



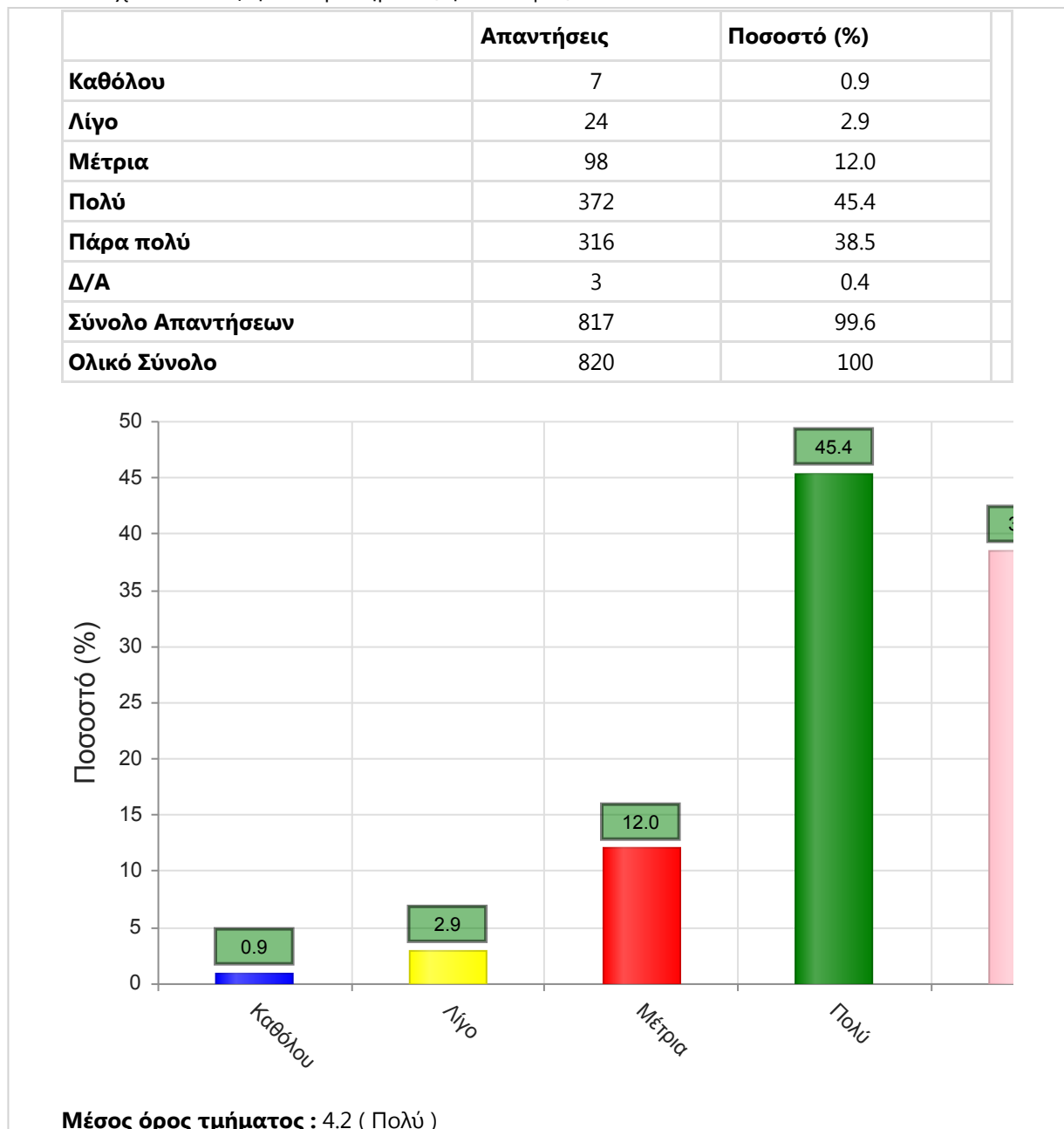
# ΠΑΝΕΠΙΣΤΗΜΙΟ ΔΥΤΙΚΗΣ ΑΤΤΙΚΗΣ

## Στατιστικά τμήματος

Τμήμα	393 - ΝΑΥΠΗΓΩΝ ΜΗΧΑΝΙΚΩΝ
Απογραφική Περίοδος	2022 - 2023
Ερωτηματολόγιο	Ερωτηματολόγιο Μαθημάτων
Εξάμηνο	Χειμερινό

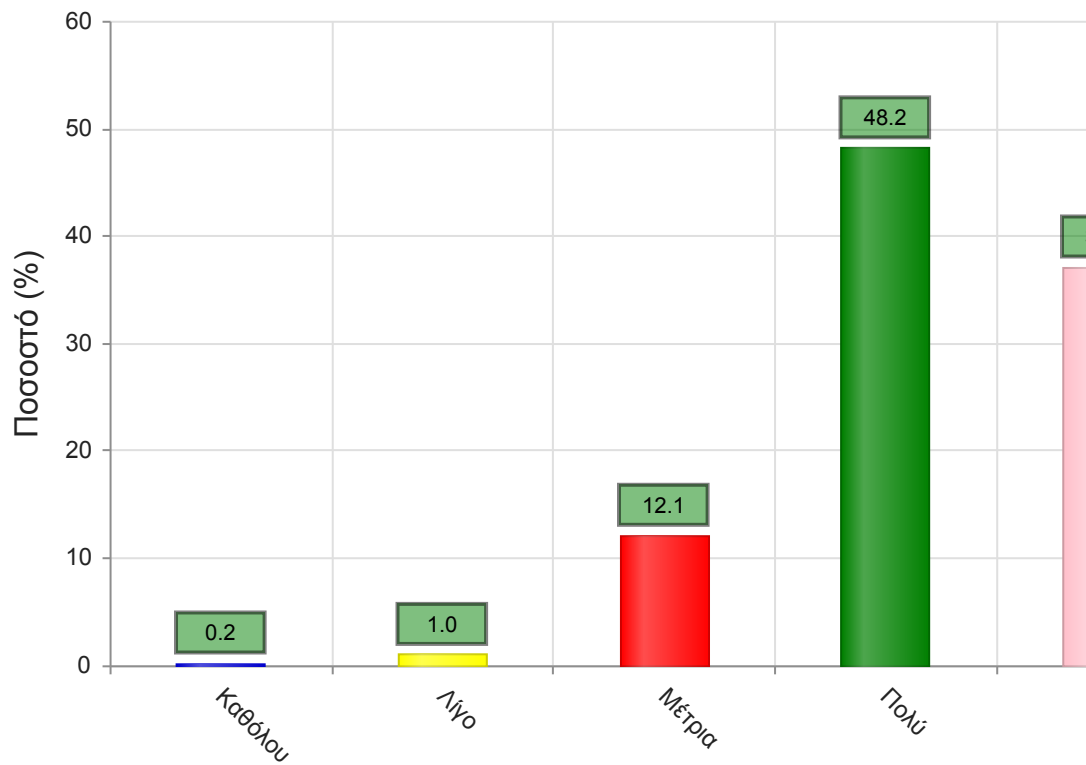
### Α. Ερωτήσεις που αφορούν στο μάθημα:

1. Οι στόχοι του θεωρητικού μαθήματος ήταν σαφείς;



2. Η ύλη που καλύφθηκε ανταποκρινόταν στους στόχους του μαθήματος;

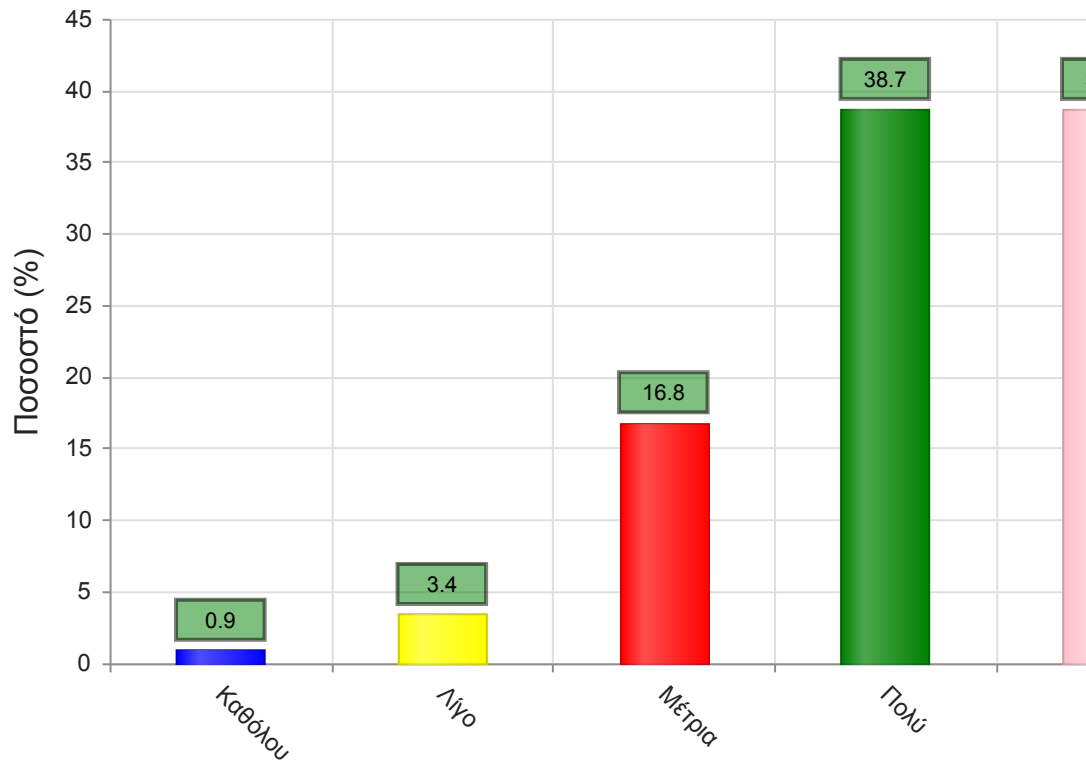
	Απαντήσεις	Ποσοστό (%)
Καθόλου	2	0.2
Λίγο	8	1.0
Μέτρια	99	12.1
Πολύ	395	48.2
Πάρα πολύ	304	37.1
Δ/Α	12	1.5
<b>Σύνολο Απαντήσεων</b>	<b>808</b>	<b>98.5</b>
<b>Ολικό Σύνολο</b>	<b>820</b>	<b>100</b>



**Μέσος όρος τμήματος : 4.2 ( Πολύ )**

3. Βαθμολογήστε την οργάνωση του μαθήματος

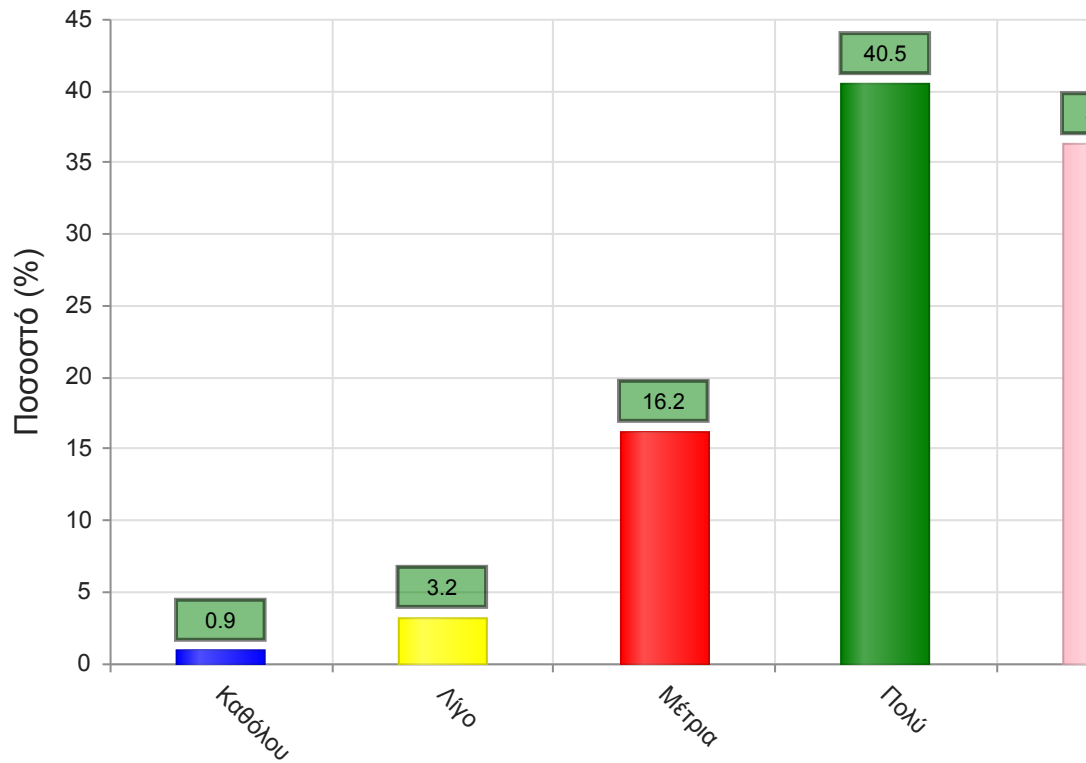
	Απαντήσεις	Ποσοστό (%)
Καθόλου	7	0.9
Λίγο	28	3.4
Μέτρια	138	16.8
Πολύ	317	38.7
Πάρα πολύ	317	38.7
Δ/Α	13	1.6
<b>Σύνολο Απαντήσεων</b>	<b>807</b>	<b>98.4</b>
<b>Ολικό Σύνολο</b>	<b>820</b>	<b>100</b>



**Μέσος όρος τμήματος : 4.1 ( Πολύ )**

4. Το εκπαιδευτικό υλικό που χρησιμοποιήθηκε βοήθησε στην καλύτερη κατανόηση του θέματος;

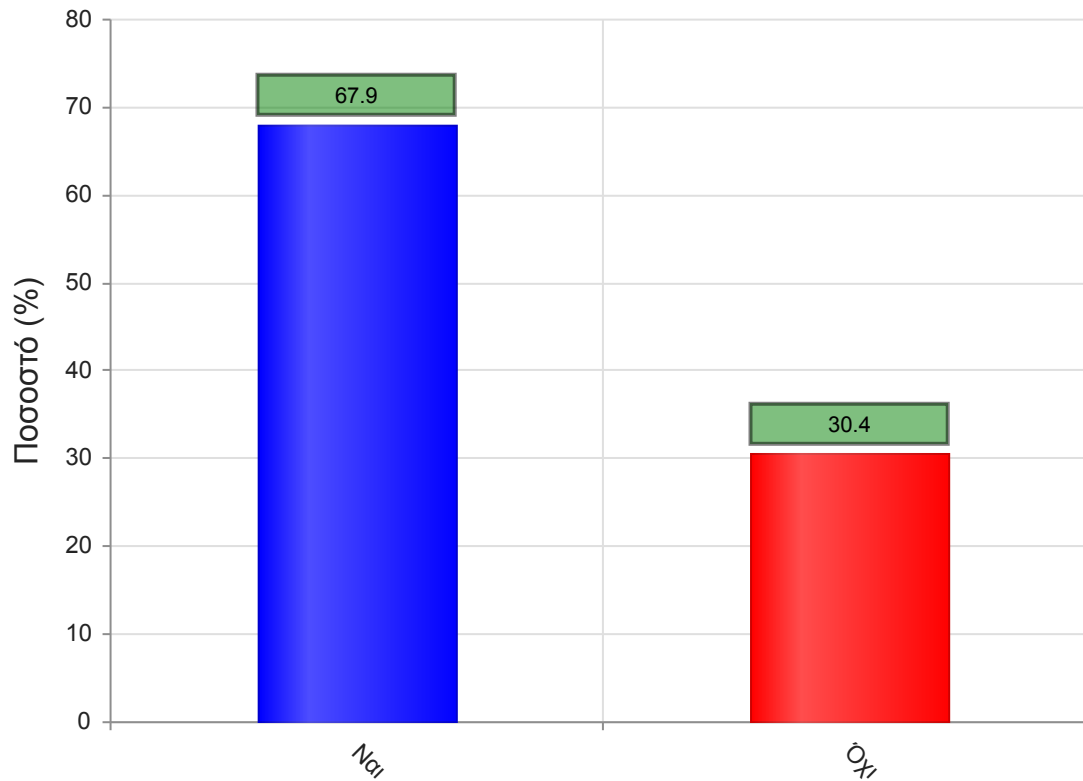
	Απαντήσεις	Ποσοστό (%)
Καθόλου	7	0.9
Λίγο	26	3.2
Μέτρια	133	16.2
Πολύ	332	40.5
Πάρα πολύ	298	36.3
Δ/Α	24	2.9
<b>Σύνολο Απαντήσεων</b>	<b>796</b>	<b>97.1</b>
<b>Ολικό Σύνολο</b>	<b>820</b>	<b>100</b>



**Μέσος όρος τμήματος : 4.1 ( Πολύ )**

5. Τα εκπαιδευτικά βοηθήματα ("σύγγραμμα", σημειώσεις, πρόσθετη βιβλιογραφία) χορηγήθηκαν εγκαίρως;

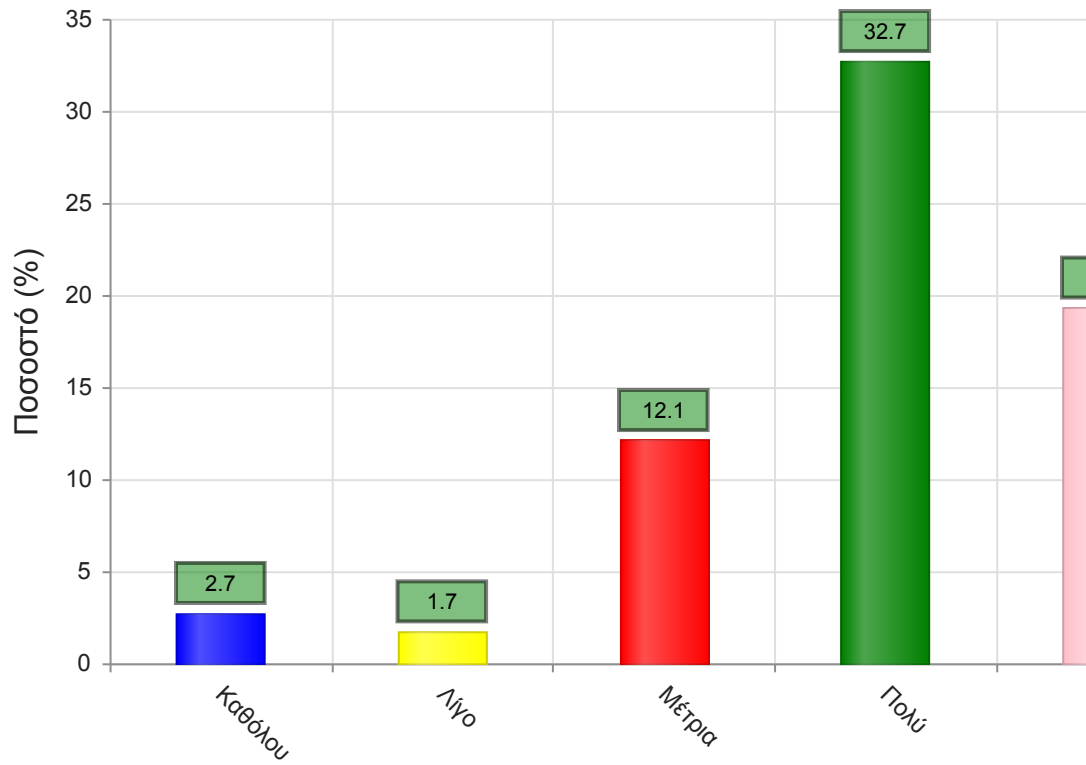
	Απαντήσεις	Ποσοστό (%)
<b>ΝΑΙ</b>	557	67.9
<b>ΟΧΙ</b>	249	30.4
<b>Δ/Α</b>	14	1.7
<b>Σύνολο</b>	820	100



Μέσος όρος τμήματος : ( )

6. Πόσο ικανοποιητικό/-ά βρίσκεται το/-α διανεμόμενο/-α βιβλίο/α(σύγγραμμα/-τα);

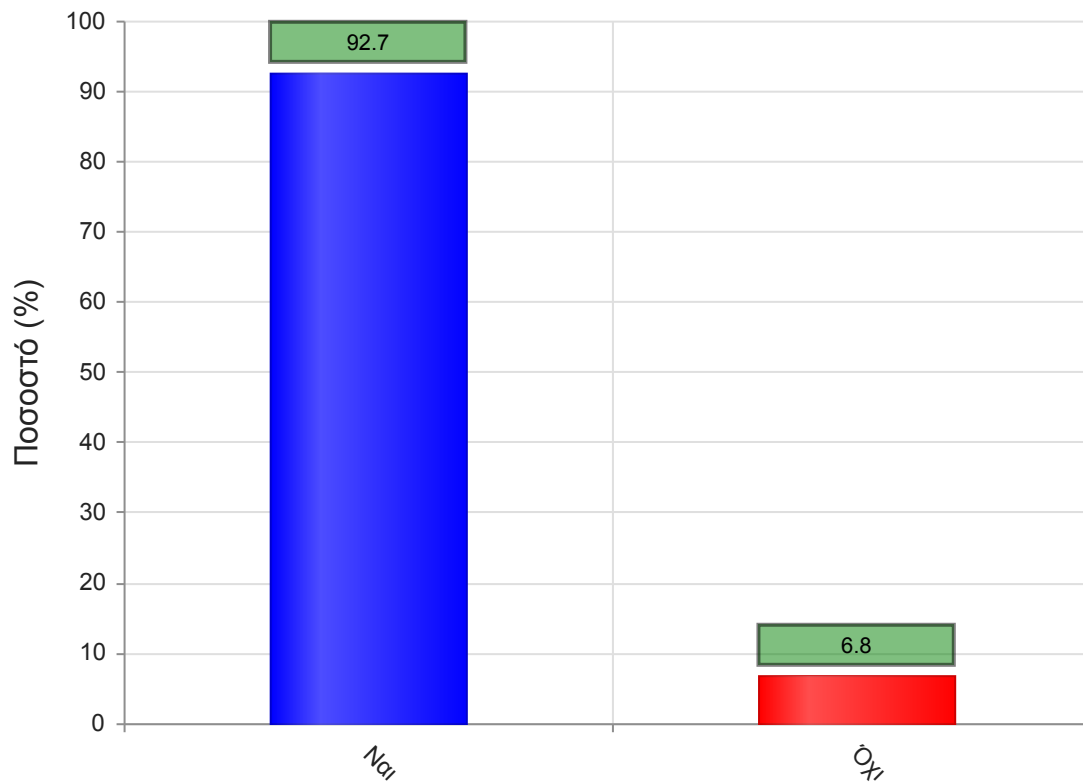
	Απαντήσεις	Ποσοστό (%)
Καθόλου	22	2.7
Λίγο	14	1.7
Μέτρια	99	12.1
Πολύ	268	32.7
Πάρα πολύ	158	19.3
Δ/Α	259	31.6
<b>Σύνολο Απαντήσεων</b>	<b>561</b>	<b>68.4</b>
<b>Ολικό Σύνολο</b>	<b>820</b>	<b>100</b>



**Μέσος όρος τμήματος : 3.9 ( Πολύ )**

7. Παρέχονται επιπρόσθετες σημειώσεις;

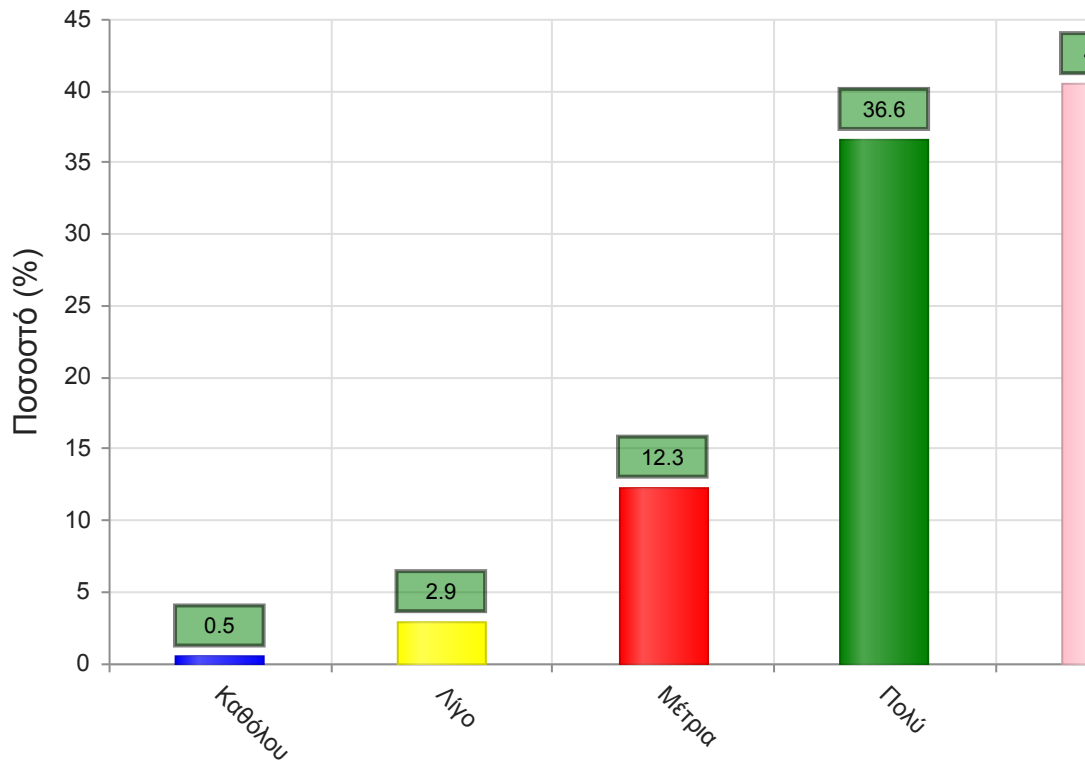
	Απαντήσεις	Ποσοστό (%)
<b>ΝΑΙ</b>	760	92.7
<b>ΟΧΙ</b>	56	6.8
<b>Δ/Α</b>	4	0.5
<b>Σύνολο</b>	820	100



Μέσος όρος τμήματος : ( )

7α. Εάν ναι, βαθμολογήστε την επάρκειά τους

	Απαντήσεις	Ποσοστό (%)
Καθόλου	4	0.5
Λίγο	24	2.9
Μέτρια	101	12.3
Πολύ	300	36.6
Πάρα πολύ	332	40.5
Δ/Α	59	7.2
<b>Σύνολο Απαντήσεων</b>	<b>761</b>	<b>92.8</b>
<b>Ολικό Σύνολο</b>	<b>820</b>	<b>100</b>

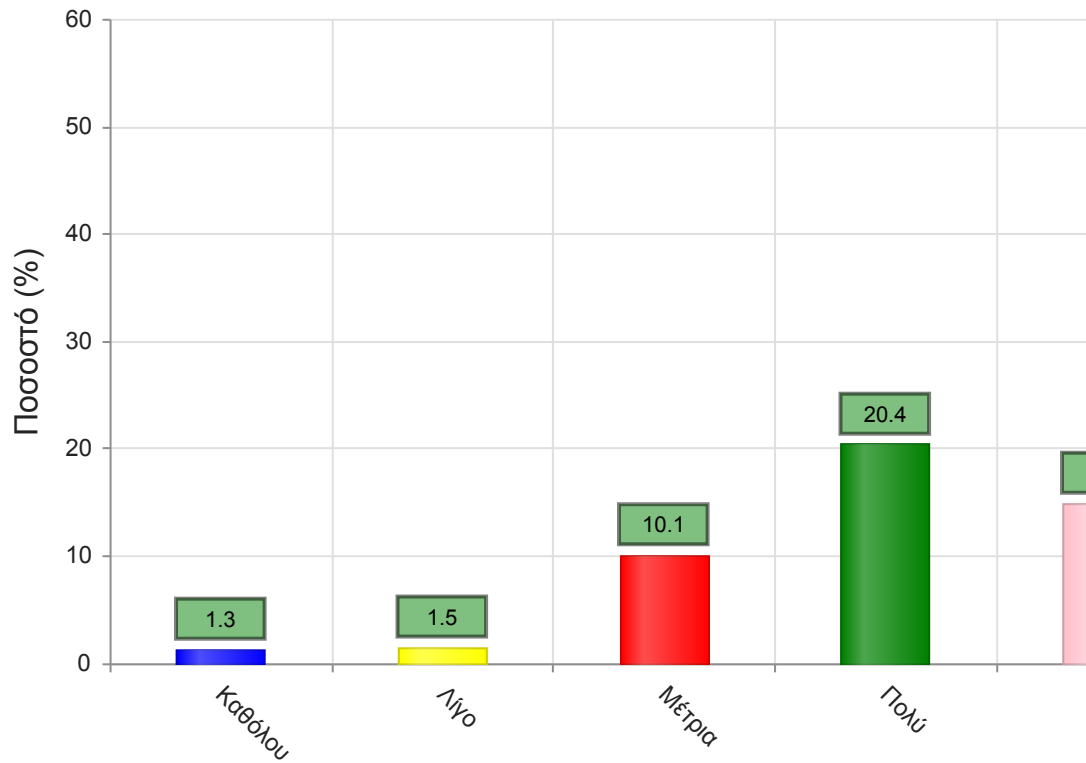


**Μέσος όρος τμήματος : 4.2 ( Πολύ )**

8. Βαθμολογήστε τη διαθεσιμότητα της επιπρόσθετης βιβλιογραφίας στην Βιβλιοθήκη του Ιδρύματος



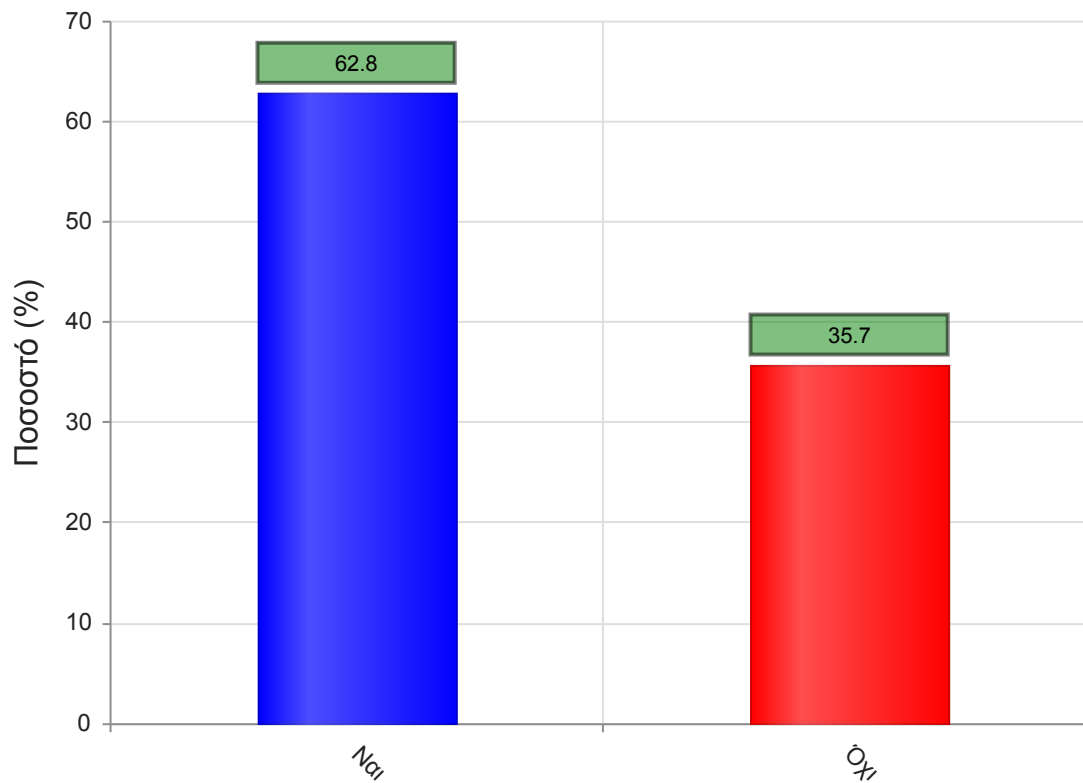
	Απαντήσεις	Ποσοστό (%)
Καθόλου	11	1.3
Λίγο	12	1.5
Μέτρια	83	10.1
Πολύ	167	20.4
Πάρα πολύ	122	14.9
Δ/Α	425	51.8
<b>Σύνολο Απαντήσεων</b>	<b>395</b>	<b>48.2</b>
<b>Ολικό Σύνολο</b>	<b>820</b>	<b>100</b>



**Μέσος όρος τμήματος : 4.0 ( Πολύ )**

9. Προαπαιτούνται γνώσεις από άλλα μαθήματα για την παρακολούθηση του μαθήματος;

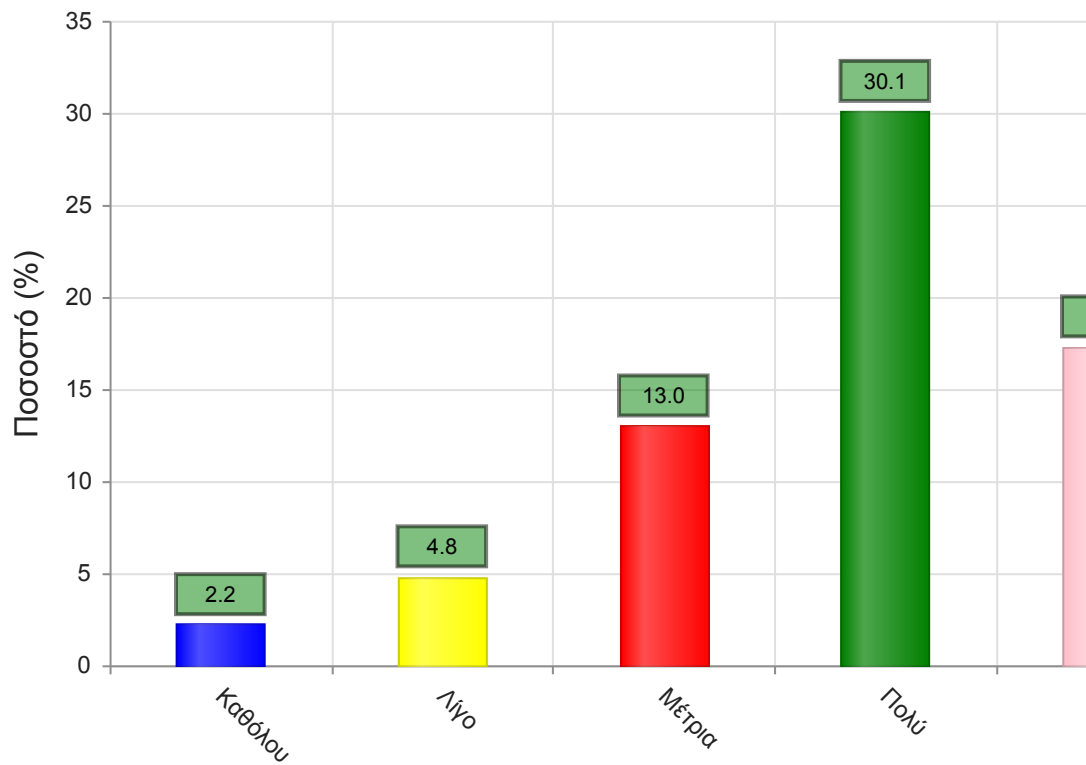
	Απαντήσεις	Ποσοστό (%)
<b>ΝΑΙ</b>	515	62.8
<b>ΟΧΙ</b>	293	35.7
<b>Δ/Α</b>	12	1.5
<b>Σύνολο</b>	820	100



Μέσος όρος τμήματος : ( )

9α. Εάν ναι, καλύπτονται από άλλα διδαχθέντα μαθήματα;

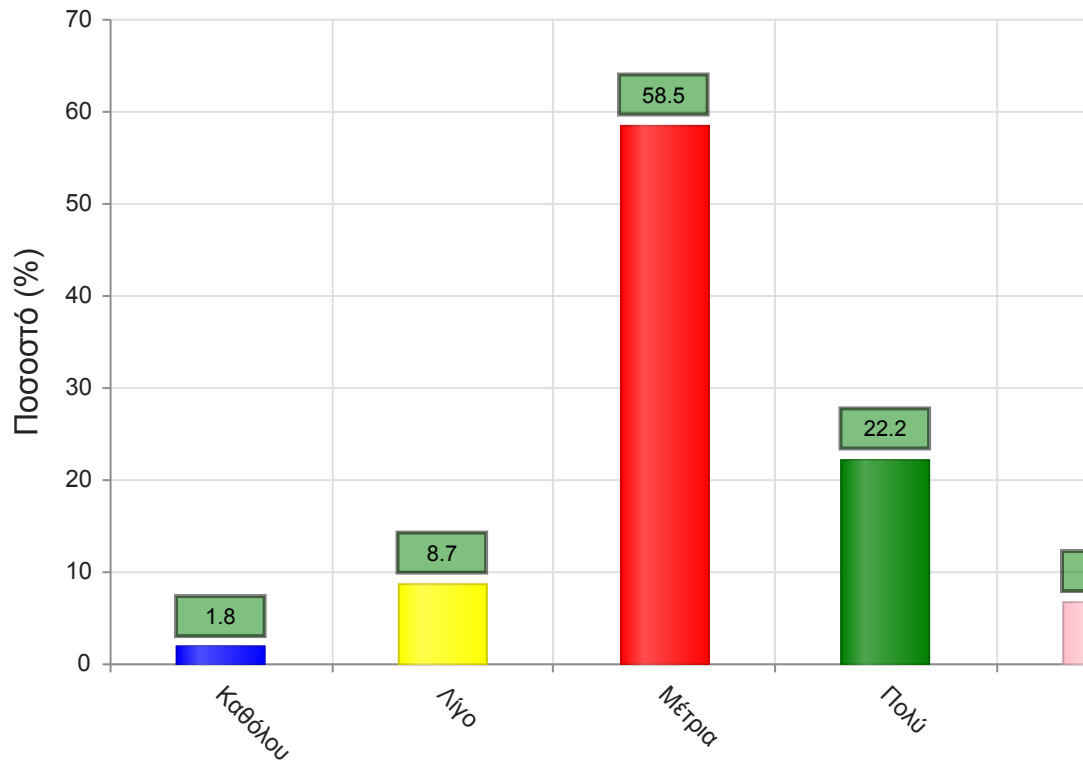
	Απαντήσεις	Ποσοστό (%)
Καθόλου	18	2.2
Λίγο	39	4.8
Μέτρια	107	13.0
Πολύ	247	30.1
Πάρα πολύ	142	17.3
Δ/Α	267	32.6
<b>Σύνολο Απαντήσεων</b>	<b>553</b>	<b>67.4</b>
<b>Ολικό Σύνολο</b>	<b>820</b>	<b>100</b>



**Μέσος όρος τμήματος : 3.8 ( Πολύ )**

10. Πώς κρίνετε το επίπεδο δυσκολίας του μαθήματος για το έτος του;

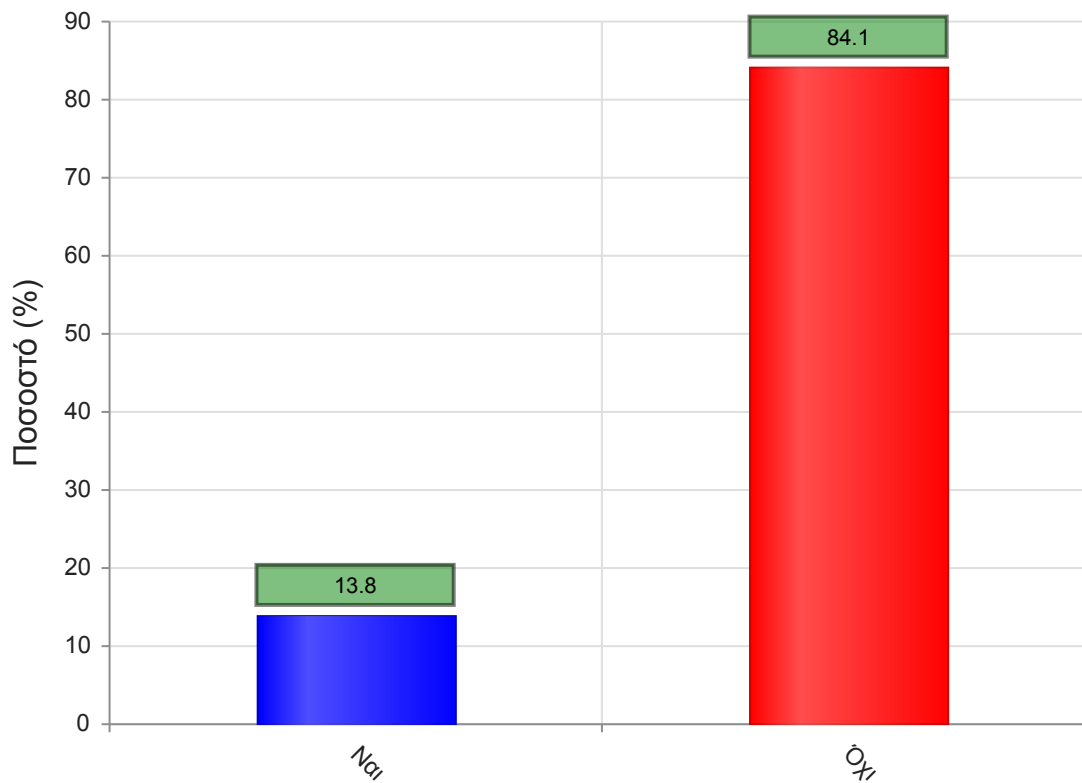
	Απαντήσεις	Ποσοστό (%)
Καθόλου	15	1.8
Λίγο	71	8.7
Μέτρια	480	58.5
Πολύ	182	22.2
Πάρα πολύ	55	6.7
Δ/Α	17	2.1
<b>Σύνολο Απαντήσεων</b>	<b>803</b>	<b>97.9</b>
<b>Ολικό Σύνολο</b>	<b>820</b>	<b>100</b>



**Μέσος όρος τμήματος : 3.2 ( Μέτρια )**

11. Υπάρχει ανάγκη οργάνωσης φροντιστηριακών μαθημάτων για το συγκεκριμένο μάθημα;

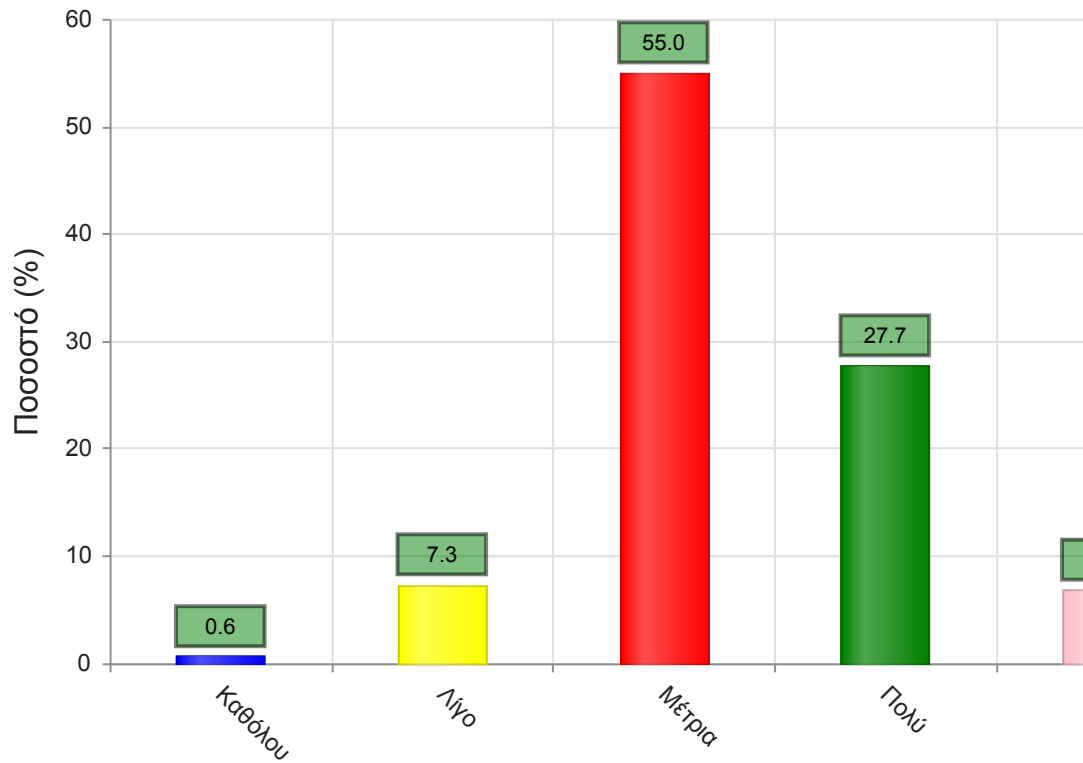
	Απαντήσεις	Ποσοστό (%)
<b>ΝΑΙ</b>	113	13.8
<b>ΟΧΙ</b>	690	84.1
<b>Δ/Α</b>	17	2.1
<b>Σύνολο</b>	820	100



**Μέσος όρος τμήματος : ( )**

12. Αξιολογήστε τον αριθμό των ωρών διδασκαλίας για την κάλυψη της ύλης (καθόλου=ανεπαρκής, πάρα πολύ=υπερβολικός)

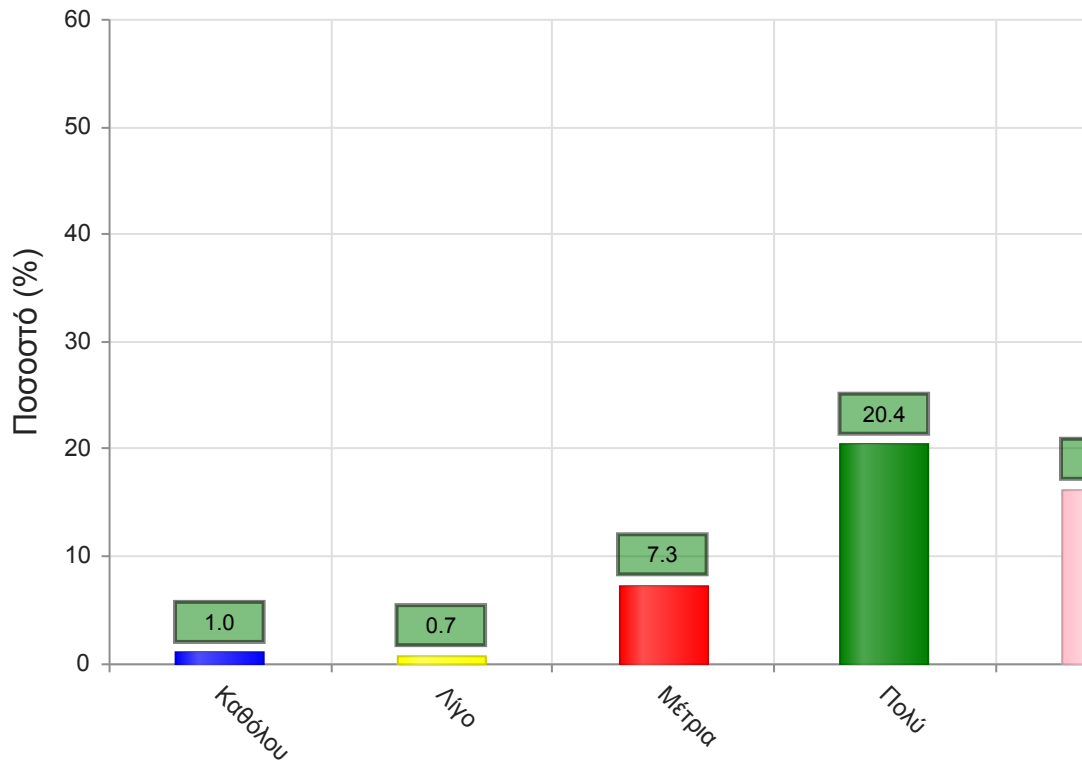
	Απαντήσεις	Ποσοστό (%)
Καθόλου	5	0.6
Λίγο	60	7.3
Μέτρια	451	55.0
Πολύ	227	27.7
Πάρα πολύ	56	6.8
Δ/Α	21	2.6
<b>Σύνολο Απαντήσεων</b>	<b>799</b>	<b>97.4</b>
<b>Ολικό Σύνολο</b>	<b>820</b>	<b>100</b>



Μέσος όρος τμήματος : 3.3 ( Μέτρια )

**Να απαντήσετε σε περίπτωση που υπήρχαν γραπτές ή/και προφορικές εργασίες**  
13. Υπάρχει διαφάνεια στα κριτήρια βαθμολόγησης;

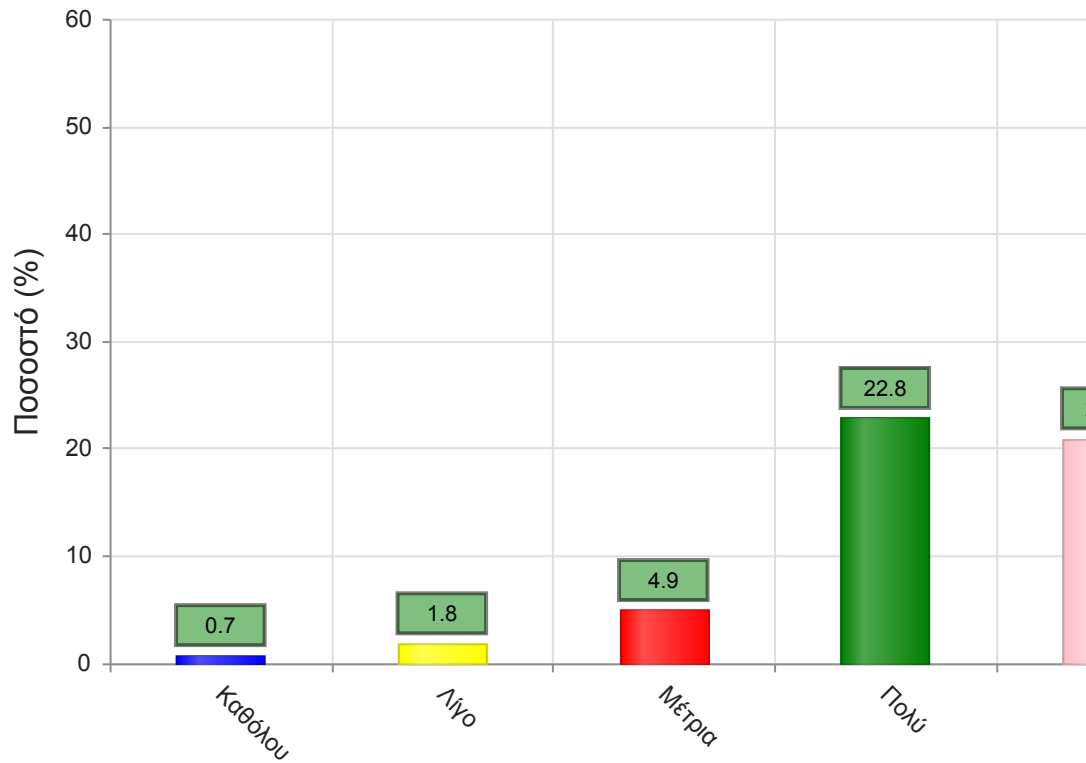
	Απαντήσεις	Ποσοστό (%)
Καθόλου	8	1.0
Λίγο	6	0.7
Μέτρια	60	7.3
Πολύ	167	20.4
Πάρα πολύ	133	16.2
Δ/Α	446	54.4
<b>Σύνολο Απαντήσεων</b>	<b>374</b>	<b>45.6</b>
<b>Ολικό Σύνολο</b>	<b>820</b>	<b>100</b>



**Μέσος όρος τμήματος : 4.1 ( Πολύ )**

14. Το θέμα δόθηκε εγκαίρως;

	Απαντήσεις	Ποσοστό (%)
Καθόλου	6	0.7
Λίγο	15	1.8
Μέτρια	40	4.9
Πολύ	187	22.8
Πάρα πολύ	171	20.9
Δ/Α	401	48.9
<b>Σύνολο Απαντήσεων</b>	<b>419</b>	<b>51.1</b>
<b>Ολικό Σύνολο</b>	<b>820</b>	<b>100</b>

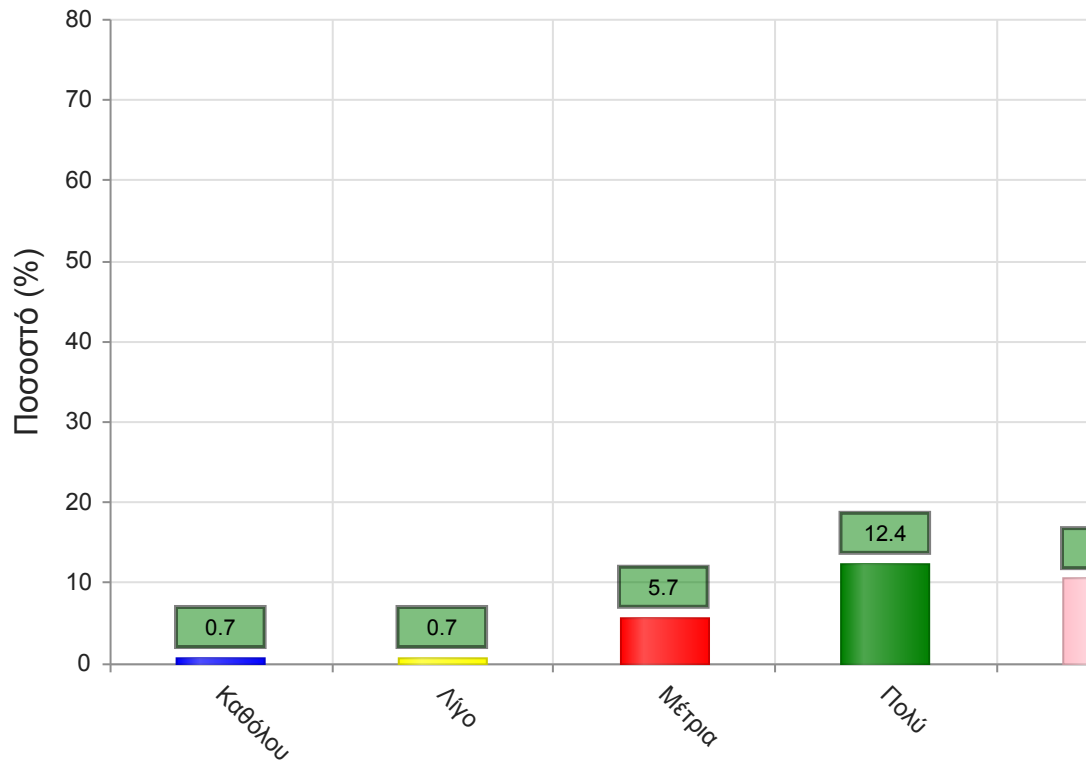


**Μέσος όρος τμήματος : 4.2 ( Πολύ )**

15. Το διαθέσιμο ερευνητικό υλικό στη βιβλιοθήκη κρίθηκε επαρκές;



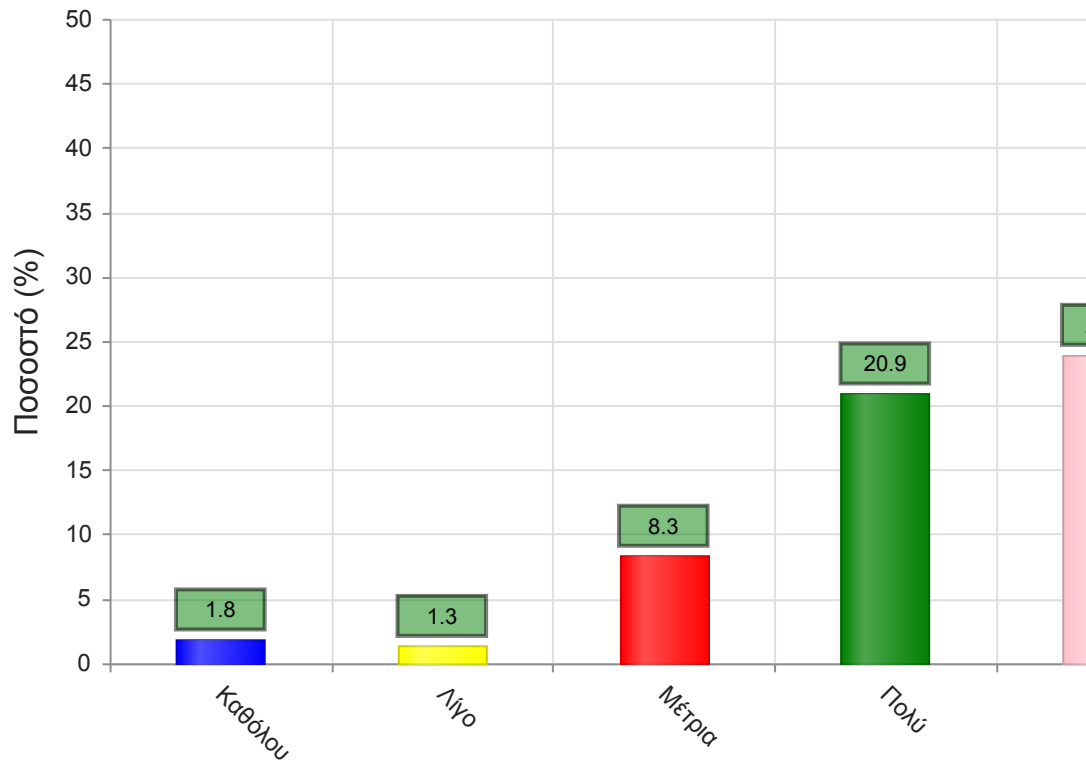
	Απαντήσεις	Ποσοστό (%)
Καθόλου	6	0.7
Λίγο	6	0.7
Μέτρια	47	5.7
Πολύ	102	12.4
Πάρα πολύ	86	10.5
Δ/Α	573	69.9
<b>Σύνολο Απαντήσεων</b>	<b>247</b>	<b>30.1</b>
<b>Ολικό Σύνολο</b>	<b>820</b>	<b>100</b>



**Μέσος όρος τμήματος : 4.0 ( Πολύ )**

17. Τα σχόλια του/της διδάσκοντος/-ουσας ήταν εποικοδομητικά;

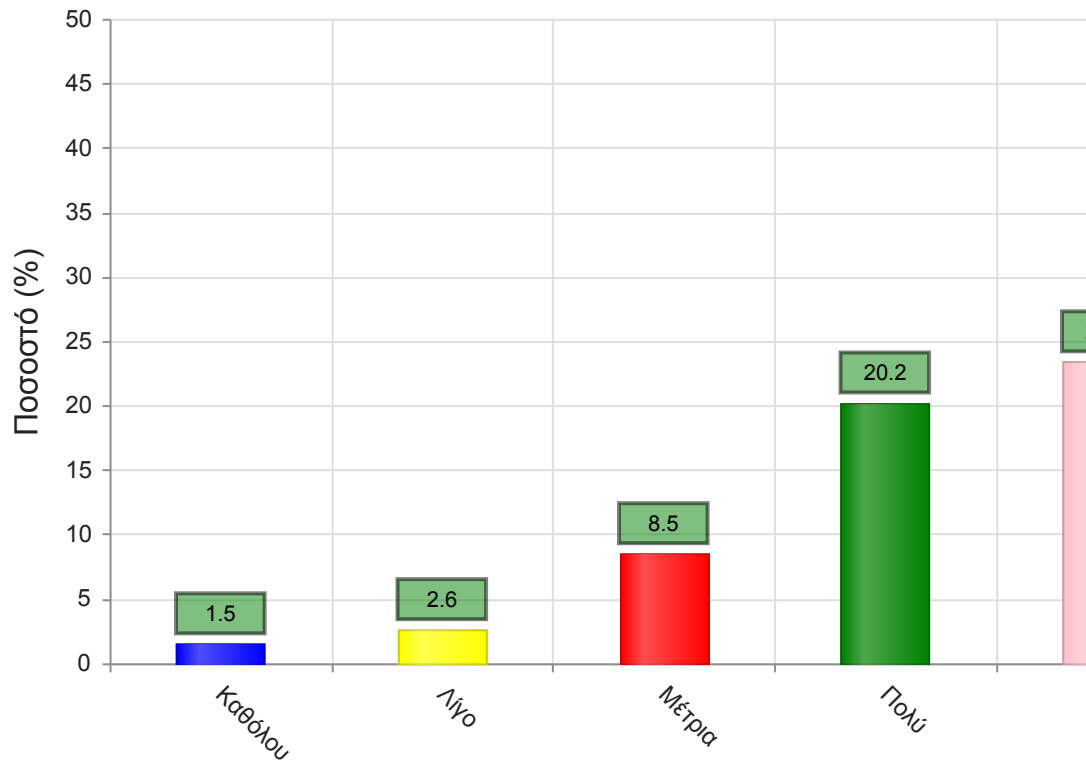
	Απαντήσεις	Ποσοστό (%)
Καθόλου	15	1.8
Λίγο	11	1.3
Μέτρια	68	8.3
Πολύ	171	20.9
Πάρα πολύ	196	23.9
Δ/Α	359	43.8
<b>Σύνολο Απαντήσεων</b>	<b>461</b>	<b>56.2</b>
<b>Ολικό Σύνολο</b>	<b>820</b>	<b>100</b>



**Μέσος όρος τμήματος : 4.1 ( Πολύ )**

16. Υπήρχε καθοδήγηση από τον/την διδάσκοντα/-ουσα;

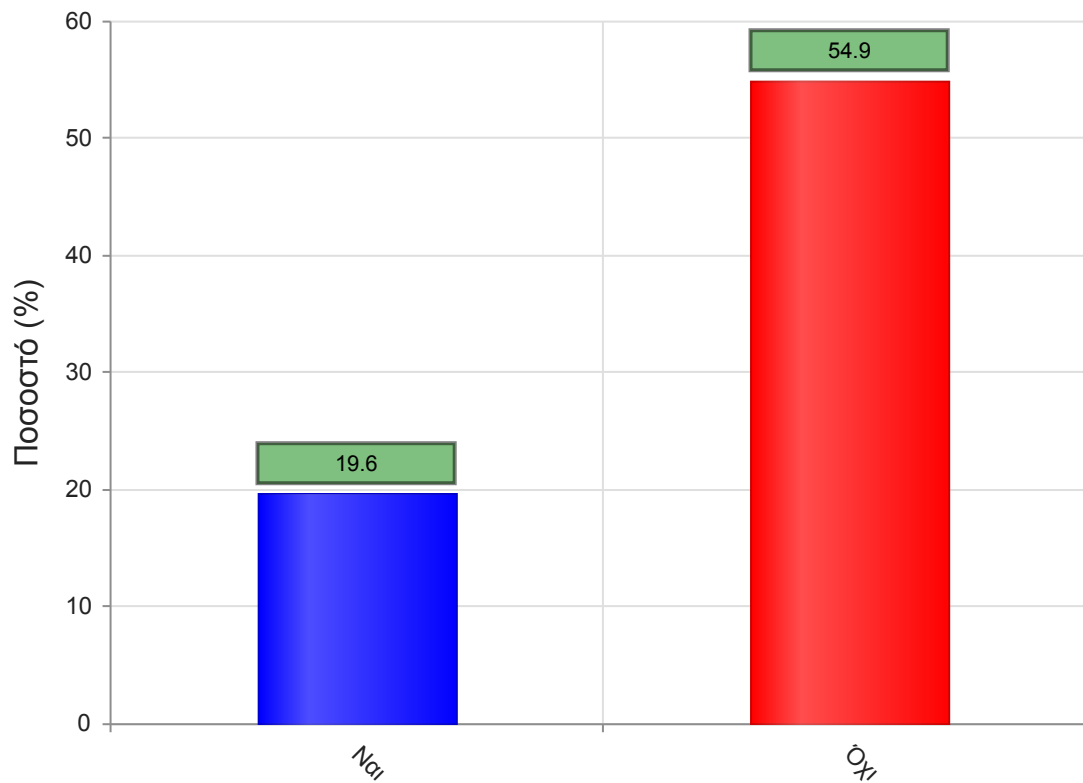
	Απαντήσεις	Ποσοστό (%)
Καθόλου	12	1.5
Λίγο	21	2.6
Μέτρια	70	8.5
Πολύ	166	20.2
Πάρα πολύ	192	23.4
Δ/Α	359	43.8
<b>Σύνολο Απαντήσεων</b>	<b>461</b>	<b>56.2</b>
<b>Ολικό Σύνολο</b>	<b>820</b>	<b>100</b>



**Μέσος όρος τμήματος : 4.1 ( Πολύ )**

18. Δόθηκε η δυνατότητα βελτίωσης της εργασίας;

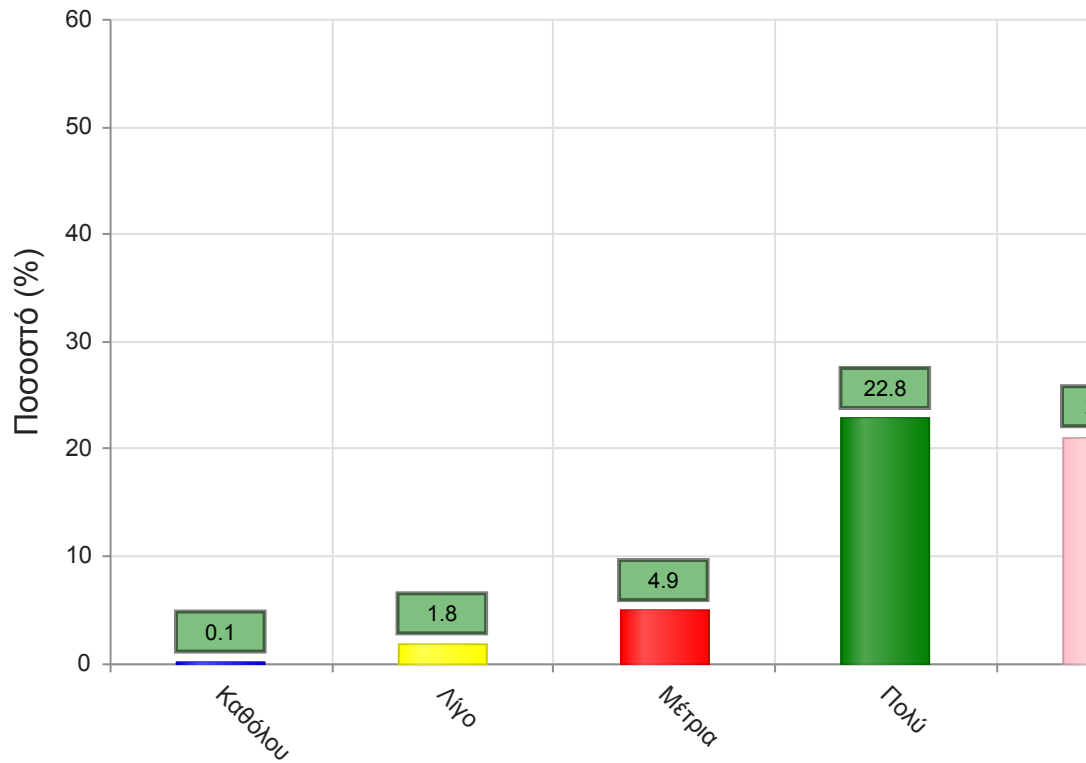
	Απαντήσεις	Ποσοστό (%)
<b>ΝΑΙ</b>	161	19.6
<b>ΟΧΙ</b>	450	54.9
<b>Δ/Α</b>	209	25.5
<b>Σύνολο</b>	820	100



Μέσος όρος τμήματος : ( )

19. Η συγκεκριμένη εργασία σας βοήθησε να κατανοήσετε το συγκεκριμένο θέμα;

	Απαντήσεις	Ποσοστό (%)
Καθόλου	1	0.1
Λίγο	15	1.8
Μέτρια	40	4.9
Πολύ	187	22.8
Πάρα πολύ	173	21.1
Δ/Α	404	49.3
<b>Σύνολο Απαντήσεων</b>	<b>416</b>	<b>50.7</b>
<b>Ολικό Σύνολο</b>	<b>820</b>	<b>100</b>

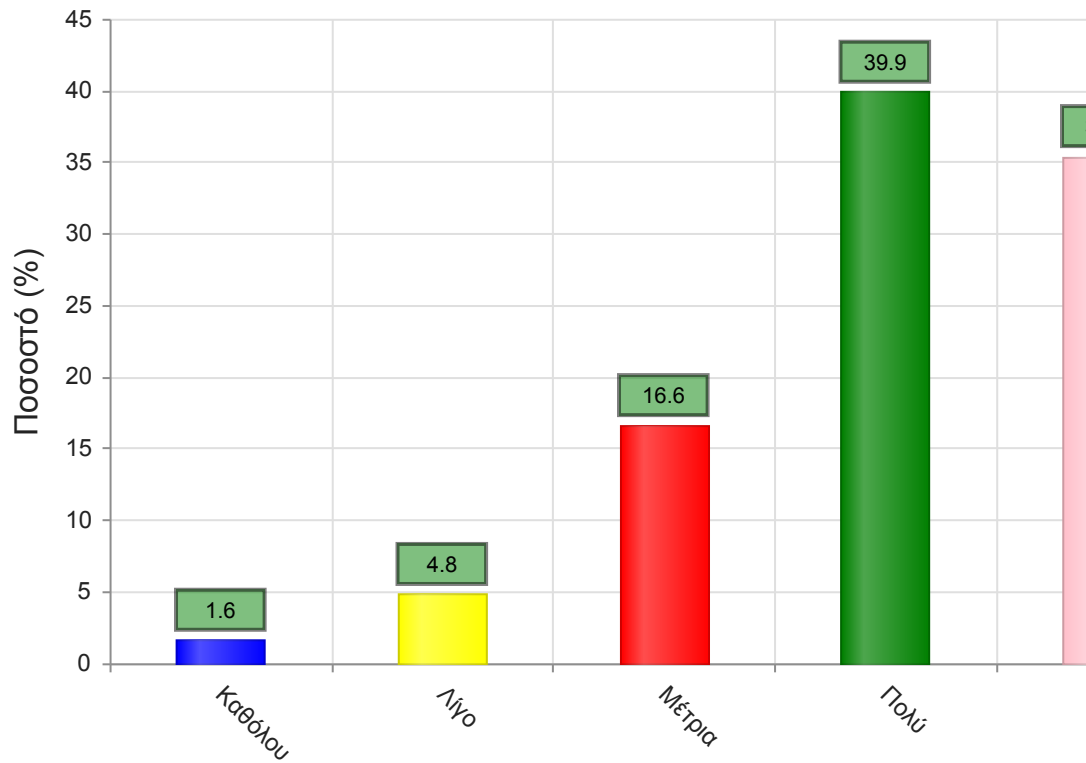


Μέσος όρος τμήματος : 4.2 ( Πολύ )

### Β. Ερωτήσεις που αφορούν στον/ην διδάσκοντα/ουσα

20. Βαθμολογήστε τη μεταδοτικότητα του/της διδάσκοντα/ουσας.

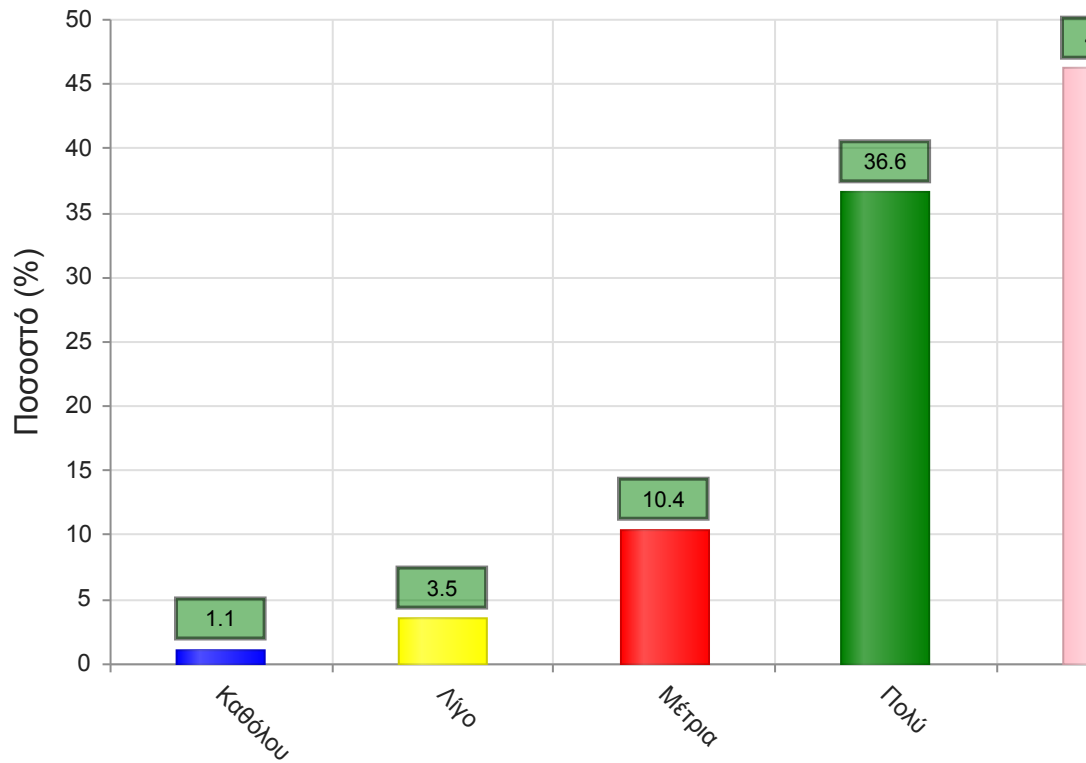
	Απαντήσεις	Ποσοστό (%)
Καθόλου	13	1.6
Λίγο	39	4.8
Μέτρια	136	16.6
Πολύ	327	39.9
Πάρα πολύ	290	35.4
Δ/Α	15	1.8
<b>Σύνολο Απαντήσεων</b>	<b>805</b>	<b>98.2</b>
<b>Ολικό Σύνολο</b>	<b>820</b>	<b>100</b>



**Μέσος όρος τμήματος : 4.0 ( Πολύ )**

21. Βαθμολογήστε τη συνέπεια του/της διδάσκοντα/-ουσας στις εκπαιδευτικές του/της υποχρεώσεις. (Παρουσία στα μαθήματα, έγκαιρη διόρθωση εργασιών, ώρες συνεργασίας με τους φοιτητές, κλπ

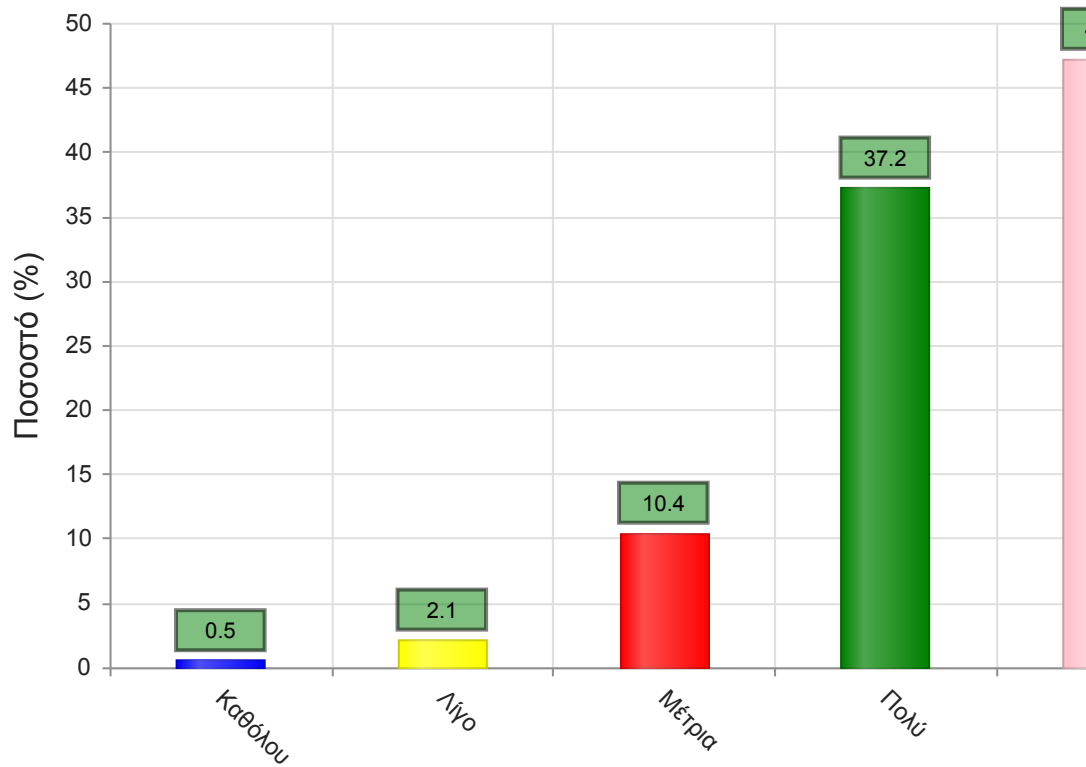
	Απαντήσεις	Ποσοστό (%)
Καθόλου	9	1.1
Λίγο	29	3.5
Μέτρια	85	10.4
Πολύ	300	36.6
Πάρα πολύ	379	46.2
Δ/Α	18	2.2
<b>Σύνολο Απαντήσεων</b>	<b>802</b>	<b>97.8</b>
<b>Ολικό Σύνολο</b>	<b>820</b>	<b>100</b>



**Μέσος όρος τμήματος : 4.3 ( Πολύ )**

22. Βαθμολογήστε το κλίμα συνεργασίας με τους φοιτητές/-τριες. (Προθυμία στην απάντηση ερωτήσεων, διαθεσιμότητα διδάσκοντος/-ουσας κλπ)

	Απαντήσεις	Ποσοστό (%)
Καθόλου	4	0.5
Λίγο	17	2.1
Μέτρια	85	10.4
Πολύ	305	37.2
Πάρα πολύ	387	47.2
Δ/Α	22	2.7
<b>Σύνολο Απαντήσεων</b>	<b>798</b>	<b>97.3</b>
<b>Ολικό Σύνολο</b>	<b>820</b>	<b>100</b>

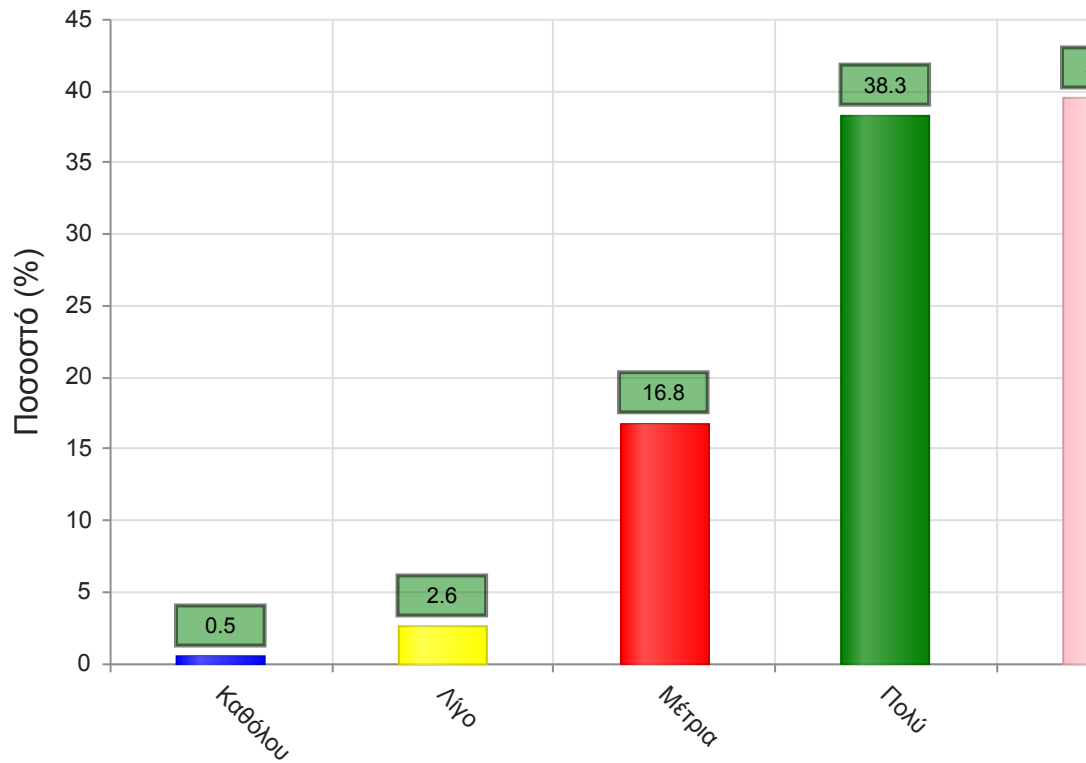


**Μέσος όρος τμήματος : 4.3 ( Πολύ )**

23. Βαθμολογήστε την οργάνωση στην παρουσίαση της ύλης



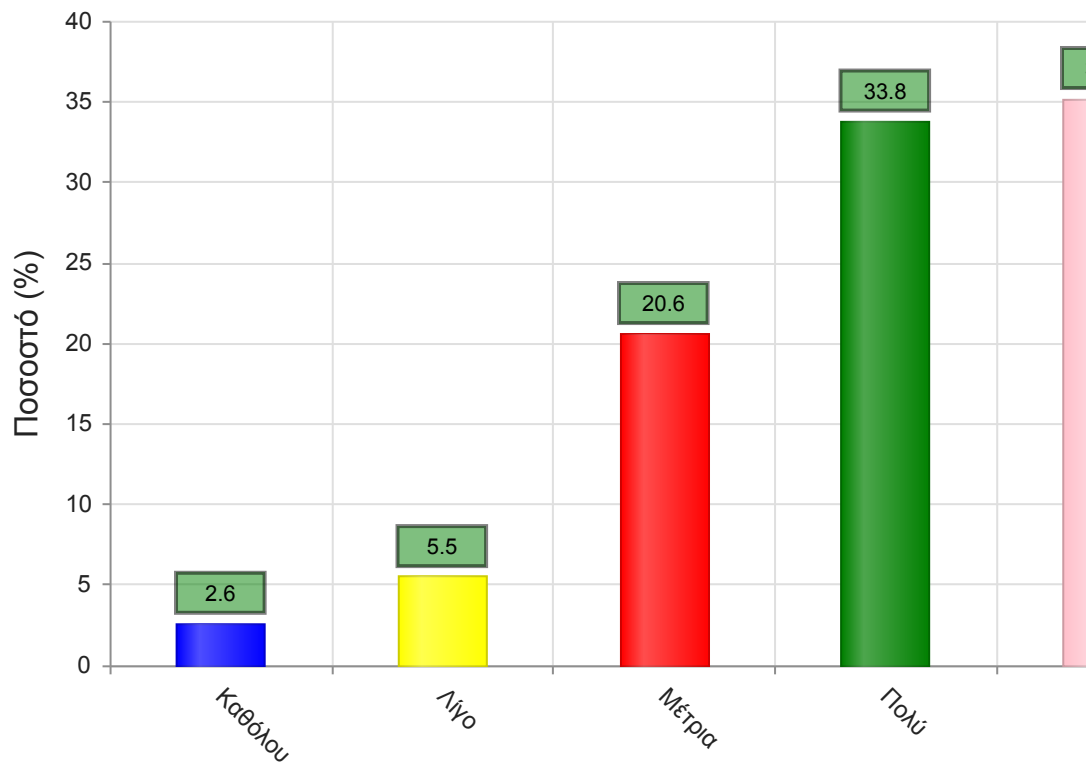
	Απαντήσεις	Ποσοστό (%)
<b>Καθόλου</b>	4	0.5
<b>Λίγο</b>	21	2.6
<b>Μέτρια</b>	138	16.8
<b>Πολύ</b>	314	38.3
<b>Πάρα πολύ</b>	324	39.5
<b>Δ/Α</b>	19	2.3
<b>Σύνολο Απαντήσεων</b>	801	97.7
<b>Ολικό Σύνολο</b>	820	100



**Μέσος όρος τμήματος : 4.2 ( Πολύ )**

24. Επιτυγχάνει να διεγείρει το ενδιαφέρον για το αντικείμενο του μαθήματος;

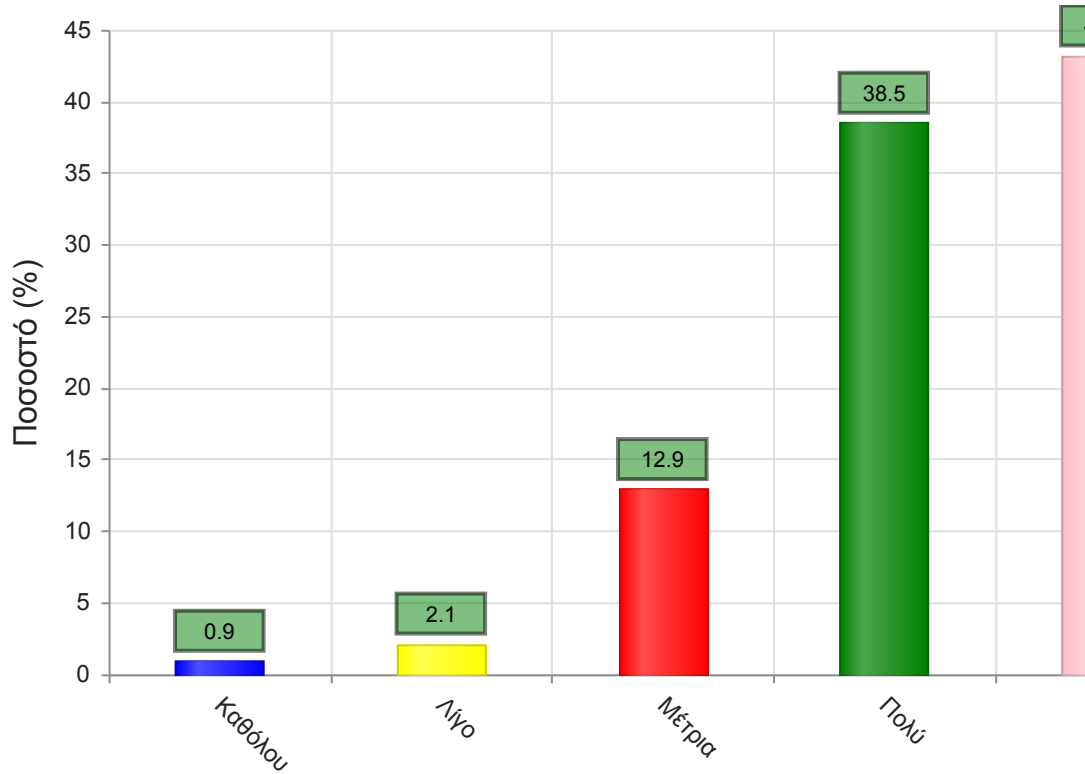
	Απαντήσεις	Ποσοστό (%)
Καθόλου	21	2.6
Λίγο	45	5.5
Μέτρια	169	20.6
Πολύ	277	33.8
Πάρα πολύ	289	35.2
Δ/Α	19	2.3
<b>Σύνολο Απαντήσεων</b>	<b>801</b>	<b>97.7</b>
<b>Ολικό Σύνολο</b>	<b>820</b>	<b>100</b>



**Μέσος όρος τμήματος : 4.0 ( Πολύ )**

25. Ενθαρρύνει τους φοιτητές/-τριες να διατυπώνουν απορίες και ερωτήσεις έτσι ώστε να αναπτύξουν την κρίση τους;

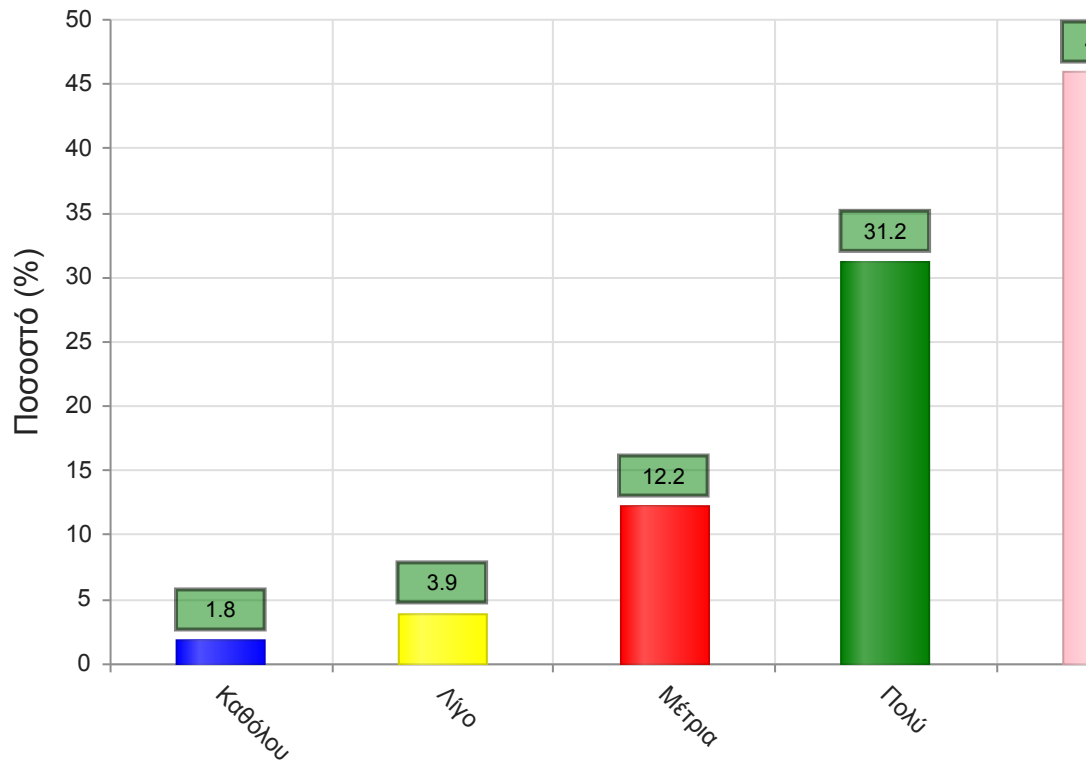
	Απαντήσεις	Ποσοστό (%)
Καθόλου	7	0.9
Λίγο	17	2.1
Μέτρια	106	12.9
Πολύ	316	38.5
Πάρα πολύ	354	43.2
Δ/Α	20	2.4
<b>Σύνολο Απαντήσεων</b>	<b>800</b>	<b>97.6</b>
<b>Ολικό Σύνολο</b>	<b>820</b>	<b>100</b>



**Μέσος όρος τμήματος : 4.2 ( Πολύ )**

26. Χρησιμοποιεί Τεχνολογίες Πληροφορικής και Επικοινωνιών στη διδασκαλία και στην εμπέδωση του μαθήματος; (Χρήση προβολικών μηχανημάτων στις παραδόσεις, παράδοση ασκήσεων μέσω πλατφόρμας τηλεεκπαίδευσης, χρήση ιστοσελίδας μαθήματος κλπ)

	Απαντήσεις	Ποσοστό (%)
Καθόλου	15	1.8
Λίγο	32	3.9
Μέτρια	100	12.2
Πολύ	256	31.2
Πάρα πολύ	376	45.9
Δ/Α	41	5.0
<b>Σύνολο Απαντήσεων</b>	<b>779</b>	<b>95.0</b>
<b>Ολικό Σύνολο</b>	<b>820</b>	<b>100</b>

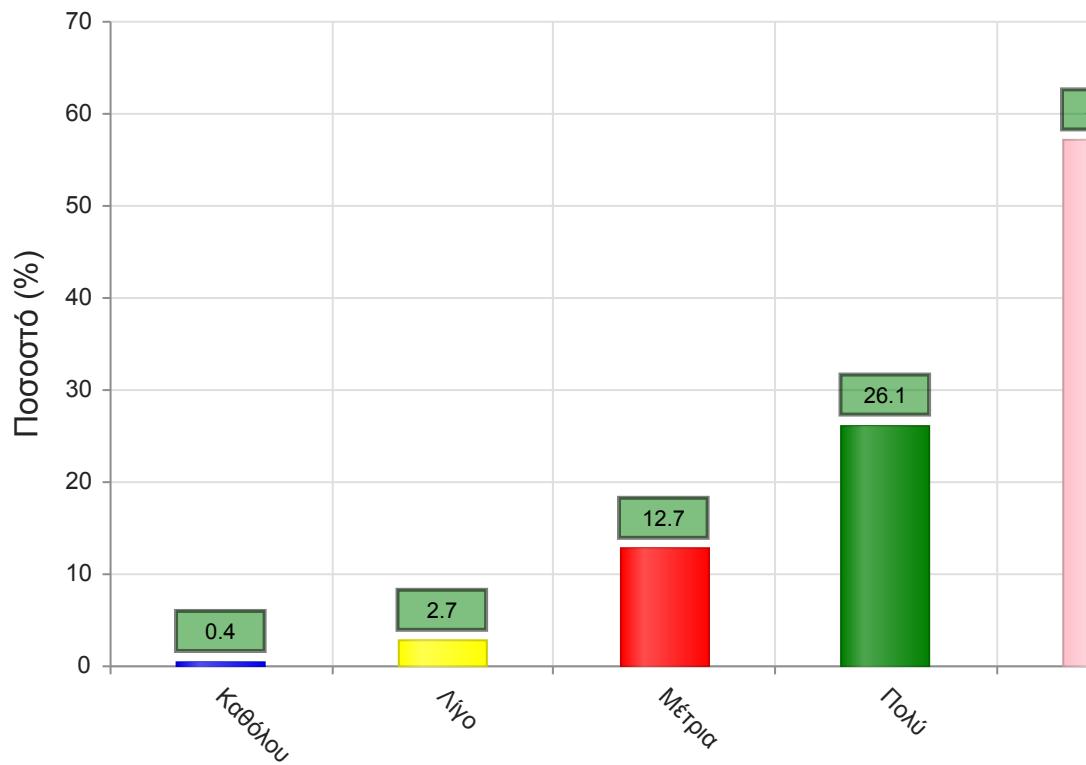


Μέσος όρος τμήματος : 4.2 ( Πολύ )

#### Γ. Ερωτήσεις που αφορούν στα χαρακτηριστικά του/της φοιτητή/-τριας:

27. Πόσο τακτικά παρακολουθείτε τις διαλέξεις;

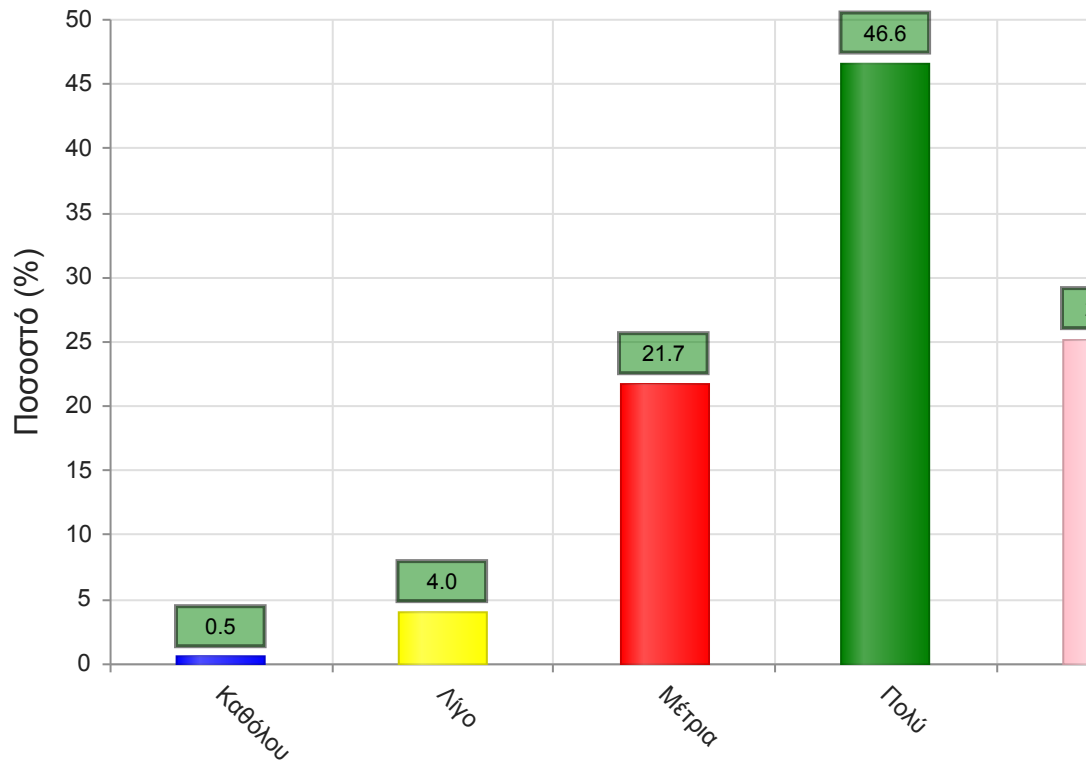
	Απαντήσεις	Ποσοστό (%)
Καθόλου	3	0.4
Λίγο	22	2.7
Μέτρια	104	12.7
Πολύ	214	26.1
Πάρα πολύ	468	57.1
Δ/Α	9	1.1
<b>Σύνολο Απαντήσεων</b>	<b>811</b>	<b>98.9</b>
<b>Ολικό Σύνολο</b>	<b>820</b>	<b>100</b>



**Μέσος όρος τμήματος : 4.4 ( Πολύ )**

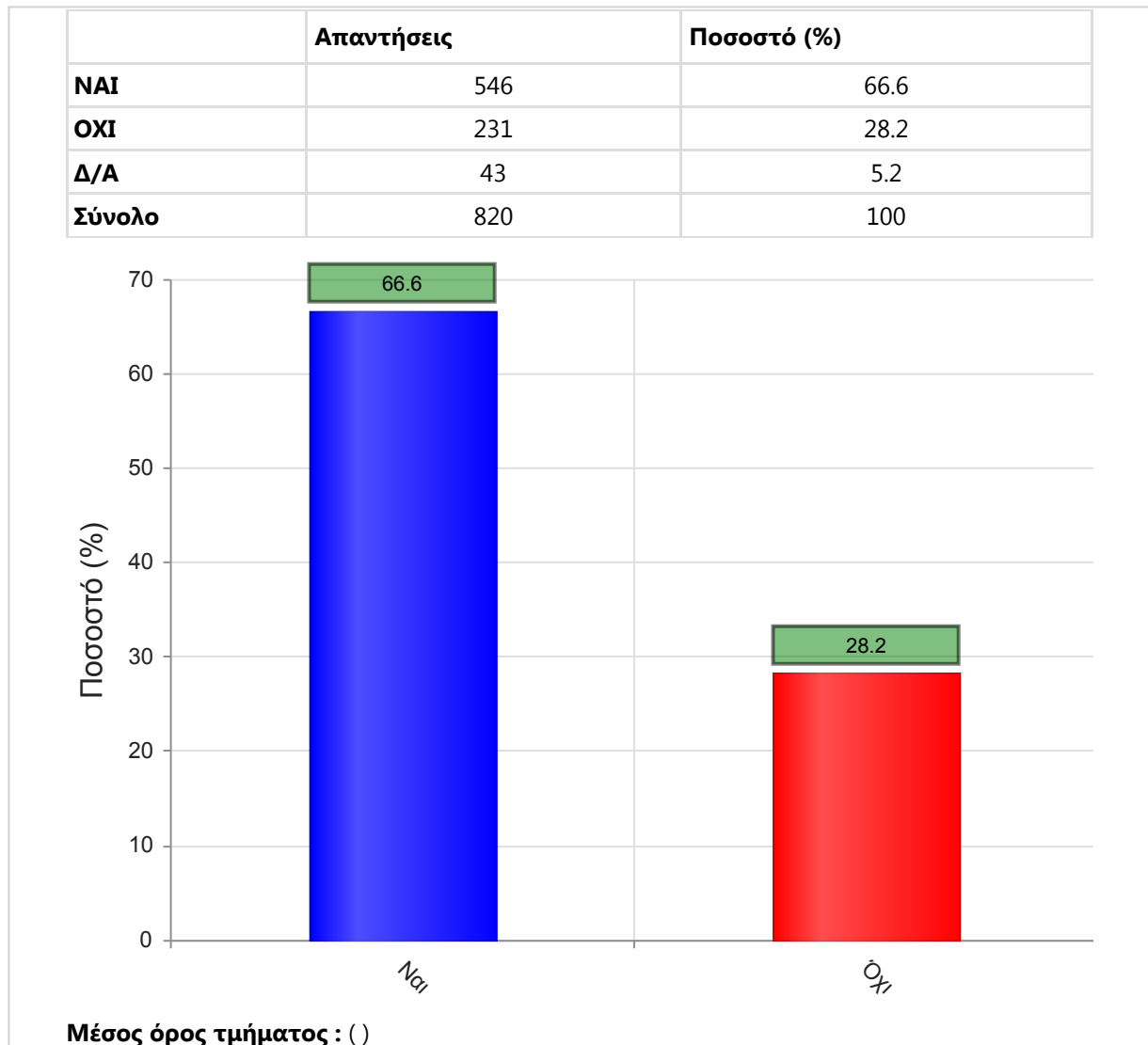
28. Κατά πόσο κατανοείτε τις διδασκόμενες έννοιες;

	Απαντήσεις	Ποσοστό (%)
Καθόλου	4	0.5
Λίγο	33	4.0
Μέτρια	178	21.7
Πολύ	382	46.6
Πάρα πολύ	207	25.2
Δ/Α	16	2.0
<b>Σύνολο Απαντήσεων</b>	<b>804</b>	<b>98.0</b>
<b>Ολικό Σύνολο</b>	<b>820</b>	<b>100</b>



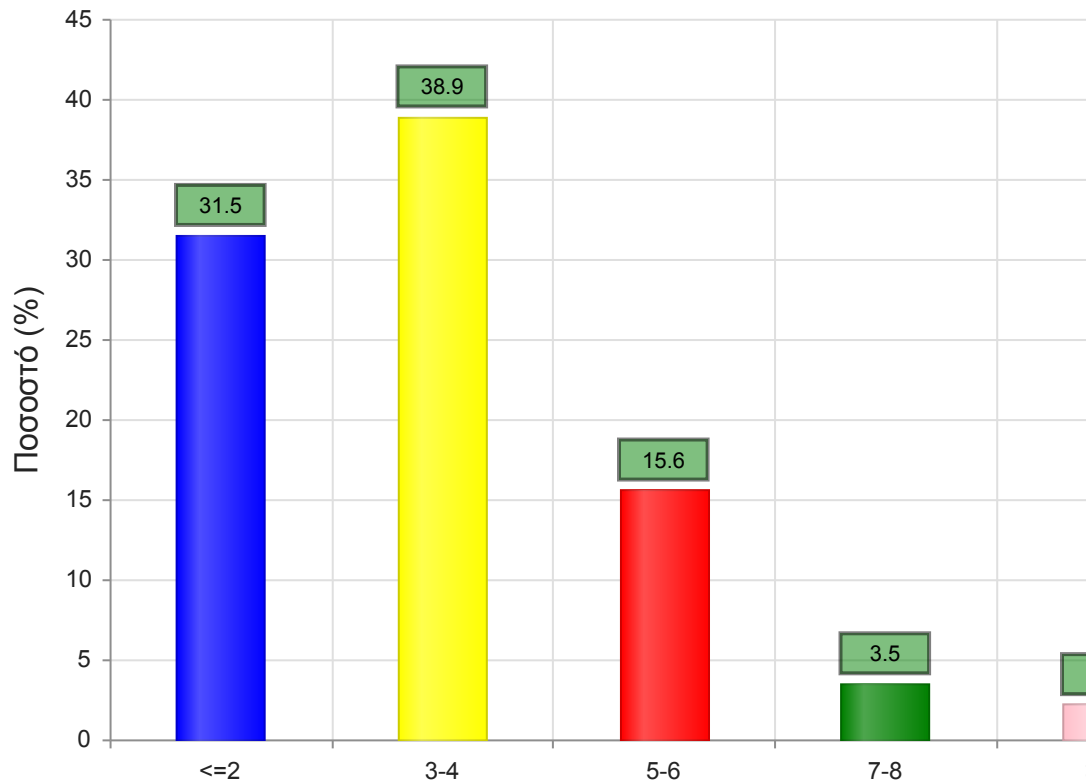
**Μέσος όρος τμήματος : 3.9 ( Πολύ )**

29. Ανταποκρίνεστε στις γραπτές εργασίες/ασκήσεις;



30. Πόσες ώρες μελέτης αφιερώνετε εβδομαδιαία για τη μελέτη του συγκεκριμένου μαθήματος;

	Απαντήσεις	Ποσοστό τμήματος(%)
<=2	258	31.5
3-4	319	38.9
5-6	128	15.6
7-8	29	3.5
>=9	18	2.2
Δ/Α	68	8.3
<b>Σύνολο Απαντήσεων</b>	752	91.7
<b>Ολικό Σύνολο</b>	820	100

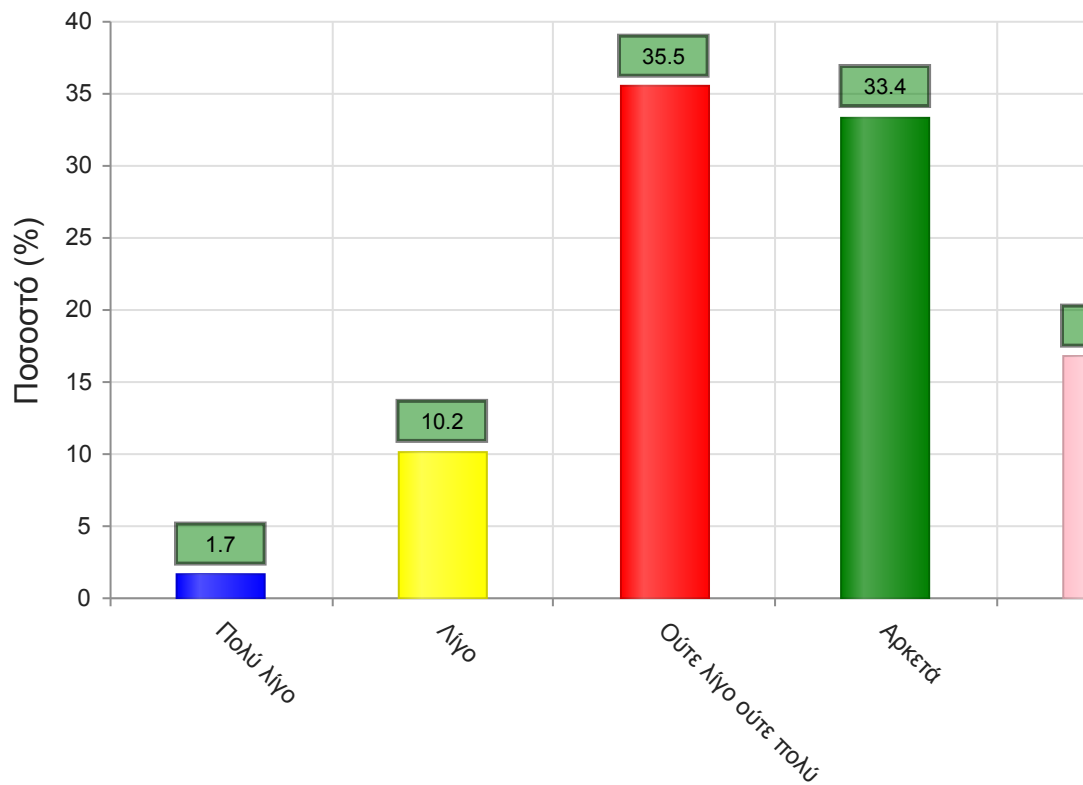


**Μέσος όρος τμήματος : 2.0 ( 3-4 )**

31. Πόσες ώρες πιστεύετε ότι πρέπει να αφιερώσετε κατά την περίοδο των εξετάσεων για την επιτυχή εξέτασή σας στο συγκεκριμένο μάθημα; (**Πολύ Λίγο**=0-5, **Λίγο**=5-10, **Ούτε Λίγο Ούτε πολύ**=10-15, **Αρκετά**=15-20, **Πολύ**=20+)



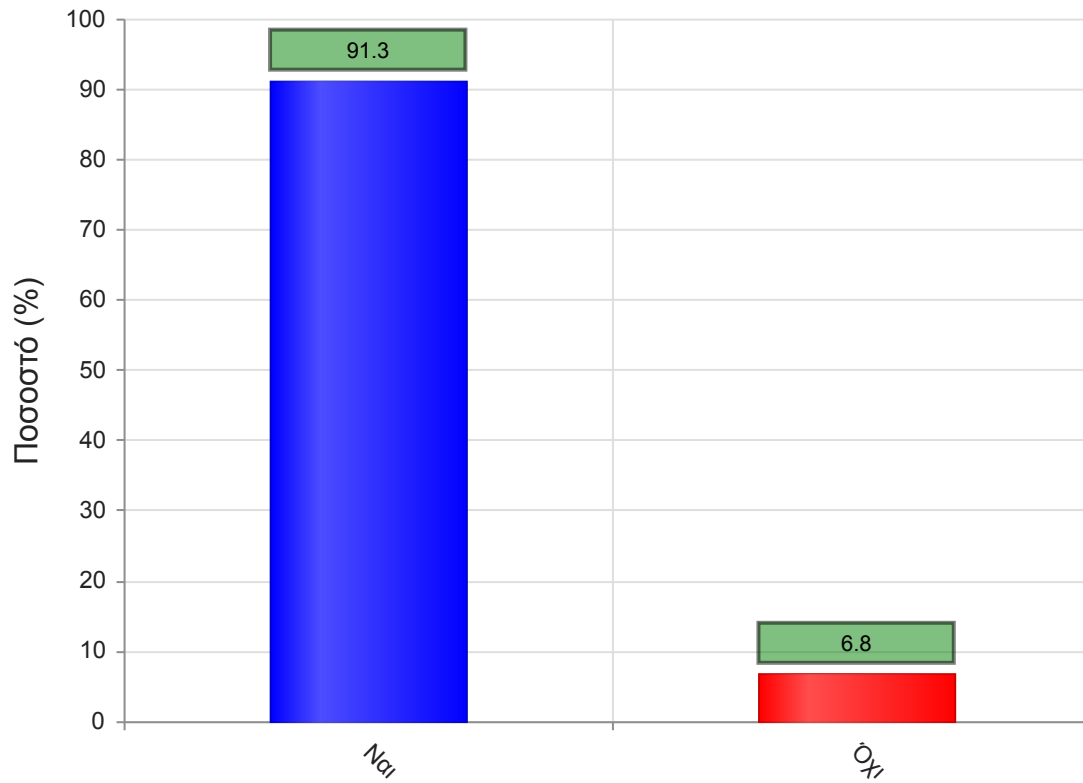
	Απαντήσεις	Ποσοστό τμήματος (%)
<b>Πολύ λίγο</b>	14	1.7
<b>Λίγο</b>	84	10.2
<b>Ούτε λίγο ούτε πολύ</b>	291	35.5
<b>Αρκετά</b>	274	33.4
<b>Πολύ</b>	138	16.8
<b>Δ/Α</b>	19	2.3
<b>Σύνολο Απαντήσεων</b>	801	97.7
<b>Ολικό Σύνολο</b>	820	100



**Μέσος όρος τμήματος : 3.5 ( Αρκετά )**

32. Θα εξεταστείτε στο μάθημα για πρώτη φορά;

	Απαντήσεις	Ποσοστό (%)
<b>ΝΑΙ</b>	749	91.3
<b>ΟΧΙ</b>	56	6.8
<b>Δ/Α</b>	15	1.8
<b>Σύνολο</b>	820	100



Μέσος όρος τμήματος : ( )