



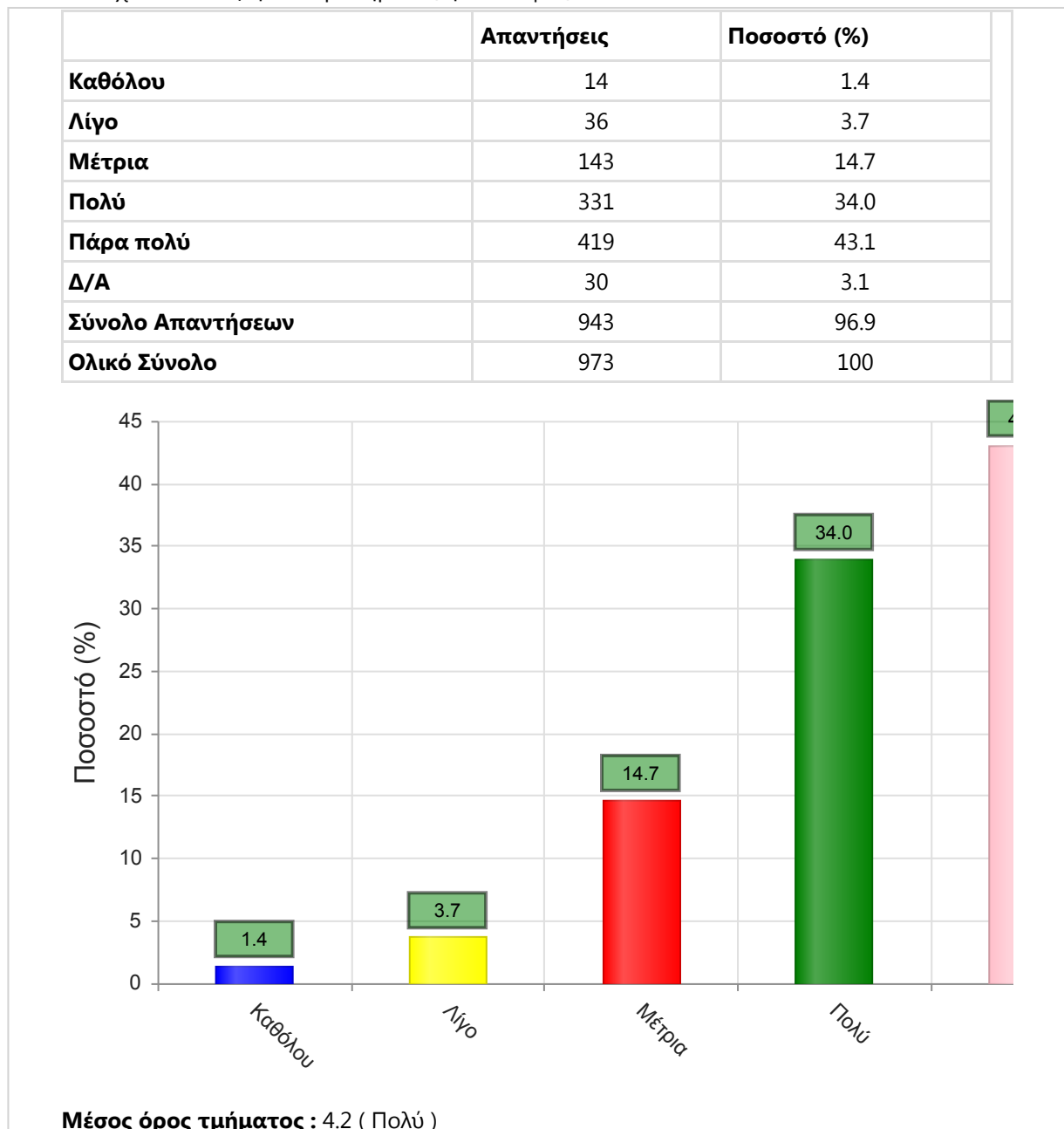
ΠΑΝΕΠΙΣΤΗΜΙΟ ΔΥΤΙΚΗΣ ΑΤΤΙΚΗΣ

Στατιστικά τμήματος

Τμήμα	392 - ΜΗΧΑΝΟΛΟΓΩΝ ΜΗΧΑΝΙΚΩΝ
Απογραφική Περίοδος	2022 - 2023
Ερωτηματολόγιο	Ερωτηματολόγιο Μαθημάτων
Εξάμηνο	Χειμερινό

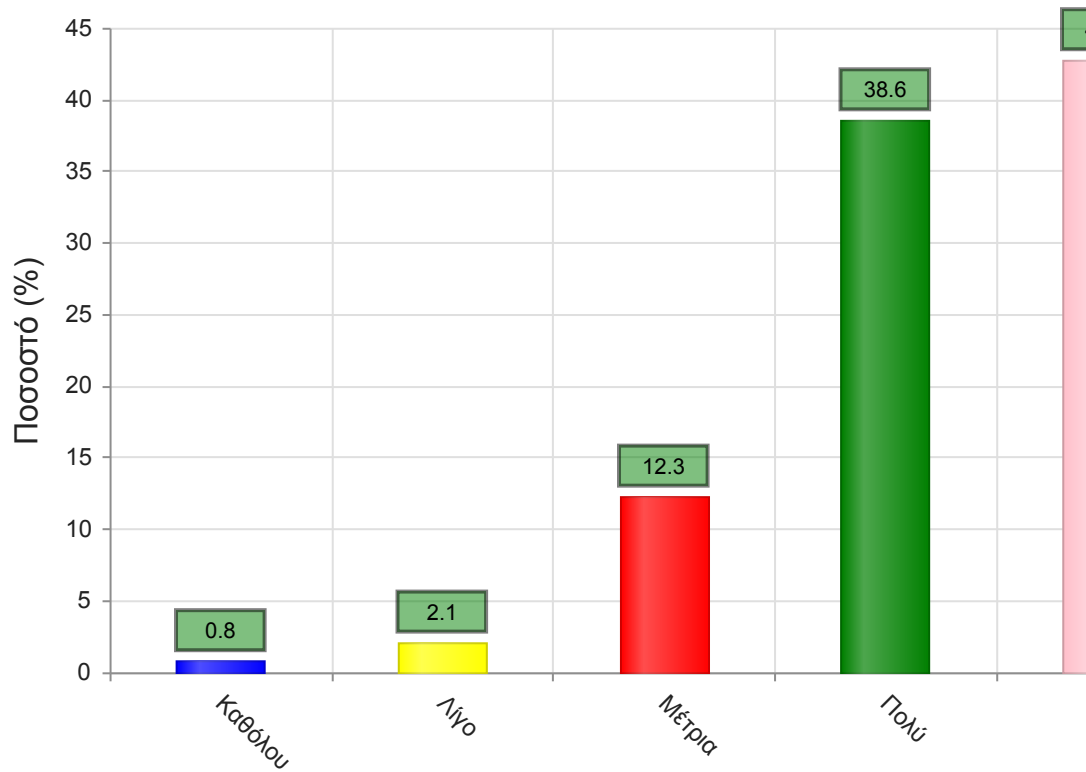
Α. Ερωτήσεις που αφορούν στο μάθημα:

1. Οι στόχοι του θεωρητικού μαθήματος ήταν σαφείς;



2. Η ύλη που καλύφθηκε ανταποκρινόταν στους στόχους του μαθήματος;

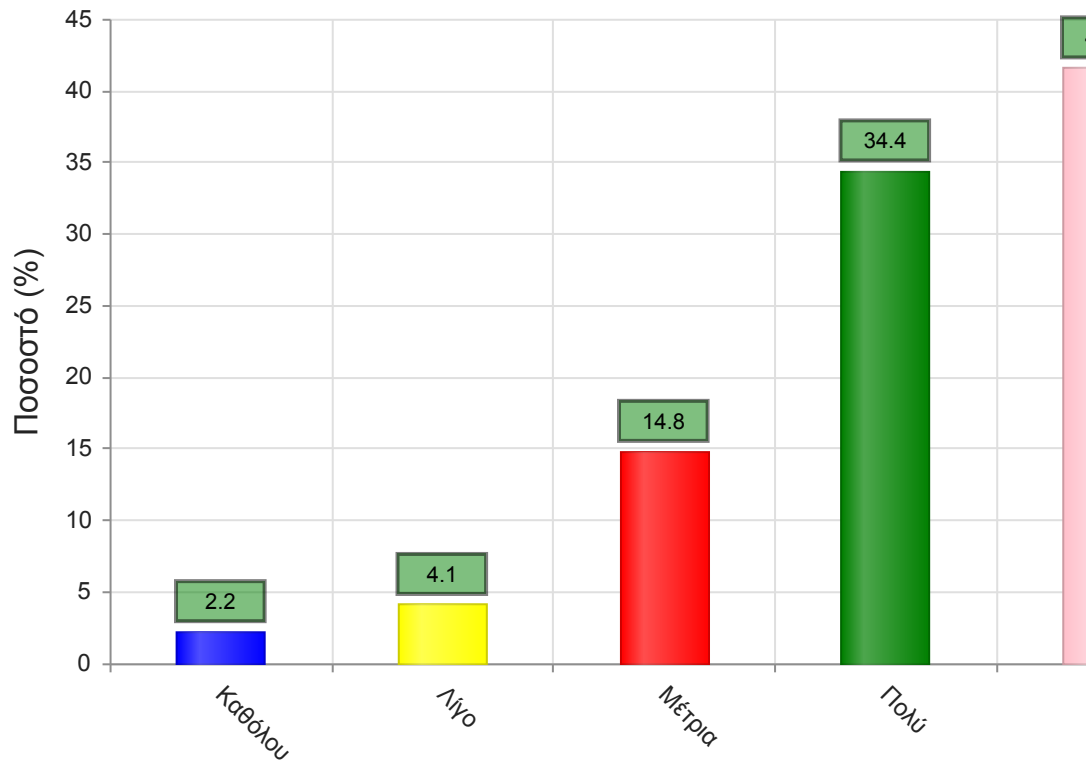
	Απαντήσεις	Ποσοστό (%)
Καθόλου	8	0.8
Λίγο	20	2.1
Μέτρια	120	12.3
Πολύ	376	38.6
Πάρα πολύ	416	42.8
Δ/Α	33	3.4
Σύνολο Απαντήσεων	940	96.6
Ολικό Σύνολο	973	100



Μέσος όρος τμήματος : 4.2 (Πολύ)

3. Βαθμολογήστε την οργάνωση του μαθήματος

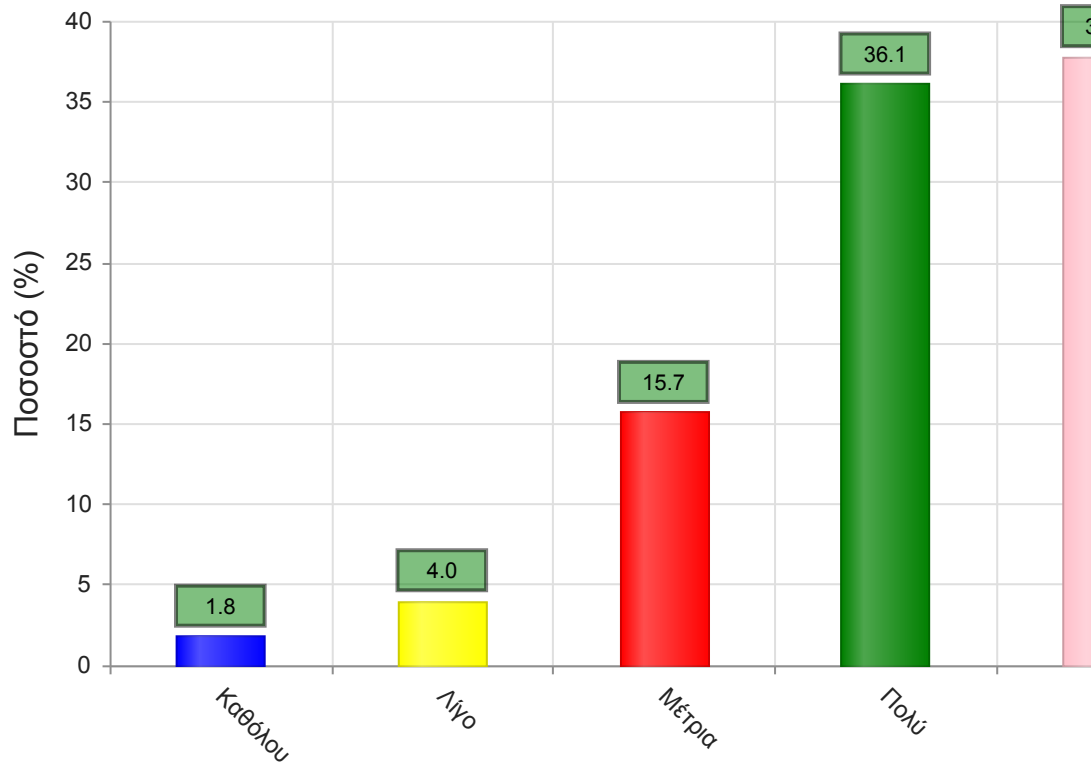
	Απαντήσεις	Ποσοστό (%)
Καθόλου	21	2.2
Λίγο	40	4.1
Μέτρια	144	14.8
Πολύ	335	34.4
Πάρα πολύ	405	41.6
Δ/Α	28	2.9
Σύνολο Απαντήσεων	945	97.1
Ολικό Σύνολο	973	100



Μέσος όρος τμήματος : 4.1 (Πολύ)

4. Το εκπαιδευτικό υλικό που χρησιμοποιήθηκε βοήθησε στην καλύτερη κατανόηση του θέματος;

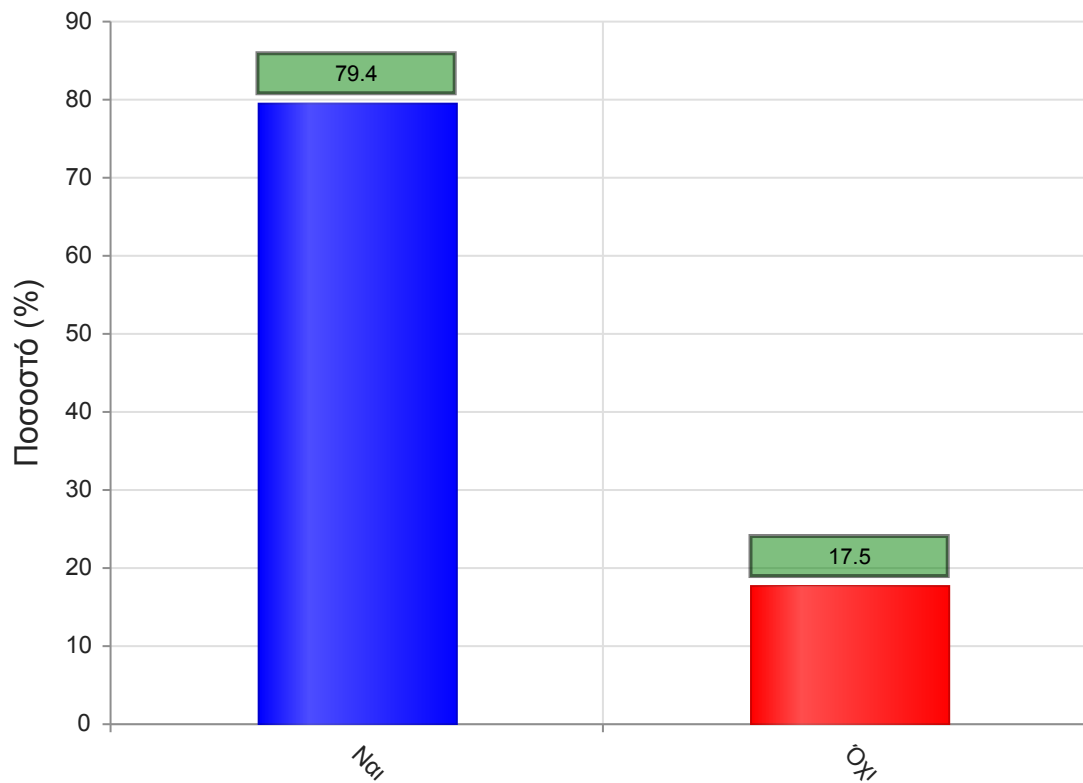
	Απαντήσεις	Ποσοστό (%)
Καθόλου	18	1.8
Λίγο	39	4.0
Μέτρια	153	15.7
Πολύ	351	36.1
Πάρα πολύ	368	37.8
Δ/Α	44	4.5
Σύνολο Απαντήσεων	929	95.5
Ολικό Σύνολο	973	100



Μέσος όρος τμήματος : 4.1 (Πολύ)

5. Τα εκπαιδευτικά βοηθήματα ("σύγγραμμα", σημειώσεις, πρόσθετη βιβλιογραφία) χορηγήθηκαν εγκαίρως;

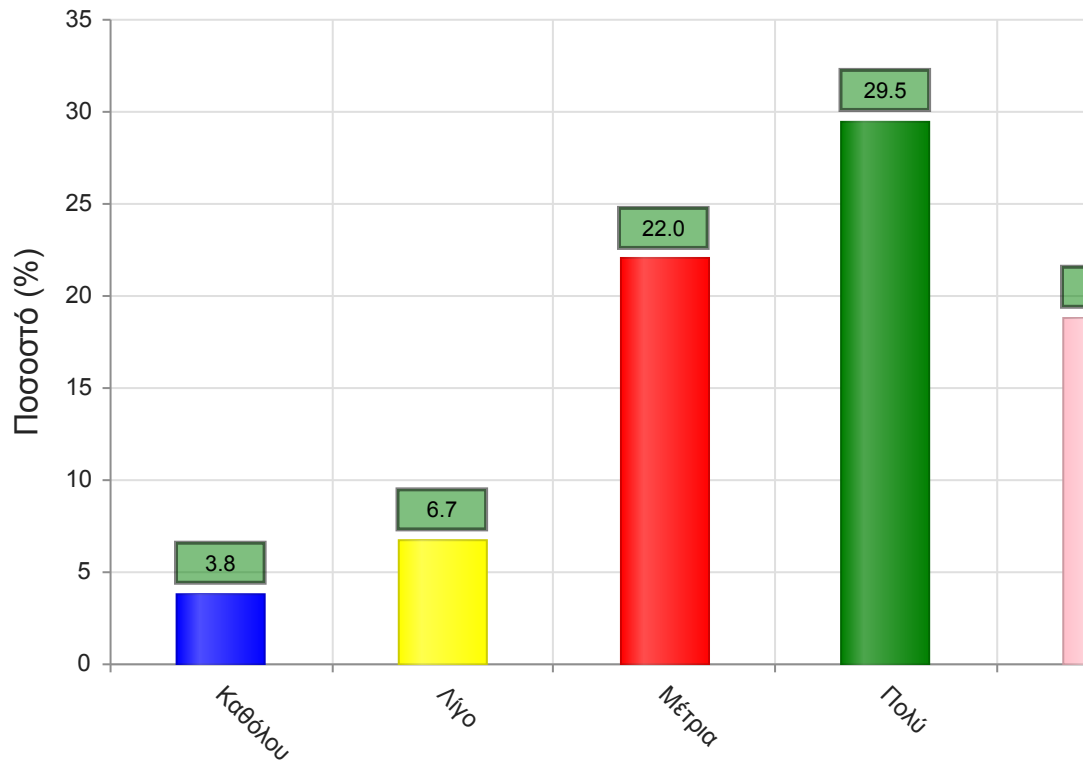
	Απαντήσεις	Ποσοστό (%)
ΝΑΙ	773	79.4
ΟΧΙ	170	17.5
Δ/Α	30	3.1
Σύνολο	973	100



Μέσος όρος τμήματος : ()

6. Πόσο ικανοποιητικό/-ά βρίσκεται το/-α διανεμόμενο/-α βιβλίο/α(σύγγραμμα/-τα);

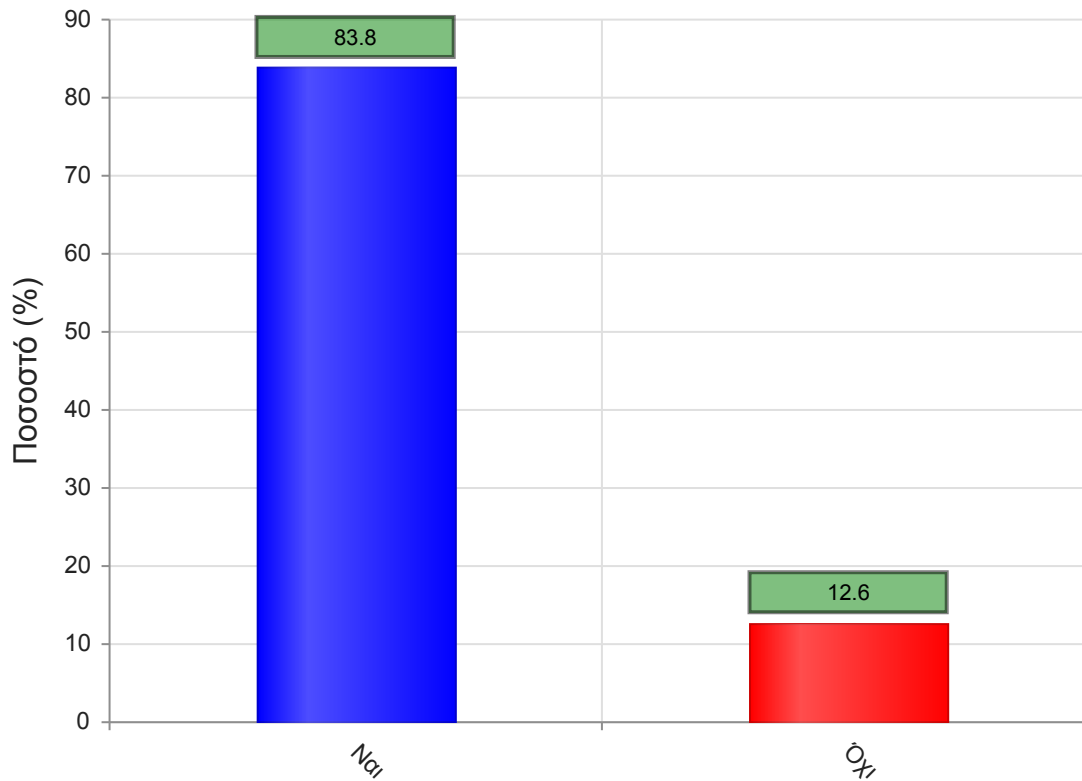
	Απαντήσεις	Ποσοστό (%)
Καθόλου	37	3.8
Λίγο	65	6.7
Μέτρια	214	22.0
Πολύ	287	29.5
Πάρα πολύ	183	18.8
Δ/Α	187	19.2
Σύνολο Απαντήσεων	786	80.8
Ολικό Σύνολο	973	100



Μέσος όρος τμήματος : 3.7 (Πολύ)

7. Παρέχονται επιπρόσθετες σημειώσεις;

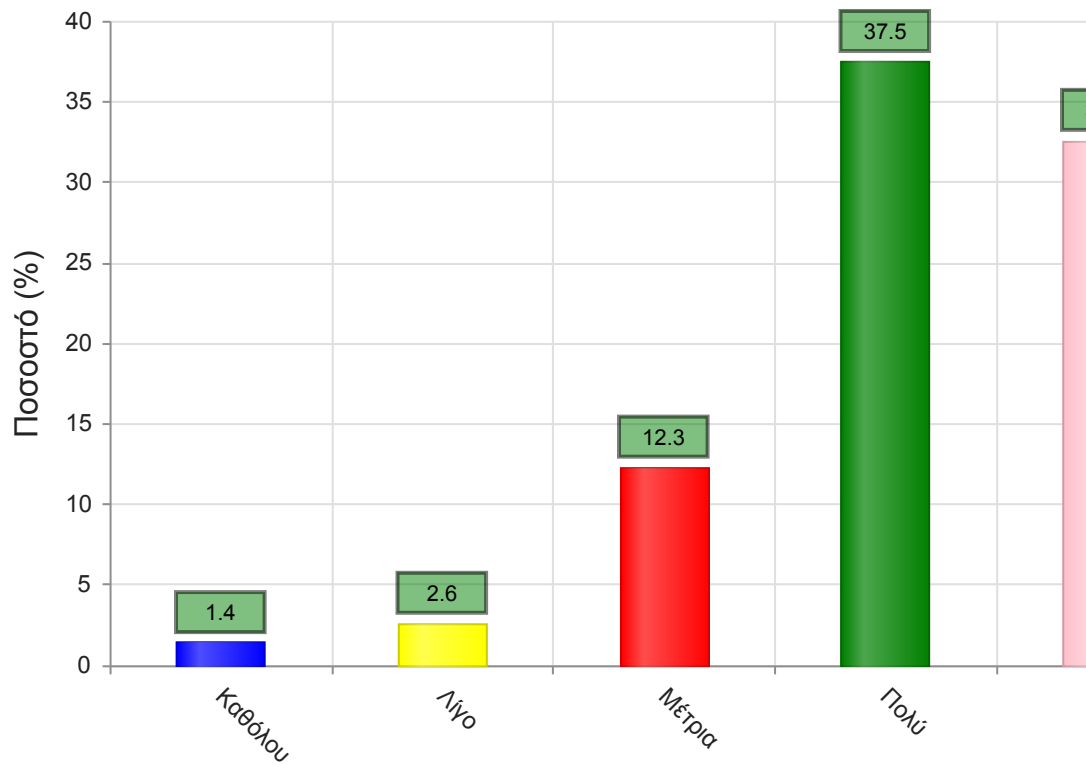
	Απαντήσεις	Ποσοστό (%)
ΝΑΙ	815	83.8
ΟΧΙ	123	12.6
Δ/Α	35	3.6
Σύνολο	973	100



Μέσος όρος τμήματος : ()

7α. Εάν ναι, βαθμολογήστε την επάρκειά τους

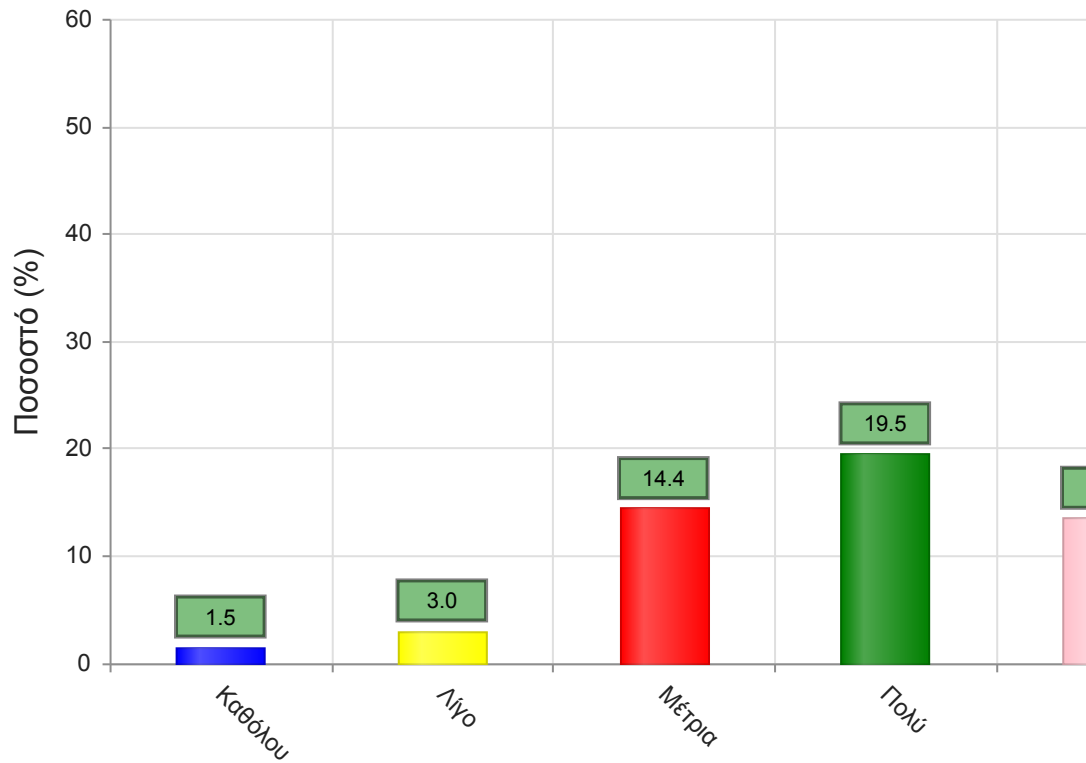
	Απαντήσεις	Ποσοστό (%)
Καθόλου	14	1.4
Λίγο	25	2.6
Μέτρια	120	12.3
Πολύ	365	37.5
Πάρα πολύ	317	32.6
Δ/Α	132	13.6
Σύνολο Απαντήσεων	841	86.4
Ολικό Σύνολο	973	100



Μέσος όρος τμήματος : 4.1 (Πολύ)

8. Βαθμολογήστε τη διαθεσιμότητα της επιπρόσθετης βιβλιογραφίας στην Βιβλιοθήκη του Ιδρύματος

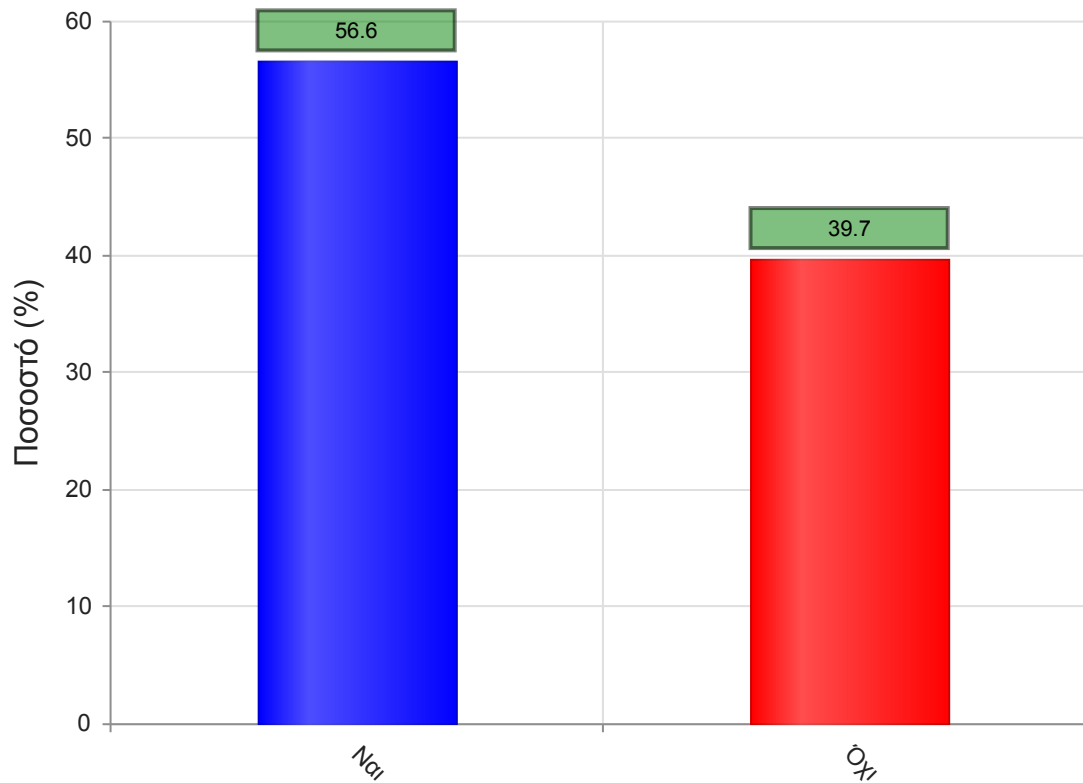
	Απαντήσεις	Ποσοστό (%)
Καθόλου	15	1.5
Λίγο	29	3.0
Μέτρια	140	14.4
Πολύ	190	19.5
Πάρα πολύ	131	13.5
Δ/Α	468	48.1
Σύνολο Απαντήσεων	505	51.9
Ολικό Σύνολο	973	100



Μέσος όρος τμήματος : 3.8 (Πολύ)

9. Προαπαιτούνται γνώσεις από άλλα μαθήματα για την παρακολούθηση του μαθήματος;

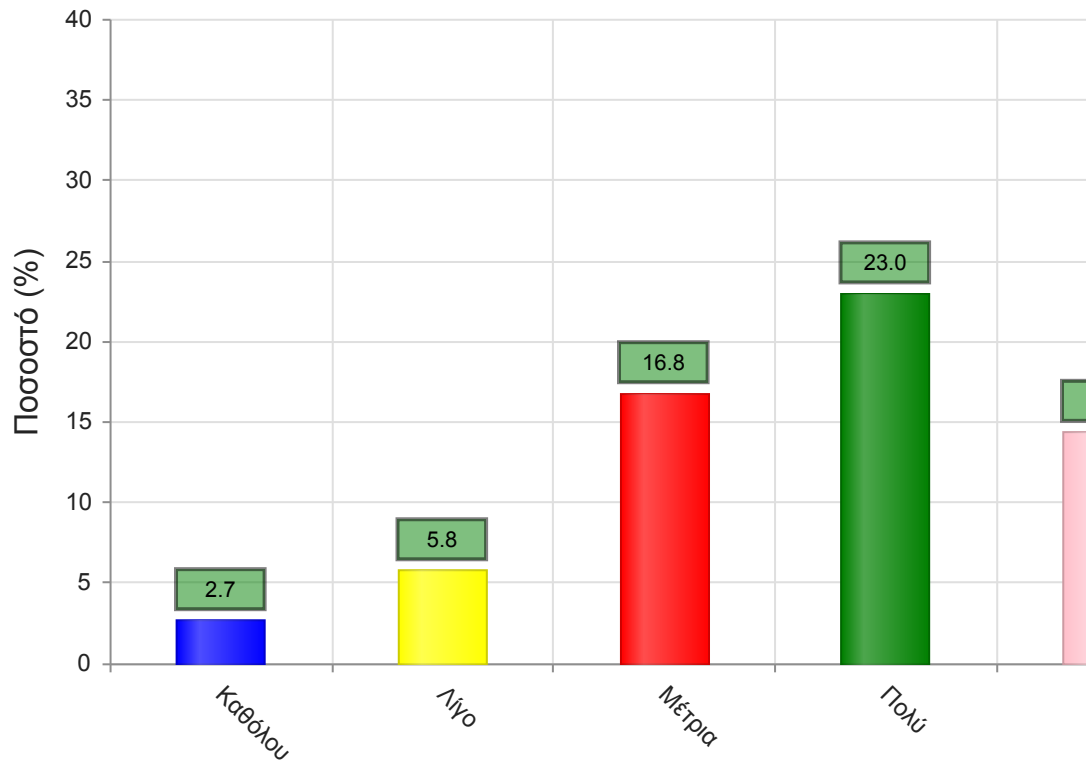
	Απαντήσεις	Ποσοστό (%)
ΝΑΙ	551	56.6
ΟΧΙ	386	39.7
Δ/Α	36	3.7
Σύνολο	973	100



Μέσος όρος τμήματος : ()

9α. Εάν ναι, καλύπτονται από άλλα διδαχθέντα μαθήματα;

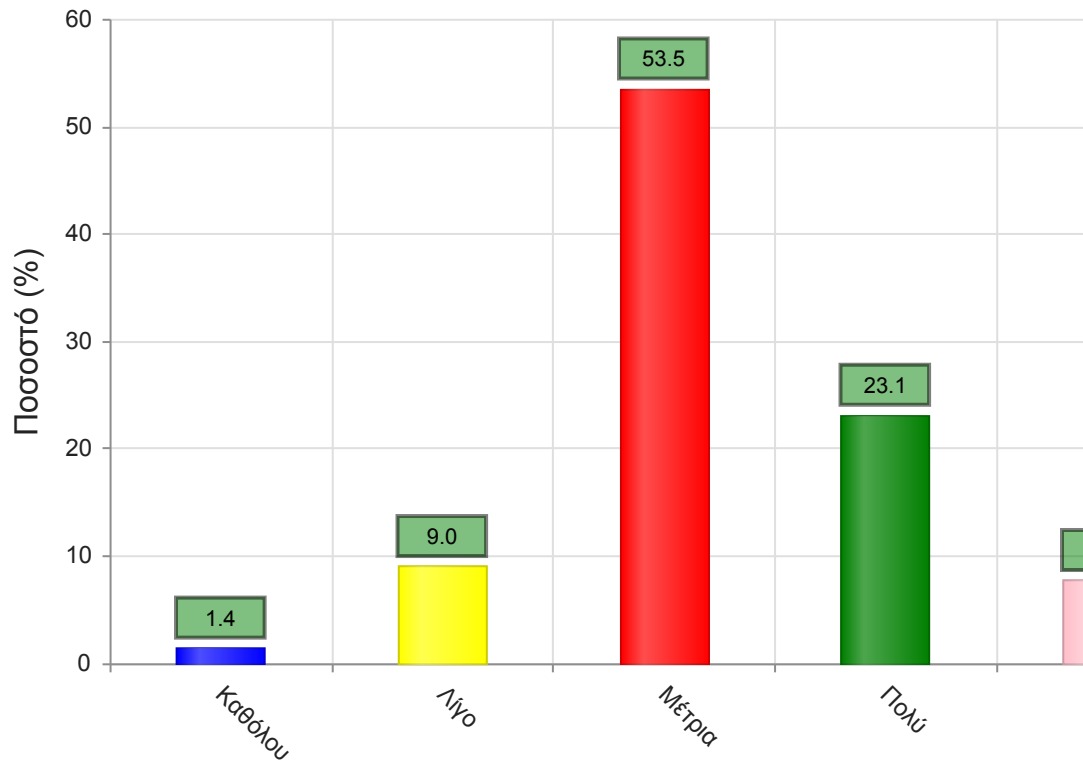
	Απαντήσεις	Ποσοστό (%)
Καθόλου	26	2.7
Λίγο	56	5.8
Μέτρια	163	16.8
Πολύ	224	23.0
Πάρα πολύ	140	14.4
Δ/Α	364	37.4
Σύνολο Απαντήσεων	609	62.6
Ολικό Σύνολο	973	100



Μέσος όρος τμήματος : 3.7 (Πολύ)

10. Πώς κρίνετε το επίπεδο δυσκολίας του μαθήματος για το έτος του;

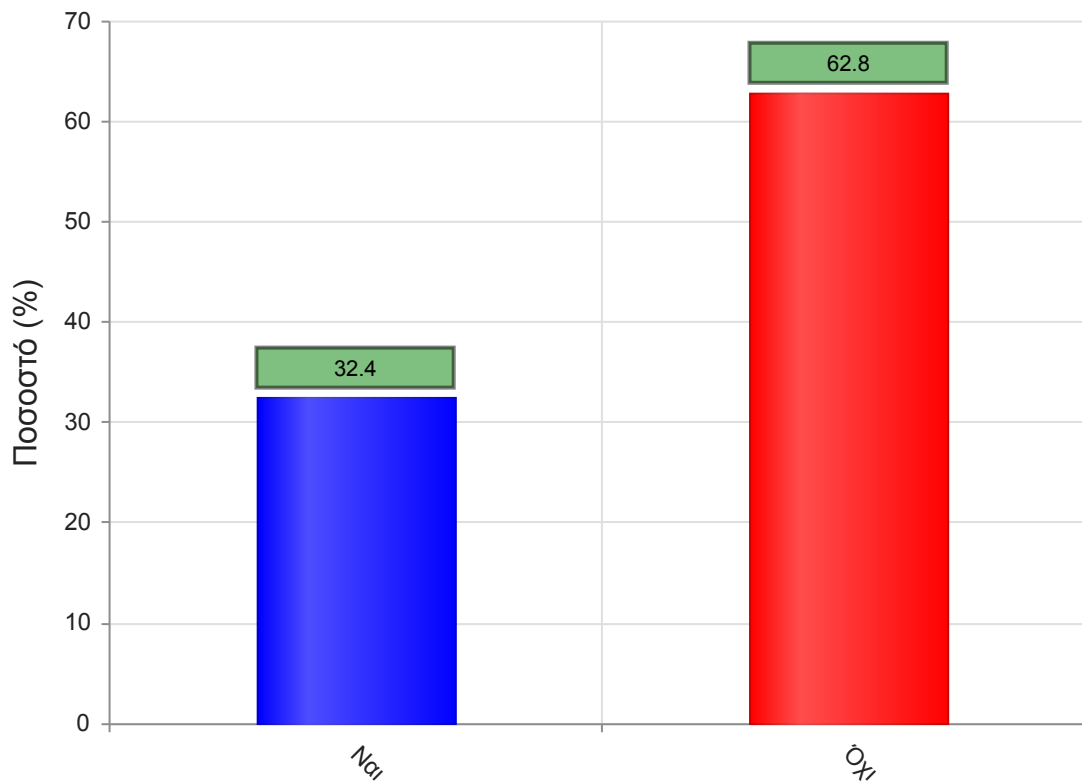
	Απαντήσεις	Ποσοστό (%)
Καθόλου	14	1.4
Λίγο	88	9.0
Μέτρια	521	53.5
Πολύ	225	23.1
Πάρα πολύ	75	7.7
Δ/Α	50	5.1
Σύνολο Απαντήσεων	923	94.9
Ολικό Σύνολο	973	100



Μέσος όρος τμήματος : 3.3 (Μέτρια)

11. Υπάρχει ανάγκη οργάνωσης φροντιστηριακών μαθημάτων για το συγκεκριμένο μάθημα;

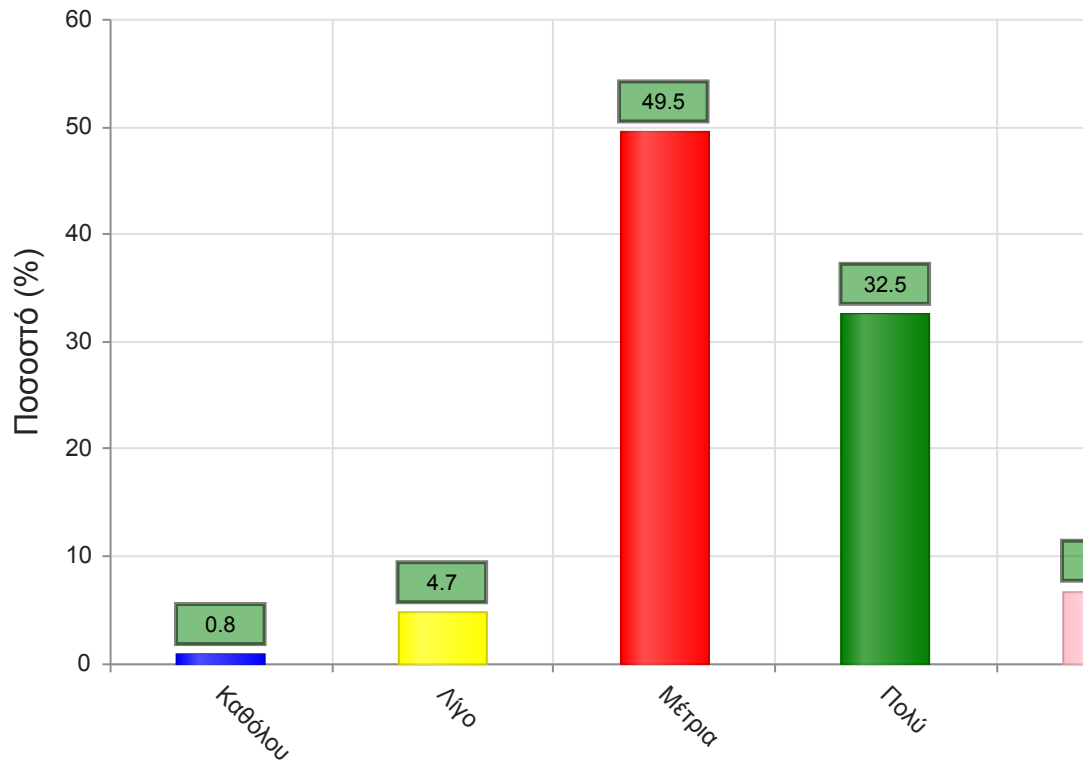
	Απαντήσεις	Ποσοστό (%)
ΝΑΙ	315	32.4
ΟΧΙ	611	62.8
Δ/Α	47	4.8
Σύνολο	973	100



Μέσος όρος τμήματος : ()

12. Αξιολογήστε τον αριθμό των ωρών διδασκαλίας για την κάλυψη της ύλης (καθόλου=ανεπαρκής, πάρα πολύ=υπερβολικός)

	Απαντήσεις	Ποσοστό (%)
Καθόλου	8	0.8
Λίγο	46	4.7
Μέτρια	482	49.5
Πολύ	316	32.5
Πάρα πολύ	65	6.7
Δ/Α	56	5.8
Σύνολο Απαντήσεων	917	94.2
Ολικό Σύνολο	973	100

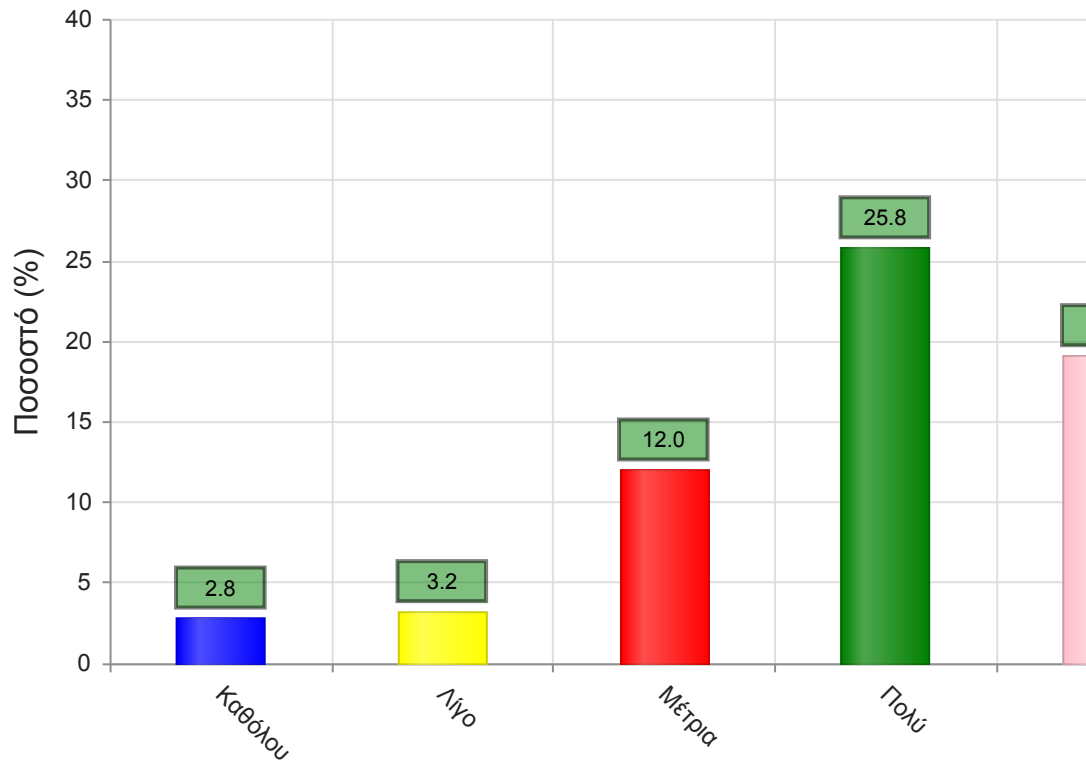


Μέσος όρος τμήματος : 3.4 (Μέτρια)

Να απαντήσετε σε περίπτωση που υπήρχαν γραπτές ή/και προφορικές εργασίες

13. Υπάρχει διαφάνεια στα κριτήρια βαθμολόγησης;

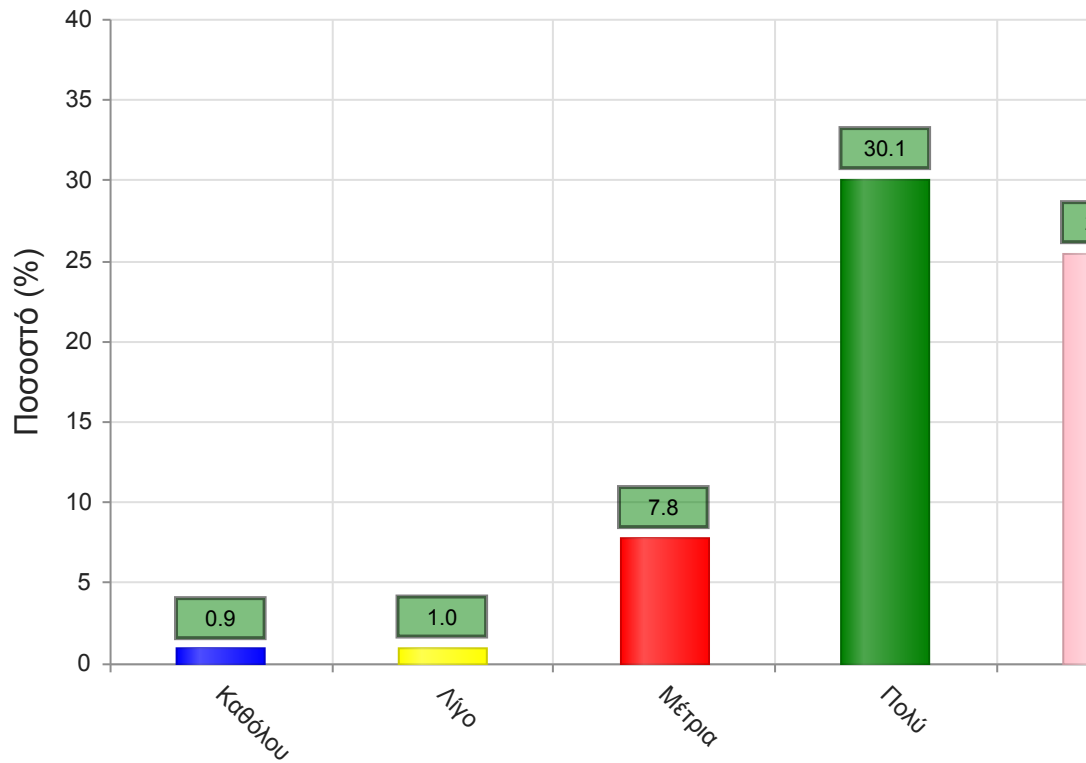
	Απαντήσεις	Ποσοστό (%)
Καθόλου	27	2.8
Λίγο	31	3.2
Μέτρια	117	12.0
Πολύ	251	25.8
Πάρα πολύ	186	19.1
Δ/Α	361	37.1
Σύνολο Απαντήσεων	612	62.9
Ολικό Σύνολο	973	100



Μέσος όρος τμήματος : 3.9 (Πολύ)

14. Το θέμα δόθηκε εγκαίρως;

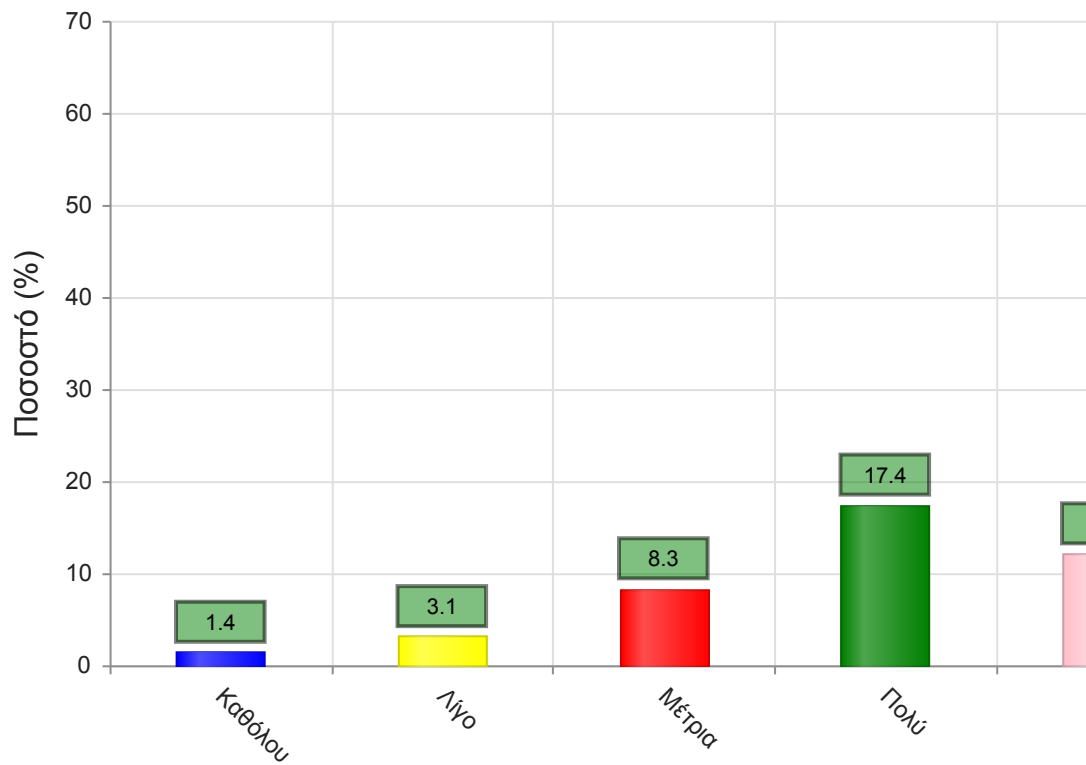
	Απαντήσεις	Ποσοστό (%)
Καθόλου	9	0.9
Λίγο	10	1.0
Μέτρια	76	7.8
Πολύ	293	30.1
Πάρα πολύ	248	25.5
Δ/Α	337	34.6
Σύνολο Απαντήσεων	636	65.4
Ολικό Σύνολο	973	100



Μέσος όρος τμήματος : 4.2 (Πολύ)

15. Το διαθέσιμο ερευνητικό υλικό στη βιβλιοθήκη κρίθηκε επαρκές;

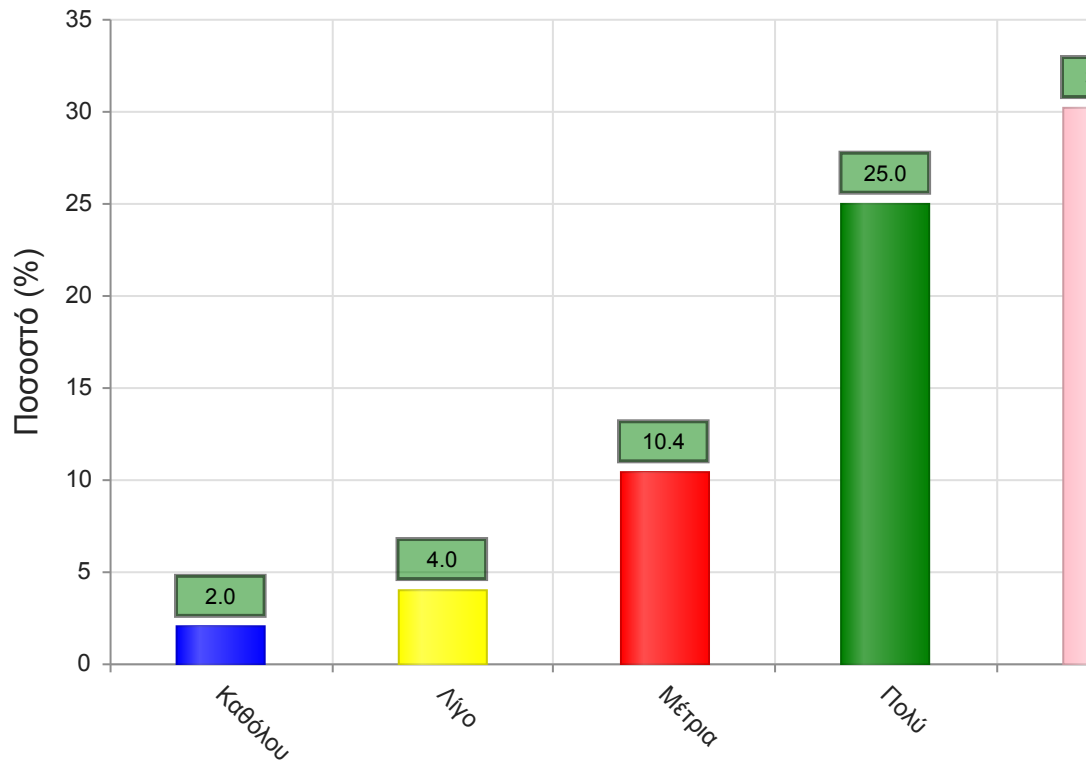
	Απαντήσεις	Ποσοστό (%)
Καθόλου	14	1.4
Λίγο	30	3.1
Μέτρια	81	8.3
Πολύ	169	17.4
Πάρα πολύ	118	12.1
Δ/Α	561	57.7
Σύνολο Απαντήσεων	412	42.3
Ολικό Σύνολο	973	100



Μέσος όρος τμήματος : 3.8 (Πολύ)

17. Τα σχόλια του/της διδάσκοντος/-ουσας ήταν εποικοδομητικά;

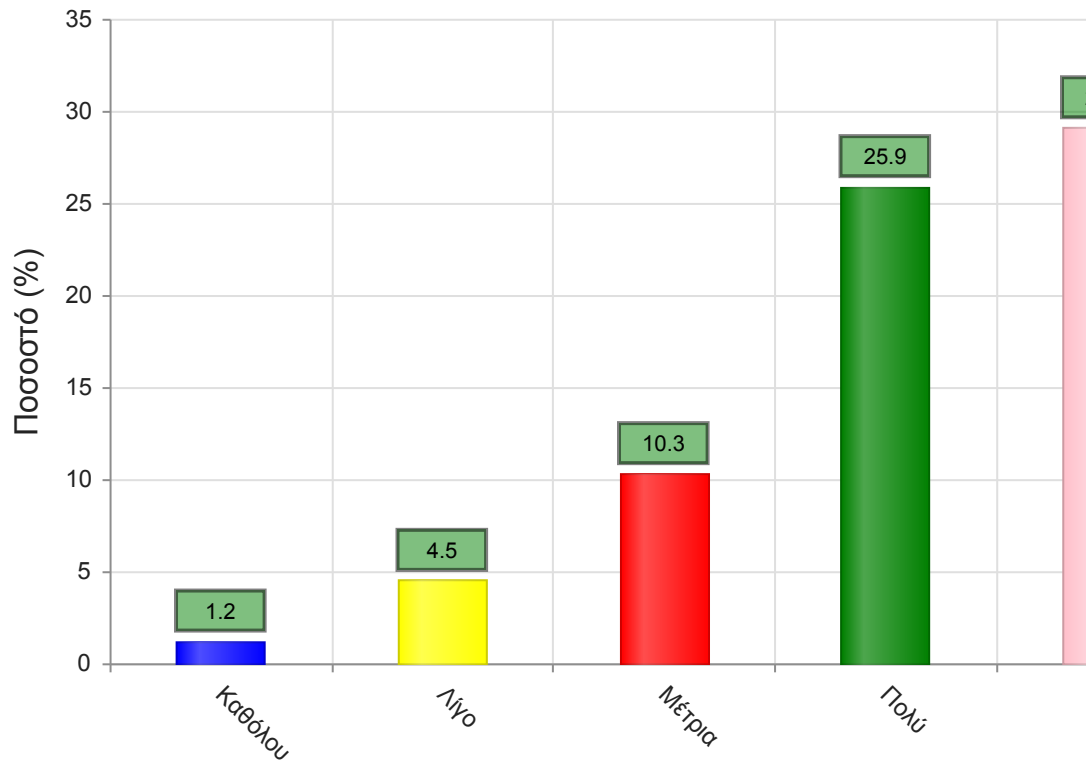
	Απαντήσεις	Ποσοστό (%)
Καθόλου	19	2.0
Λίγο	39	4.0
Μέτρια	101	10.4
Πολύ	243	25.0
Πάρα πολύ	294	30.2
Δ/Α	277	28.5
Σύνολο Απαντήσεων	696	71.5
Ολικό Σύνολο	973	100



Μέσος όρος τμήματος : 4.1 (Πολύ)

16. Υπήρχε καθοδήγηση από τον/την διδάσκοντα/-ουσα;

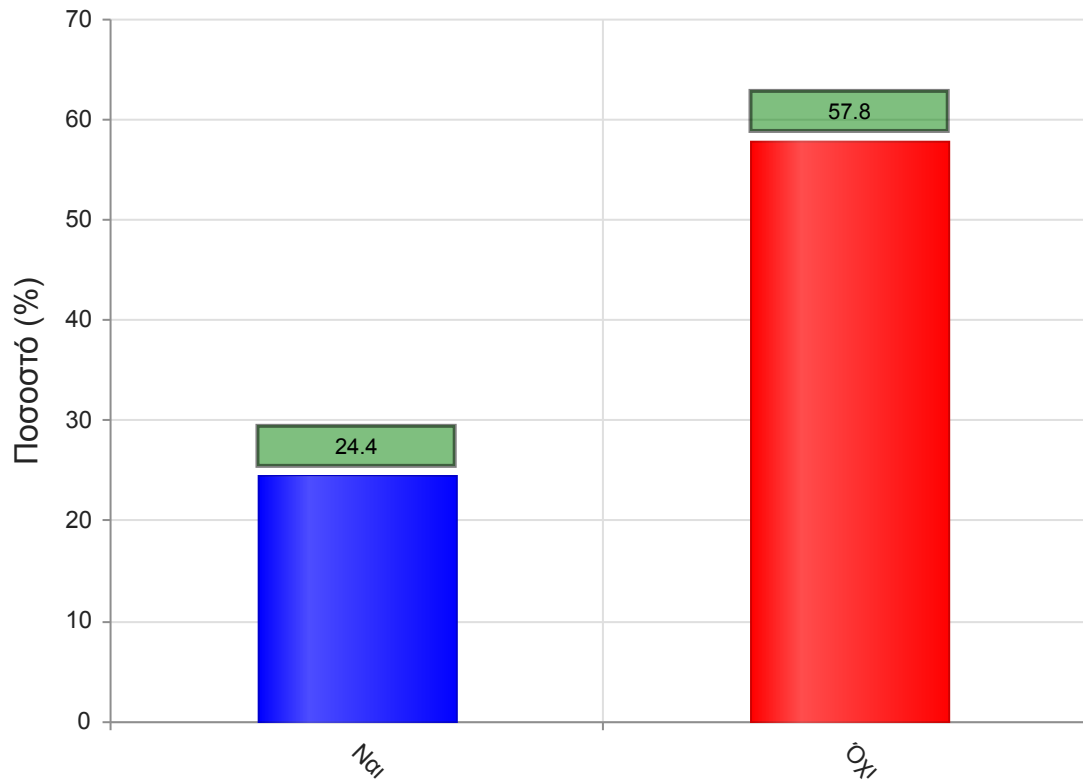
	Απαντήσεις	Ποσοστό (%)
Καθόλου	12	1.2
Λίγο	44	4.5
Μέτρια	100	10.3
Πολύ	252	25.9
Πάρα πολύ	283	29.1
Δ/Α	282	29.0
Σύνολο Απαντήσεων	691	71.0
Ολικό Σύνολο	973	100



Μέσος όρος τμήματος : 4.1 (Πολύ)

18. Δόθηκε η δυνατότητα βελτίωσης της εργασίας;

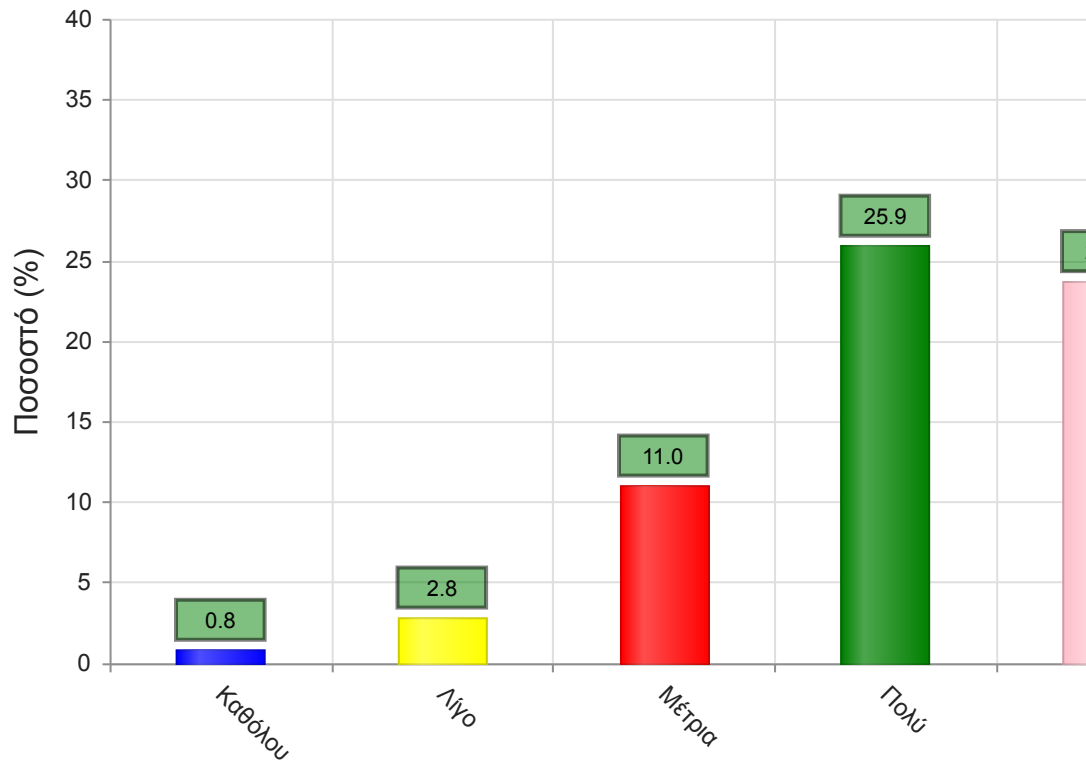
	Απαντήσεις	Ποσοστό (%)
ΝΑΙ	237	24.4
ΟΧΙ	562	57.8
Δ/Α	174	17.9
Σύνολο	973	100



Μέσος όρος τμήματος : ()

19. Η συγκεκριμένη εργασία σας βοήθησε να κατανοήσετε το συγκεκριμένο θέμα;

	Απαντήσεις	Ποσοστό (%)
Καθόλου	8	0.8
Λίγο	27	2.8
Μέτρια	107	11.0
Πολύ	252	25.9
Πάρα πολύ	231	23.7
Δ/Α	348	35.8
Σύνολο Απαντήσεων	625	64.2
Ολικό Σύνολο	973	100

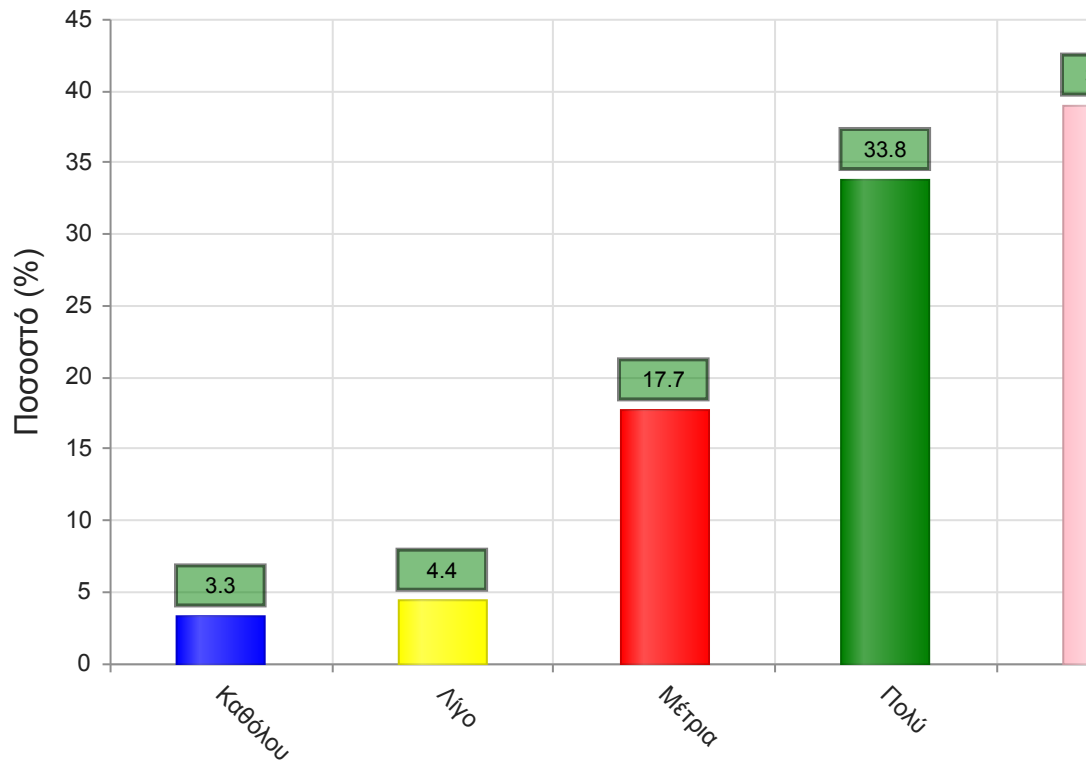


Μέσος όρος τμήματος : 4.1 (Πολύ)

Β. Ερωτήσεις που αφορούν στον/ην διδάσκοντα/ουσα

20. Βαθμολογήστε τη μεταδοτικότητα του/της διδάσκοντα/ουσας.

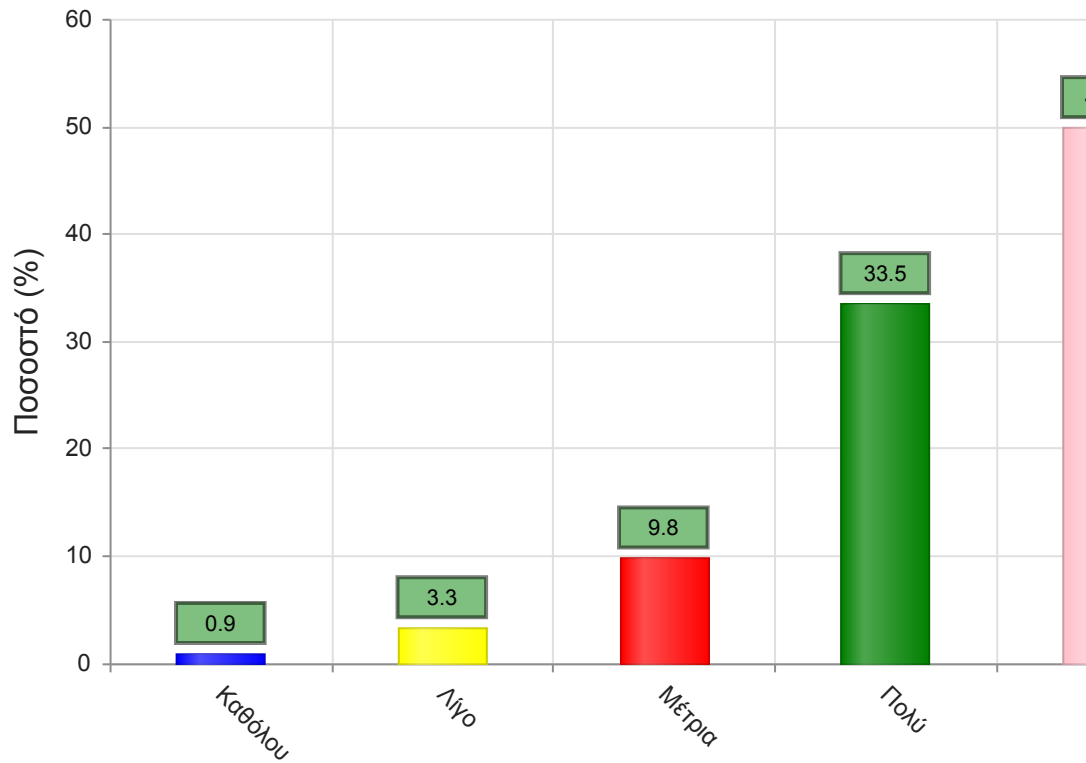
	Απαντήσεις	Ποσοστό (%)
Καθόλου	32	3.3
Λίγο	43	4.4
Μέτρια	172	17.7
Πολύ	329	33.8
Πάρα πολύ	379	39.0
Δ/Α	18	1.8
Σύνολο Απαντήσεων	955	98.2
Ολικό Σύνολο	973	100



Μέσος όρος τμήματος : 4.0 (Πολύ)

21. Βαθμολογήστε τη συνέπεια του/της διδάσκοντα/-ουσας στις εκπαιδευτικές του/της υποχρεώσεις. (Παρουσία στα μαθήματα, έγκαιρη διόρθωση εργασιών, ώρες συνεργασίας με τους φοιτητές, κλπ

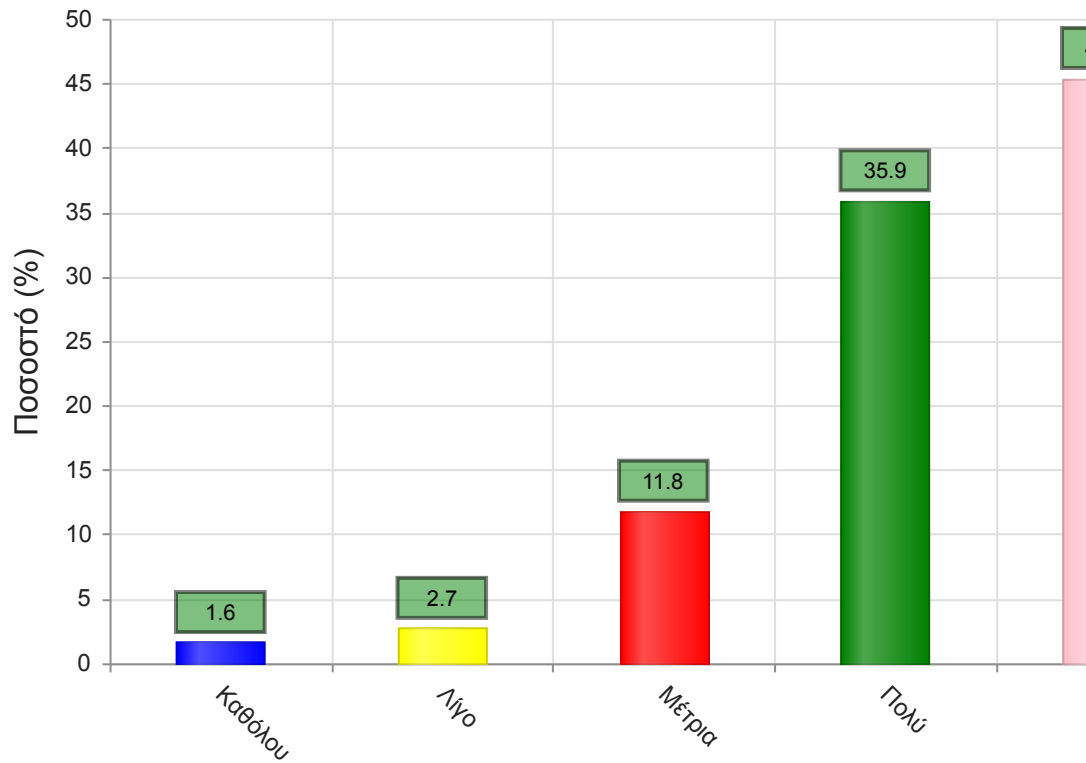
	Απαντήσεις	Ποσοστό (%)
Καθόλου	9	0.9
Λίγο	32	3.3
Μέτρια	95	9.8
Πολύ	326	33.5
Πάρα πολύ	486	49.9
Δ/Α	25	2.6
Σύνολο Απαντήσεων	948	97.4
Ολικό Σύνολο	973	100



Μέσος όρος τμήματος : 4.3 (Πολύ)

22. Βαθμολογήστε το κλίμα συνεργασίας με τους φοιτητές/-τριες. (Προθυμία στην απάντηση ερωτήσεων, διαθεσιμότητα διδάσκοντος/-ουσας κλπ)

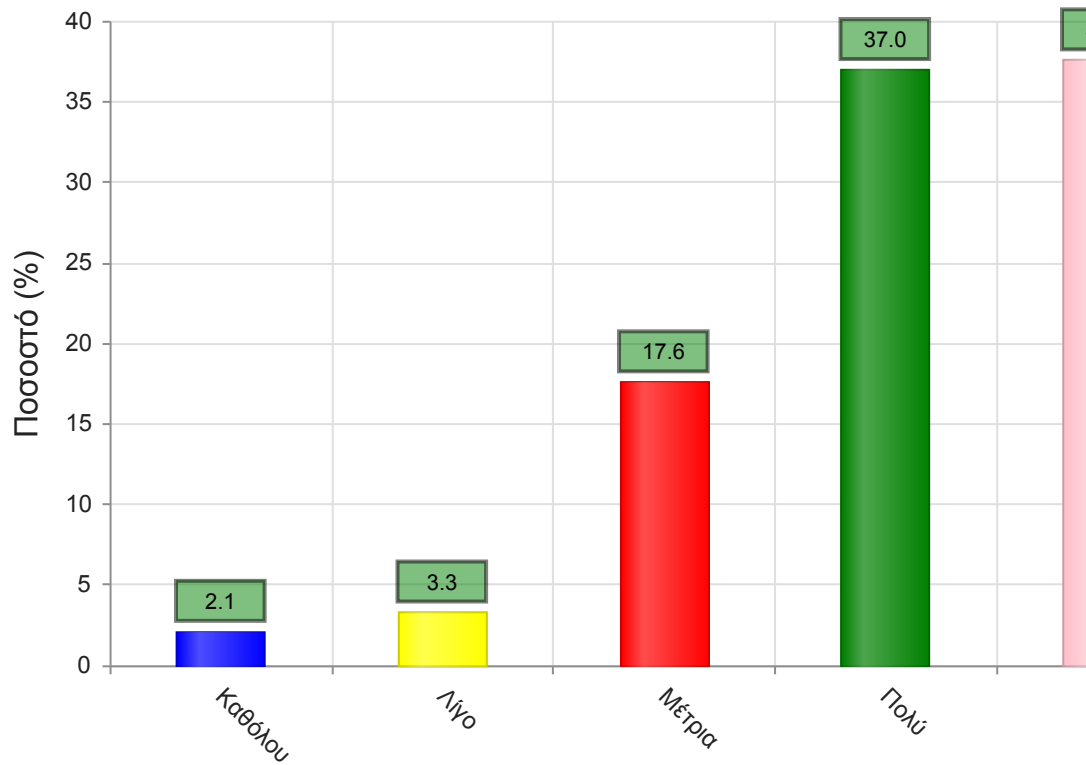
	Απαντήσεις	Ποσοστό (%)
Καθόλου	16	1.6
Λίγο	26	2.7
Μέτρια	115	11.8
Πολύ	349	35.9
Πάρα πολύ	442	45.4
Δ/Α	25	2.6
Σύνολο Απαντήσεων	948	97.4
Ολικό Σύνολο	973	100



Μέσος όρος τμήματος : 4.2 (Πολύ)

23. Βαθμολογήστε την οργάνωση στην παρουσίαση της ύλης

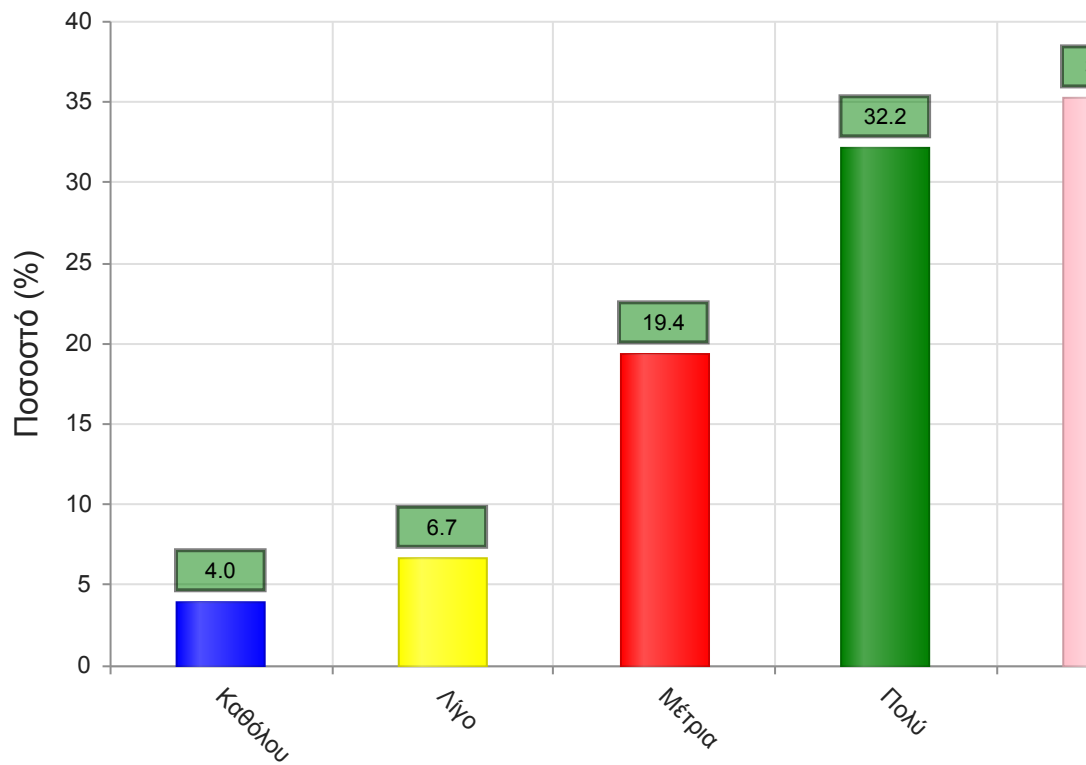
	Απαντήσεις	Ποσοστό (%)
Καθόλου	20	2.1
Λίγο	32	3.3
Μέτρια	171	17.6
Πολύ	360	37.0
Πάρα πολύ	366	37.6
Δ/Α	24	2.5
Σύνολο Απαντήσεων	949	97.5
Ολικό Σύνολο	973	100



Μέσος όρος τμήματος : 4.1 (Πολύ)

24. Επιτυγχάνει να διεγείρει το ενδιαφέρον για το αντικείμενο του μαθήματος;

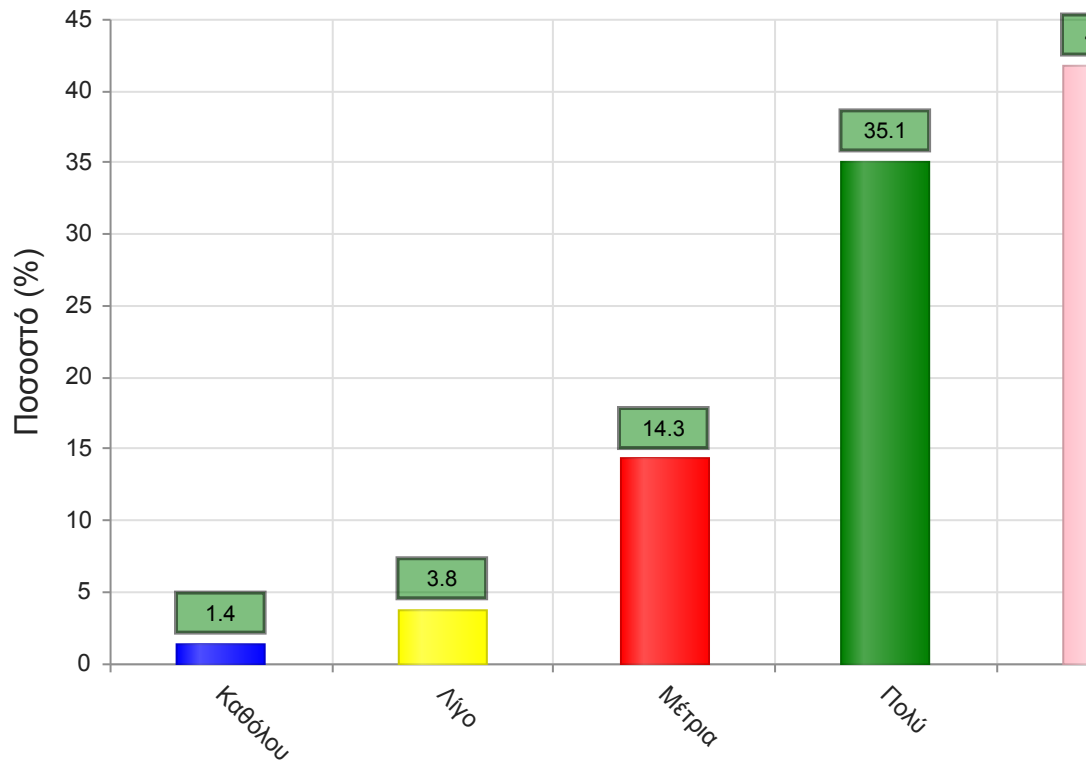
	Απαντήσεις	Ποσοστό (%)
Καθόλου	39	4.0
Λίγο	65	6.7
Μέτρια	189	19.4
Πολύ	313	32.2
Πάρα πολύ	343	35.3
Δ/Α	24	2.5
Σύνολο Απαντήσεων	949	97.5
Ολικό Σύνολο	973	100



Μέσος όρος τμήματος : 3.9 (Πολύ)

25. Ενθαρρύνει τους φοιτητές/-τριες να διατυπώνουν απορίες και ερωτήσεις έτσι ώστε να αναπτύξουν την κρίση τους;

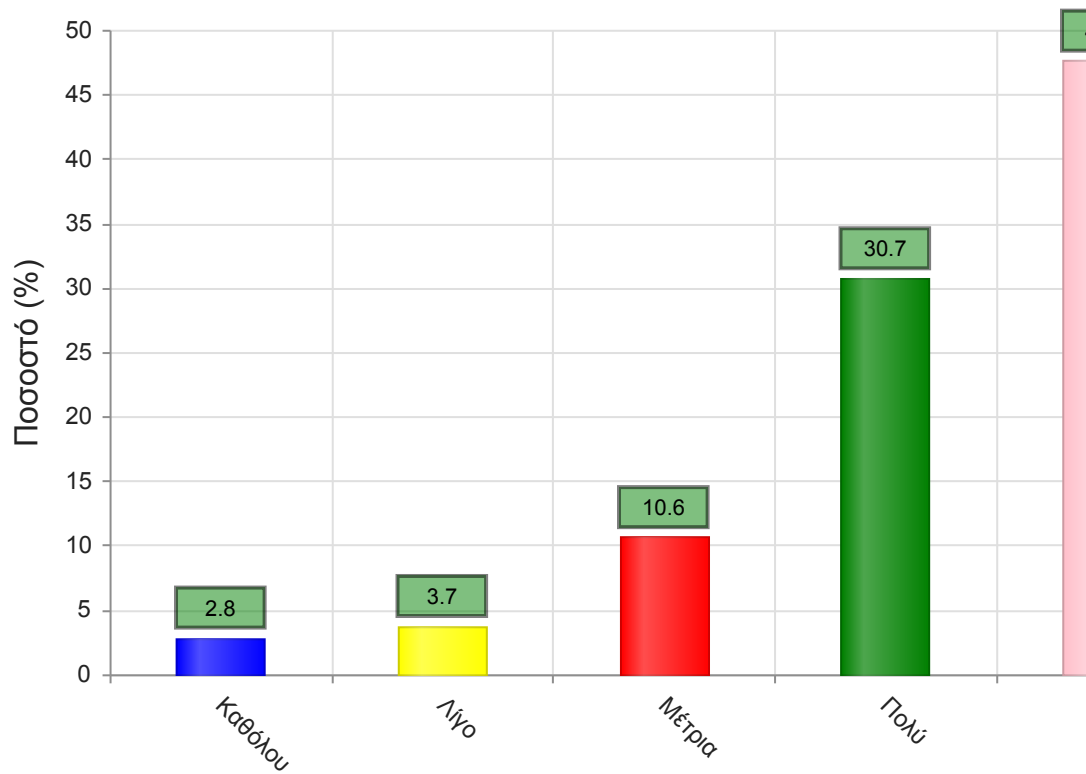
	Απαντήσεις	Ποσοστό (%)
Καθόλου	14	1.4
Λίγο	37	3.8
Μέτρια	139	14.3
Πολύ	342	35.1
Πάρα πολύ	407	41.8
Δ/Α	34	3.5
Σύνολο Απαντήσεων	939	96.5
Ολικό Σύνολο	973	100



Μέσος όρος τμήματος : 4.2 (Πολύ)

26. Χρησιμοποιεί Τεχνολογίες Πληροφορικής και Επικοινωνιών στη διδασκαλία και στην εμπέδωση του μαθήματος; (Χρήση προβολικών μηχανημάτων στις παραδόσεις, παράδοση ασκήσεων μέσω πλατφόρμας τηλεεκπαίδευσης, χρήση ιστοσελίδας μαθήματος κλπ)

	Απαντήσεις	Ποσοστό (%)
Καθόλου	27	2.8
Λίγο	36	3.7
Μέτρια	103	10.6
Πολύ	299	30.7
Πάρα πολύ	463	47.6
Δ/Α	45	4.6
Σύνολο Απαντήσεων	928	95.4
Ολικό Σύνολο	973	100

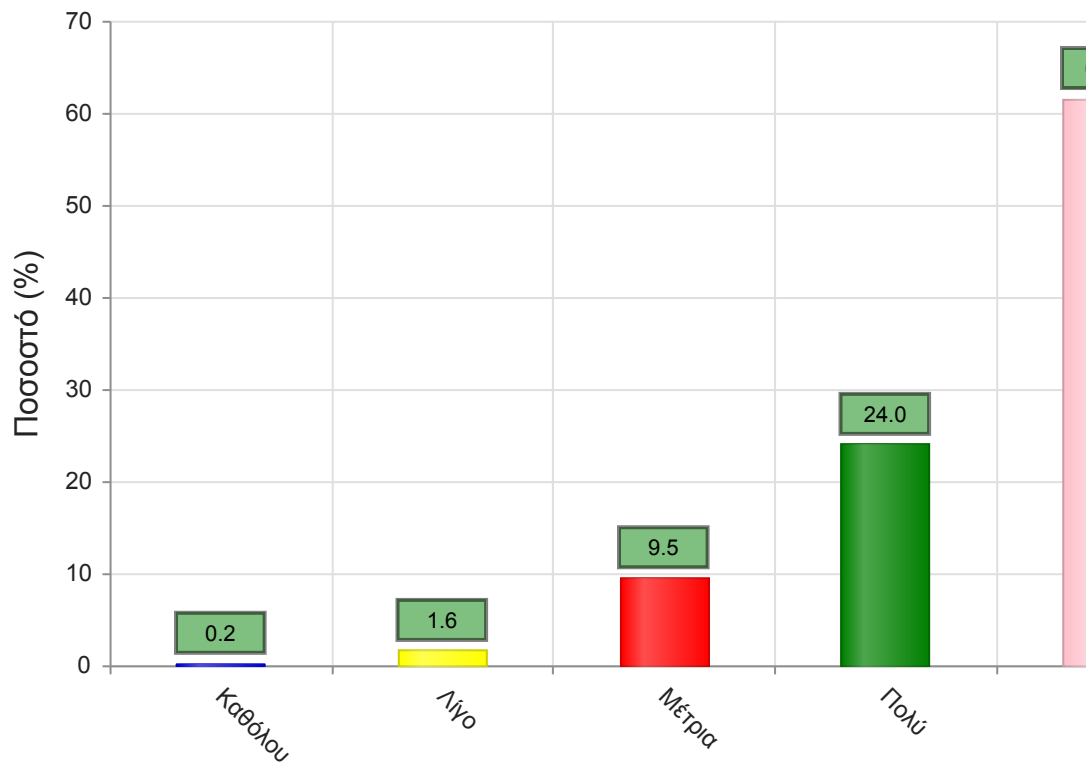


Μέσος όρος τμήματος : 4.2 (Πολύ)

Γ. Ερωτήσεις που αφορούν στα χαρακτηριστικά του/της φοιτητή/-τριας:

27. Πόσο τακτικά παρακολουθείτε τις διαλέξεις;

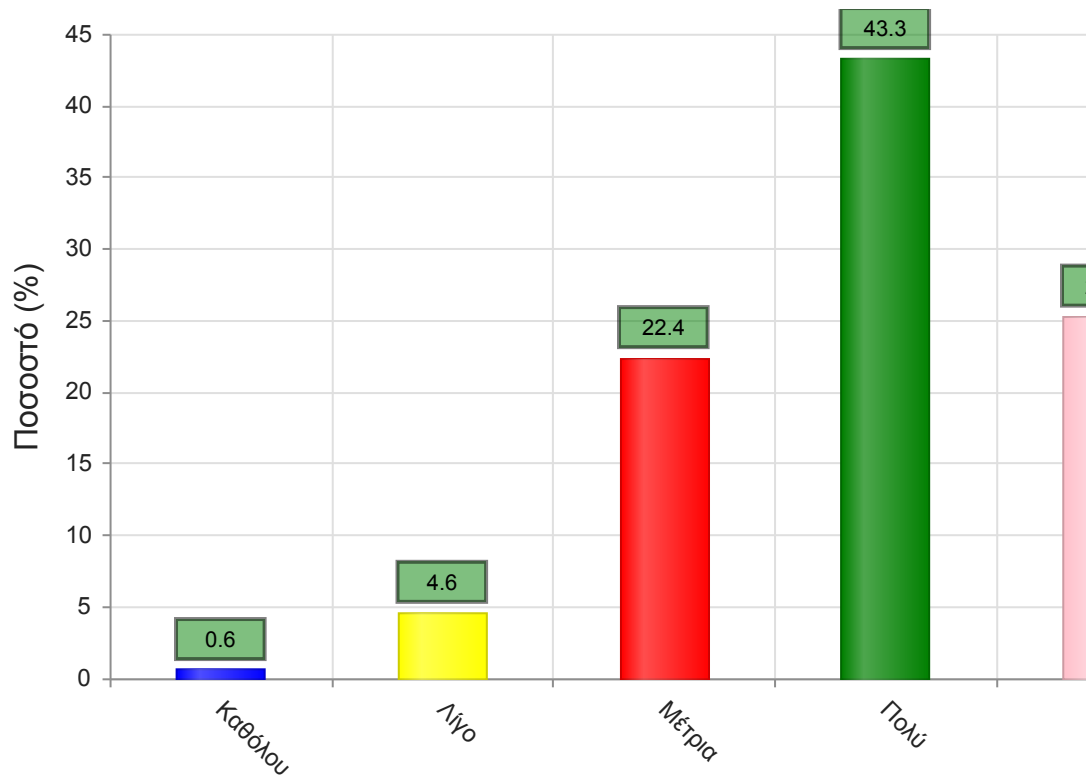
	Απαντήσεις	Ποσοστό (%)
Καθόλου	2	0.2
Λίγο	16	1.6
Μέτρια	92	9.5
Πολύ	234	24.0
Πάρα πολύ	599	61.6
Δ/Α	30	3.1
Σύνολο Απαντήσεων	943	96.9
Ολικό Σύνολο	973	100



Μέσος όρος τμήματος : 4.5 (Πολύ)

28. Κατά πόσο κατανοείτε τις διδασκόμενες έννοιες;

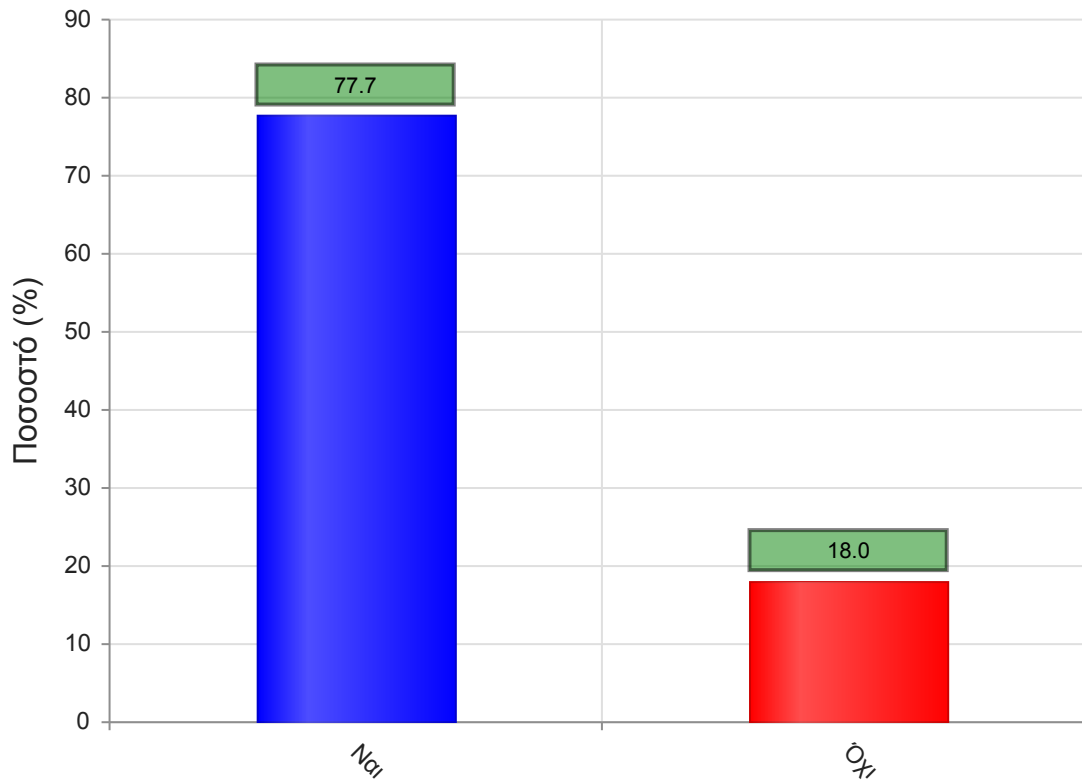
	Απαντήσεις	Ποσοστό (%)
Καθόλου	6	0.6
Λίγο	45	4.6
Μέτρια	218	22.4
Πολύ	421	43.3
Πάρα πολύ	246	25.3
Δ/Α	37	3.8
Σύνολο Απαντήσεων	936	96.2
Ολικό Σύνολο	973	100



Μέσος όρος τμήματος : 3.9 (Πολύ)

29. Ανταποκρίνεστε στις γραπτές εργασίες/ασκήσεις;

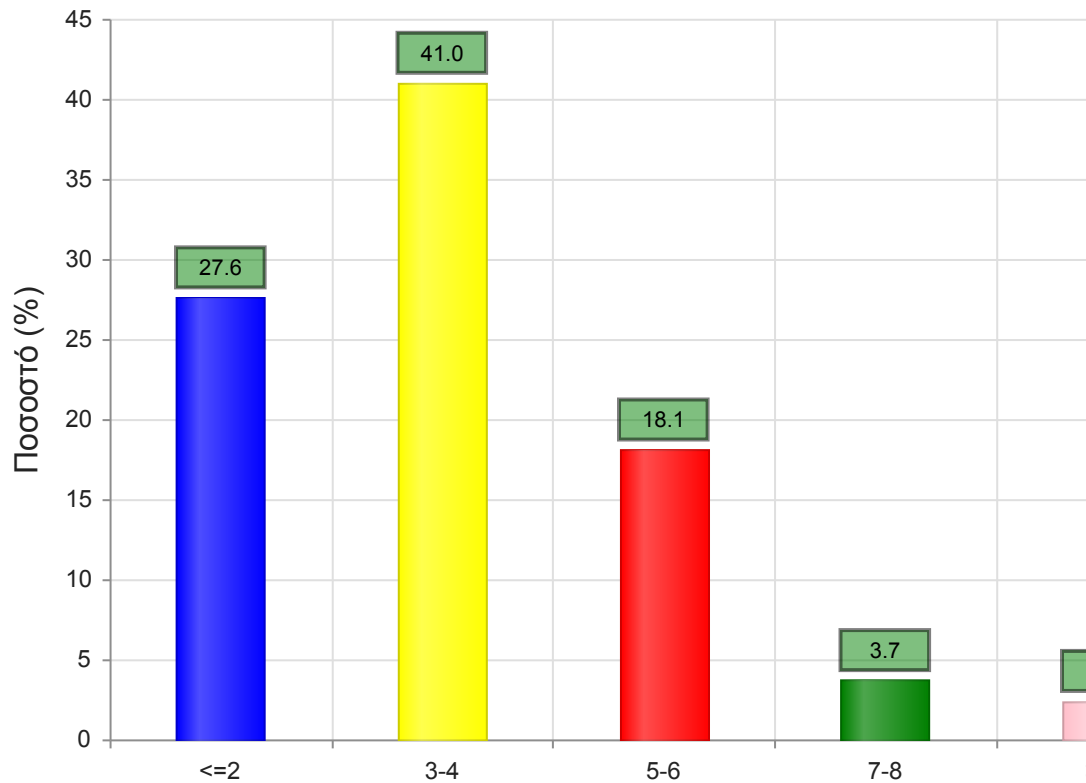
	Απαντήσεις	Ποσοστό (%)
ΝΑΙ	756	77.7
ΟΧΙ	175	18.0
Δ/Α	42	4.3
Σύνολο	973	100



Μέσος όρος τμήματος : ()

30. Πόσες ώρες μελέτης αφιερώνετε εβδομαδιαία για τη μελέτη του συγκεκριμένου μαθήματος;

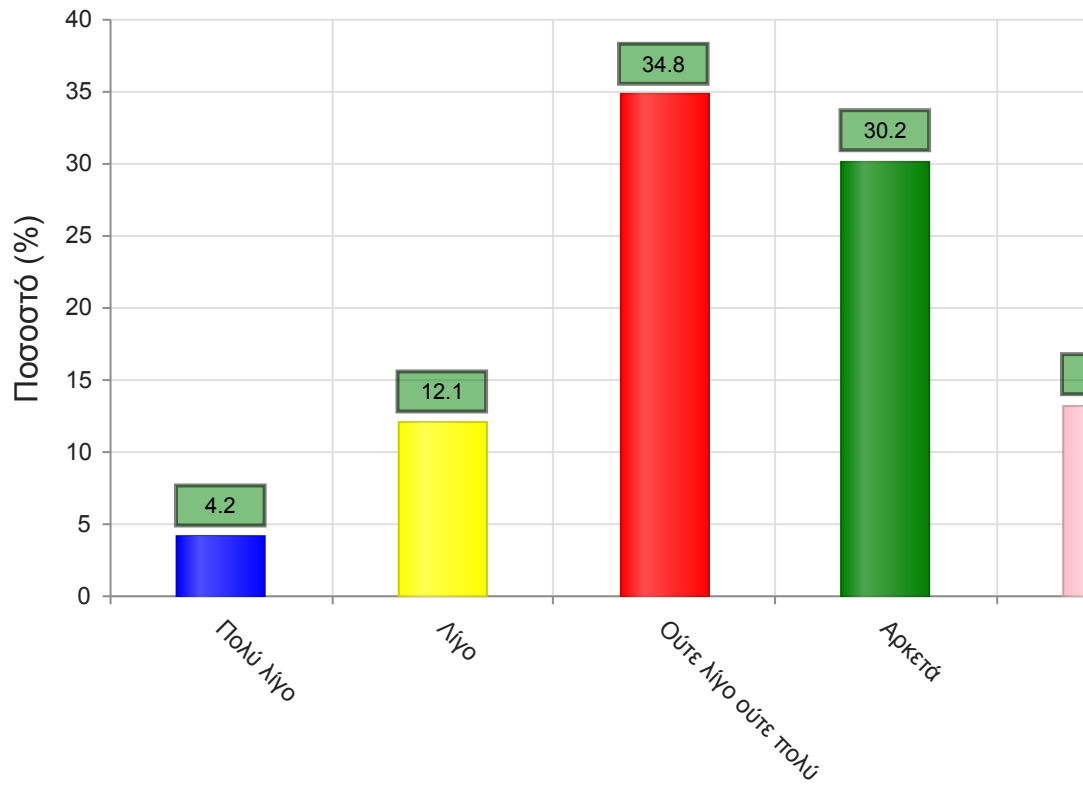
	Απαντήσεις	Ποσοστό τμήματος(%)
<=2	269	27.6
3-4	399	41.0
5-6	176	18.1
7-8	36	3.7
>=9	23	2.4
Δ/Α	70	7.2
Σύνολο Απαντήσεων	903	92.8
Ολικό Σύνολο	973	100



Μέσος όρος τμήματος : 2.1 (3-4)

31. Πόσες ώρες πιστεύετε ότι πρέπει να αφιερώσετε κατά την περίοδο των εξετάσεων για την επιτυχή εξέτασή σας στο συγκεκριμένο μάθημα; (**Πολύ Λίγο**=0-5, **Λίγο**=5-10, **Ούτε Λίγο Ούτε πολύ**=10-15, **Αρκετά**=15-20, **Πολύ**=20+)

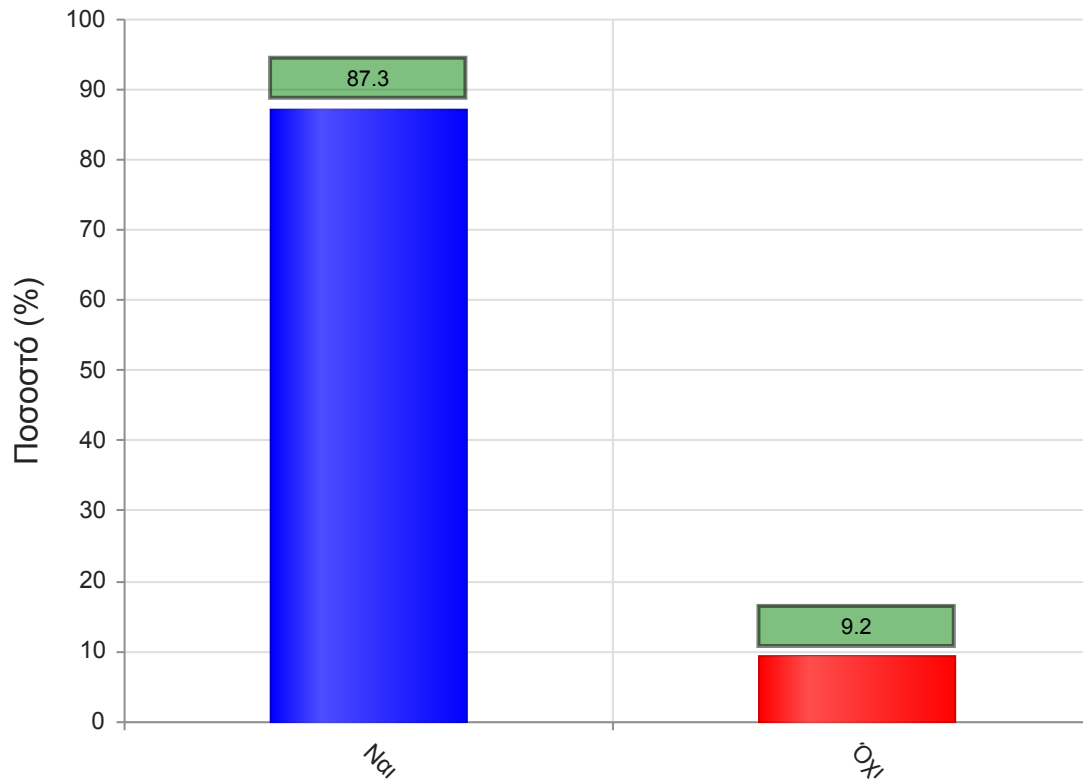
	Απαντήσεις	Ποσοστό τμήματος (%)
Πολύ λίγο	41	4.2
Λίγο	118	12.1
Ούτε λίγο ούτε πολύ	339	34.8
Αρκετά	294	30.2
Πολύ	129	13.3
Δ/Α	52	5.3
Σύνολο Απαντήσεων	921	94.7
Ολικό Σύνολο	973	100



Μέσος όρος τμήματος : 3.4 (Ούτε λίγο ούτε πολύ)

32. Θα εξεταστείτε στο μάθημα για πρώτη φορά;

	Απαντήσεις	Ποσοστό (%)
ΝΑΙ	849	87.3
ΟΧΙ	90	9.2
Δ/Α	34	3.5
Σύνολο	973	100



Μέσος όρος τμήματος : ()