



ΠΑΝΕΠΙΣΤΗΜΙΟ ΔΥΤΙΚΗΣ ΑΤΤΙΚΗΣ

Στατιστικά τμήματος

Τμήμα

391 - ΜΗΧΑΝΙΚΩΝ ΤΟΠΟΓΡΑΦΙΑΣ ΚΑΙ ΓΕΩΠΛΗΡΟΦΟΡΙΚΗΣ

Απογραφική Περίοδος

2022 - 2023

Ερωτηματολόγιο

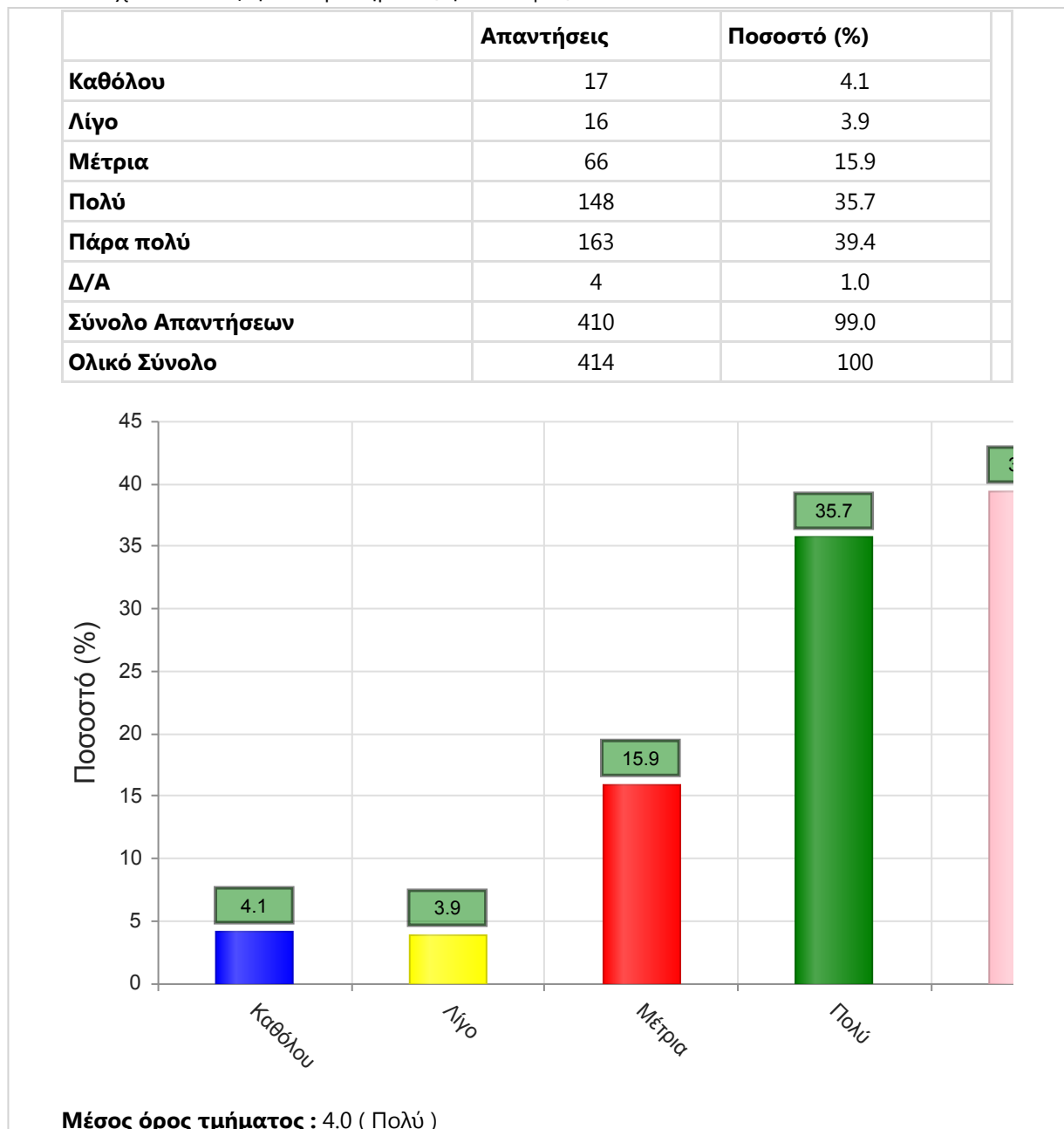
Ερωτηματολόγιο Μαθημάτων

Εξάμηνο

Χειμερινό

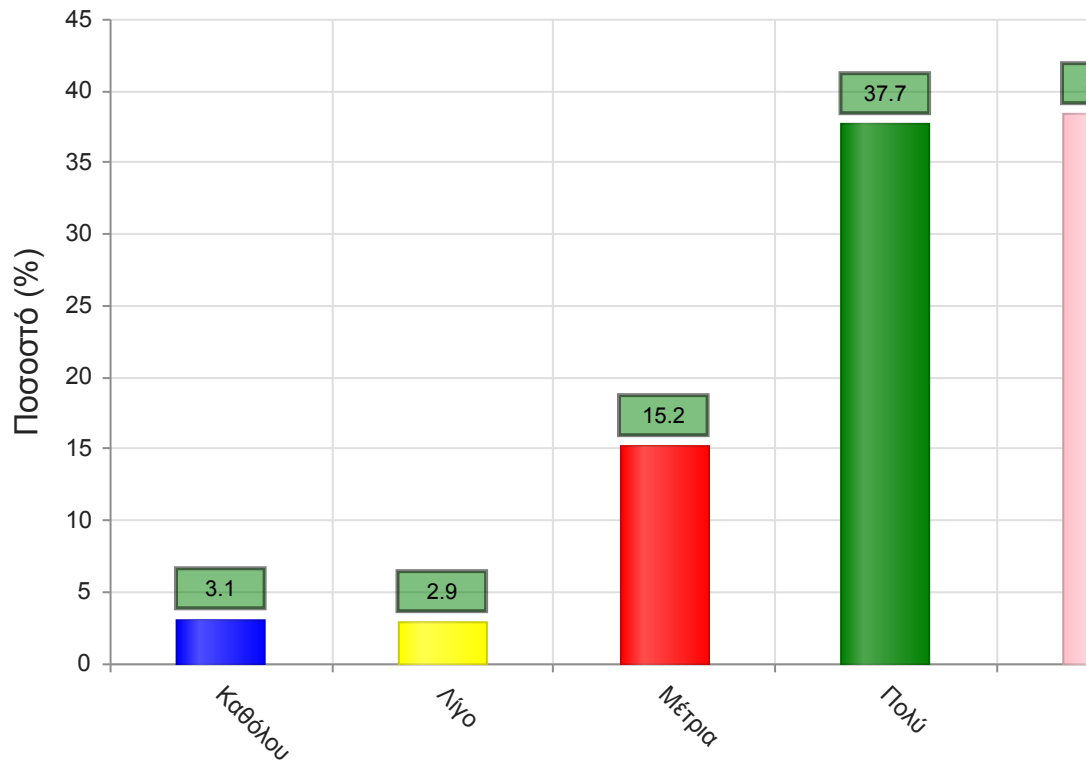
Α. Ερωτήσεις που αφορούν στο μάθημα:

1. Οι στόχοι του θεωρητικού μαθήματος ήταν σαφείς;



2. Η ύλη που καλύφθηκε ανταποκρινόταν στους στόχους του μαθήματος;

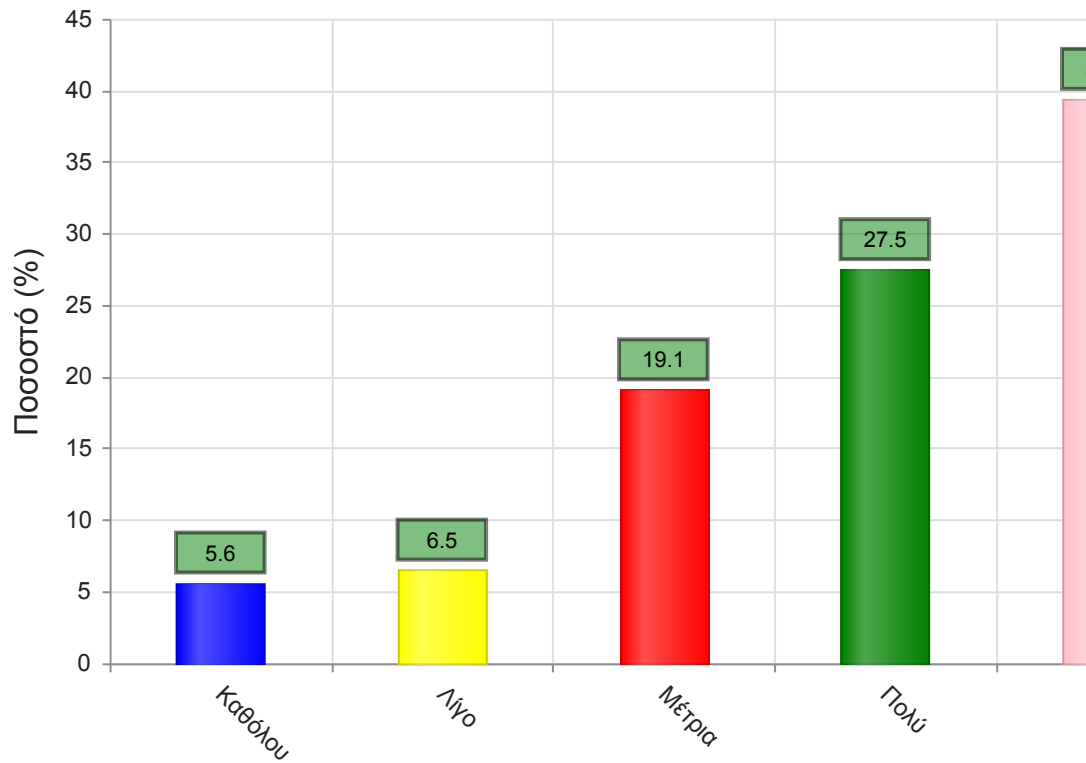
	Απαντήσεις	Ποσοστό (%)
Καθόλου	13	3.1
Λίγο	12	2.9
Μέτρια	63	15.2
Πολύ	156	37.7
Πάρα πολύ	159	38.4
Δ/Α	11	2.7
Σύνολο Απαντήσεων	403	97.3
Ολικό Σύνολο	414	100



Μέσος όρος τμήματος : 4.1 (Πολύ)

3. Βαθμολογήστε την οργάνωση του μαθήματος

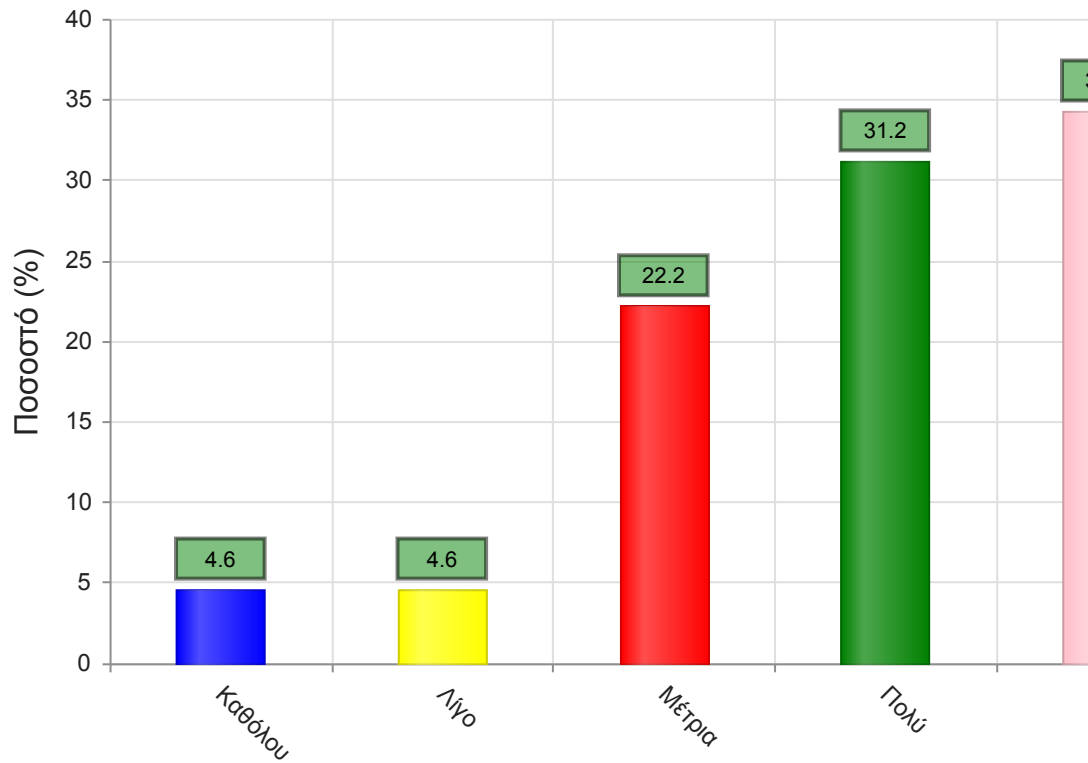
	Απαντήσεις	Ποσοστό (%)
Καθόλου	23	5.6
Λίγο	27	6.5
Μέτρια	79	19.1
Πολύ	114	27.5
Πάρα πολύ	163	39.4
Δ/Α	8	1.9
Σύνολο Απαντήσεων	406	98.1
Ολικό Σύνολο	414	100



Μέσος όρος τμήματος : 3.9 (Πολύ)

4. Το εκπαιδευτικό υλικό που χρησιμοποιήθηκε βοήθησε στην καλύτερη κατανόηση του θέματος;

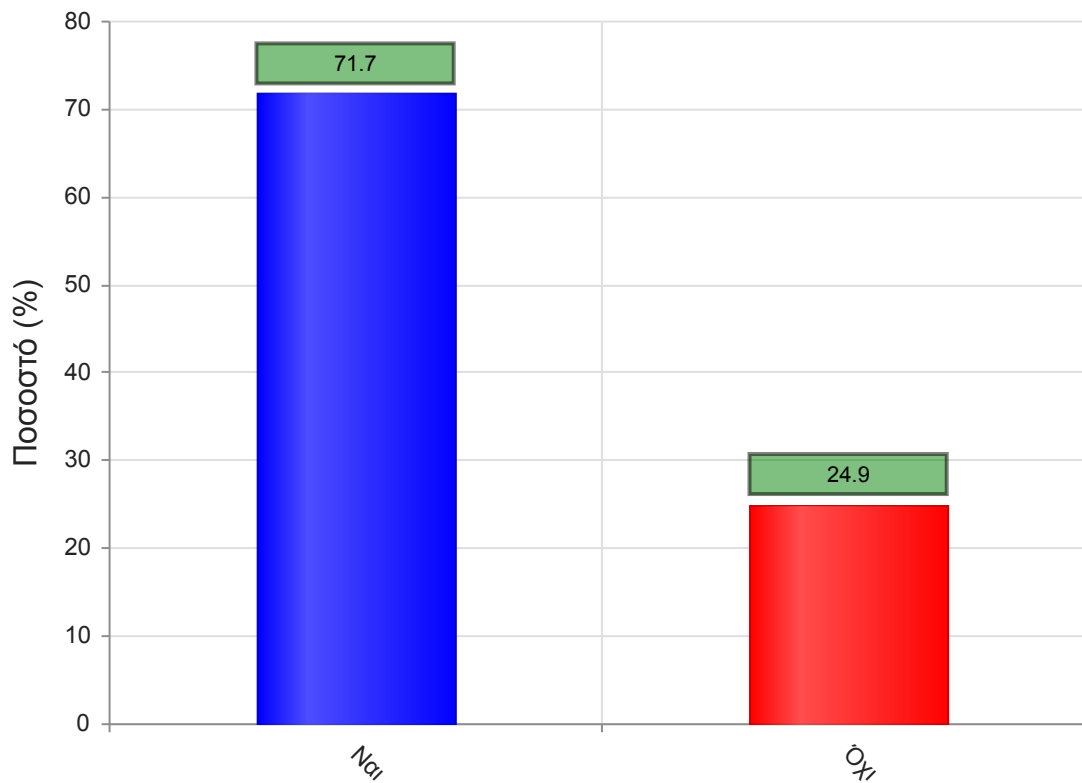
	Απαντήσεις	Ποσοστό (%)
Καθόλου	19	4.6
Λίγο	19	4.6
Μέτρια	92	22.2
Πολύ	129	31.2
Πάρα πολύ	142	34.3
Δ/Α	13	3.1
Σύνολο Απαντήσεων	401	96.9
Ολικό Σύνολο	414	100



Μέσος όρος τμήματος : 3.9 (Πολύ)

5. Τα εκπαιδευτικά βοηθήματα ("σύγγραμμα", σημειώσεις, πρόσθετη βιβλιογραφία) χορηγήθηκαν εγκαίρως;

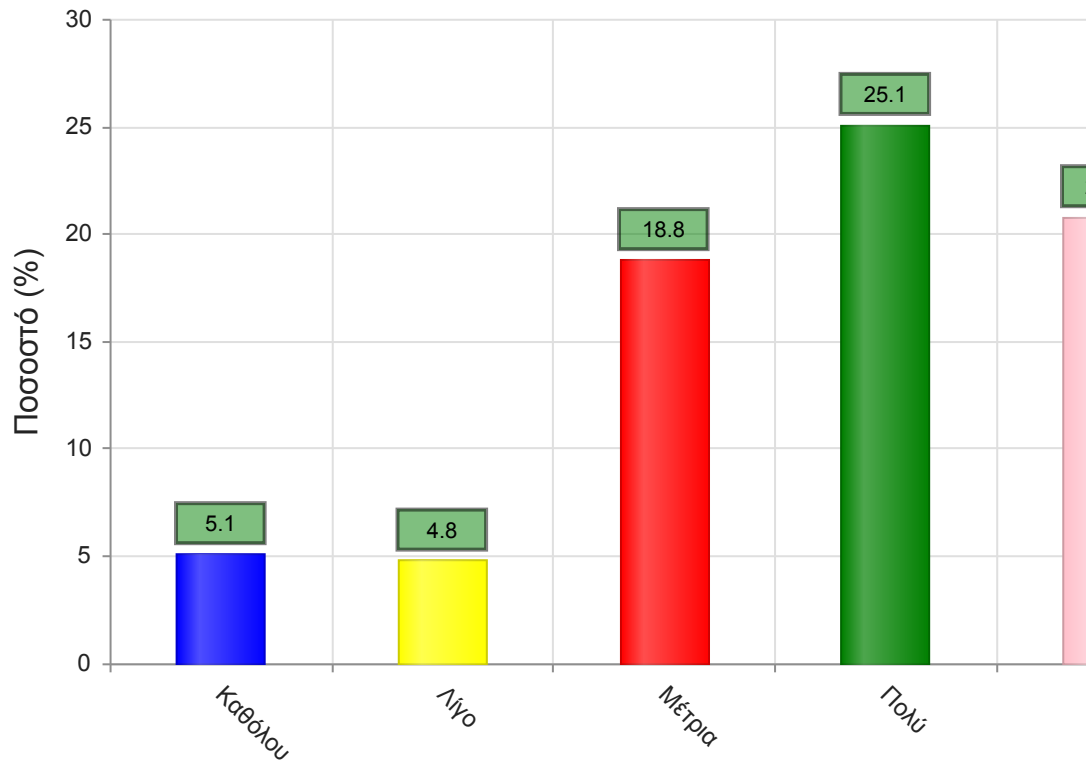
	Απαντήσεις	Ποσοστό (%)
ΝΑΙ	297	71.7
ΟΧΙ	103	24.9
Δ/Α	14	3.4
Σύνολο	414	100



Μέσος όρος τμήματος : ()

6. Πόσο ικανοποιητικό/-ά βρίσκεται το/-α διανεμόμενο/-α βιβλίο/α(σύγγραμμα/-τα);

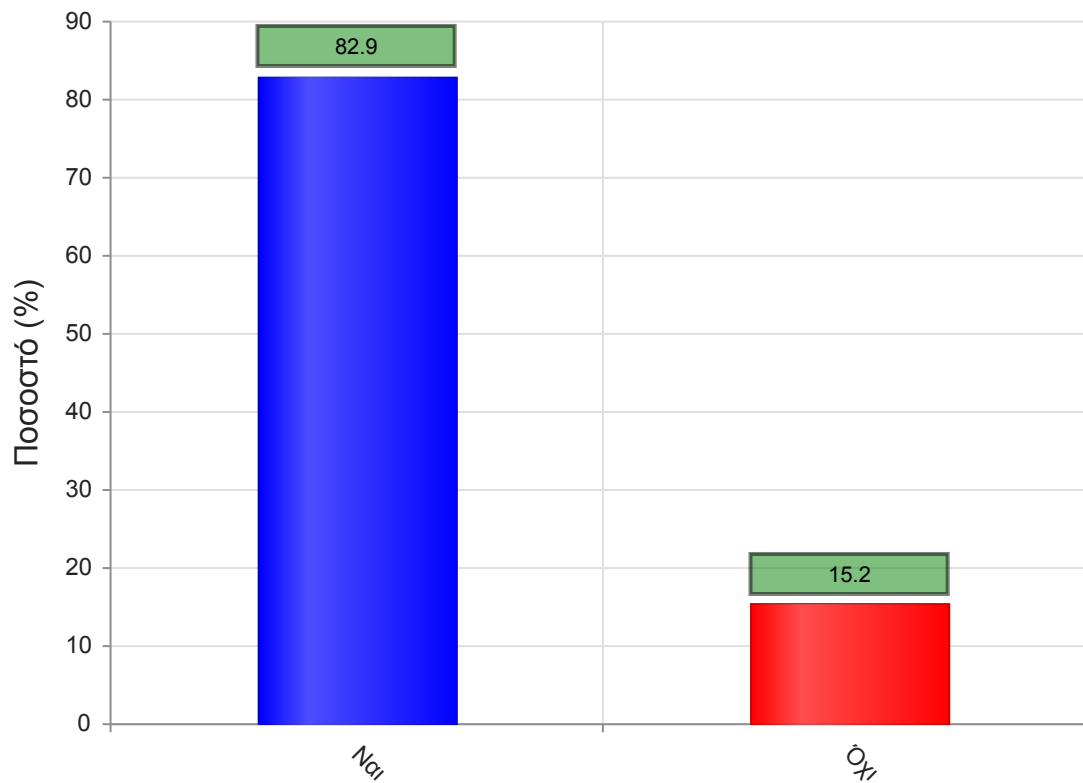
	Απαντήσεις	Ποσοστό (%)
Καθόλου	21	5.1
Λίγο	20	4.8
Μέτρια	78	18.8
Πολύ	104	25.1
Πάρα πολύ	86	20.8
Δ/Α	105	25.4
Σύνολο Απαντήσεων	309	74.6
Ολικό Σύνολο	414	100



Μέσος όρος τμήματος : 3.7 (Πολύ)

7. Παρέχονται επιπρόσθετες σημειώσεις;

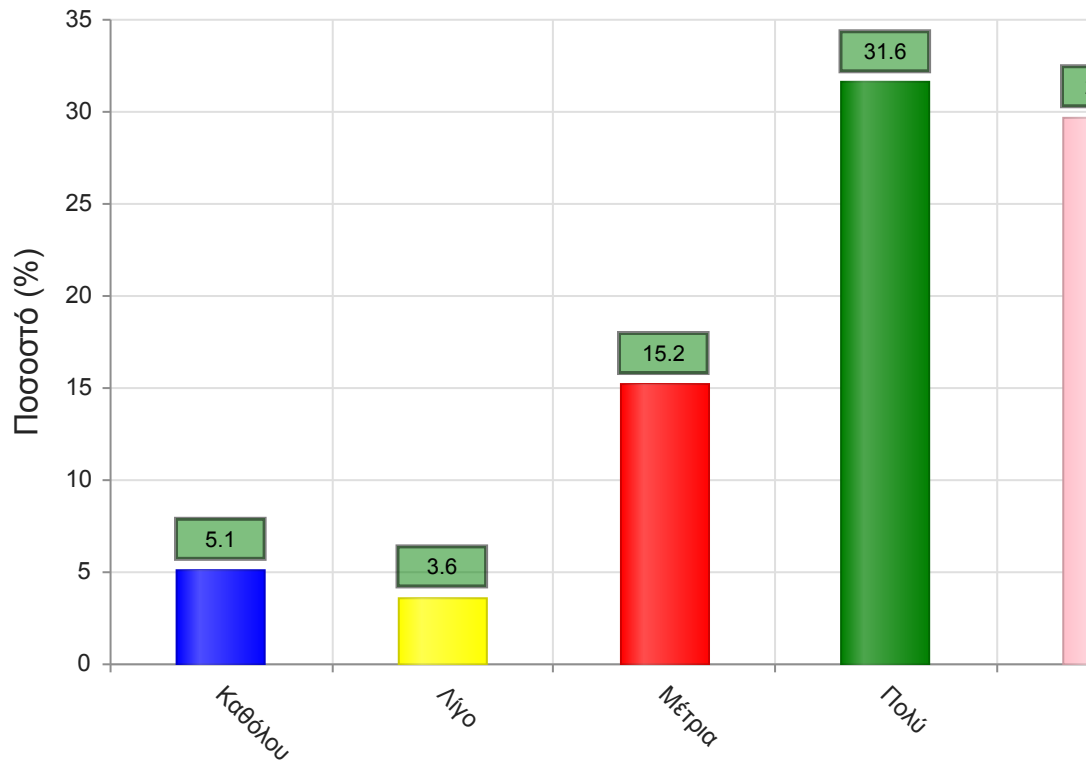
	Απαντήσεις	Ποσοστό (%)
ΝΑΙ	343	82.9
ΟΧΙ	63	15.2
Δ/Α	8	1.9
Σύνολο	414	100



Μέσος όρος τμήματος : ()

7α. Εάν ναι, βαθμολογήστε την επάρκειά τους

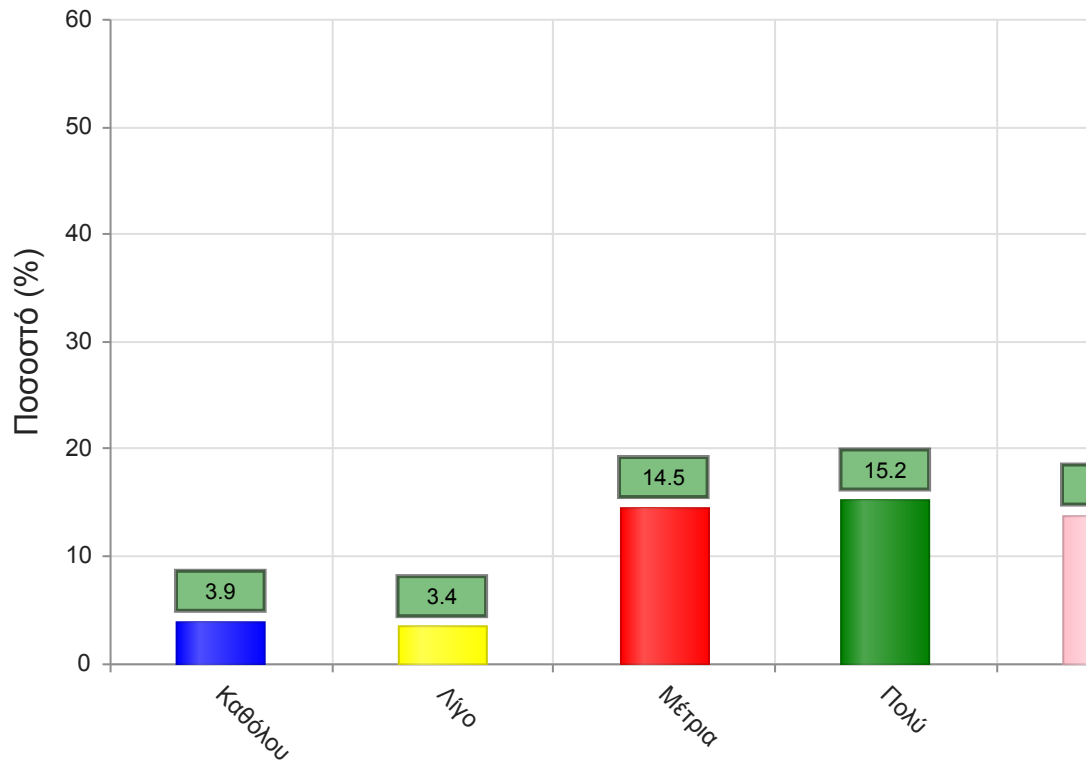
	Απαντήσεις	Ποσοστό (%)
Καθόλου	21	5.1
Λίγο	15	3.6
Μέτρια	63	15.2
Πολύ	131	31.6
Πάρα πολύ	123	29.7
Δ/Α	61	14.7
Σύνολο Απαντήσεων	353	85.3
Ολικό Σύνολο	414	100



Μέσος όρος τμήματος : 3.9 (Πολύ)

8. Βαθμολογήστε τη διαθεσιμότητα της επιπρόσθετης βιβλιογραφίας στην Βιβλιοθήκη του Ιδρύματος

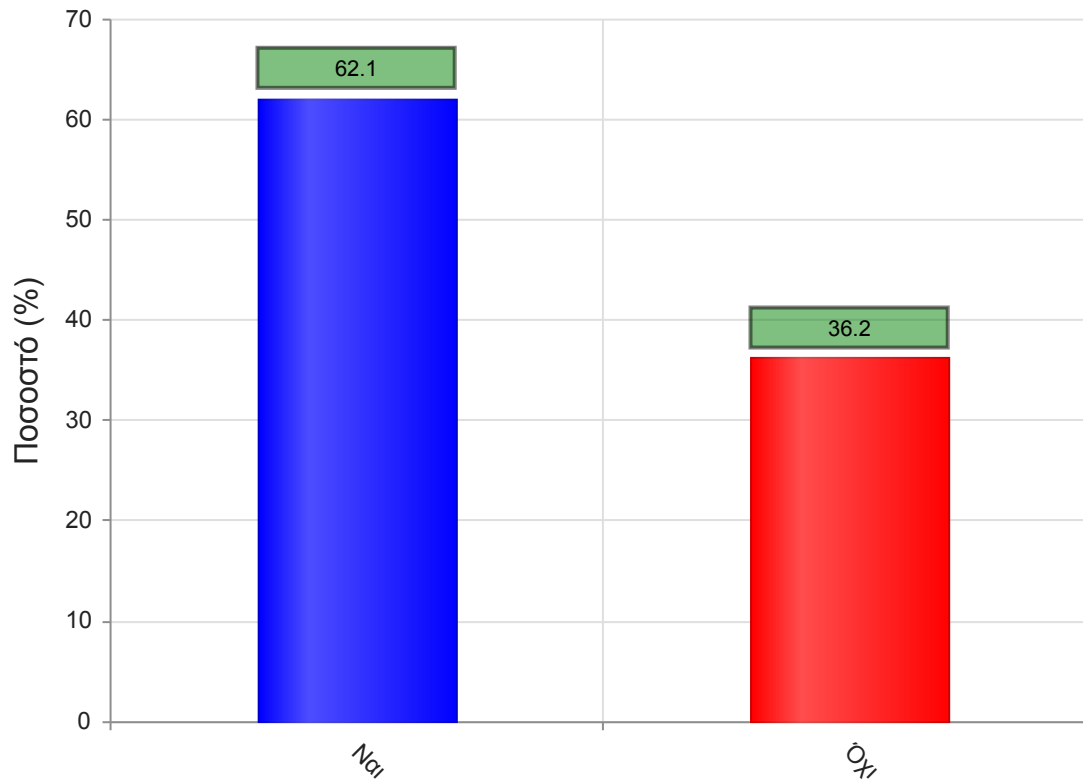
	Απαντήσεις	Ποσοστό (%)
Καθόλου	16	3.9
Λίγο	14	3.4
Μέτρια	60	14.5
Πολύ	63	15.2
Πάρα πολύ	57	13.8
Δ/Α	204	49.3
Σύνολο Απαντήσεων	210	50.7
Ολικό Σύνολο	414	100



Μέσος όρος τμήματος : 3.6 (Πολύ)

9. Προαπαιτούνται γνώσεις από άλλα μαθήματα για την παρακολούθηση του μαθήματος;

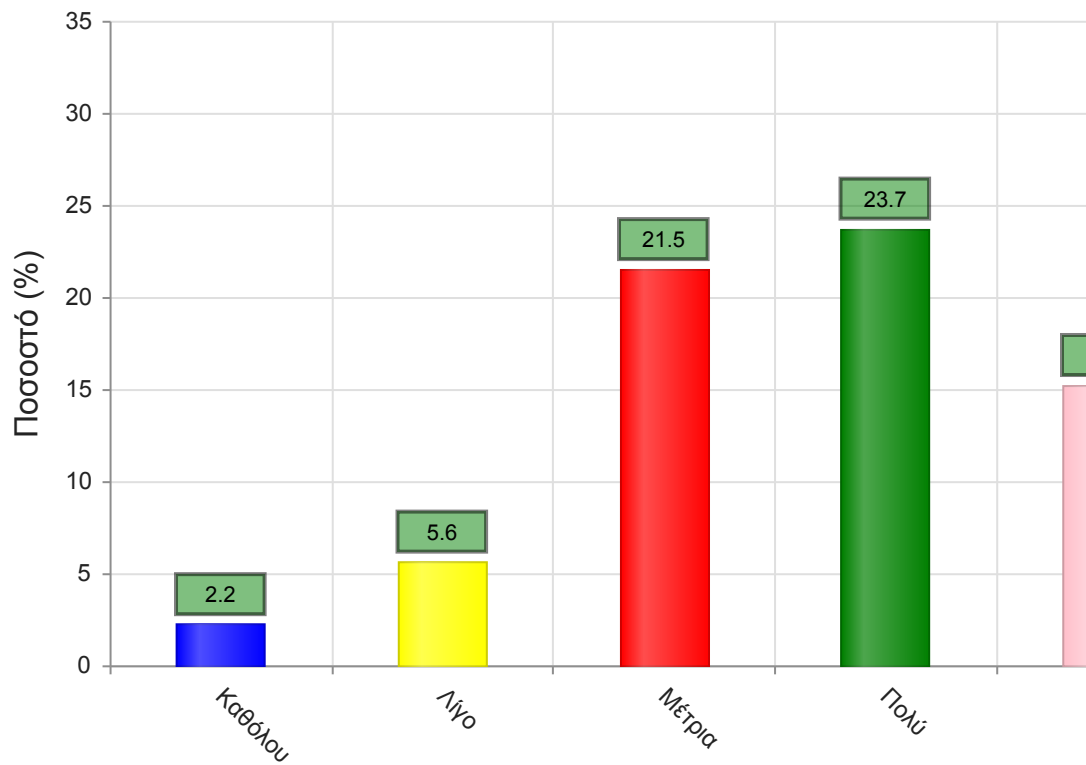
	Απαντήσεις	Ποσοστό (%)
ΝΑΙ	257	62.1
ΟΧΙ	150	36.2
Δ/Α	7	1.7
Σύνολο	414	100



Μέσος όρος τμήματος : ()

9α. Εάν ναι, καλύπτονται από άλλα διδαχθέντα μαθήματα;

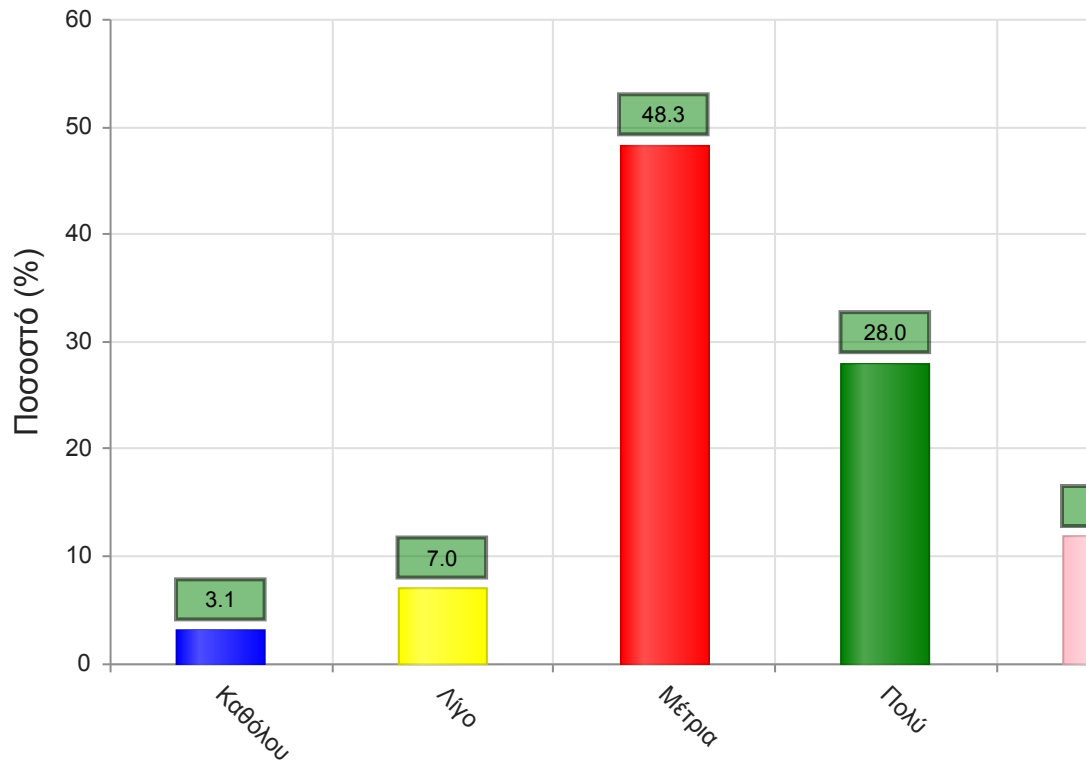
	Απαντήσεις	Ποσοστό (%)
Καθόλου	9	2.2
Λίγο	23	5.6
Μέτρια	89	21.5
Πολύ	98	23.7
Πάρα πολύ	63	15.2
Δ/Α	132	31.9
Σύνολο Απαντήσεων	282	68.1
Ολικό Σύνολο	414	100



Μέσος όρος τμήματος : 3.6 (Πολύ)

10. Πώς κρίνετε το επίπεδο δυσκολίας του μαθήματος για το έτος του;

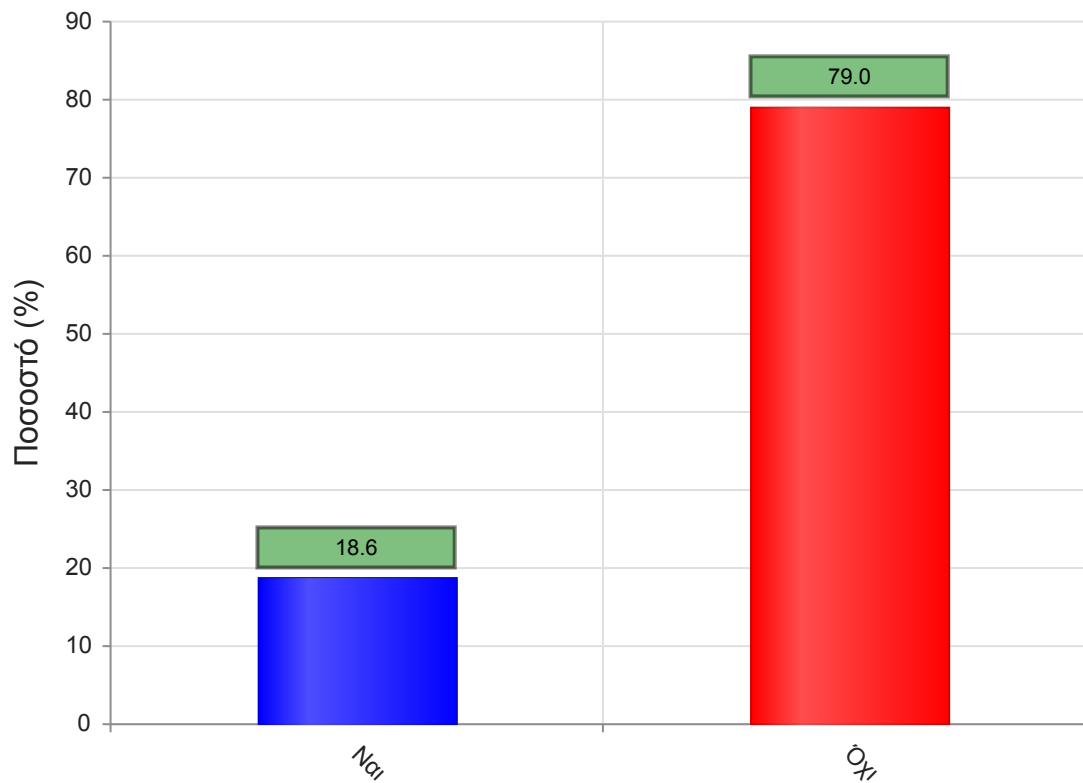
	Απαντήσεις	Ποσοστό (%)
Καθόλου	13	3.1
Λίγο	29	7.0
Μέτρια	200	48.3
Πολύ	116	28.0
Πάρα πολύ	49	11.8
Δ/Α	7	1.7
Σύνολο Απαντήσεων	407	98.3
Ολικό Σύνολο	414	100



Μέσος όρος τμήματος : 3.4 (Μέτρια)

11. Υπάρχει ανάγκη οργάνωσης φροντιστηριακών μαθημάτων για το συγκεκριμένο μάθημα;

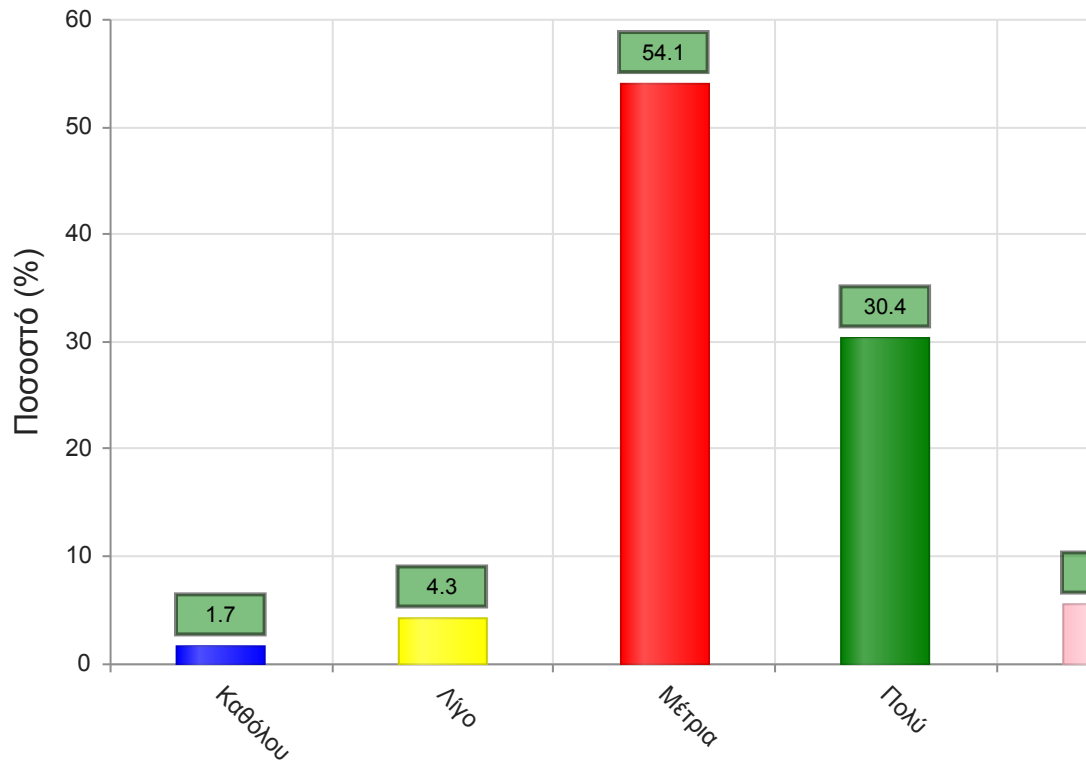
	Απαντήσεις	Ποσοστό (%)
ΝΑΙ	77	18.6
ΟΧΙ	327	79.0
Δ/Α	10	2.4
Σύνολο	414	100



Μέσος όρος τμήματος : ()

12. Αξιολογήστε τον αριθμό των ωρών διδασκαλίας για την κάλυψη της ύλης (καθόλου=ανεπαρκής, πάρα πολύ=υπερβολικός)

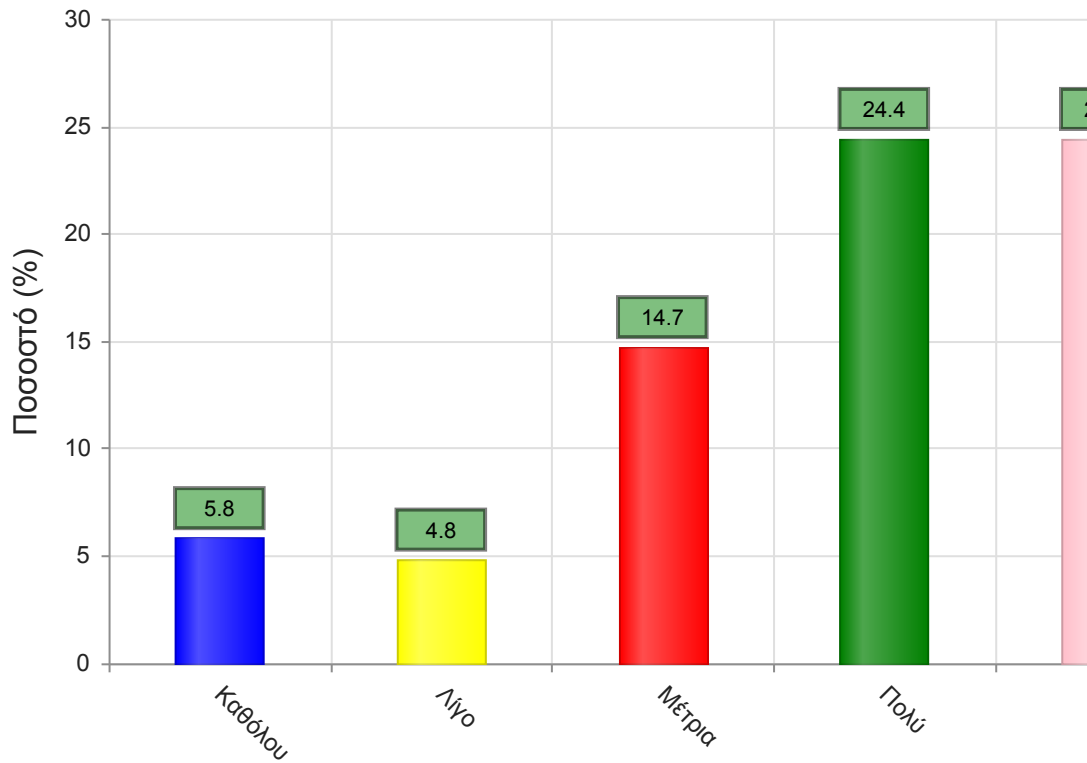
	Απαντήσεις	Ποσοστό (%)
Καθόλου	7	1.7
Λίγο	18	4.3
Μέτρια	224	54.1
Πολύ	126	30.4
Πάρα πολύ	23	5.6
Δ/Α	16	3.9
Σύνολο Απαντήσεων	398	96.1
Ολικό Σύνολο	414	100



Μέσος όρος τμήματος : 3.4 (Μέτρια)

Να απαντήσετε σε περίπτωση που υπήρχαν γραπτές ή/και προφορικές εργασίες
 13. Υπάρχει διαφάνεια στα κριτήρια βαθμολόγησης;

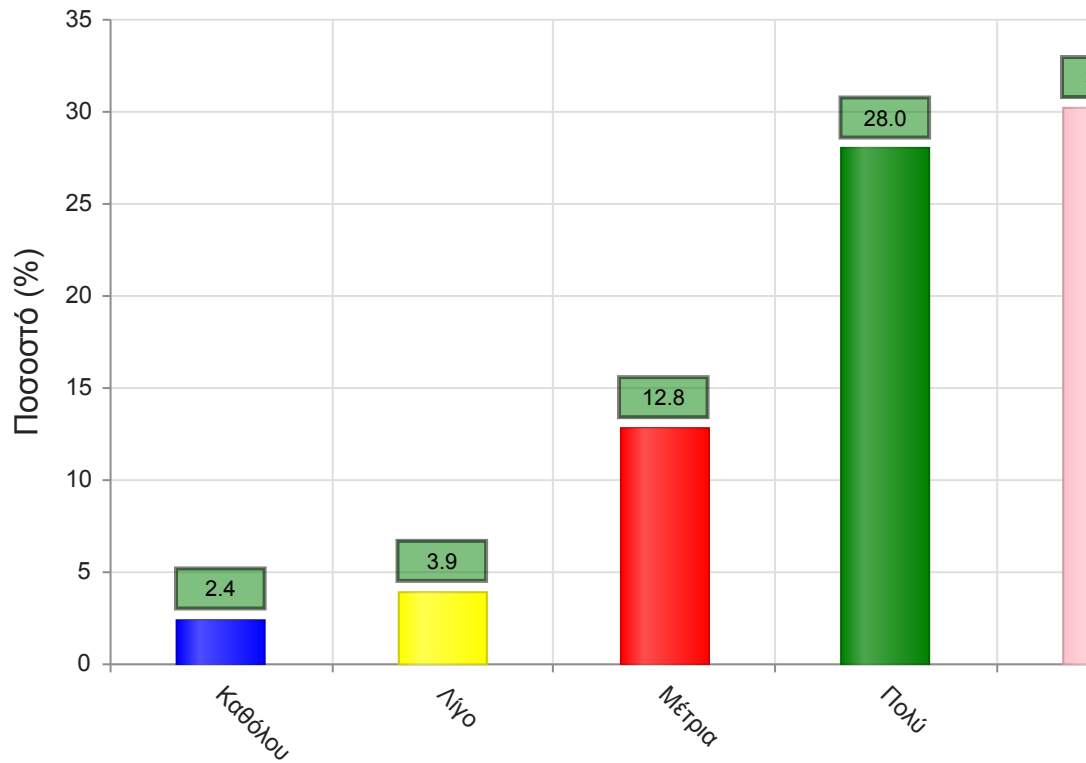
	Απαντήσεις	Ποσοστό (%)
Καθόλου	24	5.8
Λίγο	20	4.8
Μέτρια	61	14.7
Πολύ	101	24.4
Πάρα πολύ	101	24.4
Δ/Α	107	25.8
Σύνολο Απαντήσεων	307	74.2
Ολικό Σύνολο	414	100



Μέσος όρος τμήματος : 3.8 (Πολύ)

14. Το θέμα δόθηκε εγκαίρως;

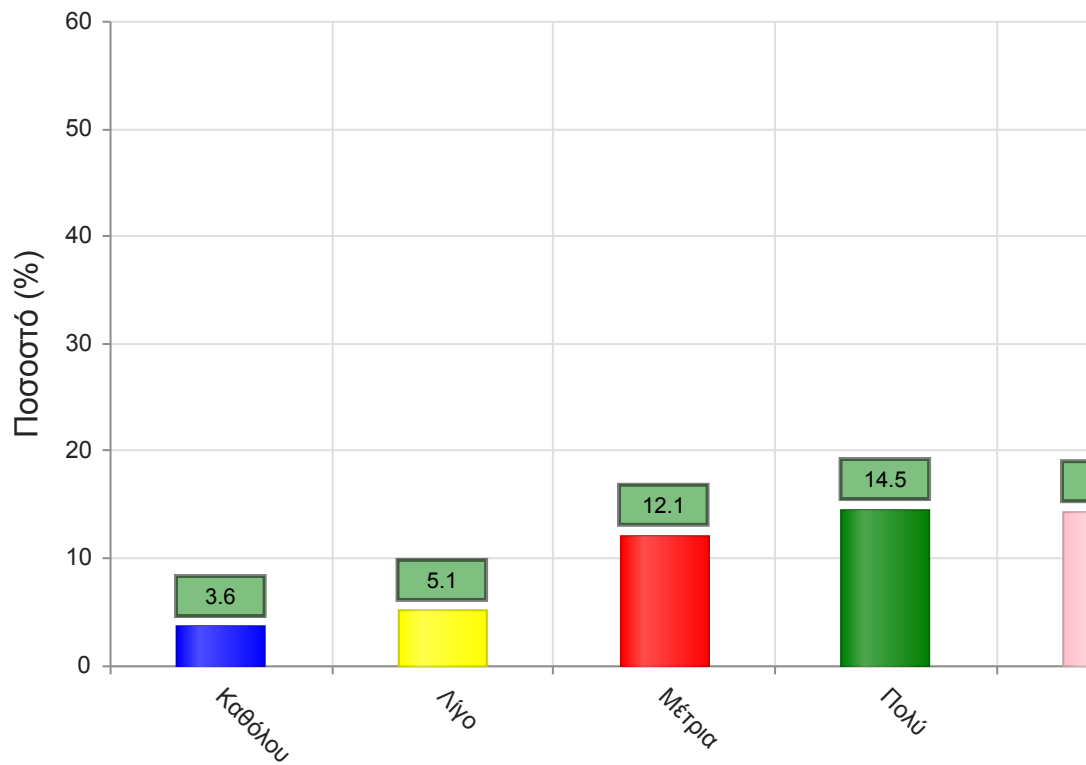
	Απαντήσεις	Ποσοστό (%)
Καθόλου	10	2.4
Λίγο	16	3.9
Μέτρια	53	12.8
Πολύ	116	28.0
Πάρα πολύ	125	30.2
Δ/Α	94	22.7
Σύνολο Απαντήσεων	320	77.3
Ολικό Σύνολο	414	100



Μέσος όρος τμήματος : 4.0 (Πολύ)

15. Το διαθέσιμο ερευνητικό υλικό στη βιβλιοθήκη κρίθηκε επαρκές;

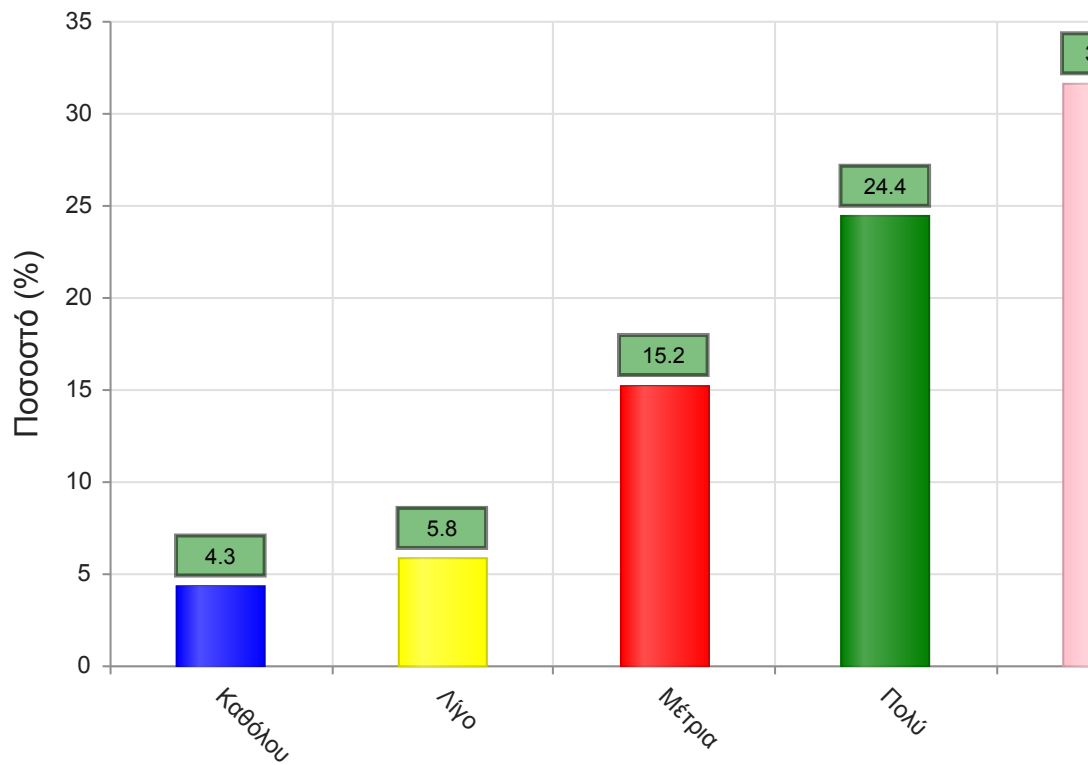
	Απαντήσεις	Ποσοστό (%)
Καθόλου	15	3.6
Λίγο	21	5.1
Μέτρια	50	12.1
Πολύ	60	14.5
Πάρα πολύ	59	14.3
Δ/Α	209	50.5
Σύνολο Απαντήσεων	205	49.5
Ολικό Σύνολο	414	100



Μέσος όρος τμήματος : 3.6 (Πολύ)

17. Τα σχόλια του/της διδάσκοντος/-ουσας ήταν εποικοδομητικά;

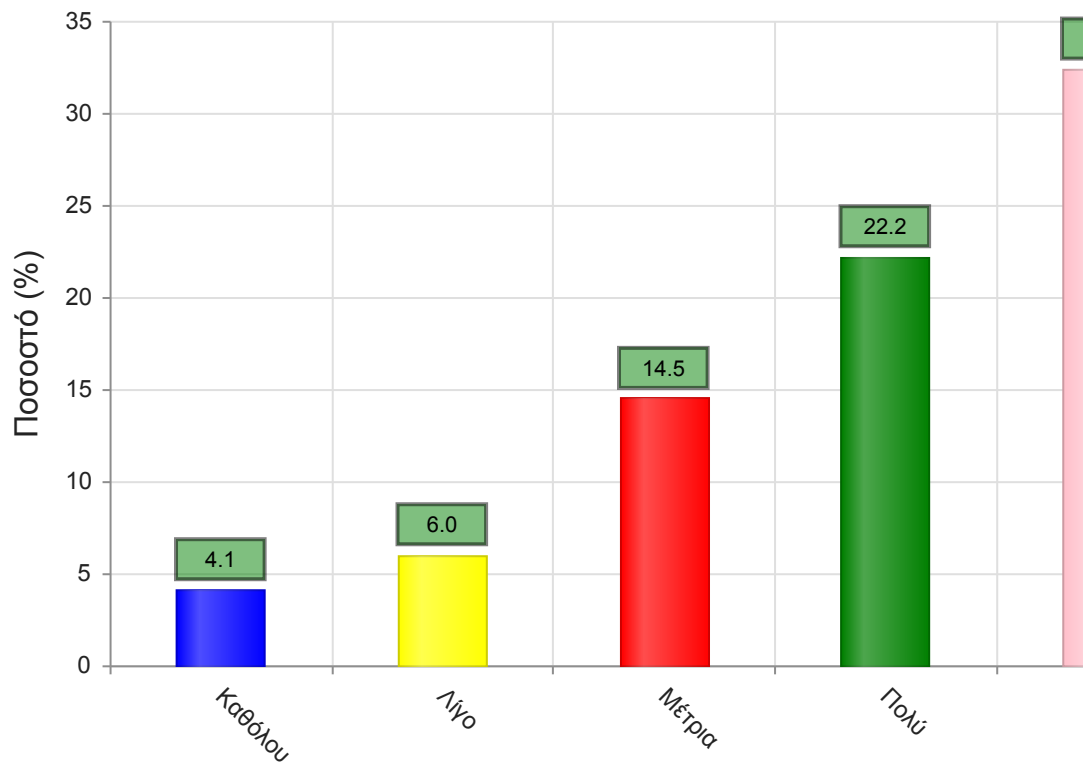
	Απαντήσεις	Ποσοστό (%)
Καθόλου	18	4.3
Λίγο	24	5.8
Μέτρια	63	15.2
Πολύ	101	24.4
Πάρα πολύ	131	31.6
Δ/Α	77	18.6
Σύνολο Απαντήσεων	337	81.4
Ολικό Σύνολο	414	100



Μέσος όρος τμήματος : 3.9 (Πολύ)

16. Υπήρχε καθοδήγηση από τον/την διδάσκοντα/-ουσα;

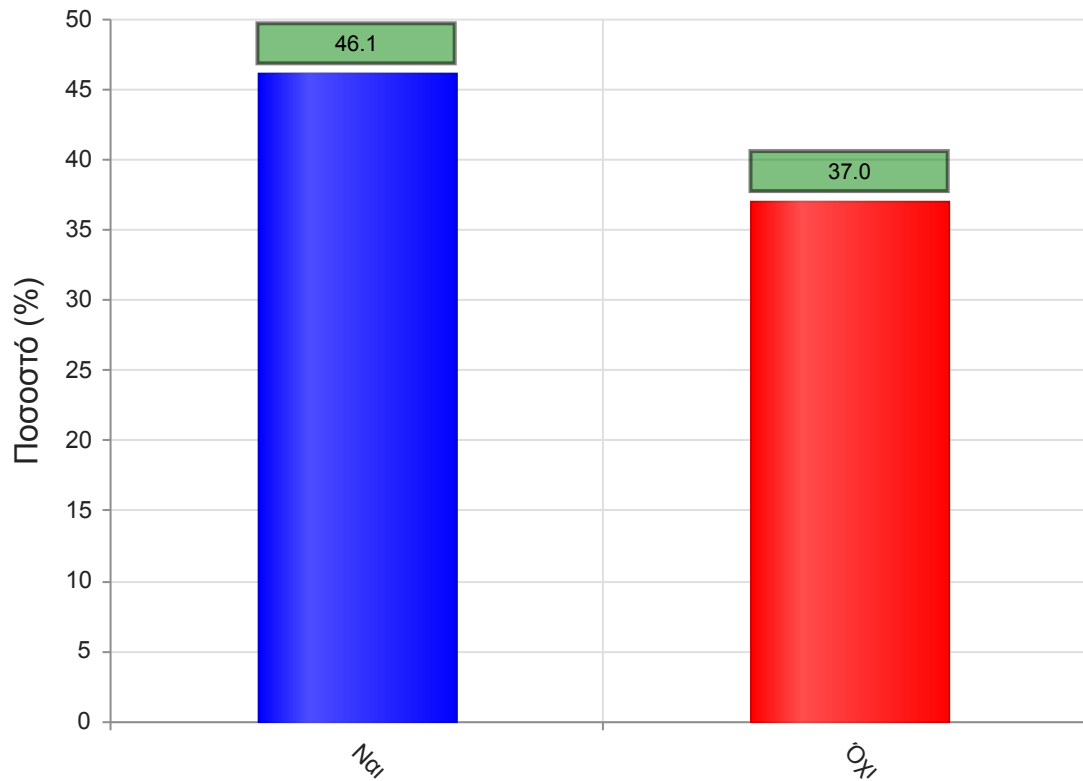
	Απαντήσεις	Ποσοστό (%)
Καθόλου	17	4.1
Λίγο	25	6.0
Μέτρια	60	14.5
Πολύ	92	22.2
Πάρα πολύ	134	32.4
Δ/Α	86	20.8
Σύνολο Απαντήσεων	328	79.2
Ολικό Σύνολο	414	100



Μέσος όρος τμήματος : 3.9 (Πολύ)

18. Δόθηκε η δυνατότητα βελτίωσης της εργασίας;

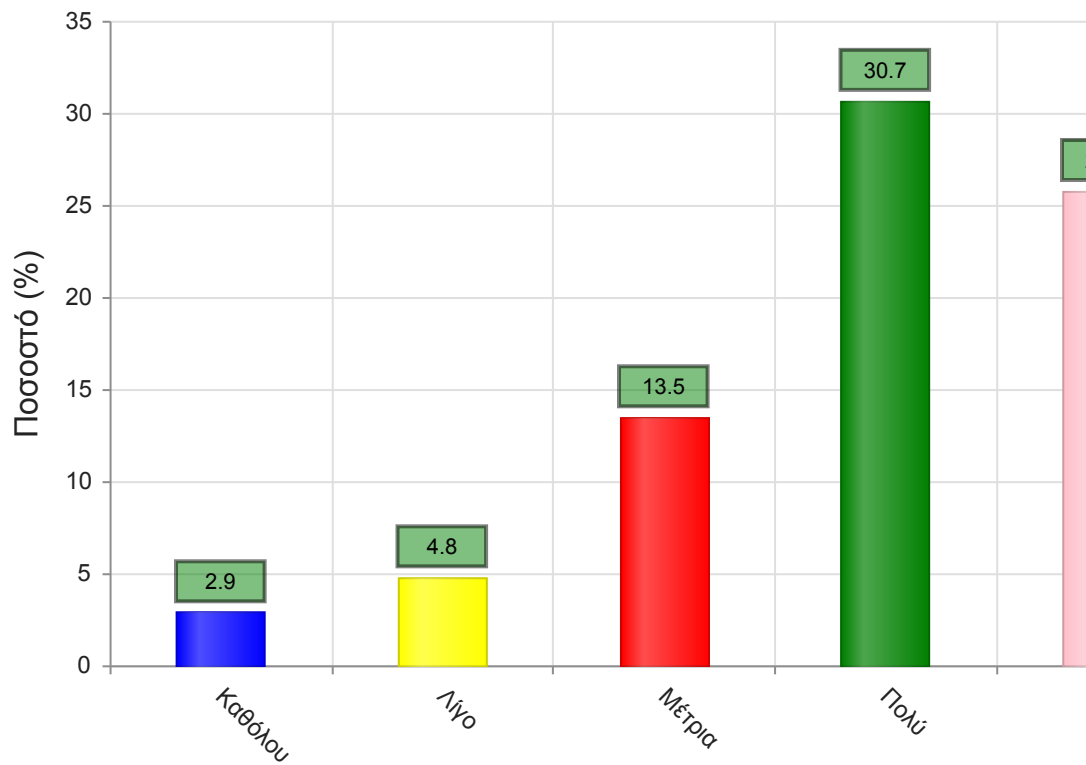
	Απαντήσεις	Ποσοστό (%)
ΝΑΙ	191	46.1
ΟΧΙ	153	37.0
Δ/Α	70	16.9
Σύνολο	414	100



Μέσος όρος τμήματος : ()

19. Η συγκεκριμένη εργασία σας βοήθησε να κατανοήσετε το συγκεκριμένο θέμα;

	Απαντήσεις	Ποσοστό (%)
Καθόλου	12	2.9
Λίγο	20	4.8
Μέτρια	56	13.5
Πολύ	127	30.7
Πάρα πολύ	107	25.8
Δ/Α	92	22.2
Σύνολο Απαντήσεων	322	77.8
Ολικό Σύνολο	414	100

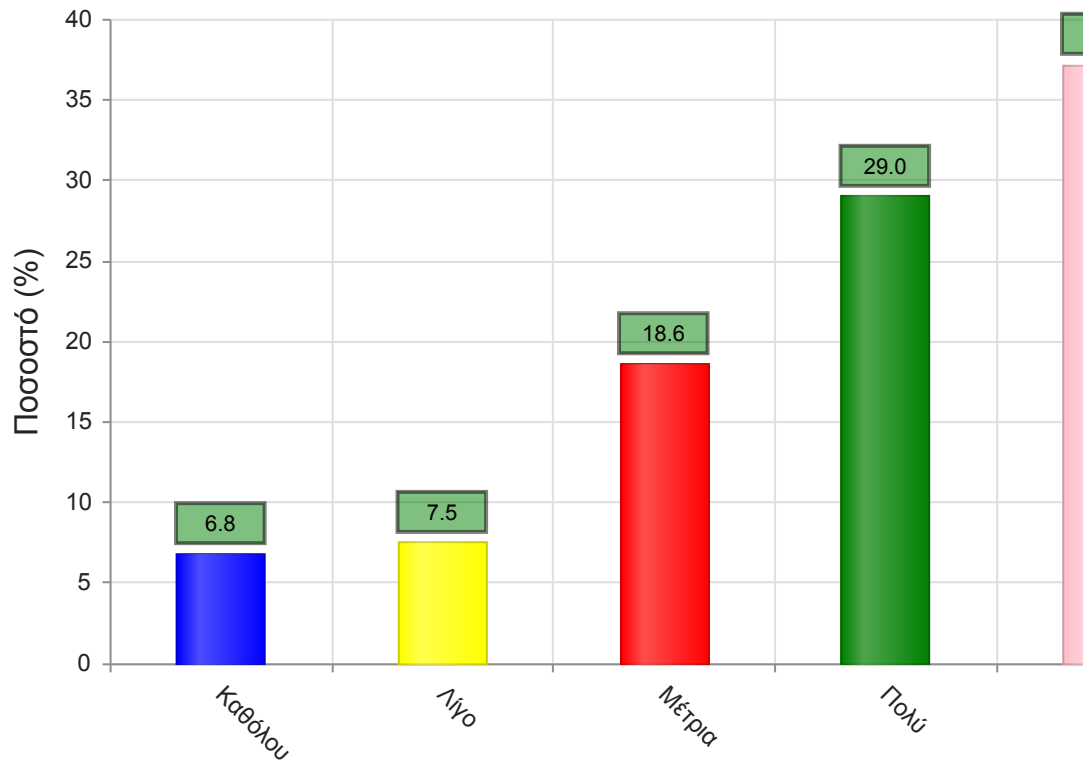


Μέσος όρος τμήματος : 3.9 (Πολύ)

Β. Ερωτήσεις που αφορούν στον/ην διδάσκοντα/ουσα

20. Βαθμολογήστε τη μεταδοτικότητα του/της διδάσκοντα/ουσας.

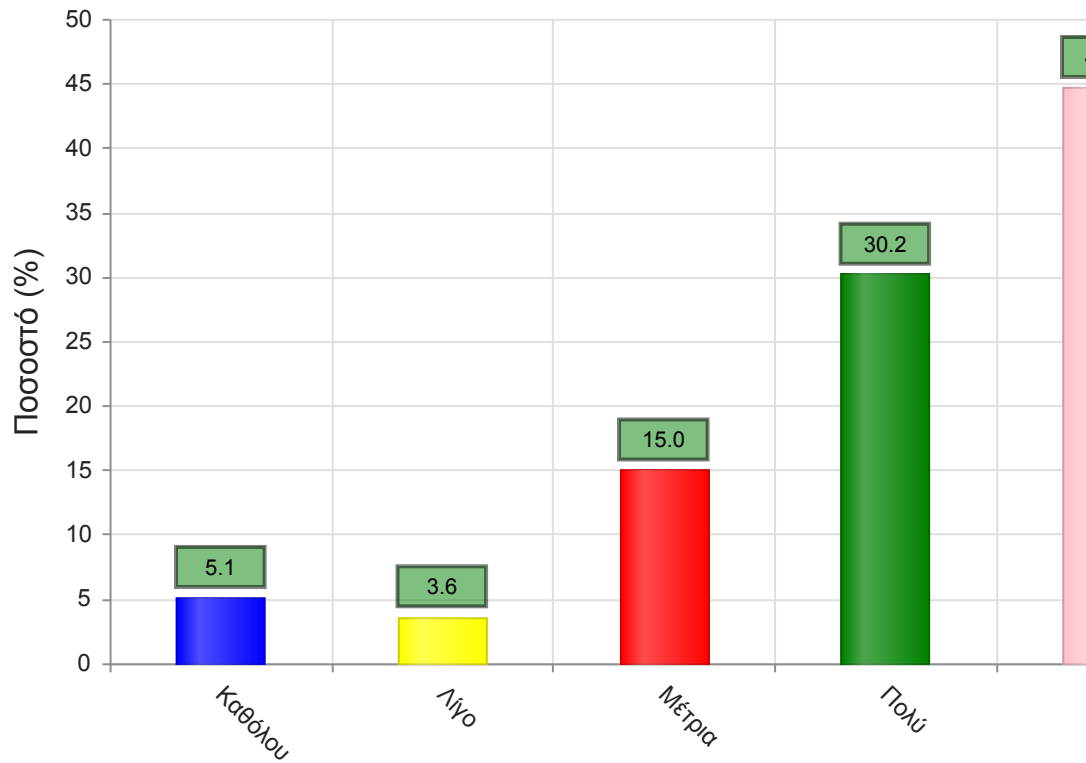
	Απαντήσεις	Ποσοστό (%)
Καθόλου	28	6.8
Λίγο	31	7.5
Μέτρια	77	18.6
Πολύ	120	29.0
Πάρα πολύ	154	37.2
Δ/Α	4	1.0
Σύνολο Απαντήσεων	410	99.0
Ολικό Σύνολο	414	100



Μέσος όρος τμήματος : 3.8 (Πολύ)

21. Βαθμολογήστε τη συνέπεια του/της διδάσκοντα/-ουσας στις εκπαιδευτικές του/της υποχρεώσεις. (Παρουσία στα μαθήματα, έγκαιρη διόρθωση εργασιών, ώρες συνεργασίας με τους φοιτητές, κλπ

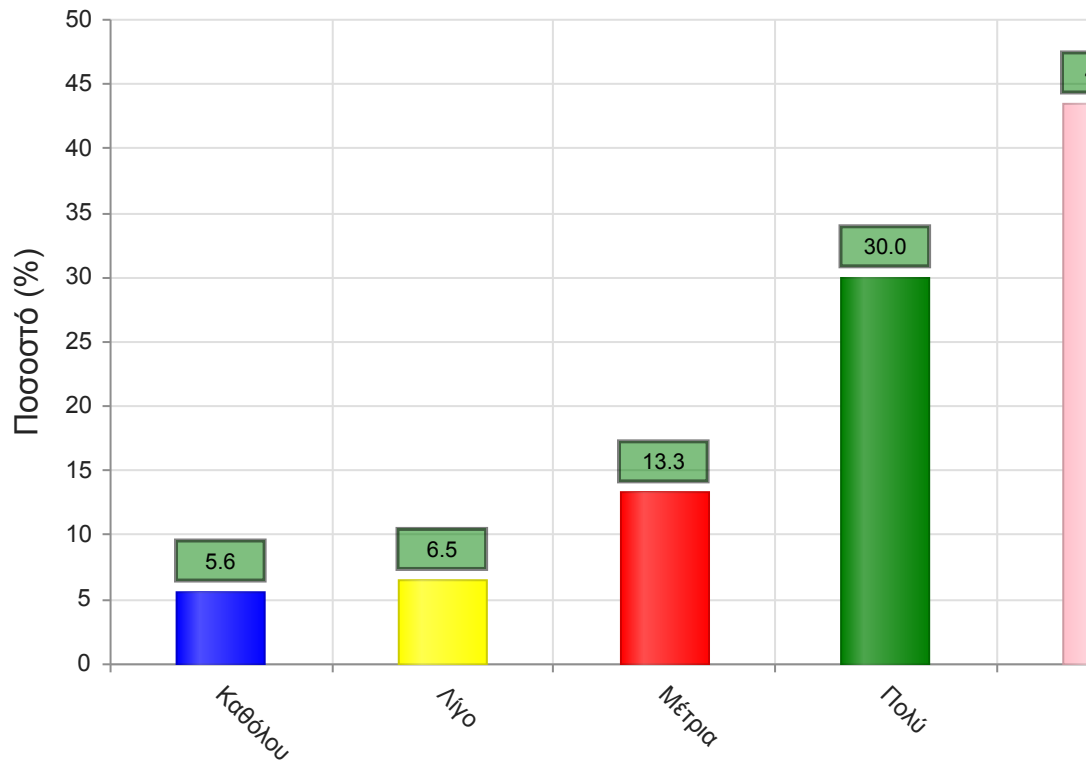
	Απαντήσεις	Ποσοστό (%)
Καθόλου	21	5.1
Λίγο	15	3.6
Μέτρια	62	15.0
Πολύ	125	30.2
Πάρα πολύ	185	44.7
Δ/Α	6	1.4
Σύνολο Απαντήσεων	408	98.6
Ολικό Σύνολο	414	100



Μέσος όρος τμήματος : 4.1 (Πολύ)

22. Βαθμολογήστε το κλίμα συνεργασίας με τους φοιτητές/-τριες. (Προθυμία στην απάντηση ερωτήσεων, διαθεσιμότητα διδάσκοντος/-ουσας κλπ)

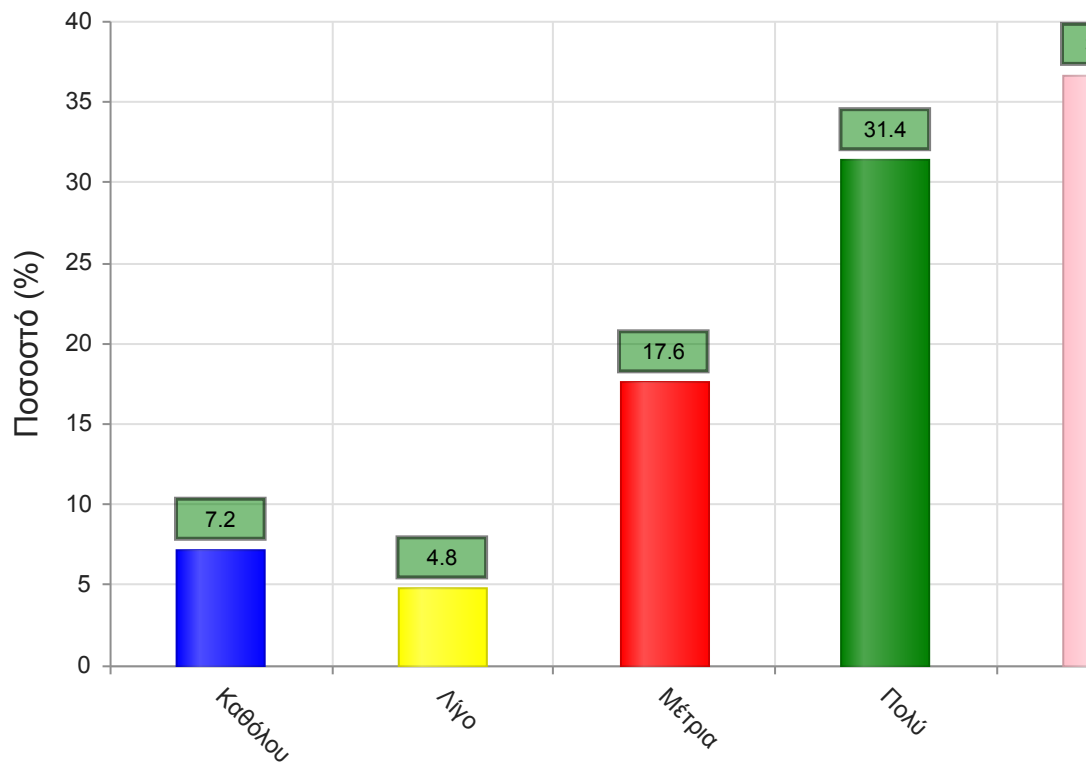
	Απαντήσεις	Ποσοστό (%)
Καθόλου	23	5.6
Λίγο	27	6.5
Μέτρια	55	13.3
Πολύ	124	30.0
Πάρα πολύ	180	43.5
Δ/Α	5	1.2
Σύνολο Απαντήσεων	409	98.8
Ολικό Σύνολο	414	100



Μέσος όρος τμήματος : 4.0 (Πολύ)

23. Βαθμολογήστε την οργάνωση στην παρουσίαση της ύλης

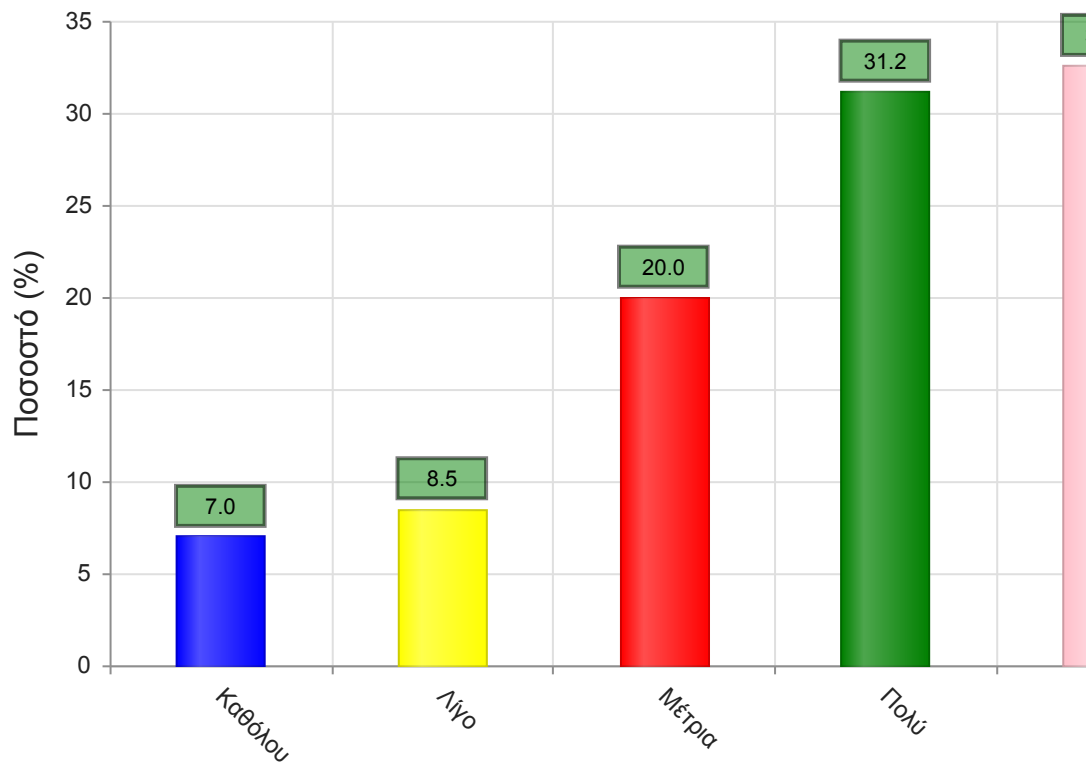
	Απαντήσεις	Ποσοστό (%)
Καθόλου	30	7.2
Λίγο	20	4.8
Μέτρια	73	17.6
Πολύ	130	31.4
Πάρα πολύ	152	36.7
Δ/Α	9	2.2
Σύνολο Απαντήσεων	405	97.8
Ολικό Σύνολο	414	100



Μέσος όρος τμήματος : 3.9 (Πολύ)

24. Επιτυγχάνει να διεγείρει το ενδιαφέρον για το αντικείμενο του μαθήματος;

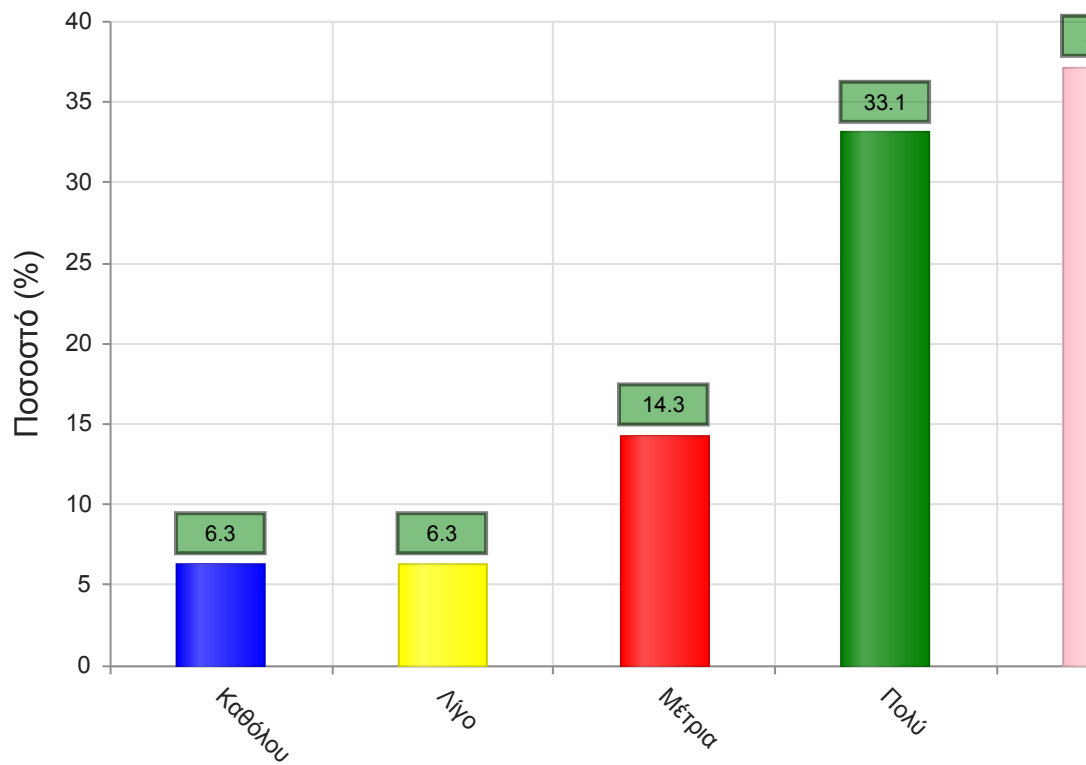
	Απαντήσεις	Ποσοστό (%)
Καθόλου	29	7.0
Λίγο	35	8.5
Μέτρια	83	20.0
Πολύ	129	31.2
Πάρα πολύ	135	32.6
Δ/Α	3	0.7
Σύνολο Απαντήσεων	411	99.3
Ολικό Σύνολο	414	100



Μέσος όρος τμήματος : 3.7 (Πολύ)

25. Ενθαρρύνει τους φοιτητές/-τριες να διατυπώνουν απορίες και ερωτήσεις έτσι ώστε να αναπτύξουν την κρίση τους;

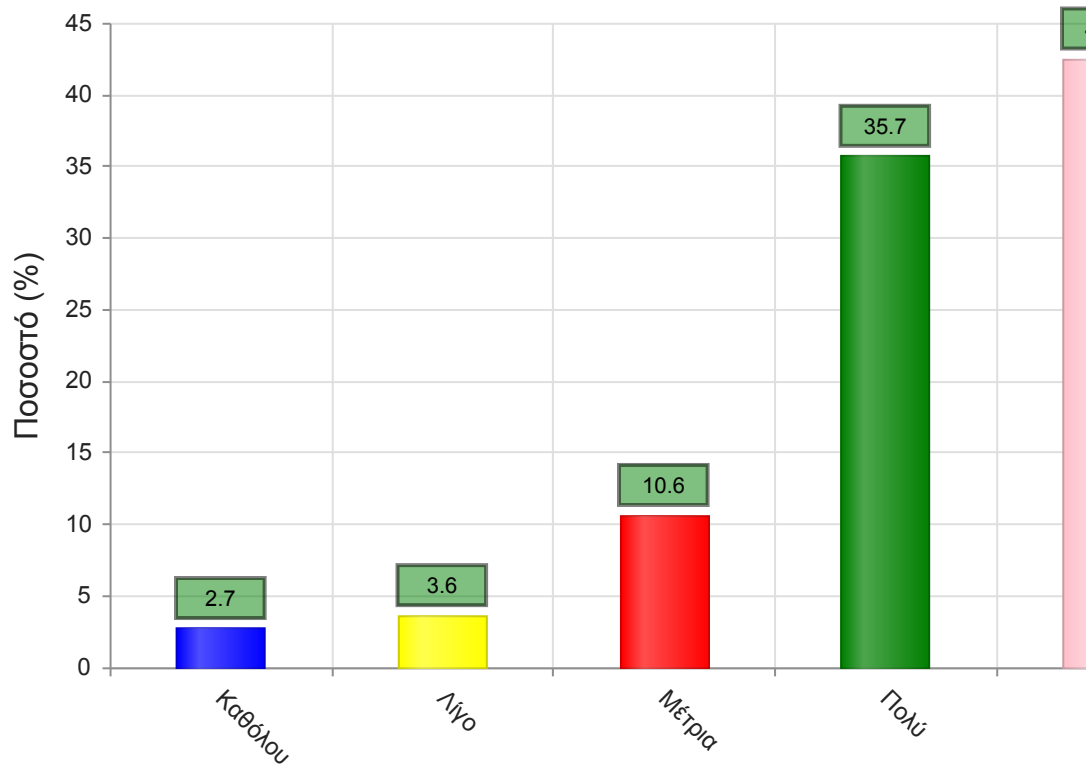
	Απαντήσεις	Ποσοστό (%)
Καθόλου	26	6.3
Λίγο	26	6.3
Μέτρια	59	14.3
Πολύ	137	33.1
Πάρα πολύ	154	37.2
Δ/Α	12	2.9
Σύνολο Απαντήσεων	402	97.1
Ολικό Σύνολο	414	100



Μέσος όρος τμήματος : 3.9 (Πολύ)

26. Χρησιμοποιεί Τεχνολογίες Πληροφορικής και Επικοινωνιών στη διδασκαλία και στην εμπέδωση του μαθήματος; (Χρήση προβολικών μηχανημάτων στις παραδόσεις, παράδοση ασκήσεων μέσω πλατφόρμας τηλεεκπαίδευσης, χρήση ιστοσελίδας μαθήματος κλπ)

	Απαντήσεις	Ποσοστό (%)
Καθόλου	11	2.7
Λίγο	15	3.6
Μέτρια	44	10.6
Πολύ	148	35.7
Πάρα πολύ	176	42.5
Δ/Α	20	4.8
Σύνολο Απαντήσεων	394	95.2
Ολικό Σύνολο	414	100

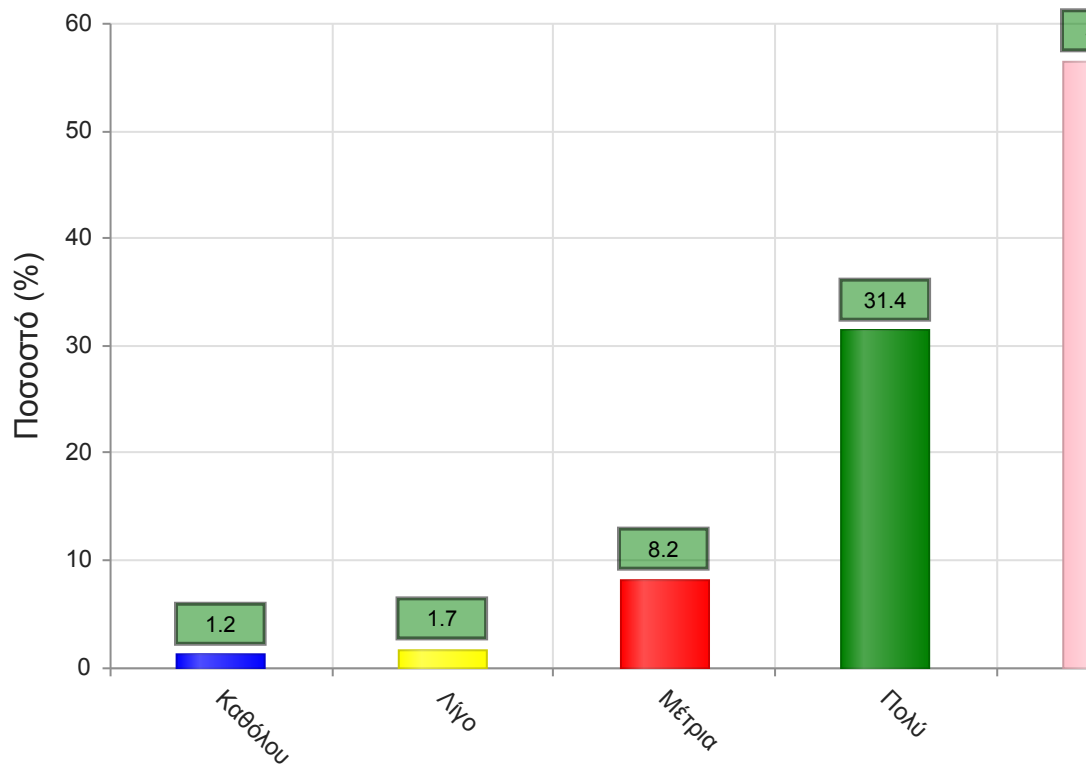


Μέσος όρος τμήματος : 4.2 (Πολύ)

Γ. Ερωτήσεις που αφορούν στα χαρακτηριστικά του/της φοιτητή/-τριας:

27. Πόσο τακτικά παρακολουθείτε τις διαλέξεις;

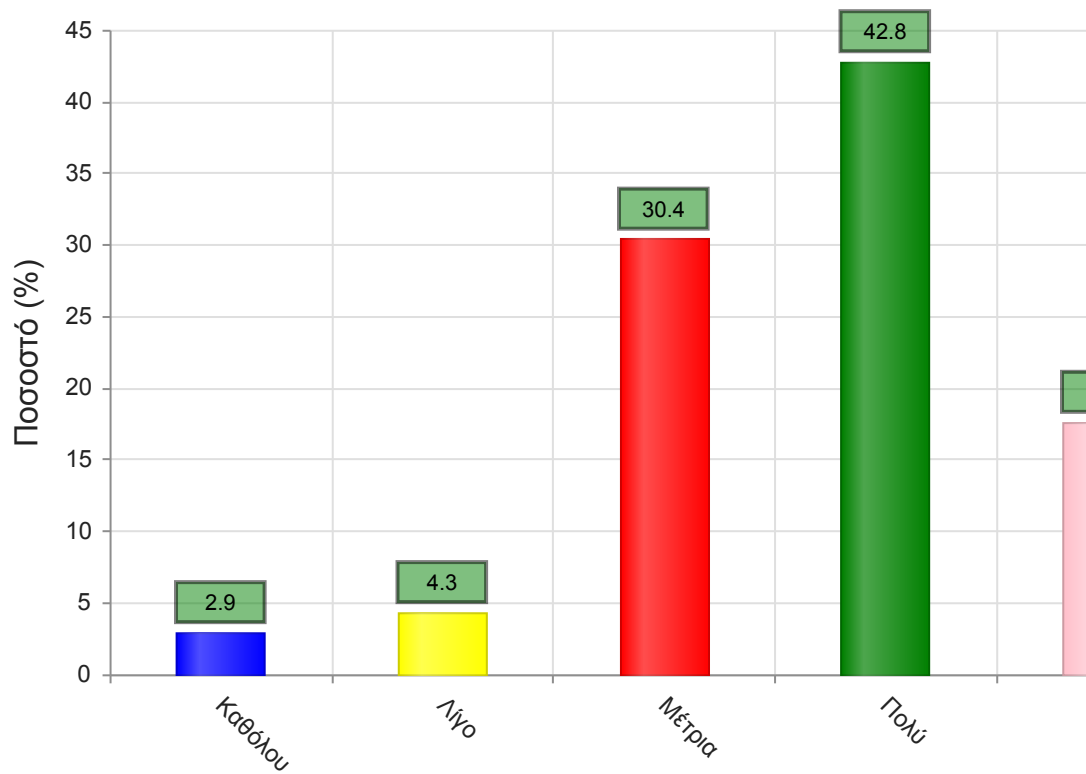
	Απαντήσεις	Ποσοστό (%)
Καθόλου	5	1.2
Λίγο	7	1.7
Μέτρια	34	8.2
Πολύ	130	31.4
Πάρα πολύ	234	56.5
Δ/Α	4	1.0
Σύνολο Απαντήσεων	410	99.0
Ολικό Σύνολο	414	100



Μέσος όρος τμήματος : 4.4 (Πολύ)

28. Κατά πόσο κατανοείτε τις διδασκόμενες έννοιες;

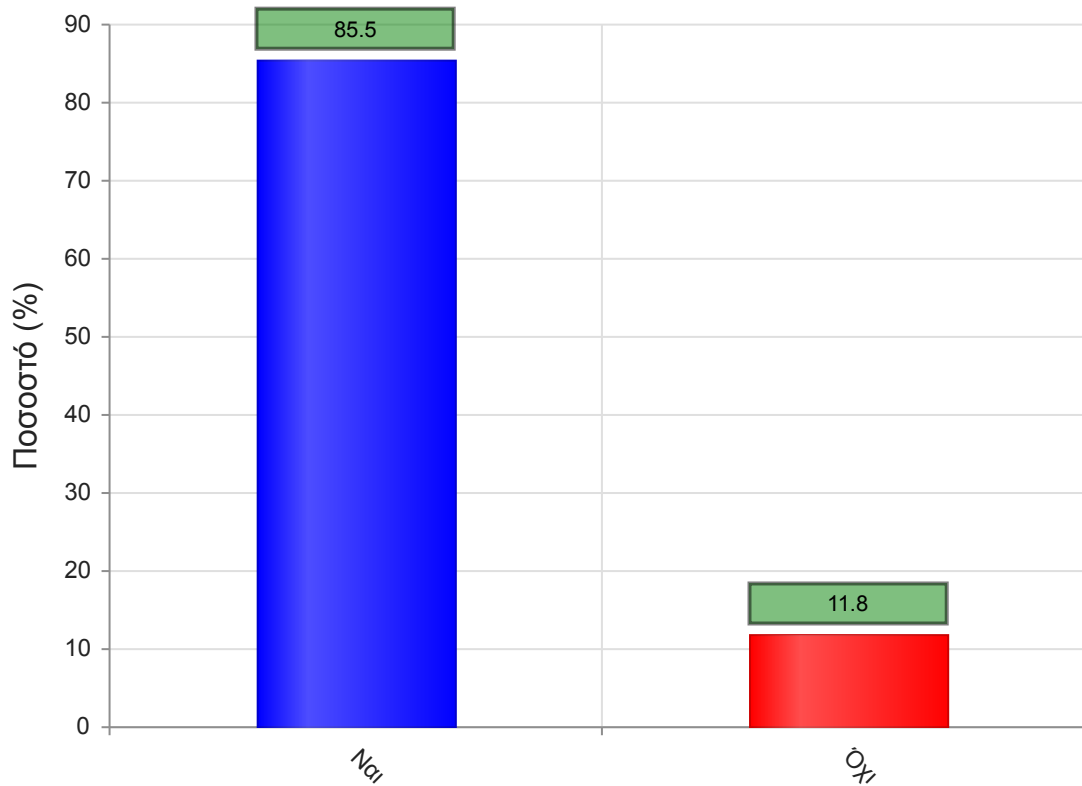
	Απαντήσεις	Ποσοστό (%)
Καθόλου	12	2.9
Λίγο	18	4.3
Μέτρια	126	30.4
Πολύ	177	42.8
Πάρα πολύ	73	17.6
Δ/Α	8	1.9
Σύνολο Απαντήσεων	406	98.1
Ολικό Σύνολο	414	100



Μέσος όρος τμήματος : 3.7 (Πολύ)

29. Ανταποκρίνεστε στις γραπτές εργασίες/ασκήσεις;

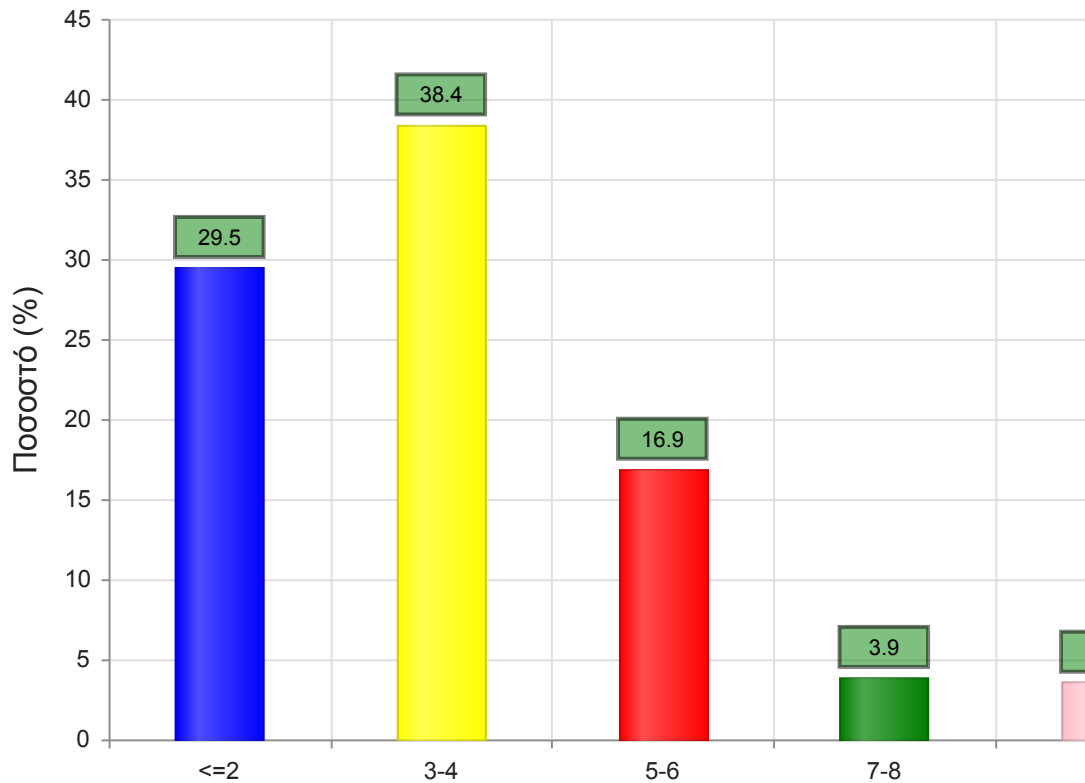
	Απαντήσεις	Ποσοστό (%)
ΝΑΙ	354	85.5
ΟΧΙ	49	11.8
Δ/Α	11	2.7
Σύνολο	414	100



Μέσος όρος τμήματος : ()

30. Πόσες ώρες μελέτης αφιερώνετε εβδομαδιαία για τη μελέτη του συγκεκριμένου μαθήματος;

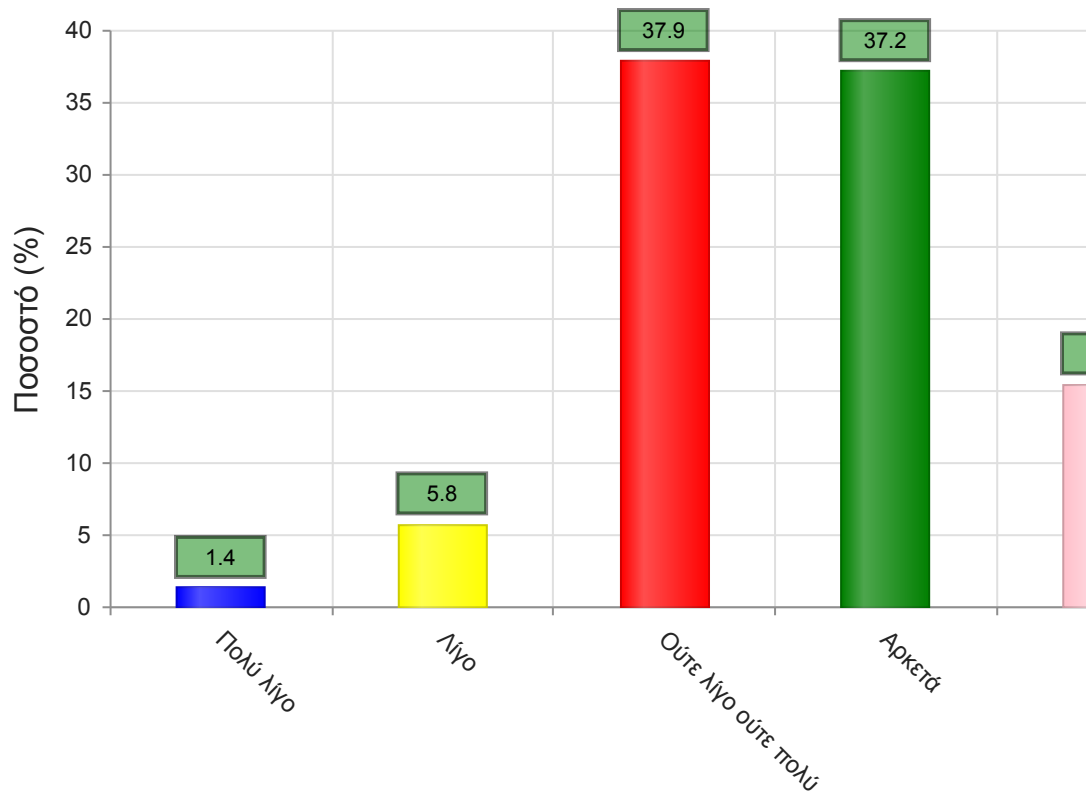
	Απαντήσεις	Ποσοστό τμήματος(%)
<=2	122	29.5
3-4	159	38.4
5-6	70	16.9
7-8	16	3.9
>=9	15	3.6
Δ/Α	32	7.7
Σύνολο Απαντήσεων	382	92.3
Ολικό Σύνολο	414	100



Μέσος όρος τμήματος : 2.1 (3-4)

31. Πόσες ώρες πιστεύετε ότι πρέπει να αφιερώσετε κατά την περίοδο των εξετάσεων για την επιτυχή εξέτασή σας στο συγκεκριμένο μάθημα; (**Πολύ Λίγο**=0-5, **Λίγο**=5-10, **Ούτε Λίγο Ούτε πολύ**=10-15, **Αρκετά**=15-20, **Πολύ**=20+)

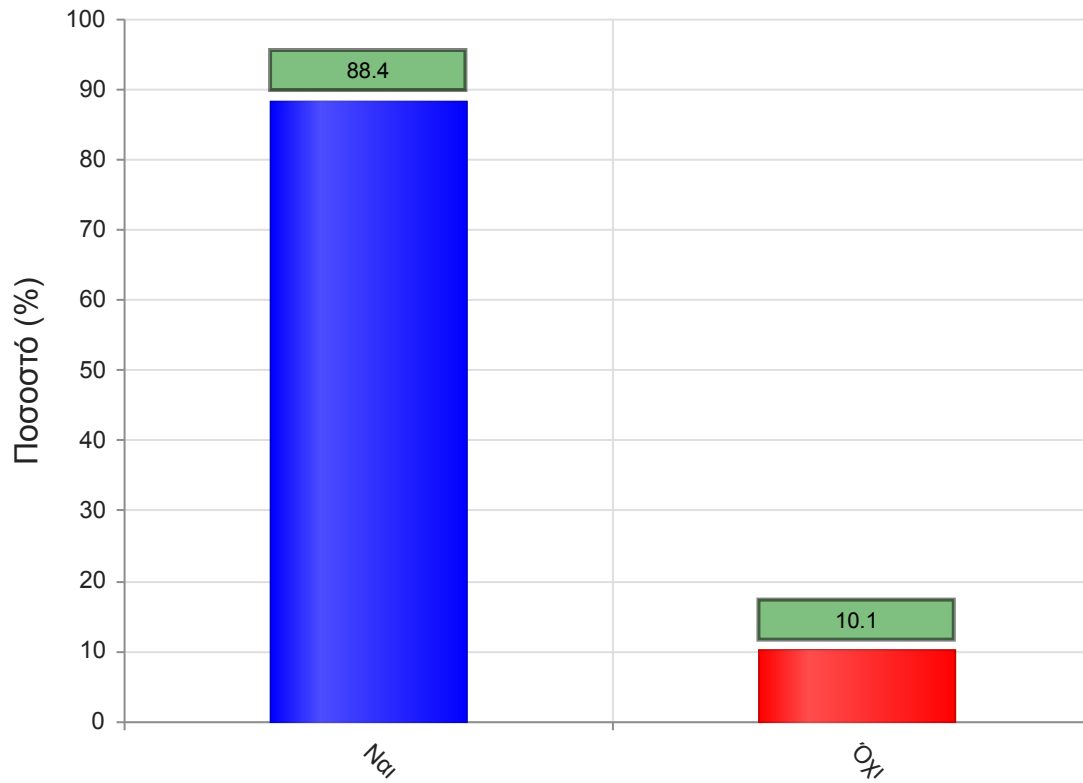
	Απαντήσεις	Ποσοστό τμήματος (%)
Πολύ λίγο	6	1.4
Λίγο	24	5.8
Ούτε λίγο ούτε πολύ	157	37.9
Αρκετά	154	37.2
Πολύ	64	15.5
Δ/Α	9	2.2
Σύνολο Απαντήσεων	405	97.8
Ολικό Σύνολο	414	100



Μέσος όρος τμήματος : 3.6 (Αρκετά)

32. Θα εξεταστείτε στο μάθημα για πρώτη φορά;

	Απαντήσεις	Ποσοστό (%)
ΝΑΙ	366	88.4
ΟΧΙ	42	10.1
Δ/Α	6	1.4
Σύνολο	414	100



Μέσος όρος τμήματος : ()