



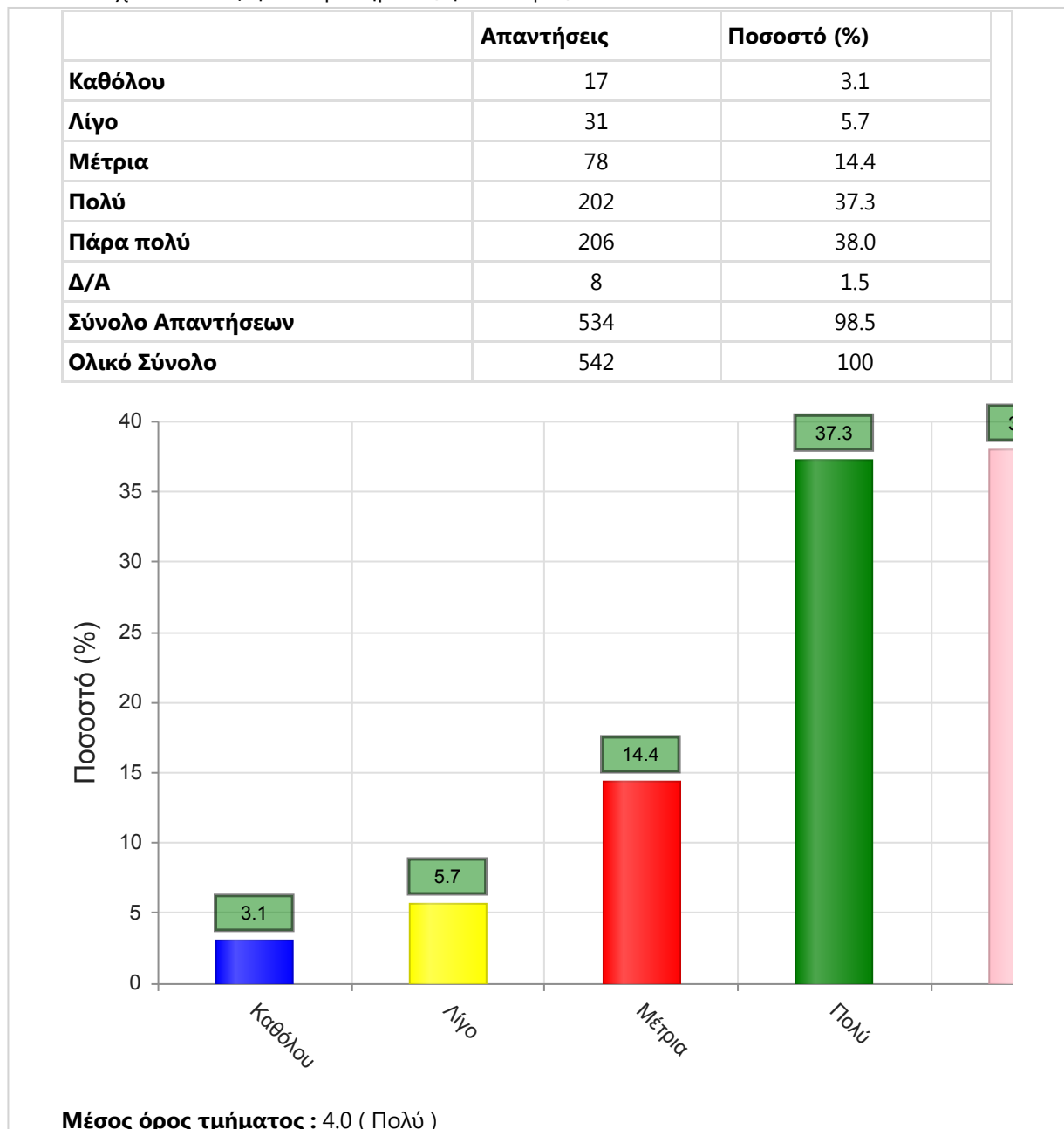
ΠΑΝΕΠΙΣΤΗΜΙΟ ΔΥΤΙΚΗΣ ΑΤΤΙΚΗΣ

Στατιστικά τμήματος

Τμήμα	390 - ΜΗΧΑΝΙΚΩΝ ΠΛΗΡΟΦΟΡΙΚΗΣ ΚΑΙ ΥΠΟΛΟΓΙΣΤΩΝ
Απογραφική Περίοδος	2022 - 2023
Ερωτηματολόγιο	Ερωτηματολόγιο Μαθημάτων
Εξάμηνο	Χειμερινό

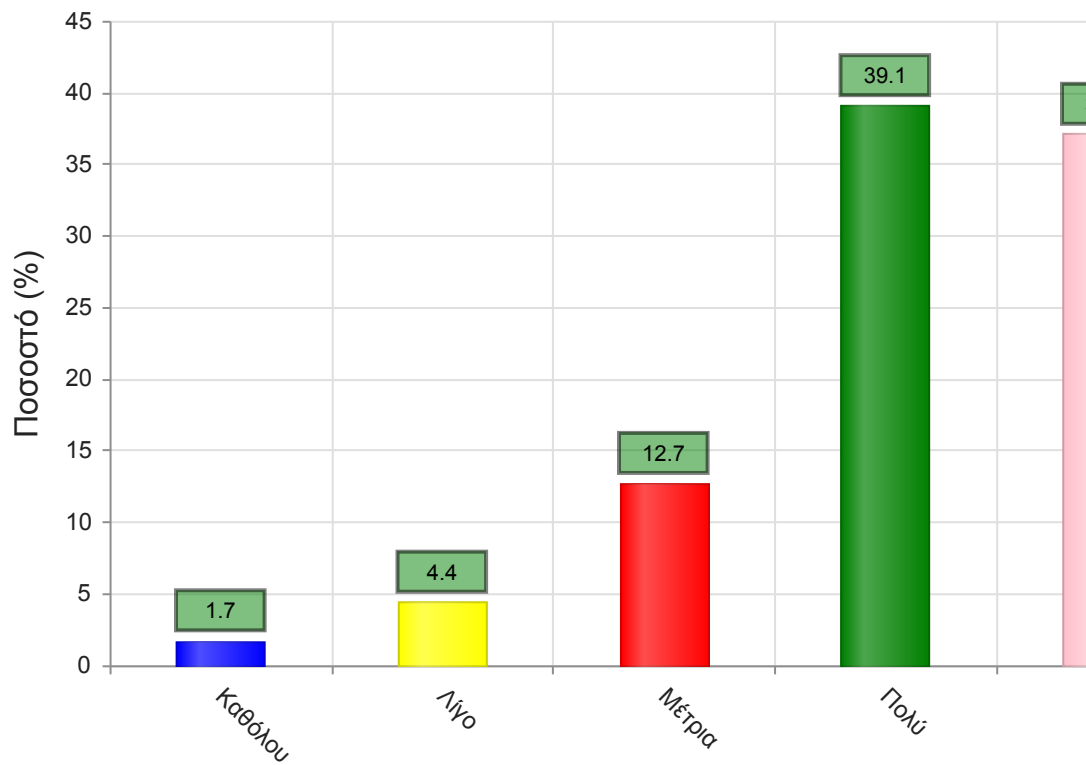
Α. Ερωτήσεις που αφορούν στο μάθημα:

1. Οι στόχοι του θεωρητικού μαθήματος ήταν σαφείς;



2. Η ύλη που καλύφθηκε ανταποκρινόταν στους στόχους του μαθήματος;

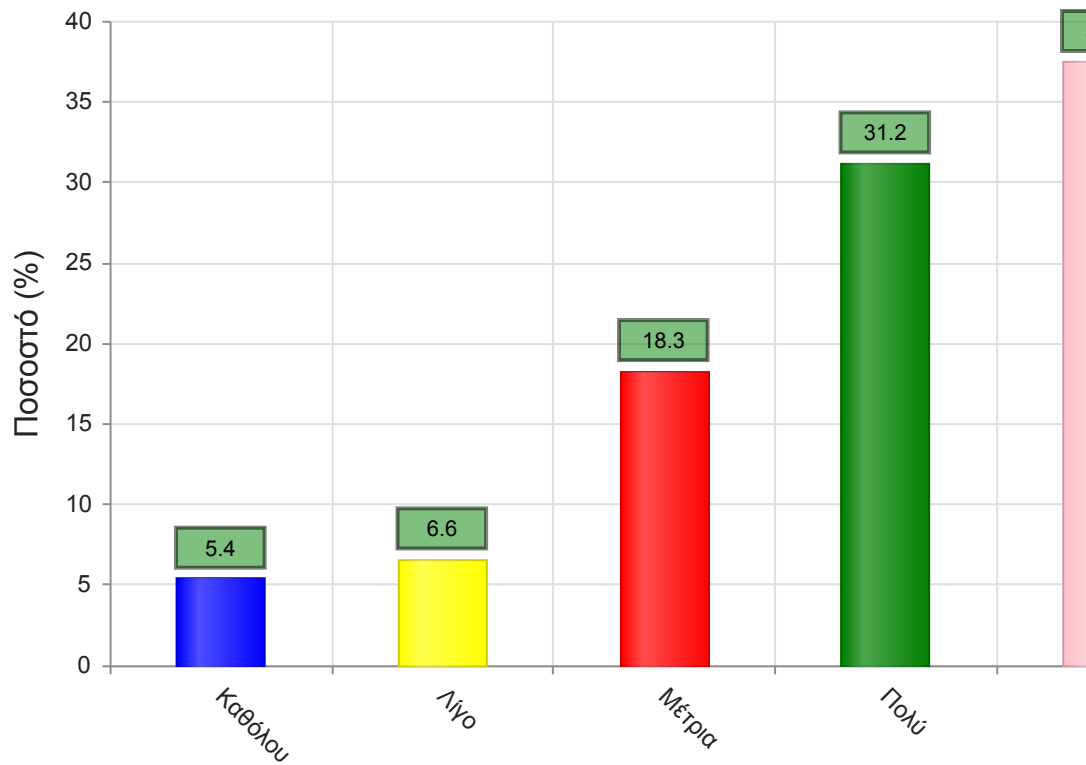
	Απαντήσεις	Ποσοστό (%)
Καθόλου	9	1.7
Λίγο	24	4.4
Μέτρια	69	12.7
Πολύ	212	39.1
Πάρα πολύ	201	37.1
Δ/Α	27	5.0
Σύνολο Απαντήσεων	515	95.0
Ολικό Σύνολο	542	100



Μέσος όρος τμήματος : 4.1 (Πολύ)

3. Βαθμολογήστε την οργάνωση του μαθήματος

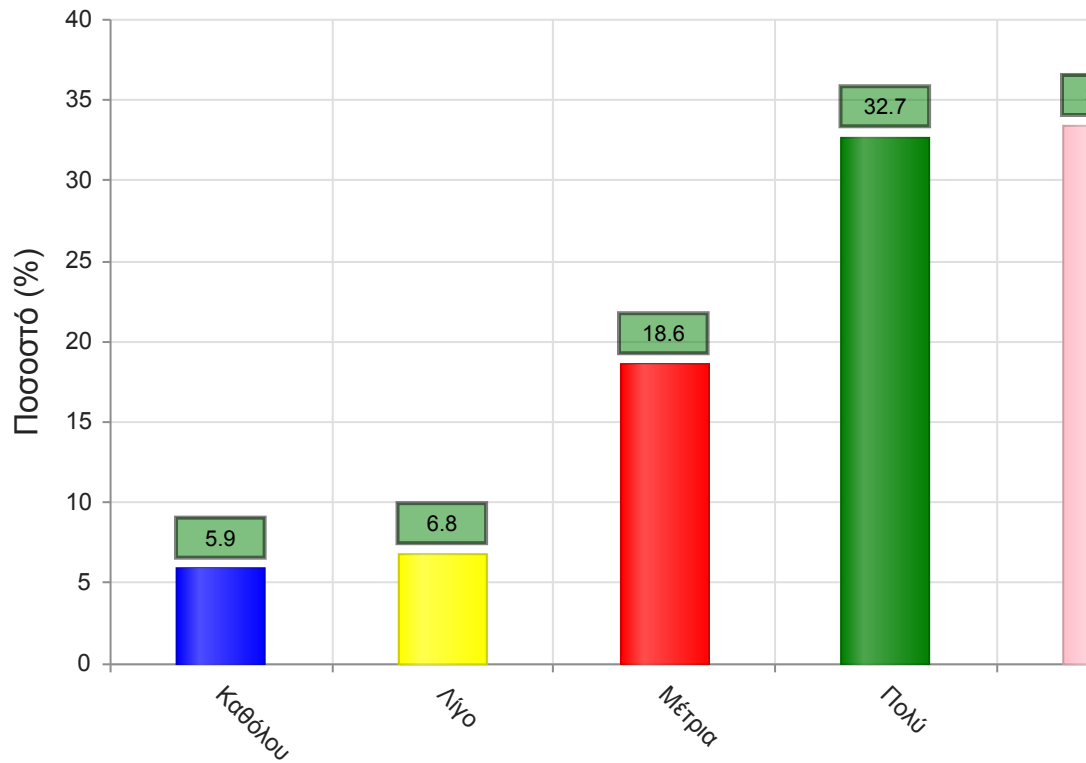
	Απαντήσεις	Ποσοστό (%)
Καθόλου	29	5.4
Λίγο	36	6.6
Μέτρια	99	18.3
Πολύ	169	31.2
Πάρα πολύ	203	37.5
Δ/Α	6	1.1
Σύνολο Απαντήσεων	536	98.9
Ολικό Σύνολο	542	100



Μέσος όρος τμήματος : 3.9 (Πολύ)

4. Το εκπαιδευτικό υλικό που χρησιμοποιήθηκε βοήθησε στην καλύτερη κατανόηση του θέματος;

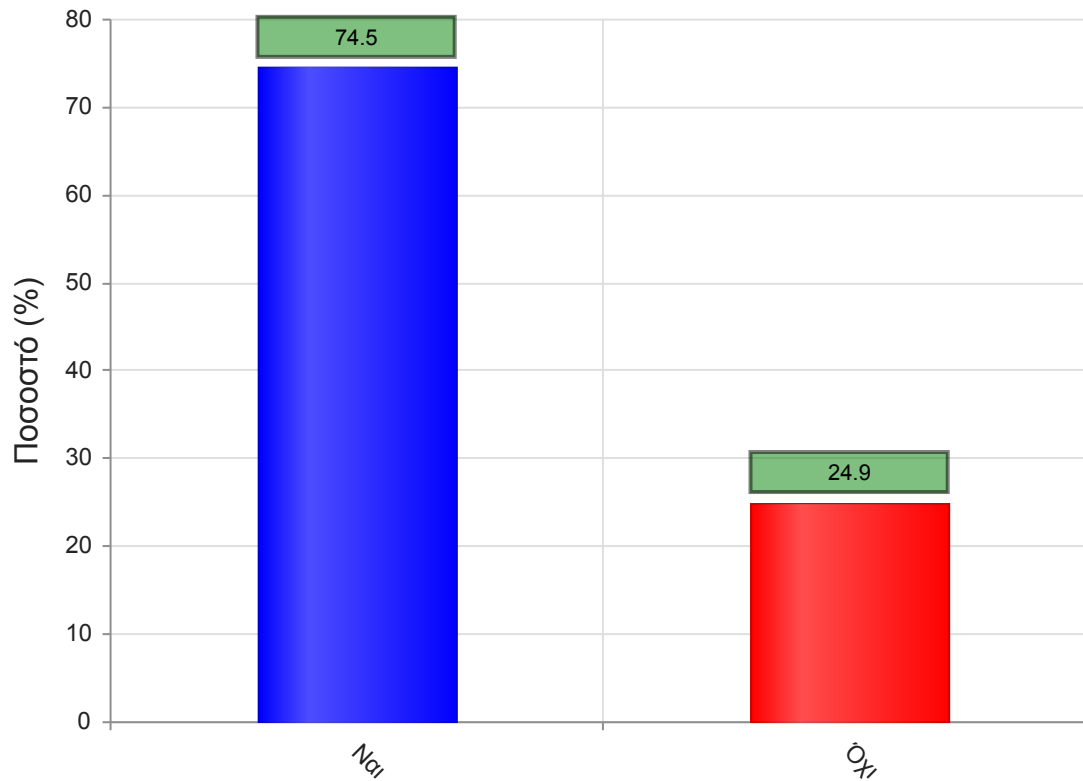
	Απαντήσεις	Ποσοστό (%)
Καθόλου	32	5.9
Λίγο	37	6.8
Μέτρια	101	18.6
Πολύ	177	32.7
Πάρα πολύ	181	33.4
Δ/Α	14	2.6
Σύνολο Απαντήσεων	528	97.4
Ολικό Σύνολο	542	100



Μέσος όρος τμήματος : 3.8 (Πολύ)

5. Τα εκπαιδευτικά βοηθήματα ("σύγγραμμα", σημειώσεις, πρόσθετη βιβλιογραφία) χορηγήθηκαν εγκαίρως;

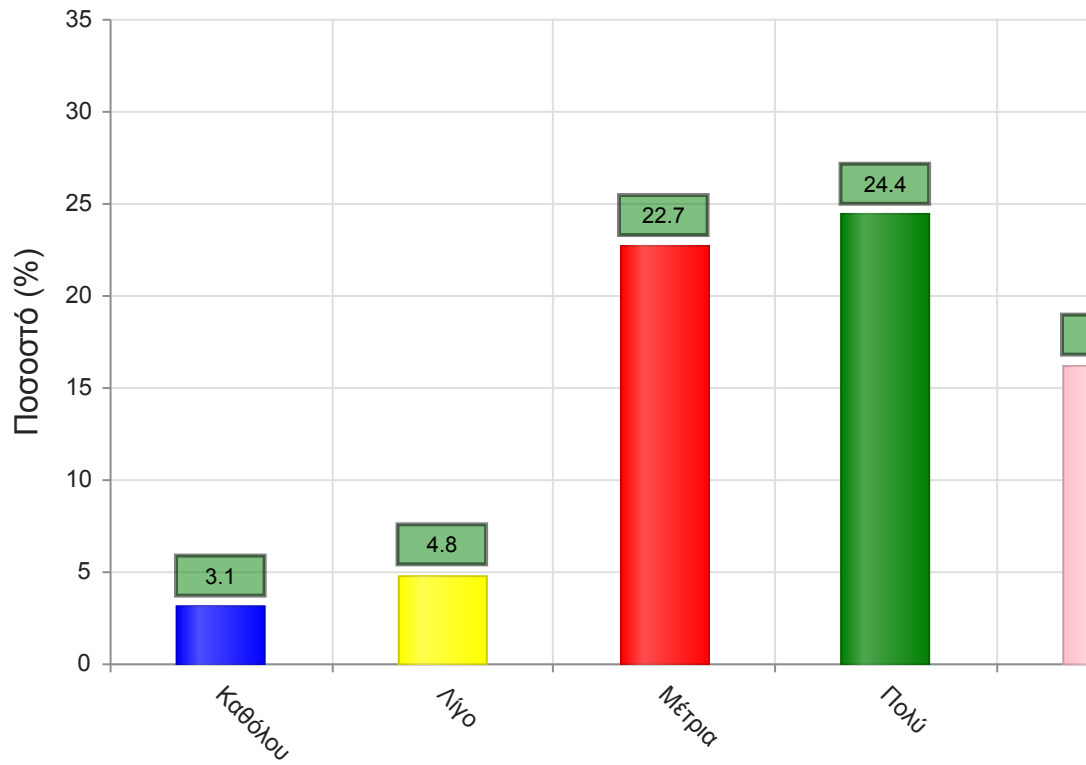
	Απαντήσεις	Ποσοστό (%)
ΝΑΙ	404	74.5
ΟΧΙ	135	24.9
Δ/Α	3	0.6
Σύνολο	542	100



Μέσος όρος τμήματος : ()

6. Πόσο ικανοποιητικό/-ά βρίσκεται το/-α διανεμόμενο/-α βιβλίο/α(σύγγραμμα/-τα);

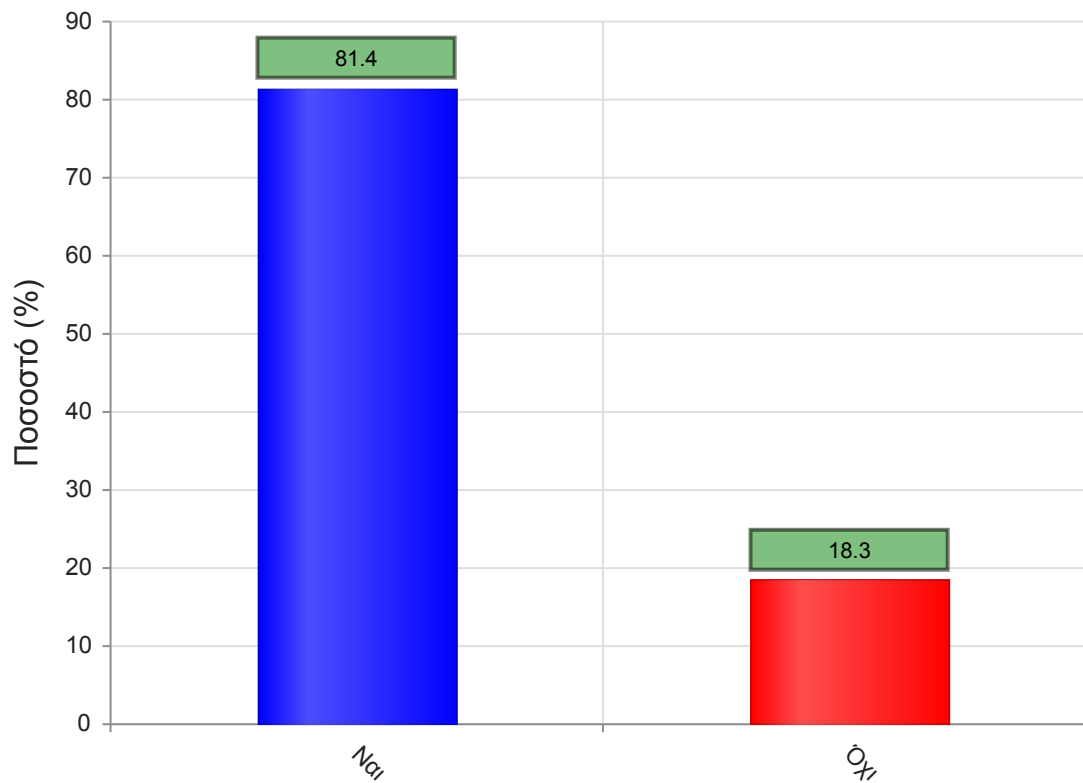
	Απαντήσεις	Ποσοστό (%)
Καθόλου	17	3.1
Λίγο	26	4.8
Μέτρια	123	22.7
Πολύ	132	24.4
Πάρα πολύ	88	16.2
Δ/Α	156	28.8
Σύνολο Απαντήσεων	386	71.2
Ολικό Σύνολο	542	100



Μέσος όρος τμήματος : 3.6 (Πολύ)

7. Παρέχονται επιπρόσθετες σημειώσεις;

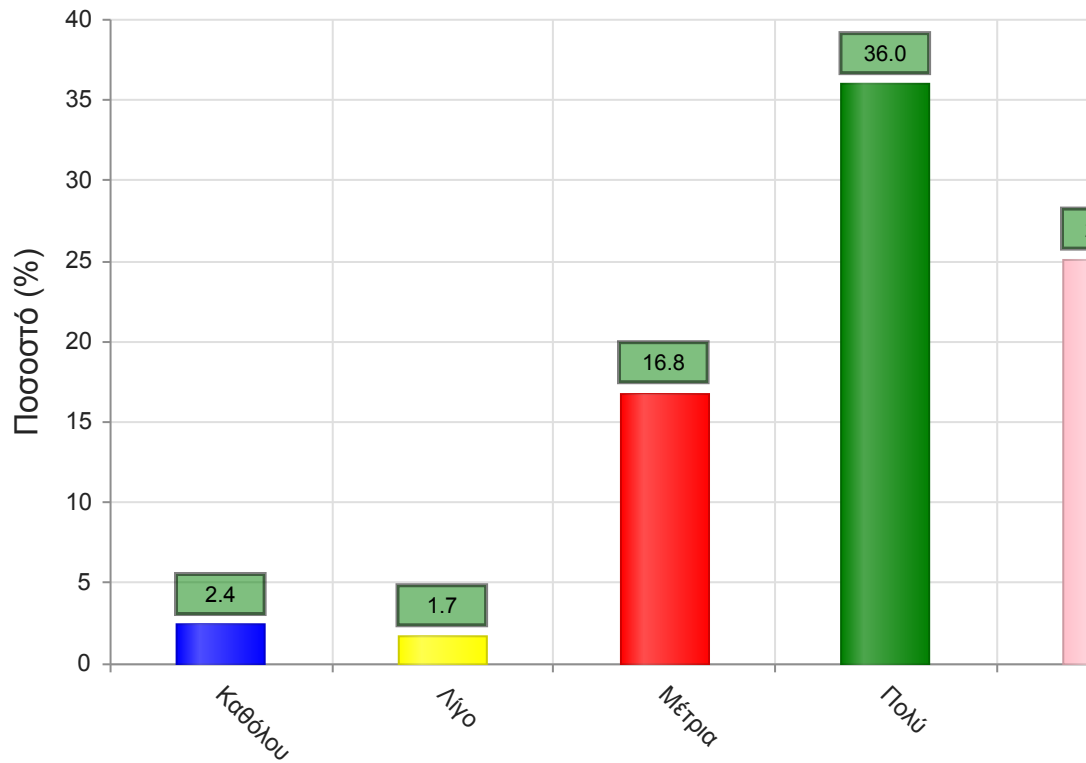
	Απαντήσεις	Ποσοστό (%)
ΝΑΙ	441	81.4
ΟΧΙ	99	18.3
Δ/Α	2	0.4
Σύνολο	542	100



Μέσος όρος τμήματος : ()

7α. Εάν ναι, βαθμολογήστε την επάρκειά τους

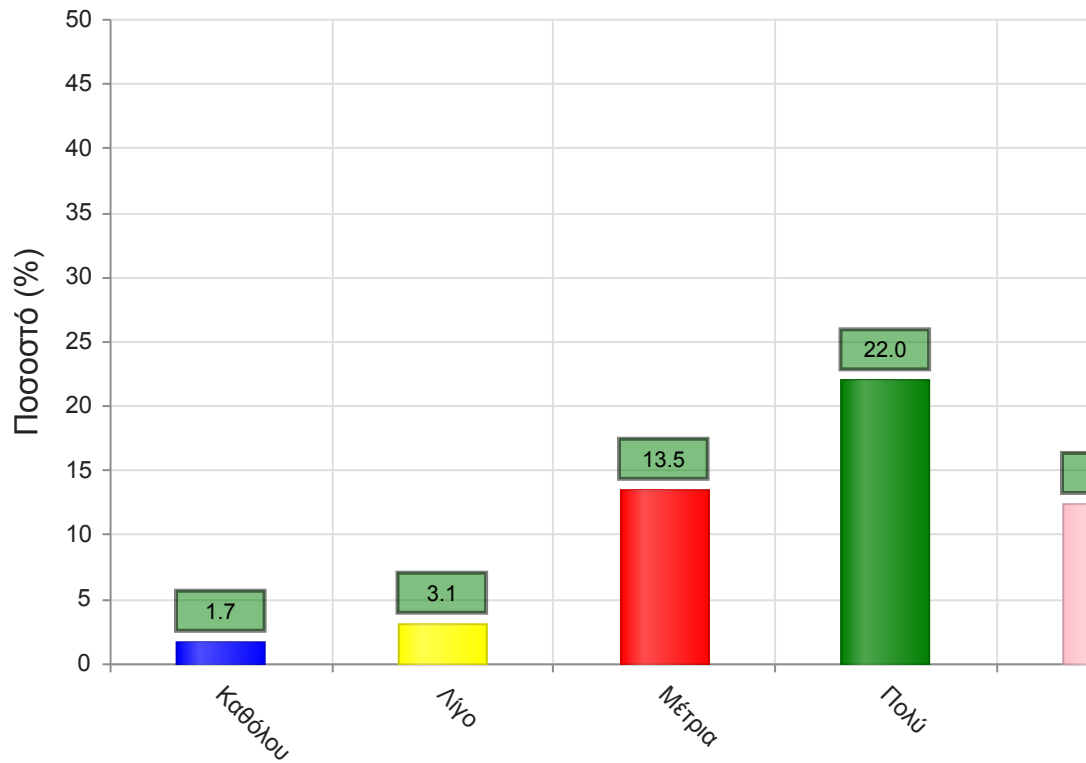
	Απαντήσεις	Ποσοστό (%)
Καθόλου	13	2.4
Λίγο	9	1.7
Μέτρια	91	16.8
Πολύ	195	36.0
Πάρα πολύ	136	25.1
Δ/Α	98	18.1
Σύνολο Απαντήσεων	444	81.9
Ολικό Σύνολο	542	100



Μέσος όρος τμήματος : 4.0 (Πολύ)

8. Βαθμολογήστε τη διαθεσιμότητα της επιπρόσθετης βιβλιογραφίας στην Βιβλιοθήκη του Ιδρύματος

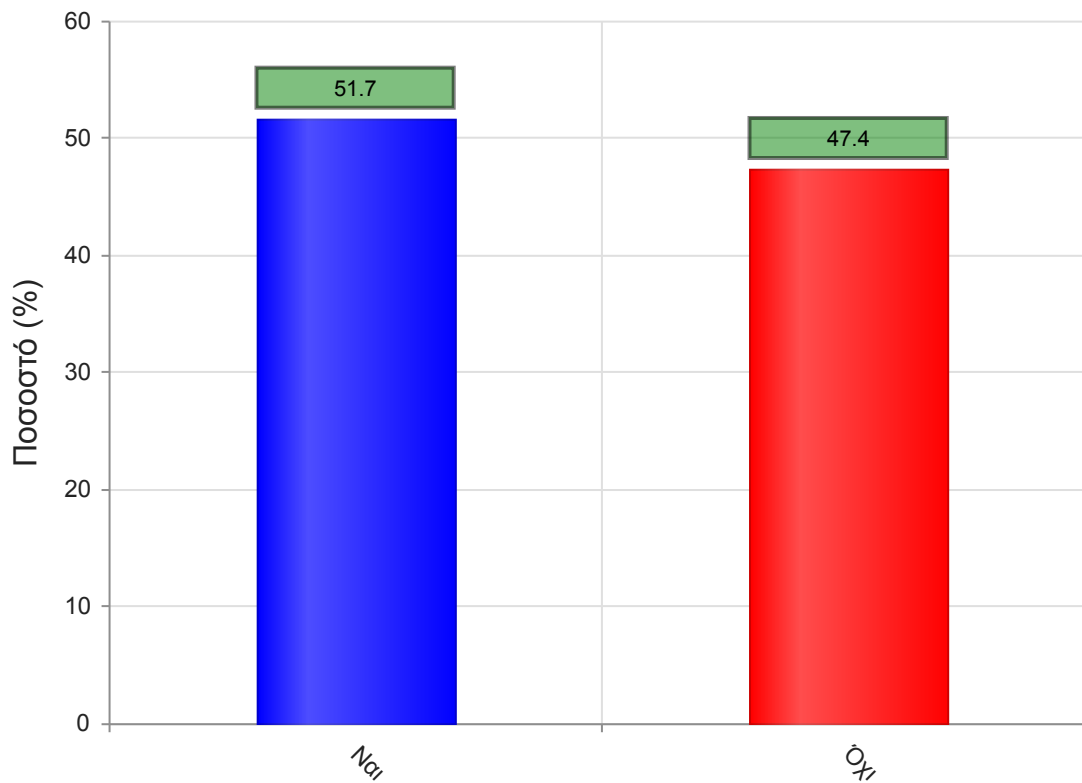
	Απαντήσεις	Ποσοστό (%)
Καθόλου	9	1.7
Λίγο	17	3.1
Μέτρια	73	13.5
Πολύ	119	22.0
Πάρα πολύ	67	12.4
Δ/Α	257	47.4
Σύνολο Απαντήσεων	285	52.6
Ολικό Σύνολο	542	100



Μέσος όρος τμήματος : 3.8 (Πολύ)

9. Προαπαιτούνται γνώσεις από άλλα μαθήματα για την παρακολούθηση του μαθήματος;

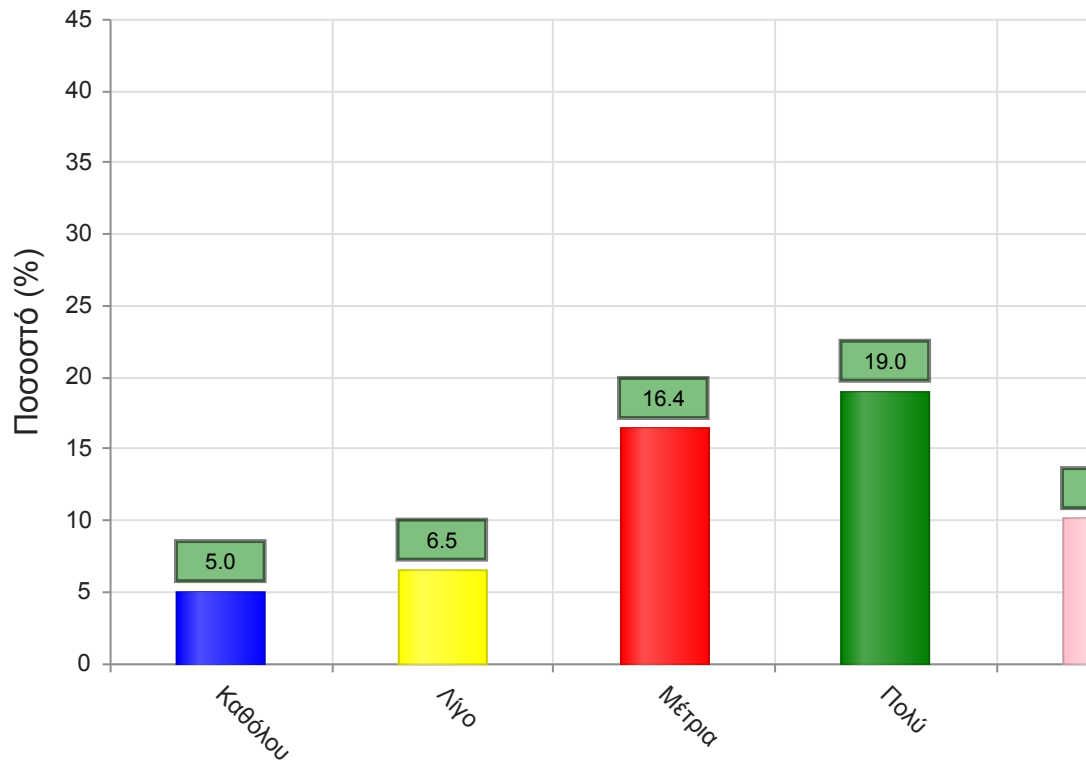
	Απαντήσεις	Ποσοστό (%)
ΝΑΙ	280	51.7
ΟΧΙ	257	47.4
Δ/Α	5	0.9
Σύνολο	542	100



Μέσος όρος τμήματος : ()

9α. Εάν ναι, καλύπτονται από άλλα διδαχθέντα μαθήματα;

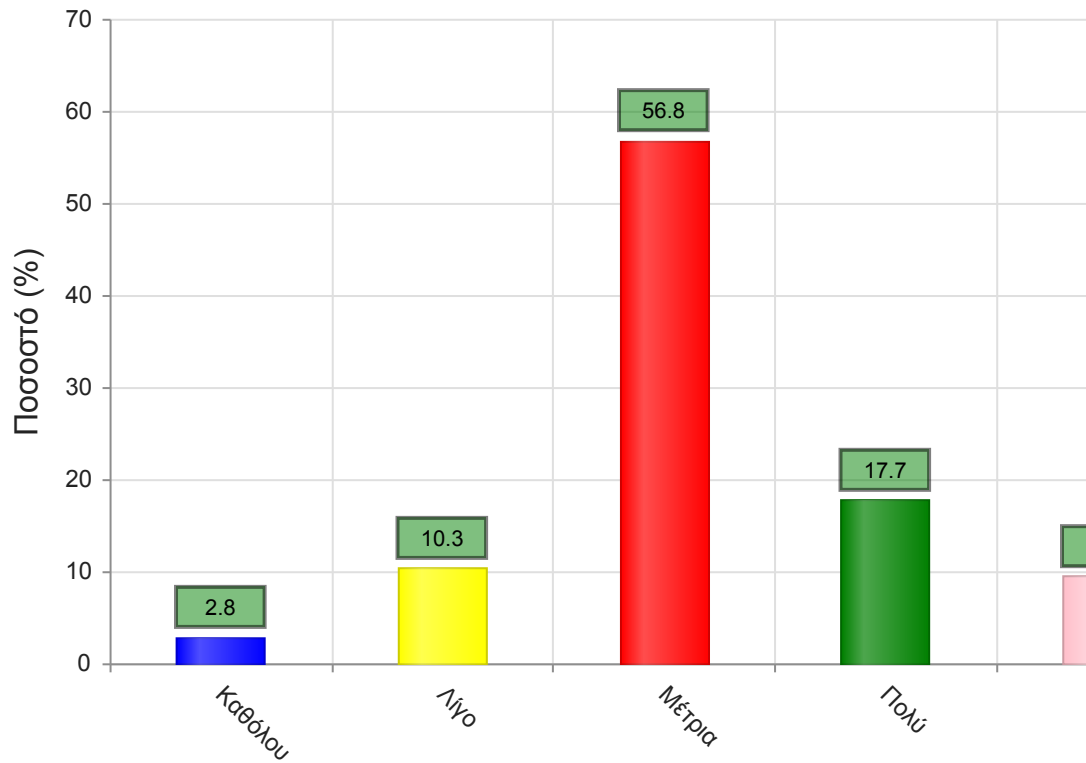
	Απαντήσεις	Ποσοστό (%)
Καθόλου	27	5.0
Λίγο	35	6.5
Μέτρια	89	16.4
Πολύ	103	19.0
Πάρα πολύ	55	10.1
Δ/Α	233	43.0
Σύνολο Απαντήσεων	309	57.0
Ολικό Σύνολο	542	100



Μέσος όρος τμήματος : 3.4 (Μέτρια)

10. Πώς κρίνετε το επίπεδο δυσκολίας του μαθήματος για το έτος του;

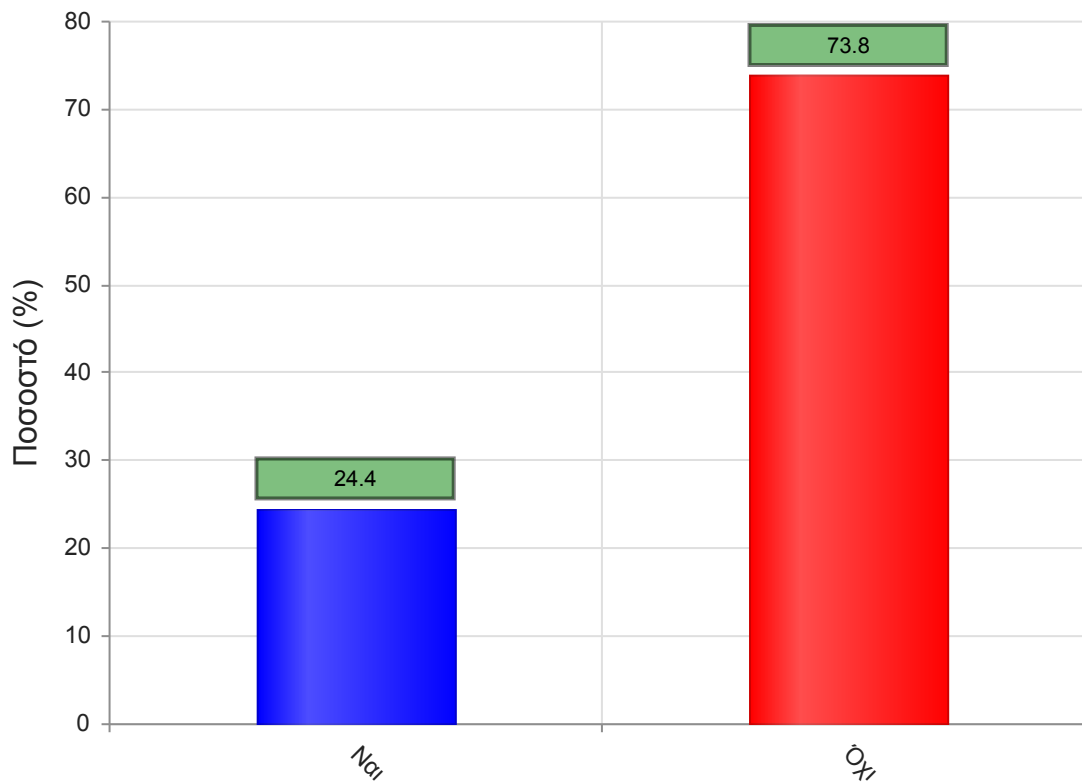
	Απαντήσεις	Ποσοστό (%)
Καθόλου	15	2.8
Λίγο	56	10.3
Μέτρια	308	56.8
Πολύ	96	17.7
Πάρα πολύ	51	9.4
Δ/Α	16	3.0
Σύνολο Απαντήσεων	526	97.0
Ολικό Σύνολο	542	100



Μέσος όρος τμήματος : 3.2 (Μέτρια)

11. Υπάρχει ανάγκη οργάνωσης φροντιστηριακών μαθημάτων για το συγκεκριμένο μάθημα;

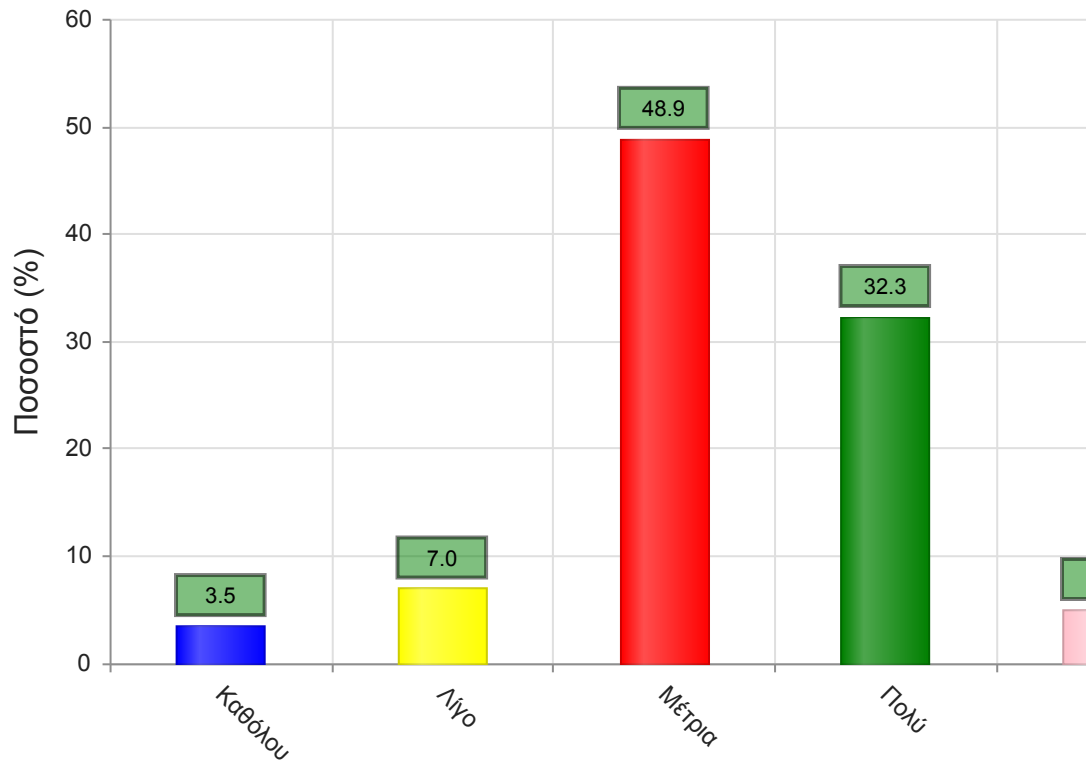
	Απαντήσεις	Ποσοστό (%)
ΝΑΙ	132	24.4
ΟΧΙ	400	73.8
Δ/Α	10	1.8
Σύνολο	542	100



Μέσος όρος τμήματος : ()

12. Αξιολογήστε τον αριθμό των ωρών διδασκαλίας για την κάλυψη της ύλης (καθόλου=ανεπαρκής, πάρα πολύ=υπερβολικός)

	Απαντήσεις	Ποσοστό (%)
Καθόλου	19	3.5
Λίγο	38	7.0
Μέτρια	265	48.9
Πολύ	175	32.3
Πάρα πολύ	27	5.0
Δ/Α	18	3.3
Σύνολο Απαντήσεων	524	96.7
Ολικό Σύνολο	542	100

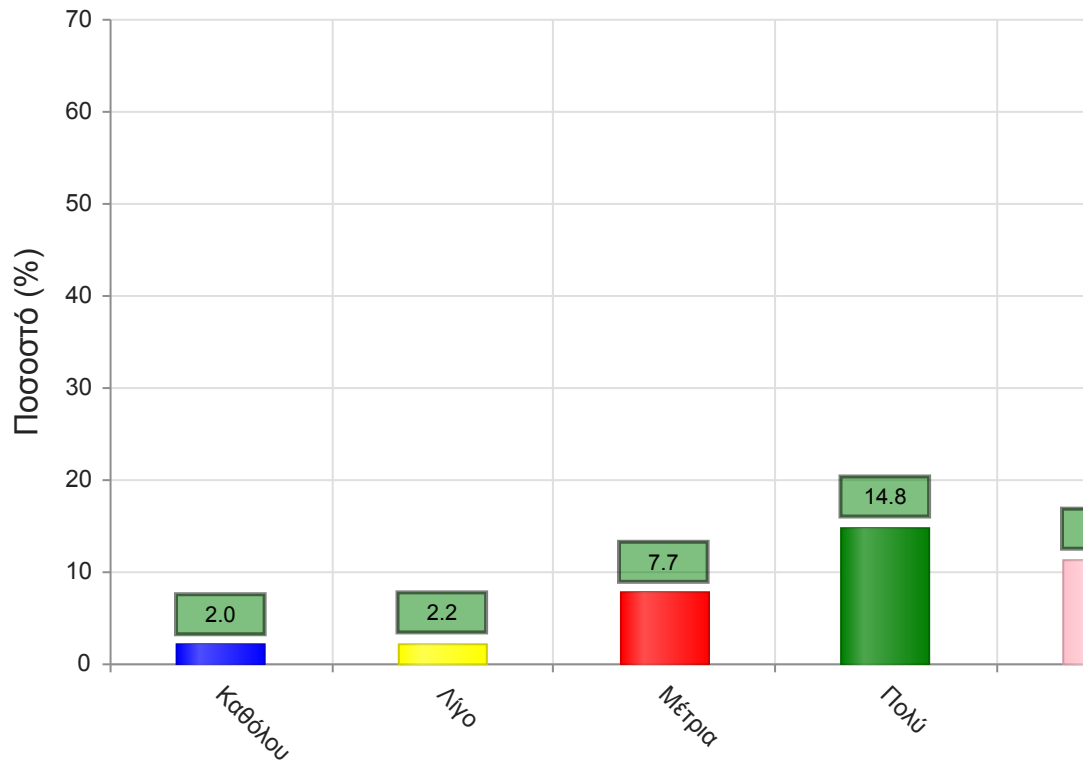


Μέσος όρος τμήματος : 3.3 (Μέτρια)

Να απαντήσετε σε περίπτωση που υπήρχαν γραπτές ή/και προφορικές εργασίες

13. Υπάρχει διαφάνεια στα κριτήρια βαθμολόγησης;

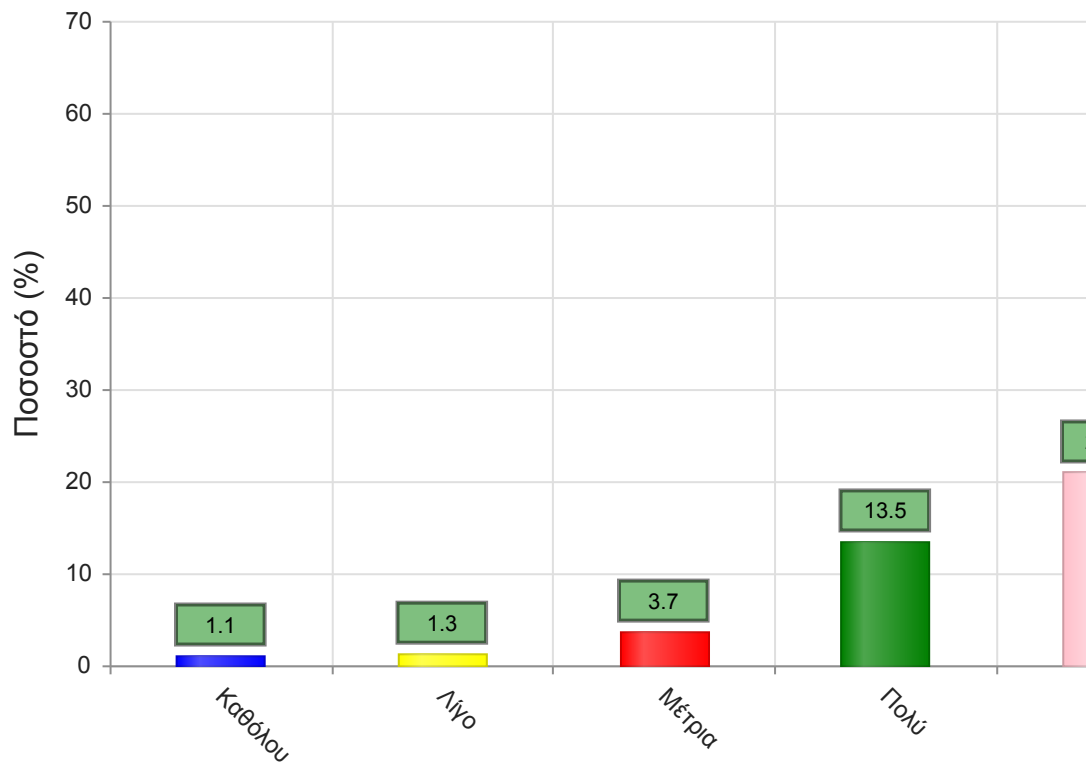
	Απαντήσεις	Ποσοστό (%)
Καθόλου	11	2.0
Λίγο	12	2.2
Μέτρια	42	7.7
Πολύ	80	14.8
Πάρα πολύ	61	11.3
Δ/Α	336	62.0
Σύνολο Απαντήσεων	206	38.0
Ολικό Σύνολο	542	100



Μέσος όρος τμήματος : 3.8 (Πολύ)

14. Το θέμα δόθηκε εγκαίρως;

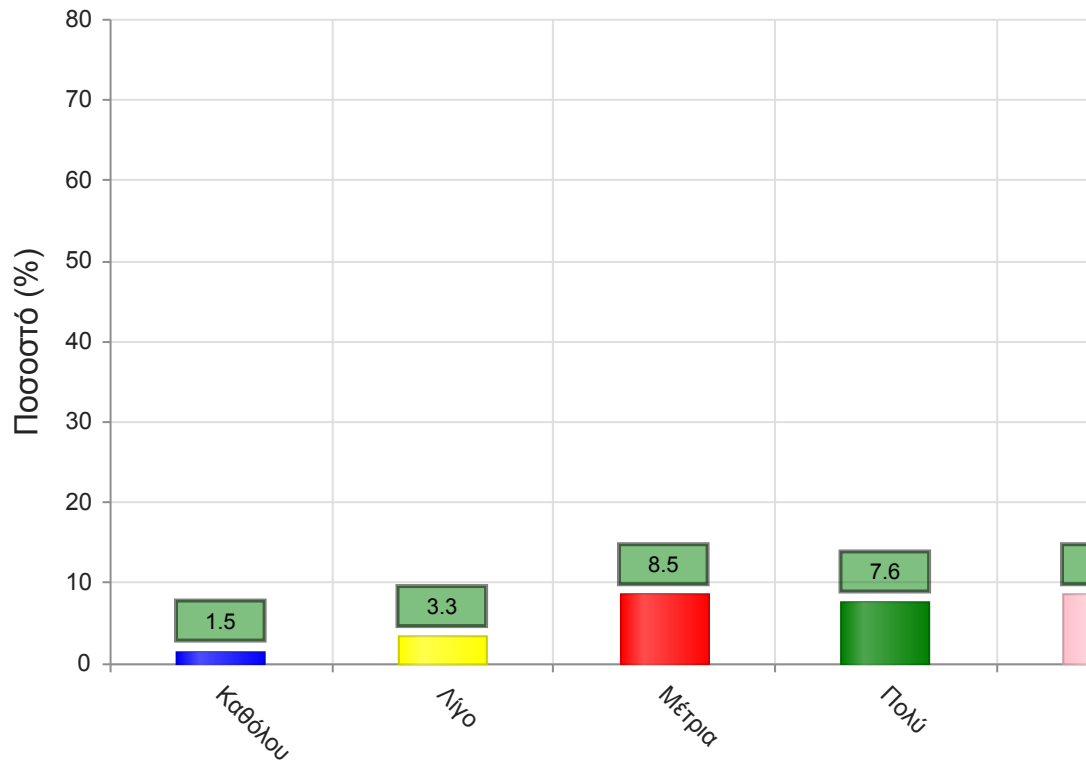
	Απαντήσεις	Ποσοστό (%)
Καθόλου	6	1.1
Λίγο	7	1.3
Μέτρια	20	3.7
Πολύ	73	13.5
Πάρα πολύ	114	21.0
Δ/Α	322	59.4
Σύνολο Απαντήσεων	220	40.6
Ολικό Σύνολο	542	100



Μέσος όρος τμήματος : 4.3 (Πολύ)

15. Το διαθέσιμο ερευνητικό υλικό στη βιβλιοθήκη κρίθηκε επαρκές;

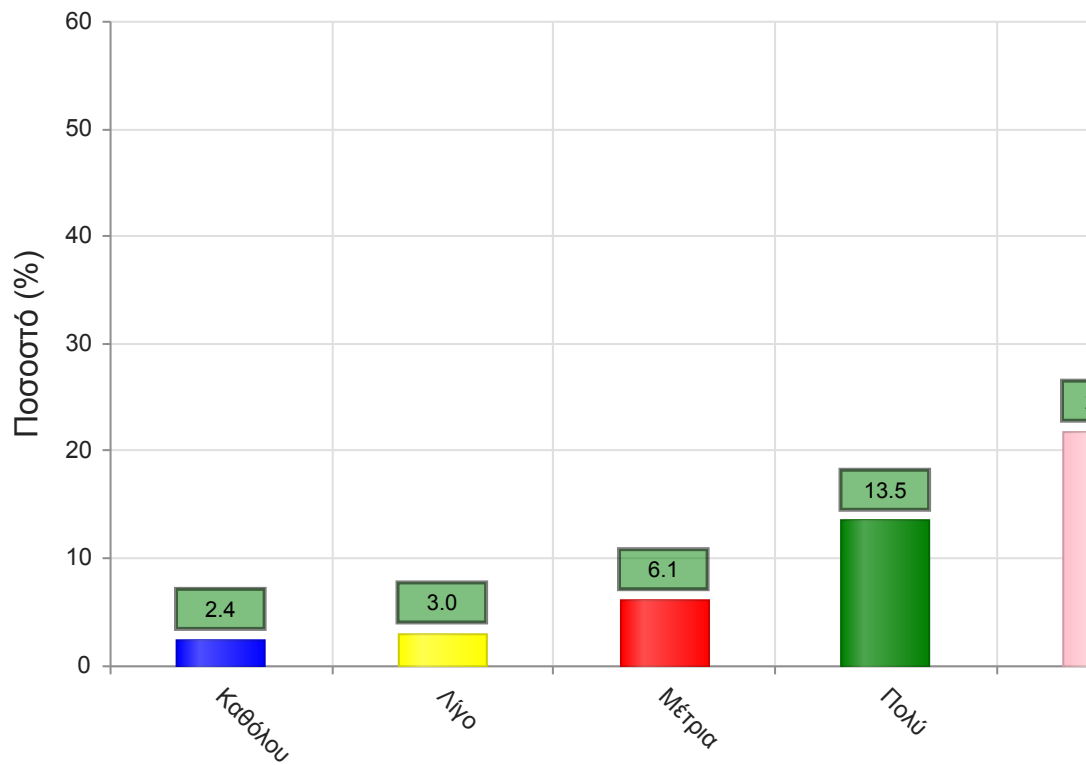
	Απαντήσεις	Ποσοστό (%)
Καθόλου	8	1.5
Λίγο	18	3.3
Μέτρια	46	8.5
Πολύ	41	7.6
Πάρα πολύ	46	8.5
Δ/Α	383	70.7
Σύνολο Απαντήσεων	159	29.3
Ολικό Σύνολο	542	100



Μέσος όρος τμήματος : 3.6 (Πολύ)

17. Τα σχόλια του/της διδάσκοντος/-ουσας ήταν εποικοδομητικά;

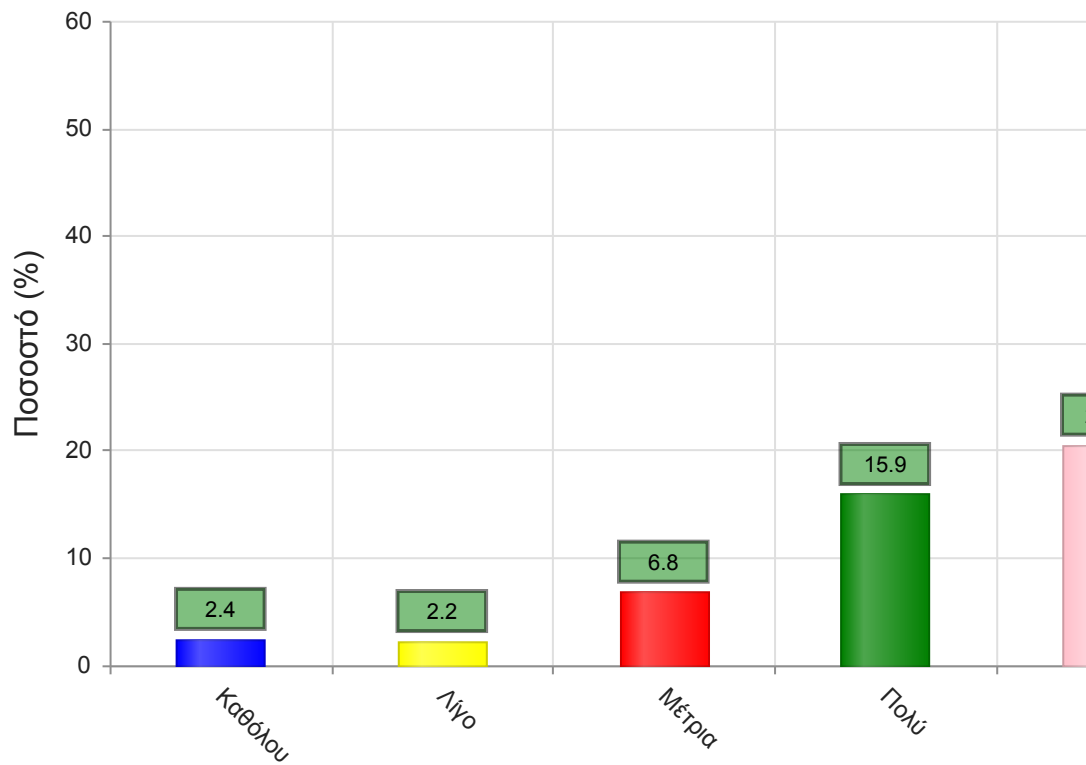
	Απαντήσεις	Ποσοστό (%)
Καθόλου	13	2.4
Λίγο	16	3.0
Μέτρια	33	6.1
Πολύ	73	13.5
Πάρα πολύ	118	21.8
Δ/Α	289	53.3
Σύνολο Απαντήσεων	253	46.7
Ολικό Σύνολο	542	100



Μέσος όρος τμήματος : 4.1 (Πολύ)

16. Υπήρχε καθοδήγηση από τον/την διδάσκοντα/-ουσα;

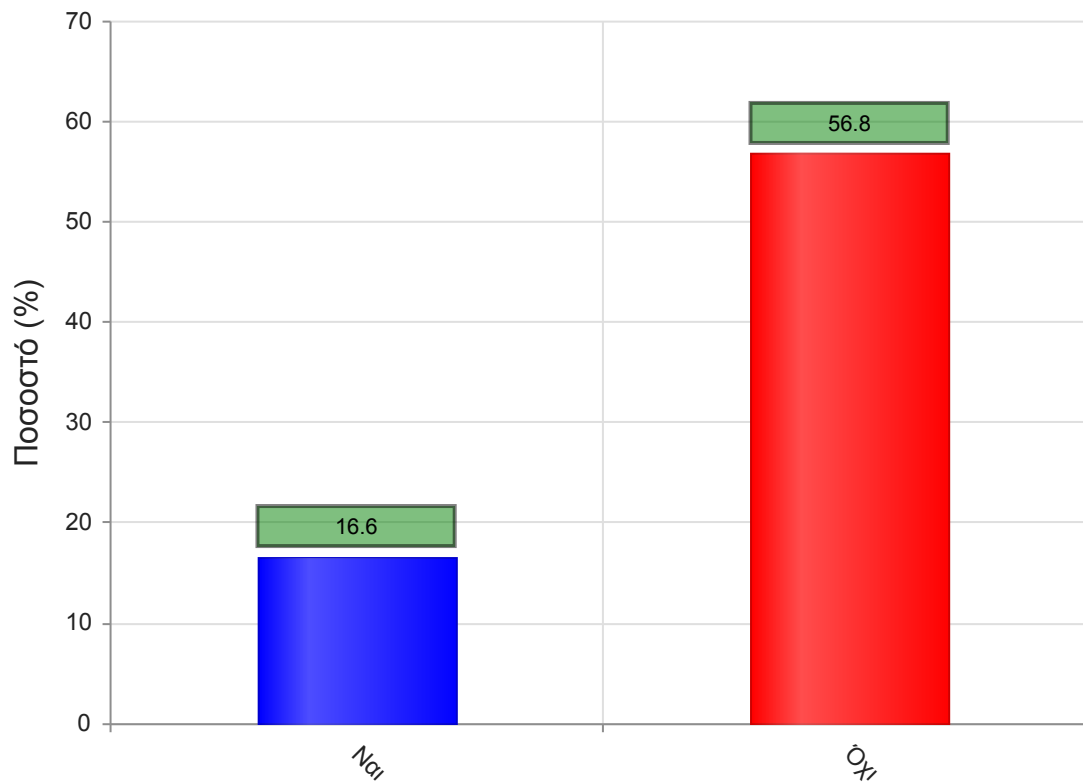
	Απαντήσεις	Ποσοστό (%)
Καθόλου	13	2.4
Λίγο	12	2.2
Μέτρια	37	6.8
Πολύ	86	15.9
Πάρα πολύ	111	20.5
Δ/Α	283	52.2
Σύνολο Απαντήσεων	259	47.8
Ολικό Σύνολο	542	100



Μέσος όρος τμήματος : 4.0 (Πολύ)

18. Δόθηκε η δυνατότητα βελτίωσης της εργασίας;

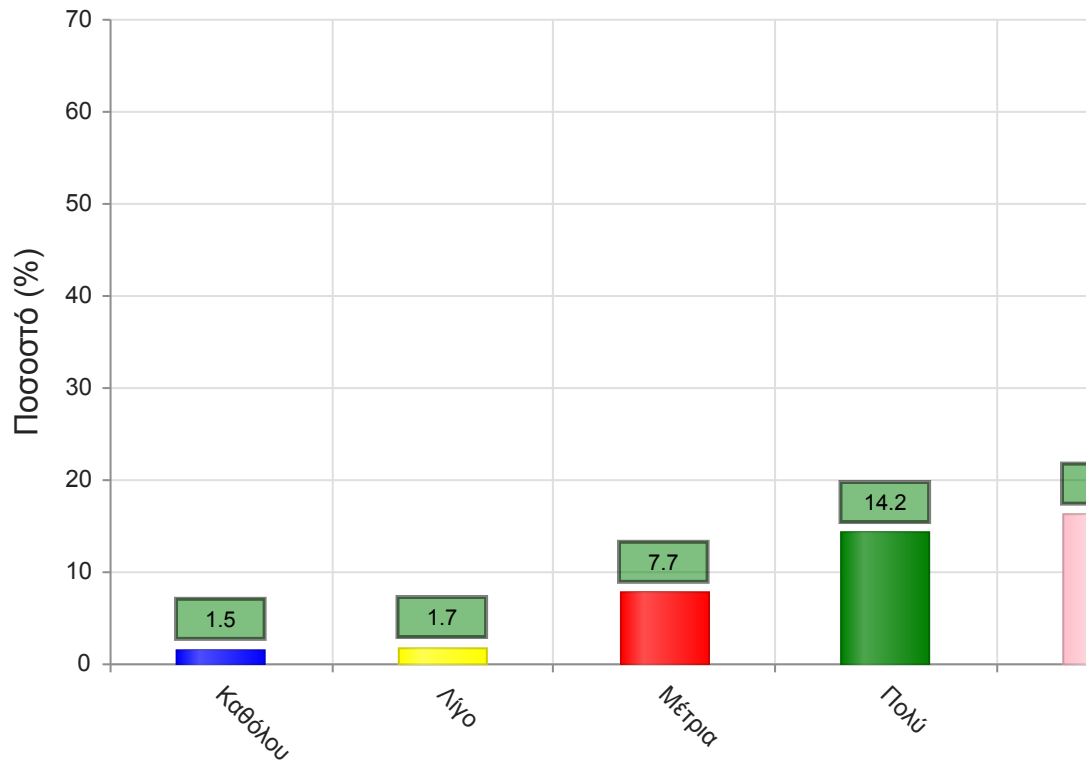
	Απαντήσεις	Ποσοστό (%)
ΝΑΙ	90	16.6
ΟΧΙ	308	56.8
Δ/Α	144	26.6
Σύνολο	542	100



Μέσος όρος τμήματος : ()

19. Η συγκεκριμένη εργασία σας βοήθησε να κατανοήσετε το συγκεκριμένο θέμα;

	Απαντήσεις	Ποσοστό (%)
Καθόλου	8	1.5
Λίγο	9	1.7
Μέτρια	42	7.7
Πολύ	77	14.2
Πάρα πολύ	88	16.2
Δ/Α	318	58.7
Σύνολο Απαντήσεων	224	41.3
Ολικό Σύνολο	542	100

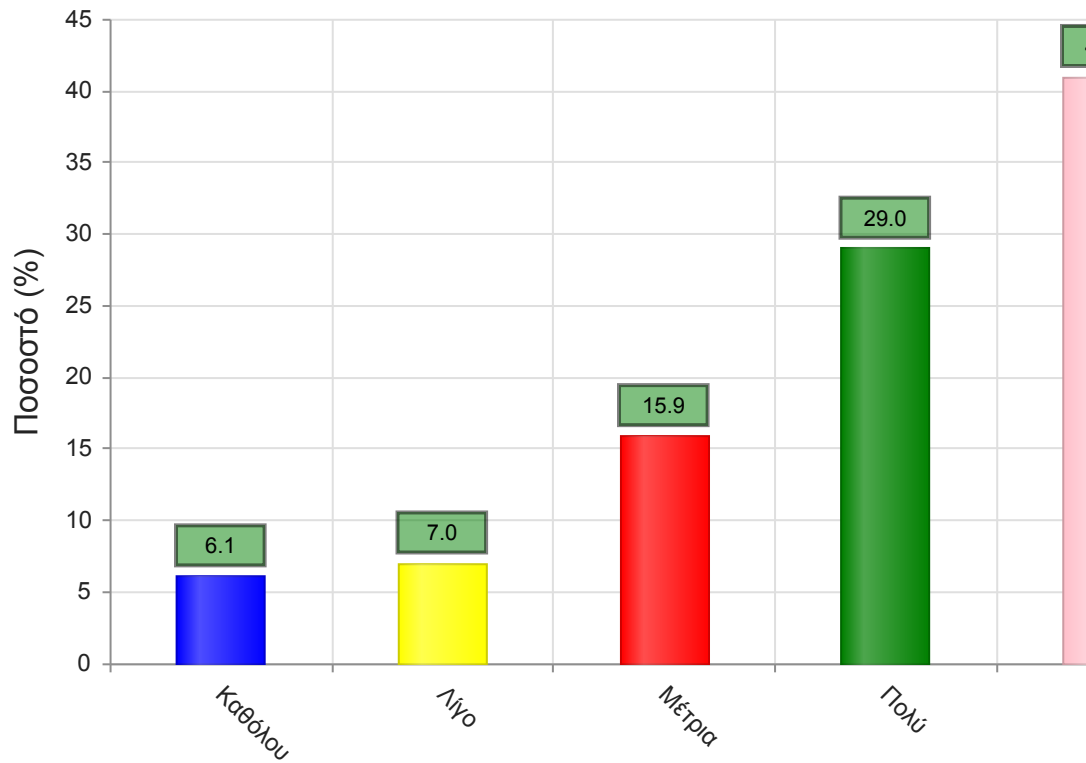


Μέσος όρος τμήματος : 4.0 (Πολύ)

Β. Ερωτήσεις που αφορούν στον/ην διδάσκοντα/ουσα

20. Βαθμολογήστε τη μεταδοτικότητα του/της διδάσκοντα/ουσας.

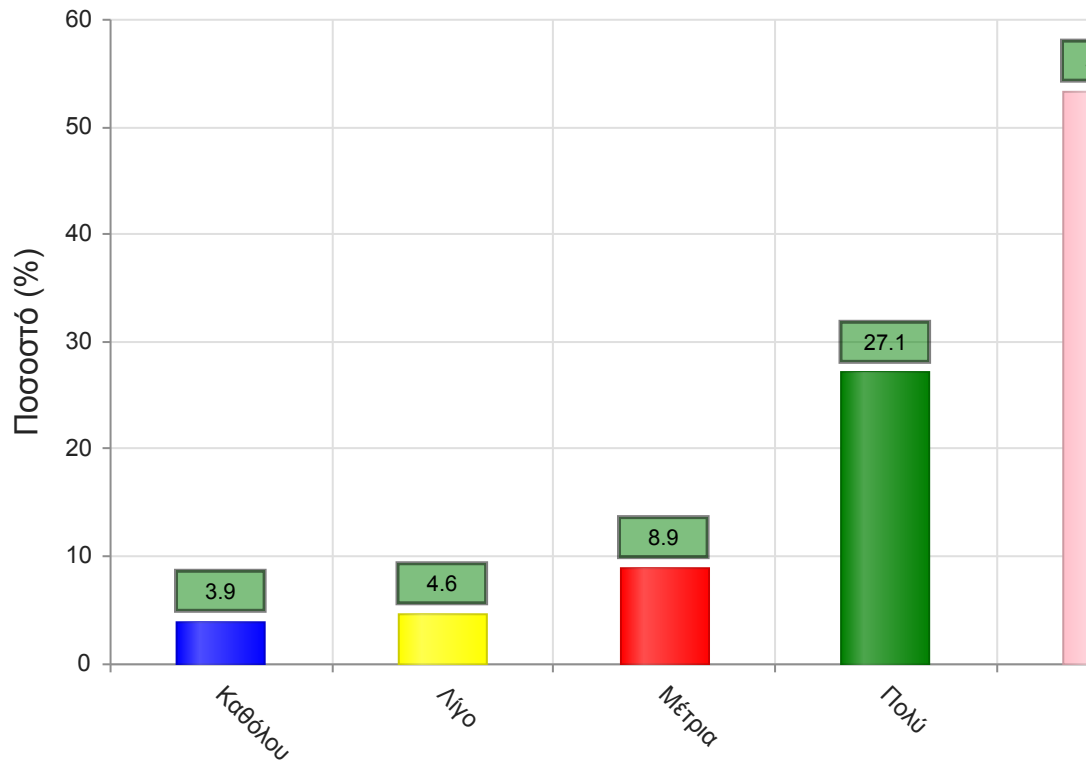
	Απαντήσεις	Ποσοστό (%)
Καθόλου	33	6.1
Λίγο	38	7.0
Μέτρια	86	15.9
Πολύ	157	29.0
Πάρα πολύ	222	41.0
Δ/Α	6	1.1
Σύνολο Απαντήσεων	536	98.9
Ολικό Σύνολο	542	100



Μέσος όρος τμήματος : 3.9 (Πολύ)

21. Βαθμολογήστε τη συνέπεια του/της διδάσκοντα/-ουσας στις εκπαιδευτικές του/της υποχρεώσεις. (Παρουσία στα μαθήματα, έγκαιρη διόρθωση εργασιών, ώρες συνεργασίας με τους φοιτητές, κλπ)

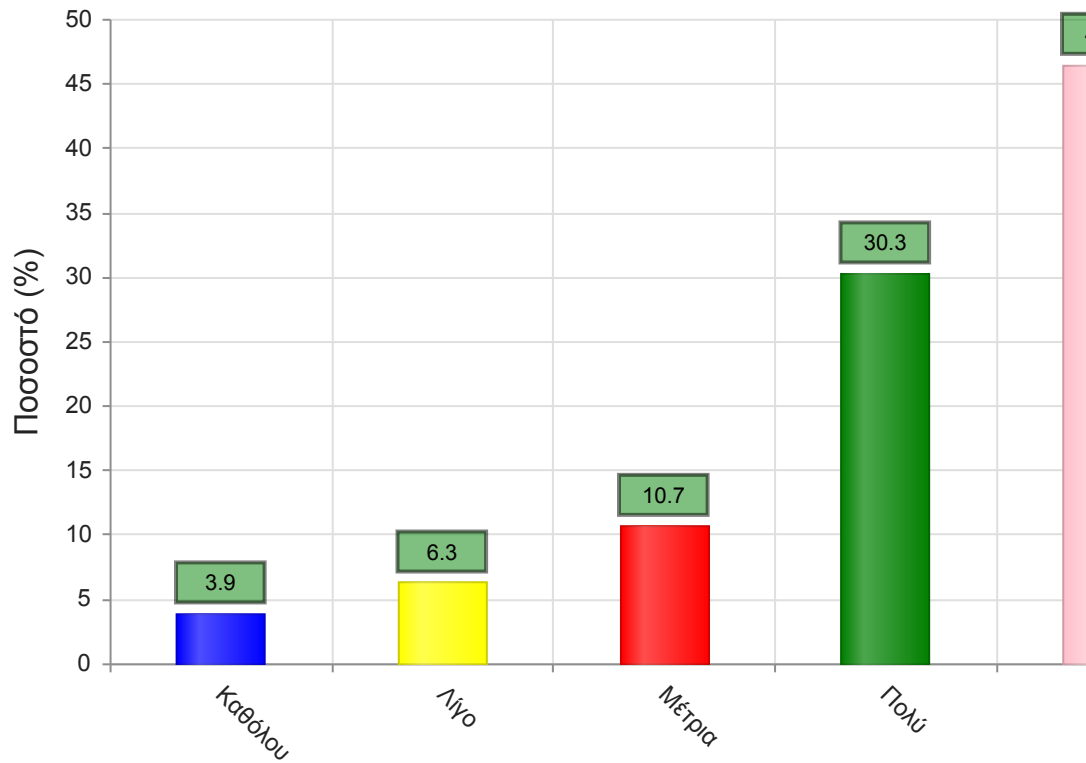
	Απαντήσεις	Ποσοστό (%)
Καθόλου	21	3.9
Λίγο	25	4.6
Μέτρια	48	8.9
Πολύ	147	27.1
Πάρα πολύ	289	53.3
Δ/Α	12	2.2
Σύνολο Απαντήσεων	530	97.8
Ολικό Σύνολο	542	100



Μέσος όρος τμήματος : 4.2 (Πολύ)

22. Βαθμολογήστε το κλίμα συνεργασίας με τους φοιτητές/-τριες. (Προθυμία στην απάντηση ερωτήσεων, διαθεσιμότητα διδάσκοντος/-ουσας κλπ)

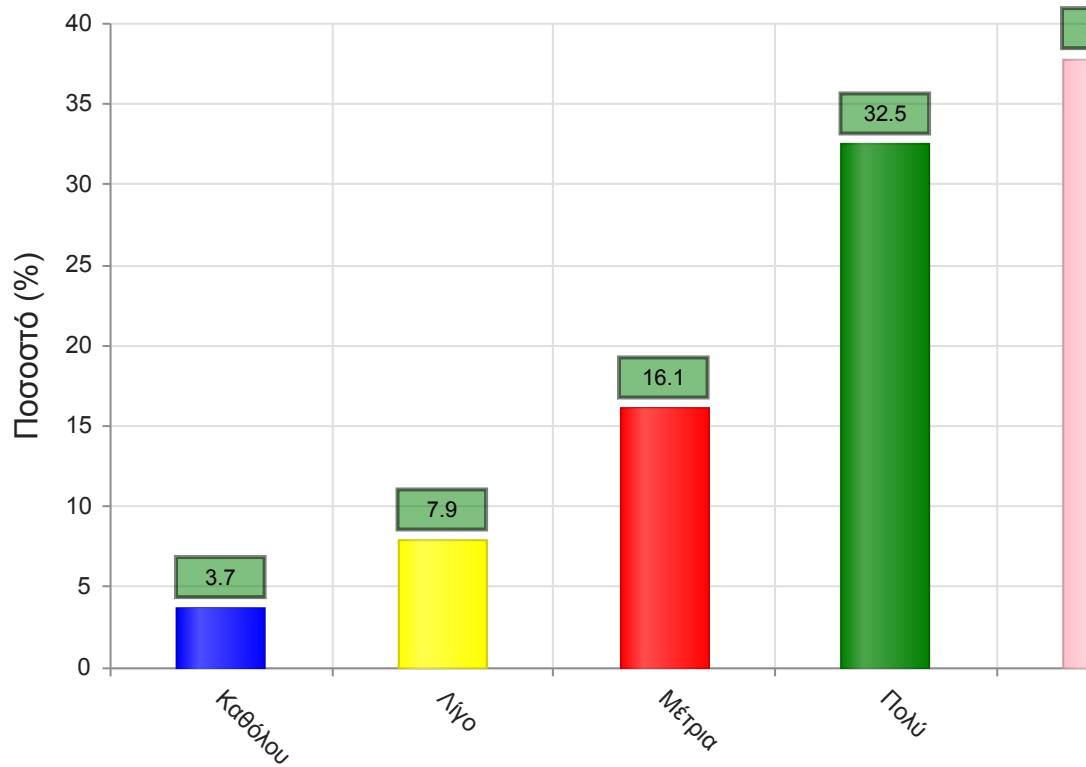
	Απαντήσεις	Ποσοστό (%)
Καθόλου	21	3.9
Λίγο	34	6.3
Μέτρια	58	10.7
Πολύ	164	30.3
Πάρα πολύ	252	46.5
Δ/Α	13	2.4
Σύνολο Απαντήσεων	529	97.6
Ολικό Σύνολο	542	100



Μέσος όρος τμήματος : 4.1 (Πολύ)

23. Βαθμολογήστε την οργάνωση στην παρουσίαση της ύλης

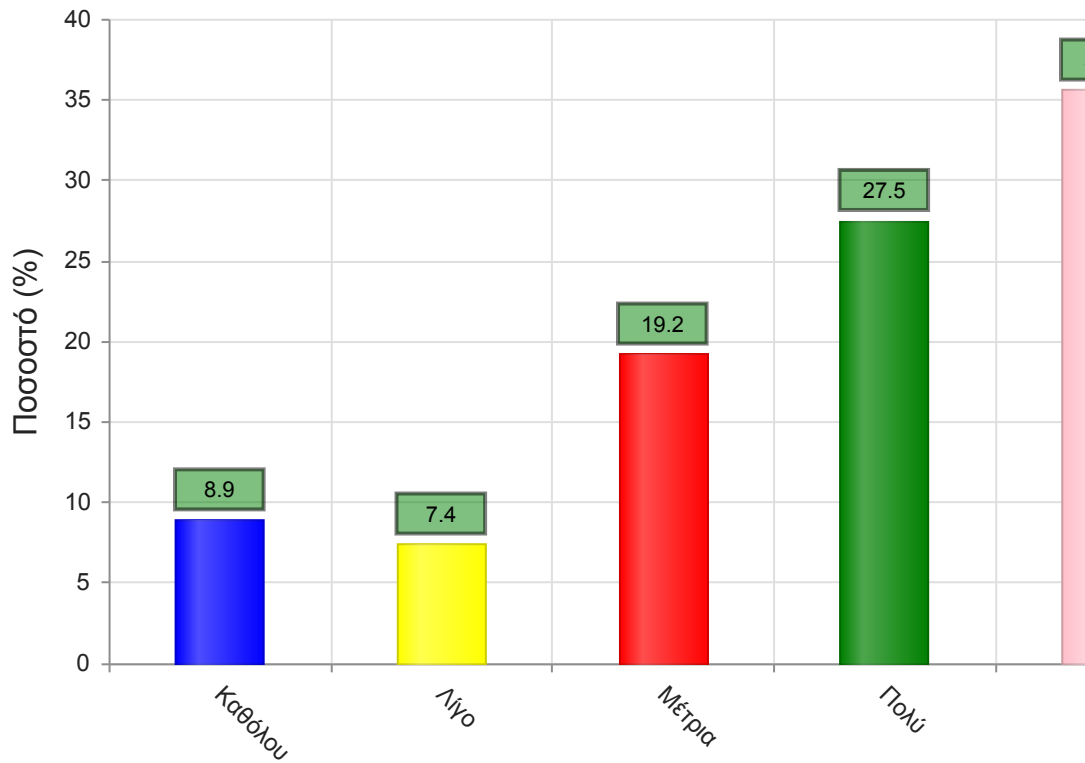
	Απαντήσεις	Ποσοστό (%)
Καθόλου	20	3.7
Λίγο	43	7.9
Μέτρια	87	16.1
Πολύ	176	32.5
Πάρα πολύ	205	37.8
Δ/Α	11	2.0
Σύνολο Απαντήσεων	531	98.0
Ολικό Σύνολο	542	100



Μέσος όρος τμήματος : 3.9 (Πολύ)

24. Επιτυγχάνει να διεγείρει το ενδιαφέρον για το αντικείμενο του μαθήματος;

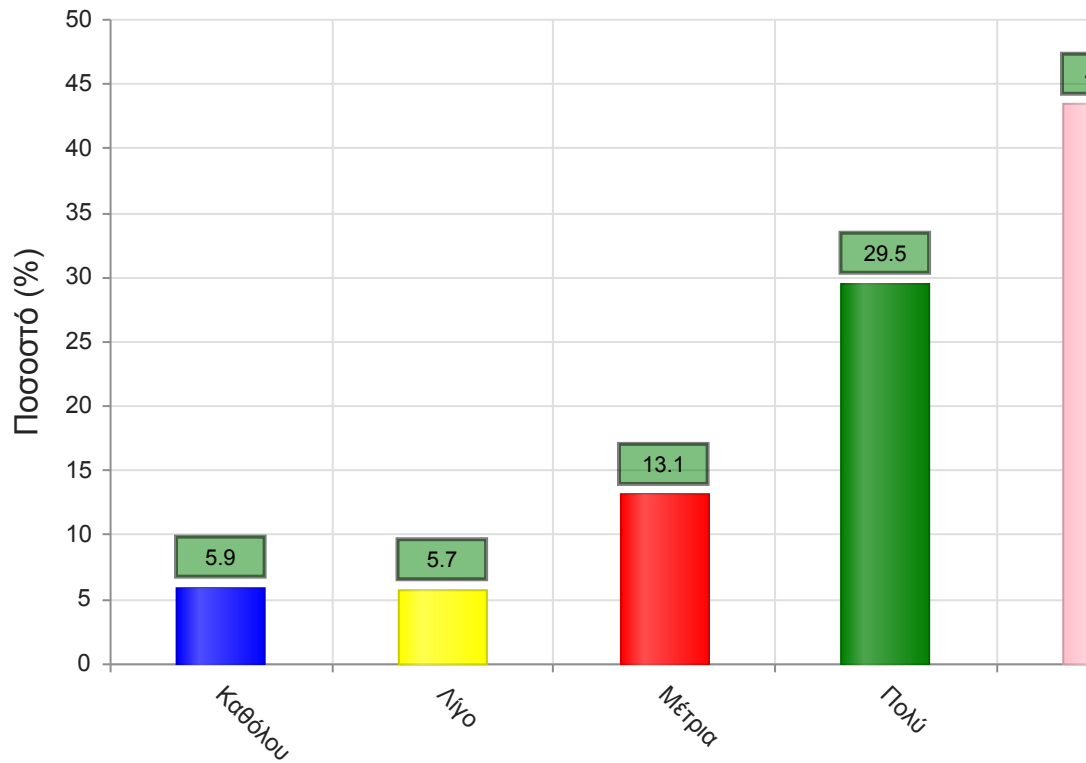
	Απαντήσεις	Ποσοστό (%)
Καθόλου	48	8.9
Λίγο	40	7.4
Μέτρια	104	19.2
Πολύ	149	27.5
Πάρα πολύ	193	35.6
Δ/Α	8	1.5
Σύνολο Απαντήσεων	534	98.5
Ολικό Σύνολο	542	100



Μέσος όρος τμήματος : 3.7 (Πολύ)

25. Ενθαρρύνει τους φοιτητές/-τριες να διατυπώνουν απορίες και ερωτήσεις έτσι ώστε να αναπτύξουν την κρίση τους;

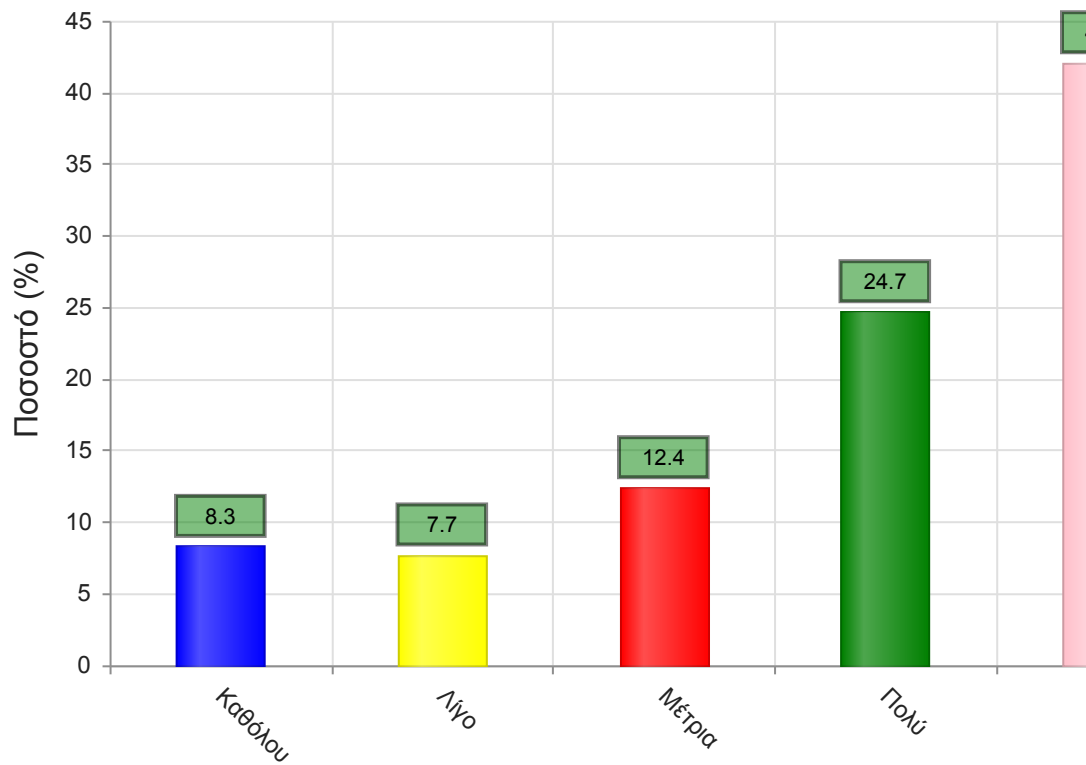
	Απαντήσεις	Ποσοστό (%)
Καθόλου	32	5.9
Λίγο	31	5.7
Μέτρια	71	13.1
Πολύ	160	29.5
Πάρα πολύ	235	43.4
Δ/Α	13	2.4
Σύνολο Απαντήσεων	529	97.6
Ολικό Σύνολο	542	100



Μέσος όρος τμήματος : 4.0 (Πολύ)

26. Χρησιμοποιεί Τεχνολογίες Πληροφορικής και Επικοινωνιών στη διδασκαλία και στην εμπέδωση του μαθήματος; (Χρήση προβολικών μηχανημάτων στις παραδόσεις, παράδοση ασκήσεων μέσω πλατφόρμας τηλεεκπαίδευσης, χρήση ιστοσελίδας μαθήματος κλπ)

	Απαντήσεις	Ποσοστό (%)
Καθόλου	45	8.3
Λίγο	42	7.7
Μέτρια	67	12.4
Πολύ	134	24.7
Πάρα πολύ	228	42.1
Δ/Α	26	4.8
Σύνολο Απαντήσεων	516	95.2
Ολικό Σύνολο	542	100

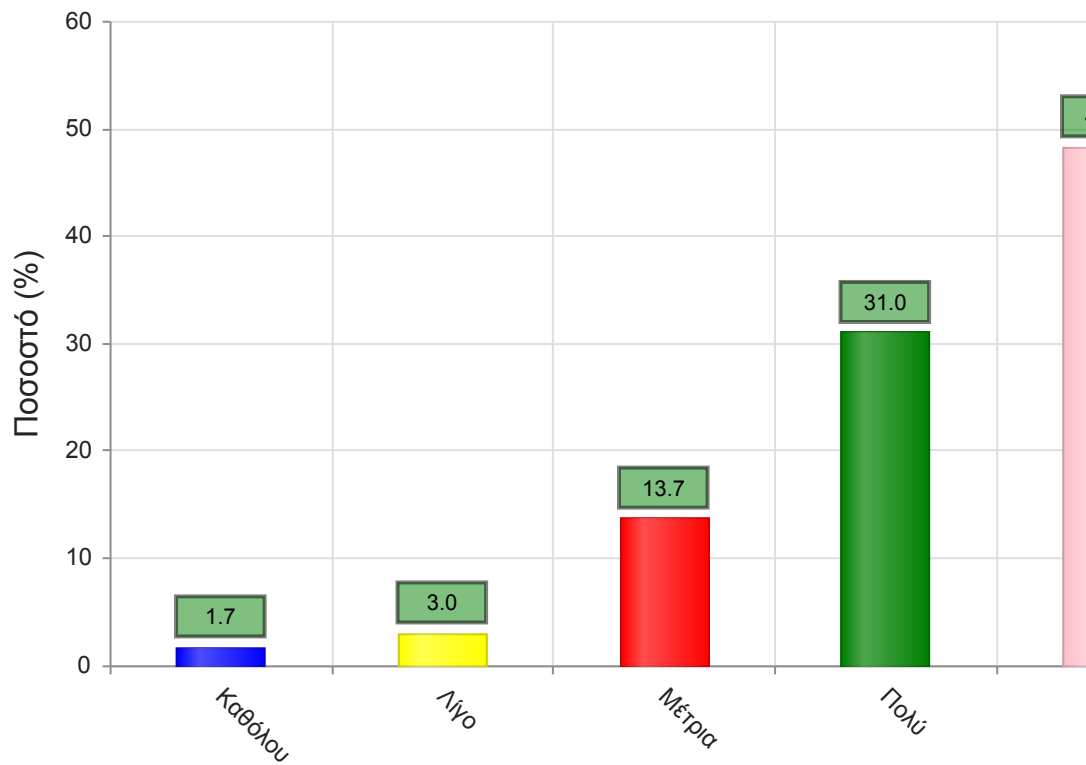


Μέσος όρος τμήματος : 3.9 (Πολύ)

Γ. Ερωτήσεις που αφορούν στα χαρακτηριστικά του/της φοιτητή/-τριας:

27. Πόσο τακτικά παρακολουθείτε τις διαλέξεις;

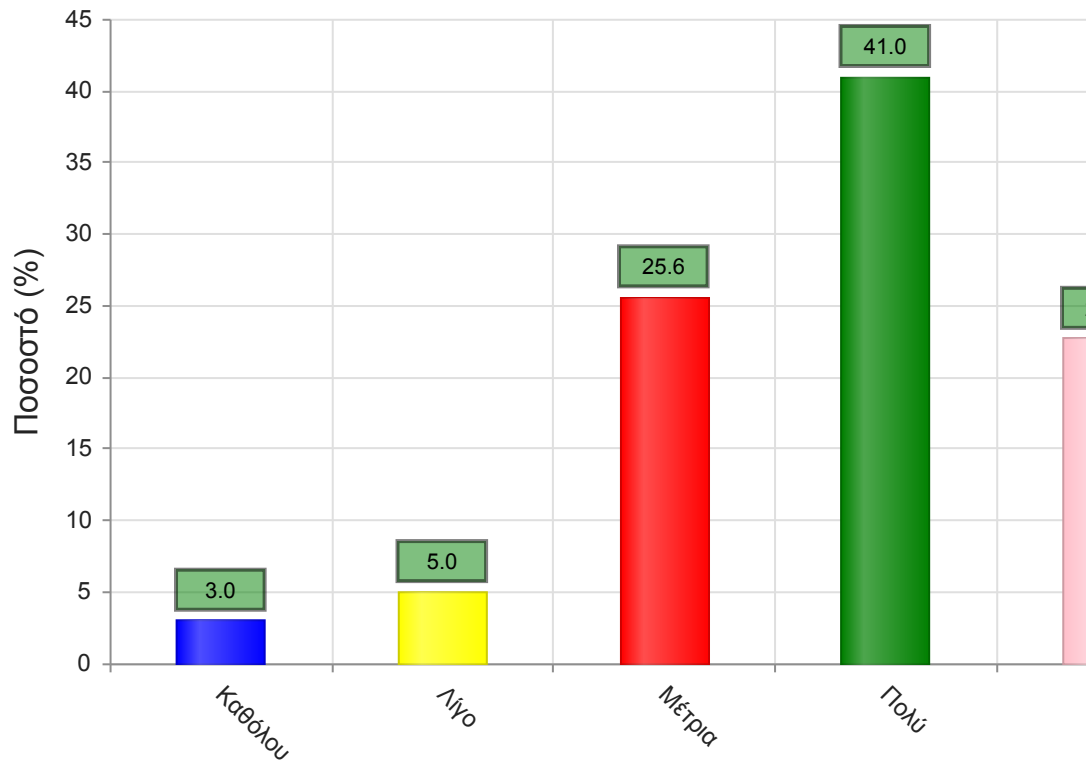
	Απαντήσεις	Ποσοστό (%)
Καθόλου	9	1.7
Λίγο	16	3.0
Μέτρια	74	13.7
Πολύ	168	31.0
Πάρα πολύ	262	48.3
Δ/Α	13	2.4
Σύνολο Απαντήσεων	529	97.6
Ολικό Σύνολο	542	100



Μέσος όρος τμήματος : 4.2 (Πολύ)

28. Κατά πόσο κατανοείτε τις διδασκόμενες έννοιες;

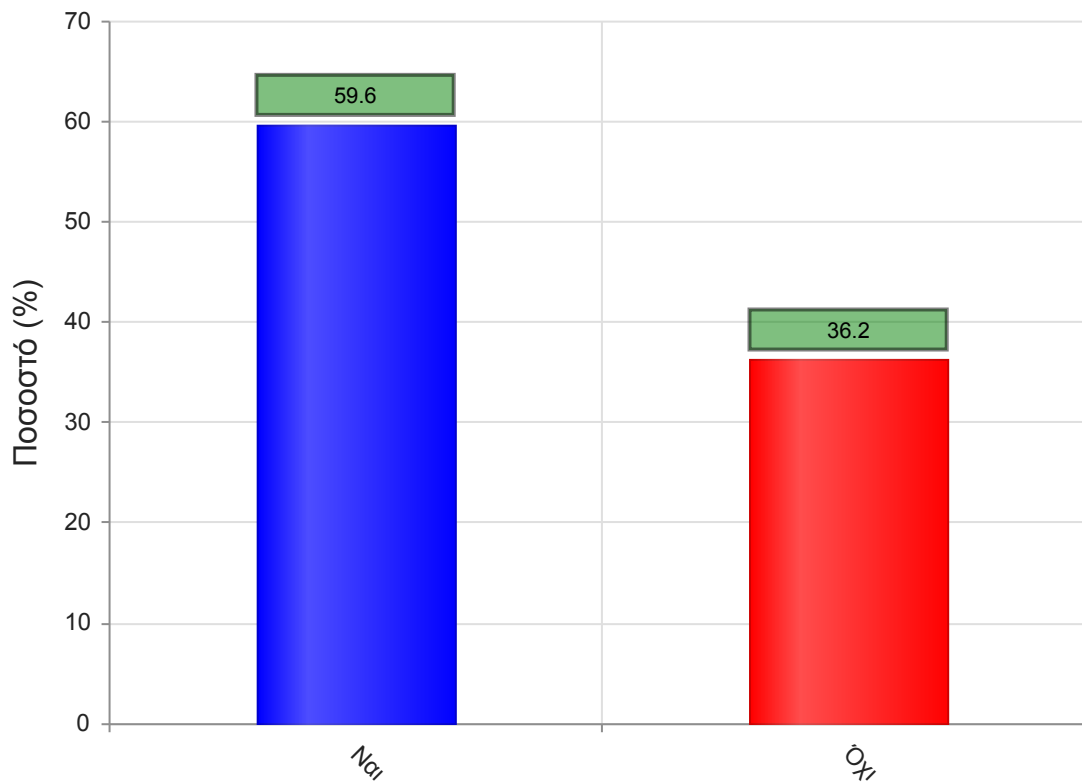
	Απαντήσεις	Ποσοστό (%)
Καθόλου	16	3.0
Λίγο	27	5.0
Μέτρια	139	25.6
Πολύ	222	41.0
Πάρα πολύ	123	22.7
Δ/Α	15	2.8
Σύνολο Απαντήσεων	527	97.2
Ολικό Σύνολο	542	100



Μέσος όρος τμήματος : 3.8 (Πολύ)

29. Ανταποκρίνεστε στις γραπτές εργασίες/ασκήσεις;

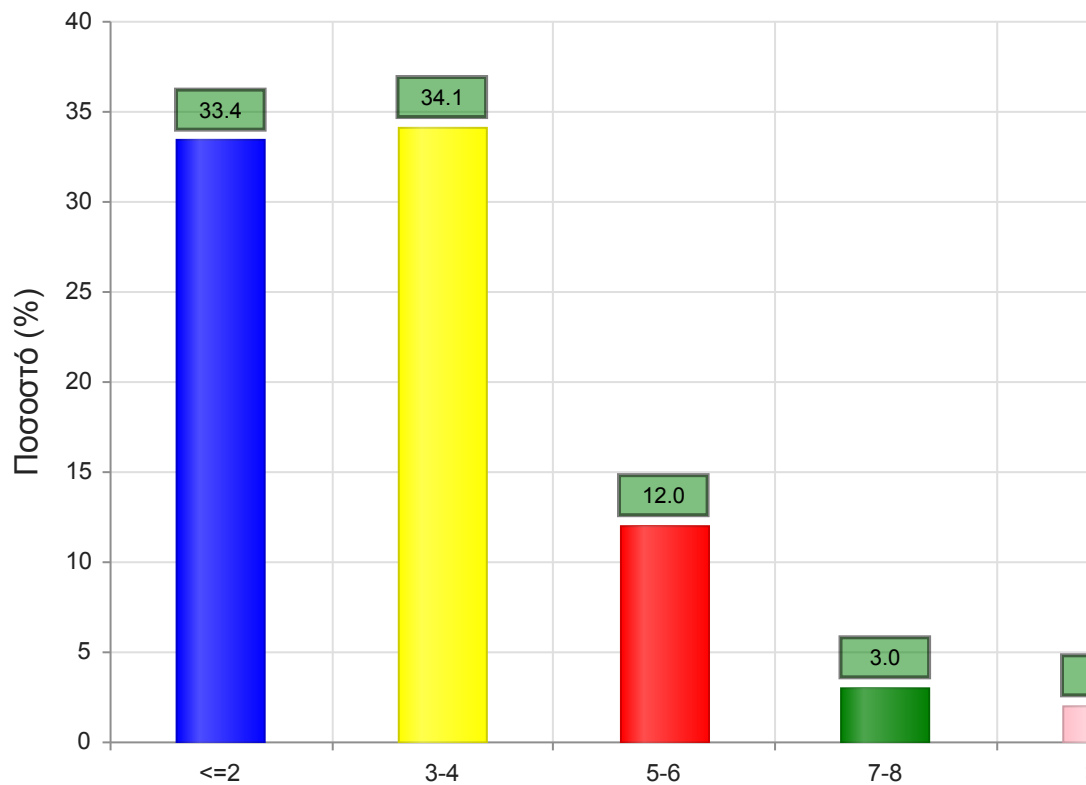
	Απαντήσεις	Ποσοστό (%)
ΝΑΙ	323	59.6
ΟΧΙ	196	36.2
Δ/Α	23	4.2
Σύνολο	542	100



Μέσος όρος τμήματος : ()

30. Πόσες ώρες μελέτης αφιερώνετε εβδομαδιαία για τη μελέτη του συγκεκριμένου μαθήματος;

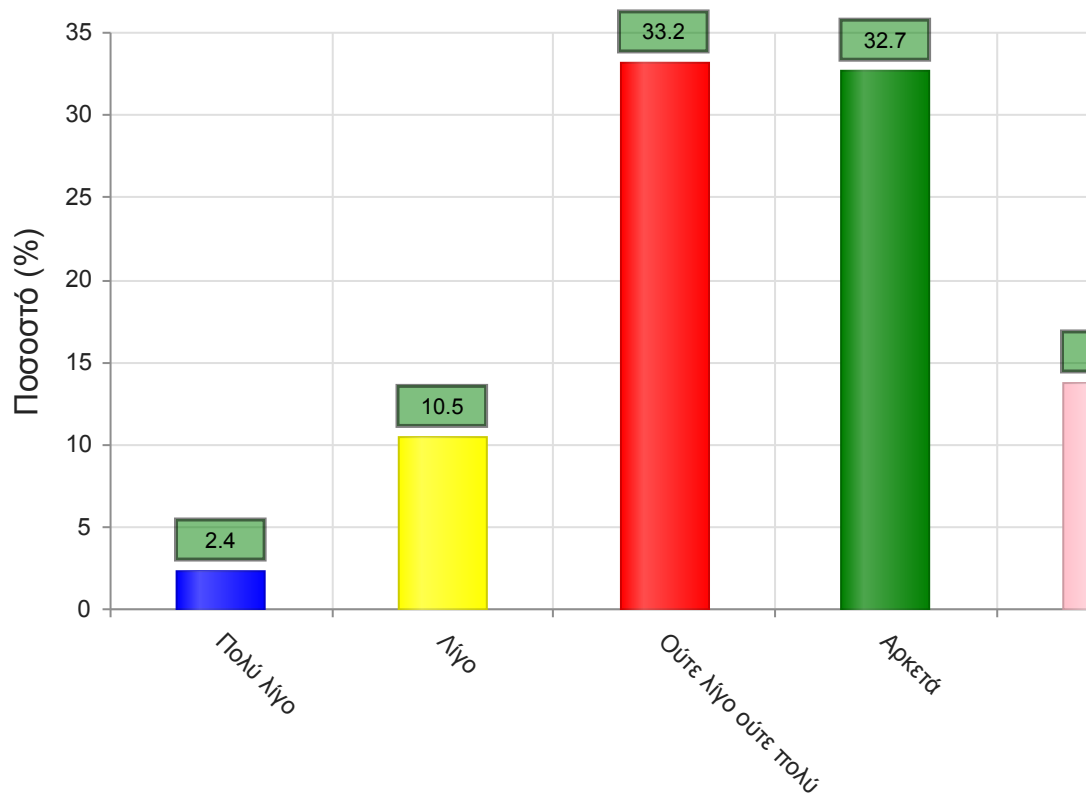
	Απαντήσεις	Ποσοστό τμήματος(%)
<=2	181	33.4
3-4	185	34.1
5-6	65	12.0
7-8	16	3.0
>=9	11	2.0
Δ/Α	84	15.5
Σύνολο Απαντήσεων	458	84.5
Ολικό Σύνολο	542	100



Μέσος όρος τμήματος : 1.9 (3-4)

31. Πόσες ώρες πιστεύετε ότι πρέπει να αφιερώσετε κατά την περίοδο των εξετάσεων για την επιτυχή εξέτασή σας στο συγκεκριμένο μάθημα; (**Πολύ Λίγο**=0-5, **Λίγο**=5-10, **Ούτε Λίγο Ούτε πολύ**=10-15, **Αρκετά**=15-20, **Πολύ**=20+)

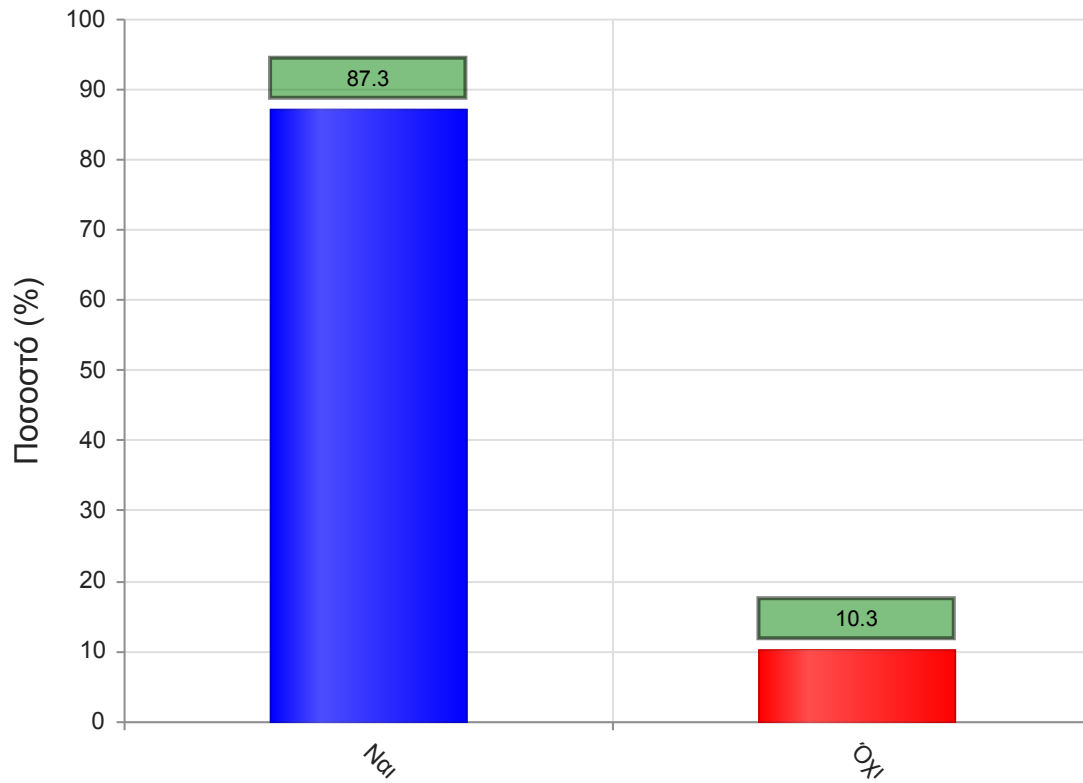
	Απαντήσεις	Ποσοστό τμήματος (%)
Πολύ λίγο	13	2.4
Λίγο	57	10.5
Ούτε λίγο ούτε πολύ	180	33.2
Αρκετά	177	32.7
Πολύ	75	13.8
Δ/Α	40	7.4
Σύνολο Απαντήσεων	502	92.6
Ολικό Σύνολο	542	100



Μέσος όρος τμήματος : 3.5 (Ούτε λίγο ούτε πολύ)

32. Θα εξεταστείτε στο μάθημα για πρώτη φορά;

	Απαντήσεις	Ποσοστό (%)
ΝΑΙ	473	87.3
ΟΧΙ	56	10.3
Δ/Α	13	2.4
Σύνολο	542	100



Μέσος όρος τμήματος : ()