



ΠΑΝΕΠΙΣΤΗΜΙΟ ΔΥΤΙΚΗΣ ΑΤΤΙΚΗΣ

Στατιστικά τμήματος

Τμήμα

388 - ΜΗΧΑΝΙΚΩΝ ΒΙΟΪΑΤΡΙΚΗΣ

Απογραφική Περίοδος

2022 - 2023

Ερωτηματολόγιο

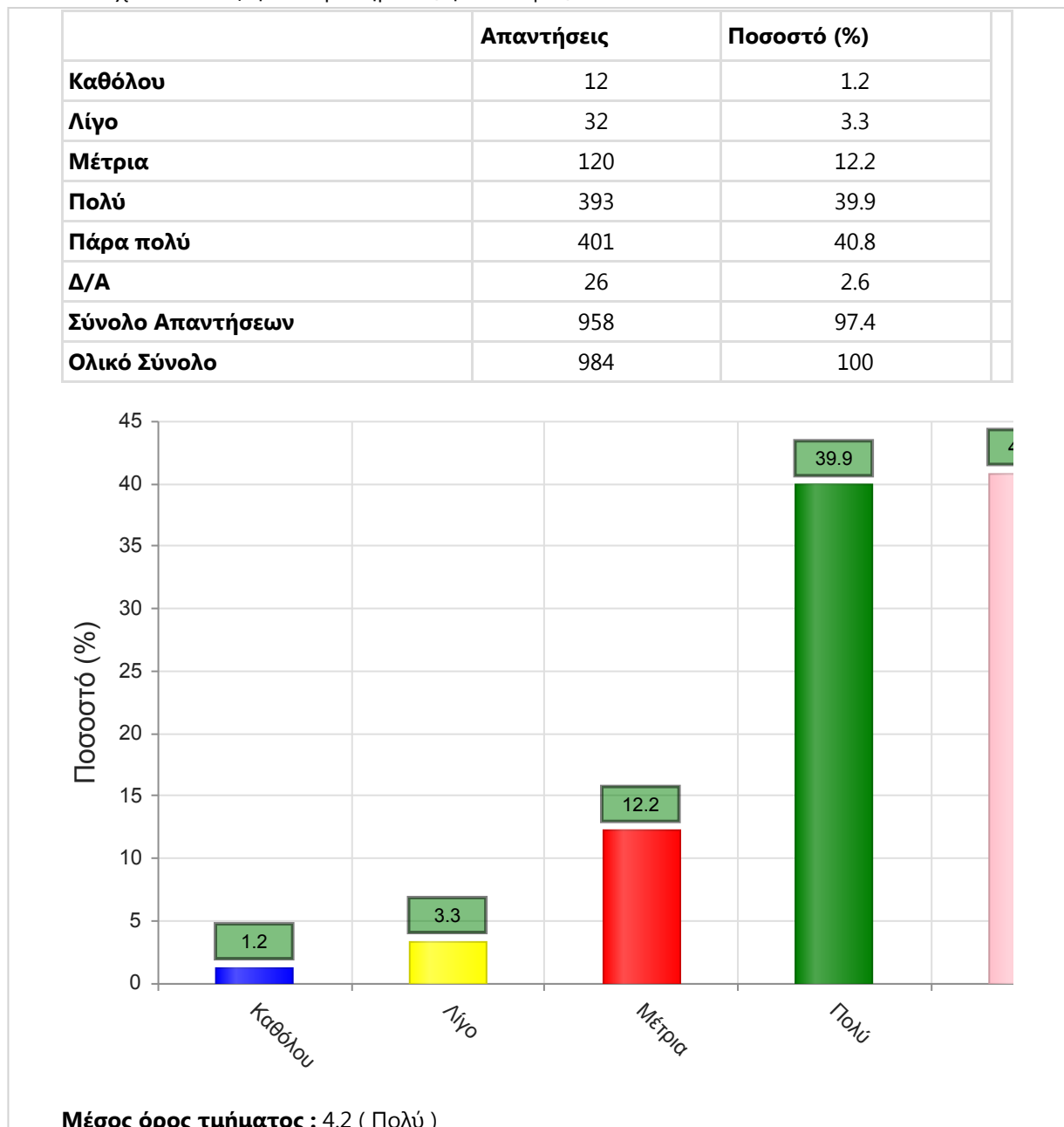
Ερωτηματολόγιο Μαθημάτων

Εξάμηνο

Χειμερινό

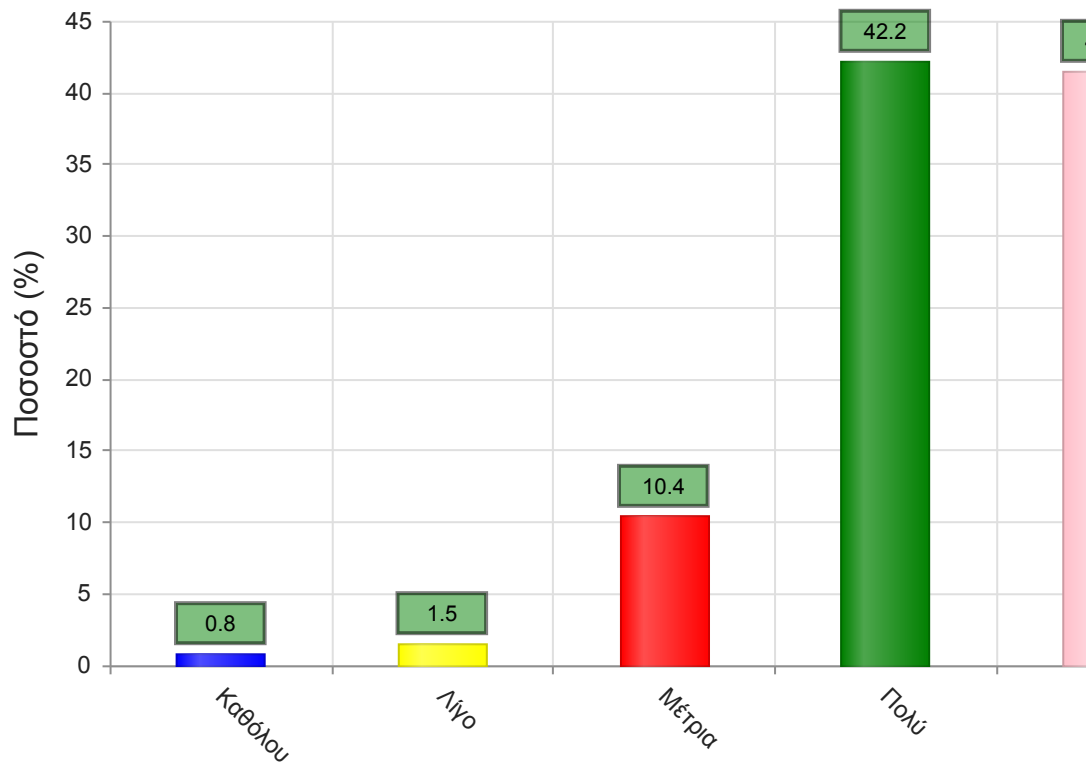
Α. Ερωτήσεις που αφορούν στο μάθημα:

1. Οι στόχοι του θεωρητικού μαθήματος ήταν σαφείς;



2. Η ύλη που καλύφθηκε ανταποκρινόταν στους στόχους του μαθήματος;

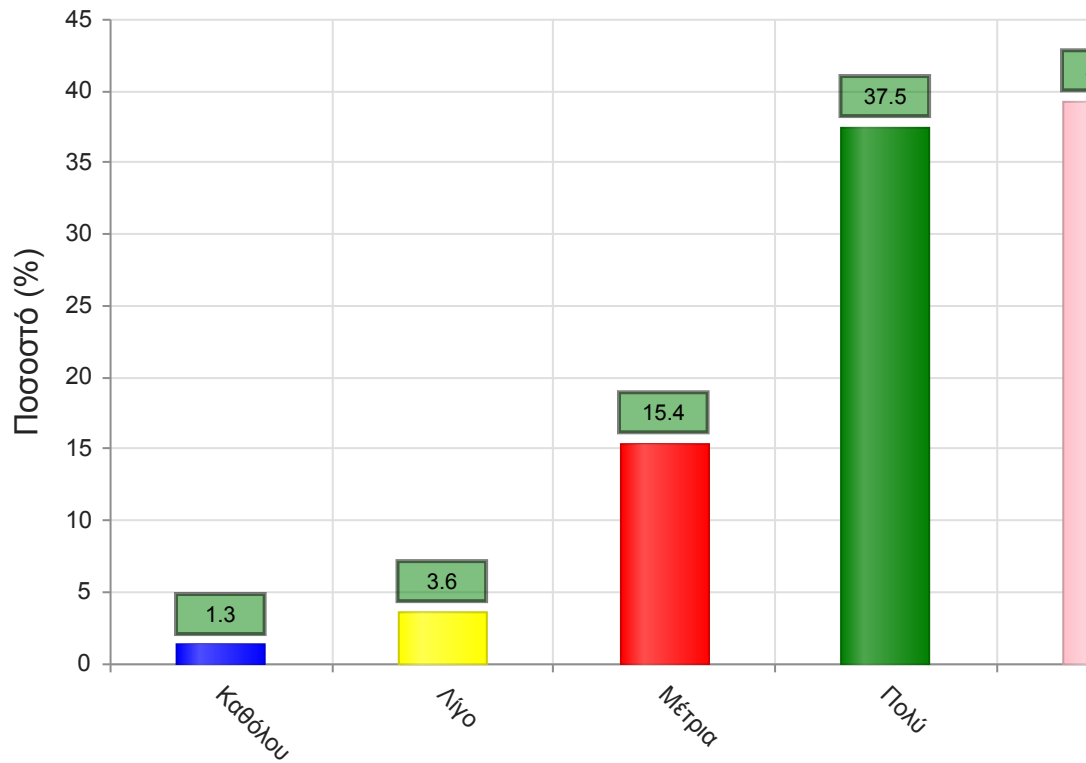
	Απαντήσεις	Ποσοστό (%)
Καθόλου	8	0.8
Λίγο	15	1.5
Μέτρια	102	10.4
Πολύ	415	42.2
Πάρα πολύ	408	41.5
Δ/Α	36	3.7
Σύνολο Απαντήσεων	948	96.3
Ολικό Σύνολο	984	100



Μέσος όρος τμήματος : 4.3 (Πολύ)

3. Βαθμολογήστε την οργάνωση του μαθήματος

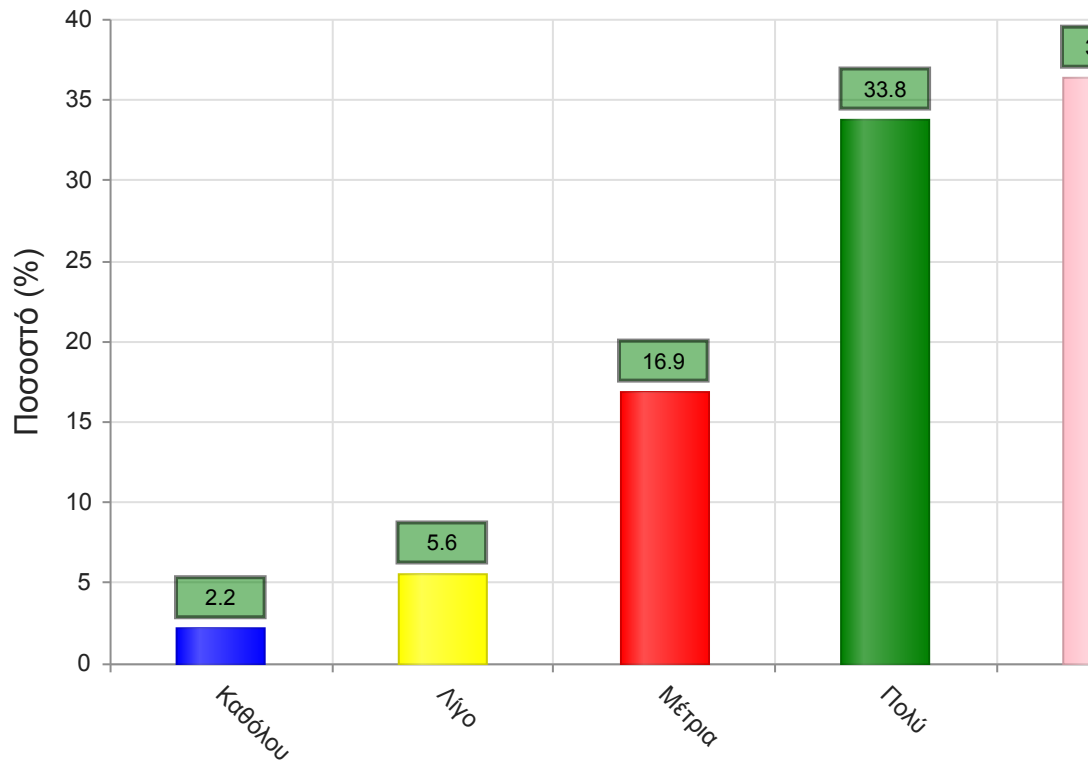
	Απαντήσεις	Ποσοστό (%)
Καθόλου	13	1.3
Λίγο	35	3.6
Μέτρια	152	15.4
Πολύ	369	37.5
Πάρα πολύ	387	39.3
Δ/Α	28	2.8
Σύνολο Απαντήσεων	956	97.2
Ολικό Σύνολο	984	100



Μέσος όρος τμήματος : 4.1 (Πολύ)

4. Το εκπαιδευτικό υλικό που χρησιμοποιήθηκε βοήθησε στην καλύτερη κατανόηση του θέματος;

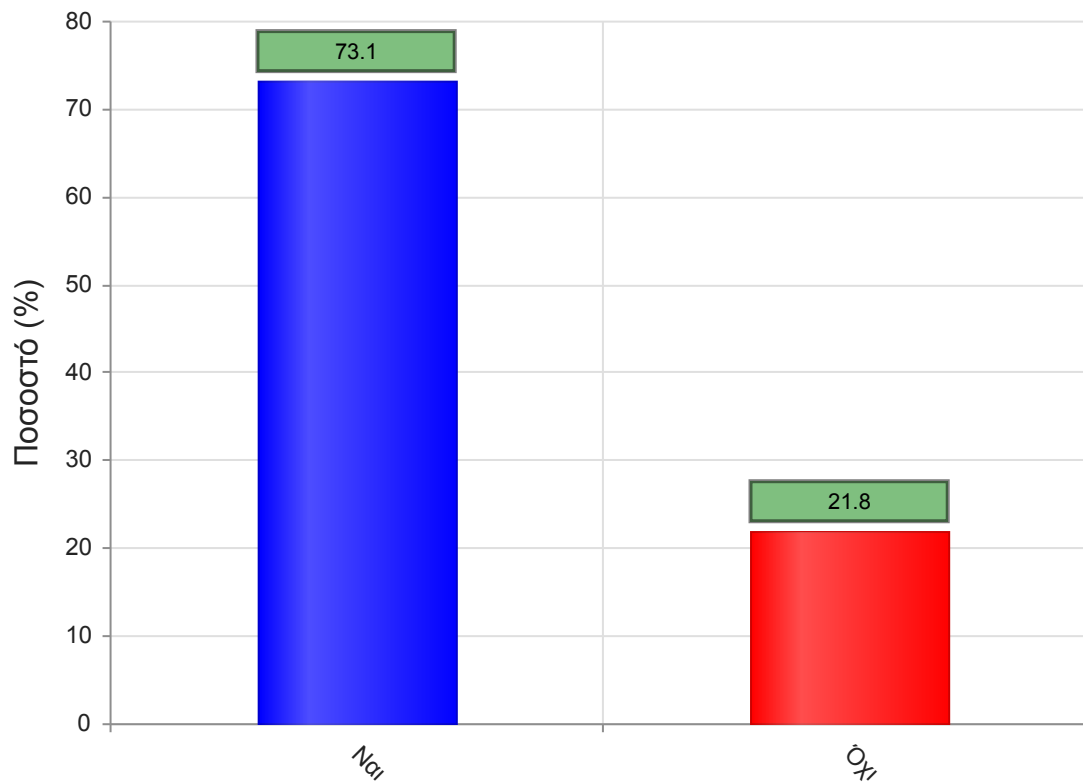
	Απαντήσεις	Ποσοστό (%)
Καθόλου	22	2.2
Λίγο	55	5.6
Μέτρια	166	16.9
Πολύ	333	33.8
Πάρα πολύ	358	36.4
Δ/Α	50	5.1
Σύνολο Απαντήσεων	934	94.9
Ολικό Σύνολο	984	100



Μέσος όρος τμήματος : 4.0 (Πολύ)

5. Τα εκπαιδευτικά βοηθήματα ("σύγγραμμα", σημειώσεις, πρόσθετη βιβλιογραφία) χορηγήθηκαν εγκαίρως;

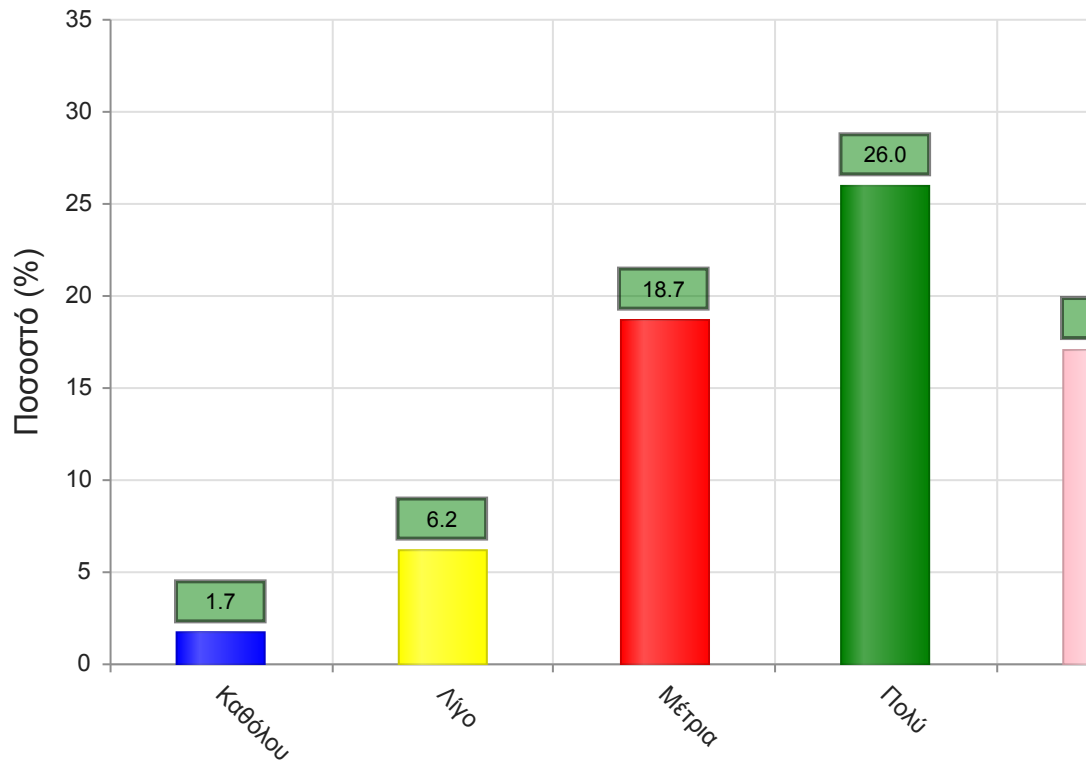
	Απαντήσεις	Ποσοστό (%)
ΝΑΙ	719	73.1
ΟΧΙ	215	21.8
Δ/Α	50	5.1
Σύνολο	984	100



Μέσος όρος τμήματος : ()

6. Πόσο ικανοποιητικό/-ά βρίσκεται το/-α διανεμόμενο/-α βιβλίο/α(σύγγραμμα/-τα);

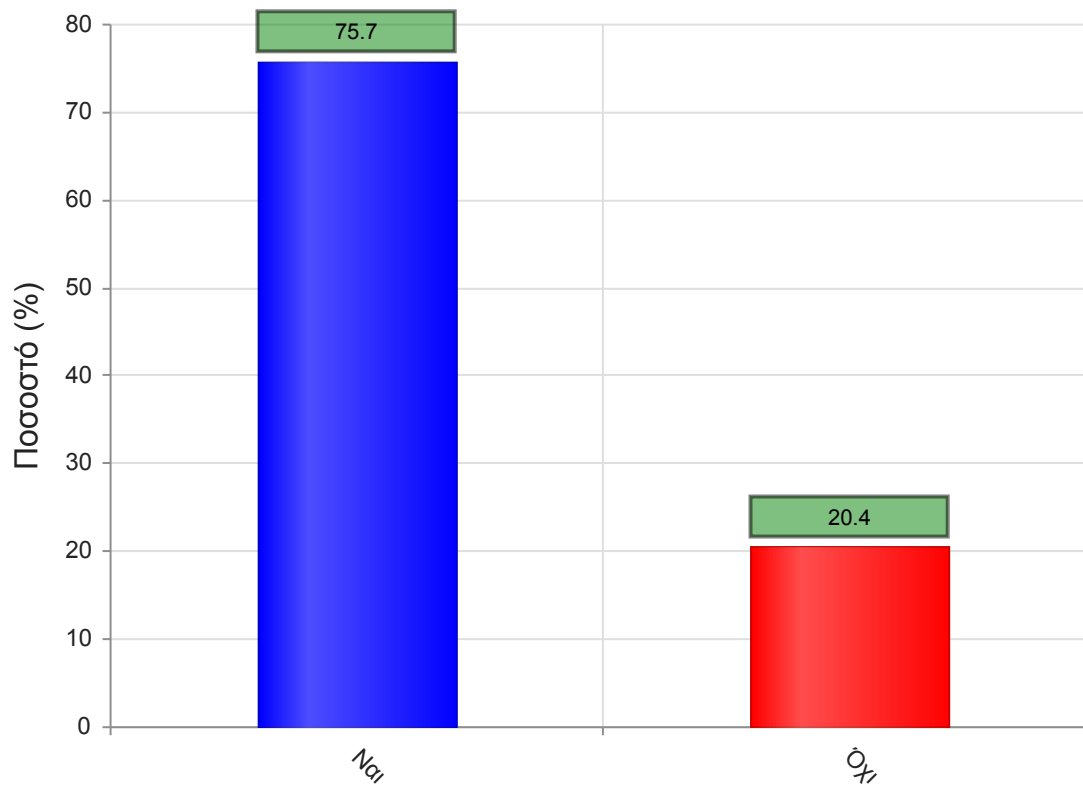
	Απαντήσεις	Ποσοστό (%)
Καθόλου	17	1.7
Λίγο	61	6.2
Μέτρια	184	18.7
Πολύ	256	26.0
Πάρα πολύ	168	17.1
Δ/Α	298	30.3
Σύνολο Απαντήσεων	686	69.7
Ολικό Σύνολο	984	100



Μέσος όρος τμήματος : 3.7 (Πολύ)

7. Παρέχονται επιπρόσθετες σημειώσεις;

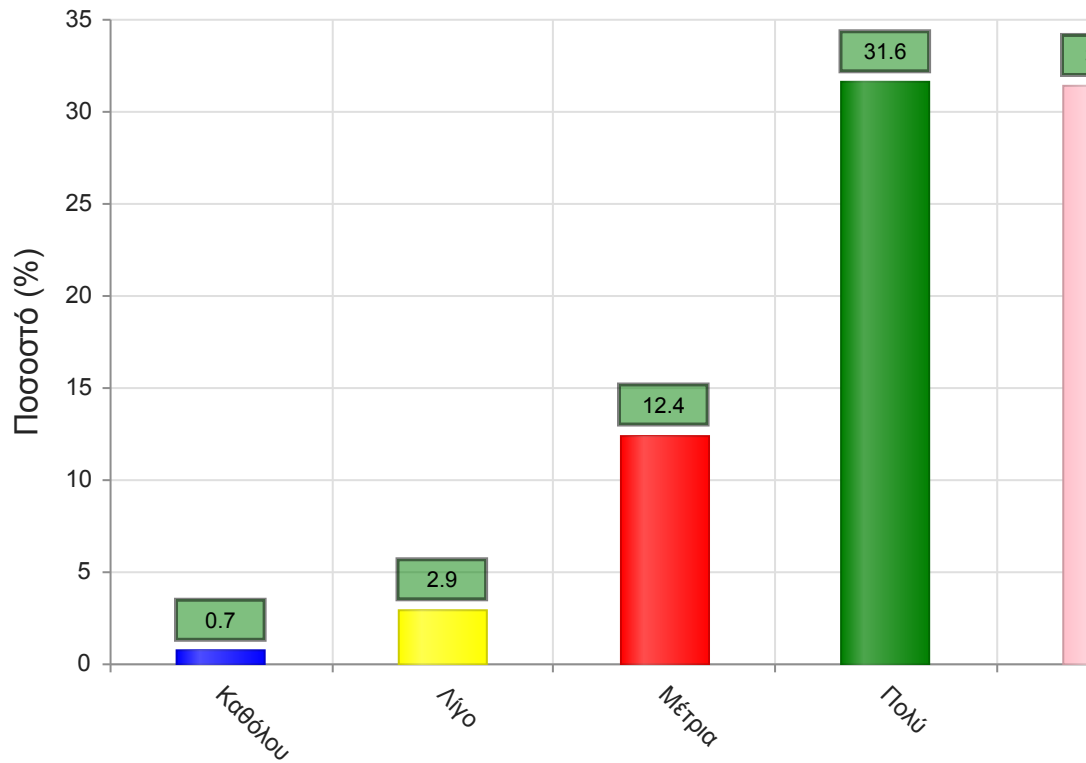
	Απαντήσεις	Ποσοστό (%)
ΝΑΙ	745	75.7
ΟΧΙ	201	20.4
Δ/Α	38	3.9
Σύνολο	984	100



Μέσος όρος τμήματος : ()

7α. Εάν ναι, βαθμολογήστε την επάρκειά τους

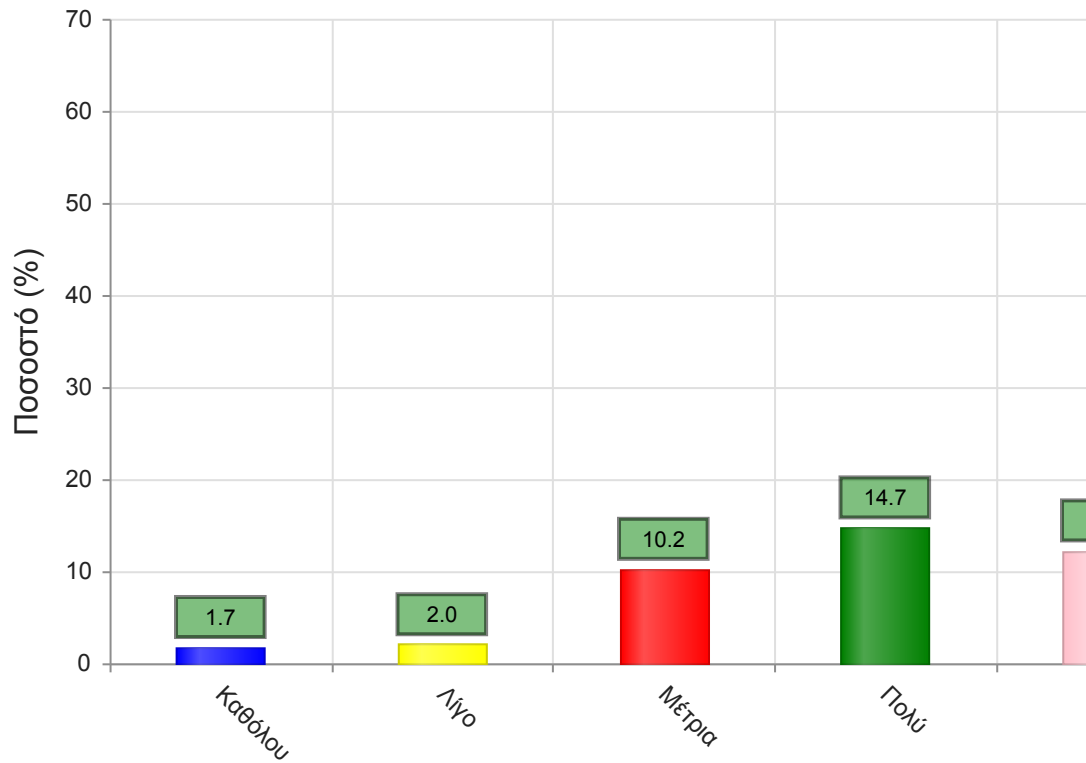
	Απαντήσεις	Ποσοστό (%)
Καθόλου	7	0.7
Λίγο	29	2.9
Μέτρια	122	12.4
Πολύ	311	31.6
Πάρα πολύ	309	31.4
Δ/Α	206	20.9
Σύνολο Απαντήσεων	778	79.1
Ολικό Σύνολο	984	100



Μέσος όρος τμήματος : 4.1 (Πολύ)

8. Βαθμολογήστε τη διαθεσιμότητα της επιπρόσθετης βιβλιογραφίας στην Βιβλιοθήκη του Ιδρύματος

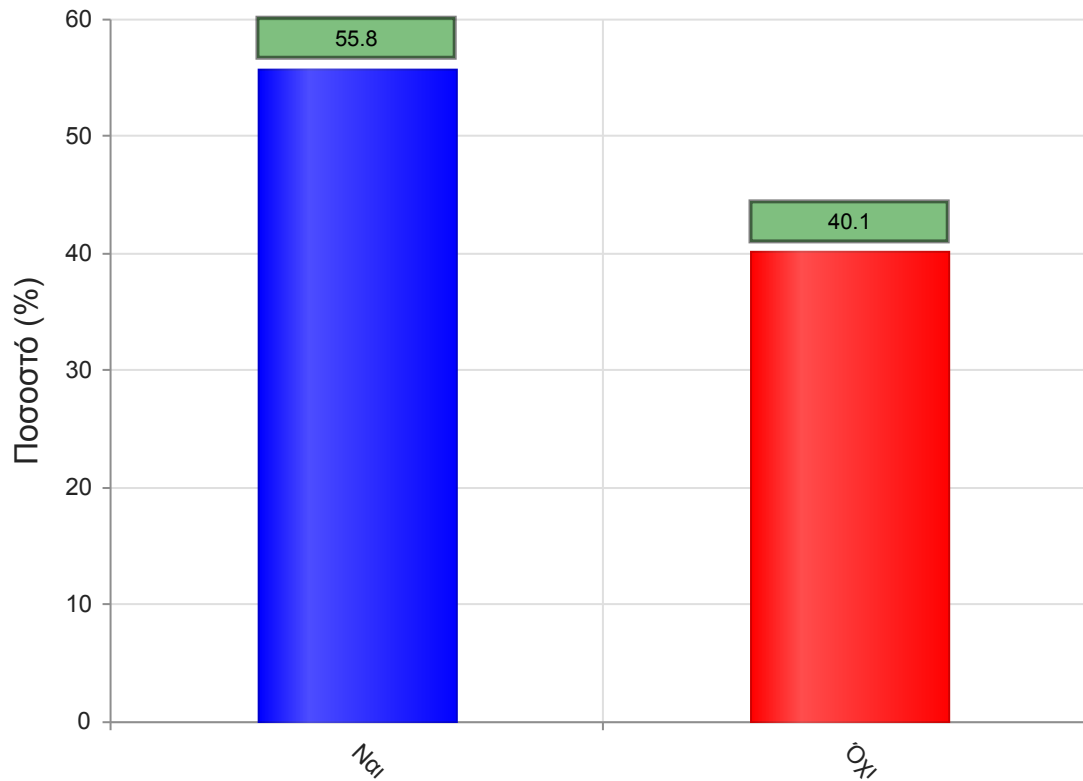
	Απαντήσεις	Ποσοστό (%)
Καθόλου	17	1.7
Λίγο	20	2.0
Μέτρια	100	10.2
Πολύ	145	14.7
Πάρα πολύ	120	12.2
Δ/Α	582	59.1
Σύνολο Απαντήσεων	402	40.9
Ολικό Σύνολο	984	100



Μέσος όρος τμήματος : 3.8 (Πολύ)

9. Προαπαιτούνται γνώσεις από άλλα μαθήματα για την παρακολούθηση του μαθήματος;

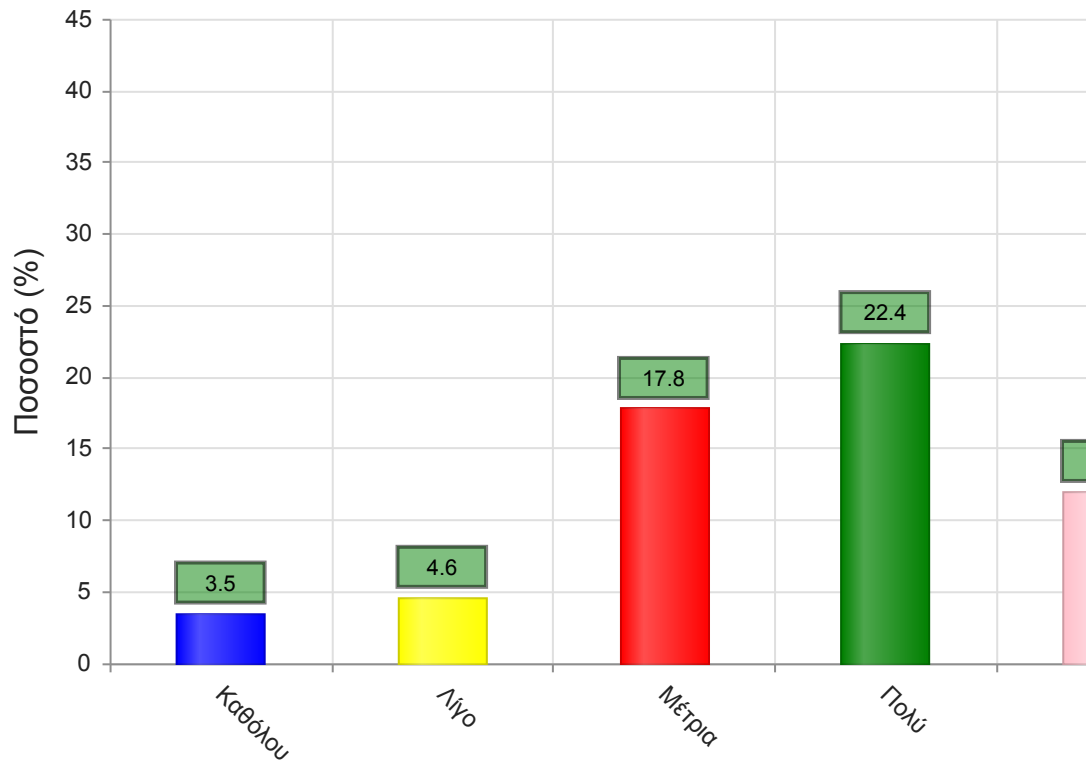
	Απαντήσεις	Ποσοστό (%)
ΝΑΙ	549	55.8
ΟΧΙ	395	40.1
Δ/Α	40	4.1
Σύνολο	984	100



Μέσος όρος τμήματος : ()

9α. Εάν ναι, καλύπτονται από άλλα διδαχθέντα μαθήματα;

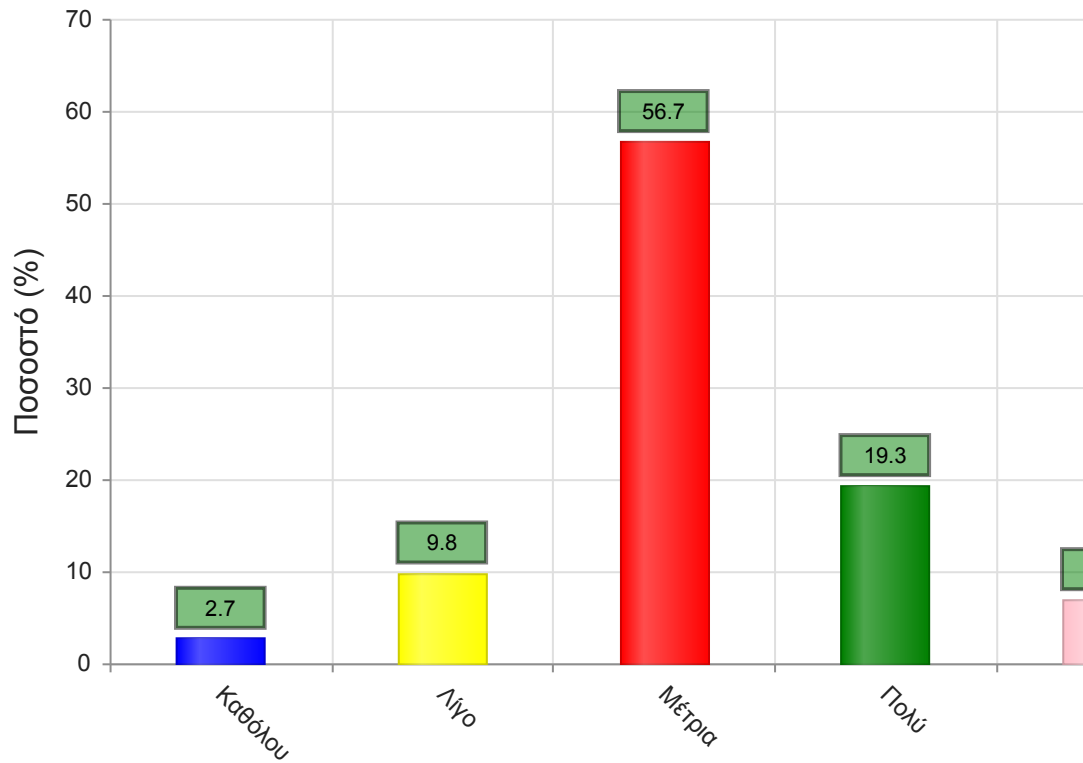
	Απαντήσεις	Ποσοστό (%)
Καθόλου	34	3.5
Λίγο	45	4.6
Μέτρια	175	17.8
Πολύ	220	22.4
Πάρα πολύ	118	12.0
Δ/Α	392	39.8
Σύνολο Απαντήσεων	592	60.2
Ολικό Σύνολο	984	100



Μέσος όρος τμήματος : 3.6 (Πολύ)

10. Πώς κρίνετε το επίπεδο δυσκολίας του μαθήματος για το έτος του;

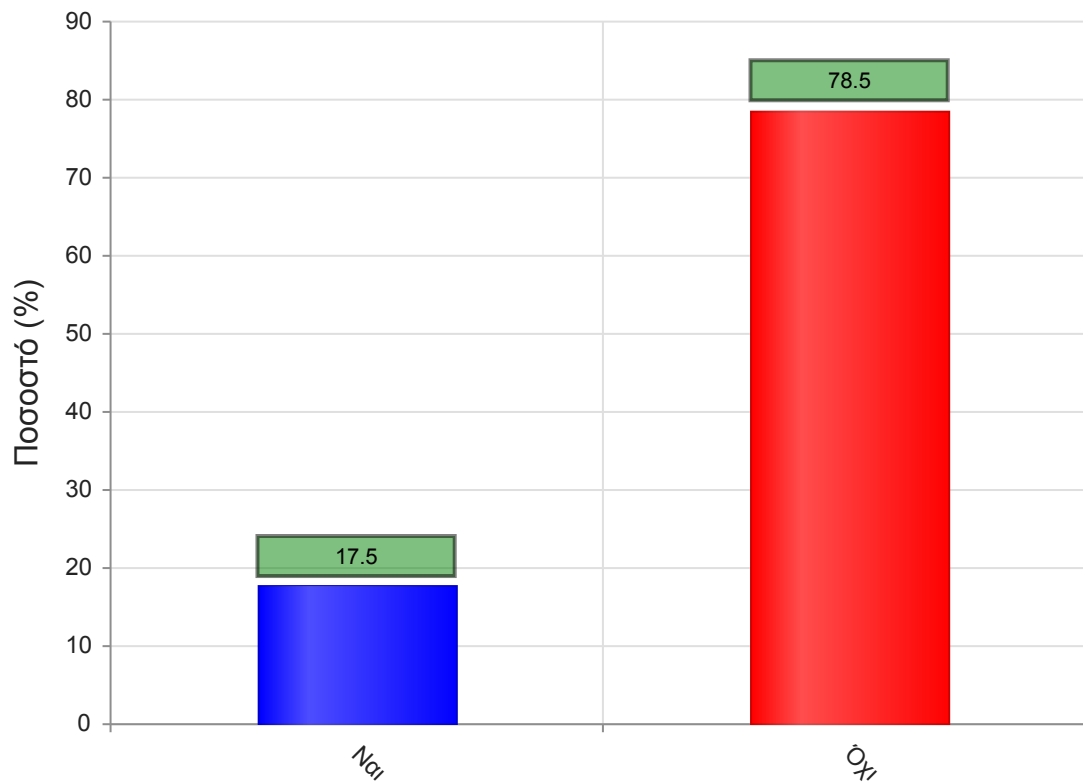
	Απαντήσεις	Ποσοστό (%)
Καθόλου	27	2.7
Λίγο	96	9.8
Μέτρια	558	56.7
Πολύ	190	19.3
Πάρα πολύ	68	6.9
Δ/Α	45	4.6
Σύνολο Απαντήσεων	939	95.4
Ολικό Σύνολο	984	100



Μέσος όρος τμήματος : 3.2 (Μέτρια)

11. Υπάρχει ανάγκη οργάνωσης φροντιστηριακών μαθημάτων για το συγκεκριμένο μάθημα;

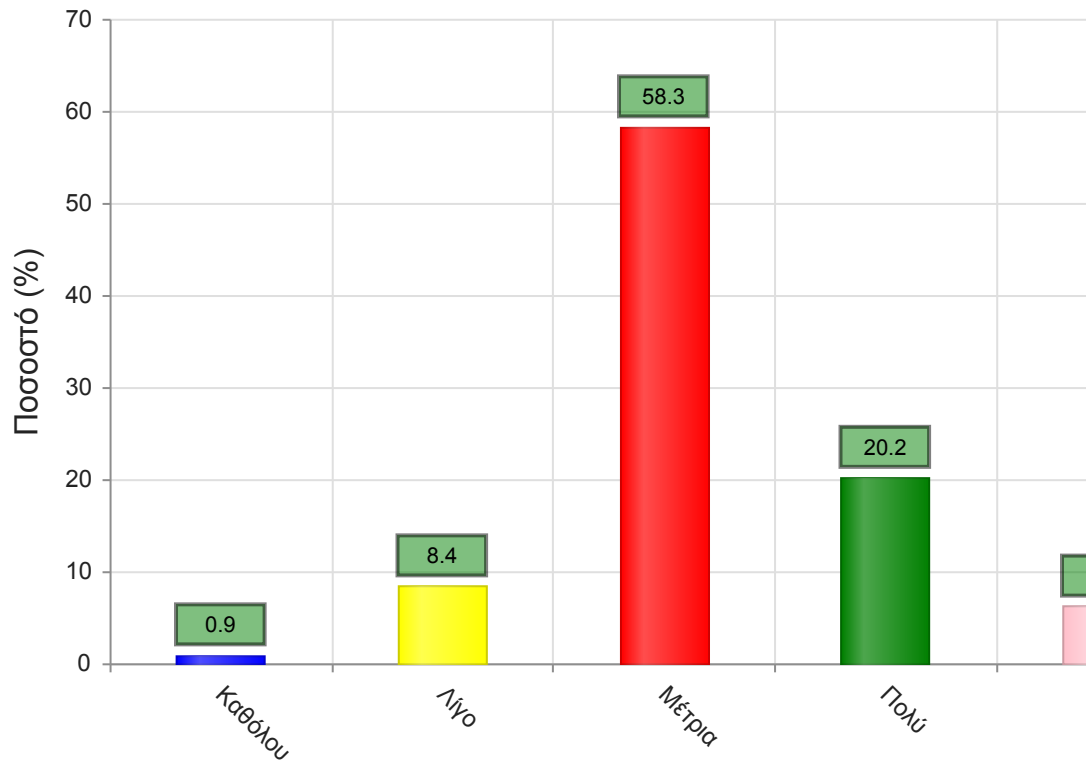
	Απαντήσεις	Ποσοστό (%)
ΝΑΙ	172	17.5
ΟΧΙ	772	78.5
Δ/Α	40	4.1
Σύνολο	984	100



Μέσος όρος τμήματος : ()

12. Αξιολογήστε τον αριθμό των ωρών διδασκαλίας για την κάλυψη της ύλης (καθόλου=ανεπαρκής, πάρα πολύ=υπερβολικός)

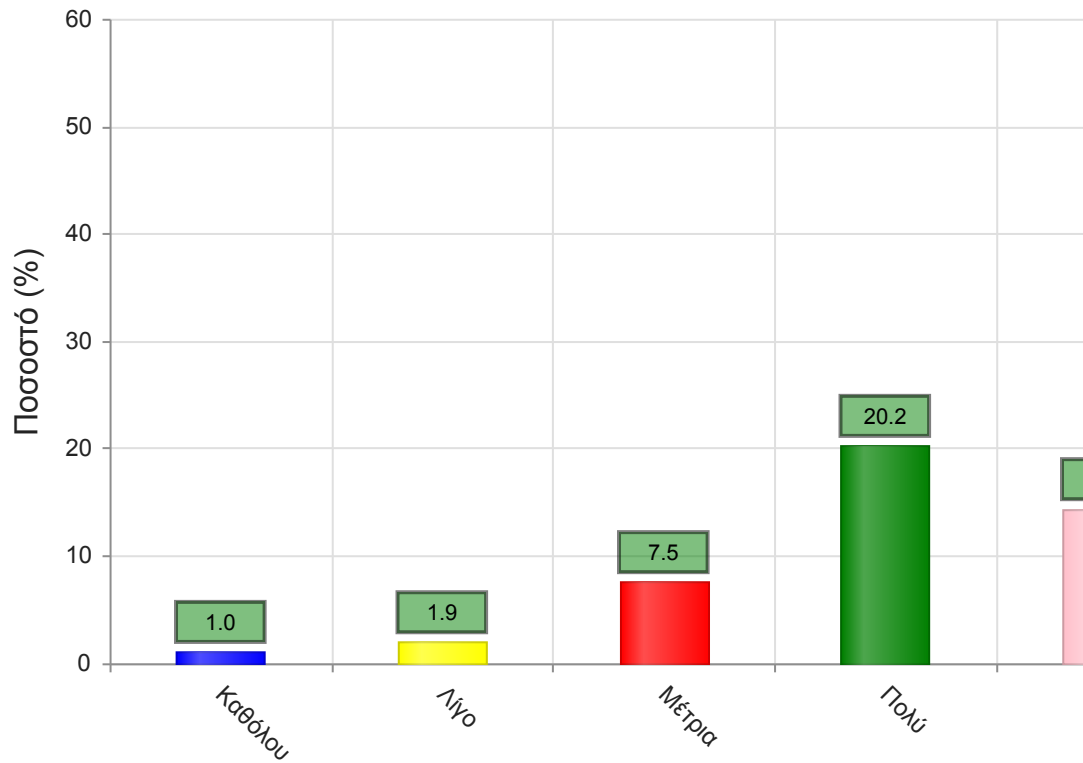
	Απαντήσεις	Ποσοστό (%)
Καθόλου	9	0.9
Λίγο	83	8.4
Μέτρια	574	58.3
Πολύ	199	20.2
Πάρα πολύ	61	6.2
Δ/Α	58	5.9
Σύνολο Απαντήσεων	926	94.1
Ολικό Σύνολο	984	100



Μέσος όρος τμήματος : 3.2 (Μέτρια)

Να απαντήσετε σε περίπτωση που υπήρχαν γραπτές ή/και προφορικές εργασίες
13. Υπάρχει διαφάνεια στα κριτήρια βαθμολόγησης;

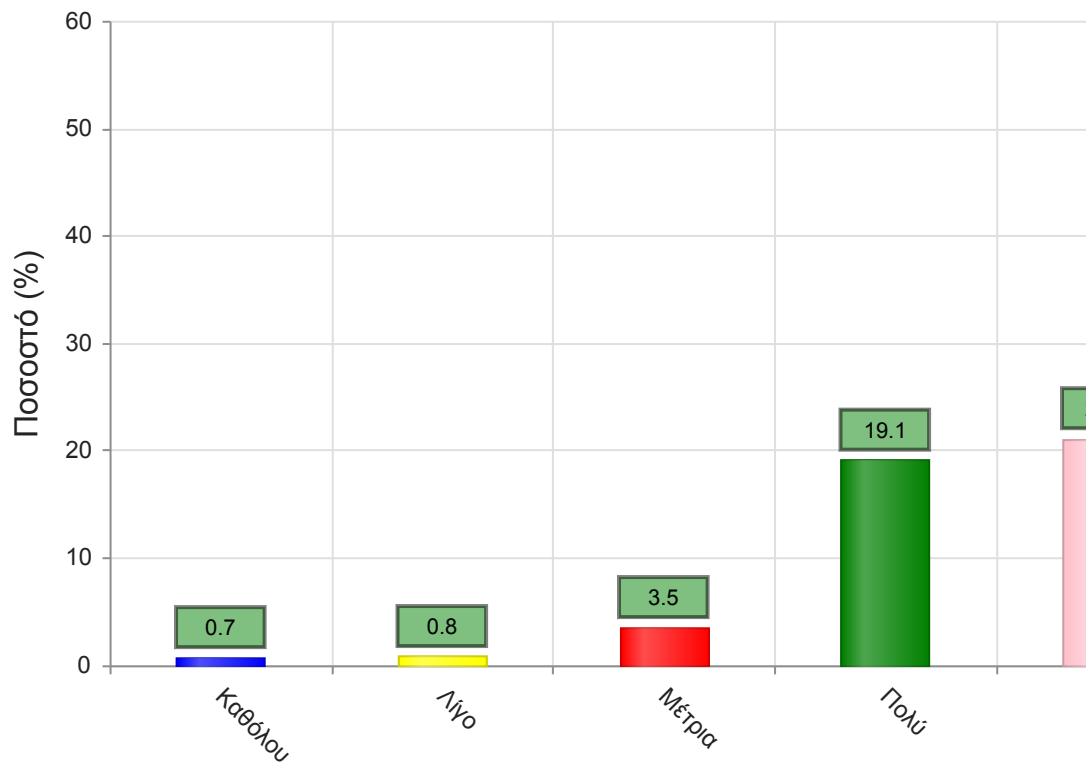
	Απαντήσεις	Ποσοστό (%)
Καθόλου	10	1.0
Λίγο	19	1.9
Μέτρια	74	7.5
Πολύ	199	20.2
Πάρα πολύ	141	14.3
Δ/Α	541	55.0
Σύνολο Απαντήσεων	443	45.0
Ολικό Σύνολο	984	100



Μέσος όρος τμήματος : 4.0 (Πολύ)

14. Το θέμα δόθηκε εγκαίρως;

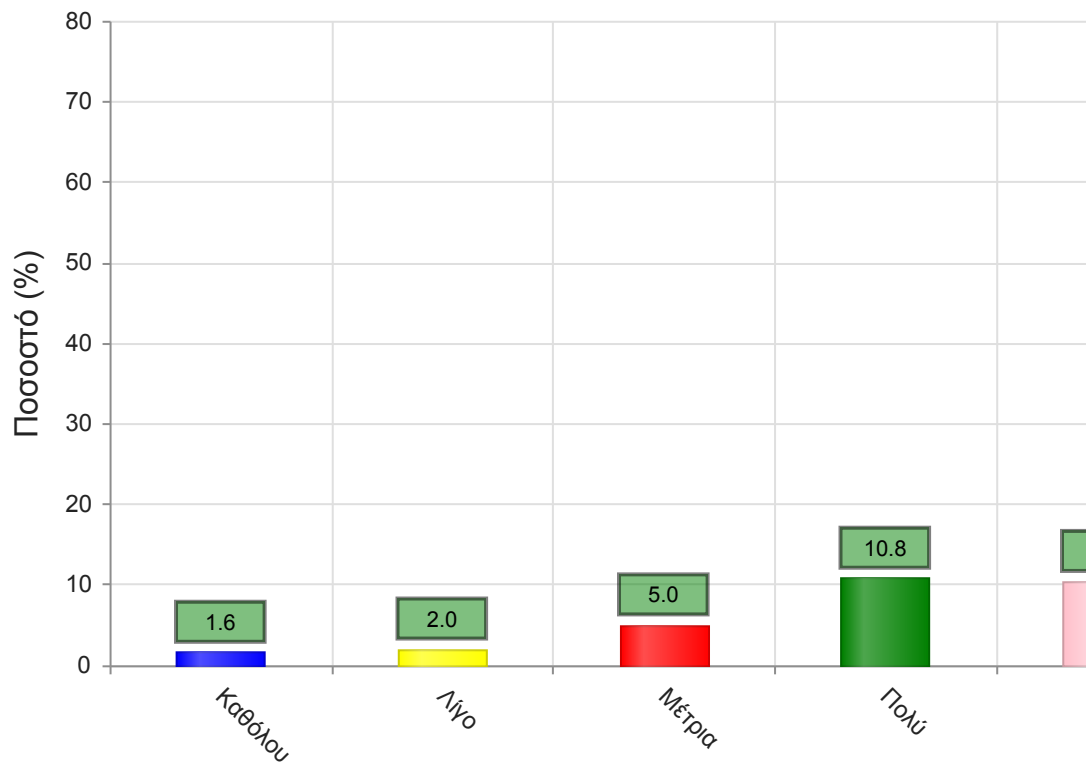
	Απαντήσεις	Ποσοστό (%)
Καθόλου	7	0.7
Λίγο	8	0.8
Μέτρια	34	3.5
Πολύ	188	19.1
Πάρα πολύ	208	21.1
Δ/Α	539	54.8
Σύνολο Απαντήσεων	445	45.2
Ολικό Σύνολο	984	100



Μέσος όρος τμήματος : 4.3 (Πολύ)

15. Το διαθέσιμο ερευνητικό υλικό στη βιβλιοθήκη κρίθηκε επαρκές;

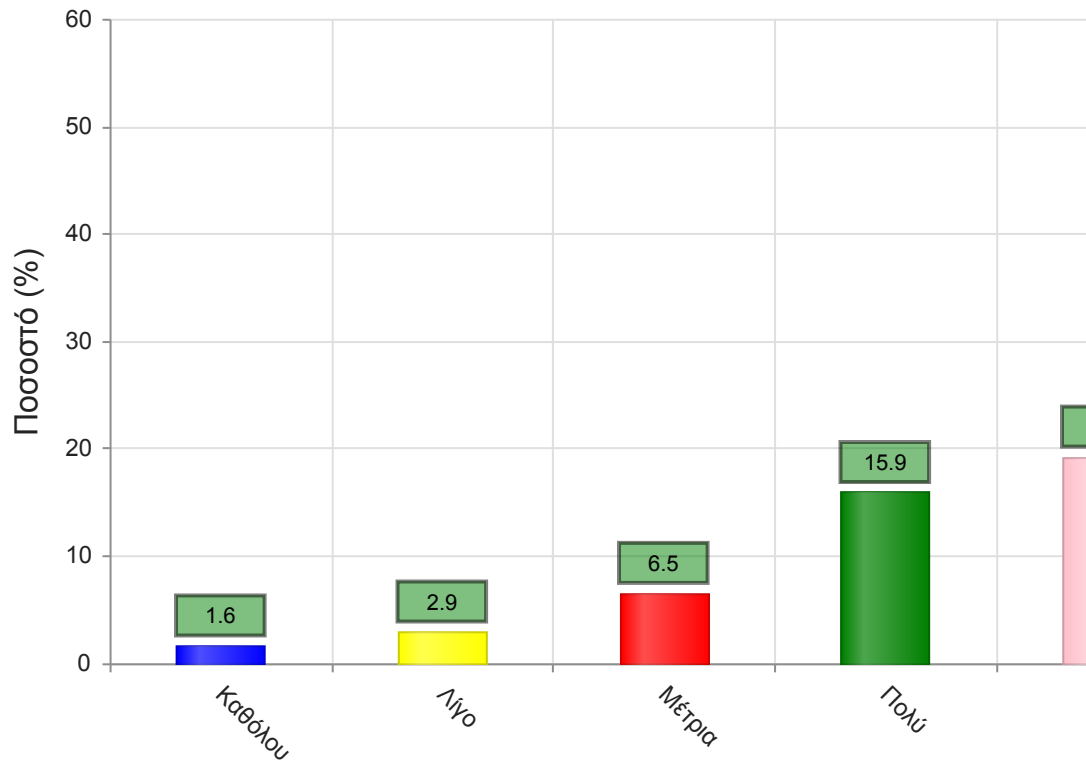
	Απαντήσεις	Ποσοστό (%)
Καθόλου	16	1.6
Λίγο	20	2.0
Μέτρια	49	5.0
Πολύ	106	10.8
Πάρα πολύ	102	10.4
Δ/Α	691	70.2
Σύνολο Απαντήσεων	293	29.8
Ολικό Σύνολο	984	100



Μέσος όρος τμήματος : 3.9 (Πολύ)

17. Τα σχόλια του/της διδάσκοντος/-ουσας ήταν εποικοδομητικά;

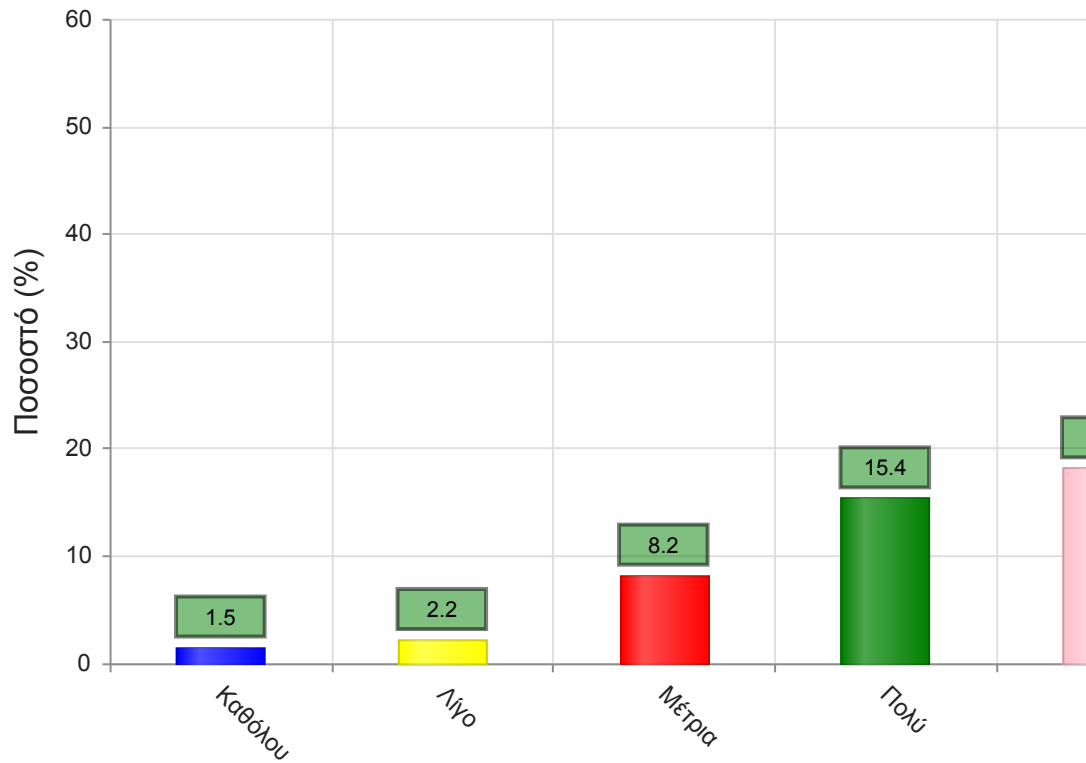
	Απαντήσεις	Ποσοστό (%)
Καθόλου	16	1.6
Λίγο	29	2.9
Μέτρια	64	6.5
Πολύ	156	15.9
Πάρα πολύ	189	19.2
Δ/Α	530	53.9
Σύνολο Απαντήσεων	454	46.1
Ολικό Σύνολο	984	100



Μέσος όρος τμήματος : 4.0 (Πολύ)

16. Υπήρχε καθοδήγηση από τον/την διδάσκοντα/-ουσα;

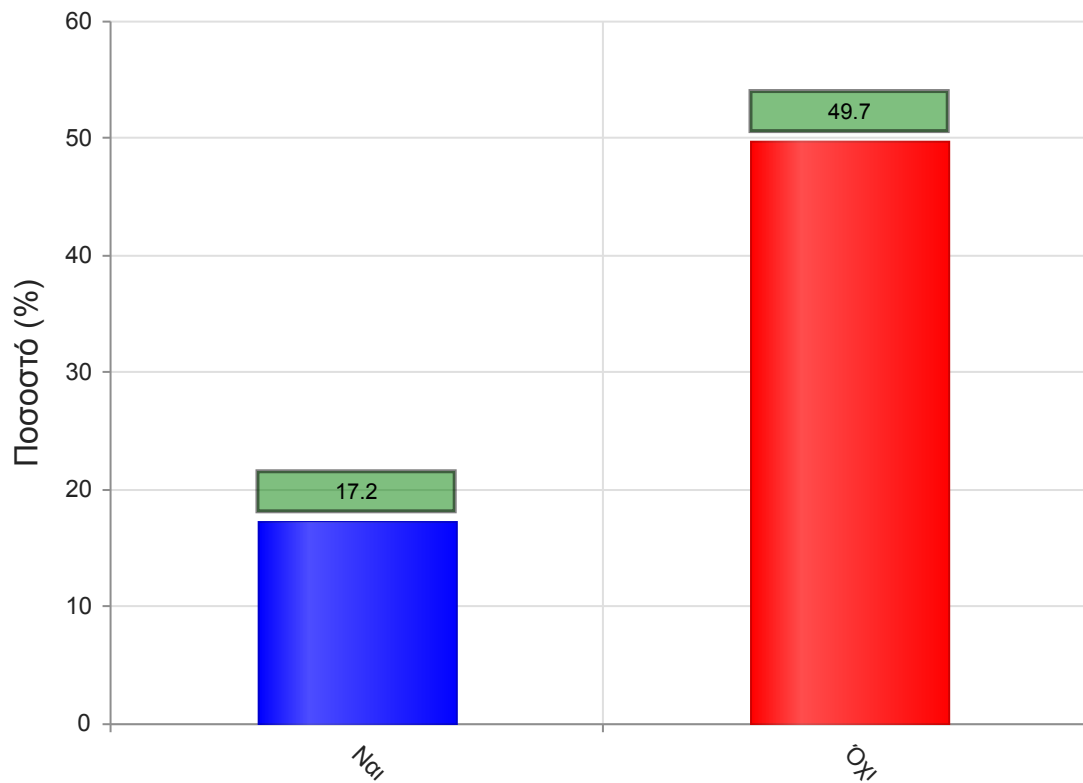
	Απαντήσεις	Ποσοστό (%)
Καθόλου	15	1.5
Λίγο	22	2.2
Μέτρια	81	8.2
Πολύ	152	15.4
Πάρα πολύ	179	18.2
Δ/Α	535	54.4
Σύνολο Απαντήσεων	449	45.6
Ολικό Σύνολο	984	100



Μέσος όρος τμήματος : 4.0 (Πολύ)

18. Δόθηκε η δυνατότητα βελτίωσης της εργασίας;

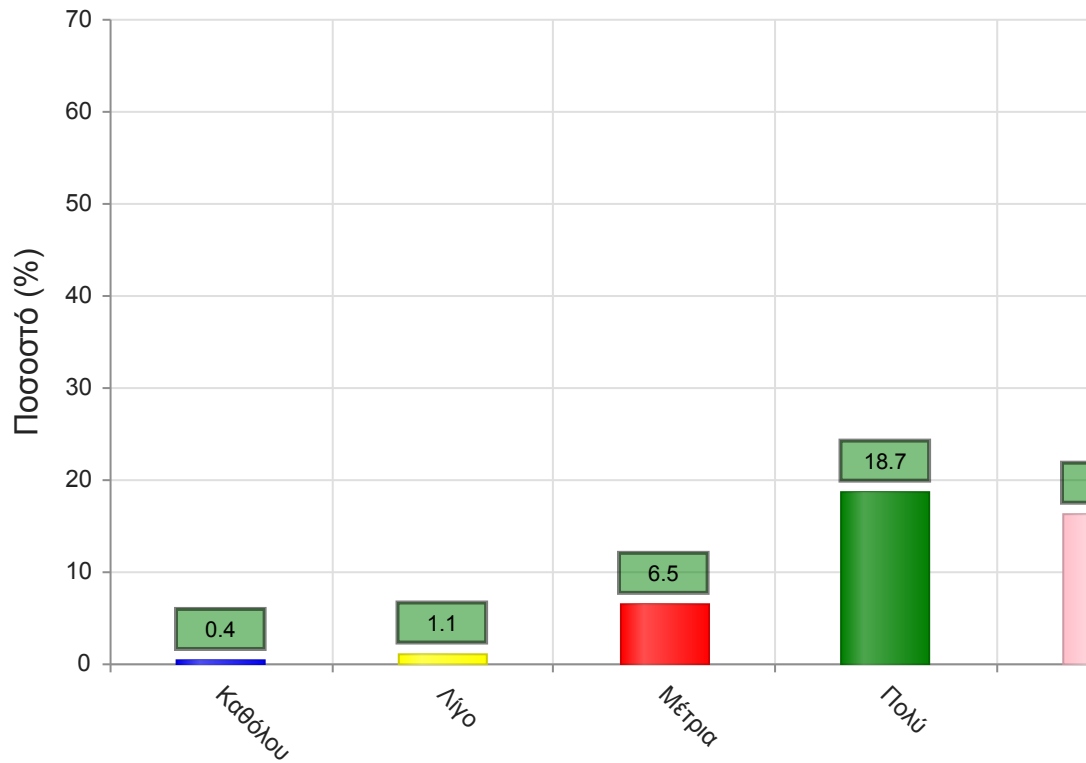
	Απαντήσεις	Ποσοστό (%)
ΝΑΙ	169	17.2
ΟΧΙ	489	49.7
Δ/Α	326	33.1
Σύνολο	984	100



Μέσος όρος τμήματος : ()

19. Η συγκεκριμένη εργασία σας βοήθησε να κατανοήσετε το συγκεκριμένο θέμα;

	Απαντήσεις	Ποσοστό (%)
Καθόλου	4	0.4
Λίγο	11	1.1
Μέτρια	64	6.5
Πολύ	184	18.7
Πάρα πολύ	160	16.3
Δ/Α	561	57.0
Σύνολο Απαντήσεων	423	43.0
Ολικό Σύνολο	984	100

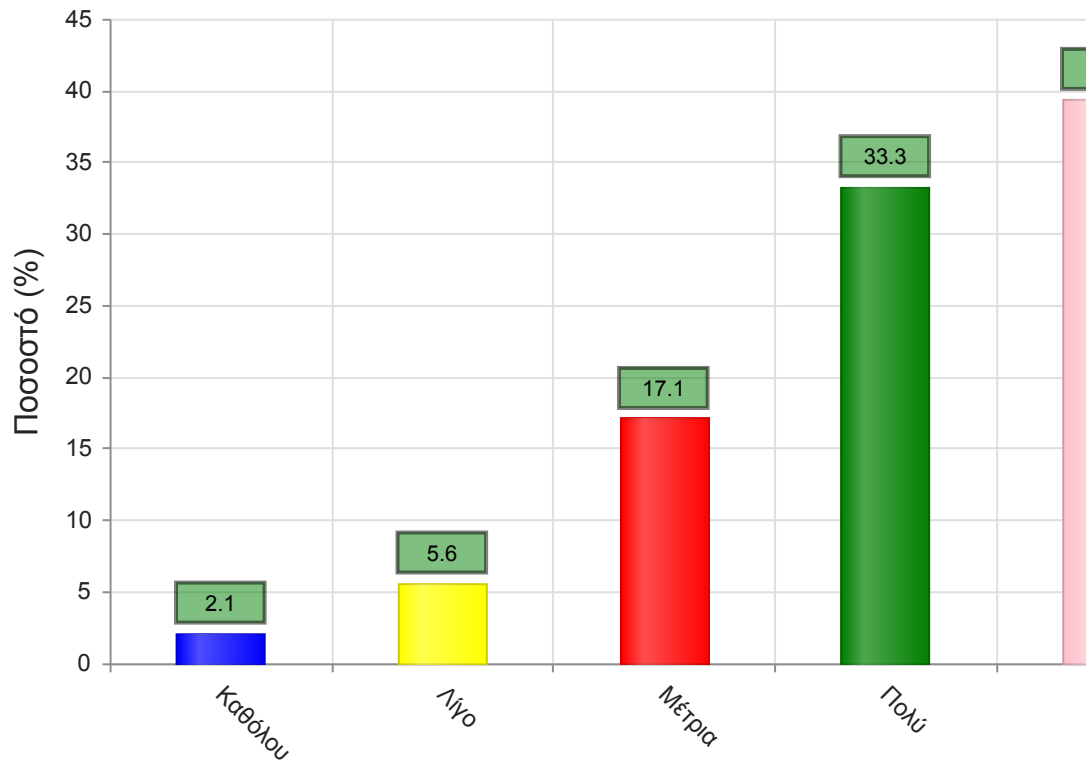


Μέσος όρος τμήματος : 4.1 (Πολύ)

Β. Ερωτήσεις που αφορούν στον/ην διδάσκοντα/ουσα

20. Βαθμολογήστε τη μεταδοτικότητα του/της διδάσκοντα/ουσας.

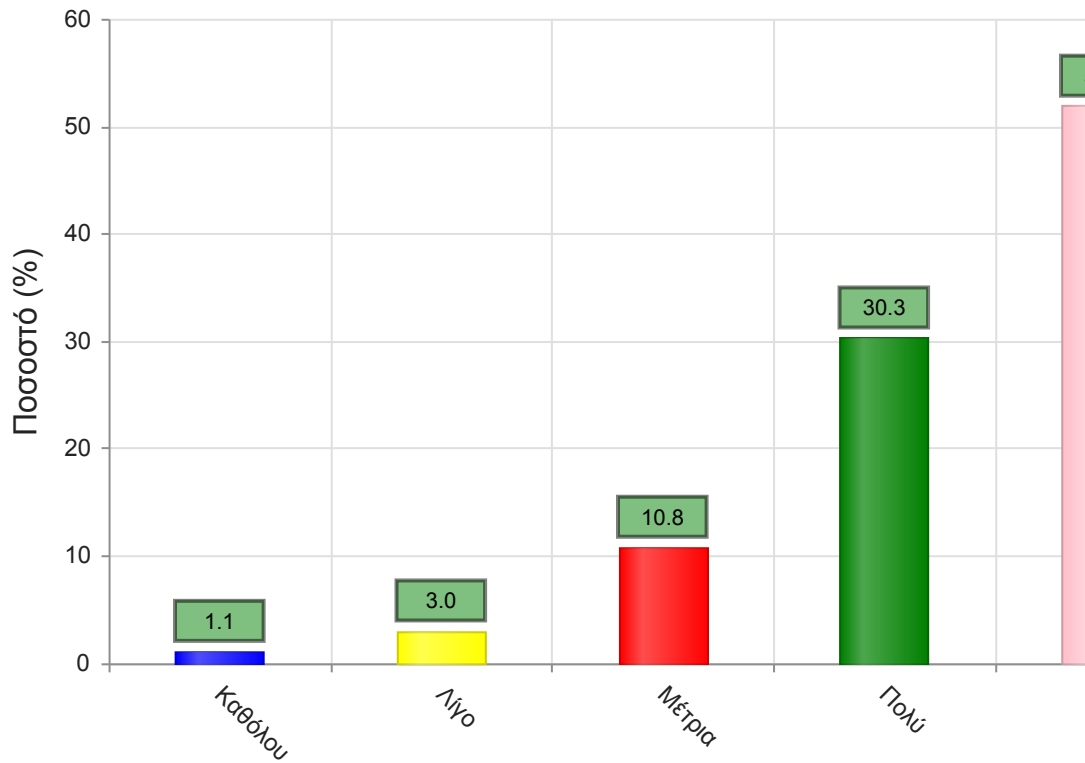
	Απαντήσεις	Ποσοστό (%)
Καθόλου	21	2.1
Λίγο	55	5.6
Μέτρια	168	17.1
Πολύ	328	33.3
Πάρα πολύ	388	39.4
Δ/Α	24	2.4
Σύνολο Απαντήσεων	960	97.6
Ολικό Σύνολο	984	100



Μέσος όρος τμήματος : 4.0 (Πολύ)

21. Βαθμολογήστε τη συνέπεια του/της διδάσκοντα/-ουσας στις εκπαιδευτικές του/της υποχρεώσεις. (Παρουσία στα μαθήματα, έγκαιρη διόρθωση εργασιών, ώρες συνεργασίας με τους φοιτητές, κλπ

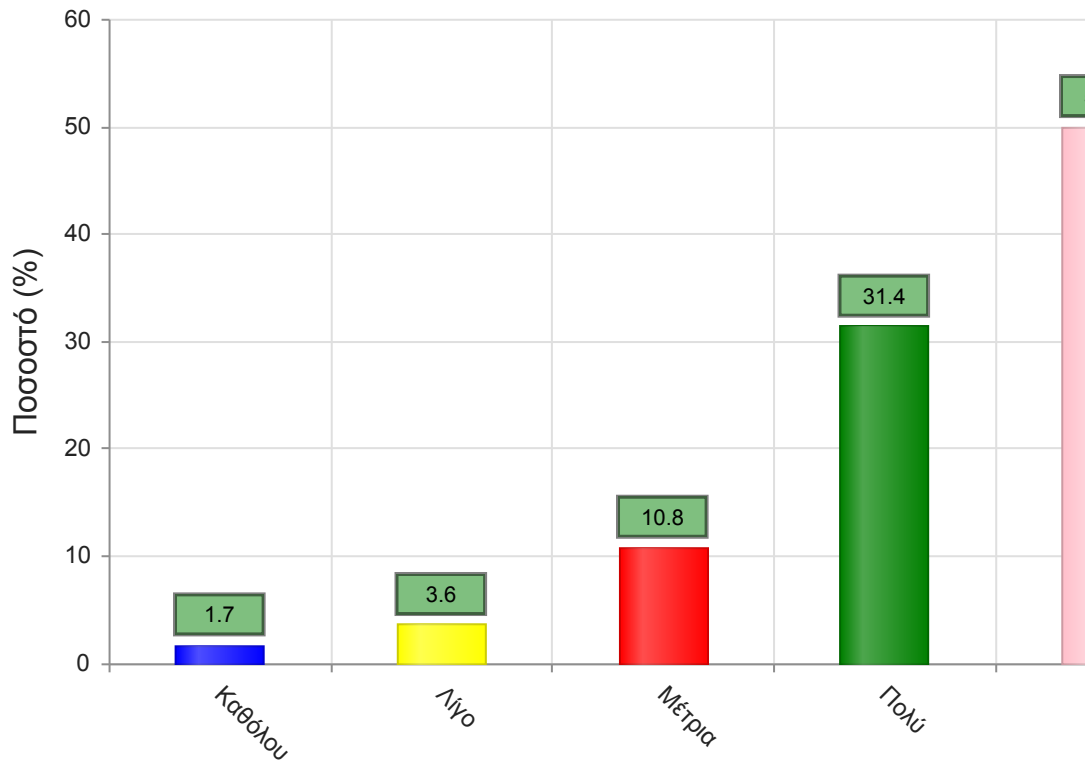
	Απαντήσεις	Ποσοστό (%)
Καθόλου	11	1.1
Λίγο	30	3.0
Μέτρια	106	10.8
Πολύ	298	30.3
Πάρα πολύ	511	51.9
Δ/Α	28	2.8
Σύνολο Απαντήσεων	956	97.2
Ολικό Σύνολο	984	100



Μέσος όρος τμήματος : 4.3 (Πολύ)

22. Βαθμολογήστε το κλίμα συνεργασίας με τους φοιτητές/-τριες. (Προθυμία στην απάντηση ερωτήσεων, διαθεσιμότητα διδάσκοντος/-ουσας κλπ)

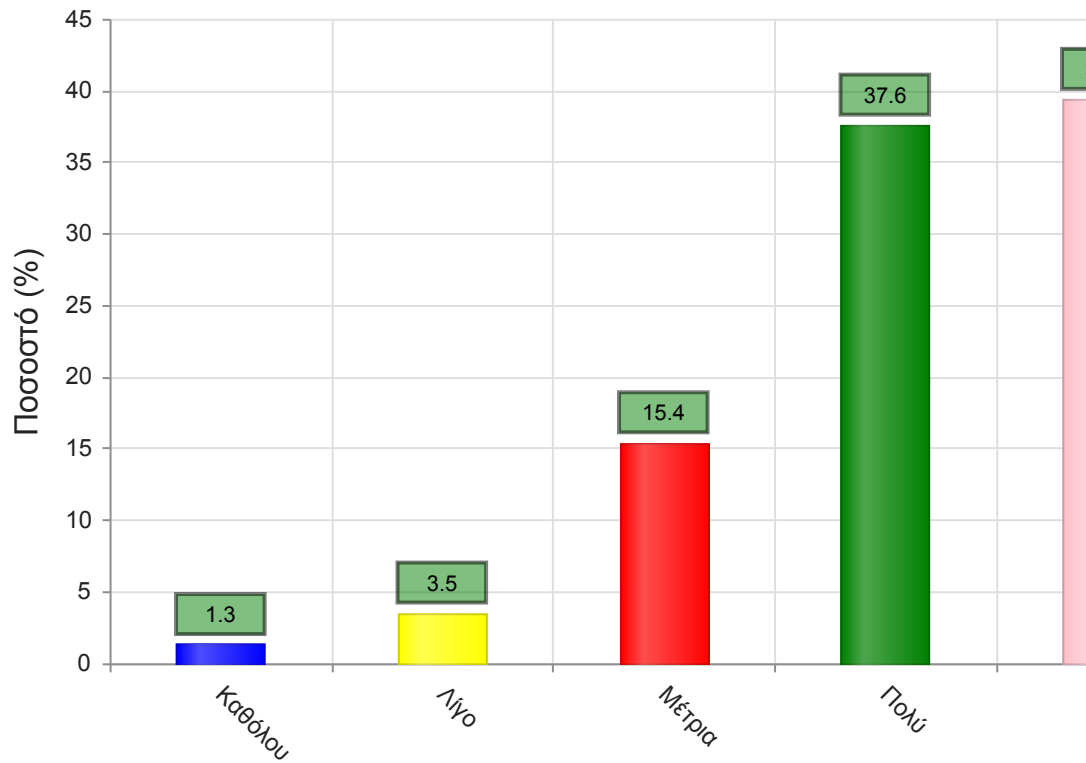
	Απαντήσεις	Ποσοστό (%)
Καθόλου	17	1.7
Λίγο	35	3.6
Μέτρια	106	10.8
Πολύ	309	31.4
Πάρα πολύ	492	50.0
Δ/Α	25	2.5
Σύνολο Απαντήσεων	959	97.5
Ολικό Σύνολο	984	100



Μέσος όρος τμήματος : 4.3 (Πολύ)

23. Βαθμολογήστε την οργάνωση στην παρουσίαση της ύλης

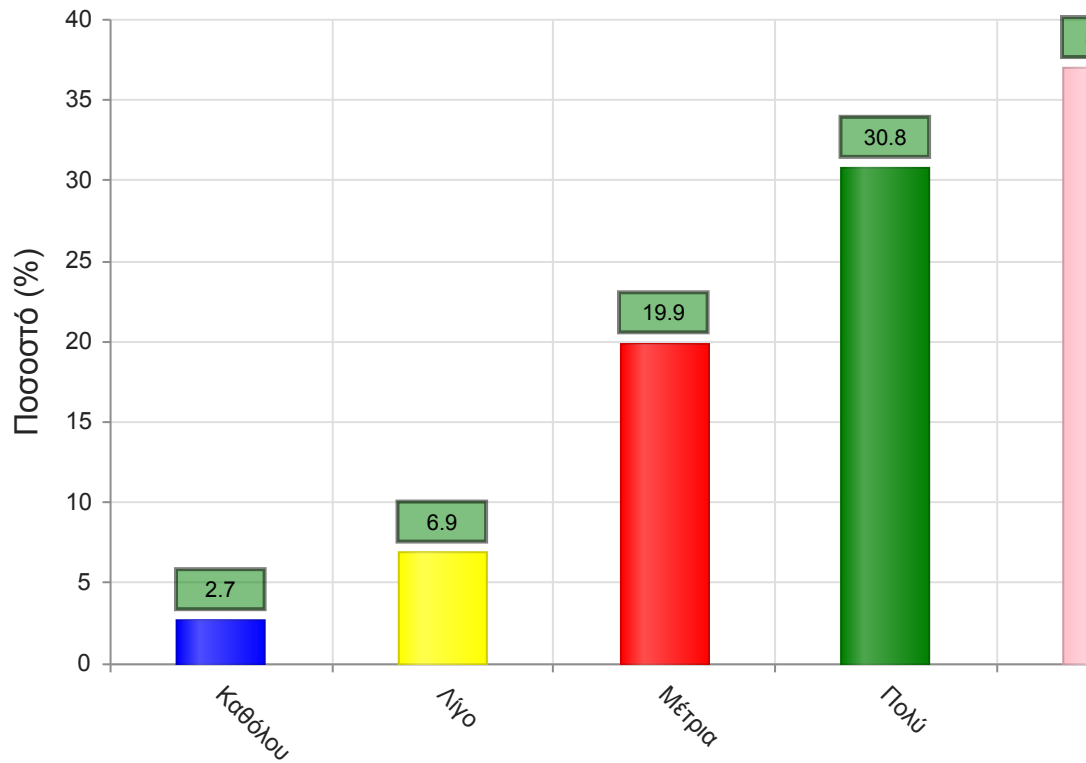
	Απαντήσεις	Ποσοστό (%)
Καθόλου	13	1.3
Λίγο	34	3.5
Μέτρια	152	15.4
Πολύ	370	37.6
Πάρα πολύ	388	39.4
Δ/Α	27	2.7
Σύνολο Απαντήσεων	957	97.3
Ολικό Σύνολο	984	100



Μέσος όρος τμήματος : 4.1 (Πολύ)

24. Επιτυγχάνει να διεγείρει το ενδιαφέρον για το αντικείμενο του μαθήματος;

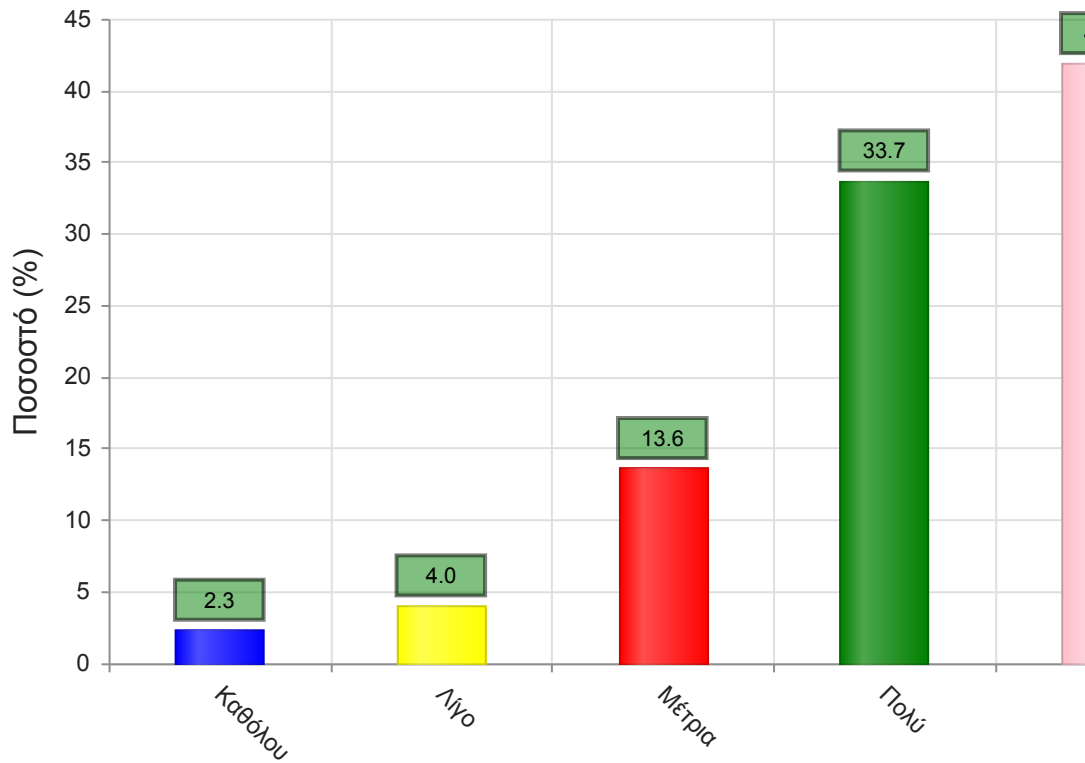
	Απαντήσεις	Ποσοστό (%)
Καθόλου	27	2.7
Λίγο	68	6.9
Μέτρια	196	19.9
Πολύ	303	30.8
Πάρα πολύ	364	37.0
Δ/Α	26	2.6
Σύνολο Απαντήσεων	958	97.4
Ολικό Σύνολο	984	100



Μέσος όρος τμήματος : 3.9 (Πολύ)

25. Ενθαρρύνει τους φοιτητές/-τριες να διατυπώνουν απορίες και ερωτήσεις έτσι ώστε να αναπτύξουν την κρίση τους;

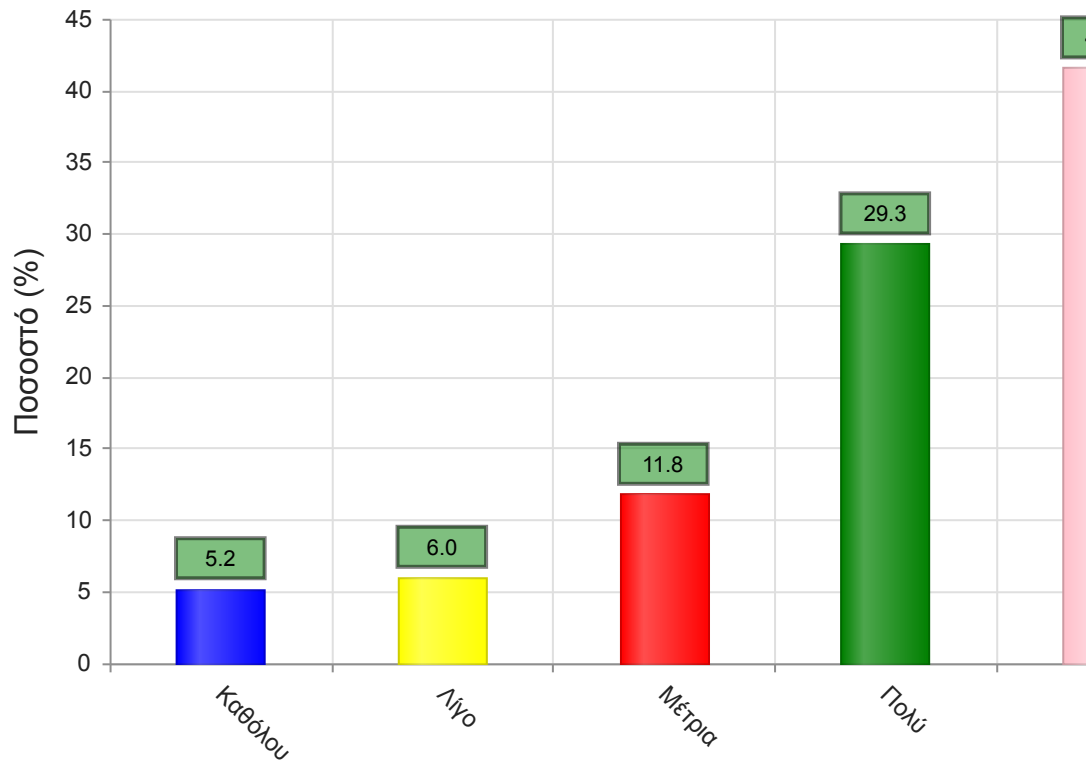
	Απαντήσεις	Ποσοστό (%)
Καθόλου	23	2.3
Λίγο	39	4.0
Μέτρια	134	13.6
Πολύ	332	33.7
Πάρα πολύ	412	41.9
Δ/Α	44	4.5
Σύνολο Απαντήσεων	940	95.5
Ολικό Σύνολο	984	100



Μέσος όρος τμήματος : 4.1 (Πολύ)

26. Χρησιμοποιεί Τεχνολογίες Πληροφορικής και Επικοινωνιών στη διδασκαλία και στην εμπέδωση του μαθήματος; (Χρήση προβολικών μηχανημάτων στις παραδόσεις, παράδοση ασκήσεων μέσω πλατφόρμας τηλεεκπαίδευσης, χρήση ιστοσελίδας μαθήματος κλπ)

	Απαντήσεις	Ποσοστό (%)
Καθόλου	51	5.2
Λίγο	59	6.0
Μέτρια	116	11.8
Πολύ	288	29.3
Πάρα πολύ	409	41.6
Δ/Α	61	6.2
Σύνολο Απαντήσεων	923	93.8
Ολικό Σύνολο	984	100

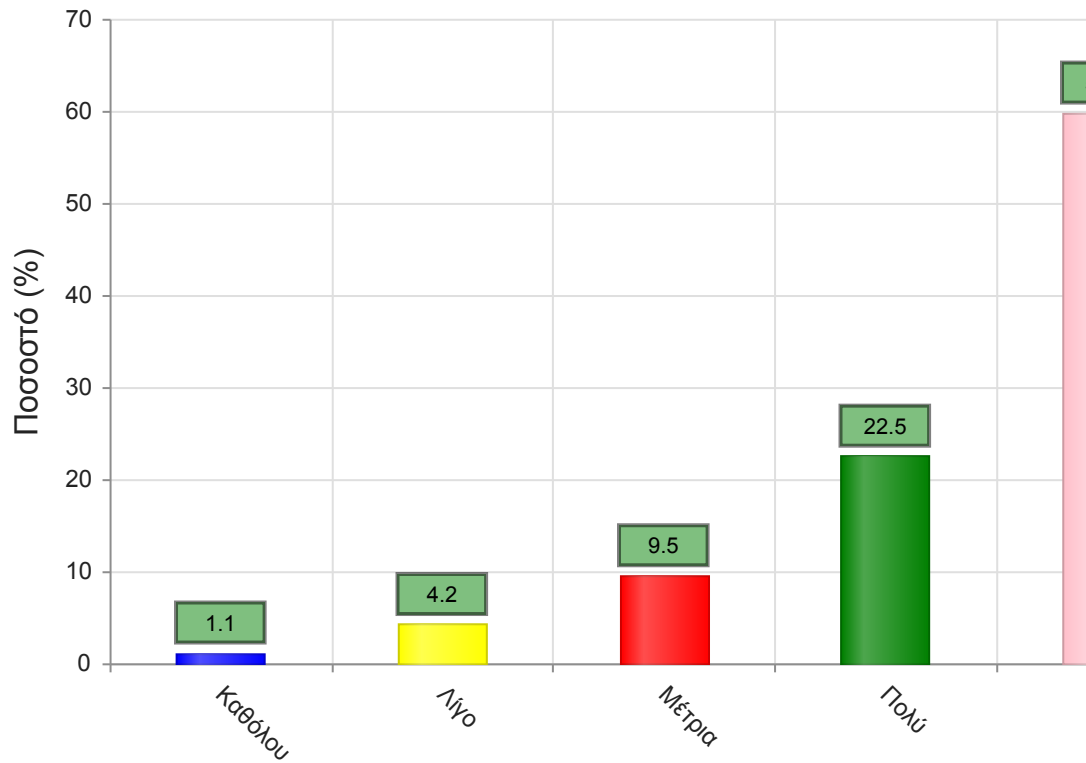


Μέσος όρος τμήματος : 4.0 (Πολύ)

Γ. Ερωτήσεις που αφορούν στα χαρακτηριστικά του/της φοιτητή/-τριας:

27. Πόσο τακτικά παρακολουθείτε τις διαλέξεις;

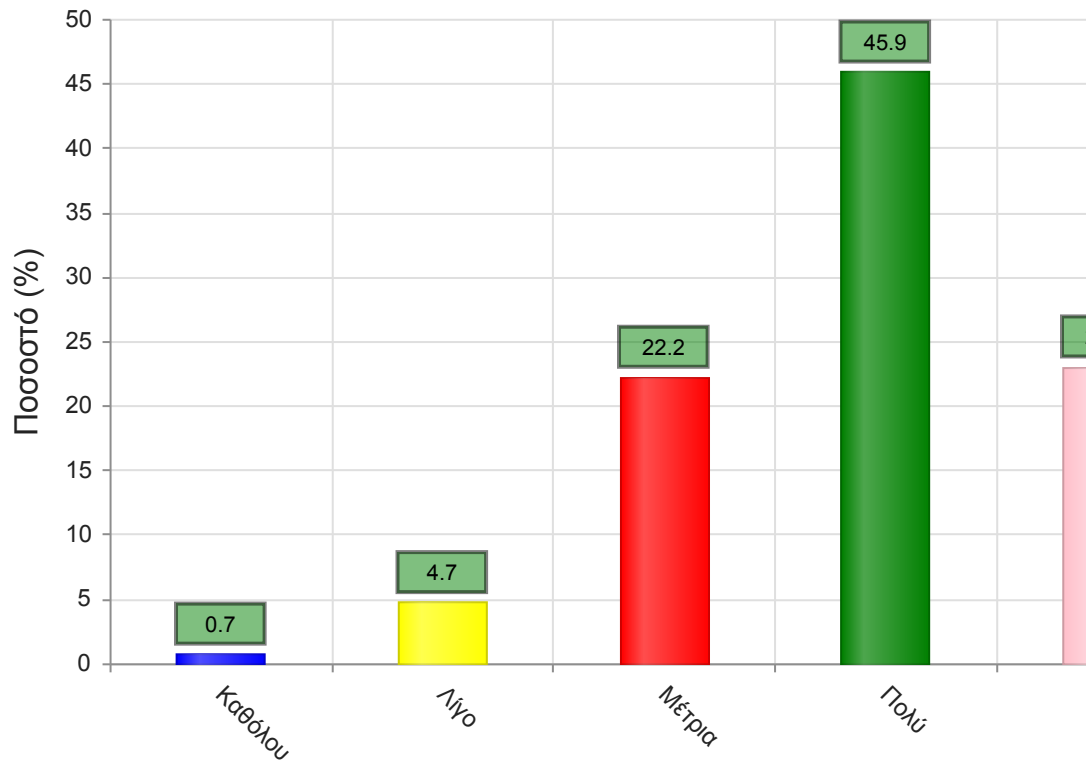
	Απαντήσεις	Ποσοστό (%)
Καθόλου	11	1.1
Λίγο	41	4.2
Μέτρια	93	9.5
Πολύ	221	22.5
Πάρα πολύ	588	59.8
Δ/Α	30	3.0
Σύνολο Απαντήσεων	954	97.0
Ολικό Σύνολο	984	100



Μέσος όρος τμήματος : 4.4 (Πολύ)

28. Κατά πόσο κατανοείτε τις διδασκόμενες έννοιες;

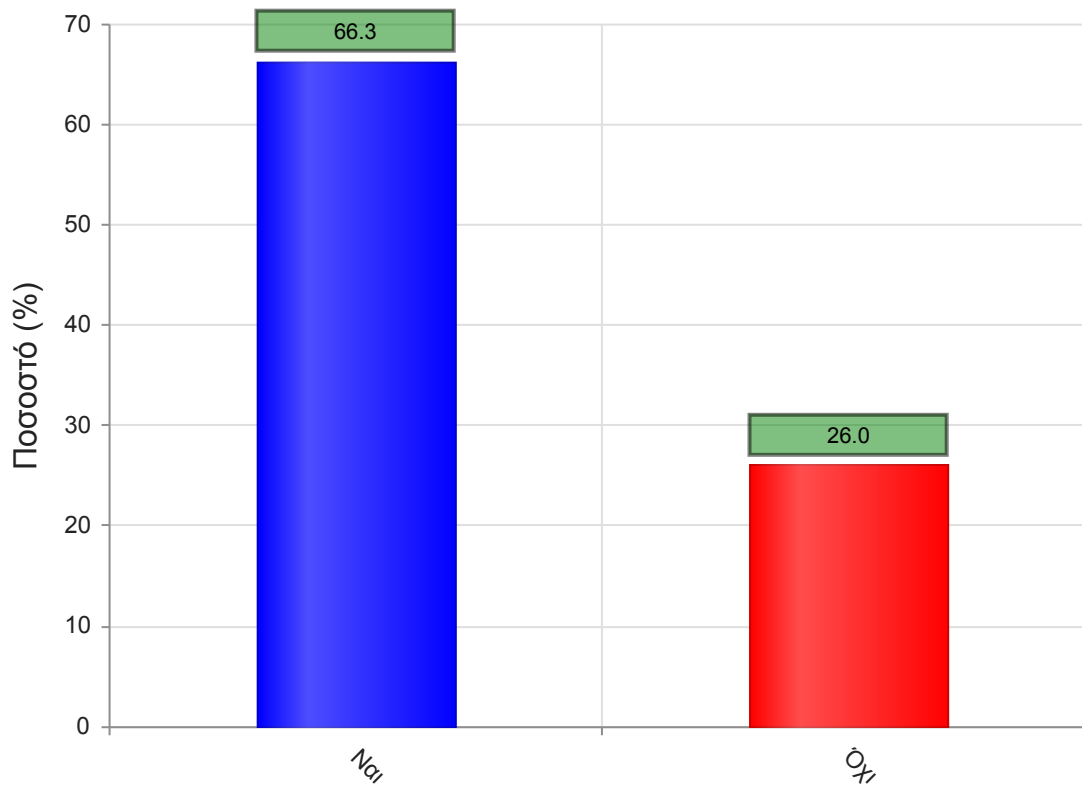
	Απαντήσεις	Ποσοστό (%)
Καθόλου	7	0.7
Λίγο	46	4.7
Μέτρια	218	22.2
Πολύ	452	45.9
Πάρα πολύ	226	23.0
Δ/Α	35	3.6
Σύνολο Απαντήσεων	949	96.4
Ολικό Σύνολο	984	100



Μέσος όρος τμήματος : 3.9 (Πολύ)

29. Ανταποκρίνεστε στις γραπτές εργασίες/ασκήσεις;

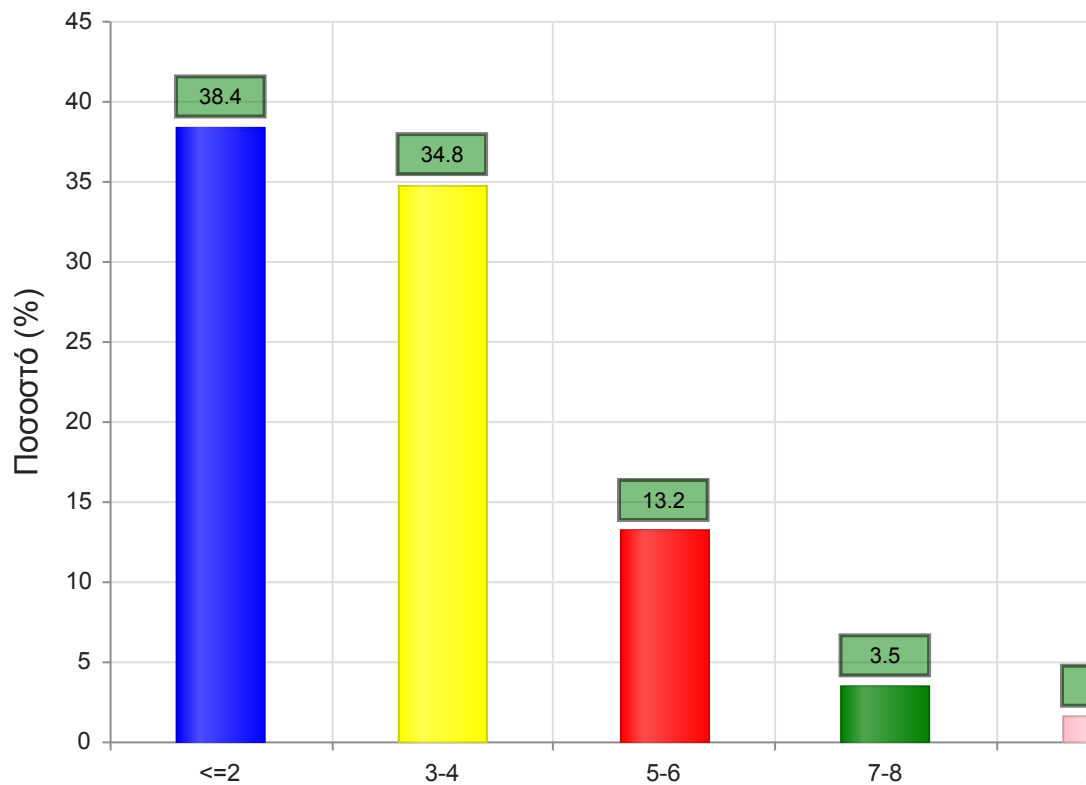
	Απαντήσεις	Ποσοστό (%)
ΝΑΙ	652	66.3
ΟΧΙ	256	26.0
Δ/Α	76	7.7
Σύνολο	984	100



Μέσος όρος τμήματος : ()

30. Πόσες ώρες μελέτης αφιερώνετε εβδομαδιαία για τη μελέτη του συγκεκριμένου μαθήματος;

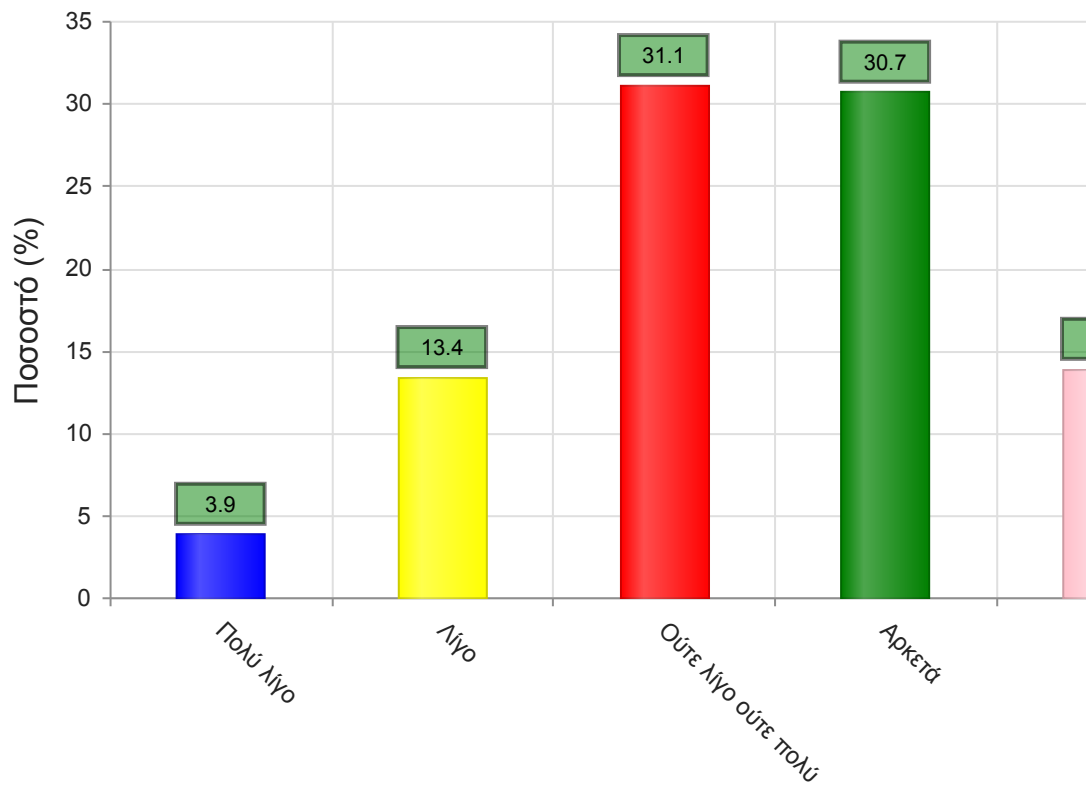
	Απαντήσεις	Ποσοστό τμήματος(%)
<=2	378	38.4
3-4	342	34.8
5-6	130	13.2
7-8	34	3.5
>=9	16	1.6
Δ/Α	84	8.5
Σύνολο Απαντήσεων	900	91.5
Ολικό Σύνολο	984	100



Μέσος όρος τμήματος : 1.9 (3-4)

31. Πόσες ώρες πιστεύετε ότι πρέπει να αφιερώσετε κατά την περίοδο των εξετάσεων για την επιτυχή εξέτασή σας στο συγκεκριμένο μάθημα; (**Πολύ Λίγο**=0-5, **Λίγο**=5-10, **Ούτε Λίγο Ούτε πολύ**=10-15, **Αρκετά**=15-20, **Πολύ**=20+)

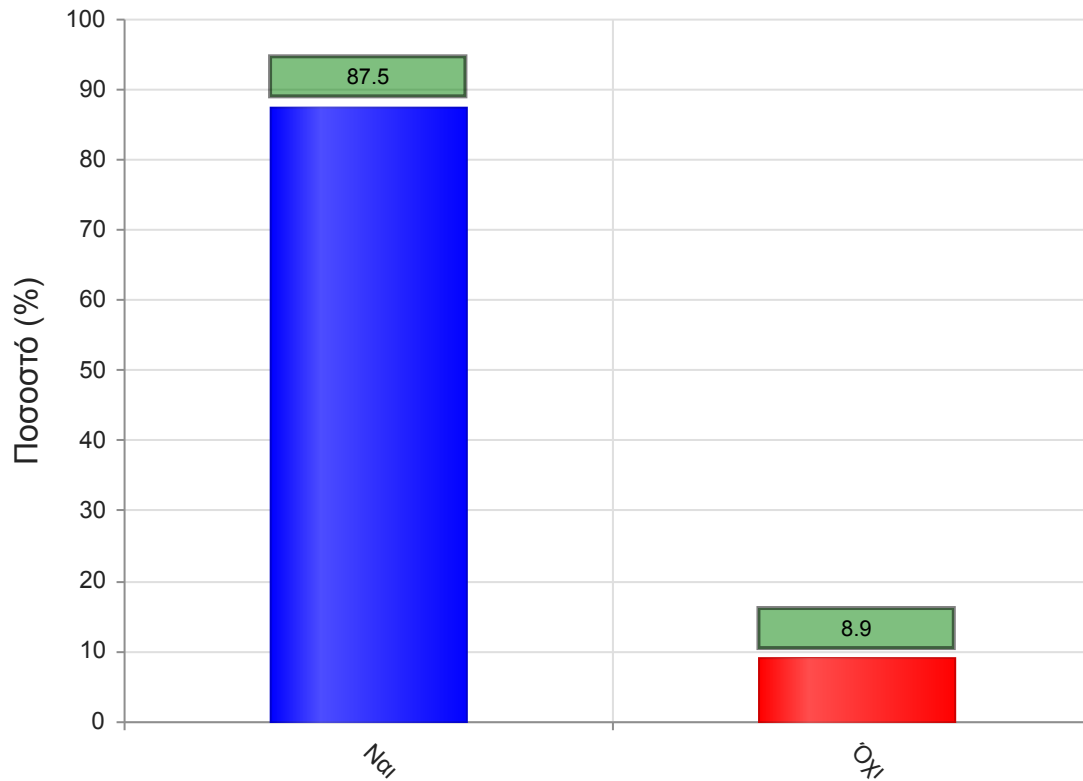
	Απαντήσεις	Ποσοστό τμήματος (%)
Πολύ λίγο	38	3.9
Λίγο	132	13.4
Ούτε λίγο ούτε πολύ	306	31.1
Αρκετά	302	30.7
Πολύ	137	13.9
Δ/Α	69	7.0
Σύνολο Απαντήσεων	915	93.0
Ολικό Σύνολο	984	100



Μέσος όρος τμήματος : 3.4 (Ούτε λίγο ούτε πολύ)

32. Θα εξεταστείτε στο μάθημα για πρώτη φορά;

	Απαντήσεις	Ποσοστό (%)
ΝΑΙ	861	87.5
ΟΧΙ	88	8.9
Δ/Α	35	3.6
Σύνολο	984	100



Μέσος όρος τμήματος : ()