



ΠΑΝΕΠΙΣΤΗΜΙΟ ΔΥΤΙΚΗΣ ΑΤΤΙΚΗΣ

Στατιστικά τμήματος

Τμήμα

389 - ΜΗΧΑΝΙΚΩΝ ΒΙΟΜΗΧΑΝΙΚΗΣ ΣΧΕΔΙΑΣΗΣ ΚΑΙ ΠΑΡΑΓΩΓΗΣ

Απογραφική Περίοδος

2022 - 2023

Ερωτηματολόγιο

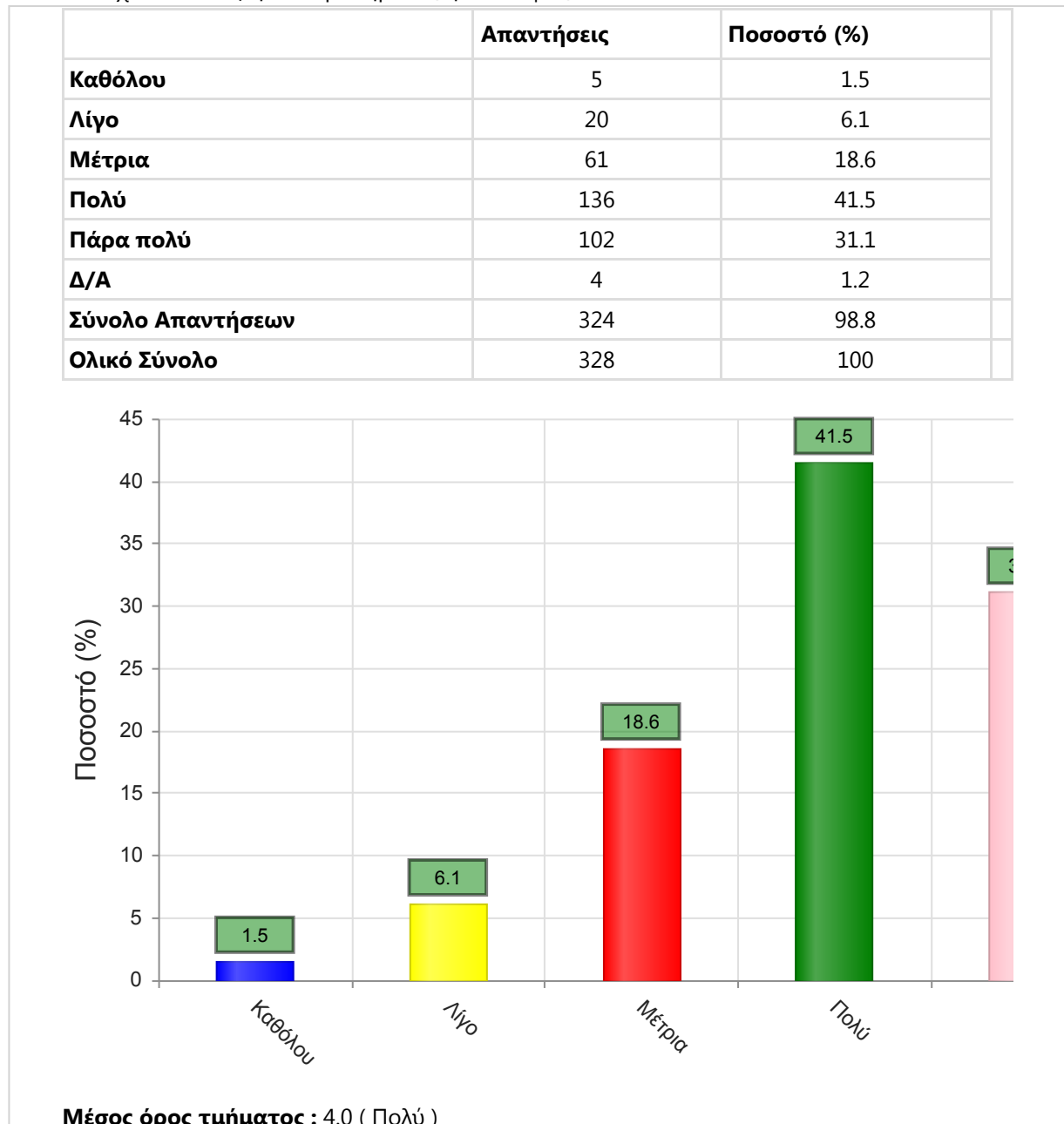
Ερωτηματολόγιο Μαθημάτων

Εξάμηνο

Χειμερινό

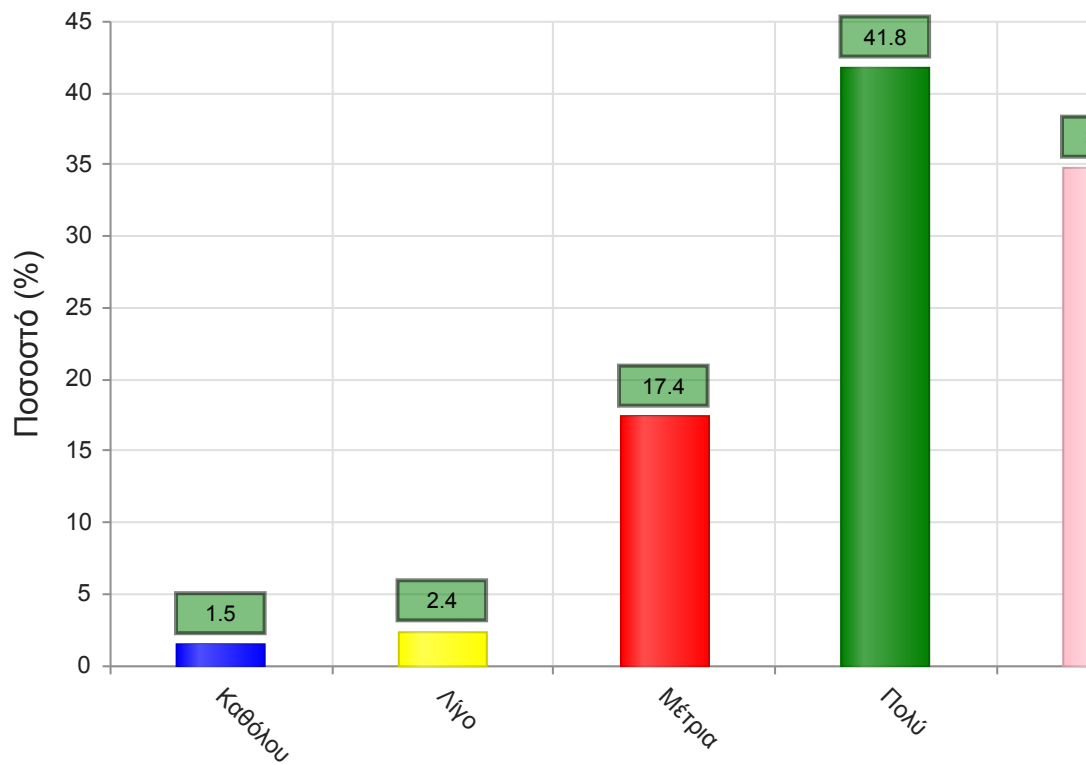
Α. Ερωτήσεις που αφορούν στο μάθημα:

1. Οι στόχοι του θεωρητικού μαθήματος ήταν σαφείς;



2. Η ύλη που καλύφθηκε ανταποκρινόταν στους στόχους του μαθήματος;

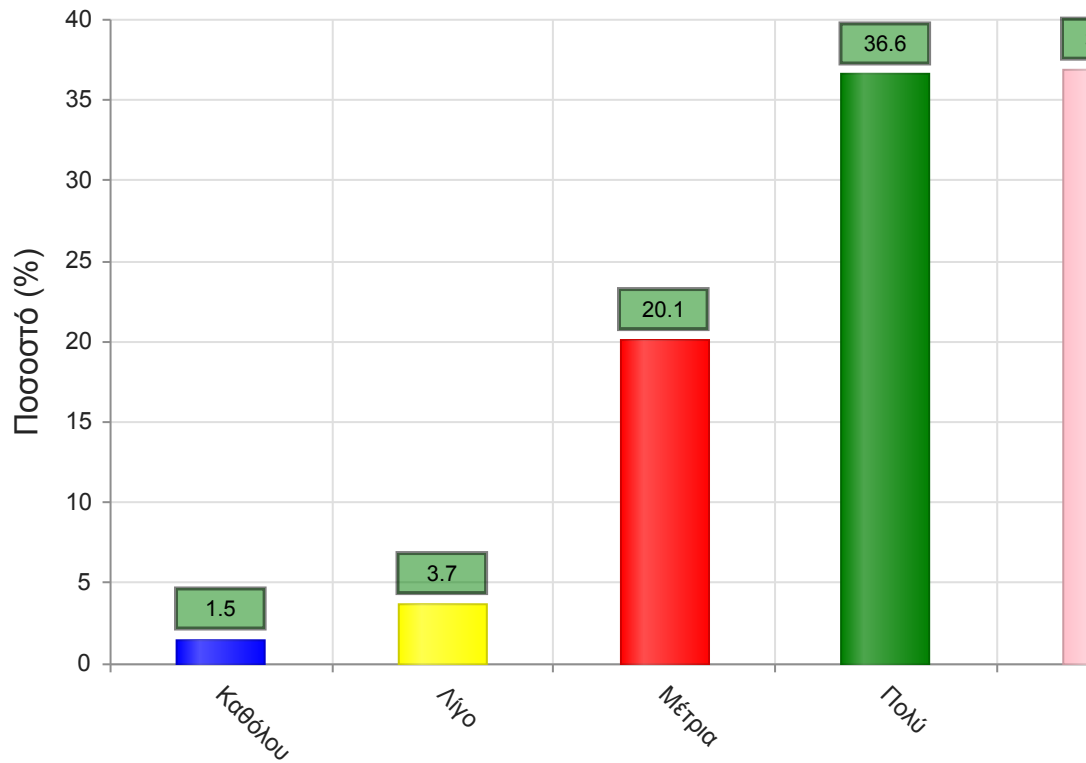
	Απαντήσεις	Ποσοστό (%)
Καθόλου	5	1.5
Λίγο	8	2.4
Μέτρια	57	17.4
Πολύ	137	41.8
Πάρα πολύ	114	34.8
Δ/Α	7	2.1
Σύνολο Απαντήσεων	321	97.9
Ολικό Σύνολο	328	100



Μέσος όρος τμήματος : 4.1 (Πολύ)

3. Βαθμολογήστε την οργάνωση του μαθήματος

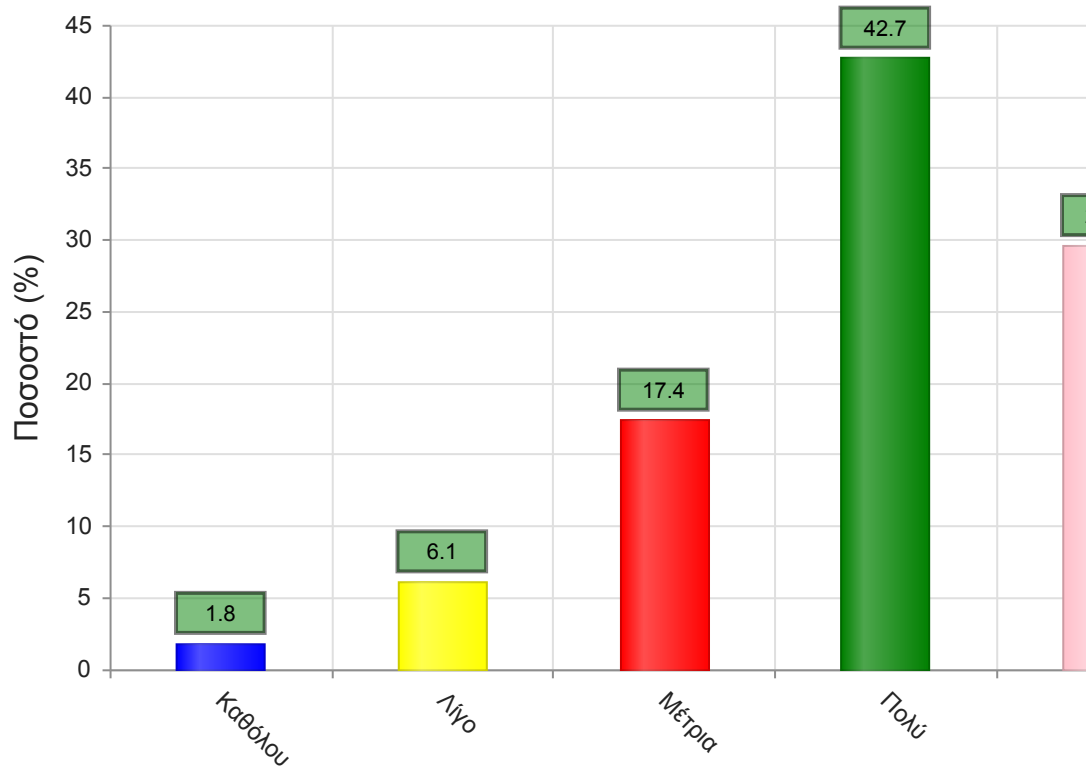
	Απαντήσεις	Ποσοστό (%)
Καθόλου	5	1.5
Λίγο	12	3.7
Μέτρια	66	20.1
Πολύ	120	36.6
Πάρα πολύ	121	36.9
Δ/Α	4	1.2
Σύνολο Απαντήσεων	324	98.8
Ολικό Σύνολο	328	100



Μέσος όρος τμήματος : 4.0 (Πολύ)

4. Το εκπαιδευτικό υλικό που χρησιμοποιήθηκε βοήθησε στην καλύτερη κατανόηση του θέματος;

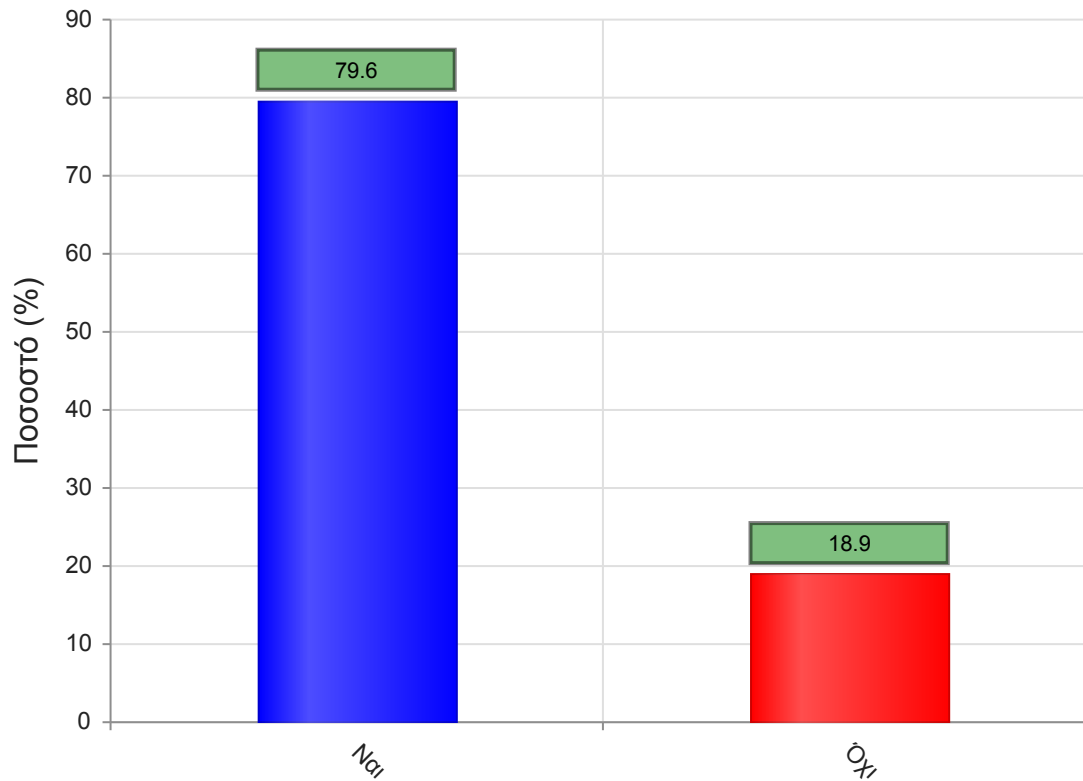
	Απαντήσεις	Ποσοστό (%)
Καθόλου	6	1.8
Λίγο	20	6.1
Μέτρια	57	17.4
Πολύ	140	42.7
Πάρα πολύ	97	29.6
Δ/Α	8	2.4
Σύνολο Απαντήσεων	320	97.6
Ολικό Σύνολο	328	100



Μέσος όρος τμήματος : 3.9 (Πολύ)

5. Τα εκπαιδευτικά βοηθήματα ("σύγγραμμα", σημειώσεις, πρόσθετη βιβλιογραφία) χορηγήθηκαν εγκαίρως;

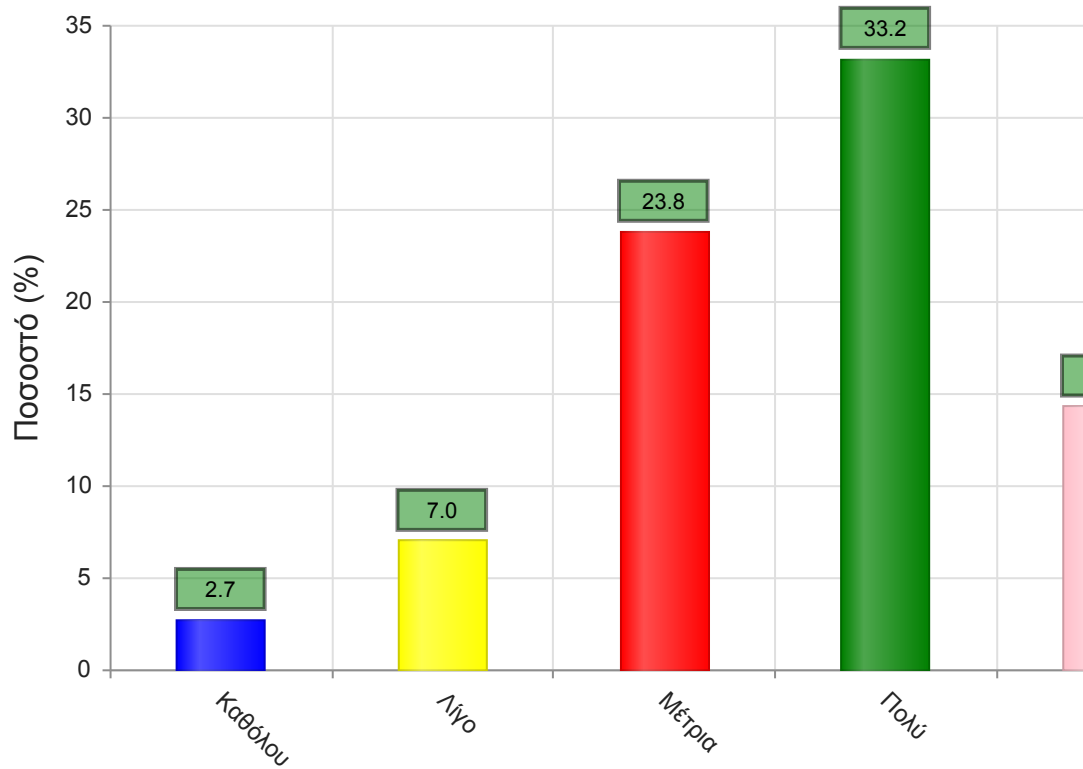
	Απαντήσεις	Ποσοστό (%)
ΝΑΙ	261	79.6
ΟΧΙ	62	18.9
Δ/Α	5	1.5
Σύνολο	328	100



Μέσος όρος τμήματος : ()

6. Πόσο ικανοποιητικό/-ά βρίσκεται το/-α διανεμόμενο/-α βιβλίο/α(σύγγραμμα/-τα);

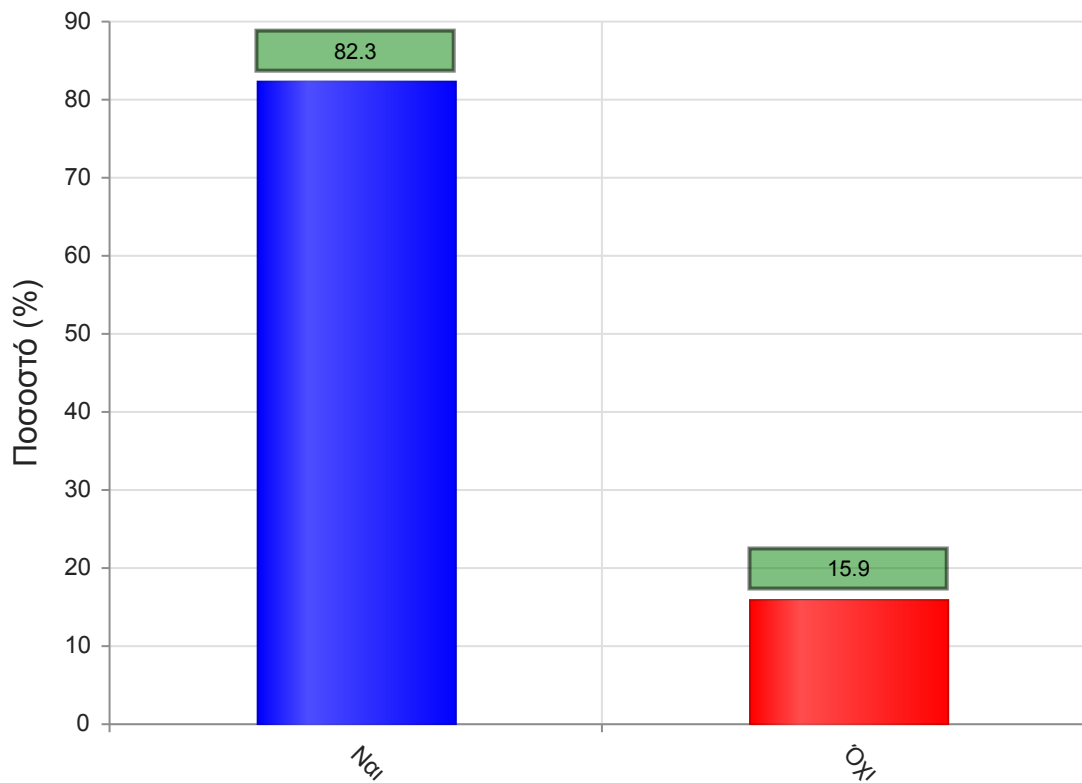
	Απαντήσεις	Ποσοστό (%)
Καθόλου	9	2.7
Λίγο	23	7.0
Μέτρια	78	23.8
Πολύ	109	33.2
Πάρα πολύ	47	14.3
Δ/Α	62	18.9
Σύνολο Απαντήσεων	266	81.1
Ολικό Σύνολο	328	100



Μέσος όρος τμήματος : 3.6 (Πολύ)

7. Παρέχονται επιπρόσθετες σημειώσεις;

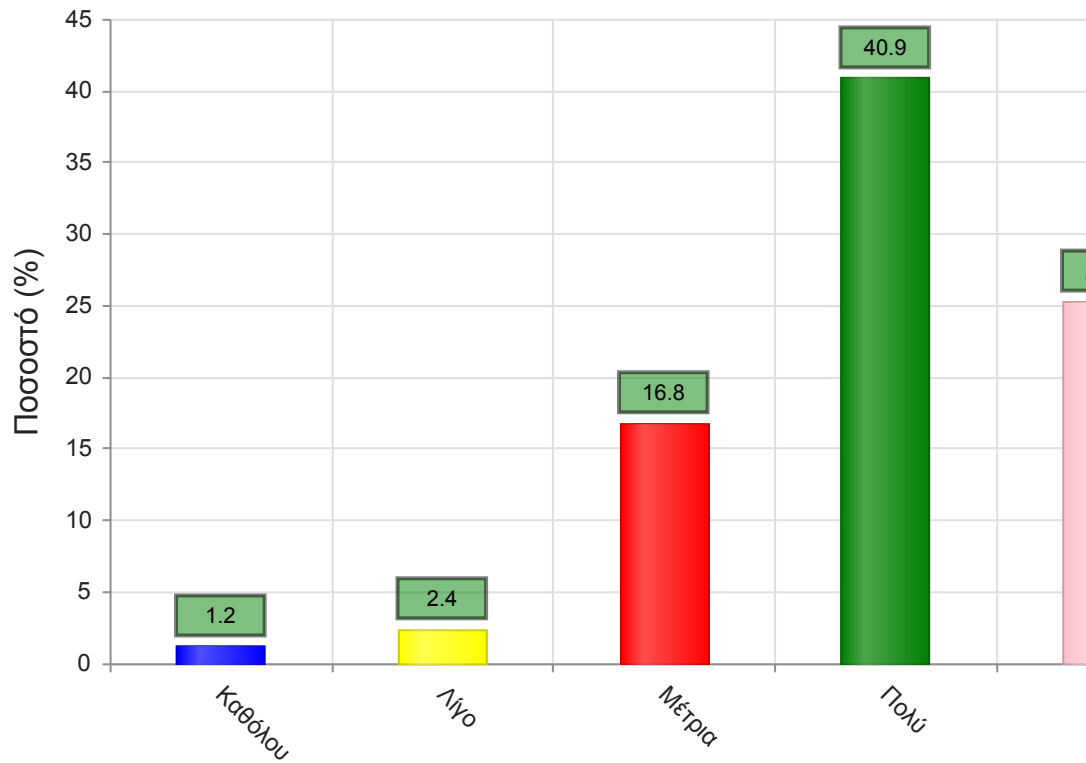
	Απαντήσεις	Ποσοστό (%)
ΝΑΙ	270	82.3
ΟΧΙ	52	15.9
Δ/Α	6	1.8
Σύνολο	328	100



Μέσος όρος τμήματος : ()

7α. Εάν ναι, βαθμολογήστε την επάρκειά τους

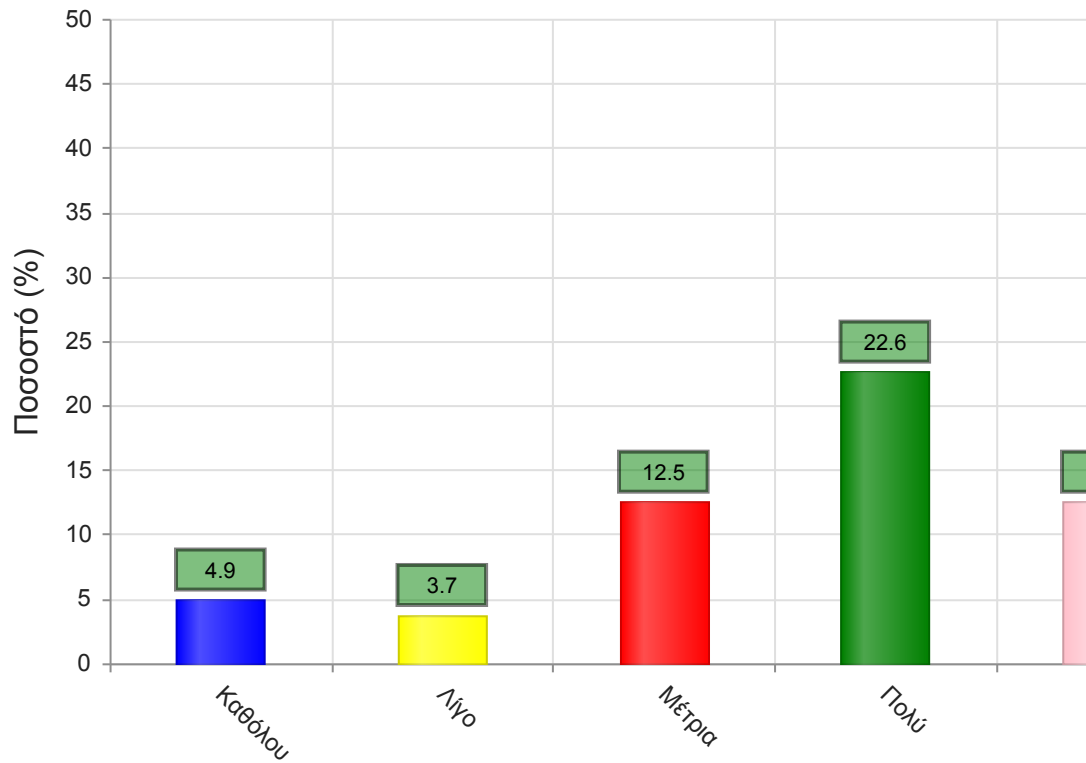
	Απαντήσεις	Ποσοστό (%)
Καθόλου	4	1.2
Λίγο	8	2.4
Μέτρια	55	16.8
Πολύ	134	40.9
Πάρα πολύ	83	25.3
Δ/Α	44	13.4
Σύνολο Απαντήσεων	284	86.6
Ολικό Σύνολο	328	100



Μέσος όρος τμήματος : 4.0 (Πολύ)

8. Βαθμολογήστε τη διαθεσιμότητα της επιπρόσθετης βιβλιογραφίας στην Βιβλιοθήκη του Ιδρύματος

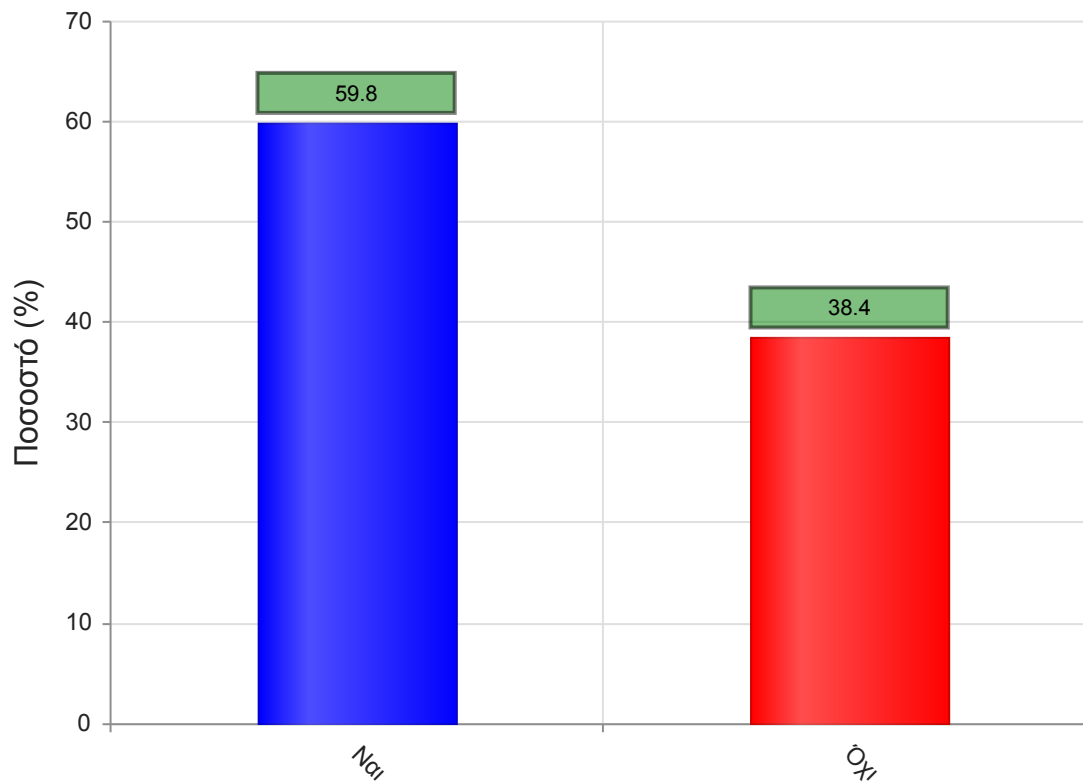
	Απαντήσεις	Ποσοστό (%)
Καθόλου	16	4.9
Λίγο	12	3.7
Μέτρια	41	12.5
Πολύ	74	22.6
Πάρα πολύ	41	12.5
Δ/Α	144	43.9
Σύνολο Απαντήσεων	184	56.1
Ολικό Σύνολο	328	100



Μέσος όρος τμήματος : 3.6 (Πολύ)

9. Προαπαιτούνται γνώσεις από άλλα μαθήματα για την παρακολούθηση του μαθήματος;

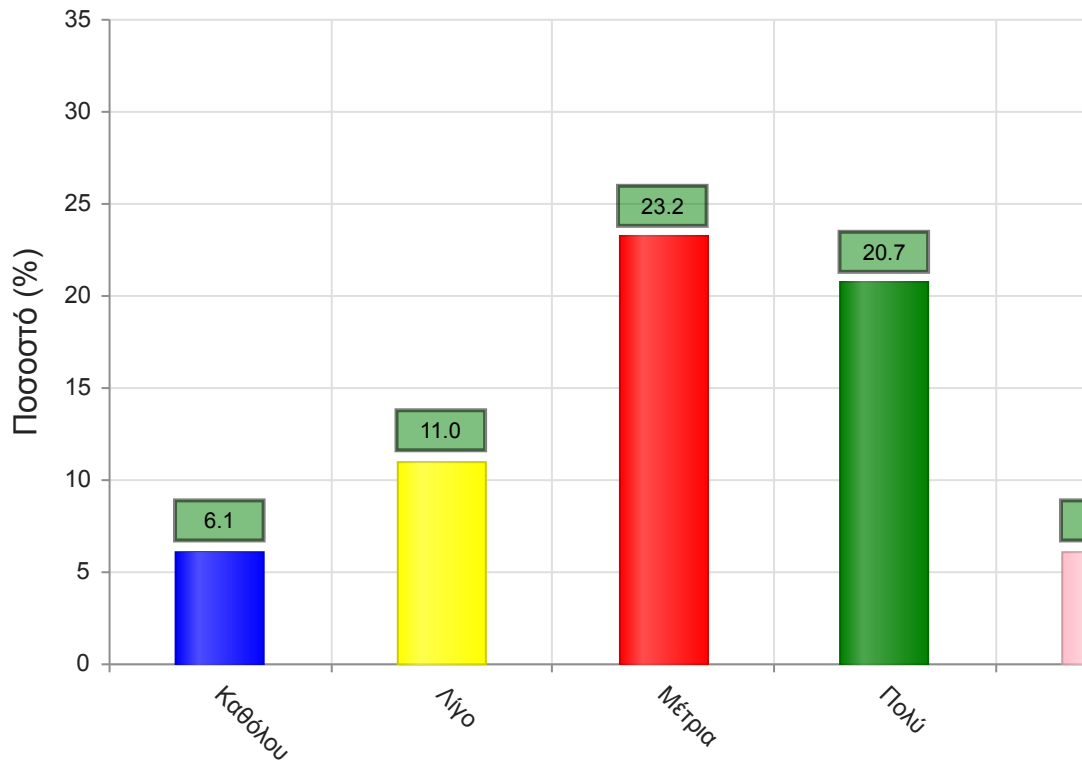
	Απαντήσεις	Ποσοστό (%)
ΝΑΙ	196	59.8
ΟΧΙ	126	38.4
Δ/Α	6	1.8
Σύνολο	328	100



Μέσος όρος τμήματος : ()

9α. Εάν ναι, καλύπτονται από άλλα διδαχθέντα μαθήματα;

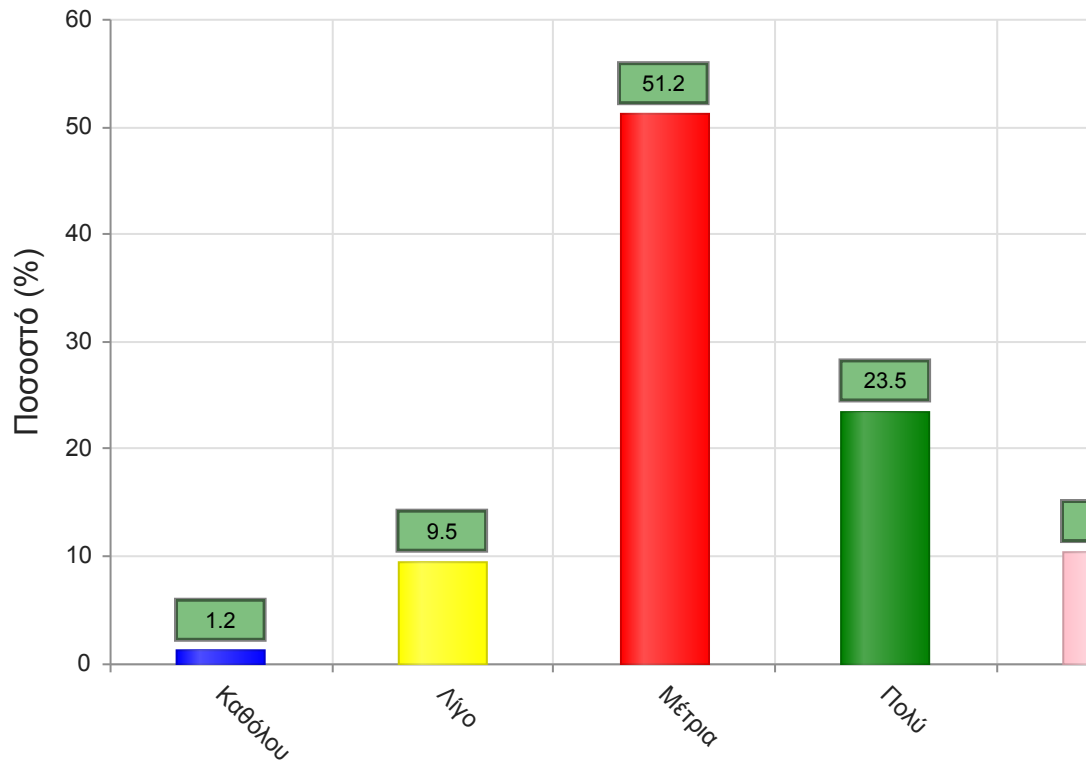
	Απαντήσεις	Ποσοστό (%)
Καθόλου	20	6.1
Λίγο	36	11.0
Μέτρια	76	23.2
Πολύ	68	20.7
Πάρα πολύ	20	6.1
Δ/Α	108	32.9
Σύνολο Απαντήσεων	220	67.1
Ολικό Σύνολο	328	100



Μέσος όρος τμήματος : 3.1 (Μέτρια)

10. Πώς κρίνετε το επίπεδο δυσκολίας του μαθήματος για το έτος του;

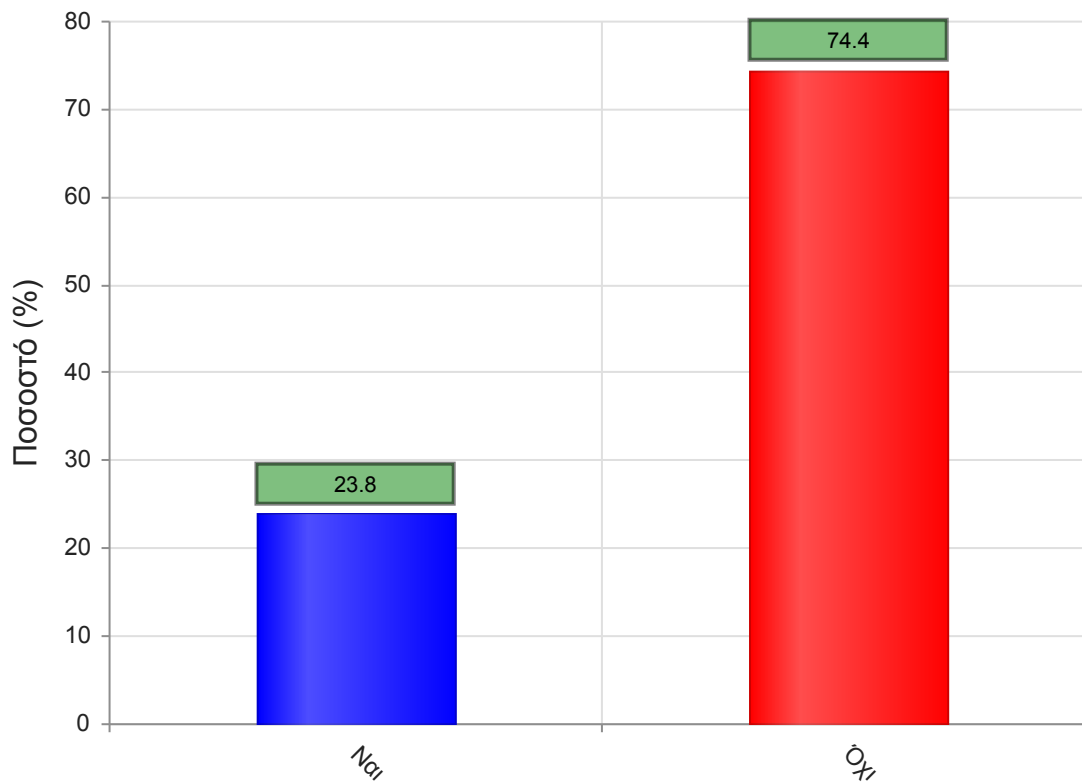
	Απαντήσεις	Ποσοστό (%)
Καθόλου	4	1.2
Λίγο	31	9.5
Μέτρια	168	51.2
Πολύ	77	23.5
Πάρα πολύ	34	10.4
Δ/Α	14	4.3
Σύνολο Απαντήσεων	314	95.7
Ολικό Σύνολο	328	100



Μέσος όρος τμήματος : 3.3 (Μέτρια)

11. Υπάρχει ανάγκη οργάνωσης φροντιστηριακών μαθημάτων για το συγκεκριμένο μάθημα;

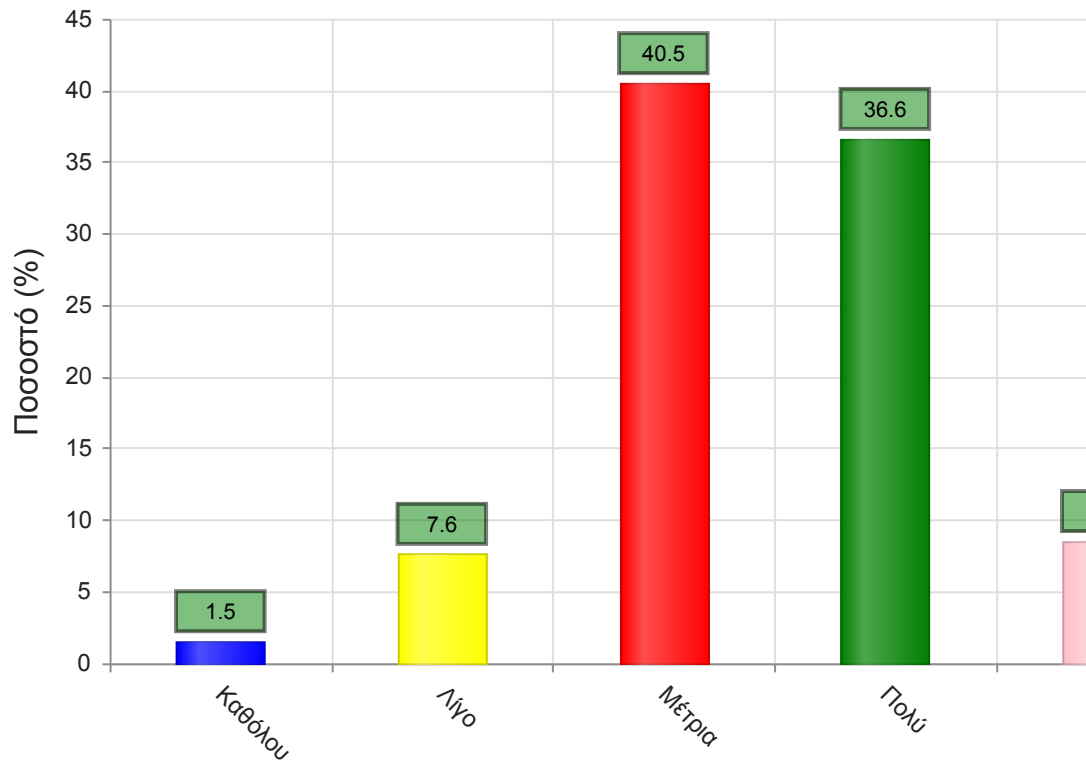
	Απαντήσεις	Ποσοστό (%)
ΝΑΙ	78	23.8
ΟΧΙ	244	74.4
Δ/Α	6	1.8
Σύνολο	328	100



Μέσος όρος τμήματος : ()

12. Αξιολογήστε τον αριθμό των ωρών διδασκαλίας για την κάλυψη της ύλης (καθόλου=ανεπαρκής, πάρα πολύ=υπερβολικός)

	Απαντήσεις	Ποσοστό (%)
Καθόλου	5	1.5
Λίγο	25	7.6
Μέτρια	133	40.5
Πολύ	120	36.6
Πάρα πολύ	28	8.5
Δ/Α	17	5.2
Σύνολο Απαντήσεων	311	94.8
Ολικό Σύνολο	328	100

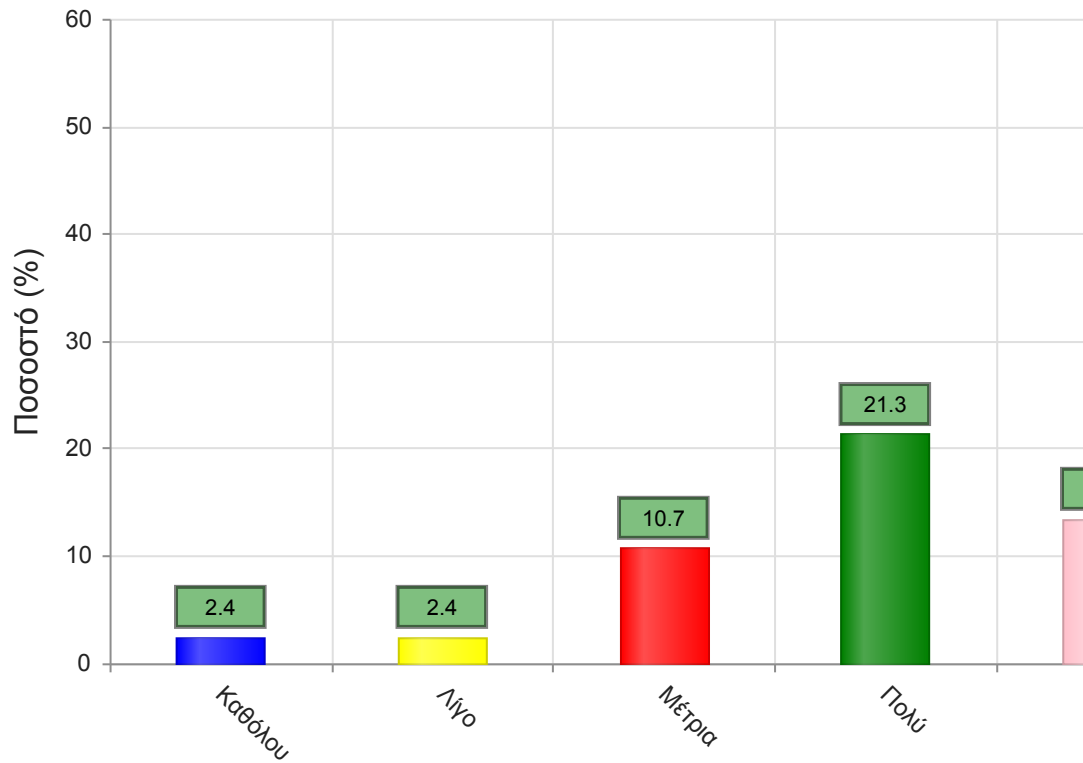


Μέσος όρος τμήματος : 3.5 (Μέτρια)

Να απαντήσετε σε περίπτωση που υπήρχαν γραπτές ή/και προφορικές εργασίες

13. Υπάρχει διαφάνεια στα κριτήρια βαθμολόγησης;

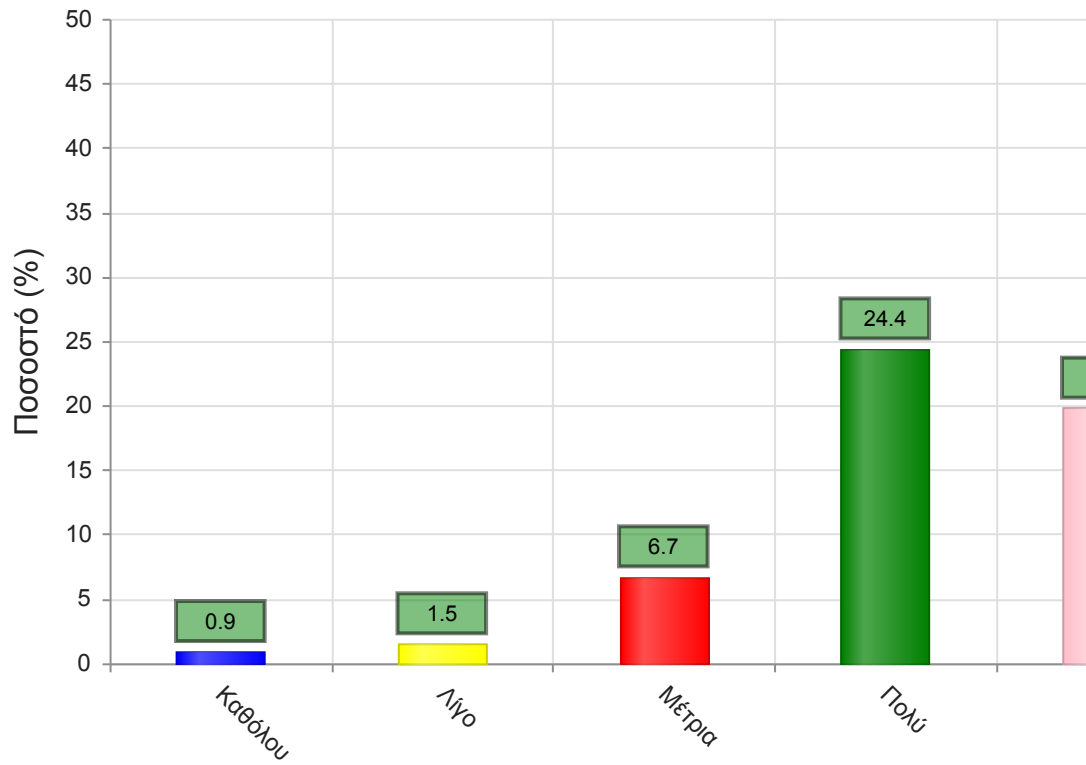
	Απαντήσεις	Ποσοστό (%)
Καθόλου	8	2.4
Λίγο	8	2.4
Μέτρια	35	10.7
Πολύ	70	21.3
Πάρα πολύ	44	13.4
Δ/Α	163	49.7
Σύνολο Απαντήσεων	165	50.3
Ολικό Σύνολο	328	100



Μέσος όρος τμήματος : 3.8 (Πολύ)

14. Το θέμα δόθηκε εγκαίρως;

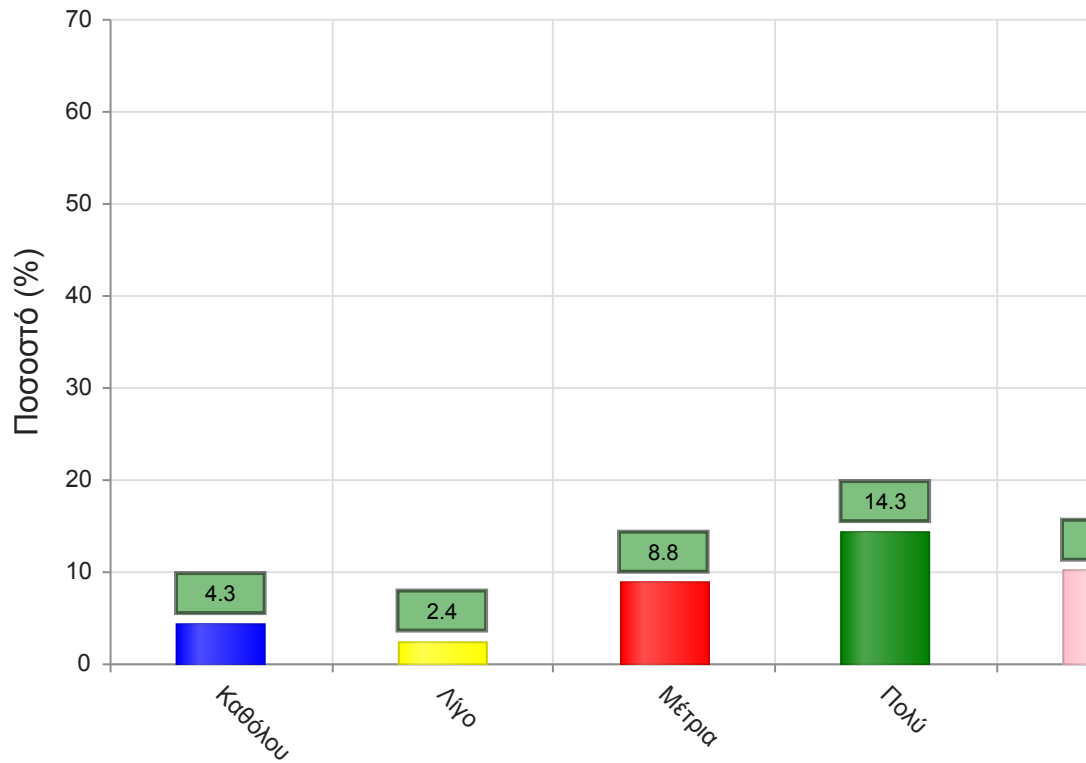
	Απαντήσεις	Ποσοστό (%)
Καθόλου	3	0.9
Λίγο	5	1.5
Μέτρια	22	6.7
Πολύ	80	24.4
Πάρα πολύ	65	19.8
Δ/Α	153	46.6
Σύνολο Απαντήσεων	175	53.4
Ολικό Σύνολο	328	100



Μέσος όρος τμήματος : 4.1 (Πολύ)

15. Το διαθέσιμο ερευνητικό υλικό στη βιβλιοθήκη κρίθηκε επαρκές;

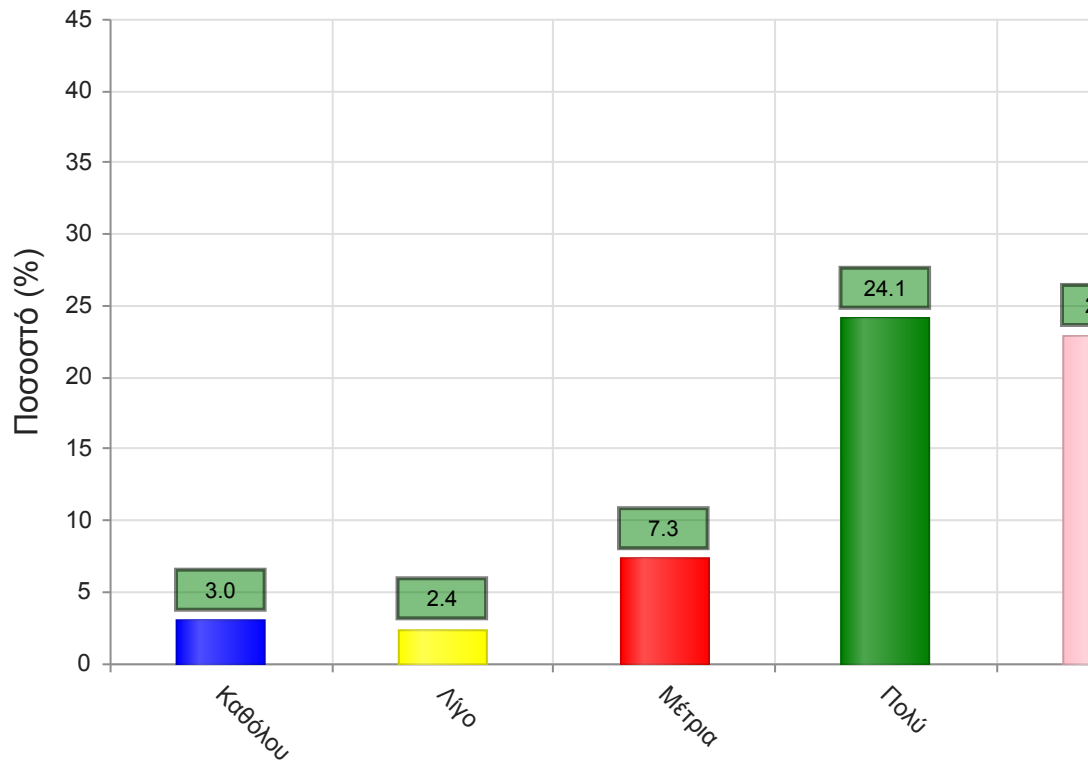
	Απαντήσεις	Ποσοστό (%)
Καθόλου	14	4.3
Λίγο	8	2.4
Μέτρια	29	8.8
Πολύ	47	14.3
Πάρα πολύ	33	10.1
Δ/Α	197	60.1
Σύνολο Απαντήσεων	131	39.9
Ολικό Σύνολο	328	100



Μέσος όρος τμήματος : 3.6 (Πολύ)

17. Τα σχόλια του/της διδάσκοντος/-ουσας ήταν εποικοδομητικά;

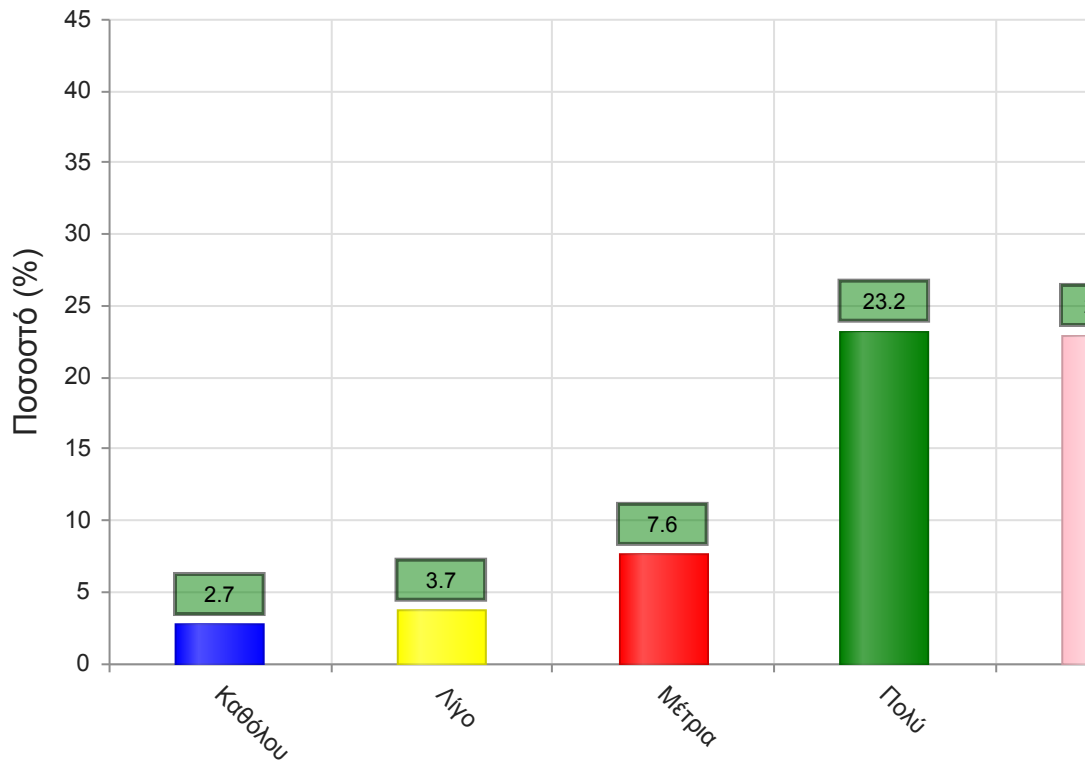
	Απαντήσεις	Ποσοστό (%)
Καθόλου	10	3.0
Λίγο	8	2.4
Μέτρια	24	7.3
Πολύ	79	24.1
Πάρα πολύ	75	22.9
Δ/Α	132	40.2
Σύνολο Απαντήσεων	196	59.8
Ολικό Σύνολο	328	100



Μέσος όρος τμήματος : 4.0 (Πολύ)

16. Υπήρχε καθοδήγηση από τον/την διδάσκοντα/-ουσα;

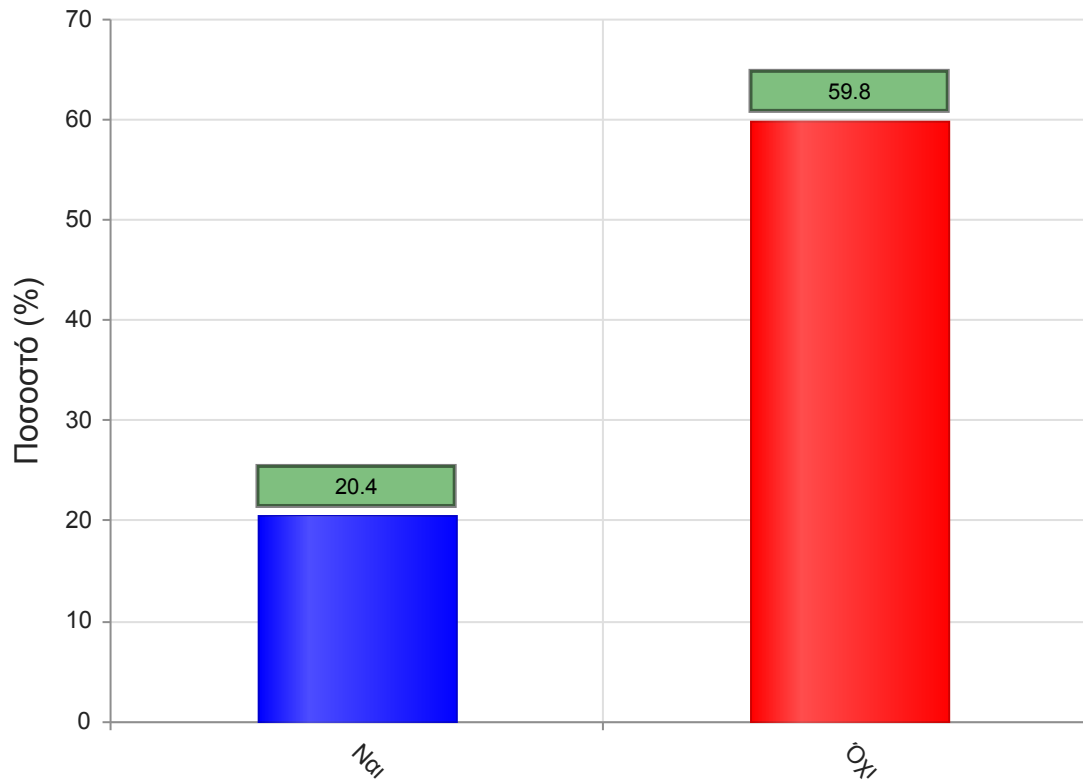
	Απαντήσεις	Ποσοστό (%)
Καθόλου	9	2.7
Λίγο	12	3.7
Μέτρια	25	7.6
Πολύ	76	23.2
Πάρα πολύ	75	22.9
Δ/Α	131	39.9
Σύνολο Απαντήσεων	197	60.1
Ολικό Σύνολο	328	100



Μέσος όρος τμήματος : 4.0 (Πολύ)

18. Δόθηκε η δυνατότητα βελτίωσης της εργασίας;

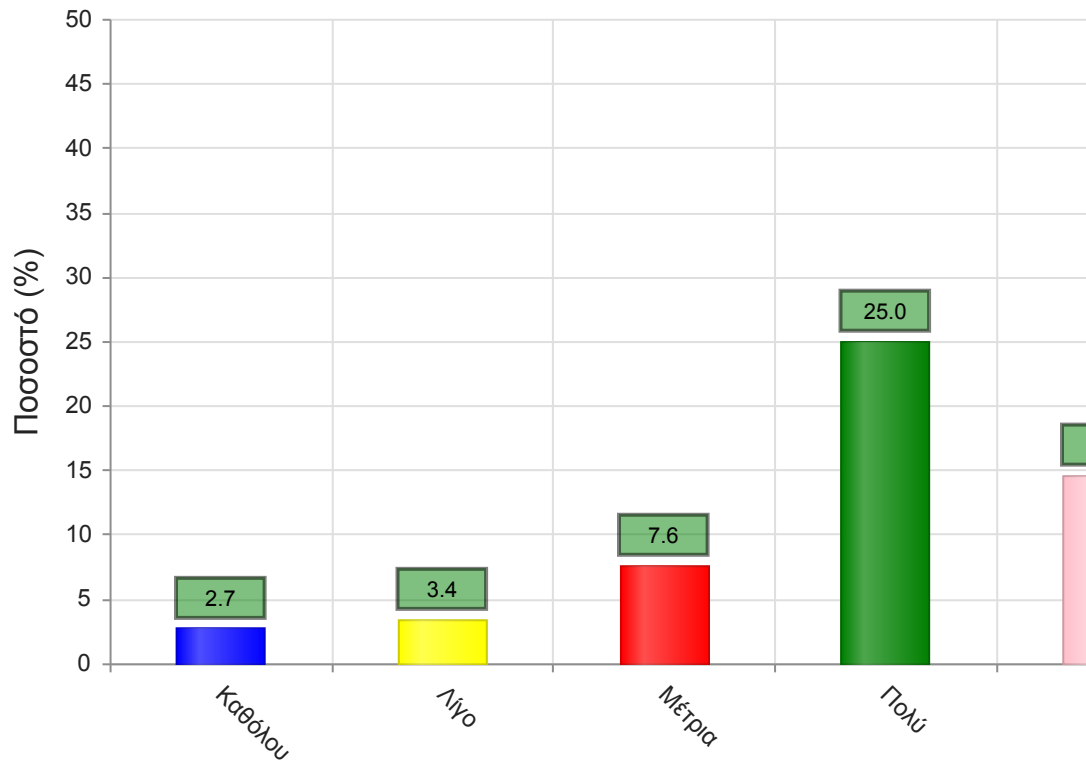
	Απαντήσεις	Ποσοστό (%)
ΝΑΙ	67	20.4
ΟΧΙ	196	59.8
Δ/Α	65	19.8
Σύνολο	328	100



Μέσος όρος τμήματος : ()

19. Η συγκεκριμένη εργασία σας βοήθησε να κατανοήσετε το συγκεκριμένο θέμα;

	Απαντήσεις	Ποσοστό (%)
Καθόλου	9	2.7
Λίγο	11	3.4
Μέτρια	25	7.6
Πολύ	82	25.0
Πάρα πολύ	48	14.6
Δ/Α	153	46.6
Σύνολο Απαντήσεων	175	53.4
Ολικό Σύνολο	328	100

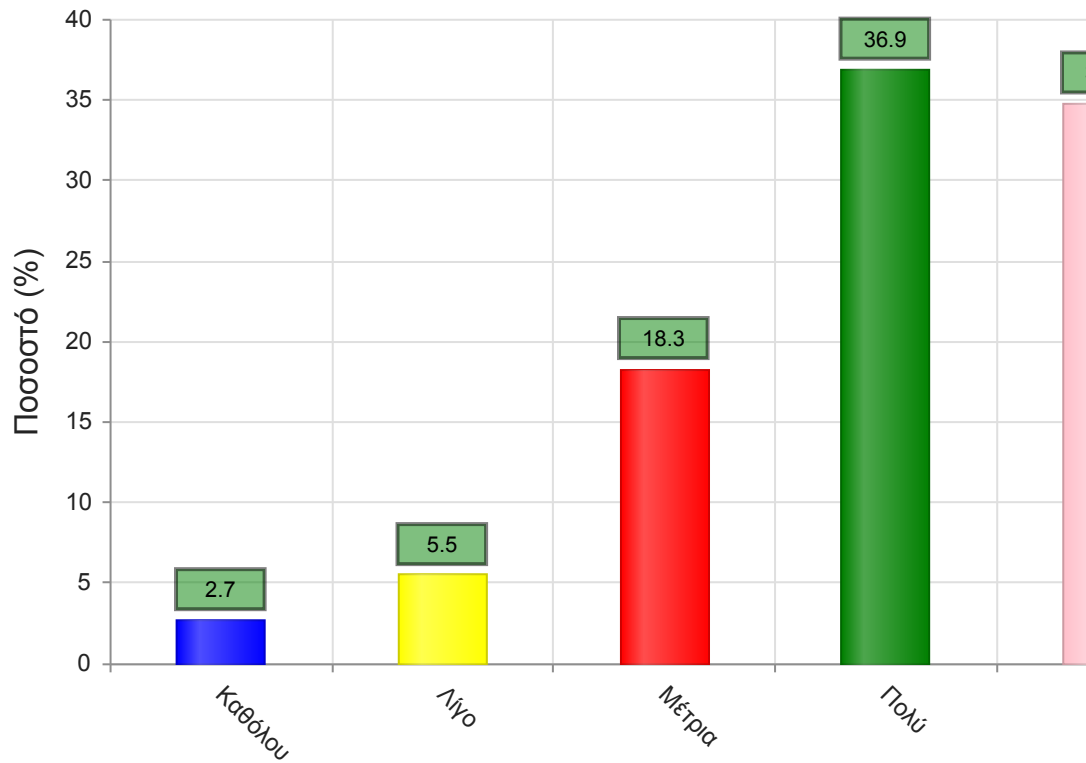


Μέσος όρος τμήματος : 3.9 (Πολύ)

B. Ερωτήσεις που αφορούν στον/ην διδάσκοντα/ουσα

20. Βαθμολογήστε τη μεταδοτικότητα του/της διδάσκοντα/ουσας.

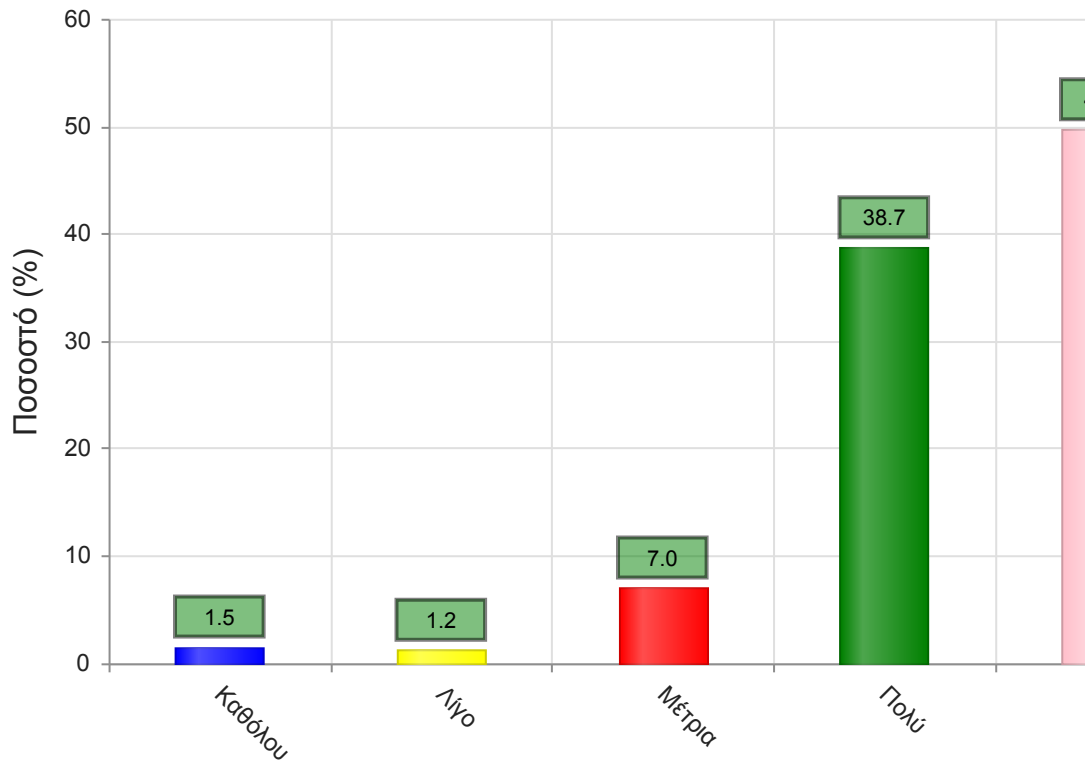
	Απαντήσεις	Ποσοστό (%)
Καθόλου	9	2.7
Λίγο	18	5.5
Μέτρια	60	18.3
Πολύ	121	36.9
Πάρα πολύ	114	34.8
Δ/Α	6	1.8
Σύνολο Απαντήσεων	322	98.2
Ολικό Σύνολο	328	100



Μέσος όρος τμήματος : 4.0 (Πολύ)

21. Βαθμολογήστε τη συνέπεια του/της διδάσκοντα/-ουσας στις εκπαιδευτικές του/της υποχρεώσεις. (Παρουσία στα μαθήματα, έγκαιρη διόρθωση εργασιών, ώρες συνεργασίας με τους φοιτητές, κλπ

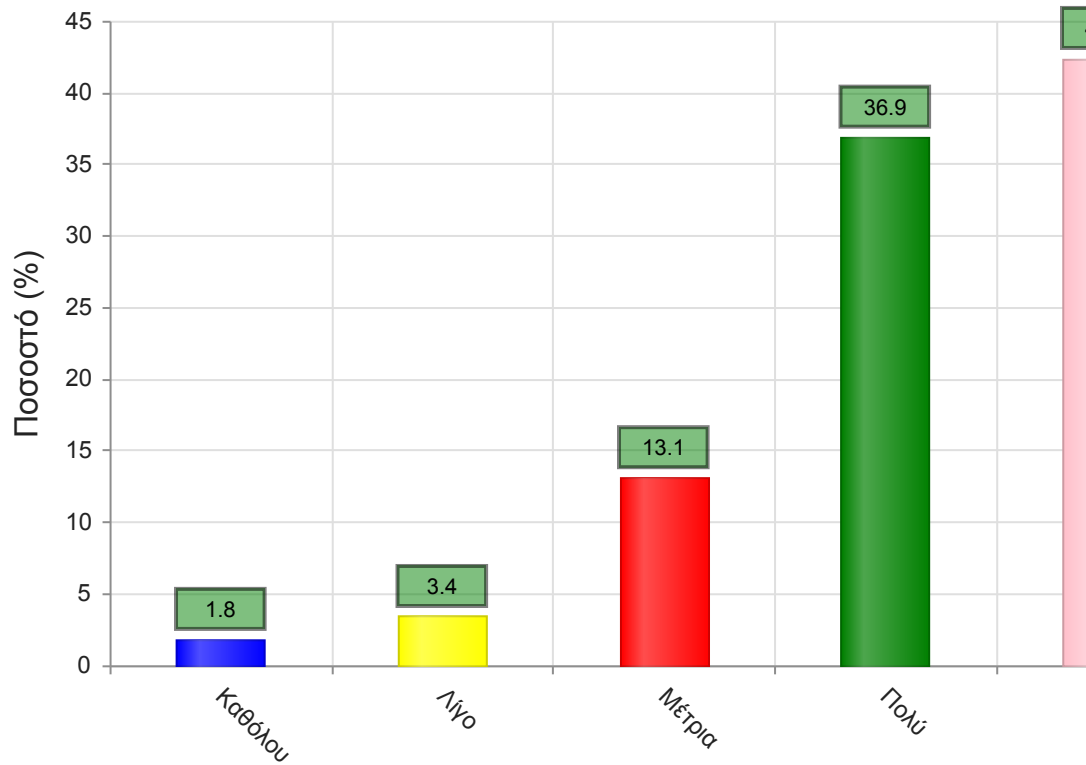
	Απαντήσεις	Ποσοστό (%)
Καθόλου	5	1.5
Λίγο	4	1.2
Μέτρια	23	7.0
Πολύ	127	38.7
Πάρα πολύ	163	49.7
Δ/Α	6	1.8
Σύνολο Απαντήσεων	322	98.2
Ολικό Σύνολο	328	100



Μέσος όρος τμήματος : 4.4 (Πολύ)

22. Βαθμολογήστε το κλίμα συνεργασίας με τους φοιτητές/-τριες. (Προθυμία στην απάντηση ερωτήσεων, διαθεσιμότητα διδάσκοντος/-ουσας κλπ)

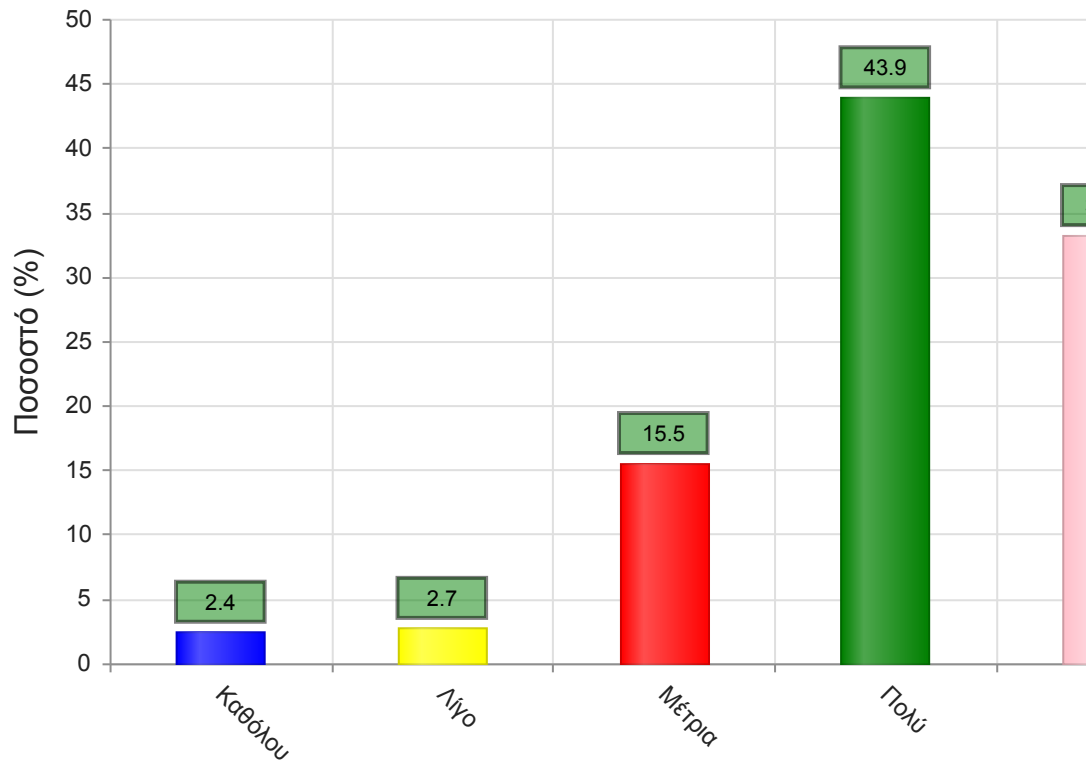
	Απαντήσεις	Ποσοστό (%)
Καθόλου	6	1.8
Λίγο	11	3.4
Μέτρια	43	13.1
Πολύ	121	36.9
Πάρα πολύ	139	42.4
Δ/Α	8	2.4
Σύνολο Απαντήσεων	320	97.6
Ολικό Σύνολο	328	100



Μέσος όρος τμήματος : 4.2 (Πολύ)

23. Βαθμολογήστε την οργάνωση στην παρουσίαση της ύλης

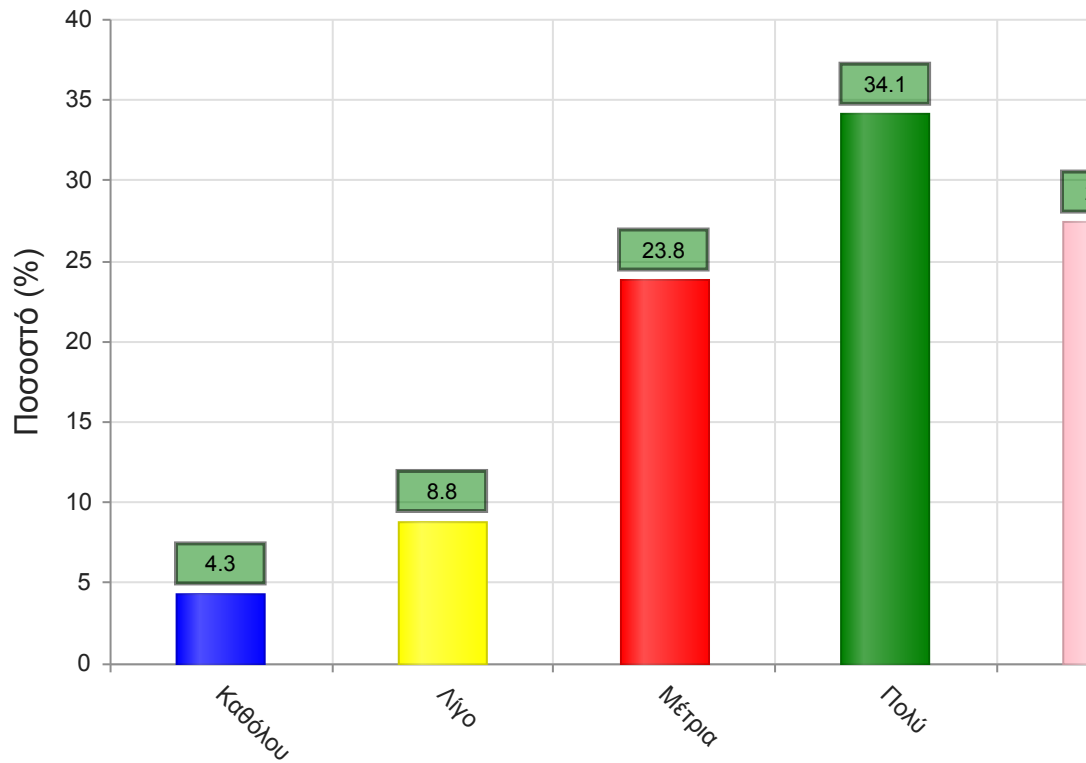
	Απαντήσεις	Ποσοστό (%)
Καθόλου	8	2.4
Λίγο	9	2.7
Μέτρια	51	15.5
Πολύ	144	43.9
Πάρα πολύ	109	33.2
Δ/Α	7	2.1
Σύνολο Απαντήσεων	321	97.9
Ολικό Σύνολο	328	100



Μέσος όρος τμήματος : 4.0 (Πολύ)

24. Επιτυγχάνει να διεγείρει το ενδιαφέρον για το αντικείμενο του μαθήματος;

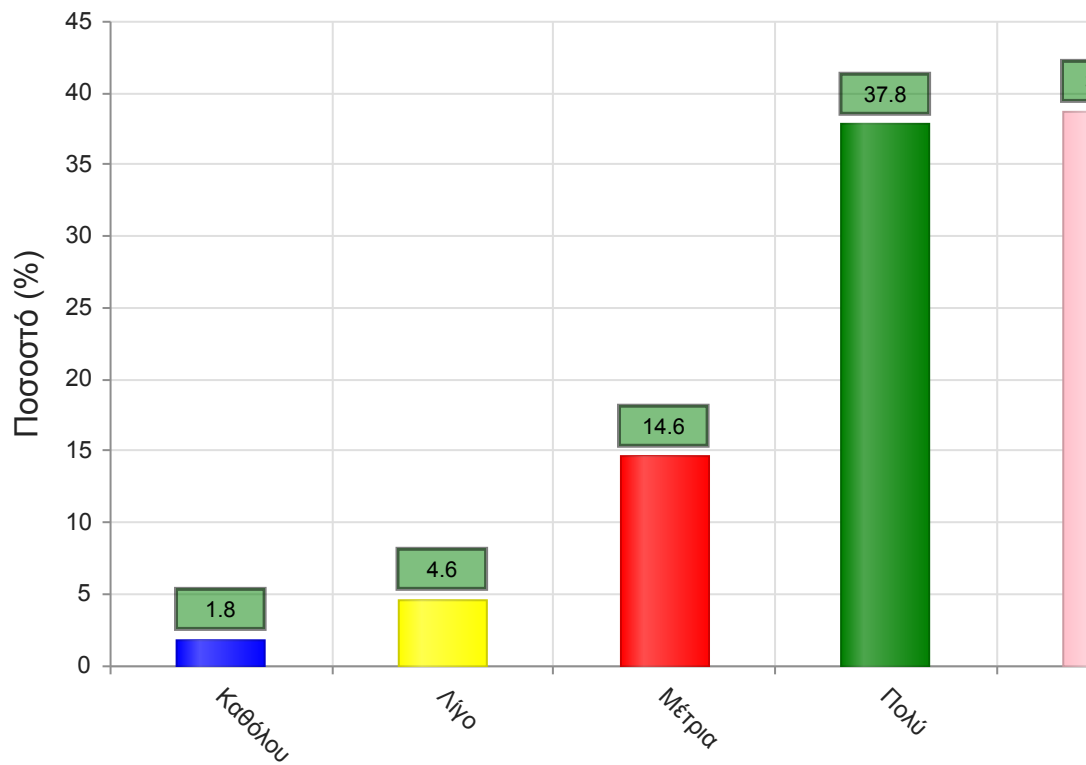
	Απαντήσεις	Ποσοστό (%)
Καθόλου	14	4.3
Λίγο	29	8.8
Μέτρια	78	23.8
Πολύ	112	34.1
Πάρα πολύ	90	27.4
Δ/Α	5	1.5
Σύνολο Απαντήσεων	323	98.5
Ολικό Σύνολο	328	100



Μέσος όρος τμήματος : 3.7 (Πολύ)

25. Ενθαρρύνει τους φοιτητές/-τριες να διατυπώνουν απορίες και ερωτήσεις έτσι ώστε να αναπτύξουν την κρίση τους;

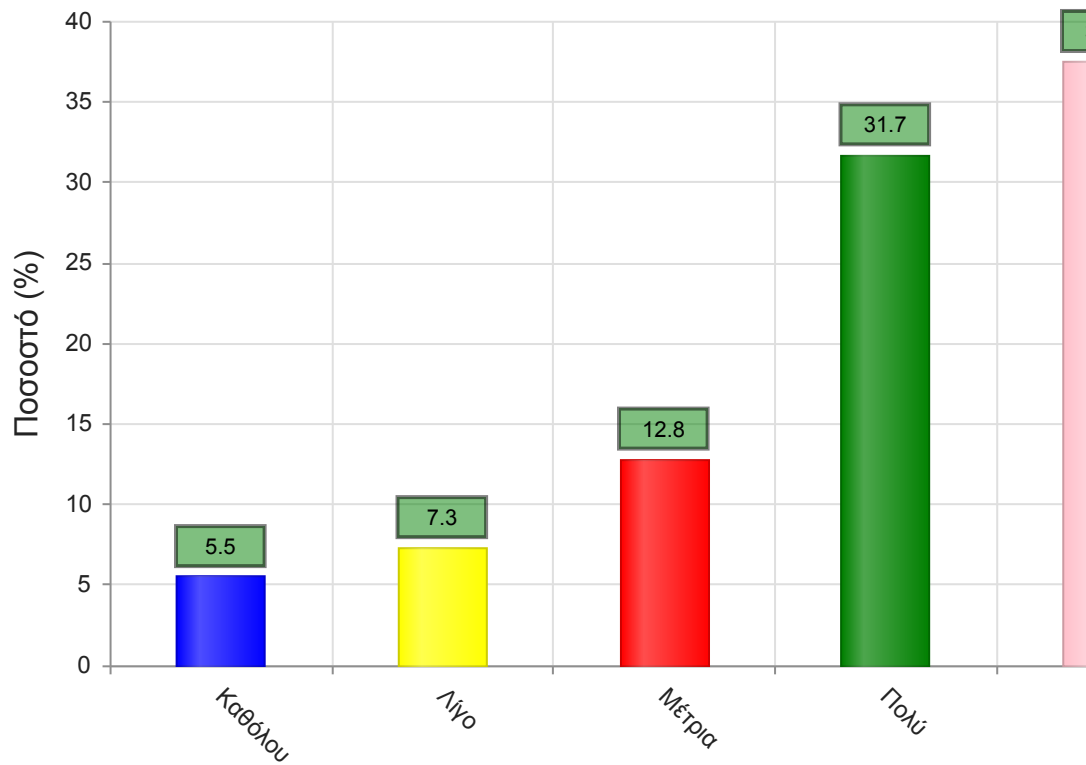
	Απαντήσεις	Ποσοστό (%)
Καθόλου	6	1.8
Λίγο	15	4.6
Μέτρια	48	14.6
Πολύ	124	37.8
Πάρα πολύ	127	38.7
Δ/Α	8	2.4
Σύνολο Απαντήσεων	320	97.6
Ολικό Σύνολο	328	100



Μέσος όρος τμήματος : 4.1 (Πολύ)

26. Χρησιμοποιεί Τεχνολογίες Πληροφορικής και Επικοινωνιών στη διδασκαλία και στην εμπέδωση του μαθήματος; (Χρήση προβολικών μηχανημάτων στις παραδόσεις, παράδοση ασκήσεων μέσω πλατφόρμας τηλεεκπαίδευσης, χρήση ιστοσελίδας μαθήματος κλπ)

	Απαντήσεις	Ποσοστό (%)
Καθόλου	18	5.5
Λίγο	24	7.3
Μέτρια	42	12.8
Πολύ	104	31.7
Πάρα πολύ	123	37.5
Δ/Α	17	5.2
Σύνολο Απαντήσεων	311	94.8
Ολικό Σύνολο	328	100

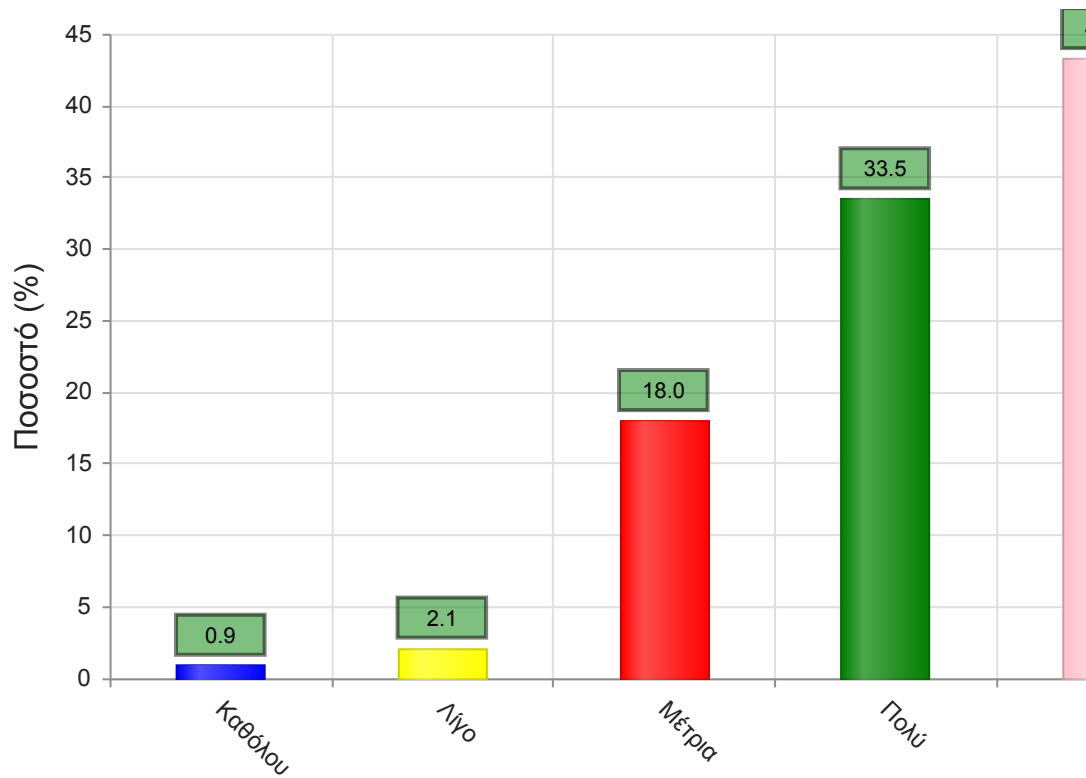


Μέσος όρος τμήματος : 3.9 (Πολύ)

Γ. Ερωτήσεις που αφορούν στα χαρακτηριστικά του/της φοιτητή/-τριας:

27. Πόσο τακτικά παρακολουθείτε τις διαλέξεις;

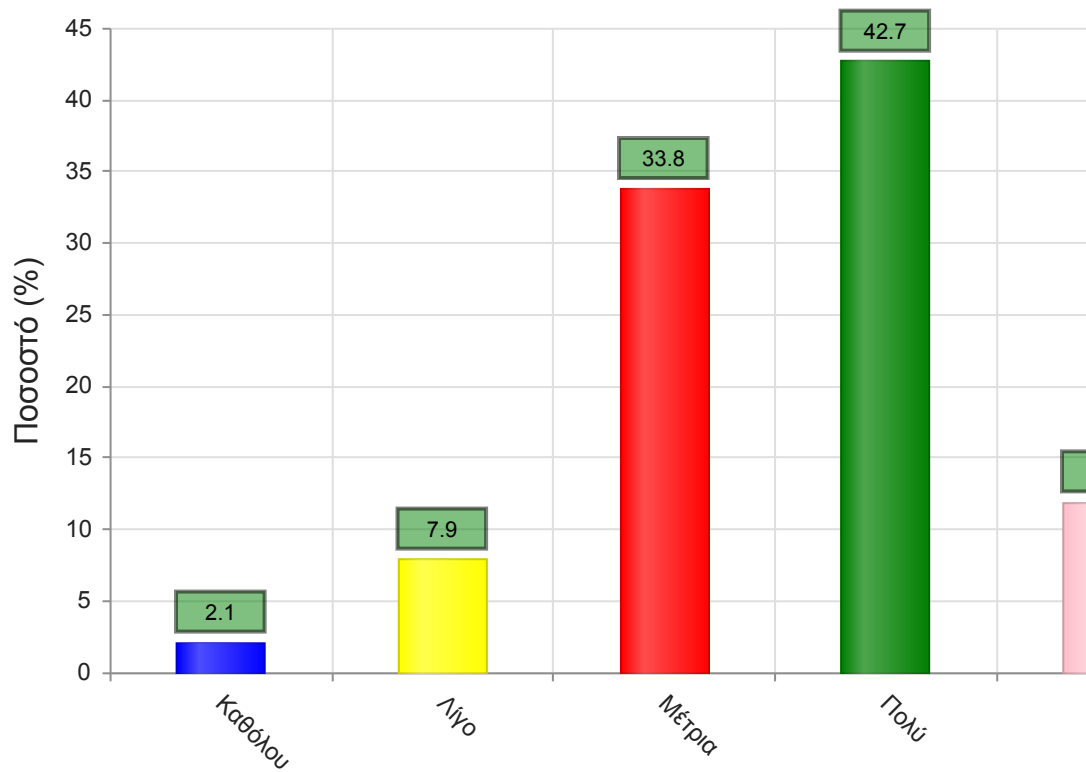
	Απαντήσεις	Ποσοστό (%)
Καθόλου	3	0.9
Λίγο	7	2.1
Μέτρια	59	18.0
Πολύ	110	33.5
Πάρα πολύ	142	43.3
Δ/Α	7	2.1
Σύνολο Απαντήσεων	321	97.9
Ολικό Σύνολο	328	100



Μέσος όρος τμήματος : 4.2 (Πολύ)

28. Κατά πόσο κατανοείτε τις διδασκόμενες έννοιες;

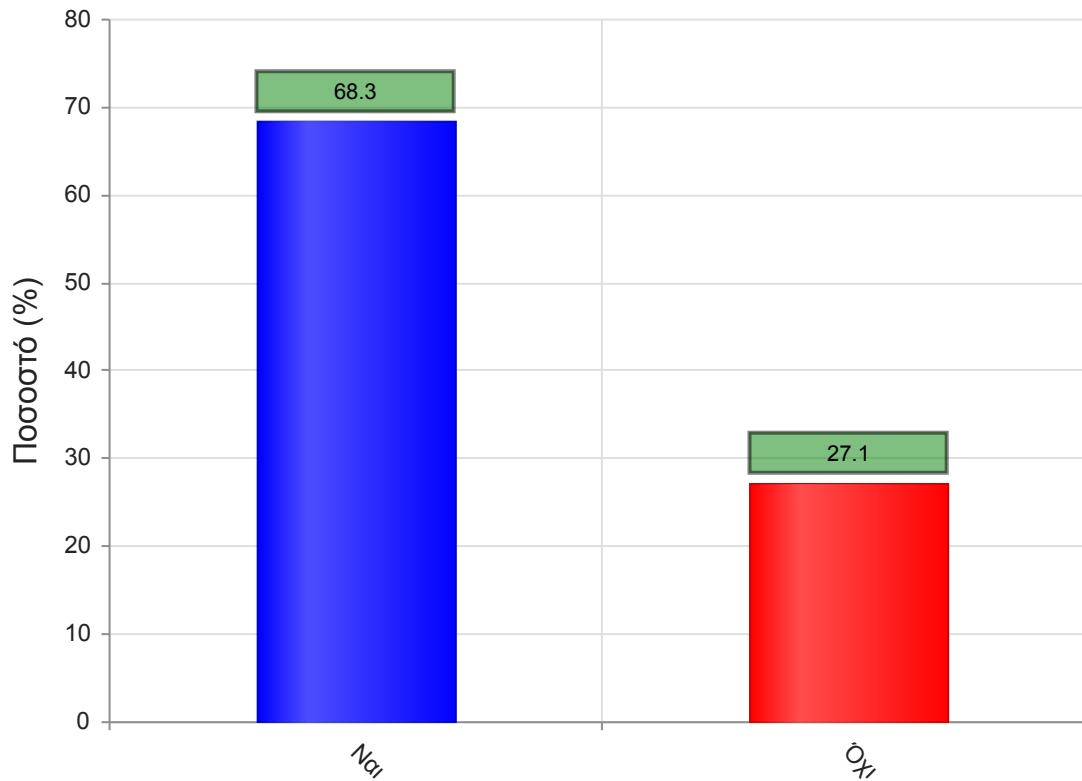
	Απαντήσεις	Ποσοστό (%)
Καθόλου	7	2.1
Λίγο	26	7.9
Μέτρια	111	33.8
Πολύ	140	42.7
Πάρα πολύ	39	11.9
Δ/Α	5	1.5
Σύνολο Απαντήσεων	323	98.5
Ολικό Σύνολο	328	100



Μέσος όρος τμήματος : 3.6 (Πολύ)

29. Ανταποκρίνεστε στις γραπτές εργασίες/ασκήσεις;

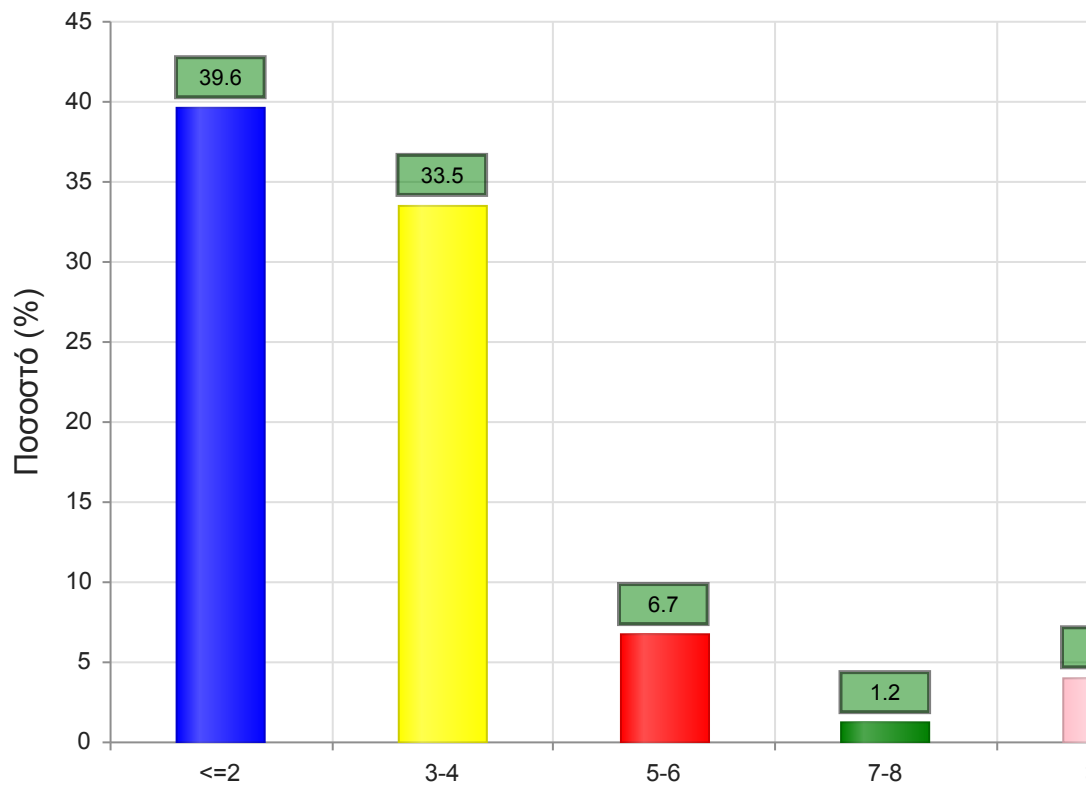
	Απαντήσεις	Ποσοστό (%)
ΝΑΙ	224	68.3
ΟΧΙ	89	27.1
Δ/Α	15	4.6
Σύνολο	328	100



Μέσος όρος τμήματος : ()

30. Πόσες ώρες μελέτης αφιερώνετε εβδομαδιαία για τη μελέτη του συγκεκριμένου μαθήματος;

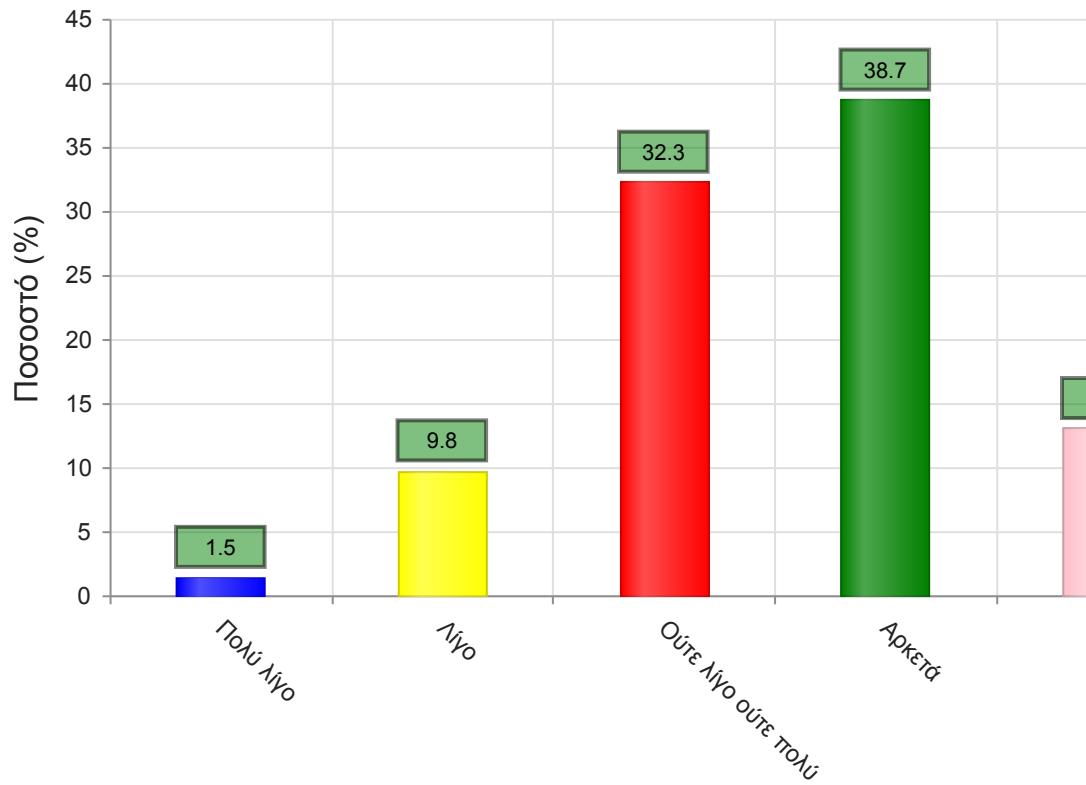
	Απαντήσεις	Ποσοστό τμήματος(%)
<=2	130	39.6
3-4	110	33.5
5-6	22	6.7
7-8	4	1.2
>=9	13	4.0
Δ/Α	49	14.9
Σύνολο Απαντήσεων	279	85.1
Ολικό Σύνολο	328	100



Μέσος όρος τμήματος : 1.8 (3-4)

31. Πόσες ώρες πιστεύετε ότι πρέπει να αφιερώσετε κατά την περίοδο των εξετάσεων για την επιτυχή εξέτασή σας στο συγκεκριμένο μάθημα; (**Πολύ Λίγο**=0-5, **Λίγο**=5-10, **Ούτε Λίγο Ούτε πολύ**=10-15, **Αρκετά**=15-20, **Πολύ**=20+)

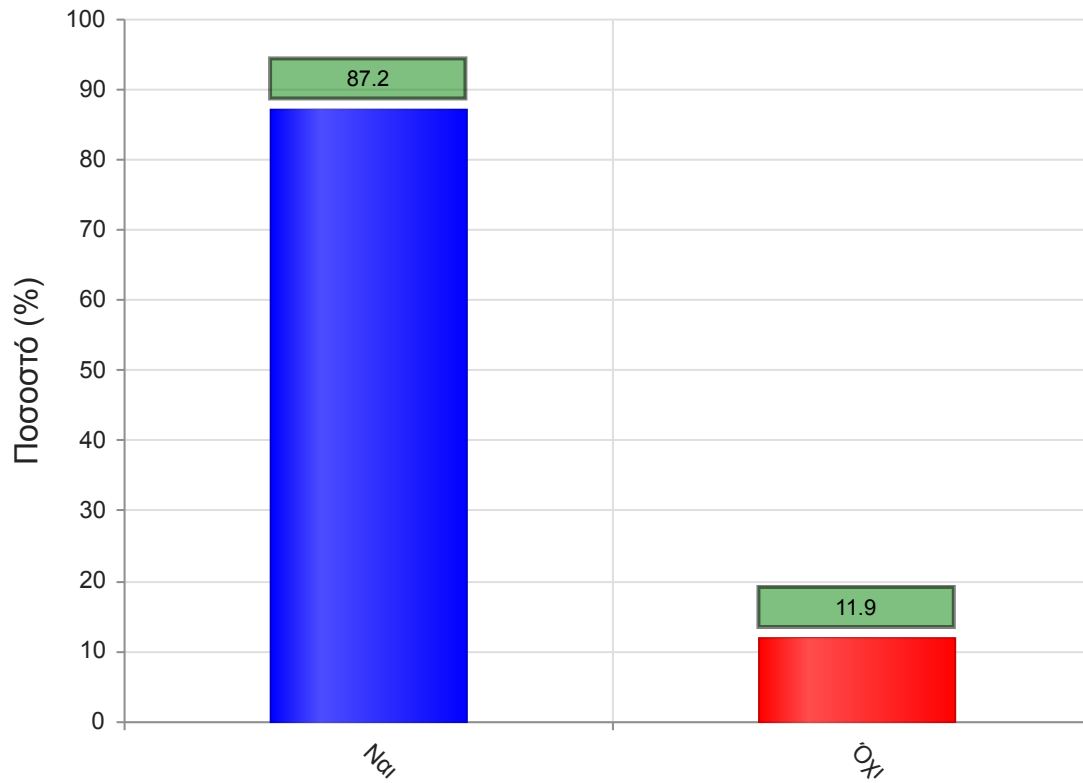
	Απαντήσεις	Ποσοστό τμήματος (%)
Πολύ λίγο	5	1.5
Λίγο	32	9.8
Ούτε λίγο ούτε πολύ	106	32.3
Αρκετά	127	38.7
Πολύ	43	13.1
Δ/Α	15	4.6
Σύνολο Απαντήσεων	313	95.4
Ολικό Σύνολο	328	100



Μέσος όρος τμήματος : 3.5 (Αρκετά)

32. Θα εξεταστείτε στο μάθημα για πρώτη φορά;

	Απαντήσεις	Ποσοστό (%)
ΝΑΙ	286	87.2
ΟΧΙ	39	11.9
Δ/Α	3	0.9
Σύνολο	328	100



Μέσος όρος τμήματος : ()