



# ΠΑΝΕΠΙΣΤΗΜΙΟ ΔΥΤΙΚΗΣ ΑΤΤΙΚΗΣ

## Στατιστικά τμήματος

Τμήμα

681 - ΜΑΙΕΥΤΙΚΗΣ

Απογραφική Περίοδος

2022 - 2023

Ερωτηματολόγιο

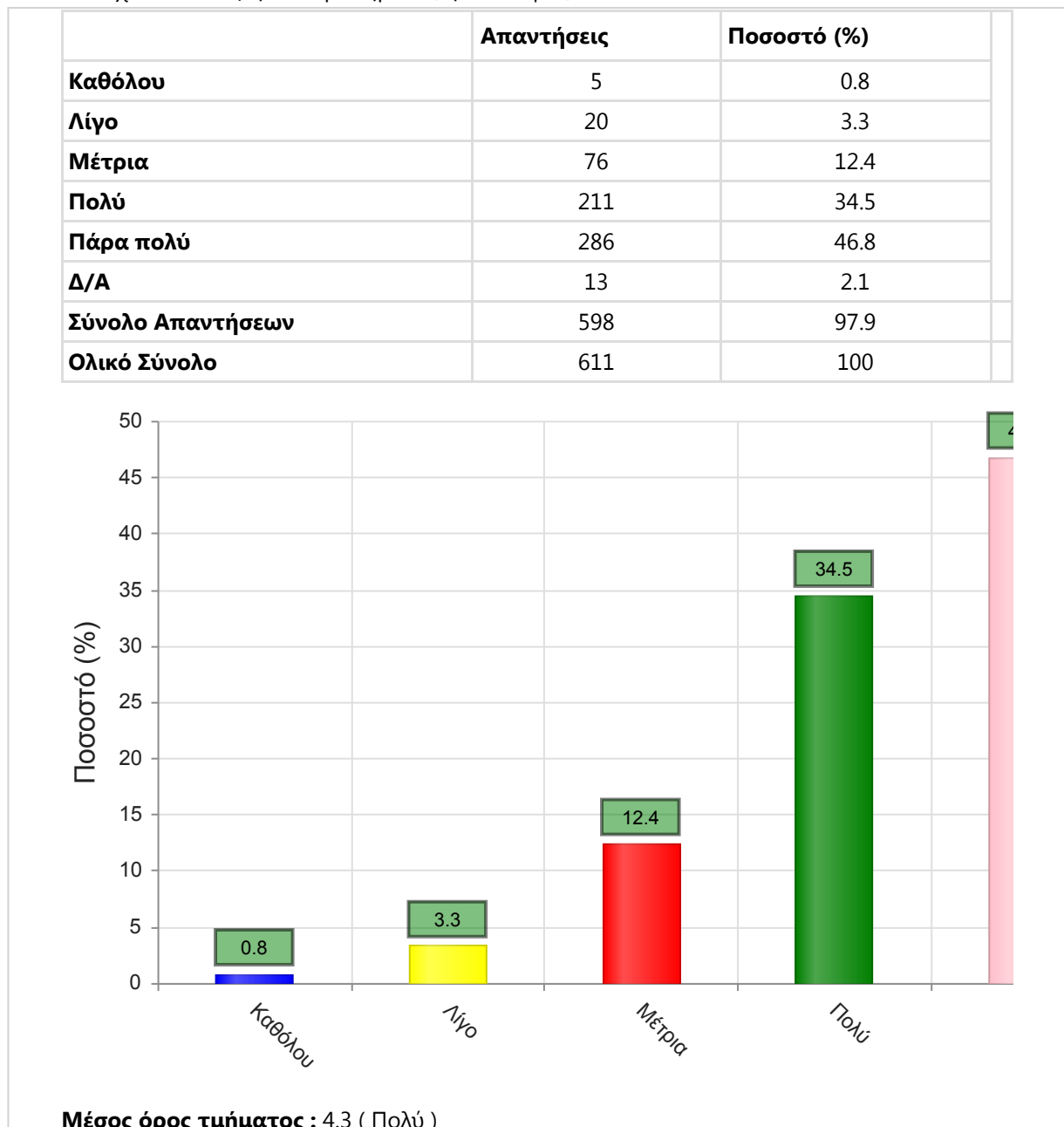
Ερωτηματολόγιο Μαθημάτων

Εξάμηνο

Χειμερινό

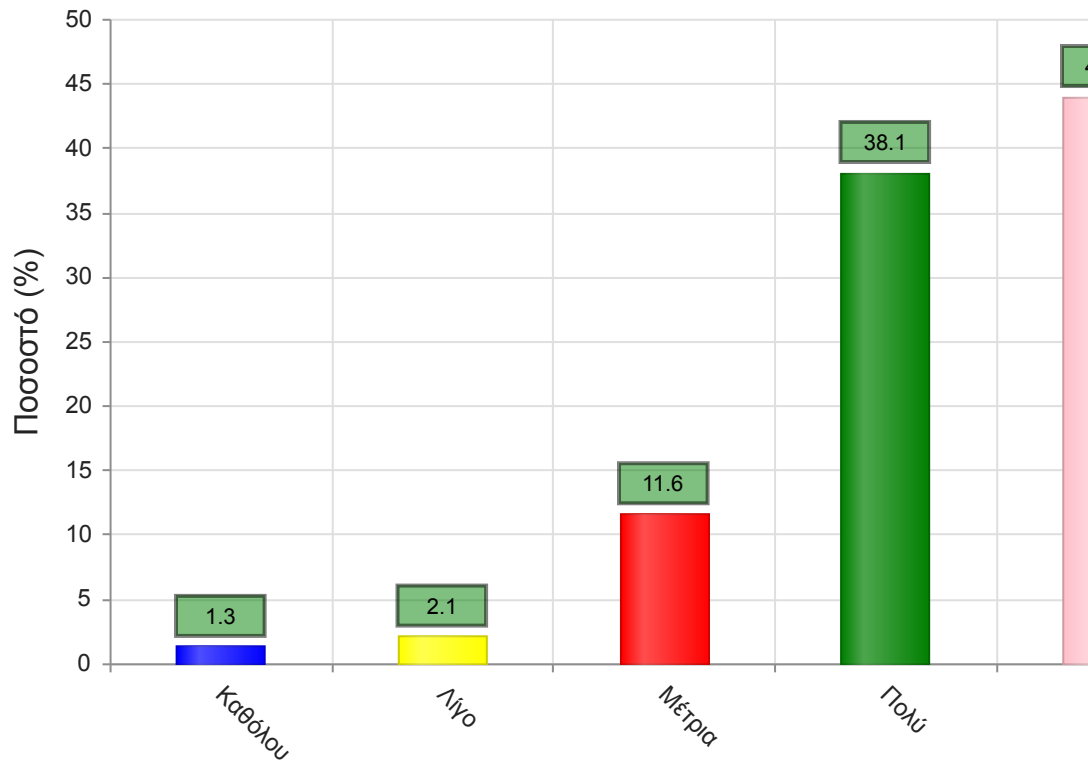
### Α. Ερωτήσεις που αφορούν στο μάθημα:

1. Οι στόχοι του θεωρητικού μαθήματος ήταν σαφείς;



2. Η ύλη που καλύφθηκε ανταποκρινόταν στους στόχους του μαθήματος;

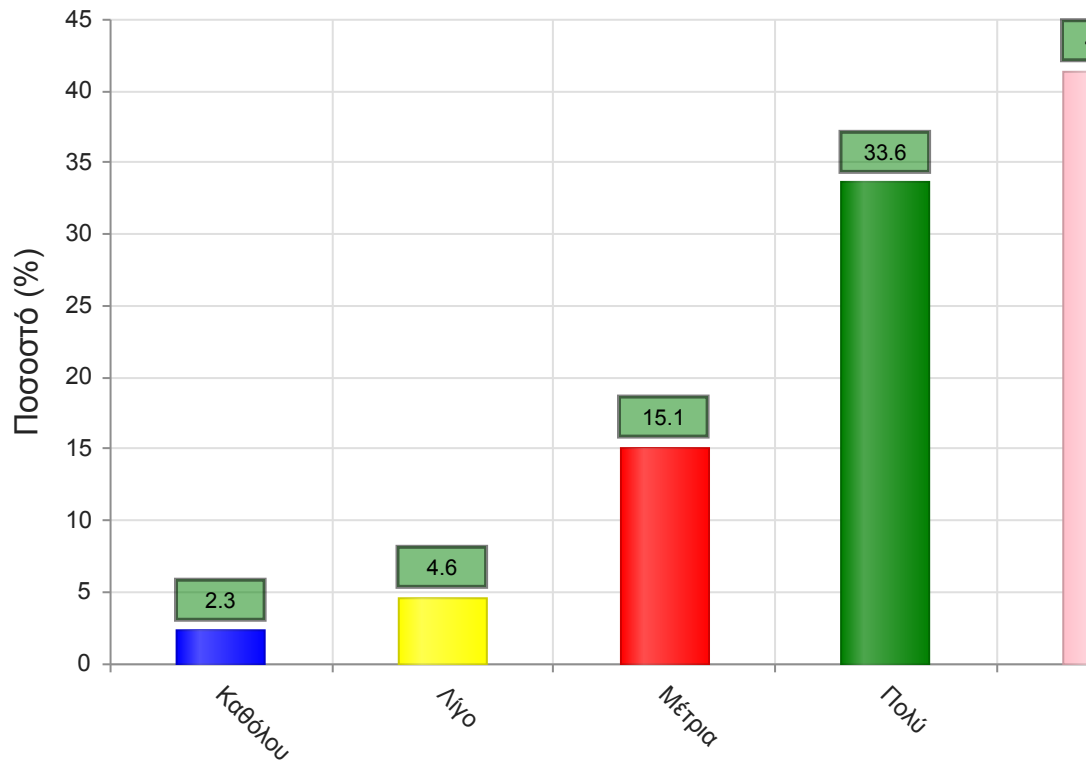
	Απαντήσεις	Ποσοστό (%)
Καθόλου	8	1.3
Λίγο	13	2.1
Μέτρια	71	11.6
Πολύ	233	38.1
Πάρα πολύ	269	44.0
Δ/Α	17	2.8
<b>Σύνολο Απαντήσεων</b>	<b>594</b>	<b>97.2</b>
<b>Ολικό Σύνολο</b>	<b>611</b>	<b>100</b>



**Μέσος όρος τμήματος : 4.2 ( Πολύ )**

3. Βαθμολογήστε την οργάνωση του μαθήματος

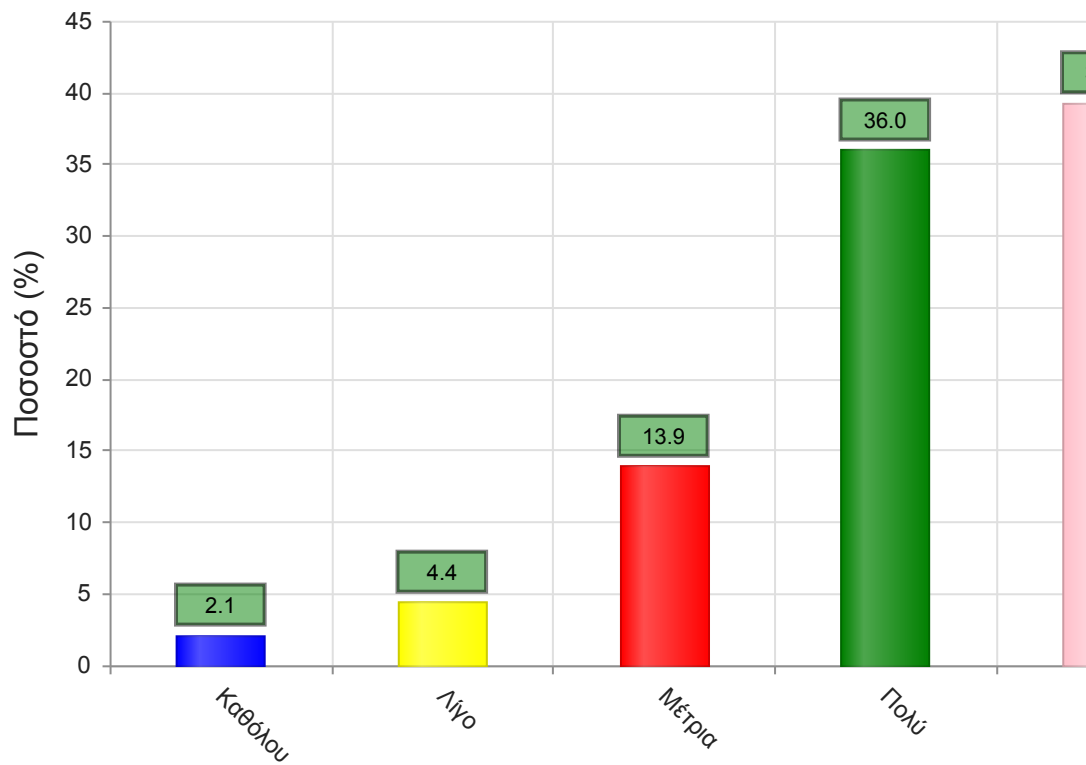
	Απαντήσεις	Ποσοστό (%)
Καθόλου	14	2.3
Λίγο	28	4.6
Μέτρια	92	15.1
Πολύ	205	33.6
Πάρα πολύ	253	41.4
Δ/Α	19	3.1
<b>Σύνολο Απαντήσεων</b>	<b>592</b>	<b>96.9</b>
<b>Ολικό Σύνολο</b>	<b>611</b>	<b>100</b>



**Μέσος όρος τμήματος : 4.1 ( Πολύ )**

4. Το εκπαιδευτικό υλικό που χρησιμοποιήθηκε βοήθησε στην καλύτερη κατανόηση του θέματος;

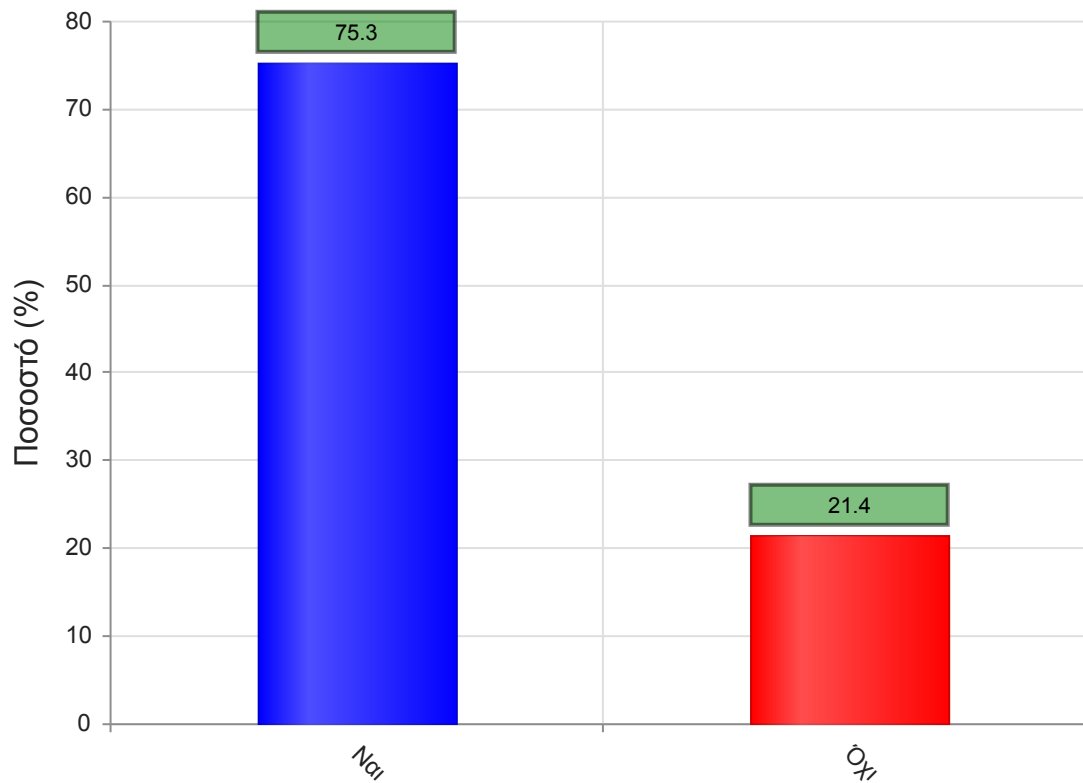
	Απαντήσεις	Ποσοστό (%)
Καθόλου	13	2.1
Λίγο	27	4.4
Μέτρια	85	13.9
Πολύ	220	36.0
Πάρα πολύ	240	39.3
Δ/Α	26	4.3
<b>Σύνολο Απαντήσεων</b>	<b>585</b>	<b>95.7</b>
<b>Ολικό Σύνολο</b>	<b>611</b>	<b>100</b>



**Μέσος όρος τμήματος : 4.1 ( Πολύ )**

5. Τα εκπαιδευτικά βοηθήματα ("σύγγραμμα", σημειώσεις, πρόσθετη βιβλιογραφία) χορηγήθηκαν εγκαίρως;

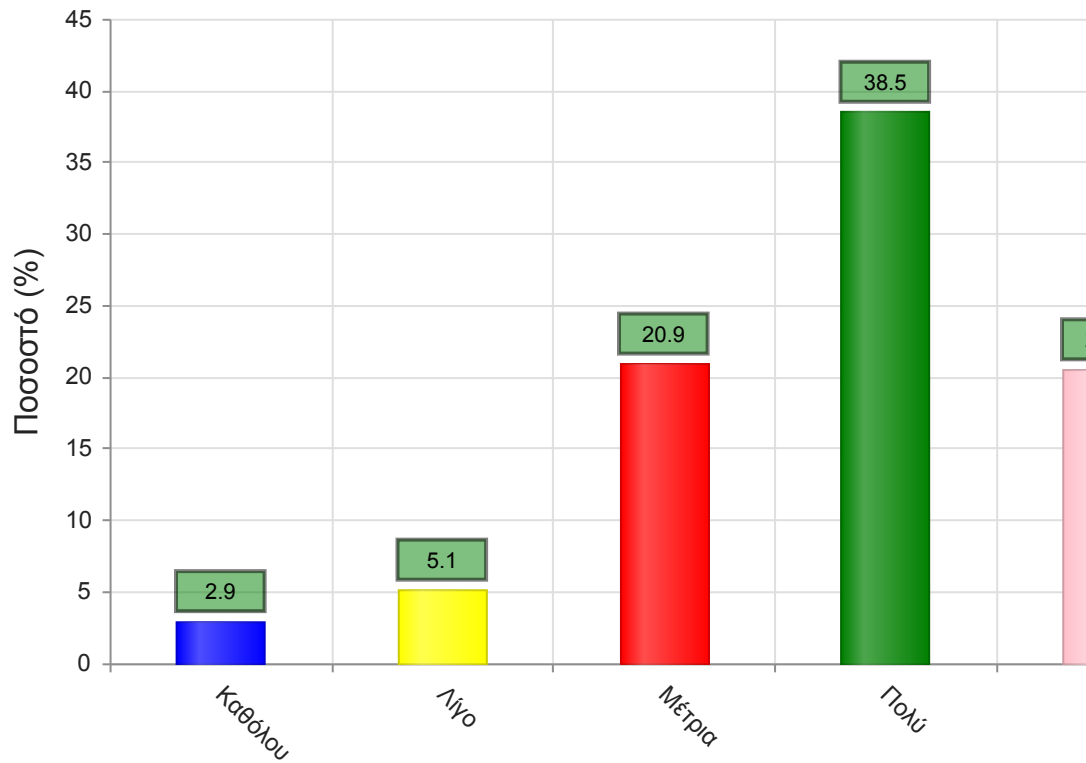
	Απαντήσεις	Ποσοστό (%)
<b>ΝΑΙ</b>	460	75.3
<b>ΟΧΙ</b>	131	21.4
<b>Δ/Α</b>	20	3.3
<b>Σύνολο</b>	611	100



Μέσος όρος τμήματος : ( )

6. Πόσο ικανοποιητικό/-ά βρίσκεται το/-α διανεμόμενο/-α βιβλίο/α(σύγγραμμα/-τα);

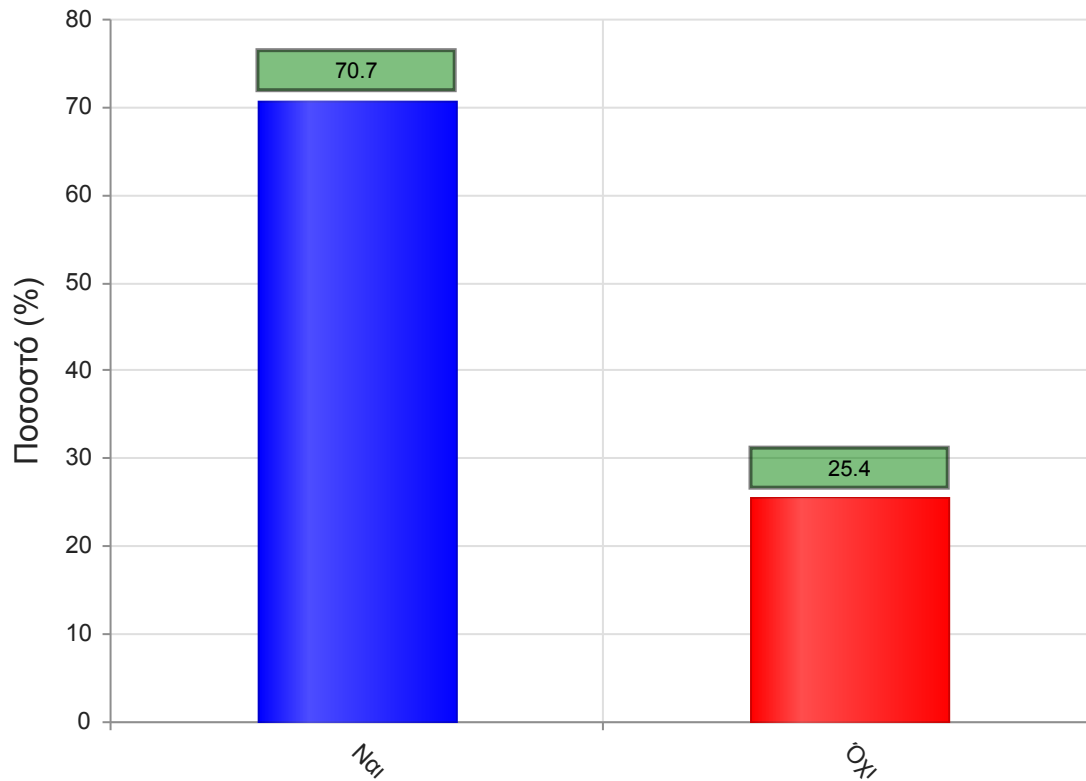
	Απαντήσεις	Ποσοστό (%)
Καθόλου	18	2.9
Λίγο	31	5.1
Μέτρια	128	20.9
Πολύ	235	38.5
Πάρα πολύ	125	20.5
Δ/Α	74	12.1
<b>Σύνολο Απαντήσεων</b>	<b>537</b>	<b>87.9</b>
<b>Ολικό Σύνολο</b>	<b>611</b>	<b>100</b>



**Μέσος όρος τμήματος : 3.8 ( Πολύ )**

7. Παρέχονται επιπρόσθετες σημειώσεις;

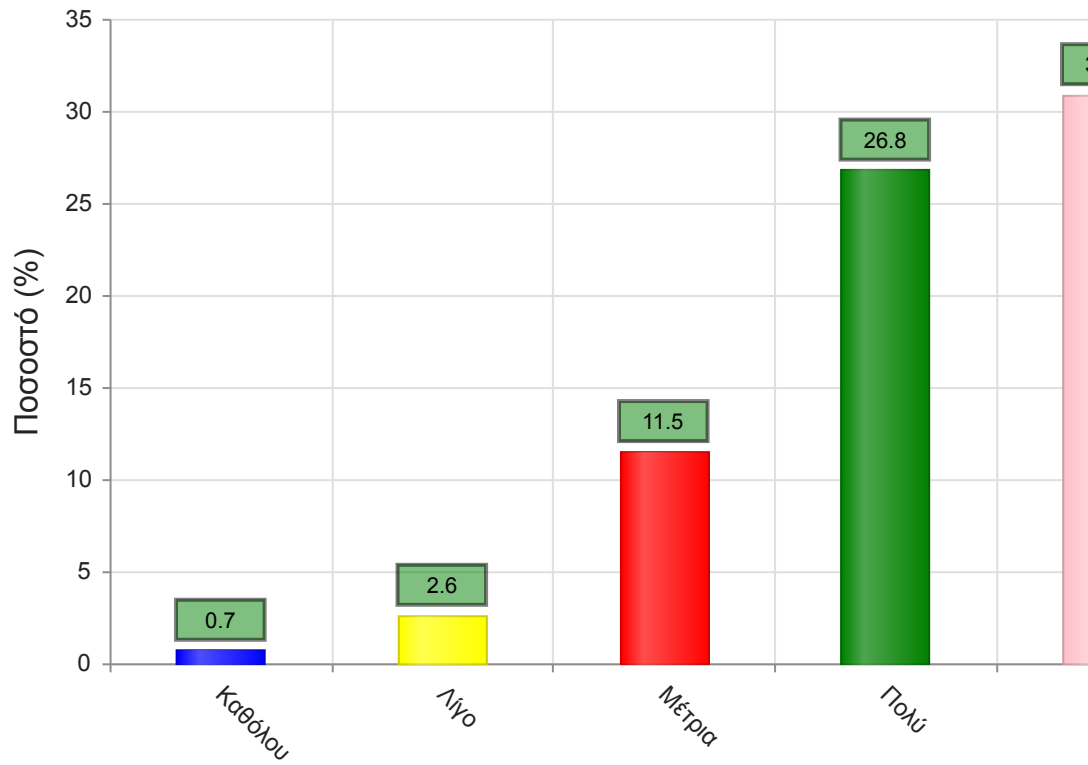
	Απαντήσεις	Ποσοστό (%)
<b>ΝΑΙ</b>	432	70.7
<b>ΟΧΙ</b>	155	25.4
<b>Δ/Α</b>	24	3.9
<b>Σύνολο</b>	611	100



Μέσος όρος τμήματος : ( )

7α. Εάν ναι, βαθμολογήστε την επάρκειά τους

	Απαντήσεις	Ποσοστό (%)
Καθόλου	4	0.7
Λίγο	16	2.6
Μέτρια	70	11.5
Πολύ	164	26.8
Πάρα πολύ	189	30.9
Δ/Α	168	27.5
<b>Σύνολο Απαντήσεων</b>	<b>443</b>	<b>72.5</b>
<b>Ολικό Σύνολο</b>	<b>611</b>	<b>100</b>

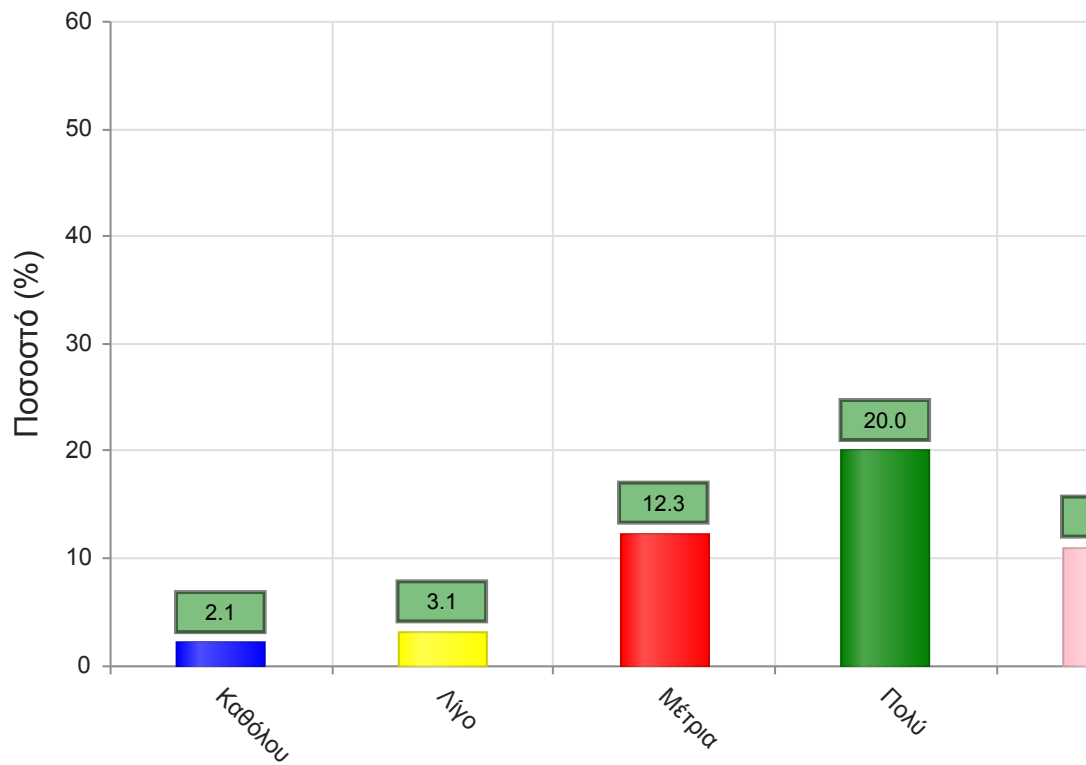


**Μέσος όρος τμήματος : 4.2 ( Πολύ )**

8. Βαθμολογήστε τη διαθεσιμότητα της επιπρόσθετης βιβλιογραφίας στην Βιβλιοθήκη του Ιδρύματος



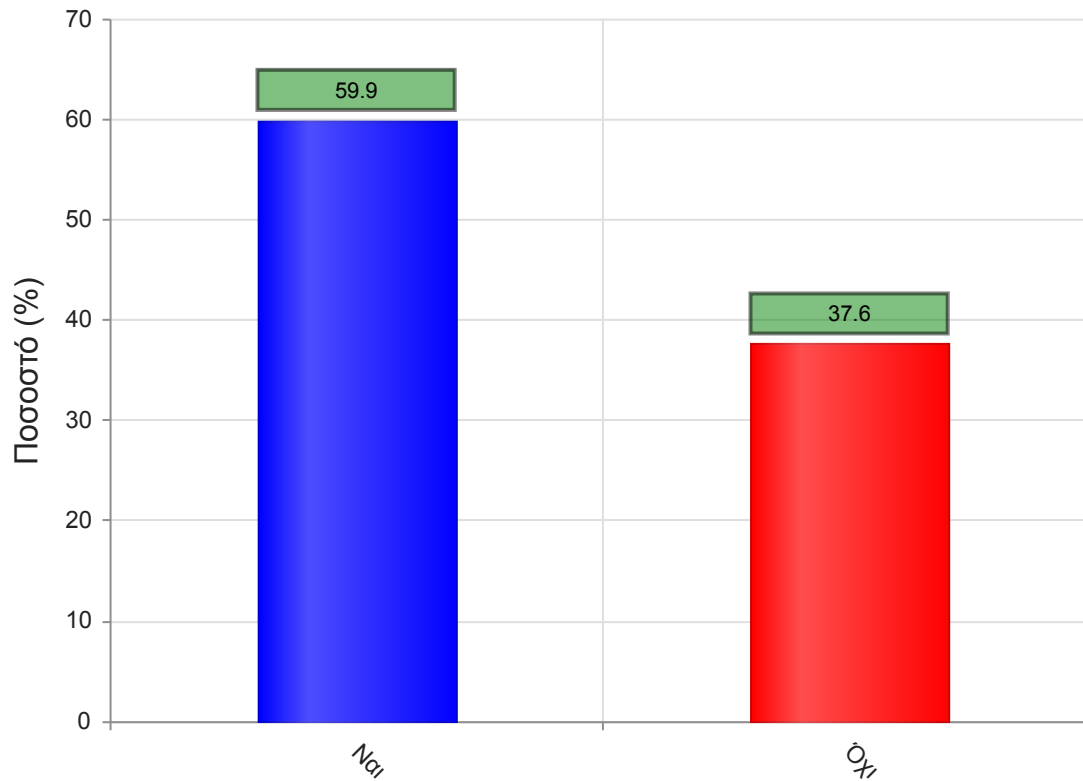
	Απαντήσεις	Ποσοστό (%)
Καθόλου	13	2.1
Λίγο	19	3.1
Μέτρια	75	12.3
Πολύ	122	20.0
Πάρα πολύ	67	11.0
Δ/Α	315	51.6
<b>Σύνολο Απαντήσεων</b>	<b>296</b>	<b>48.4</b>
<b>Ολικό Σύνολο</b>	<b>611</b>	<b>100</b>



**Μέσος όρος τμήματος : 3.7 ( Πολύ )**

9. Προαπαιτούνται γνώσεις από άλλα μαθήματα για την παρακολούθηση του μαθήματος;

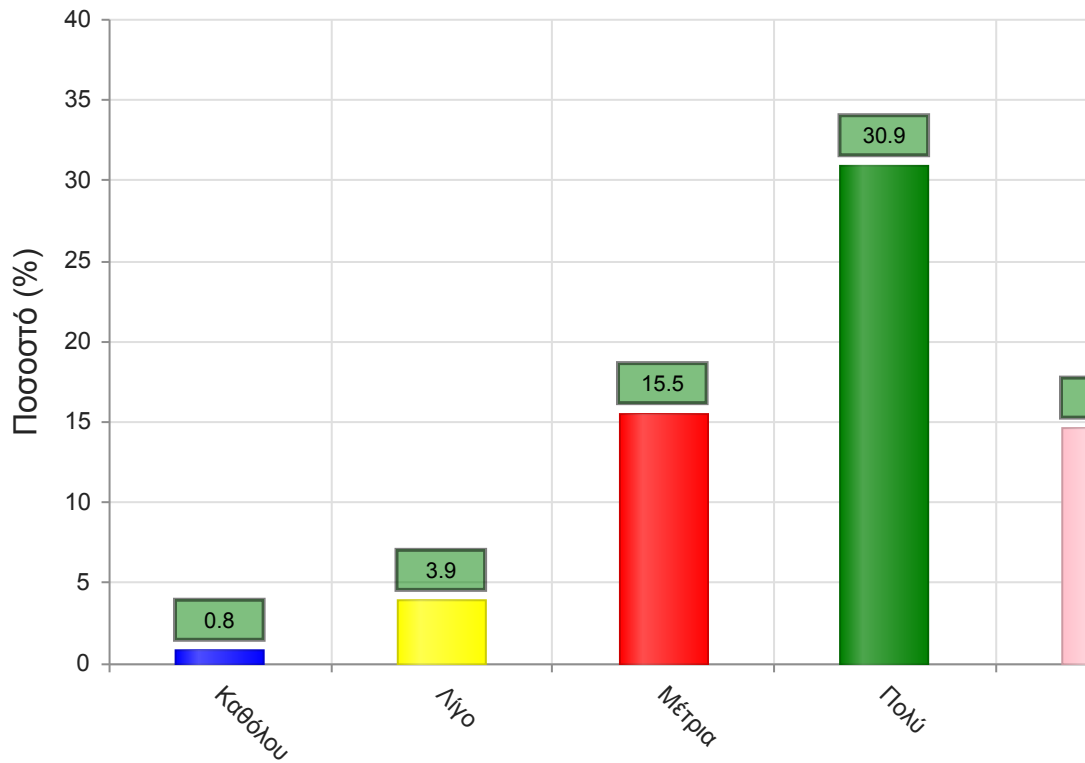
	Απαντήσεις	Ποσοστό (%)
<b>ΝΑΙ</b>	366	59.9
<b>ΟΧΙ</b>	230	37.6
<b>Δ/Α</b>	15	2.5
<b>Σύνολο</b>	611	100



**Μέσος όρος τμήματος : ( )**

9α. Εάν ναι, καλύπτονται από άλλα διδαχθέντα μαθήματα;

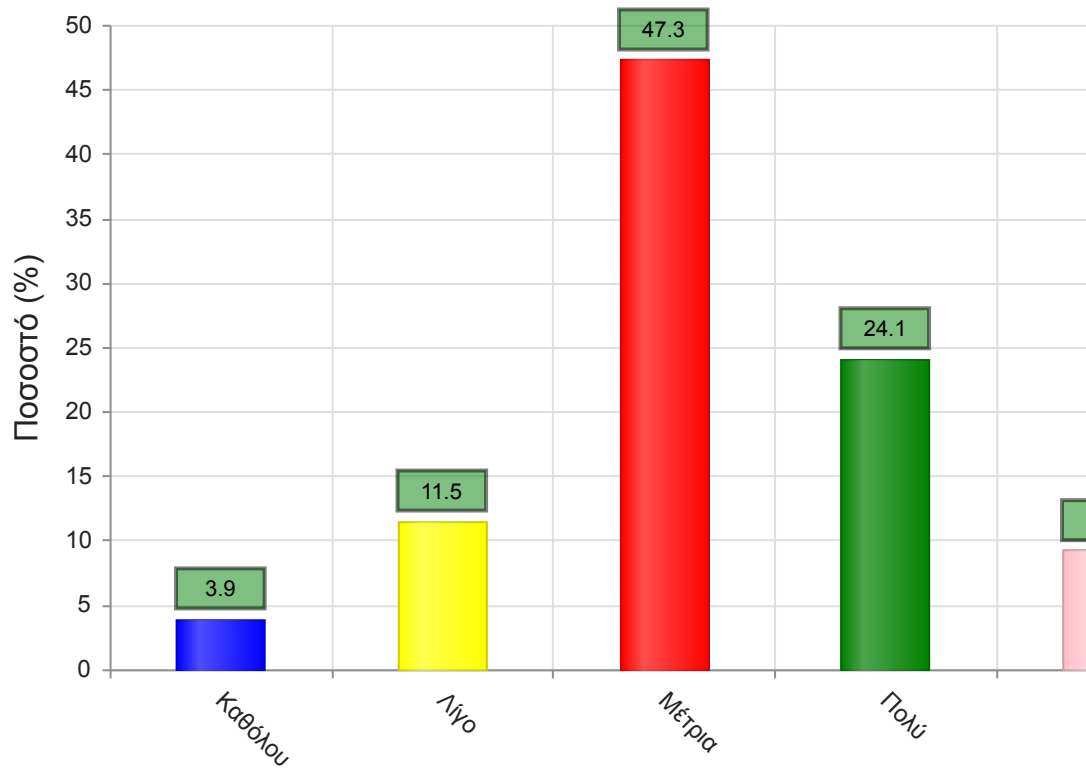
	Απαντήσεις	Ποσοστό (%)
Καθόλου	5	0.8
Λίγο	24	3.9
Μέτρια	95	15.5
Πολύ	189	30.9
Πάρα πολύ	89	14.6
Δ/Α	209	34.2
<b>Σύνολο Απαντήσεων</b>	<b>402</b>	<b>65.8</b>
<b>Ολικό Σύνολο</b>	<b>611</b>	<b>100</b>



**Μέσος όρος τμήματος : 3.8 ( Πολύ )**

10. Πώς κρίνετε το επίπεδο δυσκολίας του μαθήματος για το έτος του;

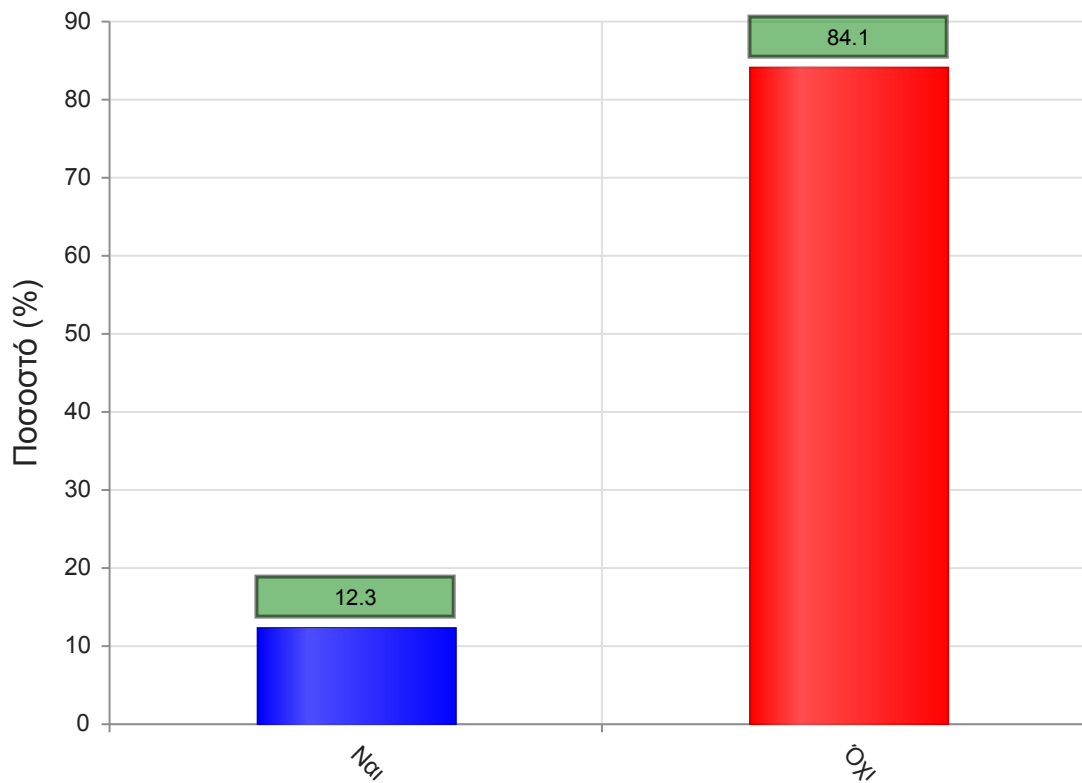
	Απαντήσεις	Ποσοστό (%)
<b>Καθόλου</b>	24	3.9
<b>Λίγο</b>	70	11.5
<b>Μέτρια</b>	289	47.3
<b>Πολύ</b>	147	24.1
<b>Πάρα πολύ</b>	56	9.2
<b>Δ/Α</b>	25	4.1
<b>Σύνολο Απαντήσεων</b>	586	95.9
<b>Ολικό Σύνολο</b>	611	100



**Μέσος όρος τμήματος : 3.2 ( Μέτρια )**

11. Υπάρχει ανάγκη οργάνωσης φροντιστηριακών μαθημάτων για το συγκεκριμένο μάθημα;

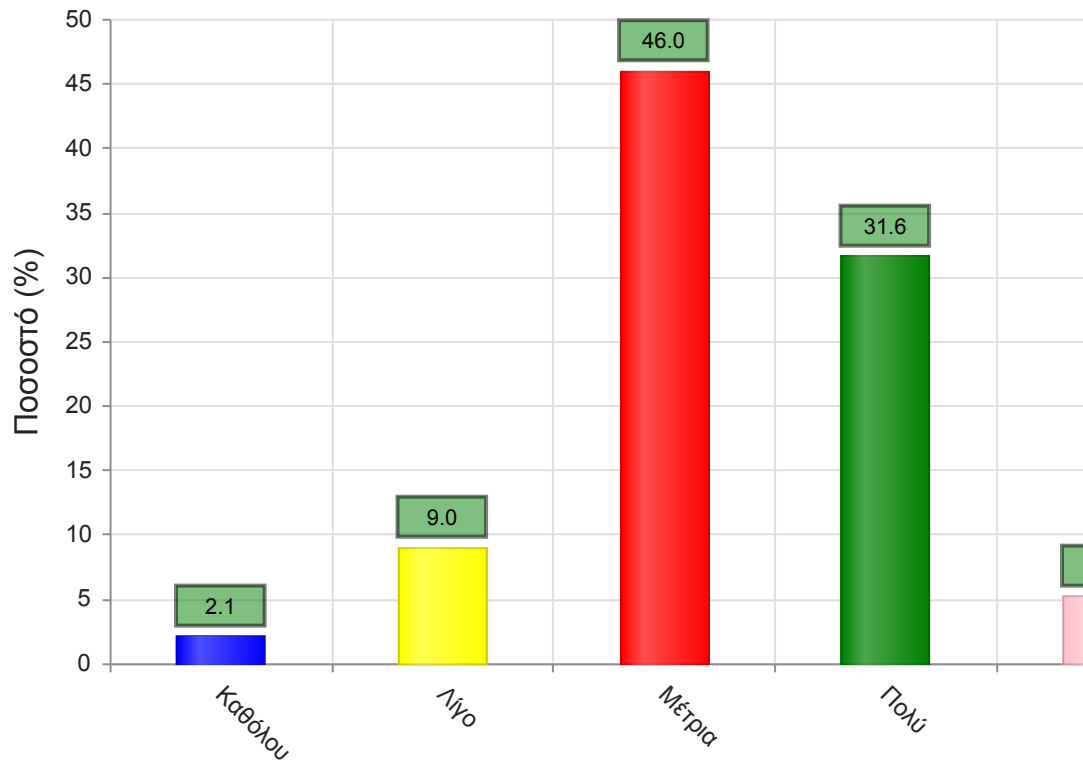
	Απαντήσεις	Ποσοστό (%)
<b>ΝΑΙ</b>	75	12.3
<b>ΟΧΙ</b>	514	84.1
<b>Δ/Α</b>	22	3.6
<b>Σύνολο</b>	611	100



**Μέσος όρος τμήματος : ( )**

12. Αξιολογήστε τον αριθμό των ωρών διδασκαλίας για την κάλυψη της ύλης (καθόλου=ανεπαρκής, πάρα πολύ=υπερβολικός)

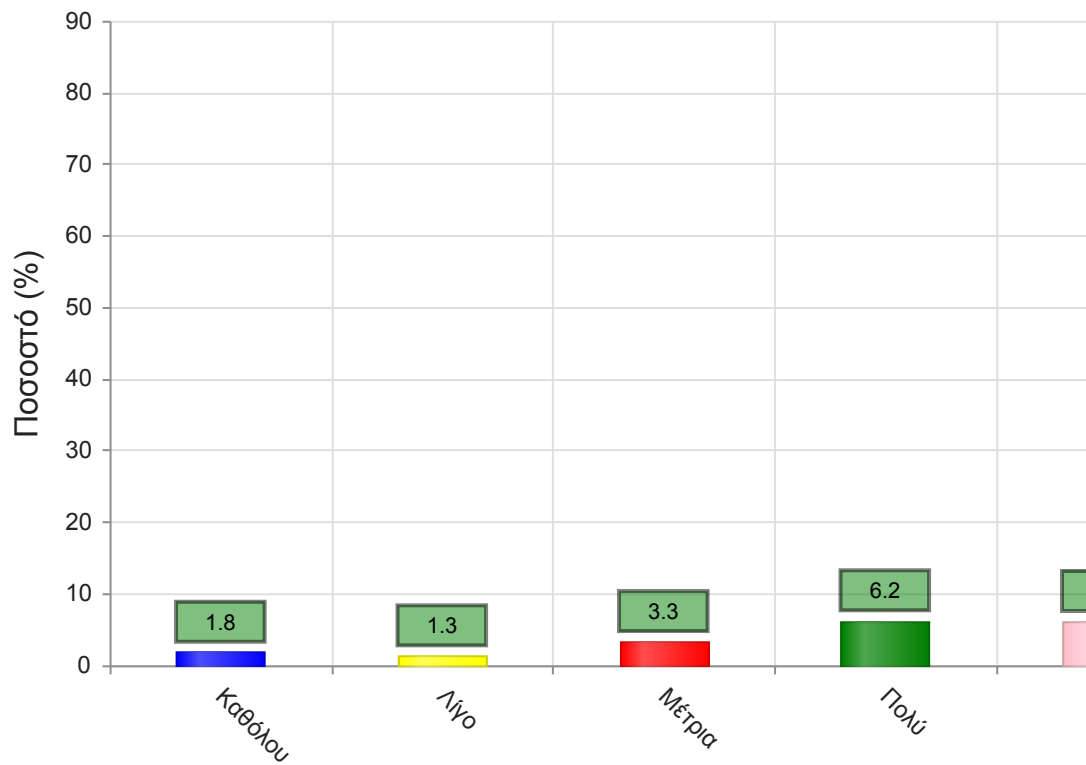
	Απαντήσεις	Ποσοστό (%)
Καθόλου	13	2.1
Λίγο	55	9.0
Μέτρια	281	46.0
Πολύ	193	31.6
Πάρα πολύ	32	5.2
Δ/Α	37	6.1
<b>Σύνολο Απαντήσεων</b>	<b>574</b>	<b>93.9</b>
<b>Ολικό Σύνολο</b>	<b>611</b>	<b>100</b>



Μέσος όρος τμήματος : 3.3 ( Μέτρια )

**Να απαντήσετε σε περίπτωση που υπήρχαν γραπτές ή/και προφορικές εργασίες**  
13. Υπάρχει διαφάνεια στα κριτήρια βαθμολόγησης;

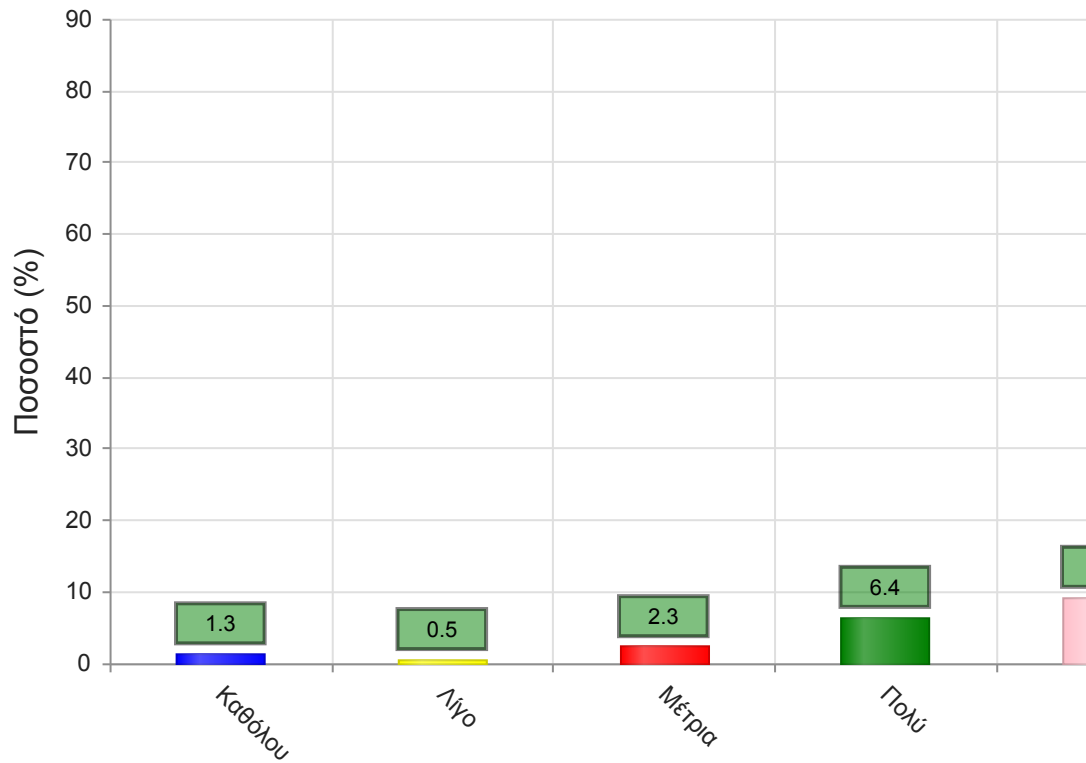
	Απαντήσεις	Ποσοστό (%)
Καθόλου	11	1.8
Λίγο	8	1.3
Μέτρια	20	3.3
Πολύ	38	6.2
Πάρα πολύ	37	6.1
Δ/Α	497	81.3
<b>Σύνολο Απαντήσεων</b>	<b>114</b>	<b>18.7</b>
<b>Ολικό Σύνολο</b>	<b>611</b>	<b>100</b>



**Μέσος όρος τμήματος : 3.7 ( Πολύ )**

14. Το θέμα δόθηκε εγκαίρως;

	Απαντήσεις	Ποσοστό (%)
Καθόλου	8	1.3
Λίγο	3	0.5
Μέτρια	14	2.3
Πολύ	39	6.4
Πάρα πολύ	56	9.2
Δ/Α	491	80.4
<b>Σύνολο Απαντήσεων</b>	<b>120</b>	<b>19.6</b>
<b>Ολικό Σύνολο</b>	<b>611</b>	<b>100</b>

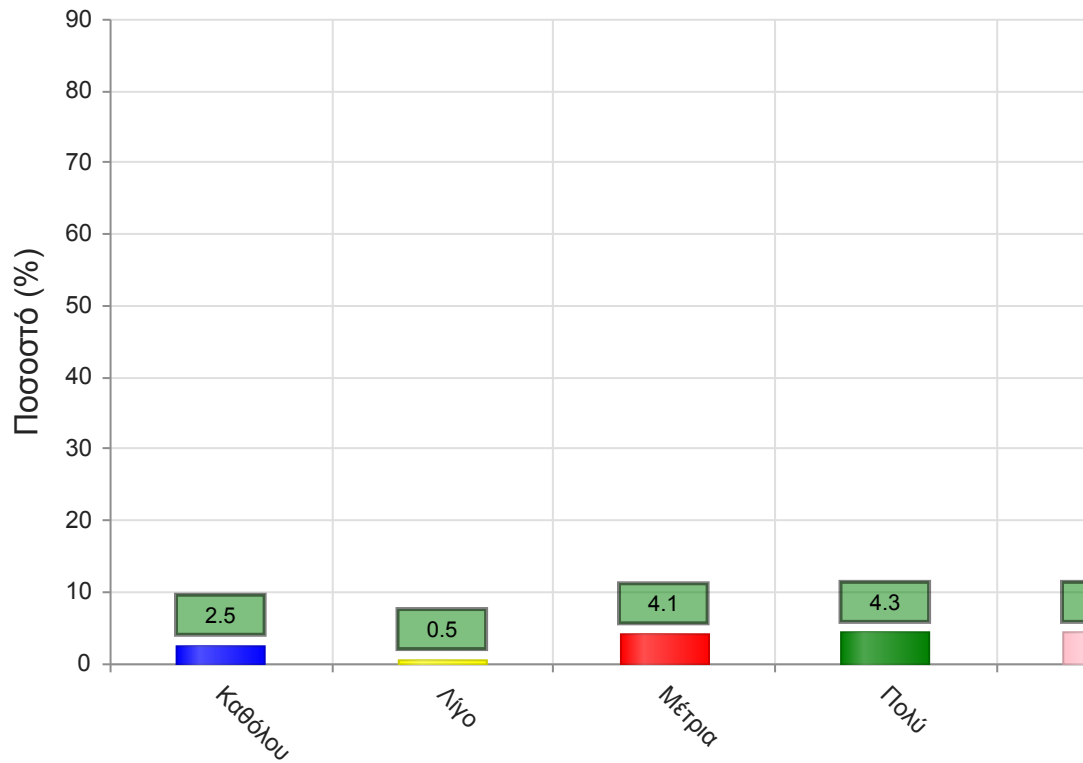


**Μέσος όρος τμήματος : 4.1 ( Πολύ )**

15. Το διαθέσιμο ερευνητικό υλικό στη βιβλιοθήκη κρίθηκε επαρκές;



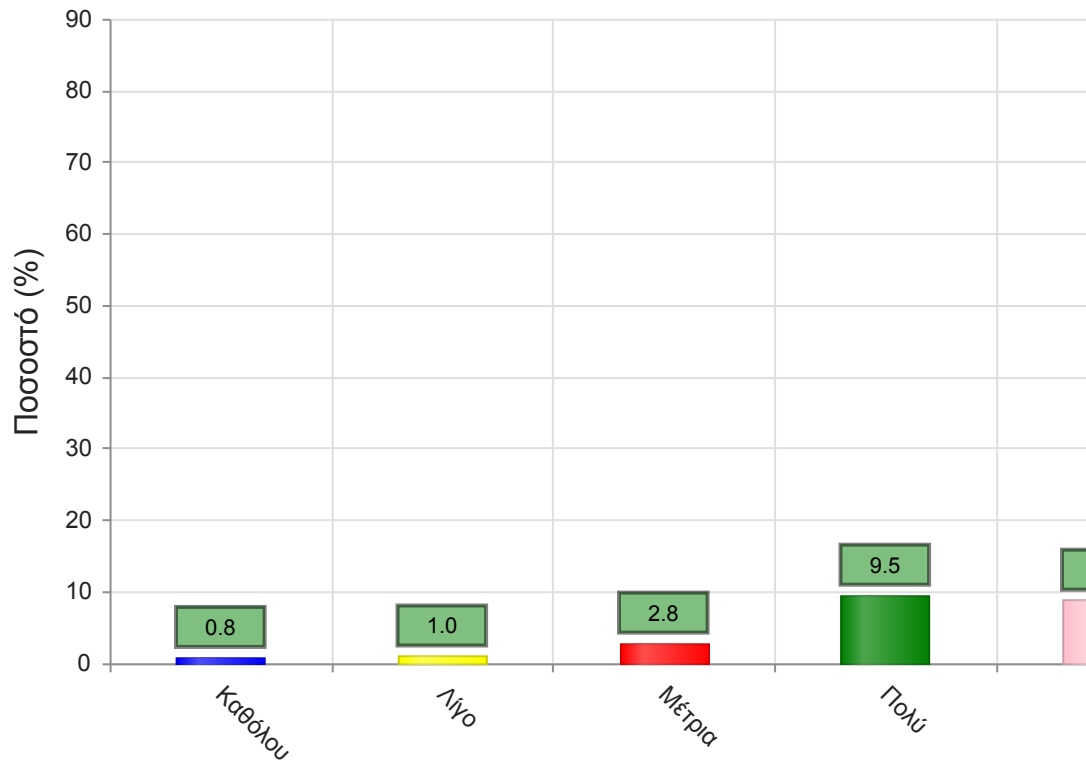
	Απαντήσεις	Ποσοστό (%)
Καθόλου	15	2.5
Λίγο	3	0.5
Μέτρια	25	4.1
Πολύ	26	4.3
Πάρα πολύ	26	4.3
Δ/Α	516	84.5
<b>Σύνολο Απαντήσεων</b>	95	15.5
<b>Ολικό Σύνολο</b>	611	100



**Μέσος όρος τμήματος : 3.5 ( Μέτρια )**

17. Τα σχόλια του/της διδάσκοντος/-ουσας ήταν εποικοδομητικά;

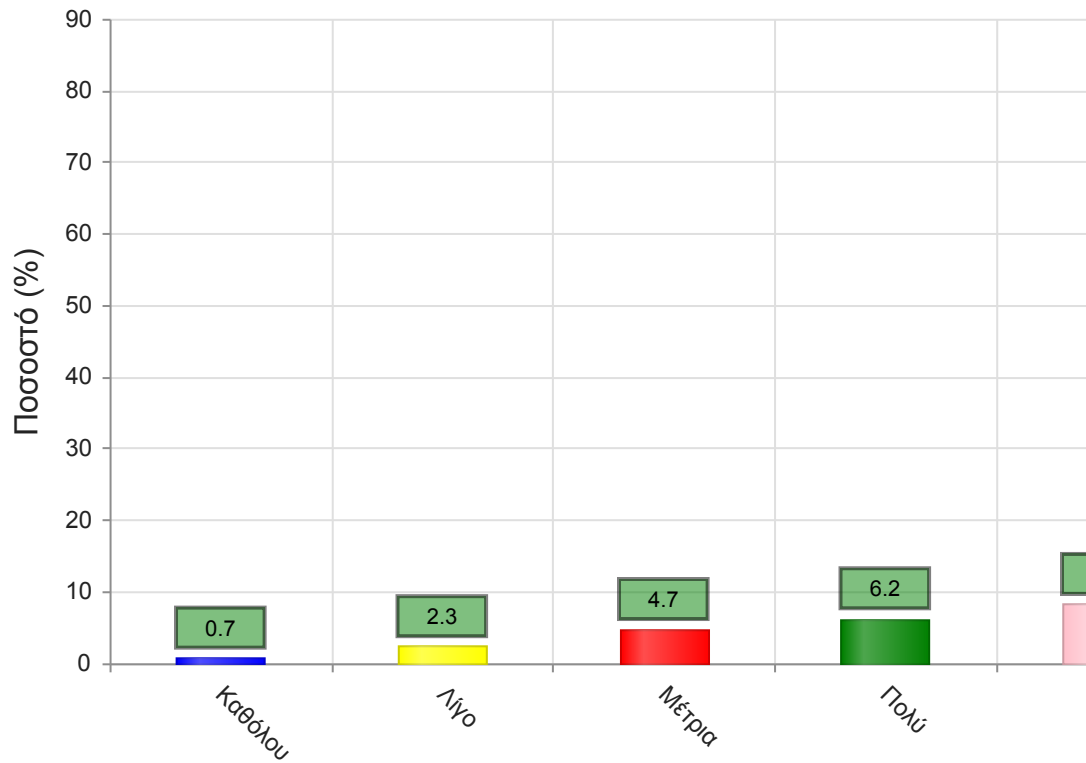
	Απαντήσεις	Ποσοστό (%)
Καθόλου	5	0.8
Λίγο	6	1.0
Μέτρια	17	2.8
Πολύ	58	9.5
Πάρα πολύ	54	8.8
Δ/Α	471	77.1
<b>Σύνολο Απαντήσεων</b>	<b>140</b>	<b>22.9</b>
<b>Ολικό Σύνολο</b>	<b>611</b>	<b>100</b>



**Μέσος όρος τμήματος : 4.1 ( Πολύ )**

16. Υπήρχε καθοδήγηση από τον/την διδάσκοντα/-ουσα;

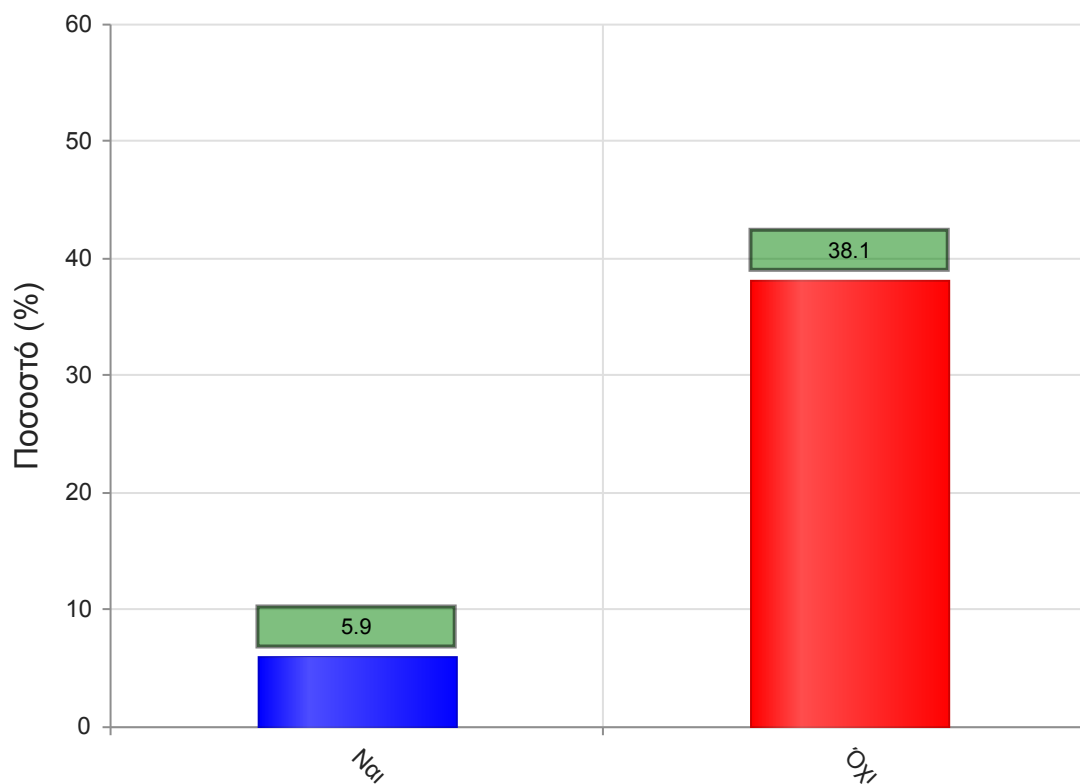
	Απαντήσεις	Ποσοστό (%)
Καθόλου	4	0.7
Λίγο	14	2.3
Μέτρια	29	4.7
Πολύ	38	6.2
Πάρα πολύ	50	8.2
Δ/Α	476	77.9
<b>Σύνολο Απαντήσεων</b>	<b>135</b>	<b>22.1</b>
<b>Ολικό Σύνολο</b>	<b>611</b>	<b>100</b>



**Μέσος όρος τμήματος : 3.9 ( Πολύ )**

18. Δόθηκε η δυνατότητα βελτίωσης της εργασίας;

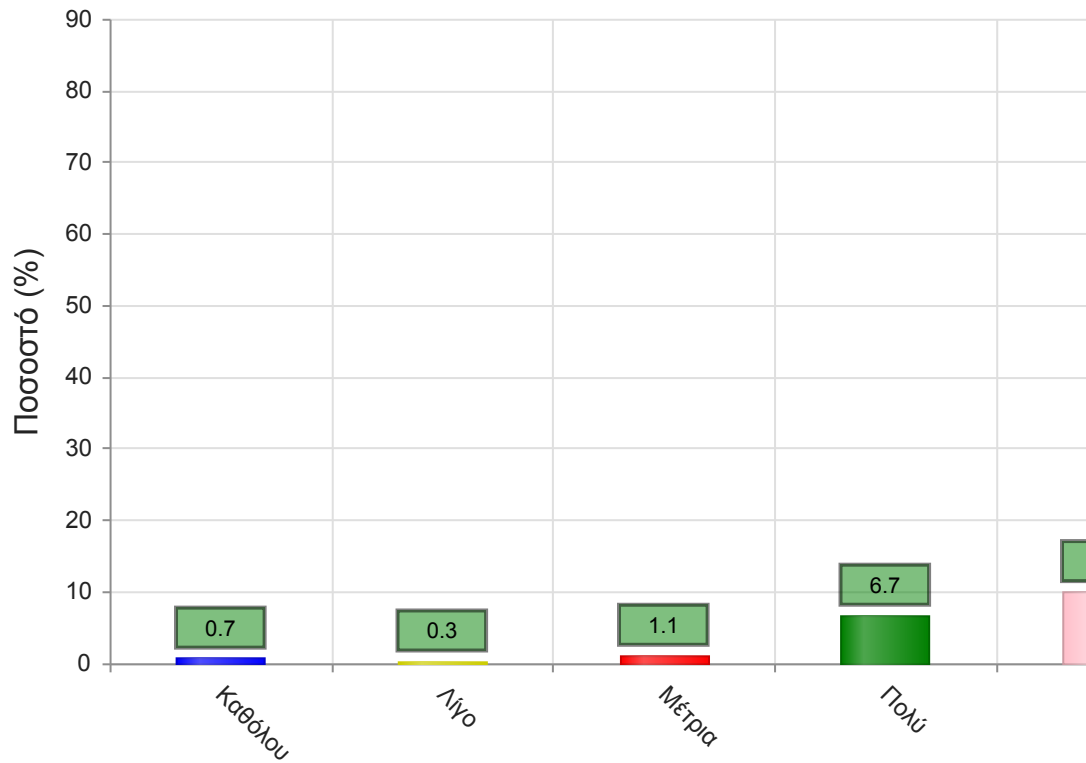
	Απαντήσεις	Ποσοστό (%)
<b>ΝΑΙ</b>	36	5.9
<b>ΟΧΙ</b>	233	38.1
<b>Δ/Α</b>	342	56.0
<b>Σύνολο</b>	611	100



**Μέσος όρος τμήματος : ( )**

19. Η συγκεκριμένη εργασία σας βοήθησε να κατανοήσετε το συγκεκριμένο θέμα;

	Απαντήσεις	Ποσοστό (%)
Καθόλου	4	0.7
Λίγο	2	0.3
Μέτρια	7	1.1
Πολύ	41	6.7
Πάρα πολύ	61	10.0
Δ/Α	496	81.2
<b>Σύνολο Απαντήσεων</b>	<b>115</b>	<b>18.8</b>
<b>Ολικό Σύνολο</b>	<b>611</b>	<b>100</b>

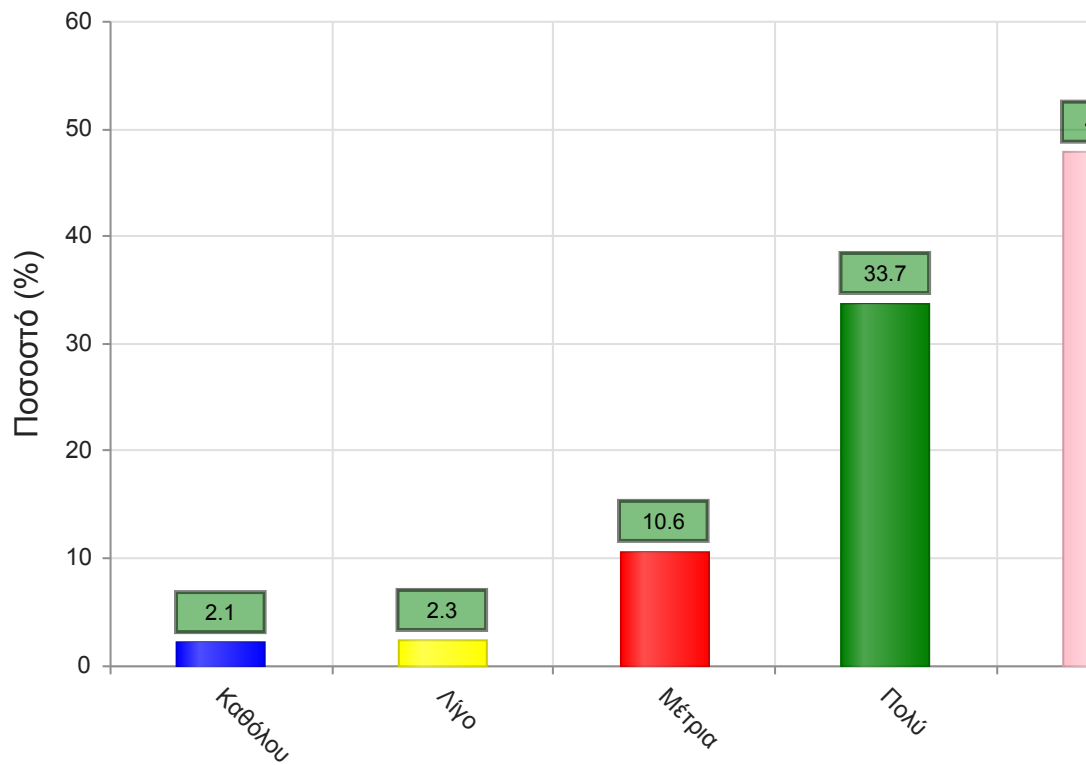


Μέσος όρος τμήματος : 4.3 ( Πολύ )

#### Β. Ερωτήσεις που αφορούν στον/ην διδάσκοντα/ουσα

20. Βαθμολογήστε τη μεταδοτικότητα του/της διδάσκοντα/ουσας.

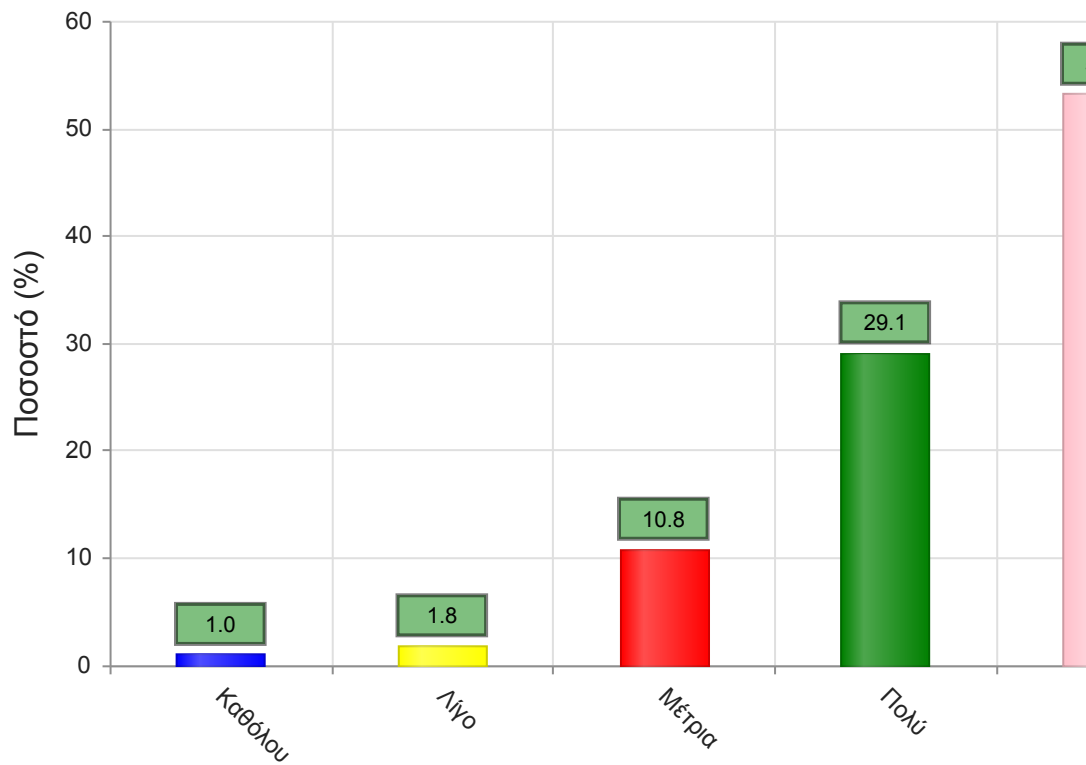
	Απαντήσεις	Ποσοστό (%)
Καθόλου	13	2.1
Λίγο	14	2.3
Μέτρια	65	10.6
Πολύ	206	33.7
Πάρα πολύ	292	47.8
Δ/Α	21	3.4
<b>Σύνολο Απαντήσεων</b>	<b>590</b>	<b>96.6</b>
<b>Ολικό Σύνολο</b>	<b>611</b>	<b>100</b>



**Μέσος όρος τμήματος : 4.3 ( Πολύ )**

21. Βαθμολογήστε τη συνέπεια του/της διδάσκοντα/-ουσας στις εκπαιδευτικές του/της υποχρεώσεις. (Παρουσία στα μαθήματα, έγκαιρη διόρθωση εργασιών, ώρες συνεργασίας με τους φοιτητές, κλπ

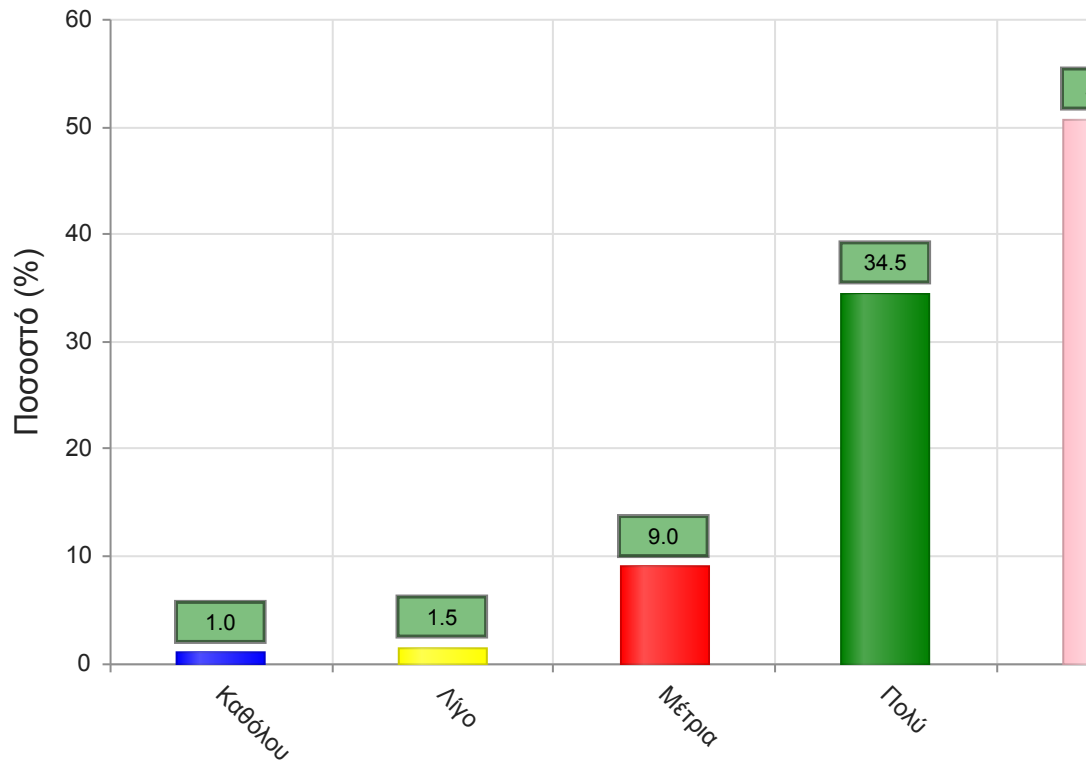
	Απαντήσεις	Ποσοστό (%)
Καθόλου	6	1.0
Λίγο	11	1.8
Μέτρια	66	10.8
Πολύ	178	29.1
Πάρα πολύ	325	53.2
Δ/Α	25	4.1
<b>Σύνολο Απαντήσεων</b>	<b>586</b>	<b>95.9</b>
<b>Ολικό Σύνολο</b>	<b>611</b>	<b>100</b>



**Μέσος όρος τμήματος : 4.4 ( Πολύ )**

22. Βαθμολογήστε το κλίμα συνεργασίας με τους φοιτητές/-τριες. (Προθυμία στην απάντηση ερωτήσεων, διαθεσιμότητα διδάσκοντος/-ουσας κλπ)

	Απαντήσεις	Ποσοστό (%)
Καθόλου	6	1.0
Λίγο	9	1.5
Μέτρια	55	9.0
Πολύ	211	34.5
Πάρα πολύ	310	50.7
Δ/Α	20	3.3
<b>Σύνολο Απαντήσεων</b>	<b>591</b>	<b>96.7</b>
<b>Ολικό Σύνολο</b>	<b>611</b>	<b>100</b>

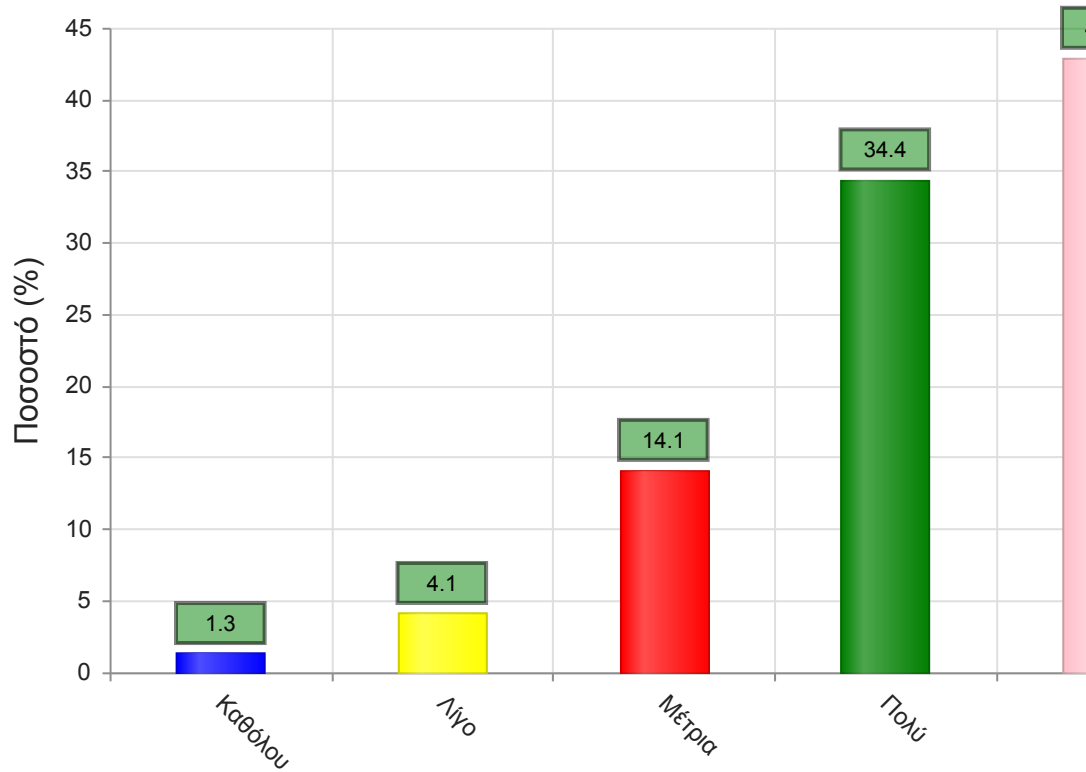


**Μέσος όρος τμήματος : 4.4 ( Πολύ )**

23. Βαθμολογήστε την οργάνωση στην παρουσίαση της ύλης



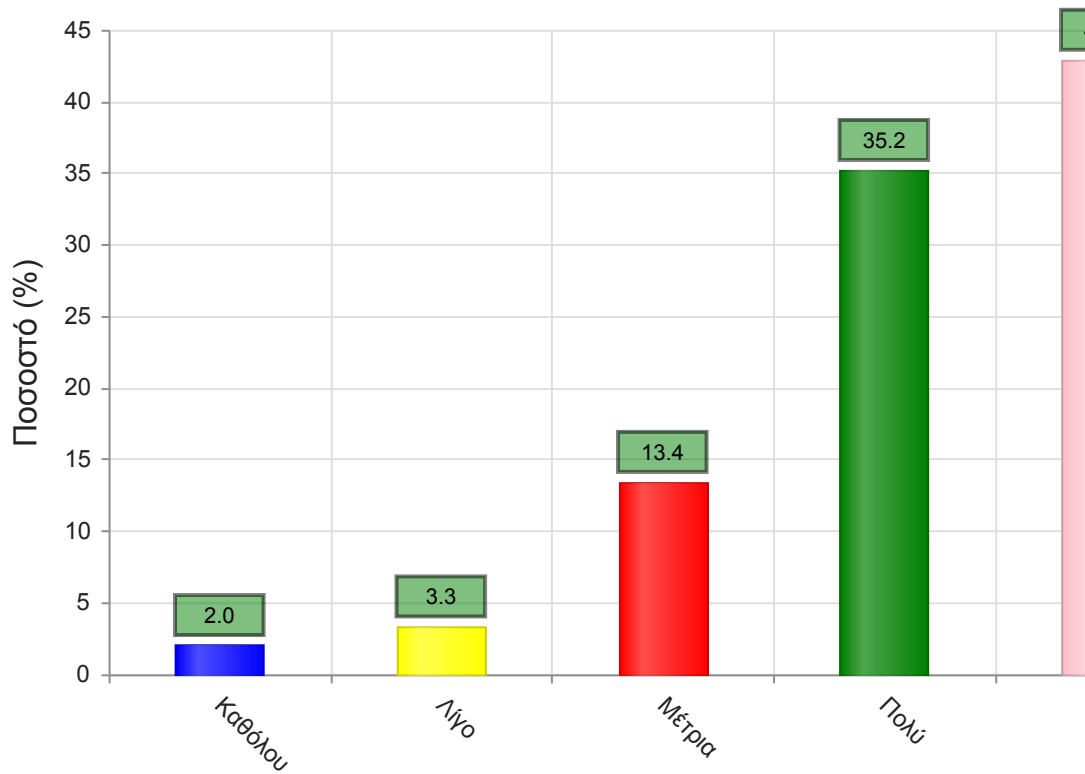
	Απαντήσεις	Ποσοστό (%)
Καθόλου	8	1.3
Λίγο	25	4.1
Μέτρια	86	14.1
Πολύ	210	34.4
Πάρα πολύ	262	42.9
Δ/Α	20	3.3
<b>Σύνολο Απαντήσεων</b>	<b>591</b>	<b>96.7</b>
<b>Ολικό Σύνολο</b>	<b>611</b>	<b>100</b>



**Μέσος όρος τμήματος : 4.2 ( Πολύ )**

24. Επιτυγχάνει να διεγείρει το ενδιαφέρον για το αντικείμενο του μαθήματος;

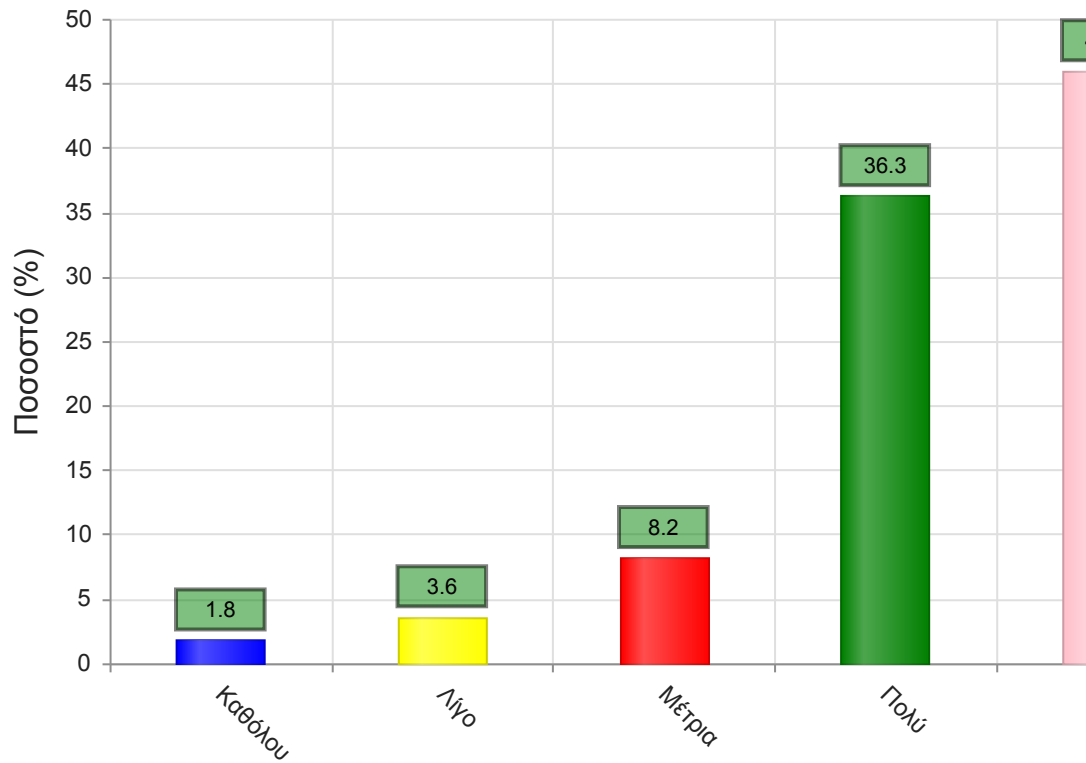
	Απαντήσεις	Ποσοστό (%)
Καθόλου	12	2.0
Λίγο	20	3.3
Μέτρια	82	13.4
Πολύ	215	35.2
Πάρα πολύ	262	42.9
Δ/Α	20	3.3
<b>Σύνολο Απαντήσεων</b>	<b>591</b>	<b>96.7</b>
<b>Ολικό Σύνολο</b>	<b>611</b>	<b>100</b>



**Μέσος όρος τμήματος : 4.2 ( Πολύ )**

25. Ενθαρρύνει τους φοιτητές/-τριες να διατυπώνουν απορίες και ερωτήσεις έτσι ώστε να αναπτύξουν την κρίση τους;

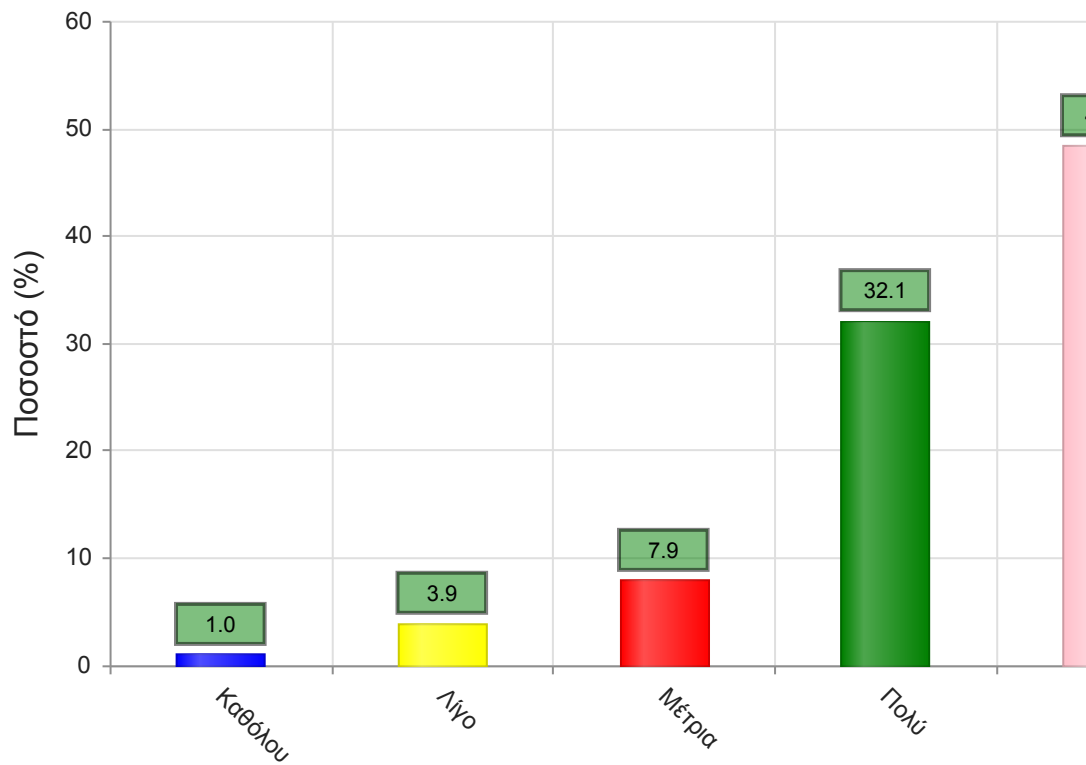
	Απαντήσεις	Ποσοστό (%)
Καθόλου	11	1.8
Λίγο	22	3.6
Μέτρια	50	8.2
Πολύ	222	36.3
Πάρα πολύ	281	46.0
Δ/Α	25	4.1
<b>Σύνολο Απαντήσεων</b>	<b>586</b>	<b>95.9</b>
<b>Ολικό Σύνολο</b>	<b>611</b>	<b>100</b>



**Μέσος όρος τμήματος : 4.3 ( Πολύ )**

26. Χρησιμοποιεί Τεχνολογίες Πληροφορικής και Επικοινωνιών στη διδασκαλία και στην εμπέδωση του μαθήματος; (Χρήση προβολικών μηχανημάτων στις παραδόσεις, παράδοση ασκήσεων μέσω πλατφόρμας τηλεεκπαίδευσης, χρήση ιστοσελίδας μαθήματος κλπ)

	Απαντήσεις	Ποσοστό (%)
Καθόλου	6	1.0
Λίγο	24	3.9
Μέτρια	48	7.9
Πολύ	196	32.1
Πάρα πολύ	296	48.4
Δ/Α	41	6.7
<b>Σύνολο Απαντήσεων</b>	<b>570</b>	<b>93.3</b>
<b>Ολικό Σύνολο</b>	<b>611</b>	<b>100</b>

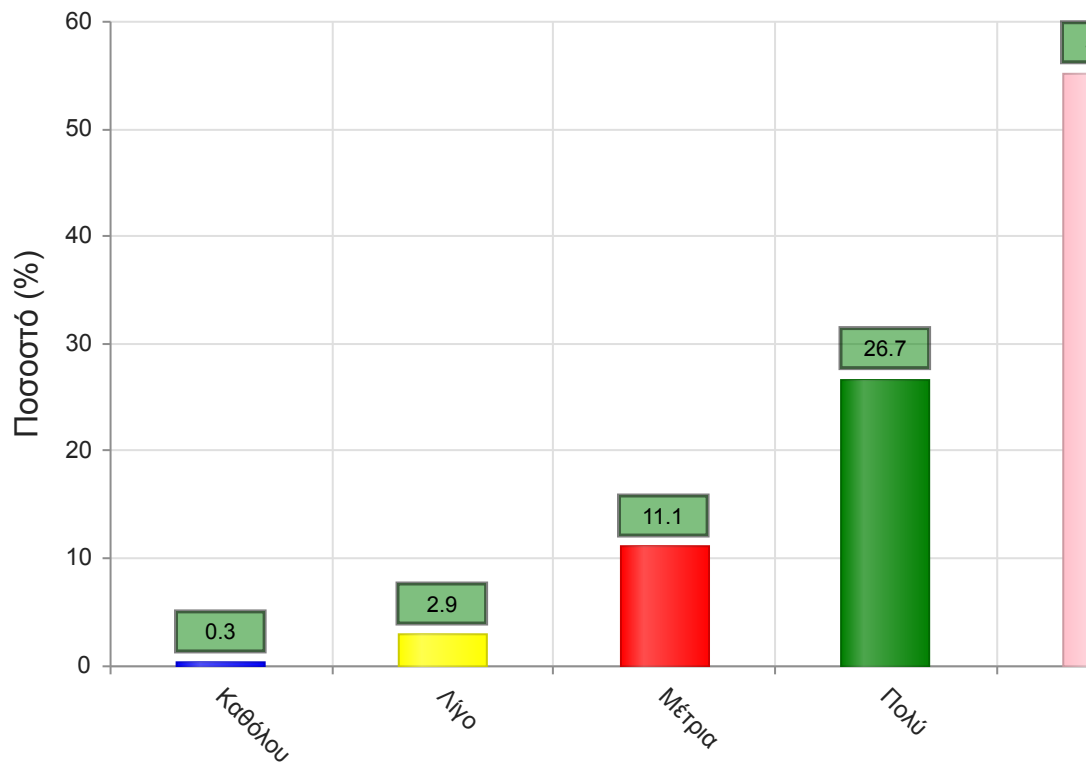


Μέσος όρος τμήματος : 4.3 ( Πολύ )

#### Γ. Ερωτήσεις που αφορούν στα χαρακτηριστικά του/της φοιτητή/-τριας:

27. Πόσο τακτικά παρακολουθείτε τις διαλέξεις;

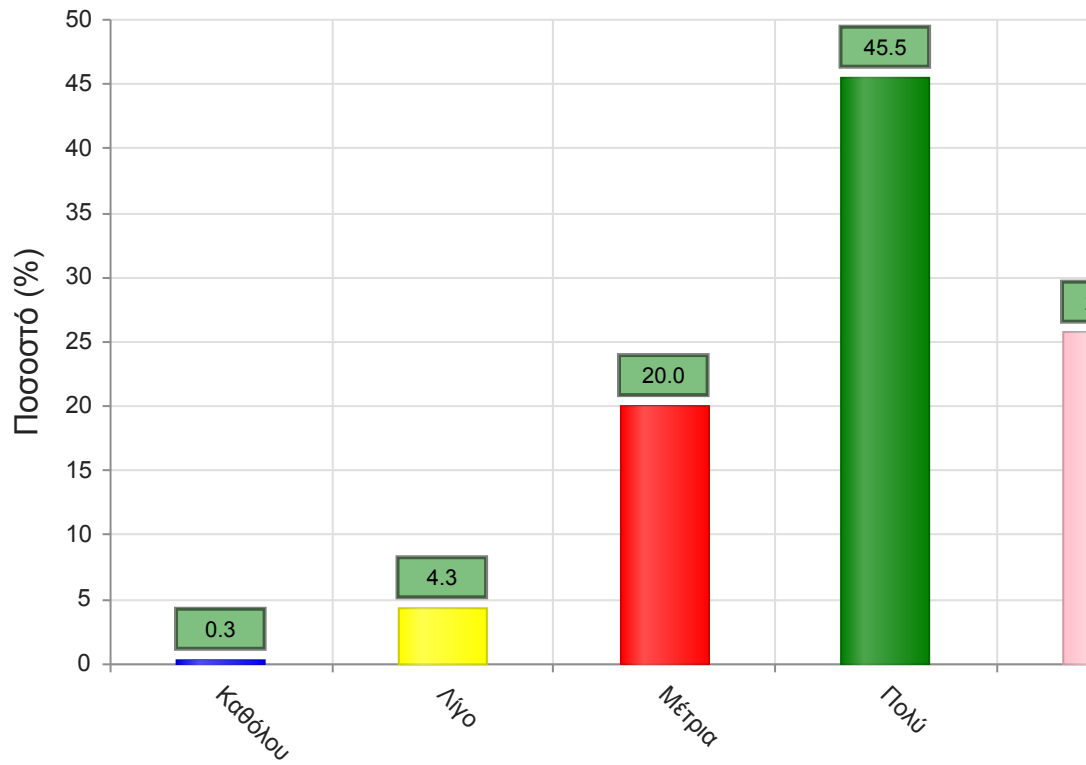
	Απαντήσεις	Ποσοστό (%)
Καθόλου	2	0.3
Λίγο	18	2.9
Μέτρια	68	11.1
Πολύ	163	26.7
Πάρα πολύ	337	55.2
Δ/Α	23	3.8
<b>Σύνολο Απαντήσεων</b>	<b>588</b>	<b>96.2</b>
<b>Ολικό Σύνολο</b>	<b>611</b>	<b>100</b>



**Μέσος όρος τμήματος : 4.4 ( Πολύ )**

28. Κατά πόσο κατανοείτε τις διδασκόμενες έννοιες;

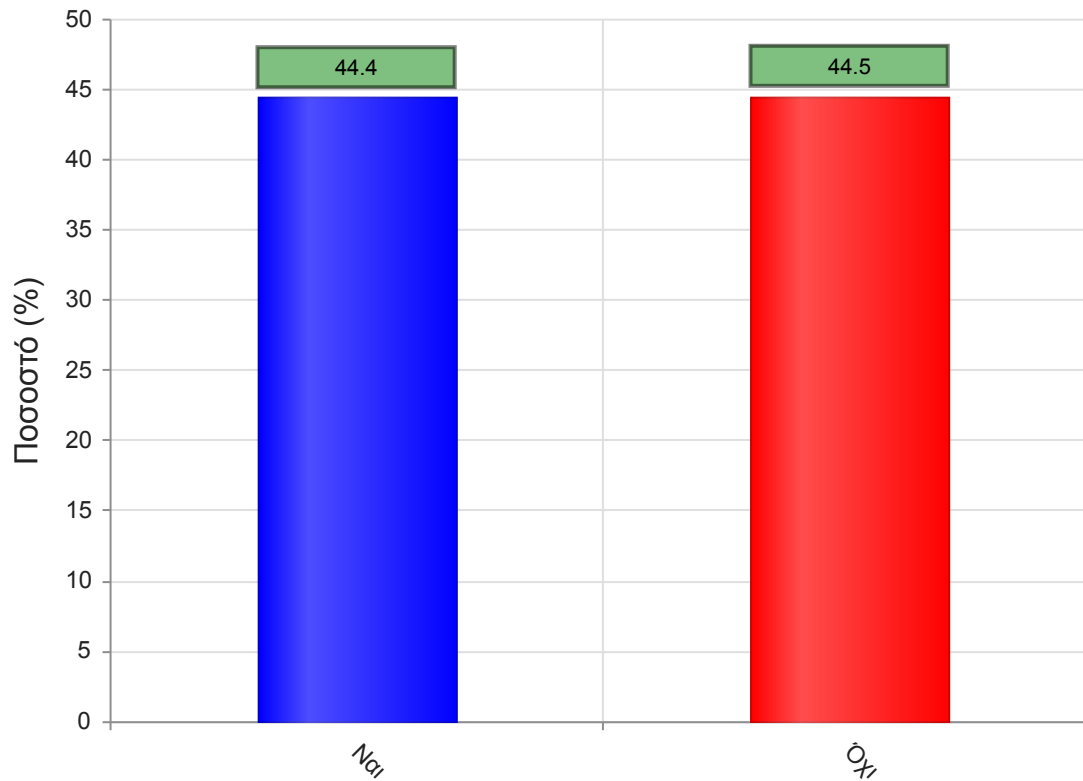
	Απαντήσεις	Ποσοστό (%)
Καθόλου	2	0.3
Λίγο	26	4.3
Μέτρια	122	20.0
Πολύ	278	45.5
Πάρα πολύ	157	25.7
Δ/Α	26	4.3
<b>Σύνολο Απαντήσεων</b>	<b>585</b>	<b>95.7</b>
<b>Ολικό Σύνολο</b>	<b>611</b>	<b>100</b>



**Μέσος όρος τμήματος : 4.0 ( Πολύ )**

29. Ανταποκρίνεστε στις γραπτές εργασίες/ασκήσεις;

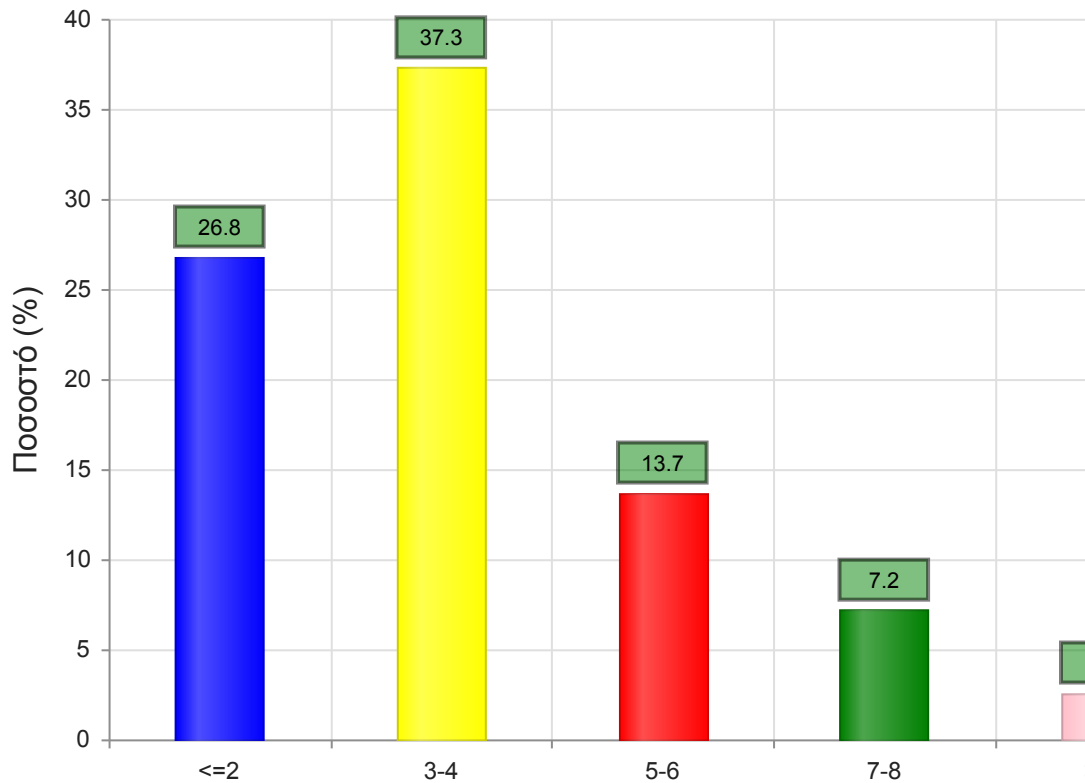
	Απαντήσεις	Ποσοστό (%)
<b>ΝΑΙ</b>	271	44.4
<b>ΟΧΙ</b>	272	44.5
<b>Δ/Α</b>	68	11.1
<b>Σύνολο</b>	611	100



**Μέσος όρος τμήματος : ( )**

30. Πόσες ώρες μελέτης αφιερώνετε εβδομαδιαία για τη μελέτη του συγκεκριμένου μαθήματος;

	Απαντήσεις	Ποσοστό τμήματος(%)
<=2	164	26.8
3-4	228	37.3
5-6	84	13.7
7-8	44	7.2
>=9	16	2.6
Δ/Α	75	12.3
<b>Σύνολο Απαντήσεων</b>	<b>536</b>	<b>87.7</b>
<b>Ολικό Σύνολο</b>	<b>611</b>	<b>100</b>

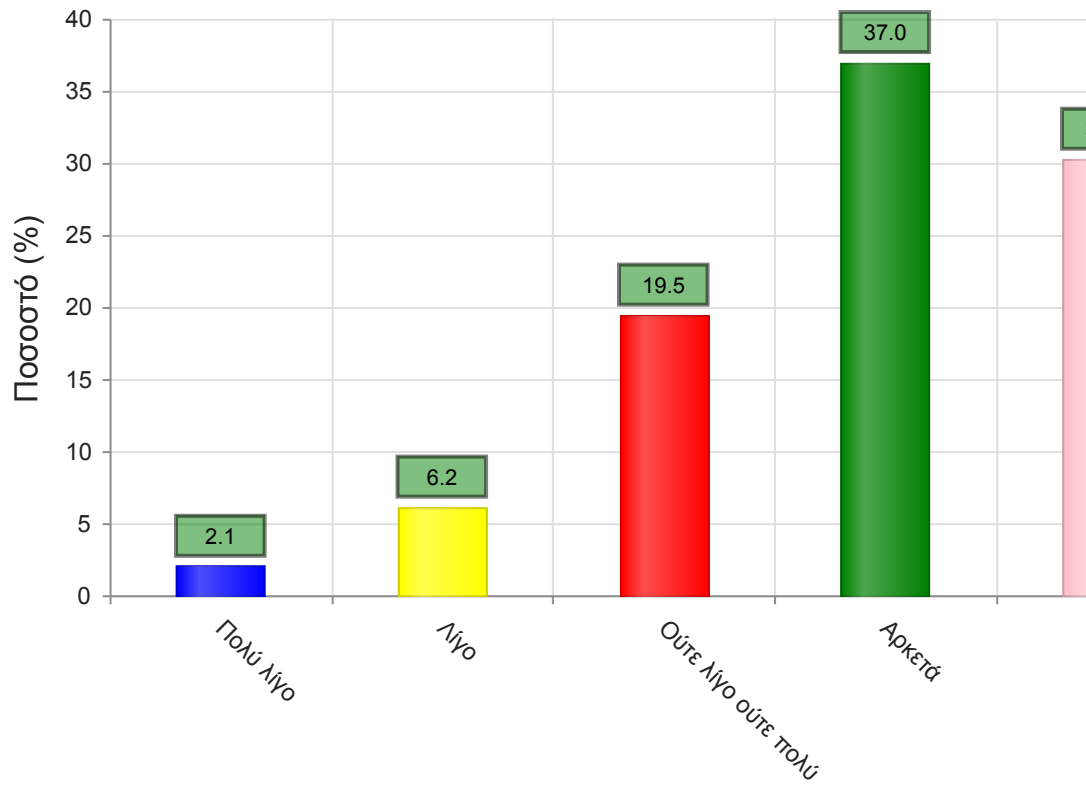


**Μέσος όρος τμήματος : 2.1 ( 3-4 )**

31. Πόσες ώρες πιστεύετε ότι πρέπει να αφιερώσετε κατά την περίοδο των εξετάσεων για την επιτυχή εξέτασή σας στο συγκεκριμένο μάθημα; (**Πολύ Λίγο**=0-5, **Λίγο**=5-10, **Ούτε Λίγο Ούτε πολύ**=10-15, **Αρκετά**=15-20, **Πολύ**=20+)



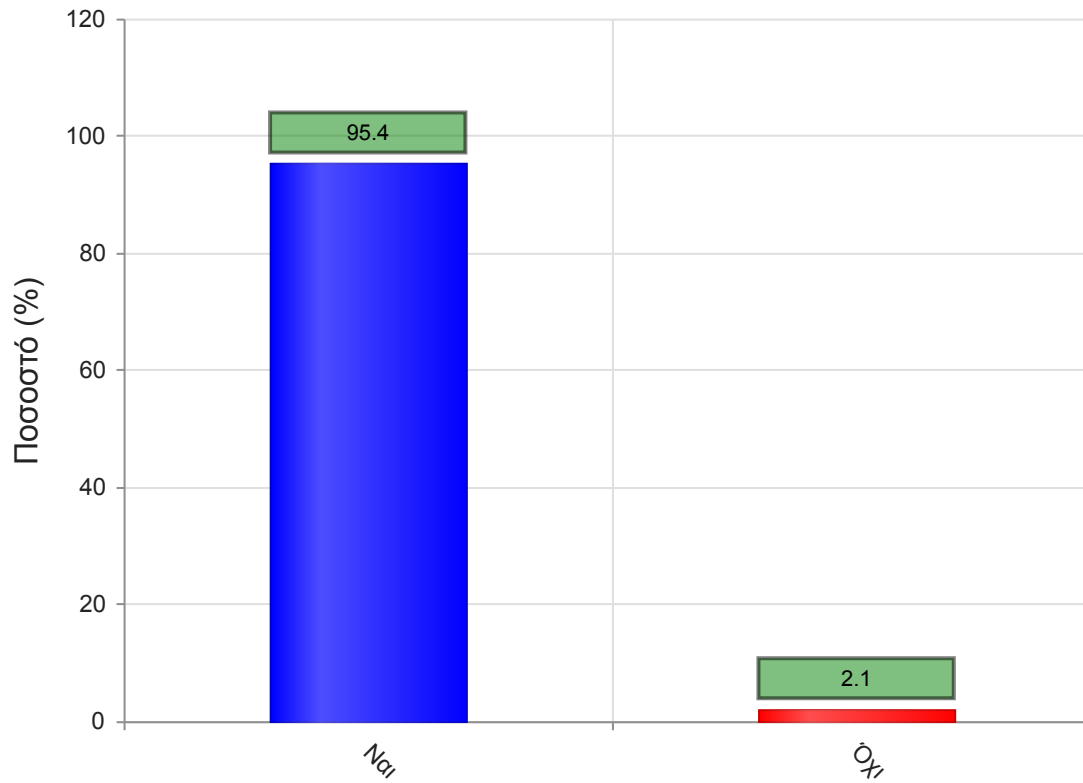
	Απαντήσεις	Ποσοστό τμήματος (%)
<b>Πολύ λίγο</b>	13	2.1
<b>Λίγο</b>	38	6.2
<b>Ούτε λίγο ούτε πολύ</b>	119	19.5
<b>Αρκετά</b>	226	37.0
<b>Πολύ</b>	185	30.3
<b>Δ/Α</b>	30	4.9
<b>Σύνολο Απαντήσεων</b>	581	95.1
<b>Ολικό Σύνολο</b>	611	100



**Μέσος όρος τμήματος : 3.9 ( Αρκετά )**

32. Θα εξεταστείτε στο μάθημα για πρώτη φορά;

	Απαντήσεις	Ποσοστό (%)
<b>ΝΑΙ</b>	583	95.4
<b>ΟΧΙ</b>	13	2.1
<b>Δ/Α</b>	15	2.5
<b>Σύνολο</b>	611	100



Μέσος όρος τμήματος : ( )