



ΠΑΝΕΠΙΣΤΗΜΙΟ ΔΥΤΙΚΗΣ ΑΤΤΙΚΗΣ

Στατιστικά τμήματος

Τμήμα

672 - ΛΟΓΙΣΤΙΚΗΣ ΚΑΙ ΧΡΗΜΑΤΟΟΙΚΟΝΟΜΙΚΗΣ

Απογραφική Περίοδος

2022 - 2023

Ερωτηματολόγιο

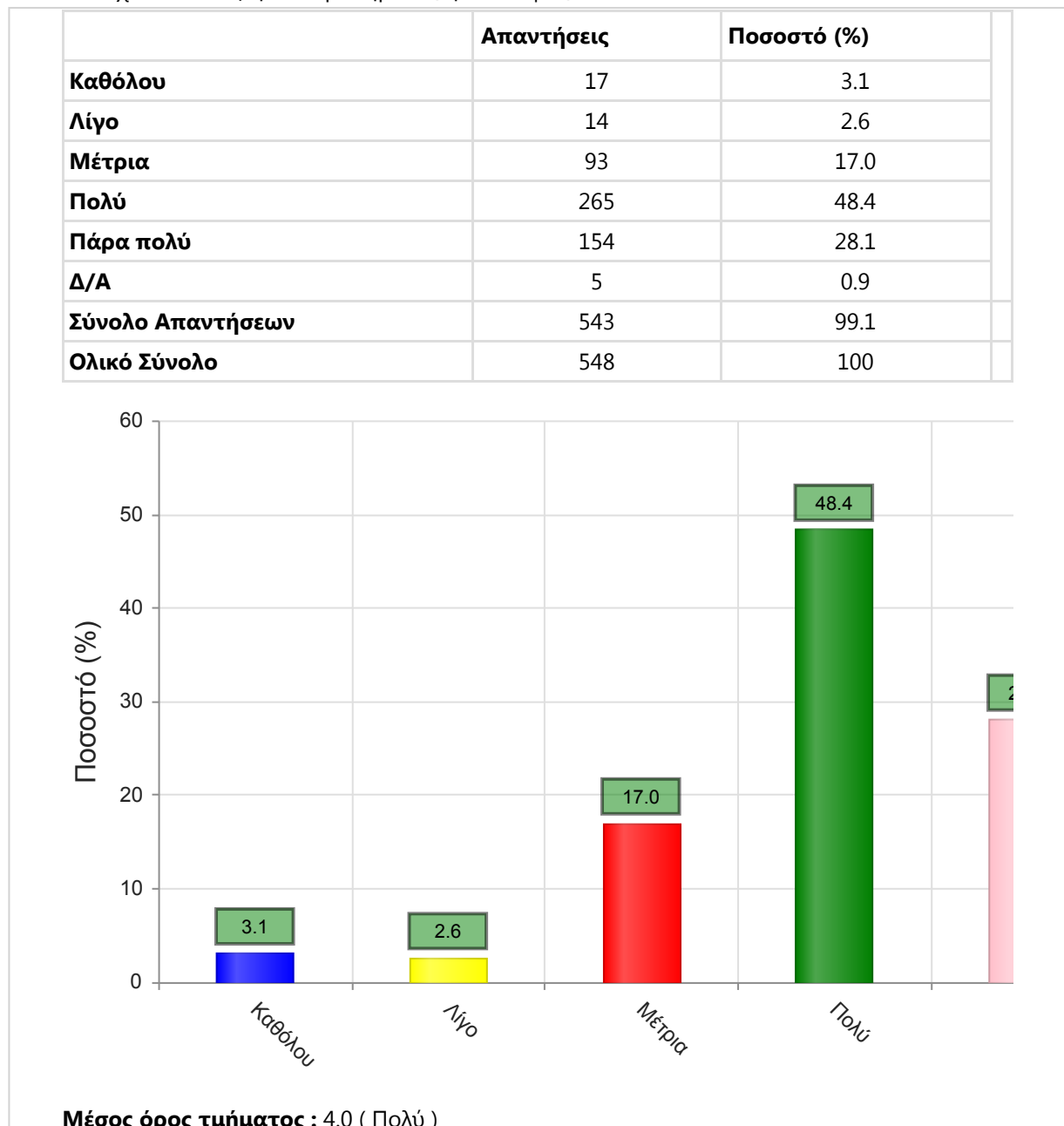
Ερωτηματολόγιο Μαθημάτων

Εξάμηνο

Χειμερινό

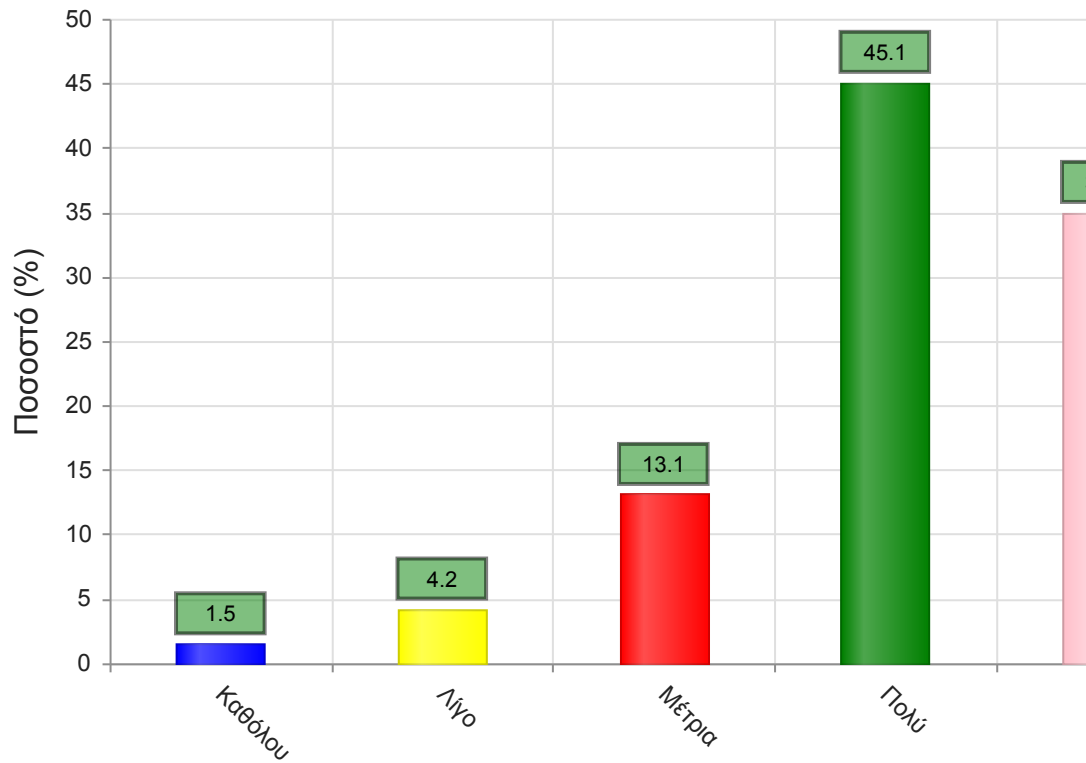
Α. Ερωτήσεις που αφορούν στο μάθημα:

1. Οι στόχοι του θεωρητικού μαθήματος ήταν σαφείς;



2. Η ύλη που καλύφθηκε ανταποκρινόταν στους στόχους του μαθήματος;

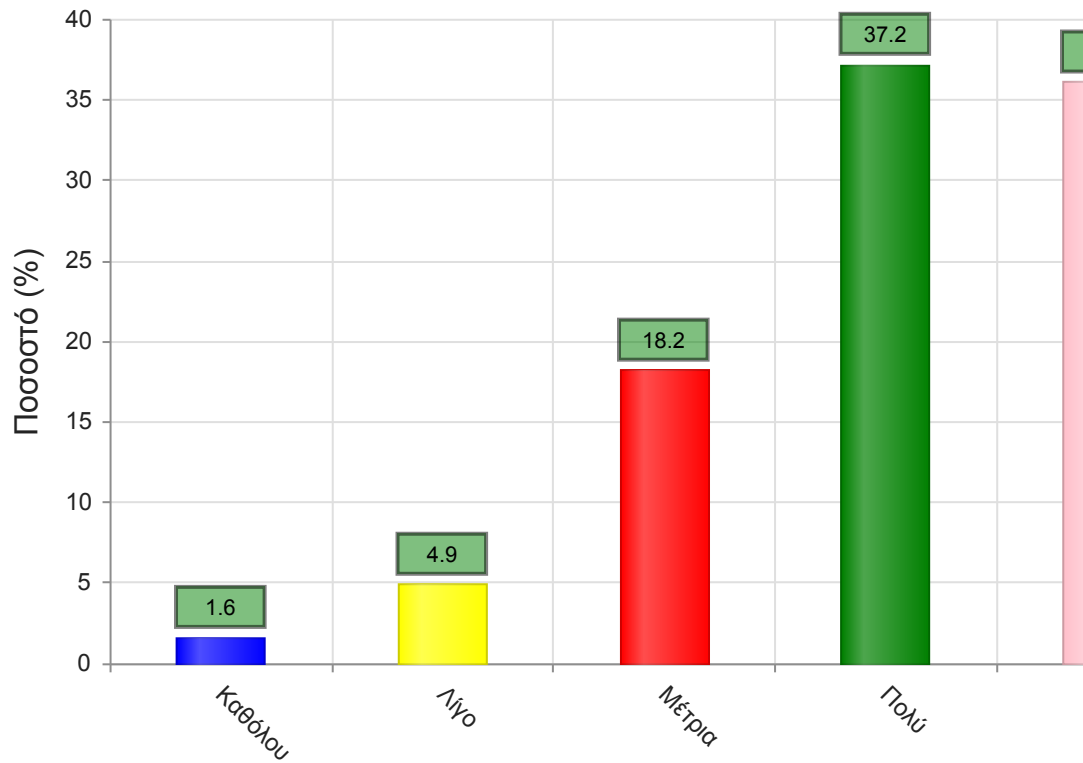
	Απαντήσεις	Ποσοστό (%)
Καθόλου	8	1.5
Λίγο	23	4.2
Μέτρια	72	13.1
Πολύ	247	45.1
Πάρα πολύ	192	35.0
Δ/Α	6	1.1
Σύνολο Απαντήσεων	542	98.9
Ολικό Σύνολο	548	100



Μέσος όρος τμήματος : 4.1 (Πολύ)

3. Βαθμολογήστε την οργάνωση του μαθήματος

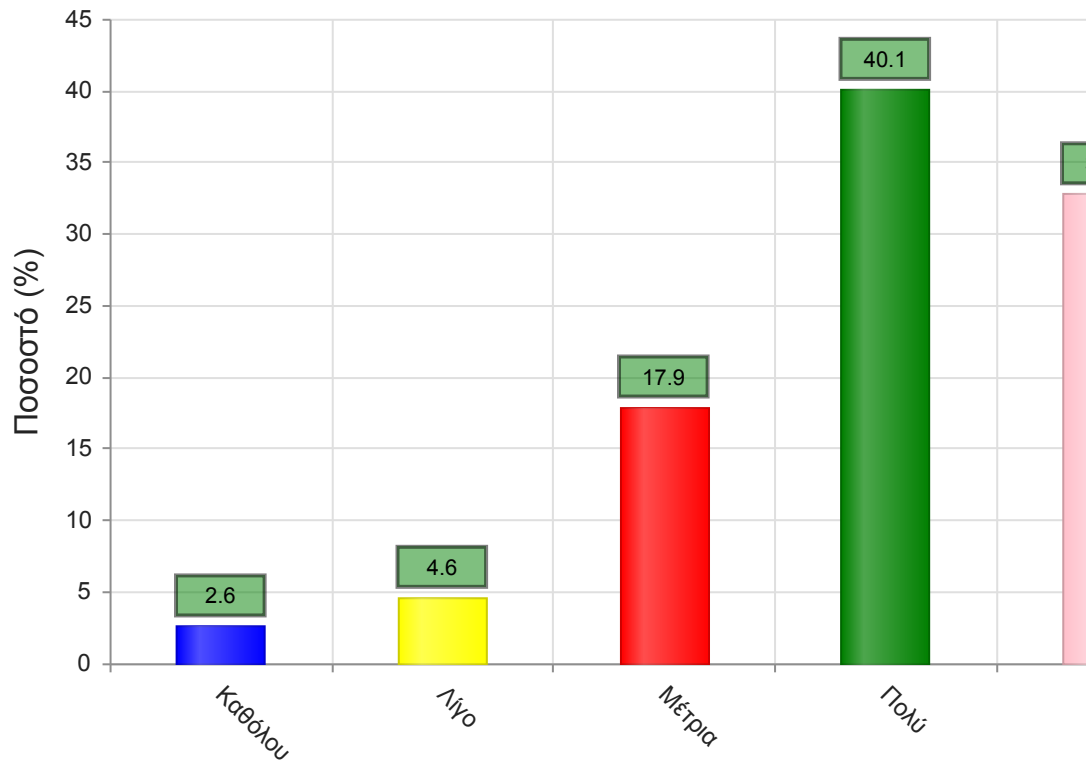
	Απαντήσεις	Ποσοστό (%)
Καθόλου	9	1.6
Λίγο	27	4.9
Μέτρια	100	18.2
Πολύ	204	37.2
Πάρα πολύ	198	36.1
Δ/Α	10	1.8
Σύνολο Απαντήσεων	538	98.2
Ολικό Σύνολο	548	100



Μέσος όρος τμήματος : 4.0 (Πολύ)

4. Το εκπαιδευτικό υλικό που χρησιμοποιήθηκε βοήθησε στην καλύτερη κατανόηση του θέματος;

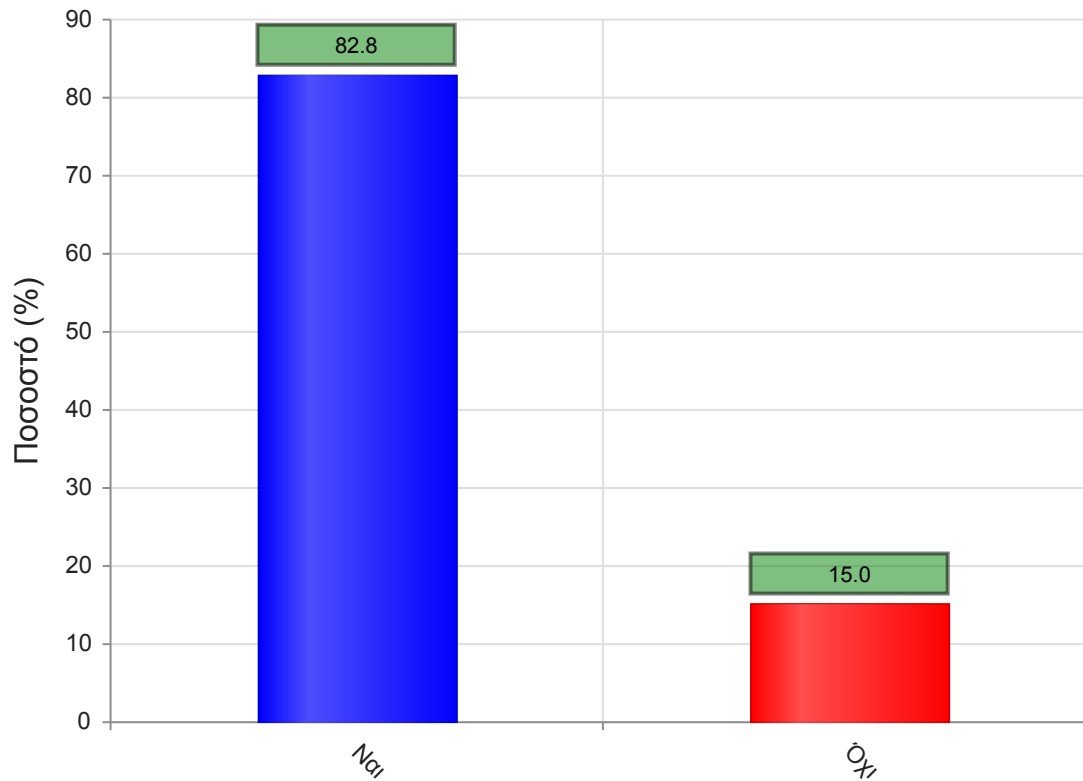
	Απαντήσεις	Ποσοστό (%)
Καθόλου	14	2.6
Λίγο	25	4.6
Μέτρια	98	17.9
Πολύ	220	40.1
Πάρα πολύ	180	32.8
Δ/Α	11	2.0
Σύνολο Απαντήσεων	537	98.0
Ολικό Σύνολο	548	100



Μέσος όρος τμήματος : 4.0 (Πολύ)

5. Τα εκπαιδευτικά βοηθήματα ("σύγγραμμα", σημειώσεις, πρόσθετη βιβλιογραφία) χορηγήθηκαν εγκαίρως;

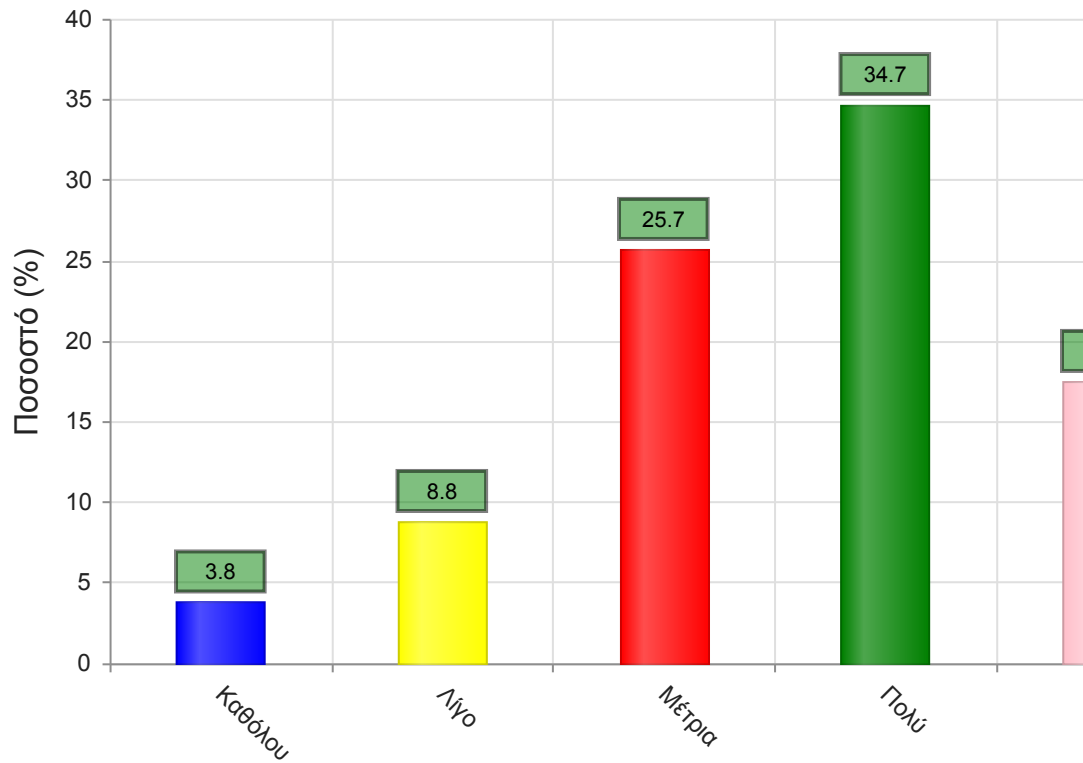
	Απαντήσεις	Ποσοστό (%)
ΝΑΙ	454	82.8
ΟΧΙ	82	15.0
Δ/Α	12	2.2
Σύνολο	548	100



Μέσος όρος τμήματος : ()

6. Πόσο ικανοποιητικό/-ά βρίσκεται το/-α διανεμόμενο/-α βιβλίο/α(σύγγραμμα/-τα);

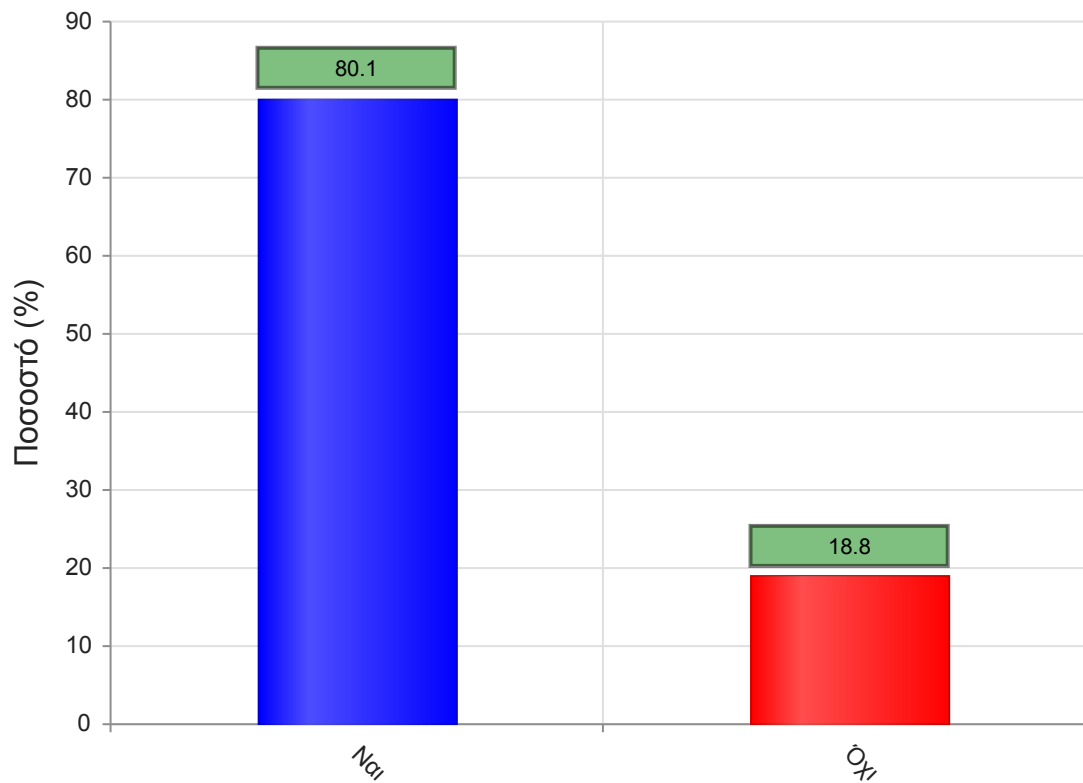
	Απαντήσεις	Ποσοστό (%)
Καθόλου	21	3.8
Λίγο	48	8.8
Μέτρια	141	25.7
Πολύ	190	34.7
Πάρα πολύ	96	17.5
Δ/Α	52	9.5
Σύνολο Απαντήσεων	496	90.5
Ολικό Σύνολο	548	100



Μέσος όρος τμήματος : 3.6 (Πολύ)

7. Παρέχονται επιπρόσθετες σημειώσεις;

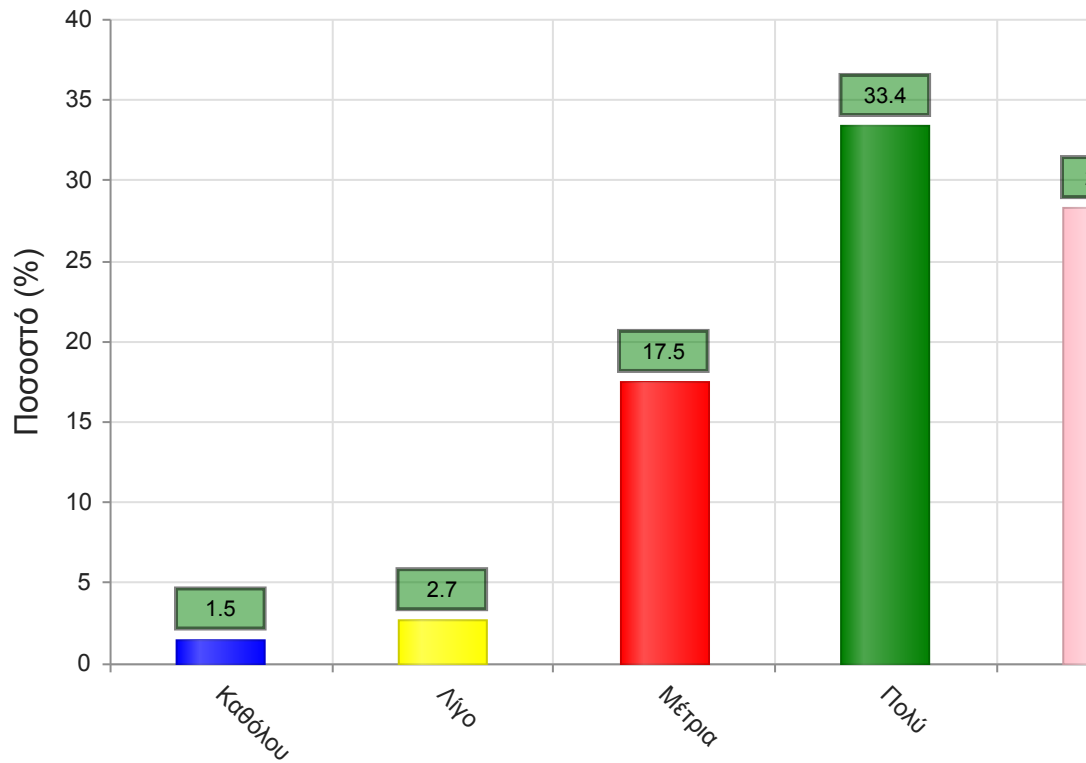
	Απαντήσεις	Ποσοστό (%)
ΝΑΙ	439	80.1
ΟΧΙ	103	18.8
Δ/Α	6	1.1
Σύνολο	548	100



Μέσος όρος τμήματος : ()

7α. Εάν ναι, βαθμολογήστε την επάρκειά τους

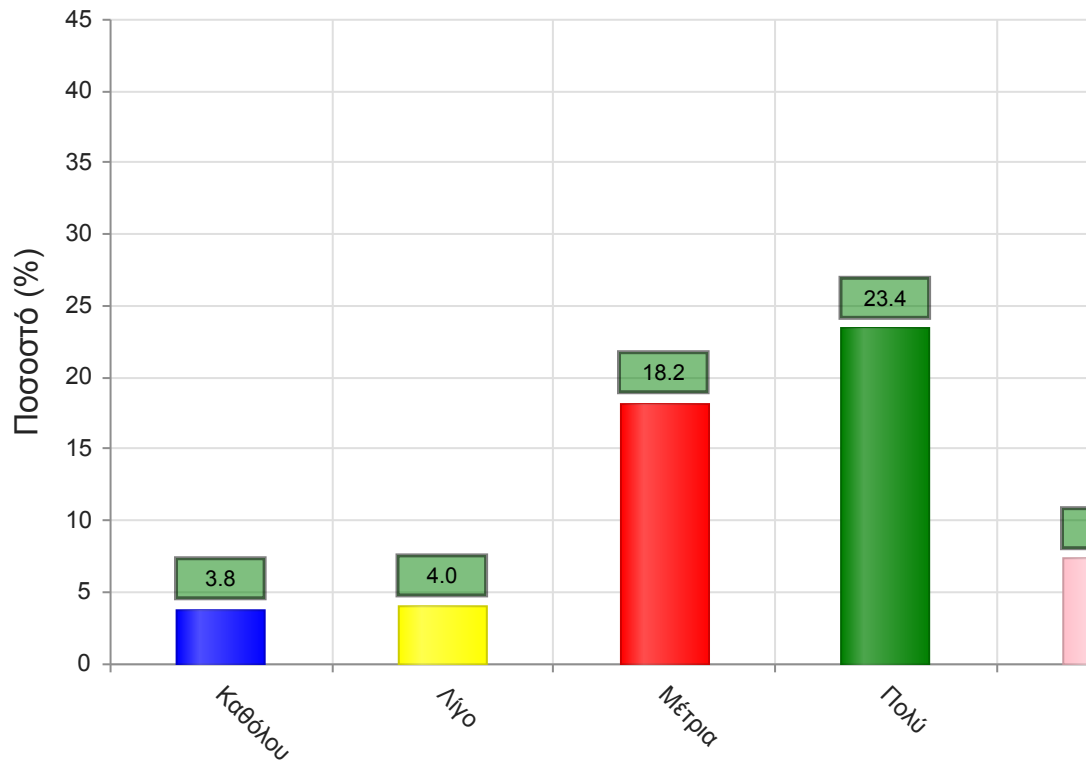
	Απαντήσεις	Ποσοστό (%)
Καθόλου	8	1.5
Λίγο	15	2.7
Μέτρια	96	17.5
Πολύ	183	33.4
Πάρα πολύ	155	28.3
Δ/Α	91	16.6
Σύνολο Απαντήσεων	457	83.4
Ολικό Σύνολο	548	100



Μέσος όρος τμήματος : 4.0 (Πολύ)

8. Βαθμολογήστε τη διαθεσιμότητα της επιπρόσθετης βιβλιογραφίας στην Βιβλιοθήκη του Ιδρύματος

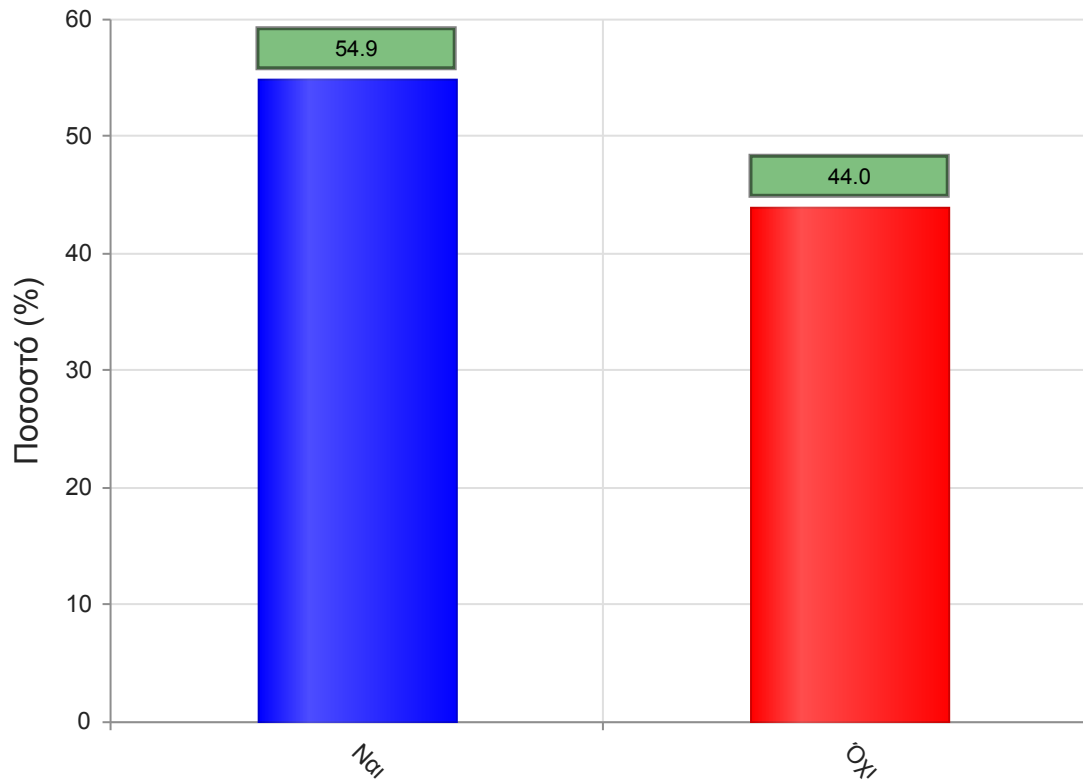
	Απαντήσεις	Ποσοστό (%)
Καθόλου	21	3.8
Λίγο	22	4.0
Μέτρια	100	18.2
Πολύ	128	23.4
Πάρα πολύ	40	7.3
Δ/Α	237	43.2
Σύνολο Απαντήσεων	311	56.8
Ολικό Σύνολο	548	100



Μέσος όρος τμήματος : 3.5 (Μέτρια)

9. Προαπαιτούνται γνώσεις από άλλα μαθήματα για την παρακολούθηση του μαθήματος;

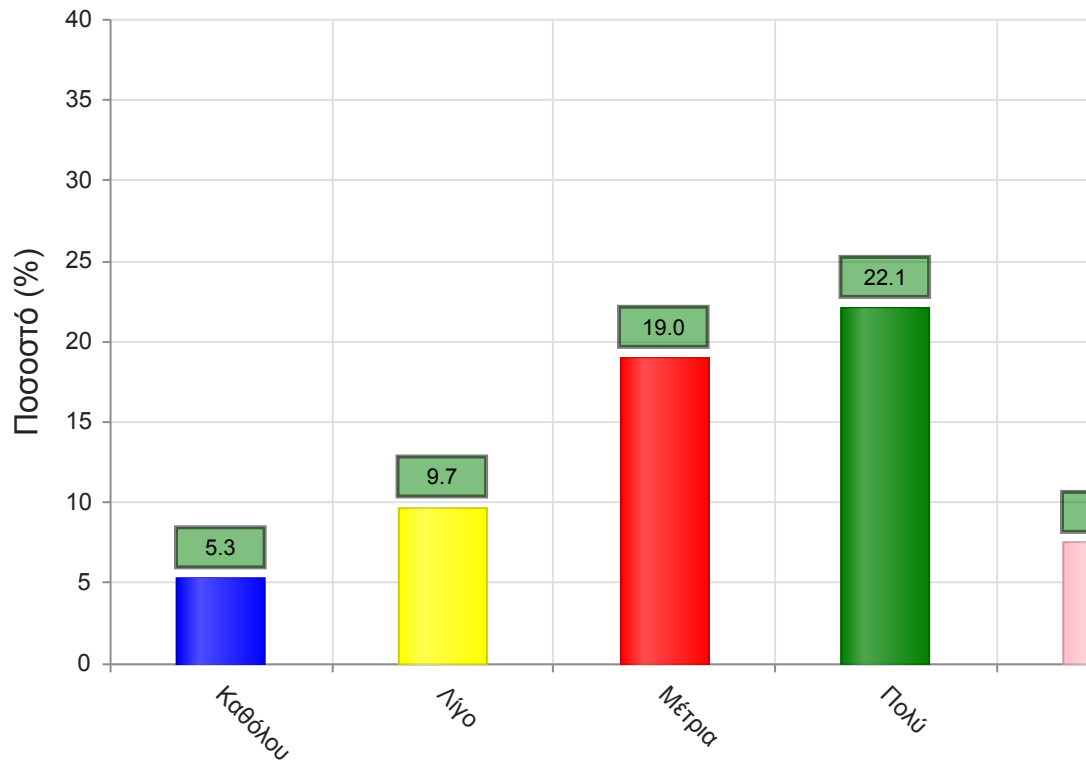
	Απαντήσεις	Ποσοστό (%)
ΝΑΙ	301	54.9
ΟΧΙ	241	44.0
Δ/Α	6	1.1
Σύνολο	548	100



Μέσος όρος τμήματος : ()

9α. Εάν ναι, καλύπτονται από άλλα διδαχθέντα μαθήματα;

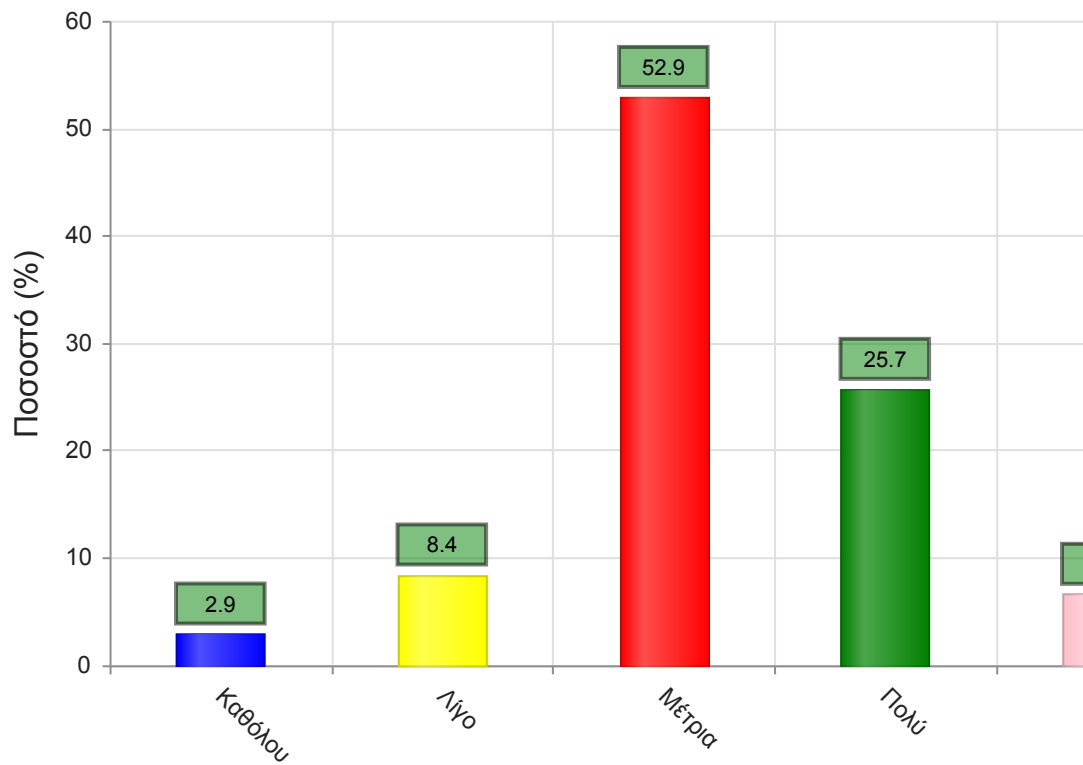
	Απαντήσεις	Ποσοστό (%)
Καθόλου	29	5.3
Λίγο	53	9.7
Μέτρια	104	19.0
Πολύ	121	22.1
Πάρα πολύ	41	7.5
Δ/Α	200	36.5
Σύνολο Απαντήσεων	348	63.5
Ολικό Σύνολο	548	100



Μέσος όρος τμήματος : 3.3 (Μέτρια)

10. Πώς κρίνετε το επίπεδο δυσκολίας του μαθήματος για το έτος του;

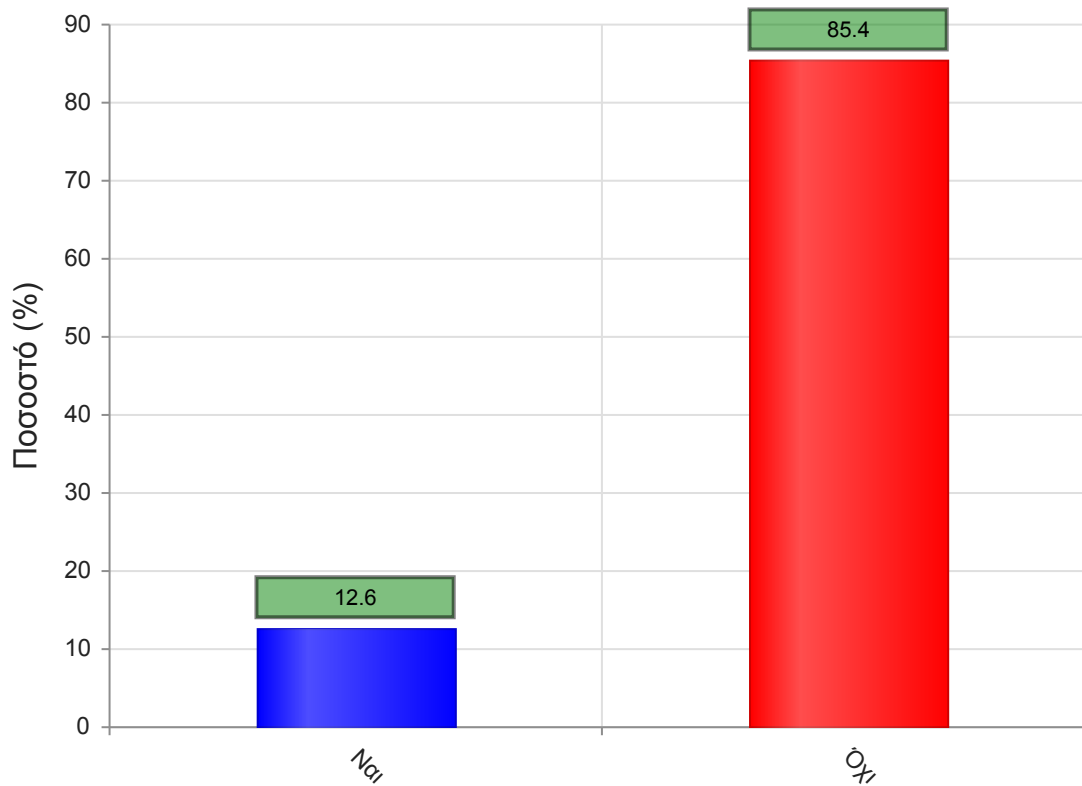
	Απαντήσεις	Ποσοστό (%)
Καθόλου	16	2.9
Λίγο	46	8.4
Μέτρια	290	52.9
Πολύ	141	25.7
Πάρα πολύ	36	6.6
Δ/Α	19	3.5
Σύνολο Απαντήσεων	529	96.5
Ολικό Σύνολο	548	100



Μέσος όρος τμήματος : 3.3 (Μέτρια)

11. Υπάρχει ανάγκη οργάνωσης φροντιστηριακών μαθημάτων για το συγκεκριμένο μάθημα;

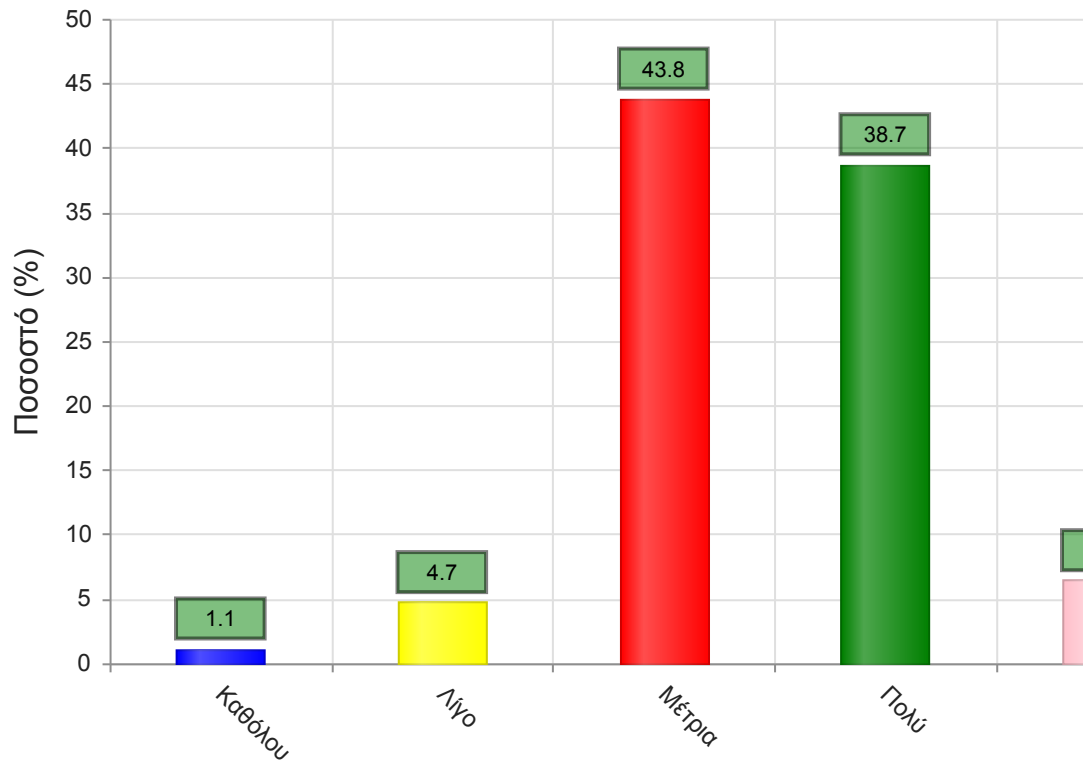
	Απαντήσεις	Ποσοστό (%)
ΝΑΙ	69	12.6
ΟΧΙ	468	85.4
Δ/Α	11	2.0
Σύνολο	548	100



Μέσος όρος τμήματος : ()

12. Αξιολογήστε τον αριθμό των ωρών διδασκαλίας για την κάλυψη της ύλης (καθόλου=ανεπαρκής, πάρα πολύ=υπερβολικός)

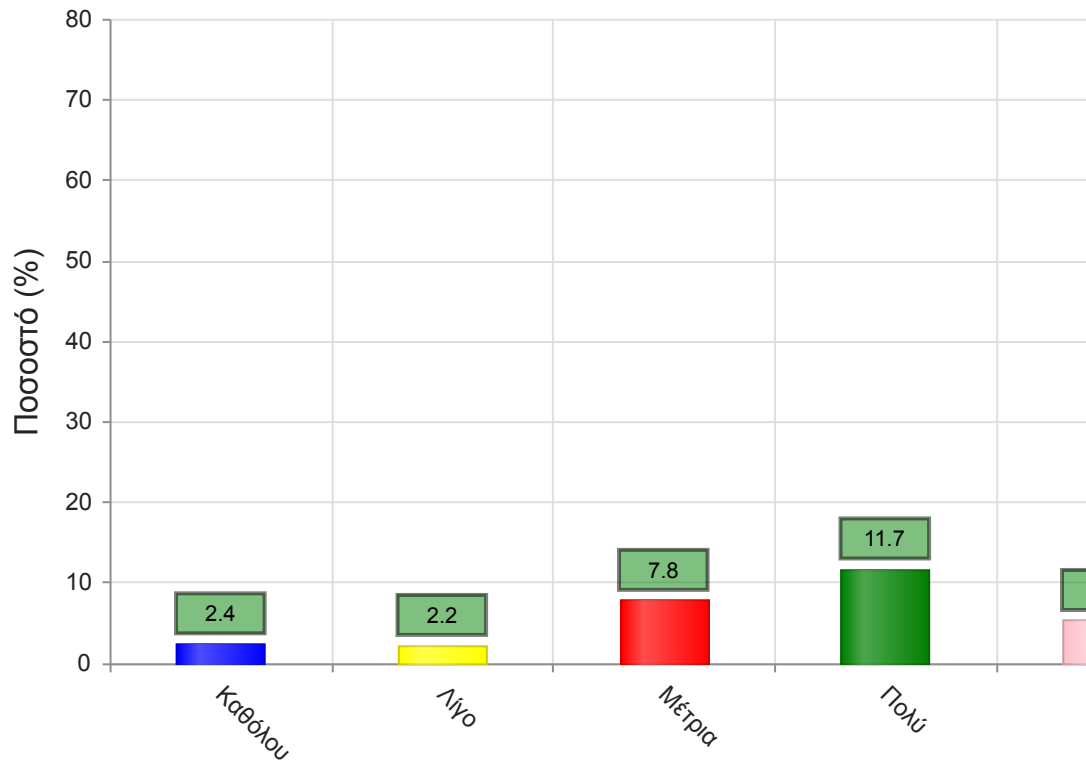
	Απαντήσεις	Ποσοστό (%)
Καθόλου	6	1.1
Λίγο	26	4.7
Μέτρια	240	43.8
Πολύ	212	38.7
Πάρα πολύ	35	6.4
Δ/Α	29	5.3
Σύνολο Απαντήσεων	519	94.7
Ολικό Σύνολο	548	100



Μέσος όρος τμήματος : 3.5 (Μέτρια)

Να απαντήσετε σε περίπτωση που υπήρχαν γραπτές ή/και προφορικές εργασίες
13. Υπάρχει διαφάνεια στα κριτήρια βαθμολόγησης;

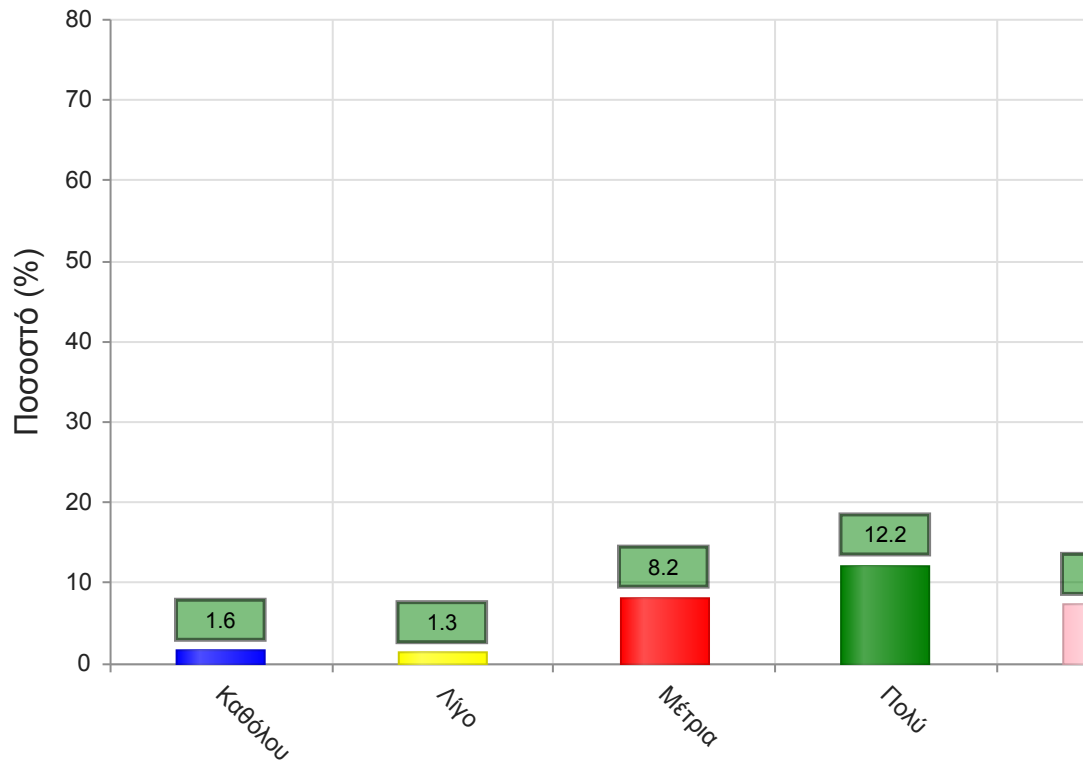
	Απαντήσεις	Ποσοστό (%)
Καθόλου	13	2.4
Λίγο	12	2.2
Μέτρια	43	7.8
Πολύ	64	11.7
Πάρα πολύ	29	5.3
Δ/Α	387	70.6
Σύνολο Απαντήσεων	161	29.4
Ολικό Σύνολο	548	100



Μέσος όρος τμήματος : 3.5 (Πολύ)

14. Το θέμα δόθηκε εγκαίρως;

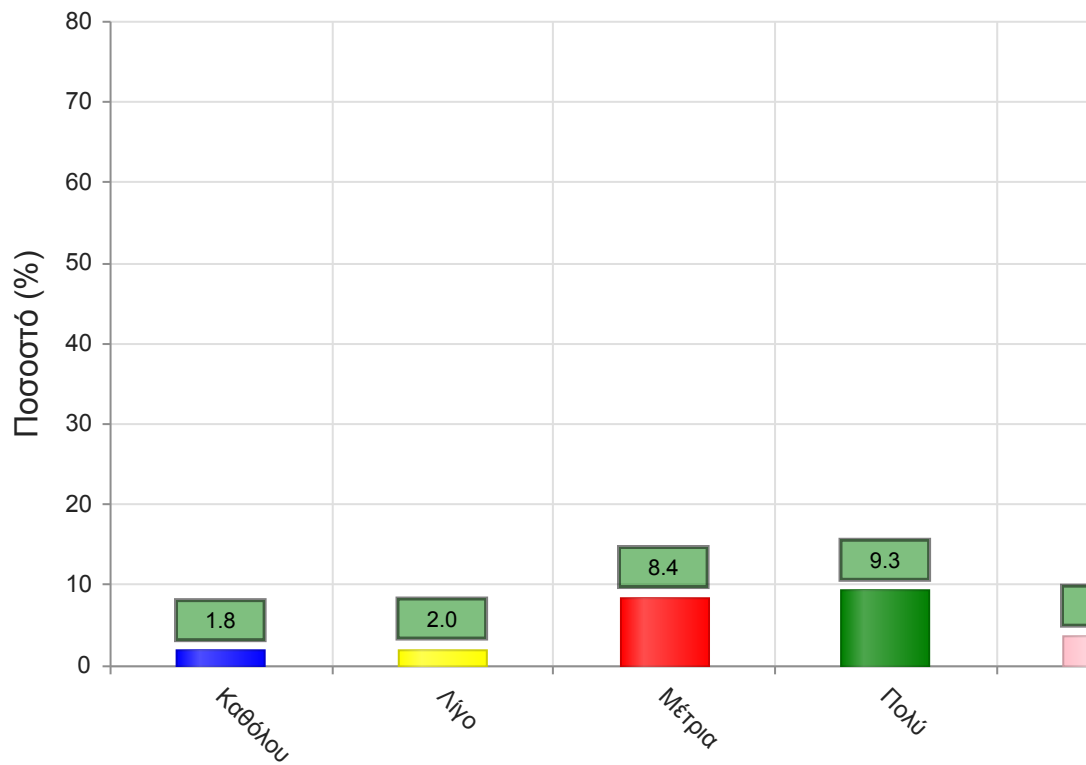
	Απαντήσεις	Ποσοστό (%)
Καθόλου	9	1.6
Λίγο	7	1.3
Μέτρια	45	8.2
Πολύ	67	12.2
Πάρα πολύ	40	7.3
Δ/Α	380	69.3
Σύνολο Απαντήσεων	168	30.7
Ολικό Σύνολο	548	100



Μέσος όρος τμήματος : 3.7 (Πολύ)

15. Το διαθέσιμο ερευνητικό υλικό στη βιβλιοθήκη κρίθηκε επαρκές;

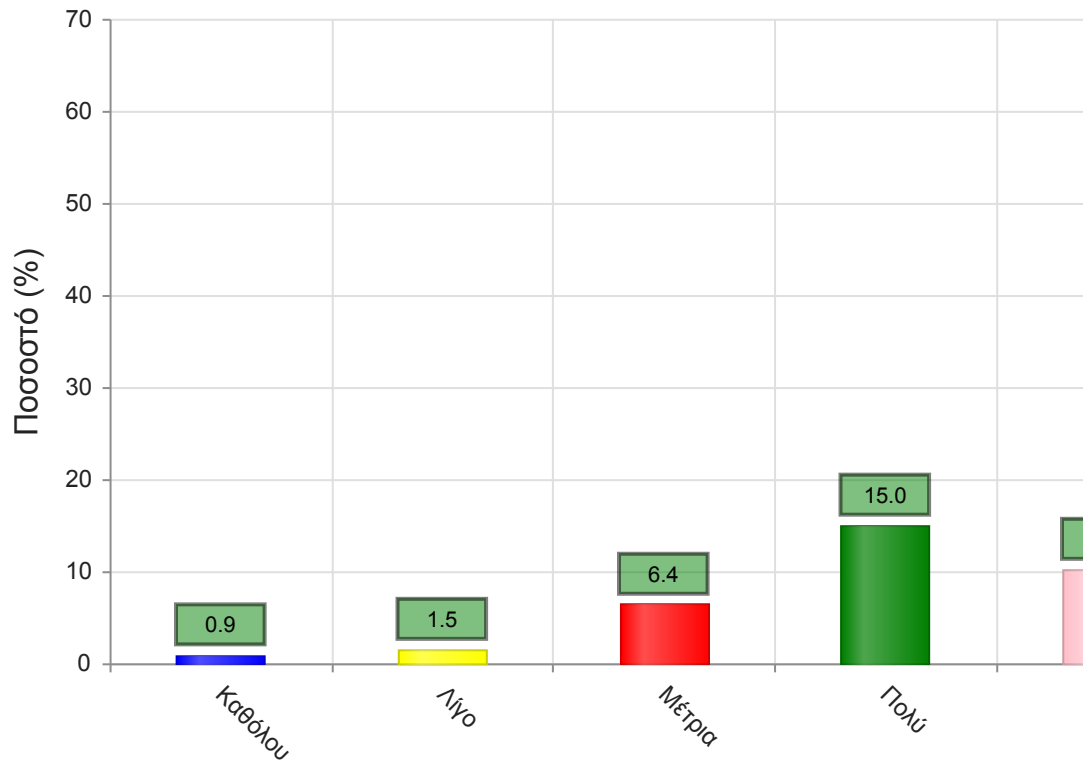
	Απαντήσεις	Ποσοστό (%)
Καθόλου	10	1.8
Λίγο	11	2.0
Μέτρια	46	8.4
Πολύ	51	9.3
Πάρα πολύ	20	3.6
Δ/Α	410	74.8
Σύνολο Απαντήσεων	138	25.2
Ολικό Σύνολο	548	100



Μέσος όρος τμήματος : 3.4 (Μέτρια)

17. Τα σχόλια του/της διδάσκοντος/-ουσας ήταν εποικοδομητικά;

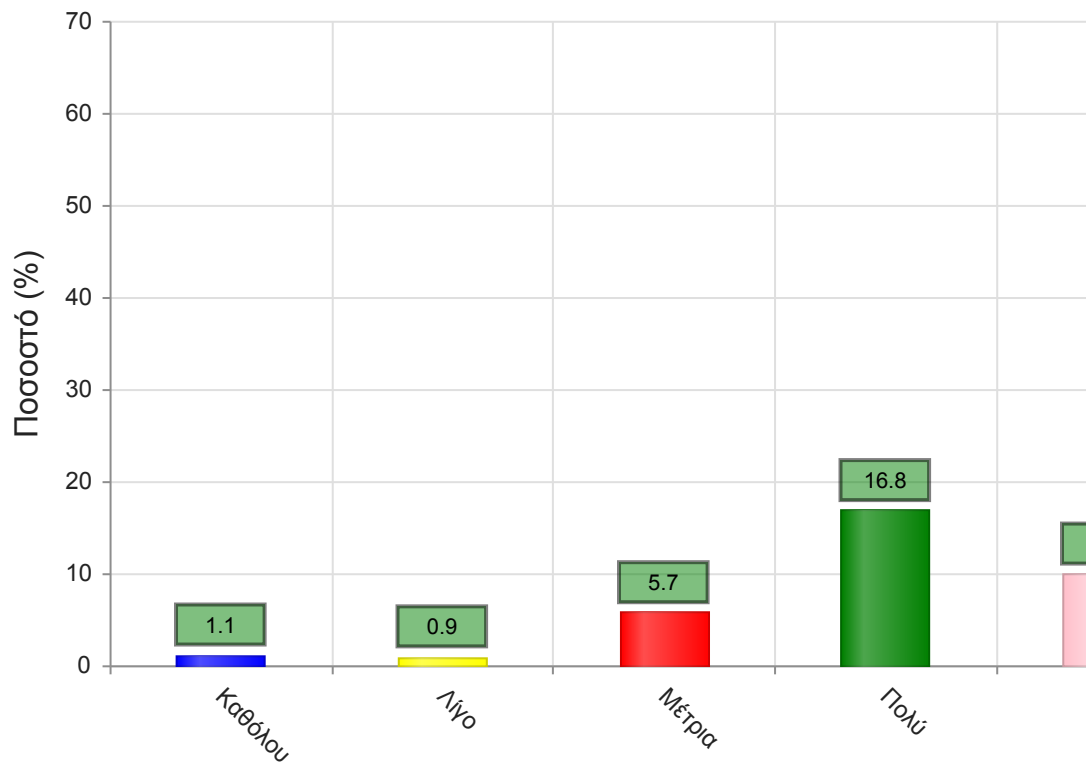
	Απαντήσεις	Ποσοστό (%)
Καθόλου	5	0.9
Λίγο	8	1.5
Μέτρια	35	6.4
Πολύ	82	15.0
Πάρα πολύ	56	10.2
Δ/Α	362	66.1
Σύνολο Απαντήσεων	186	33.9
Ολικό Σύνολο	548	100



Μέσος όρος τμήματος : 3.9 (Πολύ)

16. Υπήρχε καθοδήγηση από τον/την διδάσκοντα/-ουσα;

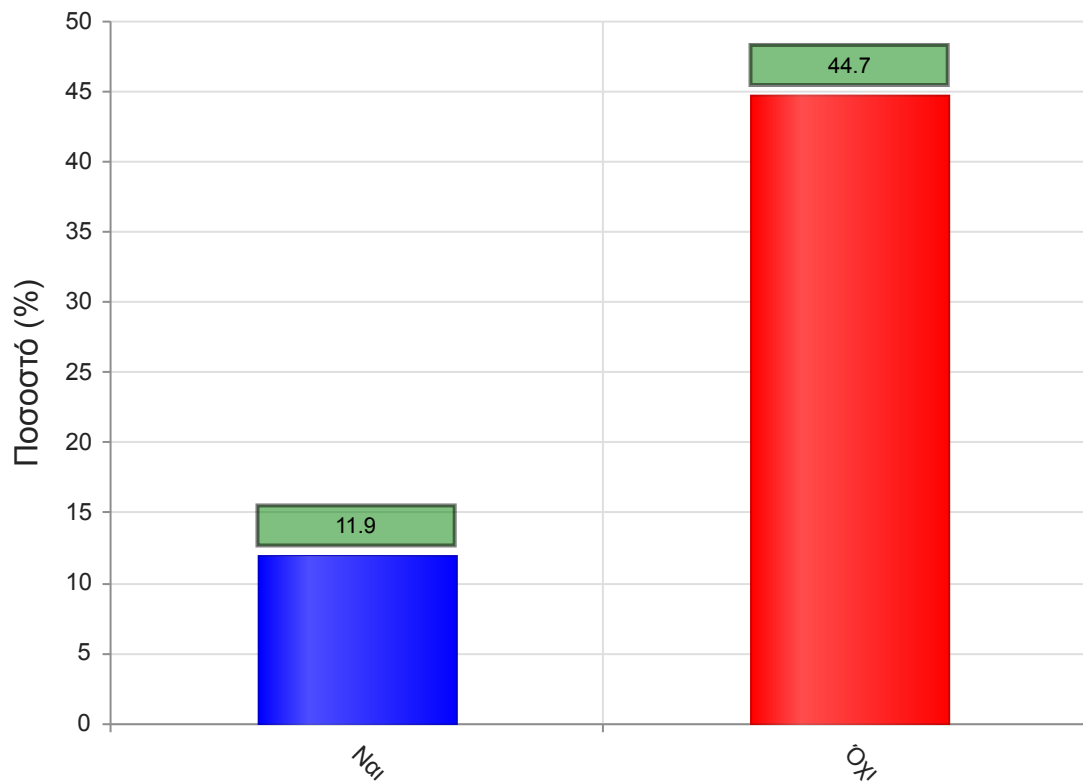
	Απαντήσεις	Ποσοστό (%)
Καθόλου	6	1.1
Λίγο	5	0.9
Μέτρια	31	5.7
Πολύ	92	16.8
Πάρα πολύ	54	9.9
Δ/Α	360	65.7
Σύνολο Απαντήσεων	188	34.3
Ολικό Σύνολο	548	100



Μέσος όρος τμήματος : 4.0 (Πολύ)

18. Δόθηκε η δυνατότητα βελτίωσης της εργασίας;

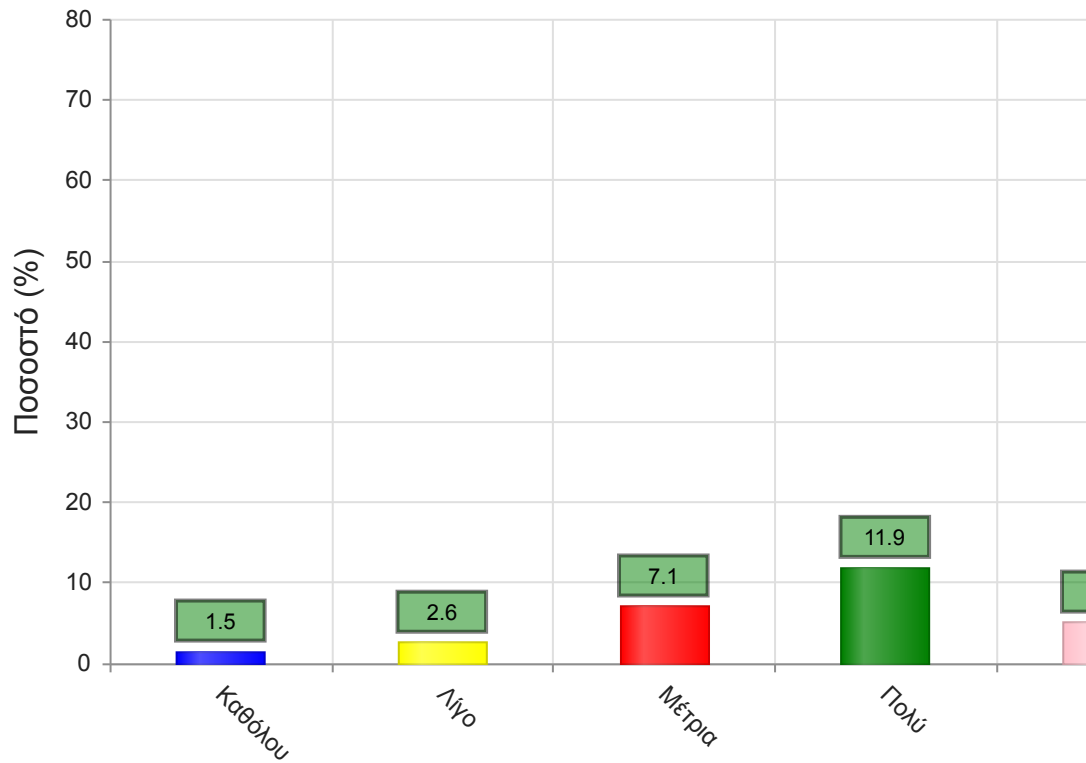
	Απαντήσεις	Ποσοστό (%)
ΝΑΙ	65	11.9
ΟΧΙ	245	44.7
Δ/Α	238	43.4
Σύνολο	548	100



Μέσος όρος τμήματος : ()

19. Η συγκεκριμένη εργασία σας βοήθησε να κατανοήσετε το συγκεκριμένο θέμα;

	Απαντήσεις	Ποσοστό (%)
Καθόλου	8	1.5
Λίγο	14	2.6
Μέτρια	39	7.1
Πολύ	65	11.9
Πάρα πολύ	28	5.1
Δ/Α	394	71.9
Σύνολο Απαντήσεων	154	28.1
Ολικό Σύνολο	548	100

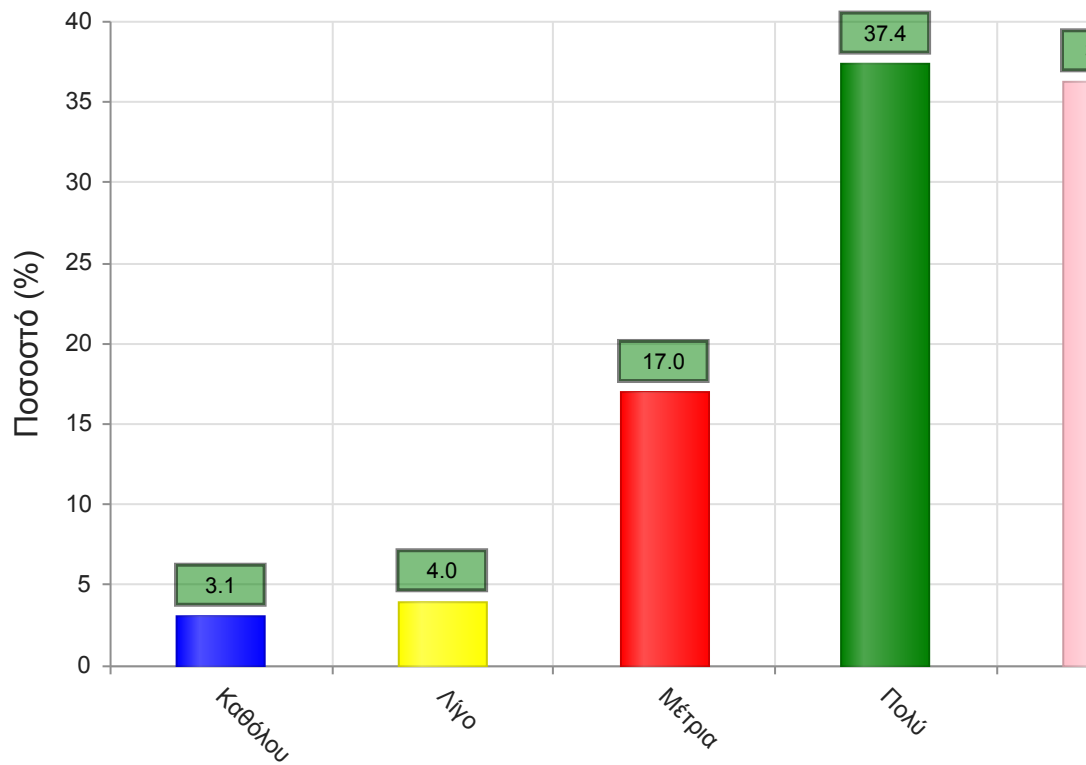


Μέσος όρος τμήματος : 3.6 (Πολύ)

Β. Ερωτήσεις που αφορούν στον/ην διδάσκοντα/ουσα

20. Βαθμολογήστε τη μεταδοτικότητα του/της διδάσκοντα/ουσας.

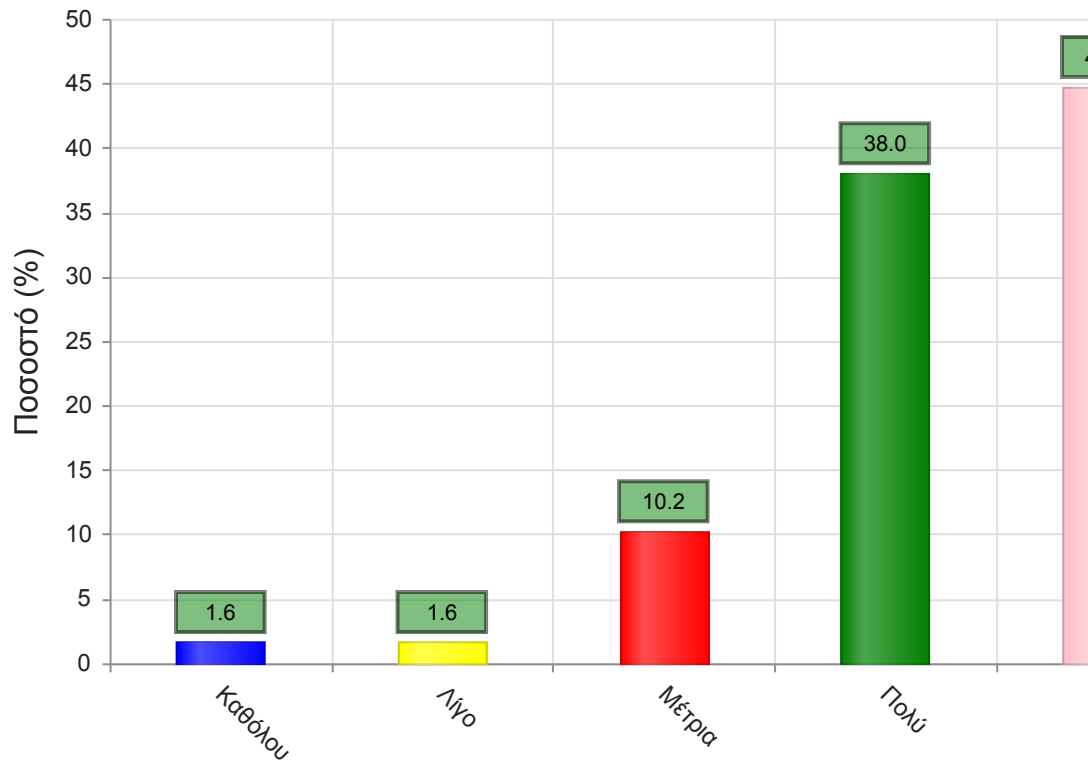
	Απαντήσεις	Ποσοστό (%)
Καθόλου	17	3.1
Λίγο	22	4.0
Μέτρια	93	17.0
Πολύ	205	37.4
Πάρα πολύ	199	36.3
Δ/Α	12	2.2
Σύνολο Απαντήσεων	536	97.8
Ολικό Σύνολο	548	100



Μέσος όρος τμήματος : 4.0 (Πολύ)

21. Βαθμολογήστε τη συνέπεια του/της διδάσκοντα/-ουσας στις εκπαιδευτικές του/της υποχρεώσεις. (Παρουσία στα μαθήματα, έγκαιρη διόρθωση εργασιών, ώρες συνεργασίας με τους φοιτητές, κλπ

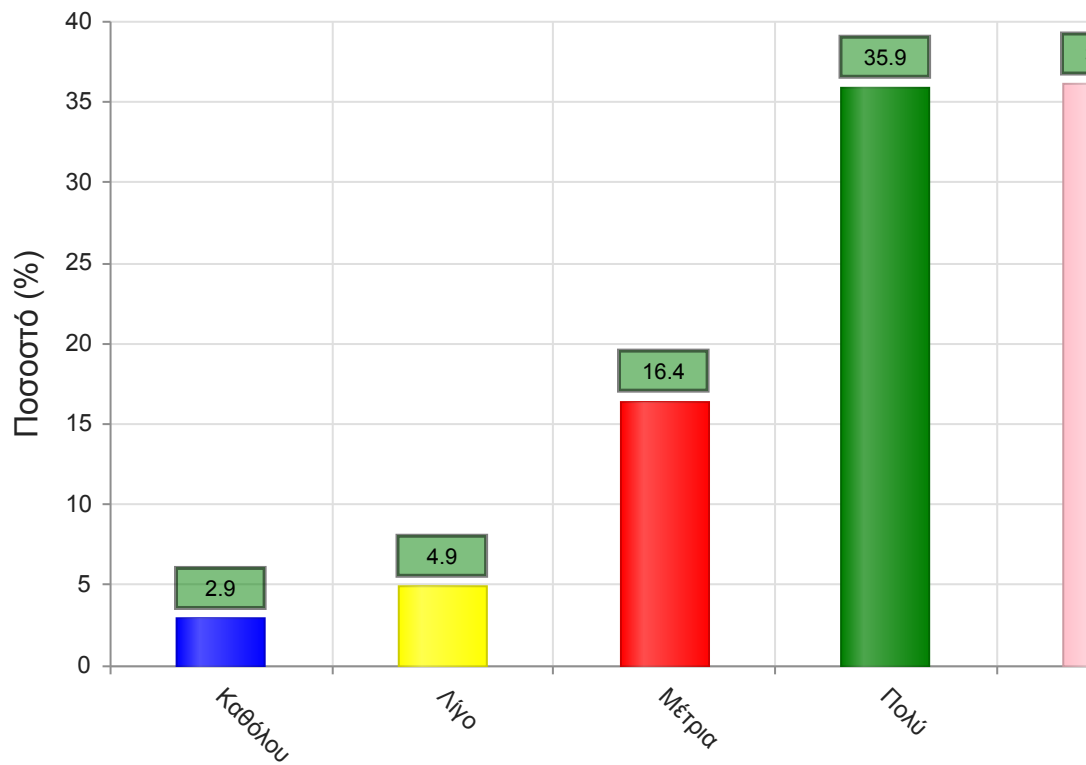
	Απαντήσεις	Ποσοστό (%)
Καθόλου	9	1.6
Λίγο	9	1.6
Μέτρια	56	10.2
Πολύ	208	38.0
Πάρα πολύ	245	44.7
Δ/Α	21	3.8
Σύνολο Απαντήσεων	527	96.2
Ολικό Σύνολο	548	100



Μέσος όρος τμήματος : 4.3 (Πολύ)

22. Βαθμολογήστε το κλίμα συνεργασίας με τους φοιτητές/-τριες. (Προθυμία στην απάντηση ερωτήσεων, διαθεσιμότητα διδάσκοντος/-ουσας κλπ)

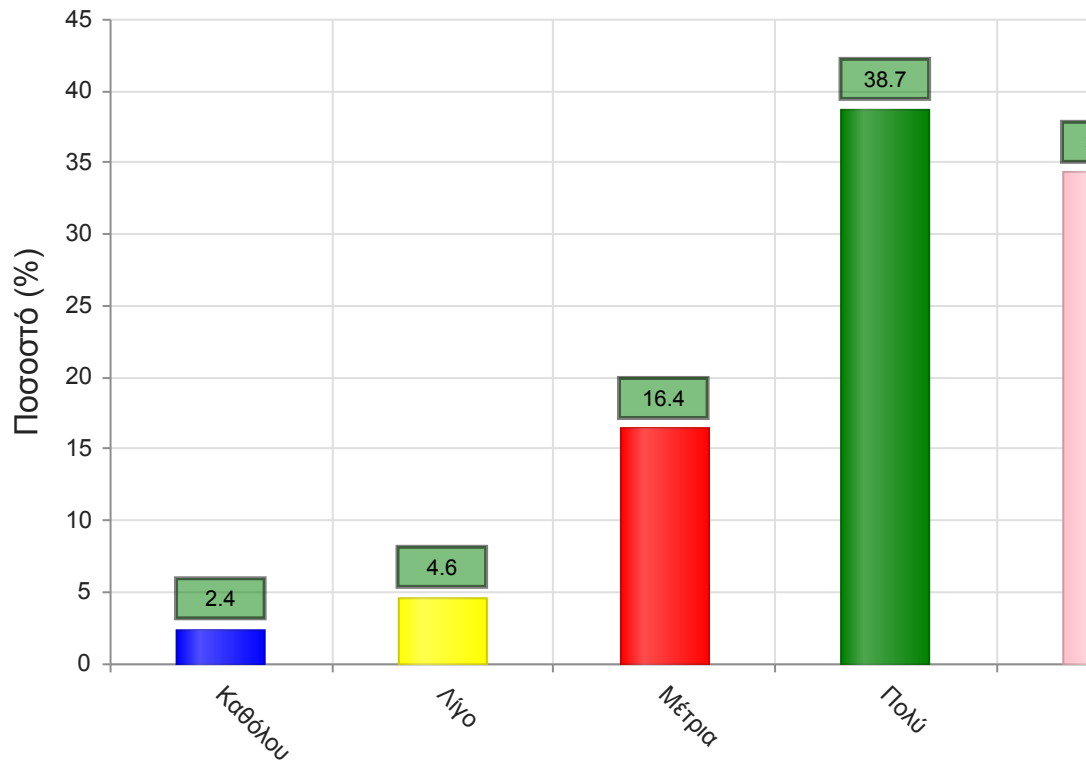
	Απαντήσεις	Ποσοστό (%)
Καθόλου	16	2.9
Λίγο	27	4.9
Μέτρια	90	16.4
Πολύ	197	35.9
Πάρα πολύ	198	36.1
Δ/Α	20	3.6
Σύνολο Απαντήσεων	528	96.4
Ολικό Σύνολο	548	100



Μέσος όρος τμήματος : 4.0 (Πολύ)

23. Βαθμολογήστε την οργάνωση στην παρουσίαση της ύλης

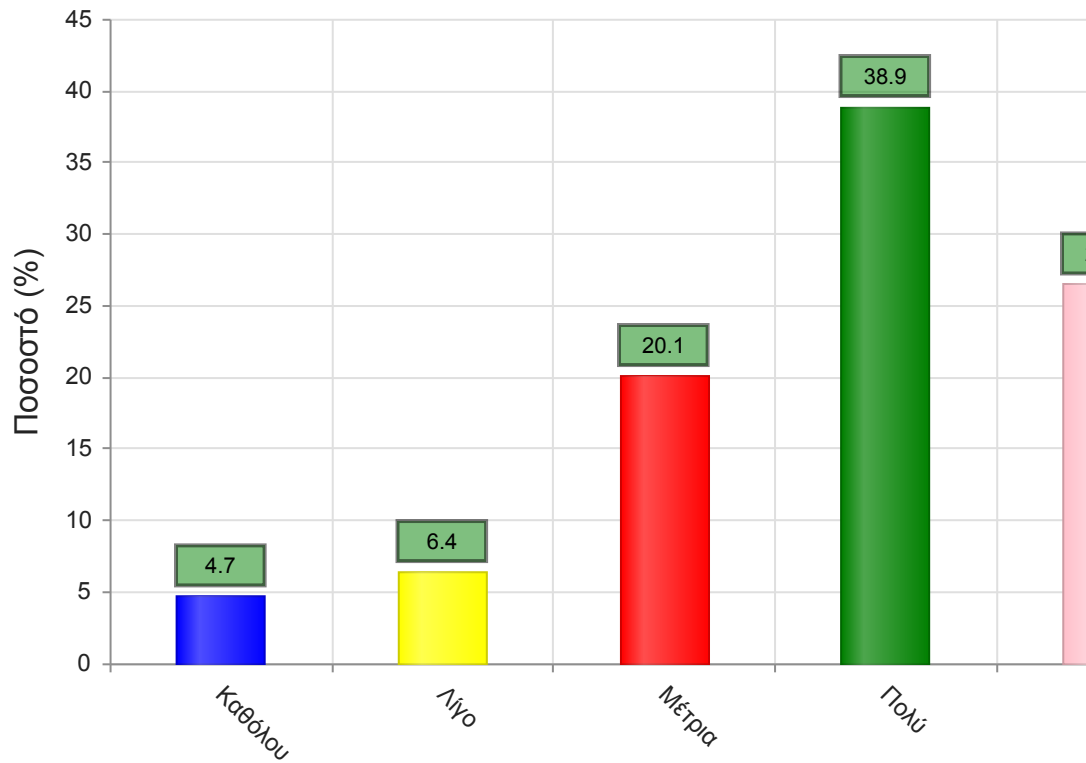
	Απαντήσεις	Ποσοστό (%)
Καθόλου	13	2.4
Λίγο	25	4.6
Μέτρια	90	16.4
Πολύ	212	38.7
Πάρα πολύ	188	34.3
Δ/Α	20	3.6
Σύνολο Απαντήσεων	528	96.4
Ολικό Σύνολο	548	100



Μέσος όρος τμήματος : 4.0 (Πολύ)

24. Επιτυγχάνει να διεγείρει το ενδιαφέρον για το αντικείμενο του μαθήματος;

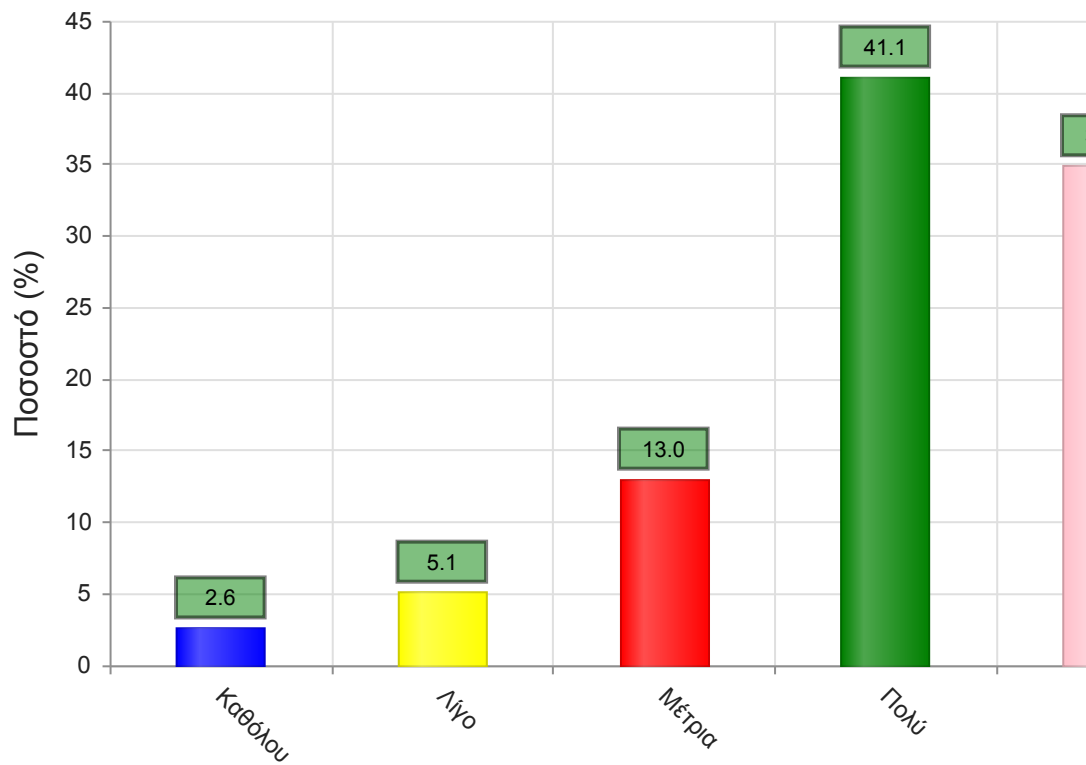
	Απαντήσεις	Ποσοστό (%)
Καθόλου	26	4.7
Λίγο	35	6.4
Μέτρια	110	20.1
Πολύ	213	38.9
Πάρα πολύ	145	26.5
Δ/Α	19	3.5
Σύνολο Απαντήσεων	529	96.5
Ολικό Σύνολο	548	100



Μέσος όρος τμήματος : 3.8 (Πολύ)

25. Ενθαρρύνει τους φοιτητές/-τριες να διατυπώνουν απορίες και ερωτήσεις έτσι ώστε να αναπτύξουν την κρίση τους;

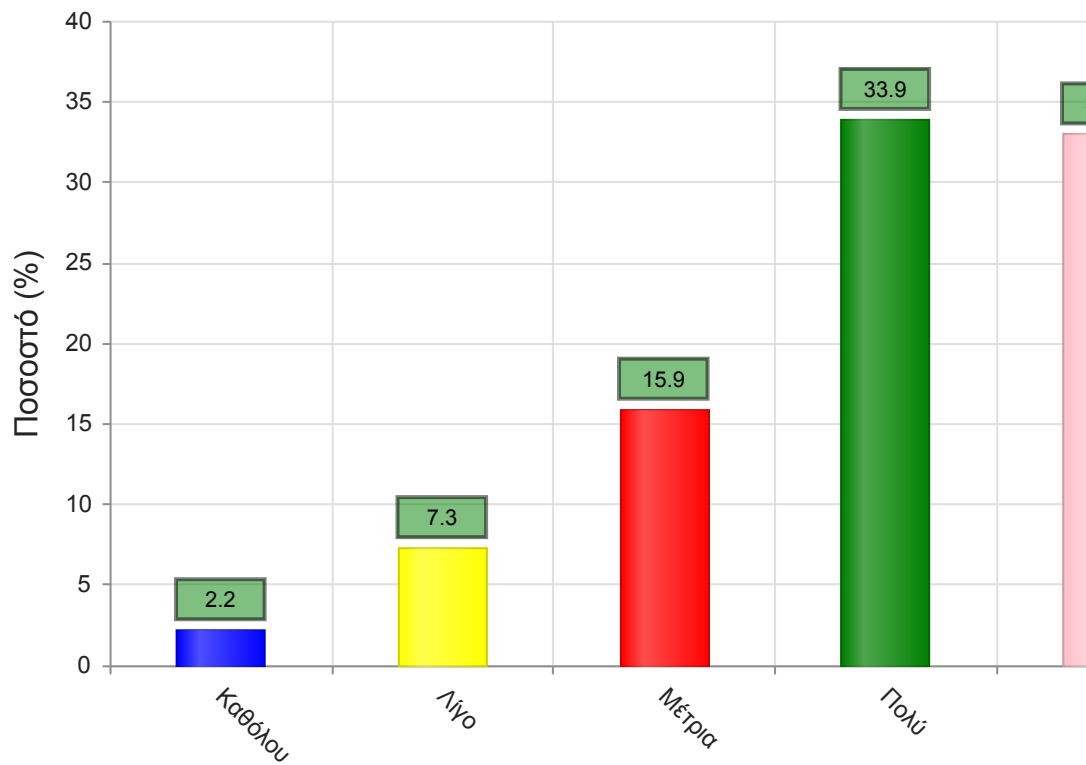
	Απαντήσεις	Ποσοστό (%)
Καθόλου	14	2.6
Λίγο	28	5.1
Μέτρια	71	13.0
Πολύ	225	41.1
Πάρα πολύ	191	34.9
Δ/Α	19	3.5
Σύνολο Απαντήσεων	529	96.5
Ολικό Σύνολο	548	100



Μέσος όρος τμήματος : 4.0 (Πολύ)

26. Χρησιμοποιεί Τεχνολογίες Πληροφορικής και Επικοινωνιών στη διδασκαλία και στην εμπέδωση του μαθήματος; (Χρήση προβολικών μηχανημάτων στις παραδόσεις, παράδοση ασκήσεων μέσω πλατφόρμας τηλεεκπαίδευσης, χρήση ιστοσελίδας μαθήματος κλπ)

	Απαντήσεις	Ποσοστό (%)
Καθόλου	12	2.2
Λίγο	40	7.3
Μέτρια	87	15.9
Πολύ	186	33.9
Πάρα πολύ	181	33.0
Δ/Α	42	7.7
Σύνολο Απαντήσεων	506	92.3
Ολικό Σύνολο	548	100

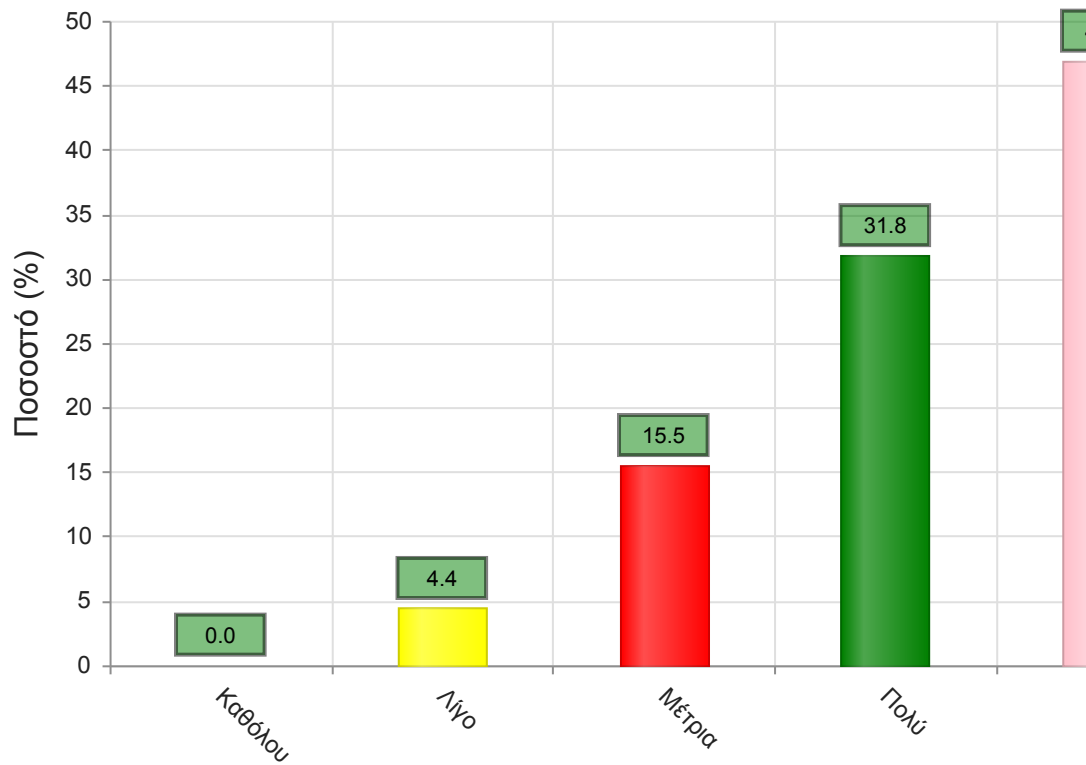


Μέσος όρος τμήματος : 4.0 (Πολύ)

Γ. Ερωτήσεις που αφορούν στα χαρακτηριστικά του/της φοιτητή/-τριας:

27. Πόσο τακτικά παρακολουθείτε τις διαλέξεις;

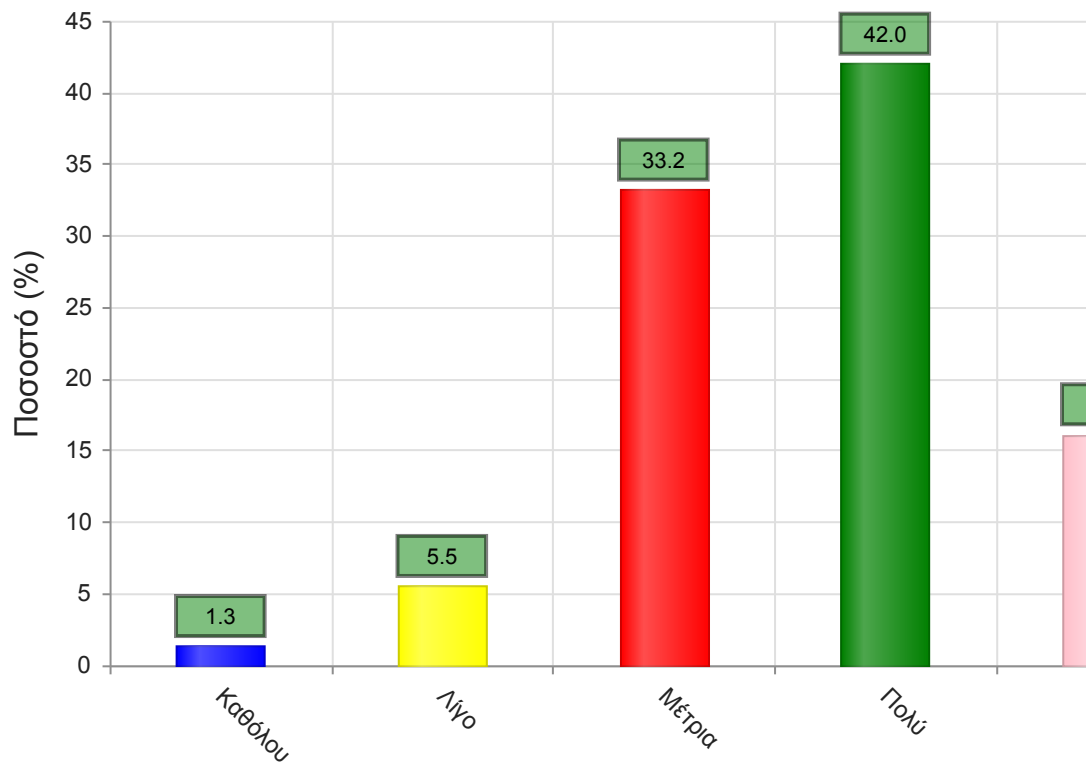
	Απαντήσεις	Ποσοστό (%)
Καθόλου	0	0.0
Λίγο	24	4.4
Μέτρια	85	15.5
Πολύ	174	31.8
Πάρα πολύ	257	46.9
Δ/Α	8	1.5
Σύνολο Απαντήσεων	540	98.5
Ολικό Σύνολο	548	100



Μέσος όρος τμήματος : 4.2 (Πολύ)

28. Κατά πόσο κατανοείτε τις διδασκόμενες έννοιες;

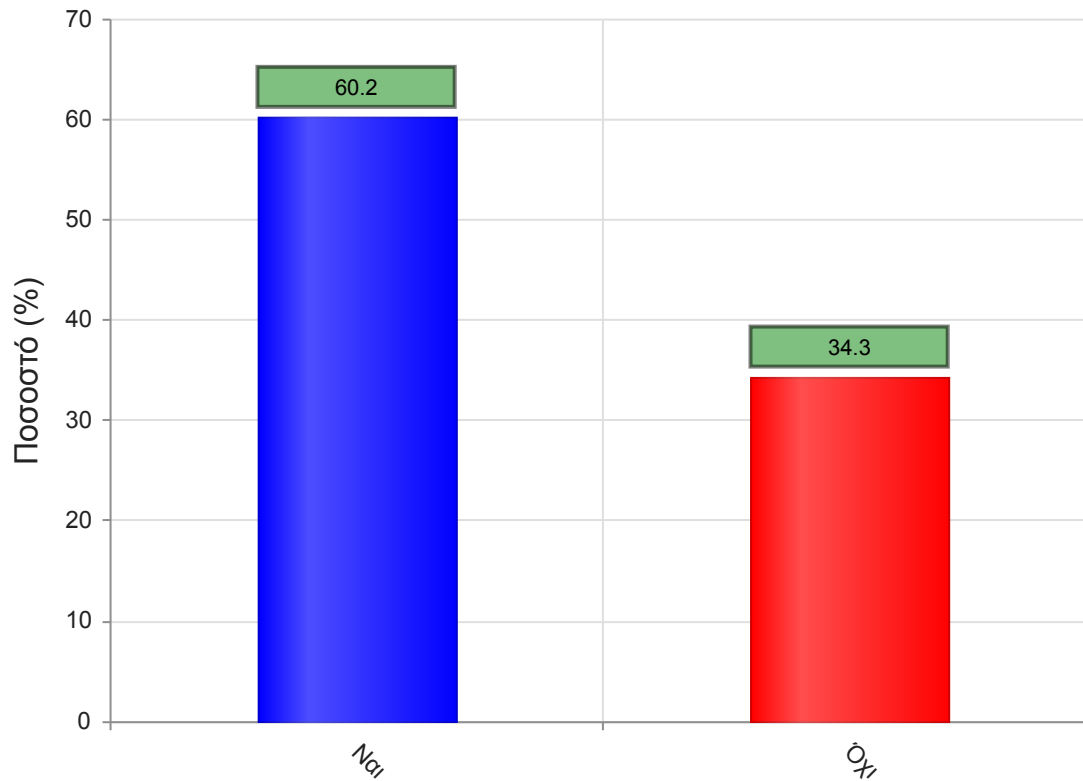
	Απαντήσεις	Ποσοστό (%)
Καθόλου	7	1.3
Λίγο	30	5.5
Μέτρια	182	33.2
Πολύ	230	42.0
Πάρα πολύ	88	16.1
Δ/Α	11	2.0
Σύνολο Απαντήσεων	537	98.0
Ολικό Σύνολο	548	100



Μέσος όρος τμήματος : 3.7 (Πολύ)

29. Ανταποκρίνεστε στις γραπτές εργασίες/ασκήσεις;

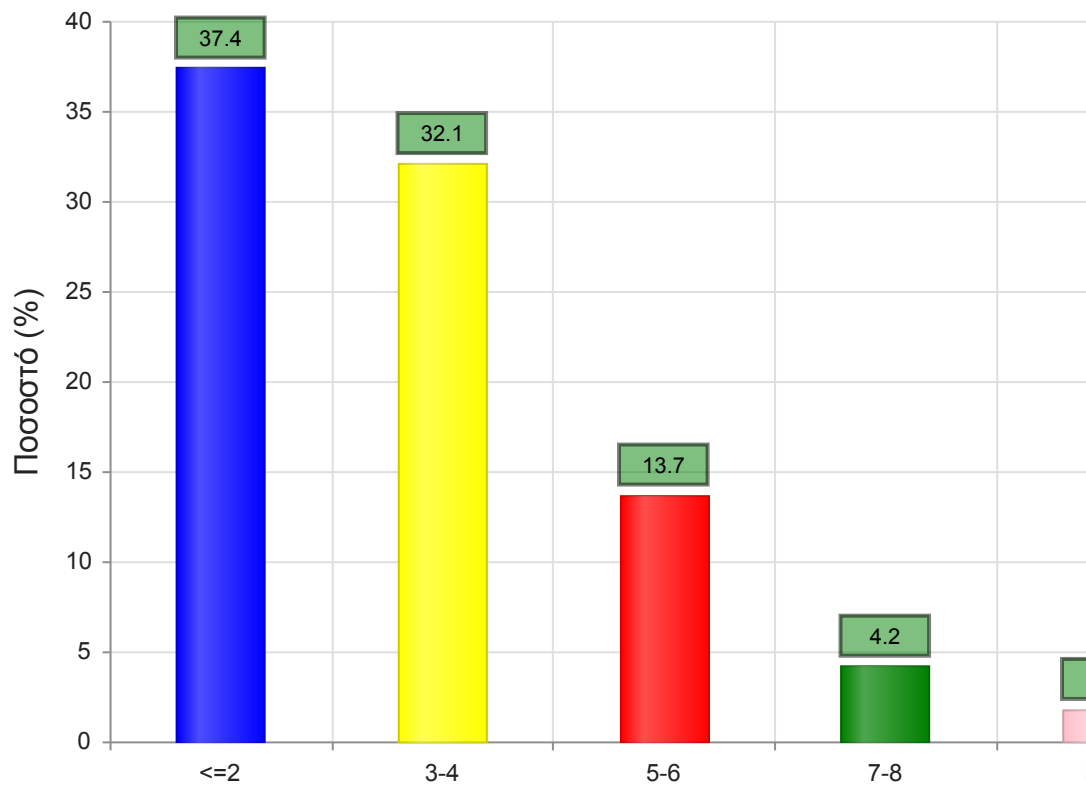
	Απαντήσεις	Ποσοστό (%)
ΝΑΙ	330	60.2
ΟΧΙ	188	34.3
Δ/Α	30	5.5
Σύνολο	548	100



Μέσος όρος τμήματος : ()

30. Πόσες ώρες μελέτης αφιερώνετε εβδομαδιαία για τη μελέτη του συγκεκριμένου μαθήματος;

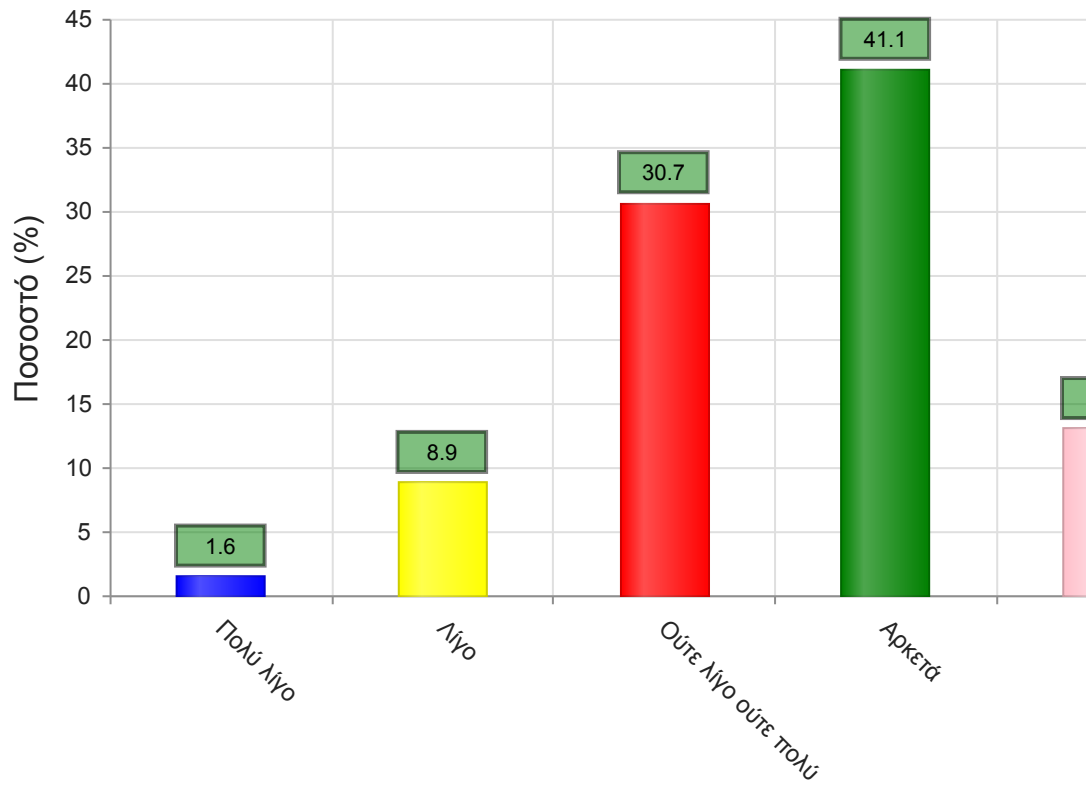
	Απαντήσεις	Ποσοστό τμήματος(%)
<=2	205	37.4
3-4	176	32.1
5-6	75	13.7
7-8	23	4.2
>=9	10	1.8
Δ/Α	59	10.8
Σύνολο Απαντήσεων	489	89.2
Ολικό Σύνολο	548	100



Μέσος όρος τμήματος : 1.9 (3-4)

31. Πόσες ώρες πιστεύετε ότι πρέπει να αφιερώσετε κατά την περίοδο των εξετάσεων για την επιτυχή εξέτασή σας στο συγκεκριμένο μάθημα; (**Πολύ Λίγο**=0-5, **Λίγο**=5-10, **Ούτε Λίγο Ούτε πολύ**=10-15, **Αρκετά**=15-20, **Πολύ**=20+)

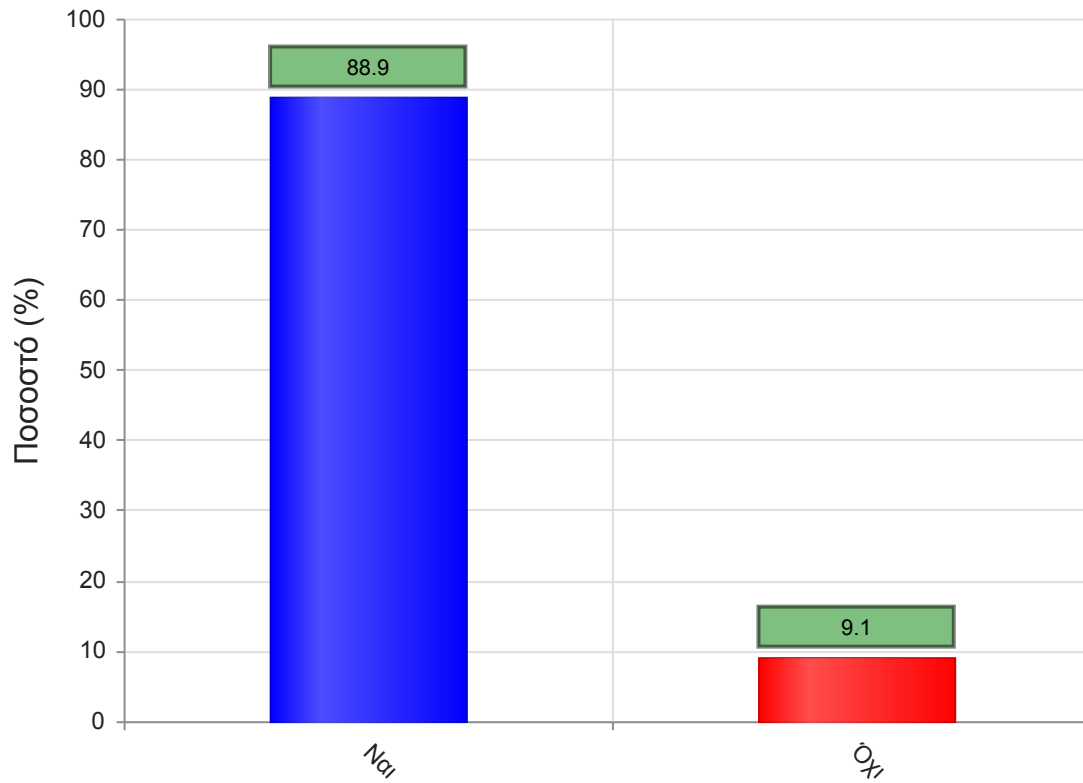
	Απαντήσεις	Ποσοστό τμήματος (%)
Πολύ λίγο	9	1.6
Λίγο	49	8.9
Ούτε λίγο ούτε πολύ	168	30.7
Αρκετά	225	41.1
Πολύ	72	13.1
Δ/Α	25	4.6
Σύνολο Απαντήσεων	523	95.4
Ολικό Σύνολο	548	100



Μέσος όρος τμήματος : 3.6 (Αρκετά)

32. Θα εξεταστείτε στο μάθημα για πρώτη φορά;

	Απαντήσεις	Ποσοστό (%)
ΝΑΙ	487	88.9
ΟΧΙ	50	9.1
Δ/Α	11	2.0
Σύνολο	548	100



Μέσος όρος τμήματος : ()