



ΠΑΝΕΠΙΣΤΗΜΙΟ ΔΥΤΙΚΗΣ ΑΤΤΙΚΗΣ

Στατιστικά τμήματος

Τμήμα

671 - ΚΟΙΝΩΝΙΚΗΣ ΕΡΓΑΣΙΑΣ

Απογραφική Περίοδος

2022 - 2023

Ερωτηματολόγιο

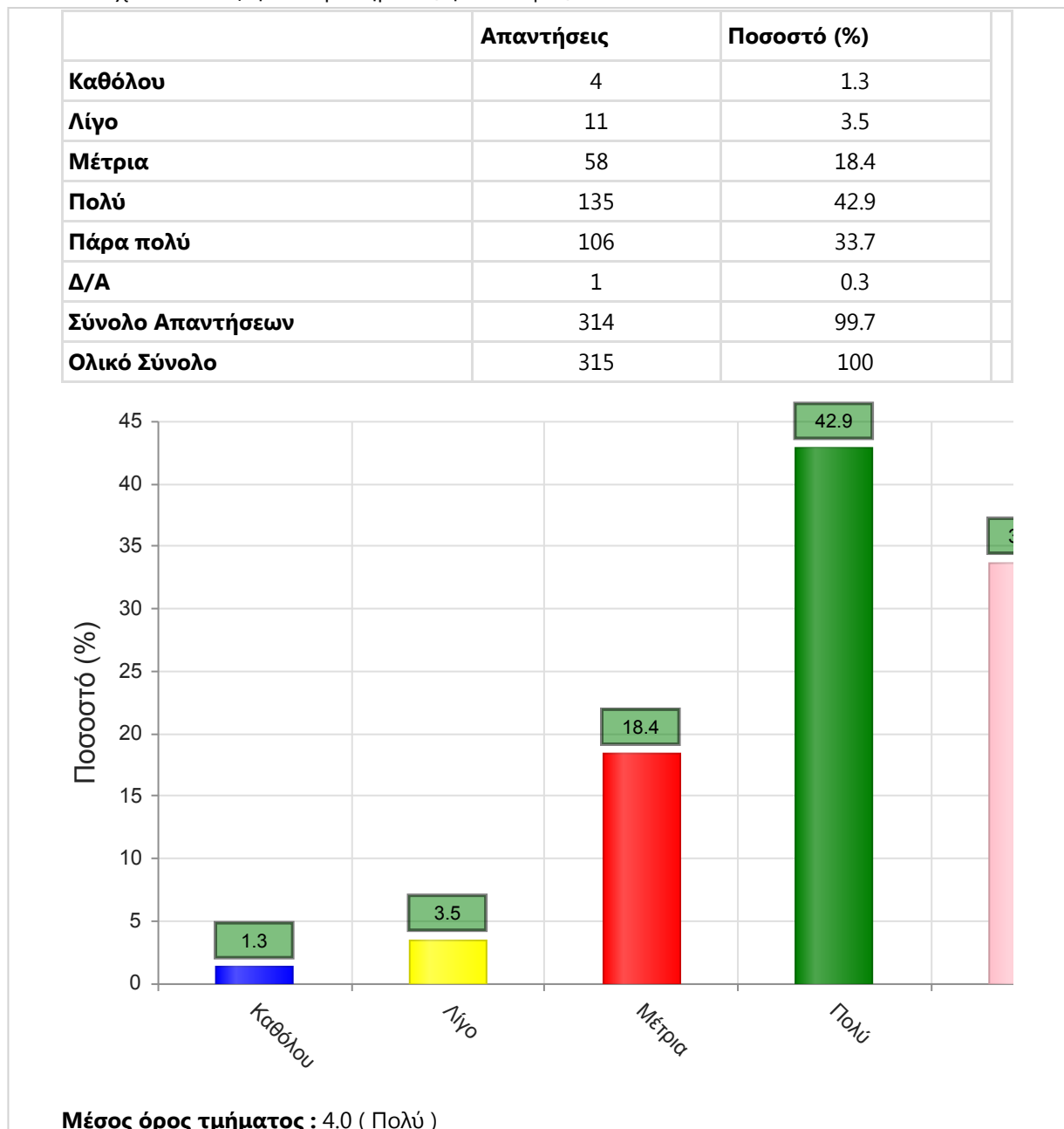
Ερωτηματολόγιο Μαθημάτων

Εξάμηνο

Χειμερινό

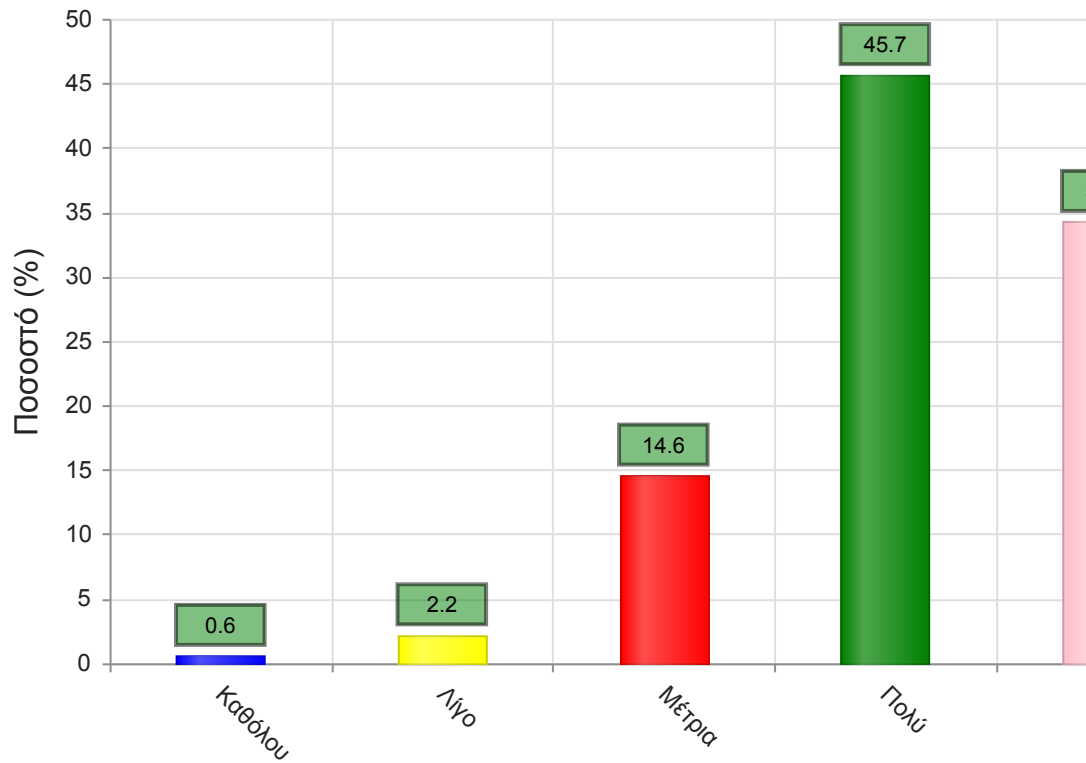
Α. Ερωτήσεις που αφορούν στο μάθημα:

1. Οι στόχοι του θεωρητικού μαθήματος ήταν σαφείς;



2. Η ύλη που καλύφθηκε ανταποκρινόταν στους στόχους του μαθήματος;

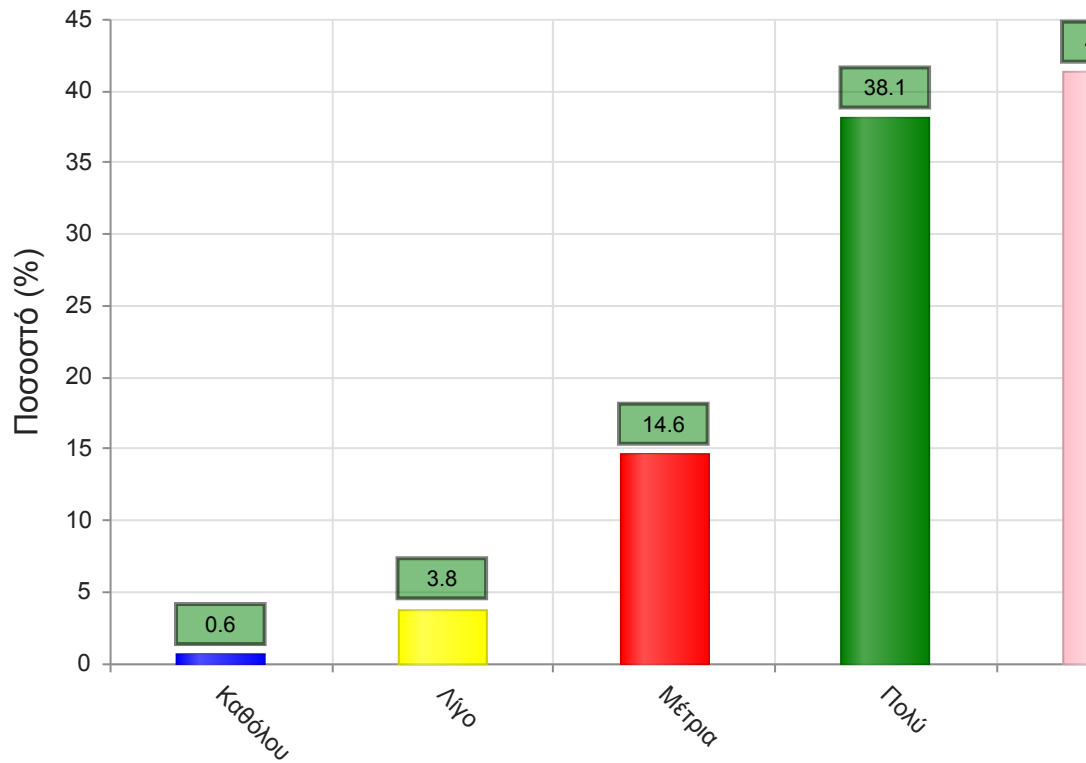
	Απαντήσεις	Ποσοστό (%)
Καθόλου	2	0.6
Λίγο	7	2.2
Μέτρια	46	14.6
Πολύ	144	45.7
Πάρα πολύ	108	34.3
Δ/Α	8	2.5
Σύνολο Απαντήσεων	307	97.5
Ολικό Σύνολο	315	100



Μέσος όρος τμήματος : 4.1 (Πολύ)

3. Βαθμολογήστε την οργάνωση του μαθήματος

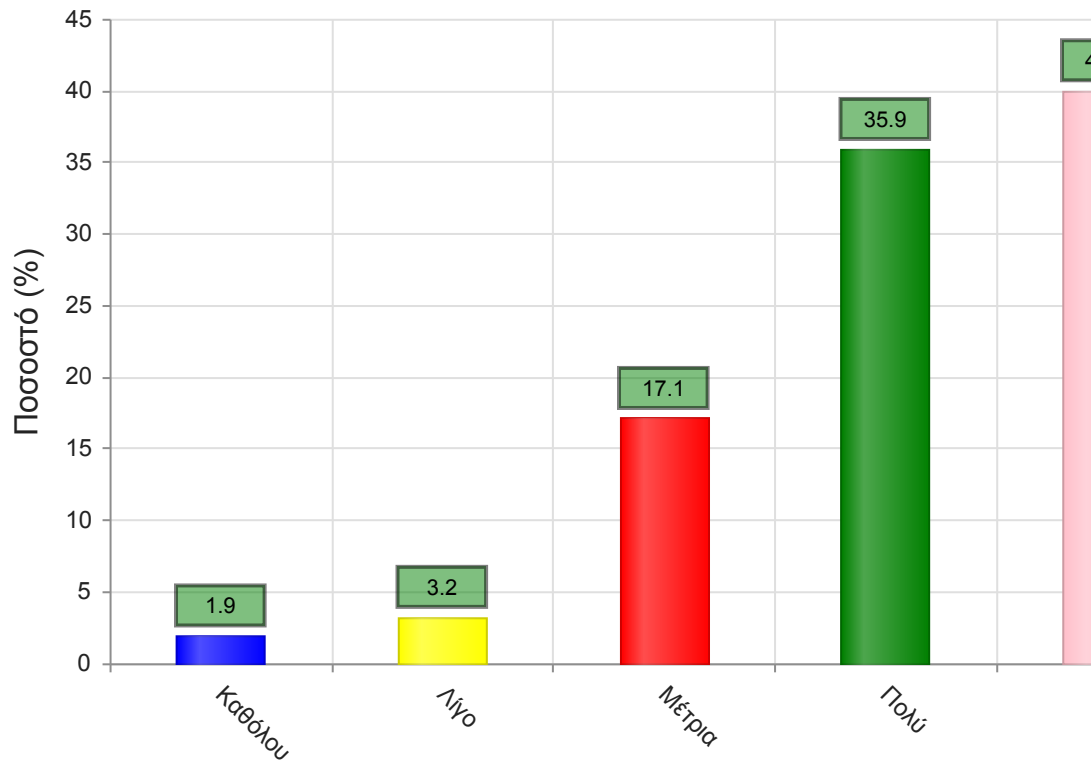
	Απαντήσεις	Ποσοστό (%)
Καθόλου	2	0.6
Λίγο	12	3.8
Μέτρια	46	14.6
Πολύ	120	38.1
Πάρα πολύ	130	41.3
Δ/Α	5	1.6
Σύνολο Απαντήσεων	310	98.4
Ολικό Σύνολο	315	100



Μέσος όρος τμήματος : 4.2 (Πολύ)

4. Το εκπαιδευτικό υλικό που χρησιμοποιήθηκε βοήθησε στην καλύτερη κατανόηση του θέματος;

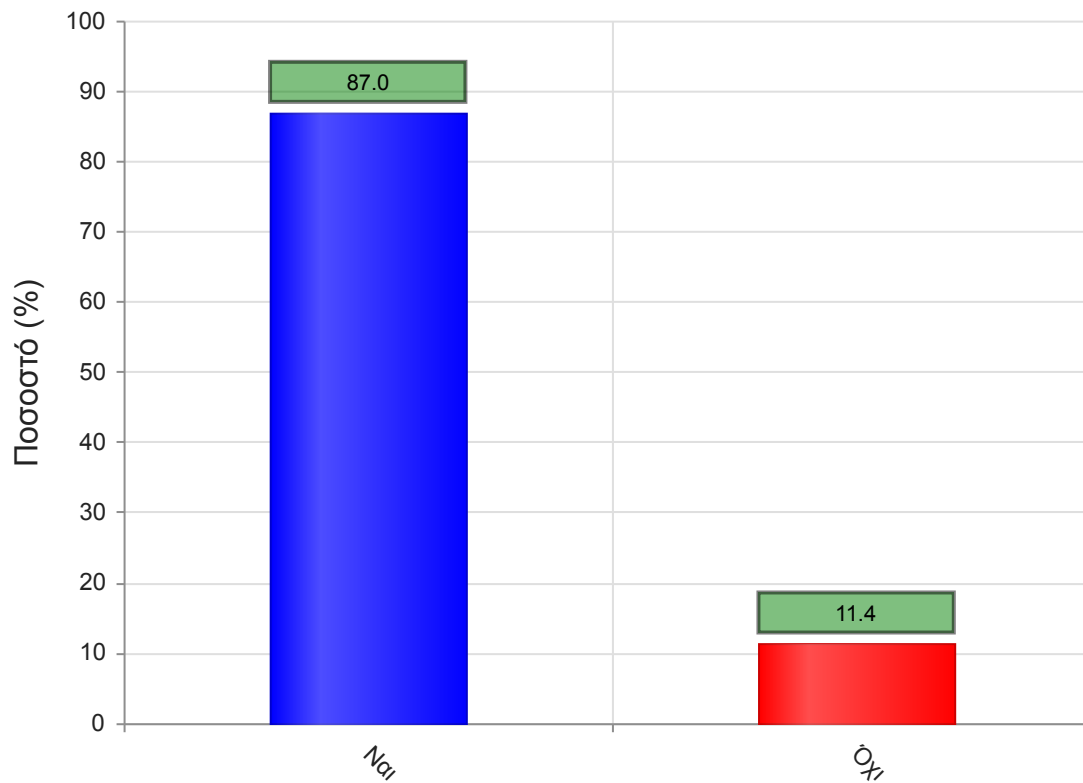
	Απαντήσεις	Ποσοστό (%)
Καθόλου	6	1.9
Λίγο	10	3.2
Μέτρια	54	17.1
Πολύ	113	35.9
Πάρα πολύ	126	40.0
Δ/Α	6	1.9
Σύνολο Απαντήσεων	309	98.1
Ολικό Σύνολο	315	100



Μέσος όρος τμήματος : 4.1 (Πολύ)

5. Τα εκπαιδευτικά βοηθήματα ("σύγγραμμα", σημειώσεις, πρόσθετη βιβλιογραφία) χορηγήθηκαν εγκαίρως;

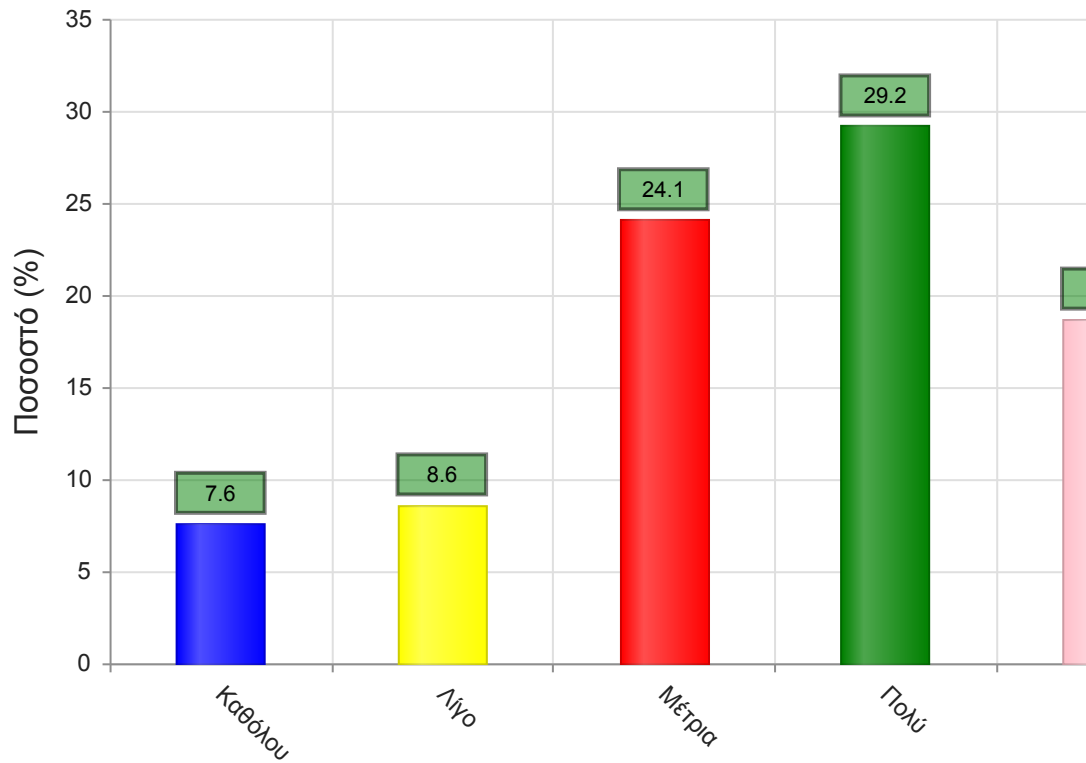
	Απαντήσεις	Ποσοστό (%)
ΝΑΙ	274	87.0
ΟΧΙ	36	11.4
Δ/Α	5	1.6
Σύνολο	315	100



Μέσος όρος τμήματος : ()

6. Πόσο ικανοποιητικό/-ά βρίσκεται το/-α διανεμόμενο/-α βιβλίο/α(σύγγραμμα/-τα);

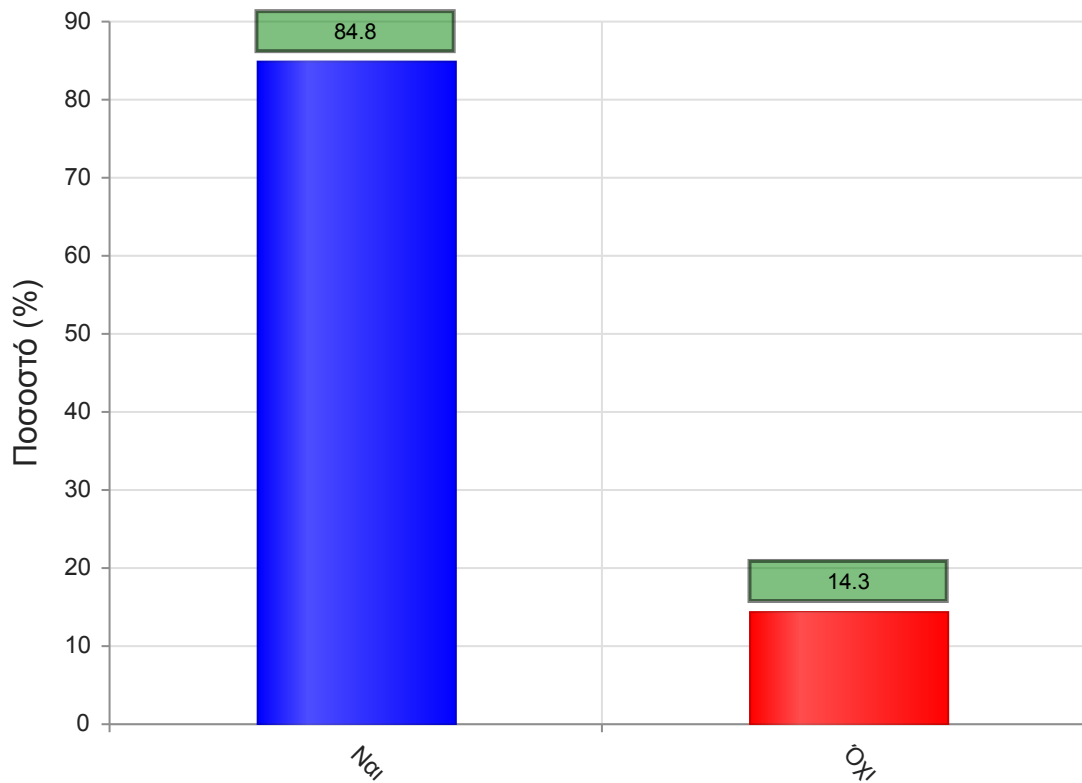
	Απαντήσεις	Ποσοστό (%)
Καθόλου	24	7.6
Λίγο	27	8.6
Μέτρια	76	24.1
Πολύ	92	29.2
Πάρα πολύ	59	18.7
Δ/Α	37	11.7
Σύνολο Απαντήσεων	278	88.3
Ολικό Σύνολο	315	100



Μέσος όρος τμήματος : 3.5 (Μέτρια)

7. Παρέχονται επιπρόσθετες σημειώσεις;

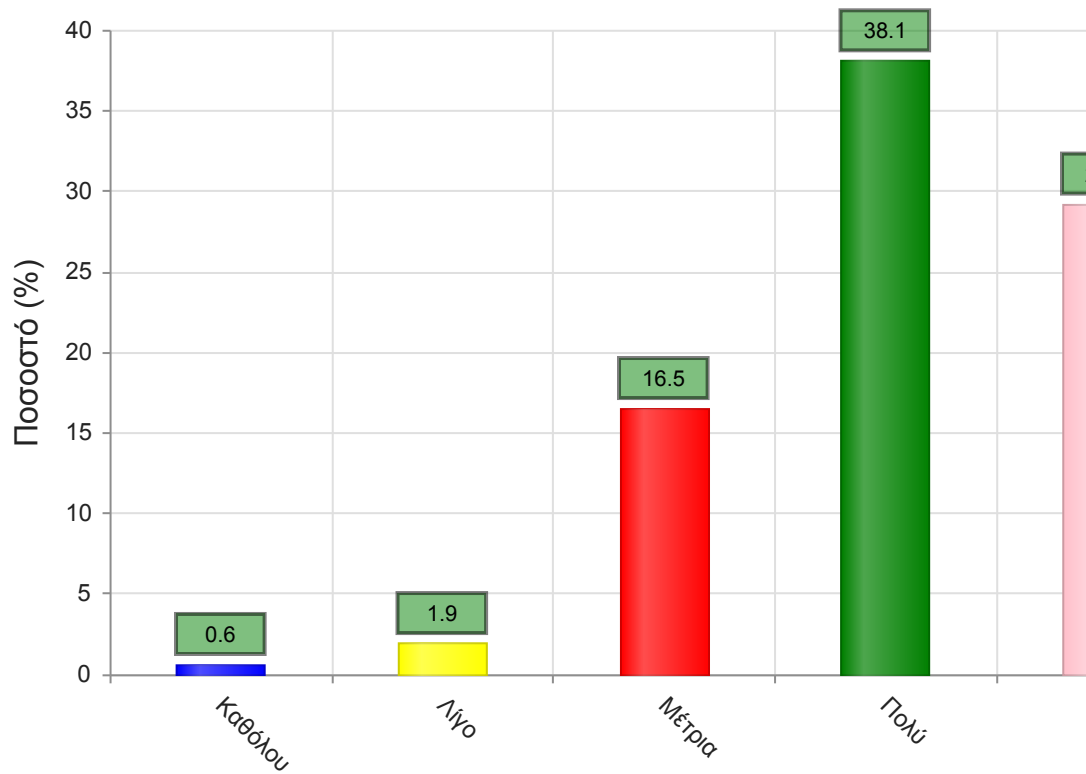
	Απαντήσεις	Ποσοστό (%)
ΝΑΙ	267	84.8
ΟΧΙ	45	14.3
Δ/Α	3	1.0
Σύνολο	315	100



Μέσος όρος τμήματος : ()

7α. Εάν ναι, βαθμολογήστε την επάρκειά τους

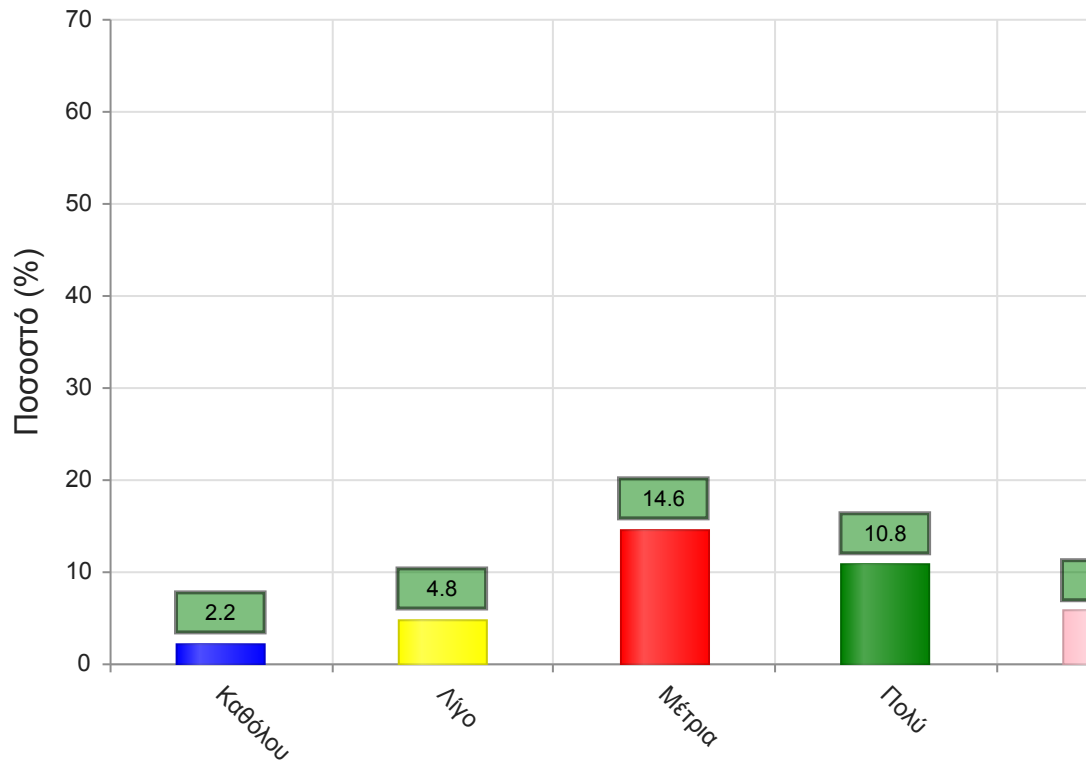
	Απαντήσεις	Ποσοστό (%)
Καθόλου	2	0.6
Λίγο	6	1.9
Μέτρια	52	16.5
Πολύ	120	38.1
Πάρα πολύ	92	29.2
Δ/Α	43	13.7
Σύνολο Απαντήσεων	272	86.3
Ολικό Σύνολο	315	100



Μέσος όρος τμήματος : 4.1 (Πολύ)

8. Βαθμολογήστε τη διαθεσιμότητα της επιπρόσθετης βιβλιογραφίας στην Βιβλιοθήκη του Ιδρύματος

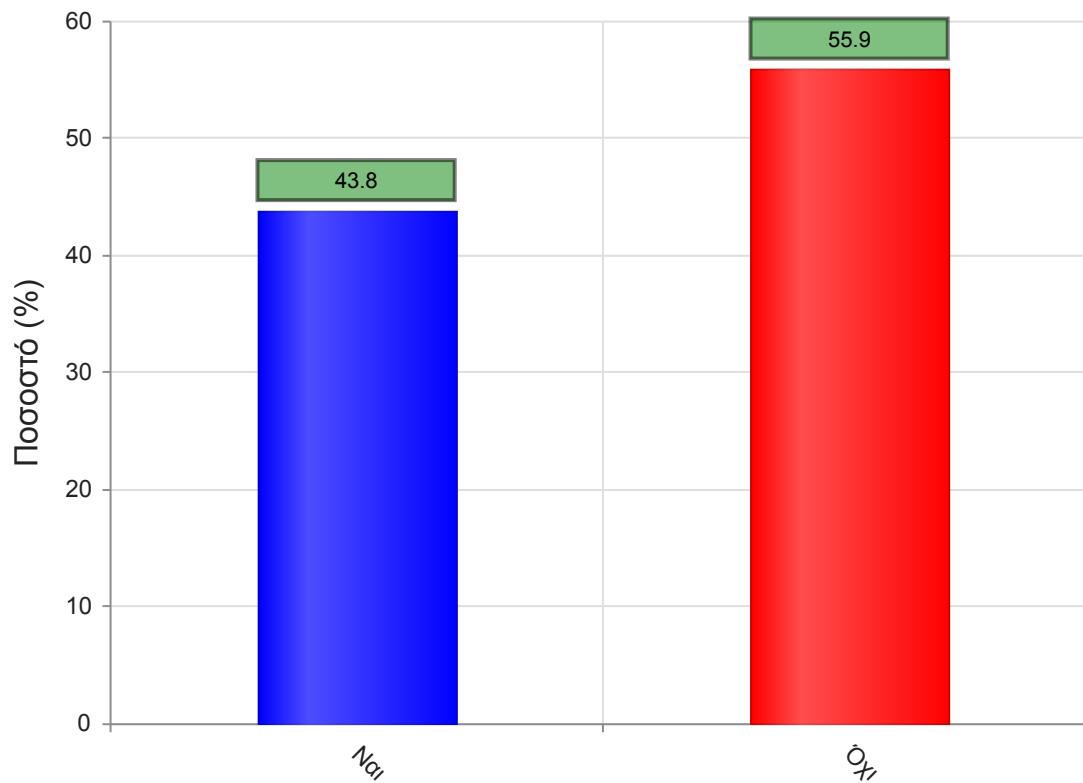
	Απαντήσεις	Ποσοστό (%)
Καθόλου	7	2.2
Λίγο	15	4.8
Μέτρια	46	14.6
Πολύ	34	10.8
Πάρα πολύ	18	5.7
Δ/Α	195	61.9
Σύνολο Απαντήσεων	120	38.1
Ολικό Σύνολο	315	100



Μέσος όρος τμήματος : 3.3 (Μέτρια)

9. Προαπαιτούνται γνώσεις από άλλα μαθήματα για την παρακολούθηση του μαθήματος;

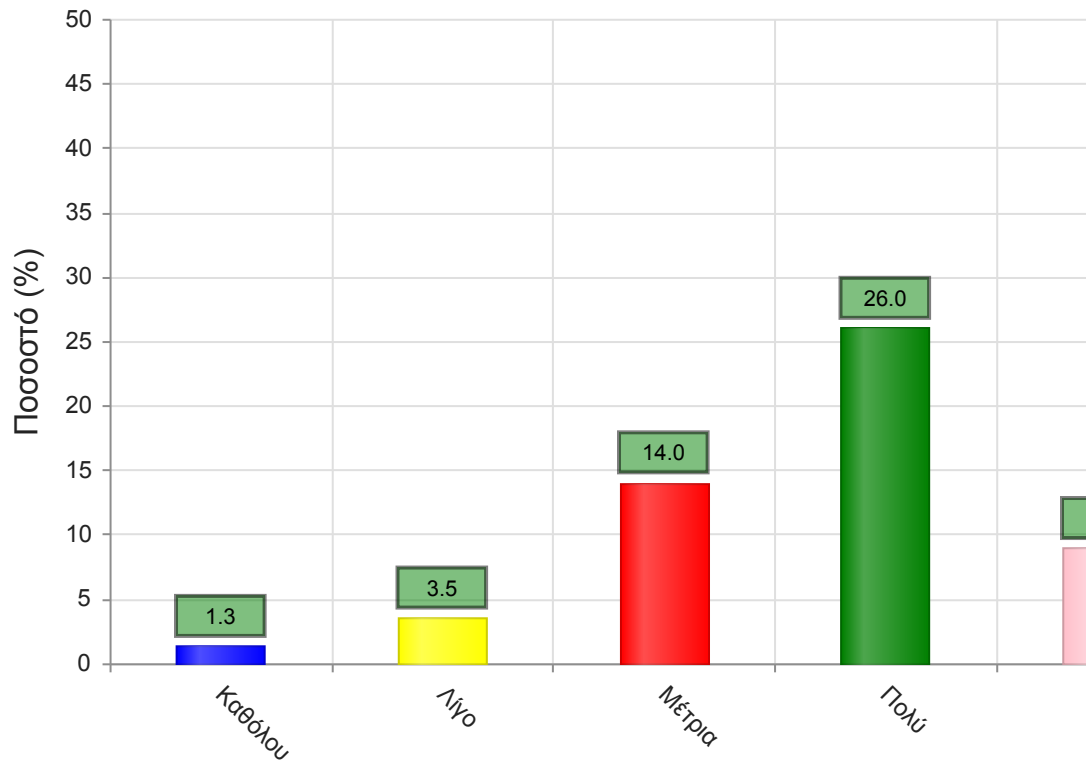
	Απαντήσεις	Ποσοστό (%)
ΝΑΙ	138	43.8
ΟΧΙ	176	55.9
Δ/Α	1	0.3
Σύνολο	315	100



Μέσος όρος τμήματος : ()

9α. Εάν ναι, καλύπτονται από άλλα διδαχθέντα μαθήματα;

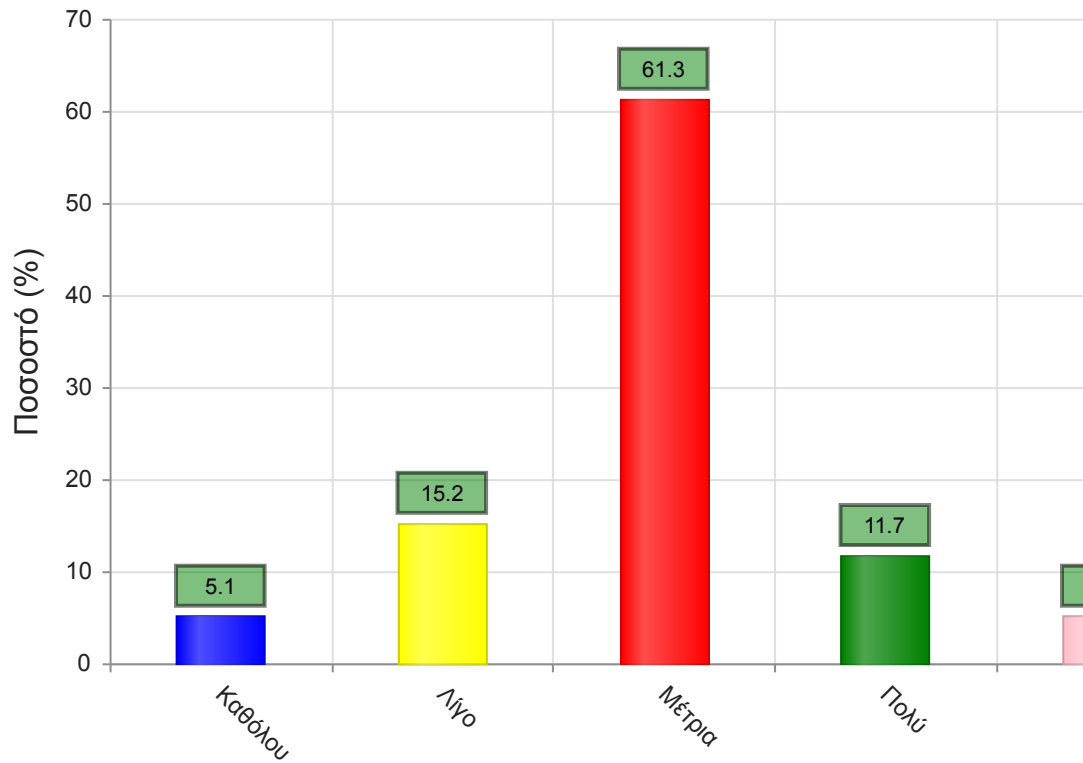
	Απαντήσεις	Ποσοστό (%)
Καθόλου	4	1.3
Λίγο	11	3.5
Μέτρια	44	14.0
Πολύ	82	26.0
Πάρα πολύ	28	8.9
Δ/Α	146	46.3
Σύνολο Απαντήσεων	169	53.7
Ολικό Σύνολο	315	100



Μέσος όρος τμήματος : 3.7 (Πολύ)

10. Πώς κρίνετε το επίπεδο δυσκολίας του μαθήματος για το έτος του;

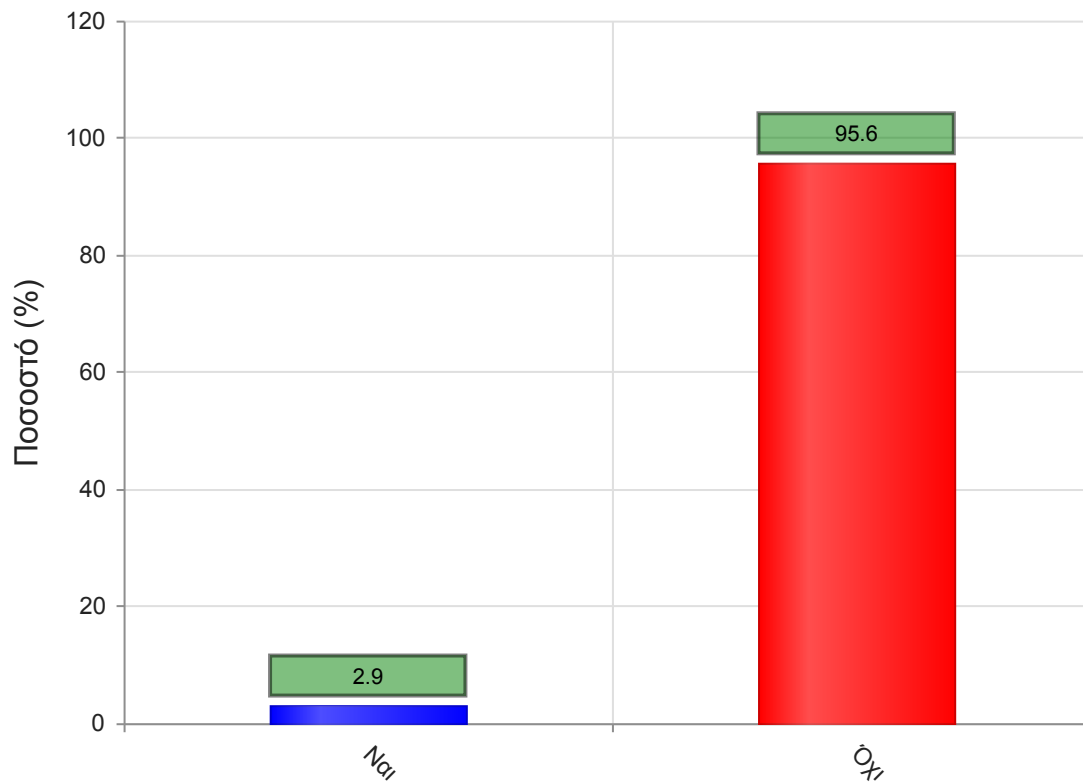
	Απαντήσεις	Ποσοστό (%)
Καθόλου	16	5.1
Λίγο	48	15.2
Μέτρια	193	61.3
Πολύ	37	11.7
Πάρα πολύ	16	5.1
Δ/Α	5	1.6
Σύνολο Απαντήσεων	310	98.4
Ολικό Σύνολο	315	100



Μέσος όρος τμήματος : 3.0 (Μέτρια)

11. Υπάρχει ανάγκη οργάνωσης φροντιστηριακών μαθημάτων για το συγκεκριμένο μάθημα;

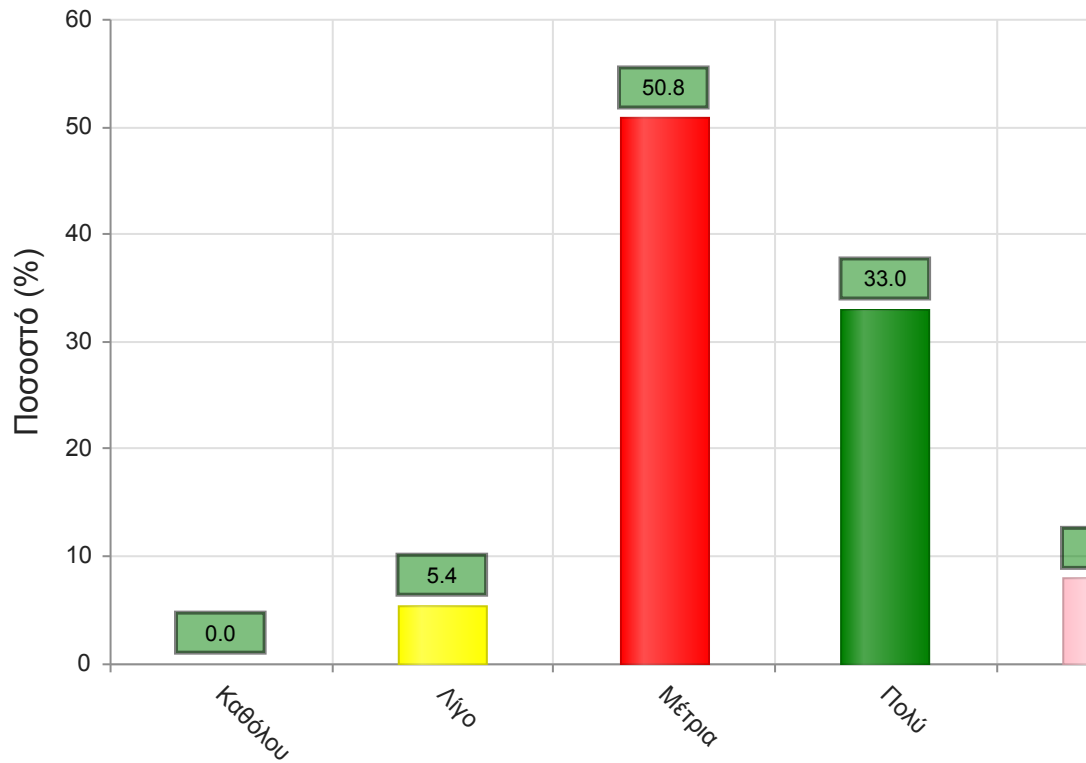
	Απαντήσεις	Ποσοστό (%)
ΝΑΙ	9	2.9
ΟΧΙ	301	95.6
Δ/Α	5	1.6
Σύνολο	315	100



Μέσος όρος τμήματος : ()

12. Αξιολογήστε τον αριθμό των ωρών διδασκαλίας για την κάλυψη της ύλης (καθόλου=ανεπαρκής, πάρα πολύ=υπερβολικός)

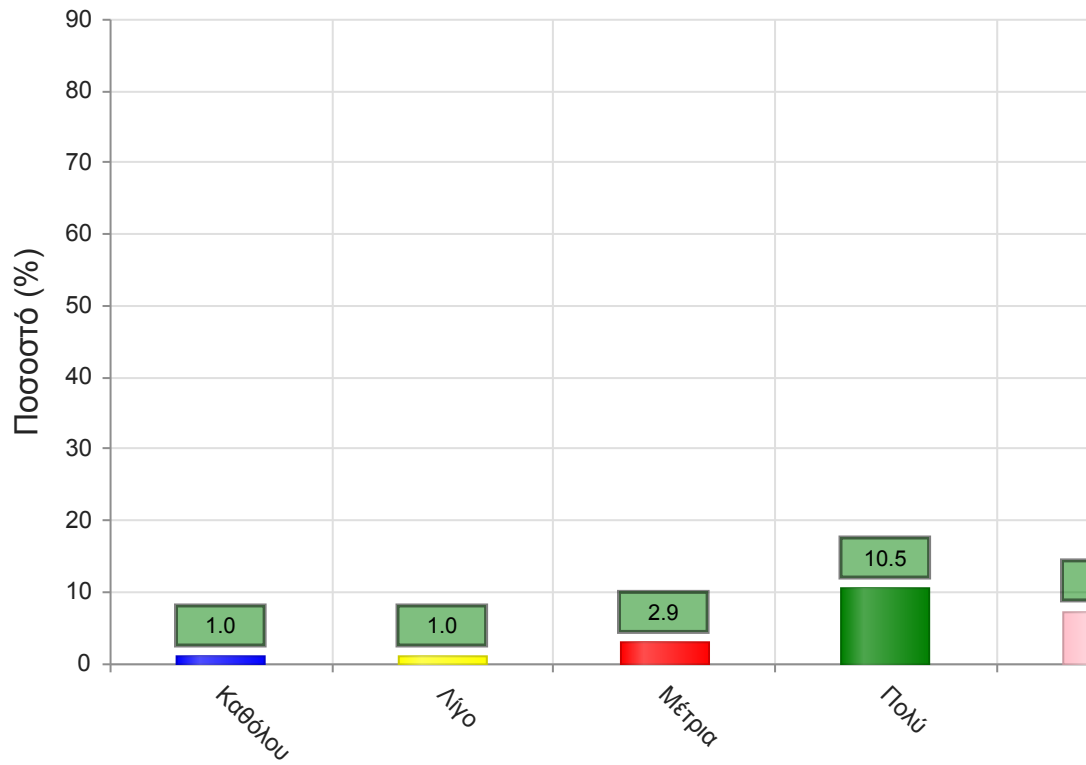
	Απαντήσεις	Ποσοστό (%)
Καθόλου	0	0.0
Λίγο	17	5.4
Μέτρια	160	50.8
Πολύ	104	33.0
Πάρα πολύ	25	7.9
Δ/Α	9	2.9
Σύνολο Απαντήσεων	306	97.1
Ολικό Σύνολο	315	100



Μέσος όρος τμήματος : 3.4 (Μέτρια)

Να απαντήσετε σε περίπτωση που υπήρχαν γραπτές ή/και προφορικές εργασίες
13. Υπάρχει διαφάνεια στα κριτήρια βαθμολόγησης;

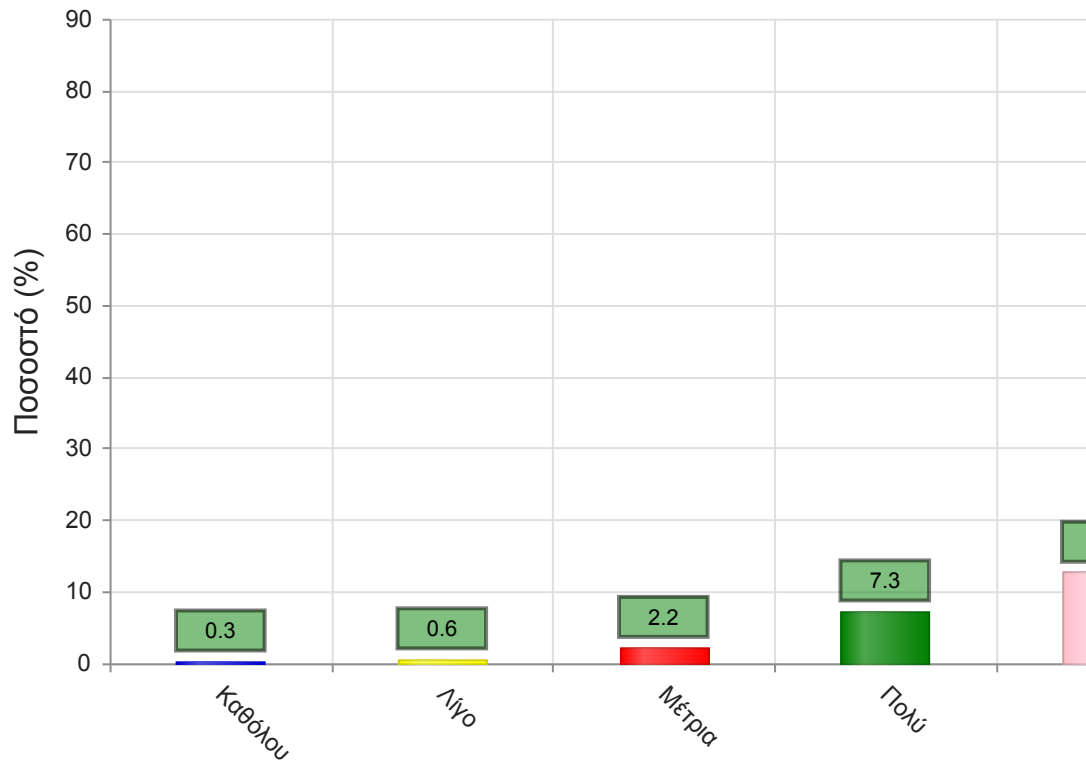
	Απαντήσεις	Ποσοστό (%)
Καθόλου	3	1.0
Λίγο	3	1.0
Μέτρια	9	2.9
Πολύ	33	10.5
Πάρα πολύ	23	7.3
Δ/Α	244	77.5
Σύνολο Απαντήσεων	71	22.5
Ολικό Σύνολο	315	100



Μέσος όρος τμήματος : 4.0 (Πολύ)

14. Το θέμα δόθηκε εγκαίρως;

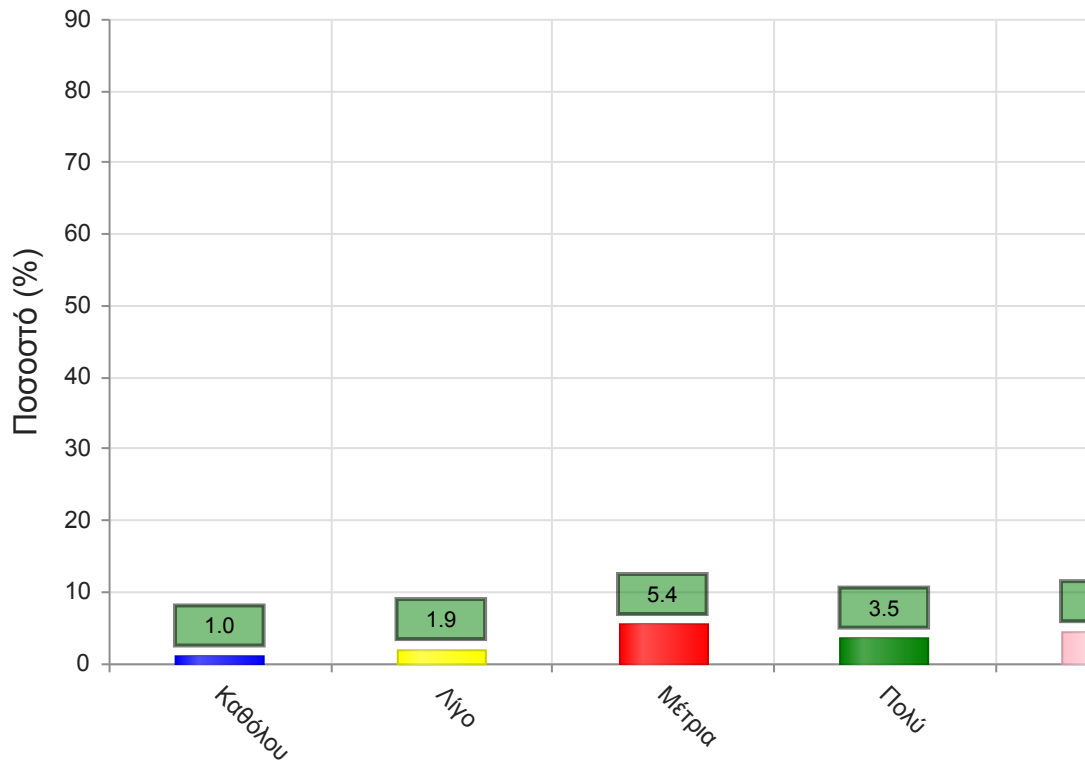
	Απαντήσεις	Ποσοστό (%)
Καθόλου	1	0.3
Λίγο	2	0.6
Μέτρια	7	2.2
Πολύ	23	7.3
Πάρα πολύ	40	12.7
Δ/Α	242	76.8
Σύνολο Απαντήσεων	73	23.2
Ολικό Σύνολο	315	100



Μέσος όρος τμήματος : 4.4 (Πολύ)

15. Το διαθέσιμο ερευνητικό υλικό στη βιβλιοθήκη κρίθηκε επαρκές;

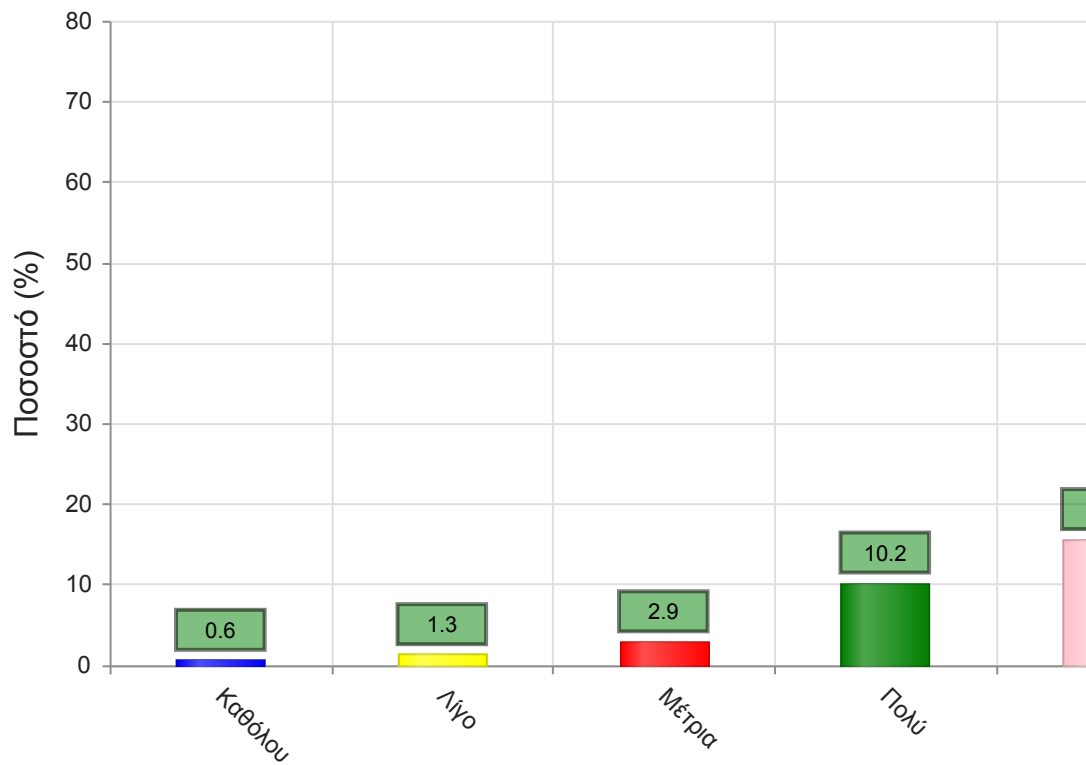
	Απαντήσεις	Ποσοστό (%)
Καθόλου	3	1.0
Λίγο	6	1.9
Μέτρια	17	5.4
Πολύ	11	3.5
Πάρα πολύ	14	4.4
Δ/Α	264	83.8
Σύνολο Απαντήσεων	51	16.2
Ολικό Σύνολο	315	100



Μέσος όρος τμήματος : 3.5 (Πολύ)

17. Τα σχόλια του/της διδάσκοντος/-ουσας ήταν εποικοδομητικά;

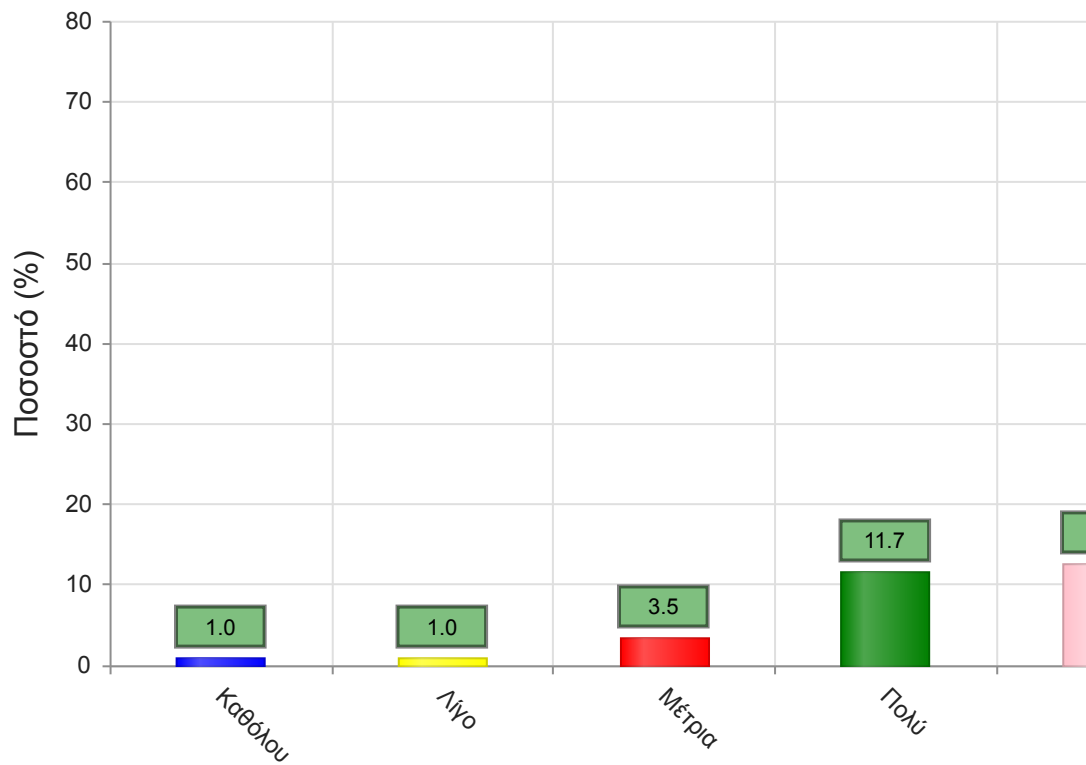
	Απαντήσεις	Ποσοστό (%)
Καθόλου	2	0.6
Λίγο	4	1.3
Μέτρια	9	2.9
Πολύ	32	10.2
Πάρα πολύ	49	15.6
Δ/Α	219	69.5
Σύνολο Απαντήσεων	96	30.5
Ολικό Σύνολο	315	100



Μέσος όρος τμήματος : 4.3 (Πολύ)

16. Υπήρχε καθοδήγηση από τον/την διδάσκοντα/-ουσα;

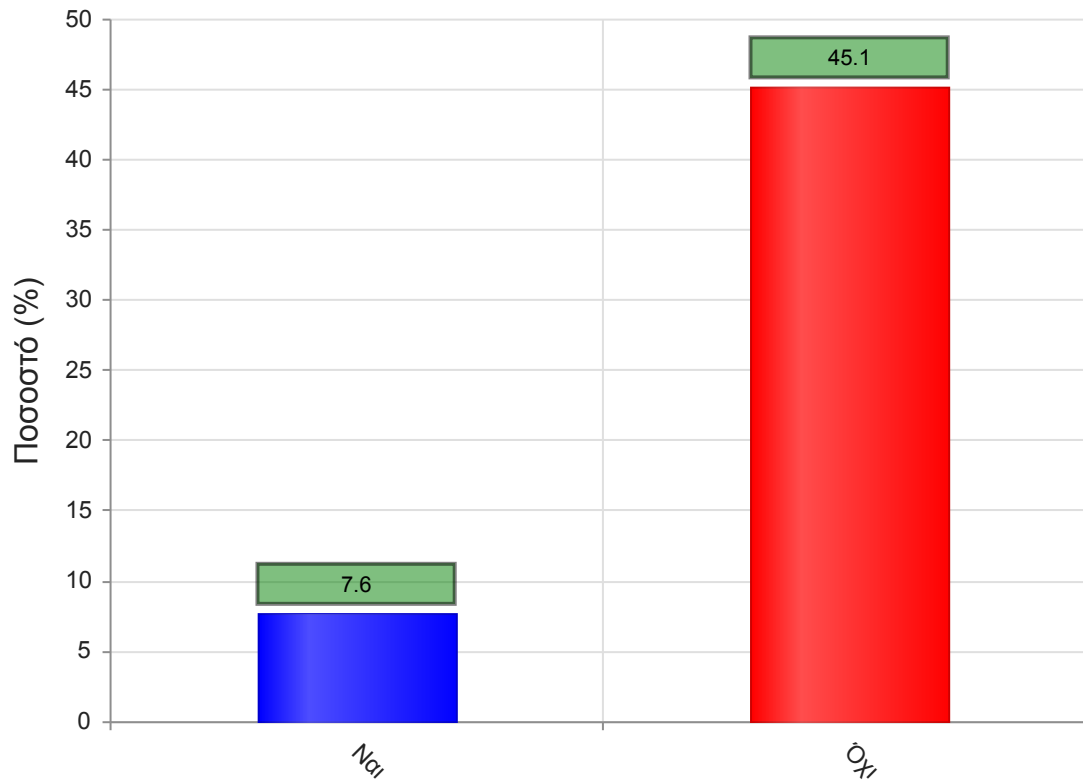
	Απαντήσεις	Ποσοστό (%)
Καθόλου	3	1.0
Λίγο	3	1.0
Μέτρια	11	3.5
Πολύ	37	11.7
Πάρα πολύ	40	12.7
Δ/Α	221	70.2
Σύνολο Απαντήσεων	94	29.8
Ολικό Σύνολο	315	100



Μέσος όρος τμήματος : 4.1 (Πολύ)

18. Δόθηκε η δυνατότητα βελτίωσης της εργασίας;

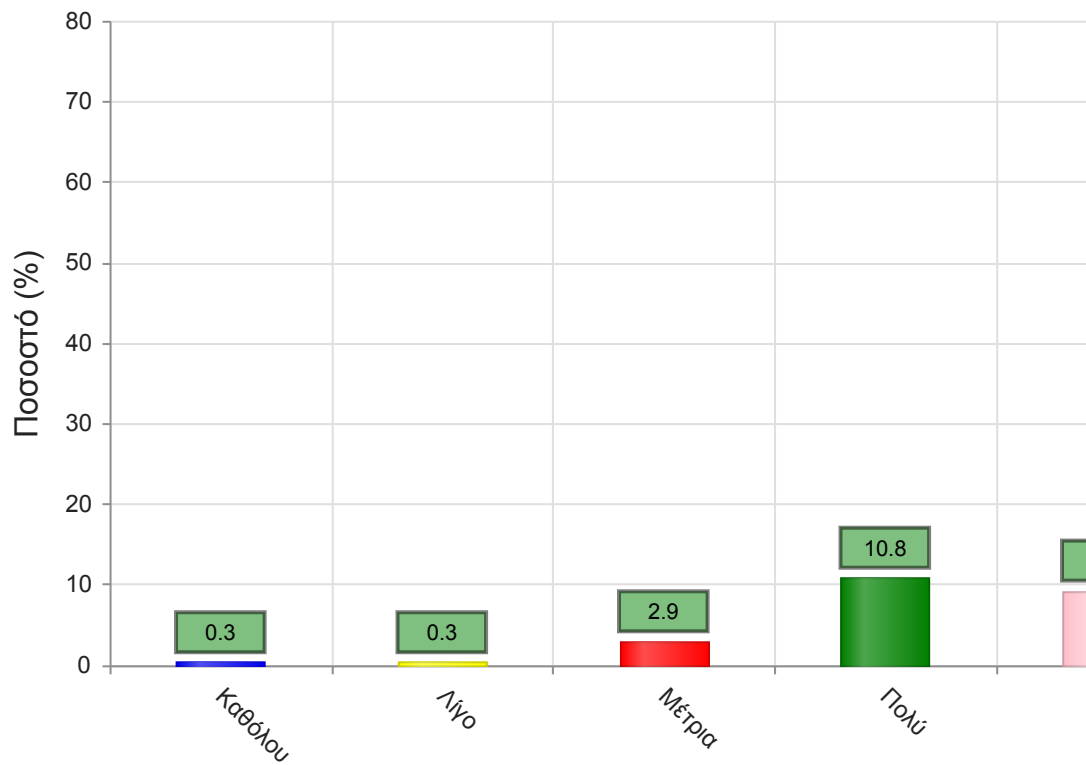
	Απαντήσεις	Ποσοστό (%)
ΝΑΙ	24	7.6
ΟΧΙ	142	45.1
Δ/Α	149	47.3
Σύνολο	315	100



Μέσος όρος τμήματος : ()

19. Η συγκεκριμένη εργασία σας βοήθησε να κατανοήσετε το συγκεκριμένο θέμα;

	Απαντήσεις	Ποσοστό (%)
Καθόλου	1	0.3
Λίγο	1	0.3
Μέτρια	9	2.9
Πολύ	34	10.8
Πάρα πολύ	29	9.2
Δ/Α	241	76.5
Σύνολο Απαντήσεων	74	23.5
Ολικό Σύνολο	315	100

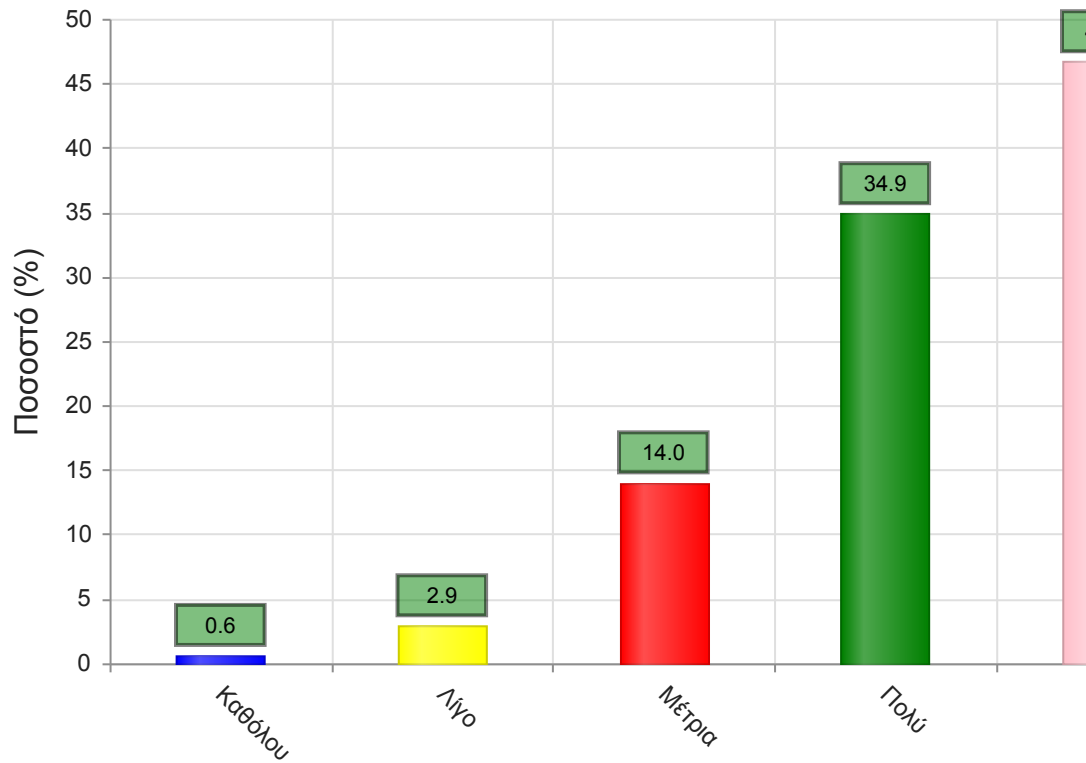


Μέσος όρος τμήματος : 4.2 (Πολύ)

Β. Ερωτήσεις που αφορούν στον/ην διδάσκοντα/ουσα

20. Βαθμολογήστε τη μεταδοτικότητα του/της διδάσκοντα/ουσας.

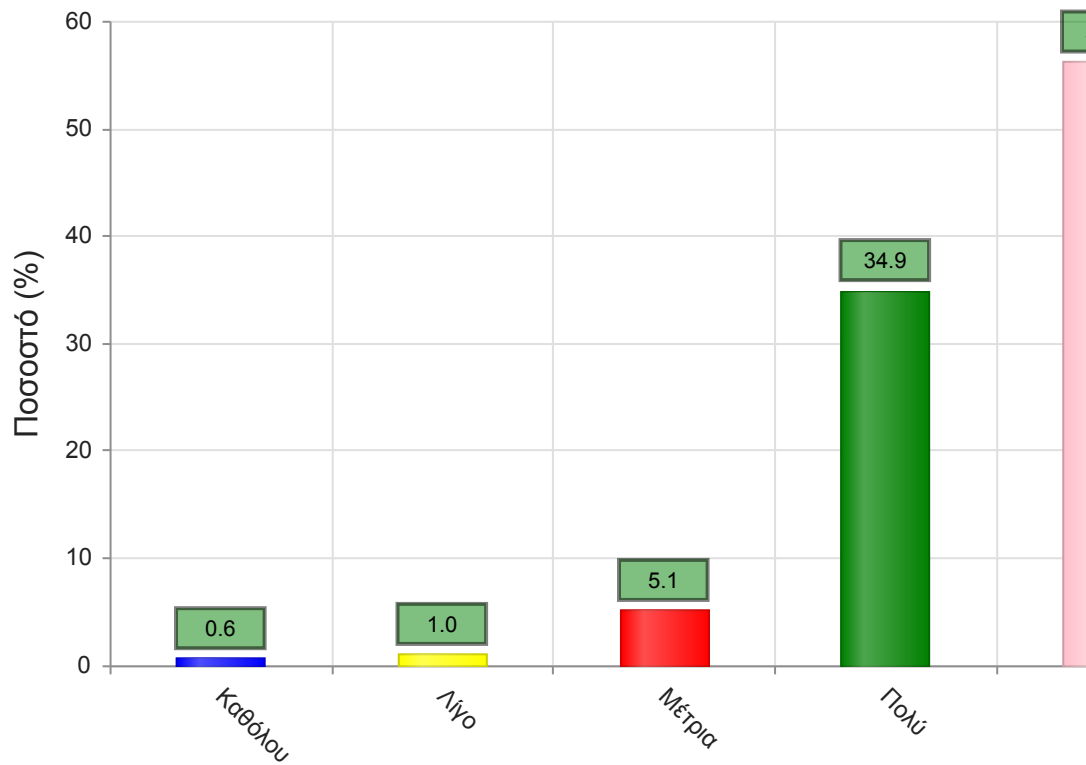
	Απαντήσεις	Ποσοστό (%)
Καθόλου	2	0.6
Λίγο	9	2.9
Μέτρια	44	14.0
Πολύ	110	34.9
Πάρα πολύ	147	46.7
Δ/Α	3	1.0
Σύνολο Απαντήσεων	312	99.0
Ολικό Σύνολο	315	100



Μέσος όρος τμήματος : 4.3 (Πολύ)

21. Βαθμολογήστε τη συνέπεια του/της διδάσκοντα/-ουσας στις εκπαιδευτικές του/της υποχρεώσεις. (Παρουσία στα μαθήματα, έγκαιρη διόρθωση εργασιών, ώρες συνεργασίας με τους φοιτητές, κλπ)

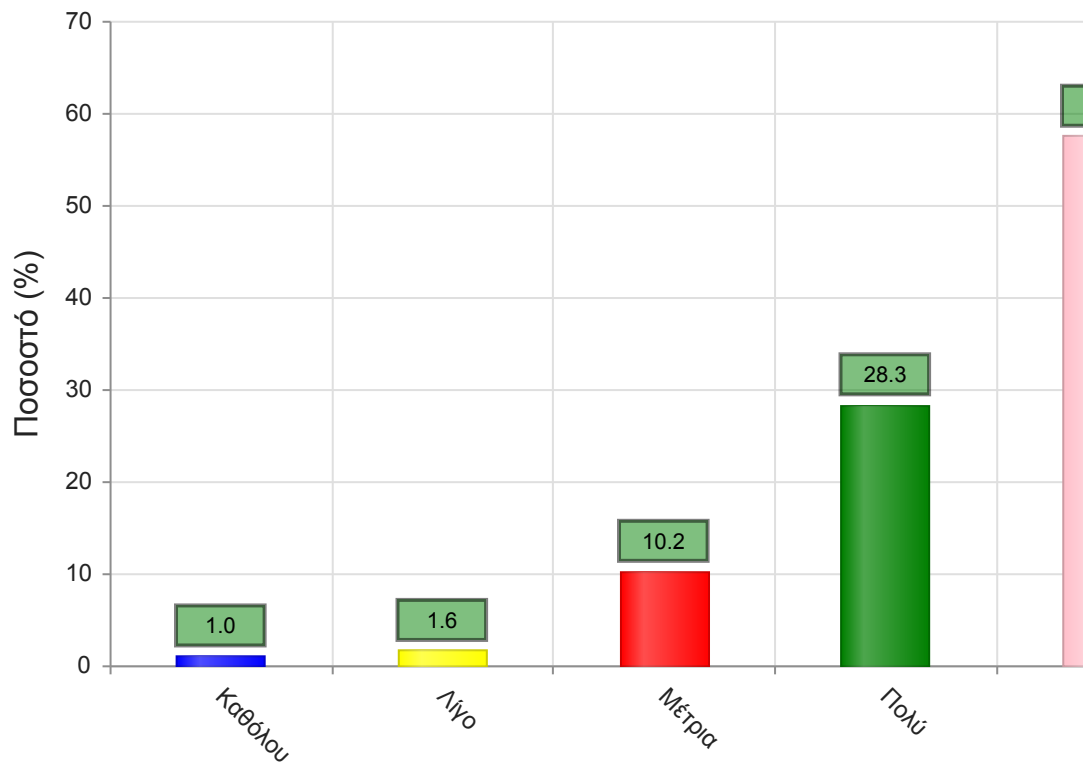
	Απαντήσεις	Ποσοστό (%)
Καθόλου	2	0.6
Λίγο	3	1.0
Μέτρια	16	5.1
Πολύ	110	34.9
Πάρα πολύ	177	56.2
Δ/Α	7	2.2
Σύνολο Απαντήσεων	308	97.8
Ολικό Σύνολο	315	100



Μέσος όρος τμήματος : 4.5 (Πολύ)

22. Βαθμολογήστε το κλίμα συνεργασίας με τους φοιτητές/-τριες. (Προθυμία στην απάντηση ερωτήσεων, διαθεσιμότητα διδάσκοντος/-ουσας κλπ)

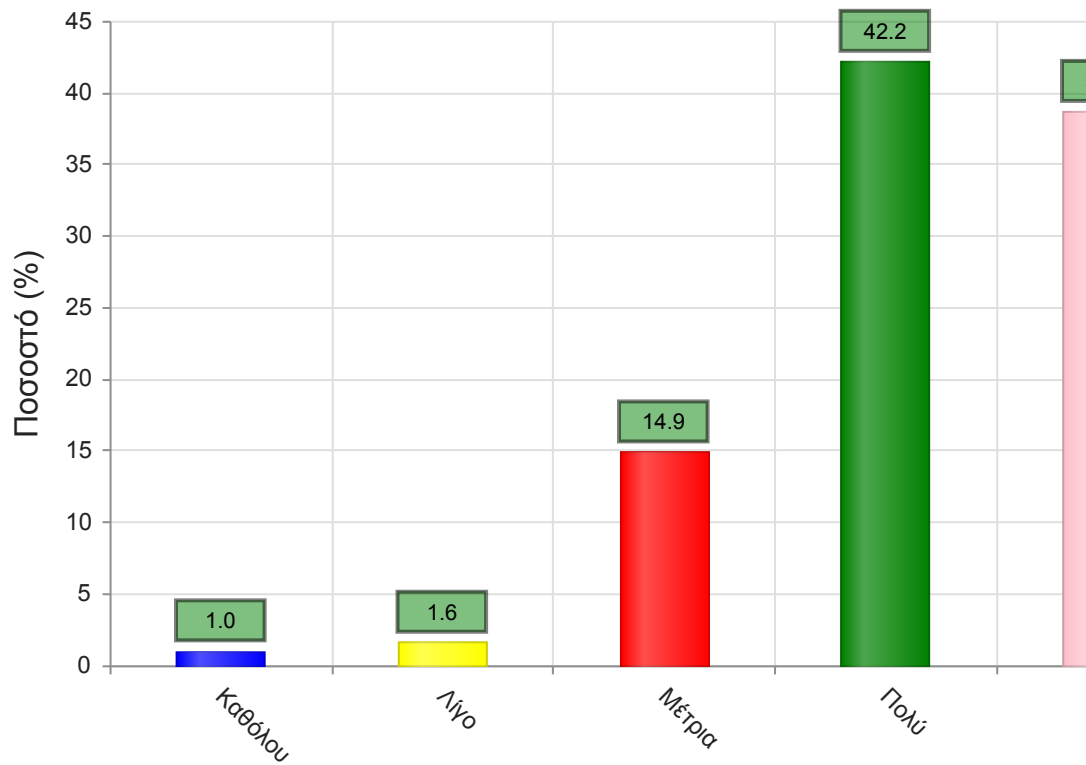
	Απαντήσεις	Ποσοστό (%)
Καθόλου	3	1.0
Λίγο	5	1.6
Μέτρια	32	10.2
Πολύ	89	28.3
Πάρα πολύ	181	57.5
Δ/Α	5	1.6
Σύνολο Απαντήσεων	310	98.4
Ολικό Σύνολο	315	100



Μέσος όρος τμήματος : 4.4 (Πολύ)

23. Βαθμολογήστε την οργάνωση στην παρουσίαση της ύλης

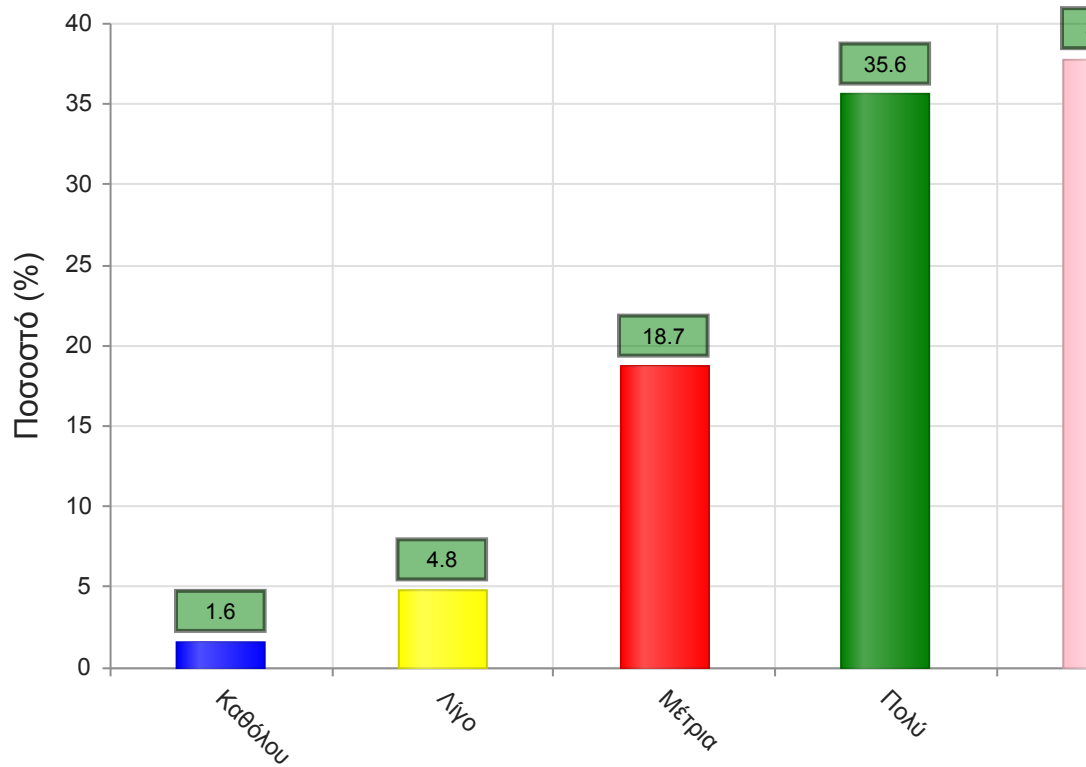
	Απαντήσεις	Ποσοστό (%)
Καθόλου	3	1.0
Λίγο	5	1.6
Μέτρια	47	14.9
Πολύ	133	42.2
Πάρα πολύ	122	38.7
Δ/Α	5	1.6
Σύνολο Απαντήσεων	310	98.4
Ολικό Σύνολο	315	100



Μέσος όρος τμήματος : 4.2 (Πολύ)

24. Επιτυγχάνει να διεγείρει το ενδιαφέρον για το αντικείμενο του μαθήματος;

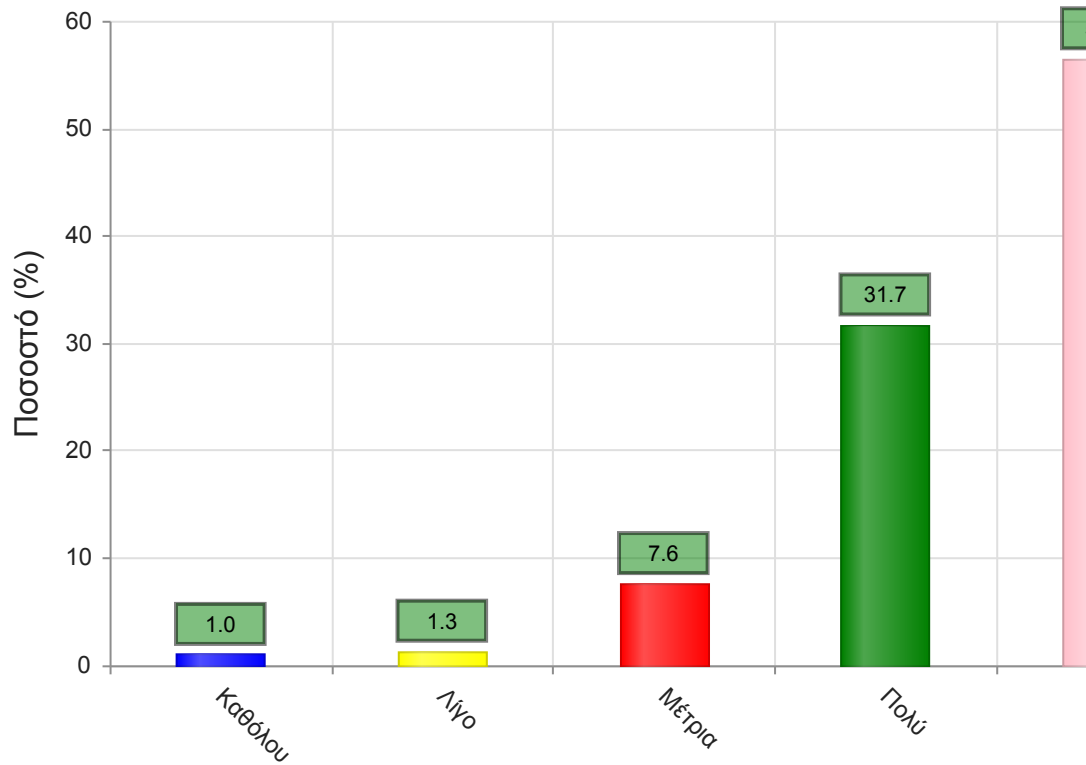
	Απαντήσεις	Ποσοστό (%)
Καθόλου	5	1.6
Λίγο	15	4.8
Μέτρια	59	18.7
Πολύ	112	35.6
Πάρα πολύ	119	37.8
Δ/Α	5	1.6
Σύνολο Απαντήσεων	310	98.4
Ολικό Σύνολο	315	100



Μέσος όρος τμήματος : 4.0 (Πολύ)

25. Ενθαρρύνει τους φοιτητές/-τριες να διατυπώνουν απορίες και ερωτήσεις έτσι ώστε να αναπτύξουν την κρίση τους;

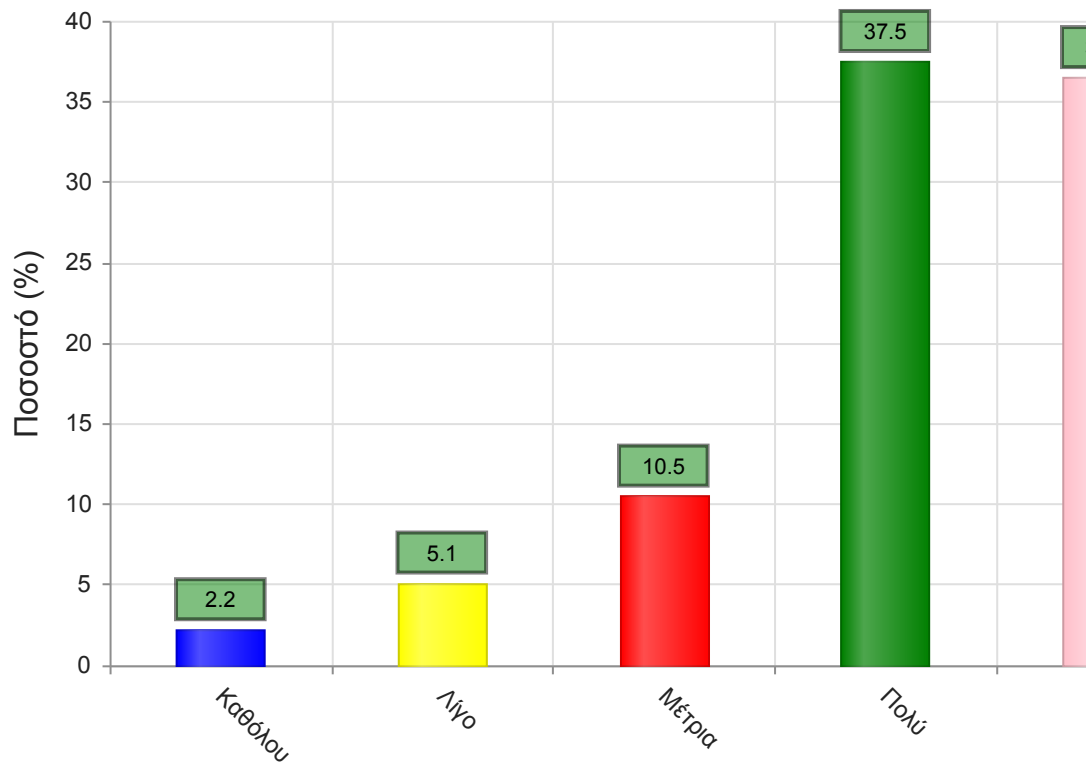
	Απαντήσεις	Ποσοστό (%)
Καθόλου	3	1.0
Λίγο	4	1.3
Μέτρια	24	7.6
Πολύ	100	31.7
Πάρα πολύ	178	56.5
Δ/Α	6	1.9
Σύνολο Απαντήσεων	309	98.1
Ολικό Σύνολο	315	100



Μέσος όρος τμήματος : 4.4 (Πολύ)

26. Χρησιμοποιεί Τεχνολογίες Πληροφορικής και Επικοινωνιών στη διδασκαλία και στην εμπέδωση του μαθήματος; (Χρήση προβολικών μηχανημάτων στις παραδόσεις, παράδοση ασκήσεων μέσω πλατφόρμας τηλεεκπαίδευσης, χρήση ιστοσελίδας μαθήματος κλπ)

	Απαντήσεις	Ποσοστό (%)
Καθόλου	7	2.2
Λίγο	16	5.1
Μέτρια	33	10.5
Πολύ	118	37.5
Πάρα πολύ	115	36.5
Δ/Α	26	8.3
Σύνολο Απαντήσεων	289	91.7
Ολικό Σύνολο	315	100

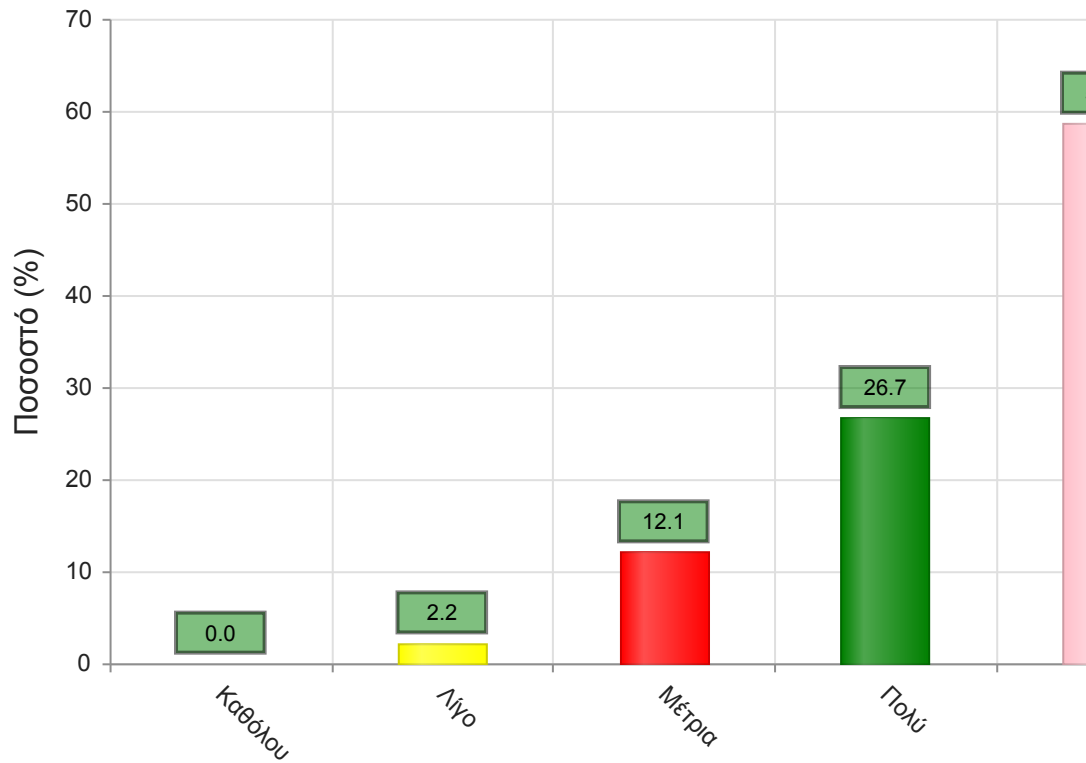


Μέσος όρος τμήματος : 4.1 (Πολύ)

Γ. Ερωτήσεις που αφορούν στα χαρακτηριστικά του/της φοιτητή/-τριας:

27. Πόσο τακτικά παρακολουθείτε τις διαλέξεις;

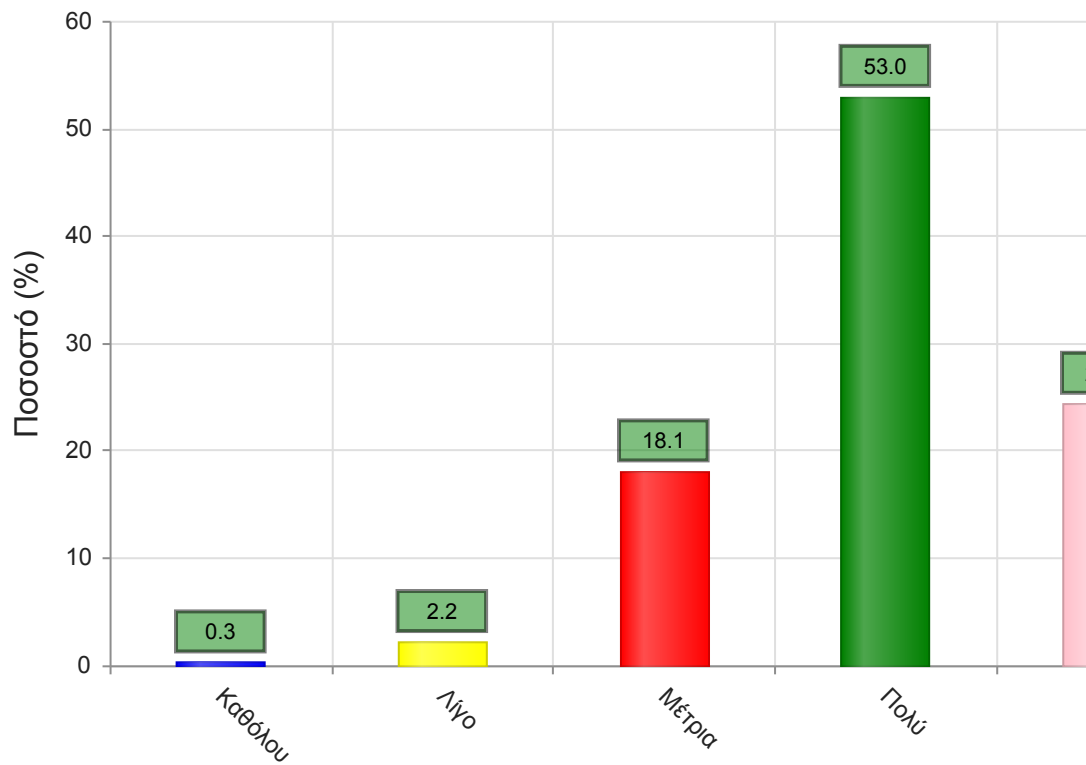
	Απαντήσεις	Ποσοστό (%)
Καθόλου	0	0.0
Λίγο	7	2.2
Μέτρια	38	12.1
Πολύ	84	26.7
Πάρα πολύ	185	58.7
Δ/Α	1	0.3
Σύνολο Απαντήσεων	314	99.7
Ολικό Σύνολο	315	100



Μέσος όρος τμήματος : 4.4 (Πολύ)

28. Κατά πόσο κατανοείτε τις διδασκόμενες έννοιες;

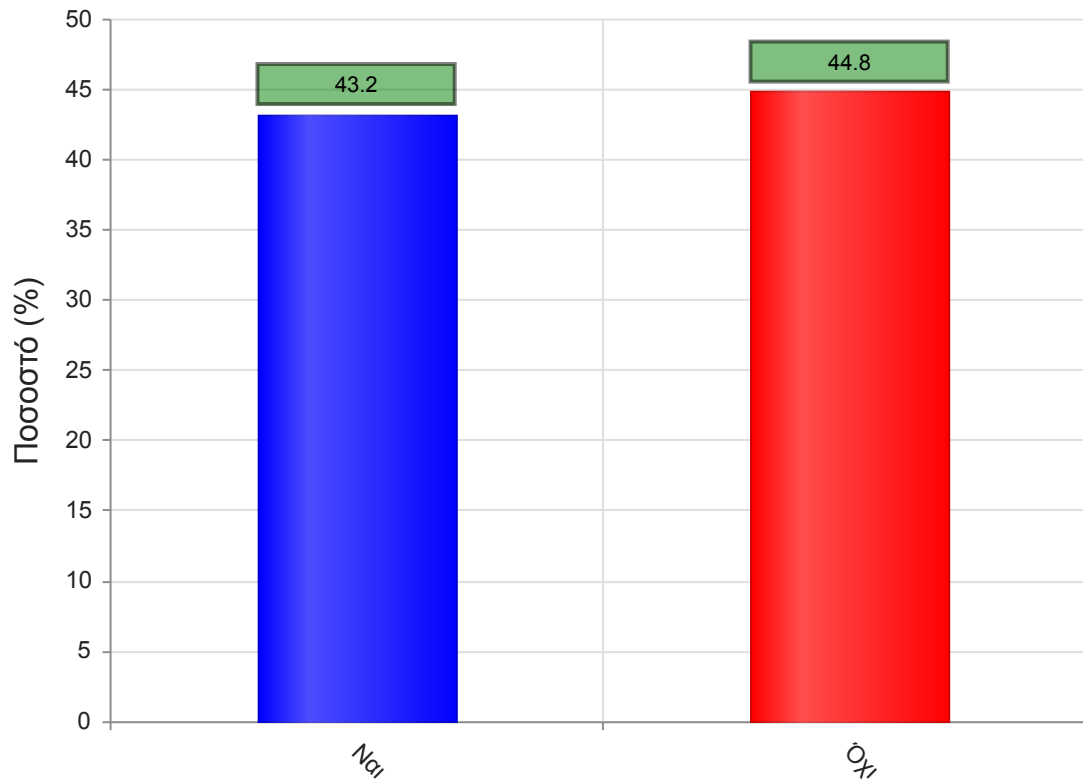
	Απαντήσεις	Ποσοστό (%)
Καθόλου	1	0.3
Λίγο	7	2.2
Μέτρια	57	18.1
Πολύ	167	53.0
Πάρα πολύ	77	24.4
Δ/Α	6	1.9
Σύνολο Απαντήσεων	309	98.1
Ολικό Σύνολο	315	100



Μέσος όρος τμήματος : 4.0 (Πολύ)

29. Ανταποκρίνεστε στις γραπτές εργασίες/ασκήσεις;

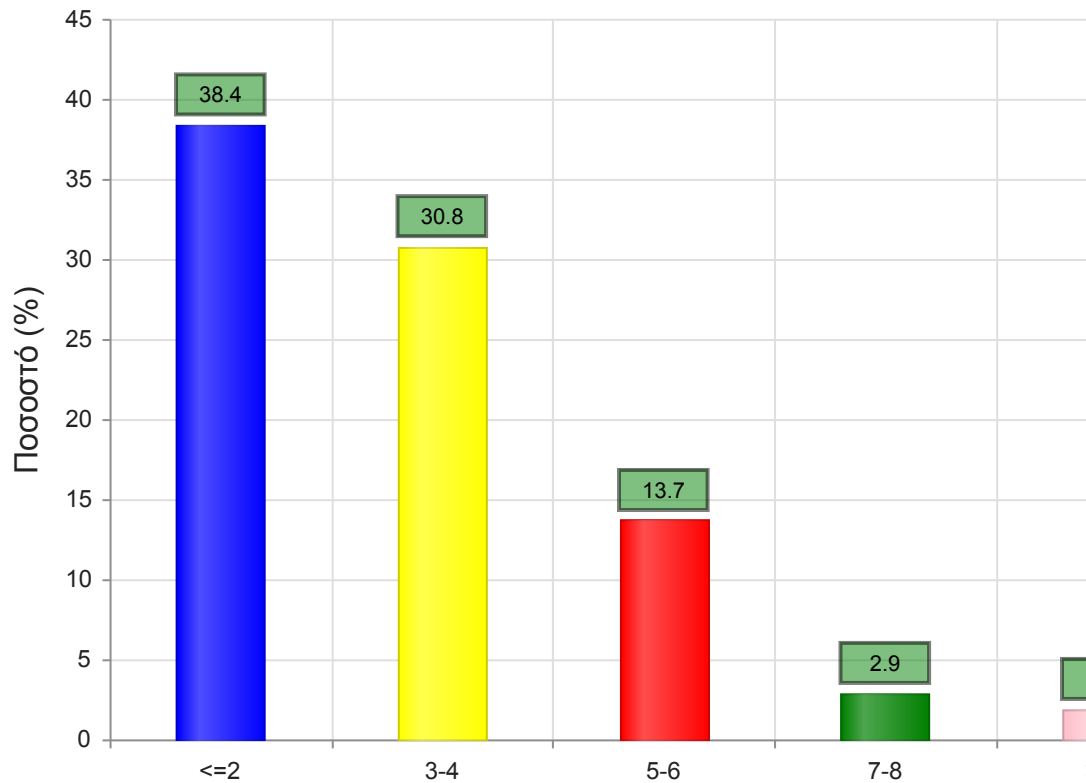
	Απαντήσεις	Ποσοστό (%)
ΝΑΙ	136	43.2
ΟΧΙ	141	44.8
Δ/Α	38	12.1
Σύνολο	315	100



Μέσος όρος τμήματος : ()

30. Πόσες ώρες μελέτης αφιερώνετε εβδομαδιαία για τη μελέτη του συγκεκριμένου μαθήματος;

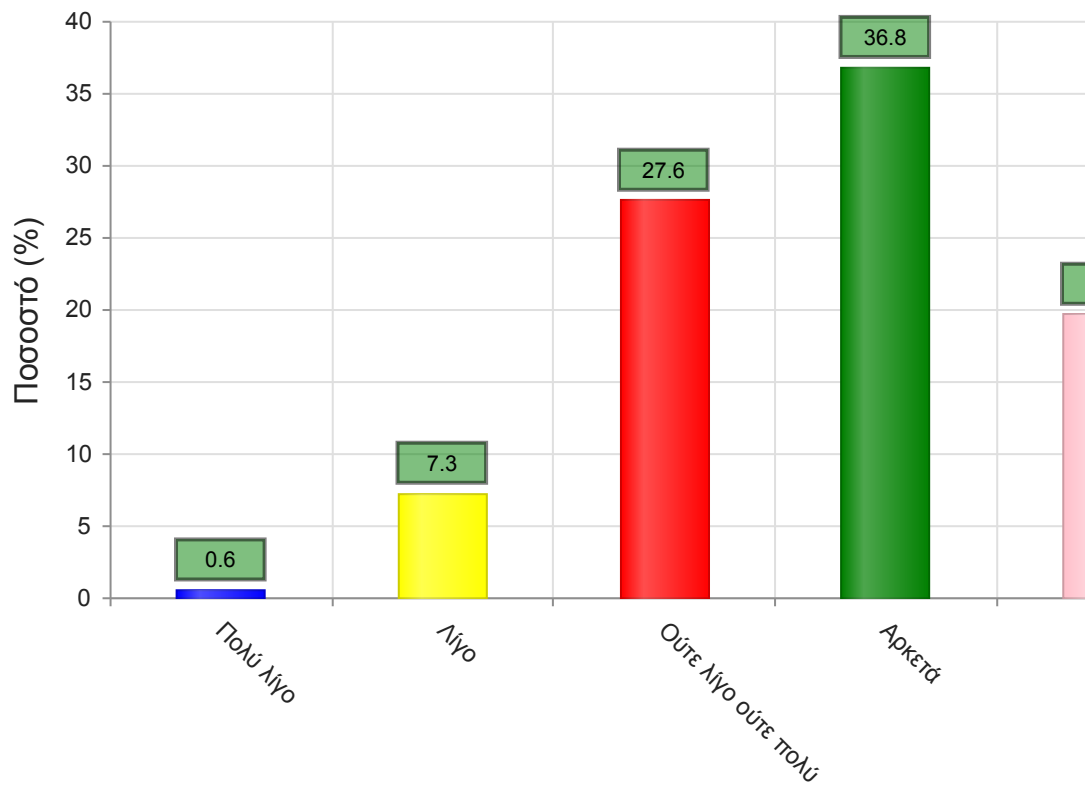
	Απαντήσεις	Ποσοστό τμήματος(%)
<=2	121	38.4
3-4	97	30.8
5-6	43	13.7
7-8	9	2.9
>=9	6	1.9
Δ/Α	39	12.4
Σύνολο Απαντήσεων	276	87.6
Ολικό Σύνολο	315	100



Μέσος όρος τμήματος : 1.8 (3-4)

31. Πόσες ώρες πιστεύετε ότι πρέπει να αφιερώσετε κατά την περίοδο των εξετάσεων για την επιτυχή εξέτασή σας στο συγκεκριμένο μάθημα; (**Πολύ Λίγο**=0-5, **Λίγο**=5-10, **Ούτε Λίγο Ούτε πολύ**=10-15, **Αρκετά**=15-20, **Πολύ**=20+)

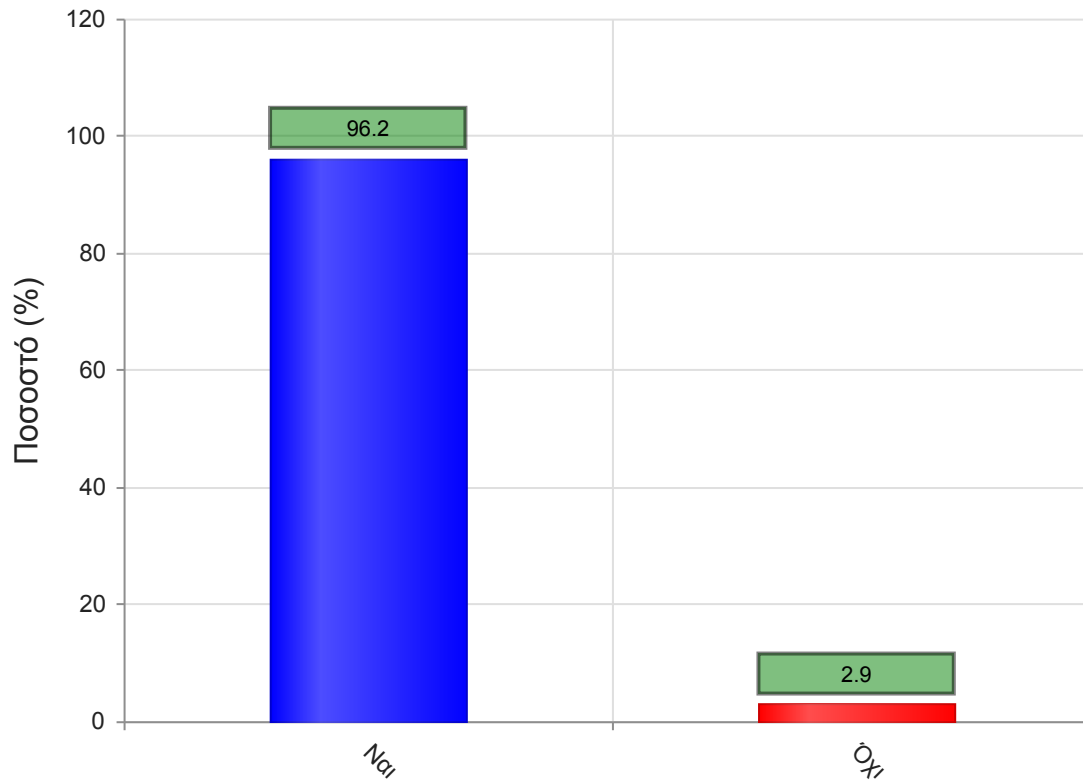
	Απαντήσεις	Ποσοστό τμήματος (%)
Πολύ λίγο	2	0.6
Λίγο	23	7.3
Ούτε λίγο ούτε πολύ	87	27.6
Αρκετά	116	36.8
Πολύ	62	19.7
Δ/Α	25	7.9
Σύνολο Απαντήσεων	290	92.1
Ολικό Σύνολο	315	100



Μέσος όρος τμήματος : 3.7 (Αρκετά)

32. Θα εξεταστείτε στο μάθημα για πρώτη φορά;

	Απαντήσεις	Ποσοστό (%)
ΝΑΙ	303	96.2
ΟΧΙ	9	2.9
Δ/Α	3	1.0
Σύνολο	315	100



Μέσος όρος τμήματος : ()