



ΠΑΝΕΠΙΣΤΗΜΙΟ ΔΥΤΙΚΗΣ ΑΤΤΙΚΗΣ

Στατιστικά τμήματος

Τμήμα

387 - ΗΛΕΚΤΡΟΛΟΓΩΝ ΚΑΙ ΗΛΕΚΤΡΟΝΙΚΩΝ ΜΗΧΑΝΙΚΩΝ

Απογραφική Περίοδος

2022 - 2023

Ερωτηματολόγιο

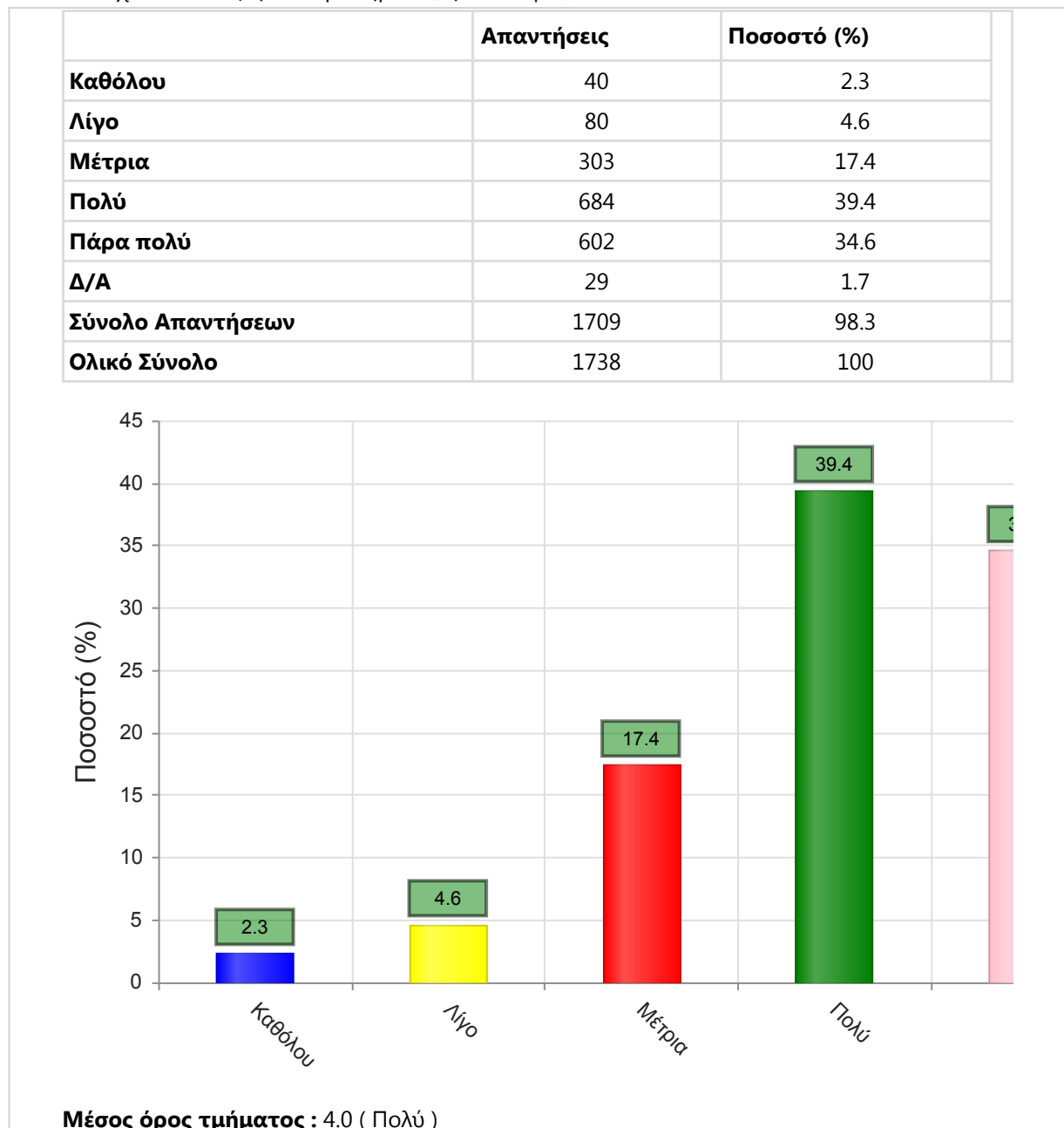
Ερωτηματολόγιο Μαθημάτων

Εξάμηνο

Χειμερινό

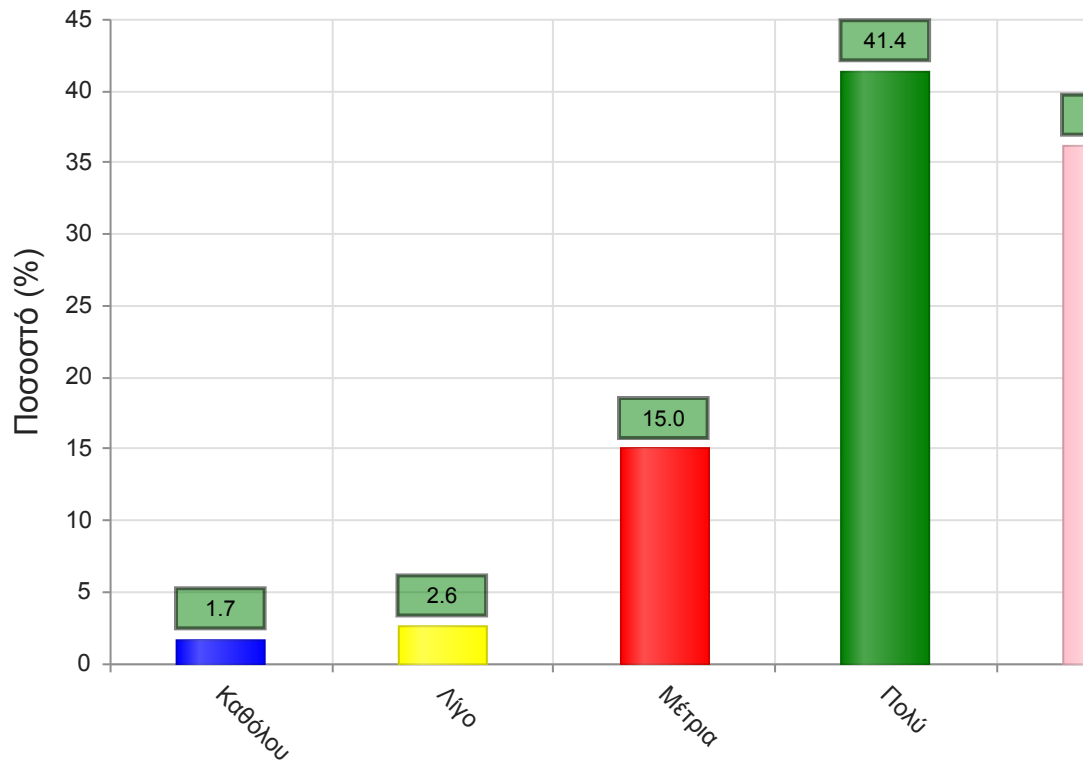
Α. Ερωτήσεις που αφορούν στο μάθημα:

1. Οι στόχοι του θεωρητικού μαθήματος ήταν σαφείς;



2. Η ύλη που καλύφθηκε ανταποκρινόταν στους στόχους του μαθήματος;

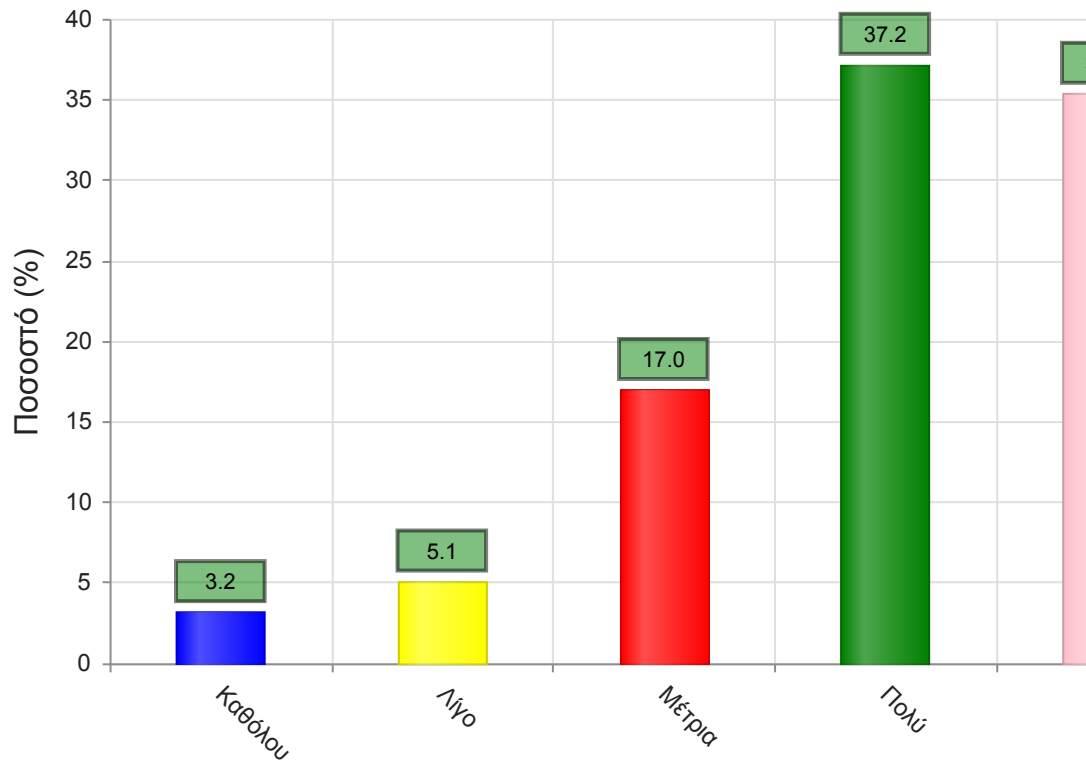
	Απαντήσεις	Ποσοστό (%)
Καθόλου	29	1.7
Λίγο	46	2.6
Μέτρια	260	15.0
Πολύ	720	41.4
Πάρα πολύ	630	36.2
Δ/Α	53	3.0
Σύνολο Απαντήσεων	1685	97.0
Ολικό Σύνολο	1738	100



Μέσος όρος τμήματος : 4.1 (Πολύ)

3. Βαθμολογήστε την οργάνωση του μαθήματος

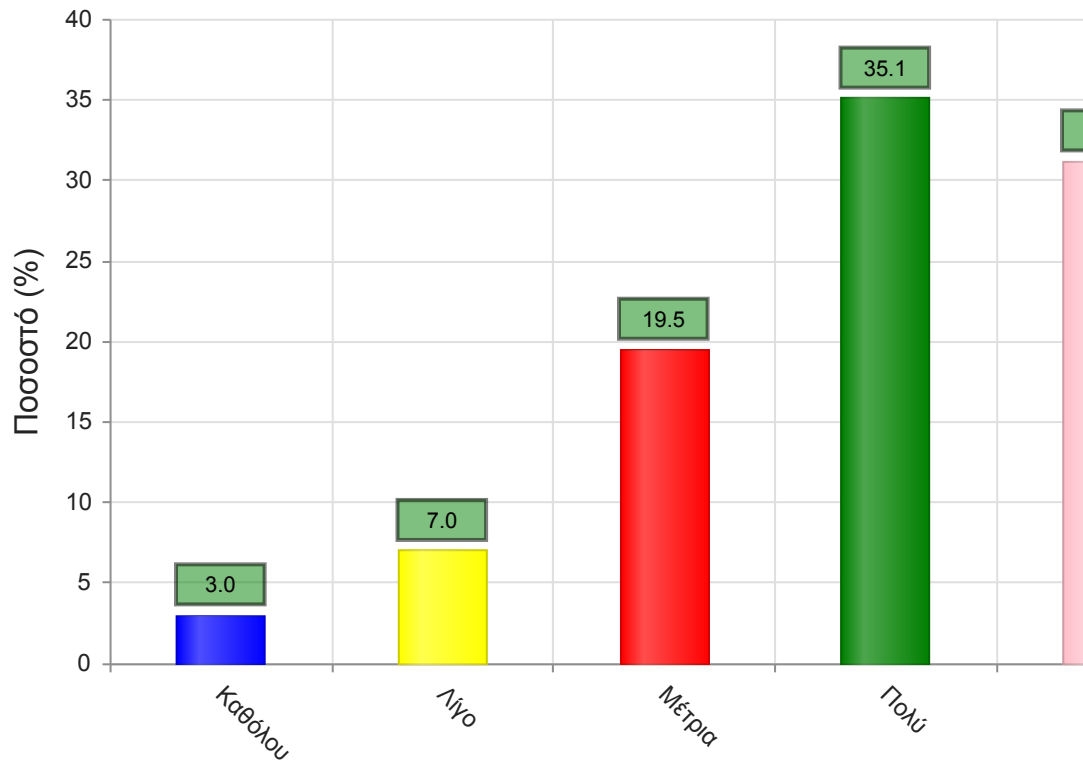
	Απαντήσεις	Ποσοστό (%)
Καθόλου	56	3.2
Λίγο	89	5.1
Μέτρια	296	17.0
Πολύ	647	37.2
Πάρα πολύ	615	35.4
Δ/Α	35	2.0
Σύνολο Απαντήσεων	1703	98.0
Ολικό Σύνολο	1738	100



Μέσος όρος τμήματος : 4.0 (Πολύ)

4. Το εκπαιδευτικό υλικό που χρησιμοποιήθηκε βοήθησε στην καλύτερη κατανόηση του θέματος;

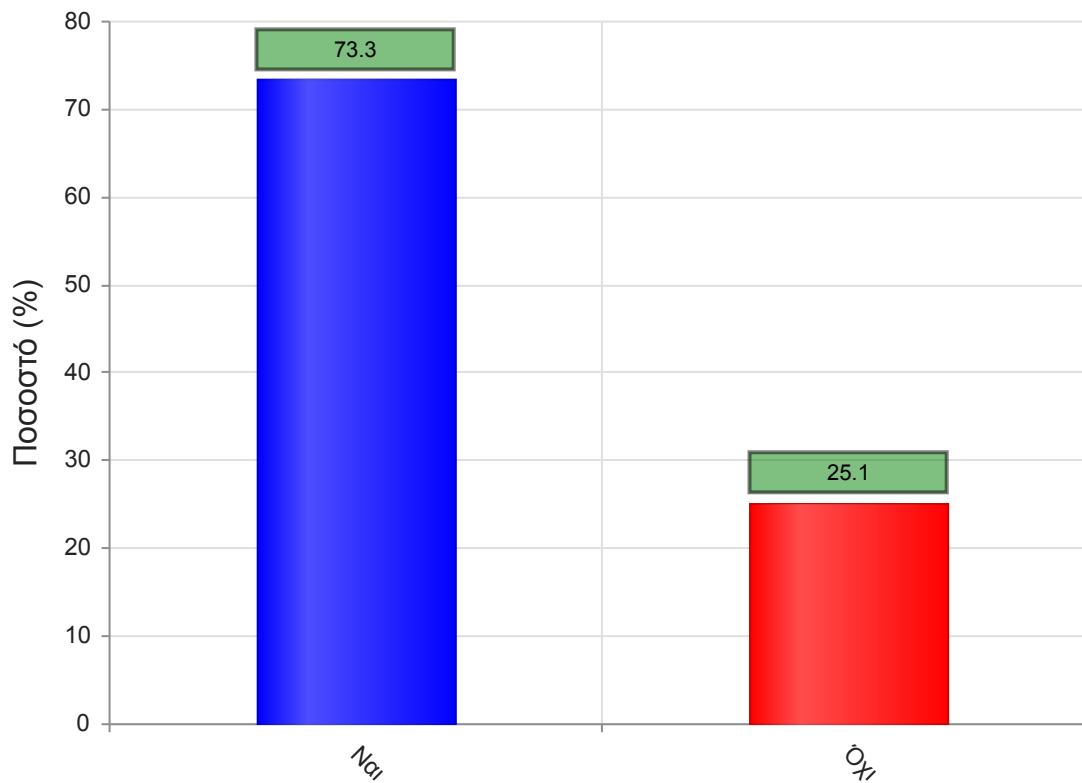
	Απαντήσεις	Ποσοστό (%)
Καθόλου	52	3.0
Λίγο	122	7.0
Μέτρια	339	19.5
Πολύ	610	35.1
Πάρα πολύ	542	31.2
Δ/Α	73	4.2
Σύνολο Απαντήσεων	1665	95.8
Ολικό Σύνολο	1738	100



Μέσος όρος τμήματος : 3.9 (Πολύ)

5. Τα εκπαιδευτικά βοηθήματα ("σύγγραμμα", σημειώσεις, πρόσθετη βιβλιογραφία) χορηγήθηκαν εγκαίρως;

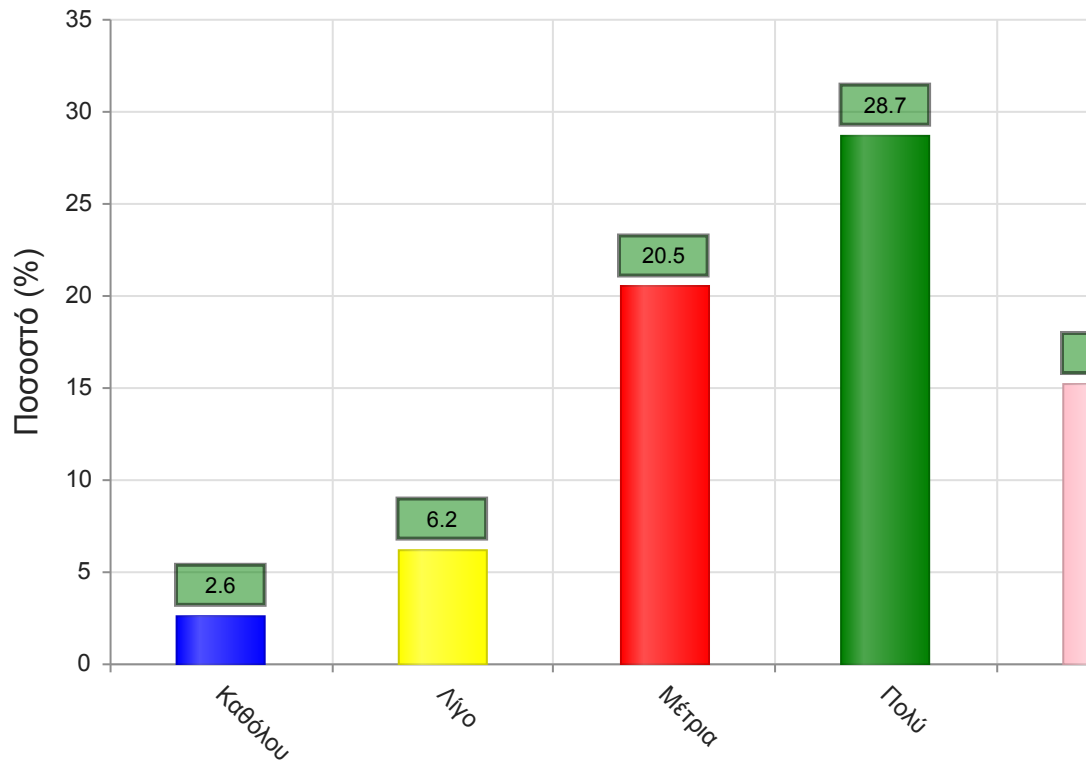
	Απαντήσεις	Ποσοστό (%)
ΝΑΙ	1274	73.3
ΟΧΙ	436	25.1
Δ/Α	28	1.6
Σύνολο	1738	100



Μέσος όρος τμήματος : ()

6. Πόσο ικανοποιητικό/-ά βρίσκεται το/-α διανεμόμενο/-α βιβλίο/α(σύγγραμμα/-τα);

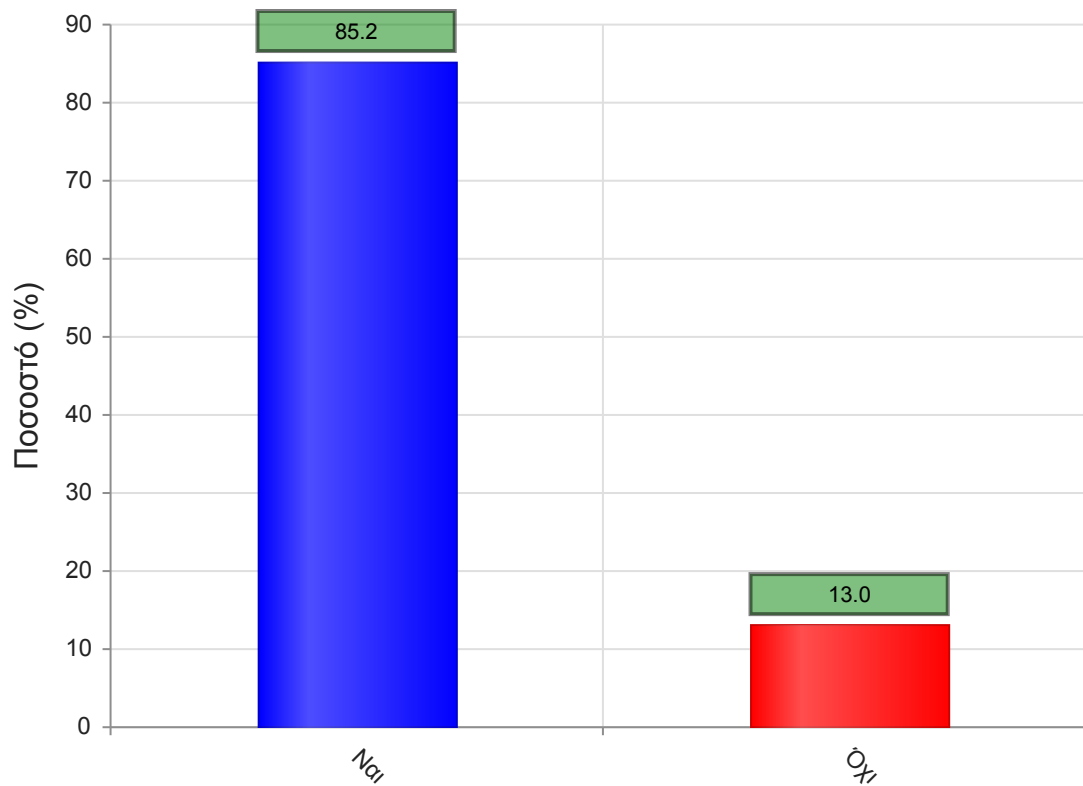
	Απαντήσεις	Ποσοστό (%)
Καθόλου	45	2.6
Λίγο	108	6.2
Μέτρια	357	20.5
Πολύ	498	28.7
Πάρα πολύ	265	15.2
Δ/Α	465	26.8
Σύνολο Απαντήσεων	1273	73.2
Ολικό Σύνολο	1738	100



Μέσος όρος τμήματος : 3.7 (Πολύ)

7. Παρέχονται επιπρόσθετες σημειώσεις;

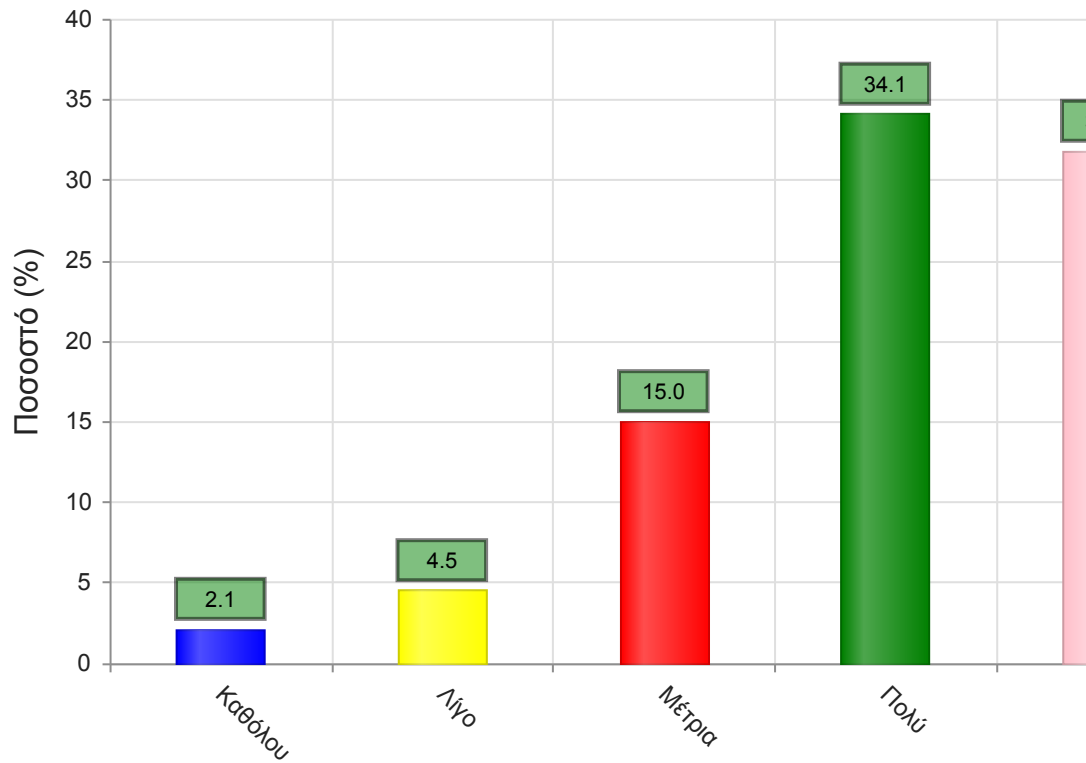
	Απαντήσεις	Ποσοστό (%)
ΝΑΙ	1481	85.2
ΟΧΙ	226	13.0
Δ/Α	31	1.8
Σύνολο	1738	100



Μέσος όρος τμήματος : ()

7α. Εάν ναι, βαθμολογήστε την επάρκειά τους

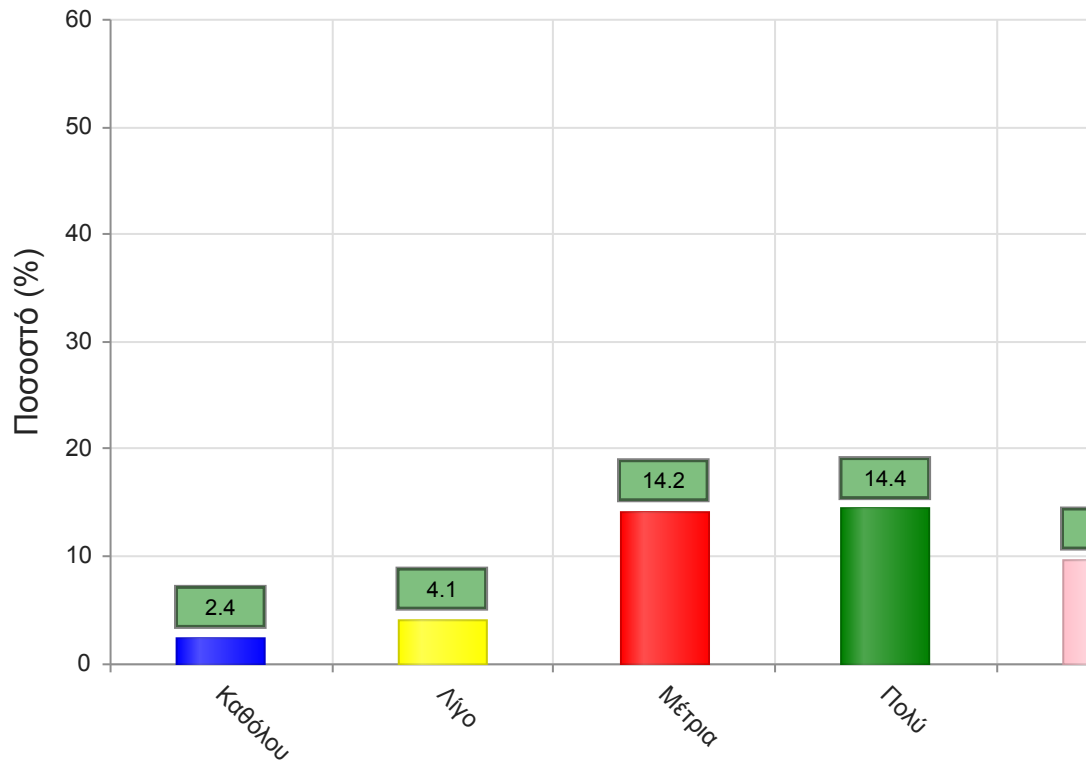
	Απαντήσεις	Ποσοστό (%)
Καθόλου	37	2.1
Λίγο	78	4.5
Μέτρια	261	15.0
Πολύ	592	34.1
Πάρα πολύ	553	31.8
Δ/Α	217	12.5
Σύνολο Απαντήσεων	1521	87.5
Ολικό Σύνολο	1738	100



Μέσος όρος τμήματος : 4.0 (Πολύ)

8. Βαθμολογήστε τη διαθεσιμότητα της επιπρόσθετης βιβλιογραφίας στην Βιβλιοθήκη του Ιδρύματος

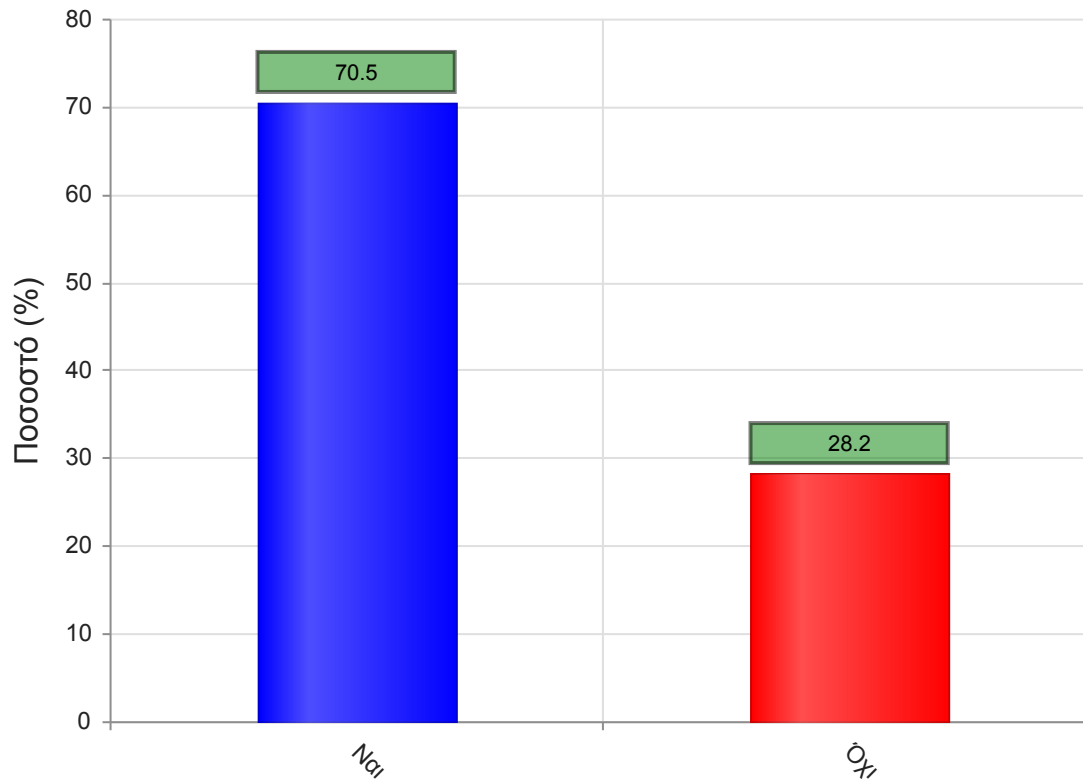
	Απαντήσεις	Ποσοστό (%)
Καθόλου	42	2.4
Λίγο	71	4.1
Μέτρια	247	14.2
Πολύ	250	14.4
Πάρα πολύ	168	9.7
Δ/Α	960	55.2
Σύνολο Απαντήσεων	778	44.8
Ολικό Σύνολο	1738	100



Μέσος όρος τμήματος : 3.6 (Πολύ)

9. Προαπαιτούνται γνώσεις από άλλα μαθήματα για την παρακολούθηση του μαθήματος;

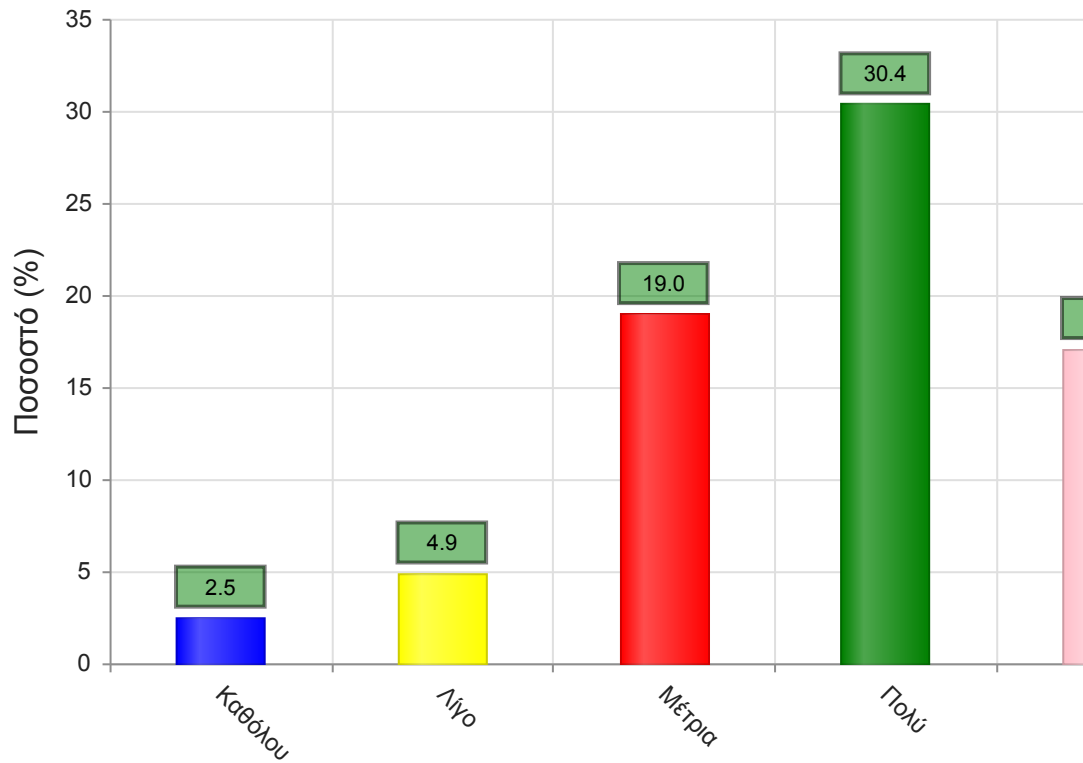
	Απαντήσεις	Ποσοστό (%)
ΝΑΙ	1225	70.5
ΟΧΙ	490	28.2
Δ/Α	23	1.3
Σύνολο	1738	100



Μέσος όρος τμήματος : ()

9α. Εάν ναι, καλύπτονται από άλλα διδαχθέντα μαθήματα;

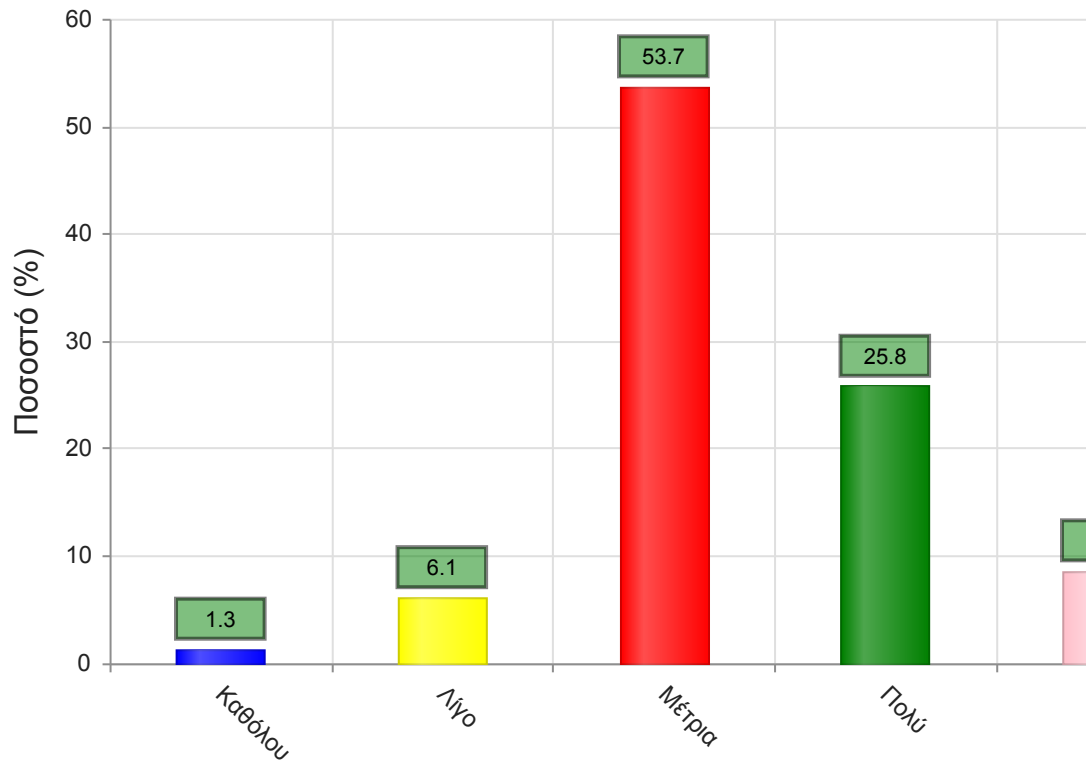
	Απαντήσεις	Ποσοστό (%)
Καθόλου	44	2.5
Λίγο	85	4.9
Μέτρια	331	19.0
Πολύ	528	30.4
Πάρα πολύ	297	17.1
Δ/Α	453	26.1
Σύνολο Απαντήσεων	1285	73.9
Ολικό Σύνολο	1738	100



Μέσος όρος τμήματος : 3.7 (Πολύ)

10. Πώς κρίνετε το επίπεδο δυσκολίας του μαθήματος για το έτος του;

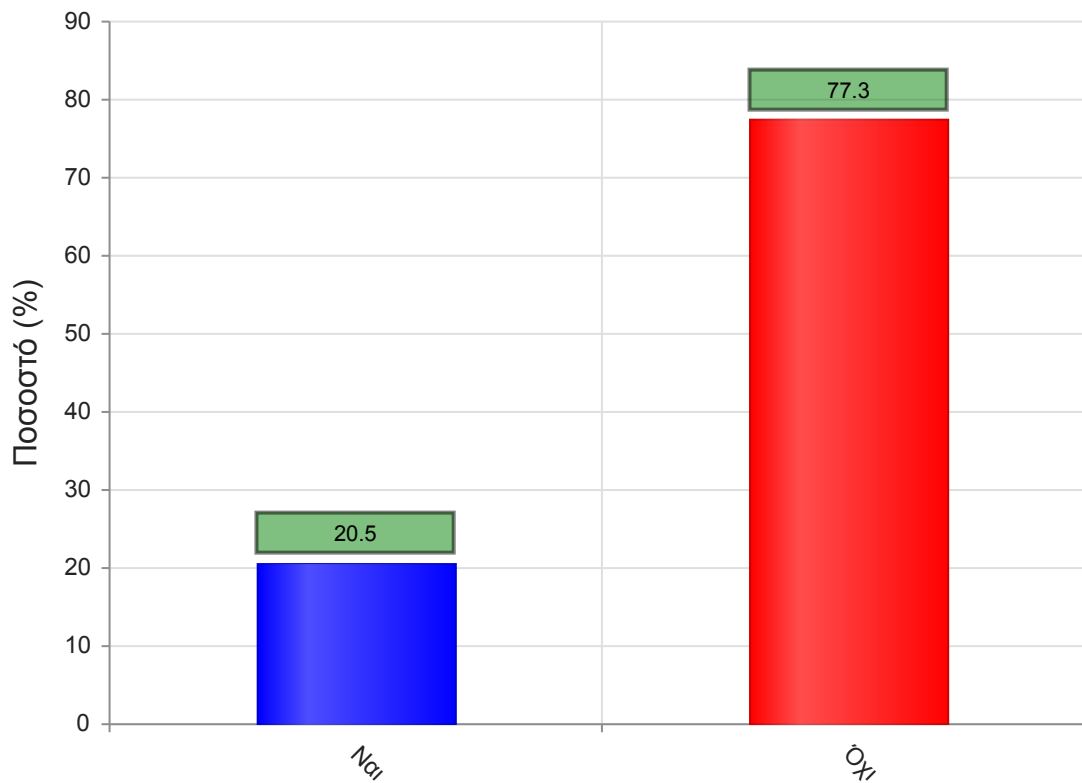
	Απαντήσεις	Ποσοστό (%)
Καθόλου	22	1.3
Λίγο	106	6.1
Μέτρια	934	53.7
Πολύ	449	25.8
Πάρα πολύ	150	8.6
Δ/Α	77	4.4
Σύνολο Απαντήσεων	1661	95.6
Ολικό Σύνολο	1738	100



Μέσος όρος τμήματος : 3.4 (Μέτρια)

11. Υπάρχει ανάγκη οργάνωσης φροντιστηριακών μαθημάτων για το συγκεκριμένο μάθημα;

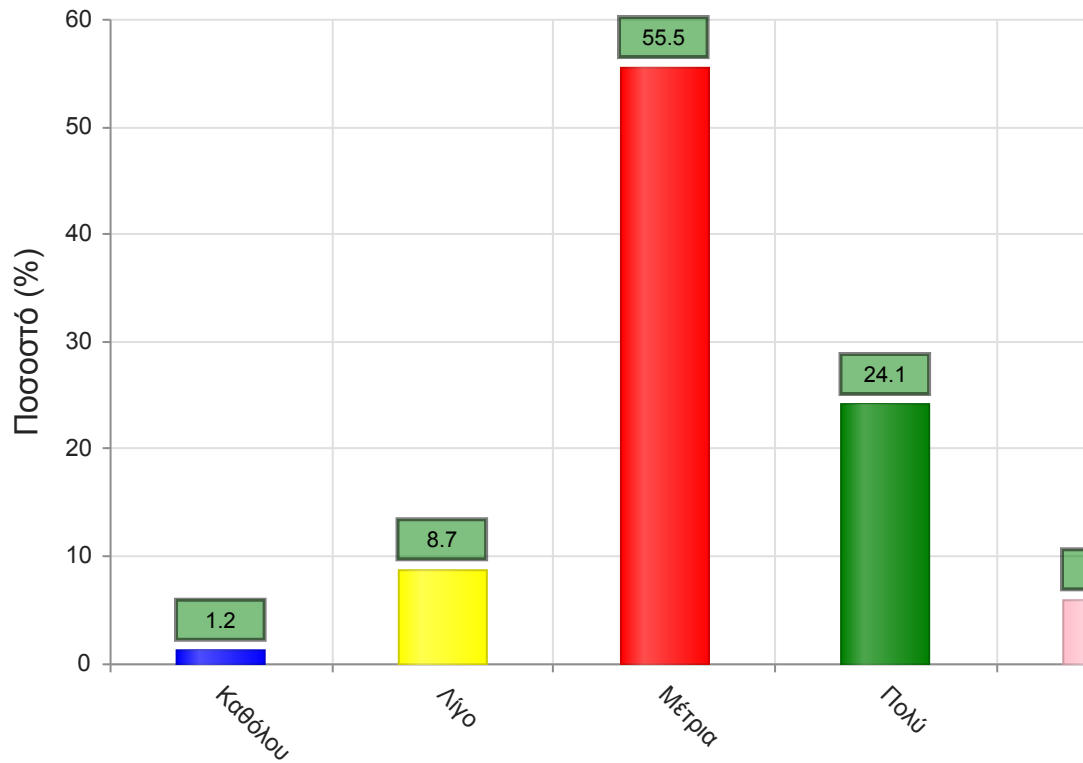
	Απαντήσεις	Ποσοστό (%)
ΝΑΙ	356	20.5
ΟΧΙ	1343	77.3
Δ/Α	39	2.2
Σύνολο	1738	100



Μέσος όρος τμήματος : ()

12. Αξιολογήστε τον αριθμό των ωρών διδασκαλίας για την κάλυψη της ύλης (καθόλου=ανεπαρκής, πάρα πολύ=υπερβολικός)

	Απαντήσεις	Ποσοστό (%)
Καθόλου	20	1.2
Λίγο	151	8.7
Μέτρια	964	55.5
Πολύ	418	24.1
Πάρα πολύ	102	5.9
Δ/Α	83	4.8
Σύνολο Απαντήσεων	1655	95.2
Ολικό Σύνολο	1738	100

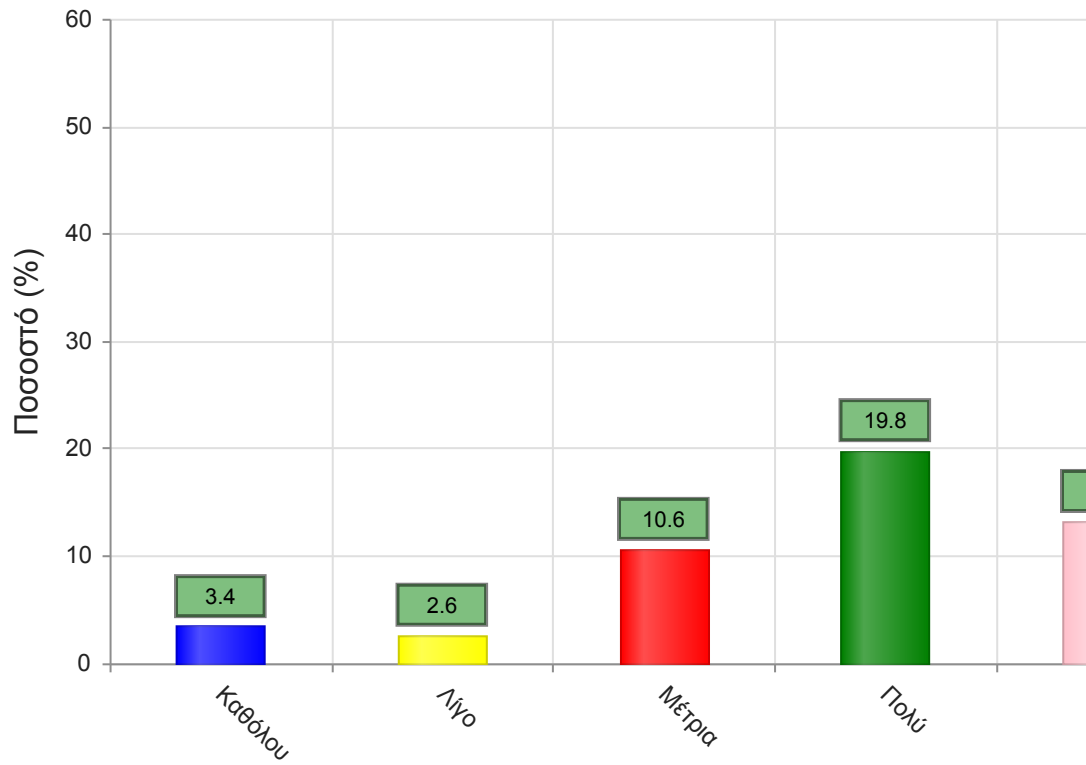


Μέσος όρος τμήματος : 3.3 (Μέτρια)

Να απαντήσετε σε περίπτωση που υπήρχαν γραπτές ή/και προφορικές εργασίες

13. Υπάρχει διαφάνεια στα κριτήρια βαθμολόγησης;

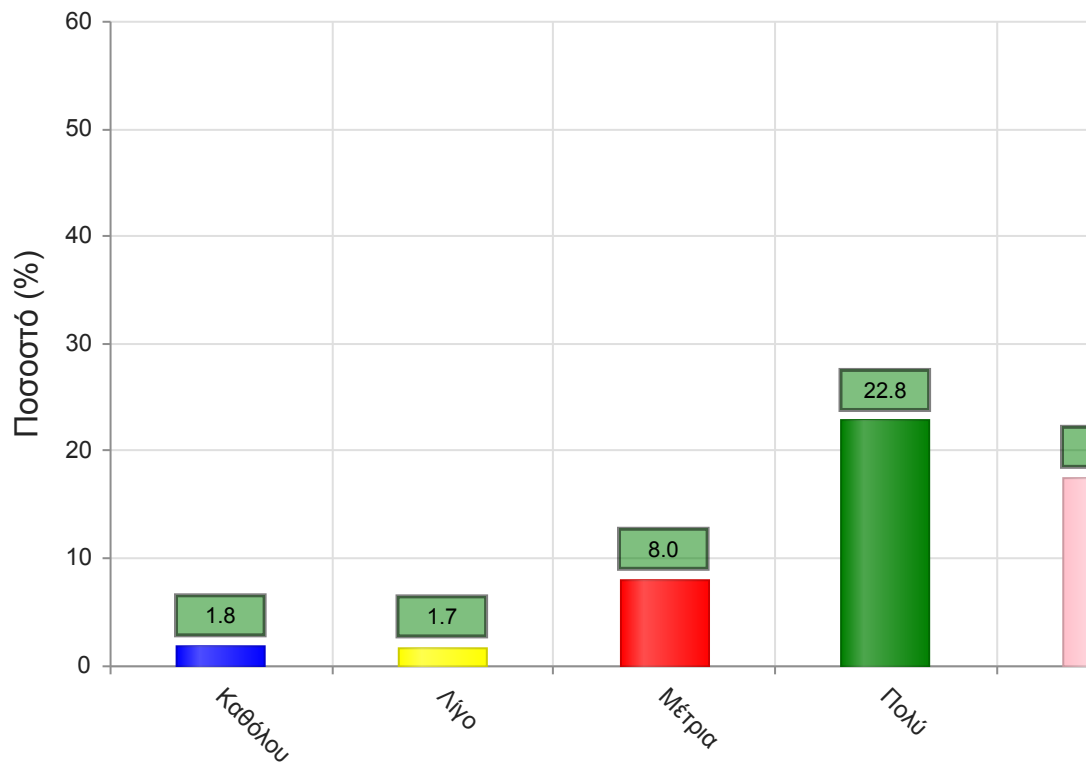
	Απαντήσεις	Ποσοστό (%)
Καθόλου	59	3.4
Λίγο	46	2.6
Μέτρια	184	10.6
Πολύ	344	19.8
Πάρα πολύ	230	13.2
Δ/Α	875	50.3
Σύνολο Απαντήσεων	863	49.7
Ολικό Σύνολο	1738	100



Μέσος όρος τμήματος : 3.7 (Πολύ)

14. Το θέμα δόθηκε εγκαίρως;

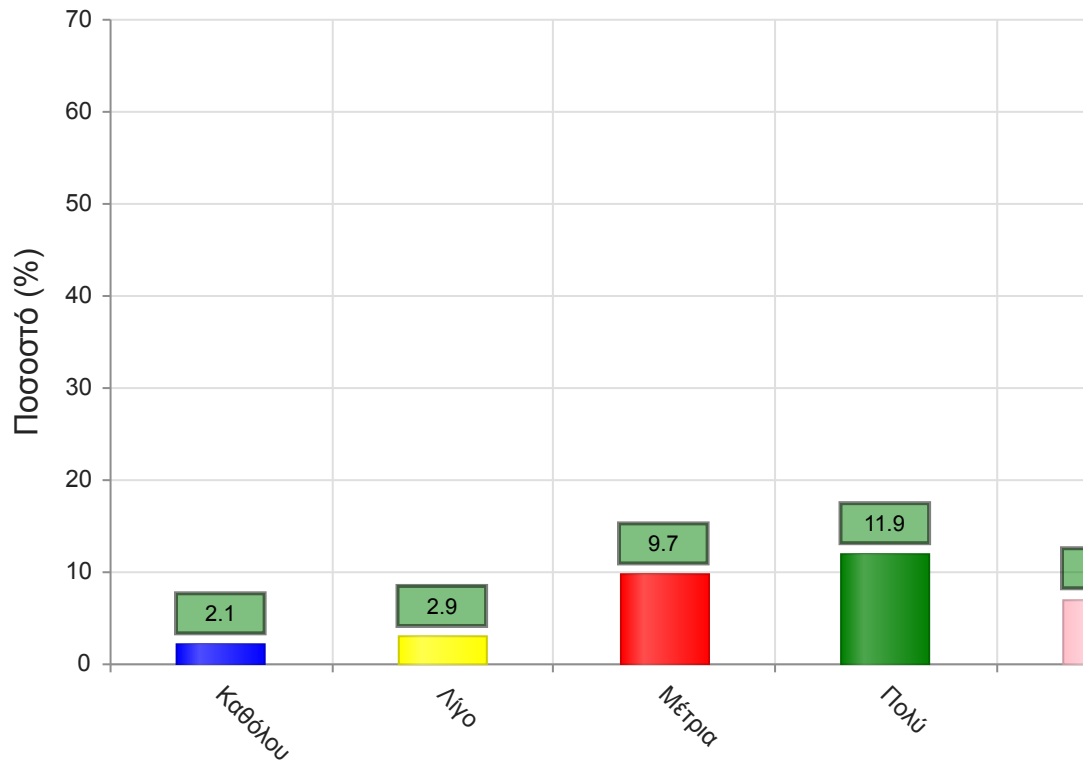
	Απαντήσεις	Ποσοστό (%)
Καθόλου	31	1.8
Λίγο	30	1.7
Μέτρια	139	8.0
Πολύ	397	22.8
Πάρα πολύ	304	17.5
Δ/Α	837	48.2
Σύνολο Απαντήσεων	901	51.8
Ολικό Σύνολο	1738	100



Μέσος όρος τμήματος : 4.0 (Πολύ)

15. Το διαθέσιμο ερευνητικό υλικό στη βιβλιοθήκη κρίθηκε επαρκές;

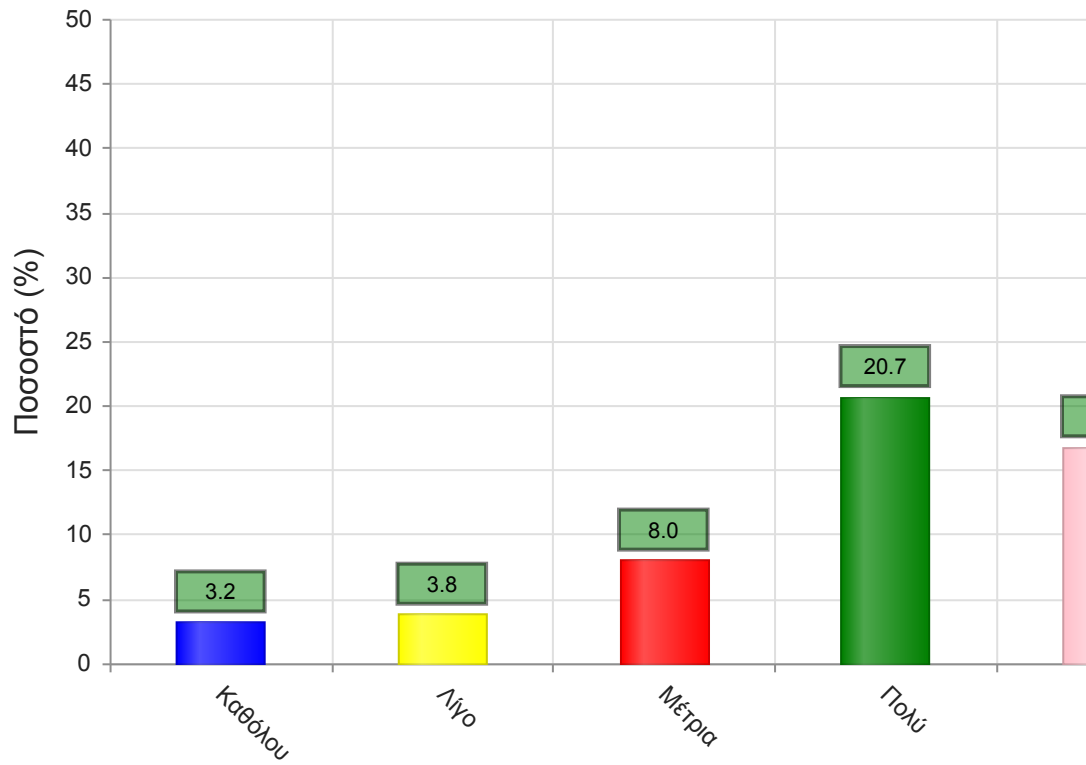
	Απαντήσεις	Ποσοστό (%)
Καθόλου	36	2.1
Λίγο	51	2.9
Μέτρια	169	9.7
Πολύ	207	11.9
Πάρα πολύ	121	7.0
Δ/Α	1154	66.4
Σύνολο Απαντήσεων	584	33.6
Ολικό Σύνολο	1738	100



Μέσος όρος τμήματος : 3.6 (Πολύ)

17. Τα σχόλια του/της διδάσκοντος/-ουσας ήταν εποικοδομητικά;

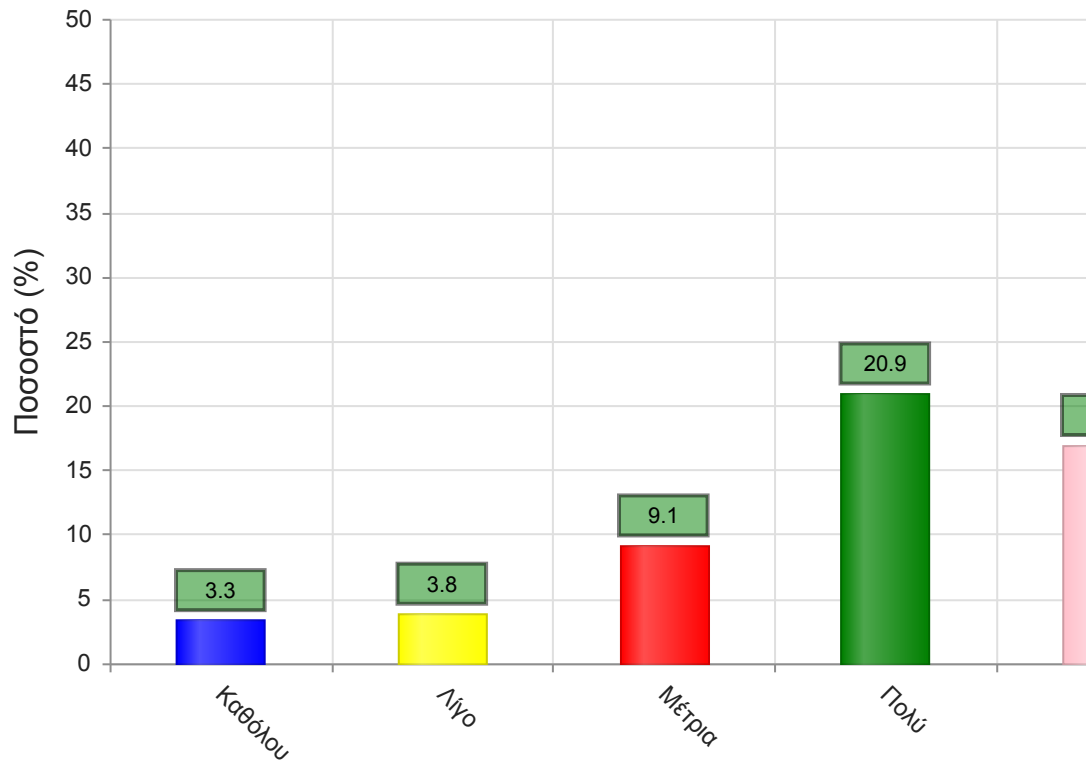
	Απαντήσεις	Ποσοστό (%)
Καθόλου	56	3.2
Λίγο	66	3.8
Μέτρια	139	8.0
Πολύ	360	20.7
Πάρα πολύ	292	16.8
Δ/Α	825	47.5
Σύνολο Απαντήσεων	913	52.5
Ολικό Σύνολο	1738	100



Μέσος όρος τμήματος : 3.8 (Πολύ)

16. Υπήρχε καθοδήγηση από τον/την διδάσκοντα/-ουσα;

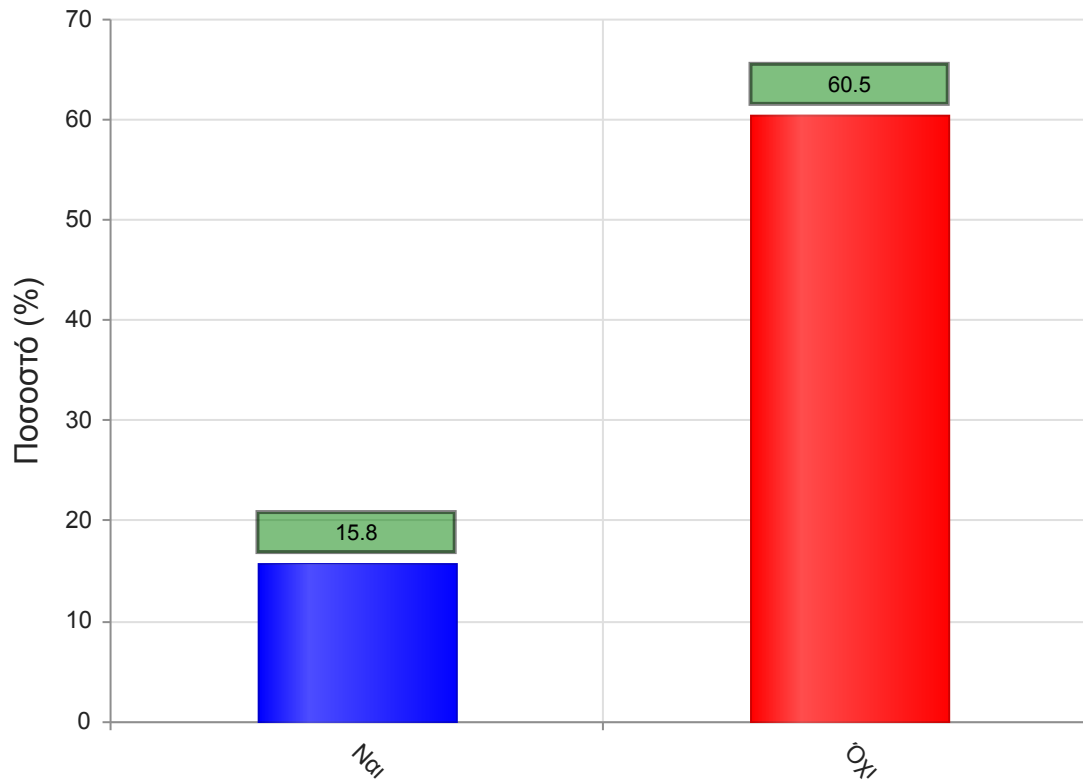
	Απαντήσεις	Ποσοστό (%)
Καθόλου	57	3.3
Λίγο	66	3.8
Μέτρια	159	9.1
Πολύ	364	20.9
Πάρα πολύ	293	16.9
Δ/Α	799	46.0
Σύνολο Απαντήσεων	939	54.0
Ολικό Σύνολο	1738	100



Μέσος όρος τμήματος : 3.8 (Πολύ)

18. Δόθηκε η δυνατότητα βελτίωσης της εργασίας;

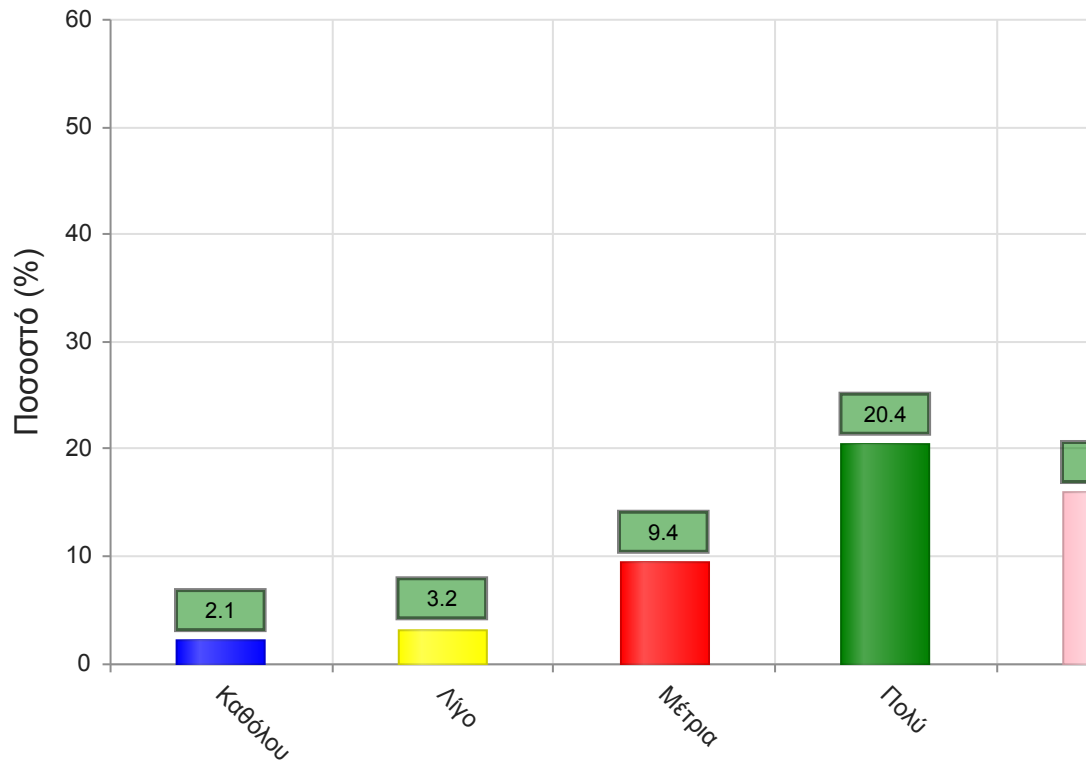
	Απαντήσεις	Ποσοστό (%)
ΝΑΙ	274	15.8
ΟΧΙ	1051	60.5
Δ/Α	413	23.8
Σύνολο	1738	100



Μέσος όρος τμήματος : ()

19. Η συγκεκριμένη εργασία σας βοήθησε να κατανοήσετε το συγκεκριμένο θέμα;

	Απαντήσεις	Ποσοστό (%)
Καθόλου	36	2.1
Λίγο	55	3.2
Μέτρια	163	9.4
Πολύ	354	20.4
Πάρα πολύ	277	15.9
Δ/Α	853	49.1
Σύνολο Απαντήσεων	885	50.9
Ολικό Σύνολο	1738	100

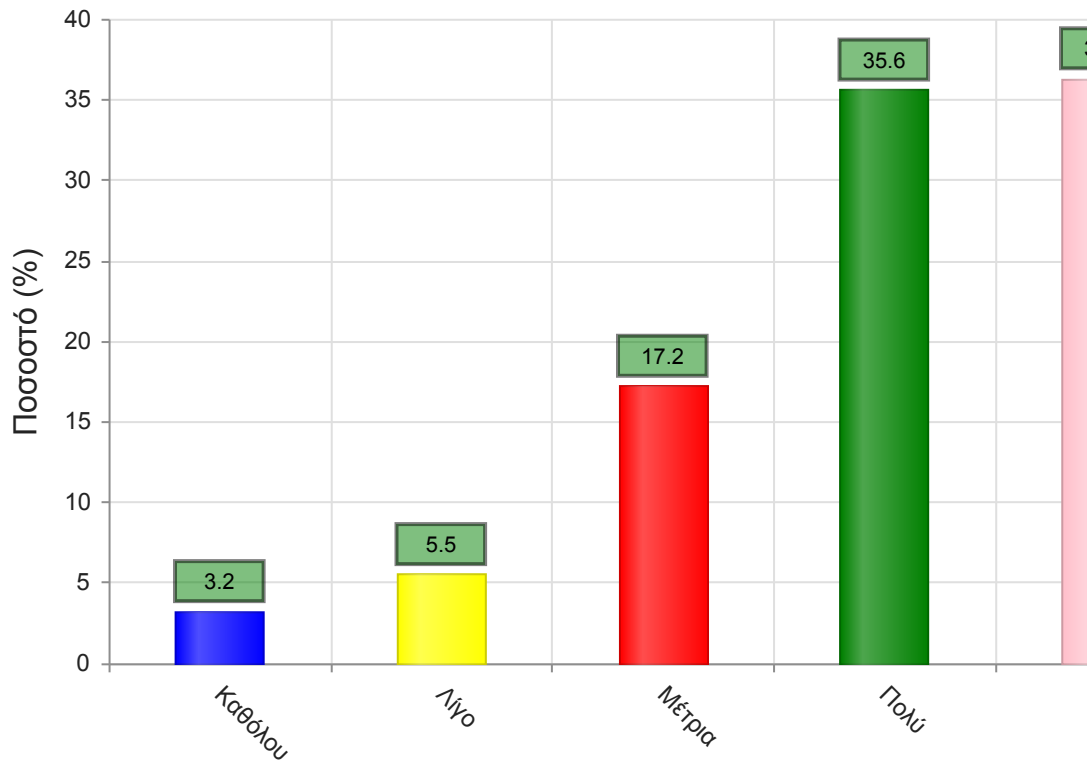


Μέσος όρος τμήματος : 3.9 (Πολύ)

Β. Ερωτήσεις που αφορούν στον/ην διδάσκοντα/ουσα

20. Βαθμολογήστε τη μεταδοτικότητα του/της διδάσκοντα/ουσας.

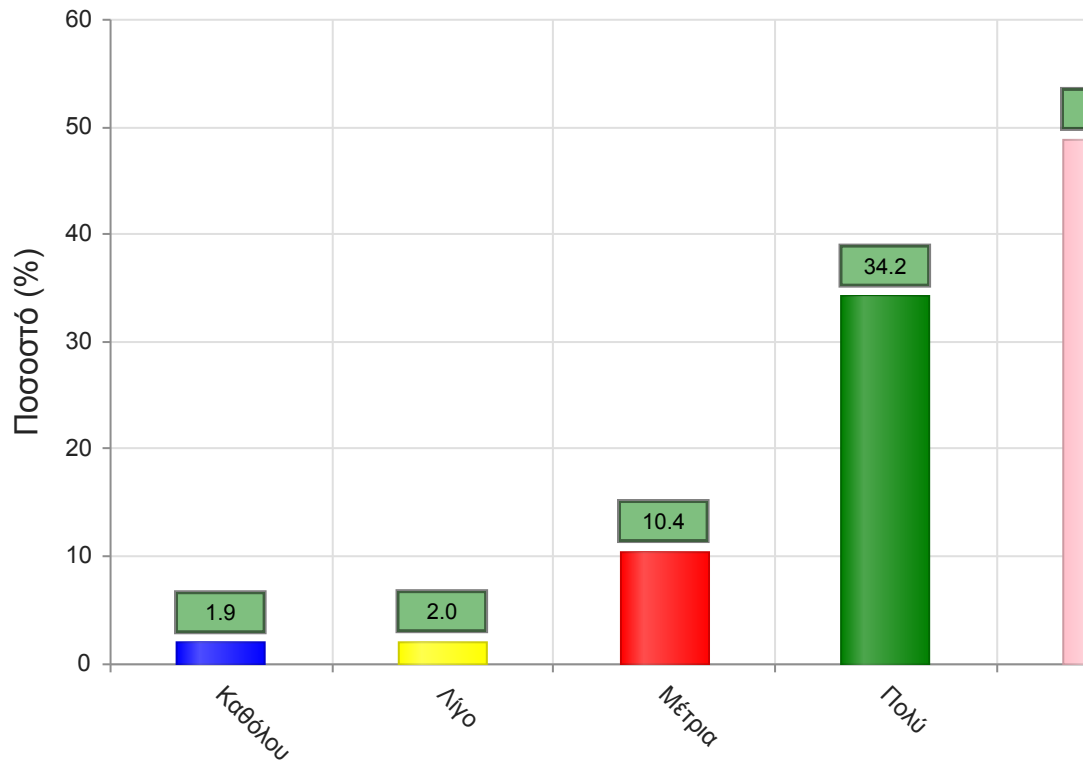
	Απαντήσεις	Ποσοστό (%)
Καθόλου	56	3.2
Λίγο	95	5.5
Μέτρια	299	17.2
Πολύ	619	35.6
Πάρα πολύ	631	36.3
Δ/Α	38	2.2
Σύνολο Απαντήσεων	1700	97.8
Ολικό Σύνολο	1738	100



Μέσος όρος τμήματος : 4.0 (Πολύ)

21. Βαθμολογήστε τη συνέπεια του/της διδάσκοντα/-ουσας στις εκπαιδευτικές του/της υποχρεώσεις. (Παρουσία στα μαθήματα, έγκαιρη διόρθωση εργασιών, ώρες συνεργασίας με τους φοιτητές, κλπ

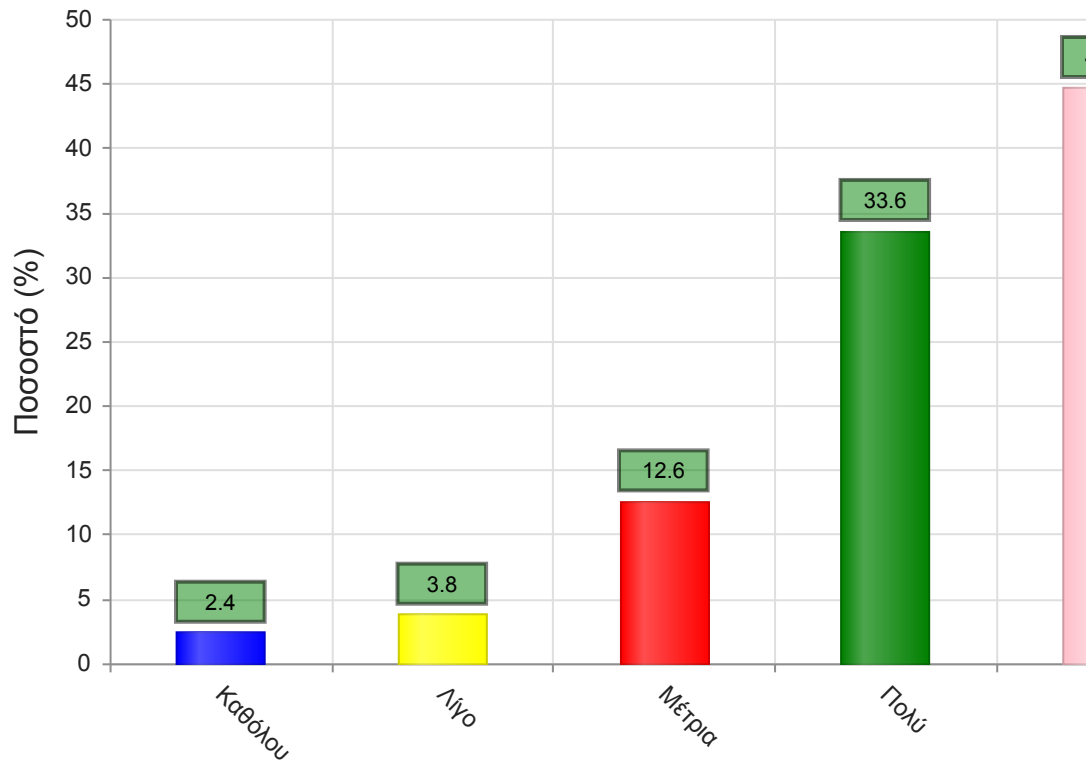
	Απαντήσεις	Ποσοστό (%)
Καθόλου	33	1.9
Λίγο	34	2.0
Μέτρια	180	10.4
Πολύ	595	34.2
Πάρα πολύ	848	48.8
Δ/Α	48	2.8
Σύνολο Απαντήσεων	1690	97.2
Ολικό Σύνολο	1738	100



Μέσος όρος τμήματος : 4.3 (Πολύ)

22. Βαθμολογήστε το κλίμα συνεργασίας με τους φοιτητές/-τριες. (Προθυμία στην απάντηση ερωτήσεων, διαθεσιμότητα διδάσκοντος/-ουσας κλπ)

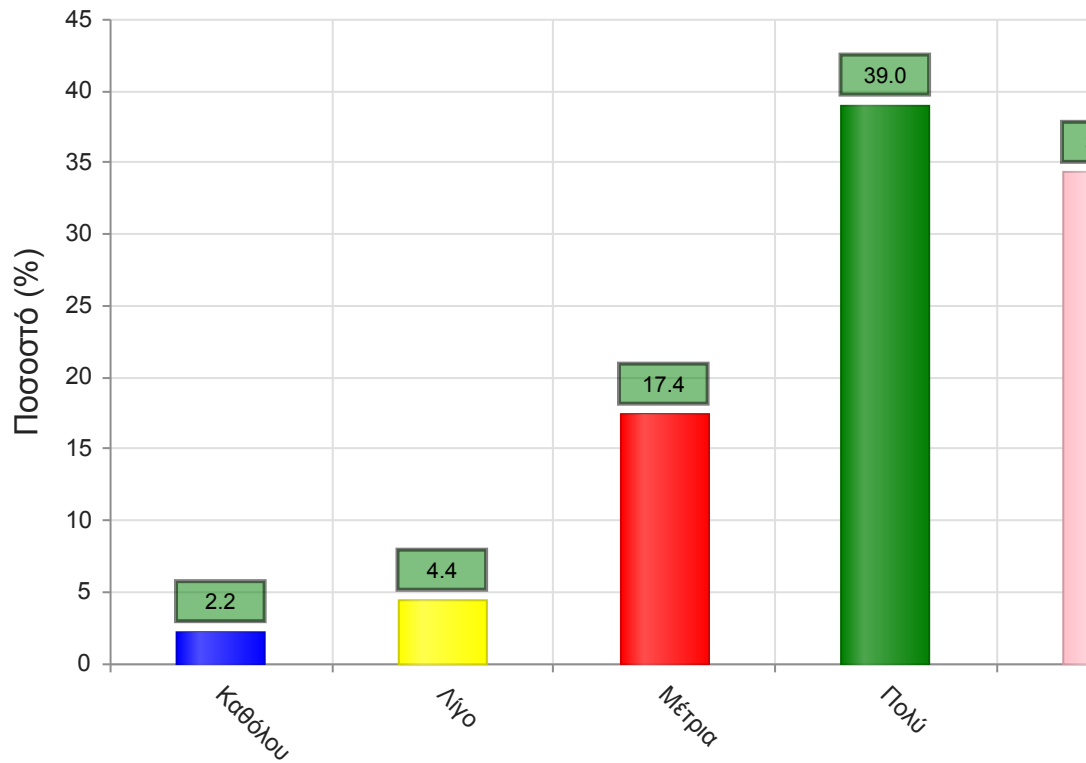
	Απαντήσεις	Ποσοστό (%)
Καθόλου	41	2.4
Λίγο	66	3.8
Μέτρια	219	12.6
Πολύ	584	33.6
Πάρα πολύ	777	44.7
Δ/Α	51	2.9
Σύνολο Απαντήσεων	1687	97.1
Ολικό Σύνολο	1738	100



Μέσος όρος τμήματος : 4.2 (Πολύ)

23. Βαθμολογήστε την οργάνωση στην παρουσίαση της ύλης

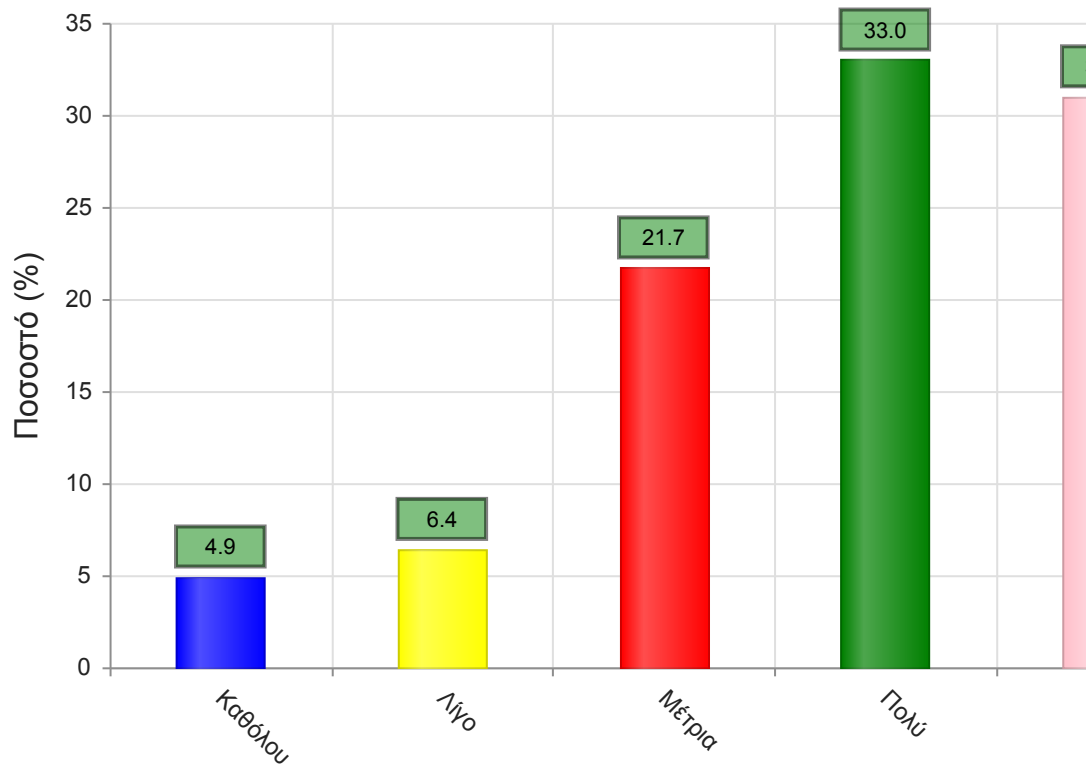
	Απαντήσεις	Ποσοστό (%)
Καθόλου	39	2.2
Λίγο	77	4.4
Μέτρια	302	17.4
Πολύ	677	39.0
Πάρα πολύ	597	34.3
Δ/Α	46	2.6
Σύνολο Απαντήσεων	1692	97.4
Ολικό Σύνολο	1738	100



Μέσος όρος τμήματος : 4.0 (Πολύ)

24. Επιτυγχάνει να διεγείρει το ενδιαφέρον για το αντικείμενο του μαθήματος;

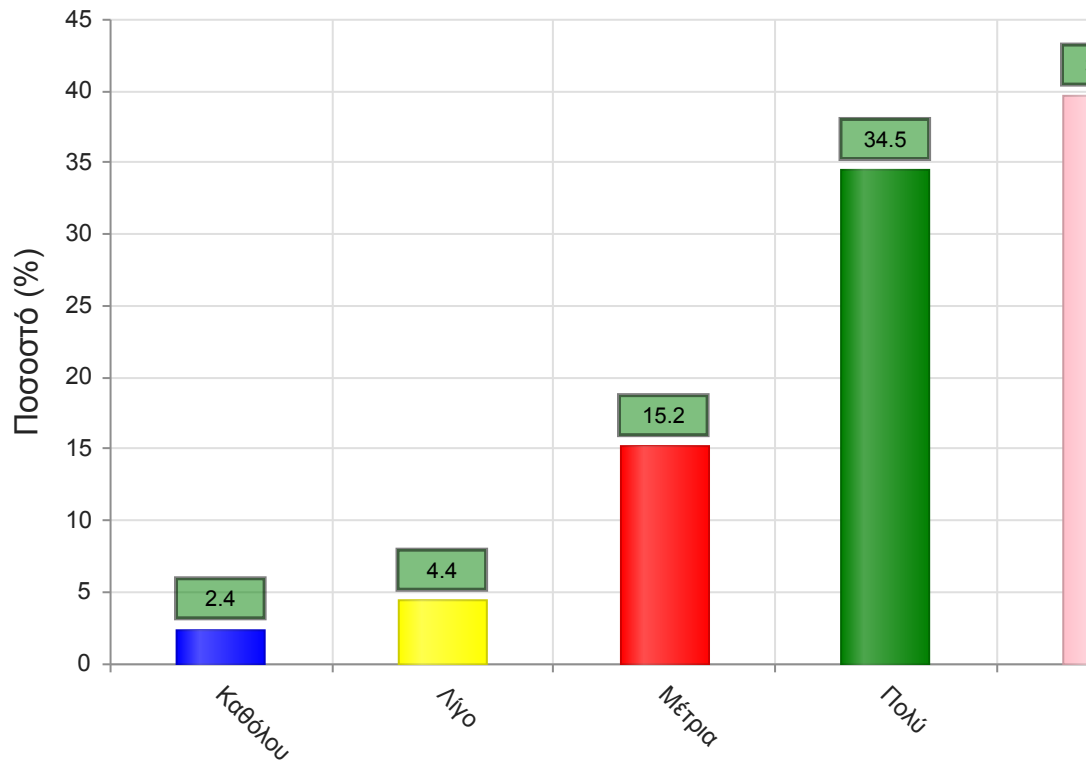
	Απαντήσεις	Ποσοστό (%)
Καθόλου	85	4.9
Λίγο	112	6.4
Μέτρια	377	21.7
Πολύ	574	33.0
Πάρα πολύ	538	31.0
Δ/Α	52	3.0
Σύνολο Απαντήσεων	1686	97.0
Ολικό Σύνολο	1738	100



Μέσος όρος τμήματος : 3.8 (Πολύ)

25. Ενθαρρύνει τους φοιτητές/-τριες να διατυπώνουν απορίες και ερωτήσεις έτσι ώστε να αναπτύξουν την κρίση τους;

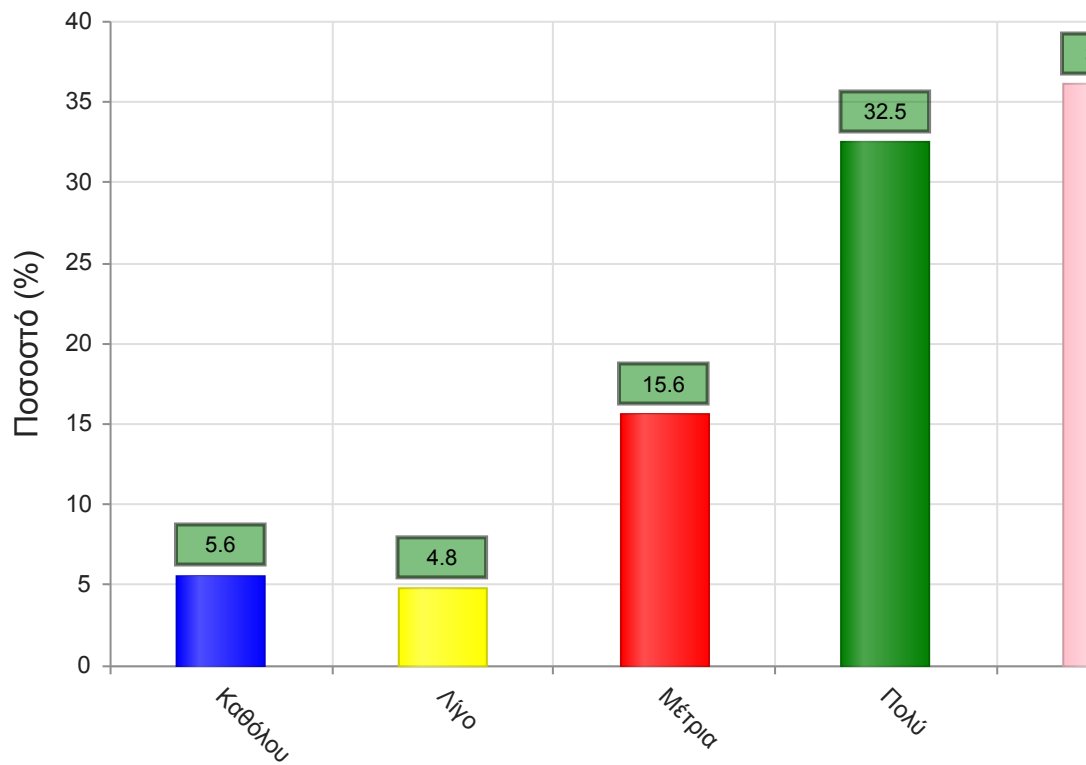
	Απαντήσεις	Ποσοστό (%)
Καθόλου	42	2.4
Λίγο	76	4.4
Μέτρια	265	15.2
Πολύ	600	34.5
Πάρα πολύ	690	39.7
Δ/Α	65	3.7
Σύνολο Απαντήσεων	1673	96.3
Ολικό Σύνολο	1738	100



Μέσος όρος τμήματος : 4.1 (Πολύ)

26. Χρησιμοποιεί Τεχνολογίες Πληροφορικής και Επικοινωνιών στη διδασκαλία και στην εμπέδωση του μαθήματος; (Χρήση προβολικών μηχανημάτων στις παραδόσεις, παράδοση ασκήσεων μέσω πλατφόρμας τηλεεκπαίδευσης, χρήση ιστοσελίδας μαθήματος κλπ)

	Απαντήσεις	Ποσοστό (%)
Καθόλου	98	5.6
Λίγο	84	4.8
Μέτρια	271	15.6
Πολύ	564	32.5
Πάρα πολύ	628	36.1
Δ/Α	93	5.4
Σύνολο Απαντήσεων	1645	94.6
Ολικό Σύνολο	1738	100

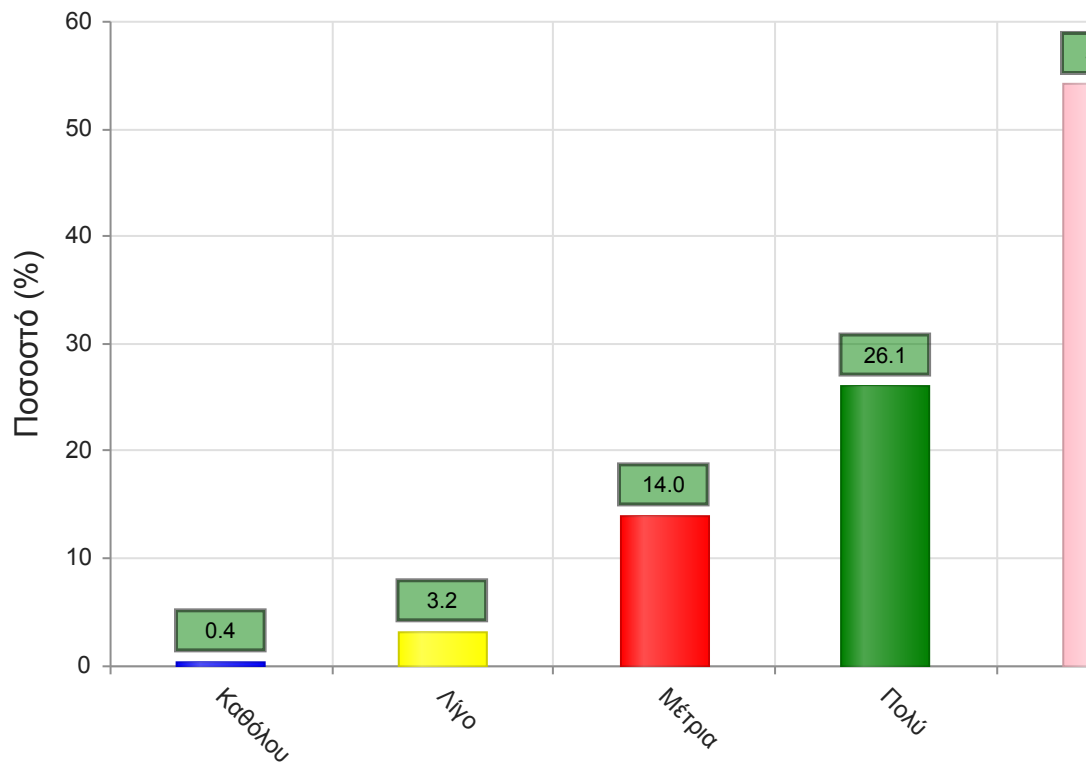


Μέσος όρος τμήματος : 3.9 (Πολύ)

Γ. Ερωτήσεις που αφορούν στα χαρακτηριστικά του/της φοιτητή/-τριας:

27. Πόσο τακτικά παρακολουθείτε τις διαλέξεις;

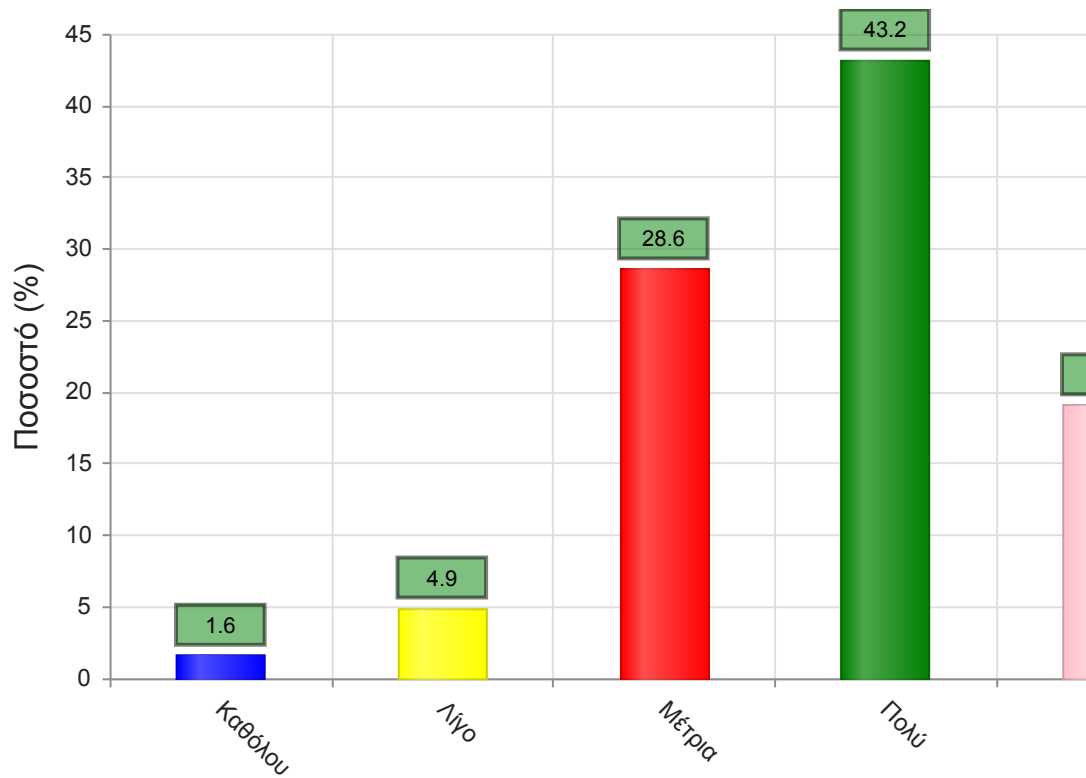
	Απαντήσεις	Ποσοστό (%)
Καθόλου	7	0.4
Λίγο	55	3.2
Μέτρια	244	14.0
Πολύ	454	26.1
Πάρα πολύ	942	54.2
Δ/Α	36	2.1
Σύνολο Απαντήσεων	1702	97.9
Ολικό Σύνολο	1738	100



Μέσος όρος τμήματος : 4.3 (Πολύ)

28. Κατά πόσο κατανοείτε τις διδασκόμενες έννοιες;

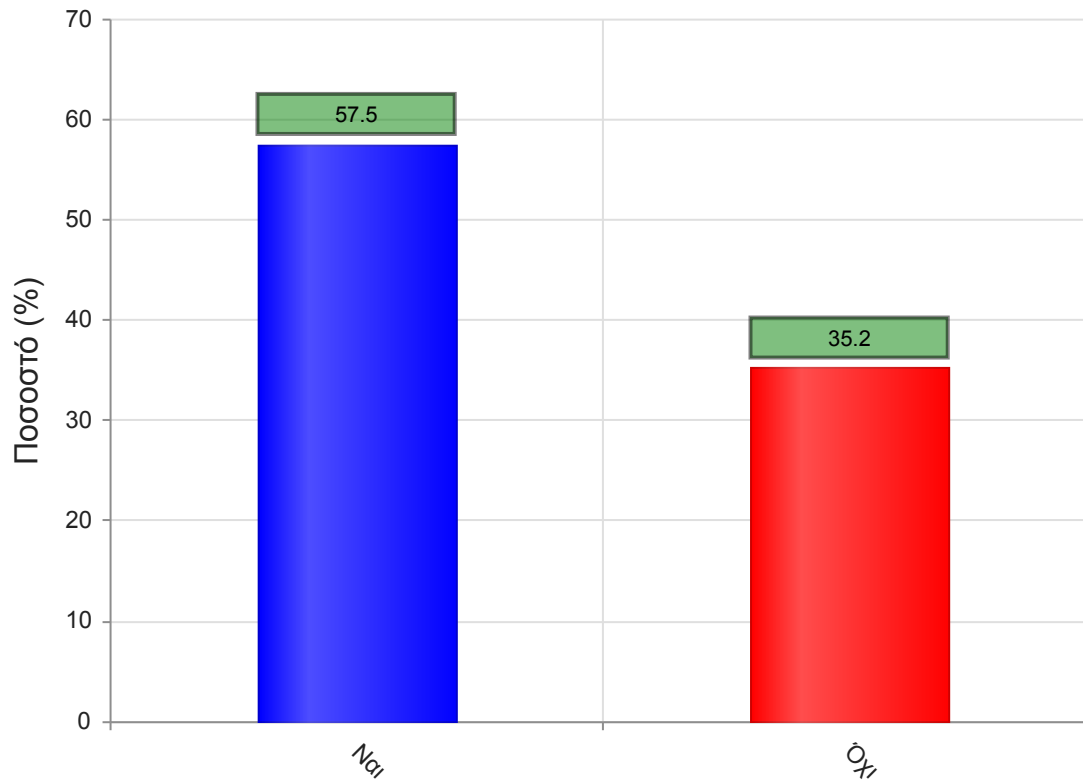
	Απαντήσεις	Ποσοστό (%)
Καθόλου	27	1.6
Λίγο	86	4.9
Μέτρια	497	28.6
Πολύ	750	43.2
Πάρα πολύ	332	19.1
Δ/Α	46	2.6
Σύνολο Απαντήσεων	1692	97.4
Ολικό Σύνολο	1738	100



Μέσος όρος τμήματος : 3.8 (Πολύ)

29. Ανταποκρίνεστε στις γραπτές εργασίες/ασκήσεις;

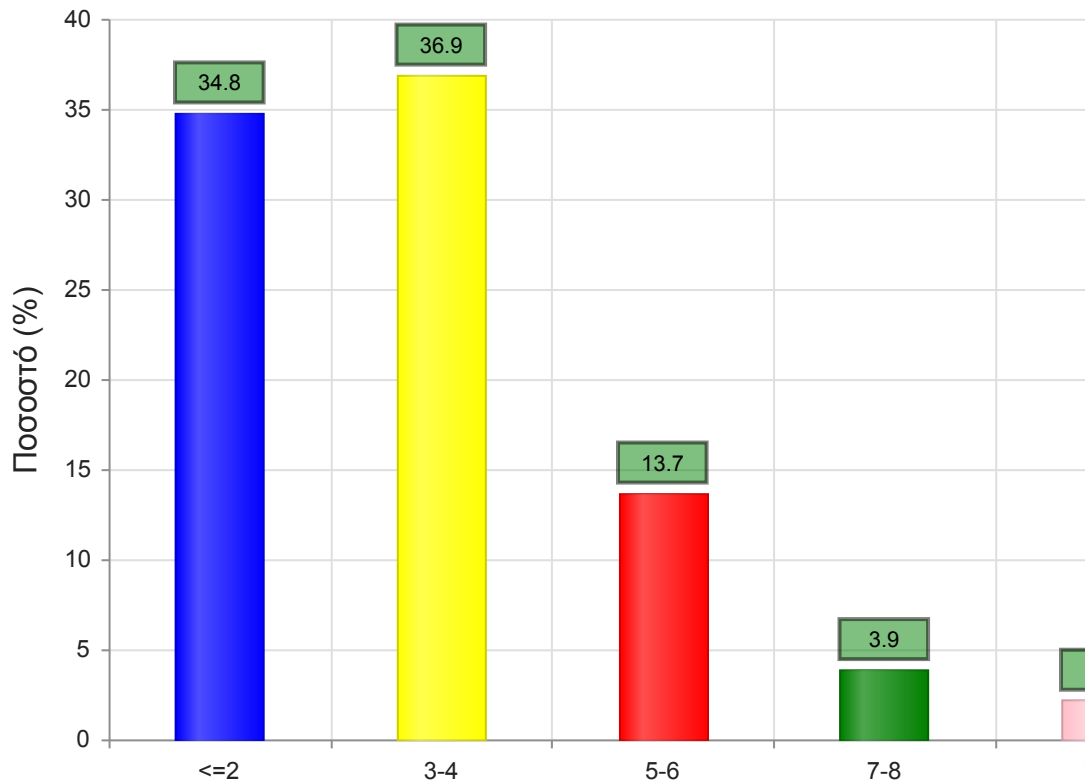
	Απαντήσεις	Ποσοστό (%)
ΝΑΙ	1000	57.5
ΟΧΙ	612	35.2
Δ/Α	126	7.2
Σύνολο	1738	100



Μέσος όρος τμήματος : ()

30. Πόσες ώρες μελέτης αφιερώνετε εβδομαδιαία για τη μελέτη του συγκεκριμένου μαθήματος;

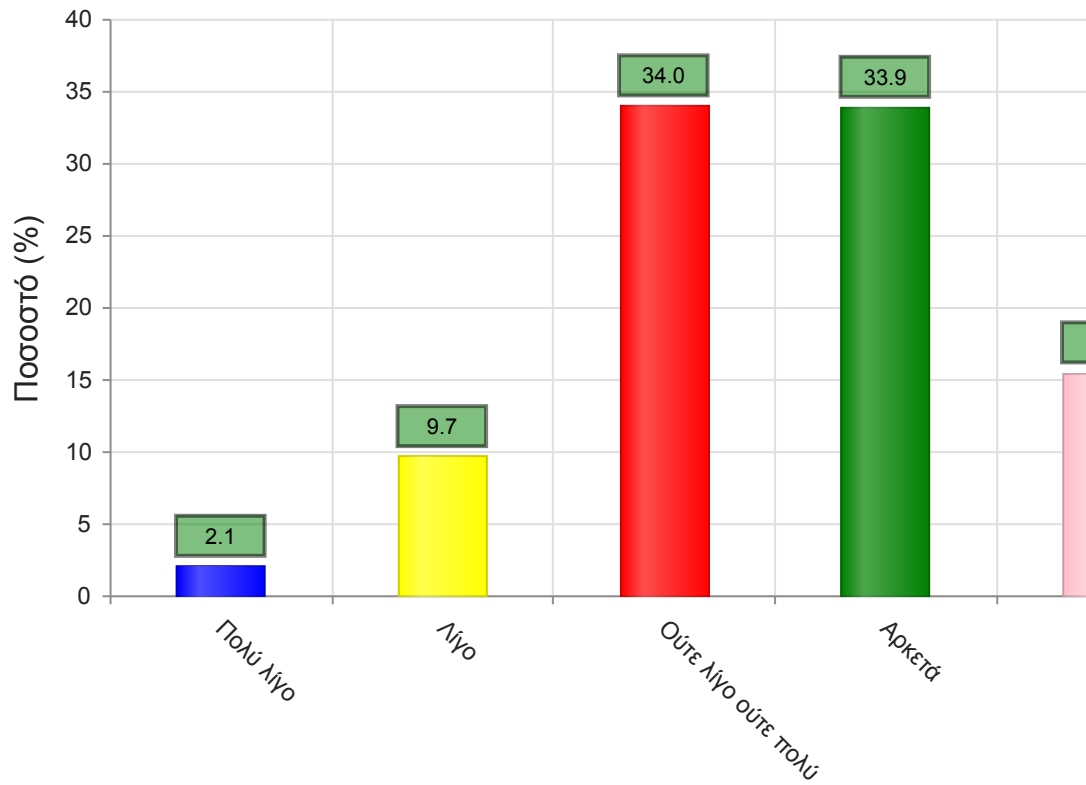
	Απαντήσεις	Ποσοστό τμήματος(%)
<=2	605	34.8
3-4	642	36.9
5-6	238	13.7
7-8	67	3.9
>=9	38	2.2
Δ/Α	148	8.5
Σύνολο Απαντήσεων	1590	91.5
Ολικό Σύνολο	1738	100



Μέσος όρος τμήματος : 1.9 (3-4)

31. Πόσες ώρες πιστεύετε ότι πρέπει να αφιερώνετε κατά την περίοδο των εξετάσεων για την επιτυχή εξέτασή σας στο συγκεκριμένο μάθημα; (**Πολύ Λίγο**=0-5, **Λίγο**=5-10, **Ούτε Λίγο Ούτε πολύ**=10-15, **Αρκετά**=15-20, **Πολύ**=20+)

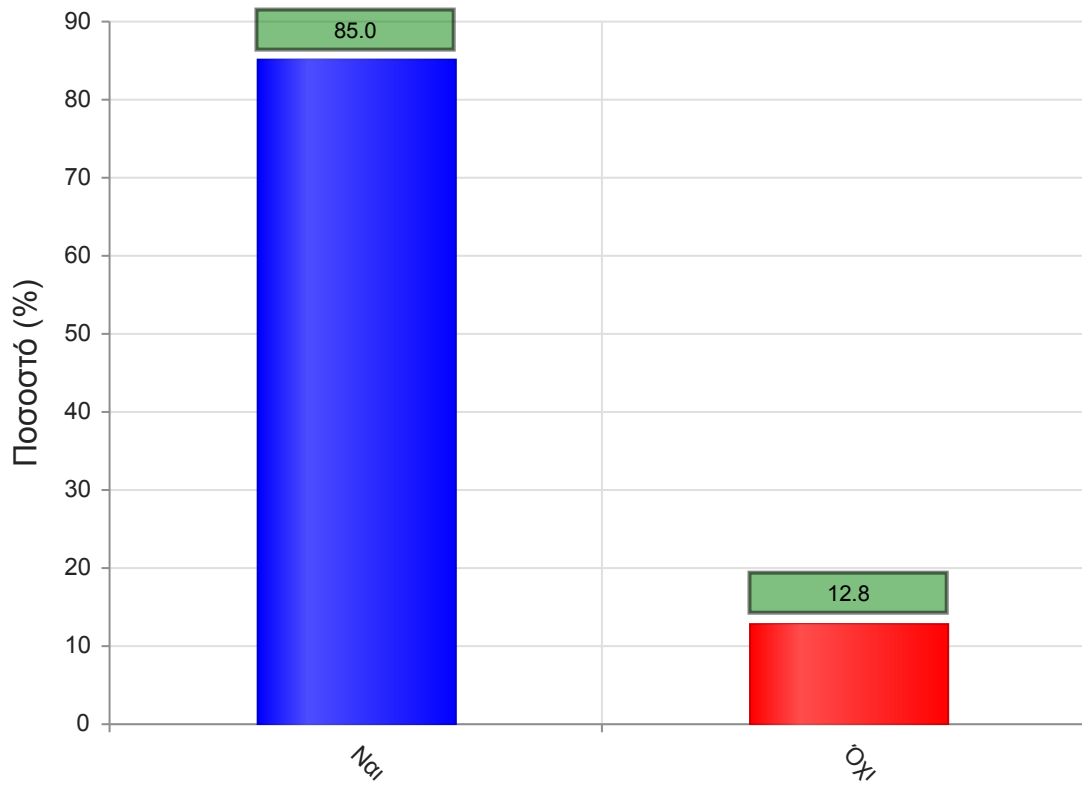
	Απαντήσεις	Ποσοστό τμήματος (%)
Πολύ λίγο	36	2.1
Λίγο	168	9.7
Ούτε λίγο ούτε πολύ	591	34.0
Αρκετά	589	33.9
Πολύ	270	15.5
Δ/Α	84	4.8
Σύνολο Απαντήσεων	1654	95.2
Ολικό Σύνολο	1738	100



Μέσος όρος τμήματος : 3.5 (Αρκετά)

32. Θα εξεταστείτε στο μάθημα για πρώτη φορά;

	Απαντήσεις	Ποσοστό (%)
ΝΑΙ	1478	85.0
ΟΧΙ	223	12.8
Δ/Α	37	2.1
Σύνολο	1738	100



Μέσος όρος τμήματος : ()