



# ΠΑΝΕΠΙΣΤΗΜΙΟ ΔΥΤΙΚΗΣ ΑΤΤΙΚΗΣ

## Στατιστικά τμήματος

Τμήμα

675 - ΕΣΩΤΕΡΙΚΗΣ ΑΡΧΙΤΕΚΤΟΝΙΚΗΣ

Απογραφική Περίοδος

2022 - 2023

Ερωτηματολόγιο

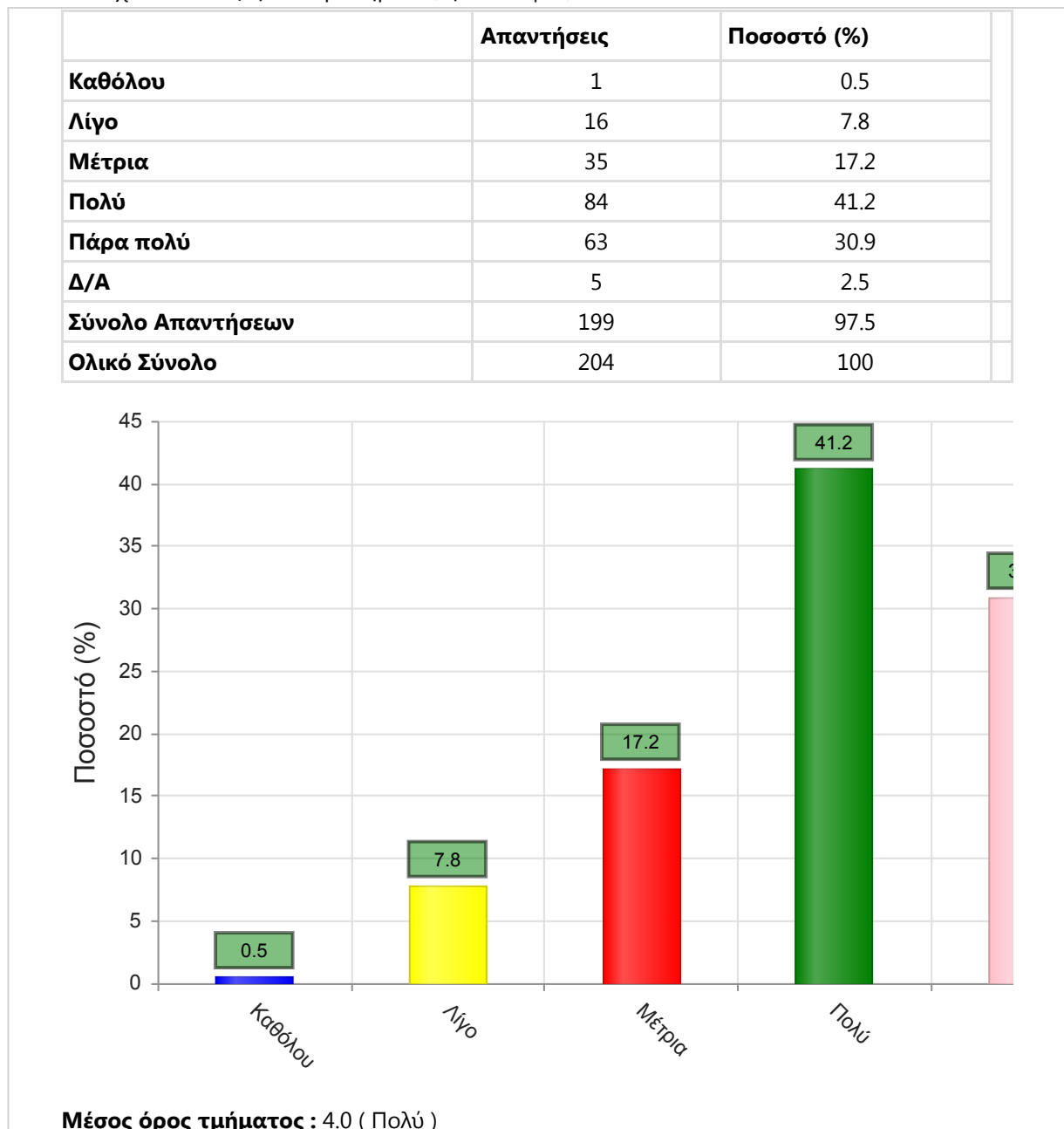
Ερωτηματολόγιο Μαθημάτων

Εξάμηνο

Χειμερινό

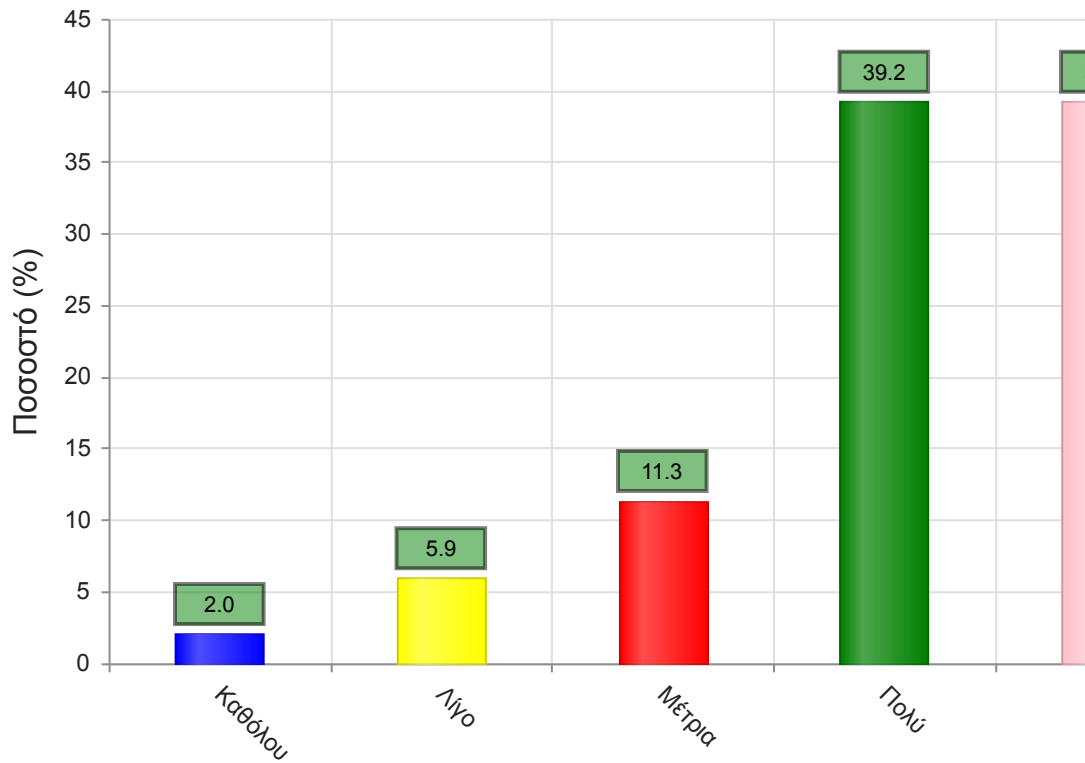
### Α. Ερωτήσεις που αφορούν στο μάθημα:

1. Οι στόχοι του θεωρητικού μαθήματος ήταν σαφείς;



2. Η ύλη που καλύφθηκε ανταποκρινόταν στους στόχους του μαθήματος;

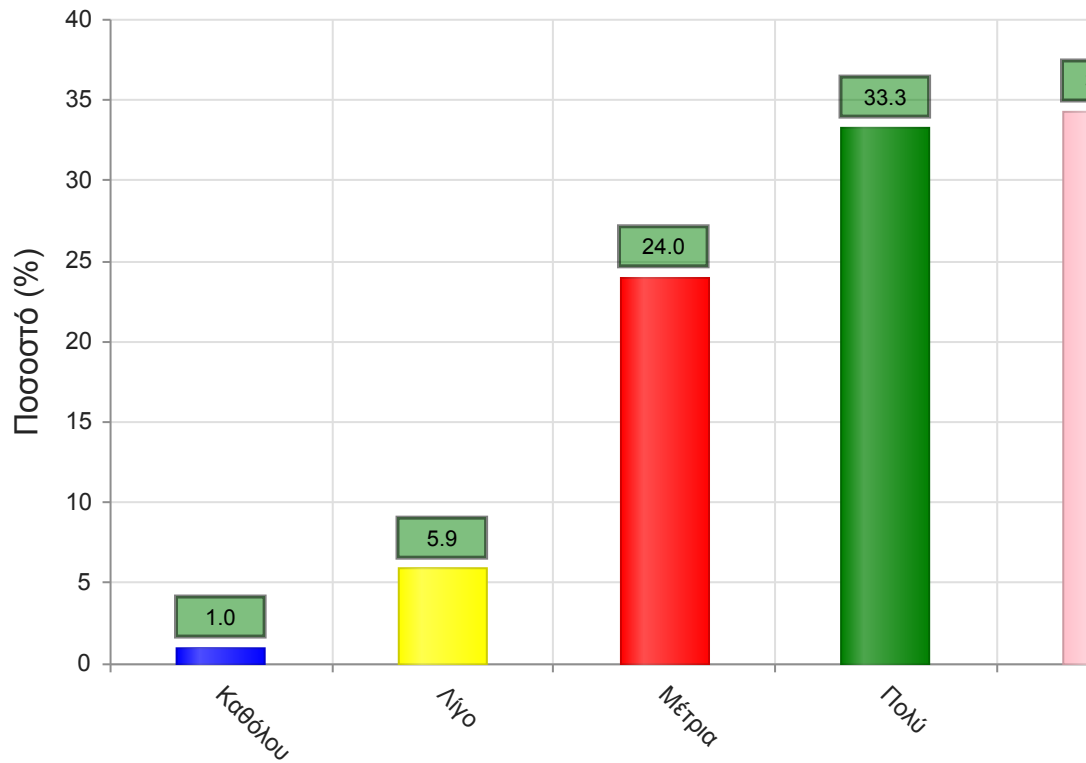
	Απαντήσεις	Ποσοστό (%)
Καθόλου	4	2.0
Λίγο	12	5.9
Μέτρια	23	11.3
Πολύ	80	39.2
Πάρα πολύ	80	39.2
Δ/Α	5	2.5
<b>Σύνολο Απαντήσεων</b>	<b>199</b>	<b>97.5</b>
<b>Ολικό Σύνολο</b>	<b>204</b>	<b>100</b>



**Μέσος όρος τμήματος : 4.1 ( Πολύ )**

3. Βαθμολογήστε την οργάνωση του μαθήματος

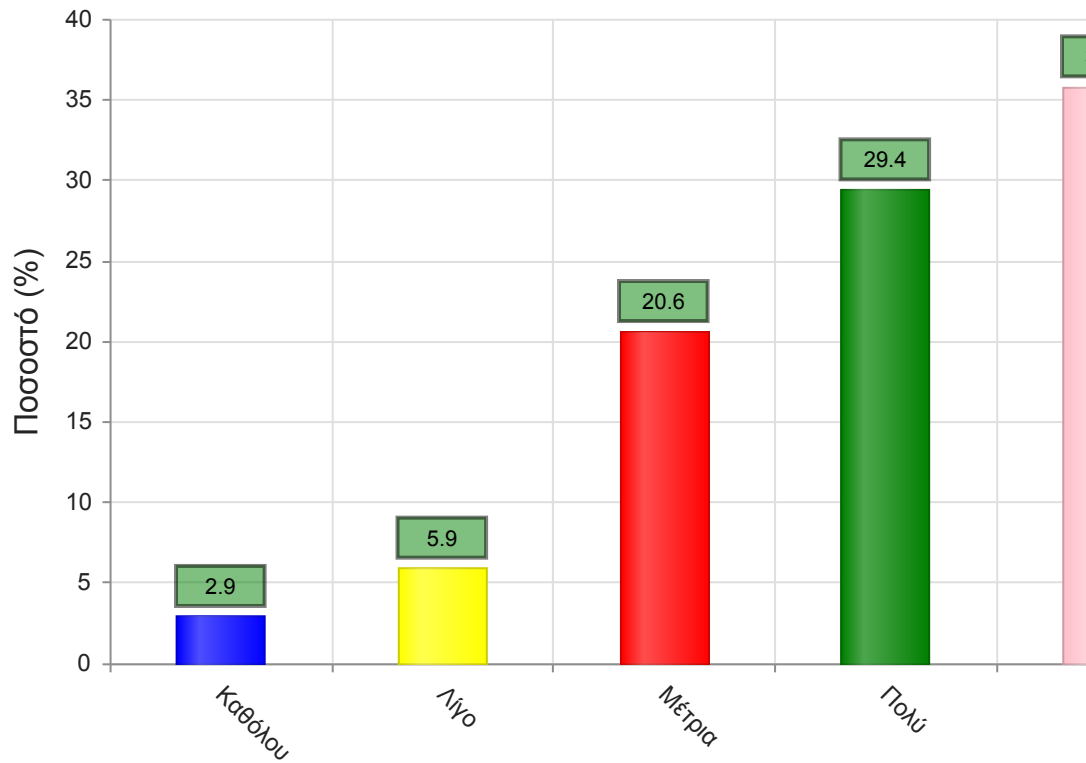
	Απαντήσεις	Ποσοστό (%)
Καθόλου	2	1.0
Λίγο	12	5.9
Μέτρια	49	24.0
Πολύ	68	33.3
Πάρα πολύ	70	34.3
Δ/Α	3	1.5
<b>Σύνολο Απαντήσεων</b>	<b>201</b>	<b>98.5</b>
<b>Ολικό Σύνολο</b>	<b>204</b>	<b>100</b>



**Μέσος όρος τμήματος : 4.0 ( Πολύ )**

4. Το εκπαιδευτικό υλικό που χρησιμοποιήθηκε βοήθησε στην καλύτερη κατανόηση του θέματος;

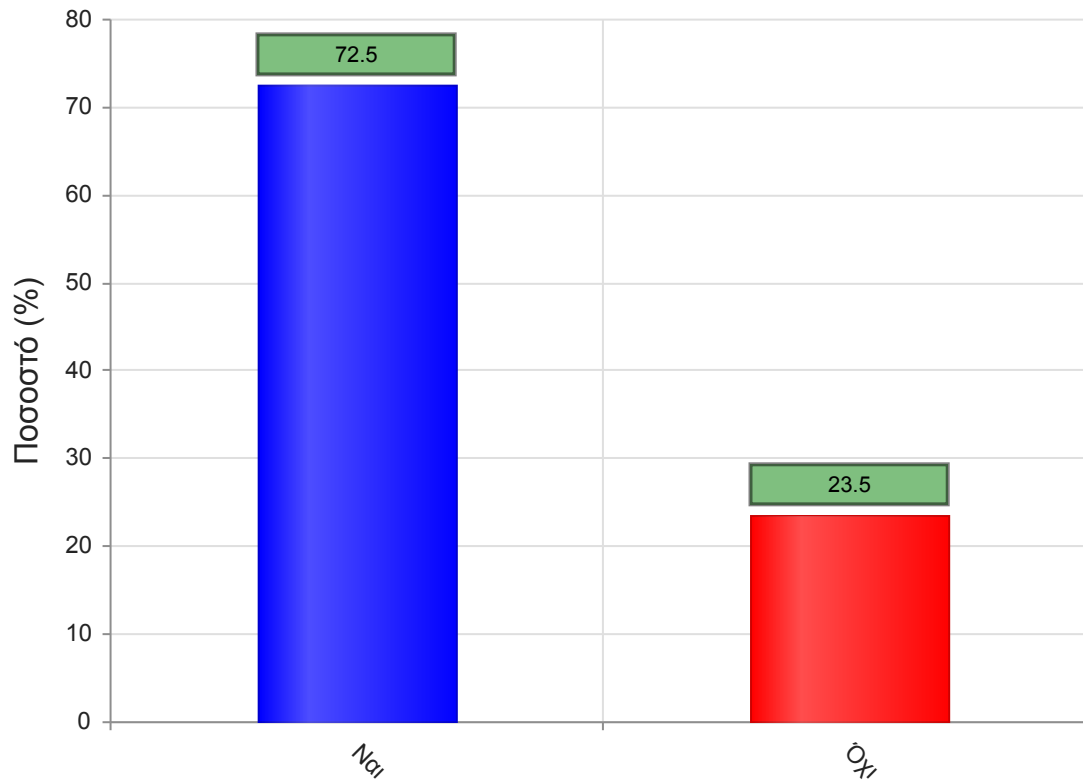
	Απαντήσεις	Ποσοστό (%)
Καθόλου	6	2.9
Λίγο	12	5.9
Μέτρια	42	20.6
Πολύ	60	29.4
Πάρα πολύ	73	35.8
Δ/Α	11	5.4
<b>Σύνολο Απαντήσεων</b>	<b>193</b>	<b>94.6</b>
<b>Ολικό Σύνολο</b>	<b>204</b>	<b>100</b>



**Μέσος όρος τμήματος : 3.9 ( Πολύ )**

5. Τα εκπαιδευτικά βοηθήματα ("σύγγραμμα", σημειώσεις, πρόσθετη βιβλιογραφία) χορηγήθηκαν εγκαίρως;

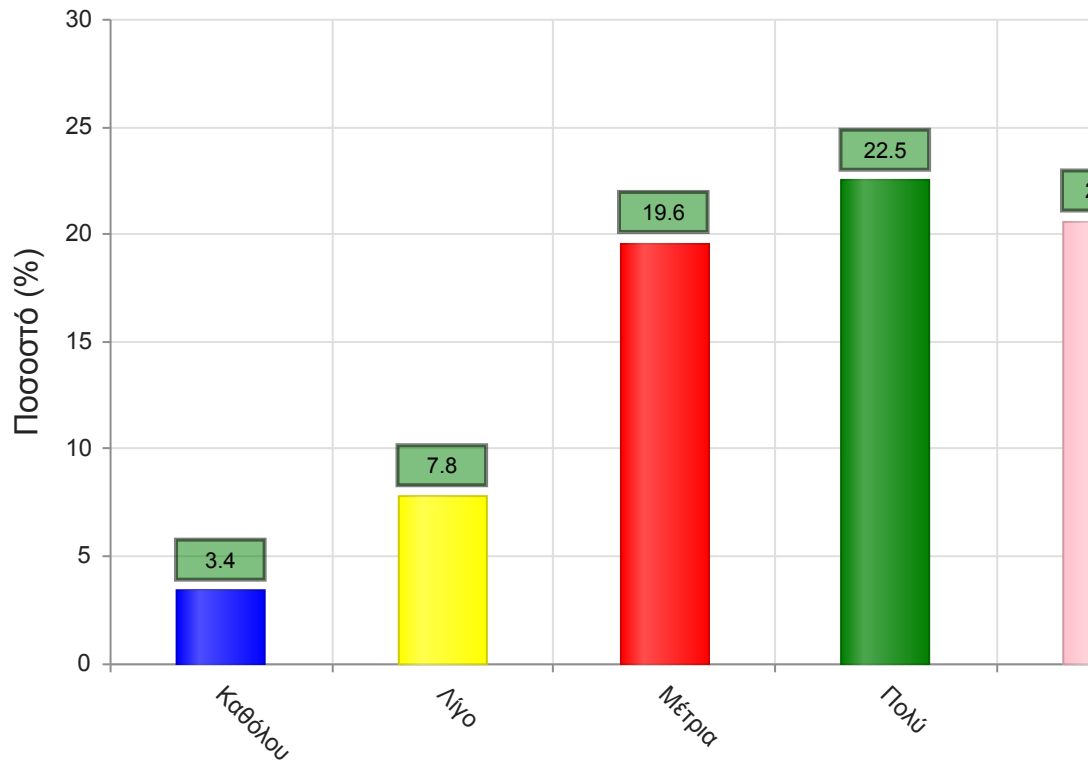
	Απαντήσεις	Ποσοστό (%)
<b>ΝΑΙ</b>	148	72.5
<b>ΟΧΙ</b>	48	23.5
<b>Δ/Α</b>	8	3.9
<b>Σύνολο</b>	204	100



Μέσος όρος τμήματος : ( )

6. Πόσο ικανοποιητικό/-ά βρίσκεται το/-α διανεμόμενο/-α βιβλίο/α(σύγγραμμα/-τα);

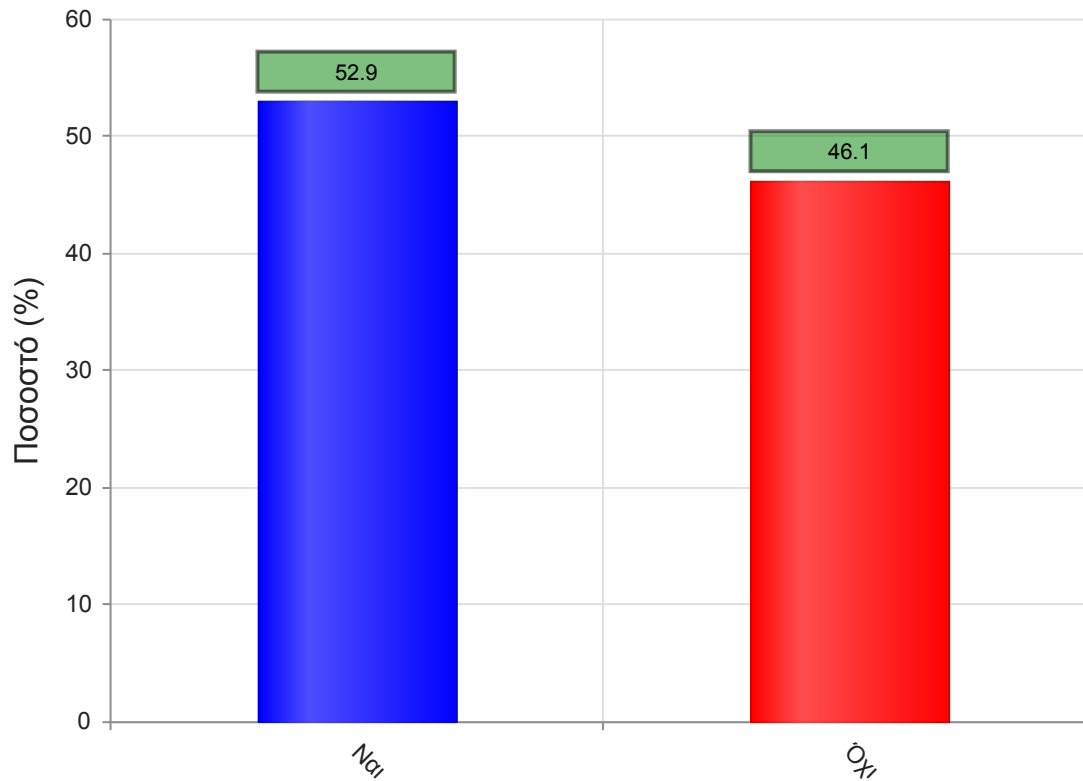
	Απαντήσεις	Ποσοστό (%)
Καθόλου	7	3.4
Λίγο	16	7.8
Μέτρια	40	19.6
Πολύ	46	22.5
Πάρα πολύ	42	20.6
Δ/Α	53	26.0
<b>Σύνολο Απαντήσεων</b>	<b>151</b>	<b>74.0</b>
<b>Ολικό Σύνολο</b>	<b>204</b>	<b>100</b>



**Μέσος όρος τμήματος : 3.7 ( Πολύ )**

7. Παρέχονται επιπρόσθετες σημειώσεις;

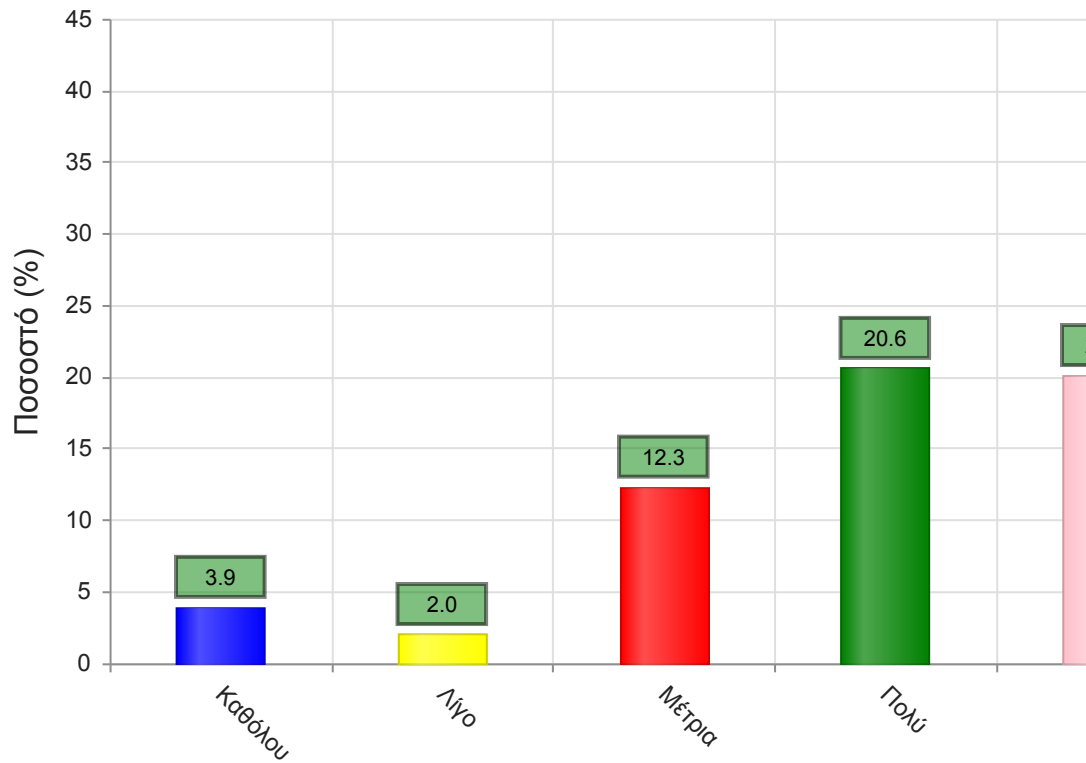
	Απαντήσεις	Ποσοστό (%)
<b>ΝΑΙ</b>	108	52.9
<b>ΟΧΙ</b>	94	46.1
<b>Δ/Α</b>	2	1.0
<b>Σύνολο</b>	204	100



Μέσος όρος τμήματος : ( )

7α. Εάν ναι, βαθμολογήστε την επάρκειά τους

	Απαντήσεις	Ποσοστό (%)
Καθόλου	8	3.9
Λίγο	4	2.0
Μέτρια	25	12.3
Πολύ	42	20.6
Πάρα πολύ	41	20.1
Δ/Α	84	41.2
<b>Σύνολο Απαντήσεων</b>	<b>120</b>	<b>58.8</b>
<b>Ολικό Σύνολο</b>	<b>204</b>	<b>100</b>

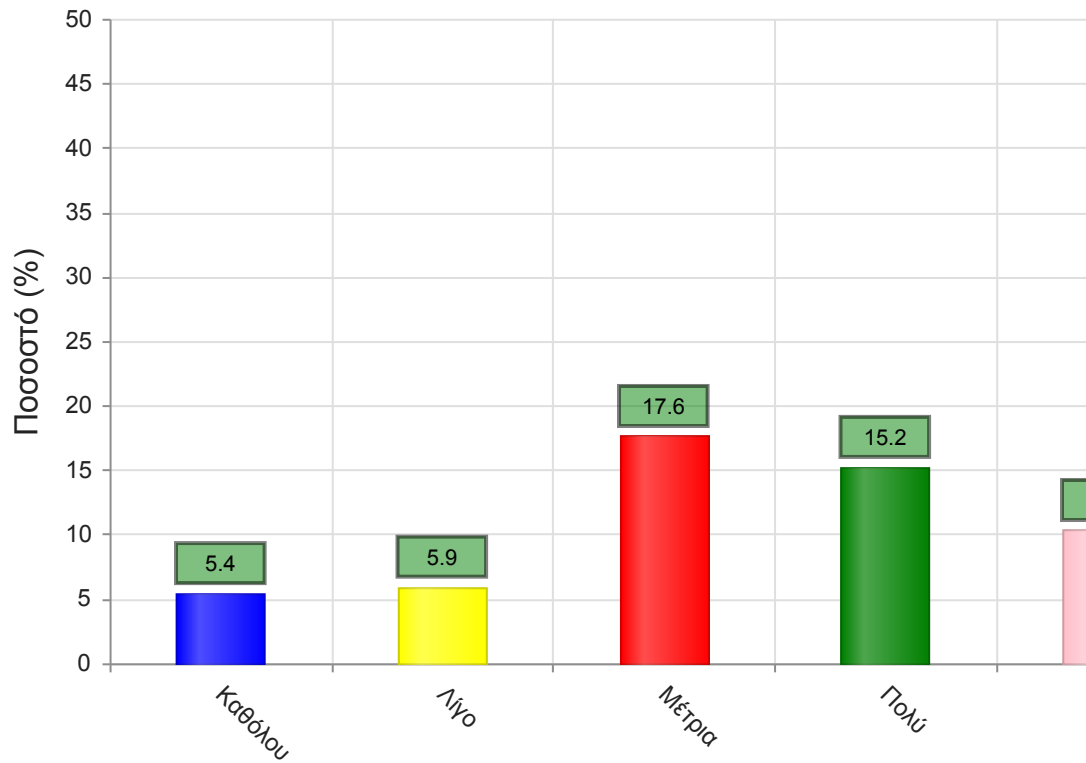


**Μέσος όρος τμήματος : 3.9 ( Πολύ )**

8. Βαθμολογήστε τη διαθεσιμότητα της επιπρόσθετης βιβλιογραφίας στην Βιβλιοθήκη του Ιδρύματος



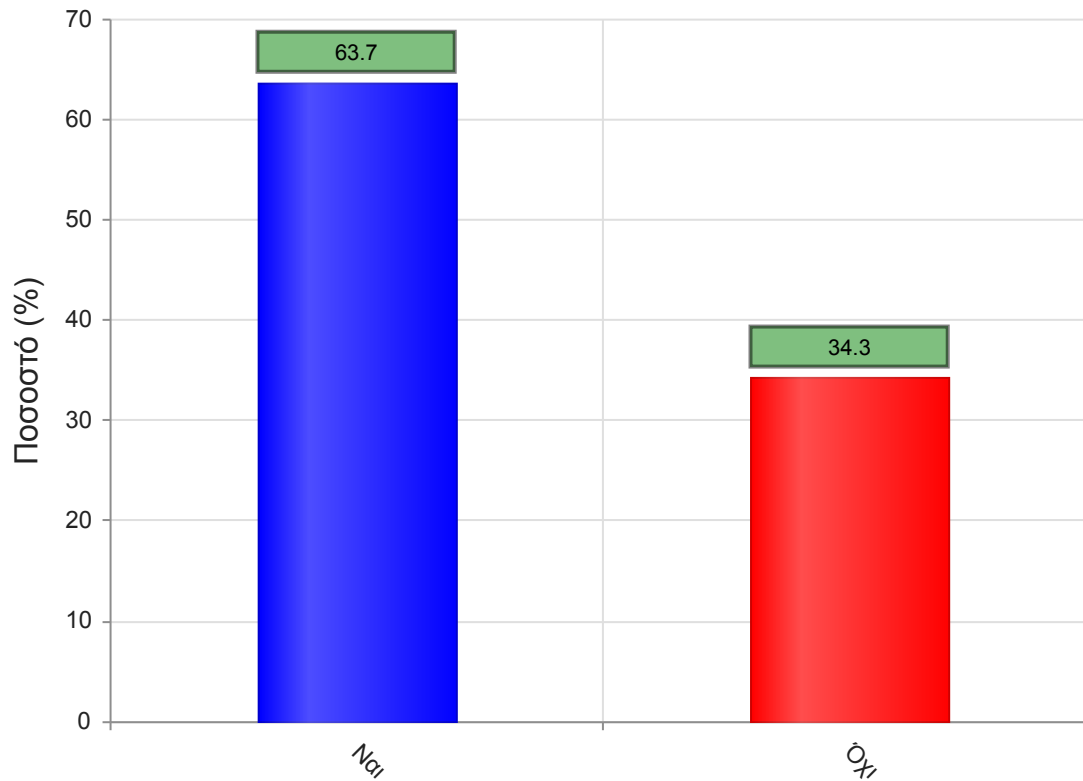
	Απαντήσεις	Ποσοστό (%)
Καθόλου	11	5.4
Λίγο	12	5.9
Μέτρια	36	17.6
Πολύ	31	15.2
Πάρα πολύ	21	10.3
Δ/Α	93	45.6
<b>Σύνολο Απαντήσεων</b>	<b>111</b>	<b>54.4</b>
<b>Ολικό Σύνολο</b>	<b>204</b>	<b>100</b>



**Μέσος όρος τμήματος : 3.4 ( Μέτρια )**

9. Προαπαιτούνται γνώσεις από άλλα μαθήματα για την παρακολούθηση του μαθήματος;

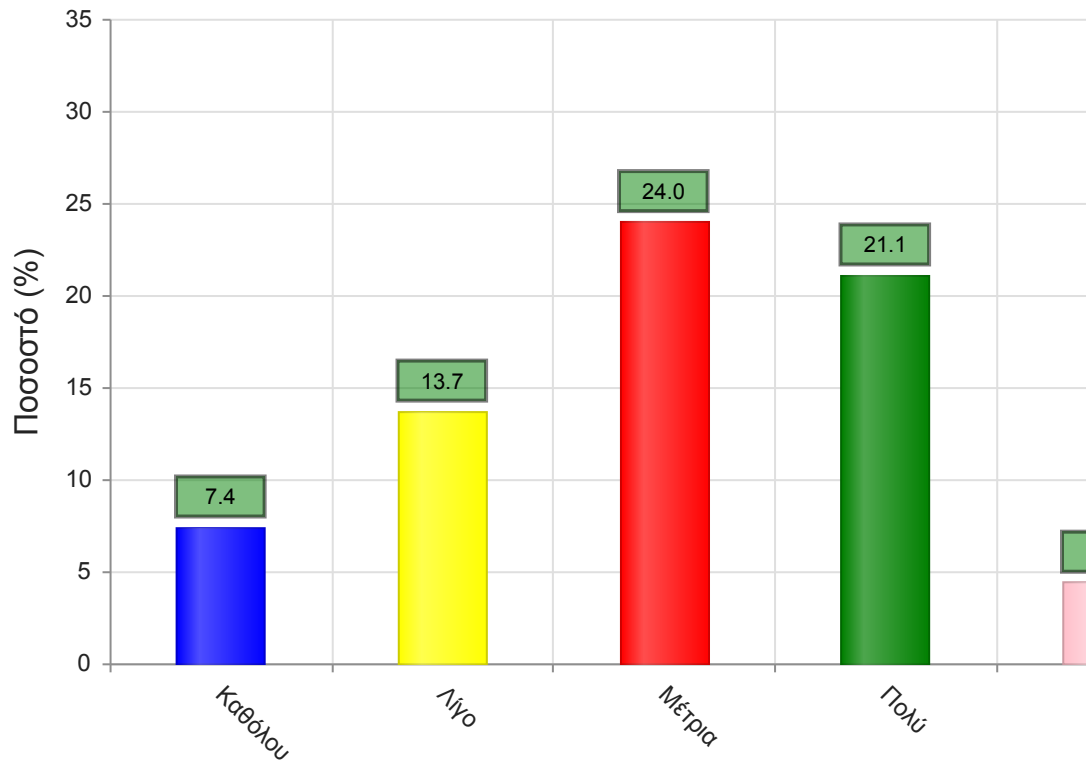
	Απαντήσεις	Ποσοστό (%)
<b>ΝΑΙ</b>	130	63.7
<b>ΟΧΙ</b>	70	34.3
<b>Δ/Α</b>	4	2.0
<b>Σύνολο</b>	204	100



**Μέσος όρος τμήματος : ( )**

9α. Εάν ναι, καλύπτονται από άλλα διδαχθέντα μαθήματα;

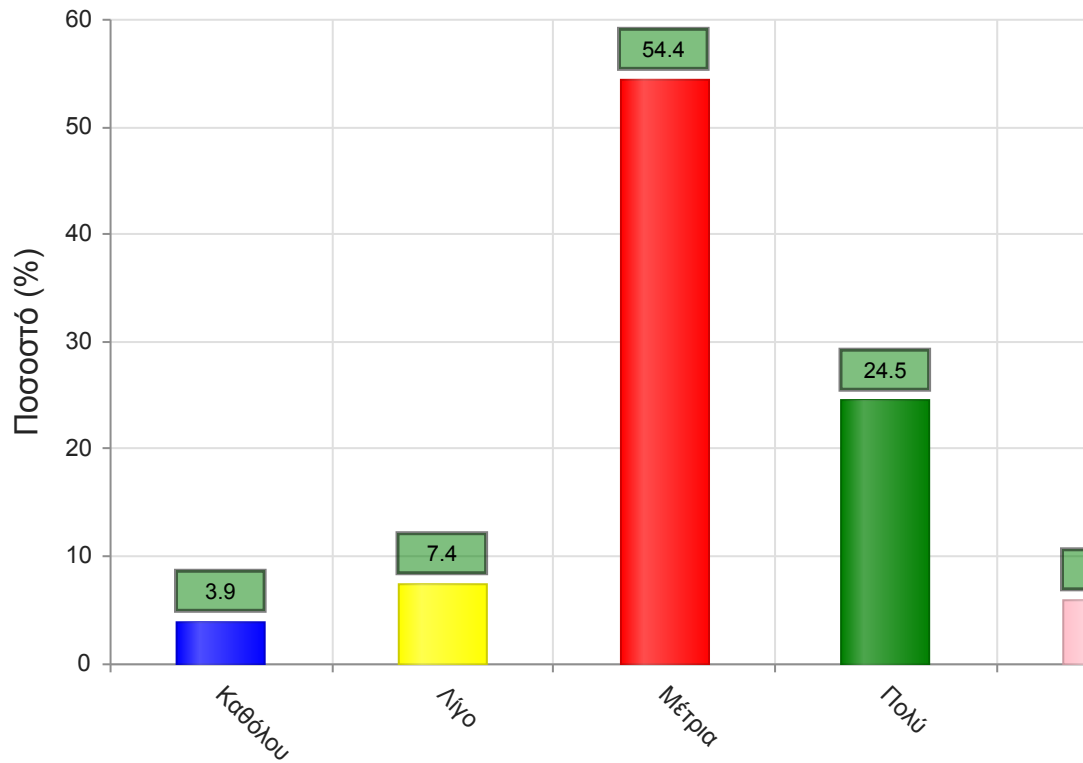
	Απαντήσεις	Ποσοστό (%)
Καθόλου	15	7.4
Λίγο	28	13.7
Μέτρια	49	24.0
Πολύ	43	21.1
Πάρα πολύ	9	4.4
Δ/Α	60	29.4
<b>Σύνολο Απαντήσεων</b>	<b>144</b>	<b>70.6</b>
<b>Ολικό Σύνολο</b>	<b>204</b>	<b>100</b>



**Μέσος όρος τμήματος : 3.0 ( Μέτρια )**

10. Πώς κρίνετε το επίπεδο δυσκολίας του μαθήματος για το έτος του;

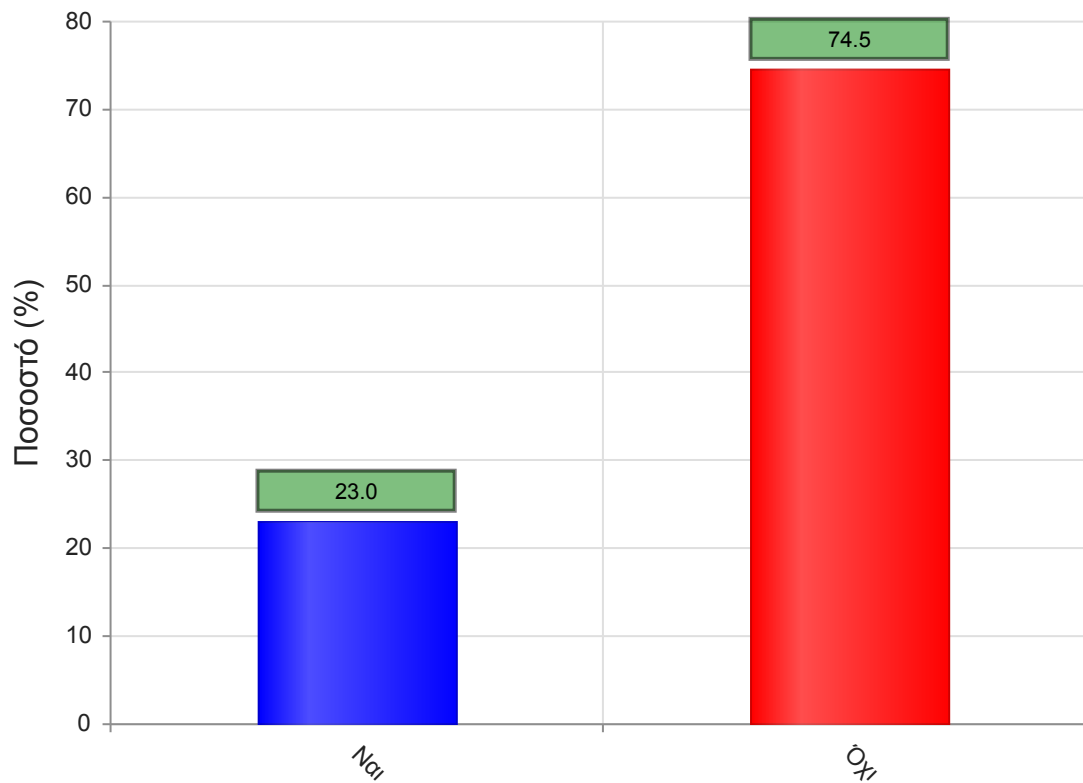
	Απαντήσεις	Ποσοστό (%)
Καθόλου	8	3.9
Λίγο	15	7.4
Μέτρια	111	54.4
Πολύ	50	24.5
Πάρα πολύ	12	5.9
Δ/Α	8	3.9
<b>Σύνολο Απαντήσεων</b>	<b>196</b>	<b>96.1</b>
<b>Ολικό Σύνολο</b>	<b>204</b>	<b>100</b>



**Μέσος όρος τμήματος : 3.2 ( Μέτρια )**

11. Υπάρχει ανάγκη οργάνωσης φροντιστηριακών μαθημάτων για το συγκεκριμένο μάθημα;

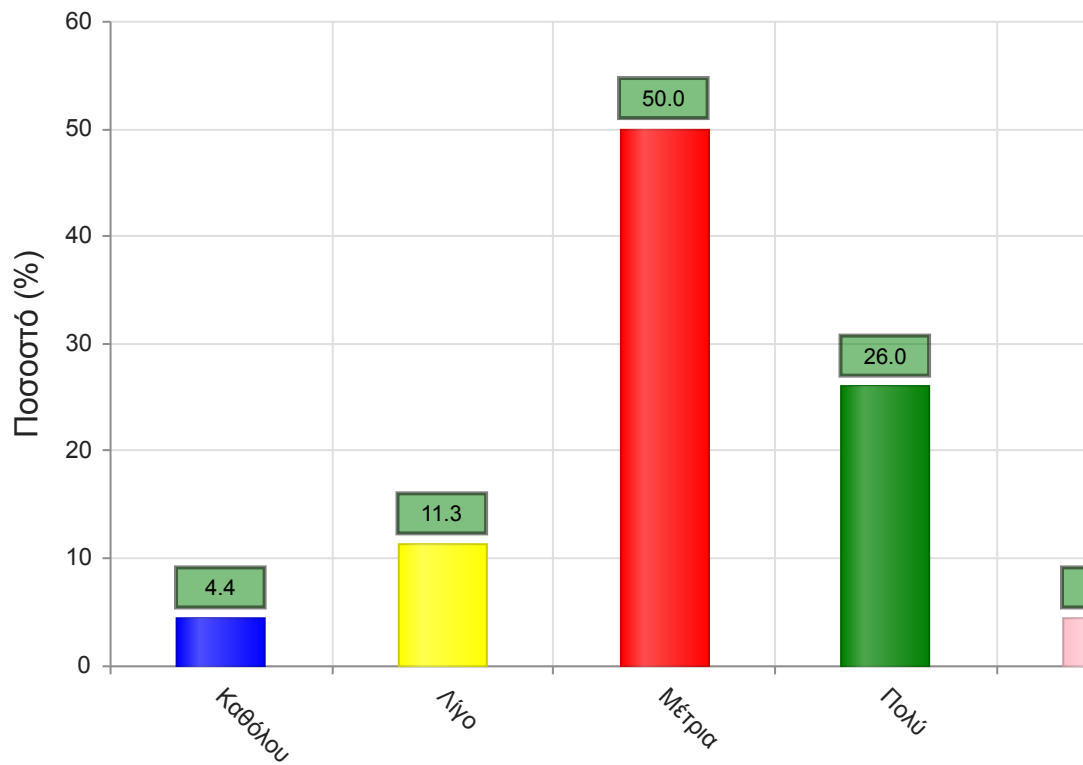
	Απαντήσεις	Ποσοστό (%)
<b>ΝΑΙ</b>	47	23.0
<b>ΟΧΙ</b>	152	74.5
<b>Δ/Α</b>	5	2.5
<b>Σύνολο</b>	204	100



**Μέσος όρος τμήματος : ( )**

12. Αξιολογήστε τον αριθμό των ωρών διδασκαλίας για την κάλυψη της ύλης (καθόλου=ανεπαρκής, πάρα πολύ=υπερβολικός)

	Απαντήσεις	Ποσοστό (%)
Καθόλου	9	4.4
Λίγο	23	11.3
Μέτρια	102	50.0
Πολύ	53	26.0
Πάρα πολύ	9	4.4
Δ/Α	8	3.9
<b>Σύνολο Απαντήσεων</b>	<b>196</b>	<b>96.1</b>
<b>Ολικό Σύνολο</b>	<b>204</b>	<b>100</b>

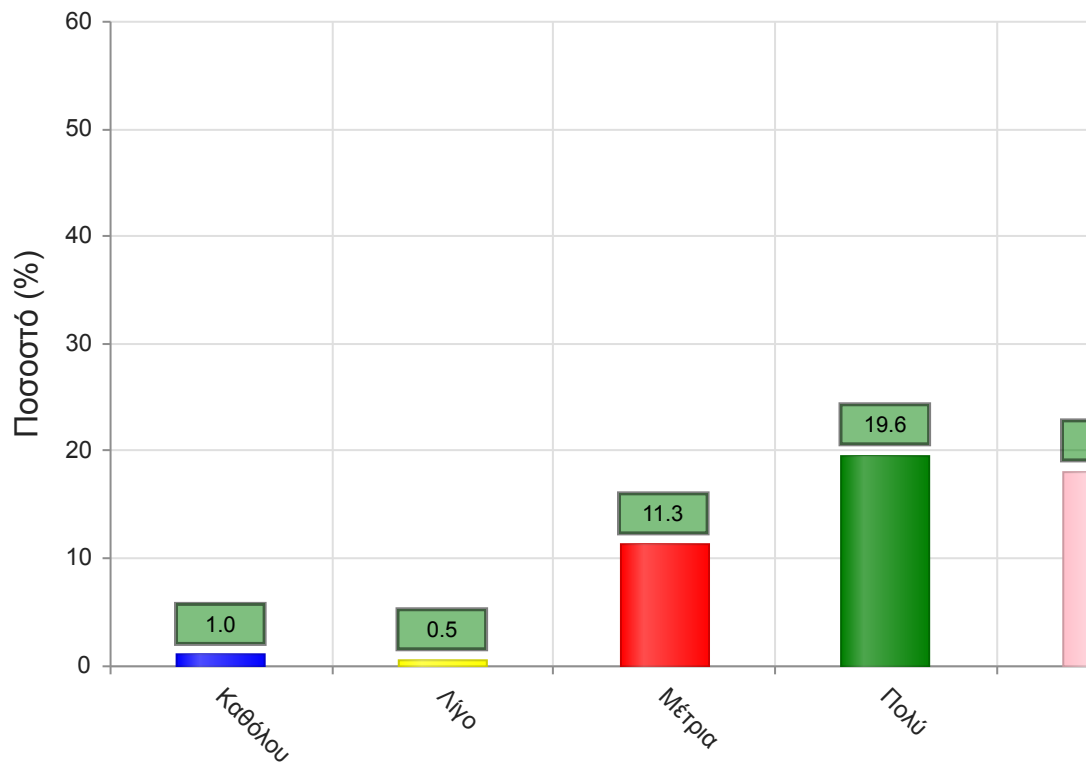


Μέσος όρος τμήματος : 3.2 ( Μέτρια )

**Να απαντήσετε σε περίπτωση που υπήρχαν γραπτές ή/και προφορικές εργασίες**

13. Υπάρχει διαφάνεια στα κριτήρια βαθμολόγησης;

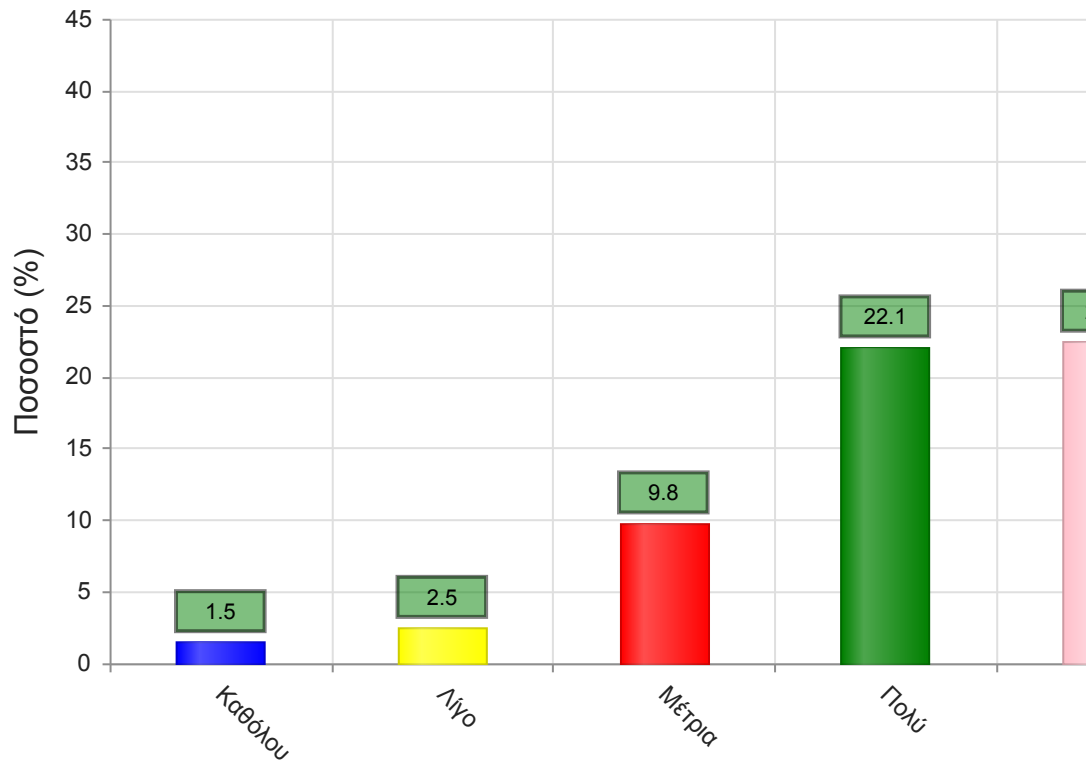
	Απαντήσεις	Ποσοστό (%)
Καθόλου	2	1.0
Λίγο	1	0.5
Μέτρια	23	11.3
Πολύ	40	19.6
Πάρα πολύ	37	18.1
Δ/Α	101	49.5
<b>Σύνολο Απαντήσεων</b>	<b>103</b>	<b>50.5</b>
<b>Ολικό Σύνολο</b>	<b>204</b>	<b>100</b>



**Μέσος όρος τμήματος : 4.1 ( Πολύ )**

14. Το θέμα δόθηκε εγκαίρως;

	Απαντήσεις	Ποσοστό (%)
Καθόλου	3	1.5
Λίγο	5	2.5
Μέτρια	20	9.8
Πολύ	45	22.1
Πάρα πολύ	46	22.5
Δ/Α	85	41.7
<b>Σύνολο Απαντήσεων</b>	<b>119</b>	<b>58.3</b>
<b>Ολικό Σύνολο</b>	<b>204</b>	<b>100</b>

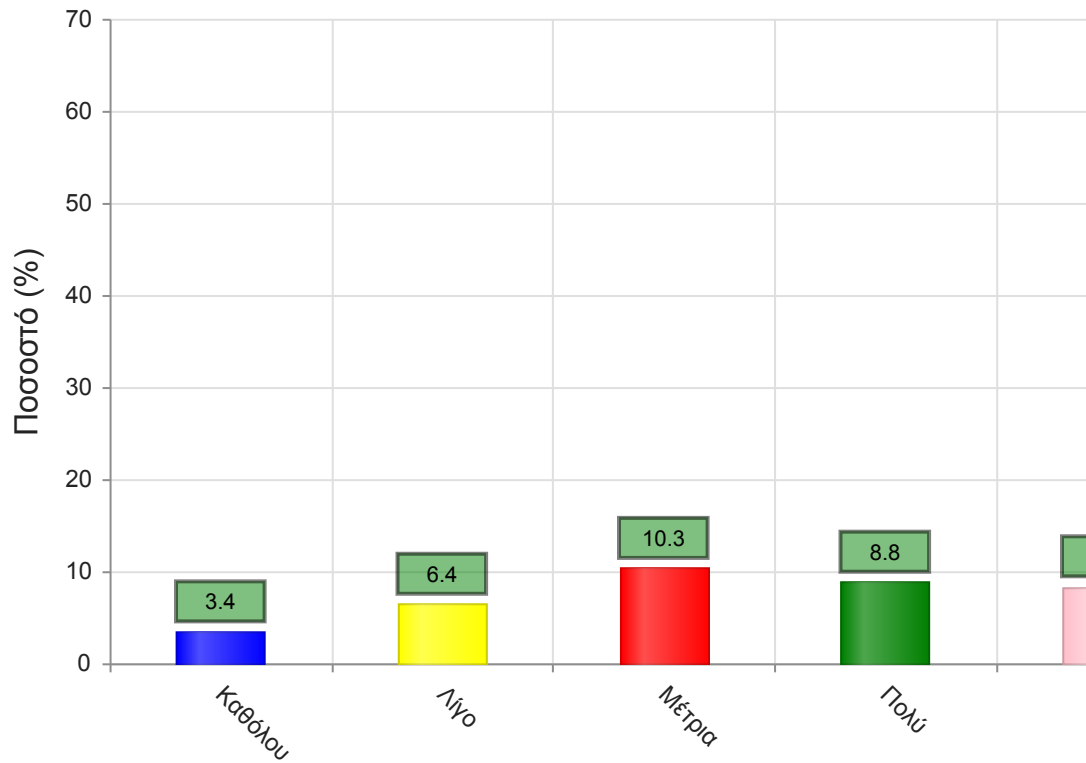


**Μέσος όρος τμήματος : 4.1 ( Πολύ )**

15. Το διαθέσιμο ερευνητικό υλικό στη βιβλιοθήκη κρίθηκε επαρκές;



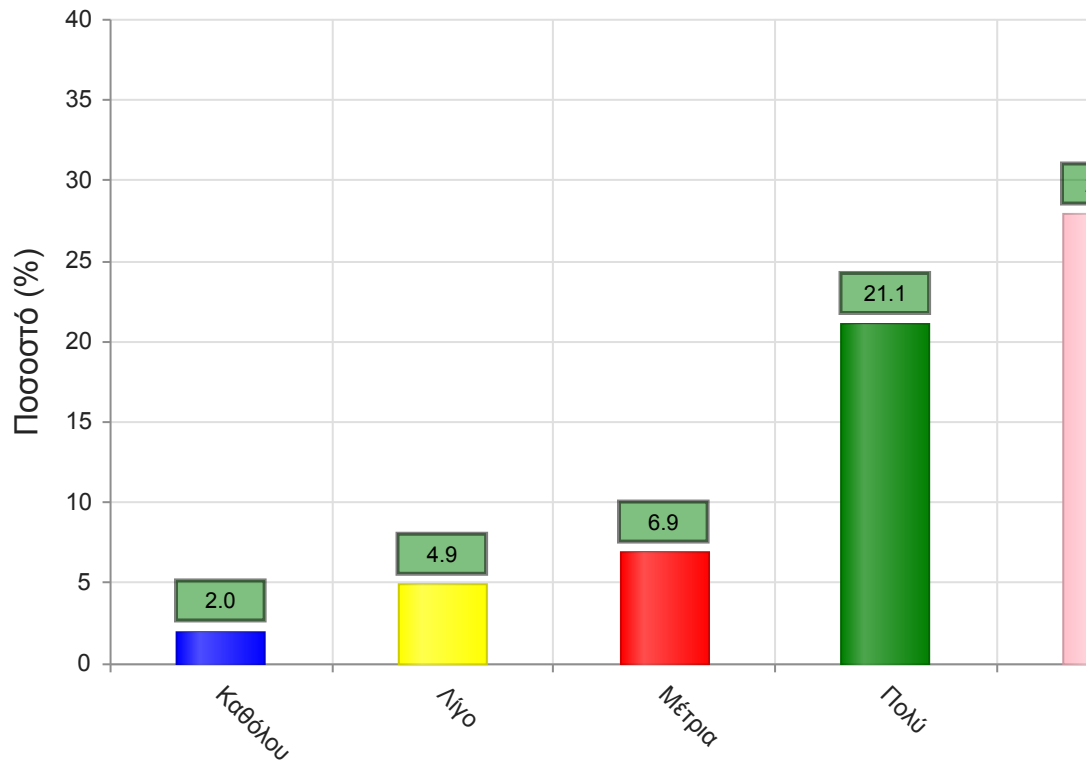
	Απαντήσεις	Ποσοστό (%)
Καθόλου	7	3.4
Λίγο	13	6.4
Μέτρια	21	10.3
Πολύ	18	8.8
Πάρα πολύ	17	8.3
Δ/Α	128	62.7
<b>Σύνολο Απαντήσεων</b>	<b>76</b>	<b>37.3</b>
<b>Ολικό Σύνολο</b>	<b>204</b>	<b>100</b>



**Μέσος όρος τμήματος : 3.3 ( Μέτρια )**

17. Τα σχόλια του/της διδάσκοντος/-ουσας ήταν εποικοδομητικά;

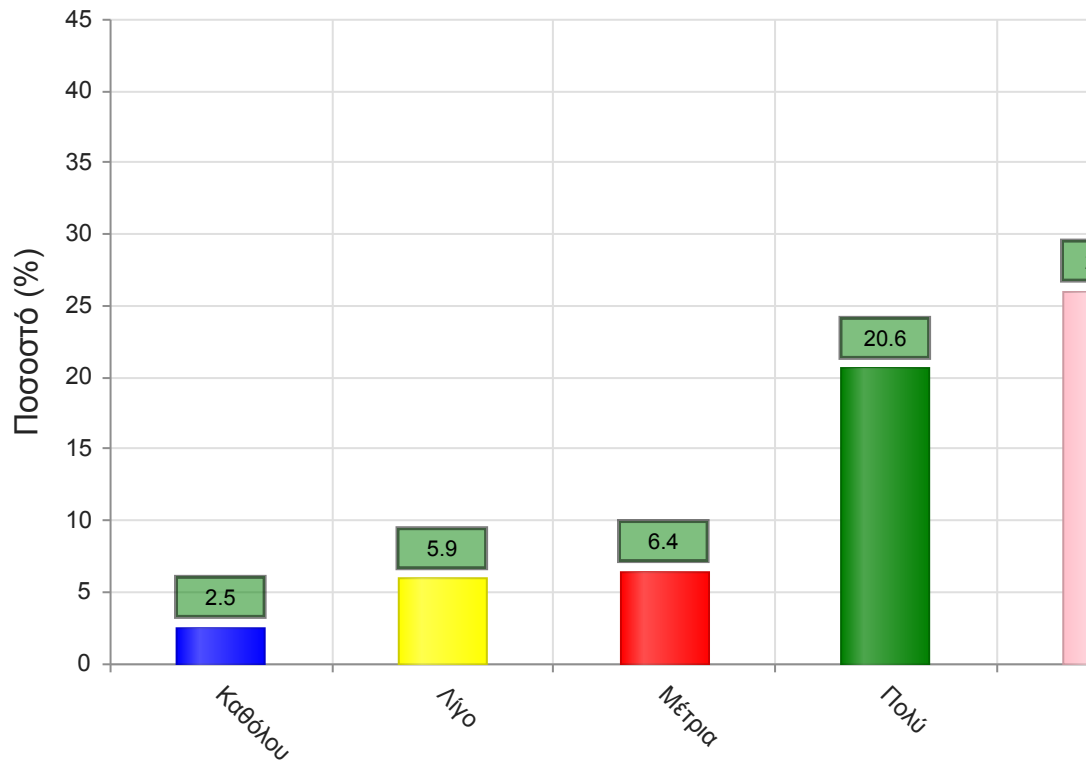
	Απαντήσεις	Ποσοστό (%)
Καθόλου	4	2.0
Λίγο	10	4.9
Μέτρια	14	6.9
Πολύ	43	21.1
Πάρα πολύ	57	27.9
Δ/Α	76	37.3
<b>Σύνολο Απαντήσεων</b>	<b>128</b>	<b>62.7</b>
<b>Ολικό Σύνολο</b>	<b>204</b>	<b>100</b>



**Μέσος όρος τμήματος : 4.1 ( Πολύ )**

16. Υπήρχε καθοδήγηση από τον/την διδάσκοντα/-ουσα;

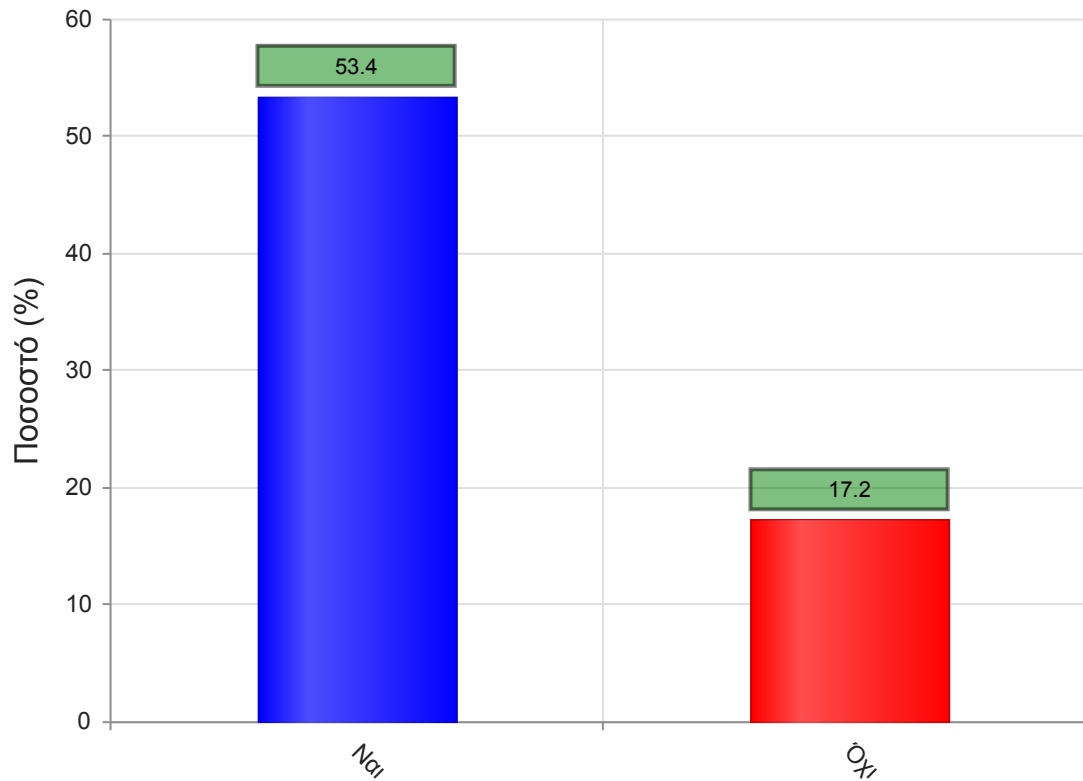
	Απαντήσεις	Ποσοστό (%)
Καθόλου	5	2.5
Λίγο	12	5.9
Μέτρια	13	6.4
Πολύ	42	20.6
Πάρα πολύ	53	26.0
Δ/Α	79	38.7
<b>Σύνολο Απαντήσεων</b>	<b>125</b>	<b>61.3</b>
<b>Ολικό Σύνολο</b>	<b>204</b>	<b>100</b>



**Μέσος όρος τμήματος : 4.0 ( Πολύ )**

18. Δόθηκε η δυνατότητα βελτίωσης της εργασίας;

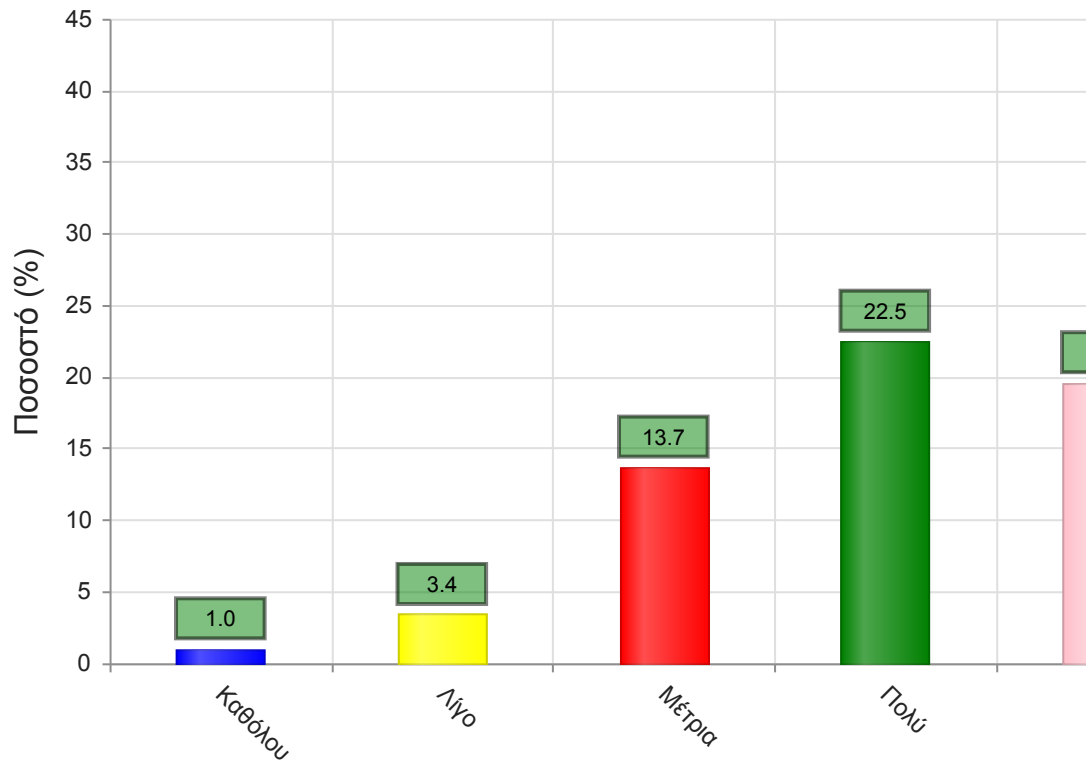
	Απαντήσεις	Ποσοστό (%)
<b>ΝΑΙ</b>	109	53.4
<b>ΟΧΙ</b>	35	17.2
<b>Δ/Α</b>	60	29.4
<b>Σύνολο</b>	204	100



Μέσος όρος τμήματος : ( )

19. Η συγκεκριμένη εργασία σας βοήθησε να κατανοήσετε το συγκεκριμένο θέμα;

	Απαντήσεις	Ποσοστό (%)
Καθόλου	2	1.0
Λίγο	7	3.4
Μέτρια	28	13.7
Πολύ	46	22.5
Πάρα πολύ	40	19.6
Δ/Α	81	39.7
<b>Σύνολο Απαντήσεων</b>	<b>123</b>	<b>60.3</b>
<b>Ολικό Σύνολο</b>	<b>204</b>	<b>100</b>

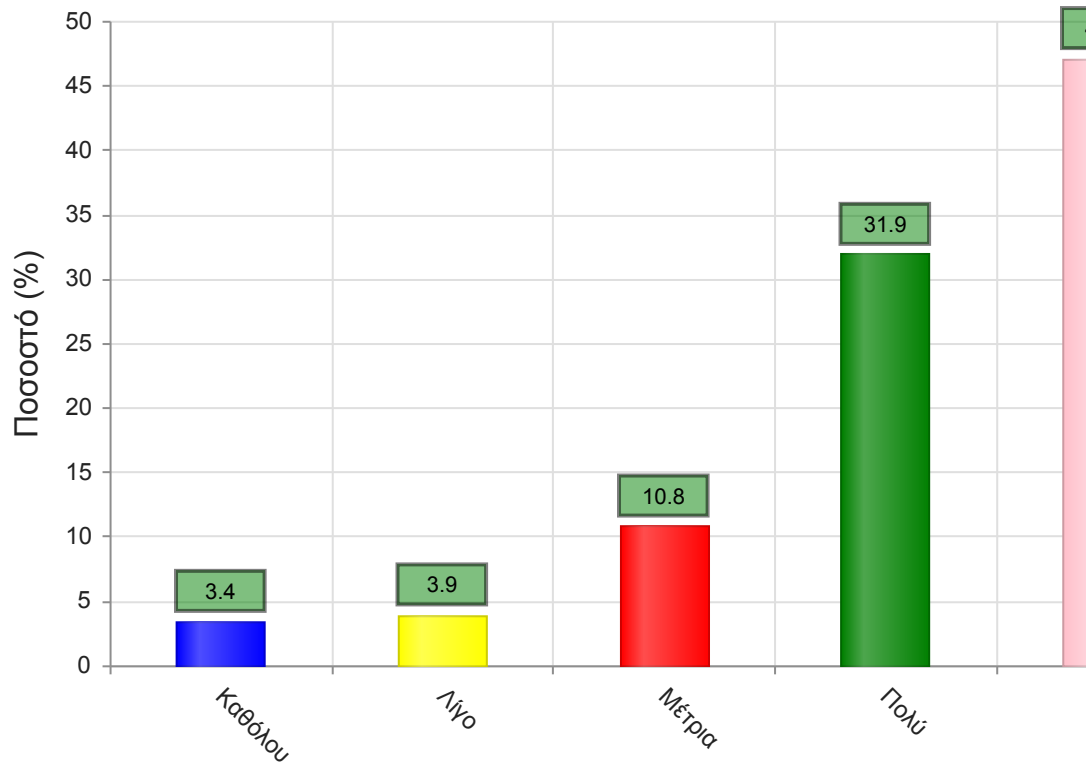


Μέσος όρος τμήματος : 3.9 ( Πολύ )

#### Β. Ερωτήσεις που αφορούν στον/ην διδάσκοντα/ουσα

20. Βαθμολογήστε τη μεταδοτικότητα του/της διδάσκοντα/ουσα.

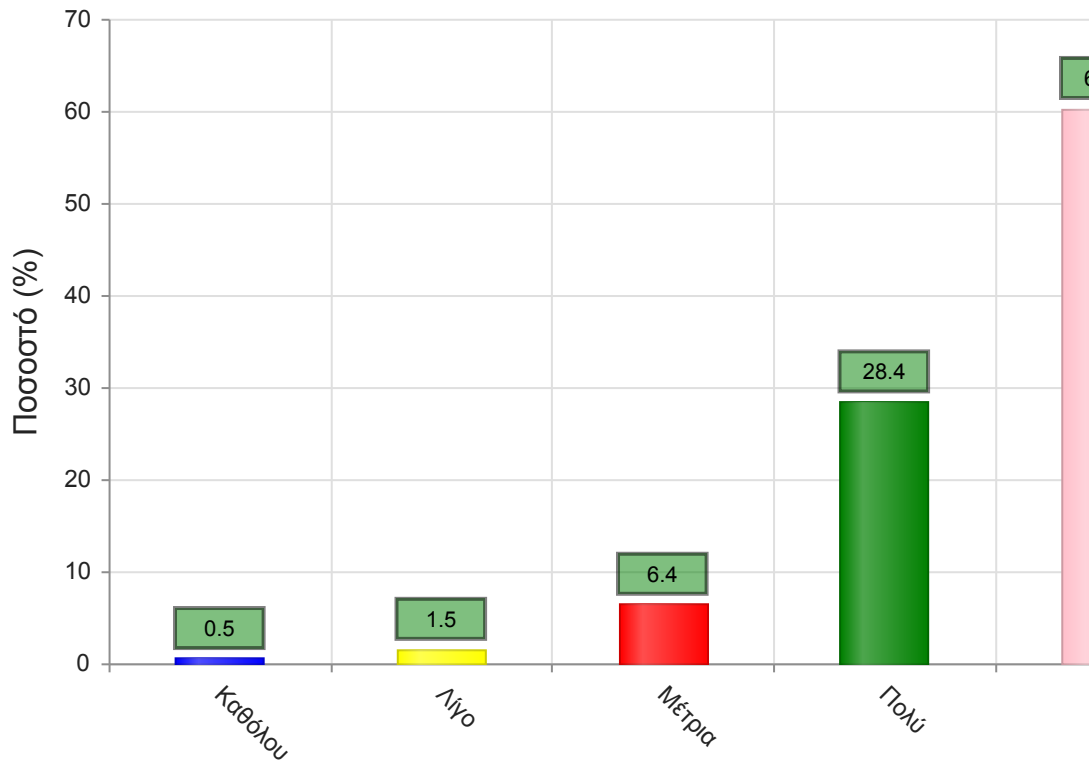
	Απαντήσεις	Ποσοστό (%)
Καθόλου	7	3.4
Λίγο	8	3.9
Μέτρια	22	10.8
Πολύ	65	31.9
Πάρα πολύ	96	47.1
Δ/Α	6	2.9
<b>Σύνολο Απαντήσεων</b>	<b>198</b>	<b>97.1</b>
<b>Ολικό Σύνολο</b>	<b>204</b>	<b>100</b>



**Μέσος όρος τμήματος : 4.2 ( Πολύ )**

21. Βαθμολογήστε τη συνέπεια του/της διδάσκοντα/-ουσας στις εκπαιδευτικές του/της υποχρεώσεις. (Παρουσία στα μαθήματα, έγκαιρη διόρθωση εργασιών, ώρες συνεργασίας με τους φοιτητές, κλπ

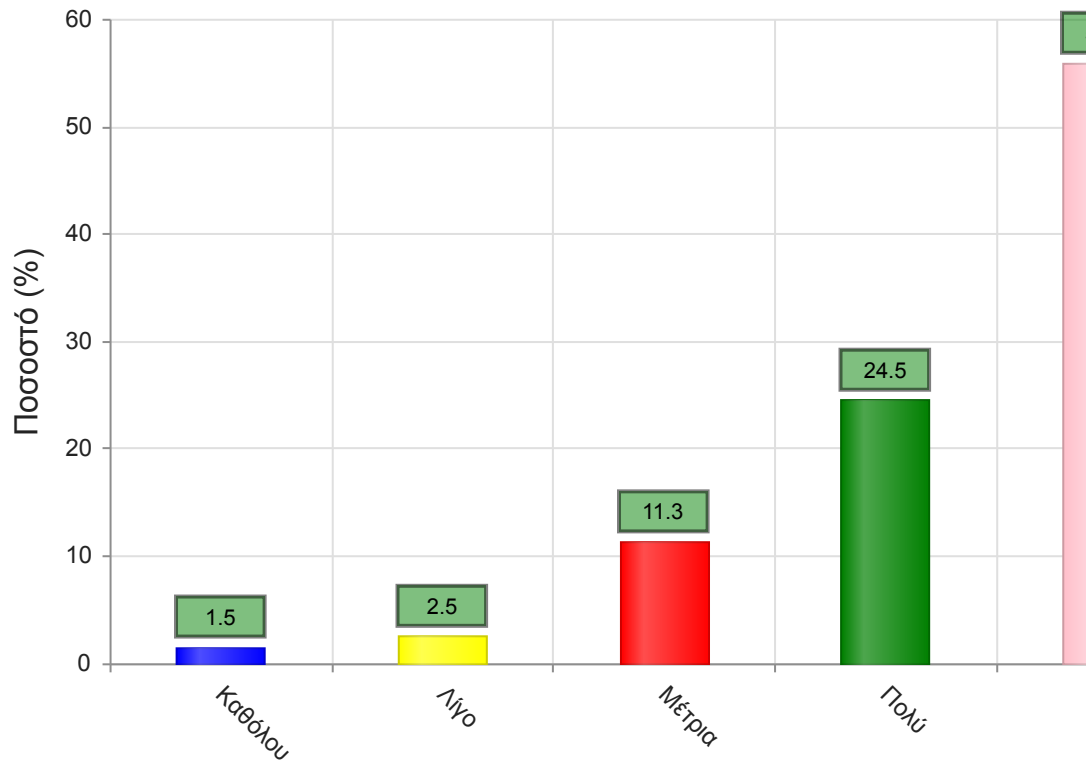
	Απαντήσεις	Ποσοστό (%)
Καθόλου	1	0.5
Λίγο	3	1.5
Μέτρια	13	6.4
Πολύ	58	28.4
Πάρα πολύ	123	60.3
Δ/Α	6	2.9
<b>Σύνολο Απαντήσεων</b>	<b>198</b>	<b>97.1</b>
<b>Ολικό Σύνολο</b>	<b>204</b>	<b>100</b>



**Μέσος όρος τμήματος : 4.5 ( Πάρα πολύ )**

22. Βαθμολογήστε το κλίμα συνεργασίας με τους φοιτητές/-τριες. (Προθυμία στην απάντηση ερωτήσεων, διαθεσιμότητα διδάσκοντος/-ουσας κλπ)

	Απαντήσεις	Ποσοστό (%)
Καθόλου	3	1.5
Λίγο	5	2.5
Μέτρια	23	11.3
Πολύ	50	24.5
Πάρα πολύ	114	55.9
Δ/Α	9	4.4
<b>Σύνολο Απαντήσεων</b>	<b>195</b>	<b>95.6</b>
<b>Ολικό Σύνολο</b>	<b>204</b>	<b>100</b>

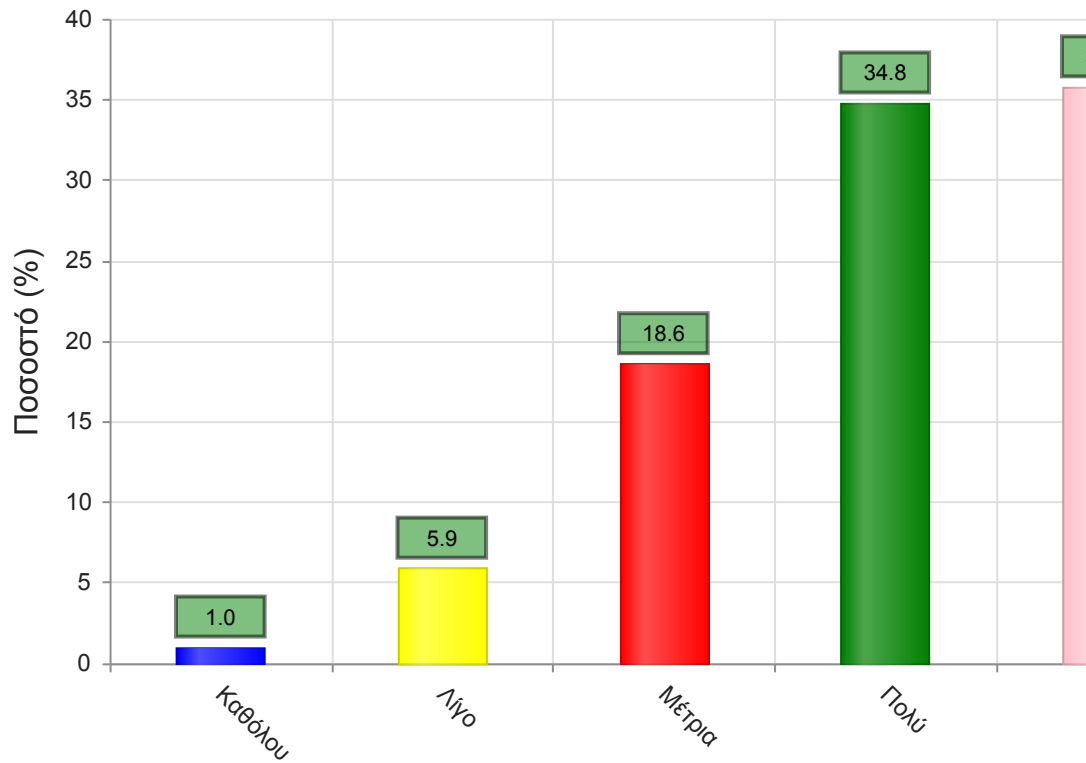


**Μέσος όρος τμήματος : 4.4 ( Πολύ )**

23. Βαθμολογήστε την οργάνωση στην παρουσίαση της ύλης



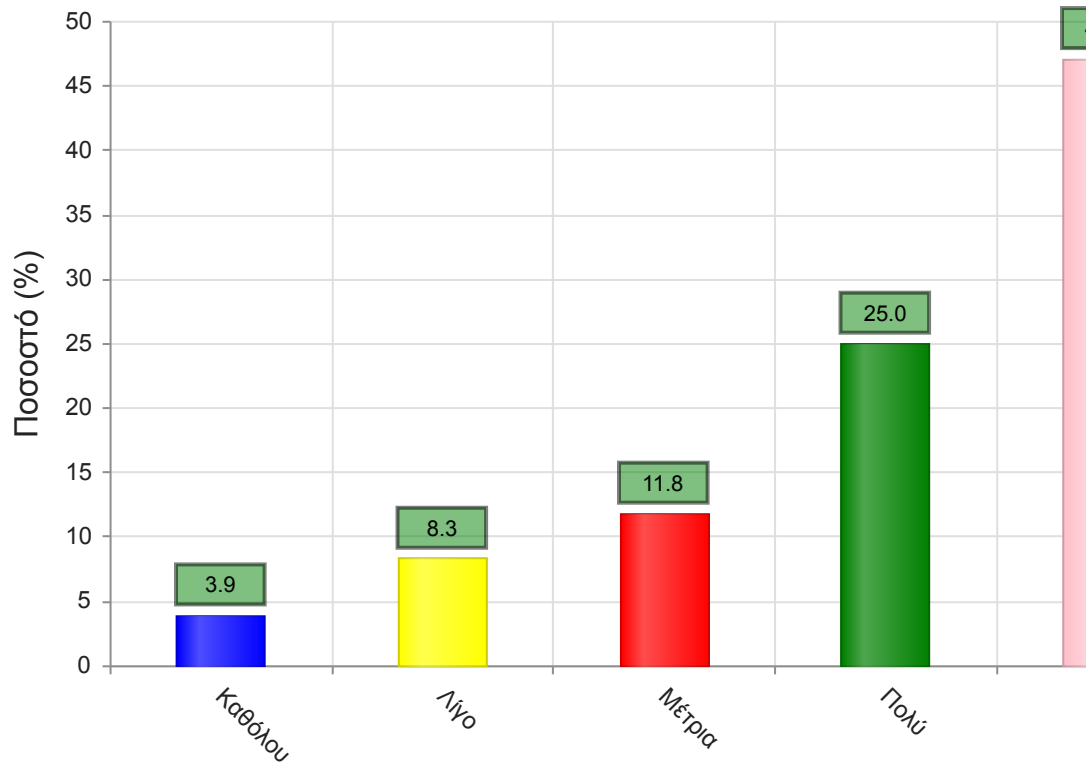
	Απαντήσεις	Ποσοστό (%)
Καθόλου	2	1.0
Λίγο	12	5.9
Μέτρια	38	18.6
Πολύ	71	34.8
Πάρα πολύ	73	35.8
Δ/Α	8	3.9
<b>Σύνολο Απαντήσεων</b>	<b>196</b>	<b>96.1</b>
<b>Ολικό Σύνολο</b>	<b>204</b>	<b>100</b>



**Μέσος όρος τμήματος : 4.0 ( Πολύ )**

24. Επιτυγχάνει να διεγείρει το ενδιαφέρον για το αντικείμενο του μαθήματος;

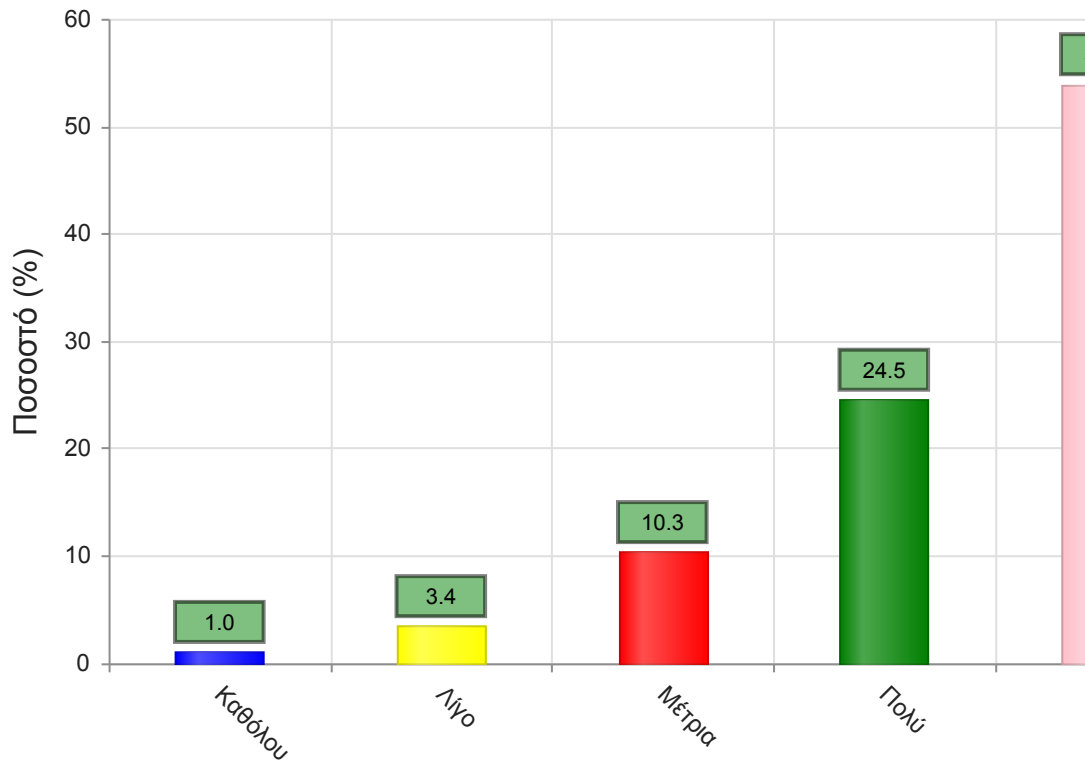
	Απαντήσεις	Ποσοστό (%)
Καθόλου	8	3.9
Λίγο	17	8.3
Μέτρια	24	11.8
Πολύ	51	25.0
Πάρα πολύ	96	47.1
Δ/Α	8	3.9
<b>Σύνολο Απαντήσεων</b>	<b>196</b>	<b>96.1</b>
<b>Ολικό Σύνολο</b>	<b>204</b>	<b>100</b>



**Μέσος όρος τμήματος : 4.1 ( Πολύ )**

25. Ενθαρρύνει τους φοιτητές/-τριες να διατυπώνουν απορίες και ερωτήσεις έτσι ώστε να αναπτύξουν την κρίση τους;

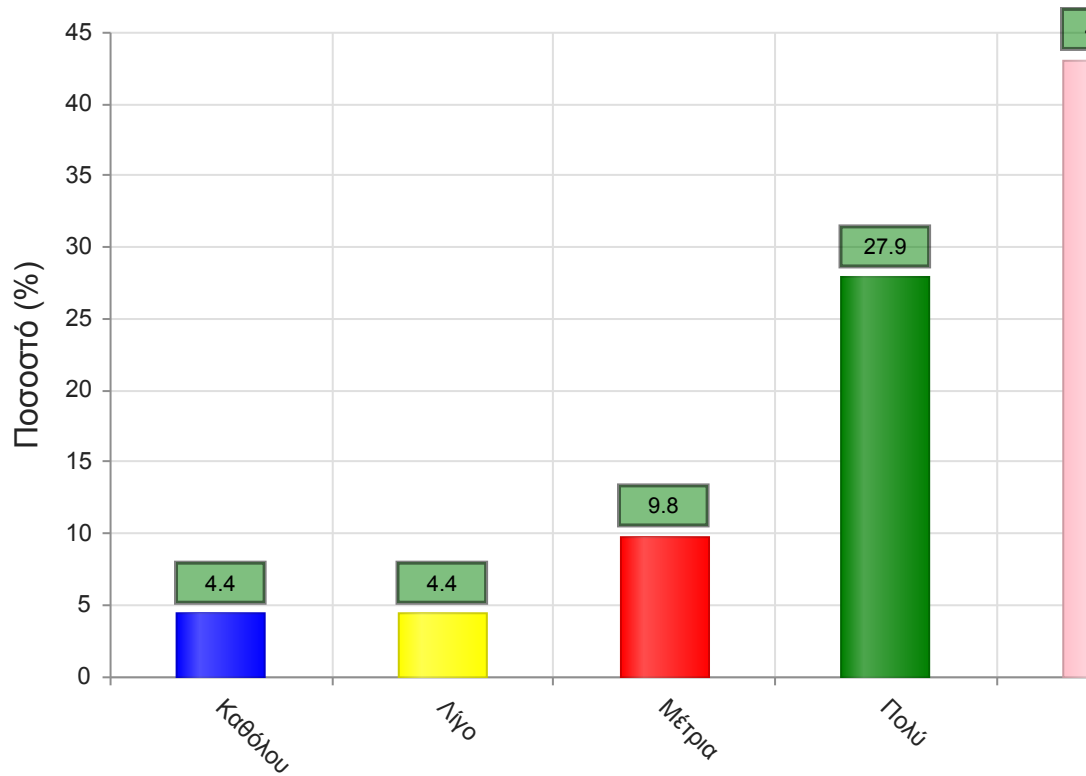
	Απαντήσεις	Ποσοστό (%)
Καθόλου	2	1.0
Λίγο	7	3.4
Μέτρια	21	10.3
Πολύ	50	24.5
Πάρα πολύ	110	53.9
Δ/Α	14	6.9
<b>Σύνολο Απαντήσεων</b>	<b>190</b>	<b>93.1</b>
<b>Ολικό Σύνολο</b>	<b>204</b>	<b>100</b>



**Μέσος όρος τμήματος : 4.4 ( Πολύ )**

26. Χρησιμοποιεί Τεχνολογίες Πληροφορικής και Επικοινωνιών στη διδασκαλία και στην εμπέδωση του μαθήματος; (Χρήση προβολικών μηχανημάτων στις παραδόσεις, παράδοση ασκήσεων μέσω πλατφόρμας τηλεεκπαίδευσης, χρήση ιστοσελίδας μαθήματος κλπ)

	Απαντήσεις	Ποσοστό (%)
Καθόλου	9	4.4
Λίγο	9	4.4
Μέτρια	20	9.8
Πολύ	57	27.9
Πάρα πολύ	88	43.1
Δ/Α	21	10.3
<b>Σύνολο Απαντήσεων</b>	<b>183</b>	<b>89.7</b>
<b>Ολικό Σύνολο</b>	<b>204</b>	<b>100</b>

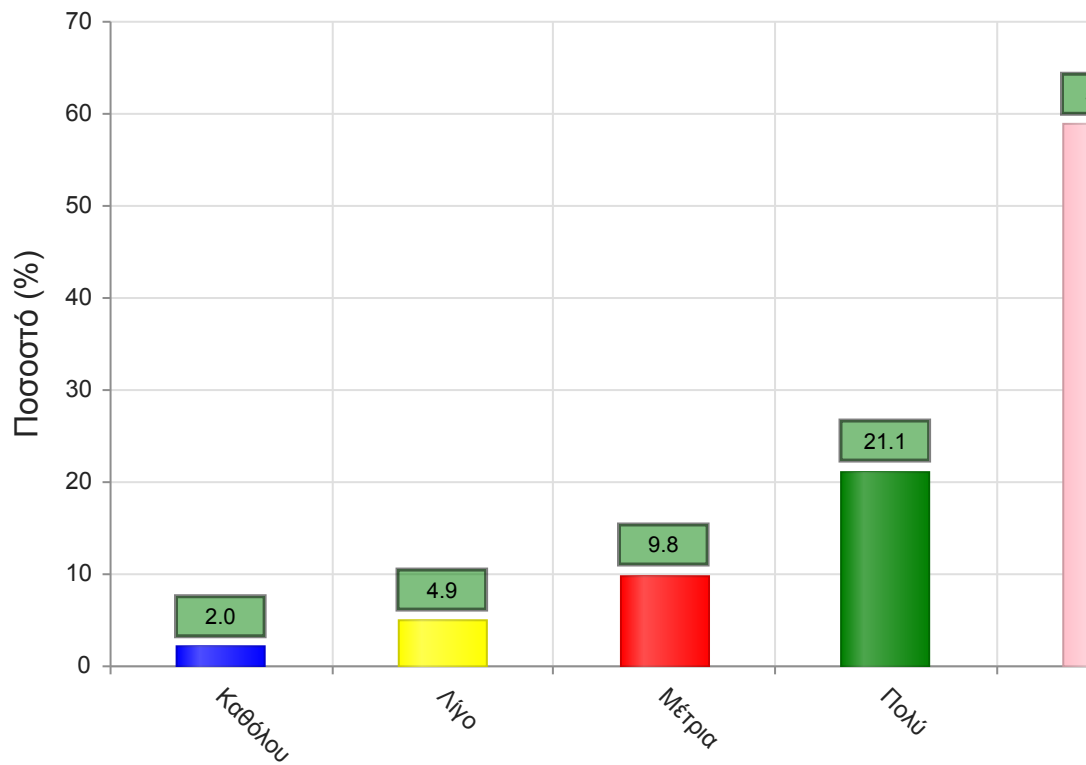


Μέσος όρος τμήματος : 4.1 ( Πολύ )

#### Γ. Ερωτήσεις που αφορούν στα χαρακτηριστικά του/της φοιτητή/-τριας:

27. Πόσο τακτικά παρακολουθείτε τις διαλέξεις;

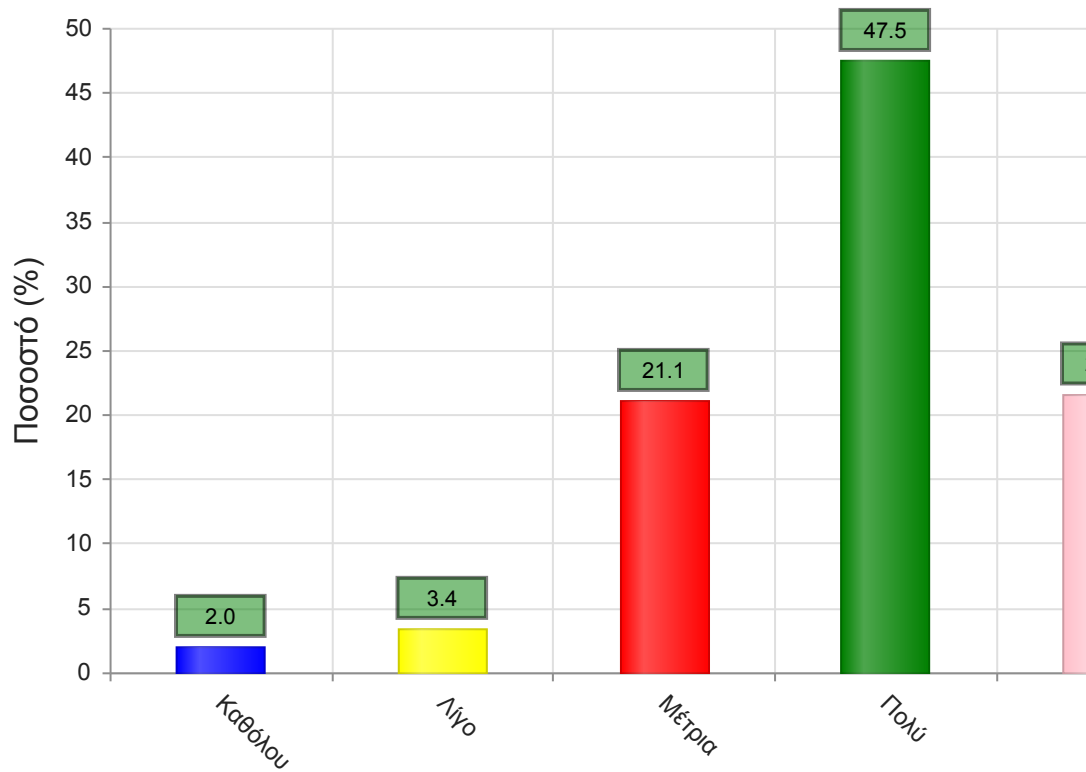
	Απαντήσεις	Ποσοστό (%)
Καθόλου	4	2.0
Λίγο	10	4.9
Μέτρια	20	9.8
Πολύ	43	21.1
Πάρα πολύ	120	58.8
Δ/Α	7	3.4
<b>Σύνολο Απαντήσεων</b>	<b>197</b>	<b>96.6</b>
<b>Ολικό Σύνολο</b>	<b>204</b>	<b>100</b>



**Μέσος όρος τμήματος : 4.3 ( Πολύ )**

28. Κατά πόσο κατανοείτε τις διδασκόμενες έννοιες;

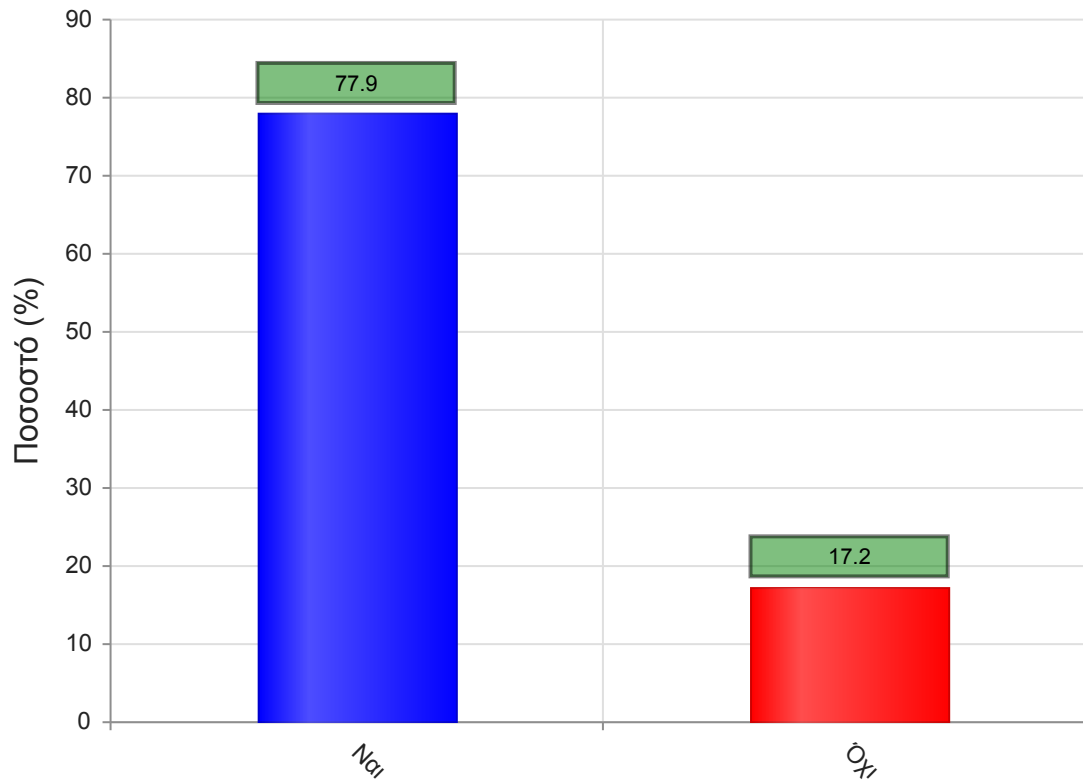
	Απαντήσεις	Ποσοστό (%)
Καθόλου	4	2.0
Λίγο	7	3.4
Μέτρια	43	21.1
Πολύ	97	47.5
Πάρα πολύ	44	21.6
Δ/Α	9	4.4
<b>Σύνολο Απαντήσεων</b>	<b>195</b>	<b>95.6</b>
<b>Ολικό Σύνολο</b>	<b>204</b>	<b>100</b>



**Μέσος όρος τμήματος : 3.9 ( Πολύ )**

29. Ανταποκρίνεστε στις γραπτές εργασίες/ασκήσεις;

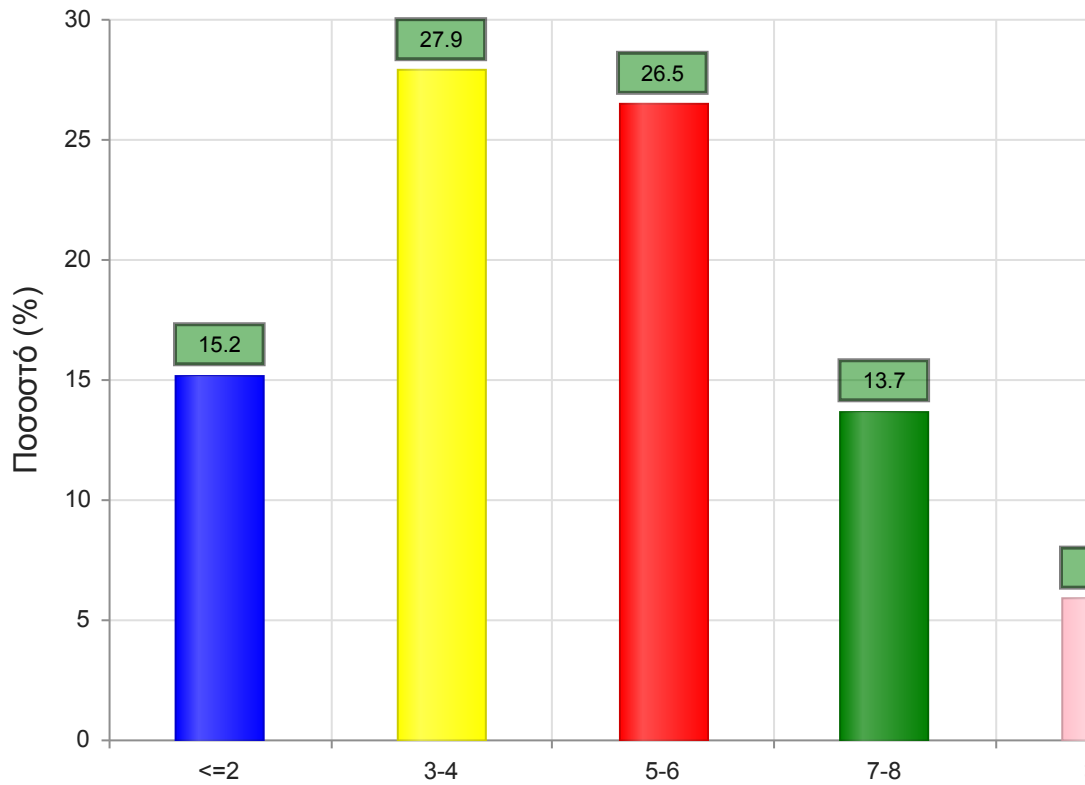
	Απαντήσεις	Ποσοστό (%)
<b>ΝΑΙ</b>	159	77.9
<b>ΟΧΙ</b>	35	17.2
<b>Δ/Α</b>	10	4.9
<b>Σύνολο</b>	204	100



Μέσος όρος τμήματος : ( )

30. Πόσες ώρες μελέτης αφιερώνετε εβδομαδιαία για τη μελέτη του συγκεκριμένου μαθήματος;

	Απαντήσεις	Ποσοστό τμήματος(%)
<=2	31	15.2
3-4	57	27.9
5-6	54	26.5
7-8	28	13.7
>=9	12	5.9
Δ/Α	22	10.8
<b>Σύνολο Απαντήσεων</b>	<b>182</b>	<b>89.2</b>
<b>Ολικό Σύνολο</b>	<b>204</b>	<b>100</b>

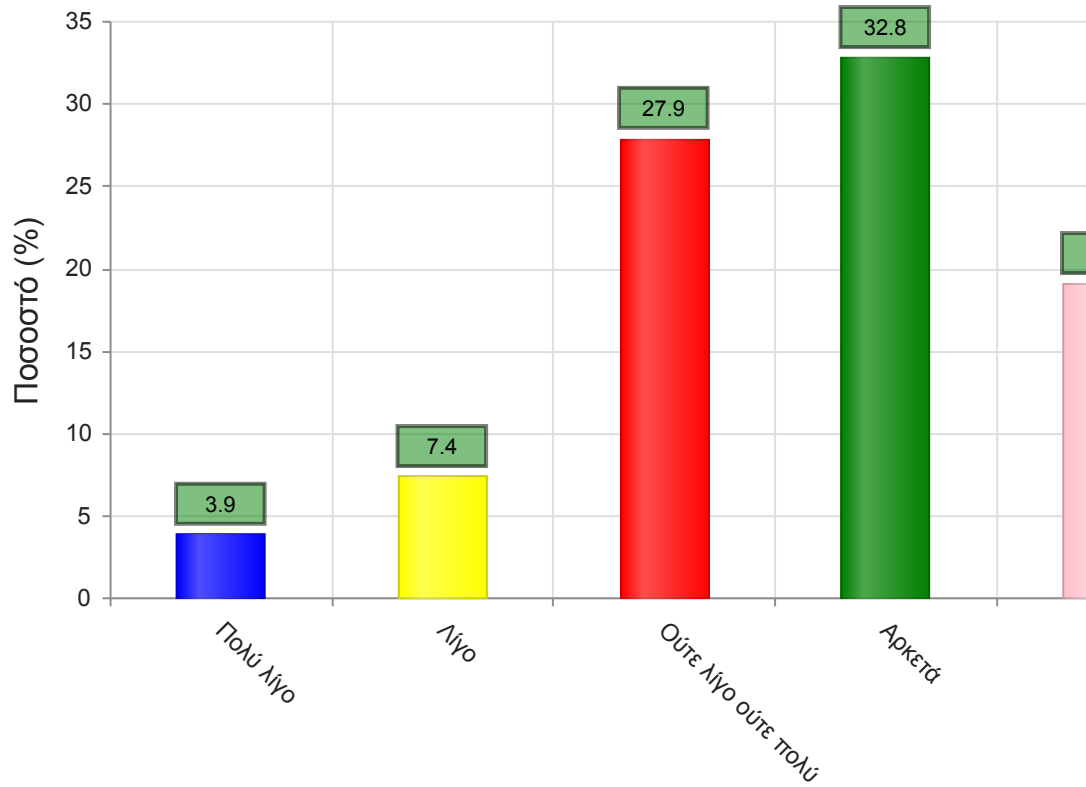


**Μέσος όρος τμήματος : 2.6 ( 5-6 )**

31. Πόσες ώρες πιστεύετε ότι πρέπει να αφιερώνετε κατά την περίοδο των εξετάσεων για την επιτυχή εξέτασή σας στο συγκεκριμένο μάθημα; (**Πολύ Λίγο**=0-5, **Λίγο**=5-10, **Ούτε Λίγο Ούτε πολύ**=10-15, **Αρκετά**=15-20, **Πολύ**=20+)



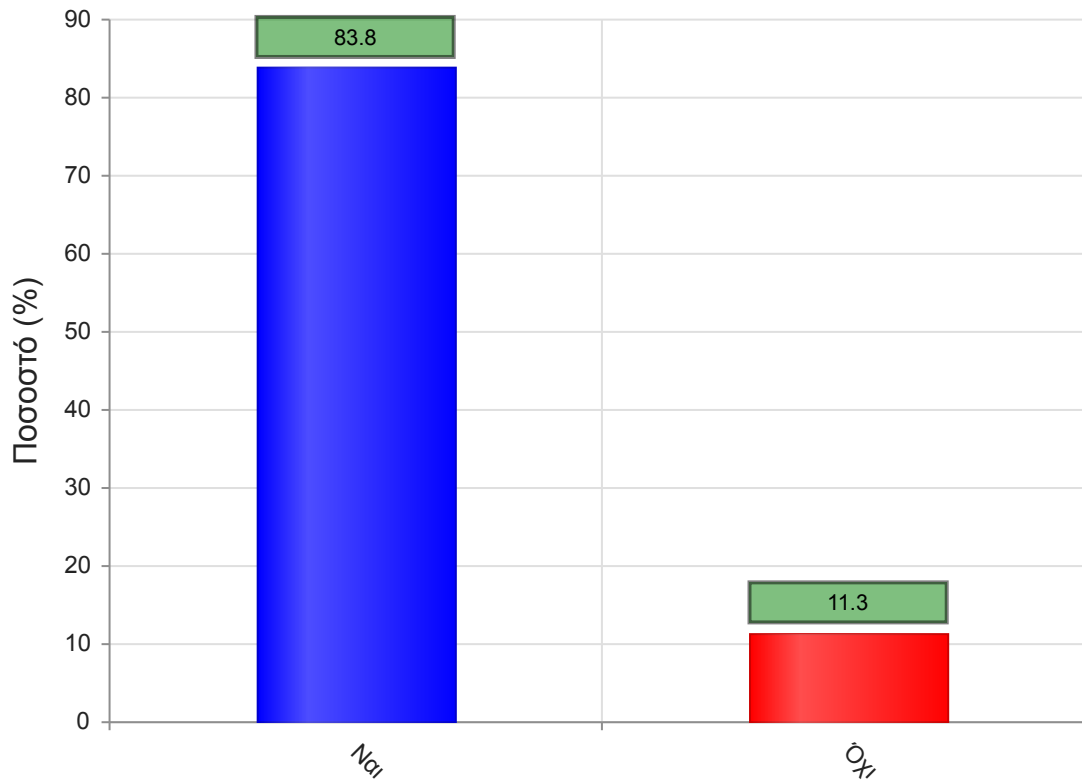
	Απαντήσεις	Ποσοστό τμήματος (%)
Πολύ λίγο	8	3.9
Λίγο	15	7.4
Ούτε λίγο ούτε πολύ	57	27.9
Αρκετά	67	32.8
Πολύ	39	19.1
Δ/Α	18	8.8
<b>Σύνολο Απαντήσεων</b>	<b>186</b>	<b>91.2</b>
<b>Ολικό Σύνολο</b>	<b>204</b>	<b>100</b>



**Μέσος όρος τμήματος : 3.6 ( Αρκετά )**

32. Θα εξεταστείτε στο μάθημα για πρώτη φορά;

	Απαντήσεις	Ποσοστό (%)
<b>ΝΑΙ</b>	171	83.8
<b>ΟΧΙ</b>	23	11.3
<b>Δ/Α</b>	10	4.9
<b>Σύνολο</b>	204	100



Μέσος όρος τμήματος : ( )