



# ΠΑΝΕΠΙΣΤΗΜΙΟ ΔΥΤΙΚΗΣ ΑΤΤΙΚΗΣ

## Στατιστικά τμήματος

Τμήμα

680 - ΕΡΓΟΘΕΡΑΠΕΙΑΣ

Απογραφική Περίοδος

2022 - 2023

Ερωτηματολόγιο

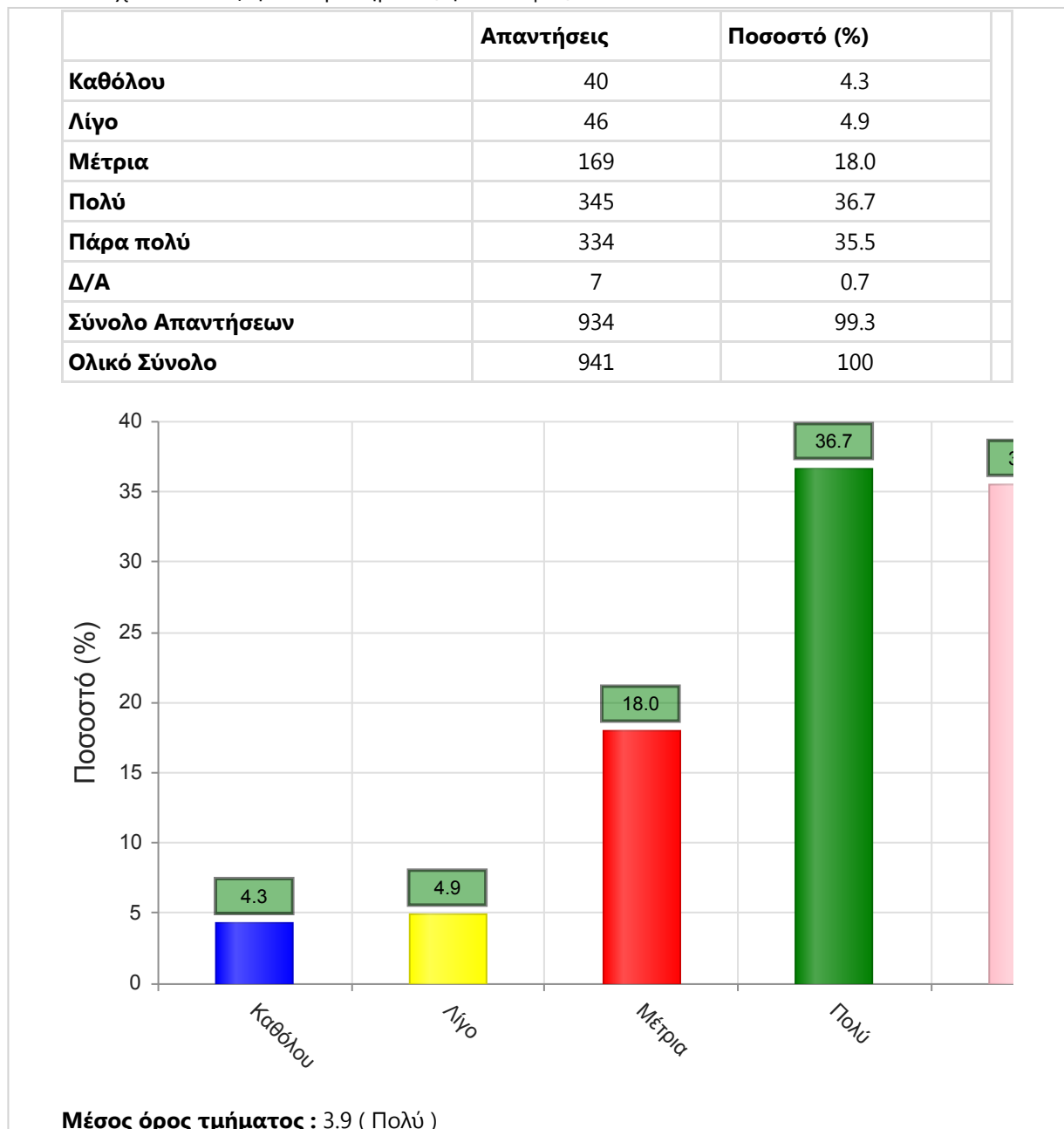
Ερωτηματολόγιο Μαθημάτων

Εξάμηνο

Χειμερινό

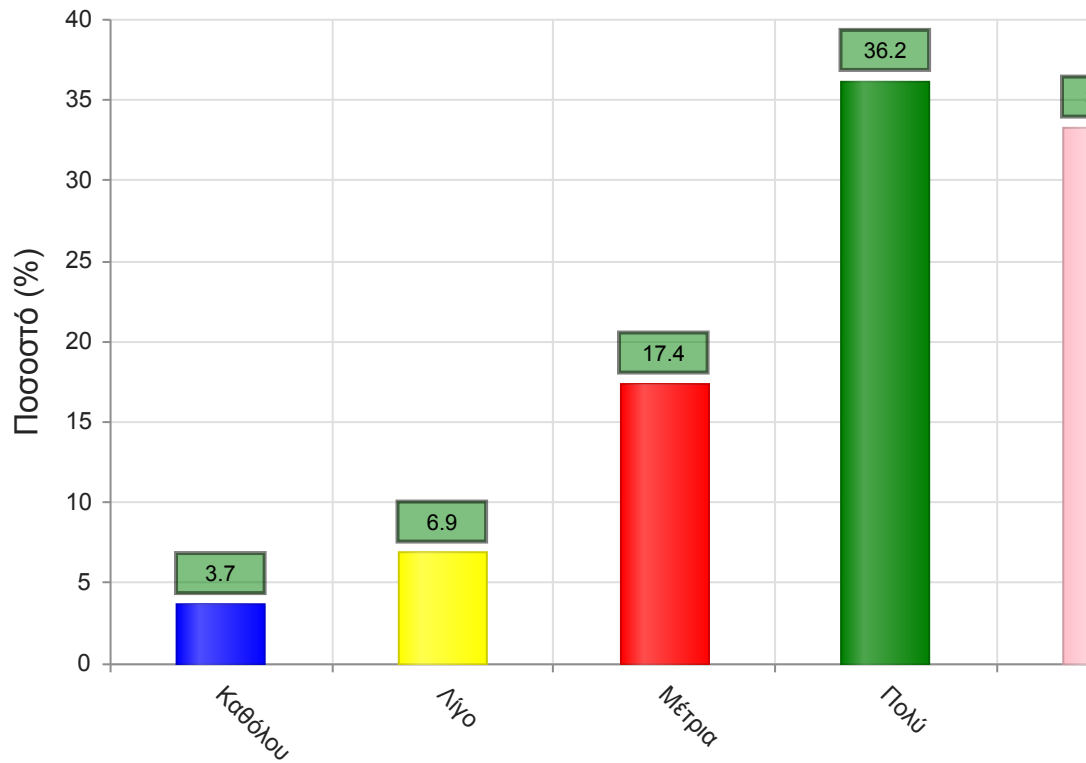
### Α. Ερωτήσεις που αφορούν στο μάθημα:

1. Οι στόχοι του θεωρητικού μαθήματος ήταν σαφείς;



2. Η ύλη που καλύφθηκε ανταποκρινόταν στους στόχους του μαθήματος;

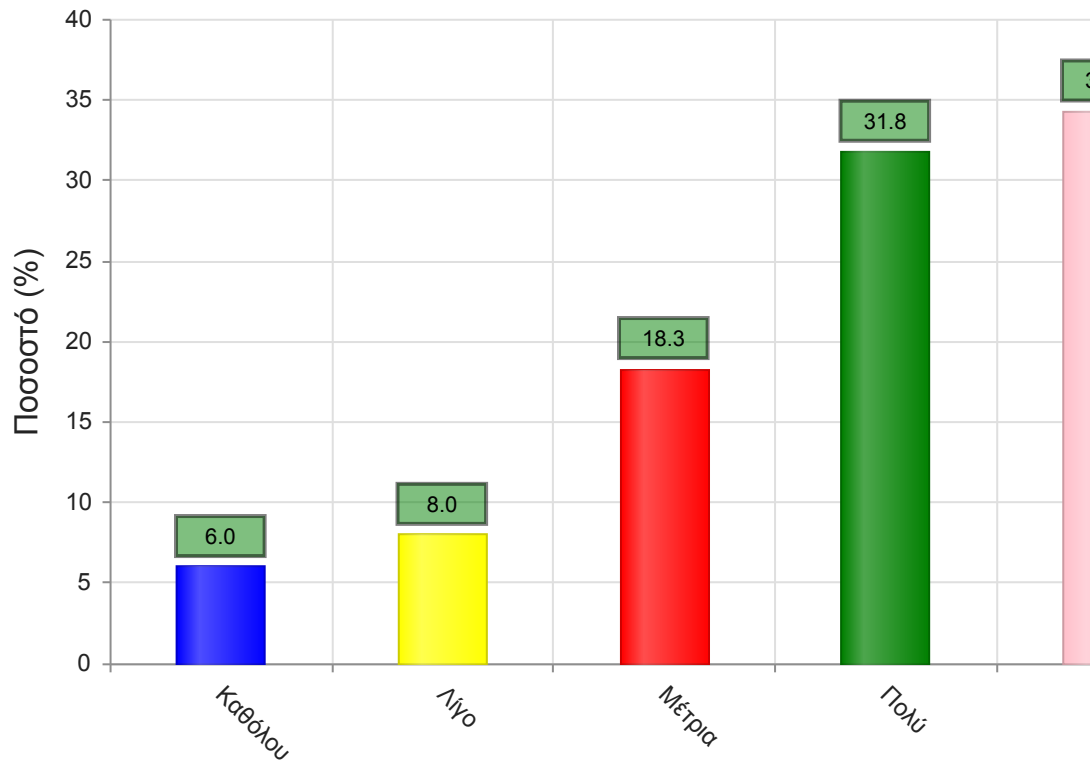
	Απαντήσεις	Ποσοστό (%)
Καθόλου	35	3.7
Λίγο	65	6.9
Μέτρια	164	17.4
Πολύ	341	36.2
Πάρα πολύ	313	33.3
Δ/Α	23	2.4
<b>Σύνολο Απαντήσεων</b>	<b>918</b>	<b>97.6</b>
<b>Ολικό Σύνολο</b>	<b>941</b>	<b>100</b>



**Μέσος όρος τμήματος : 3.9 ( Πολύ )**

3. Βαθμολογήστε την οργάνωση του μαθήματος

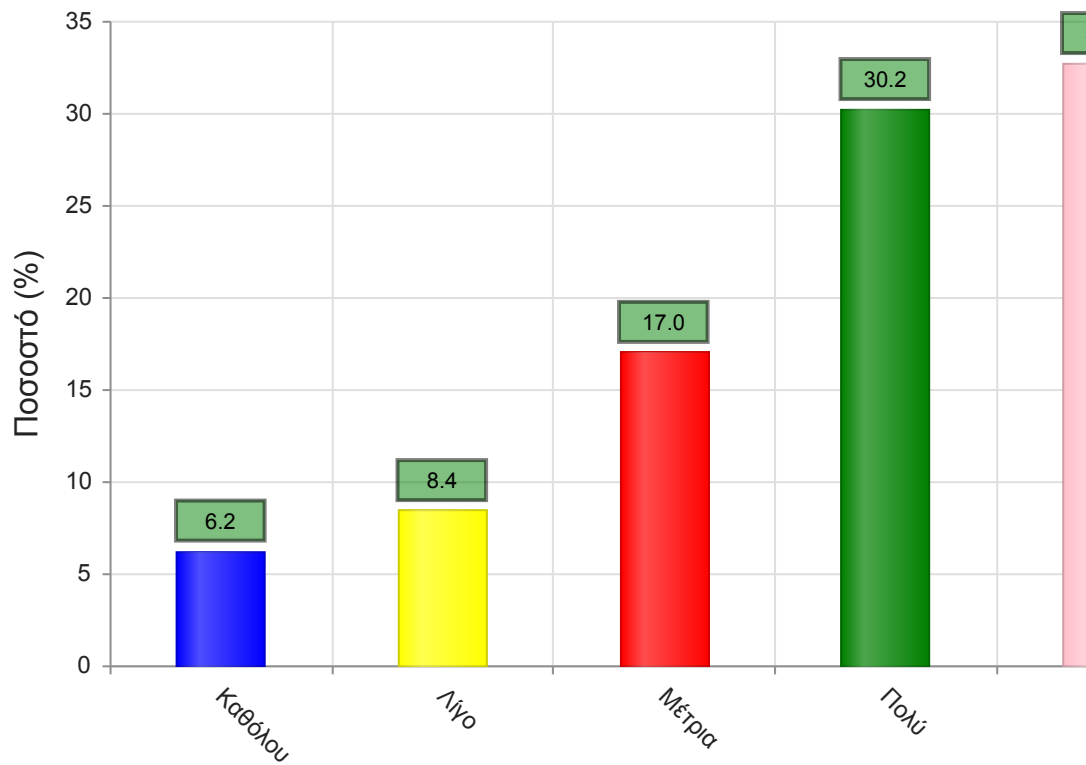
	Απαντήσεις	Ποσοστό (%)
Καθόλου	56	6.0
Λίγο	75	8.0
Μέτρια	172	18.3
Πολύ	299	31.8
Πάρα πολύ	323	34.3
Δ/Α	16	1.7
<b>Σύνολο Απαντήσεων</b>	<b>925</b>	<b>98.3</b>
<b>Ολικό Σύνολο</b>	<b>941</b>	<b>100</b>



**Μέσος όρος τμήματος : 3.8 ( Πολύ )**

4. Το εκπαιδευτικό υλικό που χρησιμοποιήθηκε βοήθησε στην καλύτερη κατανόηση του θέματος;

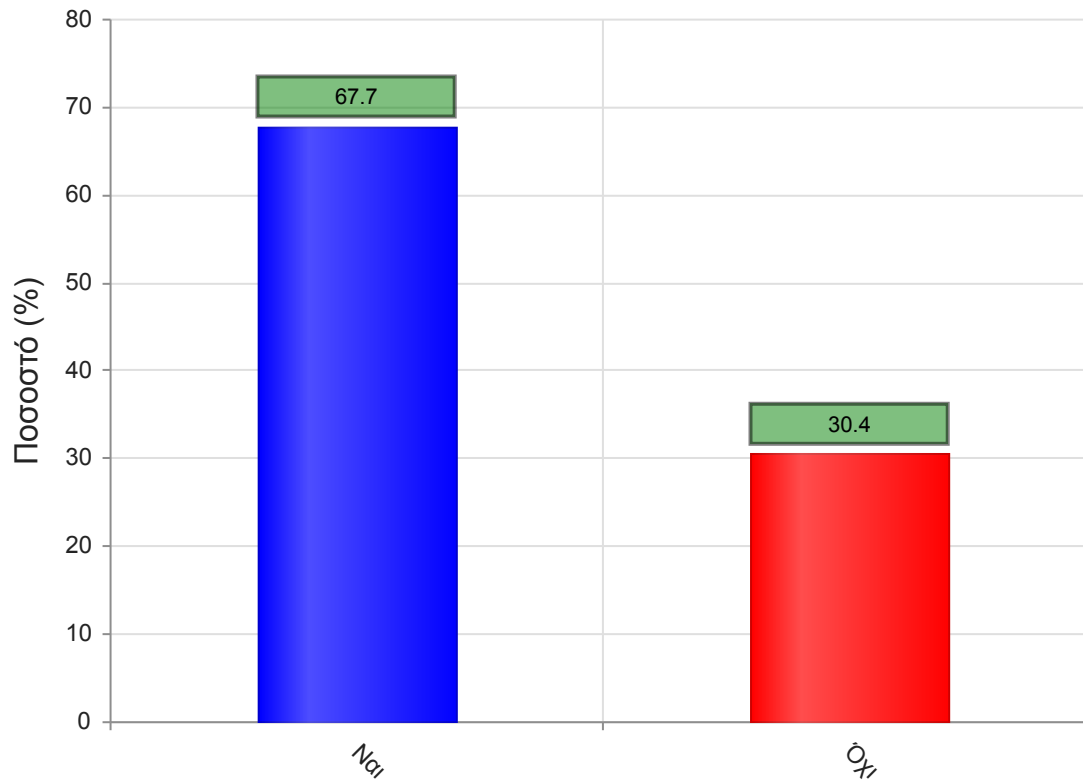
	Απαντήσεις	Ποσοστό (%)
Καθόλου	58	6.2
Λίγο	79	8.4
Μέτρια	160	17.0
Πολύ	284	30.2
Πάρα πολύ	308	32.7
Δ/Α	52	5.5
<b>Σύνολο Απαντήσεων</b>	<b>889</b>	<b>94.5</b>
<b>Ολικό Σύνολο</b>	<b>941</b>	<b>100</b>



**Μέσος όρος τμήματος : 3.8 ( Πολύ )**

5. Τα εκπαιδευτικά βοηθήματα ("σύγγραμμα", σημειώσεις, πρόσθετη βιβλιογραφία) χορηγήθηκαν εγκαίρως;

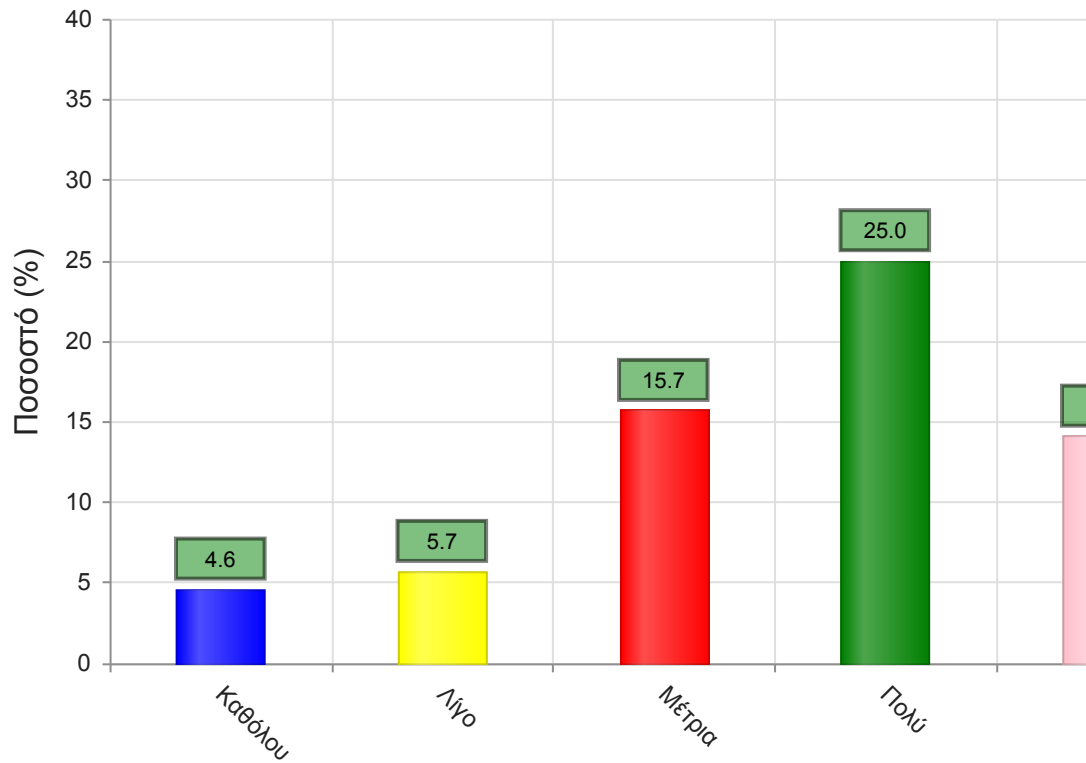
	Απαντήσεις	Ποσοστό (%)
<b>ΝΑΙ</b>	637	67.7
<b>ΟΧΙ</b>	286	30.4
<b>Δ/Α</b>	18	1.9
<b>Σύνολο</b>	941	100



Μέσος όρος τμήματος : ( )

6. Πόσο ικανοποιητικό/-ά βρίσκεται το/-α διανεμόμενο/-α βιβλίο/α(σύγγραμμα/-τα);

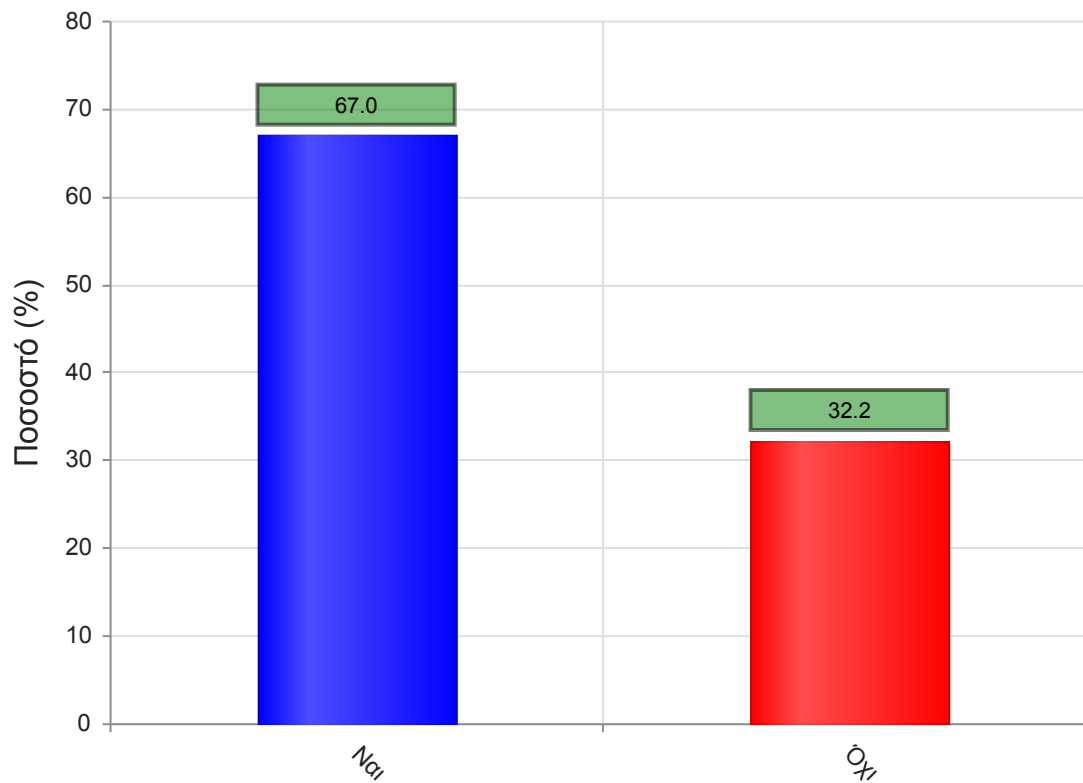
	Απαντήσεις	Ποσοστό (%)
Καθόλου	43	4.6
Λίγο	54	5.7
Μέτρια	148	15.7
Πολύ	235	25.0
Πάρα πολύ	133	14.1
Δ/Α	328	34.9
<b>Σύνολο Απαντήσεων</b>	<b>613</b>	<b>65.1</b>
<b>Ολικό Σύνολο</b>	<b>941</b>	<b>100</b>



**Μέσος όρος τμήματος : 3.6 ( Πολύ )**

7. Παρέχονται επιπρόσθετες σημειώσεις;

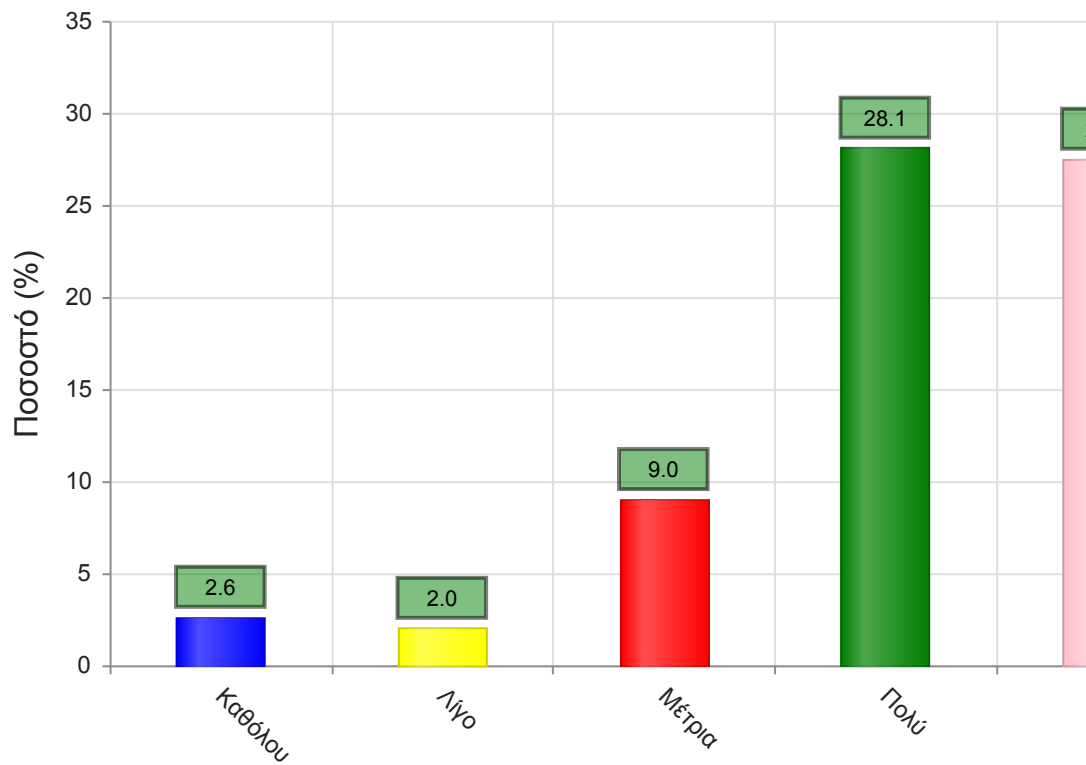
	Απαντήσεις	Ποσοστό (%)
<b>ΝΑΙ</b>	630	67.0
<b>ΟΧΙ</b>	303	32.2
<b>Δ/Α</b>	8	0.9
<b>Σύνολο</b>	941	100



Μέσος όρος τμήματος : ( )

7α. Εάν ναι, βαθμολογήστε την επάρκειά τους

	Απαντήσεις	Ποσοστό (%)
<b>Καθόλου</b>	24	2.6
<b>Λίγο</b>	19	2.0
<b>Μέτρια</b>	85	9.0
<b>Πολύ</b>	264	28.1
<b>Πάρα πολύ</b>	259	27.5
<b>Δ/Α</b>	290	30.8
<b>Σύνολο Απαντήσεων</b>	651	69.2
<b>Ολικό Σύνολο</b>	941	100

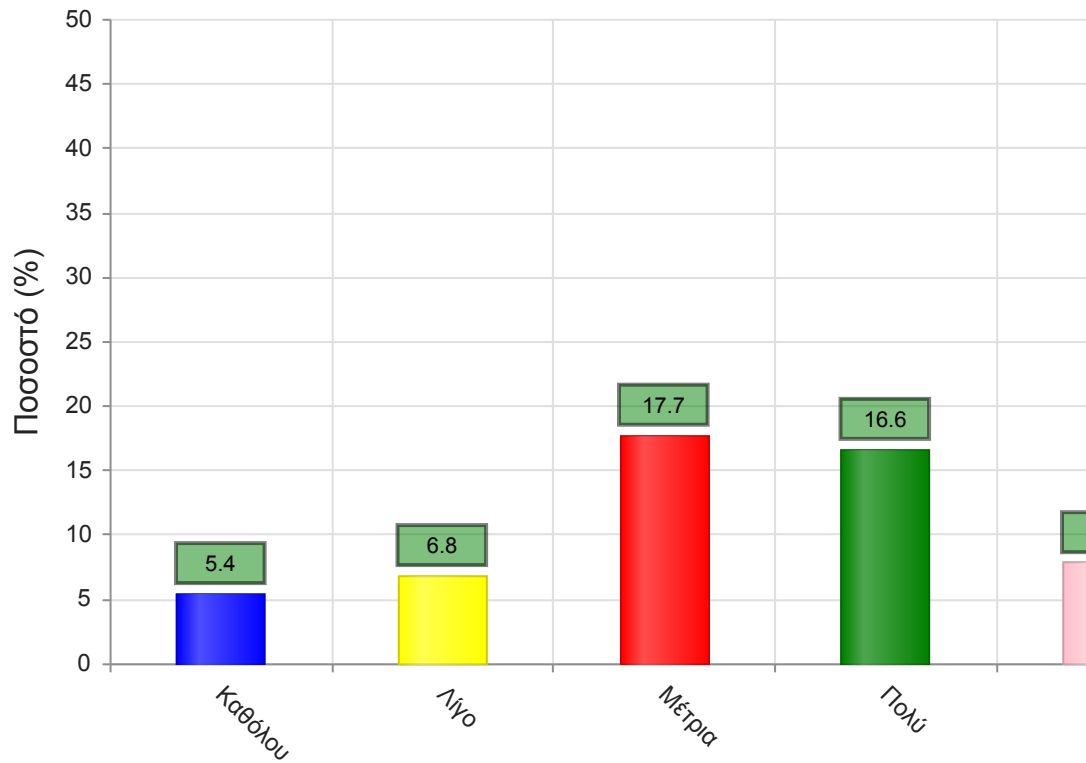


**Μέσος όρος τμήματος : 4.1 ( Πολύ )**

8. Βαθμολογήστε τη διαθεσιμότητα της επιπρόσθετης βιβλιογραφίας στην Βιβλιοθήκη του Ιδρύματος



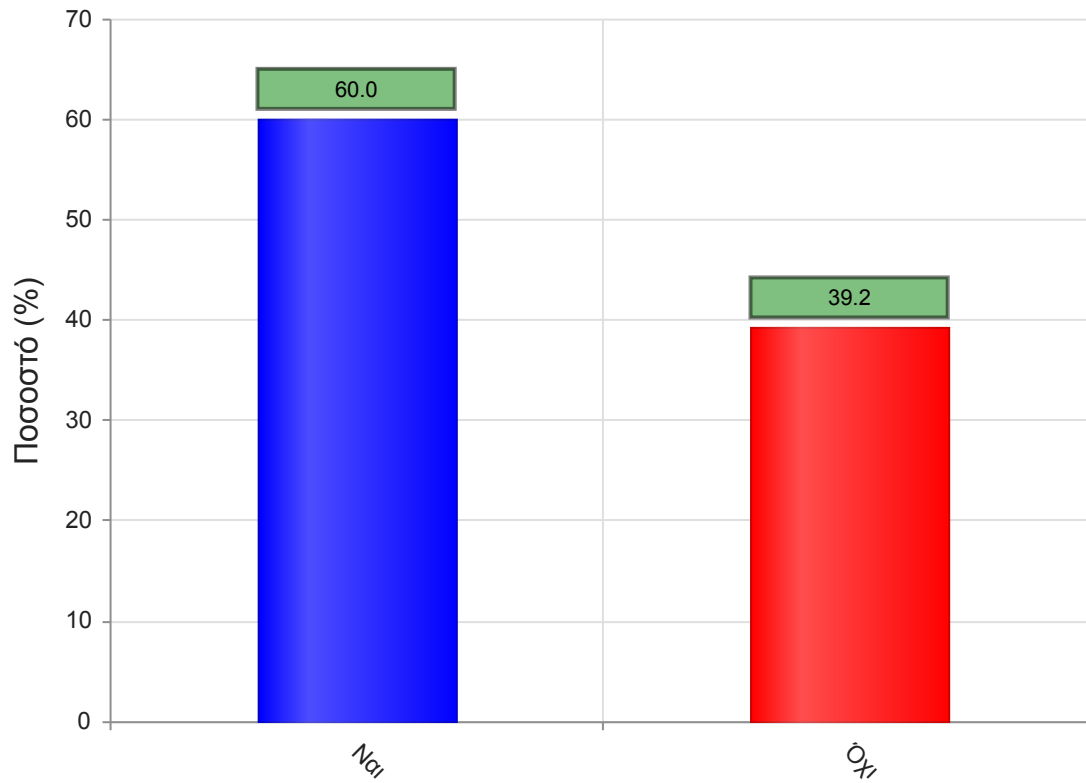
	Απαντήσεις	Ποσοστό (%)
Καθόλου	51	5.4
Λίγο	64	6.8
Μέτρια	167	17.7
Πολύ	156	16.6
Πάρα πολύ	73	7.8
Δ/Α	430	45.7
<b>Σύνολο Απαντήσεων</b>	<b>511</b>	<b>54.3</b>
<b>Ολικό Σύνολο</b>	<b>941</b>	<b>100</b>



**Μέσος όρος τμήματος : 3.3 ( Μέτρια )**

9. Προαπαιτούνται γνώσεις από άλλα μαθήματα για την παρακολούθηση του μαθήματος;

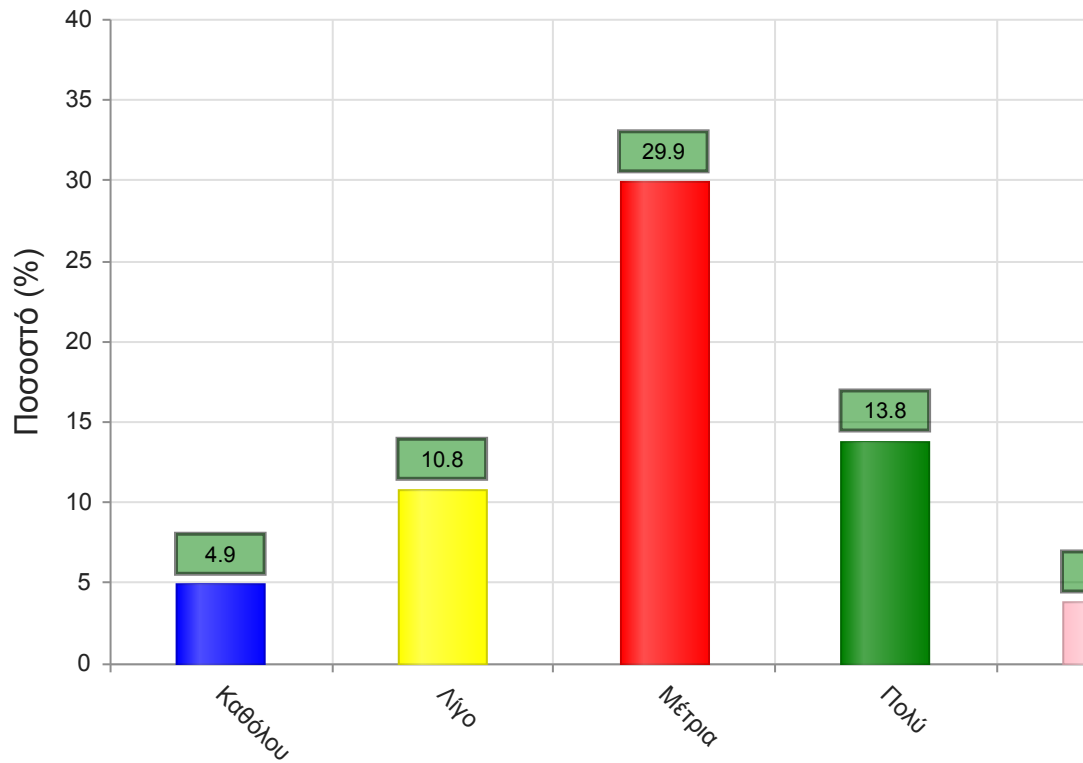
	Απαντήσεις	Ποσοστό (%)
<b>ΝΑΙ</b>	565	60.0
<b>ΟΧΙ</b>	369	39.2
<b>Δ/Α</b>	7	0.7
<b>Σύνολο</b>	941	100



**Μέσος όρος τμήματος : ( )**

9α. Εάν ναι, καλύπτονται από άλλα διδαχθέντα μαθήματα;

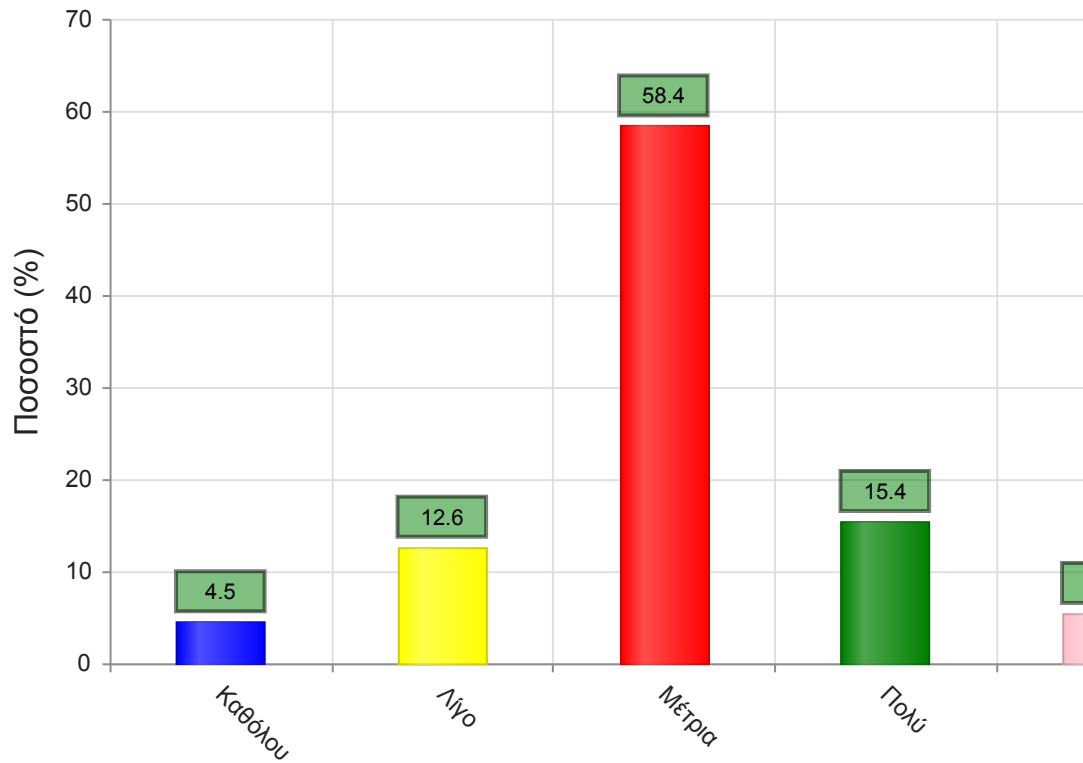
	Απαντήσεις	Ποσοστό (%)
Καθόλου	46	4.9
Λίγο	102	10.8
Μέτρια	281	29.9
Πολύ	130	13.8
Πάρα πολύ	36	3.8
Δ/Α	346	36.8
<b>Σύνολο Απαντήσεων</b>	<b>595</b>	<b>63.2</b>
<b>Ολικό Σύνολο</b>	<b>941</b>	<b>100</b>



**Μέσος όρος τμήματος : 3.0 ( Μέτρια )**

10. Πώς κρίνετε το επίπεδο δυσκολίας του μαθήματος για το έτος του;

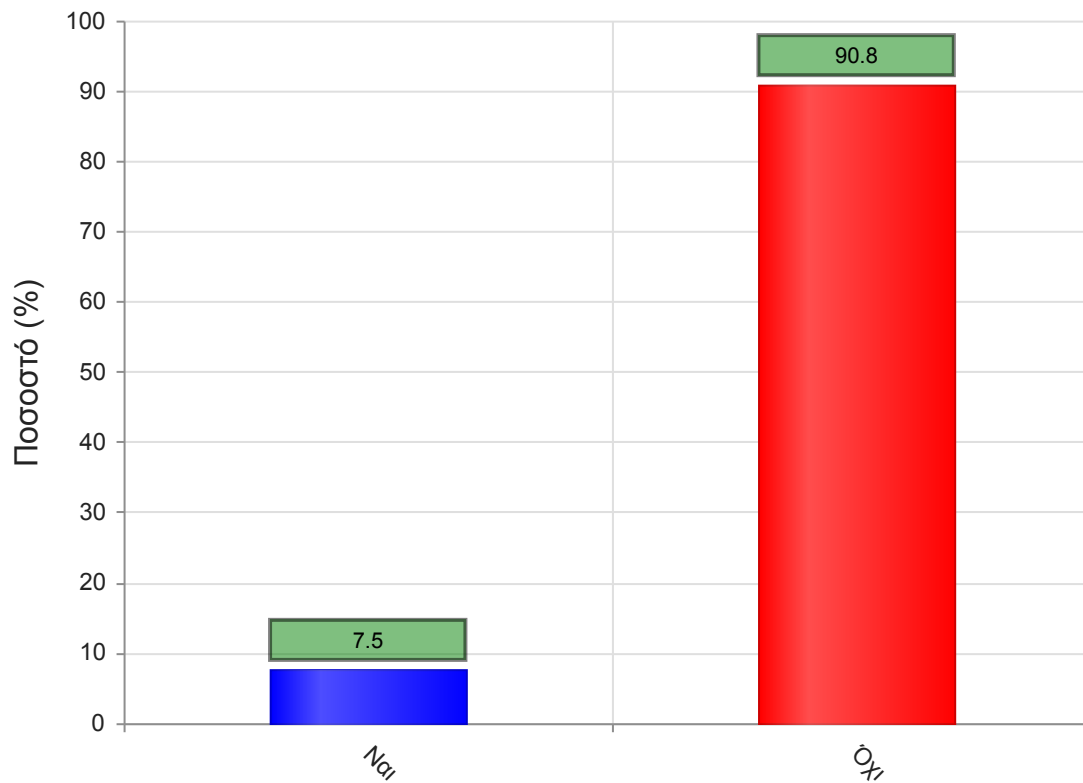
	Απαντήσεις	Ποσοστό (%)
Καθόλου	42	4.5
Λίγο	119	12.6
Μέτρια	550	58.4
Πολύ	145	15.4
Πάρα πολύ	51	5.4
Δ/Α	34	3.6
<b>Σύνολο Απαντήσεων</b>	<b>907</b>	<b>96.4</b>
<b>Ολικό Σύνολο</b>	<b>941</b>	<b>100</b>



**Μέσος όρος τμήματος : 3.0 ( Μέτρια )**

11. Υπάρχει ανάγκη οργάνωσης φροντιστηριακών μαθημάτων για το συγκεκριμένο μάθημα;

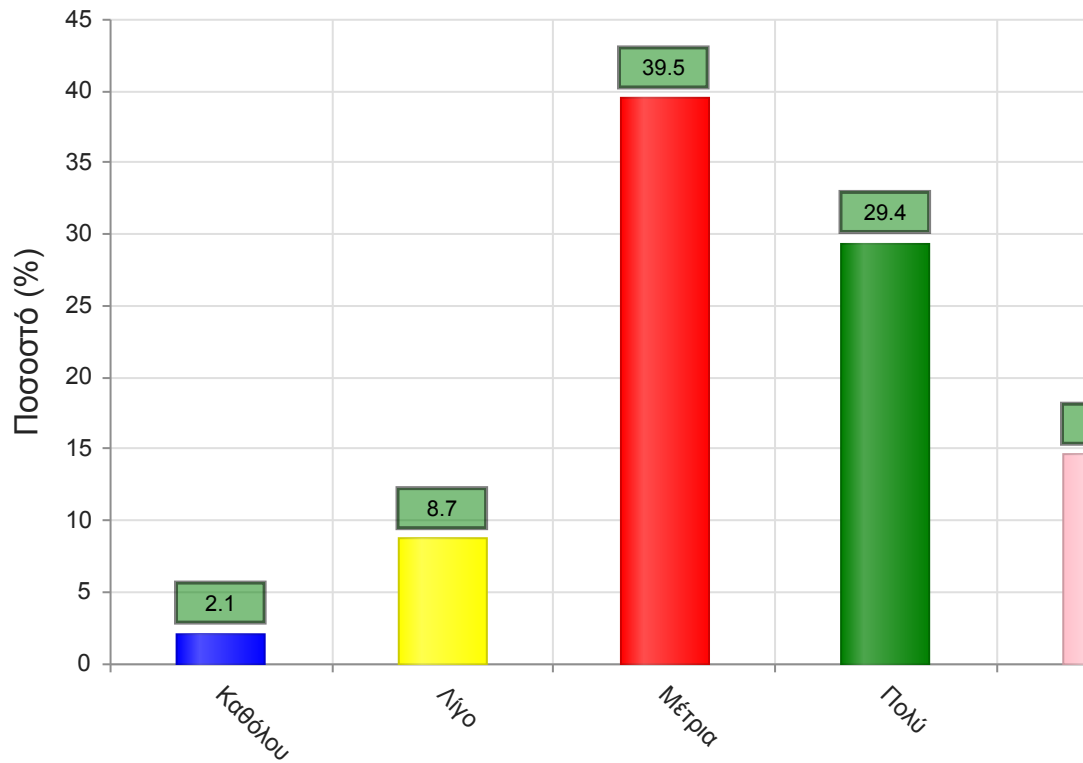
	Απαντήσεις	Ποσοστό (%)
<b>ΝΑΙ</b>	71	7.5
<b>ΟΧΙ</b>	854	90.8
<b>Δ/Α</b>	16	1.7
<b>Σύνολο</b>	941	100



**Μέσος όρος τμήματος : ( )**

12. Αξιολογήστε τον αριθμό των ωρών διδασκαλίας για την κάλυψη της ύλης (καθόλου=ανεπαρκής, πάρα πολύ=υπερβολικός)

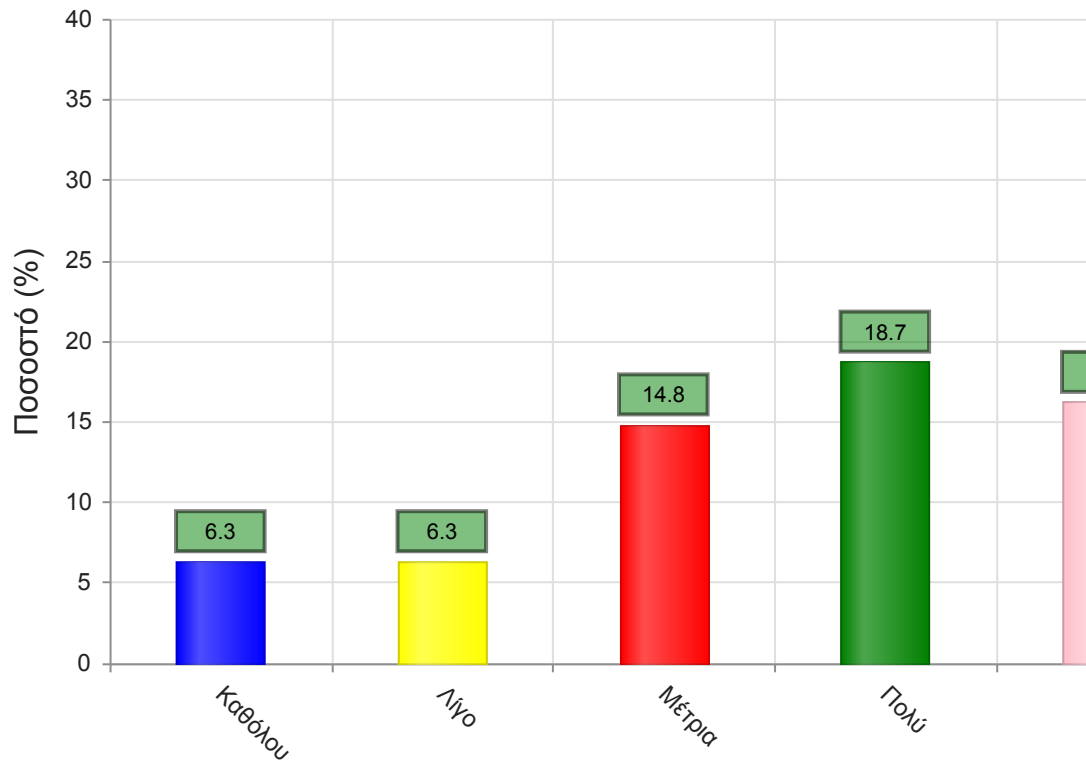
	Απαντήσεις	Ποσοστό (%)
Καθόλου	20	2.1
Λίγο	82	8.7
Μέτρια	372	39.5
Πολύ	277	29.4
Πάρα πολύ	137	14.6
Δ/Α	53	5.6
<b>Σύνολο Απαντήσεων</b>	<b>888</b>	<b>94.4</b>
<b>Ολικό Σύνολο</b>	<b>941</b>	<b>100</b>



Μέσος όρος τμήματος : 3.5 ( Μέτρια )

**Να απαντήσετε σε περίπτωση που υπήρχαν γραπτές ή/και προφορικές εργασίες**  
13. Υπάρχει διαφάνεια στα κριτήρια βαθμολόγησης;

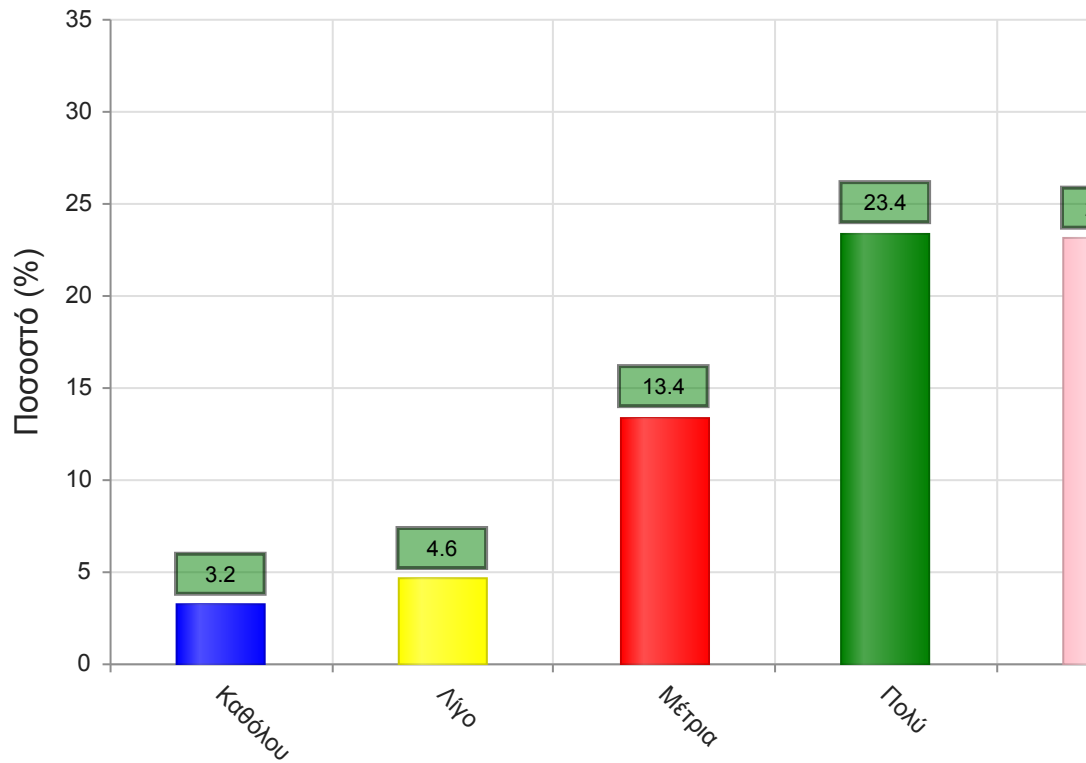
	Απαντήσεις	Ποσοστό (%)
Καθόλου	59	6.3
Λίγο	59	6.3
Μέτρια	139	14.8
Πολύ	176	18.7
Πάρα πολύ	152	16.2
Δ/Α	356	37.8
<b>Σύνολο Απαντήσεων</b>	<b>585</b>	<b>62.2</b>
<b>Ολικό Σύνολο</b>	<b>941</b>	<b>100</b>



**Μέσος όρος τμήματος : 3.5 ( Πολύ )**

14. Το θέμα δόθηκε εγκαίρως;

	Απαντήσεις	Ποσοστό (%)
Καθόλου	30	3.2
Λίγο	43	4.6
Μέτρια	126	13.4
Πολύ	220	23.4
Πάρα πολύ	217	23.1
Δ/Α	305	32.4
<b>Σύνολο Απαντήσεων</b>	<b>636</b>	<b>67.6</b>
<b>Ολικό Σύνολο</b>	<b>941</b>	<b>100</b>

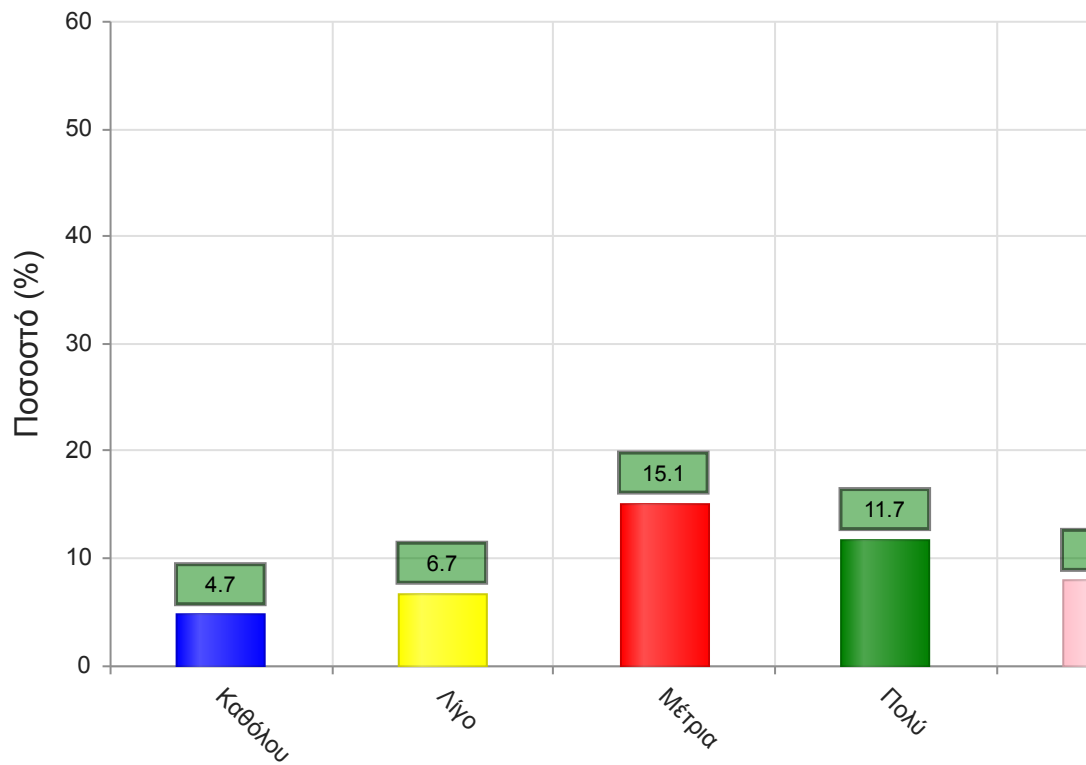


**Μέσος όρος τμήματος : 3.9 ( Πολύ )**

15. Το διαθέσιμο ερευνητικό υλικό στη βιβλιοθήκη κρίθηκε επαρκές;



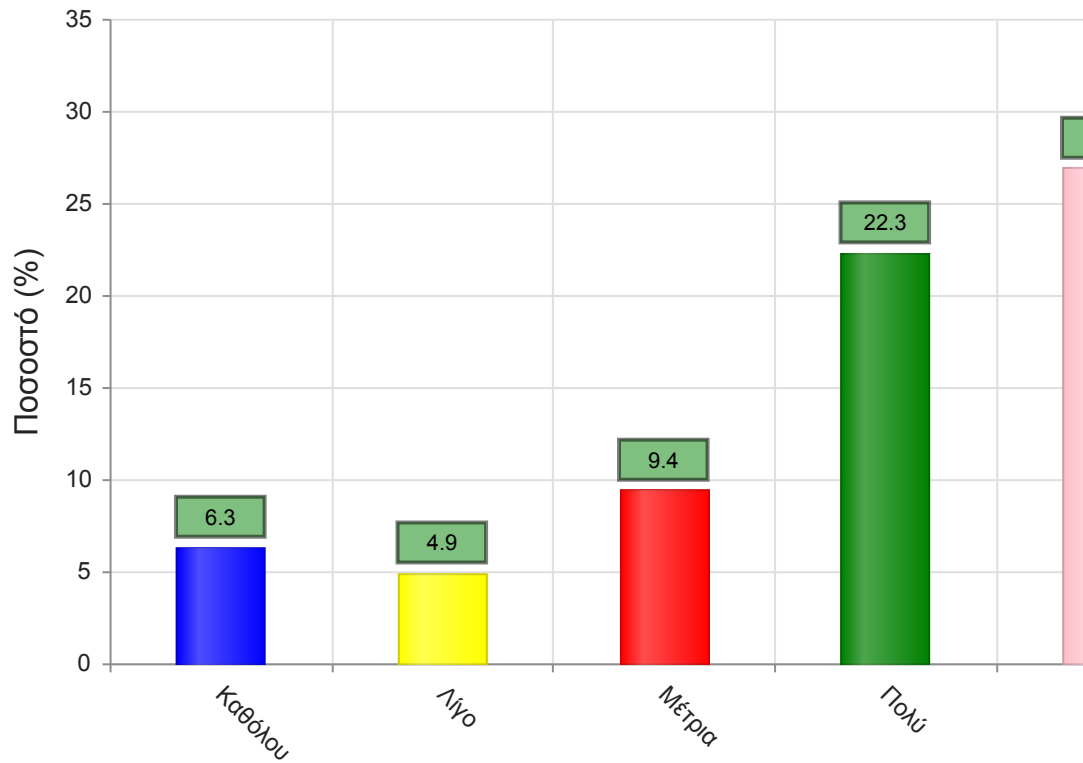
	<b>Απαντήσεις</b>	<b>Ποσοστό (%)</b>
<b>Καθόλου</b>	44	4.7
<b>Λίγο</b>	63	6.7
<b>Μέτρια</b>	142	15.1
<b>Πολύ</b>	110	11.7
<b>Πάρα πολύ</b>	74	7.9
<b>Δ/Α</b>	508	54.0
<b>Σύνολο Απαντήσεων</b>	433	46.0
<b>Ολικό Σύνολο</b>	941	100



**Μέσος όρος τμήματος : 3.2 ( Μέτρια )**

17. Τα σχόλια του/της διδάσκοντος/-ουσας ήταν εποικοδομητικά;

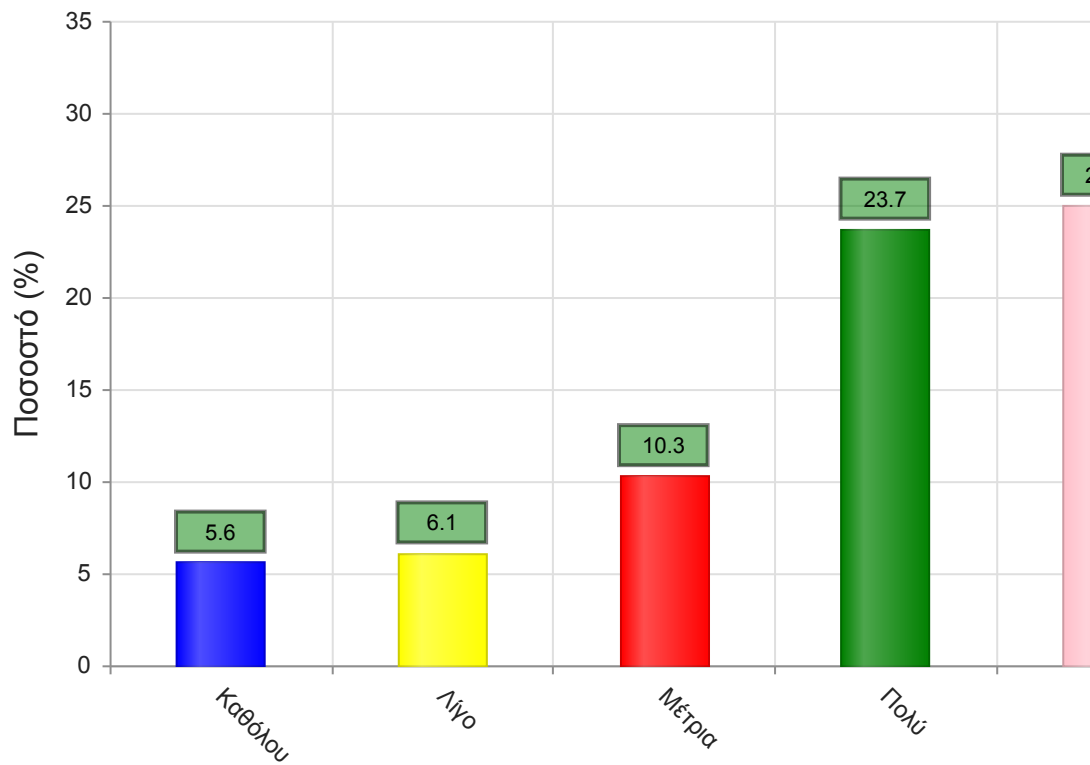
	Απαντήσεις	Ποσοστό (%)
Καθόλου	59	6.3
Λίγο	46	4.9
Μέτρια	88	9.4
Πολύ	210	22.3
Πάρα πολύ	253	26.9
Δ/Α	285	30.3
<b>Σύνολο Απαντήσεων</b>	<b>656</b>	<b>69.7</b>
<b>Ολικό Σύνολο</b>	<b>941</b>	<b>100</b>



**Μέσος όρος τμήματος : 3.8 ( Πολύ )**

16. Υπήρχε καθοδήγηση από τον/την διδάσκοντα/-ουσα;

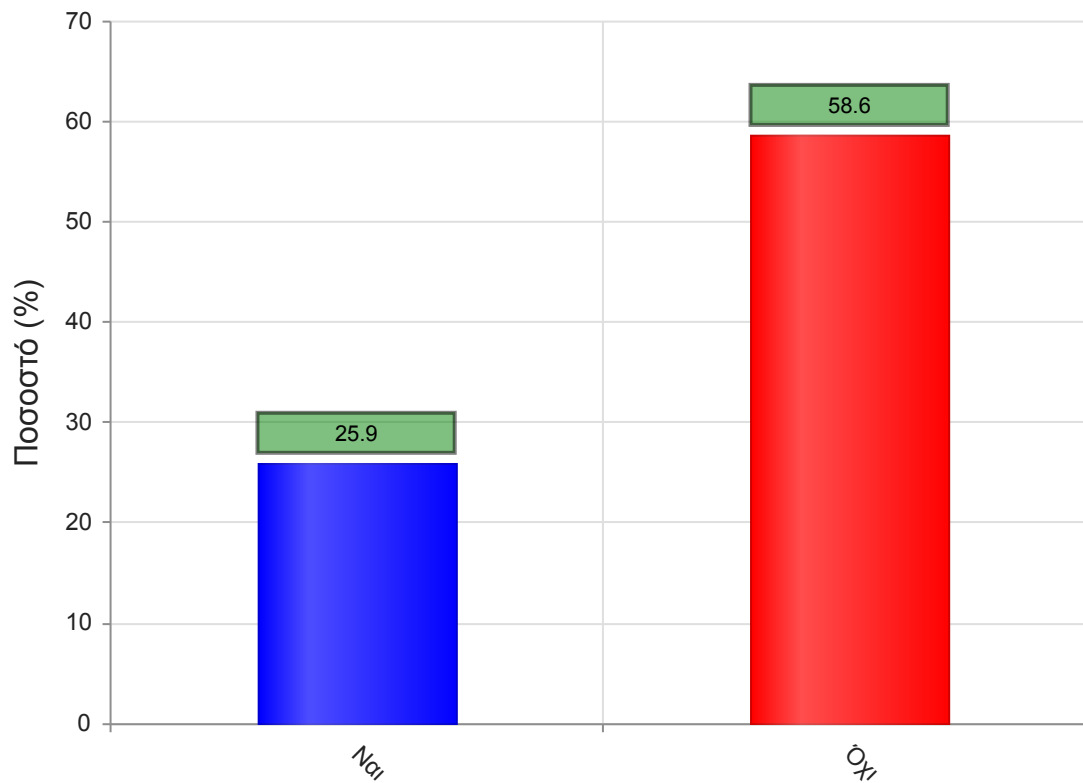
	Απαντήσεις	Ποσοστό (%)
Καθόλου	53	5.6
Λίγο	57	6.1
Μέτρια	97	10.3
Πολύ	223	23.7
Πάρα πολύ	235	25.0
Δ/Α	276	29.3
<b>Σύνολο Απαντήσεων</b>	<b>665</b>	<b>70.7</b>
<b>Ολικό Σύνολο</b>	<b>941</b>	<b>100</b>



**Μέσος όρος τμήματος : 3.8 ( Πολύ )**

18. Δόθηκε η δυνατότητα βελτίωσης της εργασίας;

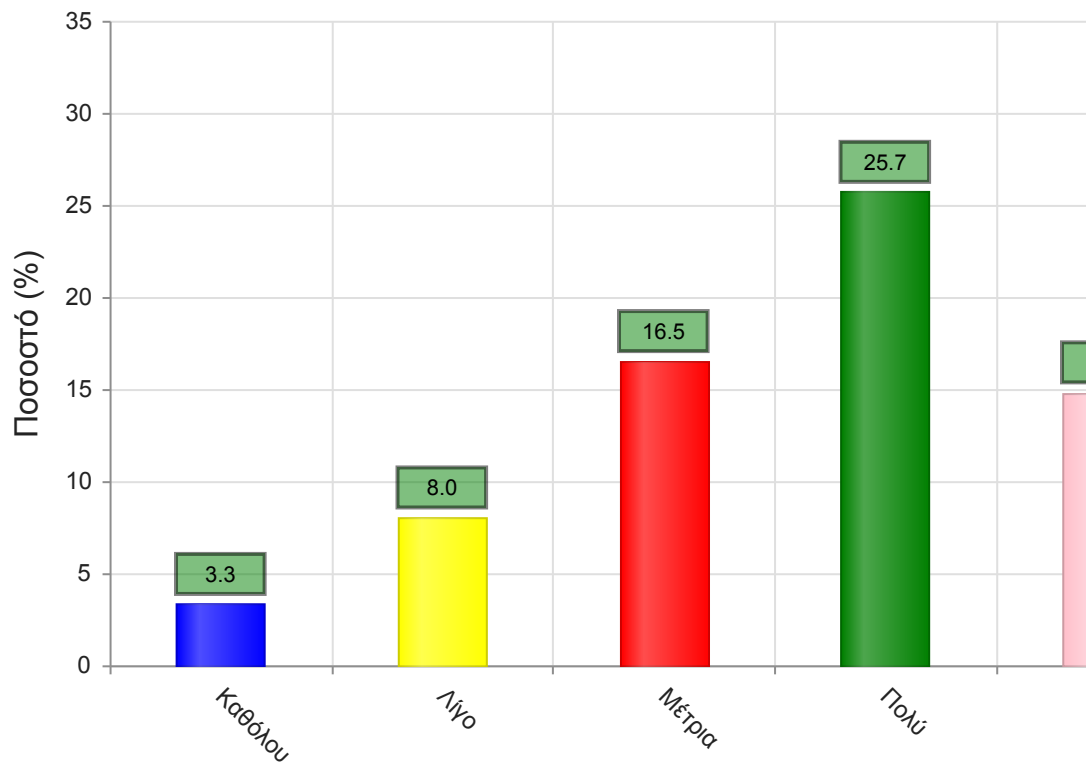
	Απαντήσεις	Ποσοστό (%)
<b>ΝΑΙ</b>	244	25.9
<b>ΟΧΙ</b>	551	58.6
<b>Δ/Α</b>	146	15.5
<b>Σύνολο</b>	941	100



**Μέσος όρος τμήματος : ( )**

19. Η συγκεκριμένη εργασία σας βοήθησε να κατανοήσετε το συγκεκριμένο θέμα;

	Απαντήσεις	Ποσοστό (%)
Καθόλου	31	3.3
Λίγο	75	8.0
Μέτρια	155	16.5
Πολύ	242	25.7
Πάρα πολύ	139	14.8
Δ/Α	299	31.8
<b>Σύνολο Απαντήσεων</b>	<b>642</b>	<b>68.2</b>
<b>Ολικό Σύνολο</b>	<b>941</b>	<b>100</b>

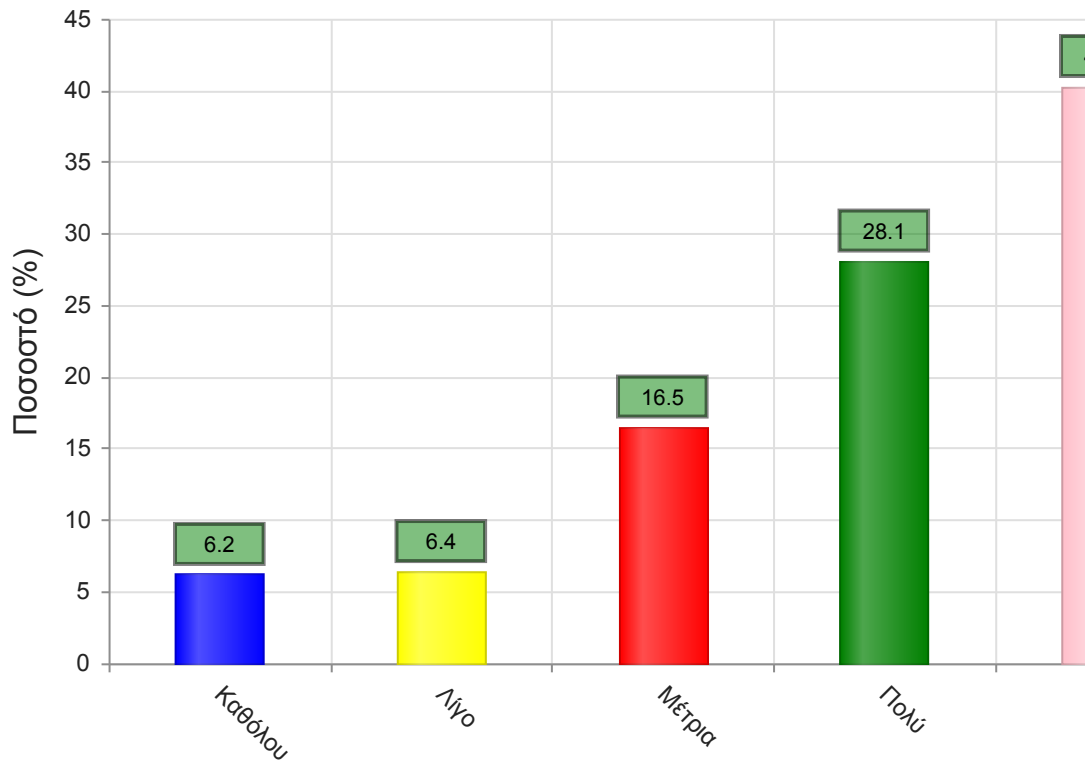


Μέσος όρος τμήματος : 3.6 ( Πολύ )

#### Β. Ερωτήσεις που αφορούν στον/ην διδάσκοντα/ουσα

20. Βαθμολογήστε τη μεταδοτικότητα του/της διδάσκοντα/ουσας.

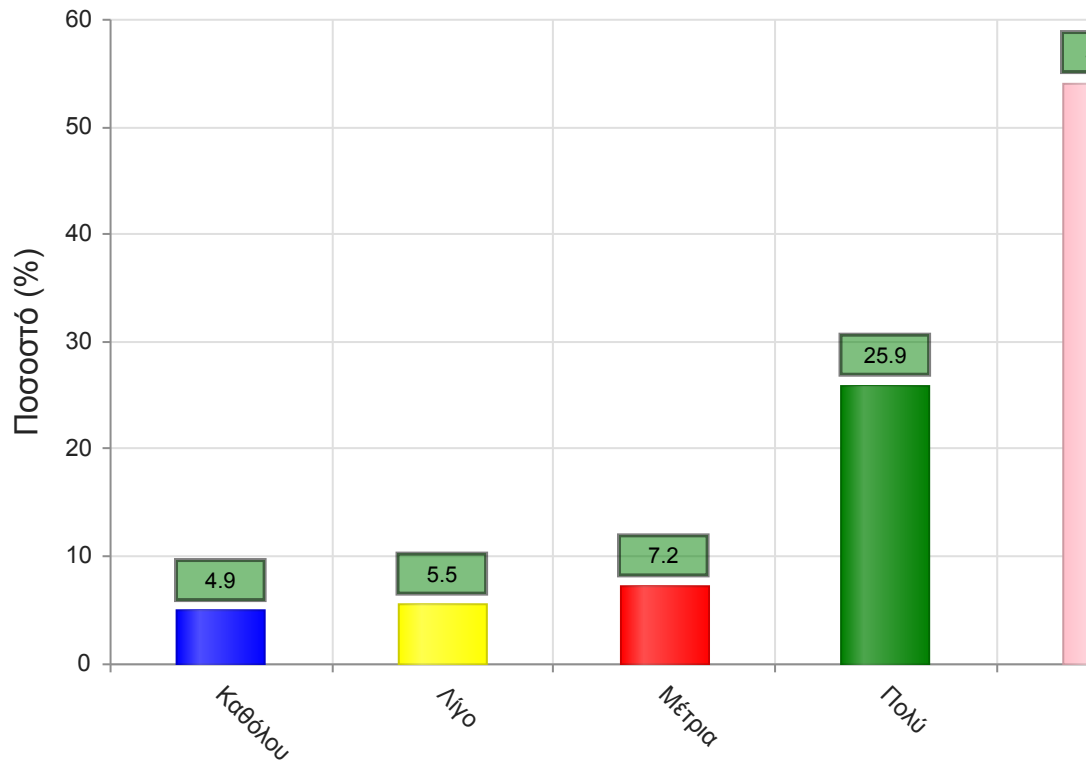
	Απαντήσεις	Ποσοστό (%)
Καθόλου	58	6.2
Λίγο	60	6.4
Μέτρια	155	16.5
Πολύ	264	28.1
Πάρα πολύ	379	40.3
Δ/Α	25	2.7
<b>Σύνολο Απαντήσεων</b>	<b>916</b>	<b>97.3</b>
<b>Ολικό Σύνολο</b>	<b>941</b>	<b>100</b>



**Μέσος όρος τμήματος : 3.9 ( Πολύ )**

21. Βαθμολογήστε τη συνέπεια του/της διδάσκοντα/-ουσας στις εκπαιδευτικές του/της υποχρεώσεις. (Παρουσία στα μαθήματα, έγκαιρη διόρθωση εργασιών, ώρες συνεργασίας με τους φοιτητές, κλπ

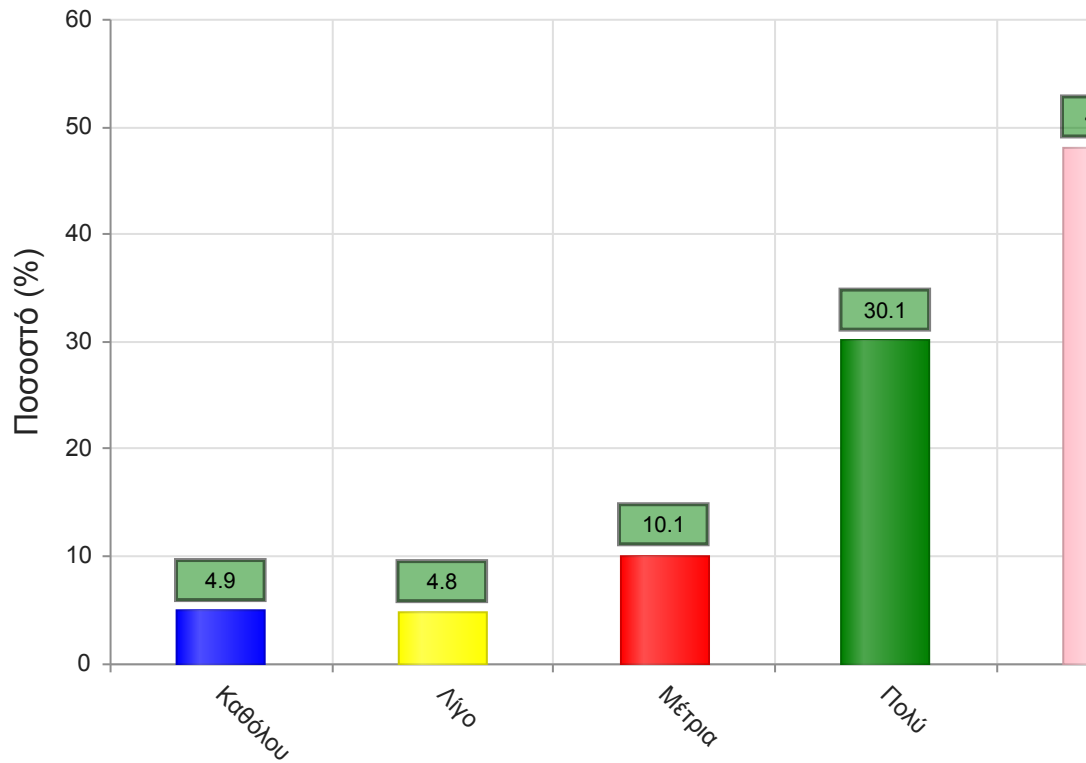
	Απαντήσεις	Ποσοστό (%)
Καθόλου	46	4.9
Λίγο	52	5.5
Μέτρια	68	7.2
Πολύ	244	25.9
Πάρα πολύ	509	54.1
Δ/Α	22	2.3
<b>Σύνολο Απαντήσεων</b>	<b>919</b>	<b>97.7</b>
<b>Ολικό Σύνολο</b>	<b>941</b>	<b>100</b>



**Μέσος όρος τμήματος : 4.2 ( Πολύ )**

22. Βαθμολογήστε το κλίμα συνεργασίας με τους φοιτητές/-τριες. (Προθυμία στην απάντηση ερωτήσεων, διαθεσιμότητα διδάσκοντος/-ουσας κλπ)

	Απαντήσεις	Ποσοστό (%)
Καθόλου	46	4.9
Λίγο	45	4.8
Μέτρια	95	10.1
Πολύ	283	30.1
Πάρα πολύ	453	48.1
Δ/Α	19	2.0
<b>Σύνολο Απαντήσεων</b>	<b>922</b>	<b>98.0</b>
<b>Ολικό Σύνολο</b>	<b>941</b>	<b>100</b>

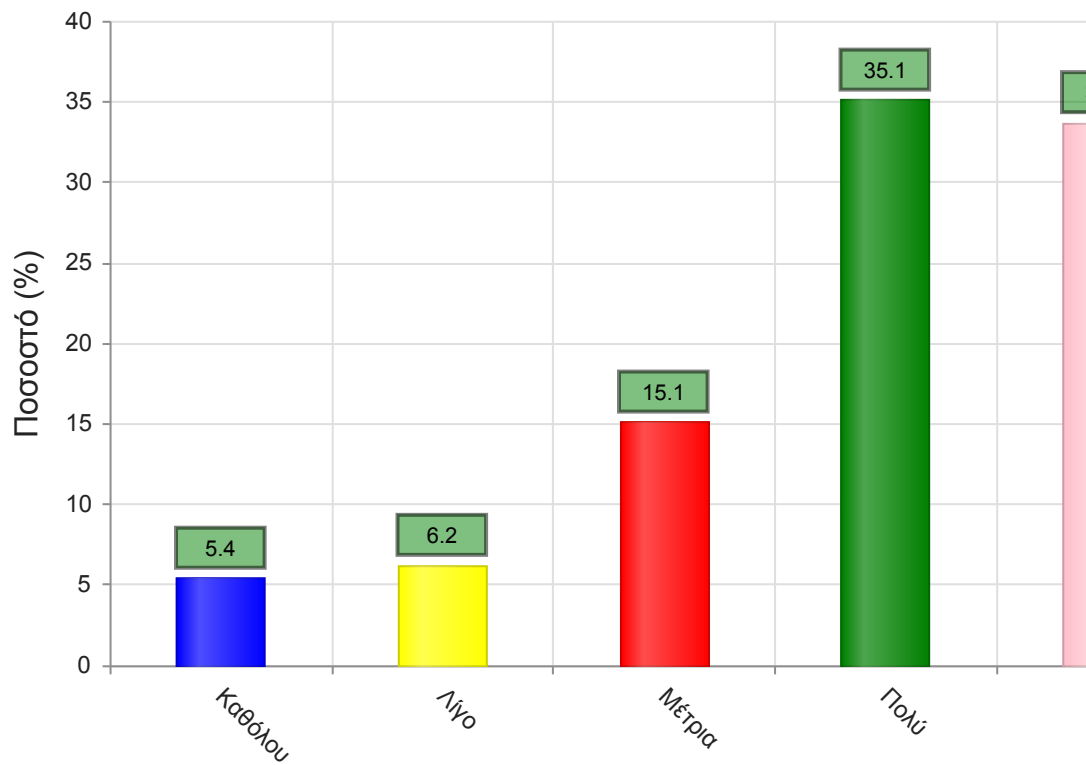


**Μέσος όρος τμήματος : 4.1 ( Πολύ )**

23. Βαθμολογήστε την οργάνωση στην παρουσίαση της ύλης



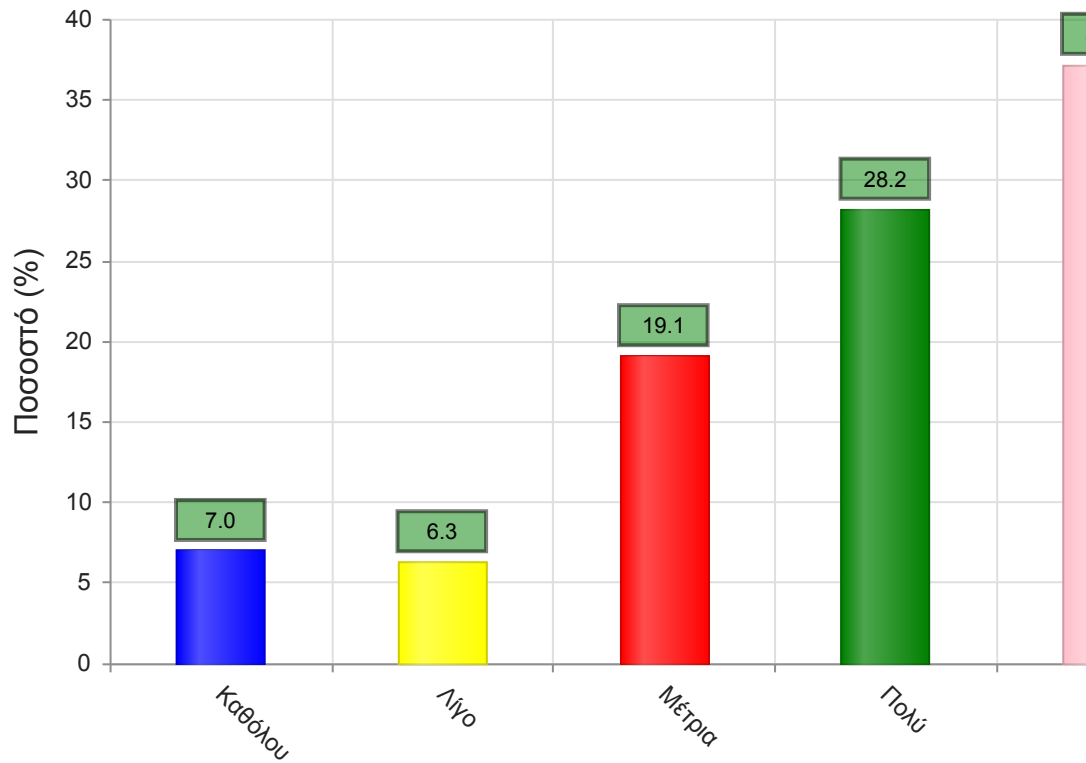
	Απαντήσεις	Ποσοστό (%)
Καθόλου	51	5.4
Λίγο	58	6.2
Μέτρια	142	15.1
Πολύ	330	35.1
Πάρα πολύ	317	33.7
Δ/Α	43	4.6
<b>Σύνολο Απαντήσεων</b>	<b>898</b>	<b>95.4</b>
<b>Ολικό Σύνολο</b>	<b>941</b>	<b>100</b>



**Μέσος όρος τμήματος : 3.9 ( Πολύ )**

24. Επιτυγχάνει να διεγείρει το ενδιαφέρον για το αντικείμενο του μαθήματος;

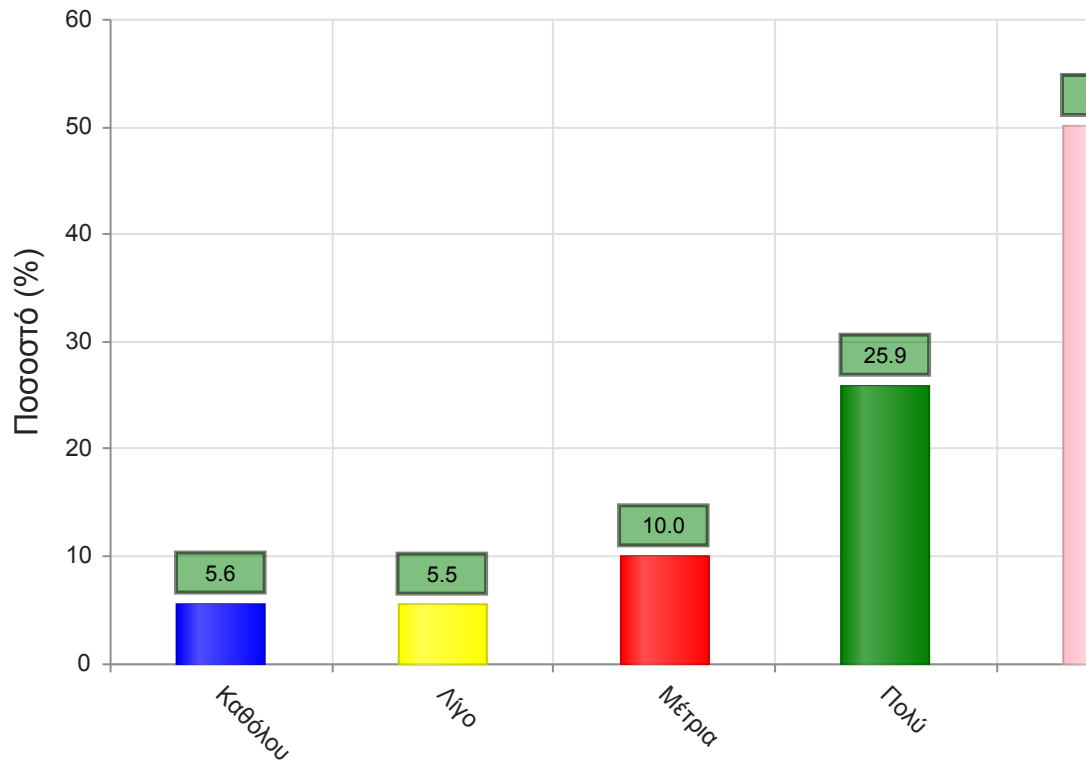
	<b>Απαντήσεις</b>	<b>Ποσοστό (%)</b>
<b>Καθόλου</b>	66	7.0
<b>Λίγο</b>	59	6.3
<b>Μέτρια</b>	180	19.1
<b>Πολύ</b>	265	28.2
<b>Πάρα πολύ</b>	350	37.2
<b>Δ/Α</b>	21	2.2
<b>Σύνολο Απαντήσεων</b>	920	97.8
<b>Ολικό Σύνολο</b>	941	100



**Μέσος όρος τμήματος : 3.8 ( Πολύ )**

25. Ενθαρρύνει τους φοιτητές/-τριες να διατυπώνουν απορίες και ερωτήσεις έτσι ώστε να αναπτύξουν την κρίση τους;

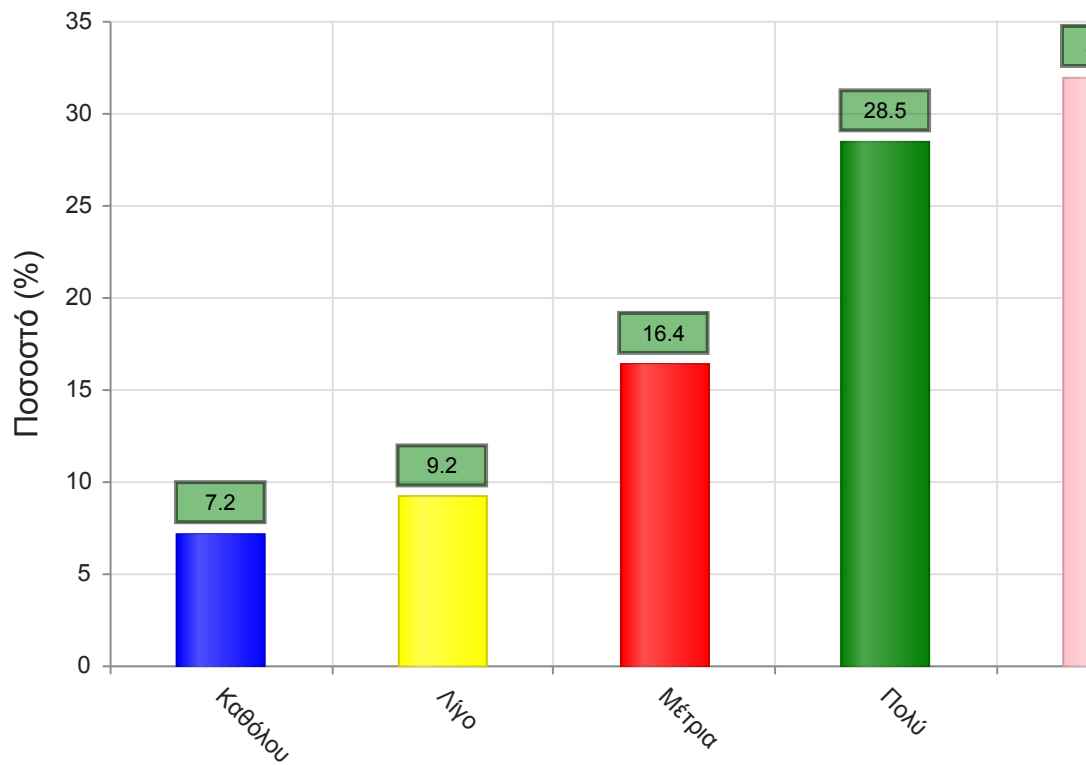
	Απαντήσεις	Ποσοστό (%)
Καθόλου	53	5.6
Λίγο	52	5.5
Μέτρια	94	10.0
Πολύ	244	25.9
Πάρα πολύ	471	50.1
Δ/Α	27	2.9
<b>Σύνολο Απαντήσεων</b>	<b>914</b>	<b>97.1</b>
<b>Ολικό Σύνολο</b>	<b>941</b>	<b>100</b>



**Μέσος όρος τμήματος : 4.1 ( Πολύ )**

26. Χρησιμοποιεί Τεχνολογίες Πληροφορικής και Επικοινωνιών στη διδασκαλία και στην εμπέδωση του μαθήματος; (Χρήση προβολικών μηχανημάτων στις παραδόσεις, παράδοση ασκήσεων μέσω πλατφόρμας τηλεεκπαίδευσης, χρήση ιστοσελίδας μαθήματος κλπ)

	Απαντήσεις	Ποσοστό (%)
Καθόλου	68	7.2
Λίγο	87	9.2
Μέτρια	154	16.4
Πολύ	268	28.5
Πάρα πολύ	301	32.0
Δ/Α	63	6.7
<b>Σύνολο Απαντήσεων</b>	<b>878</b>	<b>93.3</b>
<b>Ολικό Σύνολο</b>	<b>941</b>	<b>100</b>

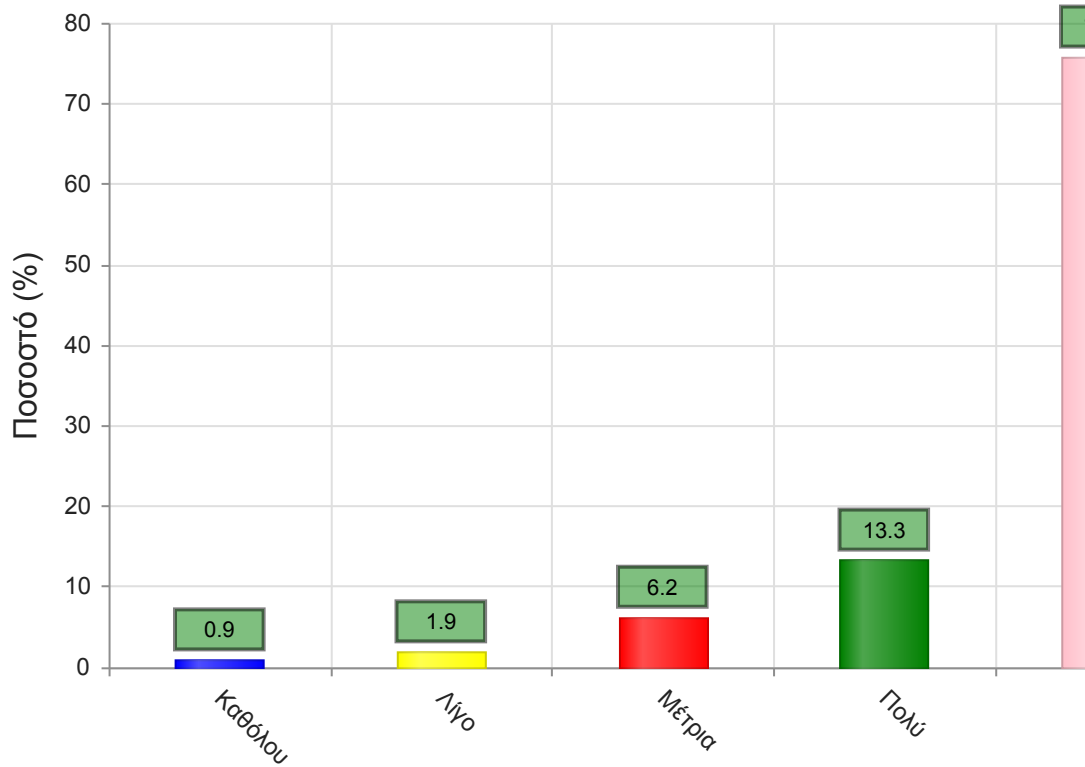


Μέσος όρος τμήματος : 3.7 ( Πολύ )

#### Γ. Ερωτήσεις που αφορούν στα χαρακτηριστικά του/της φοιτητή/-τριας:

27. Πόσο τακτικά παρακολουθείτε τις διαλέξεις;

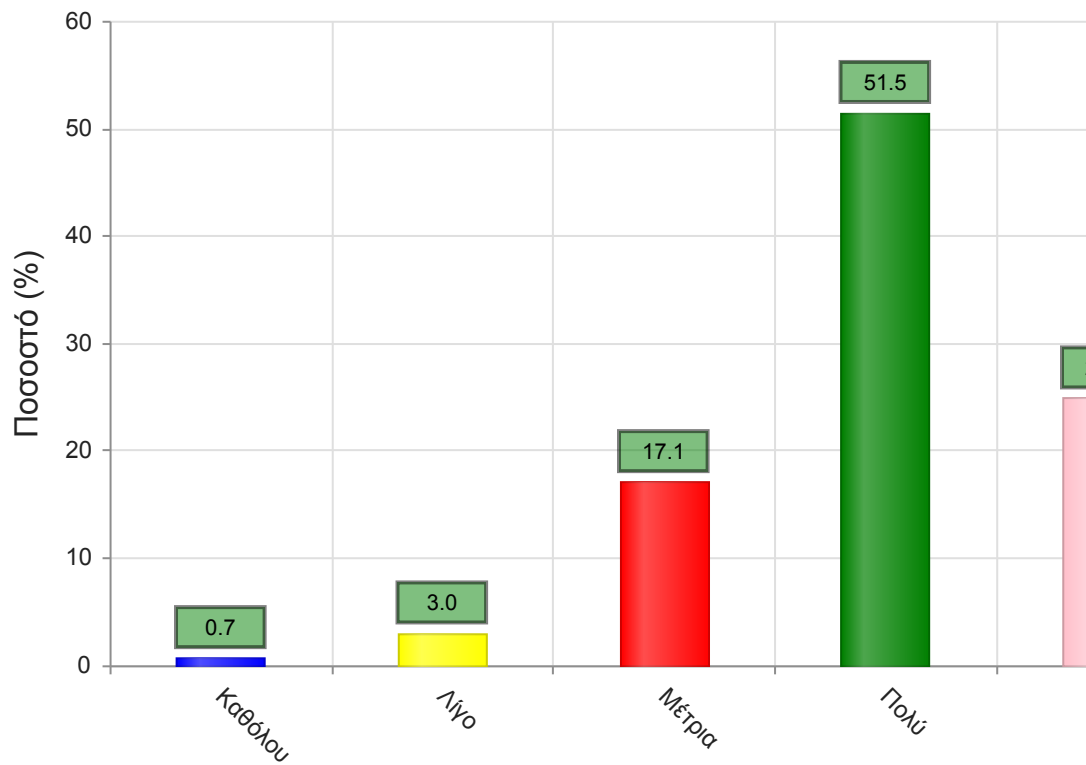
	Απαντήσεις	Ποσοστό (%)
Καθόλου	8	0.9
Λίγο	18	1.9
Μέτρια	58	6.2
Πολύ	125	13.3
Πάρα πολύ	713	75.8
Δ/Α	19	2.0
<b>Σύνολο Απαντήσεων</b>	<b>922</b>	<b>98.0</b>
<b>Ολικό Σύνολο</b>	<b>941</b>	<b>100</b>



**Μέσος όρος τμήματος : 4.6 ( Πάρα πολύ )**

28. Κατά πόσο κατανοείτε τις διδασκόμενες έννοιες;

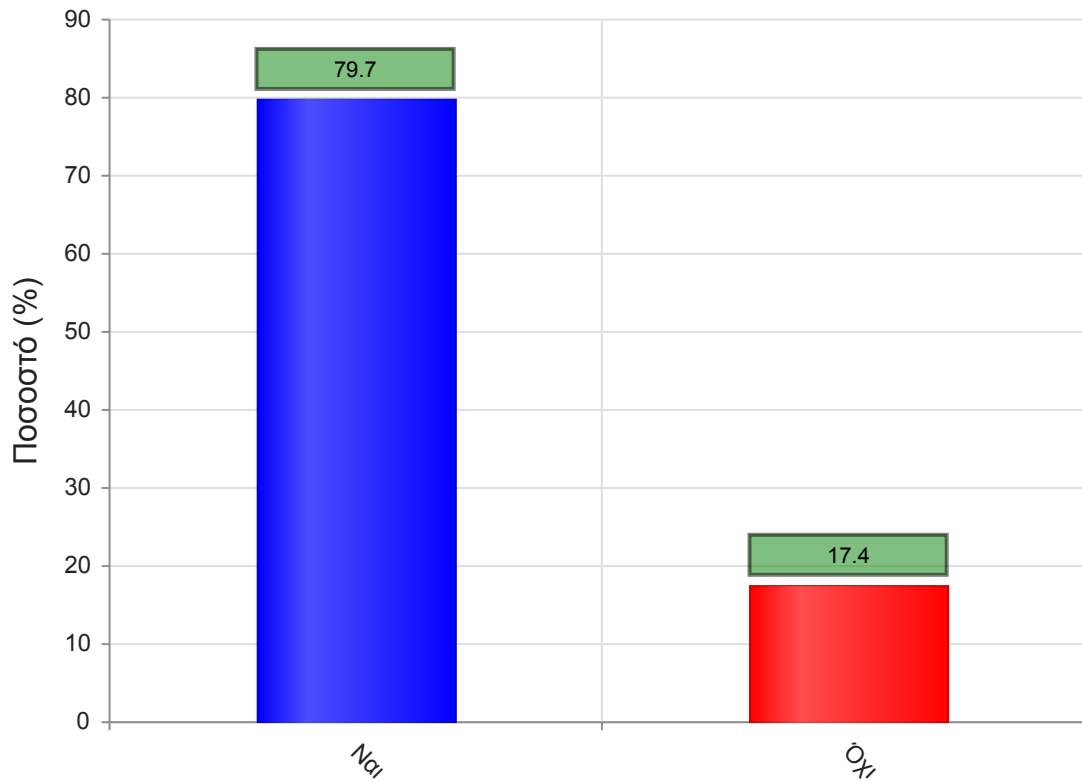
	Απαντήσεις	Ποσοστό (%)
Καθόλου	7	0.7
Λίγο	28	3.0
Μέτρια	161	17.1
Πολύ	485	51.5
Πάρα πολύ	234	24.9
Δ/Α	26	2.8
<b>Σύνολο Απαντήσεων</b>	<b>915</b>	<b>97.2</b>
<b>Ολικό Σύνολο</b>	<b>941</b>	<b>100</b>



**Μέσος όρος τμήματος : 4.0 ( Πολύ )**

29. Ανταποκρίνεστε στις γραπτές εργασίες/ασκήσεις;

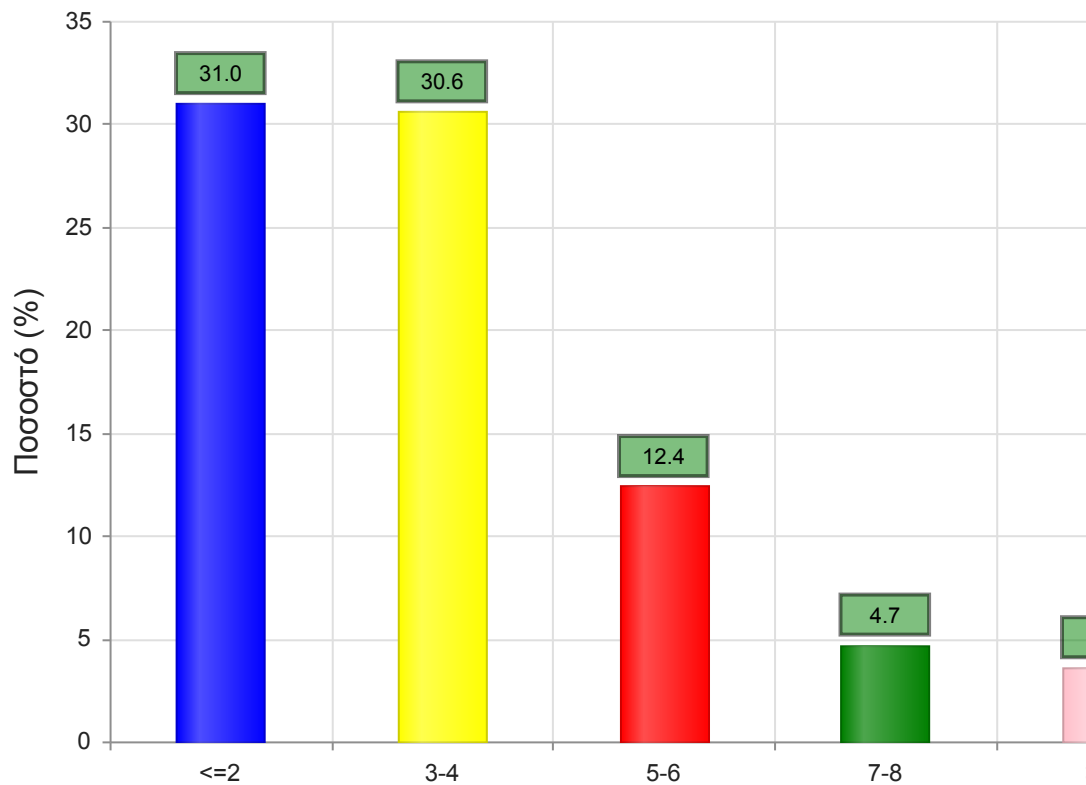
	Απαντήσεις	Ποσοστό (%)
<b>ΝΑΙ</b>	750	79.7
<b>ΟΧΙ</b>	164	17.4
<b>Δ/Α</b>	27	2.9
<b>Σύνολο</b>	941	100



Μέσος όρος τμήματος : ( )

30. Πόσες ώρες μελέτης αφιερώνετε εβδομαδιαία για τη μελέτη του συγκεκριμένου μαθήματος;

	Απαντήσεις	Ποσοστό τμήματος(%)
<=2	292	31.0
3-4	288	30.6
5-6	117	12.4
7-8	44	4.7
>=9	34	3.6
Δ/Α	166	17.6
<b>Σύνολο Απαντήσεων</b>	<b>775</b>	<b>82.4</b>
<b>Ολικό Σύνολο</b>	<b>941</b>	<b>100</b>

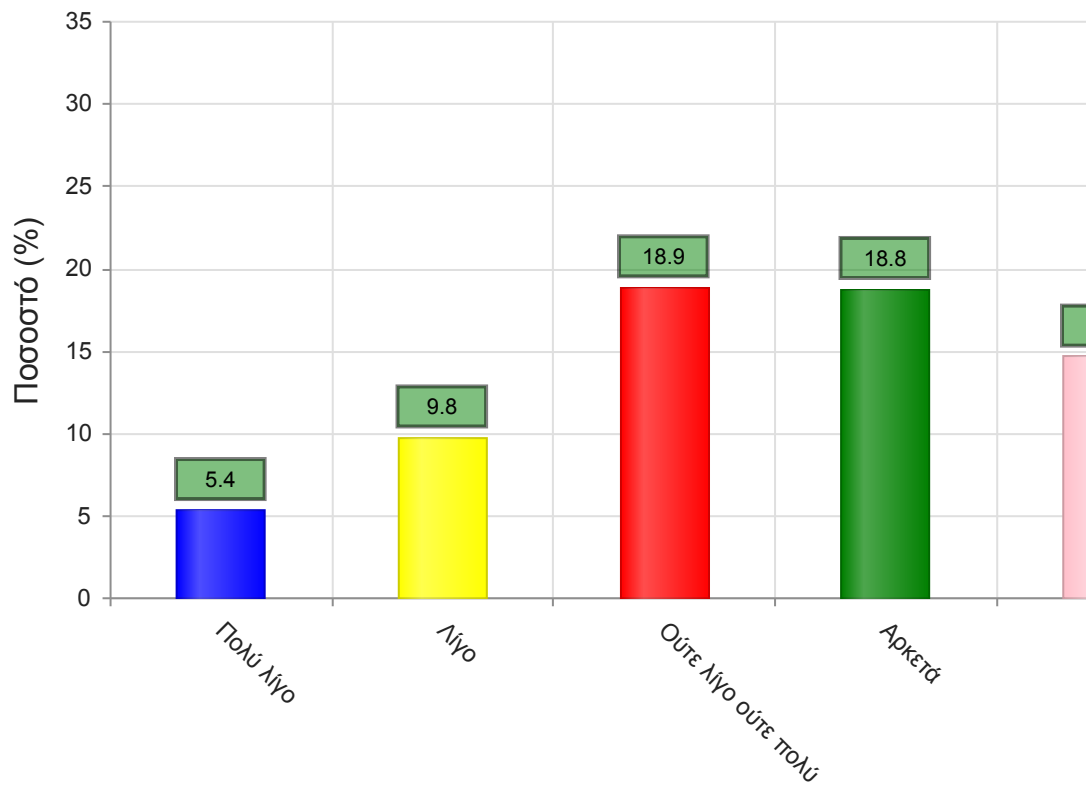


**Μέσος όρος τμήματος : 2.0 ( 3-4 )**

31. Πόσες ώρες πιστεύετε ότι πρέπει να αφιερώνετε κατά την περίοδο των εξετάσεων για την επιτυχή εξέτασή σας στο συγκεκριμένο μάθημα; (**Πολύ Λίγο**=0-5, **Λίγο**=5-10, **Ούτε Λίγο Ούτε πολύ**=10-15, **Αρκετά**=15-20, **Πολύ**=20+)



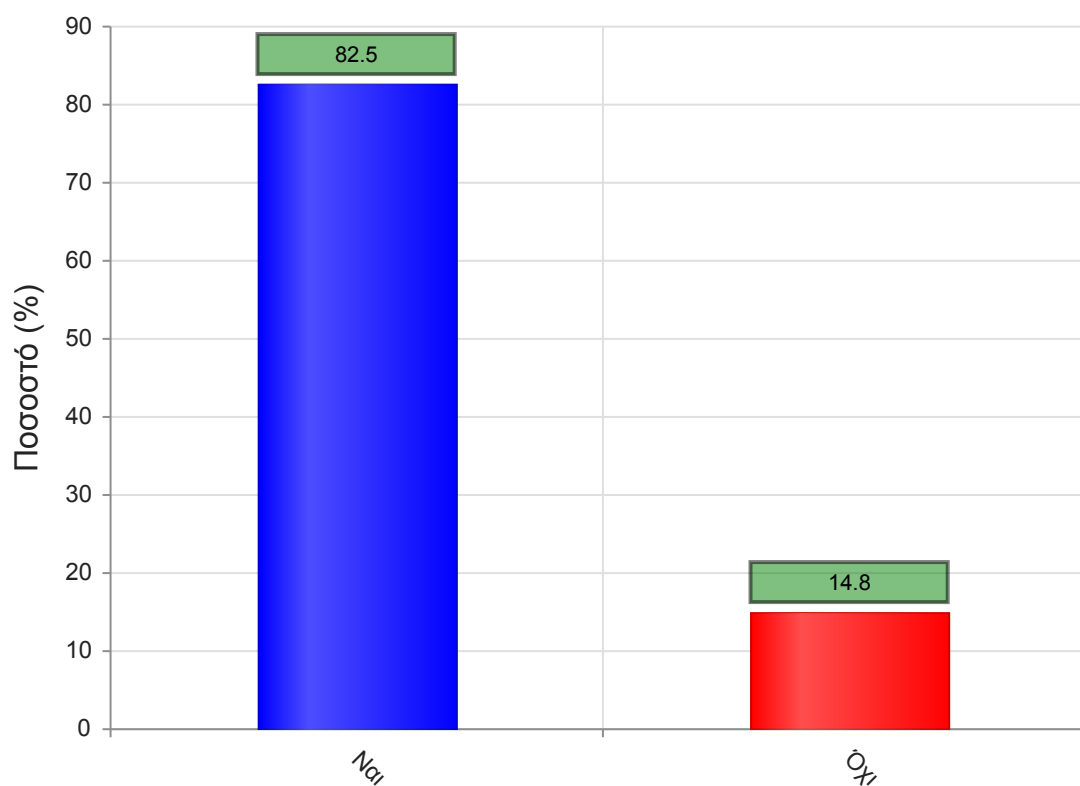
	Απαντήσεις	Ποσοστό τμήματος (%)
<b>Πολύ λίγο</b>	51	5.4
<b>Λίγο</b>	92	9.8
<b>Ούτε λίγο ούτε πολύ</b>	178	18.9
<b>Αρκετά</b>	177	18.8
<b>Πολύ</b>	138	14.7
<b>Δ/Α</b>	305	32.4
<b>Σύνολο Απαντήσεων</b>	636	67.6
<b>Ολικό Σύνολο</b>	941	100



**Μέσος όρος τμήματος : 3.4 ( Ούτε λίγο ούτε πολύ )**

32. Θα εξεταστείτε στο μάθημα για πρώτη φορά;

	Απαντήσεις	Ποσοστό (%)
<b>ΝΑΙ</b>	776	82.5
<b>ΟΧΙ</b>	139	14.8
<b>Δ/Α</b>	26	2.8
<b>Σύνολο</b>	941	100



Μέσος όρος τμήματος : ( )