



ΠΑΝΕΠΙΣΤΗΜΙΟ ΔΥΤΙΚΗΣ ΑΤΤΙΚΗΣ

Στατιστικά τμήματος

Τμήμα

685 - ΕΠΙΣΤΗΜΩΝ ΟΙΝΟΥ, ΑΜΠΕΛΟΥ ΚΑΙ ΠΟΤΩΝ

Απογραφική Περίοδος

2022 - 2023

Ερωτηματολόγιο

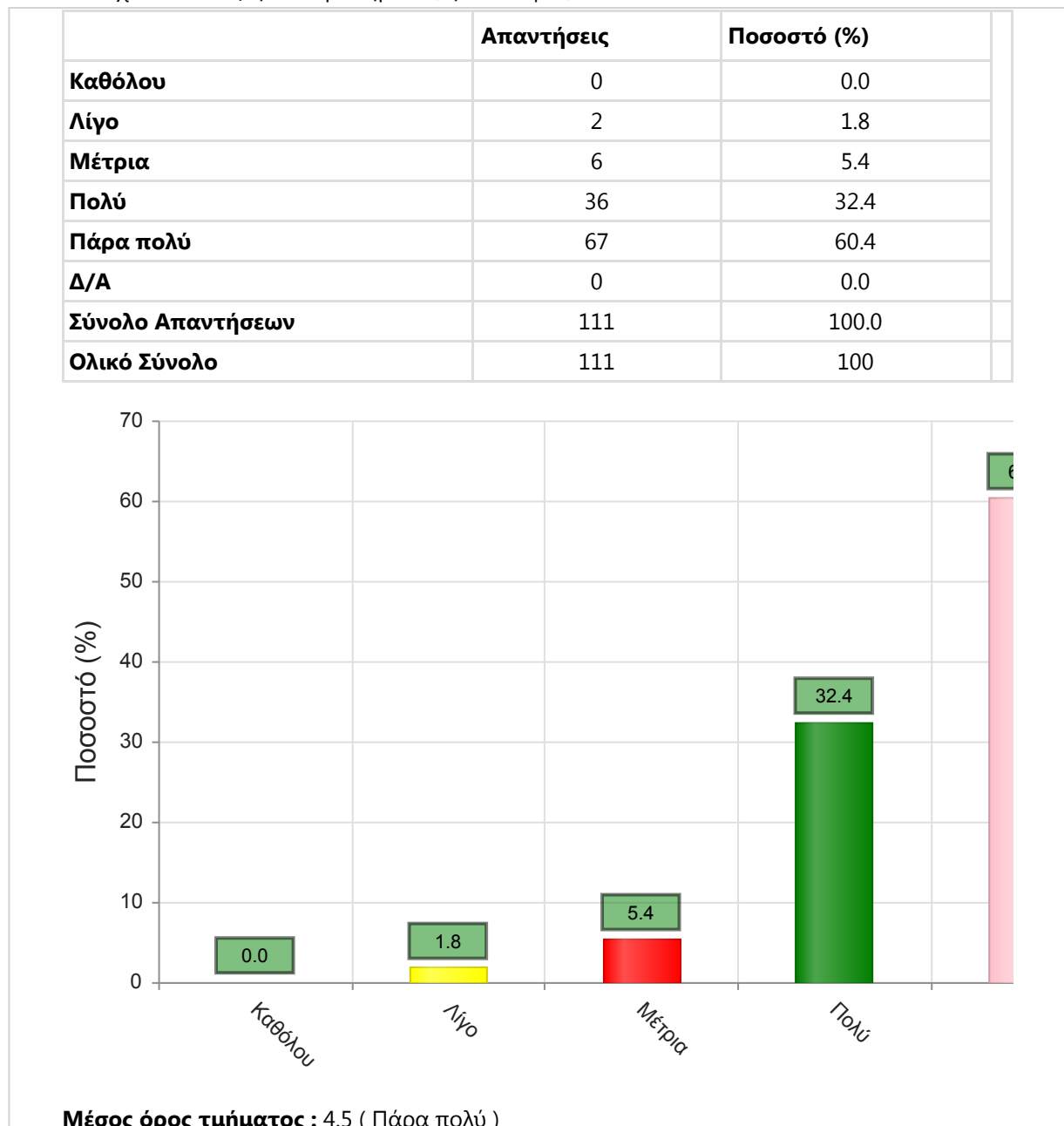
Ερωτηματολόγιο Μαθημάτων

Εξάμηνο

Χειμερινό

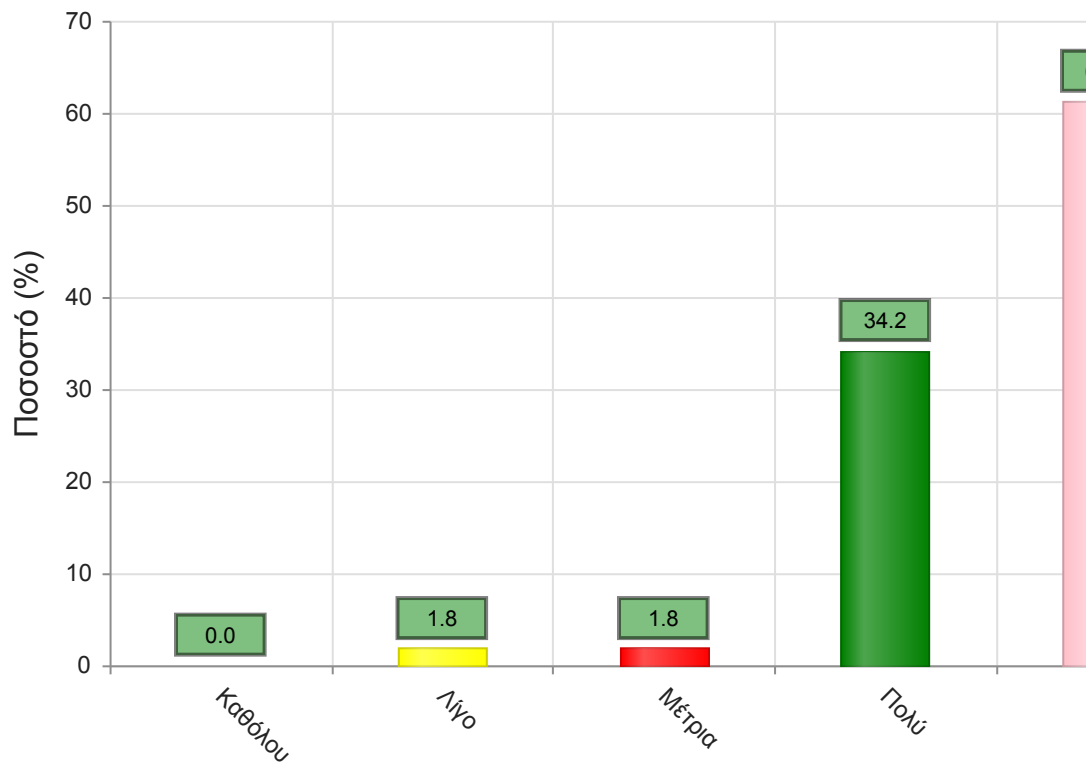
Α. Ερωτήσεις που αφορούν στο μάθημα:

1. Οι στόχοι του θεωρητικού μαθήματος ήταν σαφείς;



2. Η ύλη που καλύφθηκε ανταποκρινόταν στους στόχους του μαθήματος;

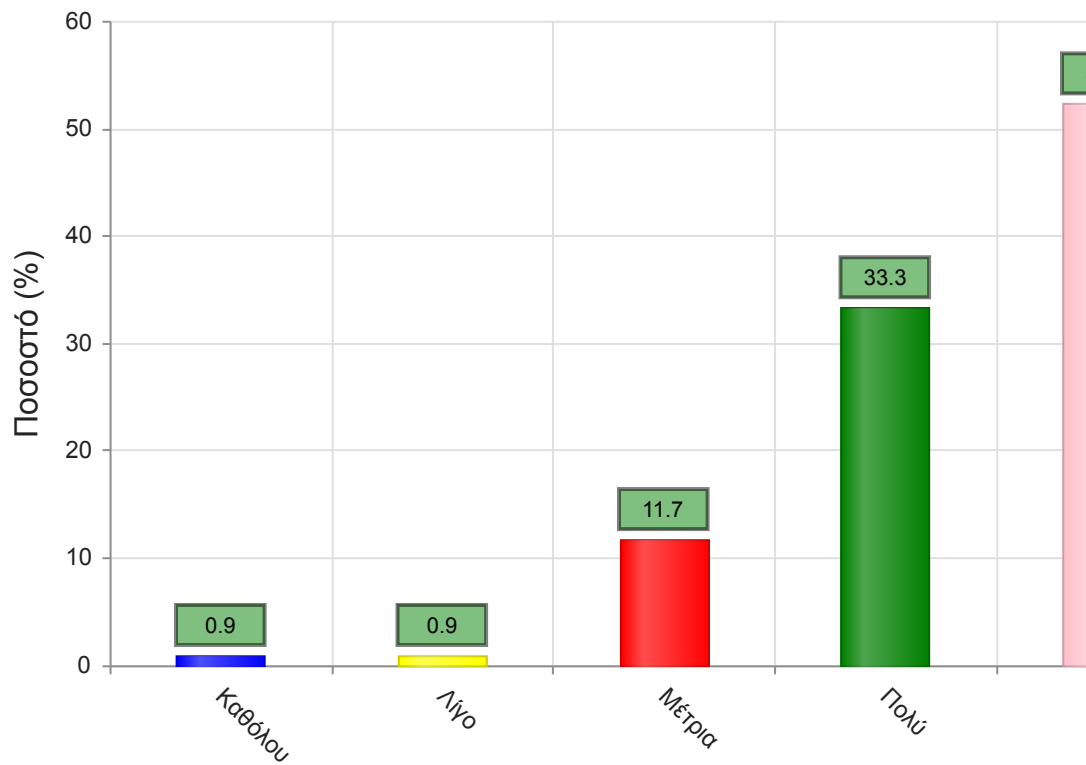
	Απαντήσεις	Ποσοστό (%)
Καθόλου	0	0.0
Λίγο	2	1.8
Μέτρια	2	1.8
Πολύ	38	34.2
Πάρα πολύ	68	61.3
Δ/Α	1	0.9
Σύνολο Απαντήσεων	110	99.1
Ολικό Σύνολο	111	100



Μέσος όρος τμήματος : 4.6 (Πάρα πολύ)

3. Βαθμολογήστε την οργάνωση του μαθήματος

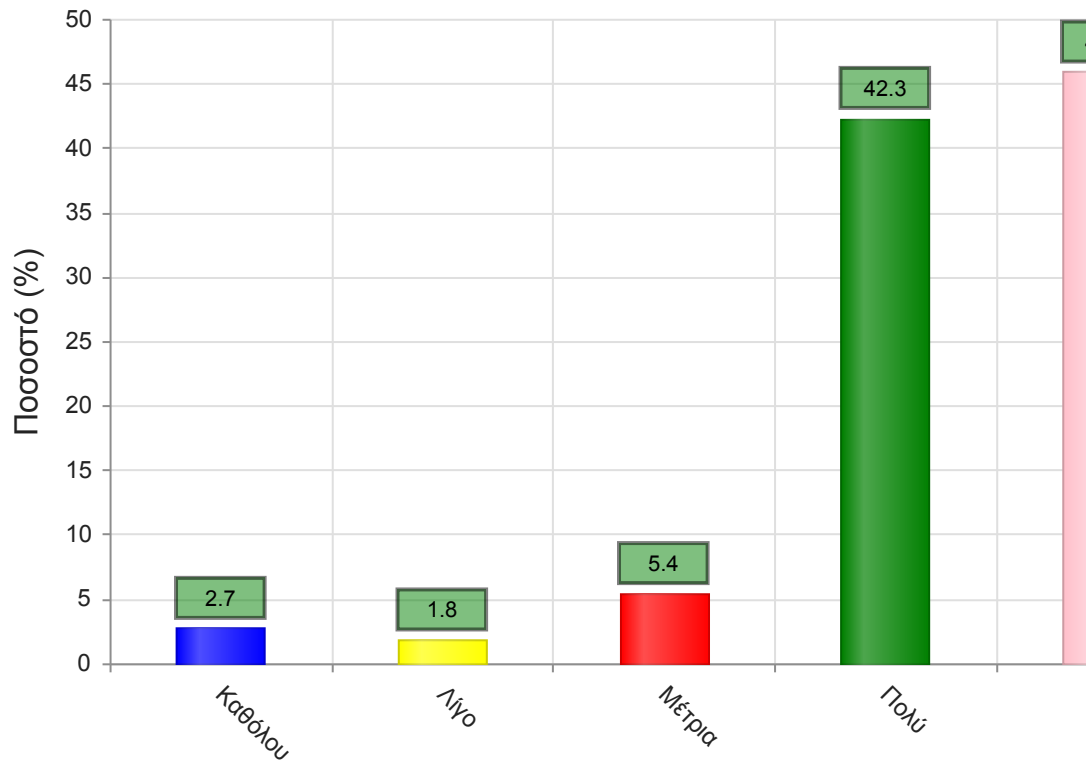
	Απαντήσεις	Ποσοστό (%)
Καθόλου	1	0.9
Λίγο	1	0.9
Μέτρια	13	11.7
Πολύ	37	33.3
Πάρα πολύ	58	52.3
Δ/Α	1	0.9
Σύνολο Απαντήσεων	110	99.1
Ολικό Σύνολο	111	100



Μέσος όρος τμήματος : 4.4 (Πολύ)

4. Το εκπαιδευτικό υλικό που χρησιμοποιήθηκε βοήθησε στην καλύτερη κατανόηση του θέματος;

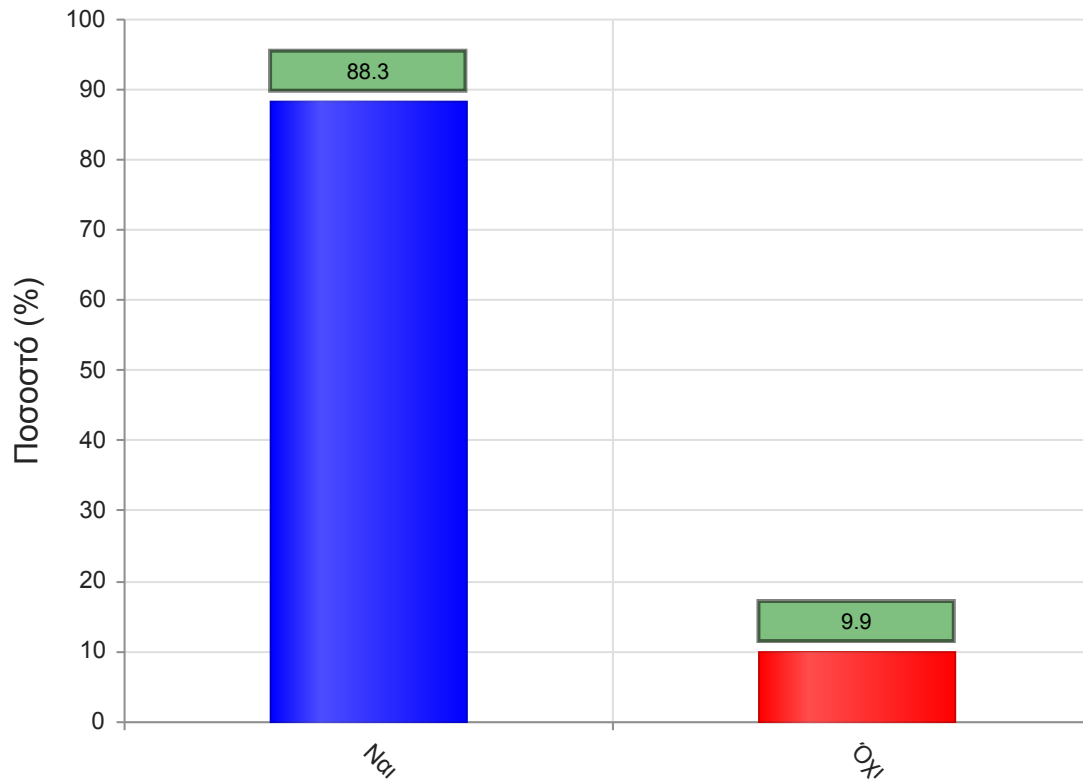
	Απαντήσεις	Ποσοστό (%)
Καθόλου	3	2.7
Λίγο	2	1.8
Μέτρια	6	5.4
Πολύ	47	42.3
Πάρα πολύ	51	45.9
Δ/Α	2	1.8
Σύνολο Απαντήσεων	109	98.2
Ολικό Σύνολο	111	100



Μέσος όρος τμήματος : 4.3 (Πολύ)

5. Τα εκπαιδευτικά βοηθήματα ("σύγγραμμα", σημειώσεις, πρόσθετη βιβλιογραφία) χορηγήθηκαν εγκαίρως;

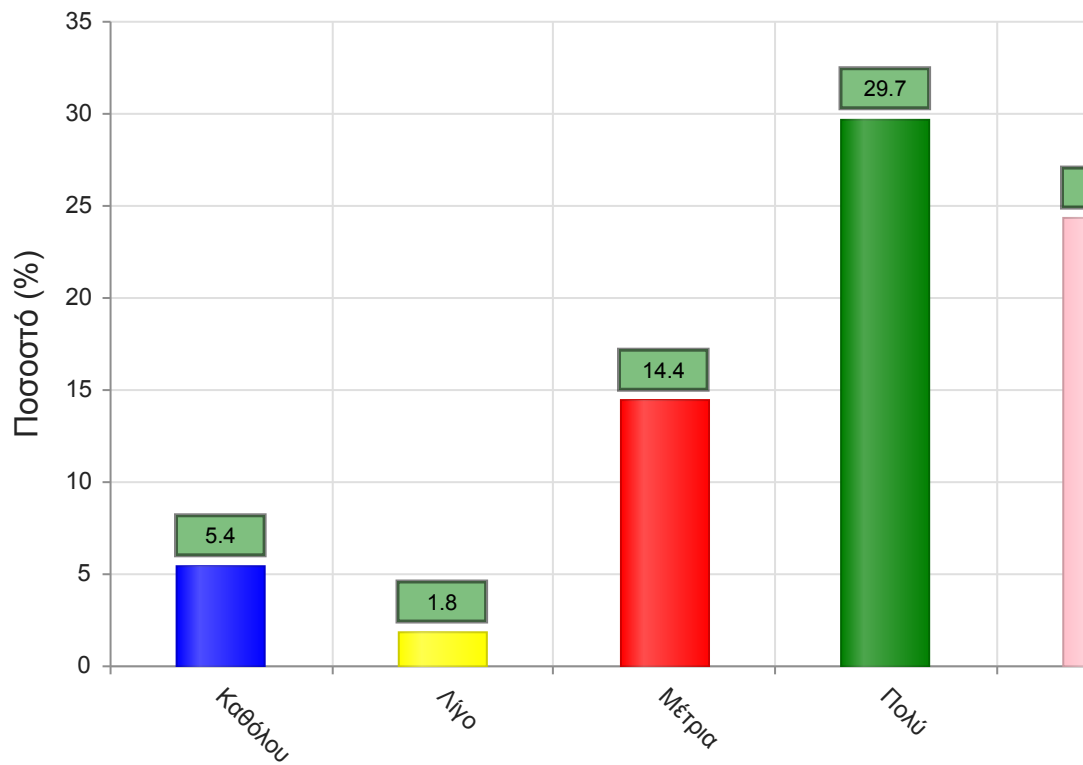
	Απαντήσεις	Ποσοστό (%)
ΝΑΙ	98	88.3
ΟΧΙ	11	9.9
Δ/Α	2	1.8
Σύνολο	111	100



Μέσος όρος τμήματος : ()

6. Πόσο ικανοποιητικό/-ά βρίσκεται το/-α διανεμόμενο/-α βιβλίο/α(σύγγραμμα/-τα);

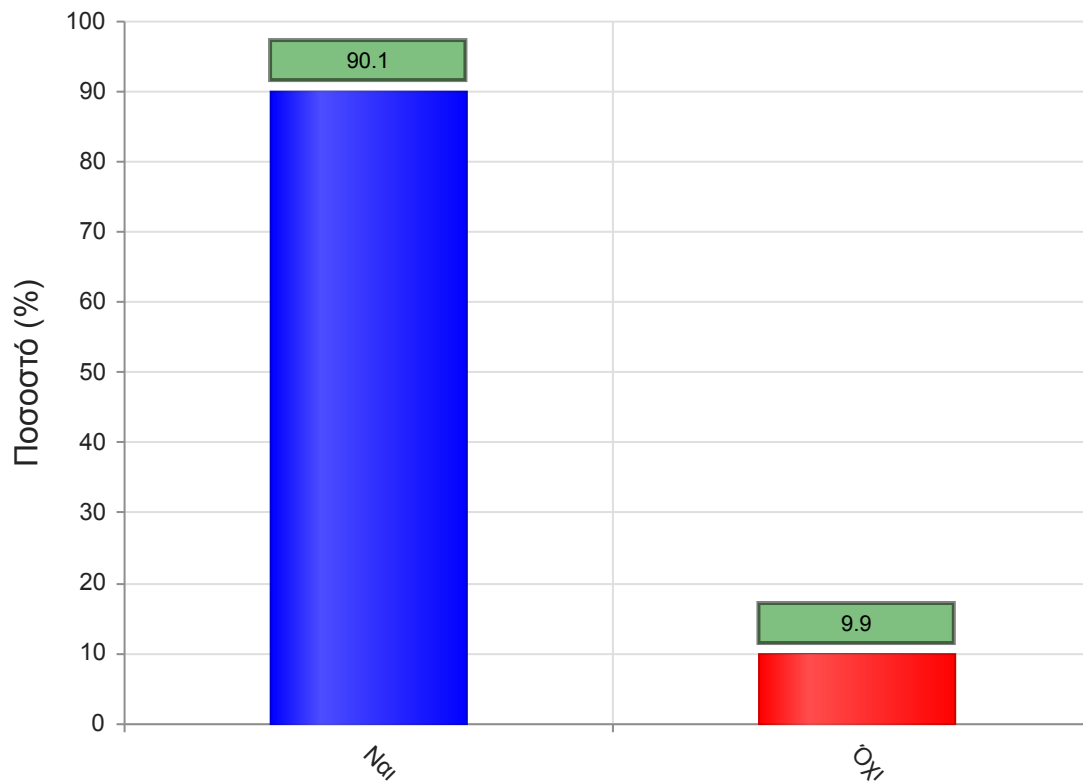
	Απαντήσεις	Ποσοστό (%)
Καθόλου	6	5.4
Λίγο	2	1.8
Μέτρια	16	14.4
Πολύ	33	29.7
Πάρα πολύ	27	24.3
Δ/Α	27	24.3
Σύνολο Απαντήσεων	84	75.7
Ολικό Σύνολο	111	100



Μέσος όρος τμήματος : 3.9 (Πολύ)

7. Παρέχονται επιπρόσθετες σημειώσεις;

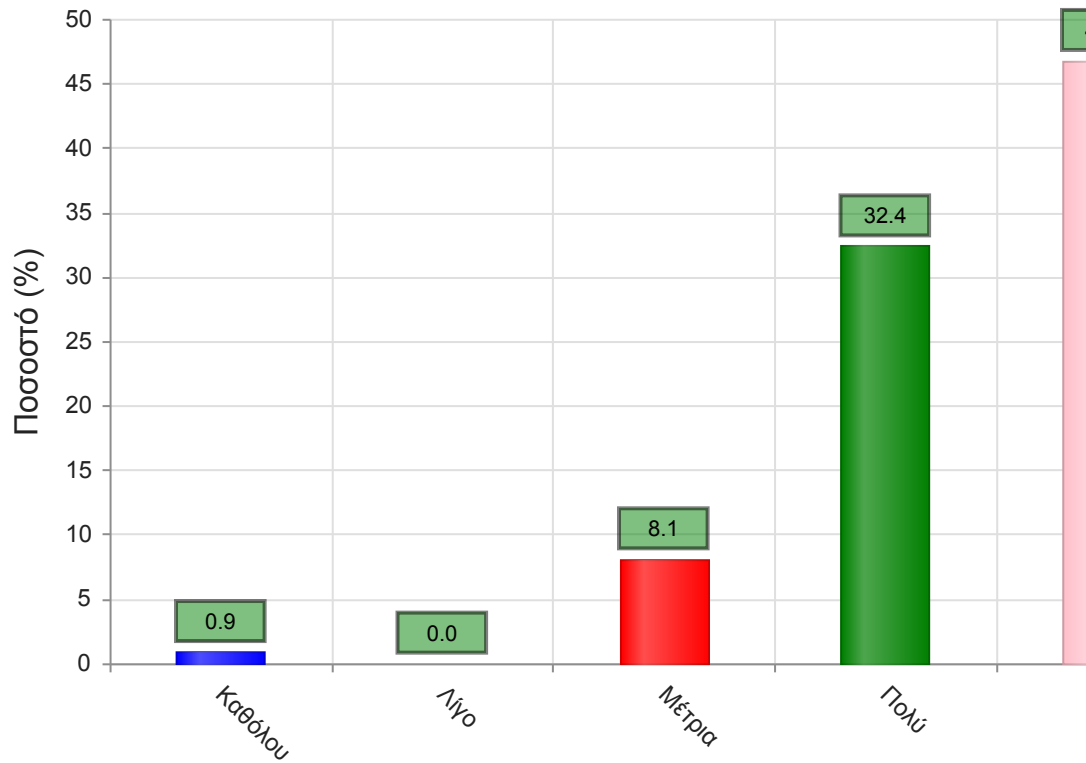
	Απαντήσεις	Ποσοστό (%)
ΝΑΙ	100	90.1
ΟΧΙ	11	9.9
Δ/Α	0	0.0
Σύνολο	111	100



Μέσος όρος τμήματος : ()

7α. Εάν ναι, βαθμολογήστε την επάρκειά τους

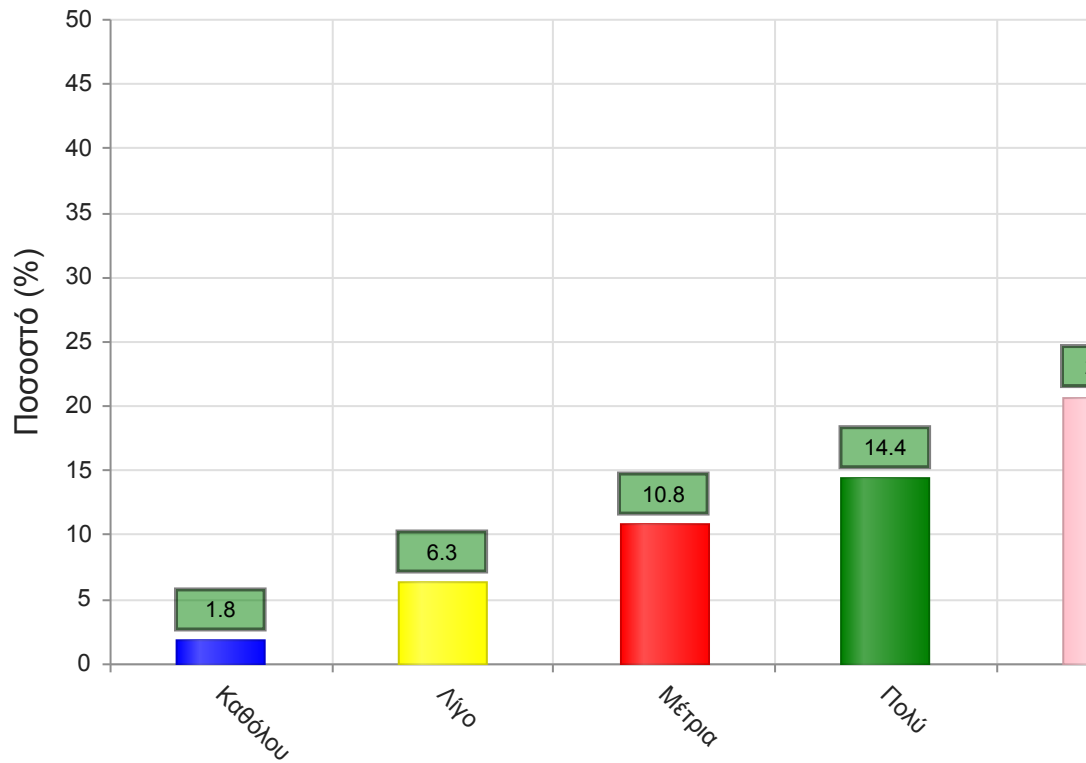
	Απαντήσεις	Ποσοστό (%)
Καθόλου	1	0.9
Λίγο	0	0.0
Μέτρια	9	8.1
Πολύ	36	32.4
Πάρα πολύ	52	46.8
Δ/Α	13	11.7
Σύνολο Απαντήσεων	98	88.3
Ολικό Σύνολο	111	100



Μέσος όρος τμήματος : 4.4 (Πολύ)

8. Βαθμολογήστε τη διαθεσιμότητα της επιπρόσθετης βιβλιογραφίας στην Βιβλιοθήκη του Ιδρύματος

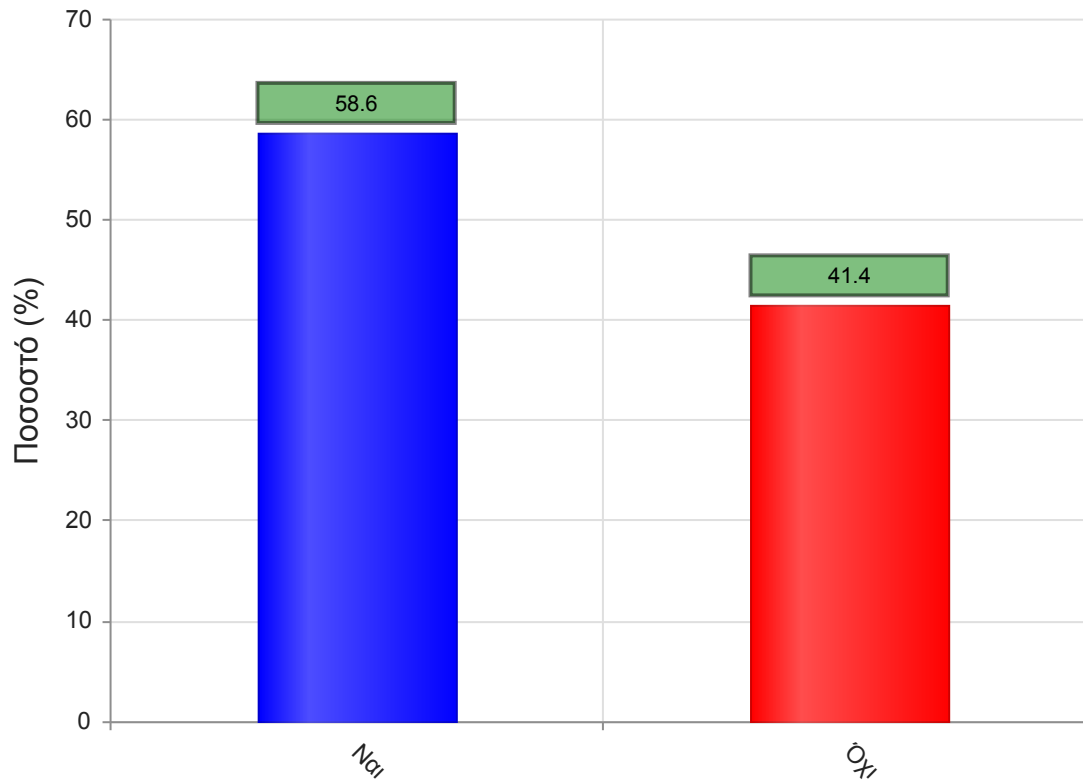
	Απαντήσεις	Ποσοστό (%)
Καθόλου	2	1.8
Λίγο	7	6.3
Μέτρια	12	10.8
Πολύ	16	14.4
Πάρα πολύ	23	20.7
Δ/Α	51	45.9
Σύνολο Απαντήσεων	60	54.1
Ολικό Σύνολο	111	100



Μέσος όρος τμήματος : 3.9 (Πολύ)

9. Προαπαιτούνται γνώσεις από άλλα μαθήματα για την παρακολούθηση του μαθήματος;

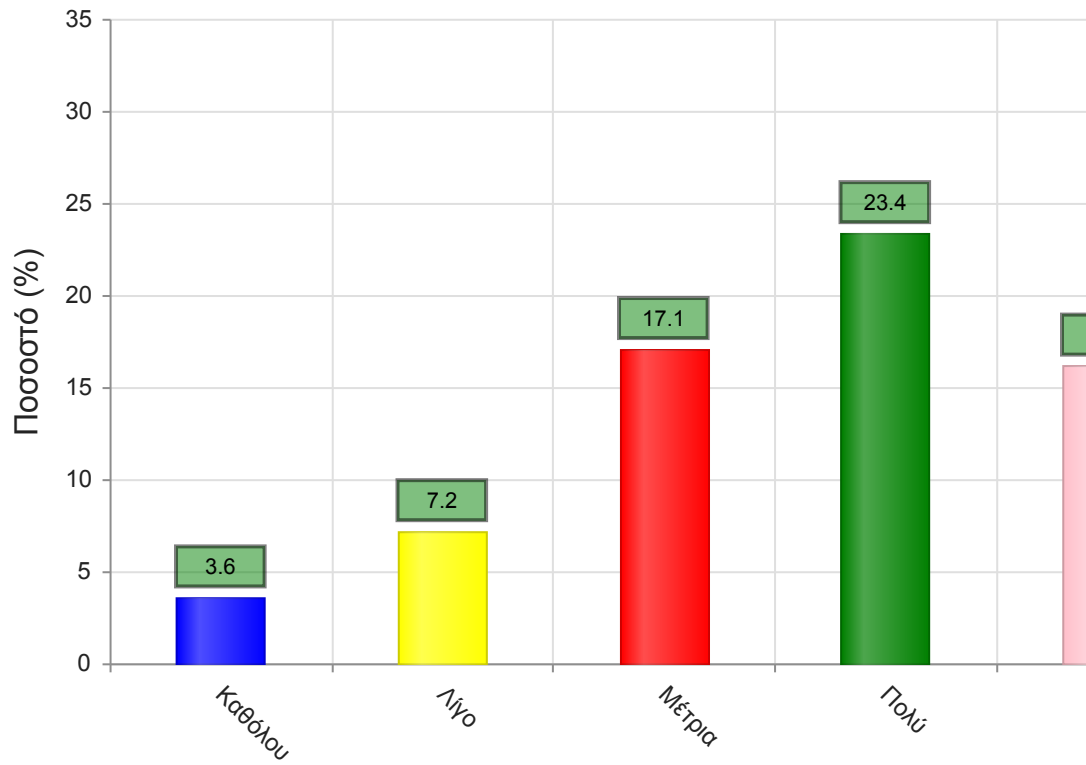
	Απαντήσεις	Ποσοστό (%)
ΝΑΙ	65	58.6
ΟΧΙ	46	41.4
Δ/Α	0	0.0
Σύνολο	111	100



Μέσος όρος τμήματος : ()

9α. Εάν ναι, καλύπτονται από άλλα διδαχθέντα μαθήματα;

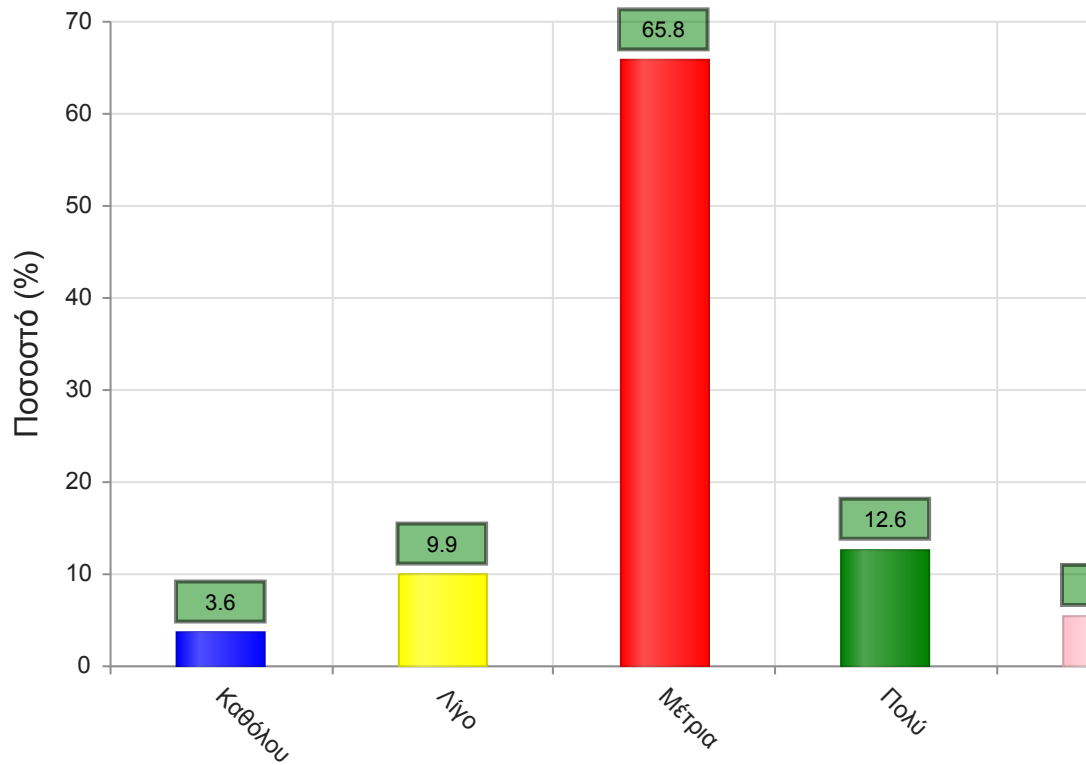
	Απαντήσεις	Ποσοστό (%)
Καθόλου	4	3.6
Λίγο	8	7.2
Μέτρια	19	17.1
Πολύ	26	23.4
Πάρα πολύ	18	16.2
Δ/Α	36	32.4
Σύνολο Απαντήσεων	75	67.6
Ολικό Σύνολο	111	100



Μέσος όρος τμήματος : 3.6 (Πολύ)

10. Πώς κρίνετε το επίπεδο δυσκολίας του μαθήματος για το έτος του;

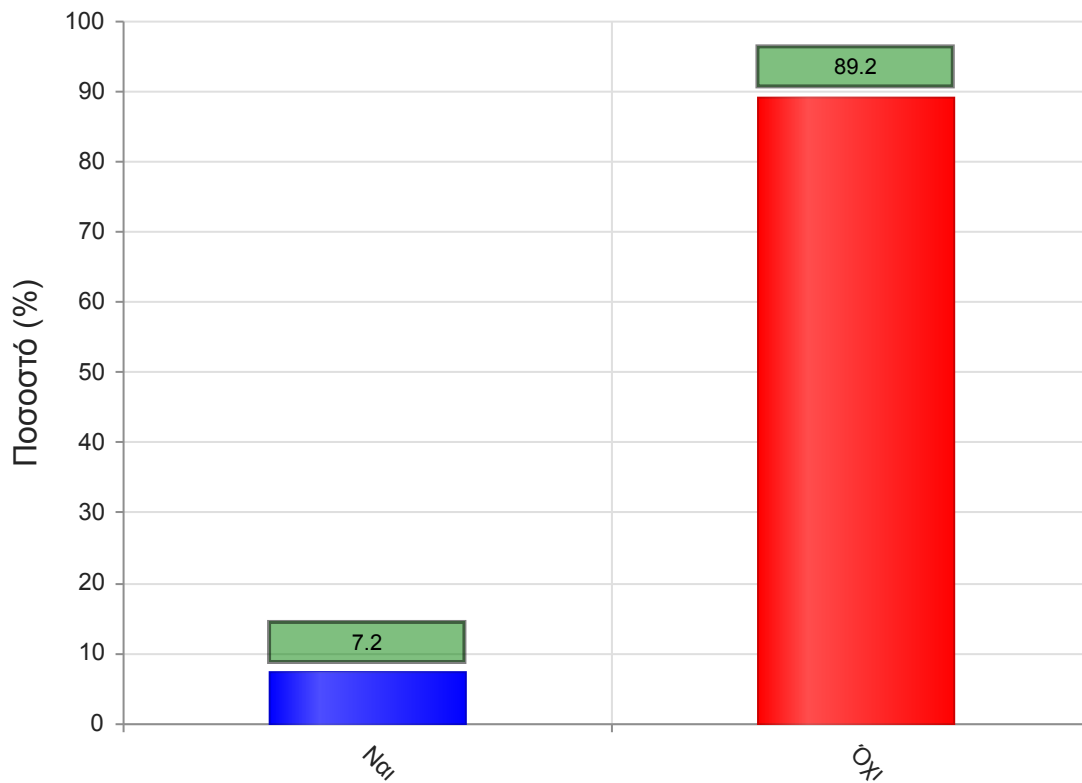
	Απαντήσεις	Ποσοστό (%)
Καθόλου	4	3.6
Λίγο	11	9.9
Μέτρια	73	65.8
Πολύ	14	12.6
Πάρα πολύ	6	5.4
Δ/Α	3	2.7
Σύνολο Απαντήσεων	108	97.3
Ολικό Σύνολο	111	100



Μέσος όρος τμήματος : 3.1 (Μέτρια)

11. Υπάρχει ανάγκη οργάνωσης φροντιστηριακών μαθημάτων για το συγκεκριμένο μάθημα;

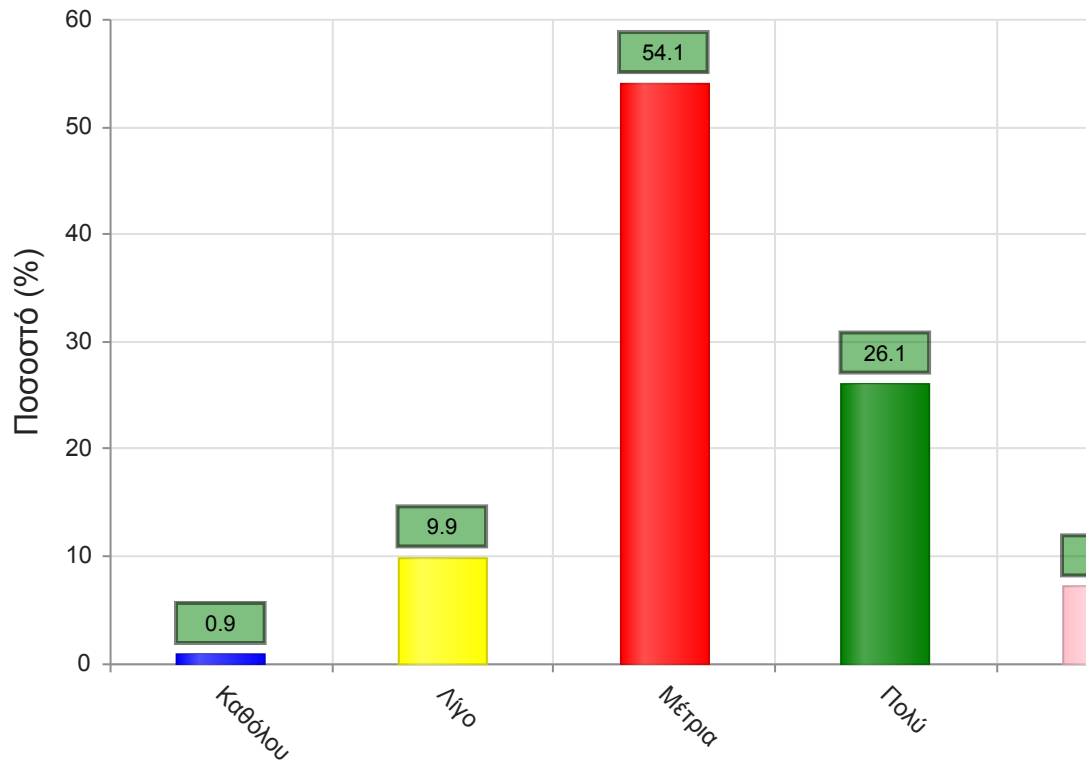
	Απαντήσεις	Ποσοστό (%)
ΝΑΙ	8	7.2
ΟΧΙ	99	89.2
Δ/Α	4	3.6
Σύνολο	111	100



Μέσος όρος τμήματος : ()

12. Αξιολογήστε τον αριθμό των ωρών διδασκαλίας για την κάλυψη της ύλης (καθόλου=ανεπαρκής, πάρα πολύ=υπερβολικός)

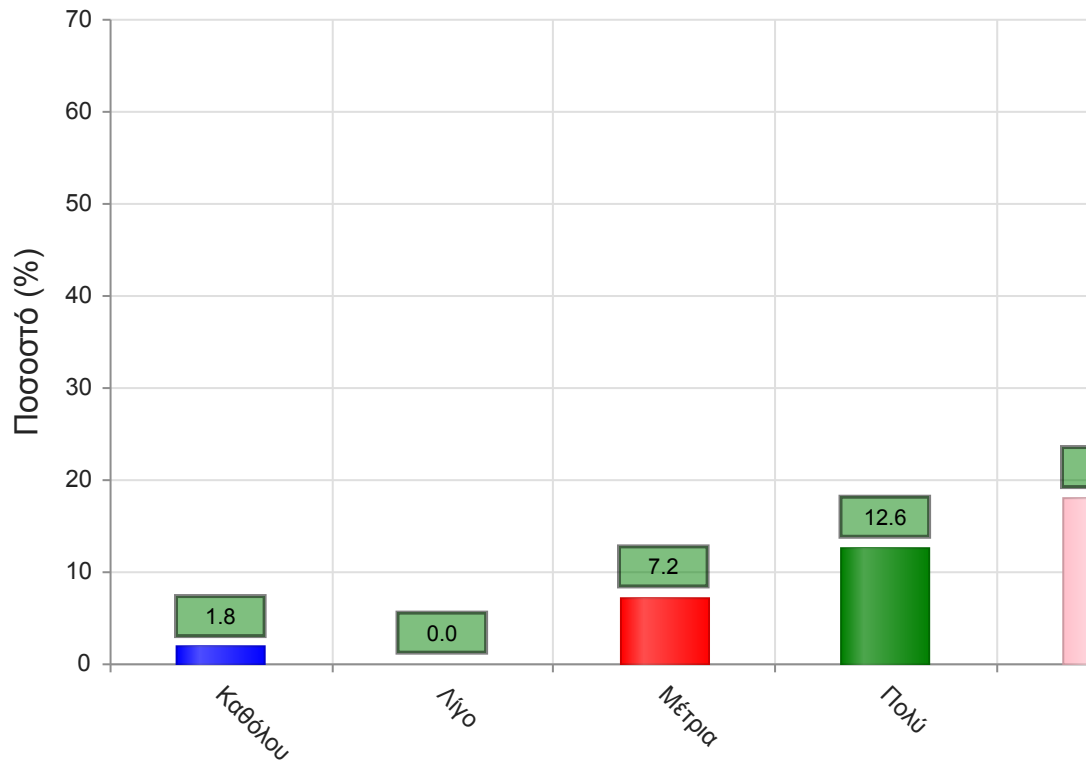
	Απαντήσεις	Ποσοστό (%)
Καθόλου	1	0.9
Λίγο	11	9.9
Μέτρια	60	54.1
Πολύ	29	26.1
Πάρα πολύ	8	7.2
Δ/Α	2	1.8
Σύνολο Απαντήσεων	109	98.2
Ολικό Σύνολο	111	100



Μέσος όρος τμήματος : 3.3 (Μέτρια)

Να απαντήσετε σε περίπτωση που υπήρχαν γραπτές ή/και προφορικές εργασίες
13. Υπάρχει διαφάνεια στα κριτήρια βαθμολόγησης;

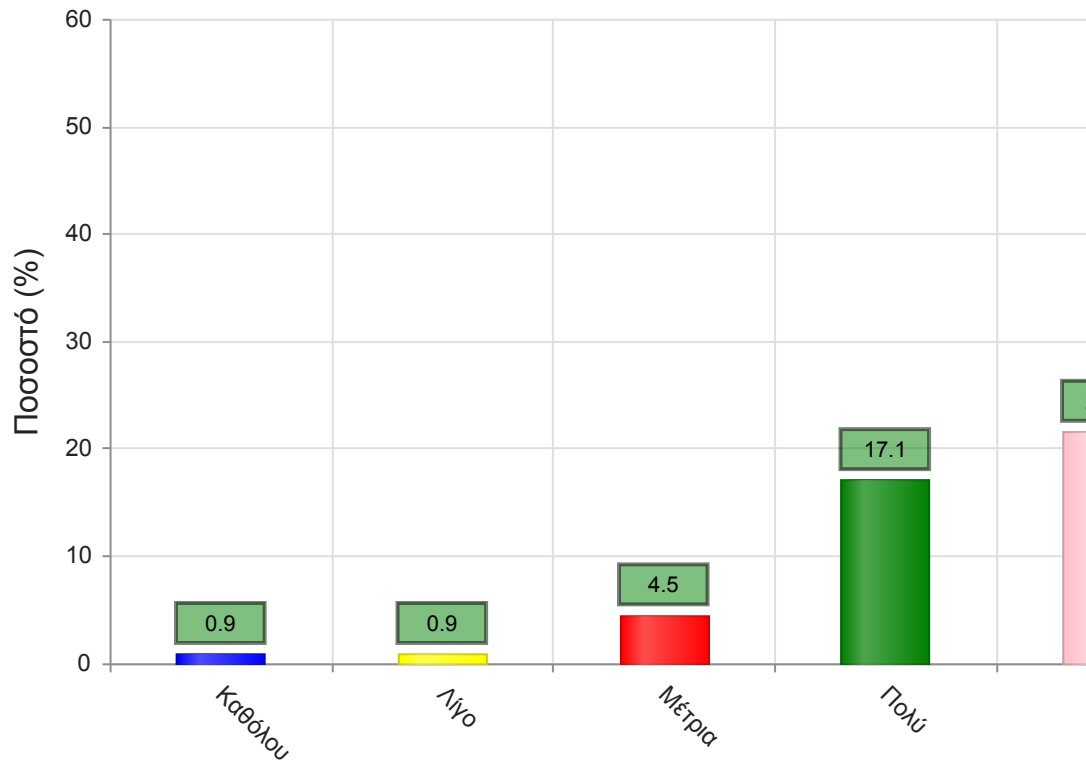
	Απαντήσεις	Ποσοστό (%)
Καθόλου	2	1.8
Λίγο	0	0.0
Μέτρια	8	7.2
Πολύ	14	12.6
Πάρα πολύ	20	18.0
Δ/Α	67	60.4
Σύνολο Απαντήσεων	44	39.6
Ολικό Σύνολο	111	100



Μέσος όρος τμήματος : 4.1 (Πολύ)

14. Το θέμα δόθηκε εγκαίρως;

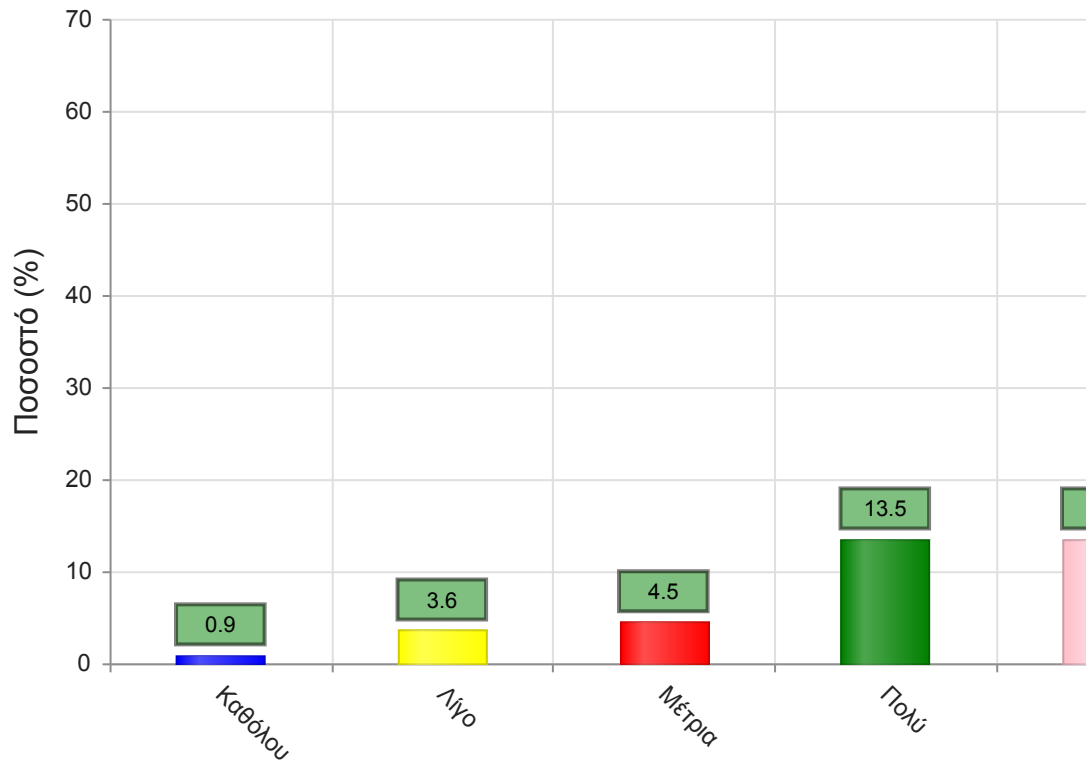
	Απαντήσεις	Ποσοστό (%)
Καθόλου	1	0.9
Λίγο	1	0.9
Μέτρια	5	4.5
Πολύ	19	17.1
Πάρα πολύ	24	21.6
Δ/Α	61	55.0
Σύνολο Απαντήσεων	50	45.0
Ολικό Σύνολο	111	100



Μέσος όρος τμήματος : 4.3 (Πολύ)

15. Το διαθέσιμο ερευνητικό υλικό στη βιβλιοθήκη κρίθηκε επαρκές;

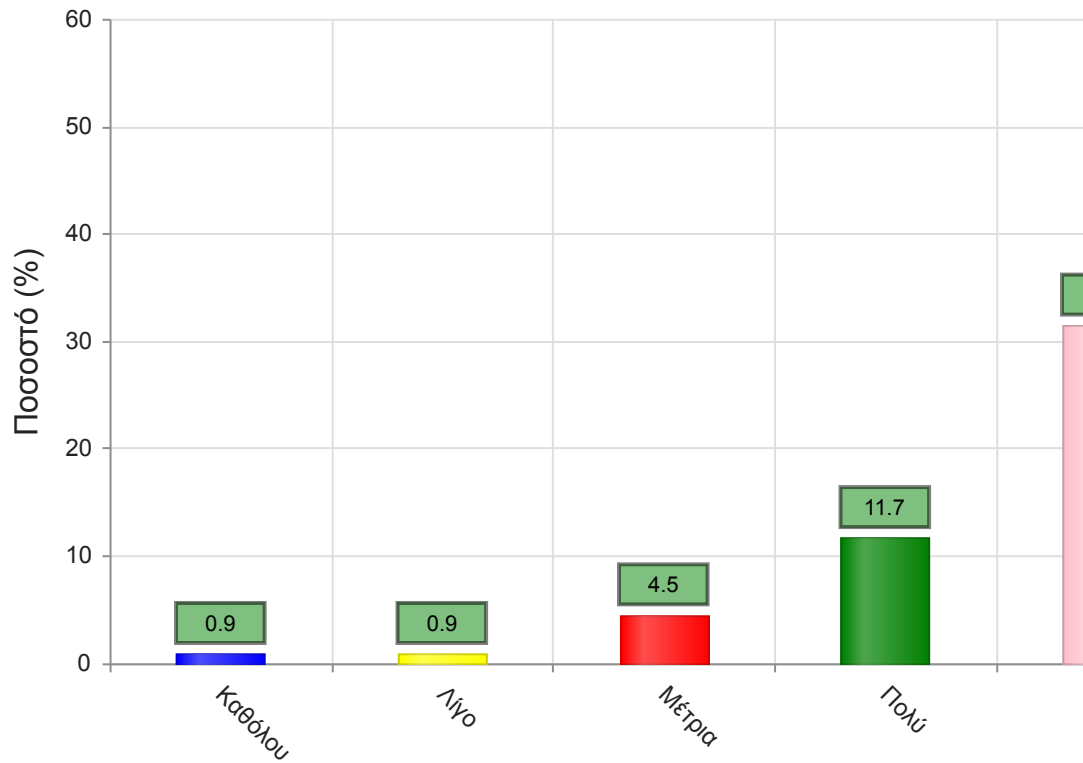
	Απαντήσεις	Ποσοστό (%)
Καθόλου	1	0.9
Λίγο	4	3.6
Μέτρια	5	4.5
Πολύ	15	13.5
Πάρα πολύ	15	13.5
Δ/Α	71	64.0
Σύνολο Απαντήσεων	40	36.0
Ολικό Σύνολο	111	100



Μέσος όρος τμήματος : 4.0 (Πολύ)

17. Τα σχόλια του/της διδάσκοντος/-ουσας ήταν εποικοδομητικά;

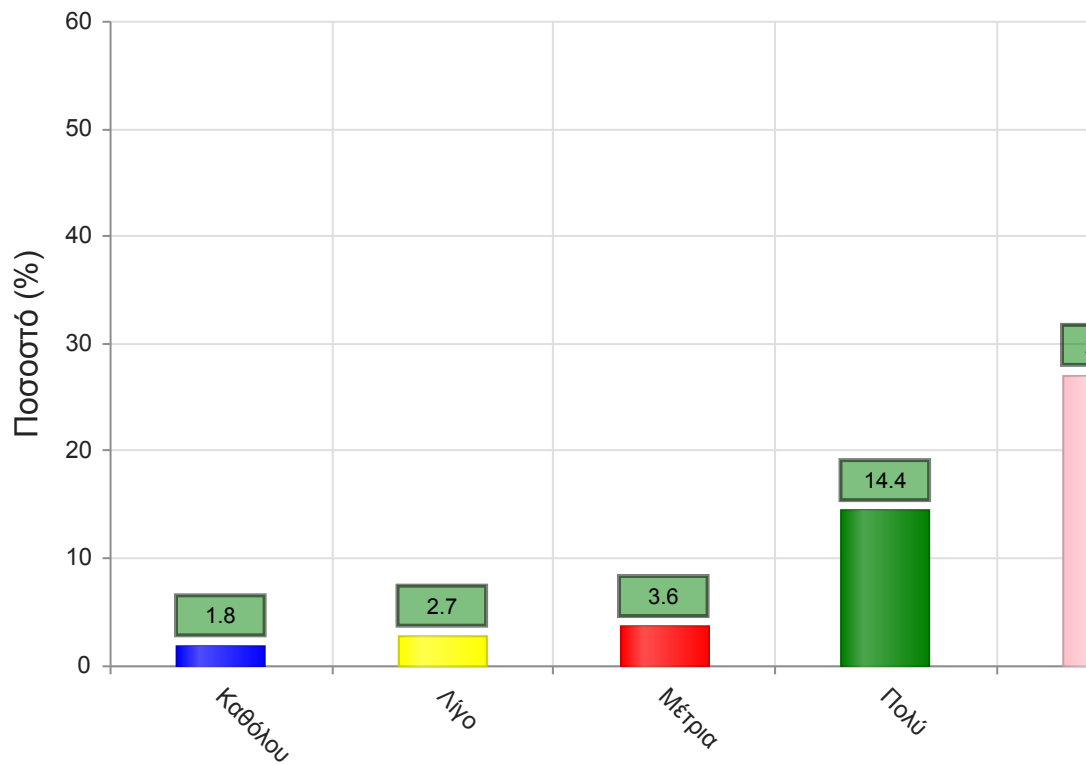
	Απαντήσεις	Ποσοστό (%)
Καθόλου	1	0.9
Λίγο	1	0.9
Μέτρια	5	4.5
Πολύ	13	11.7
Πάρα πολύ	35	31.5
Δ/Α	56	50.5
Σύνολο Απαντήσεων	55	49.5
Ολικό Σύνολο	111	100



Μέσος όρος τμήματος : 4.5 (Πολύ)

16. Υπήρχε καθοδήγηση από τον/την διδάσκοντα/-ουσα;

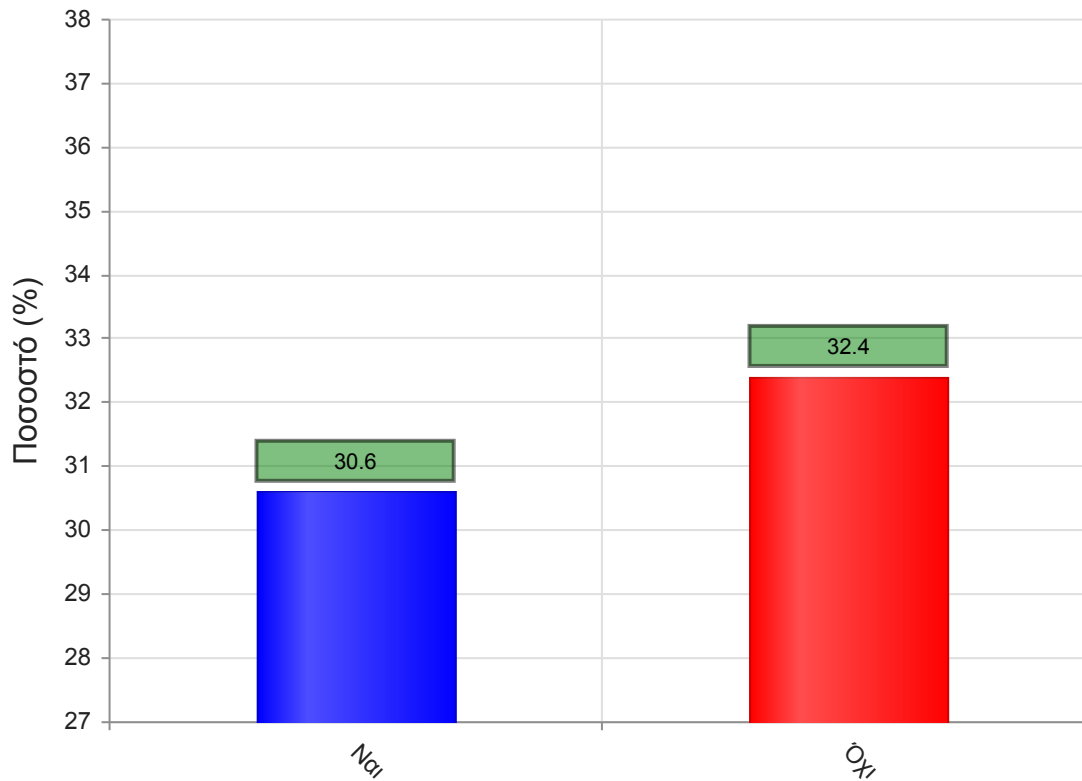
	Απαντήσεις	Ποσοστό (%)
Καθόλου	2	1.8
Λίγο	3	2.7
Μέτρια	4	3.6
Πολύ	16	14.4
Πάρα πολύ	30	27.0
Δ/Α	56	50.5
Σύνολο Απαντήσεων	55	49.5
Ολικό Σύνολο	111	100



Μέσος όρος τμήματος : 4.3 (Πολύ)

18. Δόθηκε η δυνατότητα βελτίωσης της εργασίας;

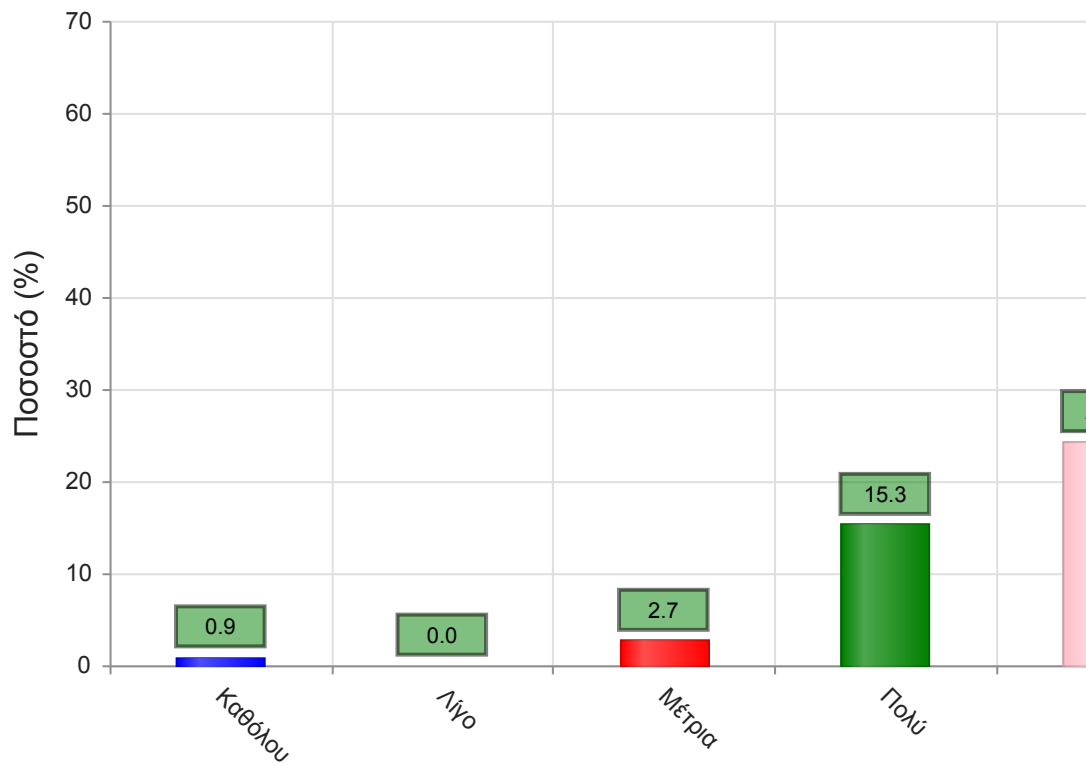
	Απαντήσεις	Ποσοστό (%)
ΝΑΙ	34	30.6
ΟΧΙ	36	32.4
Δ/Α	41	36.9
Σύνολο	111	100



Μέσος όρος τμήματος : ()

19. Η συγκεκριμένη εργασία σας βοήθησε να κατανοήσετε το συγκεκριμένο θέμα;

	Απαντήσεις	Ποσοστό (%)
Καθόλου	1	0.9
Λίγο	0	0.0
Μέτρια	3	2.7
Πολύ	17	15.3
Πάρα πολύ	27	24.3
Δ/Α	63	56.8
Σύνολο Απαντήσεων	48	43.2
Ολικό Σύνολο	111	100

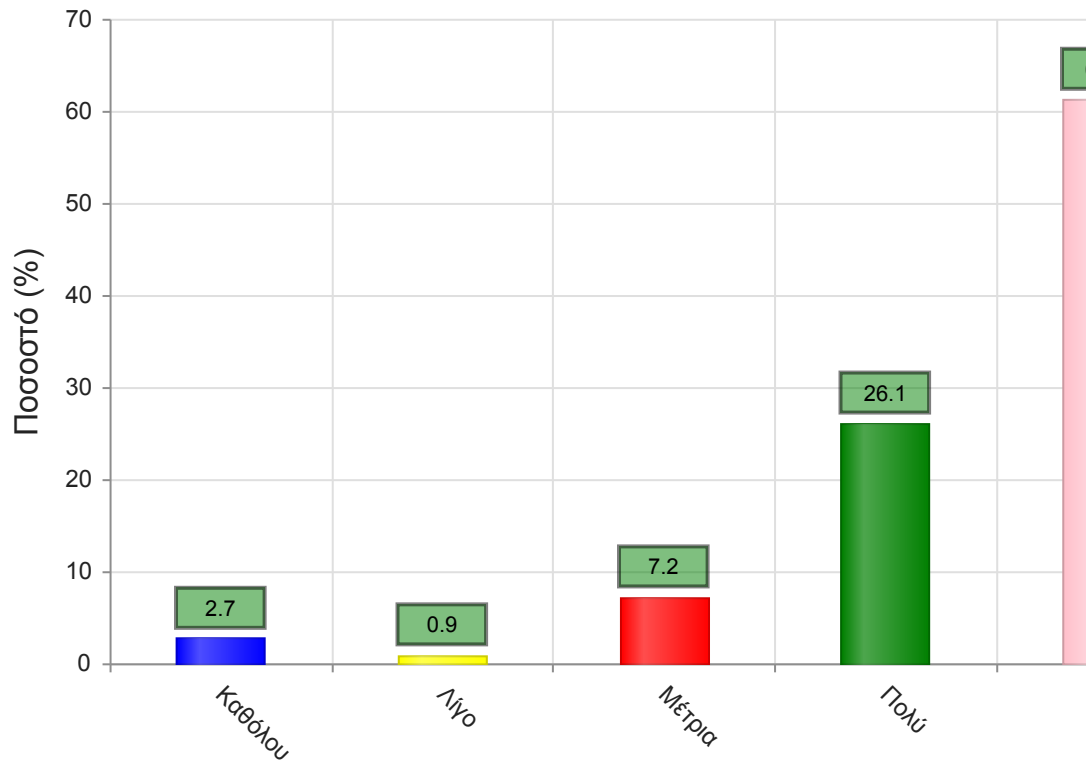


Μέσος όρος τμήματος : 4.4 (Πολύ)

Β. Ερωτήσεις που αφορούν στον/ην διδάσκοντα/ουσα

20. Βαθμολογήστε τη μεταδοτικότητα του/της διδάσκοντα/ουσας.

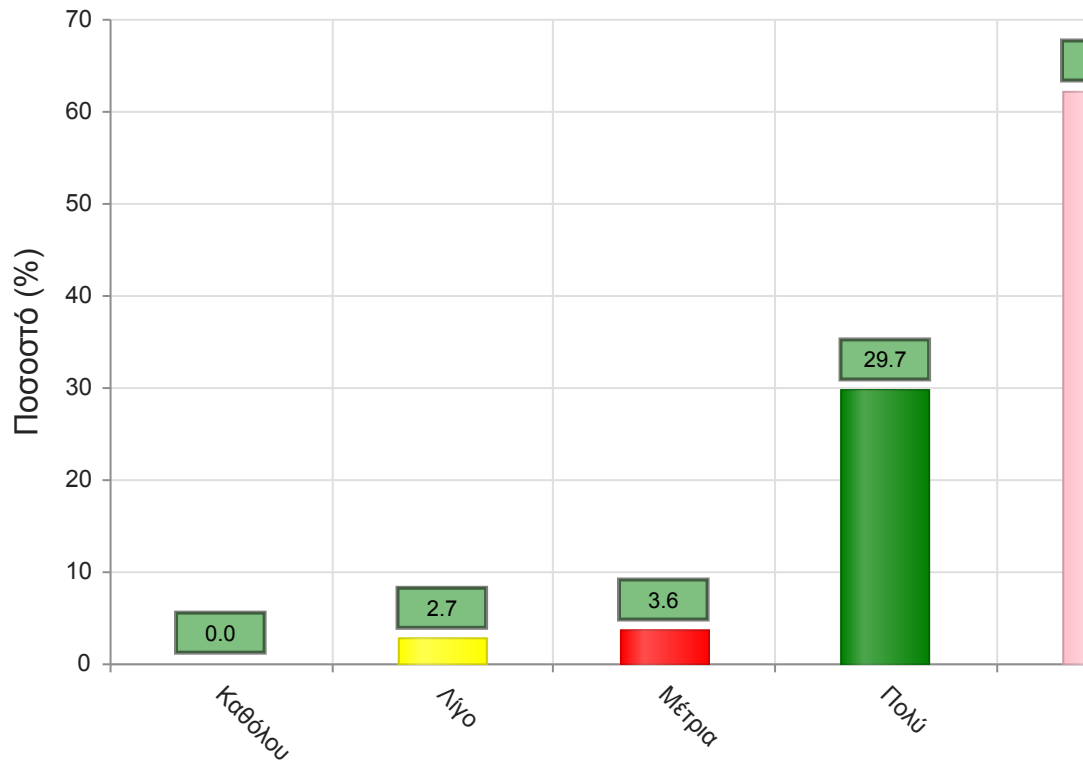
	Απαντήσεις	Ποσοστό (%)
Καθόλου	3	2.7
Λίγο	1	0.9
Μέτρια	8	7.2
Πολύ	29	26.1
Πάρα πολύ	68	61.3
Δ/Α	2	1.8
Σύνολο Απαντήσεων	109	98.2
Ολικό Σύνολο	111	100



Μέσος όρος τμήματος : 4.4 (Πολύ)

21. Βαθμολογήστε τη συνέπεια του/της διδάσκοντα/-ουσας στις εκπαιδευτικές του/της υποχρεώσεις. (Παρουσία στα μαθήματα, έγκαιρη διόρθωση εργασιών, ώρες συνεργασίας με τους φοιτητές, κλπ

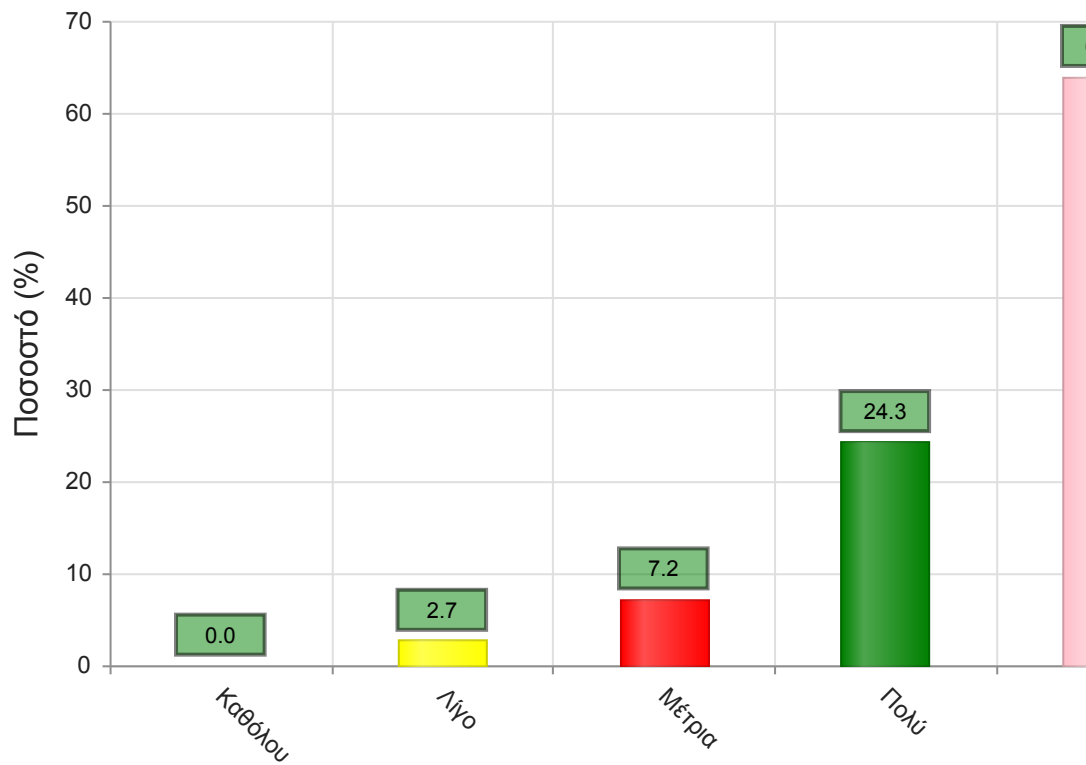
	Απαντήσεις	Ποσοστό (%)
Καθόλου	0	0.0
Λίγο	3	2.7
Μέτρια	4	3.6
Πολύ	33	29.7
Πάρα πολύ	69	62.2
Δ/Α	2	1.8
Σύνολο Απαντήσεων	109	98.2
Ολικό Σύνολο	111	100



Μέσος όρος τμήματος : 4.5 (Πάρα πολύ)

22. Βαθμολογήστε το κλίμα συνεργασίας με τους φοιτητές/-τριες. (Προθυμία στην απάντηση ερωτήσεων, διαθεσιμότητα διδάσκοντος/-ουσας κλπ)

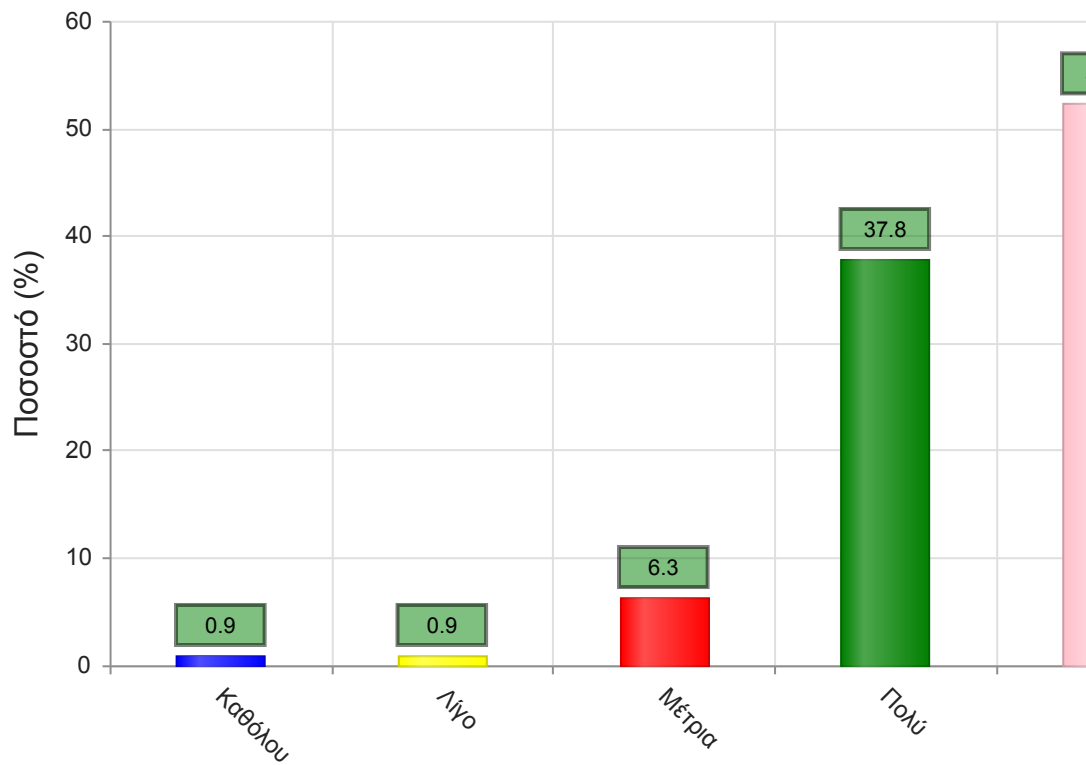
	Απαντήσεις	Ποσοστό (%)
Καθόλου	0	0.0
Λίγο	3	2.7
Μέτρια	8	7.2
Πολύ	27	24.3
Πάρα πολύ	71	64.0
Δ/Α	2	1.8
Σύνολο Απαντήσεων	109	98.2
Ολικό Σύνολο	111	100



Μέσος όρος τμήματος : 4.5 (Πάρα πολύ)

23. Βαθμολογήστε την οργάνωση στην παρουσίαση της ύλης

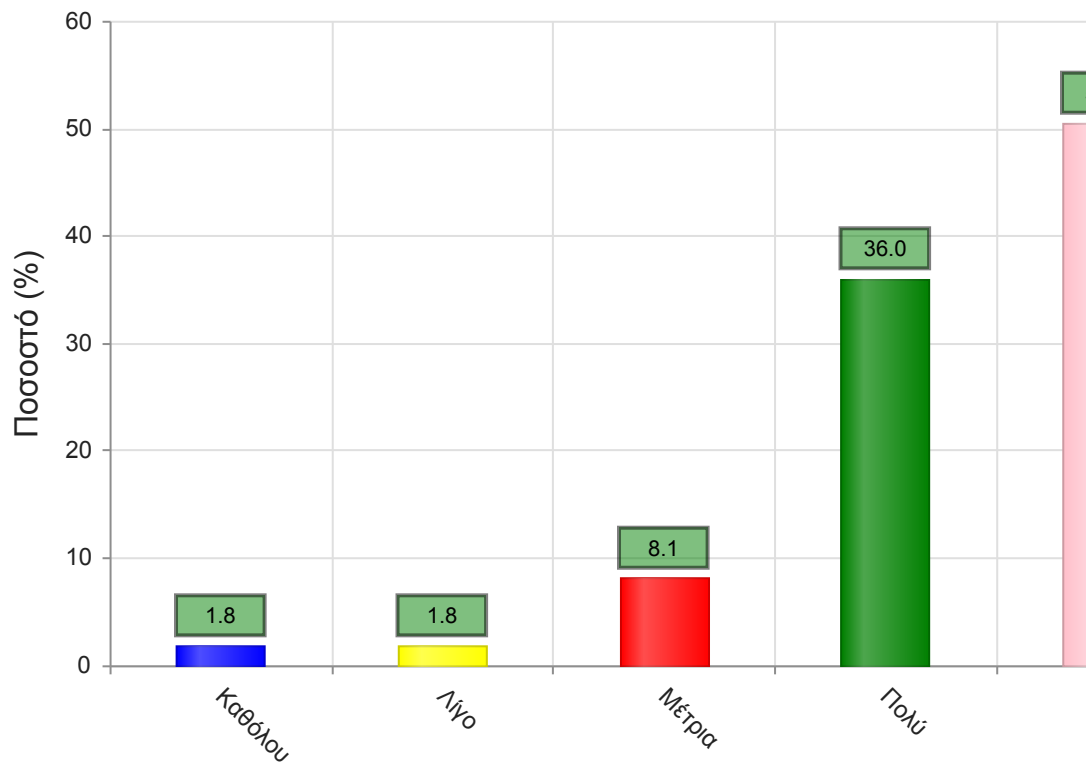
	Απαντήσεις	Ποσοστό (%)
Καθόλου	1	0.9
Λίγο	1	0.9
Μέτρια	7	6.3
Πολύ	42	37.8
Πάρα πολύ	58	52.3
Δ/Α	2	1.8
Σύνολο Απαντήσεων	109	98.2
Ολικό Σύνολο	111	100



Μέσος όρος τμήματος : 4.4 (Πολύ)

24. Επιτυγχάνει να διεγείρει το ενδιαφέρον για το αντικείμενο του μαθήματος;

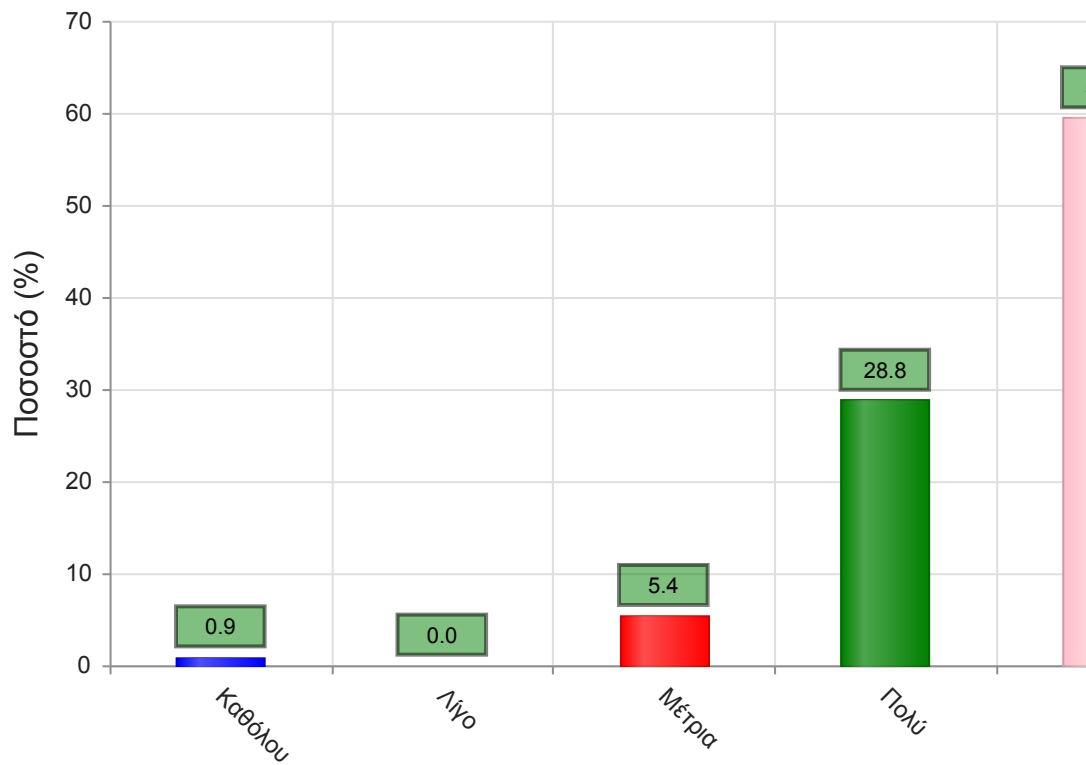
	Απαντήσεις	Ποσοστό (%)
Καθόλου	2	1.8
Λίγο	2	1.8
Μέτρια	9	8.1
Πολύ	40	36.0
Πάρα πολύ	56	50.5
Δ/Α	2	1.8
Σύνολο Απαντήσεων	109	98.2
Ολικό Σύνολο	111	100



Μέσος όρος τμήματος : 4.3 (Πολύ)

25. Ενθαρρύνει τους φοιτητές/-τριες να διατυπώνουν απορίες και ερωτήσεις έτσι ώστε να αναπτύξουν την κρίση τους;

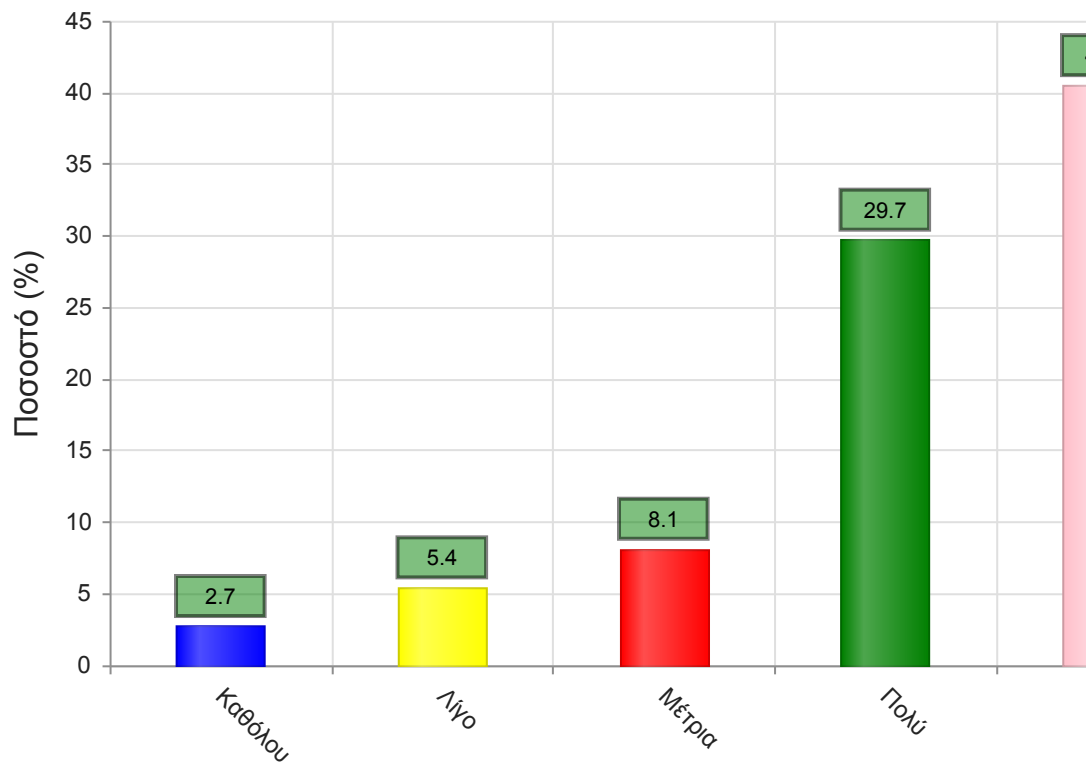
	Απαντήσεις	Ποσοστό (%)
Καθόλου	1	0.9
Λίγο	0	0.0
Μέτρια	6	5.4
Πολύ	32	28.8
Πάρα πολύ	66	59.5
Δ/Α	6	5.4
Σύνολο Απαντήσεων	105	94.6
Ολικό Σύνολο	111	100



Μέσος όρος τμήματος : 4.5 (Πάρα πολύ)

26. Χρησιμοποιεί Τεχνολογίες Πληροφορικής και Επικοινωνιών στη διδασκαλία και στην εμπέδωση του μαθήματος; (Χρήση προβολικών μηχανημάτων στις παραδόσεις, παράδοση ασκήσεων μέσω πλατφόρμας τηλεεκπαίδευσης, χρήση ιστοσελίδας μαθήματος κλπ)

	Απαντήσεις	Ποσοστό (%)
Καθόλου	3	2.7
Λίγο	6	5.4
Μέτρια	9	8.1
Πολύ	33	29.7
Πάρα πολύ	45	40.5
Δ/Α	15	13.5
Σύνολο Απαντήσεων	96	86.5
Ολικό Σύνολο	111	100

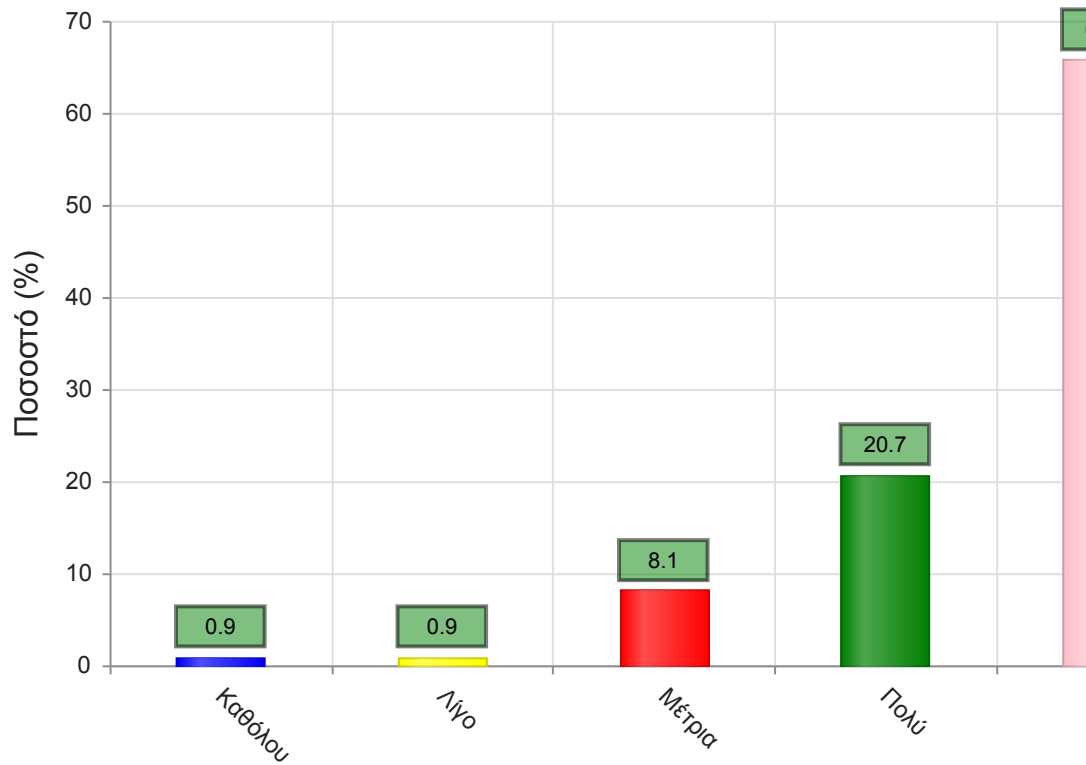


Μέσος όρος τμήματος : 4.2 (Πολύ)

Γ. Ερωτήσεις που αφορούν στα χαρακτηριστικά του/της φοιτητή/-τριας:

27. Πόσο τακτικά παρακολουθείτε τις διαλέξεις;

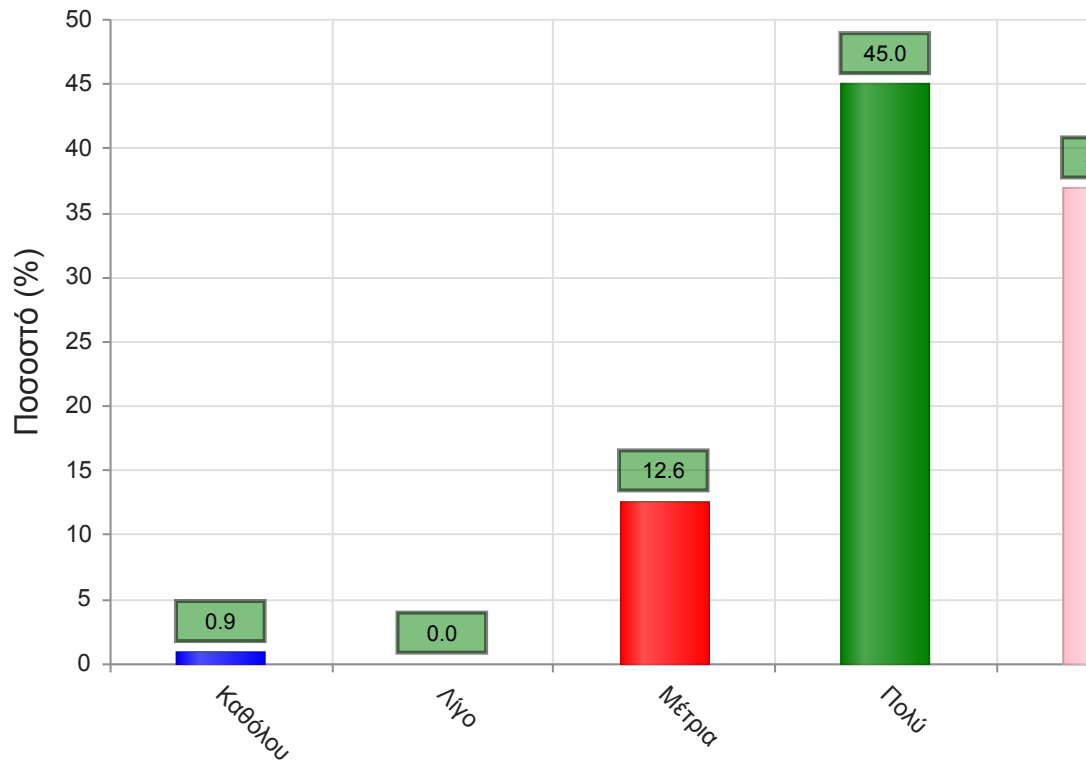
	Απαντήσεις	Ποσοστό (%)
Καθόλου	1	0.9
Λίγο	1	0.9
Μέτρια	9	8.1
Πολύ	23	20.7
Πάρα πολύ	73	65.8
Δ/Α	4	3.6
Σύνολο Απαντήσεων	107	96.4
Ολικό Σύνολο	111	100



Μέσος όρος τμήματος : 4.6 (Πάρα πολύ)

28. Κατά πόσο κατανοείτε τις διδασκόμενες έννοιες;

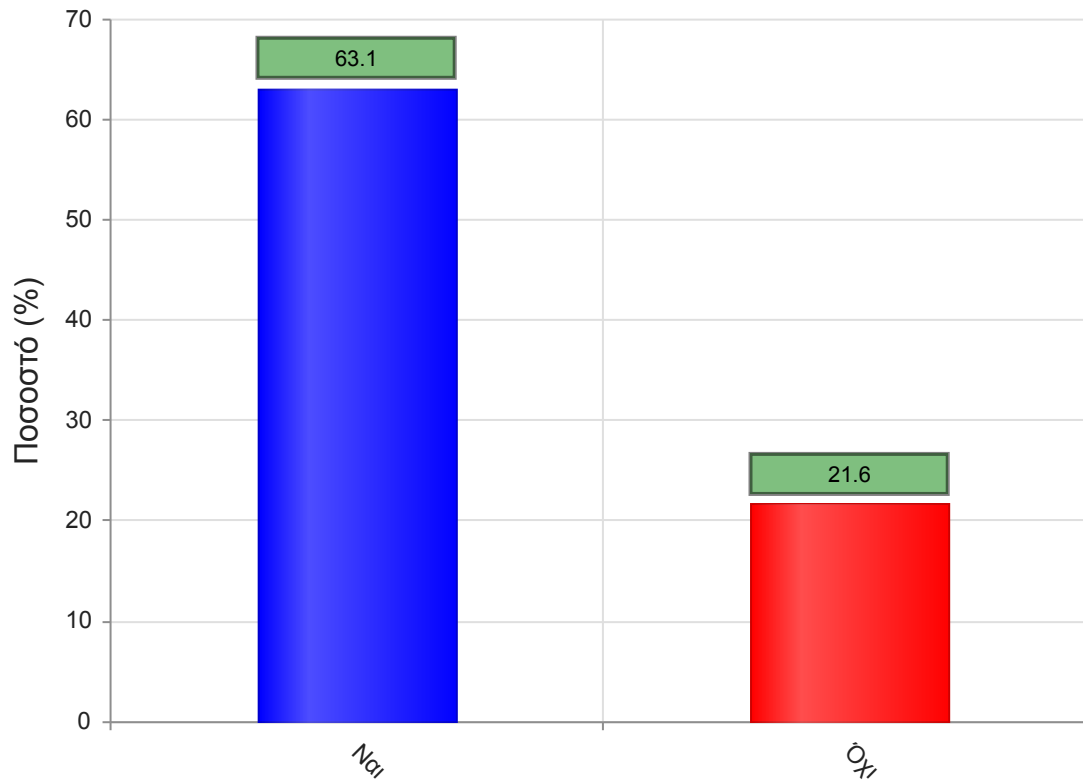
	Απαντήσεις	Ποσοστό (%)
Καθόλου	1	0.9
Λίγο	0	0.0
Μέτρια	14	12.6
Πολύ	50	45.0
Πάρα πολύ	41	36.9
Δ/Α	5	4.5
Σύνολο Απαντήσεων	106	95.5
Ολικό Σύνολο	111	100



Μέσος όρος τμήματος : 4.2 (Πολύ)

29. Ανταποκρίνεστε στις γραπτές εργασίες/ασκήσεις;

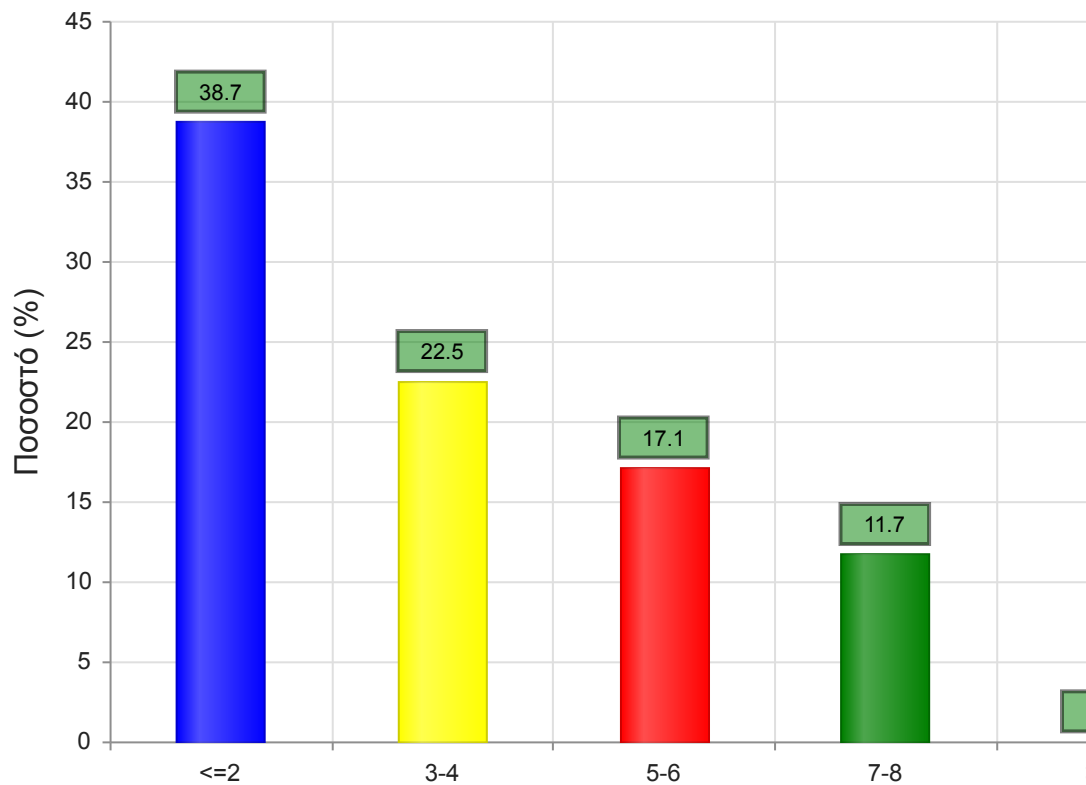
	Απαντήσεις	Ποσοστό (%)
ΝΑΙ	70	63.1
ΟΧΙ	24	21.6
Δ/Α	17	15.3
Σύνολο	111	100



Μέσος όρος τμήματος : ()

30. Πόσες ώρες μελέτης αφιερώνετε εβδομαδιαία για τη μελέτη του συγκεκριμένου μαθήματος;

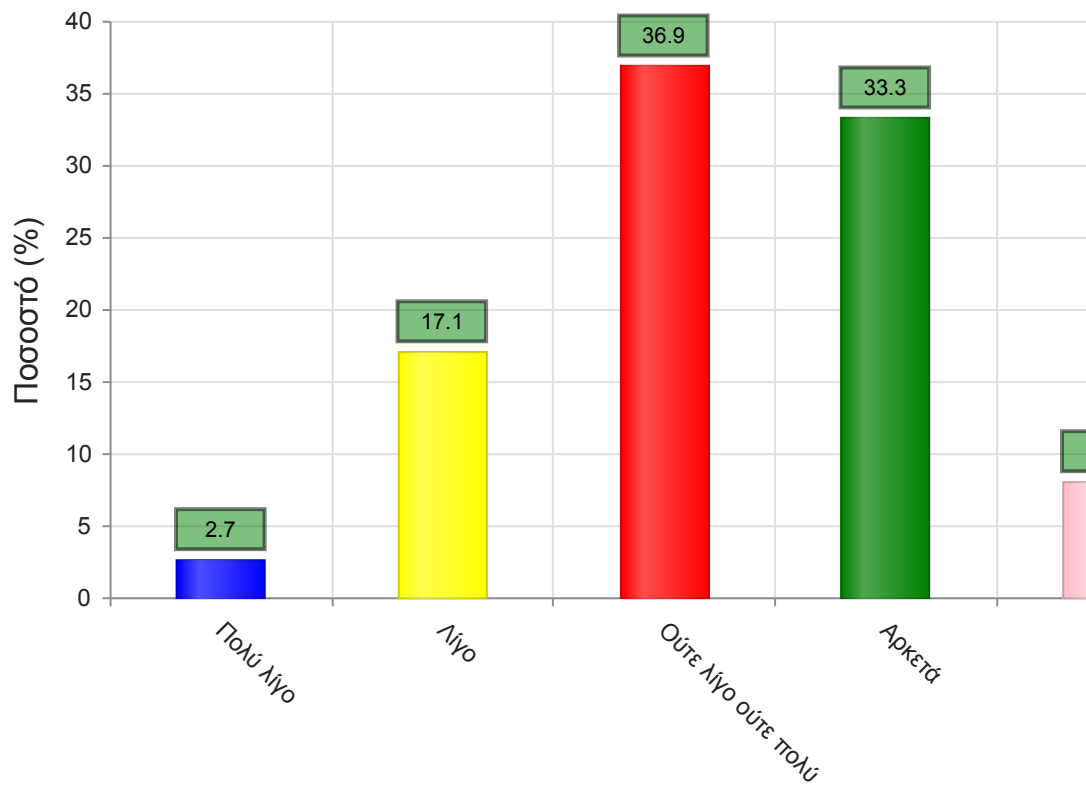
	Απαντήσεις	Ποσοστό τμήματος(%)
<=2	43	38.7
3-4	25	22.5
5-6	19	17.1
7-8	13	11.7
>=9	0	0.0
Δ/Α	11	9.9
Σύνολο Απαντήσεων	100	90.1
Ολικό Σύνολο	111	100



Μέσος όρος τμήματος : 2.0 (3-4)

31. Πόσες ώρες πιστεύετε ότι πρέπει να αφιερώσετε κατά την περίοδο των εξετάσεων για την επιτυχή εξέτασή σας στο συγκεκριμένο μάθημα; (**Πολύ Λίγο**=0-5, **Λίγο**=5-10, **Ούτε Λίγο Ούτε πολύ**=10-15, **Αρκετά**=15-20, **Πολύ**=20+)

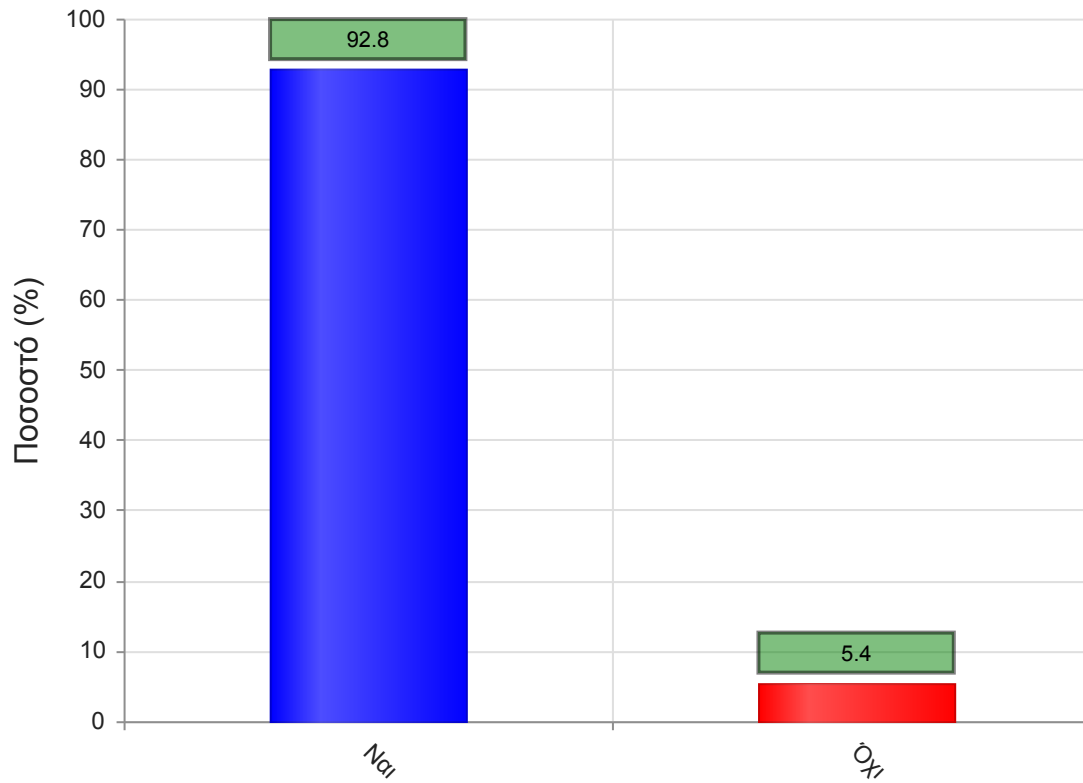
	Απαντήσεις	Ποσοστό τμήματος (%)
Πολύ λίγο	3	2.7
Λίγο	19	17.1
Ούτε λίγο ούτε πολύ	41	36.9
Αρκετά	37	33.3
Πολύ	9	8.1
Δ/Α	2	1.8
Σύνολο Απαντήσεων	109	98.2
Ολικό Σύνολο	111	100



Μέσος όρος τμήματος : 3.3 (Ούτε λίγο ούτε πολύ)

32. Θα εξεταστείτε στο μάθημα για πρώτη φορά;

	Απαντήσεις	Ποσοστό (%)
ΝΑΙ	103	92.8
ΟΧΙ	6	5.4
Δ/Α	2	1.8
Σύνολο	111	100



Μέσος όρος τμήματος : ()