



ΠΑΝΕΠΙΣΤΗΜΙΟ ΔΥΤΙΚΗΣ ΑΤΤΙΚΗΣ

Στατιστικά τμήματος

Τμήμα

684 - ΕΠΙΣΤΗΜΗΣ ΚΑΙ ΤΕΧΝΟΛΟΓΙΑΣ ΤΡΟΦΙΜΩΝ

Απογραφική Περίοδος

2022 - 2023

Ερωτηματολόγιο

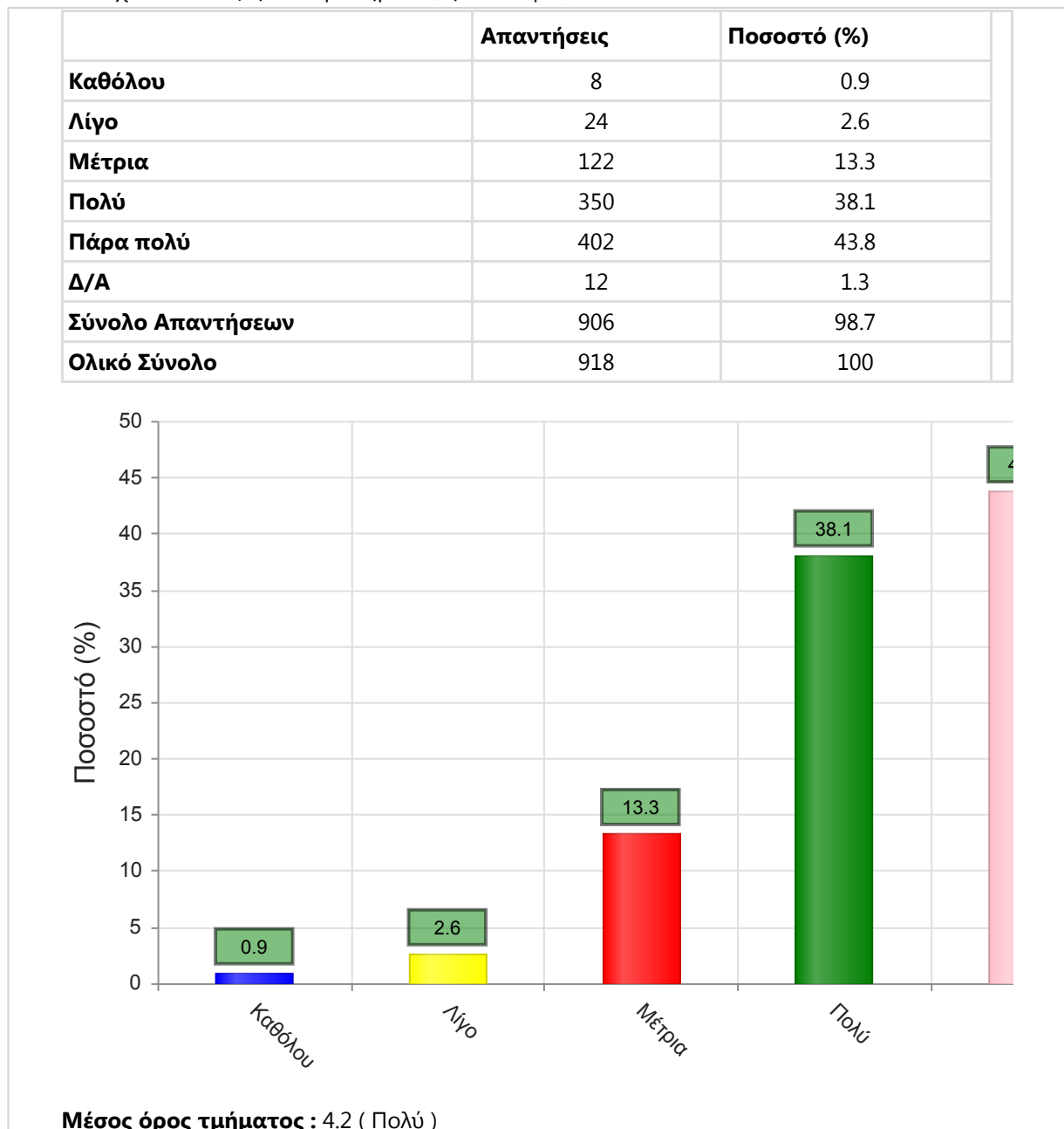
Ερωτηματολόγιο Μαθημάτων

Εξάμηνο

Χειμερινό

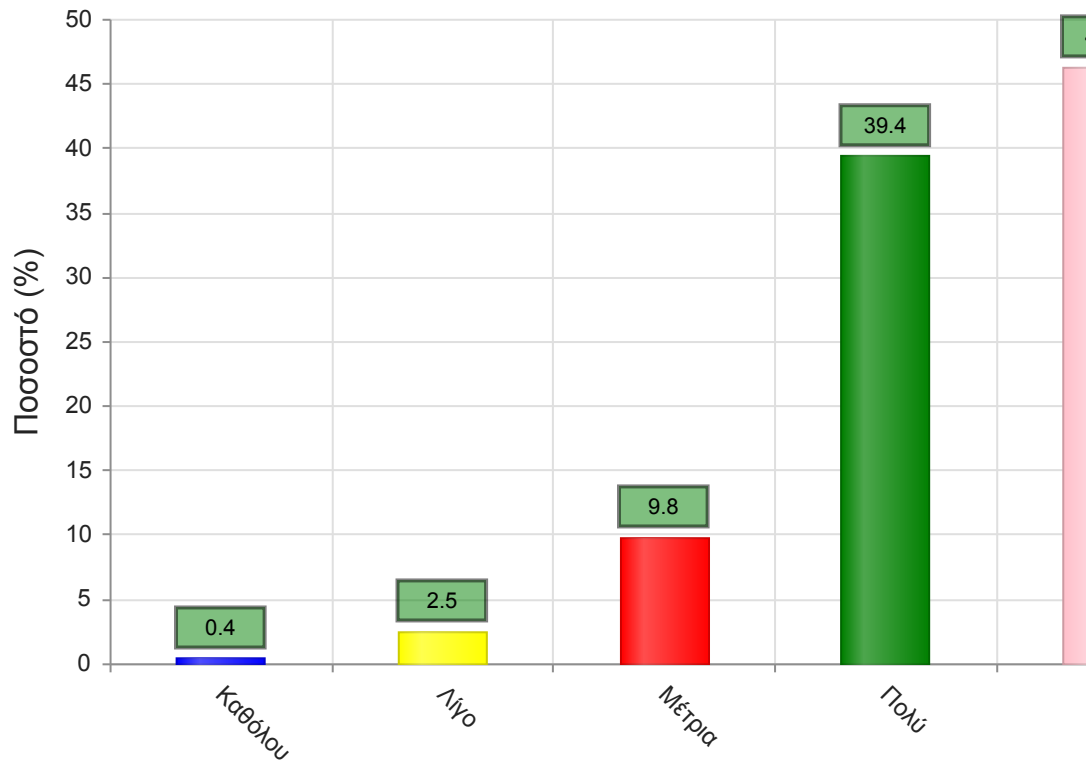
Α. Ερωτήσεις που αφορούν στο μάθημα:

1. Οι στόχοι του θεωρητικού μαθήματος ήταν σαφείς;



2. Η ύλη που καλύφθηκε ανταποκρινόταν στους στόχους του μαθήματος;

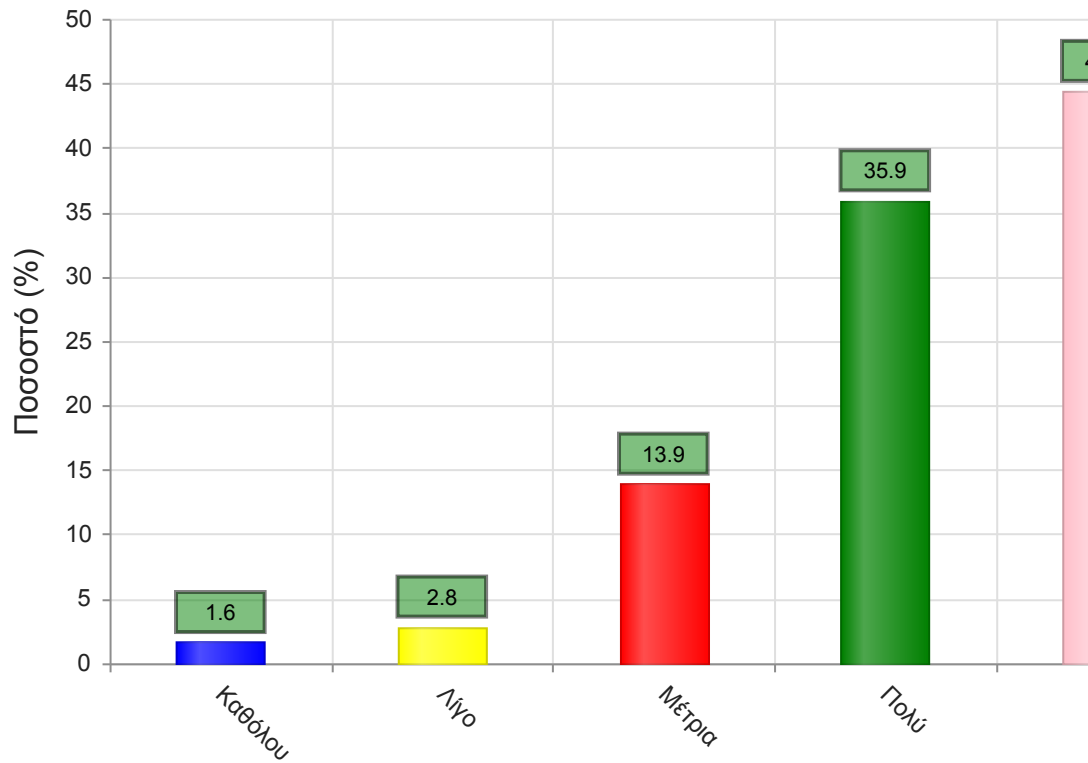
	Απαντήσεις	Ποσοστό (%)
Καθόλου	4	0.4
Λίγο	23	2.5
Μέτρια	90	9.8
Πολύ	362	39.4
Πάρα πολύ	425	46.3
Δ/Α	14	1.5
Σύνολο Απαντήσεων	904	98.5
Ολικό Σύνολο	918	100



Μέσος όρος τμήματος : 4.3 (Πολύ)

3. Βαθμολογήστε την οργάνωση του μαθήματος

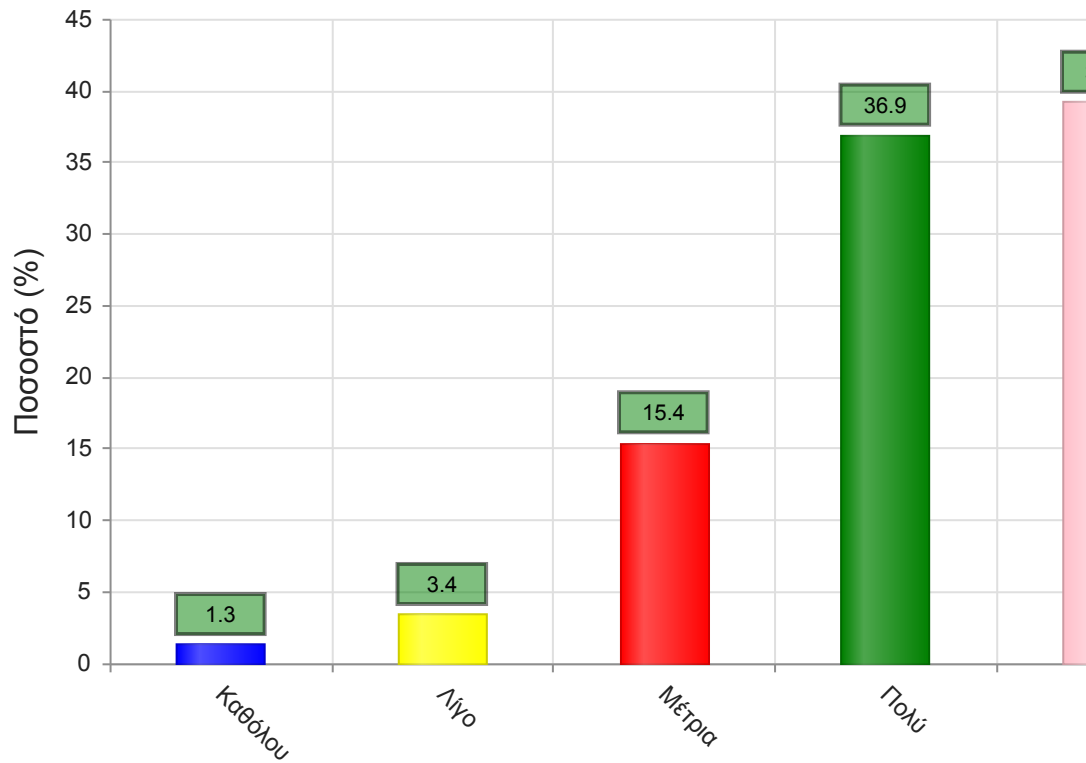
	Απαντήσεις	Ποσοστό (%)
Καθόλου	15	1.6
Λίγο	26	2.8
Μέτρια	128	13.9
Πολύ	330	35.9
Πάρα πολύ	408	44.4
Δ/Α	11	1.2
Σύνολο Απαντήσεων	907	98.8
Ολικό Σύνολο	918	100



Μέσος όρος τμήματος : 4.2 (Πολύ)

4. Το εκπαιδευτικό υλικό που χρησιμοποιήθηκε βοήθησε στην καλύτερη κατανόηση του θέματος;

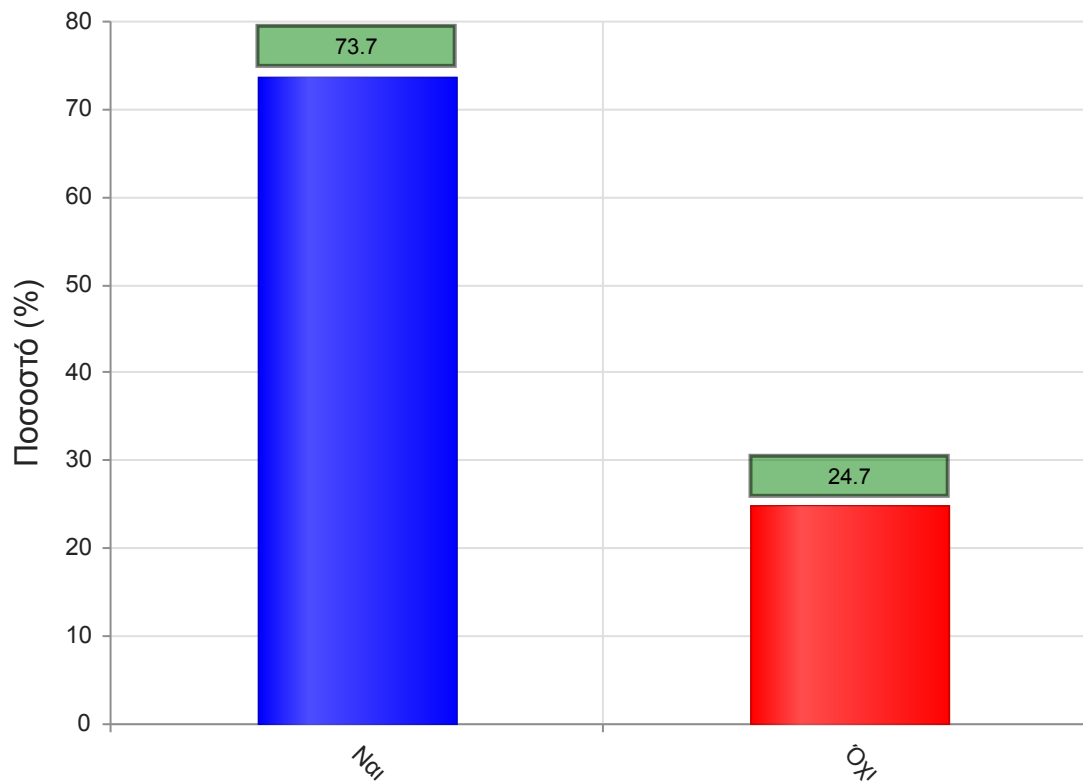
	Απαντήσεις	Ποσοστό (%)
Καθόλου	12	1.3
Λίγο	31	3.4
Μέτρια	141	15.4
Πολύ	339	36.9
Πάρα πολύ	360	39.2
Δ/Α	35	3.8
Σύνολο Απαντήσεων	883	96.2
Ολικό Σύνολο	918	100



Μέσος όρος τμήματος : 4.1 (Πολύ)

5. Τα εκπαιδευτικά βοηθήματα ("σύγγραμμα", σημειώσεις, πρόσθετη βιβλιογραφία) χορηγήθηκαν εγκαίρως;

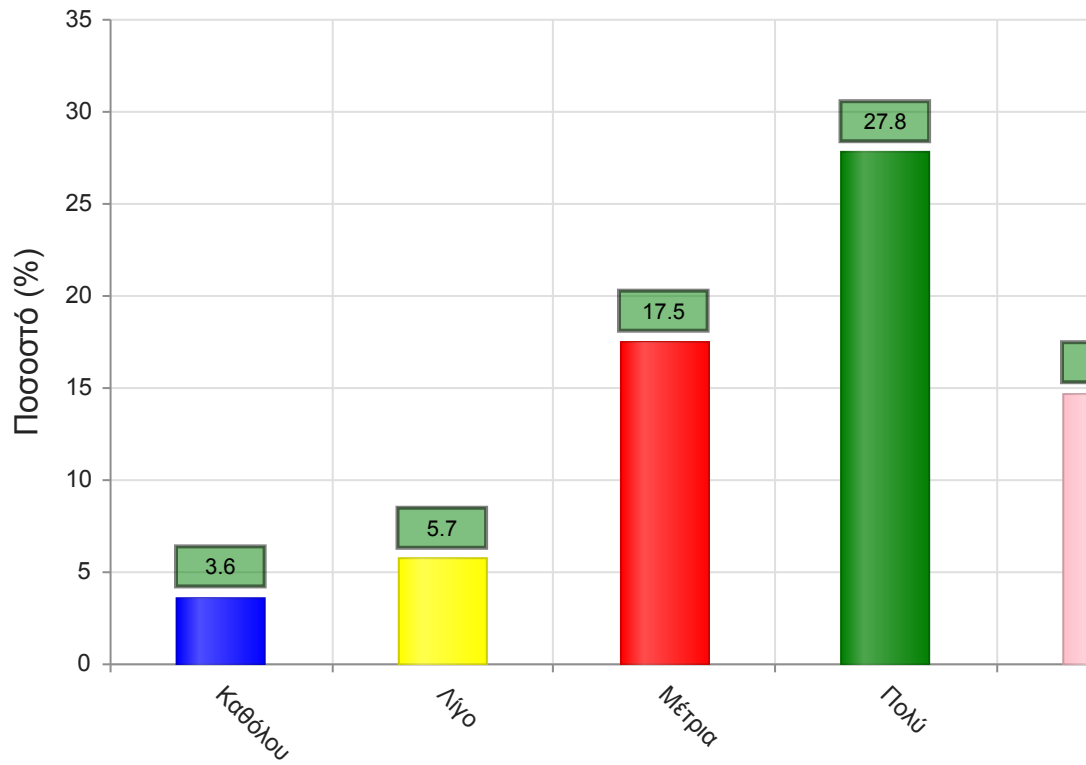
	Απαντήσεις	Ποσοστό (%)
ΝΑΙ	677	73.7
ΟΧΙ	227	24.7
Δ/Α	14	1.5
Σύνολο	918	100



Μέσος όρος τμήματος : ()

6. Πόσο ικανοποιητικό/-ά βρίσκεται το/-α διανεμόμενο/-α βιβλίο/α(σύγγραμμα/-τα);

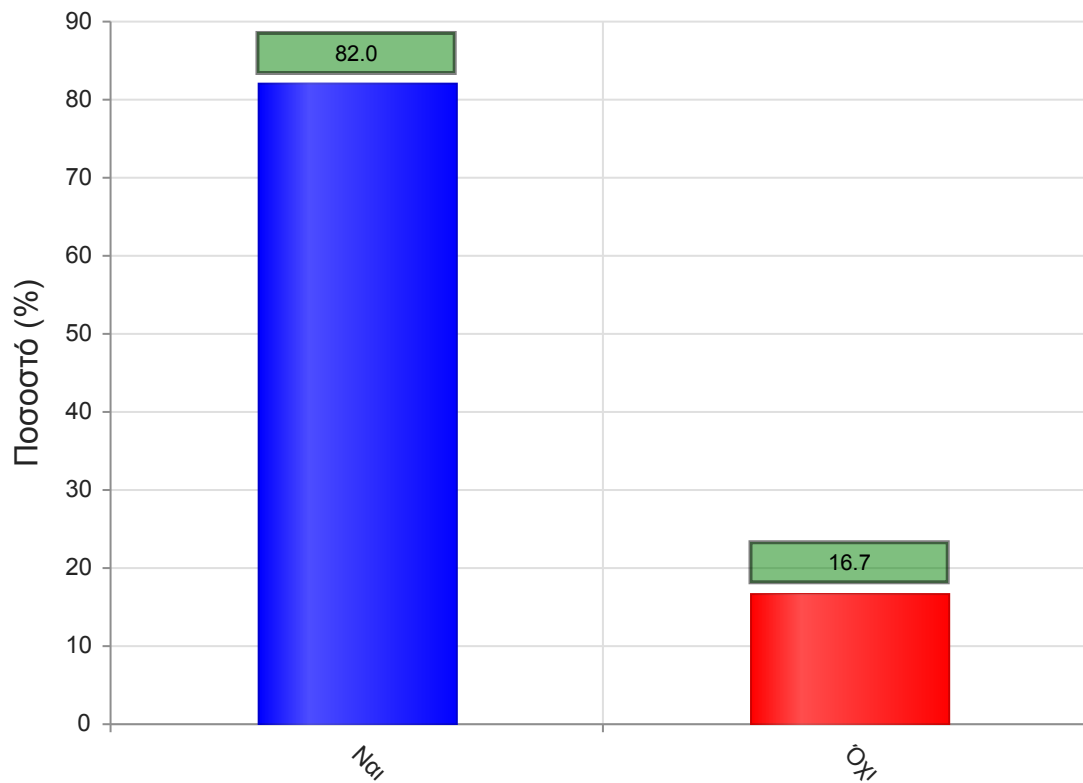
	Απαντήσεις	Ποσοστό (%)
Καθόλου	33	3.6
Λίγο	52	5.7
Μέτρια	161	17.5
Πολύ	255	27.8
Πάρα πολύ	135	14.7
Δ/Α	282	30.7
Σύνολο Απαντήσεων	636	69.3
Ολικό Σύνολο	918	100



Μέσος όρος τμήματος : 3.6 (Πολύ)

7. Παρέχονται επιπρόσθετες σημειώσεις;

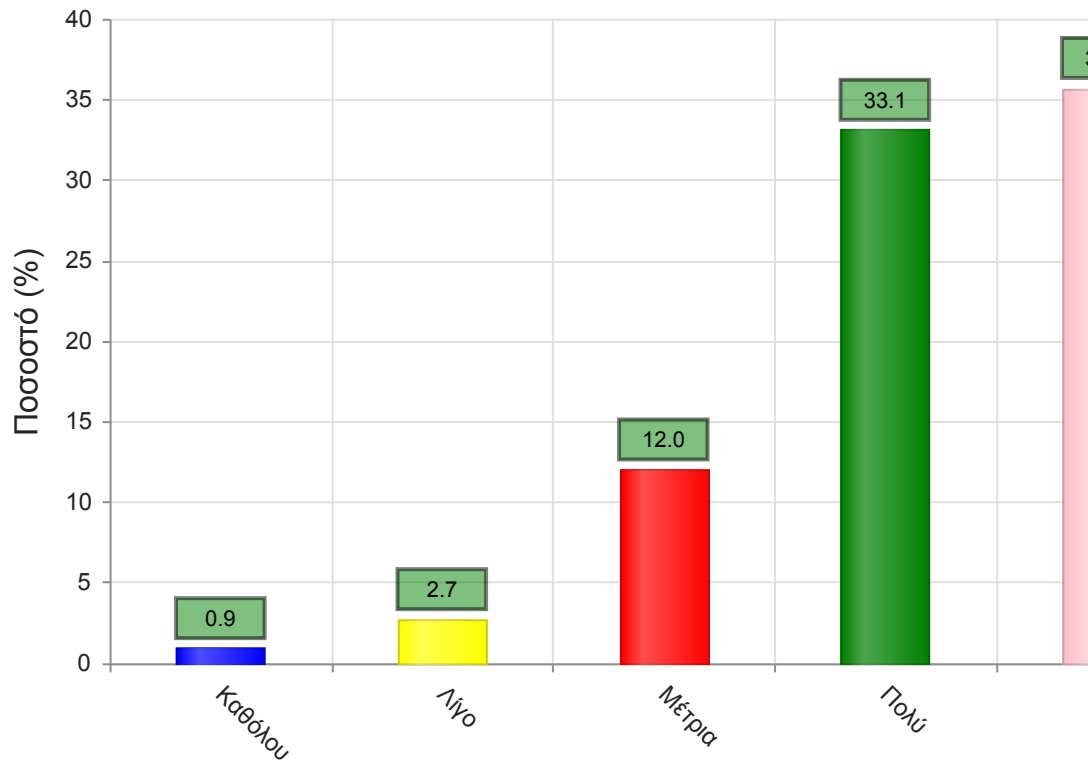
	Απαντήσεις	Ποσοστό (%)
ΝΑΙ	753	82.0
ΟΧΙ	153	16.7
Δ/Α	12	1.3
Σύνολο	918	100



Μέσος όρος τμήματος : ()

7α. Εάν ναι, βαθμολογήστε την επάρκειά τους

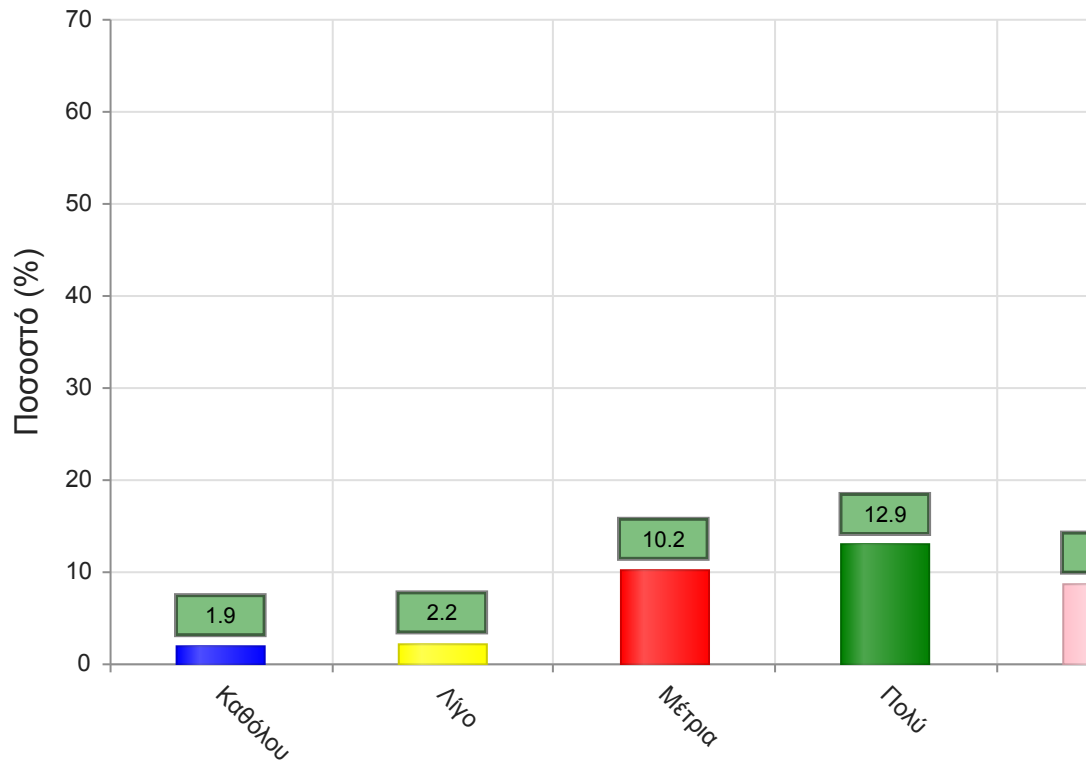
	Απαντήσεις	Ποσοστό (%)
Καθόλου	8	0.9
Λίγο	25	2.7
Μέτρια	110	12.0
Πολύ	304	33.1
Πάρα πολύ	328	35.7
Δ/Α	143	15.6
Σύνολο Απαντήσεων	775	84.4
Ολικό Σύνολο	918	100



Μέσος όρος τμήματος : 4.2 (Πολύ)

8. Βαθμολογήστε τη διαθεσιμότητα της επιπρόσθετης βιβλιογραφίας στην Βιβλιοθήκη του Ιδρύματος

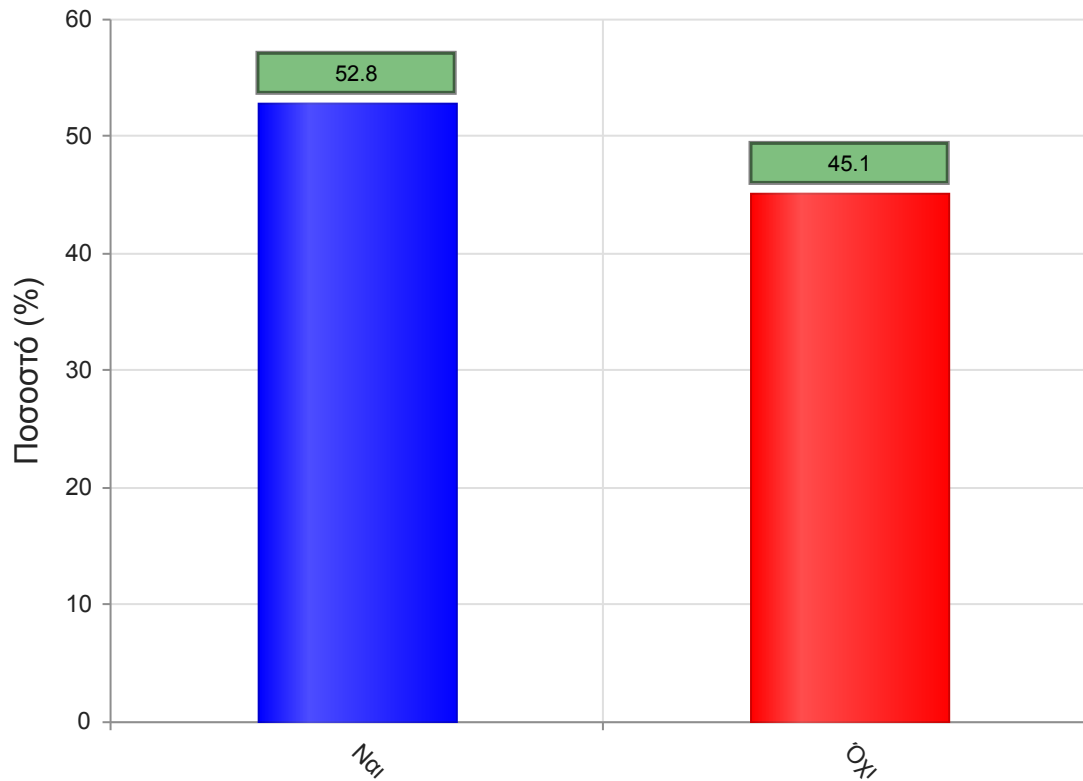
	Απαντήσεις	Ποσοστό (%)
Καθόλου	17	1.9
Λίγο	20	2.2
Μέτρια	94	10.2
Πολύ	118	12.9
Πάρα πολύ	80	8.7
Δ/Α	589	64.2
Σύνολο Απαντήσεων	329	35.8
Ολικό Σύνολο	918	100



Μέσος όρος τμήματος : 3.7 (Πολύ)

9. Προαπαιτούνται γνώσεις από άλλα μαθήματα για την παρακολούθηση του μαθήματος;

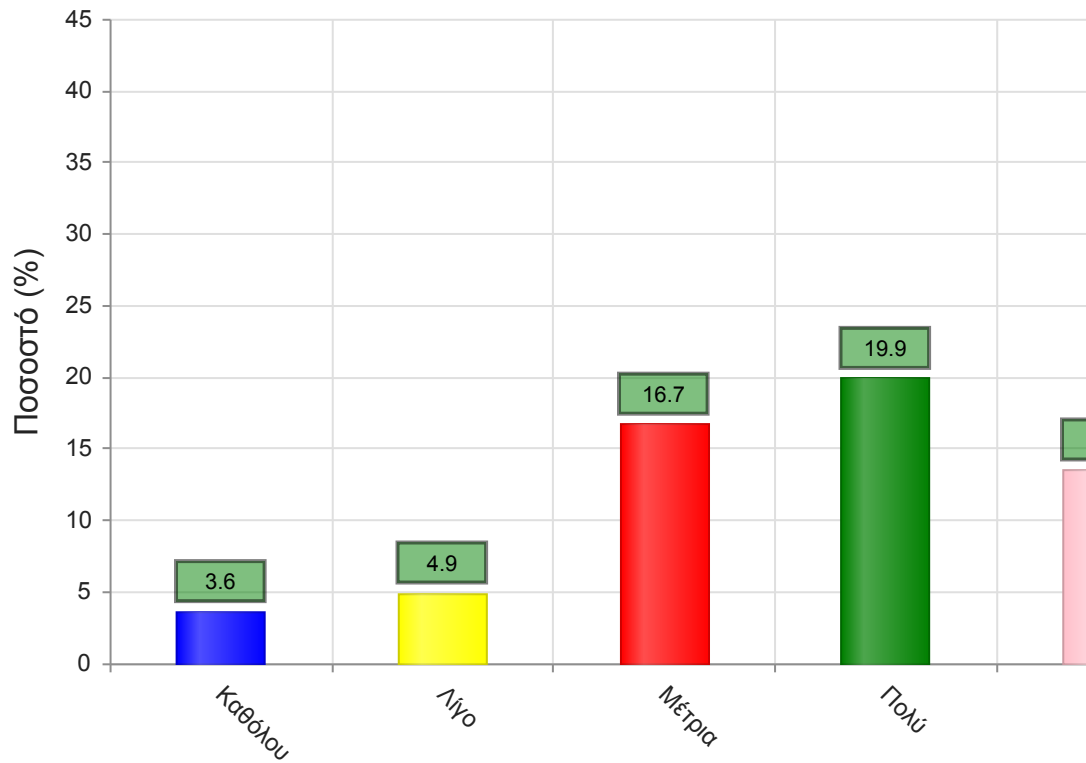
	Απαντήσεις	Ποσοστό (%)
ΝΑΙ	485	52.8
ΟΧΙ	414	45.1
Δ/Α	19	2.1
Σύνολο	918	100



Μέσος όρος τμήματος : ()

9α. Εάν ναι, καλύπτονται από άλλα διδαχθέντα μαθήματα;

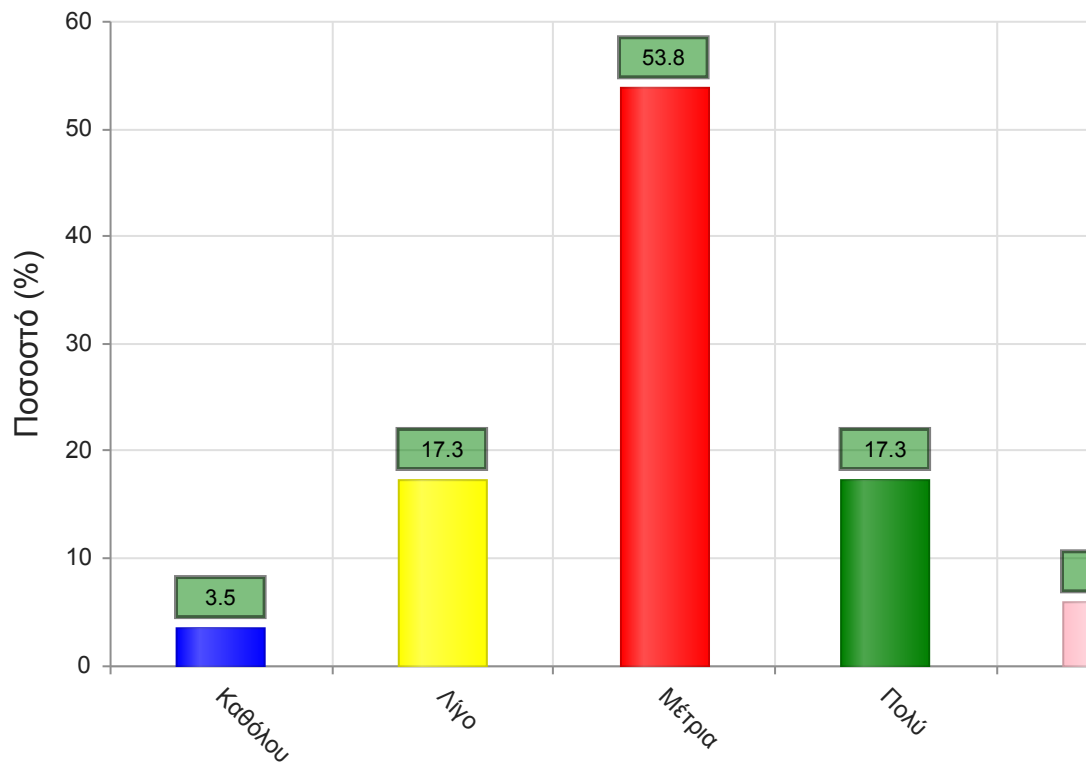
	Απαντήσεις	Ποσοστό (%)
Καθόλου	33	3.6
Λίγο	45	4.9
Μέτρια	153	16.7
Πολύ	183	19.9
Πάρα πολύ	124	13.5
Δ/Α	380	41.4
Σύνολο Απαντήσεων	538	58.6
Ολικό Σύνολο	918	100



Μέσος όρος τμήματος : 3.6 (Πολύ)

10. Πώς κρίνετε το επίπεδο δυσκολίας του μαθήματος για το έτος του;

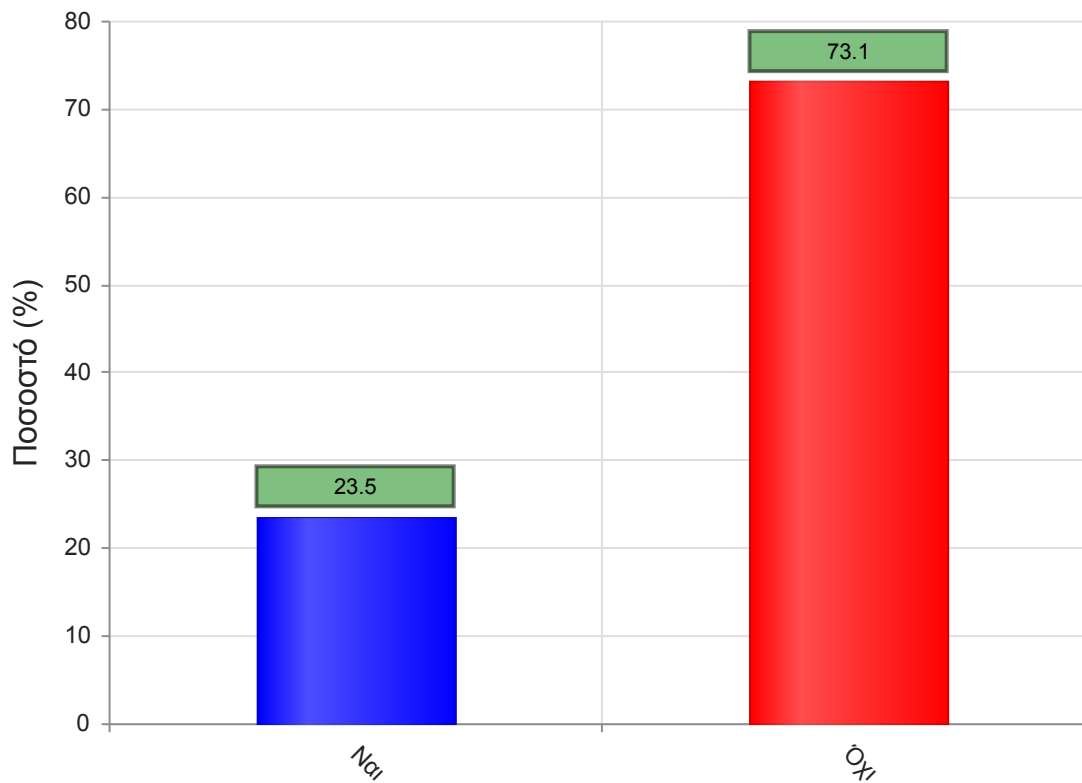
	Απαντήσεις	Ποσοστό (%)
Καθόλου	32	3.5
Λίγο	159	17.3
Μέτρια	494	53.8
Πολύ	159	17.3
Πάρα πολύ	54	5.9
Δ/Α	20	2.2
Σύνολο Απαντήσεων	898	97.8
Ολικό Σύνολο	918	100



Μέσος όρος τμήματος : 3.0 (Μέτρια)

11. Υπάρχει ανάγκη οργάνωσης φροντιστηριακών μαθημάτων για το συγκεκριμένο μάθημα;

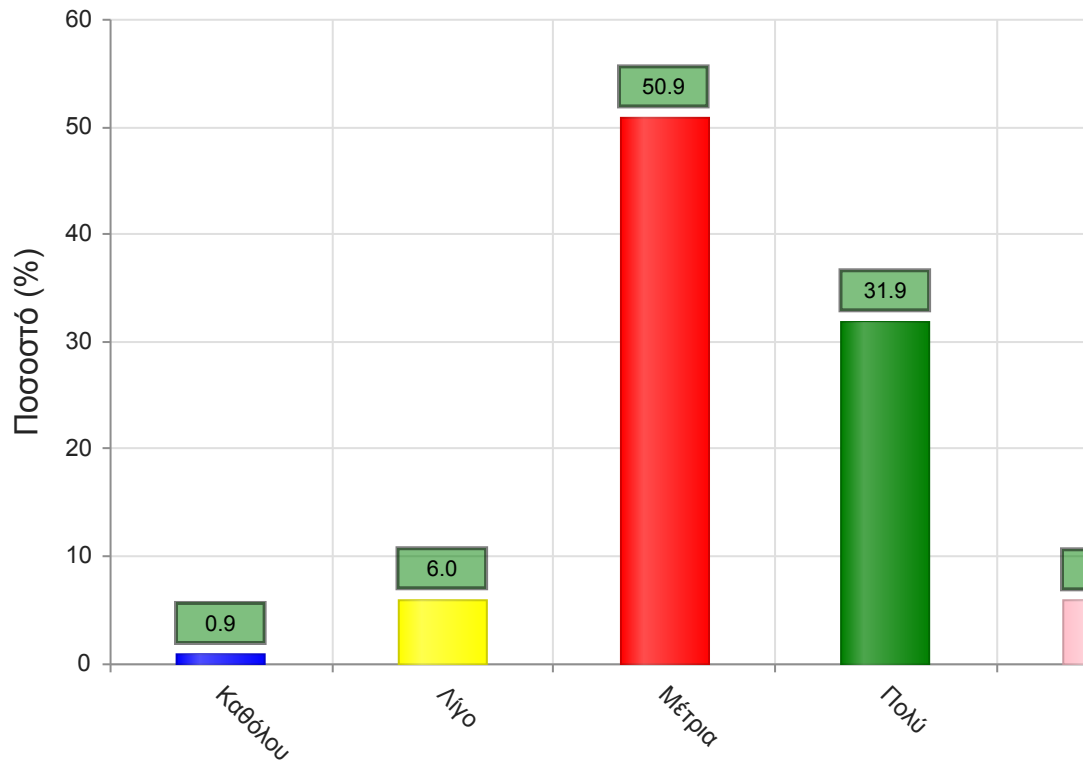
	Απαντήσεις	Ποσοστό (%)
ΝΑΙ	216	23.5
ΟΧΙ	671	73.1
Δ/Α	31	3.4
Σύνολο	918	100



Μέσος όρος τμήματος : ()

12. Αξιολογήστε τον αριθμό των ωρών διδασκαλίας για την κάλυψη της ύλης (καθόλου=ανεπαρκής, πάρα πολύ=υπερβολικός)

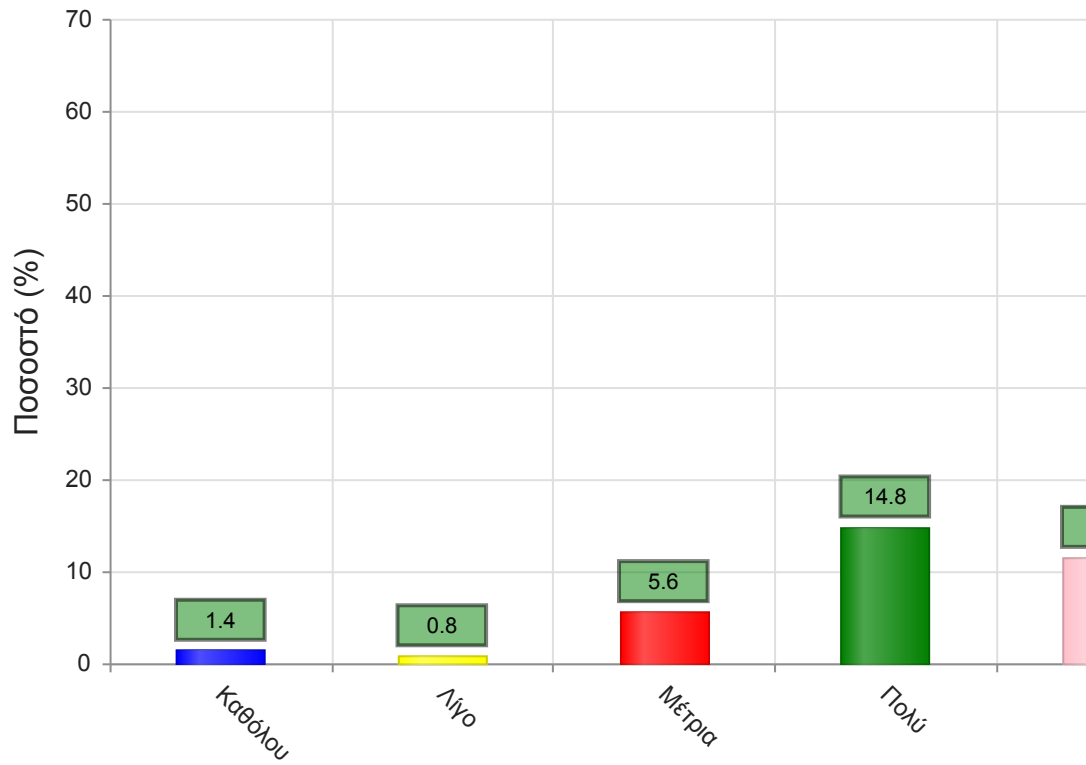
	Απαντήσεις	Ποσοστό (%)
Καθόλου	8	0.9
Λίγο	55	6.0
Μέτρια	467	50.9
Πολύ	293	31.9
Πάρα πολύ	54	5.9
Δ/Α	41	4.5
Σύνολο Απαντήσεων	877	95.5
Ολικό Σύνολο	918	100



Μέσος όρος τμήματος : 3.4 (Μέτρια)

Να απαντήσετε σε περίπτωση που υπήρχαν γραπτές ή/και προφορικές εργασίες
13. Υπάρχει διαφάνεια στα κριτήρια βαθμολόγησης;

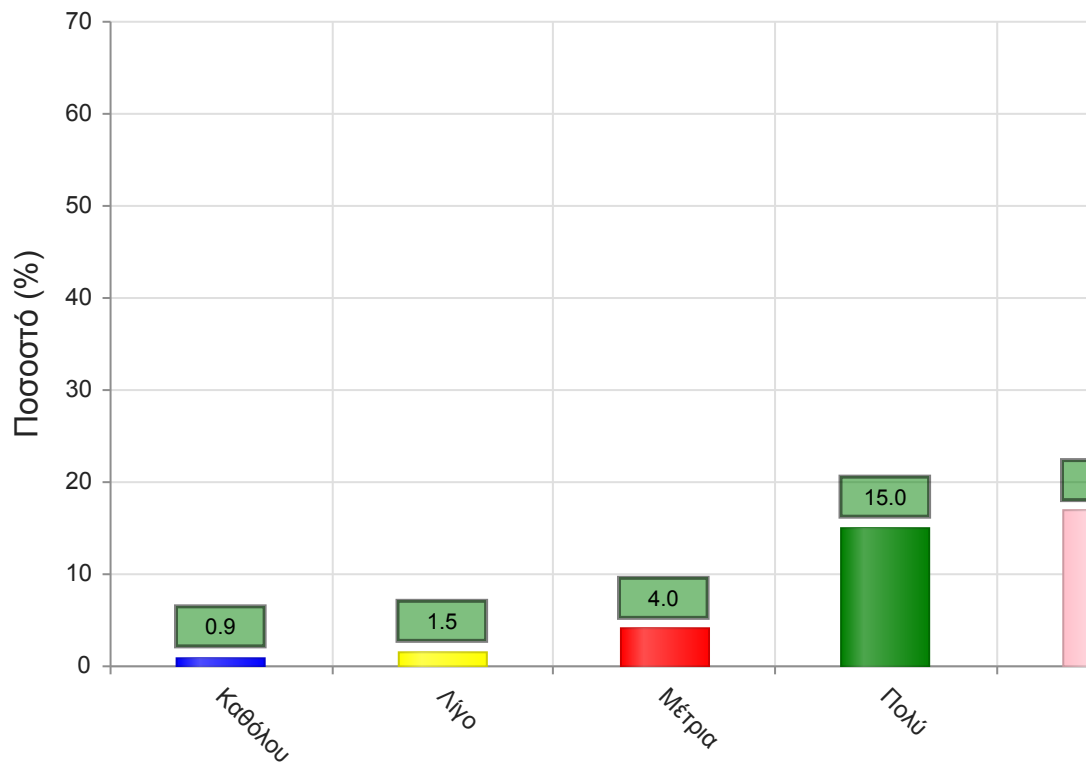
	Απαντήσεις	Ποσοστό (%)
Καθόλου	13	1.4
Λίγο	7	0.8
Μέτρια	51	5.6
Πολύ	136	14.8
Πάρα πολύ	106	11.5
Δ/Α	605	65.9
Σύνολο Απαντήσεων	313	34.1
Ολικό Σύνολο	918	100



Μέσος όρος τμήματος : 4.0 (Πολύ)

14. Το θέμα δόθηκε εγκαίρως;

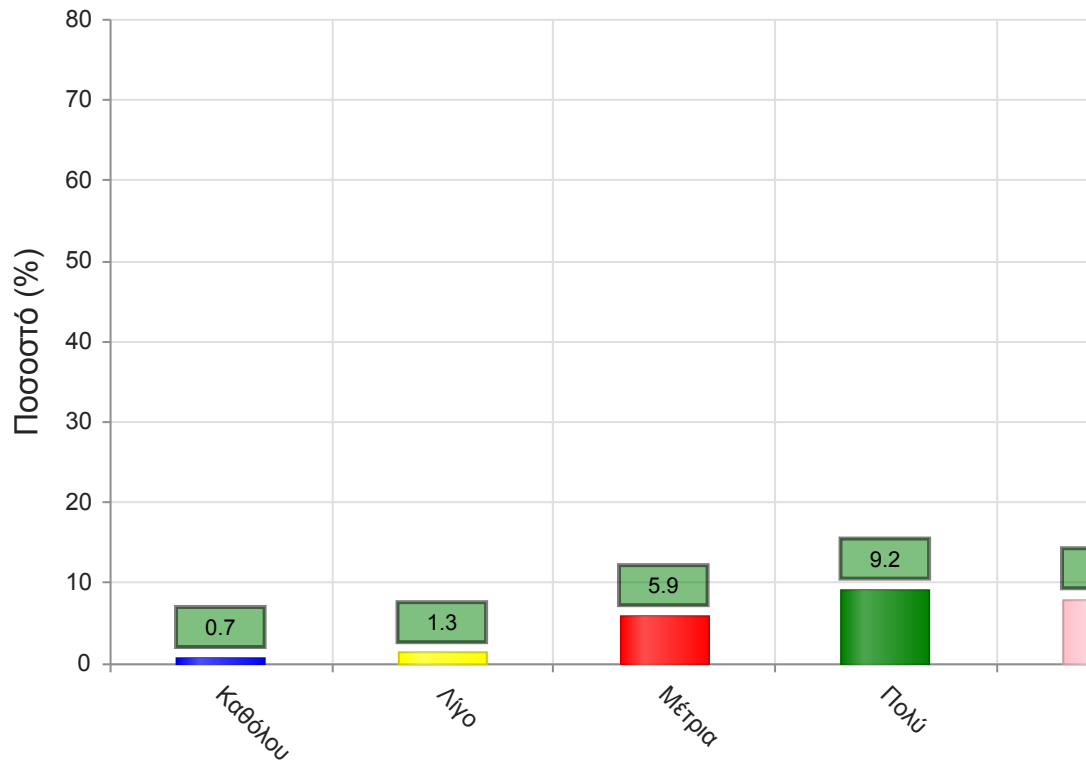
	Απαντήσεις	Ποσοστό (%)
Καθόλου	8	0.9
Λίγο	14	1.5
Μέτρια	37	4.0
Πολύ	138	15.0
Πάρα πολύ	154	16.8
Δ/Α	567	61.8
Σύνολο Απαντήσεων	351	38.2
Ολικό Σύνολο	918	100



Μέσος όρος τμήματος : 4.2 (Πολύ)

15. Το διαθέσιμο ερευνητικό υλικό στη βιβλιοθήκη κρίθηκε επαρκές;

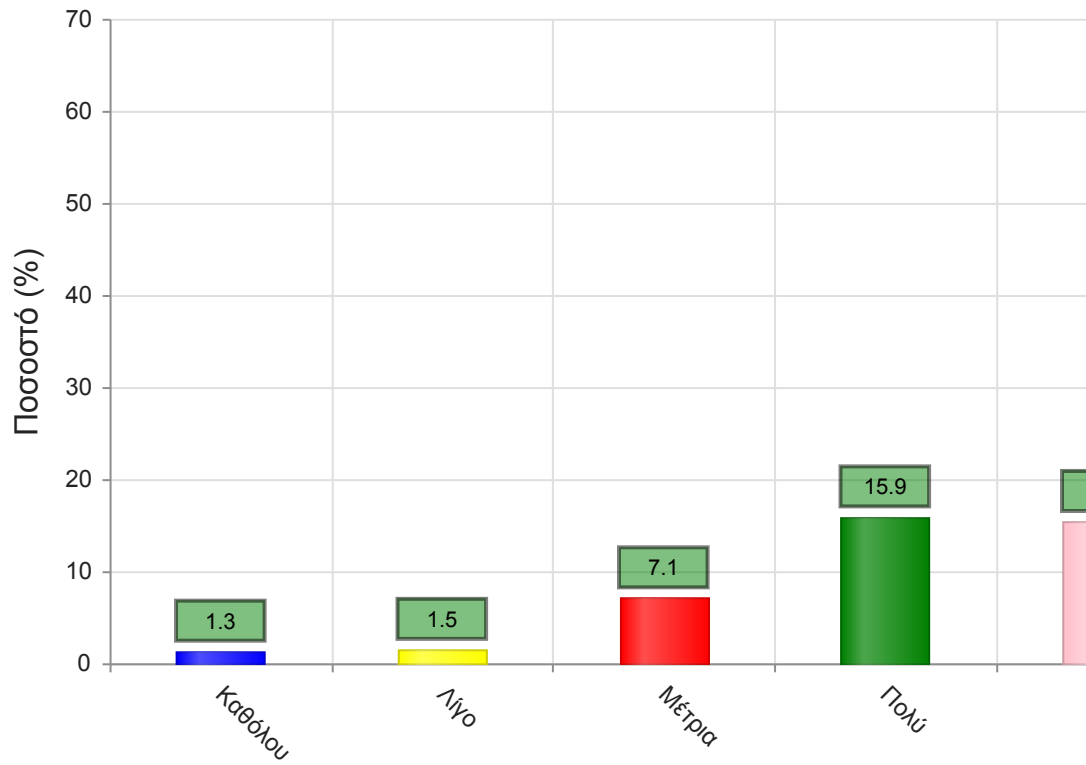
	Απαντήσεις	Ποσοστό (%)
Καθόλου	6	0.7
Λίγο	12	1.3
Μέτρια	54	5.9
Πολύ	84	9.2
Πάρα πολύ	73	8.0
Δ/Α	689	75.1
Σύνολο Απαντήσεων	229	24.9
Ολικό Σύνολο	918	100



Μέσος όρος τμήματος : 3.9 (Πολύ)

17. Τα σχόλια του/της διδάσκοντος/-ουσας ήταν εποικοδομητικά;

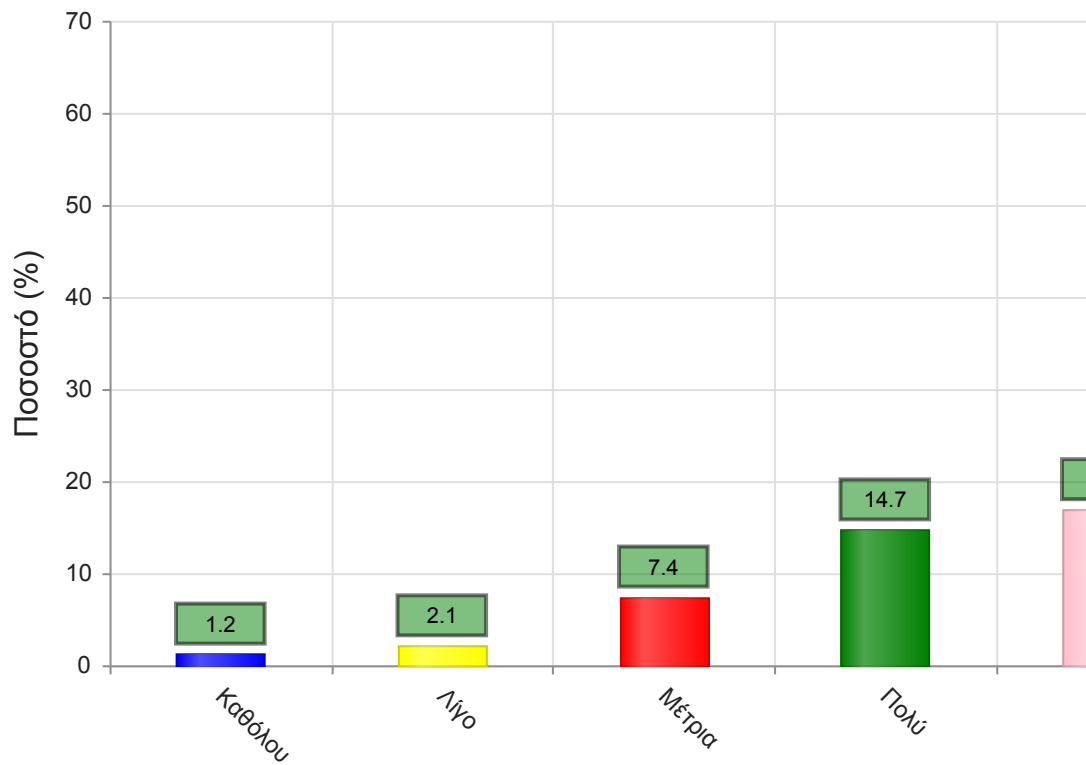
	Απαντήσεις	Ποσοστό (%)
Καθόλου	12	1.3
Λίγο	14	1.5
Μέτρια	65	7.1
Πολύ	146	15.9
Πάρα πολύ	141	15.4
Δ/Α	540	58.8
Σύνολο Απαντήσεων	378	41.2
Ολικό Σύνολο	918	100



Μέσος όρος τμήματος : 4.0 (Πολύ)

16. Υπήρχε καθοδήγηση από τον/την διδάσκοντα/-ουσα;

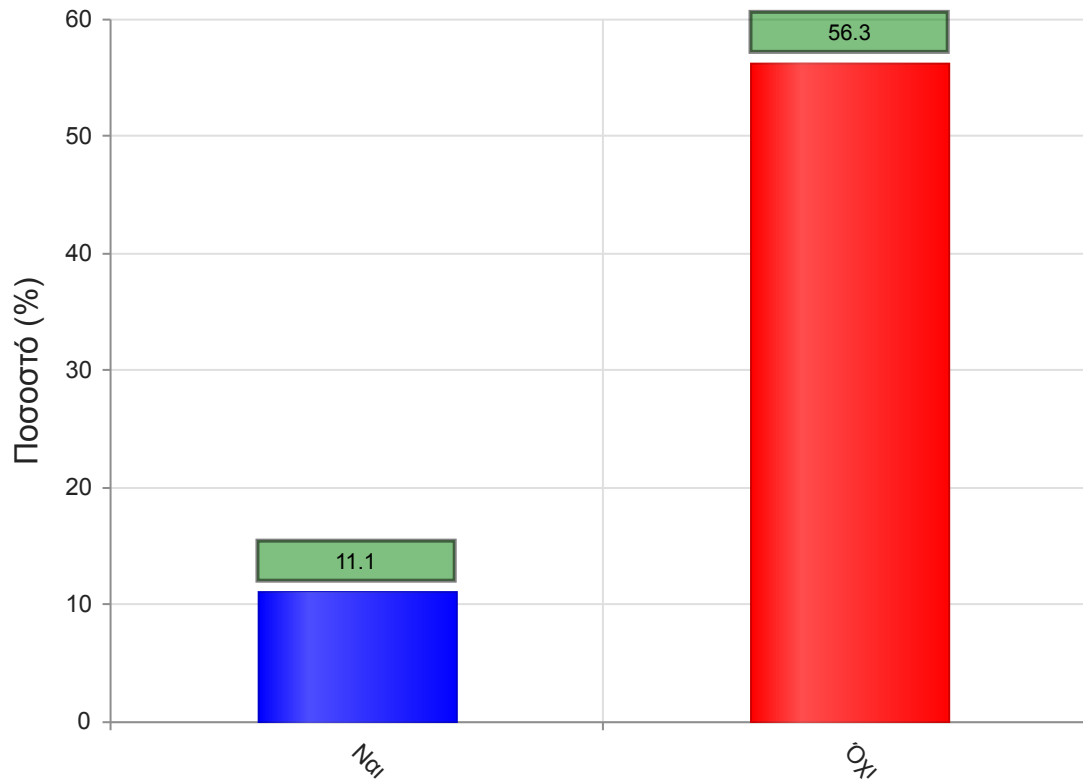
	Απαντήσεις	Ποσοστό (%)
Καθόλου	11	1.2
Λίγο	19	2.1
Μέτρια	68	7.4
Πολύ	135	14.7
Πάρα πολύ	155	16.9
Δ/Α	530	57.7
Σύνολο Απαντήσεων	388	42.3
Ολικό Σύνολο	918	100



Μέσος όρος τμήματος : 4.0 (Πολύ)

18. Δόθηκε η δυνατότητα βελτίωσης της εργασίας;

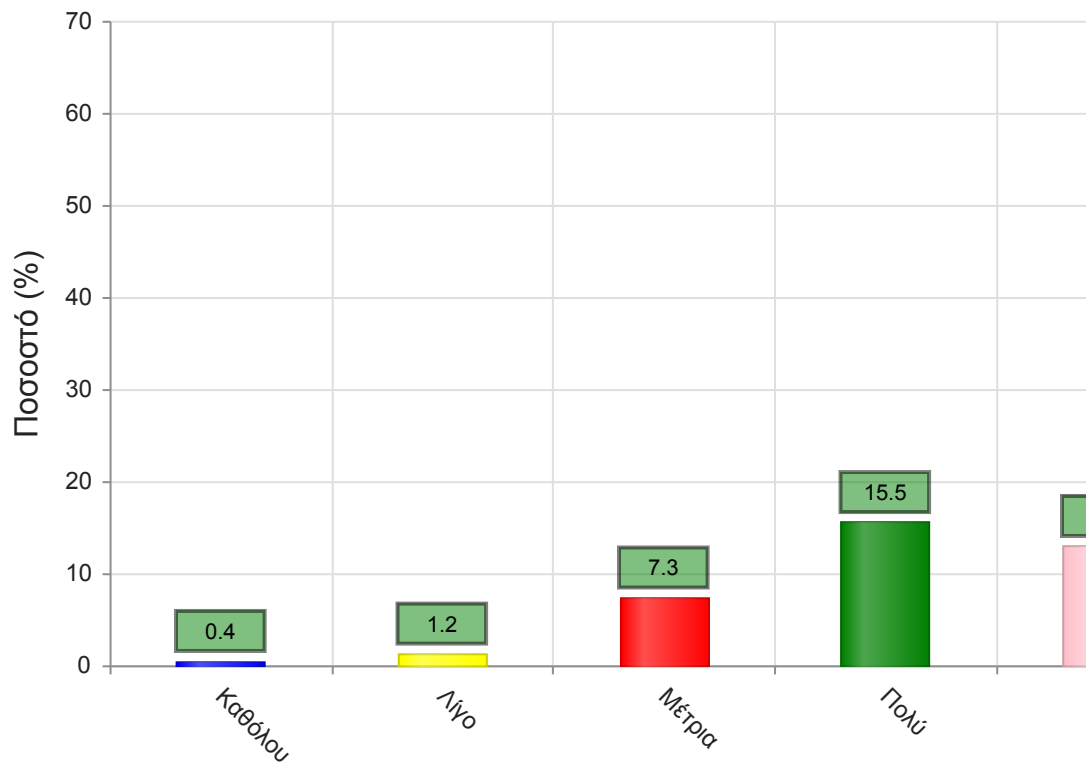
	Απαντήσεις	Ποσοστό (%)
ΝΑΙ	102	11.1
ΟΧΙ	517	56.3
Δ/Α	299	32.6
Σύνολο	918	100



Μέσος όρος τμήματος : ()

19. Η συγκεκριμένη εργασία σας βοήθησε να κατανοήσετε το συγκεκριμένο θέμα;

	Απαντήσεις	Ποσοστό (%)
Καθόλου	4	0.4
Λίγο	11	1.2
Μέτρια	67	7.3
Πολύ	142	15.5
Πάρα πολύ	118	12.9
Δ/Α	576	62.7
Σύνολο Απαντήσεων	342	37.3
Ολικό Σύνολο	918	100

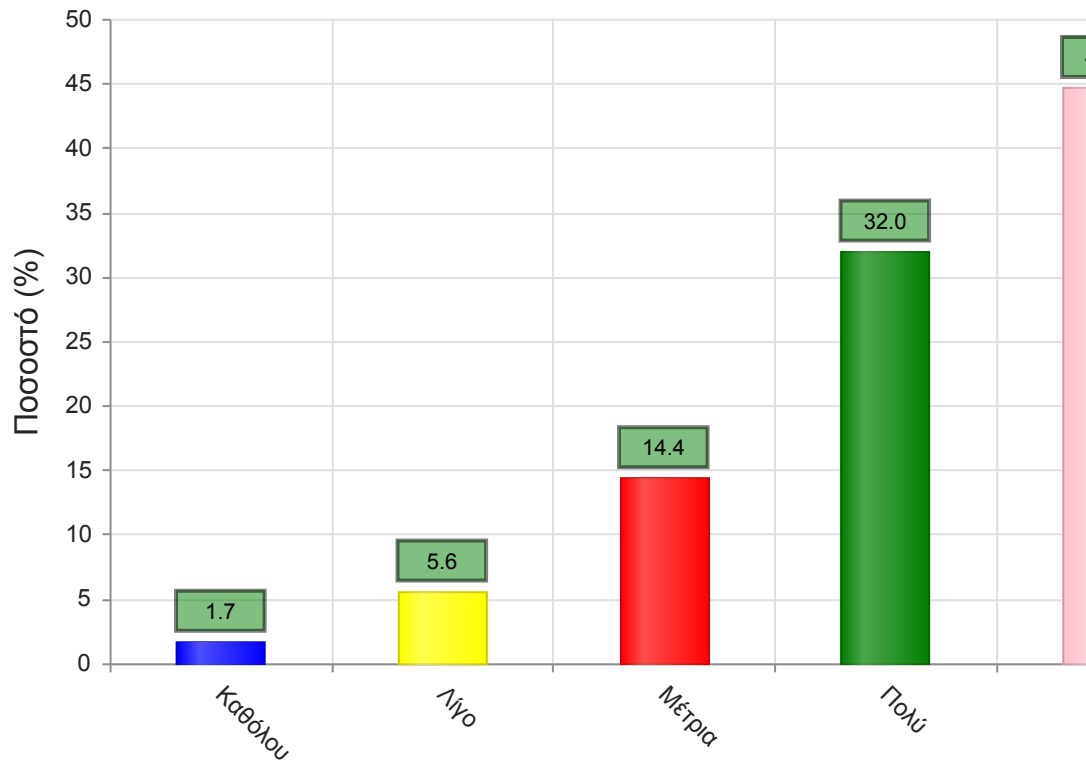


Μέσος όρος τμήματος : 4.0 (Πολύ)

Β. Ερωτήσεις που αφορούν στον/ην διδάσκοντα/ουσα

20. Βαθμολογήστε τη μεταδοτικότητα του/της διδάσκοντα/ουσας.

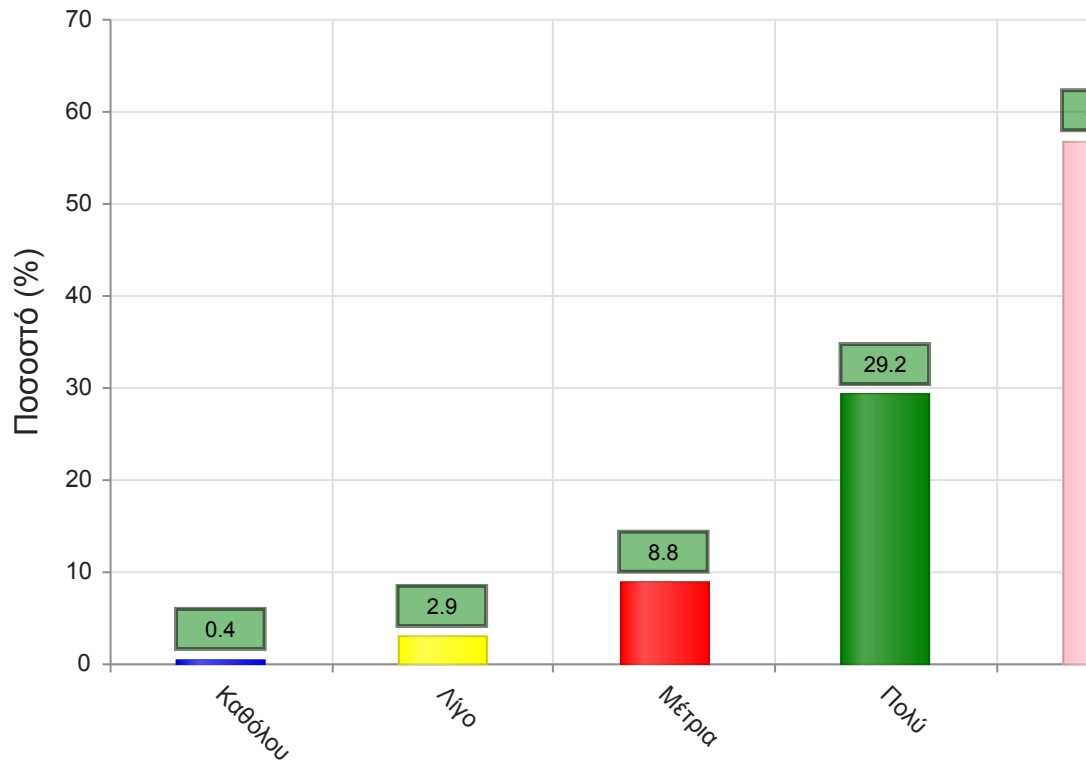
	Απαντήσεις	Ποσοστό (%)
Καθόλου	16	1.7
Λίγο	51	5.6
Μέτρια	132	14.4
Πολύ	294	32.0
Πάρα πολύ	410	44.7
Δ/Α	15	1.6
Σύνολο Απαντήσεων	903	98.4
Ολικό Σύνολο	918	100



Μέσος όρος τμήματος : 4.1 (Πολύ)

21. Βαθμολογήστε τη συνέπεια του/της διδάσκοντα/-ουσας στις εκπαιδευτικές του/της υποχρεώσεις. (Παρουσία στα μαθήματα, έγκαιρη διόρθωση εργασιών, ώρες συνεργασίας με τους φοιτητές, κλπ)

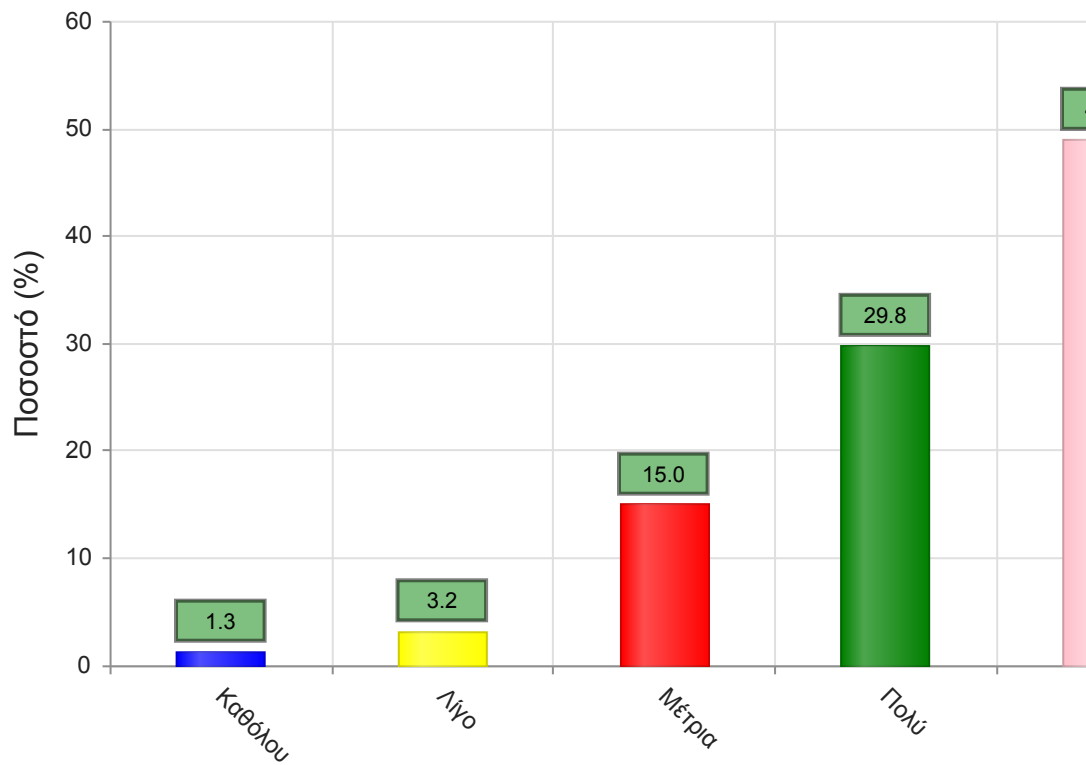
	Απαντήσεις	Ποσοστό (%)
Καθόλου	4	0.4
Λίγο	27	2.9
Μέτρια	81	8.8
Πολύ	268	29.2
Πάρα πολύ	521	56.8
Δ/Α	17	1.9
Σύνολο Απαντήσεων	901	98.1
Ολικό Σύνολο	918	100



Μέσος όρος τμήματος : 4.4 (Πολύ)

22. Βαθμολογήστε το κλίμα συνεργασίας με τους φοιτητές/-τριες. (Προθυμία στην απάντηση ερωτήσεων, διαθεσιμότητα διδάσκοντος/-ουσας κλπ)

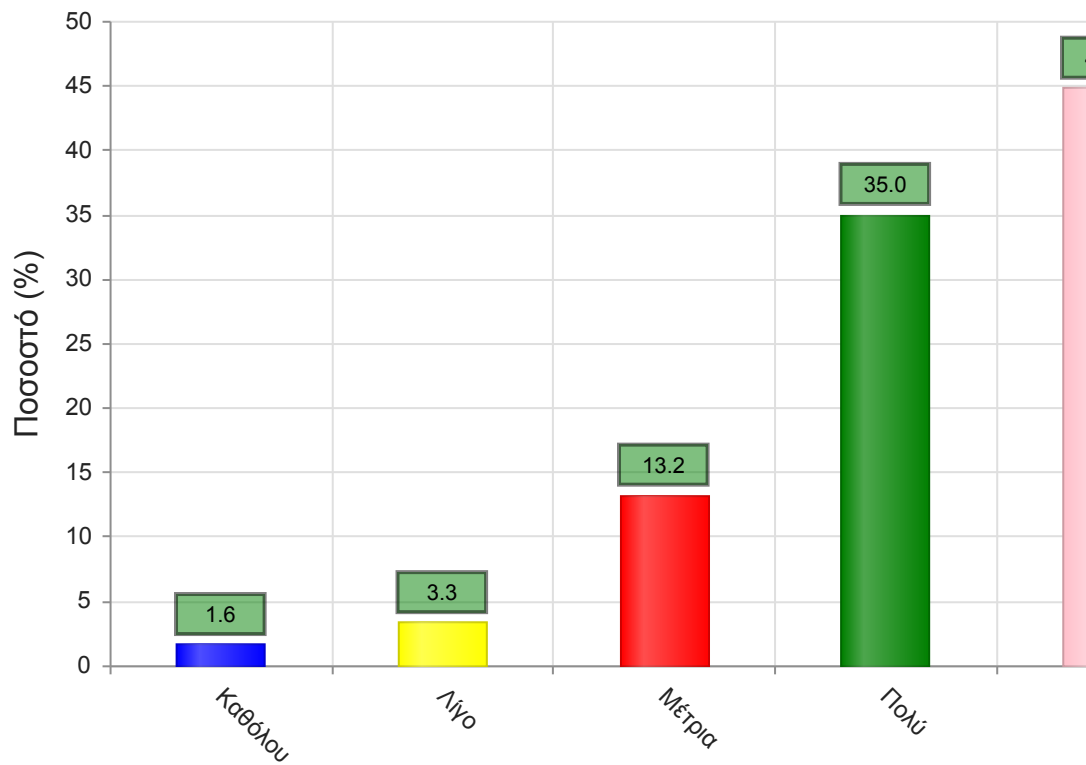
	Απαντήσεις	Ποσοστό (%)
Καθόλου	12	1.3
Λίγο	29	3.2
Μέτρια	138	15.0
Πολύ	274	29.8
Πάρα πολύ	450	49.0
Δ/Α	15	1.6
Σύνολο Απαντήσεων	903	98.4
Ολικό Σύνολο	918	100



Μέσος όρος τμήματος : 4.2 (Πολύ)

23. Βαθμολογήστε την οργάνωση στην παρουσίαση της ύλης

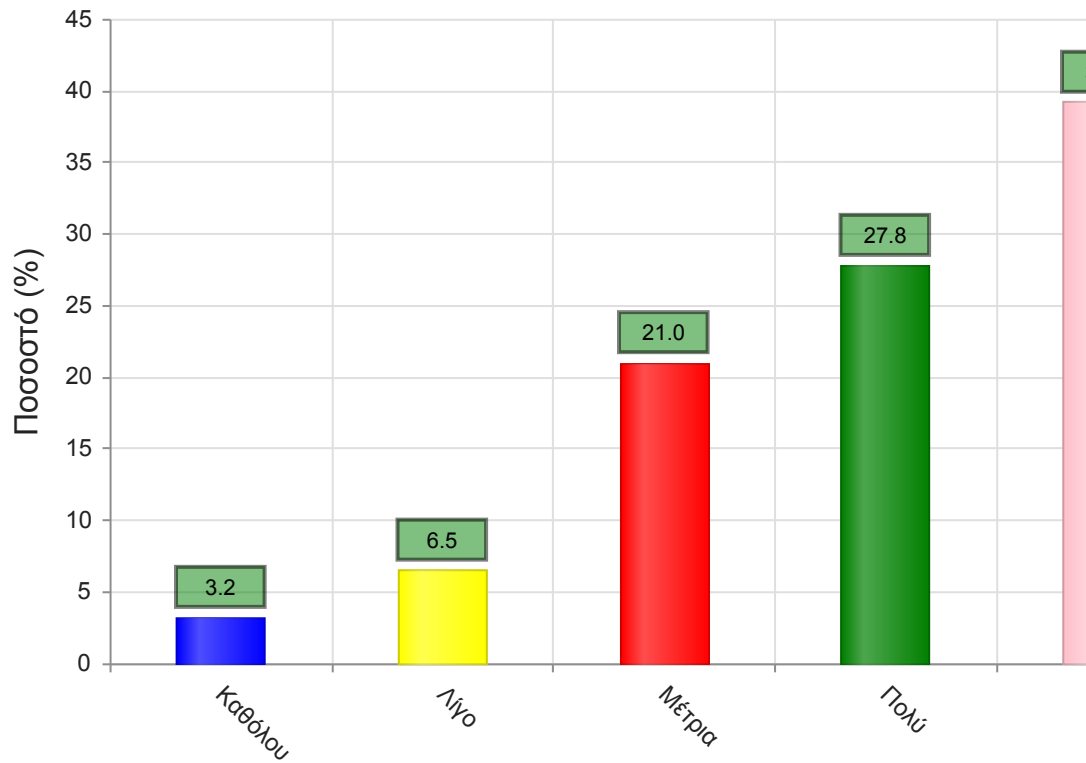
	Απαντήσεις	Ποσοστό (%)
Καθόλου	15	1.6
Λίγο	30	3.3
Μέτρια	121	13.2
Πολύ	321	35.0
Πάρα πολύ	411	44.8
Δ/Α	20	2.2
Σύνολο Απαντήσεων	898	97.8
Ολικό Σύνολο	918	100



Μέσος όρος τμήματος : 4.2 (Πολύ)

24. Επιτυγχάνει να διεγείρει το ενδιαφέρον για το αντικείμενο του μαθήματος;

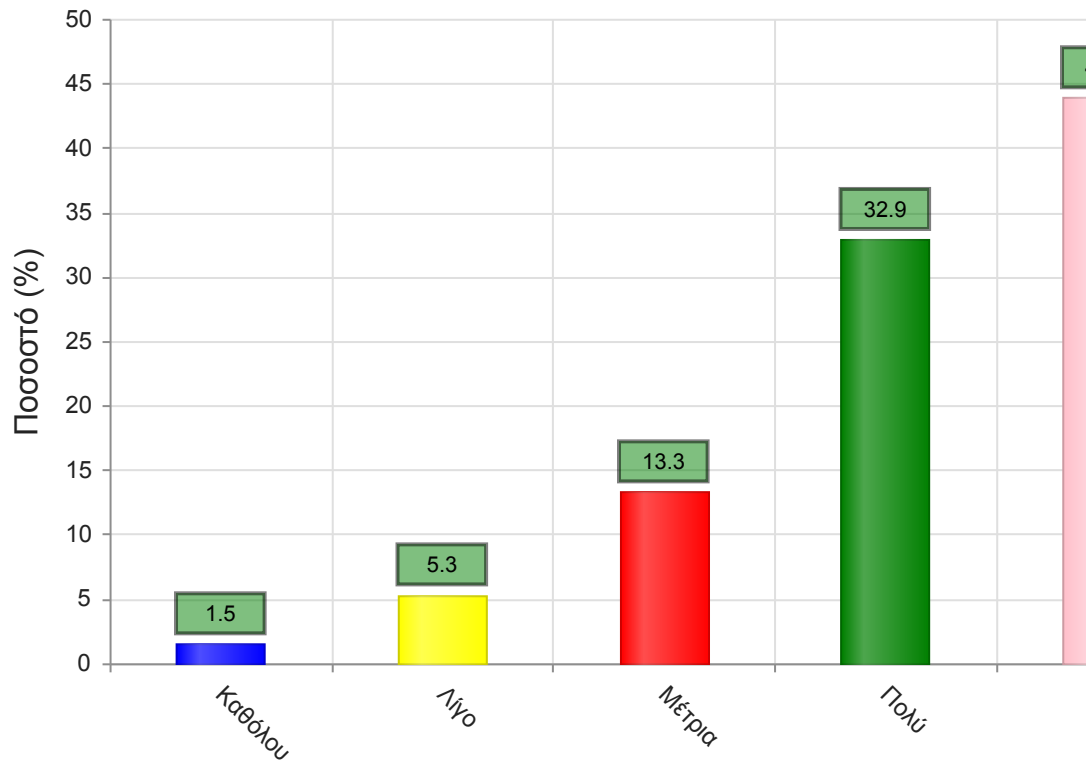
	Απαντήσεις	Ποσοστό (%)
Καθόλου	29	3.2
Λίγο	60	6.5
Μέτρια	193	21.0
Πολύ	255	27.8
Πάρα πολύ	360	39.2
Δ/Α	21	2.3
Σύνολο Απαντήσεων	897	97.7
Ολικό Σύνολο	918	100



Μέσος όρος τμήματος : 4.0 (Πολύ)

25. Ενθαρρύνει τους φοιτητές/-τριες να διατυπώνουν απορίες και ερωτήσεις έτσι ώστε να αναπτύξουν την κρίση τους;

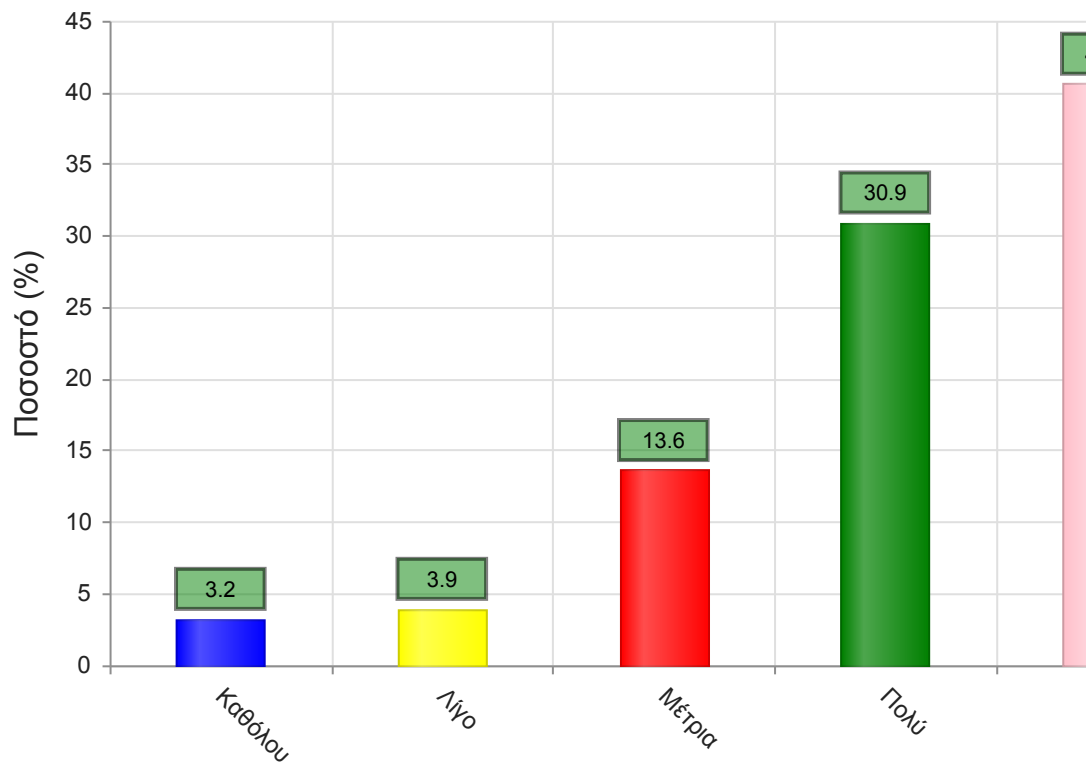
	Απαντήσεις	Ποσοστό (%)
Καθόλου	14	1.5
Λίγο	49	5.3
Μέτρια	122	13.3
Πολύ	302	32.9
Πάρα πολύ	403	43.9
Δ/Α	28	3.1
Σύνολο Απαντήσεων	890	96.9
Ολικό Σύνολο	918	100



Μέσος όρος τμήματος : 4.2 (Πολύ)

26. Χρησιμοποιεί Τεχνολογίες Πληροφορικής και Επικοινωνιών στη διδασκαλία και στην εμπέδωση του μαθήματος; (Χρήση προβολικών μηχανημάτων στις παραδόσεις, παράδοση ασκήσεων μέσω πλατφόρμας τηλεεκπαίδευσης, χρήση ιστοσελίδας μαθήματος κλπ)

	Απαντήσεις	Ποσοστό (%)
Καθόλου	29	3.2
Λίγο	36	3.9
Μέτρια	125	13.6
Πολύ	284	30.9
Πάρα πολύ	373	40.6
Δ/Α	71	7.7
Σύνολο Απαντήσεων	847	92.3
Ολικό Σύνολο	918	100

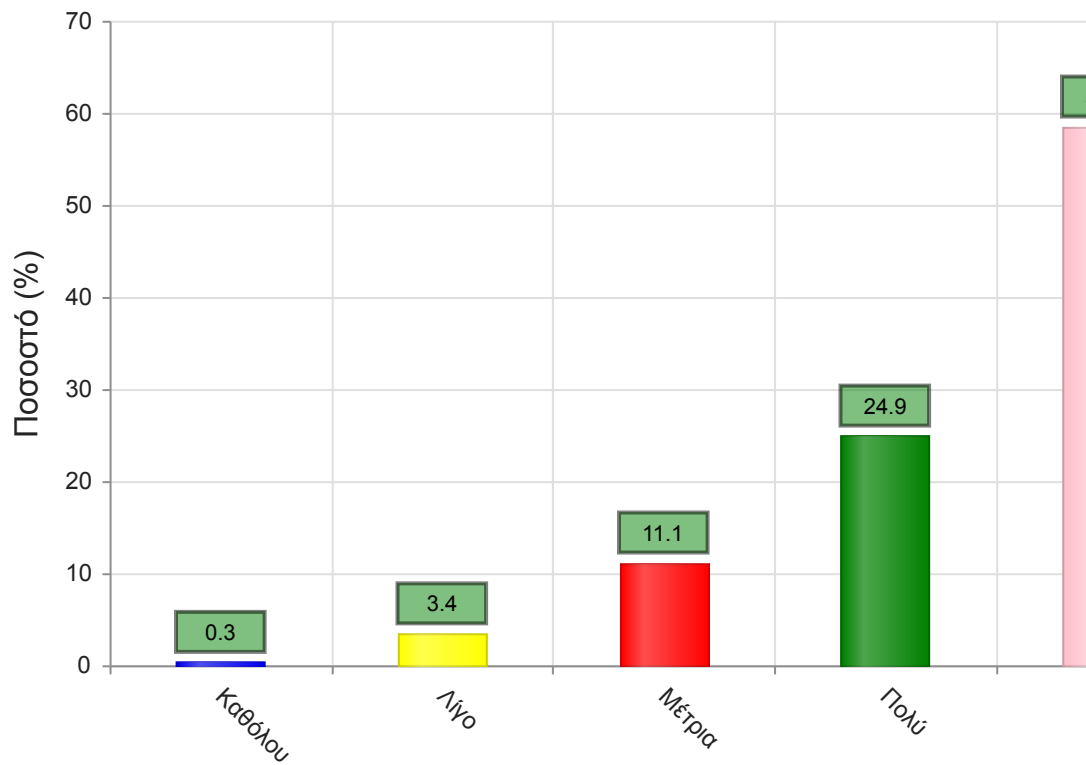


Μέσος όρος τμήματος : 4.1 (Πολύ)

Γ. Ερωτήσεις που αφορούν στα χαρακτηριστικά του/της φοιτητή/-τριας:

27. Πόσο τακτικά παρακολουθείτε τις διαλέξεις;

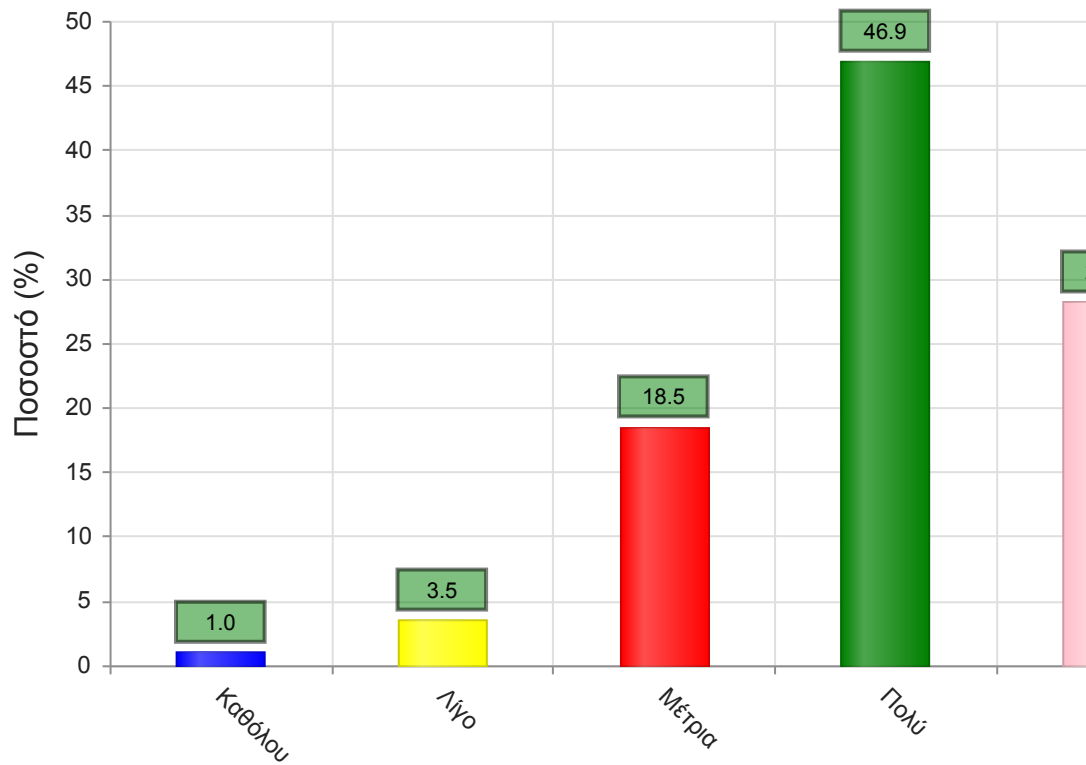
	Απαντήσεις	Ποσοστό (%)
Καθόλου	3	0.3
Λίγο	31	3.4
Μέτρια	102	11.1
Πολύ	229	24.9
Πάρα πολύ	537	58.5
Δ/Α	16	1.7
Σύνολο Απαντήσεων	902	98.3
Ολικό Σύνολο	918	100



Μέσος όρος τμήματος : 4.4 (Πολύ)

28. Κατά πόσο κατανοείτε τις διδασκόμενες έννοιες;

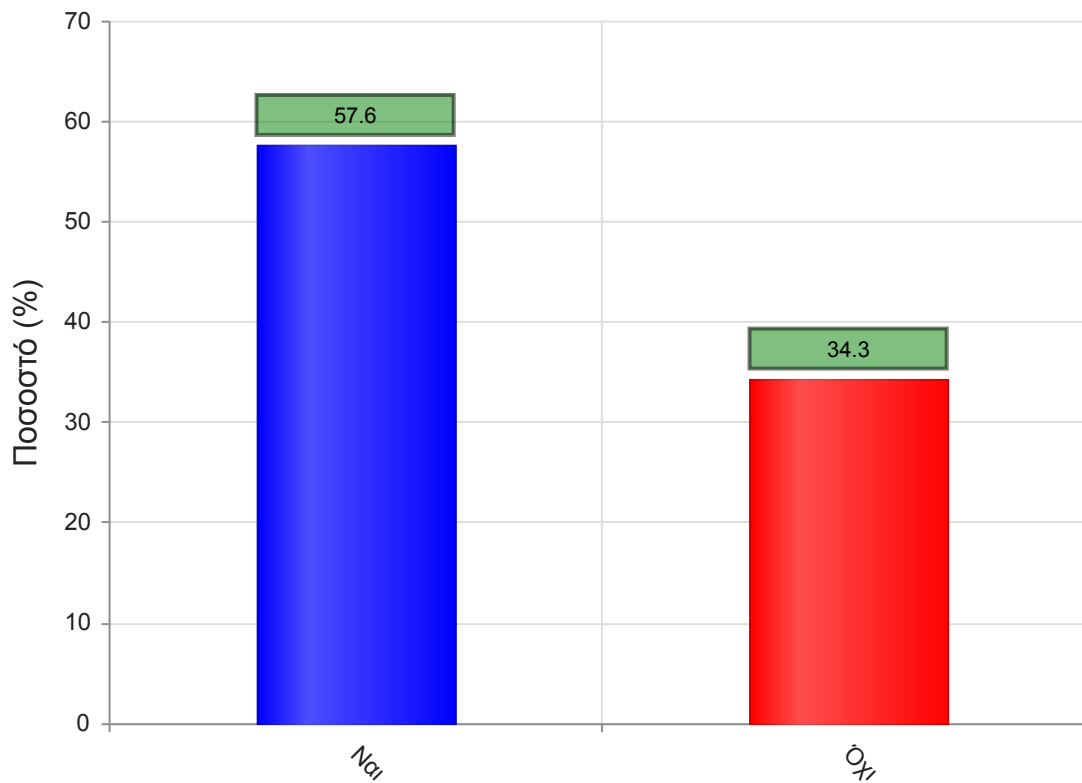
	Απαντήσεις	Ποσοστό (%)
Καθόλου	9	1.0
Λίγο	32	3.5
Μέτρια	170	18.5
Πολύ	431	46.9
Πάρα πολύ	259	28.2
Δ/Α	17	1.9
Σύνολο Απαντήσεων	901	98.1
Ολικό Σύνολο	918	100



Μέσος όρος τμήματος : 4.0 (Πολύ)

29. Ανταποκρίνεστε στις γραπτές εργασίες/ασκήσεις;

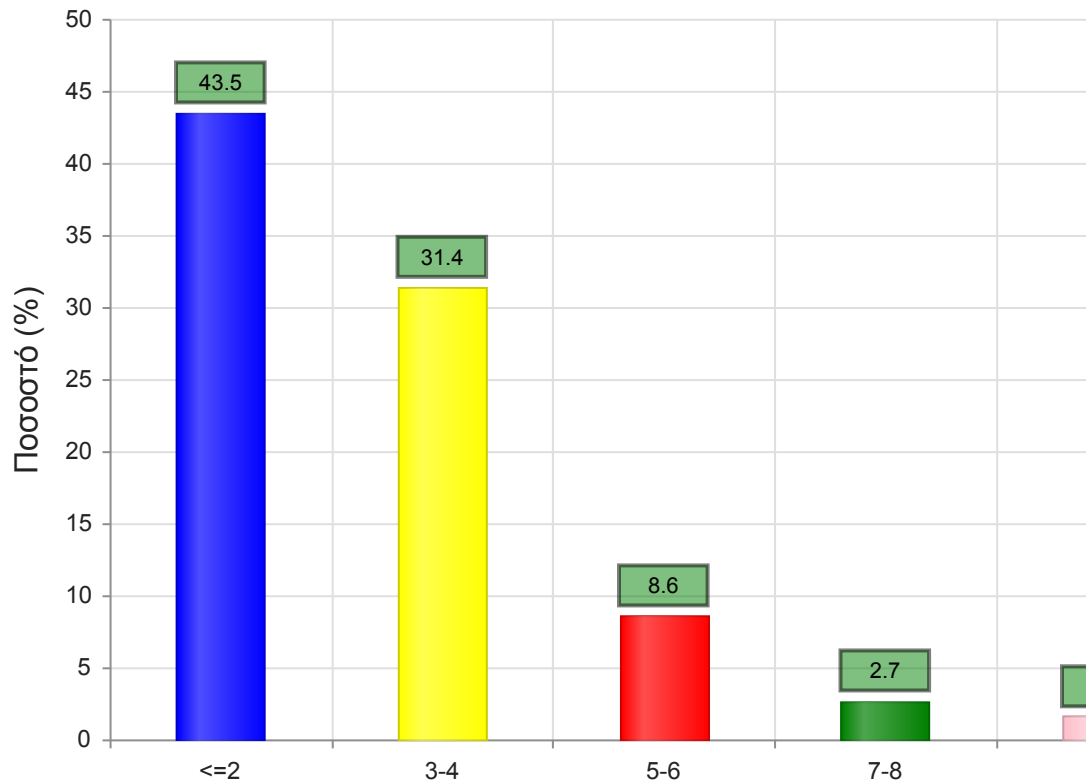
	Απαντήσεις	Ποσοστό (%)
ΝΑΙ	529	57.6
ΟΧΙ	315	34.3
Δ/Α	74	8.1
Σύνολο	918	100



Μέσος όρος τμήματος : ()

30. Πόσες ώρες μελέτης αφιερώνετε εβδομαδιαία για τη μελέτη του συγκεκριμένου μαθήματος;

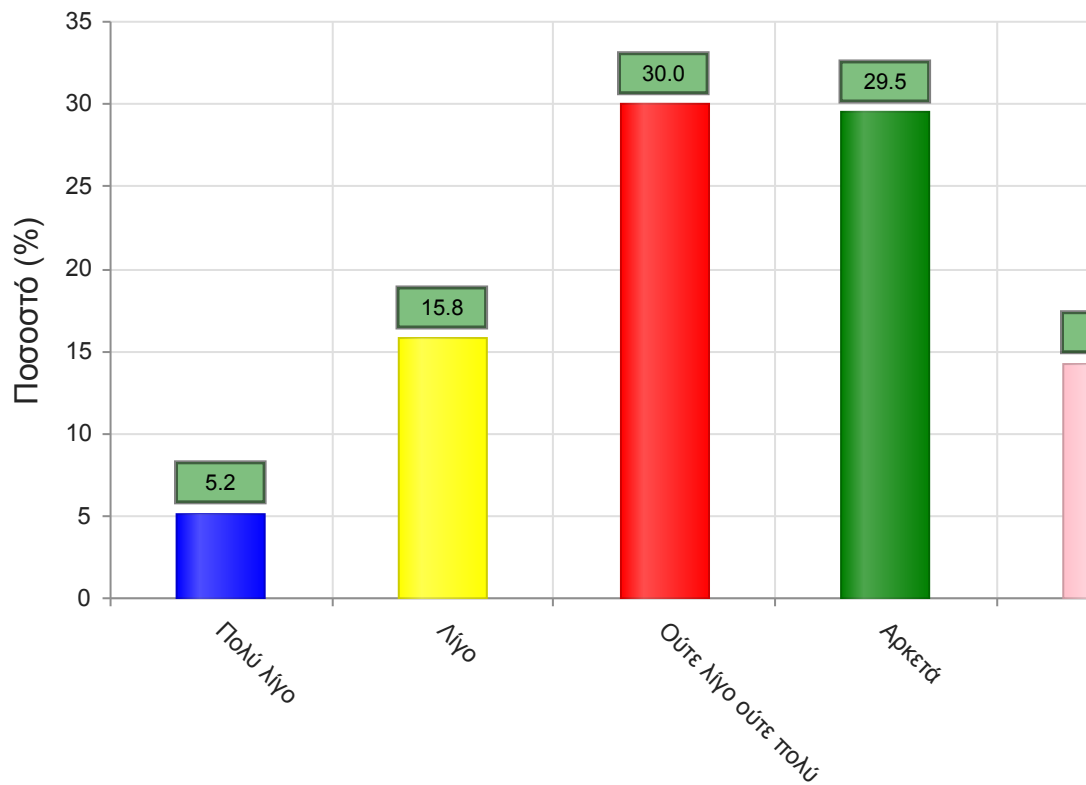
	Απαντήσεις	Ποσοστό τμήματος(%)
<=2	399	43.5
3-4	288	31.4
5-6	79	8.6
7-8	25	2.7
>=9	15	1.6
Δ/Α	112	12.2
Σύνολο Απαντήσεων	806	87.8
Ολικό Σύνολο	918	100



Μέσος όρος τμήματος : 1.7 (3-4)

31. Πόσες ώρες πιστεύετε ότι πρέπει να αφιερώσετε κατά την περίοδο των εξετάσεων για την επιτυχή εξέτασή σας στο συγκεκριμένο μάθημα; (**Πολύ Λίγο**=0-5, **Λίγο**=5-10, **Ούτε Λίγο Ούτε πολύ**=10-15, **Αρκετά**=15-20, **Πολύ**=20+)

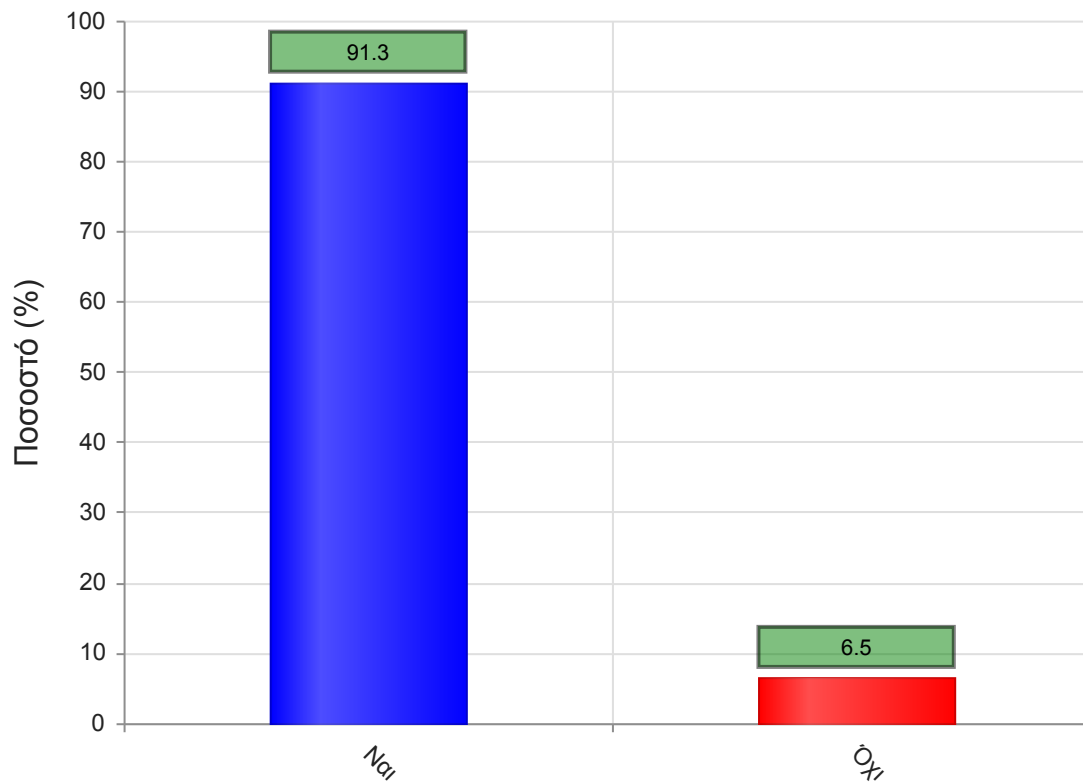
	Απαντήσεις	Ποσοστό τμήματος (%)
Πολύ λίγο	48	5.2
Λίγο	145	15.8
Ούτε λίγο ούτε πολύ	275	30.0
Αρκετά	271	29.5
Πολύ	131	14.3
Δ/Α	48	5.2
Σύνολο Απαντήσεων	870	94.8
Ολικό Σύνολο	918	100



Μέσος όρος τμήματος : 3.3 (Ούτε λίγο ούτε πολύ)

32. Θα εξεταστείτε στο μάθημα για πρώτη φορά;

	Απαντήσεις	Ποσοστό (%)
ΝΑΙ	838	91.3
ΟΧΙ	60	6.5
Δ/Α	20	2.2
Σύνολο	918	100



Μέσος όρος τμήματος : ()