



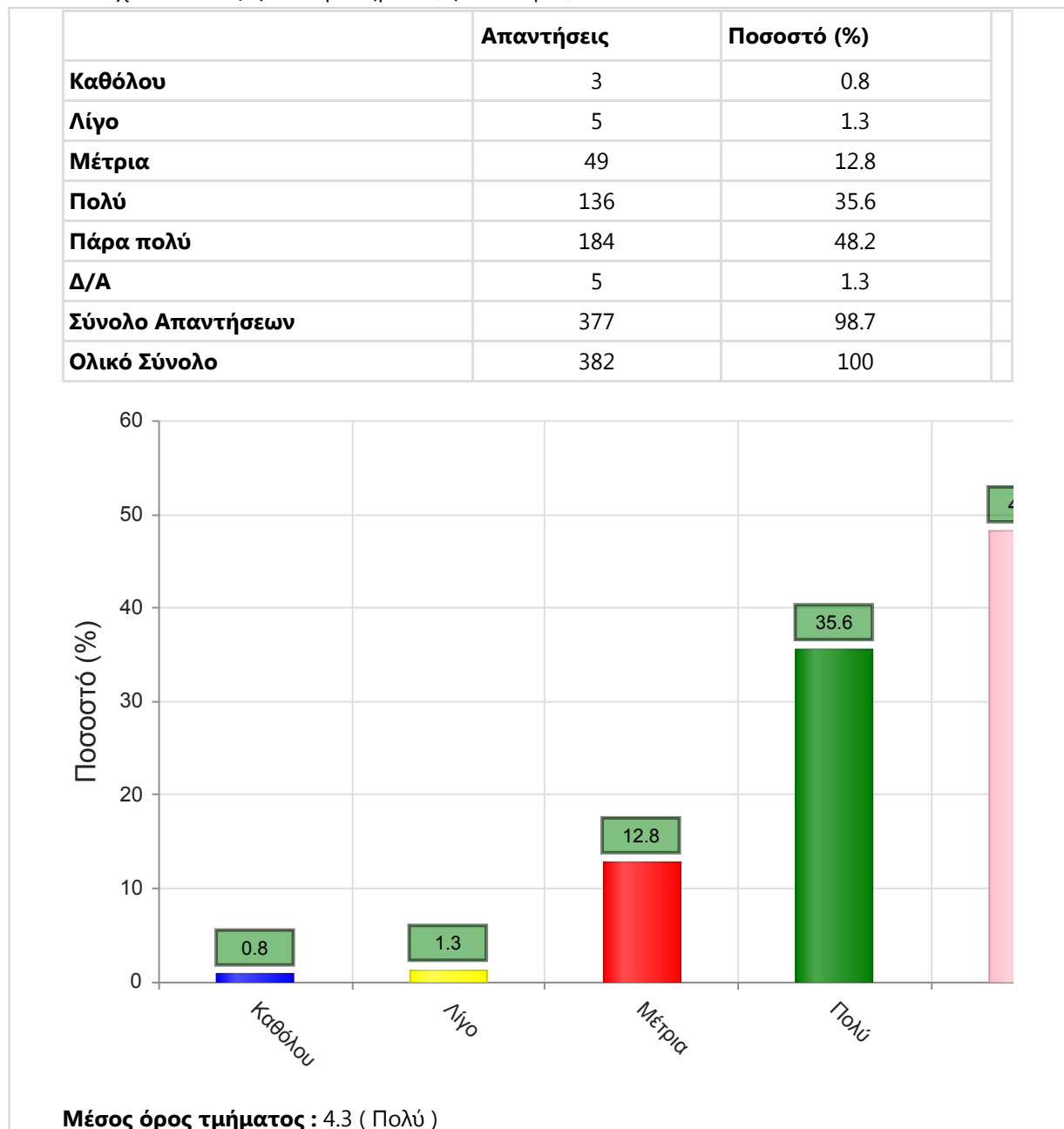
# ΠΑΝΕΠΙΣΤΗΜΙΟ ΔΥΤΙΚΗΣ ΑΤΤΙΚΗΣ

## Στατιστικά τμήματος

|                     |                           |
|---------------------|---------------------------|
| Τμήμα               | 670 - ΔΙΟΙΚΗΣΗΣ ΤΟΥΡΙΣΜΟΥ |
| Απογραφική Περίοδος | 2022 - 2023               |
| Ερωτηματολόγιο      | Ερωτηματολόγιο Μαθημάτων  |
| Εξάμηνο             | Χειμερινό                 |

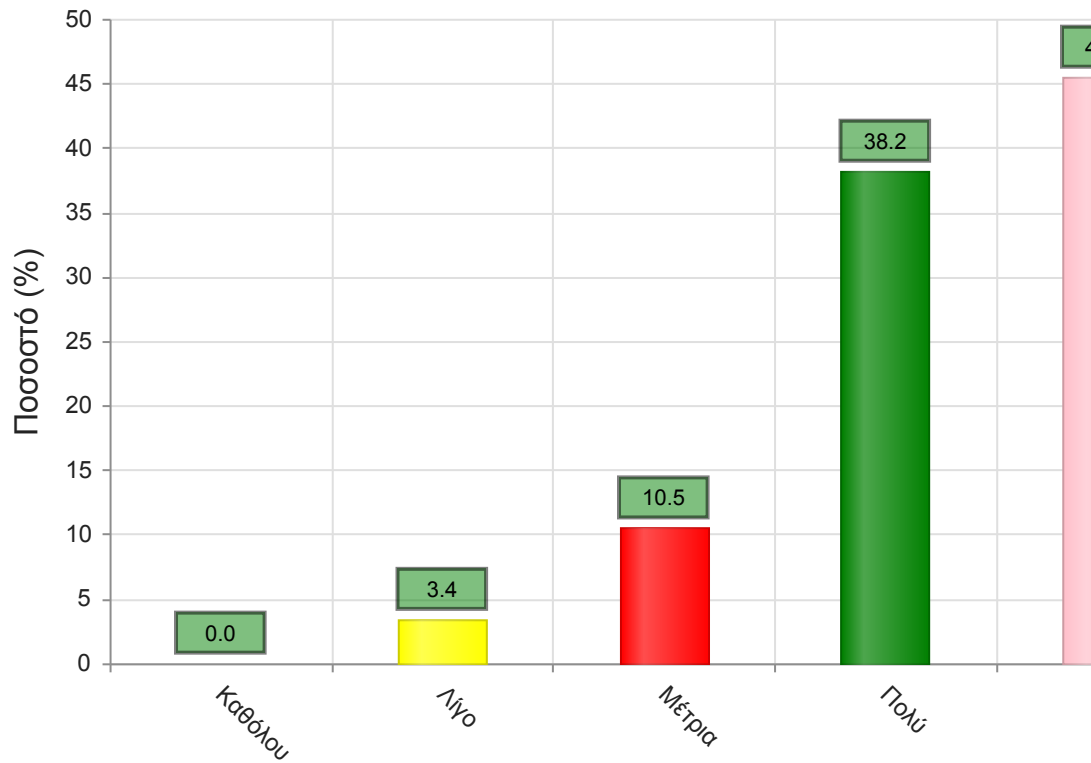
### Α. Ερωτήσεις που αφορούν στο μάθημα:

1. Οι στόχοι του θεωρητικού μαθήματος ήταν σαφείς;



2. Η ύλη που καλύφθηκε ανταποκρινόταν στους στόχους του μαθήματος;

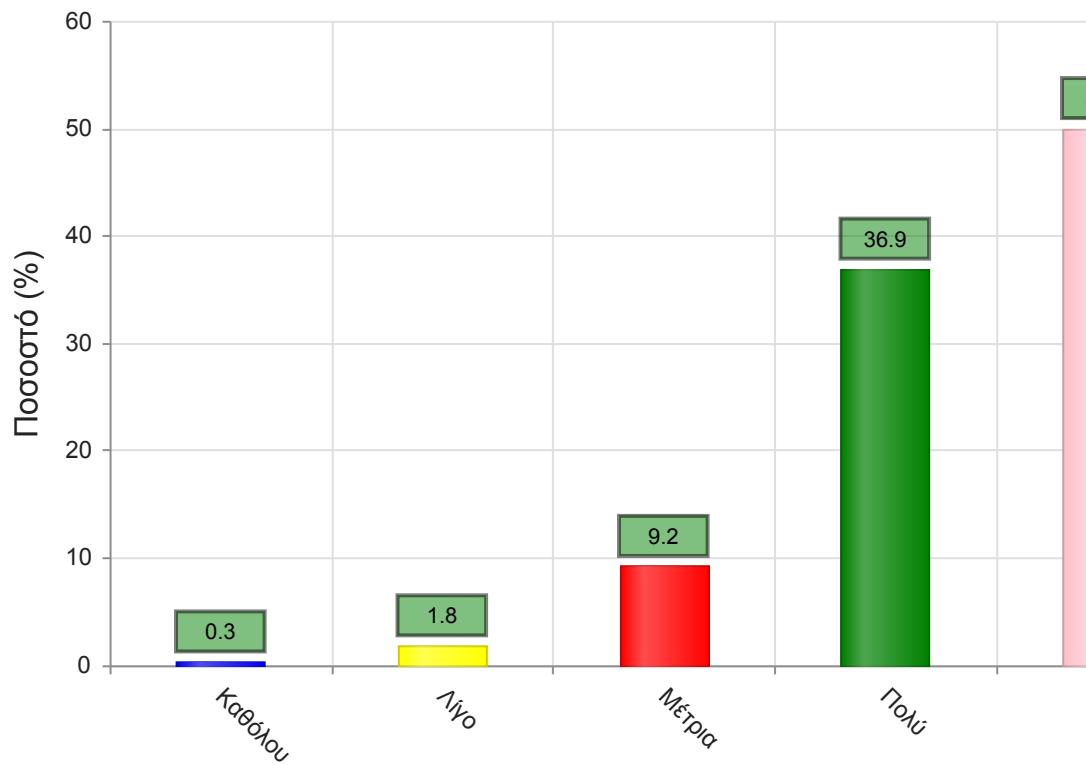
|                          | Απαντήσεις | Ποσοστό (%) |
|--------------------------|------------|-------------|
| Καθόλου                  | 0          | 0.0         |
| Λίγο                     | 13         | 3.4         |
| Μέτρια                   | 40         | 10.5        |
| Πολύ                     | 146        | 38.2        |
| Πάρα πολύ                | 174        | 45.5        |
| Δ/Α                      | 9          | 2.4         |
| <b>Σύνολο Απαντήσεων</b> | <b>373</b> | <b>97.6</b> |
| <b>Ολικό Σύνολο</b>      | <b>382</b> | <b>100</b>  |



**Μέσος όρος τμήματος : 4.3 ( Πολύ )**

3. Βαθμολογήστε την οργάνωση του μαθήματος

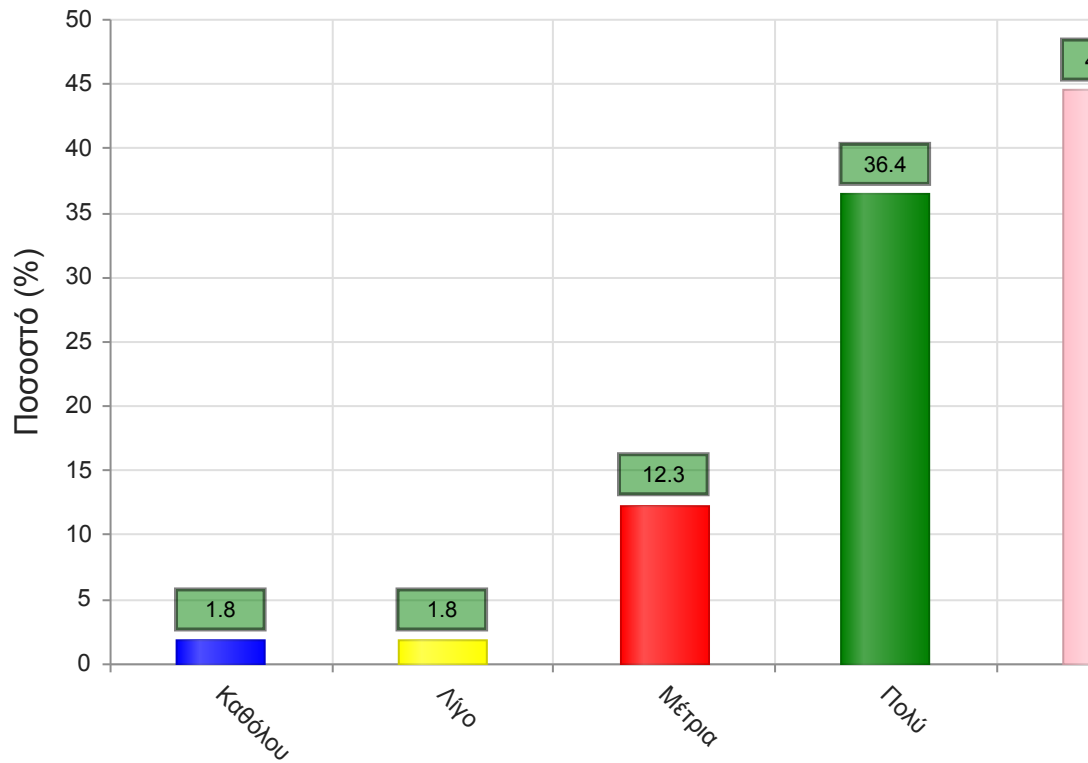
|                          | Απαντήσεις | Ποσοστό (%) |
|--------------------------|------------|-------------|
| Καθόλου                  | 1          | 0.3         |
| Λίγο                     | 7          | 1.8         |
| Μέτρια                   | 35         | 9.2         |
| Πολύ                     | 141        | 36.9        |
| Πάρα πολύ                | 191        | 50.0        |
| Δ/Α                      | 7          | 1.8         |
| <b>Σύνολο Απαντήσεων</b> | <b>375</b> | <b>98.2</b> |
| <b>Ολικό Σύνολο</b>      | <b>382</b> | <b>100</b>  |



**Μέσος όρος τμήματος : 4.4 ( Πολύ )**

4. Το εκπαιδευτικό υλικό που χρησιμοποιήθηκε βοήθησε στην καλύτερη κατανόηση του θέματος;

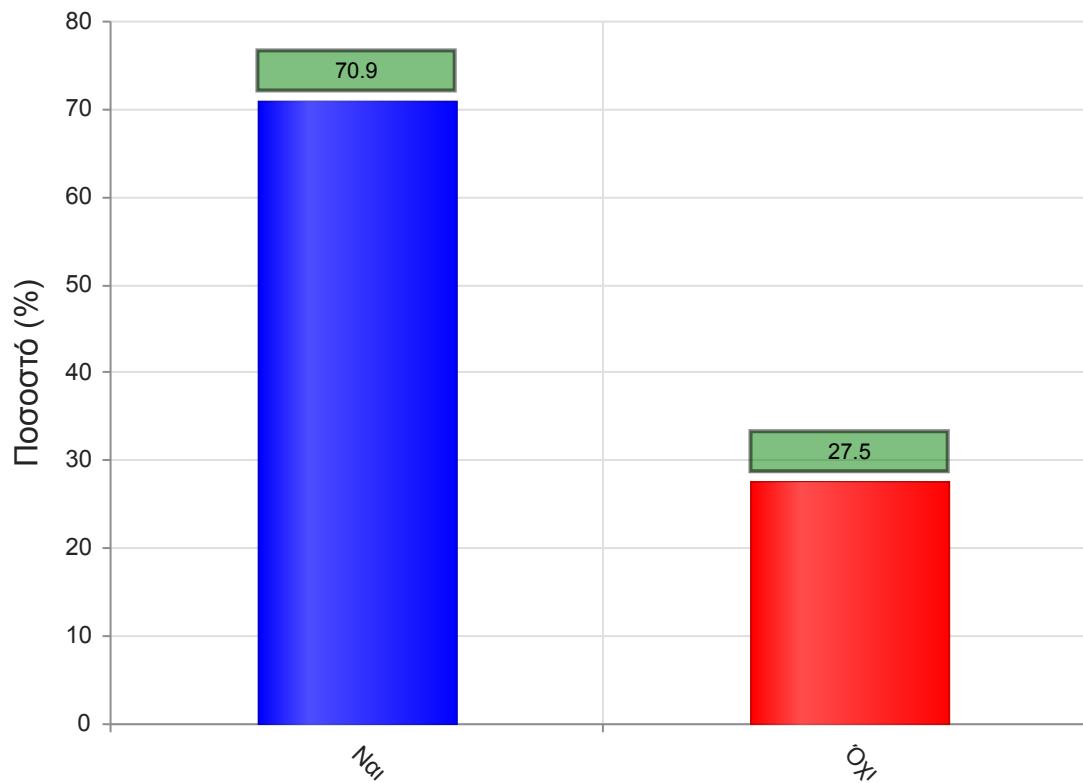
|                          | Απαντήσεις | Ποσοστό (%) |
|--------------------------|------------|-------------|
| Καθόλου                  | 7          | 1.8         |
| Λίγο                     | 7          | 1.8         |
| Μέτρια                   | 47         | 12.3        |
| Πολύ                     | 139        | 36.4        |
| Πάρα πολύ                | 170        | 44.5        |
| Δ/Α                      | 12         | 3.1         |
| <b>Σύνολο Απαντήσεων</b> | <b>370</b> | <b>96.9</b> |
| <b>Ολικό Σύνολο</b>      | <b>382</b> | <b>100</b>  |



**Μέσος όρος τμήματος : 4.2 ( Πολύ )**

5. Τα εκπαιδευτικά βοηθήματα ("σύγγραμμα", σημειώσεις, πρόσθετη βιβλιογραφία) χορηγήθηκαν εγκαίρως;

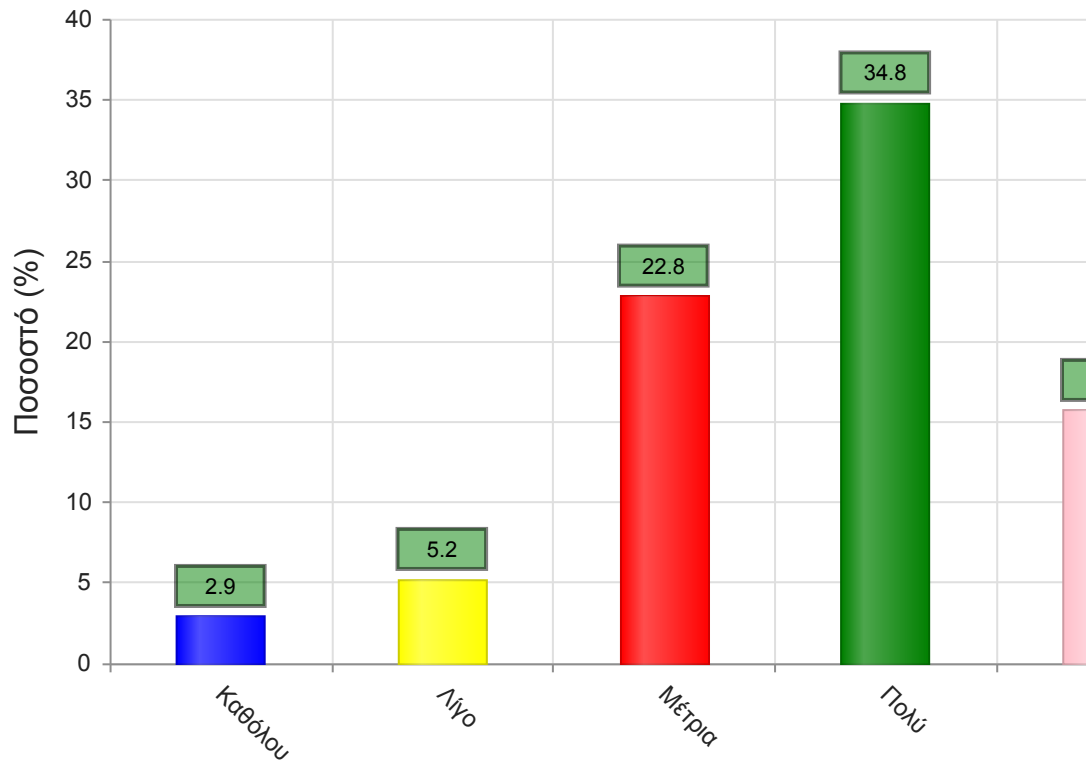
|               | Απαντήσεις | Ποσοστό (%) |
|---------------|------------|-------------|
| <b>ΝΑΙ</b>    | 271        | 70.9        |
| <b>ΟΧΙ</b>    | 105        | 27.5        |
| <b>Δ/Α</b>    | 6          | 1.6         |
| <b>Σύνολο</b> | 382        | 100         |



**Μέσος όρος τμήματος : ( )**

6. Πόσο ικανοποιητικό/-ά βρίσκεται το/-α διανεμόμενο/-α βιβλίο/α(σύγγραμμα/-τα);

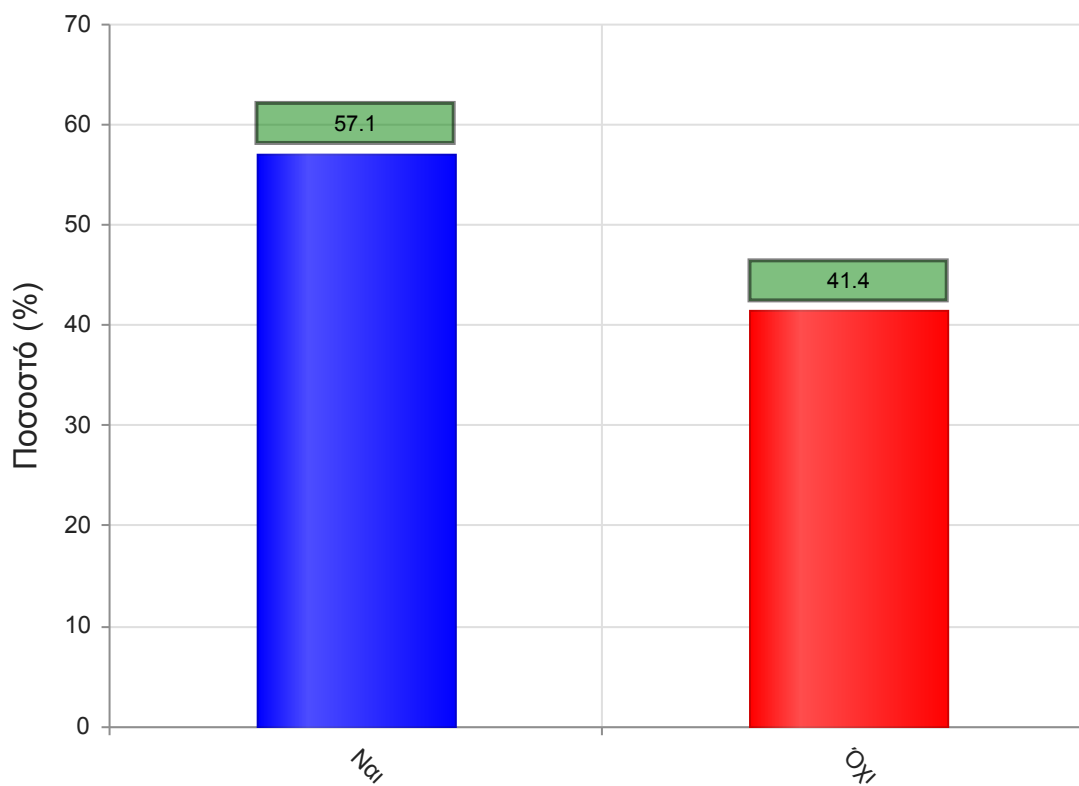
|                          | Απαντήσεις | Ποσοστό (%) |
|--------------------------|------------|-------------|
| Καθόλου                  | 11         | 2.9         |
| Λίγο                     | 20         | 5.2         |
| Μέτρια                   | 87         | 22.8        |
| Πολύ                     | 133        | 34.8        |
| Πάρα πολύ                | 60         | 15.7        |
| Δ/Α                      | 71         | 18.6        |
| <b>Σύνολο Απαντήσεων</b> | <b>311</b> | <b>81.4</b> |
| <b>Ολικό Σύνολο</b>      | <b>382</b> | <b>100</b>  |



**Μέσος όρος τμήματος : 3.7 ( Πολύ )**

7. Παρέχονται επιπρόσθετες σημειώσεις;

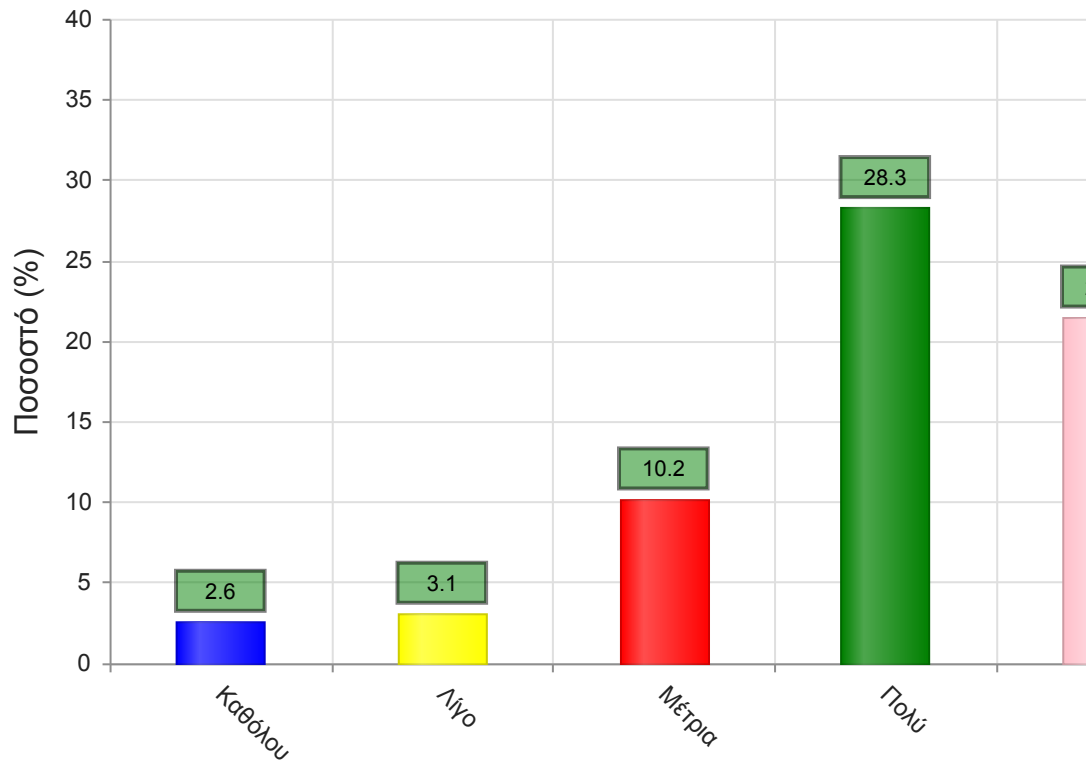
|               | Απαντήσεις | Ποσοστό (%) |
|---------------|------------|-------------|
| <b>ΝΑΙ</b>    | 218        | 57.1        |
| <b>ΟΧΙ</b>    | 158        | 41.4        |
| <b>Δ/Α</b>    | 6          | 1.6         |
| <b>Σύνολο</b> | 382        | 100         |



Μέσος όρος τμήματος : ( )

7α. Εάν ναι, βαθμολογήστε την επάρκειά τους

|                          | Απαντήσεις | Ποσοστό (%) |
|--------------------------|------------|-------------|
| Καθόλου                  | 10         | 2.6         |
| Λίγο                     | 12         | 3.1         |
| Μέτρια                   | 39         | 10.2        |
| Πολύ                     | 108        | 28.3        |
| Πάρα πολύ                | 82         | 21.5        |
| Δ/Α                      | 131        | 34.3        |
| <b>Σύνολο Απαντήσεων</b> | <b>251</b> | <b>65.7</b> |
| <b>Ολικό Σύνολο</b>      | <b>382</b> | <b>100</b>  |

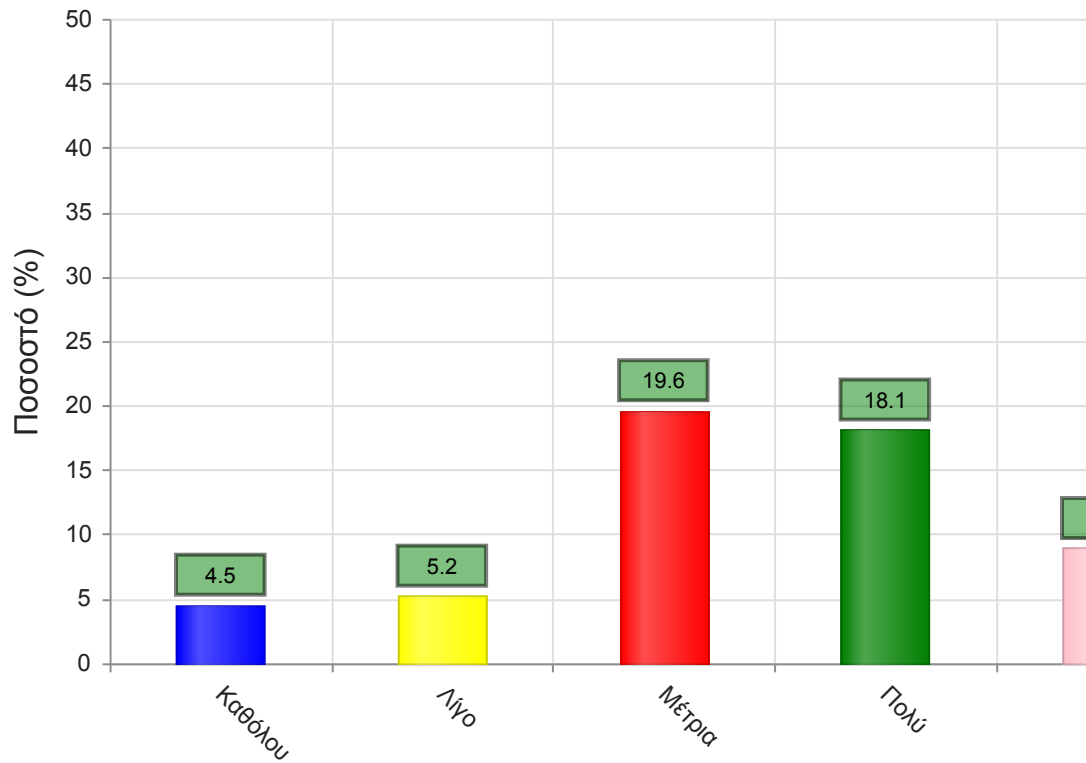


**Μέσος όρος τμήματος : 4.0 ( Πολύ )**

8. Βαθμολογήστε τη διαθεσιμότητα της επιπρόσθετης βιβλιογραφίας στην Βιβλιοθήκη του Ιδρύματος



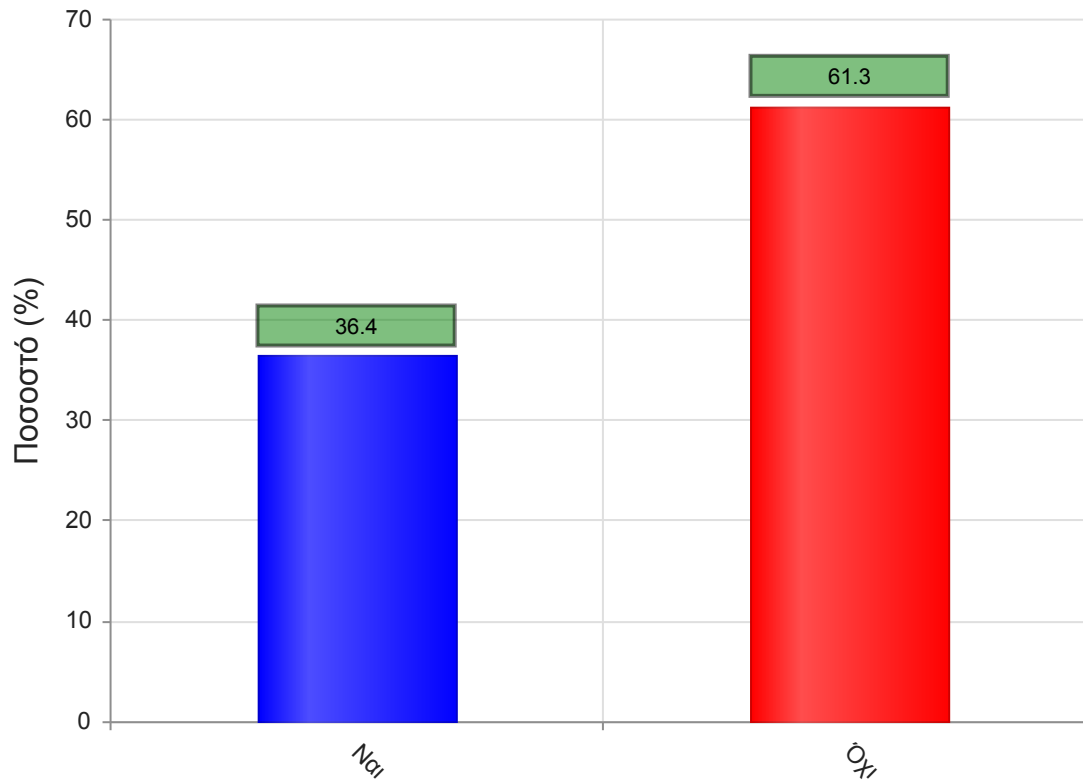
|                          | Απαντήσεις | Ποσοστό (%) |
|--------------------------|------------|-------------|
| Καθόλου                  | 17         | 4.5         |
| Λίγο                     | 20         | 5.2         |
| Μέτρια                   | 75         | 19.6        |
| Πολύ                     | 69         | 18.1        |
| Πάρα πολύ                | 34         | 8.9         |
| Δ/Α                      | 167        | 43.7        |
| <b>Σύνολο Απαντήσεων</b> | <b>215</b> | <b>56.3</b> |
| <b>Ολικό Σύνολο</b>      | <b>382</b> | <b>100</b>  |



**Μέσος όρος τμήματος : 3.4 ( Μέτρια )**

9. Προαπαιτούνται γνώσεις από άλλα μαθήματα για την παρακολούθηση του μαθήματος;

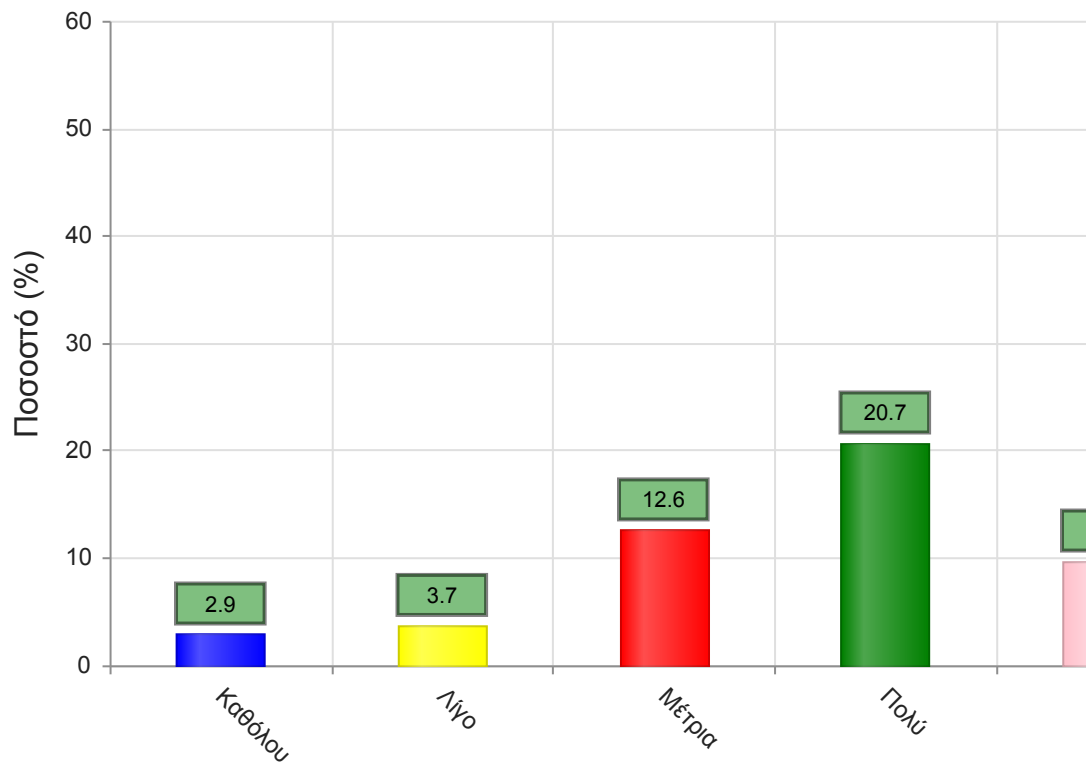
|               | Απαντήσεις | Ποσοστό (%) |
|---------------|------------|-------------|
| <b>ΝΑΙ</b>    | 139        | 36.4        |
| <b>ΟΧΙ</b>    | 234        | 61.3        |
| <b>Δ/Α</b>    | 9          | 2.4         |
| <b>Σύνολο</b> | 382        | 100         |



Μέσος όρος τμήματος : ( )

9α. Εάν ναι, καλύπτονται από άλλα διδαχθέντα μαθήματα;

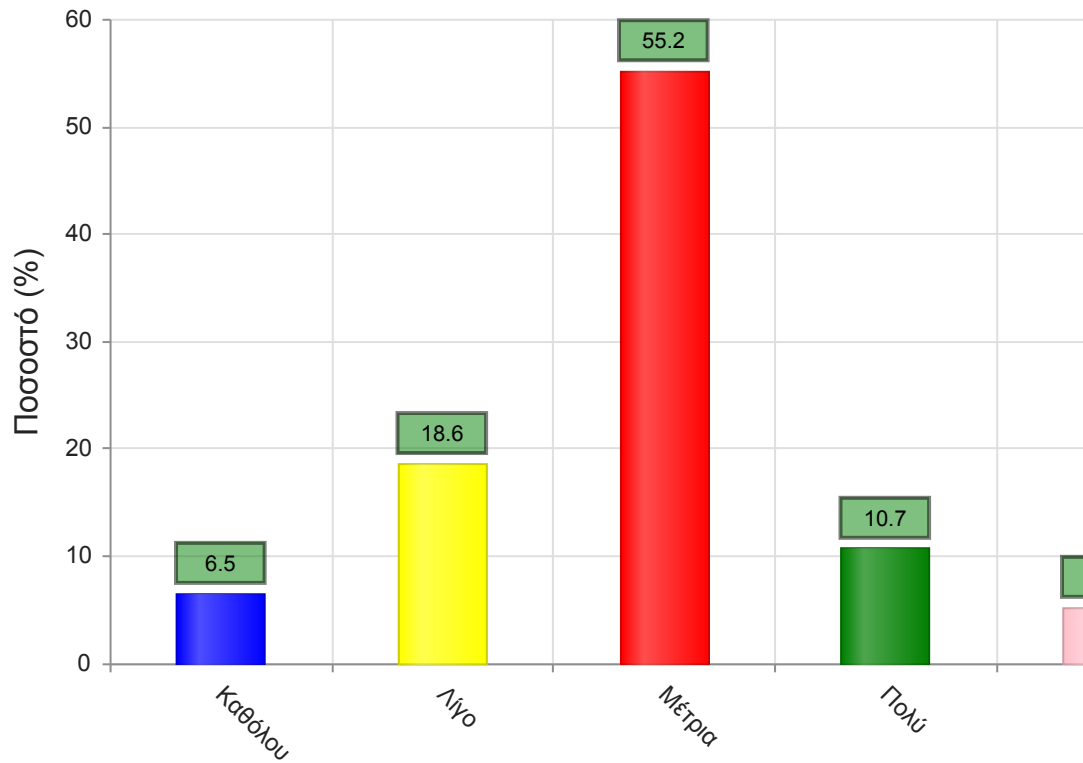
|                          | Απαντήσεις | Ποσοστό (%) |
|--------------------------|------------|-------------|
| Καθόλου                  | 11         | 2.9         |
| Λίγο                     | 14         | 3.7         |
| Μέτρια                   | 48         | 12.6        |
| Πολύ                     | 79         | 20.7        |
| Πάρα πολύ                | 37         | 9.7         |
| Δ/Α                      | 193        | 50.5        |
| <b>Σύνολο Απαντήσεων</b> | <b>189</b> | <b>49.5</b> |
| <b>Ολικό Σύνολο</b>      | <b>382</b> | <b>100</b>  |



**Μέσος όρος τμήματος : 3.6 ( Πολύ )**

10. Πώς κρίνετε το επίπεδο δυσκολίας του μαθήματος για το έτος του;

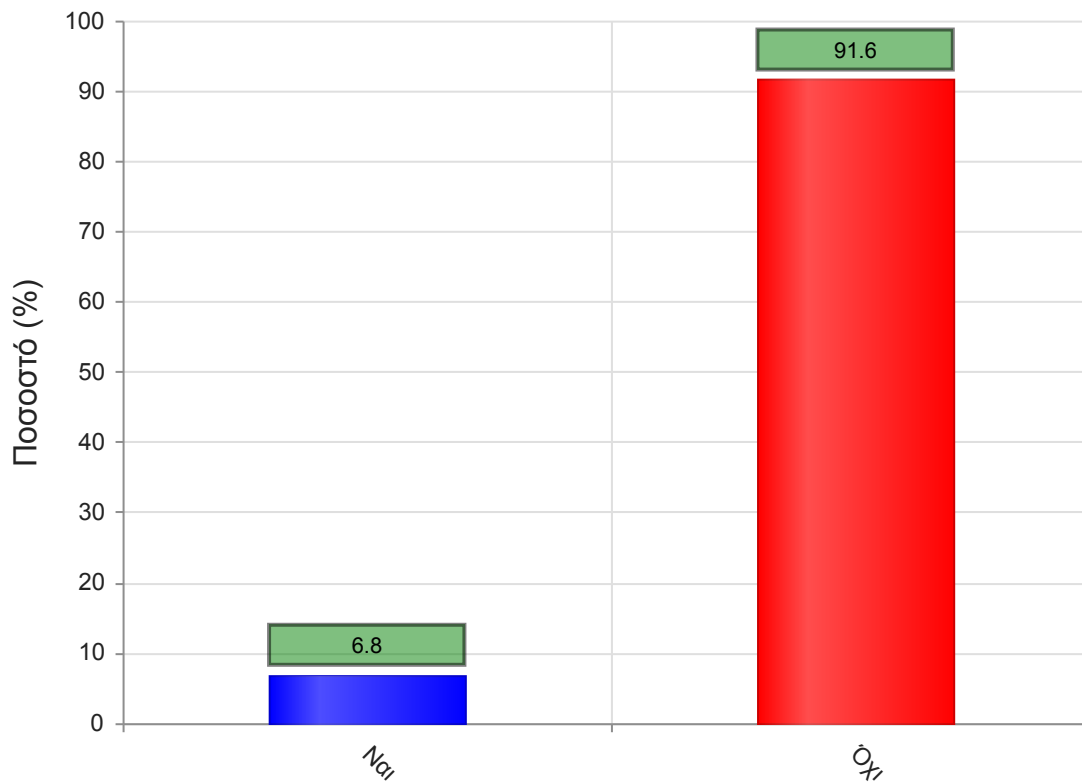
|                          | Απαντήσεις | Ποσοστό (%) |
|--------------------------|------------|-------------|
| Καθόλου                  | 25         | 6.5         |
| Λίγο                     | 71         | 18.6        |
| Μέτρια                   | 211        | 55.2        |
| Πολύ                     | 41         | 10.7        |
| Πάρα πολύ                | 20         | 5.2         |
| Δ/Α                      | 14         | 3.7         |
| <b>Σύνολο Απαντήσεων</b> | <b>368</b> | <b>96.3</b> |
| <b>Ολικό Σύνολο</b>      | <b>382</b> | <b>100</b>  |



**Μέσος όρος τμήματος : 2.9 ( Μέτρια )**

11. Υπάρχει ανάγκη οργάνωσης φροντιστηριακών μαθημάτων για το συγκεκριμένο μάθημα;

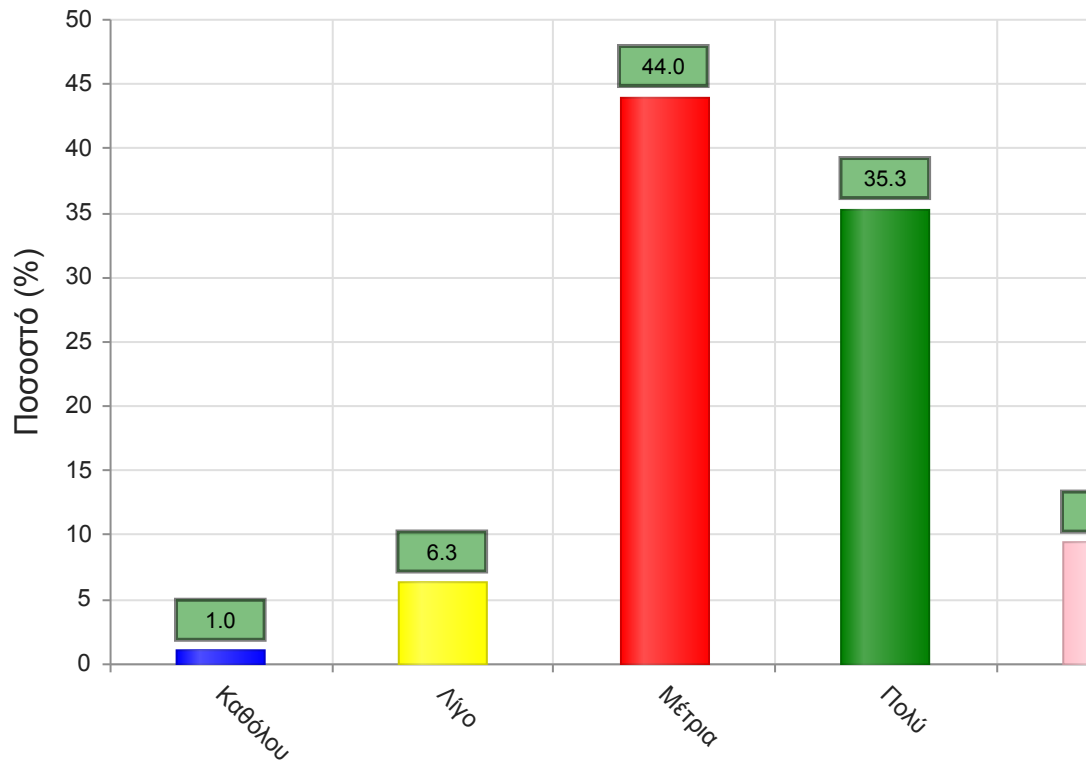
|               | Απαντήσεις | Ποσοστό (%) |
|---------------|------------|-------------|
| <b>ΝΑΙ</b>    | 26         | 6.8         |
| <b>ΟΧΙ</b>    | 350        | 91.6        |
| <b>Δ/Α</b>    | 6          | 1.6         |
| <b>Σύνολο</b> | 382        | 100         |



**Μέσος όρος τμήματος : ( )**

12. Αξιολογήστε τον αριθμό των ωρών διδασκαλίας για την κάλυψη της ύλης (καθόλου=ανεπαρκής, πάρα πολύ=υπερβολικός)

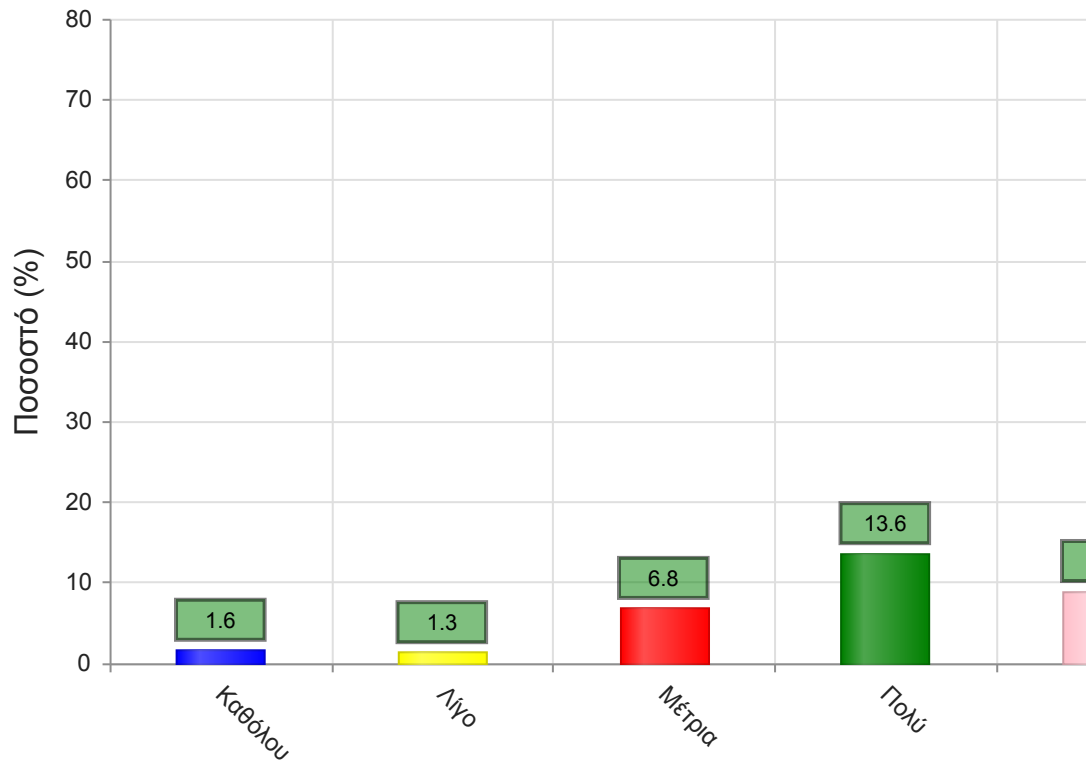
|                          | Απαντήσεις | Ποσοστό (%) |
|--------------------------|------------|-------------|
| Καθόλου                  | 4          | 1.0         |
| Λίγο                     | 24         | 6.3         |
| Μέτρια                   | 168        | 44.0        |
| Πολύ                     | 135        | 35.3        |
| Πάρα πολύ                | 36         | 9.4         |
| Δ/Α                      | 15         | 3.9         |
| <b>Σύνολο Απαντήσεων</b> | <b>367</b> | <b>96.1</b> |
| <b>Ολικό Σύνολο</b>      | <b>382</b> | <b>100</b>  |



Μέσος όρος τμήματος : 3.5 ( Μέτρια )

**Να απαντήσετε σε περίπτωση που υπήρχαν γραπτές ή/και προφορικές εργασίες**  
13. Υπάρχει διαφάνεια στα κριτήρια βαθμολόγησης;

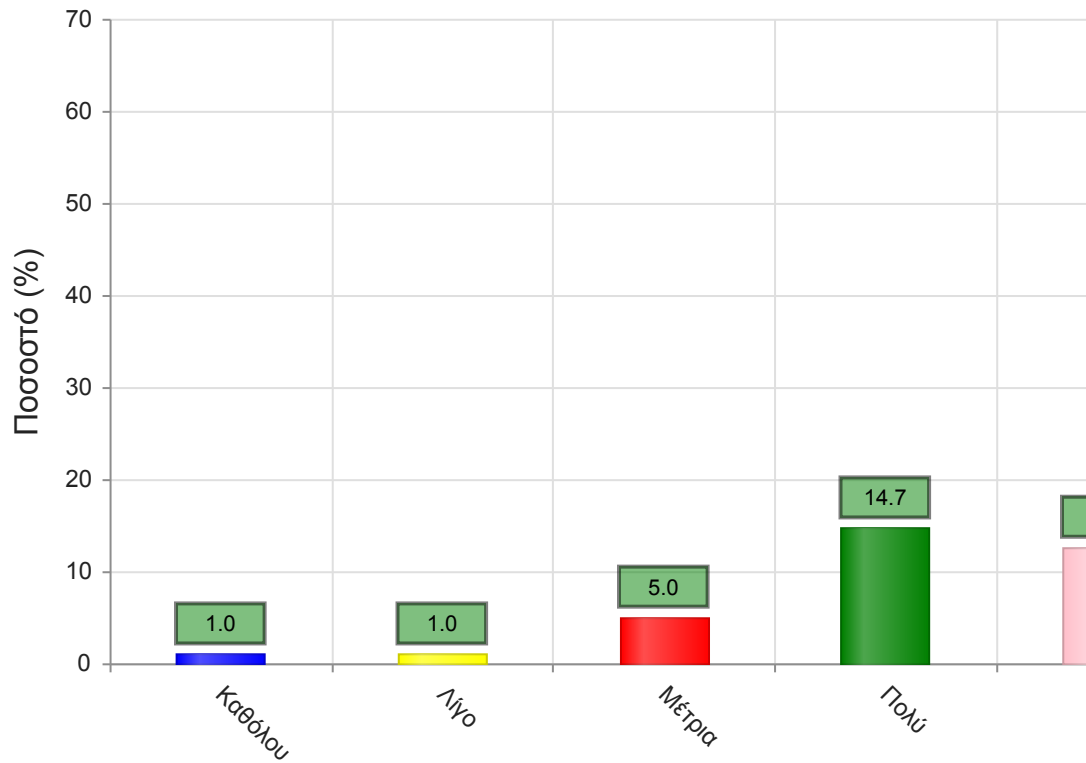
|                          | Απαντήσεις | Ποσοστό (%) |
|--------------------------|------------|-------------|
| Καθόλου                  | 6          | 1.6         |
| Λίγο                     | 5          | 1.3         |
| Μέτρια                   | 26         | 6.8         |
| Πολύ                     | 52         | 13.6        |
| Πάρα πολύ                | 34         | 8.9         |
| Δ/Α                      | 259        | 67.8        |
| <b>Σύνολο Απαντήσεων</b> | <b>123</b> | <b>32.2</b> |
| <b>Ολικό Σύνολο</b>      | <b>382</b> | <b>100</b>  |



**Μέσος όρος τμήματος : 3.8 ( Πολύ )**

14. Το θέμα δόθηκε εγκαίρως;

|                          | Απαντήσεις | Ποσοστό (%) |
|--------------------------|------------|-------------|
| Καθόλου                  | 4          | 1.0         |
| Λίγο                     | 4          | 1.0         |
| Μέτρια                   | 19         | 5.0         |
| Πολύ                     | 56         | 14.7        |
| Πάρα πολύ                | 48         | 12.6        |
| Δ/Α                      | 251        | 65.7        |
| <b>Σύνολο Απαντήσεων</b> | <b>131</b> | <b>34.3</b> |
| <b>Ολικό Σύνολο</b>      | <b>382</b> | <b>100</b>  |

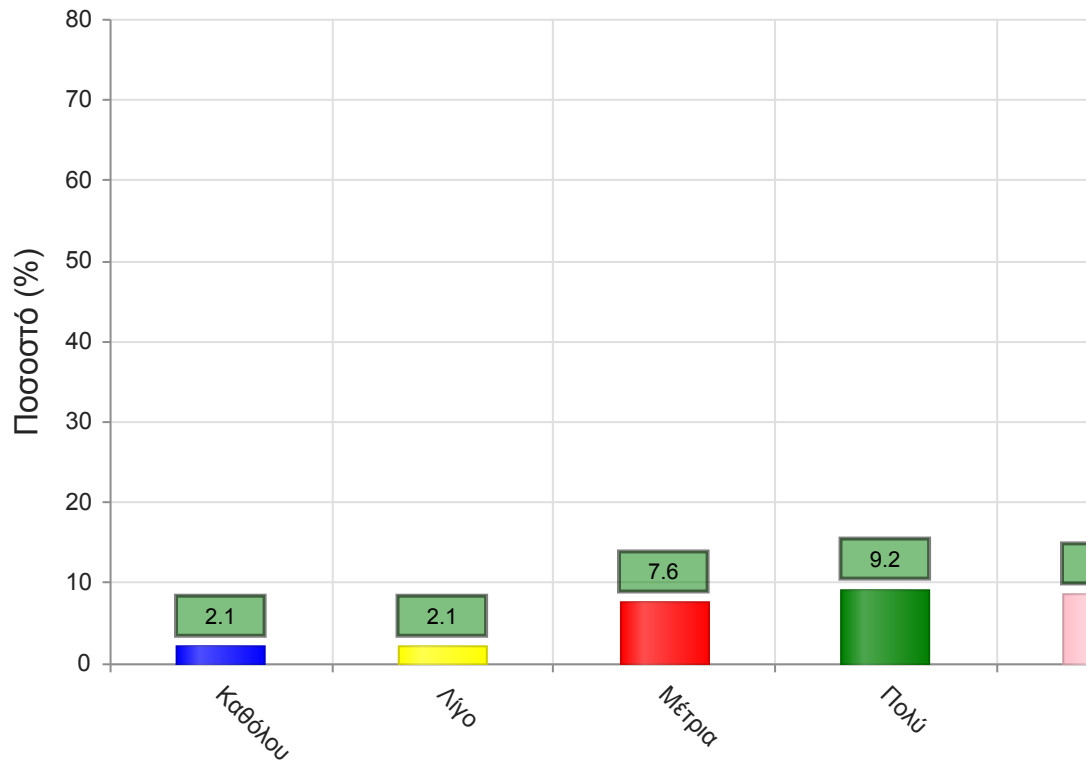


**Μέσος όρος τμήματος : 4.1 ( Πολύ )**

15. Το διαθέσιμο ερευνητικό υλικό στη βιβλιοθήκη κρίθηκε επαρκές;



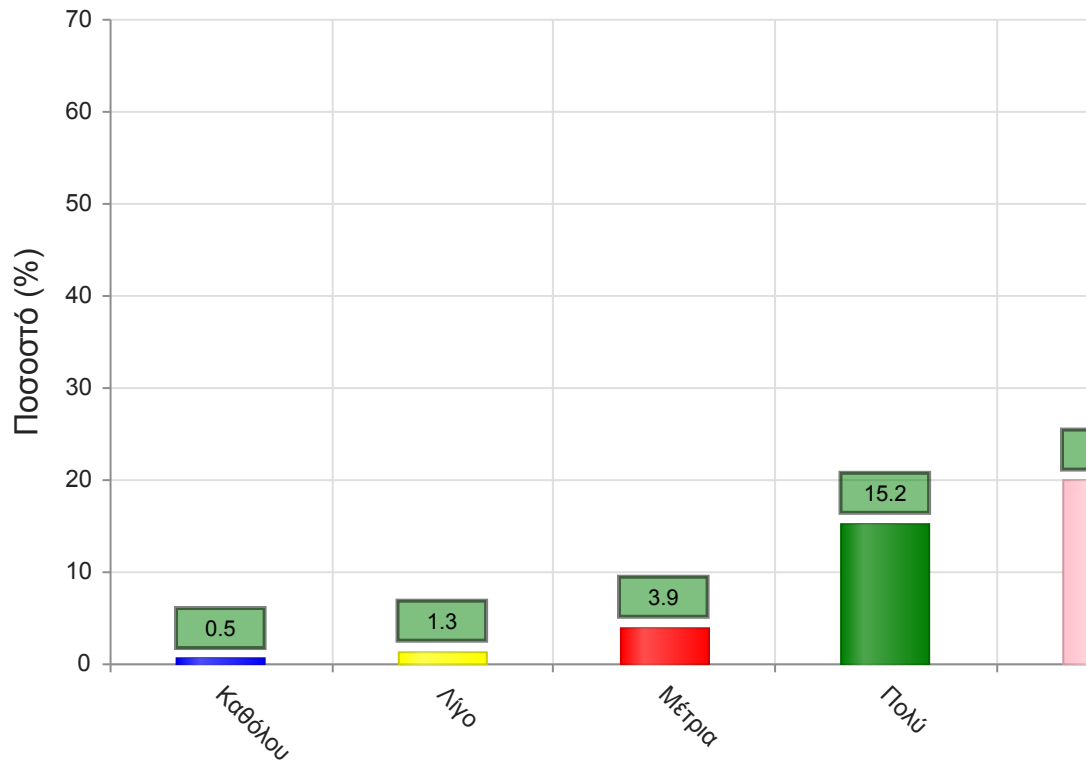
|                          | Απαντήσεις | Ποσοστό (%) |
|--------------------------|------------|-------------|
| Καθόλου                  | 8          | 2.1         |
| Λίγο                     | 8          | 2.1         |
| Μέτρια                   | 29         | 7.6         |
| Πολύ                     | 35         | 9.2         |
| Πάρα πολύ                | 33         | 8.6         |
| Δ/Α                      | 269        | 70.4        |
| <b>Σύνολο Απαντήσεων</b> | <b>113</b> | <b>29.6</b> |
| <b>Ολικό Σύνολο</b>      | <b>382</b> | <b>100</b>  |



**Μέσος όρος τμήματος : 3.7 ( Πολύ )**

17. Τα σχόλια του/της διδάσκοντος/-ουσας ήταν εποικοδομητικά;

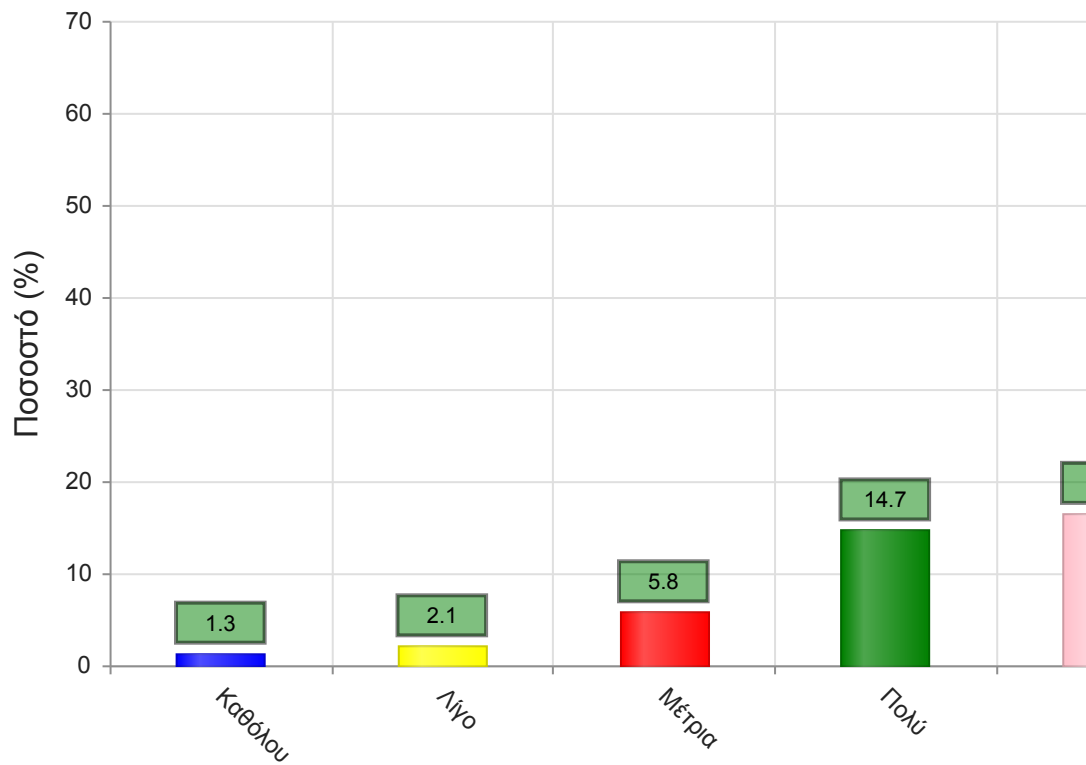
|                          | Απαντήσεις | Ποσοστό (%) |
|--------------------------|------------|-------------|
| Καθόλου                  | 2          | 0.5         |
| Λίγο                     | 5          | 1.3         |
| Μέτρια                   | 15         | 3.9         |
| Πολύ                     | 58         | 15.2        |
| Πάρα πολύ                | 76         | 19.9        |
| Δ/Α                      | 226        | 59.2        |
| <b>Σύνολο Απαντήσεων</b> | <b>156</b> | <b>40.8</b> |
| <b>Ολικό Σύνολο</b>      | <b>382</b> | <b>100</b>  |



**Μέσος όρος τμήματος : 4.3 ( Πολύ )**

16. Υπήρχε καθοδήγηση από τον/την διδάσκοντα/-ουσα;

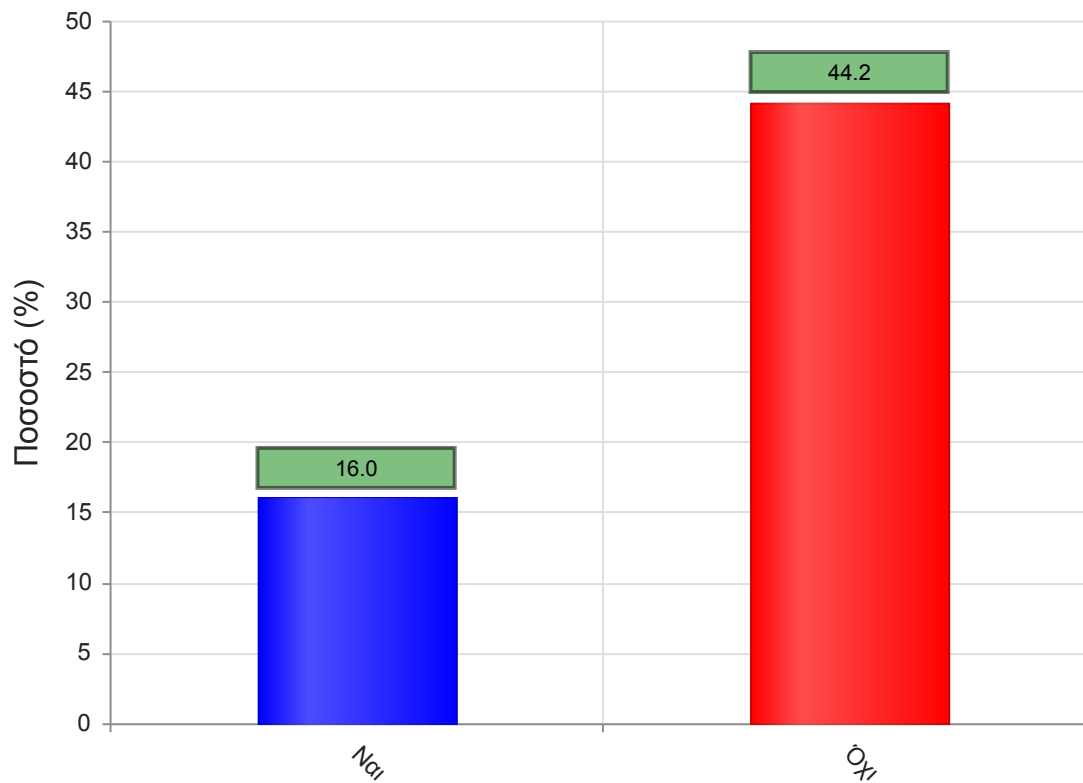
|                          | Απαντήσεις | Ποσοστό (%) |
|--------------------------|------------|-------------|
| Καθόλου                  | 5          | 1.3         |
| Λίγο                     | 8          | 2.1         |
| Μέτρια                   | 22         | 5.8         |
| Πολύ                     | 56         | 14.7        |
| Πάρα πολύ                | 63         | 16.5        |
| Δ/Α                      | 228        | 59.7        |
| <b>Σύνολο Απαντήσεων</b> | <b>154</b> | <b>40.3</b> |
| <b>Ολικό Σύνολο</b>      | <b>382</b> | <b>100</b>  |



**Μέσος όρος τμήματος : 4.1 ( Πολύ )**

18. Δόθηκε η δυνατότητα βελτίωσης της εργασίας;

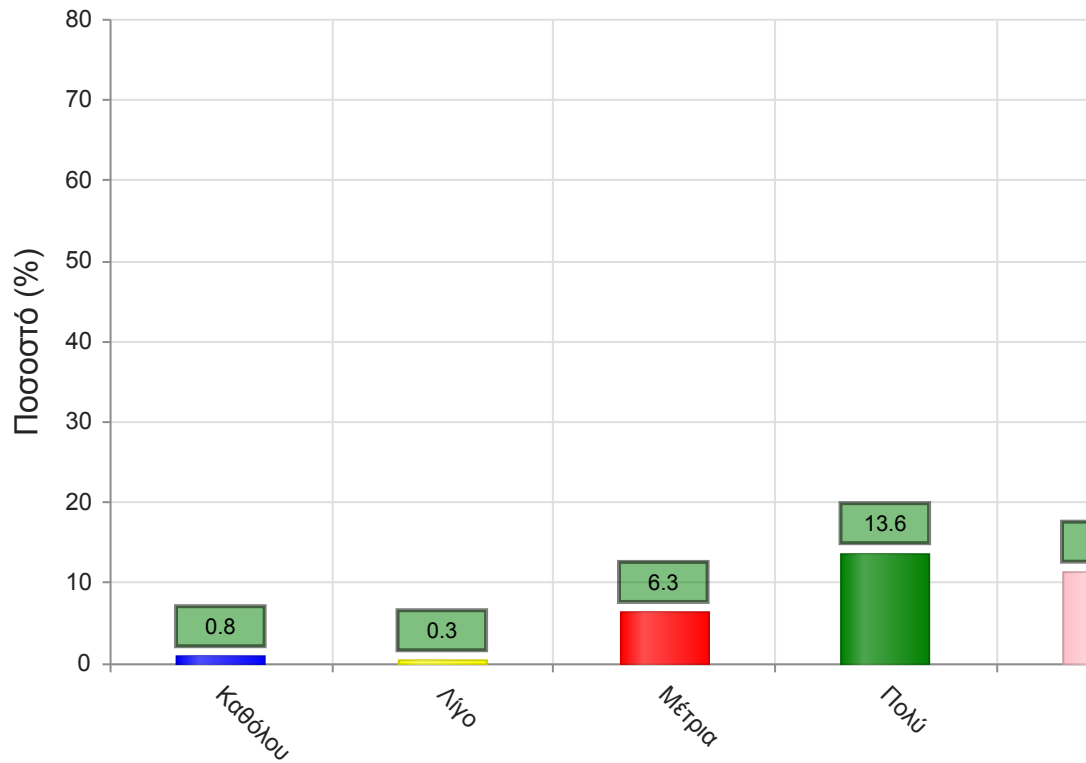
|               | Απαντήσεις | Ποσοστό (%) |
|---------------|------------|-------------|
| <b>ΝΑΙ</b>    | 61         | 16.0        |
| <b>ΟΧΙ</b>    | 169        | 44.2        |
| <b>Δ/Α</b>    | 152        | 39.8        |
| <b>Σύνολο</b> | 382        | 100         |



**Μέσος όρος τμήματος : ( )**

19. Η συγκεκριμένη εργασία σας βοήθησε να κατανοήσετε το συγκεκριμένο θέμα;

|                          | Απαντήσεις | Ποσοστό (%) |
|--------------------------|------------|-------------|
| Καθόλου                  | 3          | 0.8         |
| Λίγο                     | 1          | 0.3         |
| Μέτρια                   | 24         | 6.3         |
| Πολύ                     | 52         | 13.6        |
| Πάρα πολύ                | 43         | 11.3        |
| Δ/Α                      | 259        | 67.8        |
| <b>Σύνολο Απαντήσεων</b> | <b>123</b> | <b>32.2</b> |
| <b>Ολικό Σύνολο</b>      | <b>382</b> | <b>100</b>  |

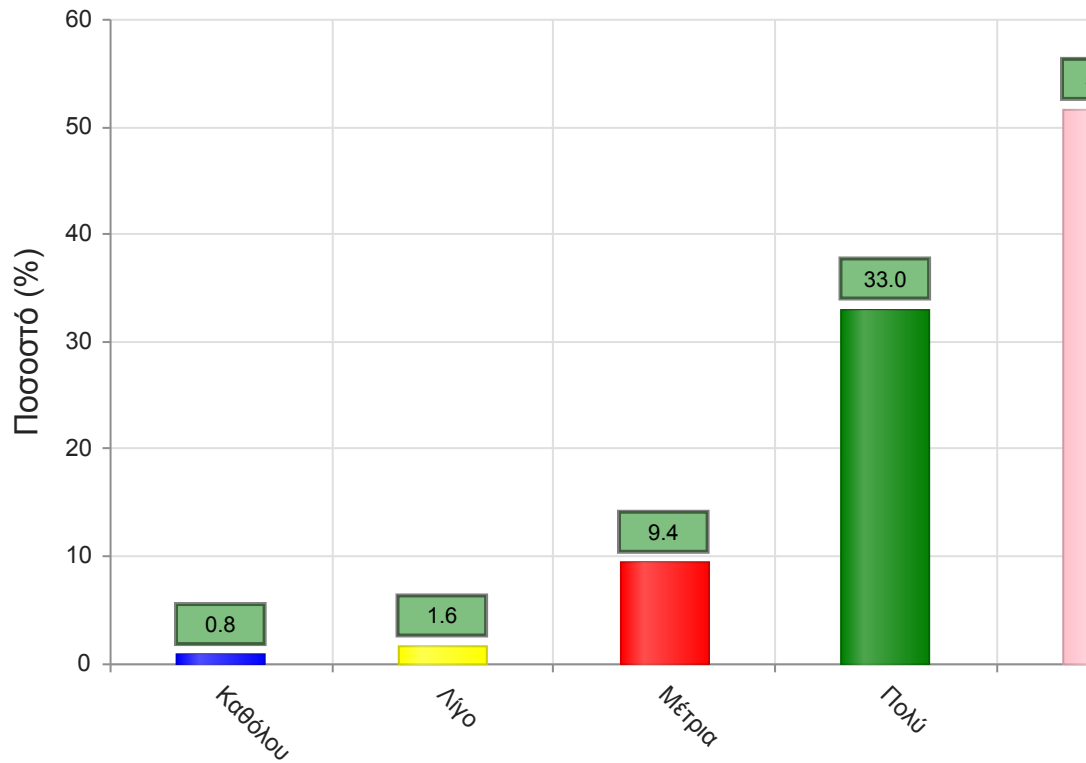


Μέσος όρος τμήματος : 4.1 ( Πολύ )

#### Β. Ερωτήσεις που αφορούν στον/ην διδάσκοντα/ουσα

20. Βαθμολογήστε τη μεταδοτικότητα του/της διδάσκοντα/ουσας.

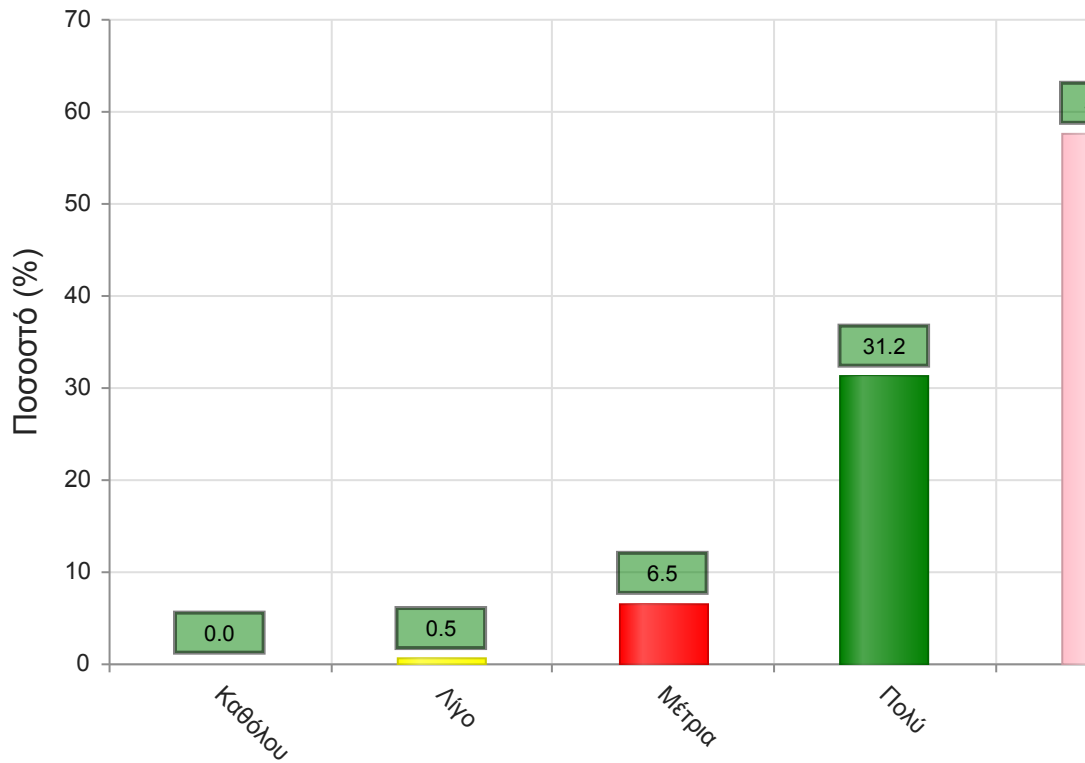
|                          | Απαντήσεις | Ποσοστό (%) |
|--------------------------|------------|-------------|
| Καθόλου                  | 3          | 0.8         |
| Λίγο                     | 6          | 1.6         |
| Μέτρια                   | 36         | 9.4         |
| Πολύ                     | 126        | 33.0        |
| Πάρα πολύ                | 197        | 51.6        |
| Δ/Α                      | 14         | 3.7         |
| <b>Σύνολο Απαντήσεων</b> | <b>368</b> | <b>96.3</b> |
| <b>Ολικό Σύνολο</b>      | <b>382</b> | <b>100</b>  |



**Μέσος όρος τμήματος : 4.4 ( Πολύ )**

21. Βαθμολογήστε τη συνέπεια του/της διδάσκοντα/-ουσας στις εκπαιδευτικές του/της υποχρεώσεις. (Παρουσία στα μαθήματα, έγκαιρη διόρθωση εργασιών, ώρες συνεργασίας με τους φοιτητές, κλπ)

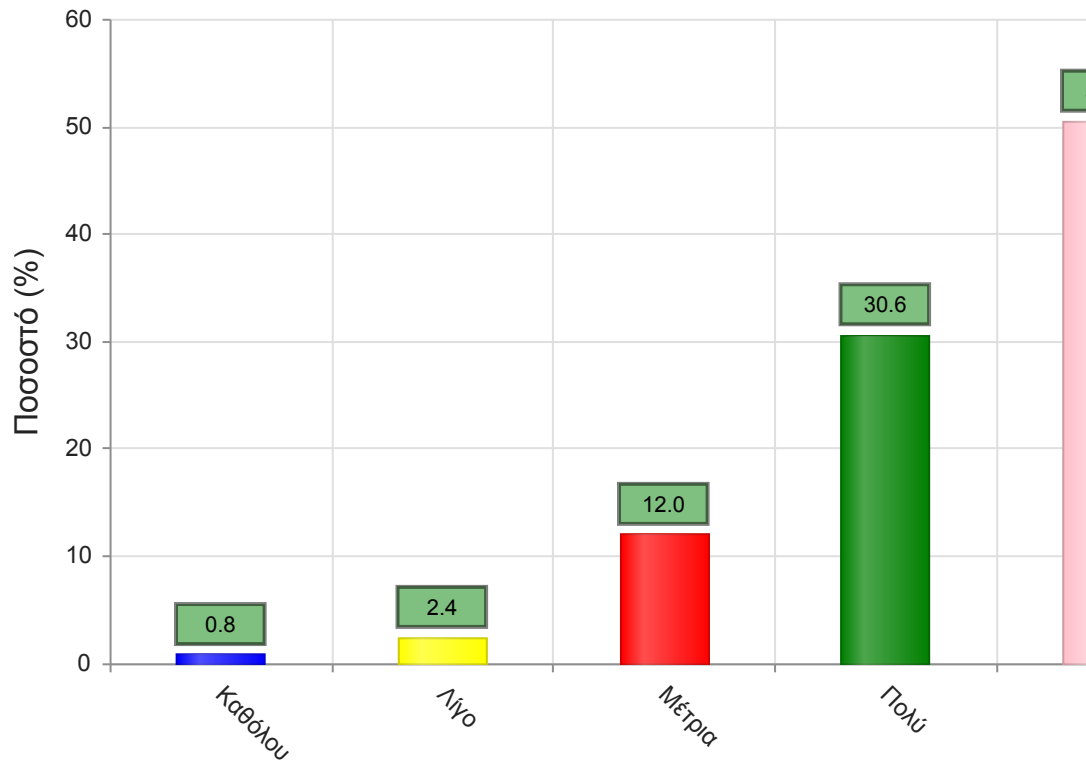
|                          | Απαντήσεις | Ποσοστό (%) |
|--------------------------|------------|-------------|
| Καθόλου                  | 0          | 0.0         |
| Λίγο                     | 2          | 0.5         |
| Μέτρια                   | 25         | 6.5         |
| Πολύ                     | 119        | 31.2        |
| Πάρα πολύ                | 220        | 57.6        |
| Δ/Α                      | 16         | 4.2         |
| <b>Σύνολο Απαντήσεων</b> | <b>366</b> | <b>95.8</b> |
| <b>Ολικό Σύνολο</b>      | <b>382</b> | <b>100</b>  |



**Μέσος όρος τμήματος : 4.5 ( Πάρα πολύ )**

22. Βαθμολογήστε το κλίμα συνεργασίας με τους φοιτητές/-τριες. (Προθυμία στην απάντηση ερωτήσεων, διαθεσιμότητα διδάσκοντος/-ουσας κλπ)

|                          | Απαντήσεις | Ποσοστό (%) |
|--------------------------|------------|-------------|
| Καθόλου                  | 3          | 0.8         |
| Λίγο                     | 9          | 2.4         |
| Μέτρια                   | 46         | 12.0        |
| Πολύ                     | 117        | 30.6        |
| Πάρα πολύ                | 193        | 50.5        |
| Δ/Α                      | 14         | 3.7         |
| <b>Σύνολο Απαντήσεων</b> | <b>368</b> | <b>96.3</b> |
| <b>Ολικό Σύνολο</b>      | <b>382</b> | <b>100</b>  |

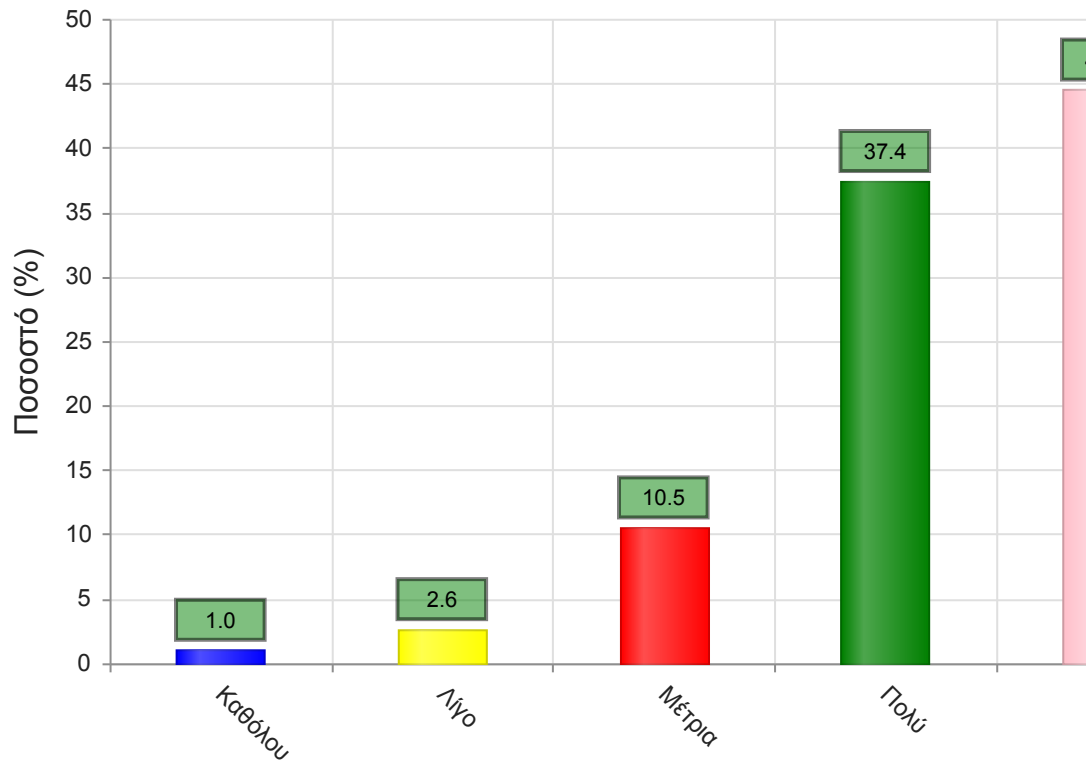


**Μέσος όρος τμήματος : 4.3 ( Πολύ )**

23. Βαθμολογήστε την οργάνωση στην παρουσίαση της ύλης



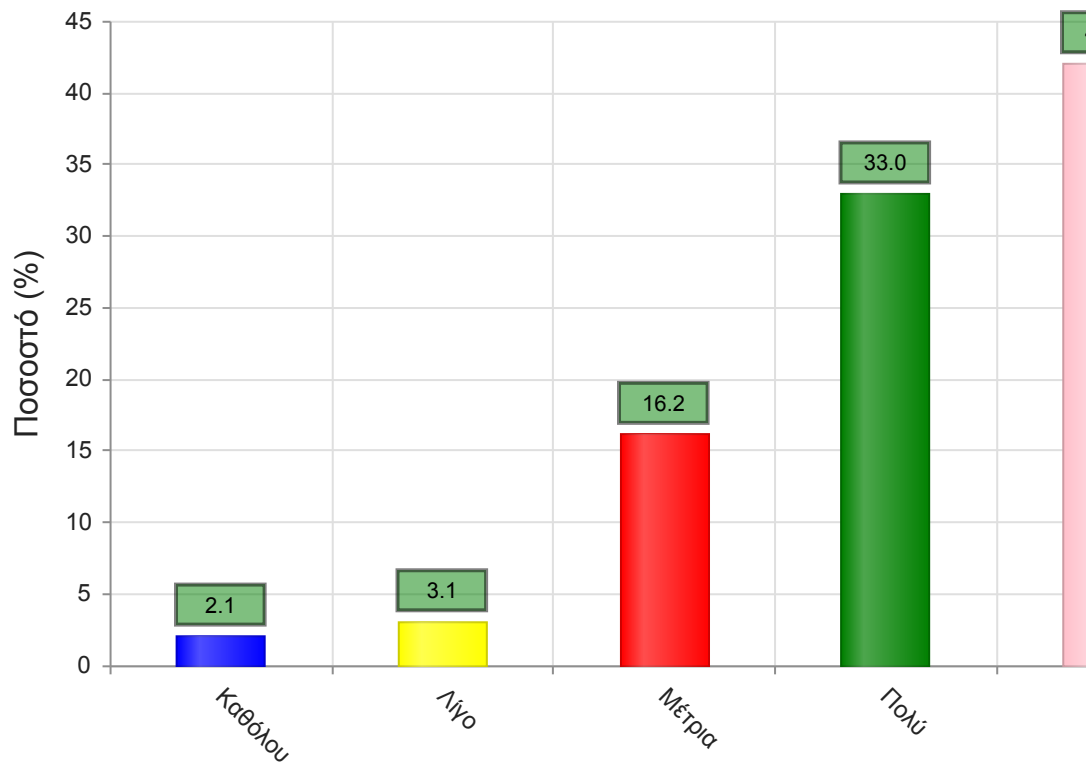
|                          | Απαντήσεις | Ποσοστό (%) |
|--------------------------|------------|-------------|
| <b>Καθόλου</b>           | 4          | 1.0         |
| <b>Λίγο</b>              | 10         | 2.6         |
| <b>Μέτρια</b>            | 40         | 10.5        |
| <b>Πολύ</b>              | 143        | 37.4        |
| <b>Πάρα πολύ</b>         | 170        | 44.5        |
| <b>Δ/Α</b>               | 15         | 3.9         |
| <b>Σύνολο Απαντήσεων</b> | 367        | 96.1        |
| <b>Ολικό Σύνολο</b>      | 382        | 100         |



**Μέσος όρος τμήματος : 4.3 ( Πολύ )**

24. Επιτυγχάνει να διεγείρει το ενδιαφέρον για το αντικείμενο του μαθήματος;

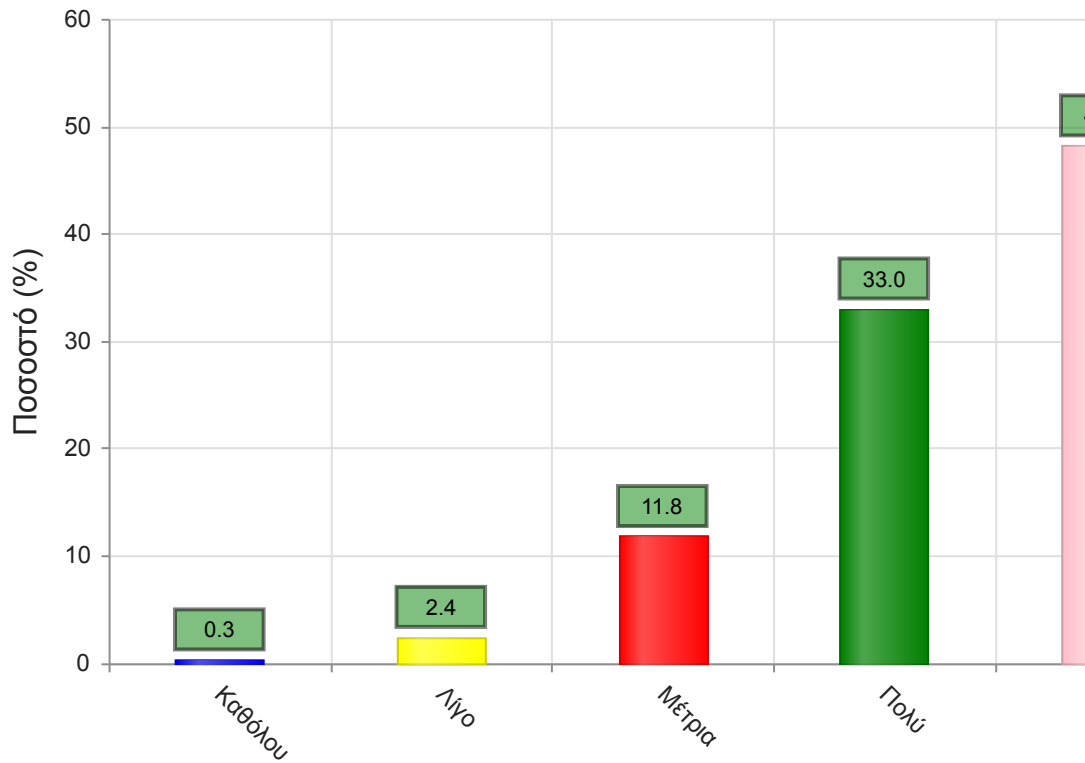
|                          | Απαντήσεις | Ποσοστό (%) |
|--------------------------|------------|-------------|
| Καθόλου                  | 8          | 2.1         |
| Λίγο                     | 12         | 3.1         |
| Μέτρια                   | 62         | 16.2        |
| Πολύ                     | 126        | 33.0        |
| Πάρα πολύ                | 161        | 42.1        |
| Δ/Α                      | 13         | 3.4         |
| <b>Σύνολο Απαντήσεων</b> | <b>369</b> | <b>96.6</b> |
| <b>Ολικό Σύνολο</b>      | <b>382</b> | <b>100</b>  |



**Μέσος όρος τμήματος : 4.1 ( Πολύ )**

25. Ενθαρρύνει τους φοιτητές/-τριες να διατυπώνουν απορίες και ερωτήσεις έτσι ώστε να αναπτύξουν την κρίση τους;

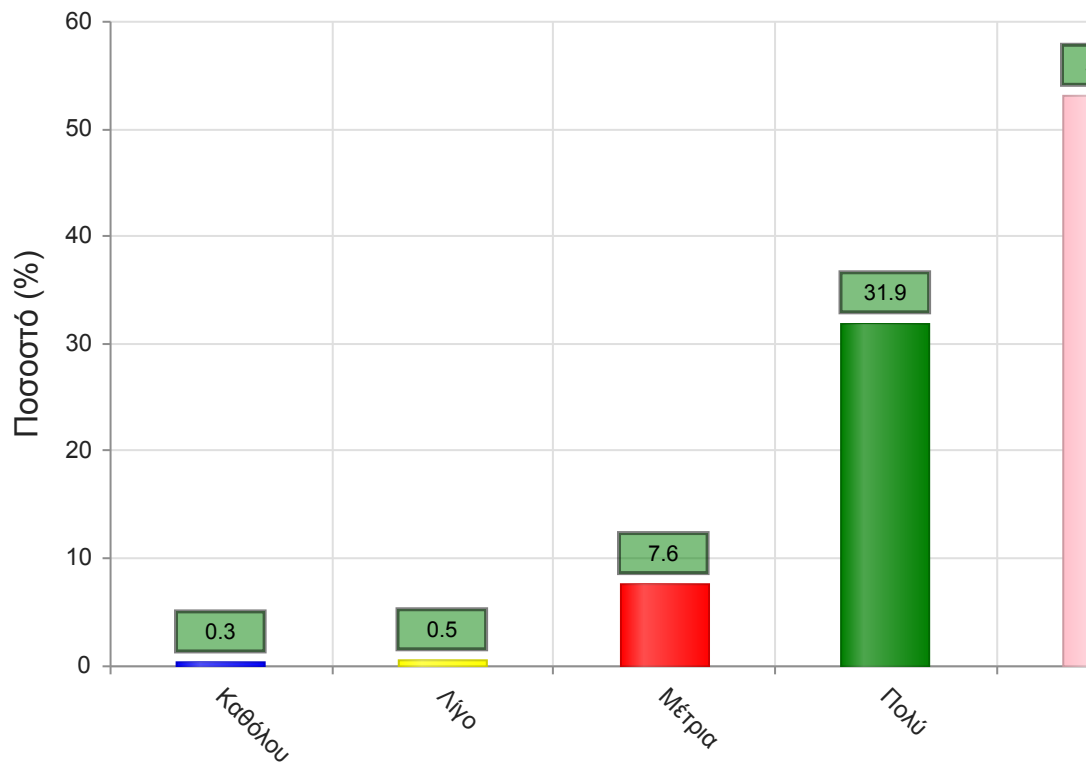
|                          | Απαντήσεις | Ποσοστό (%) |
|--------------------------|------------|-------------|
| Καθόλου                  | 1          | 0.3         |
| Λίγο                     | 9          | 2.4         |
| Μέτρια                   | 45         | 11.8        |
| Πολύ                     | 126        | 33.0        |
| Πάρα πολύ                | 184        | 48.2        |
| Δ/Α                      | 17         | 4.5         |
| <b>Σύνολο Απαντήσεων</b> | <b>365</b> | <b>95.5</b> |
| <b>Ολικό Σύνολο</b>      | <b>382</b> | <b>100</b>  |



**Μέσος όρος τμήματος : 4.3 ( Πολύ )**

26. Χρησιμοποιεί Τεχνολογίες Πληροφορικής και Επικοινωνιών στη διδασκαλία και στην εμπέδωση του μαθήματος; (Χρήση προβολικών μηχανημάτων στις παραδόσεις, παράδοση ασκήσεων μέσω πλατφόρμας τηλεεκπαίδευσης, χρήση ιστοσελίδας μαθήματος κλπ)

|                          | Απαντήσεις | Ποσοστό (%) |
|--------------------------|------------|-------------|
| Καθόλου                  | 1          | 0.3         |
| Λίγο                     | 2          | 0.5         |
| Μέτρια                   | 29         | 7.6         |
| Πολύ                     | 122        | 31.9        |
| Πάρα πολύ                | 203        | 53.1        |
| Δ/Α                      | 25         | 6.5         |
| <b>Σύνολο Απαντήσεων</b> | <b>357</b> | <b>93.5</b> |
| <b>Ολικό Σύνολο</b>      | <b>382</b> | <b>100</b>  |

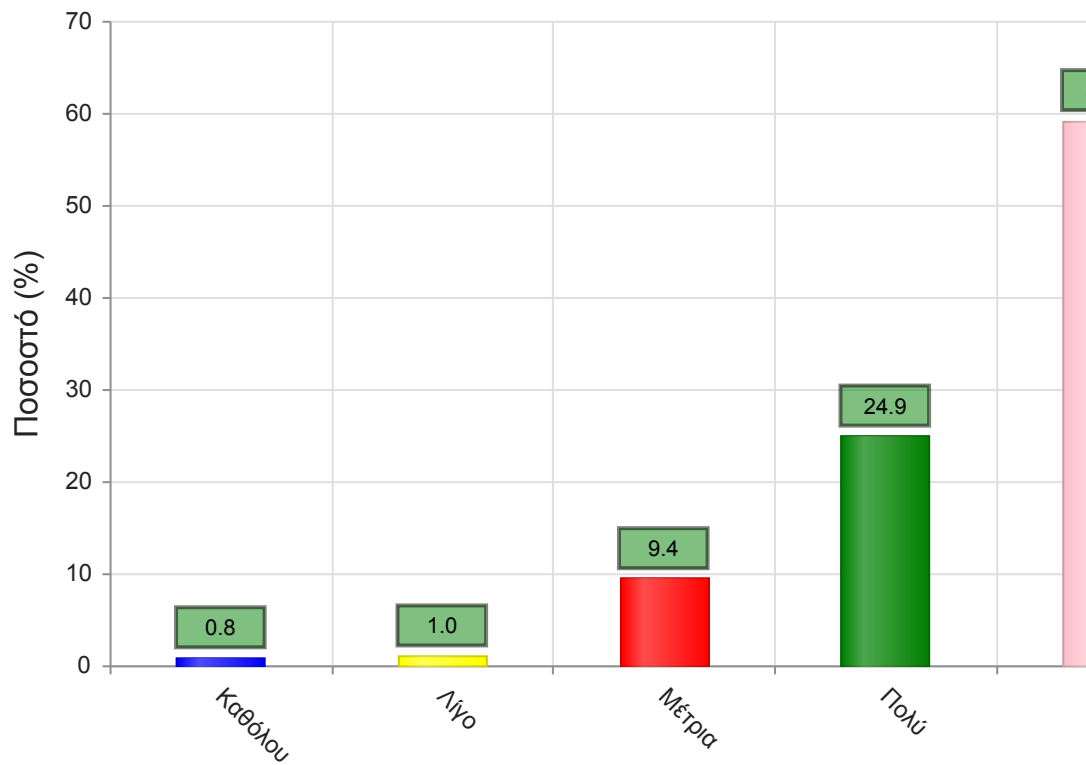


Μέσος όρος τμήματος : 4.5 ( Πολύ )

### Γ. Ερωτήσεις που αφορούν στα χαρακτηριστικά του/της φοιτητή/-τριας:

27. Πόσο τακτικά παρακολουθείτε τις διαλέξεις;

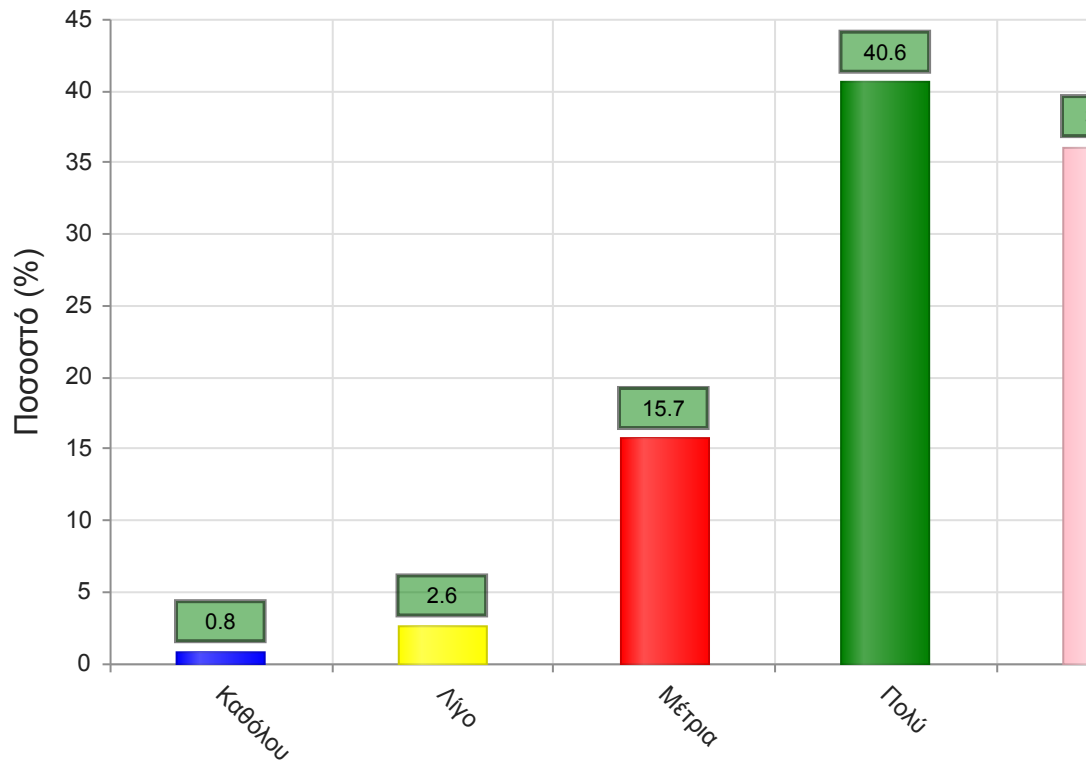
|                          | Απαντήσεις | Ποσοστό (%) |
|--------------------------|------------|-------------|
| Καθόλου                  | 3          | 0.8         |
| Λίγο                     | 4          | 1.0         |
| Μέτρια                   | 36         | 9.4         |
| Πολύ                     | 95         | 24.9        |
| Πάρα πολύ                | 226        | 59.2        |
| Δ/Α                      | 18         | 4.7         |
| <b>Σύνολο Απαντήσεων</b> | <b>364</b> | <b>95.3</b> |
| <b>Ολικό Σύνολο</b>      | <b>382</b> | <b>100</b>  |



**Μέσος όρος τμήματος : 4.5 ( Πολύ )**

28. Κατά πόσο κατανοείτε τις διδασκόμενες έννοιες;

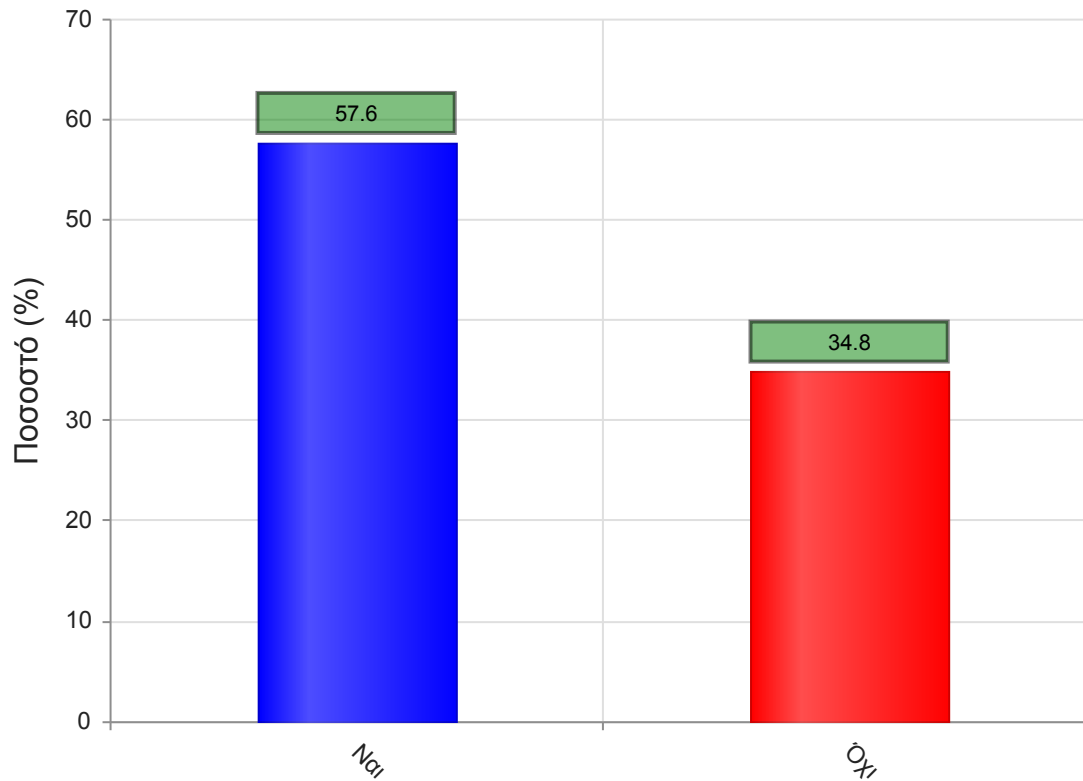
|                          | Απαντήσεις | Ποσοστό (%) |
|--------------------------|------------|-------------|
| Καθόλου                  | 3          | 0.8         |
| Λίγο                     | 10         | 2.6         |
| Μέτρια                   | 60         | 15.7        |
| Πολύ                     | 155        | 40.6        |
| Πάρα πολύ                | 138        | 36.1        |
| Δ/Α                      | 16         | 4.2         |
| <b>Σύνολο Απαντήσεων</b> | <b>366</b> | <b>95.8</b> |
| <b>Ολικό Σύνολο</b>      | <b>382</b> | <b>100</b>  |



**Μέσος όρος τμήματος : 4.1 ( Πολύ )**

29. Ανταποκρίνεστε στις γραπτές εργασίες/ασκήσεις;

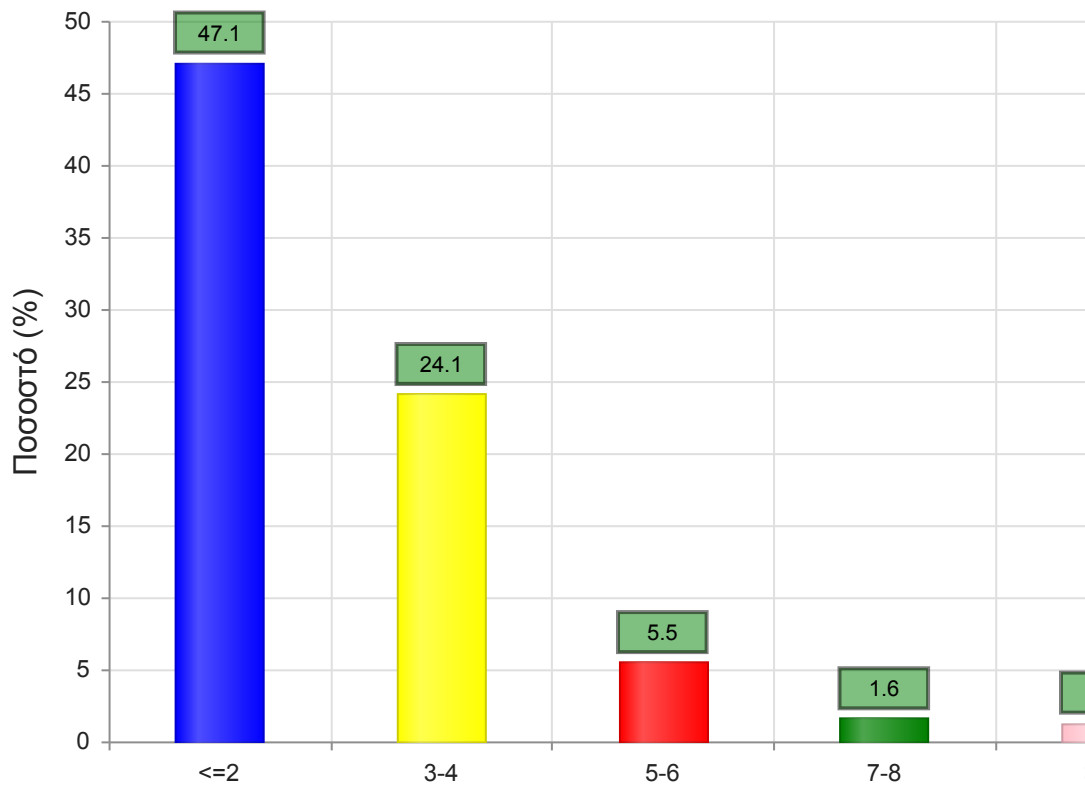
|               | Απαντήσεις | Ποσοστό (%) |
|---------------|------------|-------------|
| <b>ΝΑΙ</b>    | 220        | 57.6        |
| <b>ΟΧΙ</b>    | 133        | 34.8        |
| <b>Δ/Α</b>    | 29         | 7.6         |
| <b>Σύνολο</b> | 382        | 100         |



Μέσος όρος τμήματος : ( )

30. Πόσες ώρες μελέτης αφιερώνετε εβδομαδιαία για τη μελέτη του συγκεκριμένου μαθήματος;

|                          | Απαντήσεις | Ποσοστό τμήματος(%) |
|--------------------------|------------|---------------------|
| <=2                      | 180        | 47.1                |
| 3-4                      | 92         | 24.1                |
| 5-6                      | 21         | 5.5                 |
| 7-8                      | 6          | 1.6                 |
| >=9                      | 5          | 1.3                 |
| Δ/Α                      | 78         | 20.4                |
| <b>Σύνολο Απαντήσεων</b> | <b>304</b> | <b>79.6</b>         |
| <b>Ολικό Σύνολο</b>      | <b>382</b> | <b>100</b>          |

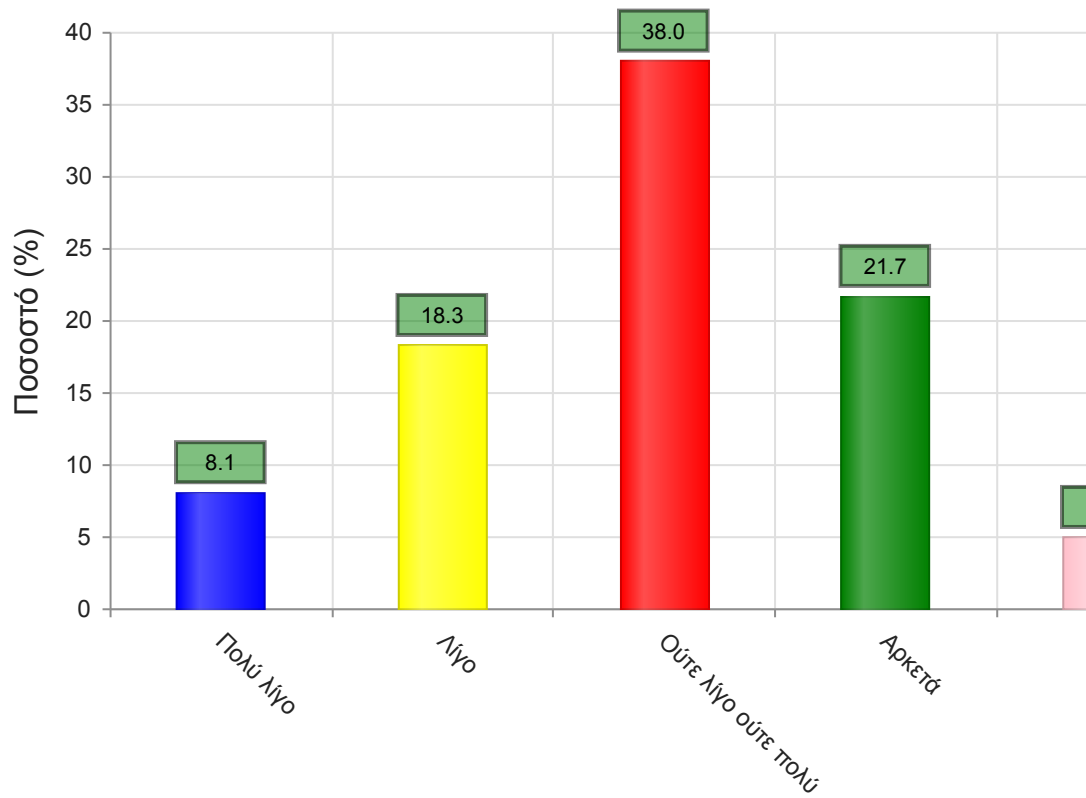


**Μέσος όρος τμήματος : 1.6 ( 3-4 )**

31. Πόσες ώρες πιστεύετε ότι πρέπει να αφιερώσετε κατά την περίοδο των εξετάσεων για την επιτυχή εξέτασή σας στο συγκεκριμένο μάθημα; (**Πολύ Λίγο**=0-5, **Λίγο**=5-10, **Ούτε Λίγο Ούτε πολύ**=10-15, **Αρκετά**=15-20, **Πολύ**=20+)



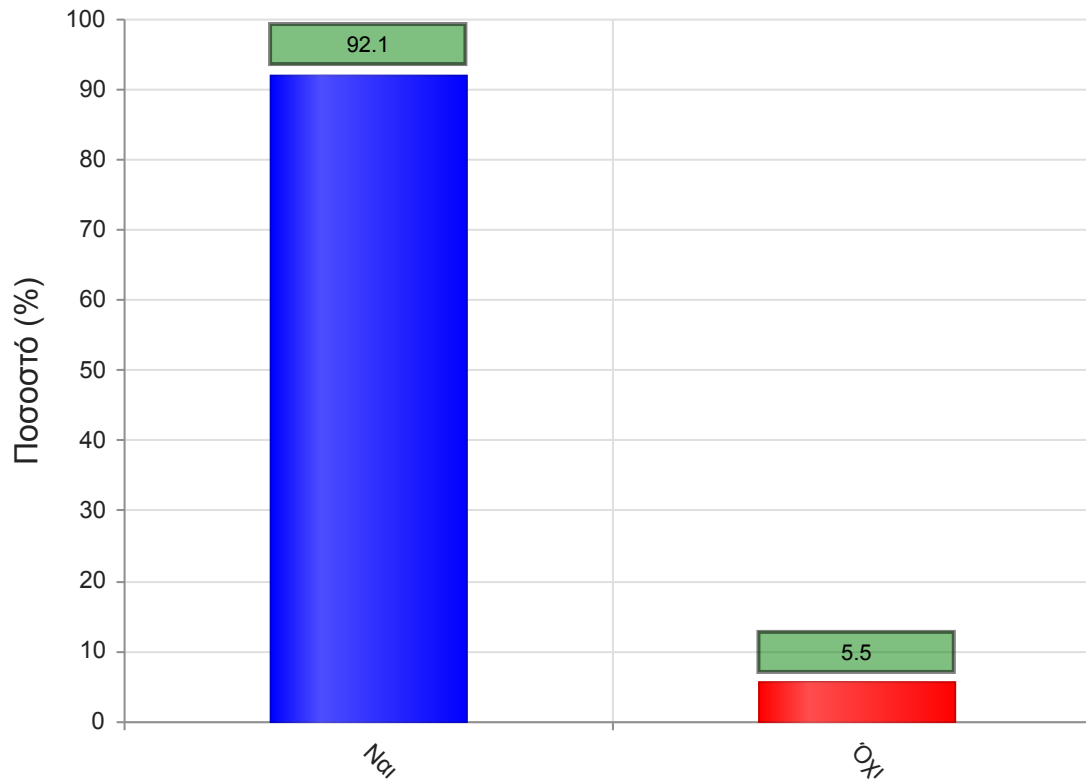
|                            | Απαντήσεις | Ποσοστό τμήματος (%) |
|----------------------------|------------|----------------------|
| <b>Πολύ λίγο</b>           | 31         | 8.1                  |
| <b>Λίγο</b>                | 70         | 18.3                 |
| <b>Ούτε λίγο ούτε πολύ</b> | 145        | 38.0                 |
| <b>Αρκετά</b>              | 83         | 21.7                 |
| <b>Πολύ</b>                | 19         | 5.0                  |
| <b>Δ/Α</b>                 | 34         | 8.9                  |
| <b>Σύνολο Απαντήσεων</b>   | 348        | 91.1                 |
| <b>Ολικό Σύνολο</b>        | 382        | 100                  |



**Μέσος όρος τμήματος : 3.0 ( Ούτε λίγο ούτε πολύ )**

32. Θα εξεταστείτε στο μάθημα για πρώτη φορά;

|               | Απαντήσεις | Ποσοστό (%) |
|---------------|------------|-------------|
| <b>ΝΑΙ</b>    | 352        | 92.1        |
| <b>ΟΧΙ</b>    | 21         | 5.5         |
| <b>Δ/Α</b>    | 9          | 2.4         |
| <b>Σύνολο</b> | 382        | 100         |



Μέσος όρος τμήματος : ( )