



ΠΑΝΕΠΙΣΤΗΜΙΟ ΔΥΤΙΚΗΣ ΑΤΤΙΚΗΣ

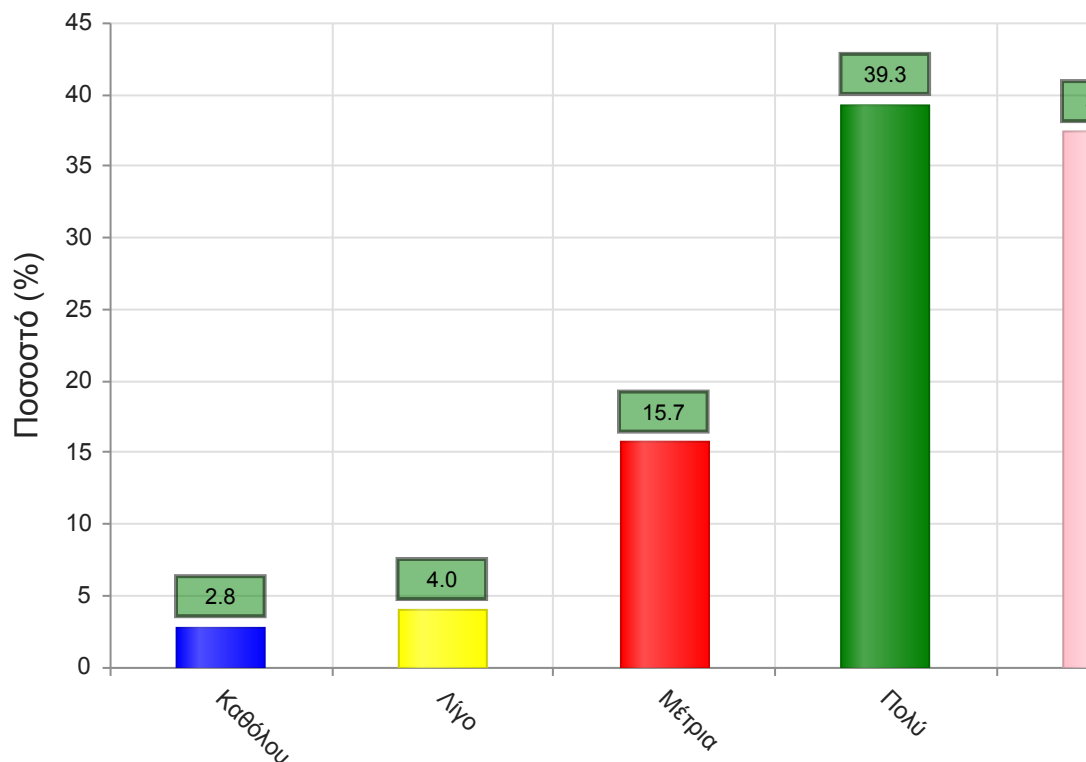
Στατιστικά τμήματος

Τμήμα	669 - ΔΙΟΙΚΗΣΗΣ ΕΠΙΧΕΙΡΗΣΕΩΝ
Απογραφική Περίοδος	2022 - 2023
Ερωτηματολόγιο	Ερωτηματολόγιο Μαθημάτων
Εξάμηνο	Χειμερινό

Α. Ερωτήσεις που αφορούν στο μάθημα:

1. Οι στόχοι του θεωρητικού μαθήματος ήταν σαφείς;

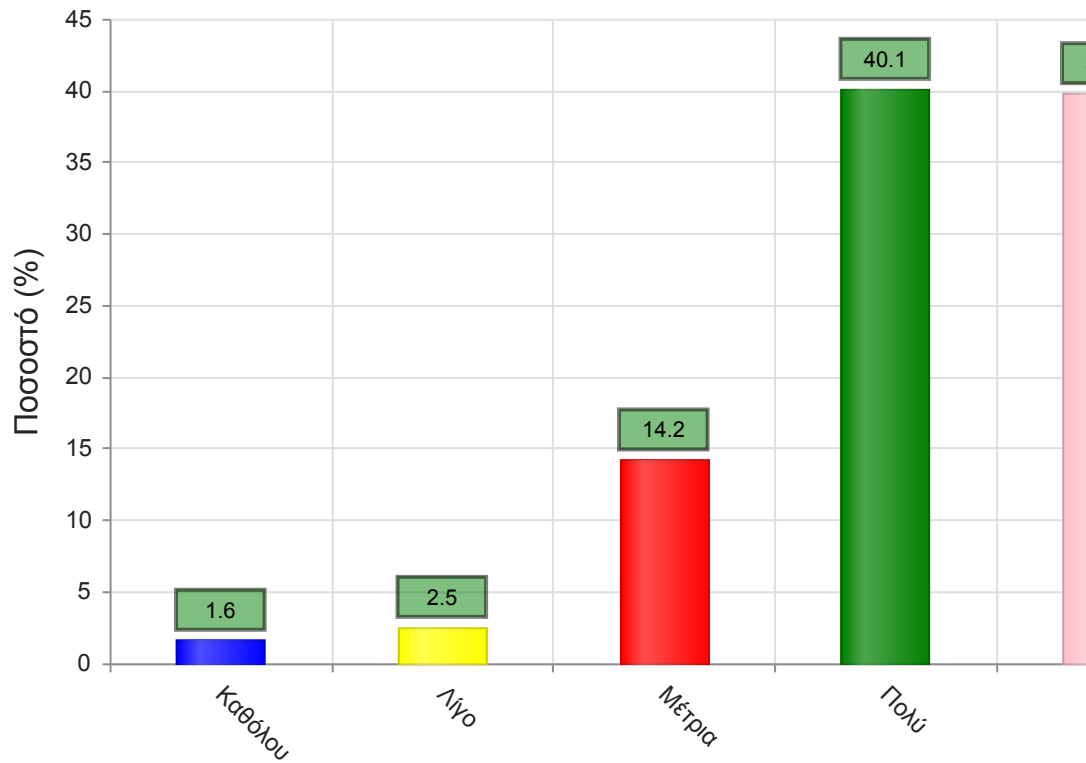
	Απαντήσεις	Ποσοστό (%)
Καθόλου	31	2.8
Λίγο	44	4.0
Μέτρια	173	15.7
Πολύ	433	39.3
Πάρα πολύ	412	37.4
Δ/Α	8	0.7
Σύνολο Απαντήσεων	1093	99.3
Ολικό Σύνολο	1101	100



Μέσος όρος τμήματος : 4.1 (Πολύ)

2. Η ύλη που καλύφθηκε ανταποκρινόταν στους στόχους του μαθήματος;

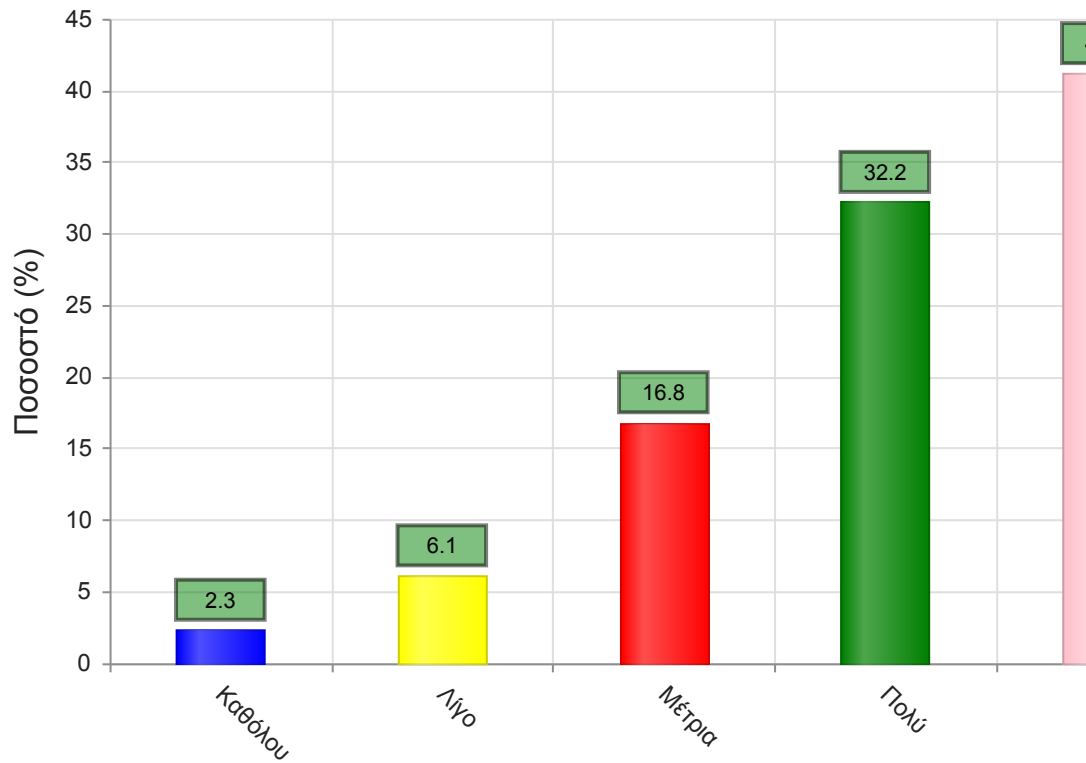
	Απαντήσεις	Ποσοστό (%)
Καθόλου	18	1.6
Λίγο	28	2.5
Μέτρια	156	14.2
Πολύ	441	40.1
Πάρα πολύ	438	39.8
Δ/Α	20	1.8
Σύνολο Απαντήσεων	1081	98.2
Ολικό Σύνολο	1101	100



Μέσος όρος τμήματος : 4.2 (Πολύ)

3. Βαθμολογήστε την οργάνωση του μαθήματος

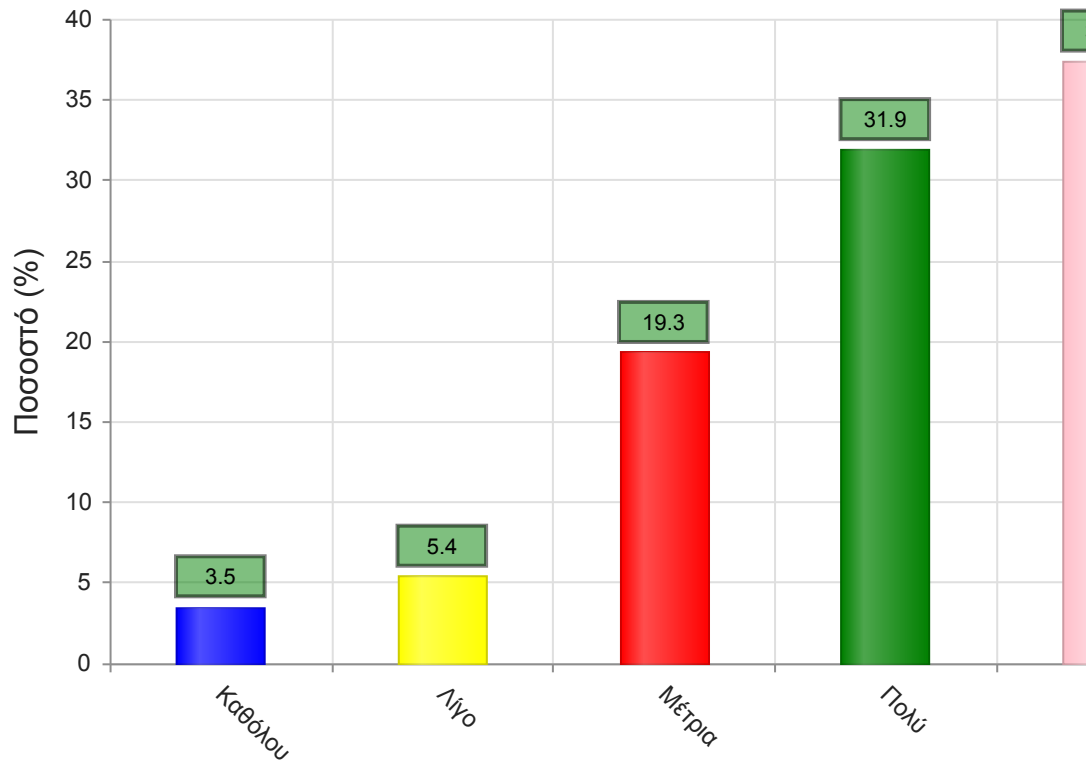
	Απαντήσεις	Ποσοστό (%)
Καθόλου	25	2.3
Λίγο	67	6.1
Μέτρια	185	16.8
Πολύ	354	32.2
Πάρα πολύ	454	41.2
Δ/Α	16	1.5
Σύνολο Απαντήσεων	1085	98.5
Ολικό Σύνολο	1101	100



Μέσος όρος τμήματος : 4.1 (Πολύ)

4. Το εκπαιδευτικό υλικό που χρησιμοποιήθηκε βοήθησε στην καλύτερη κατανόηση του θέματος;

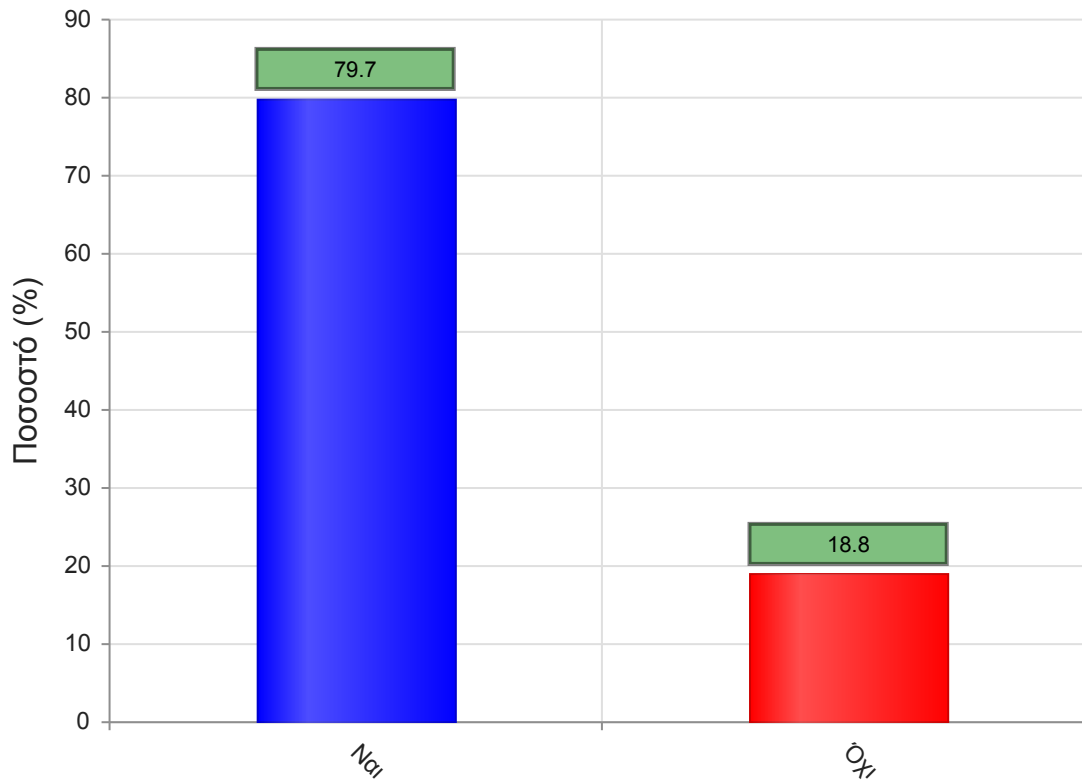
	Απαντήσεις	Ποσοστό (%)
Καθόλου	39	3.5
Λίγο	59	5.4
Μέτρια	213	19.3
Πολύ	351	31.9
Πάρα πολύ	412	37.4
Δ/Α	27	2.5
Σύνολο Απαντήσεων	1074	97.5
Ολικό Σύνολο	1101	100



Μέσος όρος τμήματος : 4.0 (Πολύ)

5. Τα εκπαιδευτικά βοηθήματα ("σύγγραμμα", σημειώσεις, πρόσθετη βιβλιογραφία) χορηγήθηκαν εγκαίρως;

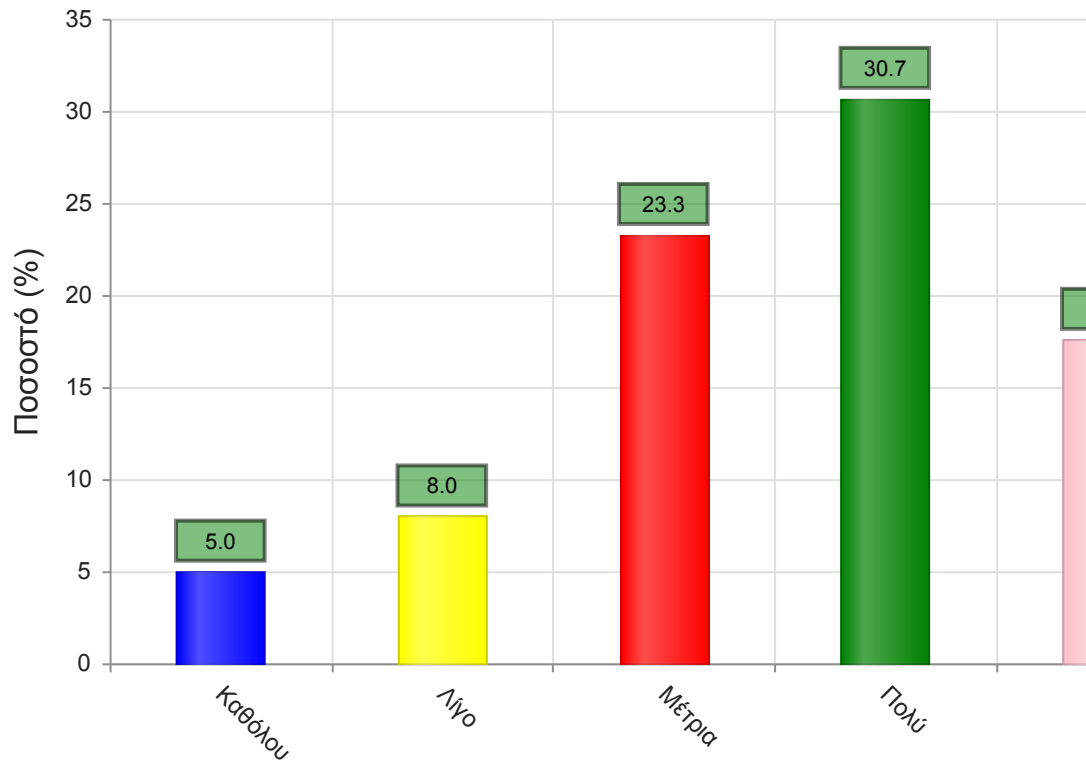
	Απαντήσεις	Ποσοστό (%)
ΝΑΙ	877	79.7
ΟΧΙ	207	18.8
Δ/Α	17	1.5
Σύνολο	1101	100



Μέσος όρος τμήματος : ()

6. Πόσο ικανοποιητικό/-ά βρίσκεται το/-α διανεμόμενο/-α βιβλίο/α(σύγγραμμα/-τα);

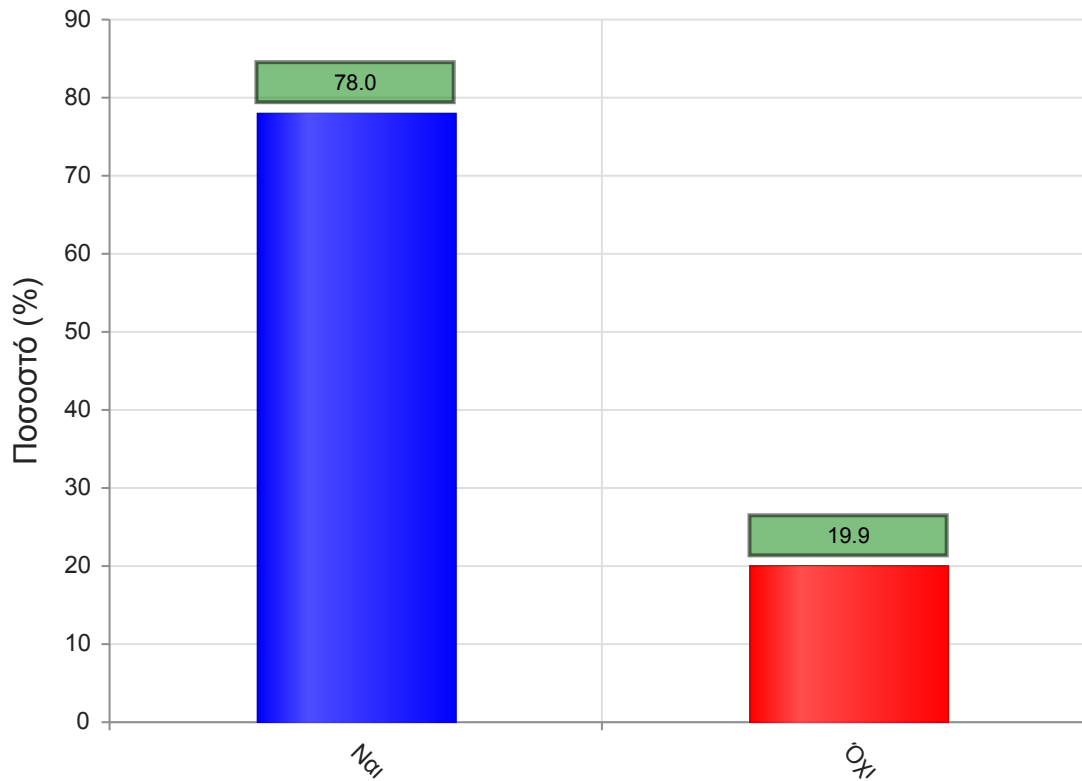
	Απαντήσεις	Ποσοστό (%)
Καθόλου	55	5.0
Λίγο	88	8.0
Μέτρια	256	23.3
Πολύ	338	30.7
Πάρα πολύ	194	17.6
Δ/Α	170	15.4
Σύνολο Απαντήσεων	931	84.6
Ολικό Σύνολο	1101	100



Μέσος όρος τμήματος : 3.6 (Πολύ)

7. Παρέχονται επιπρόσθετες σημειώσεις;

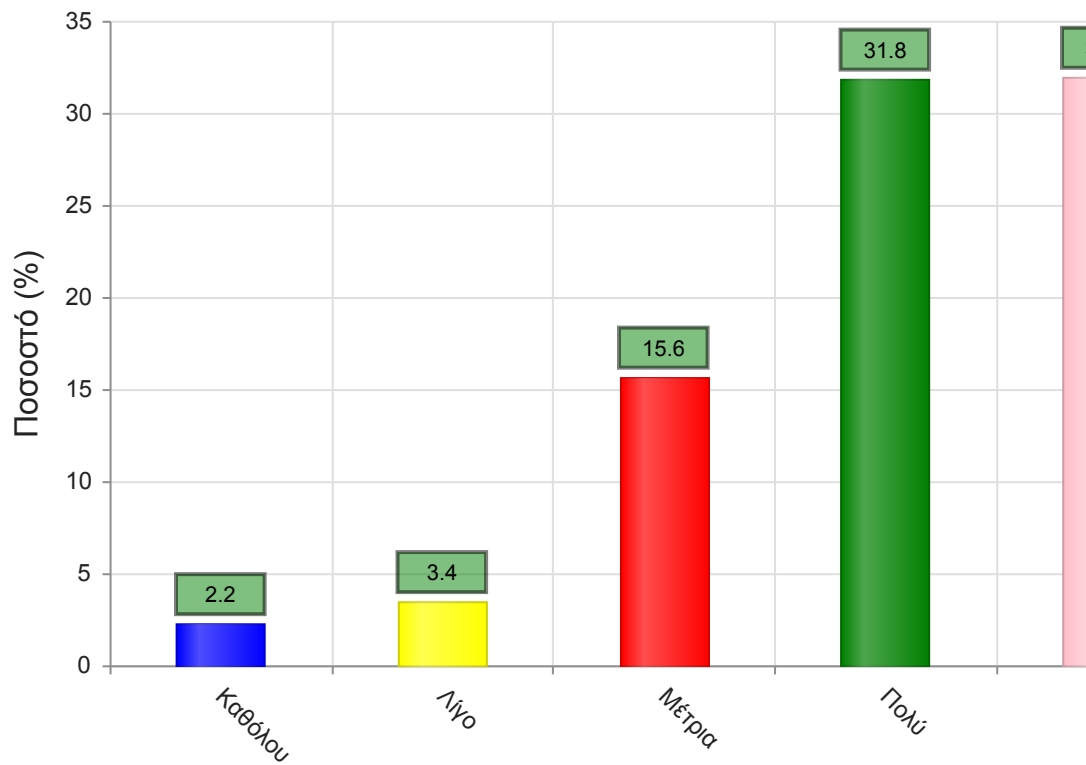
	Απαντήσεις	Ποσοστό (%)
ΝΑΙ	859	78.0
ΟΧΙ	219	19.9
Δ/Α	23	2.1
Σύνολο	1101	100



Μέσος όρος τμήματος : ()

7α. Εάν ναι, βαθμολογήστε την επάρκειά τους

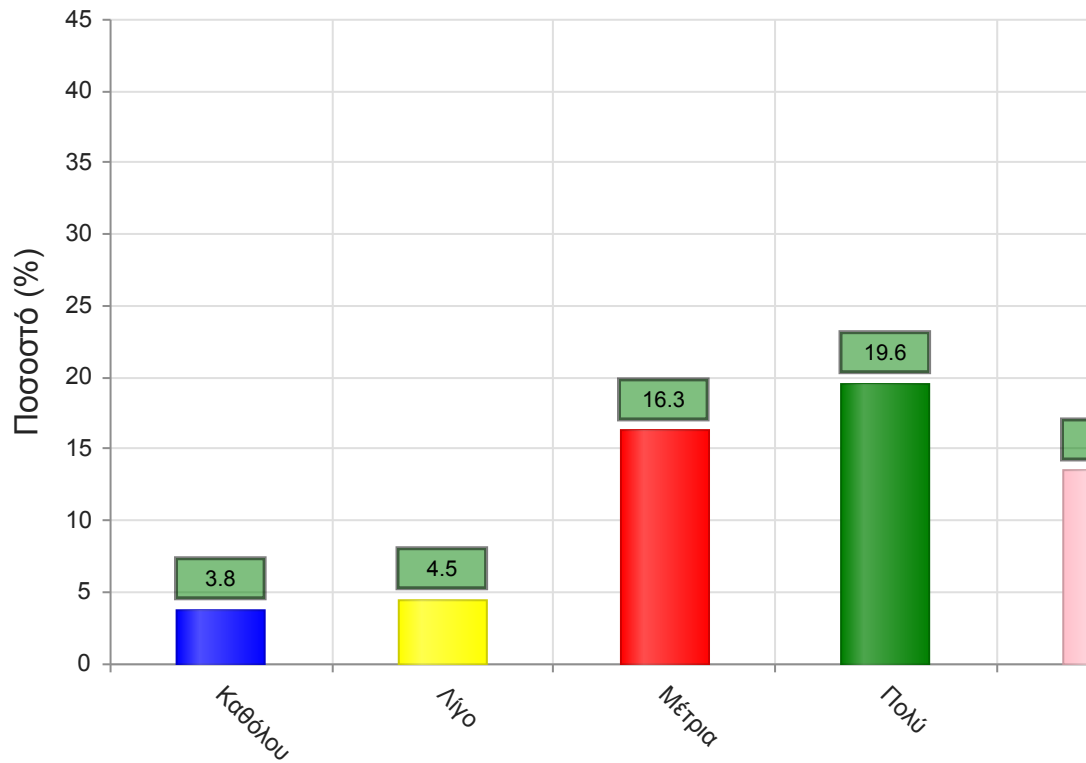
	Απαντήσεις	Ποσοστό (%)
Καθόλου	24	2.2
Λίγο	37	3.4
Μέτρια	172	15.6
Πολύ	350	31.8
Πάρα πολύ	351	31.9
Δ/Α	167	15.2
Σύνολο Απαντήσεων	934	84.8
Ολικό Σύνολο	1101	100



Μέσος όρος τμήματος : 4.0 (Πολύ)

8. Βαθμολογήστε τη διαθεσιμότητα της επιπρόσθετης βιβλιογραφίας στην Βιβλιοθήκη του Ιδρύματος

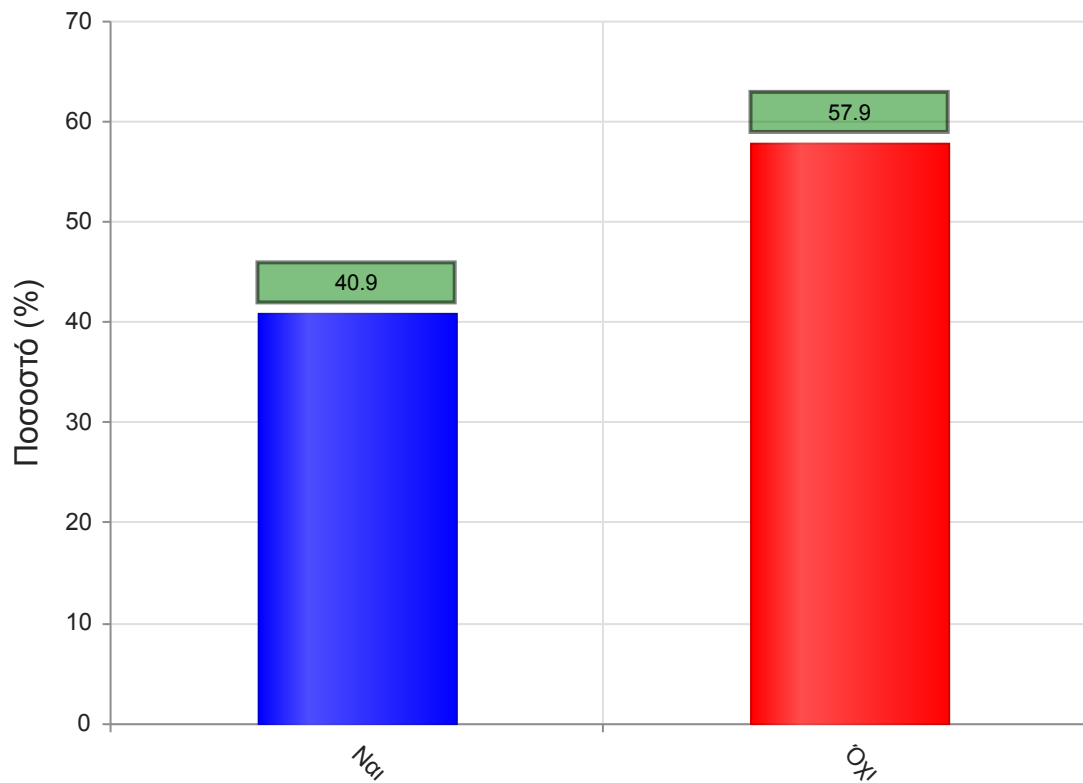
	Απαντήσεις	Ποσοστό (%)
Καθόλου	42	3.8
Λίγο	50	4.5
Μέτρια	179	16.3
Πολύ	216	19.6
Πάρα πολύ	149	13.5
Δ/Α	465	42.2
Σύνολο Απαντήσεων	636	57.8
Ολικό Σύνολο	1101	100



Μέσος όρος τμήματος : 3.6 (Πολύ)

9. Προαπαιτούνται γνώσεις από άλλα μαθήματα για την παρακολούθηση του μαθήματος;

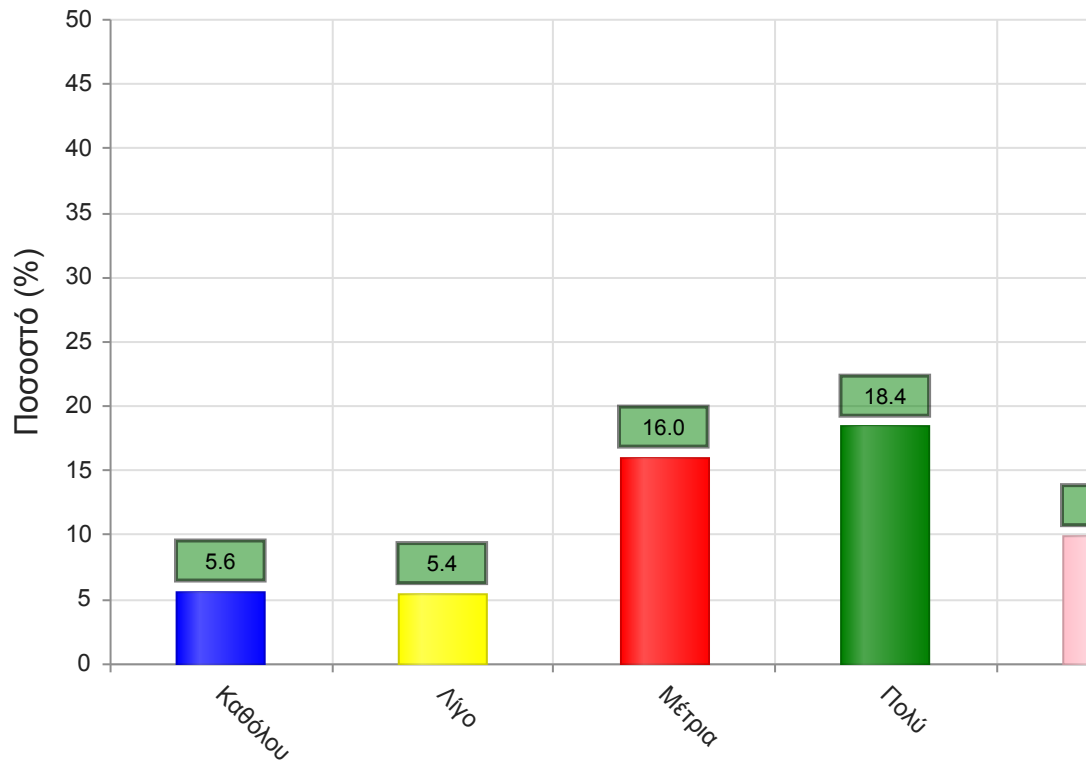
	Απαντήσεις	Ποσοστό (%)
ΝΑΙ	450	40.9
ΟΧΙ	637	57.9
Δ/Α	14	1.3
Σύνολο	1101	100



Μέσος όρος τμήματος : ()

9α. Εάν ναι, καλύπτονται από άλλα διδαχθέντα μαθήματα;

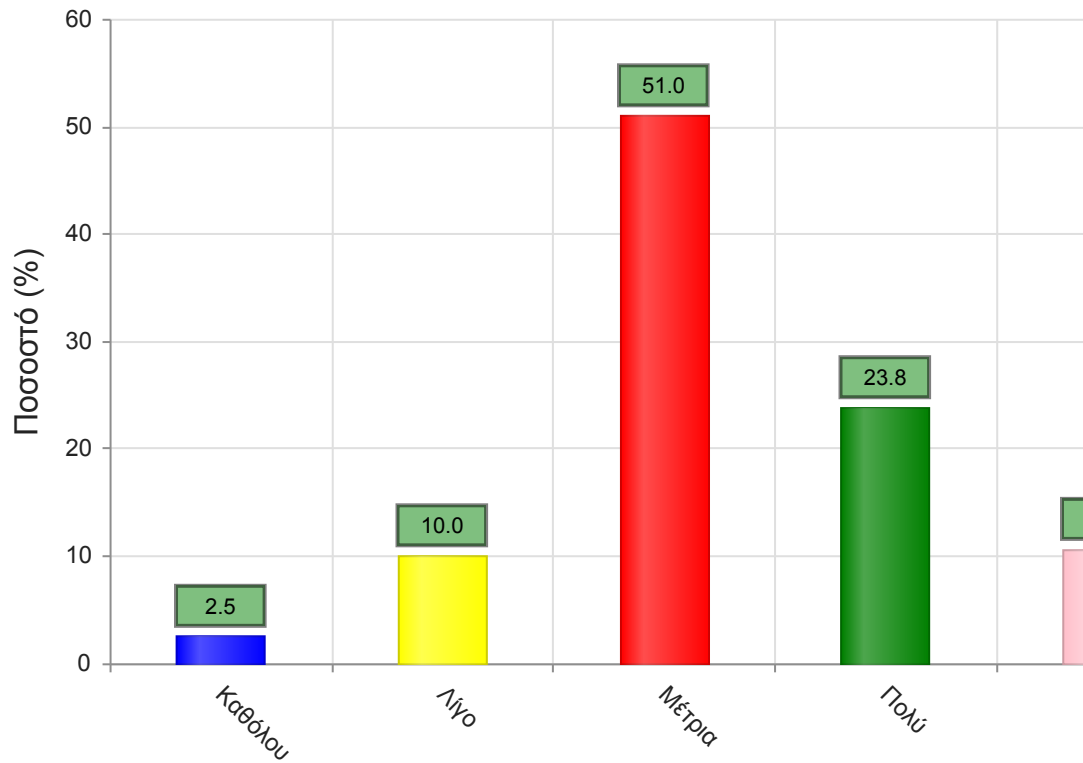
	Απαντήσεις	Ποσοστό (%)
Καθόλου	62	5.6
Λίγο	60	5.4
Μέτρια	176	16.0
Πολύ	203	18.4
Πάρα πολύ	109	9.9
Δ/Α	491	44.6
Σύνολο Απαντήσεων	610	55.4
Ολικό Σύνολο	1101	100



Μέσος όρος τμήματος : 3.4 (Μέτρια)

10. Πώς κρίνετε το επίπεδο δυσκολίας του μαθήματος για το έτος του;

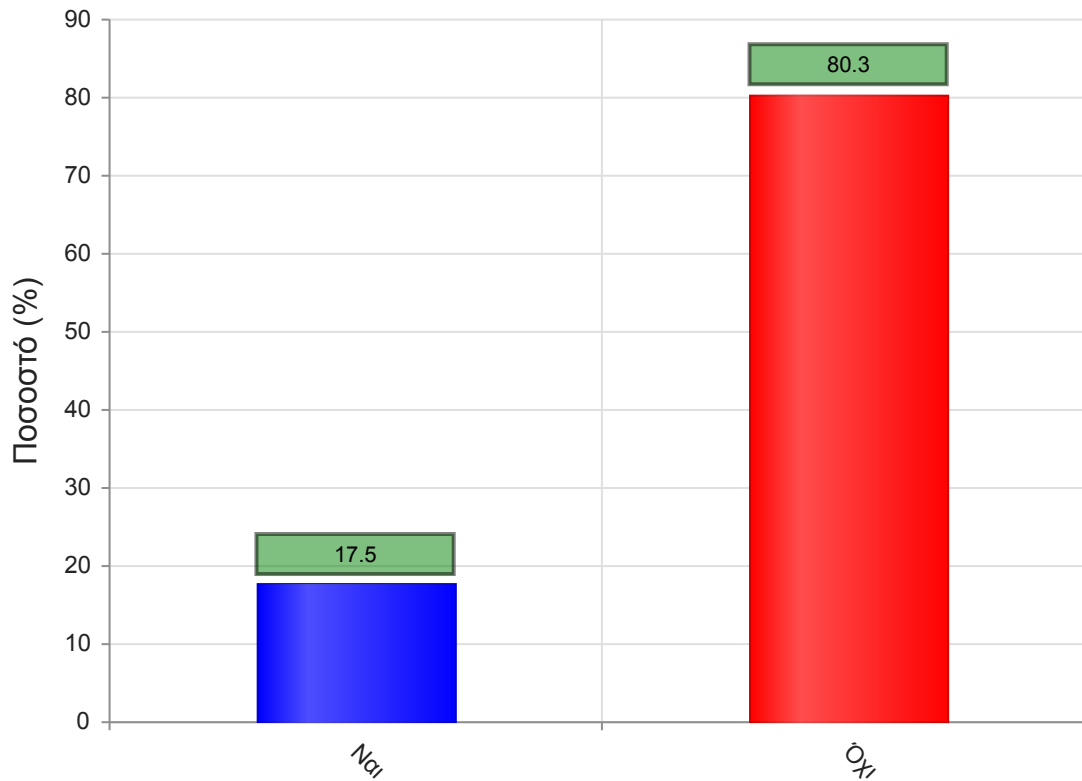
	Απαντήσεις	Ποσοστό (%)
Καθόλου	27	2.5
Λίγο	110	10.0
Μέτρια	561	51.0
Πολύ	262	23.8
Πάρα πολύ	117	10.6
Δ/Α	24	2.2
Σύνολο Απαντήσεων	1077	97.8
Ολικό Σύνολο	1101	100



Μέσος όρος τμήματος : 3.3 (Μέτρια)

11. Υπάρχει ανάγκη οργάνωσης φροντιστηριακών μαθημάτων για το συγκεκριμένο μάθημα;

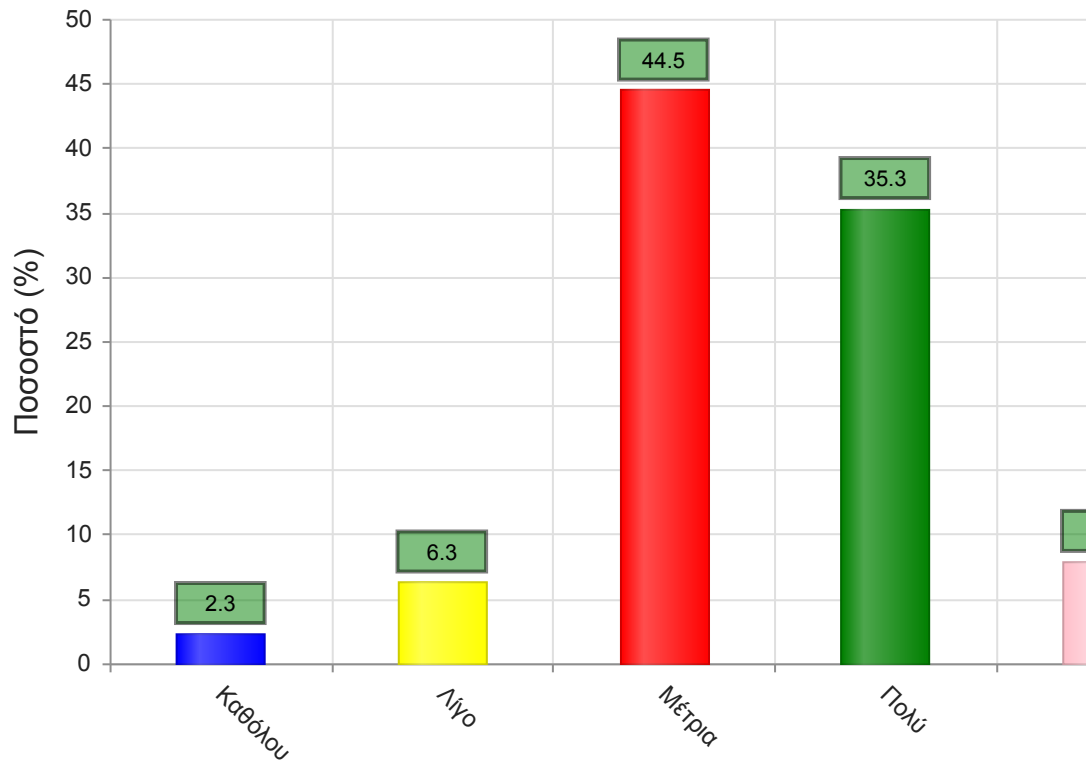
	Απαντήσεις	Ποσοστό (%)
ΝΑΙ	193	17.5
ΟΧΙ	884	80.3
Δ/Α	24	2.2
Σύνολο	1101	100



Μέσος όρος τμήματος : ()

12. Αξιολογήστε τον αριθμό των ωρών διδασκαλίας για την κάλυψη της ύλης (καθόλου=ανεπαρκής, πάρα πολύ=υπερβολικός)

	Απαντήσεις	Ποσοστό (%)
Καθόλου	25	2.3
Λίγο	69	6.3
Μέτρια	490	44.5
Πολύ	389	35.3
Πάρα πολύ	87	7.9
Δ/Α	41	3.7
Σύνολο Απαντήσεων	1060	96.3
Ολικό Σύνολο	1101	100

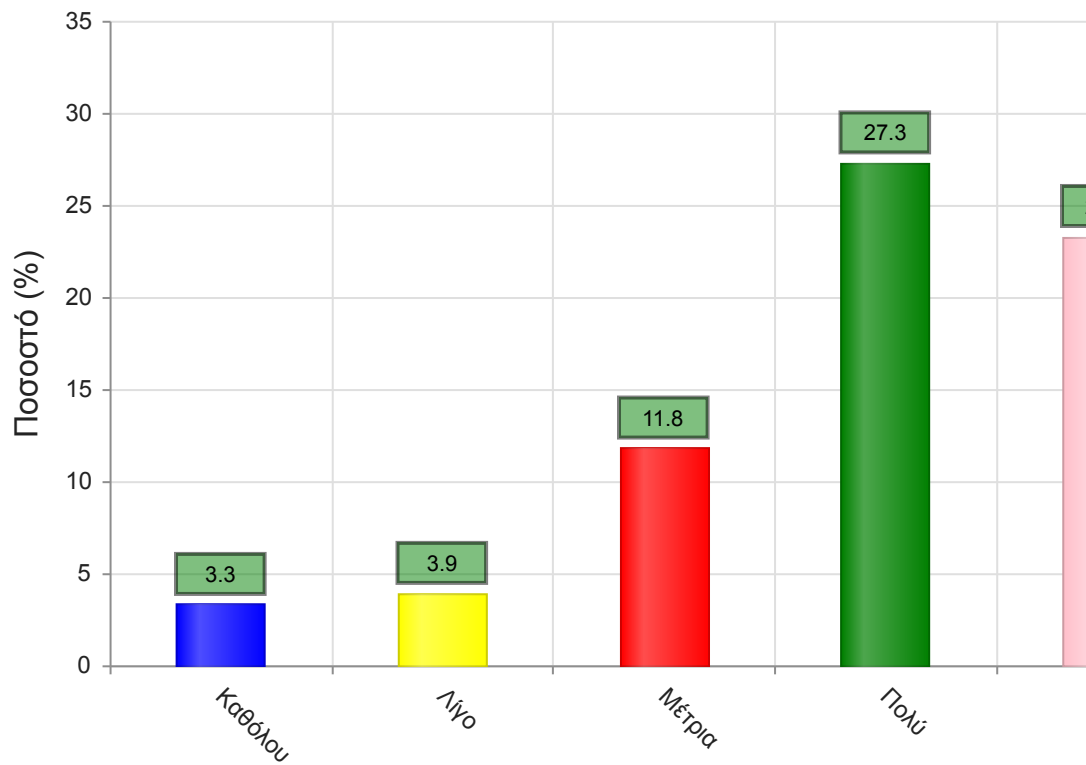


Μέσος όρος τμήματος : 3.4 (Μέτρια)

Να απαντήσετε σε περίπτωση που υπήρχαν γραπτές ή/και προφορικές εργασίες

13. Υπάρχει διαφάνεια στα κριτήρια βαθμολόγησης;

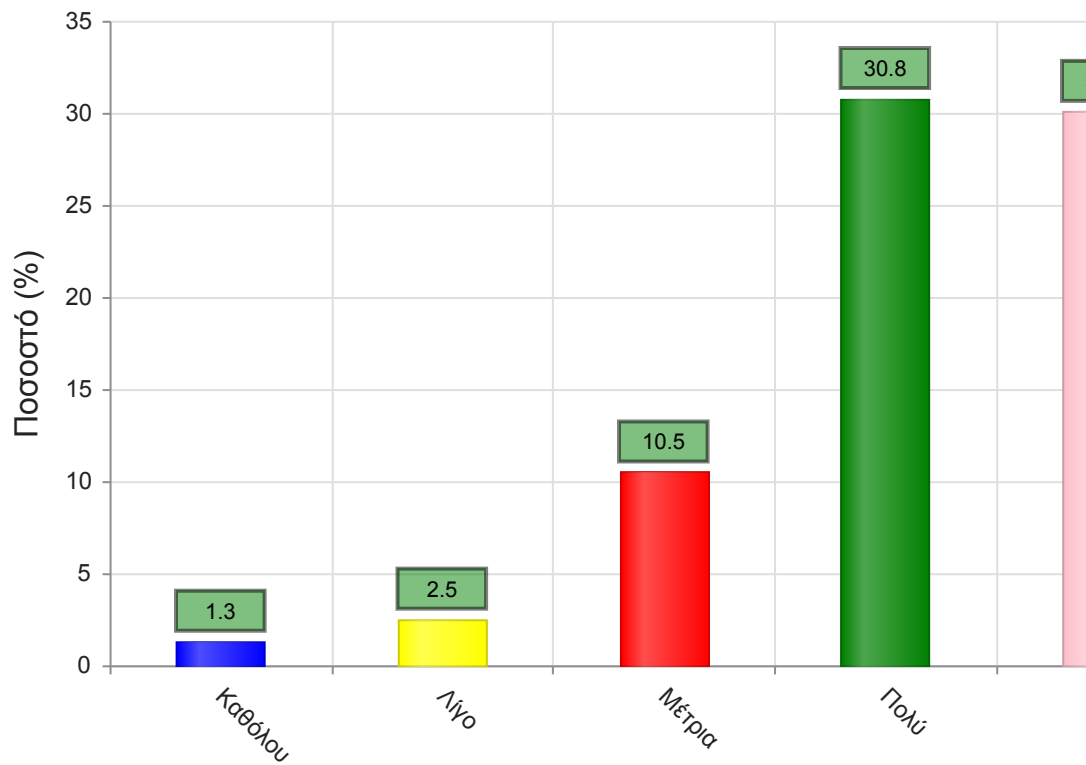
	Απαντήσεις	Ποσοστό (%)
Καθόλου	36	3.3
Λίγο	43	3.9
Μέτρια	130	11.8
Πολύ	301	27.3
Πάρα πολύ	256	23.3
Δ/Α	335	30.4
Σύνολο Απαντήσεων	766	69.6
Ολικό Σύνολο	1101	100



Μέσος όρος τμήματος : 3.9 (Πολύ)

14. Το θέμα δόθηκε εγκαίρως;

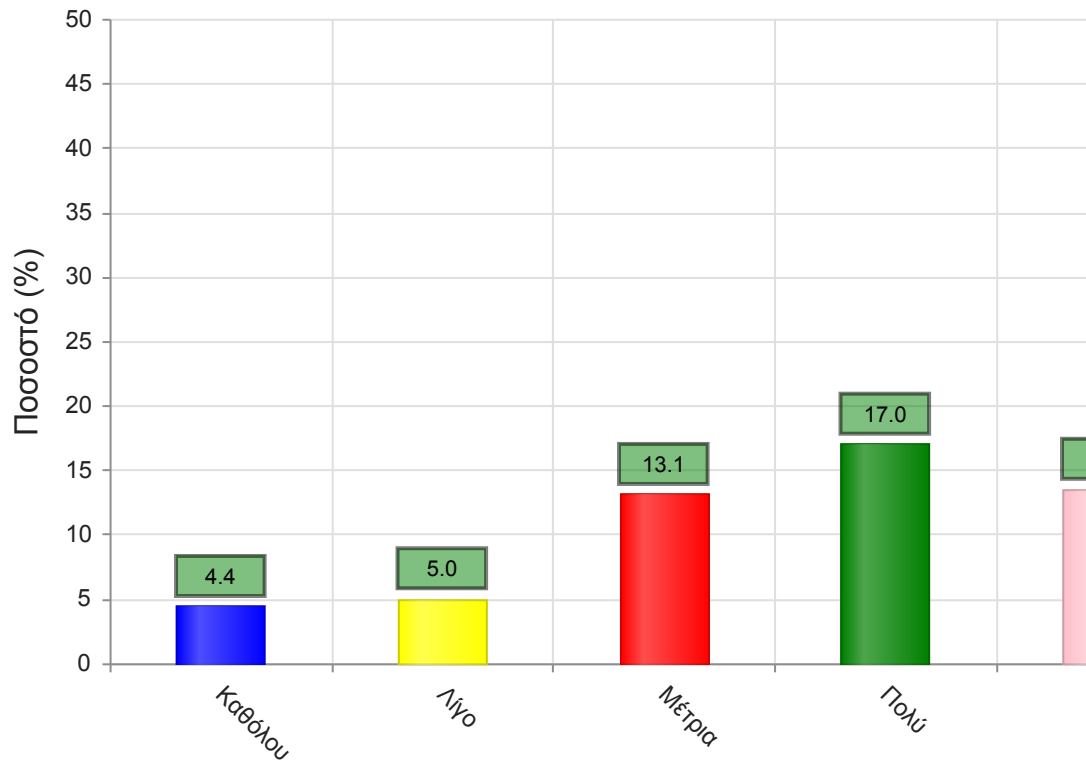
	Απαντήσεις	Ποσοστό (%)
Καθόλου	14	1.3
Λίγο	27	2.5
Μέτρια	116	10.5
Πολύ	339	30.8
Πάρα πολύ	331	30.1
Δ/Α	274	24.9
Σύνολο Απαντήσεων	827	75.1
Ολικό Σύνολο	1101	100



Μέσος όρος τμήματος : 4.1 (Πολύ)

15. Το διαθέσιμο ερευνητικό υλικό στη βιβλιοθήκη κρίθηκε επαρκές;

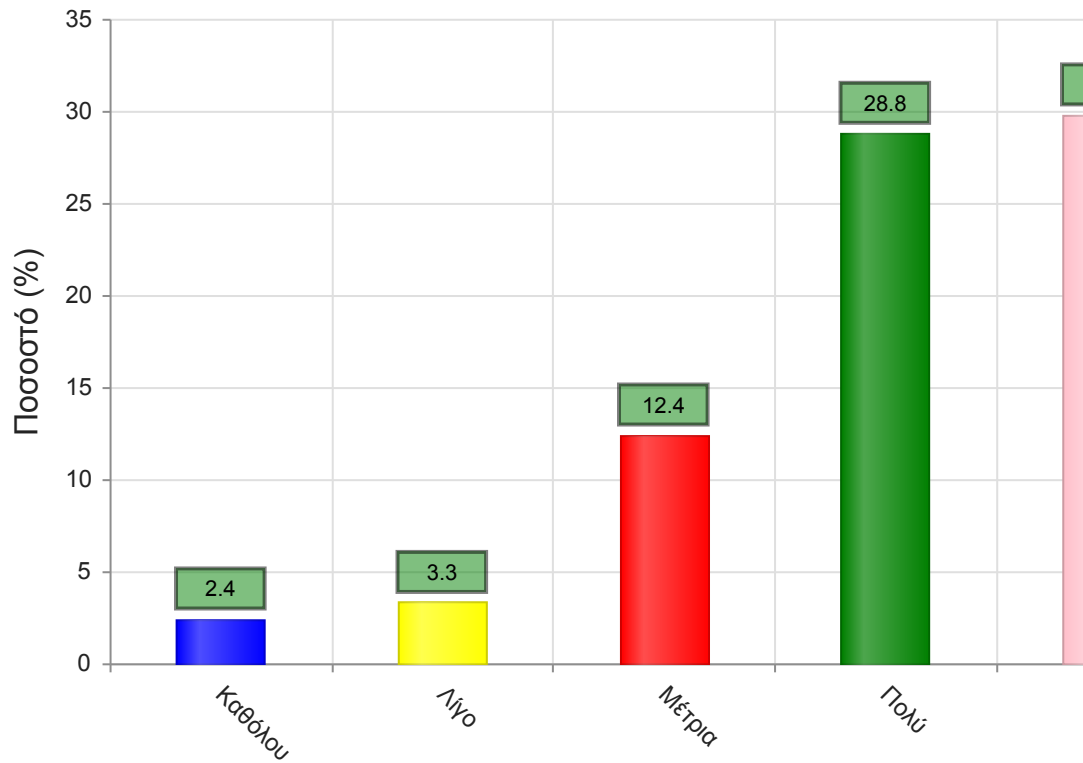
	Απαντήσεις	Ποσοστό (%)
Καθόλου	48	4.4
Λίγο	55	5.0
Μέτρια	144	13.1
Πολύ	187	17.0
Πάρα πολύ	149	13.5
Δ/Α	518	47.0
Σύνολο Απαντήσεων	583	53.0
Ολικό Σύνολο	1101	100



Μέσος όρος τμήματος : 3.6 (Πολύ)

17. Τα σχόλια του/της διδάσκοντος/-ουσας ήταν εποικοδομητικά;

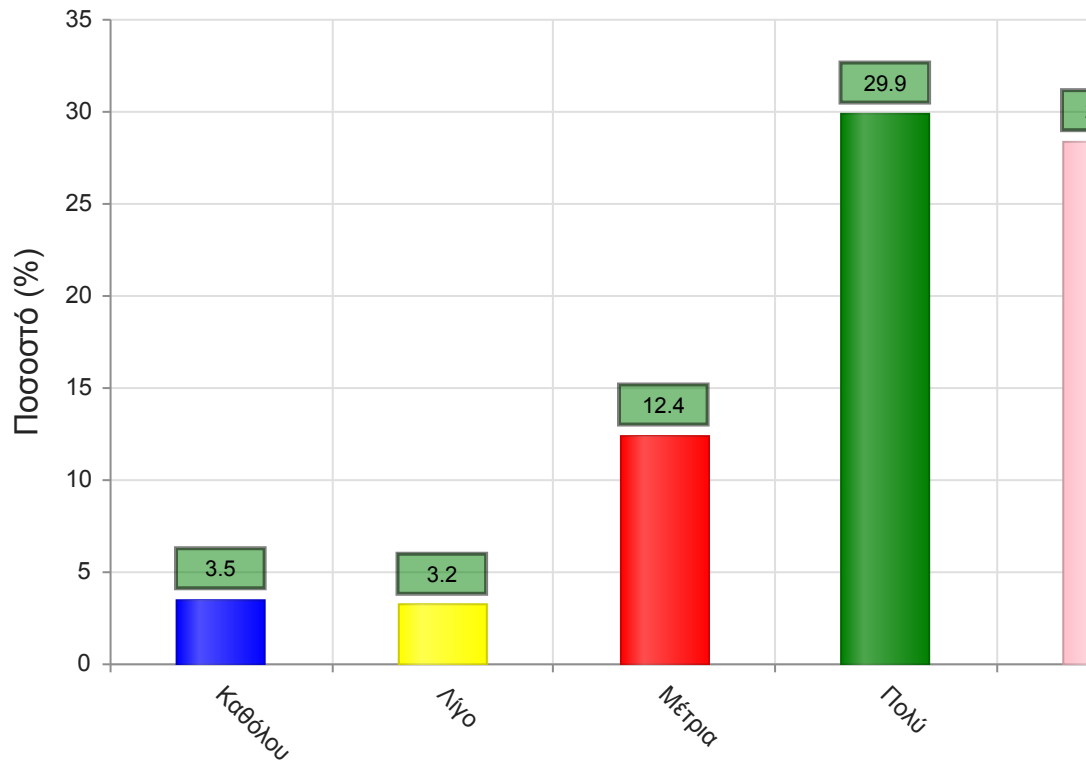
	Απαντήσεις	Ποσοστό (%)
Καθόλου	26	2.4
Λίγο	36	3.3
Μέτρια	136	12.4
Πολύ	317	28.8
Πάρα πολύ	328	29.8
Δ/Α	258	23.4
Σύνολο Απαντήσεων	843	76.6
Ολικό Σύνολο	1101	100



Μέσος όρος τμήματος : 4.0 (Πολύ)

16. Υπήρχε καθοδήγηση από τον/την διδάσκοντα/-ουσα;

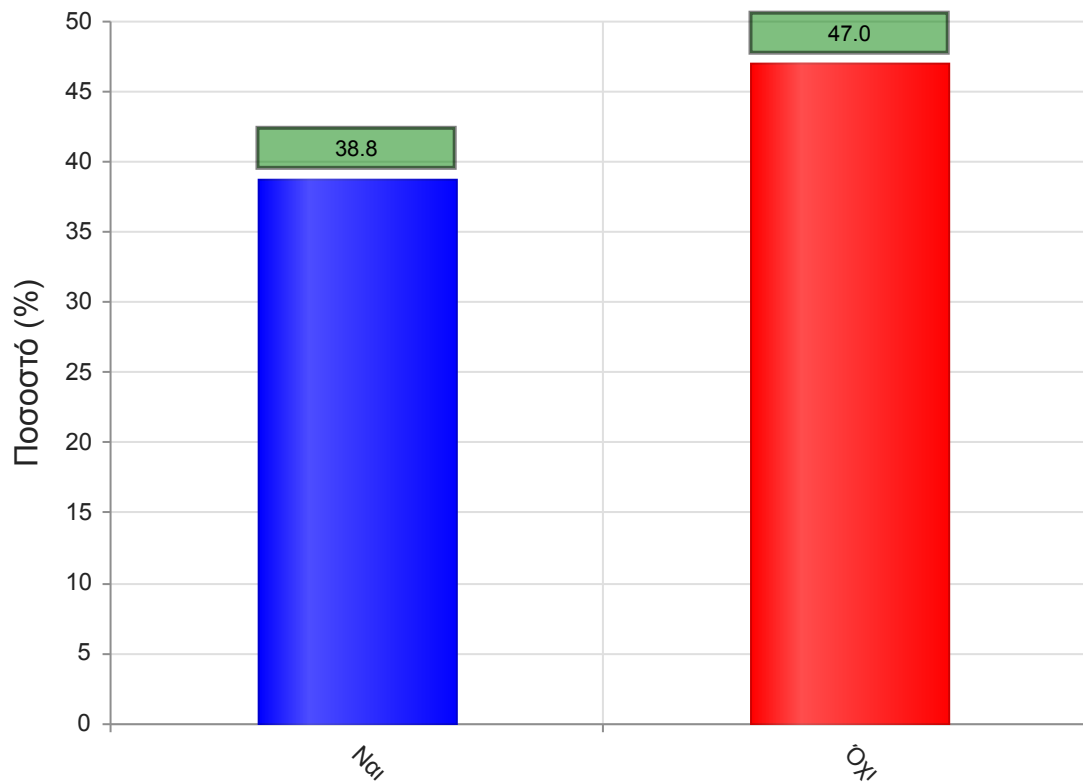
	Απαντήσεις	Ποσοστό (%)
Καθόλου	39	3.5
Λίγο	35	3.2
Μέτρια	137	12.4
Πολύ	329	29.9
Πάρα πολύ	313	28.4
Δ/Α	248	22.5
Σύνολο Απαντήσεων	853	77.5
Ολικό Σύνολο	1101	100



Μέσος όρος τμήματος : 4.0 (Πολύ)

18. Δόθηκε η δυνατότητα βελτίωσης της εργασίας;

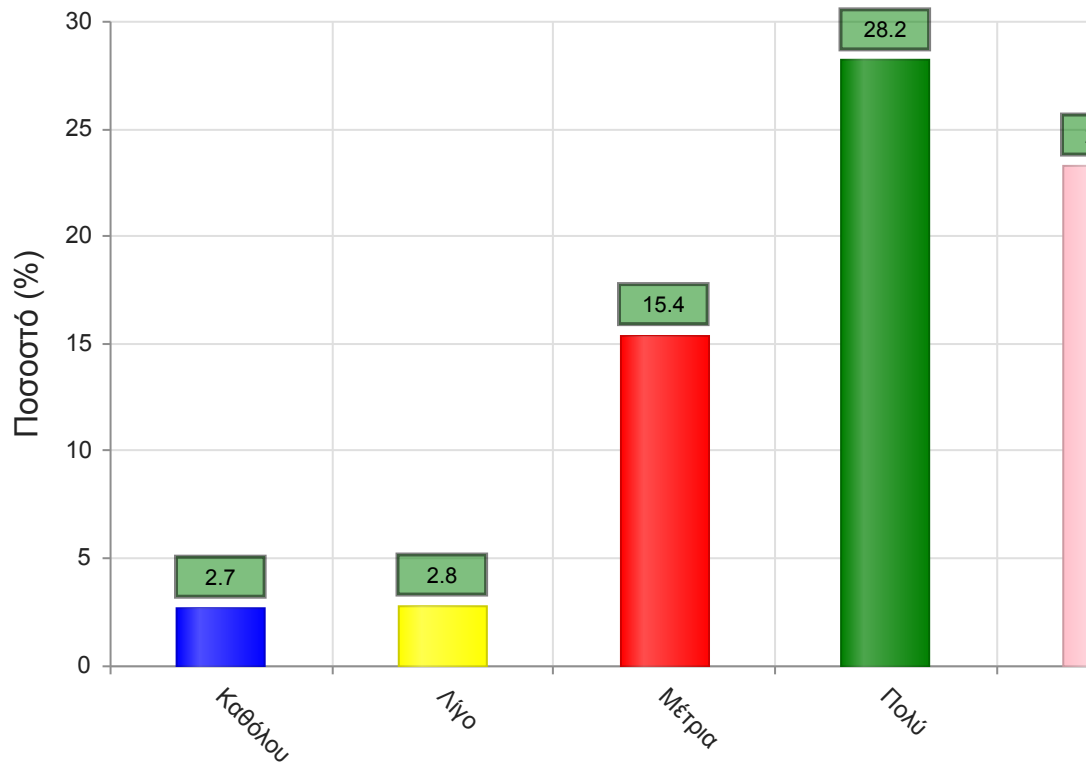
	Απαντήσεις	Ποσοστό (%)
ΝΑΙ	427	38.8
ΟΧΙ	517	47.0
Δ/Α	157	14.3
Σύνολο	1101	100



Μέσος όρος τμήματος : ()

19. Η συγκεκριμένη εργασία σας βοήθησε να κατανοήσετε το συγκεκριμένο θέμα;

	Απαντήσεις	Ποσοστό (%)
Καθόλου	30	2.7
Λίγο	31	2.8
Μέτρια	170	15.4
Πολύ	311	28.2
Πάρα πολύ	256	23.3
Δ/Α	303	27.5
Σύνολο Απαντήσεων	798	72.5
Ολικό Σύνολο	1101	100

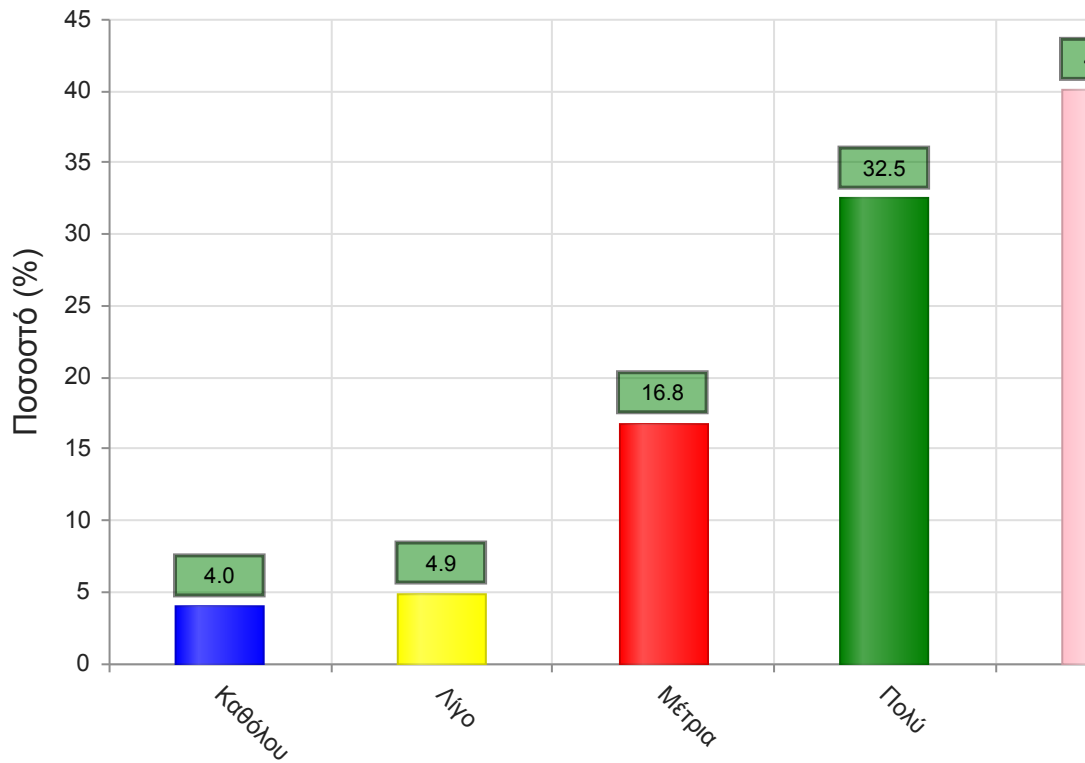


Μέσος όρος τμήματος : 3.9 (Πολύ)

Β. Ερωτήσεις που αφορούν στον/ην διδάσκοντα/ουσα

20. Βαθμολογήστε τη μεταδοτικότητα του/της διδάσκοντα/ουσας.

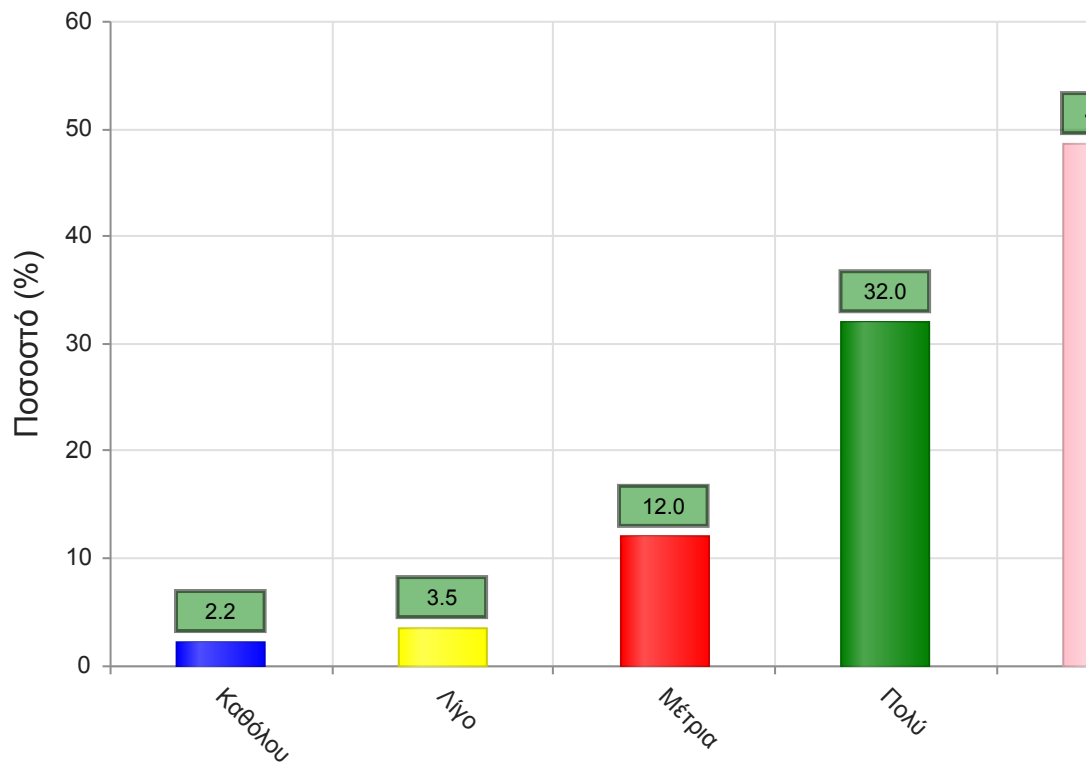
	Απαντήσεις	Ποσοστό (%)
Καθόλου	44	4.0
Λίγο	54	4.9
Μέτρια	185	16.8
Πολύ	358	32.5
Πάρα πολύ	442	40.1
Δ/Α	18	1.6
Σύνολο Απαντήσεων	1083	98.4
Ολικό Σύνολο	1101	100



Μέσος όρος τμήματος : 4.0 (Πολύ)

21. Βαθμολογήστε τη συνέπεια του/της διδάσκοντα/-ουσας στις εκπαιδευτικές του/της υποχρεώσεις. (Παρουσία στα μαθήματα, έγκαιρη διόρθωση εργασιών, ώρες συνεργασίας με τους φοιτητές, κλπ)

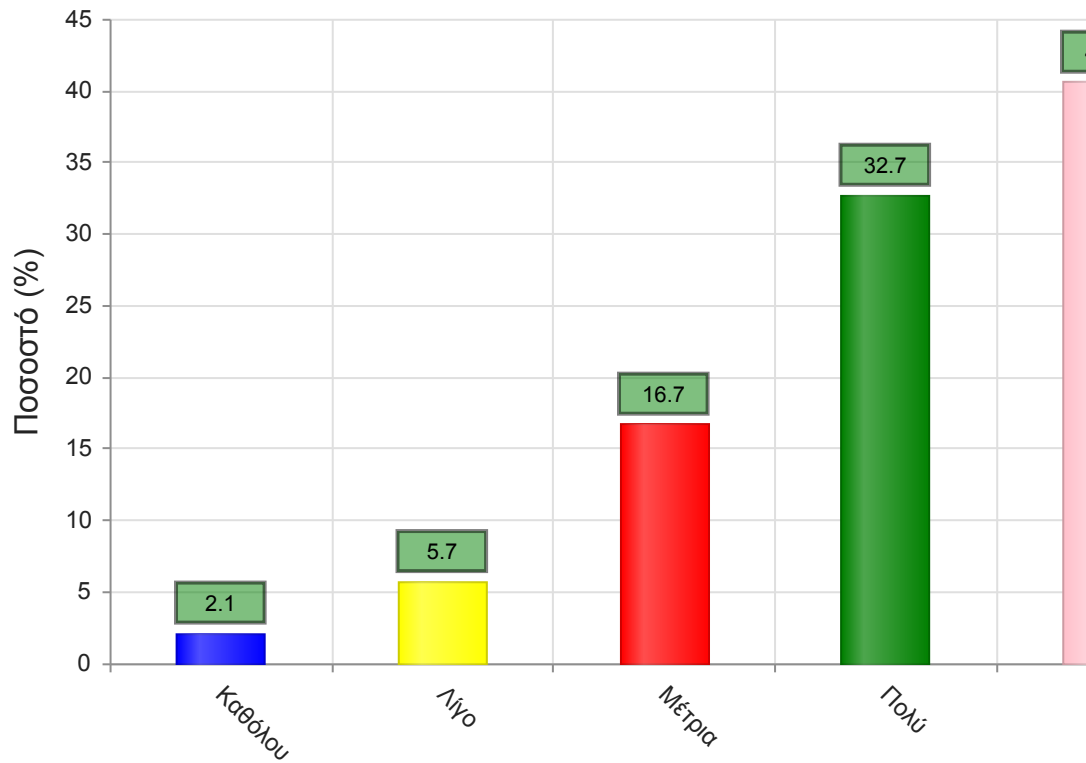
	Απαντήσεις	Ποσοστό (%)
Καθόλου	24	2.2
Λίγο	38	3.5
Μέτρια	132	12.0
Πολύ	352	32.0
Πάρα πολύ	535	48.6
Δ/Α	20	1.8
Σύνολο Απαντήσεων	1081	98.2
Ολικό Σύνολο	1101	100



Μέσος όρος τμήματος : 4.2 (Πολύ)

22. Βαθμολογήστε το κλίμα συνεργασίας με τους φοιτητές/-τριες. (Προθυμία στην απάντηση ερωτήσεων, διαθεσιμότητα διδάσκοντος/-ουσας κλπ)

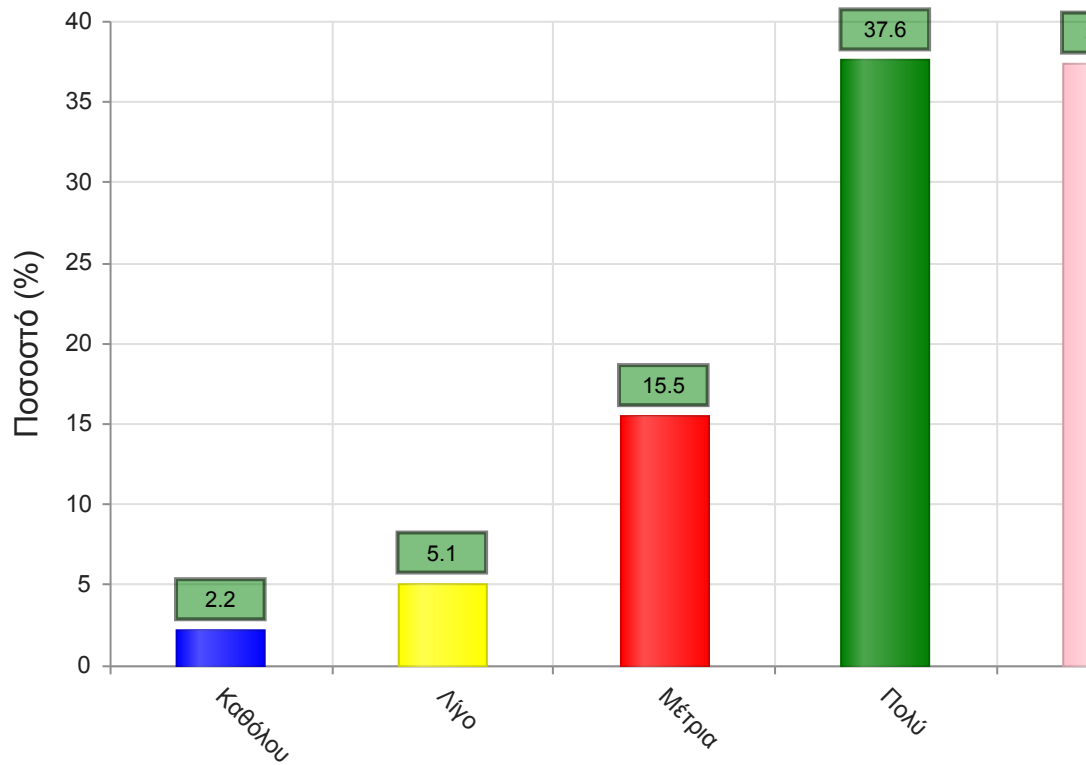
	Απαντήσεις	Ποσοστό (%)
Καθόλου	23	2.1
Λίγο	63	5.7
Μέτρια	184	16.7
Πολύ	360	32.7
Πάρα πολύ	447	40.6
Δ/Α	24	2.2
Σύνολο Απαντήσεων	1077	97.8
Ολικό Σύνολο	1101	100



Μέσος όρος τμήματος : 4.1 (Πολύ)

23. Βαθμολογήστε την οργάνωση στην παρουσίαση της ύλης

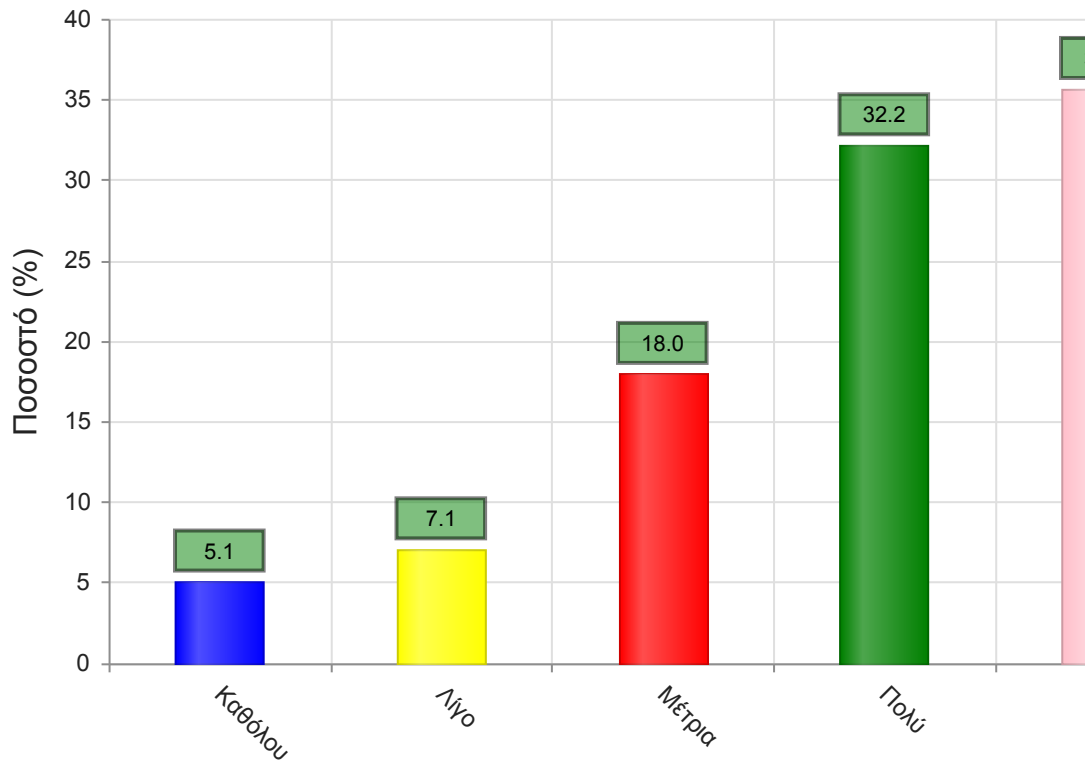
	Απαντήσεις	Ποσοστό (%)
Καθόλου	24	2.2
Λίγο	56	5.1
Μέτρια	171	15.5
Πολύ	414	37.6
Πάρα πολύ	412	37.4
Δ/Α	24	2.2
Σύνολο Απαντήσεων	1077	97.8
Ολικό Σύνολο	1101	100



Μέσος όρος τμήματος : 4.1 (Πολύ)

24. Επιτυγχάνει να διεγείρει το ενδιαφέρον για το αντικείμενο του μαθήματος;

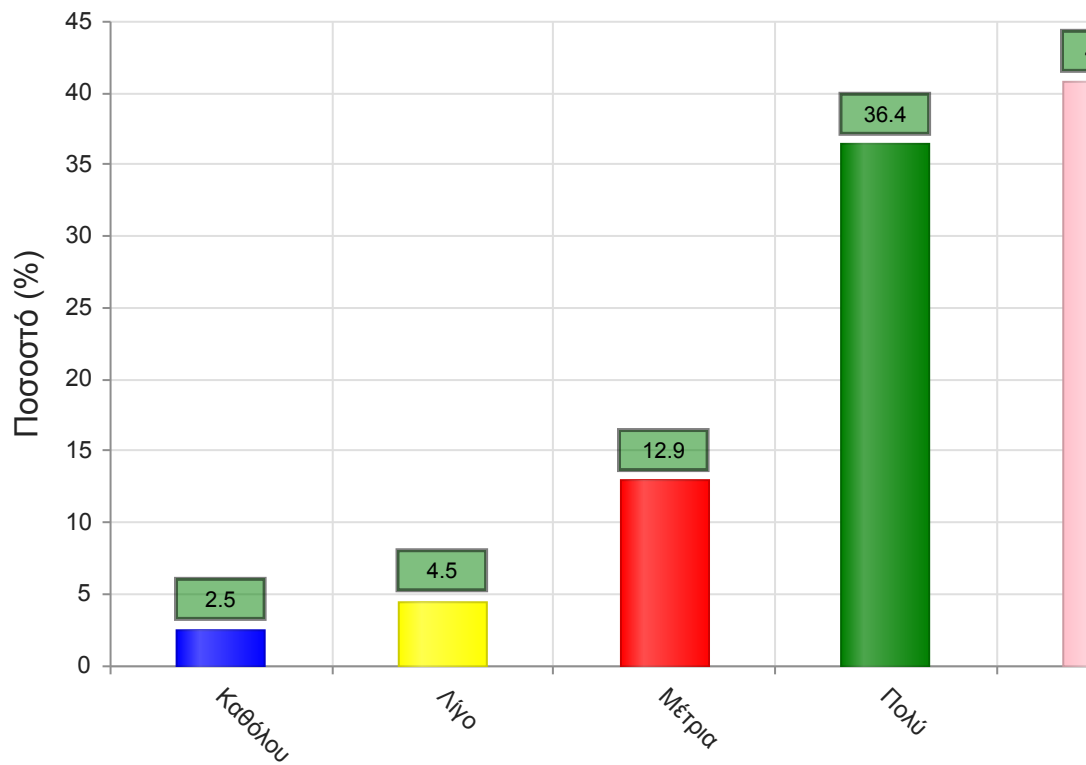
	Απαντήσεις	Ποσοστό (%)
Καθόλου	56	5.1
Λίγο	78	7.1
Μέτρια	198	18.0
Πολύ	354	32.2
Πάρα πολύ	393	35.7
Δ/Α	22	2.0
Σύνολο Απαντήσεων	1079	98.0
Ολικό Σύνολο	1101	100



Μέσος όρος τμήματος : 3.9 (Πολύ)

25. Ενθαρρύνει τους φοιτητές/-τριες να διατυπώνουν απορίες και ερωτήσεις έτσι ώστε να αναπτύξουν την κρίση τους;

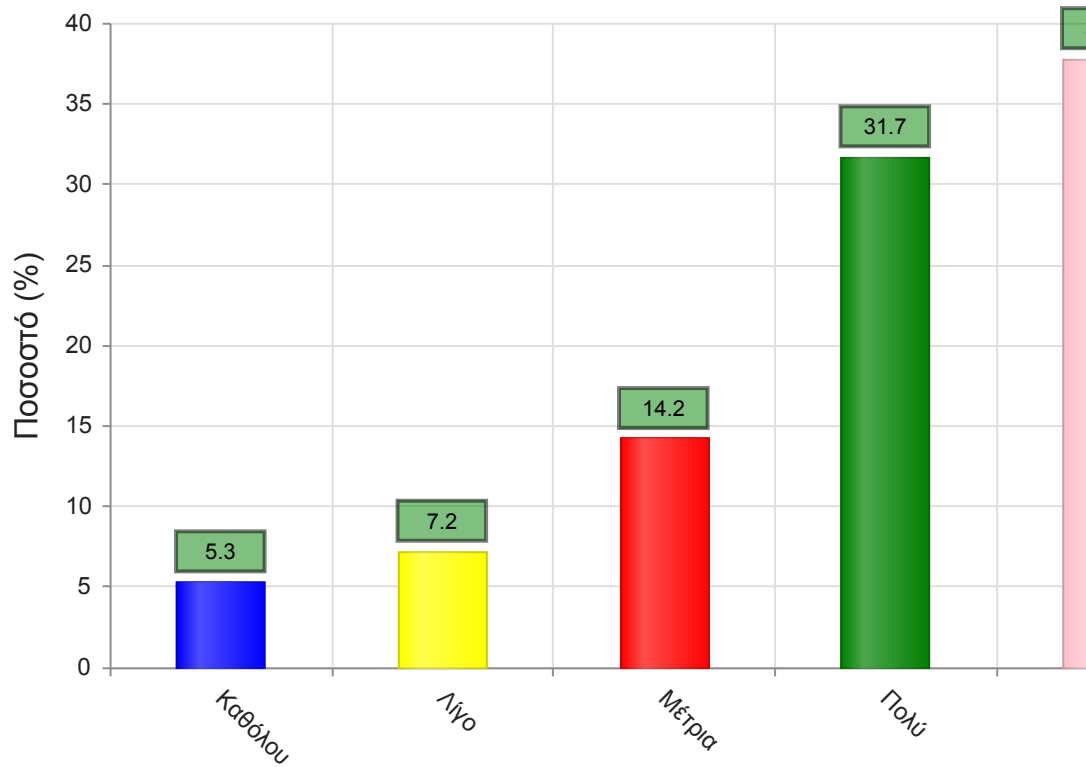
	Απαντήσεις	Ποσοστό (%)
Καθόλου	27	2.5
Λίγο	50	4.5
Μέτρια	142	12.9
Πολύ	401	36.4
Πάρα πολύ	449	40.8
Δ/Α	32	2.9
Σύνολο Απαντήσεων	1069	97.1
Ολικό Σύνολο	1101	100



Μέσος όρος τμήματος : 4.1 (Πολύ)

26. Χρησιμοποιεί Τεχνολογίες Πληροφορικής και Επικοινωνιών στη διδασκαλία και στην εμπέδωση του μαθήματος; (Χρήση προβολικών μηχανημάτων στις παραδόσεις, παράδοση ασκήσεων μέσω πλατφόρμας τηλεεκπαίδευσης, χρήση ιστοσελίδας μαθήματος κλπ)

	Απαντήσεις	Ποσοστό (%)
Καθόλου	58	5.3
Λίγο	79	7.2
Μέτρια	156	14.2
Πολύ	349	31.7
Πάρα πολύ	416	37.8
Δ/Α	43	3.9
Σύνολο Απαντήσεων	1058	96.1
Ολικό Σύνολο	1101	100

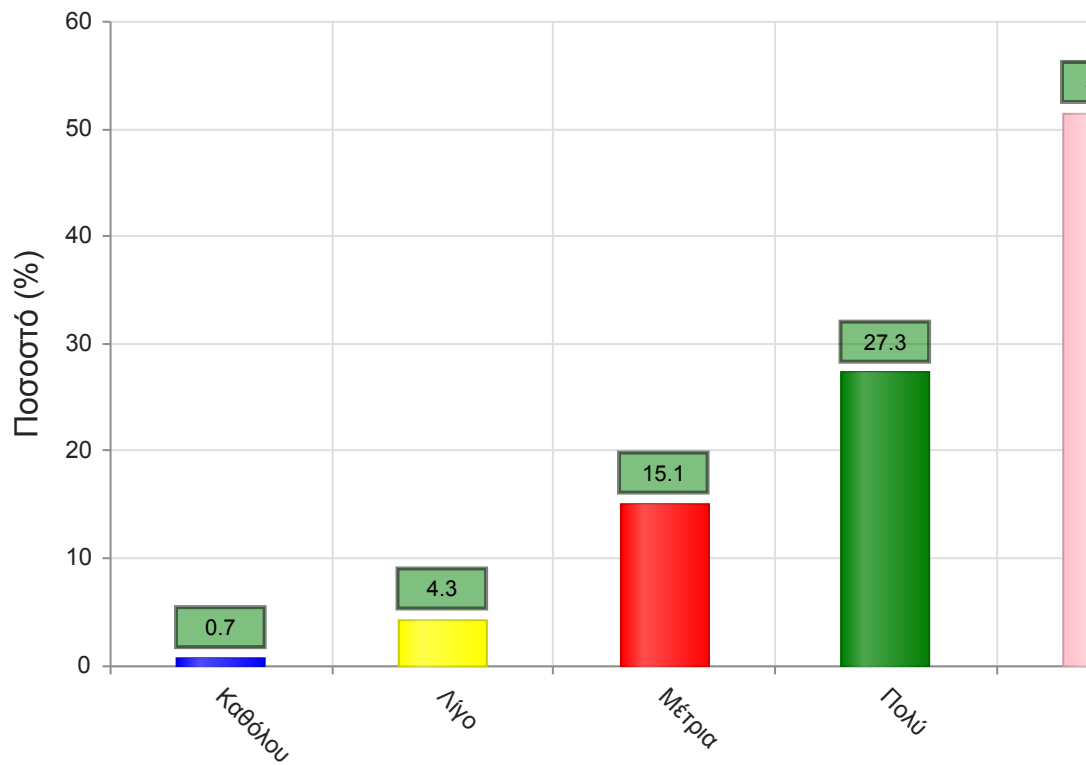


Μέσος όρος τμήματος : 3.9 (Πολύ)

Γ. Ερωτήσεις που αφορούν στα χαρακτηριστικά του/της φοιτητή/-τριας:

27. Πόσο τακτικά παρακολουθείτε τις διαλέξεις;

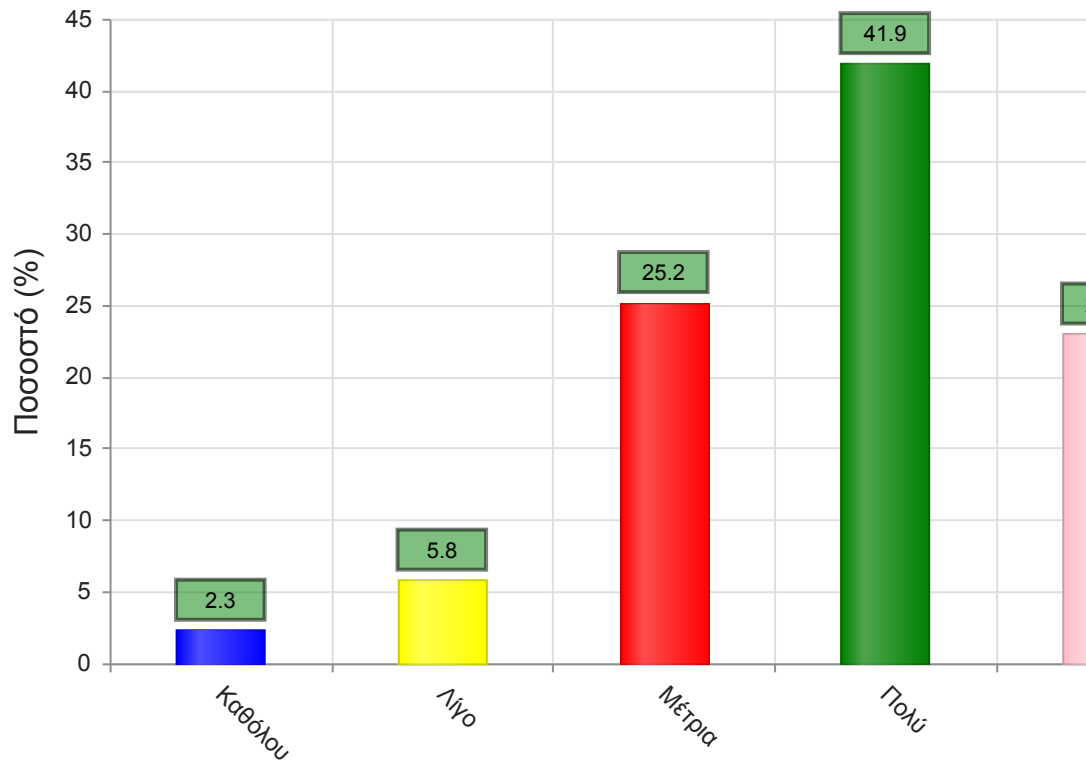
	Απαντήσεις	Ποσοστό (%)
Καθόλου	8	0.7
Λίγο	47	4.3
Μέτρια	166	15.1
Πολύ	301	27.3
Πάρα πολύ	567	51.5
Δ/Α	12	1.1
Σύνολο Απαντήσεων	1089	98.9
Ολικό Σύνολο	1101	100



Μέσος όρος τμήματος : 4.3 (Πολύ)

28. Κατά πόσο κατανοείτε τις διδασκόμενες έννοιες;

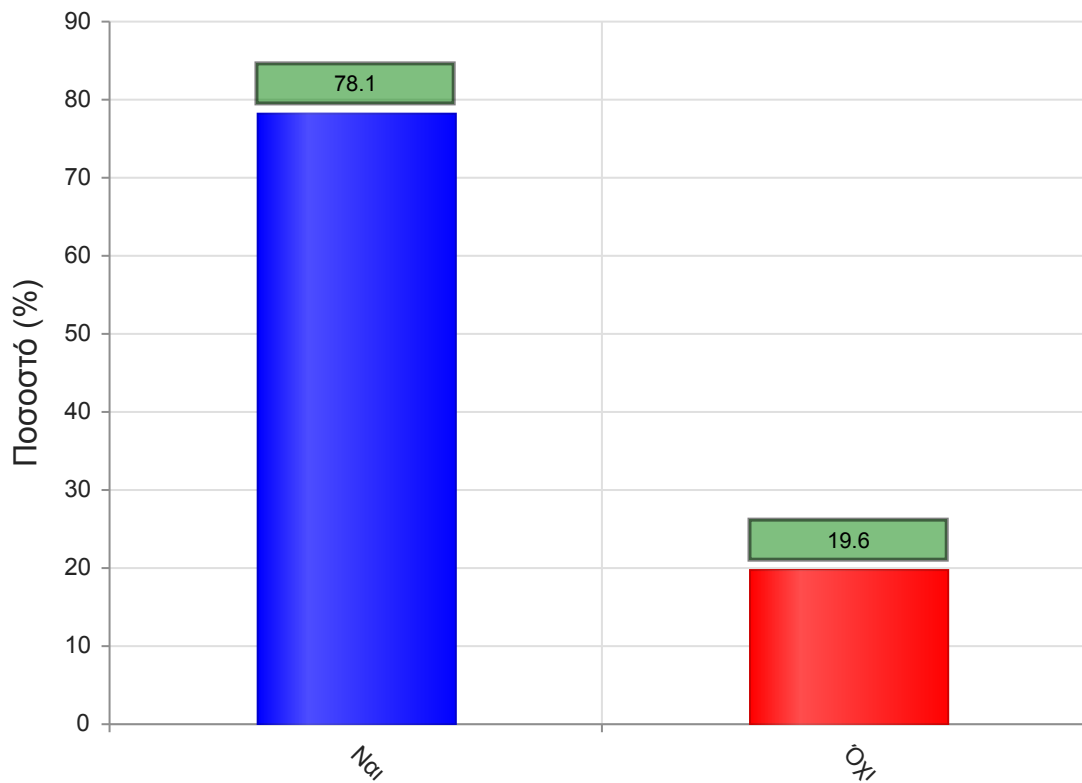
	Απαντήσεις	Ποσοστό (%)
Καθόλου	25	2.3
Λίγο	64	5.8
Μέτρια	277	25.2
Πολύ	461	41.9
Πάρα πολύ	253	23.0
Δ/Α	21	1.9
Σύνολο Απαντήσεων	1080	98.1
Ολικό Σύνολο	1101	100



Μέσος όρος τμήματος : 3.8 (Πολύ)

29. Ανταποκρίνεστε στις γραπτές εργασίες/ασκήσεις;

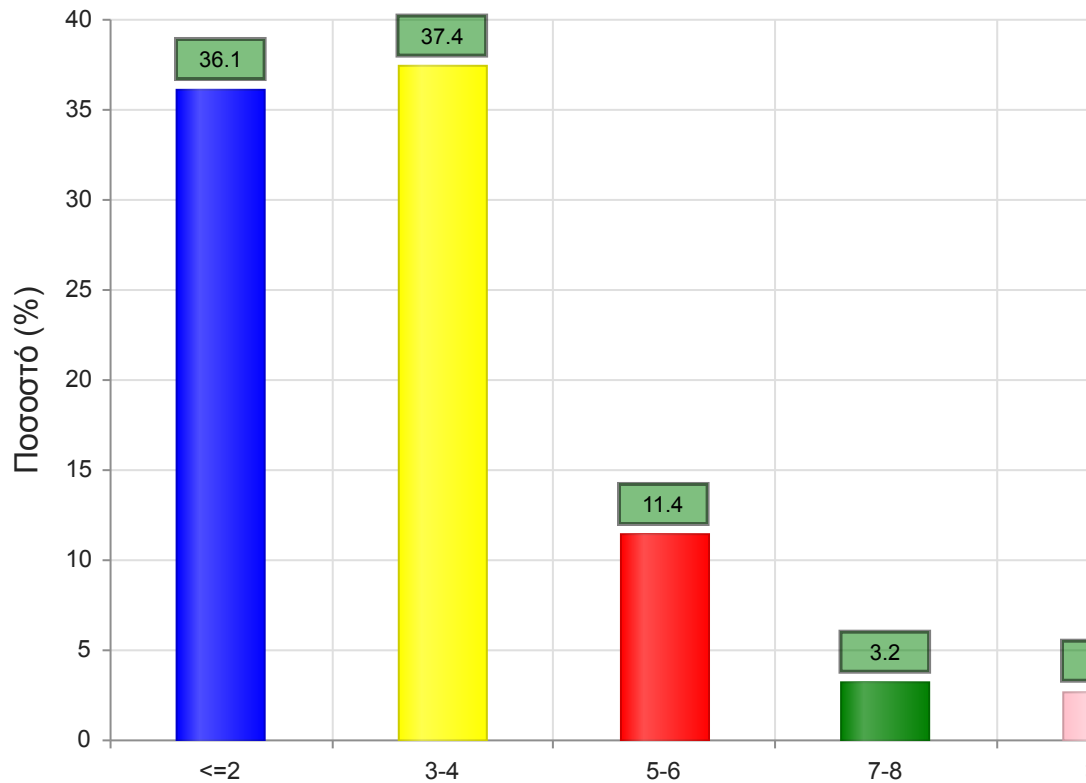
	Απαντήσεις	Ποσοστό (%)
ΝΑΙ	860	78.1
ΟΧΙ	216	19.6
Δ/Α	25	2.3
Σύνολο	1101	100



Μέσος όρος τμήματος : ()

30. Πόσες ώρες μελέτης αφιερώνετε εβδομαδιαία για τη μελέτη του συγκεκριμένου μαθήματος;

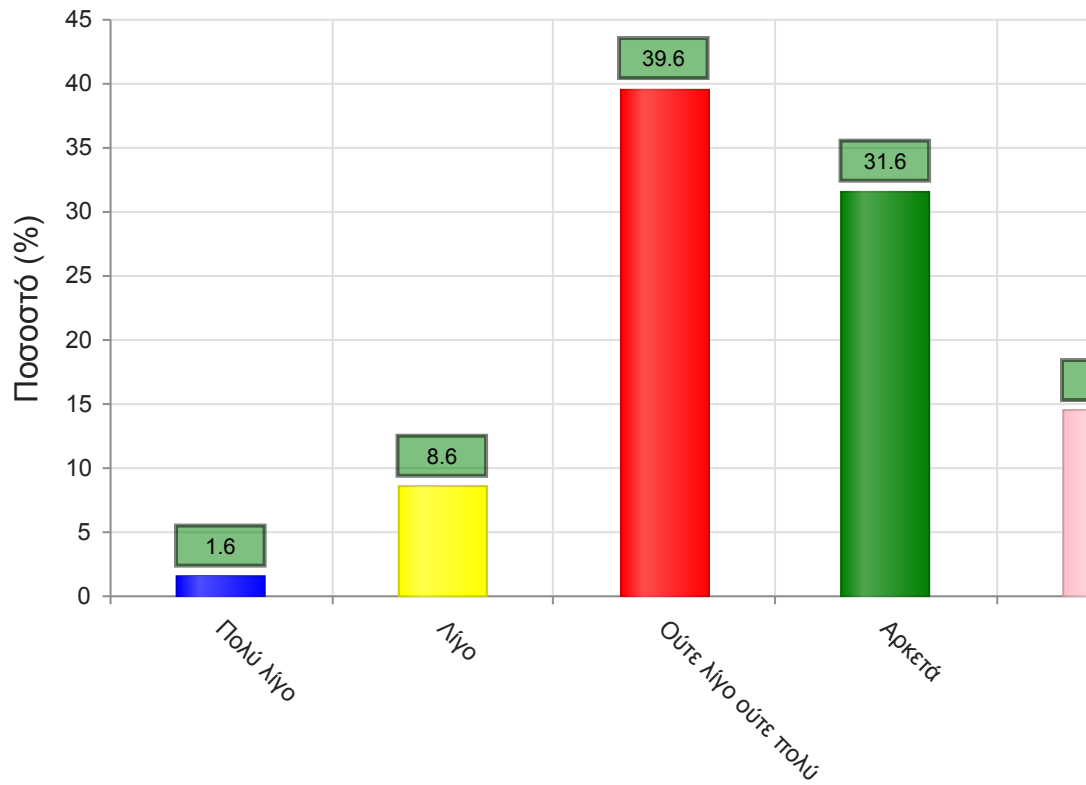
	Απαντήσεις	Ποσοστό τμήματος(%)
<=2	397	36.1
3-4	412	37.4
5-6	125	11.4
7-8	35	3.2
>=9	30	2.7
Δ/Α	102	9.3
Σύνολο Απαντήσεων	999	90.7
Ολικό Σύνολο	1101	100



Μέσος όρος τμήματος : 1.9 (3-4)

31. Πόσες ώρες πιστεύετε ότι πρέπει να αφιερώνετε κατά την περίοδο των εξετάσεων για την επιτυχή εξέτασή σας στο συγκεκριμένο μάθημα; (**Πολύ Λίγο**=0-5, **Λίγο**=5-10, **Ούτε Λίγο Ούτε πολύ**=10-15, **Αρκετά**=15-20, **Πολύ**=20+)

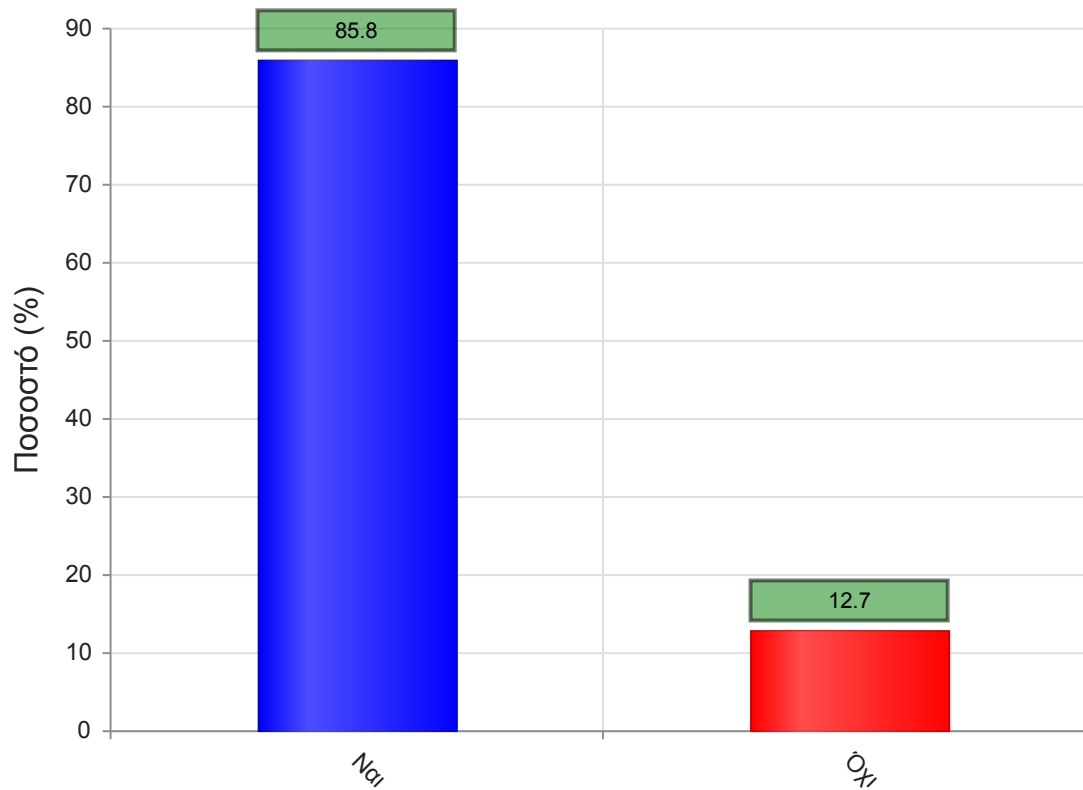
	Απαντήσεις	Ποσοστό τμήματος (%)
Πολύ λίγο	18	1.6
Λίγο	95	8.6
Ούτε λίγο ούτε πολύ	436	39.6
Αρκετά	348	31.6
Πολύ	160	14.5
Δ/Α	44	4.0
Σύνολο Απαντήσεων	1057	96.0
Ολικό Σύνολο	1101	100



Μέσος όρος τμήματος : 3.5 (Αρκετά)

32. Θα εξεταστείτε στο μάθημα για πρώτη φορά;

	Απαντήσεις	Ποσοστό (%)
ΝΑΙ	945	85.8
ΟΧΙ	140	12.7
Δ/Α	16	1.5
Σύνολο	1101	100



Μέσος όρος τμήματος : ()