



ΠΑΝΕΠΙΣΤΗΜΙΟ ΔΥΤΙΚΗΣ ΑΤΤΙΚΗΣ

Στατιστικά τμήματος

Τμήμα

679 - ΔΗΜΟΣΙΑΣ ΚΑΙ ΚΟΙΝΟΤΙΚΗΣ ΥΓΕΙΑΣ

Απογραφική Περίοδος

2022 - 2023

Ερωτηματολόγιο

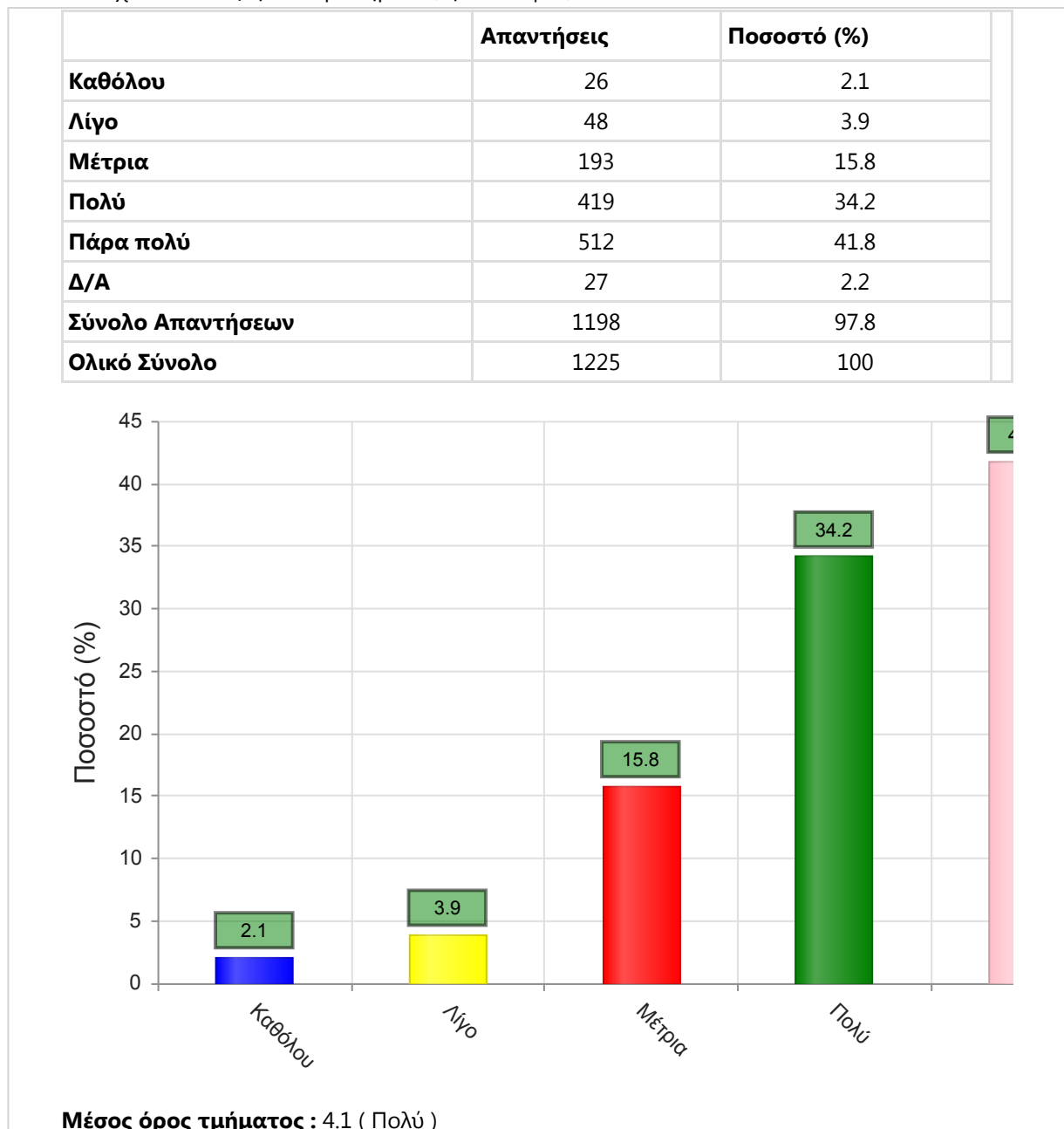
Ερωτηματολόγιο Μαθημάτων

Εξάμηνο

Χειμερινό

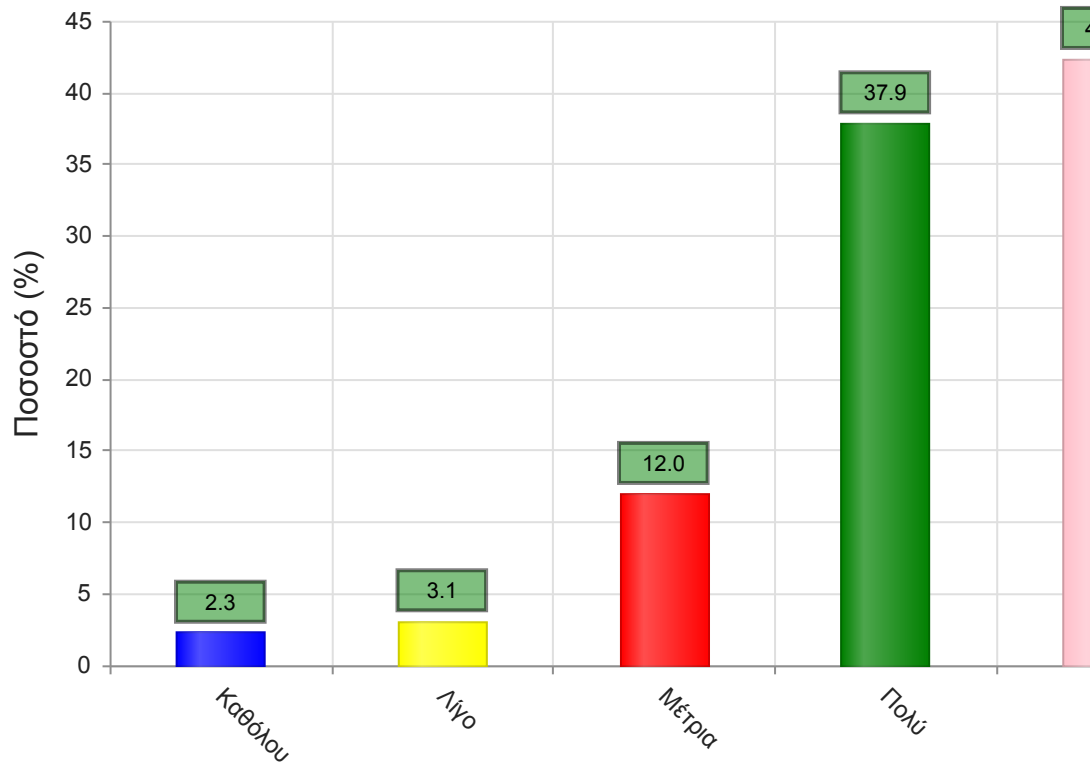
Α. Ερωτήσεις που αφορούν στο μάθημα:

1. Οι στόχοι του θεωρητικού μαθήματος ήταν σαφείς;



2. Η ύλη που καλύφθηκε ανταποκρινόταν στους στόχους του μαθήματος;

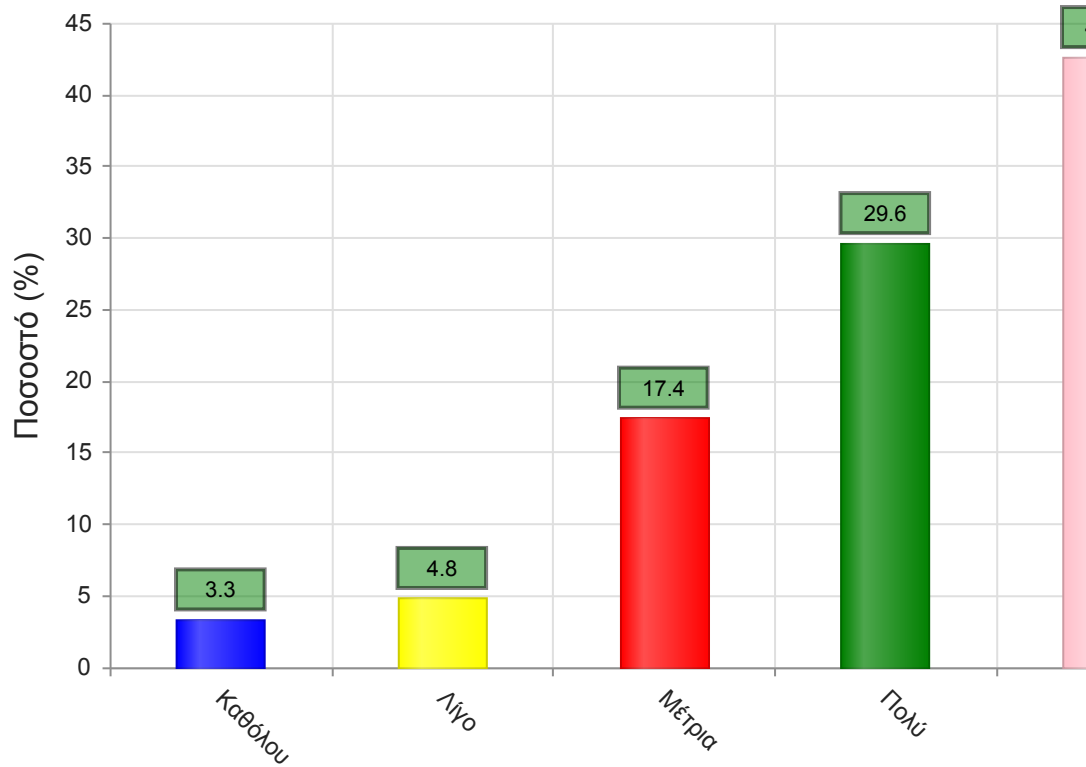
	Απαντήσεις	Ποσοστό (%)
Καθόλου	28	2.3
Λίγο	38	3.1
Μέτρια	147	12.0
Πολύ	464	37.9
Πάρα πολύ	519	42.4
Δ/Α	29	2.4
Σύνολο Απαντήσεων	1196	97.6
Ολικό Σύνολο	1225	100



Μέσος όρος τμήματος : 4.2 (Πολύ)

3. Βαθμολογήστε την οργάνωση του μαθήματος

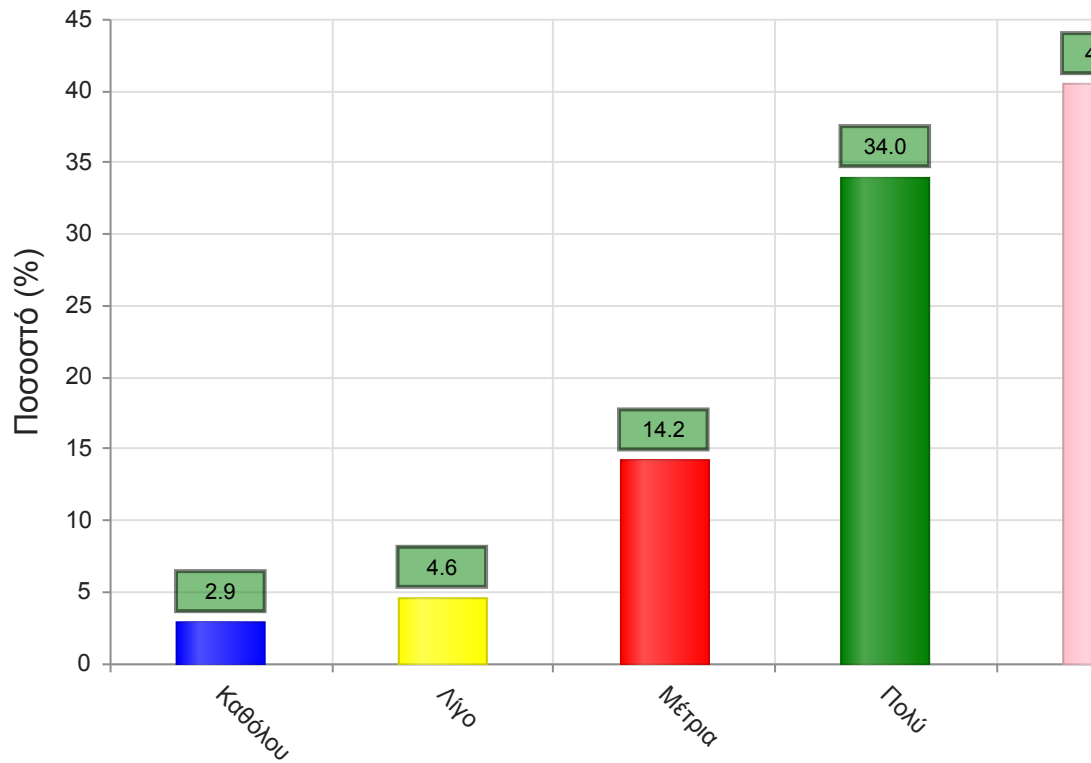
	Απαντήσεις	Ποσοστό (%)
Καθόλου	41	3.3
Λίγο	59	4.8
Μέτρια	213	17.4
Πολύ	363	29.6
Πάρα πολύ	522	42.6
Δ/Α	27	2.2
Σύνολο Απαντήσεων	1198	97.8
Ολικό Σύνολο	1225	100



Μέσος όρος τμήματος : 4.1 (Πολύ)

4. Το εκπαιδευτικό υλικό που χρησιμοποιήθηκε βοήθησε στην καλύτερη κατανόηση του θέματος;

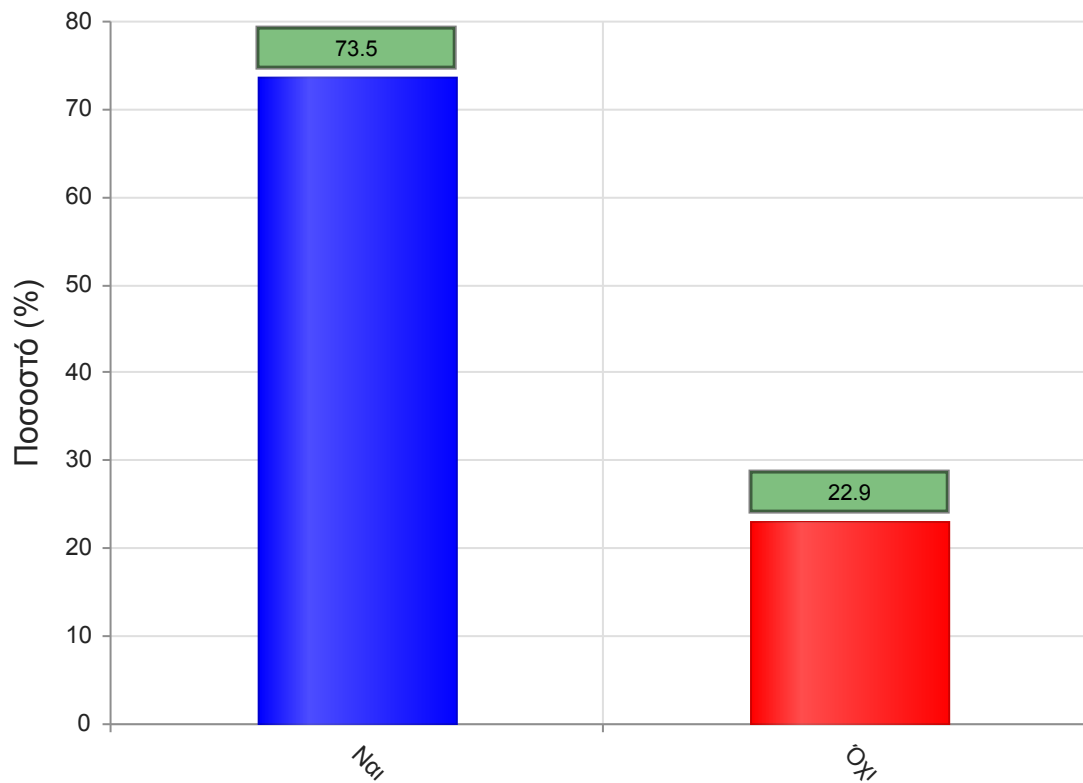
	Απαντήσεις	Ποσοστό (%)
Καθόλου	36	2.9
Λίγο	56	4.6
Μέτρια	174	14.2
Πολύ	416	34.0
Πάρα πολύ	496	40.5
Δ/Α	47	3.8
Σύνολο Απαντήσεων	1178	96.2
Ολικό Σύνολο	1225	100



Μέσος όρος τμήματος : 4.1 (Πολύ)

5. Τα εκπαιδευτικά βοηθήματα ("σύγγραμμα", σημειώσεις, πρόσθετη βιβλιογραφία) χορηγήθηκαν εγκαίρως;

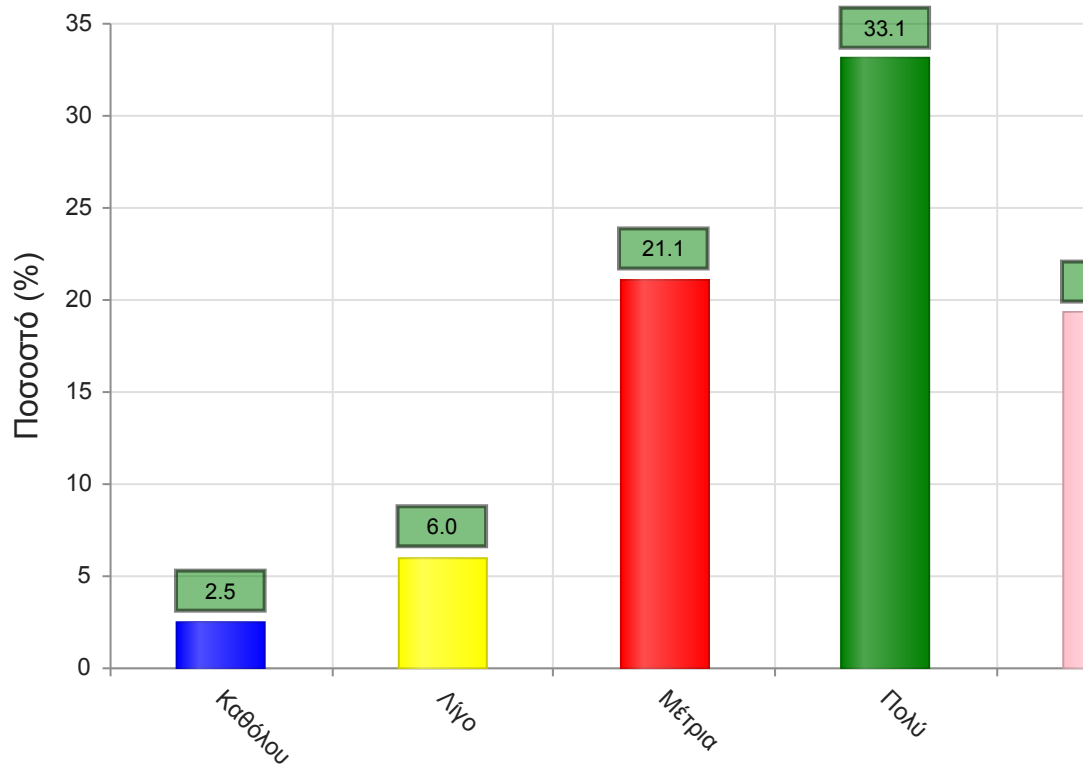
	Απαντήσεις	Ποσοστό (%)
ΝΑΙ	900	73.5
ΟΧΙ	281	22.9
Δ/Α	44	3.6
Σύνολο	1225	100



Μέσος όρος τμήματος : ()

6. Πόσο ικανοποιητικό/-ά βρίσκεται το/-α διανεμόμενο/-α βιβλίο/α(σύγγραμμα/-τα);

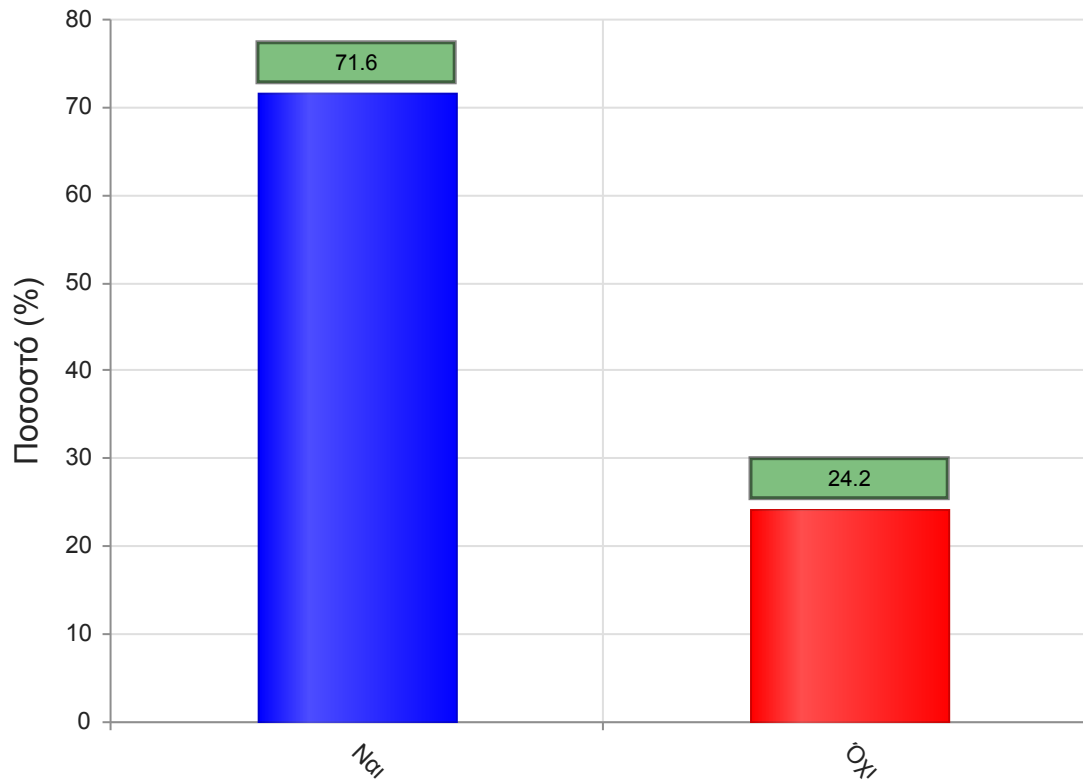
	Απαντήσεις	Ποσοστό (%)
Καθόλου	31	2.5
Λίγο	73	6.0
Μέτρια	258	21.1
Πολύ	406	33.1
Πάρα πολύ	237	19.3
Δ/Α	220	18.0
Σύνολο Απαντήσεων	1005	82.0
Ολικό Σύνολο	1225	100



Μέσος όρος τμήματος : 3.7 (Πολύ)

7. Παρέχονται επιπρόσθετες σημειώσεις;

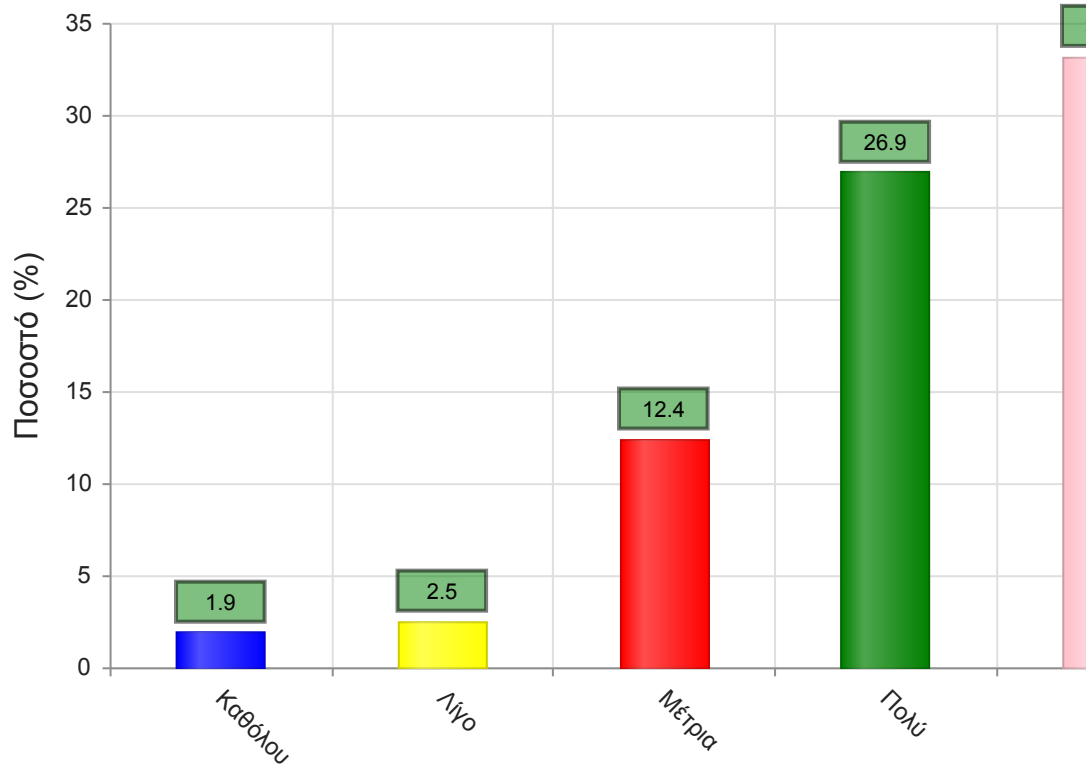
	Απαντήσεις	Ποσοστό (%)
ΝΑΙ	877	71.6
ΟΧΙ	297	24.2
Δ/Α	51	4.2
Σύνολο	1225	100



Μέσος όρος τμήματος : ()

7α. Εάν ναι, βαθμολογήστε την επάρκειά τους

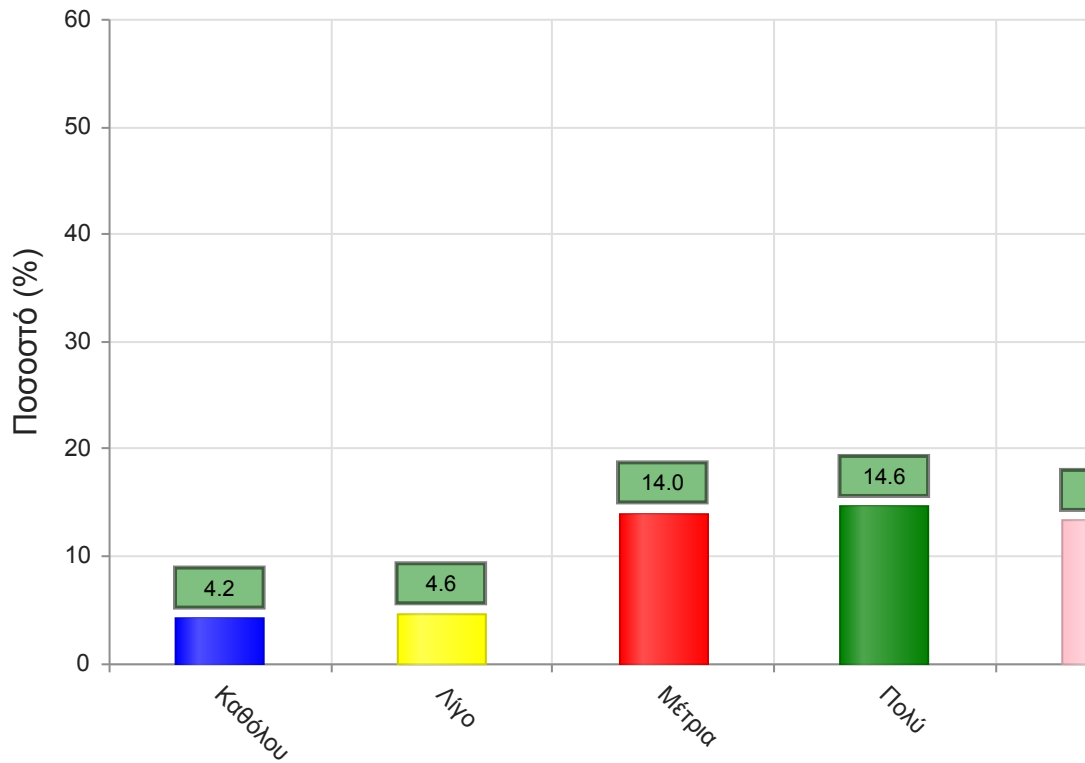
	Απαντήσεις	Ποσοστό (%)
Καθόλου	23	1.9
Λίγο	31	2.5
Μέτρια	152	12.4
Πολύ	329	26.9
Πάρα πολύ	407	33.2
Δ/Α	283	23.1
Σύνολο Απαντήσεων	942	76.9
Ολικό Σύνολο	1225	100



Μέσος όρος τμήματος : 4.1 (Πολύ)

8. Βαθμολογήστε τη διαθεσιμότητα της επιπρόσθετης βιβλιογραφίας στην Βιβλιοθήκη του Ιδρύματος

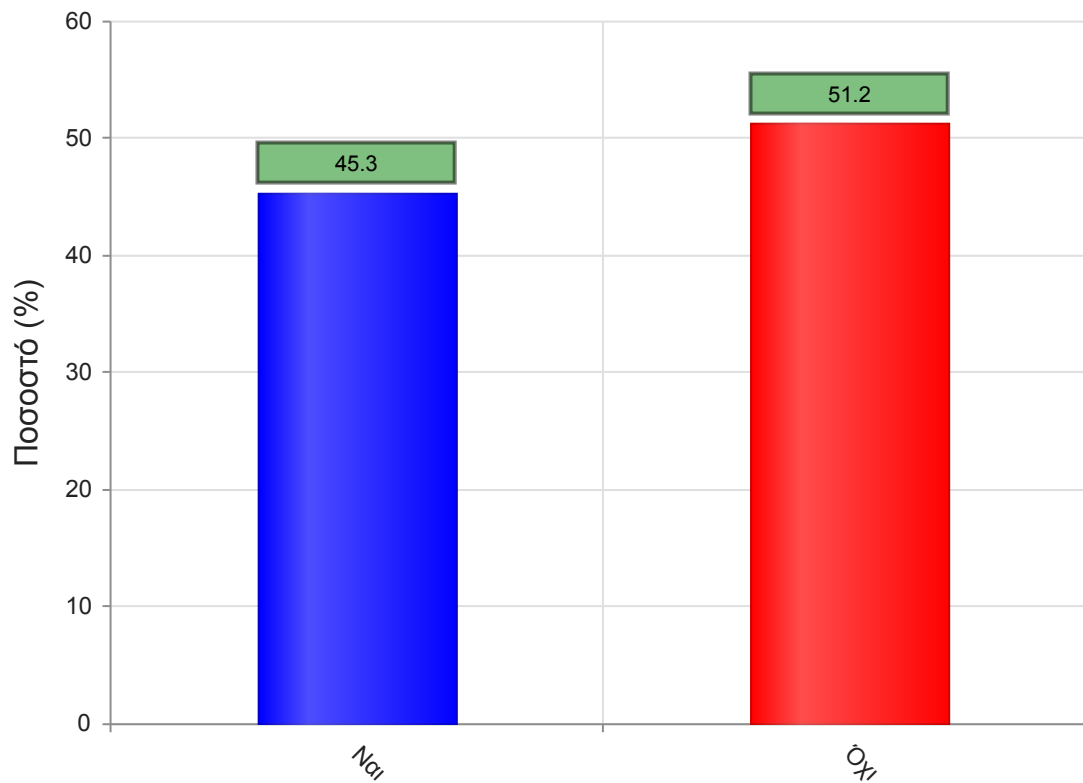
	Απαντήσεις	Ποσοστό (%)
Καθόλου	51	4.2
Λίγο	56	4.6
Μέτρια	172	14.0
Πολύ	179	14.6
Πάρα πολύ	163	13.3
Δ/Α	604	49.3
Σύνολο Απαντήσεων	621	50.7
Ολικό Σύνολο	1225	100



Μέσος όρος τμήματος : 3.6 (Πολύ)

9. Προαπαιτούνται γνώσεις από άλλα μαθήματα για την παρακολούθηση του μαθήματος;

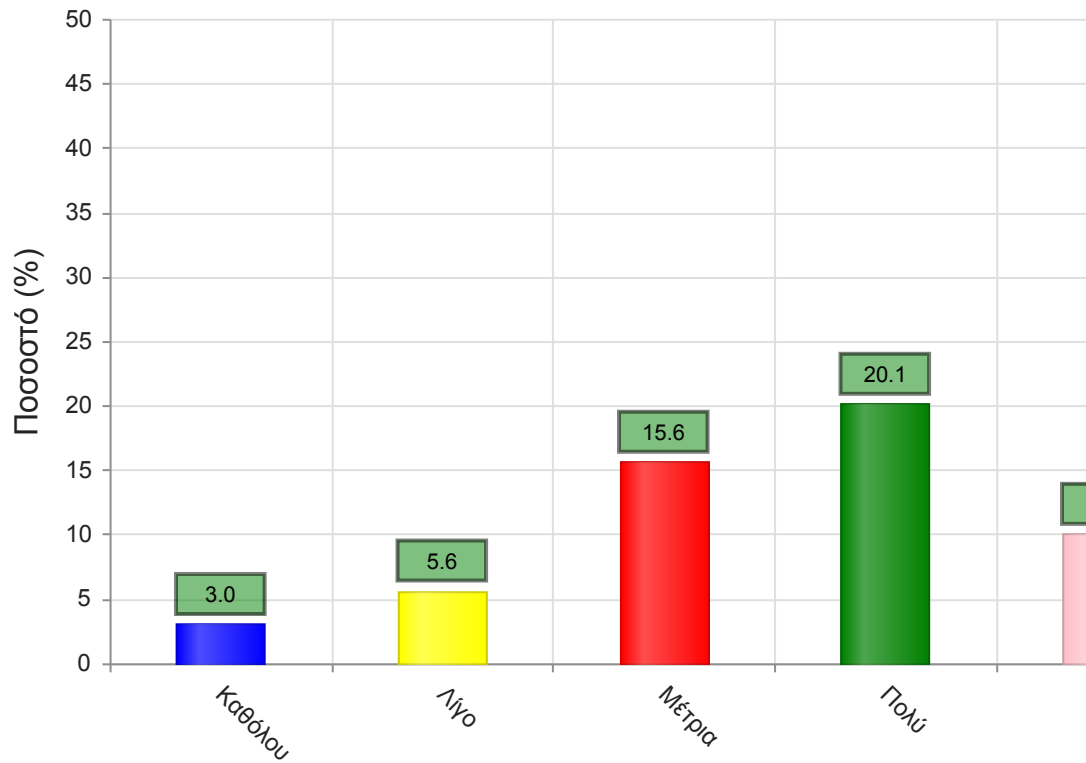
	Απαντήσεις	Ποσοστό (%)
ΝΑΙ	555	45.3
ΟΧΙ	627	51.2
Δ/Α	43	3.5
Σύνολο	1225	100



Μέσος όρος τμήματος : ()

9α. Εάν ναι, καλύπτονται από άλλα διδαχθέντα μαθήματα;

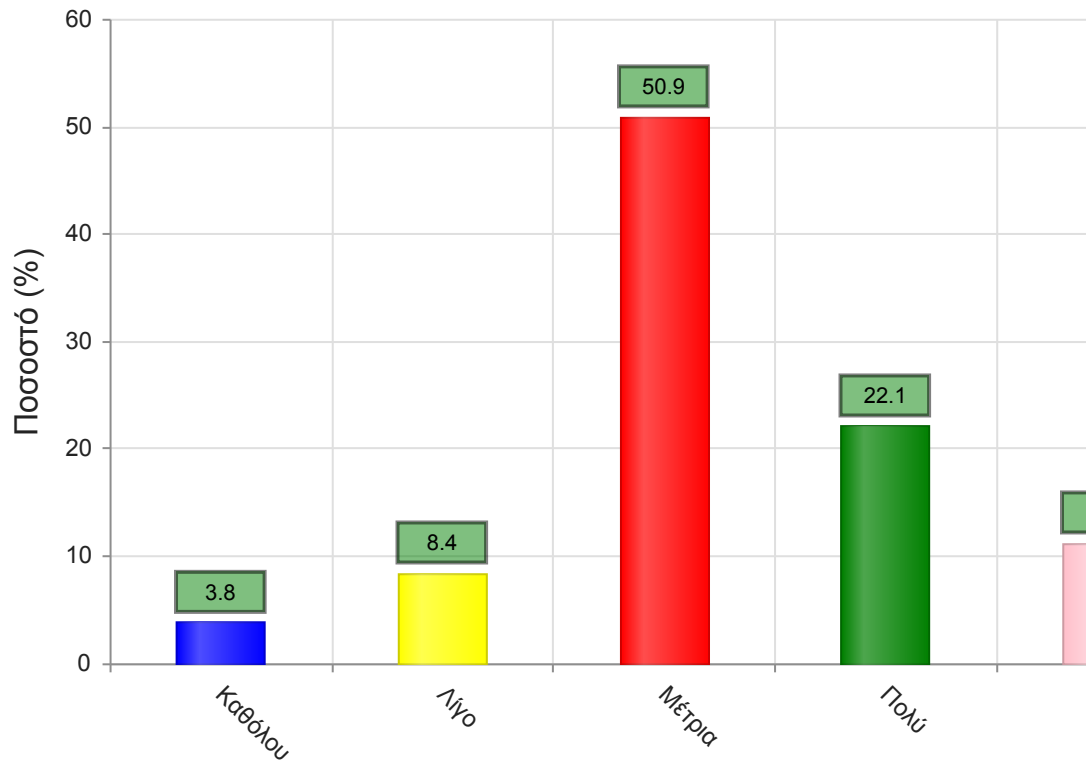
	Απαντήσεις	Ποσοστό (%)
Καθόλου	37	3.0
Λίγο	69	5.6
Μέτρια	191	15.6
Πολύ	246	20.1
Πάρα πολύ	123	10.0
Δ/Α	559	45.6
Σύνολο Απαντήσεων	666	54.4
Ολικό Σύνολο	1225	100



Μέσος όρος τμήματος : 3.5 (Πολύ)

10. Πώς κρίνετε το επίπεδο δυσκολίας του μαθήματος για το έτος του;

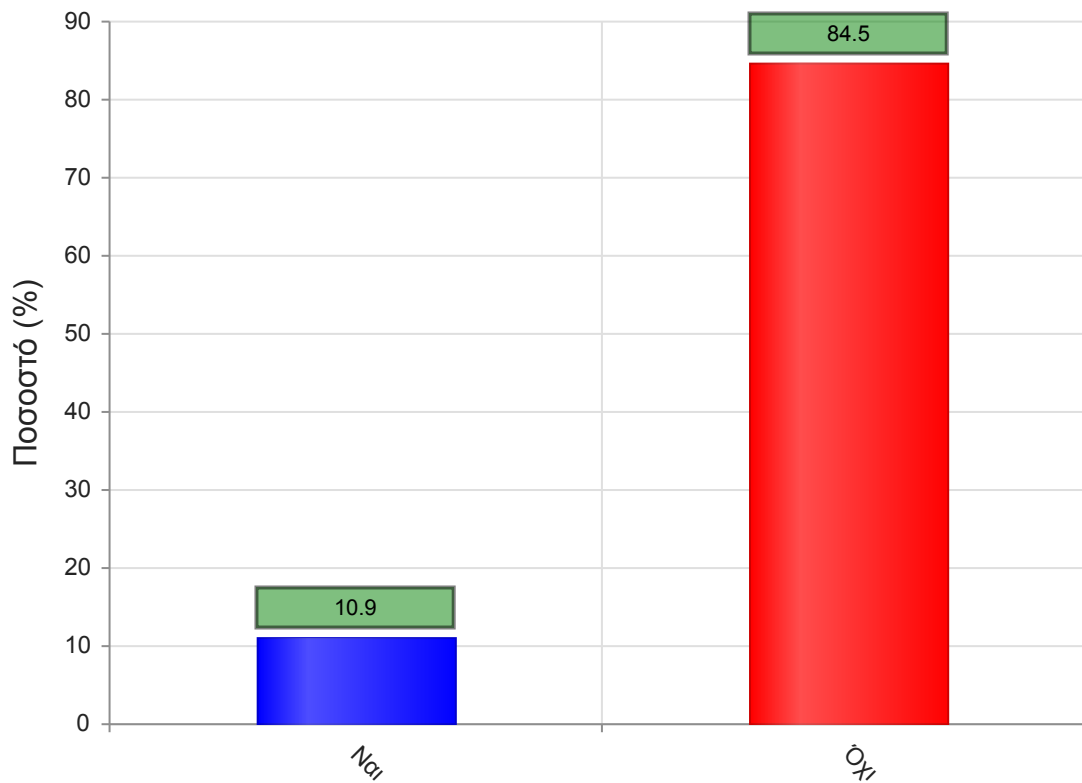
	Απαντήσεις	Ποσοστό (%)
Καθόλου	46	3.8
Λίγο	103	8.4
Μέτρια	623	50.9
Πολύ	271	22.1
Πάρα πολύ	137	11.2
Δ/Α	45	3.7
Σύνολο Απαντήσεων	1180	96.3
Ολικό Σύνολο	1225	100



Μέσος όρος τμήματος : 3.3 (Μέτρια)

11. Υπάρχει ανάγκη οργάνωσης φροντιστηριακών μαθημάτων για το συγκεκριμένο μάθημα;

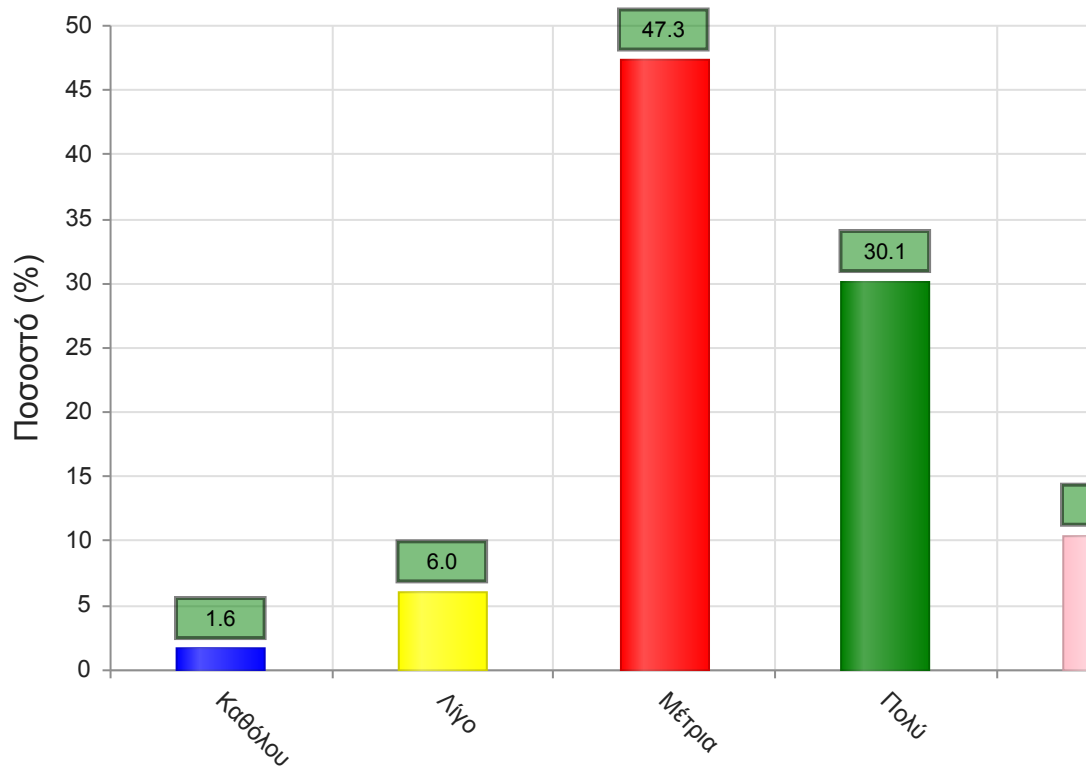
	Απαντήσεις	Ποσοστό (%)
ΝΑΙ	133	10.9
ΟΧΙ	1035	84.5
Δ/Α	57	4.7
Σύνολο	1225	100



Μέσος όρος τμήματος : ()

12. Αξιολογήστε τον αριθμό των ωρών διδασκαλίας για την κάλυψη της ύλης (καθόλου=ανεπαρκής, πάρα πολύ=υπερβολικός)

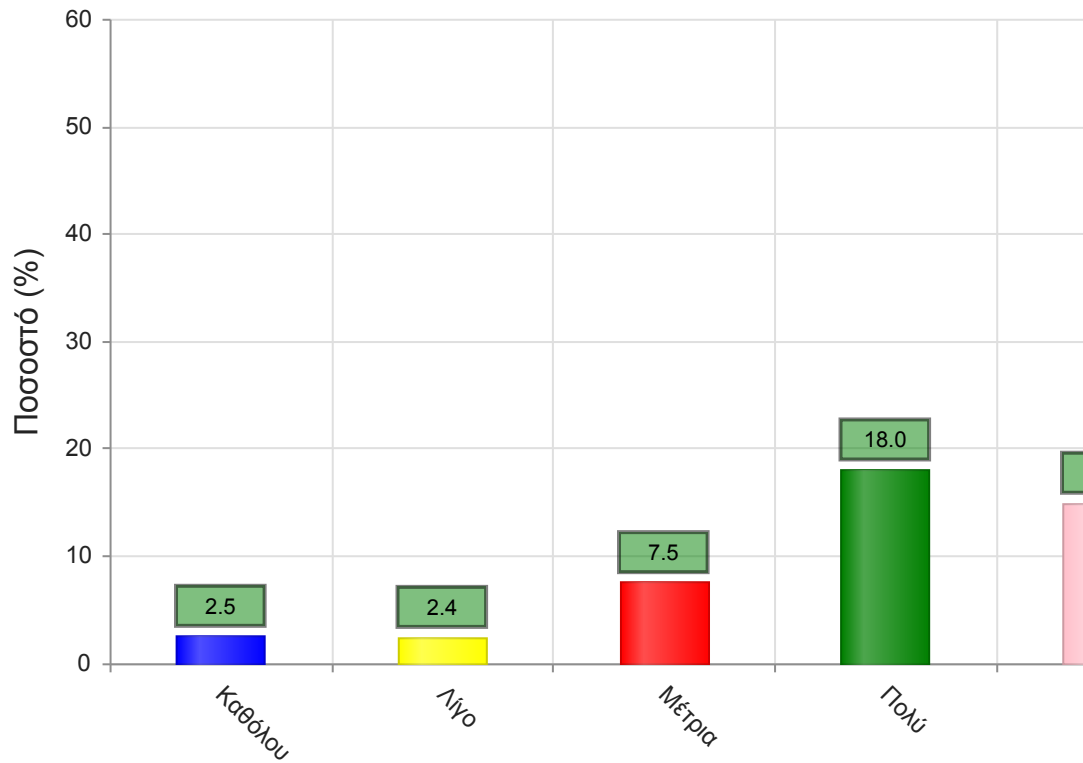
	Απαντήσεις	Ποσοστό (%)
Καθόλου	19	1.6
Λίγο	73	6.0
Μέτρια	579	47.3
Πολύ	369	30.1
Πάρα πολύ	128	10.4
Δ/Α	57	4.7
Σύνολο Απαντήσεων	1168	95.3
Ολικό Σύνολο	1225	100



Μέσος όρος τμήματος : 3.4 (Μέτρια)

Να απαντήσετε σε περίπτωση που υπήρχαν γραπτές ή/και προφορικές εργασίες
13. Υπάρχει διαφάνεια στα κριτήρια βαθμολόγησης;

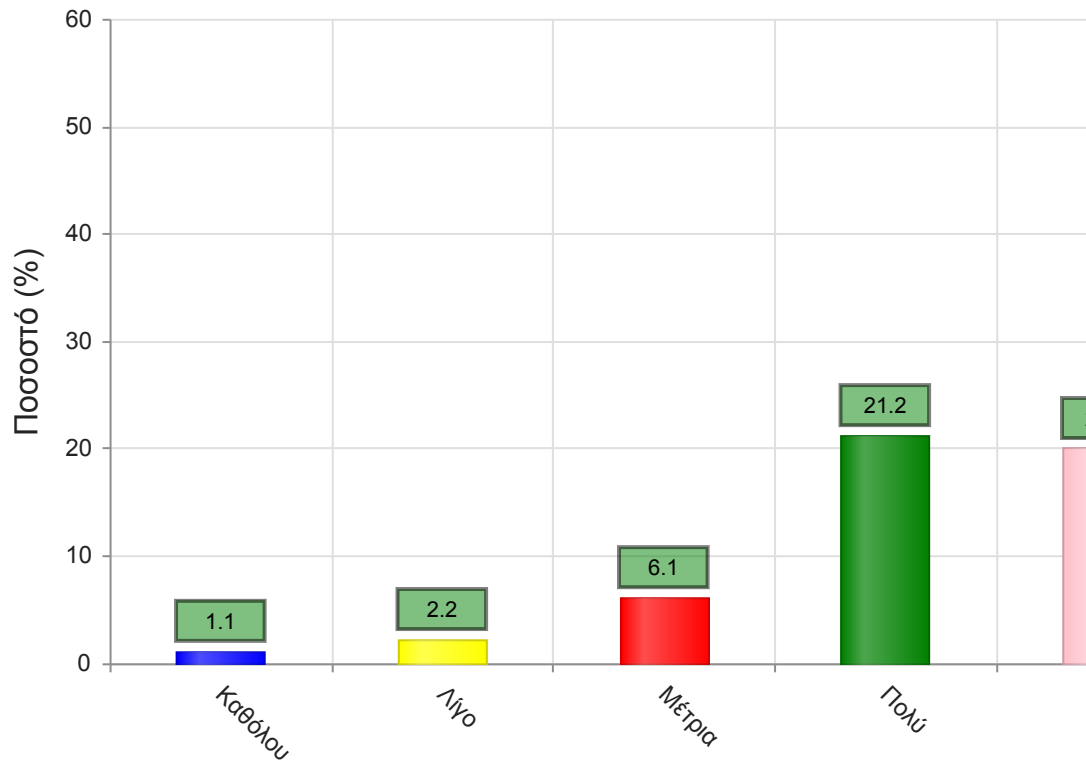
	Απαντήσεις	Ποσοστό (%)
Καθόλου	31	2.5
Λίγο	29	2.4
Μέτρια	92	7.5
Πολύ	221	18.0
Πάρα πολύ	182	14.9
Δ/Α	670	54.7
Σύνολο Απαντήσεων	555	45.3
Ολικό Σύνολο	1225	100



Μέσος όρος τμήματος : 3.9 (Πολύ)

14. Το θέμα δόθηκε εγκαίρως;

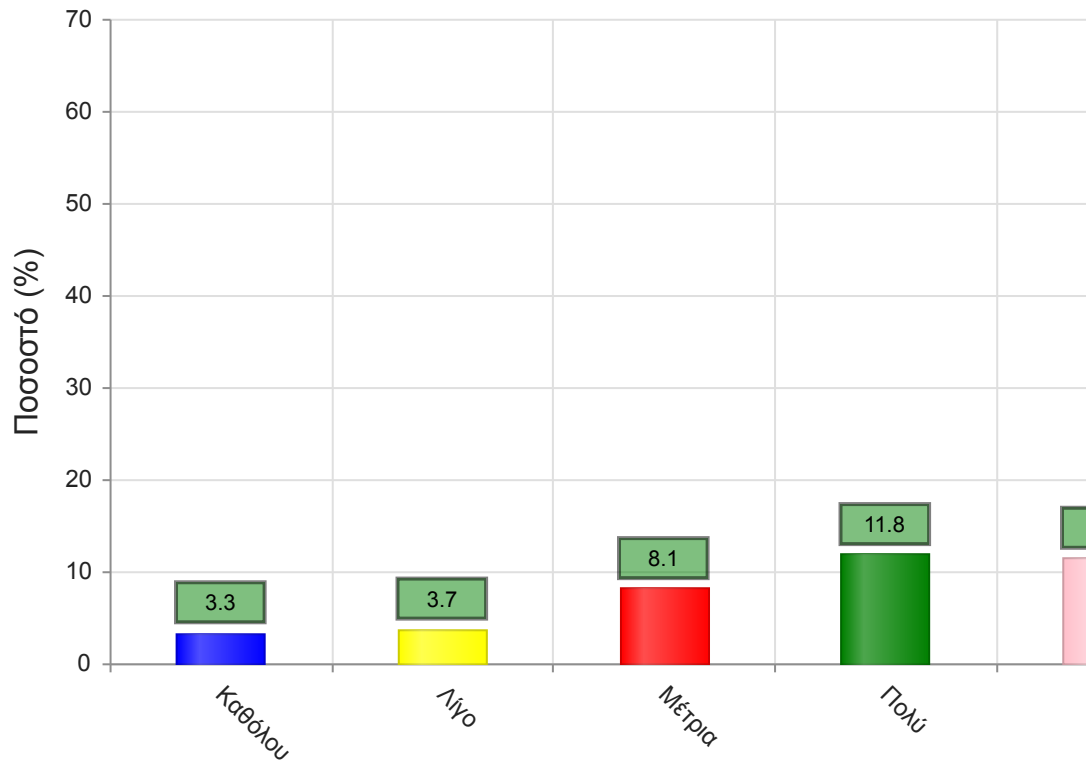
	Απαντήσεις	Ποσοστό (%)
Καθόλου	14	1.1
Λίγο	27	2.2
Μέτρια	75	6.1
Πολύ	260	21.2
Πάρα πολύ	245	20.0
Δ/Α	604	49.3
Σύνολο Απαντήσεων	621	50.7
Ολικό Σύνολο	1225	100



Μέσος όρος τμήματος : 4.1 (Πολύ)

15. Το διαθέσιμο ερευνητικό υλικό στη βιβλιοθήκη κρίθηκε επαρκές;

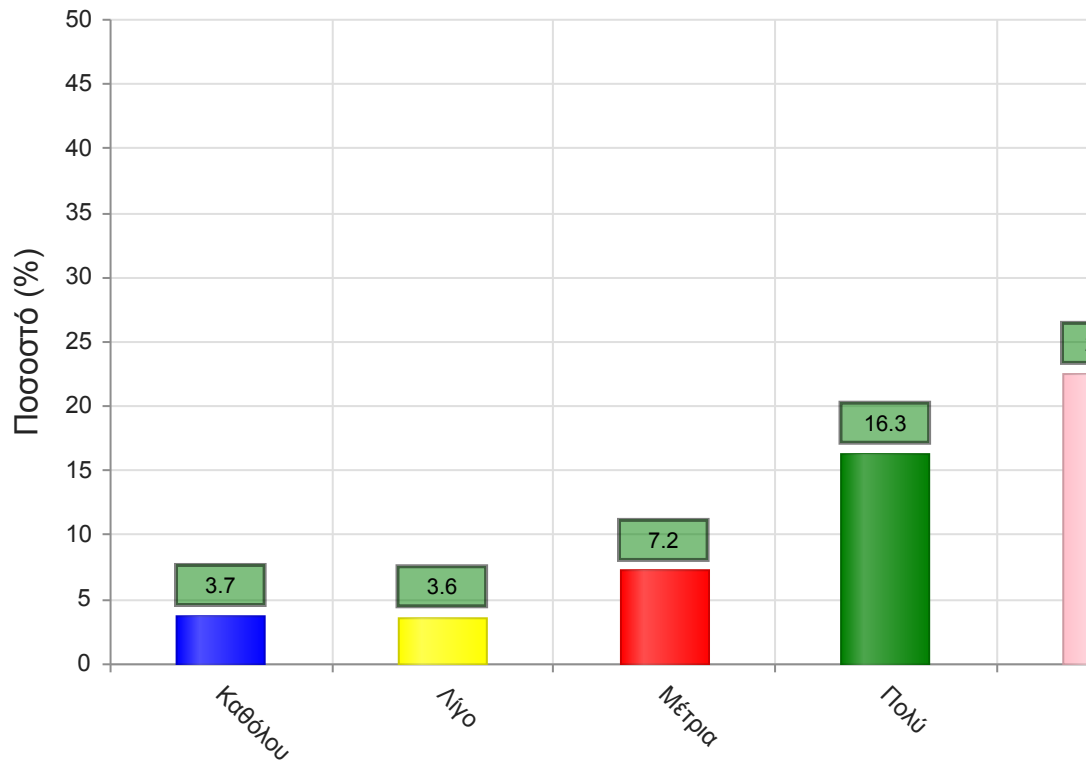
	Απαντήσεις	Ποσοστό (%)
Καθόλου	41	3.3
Λίγο	45	3.7
Μέτρια	99	8.1
Πολύ	144	11.8
Πάρα πολύ	140	11.4
Δ/Α	756	61.7
Σύνολο Απαντήσεων	469	38.3
Ολικό Σύνολο	1225	100



Μέσος όρος τμήματος : 3.6 (Πολύ)

17. Τα σχόλια του/της διδάσκοντος/-ουσας ήταν εποικοδομητικά;

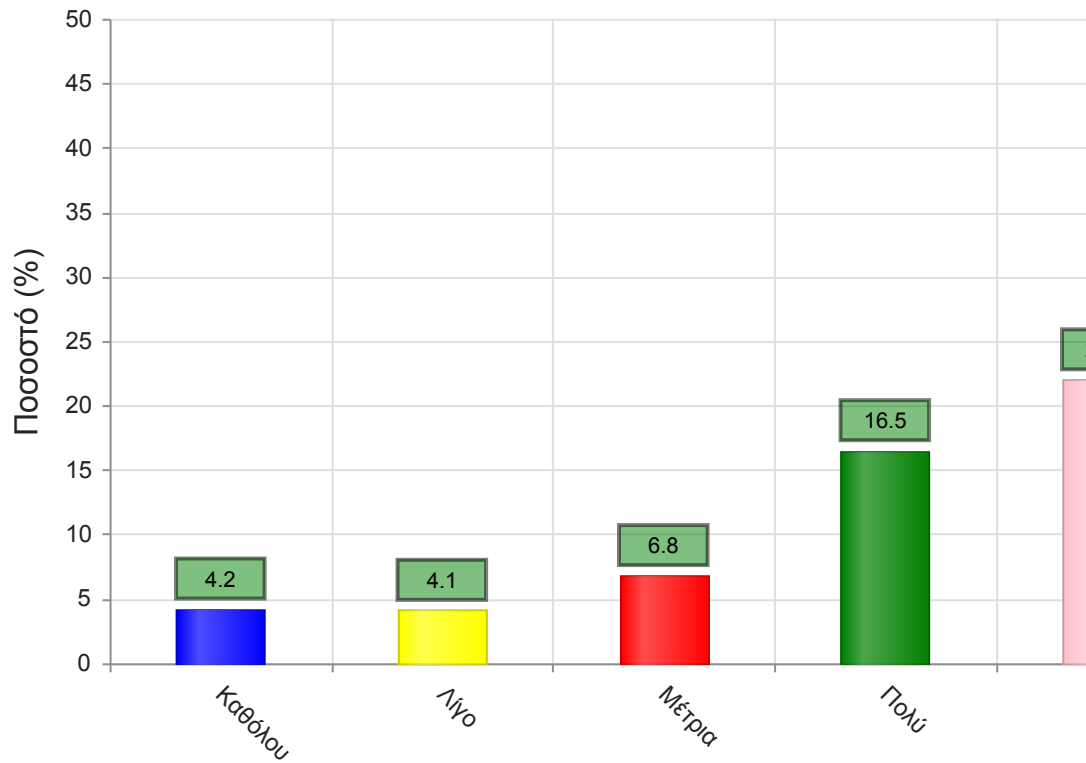
	Απαντήσεις	Ποσοστό (%)
Καθόλου	45	3.7
Λίγο	44	3.6
Μέτρια	88	7.2
Πολύ	200	16.3
Πάρα πολύ	276	22.5
Δ/Α	572	46.7
Σύνολο Απαντήσεων	653	53.3
Ολικό Σύνολο	1225	100



Μέσος όρος τμήματος : 3.9 (Πολύ)

16. Υπήρχε καθοδήγηση από τον/την διδάσκοντα/-ουσα;

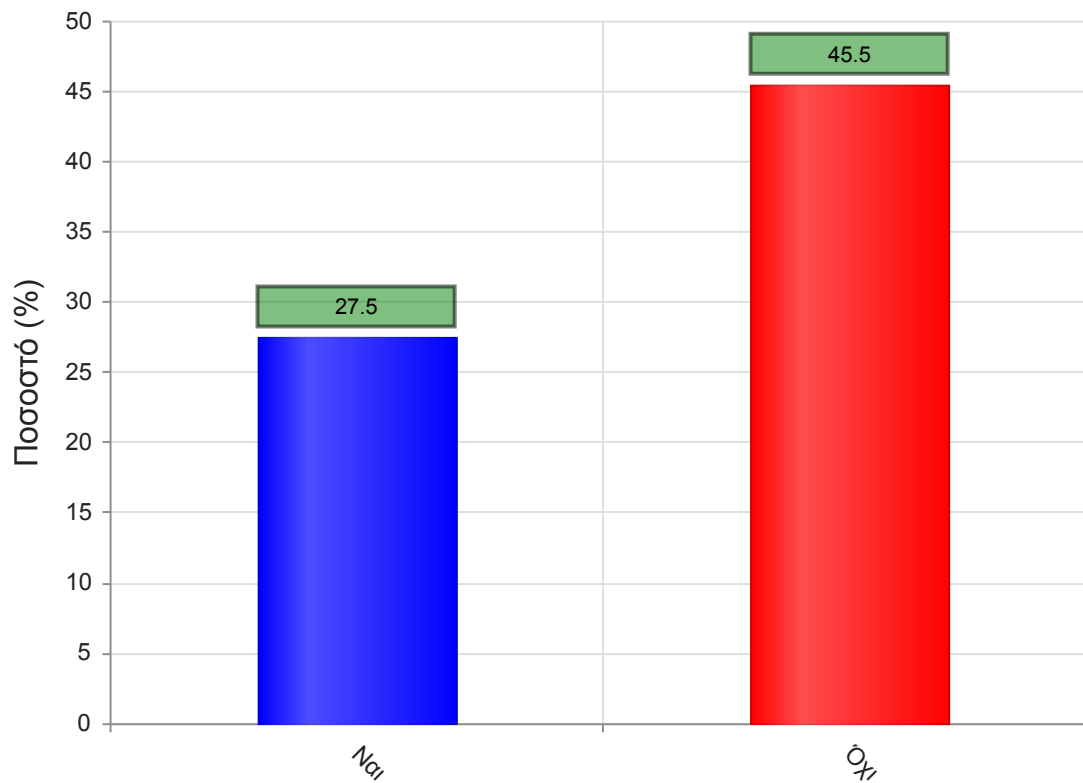
	Απαντήσεις	Ποσοστό (%)
Καθόλου	52	4.2
Λίγο	50	4.1
Μέτρια	83	6.8
Πολύ	202	16.5
Πάρα πολύ	269	22.0
Δ/Α	569	46.4
Σύνολο Απαντήσεων	656	53.6
Ολικό Σύνολο	1225	100



Μέσος όρος τμήματος : 3.9 (Πολύ)

18. Δόθηκε η δυνατότητα βελτίωσης της εργασίας;

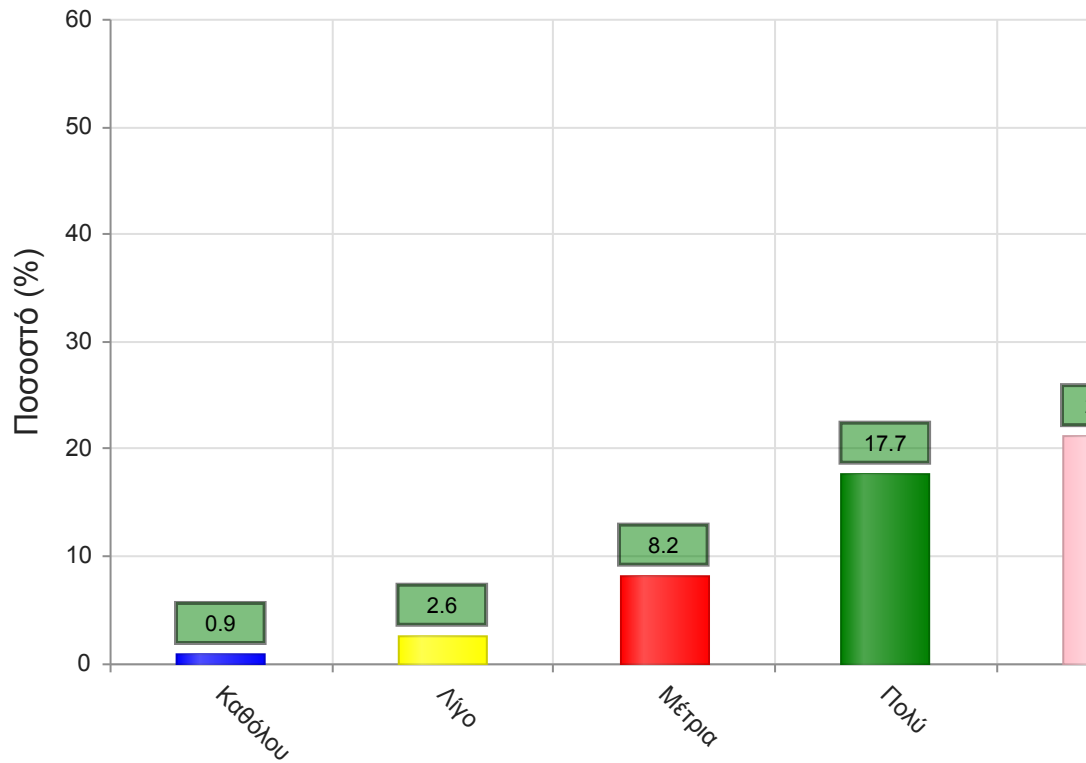
	Απαντήσεις	Ποσοστό (%)
ΝΑΙ	337	27.5
ΟΧΙ	557	45.5
Δ/Α	331	27.0
Σύνολο	1225	100



Μέσος όρος τμήματος : ()

19. Η συγκεκριμένη εργασία σας βοήθησε να κατανοήσετε το συγκεκριμένο θέμα;

	Απαντήσεις	Ποσοστό (%)
Καθόλου	11	0.9
Λίγο	32	2.6
Μέτρια	100	8.2
Πολύ	217	17.7
Πάρα πολύ	260	21.2
Δ/Α	605	49.4
Σύνολο Απαντήσεων	620	50.6
Ολικό Σύνολο	1225	100

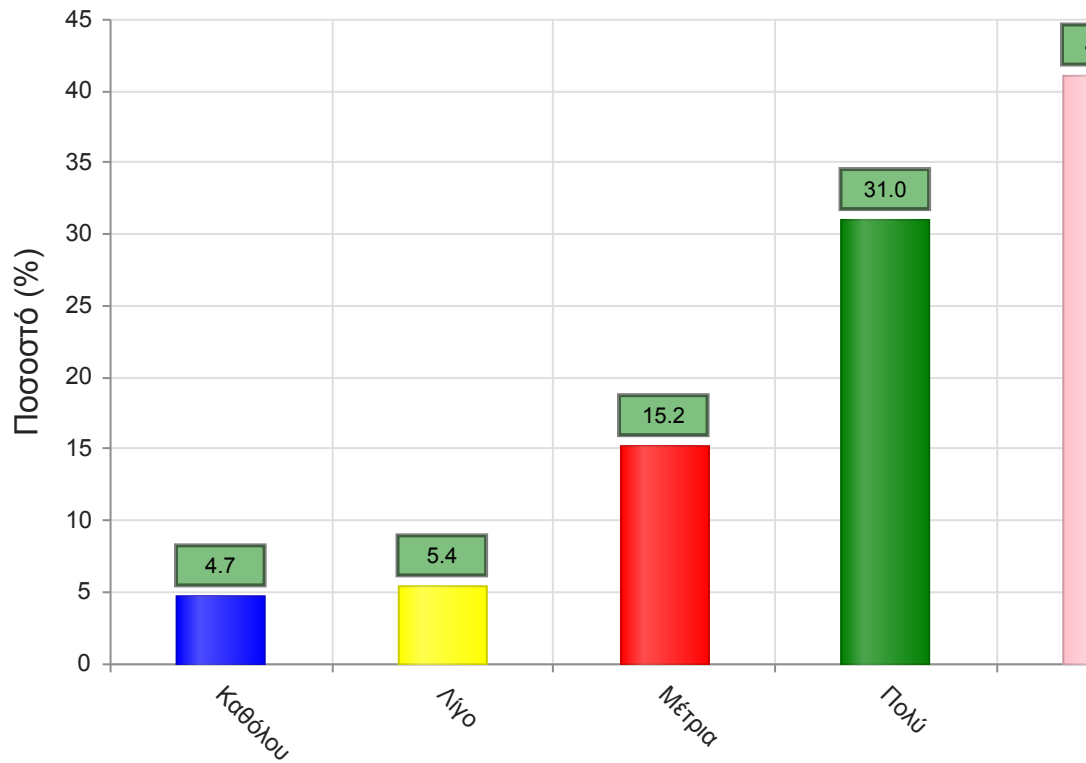


Μέσος όρος τμήματος : 4.1 (Πολύ)

Β. Ερωτήσεις που αφορούν στον/ην διδάσκοντα/ουσα

20. Βαθμολογήστε τη μεταδοτικότητα του/της διδάσκοντα/ουσας.

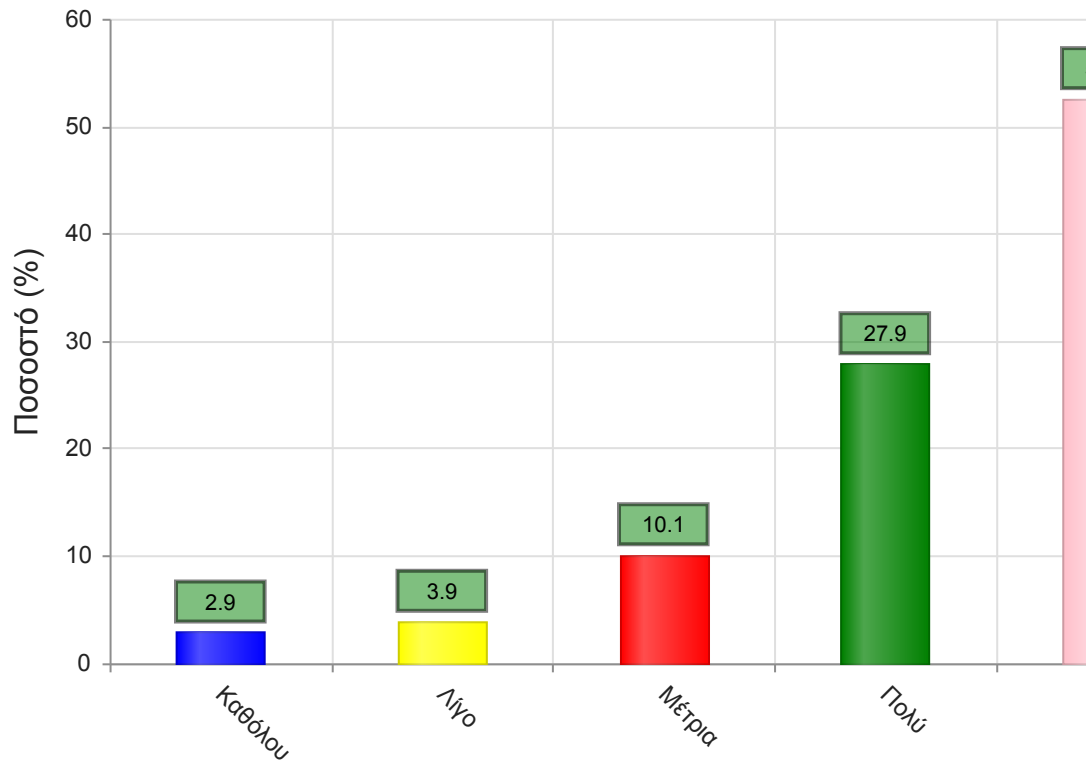
	Απαντήσεις	Ποσοστό (%)
Καθόλου	58	4.7
Λίγο	66	5.4
Μέτρια	186	15.2
Πολύ	380	31.0
Πάρα πολύ	504	41.1
Δ/Α	31	2.5
Σύνολο Απαντήσεων	1194	97.5
Ολικό Σύνολο	1225	100



Μέσος όρος τμήματος : 4.0 (Πολύ)

21. Βαθμολογήστε τη συνέπεια του/της διδάσκοντα/-ουσας στις εκπαιδευτικές του/της υποχρεώσεις. (Παρουσία στα μαθήματα, έγκαιρη διόρθωση εργασιών, ώρες συνεργασίας με τους φοιτητές, κλπ

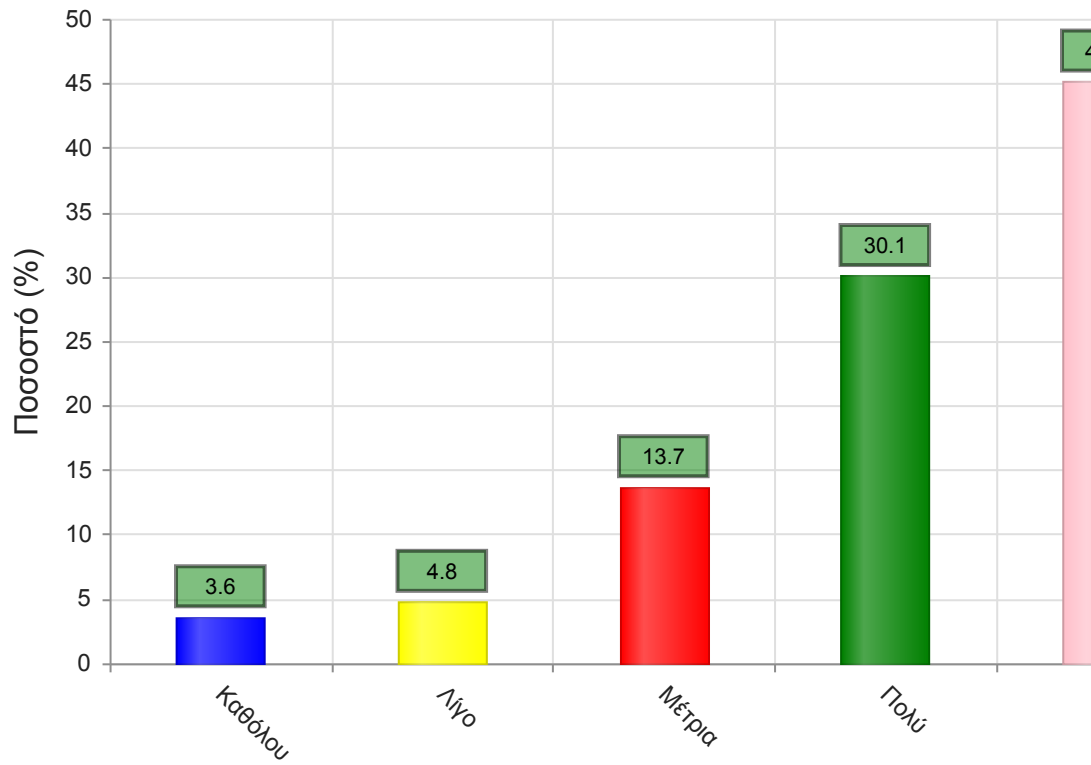
	Απαντήσεις	Ποσοστό (%)
Καθόλου	35	2.9
Λίγο	48	3.9
Μέτρια	124	10.1
Πολύ	342	27.9
Πάρα πολύ	644	52.6
Δ/Α	32	2.6
Σύνολο Απαντήσεων	1193	97.4
Ολικό Σύνολο	1225	100



Μέσος όρος τμήματος : 4.3 (Πολύ)

22. Βαθμολογήστε το κλίμα συνεργασίας με τους φοιτητές/-τριες. (Προθυμία στην απάντηση ερωτήσεων, διαθεσιμότητα διδάσκοντος/-ουσας κλπ)

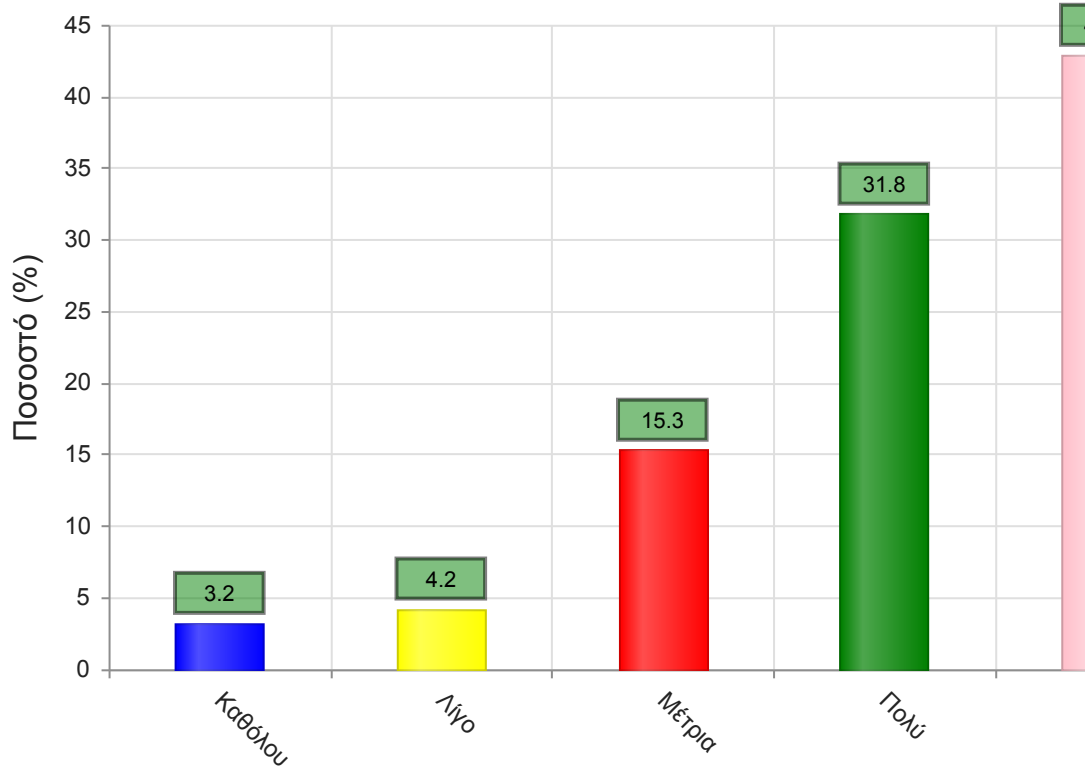
	Απαντήσεις	Ποσοστό (%)
Καθόλου	44	3.6
Λίγο	59	4.8
Μέτρια	168	13.7
Πολύ	369	30.1
Πάρα πολύ	554	45.2
Δ/Α	31	2.5
Σύνολο Απαντήσεων	1194	97.5
Ολικό Σύνολο	1225	100



Μέσος όρος τμήματος : 4.1 (Πολύ)

23. Βαθμολογήστε την οργάνωση στην παρουσίαση της ύλης

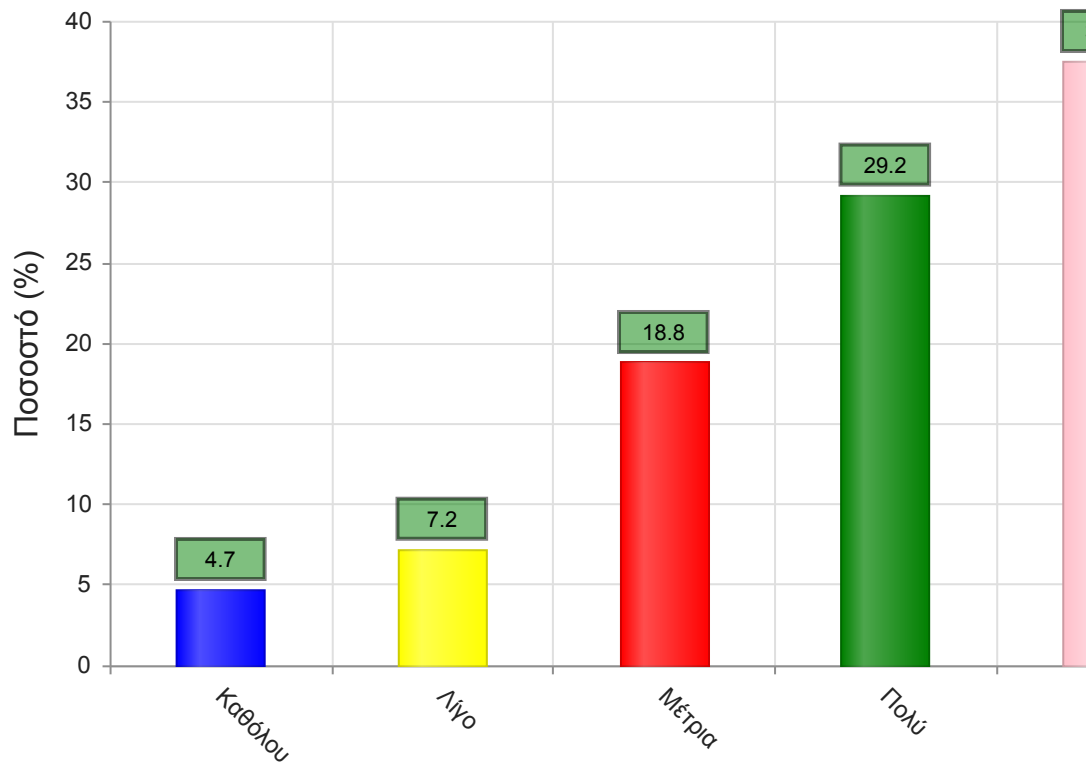
	Απαντήσεις	Ποσοστό (%)
Καθόλου	39	3.2
Λίγο	51	4.2
Μέτρια	187	15.3
Πολύ	389	31.8
Πάρα πολύ	526	42.9
Δ/Α	33	2.7
Σύνολο Απαντήσεων	1192	97.3
Ολικό Σύνολο	1225	100



Μέσος όρος τμήματος : 4.1 (Πολύ)

24. Επιτυγχάνει να διεγείρει το ενδιαφέρον για το αντικείμενο του μαθήματος;

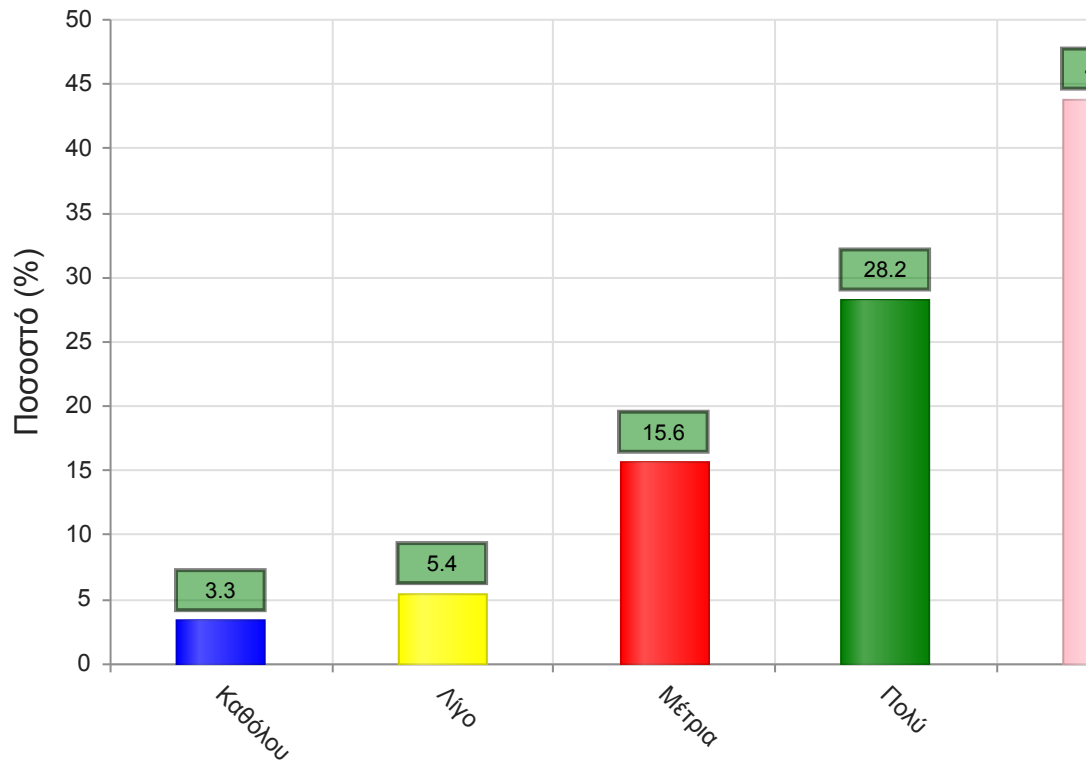
	Απαντήσεις	Ποσοστό (%)
Καθόλου	58	4.7
Λίγο	88	7.2
Μέτρια	230	18.8
Πολύ	358	29.2
Πάρα πολύ	459	37.5
Δ/Α	32	2.6
Σύνολο Απαντήσεων	1193	97.4
Ολικό Σύνολο	1225	100



Μέσος όρος τμήματος : 3.9 (Πολύ)

25. Ενθαρρύνει τους φοιτητές/-τριες να διατυπώνουν απορίες και ερωτήσεις έτσι ώστε να αναπτύξουν την κρίση τους;

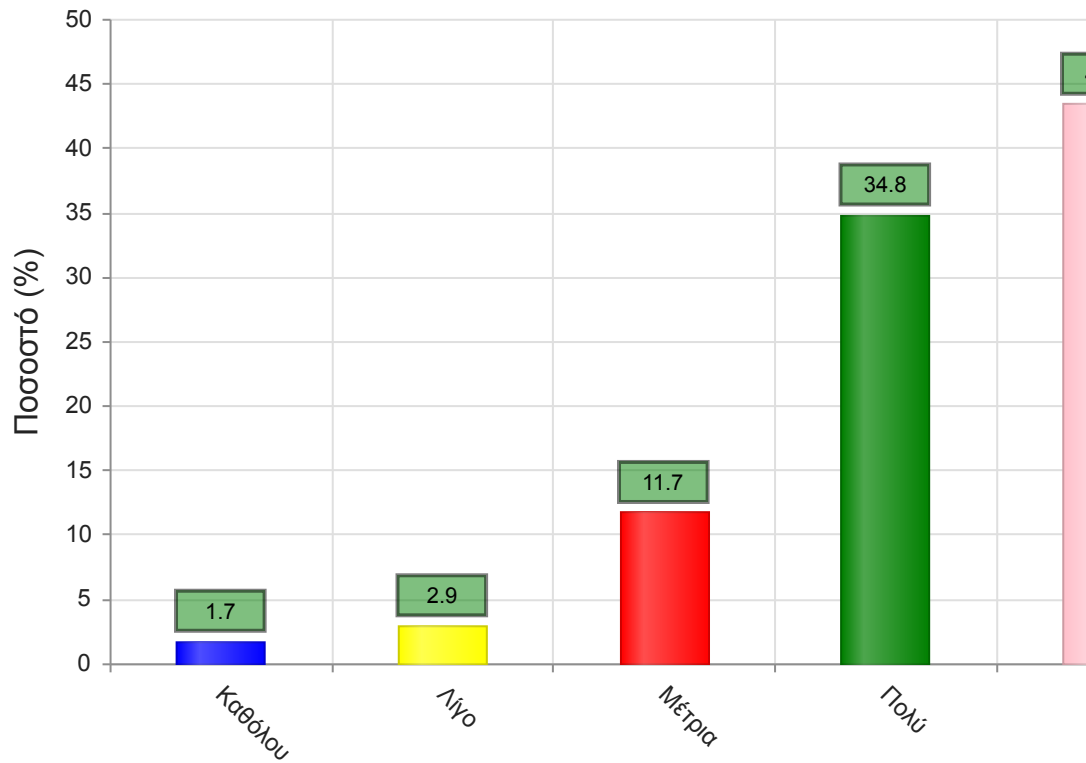
	Απαντήσεις	Ποσοστό (%)
Καθόλου	40	3.3
Λίγο	66	5.4
Μέτρια	191	15.6
Πολύ	346	28.2
Πάρα πολύ	537	43.8
Δ/Α	45	3.7
Σύνολο Απαντήσεων	1180	96.3
Ολικό Σύνολο	1225	100



Μέσος όρος τμήματος : 4.1 (Πολύ)

26. Χρησιμοποιεί Τεχνολογίες Πληροφορικής και Επικοινωνιών στη διδασκαλία και στην εμπέδωση του μαθήματος; (Χρήση προβολικών μηχανημάτων στις παραδόσεις, παράδοση ασκήσεων μέσω πλατφόρμας τηλεεκπαίδευσης, χρήση ιστοσελίδας μαθήματος κλπ)

	Απαντήσεις	Ποσοστό (%)
Καθόλου	21	1.7
Λίγο	35	2.9
Μέτρια	143	11.7
Πολύ	426	34.8
Πάρα πολύ	532	43.4
Δ/Α	68	5.6
Σύνολο Απαντήσεων	1157	94.4
Ολικό Σύνολο	1225	100

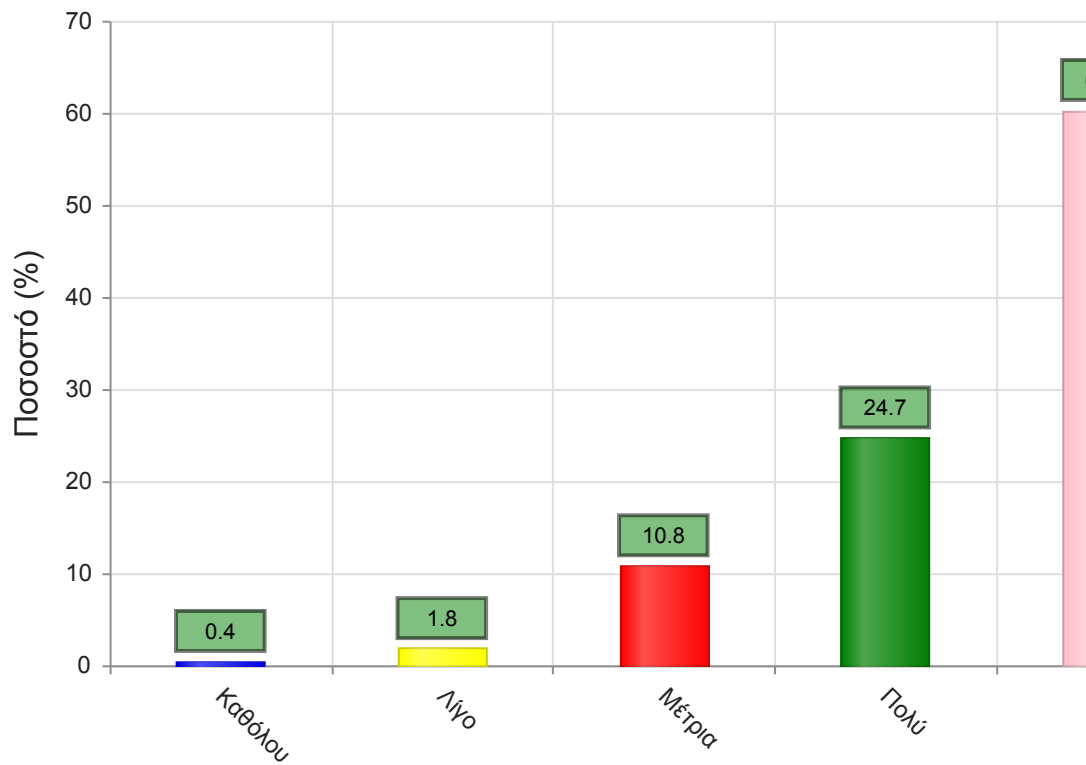


Μέσος όρος τμήματος : 4.2 (Πολύ)

Γ. Ερωτήσεις που αφορούν στα χαρακτηριστικά του/της φοιτητή/-τριας:

27. Πόσο τακτικά παρακολουθείτε τις διαλέξεις;

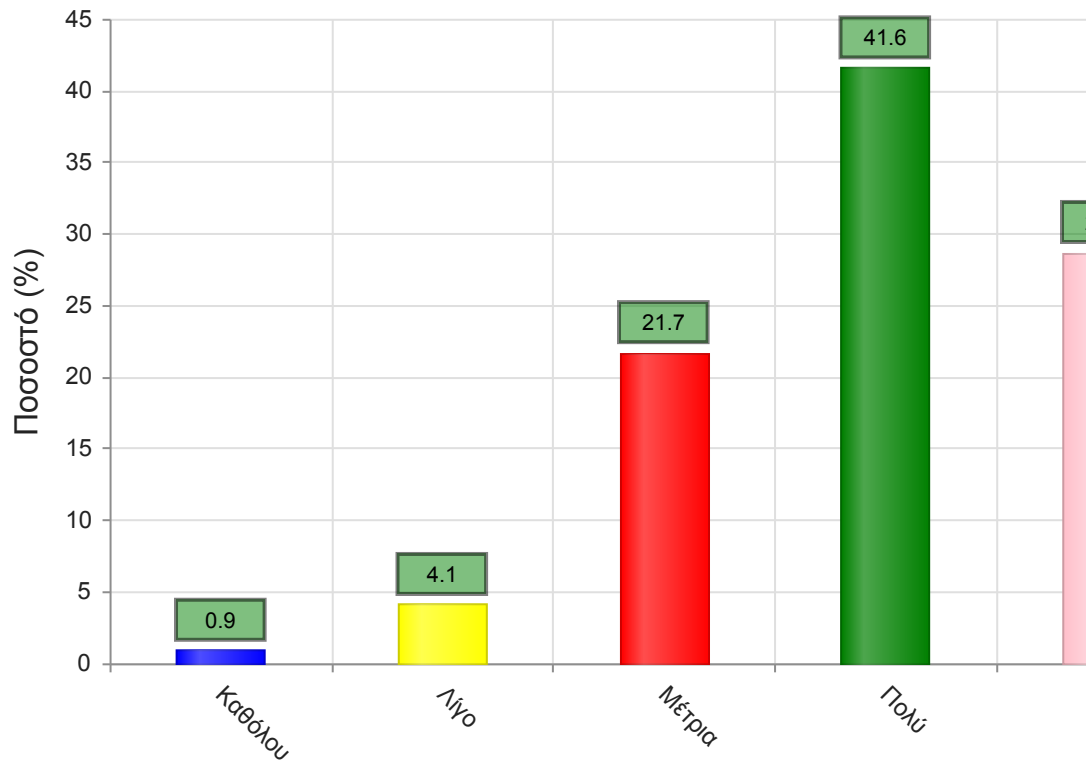
	Απαντήσεις	Ποσοστό (%)
Καθόλου	5	0.4
Λίγο	22	1.8
Μέτρια	132	10.8
Πολύ	302	24.7
Πάρα πολύ	739	60.3
Δ/Α	25	2.0
Σύνολο Απαντήσεων	1200	98.0
Ολικό Σύνολο	1225	100



Μέσος όρος τμήματος : 4.5 (Πολύ)

28. Κατά πόσο κατανοείτε τις διδασκόμενες έννοιες;

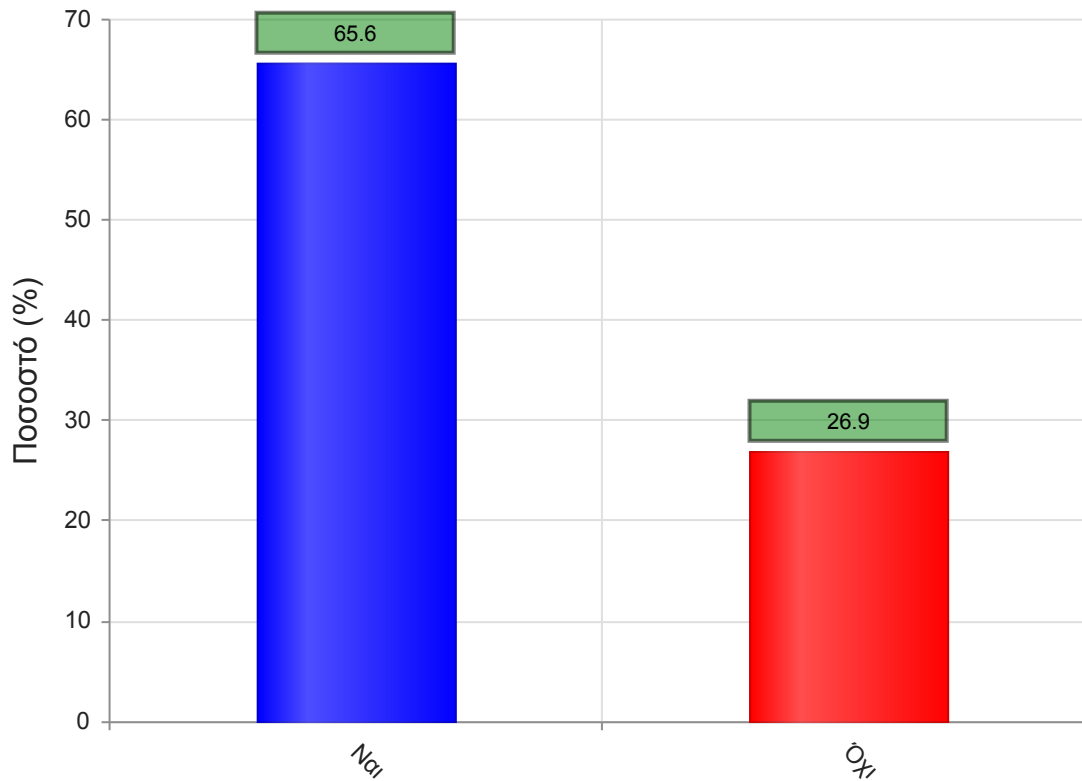
	Απαντήσεις	Ποσοστό (%)
Καθόλου	11	0.9
Λίγο	50	4.1
Μέτρια	266	21.7
Πολύ	509	41.6
Πάρα πολύ	352	28.7
Δ/Α	37	3.0
Σύνολο Απαντήσεων	1188	97.0
Ολικό Σύνολο	1225	100



Μέσος όρος τμήματος : 4.0 (Πολύ)

29. Ανταποκρίνεστε στις γραπτές εργασίες/ασκήσεις;

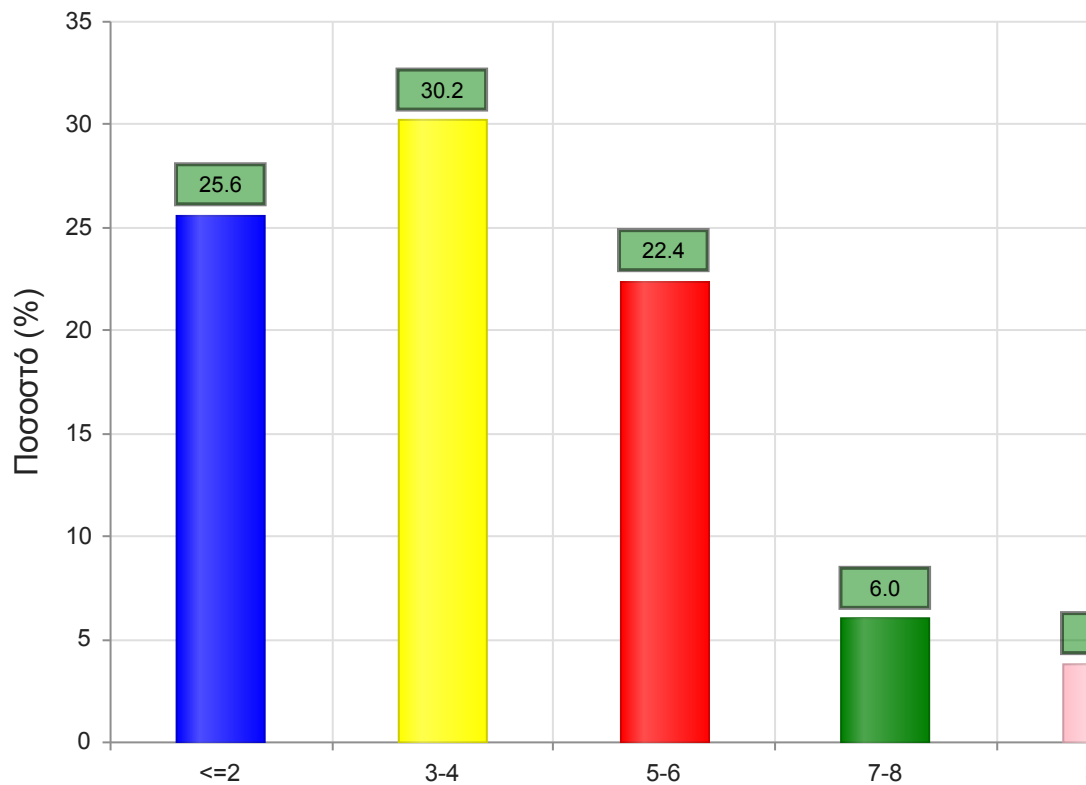
	Απαντήσεις	Ποσοστό (%)
ΝΑΙ	803	65.6
ΟΧΙ	330	26.9
Δ/Α	92	7.5
Σύνολο	1225	100



Μέσος όρος τμήματος : ()

30. Πόσες ώρες μελέτης αφιερώνετε εβδομαδιαία για τη μελέτη του συγκεκριμένου μαθήματος;

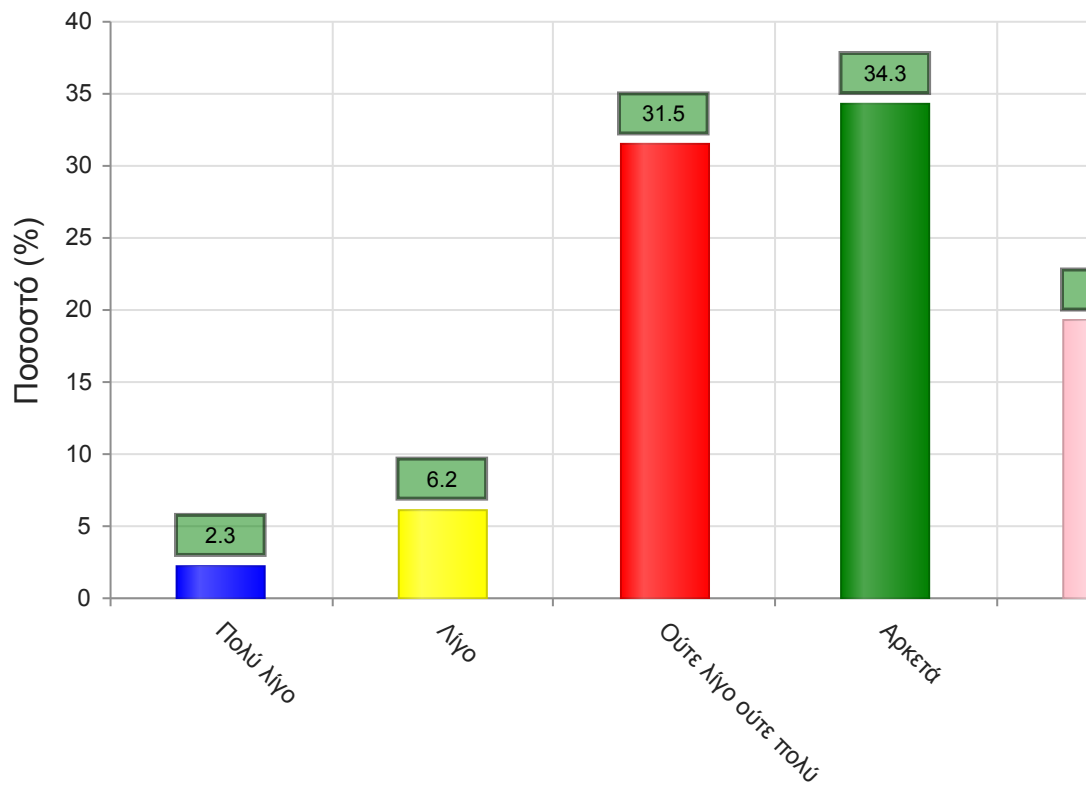
	Απαντήσεις	Ποσοστό τμήματος(%)
<=2	314	25.6
3-4	370	30.2
5-6	274	22.4
7-8	73	6.0
>=9	46	3.8
Δ/Α	148	12.1
Σύνολο Απαντήσεων	1077	87.9
Ολικό Σύνολο	1225	100



Μέσος όρος τμήματος : 2.2 (3-4)

31. Πόσες ώρες πιστεύετε ότι πρέπει να αφιερώσετε κατά την περίοδο των εξετάσεων για την επιτυχή εξέτασή σας στο συγκεκριμένο μάθημα; (**Πολύ Λίγο**=0-5, **Λίγο**=5-10, **Ούτε Λίγο Ούτε πολύ**=10-15, **Αρκετά**=15-20, **Πολύ**=20+)

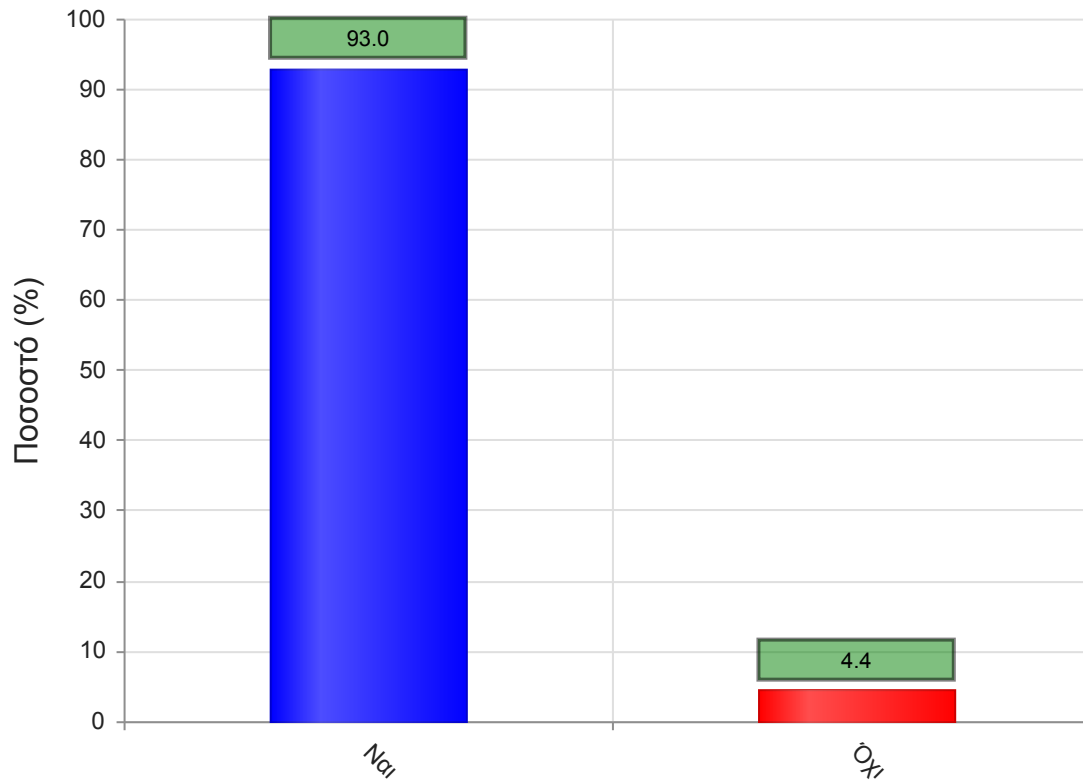
	Απαντήσεις	Ποσοστό τμήματος (%)
Πολύ λίγο	28	2.3
Λίγο	76	6.2
Ούτε λίγο ούτε πολύ	386	31.5
Αρκετά	420	34.3
Πολύ	237	19.3
Δ/Α	78	6.4
Σύνολο Απαντήσεων	1147	93.6
Ολικό Σύνολο	1225	100



Μέσος όρος τμήματος : 3.7 (Αρκετά)

32. Θα εξεταστείτε στο μάθημα για πρώτη φορά;

	Απαντήσεις	Ποσοστό (%)
ΝΑΙ	1139	93.0
ΟΧΙ	54	4.4
Δ/Α	32	2.6
Σύνολο	1225	100



Μέσος όρος τμήματος : ()