



ΠΑΝΕΠΙΣΤΗΜΙΟ ΔΥΤΙΚΗΣ ΑΤΤΙΚΗΣ

Στατιστικά τμήματος

Τμήμα

674 - ΓΡΑΦΙΣΤΙΚΗΣ ΚΑΙ ΟΠΤΙΚΗΣ ΕΠΙΚΟΙΝΩΝΙΑΣ

Απογραφική Περίοδος

2022 - 2023

Ερωτηματολόγιο

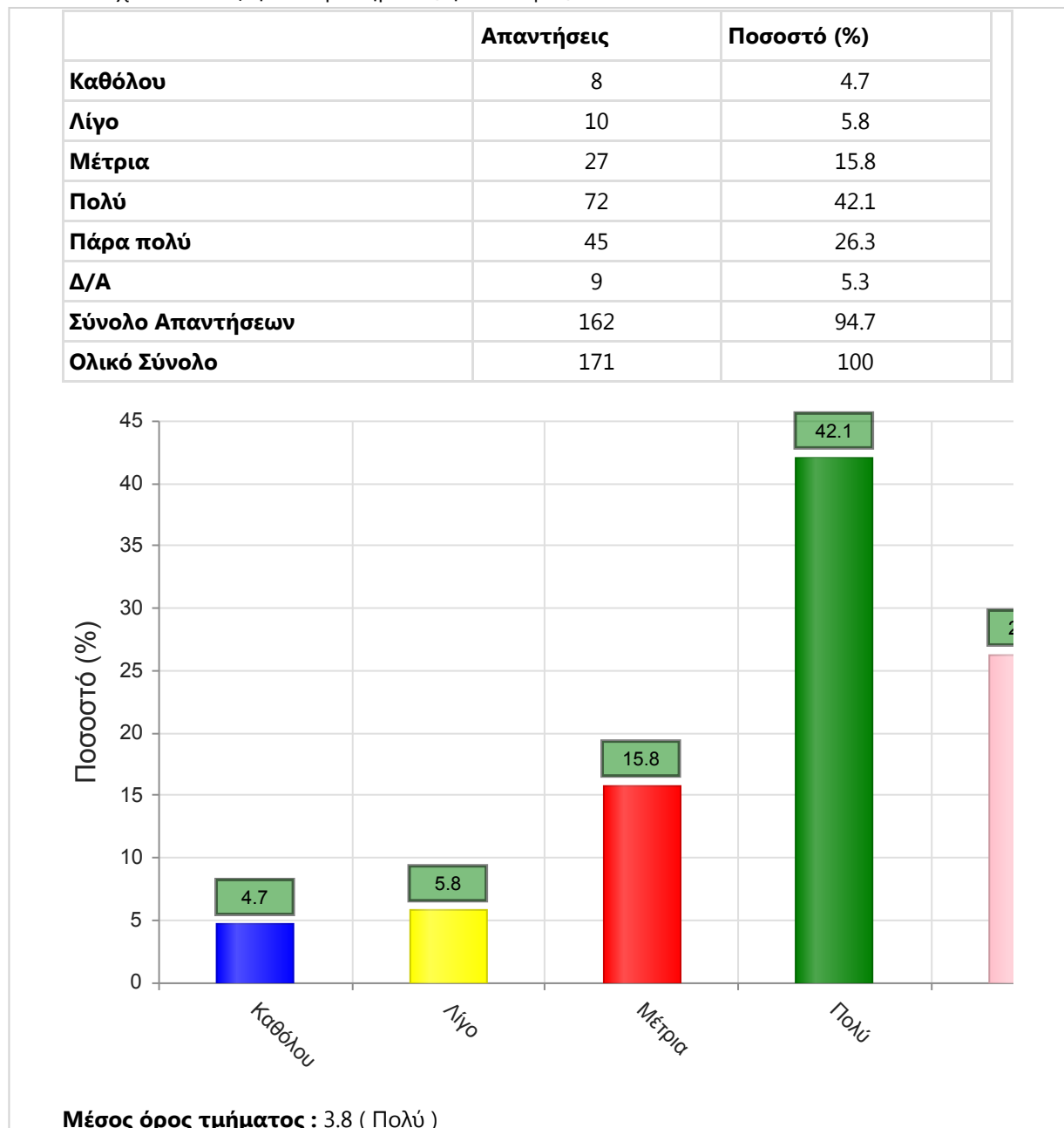
Ερωτηματολόγιο Μαθημάτων

Εξάμηνο

Χειμερινό

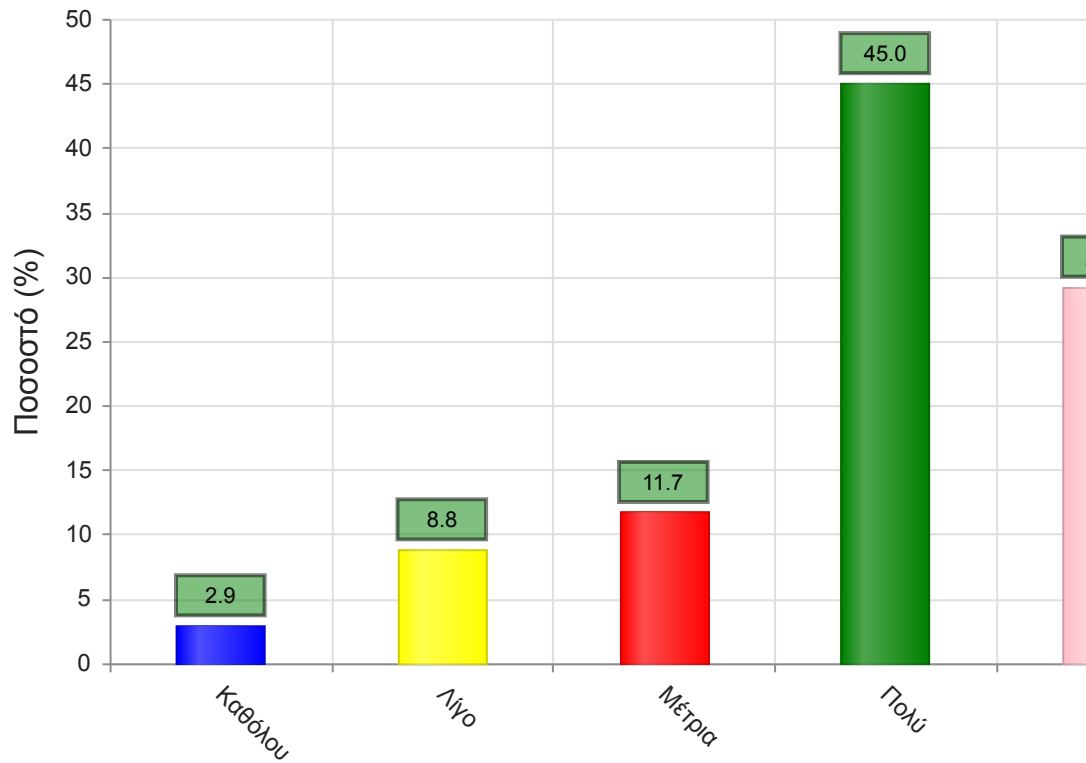
Α. Ερωτήσεις που αφορούν στο μάθημα:

1. Οι στόχοι του θεωρητικού μαθήματος ήταν σαφείς;



2. Η ύλη που καλύφθηκε ανταποκρινόταν στους στόχους του μαθήματος;

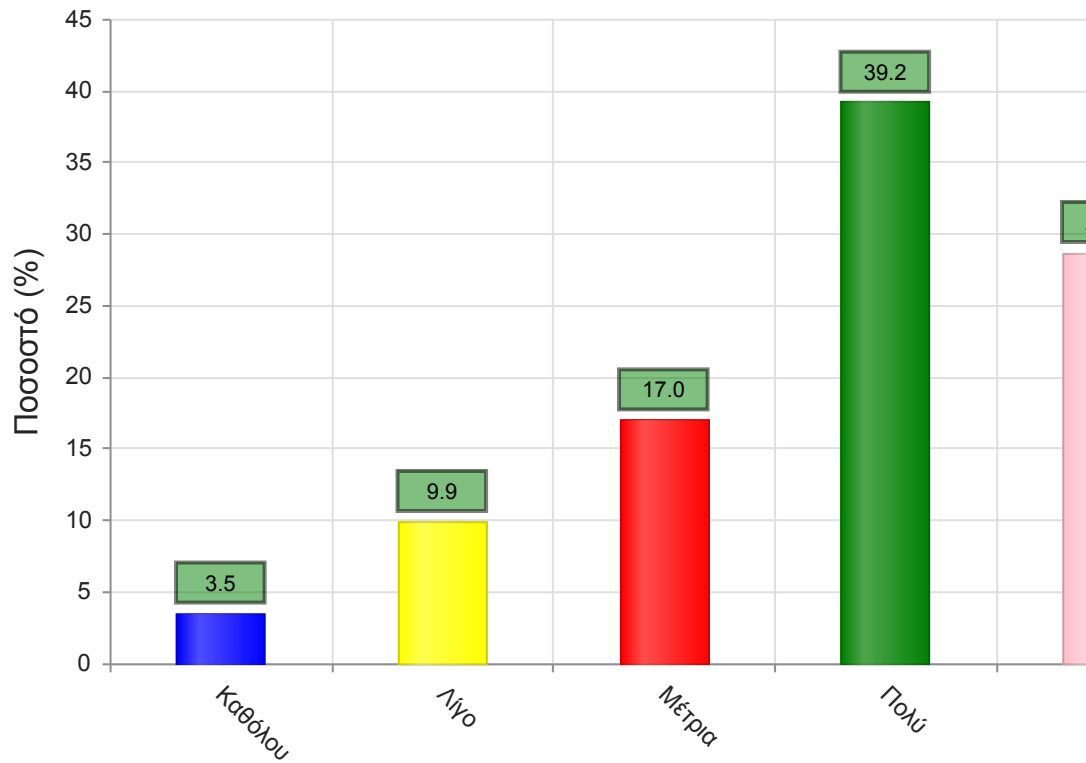
	Απαντήσεις	Ποσοστό (%)
Καθόλου	5	2.9
Λίγο	15	8.8
Μέτρια	20	11.7
Πολύ	77	45.0
Πάρα πολύ	50	29.2
Δ/Α	4	2.3
Σύνολο Απαντήσεων	167	97.7
Ολικό Σύνολο	171	100



Μέσος όρος τμήματος : 3.9 (Πολύ)

3. Βαθμολογήστε την οργάνωση του μαθήματος

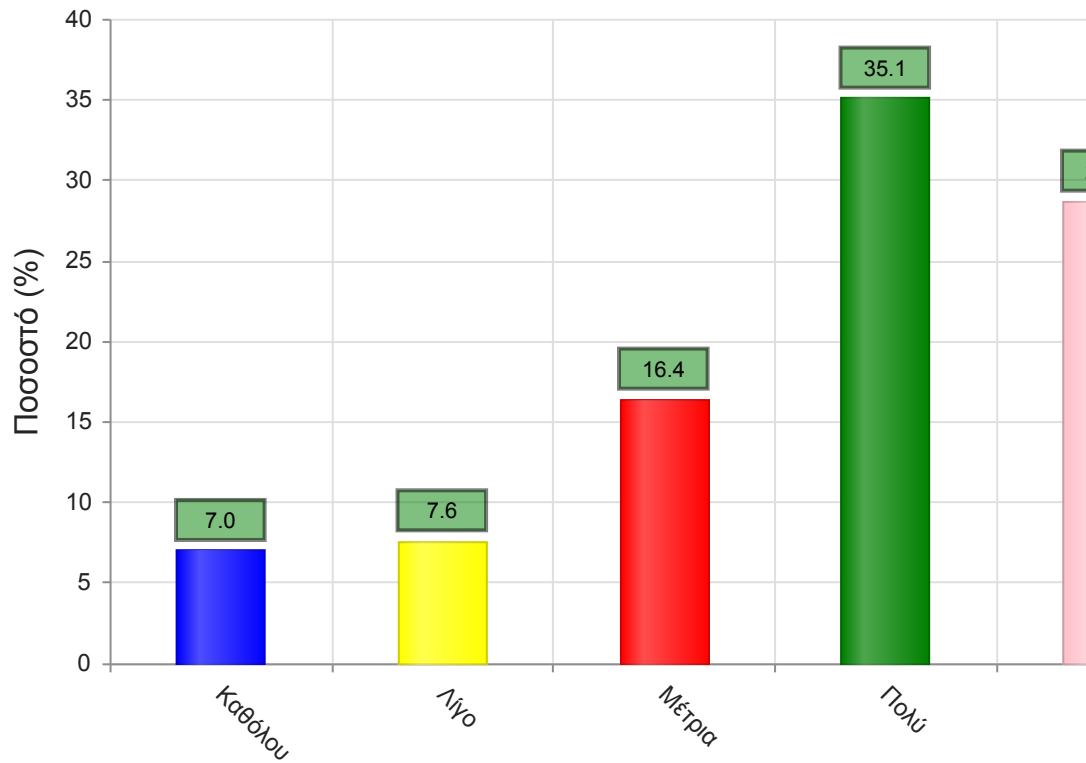
	Απαντήσεις	Ποσοστό (%)
Καθόλου	6	3.5
Λίγο	17	9.9
Μέτρια	29	17.0
Πολύ	67	39.2
Πάρα πολύ	49	28.7
Δ/Α	3	1.8
Σύνολο Απαντήσεων	168	98.2
Ολικό Σύνολο	171	100



Μέσος όρος τμήματος : 3.8 (Πολύ)

4. Το εκπαιδευτικό υλικό που χρησιμοποιήθηκε βοήθησε στην καλύτερη κατανόηση του θέματος;

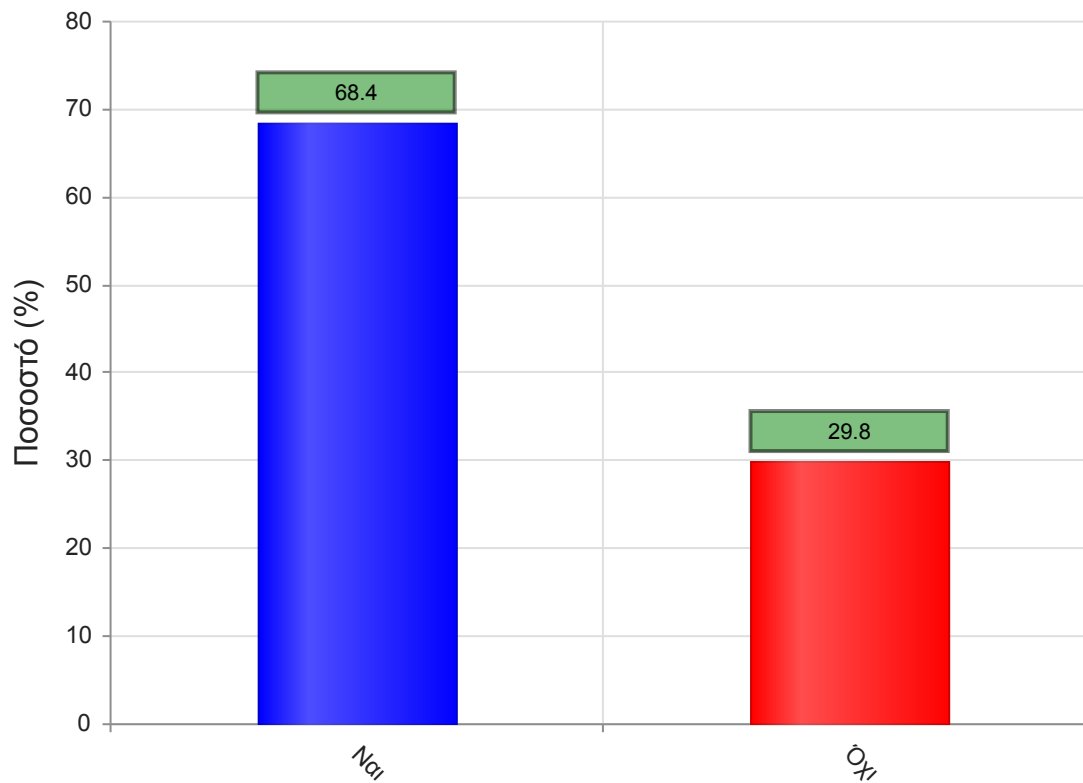
	Απαντήσεις	Ποσοστό (%)
Καθόλου	12	7.0
Λίγο	13	7.6
Μέτρια	28	16.4
Πολύ	60	35.1
Πάρα πολύ	49	28.7
Δ/Α	9	5.3
Σύνολο Απαντήσεων	162	94.7
Ολικό Σύνολο	171	100



Μέσος όρος τμήματος : 3.7 (Πολύ)

5. Τα εκπαιδευτικά βοηθήματα ("σύγγραμμα", σημειώσεις, πρόσθετη βιβλιογραφία) χορηγήθηκαν εγκαίρως;

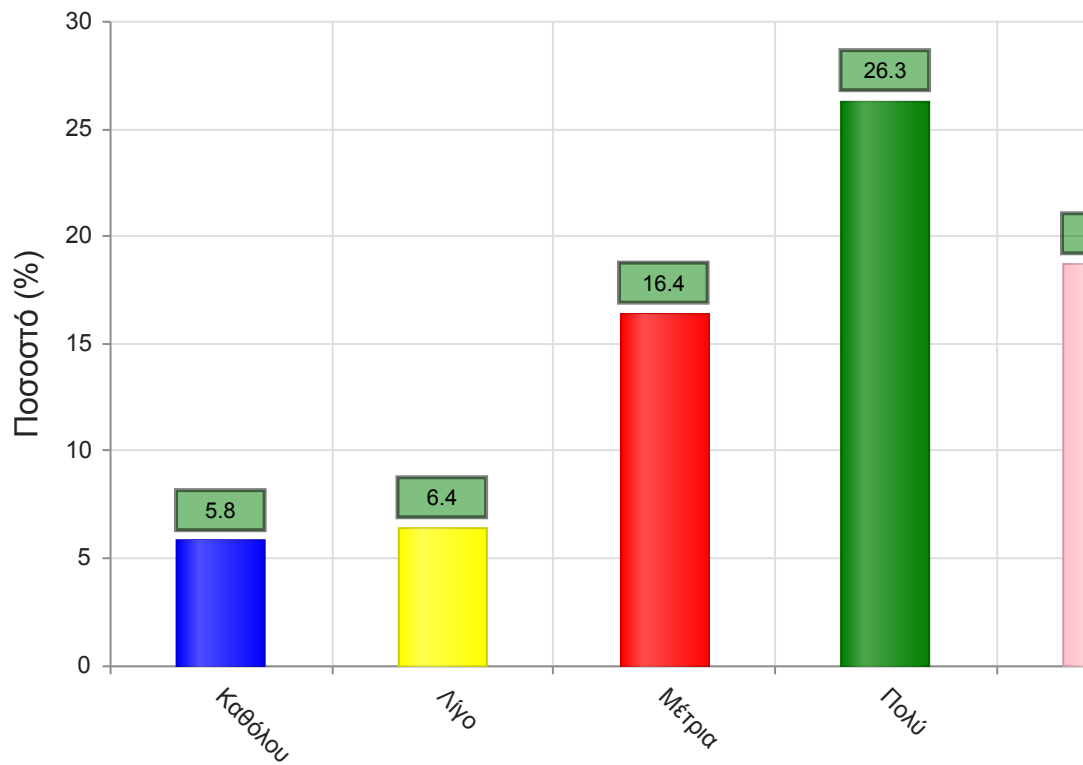
	Απαντήσεις	Ποσοστό (%)
ΝΑΙ	117	68.4
ΟΧΙ	51	29.8
Δ/Α	3	1.8
Σύνολο	171	100



Μέσος όρος τμήματος : ()

6. Πόσο ικανοποιητικό/-ά βρίσκεται το/-α διανεμόμενο/-α βιβλίο/α(σύγγραμμα/-τα);

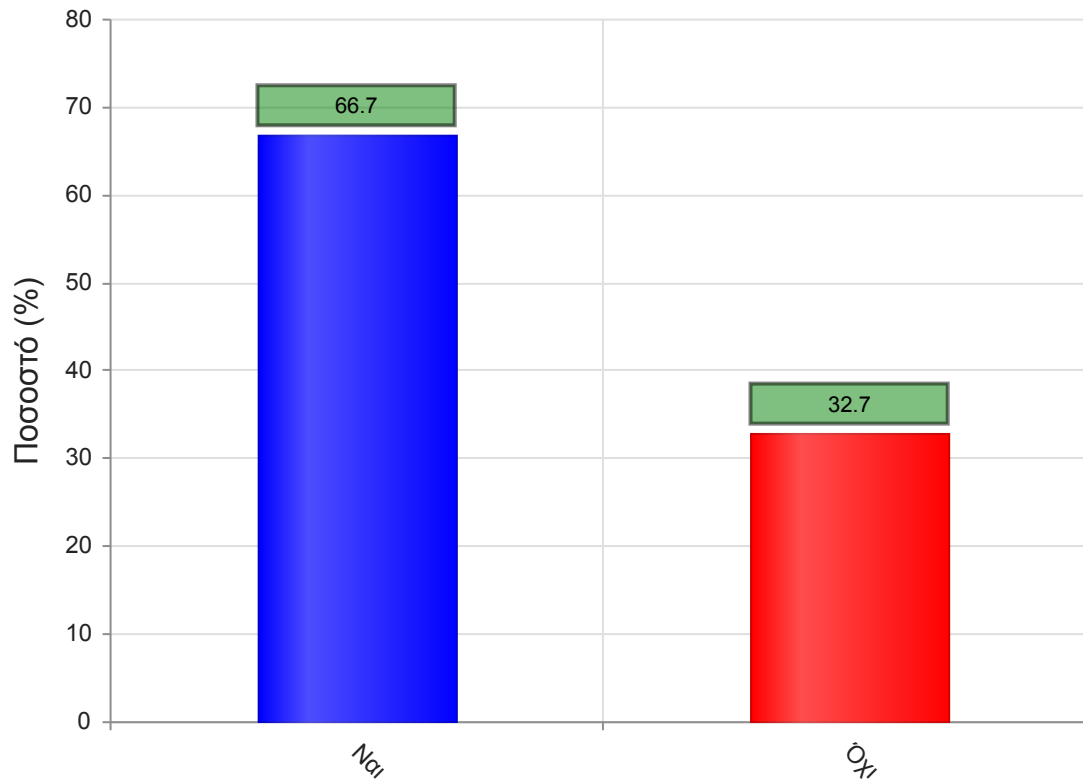
	Απαντήσεις	Ποσοστό (%)
Καθόλου	10	5.8
Λίγο	11	6.4
Μέτρια	28	16.4
Πολύ	45	26.3
Πάρα πολύ	32	18.7
Δ/Α	45	26.3
Σύνολο Απαντήσεων	126	73.7
Ολικό Σύνολο	171	100



Μέσος όρος τμήματος : 3.6 (Πολύ)

7. Παρέχονται επιπρόσθετες σημειώσεις;

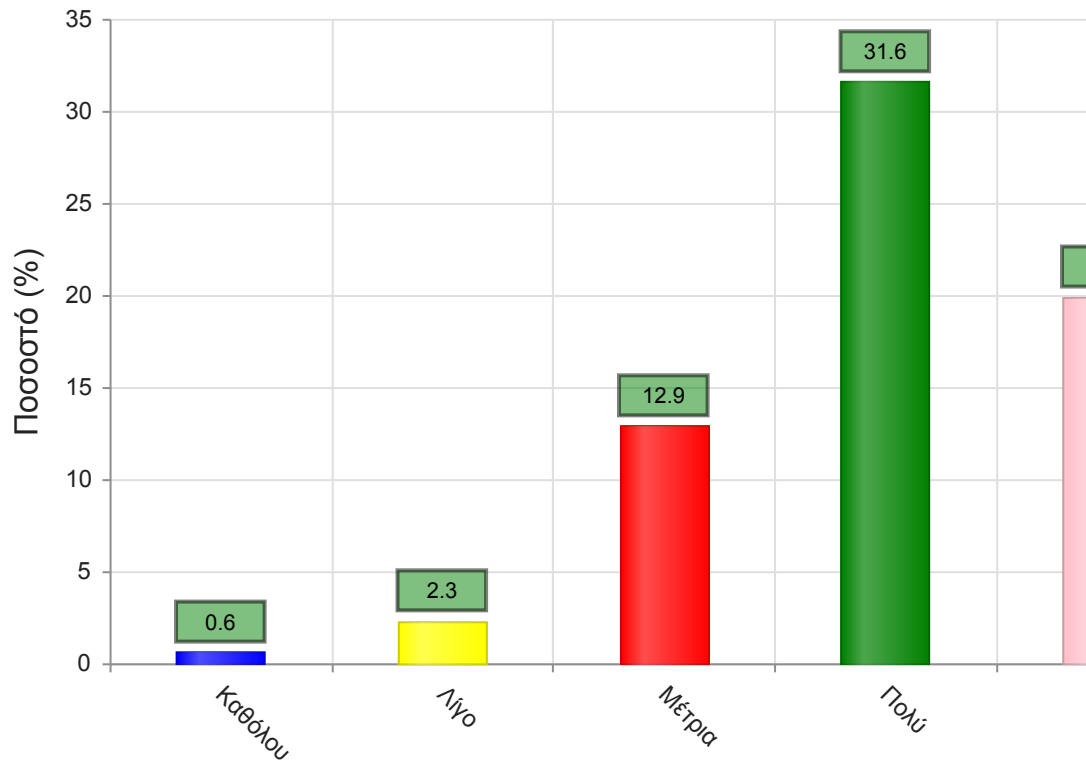
	Απαντήσεις	Ποσοστό (%)
ΝΑΙ	114	66.7
ΟΧΙ	56	32.7
Δ/Α	1	0.6
Σύνολο	171	100



Μέσος όρος τμήματος : ()

7α. Εάν ναι, βαθμολογήστε την επάρκειά τους

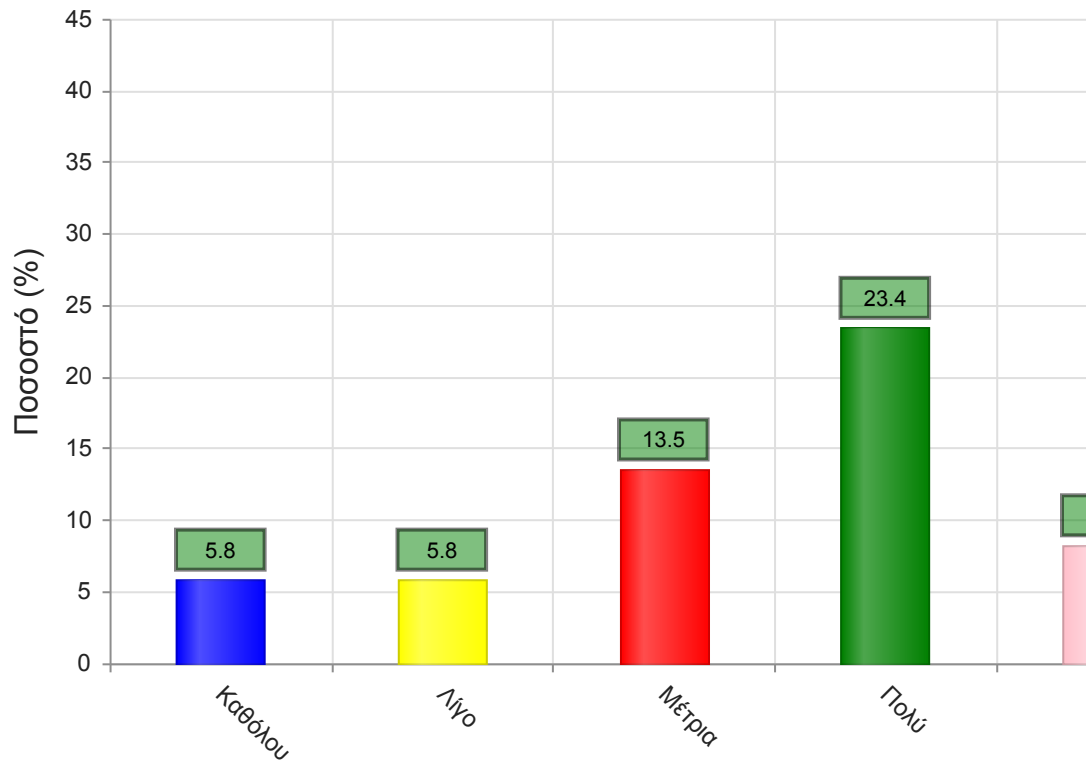
	Απαντήσεις	Ποσοστό (%)
Καθόλου	1	0.6
Λίγο	4	2.3
Μέτρια	22	12.9
Πολύ	54	31.6
Πάρα πολύ	34	19.9
Δ/Α	56	32.7
Σύνολο Απαντήσεων	115	67.3
Ολικό Σύνολο	171	100



Μέσος όρος τμήματος : 4.0 (Πολύ)

8. Βαθμολογήστε τη διαθεσιμότητα της επιπρόσθετης βιβλιογραφίας στην Βιβλιοθήκη του Ιδρύματος

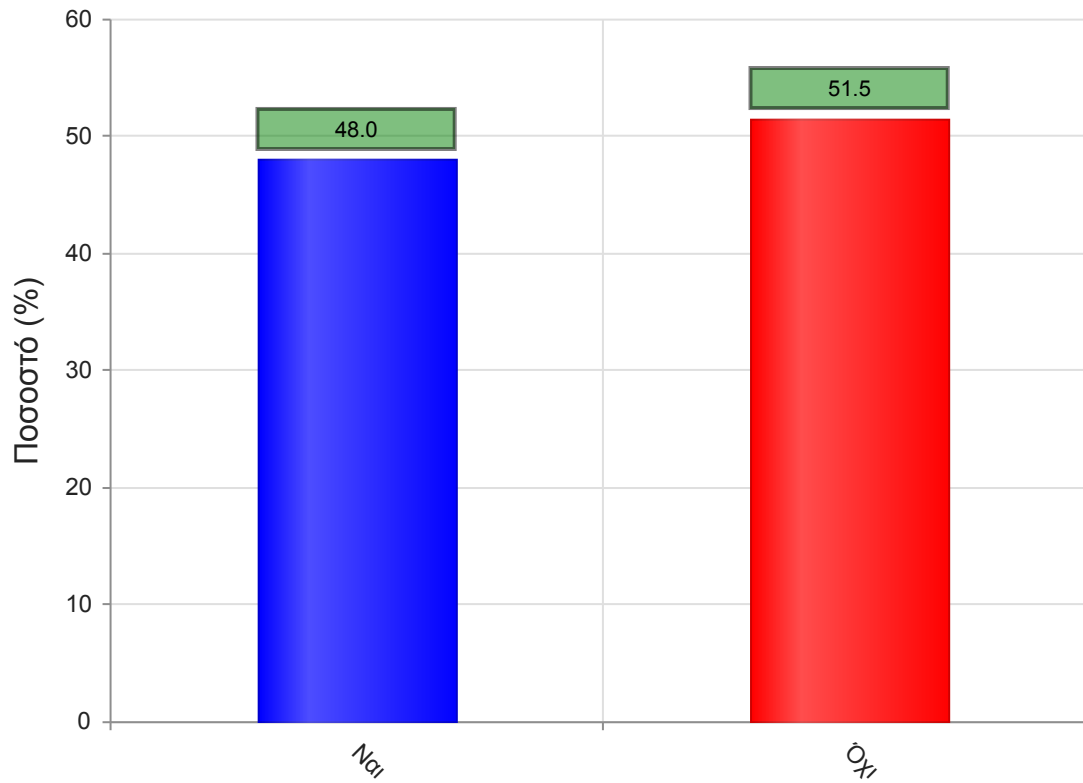
	Απαντήσεις	Ποσοστό (%)
Καθόλου	10	5.8
Λίγο	10	5.8
Μέτρια	23	13.5
Πολύ	40	23.4
Πάρα πολύ	14	8.2
Δ/Α	74	43.3
Σύνολο Απαντήσεων	97	56.7
Ολικό Σύνολο	171	100



Μέσος όρος τμήματος : 3.4 (Μέτρια)

9. Προαπαιτούνται γνώσεις από άλλα μαθήματα για την παρακολούθηση του μαθήματος;

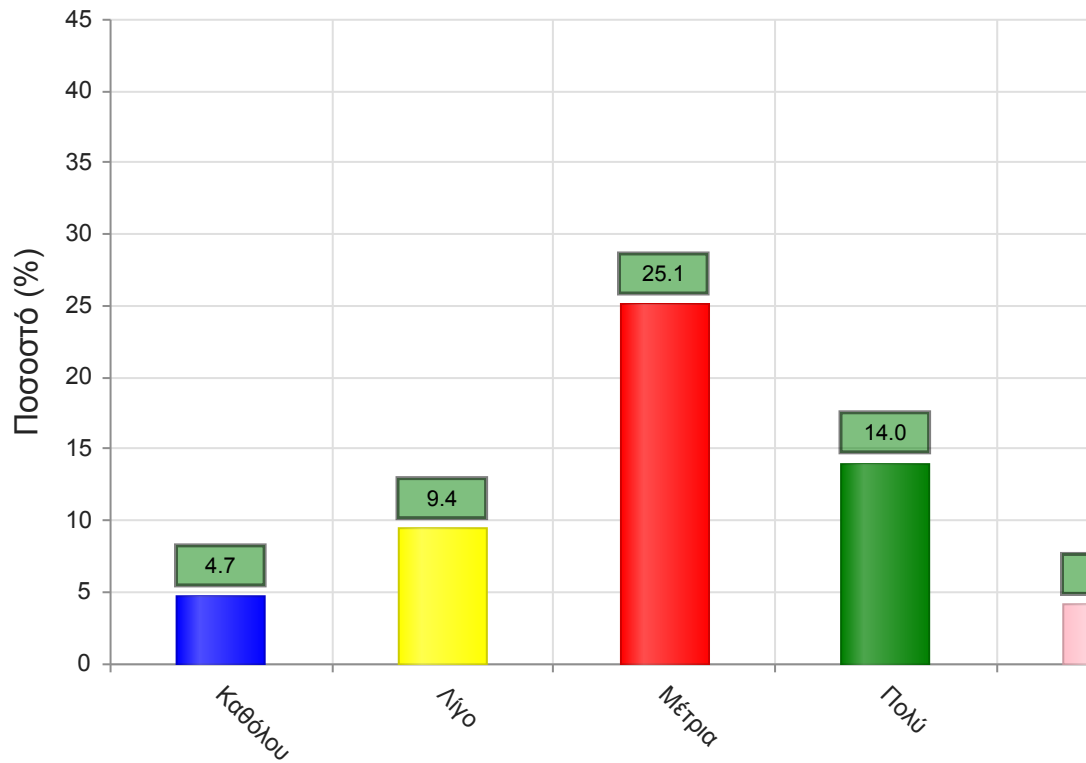
	Απαντήσεις	Ποσοστό (%)
ΝΑΙ	82	48.0
ΟΧΙ	88	51.5
Δ/Α	1	0.6
Σύνολο	171	100



Μέσος όρος τμήματος : ()

9α. Εάν ναι, καλύπτονται από άλλα διδαχθέντα μαθήματα;

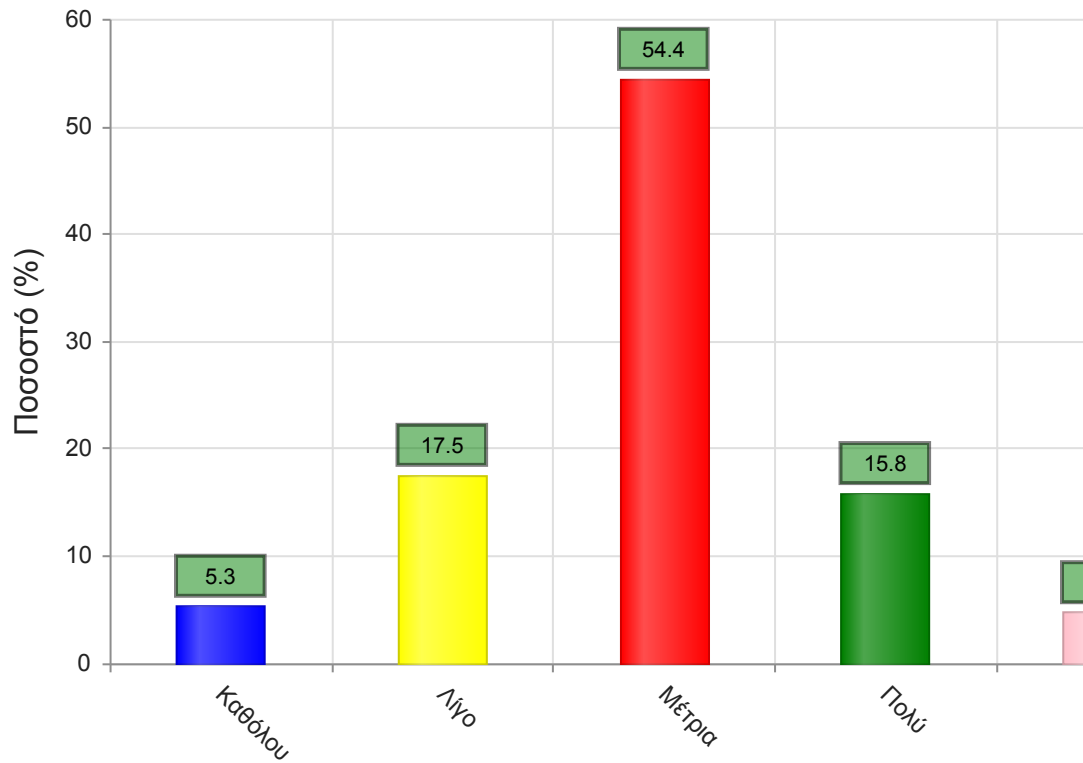
	Απαντήσεις	Ποσοστό (%)
Καθόλου	8	4.7
Λίγο	16	9.4
Μέτρια	43	25.1
Πολύ	24	14.0
Πάρα πολύ	7	4.1
Δ/Α	73	42.7
Σύνολο Απαντήσεων	98	57.3
Ολικό Σύνολο	171	100



Μέσος όρος τμήματος : 3.1 (Μέτρια)

10. Πώς κρίνετε το επίπεδο δυσκολίας του μαθήματος για το έτος του;

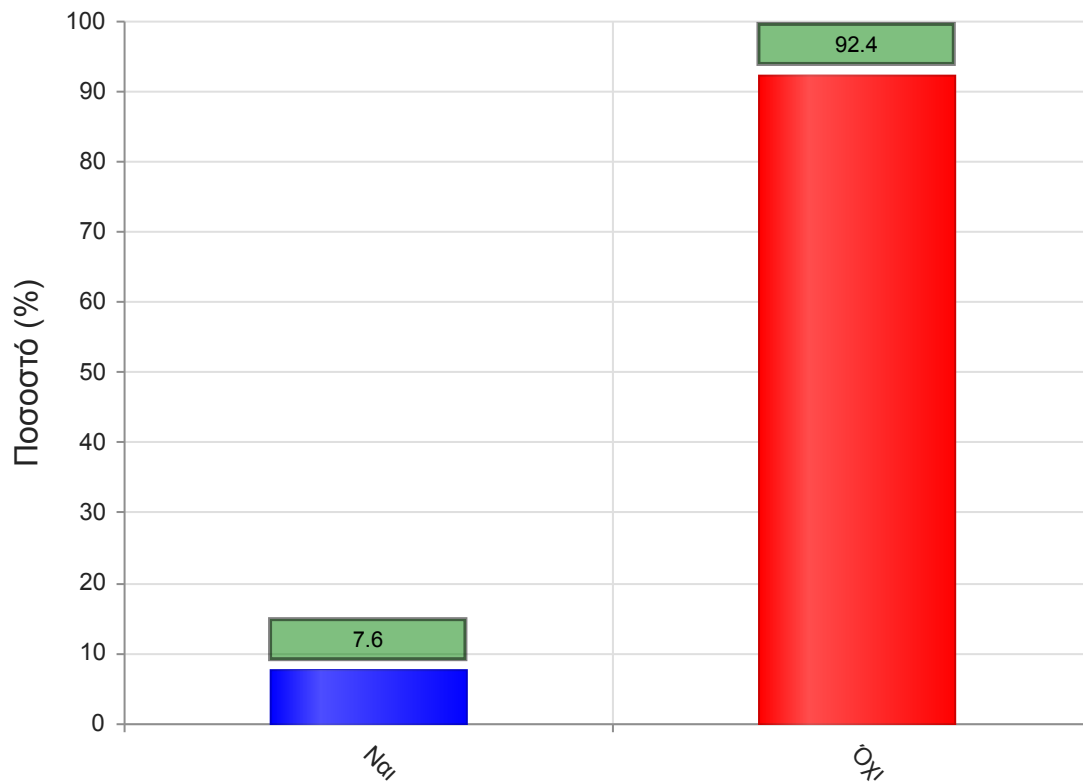
	Απαντήσεις	Ποσοστό (%)
Καθόλου	9	5.3
Λίγο	30	17.5
Μέτρια	93	54.4
Πολύ	27	15.8
Πάρα πολύ	8	4.7
Δ/Α	4	2.3
Σύνολο Απαντήσεων	167	97.7
Ολικό Σύνολο	171	100



Μέσος όρος τμήματος : 3.0 (Μέτρια)

11. Υπάρχει ανάγκη οργάνωσης φροντιστηριακών μαθημάτων για το συγκεκριμένο μάθημα;

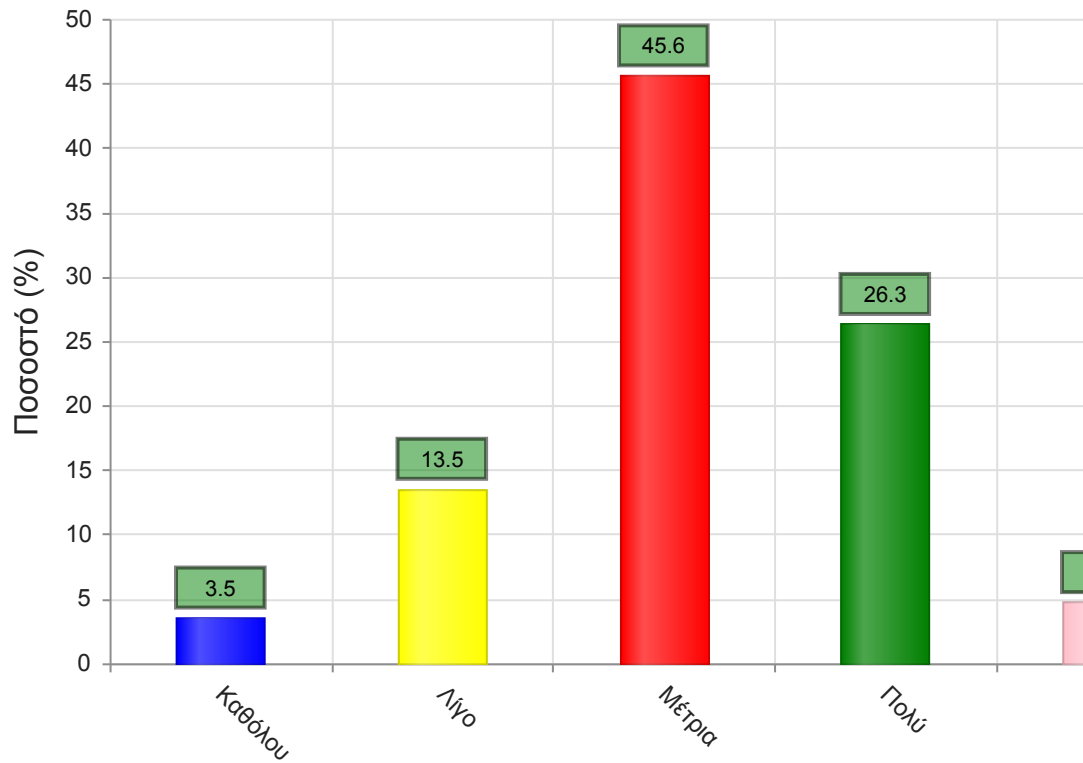
	Απαντήσεις	Ποσοστό (%)
ΝΑΙ	13	7.6
ΟΧΙ	158	92.4
Δ/Α	0	0.0
Σύνολο	171	100



Μέσος όρος τμήματος : ()

12. Αξιολογήστε τον αριθμό των ωρών διδασκαλίας για την κάλυψη της ύλης (καθόλου=ανεπαρκής, πάρα πολύ=υπερβολικός)

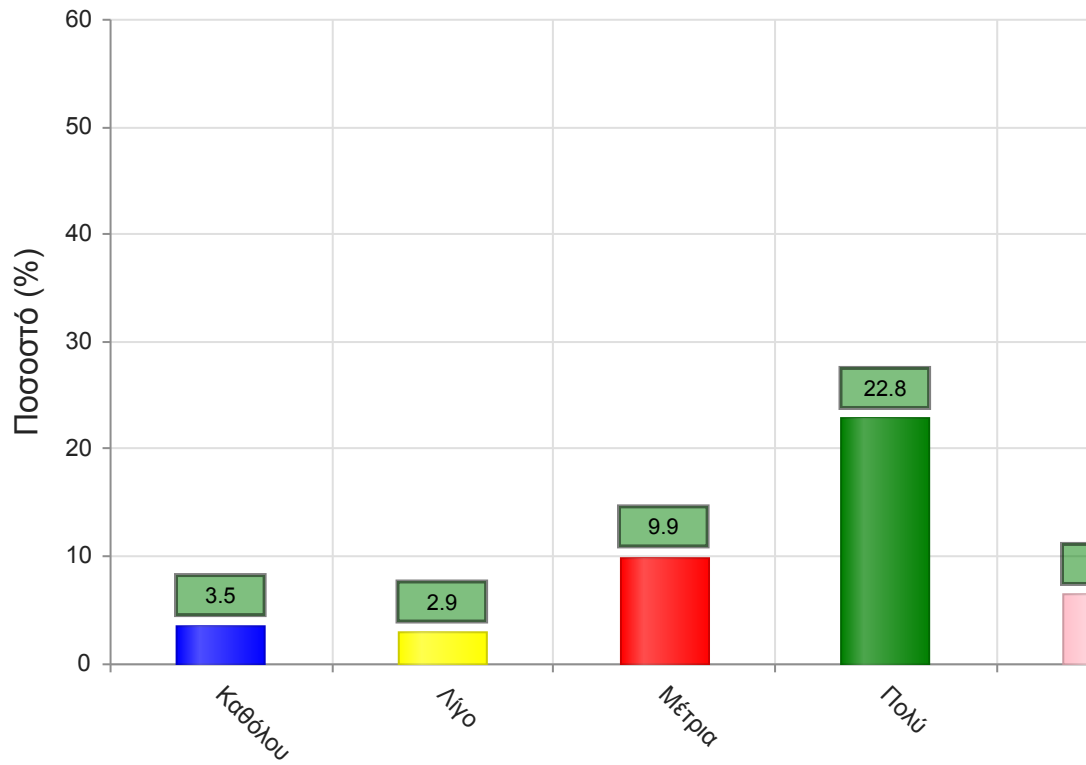
	Απαντήσεις	Ποσοστό (%)
Καθόλου	6	3.5
Λίγο	23	13.5
Μέτρια	78	45.6
Πολύ	45	26.3
Πάρα πολύ	8	4.7
Δ/Α	11	6.4
Σύνολο Απαντήσεων	160	93.6
Ολικό Σύνολο	171	100



Μέσος όρος τμήματος : 3.2 (Μέτρια)

Να απαντήσετε σε περίπτωση που υπήρχαν γραπτές ή/και προφορικές εργασίες
13. Υπάρχει διαφάνεια στα κριτήρια βαθμολόγησης;

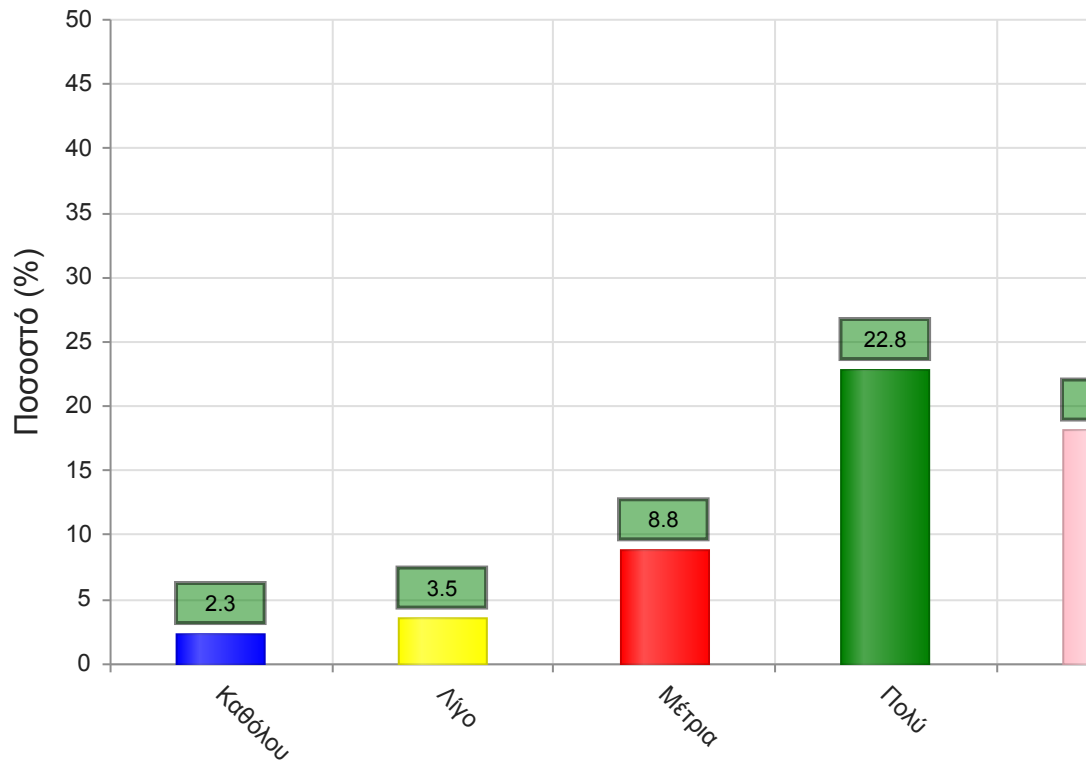
	Απαντήσεις	Ποσοστό (%)
Καθόλου	6	3.5
Λίγο	5	2.9
Μέτρια	17	9.9
Πολύ	39	22.8
Πάρα πολύ	11	6.4
Δ/Α	93	54.4
Σύνολο Απαντήσεων	78	45.6
Ολικό Σύνολο	171	100



Μέσος όρος τμήματος : 3.6 (Πολύ)

14. Το θέμα δόθηκε εγκαίρως;

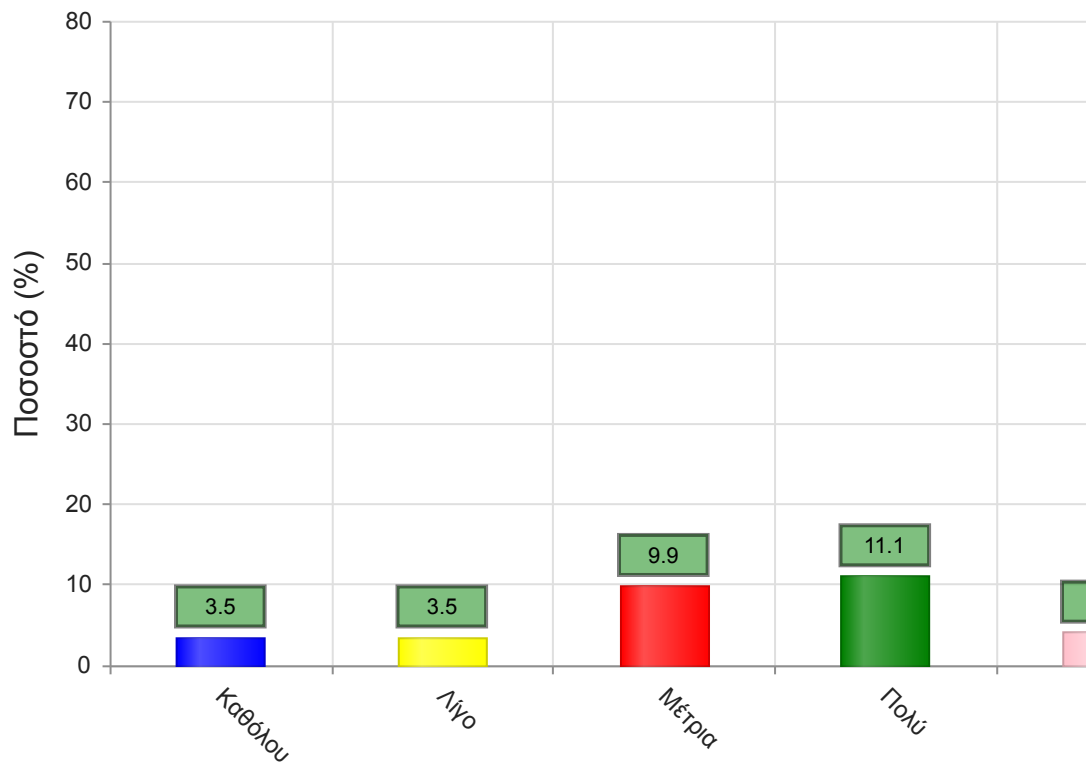
	Απαντήσεις	Ποσοστό (%)
Καθόλου	4	2.3
Λίγο	6	3.5
Μέτρια	15	8.8
Πολύ	39	22.8
Πάρα πολύ	31	18.1
Δ/Α	76	44.4
Σύνολο Απαντήσεων	95	55.6
Ολικό Σύνολο	171	100



Μέσος όρος τμήματος : 3.9 (Πολύ)

15. Το διαθέσιμο ερευνητικό υλικό στη βιβλιοθήκη κρίθηκε επαρκές;

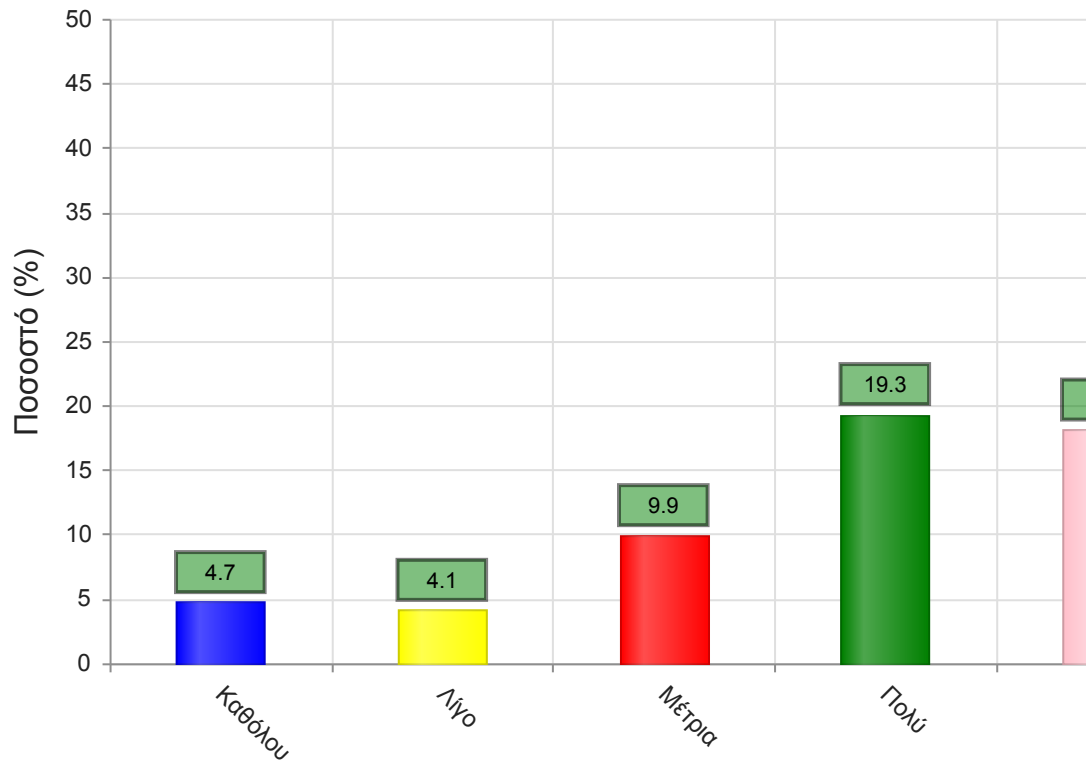
	Απαντήσεις	Ποσοστό (%)
Καθόλου	6	3.5
Λίγο	6	3.5
Μέτρια	17	9.9
Πολύ	19	11.1
Πάρα πολύ	7	4.1
Δ/Α	116	67.8
Σύνολο Απαντήσεων	55	32.2
Ολικό Σύνολο	171	100



Μέσος όρος τμήματος : 3.3 (Μέτρια)

17. Τα σχόλια του/της διδάσκοντος/-ουσας ήταν εποικοδομητικά;

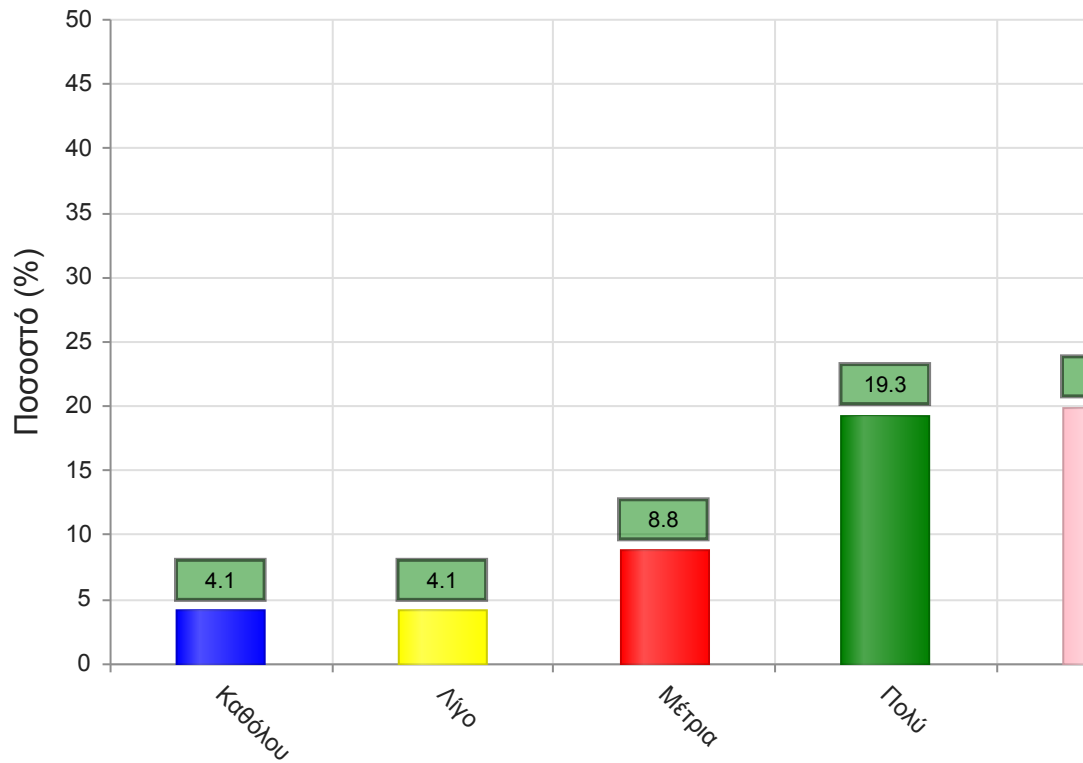
	Απαντήσεις	Ποσοστό (%)
Καθόλου	8	4.7
Λίγο	7	4.1
Μέτρια	17	9.9
Πολύ	33	19.3
Πάρα πολύ	31	18.1
Δ/Α	75	43.9
Σύνολο Απαντήσεων	96	56.1
Ολικό Σύνολο	171	100



Μέσος όρος τμήματος : 3.8 (Πολύ)

16. Υπήρχε καθοδήγηση από τον/την διδάσκοντα/-ουσα;

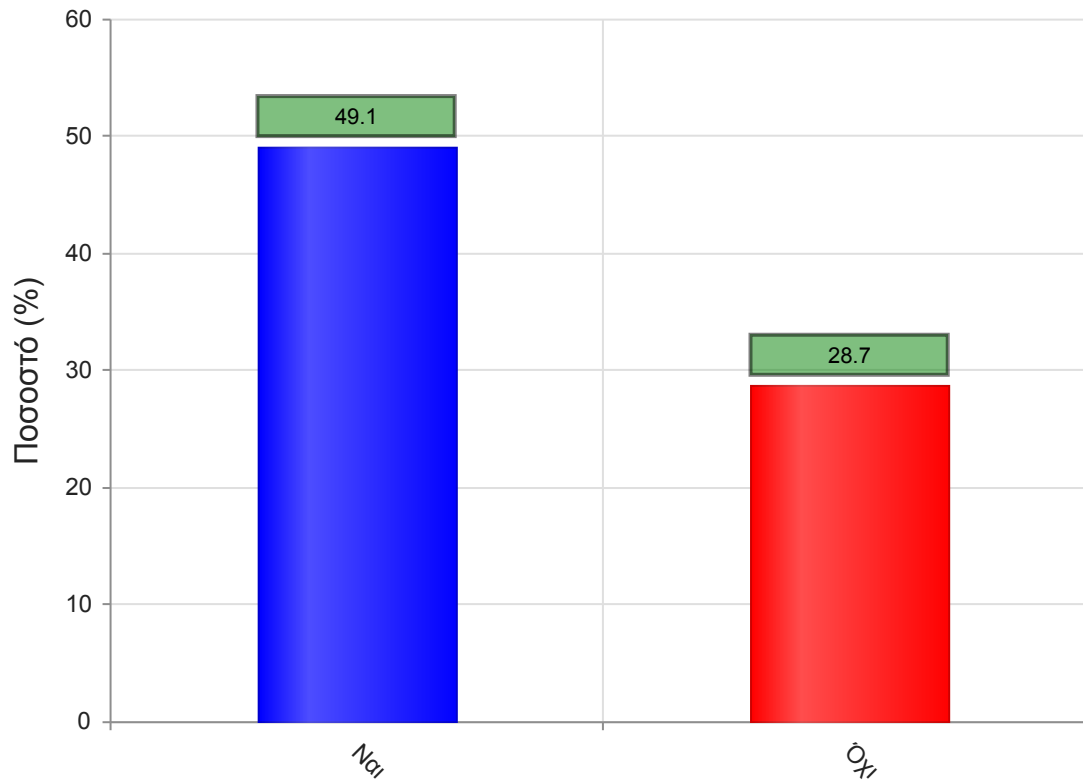
	Απαντήσεις	Ποσοστό (%)
Καθόλου	7	4.1
Λίγο	7	4.1
Μέτρια	15	8.8
Πολύ	33	19.3
Πάρα πολύ	34	19.9
Δ/Α	75	43.9
Σύνολο Απαντήσεων	96	56.1
Ολικό Σύνολο	171	100



Μέσος όρος τμήματος : 3.8 (Πολύ)

18. Δόθηκε η δυνατότητα βελτίωσης της εργασίας;

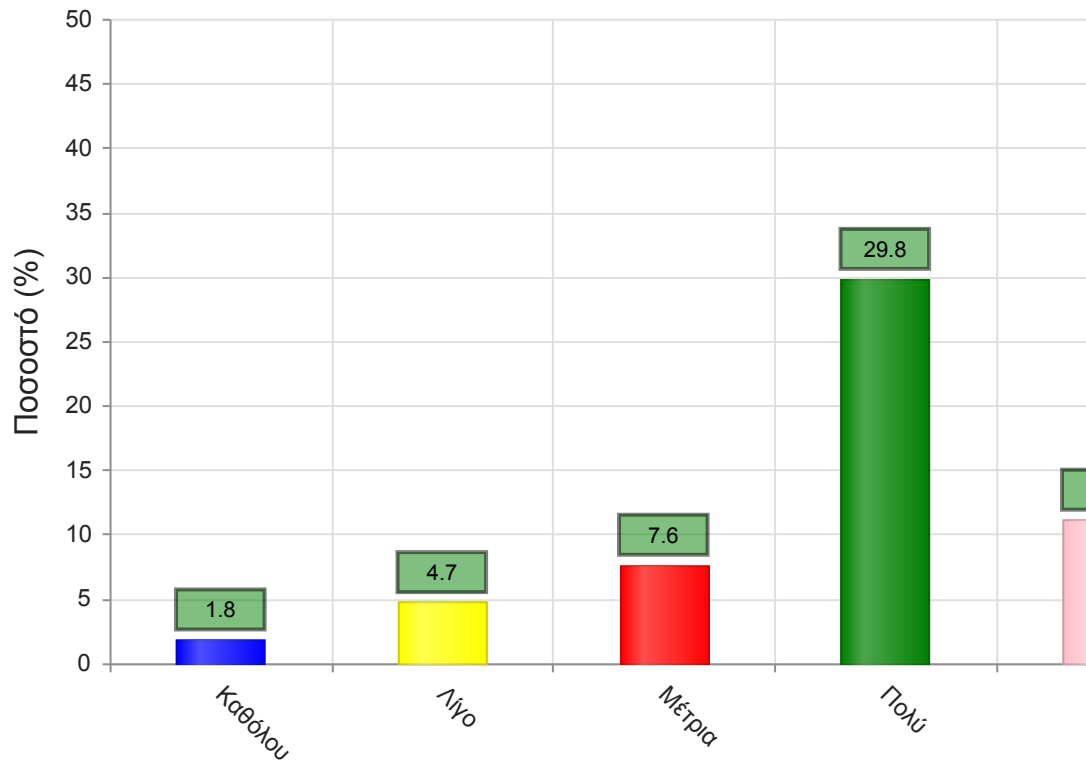
	Απαντήσεις	Ποσοστό (%)
ΝΑΙ	84	49.1
ΟΧΙ	49	28.7
Δ/Α	38	22.2
Σύνολο	171	100



Μέσος όρος τμήματος : ()

19. Η συγκεκριμένη εργασία σας βοήθησε να κατανοήσετε το συγκεκριμένο θέμα;

	Απαντήσεις	Ποσοστό (%)
Καθόλου	3	1.8
Λίγο	8	4.7
Μέτρια	13	7.6
Πολύ	51	29.8
Πάρα πολύ	19	11.1
Δ/Α	77	45.0
Σύνολο Απαντήσεων	94	55.0
Ολικό Σύνολο	171	100

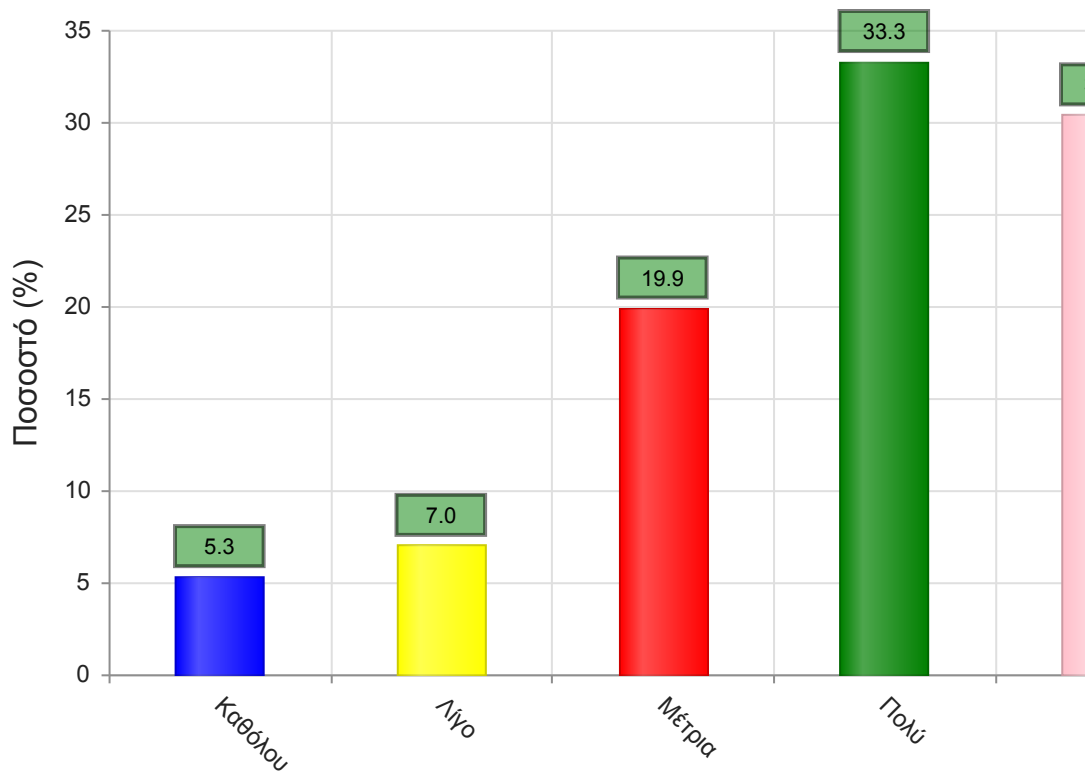


Μέσος όρος τμήματος : 3.8 (Πολύ)

Β. Ερωτήσεις που αφορούν στον/ην διδάσκοντα/ουσα

20. Βαθμολογήστε τη μεταδοτικότητα του/της διδάσκοντα/ουσας.

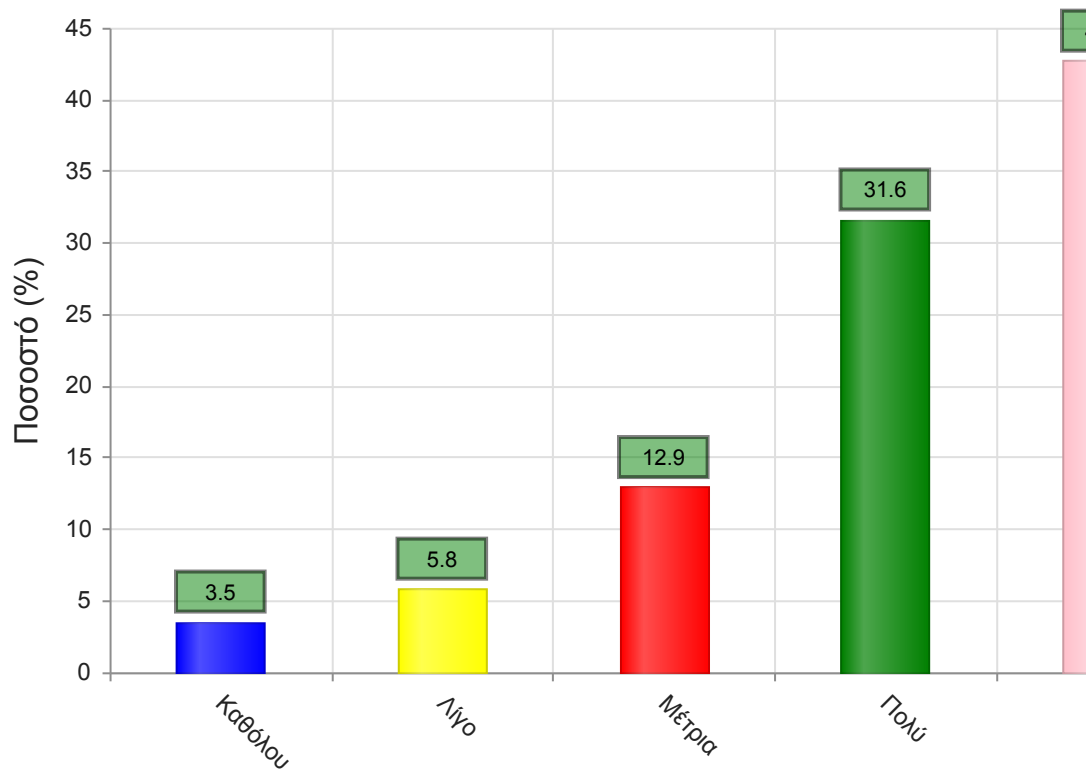
	Απαντήσεις	Ποσοστό (%)
Καθόλου	9	5.3
Λίγο	12	7.0
Μέτρια	34	19.9
Πολύ	57	33.3
Πάρα πολύ	52	30.4
Δ/Α	7	4.1
Σύνολο Απαντήσεων	164	95.9
Ολικό Σύνολο	171	100



Μέσος όρος τμήματος : 3.8 (Πολύ)

21. Βαθμολογήστε τη συνέπεια του/της διδάσκοντα/-ουσας στις εκπαιδευτικές του/της υποχρεώσεις. (Παρουσία στα μαθήματα, έγκαιρη διόρθωση εργασιών, ώρες συνεργασίας με τους φοιτητές, κλπ

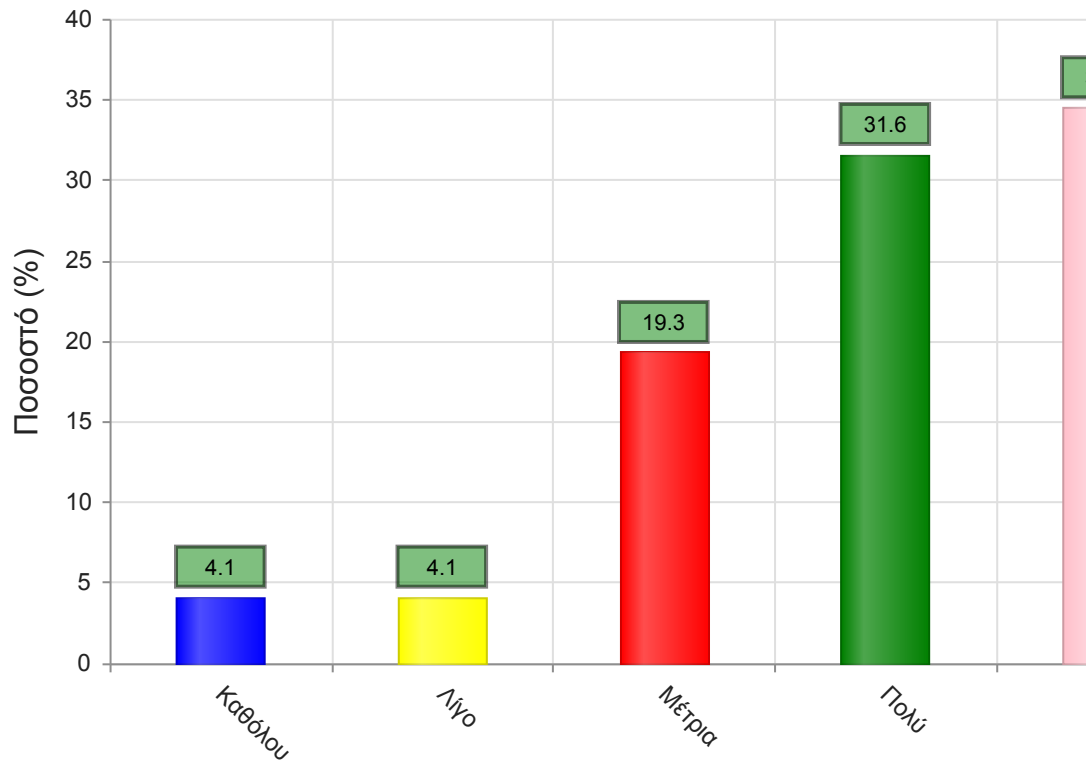
	Απαντήσεις	Ποσοστό (%)
Καθόλου	6	3.5
Λίγο	10	5.8
Μέτρια	22	12.9
Πολύ	54	31.6
Πάρα πολύ	73	42.7
Δ/Α	6	3.5
Σύνολο Απαντήσεων	165	96.5
Ολικό Σύνολο	171	100



Μέσος όρος τμήματος : 4.1 (Πολύ)

22. Βαθμολογήστε το κλίμα συνεργασίας με τους φοιτητές/-τριες. (Προθυμία στην απάντηση ερωτήσεων, διαθεσιμότητα διδάσκοντος/-ουσας κλπ)

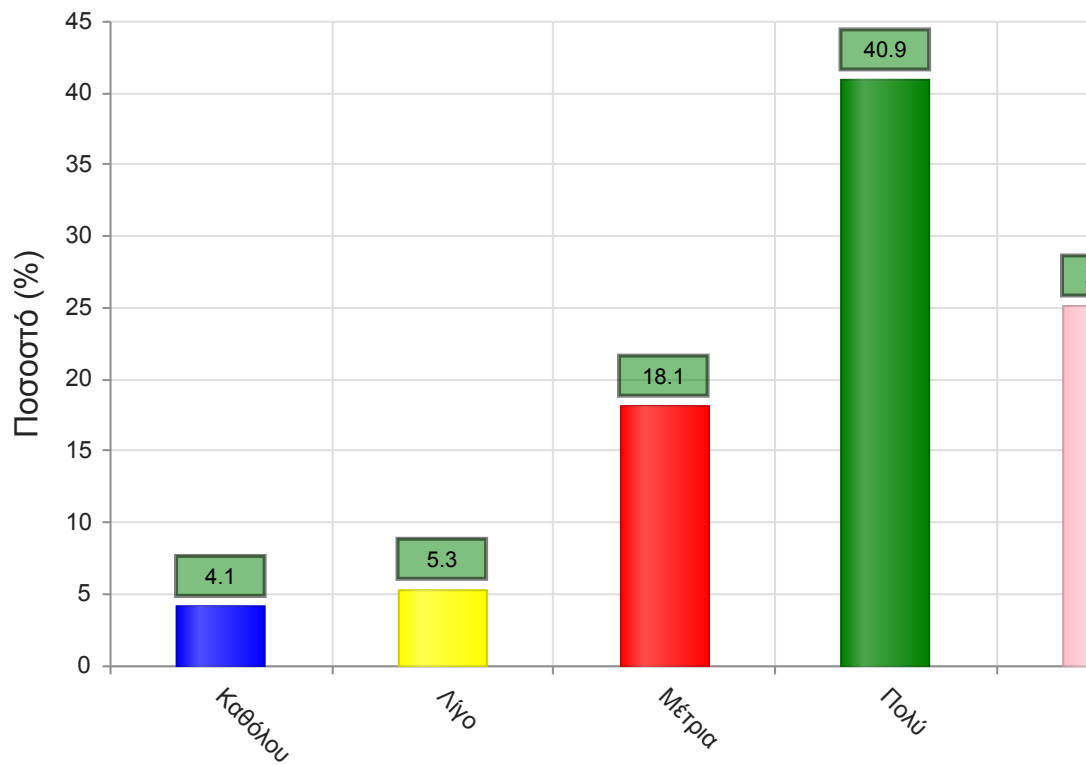
	Απαντήσεις	Ποσοστό (%)
Καθόλου	7	4.1
Λίγο	7	4.1
Μέτρια	33	19.3
Πολύ	54	31.6
Πάρα πολύ	59	34.5
Δ/Α	11	6.4
Σύνολο Απαντήσεων	160	93.6
Ολικό Σύνολο	171	100



Μέσος όρος τμήματος : 3.9 (Πολύ)

23. Βαθμολογήστε την οργάνωση στην παρουσίαση της ύλης

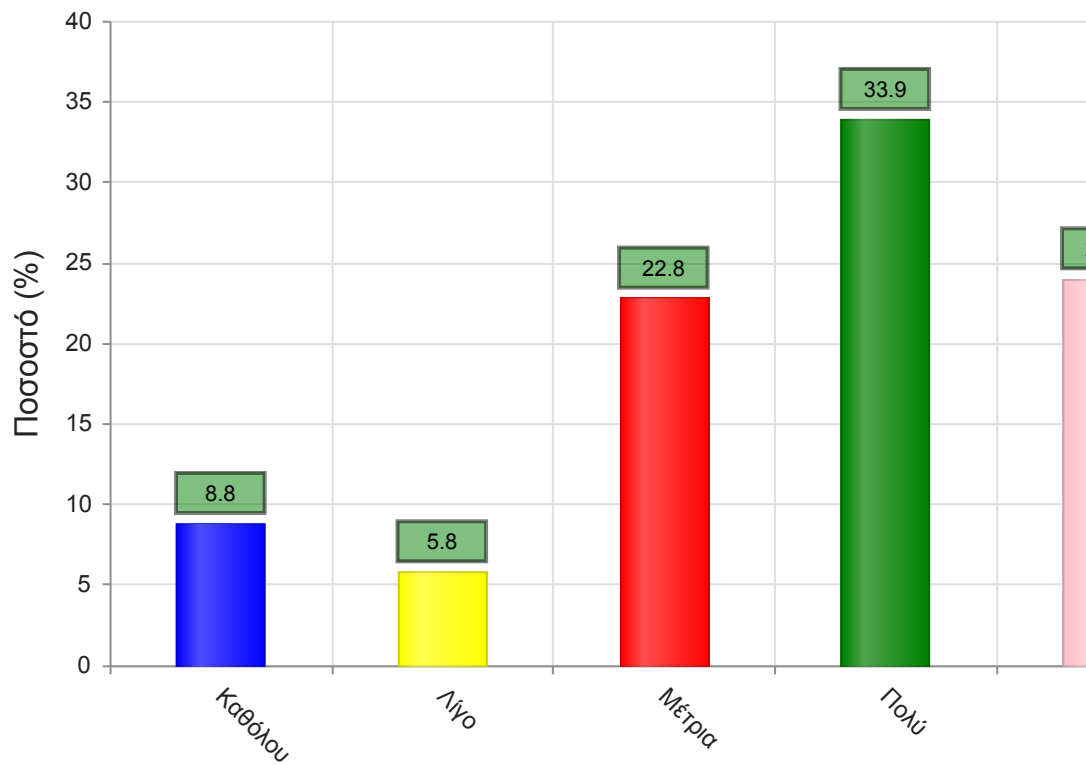
	Απαντήσεις	Ποσοστό (%)
Καθόλου	7	4.1
Λίγο	9	5.3
Μέτρια	31	18.1
Πολύ	70	40.9
Πάρα πολύ	43	25.1
Δ/Α	11	6.4
Σύνολο Απαντήσεων	160	93.6
Ολικό Σύνολο	171	100



Μέσος όρος τμήματος : 3.8 (Πολύ)

24. Επιτυγχάνει να διεγείρει το ενδιαφέρον για το αντικείμενο του μαθήματος;

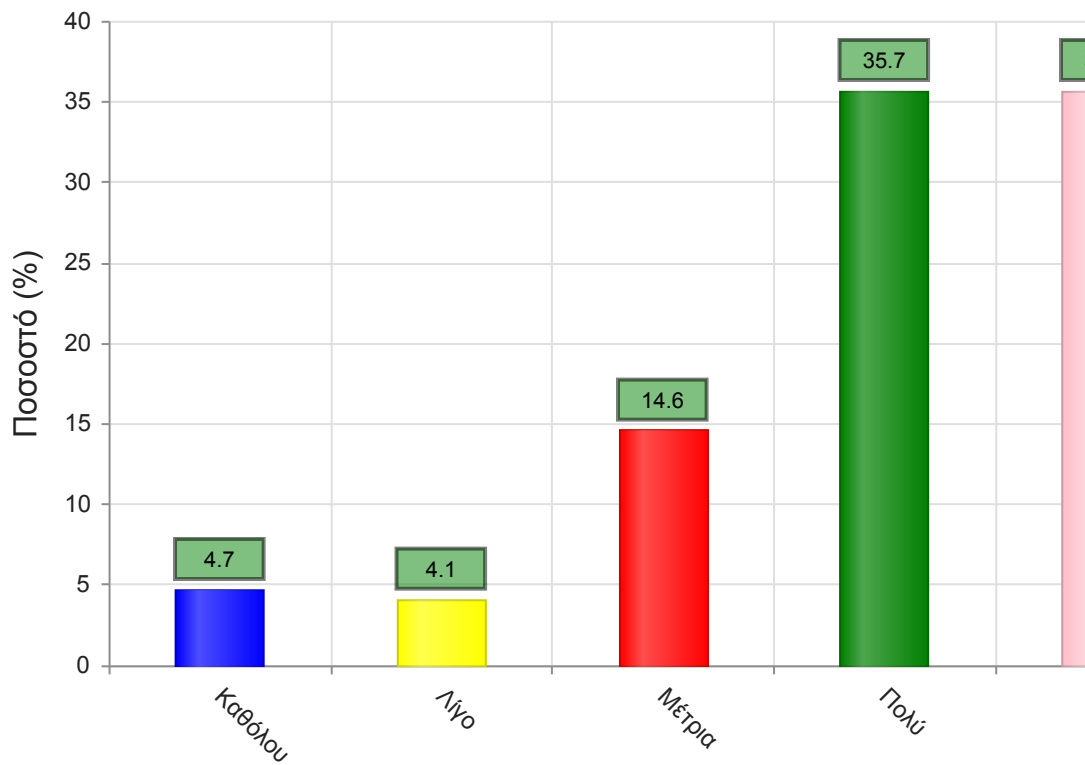
	Απαντήσεις	Ποσοστό (%)
Καθόλου	15	8.8
Λίγο	10	5.8
Μέτρια	39	22.8
Πολύ	58	33.9
Πάρα πολύ	41	24.0
Δ/Α	8	4.7
Σύνολο Απαντήσεων	163	95.3
Ολικό Σύνολο	171	100



Μέσος όρος τμήματος : 3.6 (Πολύ)

25. Ενθαρρύνει τους φοιτητές/-τριες να διατυπώνουν απορίες και ερωτήσεις έτσι ώστε να αναπτύξουν την κρίση τους;

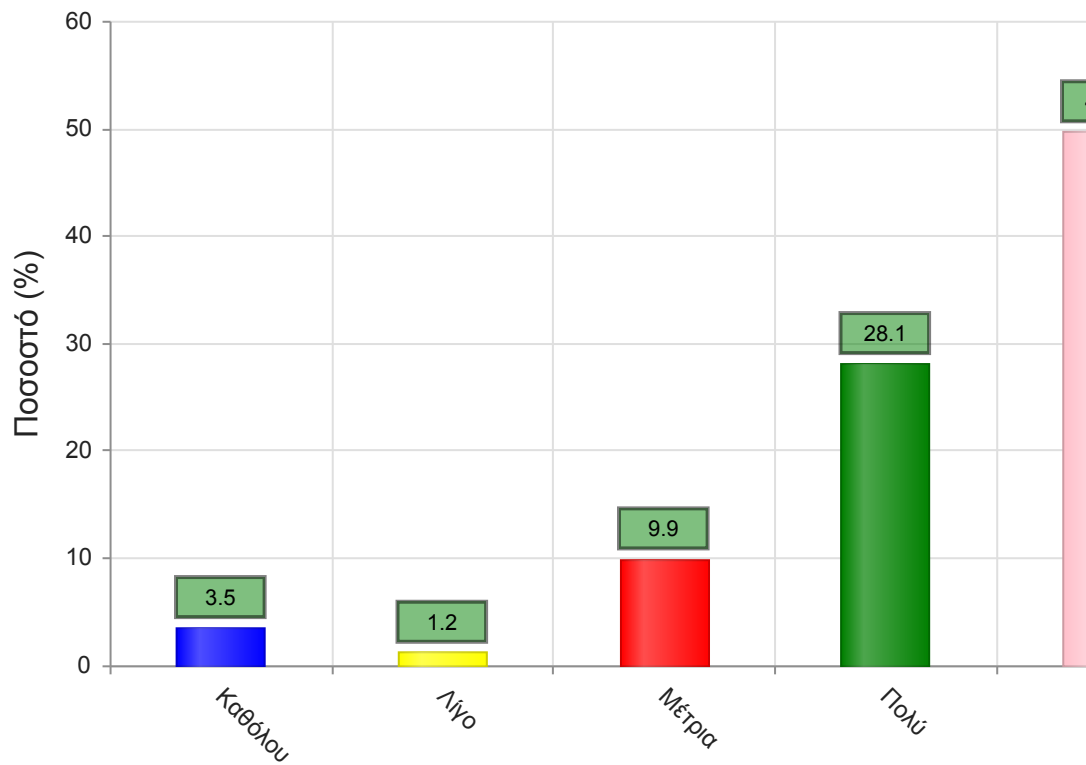
	Απαντήσεις	Ποσοστό (%)
Καθόλου	8	4.7
Λίγο	7	4.1
Μέτρια	25	14.6
Πολύ	61	35.7
Πάρα πολύ	61	35.7
Δ/Α	9	5.3
Σύνολο Απαντήσεων	162	94.7
Ολικό Σύνολο	171	100



Μέσος όρος τμήματος : 4.0 (Πολύ)

26. Χρησιμοποιεί Τεχνολογίες Πληροφορικής και Επικοινωνιών στη διδασκαλία και στην εμπέδωση του μαθήματος; (Χρήση προβολικών μηχανημάτων στις παραδόσεις, παράδοση ασκήσεων μέσω πλατφόρμας τηλεεκπαίδευσης, χρήση ιστοσελίδας μαθήματος κλπ)

	Απαντήσεις	Ποσοστό (%)
Καθόλου	6	3.5
Λίγο	2	1.2
Μέτρια	17	9.9
Πολύ	48	28.1
Πάρα πολύ	85	49.7
Δ/Α	13	7.6
Σύνολο Απαντήσεων	158	92.4
Ολικό Σύνολο	171	100

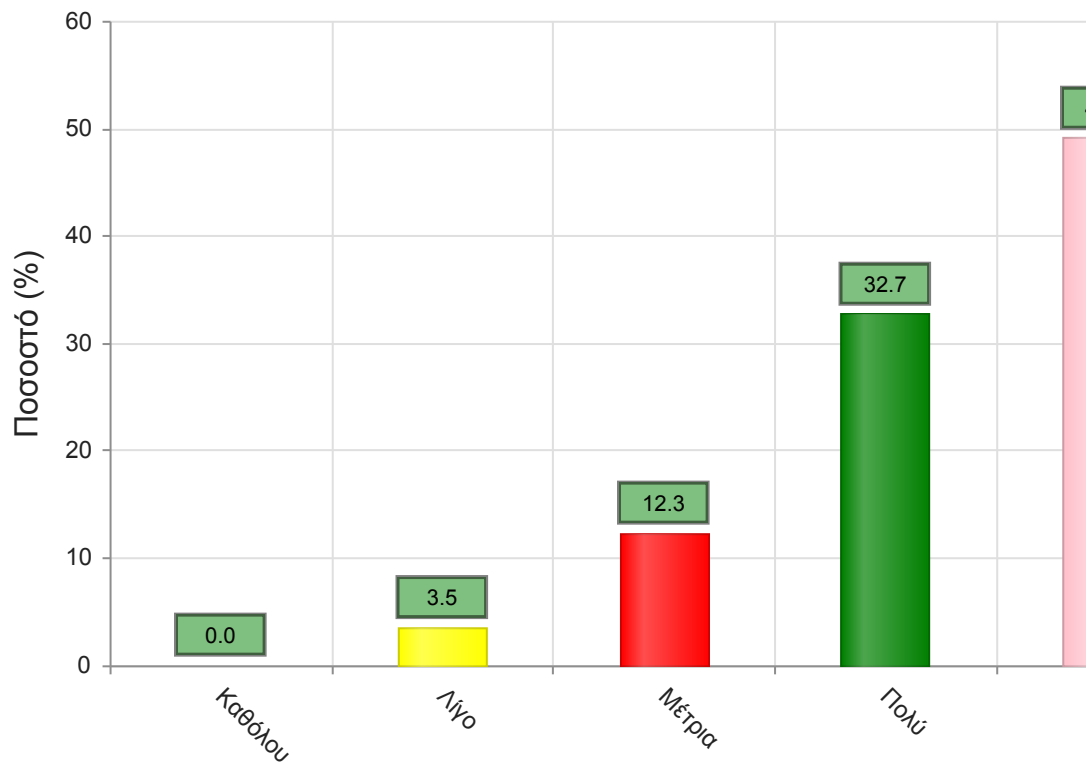


Μέσος όρος τμήματος : 4.3 (Πολύ)

Γ. Ερωτήσεις που αφορούν στα χαρακτηριστικά του/της φοιτητή/-τριας:

27. Πόσο τακτικά παρακολουθείτε τις διαλέξεις;

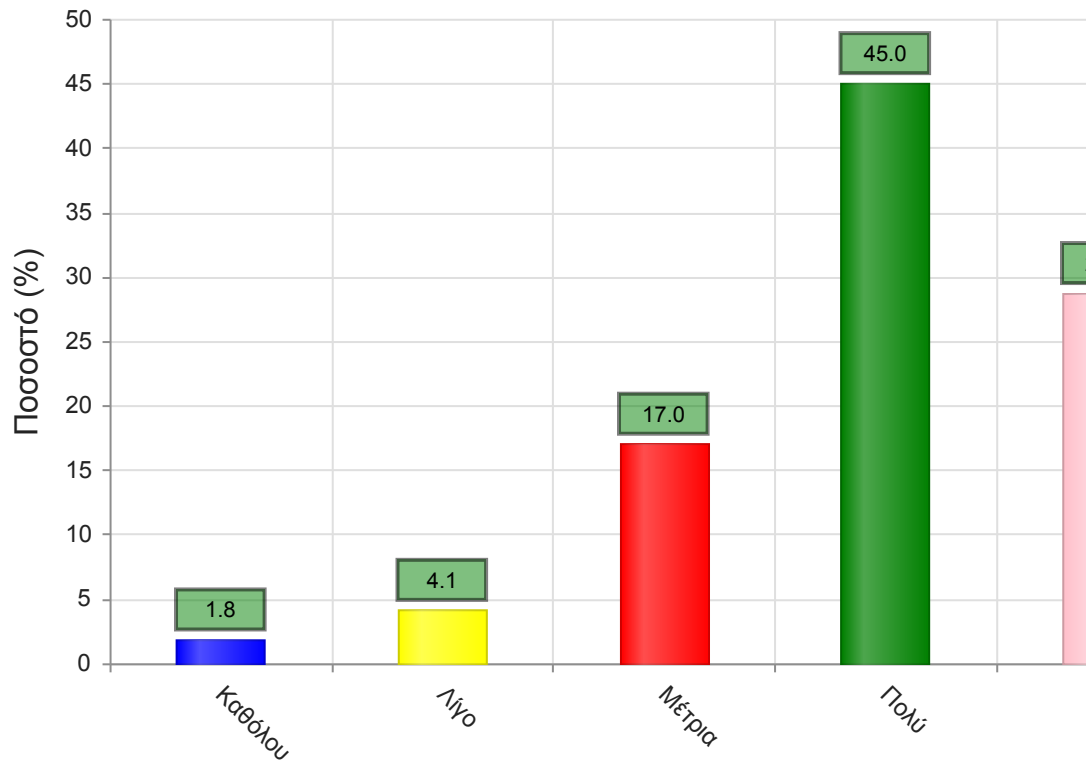
	Απαντήσεις	Ποσοστό (%)
Καθόλου	0	0.0
Λίγο	6	3.5
Μέτρια	21	12.3
Πολύ	56	32.7
Πάρα πολύ	84	49.1
Δ/Α	4	2.3
Σύνολο Απαντήσεων	167	97.7
Ολικό Σύνολο	171	100



Μέσος όρος τμήματος : 4.3 (Πολύ)

28. Κατά πόσο κατανοείτε τις διδασκόμενες έννοιες;

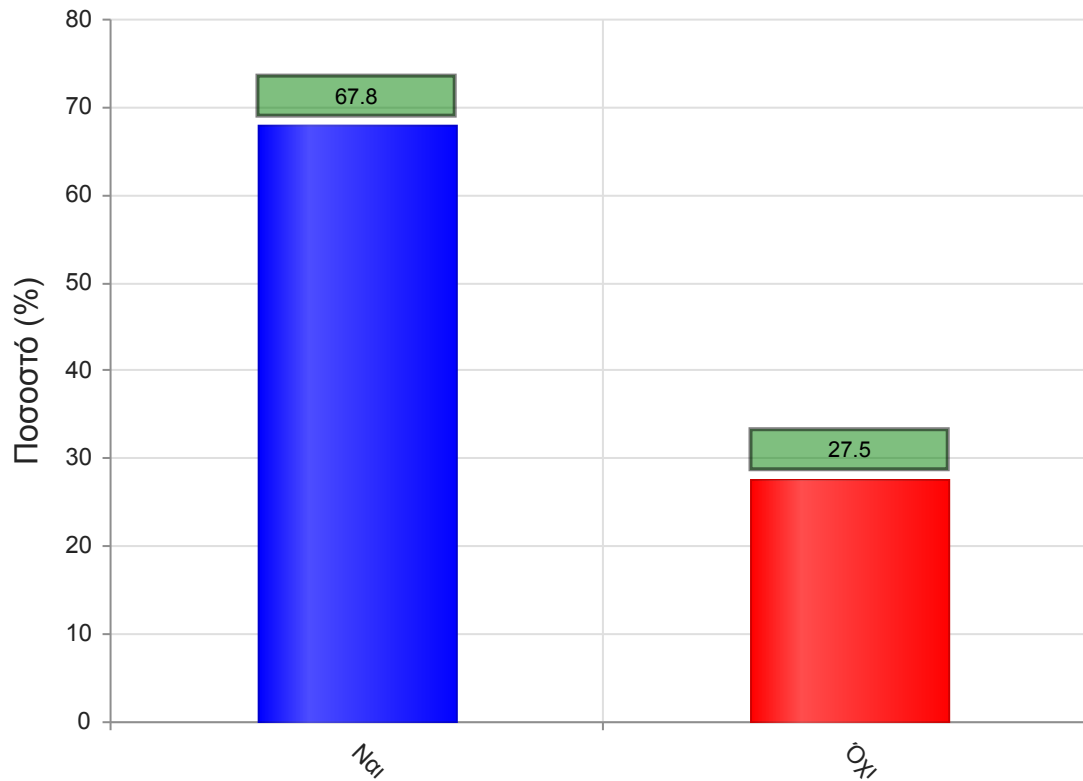
	Απαντήσεις	Ποσοστό (%)
Καθόλου	3	1.8
Λίγο	7	4.1
Μέτρια	29	17.0
Πολύ	77	45.0
Πάρα πολύ	49	28.7
Δ/Α	6	3.5
Σύνολο Απαντήσεων	165	96.5
Ολικό Σύνολο	171	100



Μέσος όρος τμήματος : 4.0 (Πολύ)

29. Ανταποκρίνεστε στις γραπτές εργασίες/ασκήσεις;

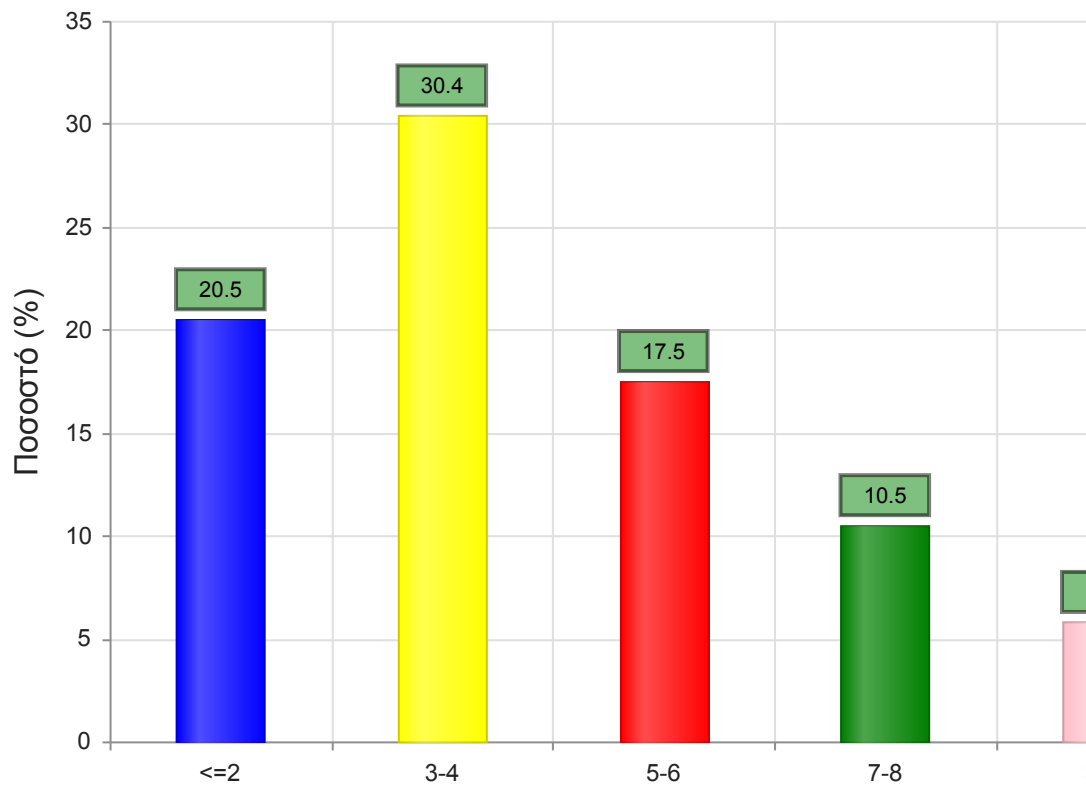
	Απαντήσεις	Ποσοστό (%)
ΝΑΙ	116	67.8
ΟΧΙ	47	27.5
Δ/Α	8	4.7
Σύνολο	171	100



Μέσος όρος τμήματος : ()

30. Πόσες ώρες μελέτης αφιερώνετε εβδομαδιαία για τη μελέτη του συγκεκριμένου μαθήματος;

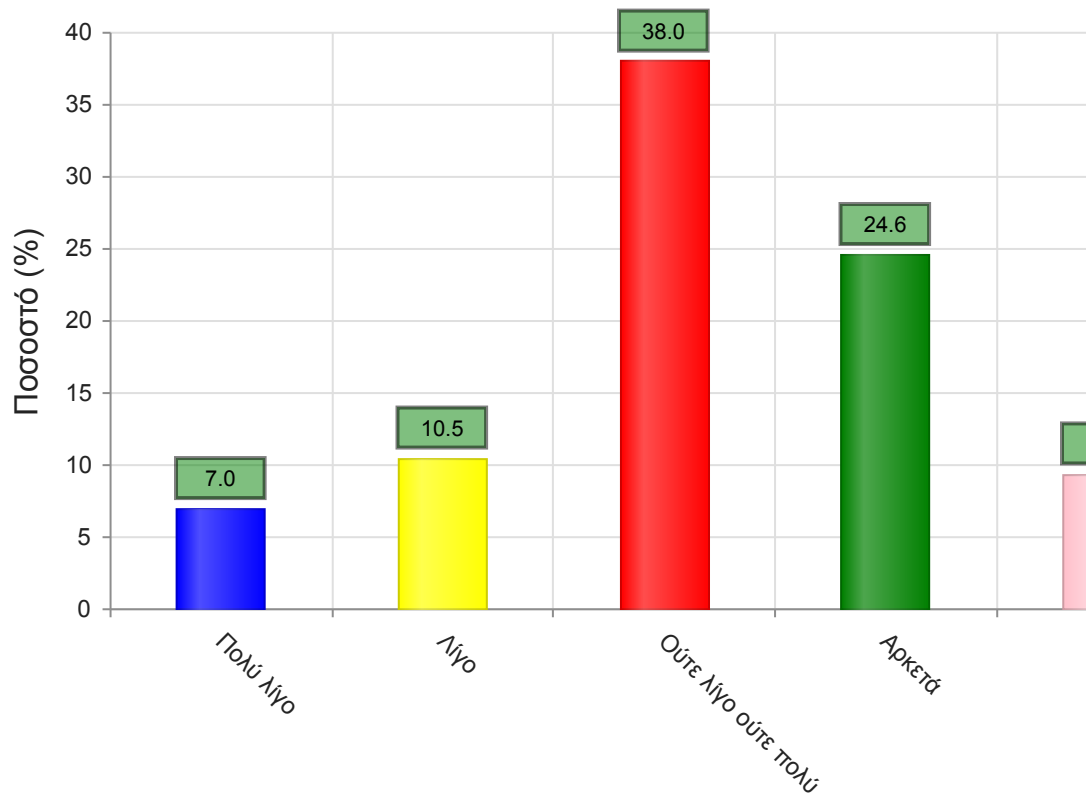
	Απαντήσεις	Ποσοστό τμήματος(%)
<=2	35	20.5
3-4	52	30.4
5-6	30	17.5
7-8	18	10.5
>=9	10	5.8
Δ/Α	26	15.2
Σύνολο Απαντήσεων	145	84.8
Ολικό Σύνολο	171	100



Μέσος όρος τμήματος : 2.4 (3-4)

31. Πόσες ώρες πιστεύετε ότι πρέπει να αφιερώνετε κατά την περίοδο των εξετάσεων για την επιτυχή εξέτασή σας στο συγκεκριμένο μάθημα; (**Πολύ Λίγο**=0-5, **Λίγο**=5-10, **Ούτε Λίγο Ούτε πολύ**=10-15, **Αρκετά**=15-20, **Πολύ**=20+)

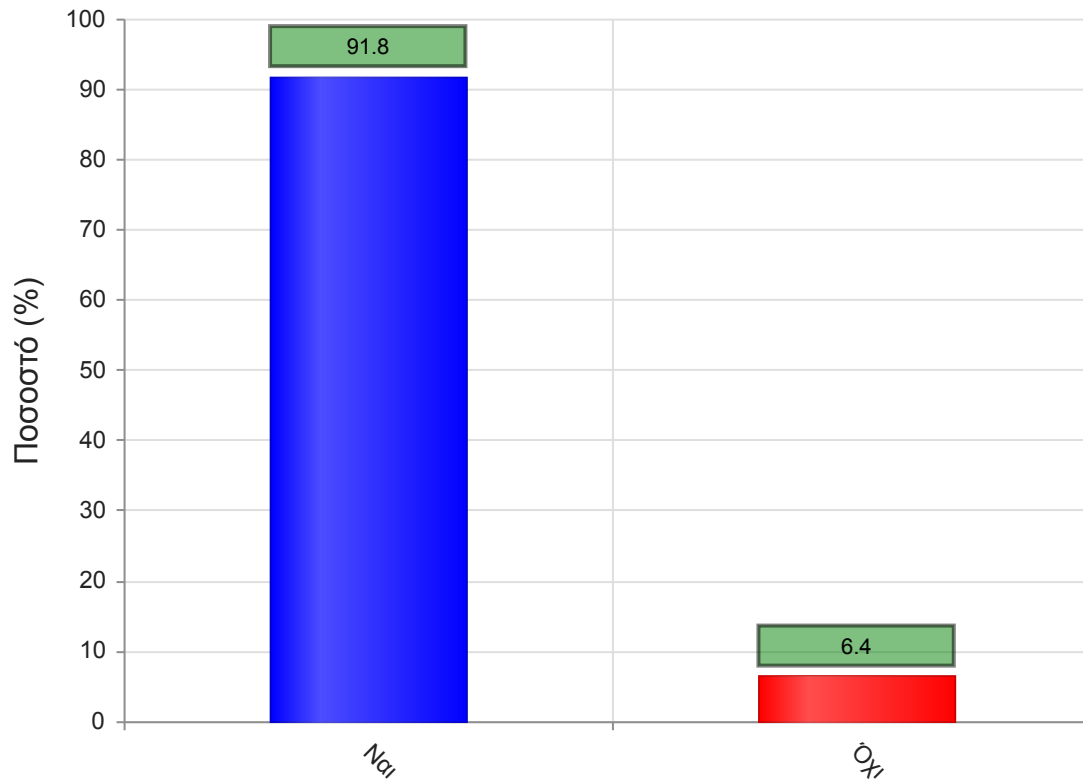
	Απαντήσεις	Ποσοστό τμήματος (%)
Πολύ λίγο	12	7.0
Λίγο	18	10.5
Ούτε λίγο ούτε πολύ	65	38.0
Αρκετά	42	24.6
Πολύ	16	9.4
Δ/Α	18	10.5
Σύνολο Απαντήσεων	153	89.5
Ολικό Σύνολο	171	100



Μέσος όρος τμήματος : 3.2 (Ούτε λίγο ούτε πολύ)

32. Θα εξεταστείτε στο μάθημα για πρώτη φορά;

	Απαντήσεις	Ποσοστό (%)
ΝΑΙ	157	91.8
ΟΧΙ	11	6.4
Δ/Α	3	1.8
Σύνολο	171	100



Μέσος όρος τμήματος : ()