



# ΠΑΝΕΠΙΣΤΗΜΙΟ ΔΥΤΙΚΗΣ ΑΤΤΙΚΗΣ

## Στατιστικά τμήματος

Τμήμα

678 - ΒΙΟΪΑΤΡΙΚΩΝ ΕΠΙΣΤΗΜΩΝ

Απογραφική Περίοδος

2022 - 2023

Ερωτηματολόγιο

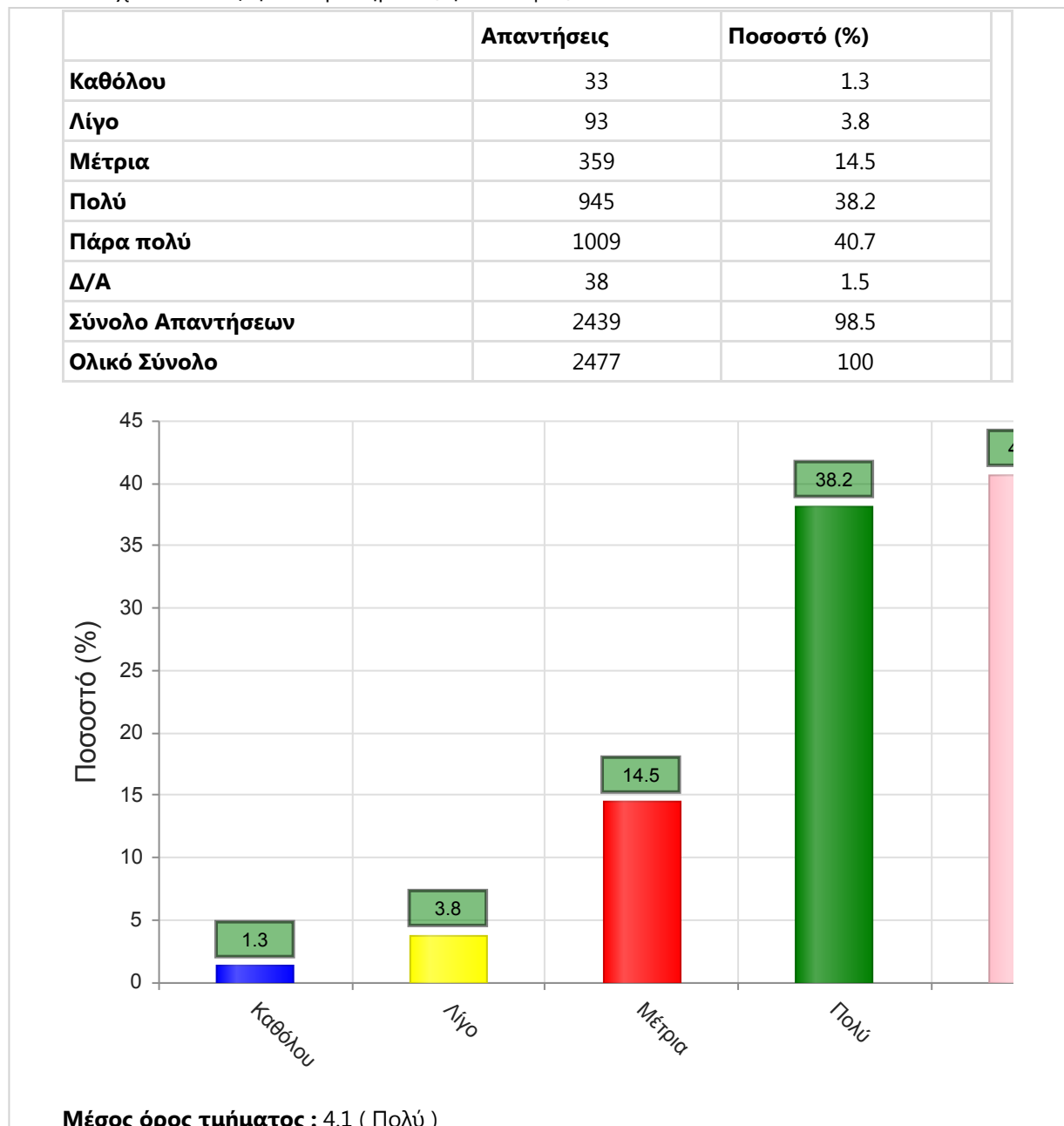
Ερωτηματολόγιο Μαθημάτων

Εξάμηνο

Χειμερινό

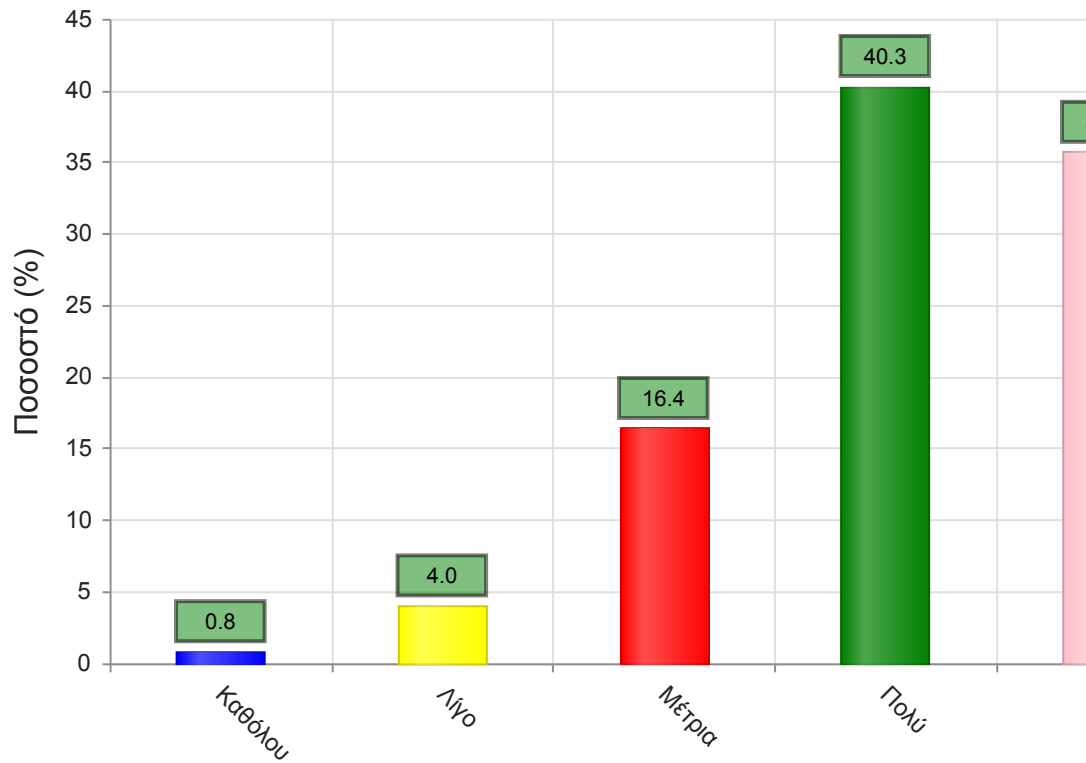
### Α. Ερωτήσεις που αφορούν στο μάθημα:

1. Οι στόχοι του θεωρητικού μαθήματος ήταν σαφείς;



2. Η ύλη που καλύφθηκε ανταποκρινόταν στους στόχους του μαθήματος;

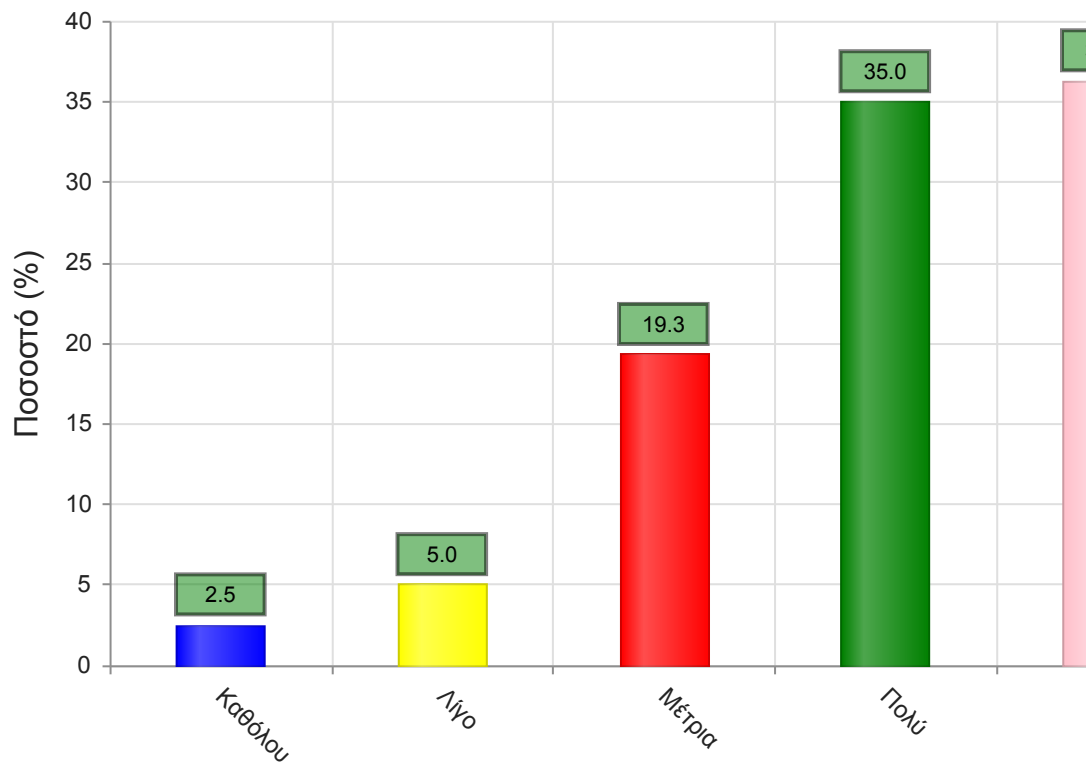
	Απαντήσεις	Ποσοστό (%)
Καθόλου	19	0.8
Λίγο	99	4.0
Μέτρια	405	16.4
Πολύ	999	40.3
Πάρα πολύ	885	35.7
Δ/Α	70	2.8
<b>Σύνολο Απαντήσεων</b>	<b>2407</b>	<b>97.2</b>
<b>Ολικό Σύνολο</b>	<b>2477</b>	<b>100</b>



**Μέσος όρος τμήματος : 4.1 ( Πολύ )**

3. Βαθμολογήστε την οργάνωση του μαθήματος

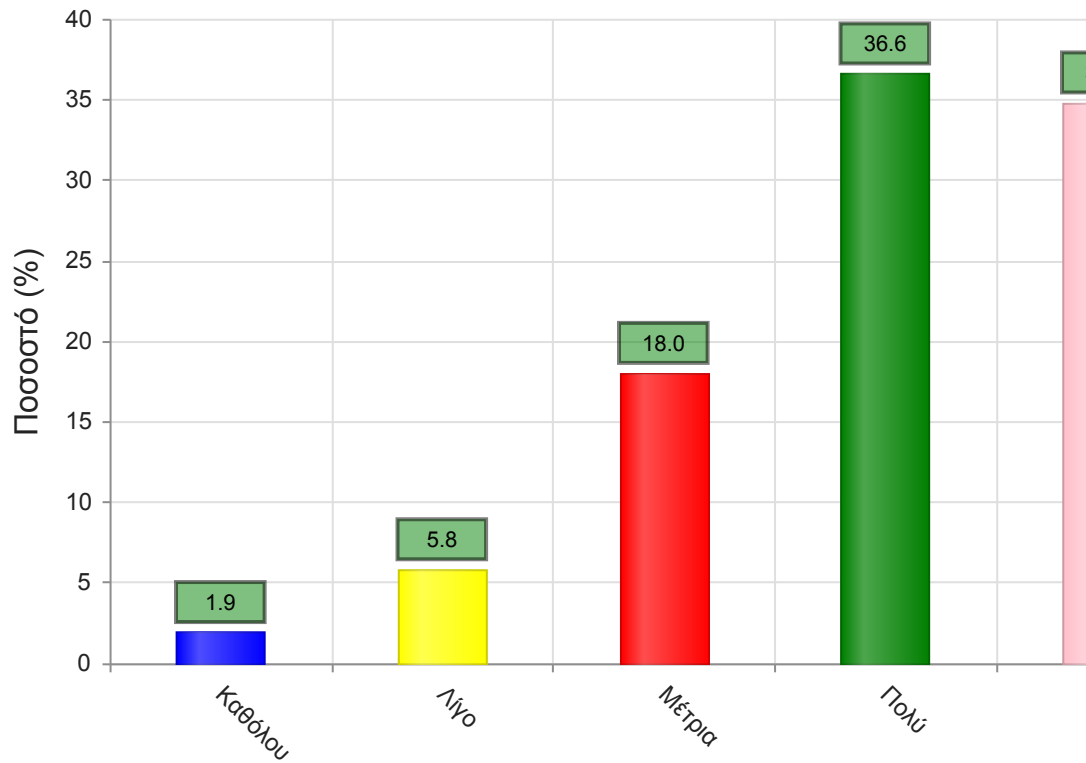
	Απαντήσεις	Ποσοστό (%)
Καθόλου	62	2.5
Λίγο	124	5.0
Μέτρια	477	19.3
Πολύ	866	35.0
Πάρα πολύ	900	36.3
Δ/Α	48	1.9
<b>Σύνολο Απαντήσεων</b>	<b>2429</b>	<b>98.1</b>
<b>Ολικό Σύνολο</b>	<b>2477</b>	<b>100</b>



**Μέσος όρος τμήματος : 4.0 ( Πολύ )**

4. Το εκπαιδευτικό υλικό που χρησιμοποιήθηκε βοήθησε στην καλύτερη κατανόηση του θέματος;

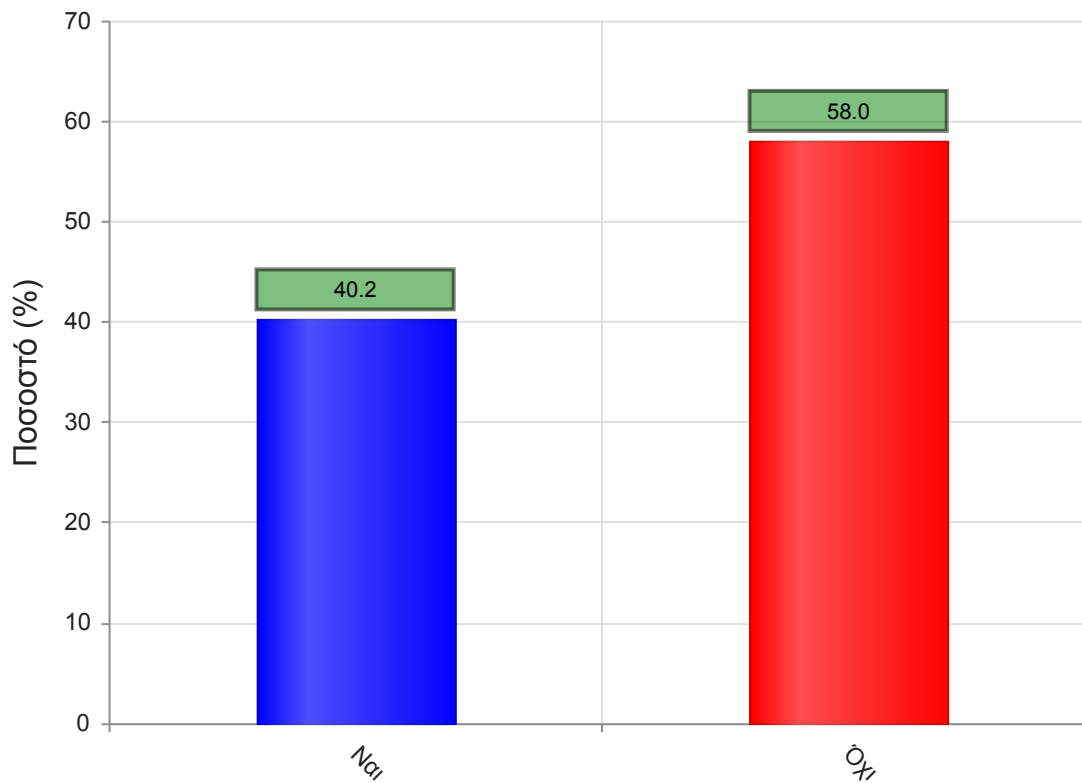
	Απαντήσεις	Ποσοστό (%)
Καθόλου	46	1.9
Λίγο	144	5.8
Μέτρια	446	18.0
Πολύ	906	36.6
Πάρα πολύ	861	34.8
Δ/Α	74	3.0
<b>Σύνολο Απαντήσεων</b>	<b>2403</b>	<b>97.0</b>
<b>Ολικό Σύνολο</b>	<b>2477</b>	<b>100</b>



**Μέσος όρος τμήματος : 4.0 ( Πολύ )**

5. Τα εκπαιδευτικά βοηθήματα ("σύγγραμμα", σημειώσεις, πρόσθετη βιβλιογραφία) χορηγήθηκαν εγκαίρως;

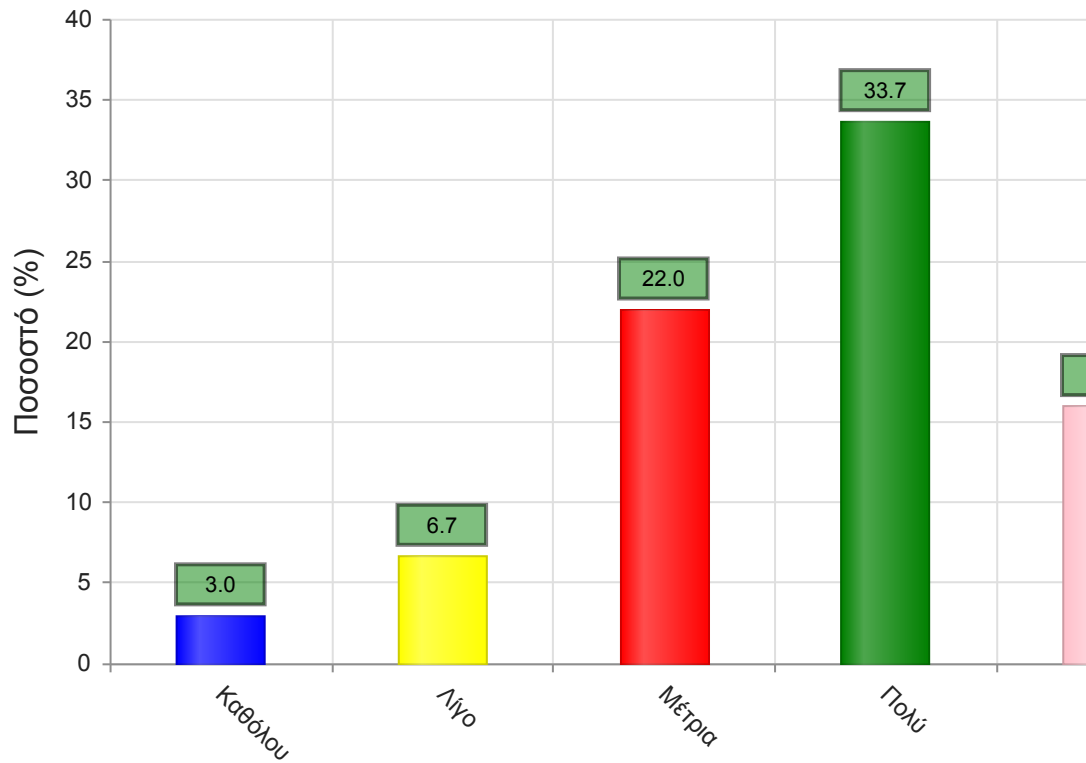
	Απαντήσεις	Ποσοστό (%)
<b>ΝΑΙ</b>	996	40.2
<b>ΟΧΙ</b>	1436	58.0
<b>Δ/Α</b>	45	1.8
<b>Σύνολο</b>	2477	100



Μέσος όρος τμήματος : ( )

6. Πόσο ικανοποιητικό/-ά βρίσκεται το/-α διανεμόμενο/-α βιβλίο/α(σύγγραμμα/-τα);

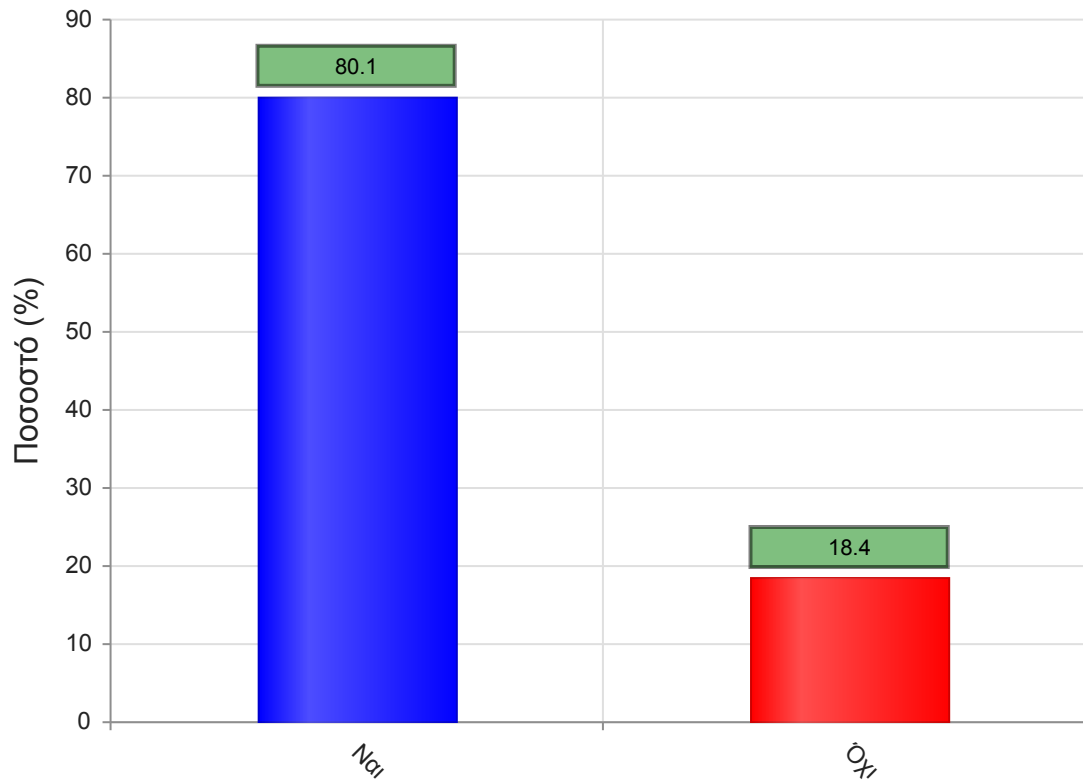
	Απαντήσεις	Ποσοστό (%)
Καθόλου	74	3.0
Λίγο	165	6.7
Μέτρια	544	22.0
Πολύ	834	33.7
Πάρα πολύ	396	16.0
Δ/Α	464	18.7
<b>Σύνολο Απαντήσεων</b>	<b>2013</b>	<b>81.3</b>
<b>Ολικό Σύνολο</b>	<b>2477</b>	<b>100</b>



**Μέσος όρος τμήματος : 3.7 ( Πολύ )**

7. Παρέχονται επιπρόσθετες σημειώσεις;

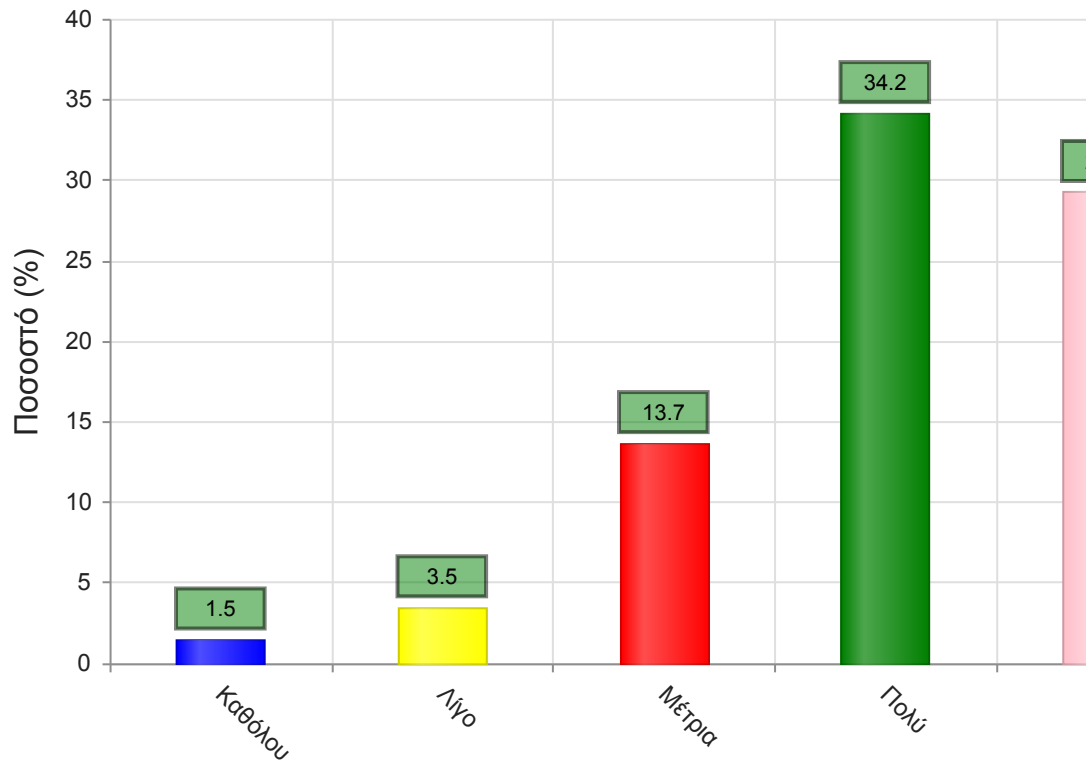
	Απαντήσεις	Ποσοστό (%)
<b>ΝΑΙ</b>	1983	80.1
<b>ΟΧΙ</b>	456	18.4
<b>Δ/Α</b>	38	1.5
<b>Σύνολο</b>	2477	100



Μέσος όρος τμήματος : ( )

7α. Εάν ναι, βαθμολογήστε την επάρκειά τους

	Απαντήσεις	Ποσοστό (%)
Καθόλου	37	1.5
Λίγο	86	3.5
Μέτρια	340	13.7
Πολύ	847	34.2
Πάρα πολύ	726	29.3
Δ/Α	441	17.8
<b>Σύνολο Απαντήσεων</b>	<b>2036</b>	<b>82.2</b>
<b>Ολικό Σύνολο</b>	<b>2477</b>	<b>100</b>

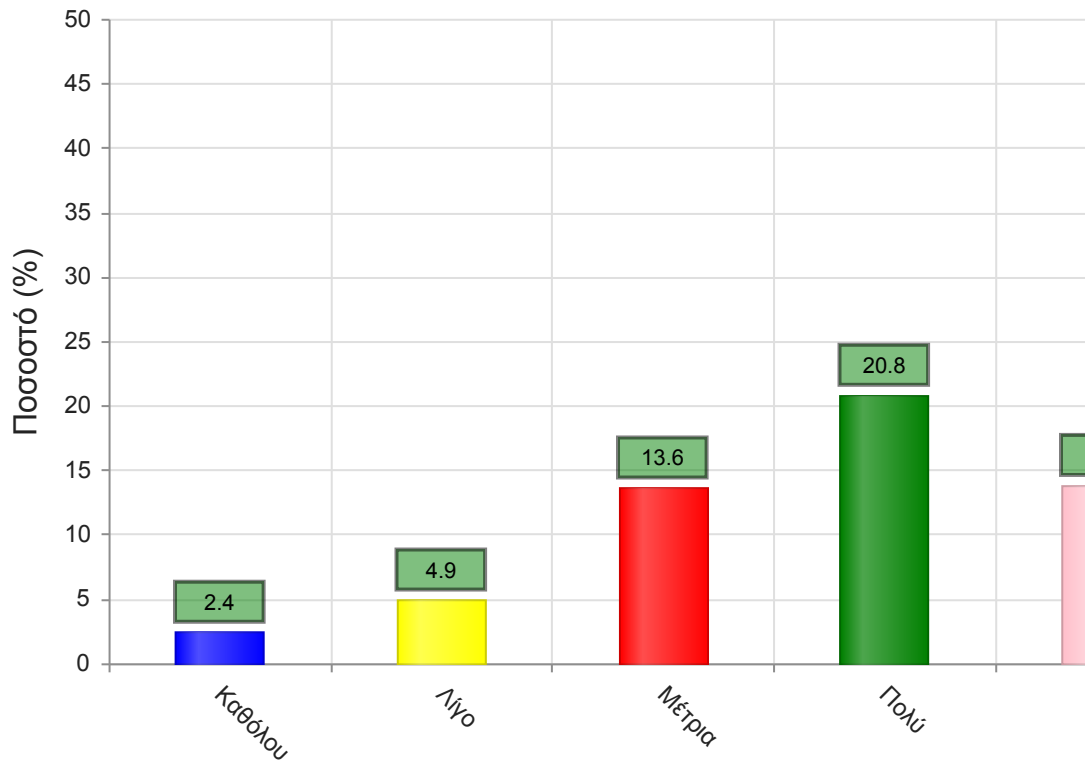


**Μέσος όρος τμήματος : 4.1 ( Πολύ )**

8. Βαθμολογήστε τη διαθεσιμότητα της επιπρόσθετης βιβλιογραφίας στην Βιβλιοθήκη του Ιδρύματος



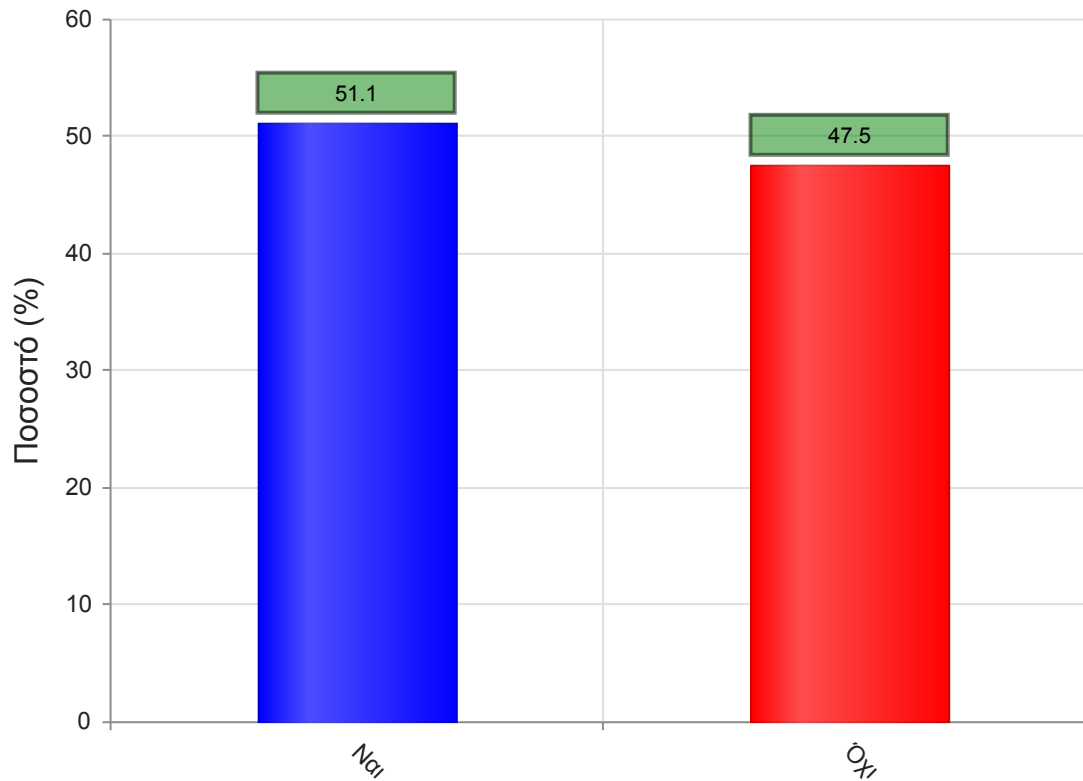
	Απαντήσεις	Ποσοστό (%)
Καθόλου	59	2.4
Λίγο	122	4.9
Μέτρια	338	13.6
Πολύ	516	20.8
Πάρα πολύ	342	13.8
Δ/Α	1100	44.4
<b>Σύνολο Απαντήσεων</b>	<b>1377</b>	<b>55.6</b>
<b>Ολικό Σύνολο</b>	<b>2477</b>	<b>100</b>



**Μέσος όρος τμήματος : 3.7 ( Πολύ )**

9. Προαπαιτούνται γνώσεις από άλλα μαθήματα για την παρακολούθηση του μαθήματος;

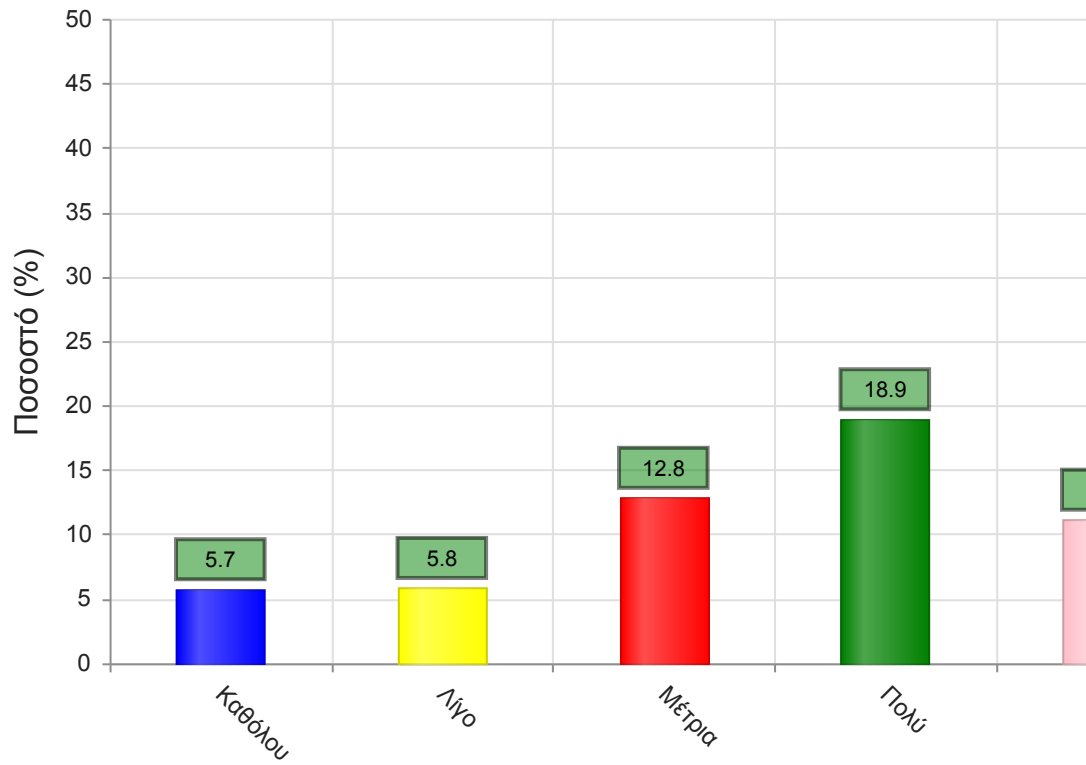
	Απαντήσεις	Ποσοστό (%)
<b>ΝΑΙ</b>	1265	51.1
<b>ΟΧΙ</b>	1177	47.5
<b>Δ/Α</b>	35	1.4
<b>Σύνολο</b>	2477	100



**Μέσος όρος τμήματος : ( )**

9α. Εάν ναι, καλύπτονται από άλλα διδαχθέντα μαθήματα;

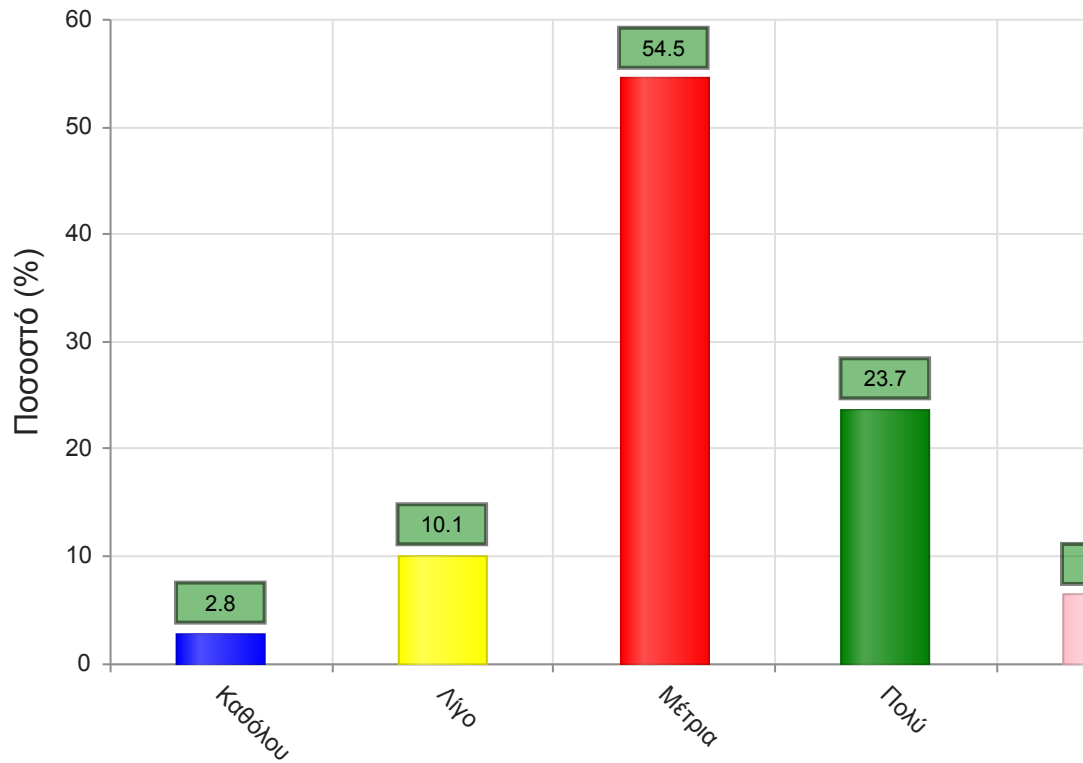
	Απαντήσεις	Ποσοστό (%)
Καθόλου	141	5.7
Λίγο	143	5.8
Μέτρια	318	12.8
Πολύ	469	18.9
Πάρα πολύ	276	11.1
Δ/Α	1130	45.6
<b>Σύνολο Απαντήσεων</b>	<b>1347</b>	<b>54.4</b>
<b>Ολικό Σύνολο</b>	<b>2477</b>	<b>100</b>



**Μέσος όρος τμήματος : 3.4 ( Μέτρια )**

10. Πώς κρίνετε το επίπεδο δυσκολίας του μαθήματος για το έτος του;

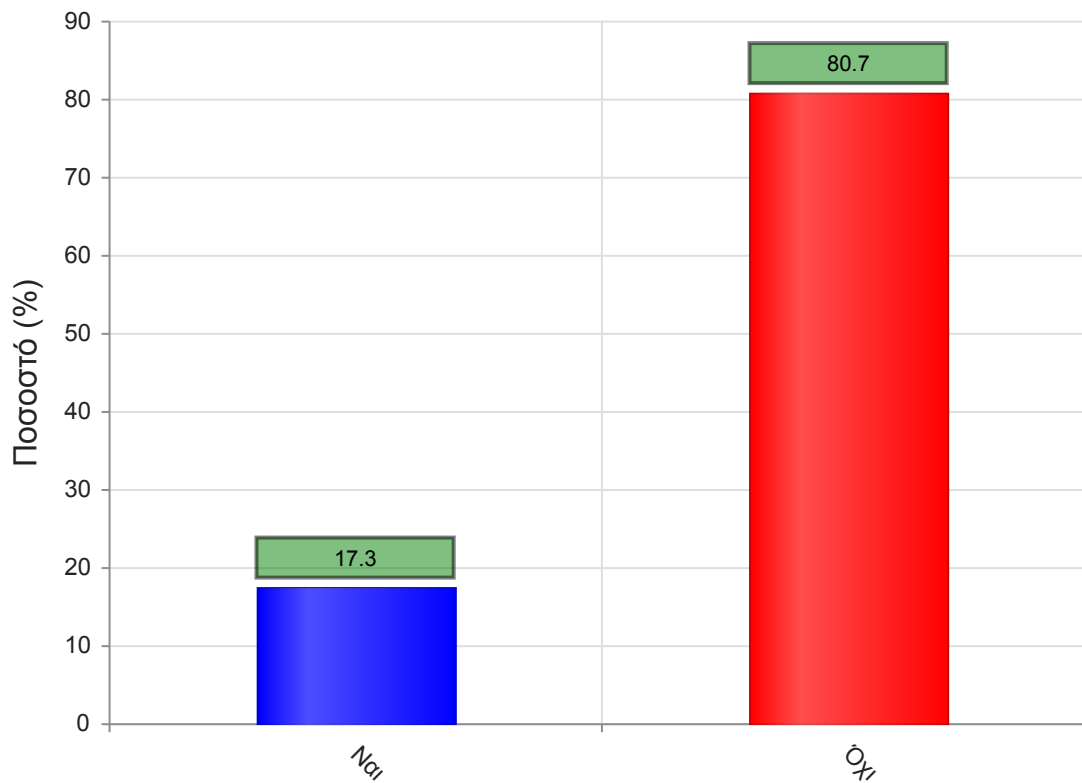
	Απαντήσεις	Ποσοστό (%)
Καθόλου	69	2.8
Λίγο	249	10.1
Μέτρια	1350	54.5
Πολύ	587	23.7
Πάρα πολύ	158	6.4
Δ/Α	64	2.6
<b>Σύνολο Απαντήσεων</b>	<b>2413</b>	<b>97.4</b>
<b>Ολικό Σύνολο</b>	<b>2477</b>	<b>100</b>



**Μέσος όρος τμήματος : 3.2 ( Μέτρια )**

11. Υπάρχει ανάγκη οργάνωσης φροντιστηριακών μαθημάτων για το συγκεκριμένο μάθημα;

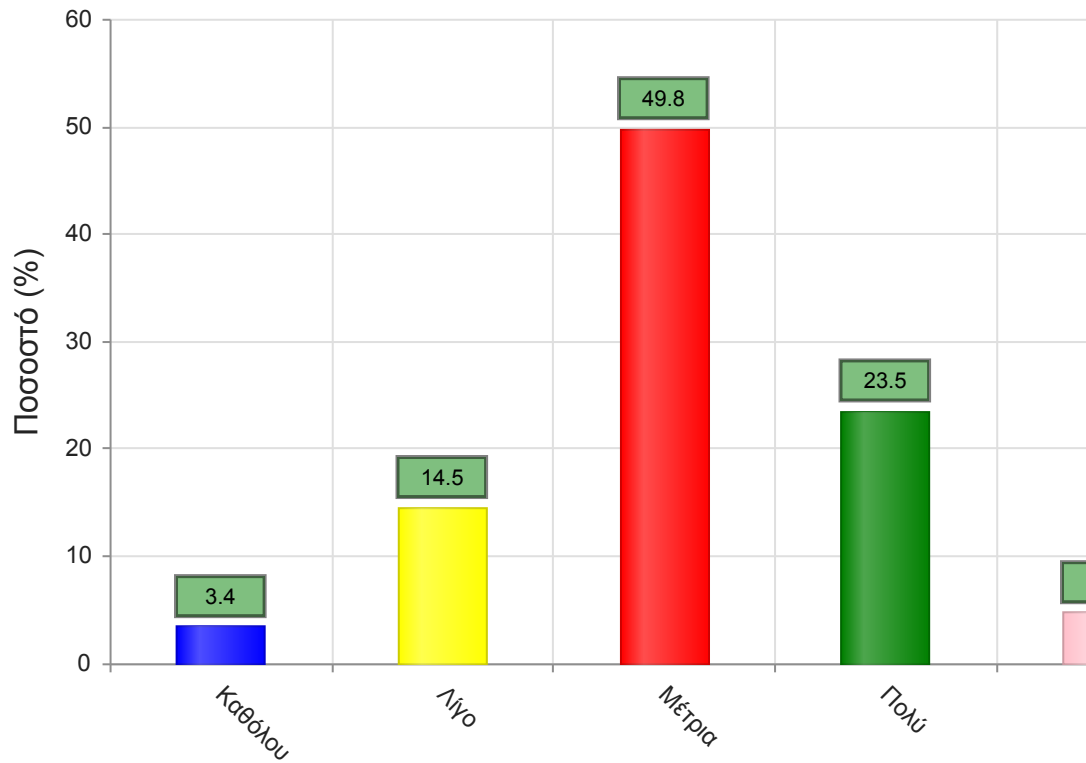
	Απαντήσεις	Ποσοστό (%)
<b>ΝΑΙ</b>	429	17.3
<b>ΟΧΙ</b>	2000	80.7
<b>Δ/Α</b>	48	1.9
<b>Σύνολο</b>	2477	100



**Μέσος όρος τμήματος : ( )**

12. Αξιολογήστε τον αριθμό των ωρών διδασκαλίας για την κάλυψη της ύλης (καθόλου=ανεπαρκής, πάρα πολύ=υπερβολικός)

	Απαντήσεις	Ποσοστό (%)
<b>Καθόλου</b>	83	3.4
<b>Λίγο</b>	360	14.5
<b>Μέτρια</b>	1234	49.8
<b>Πολύ</b>	581	23.5
<b>Πάρα πολύ</b>	116	4.7
<b>Δ/Α</b>	103	4.2
<b>Σύνολο Απαντήσεων</b>	2374	95.8
<b>Ολικό Σύνολο</b>	2477	100

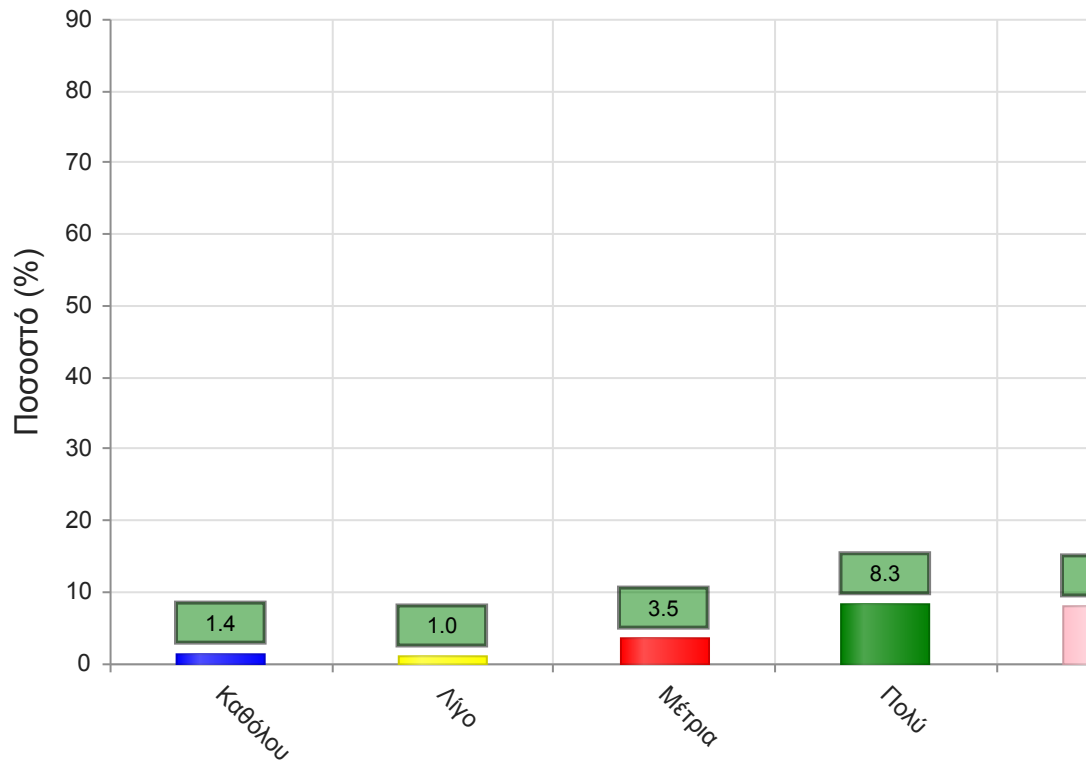


**Μέσος όρος τμήματος : 3.1 ( Μέτρια )**

**Να απαντήσετε σε περίπτωση που υπήρχαν γραπτές ή/και προφορικές εργασίες**

13. Υπάρχει διαφάνεια στα κριτήρια βαθμολόγησης;

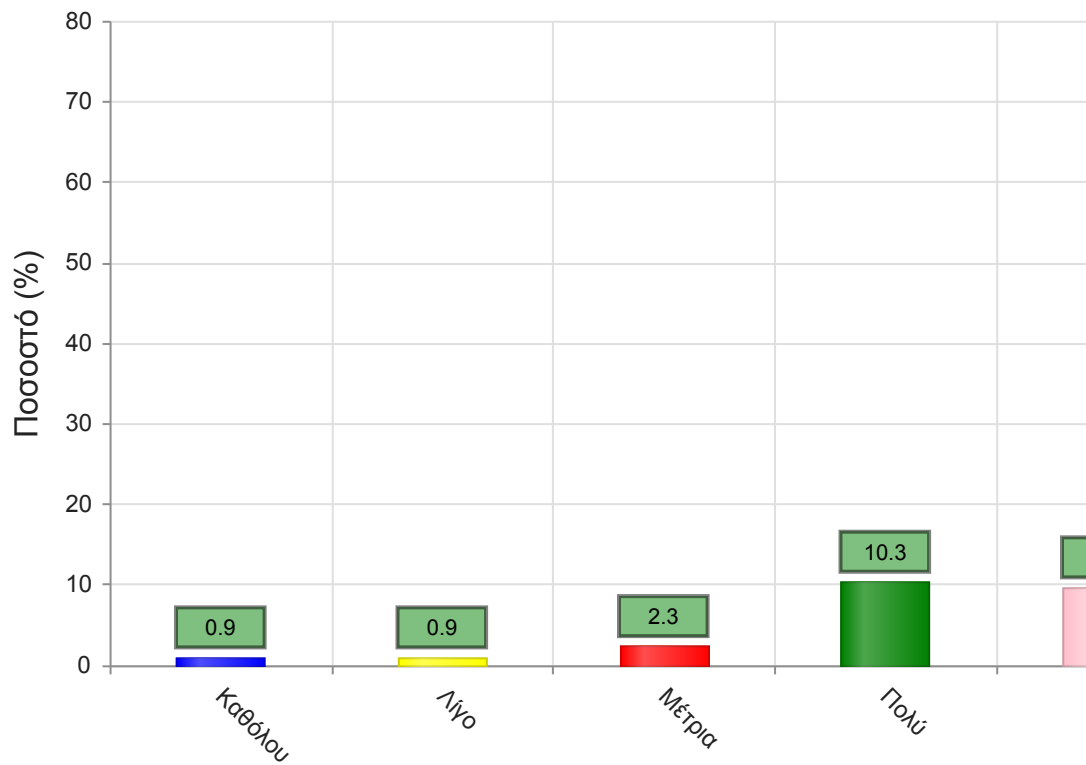
	Απαντήσεις	Ποσοστό (%)
Καθόλου	35	1.4
Λίγο	26	1.0
Μέτρια	87	3.5
Πολύ	205	8.3
Πάρα πολύ	198	8.0
Δ/Α	1926	77.8
<b>Σύνολο Απαντήσεων</b>	<b>551</b>	<b>22.2</b>
<b>Ολικό Σύνολο</b>	<b>2477</b>	<b>100</b>



**Μέσος όρος τμήματος : 3.9 ( Πολύ )**

14. Το θέμα δόθηκε εγκαίρως;

	Απαντήσεις	Ποσοστό (%)
Καθόλου	22	0.9
Λίγο	22	0.9
Μέτρια	57	2.3
Πολύ	255	10.3
Πάρα πολύ	239	9.6
Δ/Α	1882	76.0
<b>Σύνολο Απαντήσεων</b>	<b>595</b>	<b>24.0</b>
<b>Ολικό Σύνολο</b>	<b>2477</b>	<b>100</b>

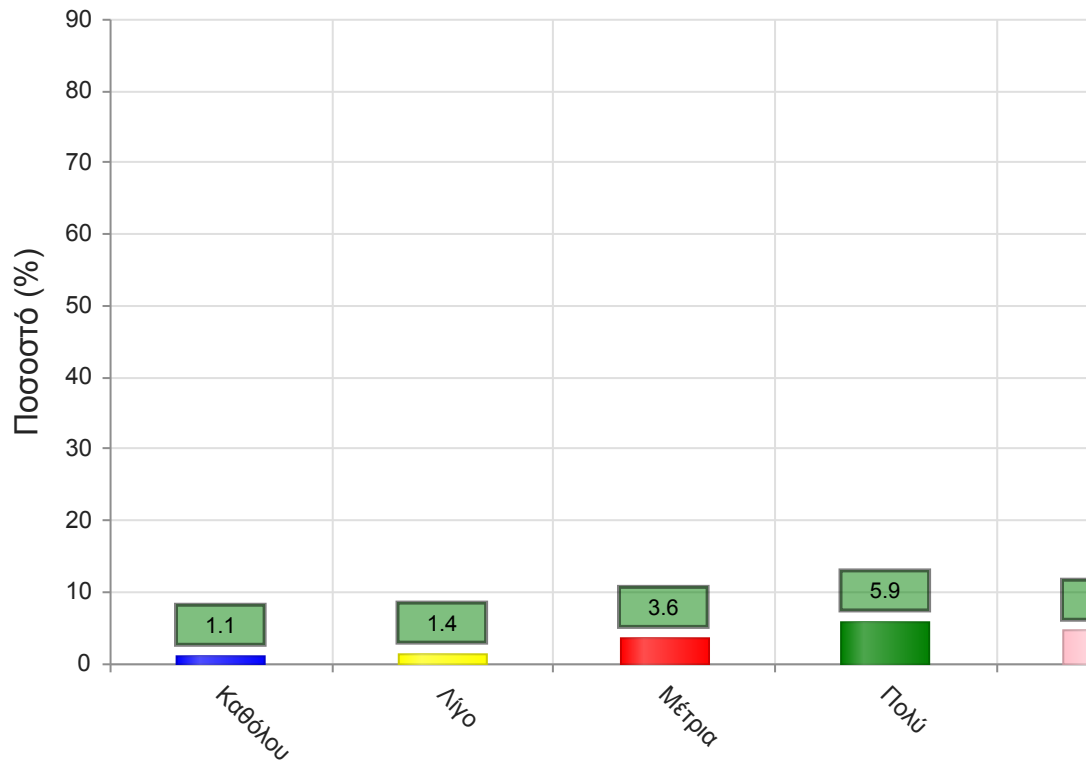


**Μέσος όρος τμήματος : 4.1 ( Πολύ )**

15. Το διαθέσιμο ερευνητικό υλικό στη βιβλιοθήκη κρίθηκε επαρκές;



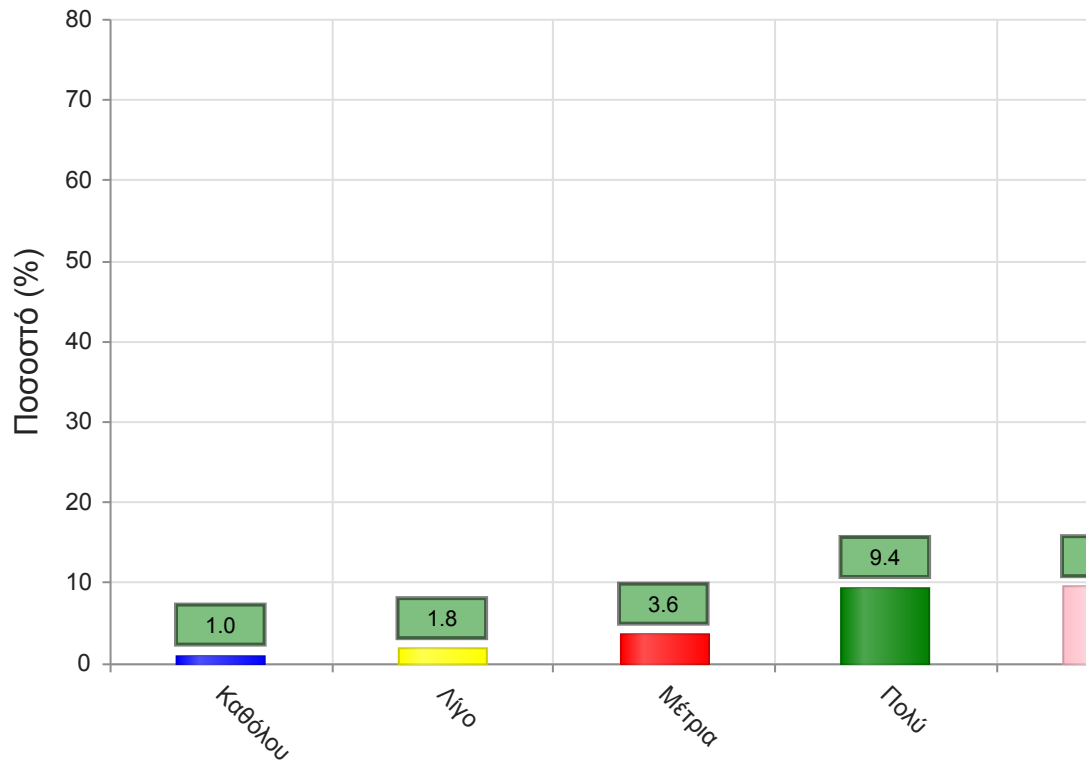
	Απαντήσεις	Ποσοστό (%)
Καθόλου	27	1.1
Λίγο	35	1.4
Μέτρια	90	3.6
Πολύ	147	5.9
Πάρα πολύ	114	4.6
Δ/Α	2064	83.3
<b>Σύνολο Απαντήσεων</b>	<b>413</b>	<b>16.7</b>
<b>Ολικό Σύνολο</b>	<b>2477</b>	<b>100</b>



**Μέσος όρος τμήματος : 3.7 ( Πολύ )**

17. Τα σχόλια του/της διδάσκοντος/-ουσας ήταν εποικοδομητικά;

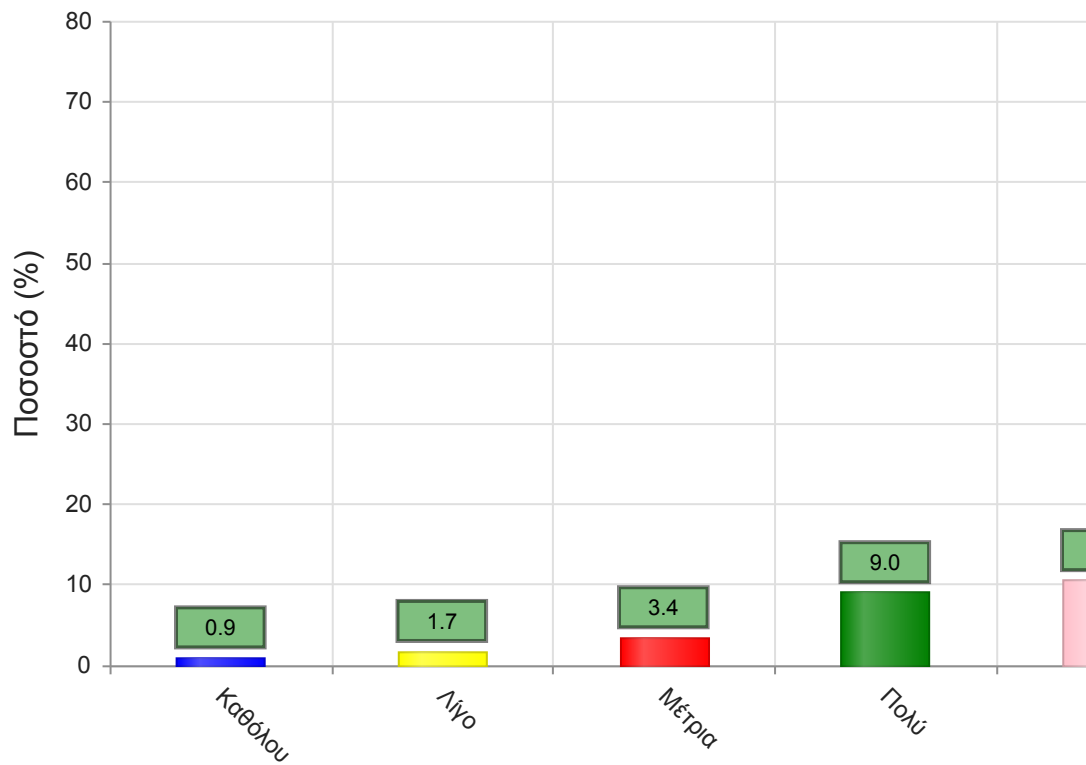
	Απαντήσεις	Ποσοστό (%)
Καθόλου	24	1.0
Λίγο	44	1.8
Μέτρια	89	3.6
Πολύ	234	9.4
Πάρα πολύ	236	9.5
Δ/Α	1850	74.7
<b>Σύνολο Απαντήσεων</b>	<b>627</b>	<b>25.3</b>
<b>Ολικό Σύνολο</b>	<b>2477</b>	<b>100</b>



**Μέσος όρος τμήματος : 4.0 ( Πολύ )**

16. Υπήρχε καθοδήγηση από τον/την διδάσκοντα/-ουσα;

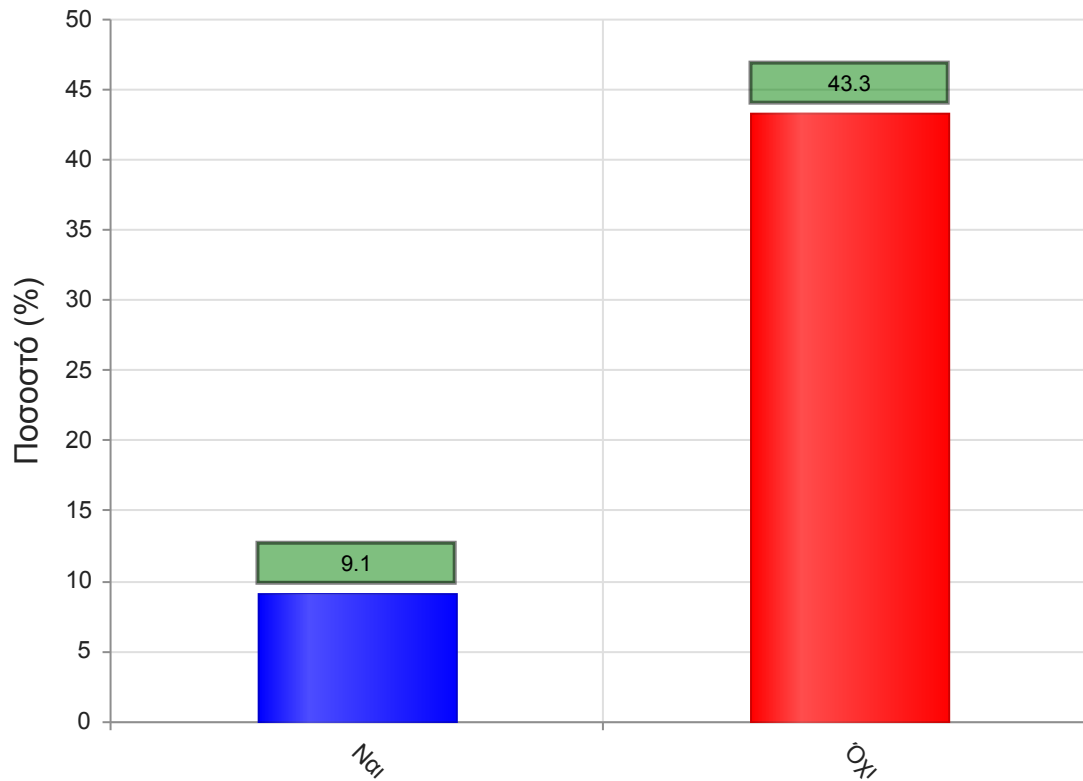
	<b>Απαντήσεις</b>	<b>Ποσοστό (%)</b>
<b>Καθόλου</b>	22	0.9
<b>Λίγο</b>	43	1.7
<b>Μέτρια</b>	84	3.4
<b>Πολύ</b>	224	9.0
<b>Πάρα πολύ</b>	260	10.5
<b>Δ/Α</b>	1844	74.4
<b>Σύνολο Απαντήσεων</b>	633	25.6
<b>Ολικό Σύνολο</b>	2477	100



**Μέσος όρος τμήματος : 4.0 ( Πολύ )**

18. Δόθηκε η δυνατότητα βελτίωσης της εργασίας;

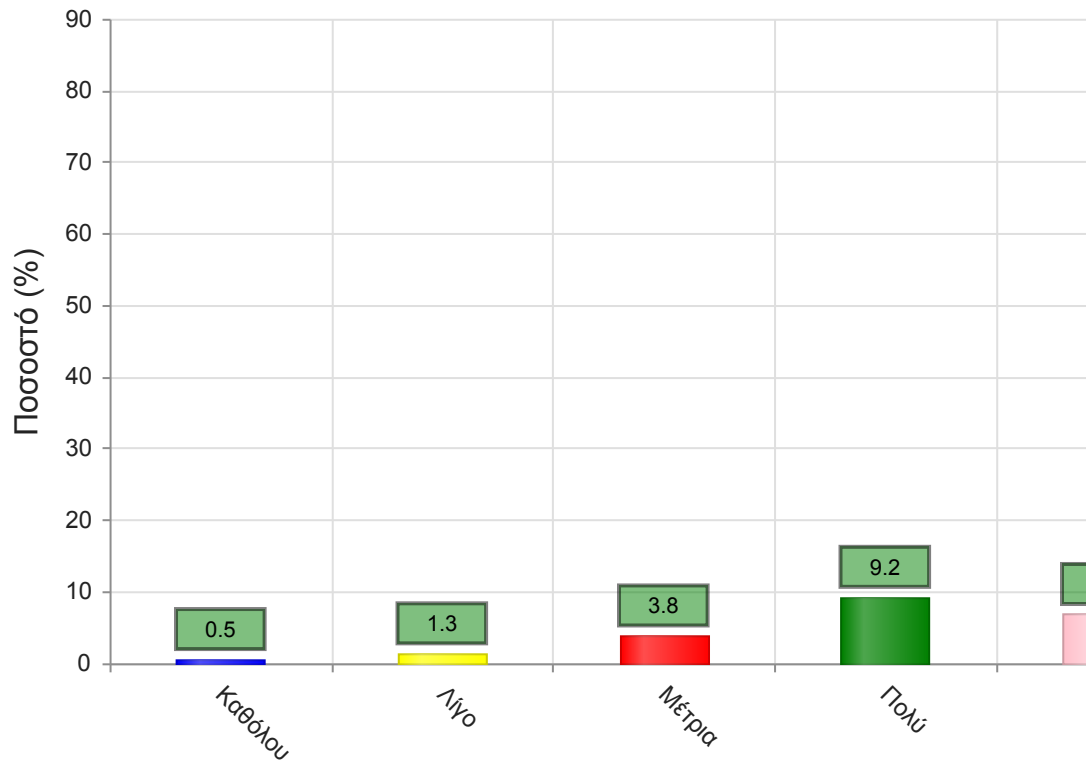
	Απαντήσεις	Ποσοστό (%)
<b>ΝΑΙ</b>	226	9.1
<b>ΟΧΙ</b>	1073	43.3
<b>Δ/Α</b>	1178	47.6
<b>Σύνολο</b>	2477	100



Μέσος όρος τμήματος : ( )

19. Η συγκεκριμένη εργασία σας βοήθησε να κατανοήσετε το συγκεκριμένο θέμα;

	Απαντήσεις	Ποσοστό (%)
Καθόλου	13	0.5
Λίγο	33	1.3
Μέτρια	95	3.8
Πολύ	227	9.2
Πάρα πολύ	169	6.8
Δ/Α	1940	78.3
<b>Σύνολο Απαντήσεων</b>	<b>537</b>	<b>21.7</b>
<b>Ολικό Σύνολο</b>	<b>2477</b>	<b>100</b>

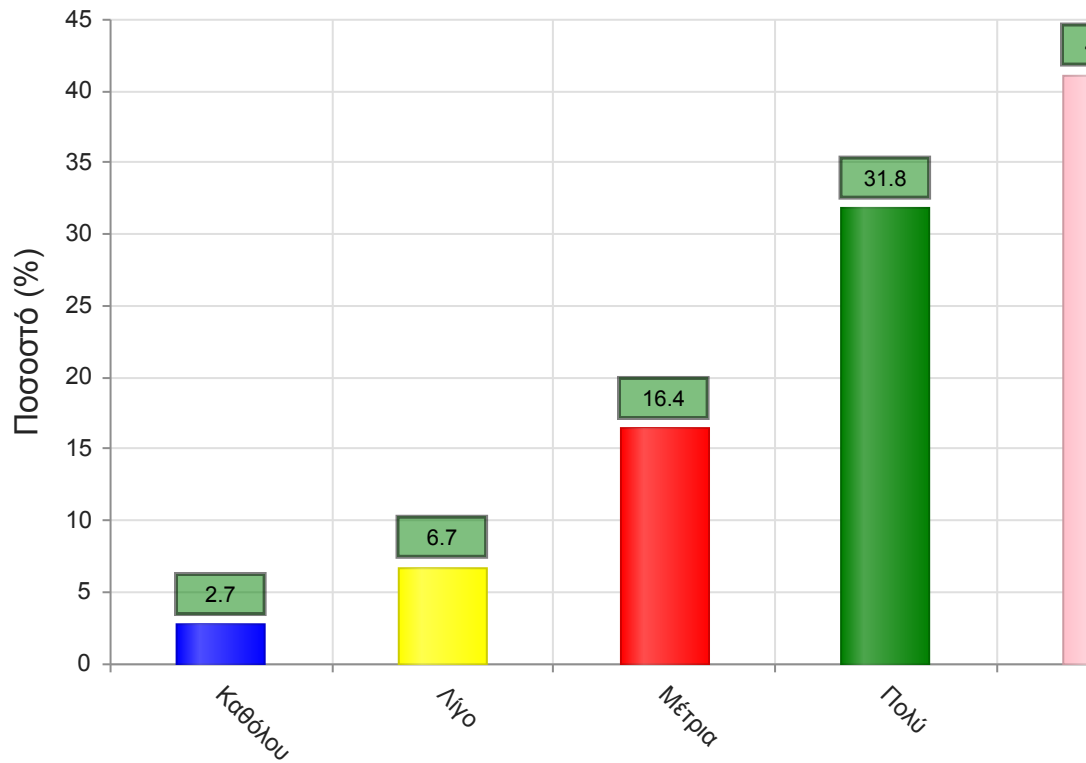


**Μέσος όρος τμήματος : 3.9 ( Πολύ )**

#### **B. Ερωτήσεις που αφορούν στον/ην διδάσκοντα/ουσα**

20. Βαθμολογήστε τη μεταδοτικότητα του/της διδάσκοντα/ουσας.

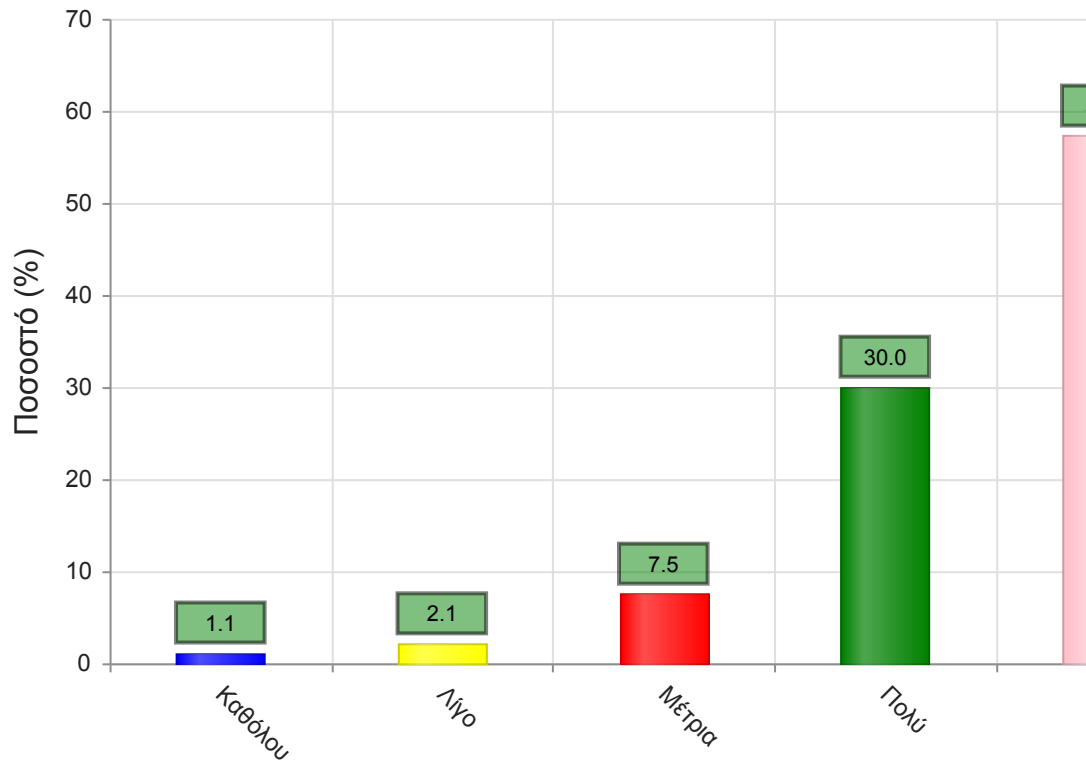
	Απαντήσεις	Ποσοστό (%)
Καθόλου	66	2.7
Λίγο	167	6.7
Μέτρια	407	16.4
Πολύ	787	31.8
Πάρα πολύ	1018	41.1
Δ/Α	32	1.3
<b>Σύνολο Απαντήσεων</b>	<b>2445</b>	<b>98.7</b>
<b>Ολικό Σύνολο</b>	<b>2477</b>	<b>100</b>



**Μέσος όρος τμήματος : 4.0 ( Πολύ )**

21. Βαθμολογήστε τη συνέπεια του/της διδάσκοντα/-ουσας στις εκπαιδευτικές του/της υποχρεώσεις. (Παρουσία στα μαθήματα, έγκαιρη διόρθωση εργασιών, ώρες συνεργασίας με τους φοιτητές, κλπ

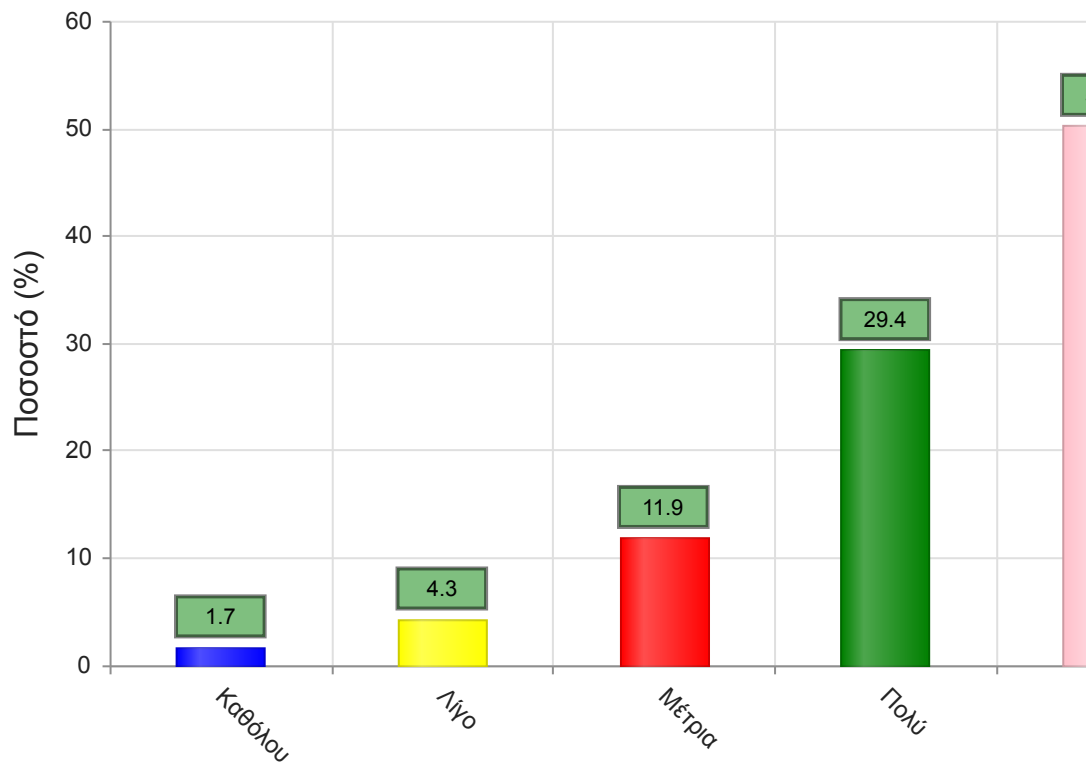
	Απαντήσεις	Ποσοστό (%)
Καθόλου	27	1.1
Λίγο	52	2.1
Μέτρια	186	7.5
Πολύ	742	30.0
Πάρα πολύ	1420	57.3
Δ/Α	50	2.0
<b>Σύνολο Απαντήσεων</b>	<b>2427</b>	<b>98.0</b>
<b>Ολικό Σύνολο</b>	<b>2477</b>	<b>100</b>



**Μέσος όρος τμήματος : 4.4 ( Πολύ )**

22. Βαθμολογήστε το κλίμα συνεργασίας με τους φοιτητές/-τριες. (Προθυμία στην απάντηση ερωτήσεων, διαθεσιμότητα διδάσκοντος/-ουσας κλπ)

	Απαντήσεις	Ποσοστό (%)
Καθόλου	41	1.7
Λίγο	107	4.3
Μέτρια	295	11.9
Πολύ	729	29.4
Πάρα πολύ	1246	50.3
Δ/Α	59	2.4
<b>Σύνολο Απαντήσεων</b>	<b>2418</b>	<b>97.6</b>
<b>Ολικό Σύνολο</b>	<b>2477</b>	<b>100</b>

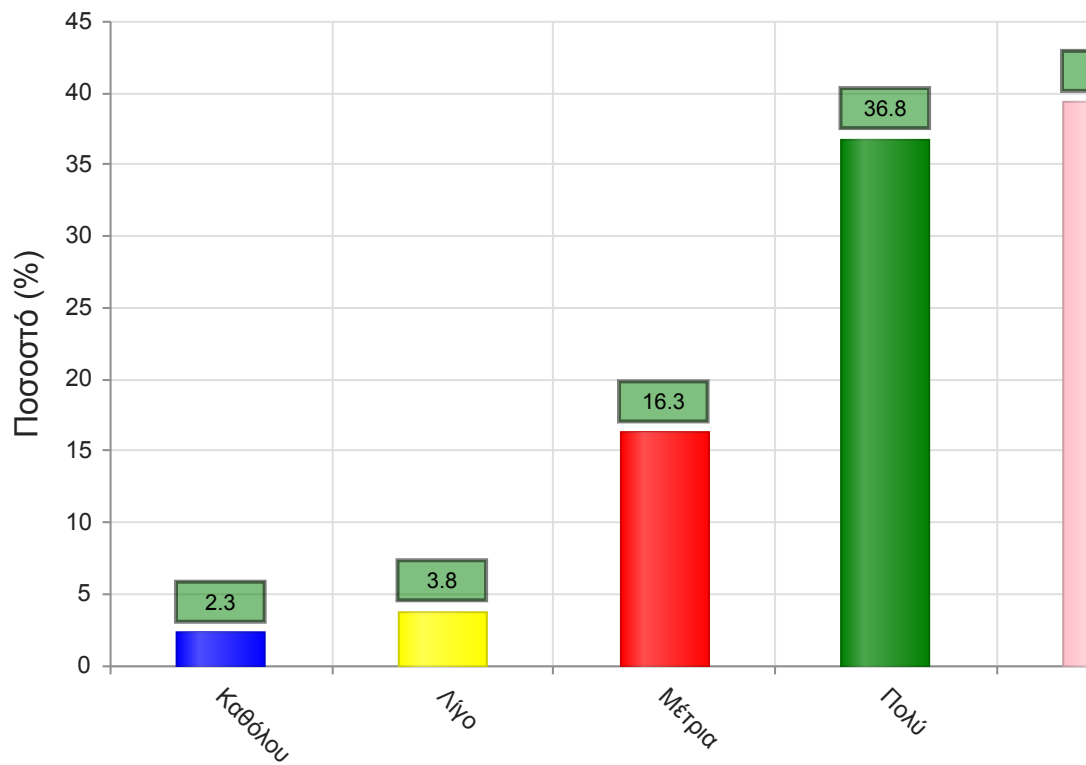


**Μέσος όρος τμήματος : 4.3 ( Πολύ )**

23. Βαθμολογήστε την οργάνωση στην παρουσίαση της ύλης



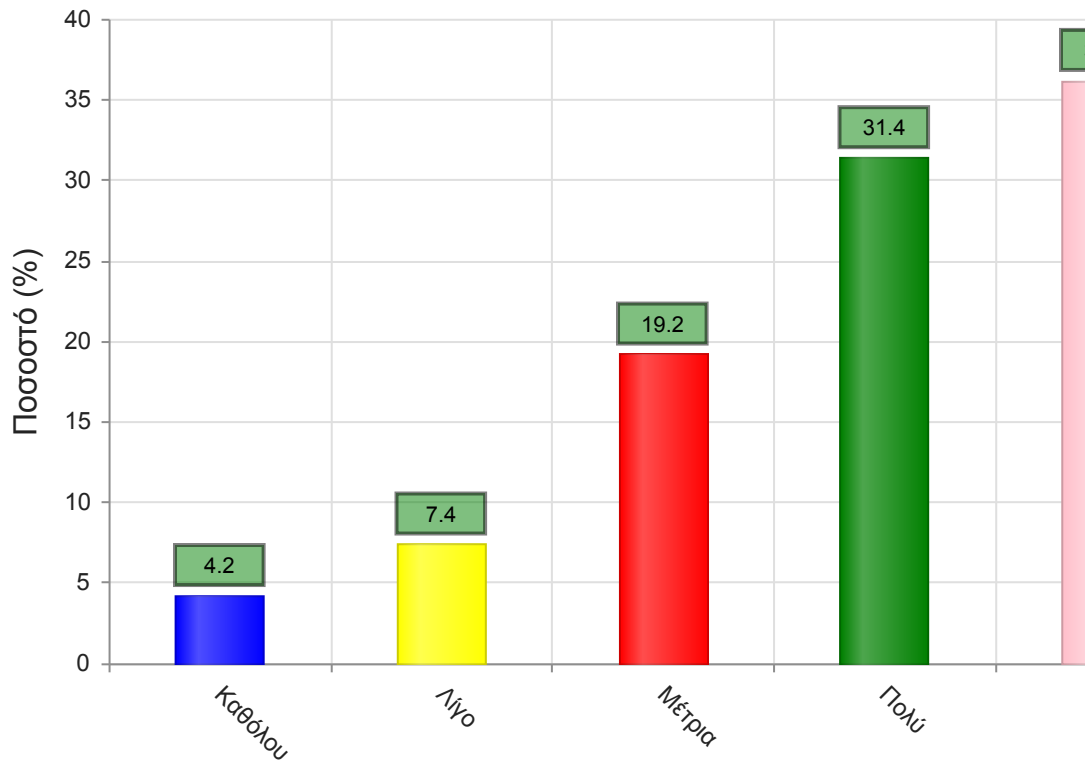
	Απαντήσεις	Ποσοστό (%)
Καθόλου	56	2.3
Λίγο	93	3.8
Μέτρια	404	16.3
Πολύ	912	36.8
Πάρα πολύ	975	39.4
Δ/Α	37	1.5
<b>Σύνολο Απαντήσεων</b>	<b>2440</b>	<b>98.5</b>
<b>Ολικό Σύνολο</b>	<b>2477</b>	<b>100</b>



**Μέσος όρος τμήματος : 4.1 ( Πολύ )**

24. Επιτυγχάνει να διεγείρει το ενδιαφέρον για το αντικείμενο του μαθήματος;

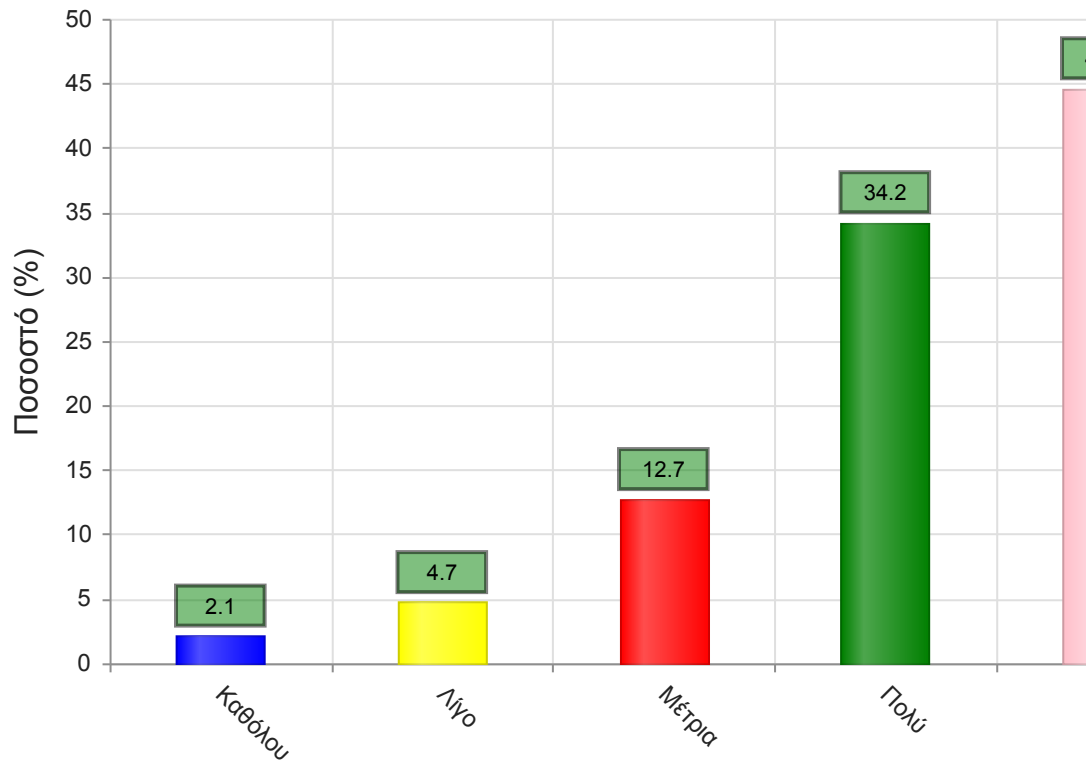
	Απαντήσεις	Ποσοστό (%)
Καθόλου	105	4.2
Λίγο	183	7.4
Μέτρια	476	19.2
Πολύ	777	31.4
Πάρα πολύ	896	36.2
Δ/Α	40	1.6
<b>Σύνολο Απαντήσεων</b>	<b>2437</b>	<b>98.4</b>
<b>Ολικό Σύνολο</b>	<b>2477</b>	<b>100</b>



**Μέσος όρος τμήματος : 3.9 ( Πολύ )**

25. Ενθαρρύνει τους φοιτητές/-τριες να διατυπώνουν απορίες και ερωτήσεις έτσι ώστε να αναπτύξουν την κρίση τους;

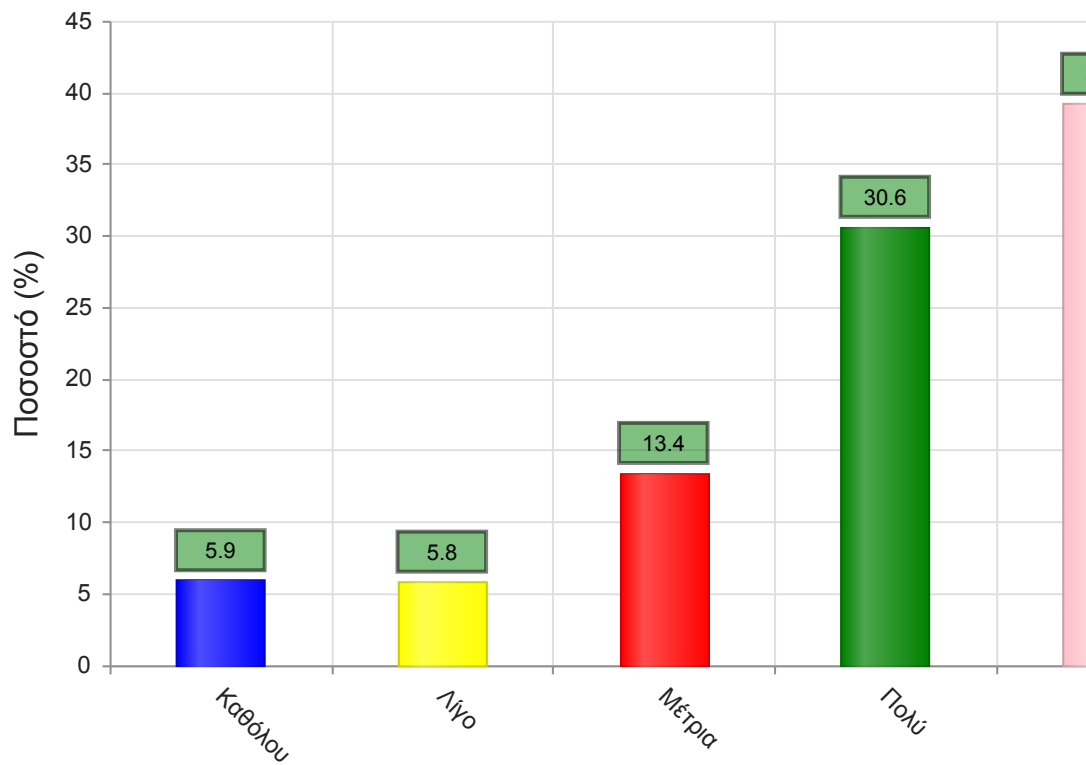
	Απαντήσεις	Ποσοστό (%)
Καθόλου	52	2.1
Λίγο	117	4.7
Μέτρια	314	12.7
Πολύ	848	34.2
Πάρα πολύ	1104	44.6
Δ/Α	42	1.7
<b>Σύνολο Απαντήσεων</b>	<b>2435</b>	<b>98.3</b>
<b>Ολικό Σύνολο</b>	<b>2477</b>	<b>100</b>



**Μέσος όρος τμήματος : 4.2 ( Πολύ )**

26. Χρησιμοποιεί Τεχνολογίες Πληροφορικής και Επικοινωνιών στη διδασκαλία και στην εμπέδωση του μαθήματος; (Χρήση προβολικών μηχανημάτων στις παραδόσεις, παράδοση ασκήσεων μέσω πλατφόρμας τηλεεκπαίδευσης, χρήση ιστοσελίδας μαθήματος κλπ)

	Απαντήσεις	Ποσοστό (%)
Καθόλου	147	5.9
Λίγο	144	5.8
Μέτρια	331	13.4
Πολύ	757	30.6
Πάρα πολύ	971	39.2
Δ/Α	127	5.1
<b>Σύνολο Απαντήσεων</b>	<b>2350</b>	<b>94.9</b>
<b>Ολικό Σύνολο</b>	<b>2477</b>	<b>100</b>

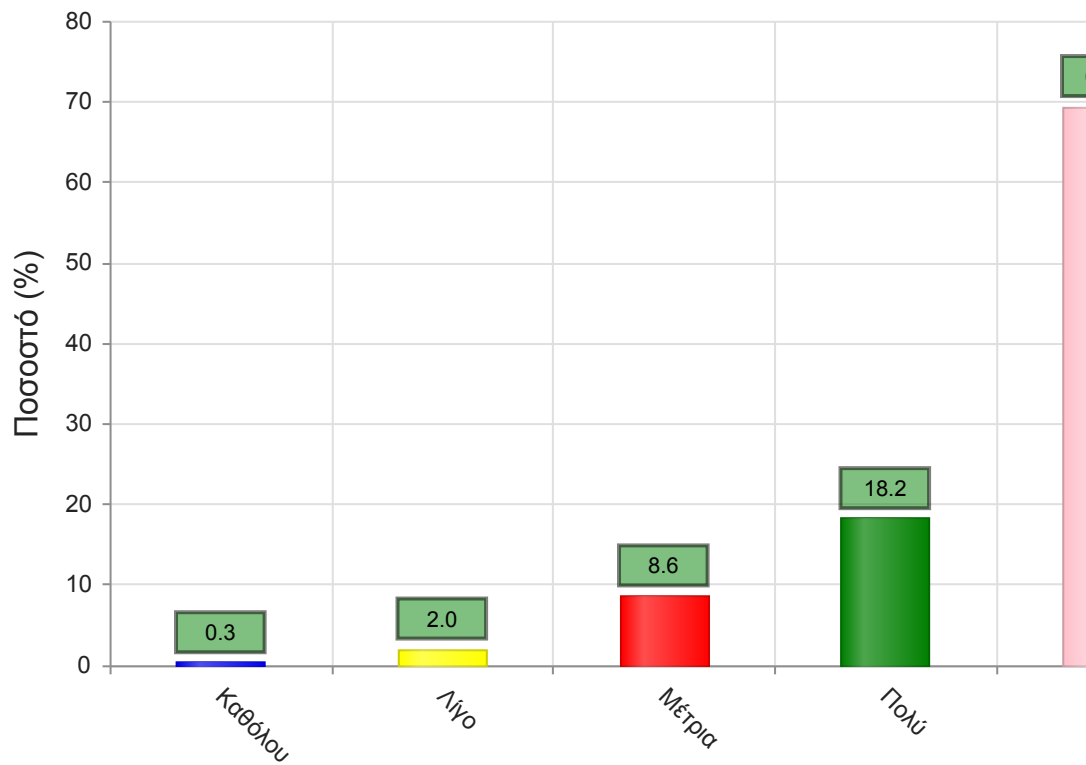


Μέσος όρος τμήματος : 4.0 ( Πολύ )

#### Γ. Ερωτήσεις που αφορούν στα χαρακτηριστικά του/της φοιτητή/-τριας:

27. Πόσο τακτικά παρακολουθείτε τις διαλέξεις;

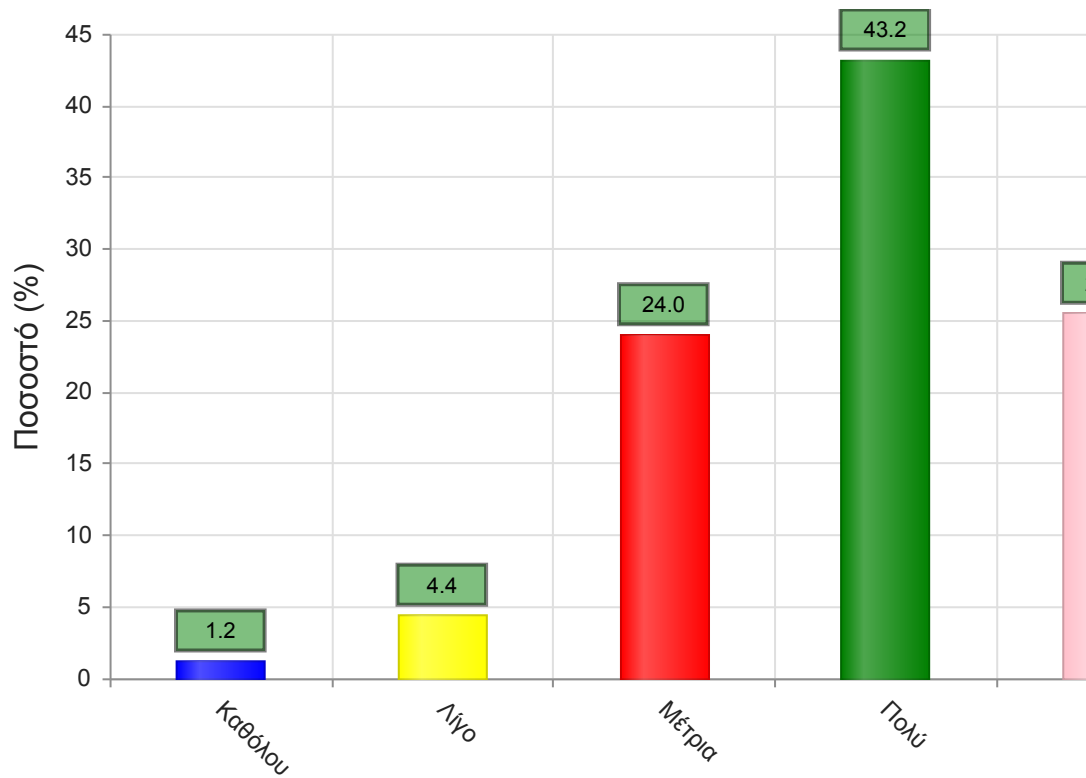
	Απαντήσεις	Ποσοστό (%)
Καθόλου	7	0.3
Λίγο	49	2.0
Μέτρια	214	8.6
Πολύ	452	18.2
Πάρα πολύ	1720	69.4
Δ/Α	35	1.4
<b>Σύνολο Απαντήσεων</b>	<b>2442</b>	<b>98.6</b>
<b>Ολικό Σύνολο</b>	<b>2477</b>	<b>100</b>



**Μέσος όρος τμήματος : 4.6 ( Πάρα πολύ )**

28. Κατά πόσο κατανοείτε τις διδασκόμενες έννοιες;

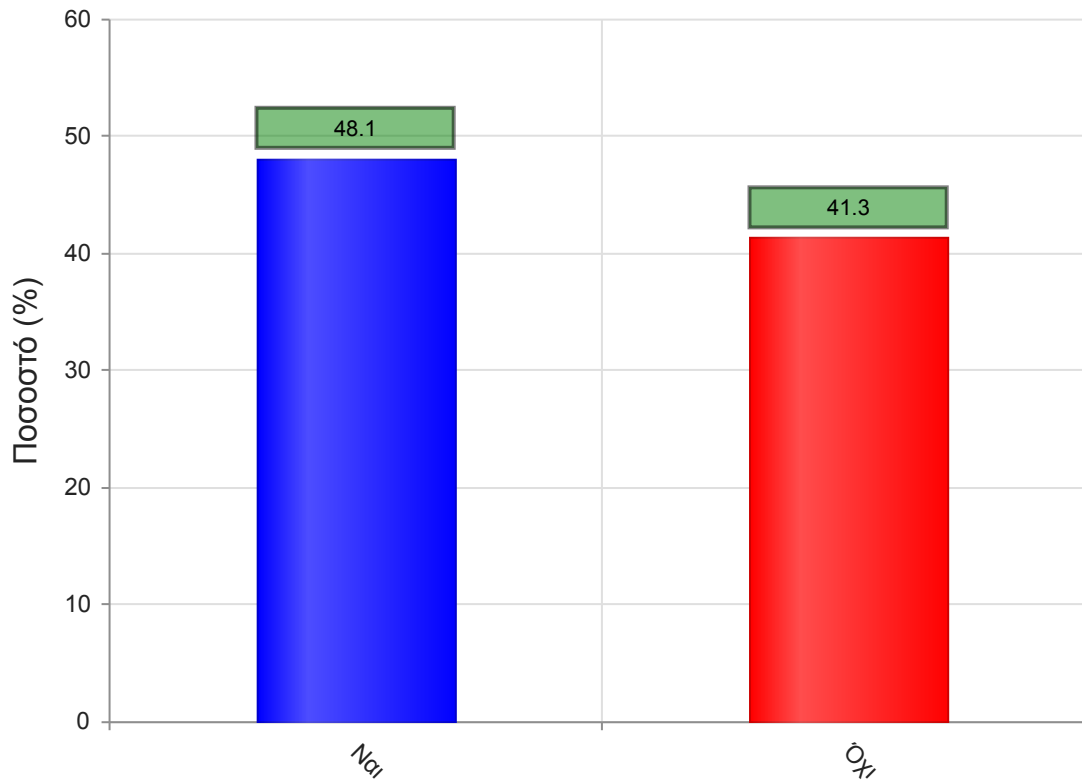
	Απαντήσεις	Ποσοστό (%)
Καθόλου	30	1.2
Λίγο	110	4.4
Μέτρια	595	24.0
Πολύ	1069	43.2
Πάρα πολύ	632	25.5
Δ/Α	41	1.7
<b>Σύνολο Απαντήσεων</b>	<b>2436</b>	<b>98.3</b>
<b>Ολικό Σύνολο</b>	<b>2477</b>	<b>100</b>



**Μέσος όρος τμήματος : 3.9 ( Πολύ )**

29. Ανταποκρίνεστε στις γραπτές εργασίες/ασκήσεις;

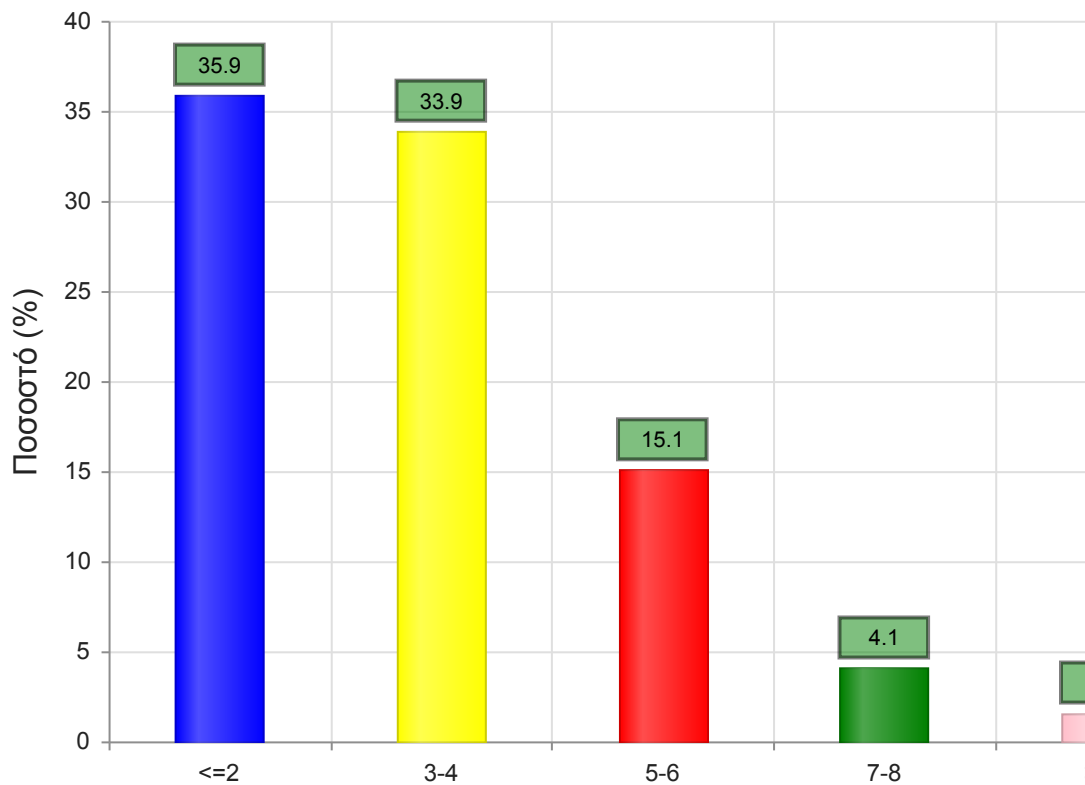
	Απαντήσεις	Ποσοστό (%)
<b>ΝΑΙ</b>	1191	48.1
<b>ΟΧΙ</b>	1023	41.3
<b>Δ/Α</b>	263	10.6
<b>Σύνολο</b>	2477	100



Μέσος όρος τμήματος : ( )

30. Πόσες ώρες μελέτης αφιερώνετε εβδομαδιαία για τη μελέτη του συγκεκριμένου μαθήματος;

	Απαντήσεις	Ποσοστό τμήματος(%)
<=2	889	35.9
3-4	839	33.9
5-6	375	15.1
7-8	102	4.1
>=9	40	1.6
Δ/Α	232	9.4
<b>Σύνολο Απαντήσεων</b>	<b>2245</b>	<b>90.6</b>
<b>Ολικό Σύνολο</b>	<b>2477</b>	<b>100</b>

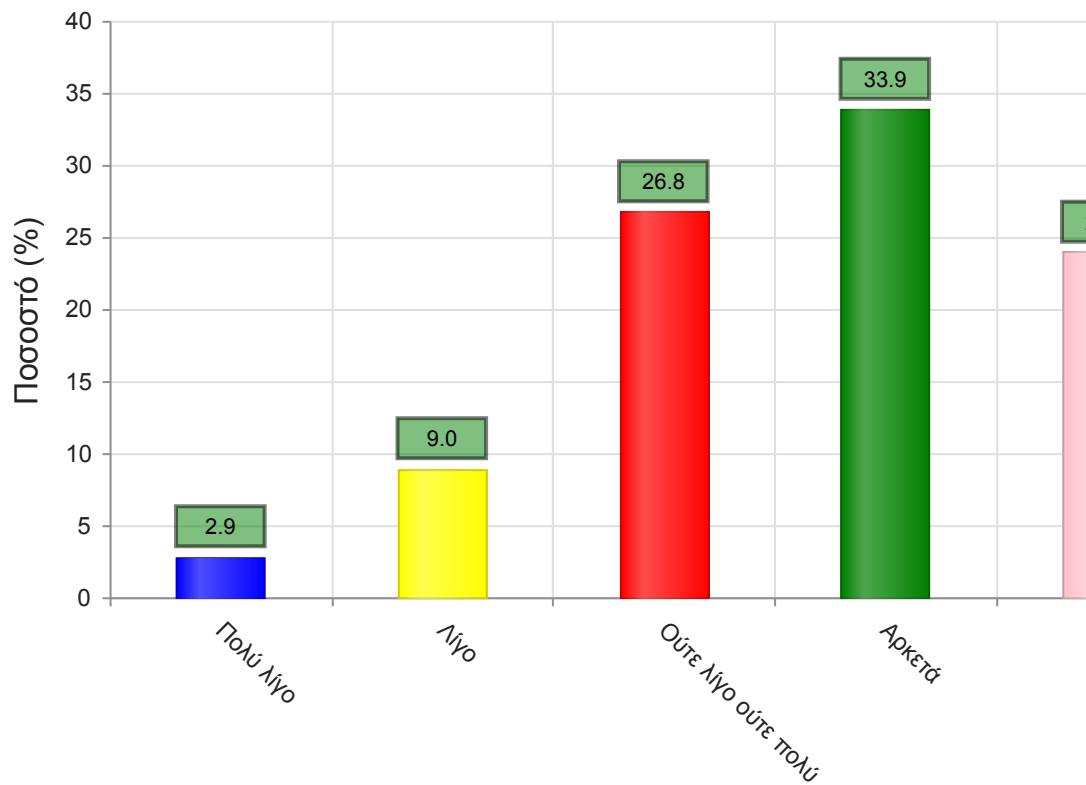


**Μέσος όρος τμήματος : 1.9 ( 3-4 )**

31. Πόσες ώρες πιστεύετε ότι πρέπει να αφιερώσετε κατά την περίοδο των εξετάσεων για την επιτυχή εξέτασή σας στο συγκεκριμένο μάθημα; (**Πολύ Λίγο**=0-5, **Λίγο**=5-10, **Ούτε Λίγο Ούτε πολύ**=10-15, **Αρκετά**=15-20, **Πολύ**=20+)



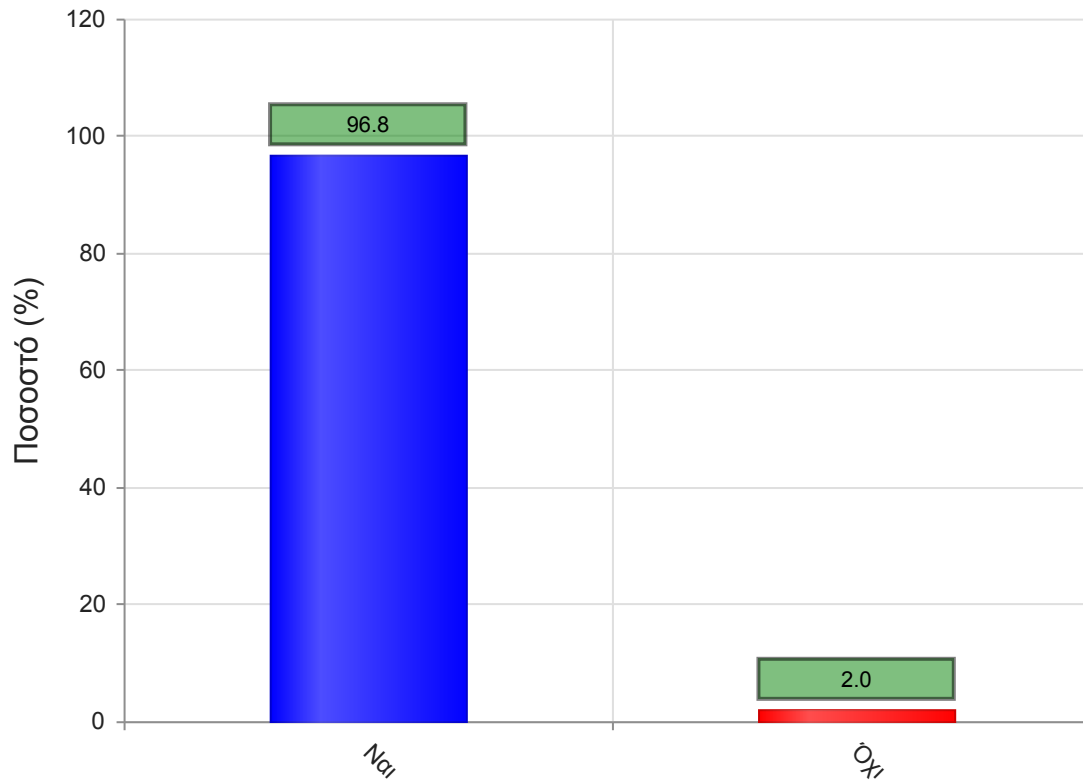
	Απαντήσεις	Ποσοστό τμήματος (%)
<b>Πολύ λίγο</b>	71	2.9
<b>Λίγο</b>	223	9.0
<b>Ούτε λίγο ούτε πολύ</b>	664	26.8
<b>Αρκετά</b>	839	33.9
<b>Πολύ</b>	595	24.0
<b>Δ/Α</b>	85	3.4
<b>Σύνολο Απαντήσεων</b>	2392	96.6
<b>Ολικό Σύνολο</b>	2477	100



**Μέσος όρος τμήματος : 3.7 ( Αρκετά )**

32. Θα εξεταστείτε στο μάθημα για πρώτη φορά;

	Απαντήσεις	Ποσοστό (%)
<b>ΝΑΙ</b>	2398	96.8
<b>ΟΧΙ</b>	49	2.0
<b>Δ/Α</b>	30	1.2
<b>Σύνολο</b>	2477	100



Μέσος όρος τμήματος : ( )