



ΠΑΝΕΠΙΣΤΗΜΙΟ ΔΥΤΙΚΗΣ ΑΤΤΙΚΗΣ

Στατιστικά τμήματος

Τμήμα

668 - ΑΡΧΕΙΟΝΟΜΙΑΣ, ΒΙΒΛΙΟΘΗΚΟΝΟΜΙΑΣ ΚΑΙ ΣΥΣΤΗΜΑΤΩΝ
ΠΛΗΡΟΦΟΡΗΣΗΣ

Απογραφική Περίοδος

2022 - 2023

Ερωτηματολόγιο

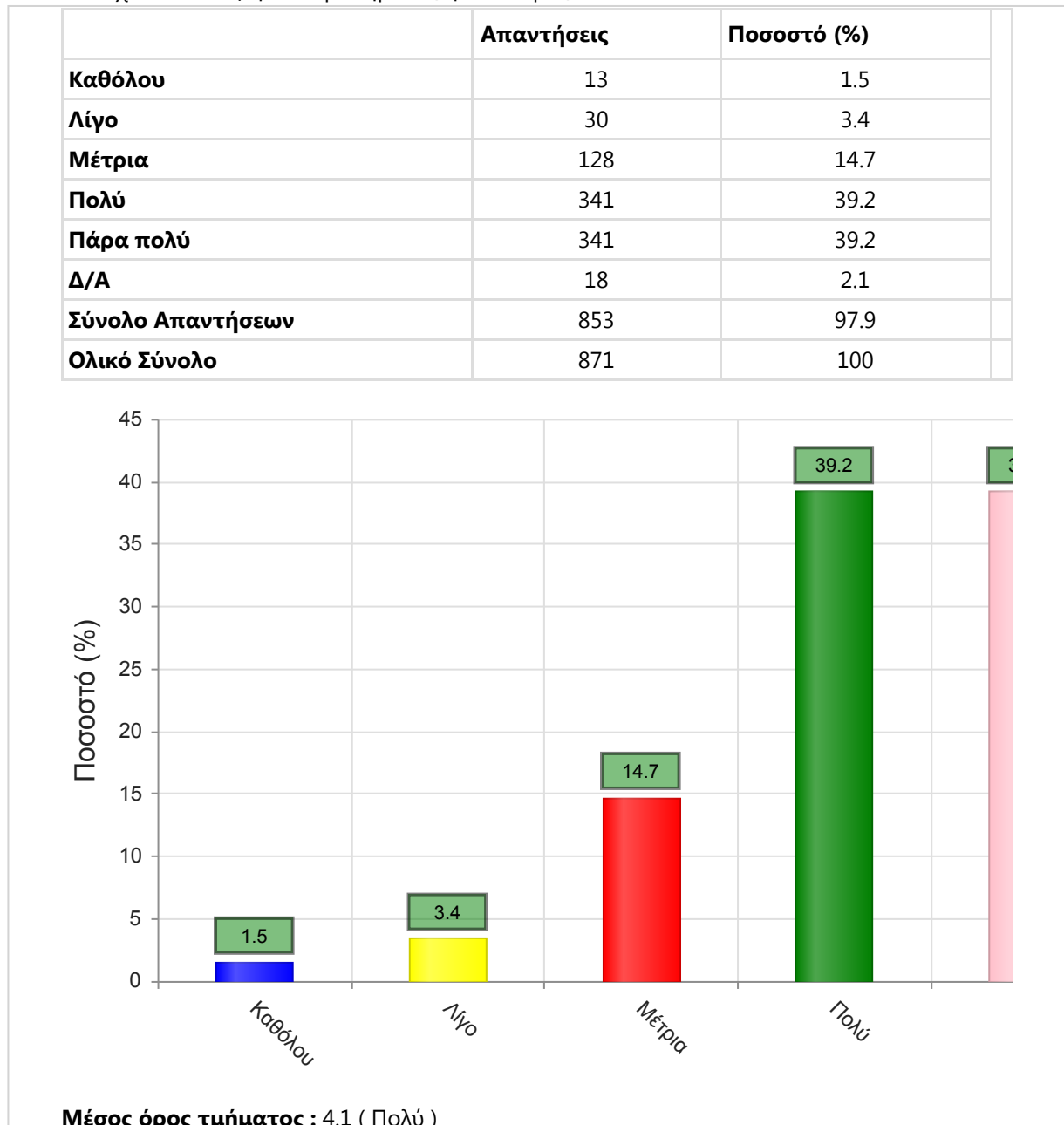
Ερωτηματολόγιο Μαθημάτων

Εξάμηνο

Χειμερινό

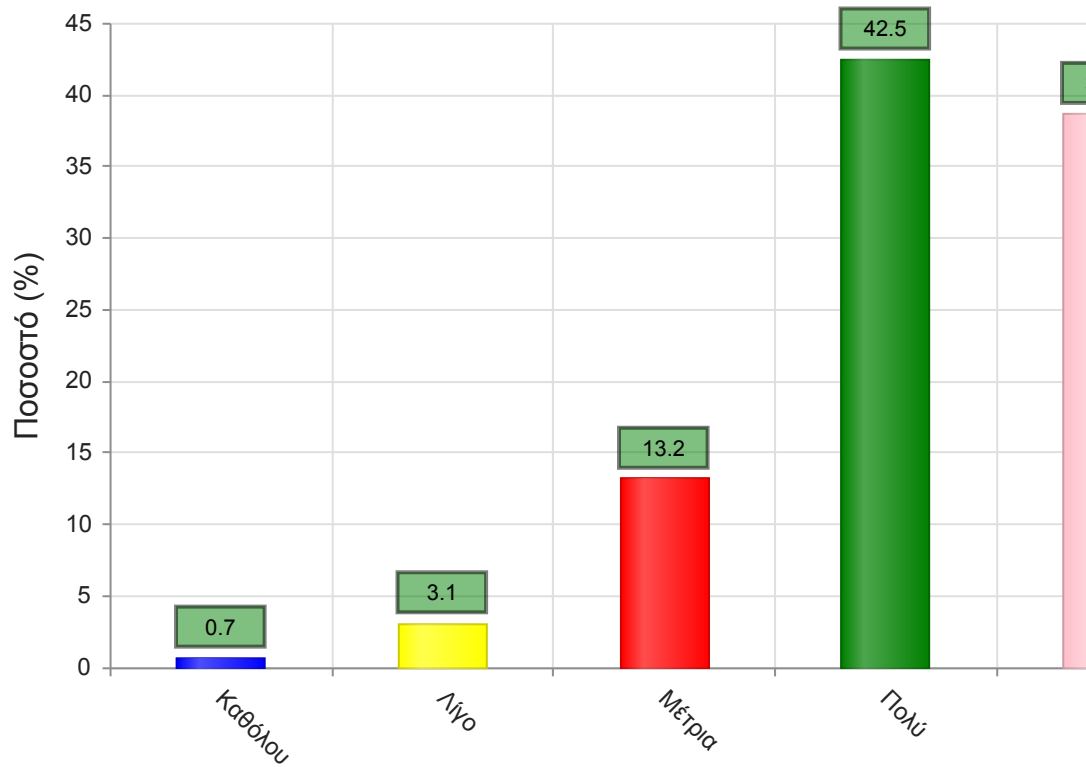
Α. Ερωτήσεις που αφορούν στο μάθημα:

1. Οι στόχοι του θεωρητικού μαθήματος ήταν σαφείς;



2. Η ύλη που καλύφθηκε ανταποκρινόταν στους στόχους του μαθήματος;

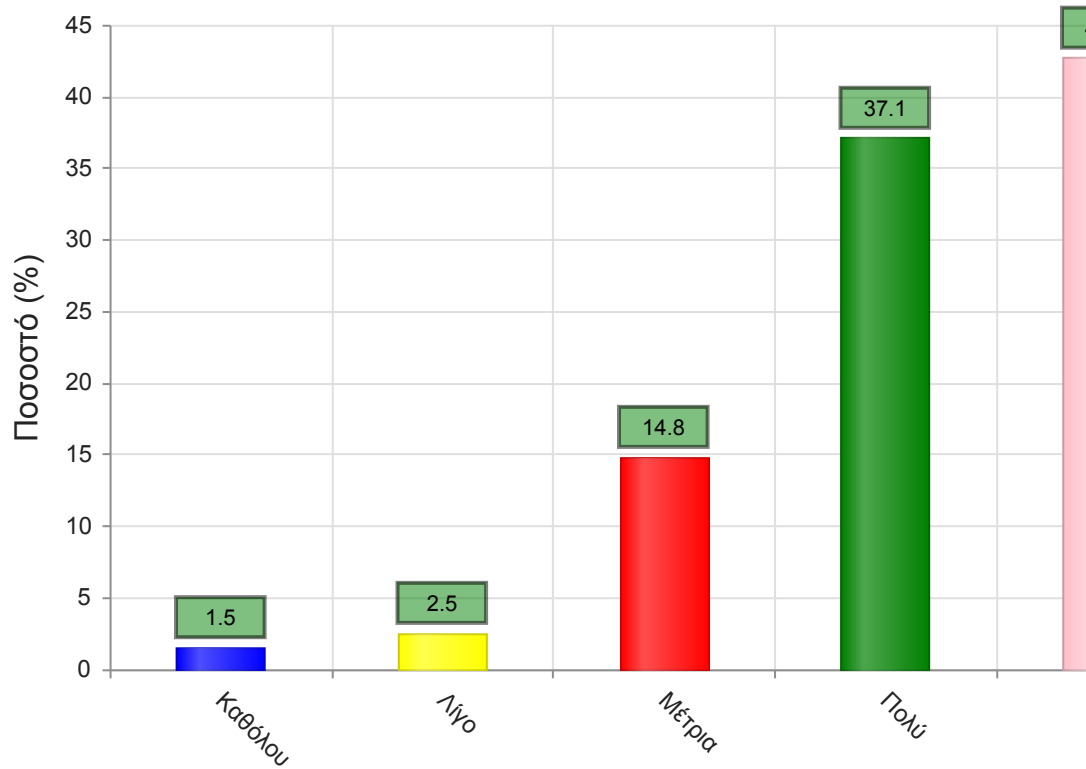
	Απαντήσεις	Ποσοστό (%)
Καθόλου	6	0.7
Λίγο	27	3.1
Μέτρια	115	13.2
Πολύ	370	42.5
Πάρα πολύ	337	38.7
Δ/Α	16	1.8
Σύνολο Απαντήσεων	855	98.2
Ολικό Σύνολο	871	100



Μέσος όρος τμήματος : 4.2 (Πολύ)

3. Βαθμολογήστε την οργάνωση του μαθήματος

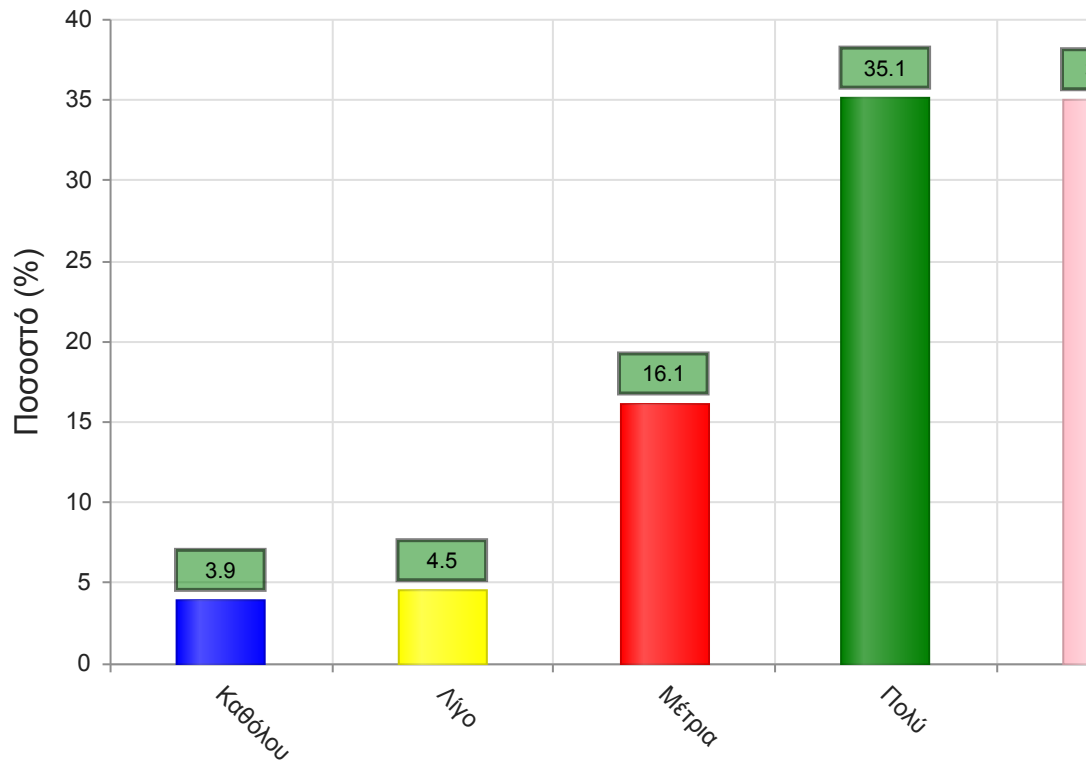
	Απαντήσεις	Ποσοστό (%)
Καθόλου	13	1.5
Λίγο	22	2.5
Μέτρια	129	14.8
Πολύ	323	37.1
Πάρα πολύ	372	42.7
Δ/Α	12	1.4
Σύνολο Απαντήσεων	859	98.6
Ολικό Σύνολο	871	100



Μέσος όρος τμήματος : 4.2 (Πολύ)

4. Το εκπαιδευτικό υλικό που χρησιμοποιήθηκε βοήθησε στην καλύτερη κατανόηση του θέματος;

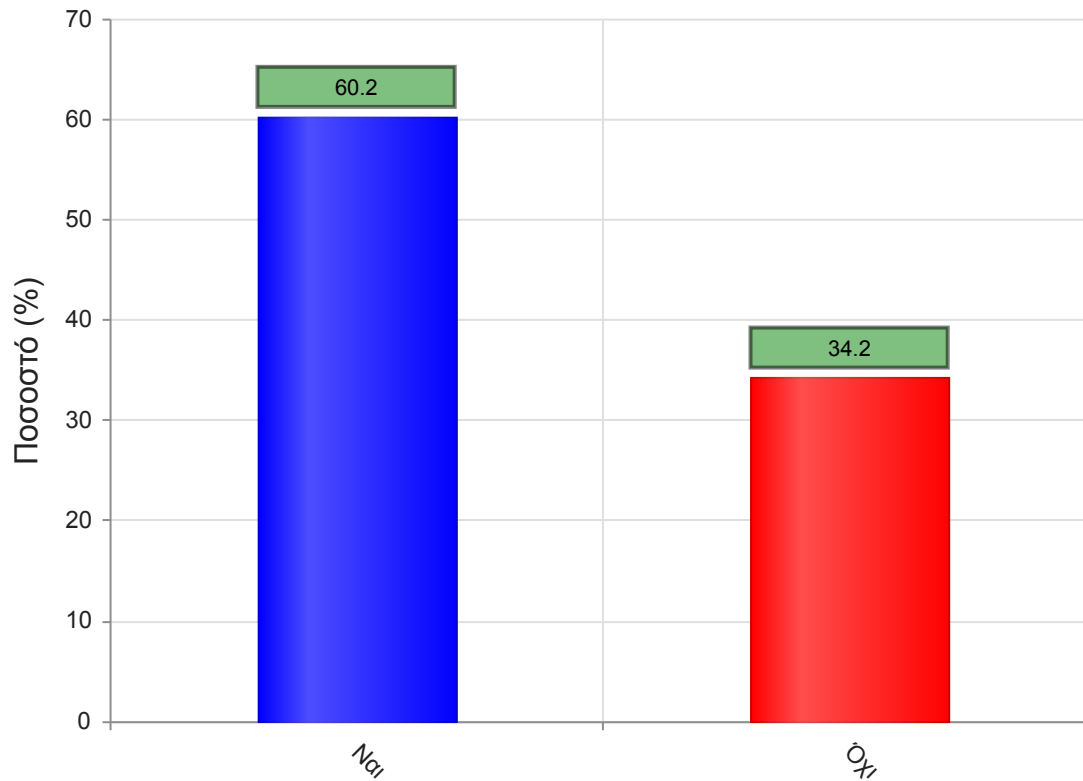
	Απαντήσεις	Ποσοστό (%)
Καθόλου	34	3.9
Λίγο	39	4.5
Μέτρια	140	16.1
Πολύ	306	35.1
Πάρα πολύ	305	35.0
Δ/Α	47	5.4
Σύνολο Απαντήσεων	824	94.6
Ολικό Σύνολο	871	100



Μέσος όρος τμήματος : 4.0 (Πολύ)

5. Τα εκπαιδευτικά βοηθήματα ("σύγγραμμα", σημειώσεις, πρόσθετη βιβλιογραφία) χορηγήθηκαν εγκαίρως;

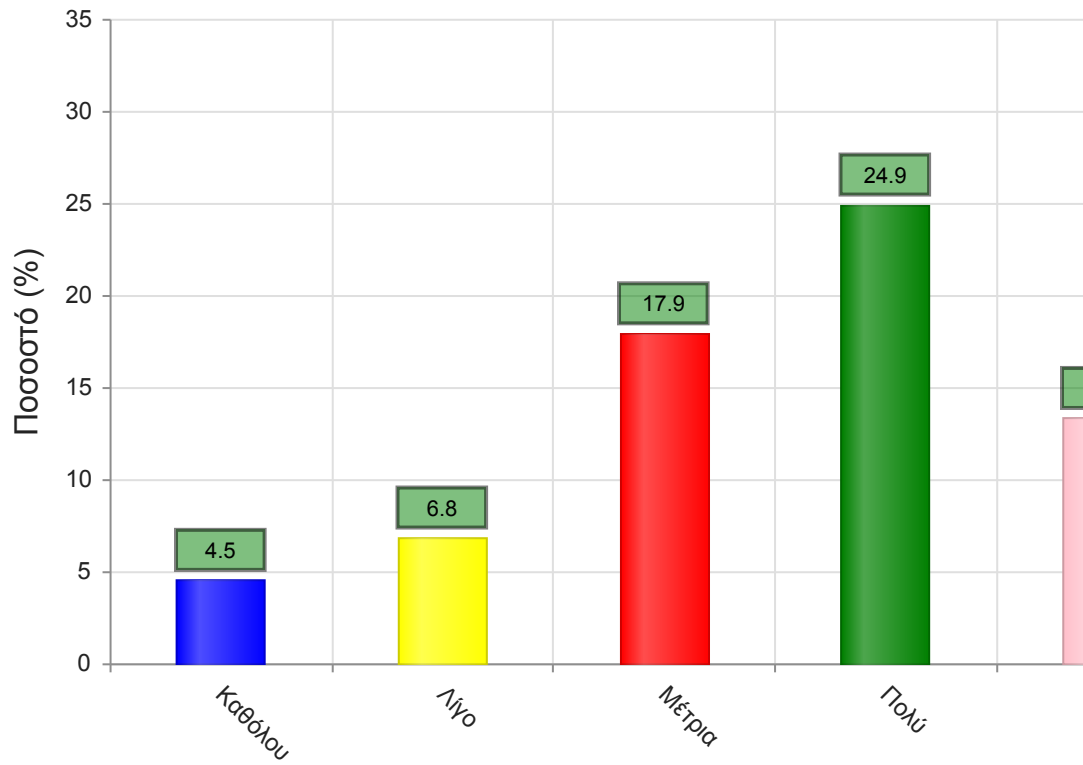
	Απαντήσεις	Ποσοστό (%)
ΝΑΙ	524	60.2
ΟΧΙ	298	34.2
Δ/Α	49	5.6
Σύνολο	871	100



Μέσος όρος τμήματος : ()

6. Πόσο ικανοποιητικό/-ά βρίσκεται το/-α διανεμόμενο/-α βιβλίο/α(σύγγραμμα/-τα);

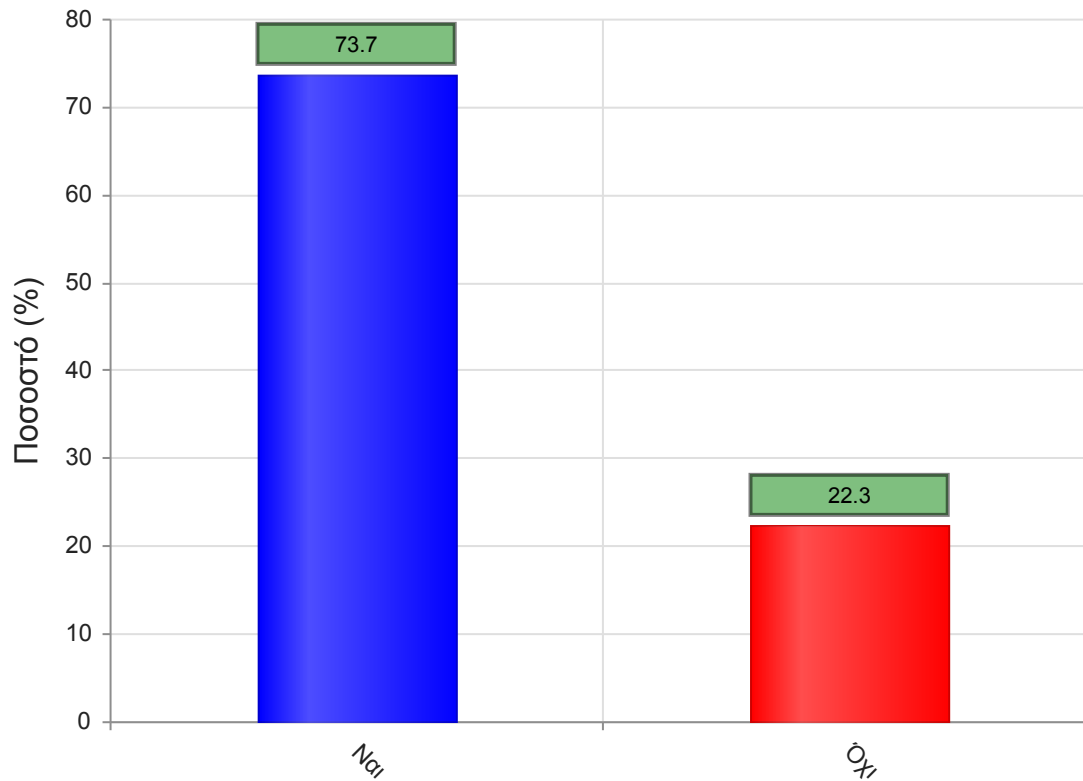
	Απαντήσεις	Ποσοστό (%)
Καθόλου	39	4.5
Λίγο	59	6.8
Μέτρια	156	17.9
Πολύ	217	24.9
Πάρα πολύ	116	13.3
Δ/Α	284	32.6
Σύνολο Απαντήσεων	587	67.4
Ολικό Σύνολο	871	100



Μέσος όρος τμήματος : 3.5 (Πολύ)

7. Παρέχονται επιπρόσθετες σημειώσεις;

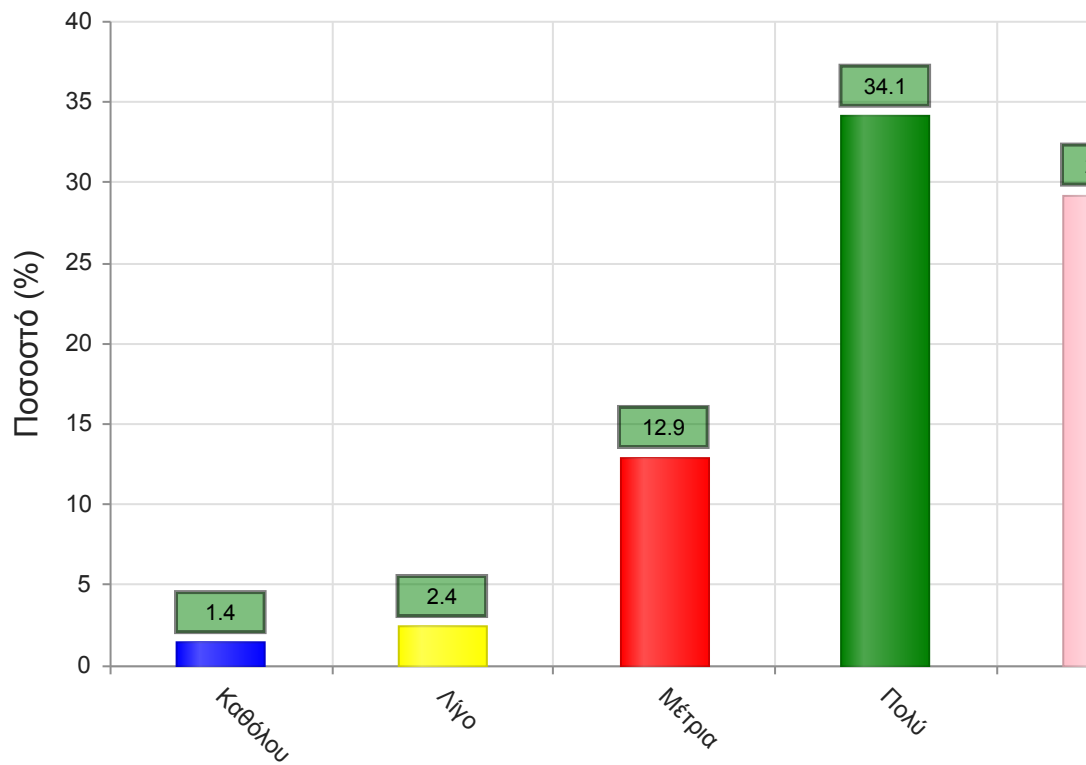
	Απαντήσεις	Ποσοστό (%)
ΝΑΙ	642	73.7
ΟΧΙ	194	22.3
Δ/Α	35	4.0
Σύνολο	871	100



Μέσος όρος τμήματος : ()

7α. Εάν ναι, βαθμολογήστε την επάρκειά τους

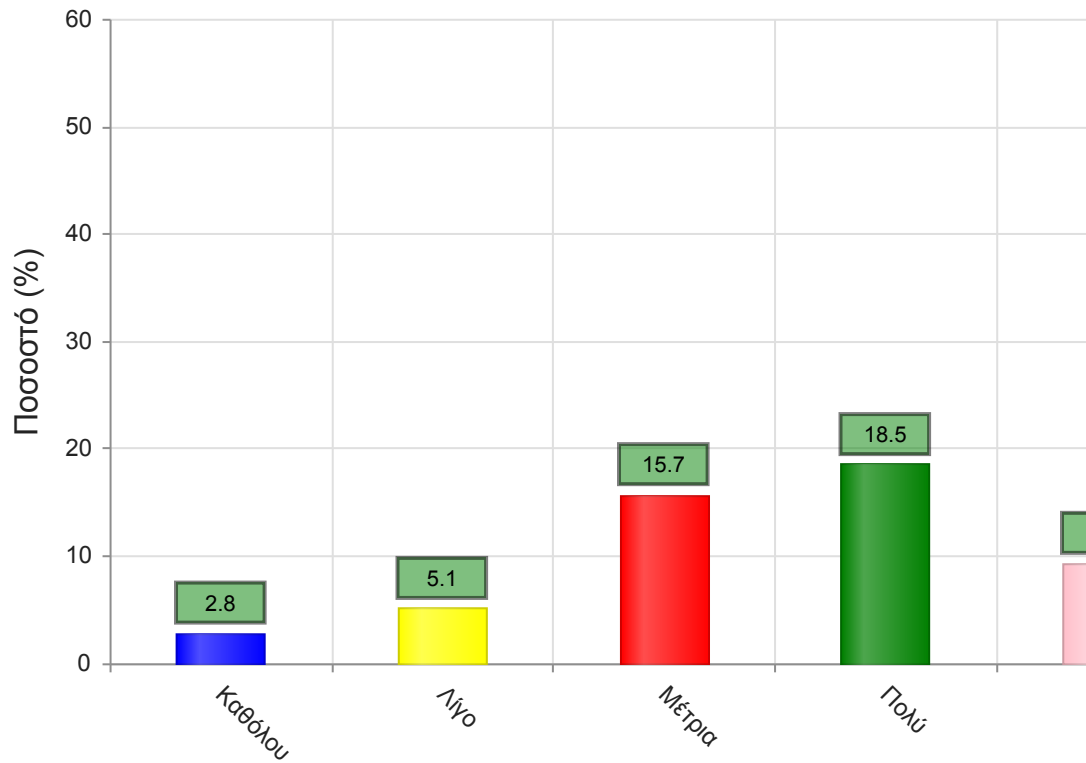
	Απαντήσεις	Ποσοστό (%)
Καθόλου	12	1.4
Λίγο	21	2.4
Μέτρια	112	12.9
Πολύ	297	34.1
Πάρα πολύ	254	29.2
Δ/Α	175	20.1
Σύνολο Απαντήσεων	696	79.9
Ολικό Σύνολο	871	100



Μέσος όρος τμήματος : 4.1 (Πολύ)

8. Βαθμολογήστε τη διαθεσιμότητα της επιπρόσθετης βιβλιογραφίας στην Βιβλιοθήκη του Ιδρύματος

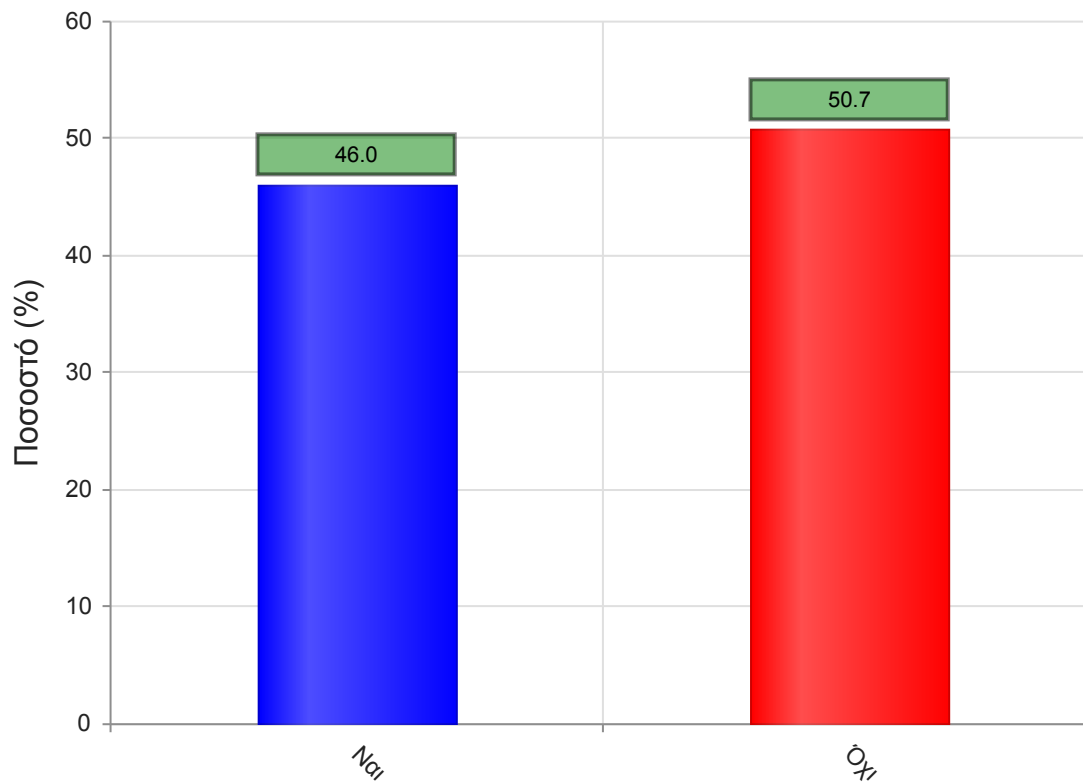
	Απαντήσεις	Ποσοστό (%)
Καθόλου	24	2.8
Λίγο	44	5.1
Μέτρια	137	15.7
Πολύ	161	18.5
Πάρα πολύ	81	9.3
Δ/Α	424	48.7
Σύνολο Απαντήσεων	447	51.3
Ολικό Σύνολο	871	100



Μέσος όρος τμήματος : 3.5 (Πολύ)

9. Προαπαιτούνται γνώσεις από άλλα μαθήματα για την παρακολούθηση του μαθήματος;

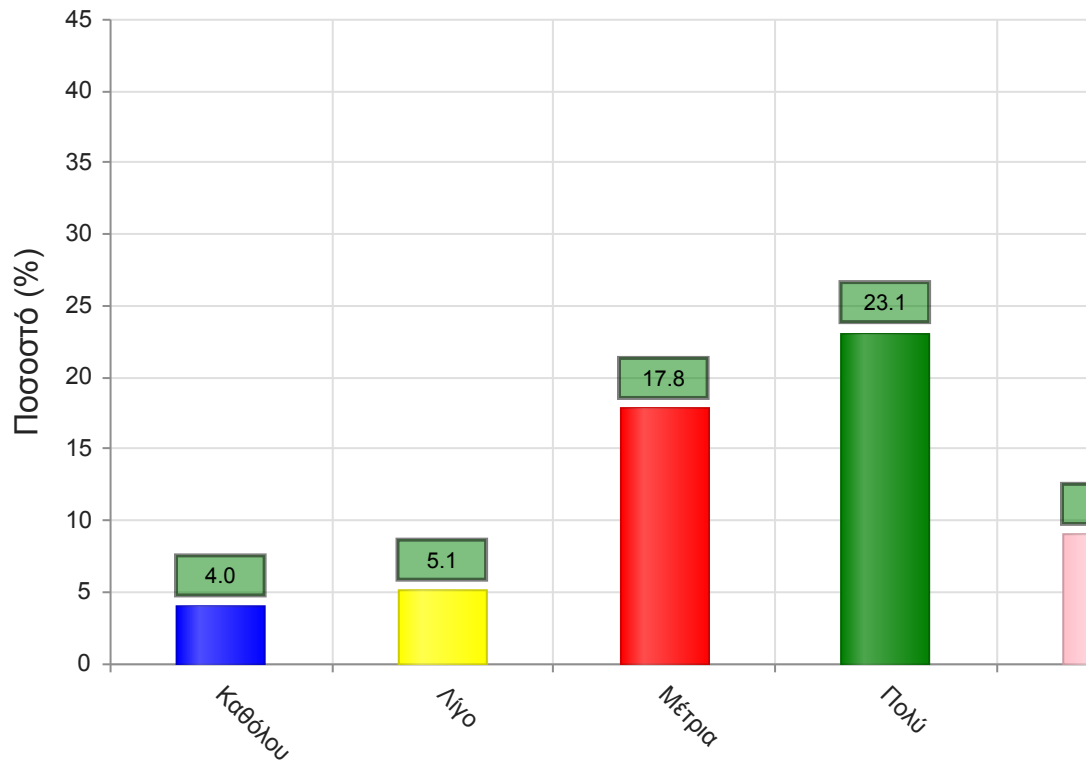
	Απαντήσεις	Ποσοστό (%)
ΝΑΙ	401	46.0
ΟΧΙ	442	50.7
Δ/Α	28	3.2
Σύνολο	871	100



Μέσος όρος τμήματος : ()

9α. Εάν ναι, καλύπτονται από άλλα διδαχθέντα μαθήματα;

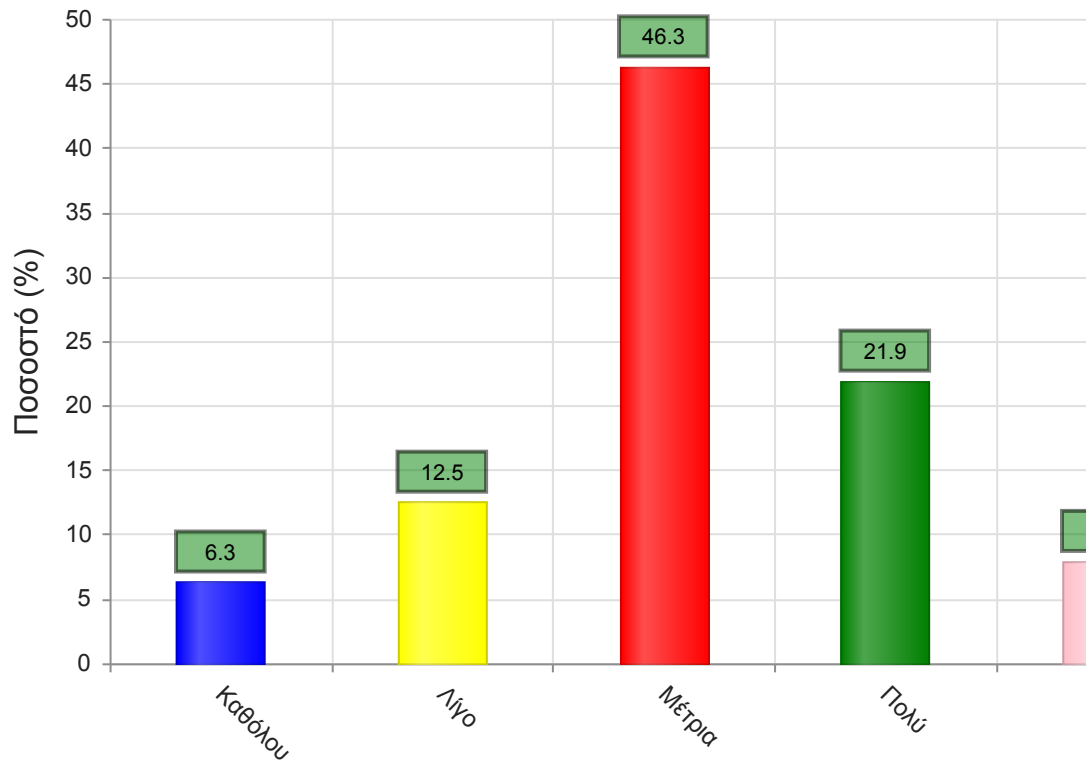
	Απαντήσεις	Ποσοστό (%)
Καθόλου	35	4.0
Λίγο	44	5.1
Μέτρια	155	17.8
Πολύ	201	23.1
Πάρα πολύ	78	9.0
Δ/Α	358	41.1
Σύνολο Απαντήσεων	513	58.9
Ολικό Σύνολο	871	100



Μέσος όρος τμήματος : 3.5 (Μέτρια)

10. Πώς κρίνετε το επίπεδο δυσκολίας του μαθήματος για το έτος του;

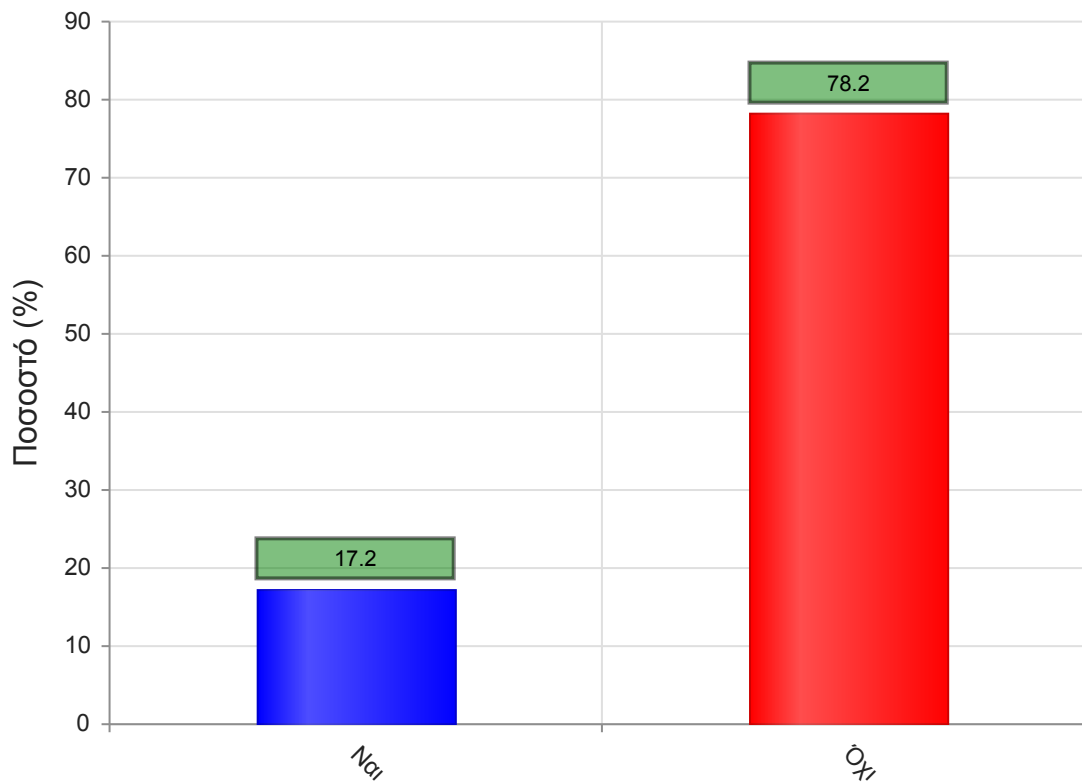
	Απαντήσεις	Ποσοστό (%)
Καθόλου	55	6.3
Λίγο	109	12.5
Μέτρια	403	46.3
Πολύ	191	21.9
Πάρα πολύ	69	7.9
Δ/Α	44	5.1
Σύνολο Απαντήσεων	827	94.9
Ολικό Σύνολο	871	100



Μέσος όρος τμήματος : 3.1 (Μέτρια)

11. Υπάρχει ανάγκη οργάνωσης φροντιστηριακών μαθημάτων για το συγκεκριμένο μάθημα;

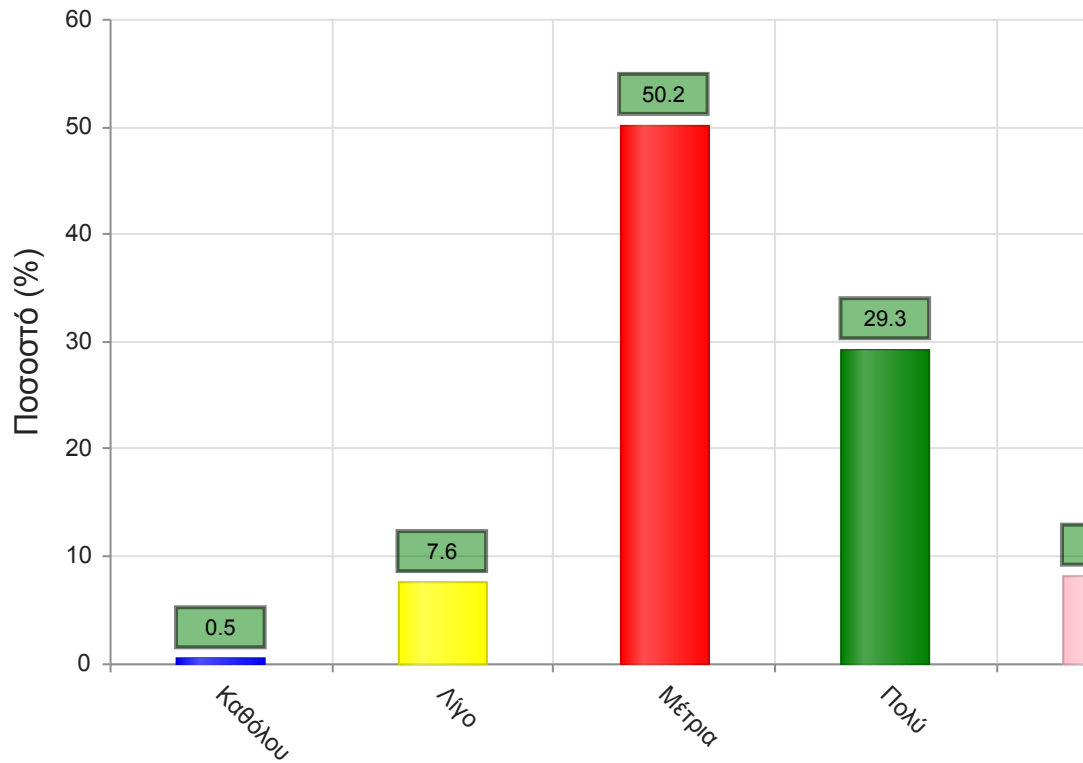
	Απαντήσεις	Ποσοστό (%)
ΝΑΙ	150	17.2
ΟΧΙ	681	78.2
Δ/Α	40	4.6
Σύνολο	871	100



Μέσος όρος τμήματος : ()

12. Αξιολογήστε τον αριθμό των ωρών διδασκαλίας για την κάλυψη της ύλης (καθόλου=ανεπαρκής, πάρα πολύ=υπερβολικός)

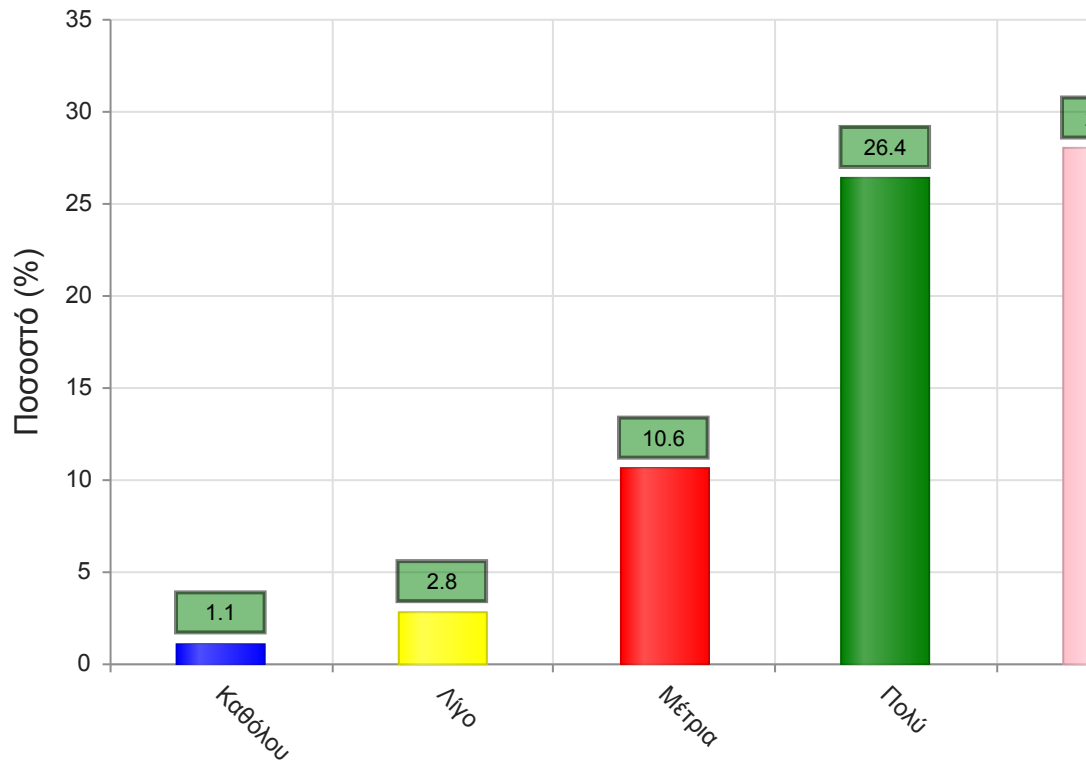
	Απαντήσεις	Ποσοστό (%)
Καθόλου	4	0.5
Λίγο	66	7.6
Μέτρια	437	50.2
Πολύ	255	29.3
Πάρα πολύ	71	8.2
Δ/Α	38	4.4
Σύνολο Απαντήσεων	833	95.6
Ολικό Σύνολο	871	100



Μέσος όρος τμήματος : 3.4 (Μέτρια)

Να απαντήσετε σε περίπτωση που υπήρχαν γραπτές ή/και προφορικές εργασίες
13. Υπάρχει διαφάνεια στα κριτήρια βαθμολόγησης;

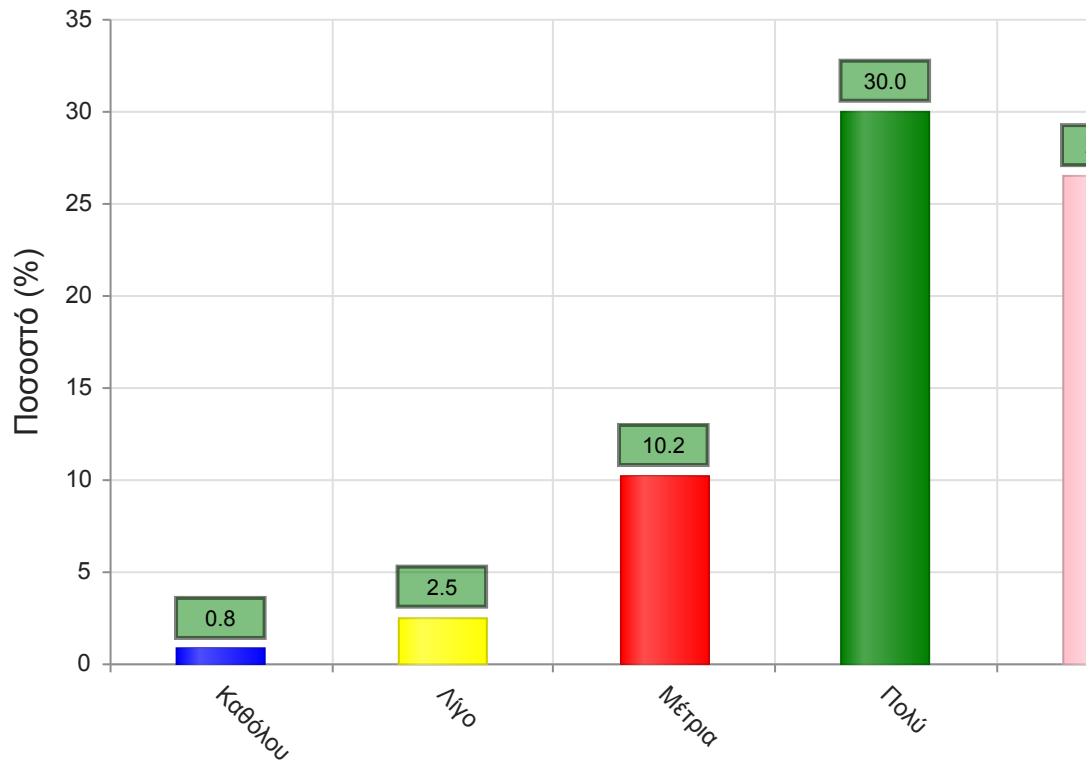
	Απαντήσεις	Ποσοστό (%)
Καθόλου	10	1.1
Λίγο	24	2.8
Μέτρια	92	10.6
Πολύ	230	26.4
Πάρα πολύ	244	28.0
Δ/Α	271	31.1
Σύνολο Απαντήσεων	600	68.9
Ολικό Σύνολο	871	100



Μέσος όρος τμήματος : 4.1 (Πολύ)

14. Το θέμα δόθηκε εγκαίρως;

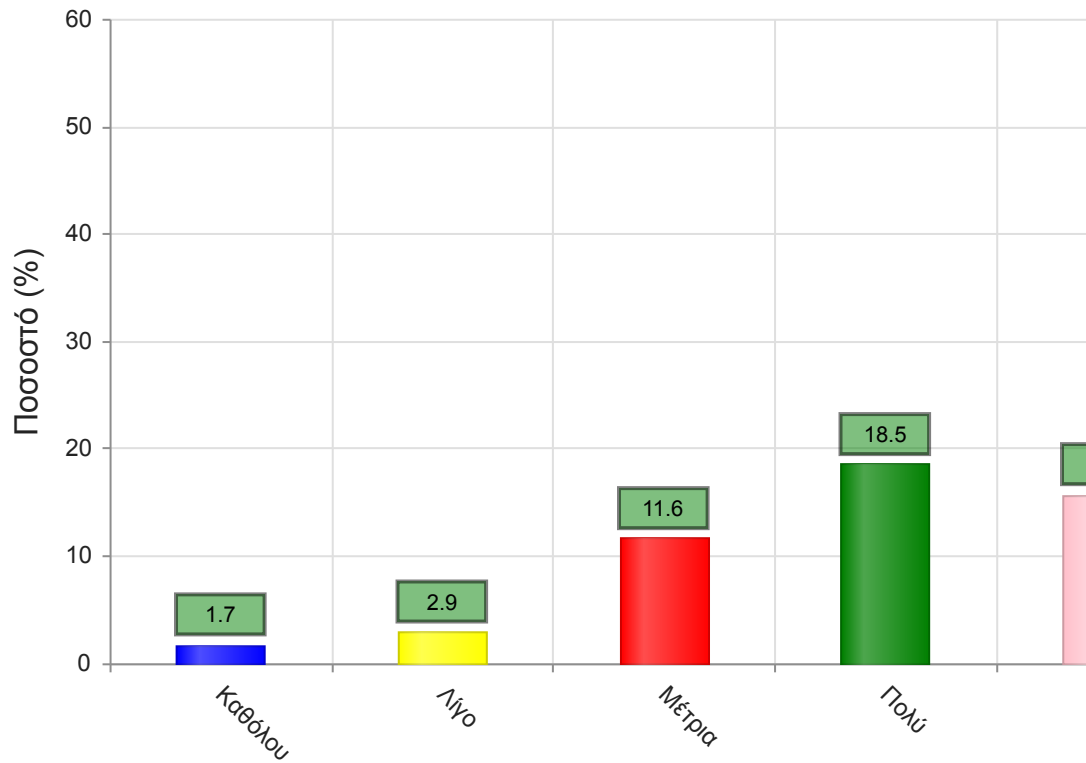
	Απαντήσεις	Ποσοστό (%)
Καθόλου	7	0.8
Λίγο	22	2.5
Μέτρια	89	10.2
Πολύ	261	30.0
Πάρα πολύ	231	26.5
Δ/Α	261	30.0
Σύνολο Απαντήσεων	610	70.0
Ολικό Σύνολο	871	100



Μέσος όρος τμήματος : 4.1 (Πολύ)

15. Το διαθέσιμο ερευνητικό υλικό στη βιβλιοθήκη κρίθηκε επαρκές;

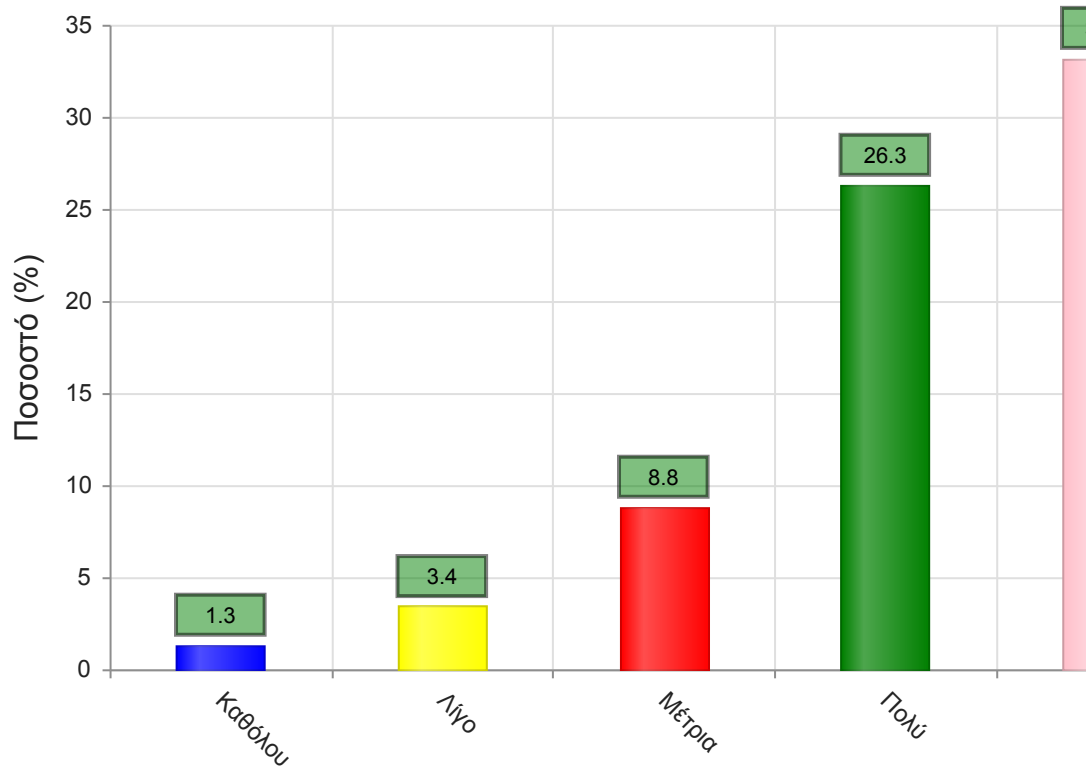
	Απαντήσεις	Ποσοστό (%)
Καθόλου	15	1.7
Λίγο	25	2.9
Μέτρια	101	11.6
Πολύ	161	18.5
Πάρα πολύ	137	15.7
Δ/Α	432	49.6
Σύνολο Απαντήσεων	439	50.4
Ολικό Σύνολο	871	100



Μέσος όρος τμήματος : 3.9 (Πολύ)

17. Τα σχόλια του/της διδάσκοντος/-ουσας ήταν εποικοδομητικά;

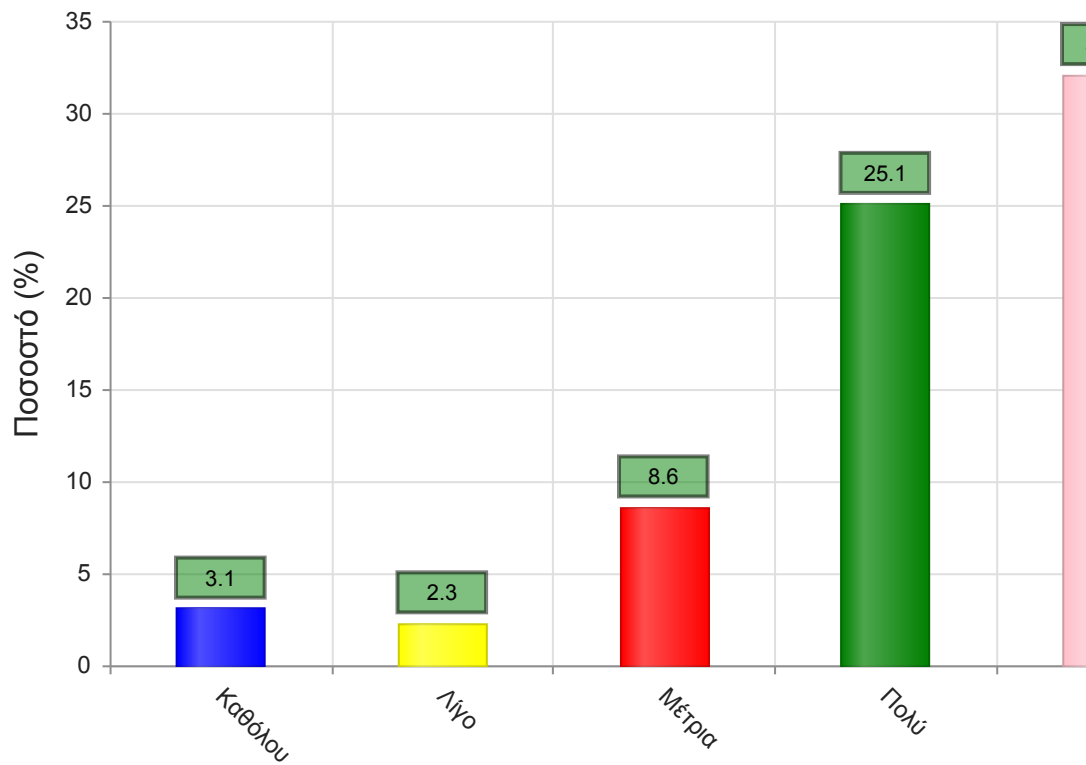
	Απαντήσεις	Ποσοστό (%)
Καθόλου	11	1.3
Λίγο	30	3.4
Μέτρια	77	8.8
Πολύ	229	26.3
Πάρα πολύ	289	33.2
Δ/Α	235	27.0
Σύνολο Απαντήσεων	636	73.0
Ολικό Σύνολο	871	100



Μέσος όρος τμήματος : 4.2 (Πολύ)

16. Υπήρχε καθοδήγηση από τον/την διδάσκοντα/-ουσα;

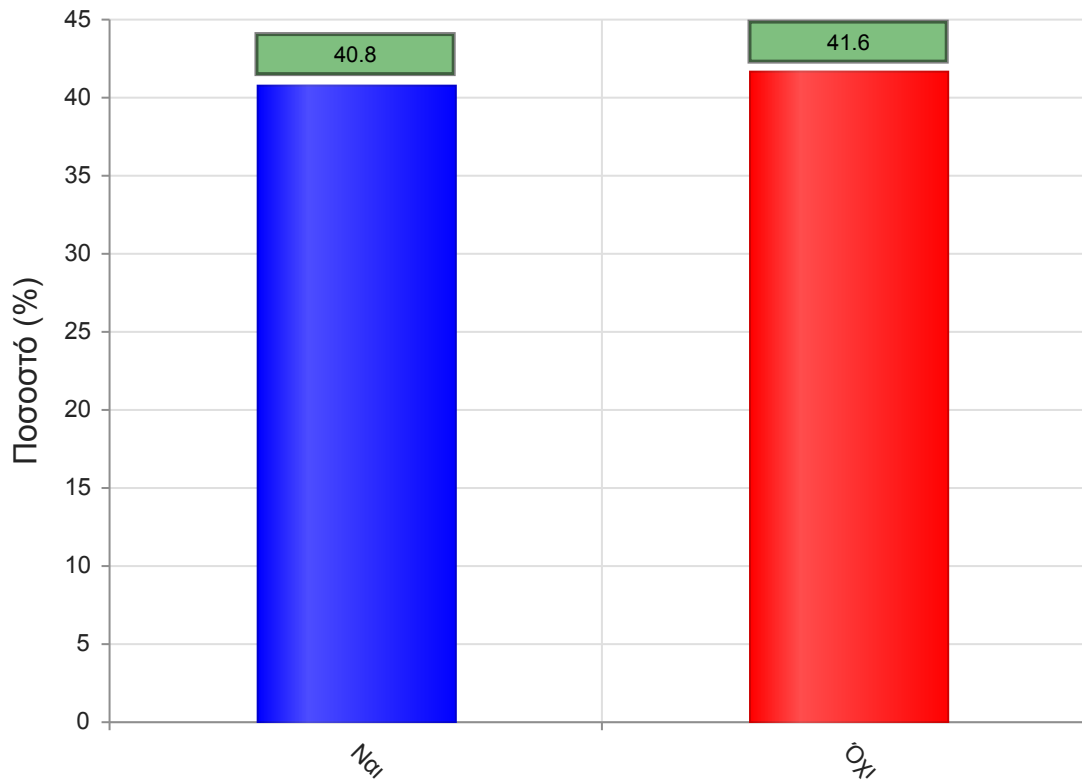
	Απαντήσεις	Ποσοστό (%)
Καθόλου	27	3.1
Λίγο	20	2.3
Μέτρια	75	8.6
Πολύ	219	25.1
Πάρα πολύ	280	32.1
Δ/Α	250	28.7
Σύνολο Απαντήσεων	621	71.3
Ολικό Σύνολο	871	100



Μέσος όρος τμήματος : 4.1 (Πολύ)

18. Δόθηκε η δυνατότητα βελτίωσης της εργασίας;

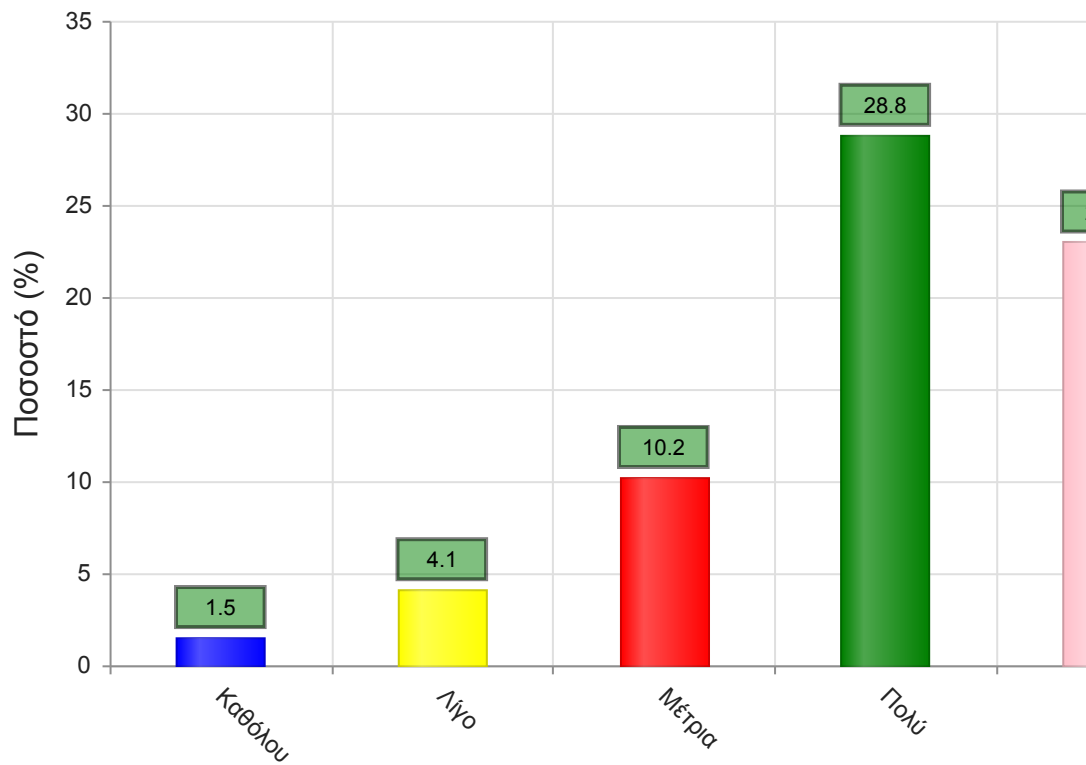
	Απαντήσεις	Ποσοστό (%)
ΝΑΙ	355	40.8
ΟΧΙ	362	41.6
Δ/Α	154	17.7
Σύνολο	871	100



Μέσος όρος τμήματος : ()

19. Η συγκεκριμένη εργασία σας βοήθησε να κατανοήσετε το συγκεκριμένο θέμα;

	Απαντήσεις	Ποσοστό (%)
Καθόλου	13	1.5
Λίγο	36	4.1
Μέτρια	89	10.2
Πολύ	251	28.8
Πάρα πολύ	200	23.0
Δ/Α	282	32.4
Σύνολο Απαντήσεων	589	67.6
Ολικό Σύνολο	871	100

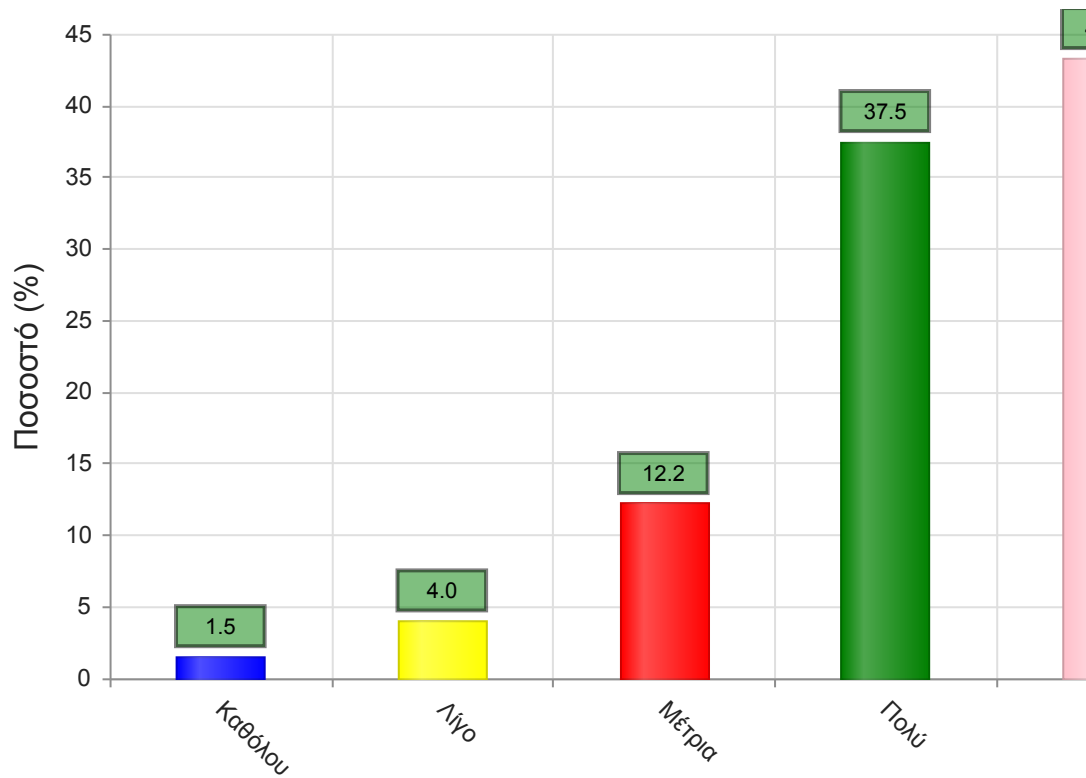


Μέσος όρος τμήματος : 4.0 (Πολύ)

Β. Ερωτήσεις που αφορούν στον/ην διδάσκοντα/ουσα

20. Βαθμολογήστε τη μεταδοτικότητα του/της διδάσκοντα/ουσας.

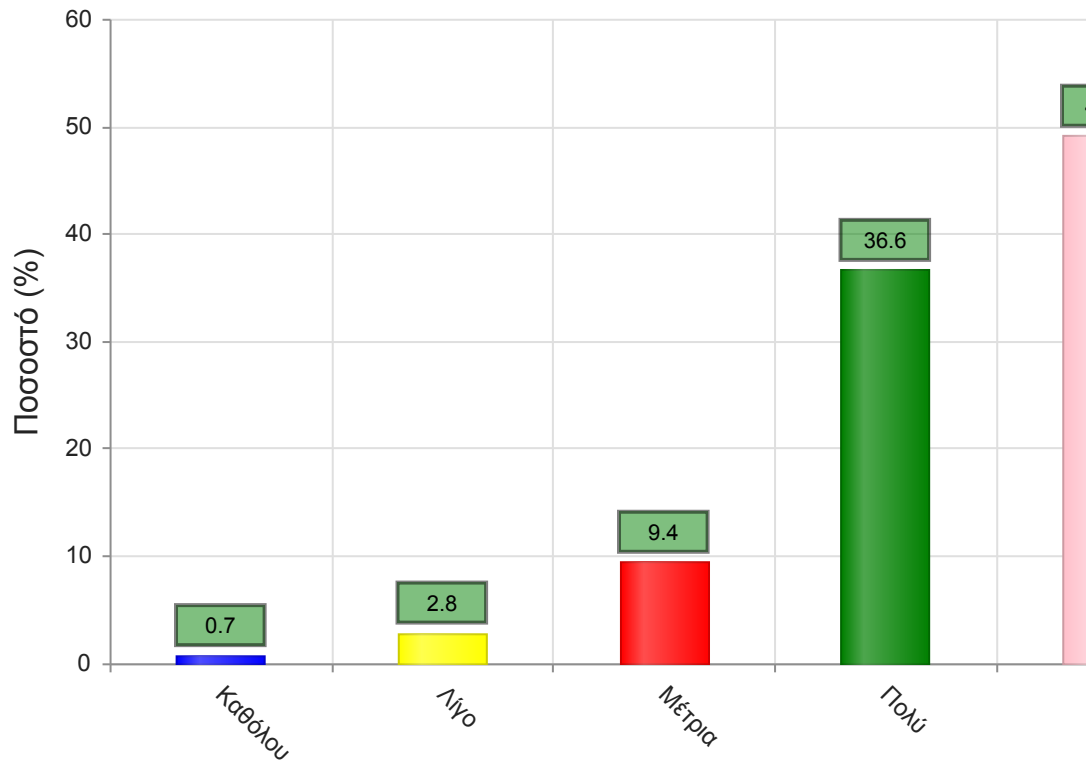
	Απαντήσεις	Ποσοστό (%)
Καθόλου	13	1.5
Λίγο	35	4.0
Μέτρια	106	12.2
Πολύ	327	37.5
Πάρα πολύ	377	43.3
Δ/Α	13	1.5
Σύνολο Απαντήσεων	858	98.5
Ολικό Σύνολο	871	100



Μέσος όρος τμήματος : 4.2 (Πολύ)

21. Βαθμολογήστε τη συνέπεια του/της διδάσκοντα/-ουσας στις εκπαιδευτικές του/της υποχρεώσεις. (Παρουσία στα μαθήματα, έγκαιρη διόρθωση εργασιών, ώρες συνεργασίας με τους φοιτητές, κλπ

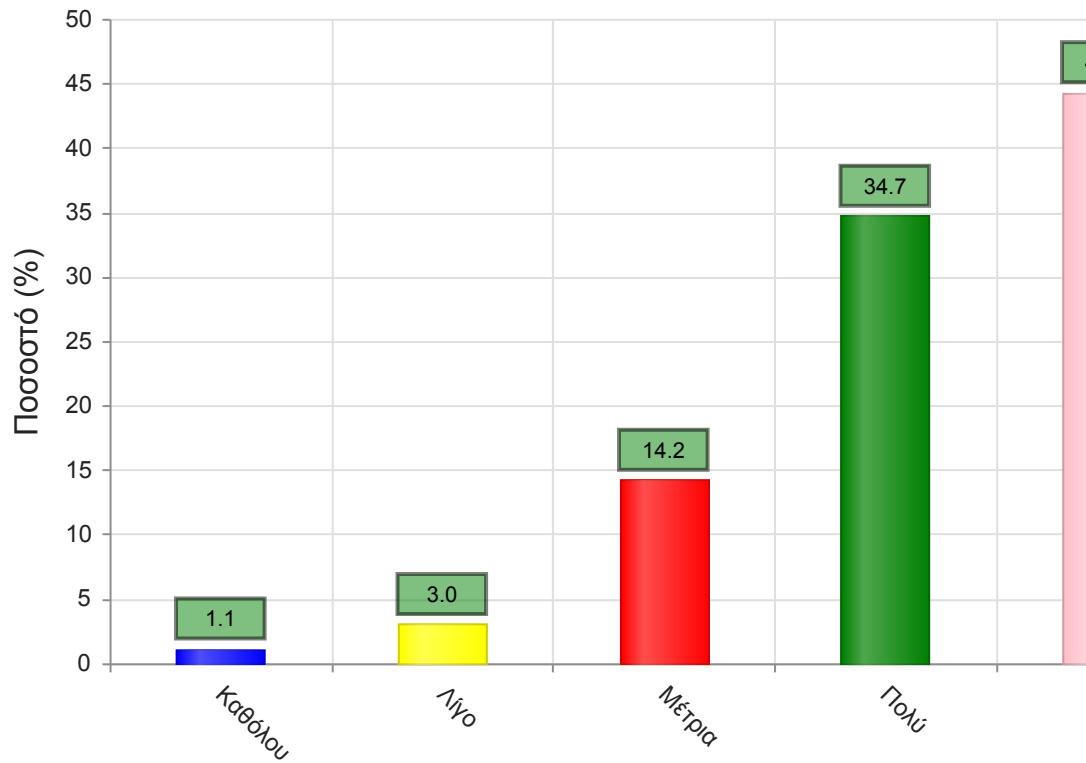
	Απαντήσεις	Ποσοστό (%)
Καθόλου	6	0.7
Λίγο	24	2.8
Μέτρια	82	9.4
Πολύ	319	36.6
Πάρα πολύ	428	49.1
Δ/Α	12	1.4
Σύνολο Απαντήσεων	859	98.6
Ολικό Σύνολο	871	100



Μέσος όρος τμήματος : 4.3 (Πολύ)

22. Βαθμολογήστε το κλίμα συνεργασίας με τους φοιτητές/-τριες. (Προθυμία στην απάντηση ερωτήσεων, διαθεσιμότητα διδάσκοντος/-ουσας κλπ)

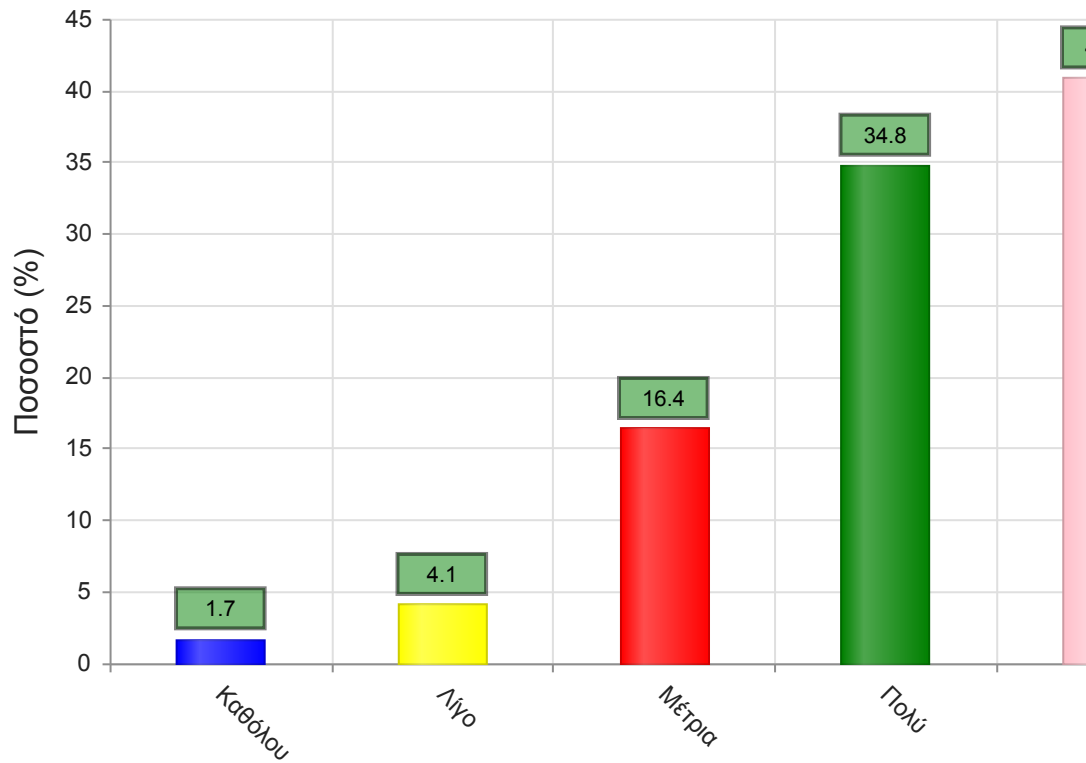
	Απαντήσεις	Ποσοστό (%)
Καθόλου	10	1.1
Λίγο	26	3.0
Μέτρια	124	14.2
Πολύ	302	34.7
Πάρα πολύ	386	44.3
Δ/Α	23	2.6
Σύνολο Απαντήσεων	848	97.4
Ολικό Σύνολο	871	100



Μέσος όρος τμήματος : 4.2 (Πολύ)

23. Βαθμολογήστε την οργάνωση στην παρουσίαση της ύλης

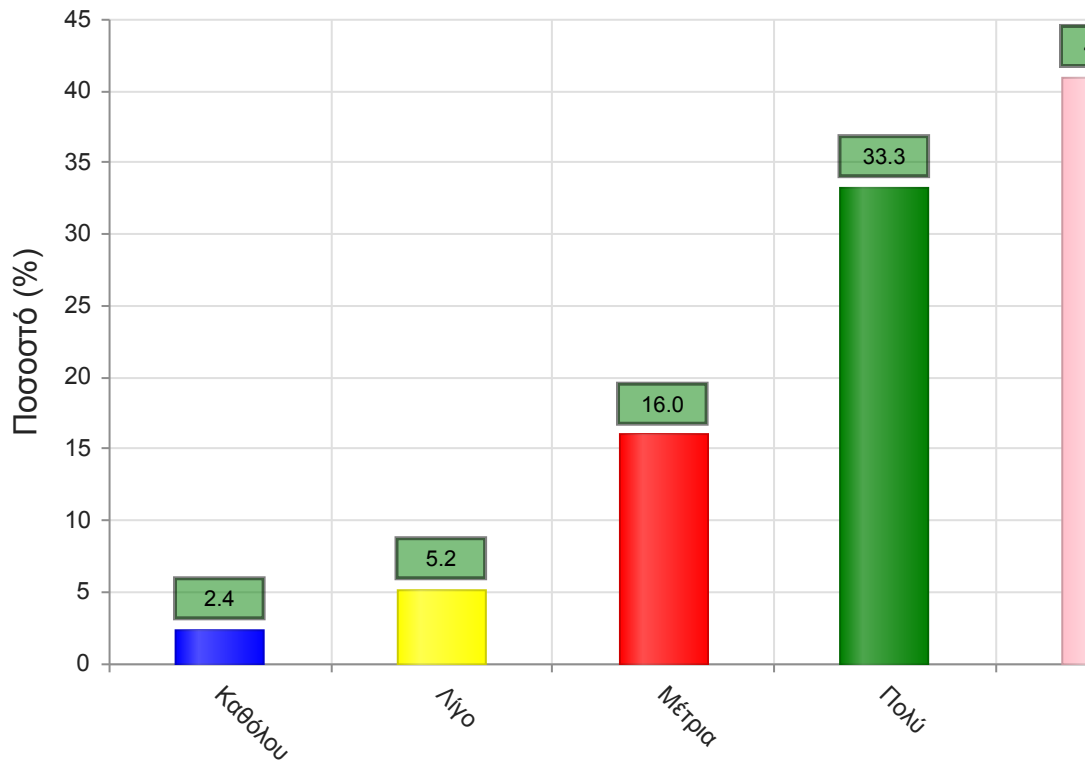
	Απαντήσεις	Ποσοστό (%)
Καθόλου	15	1.7
Λίγο	36	4.1
Μέτρια	143	16.4
Πολύ	303	34.8
Πάρα πολύ	356	40.9
Δ/Α	18	2.1
Σύνολο Απαντήσεων	853	97.9
Ολικό Σύνολο	871	100



Μέσος όρος τμήματος : 4.1 (Πολύ)

24. Επιτυγχάνει να διεγείρει το ενδιαφέρον για το αντικείμενο του μαθήματος;

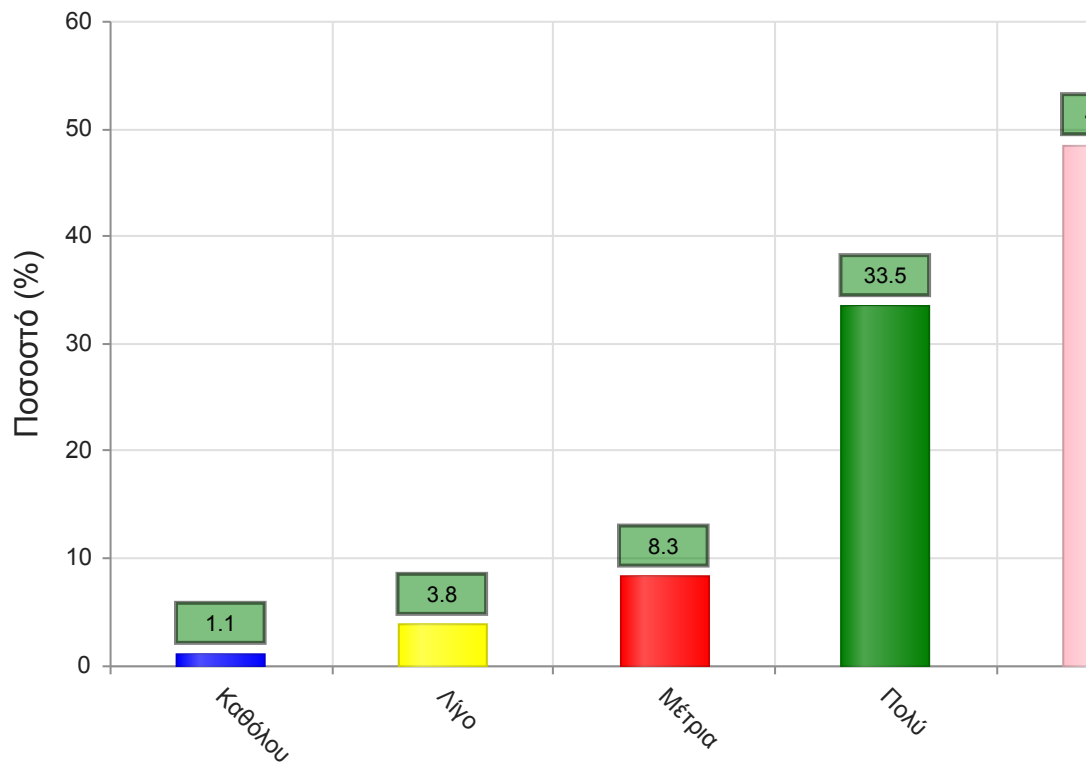
	Απαντήσεις	Ποσοστό (%)
Καθόλου	21	2.4
Λίγο	45	5.2
Μέτρια	139	16.0
Πολύ	290	33.3
Πάρα πολύ	357	41.0
Δ/Α	19	2.2
Σύνολο Απαντήσεων	852	97.8
Ολικό Σύνολο	871	100



Μέσος όρος τμήματος : 4.1 (Πολύ)

25. Ενθαρρύνει τους φοιτητές/-τριες να διατυπώνουν απορίες και ερωτήσεις έτσι ώστε να αναπτύξουν την κρίση τους;

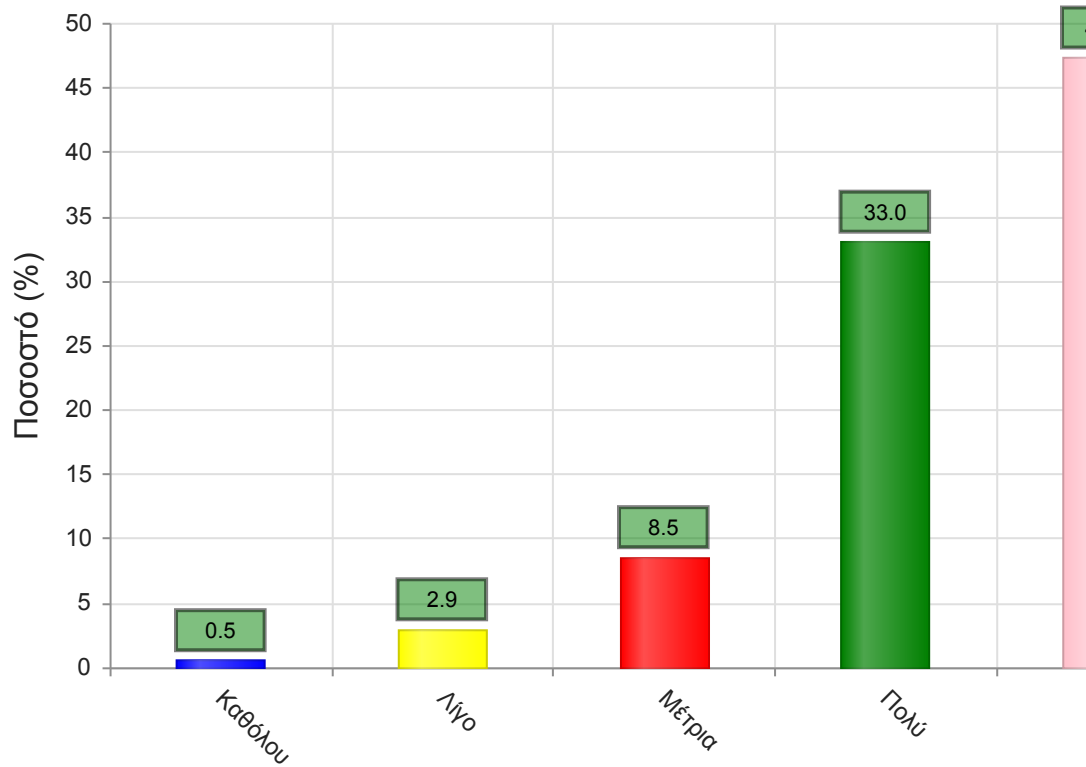
	Απαντήσεις	Ποσοστό (%)
Καθόλου	10	1.1
Λίγο	33	3.8
Μέτρια	72	8.3
Πολύ	292	33.5
Πάρα πολύ	422	48.5
Δ/Α	42	4.8
Σύνολο Απαντήσεων	829	95.2
Ολικό Σύνολο	871	100



Μέσος όρος τμήματος : 4.3 (Πολύ)

26. Χρησιμοποιεί Τεχνολογίες Πληροφορικής και Επικοινωνιών στη διδασκαλία και στην εμπέδωση του μαθήματος; (Χρήση προβολικών μηχανημάτων στις παραδόσεις, παράδοση ασκήσεων μέσω πλατφόρμας τηλεεκπαίδευσης, χρήση ιστοσελίδας μαθήματος κλπ)

	Απαντήσεις	Ποσοστό (%)
Καθόλου	4	0.5
Λίγο	25	2.9
Μέτρια	74	8.5
Πολύ	287	33.0
Πάρα πολύ	412	47.3
Δ/Α	69	7.9
Σύνολο Απαντήσεων	802	92.1
Ολικό Σύνολο	871	100

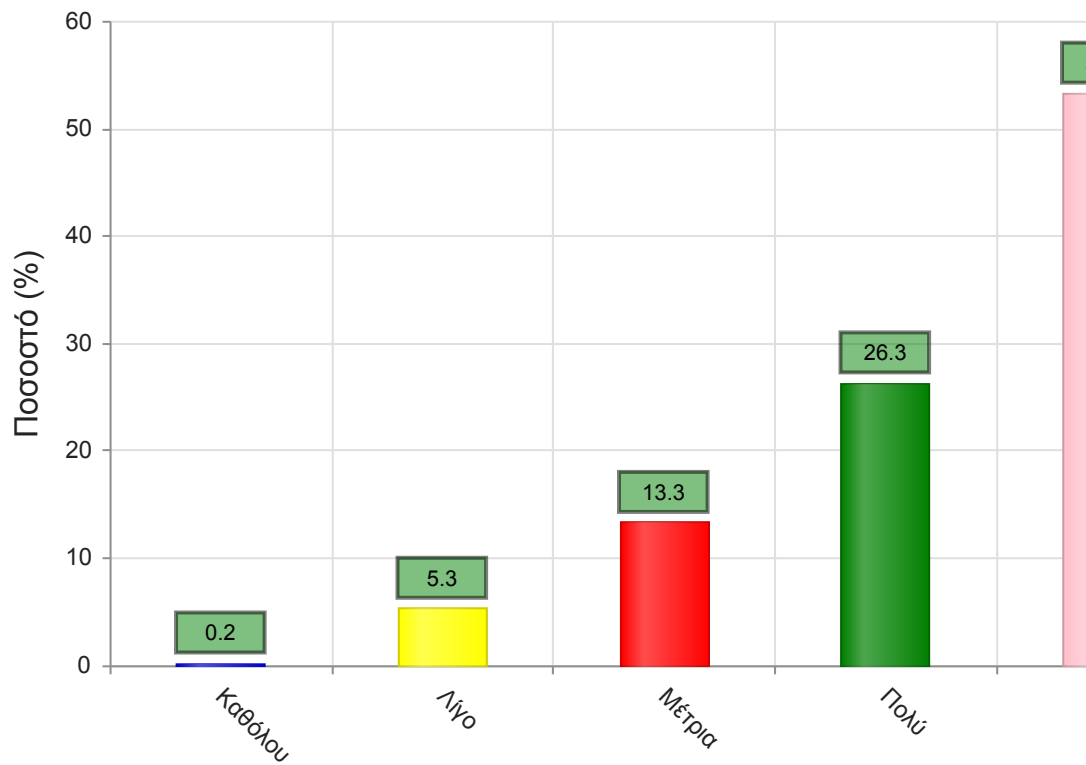


Μέσος όρος τμήματος : 4.3 (Πολύ)

Γ. Ερωτήσεις που αφορούν στα χαρακτηριστικά του/της φοιτητή/-τριας:

27. Πόσο τακτικά παρακολουθείτε τις διαλέξεις;

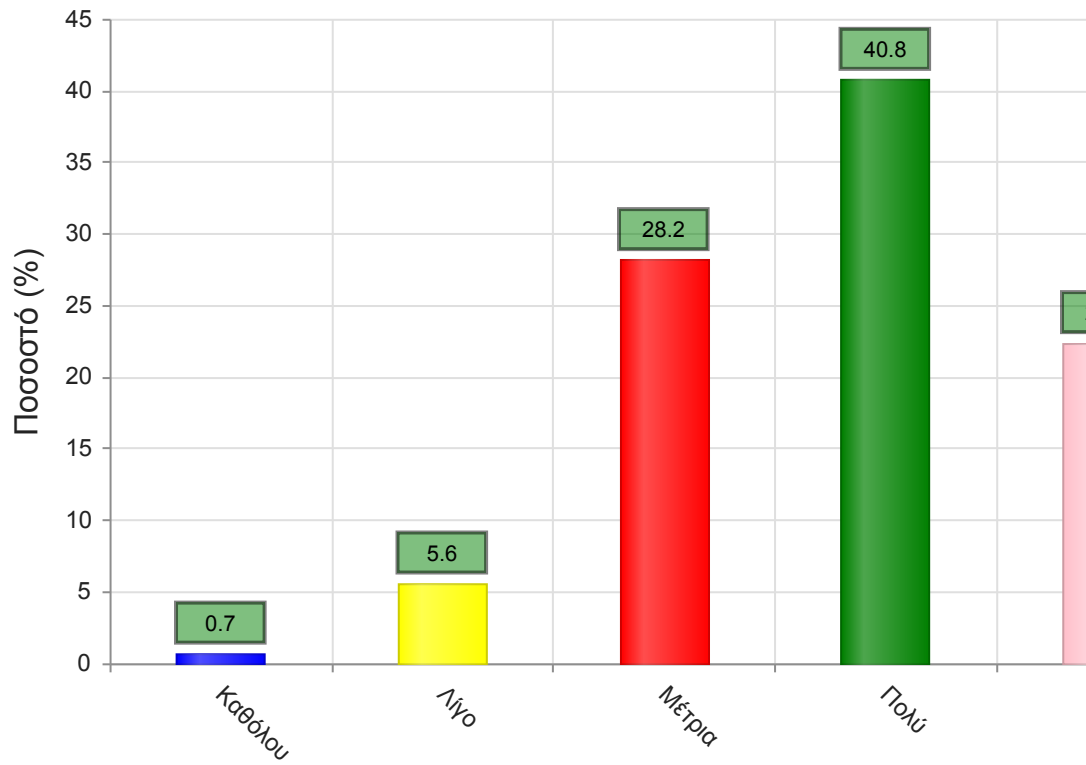
	Απαντήσεις	Ποσοστό (%)
Καθόλου	2	0.2
Λίγο	46	5.3
Μέτρια	116	13.3
Πολύ	229	26.3
Πάρα πολύ	464	53.3
Δ/Α	14	1.6
Σύνολο Απαντήσεων	857	98.4
Ολικό Σύνολο	871	100



Μέσος όρος τμήματος : 4.3 (Πολύ)

28. Κατά πόσο κατανοείτε τις διδασκόμενες έννοιες;

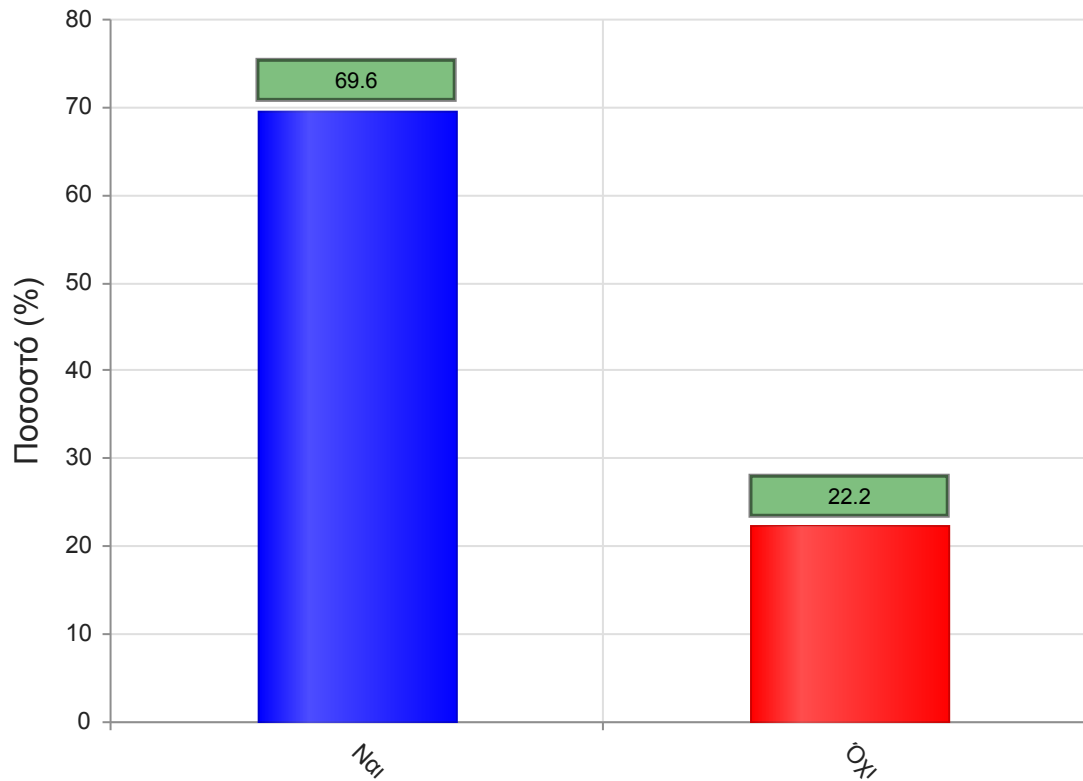
	Απαντήσεις	Ποσοστό (%)
Καθόλου	6	0.7
Λίγο	49	5.6
Μέτρια	246	28.2
Πολύ	355	40.8
Πάρα πολύ	195	22.4
Δ/Α	20	2.3
Σύνολο Απαντήσεων	851	97.7
Ολικό Σύνολο	871	100



Μέσος όρος τμήματος : 3.8 (Πολύ)

29. Ανταποκρίνεστε στις γραπτές εργασίες/ασκήσεις;

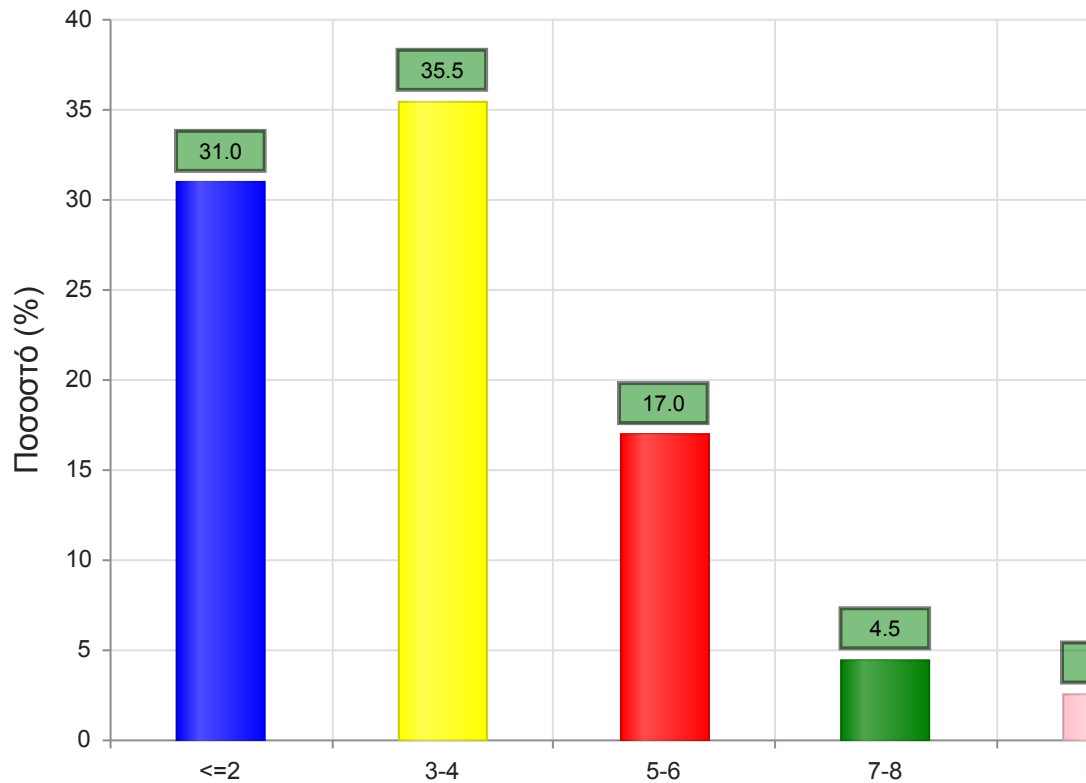
	Απαντήσεις	Ποσοστό (%)
ΝΑΙ	606	69.6
ΟΧΙ	193	22.2
Δ/Α	72	8.3
Σύνολο	871	100



Μέσος όρος τμήματος : ()

30. Πόσες ώρες μελέτης αφιερώνετε εβδομαδιαία για τη μελέτη του συγκεκριμένου μαθήματος;

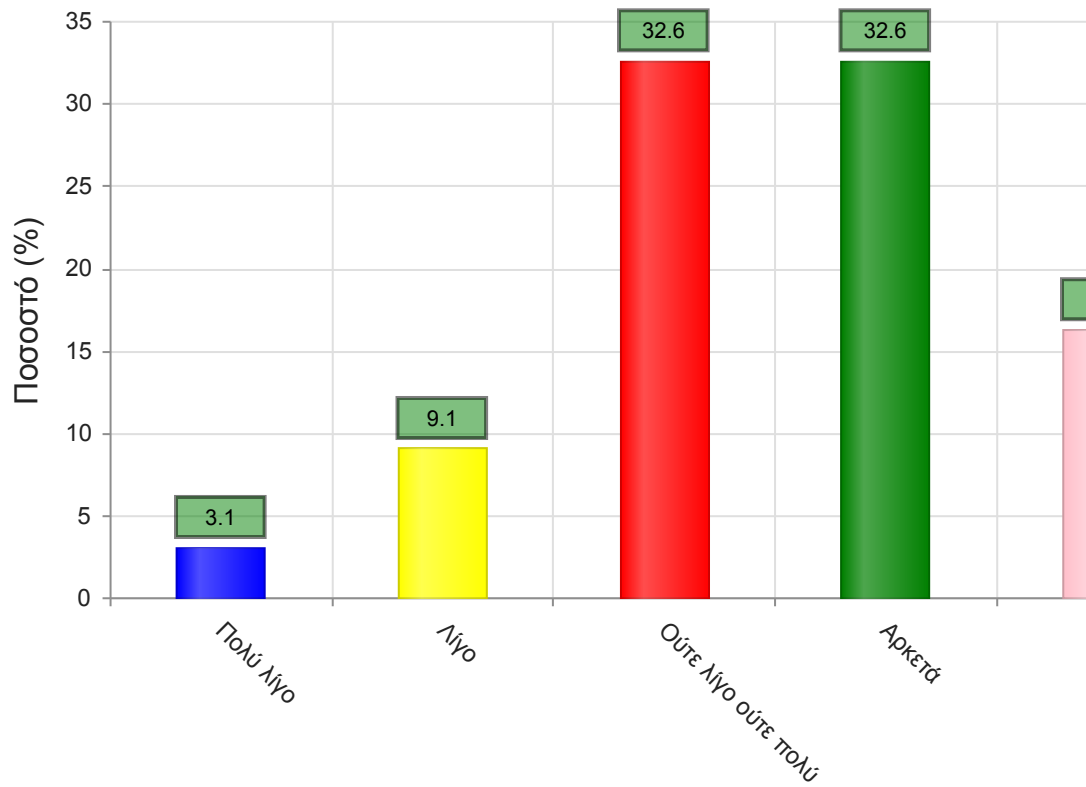
	Απαντήσεις	Ποσοστό τμήματος(%)
<=2	270	31.0
3-4	309	35.5
5-6	148	17.0
7-8	39	4.5
>=9	23	2.6
Δ/Α	82	9.4
Σύνολο Απαντήσεων	789	90.6
Ολικό Σύνολο	871	100



Μέσος όρος τμήματος : 2.0 (3-4)

31. Πόσες ώρες πιστεύετε ότι πρέπει να αφιερώσετε κατά την περίοδο των εξετάσεων για την επιτυχή εξέτασή σας στο συγκεκριμένο μάθημα; (**Πολύ Λίγο**=0-5, **Λίγο**=5-10, **Ούτε Λίγο Ούτε πολύ**=10-15, **Αρκετά**=15-20, **Πολύ**=20+)

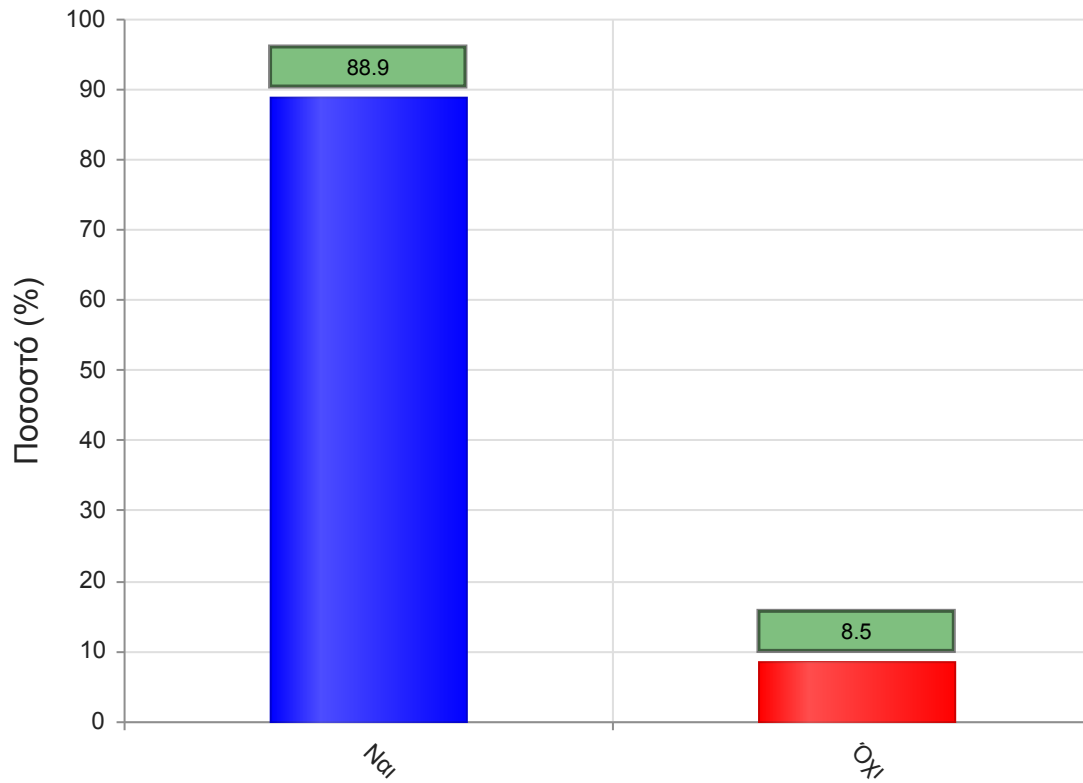
	Απαντήσεις	Ποσοστό τμήματος (%)
Πολύ λίγο	27	3.1
Λίγο	79	9.1
Ούτε λίγο ούτε πολύ	284	32.6
Αρκετά	284	32.6
Πολύ	142	16.3
Δ/Α	55	6.3
Σύνολο Απαντήσεων	816	93.7
Ολικό Σύνολο	871	100



Μέσος όρος τμήματος : 3.5 (Αρκετά)

32. Θα εξεταστείτε στο μάθημα για πρώτη φορά;

	Απαντήσεις	Ποσοστό (%)
ΝΑΙ	774	88.9
ΟΧΙ	74	8.5
Δ/Α	23	2.6
Σύνολο	871	100



Μέσος όρος τμήματος : ()