



ΠΑΝΕΠΙΣΤΗΜΙΟ ΔΥΤΙΚΗΣ ΑΤΤΙΚΗΣ

Στατιστικά τμήματος

Τμήμα

673 - ΑΓΩΓΗΣ ΚΑΙ ΦΡΟΝΤΙΔΑΣ ΣΤΗΝ ΠΡΩΙΜΗ ΠΑΙΔΙΚΗ ΗΛΙΚΙΑ

Απογραφική Περίοδος

2022 - 2023

Ερωτηματολόγιο

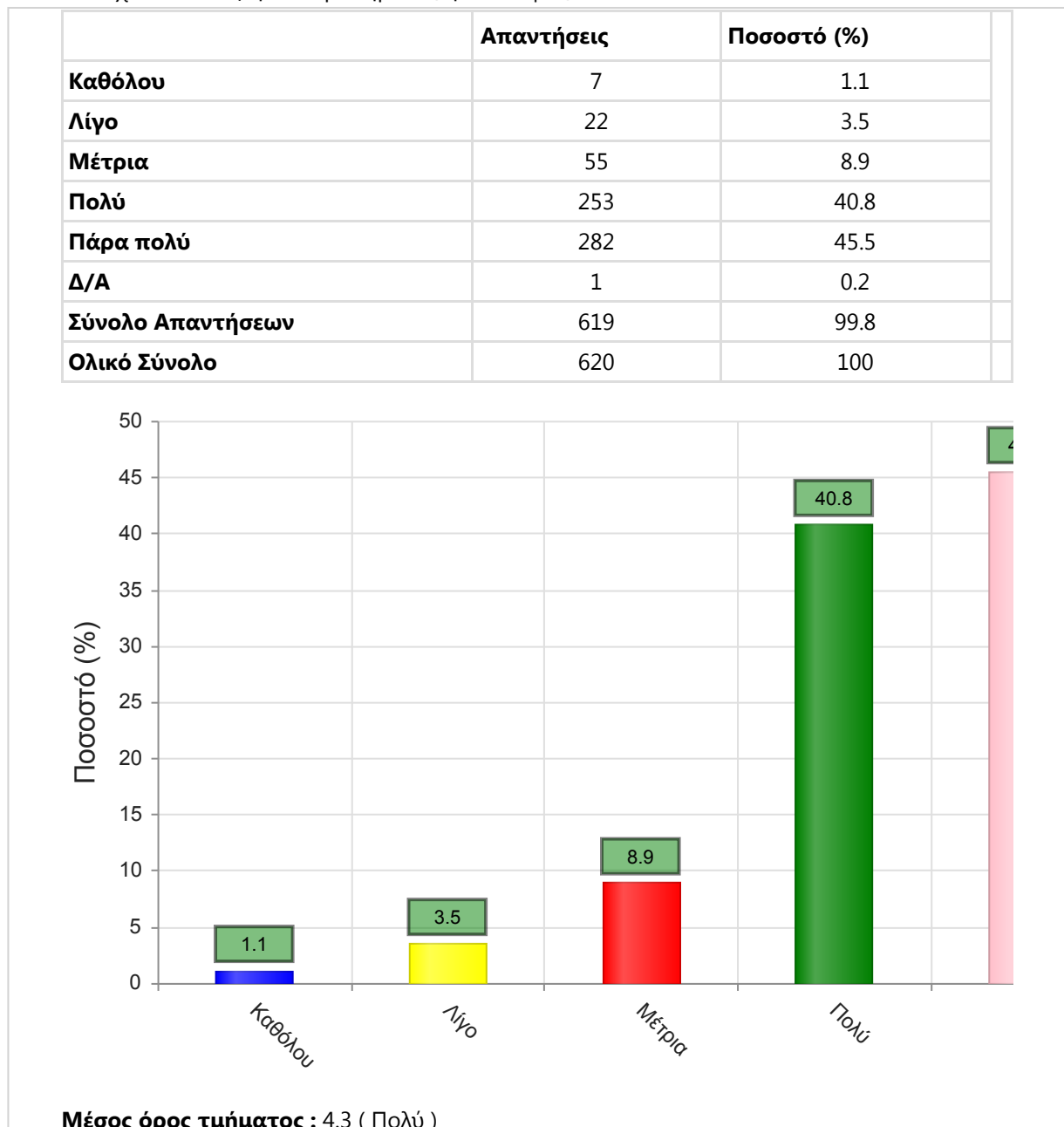
Ερωτηματολόγιο Μαθημάτων

Εξάμηνο

Χειμερινό

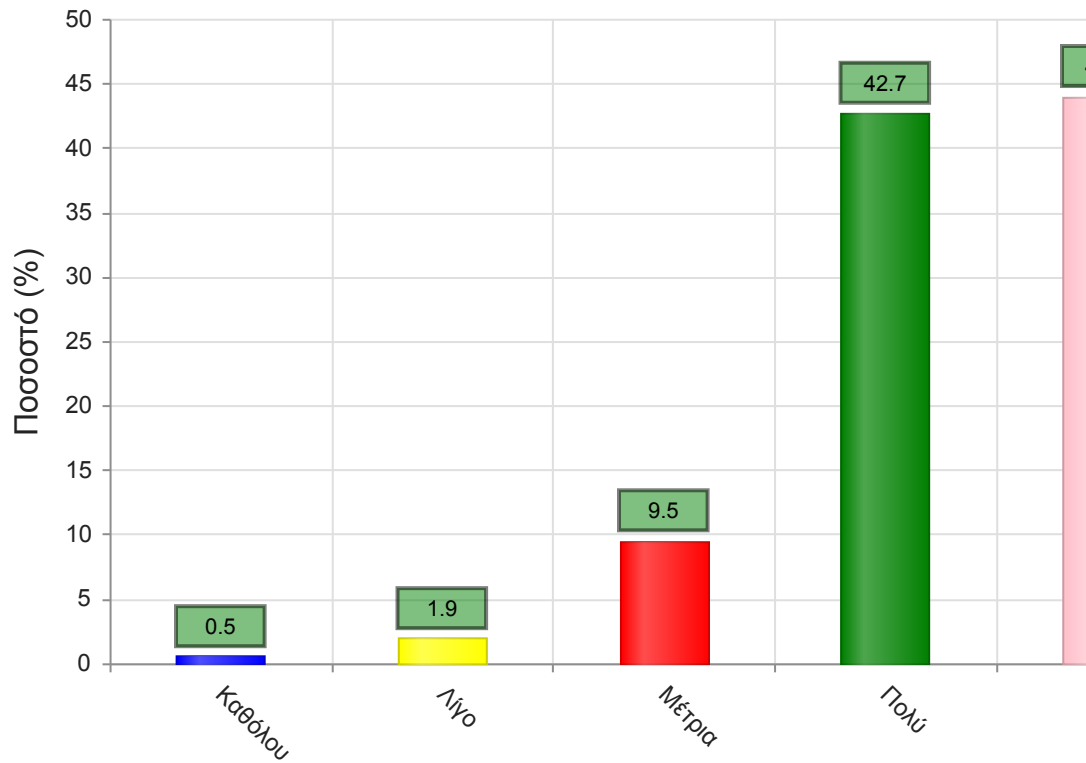
Α. Ερωτήσεις που αφορούν στο μάθημα:

1. Οι στόχοι του θεωρητικού μαθήματος ήταν σαφείς;



2. Η ύλη που καλύφθηκε ανταποκρινόταν στους στόχους του μαθήματος;

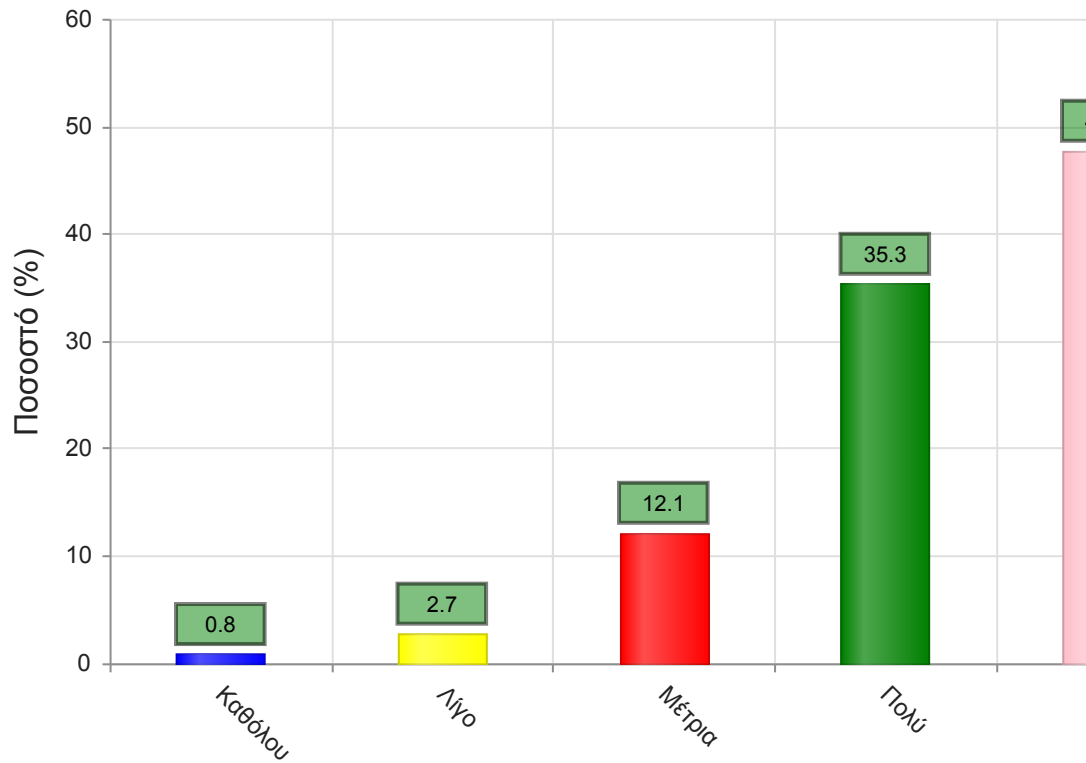
	Απαντήσεις	Ποσοστό (%)
Καθόλου	3	0.5
Λίγο	12	1.9
Μέτρια	59	9.5
Πολύ	265	42.7
Πάρα πολύ	273	44.0
Δ/Α	8	1.3
Σύνολο Απαντήσεων	612	98.7
Ολικό Σύνολο	620	100



Μέσος όρος τμήματος : 4.3 (Πολύ)

3. Βαθμολογήστε την οργάνωση του μαθήματος

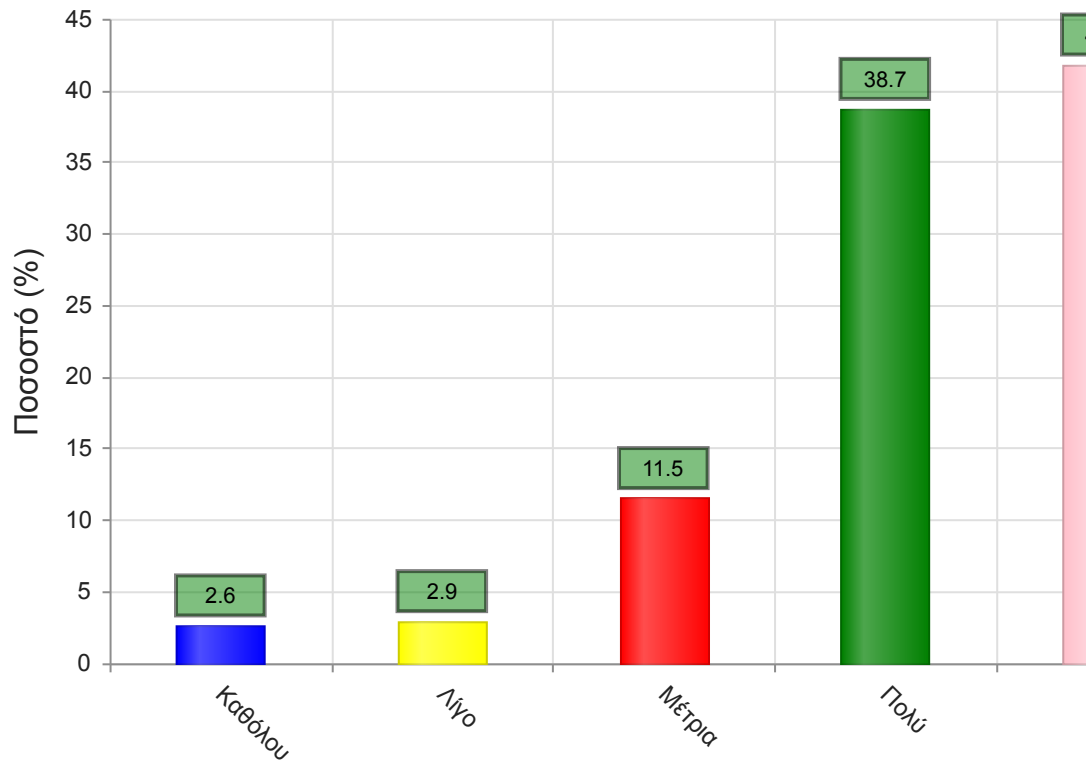
	Απαντήσεις	Ποσοστό (%)
Καθόλου	5	0.8
Λίγο	17	2.7
Μέτρια	75	12.1
Πολύ	219	35.3
Πάρα πολύ	296	47.7
Δ/Α	8	1.3
Σύνολο Απαντήσεων	612	98.7
Ολικό Σύνολο	620	100



Μέσος όρος τμήματος : 4.3 (Πολύ)

4. Το εκπαιδευτικό υλικό που χρησιμοποιήθηκε βοήθησε στην καλύτερη κατανόηση του θέματος;

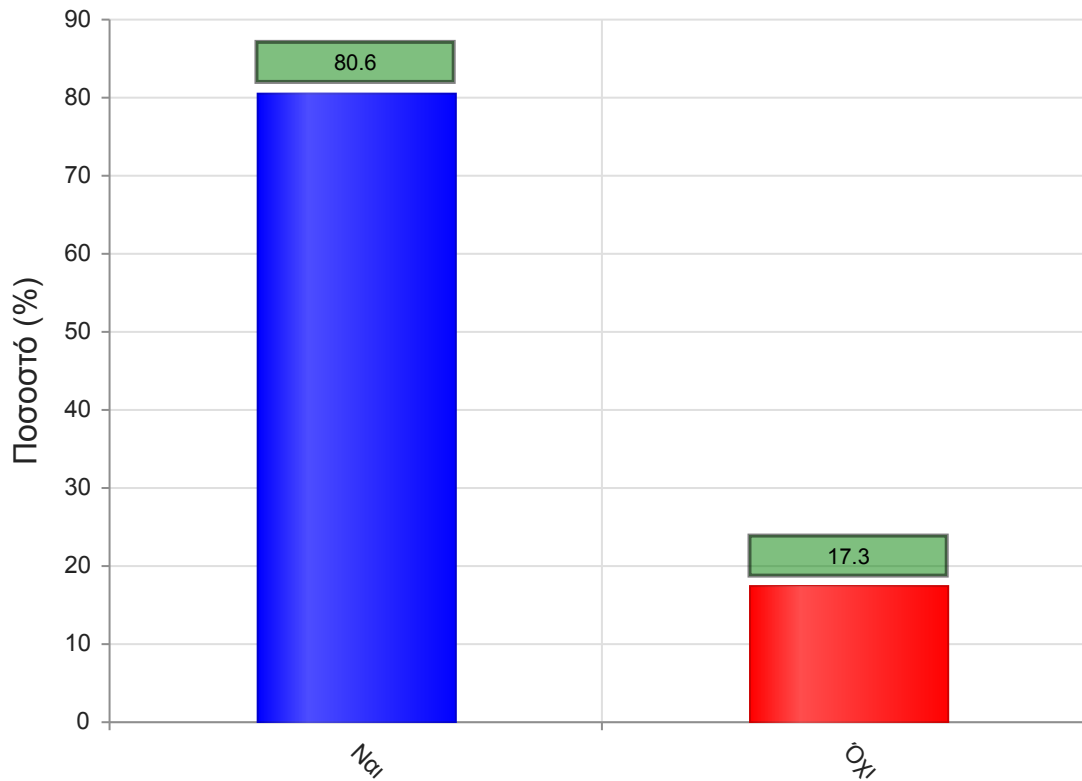
	Απαντήσεις	Ποσοστό (%)
Καθόλου	16	2.6
Λίγο	18	2.9
Μέτρια	71	11.5
Πολύ	240	38.7
Πάρα πολύ	259	41.8
Δ/Α	16	2.6
Σύνολο Απαντήσεων	604	97.4
Ολικό Σύνολο	620	100



Μέσος όρος τμήματος : 4.2 (Πολύ)

5. Τα εκπαιδευτικά βοηθήματα ("σύγγραμμα", σημειώσεις, πρόσθετη βιβλιογραφία) χορηγήθηκαν εγκαίρως;

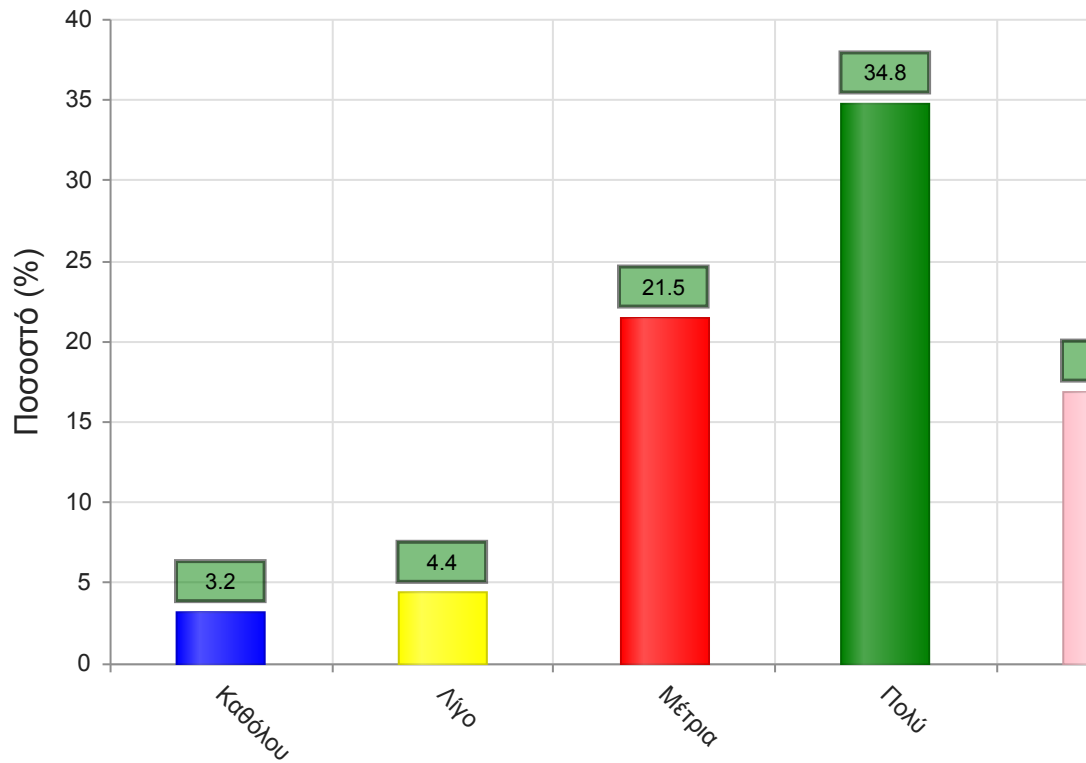
	Απαντήσεις	Ποσοστό (%)
ΝΑΙ	500	80.6
ΟΧΙ	107	17.3
Δ/Α	13	2.1
Σύνολο	620	100



Μέσος όρος τμήματος : ()

6. Πόσο ικανοποιητικό/-ά βρίσκεται το/-α διανεμόμενο/-α βιβλίο/α(σύγγραμμα/-τα);

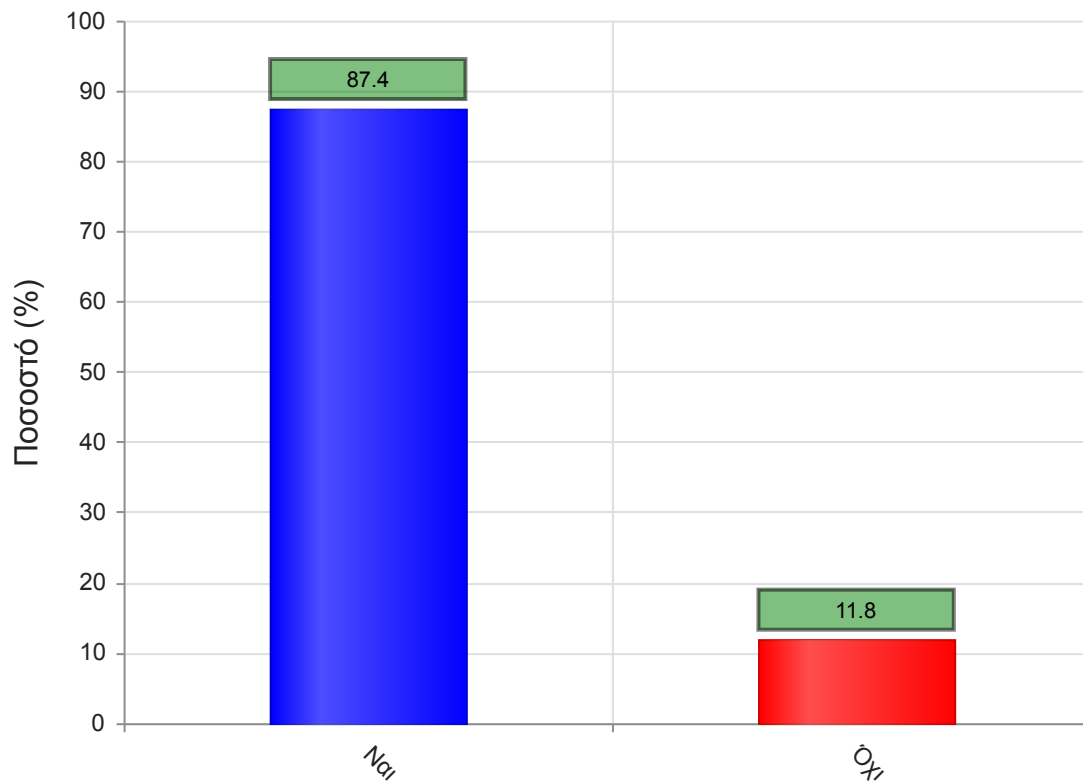
	Απαντήσεις	Ποσοστό (%)
Καθόλου	20	3.2
Λίγο	27	4.4
Μέτρια	133	21.5
Πολύ	216	34.8
Πάρα πολύ	105	16.9
Δ/Α	119	19.2
Σύνολο Απαντήσεων	501	80.8
Ολικό Σύνολο	620	100



Μέσος όρος τμήματος : 3.7 (Πολύ)

7. Παρέχονται επιπρόσθετες σημειώσεις;

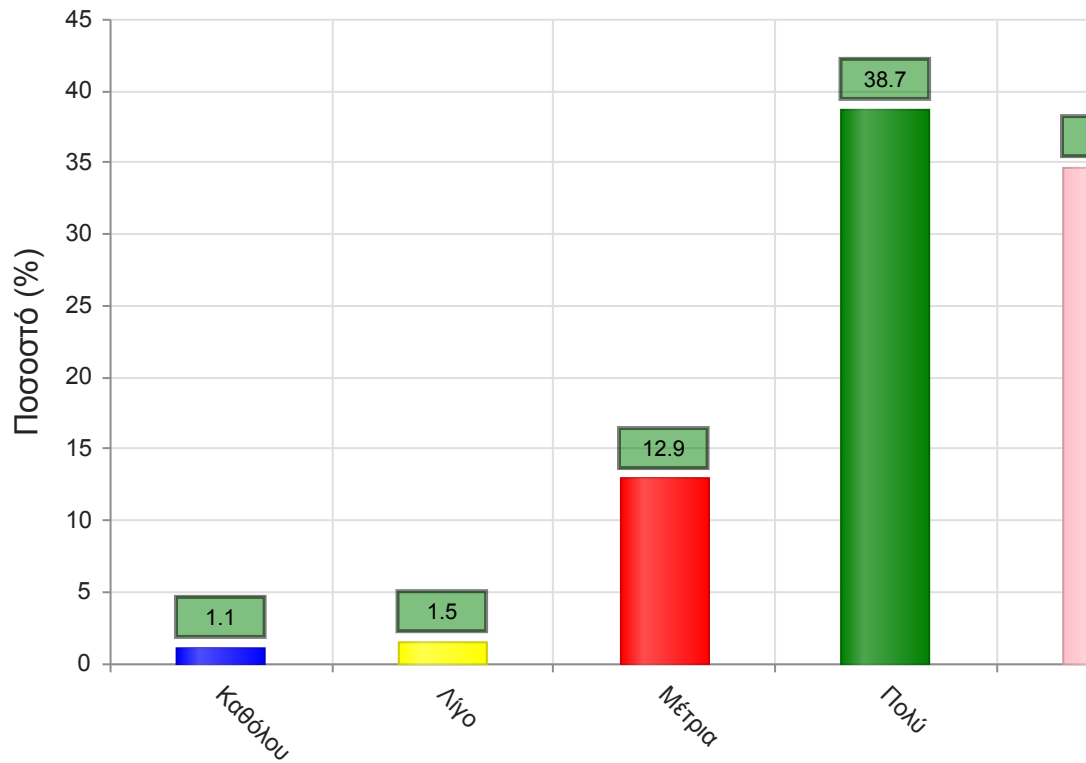
	Απαντήσεις	Ποσοστό (%)
ΝΑΙ	542	87.4
ΟΧΙ	73	11.8
Δ/Α	5	0.8
Σύνολο	620	100



Μέσος όρος τμήματος : ()

7α. Εάν ναι, βαθμολογήστε την επάρκειά τους

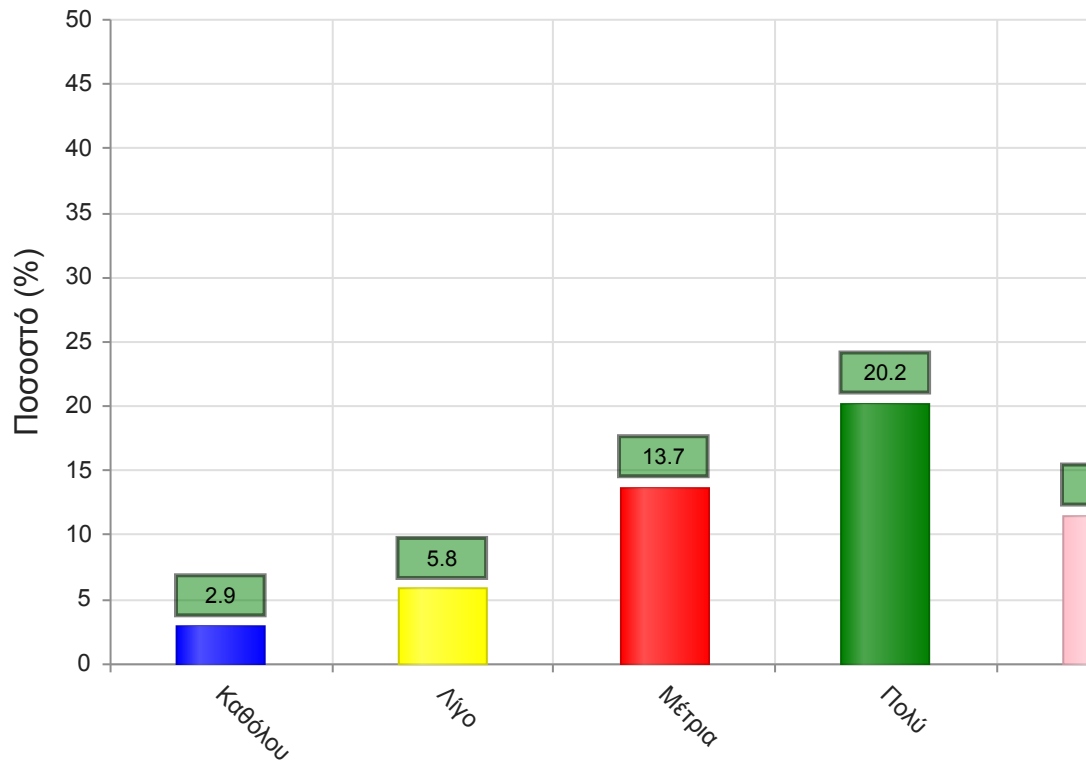
	Απαντήσεις	Ποσοστό (%)
Καθόλου	7	1.1
Λίγο	9	1.5
Μέτρια	80	12.9
Πολύ	240	38.7
Πάρα πολύ	215	34.7
Δ/Α	69	11.1
Σύνολο Απαντήσεων	551	88.9
Ολικό Σύνολο	620	100



Μέσος όρος τμήματος : 4.2 (Πολύ)

8. Βαθμολογήστε τη διαθεσιμότητα της επιπρόσθετης βιβλιογραφίας στην Βιβλιοθήκη του Ιδρύματος

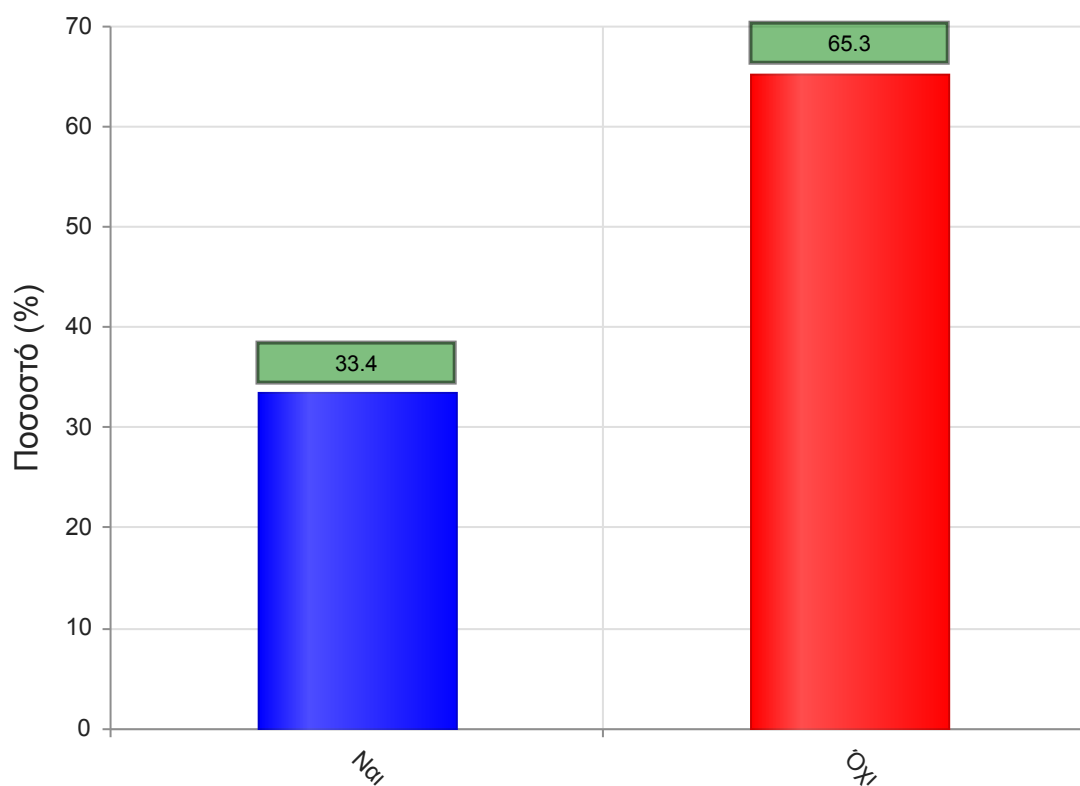
	Απαντήσεις	Ποσοστό (%)
Καθόλου	18	2.9
Λίγο	36	5.8
Μέτρια	85	13.7
Πολύ	125	20.2
Πάρα πολύ	71	11.5
Δ/Α	285	46.0
Σύνολο Απαντήσεων	335	54.0
Ολικό Σύνολο	620	100



Μέσος όρος τμήματος : 3.6 (Πολύ)

9. Προαπαιτούνται γνώσεις από άλλα μαθήματα για την παρακολούθηση του μαθήματος;

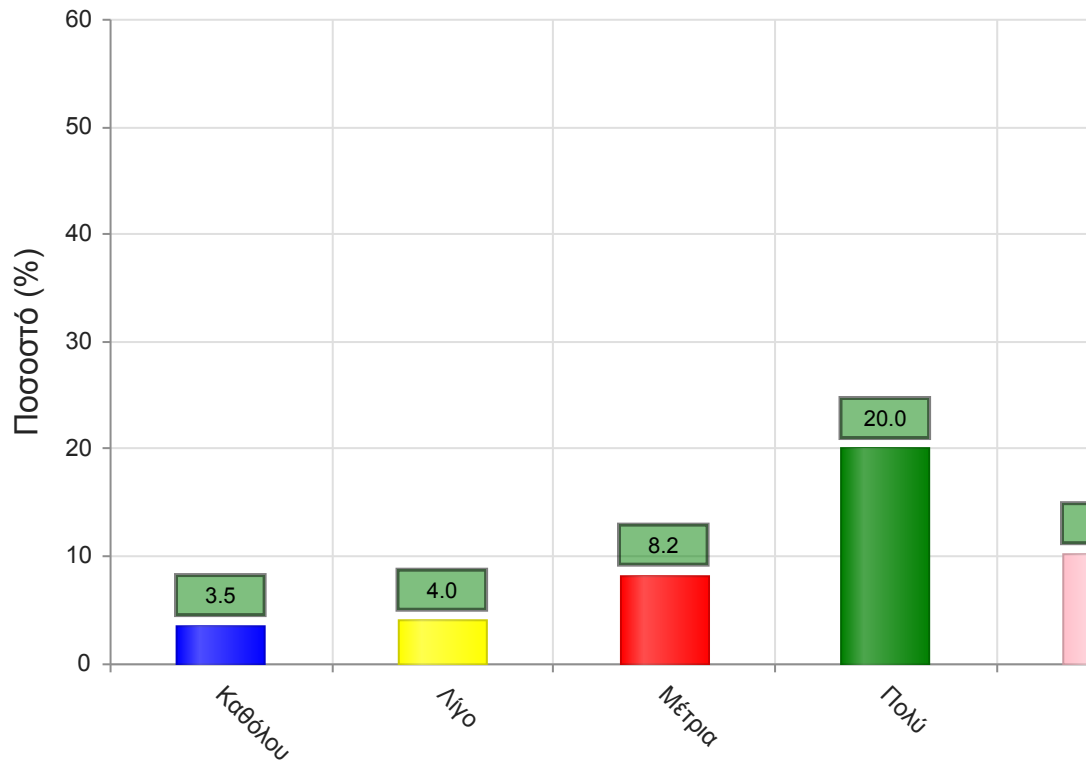
	Απαντήσεις	Ποσοστό (%)
ΝΑΙ	207	33.4
ΟΧΙ	405	65.3
Δ/Α	8	1.3
Σύνολο	620	100



Μέσος όρος τμήματος : ()

9α. Εάν ναι, καλύπτονται από άλλα διδαχθέντα μαθήματα;

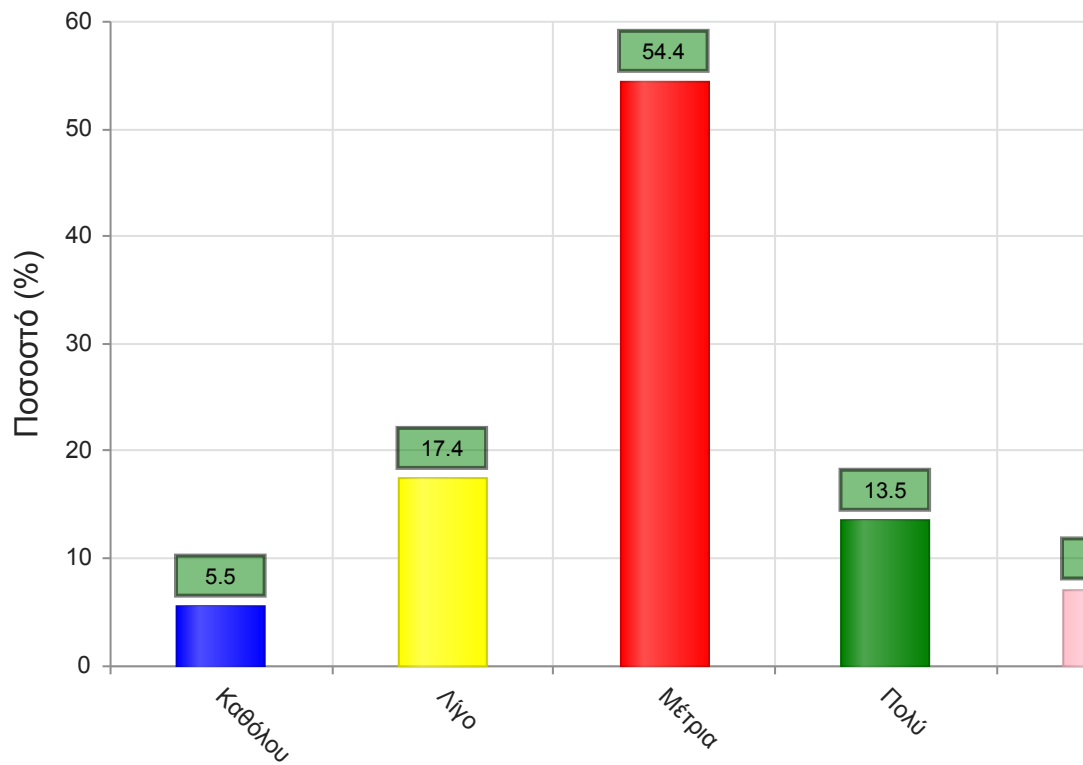
	Απαντήσεις	Ποσοστό (%)
Καθόλου	22	3.5
Λίγο	25	4.0
Μέτρια	51	8.2
Πολύ	124	20.0
Πάρα πολύ	63	10.2
Δ/Α	335	54.0
Σύνολο Απαντήσεων	285	46.0
Ολικό Σύνολο	620	100



Μέσος όρος τμήματος : 3.6 (Πολύ)

10. Πώς κρίνετε το επίπεδο δυσκολίας του μαθήματος για το έτος του;

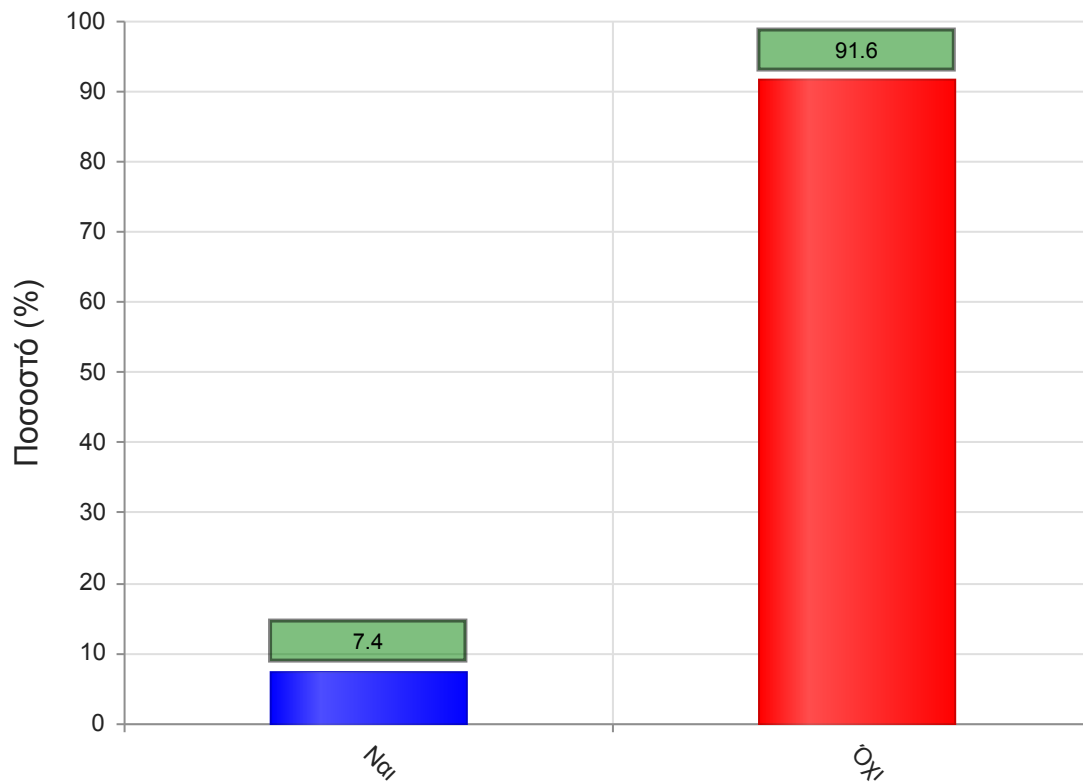
	Απαντήσεις	Ποσοστό (%)
Καθόλου	34	5.5
Λίγο	108	17.4
Μέτρια	337	54.4
Πολύ	84	13.5
Πάρα πολύ	44	7.1
Δ/Α	13	2.1
Σύνολο Απαντήσεων	607	97.9
Ολικό Σύνολο	620	100



Μέσος όρος τμήματος : 3.0 (Μέτρια)

11. Υπάρχει ανάγκη οργάνωσης φροντιστηριακών μαθημάτων για το συγκεκριμένο μάθημα;

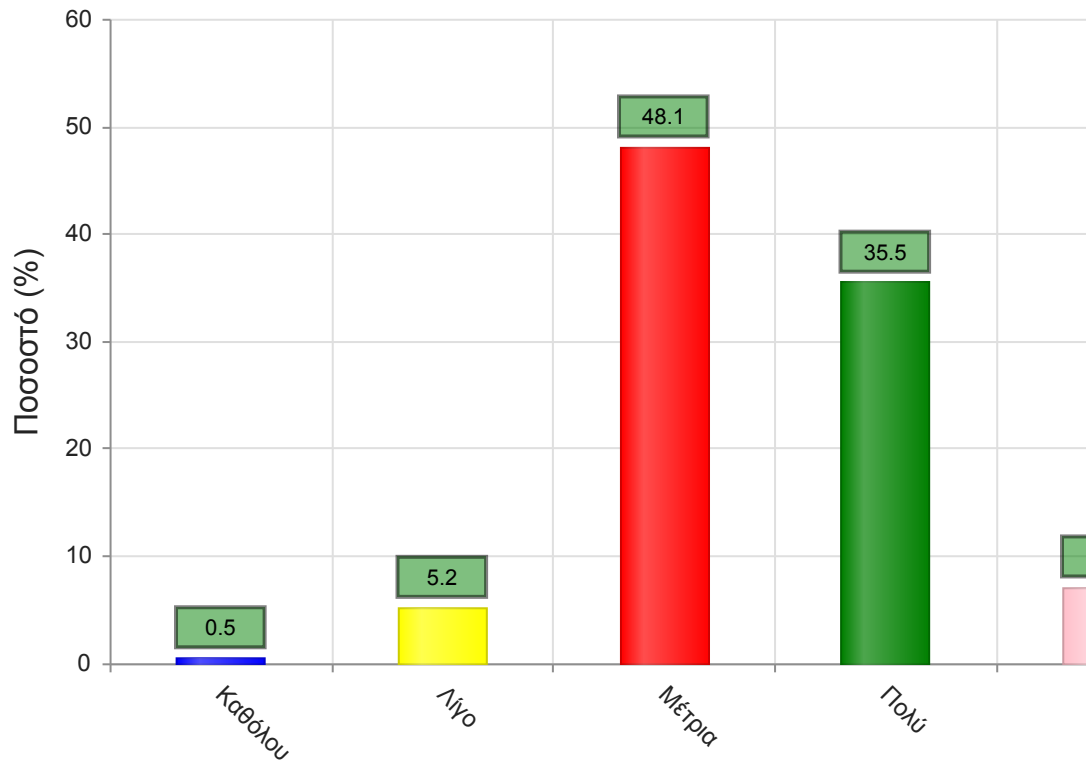
	Απαντήσεις	Ποσοστό (%)
ΝΑΙ	46	7.4
ΟΧΙ	568	91.6
Δ/Α	6	1.0
Σύνολο	620	100



Μέσος όρος τμήματος : ()

12. Αξιολογήστε τον αριθμό των ωρών διδασκαλίας για την κάλυψη της ύλης (καθόλου=ανεπαρκής, πάρα πολύ=υπερβολικός)

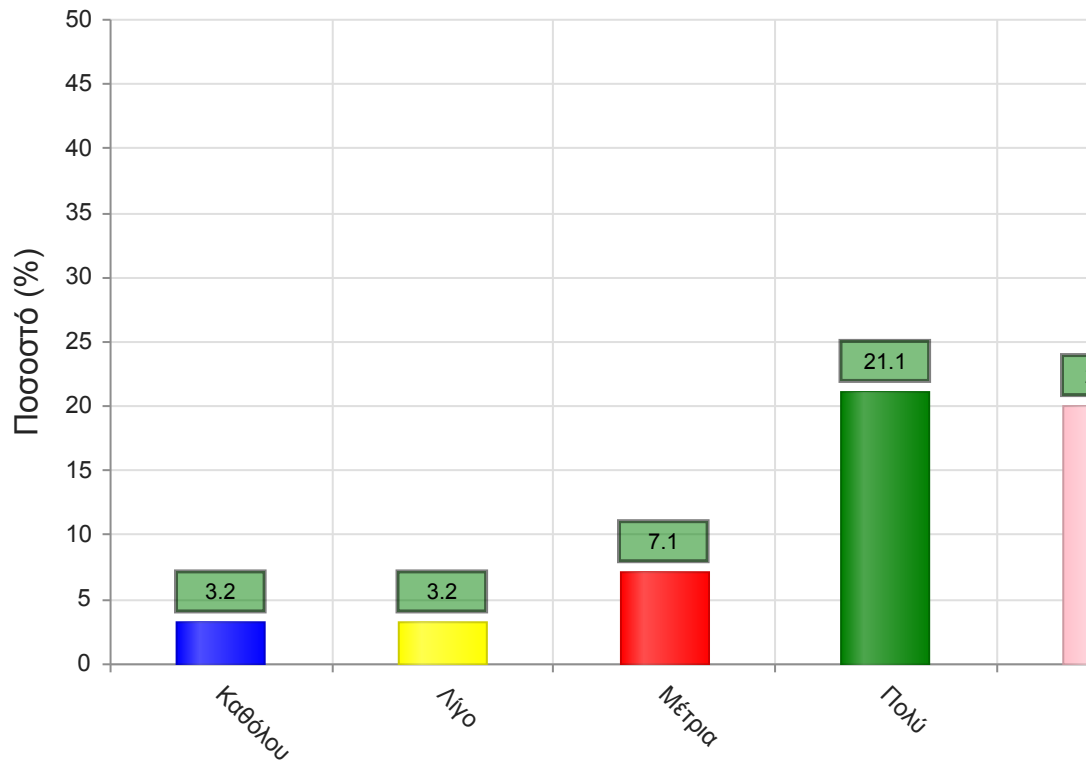
	Απαντήσεις	Ποσοστό (%)
Καθόλου	3	0.5
Λίγο	32	5.2
Μέτρια	298	48.1
Πολύ	220	35.5
Πάρα πολύ	44	7.1
Δ/Α	23	3.7
Σύνολο Απαντήσεων	597	96.3
Ολικό Σύνολο	620	100



Μέσος όρος τμήματος : 3.5 (Μέτρια)

Να απαντήσετε σε περίπτωση που υπήρχαν γραπτές ή/και προφορικές εργασίες
 13. Υπάρχει διαφάνεια στα κριτήρια βαθμολόγησης;

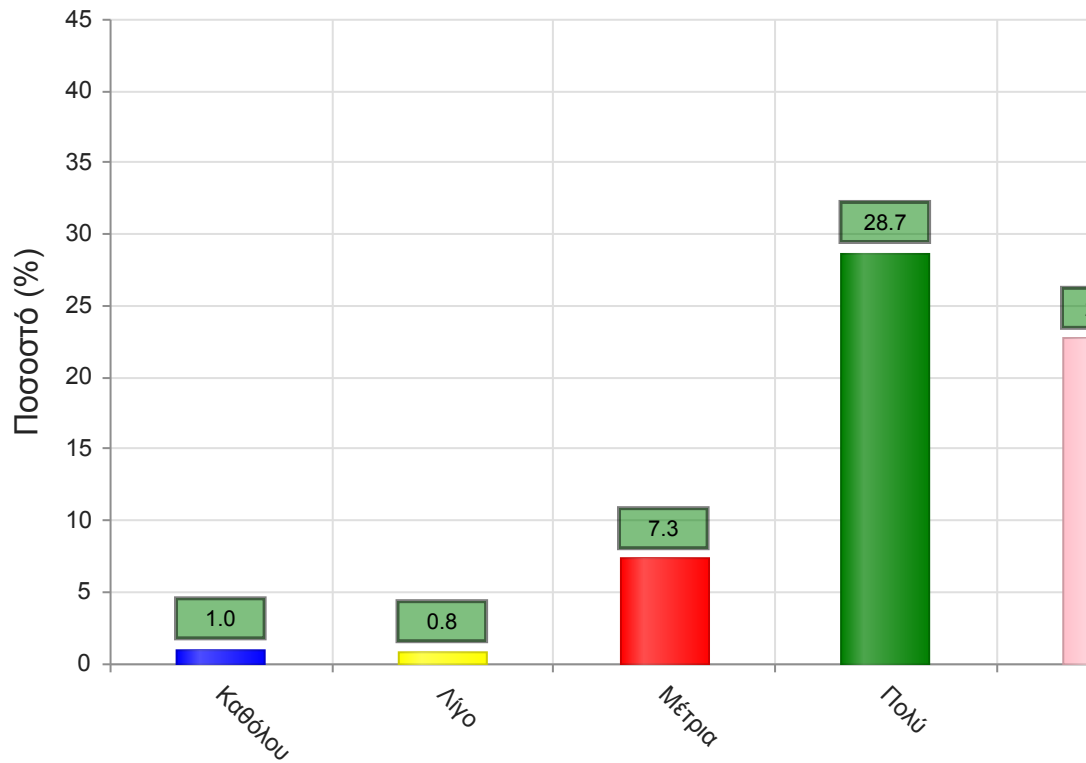
	Απαντήσεις	Ποσοστό (%)
Καθόλου	20	3.2
Λίγο	20	3.2
Μέτρια	44	7.1
Πολύ	131	21.1
Πάρα πολύ	124	20.0
Δ/Α	281	45.3
Σύνολο Απαντήσεων	339	54.7
Ολικό Σύνολο	620	100



Μέσος όρος τμήματος : 3.9 (Πολύ)

14. Το θέμα δόθηκε εγκαίρως;

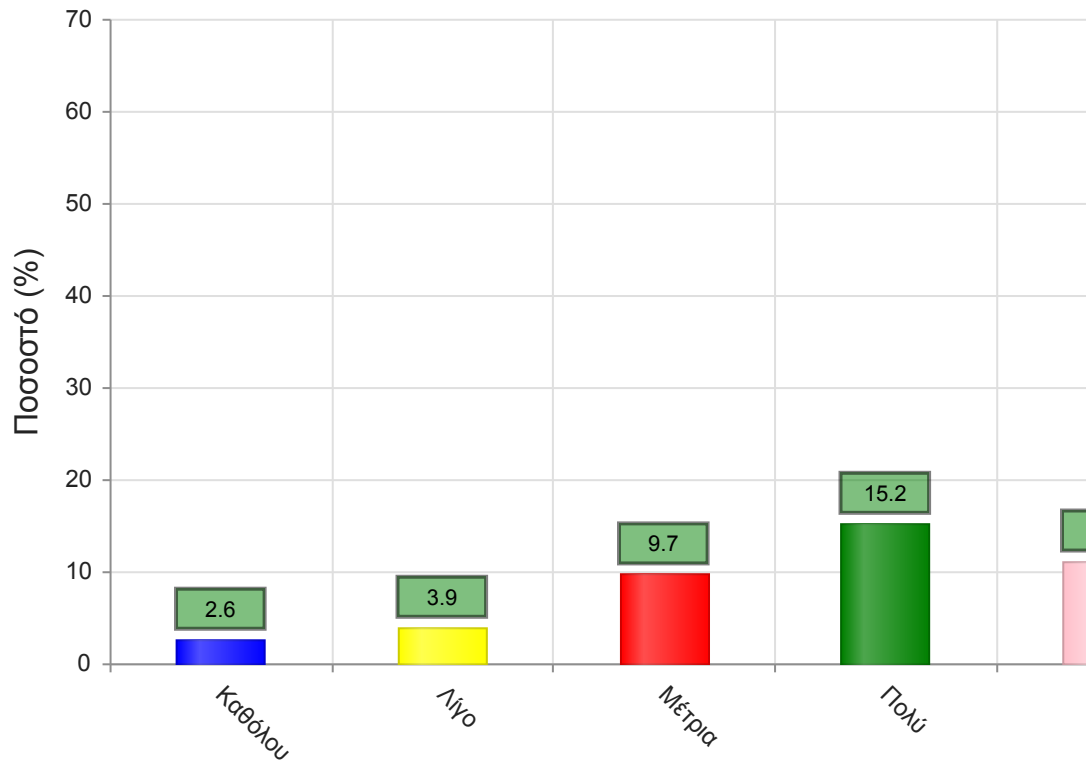
	Απαντήσεις	Ποσοστό (%)
Καθόλου	6	1.0
Λίγο	5	0.8
Μέτρια	45	7.3
Πολύ	178	28.7
Πάρα πολύ	141	22.7
Δ/Α	245	39.5
Σύνολο Απαντήσεων	375	60.5
Ολικό Σύνολο	620	100



Μέσος όρος τμήματος : 4.2 (Πολύ)

15. Το διαθέσιμο ερευνητικό υλικό στη βιβλιοθήκη κρίθηκε επαρκές;

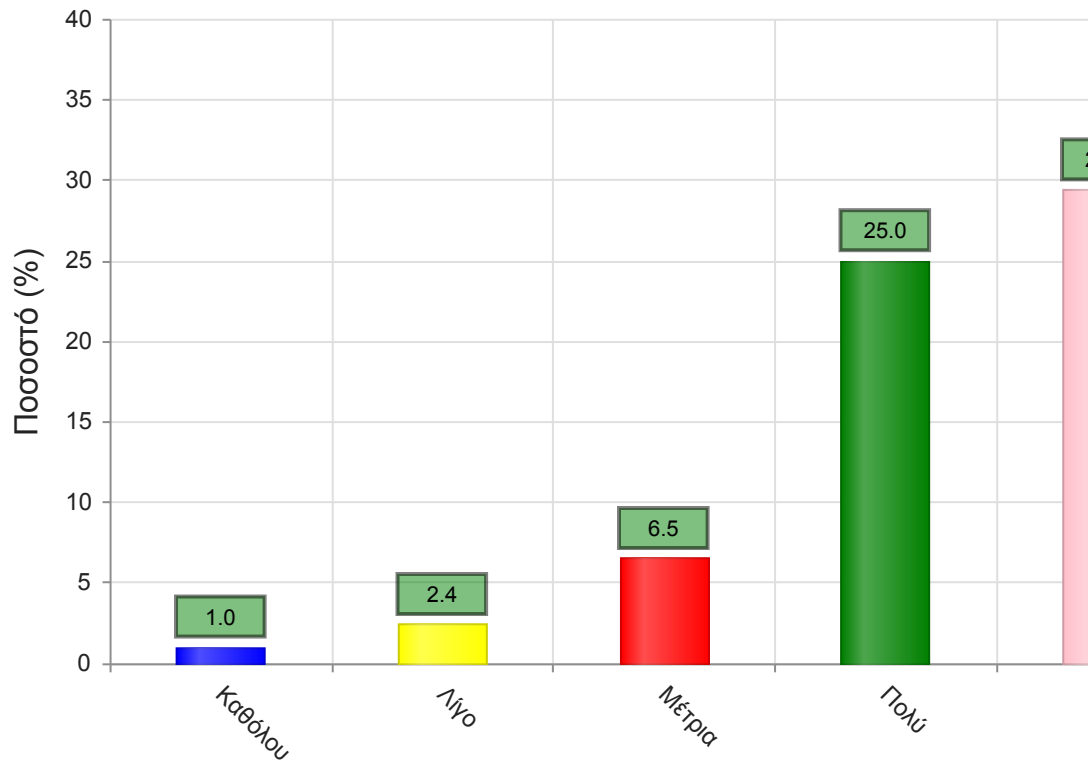
	Απαντήσεις	Ποσοστό (%)
Καθόλου	16	2.6
Λίγο	24	3.9
Μέτρια	60	9.7
Πολύ	94	15.2
Πάρα πολύ	69	11.1
Δ/Α	357	57.6
Σύνολο Απαντήσεων	263	42.4
Ολικό Σύνολο	620	100



Μέσος όρος τμήματος : 3.7 (Πολύ)

17. Τα σχόλια του/της διδάσκοντος/-ουσας ήταν εποικοδομητικά;

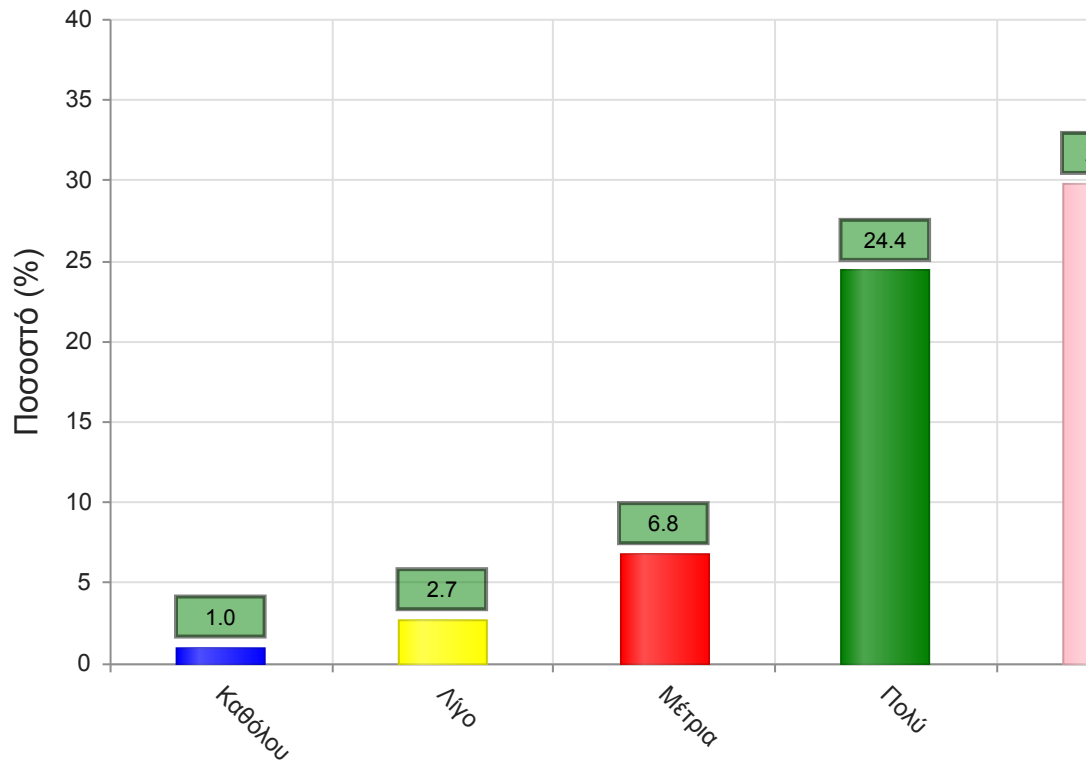
	Απαντήσεις	Ποσοστό (%)
Καθόλου	6	1.0
Λίγο	15	2.4
Μέτρια	40	6.5
Πολύ	155	25.0
Πάρα πολύ	182	29.4
Δ/Α	222	35.8
Σύνολο Απαντήσεων	398	64.2
Ολικό Σύνολο	620	100



Μέσος όρος τμήματος : 4.2 (Πολύ)

16. Υπήρχε καθοδήγηση από τον/την διδάσκοντα/-ουσα;

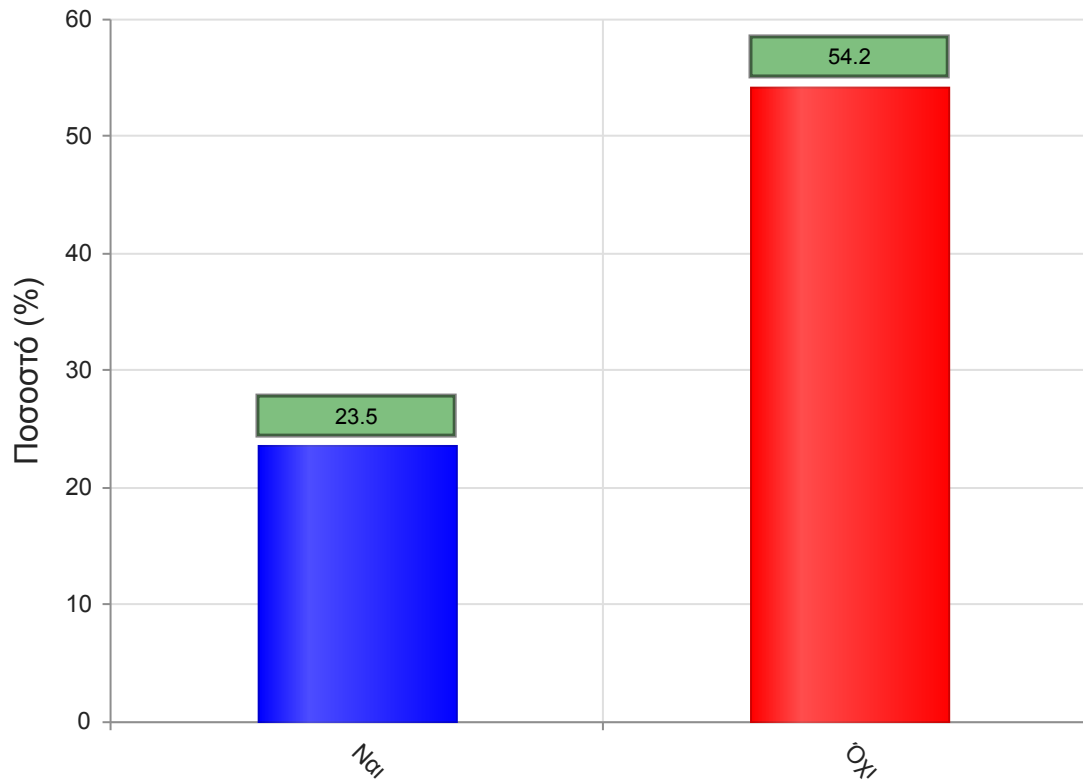
	Απαντήσεις	Ποσοστό (%)
Καθόλου	6	1.0
Λίγο	17	2.7
Μέτρια	42	6.8
Πολύ	151	24.4
Πάρα πολύ	185	29.8
Δ/Α	219	35.3
Σύνολο Απαντήσεων	401	64.7
Ολικό Σύνολο	620	100



Μέσος όρος τμήματος : 4.2 (Πολύ)

18. Δόθηκε η δυνατότητα βελτίωσης της εργασίας;

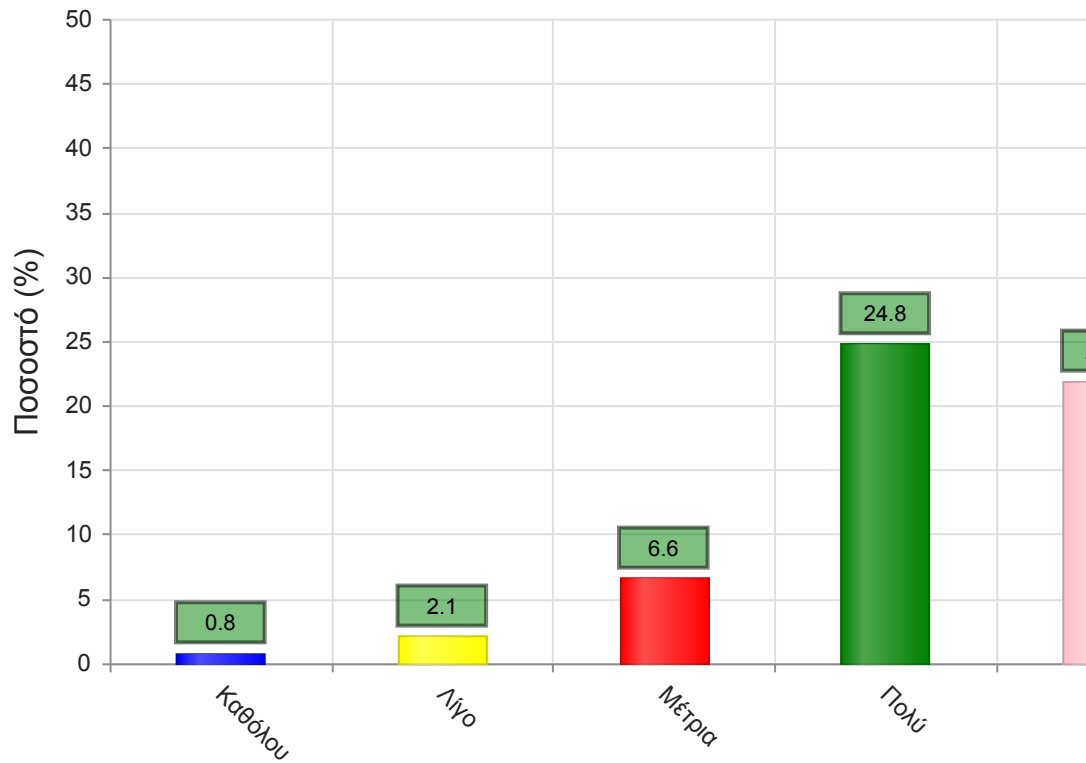
	Απαντήσεις	Ποσοστό (%)
ΝΑΙ	146	23.5
ΟΧΙ	336	54.2
Δ/Α	138	22.3
Σύνολο	620	100



Μέσος όρος τμήματος : ()

19. Η συγκεκριμένη εργασία σας βοήθησε να κατανοήσετε το συγκεκριμένο θέμα;

	Απαντήσεις	Ποσοστό (%)
Καθόλου	5	0.8
Λίγο	13	2.1
Μέτρια	41	6.6
Πολύ	154	24.8
Πάρα πολύ	136	21.9
Δ/Α	271	43.7
Σύνολο Απαντήσεων	349	56.3
Ολικό Σύνολο	620	100

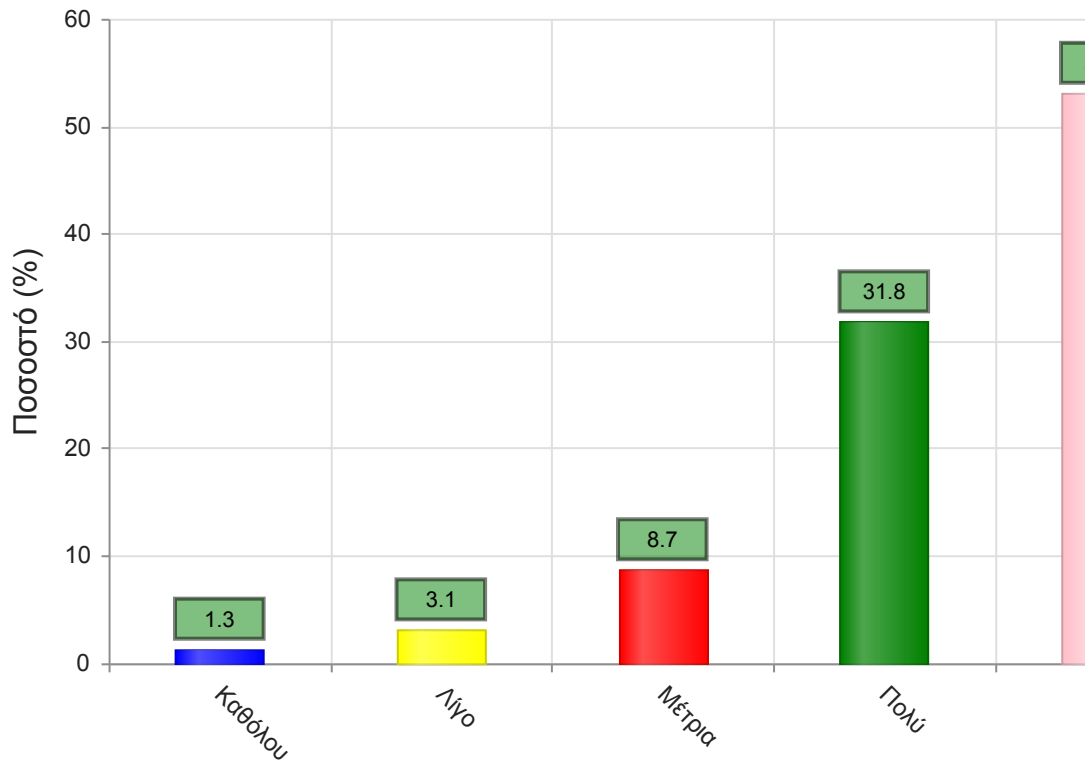


Μέσος όρος τμήματος : 4.2 (Πολύ)

Β. Ερωτήσεις που αφορούν στον/ην διδάσκοντα/ουσα

20. Βαθμολογήστε τη μεταδοτικότητα του/της διδάσκοντα/ουσας.

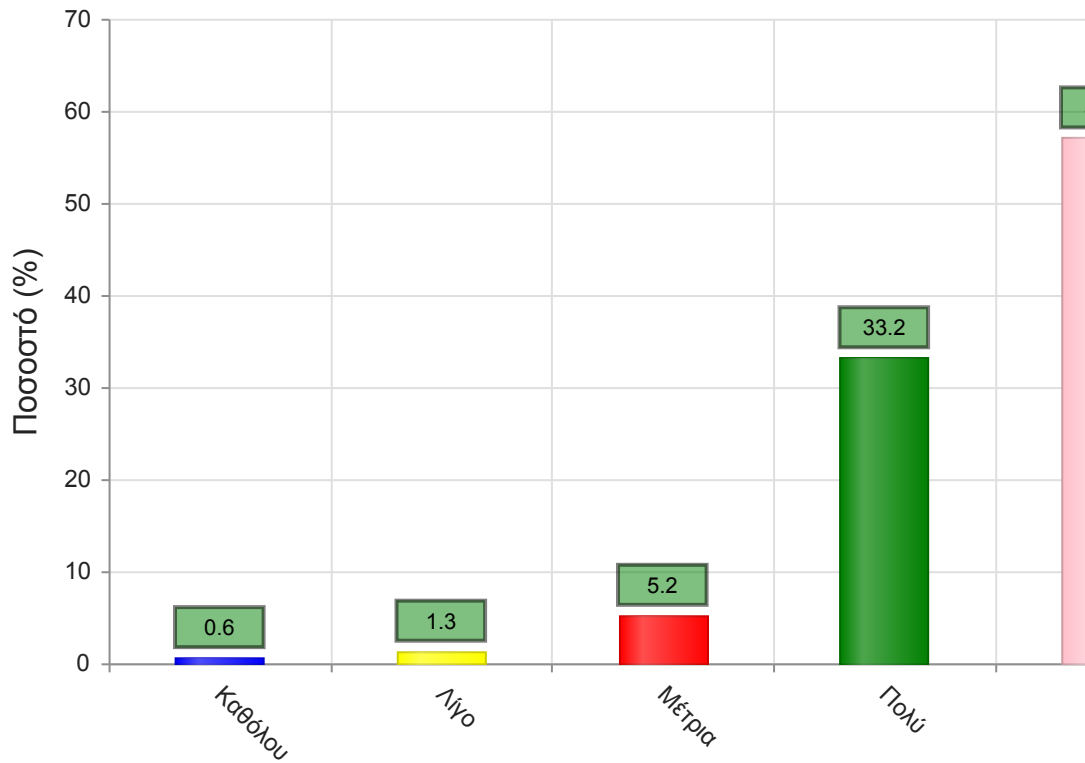
	Απαντήσεις	Ποσοστό (%)
Καθόλου	8	1.3
Λίγο	19	3.1
Μέτρια	54	8.7
Πολύ	197	31.8
Πάρα πολύ	329	53.1
Δ/Α	13	2.1
Σύνολο Απαντήσεων	607	97.9
Ολικό Σύνολο	620	100



Μέσος όρος τμήματος : 4.4 (Πολύ)

21. Βαθμολογήστε τη συνέπεια του/της διδάσκοντα/-ουσας στις εκπαιδευτικές του/της υποχρεώσεις. (Παρουσία στα μαθήματα, έγκαιρη διόρθωση εργασιών, ώρες συνεργασίας με τους φοιτητές, κλπ

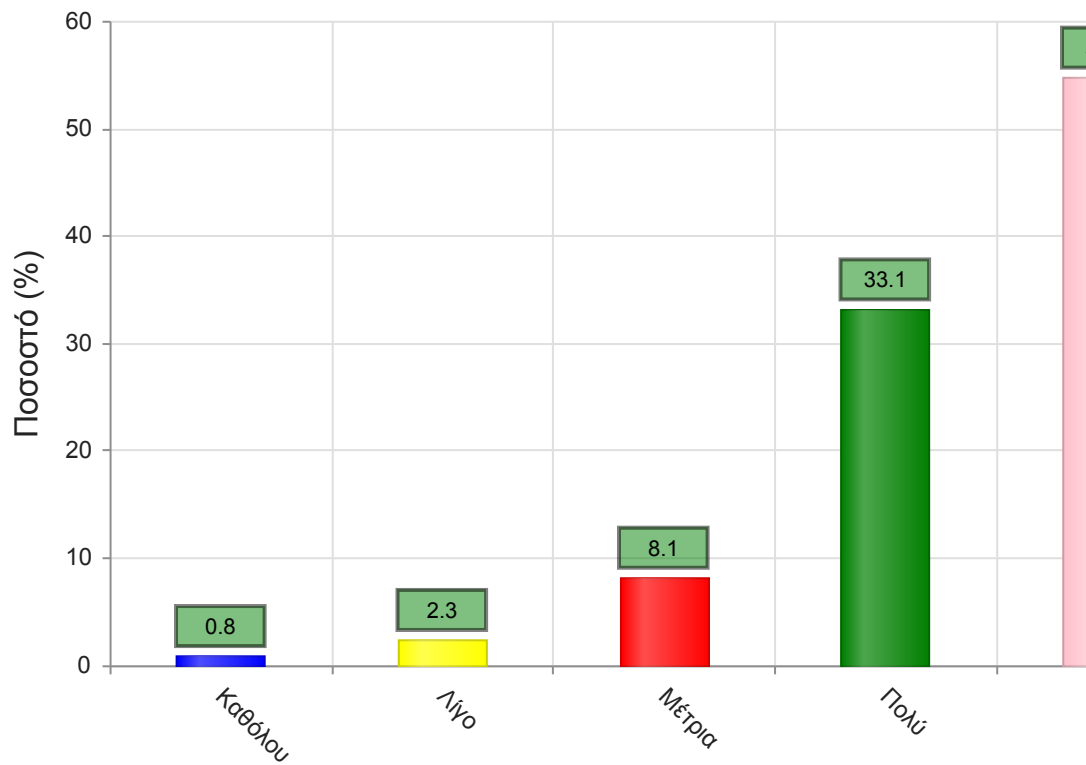
	Απαντήσεις	Ποσοστό (%)
Καθόλου	4	0.6
Λίγο	8	1.3
Μέτρια	32	5.2
Πολύ	206	33.2
Πάρα πολύ	354	57.1
Δ/Α	16	2.6
Σύνολο Απαντήσεων	604	97.4
Ολικό Σύνολο	620	100



Μέσος όρος τμήματος : 4.5 (Πολύ)

22. Βαθμολογήστε το κλίμα συνεργασίας με τους φοιτητές/-τριες. (Προθυμία στην απάντηση ερωτήσεων, διαθεσιμότητα διδάσκοντος/-ουσας κλπ)

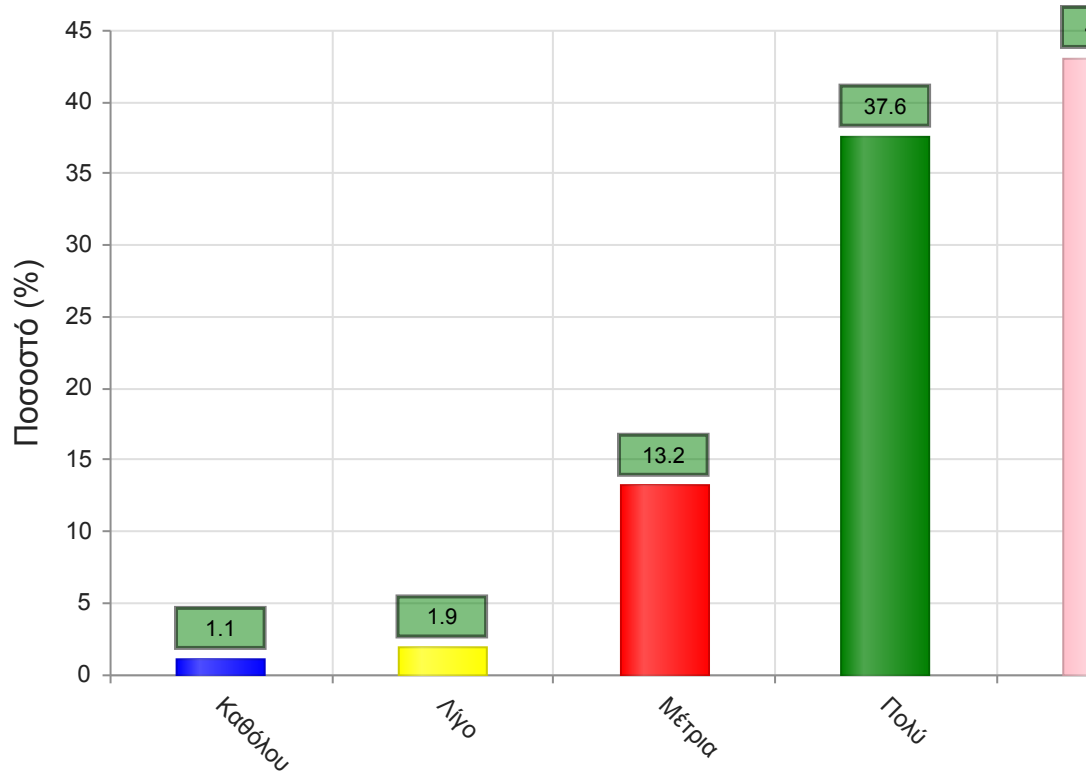
	Απαντήσεις	Ποσοστό (%)
Καθόλου	5	0.8
Λίγο	14	2.3
Μέτρια	50	8.1
Πολύ	205	33.1
Πάρα πολύ	339	54.7
Δ/Α	7	1.1
Σύνολο Απαντήσεων	613	98.9
Ολικό Σύνολο	620	100



Μέσος όρος τμήματος : 4.4 (Πολύ)

23. Βαθμολογήστε την οργάνωση στην παρουσίαση της ύλης

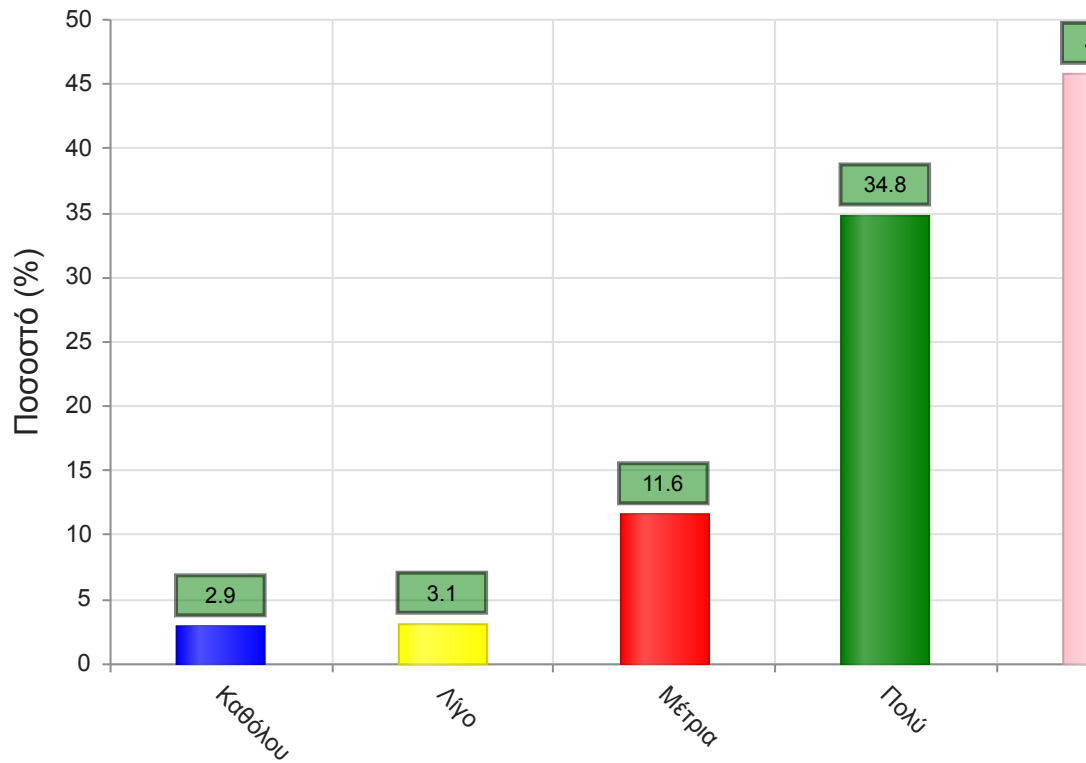
	Απαντήσεις	Ποσοστό (%)
Καθόλου	7	1.1
Λίγο	12	1.9
Μέτρια	82	13.2
Πολύ	233	37.6
Πάρα πολύ	267	43.1
Δ/Α	19	3.1
Σύνολο Απαντήσεων	601	96.9
Ολικό Σύνολο	620	100



Μέσος όρος τμήματος : 4.2 (Πολύ)

24. Επιτυγχάνει να διεγείρει το ενδιαφέρον για το αντικείμενο του μαθήματος;

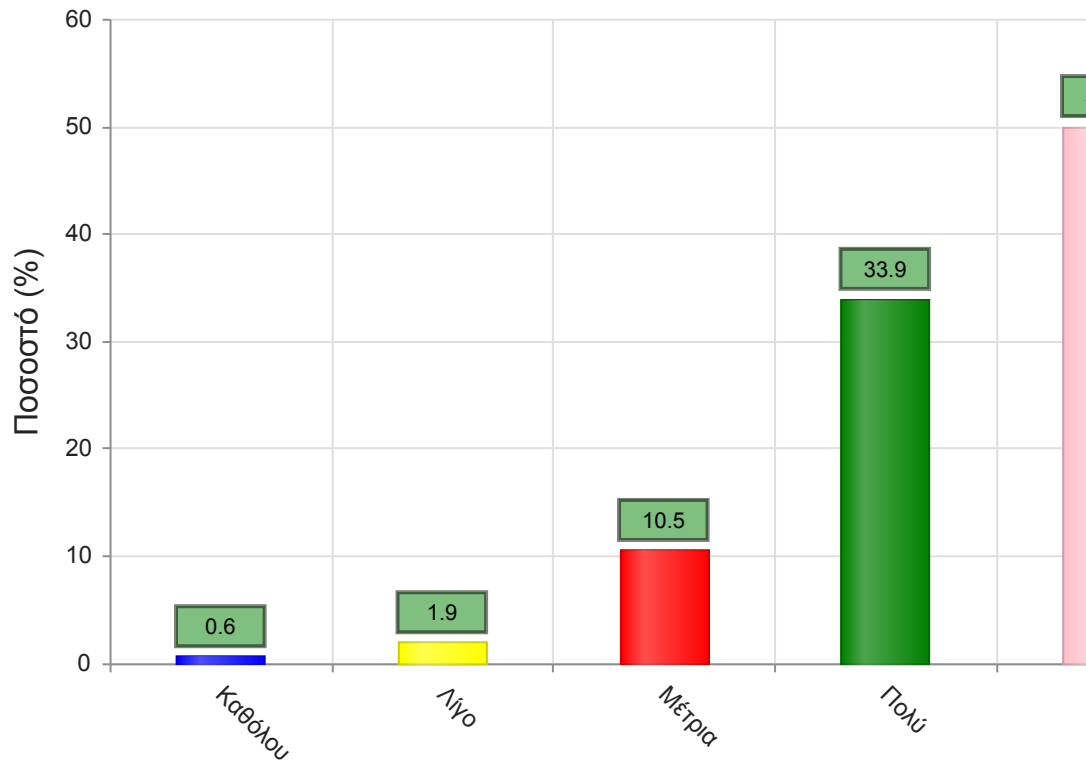
	Απαντήσεις	Ποσοστό (%)
Καθόλου	18	2.9
Λίγο	19	3.1
Μέτρια	72	11.6
Πολύ	216	34.8
Πάρα πολύ	284	45.8
Δ/Α	11	1.8
Σύνολο Απαντήσεων	609	98.2
Ολικό Σύνολο	620	100



Μέσος όρος τμήματος : 4.2 (Πολύ)

25. Ενθαρρύνει τους φοιτητές/-τριες να διατυπώνουν απορίες και ερωτήσεις έτσι ώστε να αναπτύξουν την κρίση τους;

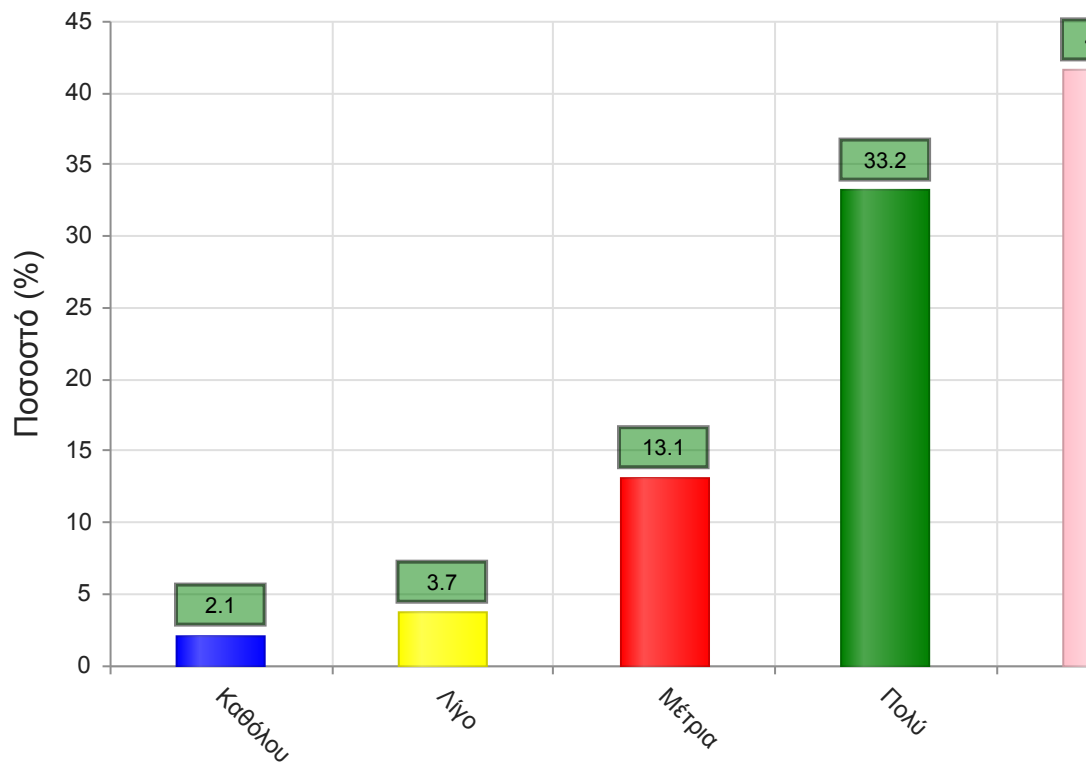
	Απαντήσεις	Ποσοστό (%)
Καθόλου	4	0.6
Λίγο	12	1.9
Μέτρια	65	10.5
Πολύ	210	33.9
Πάρα πολύ	310	50.0
Δ/Α	19	3.1
Σύνολο Απαντήσεων	601	96.9
Ολικό Σύνολο	620	100



Μέσος όρος τμήματος : 4.3 (Πολύ)

26. Χρησιμοποιεί Τεχνολογίες Πληροφορικής και Επικοινωνιών στη διδασκαλία και στην εμπέδωση του μαθήματος; (Χρήση προβολικών μηχανημάτων στις παραδόσεις, παράδοση ασκήσεων μέσω πλατφόρμας τηλεεκπαίδευσης, χρήση ιστοσελίδας μαθήματος κλπ)

	Απαντήσεις	Ποσοστό (%)
Καθόλου	13	2.1
Λίγο	23	3.7
Μέτρια	81	13.1
Πολύ	206	33.2
Πάρα πολύ	258	41.6
Δ/Α	39	6.3
Σύνολο Απαντήσεων	581	93.7
Ολικό Σύνολο	620	100

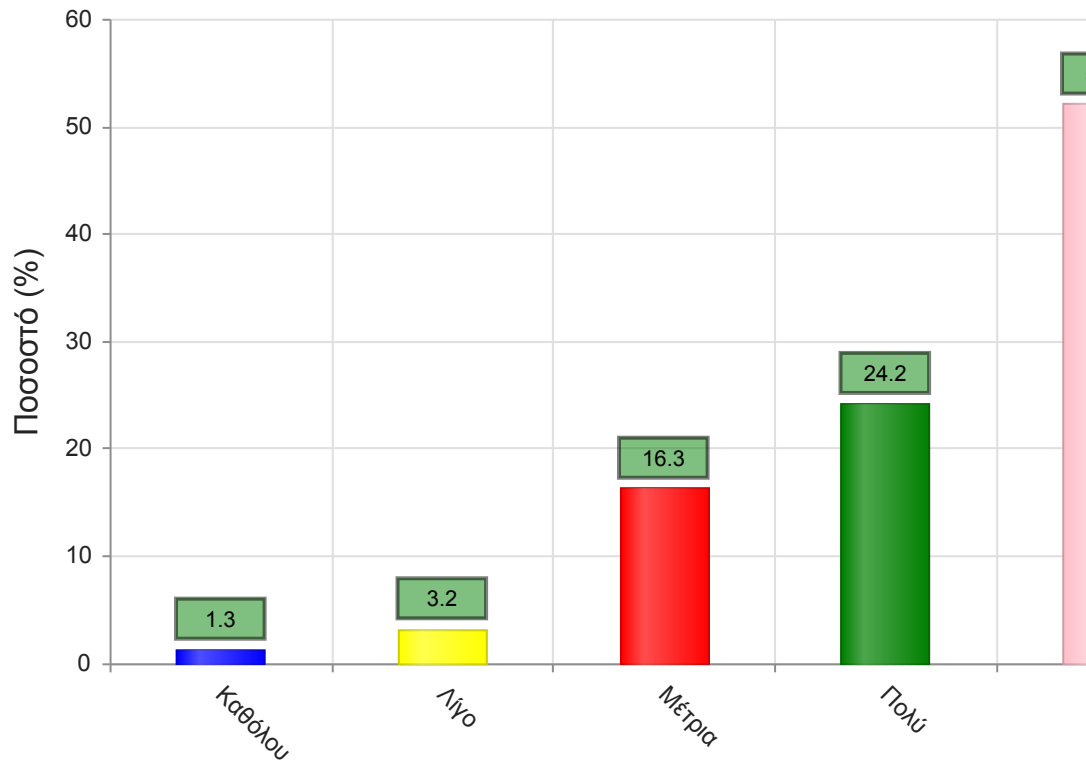


Μέσος όρος τμήματος : 4.2 (Πολύ)

Γ. Ερωτήσεις που αφορούν στα χαρακτηριστικά του/της φοιτητή/-τριας:

27. Πόσο τακτικά παρακολουθείτε τις διαλέξεις;

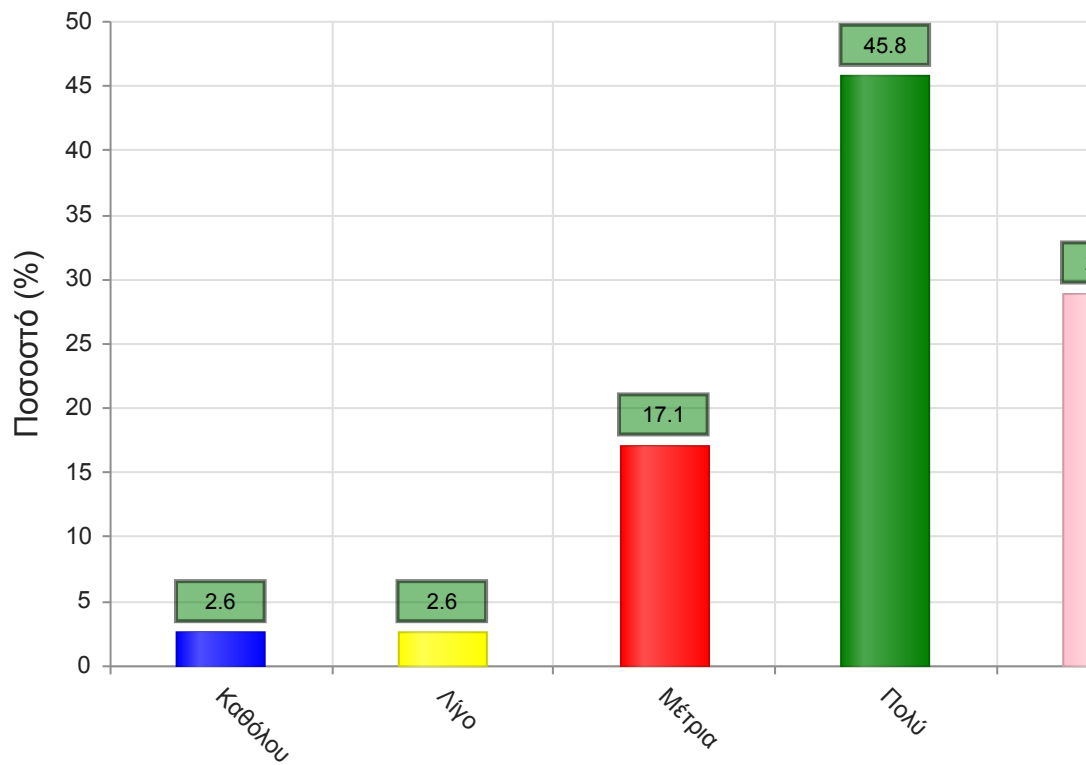
	Απαντήσεις	Ποσοστό (%)
Καθόλου	8	1.3
Λίγο	20	3.2
Μέτρια	101	16.3
Πολύ	150	24.2
Πάρα πολύ	323	52.1
Δ/Α	18	2.9
Σύνολο Απαντήσεων	602	97.1
Ολικό Σύνολο	620	100



Μέσος όρος τμήματος : 4.3 (Πολύ)

28. Κατά πόσο κατανοείτε τις διδασκόμενες έννοιες;

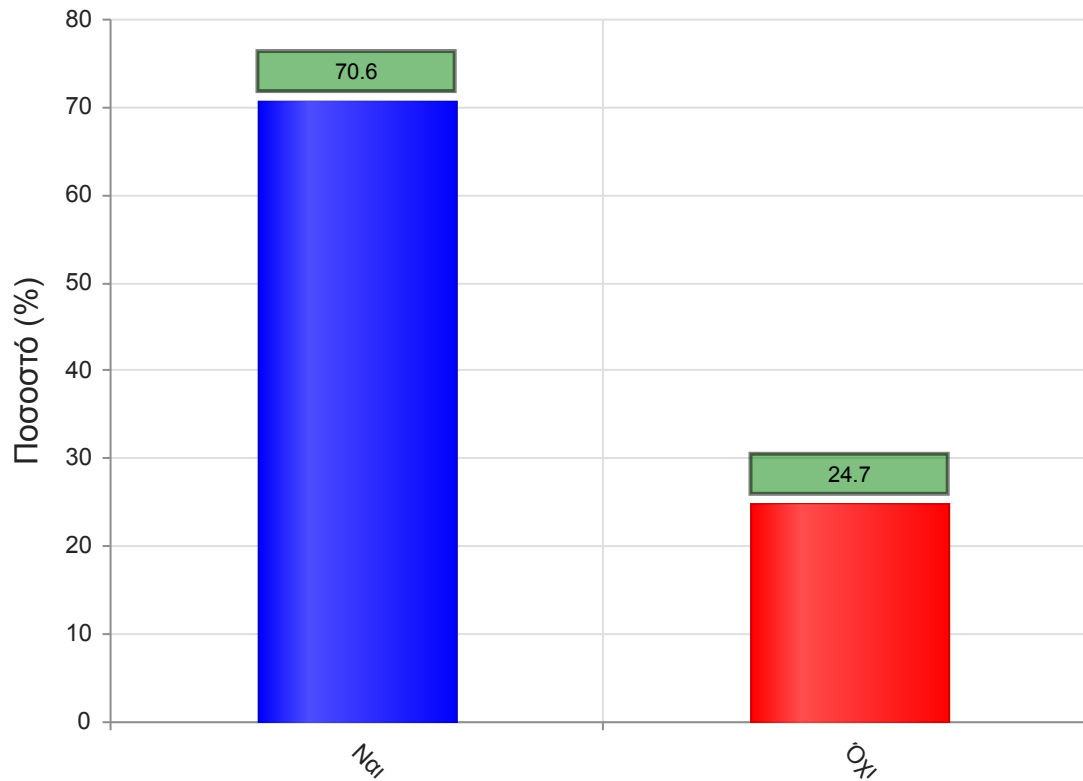
	Απαντήσεις	Ποσοστό (%)
Καθόλου	16	2.6
Λίγο	16	2.6
Μέτρια	106	17.1
Πολύ	284	45.8
Πάρα πολύ	179	28.9
Δ/Α	19	3.1
Σύνολο Απαντήσεων	601	96.9
Ολικό Σύνολο	620	100



Μέσος όρος τμήματος : 4.0 (Πολύ)

29. Ανταποκρίνεστε στις γραπτές εργασίες/ασκήσεις;

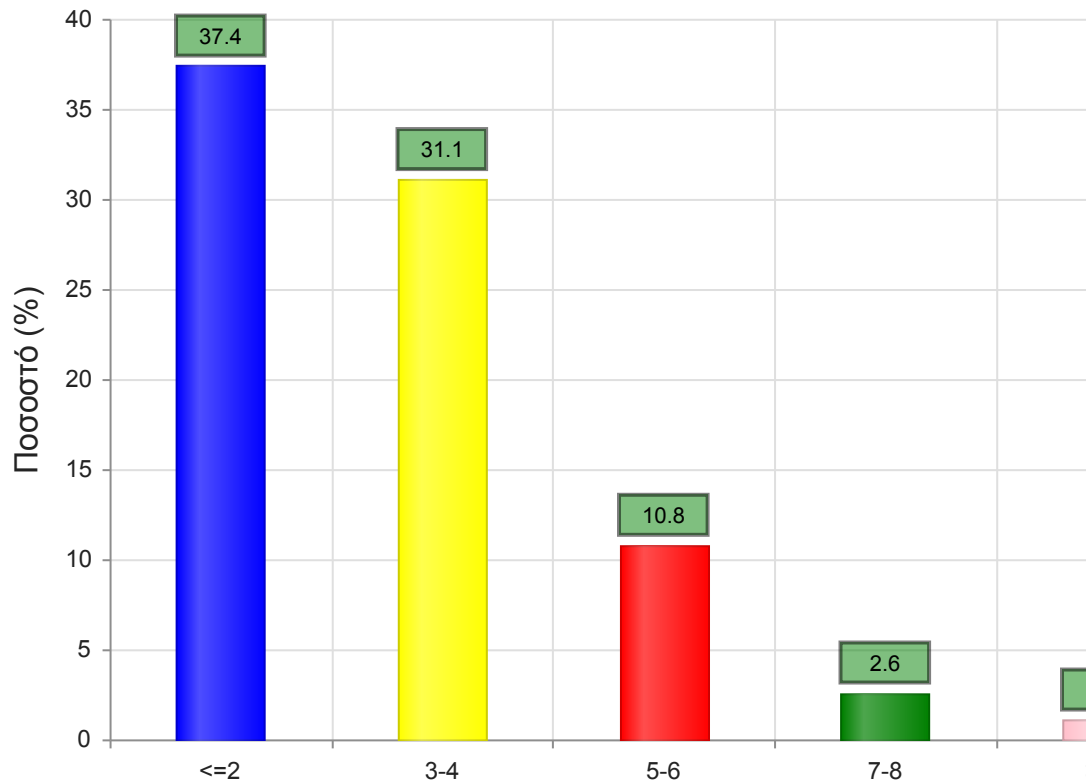
	Απαντήσεις	Ποσοστό (%)
ΝΑΙ	438	70.6
ΟΧΙ	153	24.7
Δ/Α	29	4.7
Σύνολο	620	100



Μέσος όρος τμήματος : ()

30. Πόσες ώρες μελέτης αφιερώνετε εβδομαδιαία για τη μελέτη του συγκεκριμένου μαθήματος;

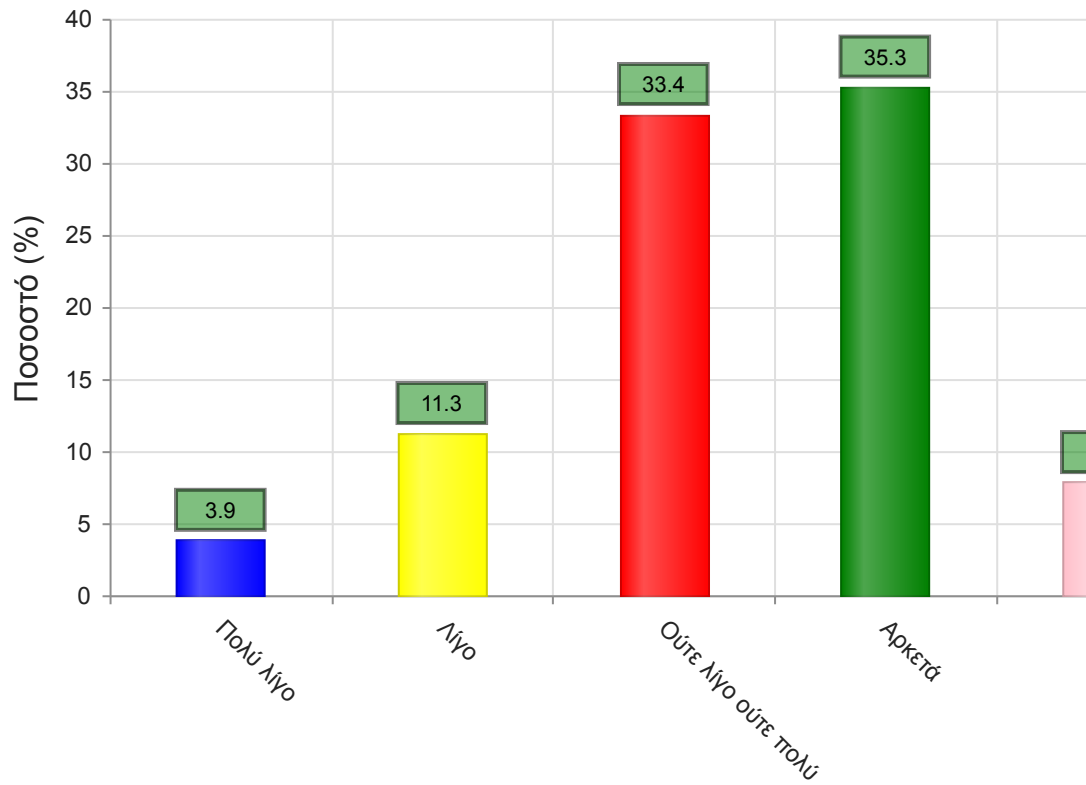
	Απαντήσεις	Ποσοστό τμήματος(%)
<=2	232	37.4
3-4	193	31.1
5-6	67	10.8
7-8	16	2.6
>=9	7	1.1
Δ/Α	105	16.9
Σύνολο Απαντήσεων	515	83.1
Ολικό Σύνολο	620	100



Μέσος όρος τμήματος : 1.8 (3-4)

31. Πόσες ώρες πιστεύετε ότι πρέπει να αφιερώσετε κατά την περίοδο των εξετάσεων για την επιτυχή εξέτασή σας στο συγκεκριμένο μάθημα; (**Πολύ Λίγο**=0-5, **Λίγο**=5-10, **Ούτε Λίγο Ούτε πολύ**=10-15, **Αρκετά**=15-20, **Πολύ**=20+)

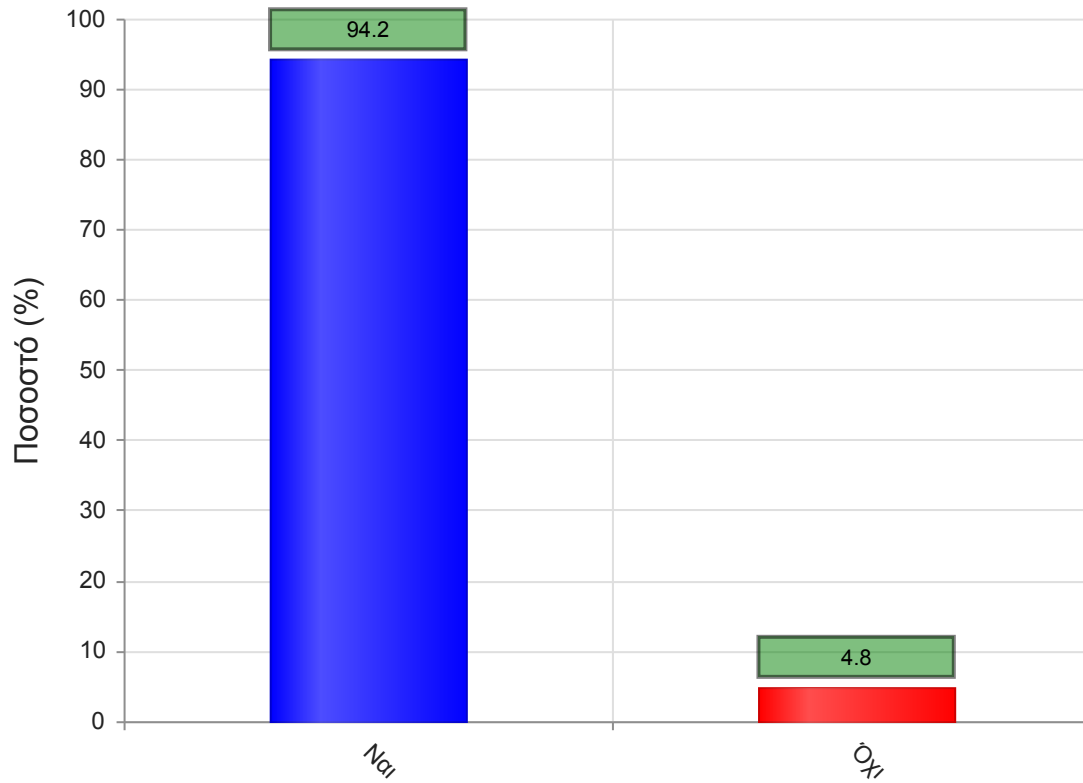
	Απαντήσεις	Ποσοστό τμήματος (%)
Πολύ λίγο	24	3.9
Λίγο	70	11.3
Ούτε λίγο ούτε πολύ	207	33.4
Αρκετά	219	35.3
Πολύ	49	7.9
Δ/Α	51	8.2
Σύνολο Απαντήσεων	569	91.8
Ολικό Σύνολο	620	100



Μέσος όρος τμήματος : 3.3 (Ούτε λίγο ούτε πολύ)

32. Θα εξεταστείτε στο μάθημα για πρώτη φορά;

	Απαντήσεις	Ποσοστό (%)
ΝΑΙ	584	94.2
ΟΧΙ	30	4.8
Δ/Α	6	1.0
Σύνολο	620	100



Μέσος όρος τμήματος : ()