



ΠΑΝΕΠΙΣΤΗΜΙΟ ΔΥΤΙΚΗΣ ΑΤΤΙΚΗΣ

Στατιστικά τμήματος

Τμήμα

Απογραφική Περίοδος

Ερωτηματολόγιο

Εξάμηνο

677 - ΦΩΤΟΓΡΑΦΙΑΣ ΚΑΙ ΟΠΤΙΚΟΑΚΟΥΣΤΙΚΩΝ ΤΕΧΝΩΝ

2021 - 2022

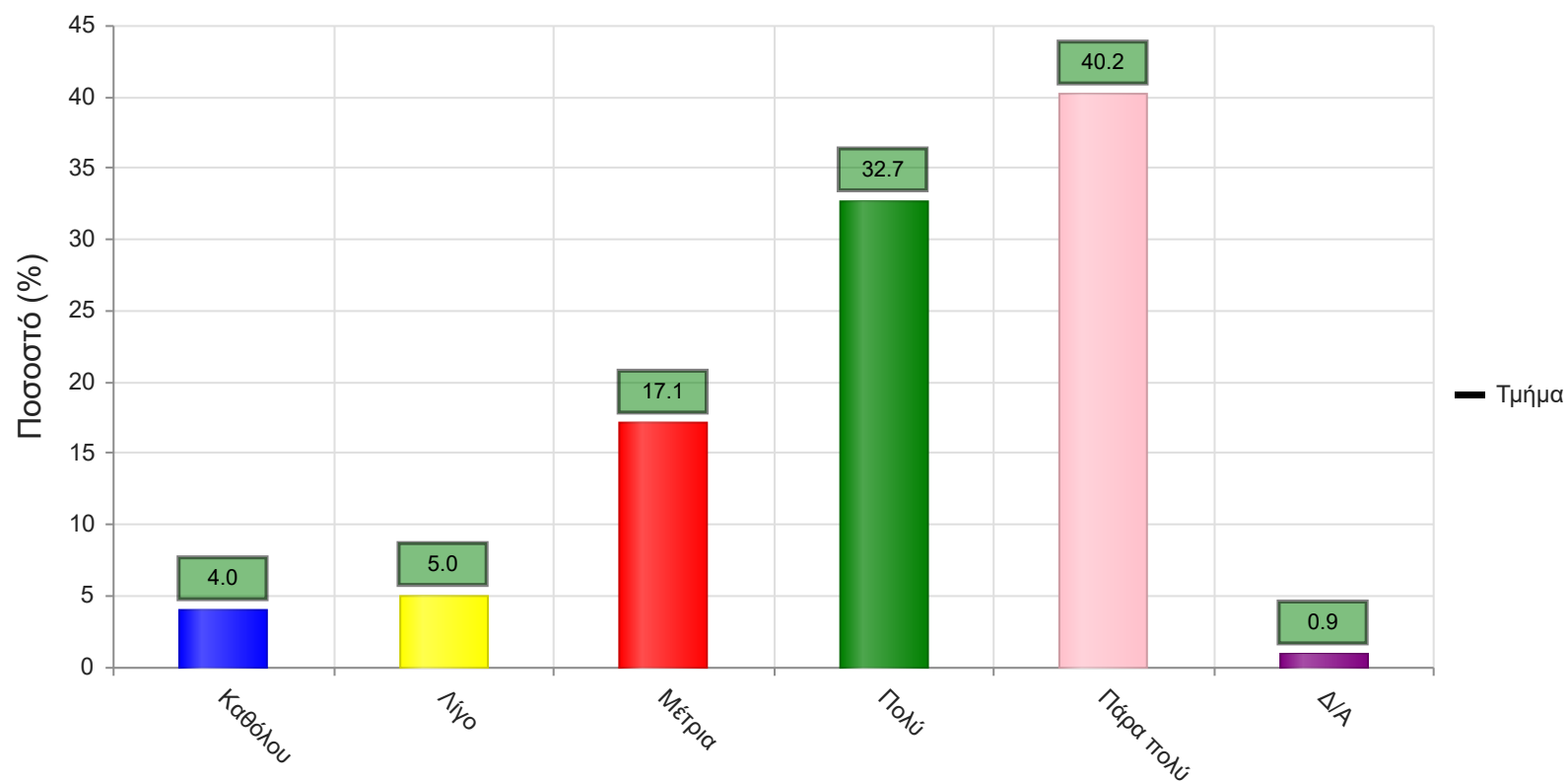
Ερωτηματολόγιο Μαθημάτων

Χειμερινό

Α. Ερωτήσεις που αφορούν στο μάθημα:

1. Οι στόχοι του θεωρητικού μαθήματος ήταν σαφείς;

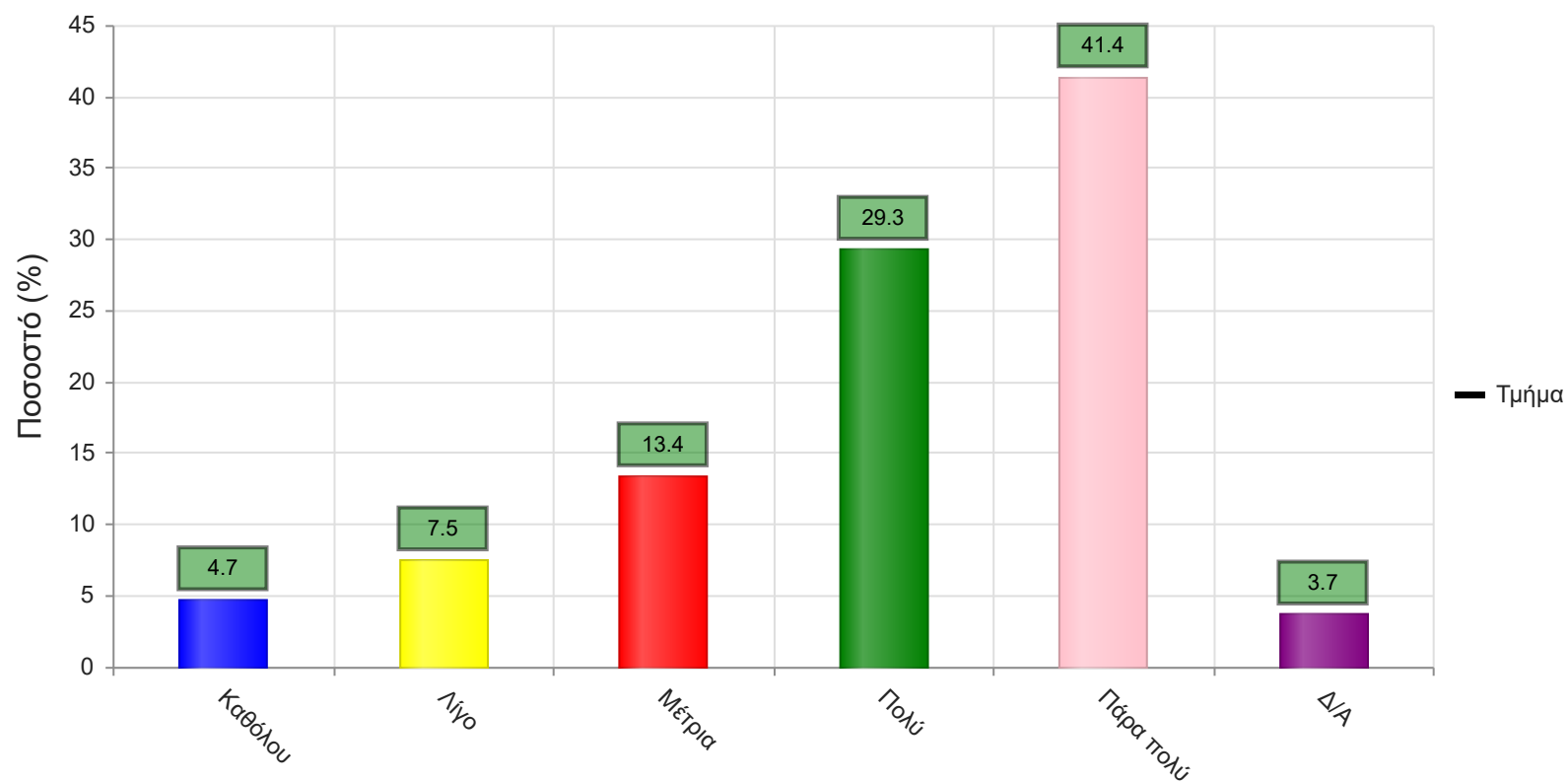
	Απαντήσεις	Ποσοστό (%)
Καθόλου	13	4.0
Λίγο	16	5.0
Μέτρια	55	17.1
Πολύ	105	32.7
Πάρα πολύ	129	40.2
Δ/Α	3	0.9
Σύνολο Απαντήσεων	318	99.1
Ολικό Σύνολο	321	100



Μέσος όρος τμήματος : 4.0 (Πολύ)

2. Η ύλη που καλύφθηκε ανταποκρινόταν στους στόχους του μαθήματος;

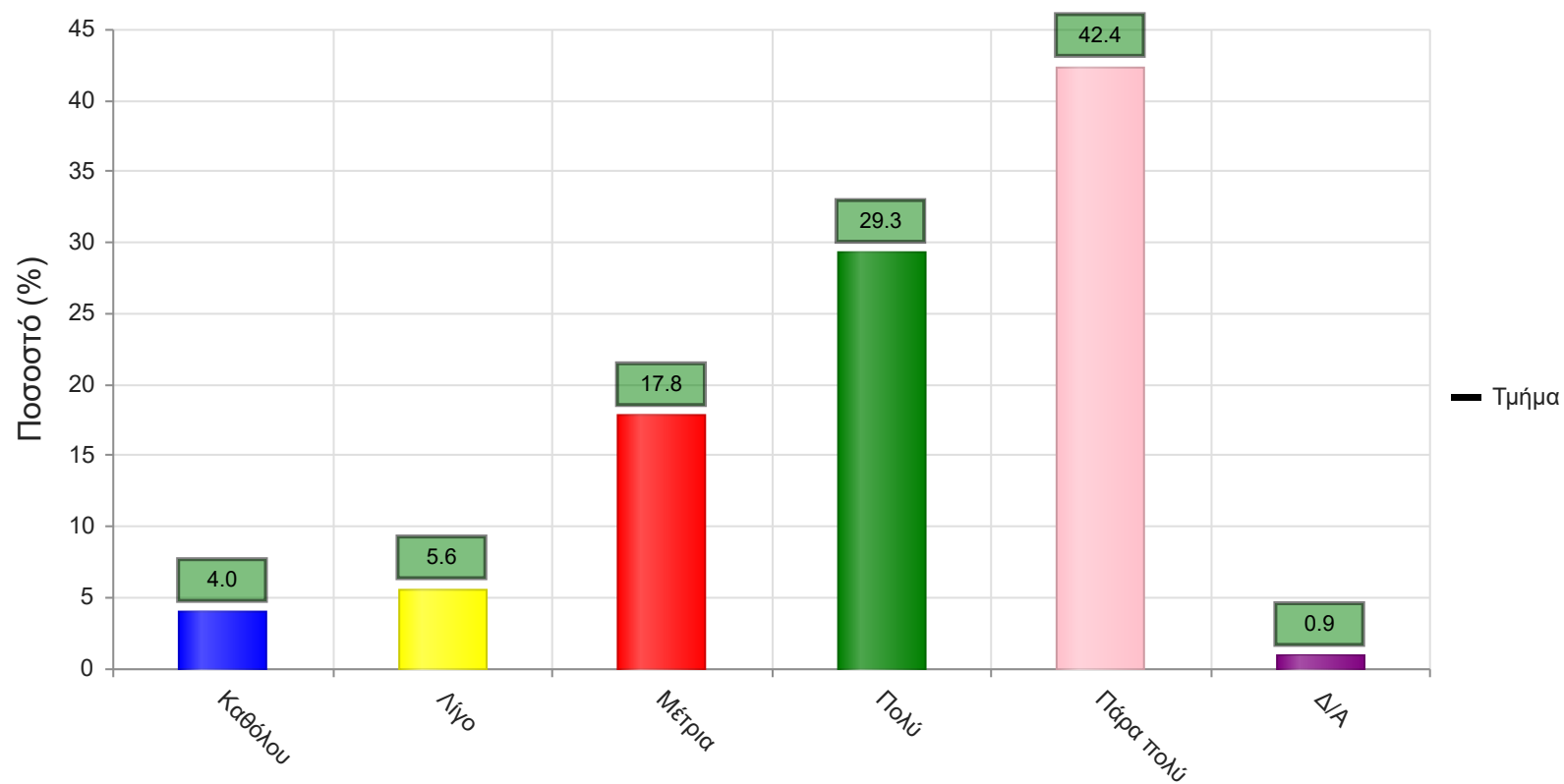
	Απαντήσεις	Ποσοστό (%)
Καθόλου	15	4.7
Λίγο	24	7.5
Μέτρια	43	13.4
Πολύ	94	29.3
Πάρα πολύ	133	41.4
Δ/Α	12	3.7
Σύνολο Απαντήσεων	309	96.3
Ολικό Σύνολο	321	100



Μέσος όρος τμήματος : 4.0 (Πολύ)

3. Βαθμολογήστε την οργάνωση του μαθήματος

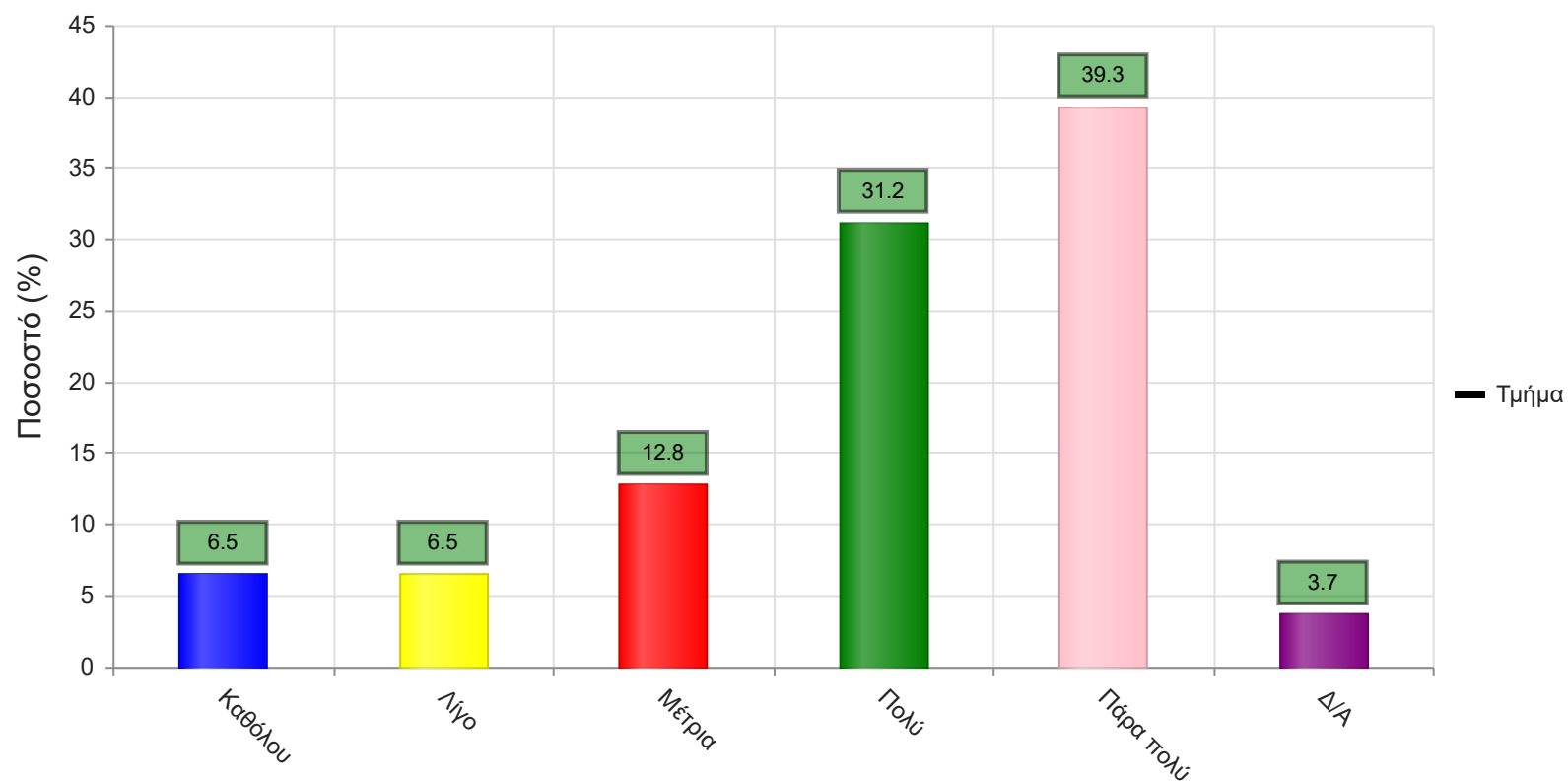
	Απαντήσεις	Ποσοστό (%)
Καθόλου	13	4.0
Λίγο	18	5.6
Μέτρια	57	17.8
Πολύ	94	29.3
Πάρα πολύ	136	42.4
Δ/Α	3	0.9
Σύνολο Απαντήσεων	318	99.1
Ολικό Σύνολο	321	100



Μέσος όρος τμήματος : 4.0 (Πολύ)

4. Το εκπαιδευτικό υλικό που χρησιμοποιήθηκε βοήθησε στην καλύτερη κατανόηση του θέματος;

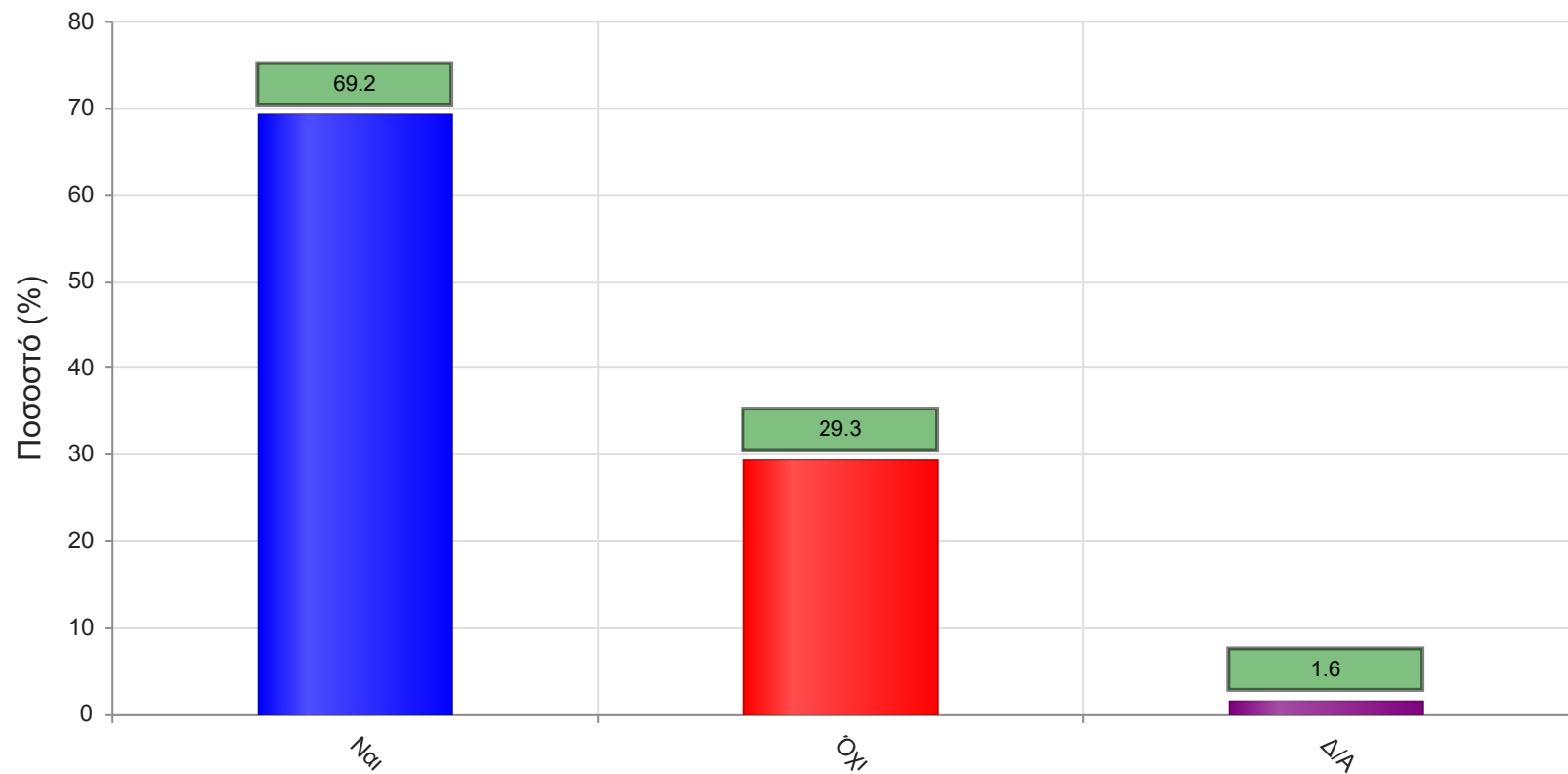
	Απαντήσεις	Ποσοστό (%)
Καθόλου	21	6.5
Λίγο	21	6.5
Μέτρια	41	12.8
Πολύ	100	31.2
Πάρα πολύ	126	39.3
Δ/Α	12	3.7
Σύνολο Απαντήσεων	309	96.3
Ολικό Σύνολο	321	100



Μέσος όρος τμήματος : 3.9 (Πολύ)

5. Τα εκπαιδευτικά βοηθήματα ("σύγγραμμα", σημειώσεις, πρόσθετη βιβλιογραφία) χορηγήθηκαν εγκαίρως;

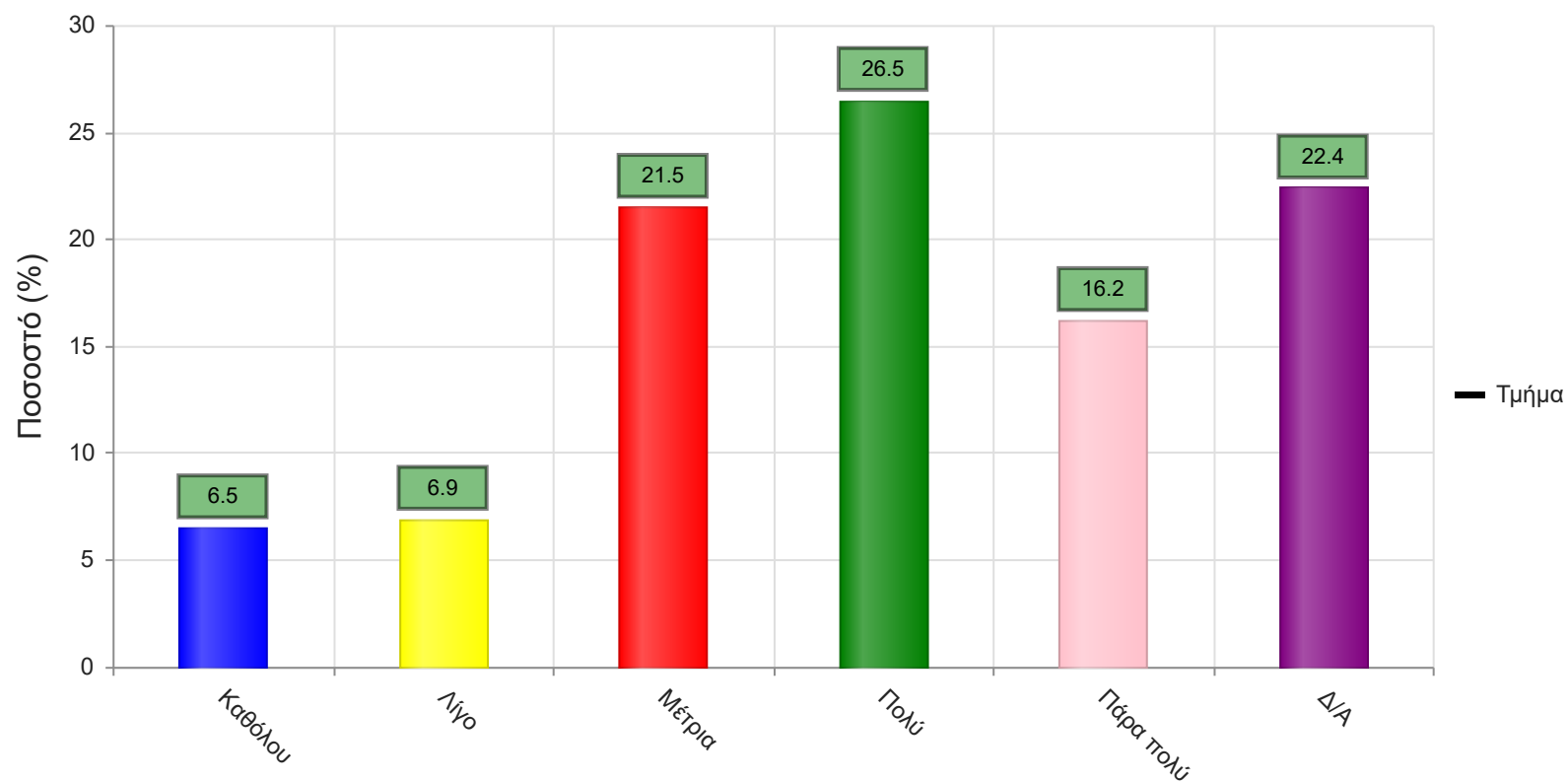
	Απαντήσεις	Ποσοστό (%)
ΝΑΙ	222	69.2
ΟΧΙ	94	29.3
Δ/Α	5	1.6
Σύνολο	321	100



Μέσος όρος τμήματος : ()

6. Πόσο ικανοποιητικό/-ά βρίσκεται το/-α διανεμόμενο/-α βιβλίο/α(σύγγραμμα/-τα);

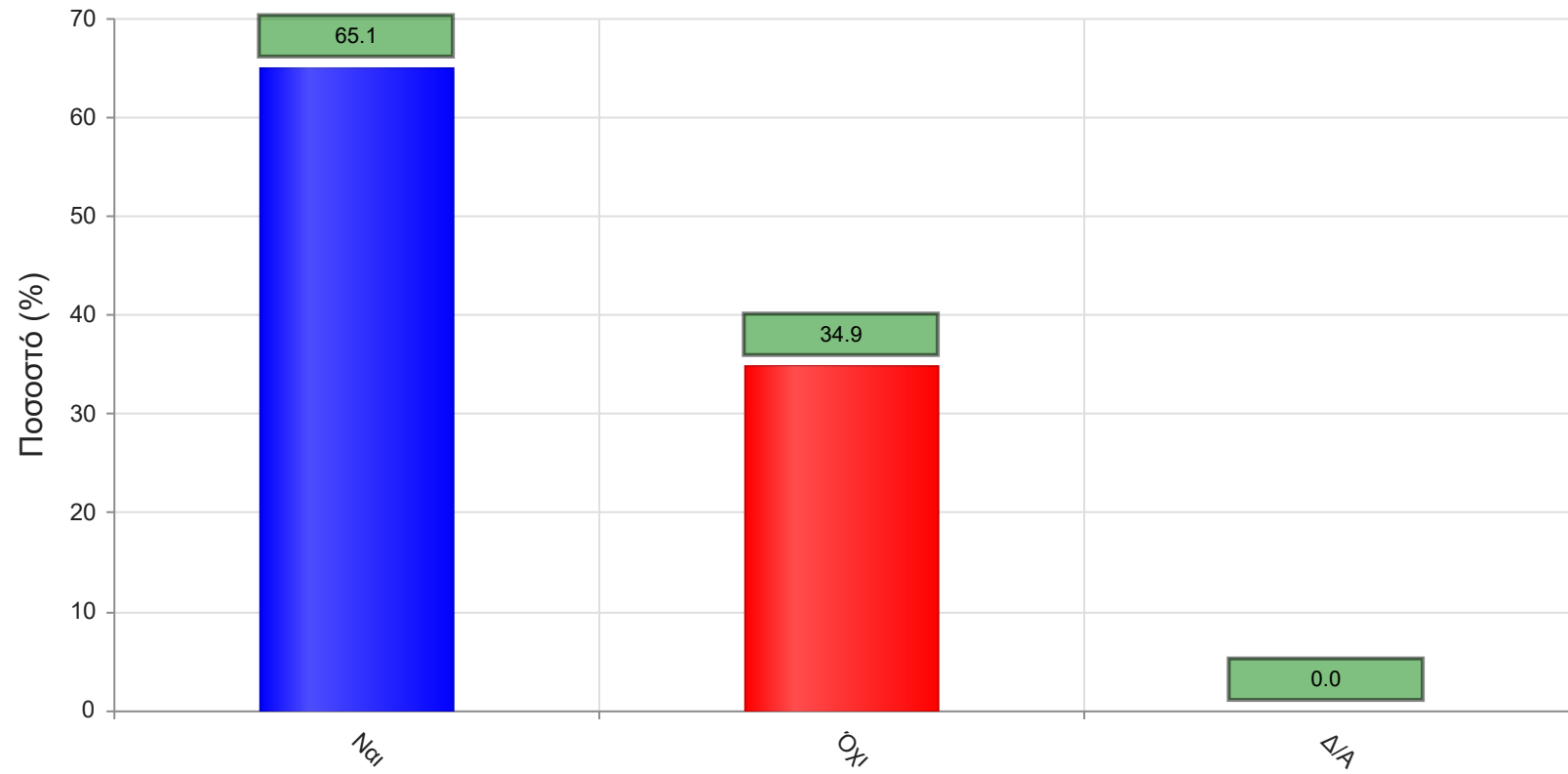
	Απαντήσεις	Ποσοστό (%)
Καθόλου	21	6.5
Λίγο	22	6.9
Μέτρια	69	21.5
Πολύ	85	26.5
Πάρα πολύ	52	16.2
Δ/Α	72	22.4
Σύνολο Απαντήσεων	249	77.6
Ολικό Σύνολο	321	100



Μέσος όρος τμήματος : 3.5 (Πολύ)

7. Παρέχονται επιπρόσθετες σημειώσεις;

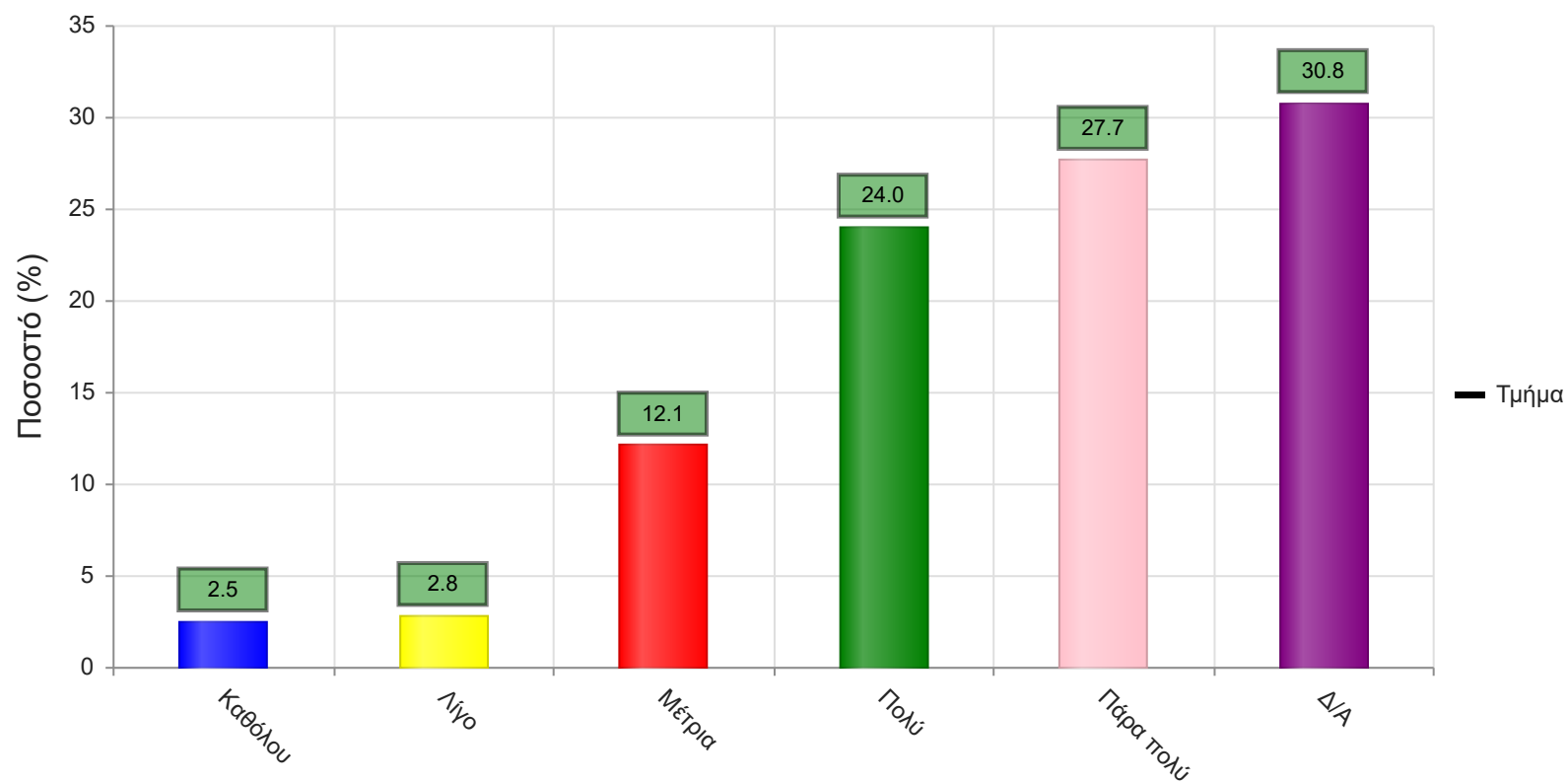
	Απαντήσεις	Ποσοστό (%)
ΝΑΙ	209	65.1
ΟΧΙ	112	34.9
Δ/Α	0	0.0
Σύνολο	321	100



Μέσος όρος τμήματος : ()

7α. Εάν ναι, βαθμολογήστε την επάρκειά τους

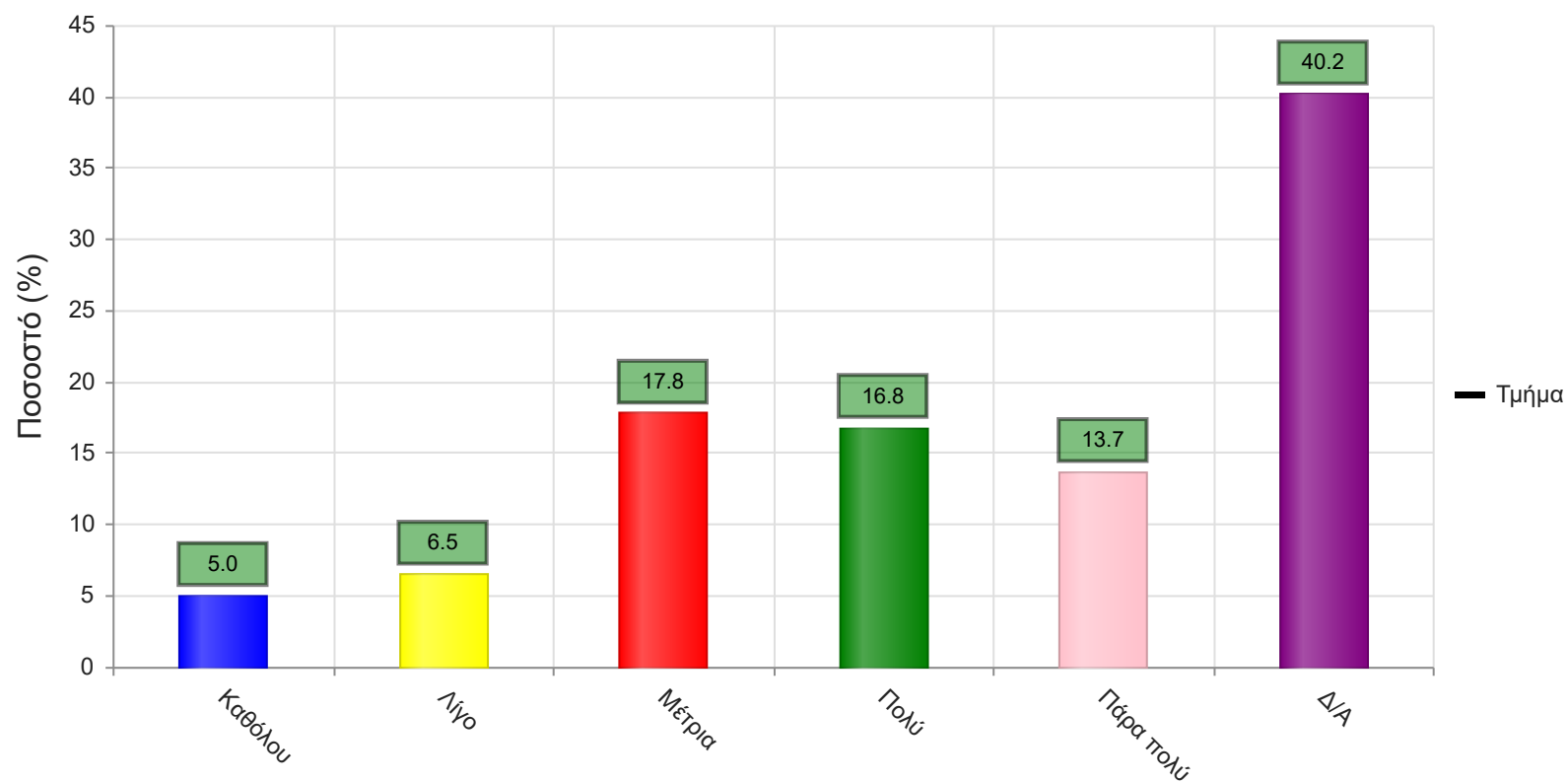
	Απαντήσεις	Ποσοστό (%)
Καθόλου	8	2.5
Λίγο	9	2.8
Μέτρια	39	12.1
Πολύ	77	24.0
Πάρα πολύ	89	27.7
Δ/Α	99	30.8
Σύνολο Απαντήσεων	222	69.2
Ολικό Σύνολο	321	100



Μέσος όρος τμήματος : 4.0 (Πολύ)

8. Βαθμολογήστε τη διαθεσιμότητα της επιπρόσθετης βιβλιογραφίας στην Βιβλιοθήκη του Ιδρύματος

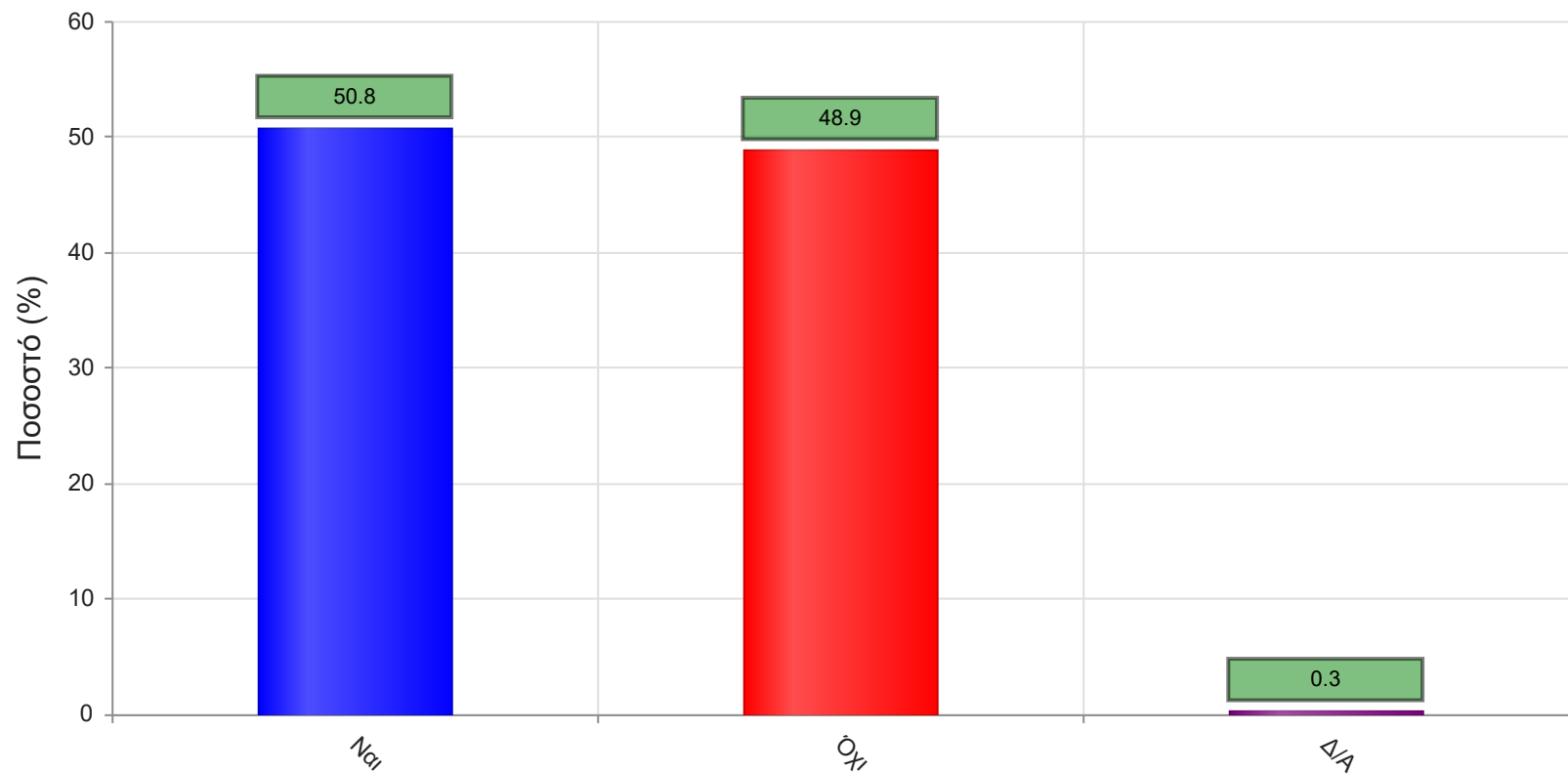
	Απαντήσεις	Ποσοστό (%)
Καθόλου	16	5.0
Λίγο	21	6.5
Μέτρια	57	17.8
Πολύ	54	16.8
Πάρα πολύ	44	13.7
Δ/Α	129	40.2
Σύνολο Απαντήσεων	192	59.8
Ολικό Σύνολο	321	100



Μέσος όρος τμήματος : 3.5 (Μέτρια)

9. Προαπαιτούνται γνώσεις από άλλα μαθήματα για την παρακολούθηση του μαθήματος;

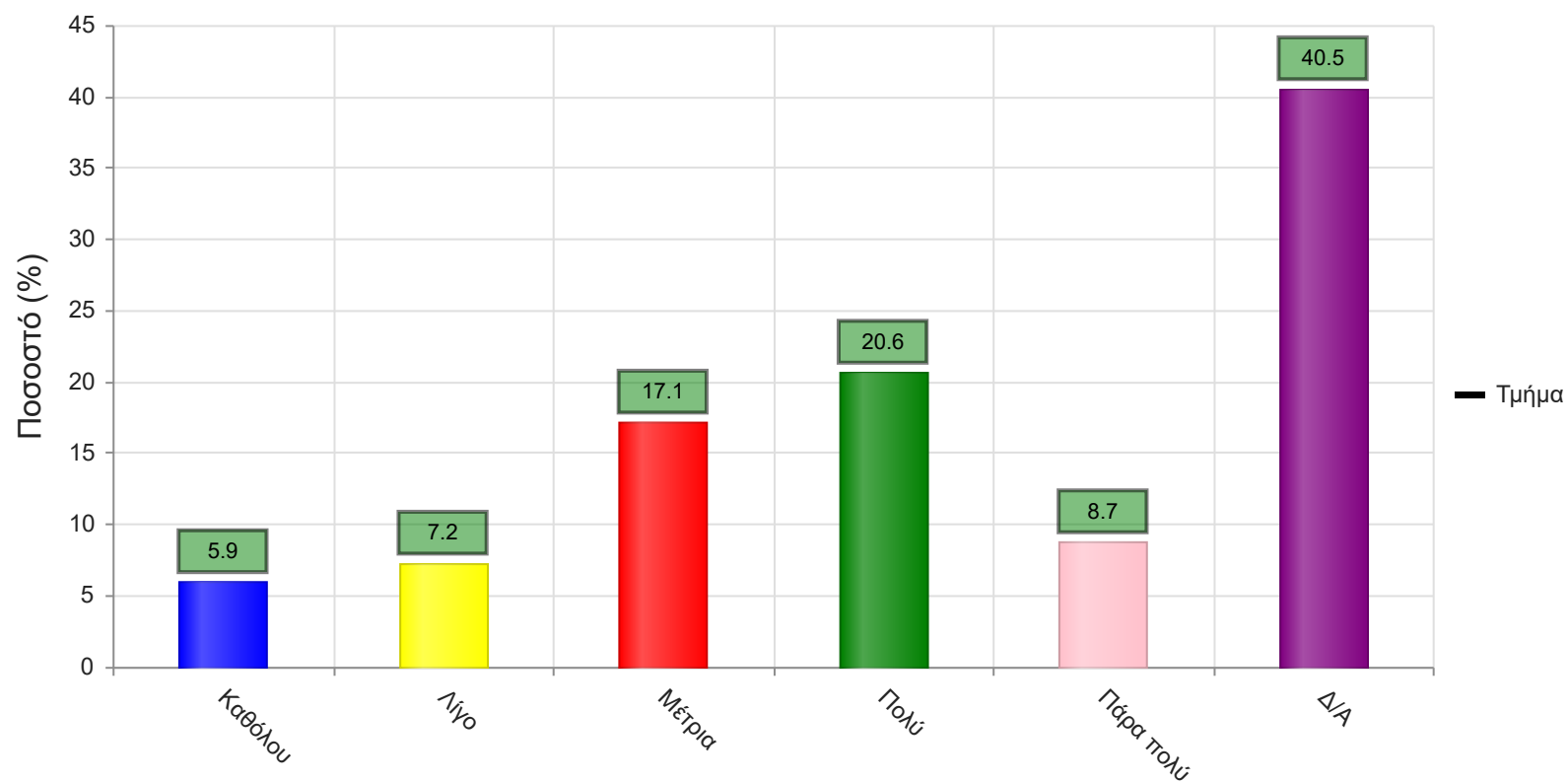
	Απαντήσεις	Ποσοστό (%)
ΝΑΙ	163	50.8
ΟΧΙ	157	48.9
Δ/Α	1	0.3
Σύνολο	321	100



Μέσος όρος τμήματος : ()

9α. Εάν ναι, καλύπτονται από άλλα διδαχθέντα μαθήματα;

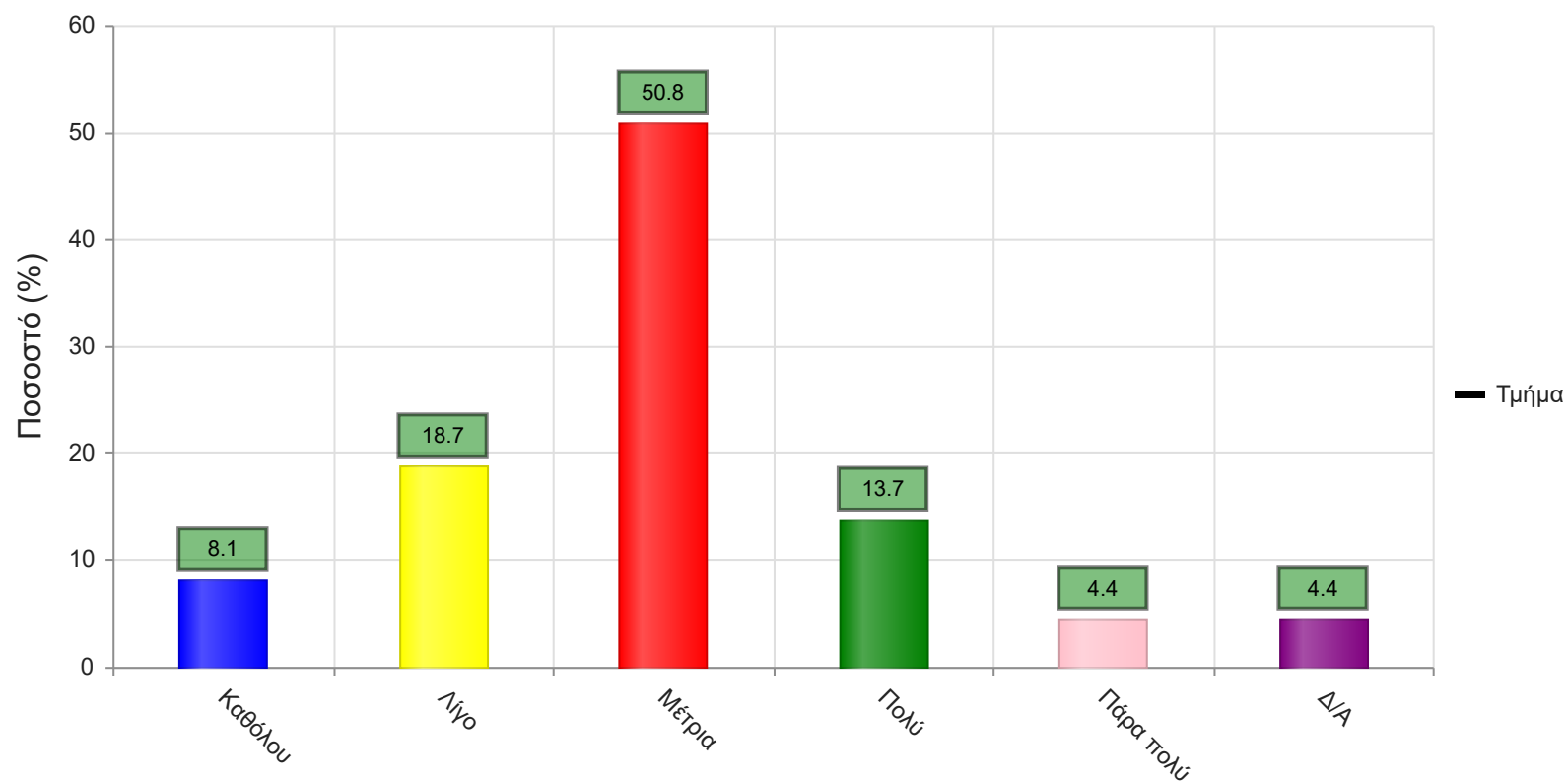
	Απαντήσεις	Ποσοστό (%)
Καθόλου	19	5.9
Λίγο	23	7.2
Μέτρια	55	17.1
Πολύ	66	20.6
Πάρα πολύ	28	8.7
Δ/Α	130	40.5
Σύνολο Απαντήσεων	191	59.5
Ολικό Σύνολο	321	100



Μέσος όρος τμήματος : 3.3 (Μέτρια)

10. Πώς κρίνετε το επίπεδο δυσκολίας του μαθήματος για το έτος του;

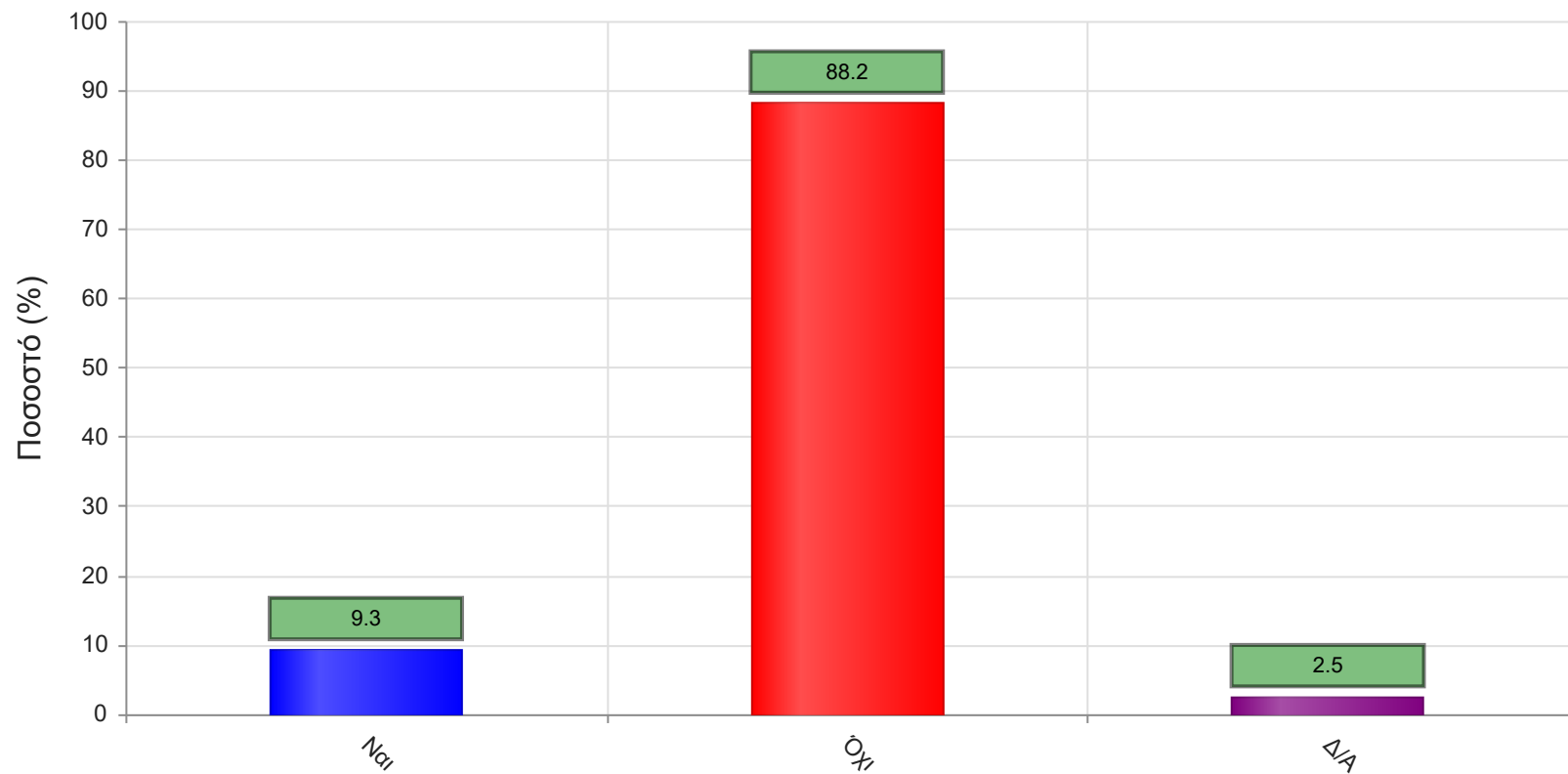
	Απαντήσεις	Ποσοστό (%)
Καθόλου	26	8.1
Λίγο	60	18.7
Μέτρια	163	50.8
Πολύ	44	13.7
Πάρα πολύ	14	4.4
Δ/Α	14	4.4
Σύνολο Απαντήσεων	307	95.6
Ολικό Σύνολο	321	100



Μέσος όρος τμήματος : 2.9 (Μέτρια)

11. Υπάρχει ανάγκη οργάνωσης φροντιστηριακών μαθημάτων για το συγκεκριμένο μάθημα;

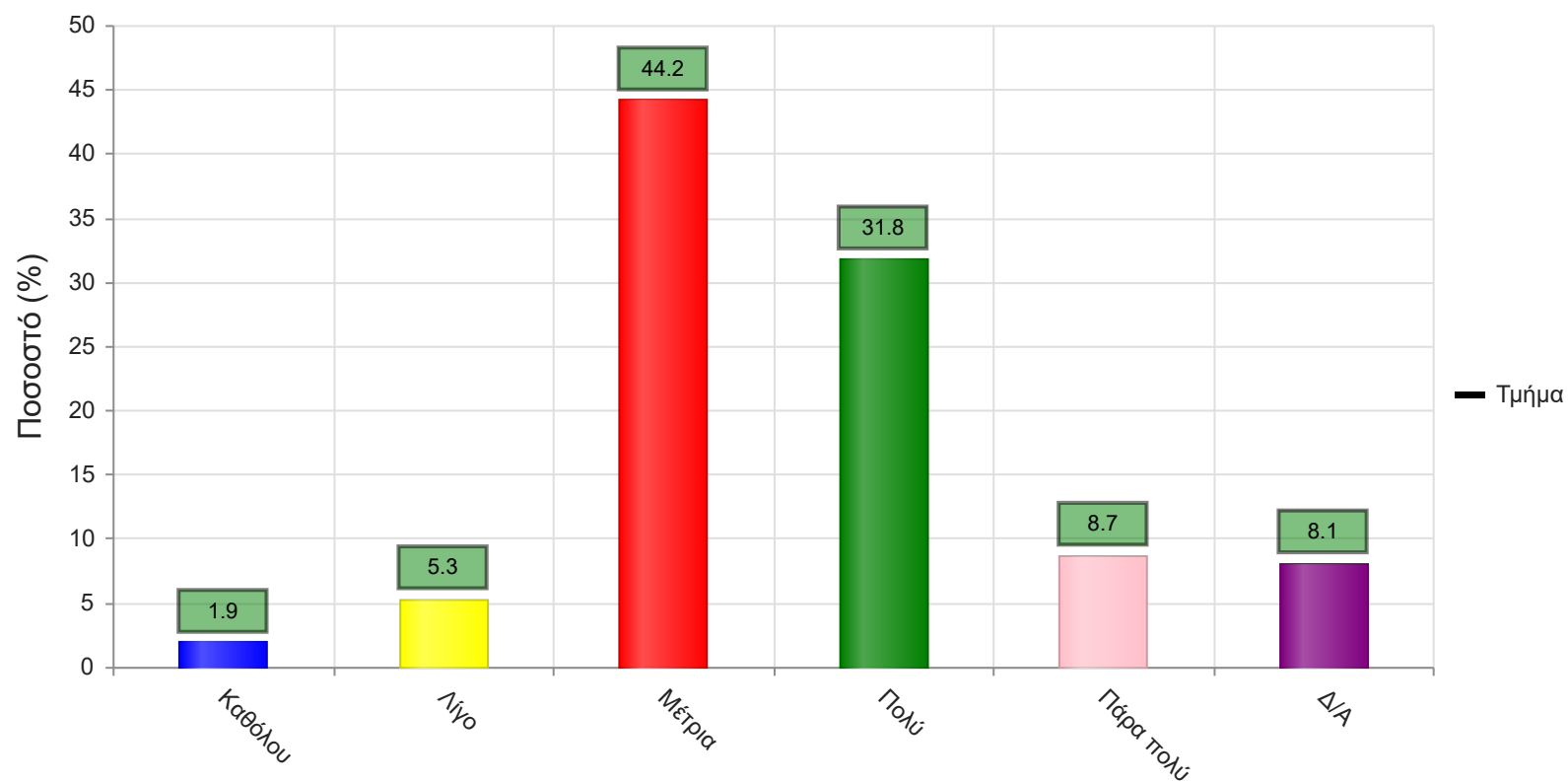
	Απαντήσεις	Ποσοστό (%)
ΝΑΙ	30	9.3
ΟΧΙ	283	88.2
Δ/Α	8	2.5
Σύνολο	321	100



Μέσος όρος τμήματος : ()

12. Αξιολογήστε τον αριθμό των ωρών διδασκαλίας για την κάλυψη της ύλης (καθόλου=ανεπαρκής, πάρα πολύ=υπερβολικός)

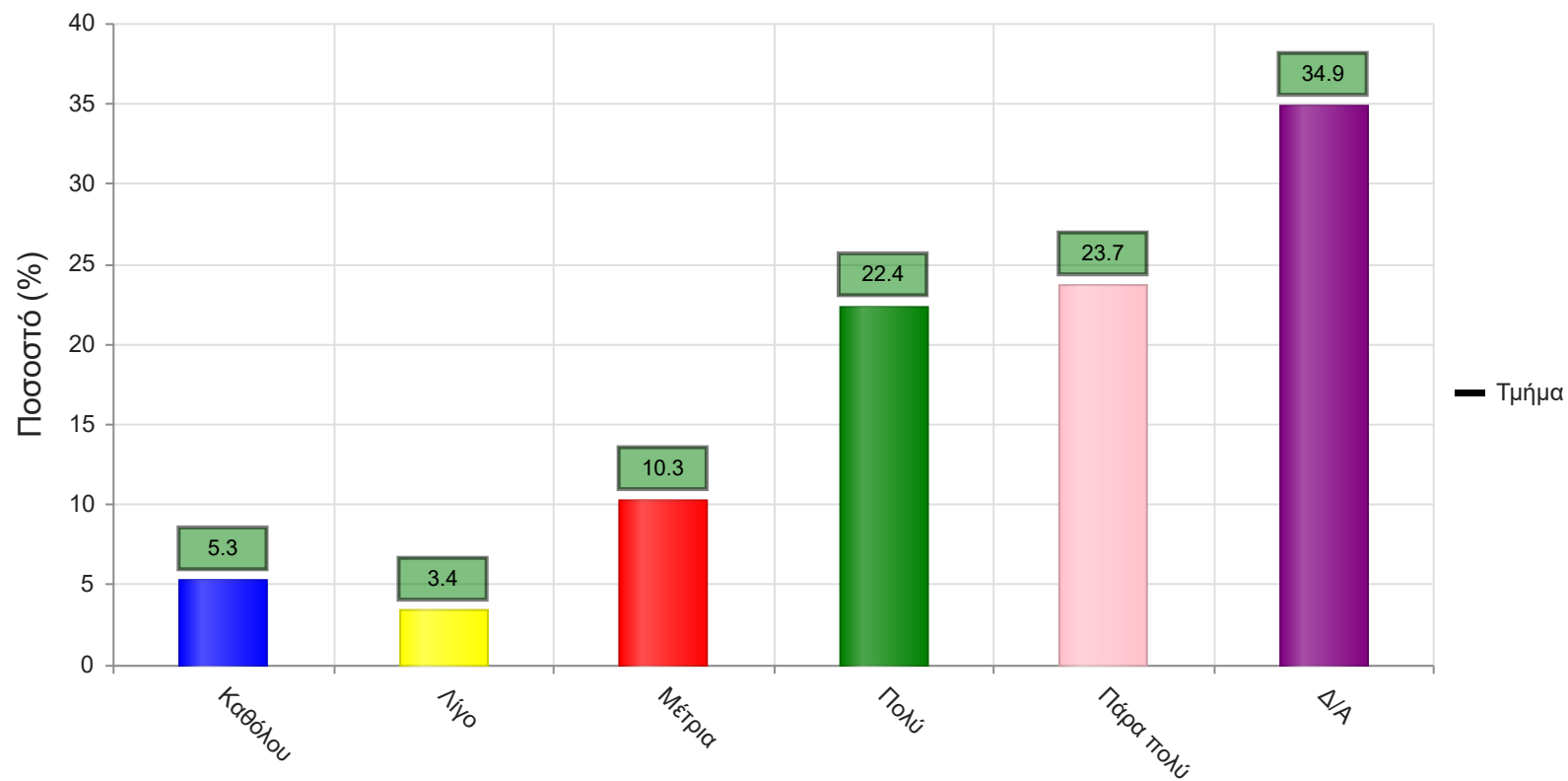
	Απαντήσεις	Ποσοστό (%)
Καθόλου	6	1.9
Λίγο	17	5.3
Μέτρια	142	44.2
Πολύ	102	31.8
Πάρα πολύ	28	8.7
Δ/Α	26	8.1
Σύνολο Απαντήσεων	295	91.9
Ολικό Σύνολο	321	100



Μέσος όρος τμήματος : 3.4 (Μέτρια)

Να απαντήσετε σε περίπτωση που υπήρχαν γραπτές ή/και προφορικές εργασίες
13. Υπάρχει διαφάνεια στα κριτήρια βαθμολόγησης;

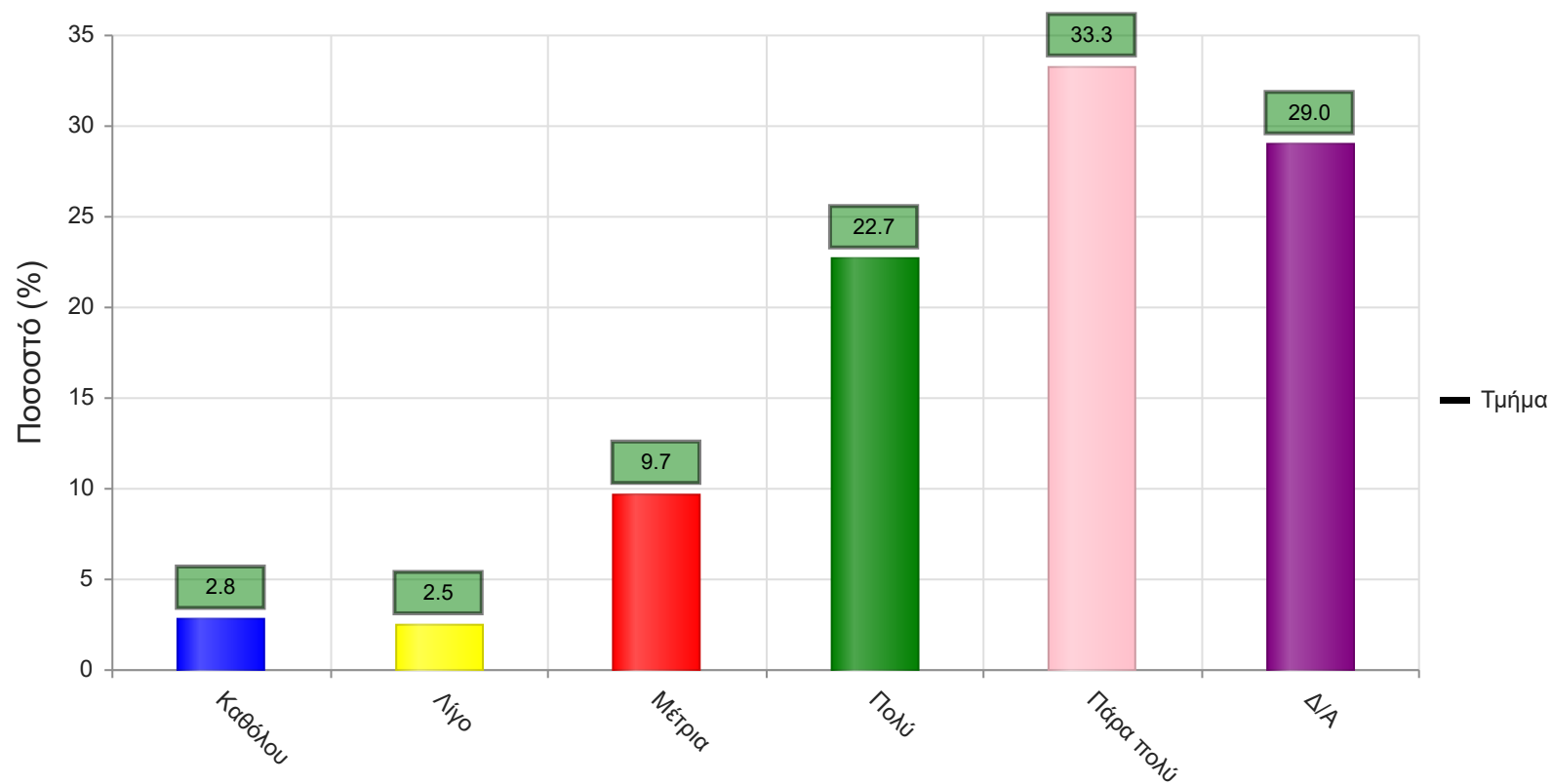
	Απαντήσεις	Ποσοστό (%)
Καθόλου	17	5.3
Λίγο	11	3.4
Μέτρια	33	10.3
Πολύ	72	22.4
Πάρα πολύ	76	23.7
Δ/Α	112	34.9
Σύνολο Απαντήσεων	209	65.1
Ολικό Σύνολο	321	100



Μέσος όρος τμήματος : 3.9 (Πολύ)

14. Το θέμα δόθηκε εγκαίρως;

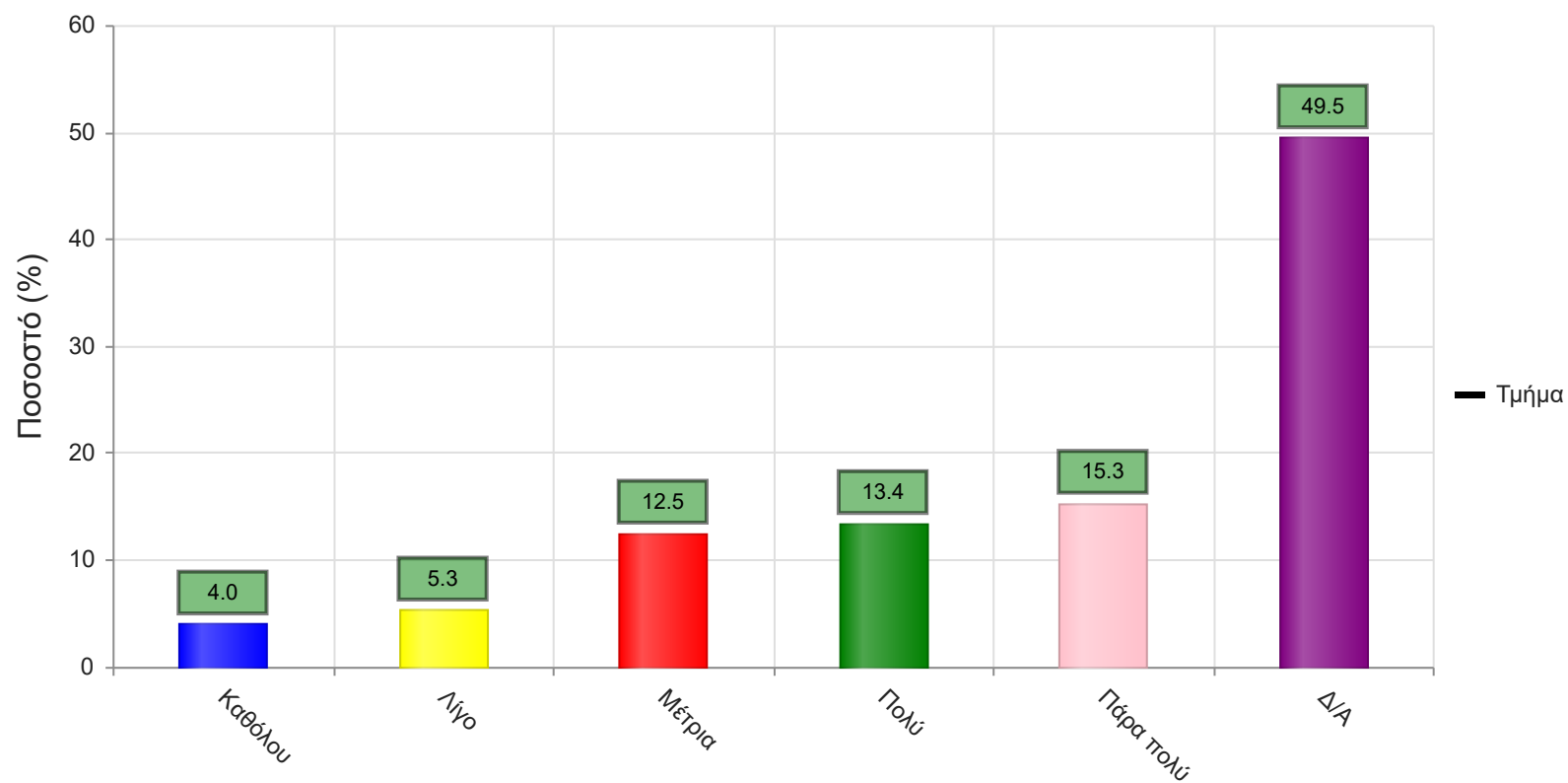
	Απαντήσεις	Ποσοστό (%)
Καθόλου	9	2.8
Λίγο	8	2.5
Μέτρια	31	9.7
Πολύ	73	22.7
Πάρα πολύ	107	33.3
Δ/Α	93	29.0
Σύνολο Απαντήσεων	228	71.0
Ολικό Σύνολο	321	100



Μέσος όρος τμήματος : 4.1 (Πολύ)

15. Το διαθέσιμο ερευνητικό υλικό στη βιβλιοθήκη κρίθηκε επαρκές;

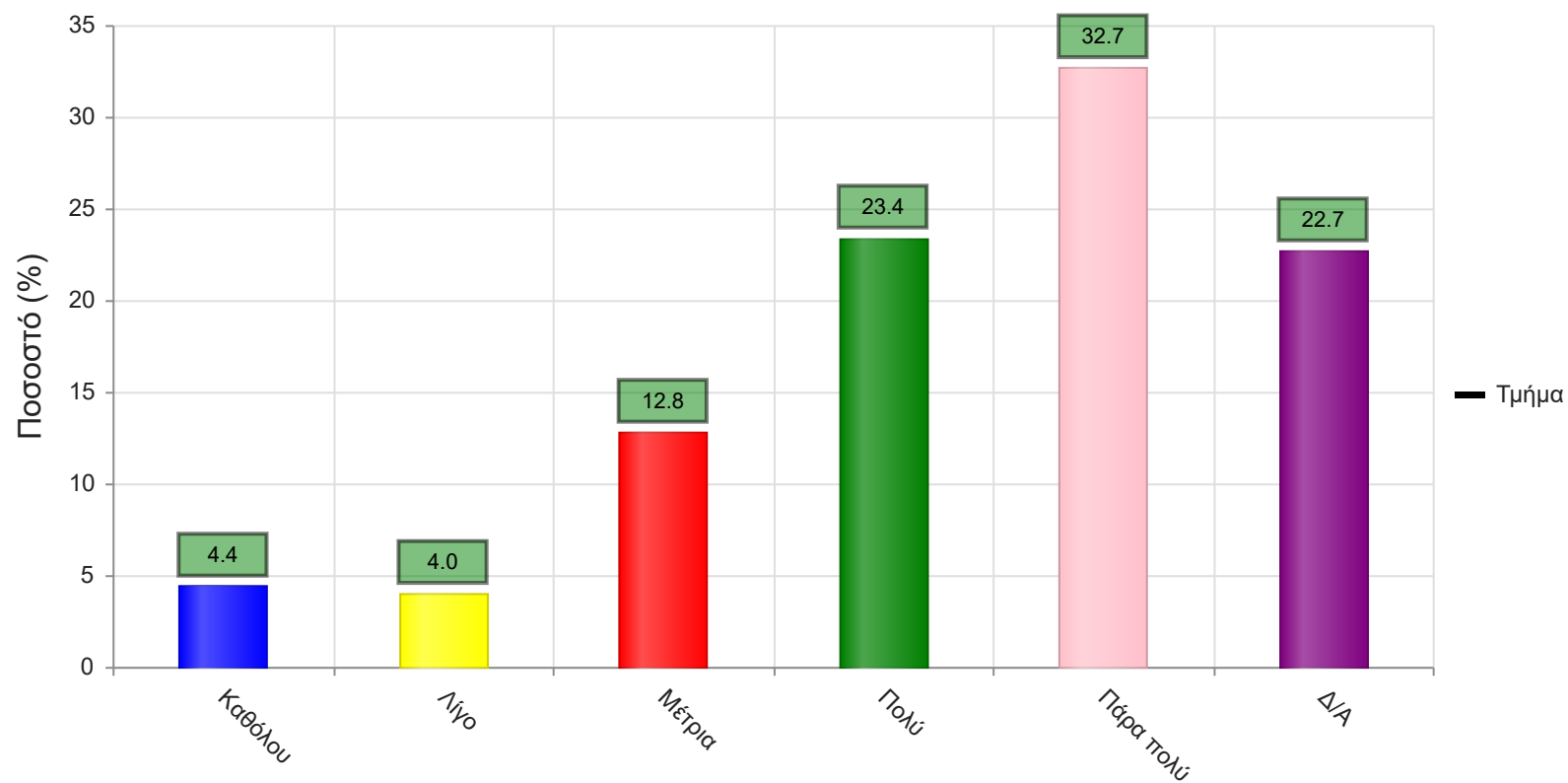
	Απαντήσεις	Ποσοστό (%)
Καθόλου	13	4.0
Λίγο	17	5.3
Μέτρια	40	12.5
Πολύ	43	13.4
Πάρα πολύ	49	15.3
Δ/Α	159	49.5
Σύνολο Απαντήσεων	162	50.5
Ολικό Σύνολο	321	100



Μέσος όρος τμήματος : 3.6 (Πολύ)

17. Τα σχόλια του/της διδάσκοντος/-ουσας ήταν εποικοδομητικά;

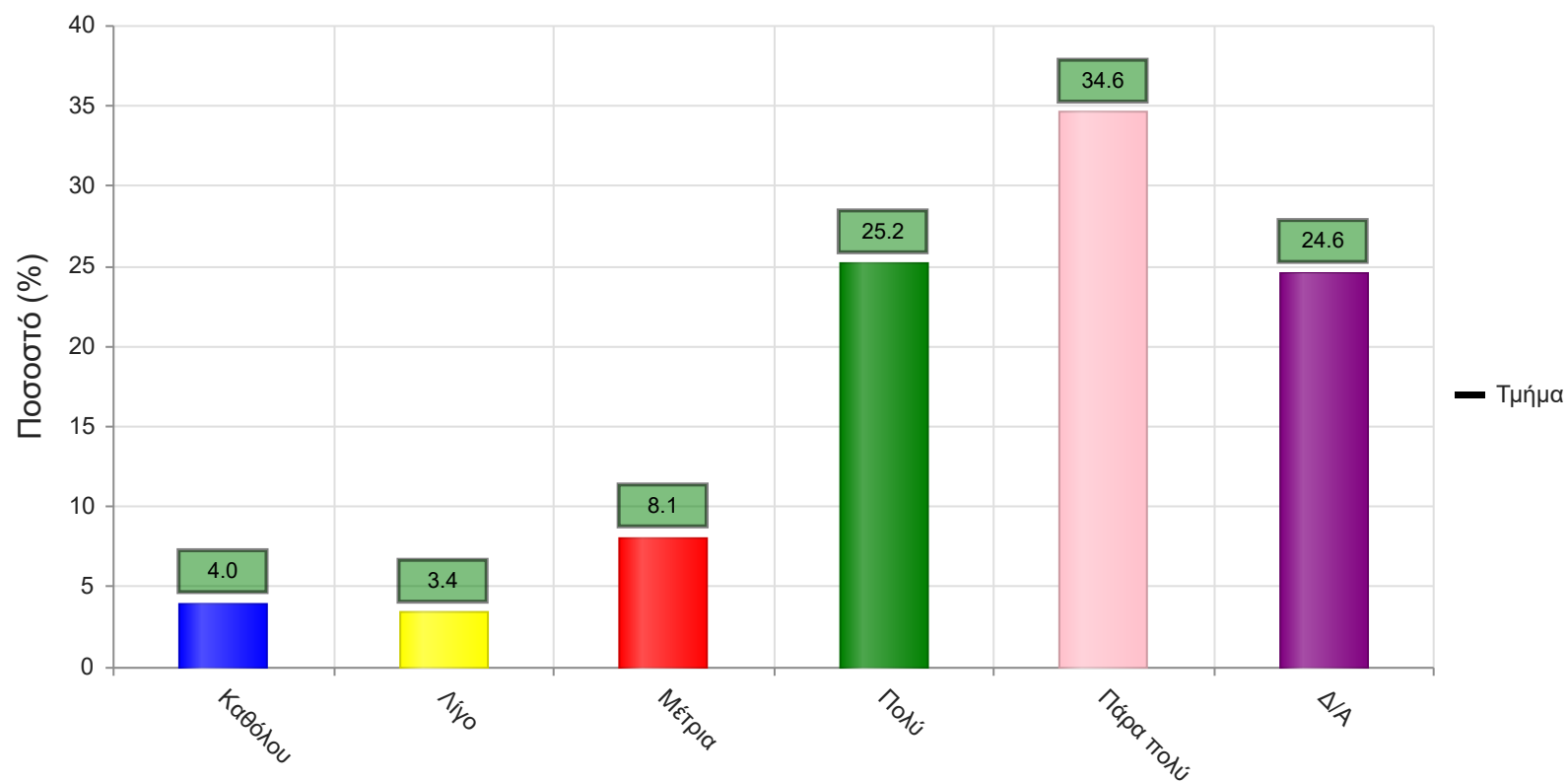
	Απαντήσεις	Ποσοστό (%)
Καθόλου	14	4.4
Λίγο	13	4.0
Μέτρια	41	12.8
Πολύ	75	23.4
Πάρα πολύ	105	32.7
Δ/Α	73	22.7
Σύνολο Απαντήσεων	248	77.3
Ολικό Σύνολο	321	100



Μέσος όρος τμήματος : 4.0 (Πολύ)

16. Υπήρχε καθοδήγηση από τον/την διδάσκοντα/-ουσα;

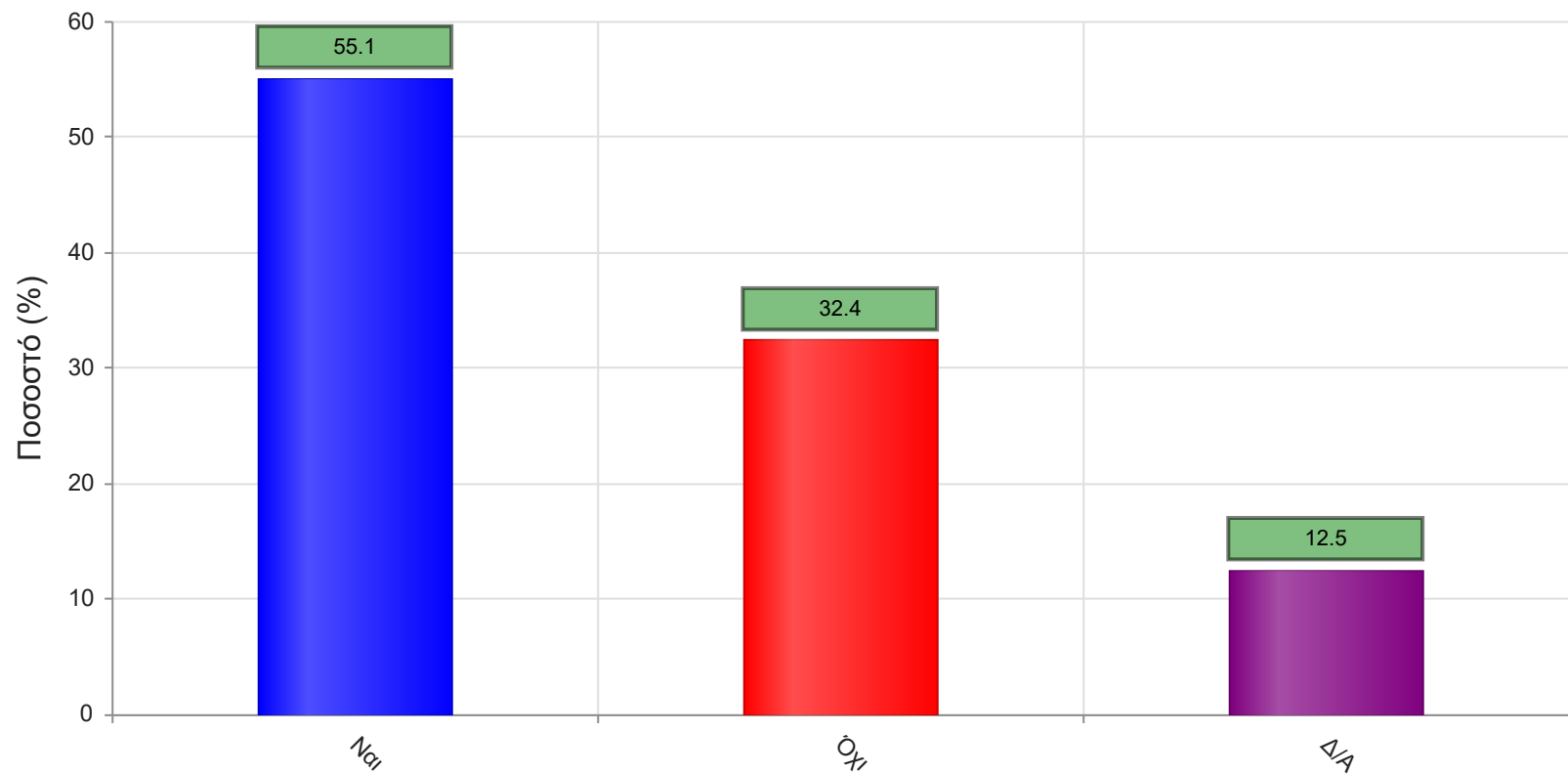
	Απαντήσεις	Ποσοστό (%)
Καθόλου	13	4.0
Λίγο	11	3.4
Μέτρια	26	8.1
Πολύ	81	25.2
Πάρα πολύ	111	34.6
Δ/Α	79	24.6
Σύνολο Απαντήσεων	242	75.4
Ολικό Σύνολο	321	100



Μέσος όρος τμήματος : 4.1 (Πολύ)

18. Δόθηκε η δυνατότητα βελτίωσης της εργασίας;

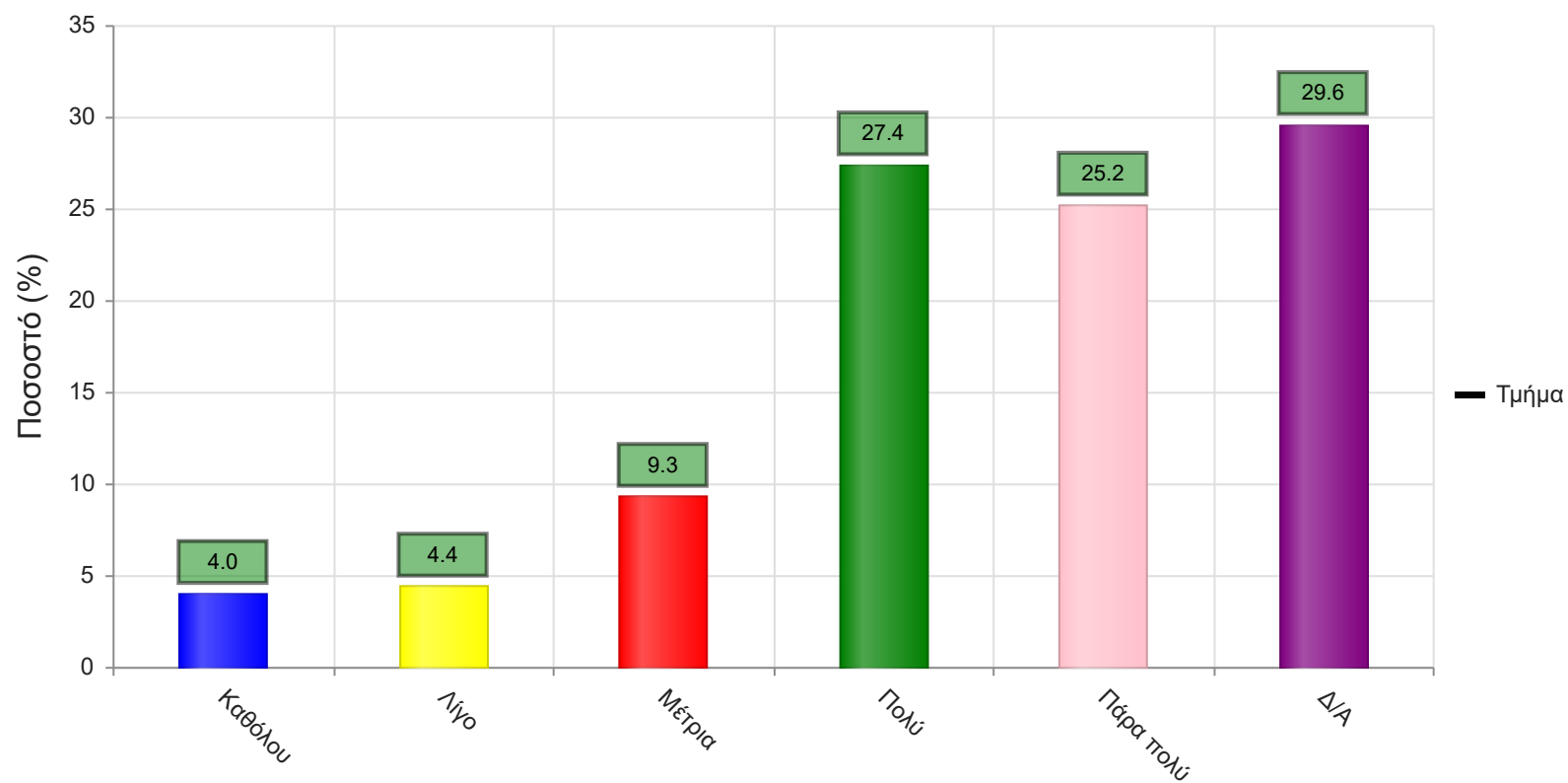
	Απαντήσεις	Ποσοστό (%)
ΝΑΙ	177	55.1
ΟΧΙ	104	32.4
Δ/Α	40	12.5
Σύνολο	321	100



Μέσος όρος τμήματος : ()

19. Η συγκεκριμένη εργασία σας βοήθησε να κατανοήσετε το συγκεκριμένο θέμα;

	Απαντήσεις	Ποσοστό (%)
Καθόλου	13	4.0
Λίγο	14	4.4
Μέτρια	30	9.3
Πολύ	88	27.4
Πάρα πολύ	81	25.2
Δ/Α	95	29.6
Σύνολο Απαντήσεων	226	70.4
Ολικό Σύνολο	321	100

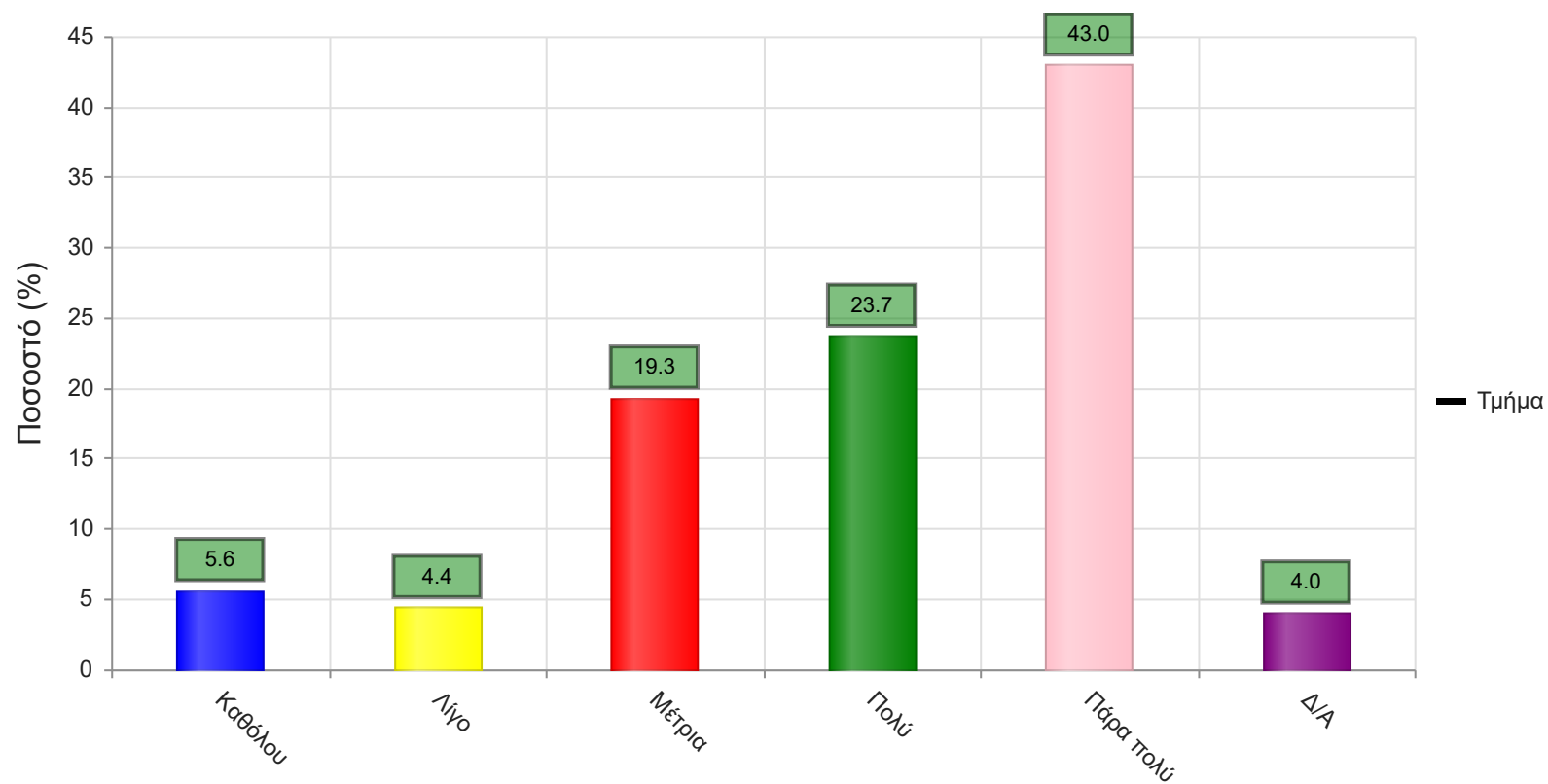


Μέσος όρος τμήματος : 3.9 (Πολύ)

B. Ερωτήσεις που αφορούν στον/ην διδάσκοντα/ουσα

20. Βαθμολογήστε τη μεταδοτικότητα του/της διδάσκοντα/ουσας.

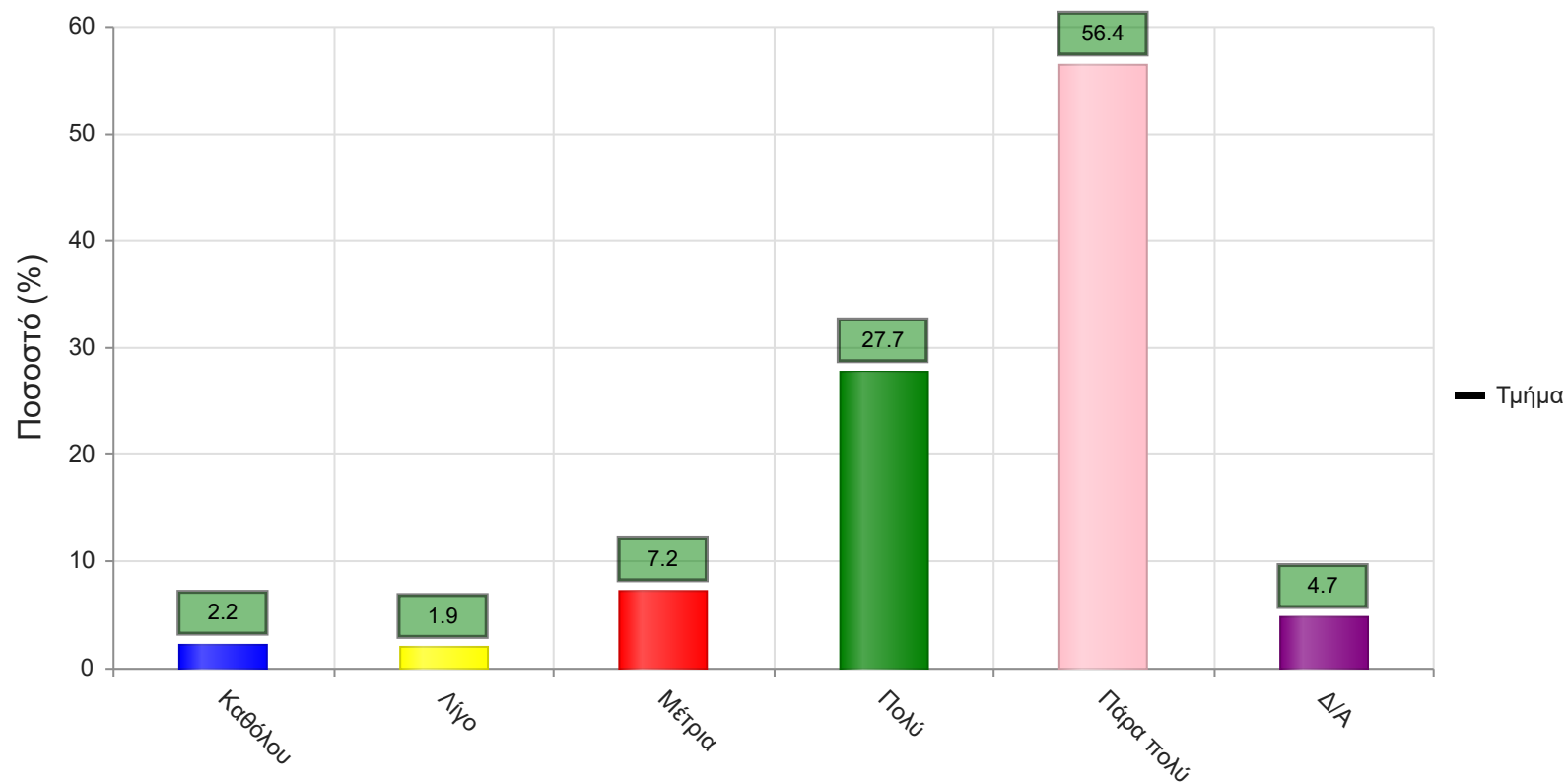
	Απαντήσεις	Ποσοστό (%)
Καθόλου	18	5.6
Λίγο	14	4.4
Μέτρια	62	19.3
Πολύ	76	23.7
Πάρα πολύ	138	43.0
Δ/Α	13	4.0
Σύνολο Απαντήσεων	308	96.0
Ολικό Σύνολο	321	100



Μέσος όρος τμήματος : 4.0 (Πολύ)

21. Βαθμολογήστε τη συνέπεια του/της διδάσκοντα/-ουσας στις εκπαιδευτικές του/της υποχρεώσεις. (Παρουσία στα μαθήματα, έγκαιρη διόρθωση εργασιών, ώρες συνεργασίας με τους φοιτητές, κλπ)

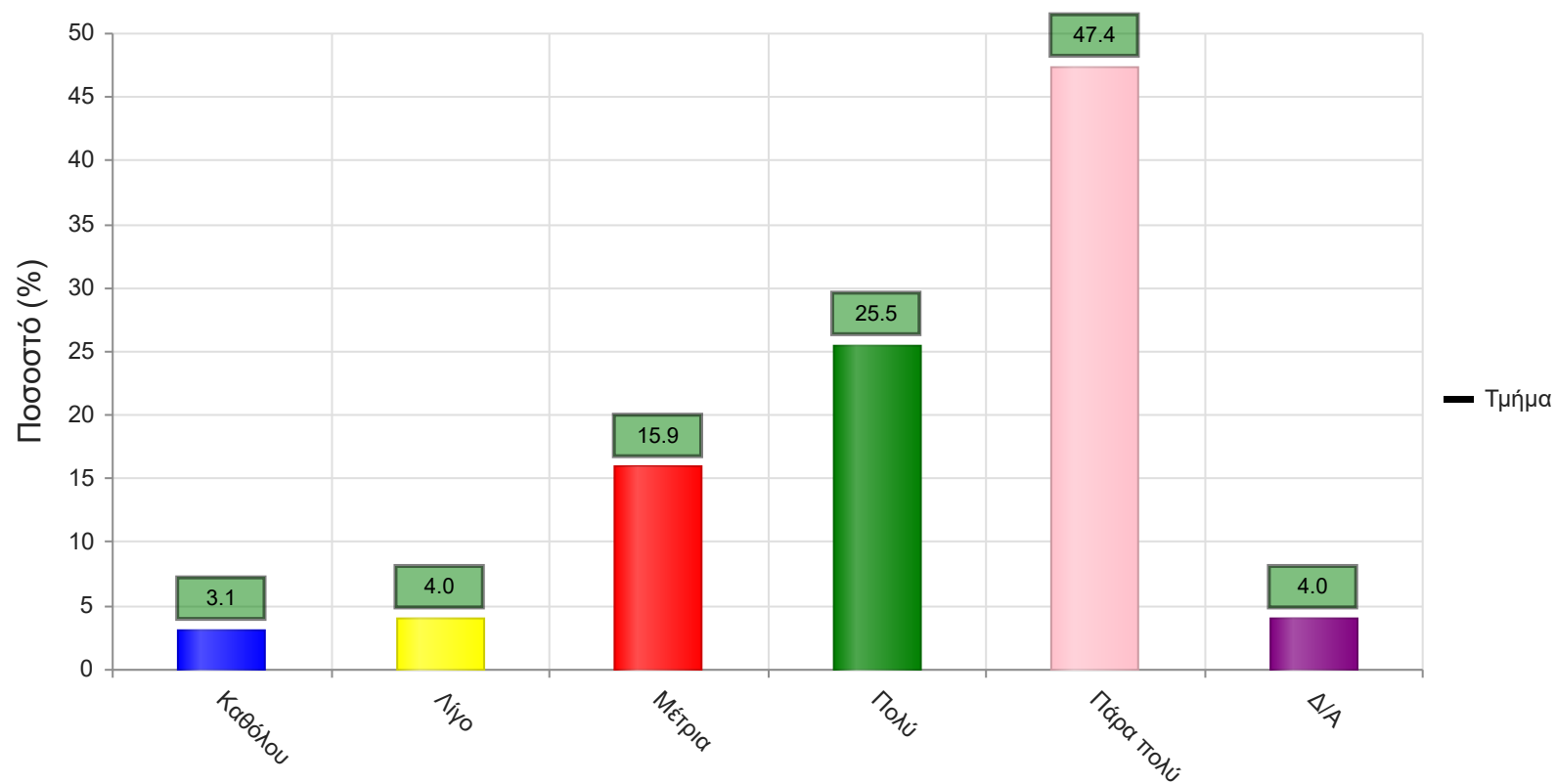
	Απαντήσεις	Ποσοστό (%)
Καθόλου	7	2.2
Λίγο	6	1.9
Μέτρια	23	7.2
Πολύ	89	27.7
Πάρα πολύ	181	56.4
Δ/Α	15	4.7
Σύνολο Απαντήσεων	306	95.3
Ολικό Σύνολο	321	100



Μέσος όρος τμήματος : 4.4 (Πολύ)

22. Βαθμολογήστε το κλίμα συνεργασίας με τους φοιτητές/-τριες. (Προθυμία στην απάντηση ερωτήσεων, διαθεσιμότητα διδάσκοντος/-ουσας κλπ)

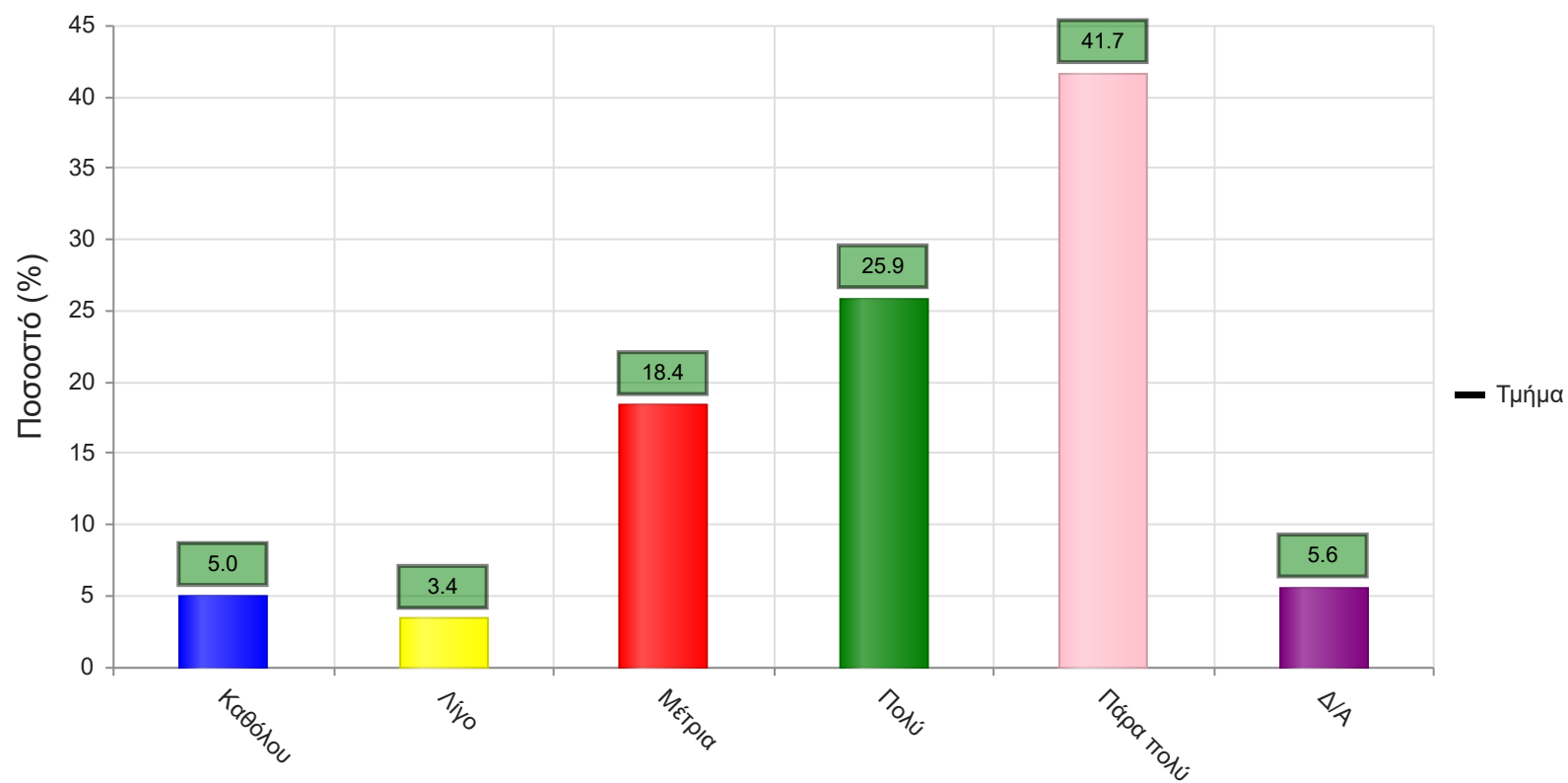
	Απαντήσεις	Ποσοστό (%)
Καθόλου	10	3.1
Λίγο	13	4.0
Μέτρια	51	15.9
Πολύ	82	25.5
Πάρα πολύ	152	47.4
Δ/Α	13	4.0
Σύνολο Απαντήσεων	308	96.0
Ολικό Σύνολο	321	100



Μέσος όρος τμήματος : 4.1 (Πολύ)

23. Βαθμολογήστε την οργάνωση στην παρουσίαση της ύλης

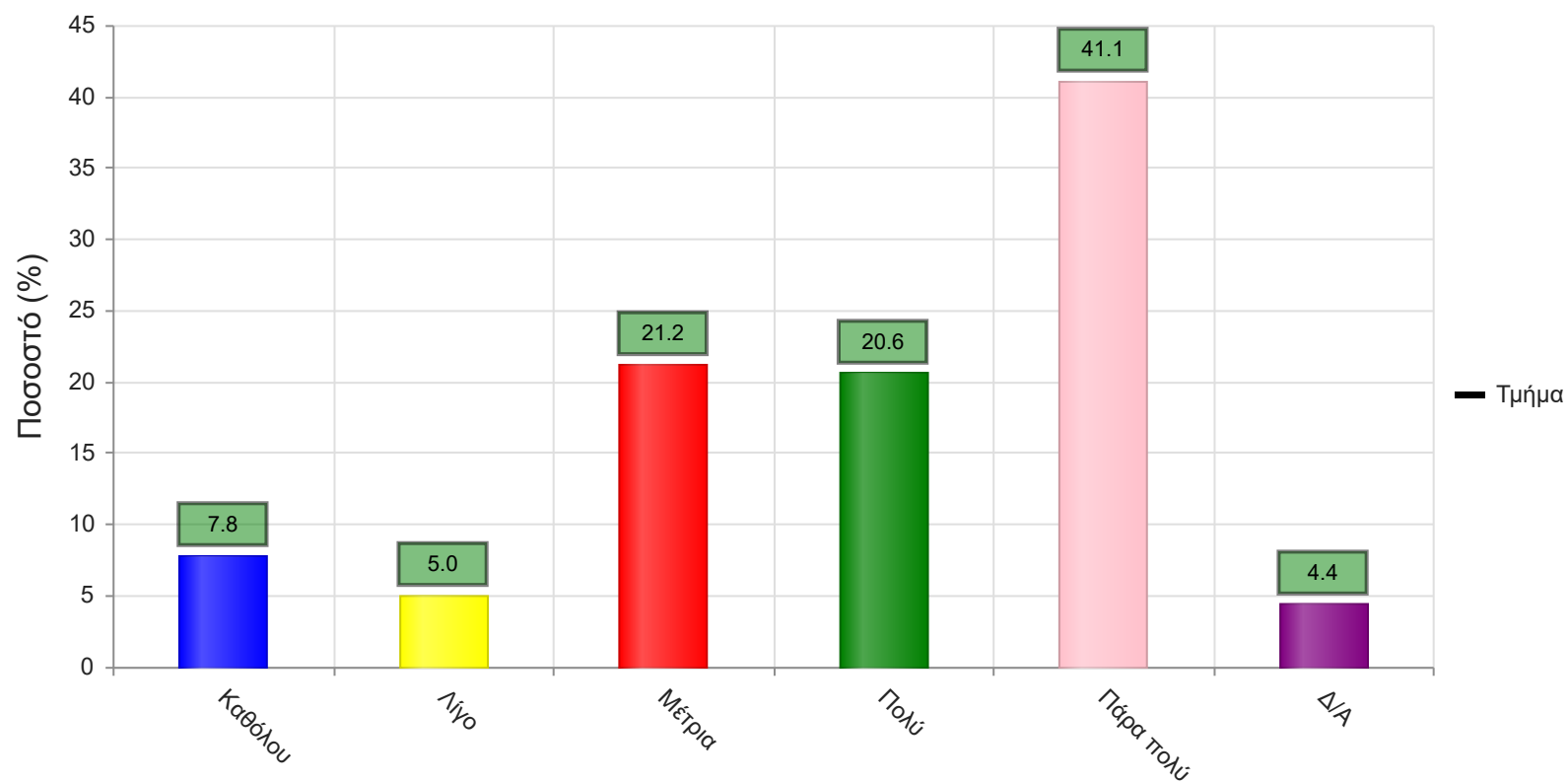
	Απαντήσεις	Ποσοστό (%)
Καθόλου	16	5.0
Λίγο	11	3.4
Μέτρια	59	18.4
Πολύ	83	25.9
Πάρα πολύ	134	41.7
Δ/Α	18	5.6
Σύνολο Απαντήσεων	303	94.4
Ολικό Σύνολο	321	100



Μέσος όρος τμήματος : 4.0 (Πολύ)

24. Επιτυγχάνει να διεγείρει το ενδιαφέρον για το αντικείμενο του μαθήματος;

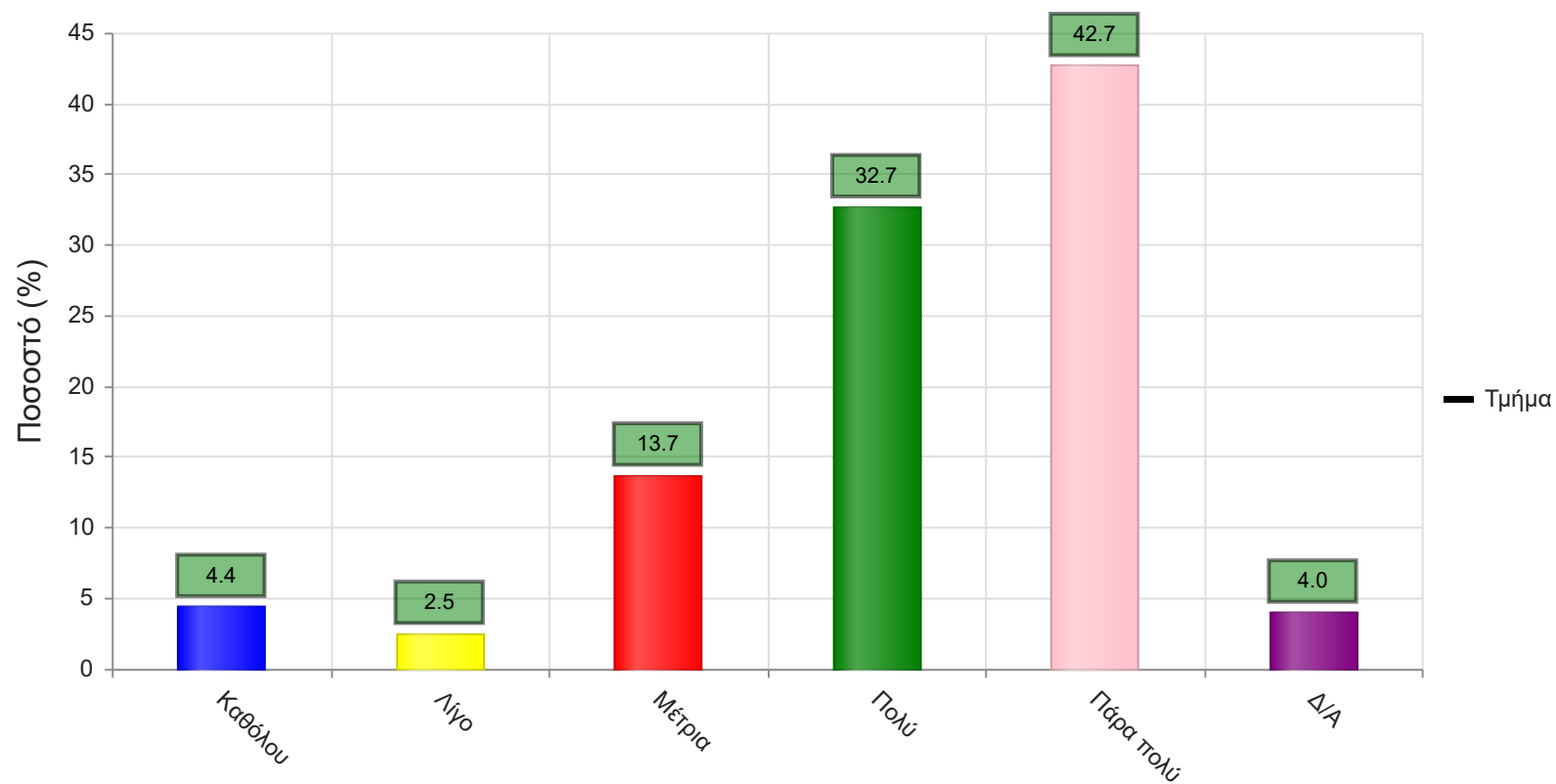
	Απαντήσεις	Ποσοστό (%)
Καθόλου	25	7.8
Λίγο	16	5.0
Μέτρια	68	21.2
Πολύ	66	20.6
Πάρα πολύ	132	41.1
Δ/Α	14	4.4
Σύνολο Απαντήσεων	307	95.6
Ολικό Σύνολο	321	100



Μέσος όρος τμήματος : 3.9 (Πολύ)

25. Ενθαρρύνει τους φοιτητές/-τριες να διατυπώνουν απορίες και ερωτήσεις έτσι ώστε να αναπτύξουν την κρίση τους;

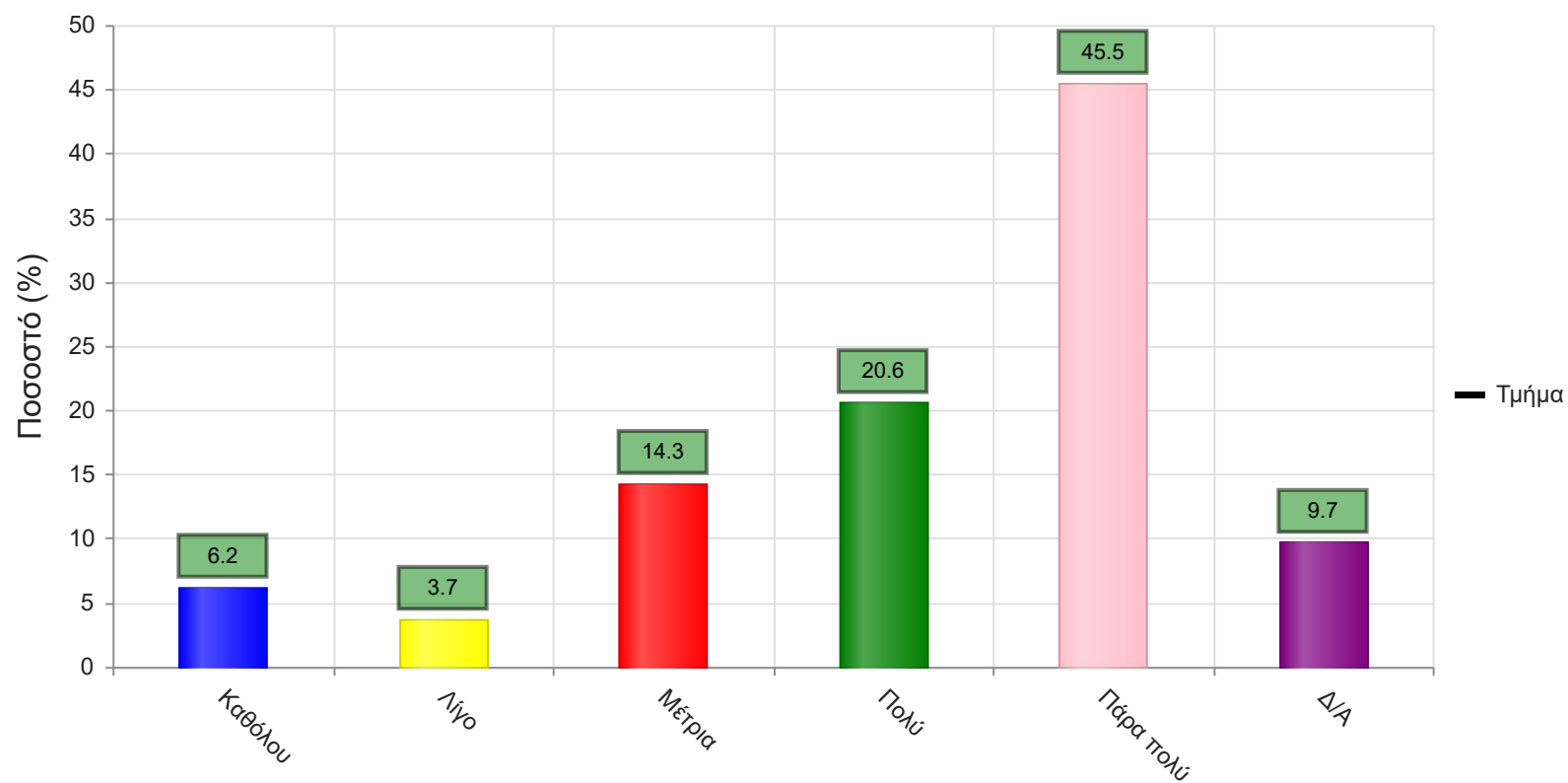
	Απαντήσεις	Ποσοστό (%)
Καθόλου	14	4.4
Λίγο	8	2.5
Μέτρια	44	13.7
Πολύ	105	32.7
Πάρα πολύ	137	42.7
Δ/Α	13	4.0
Σύνολο Απαντήσεων	308	96.0
Ολικό Σύνολο	321	100



Μέσος όρος τμήματος : 4.1 (Πολύ)

26. Χρησιμοποιεί Τεχνολογίες Πληροφορικής και Επικοινωνιών στη διδασκαλία και στην εμπέδωση του μαθήματος; (Χρήση προβολικών μηχανημάτων στις παραδόσεις, παράδοση ασκήσεων μέσω πλατφόρμας τηλεεκπαίδευσης, χρήση ιστοσελίδας μαθήματος κλπ)

	Απαντήσεις	Ποσοστό (%)
Καθόλου	20	6.2
Λίγο	12	3.7
Μέτρια	46	14.3
Πολύ	66	20.6
Πάρα πολύ	146	45.5
Δ/Α	31	9.7
Σύνολο Απαντήσεων	290	90.3
Ολικό Σύνολο	321	100

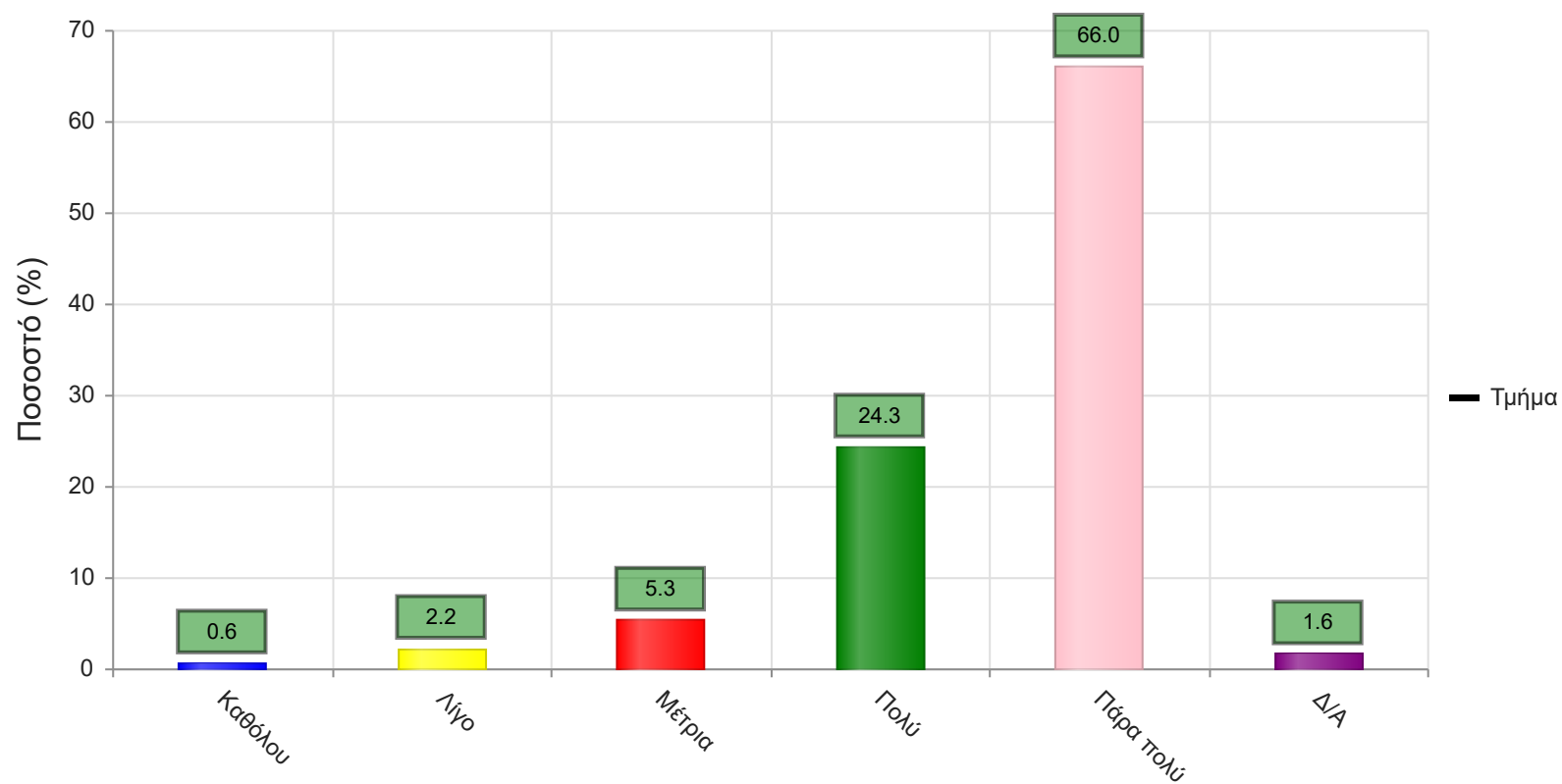


Μέσος όρος τμήματος : 4.1 (Πολύ)

Γ. Ερωτήσεις που αφορούν στα χαρακτηριστικά του/της φοιτητή/-τριας:

27. Πόσο τακτικά παρακολουθείτε τις διαλέξεις;

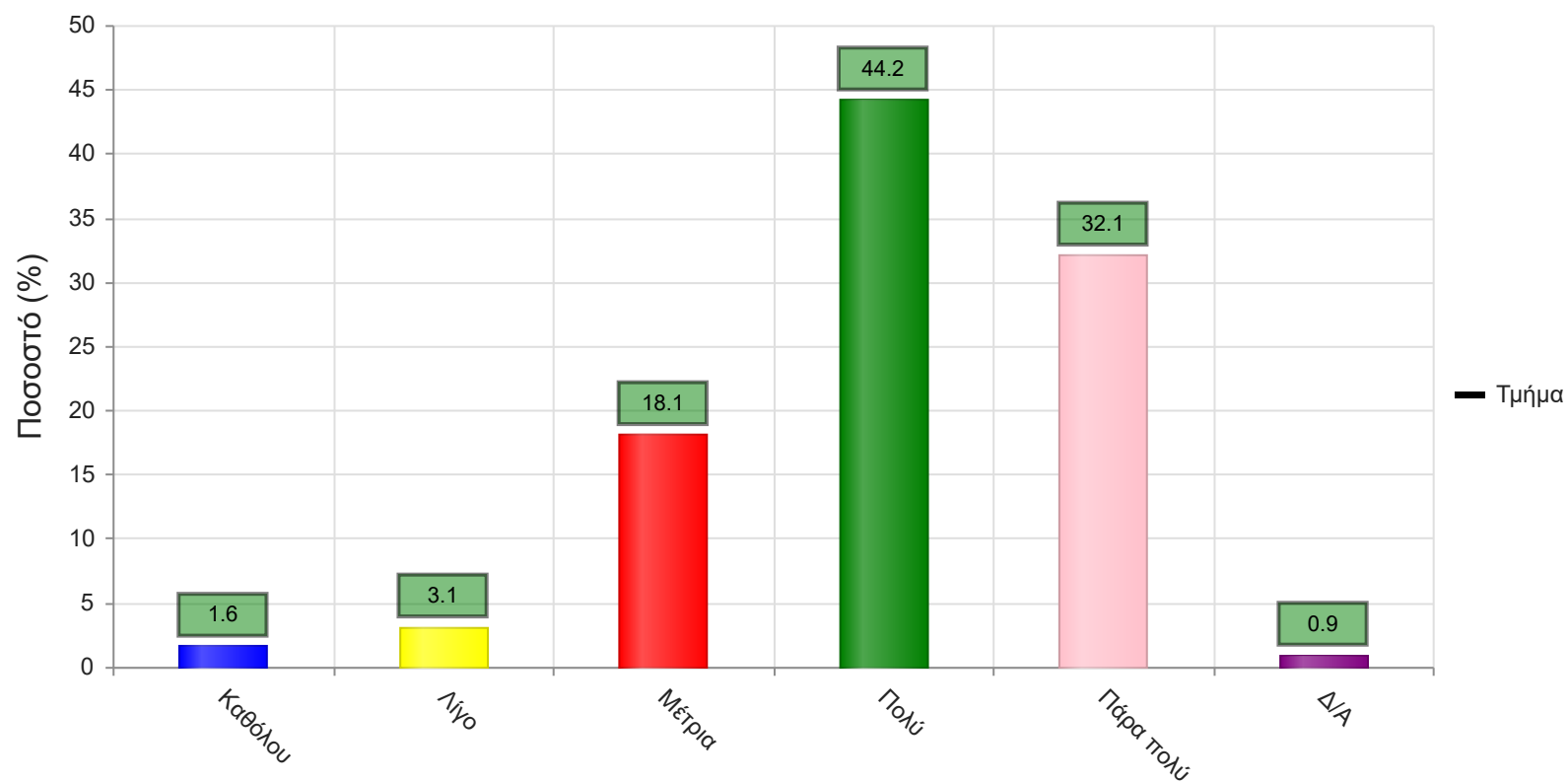
	Απαντήσεις	Ποσοστό (%)
Καθόλου	2	0.6
Λίγο	7	2.2
Μέτρια	17	5.3
Πολύ	78	24.3
Πάρα πολύ	212	66.0
Δ/Α	5	1.6
Σύνολο Απαντήσεων	316	98.4
Ολικό Σύνολο	321	100



Μέσος όρος τμήματος : 4.6 (Πάρα πολύ)

28. Κατά πόσο κατανοείτε τις διδασκόμενες έννοιες;

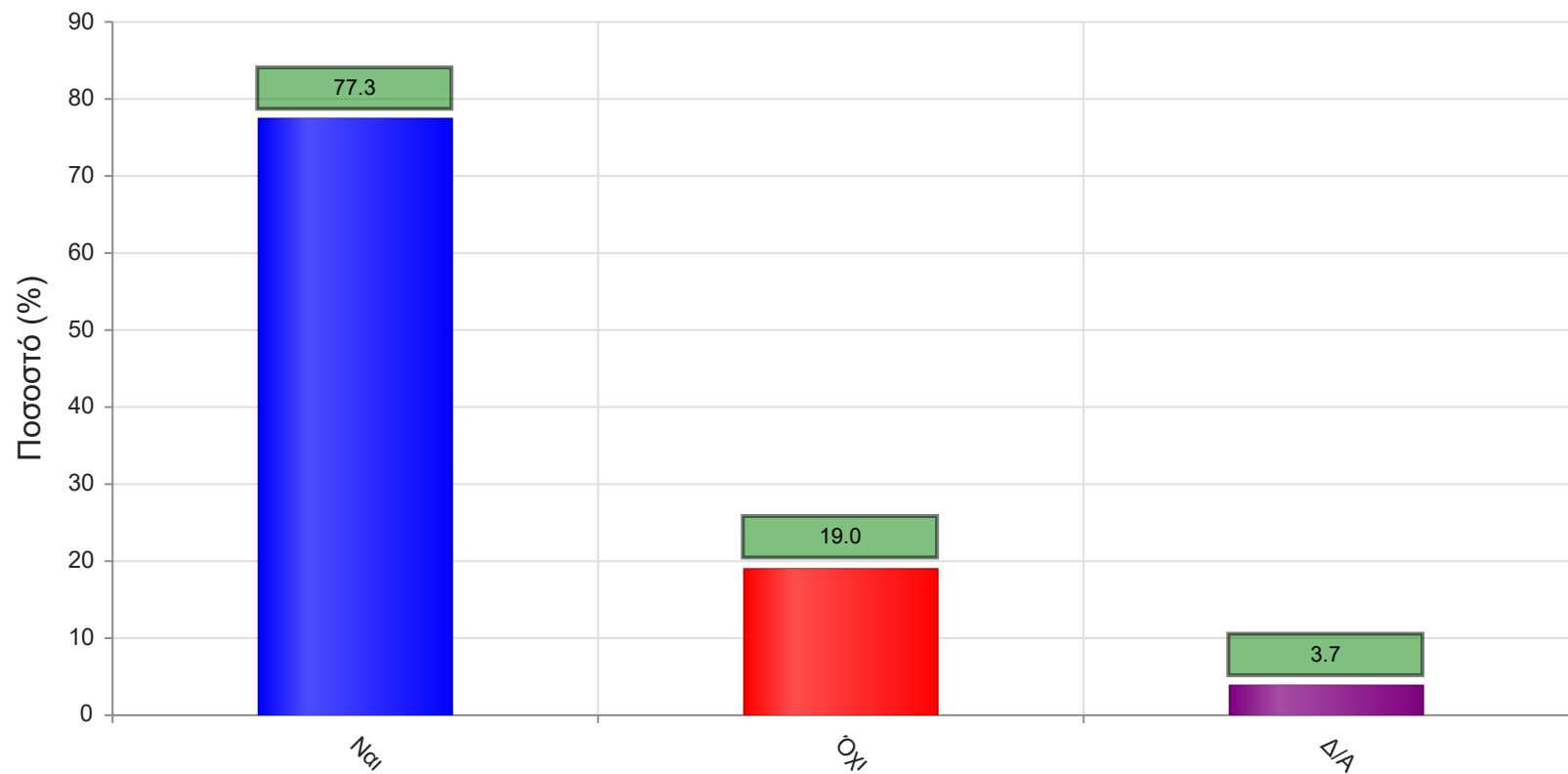
	Απαντήσεις	Ποσοστό (%)
Καθόλου	5	1.6
Λίγο	10	3.1
Μέτρια	58	18.1
Πολύ	142	44.2
Πάρα πολύ	103	32.1
Δ/Α	3	0.9
Σύνολο Απαντήσεων	318	99.1
Ολικό Σύνολο	321	100



Μέσος όρος τμήματος : 4.0 (Πολύ)

29. Ανταποκρίνεστε στις γραπτές εργασίες/ασκήσεις;

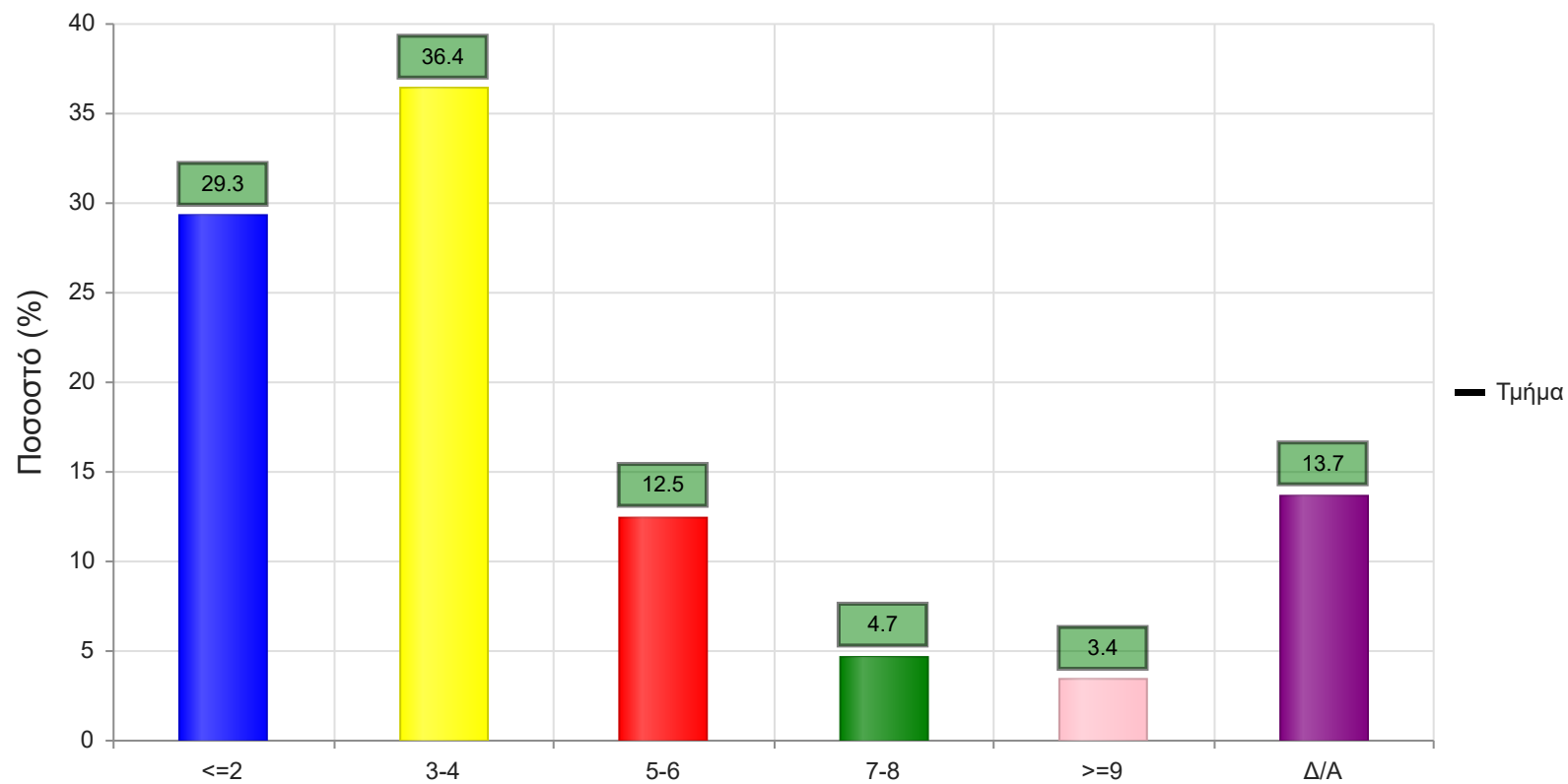
	Απαντήσεις	Ποσοστό (%)
ΝΑΙ	248	77.3
ΟΧΙ	61	19.0
Δ/Α	12	3.7
Σύνολο	321	100



Μέσος όρος τμήματος : ()

30. Πόσες ώρες μελέτης αφιερώνετε εβδομαδιαία για τη μελέτη του συγκεκριμένου μαθήματος;

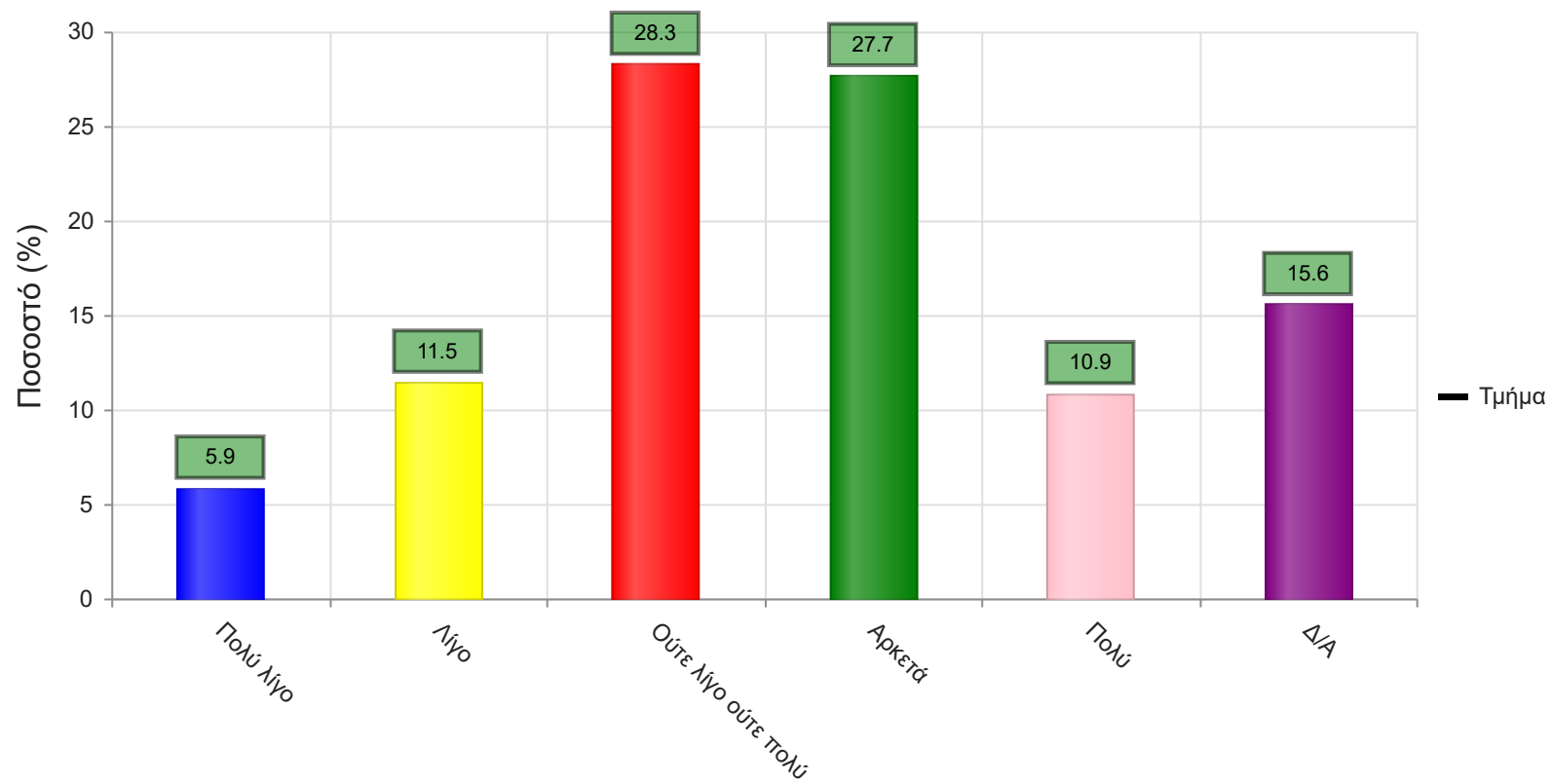
	Απαντήσεις	Ποσοστό τμήματος(%)
<=2	94	29.3
3-4	117	36.4
5-6	40	12.5
7-8	15	4.7
>=9	11	3.4
Δ/Α	44	13.7
Σύνολο Απαντήσεων	277	86.3
Ολικό Σύνολο	321	100



Μέσος όρος τμήματος : 2.0 (3-4)

31. Πόσες ώρες πιστεύετε ότι πρέπει να αφιερώσετε κατά την περίοδο των εξετάσεων για την επιτυχή εξέτασή σας στο συγκεκριμένο μάθημα; (**Πολύ Λίγο**=0-5, **Λίγο**=5-10, **Ούτε Λίγο Ούτε πολύ**=10-15, **Αρκετά**=15-20, **Πολύ**=20+)

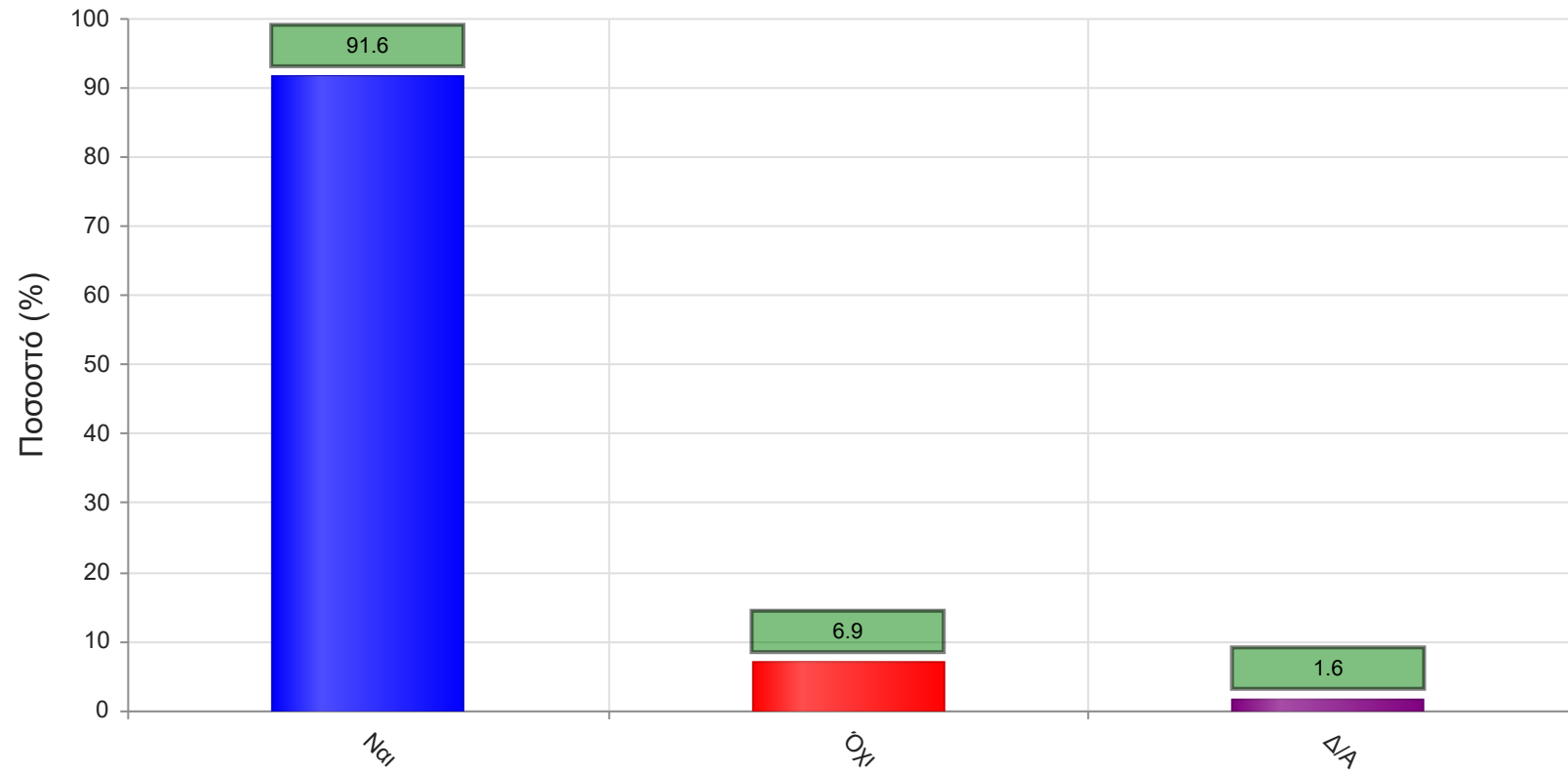
	Απαντήσεις	Ποσοστό τμήματος (%)
Πολύ λίγο	19	5.9
Λίγο	37	11.5
Ούτε λίγο ούτε πολύ	91	28.3
Αρκετά	89	27.7
Πολύ	35	10.9
Δ/Α	50	15.6
Σύνολο Απαντήσεων	271	84.4
Ολικό Σύνολο	321	100



Μέσος όρος τμήματος : 3.3 (Ούτε λίγο ούτε πολύ)

32. Θα εξεταστείτε στο μάθημα για πρώτη φορά;

	Απαντήσεις	Ποσοστό (%)
ΝΑΙ	294	91.6
ΟΧΙ	22	6.9
Δ/Α	5	1.6
Σύνολο	321	100



Μέσος όρος τμήματος : ()