



ΠΑΝΕΠΙΣΤΗΜΙΟ ΔΥΤΙΚΗΣ ΑΤΤΙΚΗΣ

Στατιστικά τμήματος

Τμήμα

677 - ΦΩΤΟΓΡΑΦΙΑΣ ΚΑΙ ΟΠΤΙΚΟΑΚΟΥΣΤΙΚΩΝ ΤΕΧΝΩΝ

Απογραφική Περίοδος

2021 - 2022

Ερωτηματολόγιο

Ερωτηματολόγιο Μαθημάτων

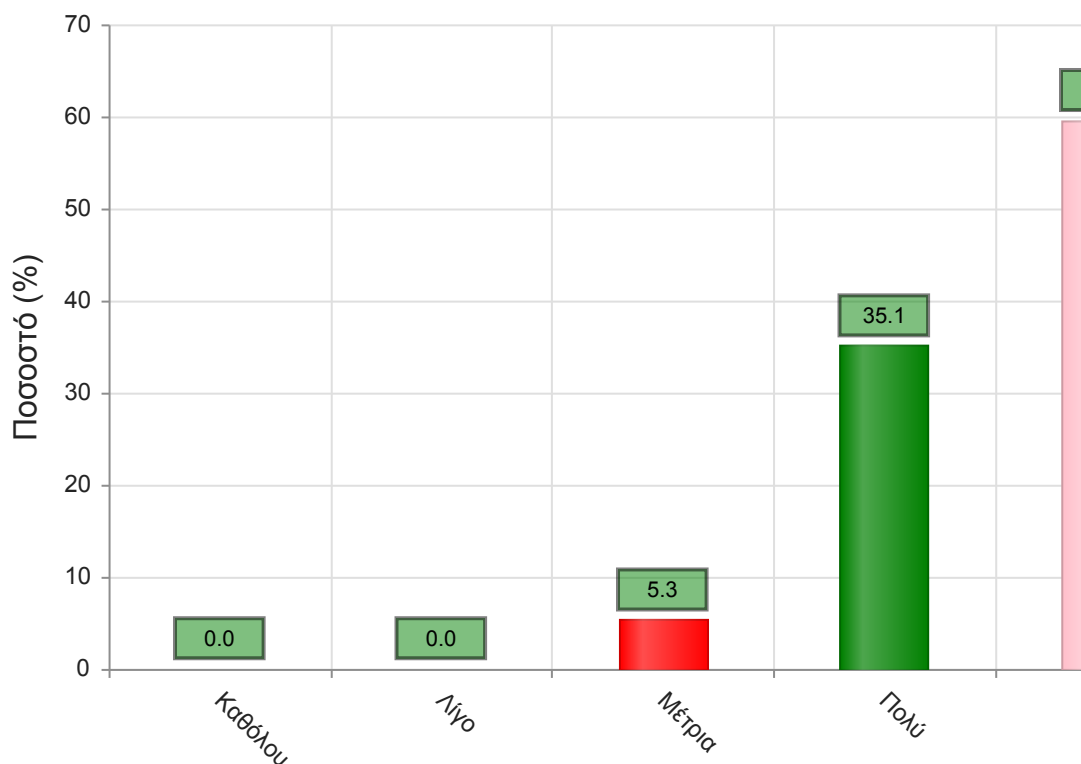
Εξάμηνο

Εαρινό

Α. Ερωτήσεις που αφορούν στο μάθημα:

1. Οι στόχοι του θεωρητικού μαθήματος ήταν σαφείς;

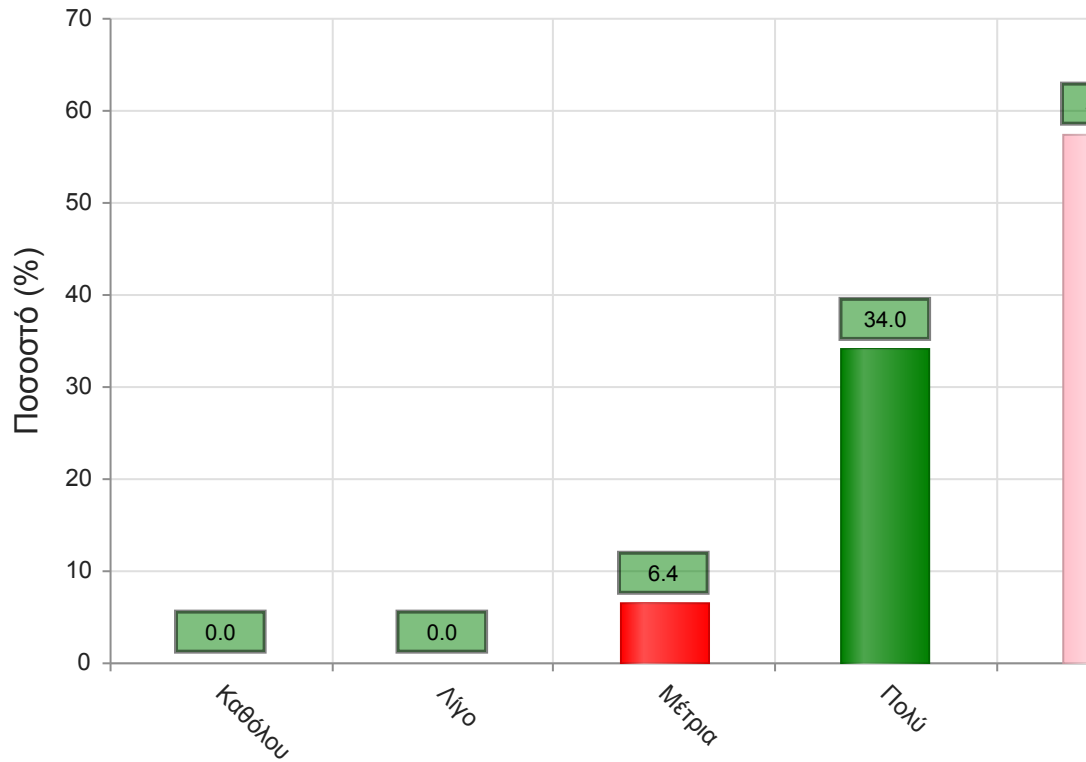
	Απαντήσεις	Ποσοστό (%)
Καθόλου	0	0.0
Λίγο	0	0.0
Μέτρια	5	5.3
Πολύ	33	35.1
Πάρα πολύ	56	59.6
Δ/Α	0	0.0
Σύνολο Απαντήσεων	94	100.0
Ολικό Σύνολο	94	100



Μέσος όρος τμήματος : 4.5 (Πάρα πολύ)

2. Η ύλη που καλύφθηκε ανταποκρινόταν στους στόχους του μαθήματος;

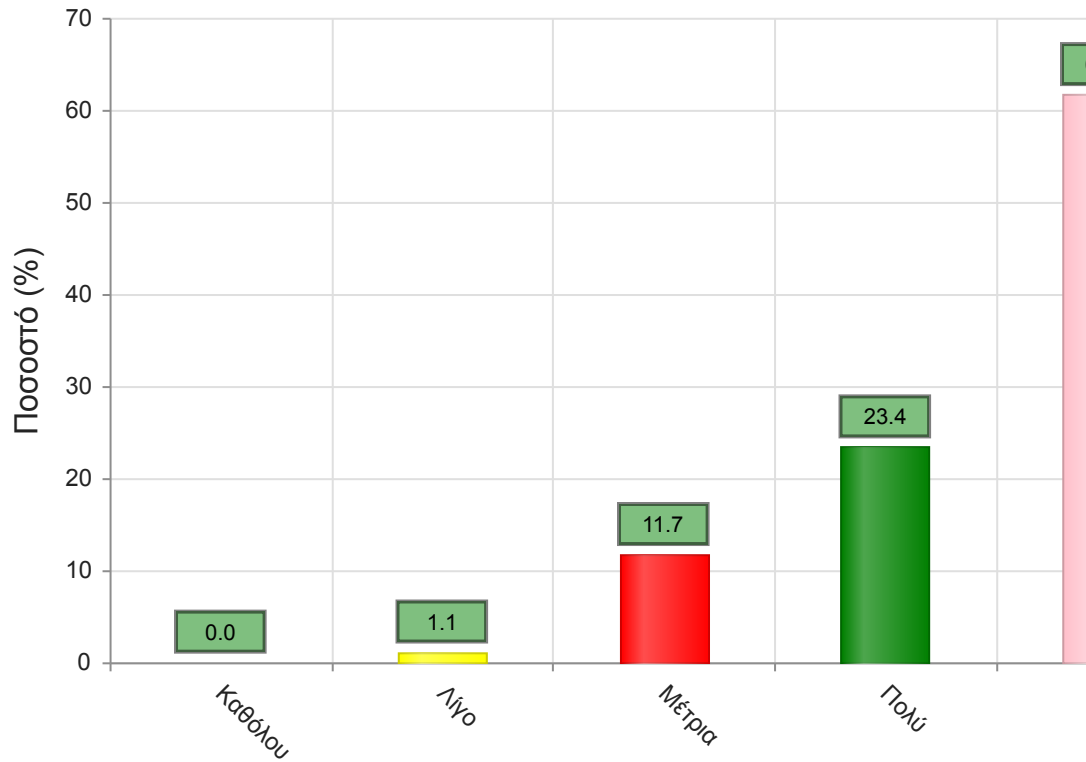
	Απαντήσεις	Ποσοστό (%)
Καθόλου	0	0.0
Λίγο	0	0.0
Μέτρια	6	6.4
Πολύ	32	34.0
Πάρα πολύ	54	57.4
Δ/Α	2	2.1
Σύνολο Απαντήσεων	92	97.9
Ολικό Σύνολο	94	100



Μέσος όρος τμήματος : 4.5 (Πάρα πολύ)

3. Βαθμολογήστε την οργάνωση του μαθήματος

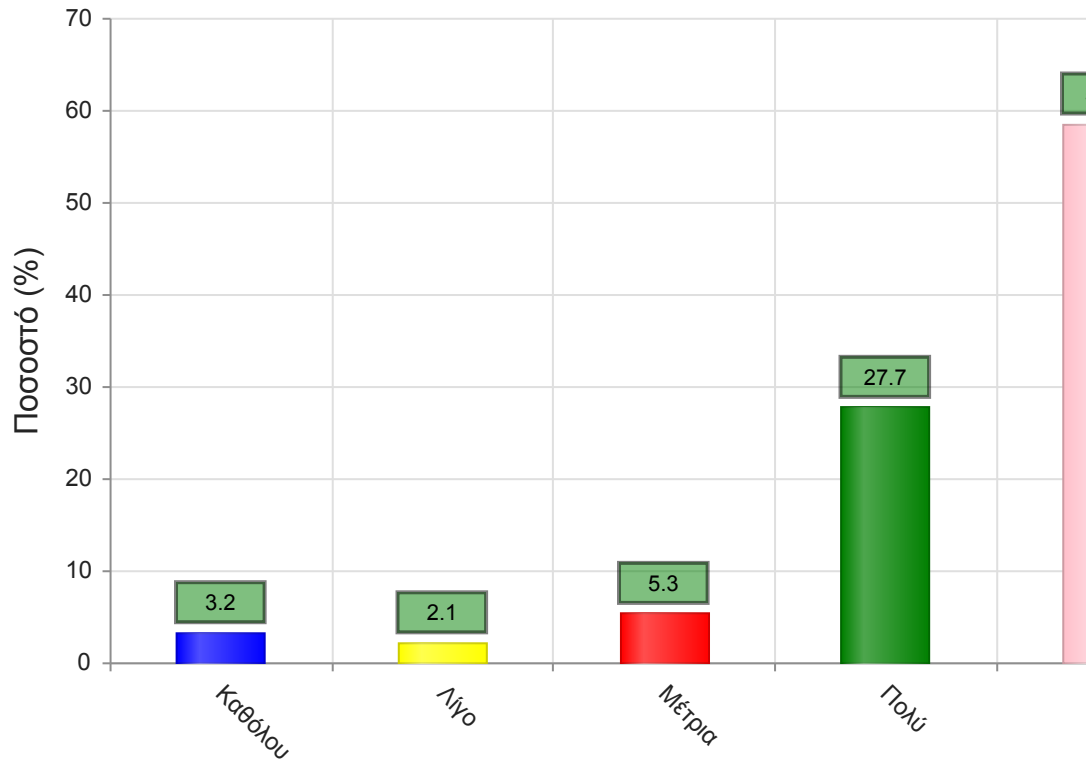
	Απαντήσεις	Ποσοστό (%)
Καθόλου	0	0.0
Λίγο	1	1.1
Μέτρια	11	11.7
Πολύ	22	23.4
Πάρα πολύ	58	61.7
Δ/Α	2	2.1
Σύνολο Απαντήσεων	92	97.9
Ολικό Σύνολο	94	100



Μέσος όρος τμήματος : 4.5 (Πολύ)

4. Το εκπαιδευτικό υλικό που χρησιμοποιήθηκε βοήθησε στην καλύτερη κατανόηση του θέματος;

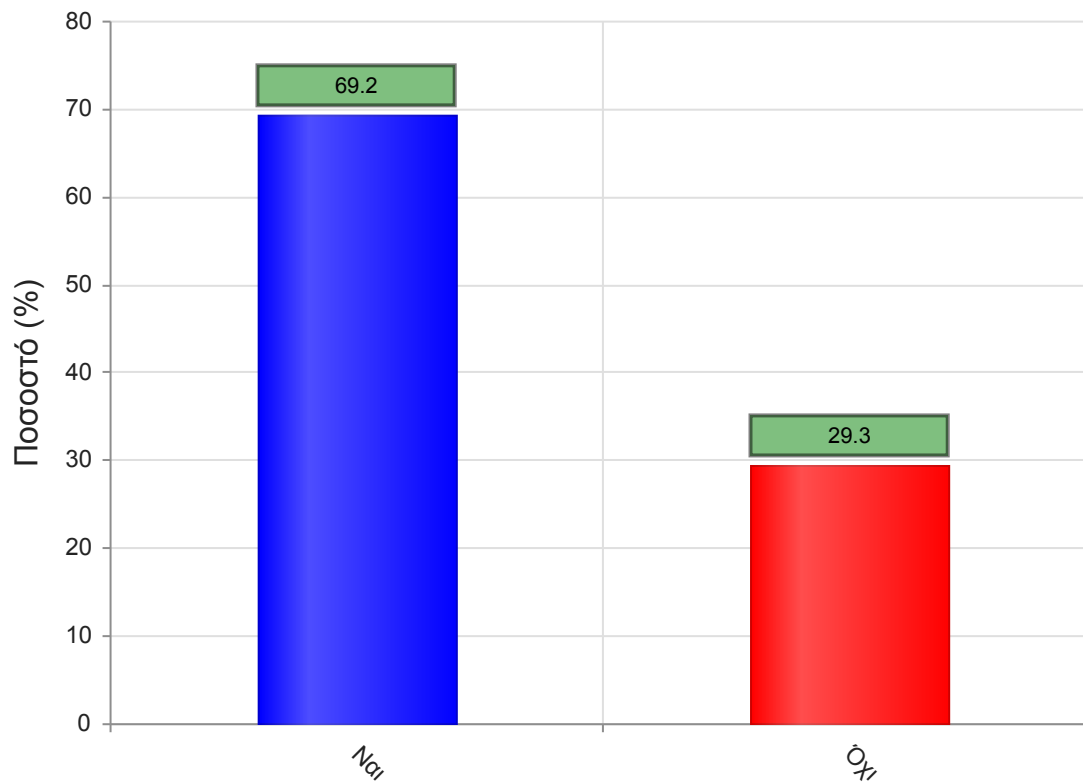
	Απαντήσεις	Ποσοστό (%)
Καθόλου	3	3.2
Λίγο	2	2.1
Μέτρια	5	5.3
Πολύ	26	27.7
Πάρα πολύ	55	58.5
Δ/Α	3	3.2
Σύνολο Απαντήσεων	91	96.8
Ολικό Σύνολο	94	100



Μέσος όρος τμήματος : 4.4 (Πολύ)

5. Τα εκπαιδευτικά βοηθήματα ("σύγγραμμα", σημειώσεις, πρόσθετη βιβλιογραφία) χορηγήθηκαν εγκαίρως;

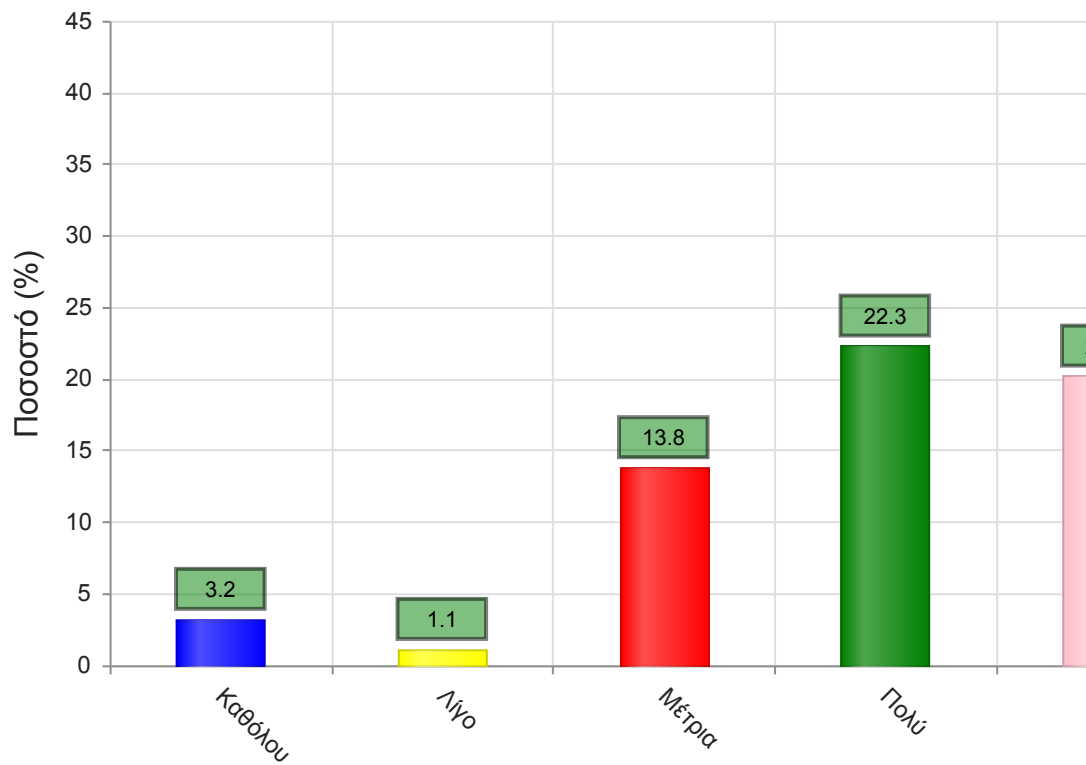
	Απαντήσεις	Ποσοστό (%)
ΝΑΙ	222	69.2
ΟΧΙ	94	29.3
Δ/Α	5	1.6
Σύνολο	321	100



Μέσος όρος τμήματος : ()

6. Πόσο ικανοποιητικό/-ά βρίσκεται το/-α διανεμόμενο/-α βιβλίο/α(σύγγραμμα/-τα);

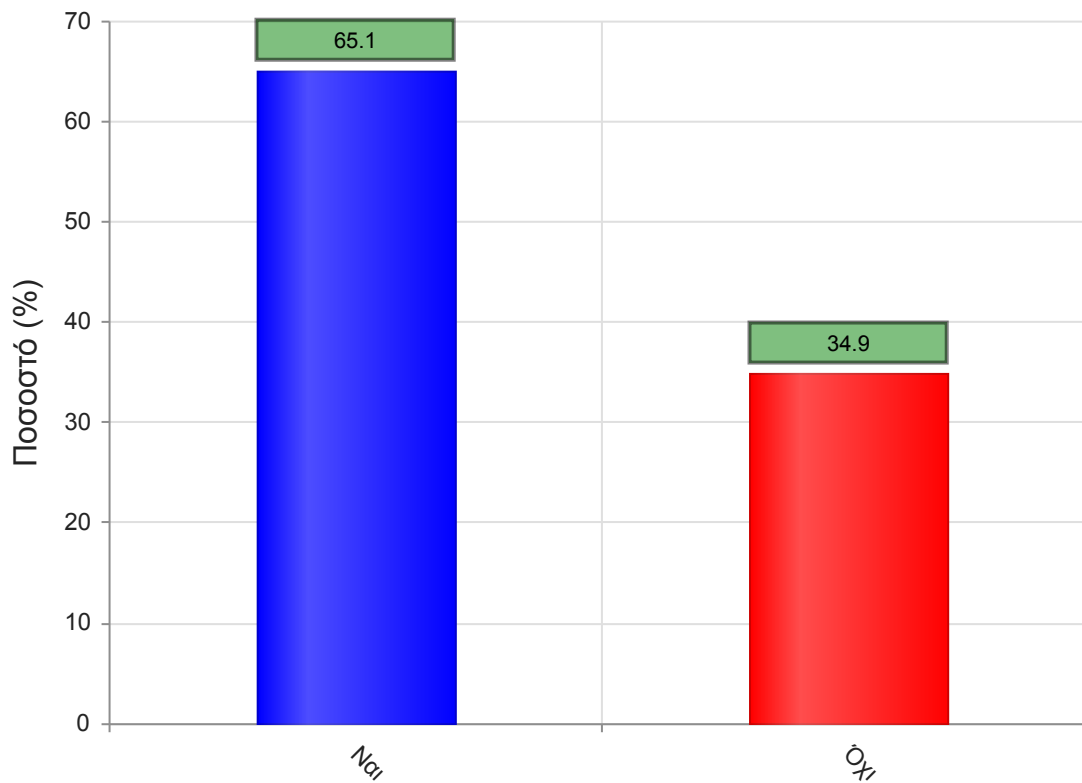
	Απαντήσεις	Ποσοστό (%)
Καθόλου	3	3.2
Λίγο	1	1.1
Μέτρια	13	13.8
Πολύ	21	22.3
Πάρα πολύ	19	20.2
Δ/Α	37	39.4
Σύνολο Απαντήσεων	57	60.6
Ολικό Σύνολο	94	100



Μέσος όρος τμήματος : 3.9 (Πολύ)

7. Παρέχονται επιπρόσθετες σημειώσεις;

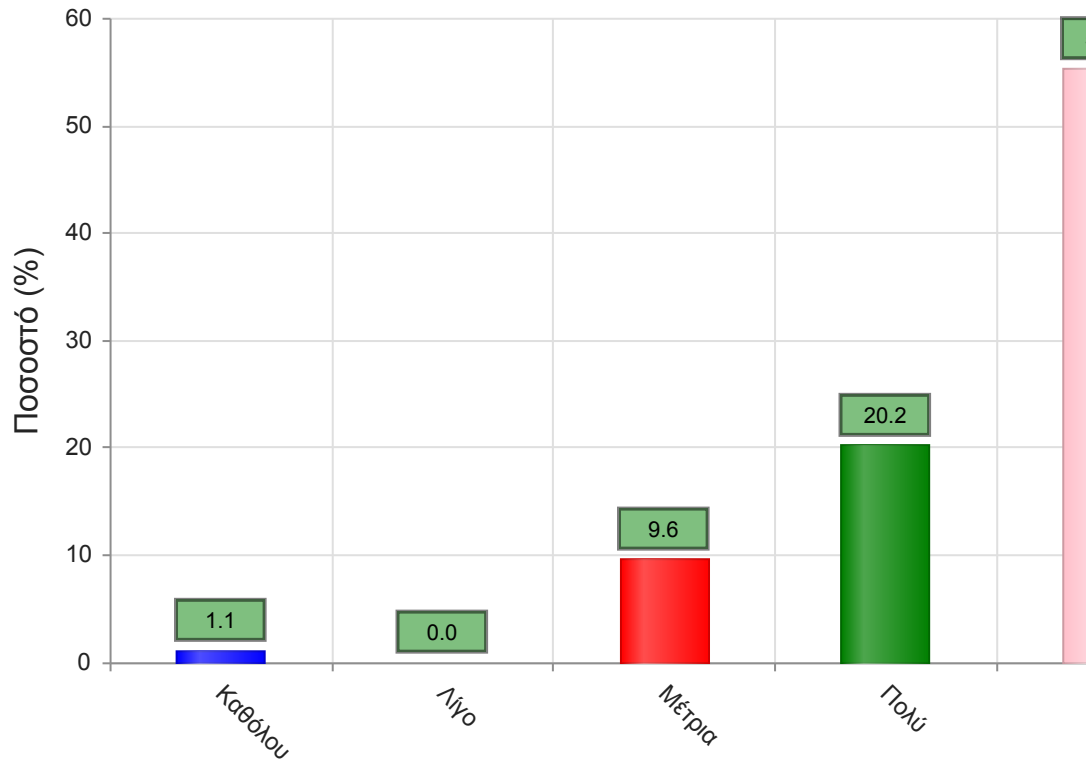
	Απαντήσεις	Ποσοστό (%)
ΝΑΙ	209	65.1
ΟΧΙ	112	34.9
Δ/Α	0	0.0
Σύνολο	321	100



Μέσος όρος τμήματος : ()

7α. Εάν ναι, βαθμολογήστε την επάρκειά τους

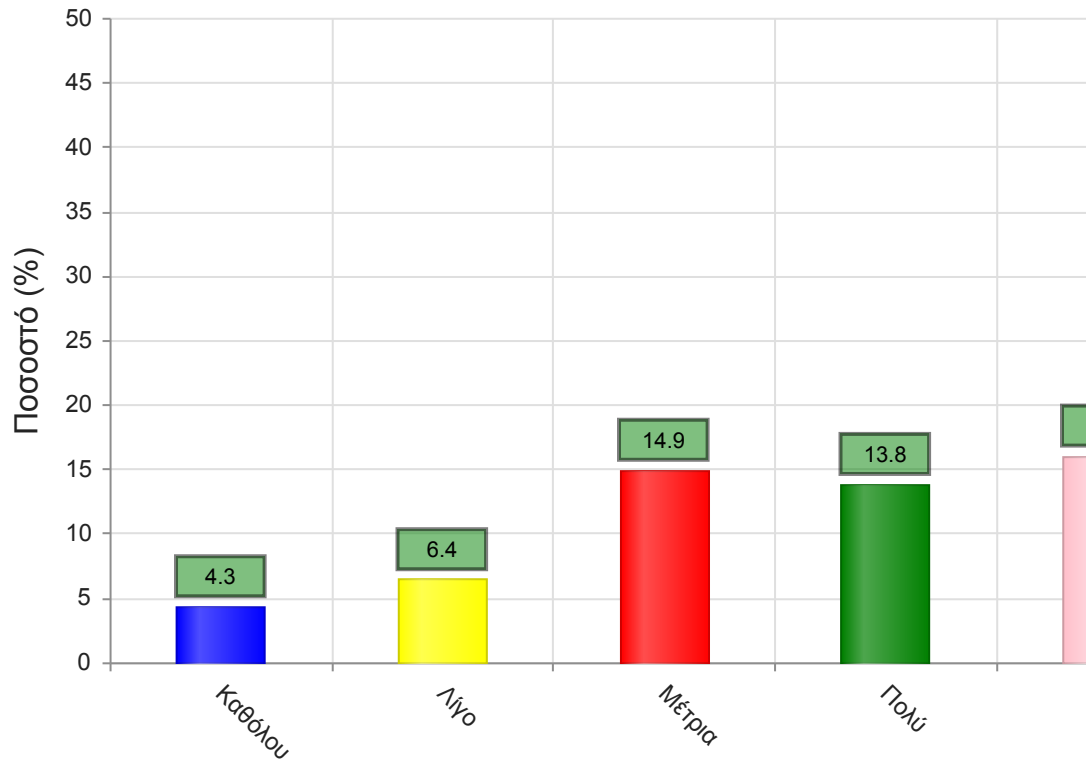
	Απαντήσεις	Ποσοστό (%)
Καθόλου	1	1.1
Λίγο	0	0.0
Μέτρια	9	9.6
Πολύ	19	20.2
Πάρα πολύ	52	55.3
Δ/Α	13	13.8
Σύνολο Απαντήσεων	81	86.2
Ολικό Σύνολο	94	100



Μέσος όρος τμήματος : 4.5 (Πολύ)

8. Βαθμολογήστε τη διαθεσιμότητα της επιπρόσθετης βιβλιογραφίας στην Βιβλιοθήκη του Ιδρύματος

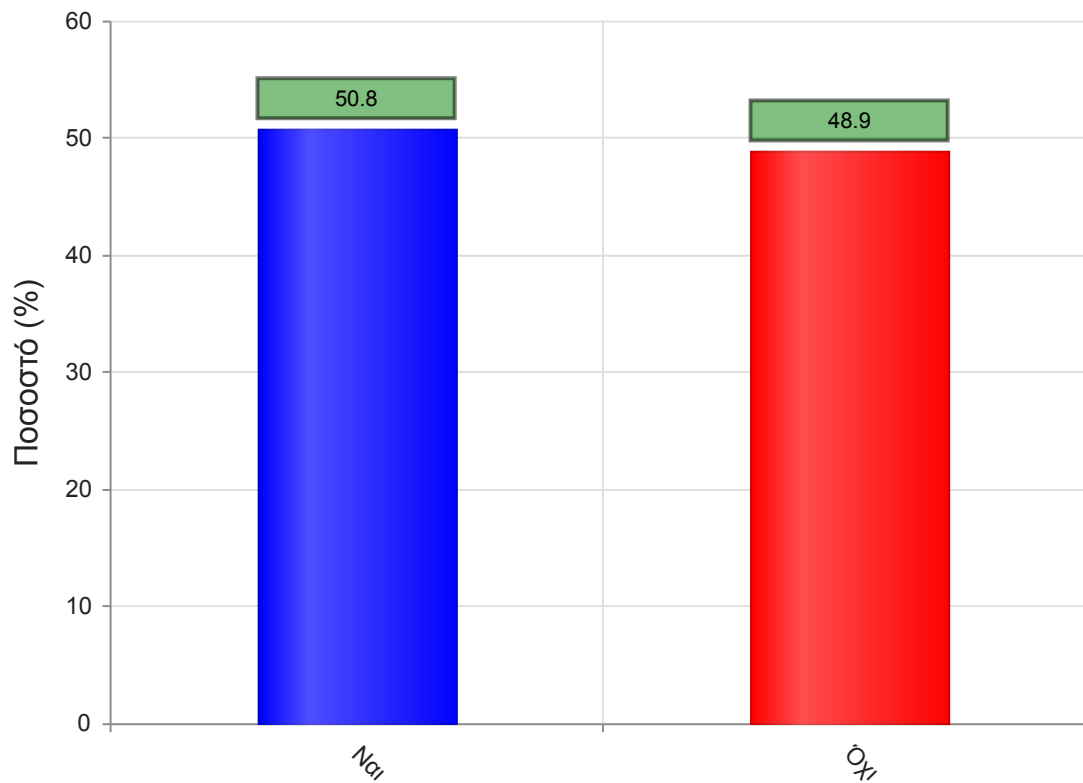
	Απαντήσεις	Ποσοστό (%)
Καθόλου	4	4.3
Λίγο	6	6.4
Μέτρια	14	14.9
Πολύ	13	13.8
Πάρα πολύ	15	16.0
Δ/Α	42	44.7
Σύνολο Απαντήσεων	52	55.3
Ολικό Σύνολο	94	100



Μέσος όρος τμήματος : 3.6 (Πολύ)

9. Προαπαιτούνται γνώσεις από άλλα μαθήματα για την παρακολούθηση του μαθήματος;

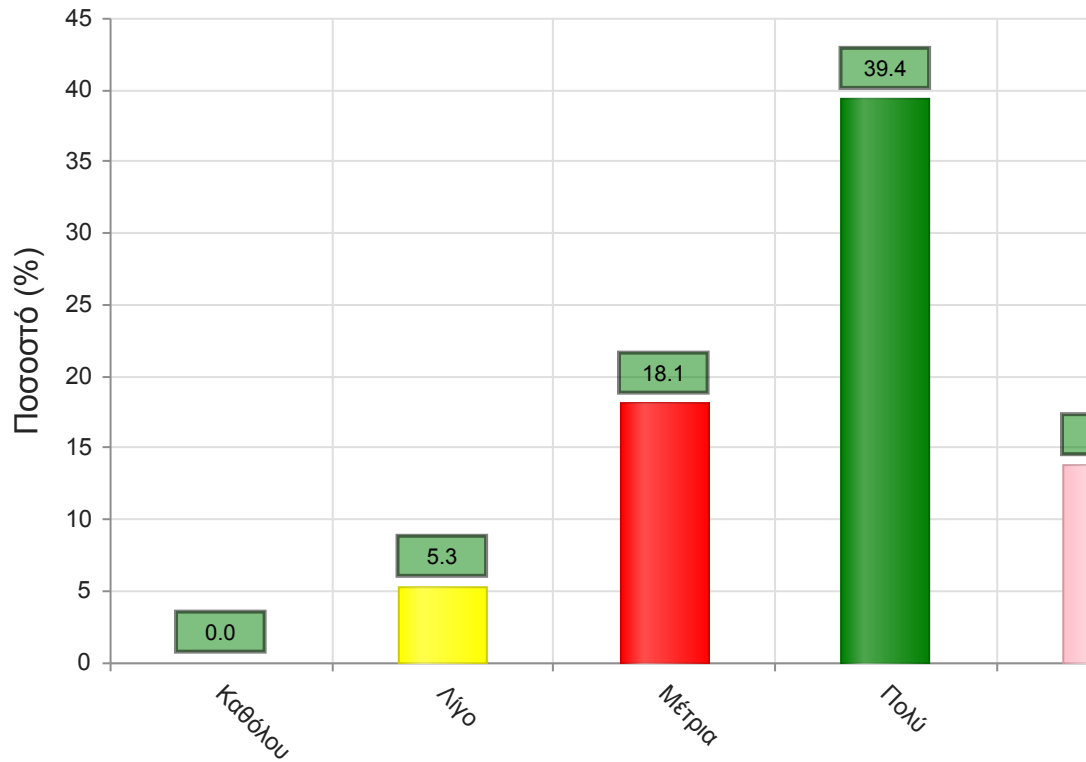
	Απαντήσεις	Ποσοστό (%)
ΝΑΙ	163	50.8
ΟΧΙ	157	48.9
Δ/Α	1	0.3
Σύνολο	321	100



Μέσος όρος τμήματος : ()

9α. Εάν ναι, καλύπτονται από άλλα διδαχθέντα μαθήματα;

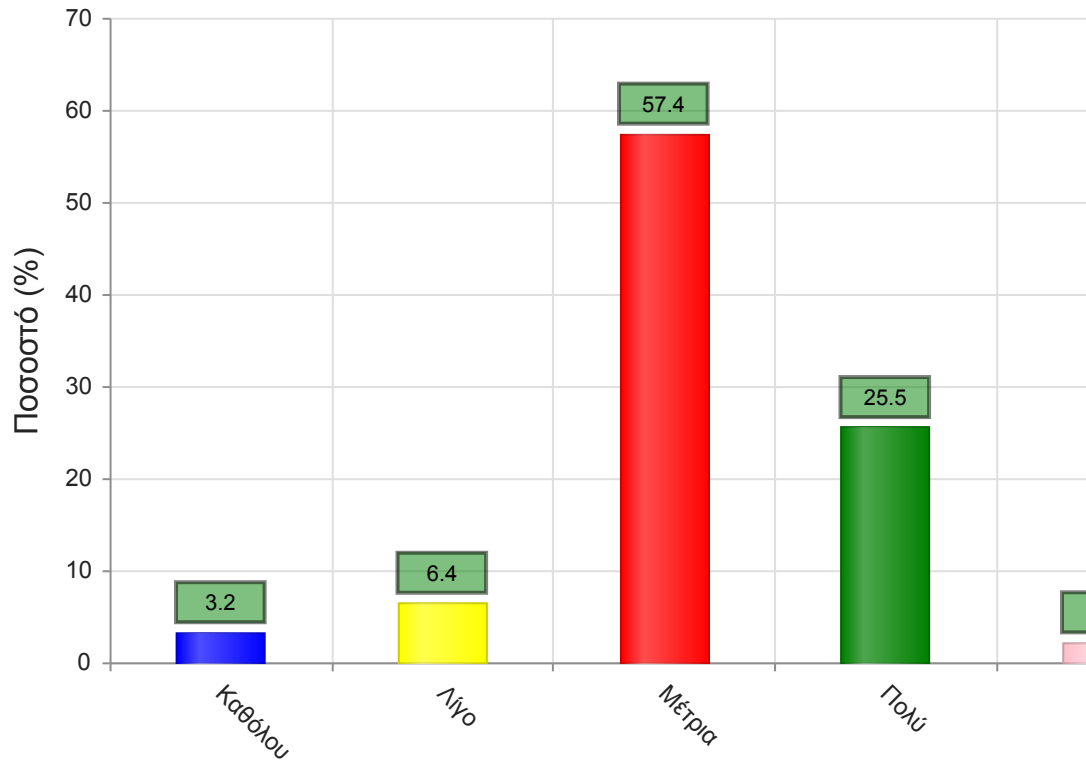
	Απαντήσεις	Ποσοστό (%)
Καθόλου	0	0.0
Λίγο	5	5.3
Μέτρια	17	18.1
Πολύ	37	39.4
Πάρα πολύ	13	13.8
Δ/Α	22	23.4
Σύνολο Απαντήσεων	72	76.6
Ολικό Σύνολο	94	100



Μέσος όρος τμήματος : 3.8 (Πολύ)

10. Πώς κρίνετε το επίπεδο δυσκολίας του μαθήματος για το έτος του;

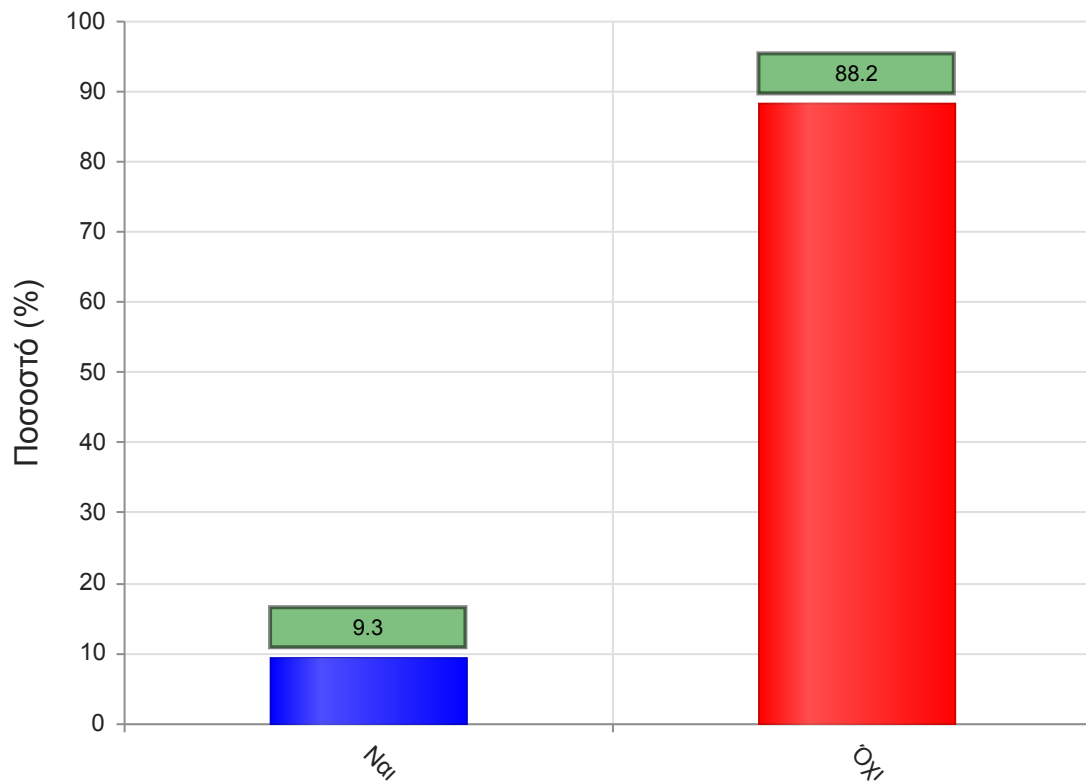
	Απαντήσεις	Ποσοστό (%)
Καθόλου	3	3.2
Λίγο	6	6.4
Μέτρια	54	57.4
Πολύ	24	25.5
Πάρα πολύ	2	2.1
Δ/Α	5	5.3
Σύνολο Απαντήσεων	89	94.7
Ολικό Σύνολο	94	100



Μέσος όρος τμήματος : 3.2 (Μέτρια)

11. Υπάρχει ανάγκη οργάνωσης φροντιστηριακών μαθημάτων για το συγκεκριμένο μάθημα;

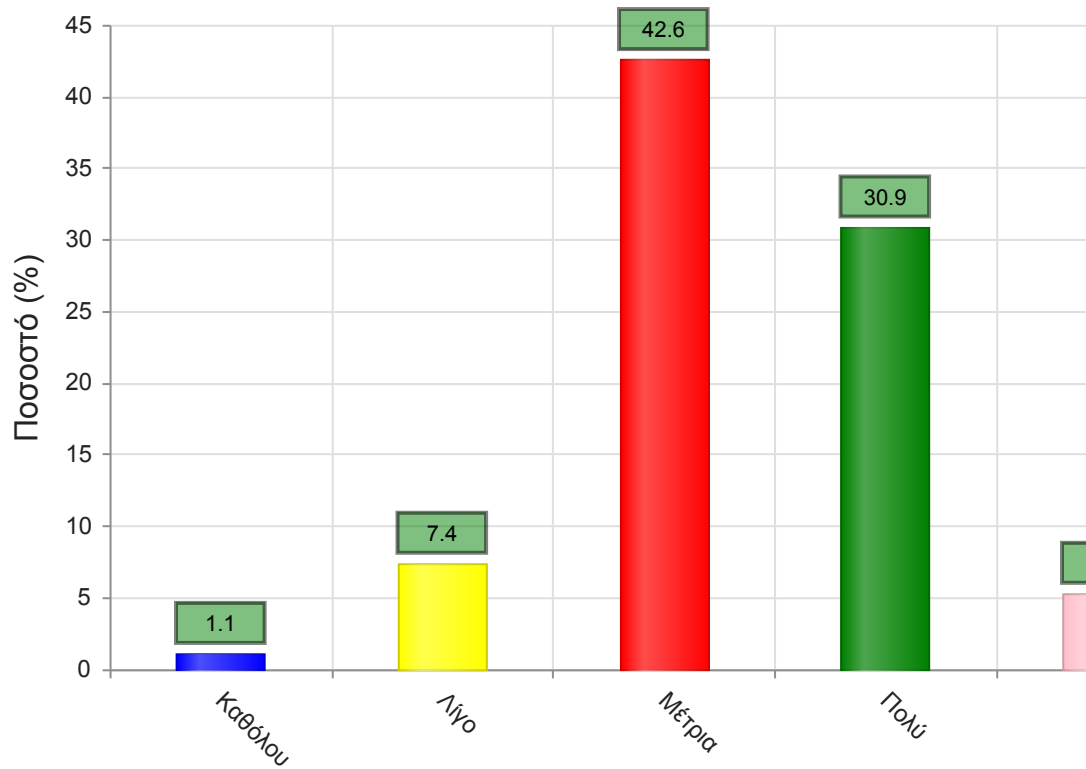
	Απαντήσεις	Ποσοστό (%)
ΝΑΙ	30	9.3
ΟΧΙ	283	88.2
Δ/Α	8	2.5
Σύνολο	321	100



Μέσος όρος τμήματος : ()

12. Αξιολογήστε τον αριθμό των ωρών διδασκαλίας για την κάλυψη της ύλης (καθόλου=ανεπαρκής, πάρα πολύ=υπερβολικός)

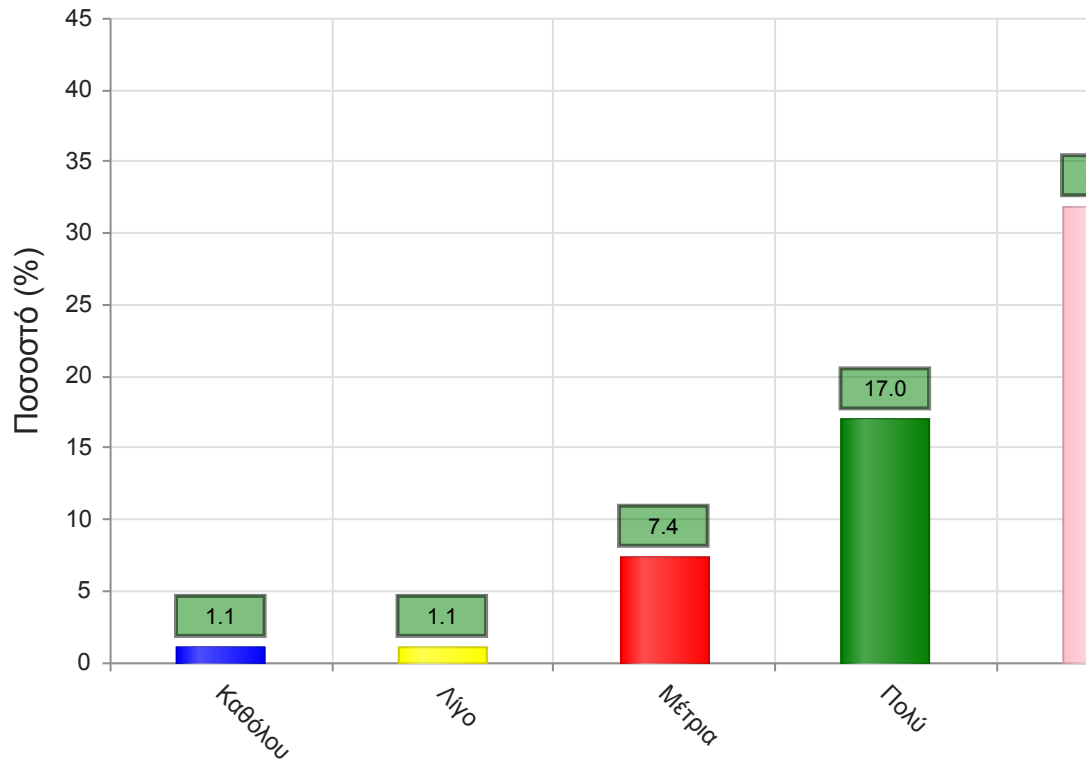
	Απαντήσεις	Ποσοστό (%)
Καθόλου	1	1.1
Λίγο	7	7.4
Μέτρια	40	42.6
Πολύ	29	30.9
Πάρα πολύ	5	5.3
Δ/Α	12	12.8
Σύνολο Απαντήσεων	82	87.2
Ολικό Σύνολο	94	100



Μέσος όρος τμήματος : 3.4 (Μέτρια)

Να απαντήσετε σε περίπτωση που υπήρχαν γραπτές ή/και προφορικές εργασίες
13. Υπάρχει διαφάνεια στα κριτήρια βαθμολόγησης;

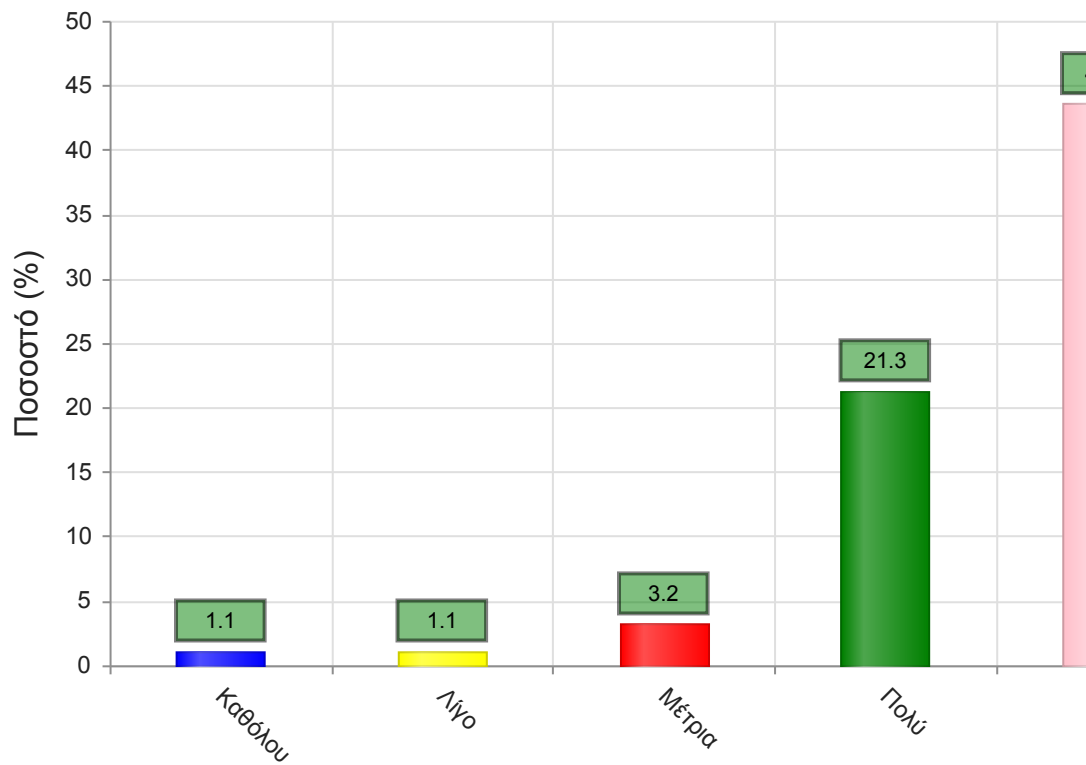
	Απαντήσεις	Ποσοστό (%)
Καθόλου	1	1.1
Λίγο	1	1.1
Μέτρια	7	7.4
Πολύ	16	17.0
Πάρα πολύ	30	31.9
Δ/Α	39	41.5
Σύνολο Απαντήσεων	55	58.5
Ολικό Σύνολο	94	100



Μέσος όρος τμήματος : 4.3 (Πολύ)

14. Το θέμα δόθηκε εγκαίρως;

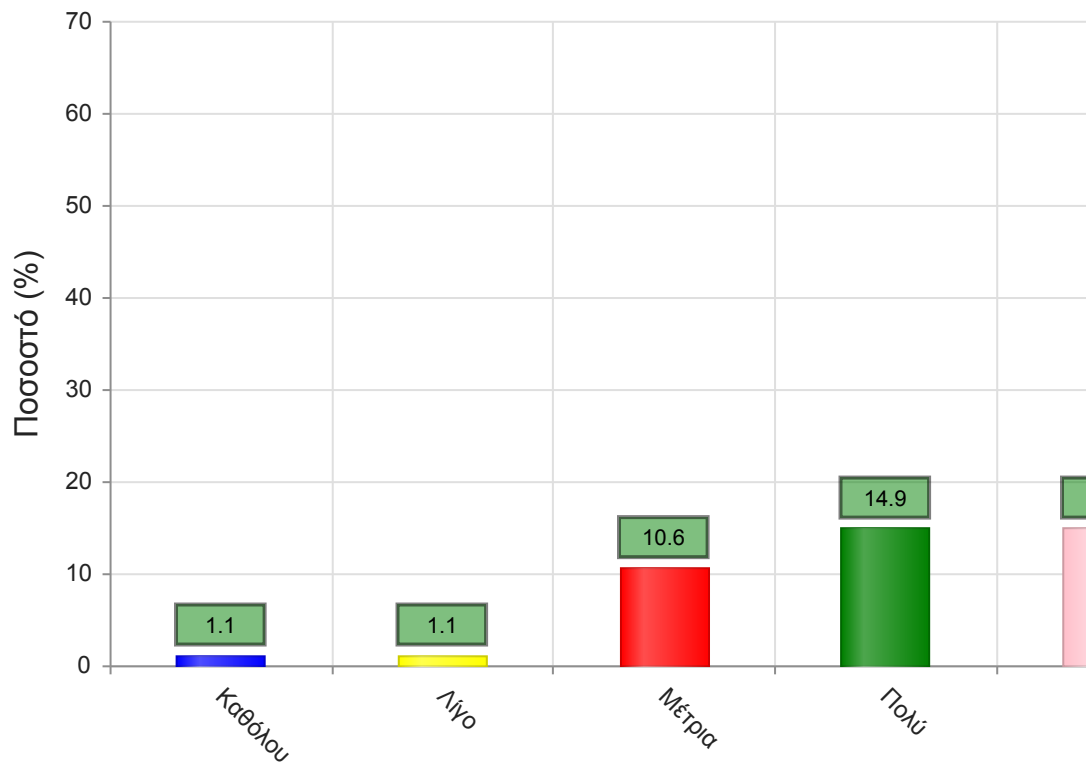
	Απαντήσεις	Ποσοστό (%)
Καθόλου	1	1.1
Λίγο	1	1.1
Μέτρια	3	3.2
Πολύ	20	21.3
Πάρα πολύ	41	43.6
Δ/Α	28	29.8
Σύνολο Απαντήσεων	66	70.2
Ολικό Σύνολο	94	100



Μέσος όρος τμήματος : 4.5 (Πάρα πολύ)

15. Το διαθέσιμο ερευνητικό υλικό στη βιβλιοθήκη κρίθηκε επαρκές;

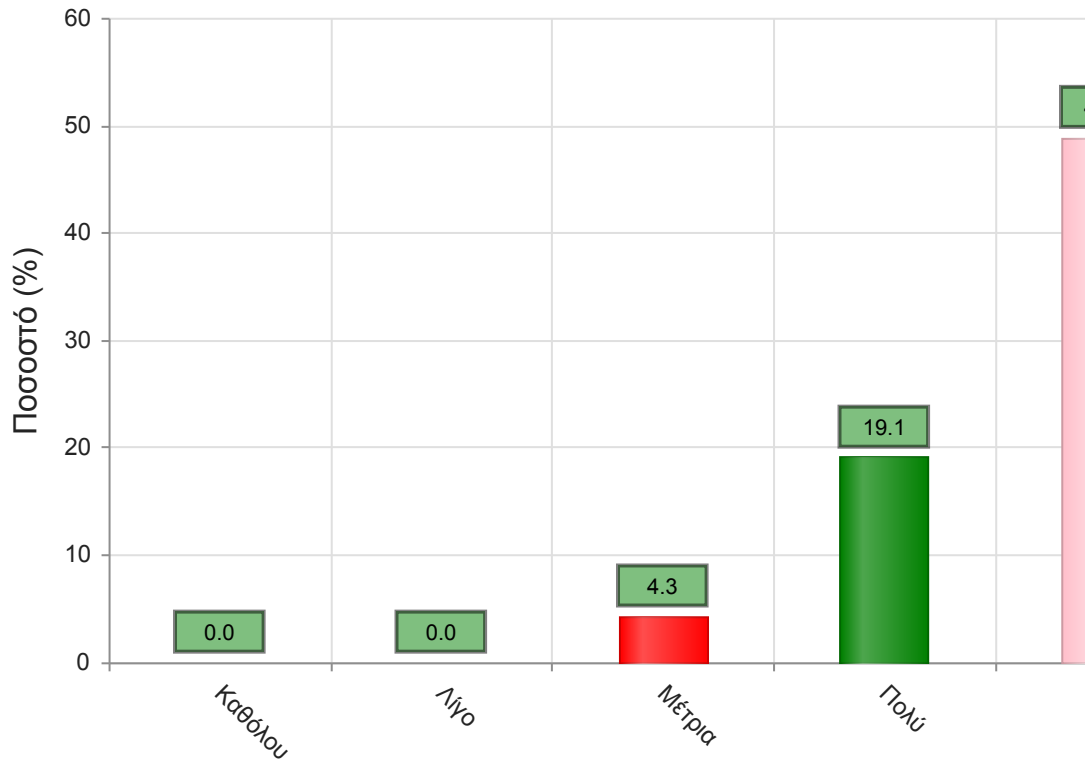
	Απαντήσεις	Ποσοστό (%)
Καθόλου	1	1.1
Λίγο	1	1.1
Μέτρια	10	10.6
Πολύ	14	14.9
Πάρα πολύ	14	14.9
Δ/Α	54	57.4
Σύνολο Απαντήσεων	40	42.6
Ολικό Σύνολο	94	100



Μέσος όρος τμήματος : 4.0 (Πολύ)

17. Τα σχόλια του/της διδάσκοντος/-ουσας ήταν εποικοδομητικά;

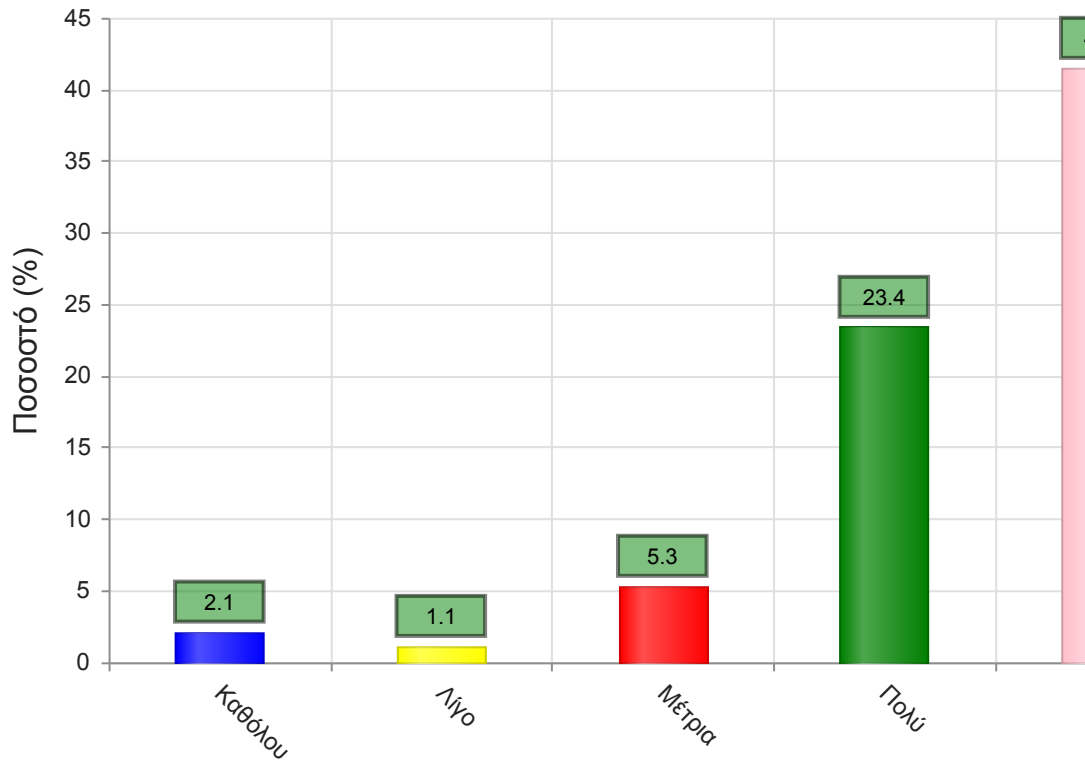
	Απαντήσεις	Ποσοστό (%)
Καθόλου	0	0.0
Λίγο	0	0.0
Μέτρια	4	4.3
Πολύ	18	19.1
Πάρα πολύ	46	48.9
Δ/Α	26	27.7
Σύνολο Απαντήσεων	68	72.3
Ολικό Σύνολο	94	100



Μέσος όρος τμήματος : 4.6 (Πάρα πολύ)

16. Υπήρχε καθοδήγηση από τον/την διδάσκοντα/-ουσα;

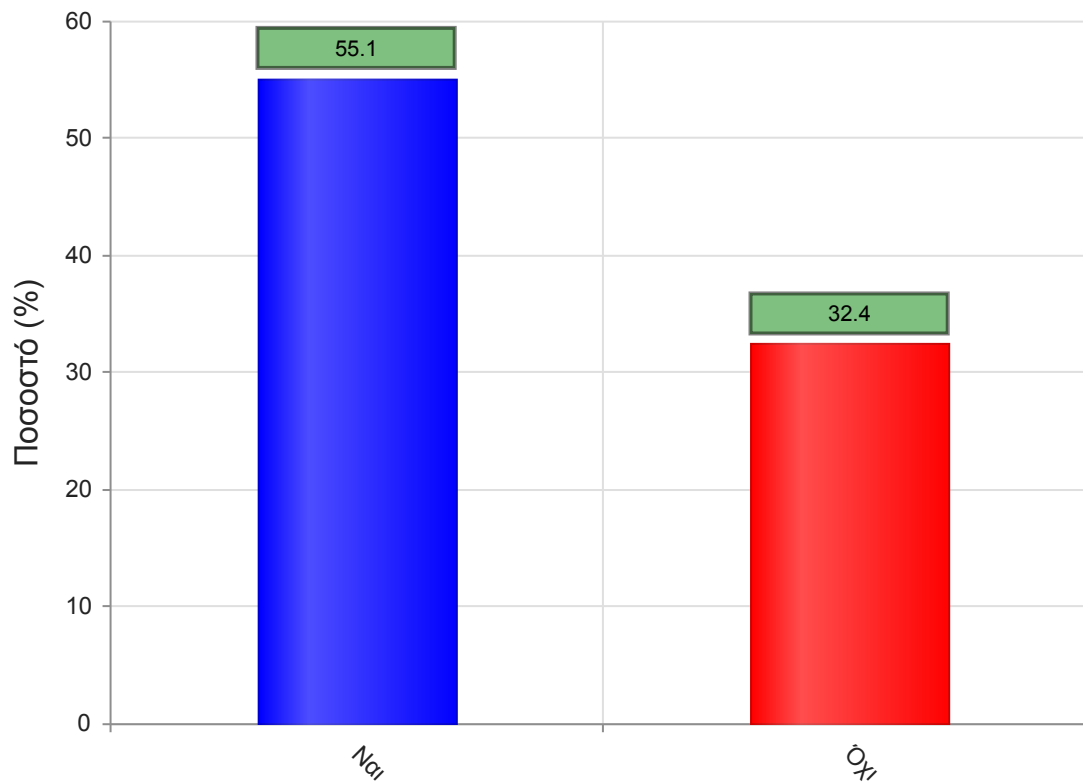
	Απαντήσεις	Ποσοστό (%)
Καθόλου	2	2.1
Λίγο	1	1.1
Μέτρια	5	5.3
Πολύ	22	23.4
Πάρα πολύ	39	41.5
Δ/Α	25	26.6
Σύνολο Απαντήσεων	69	73.4
Ολικό Σύνολο	94	100



Μέσος όρος τμήματος : 4.4 (Πολύ)

18. Δόθηκε η δυνατότητα βελτίωσης της εργασίας;

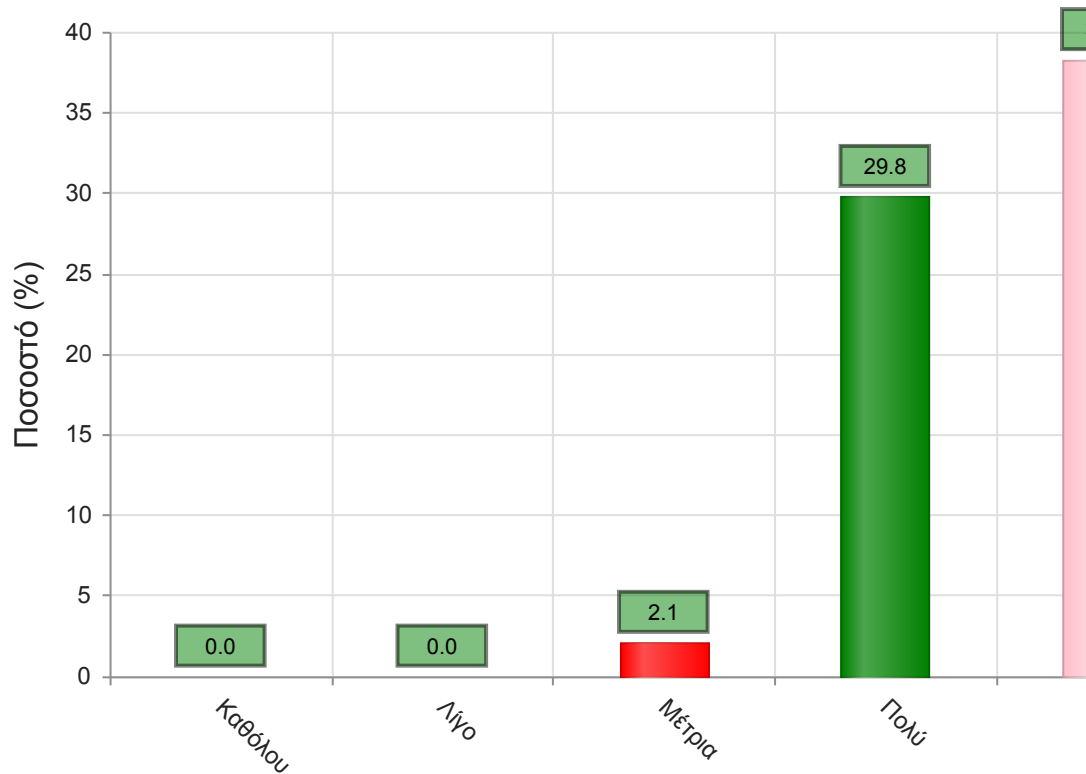
	Απαντήσεις	Ποσοστό (%)
ΝΑΙ	177	55.1
ΟΧΙ	104	32.4
Δ/Α	40	12.5
Σύνολο	321	100



Μέσος όρος τμήματος : ()

19. Η συγκεκριμένη εργασία σας βοήθησε να κατανοήσετε το συγκεκριμένο θέμα;

	Απαντήσεις	Ποσοστό (%)
Καθόλου	0	0.0
Λίγο	0	0.0
Μέτρια	2	2.1
Πολύ	28	29.8
Πάρα πολύ	36	38.3
Δ/Α	28	29.8
Σύνολο Απαντήσεων	66	70.2
Ολικό Σύνολο	94	100

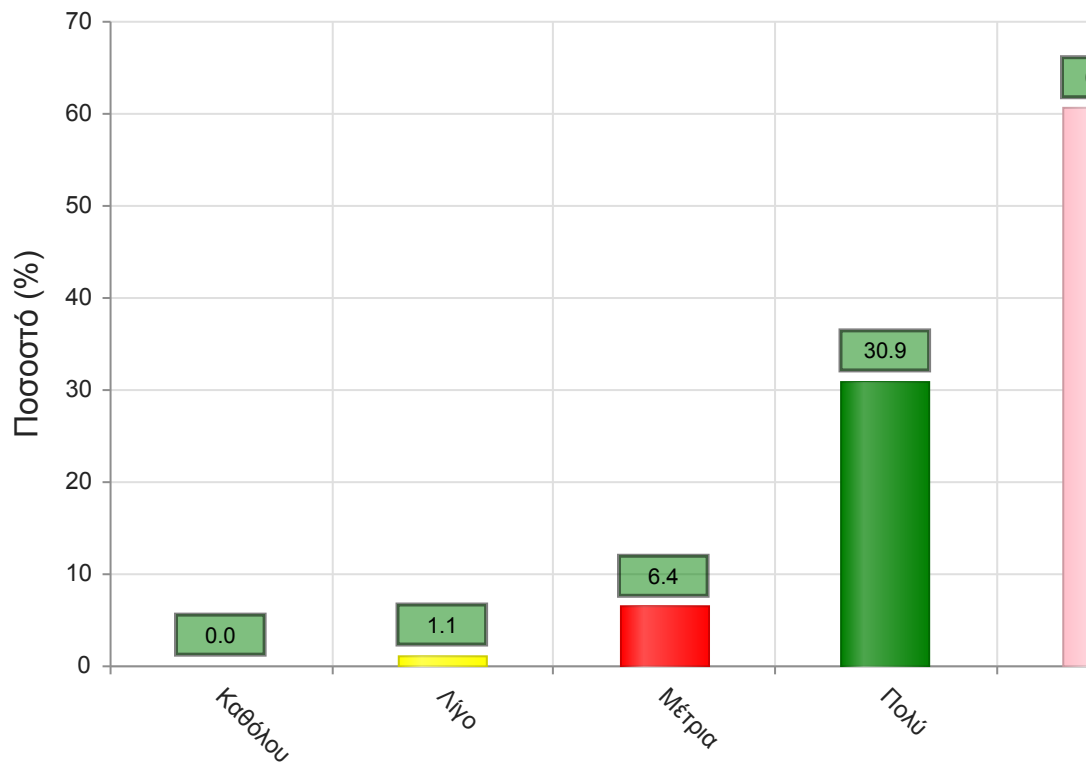


Μέσος όρος τμήματος : 4.5 (Πάρα πολύ)

B. Ερωτήσεις που αφορούν στον/ην διδάσκοντα/ουσα

20. Βαθμολογήστε τη μεταδοτικότητα του/της διδάσκοντα/ουσας.

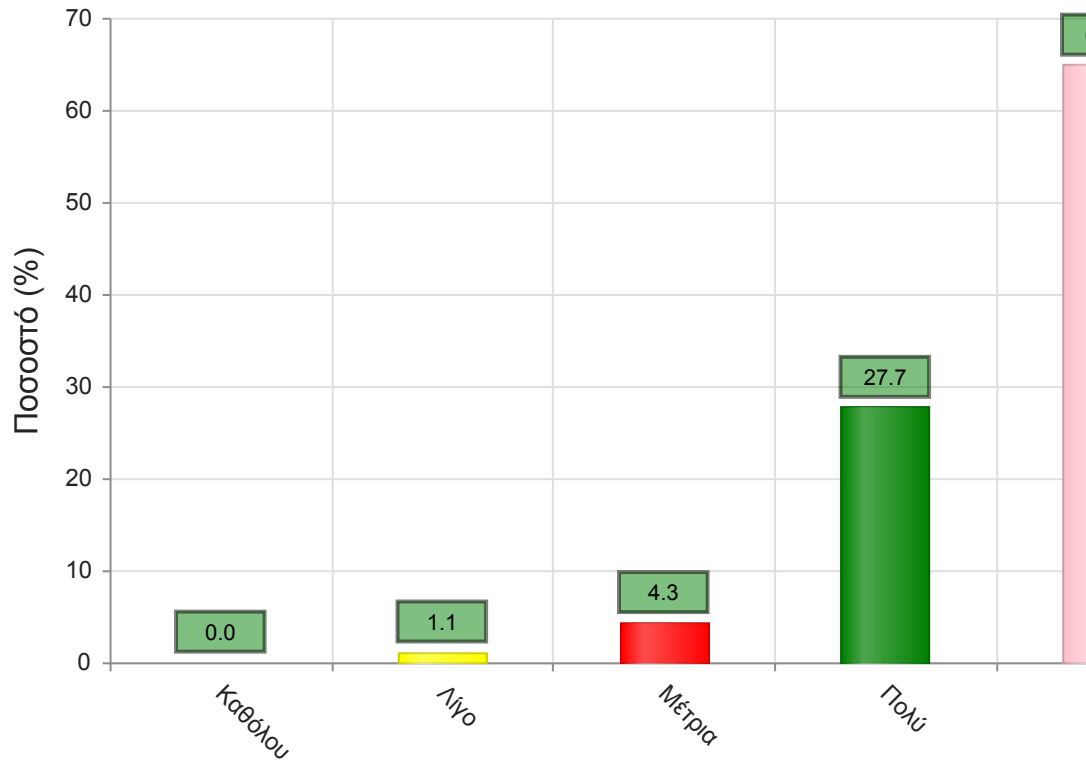
	Απαντήσεις	Ποσοστό (%)
Καθόλου	0	0.0
Λίγο	1	1.1
Μέτρια	6	6.4
Πολύ	29	30.9
Πάρα πολύ	57	60.6
Δ/Α	1	1.1
Σύνολο Απαντήσεων	93	98.9
Ολικό Σύνολο	94	100



Μέσος όρος τμήματος : 4.5 (Πάρα πολύ)

21. Βαθμολογήστε τη συνέπεια του/της διδάσκοντα/-ουσας στις εκπαιδευτικές του/της υποχρεώσεις. (Παρουσία στα μαθήματα, έγκαιρη διόρθωση εργασιών, ώρες συνεργασίας με τους φοιτητές, κλπ

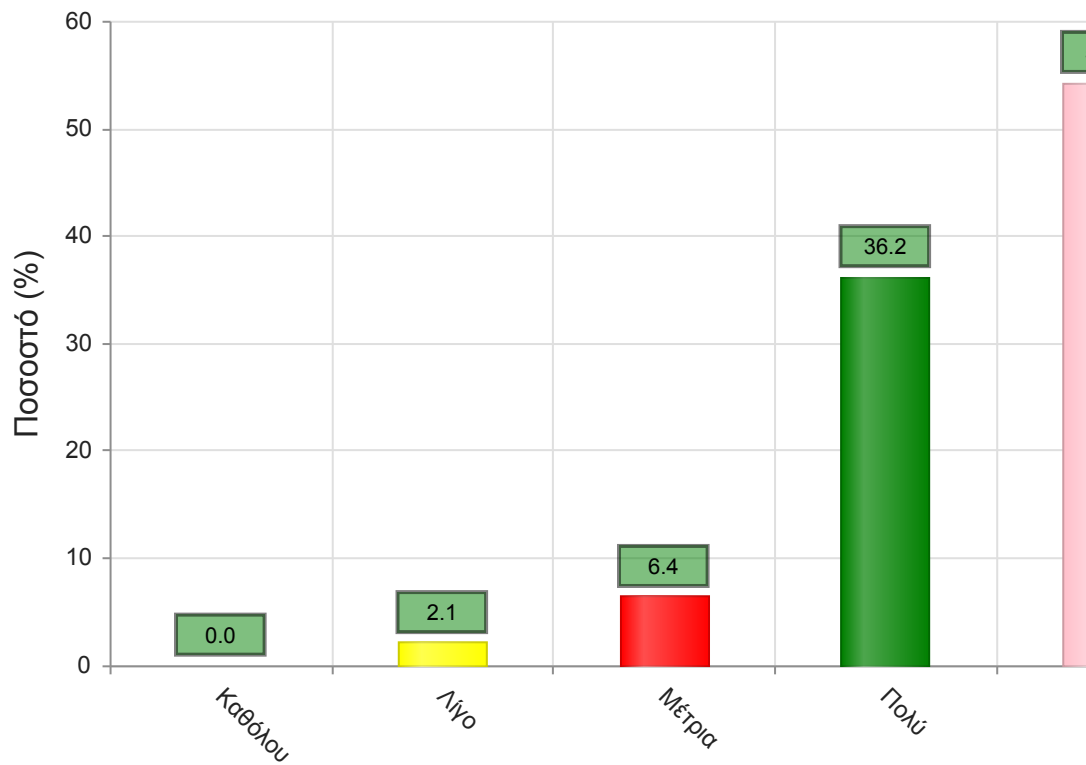
	Απαντήσεις	Ποσοστό (%)
Καθόλου	0	0.0
Λίγο	1	1.1
Μέτρια	4	4.3
Πολύ	26	27.7
Πάρα πολύ	61	64.9
Δ/Α	2	2.1
Σύνολο Απαντήσεων	92	97.9
Ολικό Σύνολο	94	100



Μέσος όρος τμήματος : 4.6 (Πάρα πολύ)

22. Βαθμολογήστε το κλίμα συνεργασίας με τους φοιτητές/-τριες. (Προθυμία στην απάντηση ερωτήσεων, διαθεσιμότητα διδάσκοντος/-ουσας κλπ)

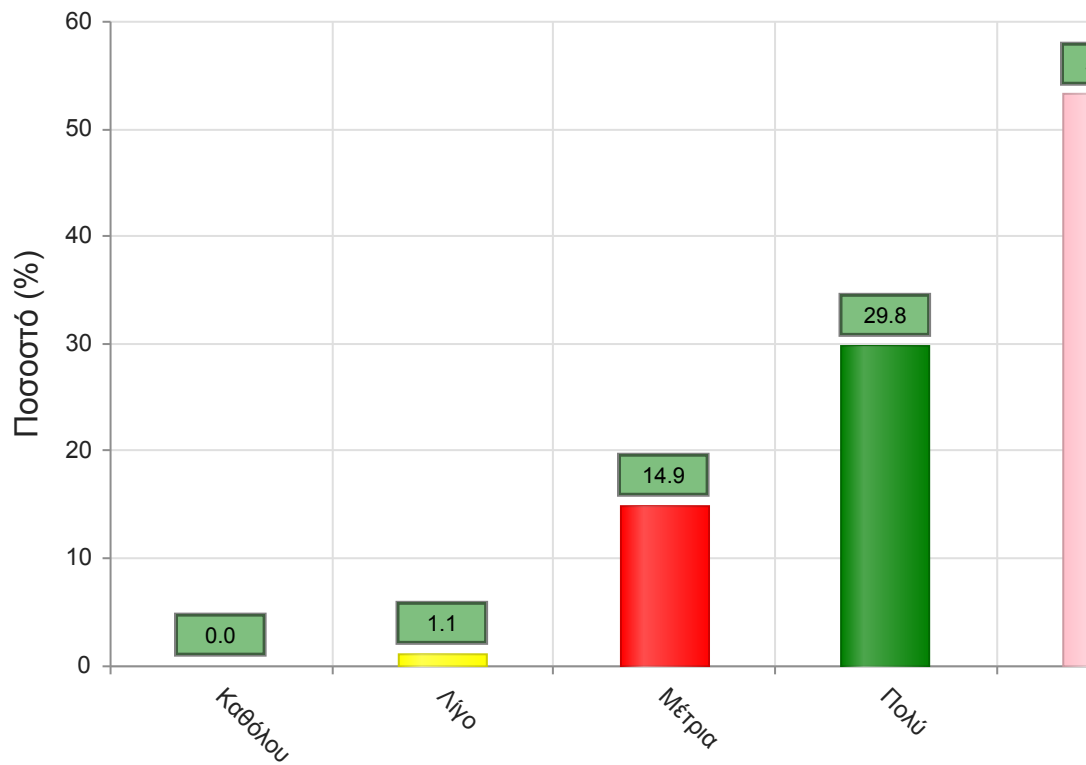
	Απαντήσεις	Ποσοστό (%)
Καθόλου	0	0.0
Λίγο	2	2.1
Μέτρια	6	6.4
Πολύ	34	36.2
Πάρα πολύ	51	54.3
Δ/Α	1	1.1
Σύνολο Απαντήσεων	93	98.9
Ολικό Σύνολο	94	100



Μέσος όρος τμήματος : 4.4 (Πολύ)

23. Βαθμολογήστε την οργάνωση στην παρουσίαση της ύλης

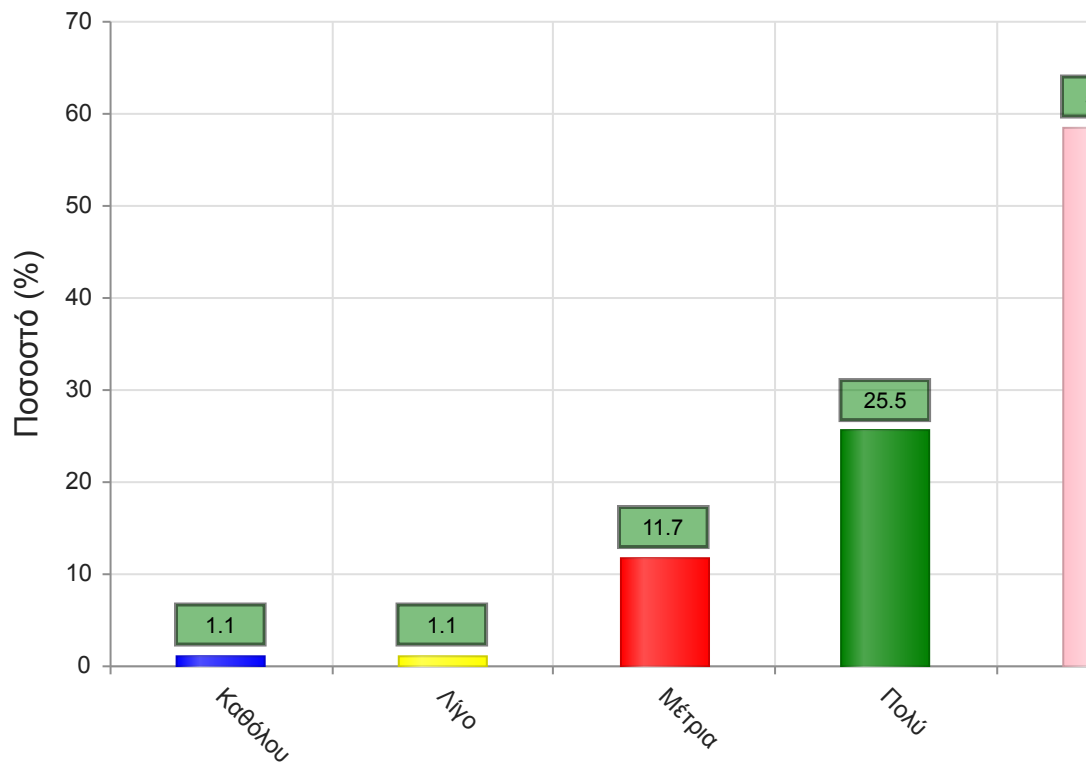
	Απαντήσεις	Ποσοστό (%)
Καθόλου	0	0.0
Λίγο	1	1.1
Μέτρια	14	14.9
Πολύ	28	29.8
Πάρα πολύ	50	53.2
Δ/Α	1	1.1
Σύνολο Απαντήσεων	93	98.9
Ολικό Σύνολο	94	100



Μέσος όρος τμήματος : 4.4 (Πολύ)

24. Επιτυγχάνει να διεγείρει το ενδιαφέρον για το αντικείμενο του μαθήματος;

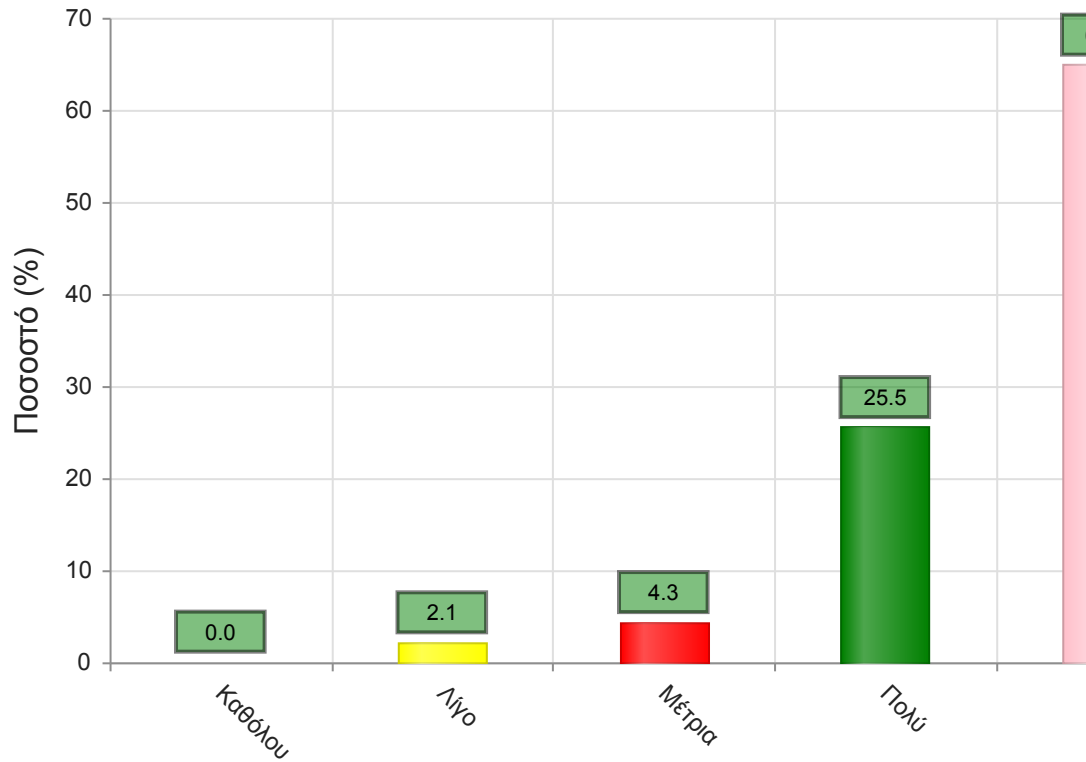
	Απαντήσεις	Ποσοστό (%)
Καθόλου	1	1.1
Λίγο	1	1.1
Μέτρια	11	11.7
Πολύ	24	25.5
Πάρα πολύ	55	58.5
Δ/Α	2	2.1
Σύνολο Απαντήσεων	92	97.9
Ολικό Σύνολο	94	100



Μέσος όρος τμήματος : 4.4 (Πολύ)

25. Ενθαρρύνει τους φοιτητές/-τριες να διατυπώνουν απορίες και ερωτήσεις έτσι ώστε να αναπτύξουν την κρίση τους;

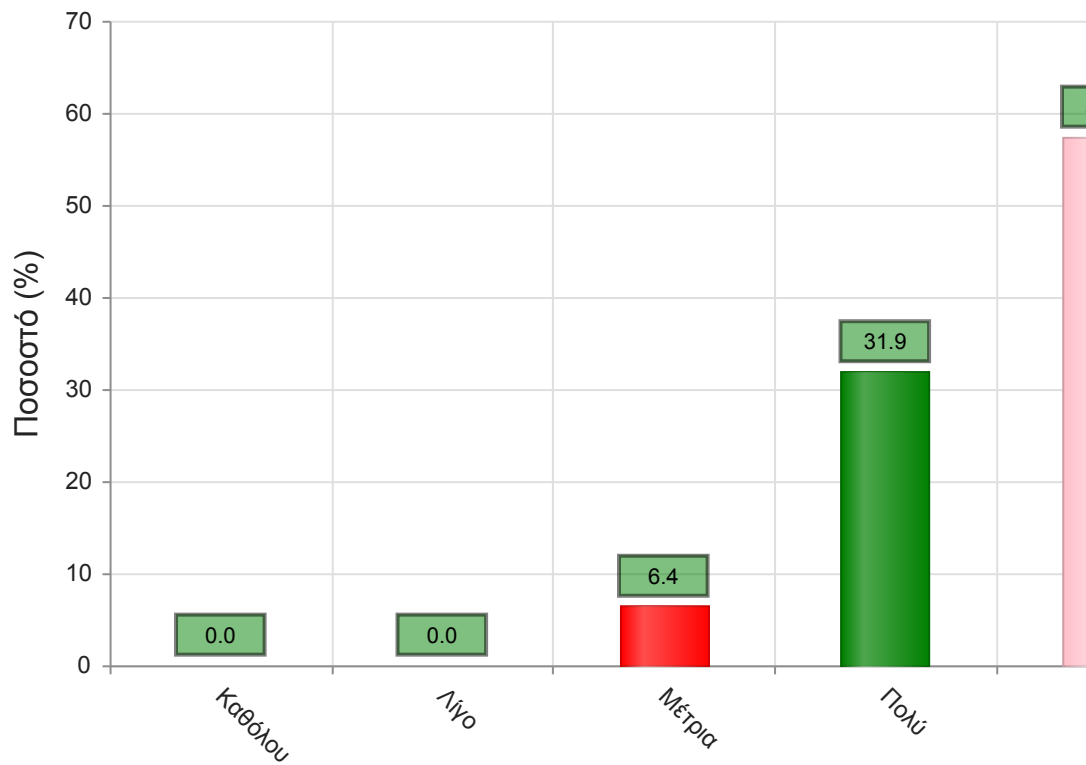
	Απαντήσεις	Ποσοστό (%)
Καθόλου	0	0.0
Λίγο	2	2.1
Μέτρια	4	4.3
Πολύ	24	25.5
Πάρα πολύ	61	64.9
Δ/Α	3	3.2
Σύνολο Απαντήσεων	91	96.8
Ολικό Σύνολο	94	100



Μέσος όρος τμήματος : 4.6 (Πάρα πολύ)

26. Χρησιμοποιεί Τεχνολογίες Πληροφορικής και Επικοινωνιών στη διδασκαλία και στην εμπέδωση του μαθήματος; (Χρήση προβολικών μηχανημάτων στις παραδόσεις, παράδοση ασκήσεων μέσω πλατφόρμας τηλεεκπαίδευσης, χρήση ιστοσελίδας μαθήματος κλπ)

	Απαντήσεις	Ποσοστό (%)
Καθόλου	0	0.0
Λίγο	0	0.0
Μέτρια	6	6.4
Πολύ	30	31.9
Πάρα πολύ	54	57.4
Δ/Α	4	4.3
Σύνολο Απαντήσεων	90	95.7
Ολικό Σύνολο	94	100

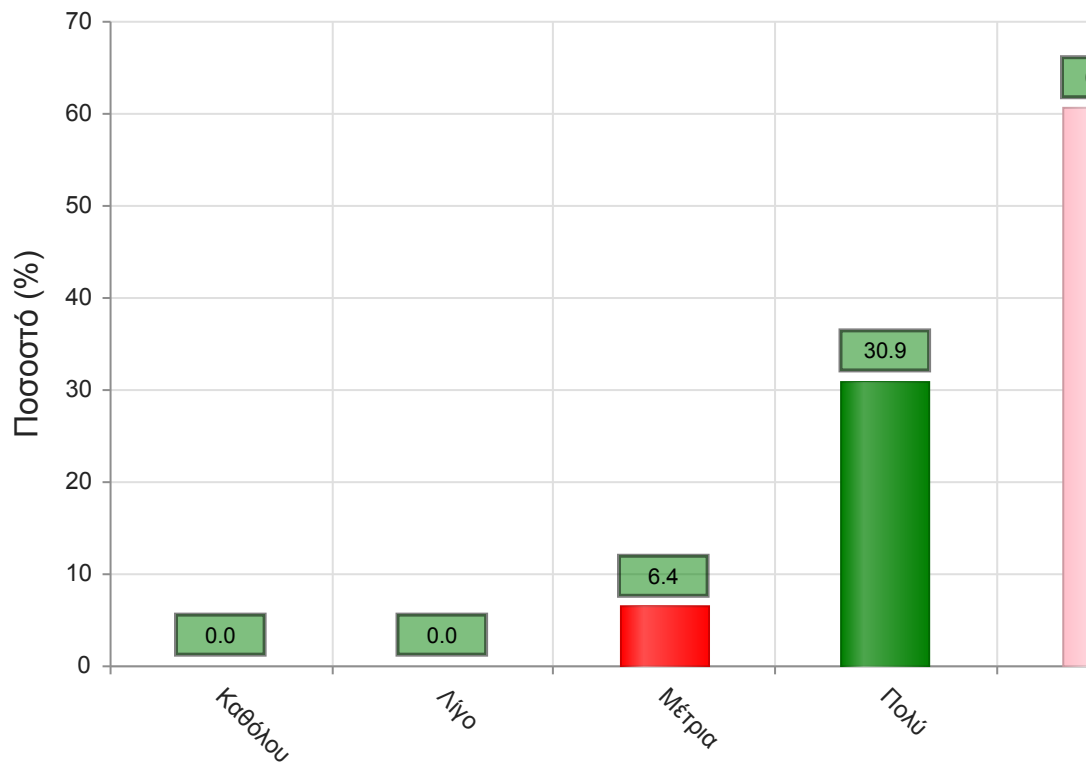


Μέσος όρος τμήματος : 4.5 (Πάρα πολύ)

Γ. Ερωτήσεις που αφορούν στα χαρακτηριστικά του/της φοιτητή/-τριας:

27. Πόσο τακτικά παρακολουθείτε τις διαλέξεις;

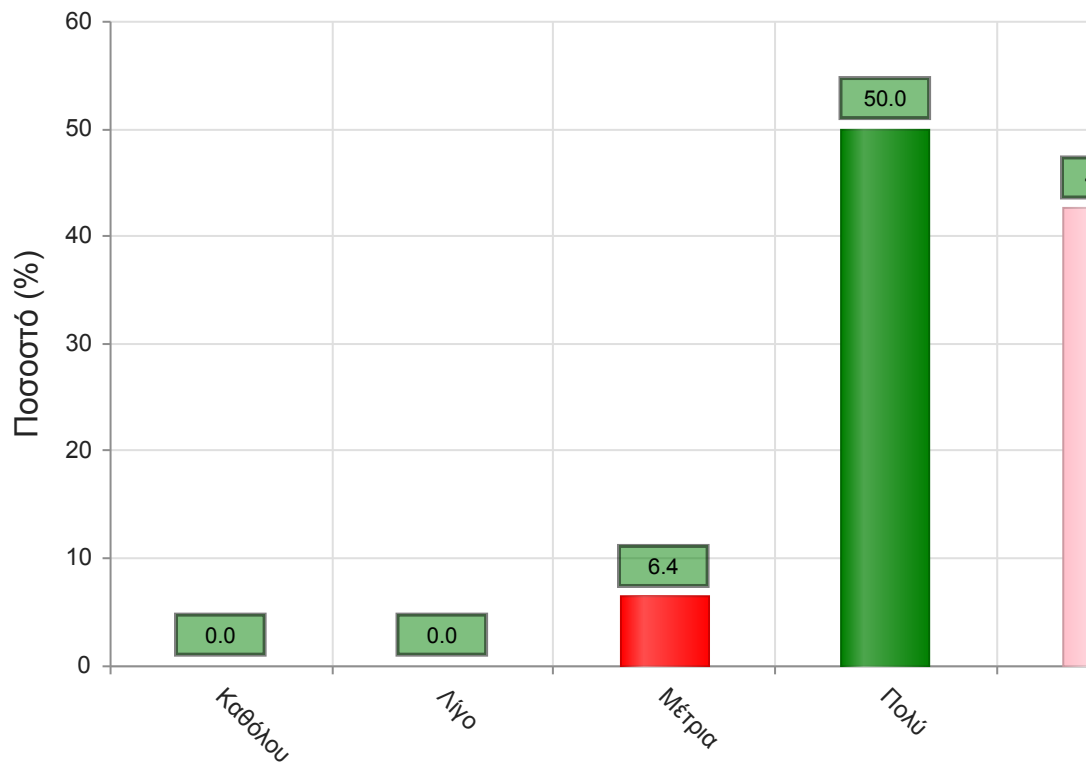
	Απαντήσεις	Ποσοστό (%)
Καθόλου	0	0.0
Λίγο	0	0.0
Μέτρια	6	6.4
Πολύ	29	30.9
Πάρα πολύ	57	60.6
Δ/Α	2	2.1
Σύνολο Απαντήσεων	92	97.9
Ολικό Σύνολο	94	100



Μέσος όρος τμήματος : 4.6 (Πάρα πολύ)

28. Κατά πόσο κατανοείτε τις διδασκόμενες έννοιες;

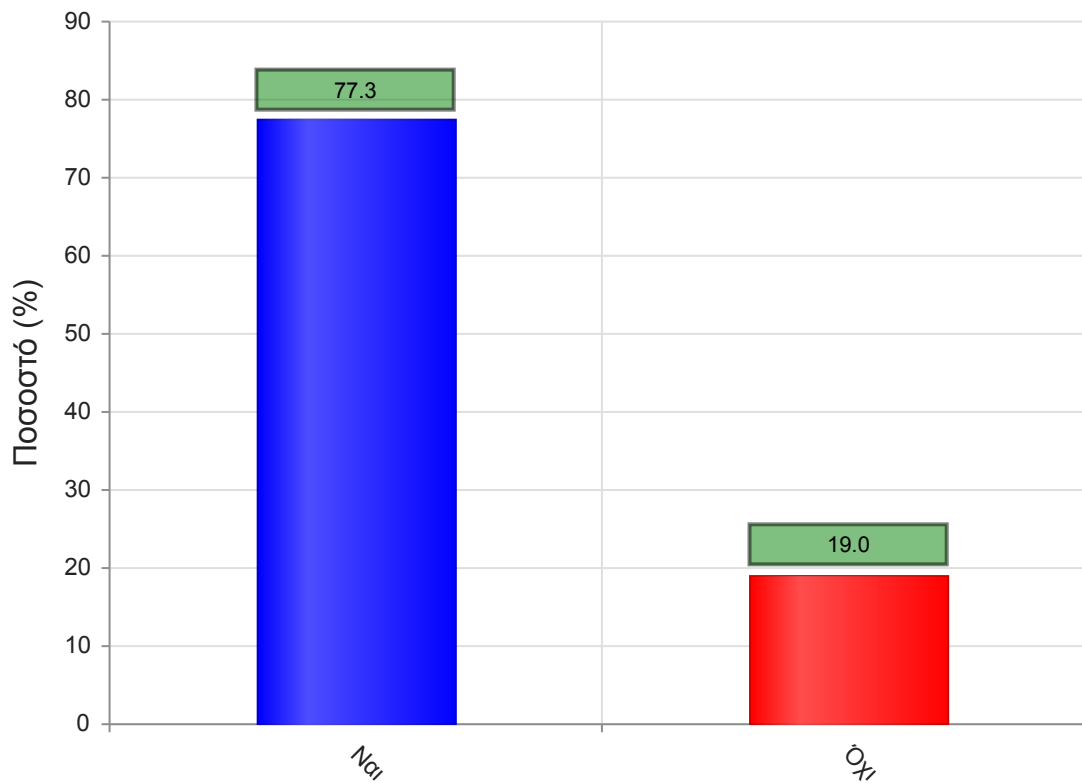
	Απαντήσεις	Ποσοστό (%)
Καθόλου	0	0.0
Λίγο	0	0.0
Μέτρια	6	6.4
Πολύ	47	50.0
Πάρα πολύ	40	42.6
Δ/Α	1	1.1
Σύνολο Απαντήσεων	93	98.9
Ολικό Σύνολο	94	100



Μέσος όρος τμήματος : 4.4 (Πολύ)

29. Ανταποκρίνεστε στις γραπτές εργασίες/ασκήσεις;

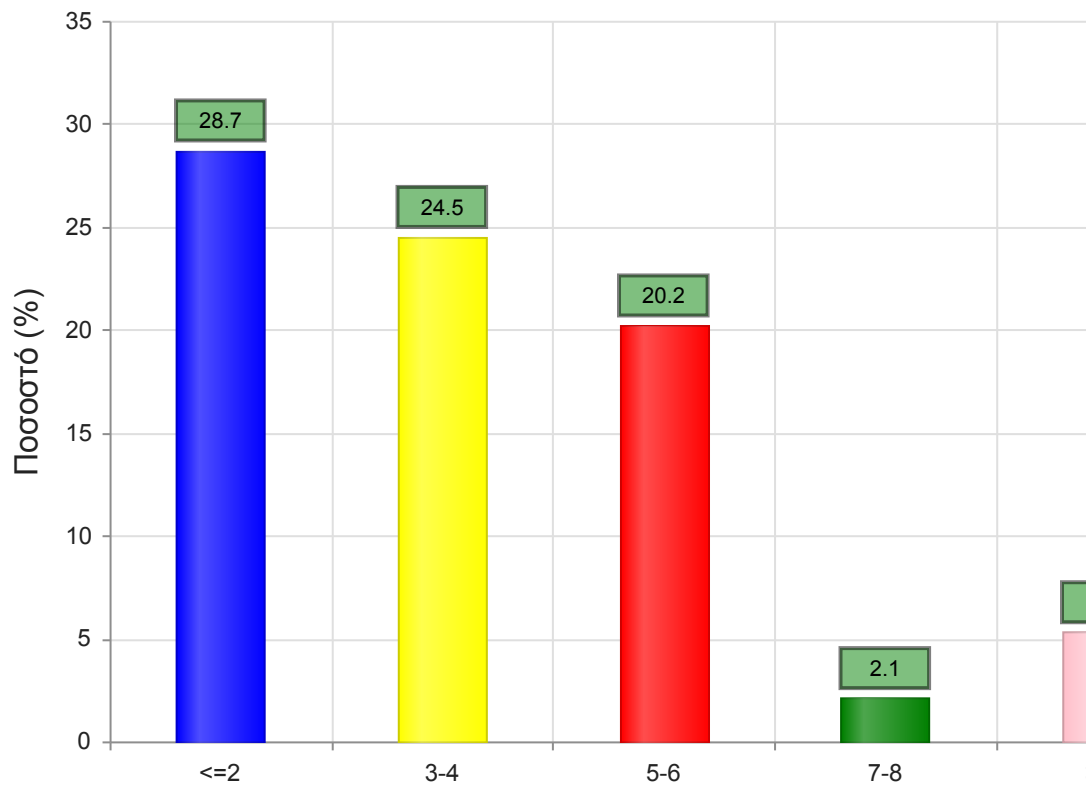
	Απαντήσεις	Ποσοστό (%)
ΝΑΙ	248	77.3
ΟΧΙ	61	19.0
Δ/Α	12	3.7
Σύνολο	321	100



Μέσος όρος τμήματος : ()

30. Πόσες ώρες μελέτης αφιερώνετε εβδομαδιαία για τη μελέτη του συγκεκριμένου μαθήματος;

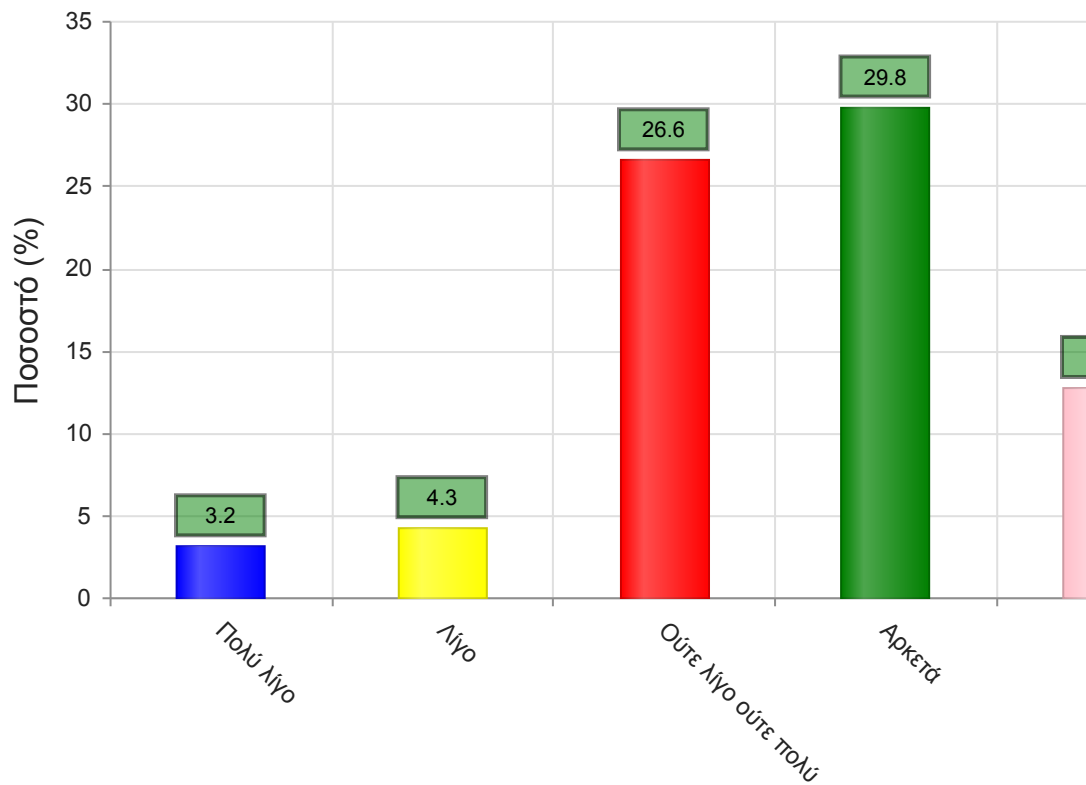
	Απαντήσεις	Ποσοστό τμήματος(%)
<=2	27	28.7
3-4	23	24.5
5-6	19	20.2
7-8	2	2.1
>=9	5	5.3
Δ/Α	18	19.1
Σύνολο Απαντήσεων	76	80.9
Ολικό Σύνολο	94	100



Μέσος όρος τμήματος : 2.1 (3-4)

31. Πόσες ώρες πιστεύετε ότι πρέπει να αφιερώσετε κατά την περίοδο των εξετάσεων για την επιτυχή εξέτασή σας στο συγκεκριμένο μάθημα; (**Πολύ Λίγο**=0-5, **Λίγο**=5-10, **Ούτε Λίγο Ούτε πολύ**=10-15, **Αρκετά**=15-20, **Πολύ**=20+)

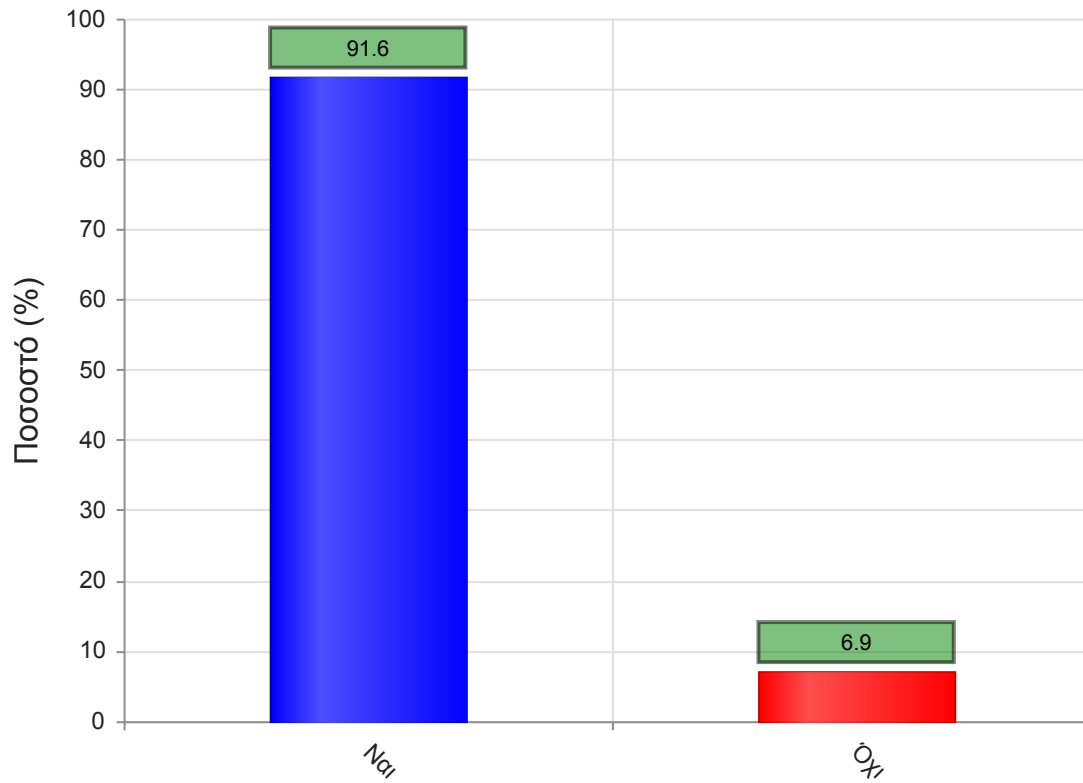
	Απαντήσεις	Ποσοστό τμήματος (%)
Πολύ λίγο	3	3.2
Λίγο	4	4.3
Ούτε λίγο ούτε πολύ	25	26.6
Αρκετά	28	29.8
Πολύ	12	12.8
Δ/Α	22	23.4
Σύνολο Απαντήσεων	72	76.6
Ολικό Σύνολο	94	100



Μέσος όρος τμήματος : 3.6 (Αρκετά)

32. Θα εξεταστείτε στο μάθημα για πρώτη φορά;

	Απαντήσεις	Ποσοστό (%)
ΝΑΙ	294	91.6
ΟΧΙ	22	6.9
Δ/Α	5	1.6
Σύνολο	321	100



Μέσος όρος τμήματος : ()