



ΠΑΝΕΠΙΣΤΗΜΙΟ ΔΥΤΙΚΗΣ ΑΤΤΙΚΗΣ

Στατιστικά τμήματος

Τμήμα

683 - ΦΥΣΙΚΟΘΕΡΑΠΕΙΑΣ

Απογραφική Περίοδος

2021 - 2022

Ερωτηματολόγιο

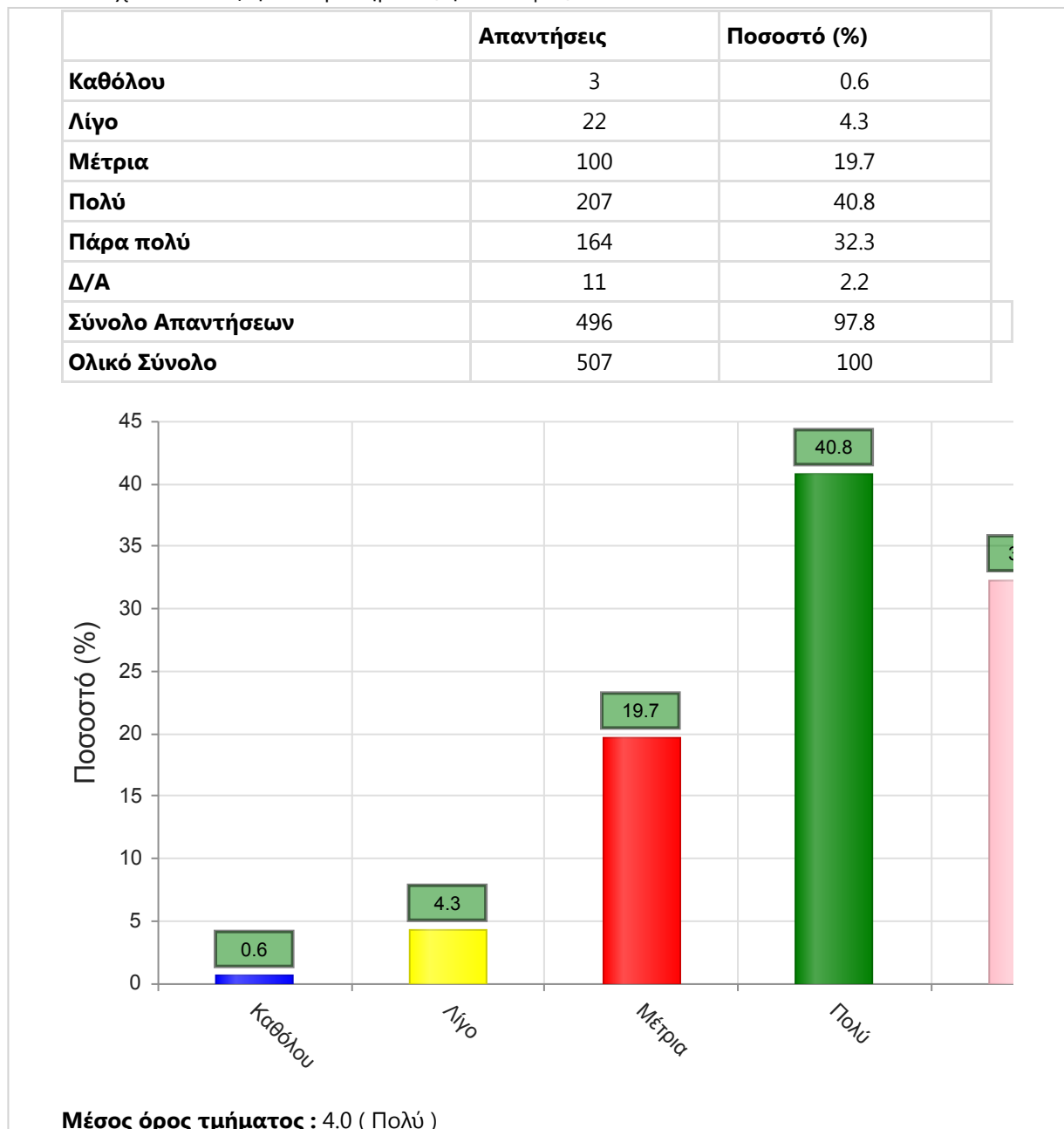
Ερωτηματολόγιο Μαθημάτων

Εξάμηνο

Εαρινό

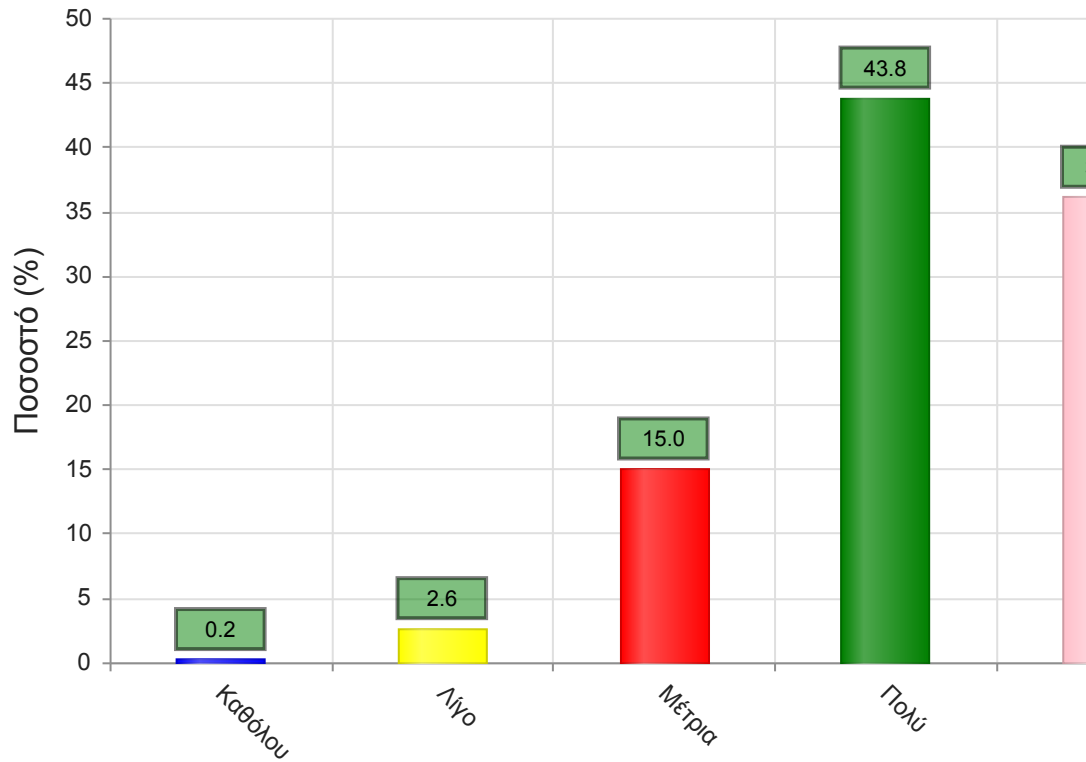
Α. Ερωτήσεις που αφορούν στο μάθημα:

1. Οι στόχοι του θεωρητικού μαθήματος ήταν σαφείς;



2. Η ύλη που καλύφθηκε ανταποκρινόταν στους στόχους του μαθήματος;

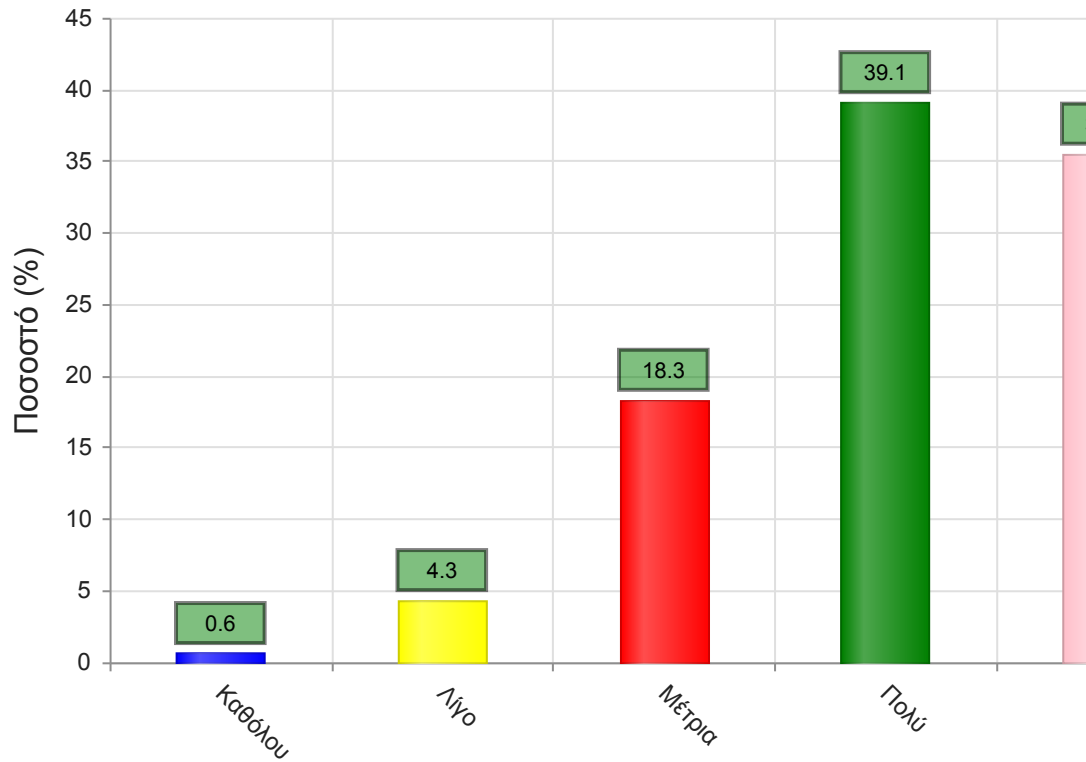
	Απαντήσεις	Ποσοστό (%)
Καθόλου	1	0.2
Λίγο	13	2.6
Μέτρια	76	15.0
Πολύ	222	43.8
Πάρα πολύ	183	36.1
Δ/Α	12	2.4
Σύνολο Απαντήσεων	495	97.6
Ολικό Σύνολο	507	100



Μέσος όρος τμήματος : 4.2 (Πολύ)

3. Βαθμολογήστε την οργάνωση του μαθήματος

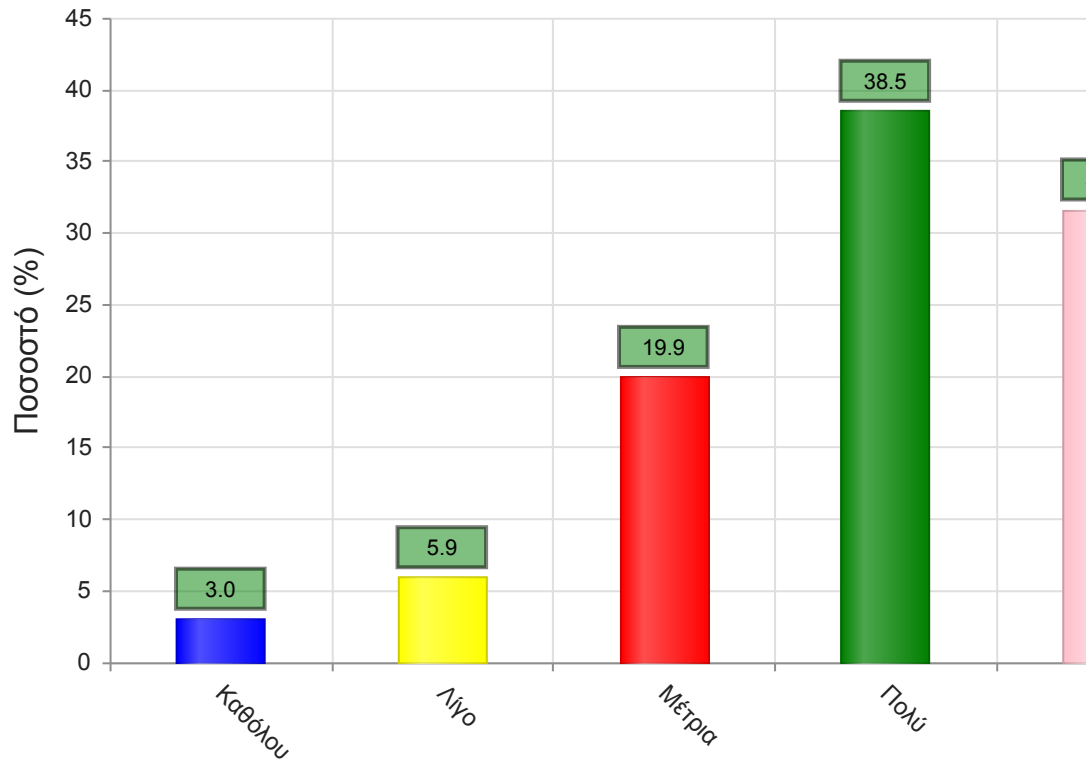
	Απαντήσεις	Ποσοστό (%)
Καθόλου	3	0.6
Λίγο	22	4.3
Μέτρια	93	18.3
Πολύ	198	39.1
Πάρα πολύ	180	35.5
Δ/Α	11	2.2
Σύνολο Απαντήσεων	496	97.8
Ολικό Σύνολο	507	100



Μέσος όρος τμήματος : 4.1 (Πολύ)

4. Το εκπαιδευτικό υλικό που χρησιμοποιήθηκε βοήθησε στην καλύτερη κατανόηση του θέματος;

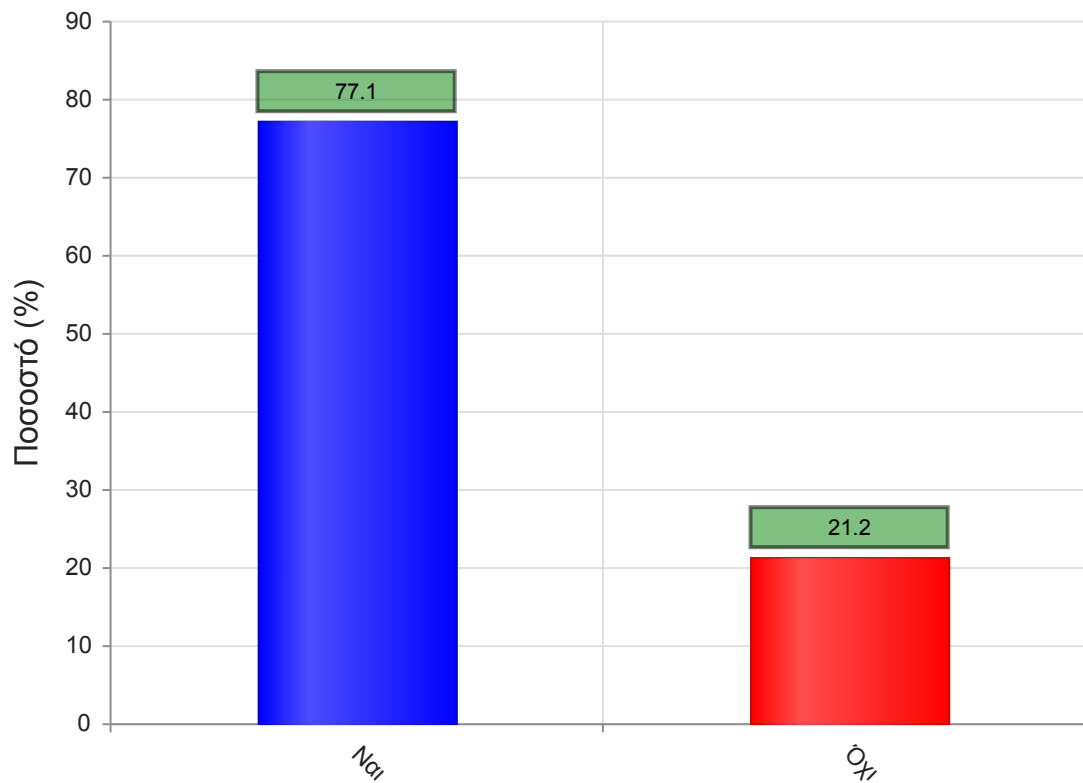
	Απαντήσεις	Ποσοστό (%)
Καθόλου	15	3.0
Λίγο	30	5.9
Μέτρια	101	19.9
Πολύ	195	38.5
Πάρα πολύ	160	31.6
Δ/Α	6	1.2
Σύνολο Απαντήσεων	501	98.8
Ολικό Σύνολο	507	100



Μέσος όρος τμήματος : 3.9 (Πολύ)

5. Τα εκπαιδευτικά βοηθήματα ("σύγγραμμα", σημειώσεις, πρόσθετη βιβλιογραφία) χορηγήθηκαν εγκαίρως;

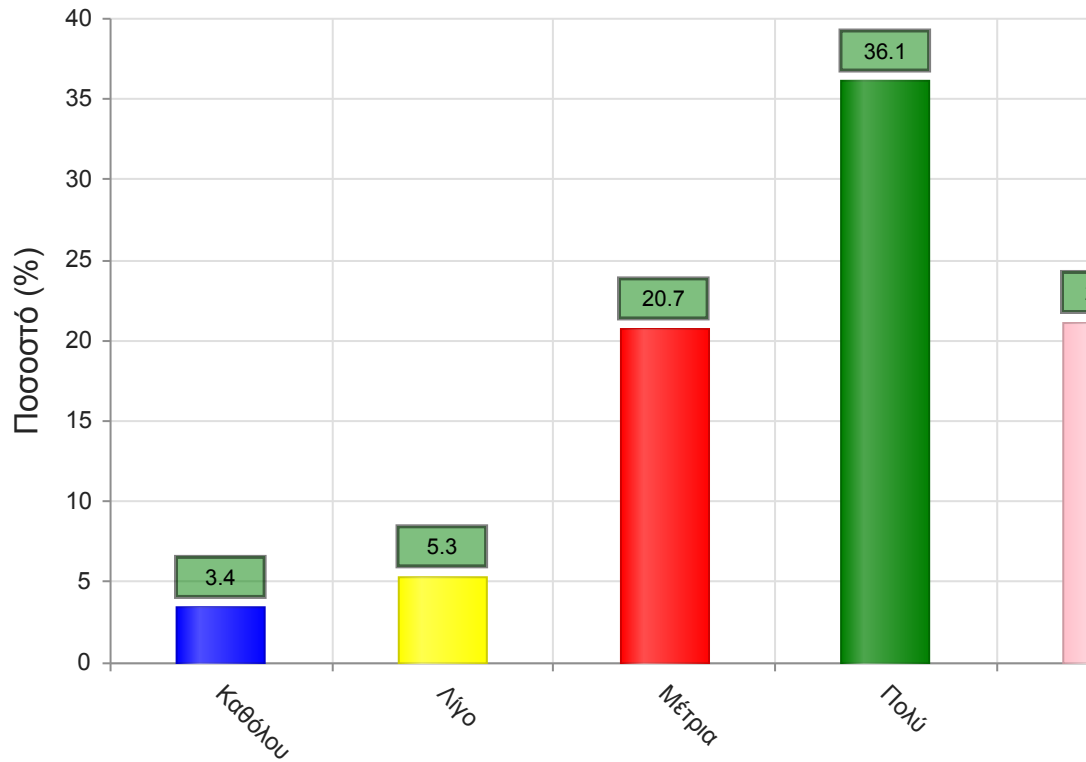
	Απαντήσεις	Ποσοστό (%)
ΝΑΙ	508	77.1
ΟΧΙ	140	21.2
Δ/Α	11	1.7
Σύνολο	659	100



Μέσος όρος τμήματος : ()

6. Πόσο ικανοποιητικό/-ά βρίσκεται το/-α διανεμόμενο/-α βιβλίο/α(σύγγραμμα/-τα);

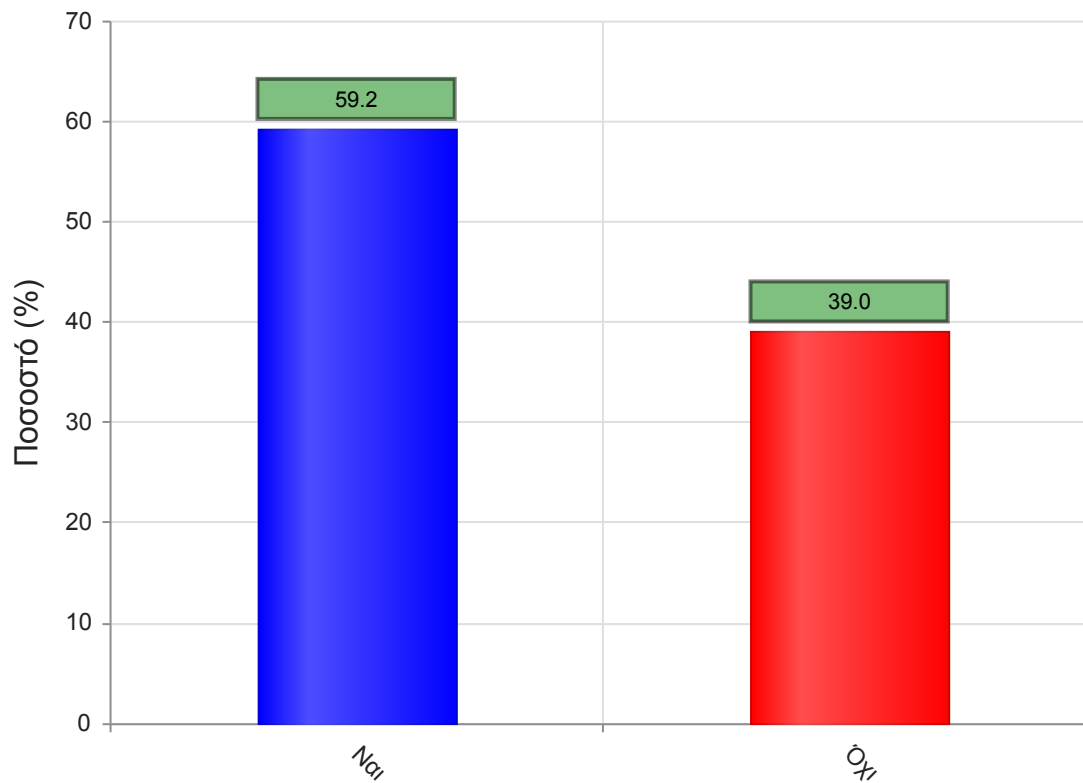
	Απαντήσεις	Ποσοστό (%)
Καθόλου	17	3.4
Λίγο	27	5.3
Μέτρια	105	20.7
Πολύ	183	36.1
Πάρα πολύ	107	21.1
Δ/Α	68	13.4
Σύνολο Απαντήσεων	439	86.6
Ολικό Σύνολο	507	100



Μέσος όρος τμήματος : 3.8 (Πολύ)

7. Παρέχονται επιπρόσθετες σημειώσεις;

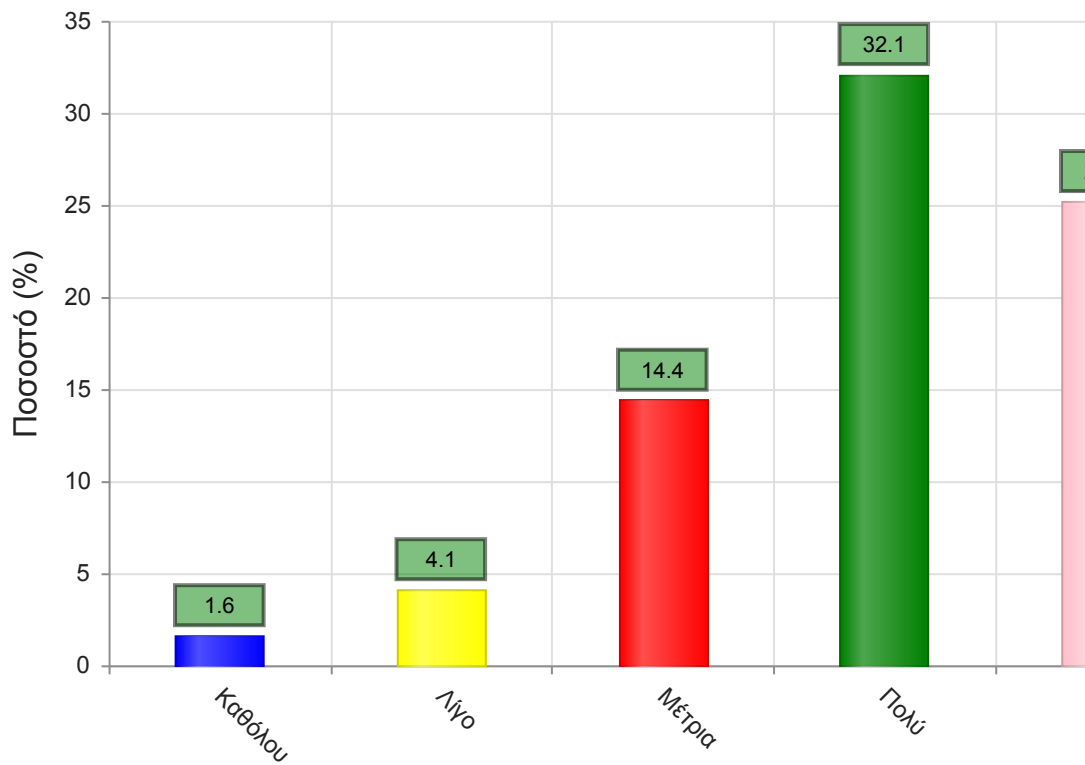
	Απαντήσεις	Ποσοστό (%)
ΝΑΙ	390	59.2
ΟΧΙ	257	39.0
Δ/Α	12	1.8
Σύνολο	659	100



Μέσος όρος τμήματος : ()

7α. Εάν ναι, βαθμολογήστε την επάρκειά τους

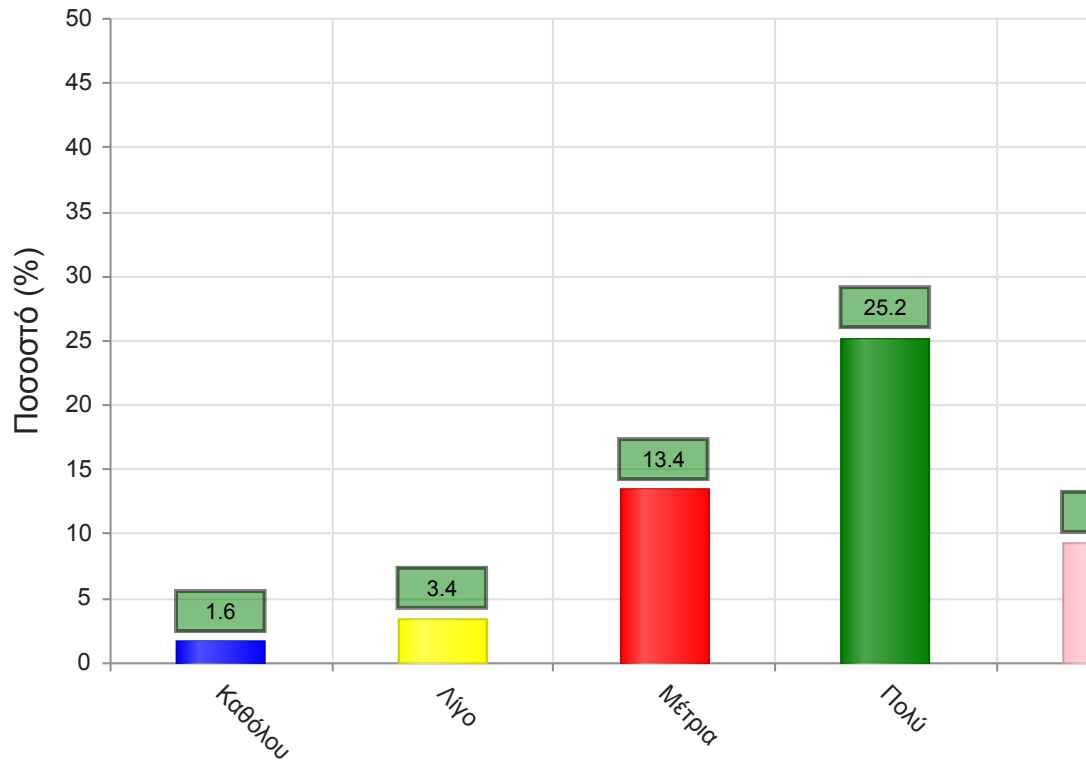
	Απαντήσεις	Ποσοστό (%)
Καθόλου	8	1.6
Λίγο	21	4.1
Μέτρια	73	14.4
Πολύ	163	32.1
Πάρα πολύ	128	25.2
Δ/Α	114	22.5
Σύνολο Απαντήσεων	393	77.5
Ολικό Σύνολο	507	100



Μέσος όρος τμήματος : 4.0 (Πολύ)

8. Βαθμολογήστε τη διαθεσιμότητα της επιπρόσθετης βιβλιογραφίας στην Βιβλιοθήκη του Ιδρύματος

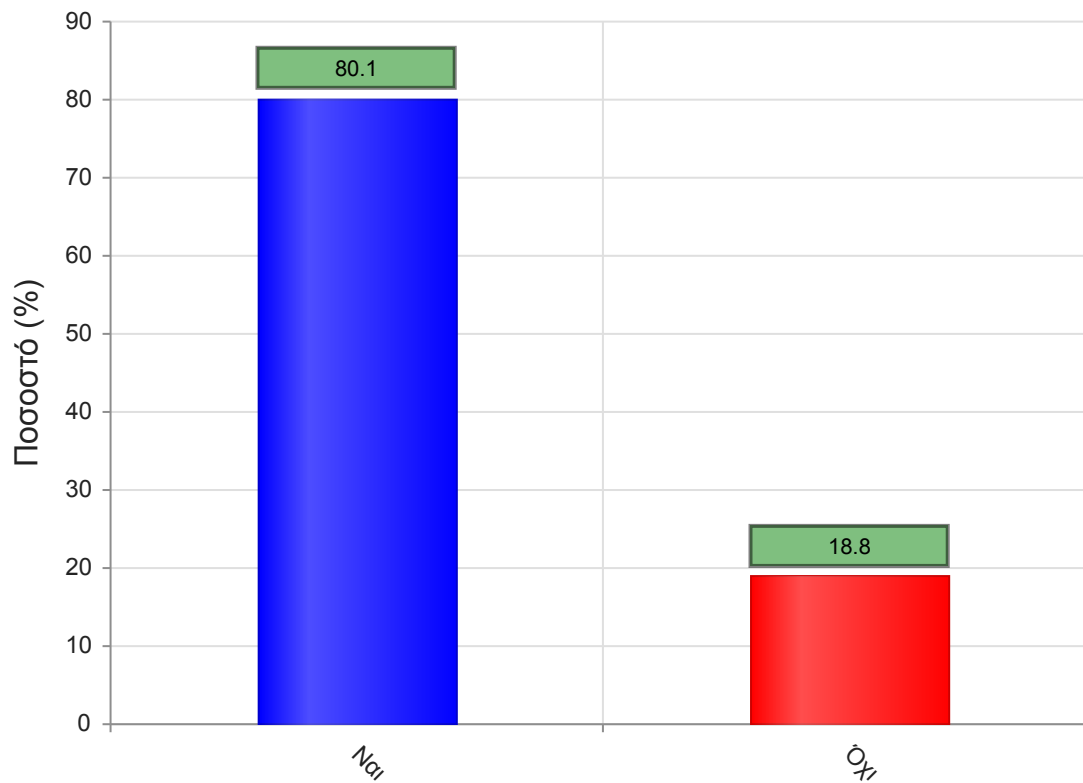
	Απαντήσεις	Ποσοστό (%)
Καθόλου	8	1.6
Λίγο	17	3.4
Μέτρια	68	13.4
Πολύ	128	25.2
Πάρα πολύ	47	9.3
Δ/Α	239	47.1
Σύνολο Απαντήσεων	268	52.9
Ολικό Σύνολο	507	100



Μέσος όρος τμήματος : 3.7 (Πολύ)

9. Προαπαιτούνται γνώσεις από άλλα μαθήματα για την παρακολούθηση του μαθήματος;

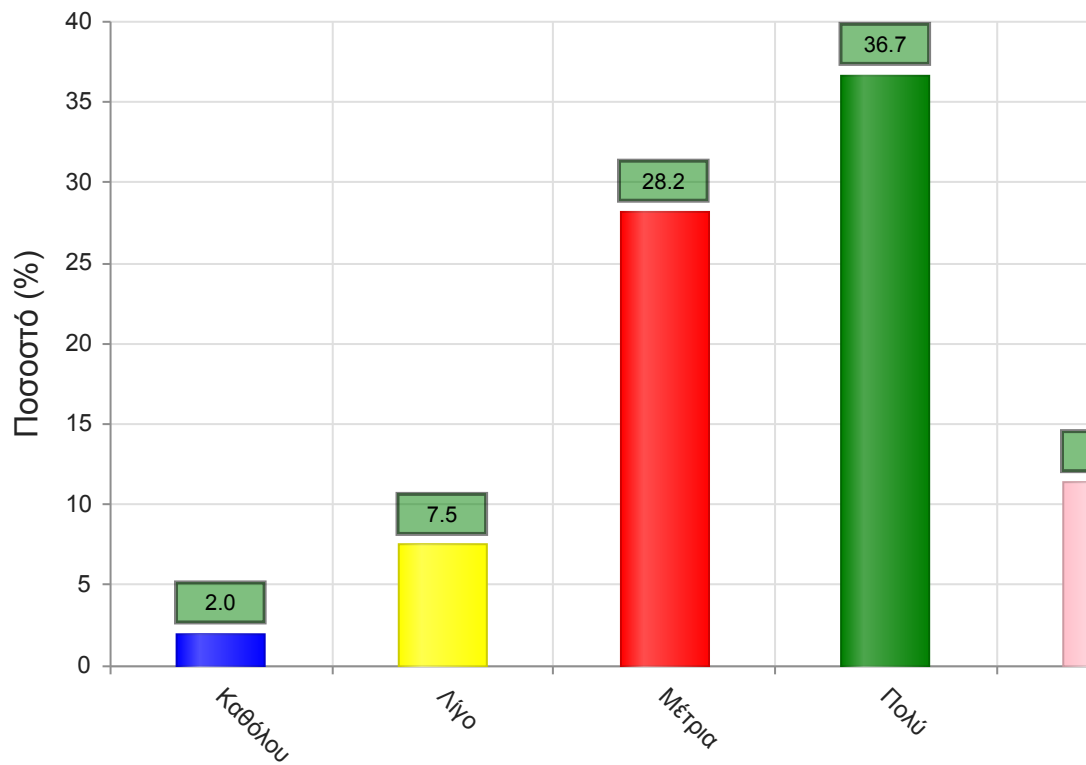
	Απαντήσεις	Ποσοστό (%)
ΝΑΙ	528	80.1
ΟΧΙ	124	18.8
Δ/Α	7	1.1
Σύνολο	659	100



Μέσος όρος τμήματος : ()

9α. Εάν ναι, καλύπτονται από άλλα διδαχθέντα μαθήματα;

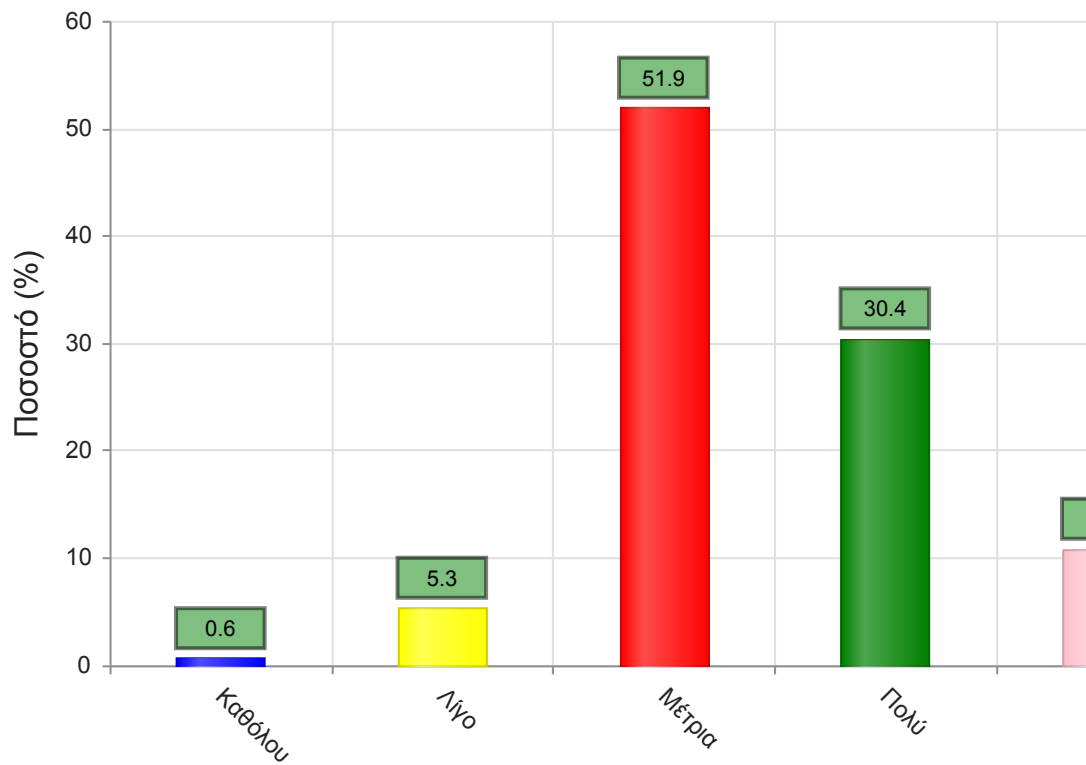
	Απαντήσεις	Ποσοστό (%)
Καθόλου	10	2.0
Λίγο	38	7.5
Μέτρια	143	28.2
Πολύ	186	36.7
Πάρα πολύ	58	11.4
Δ/Α	72	14.2
Σύνολο Απαντήσεων	435	85.8
Ολικό Σύνολο	507	100



Μέσος όρος τμήματος : 3.6 (Πολύ)

10. Πώς κρίνετε το επίπεδο δυσκολίας του μαθήματος για το έτος του;

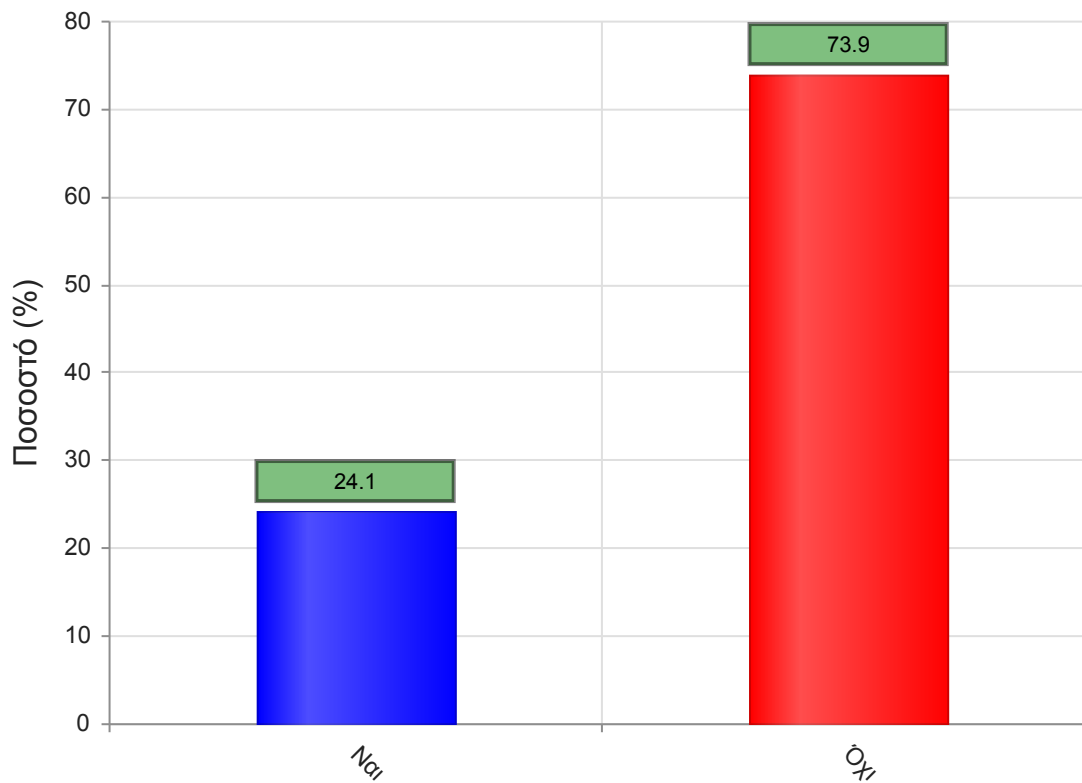
	Απαντήσεις	Ποσοστό (%)
Καθόλου	3	0.6
Λίγο	27	5.3
Μέτρια	263	51.9
Πολύ	154	30.4
Πάρα πολύ	55	10.8
Δ/Α	5	1.0
Σύνολο Απαντήσεων	502	99.0
Ολικό Σύνολο	507	100



Μέσος όρος τμήματος : 3.5 (Μέτρια)

11. Υπάρχει ανάγκη οργάνωσης φροντιστηριακών μαθημάτων για το συγκεκριμένο μάθημα;

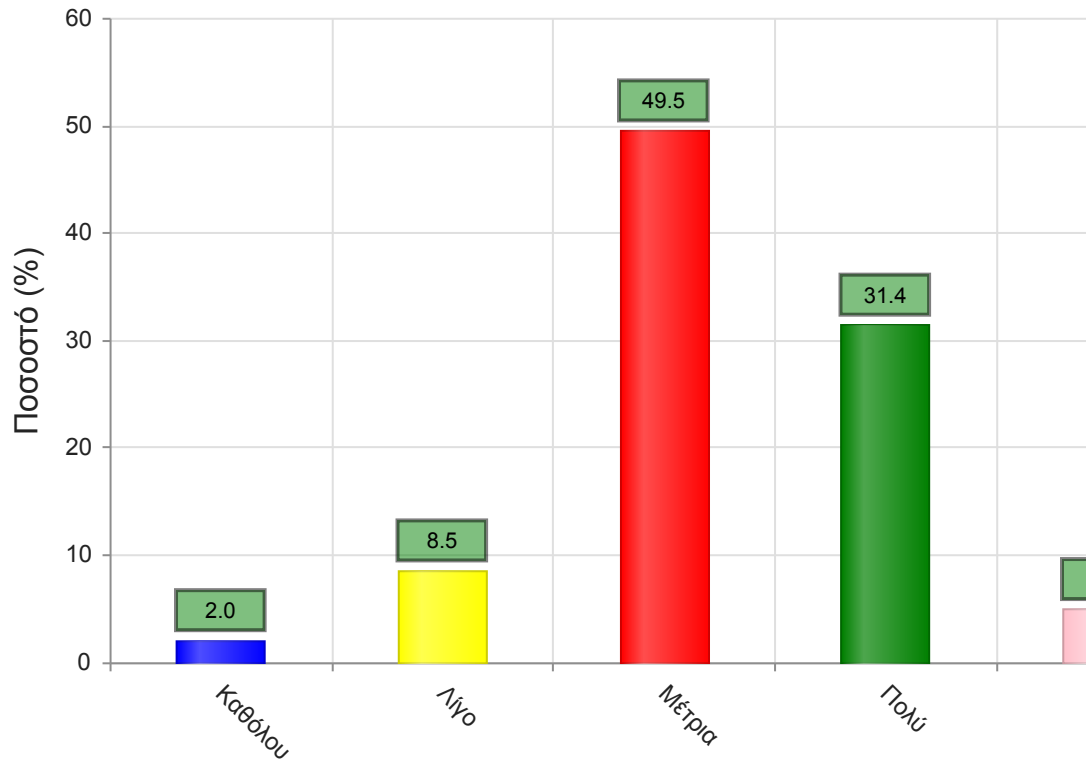
	Απαντήσεις	Ποσοστό (%)
ΝΑΙ	159	24.1
ΟΧΙ	487	73.9
Δ/Α	13	2.0
Σύνολο	659	100



Μέσος όρος τμήματος : ()

12. Αξιολογήστε τον αριθμό των ωρών διδασκαλίας για την κάλυψη της ύλης (καθόλου=ανεπαρκής, πάρα πολύ=υπερβολικός)

	Απαντήσεις	Ποσοστό (%)
Καθόλου	10	2.0
Λίγο	43	8.5
Μέτρια	251	49.5
Πολύ	159	31.4
Πάρα πολύ	25	4.9
Δ/Α	19	3.7
Σύνολο Απαντήσεων	488	96.3
Ολικό Σύνολο	507	100

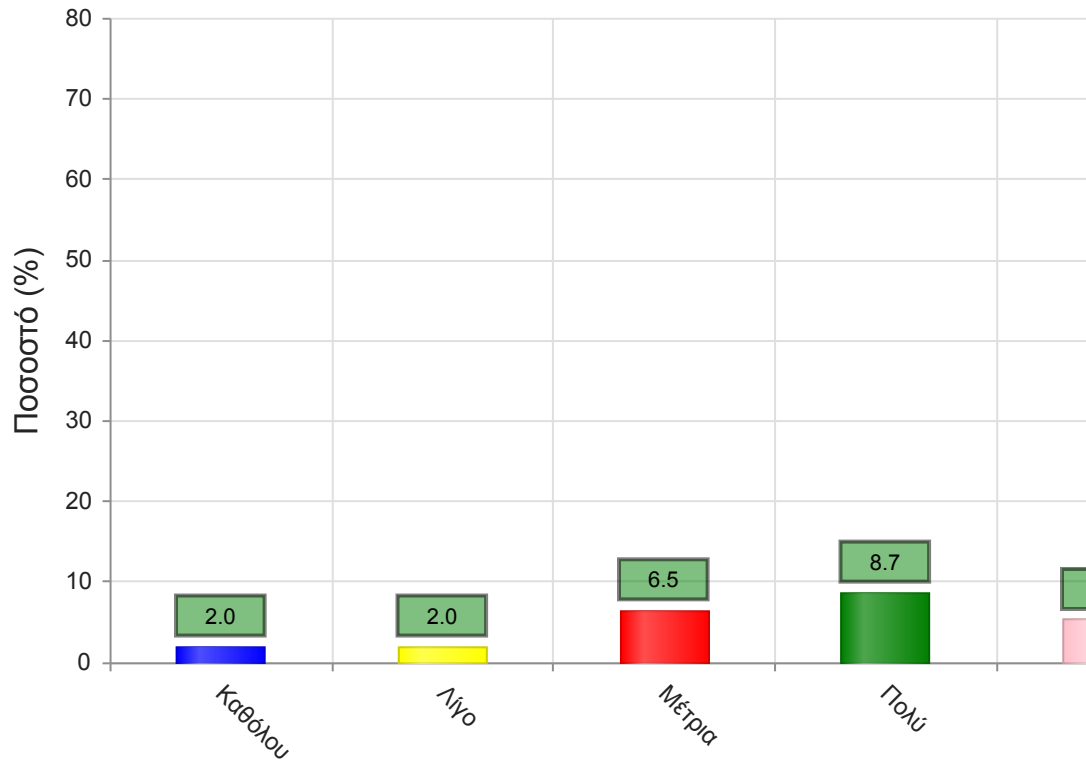


Μέσος όρος τμήματος : 3.3 (Μέτρια)

Να απαντήσετε σε περίπτωση που υπήρχαν γραπτές ή/και προφορικές εργασίες

13. Υπάρχει διαφάνεια στα κριτήρια βαθμολόγησης;

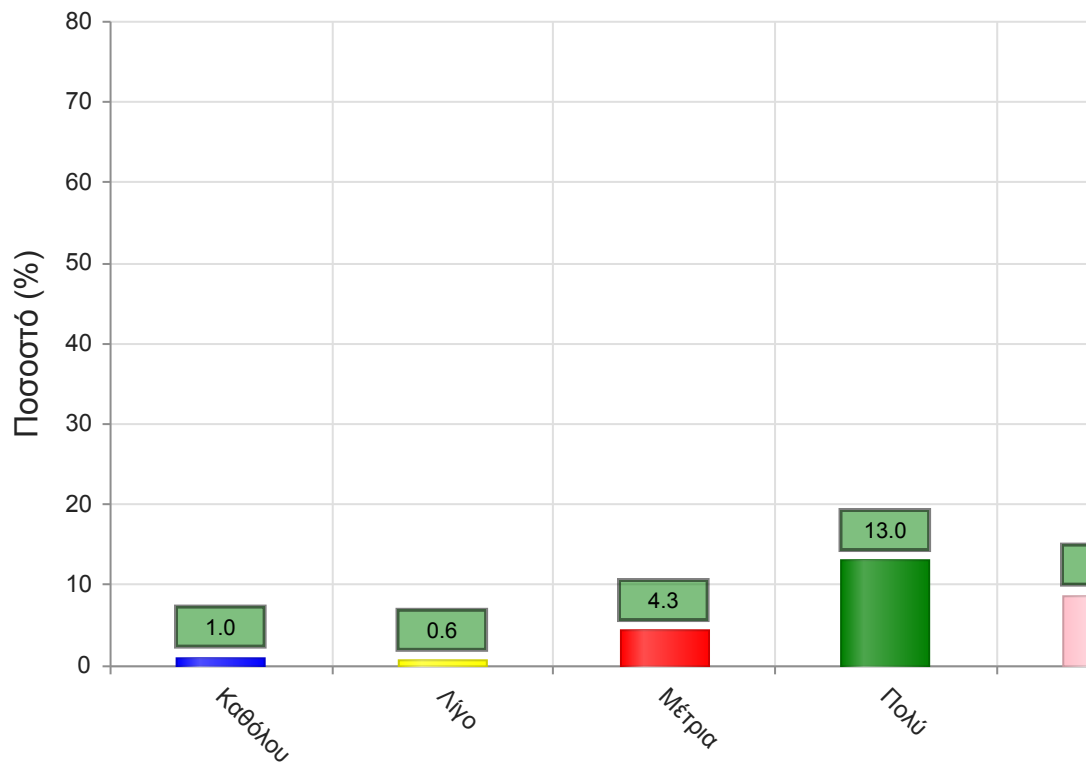
	Απαντήσεις	Ποσοστό (%)
Καθόλου	10	2.0
Λίγο	10	2.0
Μέτρια	33	6.5
Πολύ	44	8.7
Πάρα πολύ	27	5.3
Δ/Α	383	75.5
Σύνολο Απαντήσεων	124	24.5
Ολικό Σύνολο	507	100



Μέσος όρος τμήματος : 3.5 (Πολύ)

14. Το θέμα δόθηκε εγκαίρως;

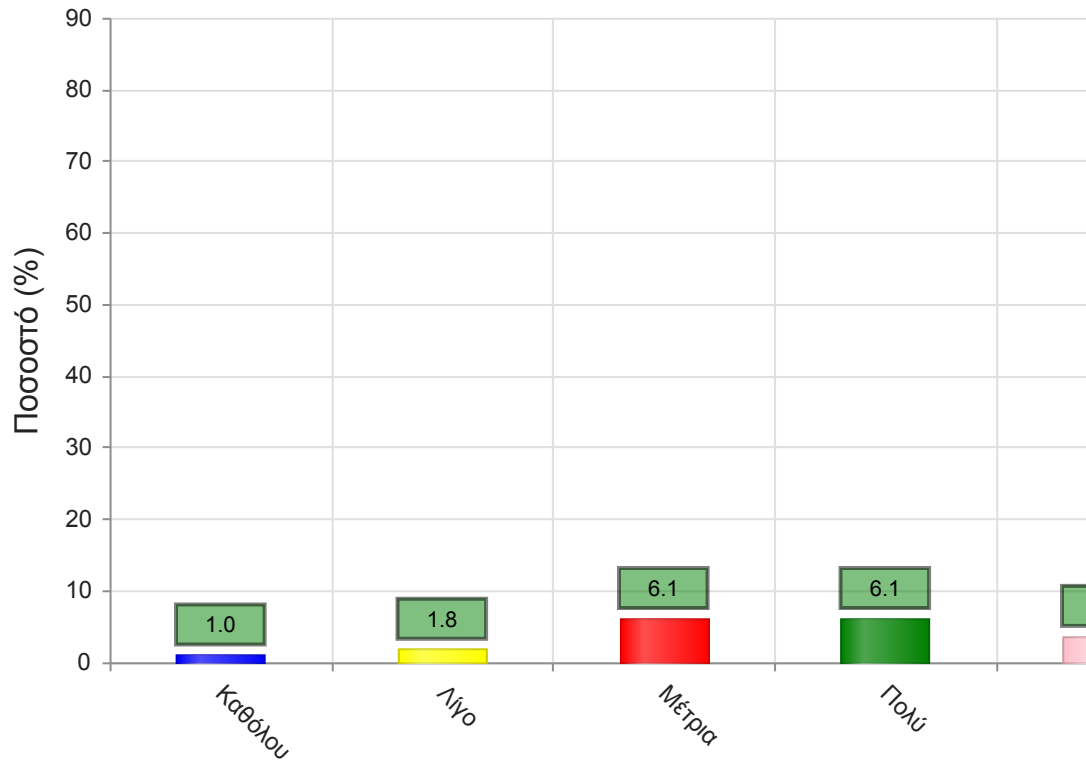
	Απαντήσεις	Ποσοστό (%)
Καθόλου	5	1.0
Λίγο	3	0.6
Μέτρια	22	4.3
Πολύ	66	13.0
Πάρα πολύ	44	8.7
Δ/Α	367	72.4
Σύνολο Απαντήσεων	140	27.6
Ολικό Σύνολο	507	100



Μέσος όρος τμήματος : 4.0 (Πολύ)

15. Το διαθέσιμο ερευνητικό υλικό στη βιβλιοθήκη κρίθηκε επαρκές;

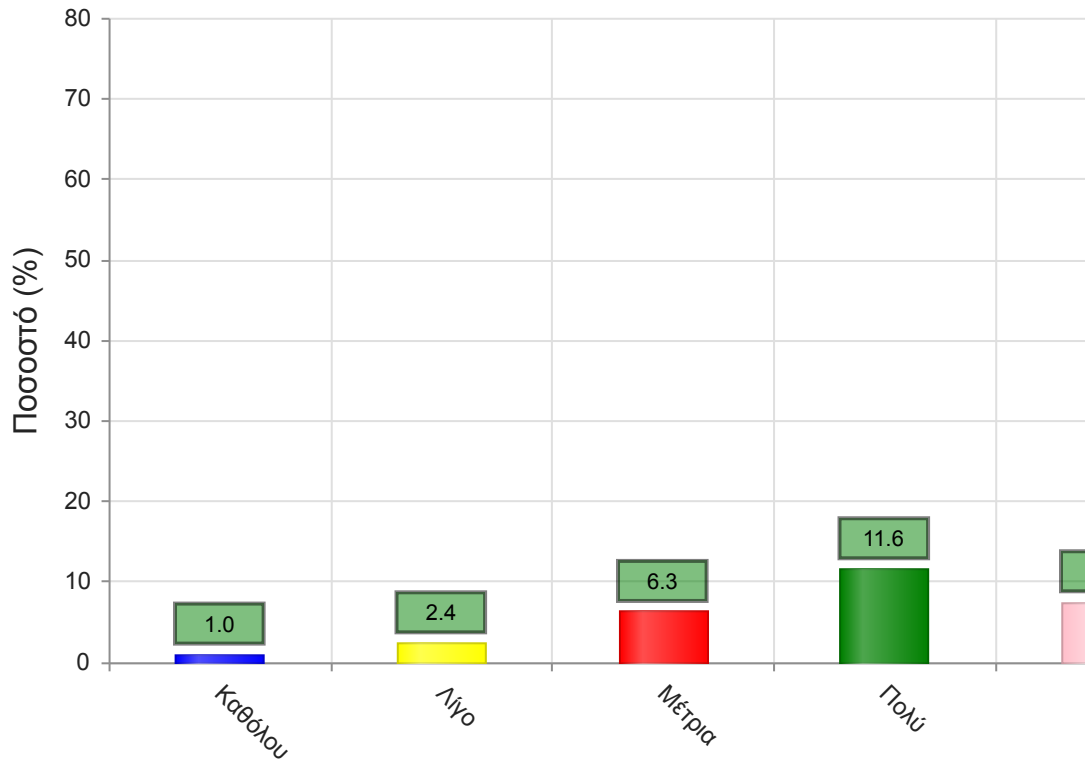
	Απαντήσεις	Ποσοστό (%)
Καθόλου	5	1.0
Λίγο	9	1.8
Μέτρια	31	6.1
Πολύ	31	6.1
Πάρα πολύ	18	3.6
Δ/Α	413	81.5
Σύνολο Απαντήσεων	94	18.5
Ολικό Σύνολο	507	100



Μέσος όρος τμήματος : 3.5 (Πολύ)

17. Τα σχόλια του/της διδάσκοντος/-ουσας ήταν εποικοδομητικά;

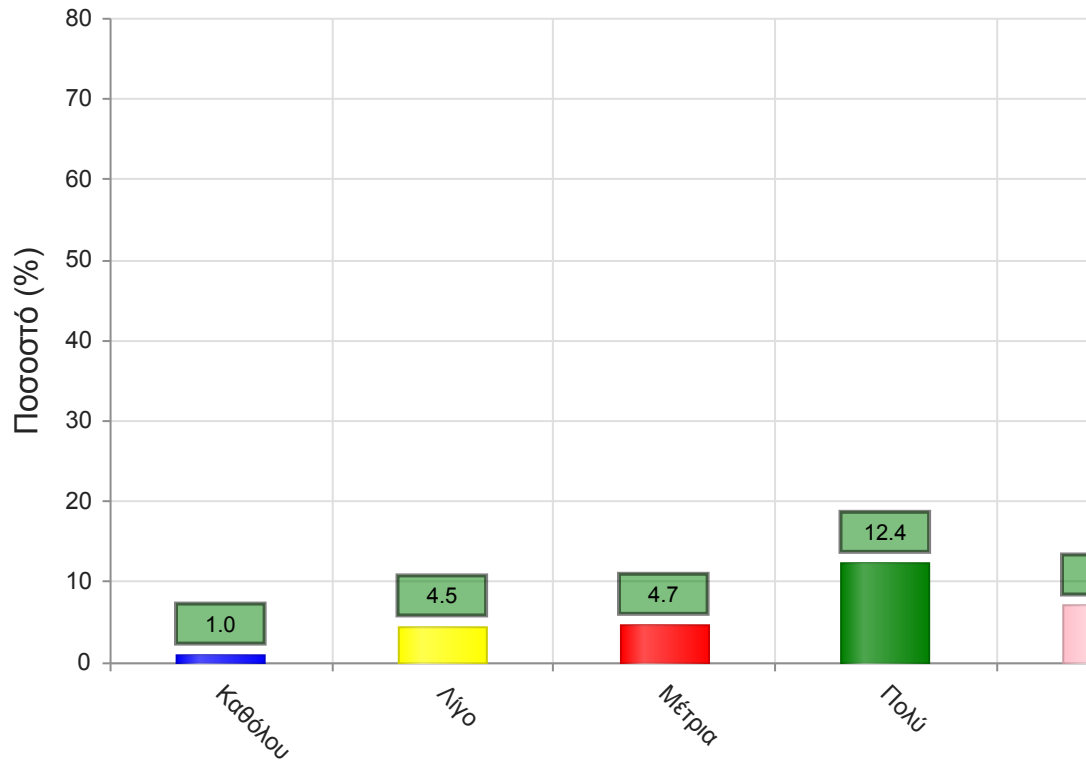
	Απαντήσεις	Ποσοστό (%)
Καθόλου	5	1.0
Λίγο	12	2.4
Μέτρια	32	6.3
Πολύ	59	11.6
Πάρα πολύ	38	7.5
Δ/Α	361	71.2
Σύνολο Απαντήσεων	146	28.8
Ολικό Σύνολο	507	100



Μέσος όρος τμήματος : 3.8 (Πολύ)

16. Υπήρχε καθοδήγηση από τον/την διδάσκοντα/-ουσα;

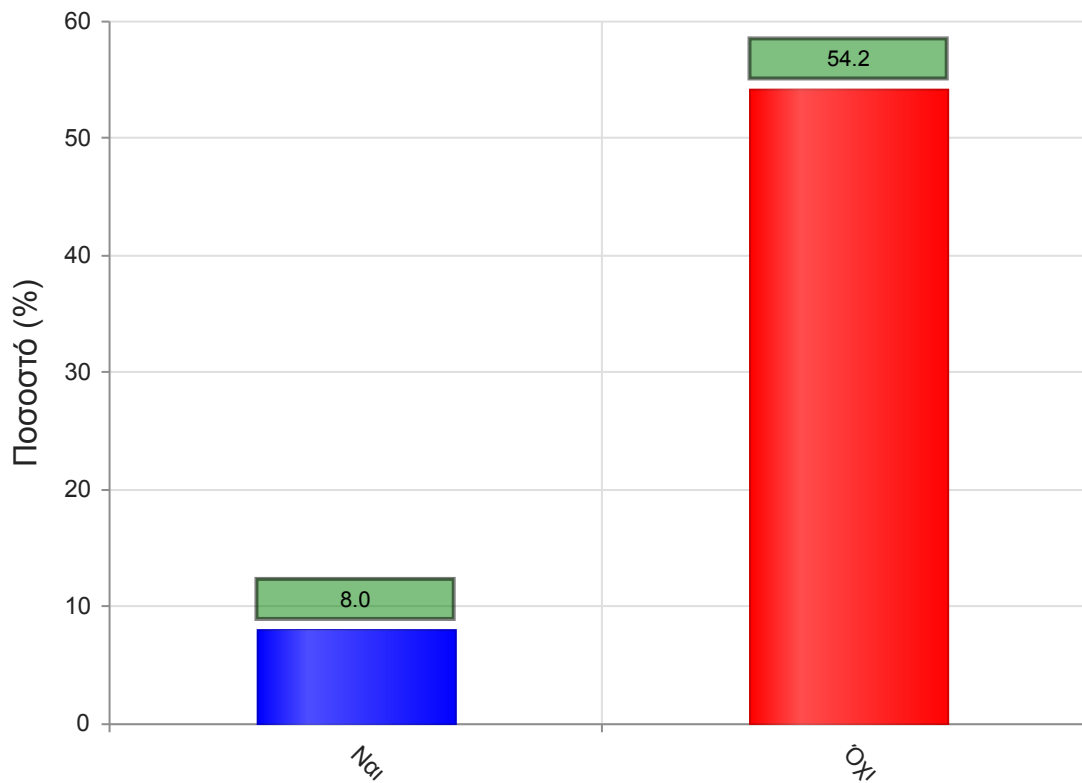
	Απαντήσεις	Ποσοστό (%)
Καθόλου	5	1.0
Λίγο	23	4.5
Μέτρια	24	4.7
Πολύ	63	12.4
Πάρα πολύ	36	7.1
Δ/Α	356	70.2
Σύνολο Απαντήσεων	151	29.8
Ολικό Σύνολο	507	100



Μέσος όρος τμήματος : 3.7 (Πολύ)

18. Δόθηκε η δυνατότητα βελτίωσης της εργασίας;

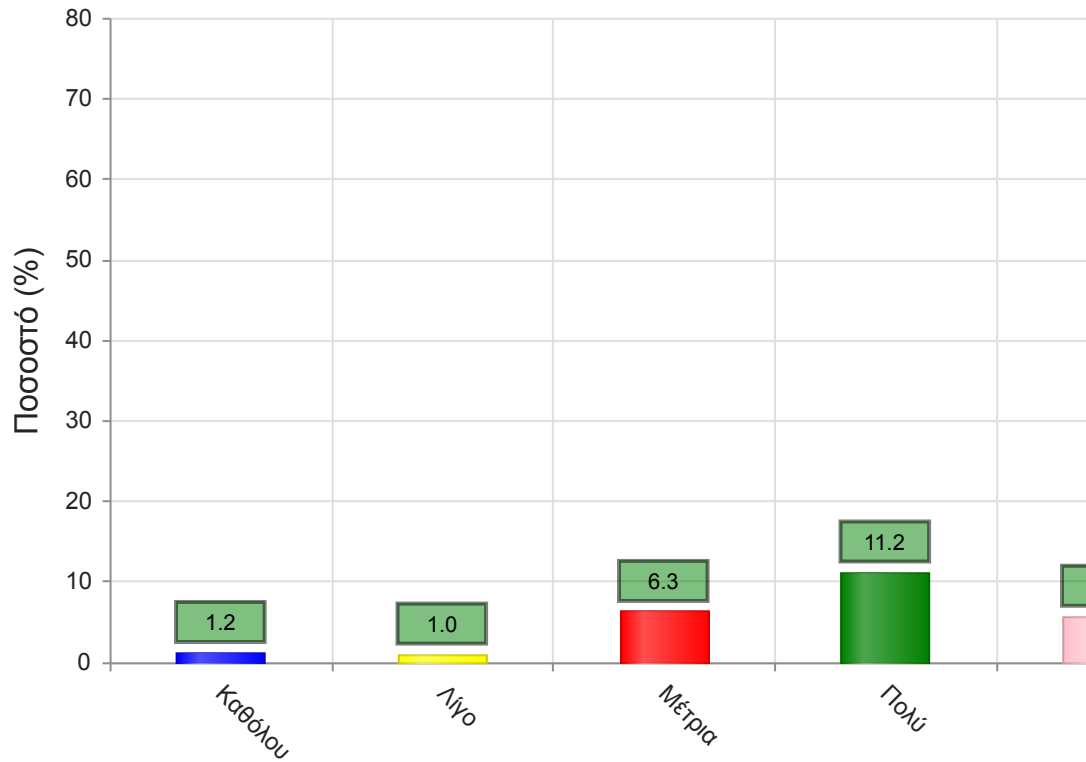
	Απαντήσεις	Ποσοστό (%)
ΝΑΙ	53	8.0
ΟΧΙ	357	54.2
Δ/Α	249	37.8
Σύνολο	659	100



Μέσος όρος τμήματος : ()

19. Η συγκεκριμένη εργασία σας βοήθησε να κατανοήσετε το συγκεκριμένο θέμα;

	Απαντήσεις	Ποσοστό (%)
Καθόλου	6	1.2
Λίγο	5	1.0
Μέτρια	32	6.3
Πολύ	57	11.2
Πάρα πολύ	29	5.7
Δ/Α	378	74.6
Σύνολο Απαντήσεων	129	25.4
Ολικό Σύνολο	507	100

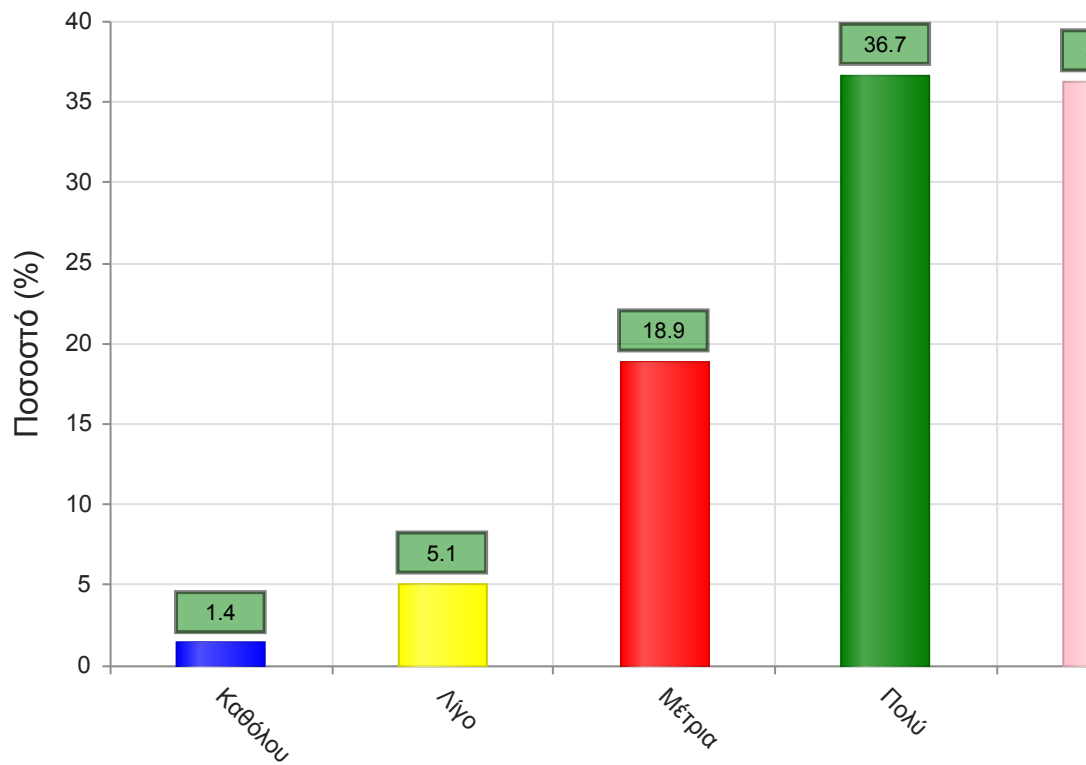


Μέσος όρος τμήματος : 3.8 (Πολύ)

B. Ερωτήσεις που αφορούν στον/ην διδάσκοντα/ουσα

20. Βαθμολογήστε τη μεταδοτικότητα του/της διδάσκοντα/ουσας.

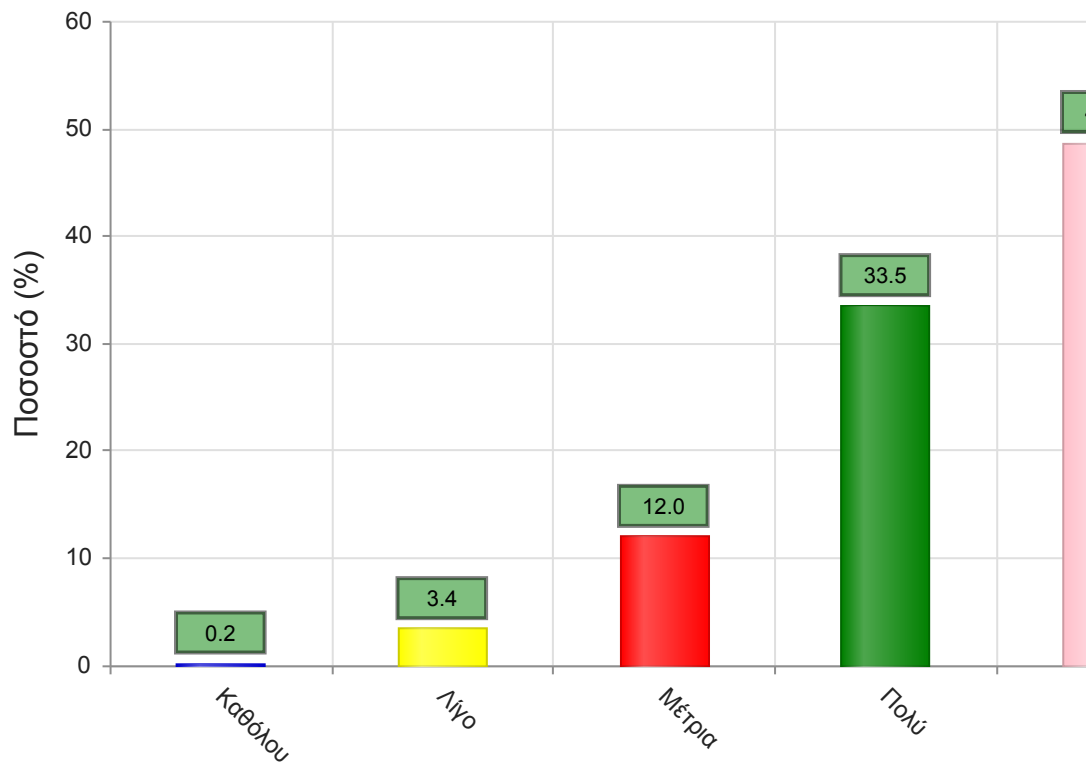
	Απαντήσεις	Ποσοστό (%)
Καθόλου	7	1.4
Λίγο	26	5.1
Μέτρια	96	18.9
Πολύ	186	36.7
Πάρα πολύ	184	36.3
Δ/Α	8	1.6
Σύνολο Απαντήσεων	499	98.4
Ολικό Σύνολο	507	100



Μέσος όρος τμήματος : 4.0 (Πολύ)

21. Βαθμολογήστε τη συνέπεια του/της διδάσκοντα/-ουσας στις εκπαιδευτικές του/της υποχρεώσεις. (Παρουσία στα μαθήματα, έγκαιρη διόρθωση εργασιών, ώρες συνεργασίας με τους φοιτητές, κλπ

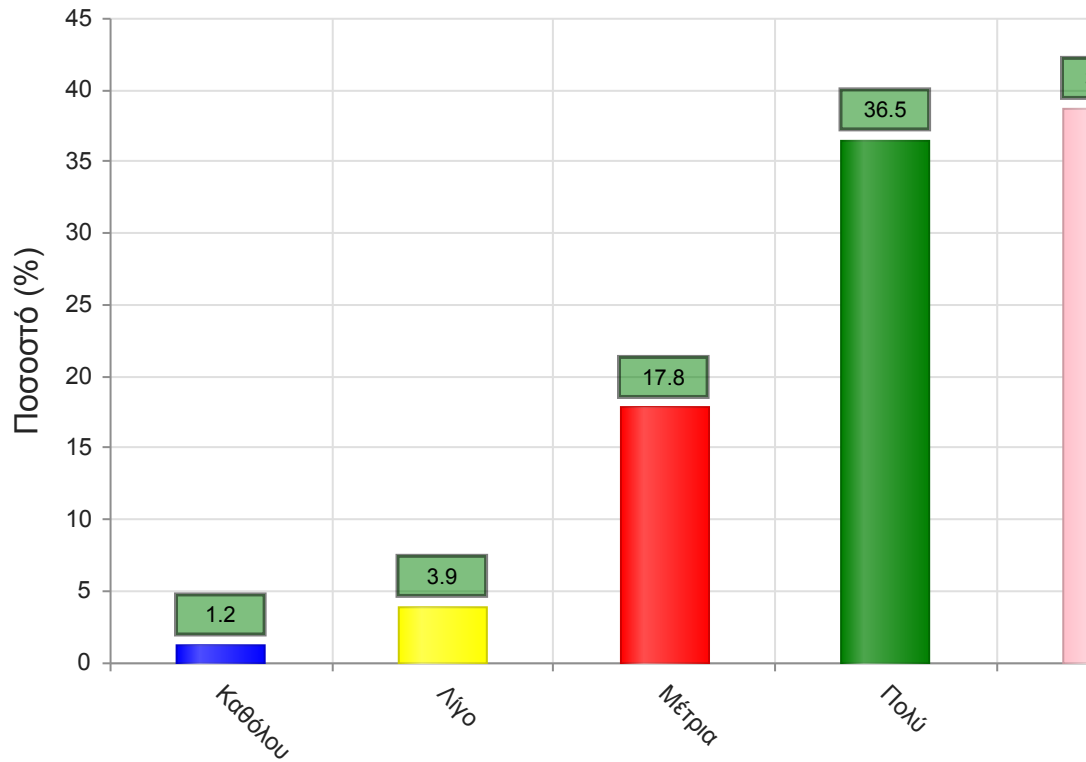
	Απαντήσεις	Ποσοστό (%)
Καθόλου	1	0.2
Λίγο	17	3.4
Μέτρια	61	12.0
Πολύ	170	33.5
Πάρα πολύ	247	48.7
Δ/Α	11	2.2
Σύνολο Απαντήσεων	496	97.8
Ολικό Σύνολο	507	100



Μέσος όρος τμήματος : 4.3 (Πολύ)

22. Βαθμολογήστε το κλίμα συνεργασίας με τους φοιτητές/-τριες. (Προθυμία στην απάντηση ερωτήσεων, διαθεσιμότητα διδάσκοντος/-ουσας κλπ)

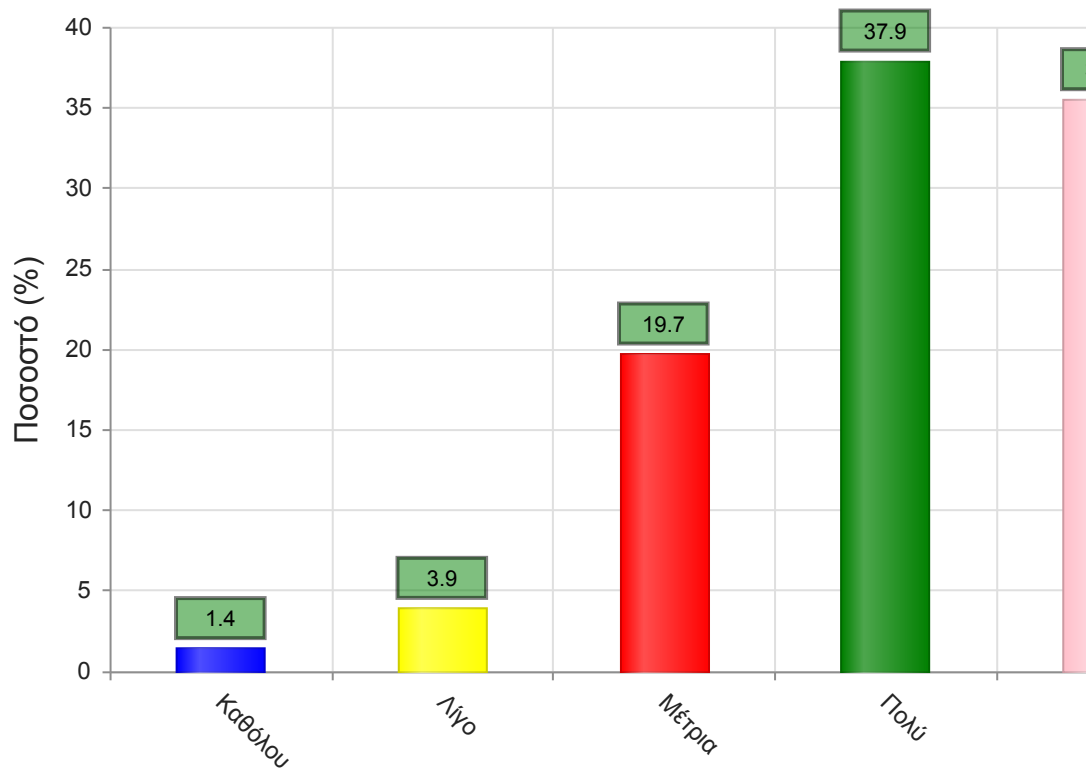
	Απαντήσεις	Ποσοστό (%)
Καθόλου	6	1.2
Λίγο	20	3.9
Μέτρια	90	17.8
Πολύ	185	36.5
Πάρα πολύ	196	38.7
Δ/Α	10	2.0
Σύνολο Απαντήσεων	497	98.0
Ολικό Σύνολο	507	100



Μέσος όρος τμήματος : 4.1 (Πολύ)

23. Βαθμολογήστε την οργάνωση στην παρουσίαση της ύλης

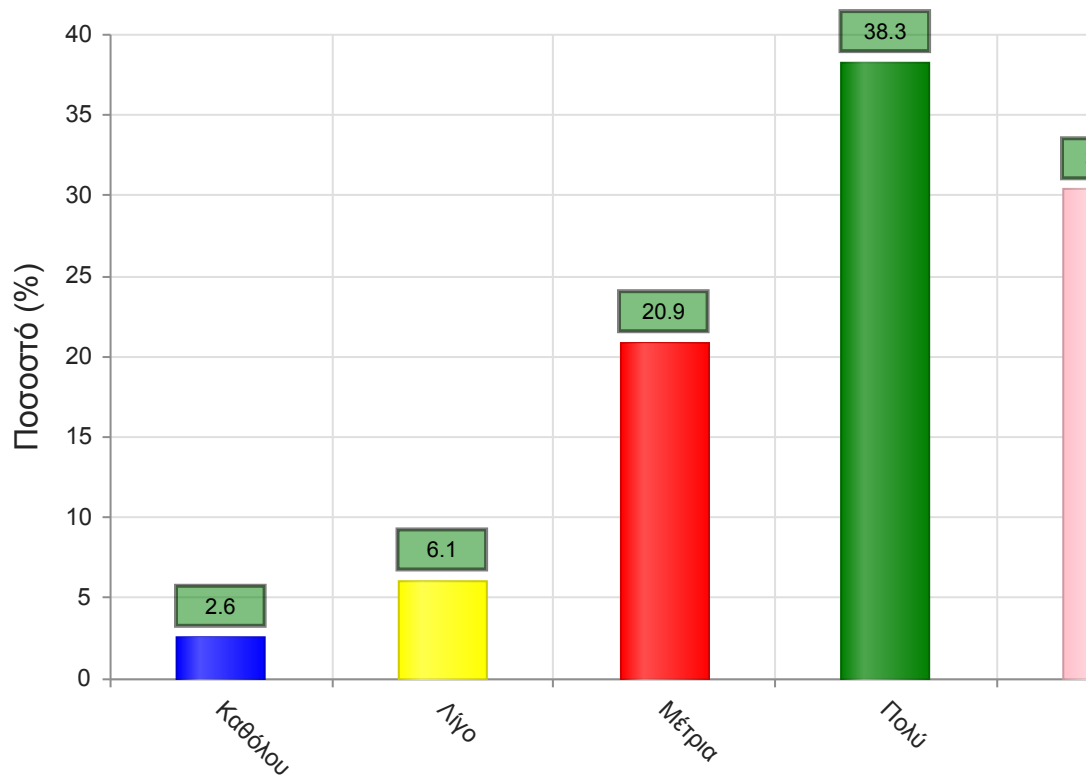
	Απαντήσεις	Ποσοστό (%)
Καθόλου	7	1.4
Λίγο	20	3.9
Μέτρια	100	19.7
Πολύ	192	37.9
Πάρα πολύ	180	35.5
Δ/Α	8	1.6
Σύνολο Απαντήσεων	499	98.4
Ολικό Σύνολο	507	100



Μέσος όρος τμήματος : 4.0 (Πολύ)

24. Επιτυγχάνει να διεγείρει το ενδιαφέρον για το αντικείμενο του μαθήματος;

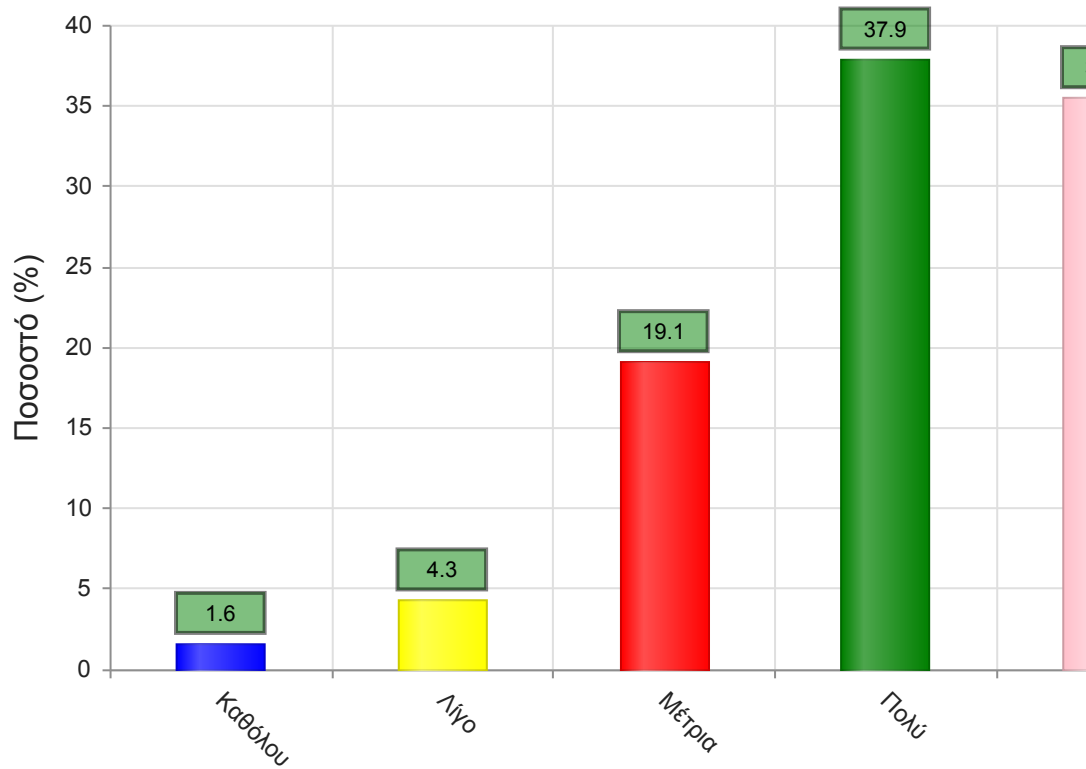
	Απαντήσεις	Ποσοστό (%)
Καθόλου	13	2.6
Λίγο	31	6.1
Μέτρια	106	20.9
Πολύ	194	38.3
Πάρα πολύ	154	30.4
Δ/Α	9	1.8
Σύνολο Απαντήσεων	498	98.2
Ολικό Σύνολο	507	100



Μέσος όρος τμήματος : 3.9 (Πολύ)

25. Ενθαρρύνει τους φοιτητές/-τριες να διατυπώνουν απορίες και ερωτήσεις έτσι ώστε να αναπτύξουν την κρίση τους;

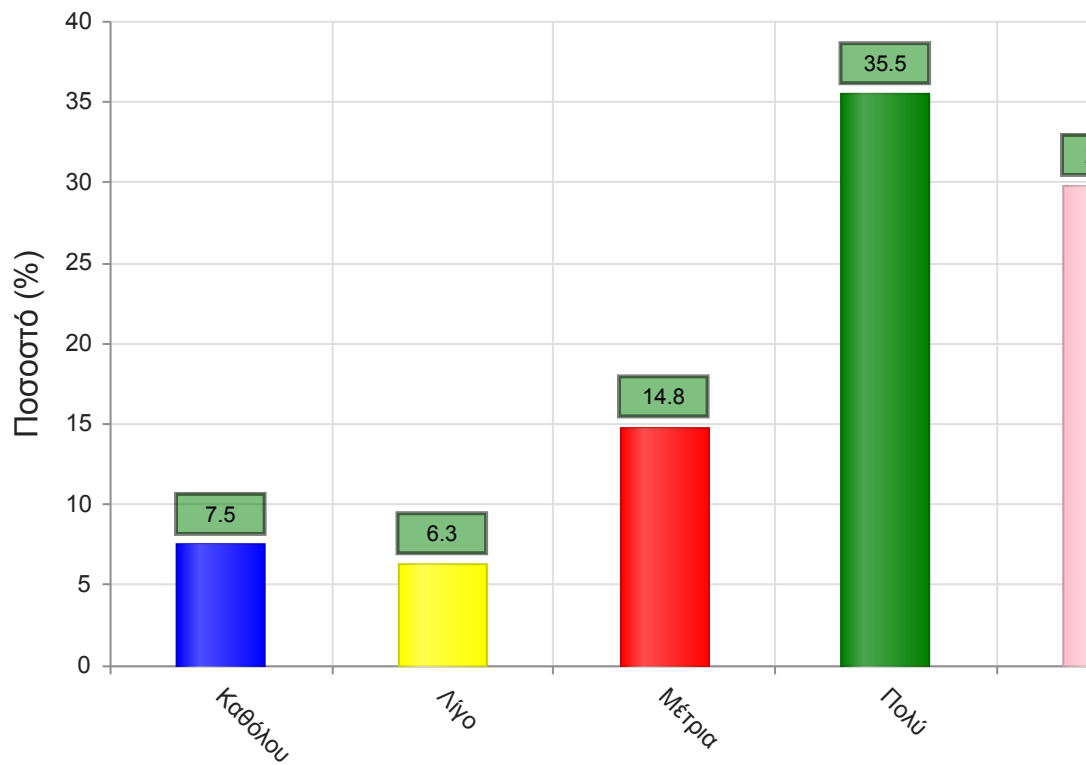
	Απαντήσεις	Ποσοστό (%)
Καθόλου	8	1.6
Λίγο	22	4.3
Μέτρια	97	19.1
Πολύ	192	37.9
Πάρα πολύ	180	35.5
Δ/Α	8	1.6
Σύνολο Απαντήσεων	499	98.4
Ολικό Σύνολο	507	100



Μέσος όρος τμήματος : 4.0 (Πολύ)

26. Χρησιμοποιεί Τεχνολογίες Πληροφορικής και Επικοινωνιών στη διδασκαλία και στην εμπέδωση του μαθήματος; (Χρήση προβολικών μηχανημάτων στις παραδόσεις, παράδοση ασκήσεων μέσω πλατφόρμας τηλεκατάρτισης, χρήση ιστοσελίδας μαθήματος κλπ)

	Απαντήσεις	Ποσοστό (%)
Καθόλου	38	7.5
Λίγο	32	6.3
Μέτρια	75	14.8
Πολύ	180	35.5
Πάρα πολύ	151	29.8
Δ/Α	31	6.1
Σύνολο Απαντήσεων	476	93.9
Ολικό Σύνολο	507	100

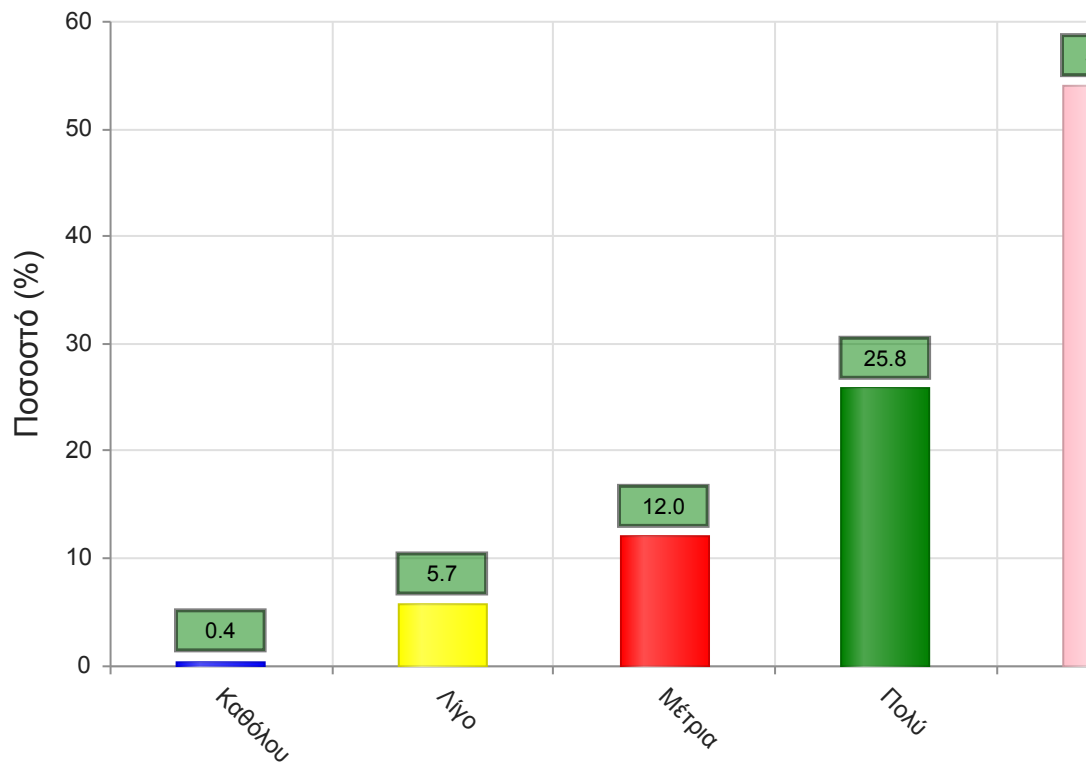


Μέσος όρος τμήματος : 3.8 (Πολύ)

Γ. Ερωτήσεις που αφορούν στα χαρακτηριστικά του/της φοιτητή/-τριας:

27. Πόσο τακτικά παρακολουθείτε τις διαλέξεις;

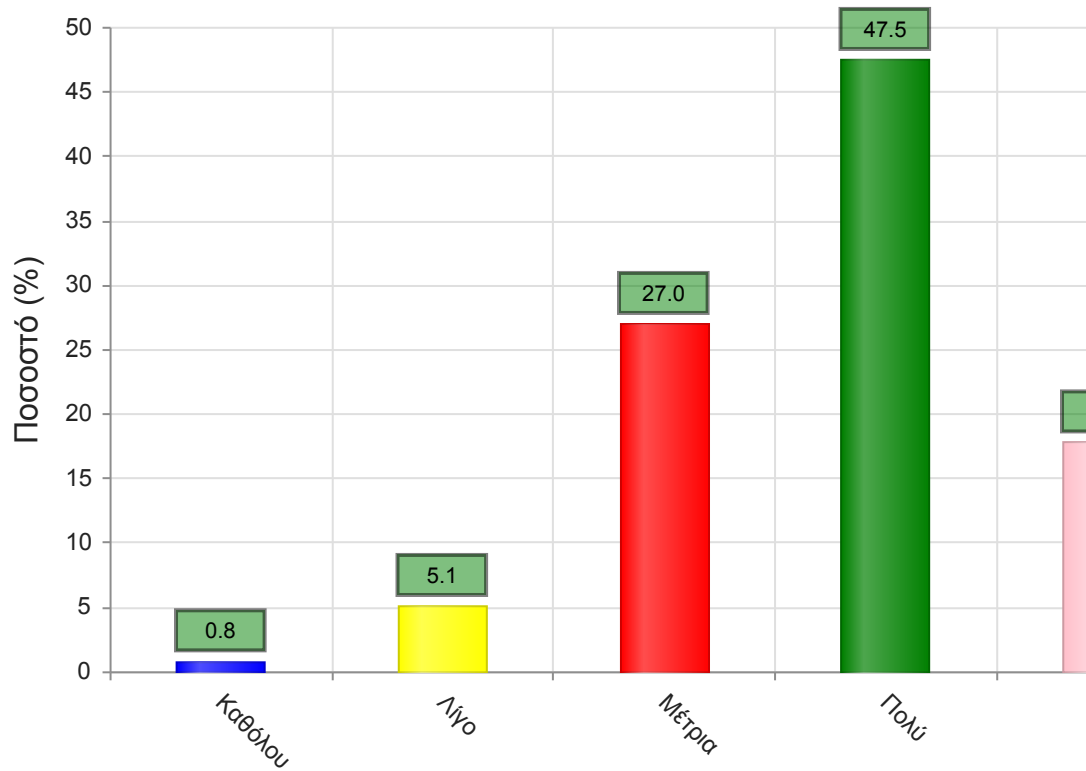
	Απαντήσεις	Ποσοστό (%)
Καθόλου	2	0.4
Λίγο	29	5.7
Μέτρια	61	12.0
Πολύ	131	25.8
Πάρα πολύ	274	54.0
Δ/Α	10	2.0
Σύνολο Απαντήσεων	497	98.0
Ολικό Σύνολο	507	100



Μέσος όρος τμήματος : 4.3 (Πολύ)

28. Κατά πόσο κατανοείτε τις διδασκόμενες έννοιες;

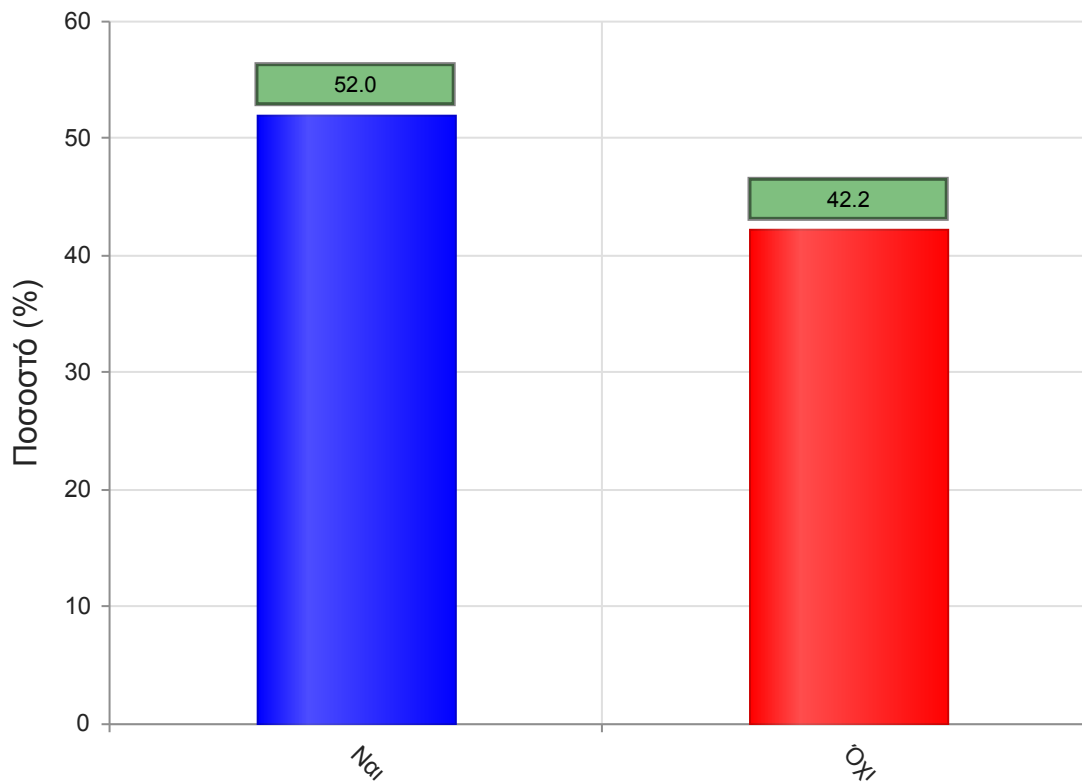
	Απαντήσεις	Ποσοστό (%)
Καθόλου	4	0.8
Λίγο	26	5.1
Μέτρια	137	27.0
Πολύ	241	47.5
Πάρα πολύ	90	17.8
Δ/Α	9	1.8
Σύνολο Απαντήσεων	498	98.2
Ολικό Σύνολο	507	100



Μέσος όρος τμήματος : 3.8 (Πολύ)

29. Ανταποκρίνεστε στις γραπτές εργασίες/ασκήσεις;

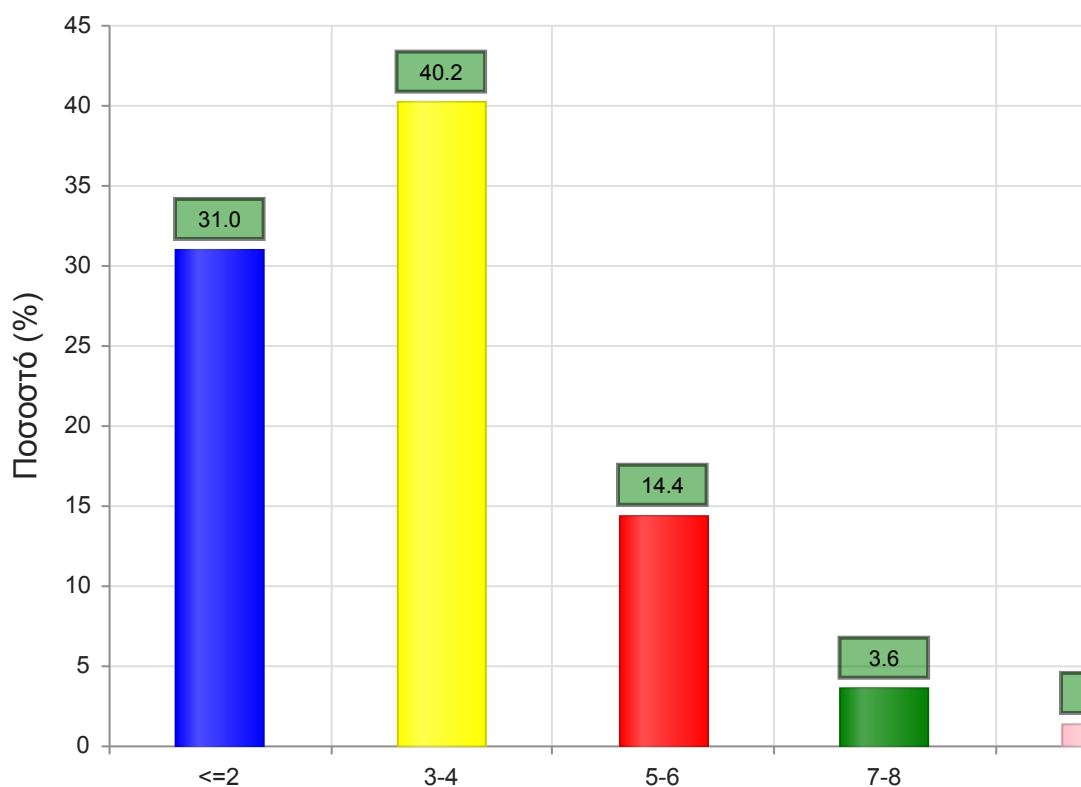
	Απαντήσεις	Ποσοστό (%)
ΝΑΙ	343	52.0
ΟΧΙ	278	42.2
Δ/Α	38	5.8
Σύνολο	659	100



Μέσος όρος τμήματος : ()

30. Πόσες ώρες μελέτης αφιερώνετε εβδομαδιαία για τη μελέτη του συγκεκριμένου μαθήματος;

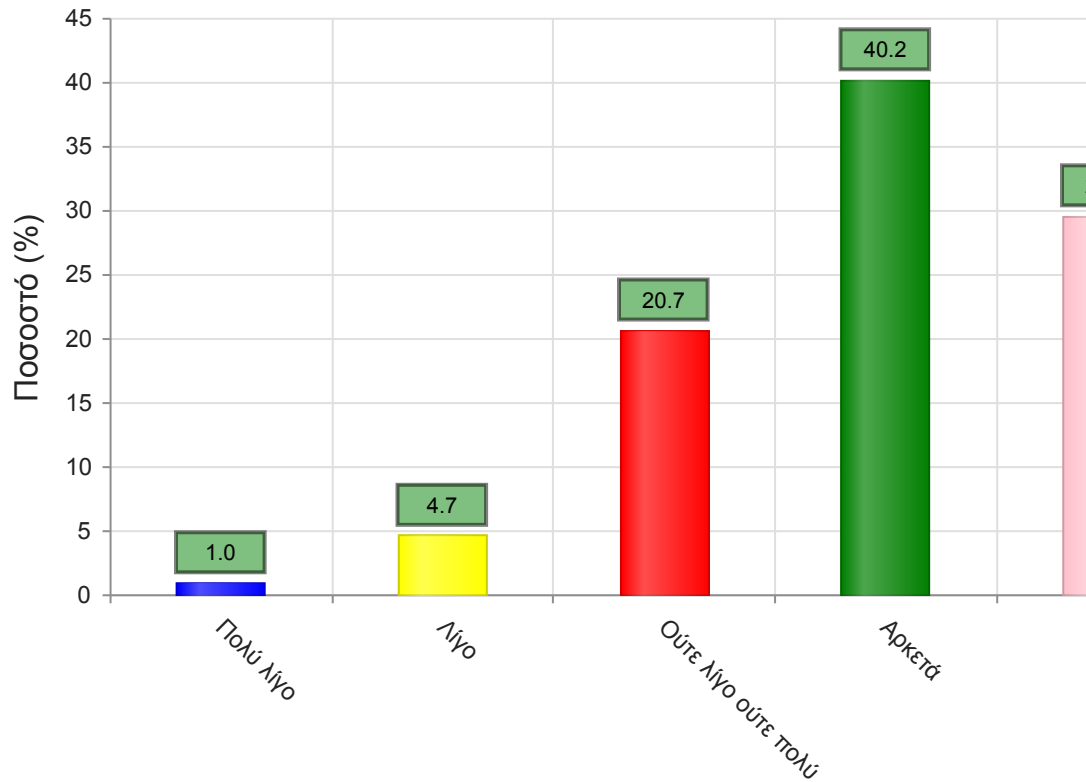
	Απαντήσεις	Ποσοστό τμήματος(%)
<=2	157	31.0
3-4	204	40.2
5-6	73	14.4
7-8	18	3.6
>=9	7	1.4
Δ/Α	48	9.5
Σύνολο Απαντήσεων	459	90.5
Ολικό Σύνολο	507	100



Μέσος όρος τμήματος : 1.9 (3-4)

31. Πόσες ώρες πιστεύετε ότι πρέπει να αφιερώσετε κατά την περίοδο των εξετάσεων για την επιτυχή εξέτασή σας στο συγκεκριμένο μάθημα; (**Πολύ Λίγο**=0-5, **Λίγο**=5-10, **Ούτε Λίγο Ούτε πολύ**=10-15, **Αρκετά**=15-20, **Πολύ**=20+)

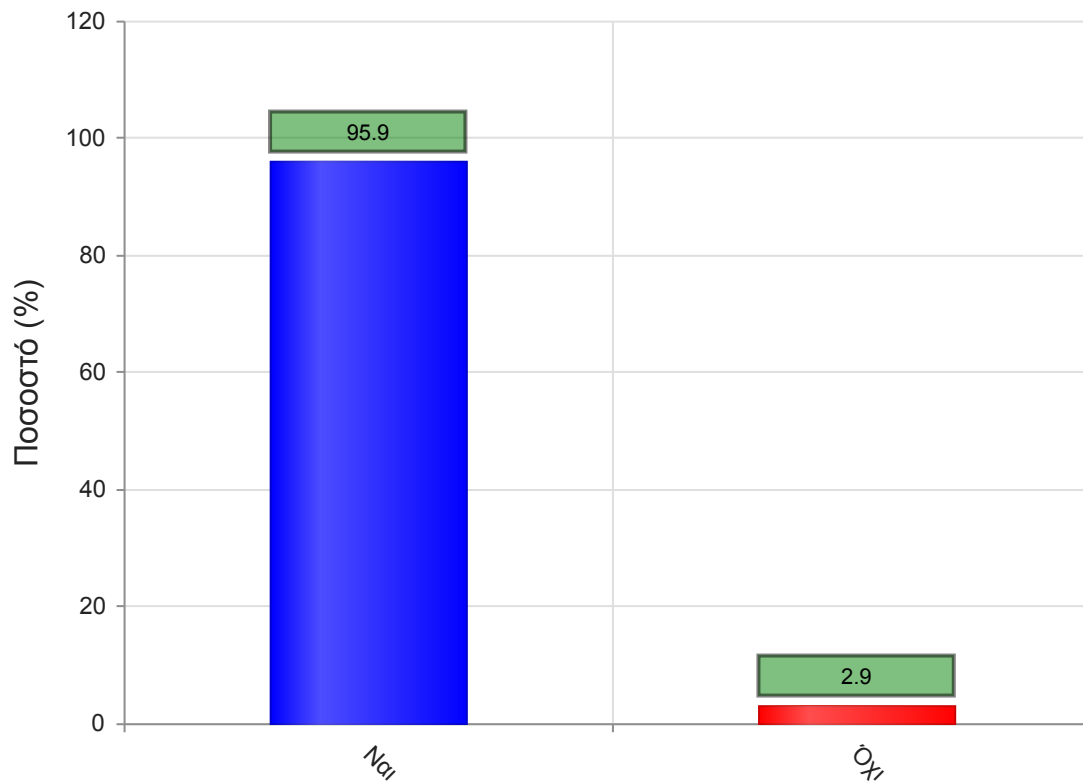
	Απαντήσεις	Ποσοστό τμήματος (%)
Πολύ λίγο	5	1.0
Λίγο	24	4.7
Ούτε λίγο ούτε πολύ	105	20.7
Αρκετά	204	40.2
Πολύ	150	29.6
Δ/Α	19	3.7
Σύνολο Απαντήσεων	488	96.3
Ολικό Σύνολο	507	100



Μέσος όρος τμήματος : 4.0 (Αρκετά)

32. Θα εξεταστείτε στο μάθημα για πρώτη φορά;

	Απαντήσεις	Ποσοστό (%)
ΝΑΙ	632	95.9
ΟΧΙ	19	2.9
Δ/Α	8	1.2
Σύνολο	659	100



Μέσος όρος τμήματος : ()