



# ΠΑΝΕΠΙΣΤΗΜΙΟ ΔΥΤΙΚΗΣ ΑΤΤΙΚΗΣ

## Στατιστικά τμήματος

Τμήμα

Απογραφική Περίοδος

Ερωτηματολόγιο

Εξάμηνο

676 - ΣΥΝΤΗΡΗΣΗΣ ΑΡΧΑΙΟΤΗΤΩΝ ΚΑΙ ΕΡΓΩΝ ΤΕΧΝΗΣ

2021 - 2022

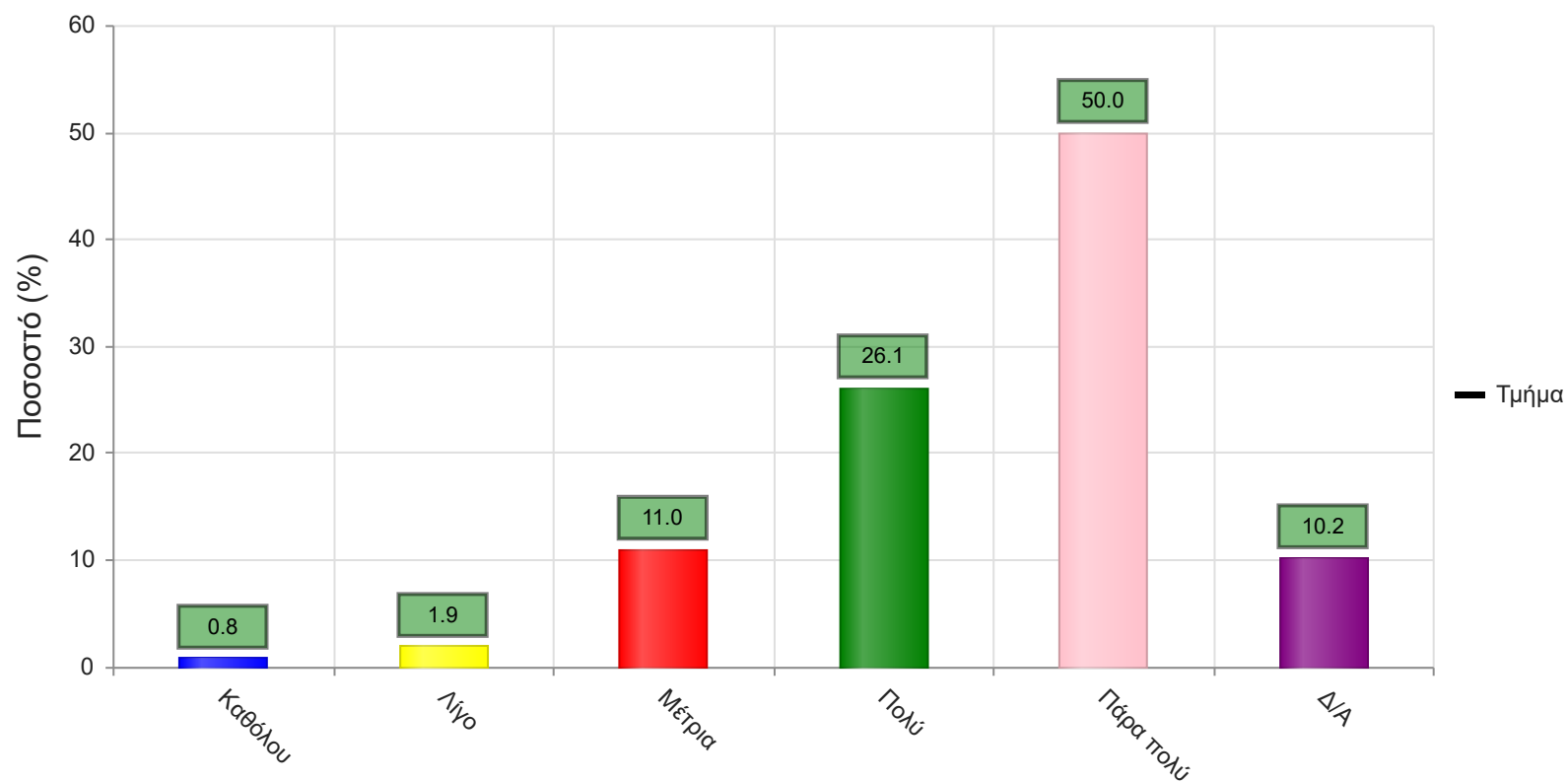
Ερωτηματολόγιο Μαθημάτων

Χειμερινό

### Α. Ερωτήσεις που αφορούν στο μάθημα:

1. Οι στόχοι του θεωρητικού μαθήματος ήταν σαφείς;

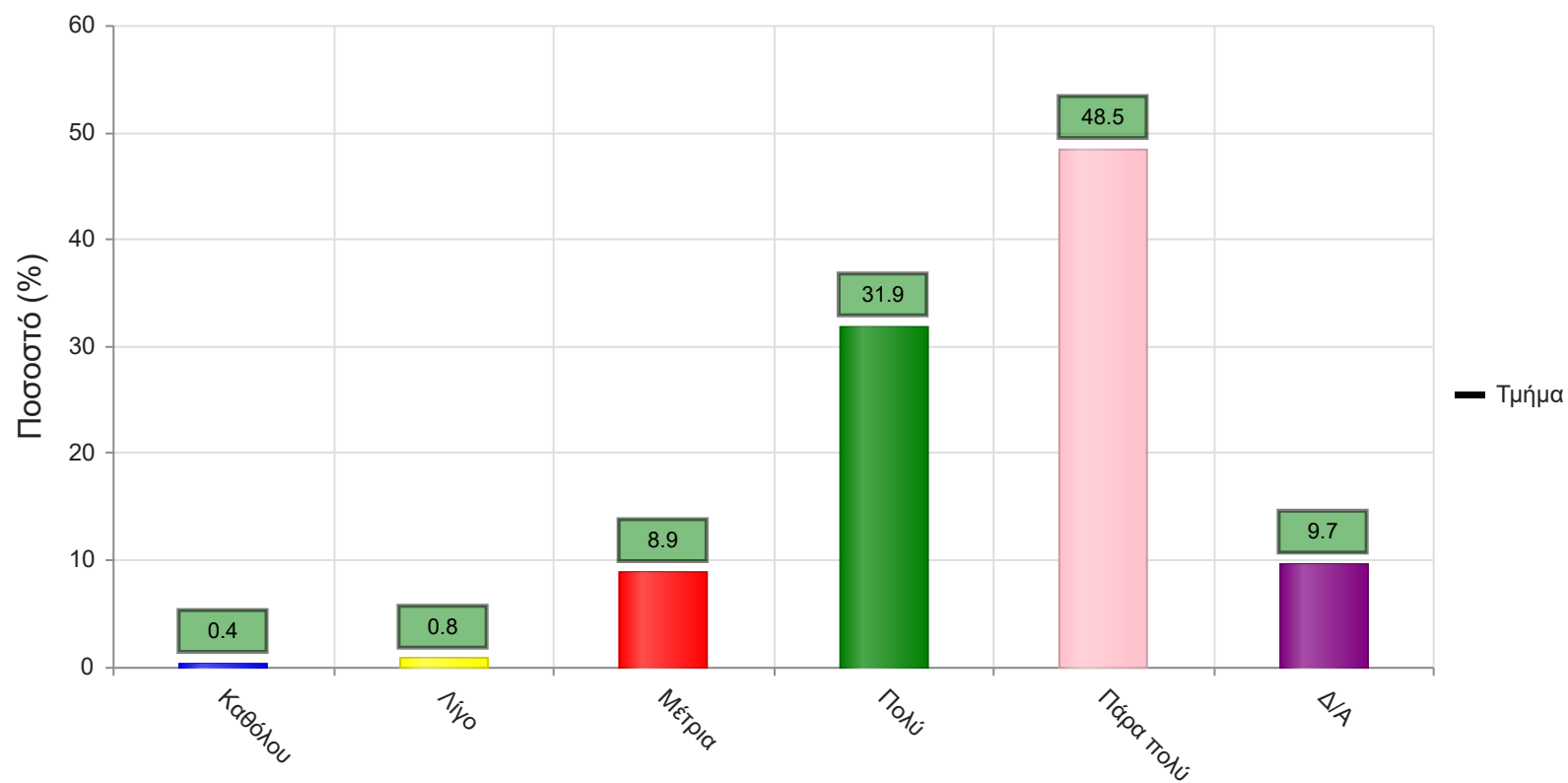
	Απαντήσεις	Ποσοστό (%)
Καθόλου	4	0.8
Λίγο	10	1.9
Μέτρια	57	11.0
Πολύ	135	26.1
Πάρα πολύ	259	50.0
Δ/Α	53	10.2
<b>Σύνολο Απαντήσεων</b>	<b>465</b>	<b>89.8</b>
<b>Ολικό Σύνολο</b>	<b>518</b>	<b>100</b>



**Μέσος όρος τμήματος : 4.4 ( Πολύ )**

2. Η ύλη που καλύφθηκε ανταποκρινόταν στους στόχους του μαθήματος;

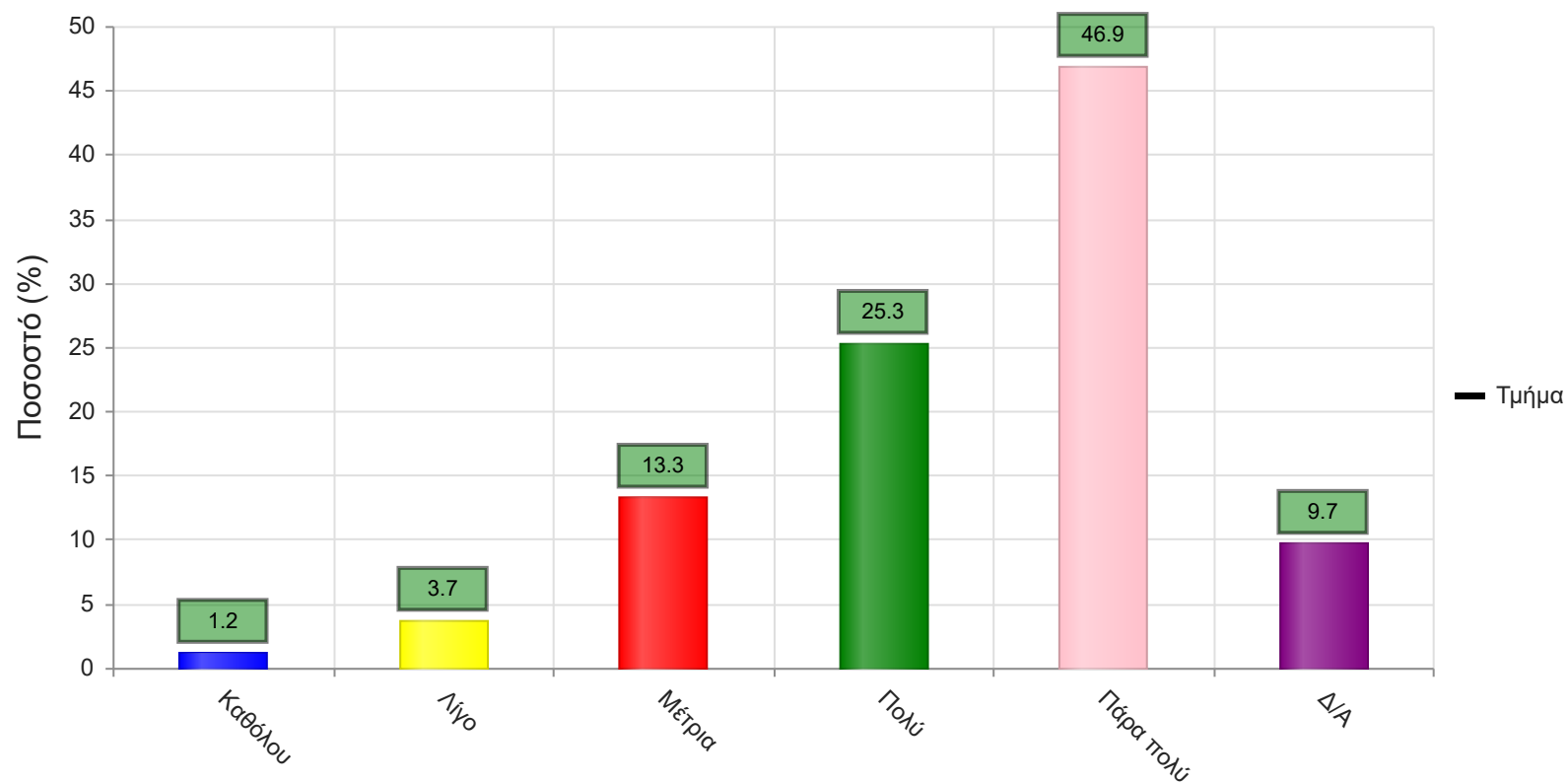
	Απαντήσεις	Ποσοστό (%)
Καθόλου	2	0.4
Λίγο	4	0.8
Μέτρια	46	8.9
Πολύ	165	31.9
Πάρα πολύ	251	48.5
Δ/Α	50	9.7
<b>Σύνολο Απαντήσεων</b>	<b>468</b>	<b>90.3</b>
<b>Ολικό Σύνολο</b>	<b>518</b>	<b>100</b>



**Μέσος όρος τμήματος : 4.4 ( Πολύ )**

3. Βαθμολογήστε την οργάνωση του μαθήματος

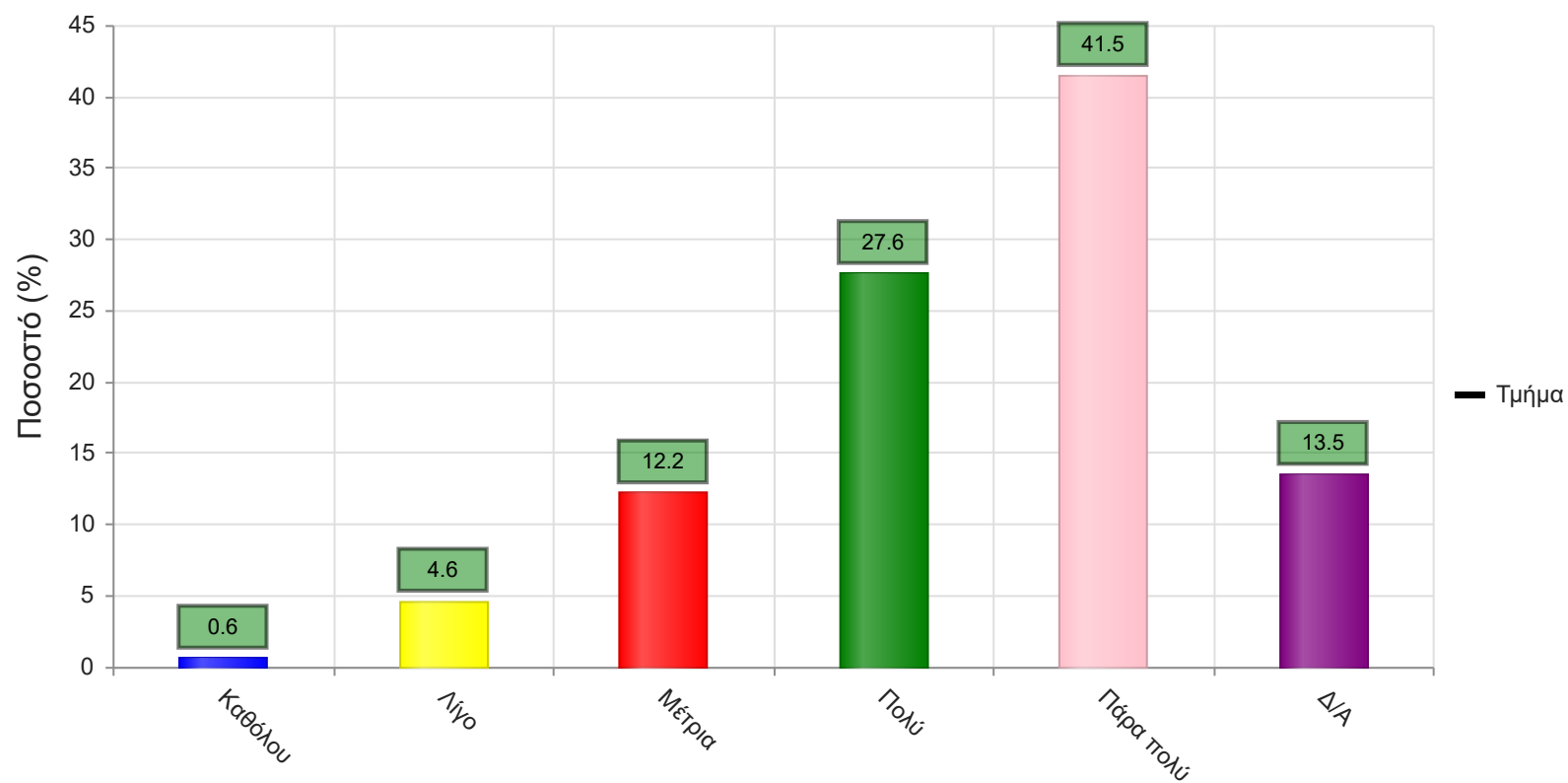
	Απαντήσεις	Ποσοστό (%)
Καθόλου	6	1.2
Λίγο	19	3.7
Μέτρια	69	13.3
Πολύ	131	25.3
Πάρα πολύ	243	46.9
Δ/Α	50	9.7
<b>Σύνολο Απαντήσεων</b>	<b>468</b>	<b>90.3</b>
<b>Ολικό Σύνολο</b>	<b>518</b>	<b>100</b>



**Μέσος όρος τμήματος : 4.3 ( Πολύ )**

4. Το εκπαιδευτικό υλικό που χρησιμοποιήθηκε βοήθησε στην καλύτερη κατανόηση του θέματος;

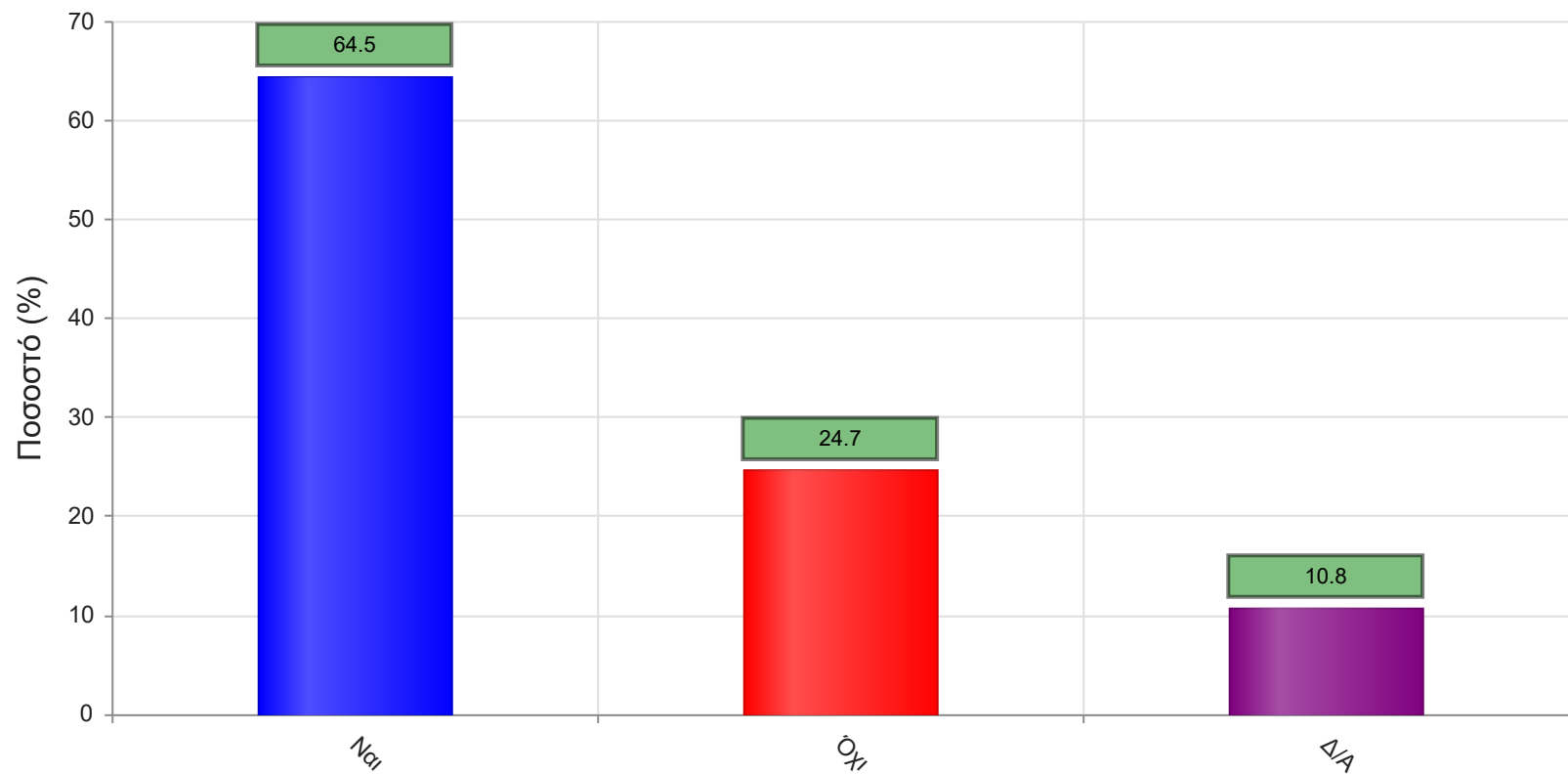
	Απαντήσεις	Ποσοστό (%)
Καθόλου	3	0.6
Λίγο	24	4.6
Μέτρια	63	12.2
Πολύ	143	27.6
Πάρα πολύ	215	41.5
Δ/Α	70	13.5
<b>Σύνολο Απαντήσεων</b>	<b>448</b>	<b>86.5</b>
<b>Ολικό Σύνολο</b>	<b>518</b>	<b>100</b>



**Μέσος όρος τμήματος : 4.2 ( Πολύ )**

5. Τα εκπαιδευτικά βοηθήματα ("σύγγραμμα", σημειώσεις, πρόσθετη βιβλιογραφία) χορηγήθηκαν εγκαίρως;

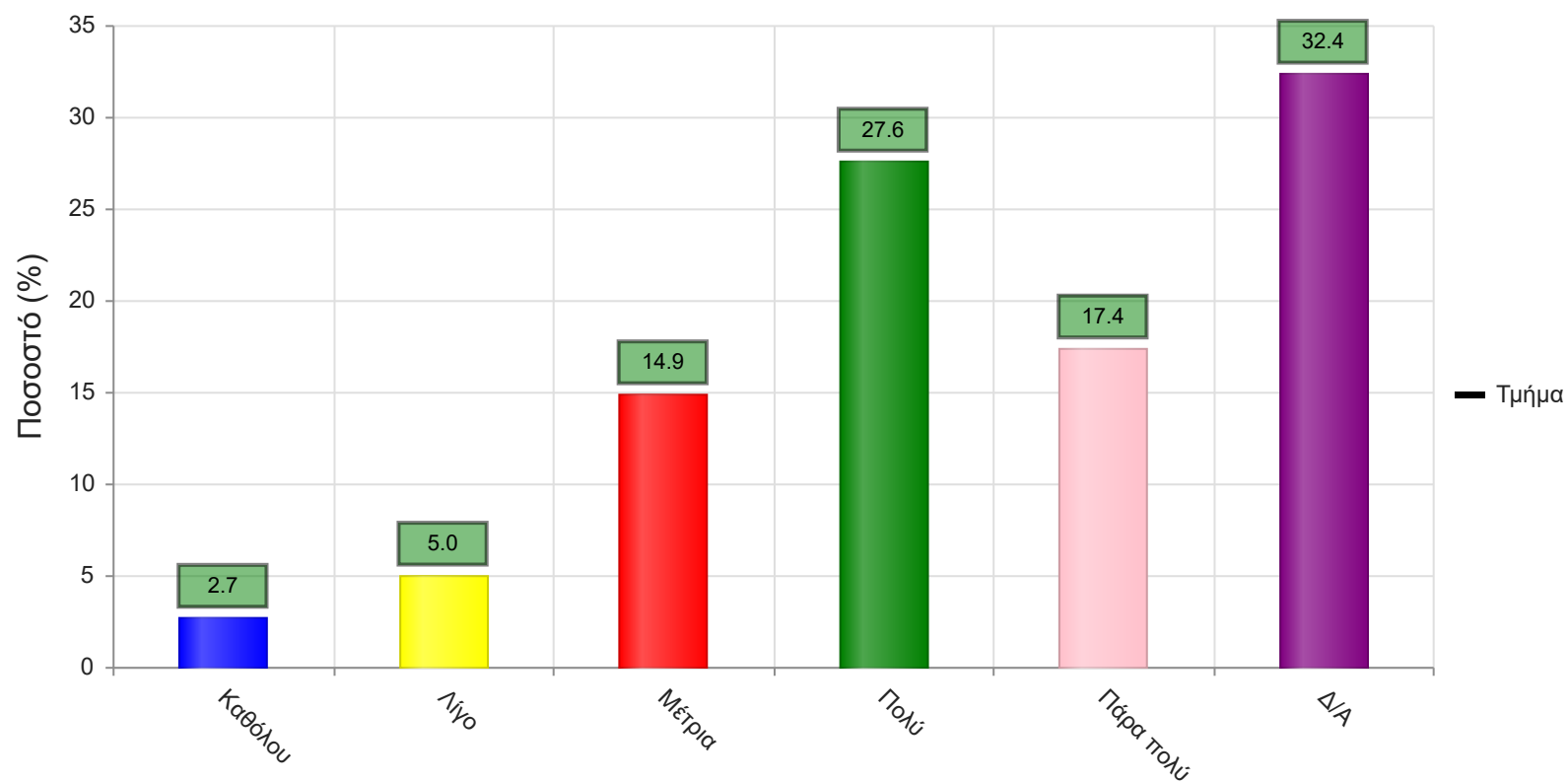
	Απαντήσεις	Ποσοστό (%)
<b>ΝΑΙ</b>	334	64.5
<b>ΟΧΙ</b>	128	24.7
<b>Δ/Α</b>	56	10.8
<b>Σύνολο</b>	518	100



Μέσος όρος τμήματος : ( )

6. Πόσο ικανοποιητικό/-ά βρίσκεται το/-α διανεμόμενο/-α βιβλίο/α(σύγγραμμα/-τα);

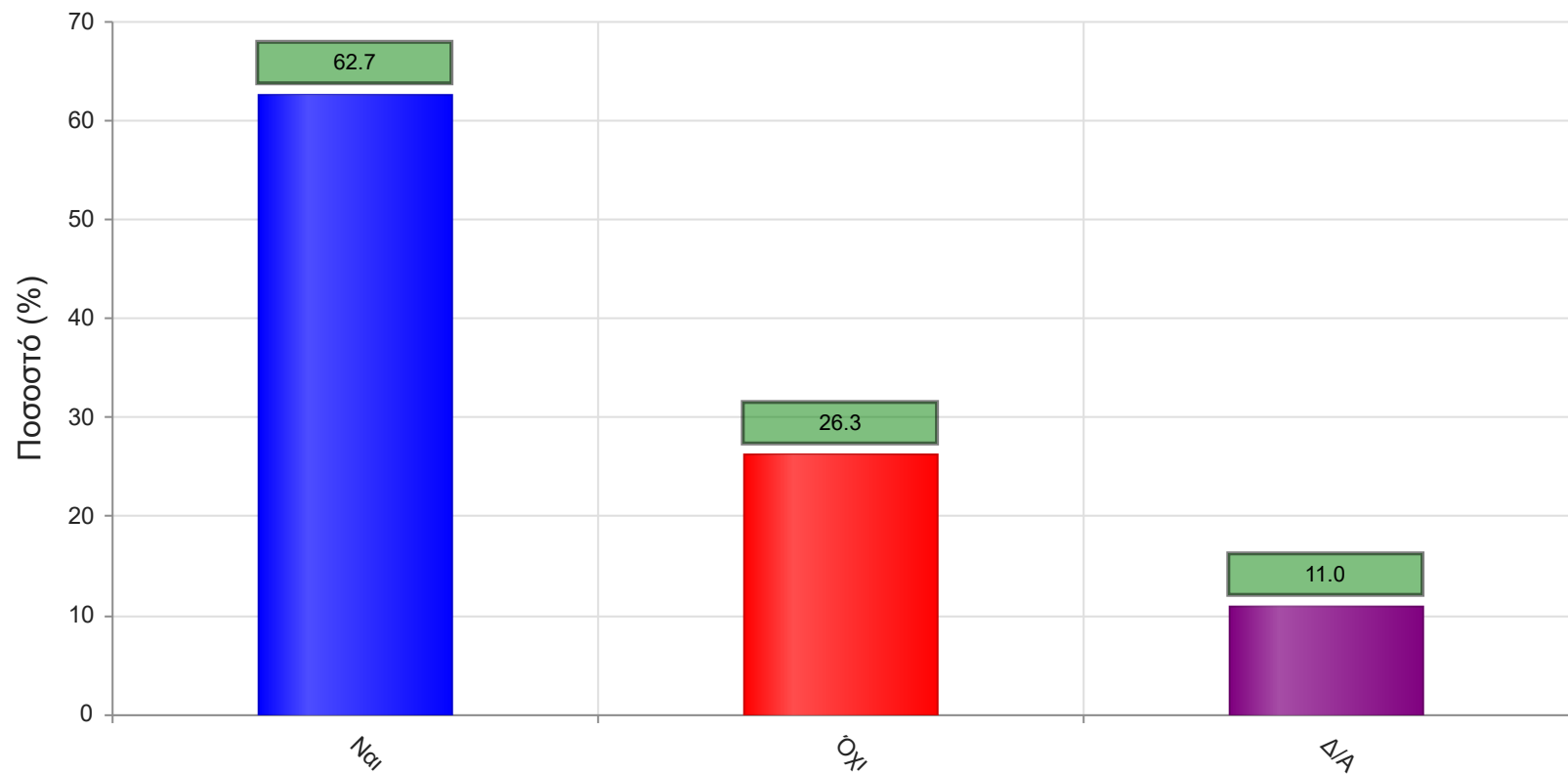
	Απαντήσεις	Ποσοστό (%)
Καθόλου	14	2.7
Λίγο	26	5.0
Μέτρια	77	14.9
Πολύ	143	27.6
Πάρα πολύ	90	17.4
Δ/Α	168	32.4
<b>Σύνολο Απαντήσεων</b>	<b>350</b>	<b>67.6</b>
<b>Ολικό Σύνολο</b>	<b>518</b>	<b>100</b>



**Μέσος όρος τμήματος : 3.8 ( Πολύ )**

7. Παρέχονται επιπρόσθετες σημειώσεις;

	Απαντήσεις	Ποσοστό (%)
<b>ΝΑΙ</b>	325	62.7
<b>ΟΧΙ</b>	136	26.3
<b>Δ/Α</b>	57	11.0
<b>Σύνολο</b>	518	100

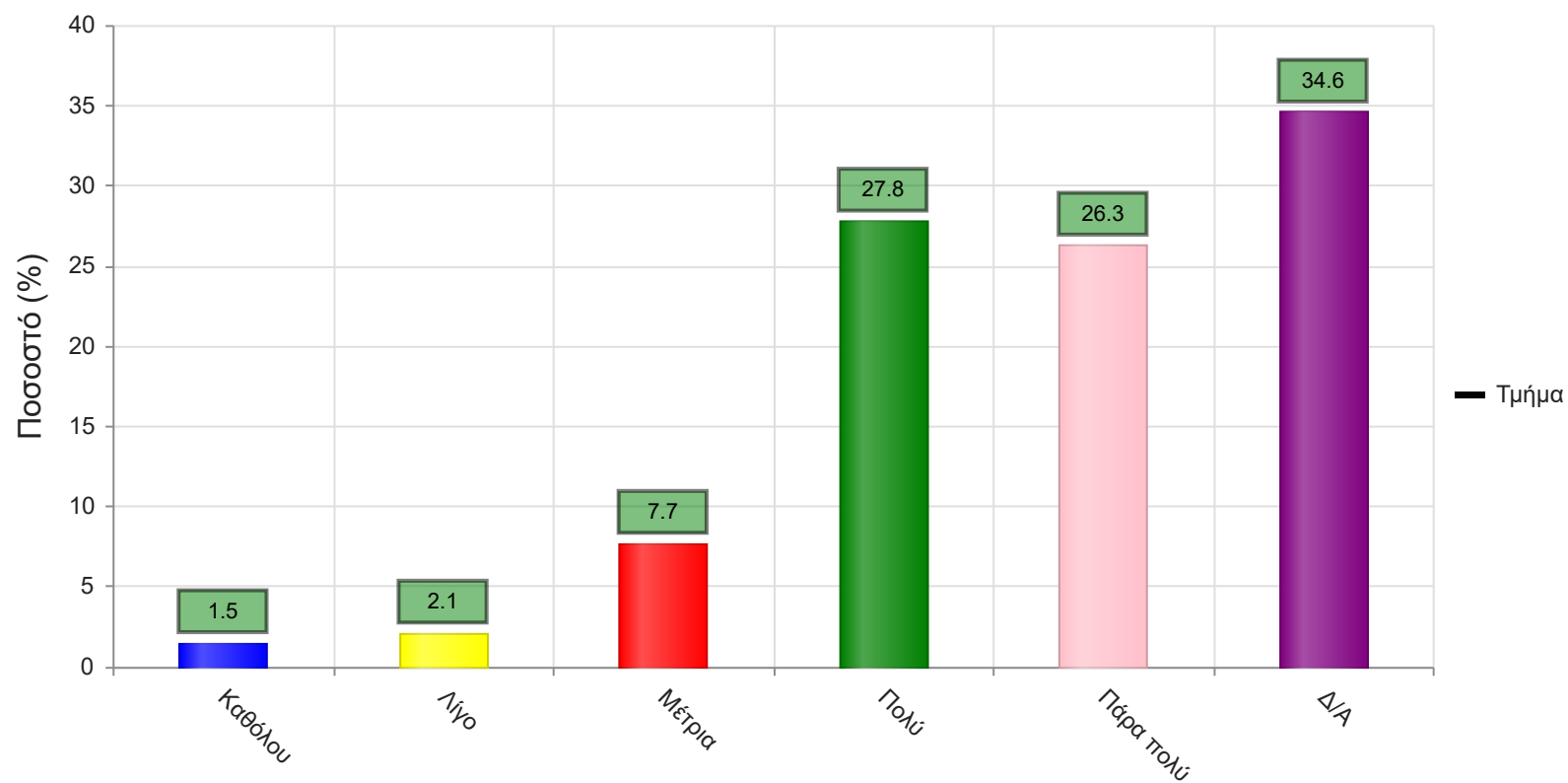


Μέσος όρος τμήματος : ( )

7α. Εάν ναι, βαθμολογήστε την επάρκειά τους



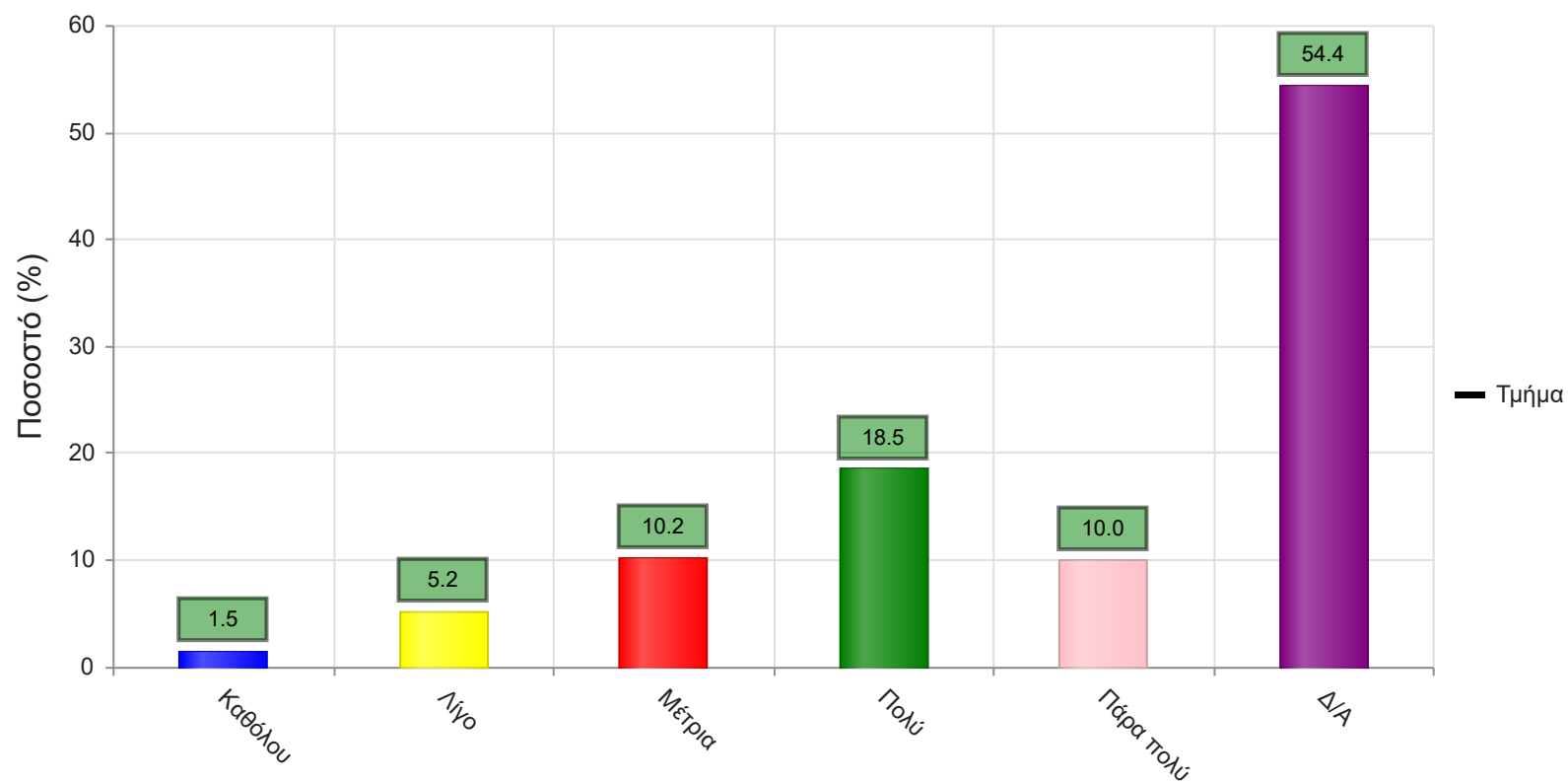
	Απαντήσεις	Ποσοστό (%)
Καθόλου	8	1.5
Λίγο	11	2.1
Μέτρια	40	7.7
Πολύ	144	27.8
Πάρα πολύ	136	26.3
Δ/Α	179	34.6
<b>Σύνολο Απαντήσεων</b>	<b>339</b>	<b>65.4</b>
<b>Ολικό Σύνολο</b>	<b>518</b>	<b>100</b>



**Μέσος όρος τμήματος : 4.1 ( Πολύ )**

8. Βαθμολογήστε τη διαθεσιμότητα της επιπρόσθετης βιβλιογραφίας στην Βιβλιοθήκη του Ιδρύματος

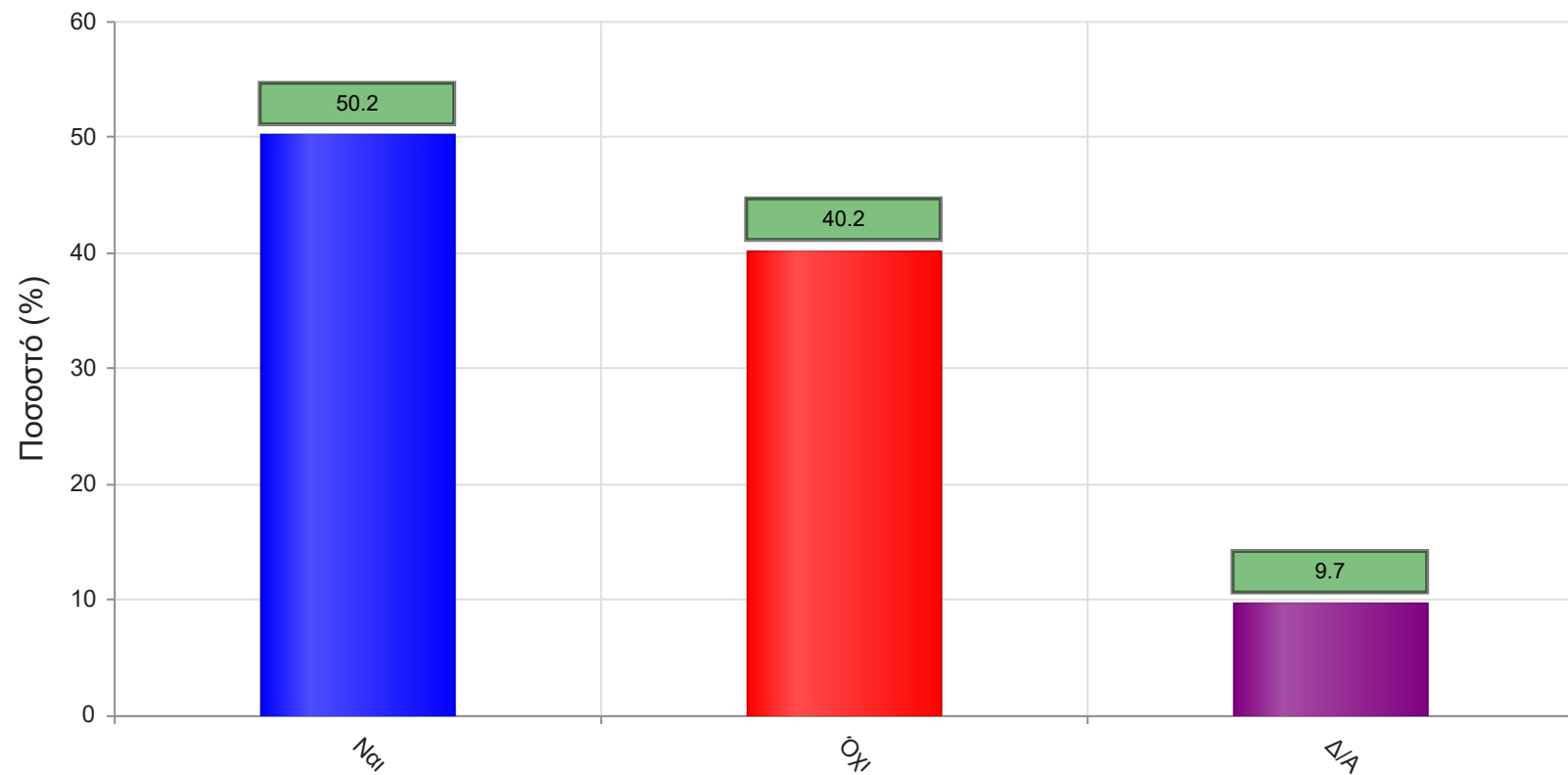
	Απαντήσεις	Ποσοστό (%)
Καθόλου	8	1.5
Λίγο	27	5.2
Μέτρια	53	10.2
Πολύ	96	18.5
Πάρα πολύ	52	10.0
Δ/Α	282	54.4
<b>Σύνολο Απαντήσεων</b>	<b>236</b>	<b>45.6</b>
<b>Ολικό Σύνολο</b>	<b>518</b>	<b>100</b>



**Μέσος όρος τμήματος : 3.7 ( Πολύ )**

9. Προαπαιτούνται γνώσεις από άλλα μαθήματα για την παρακολούθηση του μαθήματος;

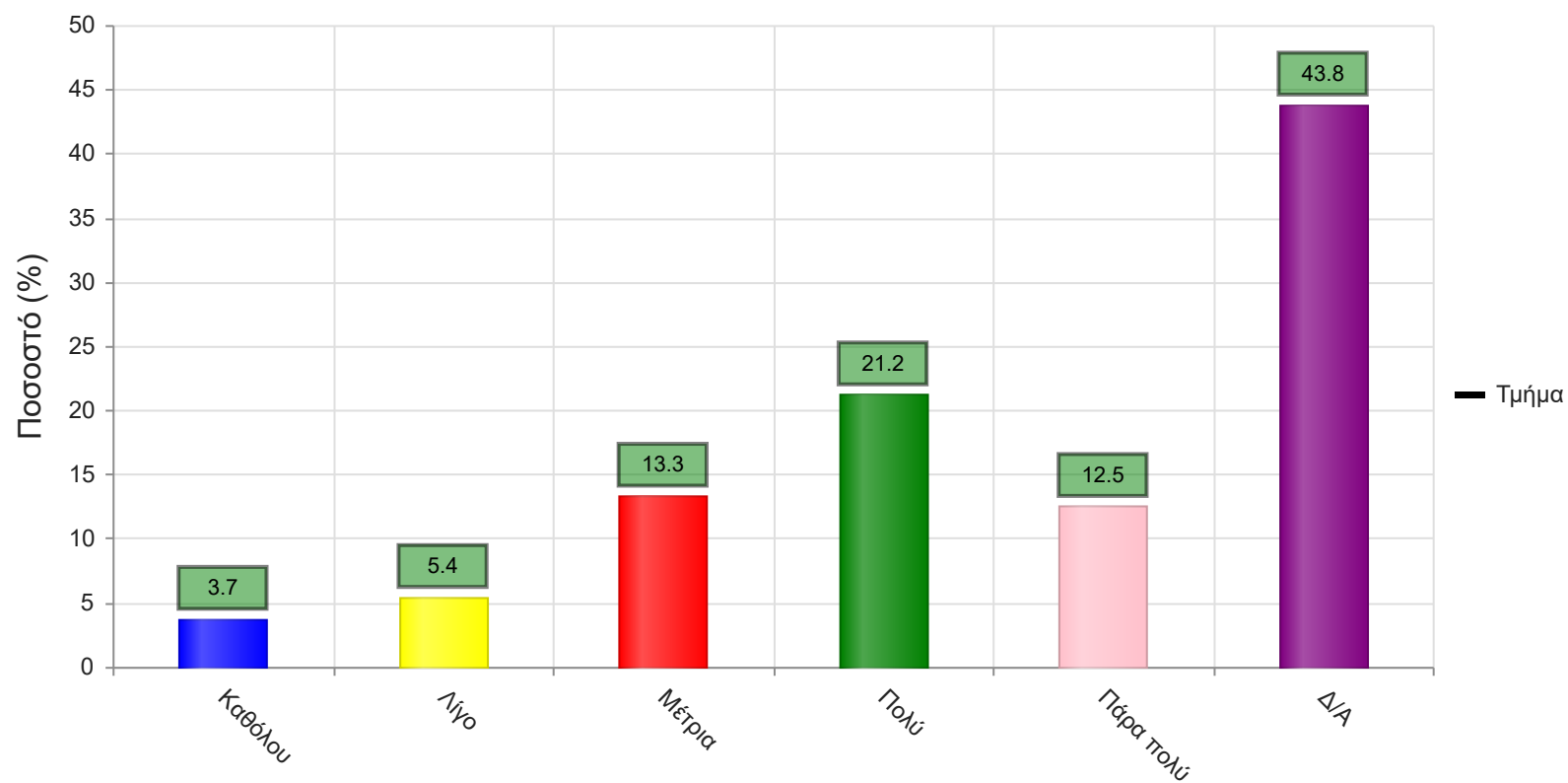
	Απαντήσεις	Ποσοστό (%)
<b>ΝΑΙ</b>	260	50.2
<b>ΟΧΙ</b>	208	40.2
<b>Δ/Α</b>	50	9.7
<b>Σύνολο</b>	518	100



**Μέσος όρος τμήματος : ( )**

9α. Εάν ναι, καλύπτονται από άλλα διδαχθέντα μαθήματα;

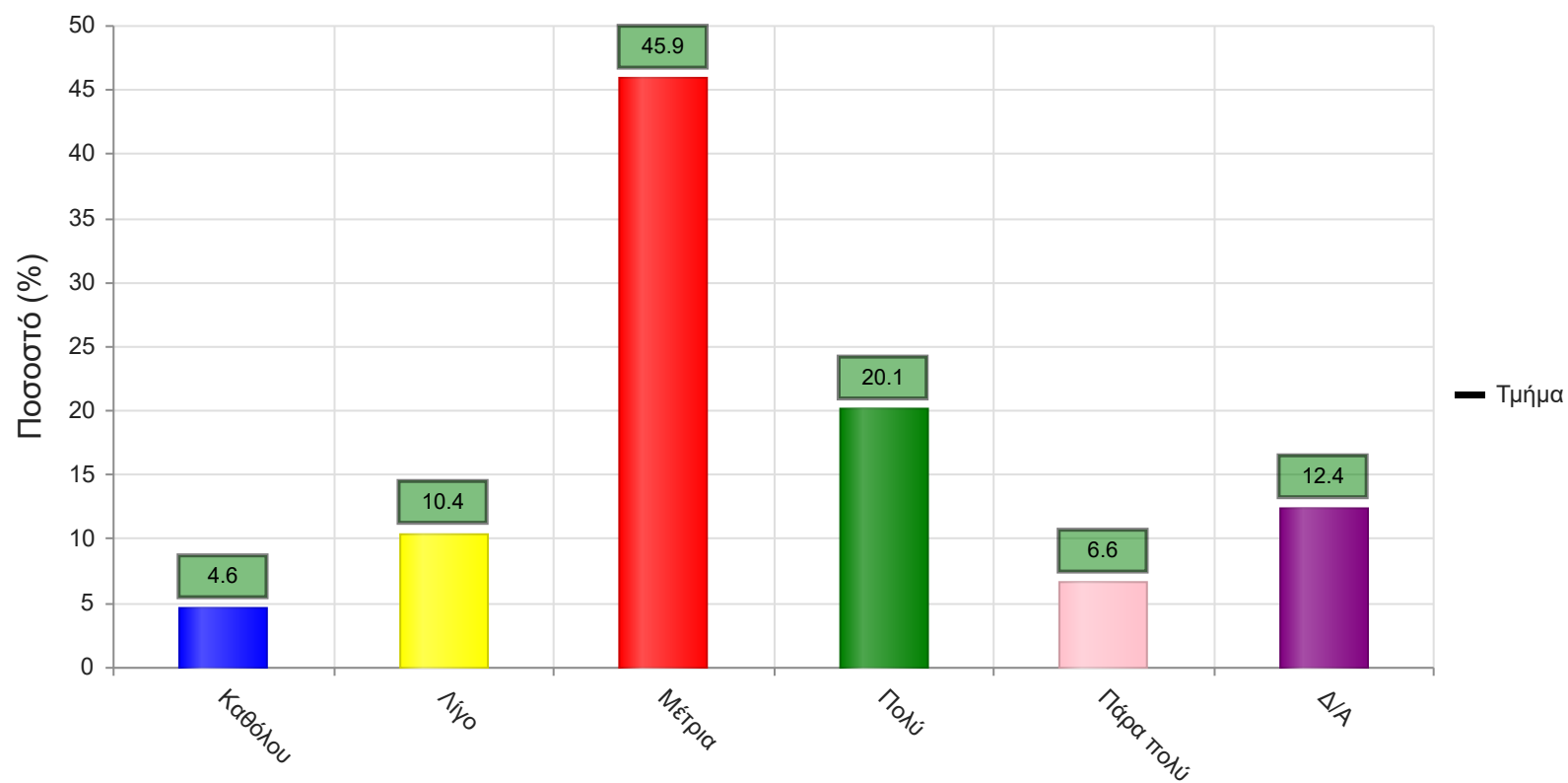
	Απαντήσεις	Ποσοστό (%)
Καθόλου	19	3.7
Λίγο	28	5.4
Μέτρια	69	13.3
Πολύ	110	21.2
Πάρα πολύ	65	12.5
Δ/Α	227	43.8
<b>Σύνολο Απαντήσεων</b>	<b>291</b>	<b>56.2</b>
<b>Ολικό Σύνολο</b>	<b>518</b>	<b>100</b>



**Μέσος όρος τμήματος : 3.6 ( Πολύ )**

10. Πώς κρίνετε το επίπεδο δυσκολίας του μαθήματος για το έτος του;

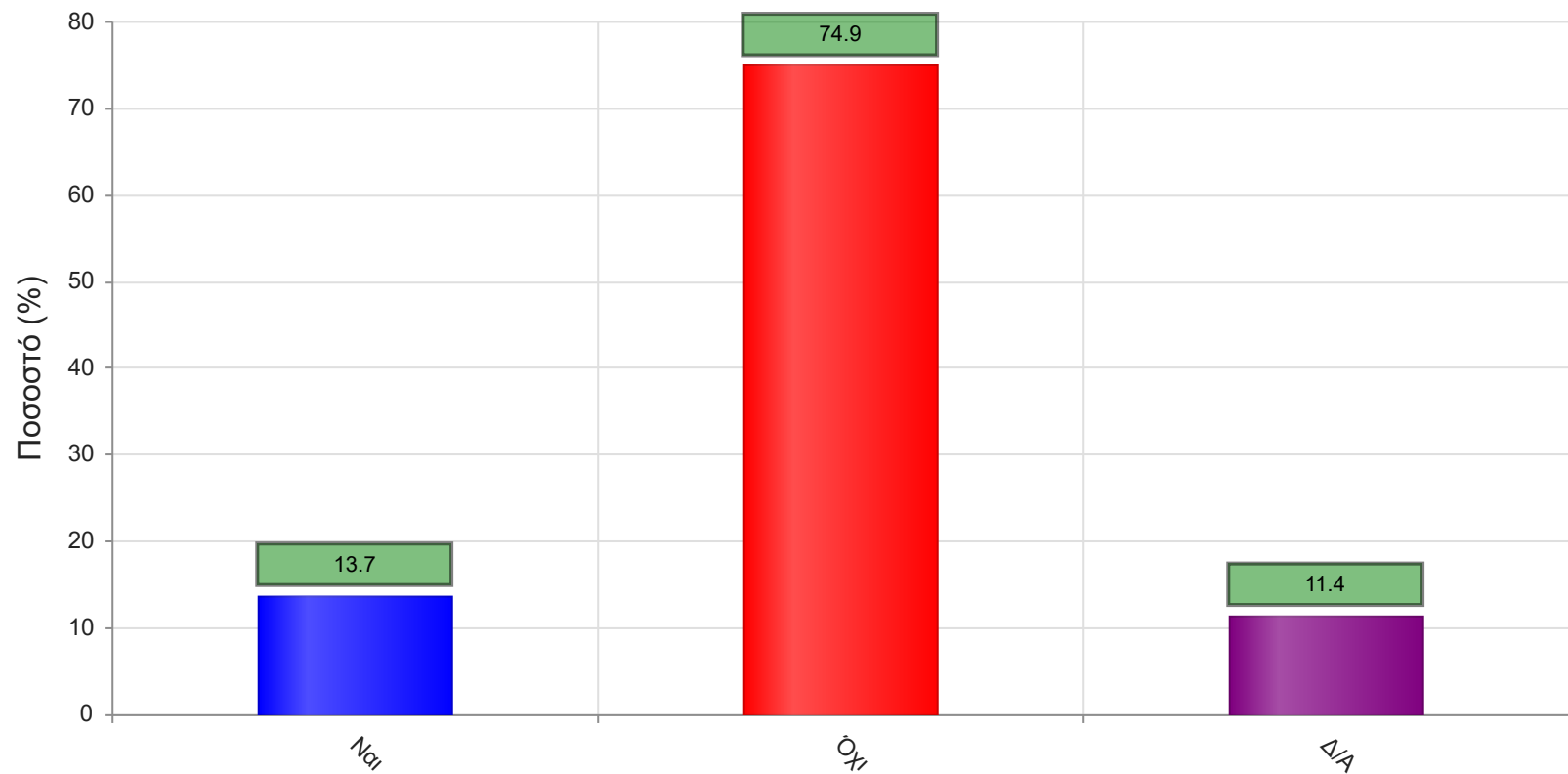
	Απαντήσεις	Ποσοστό (%)
Καθόλου	24	4.6
Λίγο	54	10.4
Μέτρια	238	45.9
Πολύ	104	20.1
Πάρα πολύ	34	6.6
Δ/Α	64	12.4
<b>Σύνολο Απαντήσεων</b>	<b>454</b>	<b>87.6</b>
<b>Ολικό Σύνολο</b>	<b>518</b>	<b>100</b>



**Μέσος όρος τμήματος : 3.2 ( Μέτρια )**

11. Υπάρχει ανάγκη οργάνωσης φροντιστηριακών μαθημάτων για το συγκεκριμένο μάθημα;

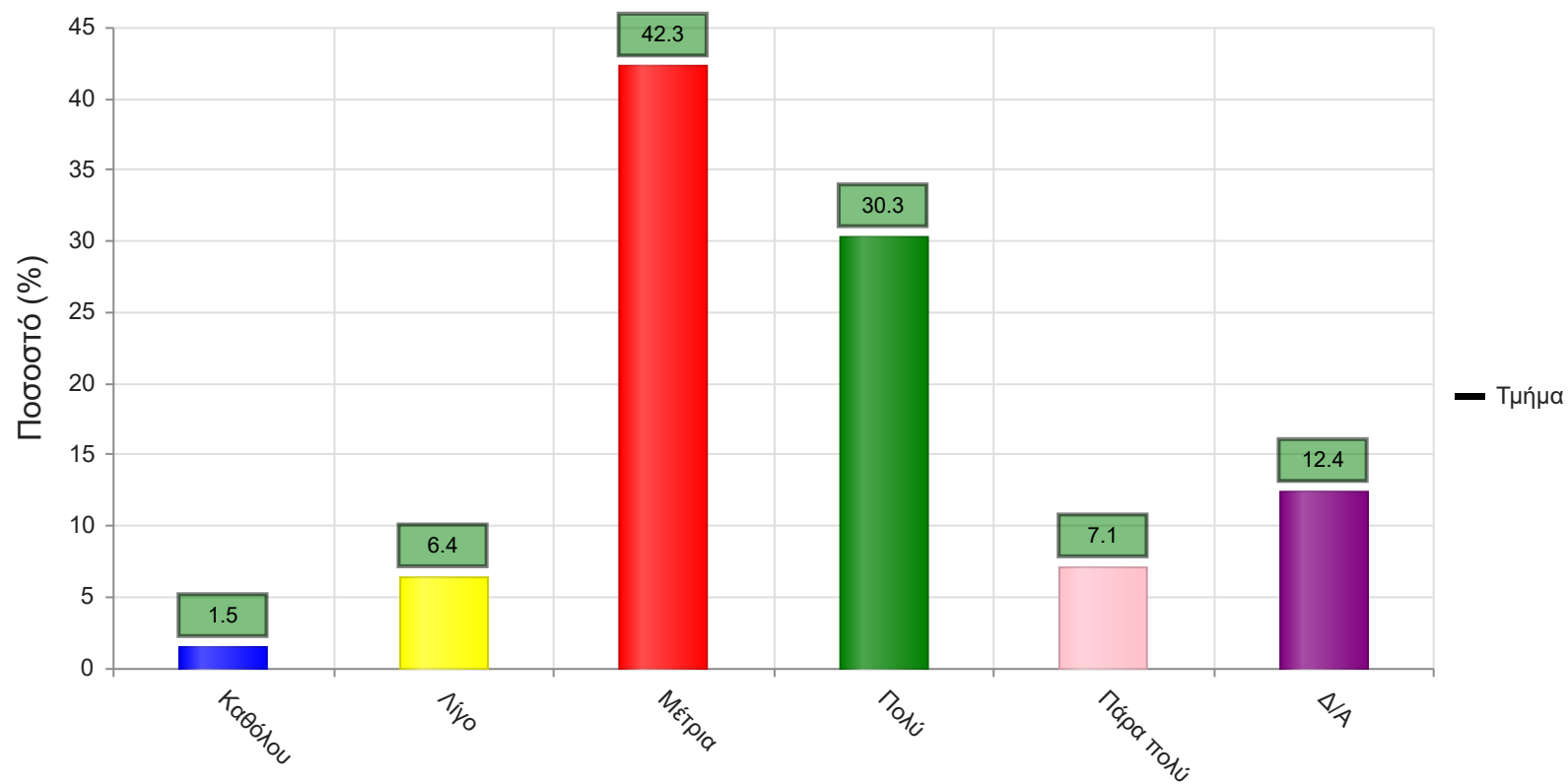
	Απαντήσεις	Ποσοστό (%)
<b>ΝΑΙ</b>	71	13.7
<b>ΟΧΙ</b>	388	74.9
<b>Δ/Α</b>	59	11.4
<b>Σύνολο</b>	518	100



Μέσος όρος τμήματος : ( )

12. Αξιολογήστε τον αριθμό των ωρών διδασκαλίας για την κάλυψη της ύλης (καθόλου=ανεπαρκής, πάρα πολύ=υπερβολικός)

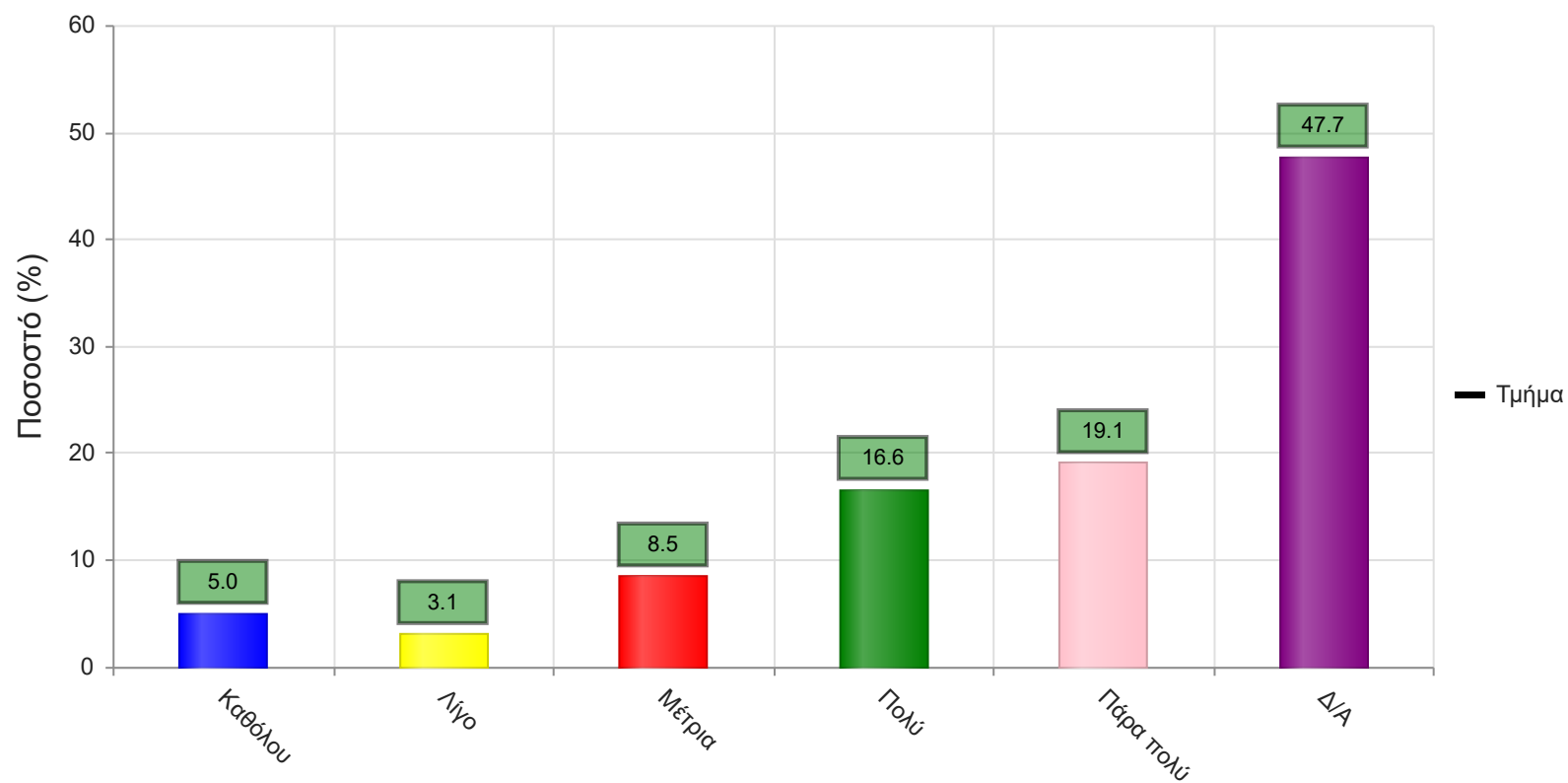
	Απαντήσεις	Ποσοστό (%)
Καθόλου	8	1.5
Λίγο	33	6.4
Μέτρια	219	42.3
Πολύ	157	30.3
Πάρα πολύ	37	7.1
Δ/Α	64	12.4
<b>Σύνολο Απαντήσεων</b>	<b>454</b>	<b>87.6</b>
<b>Ολικό Σύνολο</b>	<b>518</b>	<b>100</b>



Μέσος όρος τμήματος : 3.4 ( Μέτρια )

Να απαντήσετε σε περίπτωση που υπήρχαν γραπτές ή/και προφορικές εργασίες  
13. Υπάρχει διαφάνεια στα κριτήρια βαθμολόγησης;

	Απαντήσεις	Ποσοστό (%)
Καθόλου	26	5.0
Λίγο	16	3.1
Μέτρια	44	8.5
Πολύ	86	16.6
Πάρα πολύ	99	19.1
Δ/Α	247	47.7
<b>Σύνολο Απαντήσεων</b>	<b>271</b>	<b>52.3</b>
<b>Ολικό Σύνολο</b>	<b>518</b>	<b>100</b>

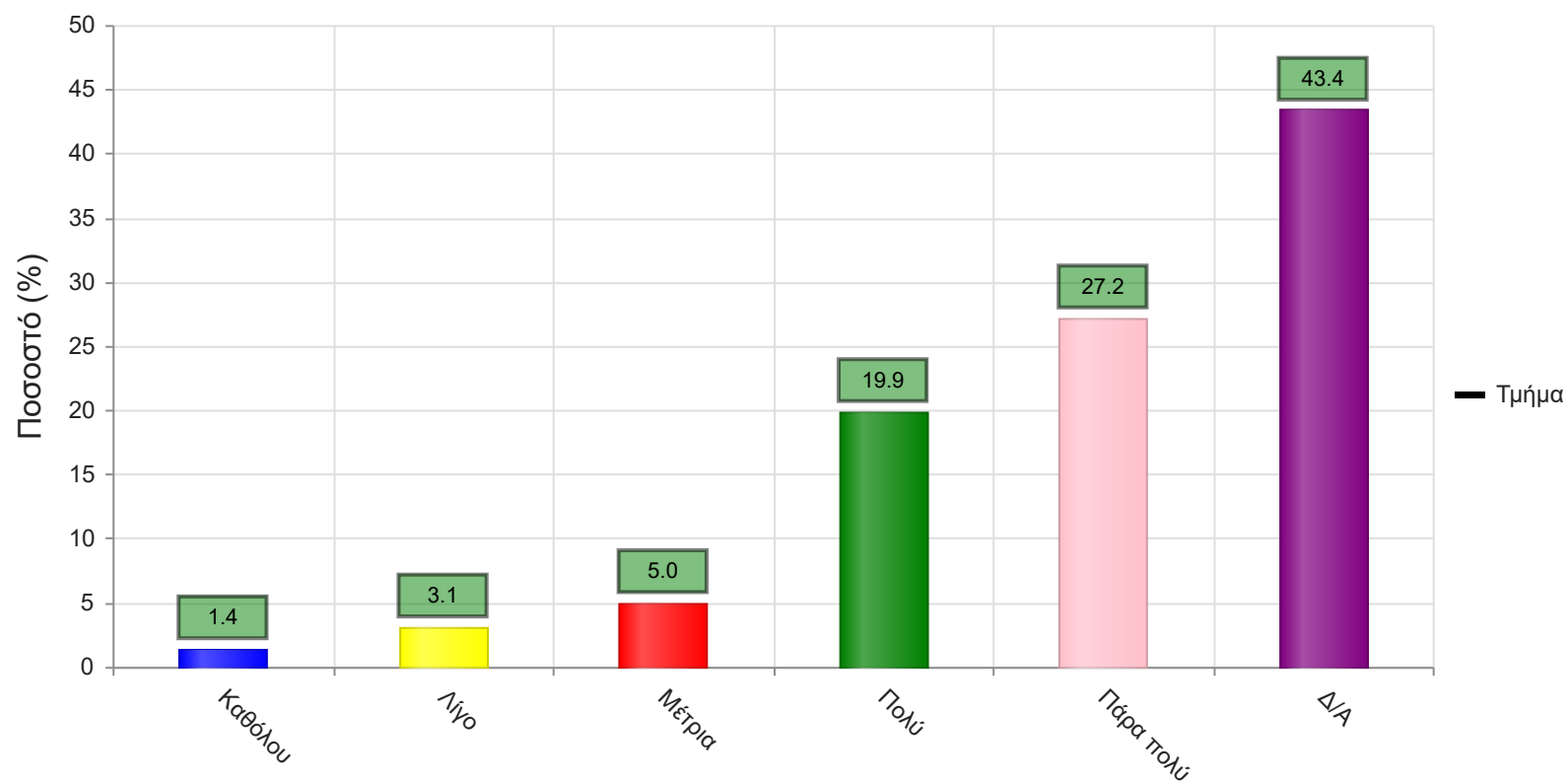


**Μέσος όρος τμήματος : 3.8 ( Πολύ )**

14. Το θέμα δόθηκε εγκαίρως;



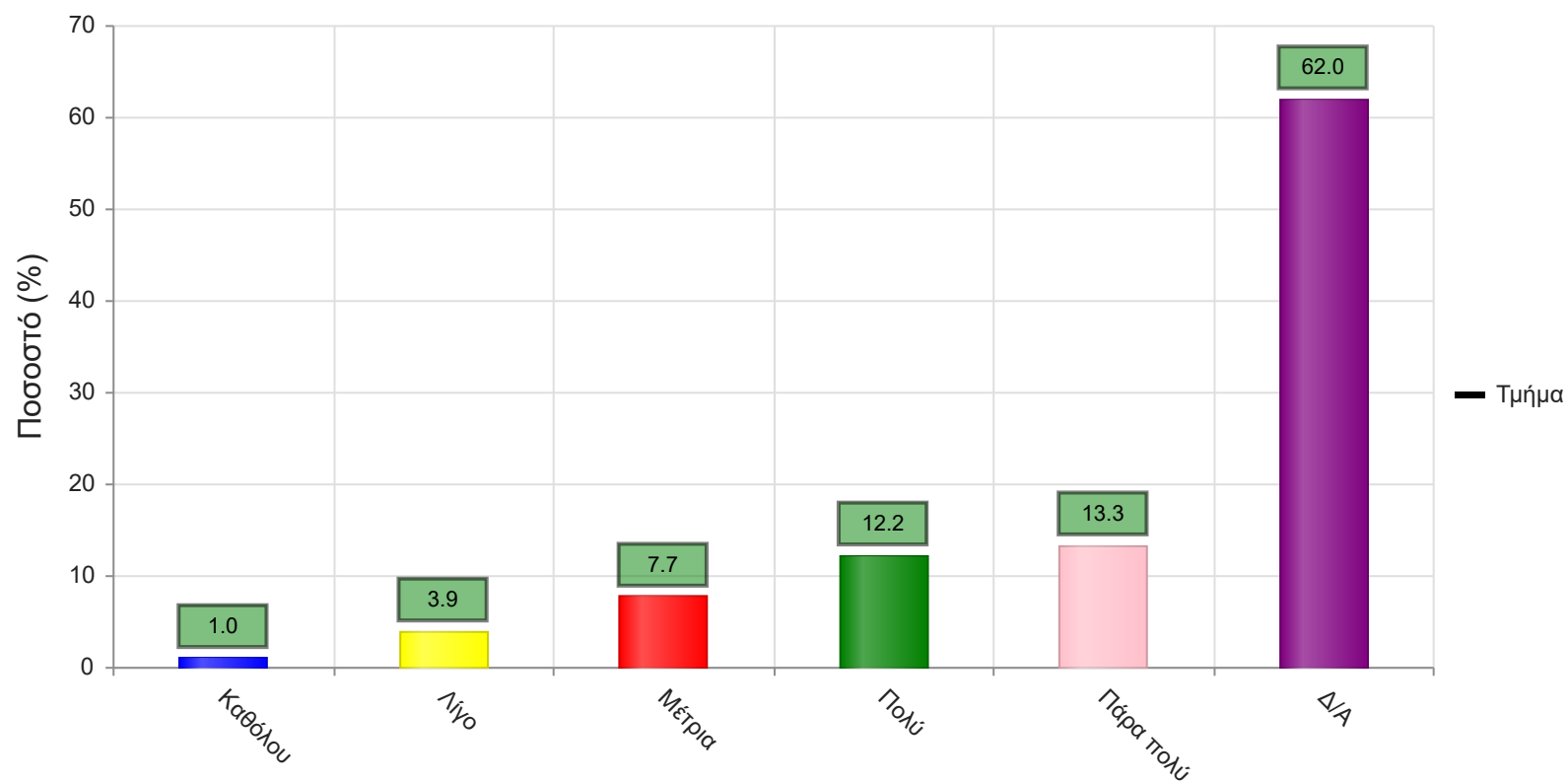
	Απαντήσεις	Ποσοστό (%)
Καθόλου	7	1.4
Λίγο	16	3.1
Μέτρια	26	5.0
Πολύ	103	19.9
Πάρα πολύ	141	27.2
Δ/Α	225	43.4
<b>Σύνολο Απαντήσεων</b>	<b>293</b>	<b>56.6</b>
<b>Ολικό Σύνολο</b>	<b>518</b>	<b>100</b>



**Μέσος όρος τμήματος : 4.2 ( Πολύ )**

15. Το διαθέσιμο ερευνητικό υλικό στη βιβλιοθήκη κρίθηκε επαρκές;

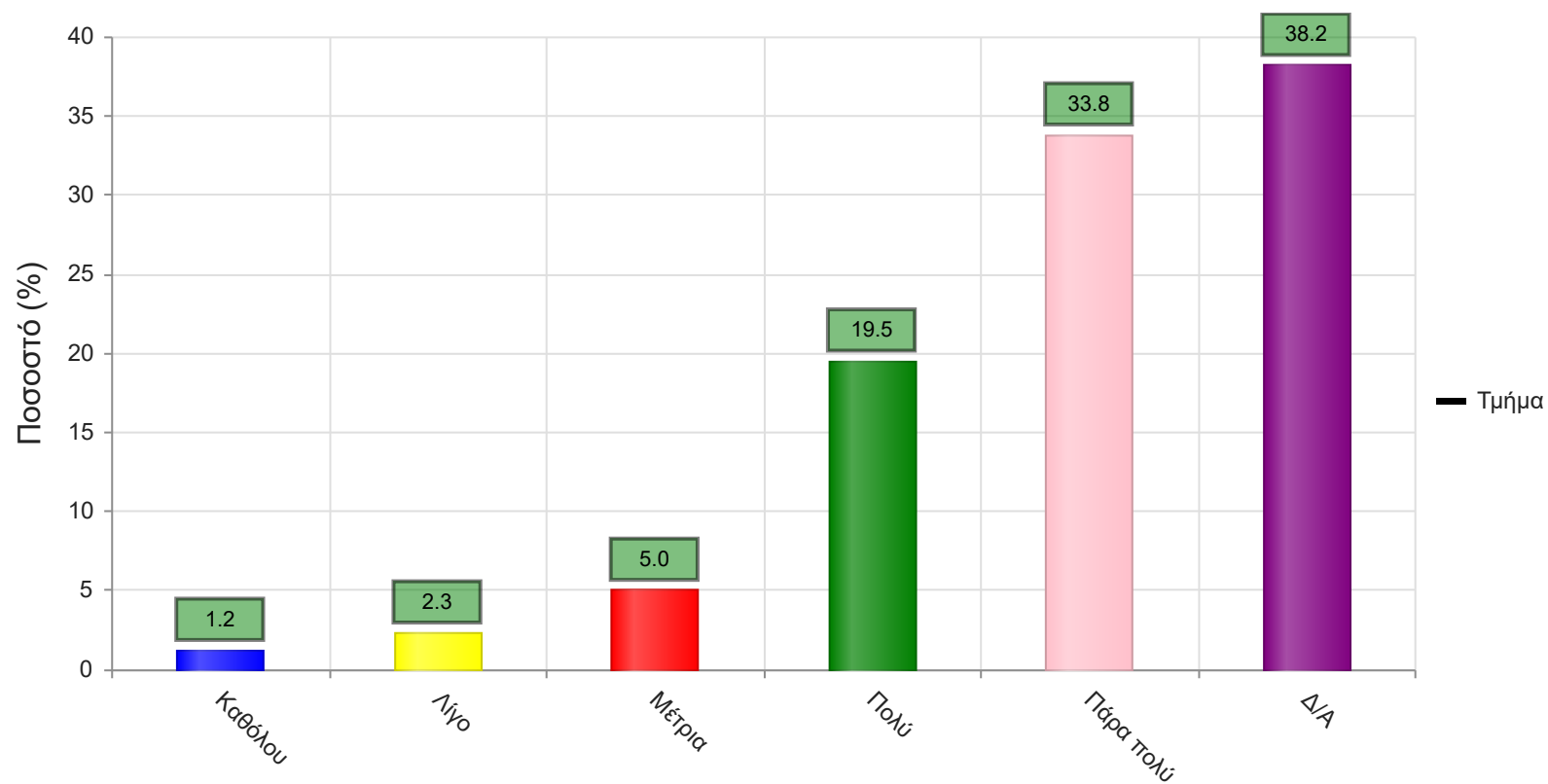
	Απαντήσεις	Ποσοστό (%)
Καθόλου	5	1.0
Λίγο	20	3.9
Μέτρια	40	7.7
Πολύ	63	12.2
Πάρα πολύ	69	13.3
Δ/Α	321	62.0
<b>Σύνολο Απαντήσεων</b>	197	38.0
<b>Ολικό Σύνολο</b>	518	100



**Μέσος όρος τμήματος : 3.9 ( Πολύ )**

17. Τα σχόλια του/της διδάσκοντος/-ουσας ήταν εποικοδομητικά;

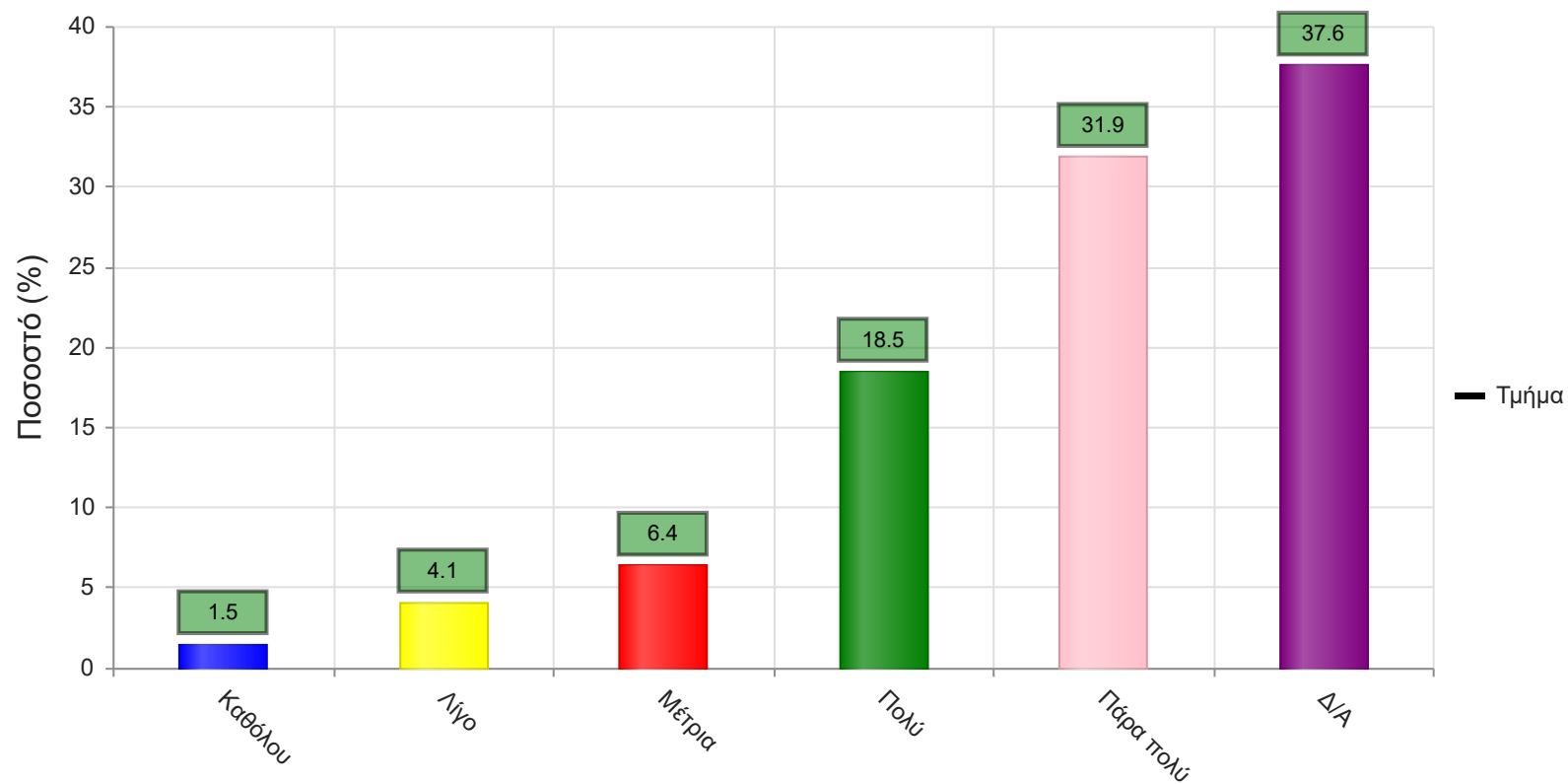
	Απαντήσεις	Ποσοστό (%)
Καθόλου	6	1.2
Λίγο	12	2.3
Μέτρια	26	5.0
Πολύ	101	19.5
Πάρα πολύ	175	33.8
Δ/Α	198	38.2
<b>Σύνολο Απαντήσεων</b>	<b>320</b>	<b>61.8</b>
<b>Ολικό Σύνολο</b>	<b>518</b>	<b>100</b>



**Μέσος όρος τμήματος : 4.3 ( Πολύ )**

16. Υπήρχε καθοδήγηση από τον/την διδάσκοντα/-ουσα;

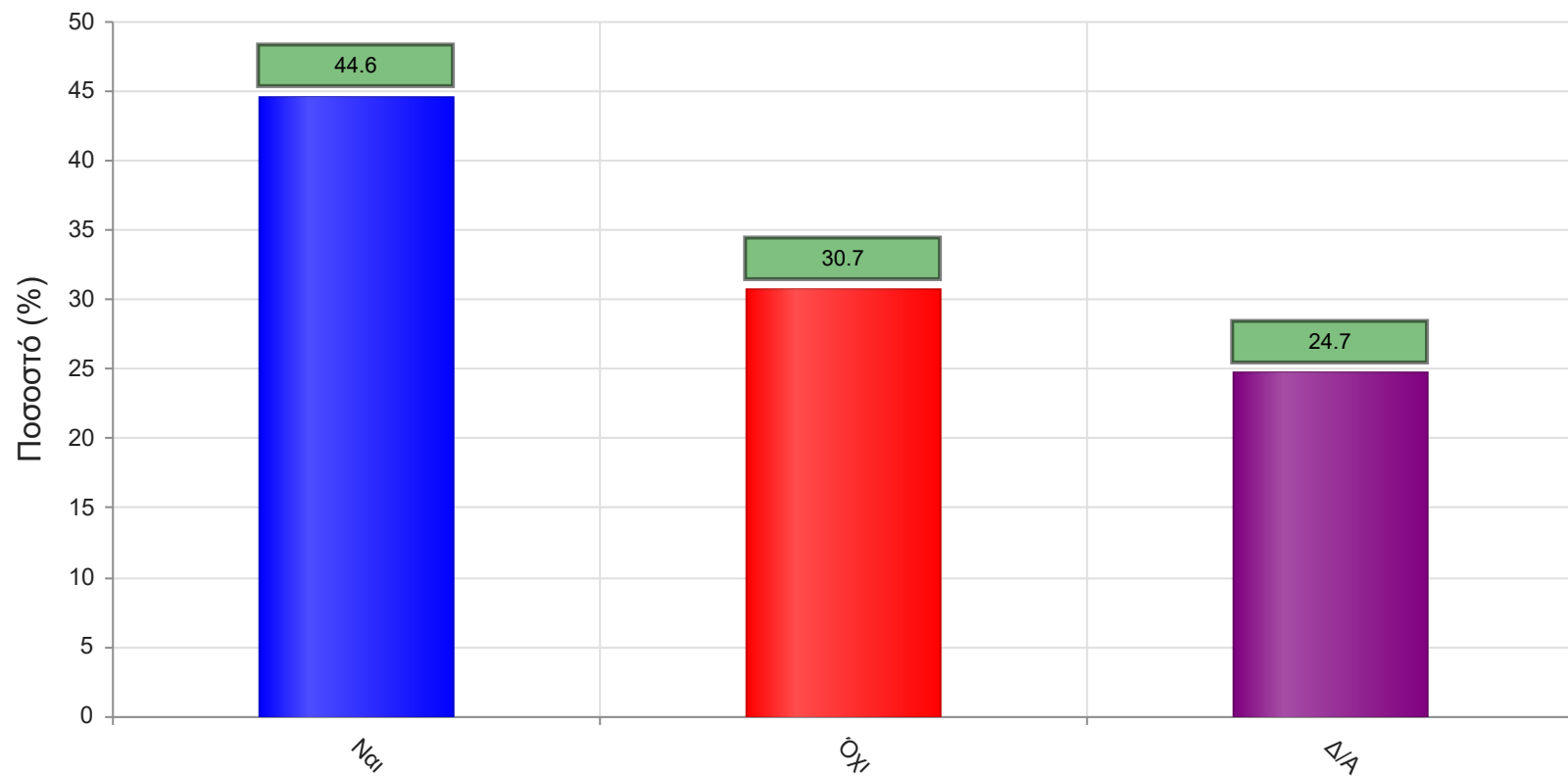
	Απαντήσεις	Ποσοστό (%)
Καθόλου	8	1.5
Λίγο	21	4.1
Μέτρια	33	6.4
Πολύ	96	18.5
Πάρα πολύ	165	31.9
Δ/Α	195	37.6
<b>Σύνολο Απαντήσεων</b>	<b>323</b>	<b>62.4</b>
<b>Ολικό Σύνολο</b>	<b>518</b>	<b>100</b>



**Μέσος όρος τμήματος : 4.2 ( Πολύ )**

18. Δόθηκε η δυνατότητα βελτίωσης της εργασίας;

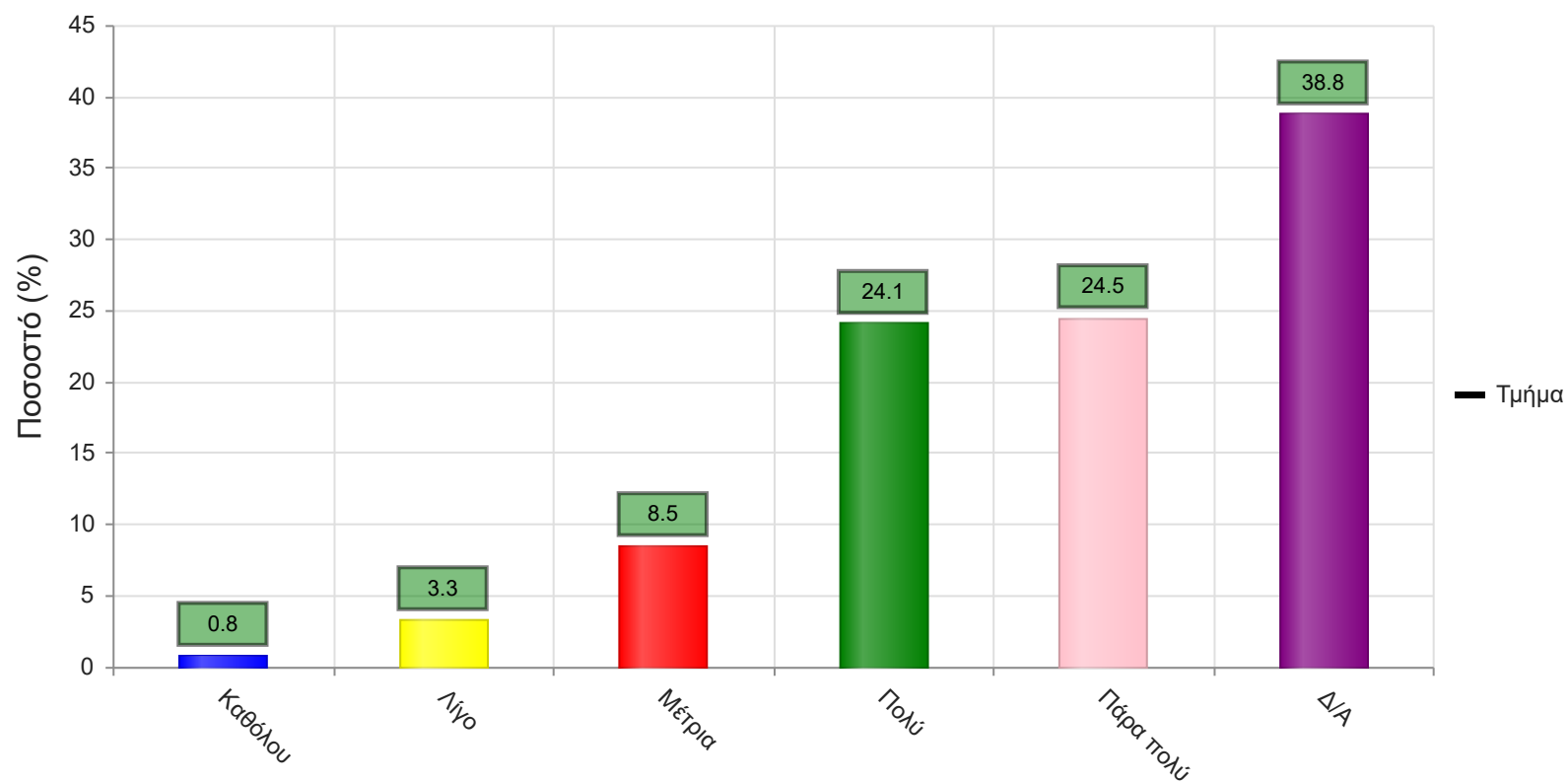
	Απαντήσεις	Ποσοστό (%)
<b>ΝΑΙ</b>	231	44.6
<b>ΟΧΙ</b>	159	30.7
<b>Δ/Α</b>	128	24.7
<b>Σύνολο</b>	518	100



**Μέσος όρος τμήματος : ( )**

19. Η συγκεκριμένη εργασία σας βοήθησε να κατανοήσετε το συγκεκριμένο θέμα;

	Απαντήσεις	Ποσοστό (%)
Καθόλου	4	0.8
Λίγο	17	3.3
Μέτρια	44	8.5
Πολύ	125	24.1
Πάρα πολύ	127	24.5
Δ/Α	201	38.8
<b>Σύνολο Απαντήσεων</b>	<b>317</b>	<b>61.2</b>
<b>Ολικό Σύνολο</b>	<b>518</b>	<b>100</b>

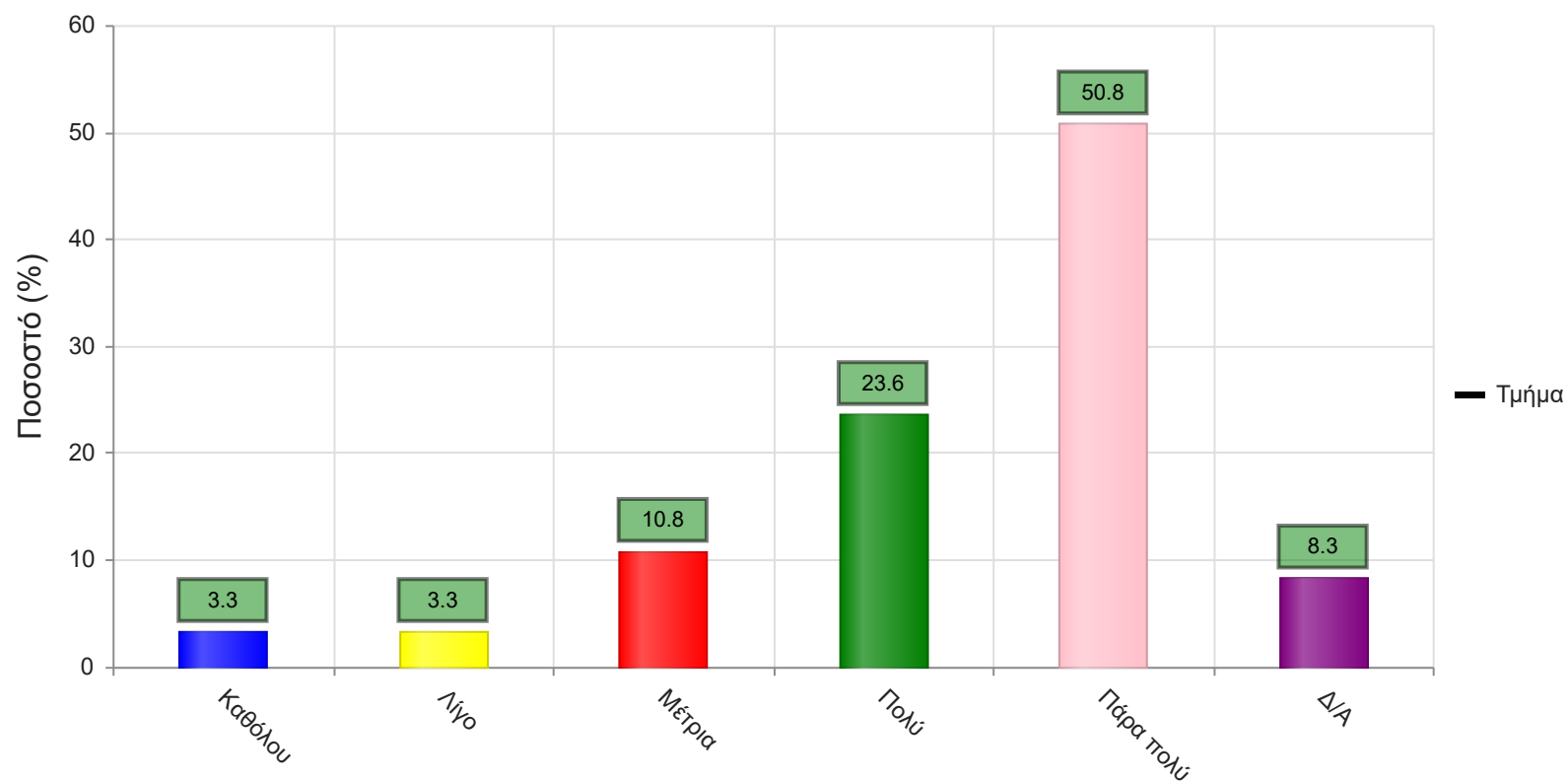


Μέσος όρος τμήματος : 4.1 ( Πολύ )

## B. Ερωτήσεις που αφορούν στον/ην διδάσκοντα/ουσα

20. Βαθμολογήστε τη μεταδοτικότητα του/της διδάσκοντα/ουσα.

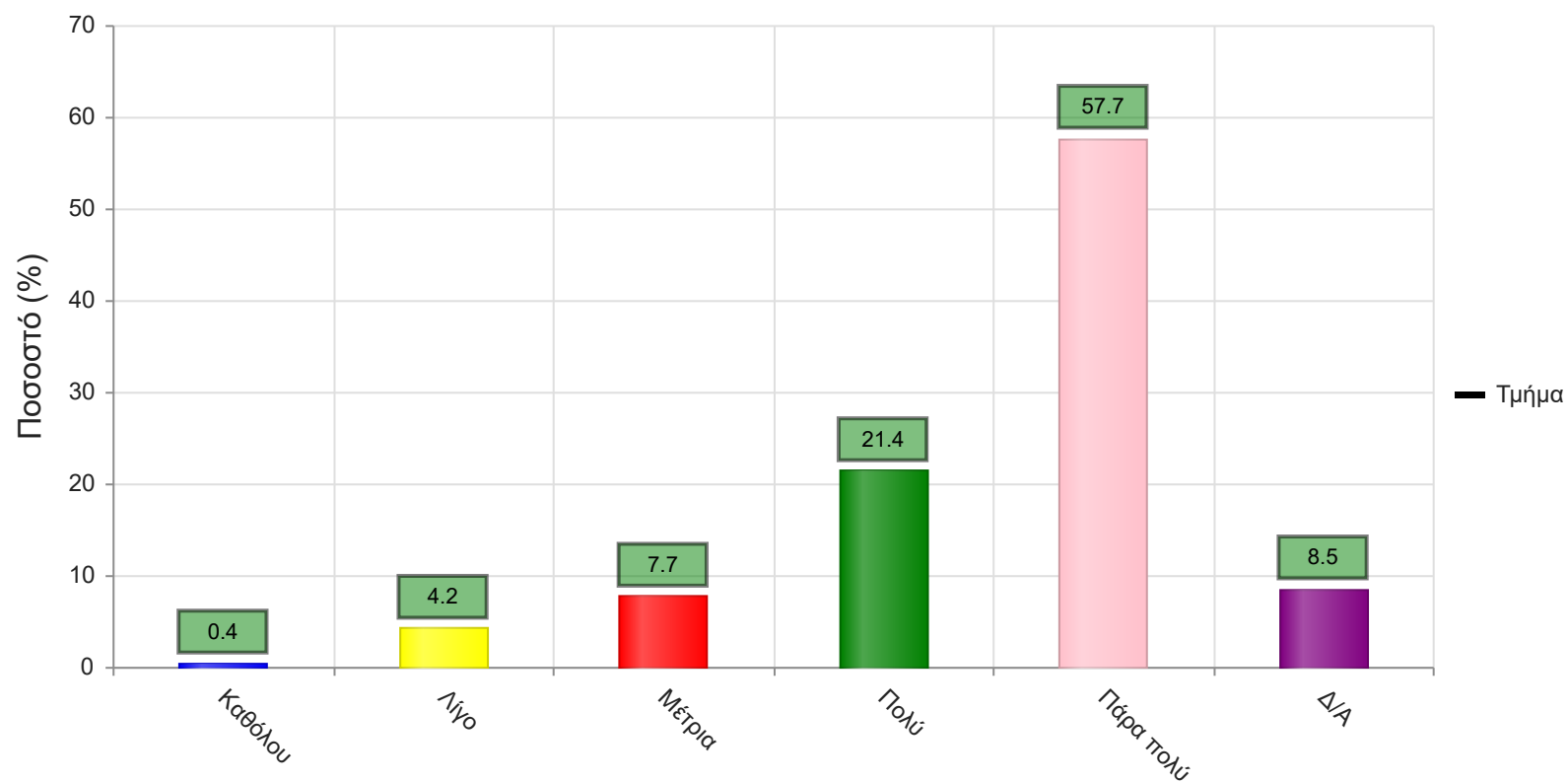
	Απαντήσεις	Ποσοστό (%)
Καθόλου	17	3.3
Λίγο	17	3.3
Μέτρια	56	10.8
Πολύ	122	23.6
Πάρα πολύ	263	50.8
Δ/Α	43	8.3
<b>Σύνολο Απαντήσεων</b>	<b>475</b>	<b>91.7</b>
<b>Ολικό Σύνολο</b>	<b>518</b>	<b>100</b>



**Μέσος όρος τμήματος : 4.3 ( Πολύ )**

21. Βαθμολογήστε τη συνέπεια του/της διδάσκοντα/-ουσας στις εκπαιδευτικές του/της υποχρεώσεις. (Παρουσία στα μαθήματα, έγκαιρη διόρθωση εργασιών, ώρες συνεργασίας με τους φοιτητές, κλπ)

	Απαντήσεις	Ποσοστό (%)
Καθόλου	2	0.4
Λίγο	22	4.2
Μέτρια	40	7.7
Πολύ	111	21.4
Πάρα πολύ	299	57.7
Δ/Α	44	8.5
<b>Σύνολο Απαντήσεων</b>	<b>474</b>	<b>91.5</b>
<b>Ολικό Σύνολο</b>	<b>518</b>	<b>100</b>

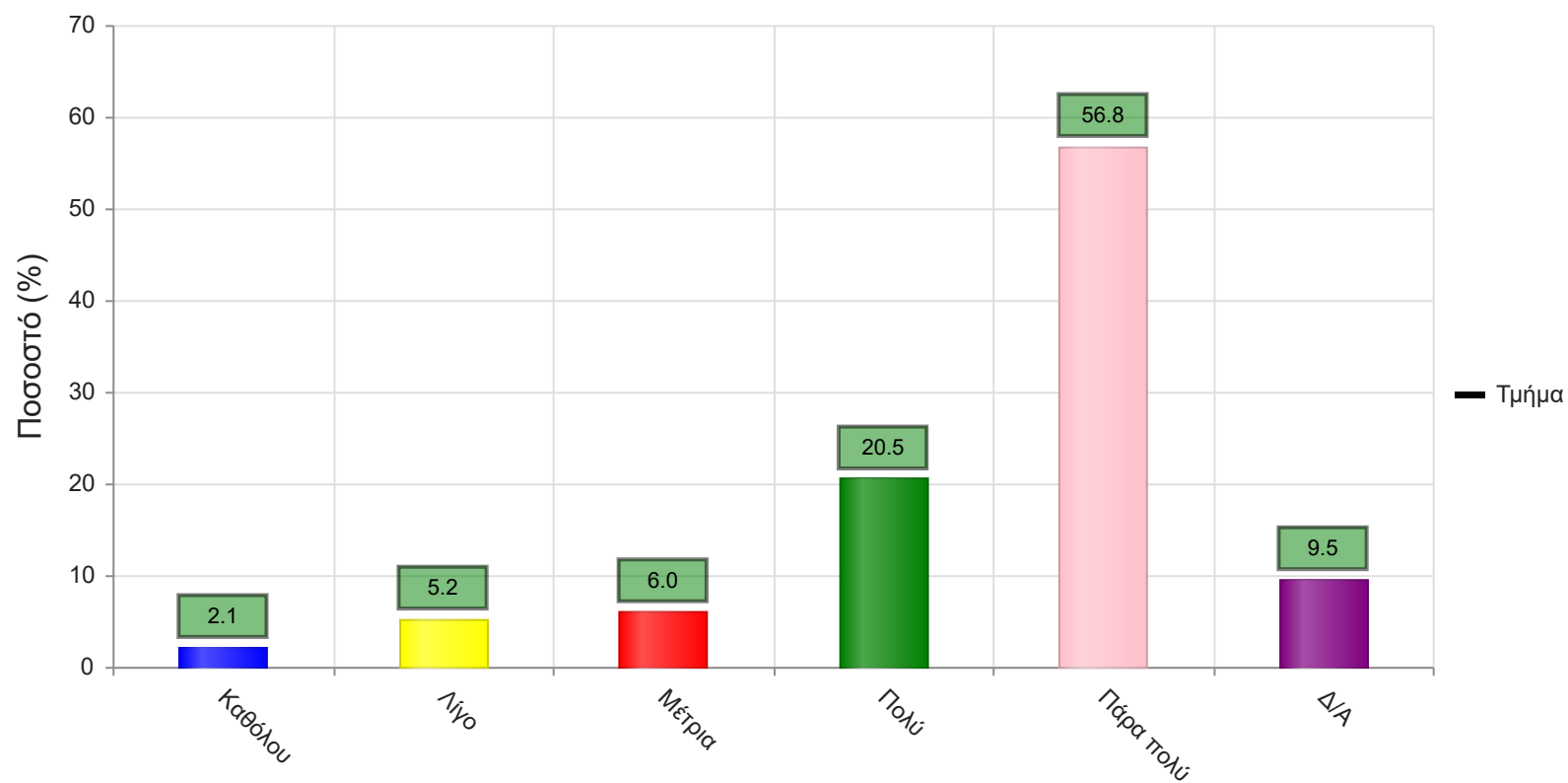


**Μέσος όρος τμήματος : 4.4 ( Πολύ )**

22. Βαθμολογήστε το κλίμα συνεργασίας με τους φοιτητές/-τριες. (Προθυμία στην απάντηση ερωτήσεων, διαθεσιμότητα διδάσκοντος/-ουσας κλπ)



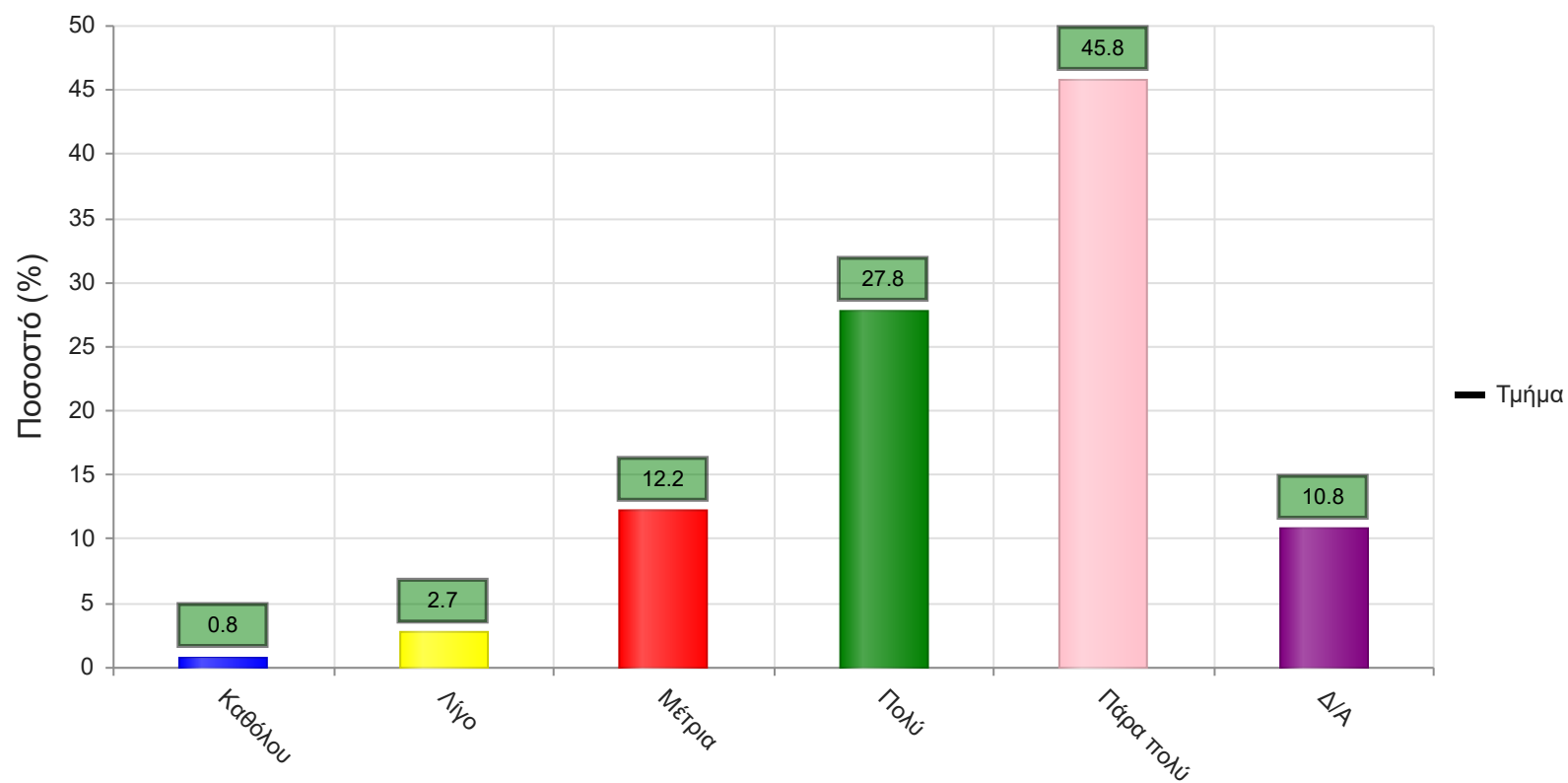
	Απαντήσεις	Ποσοστό (%)
Καθόλου	11	2.1
Λίγο	27	5.2
Μέτρια	31	6.0
Πολύ	106	20.5
Πάρα πολύ	294	56.8
Δ/Α	49	9.5
<b>Σύνολο Απαντήσεων</b>	<b>469</b>	<b>90.5</b>
<b>Ολικό Σύνολο</b>	<b>518</b>	<b>100</b>



**Μέσος όρος τμήματος : 4.4 ( Πολύ )**

23. Βαθμολογήστε την οργάνωση στην παρουσίαση της ύλης

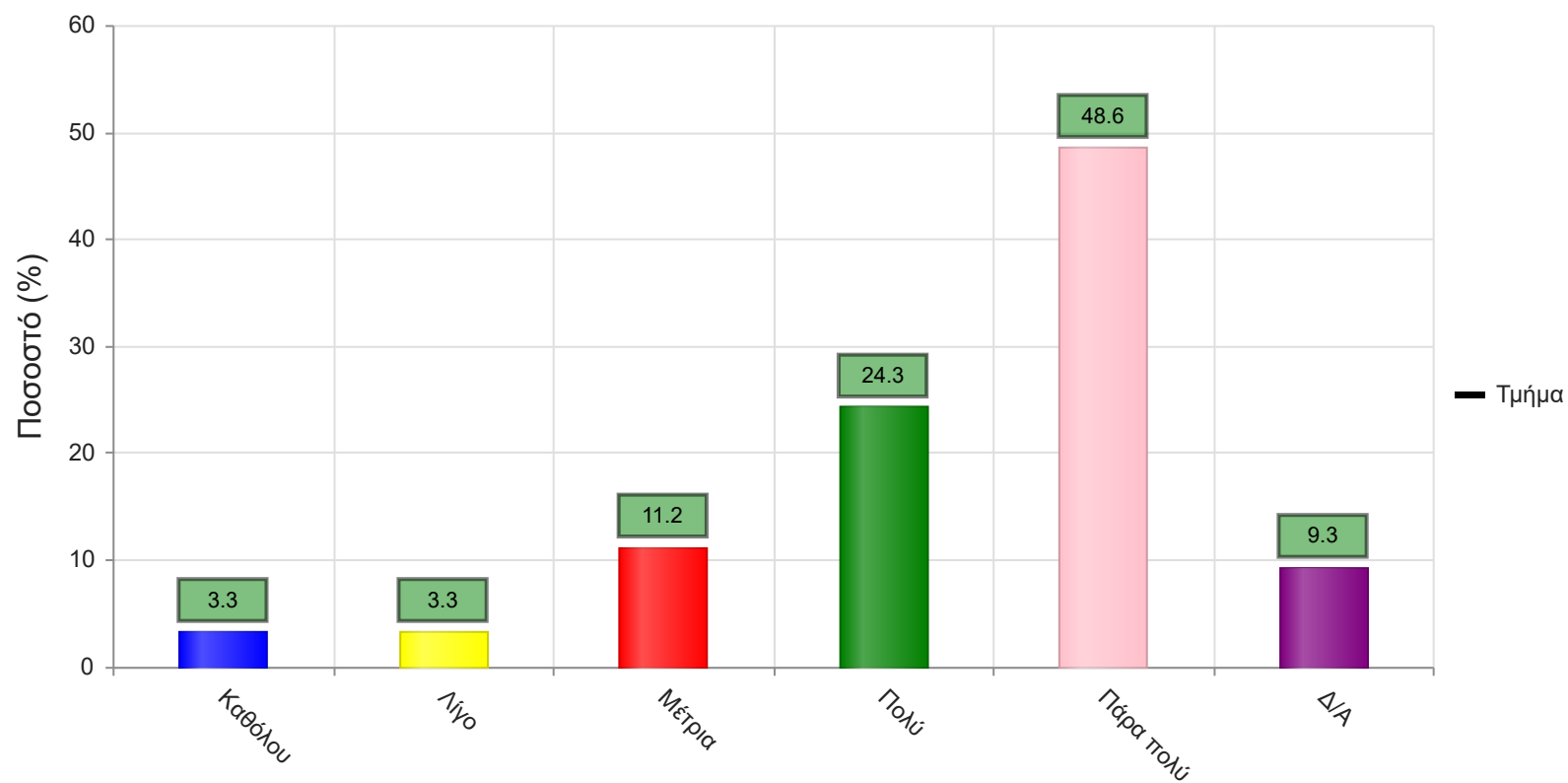
	Απαντήσεις	Ποσοστό (%)
Καθόλου	4	0.8
Λίγο	14	2.7
Μέτρια	63	12.2
Πολύ	144	27.8
Πάρα πολύ	237	45.8
Δ/Α	56	10.8
<b>Σύνολο Απαντήσεων</b>	<b>462</b>	<b>89.2</b>
<b>Ολικό Σύνολο</b>	<b>518</b>	<b>100</b>



**Μέσος όρος τμήματος : 4.3 ( Πολύ )**

24. Επιτυγχάνει να διεγείρει το ενδιαφέρον για το αντικείμενο του μαθήματος;

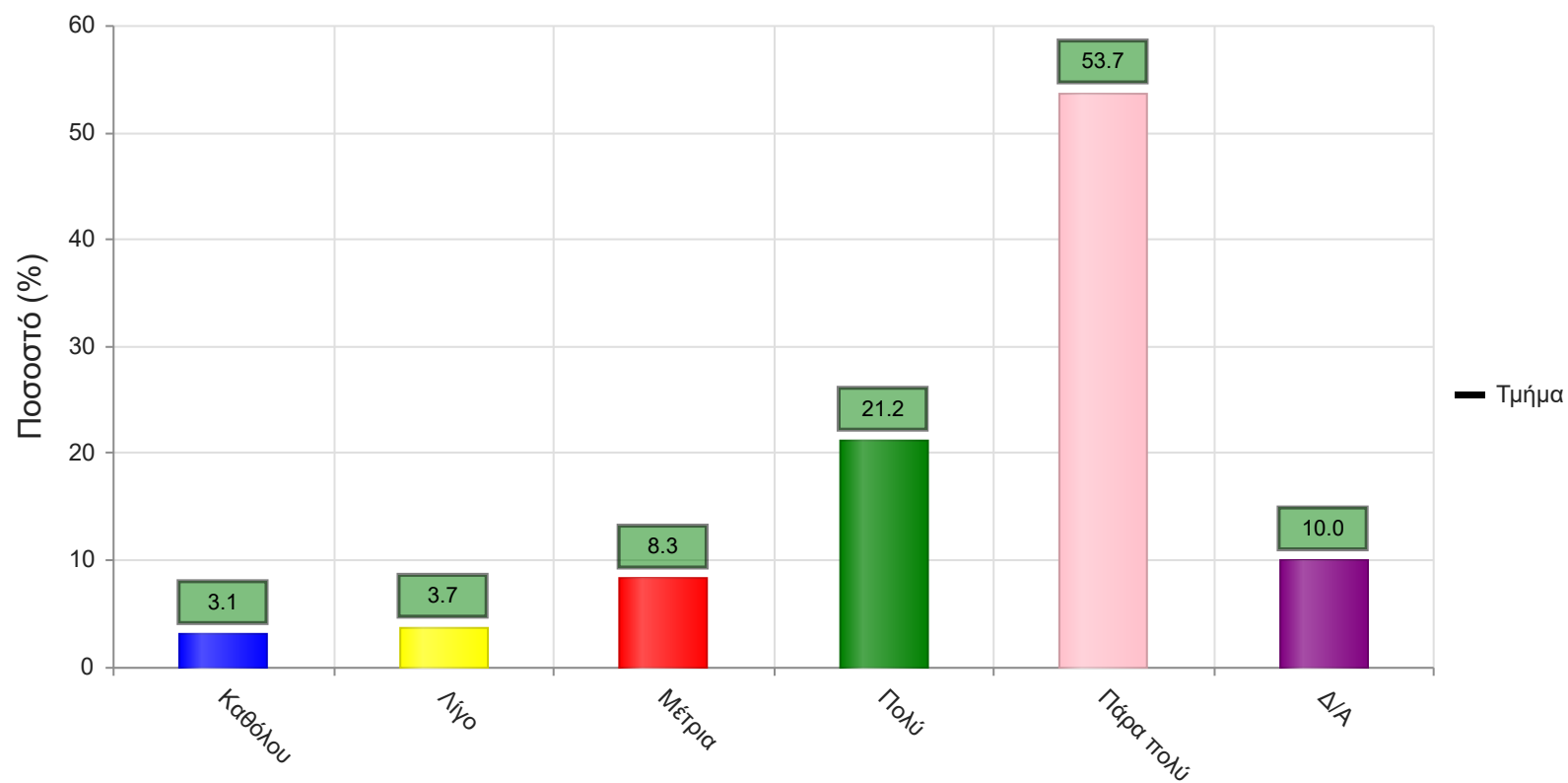
	Απαντήσεις	Ποσοστό (%)
Καθόλου	17	3.3
Λίγο	17	3.3
Μέτρια	58	11.2
Πολύ	126	24.3
Πάρα πολύ	252	48.6
Δ/Α	48	9.3
<b>Σύνολο Απαντήσεων</b>	<b>470</b>	<b>90.7</b>
<b>Ολικό Σύνολο</b>	<b>518</b>	<b>100</b>



**Μέσος όρος τμήματος : 4.2 ( Πολύ )**

25. Ενθαρρύνει τους φοιτητές/-τριες να διατυπώνουν απορίες και ερωτήσεις έτσι ώστε να αναπτύξουν την κρίση τους;

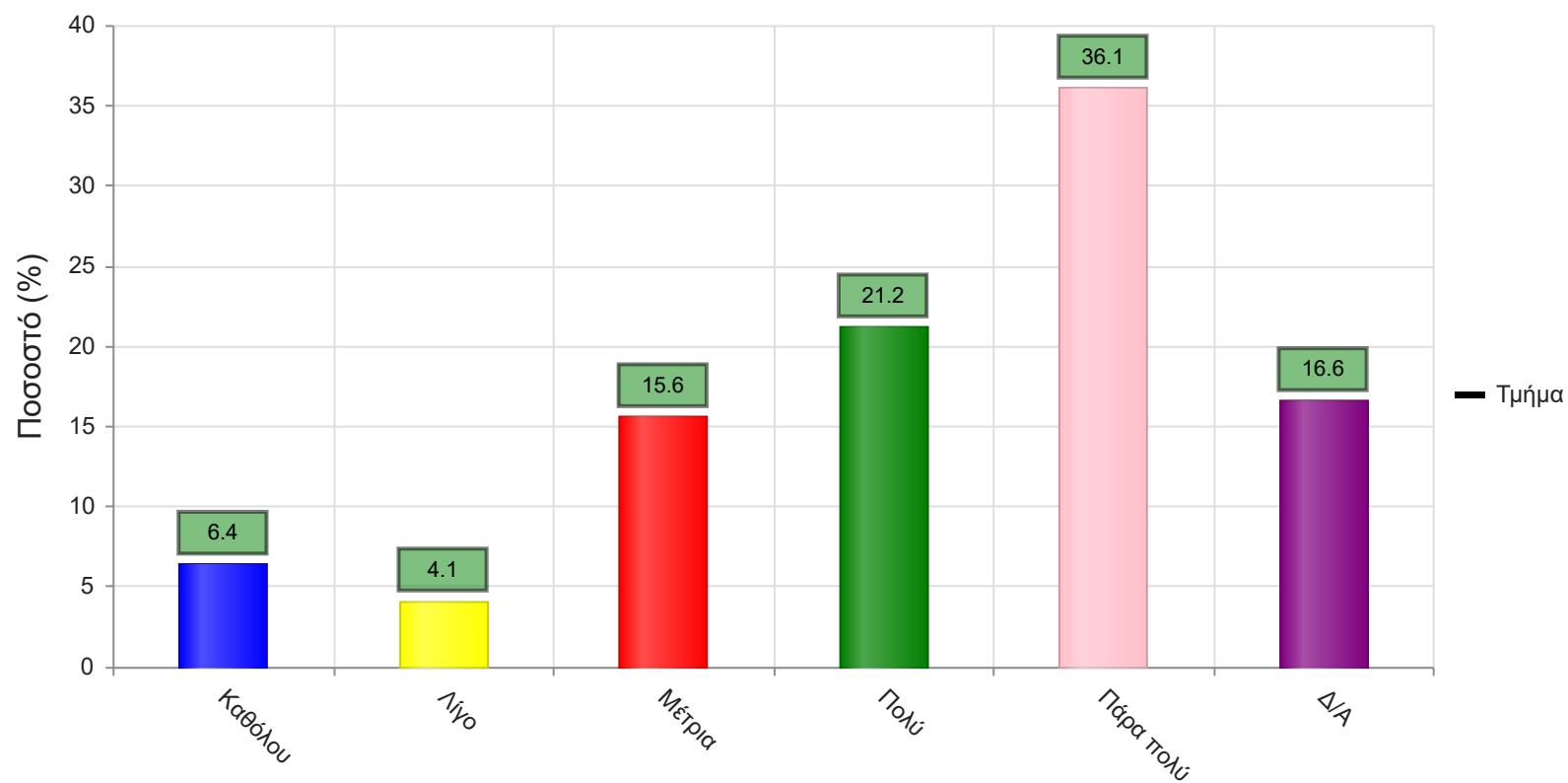
	Απαντήσεις	Ποσοστό (%)
Καθόλου	16	3.1
Λίγο	19	3.7
Μέτρια	43	8.3
Πολύ	110	21.2
Πάρα πολύ	278	53.7
Δ/Α	52	10.0
<b>Σύνολο Απαντήσεων</b>	<b>466</b>	<b>90.0</b>
<b>Ολικό Σύνολο</b>	<b>518</b>	<b>100</b>



**Μέσος όρος τμήματος : 4.3 ( Πολύ )**

26. Χρησιμοποιεί Τεχνολογίες Πληροφορικής και Επικοινωνιών στη διδασκαλία και στην εμπέδωση του μαθήματος; (Χρήση προβολικών μηχανημάτων στις παραδόσεις, παράδοση ασκήσεων μέσω πλατφόρμας ηλεκτρονικής εκπαίδευσης, χρήση ιστοσελίδας μαθήματος κλπ)

	Απαντήσεις	Ποσοστό (%)
Καθόλου	33	6.4
Λίγο	21	4.1
Μέτρια	81	15.6
Πολύ	110	21.2
Πάρα πολύ	187	36.1
Δ/Α	86	16.6
<b>Σύνολο Απαντήσεων</b>	<b>432</b>	<b>83.4</b>
<b>Ολικό Σύνολο</b>	<b>518</b>	<b>100</b>

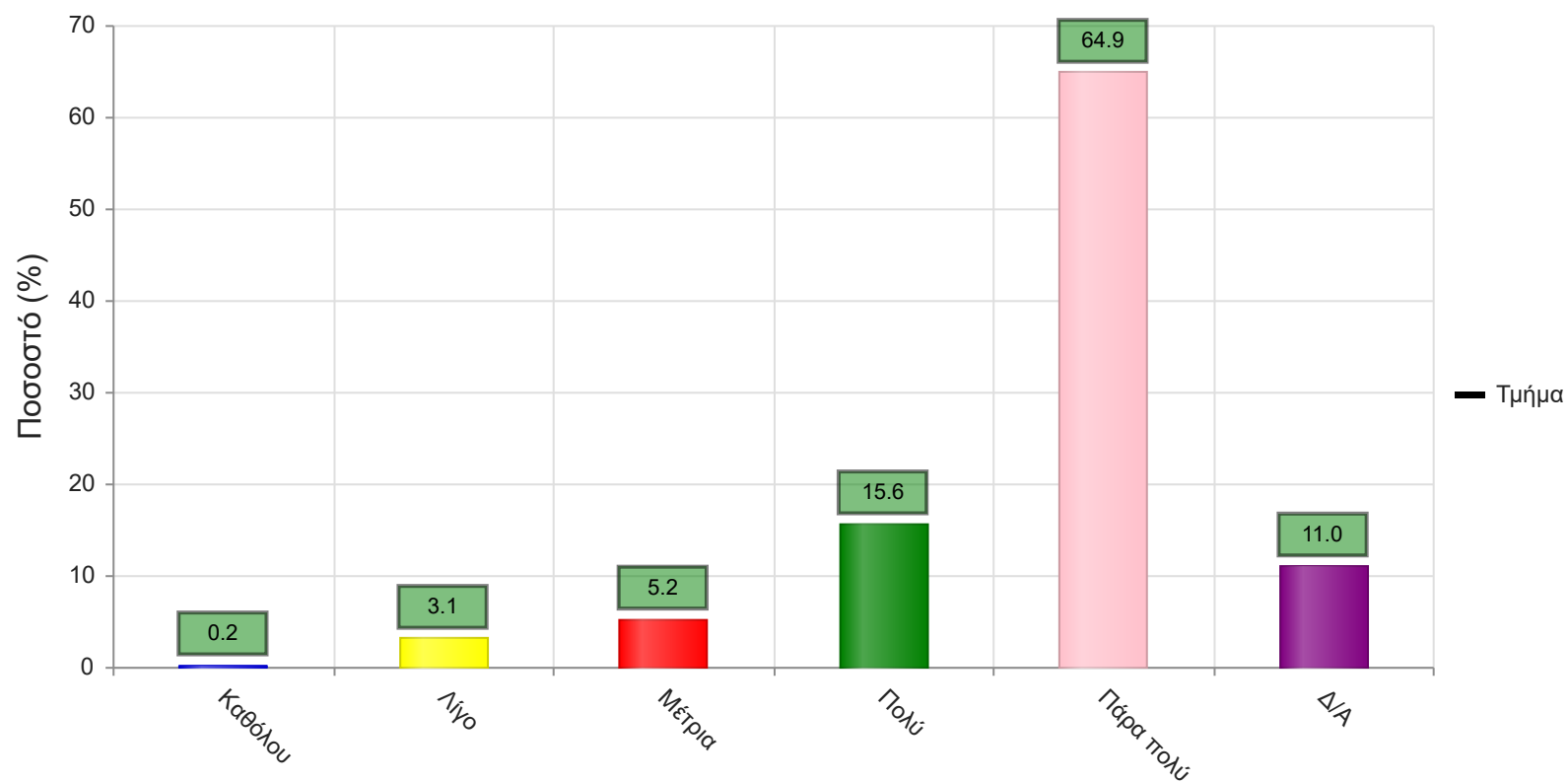


Μέσος όρος τμήματος : 3.9 ( Πολύ )

#### Γ. Ερωτήσεις που αφορούν στα χαρακτηριστικά του/της φοιτητή/-τριας:

27. Πόσο τακτικά παρακολουθείτε τις διαλέξεις;

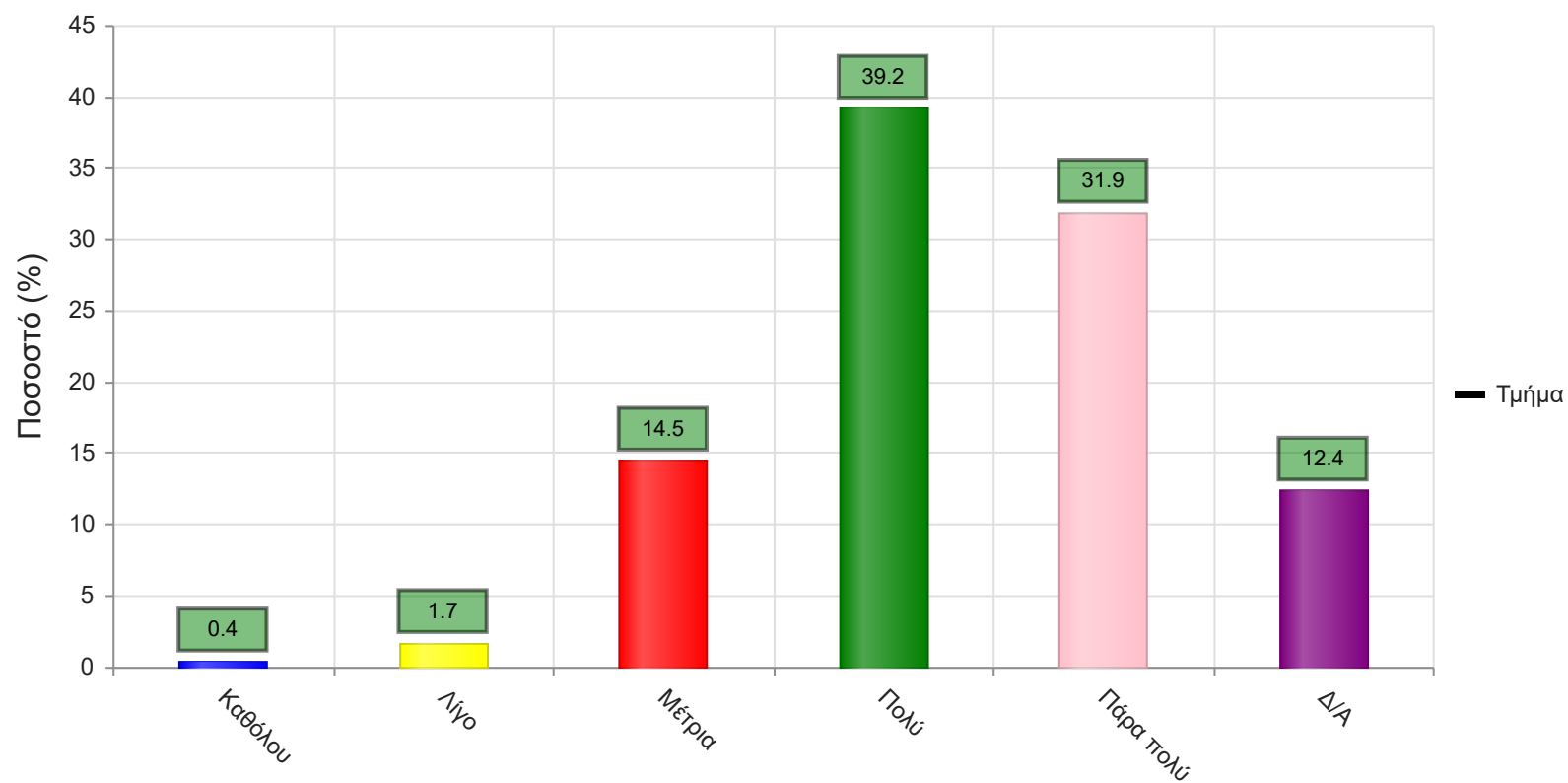
	Απαντήσεις	Ποσοστό (%)
Καθόλου	1	0.2
Λίγο	16	3.1
Μέτρια	27	5.2
Πολύ	81	15.6
Πάρα πολύ	336	64.9
Δ/Α	57	11.0
<b>Σύνολο Απαντήσεων</b>	<b>461</b>	<b>89.0</b>
<b>Ολικό Σύνολο</b>	<b>518</b>	<b>100</b>



**Μέσος όρος τμήματος : 4.6 ( Πάρα πολύ )**

28. Κατά πόσο κατανοείτε τις διδασκόμενες έννοιες;

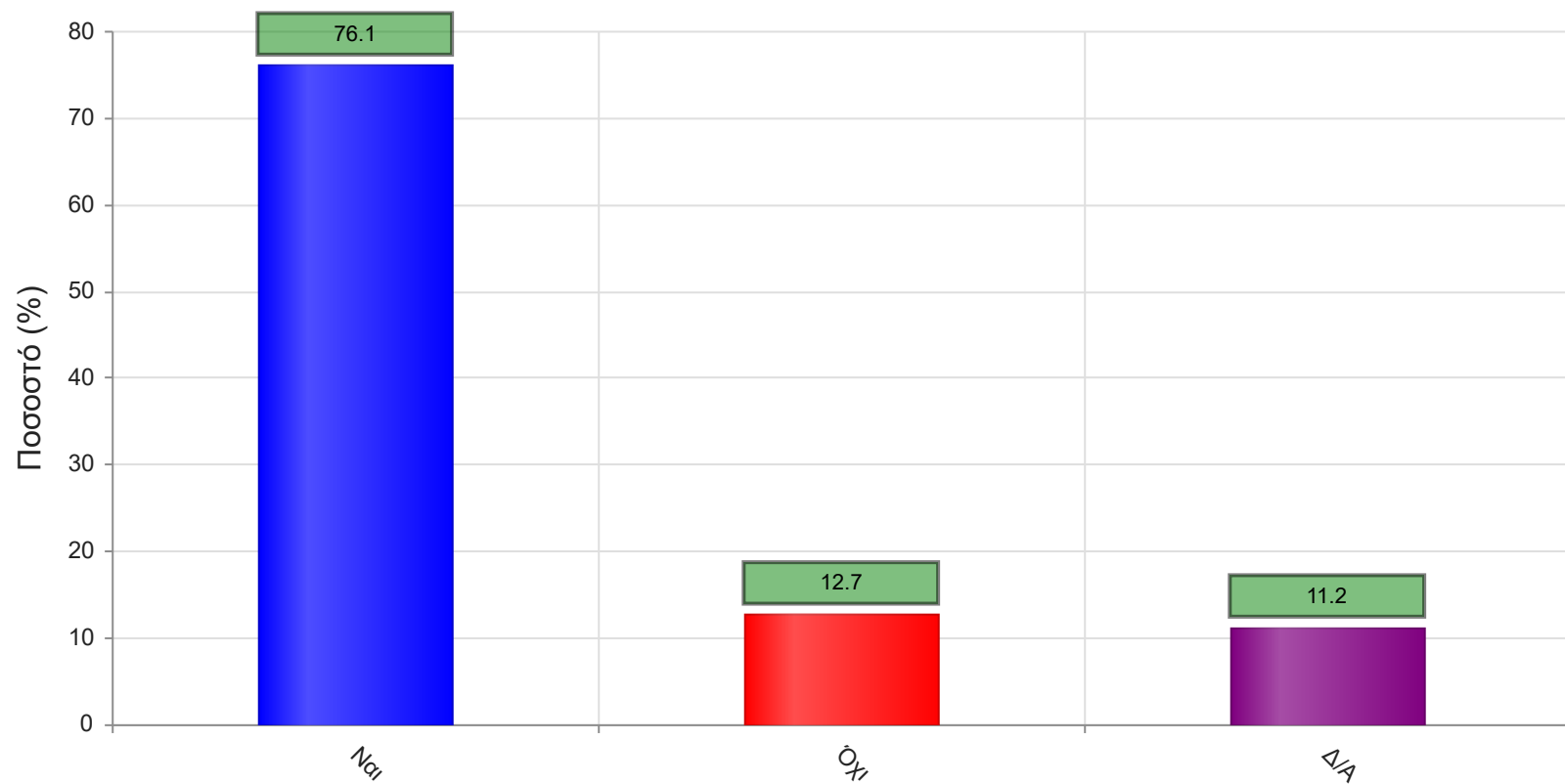
	Απαντήσεις	Ποσοστό (%)
Καθόλου	2	0.4
Λίγο	9	1.7
Μέτρια	75	14.5
Πολύ	203	39.2
Πάρα πολύ	165	31.9
Δ/Α	64	12.4
<b>Σύνολο Απαντήσεων</b>	<b>454</b>	<b>87.6</b>
<b>Ολικό Σύνολο</b>	<b>518</b>	<b>100</b>



**Μέσος όρος τμήματος : 4.1 ( Πολύ )**

29. Ανταποκρίνεστε στις γραπτές εργασίες/ασκήσεις;

	Απαντήσεις	Ποσοστό (%)
<b>ΝΑΙ</b>	394	76.1
<b>ΟΧΙ</b>	66	12.7
<b>Δ/Α</b>	58	11.2
<b>Σύνολο</b>	518	100

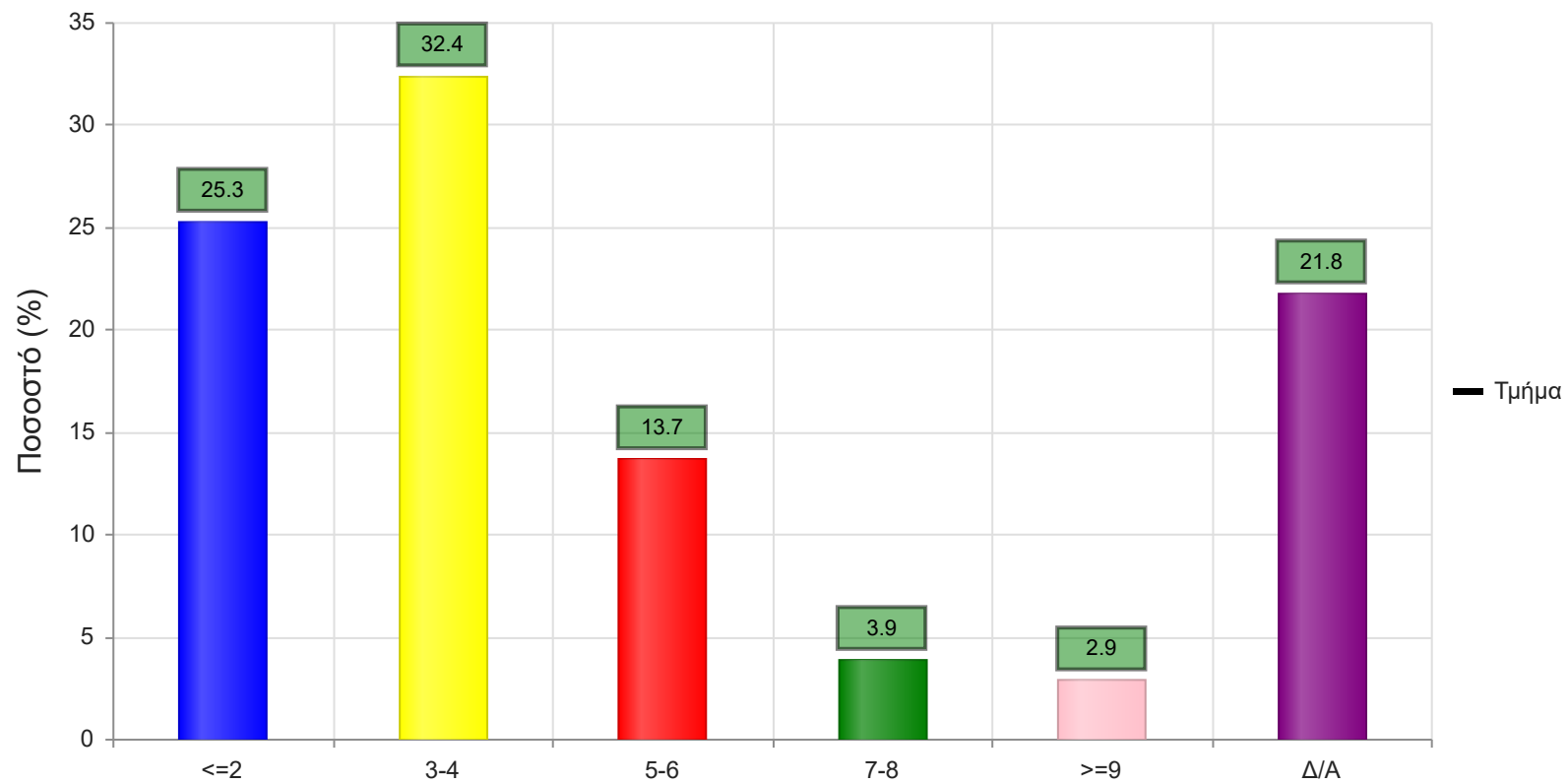


Μέσος όρος τμήματος : ( )

30. Πόσες ώρες μελέτης αφιερώνετε εβδομαδιαία για τη μελέτη του συγκεκριμένου μαθήματος;



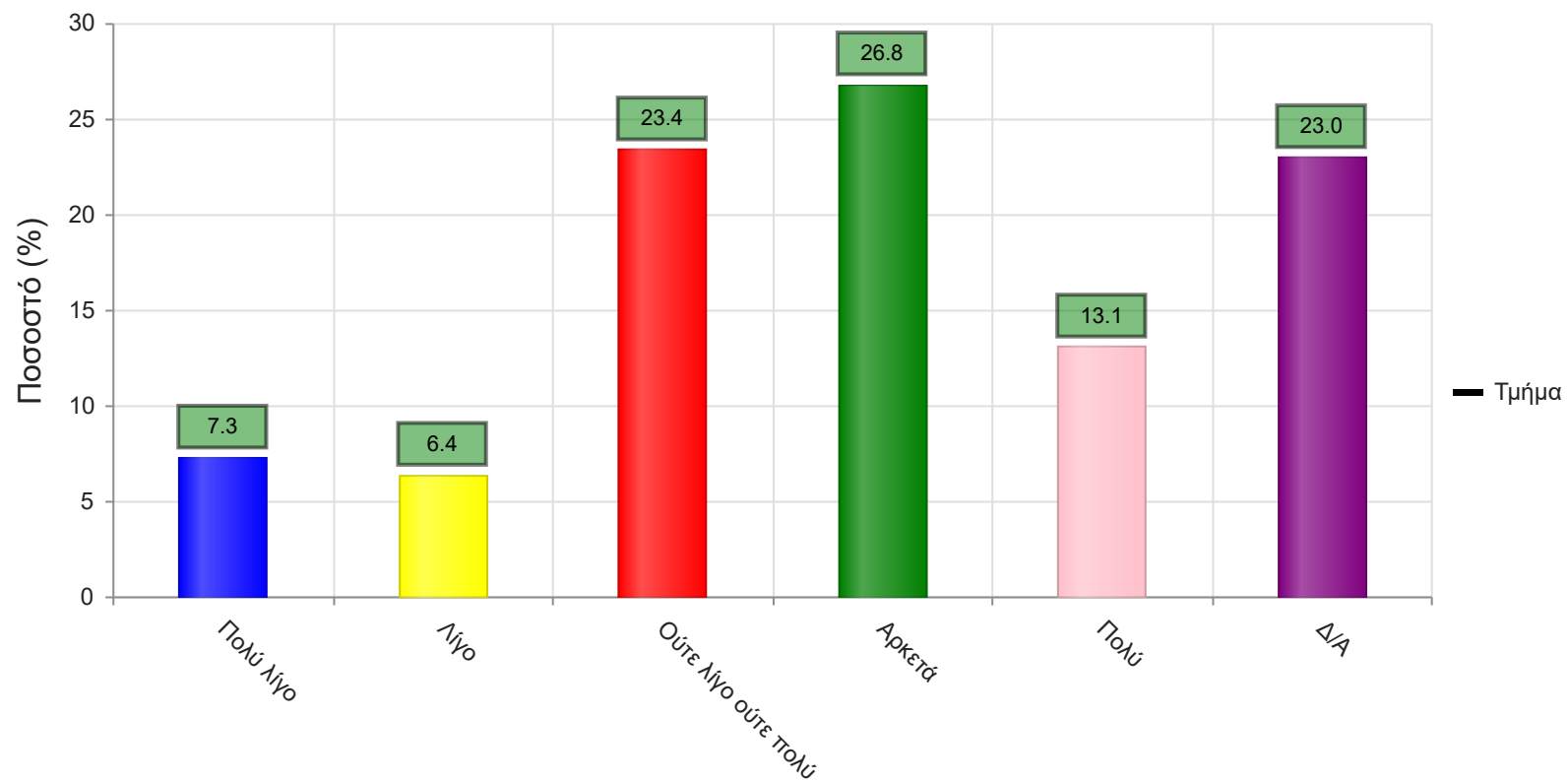
	Απαντήσεις	Ποσοστό τμήματος(%)
<=2	131	25.3
3-4	168	32.4
5-6	71	13.7
7-8	20	3.9
>=9	15	2.9
Δ/Α	113	21.8
<b>Σύνολο Απαντήσεων</b>	405	78.2
<b>Ολικό Σύνολο</b>	518	100



**Μέσος όρος τμήματος : 2.1 ( 3-4 )**

31. Πόσες ώρες πιστεύετε ότι πρέπει να αφιερώσετε κατά την περίοδο των εξετάσεων για την επιτυχή εξέτασή σας στο συγκεκριμένο μάθημα; (**Πολύ Λίγο**=0-5, **Λίγο**=5-10, **Ούτε Λίγο Ούτε πολύ**=10-15, **Αρκετά**=15-20, **Πολύ**=20+)

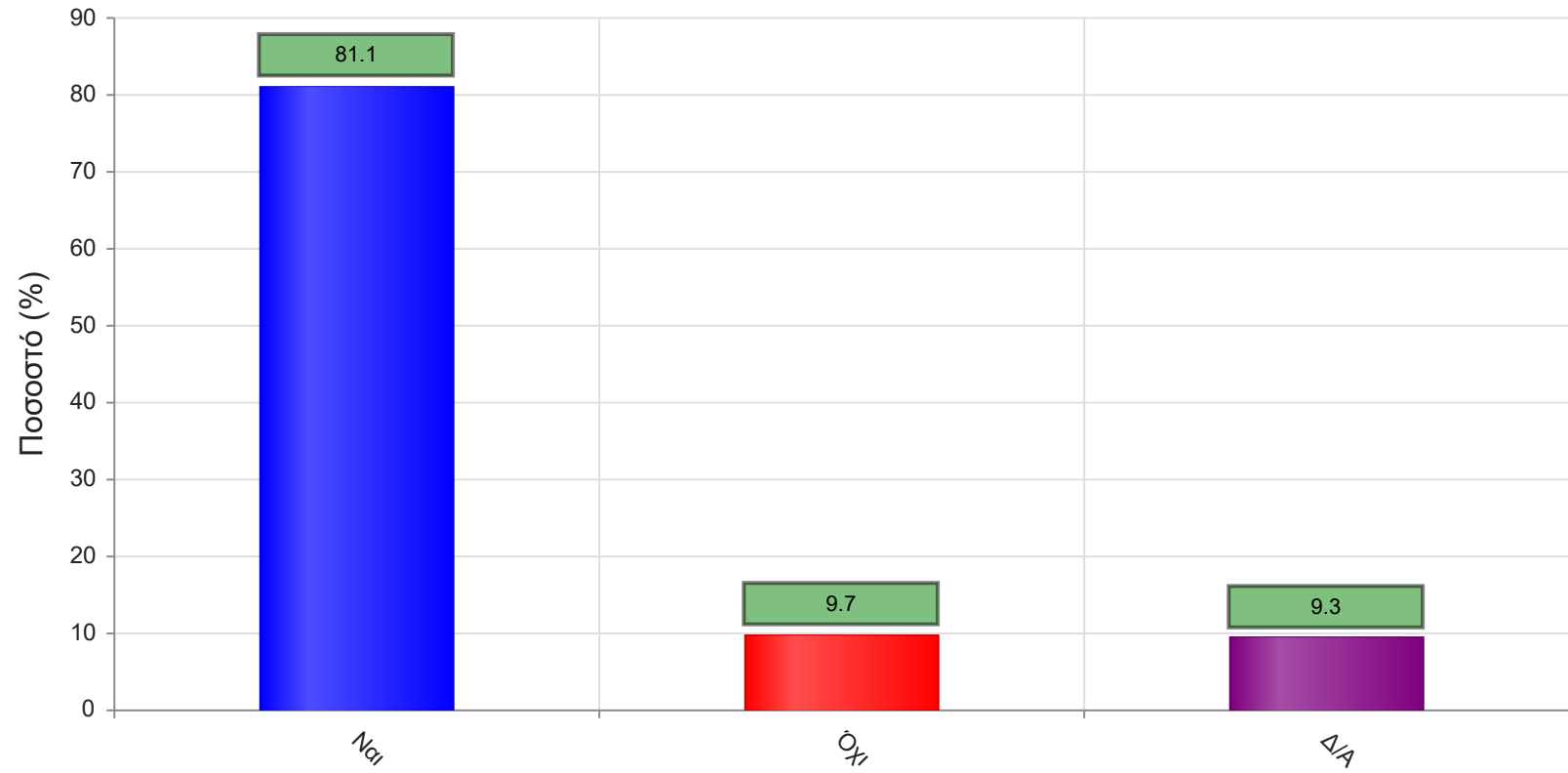
	Απαντήσεις	Ποσοστό τμήματος (%)
Πολύ λίγο	38	7.3
Λίγο	33	6.4
Ούτε λίγο ούτε πολύ	121	23.4
Αρκετά	139	26.8
Πολύ	68	13.1
Δ/Α	119	23.0
<b>Σύνολο Απαντήσεων</b>	<b>399</b>	<b>77.0</b>
<b>Ολικό Σύνολο</b>	<b>518</b>	<b>100</b>



**Μέσος όρος τμήματος : 3.4 ( Ούτε λίγο ούτε πολύ )**

32. Θα εξεταστείτε στο μάθημα για πρώτη φορά;

	Απαντήσεις	Ποσοστό (%)
<b>ΝΑΙ</b>	420	81.1
<b>ΟΧΙ</b>	50	9.7
<b>Δ/Α</b>	48	9.3
<b>Σύνολο</b>	518	100



Μέσος όρος τμήματος : ( )