



ΠΑΝΕΠΙΣΤΗΜΙΟ ΔΥΤΙΚΗΣ ΑΤΤΙΚΗΣ

Στατιστικά τμήματος

Τμήμα

676 - ΣΥΝΤΗΡΗΣΗΣ ΑΡΧΑΙΟΤΗΤΩΝ ΚΑΙ ΕΡΓΩΝ ΤΕΧΝΗΣ

Απογραφική Περίοδος

2021 - 2022

Ερωτηματολόγιο

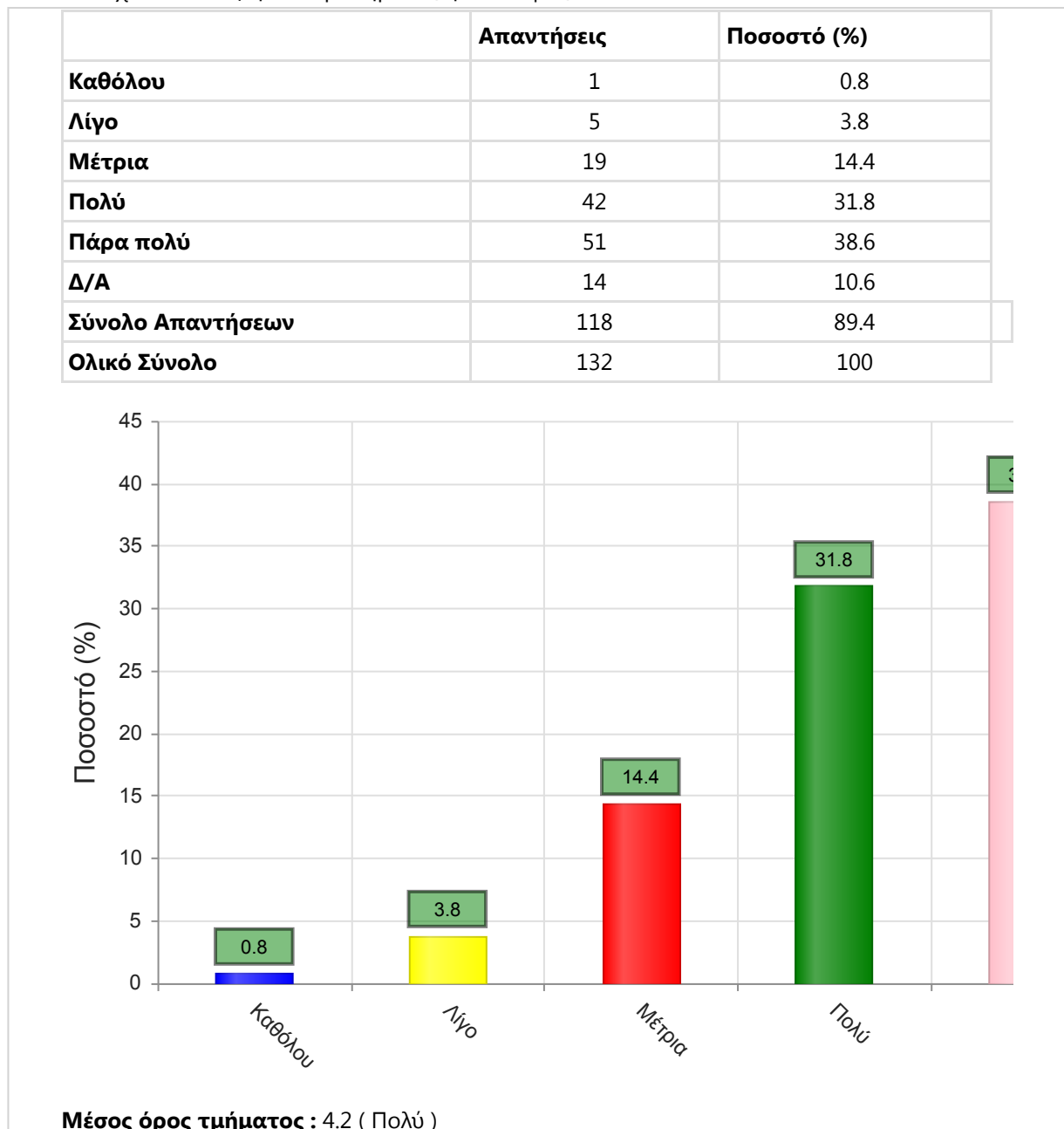
Ερωτηματολόγιο Μαθημάτων

Εξάμηνο

Εαρινό

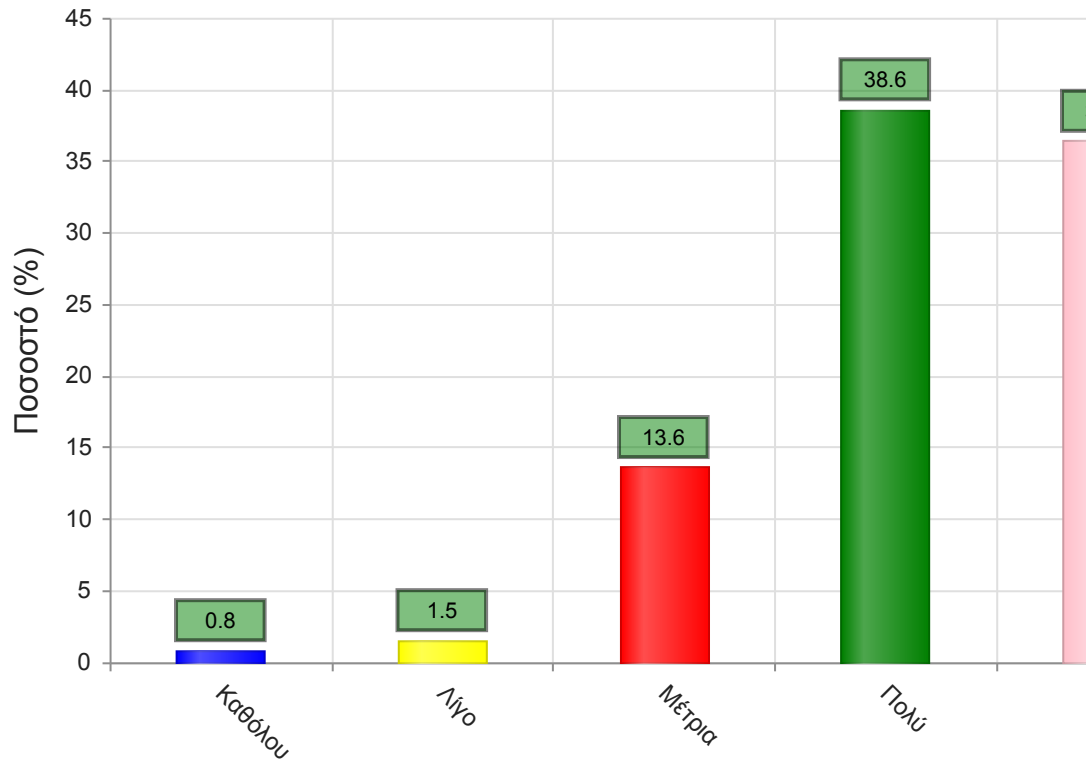
Α. Ερωτήσεις που αφορούν στο μάθημα:

1. Οι στόχοι του θεωρητικού μαθήματος ήταν σαφείς;



2. Η ύλη που καλύφθηκε ανταποκρινόταν στους στόχους του μαθήματος;

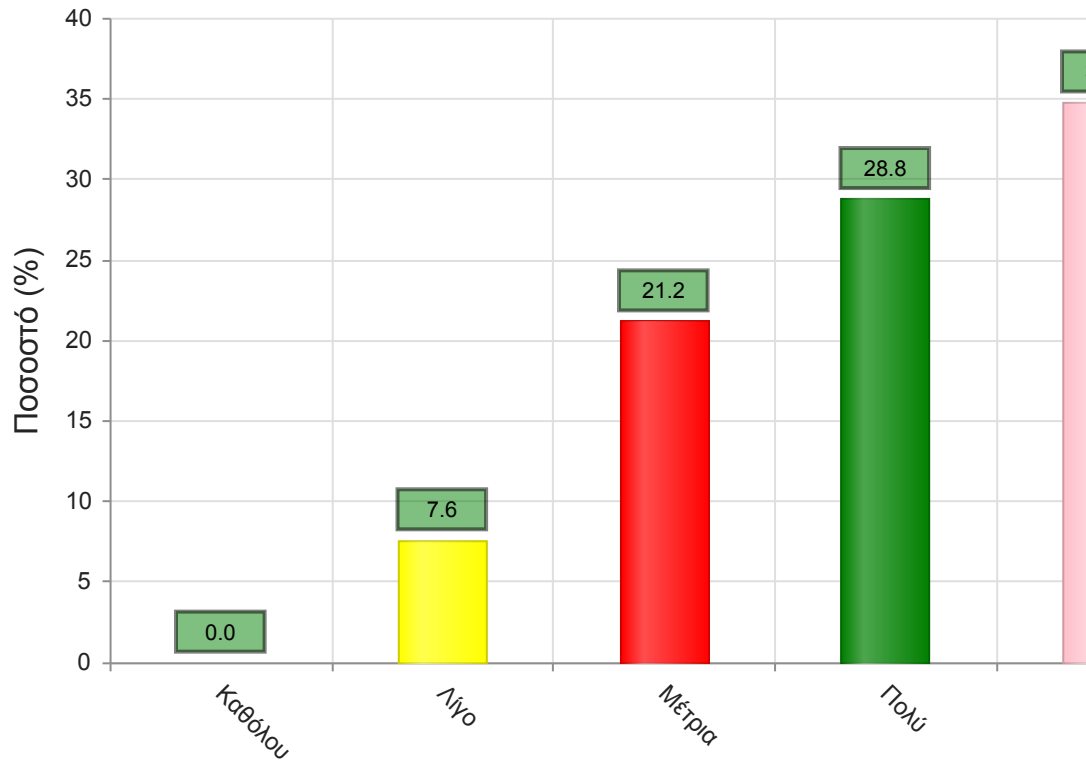
	Απαντήσεις	Ποσοστό (%)
Καθόλου	1	0.8
Λίγο	2	1.5
Μέτρια	18	13.6
Πολύ	51	38.6
Πάρα πολύ	48	36.4
Δ/Α	12	9.1
Σύνολο Απαντήσεων	120	90.9
Ολικό Σύνολο	132	100



Μέσος όρος τμήματος : 4.2 (Πολύ)

3. Βαθμολογήστε την οργάνωση του μαθήματος

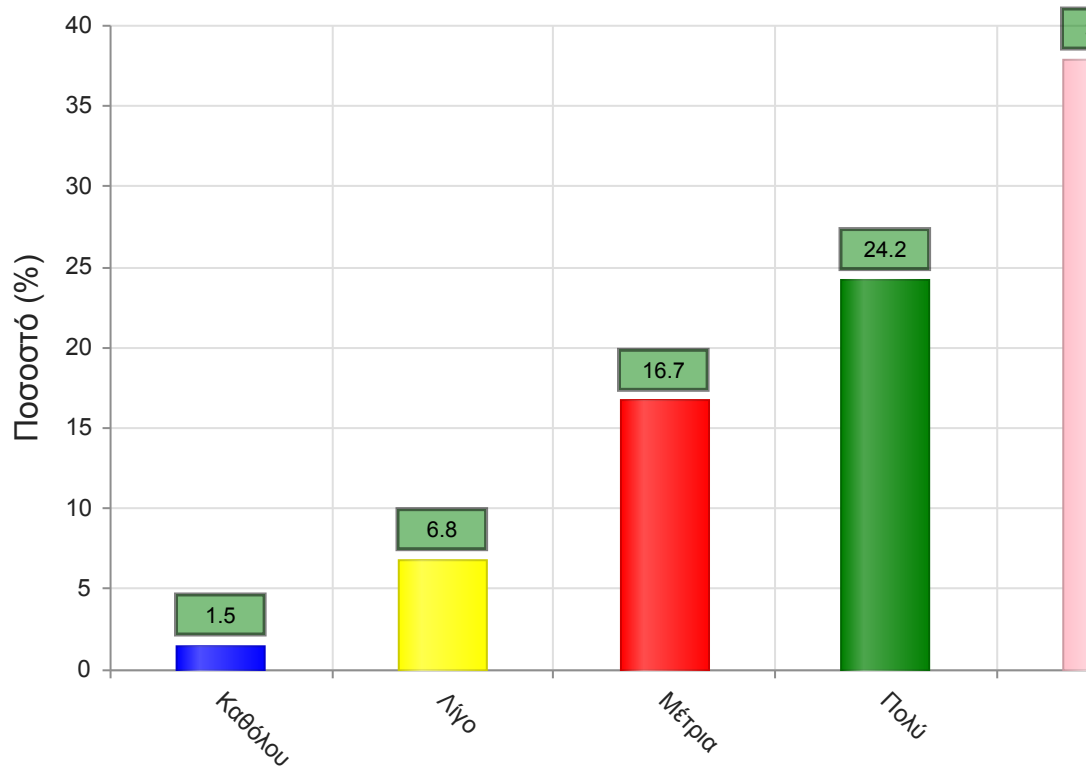
	Απαντήσεις	Ποσοστό (%)
Καθόλου	0	0.0
Λίγο	10	7.6
Μέτρια	28	21.2
Πολύ	38	28.8
Πάρα πολύ	46	34.8
Δ/Α	10	7.6
Σύνολο Απαντήσεων	122	92.4
Ολικό Σύνολο	132	100



Μέσος όρος τμήματος : 4.0 (Πολύ)

4. Το εκπαιδευτικό υλικό που χρησιμοποιήθηκε βοήθησε στην καλύτερη κατανόηση του θέματος;

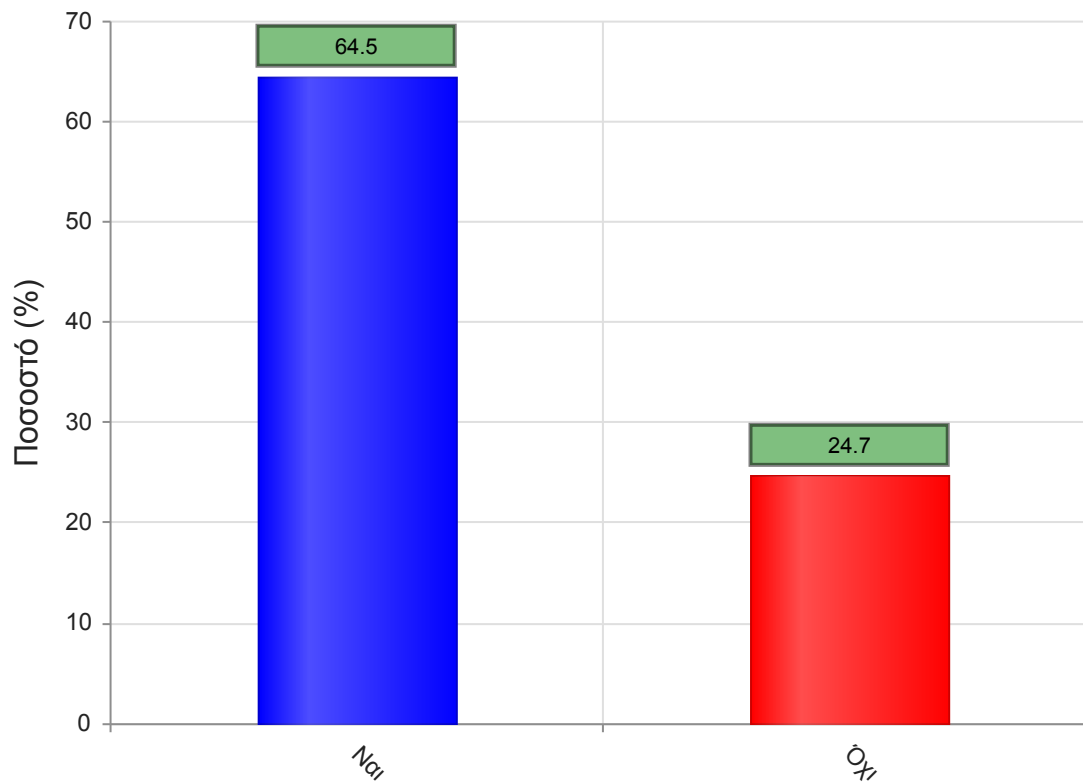
	Απαντήσεις	Ποσοστό (%)
Καθόλου	2	1.5
Λίγο	9	6.8
Μέτρια	22	16.7
Πολύ	32	24.2
Πάρα πολύ	50	37.9
Δ/Α	17	12.9
Σύνολο Απαντήσεων	115	87.1
Ολικό Σύνολο	132	100



Μέσος όρος τμήματος : 4.0 (Πολύ)

5. Τα εκπαιδευτικά βοηθήματα ("σύγγραμμα", σημειώσεις, πρόσθετη βιβλιογραφία) χορηγήθηκαν εγκαίρως;

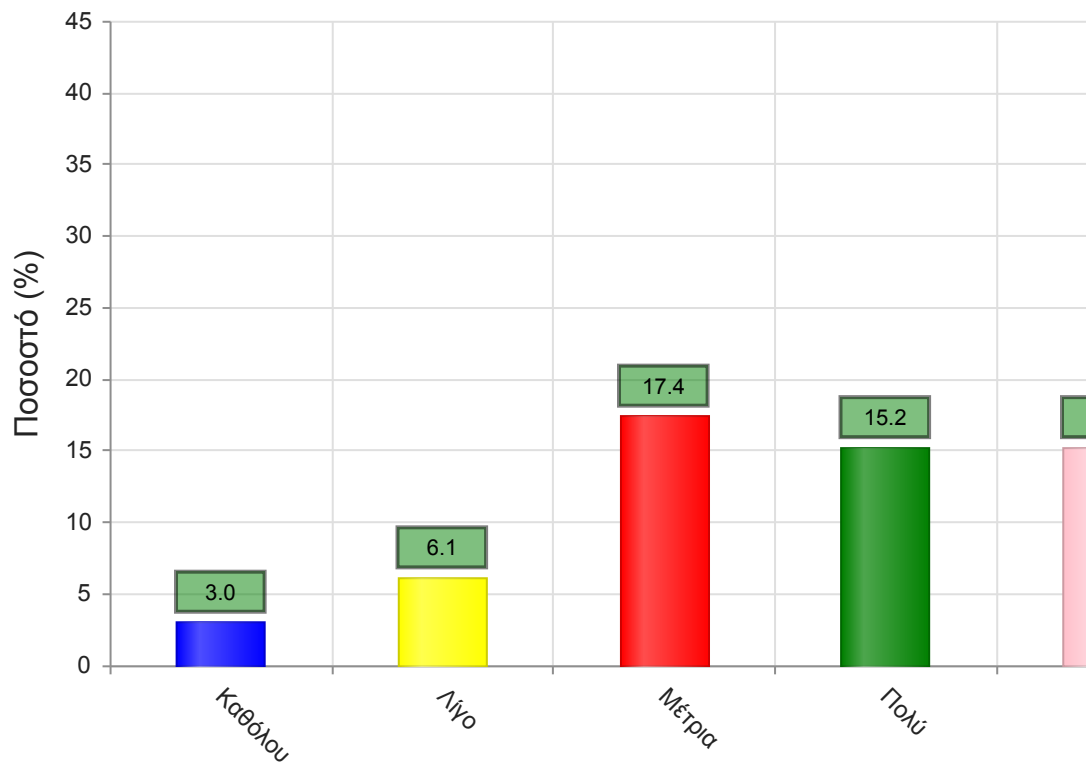
	Απαντήσεις	Ποσοστό (%)
ΝΑΙ	334	64.5
ΟΧΙ	128	24.7
Δ/Α	56	10.8
Σύνολο	518	100



Μέσος όρος τμήματος : ()

6. Πόσο ικανοποιητικό/-ά βρίσκεται το/-α διανεμόμενο/-α βιβλίο/α(σύγγραμμα/-τα);

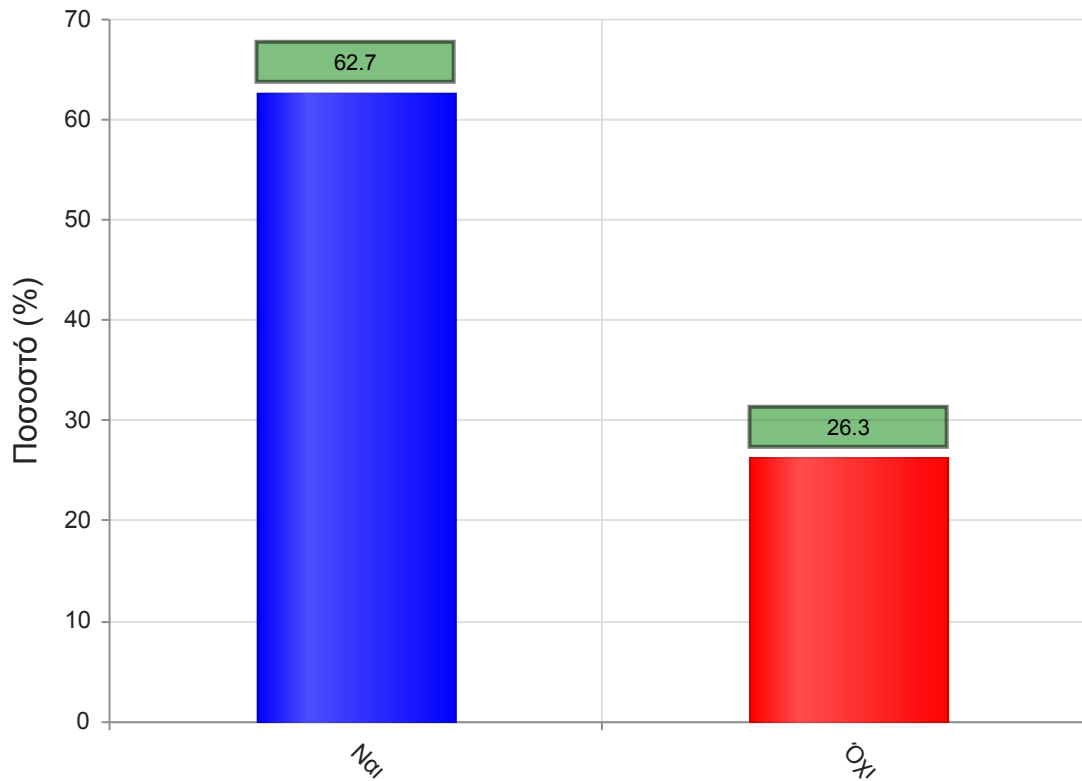
	Απαντήσεις	Ποσοστό (%)
Καθόλου	4	3.0
Λίγο	8	6.1
Μέτρια	23	17.4
Πολύ	20	15.2
Πάρα πολύ	20	15.2
Δ/Α	57	43.2
Σύνολο Απαντήσεων	75	56.8
Ολικό Σύνολο	132	100



Μέσος όρος τμήματος : 3.6 (Πολύ)

7. Παρέχονται επιπρόσθετες σημειώσεις;

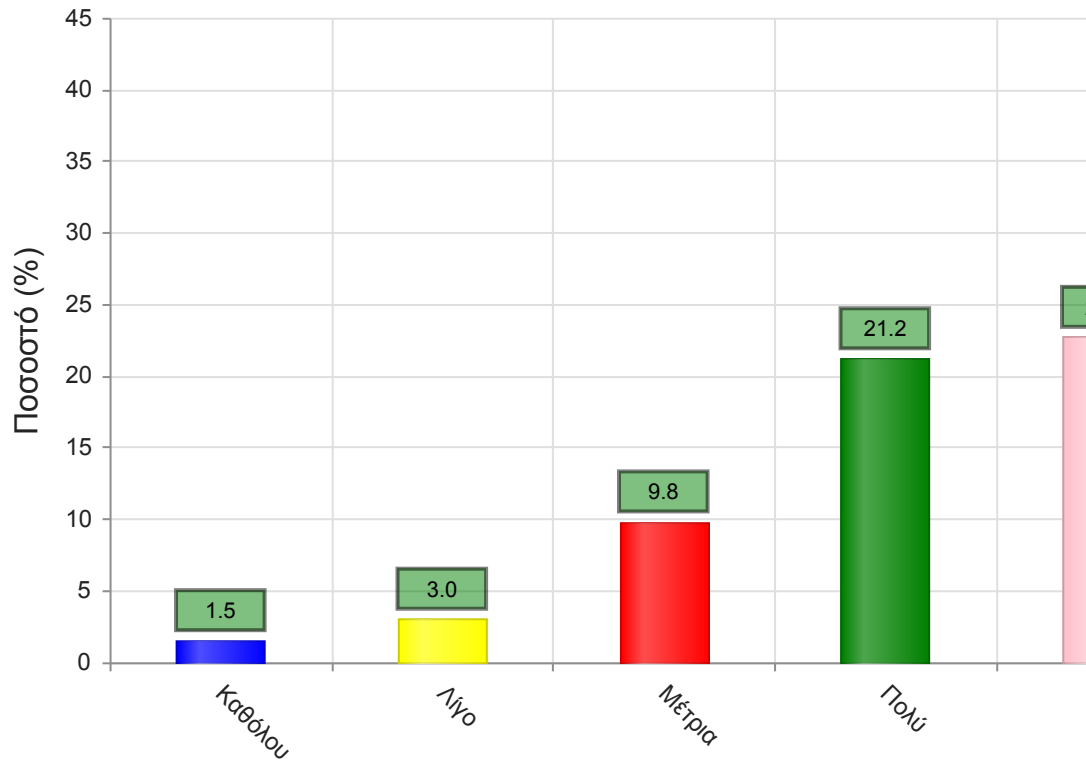
	Απαντήσεις	Ποσοστό (%)
ΝΑΙ	325	62.7
ΟΧΙ	136	26.3
Δ/Α	57	11.0
Σύνολο	518	100



Μέσος όρος τμήματος : ()

7α. Εάν ναι, βαθμολογήστε την επάρκειά τους

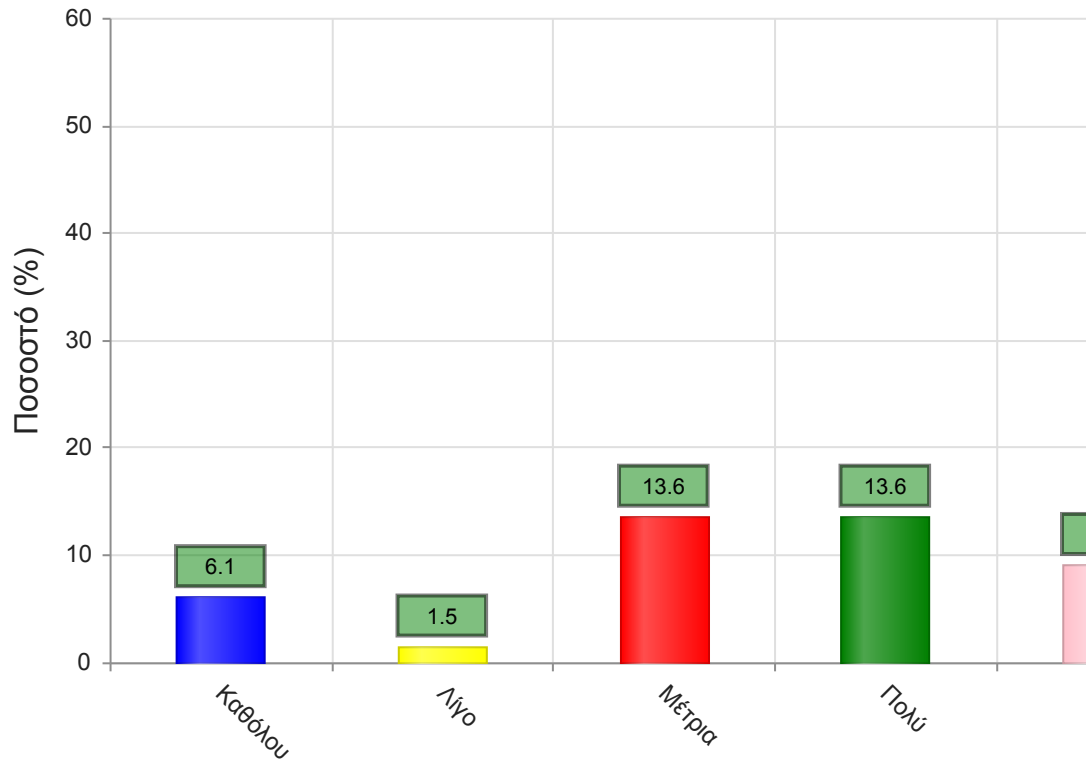
	Απαντήσεις	Ποσοστό (%)
Καθόλου	2	1.5
Λίγο	4	3.0
Μέτρια	13	9.8
Πολύ	28	21.2
Πάρα πολύ	30	22.7
Δ/Α	55	41.7
Σύνολο Απαντήσεων	77	58.3
Ολικό Σύνολο	132	100



Μέσος όρος τμήματος : 4.0 (Πολύ)

8. Βαθμολογήστε τη διαθεσιμότητα της επιπρόσθετης βιβλιογραφίας στην Βιβλιοθήκη του Ιδρύματος

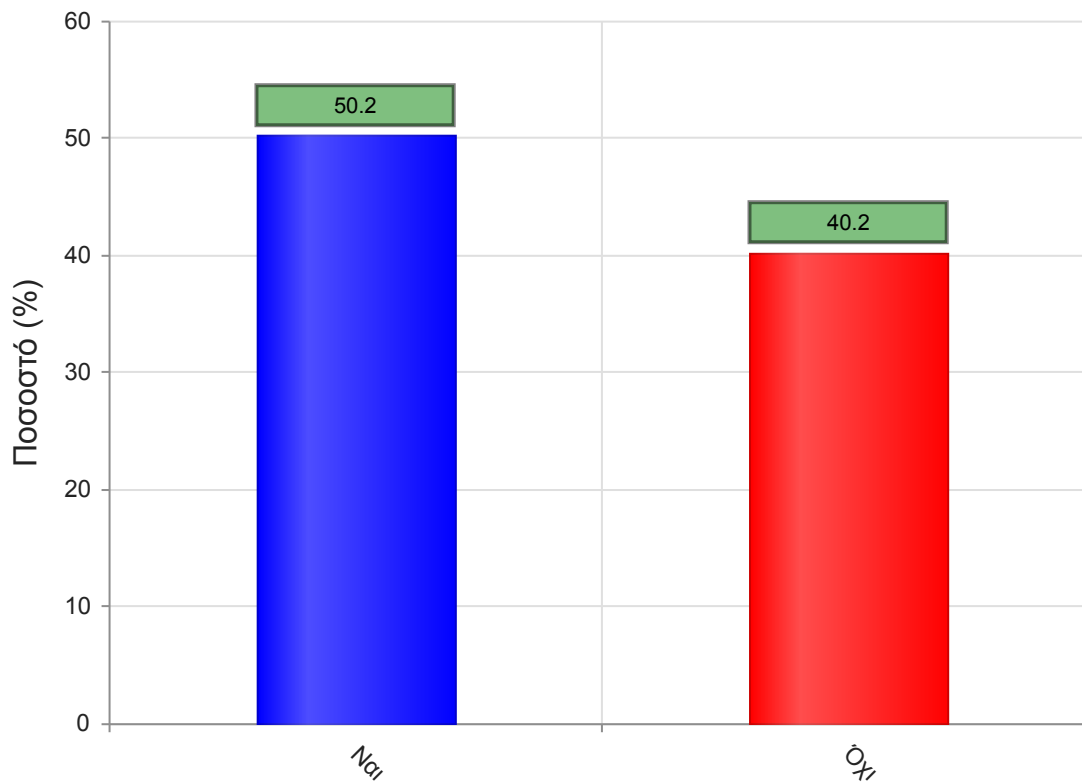
	Απαντήσεις	Ποσοστό (%)
Καθόλου	8	6.1
Λίγο	2	1.5
Μέτρια	18	13.6
Πολύ	18	13.6
Πάρα πολύ	12	9.1
Δ/Α	74	56.1
Σύνολο Απαντήσεων	58	43.9
Ολικό Σύνολο	132	100



Μέσος όρος τμήματος : 3.4 (Μέτρια)

9. Προαπαιτούνται γνώσεις από άλλα μαθήματα για την παρακολούθηση του μαθήματος;

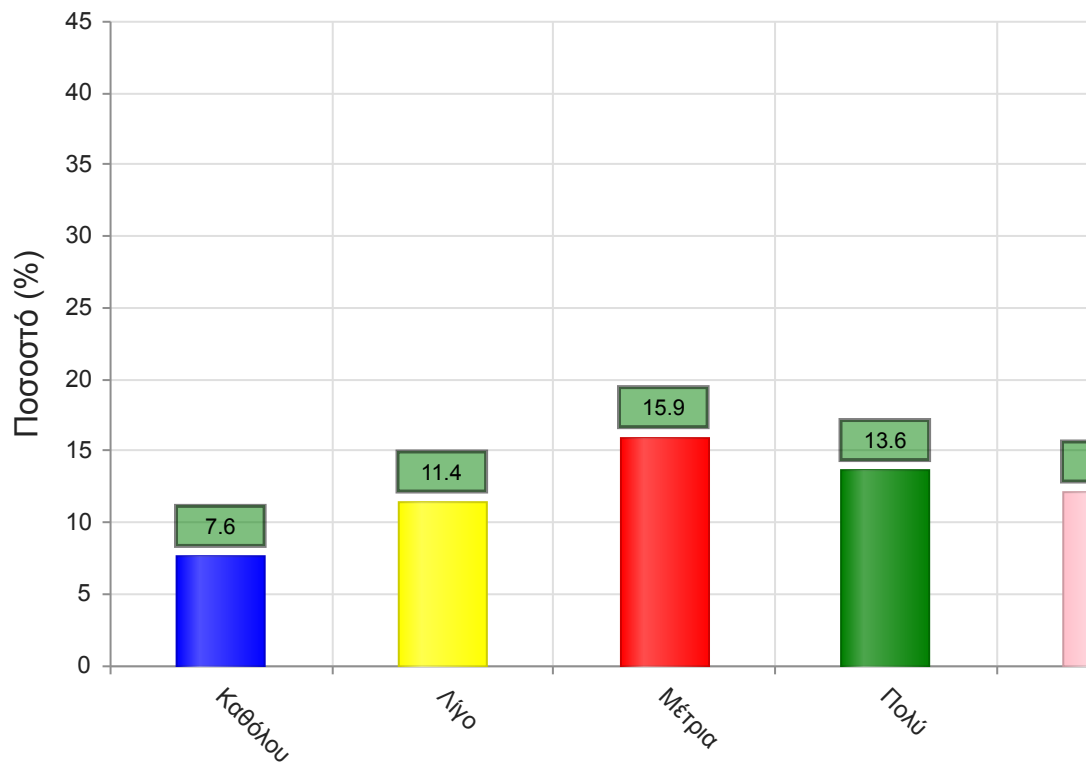
	Απαντήσεις	Ποσοστό (%)
ΝΑΙ	260	50.2
ΟΧΙ	208	40.2
Δ/Α	50	9.7
Σύνολο	518	100



Μέσος όρος τμήματος : ()

9α. Εάν ναι, καλύπτονται από άλλα διδαχθέντα μαθήματα;

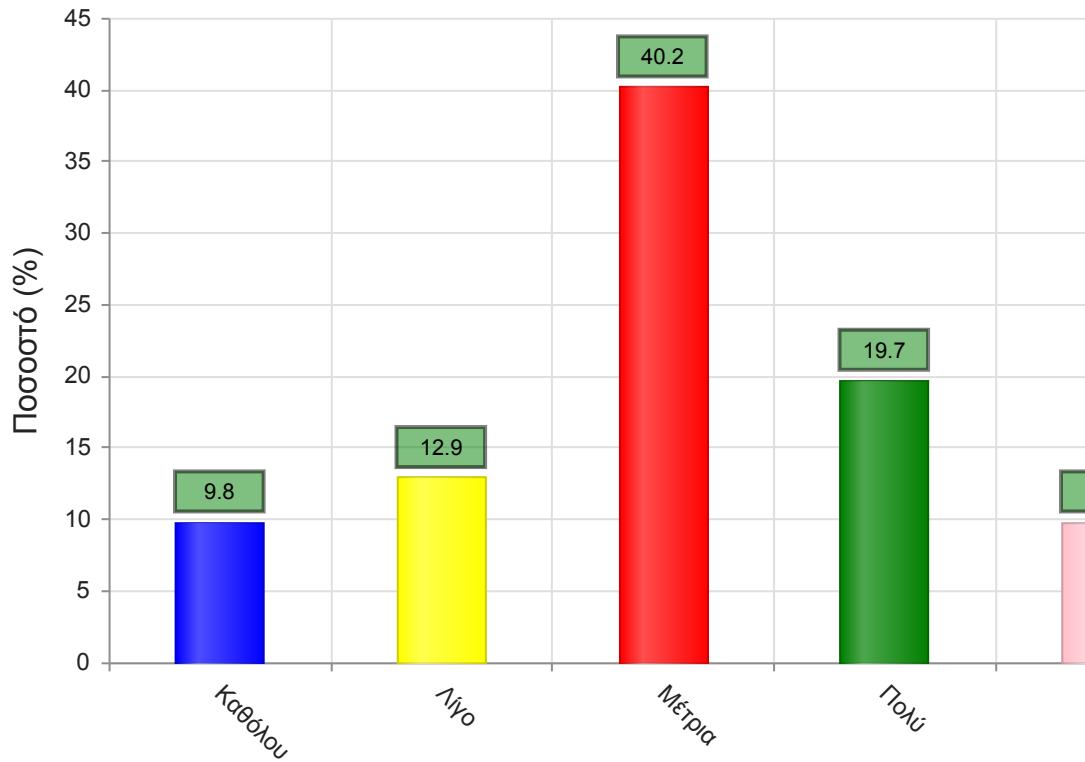
	Απαντήσεις	Ποσοστό (%)
Καθόλου	10	7.6
Λίγο	15	11.4
Μέτρια	21	15.9
Πολύ	18	13.6
Πάρα πολύ	16	12.1
Δ/Α	52	39.4
Σύνολο Απαντήσεων	80	60.6
Ολικό Σύνολο	132	100



Μέσος όρος τμήματος : 3.2 (Μέτρια)

10. Πώς κρίνετε το επίπεδο δυσκολίας του μαθήματος για το έτος του;

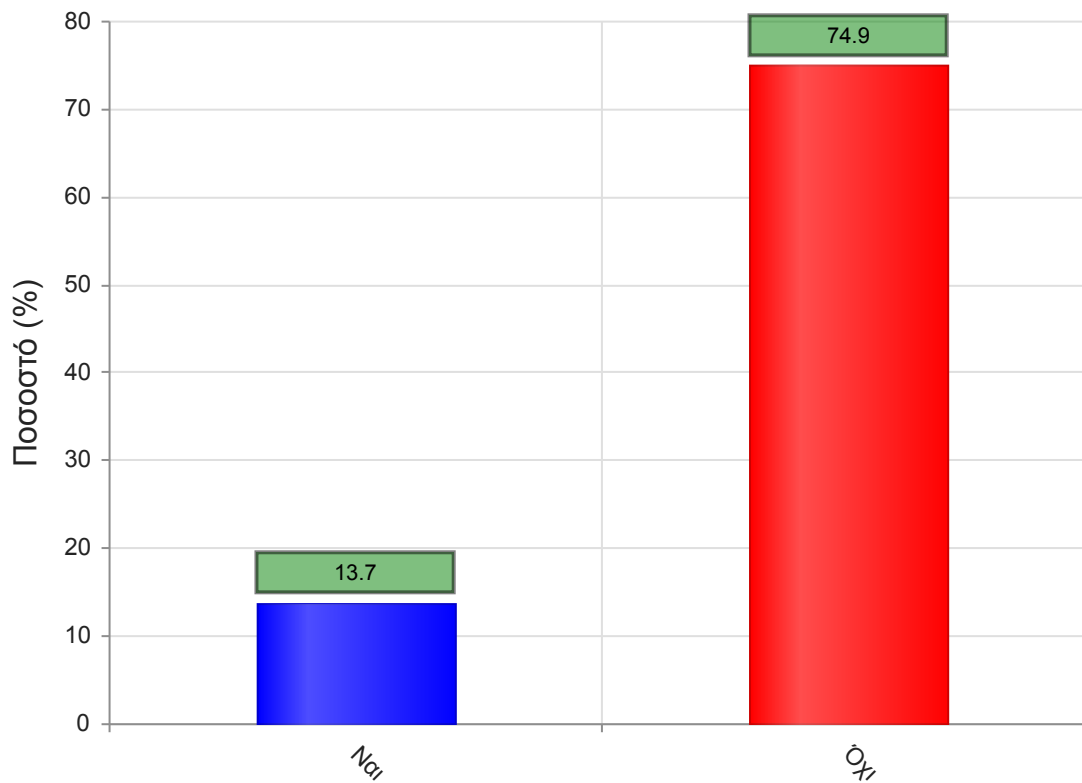
	Απαντήσεις	Ποσοστό (%)
Καθόλου	13	9.8
Λίγο	17	12.9
Μέτρια	53	40.2
Πολύ	26	19.7
Πάρα πολύ	13	9.8
Δ/Α	10	7.6
Σύνολο Απαντήσεων	122	92.4
Ολικό Σύνολο	132	100



Μέσος όρος τμήματος : 3.1 (Μέτρια)

11. Υπάρχει ανάγκη οργάνωσης φροντιστηριακών μαθημάτων για το συγκεκριμένο μάθημα;

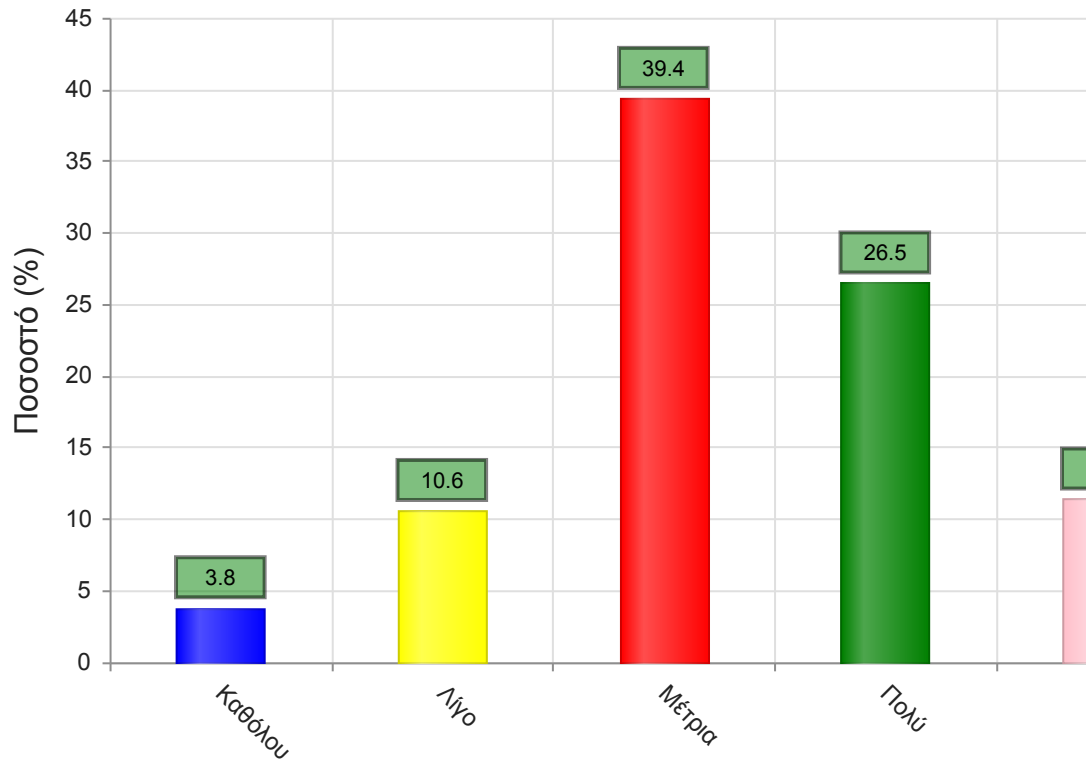
	Απαντήσεις	Ποσοστό (%)
ΝΑΙ	71	13.7
ΟΧΙ	388	74.9
Δ/Α	59	11.4
Σύνολο	518	100



Μέσος όρος τμήματος : ()

12. Αξιολογήστε τον αριθμό των ωρών διδασκαλίας για την κάλυψη της ύλης (καθόλου=ανεπαρκής, πάρα πολύ=υπερβολικός)

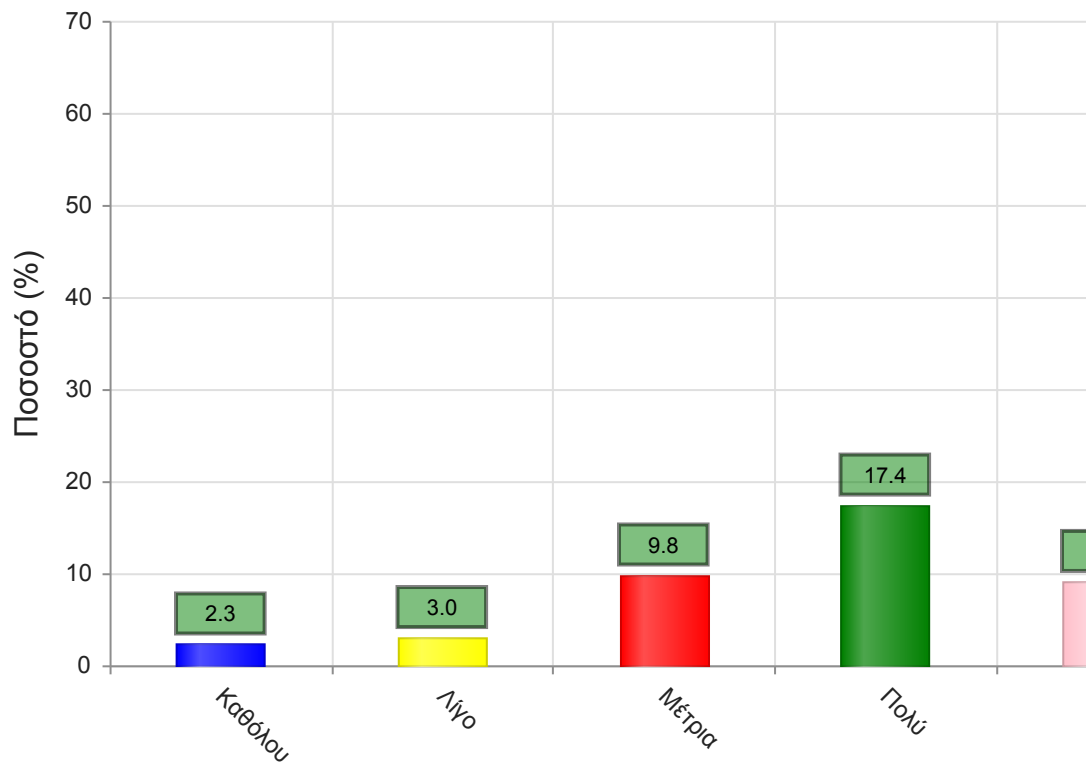
	Απαντήσεις	Ποσοστό (%)
Καθόλου	5	3.8
Λίγο	14	10.6
Μέτρια	52	39.4
Πολύ	35	26.5
Πάρα πολύ	15	11.4
Δ/Α	11	8.3
Σύνολο Απαντήσεων	121	91.7
Ολικό Σύνολο	132	100



Μέσος όρος τμήματος : 3.3 (Μέτρια)

Να απαντήσετε σε περίπτωση που υπήρχαν γραπτές ή/και προφορικές εργασίες
13. Υπάρχει διαφάνεια στα κριτήρια βαθμολόγησης;

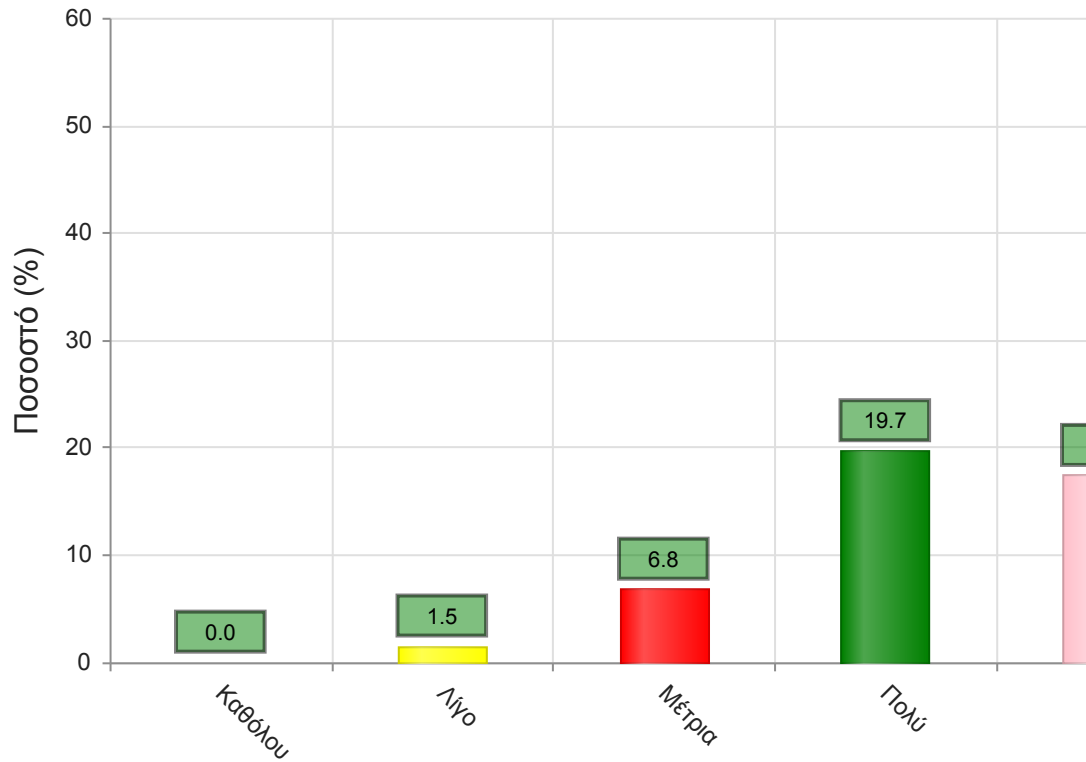
	Απαντήσεις	Ποσοστό (%)
Καθόλου	3	2.3
Λίγο	4	3.0
Μέτρια	13	9.8
Πολύ	23	17.4
Πάρα πολύ	12	9.1
Δ/Α	77	58.3
Σύνολο Απαντήσεων	55	41.7
Ολικό Σύνολο	132	100



Μέσος όρος τμήματος : 3.7 (Πολύ)

14. Το θέμα δόθηκε εγκαίρως;

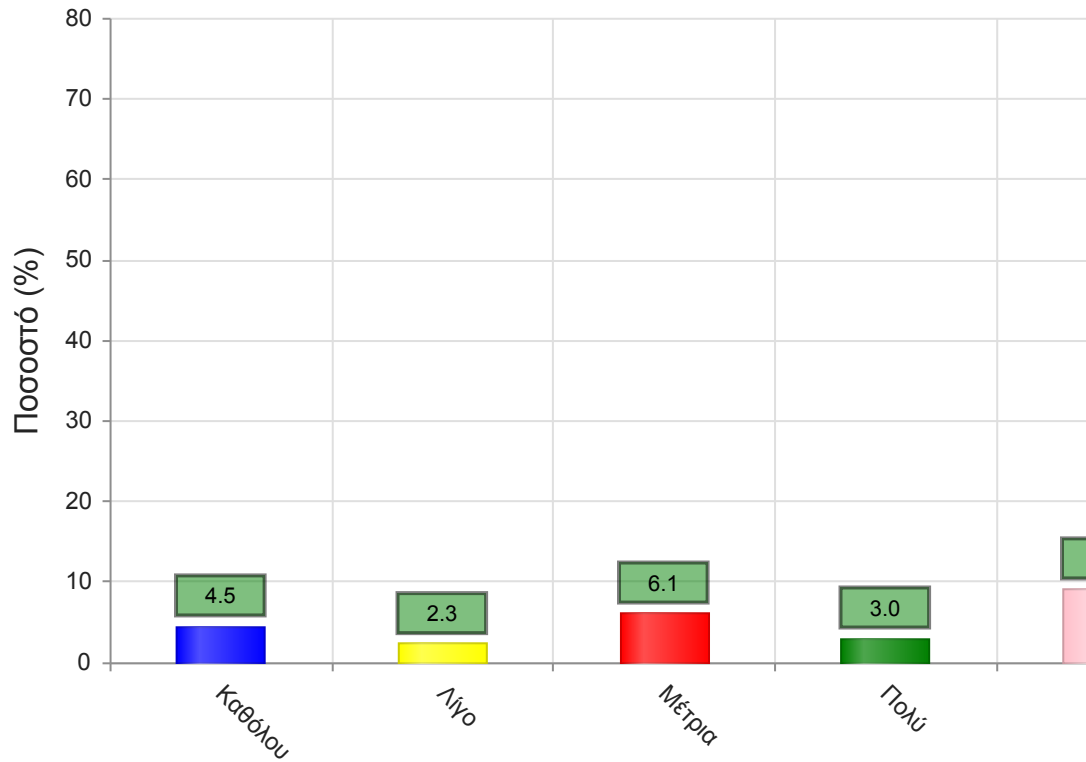
	Απαντήσεις	Ποσοστό (%)
Καθόλου	0	0.0
Λίγο	2	1.5
Μέτρια	9	6.8
Πολύ	26	19.7
Πάρα πολύ	23	17.4
Δ/Α	72	54.5
Σύνολο Απαντήσεων	60	45.5
Ολικό Σύνολο	132	100



Μέσος όρος τμήματος : 4.2 (Πολύ)

15. Το διαθέσιμο ερευνητικό υλικό στη βιβλιοθήκη κρίθηκε επαρκές;

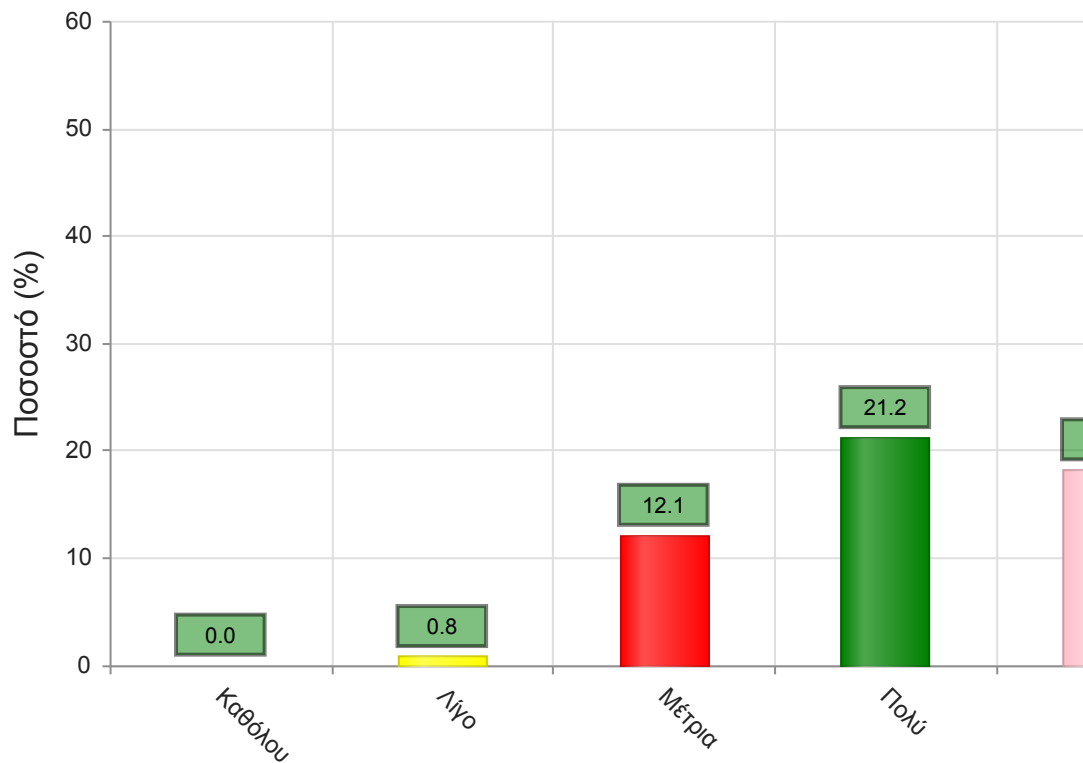
	Απαντήσεις	Ποσοστό (%)
Καθόλου	6	4.5
Λίγο	3	2.3
Μέτρια	8	6.1
Πολύ	4	3.0
Πάρα πολύ	12	9.1
Δ/Α	99	75.0
Σύνολο Απαντήσεων	33	25.0
Ολικό Σύνολο	132	100



Μέσος όρος τμήματος : 3.4 (Μέτρια)

17. Τα σχόλια του/της διδάσκοντος/-ουσας ήταν εποικοδομητικά;

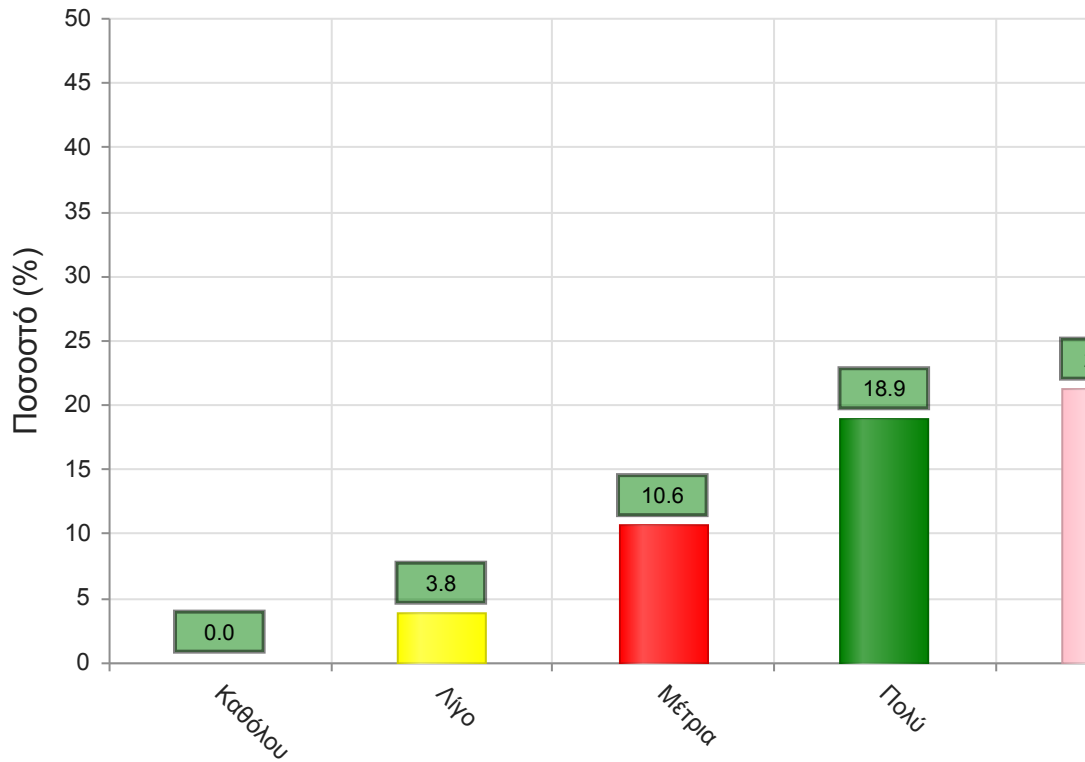
	Απαντήσεις	Ποσοστό (%)
Καθόλου	0	0.0
Λίγο	1	0.8
Μέτρια	16	12.1
Πολύ	28	21.2
Πάρα πολύ	24	18.2
Δ/Α	63	47.7
Σύνολο Απαντήσεων	69	52.3
Ολικό Σύνολο	132	100



Μέσος όρος τμήματος : 4.1 (Πολύ)

16. Υπήρχε καθοδήγηση από τον/την διδάσκοντα/-ουσα;

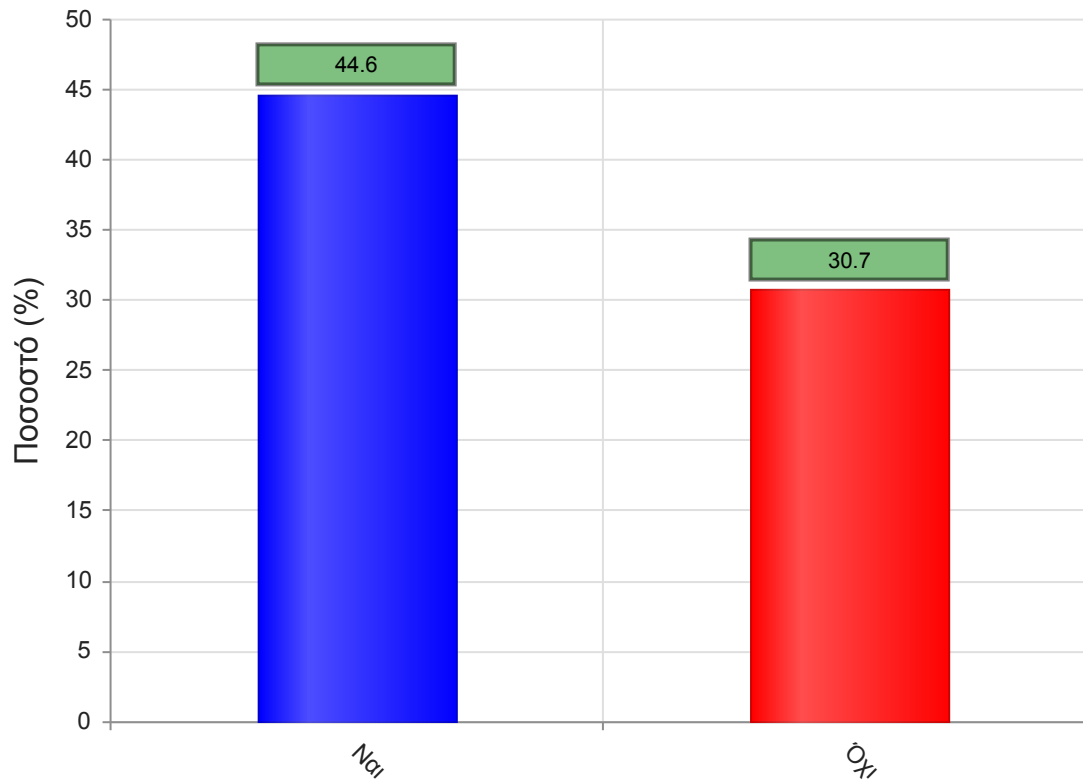
	Απαντήσεις	Ποσοστό (%)
Καθόλου	0	0.0
Λίγο	5	3.8
Μέτρια	14	10.6
Πολύ	25	18.9
Πάρα πολύ	28	21.2
Δ/Α	60	45.5
Σύνολο Απαντήσεων	72	54.5
Ολικό Σύνολο	132	100



Μέσος όρος τμήματος : 4.1 (Πολύ)

18. Δόθηκε η δυνατότητα βελτίωσης της εργασίας;

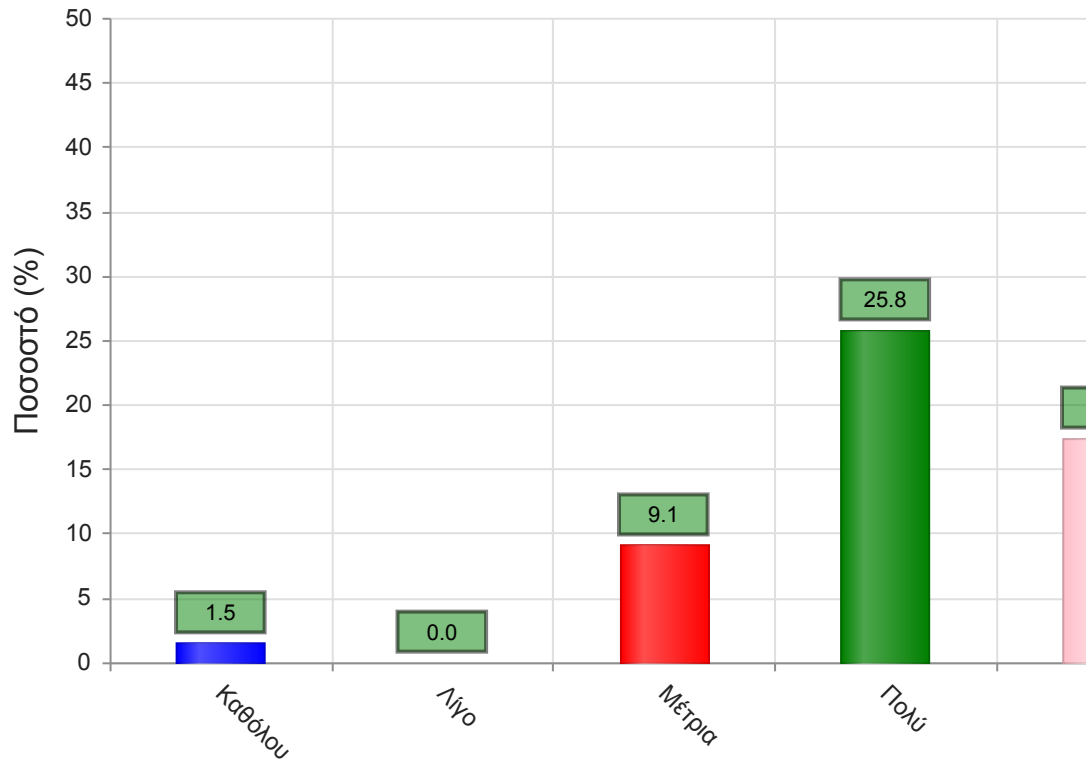
	Απαντήσεις	Ποσοστό (%)
ΝΑΙ	231	44.6
ΟΧΙ	159	30.7
Δ/Α	128	24.7
Σύνολο	518	100



Μέσος όρος τμήματος : ()

19. Η συγκεκριμένη εργασία σας βοήθησε να κατανοήσετε το συγκεκριμένο θέμα;

	Απαντήσεις	Ποσοστό (%)
Καθόλου	2	1.5
Λίγο	0	0.0
Μέτρια	12	9.1
Πολύ	34	25.8
Πάρα πολύ	23	17.4
Δ/Α	61	46.2
Σύνολο Απαντήσεων	71	53.8
Ολικό Σύνολο	132	100

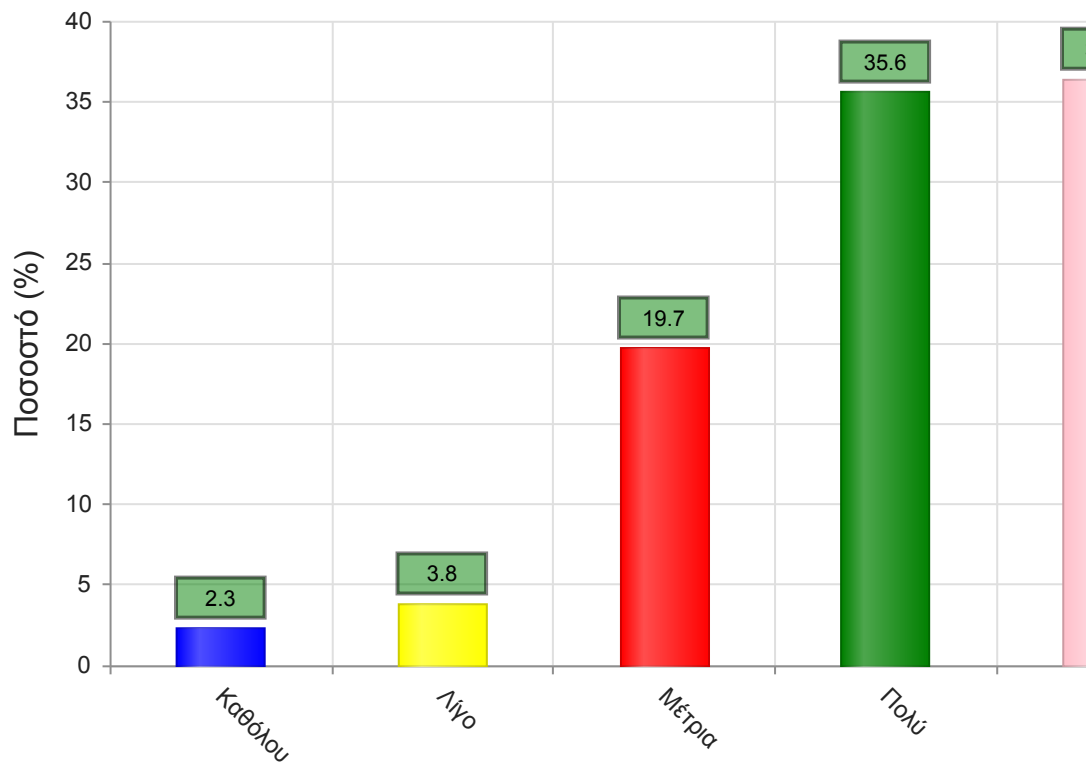


Μέσος όρος τμήματος : 4.1 (Πολύ)

B. Ερωτήσεις που αφορούν στον/ην διδάσκοντα/ουσα

20. Βαθμολογήστε τη μεταδοτικότητα του/της διδάσκοντα/ουσας.

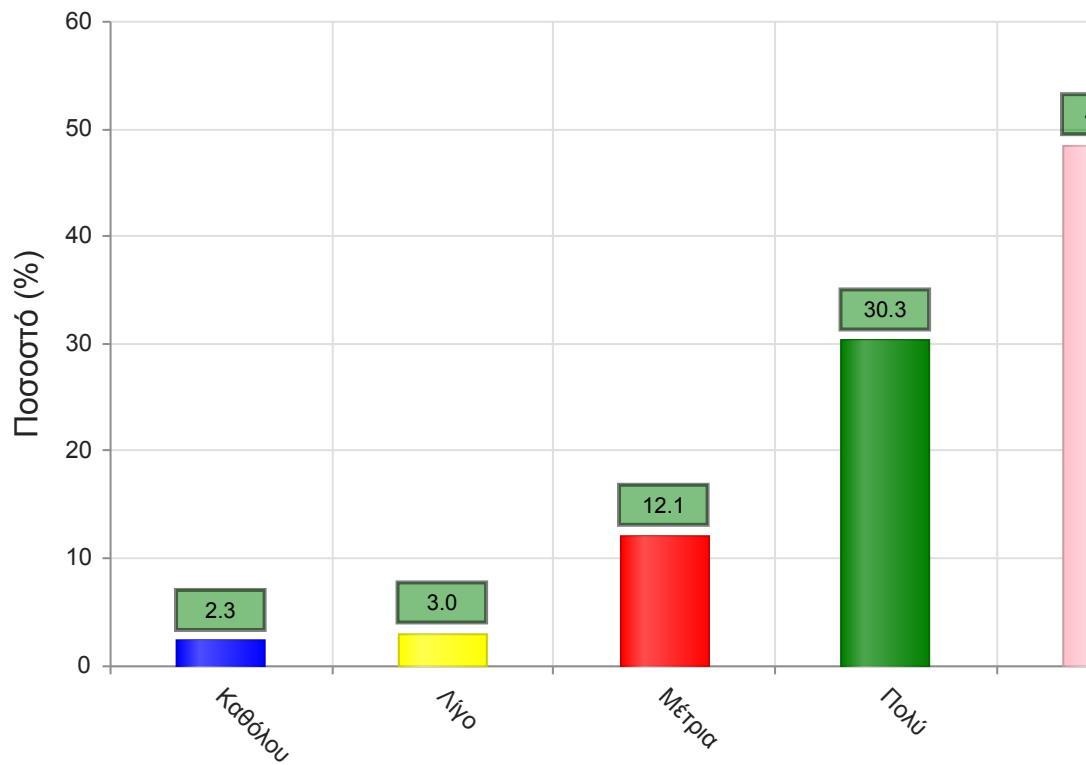
	Απαντήσεις	Ποσοστό (%)
Καθόλου	3	2.3
Λίγο	5	3.8
Μέτρια	26	19.7
Πολύ	47	35.6
Πάρα πολύ	48	36.4
Δ/Α	3	2.3
Σύνολο Απαντήσεων	129	97.7
Ολικό Σύνολο	132	100



Μέσος όρος τμήματος : 4.0 (Πολύ)

21. Βαθμολογήστε τη συνέπεια του/της διδάσκοντα/-ουσας στις εκπαιδευτικές του/της υποχρεώσεις. (Παρουσία στα μαθήματα, έγκαιρη διόρθωση εργασιών, ώρες συνεργασίας με τους φοιτητές, κλπ

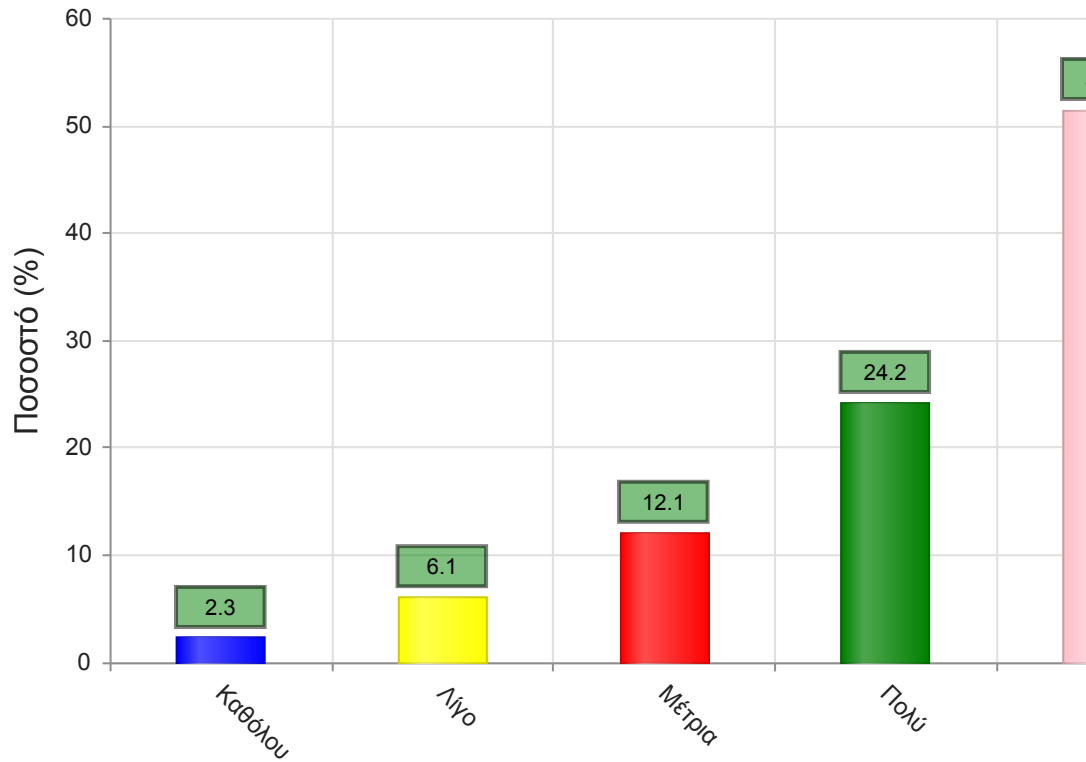
	Απαντήσεις	Ποσοστό (%)
Καθόλου	3	2.3
Λίγο	4	3.0
Μέτρια	16	12.1
Πολύ	40	30.3
Πάρα πολύ	64	48.5
Δ/Α	5	3.8
Σύνολο Απαντήσεων	127	96.2
Ολικό Σύνολο	132	100



Μέσος όρος τμήματος : 4.2 (Πολύ)

22. Βαθμολογήστε το κλίμα συνεργασίας με τους φοιτητές/-τριες. (Προθυμία στην απάντηση ερωτήσεων, διαθεσιμότητα διδάσκοντος/-ουσας κλπ)

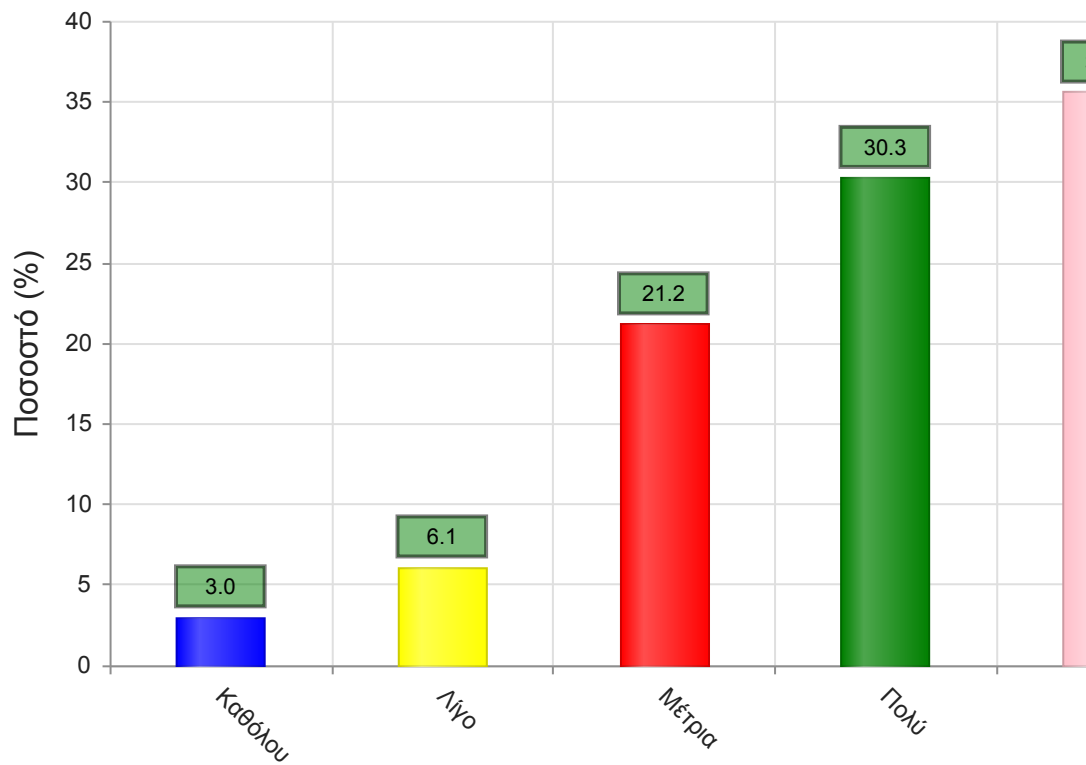
	Απαντήσεις	Ποσοστό (%)
Καθόλου	3	2.3
Λίγο	8	6.1
Μέτρια	16	12.1
Πολύ	32	24.2
Πάρα πολύ	68	51.5
Δ/Α	5	3.8
Σύνολο Απαντήσεων	127	96.2
Ολικό Σύνολο	132	100



Μέσος όρος τμήματος : 4.2 (Πολύ)

23. Βαθμολογήστε την οργάνωση στην παρουσίαση της ύλης

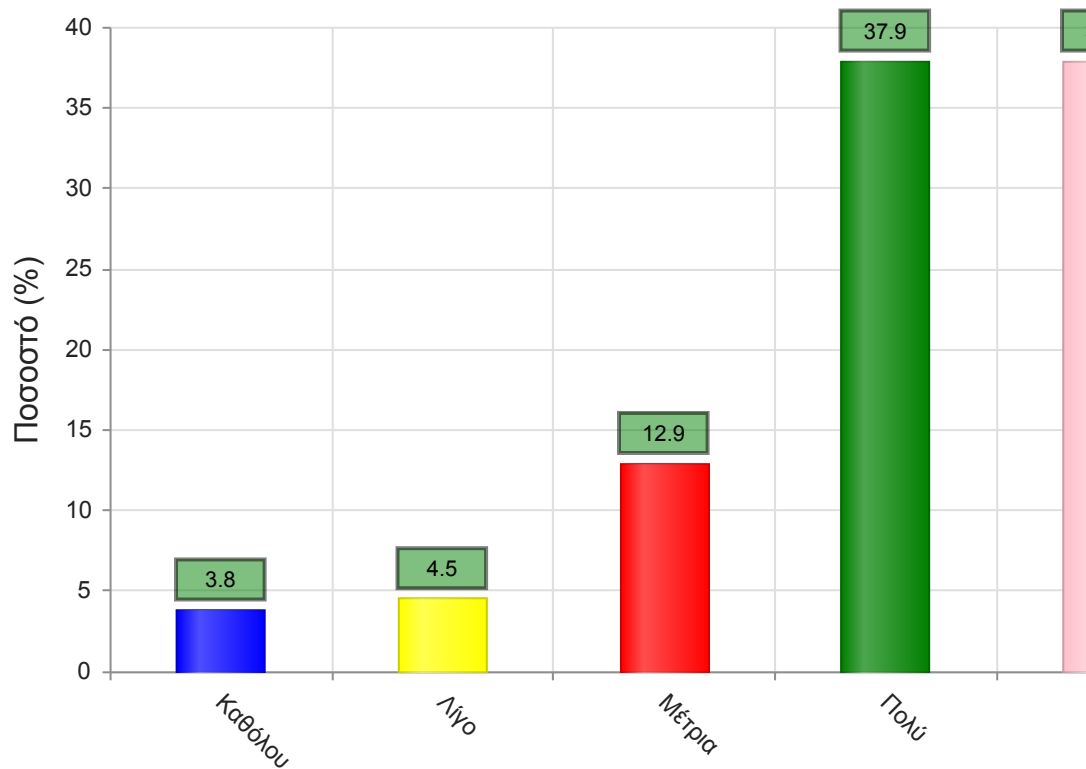
	Απαντήσεις	Ποσοστό (%)
Καθόλου	4	3.0
Λίγο	8	6.1
Μέτρια	28	21.2
Πολύ	40	30.3
Πάρα πολύ	47	35.6
Δ/Α	5	3.8
Σύνολο Απαντήσεων	127	96.2
Ολικό Σύνολο	132	100



Μέσος όρος τμήματος : 3.9 (Πολύ)

24. Επιτυγχάνει να διεγείρει το ενδιαφέρον για το αντικείμενο του μαθήματος;

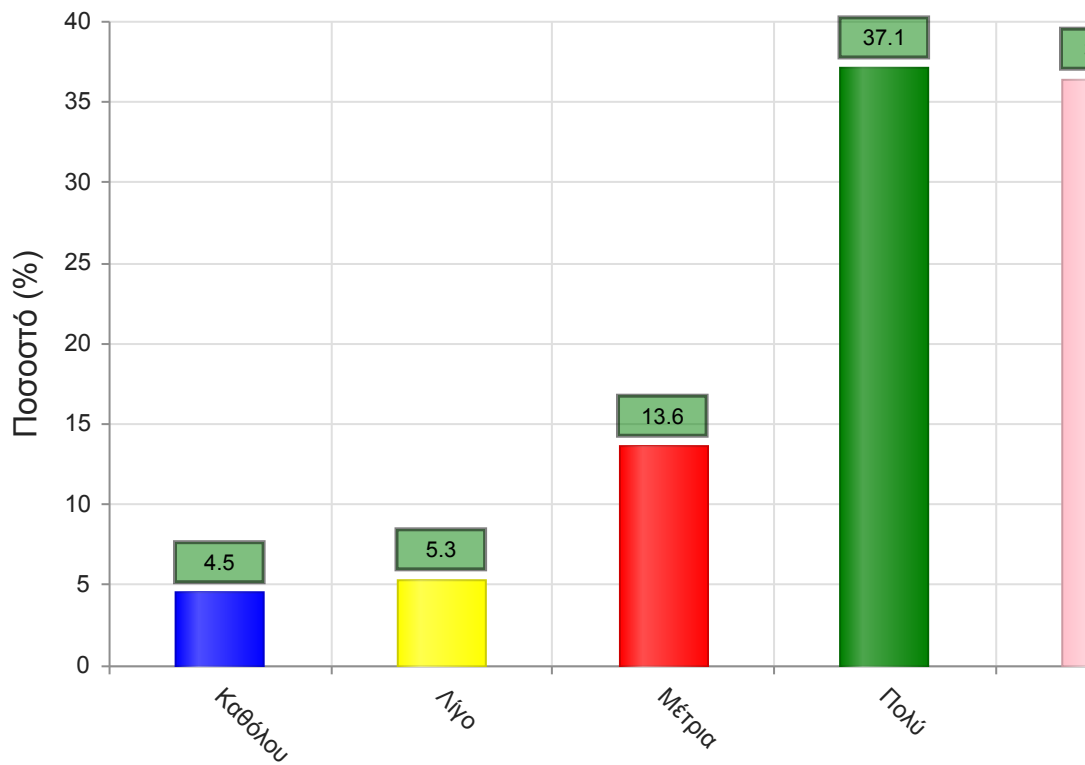
	Απαντήσεις	Ποσοστό (%)
Καθόλου	5	3.8
Λίγο	6	4.5
Μέτρια	17	12.9
Πολύ	50	37.9
Πάρα πολύ	50	37.9
Δ/Α	4	3.0
Σύνολο Απαντήσεων	128	97.0
Ολικό Σύνολο	132	100



Μέσος όρος τμήματος : 4.0 (Πολύ)

25. Ενθαρρύνει τους φοιτητές/-τριες να διατυπώνουν απορίες και ερωτήσεις έτσι ώστε να αναπτύξουν την κρίση τους;

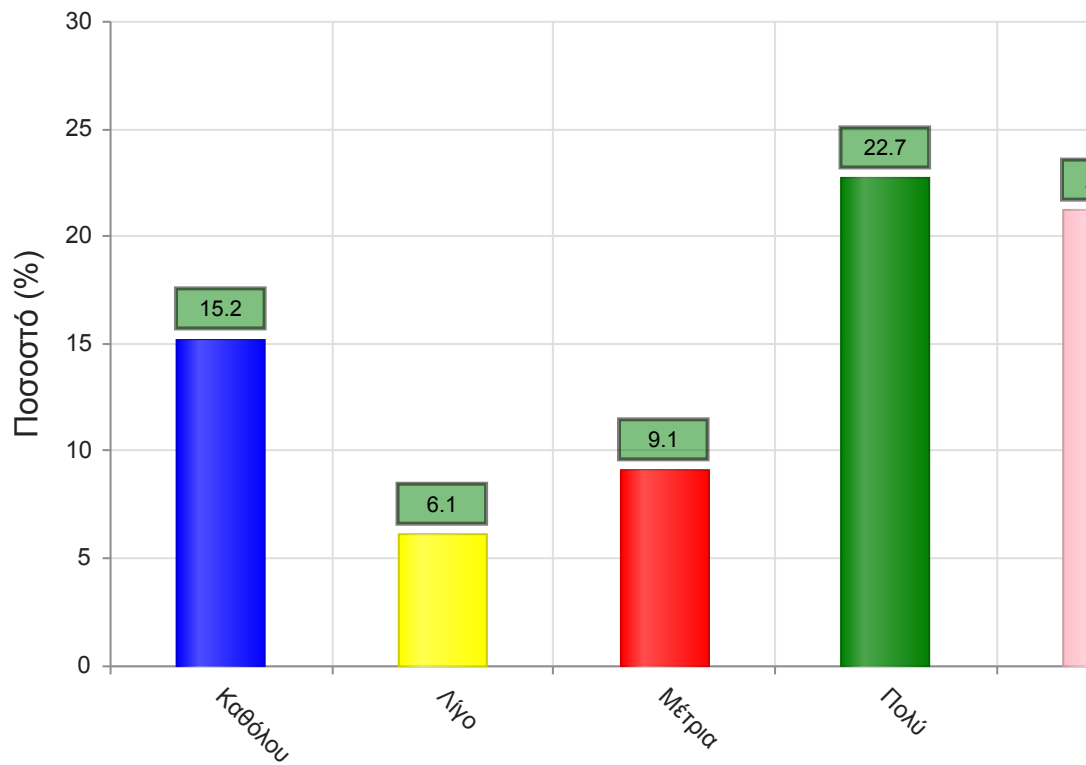
	Απαντήσεις	Ποσοστό (%)
Καθόλου	6	4.5
Λίγο	7	5.3
Μέτρια	18	13.6
Πολύ	49	37.1
Πάρα πολύ	48	36.4
Δ/Α	4	3.0
Σύνολο Απαντήσεων	128	97.0
Ολικό Σύνολο	132	100



Μέσος όρος τμήματος : 4.0 (Πολύ)

26. Χρησιμοποιεί Τεχνολογίες Πληροφορικής και Επικοινωνιών στη διδασκαλία και στην εμπέδωση του μαθήματος; (Χρήση προβολικών μηχανημάτων στις παραδόσεις, παράδοση ασκήσεων μέσω πλατφόρμας τηλεκπαίδευσης, χρήση ιστοσελίδας μαθήματος κλπ)

	Απαντήσεις	Ποσοστό (%)
Καθόλου	20	15.2
Λίγο	8	6.1
Μέτρια	12	9.1
Πολύ	30	22.7
Πάρα πολύ	28	21.2
Δ/Α	34	25.8
Σύνολο Απαντήσεων	98	74.2
Ολικό Σύνολο	132	100

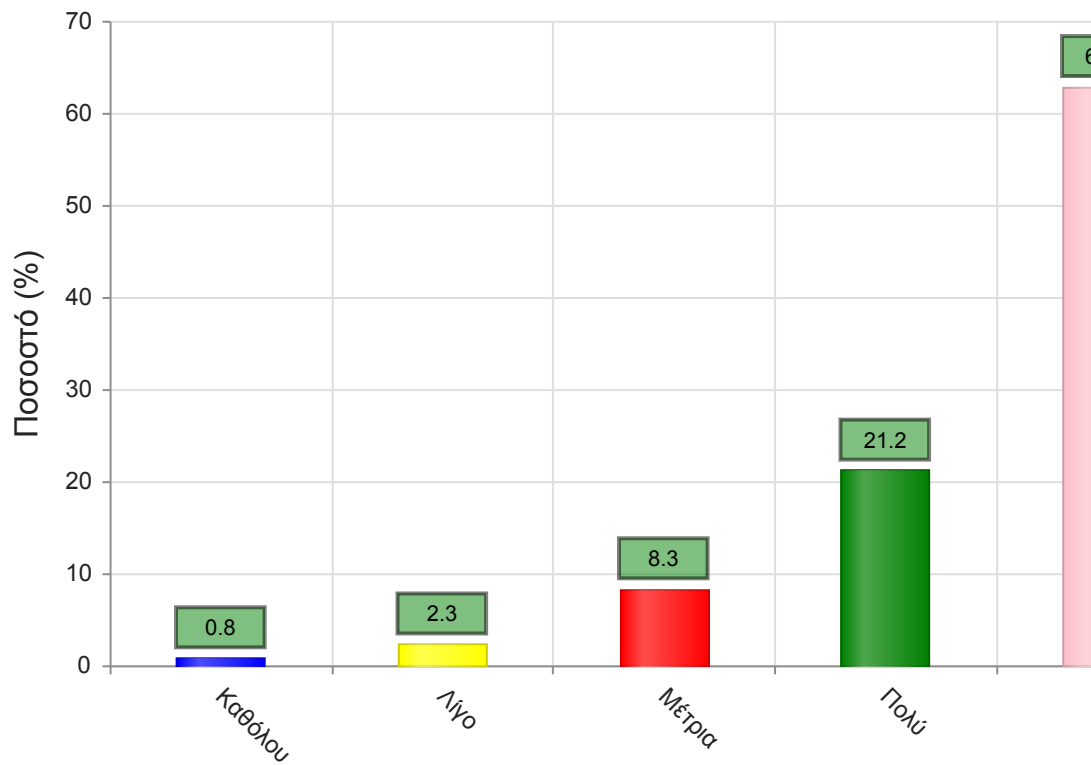


Μέσος όρος τμήματος : 3.4 (Μέτρια)

Γ. Ερωτήσεις που αφορούν στα χαρακτηριστικά του/της φοιτητή/-τριας:

27. Πόσο τακτικά παρακολουθείτε τις διαλέξεις;

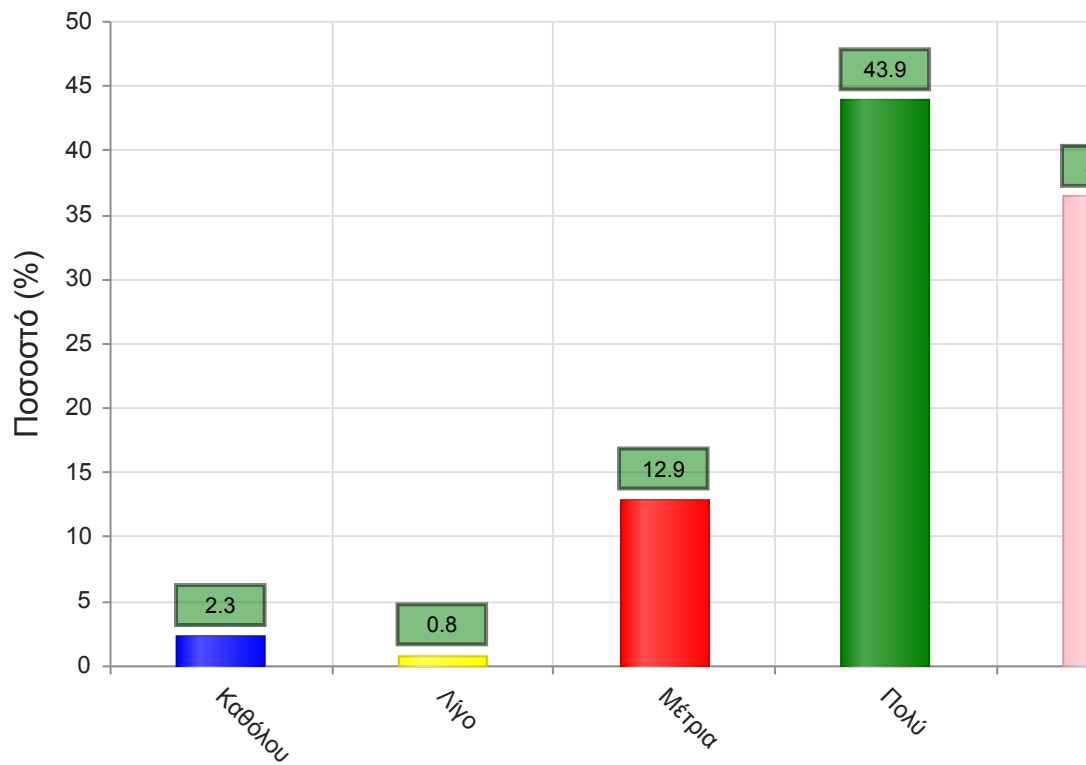
	Απαντήσεις	Ποσοστό (%)
Καθόλου	1	0.8
Λίγο	3	2.3
Μέτρια	11	8.3
Πολύ	28	21.2
Πάρα πολύ	83	62.9
Δ/Α	6	4.5
Σύνολο Απαντήσεων	126	95.5
Ολικό Σύνολο	132	100



Μέσος όρος τμήματος : 4.5 (Πάρα πολύ)

28. Κατά πόσο κατανοείτε τις διδασκόμενες έννοιες;

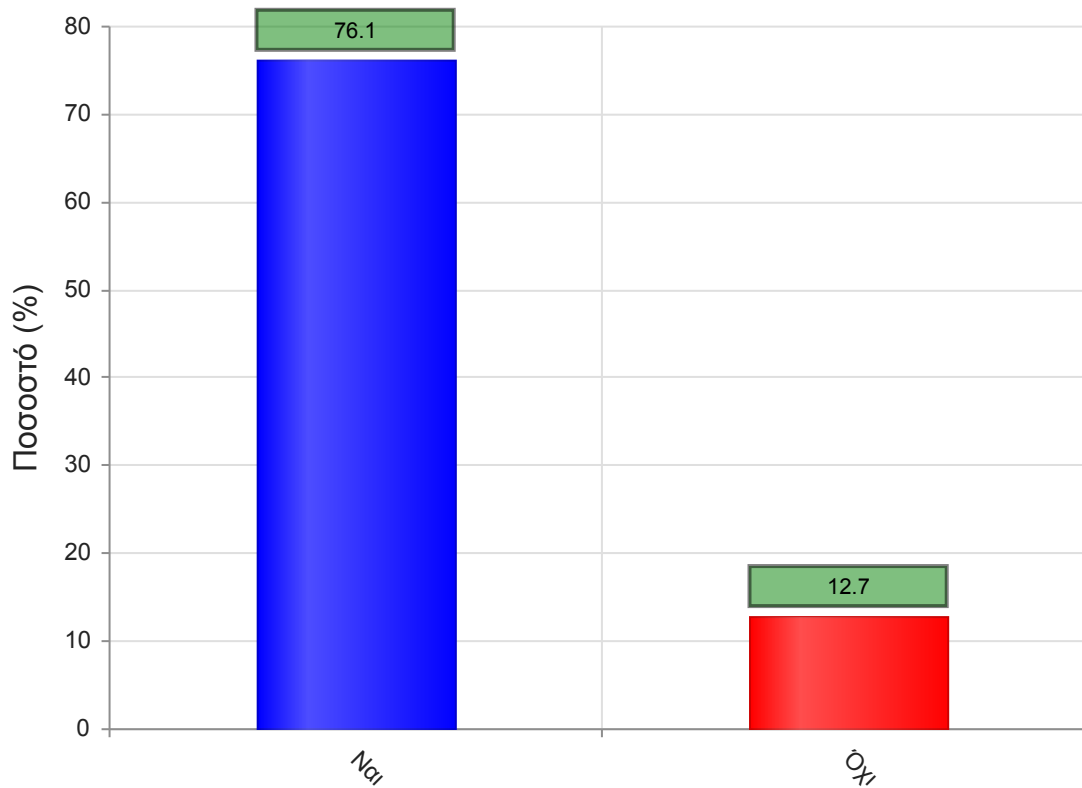
	Απαντήσεις	Ποσοστό (%)
Καθόλου	3	2.3
Λίγο	1	0.8
Μέτρια	17	12.9
Πολύ	58	43.9
Πάρα πολύ	48	36.4
Δ/Α	5	3.8
Σύνολο Απαντήσεων	127	96.2
Ολικό Σύνολο	132	100



Μέσος όρος τμήματος : 4.2 (Πολύ)

29. Ανταποκρίνεστε στις γραπτές εργασίες/ασκήσεις;

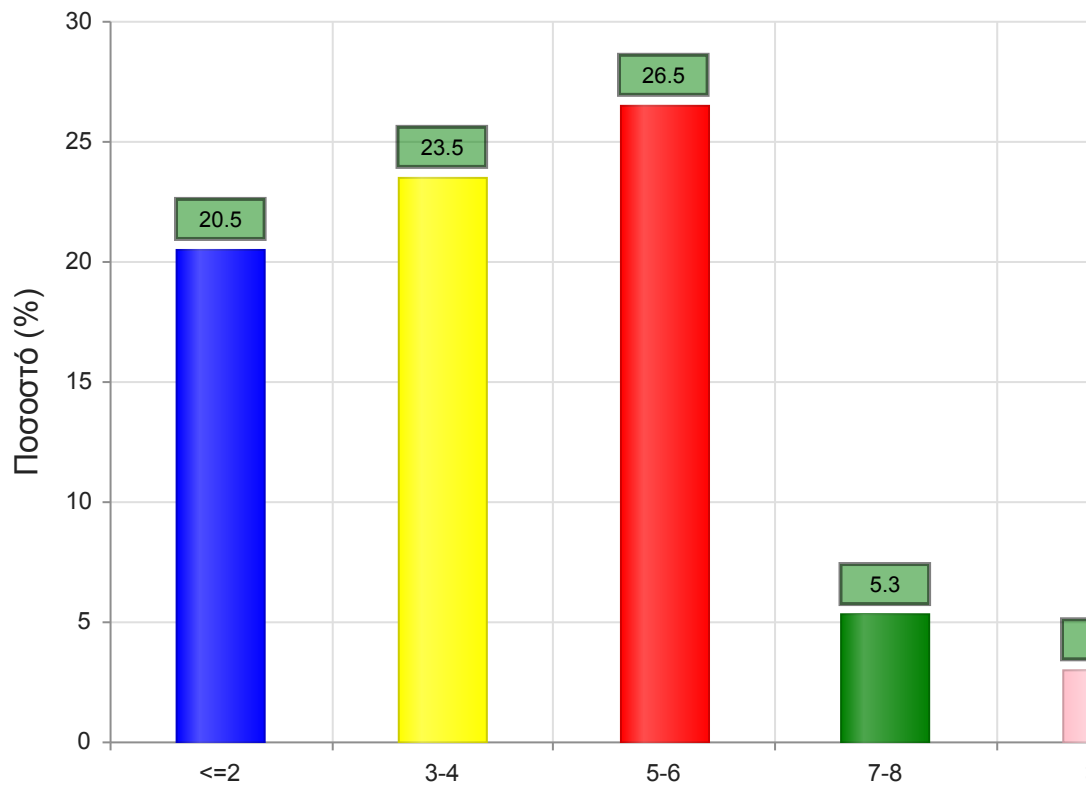
	Απαντήσεις	Ποσοστό (%)
ΝΑΙ	394	76.1
ΟΧΙ	66	12.7
Δ/Α	58	11.2
Σύνολο	518	100



Μέσος όρος τμήματος : ()

30. Πόσες ώρες μελέτης αφιερώνετε εβδομαδιαία για τη μελέτη του συγκεκριμένου μαθήματος;

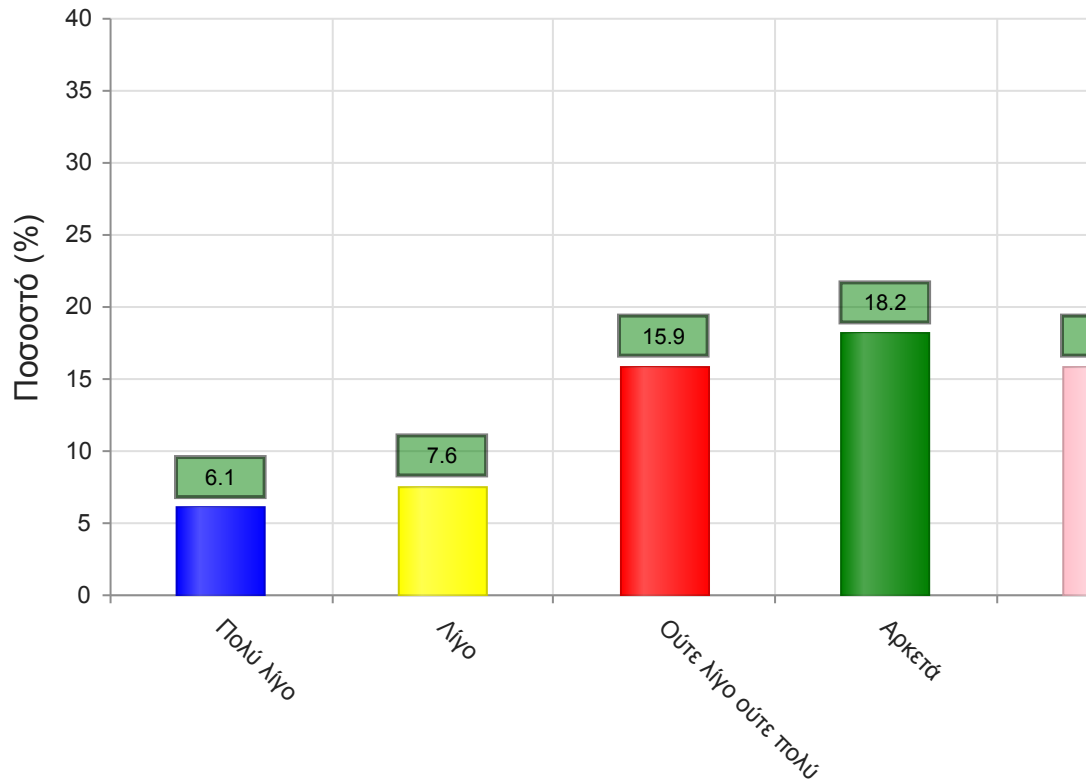
	Απαντήσεις	Ποσοστό τμήματος(%)
<=2	27	20.5
3-4	31	23.5
5-6	35	26.5
7-8	7	5.3
>=9	4	3.0
Δ/Α	28	21.2
Σύνολο Απαντήσεων	104	78.8
Ολικό Σύνολο	132	100



Μέσος όρος τμήματος : 2.3 (3-4)

31. Πόσες ώρες πιστεύετε ότι πρέπει να αφιερώσετε κατά την περίοδο των εξετάσεων για την επιτυχή εξέτασή σας στο συγκεκριμένο μάθημα; (**Πολύ Λίγο**=0-5, **Λίγο**=5-10, **Ούτε Λίγο Ούτε πολύ**=10-15, **Αρκετά**=15-20, **Πολύ**=20+)

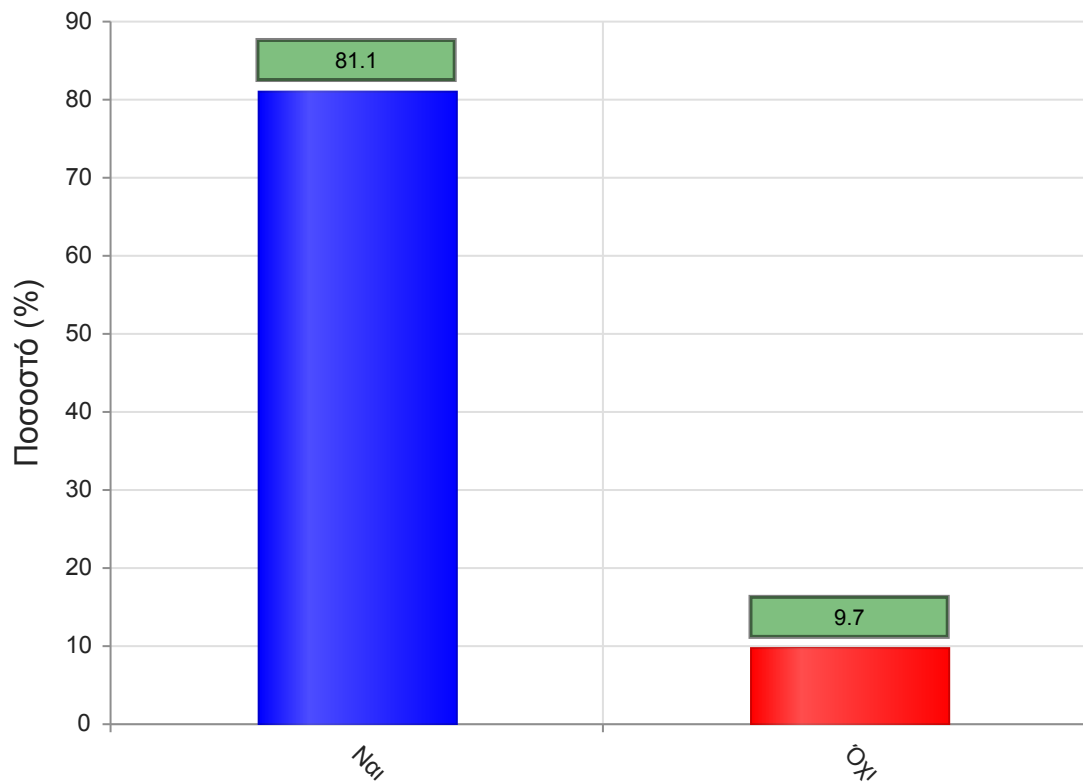
	Απαντήσεις	Ποσοστό τμήματος (%)
Πολύ λίγο	8	6.1
Λίγο	10	7.6
Ούτε λίγο ούτε πολύ	21	15.9
Αρκετά	24	18.2
Πολύ	21	15.9
Δ/Α	48	36.4
Σύνολο Απαντήσεων	84	63.6
Ολικό Σύνολο	132	100



Μέσος όρος τμήματος : 3.5 (Ούτε λίγο ούτε πολύ)

32. Θα εξεταστείτε στο μάθημα για πρώτη φορά;

	Απαντήσεις	Ποσοστό (%)
ΝΑΙ	420	81.1
ΟΧΙ	50	9.7
Δ/Α	48	9.3
Σύνολο	518	100



Μέσος όρος τμήματος : ()