



ΠΑΝΕΠΙΣΤΗΜΙΟ ΔΥΤΙΚΗΣ ΑΤΤΙΚΗΣ

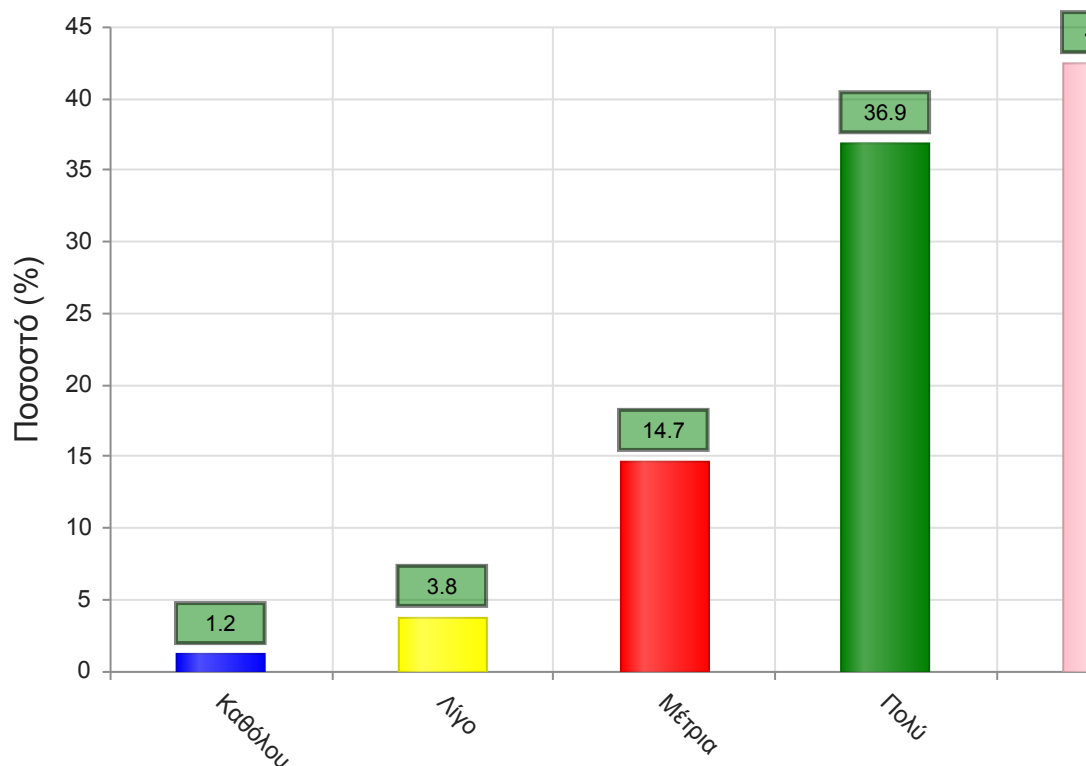
Στατιστικά τμήματος

Τμήμα	394 - ΠΟΛΙΤΙΚΩΝ ΜΗΧΑΝΙΚΩΝ
Απογραφική Περίοδος	2021 - 2022
Ερωτηματολόγιο	Ερωτηματολόγιο Μαθημάτων
Εξάμηνο	Εαρινό

Α. Ερωτήσεις που αφορούν στο μάθημα:

1. Οι στόχοι του θεωρητικού μαθήματος ήταν σαφείς;

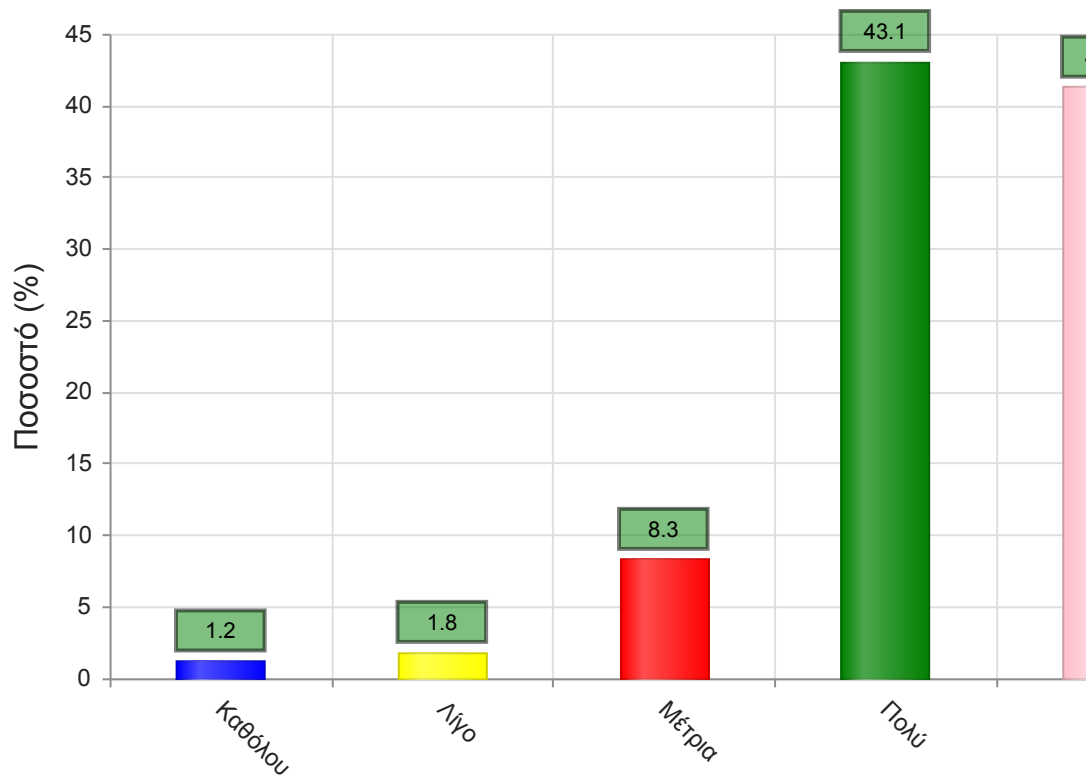
	Απαντήσεις	Ποσοστό (%)
Καθόλου	4	1.2
Λίγο	13	3.8
Μέτρια	50	14.7
Πολύ	125	36.9
Πάρα πολύ	144	42.5
Δ/Α	3	0.9
Σύνολο Απαντήσεων	336	99.1
Ολικό Σύνολο	339	100



Μέσος όρος τμήματος : 4.2 (Πολύ)

2. Η ύλη που καλύφθηκε ανταποκρινόταν στους στόχους του μαθήματος;

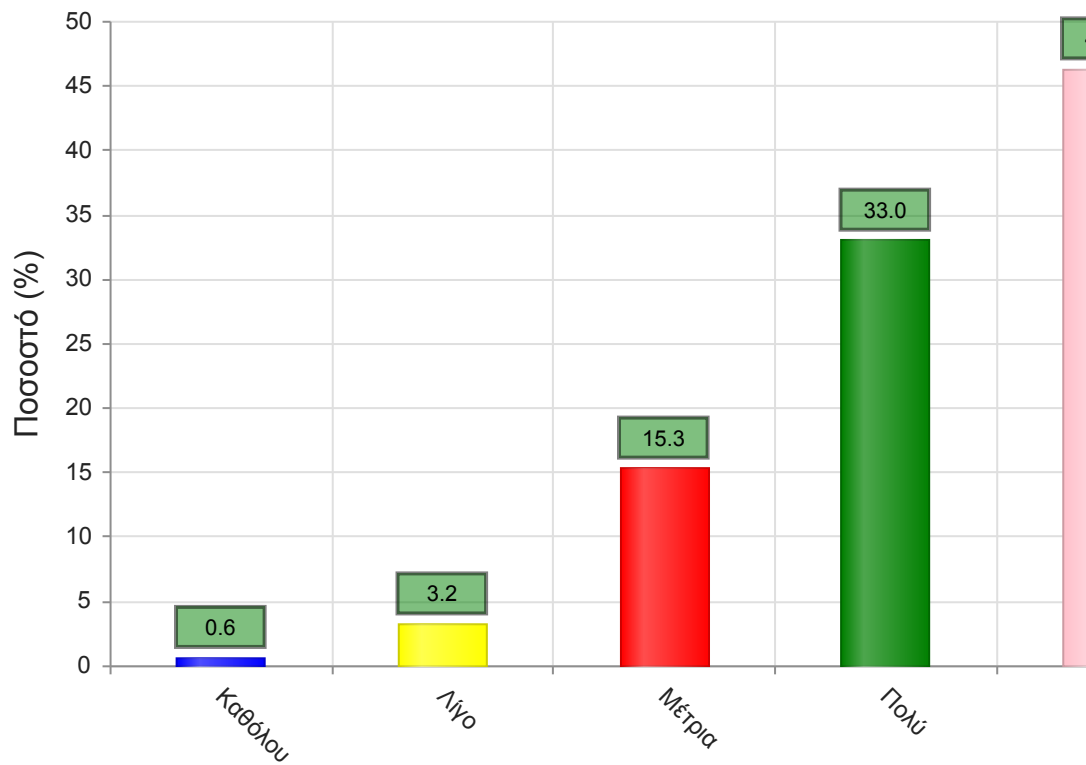
	Απαντήσεις	Ποσοστό (%)
Καθόλου	4	1.2
Λίγο	6	1.8
Μέτρια	28	8.3
Πολύ	146	43.1
Πάρα πολύ	140	41.3
Δ/Α	15	4.4
Σύνολο Απαντήσεων	324	95.6
Ολικό Σύνολο	339	100



Μέσος όρος τμήματος : 4.3 (Πολύ)

3. Βαθμολογήστε την οργάνωση του μαθήματος

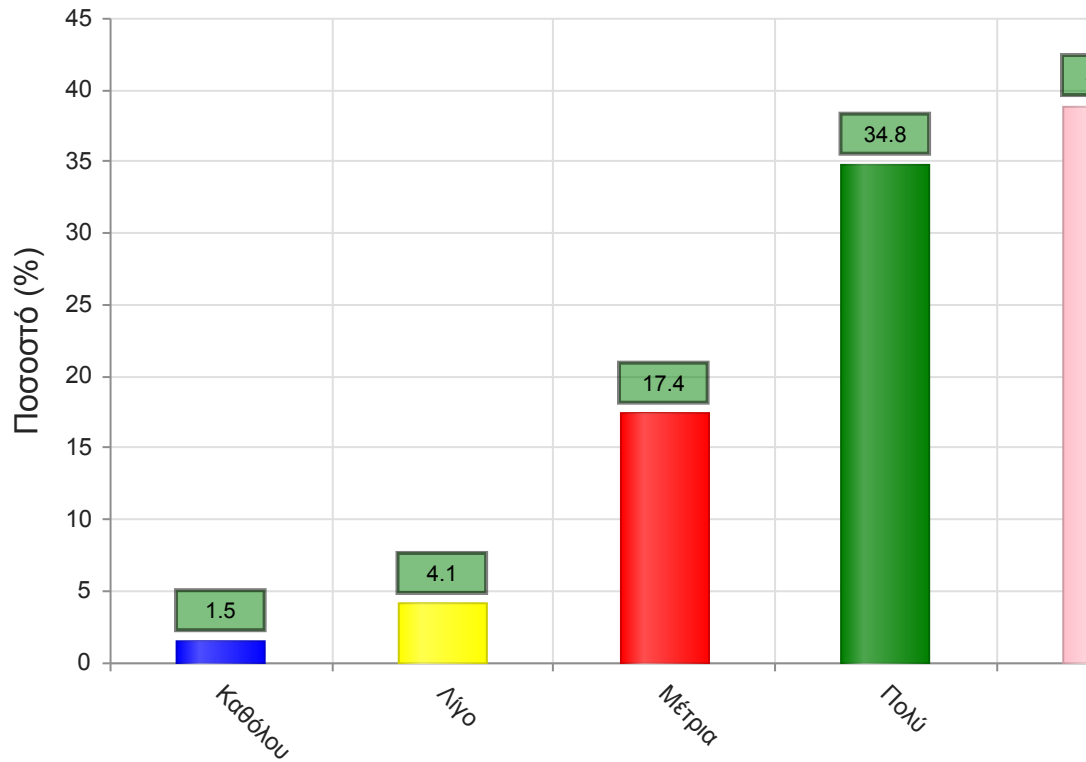
	Απαντήσεις	Ποσοστό (%)
Καθόλου	2	0.6
Λίγο	11	3.2
Μέτρια	52	15.3
Πολύ	112	33.0
Πάρα πολύ	157	46.3
Δ/Α	5	1.5
Σύνολο Απαντήσεων	334	98.5
Ολικό Σύνολο	339	100



Μέσος όρος τμήματος : 4.2 (Πολύ)

4. Το εκπαιδευτικό υλικό που χρησιμοποιήθηκε βοήθησε στην καλύτερη κατανόηση του θέματος;

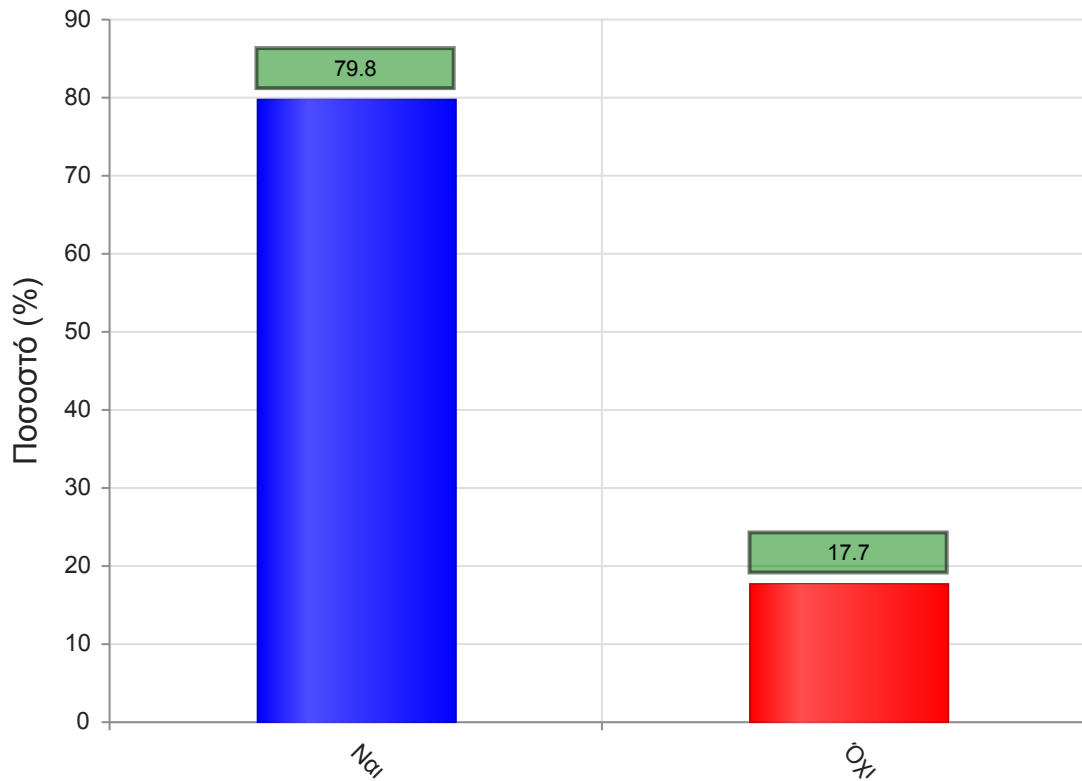
	Απαντήσεις	Ποσοστό (%)
Καθόλου	5	1.5
Λίγο	14	4.1
Μέτρια	59	17.4
Πολύ	118	34.8
Πάρα πολύ	132	38.9
Δ/Α	11	3.2
Σύνολο Απαντήσεων	328	96.8
Ολικό Σύνολο	339	100



Μέσος όρος τμήματος : 4.1 (Πολύ)

5. Τα εκπαιδευτικά βοηθήματα ("σύγγραμμα", σημειώσεις, πρόσθετη βιβλιογραφία) χορηγήθηκαν εγκαίρως;

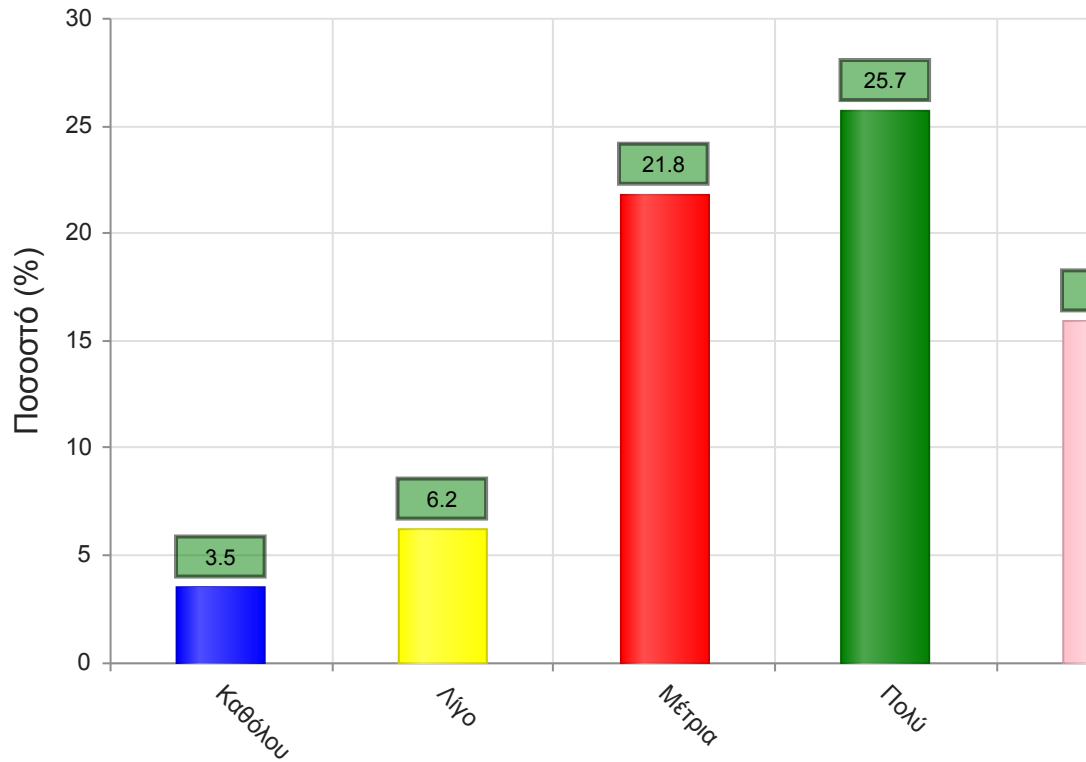
	Απαντήσεις	Ποσοστό (%)
ΝΑΙ	447	79.8
ΟΧΙ	99	17.7
Δ/Α	14	2.5
Σύνολο	560	100



Μέσος όρος τμήματος : ()

6. Πόσο ικανοποιητικό/-ά βρίσκεται το/-α διανεμόμενο/-α βιβλίο/α(σύγγραμμα/-τα);

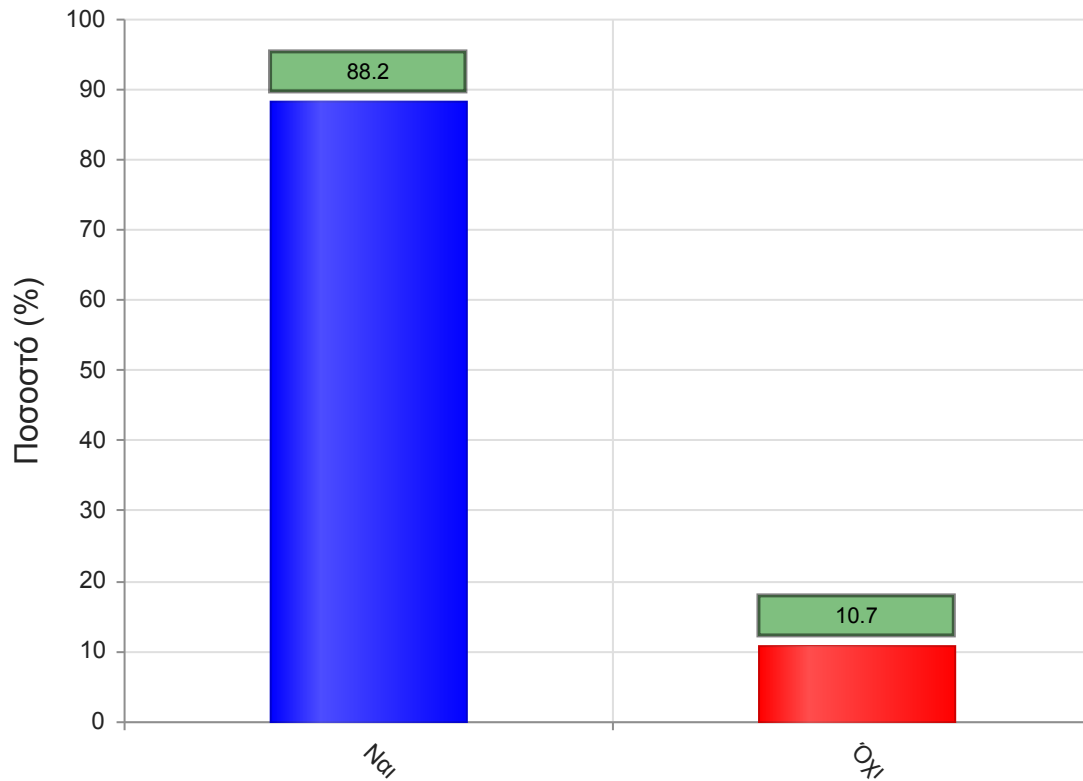
	Απαντήσεις	Ποσοστό (%)
Καθόλου	12	3.5
Λίγο	21	6.2
Μέτρια	74	21.8
Πολύ	87	25.7
Πάρα πολύ	54	15.9
Δ/Α	91	26.8
Σύνολο Απαντήσεων	248	73.2
Ολικό Σύνολο	339	100



Μέσος όρος τμήματος : 3.6 (Πολύ)

7. Παρέχονται επιπρόσθετες σημειώσεις;

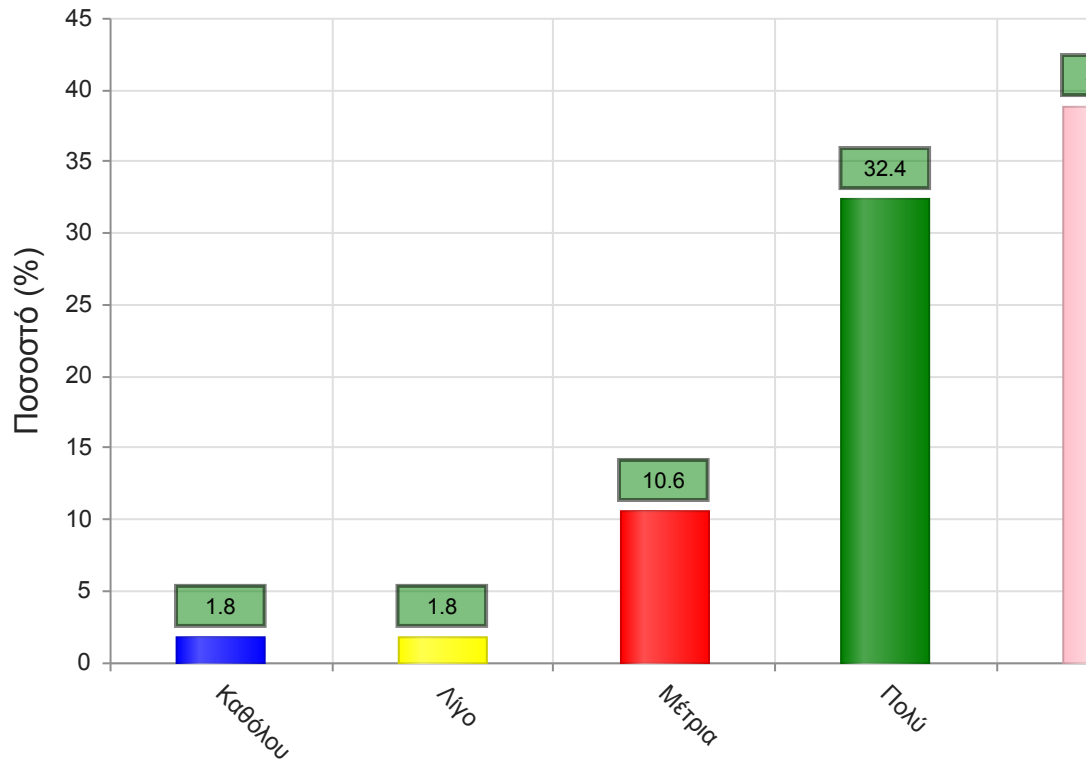
	Απαντήσεις	Ποσοστό (%)
ΝΑΙ	494	88.2
ΟΧΙ	60	10.7
Δ/Α	6	1.1
Σύνολο	560	100



Μέσος όρος τμήματος : ()

7α. Εάν ναι, βαθμολογήστε την επάρκειά τους

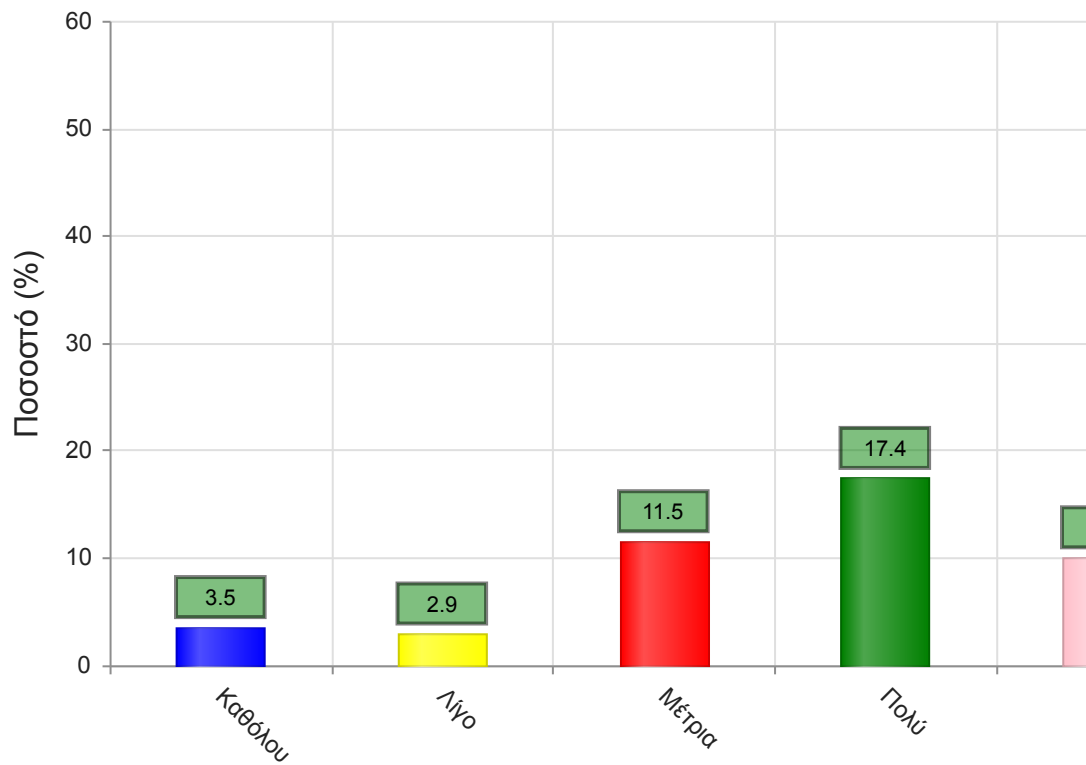
	Απαντήσεις	Ποσοστό (%)
Καθόλου	6	1.8
Λίγο	6	1.8
Μέτρια	36	10.6
Πολύ	110	32.4
Πάρα πολύ	132	38.9
Δ/Α	49	14.5
Σύνολο Απαντήσεων	290	85.5
Ολικό Σύνολο	339	100



Μέσος όρος τμήματος : 4.2 (Πολύ)

8. Βαθμολογήστε τη διαθεσιμότητα της επιπρόσθετης βιβλιογραφίας στην Βιβλιοθήκη του Ιδρύματος

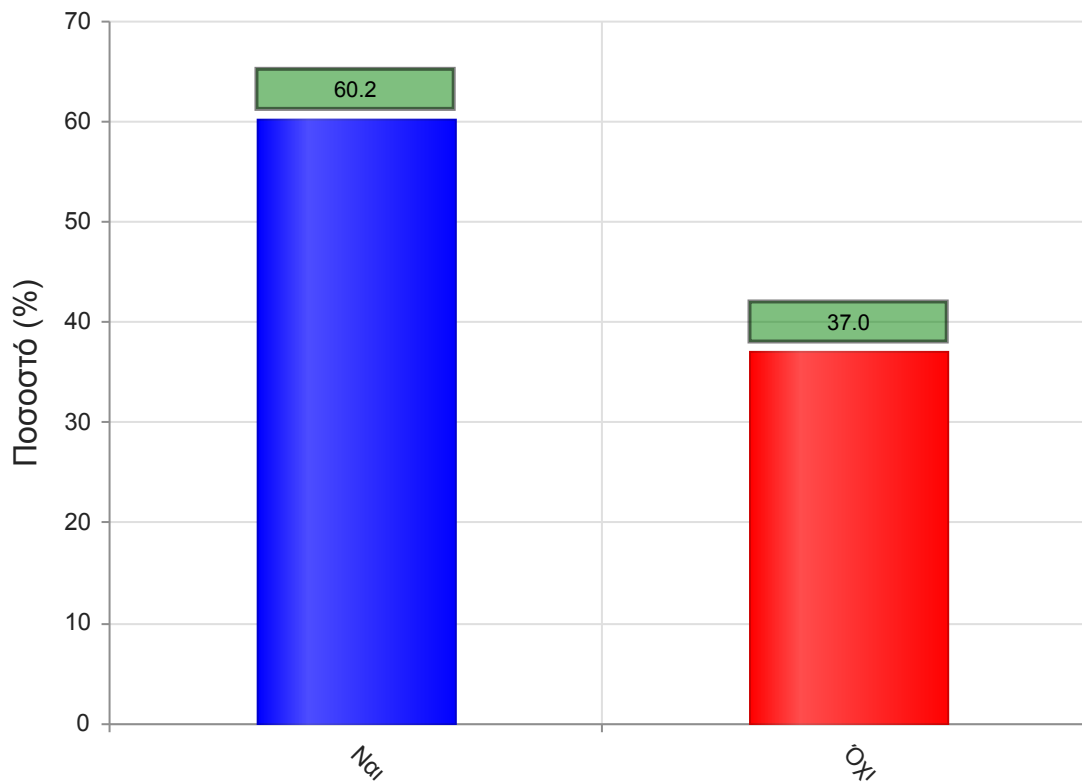
	Απαντήσεις	Ποσοστό (%)
Καθόλου	12	3.5
Λίγο	10	2.9
Μέτρια	39	11.5
Πολύ	59	17.4
Πάρα πολύ	34	10.0
Δ/Α	185	54.6
Σύνολο Απαντήσεων	154	45.4
Ολικό Σύνολο	339	100



Μέσος όρος τμήματος : 3.6 (Πολύ)

9. Προαπαιτούνται γνώσεις από άλλα μαθήματα για την παρακολούθηση του μαθήματος;

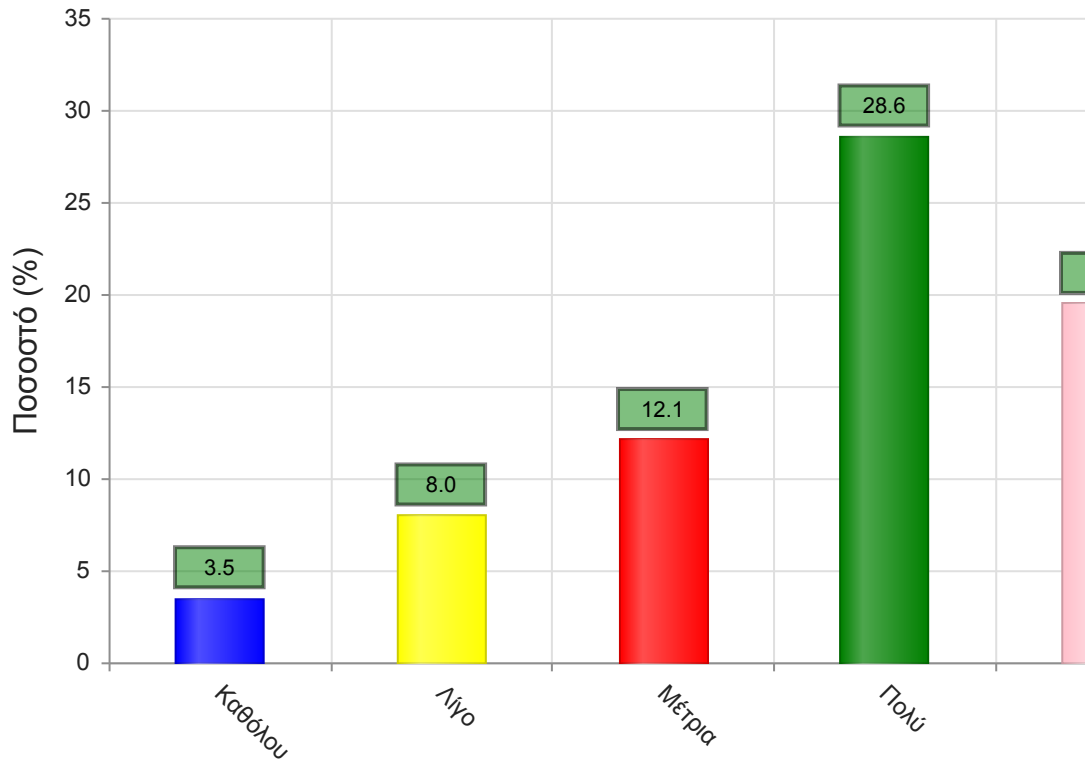
	Απαντήσεις	Ποσοστό (%)
ΝΑΙ	337	60.2
ΟΧΙ	207	37.0
Δ/Α	16	2.9
Σύνολο	560	100



Μέσος όρος τμήματος : ()

9α. Εάν ναι, καλύπτονται από άλλα διδαχθέντα μαθήματα;

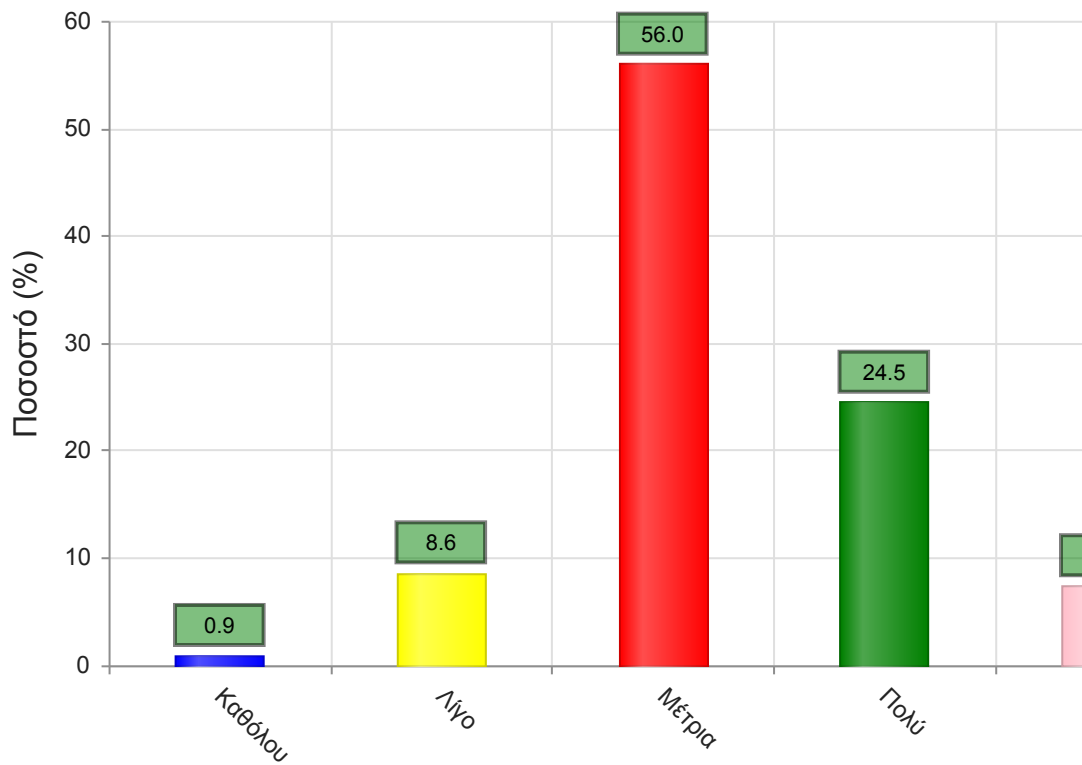
	Απαντήσεις	Ποσοστό (%)
Καθόλου	12	3.5
Λίγο	27	8.0
Μέτρια	41	12.1
Πολύ	97	28.6
Πάρα πολύ	66	19.5
Δ/Α	96	28.3
Σύνολο Απαντήσεων	243	71.7
Ολικό Σύνολο	339	100



Μέσος όρος τμήματος : 3.7 (Πολύ)

10. Πώς κρίνετε το επίπεδο δυσκολίας του μαθήματος για το έτος του;

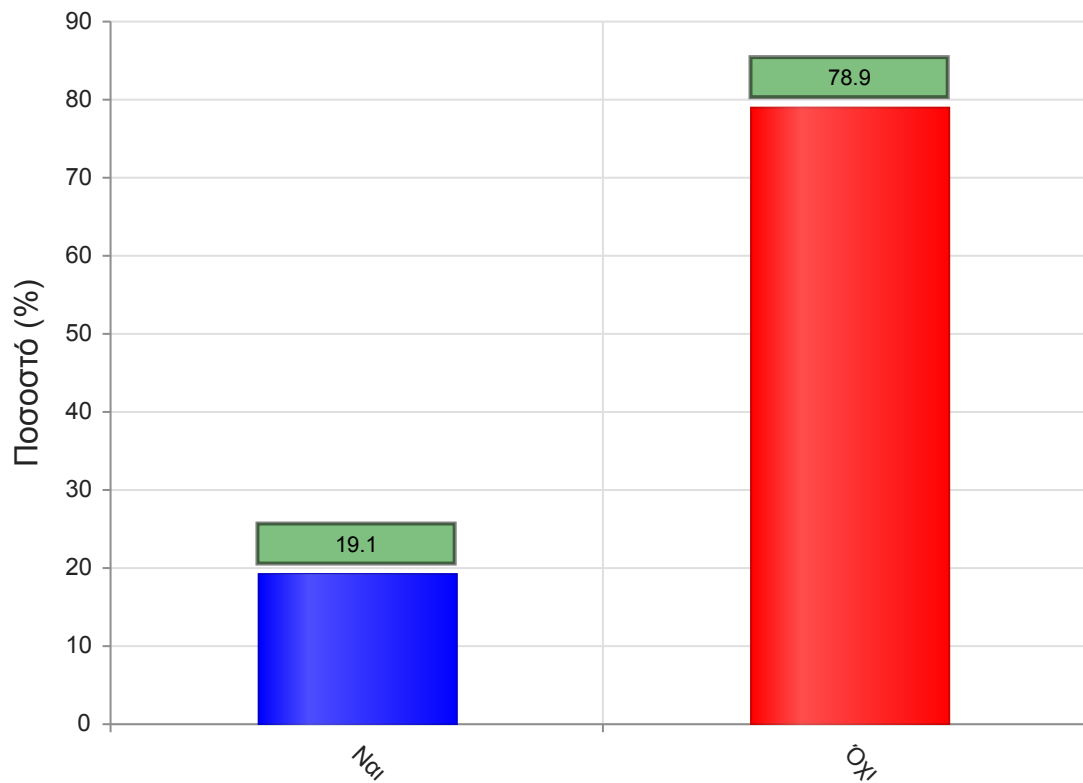
	Απαντήσεις	Ποσοστό (%)
Καθόλου	3	0.9
Λίγο	29	8.6
Μέτρια	190	56.0
Πολύ	83	24.5
Πάρα πολύ	25	7.4
Δ/Α	9	2.7
Σύνολο Απαντήσεων	330	97.3
Ολικό Σύνολο	339	100



Μέσος όρος τμήματος : 3.3 (Μέτρια)

11. Υπάρχει ανάγκη οργάνωσης φροντιστηριακών μαθημάτων για το συγκεκριμένο μάθημα;

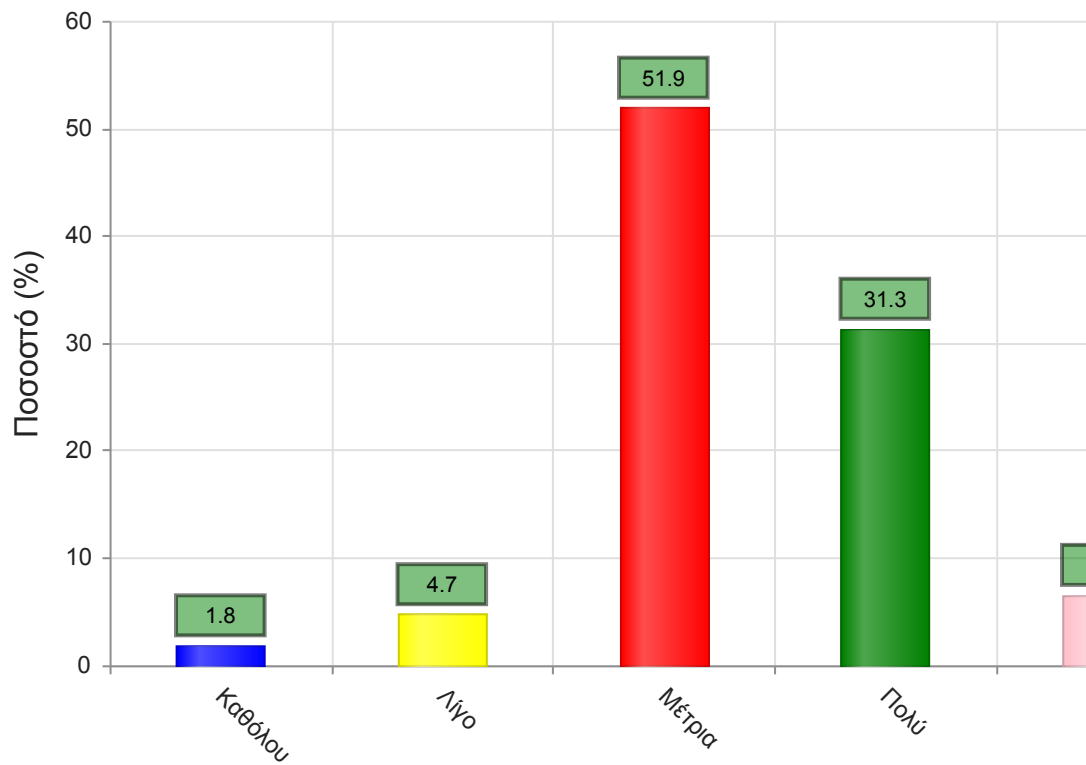
	Απαντήσεις	Ποσοστό (%)
ΝΑΙ	107	19.1
ΟΧΙ	442	78.9
Δ/Α	11	2.0
Σύνολο	560	100



Μέσος όρος τμήματος : ()

12. Αξιολογήστε τον αριθμό των ωρών διδασκαλίας για την κάλυψη της ύλης (καθόλου=ανεπαρκής, πάρα πολύ=υπερβολικός)

	Απαντήσεις	Ποσοστό (%)
Καθόλου	6	1.8
Λίγο	16	4.7
Μέτρια	176	51.9
Πολύ	106	31.3
Πάρα πολύ	22	6.5
Δ/Α	13	3.8
Σύνολο Απαντήσεων	326	96.2
Ολικό Σύνολο	339	100

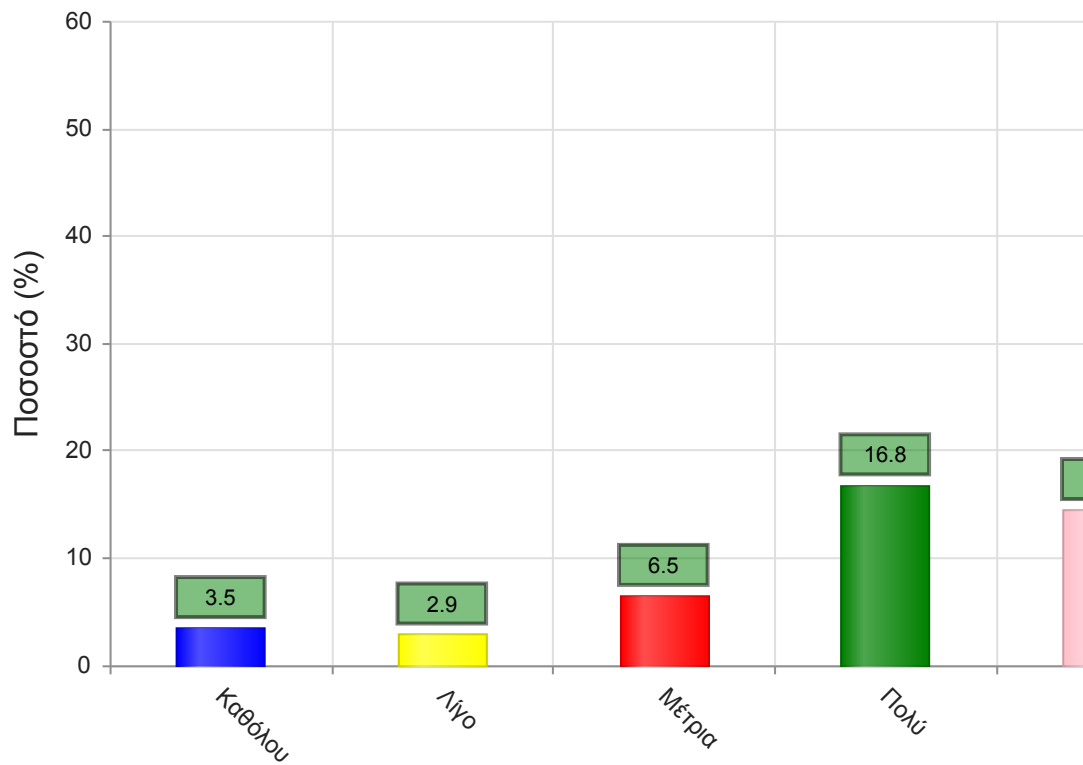


Μέσος όρος τμήματος : 3.4 (Μέτρια)

Να απαντήσετε σε περίπτωση που υπήρχαν γραπτές ή/και προφορικές εργασίες

13. Υπάρχει διαφάνεια στα κριτήρια βαθμολόγησης;

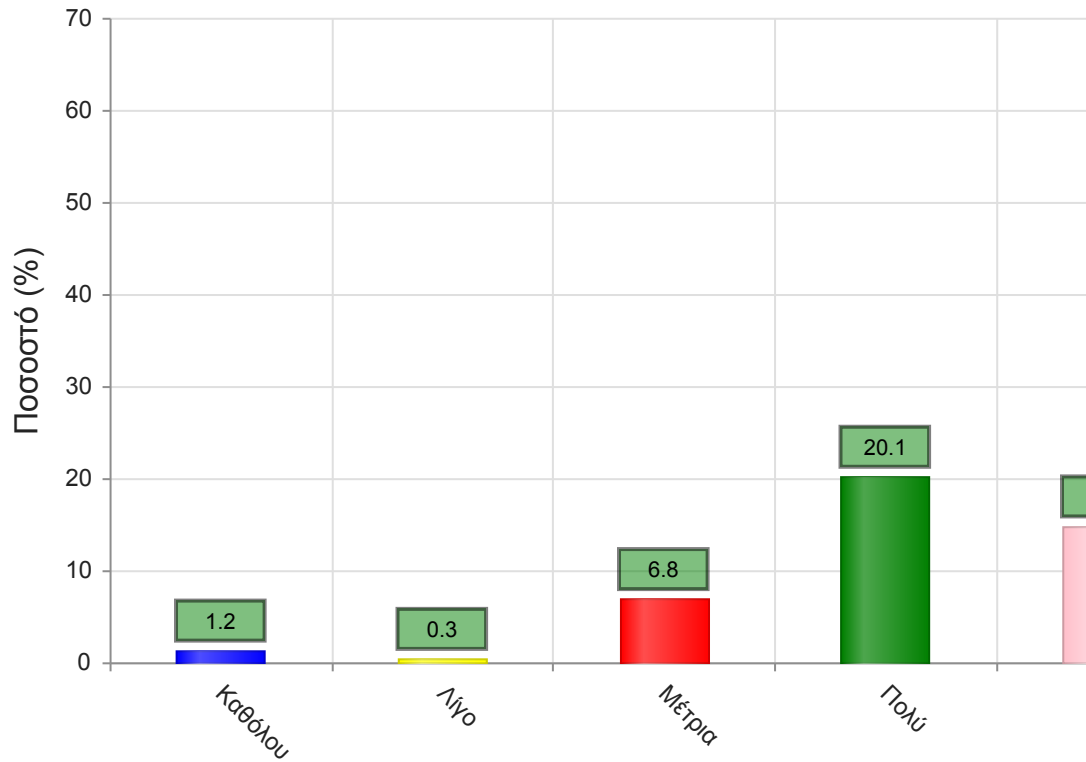
	Απαντήσεις	Ποσοστό (%)
Καθόλου	12	3.5
Λίγο	10	2.9
Μέτρια	22	6.5
Πολύ	57	16.8
Πάρα πολύ	49	14.5
Δ/Α	189	55.8
Σύνολο Απαντήσεων	150	44.2
Ολικό Σύνολο	339	100



Μέσος όρος τμήματος : 3.8 (Πολύ)

14. Το θέμα δόθηκε εγκαίρως;

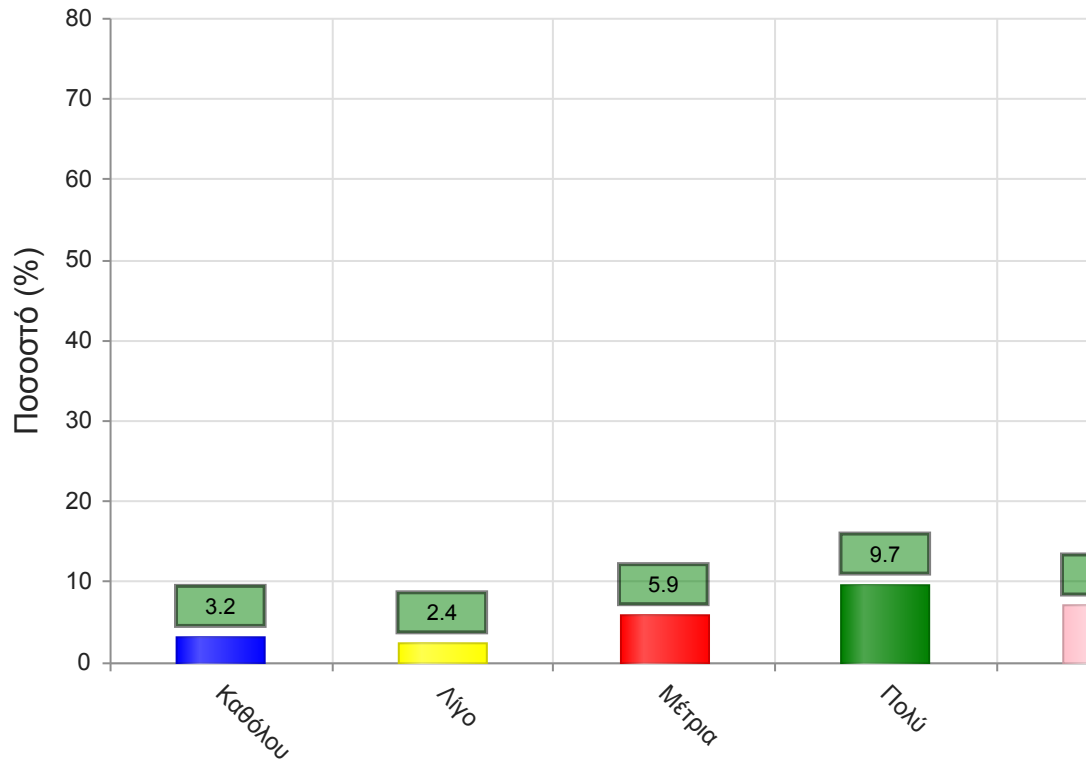
	Απαντήσεις	Ποσοστό (%)
Καθόλου	4	1.2
Λίγο	1	0.3
Μέτρια	23	6.8
Πολύ	68	20.1
Πάρα πολύ	50	14.7
Δ/Α	193	56.9
Σύνολο Απαντήσεων	146	43.1
Ολικό Σύνολο	339	100



Μέσος όρος τμήματος : 4.1 (Πολύ)

15. Το διαθέσιμο ερευνητικό υλικό στη βιβλιοθήκη κρίθηκε επαρκές;

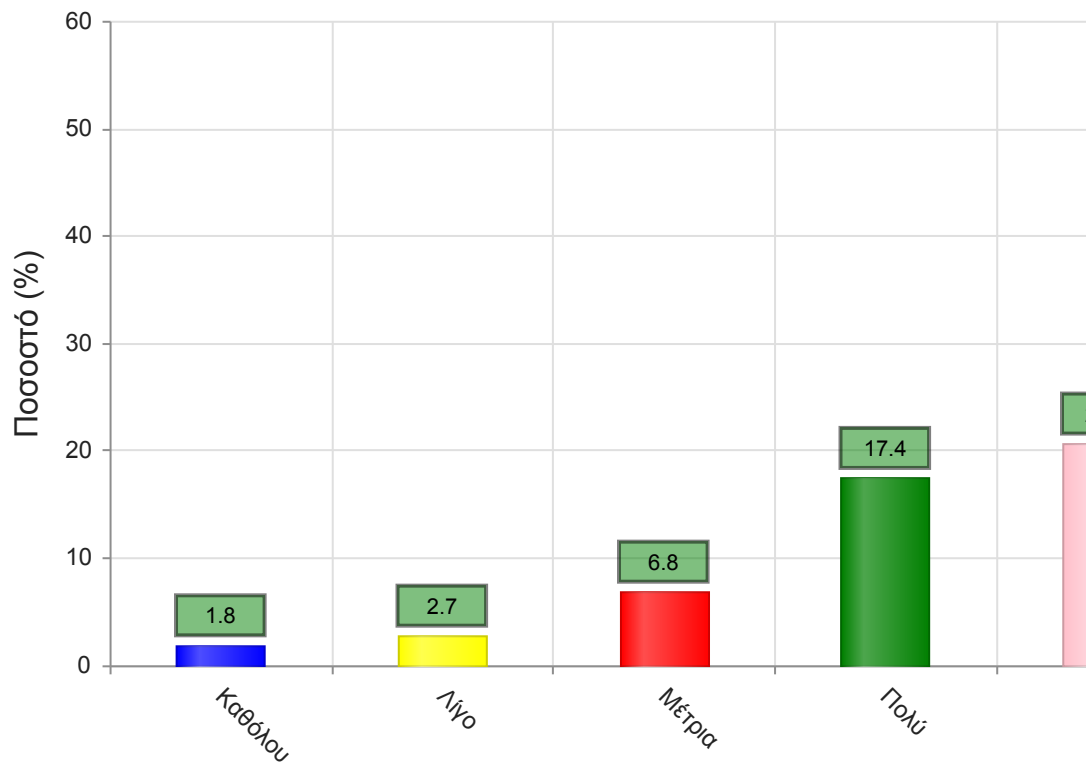
	Απαντήσεις	Ποσοστό (%)
Καθόλου	11	3.2
Λίγο	8	2.4
Μέτρια	20	5.9
Πολύ	33	9.7
Πάρα πολύ	24	7.1
Δ/Α	243	71.7
Σύνολο Απαντήσεων	96	28.3
Ολικό Σύνολο	339	100



Μέσος όρος τμήματος : 3.5 (Πολύ)

17. Τα σχόλια του/της διδάσκοντος/-ουσας ήταν εποικοδομητικά;

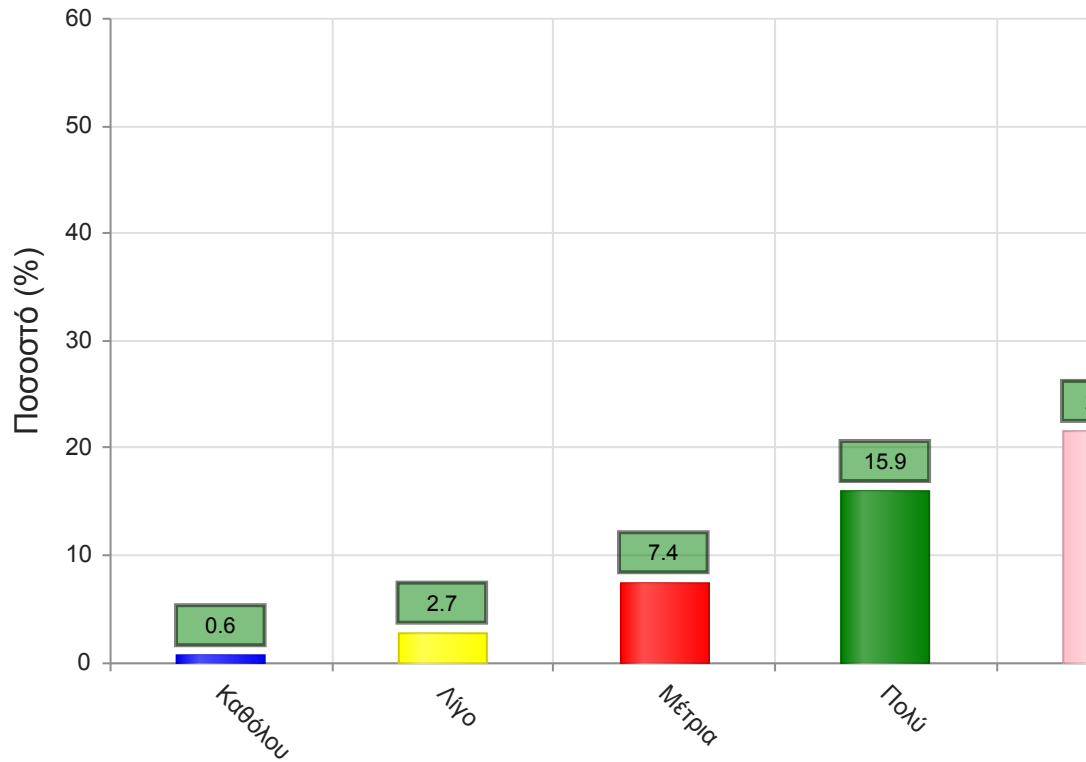
	Απαντήσεις	Ποσοστό (%)
Καθόλου	6	1.8
Λίγο	9	2.7
Μέτρια	23	6.8
Πολύ	59	17.4
Πάρα πολύ	70	20.6
Δ/Α	172	50.7
Σύνολο Απαντήσεων	167	49.3
Ολικό Σύνολο	339	100



Μέσος όρος τμήματος : 4.1 (Πολύ)

16. Υπήρχε καθοδήγηση από τον/την διδάσκοντα/-ουσα;

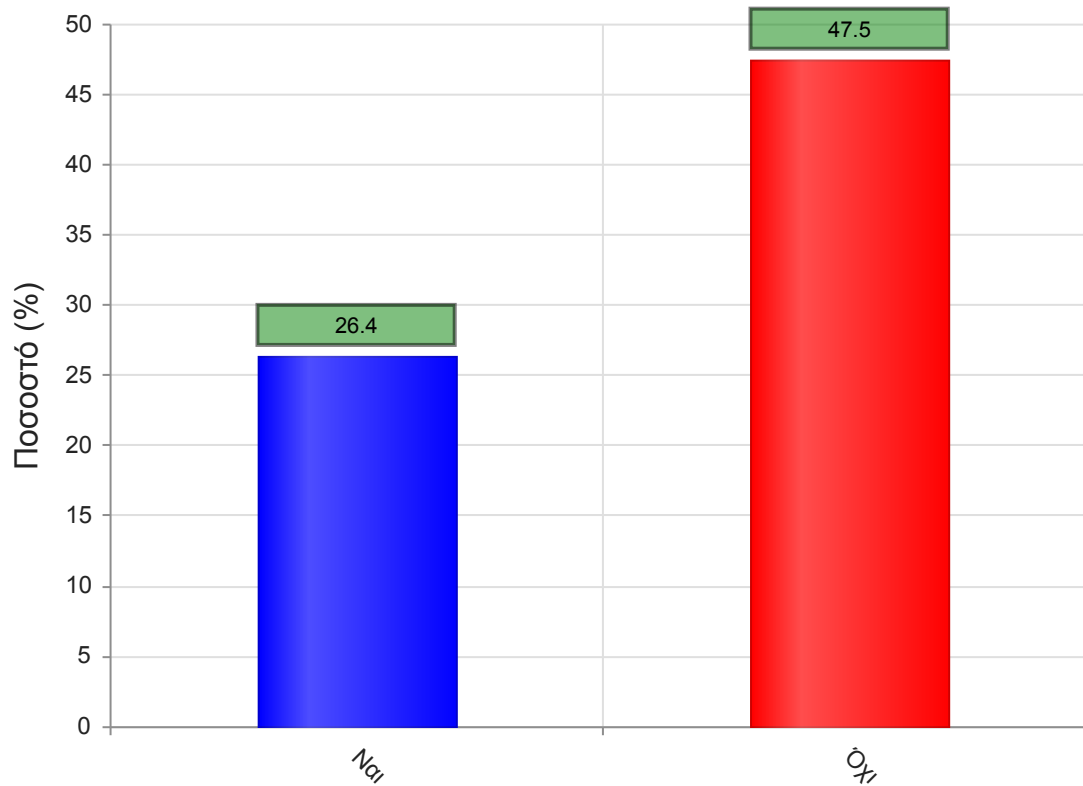
	Απαντήσεις	Ποσοστό (%)
Καθόλου	2	0.6
Λίγο	9	2.7
Μέτρια	25	7.4
Πολύ	54	15.9
Πάρα πολύ	73	21.5
Δ/Α	176	51.9
Σύνολο Απαντήσεων	163	48.1
Ολικό Σύνολο	339	100



Μέσος όρος τμήματος : 4.1 (Πολύ)

18. Δόθηκε η δυνατότητα βελτίωσης της εργασίας;

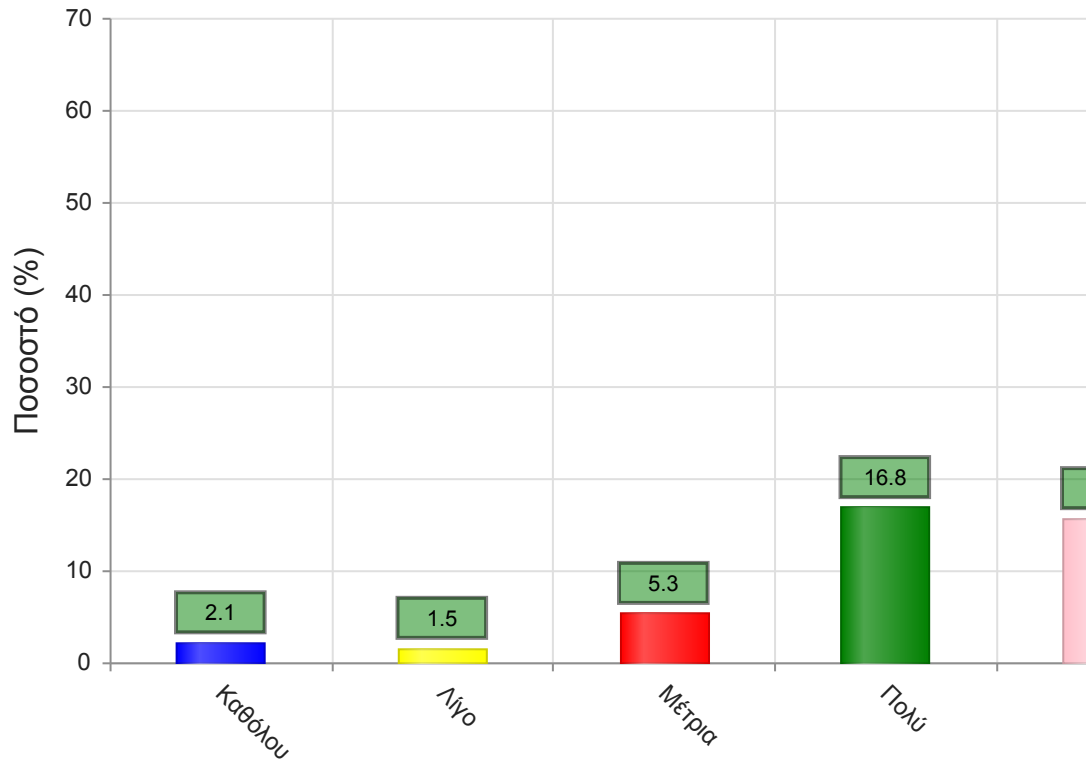
	Απαντήσεις	Ποσοστό (%)
ΝΑΙ	148	26.4
ΟΧΙ	266	47.5
Δ/Α	146	26.1
Σύνολο	560	100



Μέσος όρος τμήματος : ()

19. Η συγκεκριμένη εργασία σας βοήθησε να κατανοήσετε το συγκεκριμένο θέμα;

	Απαντήσεις	Ποσοστό (%)
Καθόλου	7	2.1
Λίγο	5	1.5
Μέτρια	18	5.3
Πολύ	57	16.8
Πάρα πολύ	53	15.6
Δ/Α	199	58.7
Σύνολο Απαντήσεων	140	41.3
Ολικό Σύνολο	339	100

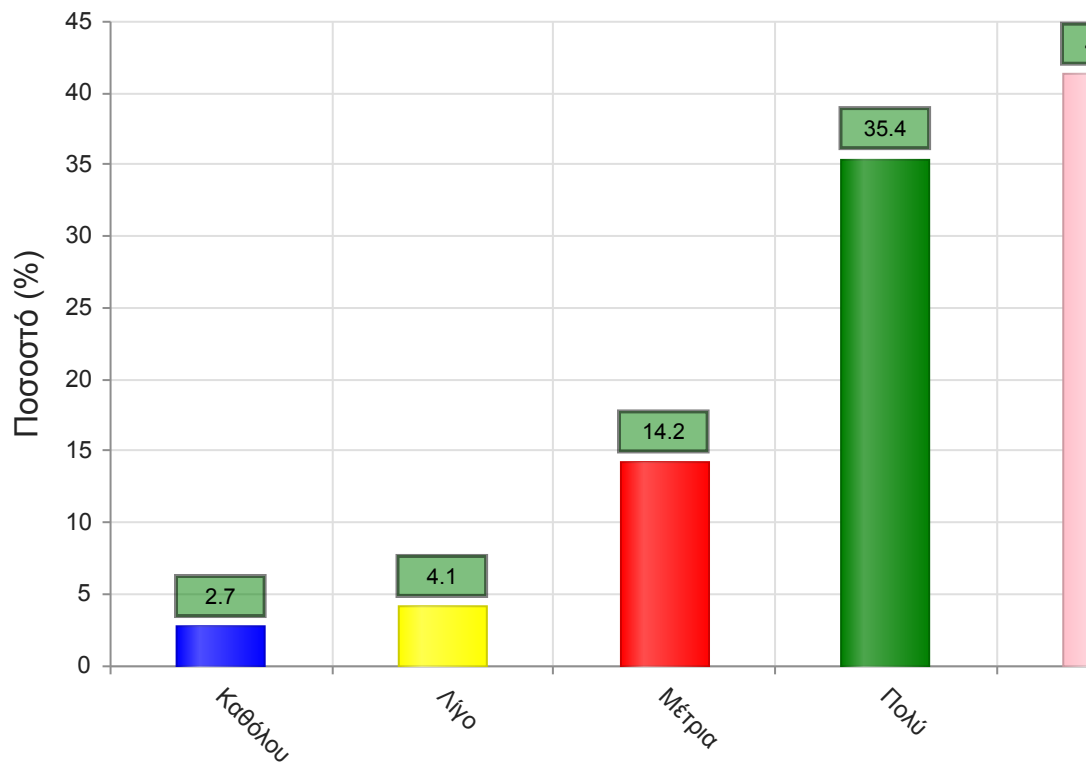


Μέσος όρος τμήματος : 4.0 (Πολύ)

B. Ερωτήσεις που αφορούν στον/ην διδάσκοντα/ουσα

20. Βαθμολογήστε τη μεταδοτικότητα του/της διδάσκοντα/ουσας.

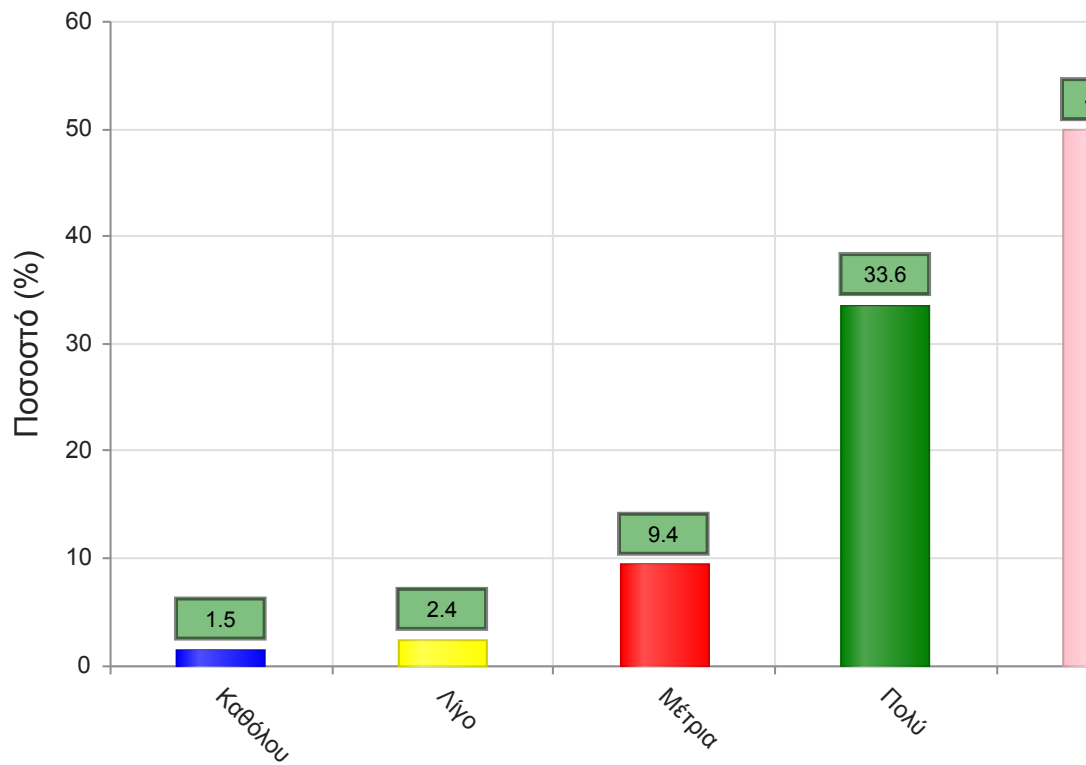
	Απαντήσεις	Ποσοστό (%)
Καθόλου	9	2.7
Λίγο	14	4.1
Μέτρια	48	14.2
Πολύ	120	35.4
Πάρα πολύ	140	41.3
Δ/Α	8	2.4
Σύνολο Απαντήσεων	331	97.6
Ολικό Σύνολο	339	100



Μέσος όρος τμήματος : 4.1 (Πολύ)

21. Βαθμολογήστε τη συνέπεια του/της διδάσκοντα/-ουσας στις εκπαιδευτικές του/της υποχρεώσεις. (Παρουσία στα μαθήματα, έγκαιρη διόρθωση εργασιών, ώρες συνεργασίας με τους φοιτητές, κλπ

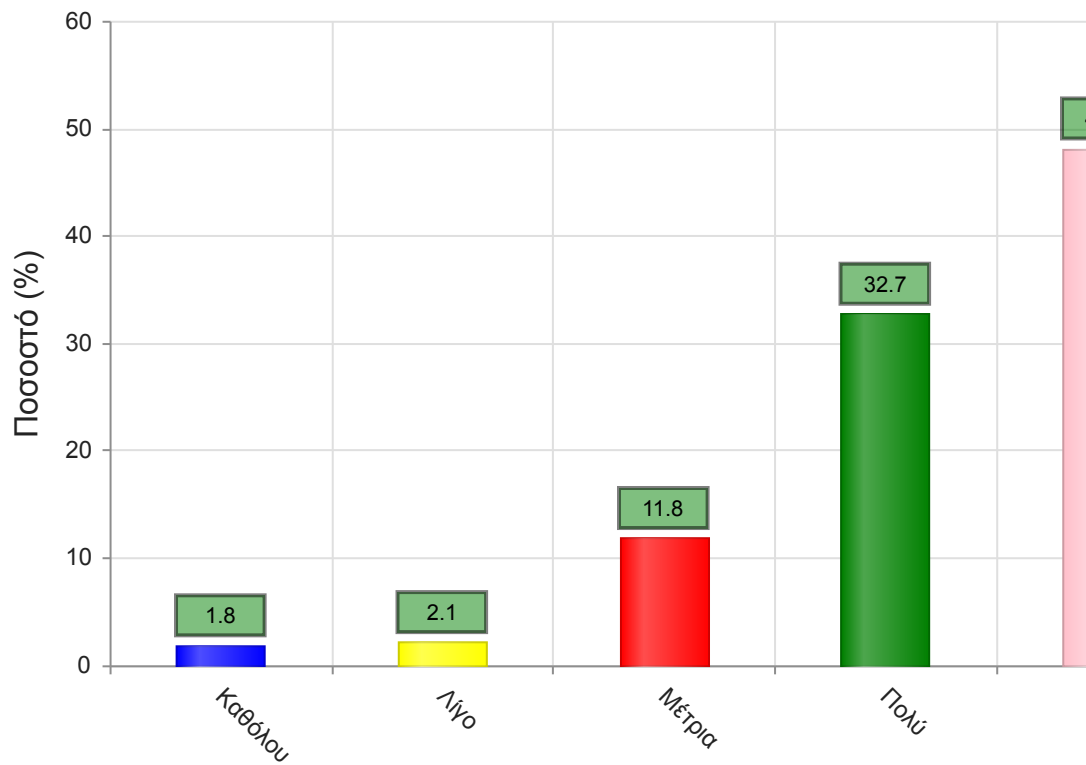
	Απαντήσεις	Ποσοστό (%)
Καθόλου	5	1.5
Λίγο	8	2.4
Μέτρια	32	9.4
Πολύ	114	33.6
Πάρα πολύ	169	49.9
Δ/Α	11	3.2
Σύνολο Απαντήσεων	328	96.8
Ολικό Σύνολο	339	100



Μέσος όρος τμήματος : 4.3 (Πολύ)

22. Βαθμολογήστε το κλίμα συνεργασίας με τους φοιτητές/-τριες. (Προθυμία στην απάντηση ερωτήσεων, διαθεσιμότητα διδάσκοντος/-ουσας κλπ)

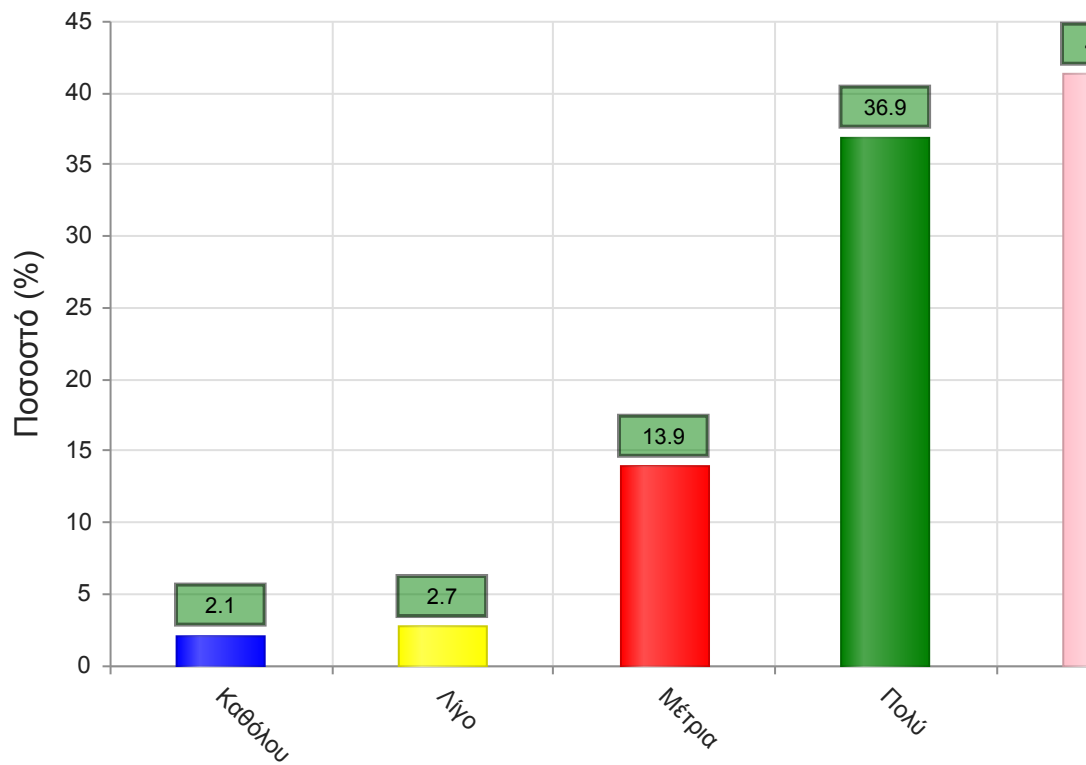
	Απαντήσεις	Ποσοστό (%)
Καθόλου	6	1.8
Λίγο	7	2.1
Μέτρια	40	11.8
Πολύ	111	32.7
Πάρα πολύ	163	48.1
Δ/Α	12	3.5
Σύνολο Απαντήσεων	327	96.5
Ολικό Σύνολο	339	100



Μέσος όρος τμήματος : 4.3 (Πολύ)

23. Βαθμολογήστε την οργάνωση στην παρουσίαση της ύλης

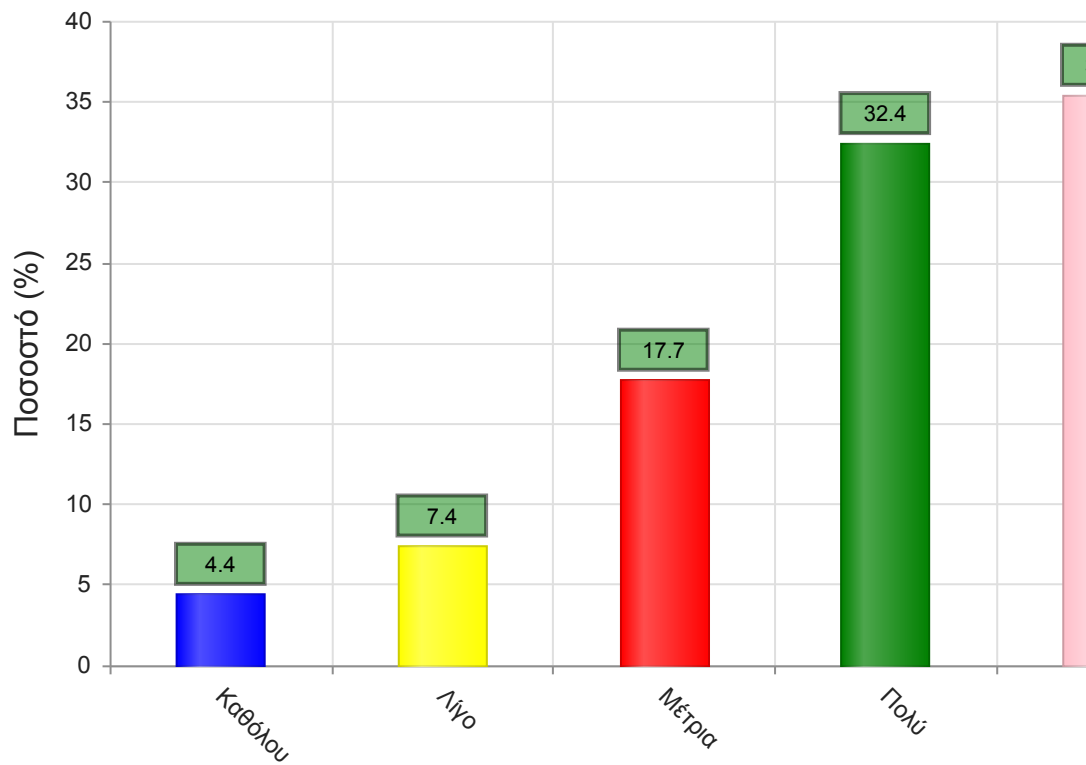
	Απαντήσεις	Ποσοστό (%)
Καθόλου	7	2.1
Λίγο	9	2.7
Μέτρια	47	13.9
Πολύ	125	36.9
Πάρα πολύ	140	41.3
Δ/Α	11	3.2
Σύνολο Απαντήσεων	328	96.8
Ολικό Σύνολο	339	100



Μέσος όρος τμήματος : 4.2 (Πολύ)

24. Επιτυγχάνει να διεγείρει το ενδιαφέρον για το αντικείμενο του μαθήματος;

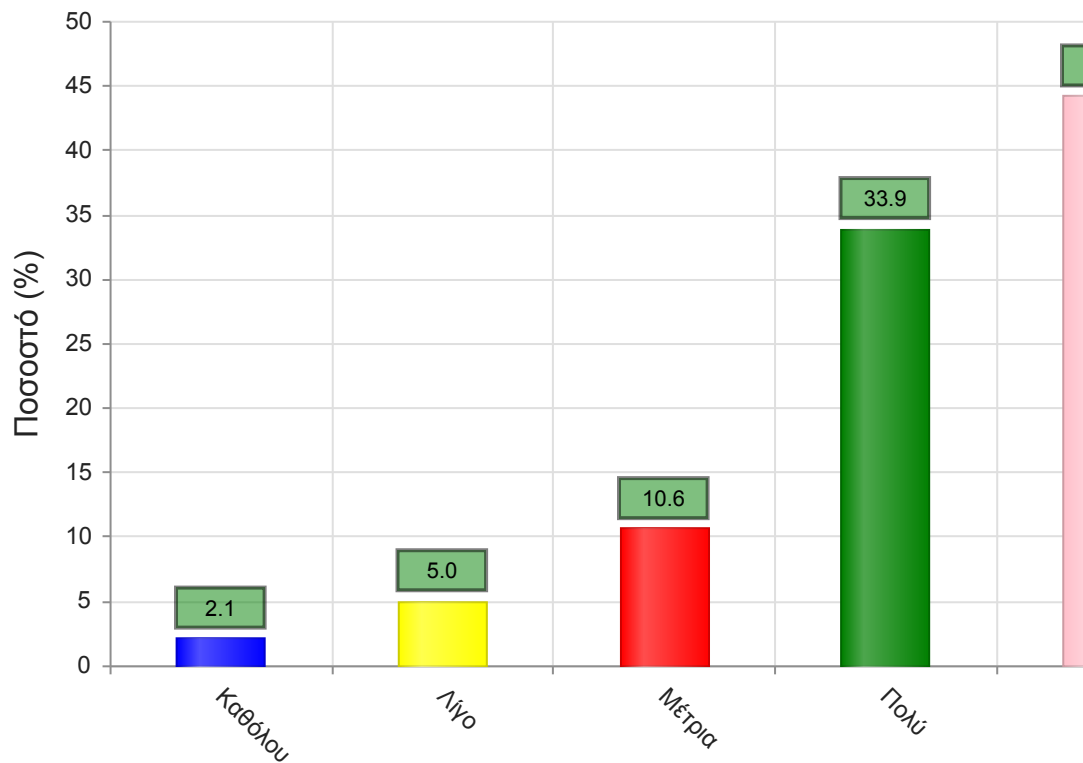
	Απαντήσεις	Ποσοστό (%)
Καθόλου	15	4.4
Λίγο	25	7.4
Μέτρια	60	17.7
Πολύ	110	32.4
Πάρα πολύ	120	35.4
Δ/Α	9	2.7
Σύνολο Απαντήσεων	330	97.3
Ολικό Σύνολο	339	100



Μέσος όρος τμήματος : 3.9 (Πολύ)

25. Ενθαρρύνει τους φοιτητές/-τριες να διατυπώνουν απορίες και ερωτήσεις έτσι ώστε να αναπτύξουν την κρίση τους;

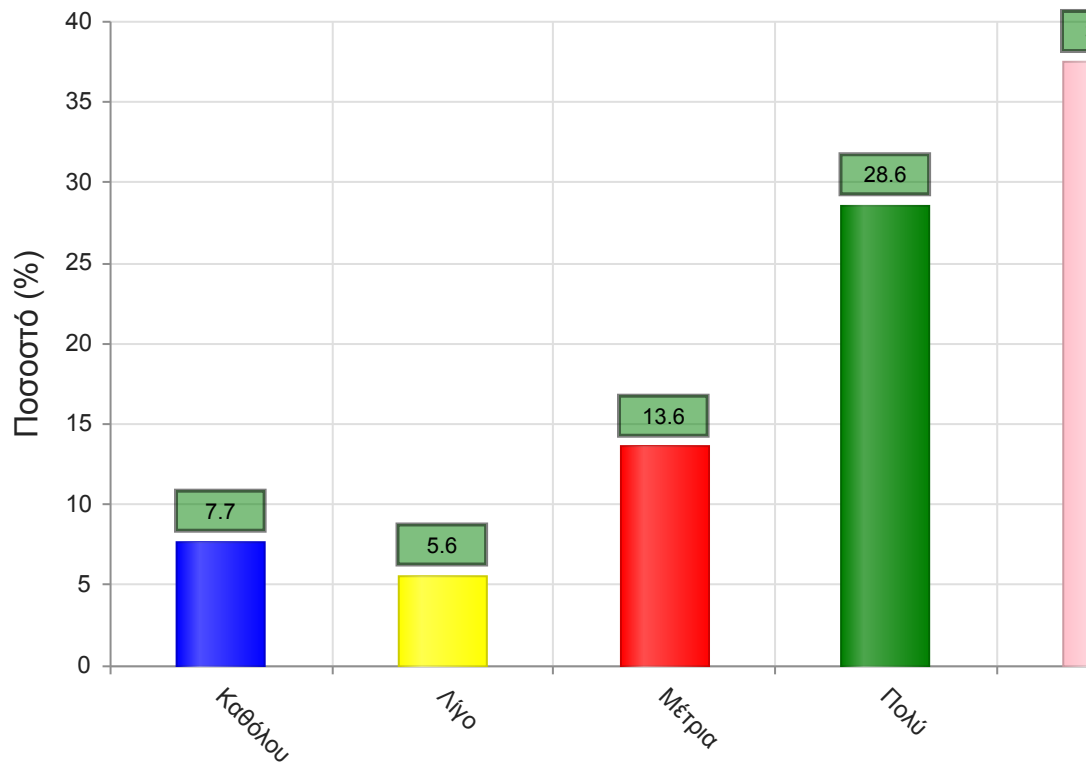
	Απαντήσεις	Ποσοστό (%)
Καθόλου	7	2.1
Λίγο	17	5.0
Μέτρια	36	10.6
Πολύ	115	33.9
Πάρα πολύ	150	44.2
Δ/Α	14	4.1
Σύνολο Απαντήσεων	325	95.9
Ολικό Σύνολο	339	100



Μέσος όρος τμήματος : 4.2 (Πολύ)

26. Χρησιμοποιεί Τεχνολογίες Πληροφορικής και Επικοινωνιών στη διδασκαλία και στην εμπέδωση του μαθήματος; (Χρήση προβολικών μηχανημάτων στις παραδόσεις, παράδοση ασκήσεων μέσω πλατφόρμας τηλεκατάρτισης, χρήση ιστοσελίδας μαθήματος κλπ)

	Απαντήσεις	Ποσοστό (%)
Καθόλου	26	7.7
Λίγο	19	5.6
Μέτρια	46	13.6
Πολύ	97	28.6
Πάρα πολύ	127	37.5
Δ/Α	24	7.1
Σύνολο Απαντήσεων	315	92.9
Ολικό Σύνολο	339	100

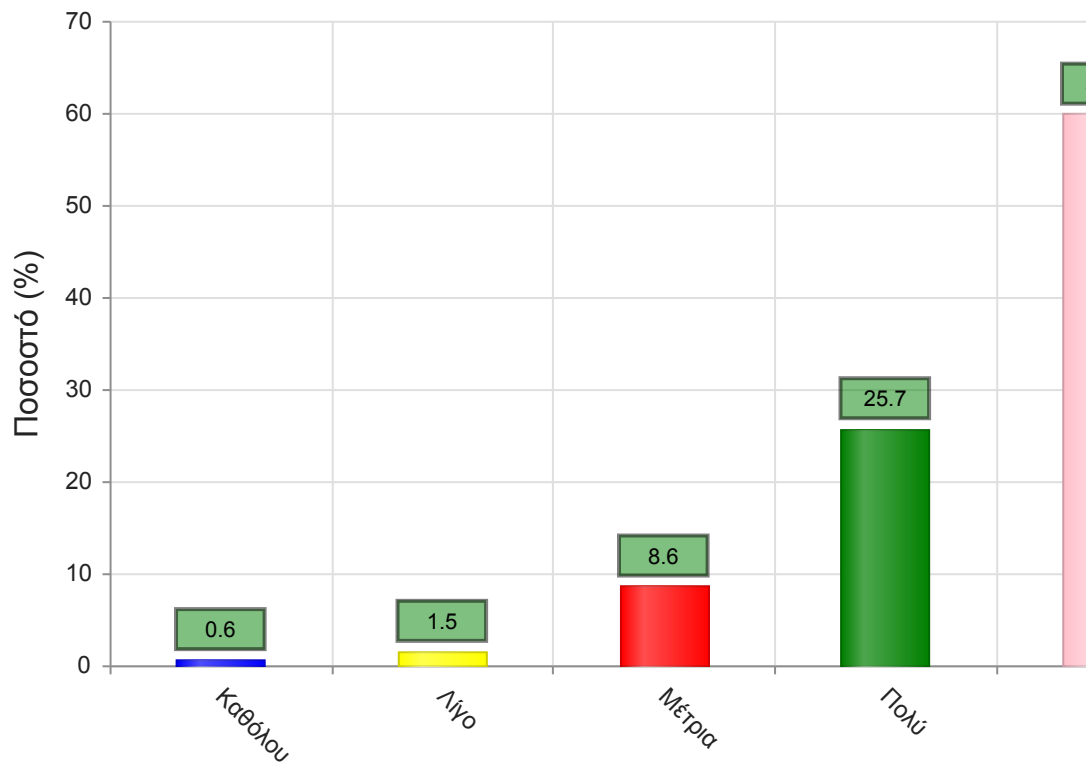


Μέσος όρος τμήματος : 3.9 (Πολύ)

Γ. Ερωτήσεις που αφορούν στα χαρακτηριστικά του/της φοιτητή/-τριας:

27. Πόσο τακτικά παρακολουθείτε τις διαλέξεις;

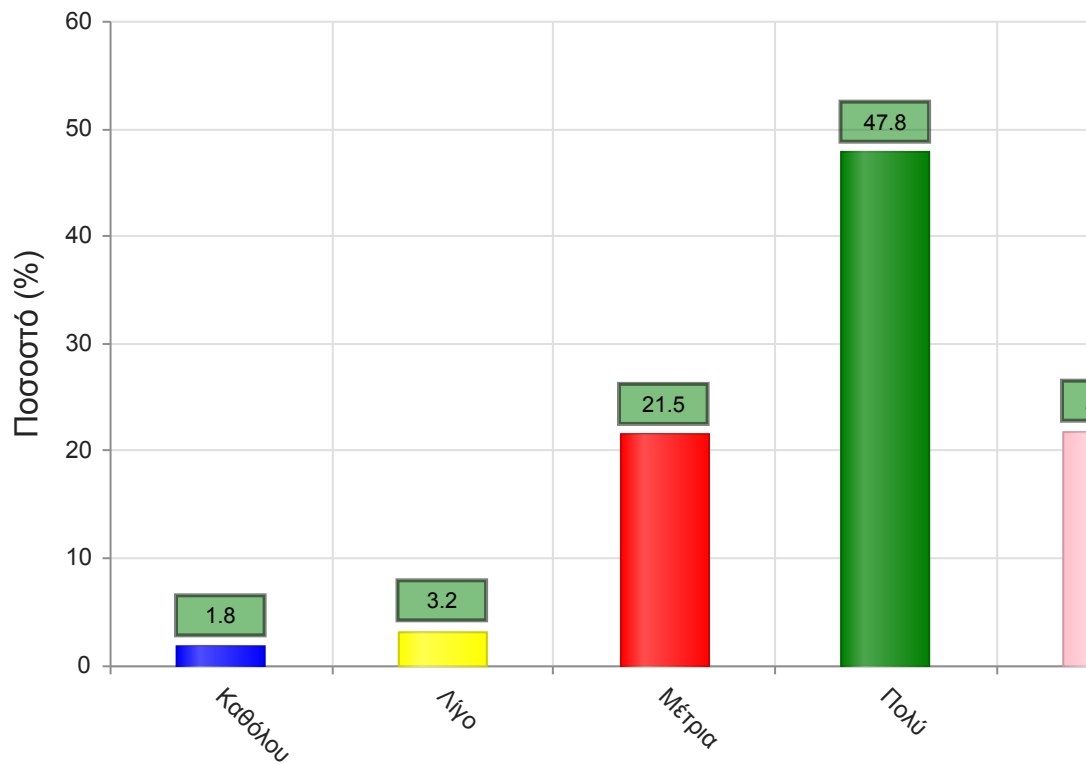
	Απαντήσεις	Ποσοστό (%)
Καθόλου	2	0.6
Λίγο	5	1.5
Μέτρια	29	8.6
Πολύ	87	25.7
Πάρα πολύ	203	59.9
Δ/Α	13	3.8
Σύνολο Απαντήσεων	326	96.2
Ολικό Σύνολο	339	100



Μέσος όρος τμήματος : 4.5 (Πολύ)

28. Κατά πόσο κατανοείτε τις διδασκόμενες έννοιες;

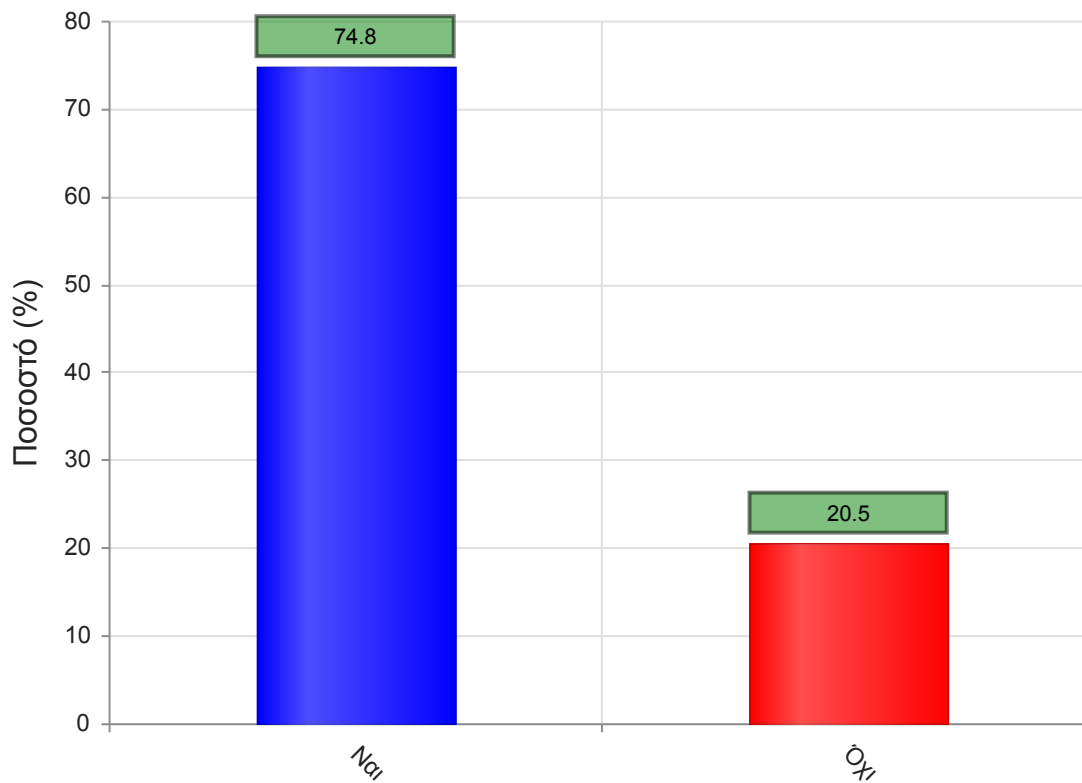
	Απαντήσεις	Ποσοστό (%)
Καθόλου	6	1.8
Λίγο	11	3.2
Μέτρια	73	21.5
Πολύ	162	47.8
Πάρα πολύ	74	21.8
Δ/Α	13	3.8
Σύνολο Απαντήσεων	326	96.2
Ολικό Σύνολο	339	100



Μέσος όρος τμήματος : 3.9 (Πολύ)

29. Ανταποκρίνεστε στις γραπτές εργασίες/ασκήσεις;

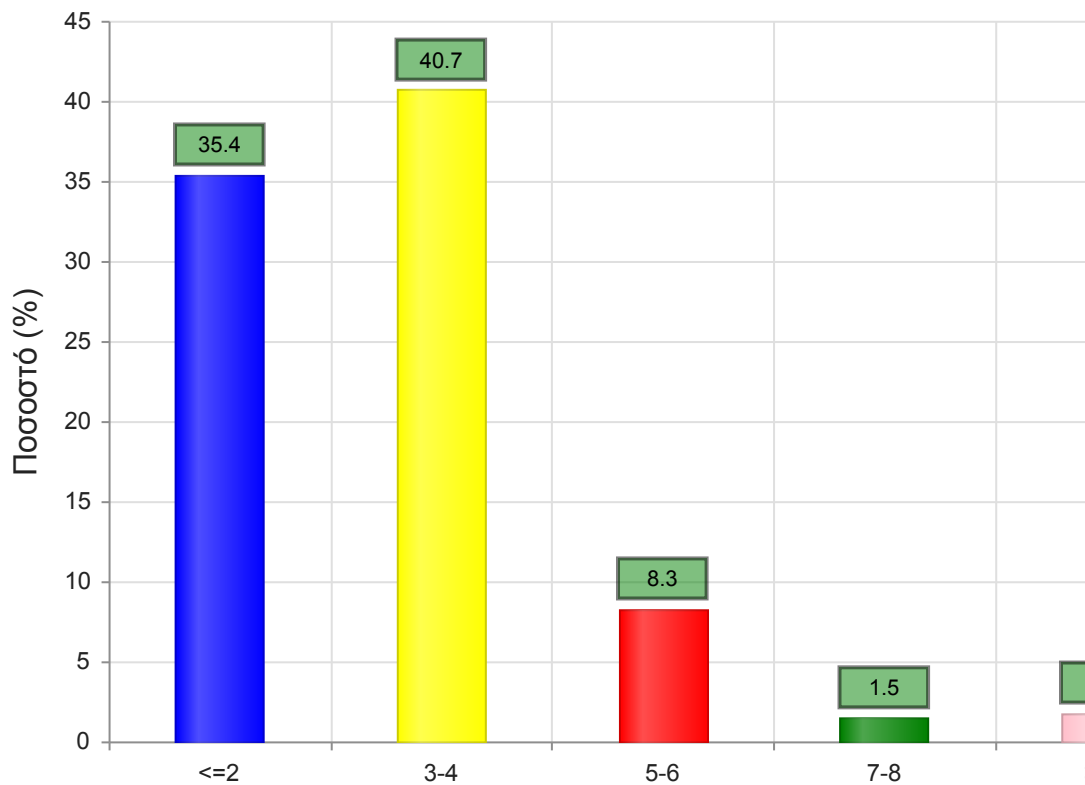
	Απαντήσεις	Ποσοστό (%)
ΝΑΙ	419	74.8
ΟΧΙ	115	20.5
Δ/Α	26	4.6
Σύνολο	560	100



Μέσος όρος τμήματος : ()

30. Πόσες ώρες μελέτης αφιερώνετε εβδομαδιαία για τη μελέτη του συγκεκριμένου μαθήματος;

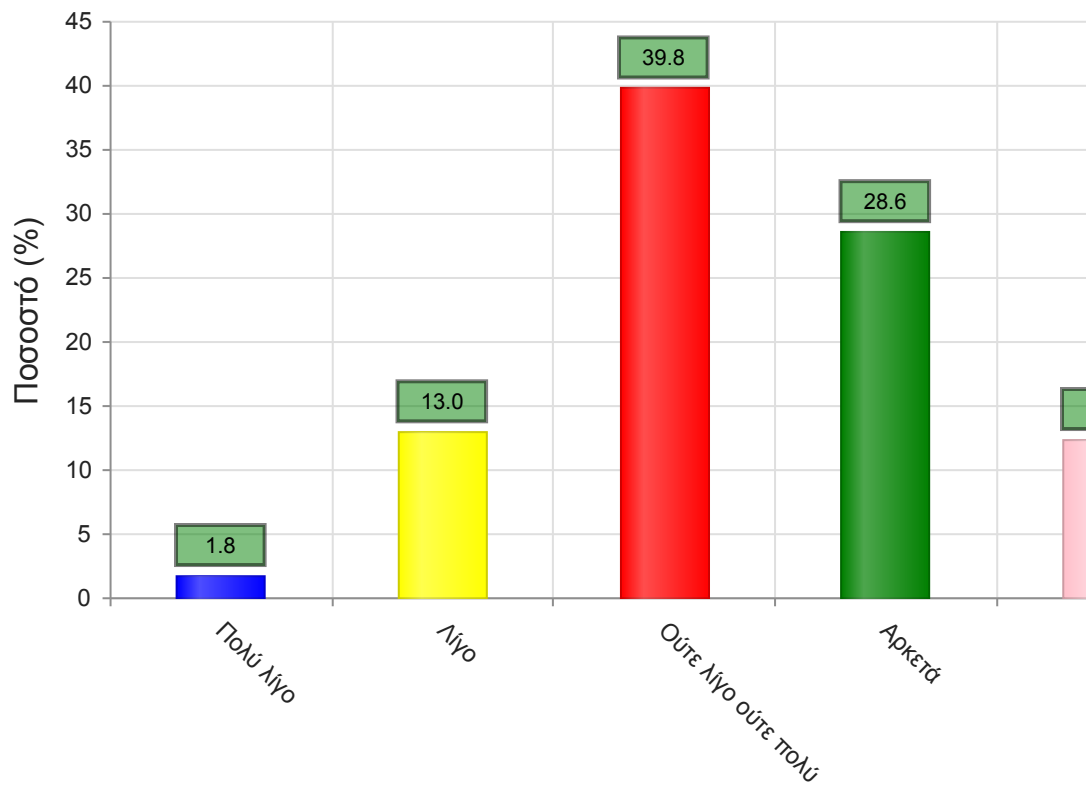
	Απαντήσεις	Ποσοστό τμήματος(%)
<=2	120	35.4
3-4	138	40.7
5-6	28	8.3
7-8	5	1.5
>=9	6	1.8
Δ/Α	42	12.4
Σύνολο Απαντήσεων	297	87.6
Ολικό Σύνολο	339	100



Μέσος όρος τμήματος : 1.8 (3-4)

31. Πόσες ώρες πιστεύετε ότι πρέπει να αφιερώσετε κατά την περίοδο των εξετάσεων για την επιτυχή εξέτασή σας στο συγκεκριμένο μάθημα; (**Πολύ Λίγο**=0-5, **Λίγο**=5-10, **Ούτε Λίγο Ούτε πολύ**=10-15, **Αρκετά**=15-20, **Πολύ**=20+)

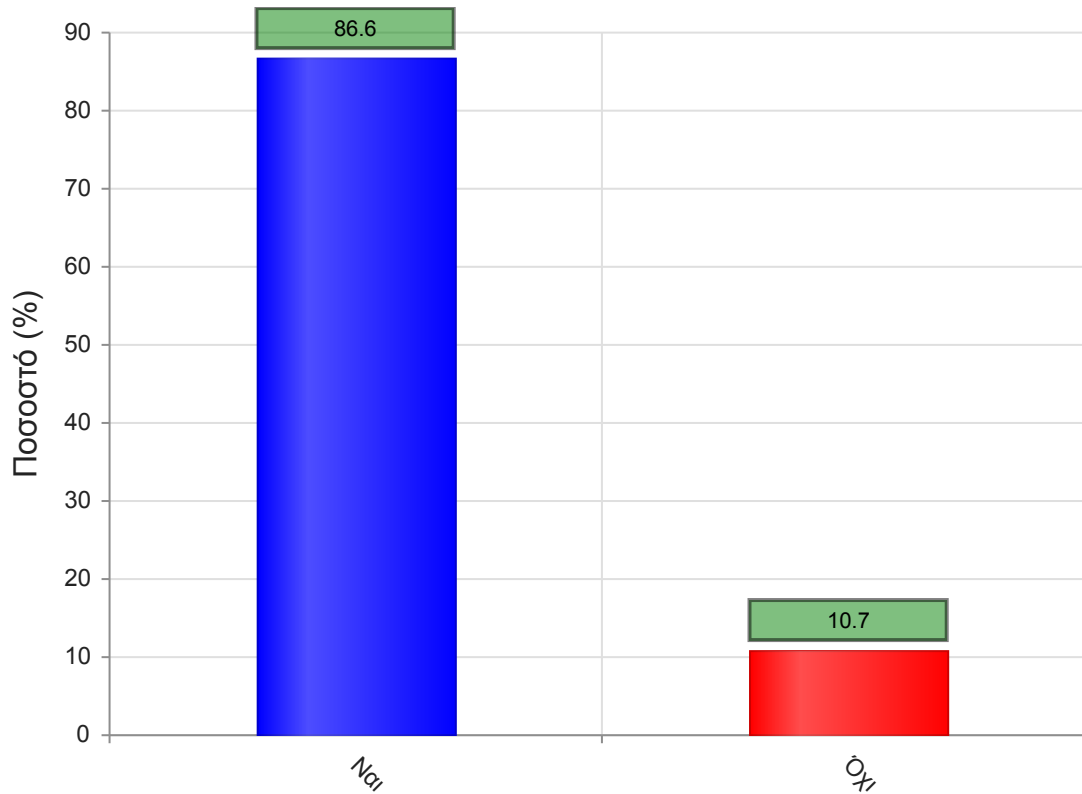
	Απαντήσεις	Ποσοστό τμήματος (%)
Πολύ λίγο	6	1.8
Λίγο	44	13.0
Ούτε λίγο ούτε πολύ	135	39.8
Αρκετά	97	28.6
Πολύ	42	12.4
Δ/Α	15	4.4
Σύνολο Απαντήσεων	324	95.6
Ολικό Σύνολο	339	100



Μέσος όρος τμήματος : 3.4 (Ούτε λίγο ούτε πολύ)

32. Θα εξεταστείτε στο μάθημα για πρώτη φορά;

	Απαντήσεις	Ποσοστό (%)
ΝΑΙ	485	86.6
ΟΧΙ	60	10.7
Δ/Α	15	2.7
Σύνολο	560	100



Μέσος όρος τμήματος : ()