



# ΠΑΝΕΠΙΣΤΗΜΙΟ ΔΥΤΙΚΗΣ ΑΤΤΙΚΗΣ

## Στατιστικά τμήματος

Τμήμα

682 - ΝΟΣΗΛΕΥΤΙΚΗΣ

Απογραφική Περίοδος

2021 - 2022

Ερωτηματολόγιο

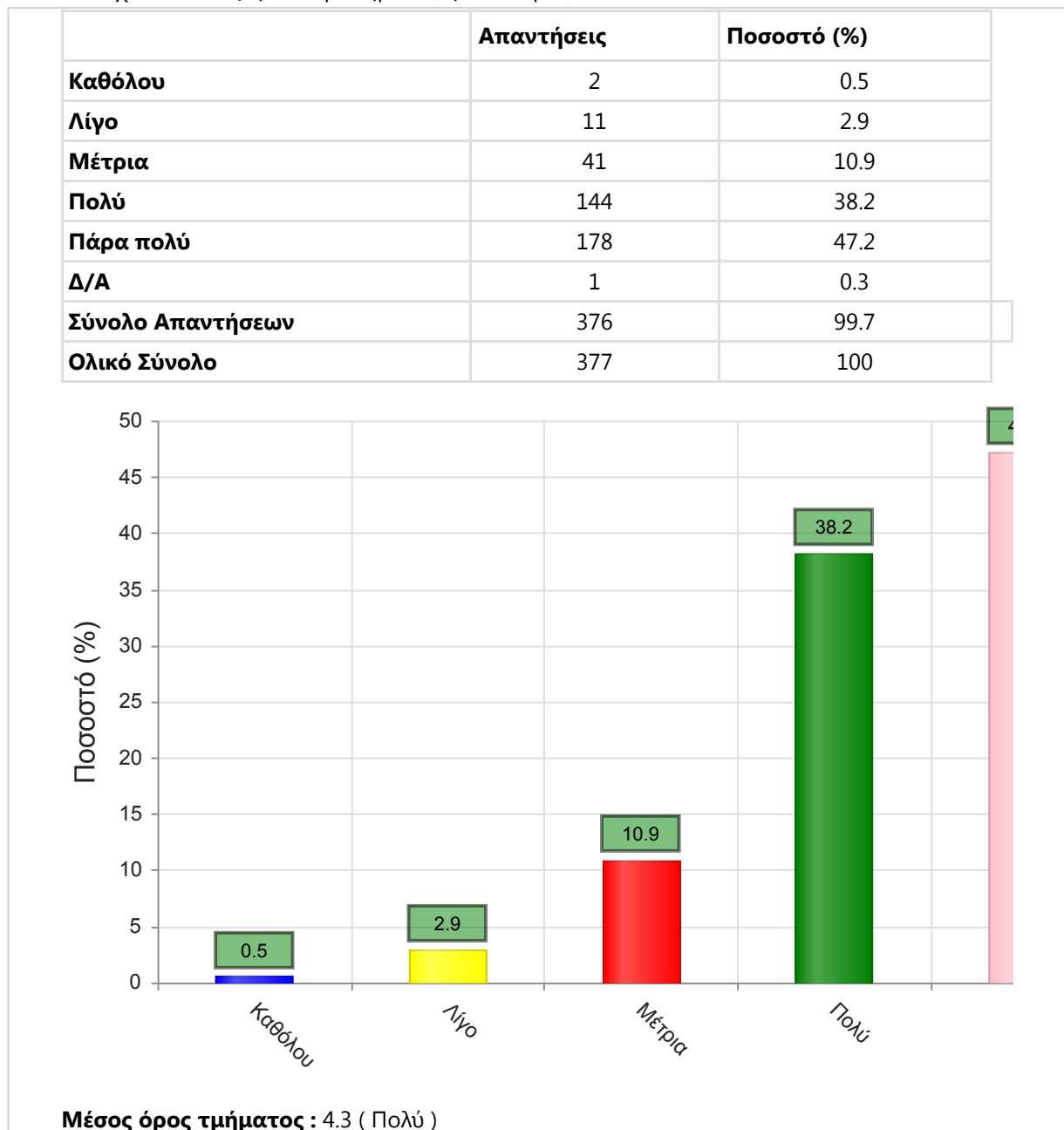
Ερωτηματολόγιο Μαθημάτων

Εξάμηνο

Εαρινό

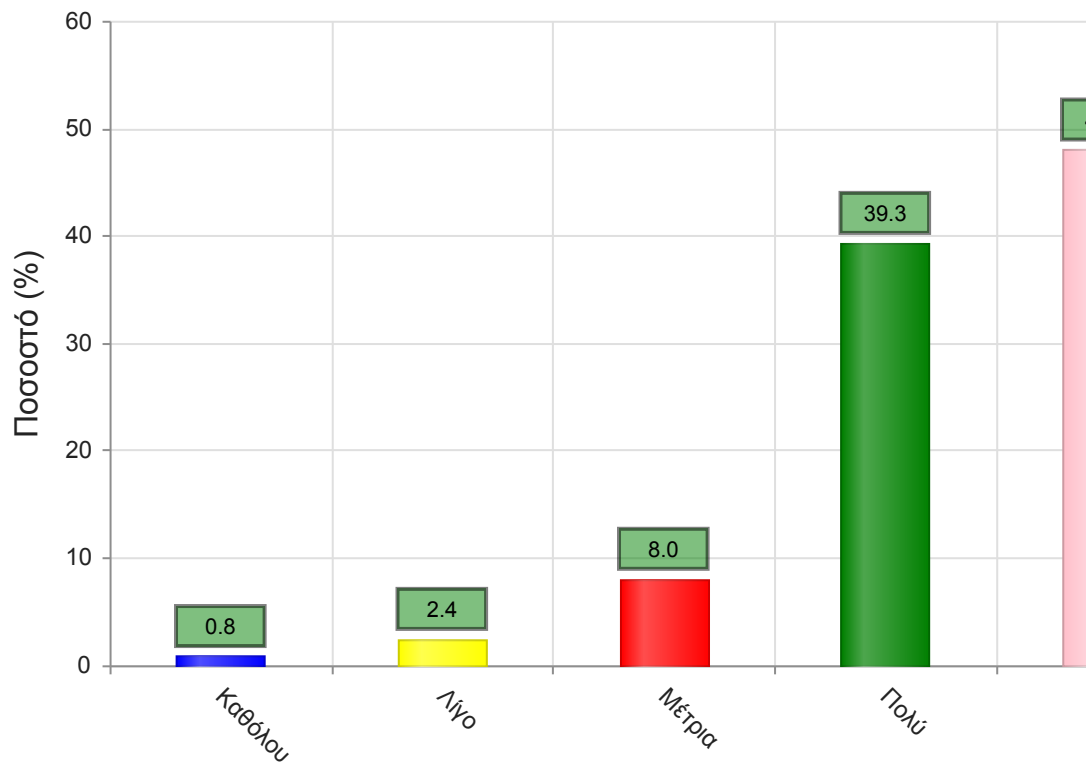
### Α. Ερωτήσεις που αφορούν στο μάθημα:

1. Οι στόχοι του θεωρητικού μαθήματος ήταν σαφείς;



2. Η ύλη που καλύφθηκε ανταποκρινόταν στους στόχους του μαθήματος;

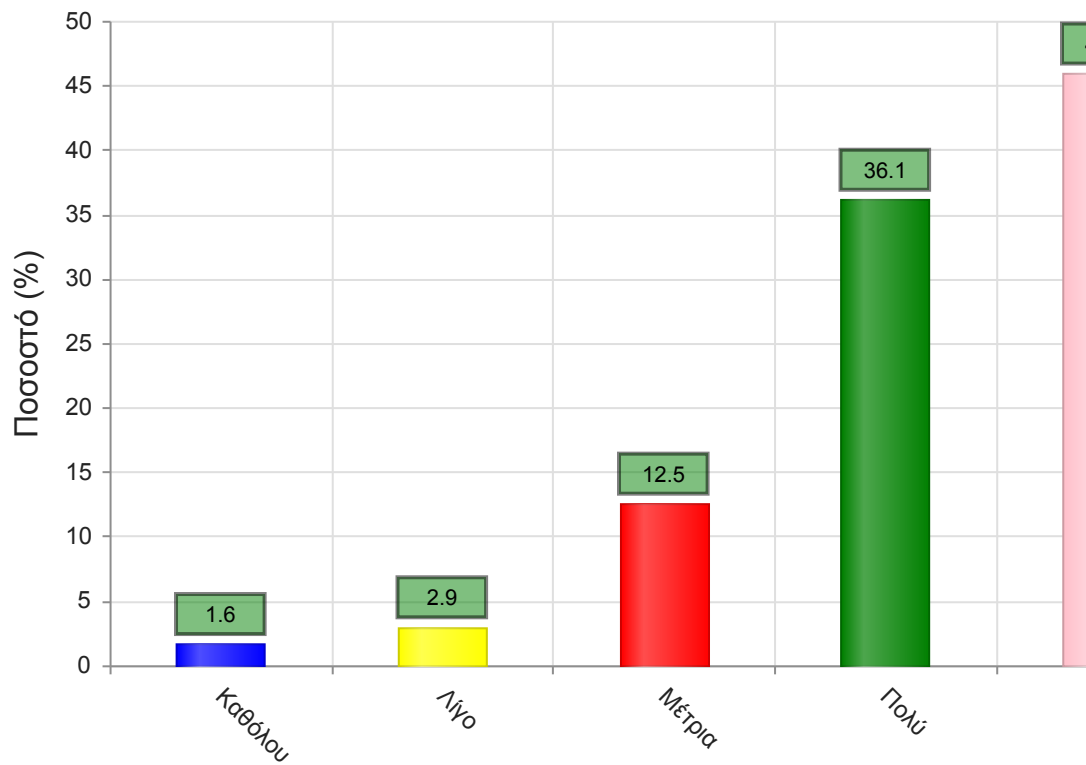
	Απαντήσεις	Ποσοστό (%)
Καθόλου	3	0.8
Λίγο	9	2.4
Μέτρια	30	8.0
Πολύ	148	39.3
Πάρα πολύ	181	48.0
Δ/Α	6	1.6
<b>Σύνολο Απαντήσεων</b>	<b>371</b>	<b>98.4</b>
<b>Ολικό Σύνολο</b>	<b>377</b>	<b>100</b>



**Μέσος όρος τμήματος : 4.3 ( Πολύ )**

3. Βαθμολογήστε την οργάνωση του μαθήματος

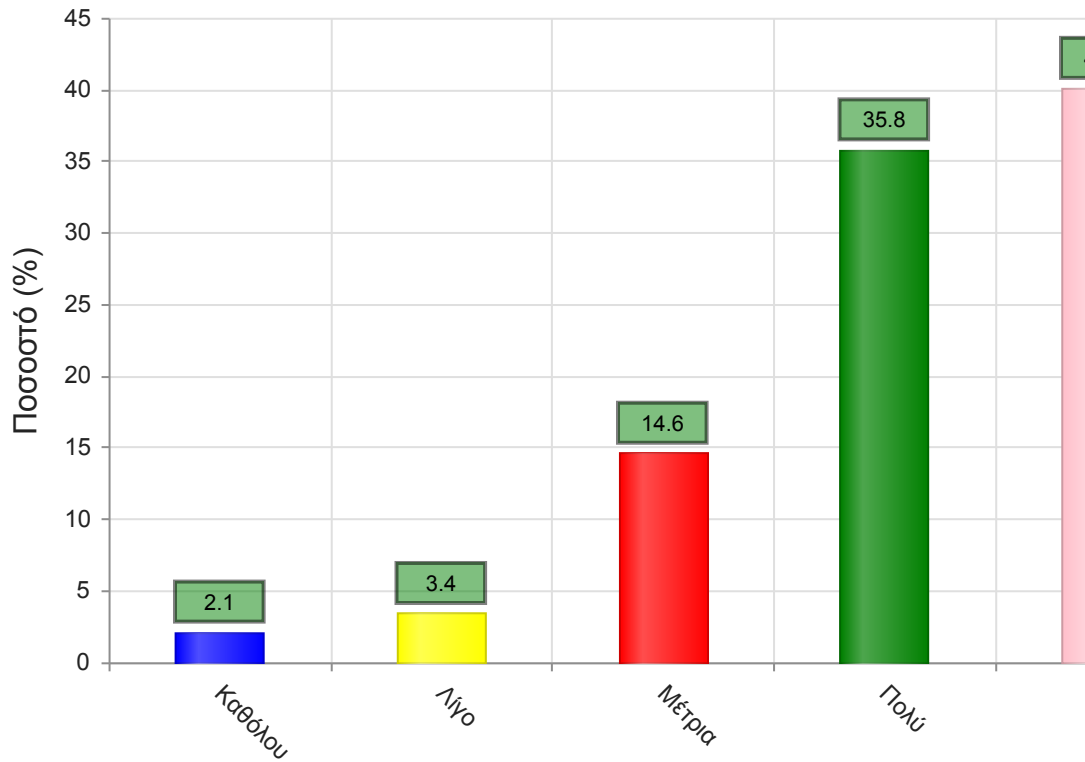
	Απαντήσεις	Ποσοστό (%)
Καθόλου	6	1.6
Λίγο	11	2.9
Μέτρια	47	12.5
Πολύ	136	36.1
Πάρα πολύ	173	45.9
Δ/Α	4	1.1
<b>Σύνολο Απαντήσεων</b>	<b>373</b>	<b>98.9</b>
<b>Ολικό Σύνολο</b>	<b>377</b>	<b>100</b>



**Μέσος όρος τμήματος : 4.2 ( Πολύ )**

4. Το εκπαιδευτικό υλικό που χρησιμοποιήθηκε βοήθησε στην καλύτερη κατανόηση του θέματος;

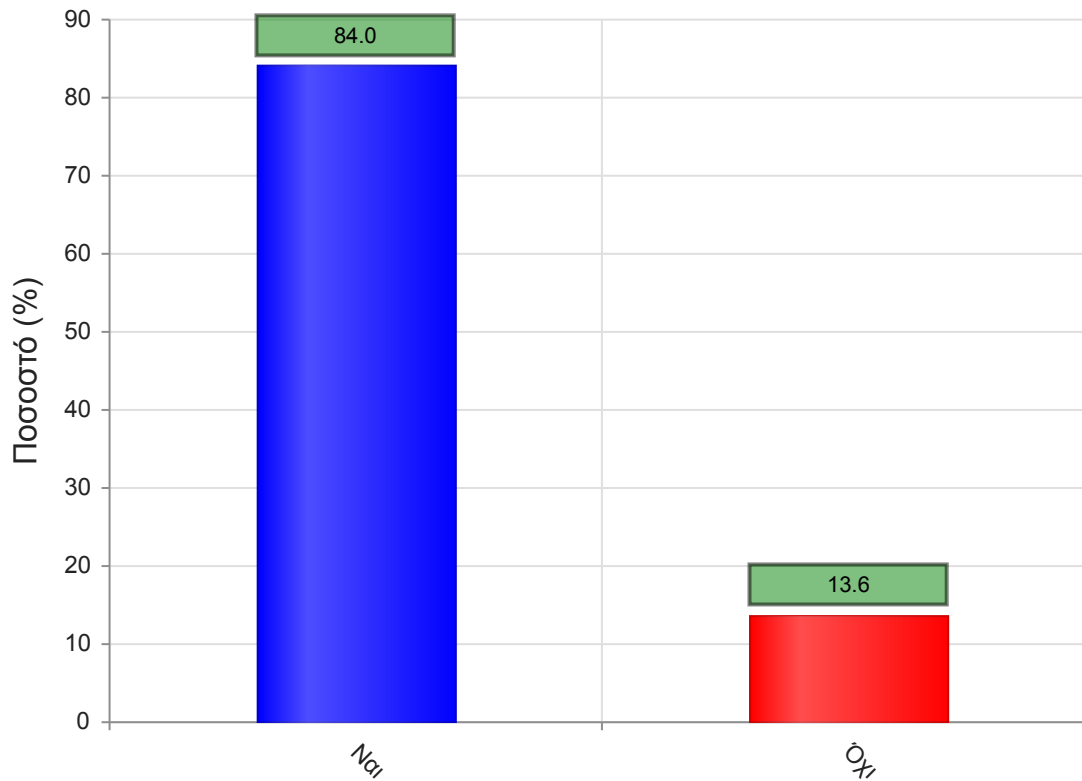
	Απαντήσεις	Ποσοστό (%)
<b>Καθόλου</b>	8	2.1
<b>Λίγο</b>	13	3.4
<b>Μέτρια</b>	55	14.6
<b>Πολύ</b>	135	35.8
<b>Πάρα πολύ</b>	151	40.1
<b>Δ/Α</b>	15	4.0
<b>Σύνολο Απαντήσεων</b>	362	96.0
<b>Ολικό Σύνολο</b>	377	100



**Μέσος όρος τμήματος : 4.1 ( Πολύ )**

5. Τα εκπαιδευτικά βοηθήματα ("σύγγραμμα", σημειώσεις, πρόσθετη βιβλιογραφία) χορηγήθηκαν εγκαίρως;

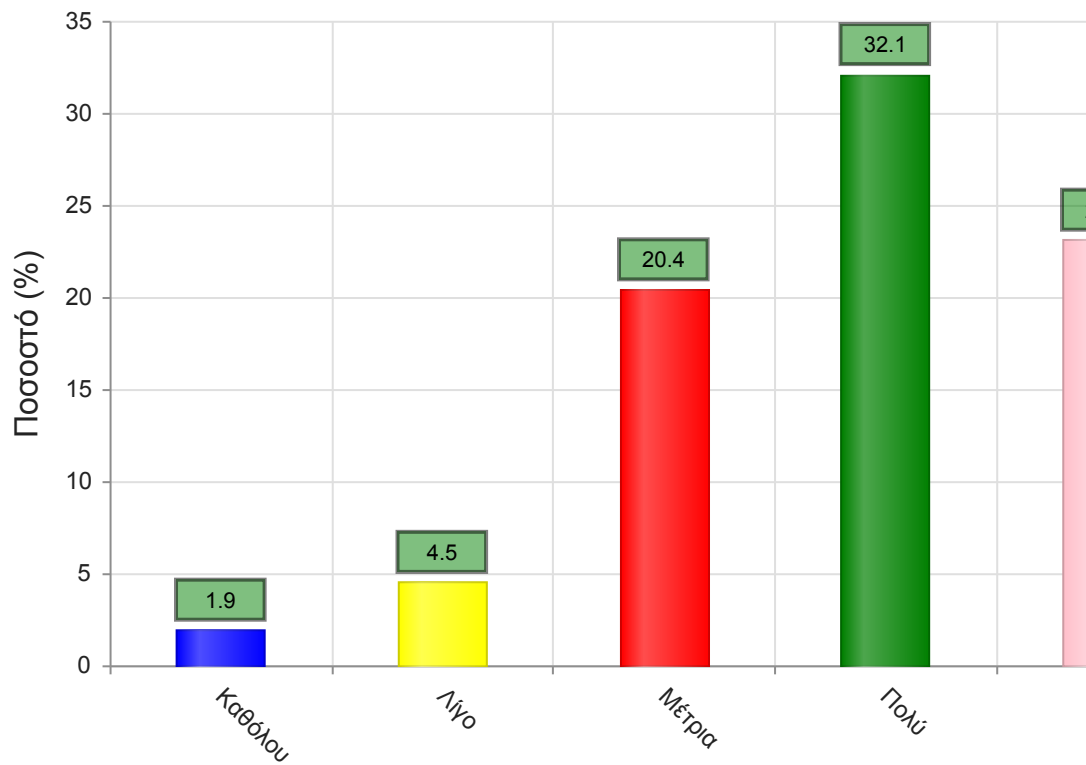
	Απαντήσεις	Ποσοστό (%)
<b>ΝΑΙ</b>	825	84.0
<b>ΟΧΙ</b>	134	13.6
<b>Δ/Α</b>	23	2.3
<b>Σύνολο</b>	982	100



Μέσος όρος τμήματος : ( )

6. Πόσο ικανοποιητικό/-ά βρίσκεται το/-α διανεμόμενο/-α βιβλίο/α(σύγγραμμα/-τα);

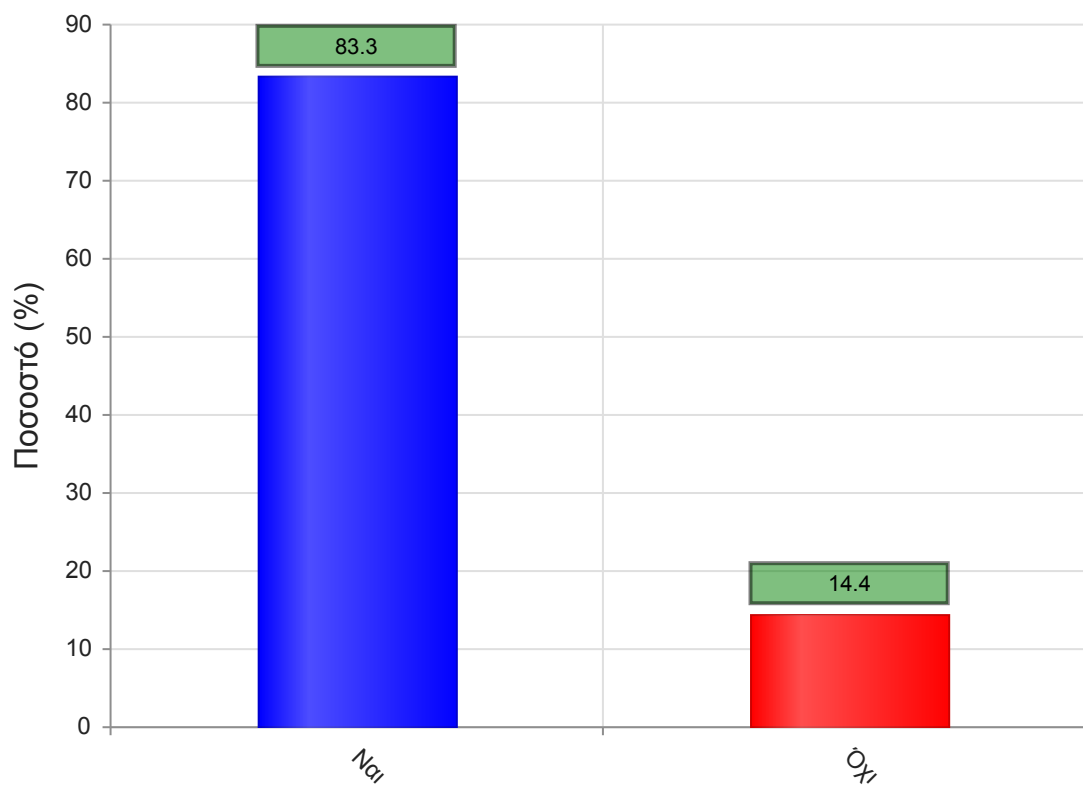
	Απαντήσεις	Ποσοστό (%)
Καθόλου	7	1.9
Λίγο	17	4.5
Μέτρια	77	20.4
Πολύ	121	32.1
Πάρα πολύ	87	23.1
Δ/Α	68	18.0
<b>Σύνολο Απαντήσεων</b>	<b>309</b>	<b>82.0</b>
<b>Ολικό Σύνολο</b>	<b>377</b>	<b>100</b>



**Μέσος όρος τμήματος : 3.9 ( Πολύ )**

7. Παρέχονται επιπρόσθετες σημειώσεις;

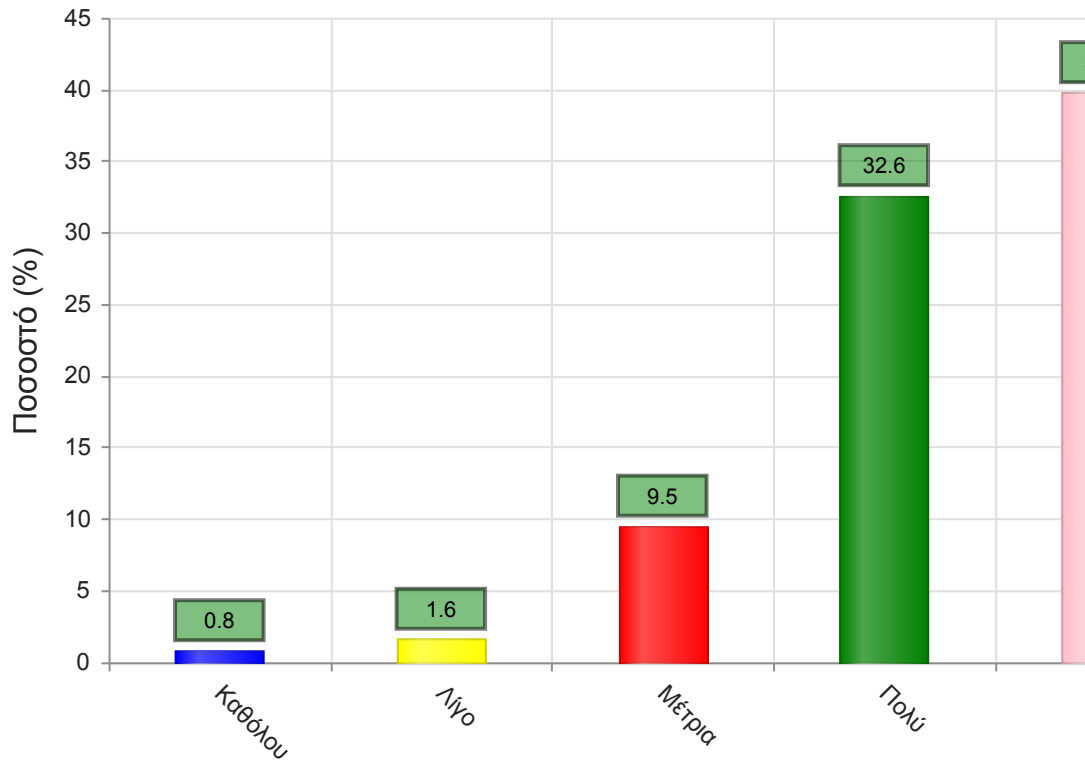
	Απαντήσεις	Ποσοστό (%)
<b>ΝΑΙ</b>	818	83.3
<b>ΟΧΙ</b>	141	14.4
<b>Δ/Α</b>	23	2.3
<b>Σύνολο</b>	982	100



Μέσος όρος τμήματος : ( )

7α. Εάν ναι, βαθμολογήστε την επάρκειά τους

	Απαντήσεις	Ποσοστό (%)
Καθόλου	3	0.8
Λίγο	6	1.6
Μέτρια	36	9.5
Πολύ	123	32.6
Πάρα πολύ	150	39.8
Δ/Α	59	15.6
<b>Σύνολο Απαντήσεων</b>	<b>318</b>	<b>84.4</b>
<b>Ολικό Σύνολο</b>	<b>377</b>	<b>100</b>

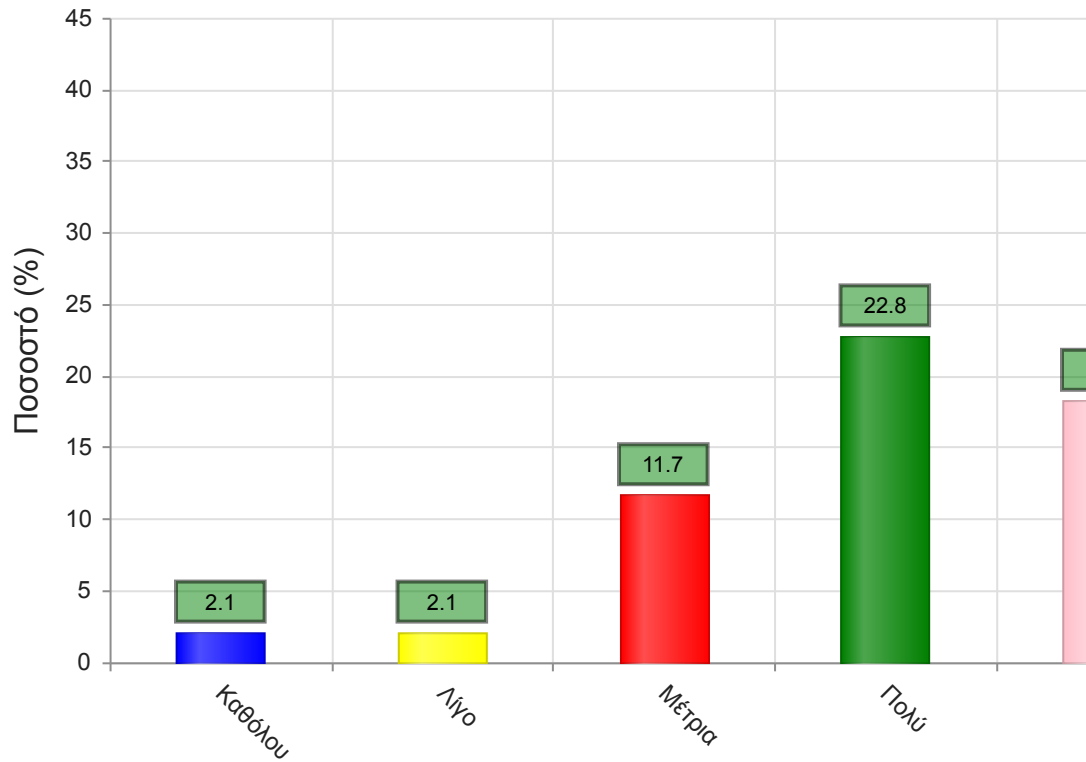


**Μέσος όρος τμήματος : 4.3 ( Πολύ )**

8. Βαθμολογήστε τη διαθεσιμότητα της επιπρόσθετης βιβλιογραφίας στην Βιβλιοθήκη του Ιδρύματος



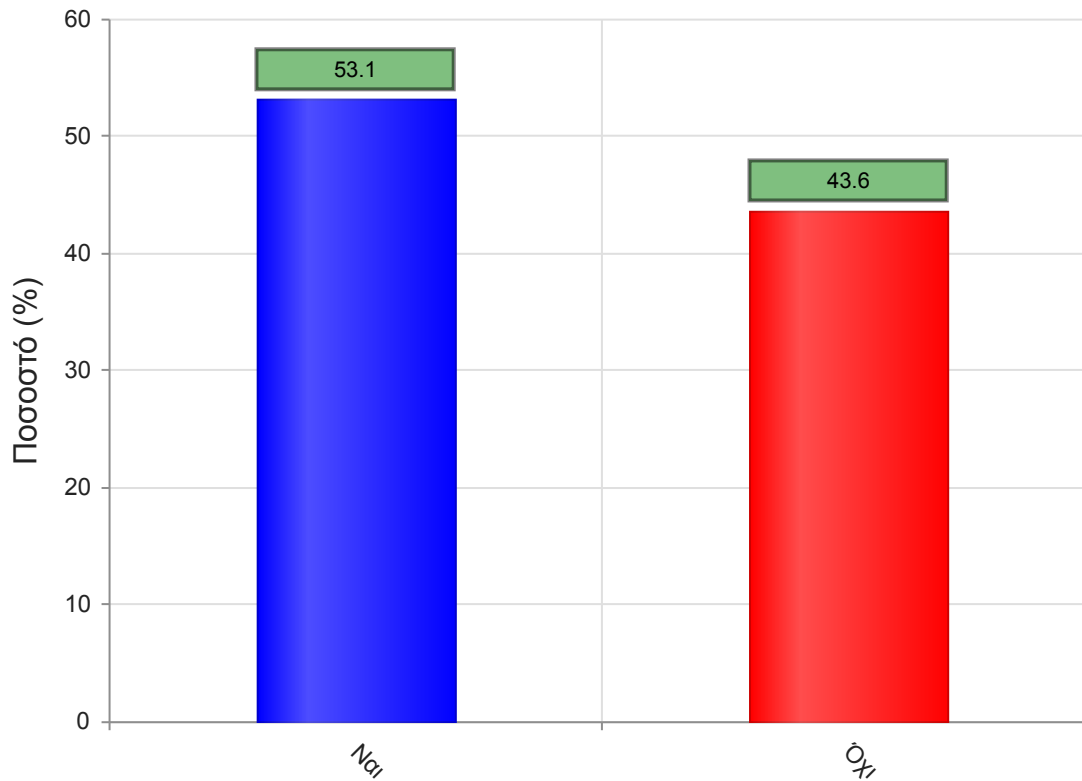
	Απαντήσεις	Ποσοστό (%)
Καθόλου	8	2.1
Λίγο	8	2.1
Μέτρια	44	11.7
Πολύ	86	22.8
Πάρα πολύ	69	18.3
Δ/Α	162	43.0
<b>Σύνολο Απαντήσεων</b>	<b>215</b>	<b>57.0</b>
<b>Ολικό Σύνολο</b>	<b>377</b>	<b>100</b>



**Μέσος όρος τμήματος : 3.9 ( Πολύ )**

9. Προαπαιτούνται γνώσεις από άλλα μαθήματα για την παρακολούθηση του μαθήματος;

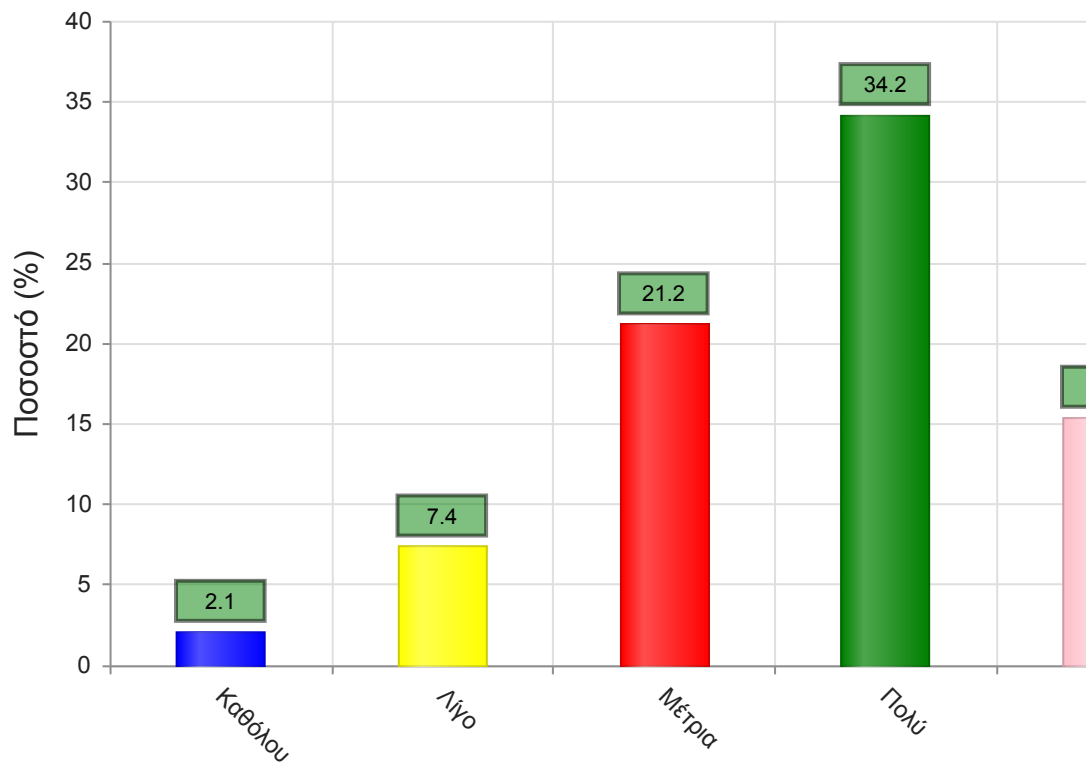
	Απαντήσεις	Ποσοστό (%)
<b>ΝΑΙ</b>	521	53.1
<b>ΟΧΙ</b>	428	43.6
<b>Δ/Α</b>	33	3.4
<b>Σύνολο</b>	982	100



Μέσος όρος τμήματος : ( )

9α. Εάν ναι, καλύπτονται από άλλα διδαχθέντα μαθήματα;

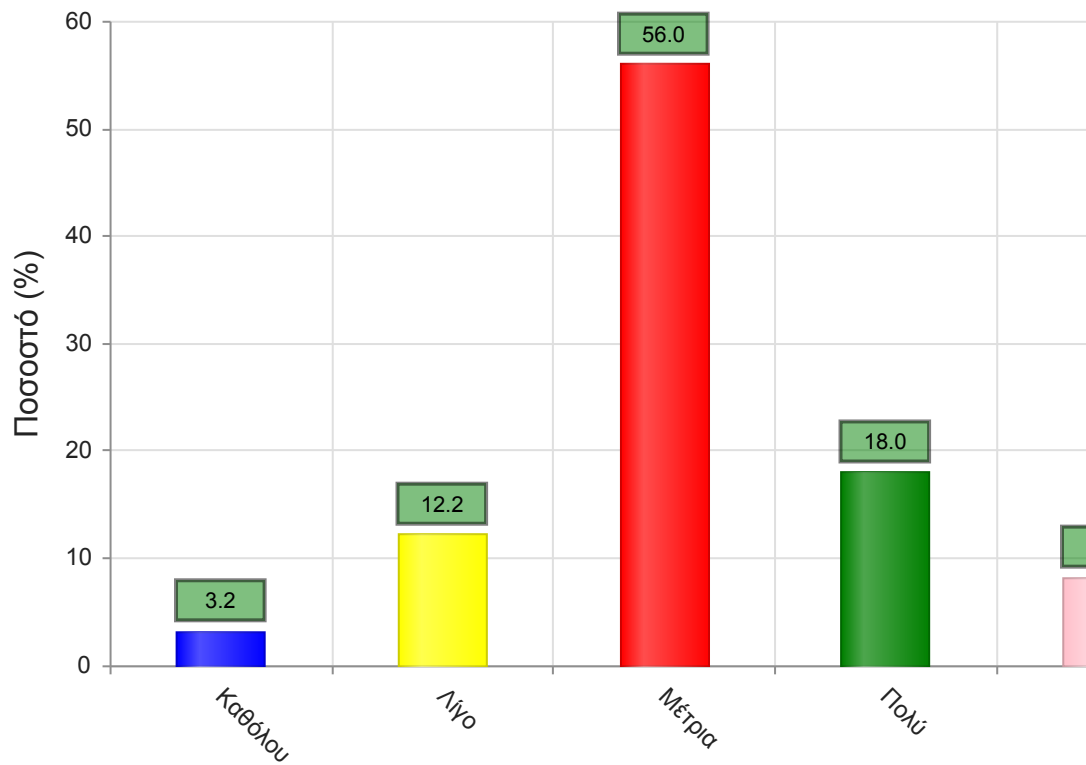
	Απαντήσεις	Ποσοστό (%)
Καθόλου	8	2.1
Λίγο	28	7.4
Μέτρια	80	21.2
Πολύ	129	34.2
Πάρα πολύ	58	15.4
Δ/Α	74	19.6
<b>Σύνολο Απαντήσεων</b>	<b>303</b>	<b>80.4</b>
<b>Ολικό Σύνολο</b>	<b>377</b>	<b>100</b>



**Μέσος όρος τμήματος : 3.7 ( Πολύ )**

10. Πώς κρίνετε το επίπεδο δυσκολίας του μαθήματος για το έτος του;

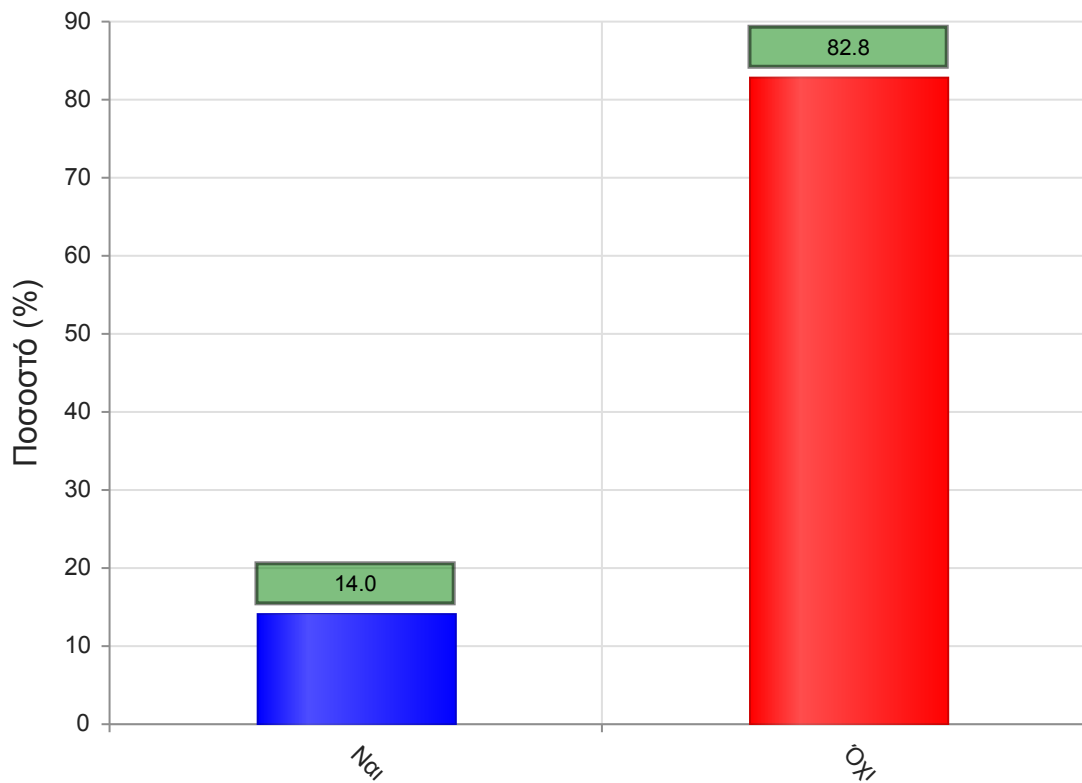
	Απαντήσεις	Ποσοστό (%)
Καθόλου	12	3.2
Λίγο	46	12.2
Μέτρια	211	56.0
Πολύ	68	18.0
Πάρα πολύ	31	8.2
Δ/Α	9	2.4
<b>Σύνολο Απαντήσεων</b>	<b>368</b>	<b>97.6</b>
<b>Ολικό Σύνολο</b>	<b>377</b>	<b>100</b>



**Μέσος όρος τμήματος : 3.2 ( Μέτρια )**

11. Υπάρχει ανάγκη οργάνωσης φροντιστηριακών μαθημάτων για το συγκεκριμένο μάθημα;

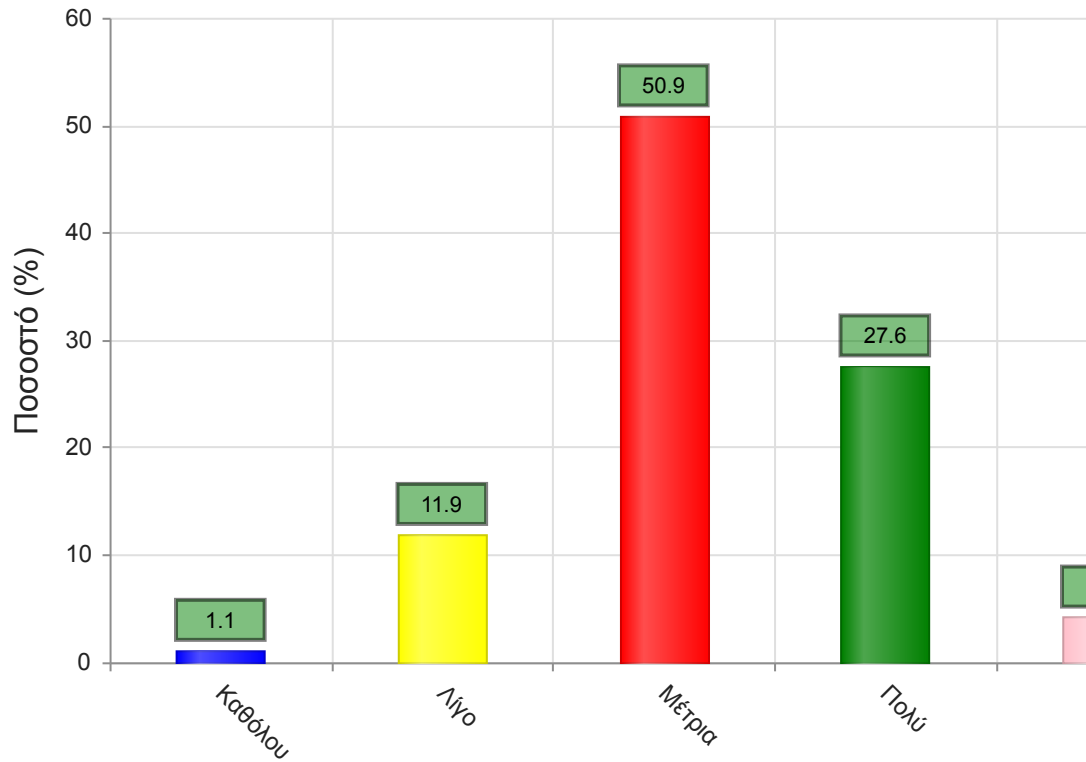
	Απαντήσεις	Ποσοστό (%)
<b>ΝΑΙ</b>	137	14.0
<b>ΟΧΙ</b>	813	82.8
<b>Δ/Α</b>	32	3.3
<b>Σύνολο</b>	982	100



**Μέσος όρος τμήματος : ( )**

12. Αξιολογήστε τον αριθμό των ωρών διδασκαλίας για την κάλυψη της ύλης (καθόλου=ανεπαρκής, πάρα πολύ=υπερβολικός)

	Απαντήσεις	Ποσοστό (%)
Καθόλου	4	1.1
Λίγο	45	11.9
Μέτρια	192	50.9
Πολύ	104	27.6
Πάρα πολύ	16	4.2
Δ/Α	16	4.2
<b>Σύνολο Απαντήσεων</b>	<b>361</b>	<b>95.8</b>
<b>Ολικό Σύνολο</b>	<b>377</b>	<b>100</b>

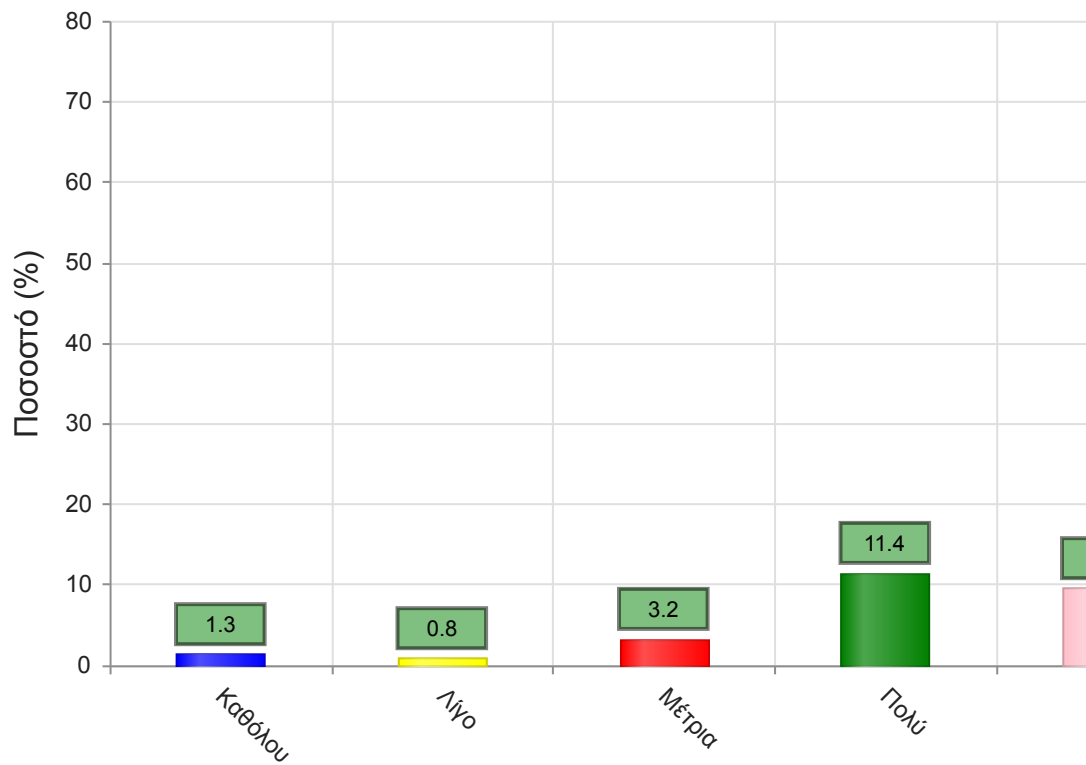


**Μέσος όρος τμήματος : 3.2 ( Μέτρια )**

**Να απαντήσετε σε περίπτωση που υπήρχαν γραπτές ή/και προφορικές εργασίες**

13. Υπάρχει διαφάνεια στα κριτήρια βαθμολόγησης;

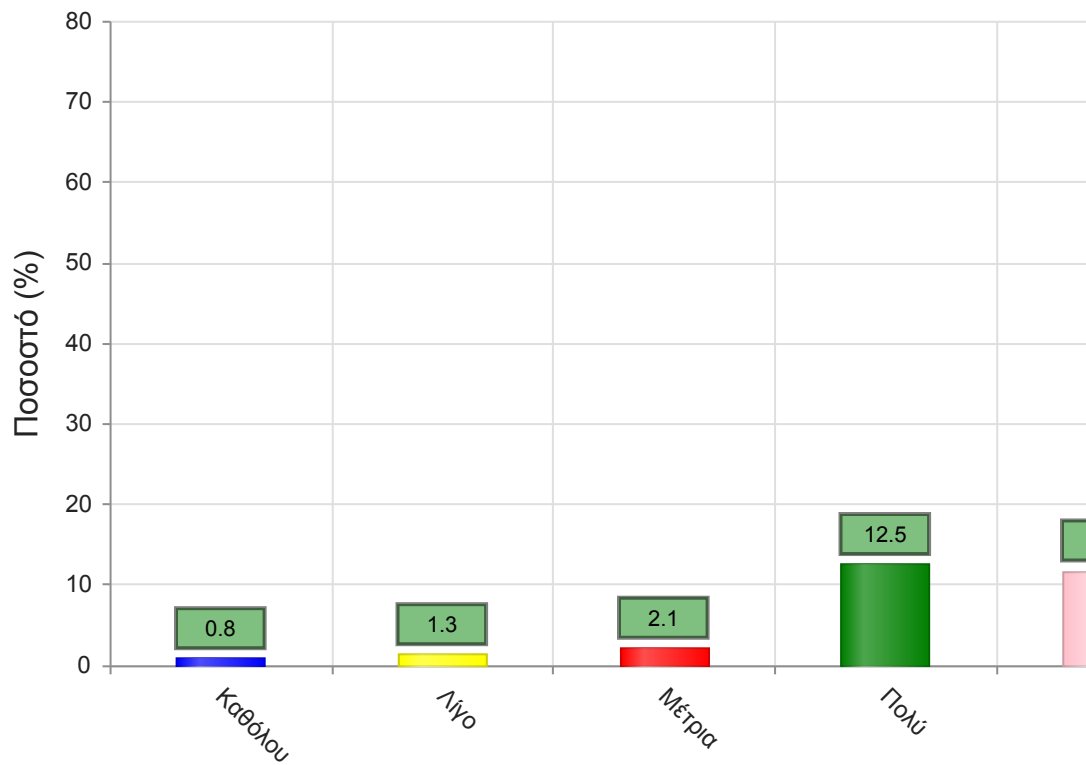
	Απαντήσεις	Ποσοστό (%)
Καθόλου	5	1.3
Λίγο	3	0.8
Μέτρια	12	3.2
Πολύ	43	11.4
Πάρα πολύ	36	9.5
Δ/Α	278	73.7
<b>Σύνολο Απαντήσεων</b>	99	26.3
<b>Ολικό Σύνολο</b>	377	100



**Μέσος όρος τμήματος : 4.0 ( Πολύ )**

14. Το θέμα δόθηκε εγκαίρως;

	Απαντήσεις	Ποσοστό (%)
Καθόλου	3	0.8
Λίγο	5	1.3
Μέτρια	8	2.1
Πολύ	47	12.5
Πάρα πολύ	44	11.7
Δ/Α	270	71.6
<b>Σύνολο Απαντήσεων</b>	107	28.4
<b>Ολικό Σύνολο</b>	377	100

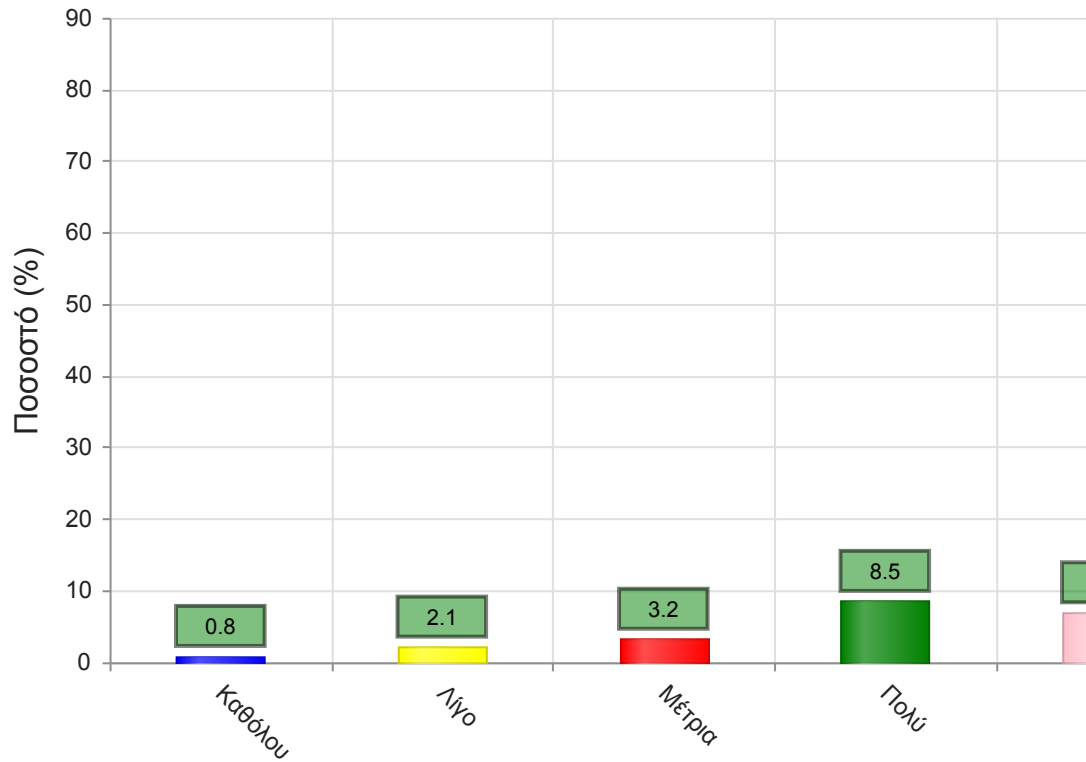


**Μέσος όρος τμήματος : 4.2 ( Πολύ )**

15. Το διαθέσιμο ερευνητικό υλικό στη βιβλιοθήκη κρίθηκε επαρκές;



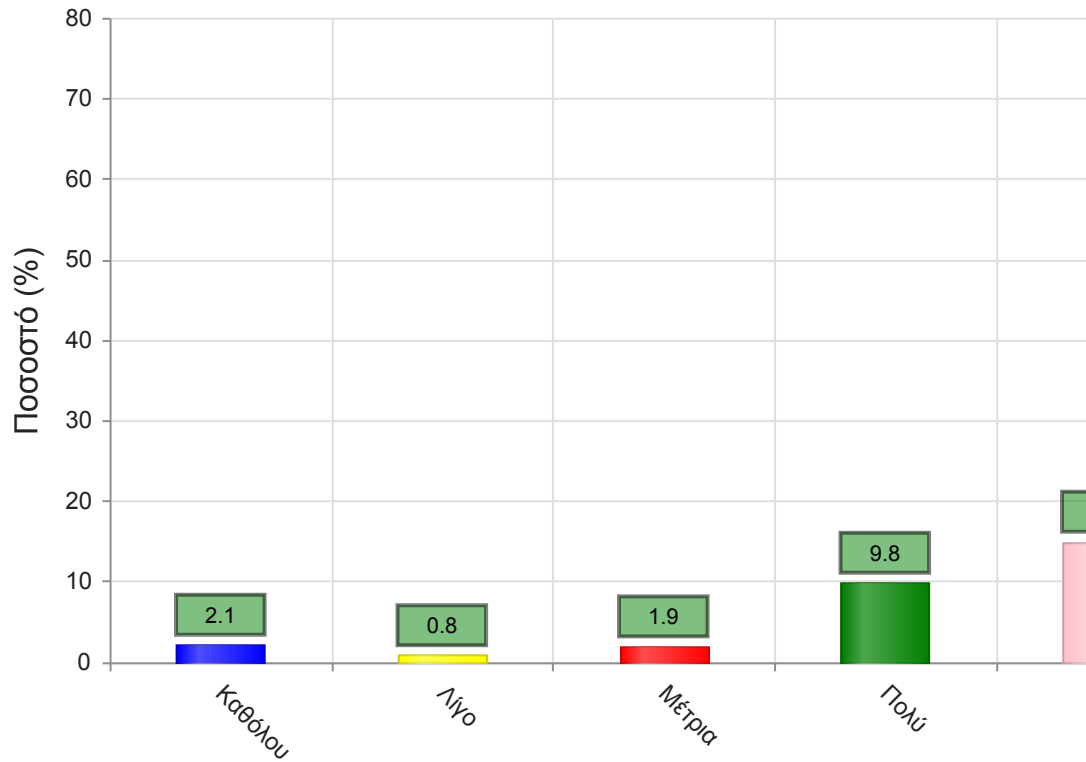
	Απαντήσεις	Ποσοστό (%)
Καθόλου	3	0.8
Λίγο	8	2.1
Μέτρια	12	3.2
Πολύ	32	8.5
Πάρα πολύ	26	6.9
Δ/Α	296	78.5
<b>Σύνολο Απαντήσεων</b>	<b>81</b>	<b>21.5</b>
<b>Ολικό Σύνολο</b>	<b>377</b>	<b>100</b>



**Μέσος όρος τμήματος : 3.9 ( Πολύ )**

17. Τα σχόλια του/της διδάσκοντος/-ουσας ήταν εποικοδομητικά;

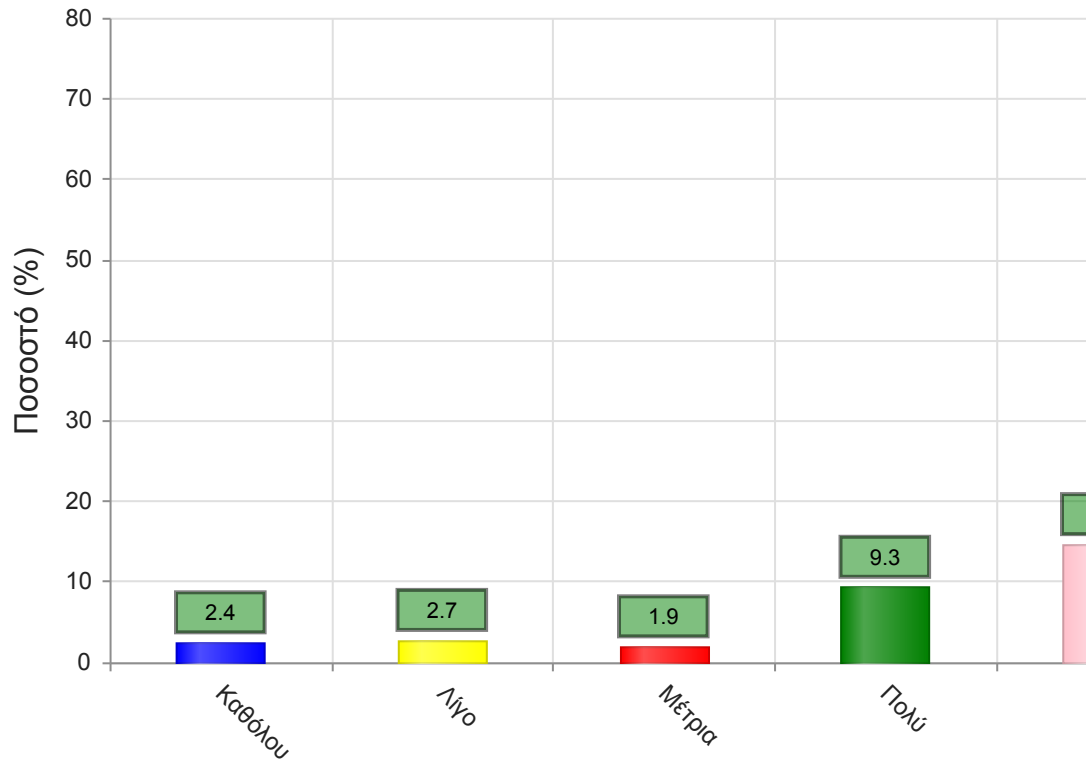
	Απαντήσεις	Ποσοστό (%)
Καθόλου	8	2.1
Λίγο	3	0.8
Μέτρια	7	1.9
Πολύ	37	9.8
Πάρα πολύ	56	14.9
Δ/Α	266	70.6
<b>Σύνολο Απαντήσεων</b>	<b>111</b>	<b>29.4</b>
<b>Ολικό Σύνολο</b>	<b>377</b>	<b>100</b>



**Μέσος όρος τμήματος : 4.2 ( Πολύ )**

16. Υπήρχε καθοδήγηση από τον/την διδάσκοντα/-ουσα;

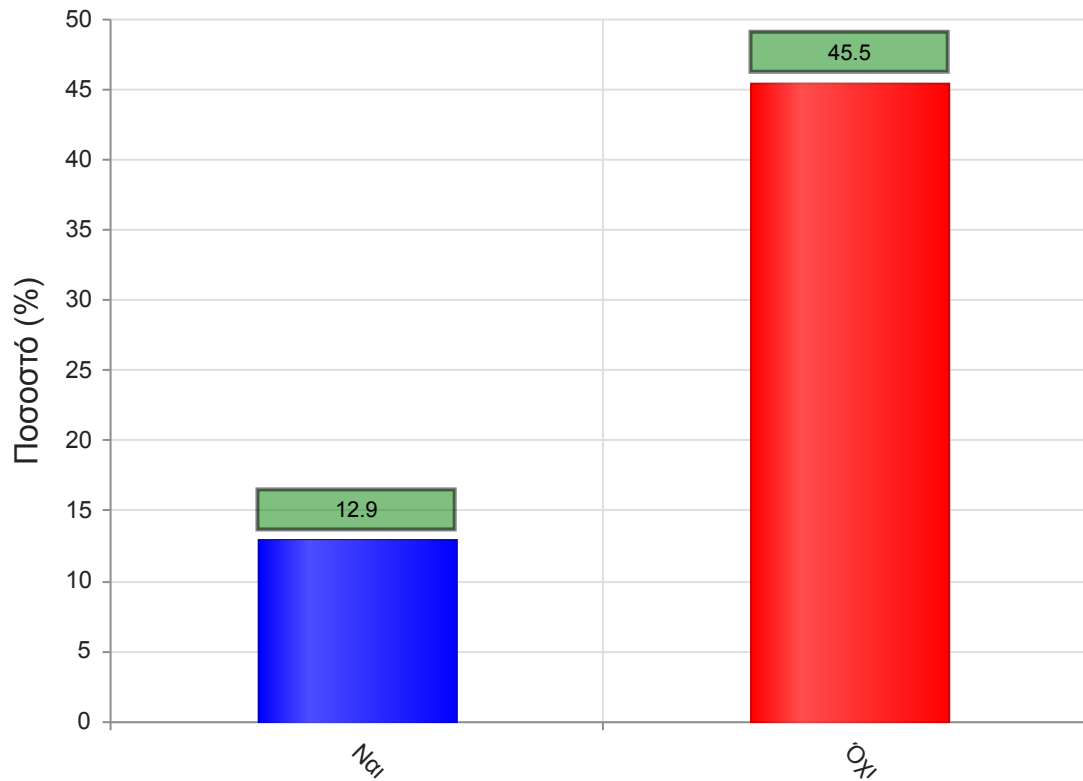
	Απαντήσεις	Ποσοστό (%)
Καθόλου	9	2.4
Λίγο	10	2.7
Μέτρια	7	1.9
Πολύ	35	9.3
Πάρα πολύ	55	14.6
Δ/Α	261	69.2
<b>Σύνολο Απαντήσεων</b>	<b>116</b>	<b>30.8</b>
<b>Ολικό Σύνολο</b>	<b>377</b>	<b>100</b>



**Μέσος όρος τμήματος : 4.0 ( Πολύ )**

18. Δόθηκε η δυνατότητα βελτίωσης της εργασίας;

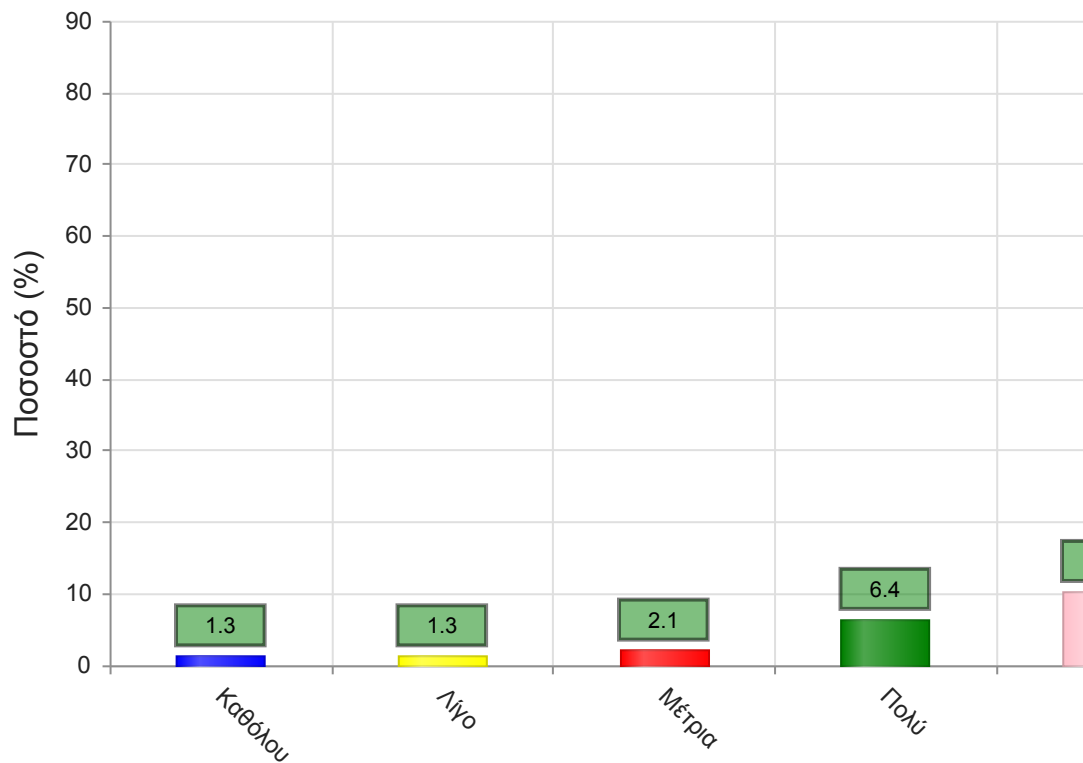
	Απαντήσεις	Ποσοστό (%)
<b>ΝΑΙ</b>	127	12.9
<b>ΟΧΙ</b>	447	45.5
<b>Δ/Α</b>	408	41.5
<b>Σύνολο</b>	982	100



Μέσος όρος τμήματος : ( )

19. Η συγκεκριμένη εργασία σας βοήθησε να κατανοήσετε το συγκεκριμένο θέμα;

	Απαντήσεις	Ποσοστό (%)
Καθόλου	5	1.3
Λίγο	5	1.3
Μέτρια	8	2.1
Πολύ	24	6.4
Πάρα πολύ	39	10.3
Δ/Α	296	78.5
<b>Σύνολο Απαντήσεων</b>	<b>81</b>	<b>21.5</b>
<b>Ολικό Σύνολο</b>	<b>377</b>	<b>100</b>

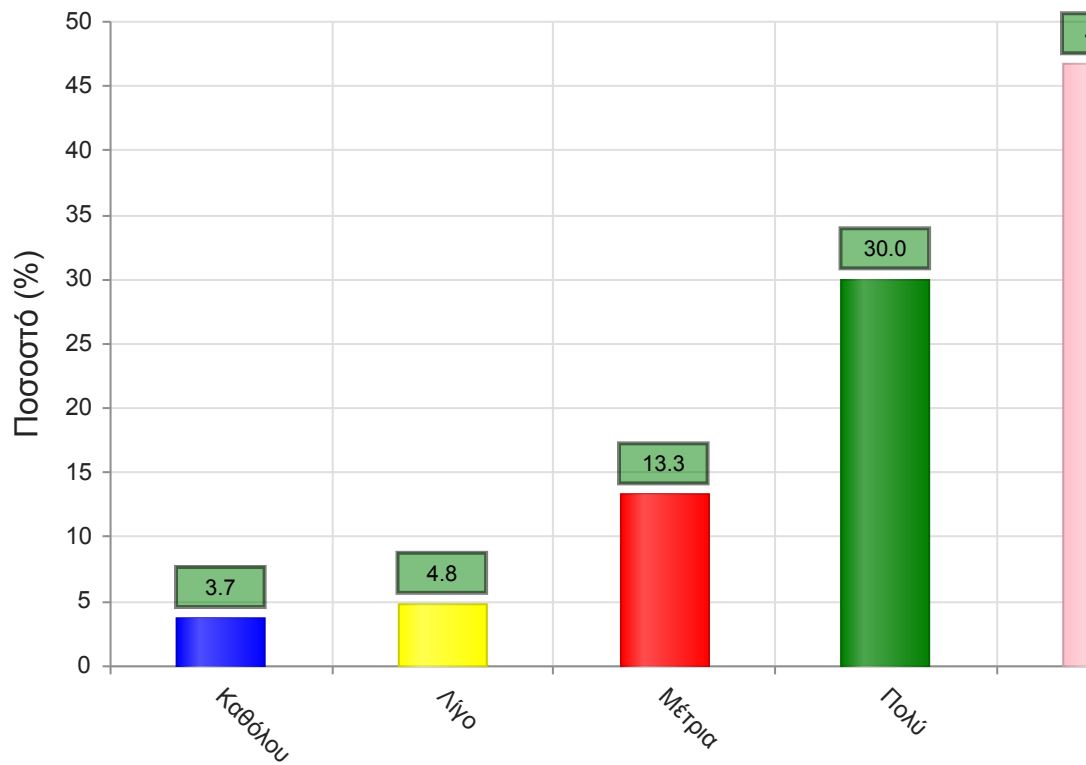


**Μέσος όρος τμήματος : 4.1 ( Πολύ )**

#### **B. Ερωτήσεις που αφορούν στον/ην διδάσκοντα/ουσα**

20. Βαθμολογήστε τη μεταδοτικότητα του/της διδάσκοντα/ουσας.

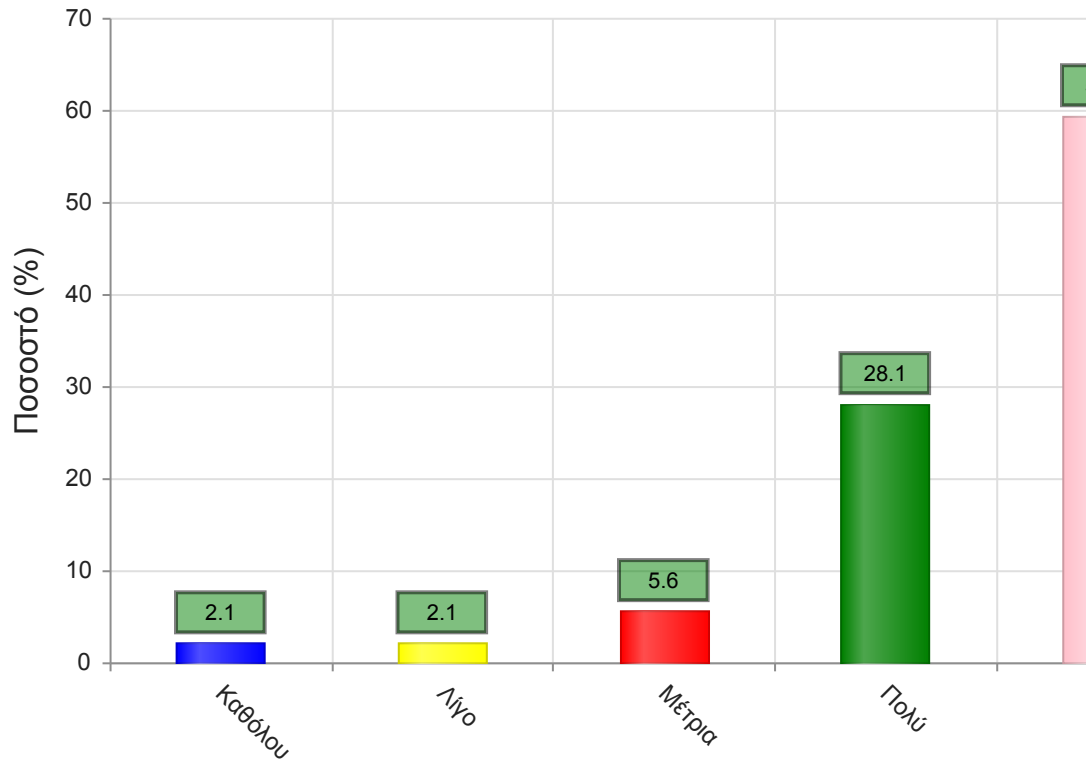
	Απαντήσεις	Ποσοστό (%)
Καθόλου	14	3.7
Λίγο	18	4.8
Μέτρια	50	13.3
Πολύ	113	30.0
Πάρα πολύ	176	46.7
Δ/Α	6	1.6
<b>Σύνολο Απαντήσεων</b>	<b>371</b>	<b>98.4</b>
<b>Ολικό Σύνολο</b>	<b>377</b>	<b>100</b>



**Μέσος όρος τμήματος : 4.1 ( Πολύ )**

21. Βαθμολογήστε τη συνέπεια του/της διδάσκοντα/-ουσας στις εκπαιδευτικές του/της υποχρεώσεις. (Παρουσία στα μαθήματα, έγκαιρη διόρθωση εργασιών, ώρες συνεργασίας με τους φοιτητές, κλπ

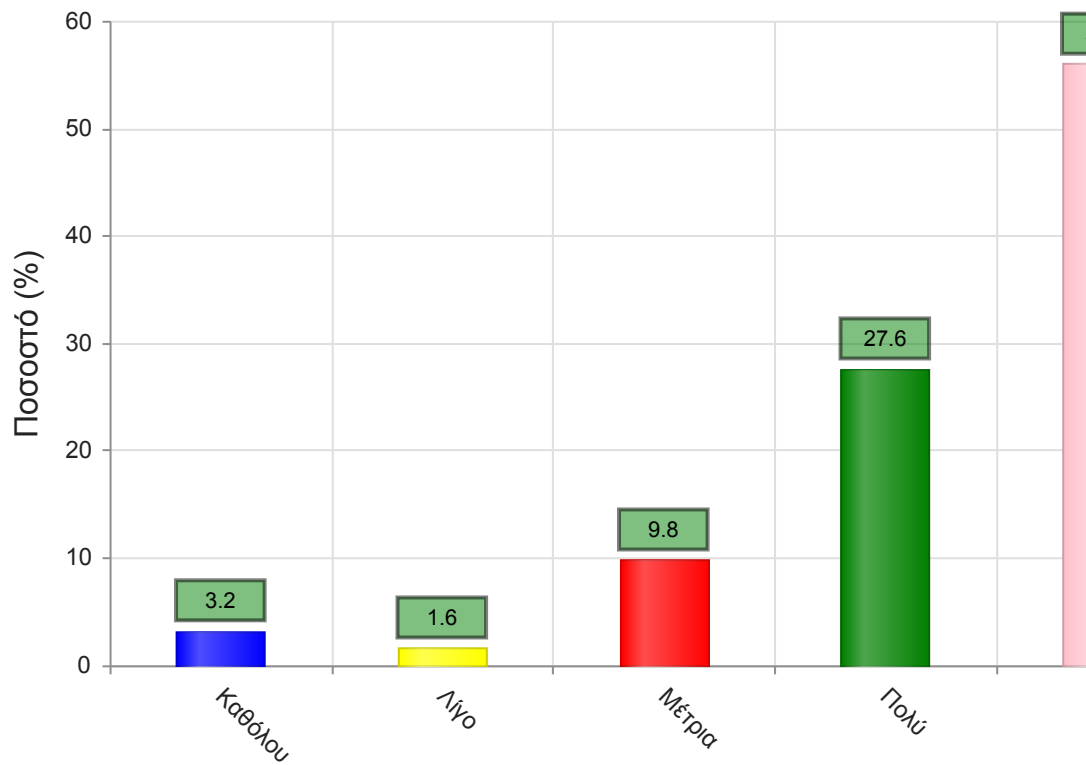
	Απαντήσεις	Ποσοστό (%)
Καθόλου	8	2.1
Λίγο	8	2.1
Μέτρια	21	5.6
Πολύ	106	28.1
Πάρα πολύ	224	59.4
Δ/Α	10	2.7
<b>Σύνολο Απαντήσεων</b>	<b>367</b>	<b>97.3</b>
<b>Ολικό Σύνολο</b>	<b>377</b>	<b>100</b>



**Μέσος όρος τμήματος : 4.4 ( Πολύ )**

22. Βαθμολογήστε το κλίμα συνεργασίας με τους φοιτητές/-τριες. (Προθυμία στην απάντηση ερωτήσεων, διαθεσιμότητα διδάσκοντος/-ουσας κλπ)

	Απαντήσεις	Ποσοστό (%)
Καθόλου	12	3.2
Λίγο	6	1.6
Μέτρια	37	9.8
Πολύ	104	27.6
Πάρα πολύ	211	56.0
Δ/Α	7	1.9
<b>Σύνολο Απαντήσεων</b>	<b>370</b>	<b>98.1</b>
<b>Ολικό Σύνολο</b>	<b>377</b>	<b>100</b>

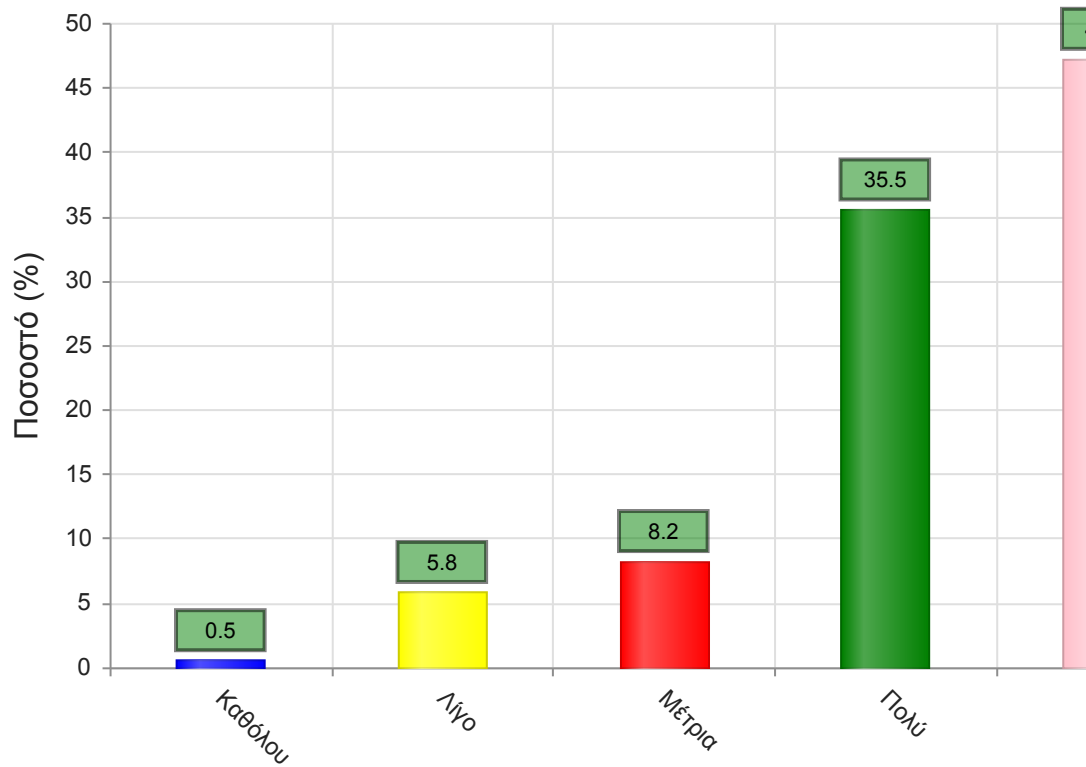


**Μέσος όρος τμήματος : 4.3 ( Πολύ )**

23. Βαθμολογήστε την οργάνωση στην παρουσίαση της ύλης



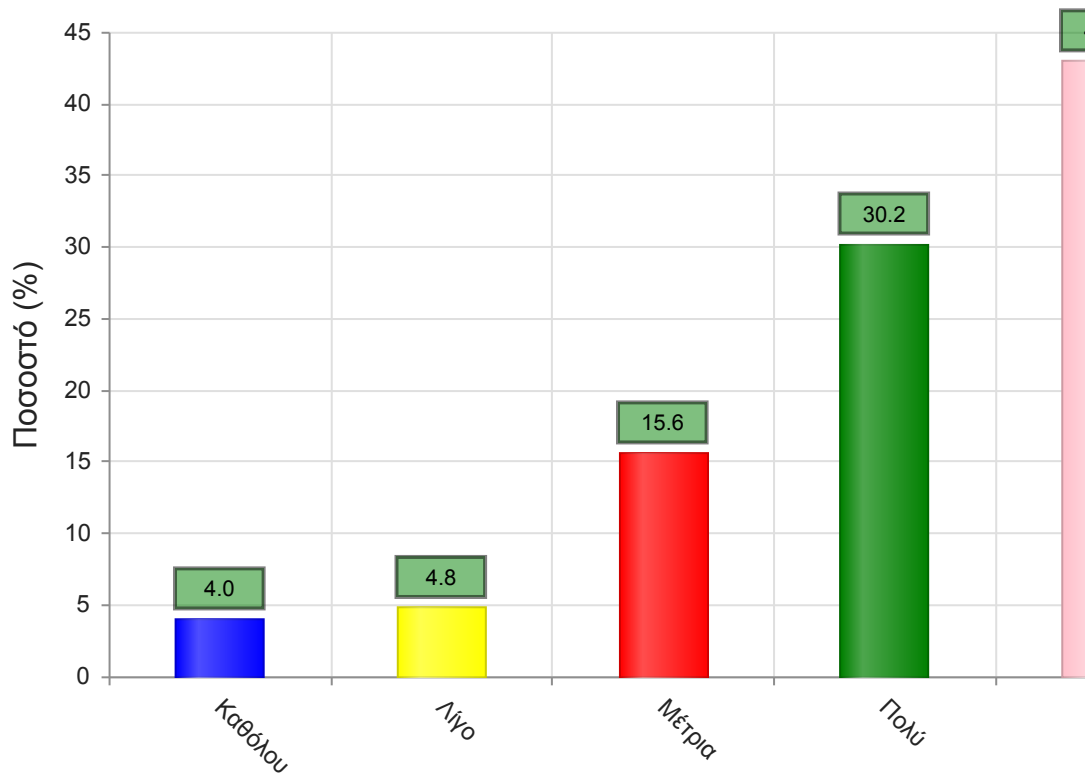
	Απαντήσεις	Ποσοστό (%)
Καθόλου	2	0.5
Λίγο	22	5.8
Μέτρια	31	8.2
Πολύ	134	35.5
Πάρα πολύ	178	47.2
Δ/Α	10	2.7
<b>Σύνολο Απαντήσεων</b>	<b>367</b>	<b>97.3</b>
<b>Ολικό Σύνολο</b>	<b>377</b>	<b>100</b>



**Μέσος όρος τμήματος : 4.3 ( Πολύ )**

24. Επιτυγχάνει να διεγείρει το ενδιαφέρον για το αντικείμενο του μαθήματος;

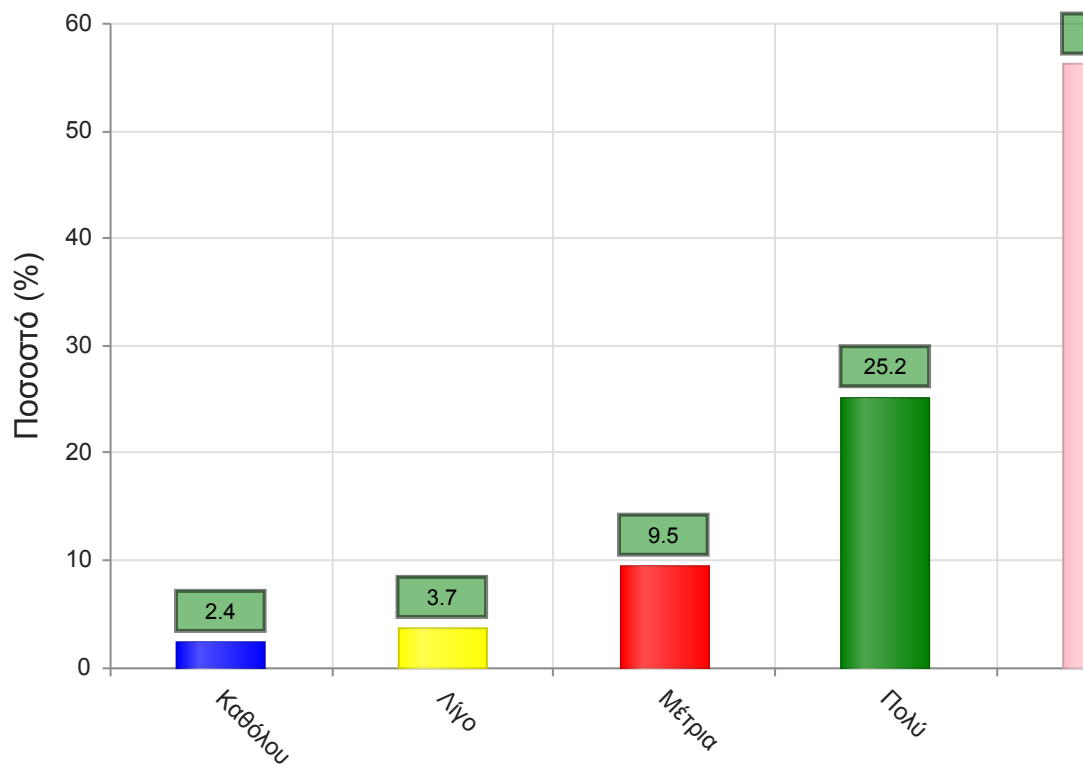
	Απαντήσεις	Ποσοστό (%)
<b>Καθόλου</b>	15	4.0
<b>Λίγο</b>	18	4.8
<b>Μέτρια</b>	59	15.6
<b>Πολύ</b>	114	30.2
<b>Πάρα πολύ</b>	162	43.0
<b>Δ/Α</b>	9	2.4
<b>Σύνολο Απαντήσεων</b>	368	97.6
<b>Ολικό Σύνολο</b>	377	100



**Μέσος όρος τμήματος : 4.1 ( Πολύ )**

25. Ενθαρρύνει τους φοιτητές/-τριες να διατυπώνουν απορίες και ερωτήσεις έτσι ώστε να αναπτύξουν την κρίση τους;

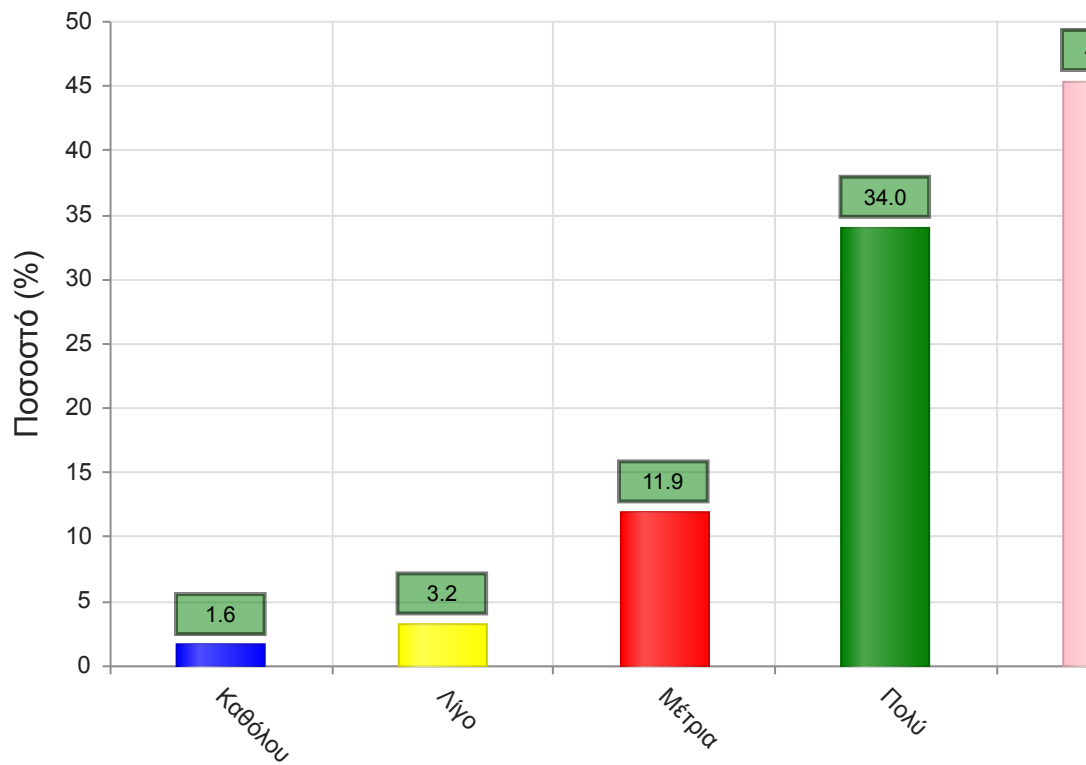
	Απαντήσεις	Ποσοστό (%)
Καθόλου	9	2.4
Λίγο	14	3.7
Μέτρια	36	9.5
Πολύ	95	25.2
Πάρα πολύ	212	56.2
Δ/Α	11	2.9
<b>Σύνολο Απαντήσεων</b>	<b>366</b>	<b>97.1</b>
<b>Ολικό Σύνολο</b>	<b>377</b>	<b>100</b>



**Μέσος όρος τμήματος : 4.3 ( Πολύ )**

26. Χρησιμοποιεί Τεχνολογίες Πληροφορικής και Επικοινωνιών στη διδασκαλία και στην εμπέδωση του μαθήματος; (Χρήση προβολικών μηχανημάτων στις παραδόσεις, παράδοση ασκήσεων μέσω πλατφόρμας τηλεκατάρτισης, χρήση ιστοσελίδας μαθήματος κλπ)

	Απαντήσεις	Ποσοστό (%)
Καθόλου	6	1.6
Λίγο	12	3.2
Μέτρια	45	11.9
Πολύ	128	34.0
Πάρα πολύ	171	45.4
Δ/Α	15	4.0
<b>Σύνολο Απαντήσεων</b>	<b>362</b>	<b>96.0</b>
<b>Ολικό Σύνολο</b>	<b>377</b>	<b>100</b>

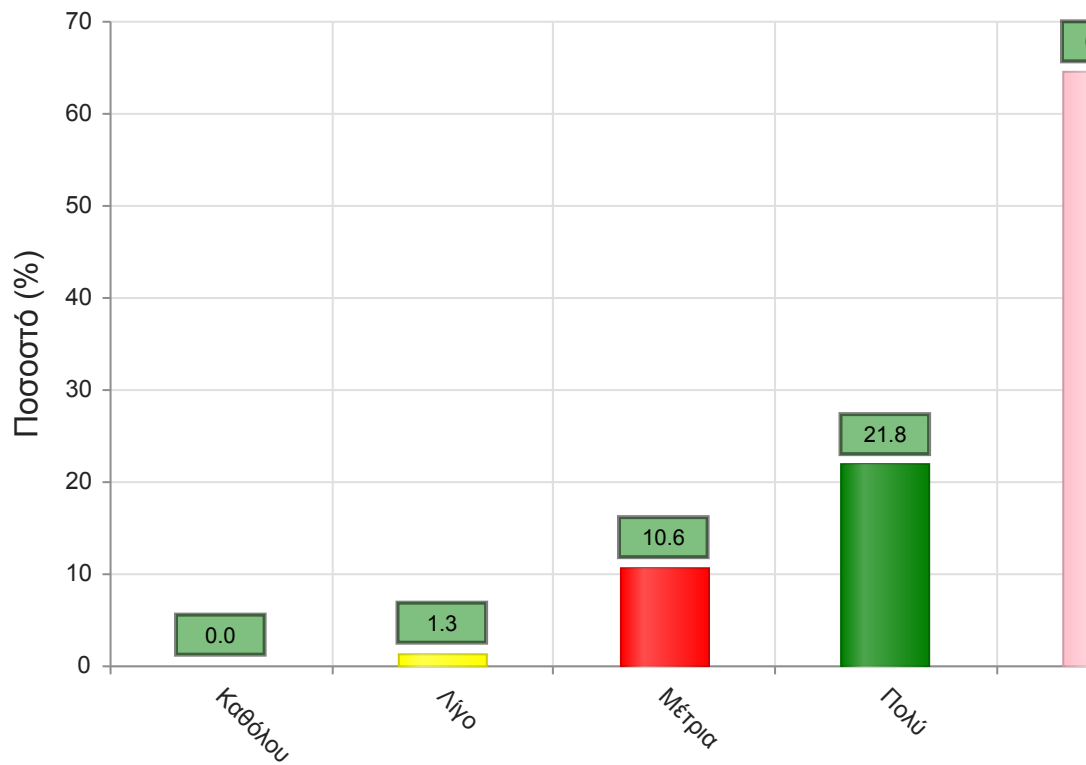


Μέσος όρος τμήματος : 4.2 ( Πολύ )

#### Γ. Ερωτήσεις που αφορούν στα χαρακτηριστικά του/της φοιτητή/-τριας:

27. Πόσο τακτικά παρακολουθείτε τις διαλέξεις;

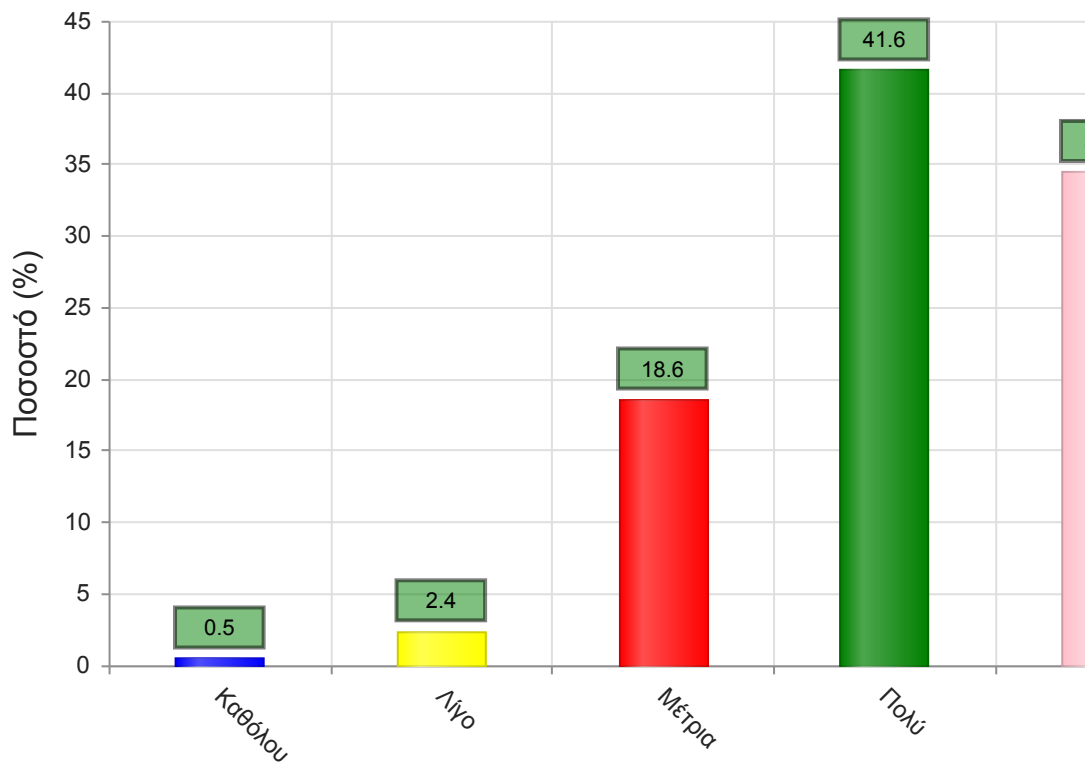
	Απαντήσεις	Ποσοστό (%)
<b>Καθόλου</b>	0	0.0
<b>Λίγο</b>	5	1.3
<b>Μέτρια</b>	40	10.6
<b>Πολύ</b>	82	21.8
<b>Πάρα πολύ</b>	243	64.5
<b>Δ/Α</b>	7	1.9
<b>Σύνολο Απαντήσεων</b>	370	98.1
<b>Ολικό Σύνολο</b>	377	100



**Μέσος όρος τμήματος : 4.5 ( Πάρα πολύ )**

28. Κατά πόσο κατανοείτε τις διδασκόμενες έννοιες;

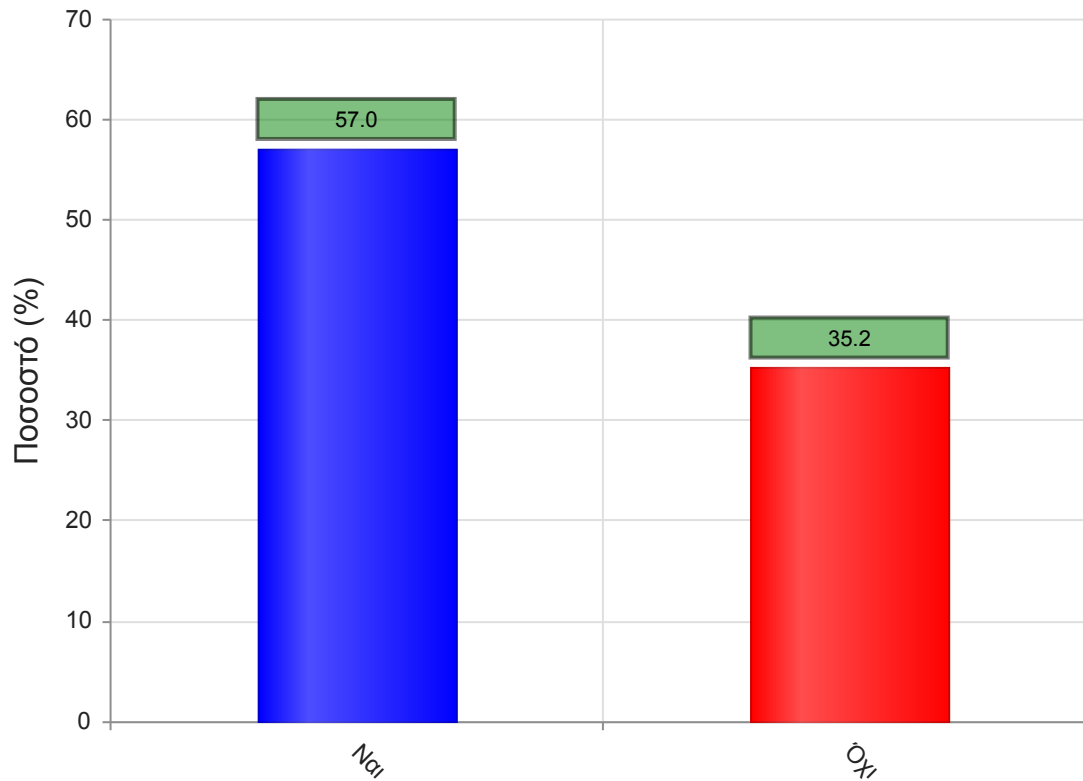
	Απαντήσεις	Ποσοστό (%)
Καθόλου	2	0.5
Λίγο	9	2.4
Μέτρια	70	18.6
Πολύ	157	41.6
Πάρα πολύ	130	34.5
Δ/Α	9	2.4
<b>Σύνολο Απαντήσεων</b>	<b>368</b>	<b>97.6</b>
<b>Ολικό Σύνολο</b>	<b>377</b>	<b>100</b>



**Μέσος όρος τμήματος : 4.1 ( Πολύ )**

29. Ανταποκρίνεστε στις γραπτές εργασίες/ασκήσεις;

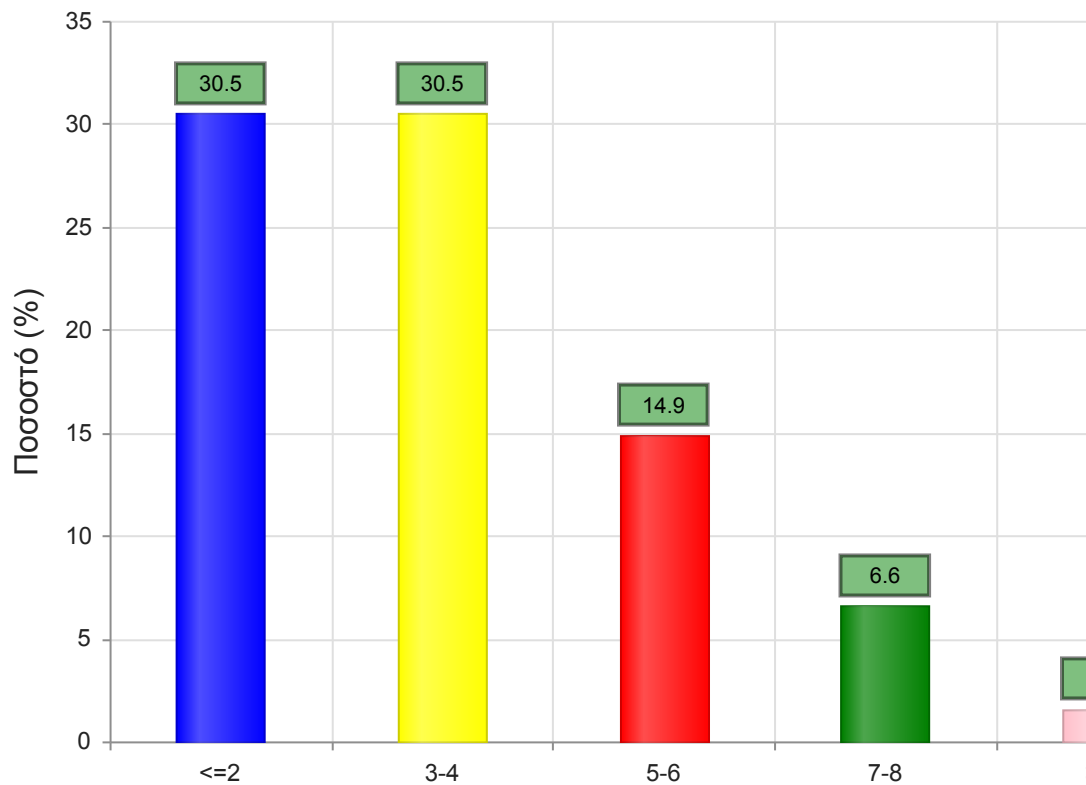
	Απαντήσεις	Ποσοστό (%)
<b>ΝΑΙ</b>	560	57.0
<b>ΟΧΙ</b>	346	35.2
<b>Δ/Α</b>	76	7.7
<b>Σύνολο</b>	982	100



Μέσος όρος τμήματος : ( )

30. Πόσες ώρες μελέτης αφιερώνετε εβδομαδιαία για τη μελέτη του συγκεκριμένου μαθήματος;

	Απαντήσεις	Ποσοστό τμήματος(%)
<=2	115	30.5
3-4	115	30.5
5-6	56	14.9
7-8	25	6.6
>=9	6	1.6
Δ/Α	60	15.9
<b>Σύνολο Απαντήσεων</b>	<b>317</b>	<b>84.1</b>
<b>Ολικό Σύνολο</b>	<b>377</b>	<b>100</b>

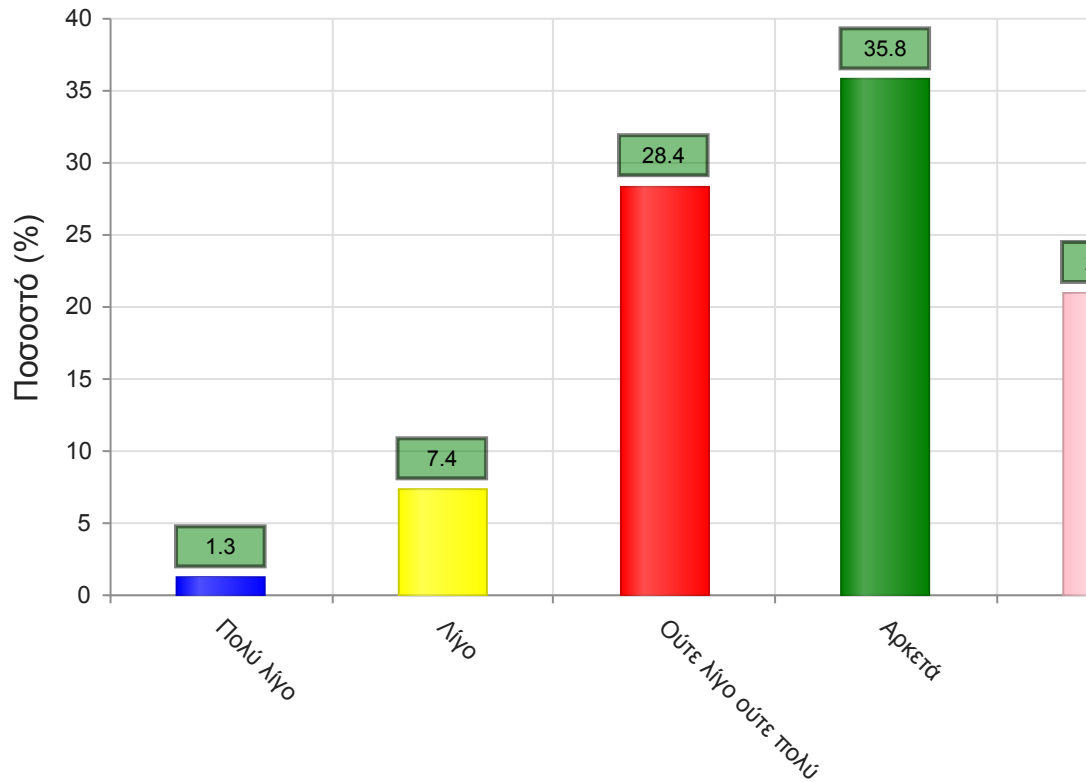


**Μέσος όρος τμήματος : 2.0 ( 3-4 )**

31. Πόσες ώρες πιστεύετε ότι πρέπει να αφιερώσετε κατά την περίοδο των εξετάσεων για την επιτυχή εξέτασή σας στο συγκεκριμένο μάθημα; (**Πολύ Λίγο**=0-5, **Λίγο**=5-10, **Ούτε Λίγο Ούτε πολύ**=10-15, **Αρκετά**=15-20, **Πολύ**=20+)



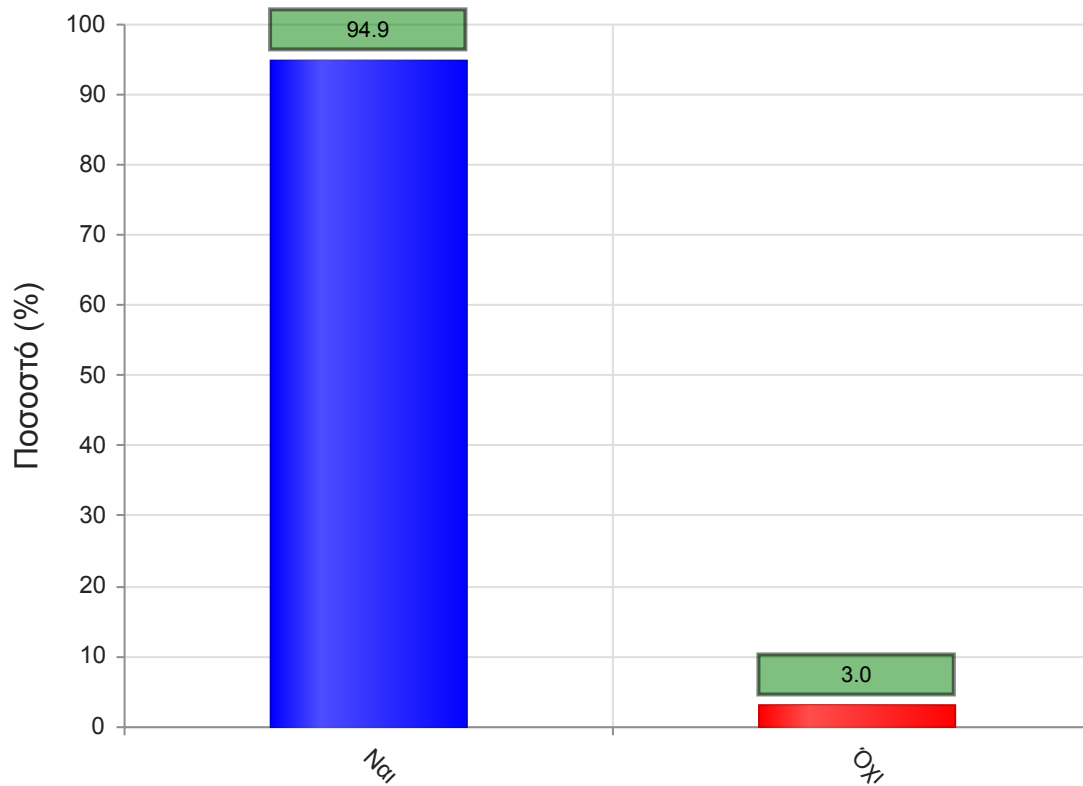
	Απαντήσεις	Ποσοστό τμήματος (%)
<b>Πολύ λίγο</b>	5	1.3
<b>Λίγο</b>	28	7.4
<b>Ούτε λίγο ούτε πολύ</b>	107	28.4
<b>Αρκετά</b>	135	35.8
<b>Πολύ</b>	79	21.0
<b>Δ/Α</b>	23	6.1
<b>Σύνολο Απαντήσεων</b>	354	93.9
<b>Ολικό Σύνολο</b>	377	100



**Μέσος όρος τμήματος : 3.7 ( Αρκετά )**

32. Θα εξεταστείτε στο μάθημα για πρώτη φορά;

	Απαντήσεις	Ποσοστό (%)
<b>ΝΑΙ</b>	932	94.9
<b>ΟΧΙ</b>	29	3.0
<b>Δ/Α</b>	21	2.1
<b>Σύνολο</b>	982	100



Μέσος όρος τμήματος : ( )