



ΠΑΝΕΠΙΣΤΗΜΙΟ ΔΥΤΙΚΗΣ ΑΤΤΙΚΗΣ

Στατιστικά τμήματος

Τμήμα

393 - ΝΑΥΠΗΓΩΝ ΜΗΧΑΝΙΚΩΝ

Απογραφική Περίοδος

2021 - 2022

Ερωτηματολόγιο

Ερωτηματολόγιο Μαθημάτων

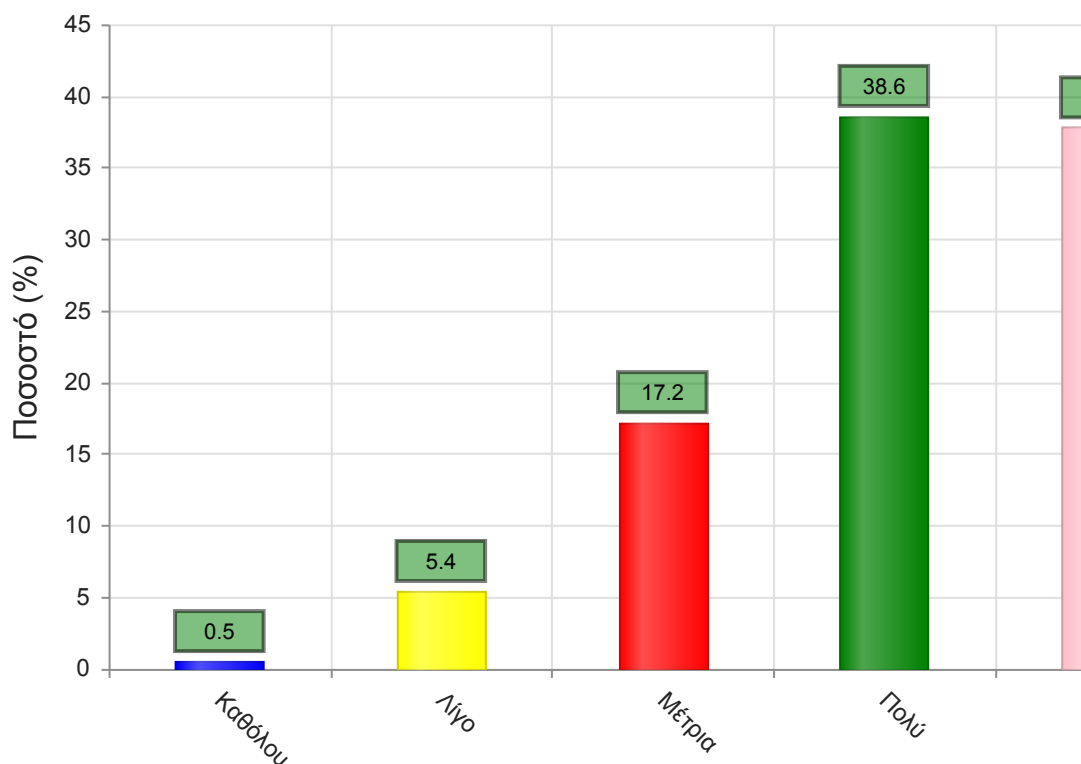
Εξάμηνο

Εαρινό

Α. Ερωτήσεις που αφορούν στο μάθημα:

1. Οι στόχοι του θεωρητικού μαθήματος ήταν σαφείς;

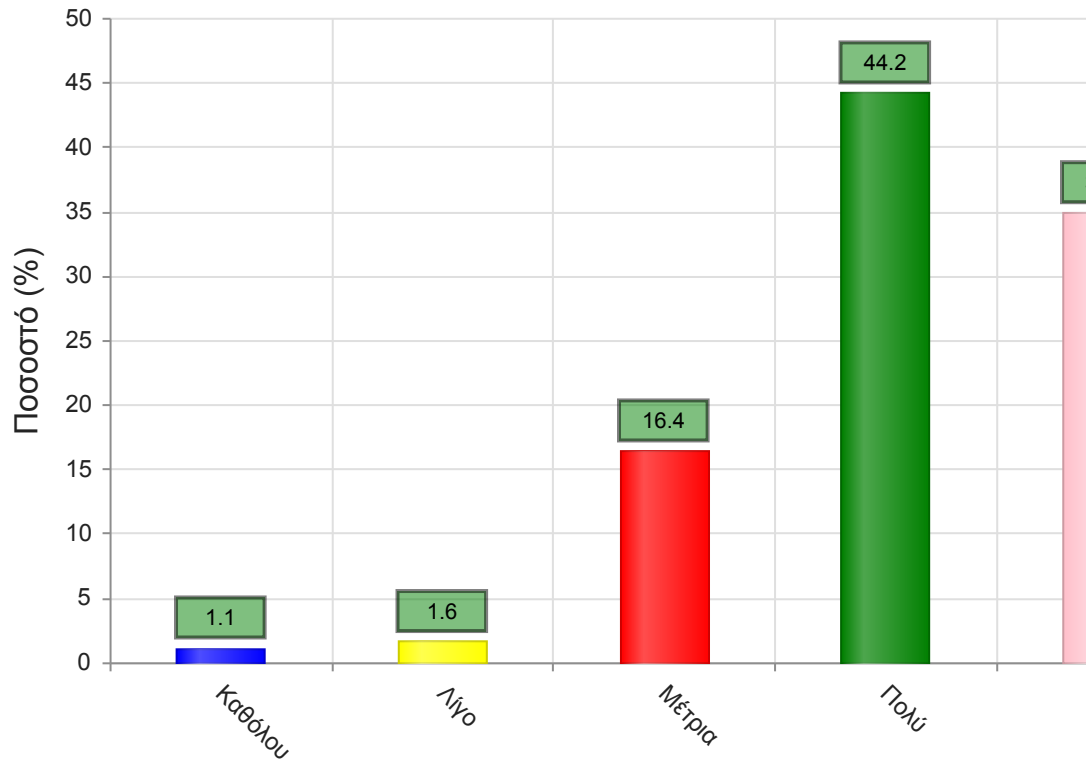
	Απαντήσεις	Ποσοστό (%)
Καθόλου	2	0.5
Λίγο	20	5.4
Μέτρια	64	17.2
Πολύ	144	38.6
Πάρα πολύ	141	37.8
Δ/Α	2	0.5
Σύνολο Απαντήσεων	371	99.5
Ολικό Σύνολο	373	100



Μέσος όρος τμήματος : 4.1 (Πολύ)

2. Η ύλη που καλύφθηκε ανταποκρινόταν στους στόχους του μαθήματος;

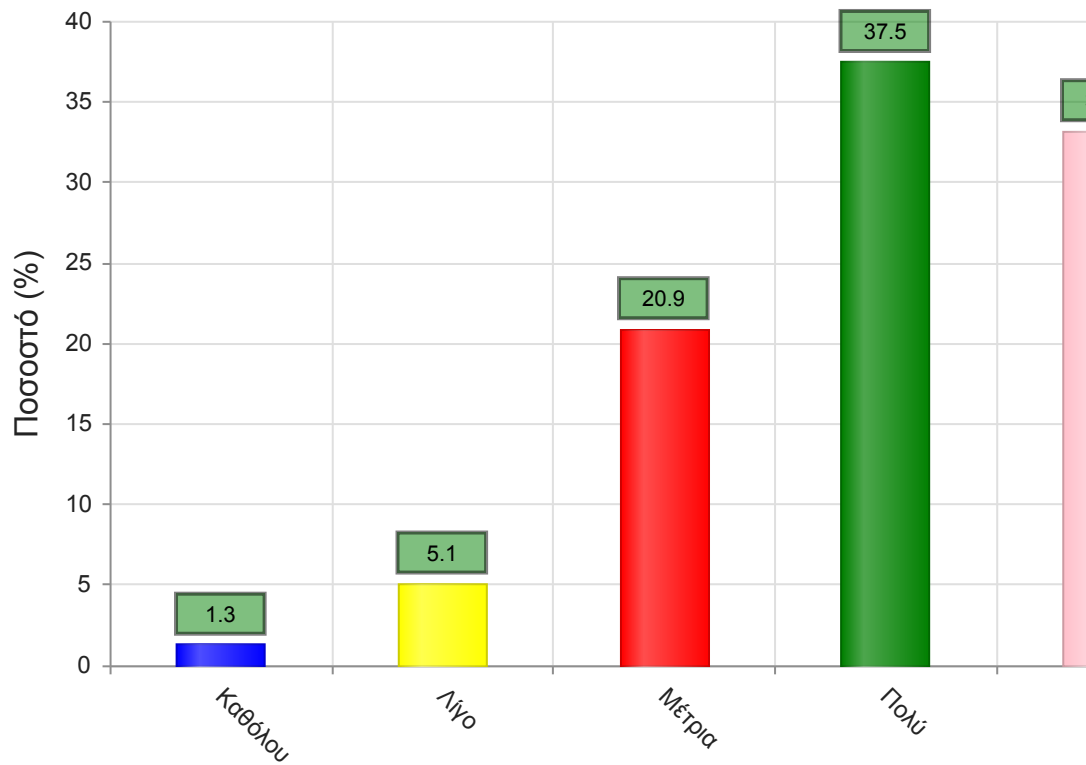
	Απαντήσεις	Ποσοστό (%)
Καθόλου	4	1.1
Λίγο	6	1.6
Μέτρια	61	16.4
Πολύ	165	44.2
Πάρα πολύ	130	34.9
Δ/Α	7	1.9
Σύνολο Απαντήσεων	366	98.1
Ολικό Σύνολο	373	100



Μέσος όρος τμήματος : 4.1 (Πολύ)

3. Βαθμολογήστε την οργάνωση του μαθήματος

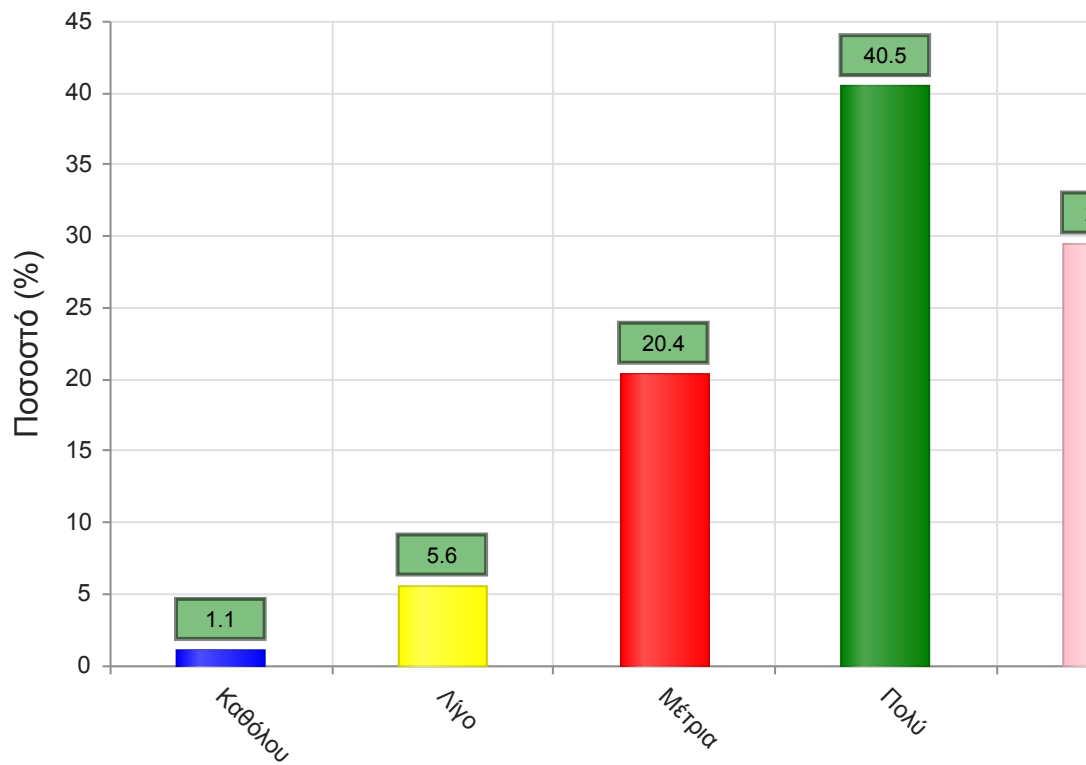
	Απαντήσεις	Ποσοστό (%)
Καθόλου	5	1.3
Λίγο	19	5.1
Μέτρια	78	20.9
Πολύ	140	37.5
Πάρα πολύ	124	33.2
Δ/Α	7	1.9
Σύνολο Απαντήσεων	366	98.1
Ολικό Σύνολο	373	100



Μέσος όρος τμήματος : 4.0 (Πολύ)

4. Το εκπαιδευτικό υλικό που χρησιμοποιήθηκε βοήθησε στην καλύτερη κατανόηση του θέματος;

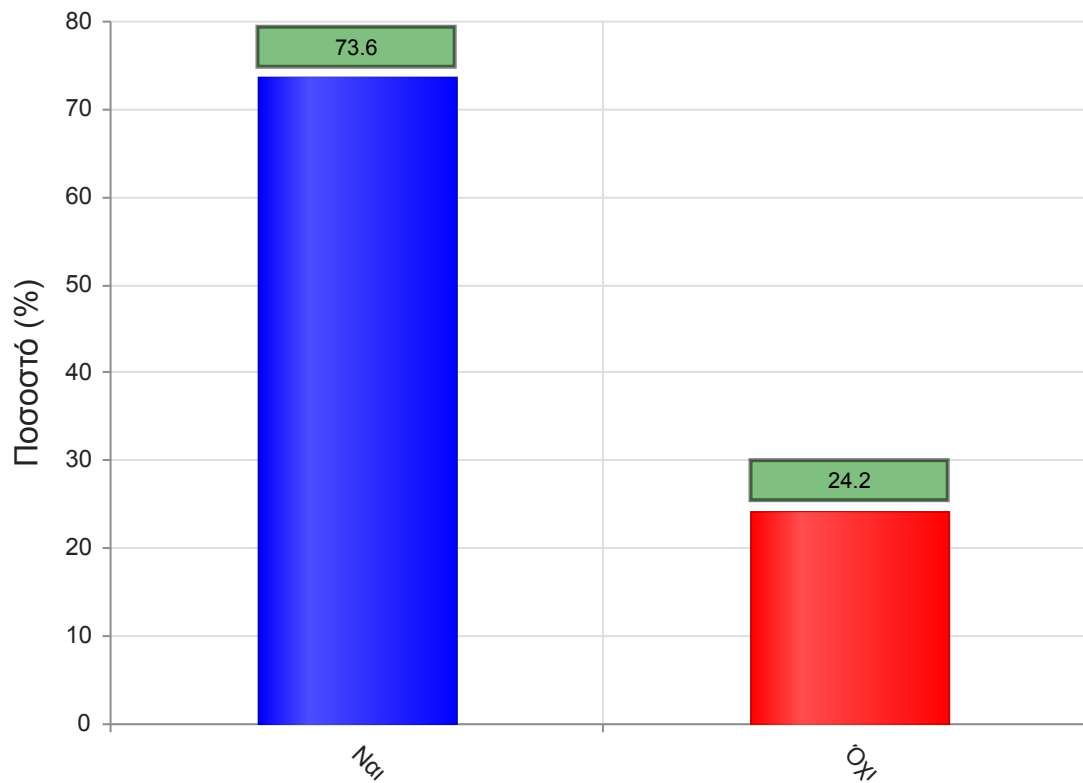
	Απαντήσεις	Ποσοστό (%)
Καθόλου	4	1.1
Λίγο	21	5.6
Μέτρια	76	20.4
Πολύ	151	40.5
Πάρα πολύ	110	29.5
Δ/Α	11	2.9
Σύνολο Απαντήσεων	362	97.1
Ολικό Σύνολο	373	100



Μέσος όρος τμήματος : 3.9 (Πολύ)

5. Τα εκπαιδευτικά βοηθήματα ("σύγγραμμα", σημειώσεις, πρόσθετη βιβλιογραφία) χορηγήθηκαν εγκαίρως;

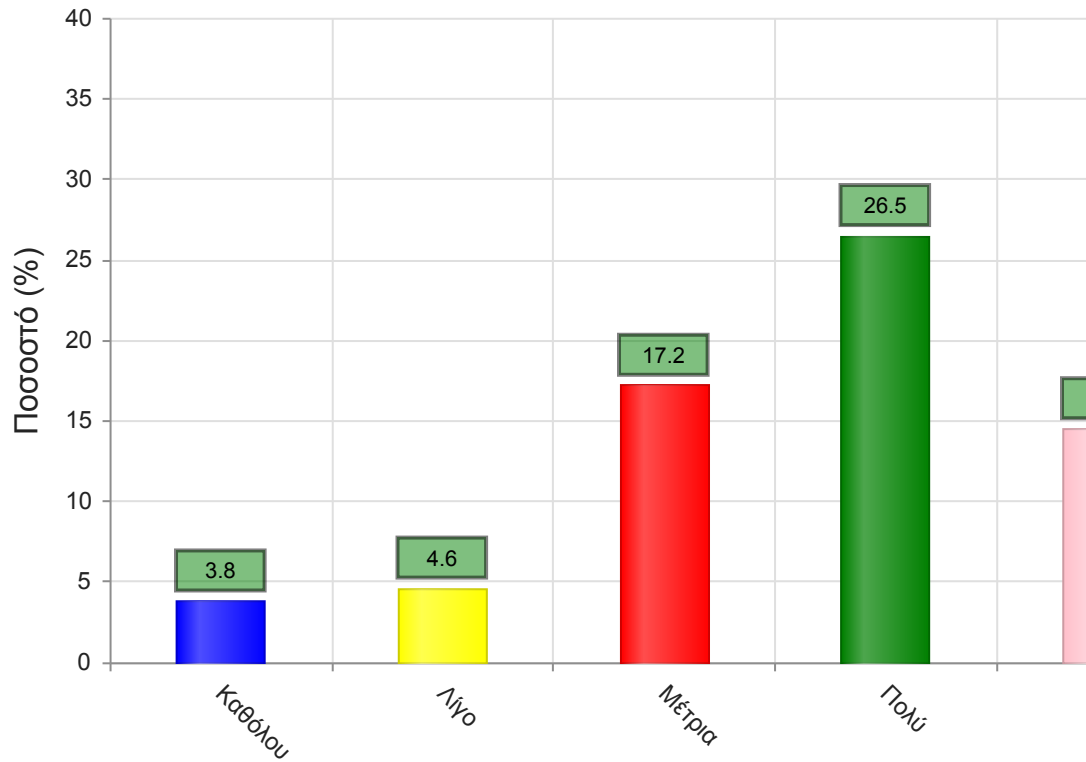
	Απαντήσεις	Ποσοστό (%)
ΝΑΙ	718	73.6
ΟΧΙ	236	24.2
Δ/Α	21	2.2
Σύνολο	975	100



Μέσος όρος τμήματος : ()

6. Πόσο ικανοποιητικό/-ά βρίσκεται το/-α διανεμόμενο/-α βιβλίο/α(σύγγραμμα/-τα);

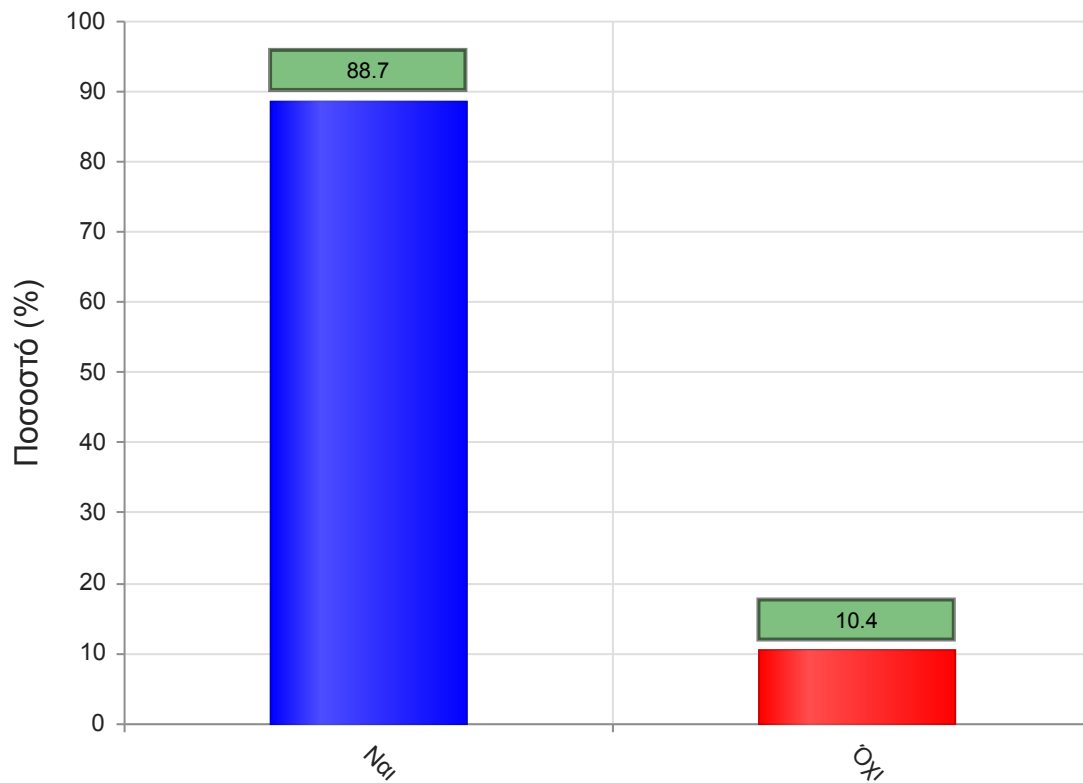
	Απαντήσεις	Ποσοστό (%)
Καθόλου	14	3.8
Λίγο	17	4.6
Μέτρια	64	17.2
Πολύ	99	26.5
Πάρα πολύ	54	14.5
Δ/Α	125	33.5
Σύνολο Απαντήσεων	248	66.5
Ολικό Σύνολο	373	100



Μέσος όρος τμήματος : 3.7 (Πολύ)

7. Παρέχονται επιπρόσθετες σημειώσεις;

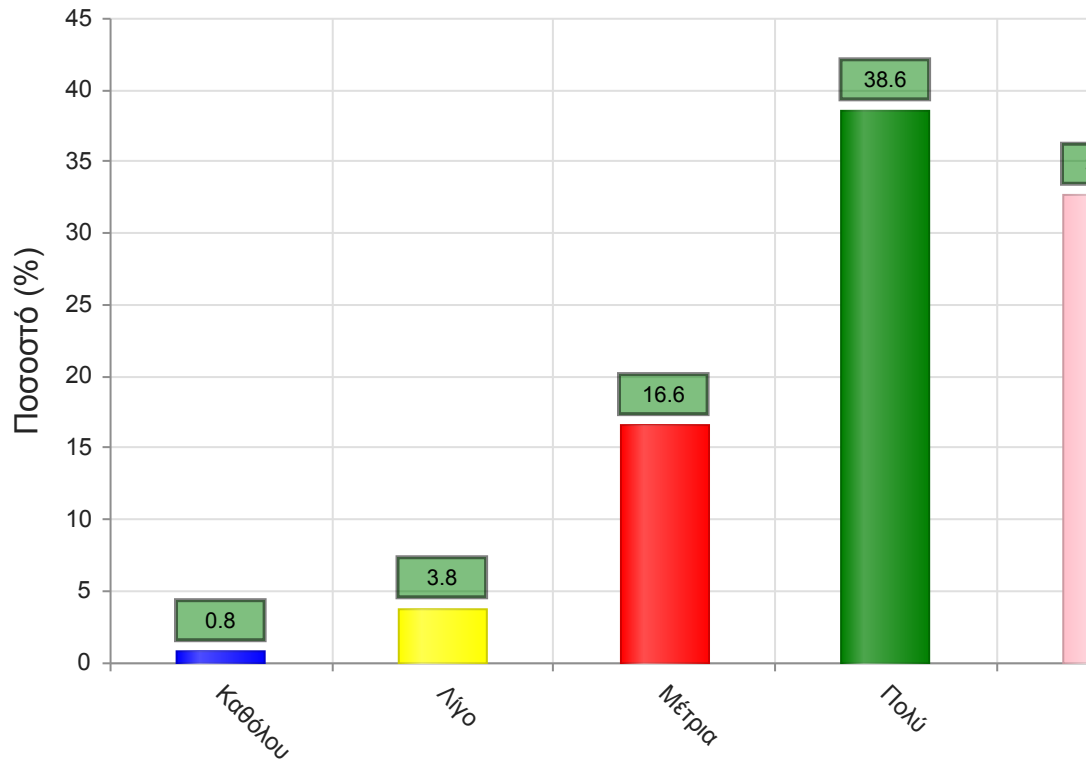
	Απαντήσεις	Ποσοστό (%)
ΝΑΙ	865	88.7
ΟΧΙ	101	10.4
Δ/Α	9	0.9
Σύνολο	975	100



Μέσος όρος τμήματος : ()

7α. Εάν ναι, βαθμολογήστε την επάρκειά τους

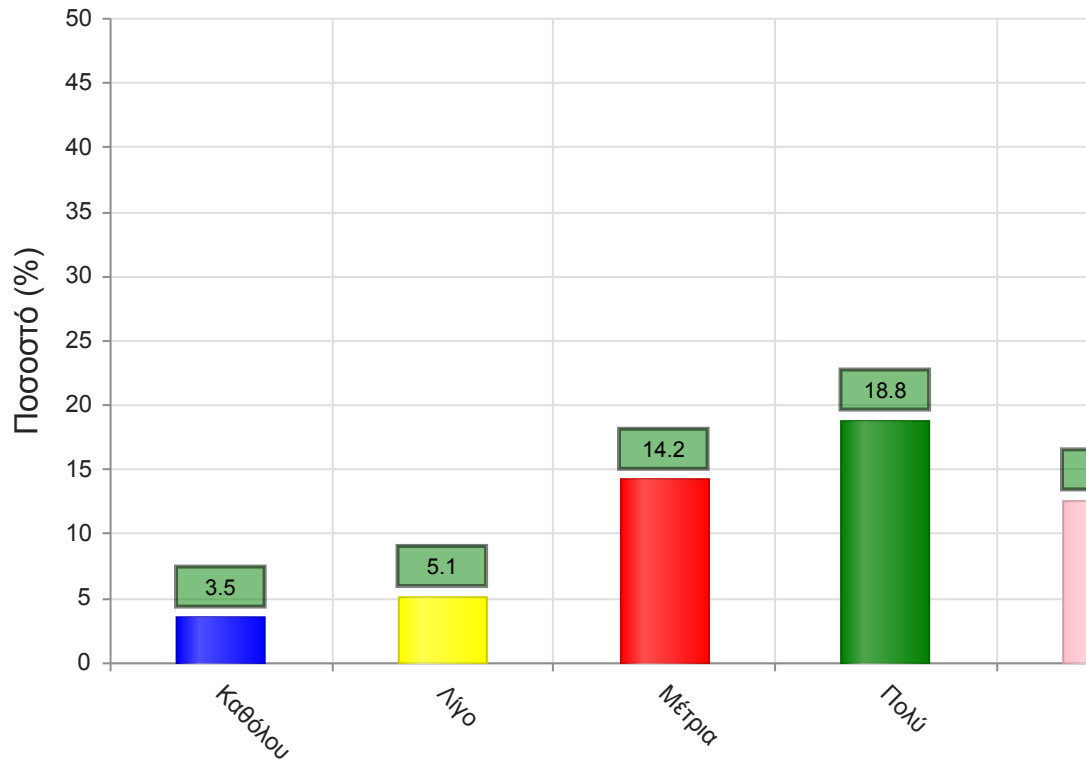
	Απαντήσεις	Ποσοστό (%)
Καθόλου	3	0.8
Λίγο	14	3.8
Μέτρια	62	16.6
Πολύ	144	38.6
Πάρα πολύ	122	32.7
Δ/Α	28	7.5
Σύνολο Απαντήσεων	345	92.5
Ολικό Σύνολο	373	100



Μέσος όρος τμήματος : 4.1 (Πολύ)

8. Βαθμολογήστε τη διαθεσιμότητα της επιπρόσθετης βιβλιογραφίας στην Βιβλιοθήκη του Ιδρύματος

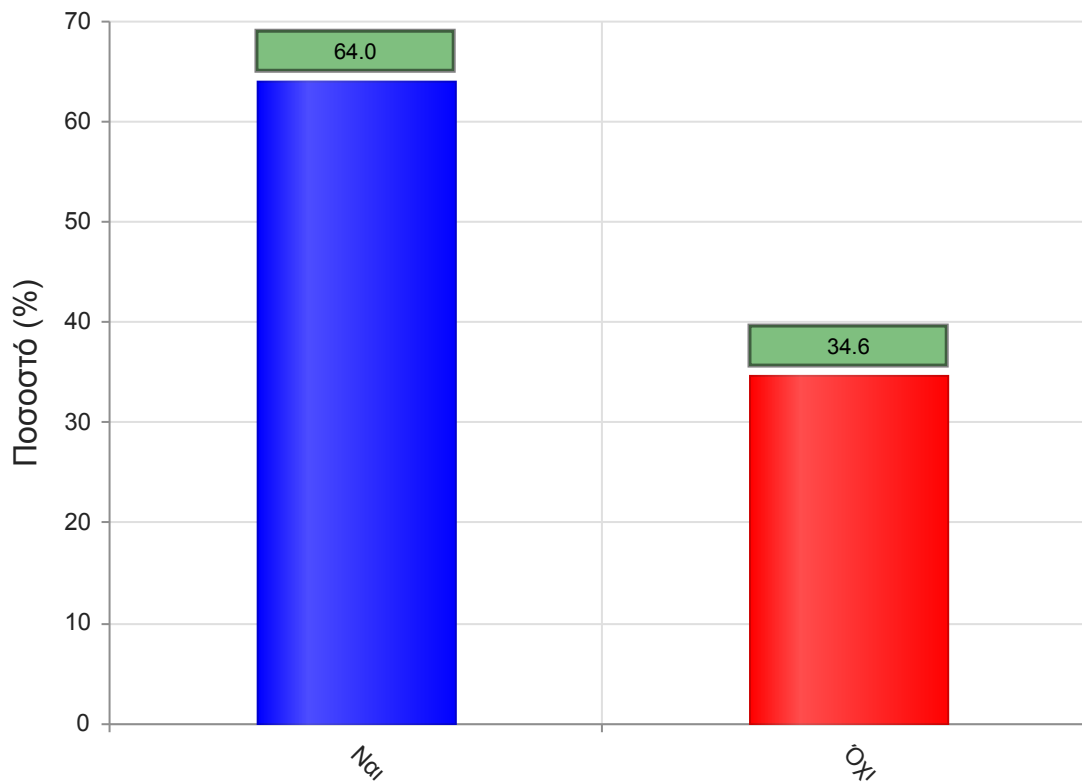
	Απαντήσεις	Ποσοστό (%)
Καθόλου	13	3.5
Λίγο	19	5.1
Μέτρια	53	14.2
Πολύ	70	18.8
Πάρα πολύ	47	12.6
Δ/Α	171	45.8
Σύνολο Απαντήσεων	202	54.2
Ολικό Σύνολο	373	100



Μέσος όρος τμήματος : 3.6 (Πολύ)

9. Προαπαιτούνται γνώσεις από άλλα μαθήματα για την παρακολούθηση του μαθήματος;

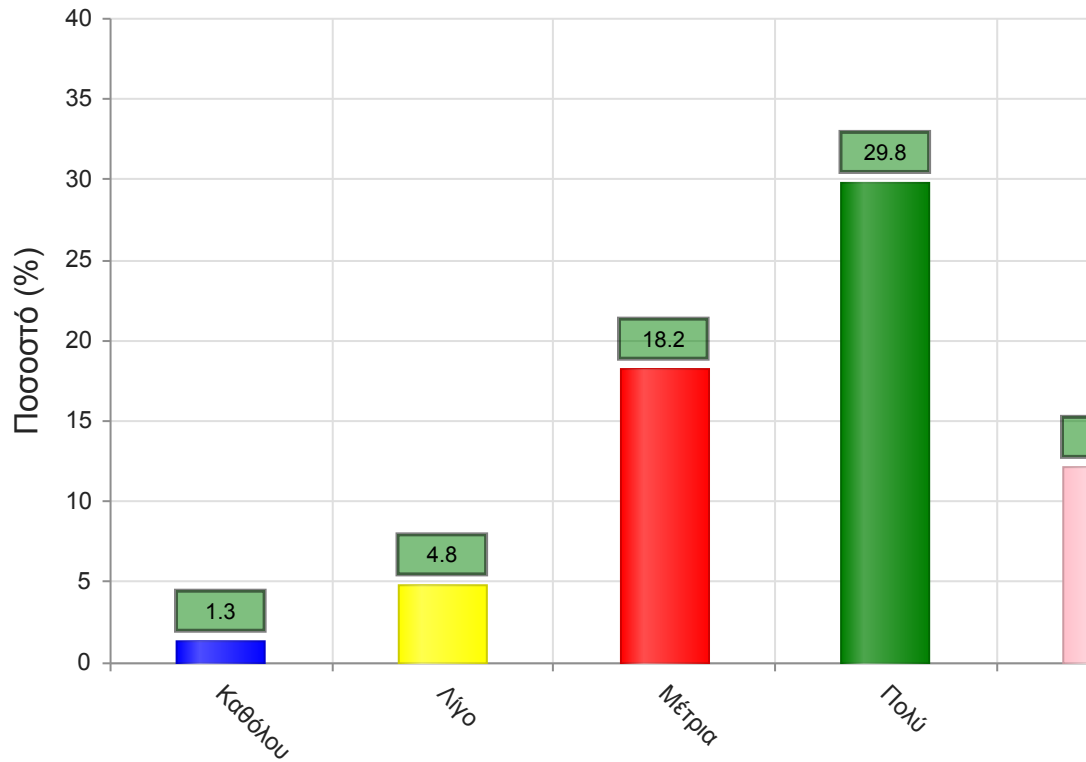
	Απαντήσεις	Ποσοστό (%)
ΝΑΙ	624	64.0
ΟΧΙ	337	34.6
Δ/Α	14	1.4
Σύνολο	975	100



Μέσος όρος τμήματος : ()

9α. Εάν ναι, καλύπτονται από άλλα διδαχθέντα μαθήματα;

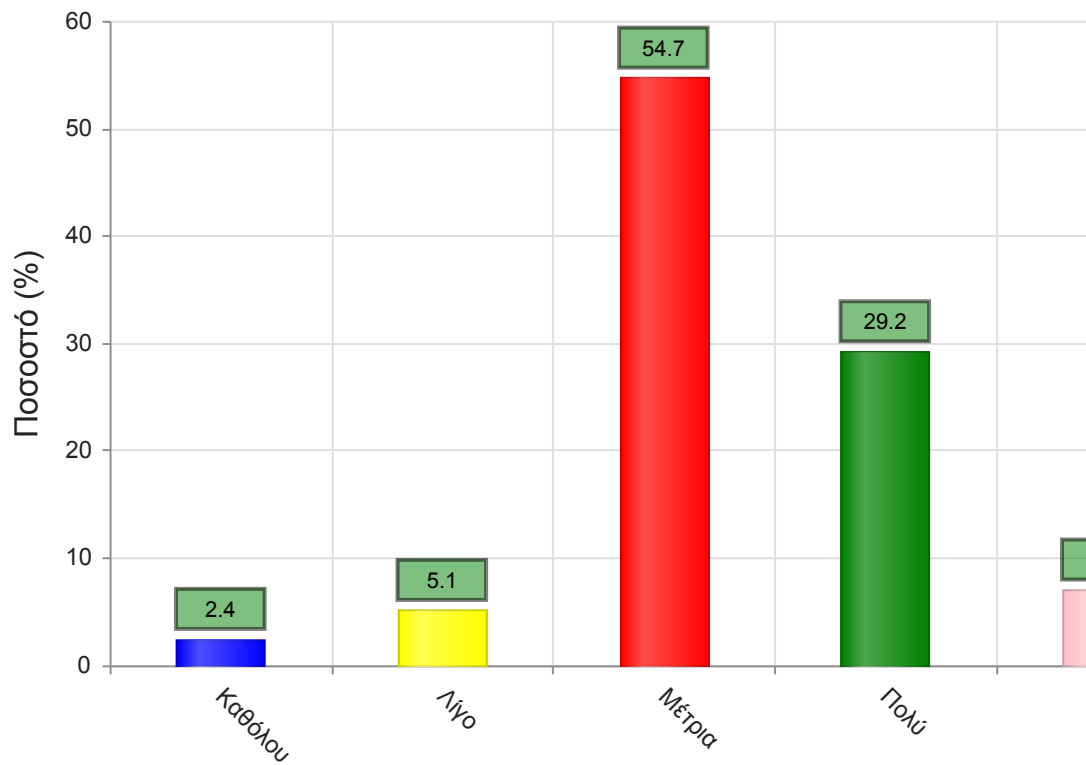
	Απαντήσεις	Ποσοστό (%)
Καθόλου	5	1.3
Λίγο	18	4.8
Μέτρια	68	18.2
Πολύ	111	29.8
Πάρα πολύ	45	12.1
Δ/Α	126	33.8
Σύνολο Απαντήσεων	247	66.2
Ολικό Σύνολο	373	100



Μέσος όρος τμήματος : 3.7 (Πολύ)

10. Πώς κρίνετε το επίπεδο δυσκολίας του μαθήματος για το έτος του;

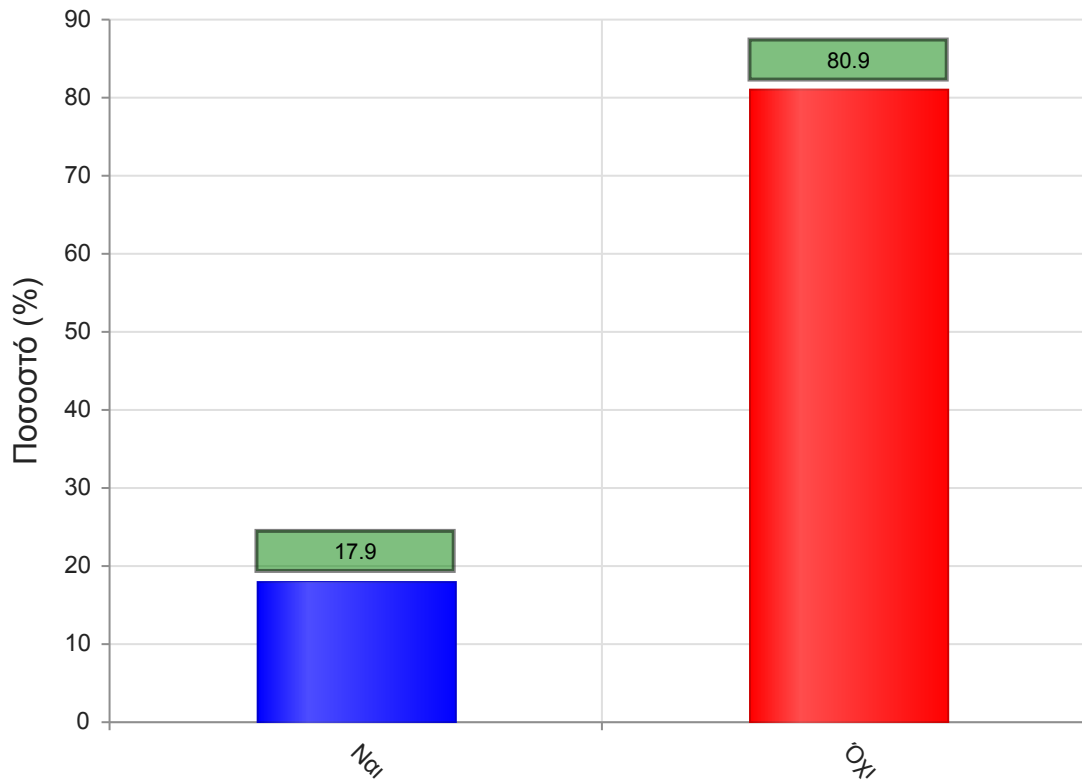
	Απαντήσεις	Ποσοστό (%)
Καθόλου	9	2.4
Λίγο	19	5.1
Μέτρια	204	54.7
Πολύ	109	29.2
Πάρα πολύ	26	7.0
Δ/Α	6	1.6
Σύνολο Απαντήσεων	367	98.4
Ολικό Σύνολο	373	100



Μέσος όρος τμήματος : 3.3 (Μέτρια)

11. Υπάρχει ανάγκη οργάνωσης φροντιστηριακών μαθημάτων για το συγκεκριμένο μάθημα;

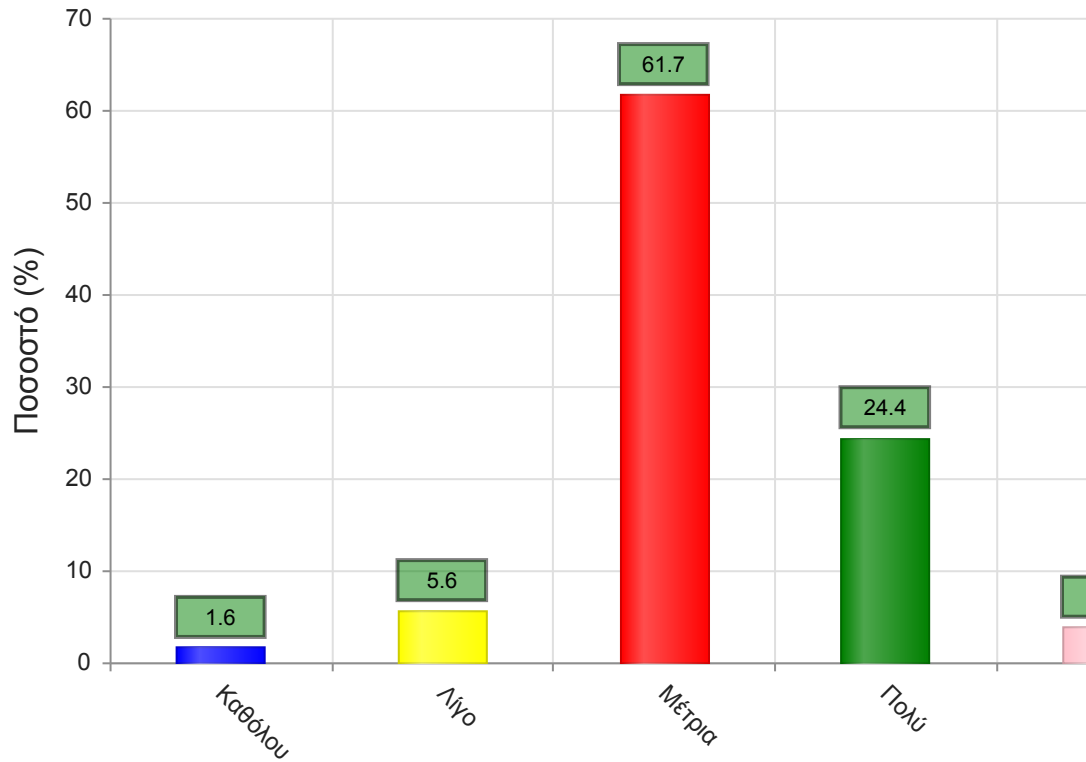
	Απαντήσεις	Ποσοστό (%)
ΝΑΙ	175	17.9
ΟΧΙ	789	80.9
Δ/Α	11	1.1
Σύνολο	975	100



Μέσος όρος τμήματος : ()

12. Αξιολογήστε τον αριθμό των ωρών διδασκαλίας για την κάλυψη της ύλης (καθόλου=ανεπαρκής, πάρα πολύ=υπερβολικός)

	Απαντήσεις	Ποσοστό (%)
Καθόλου	6	1.6
Λίγο	21	5.6
Μέτρια	230	61.7
Πολύ	91	24.4
Πάρα πολύ	14	3.8
Δ/Α	11	2.9
Σύνολο Απαντήσεων	362	97.1
Ολικό Σύνολο	373	100

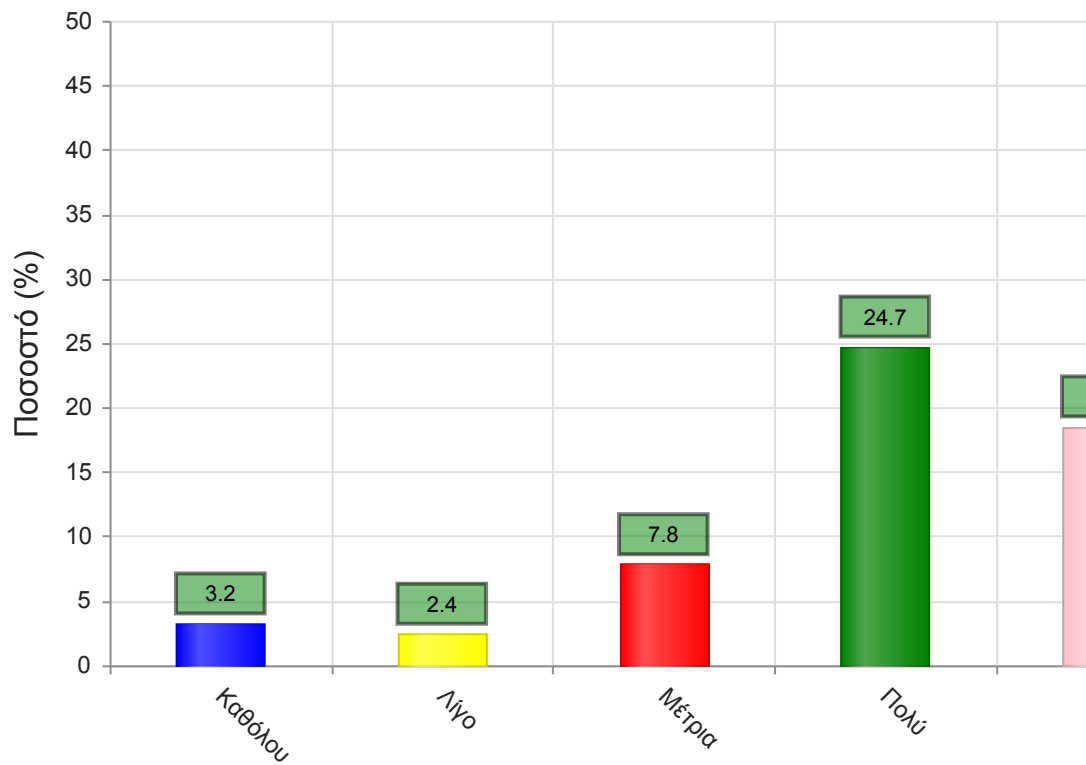


Μέσος όρος τμήματος : 3.2 (Μέτρια)

Να απαντήσετε σε περίπτωση που υπήρχαν γραπτές ή/και προφορικές εργασίες

13. Υπάρχει διαφάνεια στα κριτήρια βαθμολόγησης;

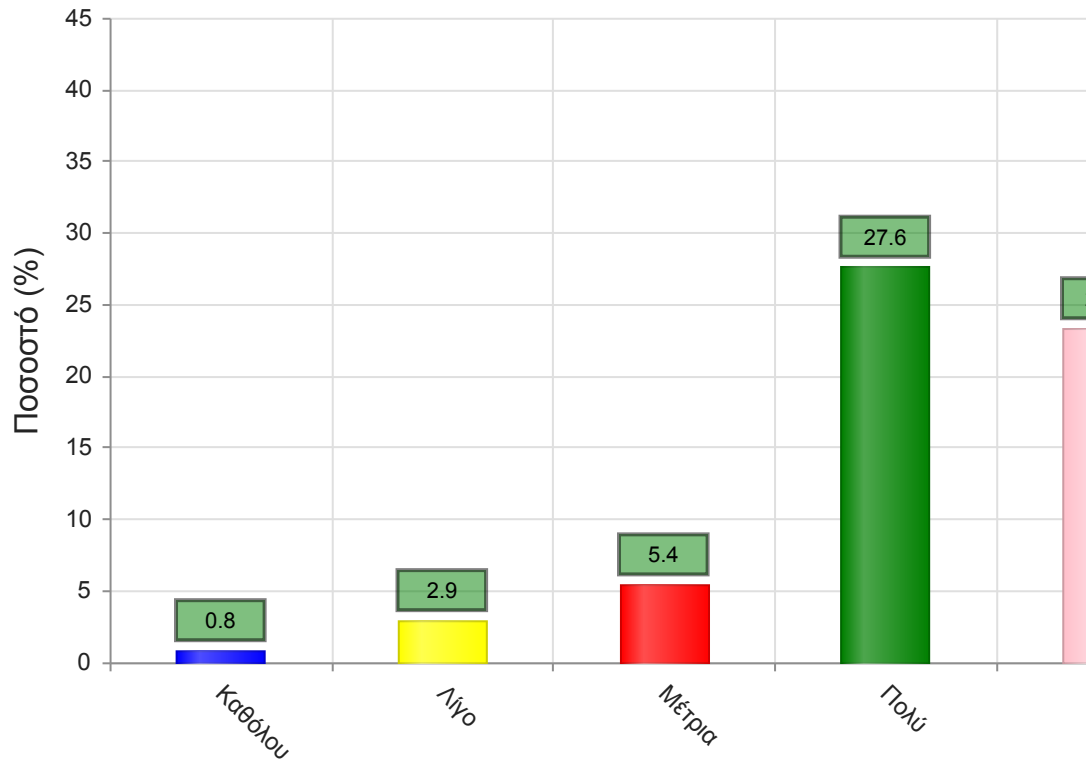
	Απαντήσεις	Ποσοστό (%)
Καθόλου	12	3.2
Λίγο	9	2.4
Μέτρια	29	7.8
Πολύ	92	24.7
Πάρα πολύ	69	18.5
Δ/Α	162	43.4
Σύνολο Απαντήσεων	211	56.6
Ολικό Σύνολο	373	100



Μέσος όρος τμήματος : 3.9 (Πολύ)

14. Το θέμα δόθηκε εγκαίρως;

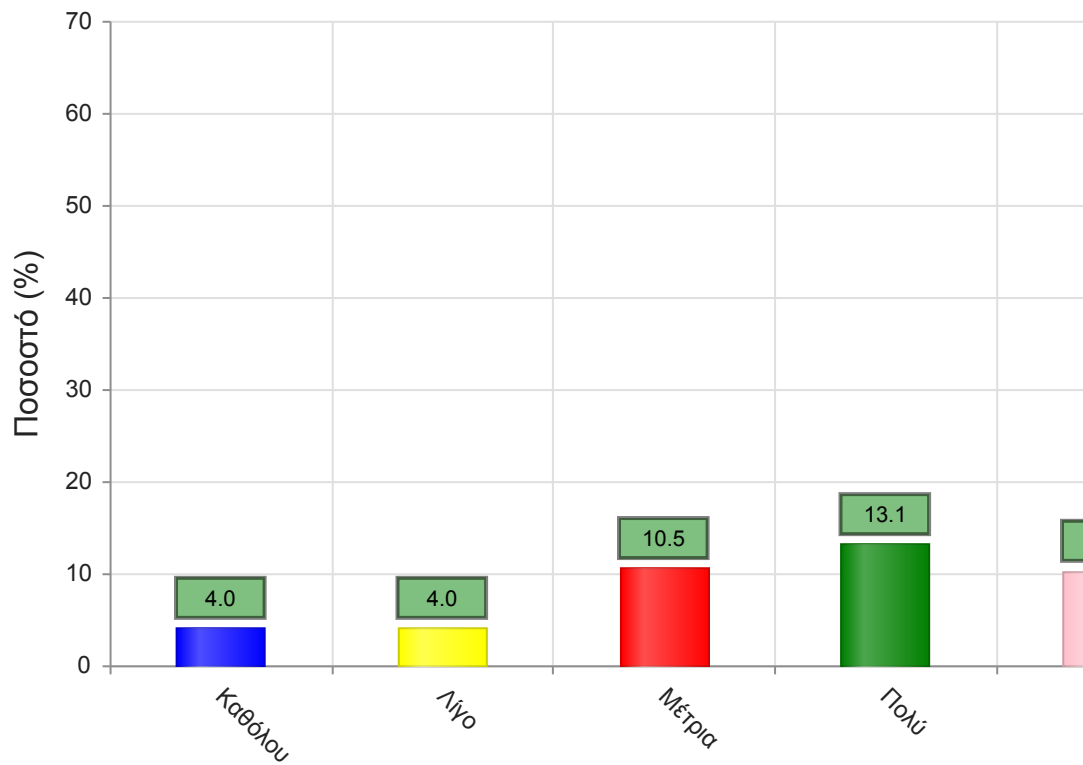
	Απαντήσεις	Ποσοστό (%)
Καθόλου	3	0.8
Λίγο	11	2.9
Μέτρια	20	5.4
Πολύ	103	27.6
Πάρα πολύ	87	23.3
Δ/Α	149	39.9
Σύνολο Απαντήσεων	224	60.1
Ολικό Σύνολο	373	100



Μέσος όρος τμήματος : 4.2 (Πολύ)

15. Το διαθέσιμο ερευνητικό υλικό στη βιβλιοθήκη κρίθηκε επαρκές;

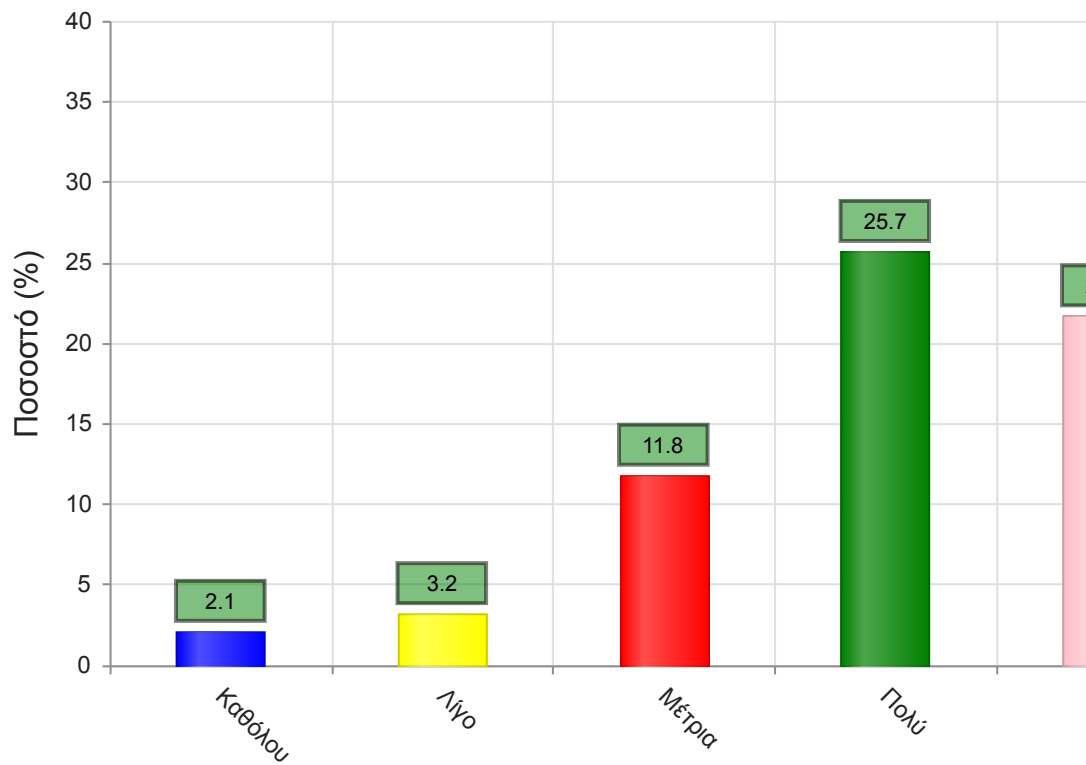
	Απαντήσεις	Ποσοστό (%)
Καθόλου	15	4.0
Λίγο	15	4.0
Μέτρια	39	10.5
Πολύ	49	13.1
Πάρα πολύ	38	10.2
Δ/Α	217	58.2
Σύνολο Απαντήσεων	156	41.8
Ολικό Σύνολο	373	100



Μέσος όρος τμήματος : 3.5 (Πολύ)

17. Τα σχόλια του/της διδάσκοντος/-ουσας ήταν επικοδομητικά;

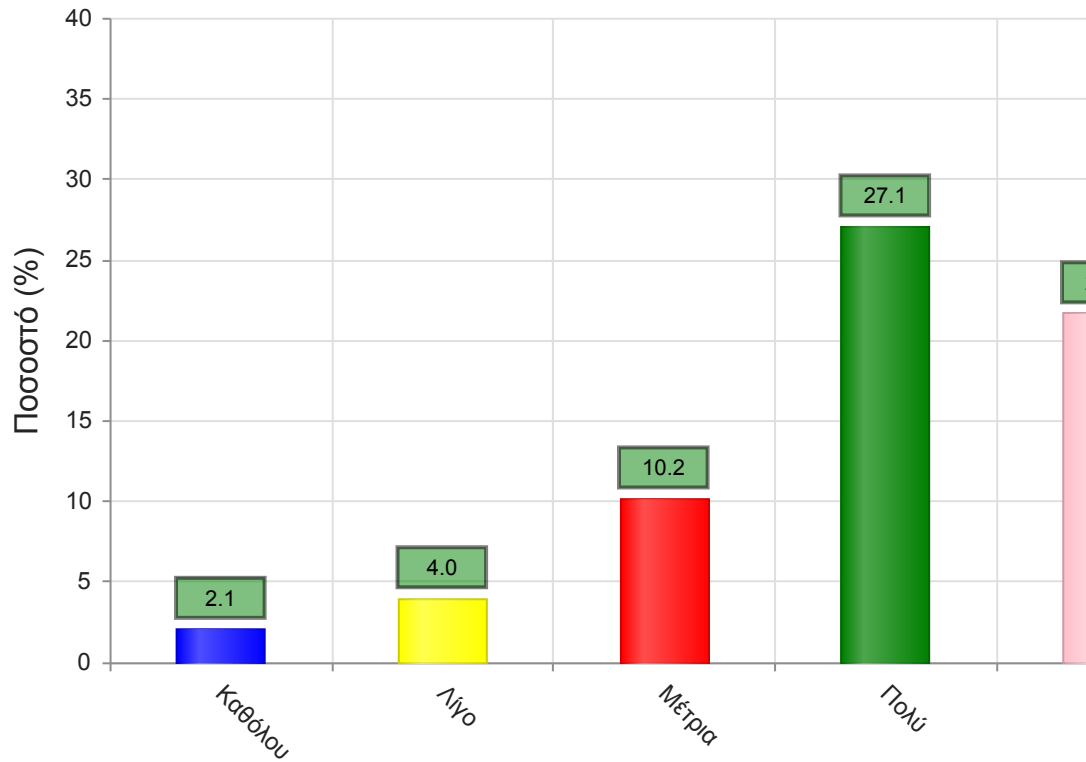
	Απαντήσεις	Ποσοστό (%)
Καθόλου	8	2.1
Λίγο	12	3.2
Μέτρια	44	11.8
Πολύ	96	25.7
Πάρα πολύ	81	21.7
Δ/Α	132	35.4
Σύνολο Απαντήσεων	241	64.6
Ολικό Σύνολο	373	100



Μέσος όρος τμήματος : 4.0 (Πολύ)

16. Υπήρχε καθοδήγηση από τον/την διδάσκοντα/-ουσα;

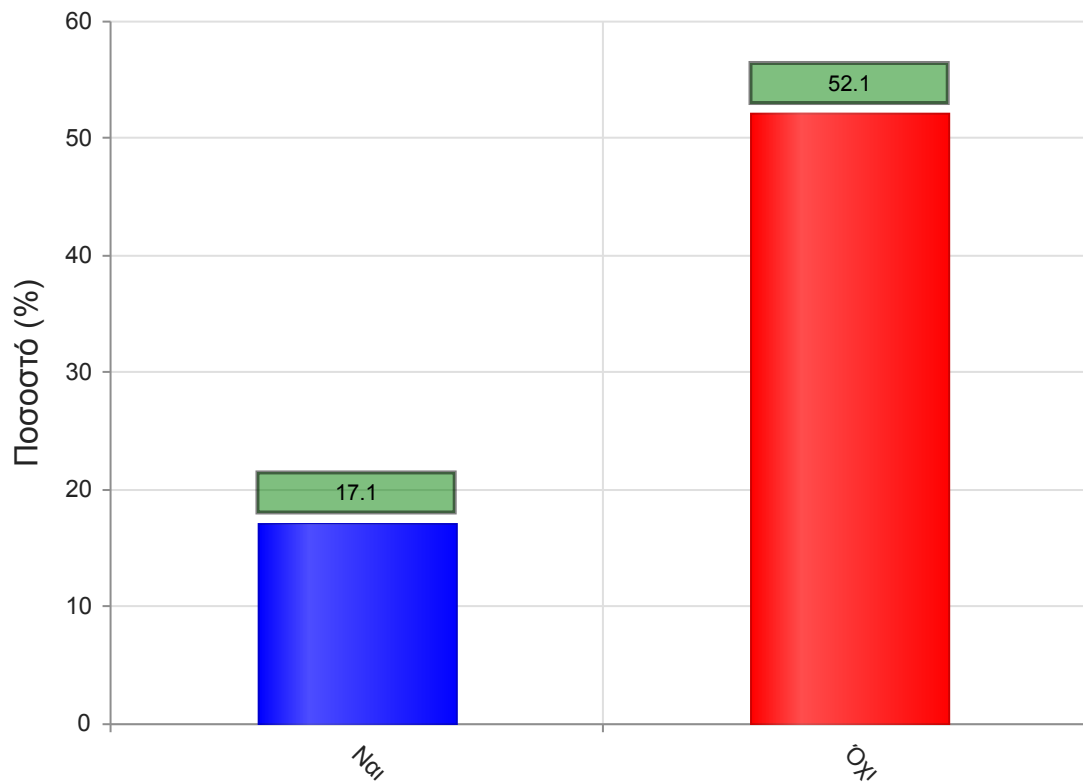
	Απαντήσεις	Ποσοστό (%)
Καθόλου	8	2.1
Λίγο	15	4.0
Μέτρια	38	10.2
Πολύ	101	27.1
Πάρα πολύ	81	21.7
Δ/Α	130	34.9
Σύνολο Απαντήσεων	243	65.1
Ολικό Σύνολο	373	100



Μέσος όρος τμήματος : 4.0 (Πολύ)

18. Δόθηκε η δυνατότητα βελτίωσης της εργασίας;

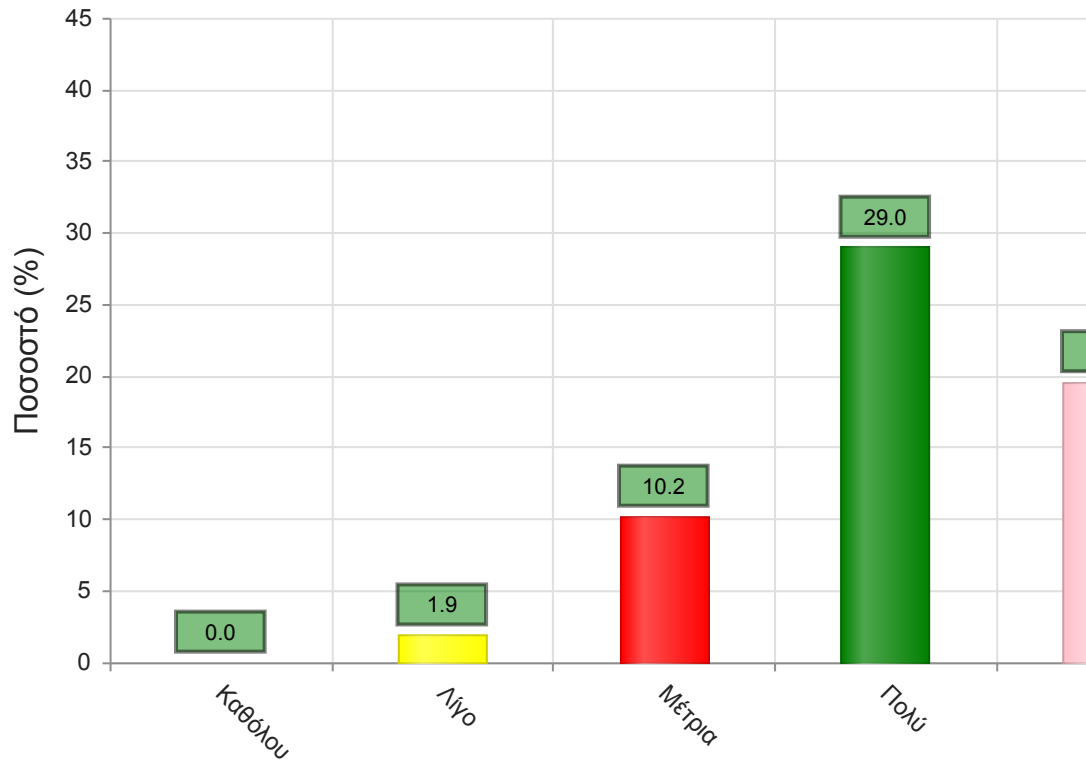
	Απαντήσεις	Ποσοστό (%)
ΝΑΙ	167	17.1
ΟΧΙ	508	52.1
Δ/Α	300	30.8
Σύνολο	975	100



Μέσος όρος τμήματος : ()

19. Η συγκεκριμένη εργασία σας βοήθησε να κατανοήσετε το συγκεκριμένο θέμα;

	Απαντήσεις	Ποσοστό (%)
Καθόλου	0	0.0
Λίγο	7	1.9
Μέτρια	38	10.2
Πολύ	108	29.0
Πάρα πολύ	73	19.6
Δ/Α	147	39.4
Σύνολο Απαντήσεων	226	60.6
Ολικό Σύνολο	373	100

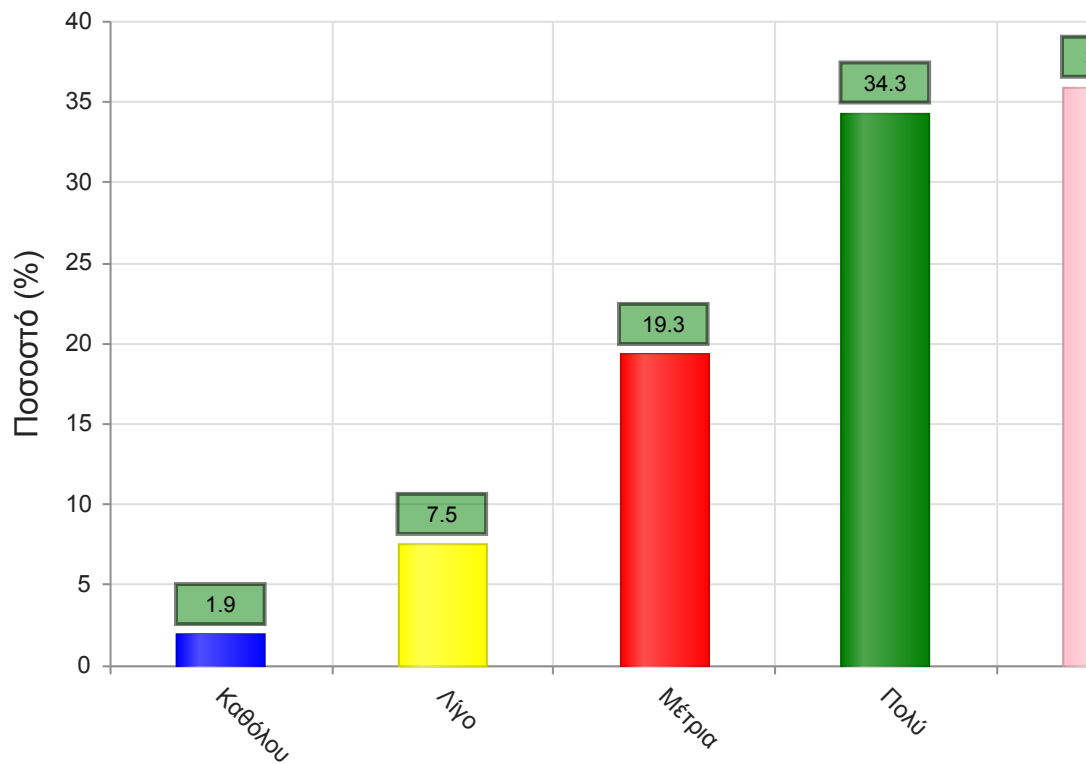


Μέσος όρος τμήματος : 4.1 (Πολύ)

B. Ερωτήσεις που αφορούν στον/ην διδάσκοντα/ουσα

20. Βαθμολογήστε τη μεταδοτικότητα του/της διδάσκοντα/ουσας.

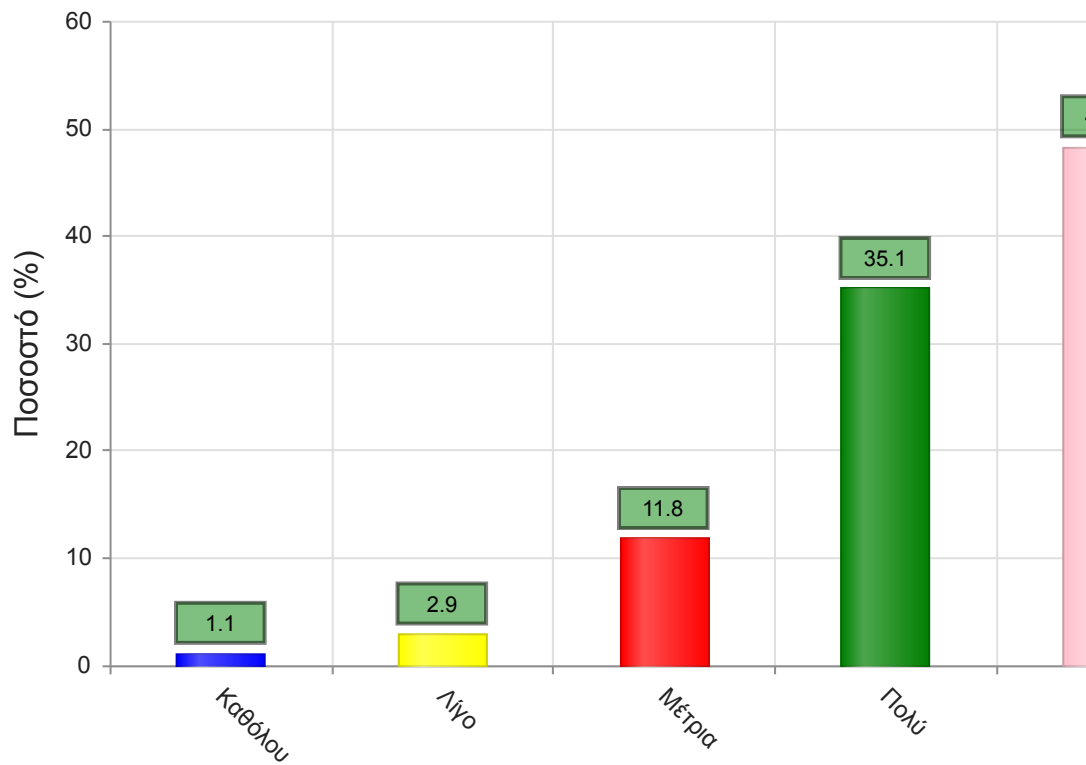
	Απαντήσεις	Ποσοστό (%)
Καθόλου	7	1.9
Λίγο	28	7.5
Μέτρια	72	19.3
Πολύ	128	34.3
Πάρα πολύ	134	35.9
Δ/Α	4	1.1
Σύνολο Απαντήσεων	369	98.9
Ολικό Σύνολο	373	100



Μέσος όρος τμήματος : 4.0 (Πολύ)

21. Βαθμολογήστε τη συνέπεια του/της διδάσκοντα/-ουσας στις εκπαιδευτικές του/της υποχρεώσεις. (Παρουσία στα μαθήματα, έγκαιρη διόρθωση εργασιών, ώρες συνεργασίας με τους φοιτητές, κλπ

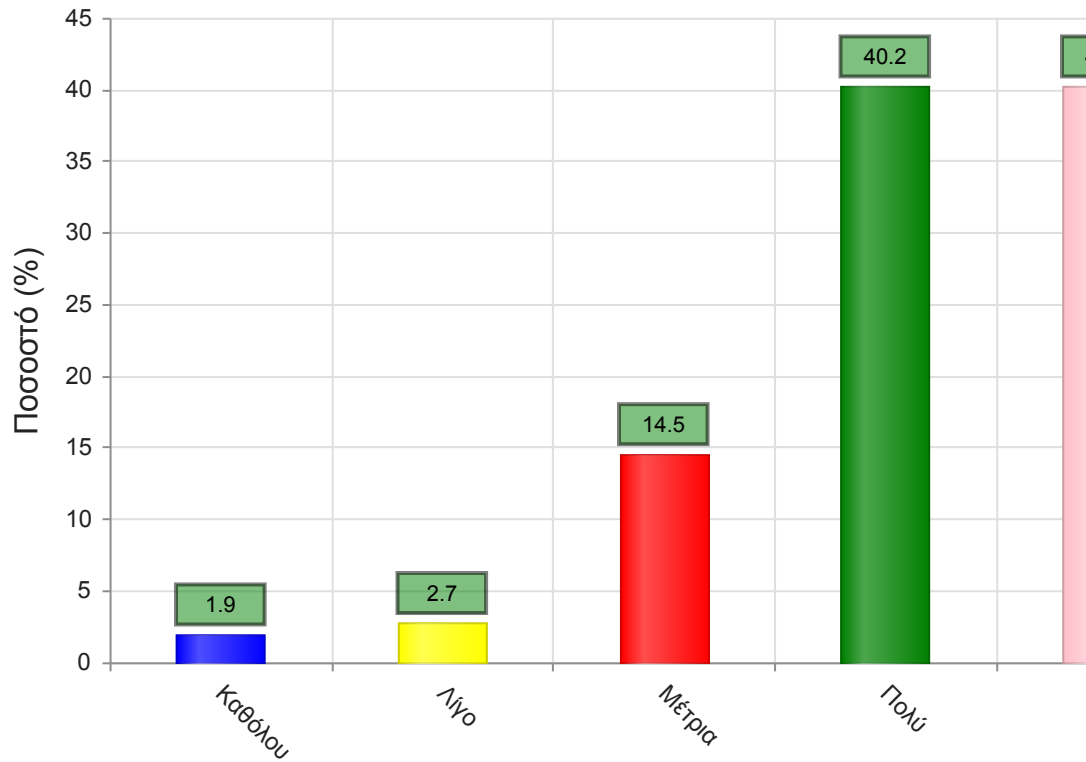
	Απαντήσεις	Ποσοστό (%)
Καθόλου	4	1.1
Λίγο	11	2.9
Μέτρια	44	11.8
Πολύ	131	35.1
Πάρα πολύ	180	48.3
Δ/Α	3	0.8
Σύνολο Απαντήσεων	370	99.2
Ολικό Σύνολο	373	100



Μέσος όρος τμήματος : 4.3 (Πολύ)

22. Βαθμολογήστε το κλίμα συνεργασίας με τους φοιτητές/-τριες. (Προθυμία στην απάντηση ερωτήσεων, διαθεσιμότητα διδάσκοντος/-ουσας κλπ)

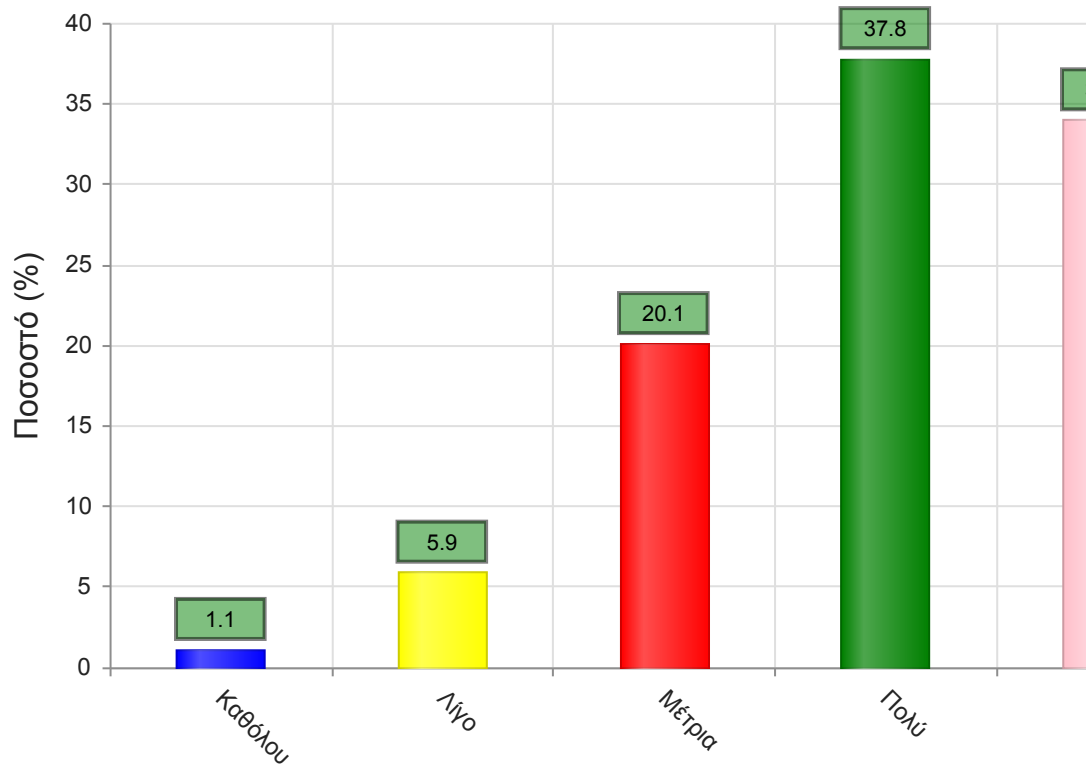
	Απαντήσεις	Ποσοστό (%)
Καθόλου	7	1.9
Λίγο	10	2.7
Μέτρια	54	14.5
Πολύ	150	40.2
Πάρα πολύ	150	40.2
Δ/Α	2	0.5
Σύνολο Απαντήσεων	371	99.5
Ολικό Σύνολο	373	100



Μέσος όρος τμήματος : 4.1 (Πολύ)

23. Βαθμολογήστε την οργάνωση στην παρουσίαση της ύλης

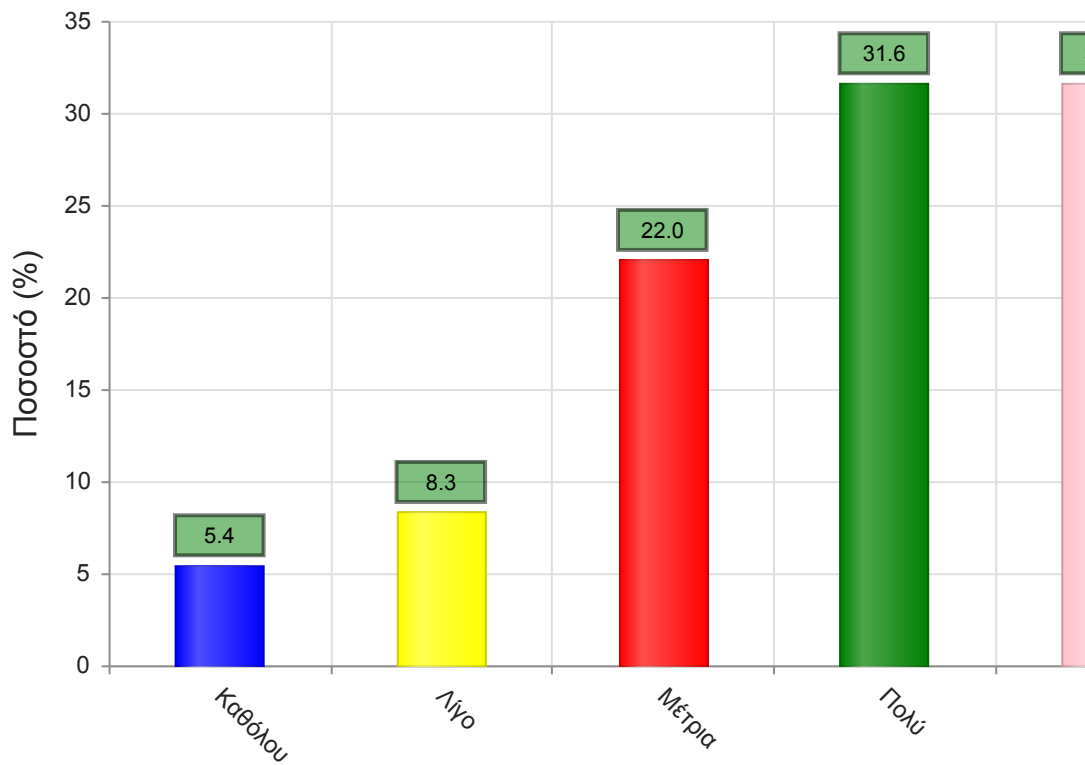
	Απαντήσεις	Ποσοστό (%)
Καθόλου	4	1.1
Λίγο	22	5.9
Μέτρια	75	20.1
Πολύ	141	37.8
Πάρα πολύ	127	34.0
Δ/Α	4	1.1
Σύνολο Απαντήσεων	369	98.9
Ολικό Σύνολο	373	100



Μέσος όρος τμήματος : 4.0 (Πολύ)

24. Επιτυγχάνει να διεγείρει το ενδιαφέρον για το αντικείμενο του μαθήματος;

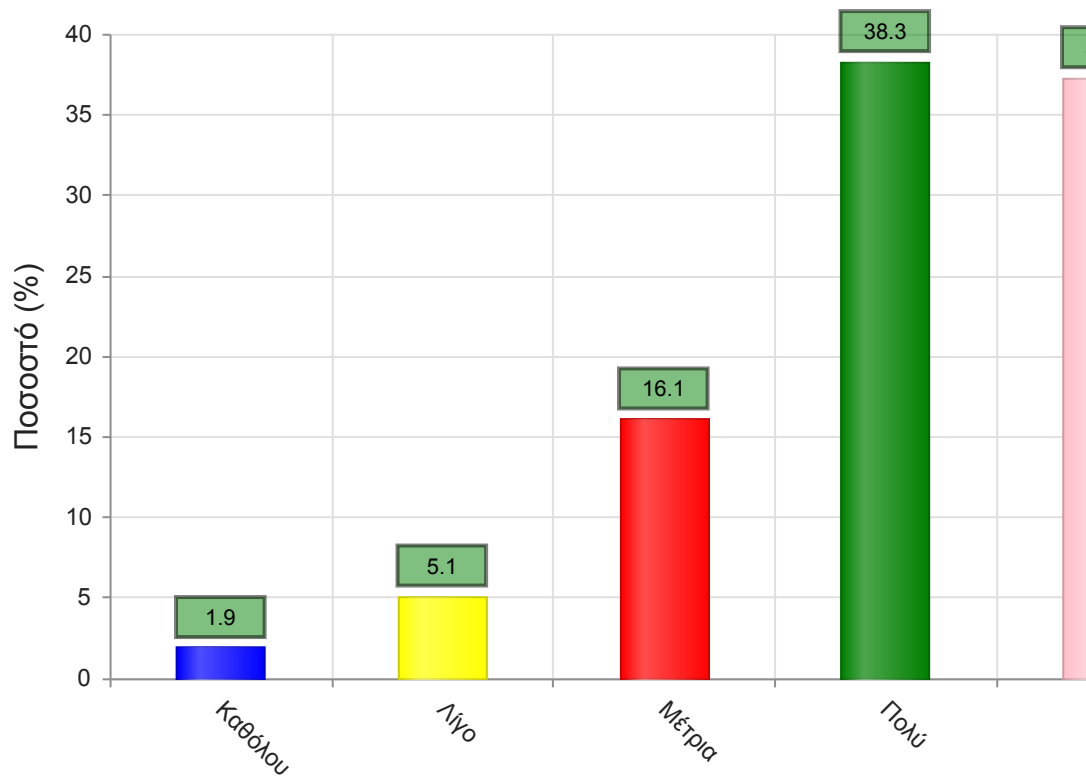
	Απαντήσεις	Ποσοστό (%)
Καθόλου	20	5.4
Λίγο	31	8.3
Μέτρια	82	22.0
Πολύ	118	31.6
Πάρα πολύ	118	31.6
Δ/Α	4	1.1
Σύνολο Απαντήσεων	369	98.9
Ολικό Σύνολο	373	100



Μέσος όρος τμήματος : 3.8 (Πολύ)

25. Ενθαρρύνει τους φοιτητές/-τριες να διατυπώνουν απορίες και ερωτήσεις έτσι ώστε να αναπτύξουν την κρίση τους;

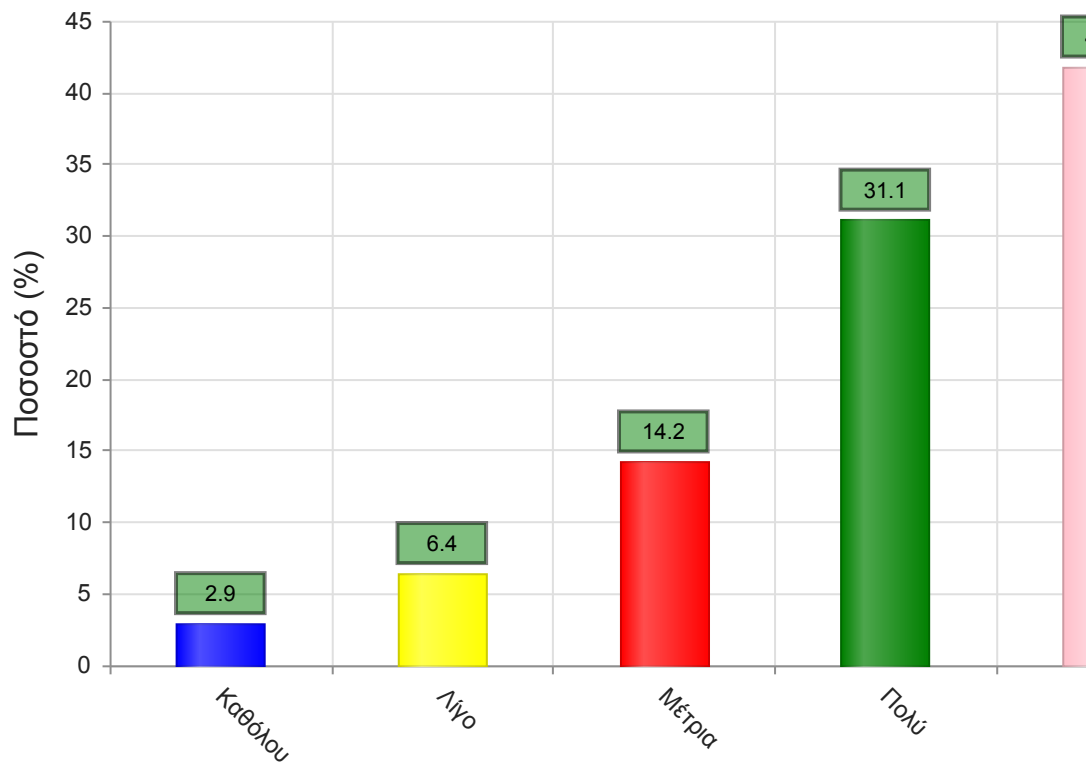
	Απαντήσεις	Ποσοστό (%)
Καθόλου	7	1.9
Λίγο	19	5.1
Μέτρια	60	16.1
Πολύ	143	38.3
Πάρα πολύ	139	37.3
Δ/Α	5	1.3
Σύνολο Απαντήσεων	368	98.7
Ολικό Σύνολο	373	100



Μέσος όρος τμήματος : 4.1 (Πολύ)

26. Χρησιμοποιεί Τεχνολογίες Πληροφορικής και Επικοινωνιών στη διδασκαλία και στην εμπέδωση του μαθήματος; (Χρήση προβολικών μηχανημάτων στις παραδόσεις, παράδοση ασκήσεων μέσω πλατφόρμας τηλεεκπαίδευσης, χρήση ιστοσελίδας μαθήματος κλπ)

	Απαντήσεις	Ποσοστό (%)
Καθόλου	11	2.9
Λίγο	24	6.4
Μέτρια	53	14.2
Πολύ	116	31.1
Πάρα πολύ	156	41.8
Δ/Α	13	3.5
Σύνολο Απαντήσεων	360	96.5
Ολικό Σύνολο	373	100

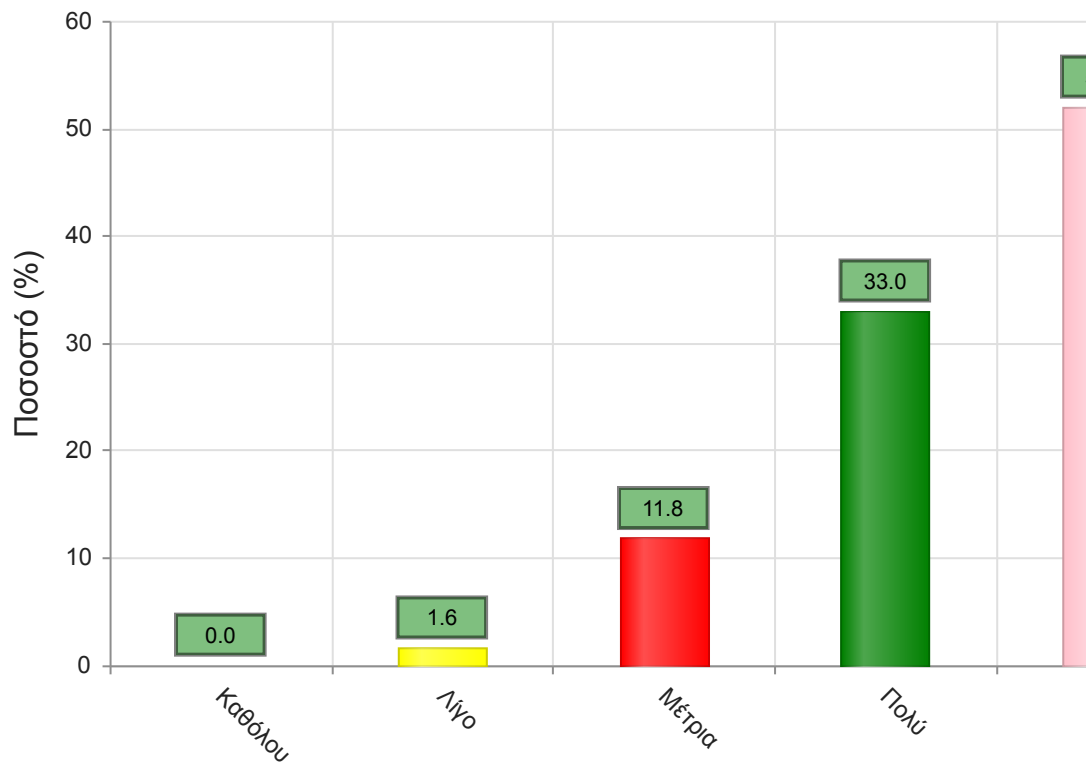


Μέσος όρος τμήματος : 4.1 (Πολύ)

Γ. Ερωτήσεις που αφορούν στα χαρακτηριστικά του/της φοιτητή/-τριας:

27. Πόσο τακτικά παρακολουθείτε τις διαλέξεις;

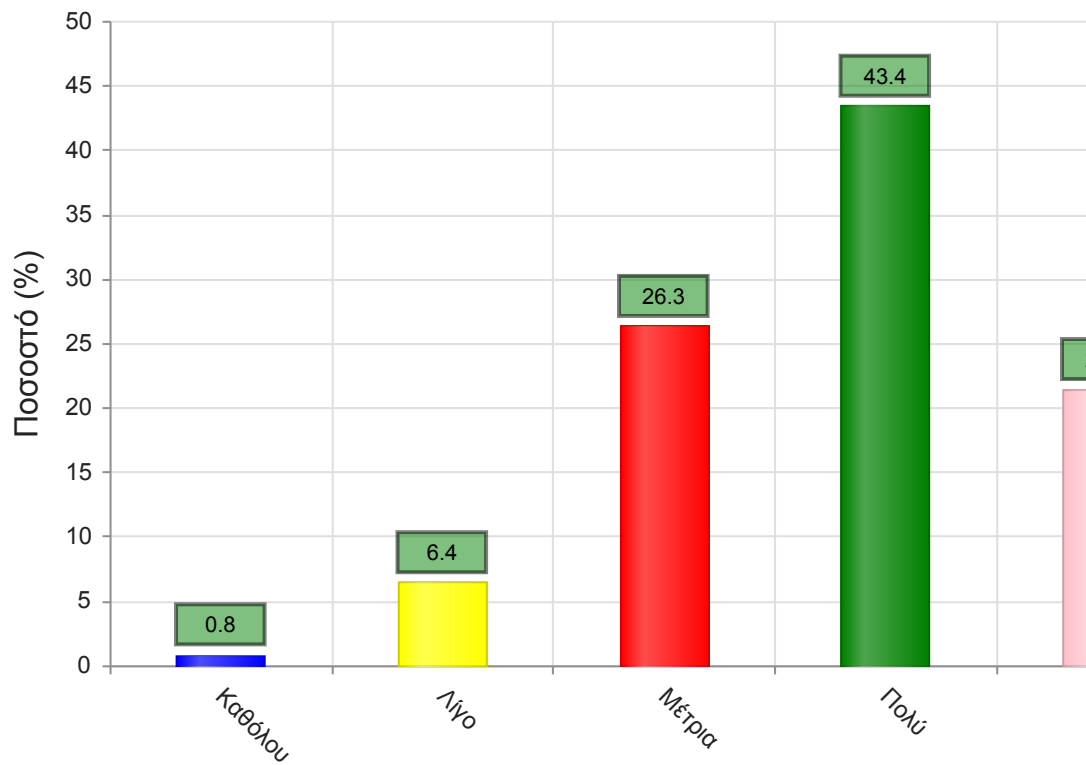
	Απαντήσεις	Ποσοστό (%)
Καθόλου	0	0.0
Λίγο	6	1.6
Μέτρια	44	11.8
Πολύ	123	33.0
Πάρα πολύ	194	52.0
Δ/Α	6	1.6
Σύνολο Απαντήσεων	367	98.4
Ολικό Σύνολο	373	100



Μέσος όρος τμήματος : 4.4 (Πολύ)

28. Κατά πόσο κατανοείτε τις διδασκόμενες έννοιες;

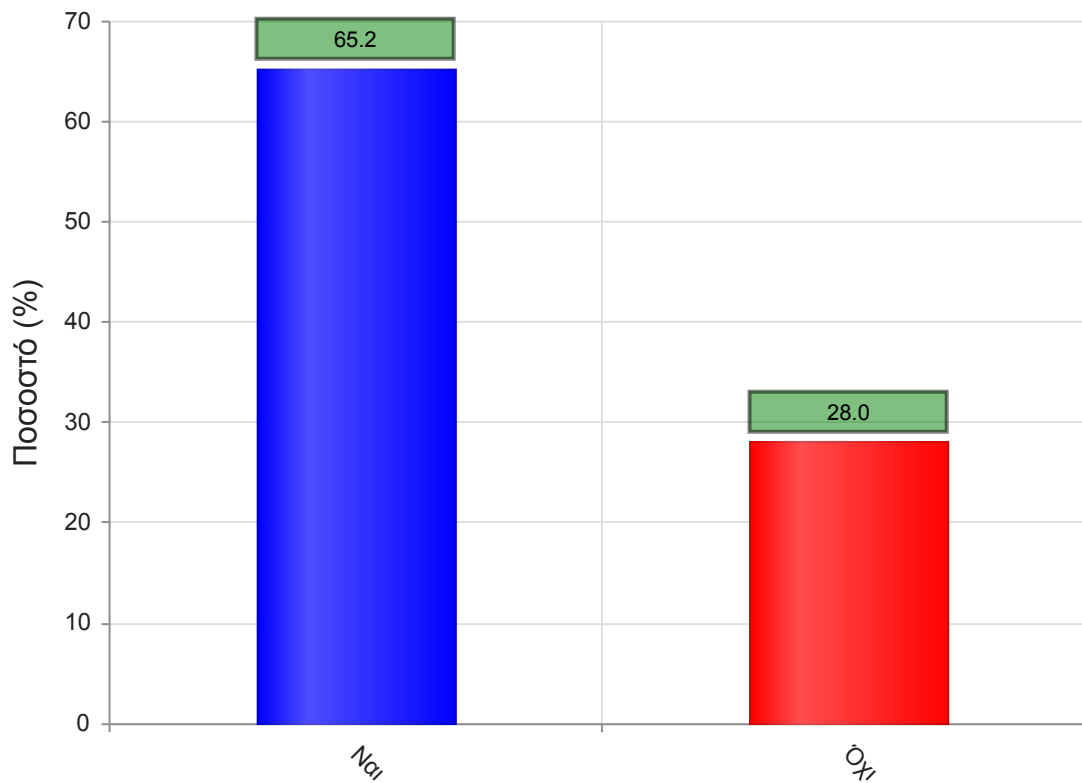
	Απαντήσεις	Ποσοστό (%)
Καθόλου	3	0.8
Λίγο	24	6.4
Μέτρια	98	26.3
Πολύ	162	43.4
Πάρα πολύ	80	21.4
Δ/Α	6	1.6
Σύνολο Απαντήσεων	367	98.4
Ολικό Σύνολο	373	100



Μέσος όρος τμήματος : 3.8 (Πολύ)

29. Ανταποκρίνεστε στις γραπτές εργασίες/ασκήσεις;

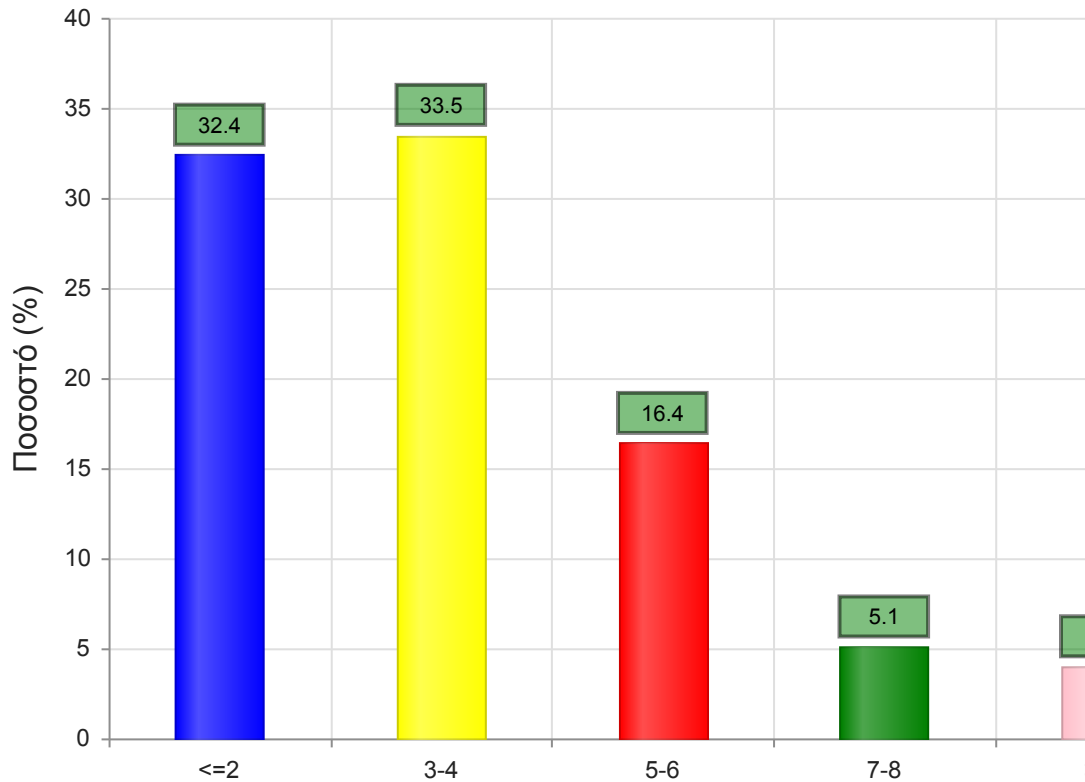
	Απαντήσεις	Ποσοστό (%)
ΝΑΙ	636	65.2
ΟΧΙ	273	28.0
Δ/Α	66	6.8
Σύνολο	975	100



Μέσος όρος τμήματος : ()

30. Πόσες ώρες μελέτης αφιερώνετε εβδομαδιαία για τη μελέτη του συγκεκριμένου μαθήματος;

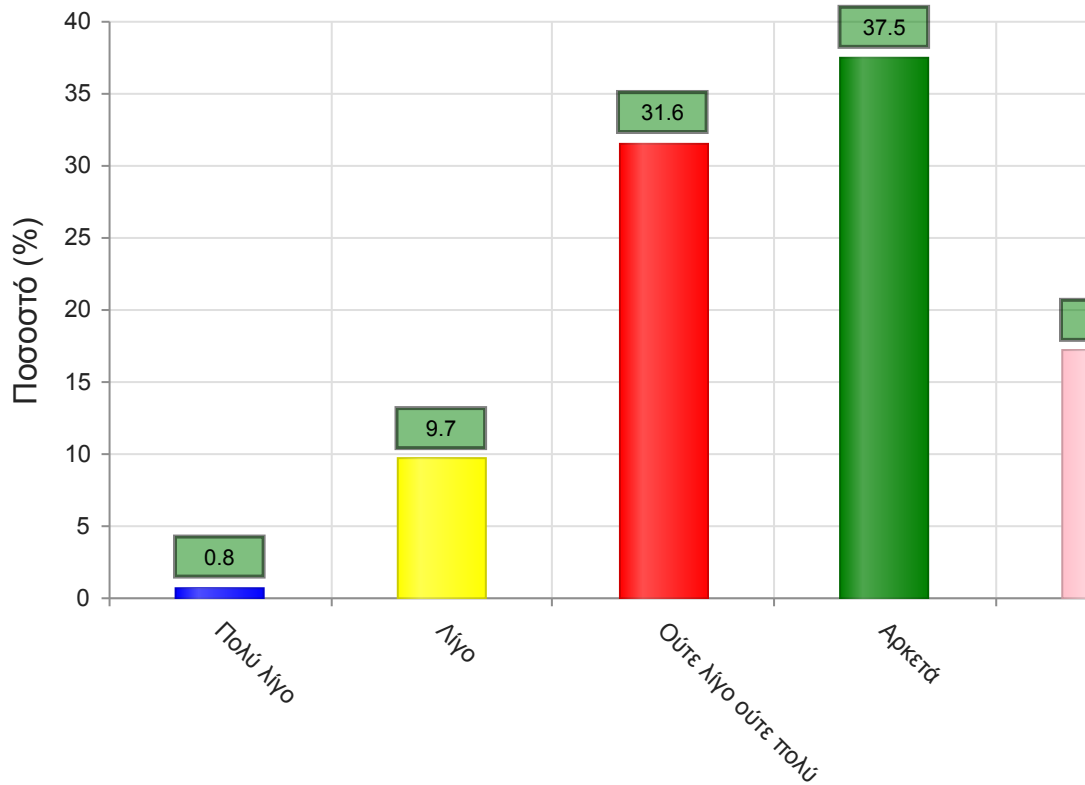
	Απαντήσεις	Ποσοστό τμήματος(%)
<=2	121	32.4
3-4	125	33.5
5-6	61	16.4
7-8	19	5.1
>=9	15	4.0
Δ/Α	32	8.6
Σύνολο Απαντήσεων	341	91.4
Ολικό Σύνολο	373	100



Μέσος όρος τμήματος : 2.1 (3-4)

31. Πόσες ώρες πιστεύετε ότι πρέπει να αφιερώσετε κατά την περίοδο των εξετάσεων για την επιτυχή εξέτασή σας στο συγκεκριμένο μάθημα; (**Πολύ Λίγο**=0-5, **Λίγο**=5-10, **Ούτε Λίγο Ούτε πολύ**=10-15, **Αρκετά**=15-20, **Πολύ**=20+)

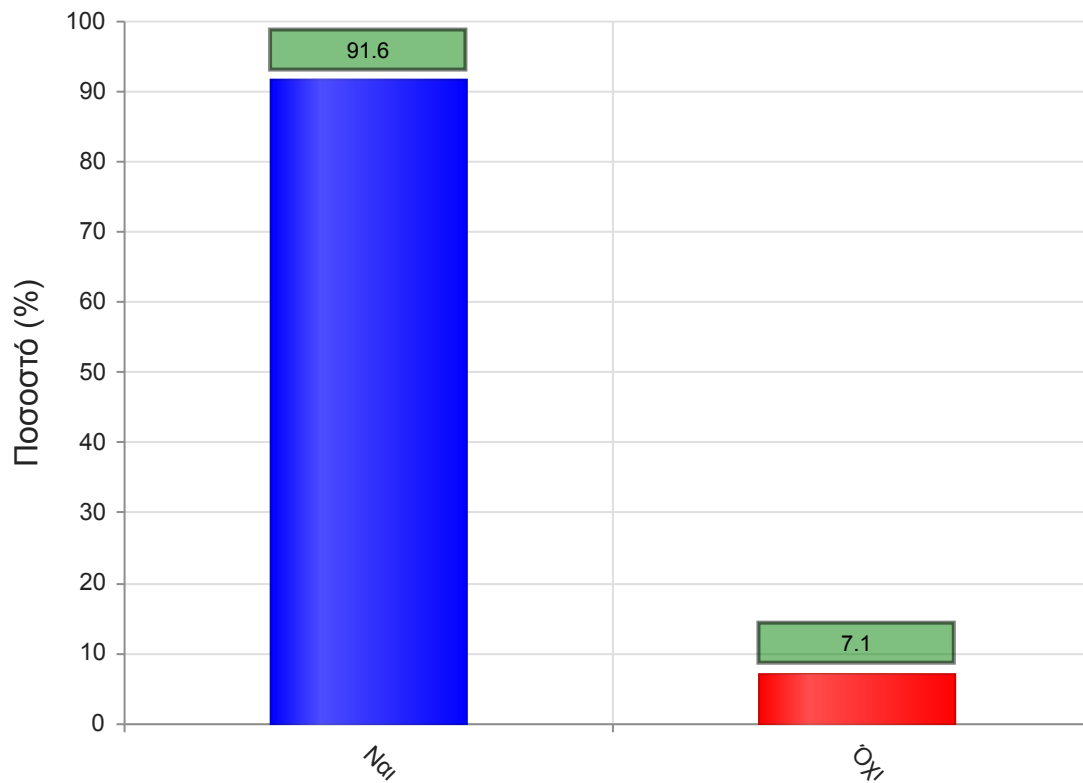
	Απαντήσεις	Ποσοστό τμήματος (%)
Πολύ λίγο	3	0.8
Λίγο	36	9.7
Ούτε λίγο ούτε πολύ	118	31.6
Αρκετά	140	37.5
Πολύ	64	17.2
Δ/Α	12	3.2
Σύνολο Απαντήσεων	361	96.8
Ολικό Σύνολο	373	100



Μέσος όρος τμήματος : 3.6 (Αρκετά)

32. Θα εξεταστείτε στο μάθημα για πρώτη φορά;

	Απαντήσεις	Ποσοστό (%)
ΝΑΙ	893	91.6
ΟΧΙ	69	7.1
Δ/Α	13	1.3
Σύνολο	975	100



Μέσος όρος τμήματος : ()