



ΠΑΝΕΠΙΣΤΗΜΙΟ ΔΥΤΙΚΗΣ ΑΤΤΙΚΗΣ

Στατιστικά τμήματος

Τμήμα

392 - ΜΗΧΑΝΟΛΟΓΩΝ ΜΗΧΑΝΙΚΩΝ

Απογραφική Περίοδος

2021 - 2022

Ερωτηματολόγιο

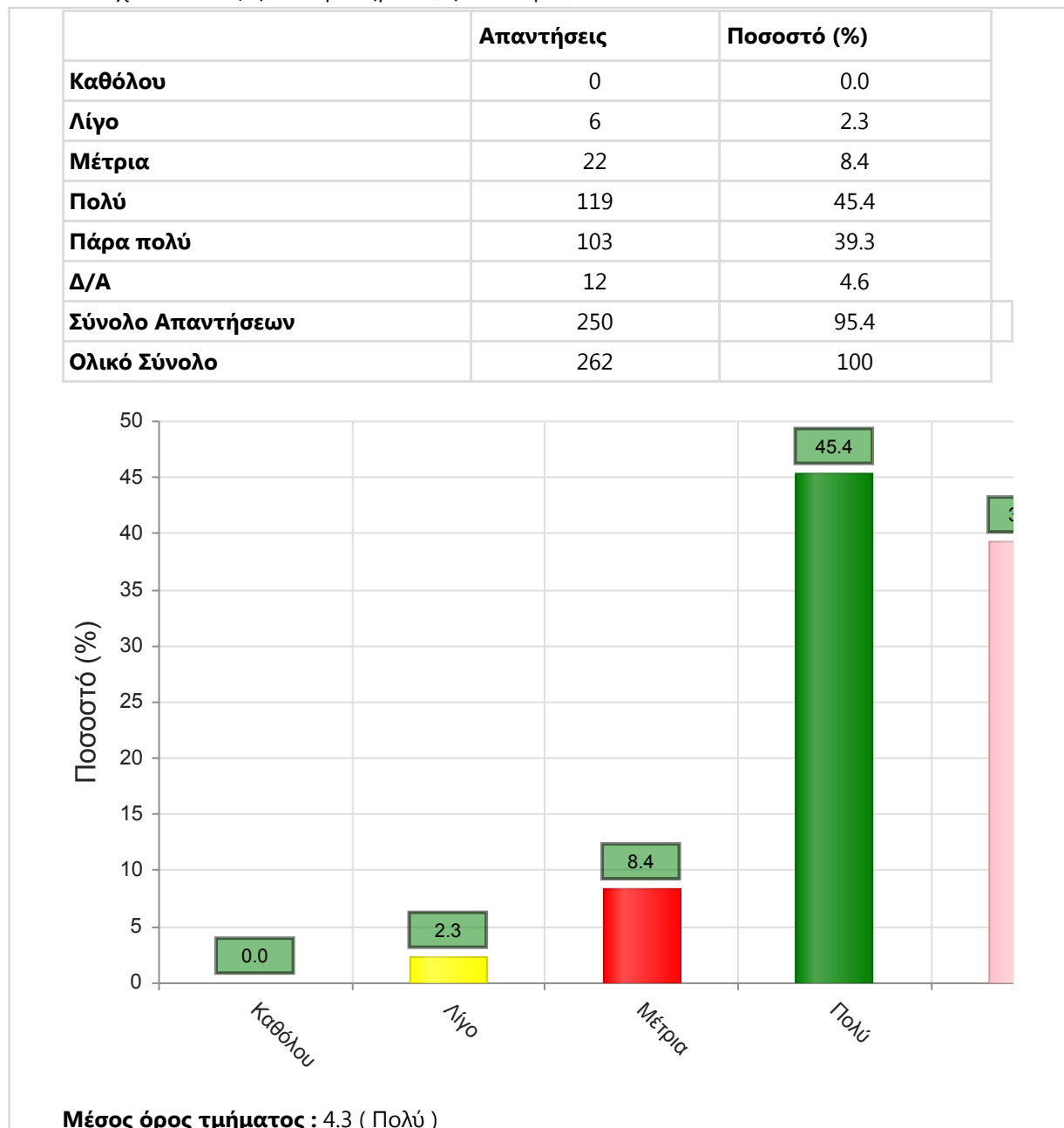
Ερωτηματολόγιο Μαθημάτων

Εξάμηνο

Εαρινό

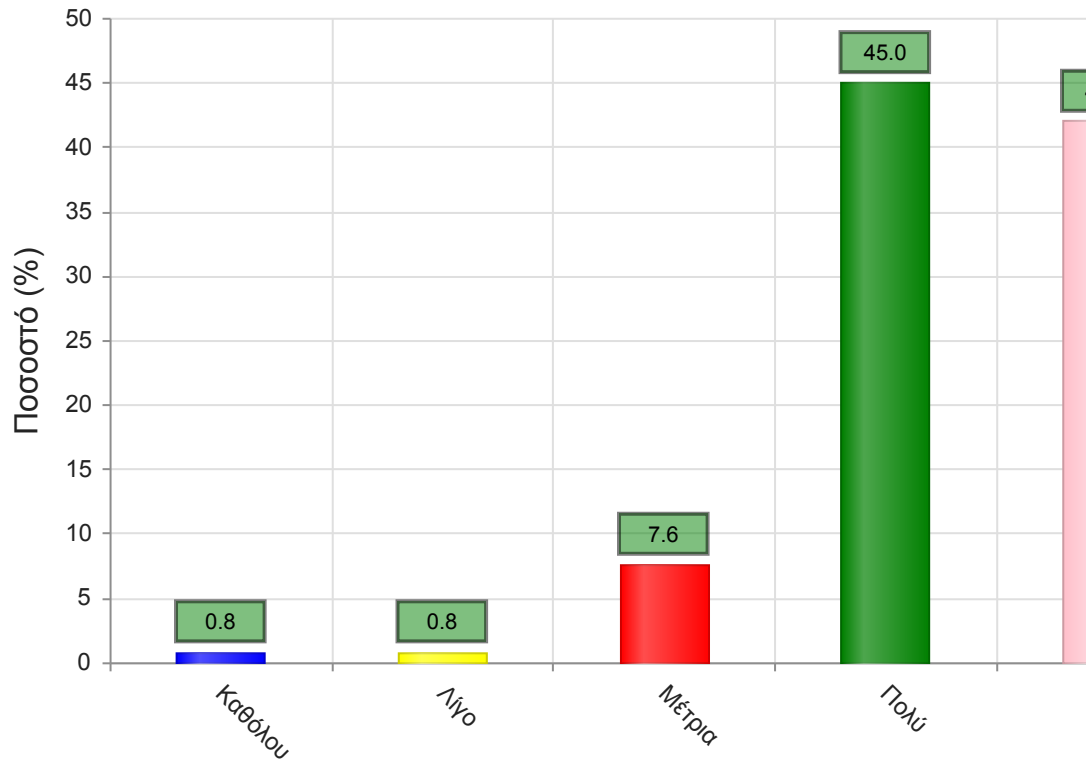
Α. Ερωτήσεις που αφορούν στο μάθημα:

1. Οι στόχοι του θεωρητικού μαθήματος ήταν σαφείς;



2. Η ύλη που καλύφθηκε ανταποκρινόταν στους στόχους του μαθήματος;

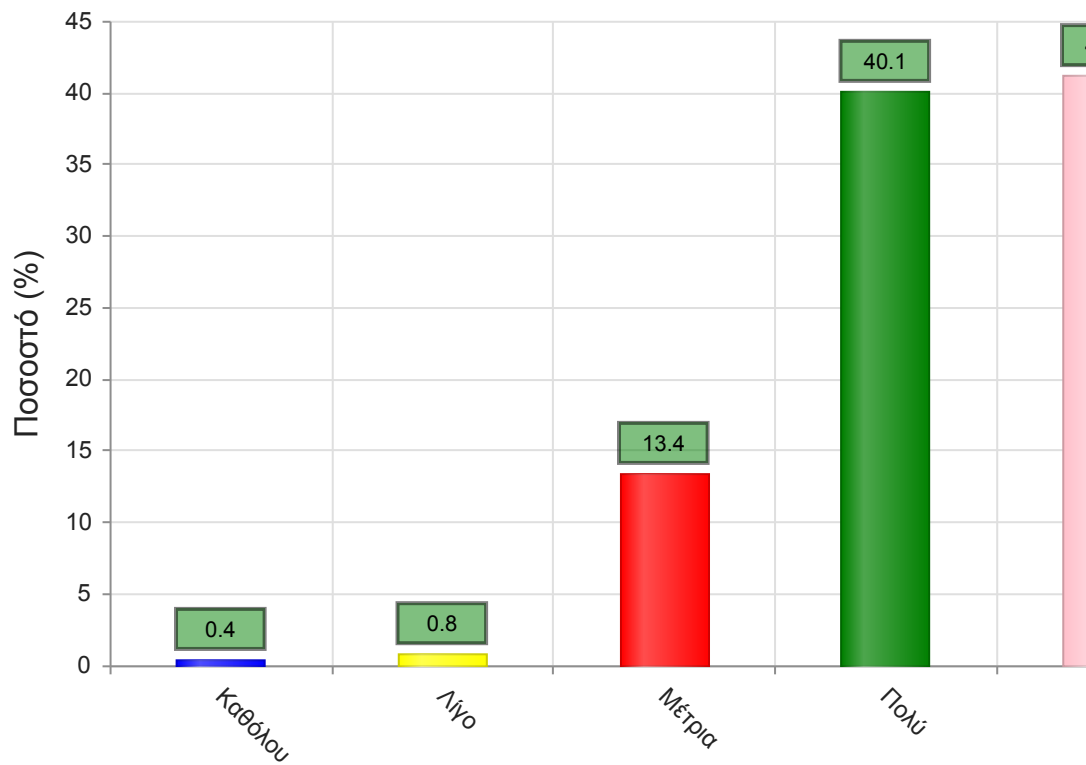
	Απαντήσεις	Ποσοστό (%)
Καθόλου	2	0.8
Λίγο	2	0.8
Μέτρια	20	7.6
Πολύ	118	45.0
Πάρα πολύ	110	42.0
Δ/Α	10	3.8
Σύνολο Απαντήσεων	252	96.2
Ολικό Σύνολο	262	100



Μέσος όρος τμήματος : 4.3 (Πολύ)

3. Βαθμολογήστε την οργάνωση του μαθήματος

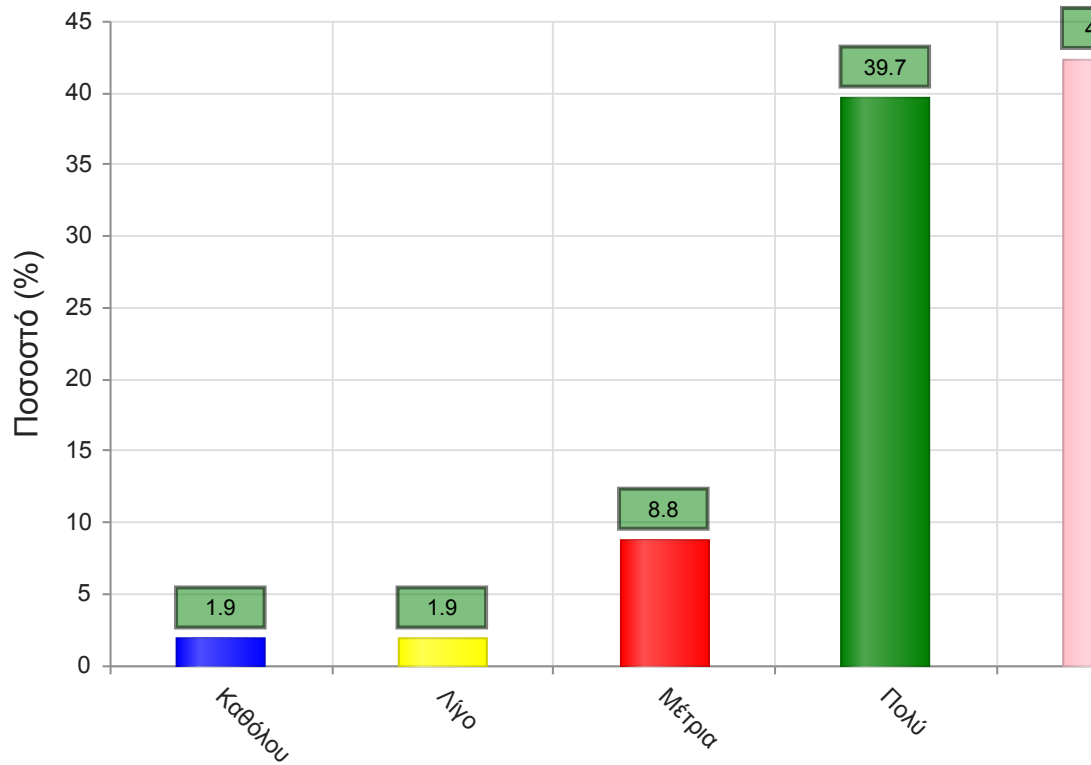
	Απαντήσεις	Ποσοστό (%)
Καθόλου	1	0.4
Λίγο	2	0.8
Μέτρια	35	13.4
Πολύ	105	40.1
Πάρα πολύ	108	41.2
Δ/Α	11	4.2
Σύνολο Απαντήσεων	251	95.8
Ολικό Σύνολο	262	100



Μέσος όρος τμήματος : 4.3 (Πολύ)

4. Το εκπαιδευτικό υλικό που χρησιμοποιήθηκε βοήθησε στην καλύτερη κατανόηση του θέματος;

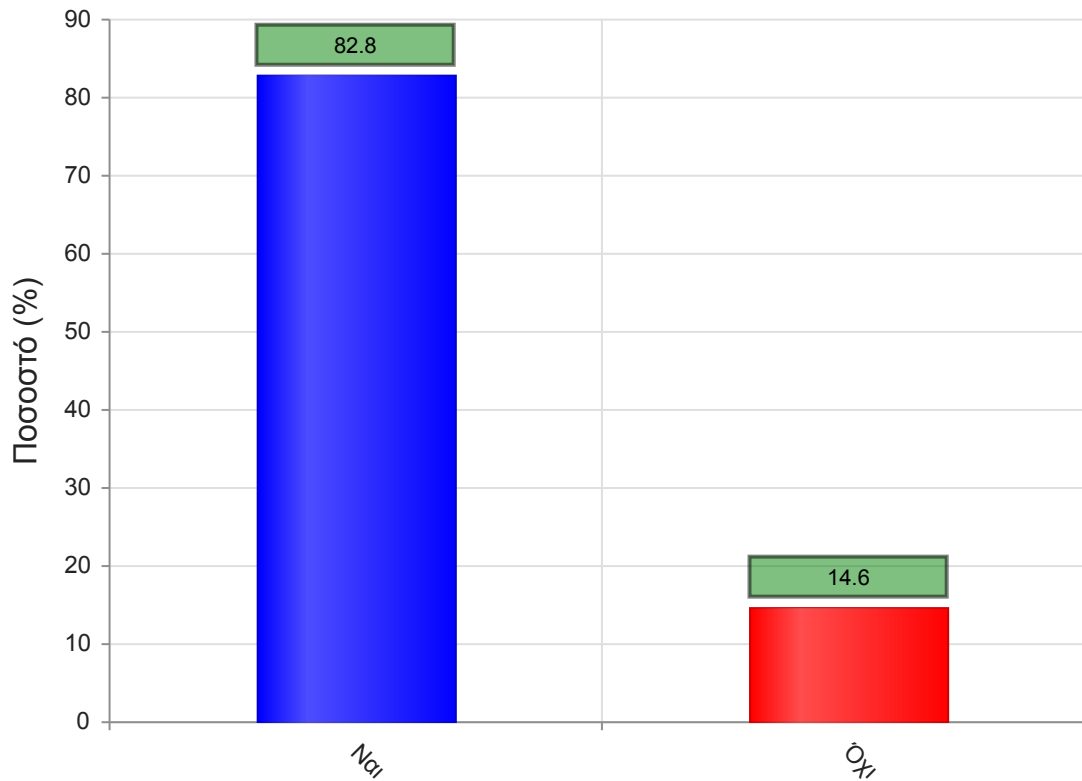
	Απαντήσεις	Ποσοστό (%)
Καθόλου	5	1.9
Λίγο	5	1.9
Μέτρια	23	8.8
Πολύ	104	39.7
Πάρα πολύ	111	42.4
Δ/Α	14	5.3
Σύνολο Απαντήσεων	248	94.7
Ολικό Σύνολο	262	100



Μέσος όρος τμήματος : 4.3 (Πολύ)

5. Τα εκπαιδευτικά βοηθήματα ("σύγγραμμα", σημειώσεις, πρόσθετη βιβλιογραφία) χορηγήθηκαν εγκαίρως;

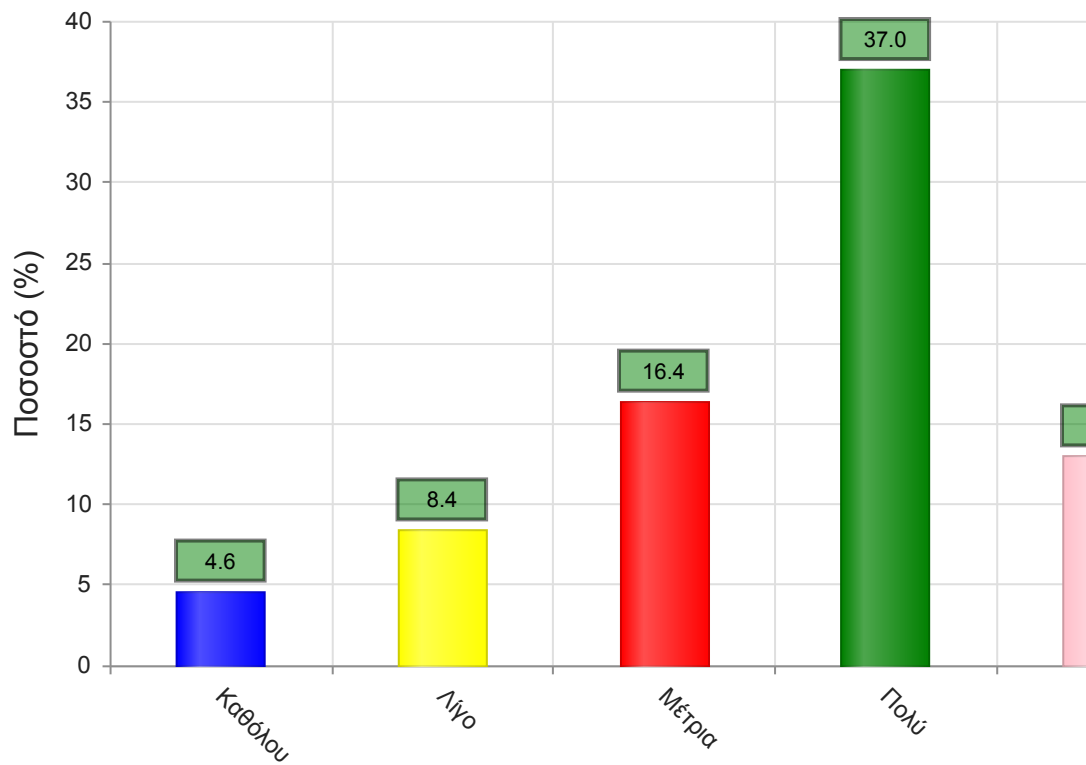
	Απαντήσεις	Ποσοστό (%)
ΝΑΙ	617	82.8
ΟΧΙ	109	14.6
Δ/Α	19	2.6
Σύνολο	745	100



Μέσος όρος τμήματος : ()

6. Πόσο ικανοποιητικό/-ά βρίσκεται το/-α διανεμόμενο/-α βιβλίο/α(σύγγραμμα/-τα);

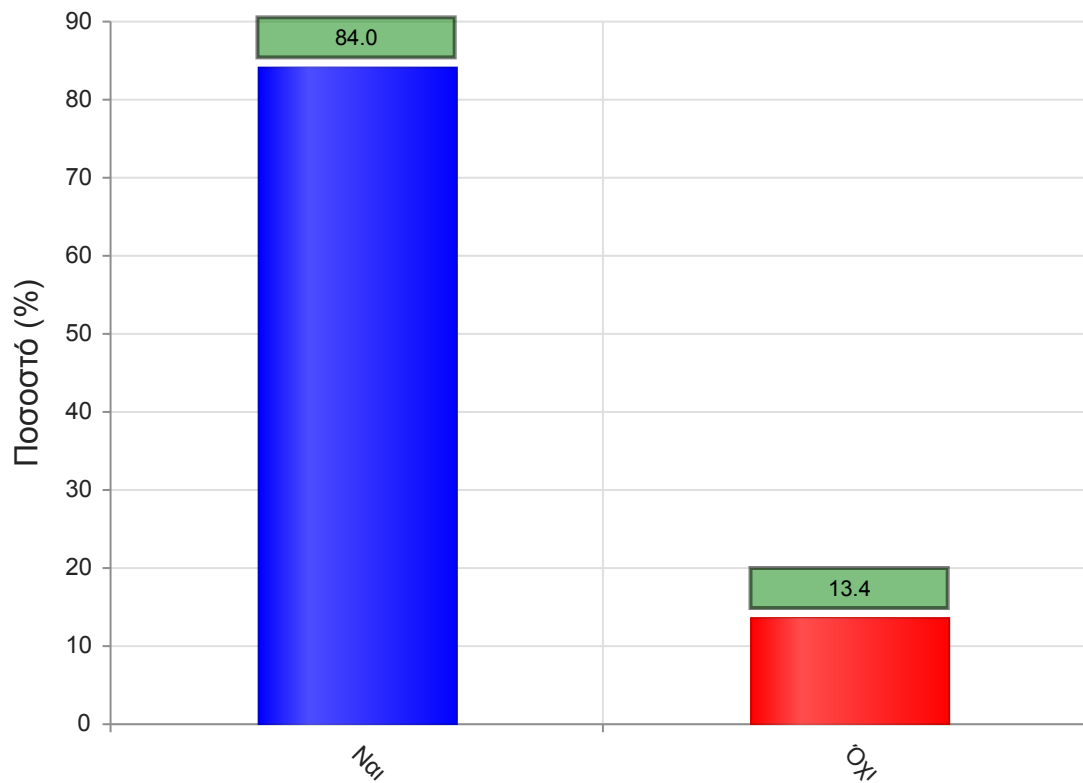
	Απαντήσεις	Ποσοστό (%)
Καθόλου	12	4.6
Λίγο	22	8.4
Μέτρια	43	16.4
Πολύ	97	37.0
Πάρα πολύ	34	13.0
Δ/Α	54	20.6
Σύνολο Απαντήσεων	208	79.4
Ολικό Σύνολο	262	100



Μέσος όρος τμήματος : 3.6 (Πολύ)

7. Παρέχονται επιπρόσθετες σημειώσεις;

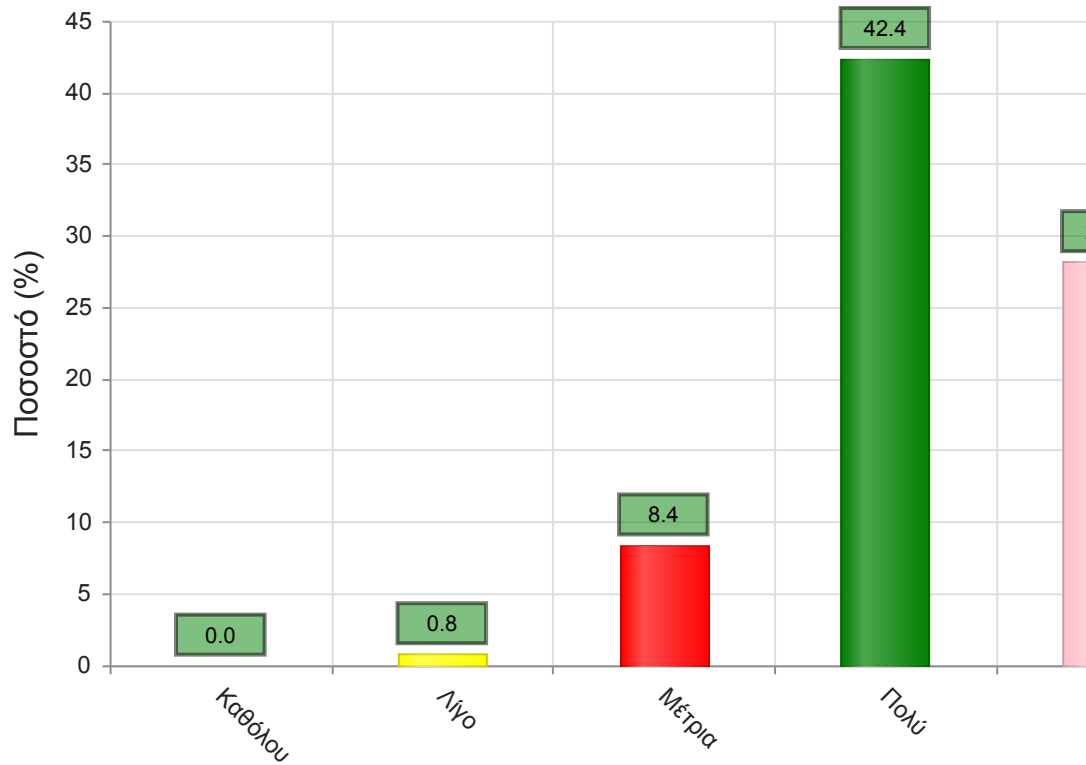
	Απαντήσεις	Ποσοστό (%)
ΝΑΙ	626	84.0
ΟΧΙ	100	13.4
Δ/Α	19	2.6
Σύνολο	745	100



Μέσος όρος τμήματος : ()

7α. Εάν ναι, βαθμολογήστε την επάρκειά τους

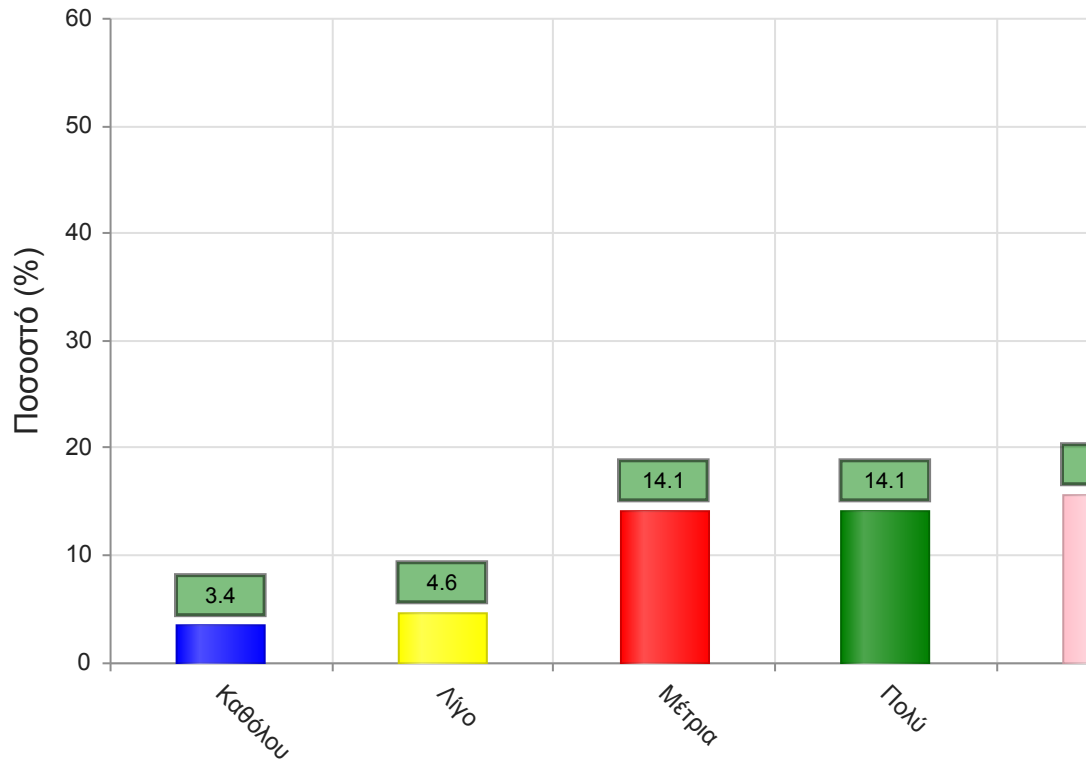
	Απαντήσεις	Ποσοστό (%)
Καθόλου	0	0.0
Λίγο	2	0.8
Μέτρια	22	8.4
Πολύ	111	42.4
Πάρα πολύ	74	28.2
Δ/Α	53	20.2
Σύνολο Απαντήσεων	209	79.8
Ολικό Σύνολο	262	100



Μέσος όρος τμήματος : 4.2 (Πολύ)

8. Βαθμολογήστε τη διαθεσιμότητα της επιπρόσθετης βιβλιογραφίας στην Βιβλιοθήκη του Ιδρύματος

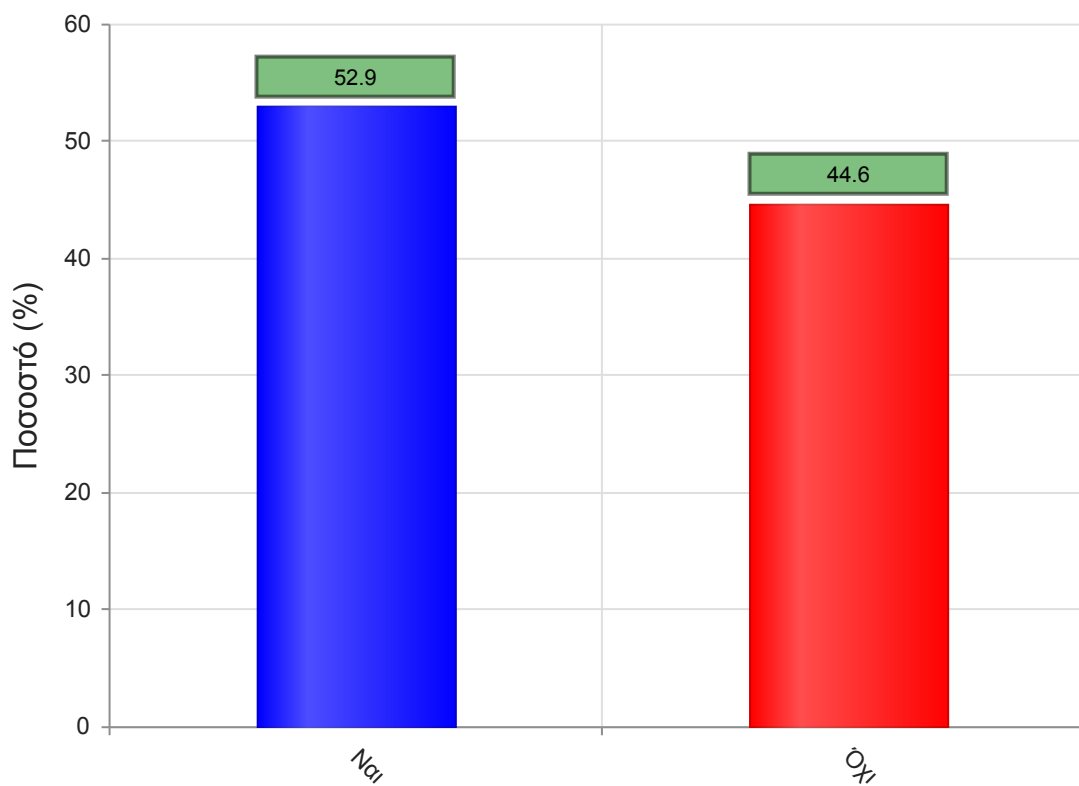
	Απαντήσεις	Ποσοστό (%)
Καθόλου	9	3.4
Λίγο	12	4.6
Μέτρια	37	14.1
Πολύ	37	14.1
Πάρα πολύ	41	15.6
Δ/Α	126	48.1
Σύνολο Απαντήσεων	136	51.9
Ολικό Σύνολο	262	100



Μέσος όρος τμήματος : 3.7 (Πολύ)

9. Προαπαιτούνται γνώσεις από άλλα μαθήματα για την παρακολούθηση του μαθήματος;

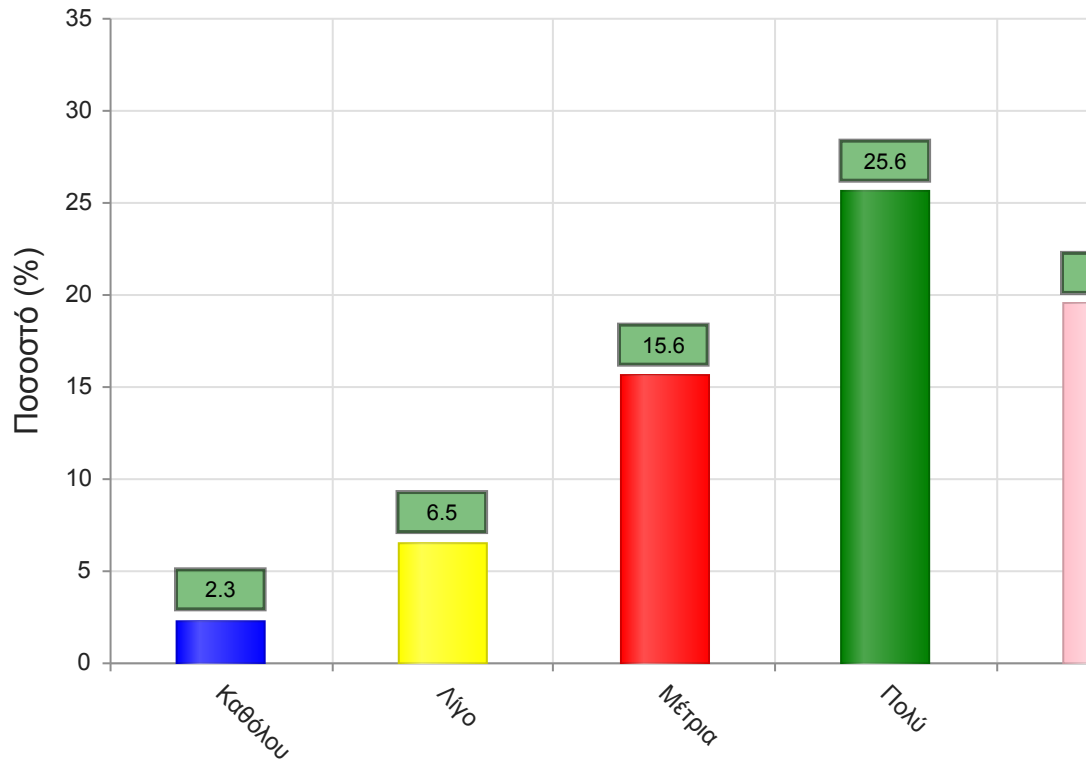
	Απαντήσεις	Ποσοστό (%)
ΝΑΙ	394	52.9
ΟΧΙ	332	44.6
Δ/Α	19	2.6
Σύνολο	745	100



Μέσος όρος τμήματος : ()

9α. Εάν ναι, καλύπτονται από άλλα διδαχθέντα μαθήματα;

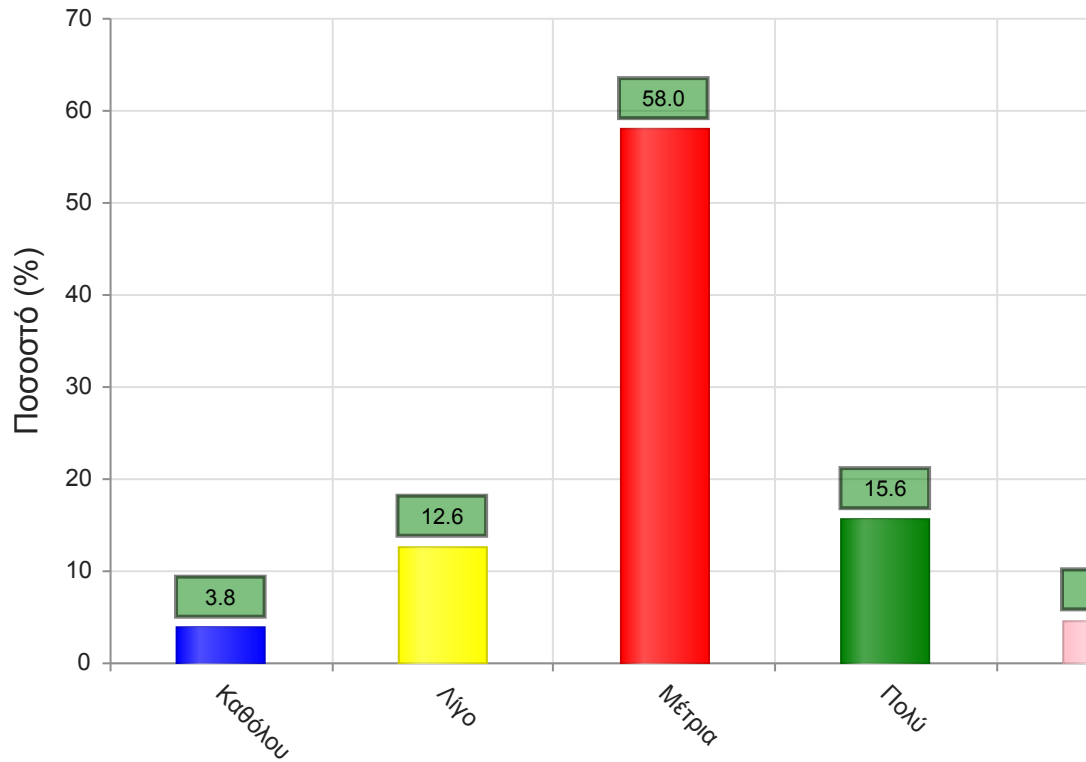
	Απαντήσεις	Ποσοστό (%)
Καθόλου	6	2.3
Λίγο	17	6.5
Μέτρια	41	15.6
Πολύ	67	25.6
Πάρα πολύ	51	19.5
Δ/Α	80	30.5
Σύνολο Απαντήσεων	182	69.5
Ολικό Σύνολο	262	100



Μέσος όρος τμήματος : 3.8 (Πολύ)

10. Πώς κρίνετε το επίπεδο δυσκολίας του μαθήματος για το έτος του;

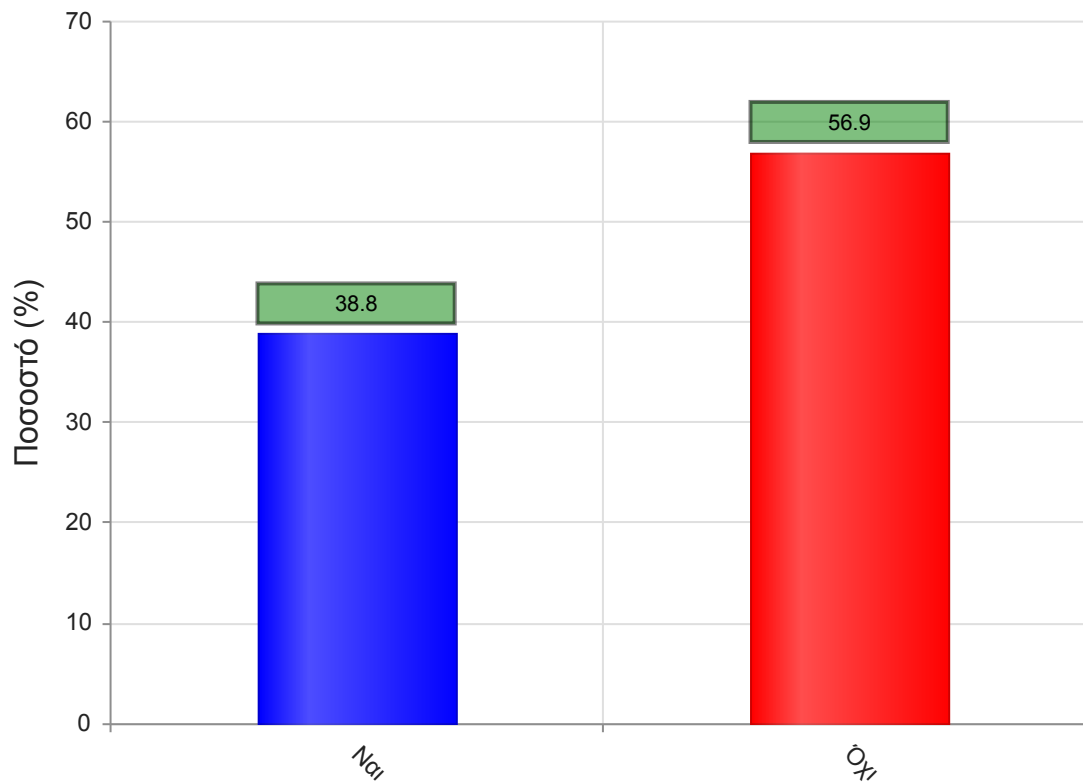
	Απαντήσεις	Ποσοστό (%)
Καθόλου	10	3.8
Λίγο	33	12.6
Μέτρια	152	58.0
Πολύ	41	15.6
Πάρα πολύ	12	4.6
Δ/Α	14	5.3
Σύνολο Απαντήσεων	248	94.7
Ολικό Σύνολο	262	100



Μέσος όρος τμήματος : 3.0 (Μέτρια)

11. Υπάρχει ανάγκη οργάνωσης φροντιστηριακών μαθημάτων για το συγκεκριμένο μάθημα;

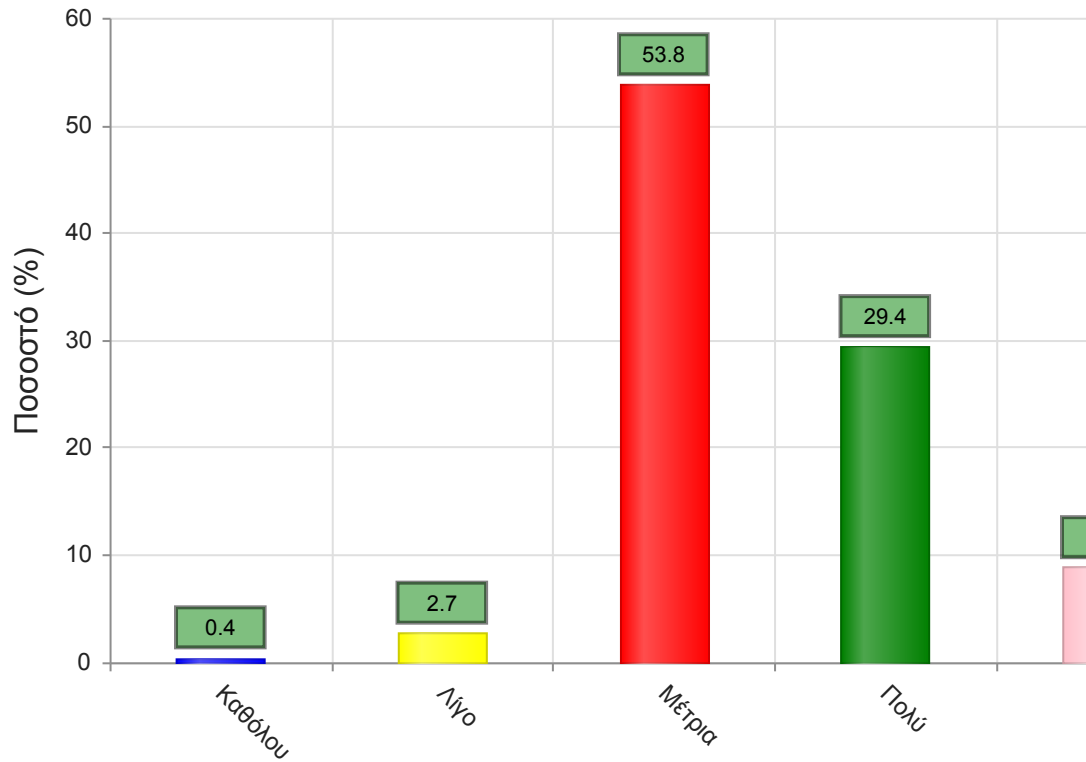
	Απαντήσεις	Ποσοστό (%)
ΝΑΙ	289	38.8
ΟΧΙ	424	56.9
Δ/Α	32	4.3
Σύνολο	745	100



Μέσος όρος τμήματος : ()

12. Αξιολογήστε τον αριθμό των ωρών διδασκαλίας για την κάλυψη της ύλης (καθόλου=ανεπαρκής, πάρα πολύ=υπερβολικός)

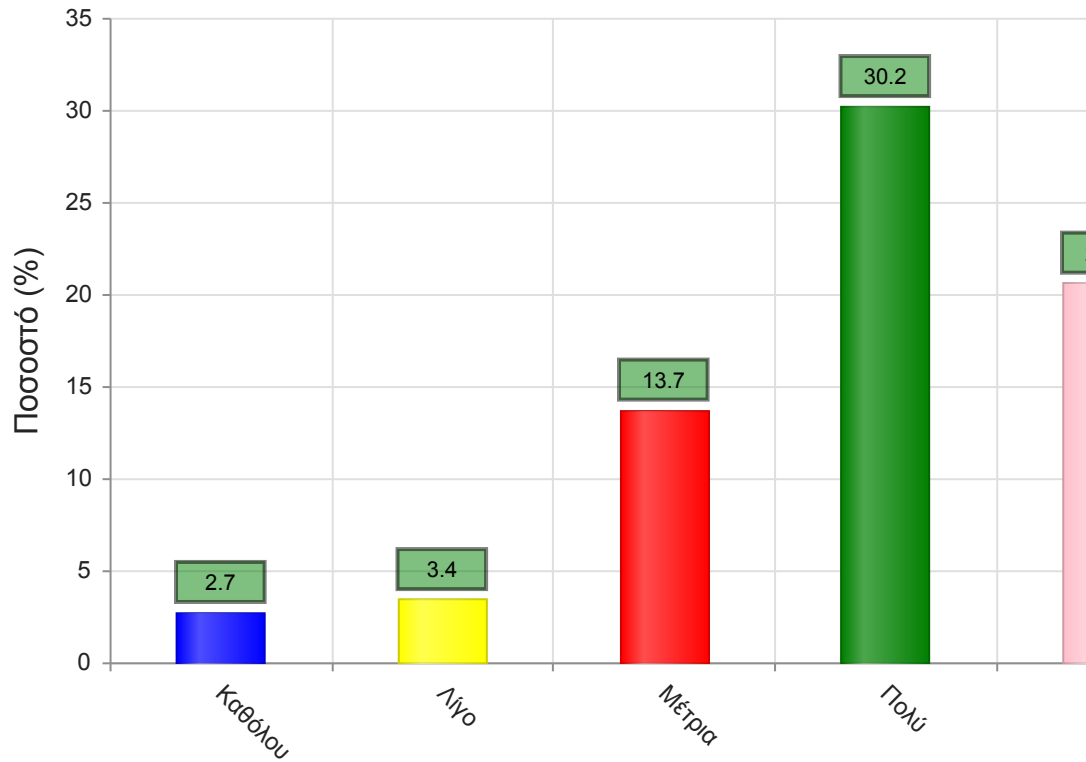
	Απαντήσεις	Ποσοστό (%)
Καθόλου	1	0.4
Λίγο	7	2.7
Μέτρια	141	53.8
Πολύ	77	29.4
Πάρα πολύ	23	8.8
Δ/Α	13	5.0
Σύνολο Απαντήσεων	249	95.0
Ολικό Σύνολο	262	100



Μέσος όρος τμήματος : 3.5 (Μέτρια)

Να απαντήσετε σε περίπτωση που υπήρχαν γραπτές ή/και προφορικές εργασίες
13. Υπάρχει διαφάνεια στα κριτήρια βαθμολόγησης;

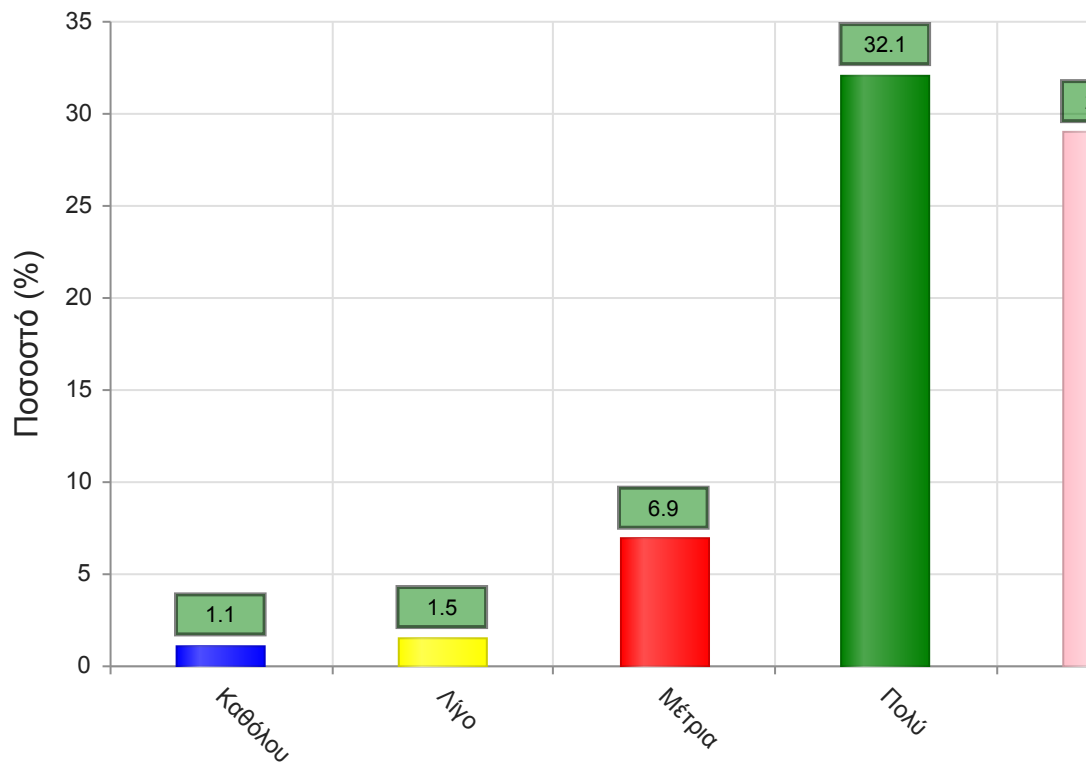
	Απαντήσεις	Ποσοστό (%)
Καθόλου	7	2.7
Λίγο	9	3.4
Μέτρια	36	13.7
Πολύ	79	30.2
Πάρα πολύ	54	20.6
Δ/Α	77	29.4
Σύνολο Απαντήσεων	185	70.6
Ολικό Σύνολο	262	100



Μέσος όρος τμήματος : 3.9 (Πολύ)

14. Το θέμα δόθηκε εγκαίρως;

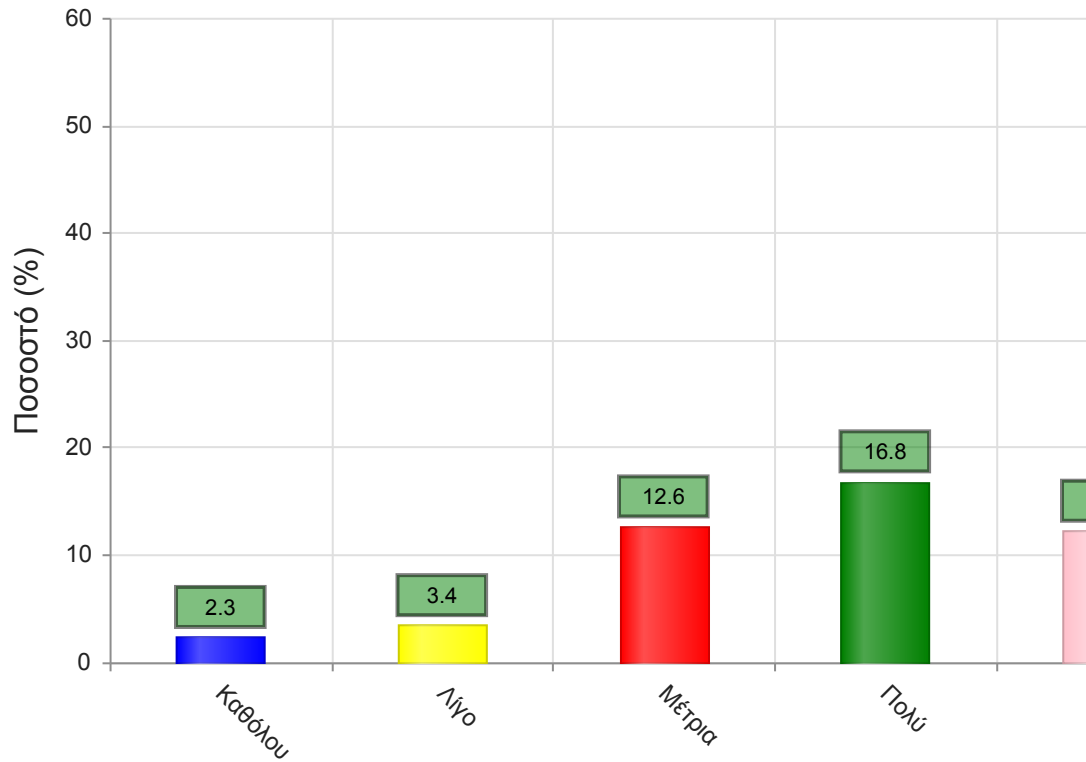
	Απαντήσεις	Ποσοστό (%)
Καθόλου	3	1.1
Λίγο	4	1.5
Μέτρια	18	6.9
Πολύ	84	32.1
Πάρα πολύ	76	29.0
Δ/Α	77	29.4
Σύνολο Απαντήσεων	185	70.6
Ολικό Σύνολο	262	100



Μέσος όρος τμήματος : 4.2 (Πολύ)

15. Το διαθέσιμο ερευνητικό υλικό στη βιβλιοθήκη κρίθηκε επαρκές;

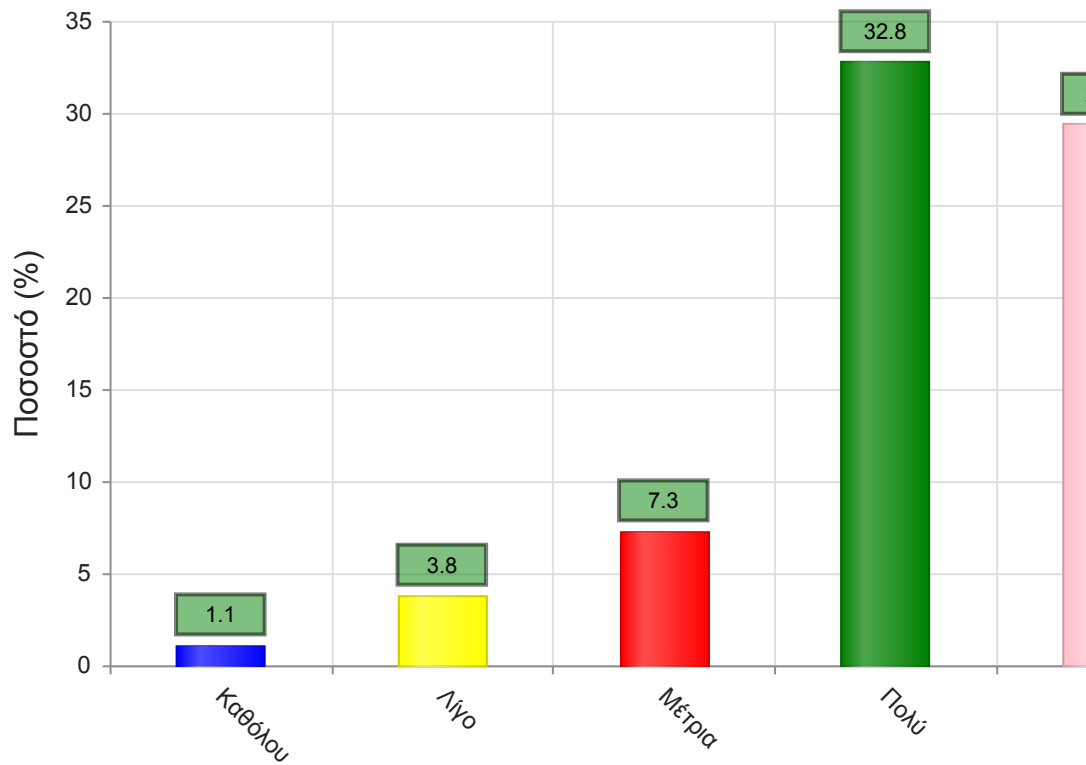
	Απαντήσεις	Ποσοστό (%)
Καθόλου	6	2.3
Λίγο	9	3.4
Μέτρια	33	12.6
Πολύ	44	16.8
Πάρα πολύ	32	12.2
Δ/Α	138	52.7
Σύνολο Απαντήσεων	124	47.3
Ολικό Σύνολο	262	100



Μέσος όρος τμήματος : 3.7 (Πολύ)

17. Τα σχόλια του/της διδάσκοντος/-ουσας ήταν εποικοδομητικά;

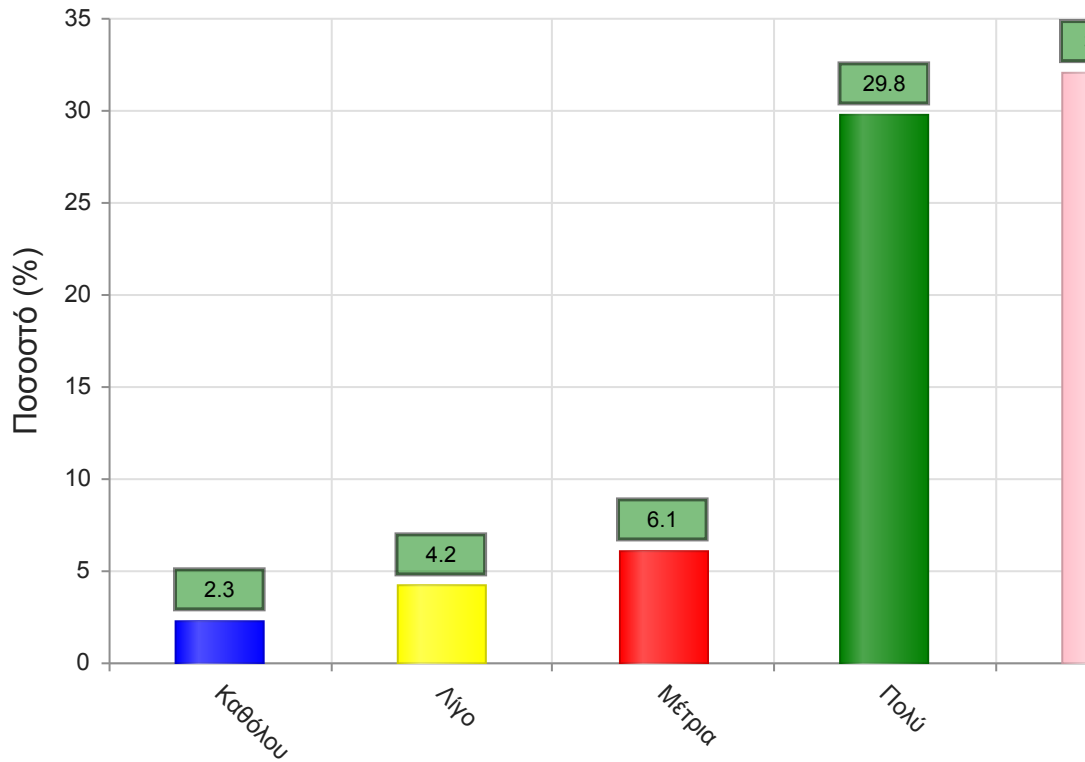
	Απαντήσεις	Ποσοστό (%)
Καθόλου	3	1.1
Λίγο	10	3.8
Μέτρια	19	7.3
Πολύ	86	32.8
Πάρα πολύ	77	29.4
Δ/Α	67	25.6
Σύνολο Απαντήσεων	195	74.4
Ολικό Σύνολο	262	100



Μέσος όρος τμήματος : 4.1 (Πολύ)

16. Υπήρχε καθοδήγηση από τον/την διδάσκοντα/-ουσα;

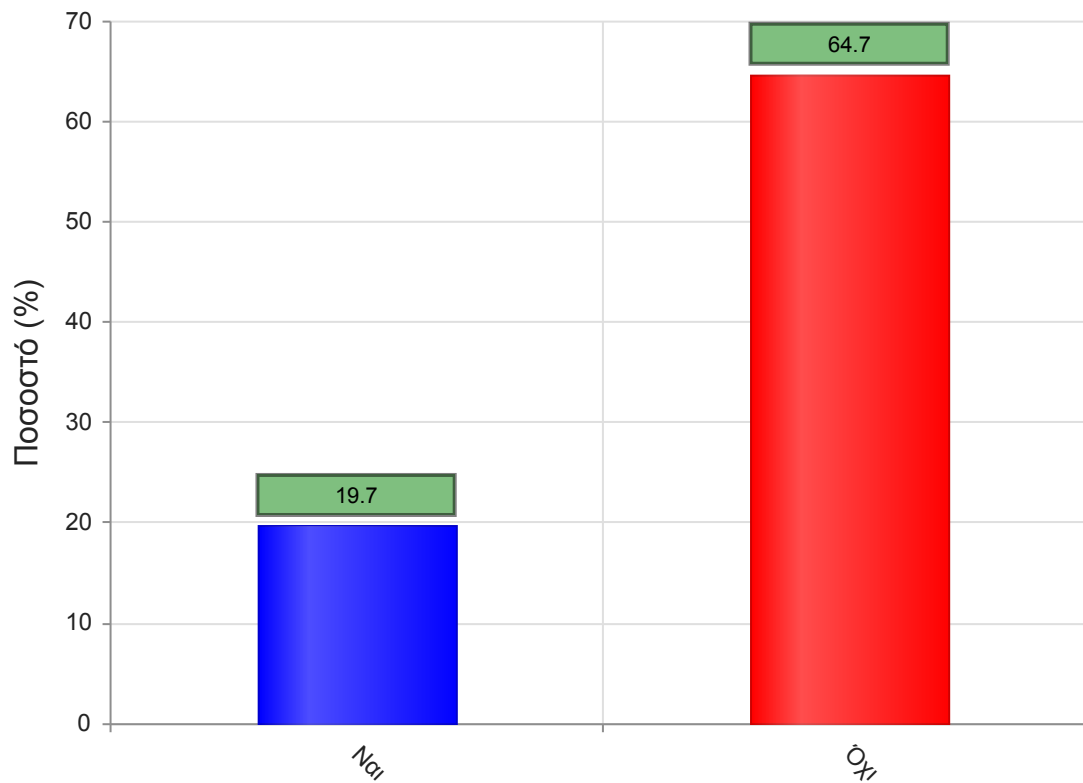
	Απαντήσεις	Ποσοστό (%)
Καθόλου	6	2.3
Λίγο	11	4.2
Μέτρια	16	6.1
Πολύ	78	29.8
Πάρα πολύ	84	32.1
Δ/Α	67	25.6
Σύνολο Απαντήσεων	195	74.4
Ολικό Σύνολο	262	100



Μέσος όρος τμήματος : 4.1 (Πολύ)

18. Δόθηκε η δυνατότητα βελτίωσης της εργασίας;

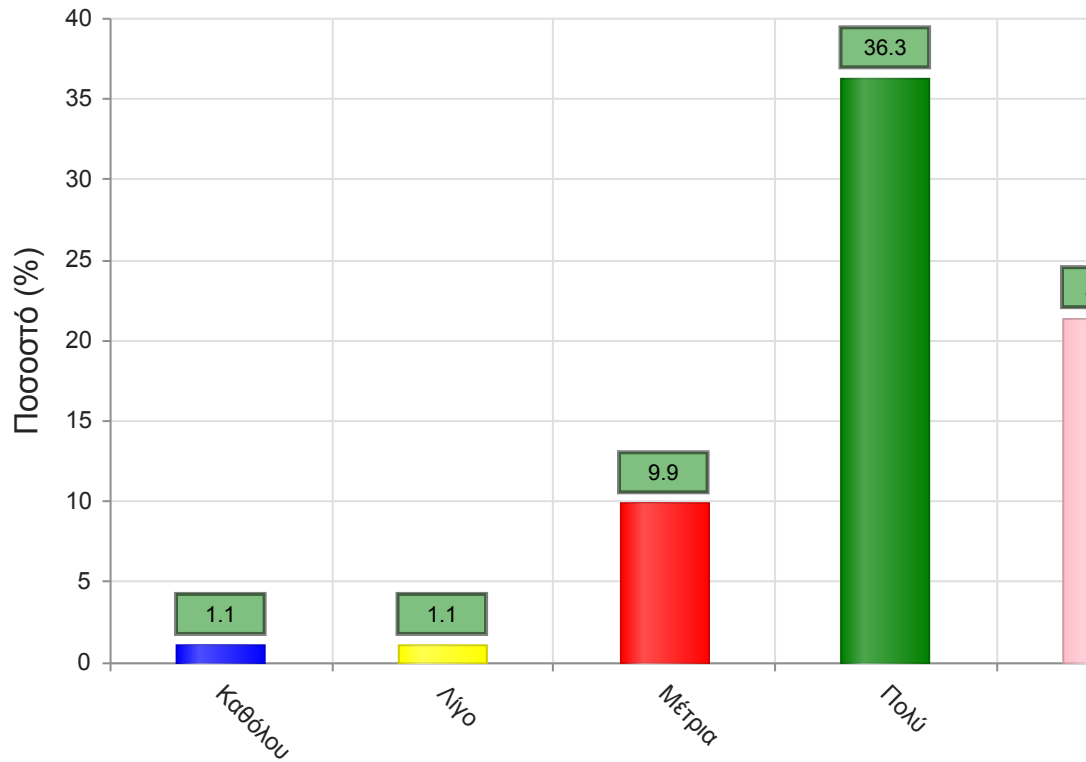
	Απαντήσεις	Ποσοστό (%)
ΝΑΙ	147	19.7
ΟΧΙ	482	64.7
Δ/Α	116	15.6
Σύνολο	745	100



Μέσος όρος τμήματος : ()

19. Η συγκεκριμένη εργασία σας βοήθησε να κατανοήσετε το συγκεκριμένο θέμα;

	Απαντήσεις	Ποσοστό (%)
Καθόλου	3	1.1
Λίγο	3	1.1
Μέτρια	26	9.9
Πολύ	95	36.3
Πάρα πολύ	56	21.4
Δ/Α	79	30.2
Σύνολο Απαντήσεων	183	69.8
Ολικό Σύνολο	262	100

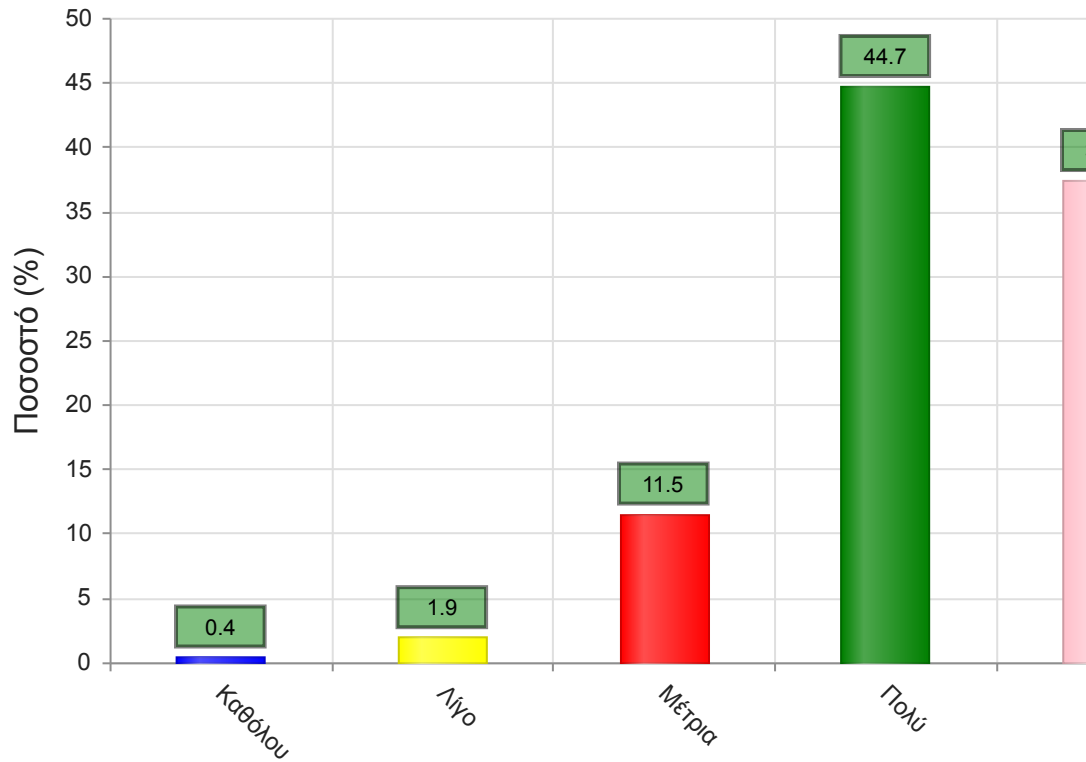


Μέσος όρος τμήματος : 4.1 (Πολύ)

Β. Ερωτήσεις που αφορούν στον/ην διδάσκοντα/ουσα

20. Βαθμολογήστε τη μεταδοτικότητα του/της διδάσκοντα/ουσας.

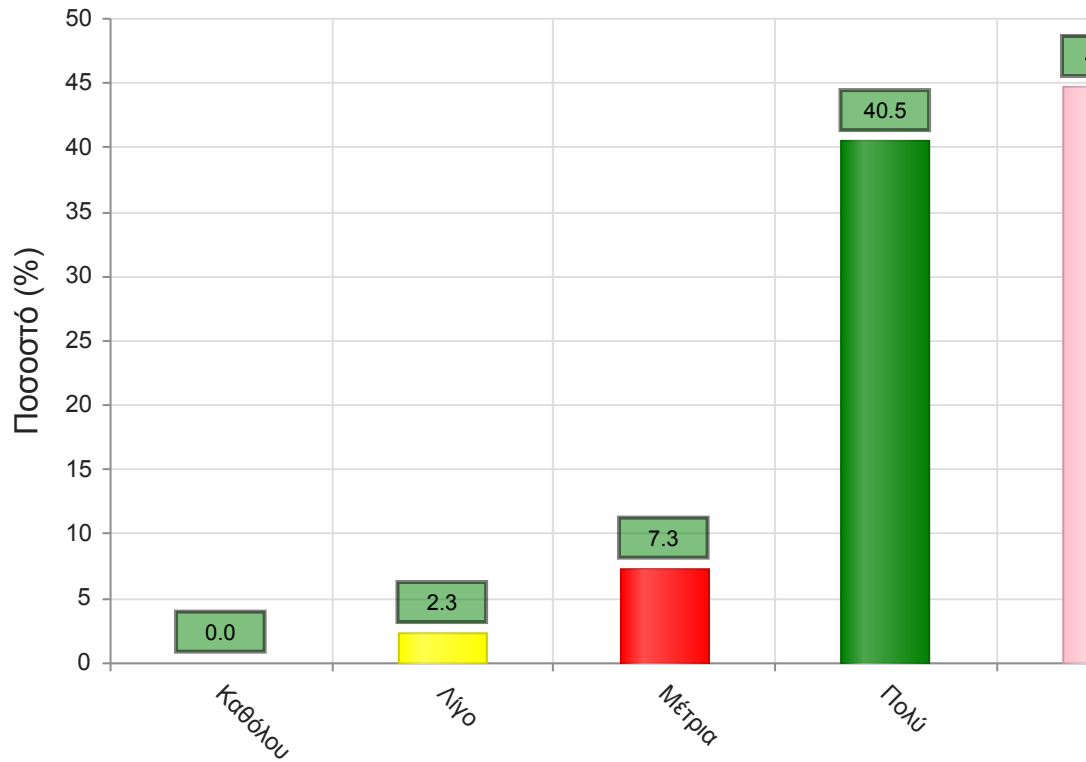
	Απαντήσεις	Ποσοστό (%)
Καθόλου	1	0.4
Λίγο	5	1.9
Μέτρια	30	11.5
Πολύ	117	44.7
Πάρα πολύ	98	37.4
Δ/Α	11	4.2
Σύνολο Απαντήσεων	251	95.8
Ολικό Σύνολο	262	100



Μέσος όρος τμήματος : 4.2 (Πολύ)

21. Βαθμολογήστε τη συνέπεια του/της διδάσκοντα/-ουσας στις εκπαιδευτικές του/της υποχρεώσεις. (Παρουσία στα μαθήματα, έγκαιρη διόρθωση εργασιών, ώρες συνεργασίας με τους φοιτητές, κλπ

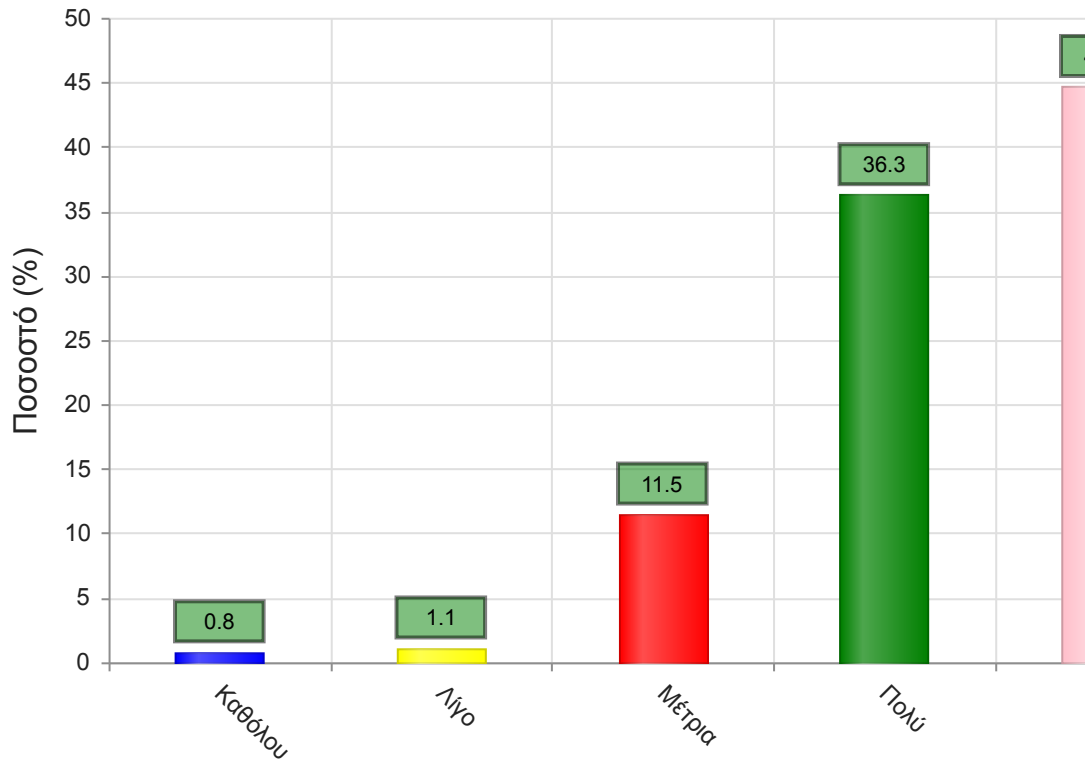
	Απαντήσεις	Ποσοστό (%)
Καθόλου	0	0.0
Λίγο	6	2.3
Μέτρια	19	7.3
Πολύ	106	40.5
Πάρα πολύ	117	44.7
Δ/Α	14	5.3
Σύνολο Απαντήσεων	248	94.7
Ολικό Σύνολο	262	100



Μέσος όρος τμήματος : 4.3 (Πολύ)

22. Βαθμολογήστε το κλίμα συνεργασίας με τους φοιτητές/-τριες. (Προθυμία στην απάντηση ερωτήσεων, διαθεσιμότητα διδάσκοντος/-ουσας κλπ)

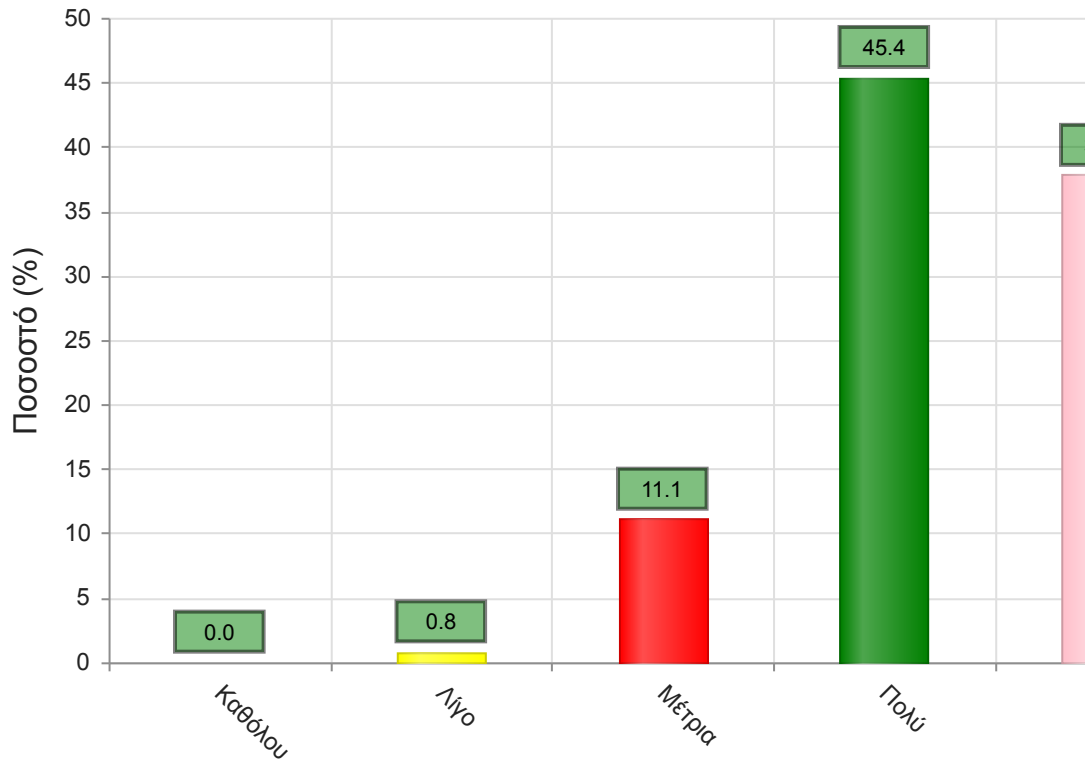
	Απαντήσεις	Ποσοστό (%)
Καθόλου	2	0.8
Λίγο	3	1.1
Μέτρια	30	11.5
Πολύ	95	36.3
Πάρα πολύ	117	44.7
Δ/Α	15	5.7
Σύνολο Απαντήσεων	247	94.3
Ολικό Σύνολο	262	100



Μέσος όρος τμήματος : 4.3 (Πολύ)

23. Βαθμολογήστε την οργάνωση στην παρουσίαση της ύλης

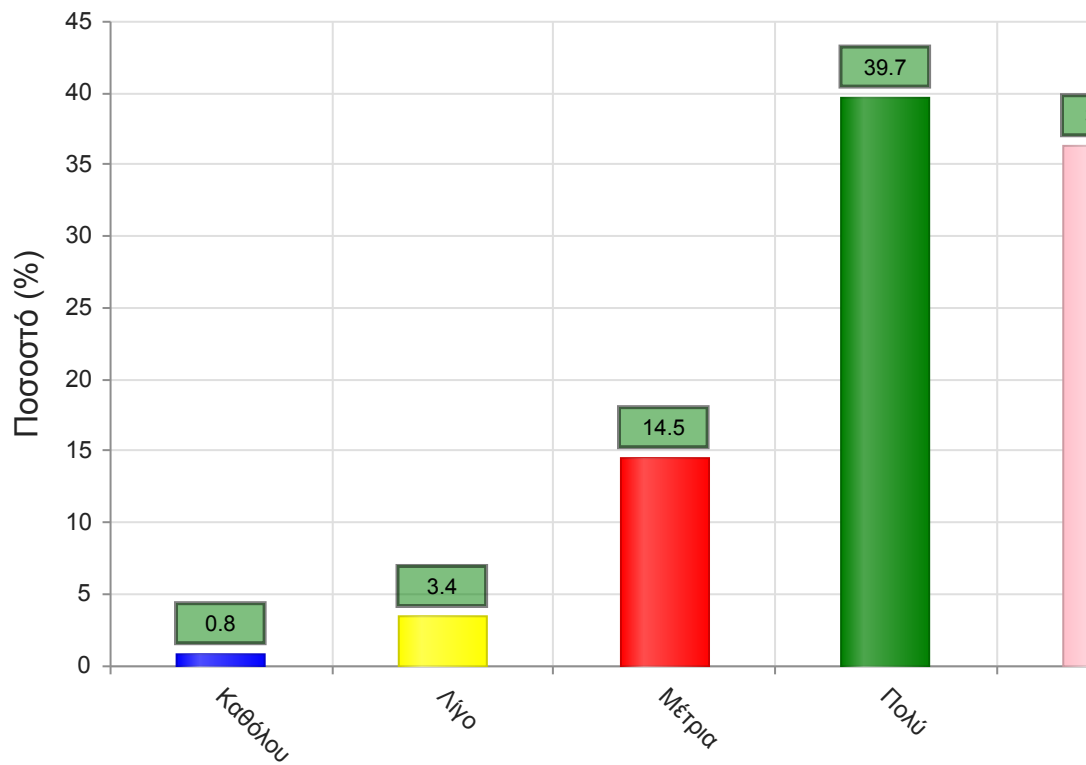
	Απαντήσεις	Ποσοστό (%)
Καθόλου	0	0.0
Λίγο	2	0.8
Μέτρια	29	11.1
Πολύ	119	45.4
Πάρα πολύ	99	37.8
Δ/Α	13	5.0
Σύνολο Απαντήσεων	249	95.0
Ολικό Σύνολο	262	100



Μέσος όρος τμήματος : 4.3 (Πολύ)

24. Επιτυγχάνει να διεγείρει το ενδιαφέρον για το αντικείμενο του μαθήματος;

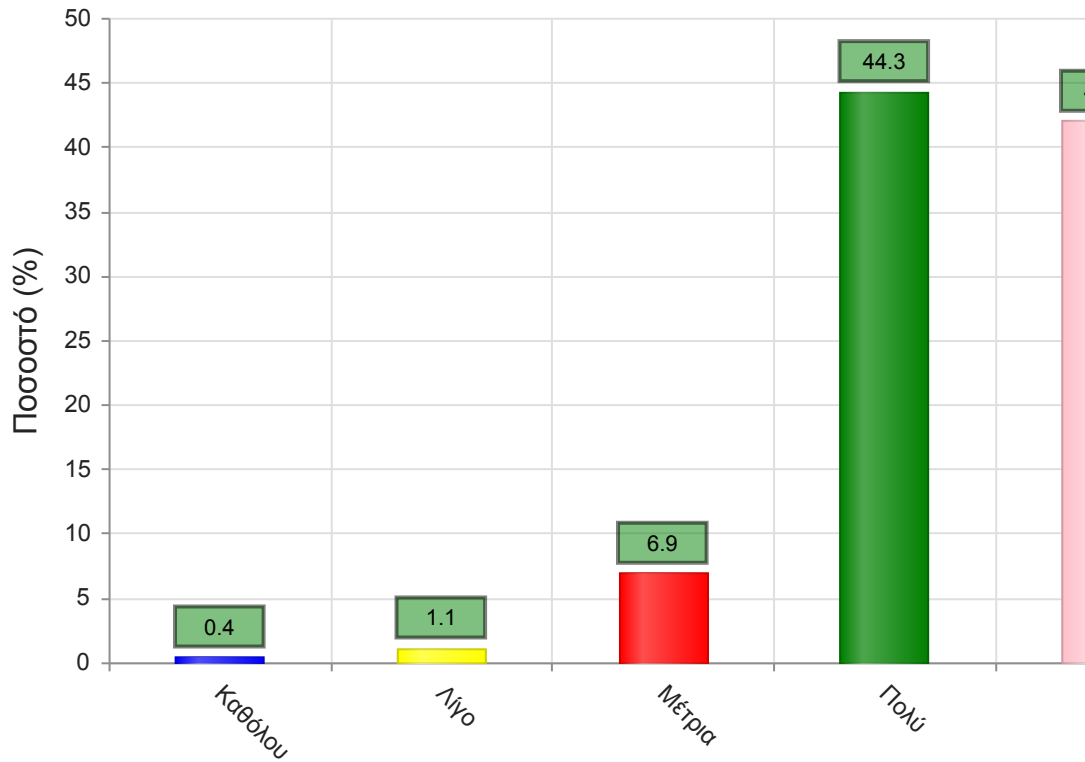
	Απαντήσεις	Ποσοστό (%)
Καθόλου	2	0.8
Λίγο	9	3.4
Μέτρια	38	14.5
Πολύ	104	39.7
Πάρα πολύ	95	36.3
Δ/Α	14	5.3
Σύνολο Απαντήσεων	248	94.7
Ολικό Σύνολο	262	100



Μέσος όρος τμήματος : 4.1 (Πολύ)

25. Ενθαρρύνει τους φοιτητές/-τριες να διατυπώνουν απορίες και ερωτήσεις έτσι ώστε να αναπτύξουν την κρίση τους;

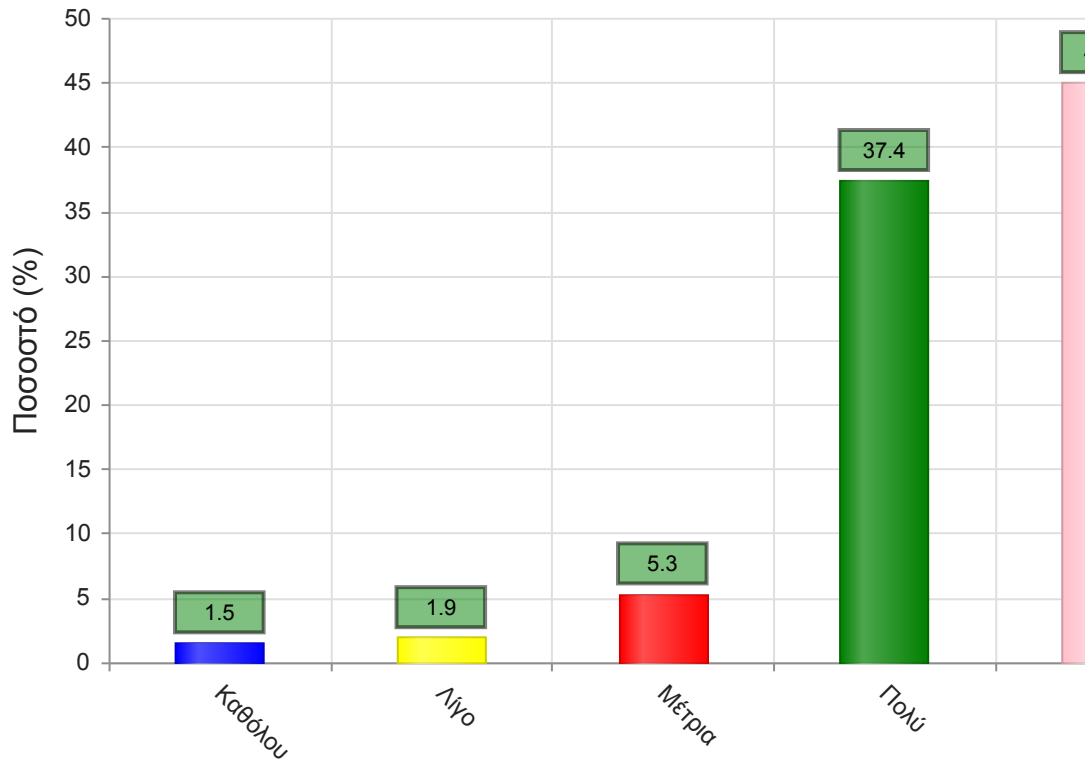
	Απαντήσεις	Ποσοστό (%)
Καθόλου	1	0.4
Λίγο	3	1.1
Μέτρια	18	6.9
Πολύ	116	44.3
Πάρα πολύ	110	42.0
Δ/Α	14	5.3
Σύνολο Απαντήσεων	248	94.7
Ολικό Σύνολο	262	100



Μέσος όρος τμήματος : 4.3 (Πολύ)

26. Χρησιμοποιεί Τεχνολογίες Πληροφορικής και Επικοινωνιών στη διδασκαλία και στην εμπέδωση του μαθήματος; (Χρήση προβολικών μηχανημάτων στις παραδόσεις, παράδοση ασκήσεων μέσω πλατφόρμας τηλεκαίδεισης, χρήση ιστοσελίδας μαθήματος κλπ)

	Απαντήσεις	Ποσοστό (%)
Καθόλου	4	1.5
Λίγο	5	1.9
Μέτρια	14	5.3
Πολύ	98	37.4
Πάρα πολύ	118	45.0
Δ/Α	23	8.8
Σύνολο Απαντήσεων	239	91.2
Ολικό Σύνολο	262	100

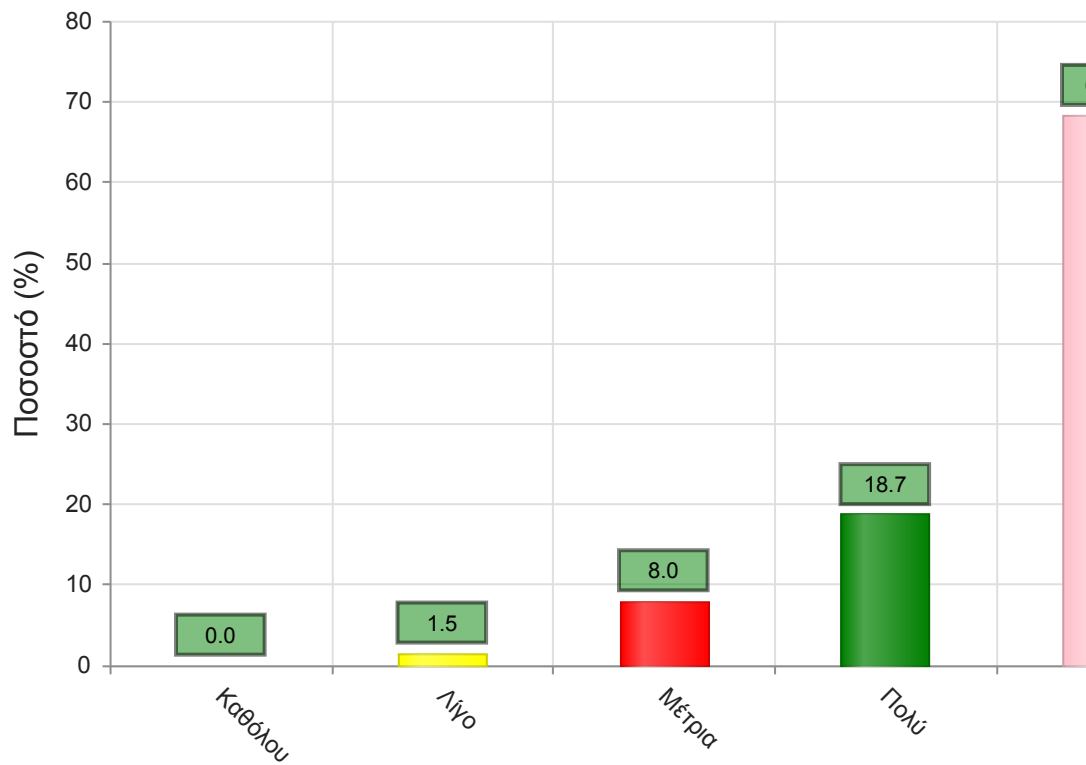


Μέσος όρος τμήματος : 4.3 (Πολύ)

Γ. Ερωτήσεις που αφορούν στα χαρακτηριστικά του/της φοιτητή/-τριας:

27. Πόσο τακτικά παρακολουθείτε τις διαλέξεις;

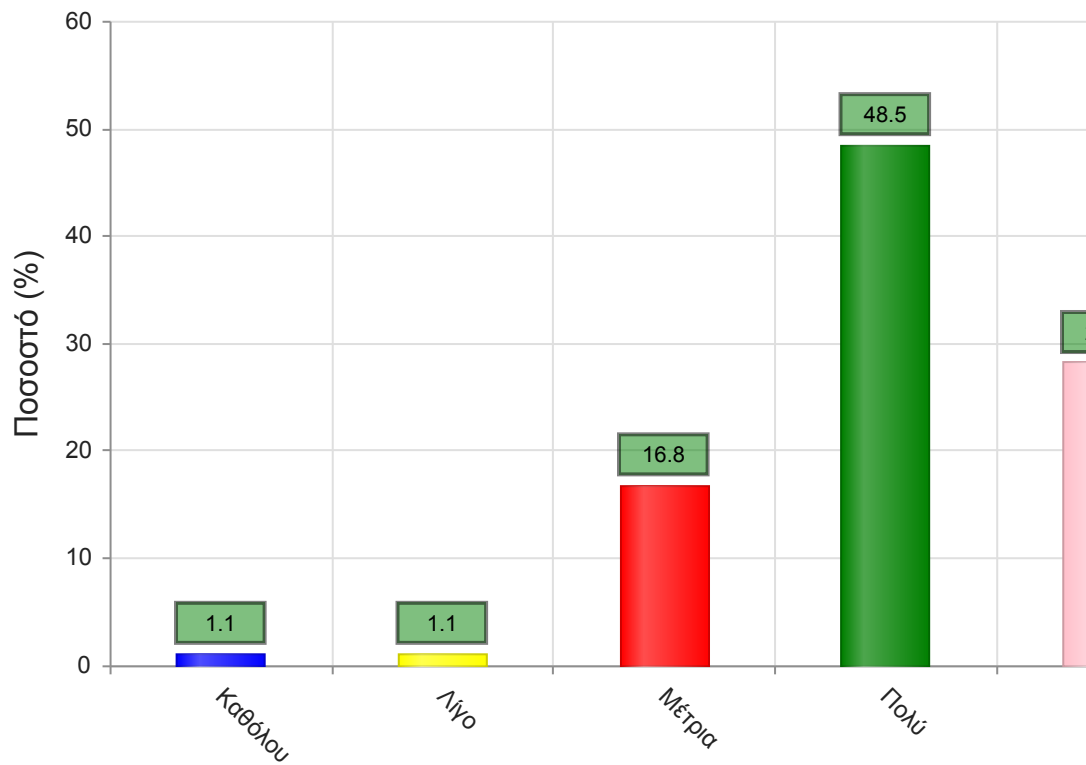
	Απαντήσεις	Ποσοστό (%)
Καθόλου	0	0.0
Λίγο	4	1.5
Μέτρια	21	8.0
Πολύ	49	18.7
Πάρα πολύ	179	68.3
Δ/Α	9	3.4
Σύνολο Απαντήσεων	253	96.6
Ολικό Σύνολο	262	100



Μέσος όρος τμήματος : 4.6 (Πάρα πολύ)

28. Κατά πόσο κατανοείτε τις διδασκόμενες έννοιες;

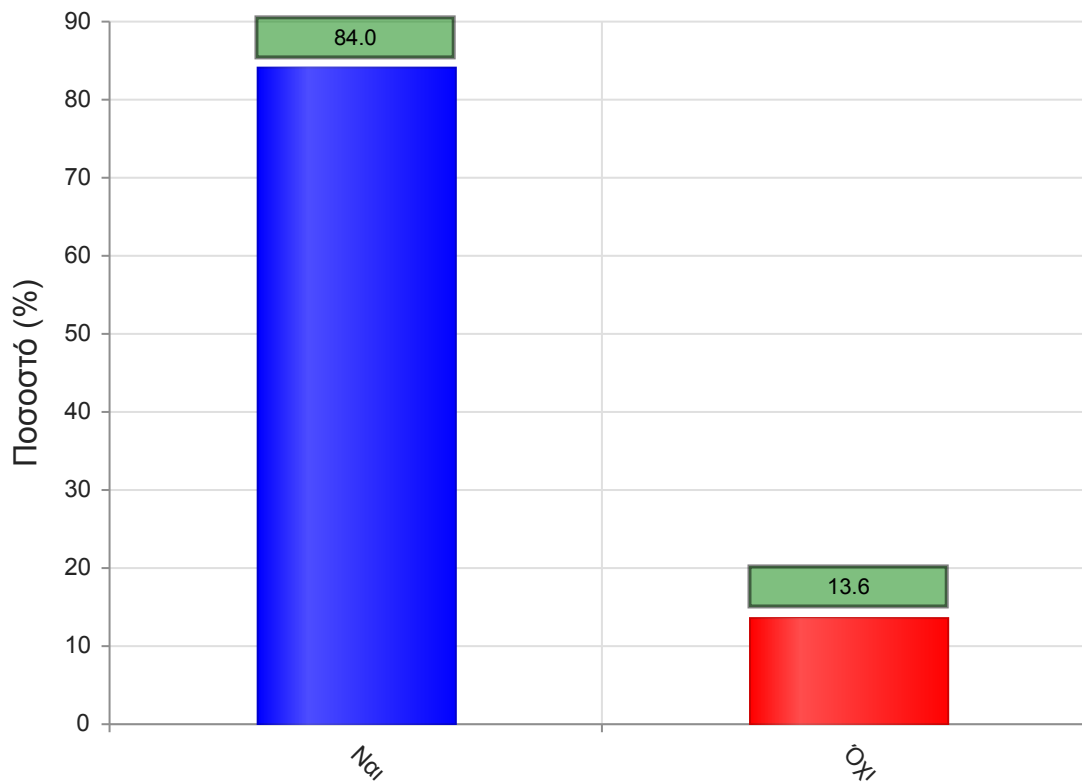
	Απαντήσεις	Ποσοστό (%)
Καθόλου	3	1.1
Λίγο	3	1.1
Μέτρια	44	16.8
Πολύ	127	48.5
Πάρα πολύ	74	28.2
Δ/Α	11	4.2
Σύνολο Απαντήσεων	251	95.8
Ολικό Σύνολο	262	100



Μέσος όρος τμήματος : 4.1 (Πολύ)

29. Ανταποκρίνεστε στις γραπτές εργασίες/ασκήσεις;

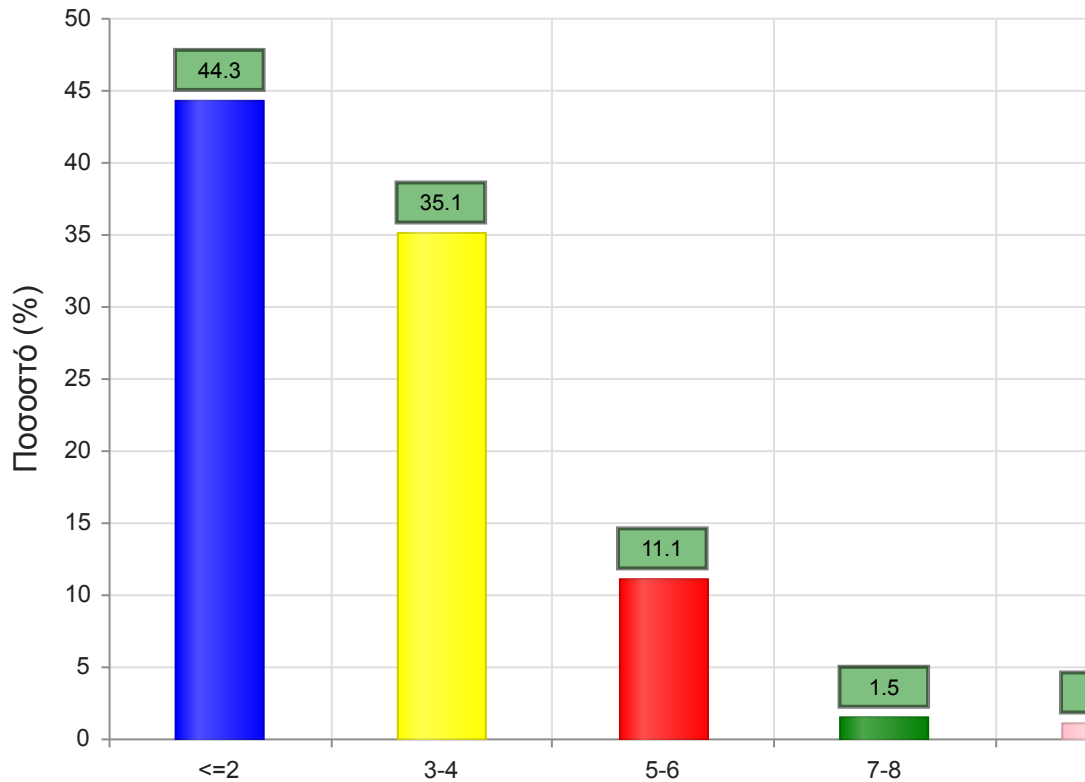
	Απαντήσεις	Ποσοστό (%)
ΝΑΙ	626	84.0
ΟΧΙ	101	13.6
Δ/Α	18	2.4
Σύνολο	745	100



Μέσος όρος τμήματος : ()

30. Πόσες ώρες μελέτης αφιερώνετε εβδομαδιαία για τη μελέτη του συγκεκριμένου μαθήματος;

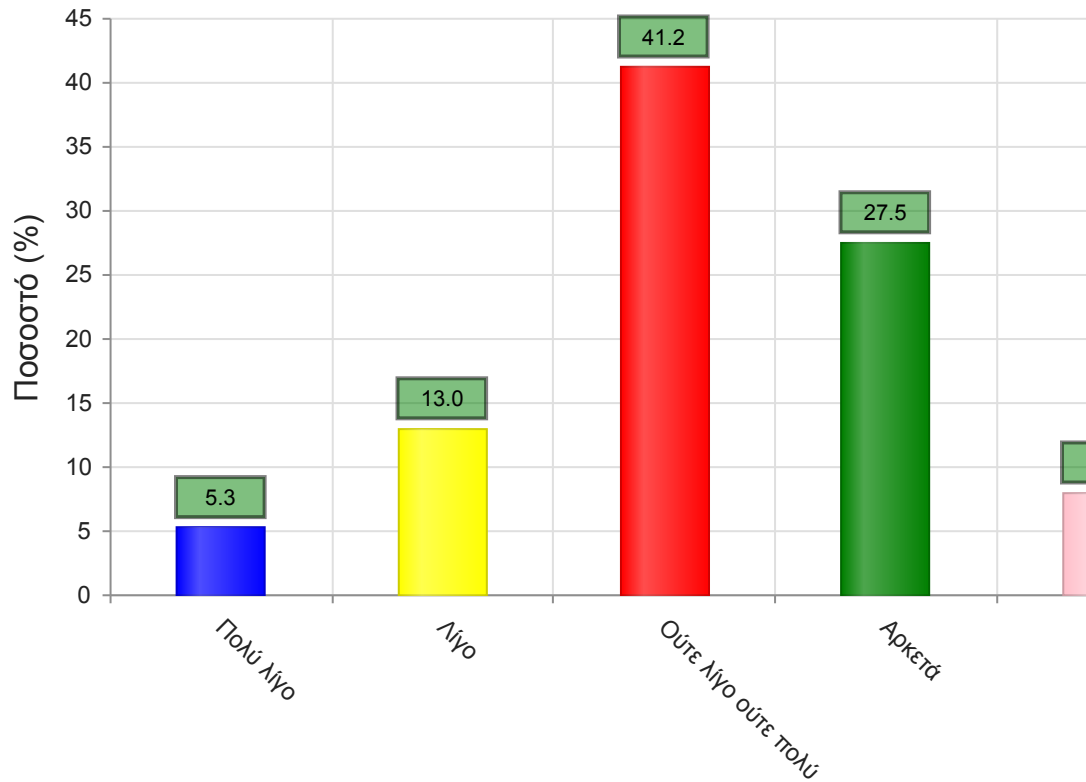
	Απαντήσεις	Ποσοστό τμήματος(%)
<=2	116	44.3
3-4	92	35.1
5-6	29	11.1
7-8	4	1.5
>=9	3	1.1
Δ/Α	18	6.9
Σύνολο Απαντήσεων	244	93.1
Ολικό Σύνολο	262	100



Μέσος όρος τμήματος : 1.7 (3-4)

31. Πόσες ώρες πιστεύετε ότι πρέπει να αφιερώσετε κατά την περίοδο των εξετάσεων για την επιτυχή εξέτασή σας στο συγκεκριμένο μάθημα; (**Πολύ Λίγο**=0-5, **Λίγο**=5-10, **Ούτε Λίγο Ούτε πολύ**=10-15, **Αρκετά**=15-20, **Πολύ**=20+)

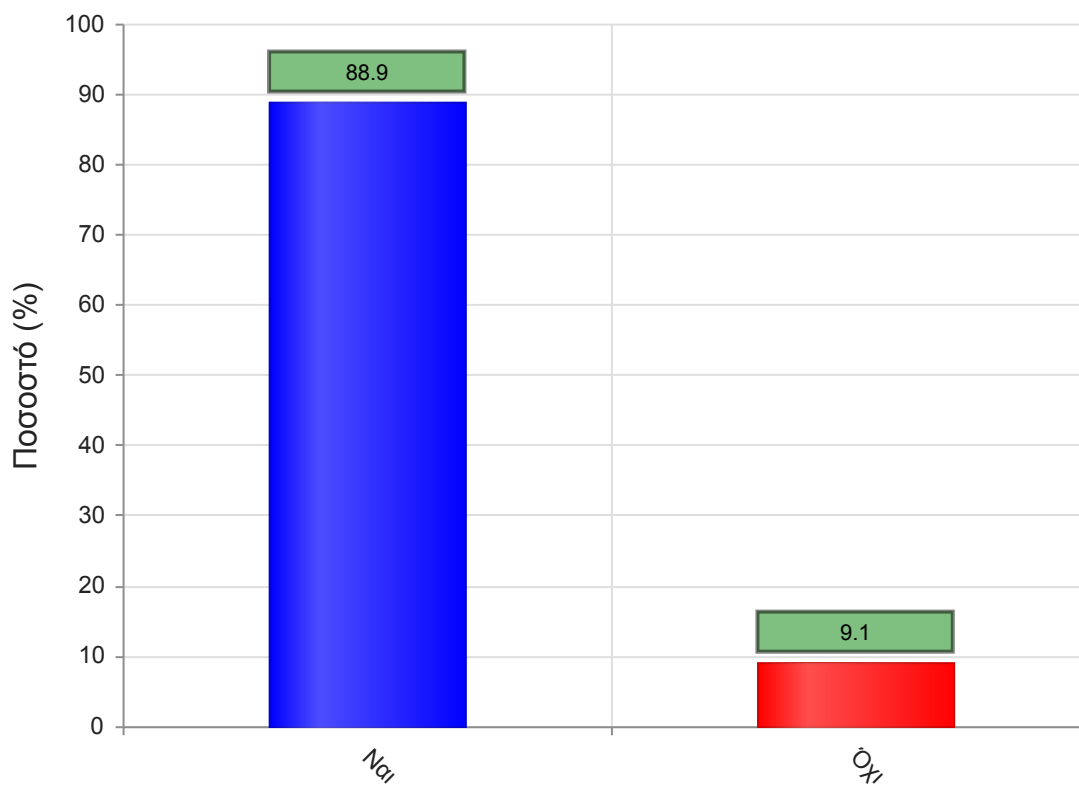
	Απαντήσεις	Ποσοστό τμήματος (%)
Πολύ λίγο	14	5.3
Λίγο	34	13.0
Ούτε λίγο ούτε πολύ	108	41.2
Αρκετά	72	27.5
Πολύ	21	8.0
Δ/Α	13	5.0
Σύνολο Απαντήσεων	249	95.0
Ολικό Σύνολο	262	100



Μέσος όρος τμήματος : 3.2 (Ούτε λίγο ούτε πολύ)

32. Θα εξεταστείτε στο μάθημα για πρώτη φορά;

	Απαντήσεις	Ποσοστό (%)
ΝΑΙ	662	88.9
ΟΧΙ	68	9.1
Δ/Α	15	2.0
Σύνολο	745	100



Μέσος όρος τμήματος : ()