



ΠΑΝΕΠΙΣΤΗΜΙΟ ΔΥΤΙΚΗΣ ΑΤΤΙΚΗΣ

Στατιστικά τμήματος

Τμήμα

391 - ΜΗΧΑΝΙΚΩΝ ΤΟΠΟΓΡΑΦΙΑΣ ΚΑΙ ΓΕΩΠΛΗΡΟΦΟΡΙΚΗΣ

Απογραφική Περίοδος

2021 - 2022

Ερωτηματολόγιο

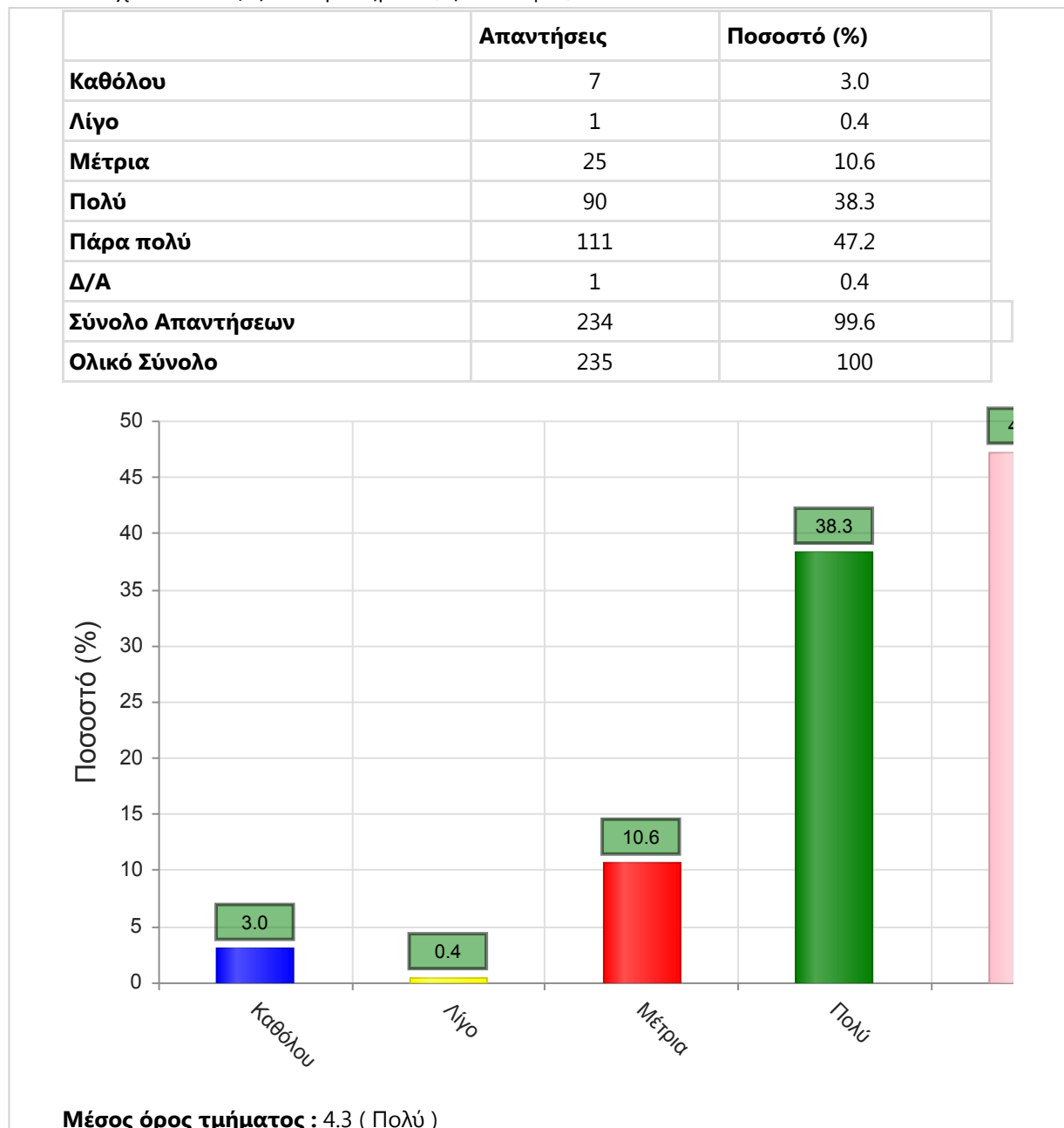
Ερωτηματολόγιο Μαθημάτων

Εξάμηνο

Εαρινό

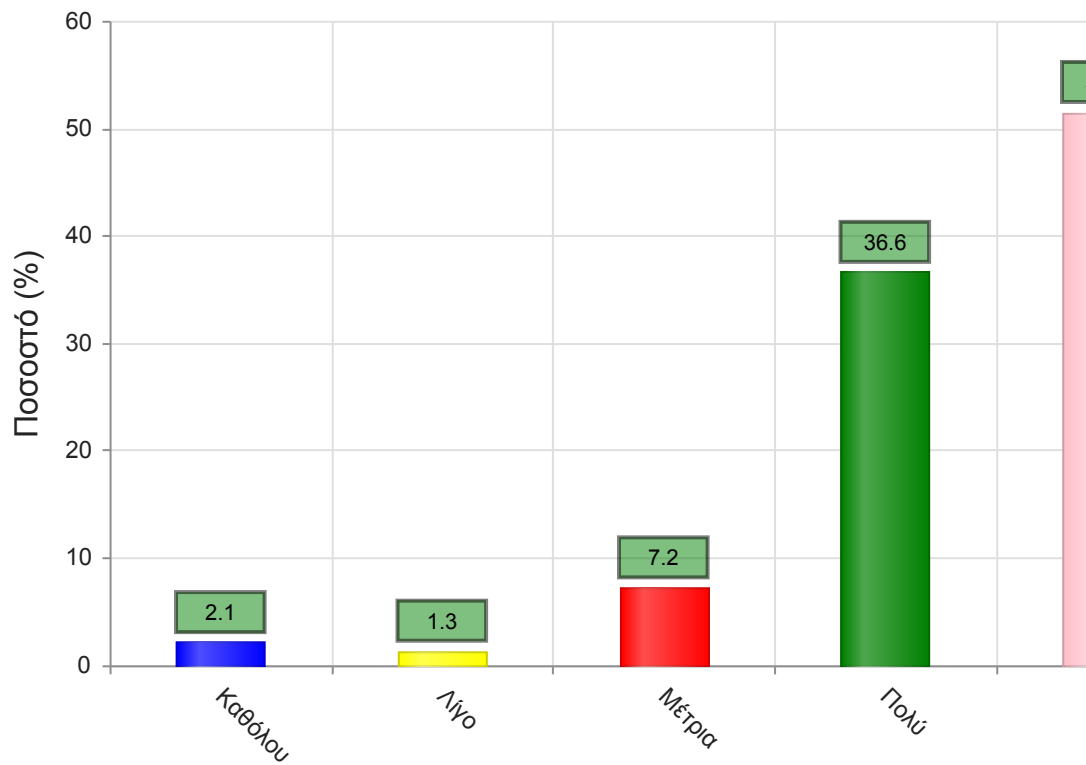
Α. Ερωτήσεις που αφορούν στο μάθημα:

1. Οι στόχοι του θεωρητικού μαθήματος ήταν σαφείς;



2. Η ύλη που καλύφθηκε ανταποκρινόταν στους στόχους του μαθήματος;

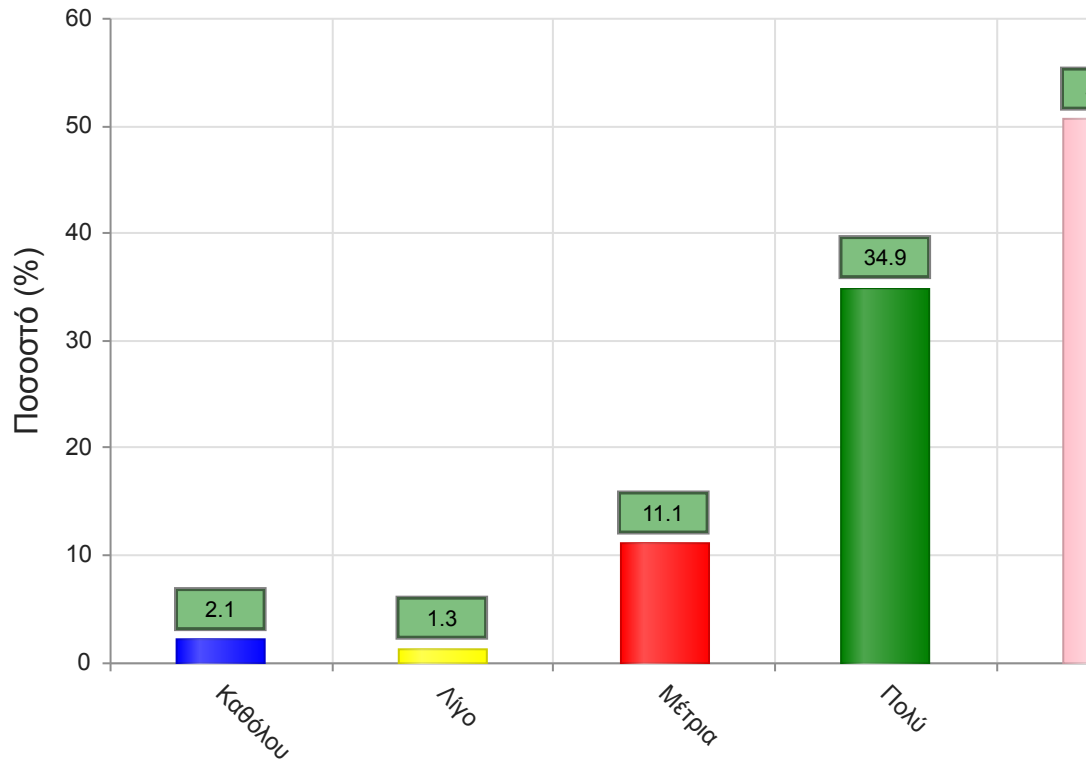
	Απαντήσεις	Ποσοστό (%)
Καθόλου	5	2.1
Λίγο	3	1.3
Μέτρια	17	7.2
Πολύ	86	36.6
Πάρα πολύ	121	51.5
Δ/Α	3	1.3
Σύνολο Απαντήσεων	232	98.7
Ολικό Σύνολο	235	100



Μέσος όρος τμήματος : 4.4 (Πολύ)

3. Βαθμολογήστε την οργάνωση του μαθήματος

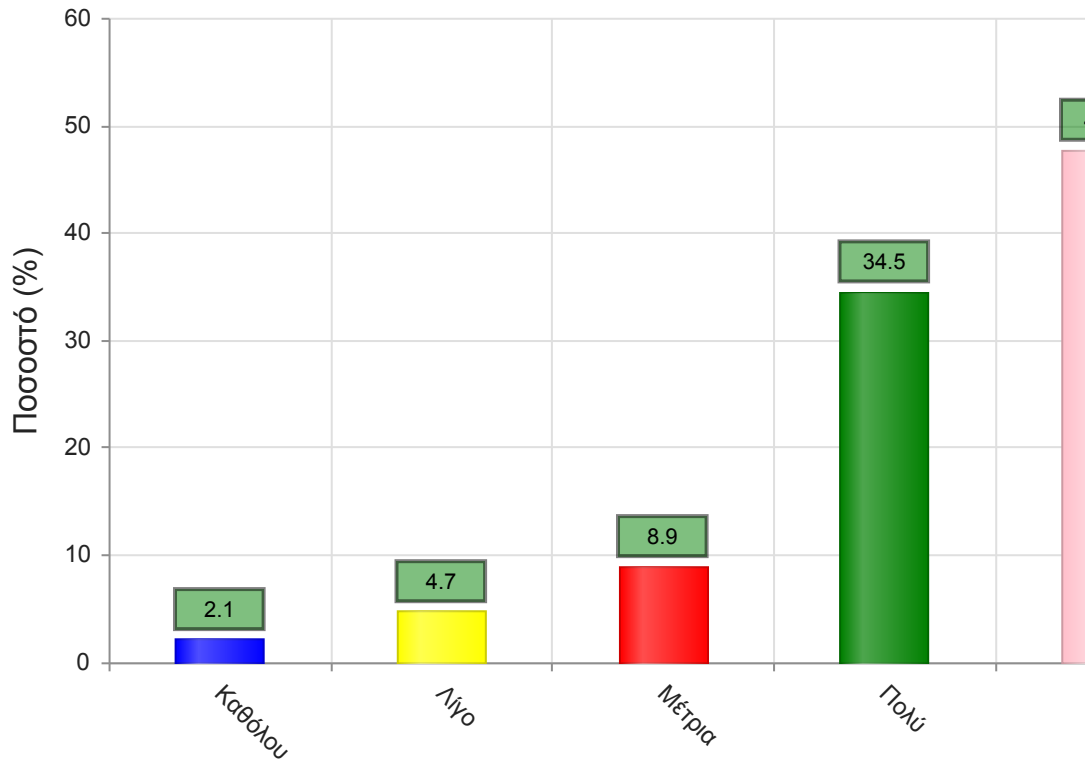
	Απαντήσεις	Ποσοστό (%)
Καθόλου	5	2.1
Λίγο	3	1.3
Μέτρια	26	11.1
Πολύ	82	34.9
Πάρα πολύ	119	50.6
Δ/Α	0	0.0
Σύνολο Απαντήσεων	235	100.0
Ολικό Σύνολο	235	100



Μέσος όρος τμήματος : 4.3 (Πολύ)

4. Το εκπαιδευτικό υλικό που χρησιμοποιήθηκε βοήθησε στην καλύτερη κατανόηση του θέματος;

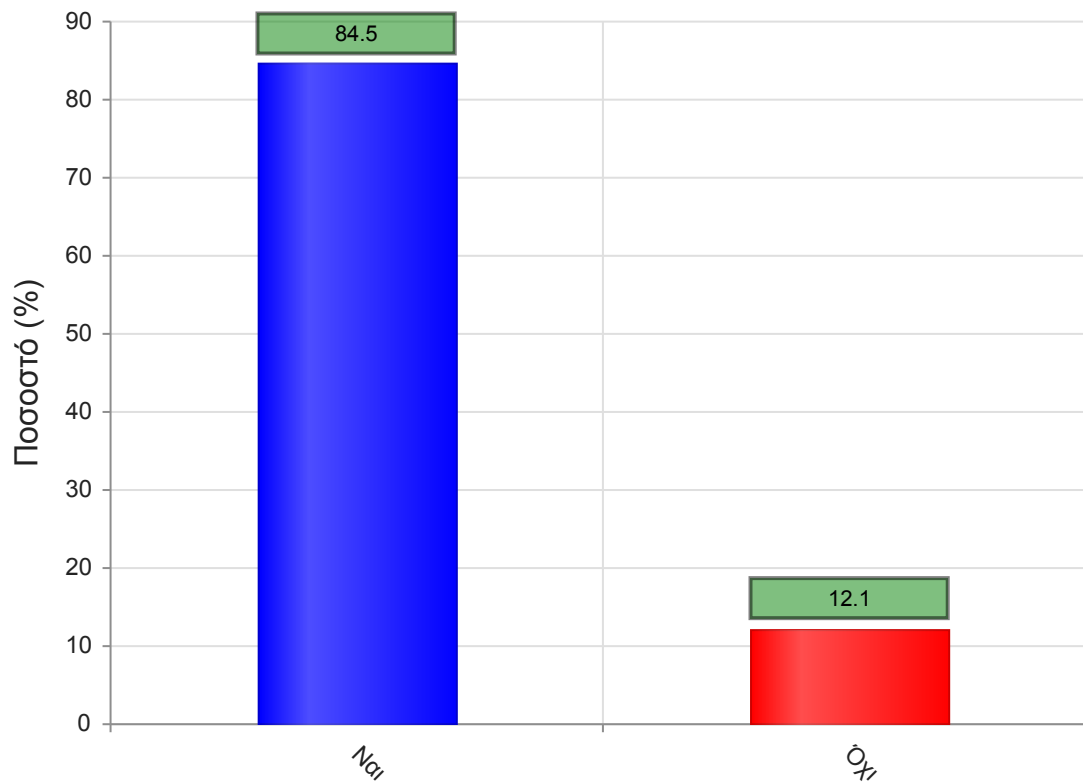
	Απαντήσεις	Ποσοστό (%)
Καθόλου	5	2.1
Λίγο	11	4.7
Μέτρια	21	8.9
Πολύ	81	34.5
Πάρα πολύ	112	47.7
Δ/Α	5	2.1
Σύνολο Απαντήσεων	230	97.9
Ολικό Σύνολο	235	100



Μέσος όρος τμήματος : 4.2 (Πολύ)

5. Τα εκπαιδευτικά βοηθήματα ("σύγγραμμα", σημειώσεις, πρόσθετη βιβλιογραφία) χορηγήθηκαν εγκαίρως;

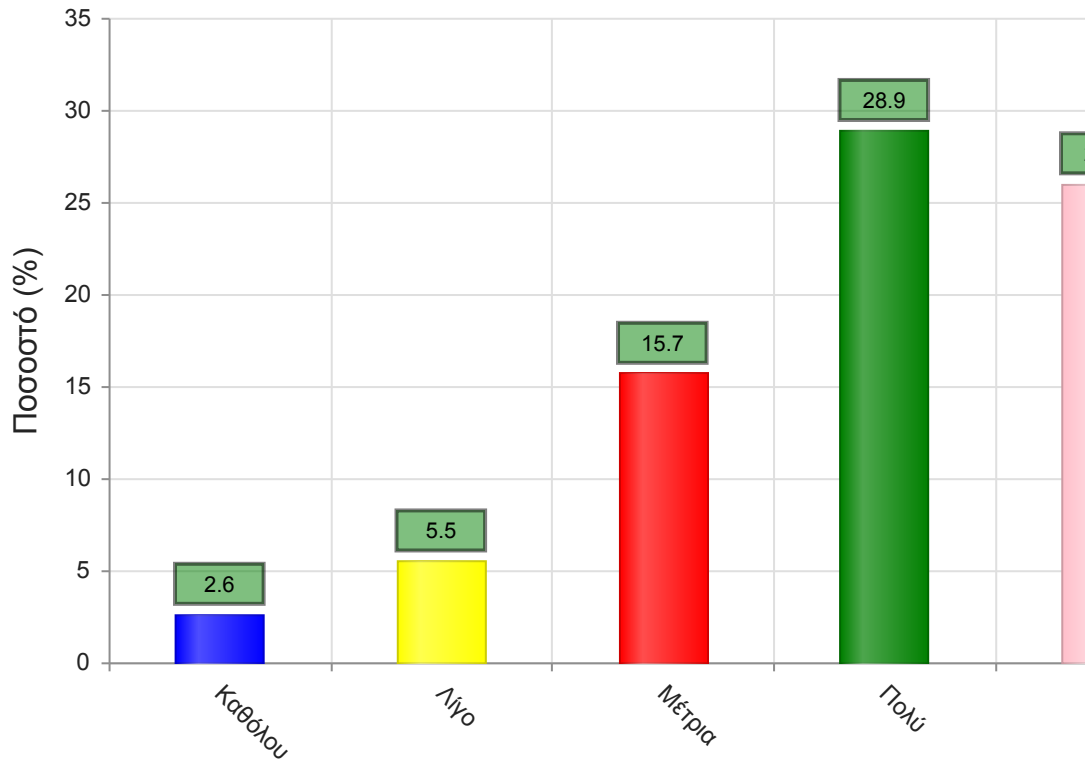
	Απαντήσεις	Ποσοστό (%)
ΝΑΙ	321	84.5
ΟΧΙ	46	12.1
Δ/Α	13	3.4
Σύνολο	380	100



Μέσος όρος τμήματος : ()

6. Πόσο ικανοποιητικό/-ά βρίσκεται το/-α διανεμόμενο/-α βιβλίο/α(σύγγραμμα/-τα);

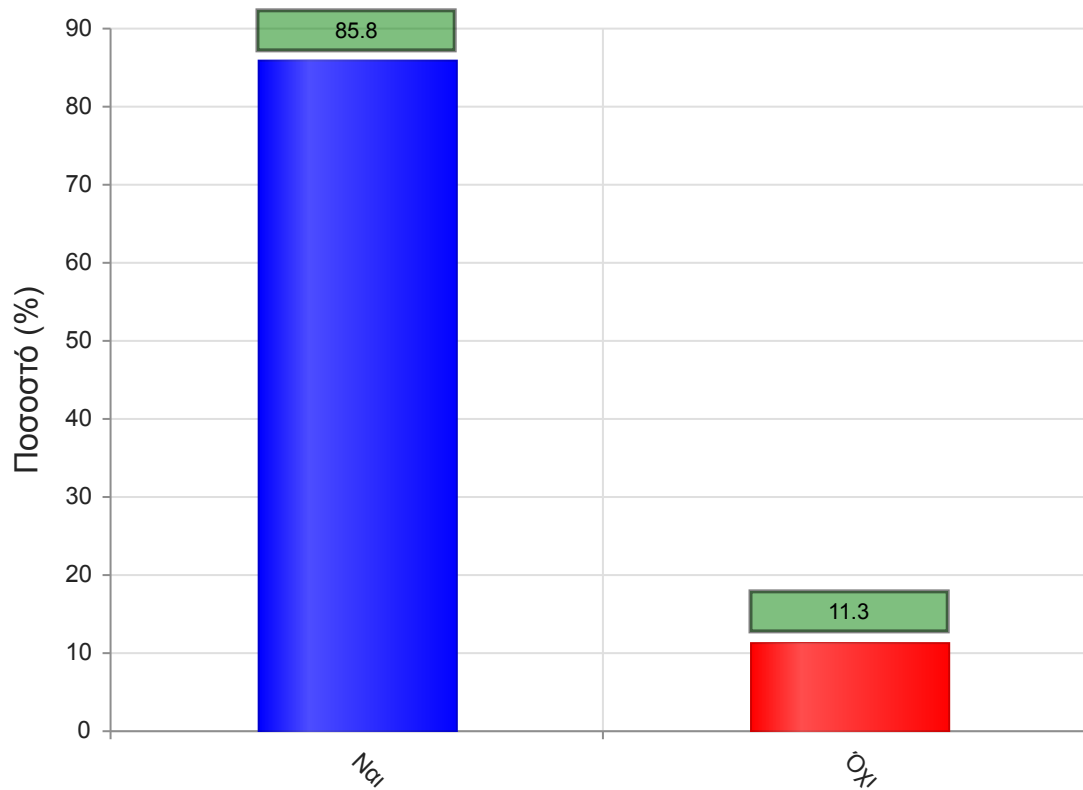
	Απαντήσεις	Ποσοστό (%)
Καθόλου	6	2.6
Λίγο	13	5.5
Μέτρια	37	15.7
Πολύ	68	28.9
Πάρα πολύ	61	26.0
Δ/Α	50	21.3
Σύνολο Απαντήσεων	185	78.7
Ολικό Σύνολο	235	100



Μέσος όρος τμήματος : 3.9 (Πολύ)

7. Παρέχονται επιπρόσθετες σημειώσεις;

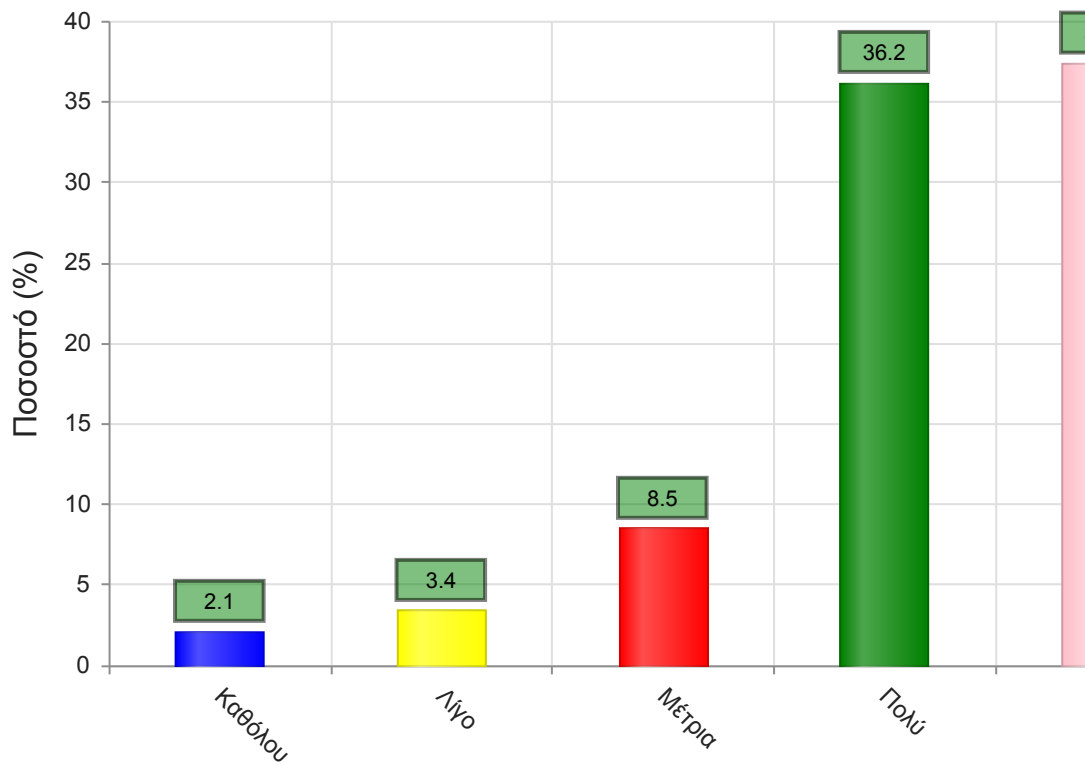
	Απαντήσεις	Ποσοστό (%)
ΝΑΙ	326	85.8
ΟΧΙ	43	11.3
Δ/Α	11	2.9
Σύνολο	380	100



Μέσος όρος τμήματος : ()

7α. Εάν ναι, βαθμολογήστε την επάρκειά τους

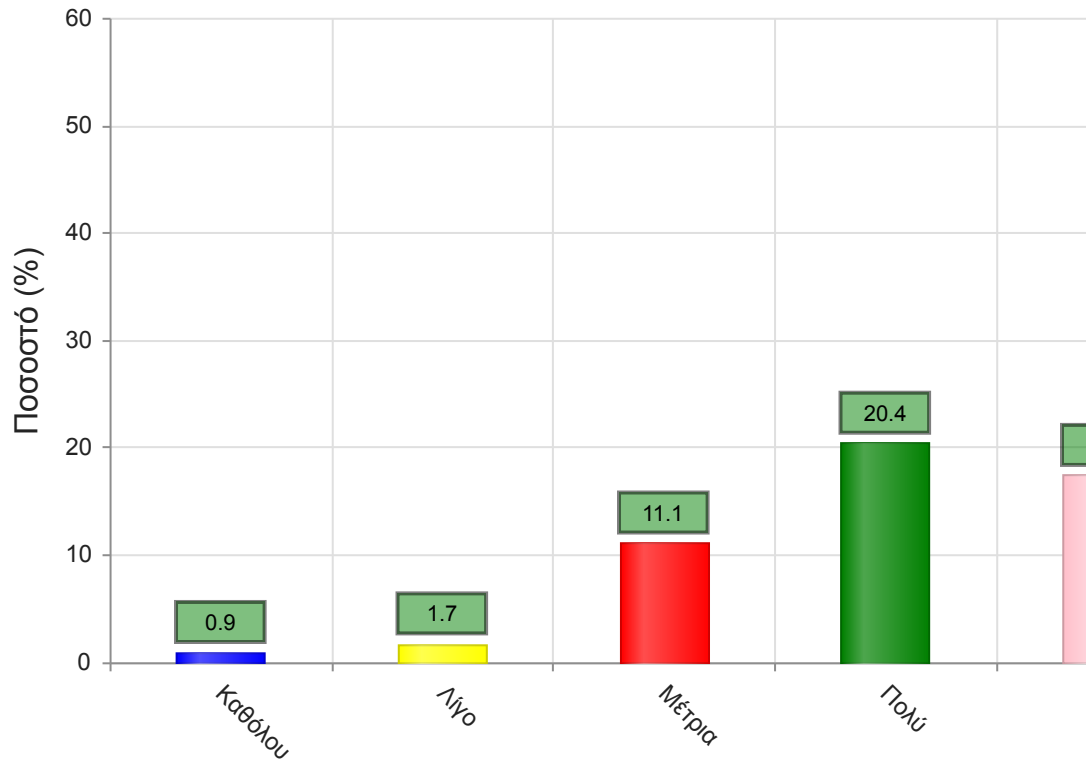
	Απαντήσεις	Ποσοστό (%)
Καθόλου	5	2.1
Λίγο	8	3.4
Μέτρια	20	8.5
Πολύ	85	36.2
Πάρα πολύ	88	37.4
Δ/Α	29	12.3
Σύνολο Απαντήσεων	206	87.7
Ολικό Σύνολο	235	100



Μέσος όρος τμήματος : 4.2 (Πολύ)

8. Βαθμολογήστε τη διαθεσιμότητα της επιπρόσθετης βιβλιογραφίας στην Βιβλιοθήκη του Ιδρύματος

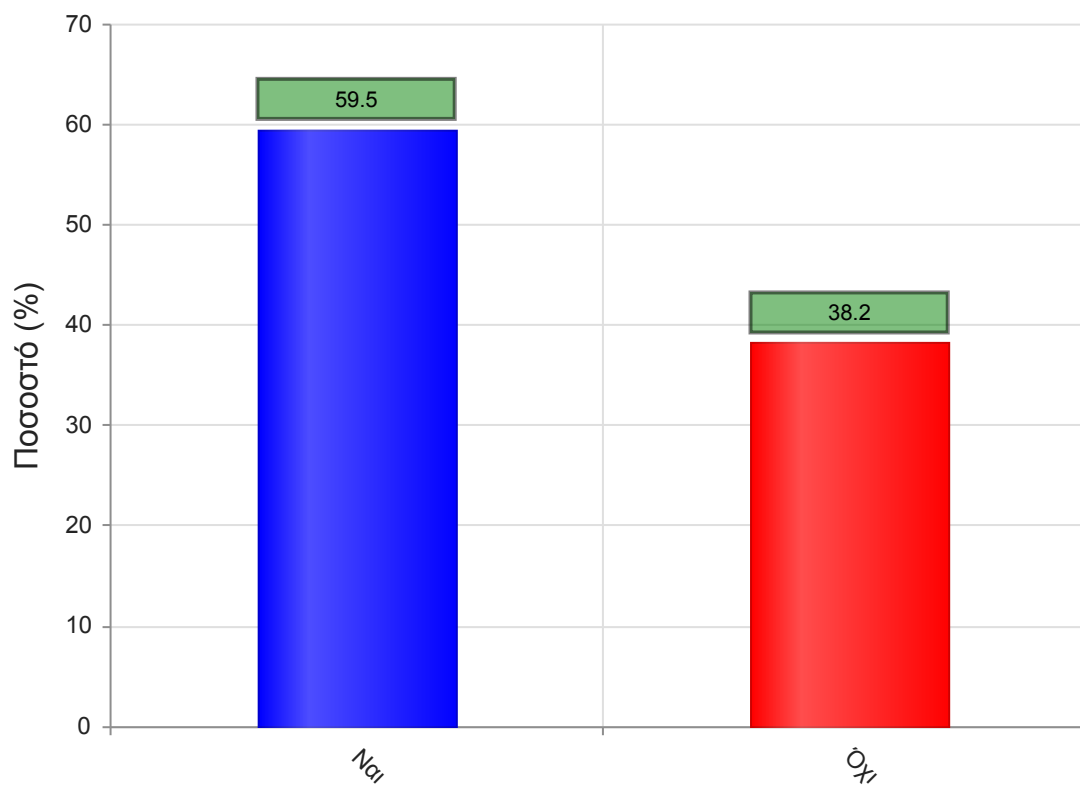
	Απαντήσεις	Ποσοστό (%)
Καθόλου	2	0.9
Λίγο	4	1.7
Μέτρια	26	11.1
Πολύ	48	20.4
Πάρα πολύ	41	17.4
Δ/Α	114	48.5
Σύνολο Απαντήσεων	121	51.5
Ολικό Σύνολο	235	100



Μέσος όρος τμήματος : 4.0 (Πολύ)

9. Προαπαιτούνται γνώσεις από άλλα μαθήματα για την παρακολούθηση του μαθήματος;

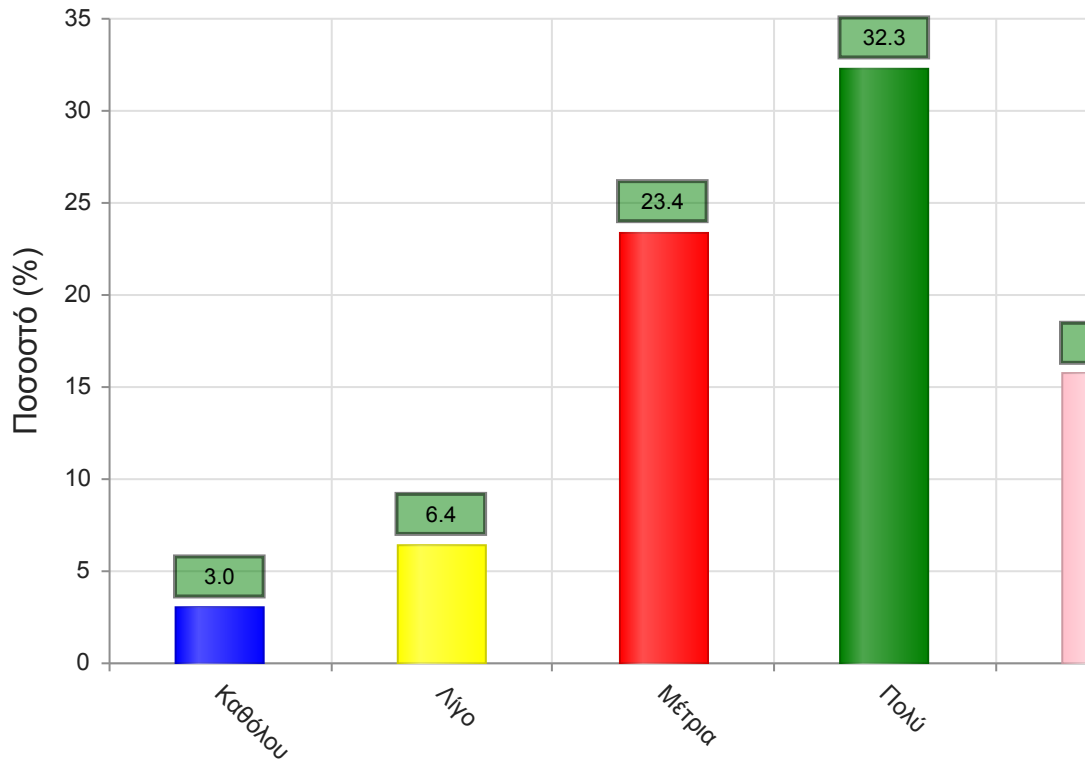
	Απαντήσεις	Ποσοστό (%)
ΝΑΙ	226	59.5
ΟΧΙ	145	38.2
Δ/Α	9	2.4
Σύνολο	380	100



Μέσος όρος τμήματος : ()

9α. Εάν ναι, καλύπτονται από άλλα διδαχθέντα μαθήματα;

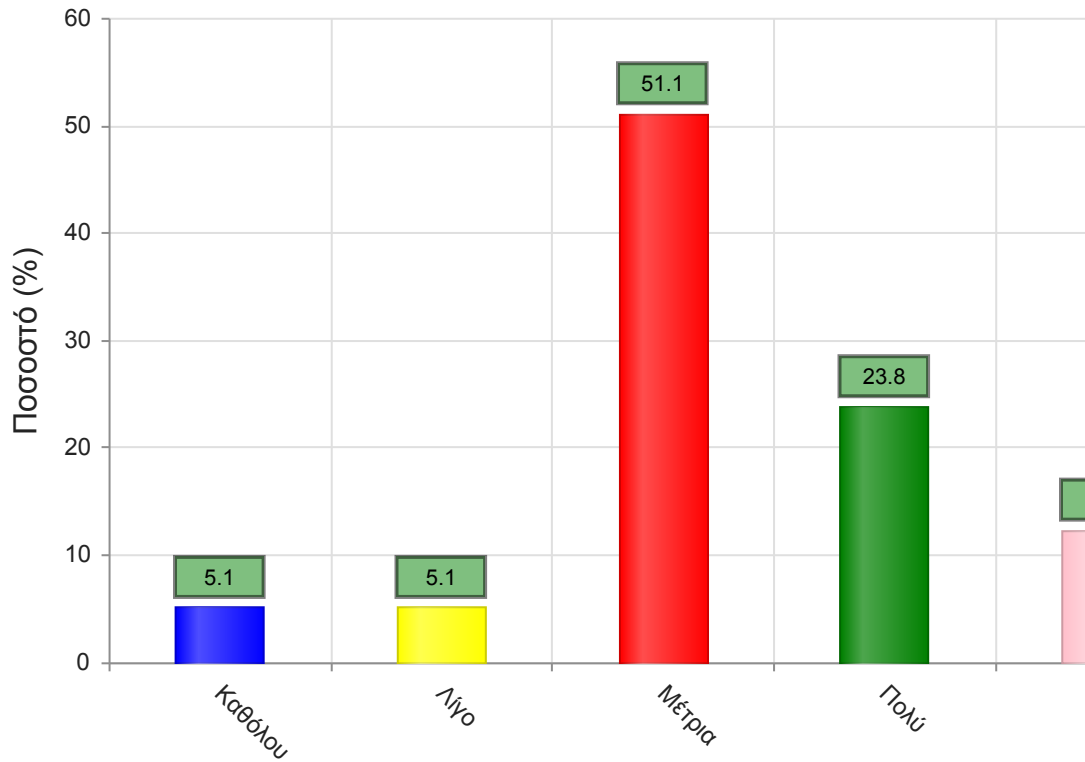
	Απαντήσεις	Ποσοστό (%)
Καθόλου	7	3.0
Λίγο	15	6.4
Μέτρια	55	23.4
Πολύ	76	32.3
Πάρα πολύ	37	15.7
Δ/Α	45	19.1
Σύνολο Απαντήσεων	190	80.9
Ολικό Σύνολο	235	100



Μέσος όρος τμήματος : 3.6 (Πολύ)

10. Πώς κρίνετε το επίπεδο δυσκολίας του μαθήματος για το έτος του;

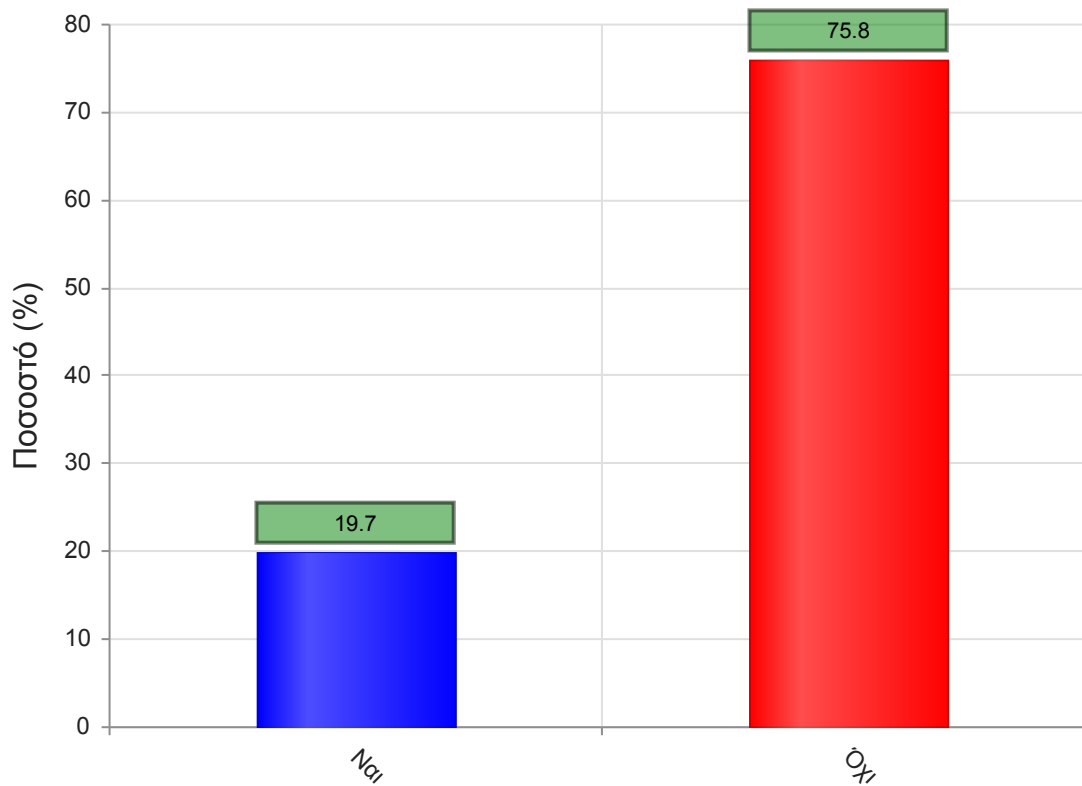
	Απαντήσεις	Ποσοστό (%)
Καθόλου	12	5.1
Λίγο	12	5.1
Μέτρια	120	51.1
Πολύ	56	23.8
Πάρα πολύ	29	12.3
Δ/Α	6	2.6
Σύνολο Απαντήσεων	229	97.4
Ολικό Σύνολο	235	100



Μέσος όρος τμήματος : 3.3 (Μέτρια)

11. Υπάρχει ανάγκη οργάνωσης φροντιστηριακών μαθημάτων για το συγκεκριμένο μάθημα;

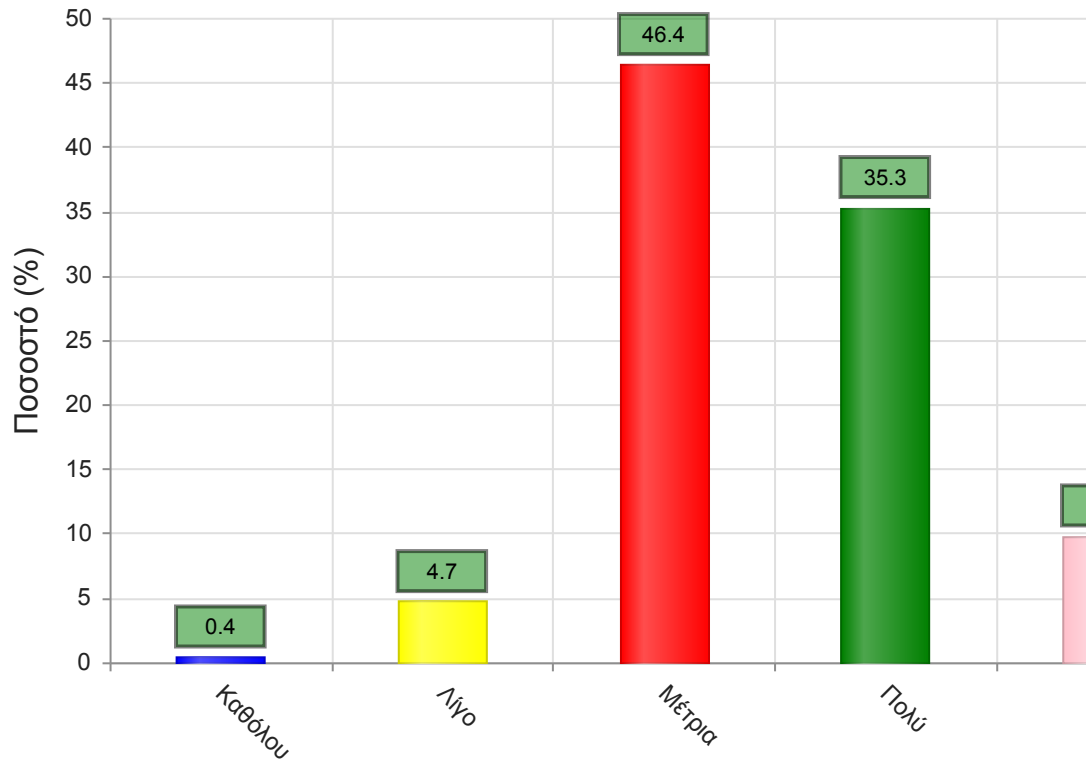
	Απαντήσεις	Ποσοστό (%)
ΝΑΙ	75	19.7
ΟΧΙ	288	75.8
Δ/Α	17	4.5
Σύνολο	380	100



Μέσος όρος τμήματος : ()

12. Αξιολογήστε τον αριθμό των ωρών διδασκαλίας για την κάλυψη της ύλης (καθόλου=ανεπαρκής, πάρα πολύ=υπερβολικός)

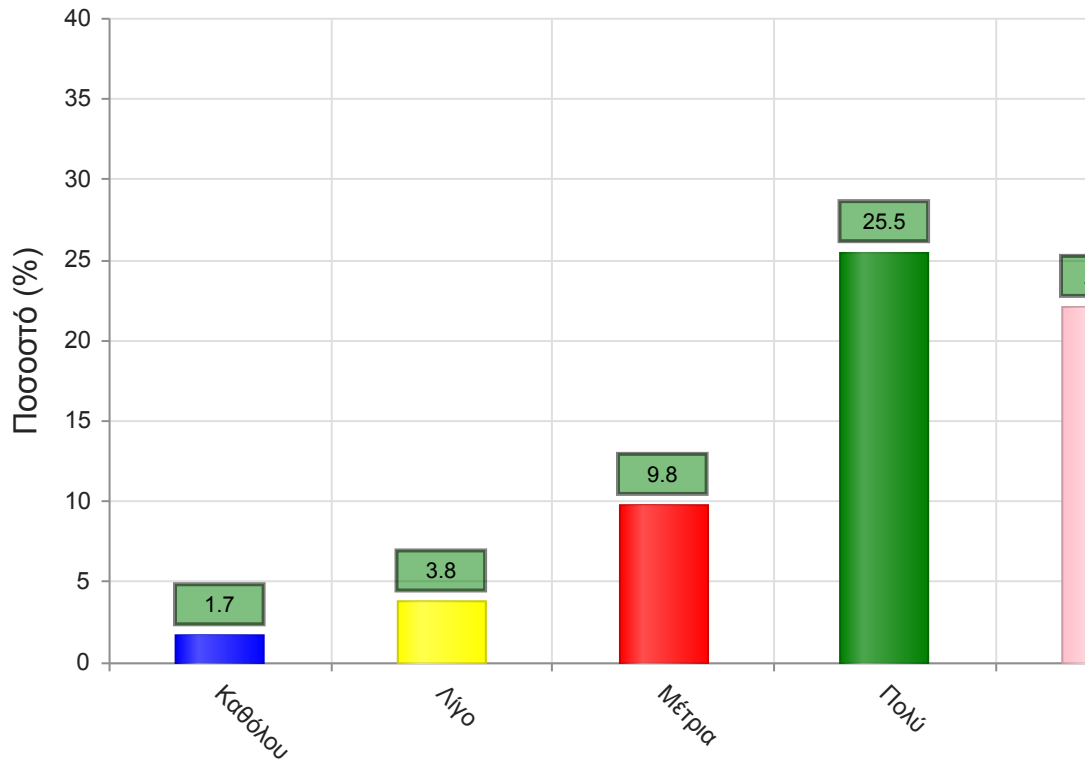
	Απαντήσεις	Ποσοστό (%)
Καθόλου	1	0.4
Λίγο	11	4.7
Μέτρια	109	46.4
Πολύ	83	35.3
Πάρα πολύ	23	9.8
Δ/Α	8	3.4
Σύνολο Απαντήσεων	227	96.6
Ολικό Σύνολο	235	100



Μέσος όρος τμήματος : 3.5 (Πολύ)

Να απαντήσετε σε περίπτωση που υπήρχαν γραπτές ή/και προφορικές εργασίες
13. Υπάρχει διαφάνεια στα κριτήρια βαθμολόγησης;

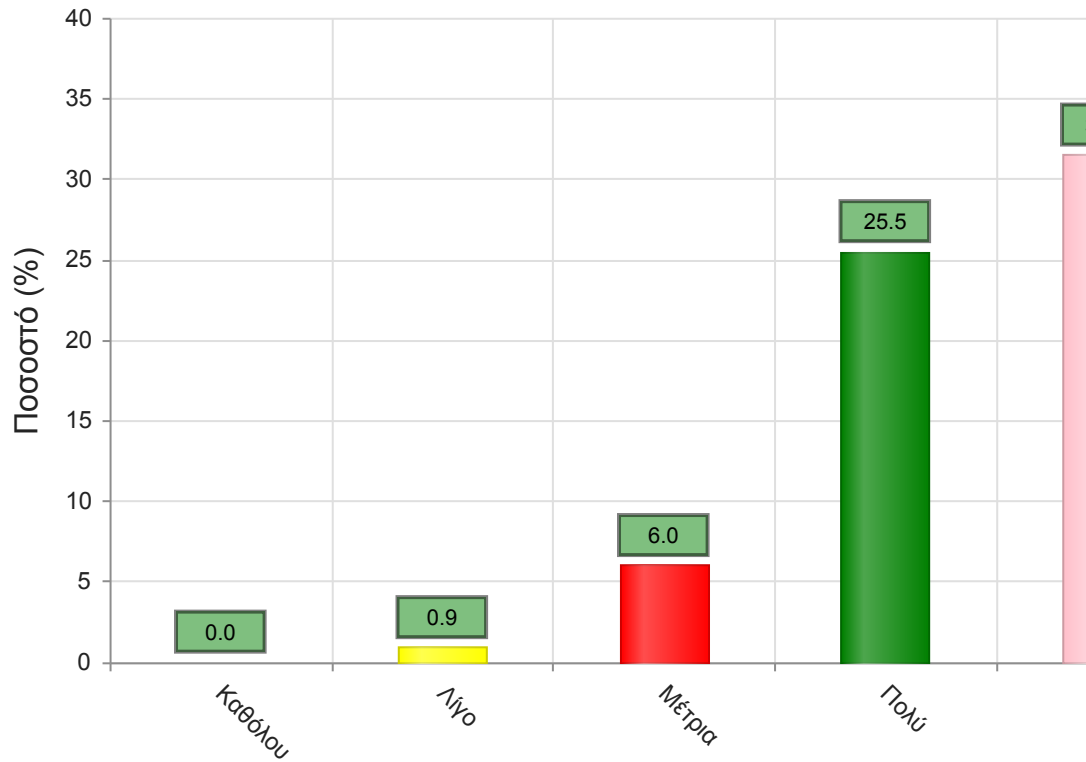
	Απαντήσεις	Ποσοστό (%)
Καθόλου	4	1.7
Λίγο	9	3.8
Μέτρια	23	9.8
Πολύ	60	25.5
Πάρα πολύ	52	22.1
Δ/Α	87	37.0
Σύνολο Απαντήσεων	148	63.0
Ολικό Σύνολο	235	100



Μέσος όρος τμήματος : 4.0 (Πολύ)

14. Το θέμα δόθηκε εγκαίρως;

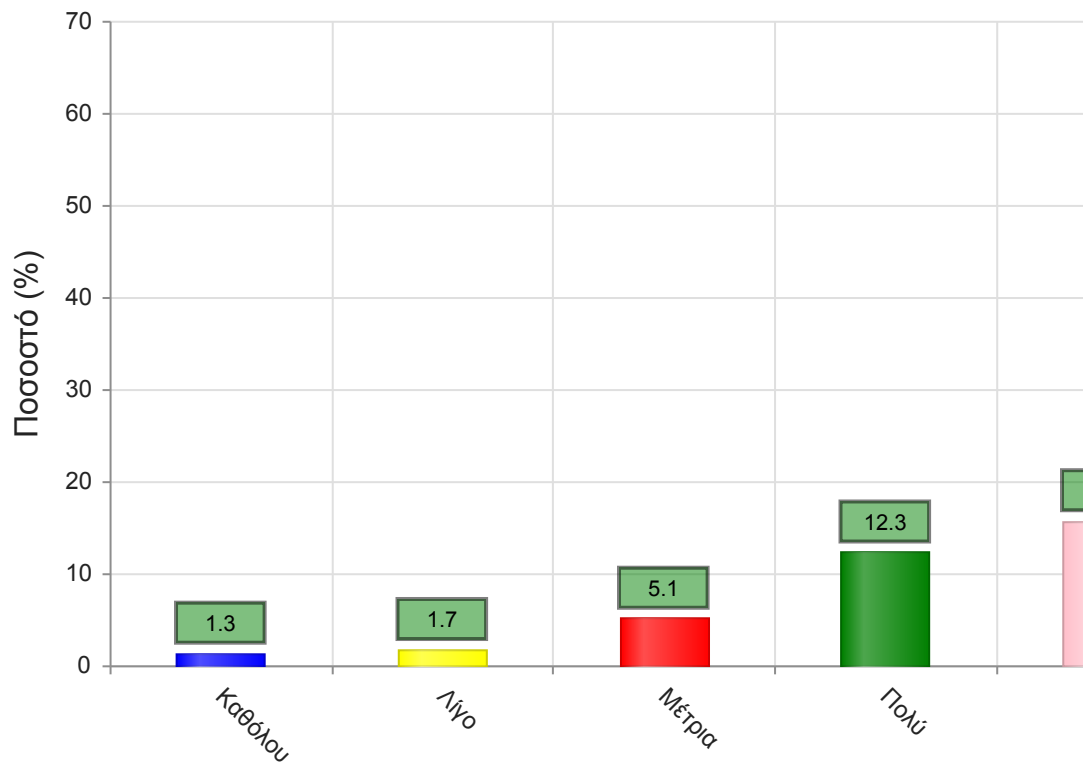
	Απαντήσεις	Ποσοστό (%)
Καθόλου	0	0.0
Λίγο	2	0.9
Μέτρια	14	6.0
Πολύ	60	25.5
Πάρα πολύ	74	31.5
Δ/Α	85	36.2
Σύνολο Απαντήσεων	150	63.8
Ολικό Σύνολο	235	100



Μέσος όρος τμήματος : 4.4 (Πολύ)

15. Το διαθέσιμο ερευνητικό υλικό στη βιβλιοθήκη κρίθηκε επαρκές;

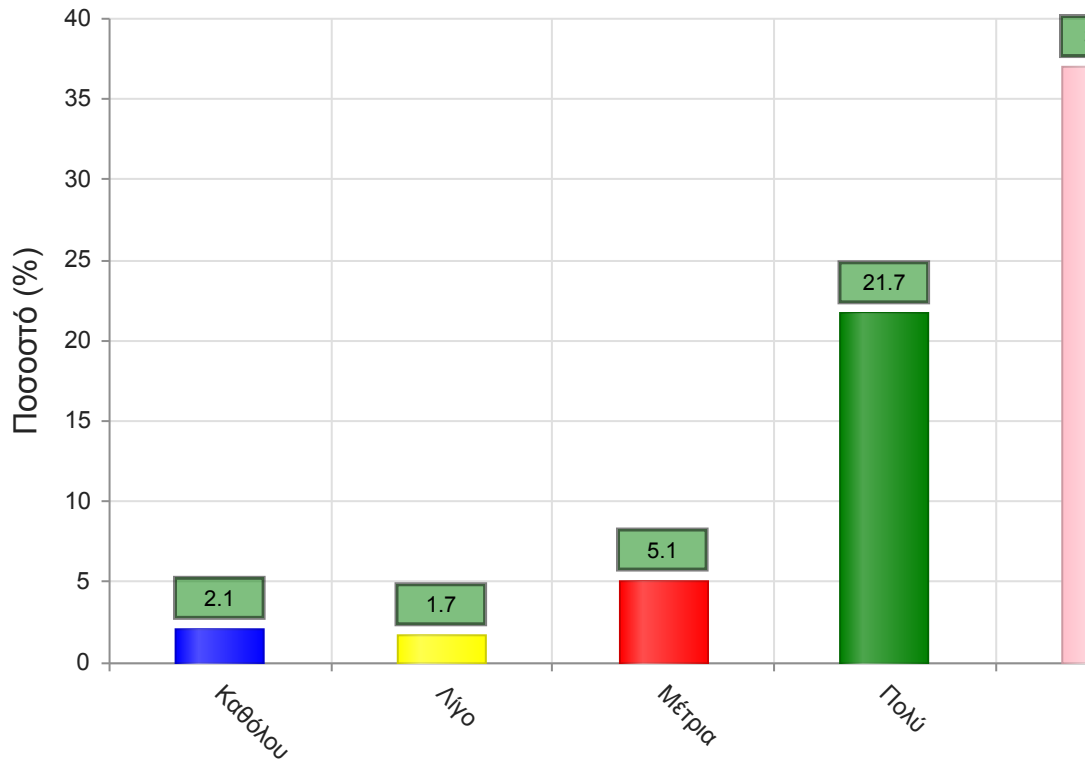
	Απαντήσεις	Ποσοστό (%)
Καθόλου	3	1.3
Λίγο	4	1.7
Μέτρια	12	5.1
Πολύ	29	12.3
Πάρα πολύ	37	15.7
Δ/Α	150	63.8
Σύνολο Απαντήσεων	85	36.2
Ολικό Σύνολο	235	100



Μέσος όρος τμήματος : 4.1 (Πολύ)

17. Τα σχόλια του/της διδάσκοντος/-ουσας ήταν εποικοδομητικά;

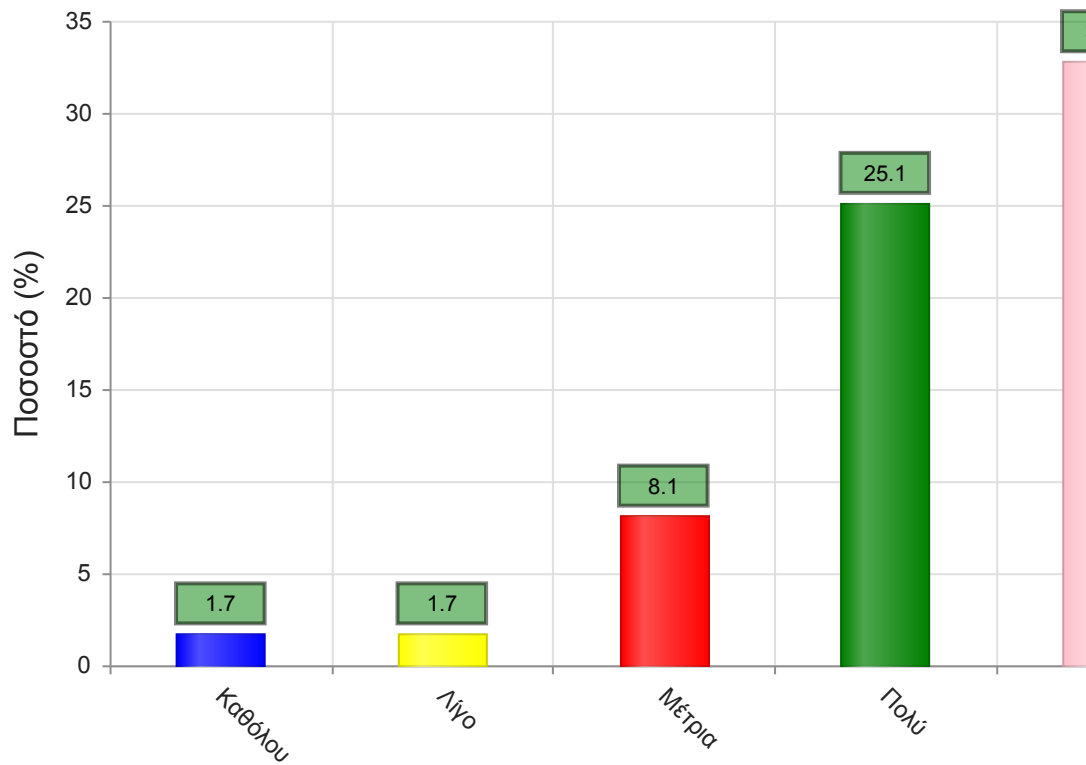
	Απαντήσεις	Ποσοστό (%)
Καθόλου	5	2.1
Λίγο	4	1.7
Μέτρια	12	5.1
Πολύ	51	21.7
Πάρα πολύ	87	37.0
Δ/Α	76	32.3
Σύνολο Απαντήσεων	159	67.7
Ολικό Σύνολο	235	100



Μέσος όρος τμήματος : 4.3 (Πολύ)

16. Υπήρχε καθοδήγηση από τον/την διδάσκοντα/-ουσα;

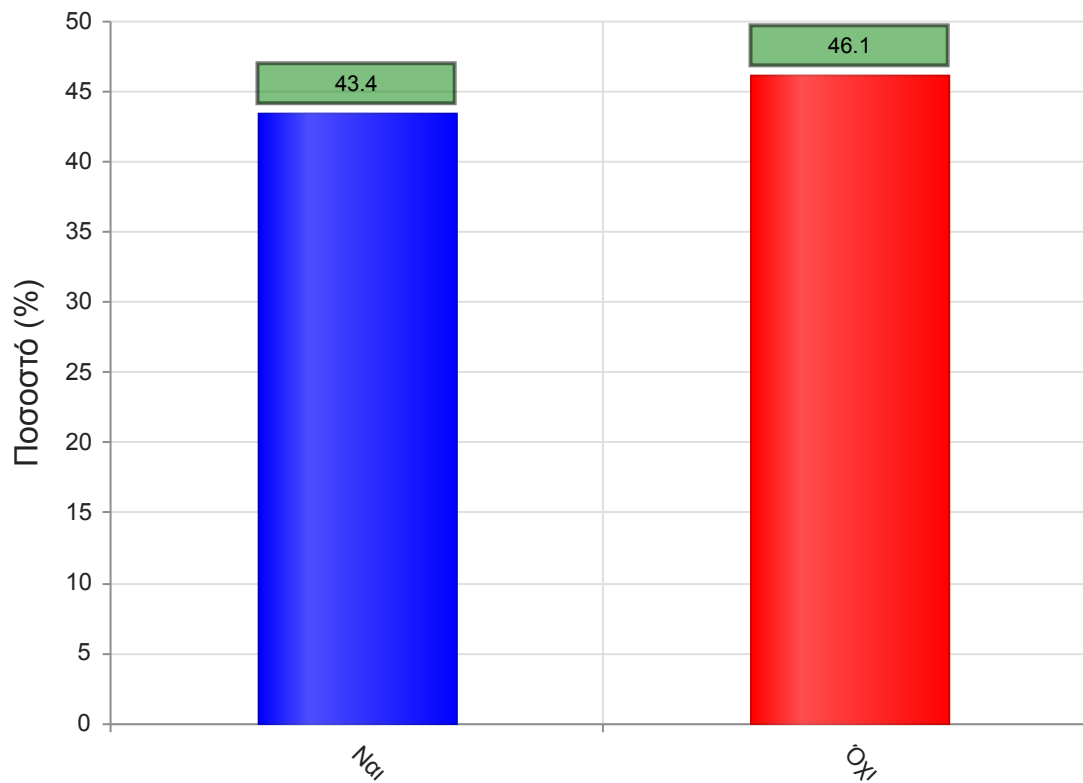
	Απαντήσεις	Ποσοστό (%)
Καθόλου	4	1.7
Λίγο	4	1.7
Μέτρια	19	8.1
Πολύ	59	25.1
Πάρα πολύ	77	32.8
Δ/Α	72	30.6
Σύνολο Απαντήσεων	163	69.4
Ολικό Σύνολο	235	100



Μέσος όρος τμήματος : 4.2 (Πολύ)

18. Δόθηκε η δυνατότητα βελτίωσης της εργασίας;

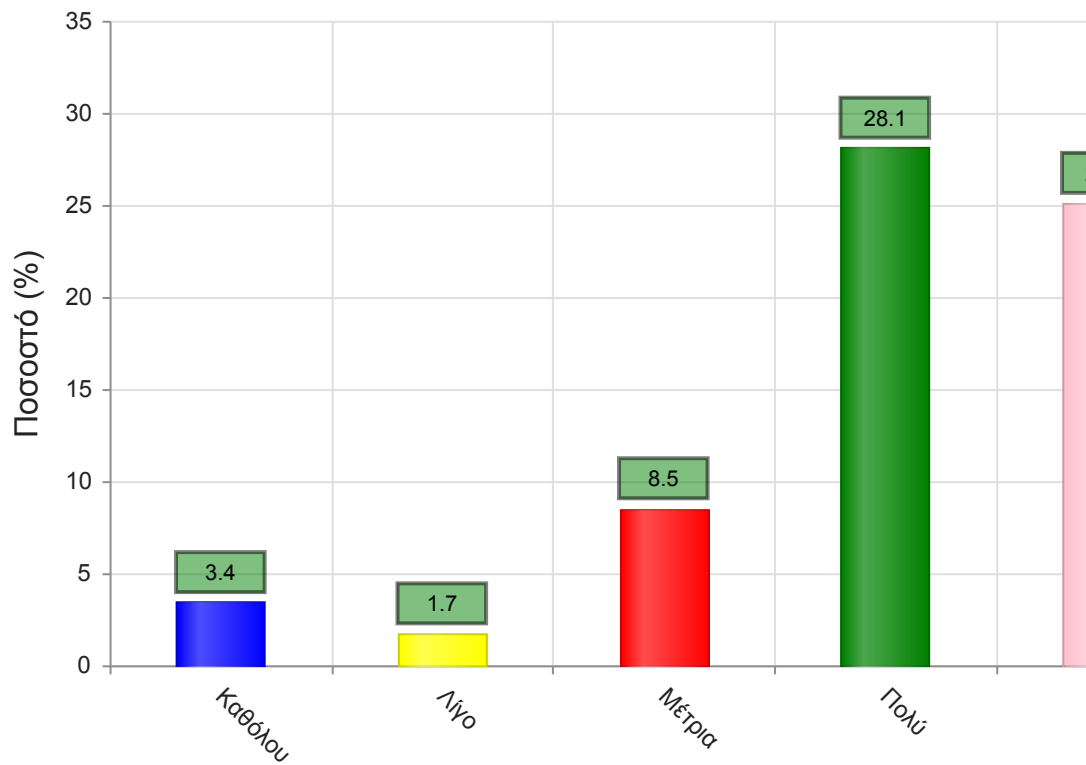
	Απαντήσεις	Ποσοστό (%)
ΝΑΙ	165	43.4
ΟΧΙ	175	46.1
Δ/Α	40	10.5
Σύνολο	380	100



Μέσος όρος τμήματος : ()

19. Η συγκεκριμένη εργασία σας βοήθησε να κατανοήσετε το συγκεκριμένο θέμα;

	Απαντήσεις	Ποσοστό (%)
Καθόλου	8	3.4
Λίγο	4	1.7
Μέτρια	20	8.5
Πολύ	66	28.1
Πάρα πολύ	59	25.1
Δ/Α	78	33.2
Σύνολο Απαντήσεων	157	66.8
Ολικό Σύνολο	235	100

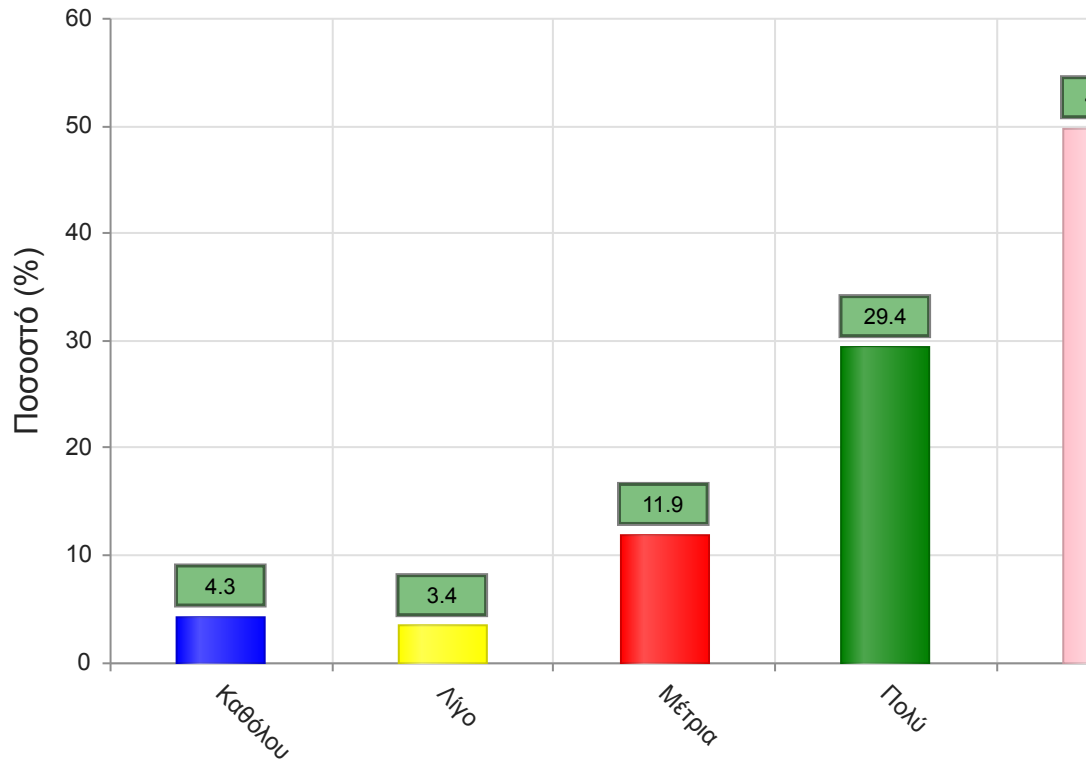


Μέσος όρος τμήματος : 4.0 (Πολύ)

B. Ερωτήσεις που αφορούν στον/ην διδάσκοντα/ουσα

20. Βαθμολογήστε τη μεταδοτικότητα του/της διδάσκοντα/ουσας.

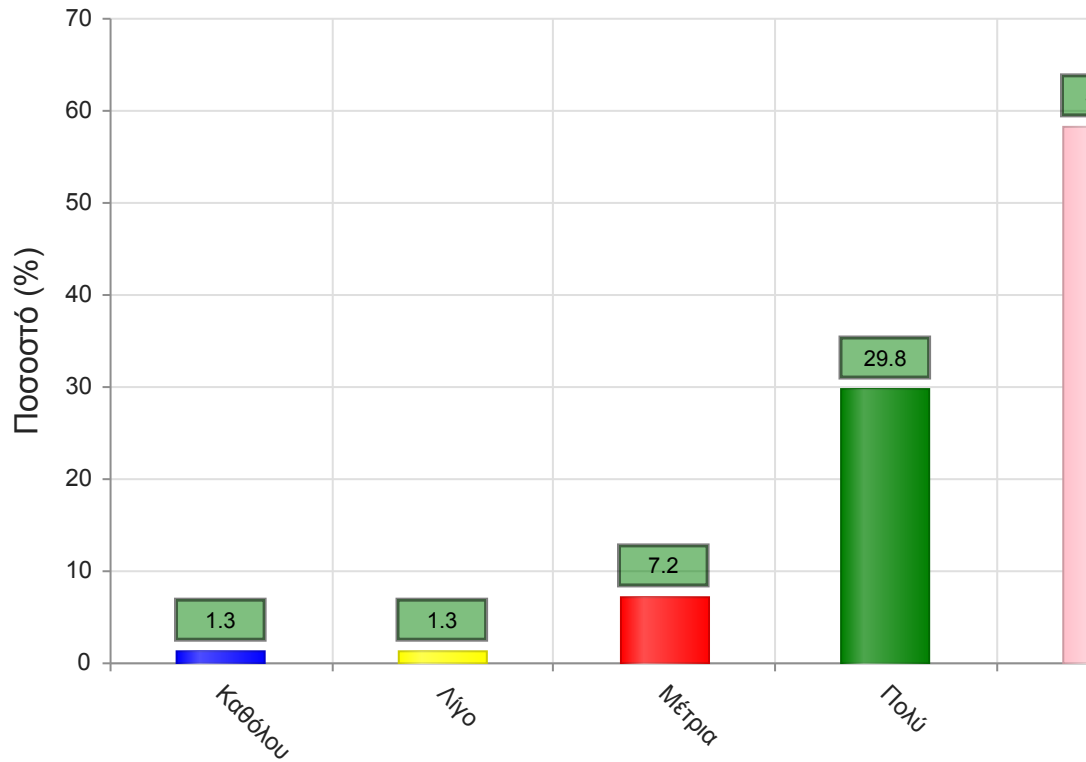
	Απαντήσεις	Ποσοστό (%)
Καθόλου	10	4.3
Λίγο	8	3.4
Μέτρια	28	11.9
Πολύ	69	29.4
Πάρα πολύ	117	49.8
Δ/Α	3	1.3
Σύνολο Απαντήσεων	232	98.7
Ολικό Σύνολο	235	100



Μέσος όρος τμήματος : 4.2 (Πολύ)

21. Βαθμολογήστε τη συνέπεια του/της διδάσκοντα/-ουσας στις εκπαιδευτικές του/της υποχρεώσεις. (Παρουσία στα μαθήματα, έγκαιρη διόρθωση εργασιών, ώρες συνεργασίας με τους φοιτητές, κλπ)

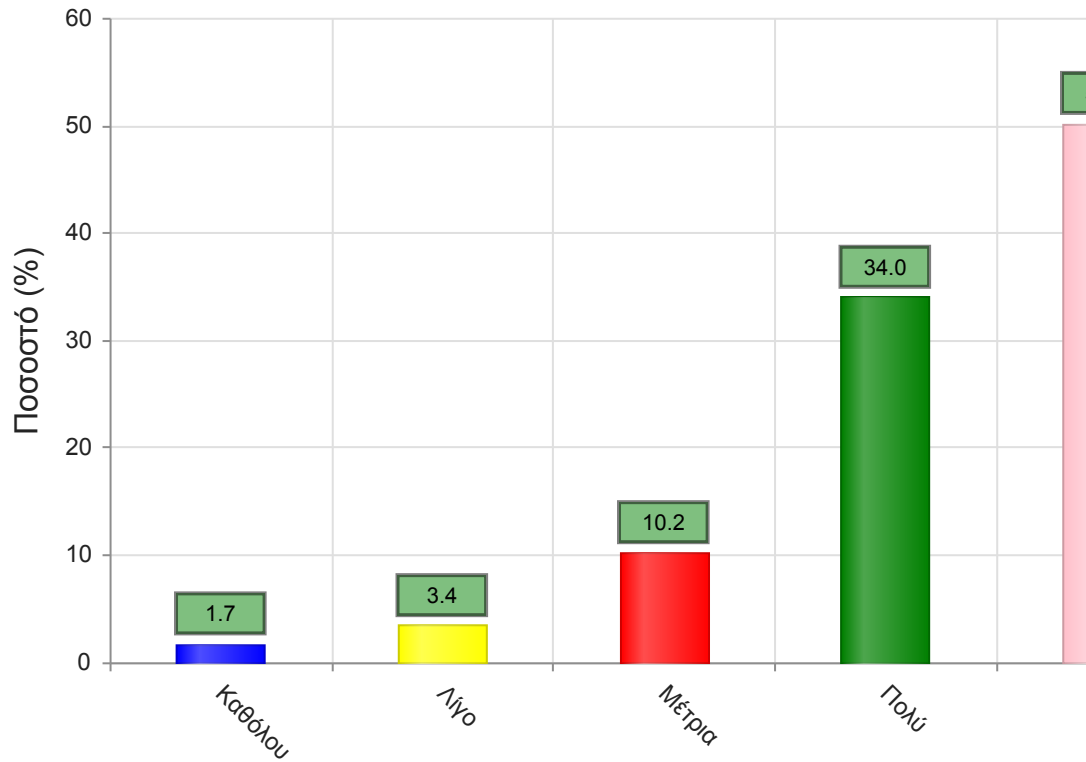
	Απαντήσεις	Ποσοστό (%)
Καθόλου	3	1.3
Λίγο	3	1.3
Μέτρια	17	7.2
Πολύ	70	29.8
Πάρα πολύ	137	58.3
Δ/Α	5	2.1
Σύνολο Απαντήσεων	230	97.9
Ολικό Σύνολο	235	100



Μέσος όρος τμήματος : 4.5 (Πολύ)

22. Βαθμολογήστε το κλίμα συνεργασίας με τους φοιτητές/-τριες. (Προθυμία στην απάντηση ερωτήσεων, διαθεσιμότητα διδάσκοντος/-ουσας κλπ)

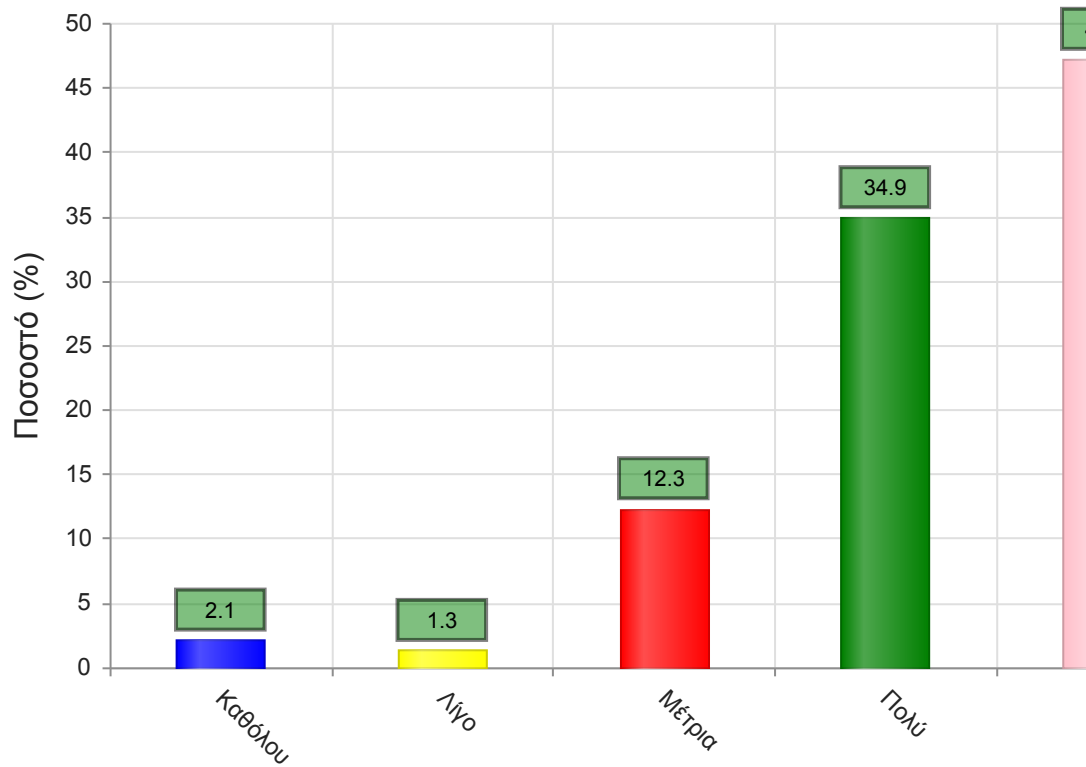
	Απαντήσεις	Ποσοστό (%)
Καθόλου	4	1.7
Λίγο	8	3.4
Μέτρια	24	10.2
Πολύ	80	34.0
Πάρα πολύ	118	50.2
Δ/Α	1	0.4
Σύνολο Απαντήσεων	234	99.6
Ολικό Σύνολο	235	100



Μέσος όρος τμήματος : 4.3 (Πολύ)

23. Βαθμολογήστε την οργάνωση στην παρουσίαση της ύλης

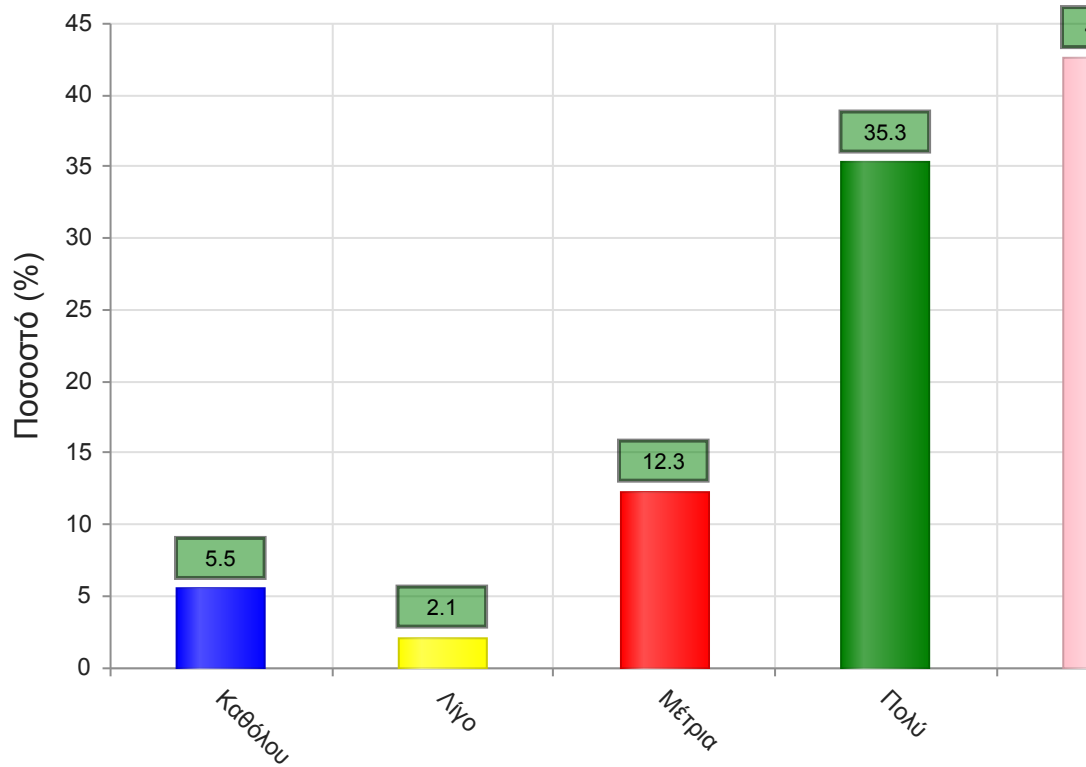
	Απαντήσεις	Ποσοστό (%)
Καθόλου	5	2.1
Λίγο	3	1.3
Μέτρια	29	12.3
Πολύ	82	34.9
Πάρα πολύ	111	47.2
Δ/Α	5	2.1
Σύνολο Απαντήσεων	230	97.9
Ολικό Σύνολο	235	100



Μέσος όρος τμήματος : 4.3 (Πολύ)

24. Επιτυγχάνει να διεγείρει το ενδιαφέρον για το αντικείμενο του μαθήματος;

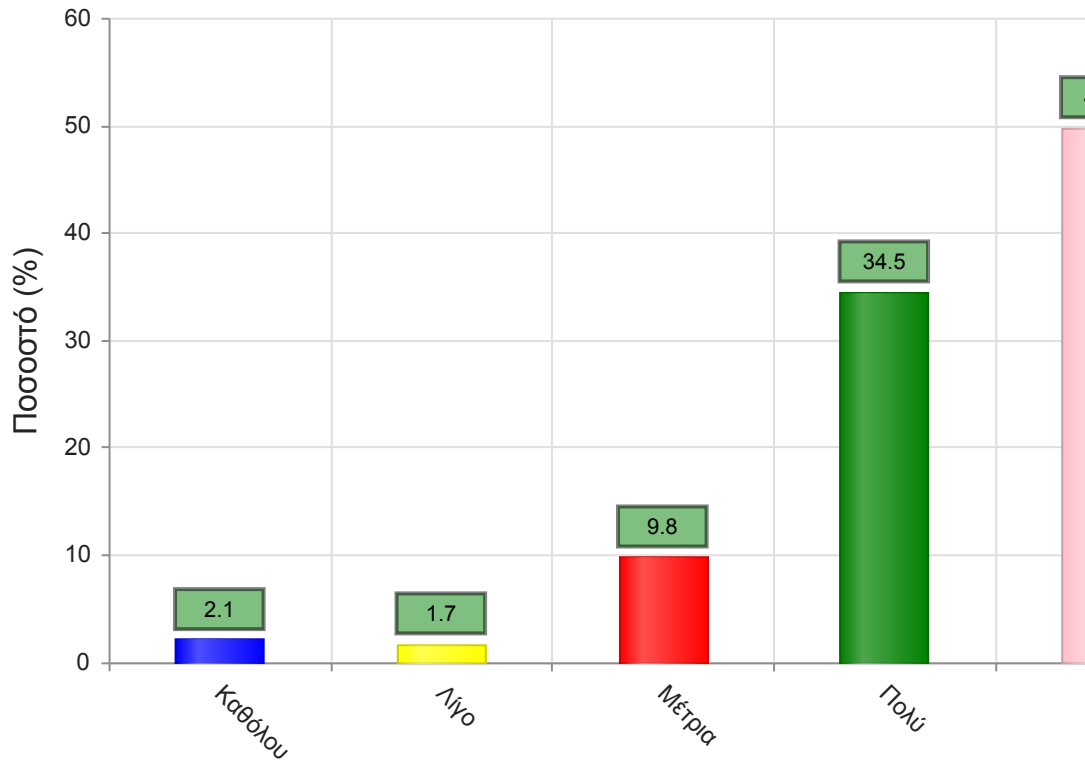
	Απαντήσεις	Ποσοστό (%)
Καθόλου	13	5.5
Λίγο	5	2.1
Μέτρια	29	12.3
Πολύ	83	35.3
Πάρα πολύ	100	42.6
Δ/Α	5	2.1
Σύνολο Απαντήσεων	230	97.9
Ολικό Σύνολο	235	100



Μέσος όρος τμήματος : 4.1 (Πολύ)

25. Ενθαρρύνει τους φοιτητές/-τριες να διατυπώνουν απορίες και ερωτήσεις έτσι ώστε να αναπτύξουν την κρίση τους;

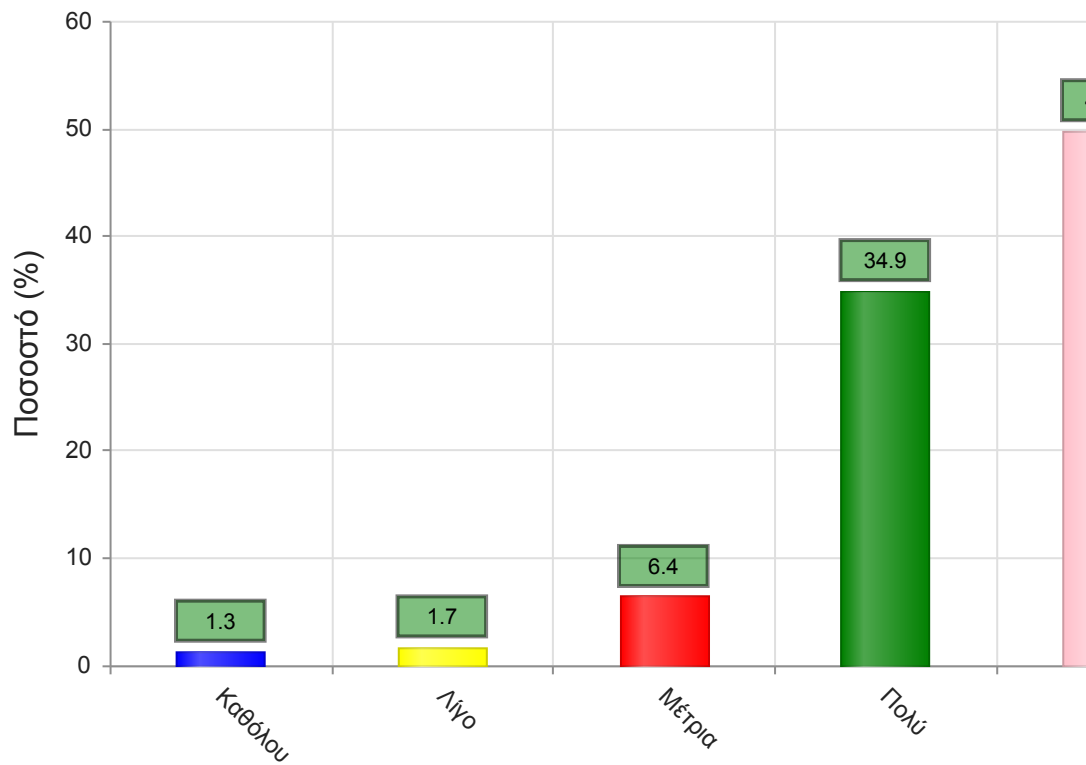
	Απαντήσεις	Ποσοστό (%)
Καθόλου	5	2.1
Λίγο	4	1.7
Μέτρια	23	9.8
Πολύ	81	34.5
Πάρα πολύ	117	49.8
Δ/Α	5	2.1
Σύνολο Απαντήσεων	230	97.9
Ολικό Σύνολο	235	100



Μέσος όρος τμήματος : 4.3 (Πολύ)

26. Χρησιμοποιεί Τεχνολογίες Πληροφορικής και Επικοινωνιών στη διδασκαλία και στην εμπέδωση του μαθήματος; (Χρήση προβολικών μηχανημάτων στις παραδόσεις, παράδοση ασκήσεων μέσω πλατφόρμας τηλεκατάρτισης, χρήση ιστοσελίδας μαθήματος κλπ)

	Απαντήσεις	Ποσοστό (%)
Καθόλου	3	1.3
Λίγο	4	1.7
Μέτρια	15	6.4
Πολύ	82	34.9
Πάρα πολύ	117	49.8
Δ/Α	14	6.0
Σύνολο Απαντήσεων	221	94.0
Ολικό Σύνολο	235	100

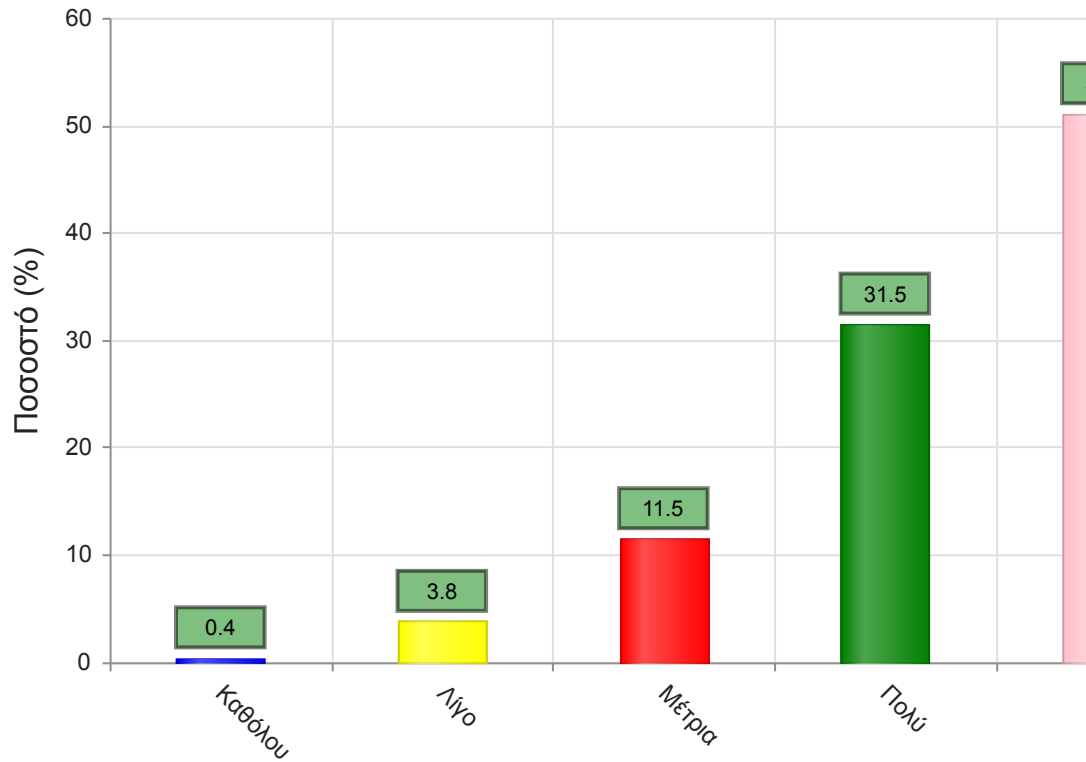


Μέσος όρος τμήματος : 4.4 (Πολύ)

Γ. Ερωτήσεις που αφορούν στα χαρακτηριστικά του/της φοιτητή/-τριας:

27. Πόσο τακτικά παρακολουθείτε τις διαλέξεις;

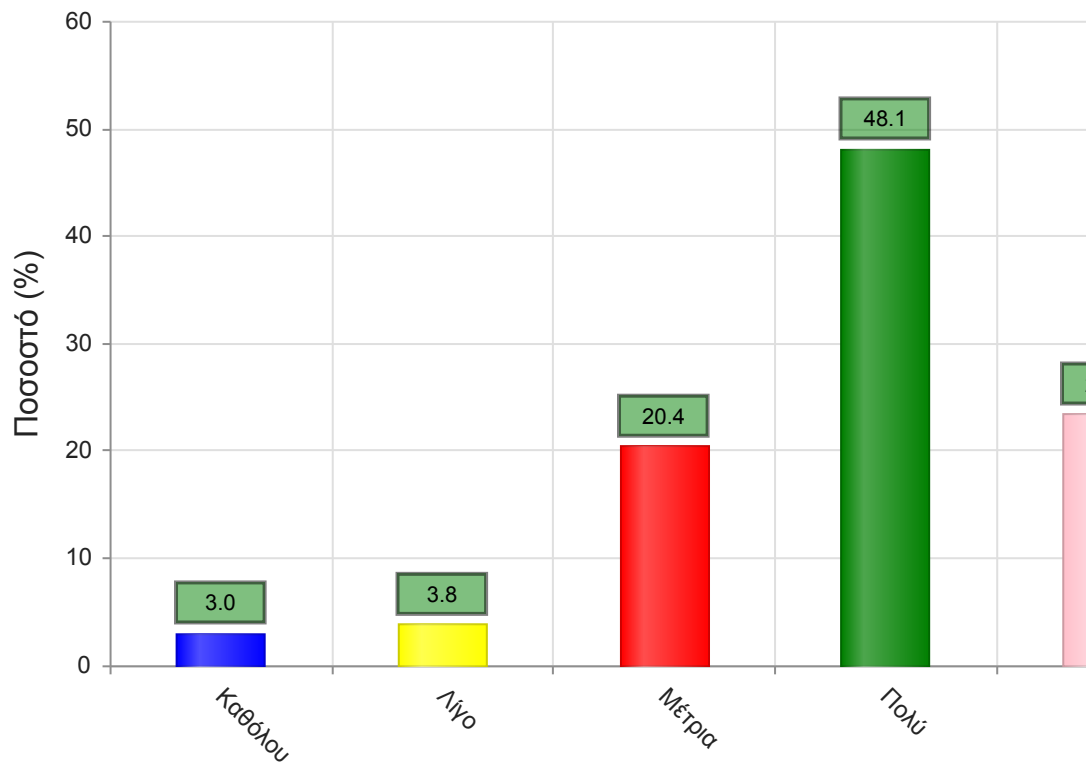
	Απαντήσεις	Ποσοστό (%)
Καθόλου	1	0.4
Λίγο	9	3.8
Μέτρια	27	11.5
Πολύ	74	31.5
Πάρα πολύ	120	51.1
Δ/Α	4	1.7
Σύνολο Απαντήσεων	231	98.3
Ολικό Σύνολο	235	100



Μέσος όρος τμήματος : 4.3 (Πολύ)

28. Κατά πόσο κατανοείτε τις διδασκόμενες έννοιες;

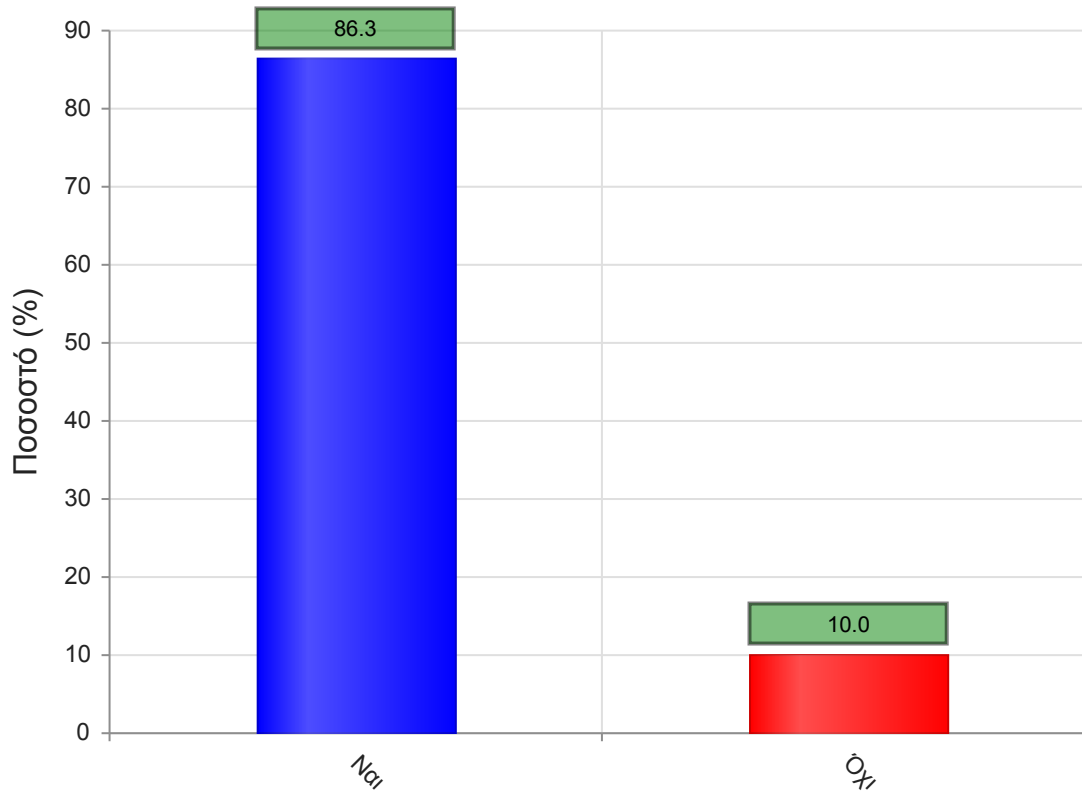
	Απαντήσεις	Ποσοστό (%)
Καθόλου	7	3.0
Λίγο	9	3.8
Μέτρια	48	20.4
Πολύ	113	48.1
Πάρα πολύ	55	23.4
Δ/Α	3	1.3
Σύνολο Απαντήσεων	232	98.7
Ολικό Σύνολο	235	100



Μέσος όρος τμήματος : 3.9 (Πολύ)

29. Ανταποκρίνεστε στις γραπτές εργασίες/ασκήσεις;

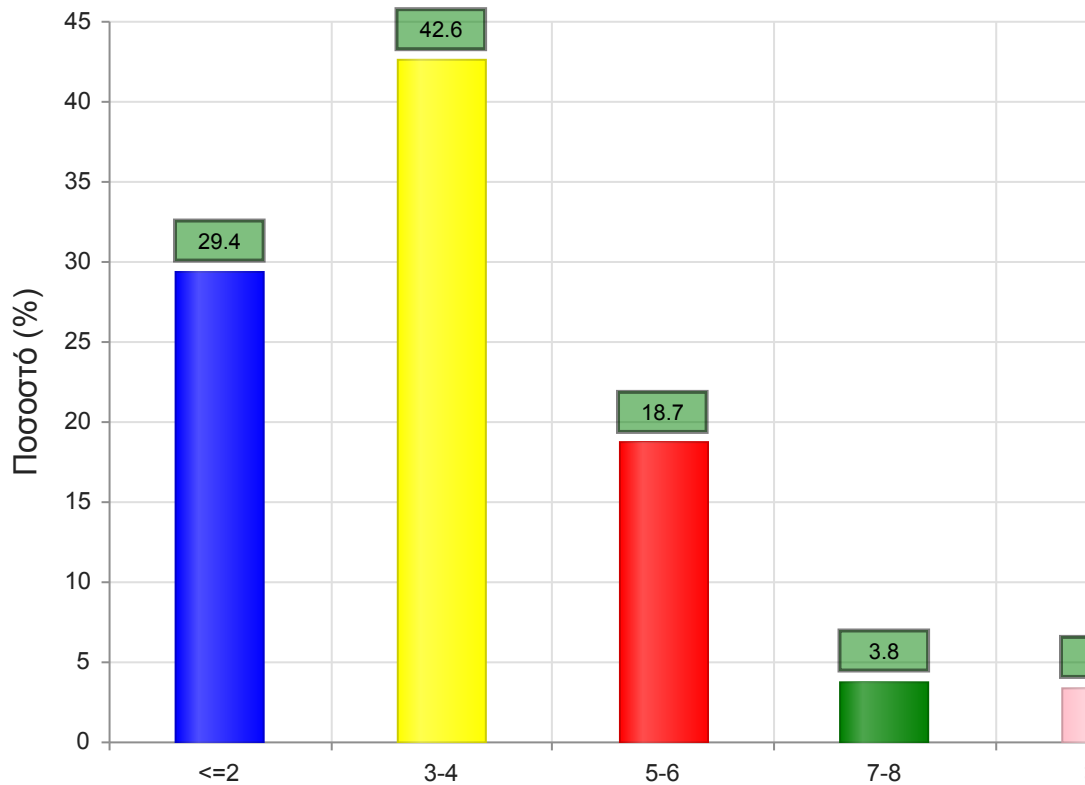
	Απαντήσεις	Ποσοστό (%)
ΝΑΙ	328	86.3
ΟΧΙ	38	10.0
Δ/Α	14	3.7
Σύνολο	380	100



Μέσος όρος τμήματος : ()

30. Πόσες ώρες μελέτης αφιερώνετε εβδομαδιαία για τη μελέτη του συγκεκριμένου μαθήματος;

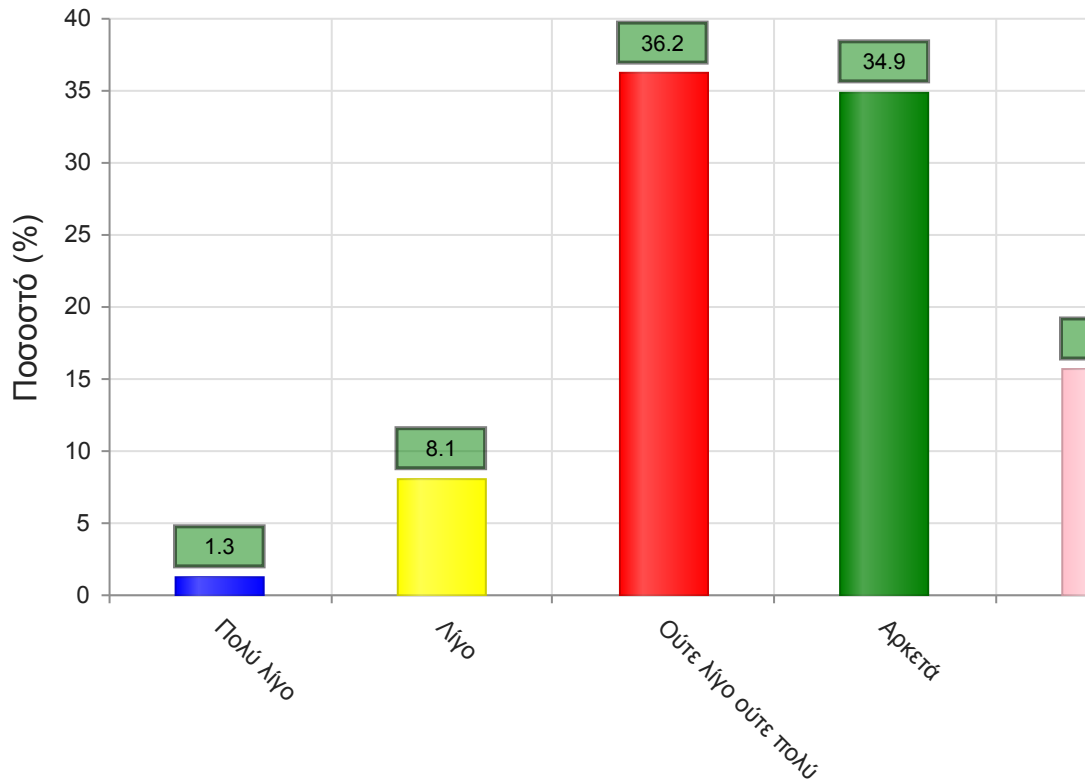
	Απαντήσεις	Ποσοστό τμήματος(%)
<=2	69	29.4
3-4	100	42.6
5-6	44	18.7
7-8	9	3.8
>=9	8	3.4
Δ/Α	5	2.1
Σύνολο Απαντήσεων	230	97.9
Ολικό Σύνολο	235	100



Μέσος όρος τμήματος : 2.1 (3-4)

31. Πόσες ώρες πιστεύετε ότι πρέπει να αφιερώσετε κατά την περίοδο των εξετάσεων για την επιτυχή εξέτασή σας στο συγκεκριμένο μάθημα; (**Πολύ Λίγο**=0-5, **Λίγο**=5-10, **Ούτε Λίγο Ούτε πολύ**=10-15, **Αρκετά**=15-20, **Πολύ**=20+)

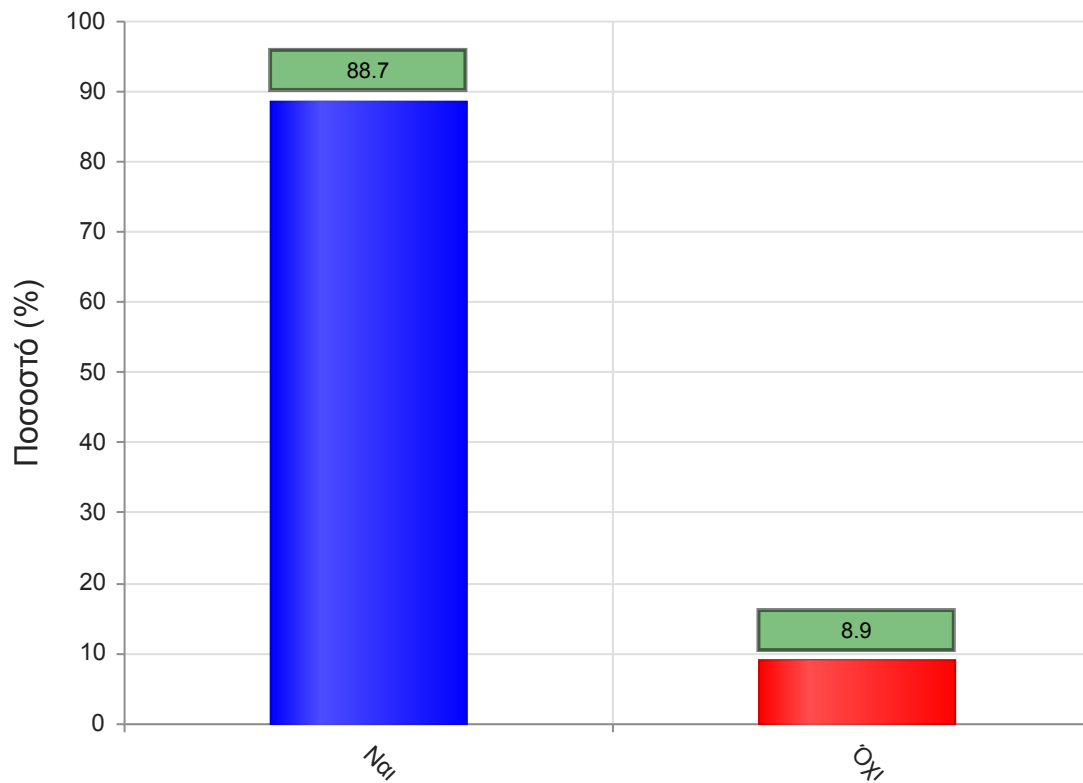
	Απαντήσεις	Ποσοστό τμήματος (%)
Πολύ λίγο	3	1.3
Λίγο	19	8.1
Ούτε λίγο ούτε πολύ	85	36.2
Αρκετά	82	34.9
Πολύ	37	15.7
Δ/Α	9	3.8
Σύνολο Απαντήσεων	226	96.2
Ολικό Σύνολο	235	100



Μέσος όρος τμήματος : 3.6 (Αρκετά)

32. Θα εξεταστείτε στο μάθημα για πρώτη φορά;

	Απαντήσεις	Ποσοστό (%)
ΝΑΙ	337	88.7
ΟΧΙ	34	8.9
Δ/Α	9	2.4
Σύνολο	380	100



Μέσος όρος τμήματος : ()