



ΠΑΝΕΠΙΣΤΗΜΙΟ ΔΥΤΙΚΗΣ ΑΤΤΙΚΗΣ

Στατιστικά τμήματος

Τμήμα

390 - ΜΗΧΑΝΙΚΩΝ ΠΛΗΡΟΦΟΡΙΚΗΣ ΚΑΙ ΥΠΟΛΟΓΙΣΤΩΝ

Απογραφική Περίοδος

2021 - 2022

Ερωτηματολόγιο

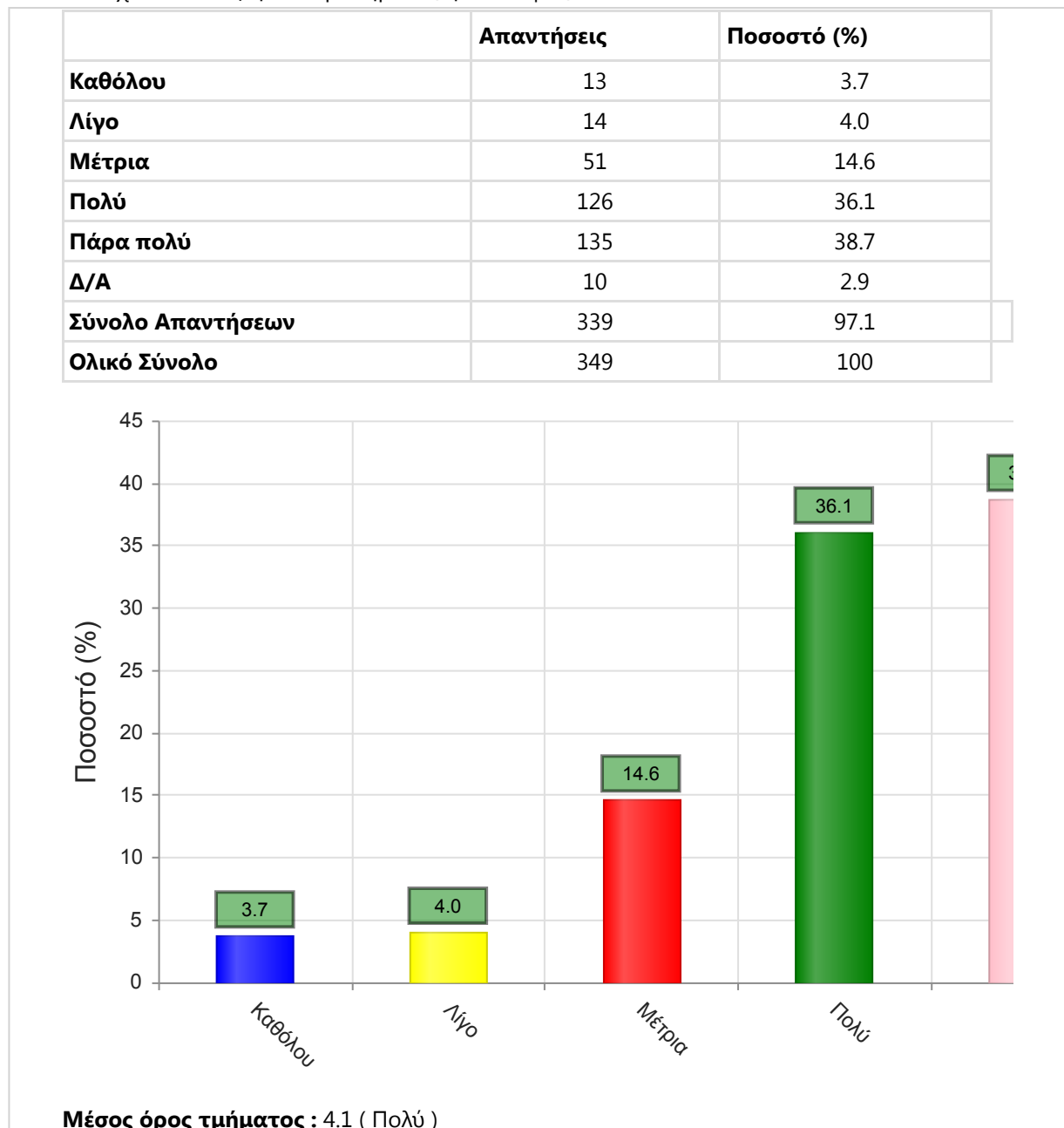
Ερωτηματολόγιο Μαθημάτων

Εξάμηνο

Εαρινό

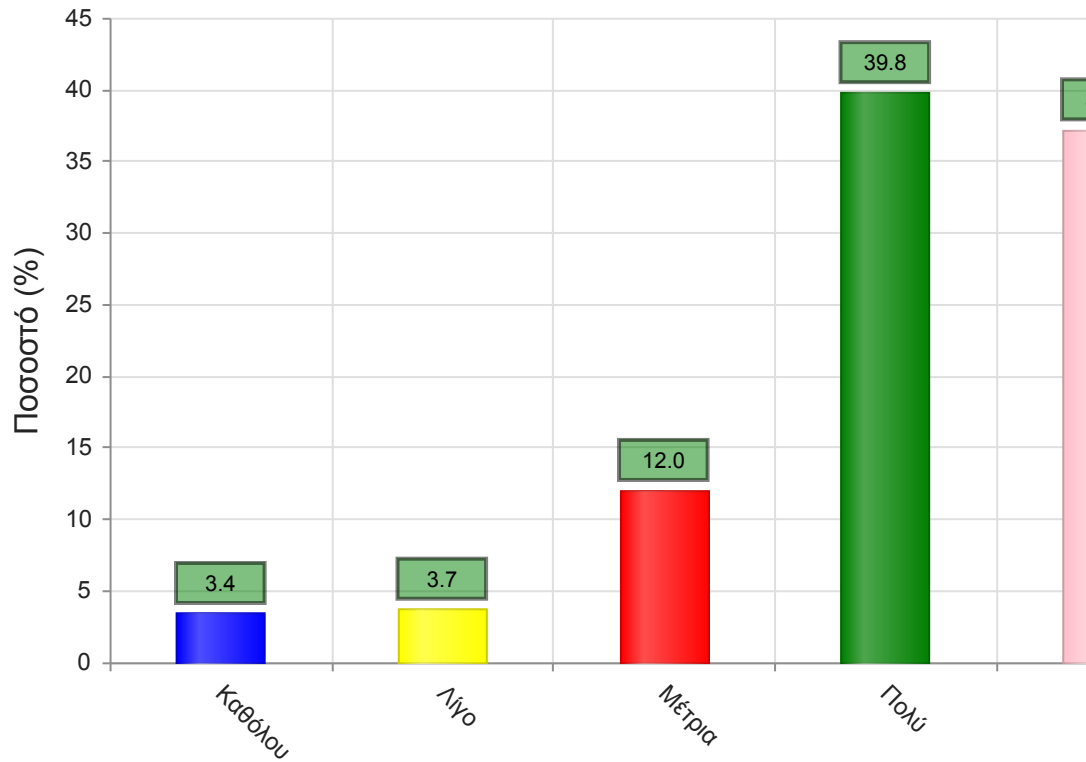
Α. Ερωτήσεις που αφορούν στο μάθημα:

1. Οι στόχοι του θεωρητικού μαθήματος ήταν σαφείς;



2. Η ύλη που καλύφθηκε ανταποκρινόταν στους στόχους του μαθήματος;

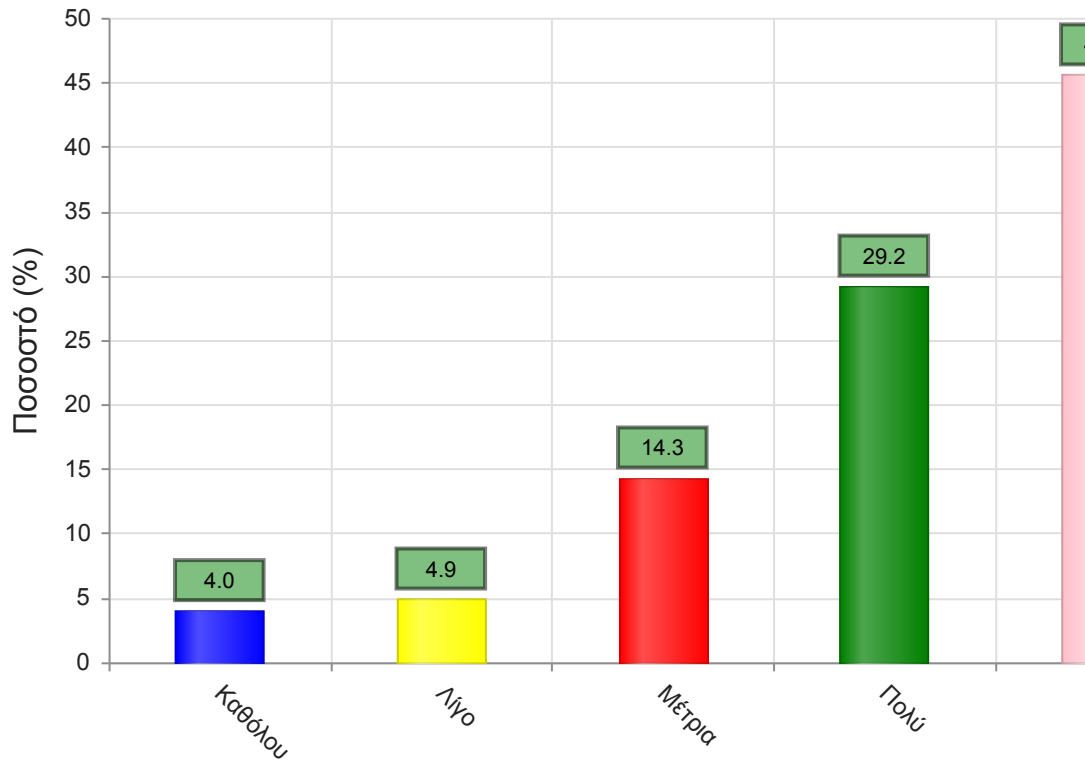
	Απαντήσεις	Ποσοστό (%)
Καθόλου	12	3.4
Λίγο	13	3.7
Μέτρια	42	12.0
Πολύ	139	39.8
Πάρα πολύ	130	37.2
Δ/Α	13	3.7
Σύνολο Απαντήσεων	336	96.3
Ολικό Σύνολο	349	100



Μέσος όρος τμήματος : 4.1 (Πολύ)

3. Βαθμολογήστε την οργάνωση του μαθήματος

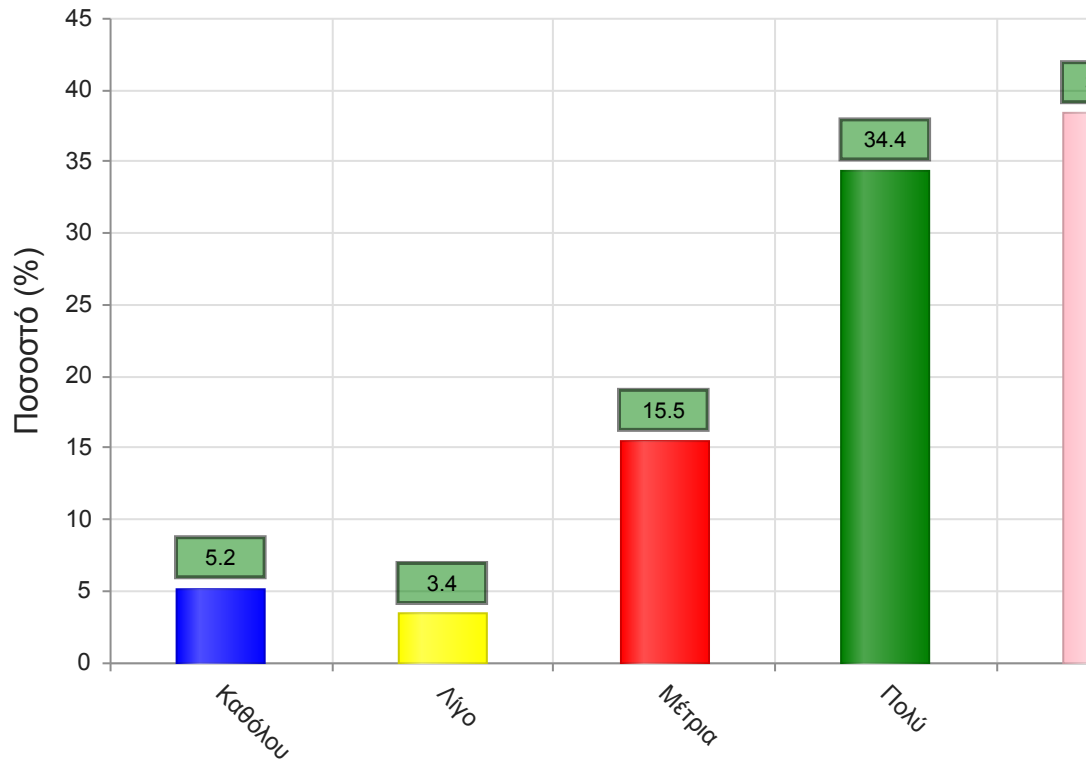
	Απαντήσεις	Ποσοστό (%)
Καθόλου	14	4.0
Λίγο	17	4.9
Μέτρια	50	14.3
Πολύ	102	29.2
Πάρα πολύ	159	45.6
Δ/Α	7	2.0
Σύνολο Απαντήσεων	342	98.0
Ολικό Σύνολο	349	100



Μέσος όρος τμήματος : 4.1 (Πολύ)

4. Το εκπαιδευτικό υλικό που χρησιμοποιήθηκε βοήθησε στην καλύτερη κατανόηση του θέματος;

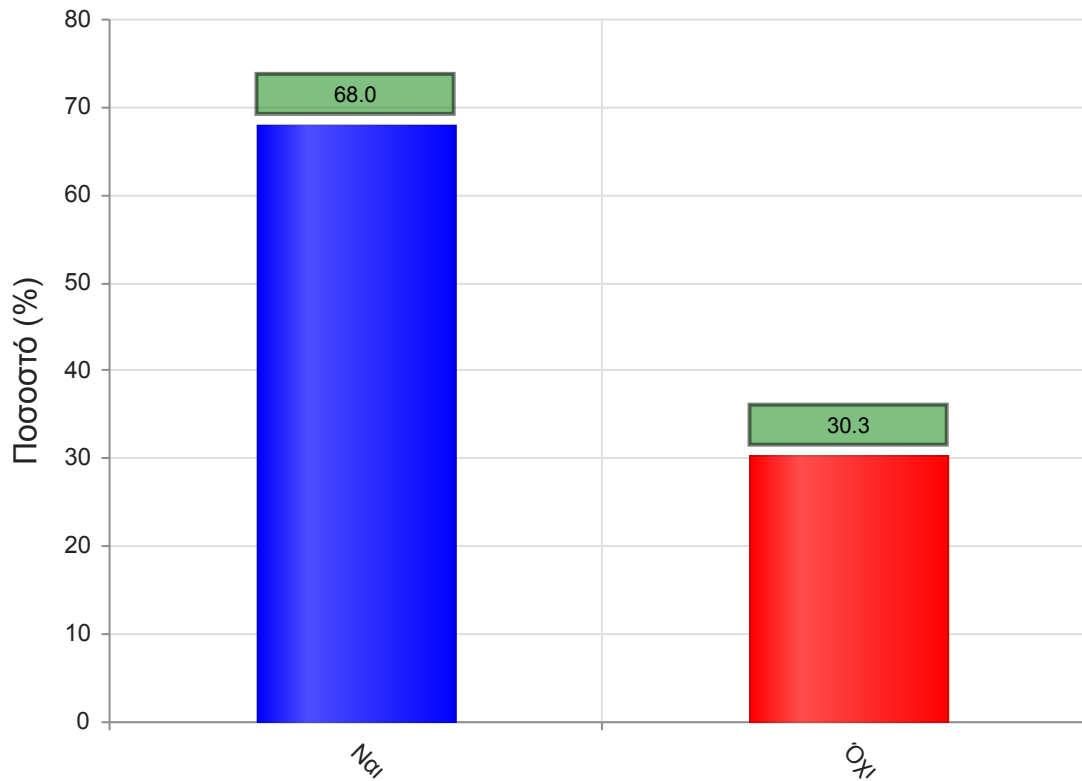
	Απαντήσεις	Ποσοστό (%)
Καθόλου	18	5.2
Λίγο	12	3.4
Μέτρια	54	15.5
Πολύ	120	34.4
Πάρα πολύ	134	38.4
Δ/Α	11	3.2
Σύνολο Απαντήσεων	338	96.8
Ολικό Σύνολο	349	100



Μέσος όρος τμήματος : 4.0 (Πολύ)

5. Τα εκπαιδευτικά βοηθήματα ("σύγγραμμα", σημειώσεις, πρόσθετη βιβλιογραφία) χορηγήθηκαν εγκαίρως;

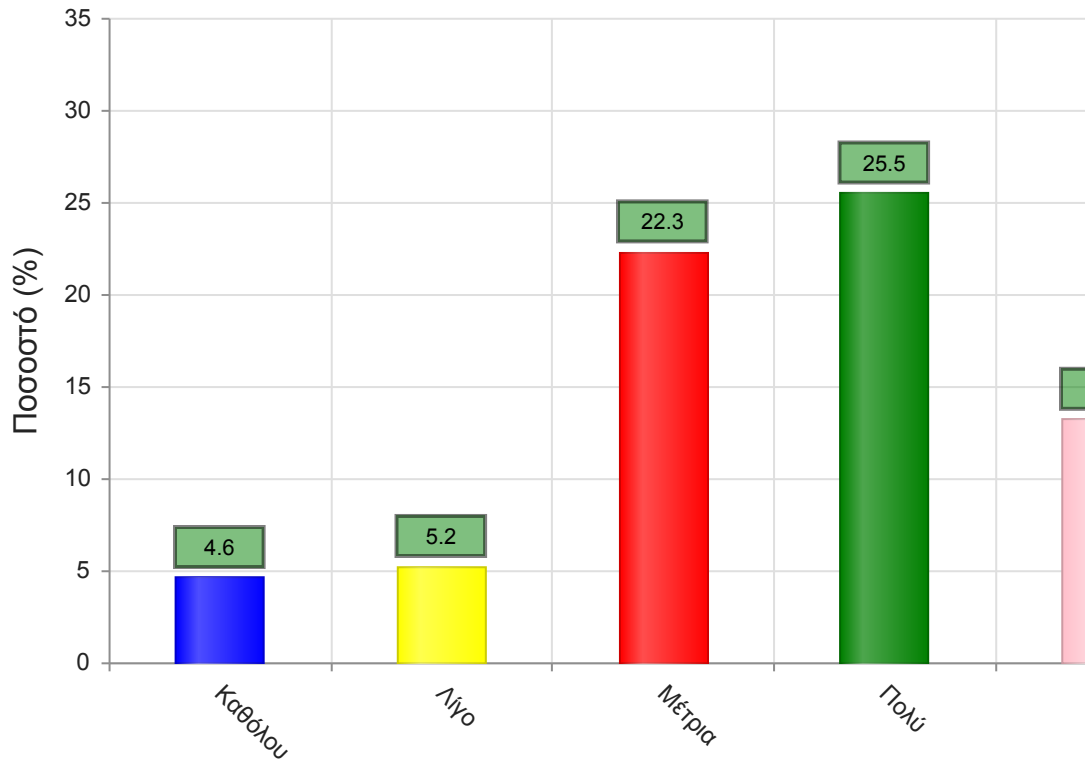
	Απαντήσεις	Ποσοστό (%)
ΝΑΙ	280	68.0
ΟΧΙ	125	30.3
Δ/Α	7	1.7
Σύνολο	412	100



Μέσος όρος τμήματος : ()

6. Πόσο ικανοποιητικό/-ά βρίσκεται το/-α διανεμόμενο/-α βιβλίο/α(σύγγραμμα/-τα);

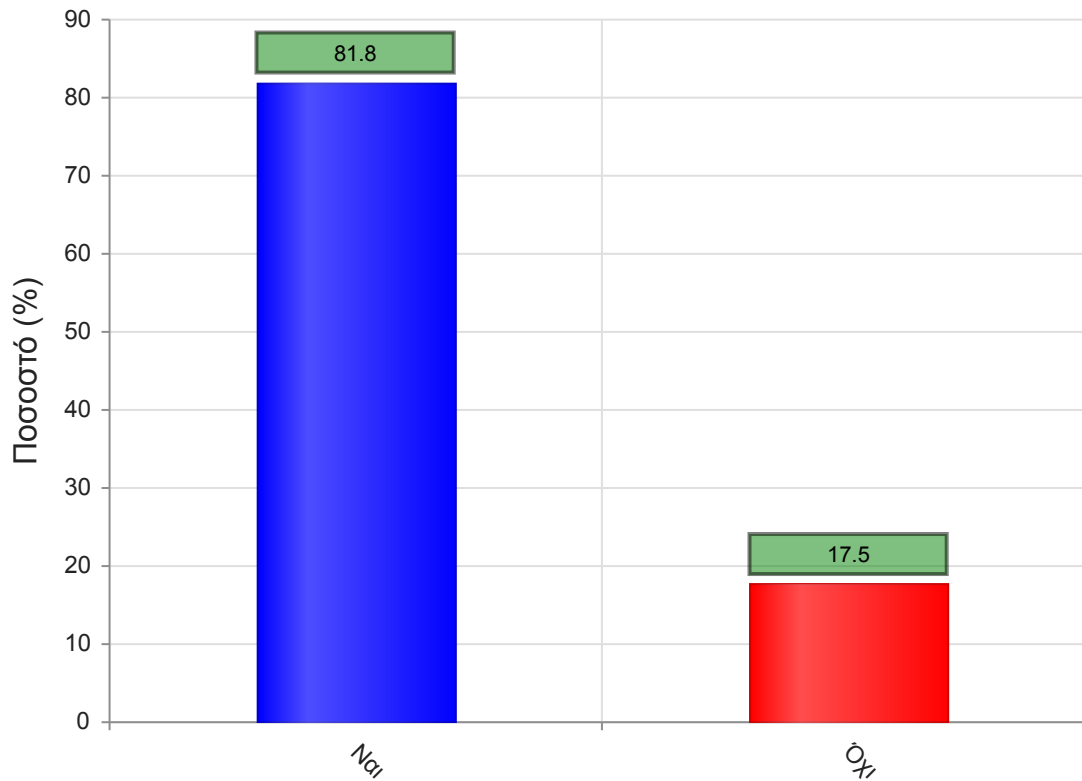
	Απαντήσεις	Ποσοστό (%)
Καθόλου	16	4.6
Λίγο	18	5.2
Μέτρια	78	22.3
Πολύ	89	25.5
Πάρα πολύ	46	13.2
Δ/Α	102	29.2
Σύνολο Απαντήσεων	247	70.8
Ολικό Σύνολο	349	100



Μέσος όρος τμήματος : 3.5 (Πολύ)

7. Παρέχονται επιπρόσθετες σημειώσεις;

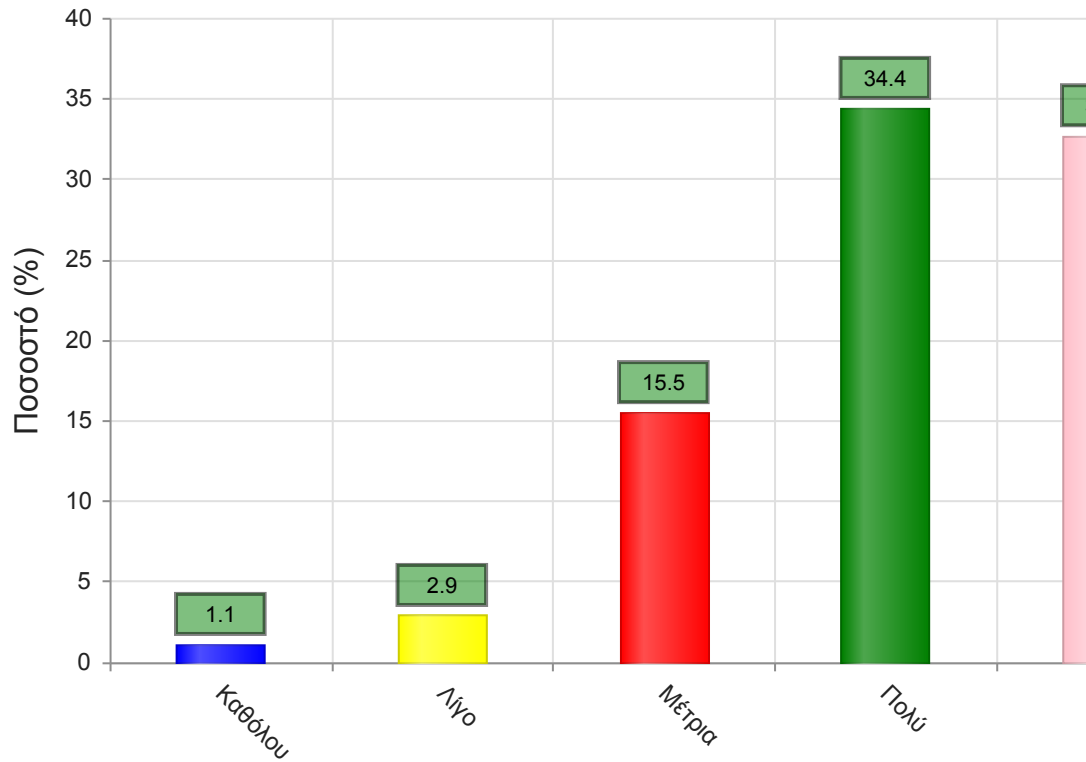
	Απαντήσεις	Ποσοστό (%)
ΝΑΙ	337	81.8
ΟΧΙ	72	17.5
Δ/Α	3	0.7
Σύνολο	412	100



Μέσος όρος τμήματος : ()

7α. Εάν ναι, βαθμολογήστε την επάρκειά τους

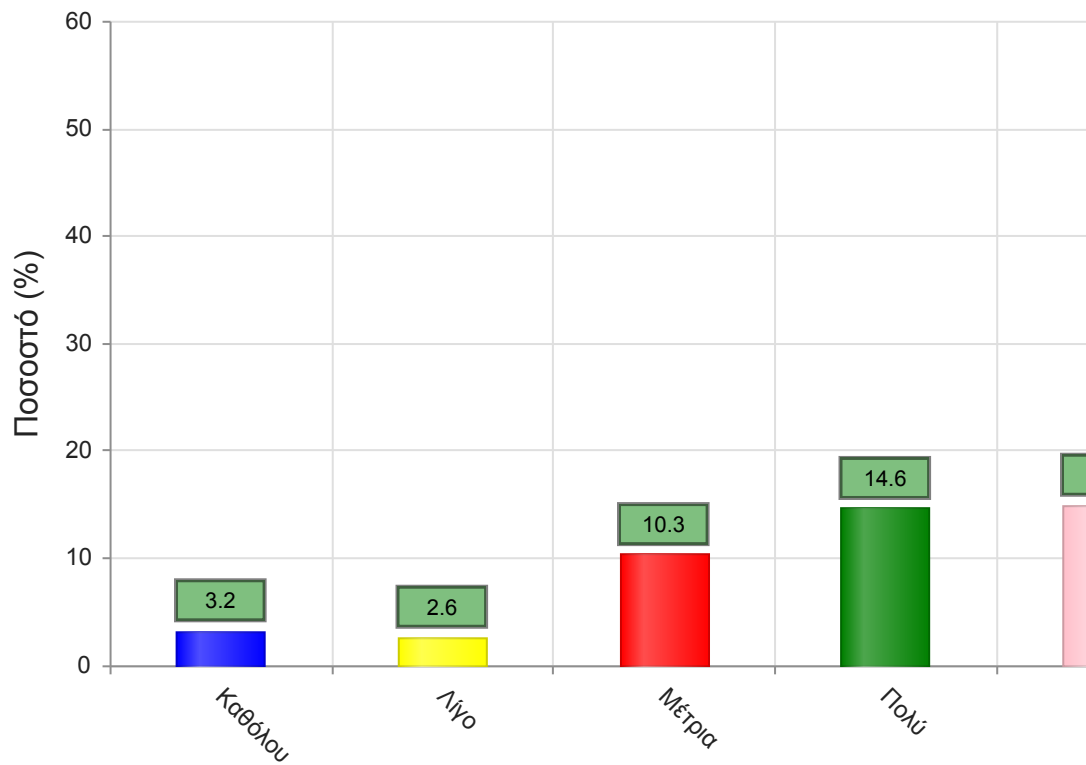
	Απαντήσεις	Ποσοστό (%)
Καθόλου	4	1.1
Λίγο	10	2.9
Μέτρια	54	15.5
Πολύ	120	34.4
Πάρα πολύ	114	32.7
Δ/Α	47	13.5
Σύνολο Απαντήσεων	302	86.5
Ολικό Σύνολο	349	100



Μέσος όρος τμήματος : 4.1 (Πολύ)

8. Βαθμολογήστε τη διαθεσιμότητα της επιπρόσθετης βιβλιογραφίας στην Βιβλιοθήκη του Ιδρύματος

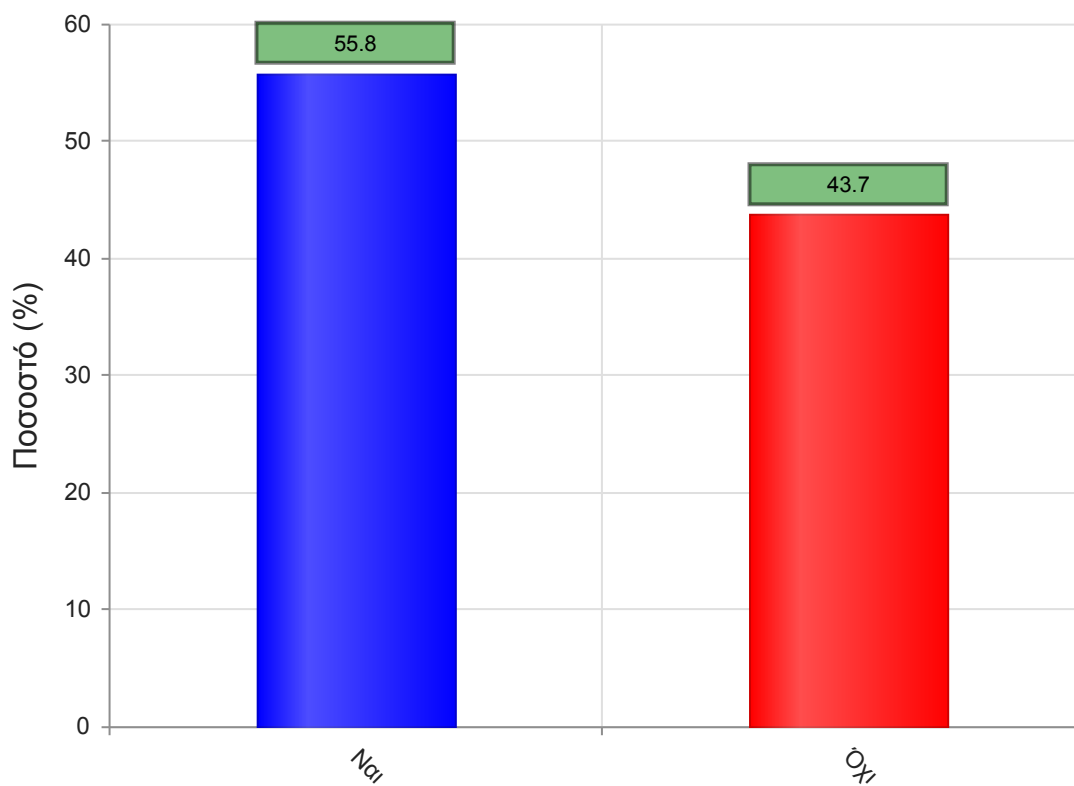
	Απαντήσεις	Ποσοστό (%)
Καθόλου	11	3.2
Λίγο	9	2.6
Μέτρια	36	10.3
Πολύ	51	14.6
Πάρα πολύ	52	14.9
Δ/Α	190	54.4
Σύνολο Απαντήσεων	159	45.6
Ολικό Σύνολο	349	100



Μέσος όρος τμήματος : 3.8 (Πολύ)

9. Προαπαιτούνται γνώσεις από άλλα μαθήματα για την παρακολούθηση του μαθήματος;

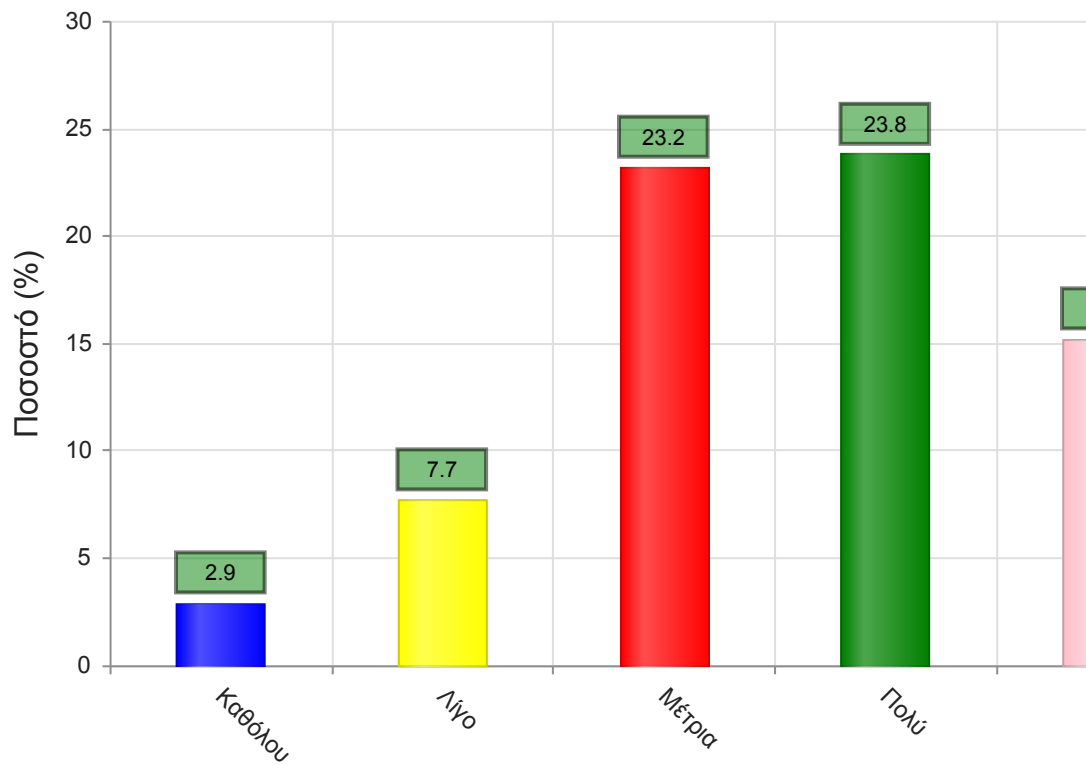
	Απαντήσεις	Ποσοστό (%)
ΝΑΙ	230	55.8
ΟΧΙ	180	43.7
Δ/Α	2	0.5
Σύνολο	412	100



Μέσος όρος τμήματος : ()

9α. Εάν ναι, καλύπτονται από άλλα διδαχθέντα μαθήματα;

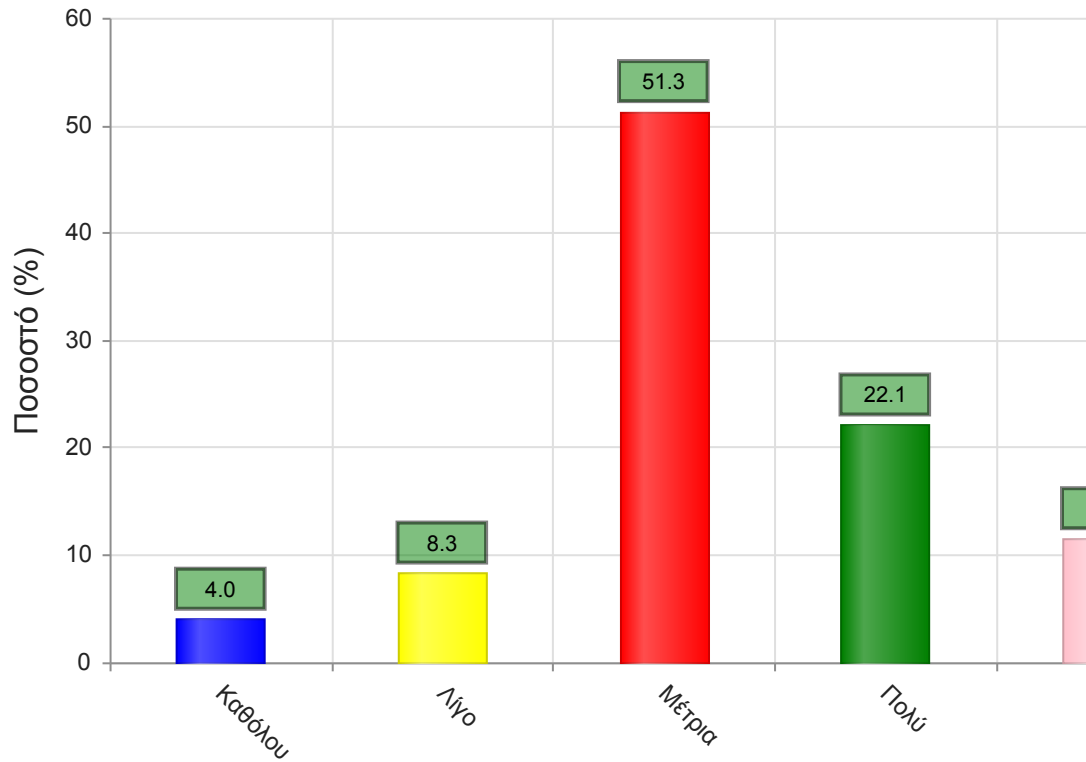
	Απαντήσεις	Ποσοστό (%)
Καθόλου	10	2.9
Λίγο	27	7.7
Μέτρια	81	23.2
Πολύ	83	23.8
Πάρα πολύ	53	15.2
Δ/Α	95	27.2
Σύνολο Απαντήσεων	254	72.8
Ολικό Σύνολο	349	100



Μέσος όρος τμήματος : 3.6 (Πολύ)

10. Πώς κρίνετε το επίπεδο δυσκολίας του μαθήματος για το έτος του;

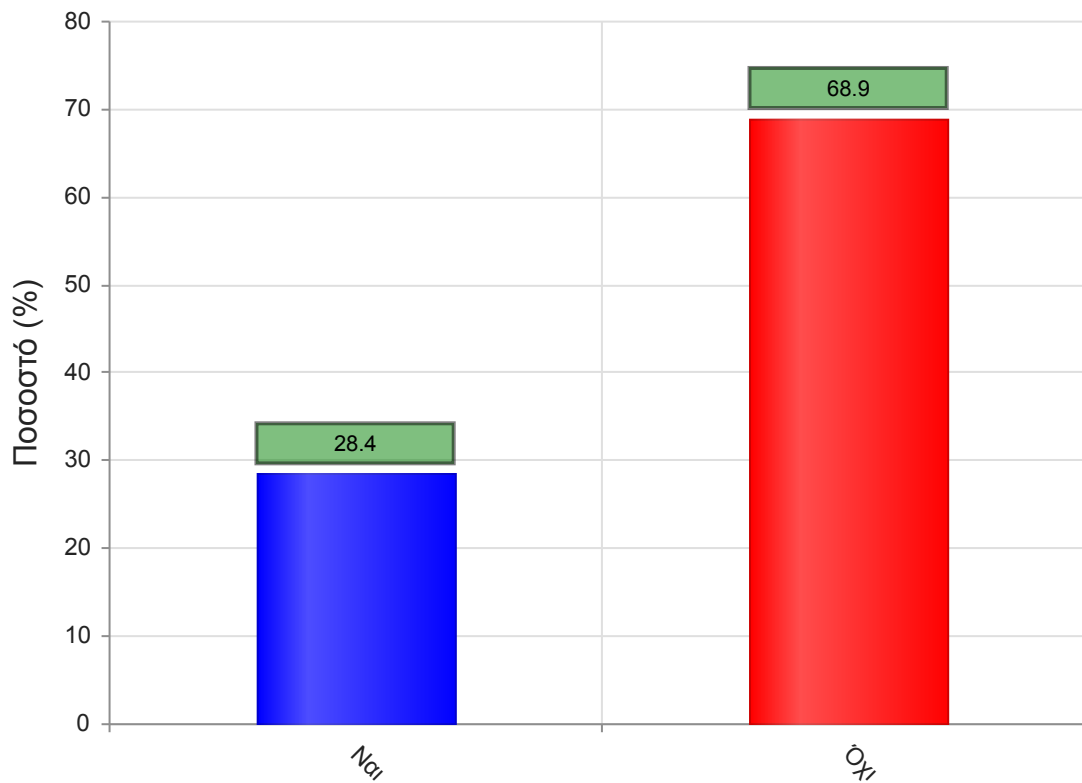
	Απαντήσεις	Ποσοστό (%)
Καθόλου	14	4.0
Λίγο	29	8.3
Μέτρια	179	51.3
Πολύ	77	22.1
Πάρα πολύ	40	11.5
Δ/Α	10	2.9
Σύνολο Απαντήσεων	339	97.1
Ολικό Σύνολο	349	100



Μέσος όρος τμήματος : 3.3 (Μέτρια)

11. Υπάρχει ανάγκη οργάνωσης φροντιστηριακών μαθημάτων για το συγκεκριμένο μάθημα;

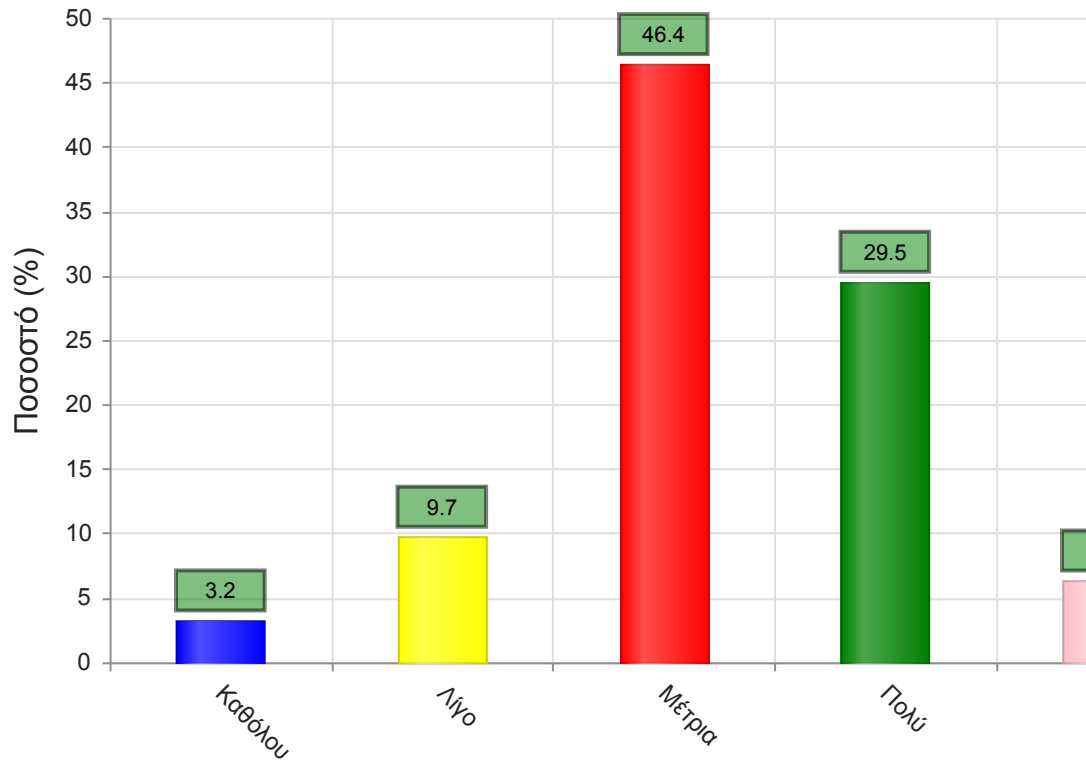
	Απαντήσεις	Ποσοστό (%)
ΝΑΙ	117	28.4
ΟΧΙ	284	68.9
Δ/Α	11	2.7
Σύνολο	412	100



Μέσος όρος τμήματος : ()

12. Αξιολογήστε τον αριθμό των ωρών διδασκαλίας για την κάλυψη της ύλης (καθόλου=ανεπαρκής, πάρα πολύ=υπερβολικός)

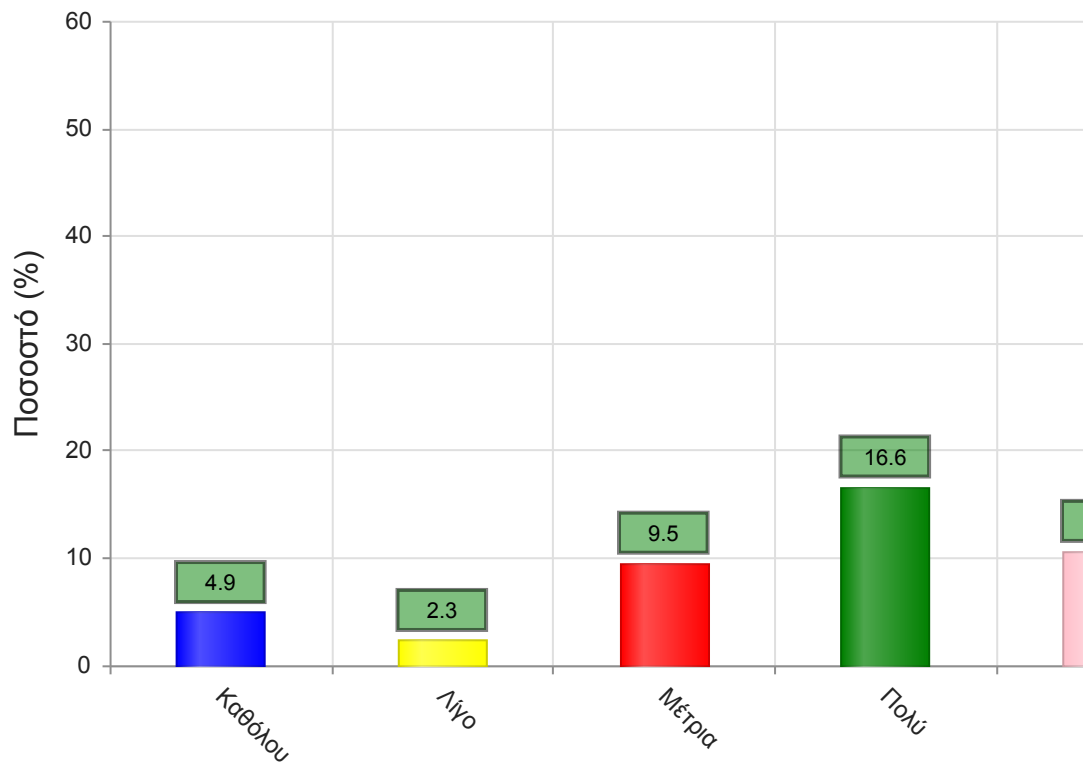
	Απαντήσεις	Ποσοστό (%)
Καθόλου	11	3.2
Λίγο	34	9.7
Μέτρια	162	46.4
Πολύ	103	29.5
Πάρα πολύ	22	6.3
Δ/Α	17	4.9
Σύνολο Απαντήσεων	332	95.1
Ολικό Σύνολο	349	100



Μέσος όρος τμήματος : 3.3 (Μέτρια)

Να απαντήσετε σε περίπτωση που υπήρχαν γραπτές ή/και προφορικές εργασίες
 13. Υπάρχει διαφάνεια στα κριτήρια βαθμολόγησης;

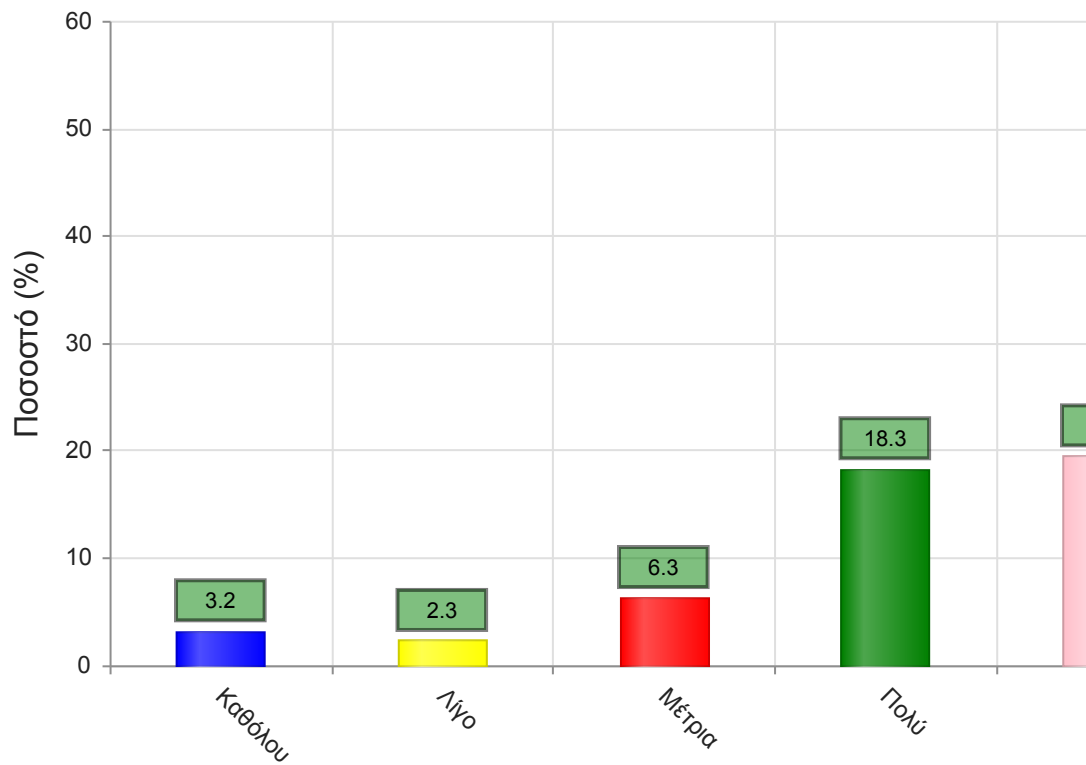
	Απαντήσεις	Ποσοστό (%)
Καθόλου	17	4.9
Λίγο	8	2.3
Μέτρια	33	9.5
Πολύ	58	16.6
Πάρα πολύ	37	10.6
Δ/Α	196	56.2
Σύνολο Απαντήσεων	153	43.8
Ολικό Σύνολο	349	100



Μέσος όρος τμήματος : 3.6 (Πολύ)

14. Το θέμα δόθηκε εγκαίρως;

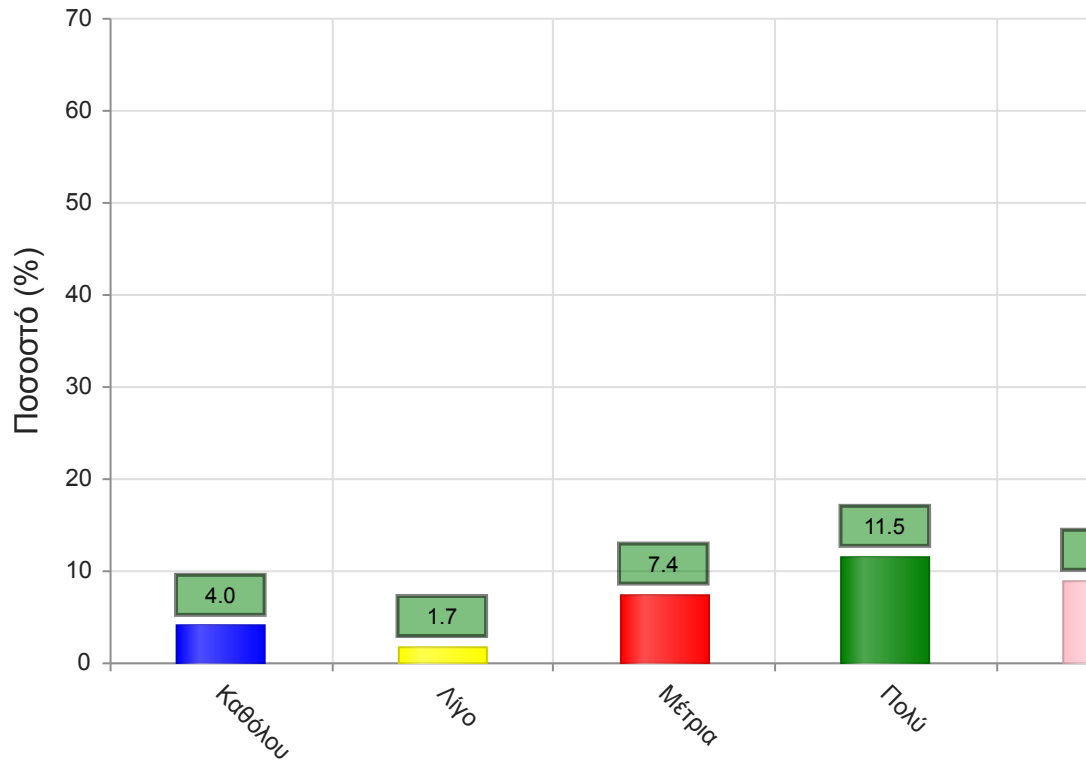
	Απαντήσεις	Ποσοστό (%)
Καθόλου	11	3.2
Λίγο	8	2.3
Μέτρια	22	6.3
Πολύ	64	18.3
Πάρα πολύ	68	19.5
Δ/Α	176	50.4
Σύνολο Απαντήσεων	173	49.6
Ολικό Σύνολο	349	100



Μέσος όρος τμήματος : 4.0 (Πολύ)

15. Το διαθέσιμο ερευνητικό υλικό στη βιβλιοθήκη κρίθηκε επαρκές;

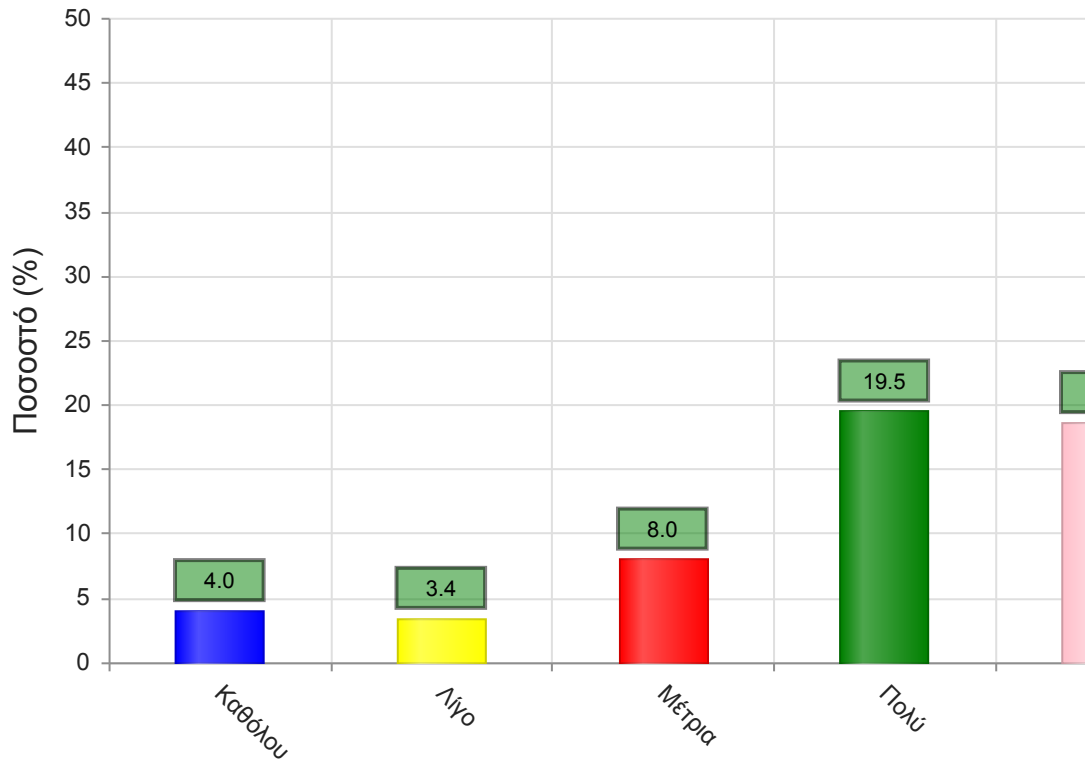
	Απαντήσεις	Ποσοστό (%)
Καθόλου	14	4.0
Λίγο	6	1.7
Μέτρια	26	7.4
Πολύ	40	11.5
Πάρα πολύ	31	8.9
Δ/Α	232	66.5
Σύνολο Απαντήσεων	117	33.5
Ολικό Σύνολο	349	100



Μέσος όρος τμήματος : 3.6 (Πολύ)

17. Τα σχόλια του/της διδάσκοντος/-ουσας ήταν εποικοδομητικά;

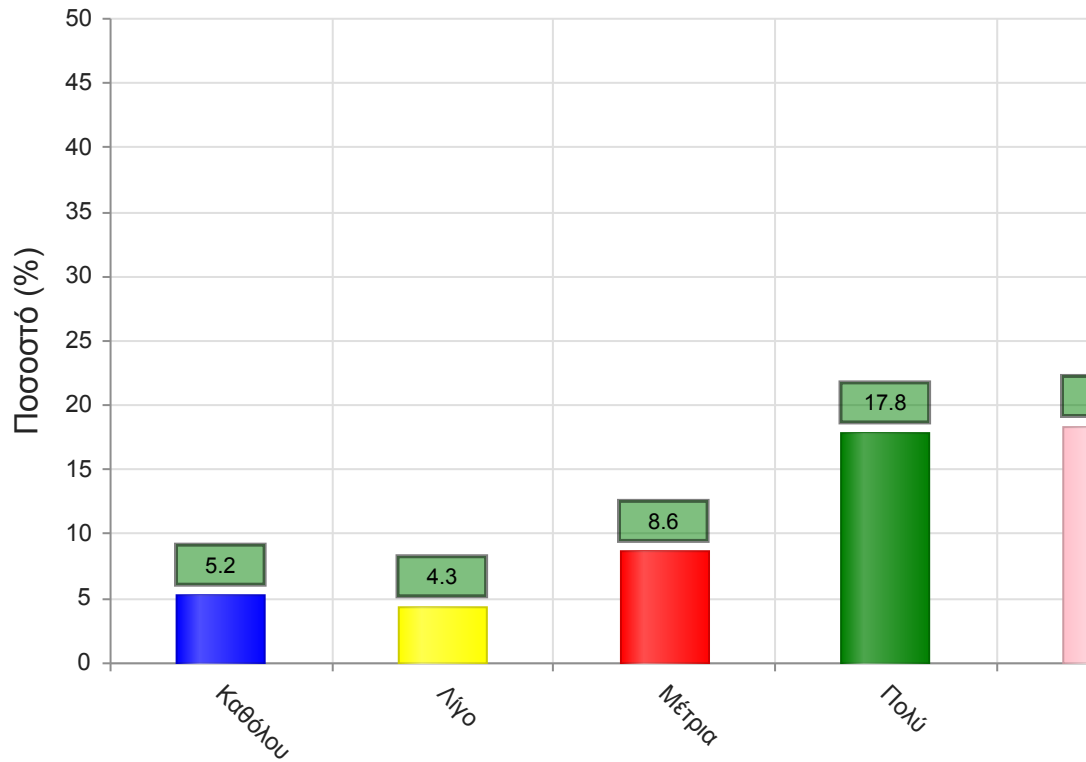
	Απαντήσεις	Ποσοστό (%)
Καθόλου	14	4.0
Λίγο	12	3.4
Μέτρια	28	8.0
Πολύ	68	19.5
Πάρα πολύ	65	18.6
Δ/Α	162	46.4
Σύνολο Απαντήσεων	187	53.6
Ολικό Σύνολο	349	100



Μέσος όρος τμήματος : 3.8 (Πολύ)

16. Υπήρχε καθοδήγηση από τον/την διδάσκοντα/-ουσα;

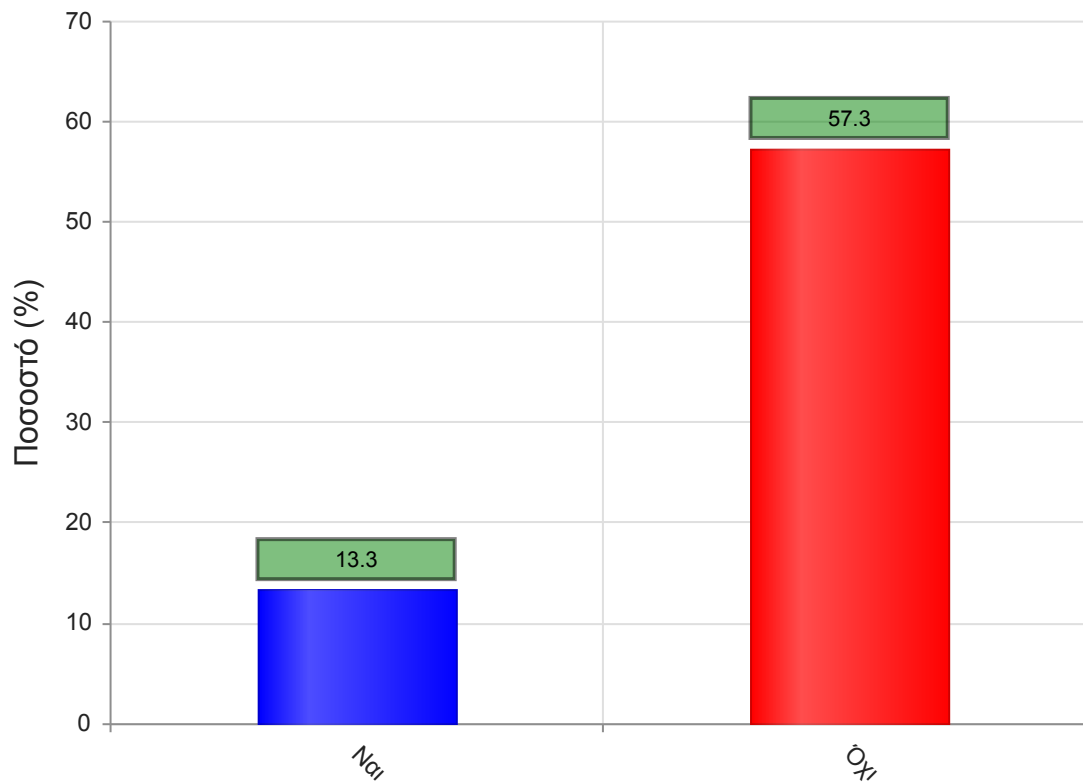
	Απαντήσεις	Ποσοστό (%)
Καθόλου	18	5.2
Λίγο	15	4.3
Μέτρια	30	8.6
Πολύ	62	17.8
Πάρα πολύ	64	18.3
Δ/Α	160	45.8
Σύνολο Απαντήσεων	189	54.2
Ολικό Σύνολο	349	100



Μέσος όρος τμήματος : 3.7 (Πολύ)

18. Δόθηκε η δυνατότητα βελτίωσης της εργασίας;

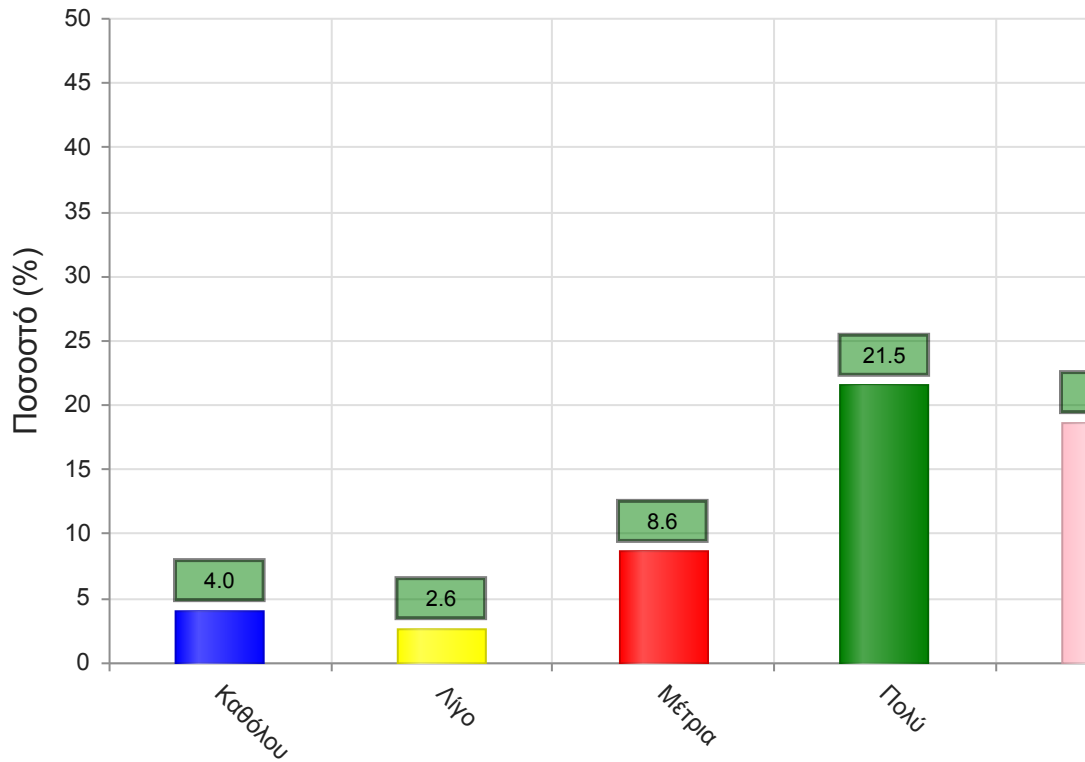
	Απαντήσεις	Ποσοστό (%)
ΝΑΙ	55	13.3
ΟΧΙ	236	57.3
Δ/Α	121	29.4
Σύνολο	412	100



Μέσος όρος τμήματος : ()

19. Η συγκεκριμένη εργασία σας βοήθησε να κατανοήσετε το συγκεκριμένο θέμα;

	Απαντήσεις	Ποσοστό (%)
Καθόλου	14	4.0
Λίγο	9	2.6
Μέτρια	30	8.6
Πολύ	75	21.5
Πάρα πολύ	65	18.6
Δ/Α	156	44.7
Σύνολο Απαντήσεων	193	55.3
Ολικό Σύνολο	349	100

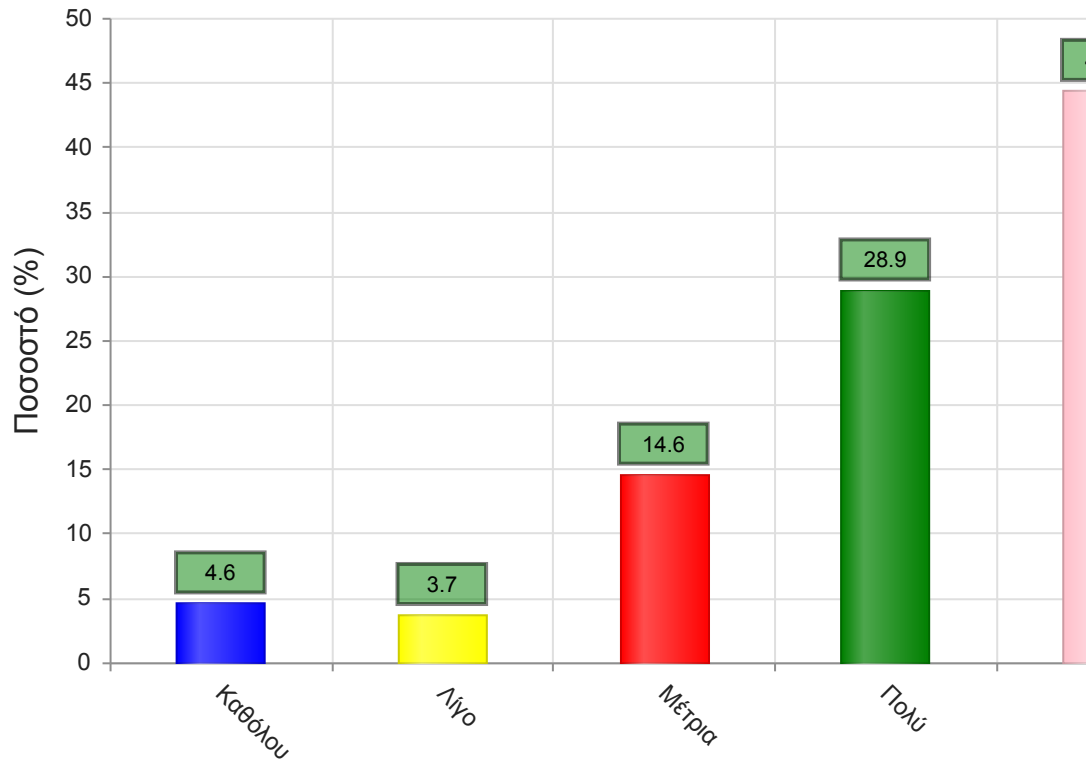


Μέσος όρος τμήματος : 3.9 (Πολύ)

B. Ερωτήσεις που αφορούν στον/ην διδάσκοντα/ουσα

20. Βαθμολογήστε τη μεταδοτικότητα του/της διδάσκοντα/ουσας.

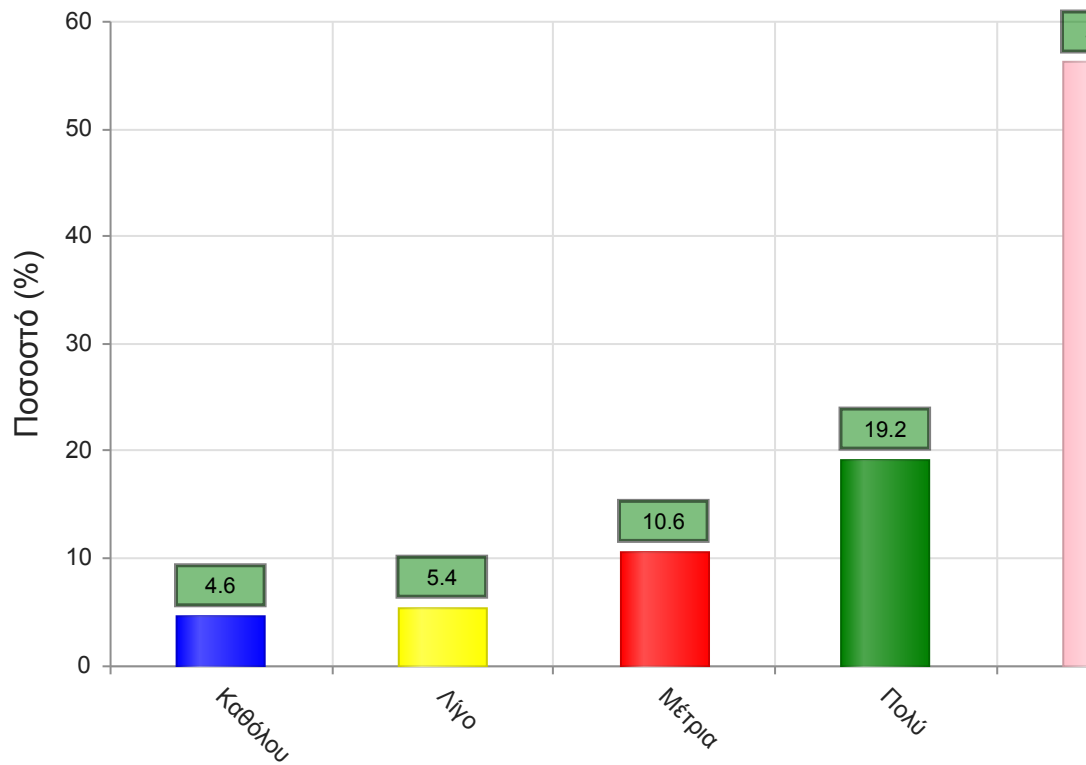
	Απαντήσεις	Ποσοστό (%)
Καθόλου	16	4.6
Λίγο	13	3.7
Μέτρια	51	14.6
Πολύ	101	28.9
Πάρα πολύ	155	44.4
Δ/Α	13	3.7
Σύνολο Απαντήσεων	336	96.3
Ολικό Σύνολο	349	100



Μέσος όρος τμήματος : 4.1 (Πολύ)

21. Βαθμολογήστε τη συνέπεια του/της διδάσκοντα/-ουσας στις εκπαιδευτικές του/της υποχρεώσεις. (Παρουσία στα μαθήματα, έγκαιρη διόρθωση εργασιών, ώρες συνεργασίας με τους φοιτητές, κλπ

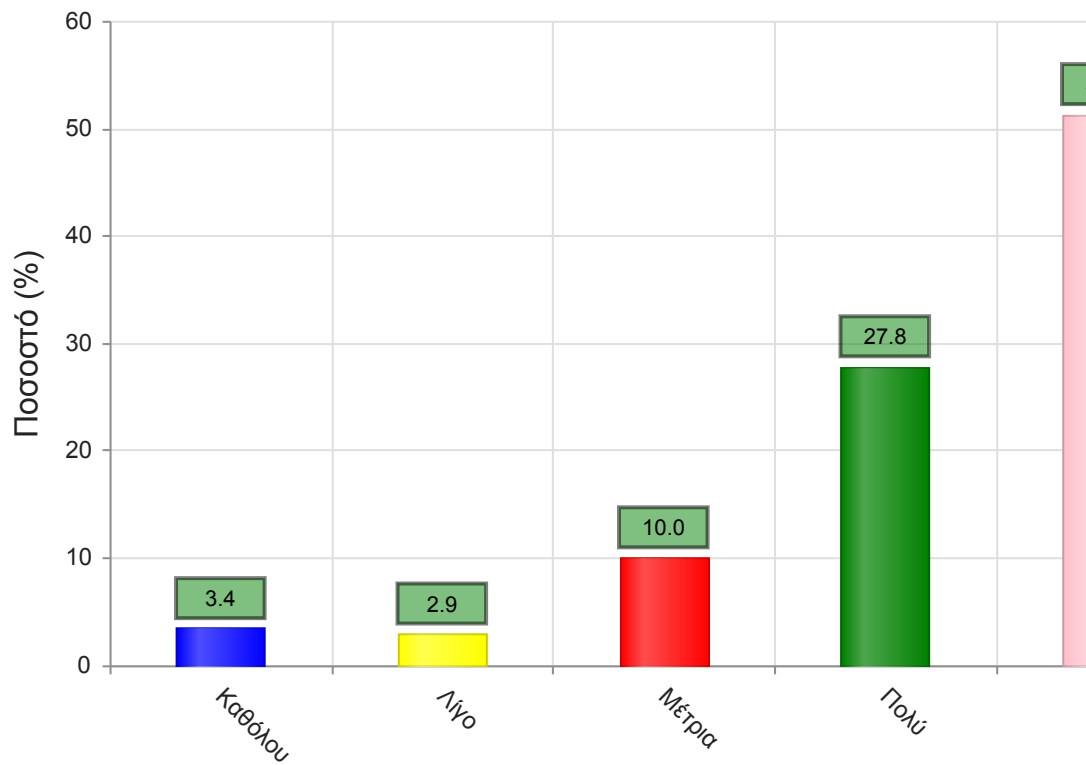
	Απαντήσεις	Ποσοστό (%)
Καθόλου	16	4.6
Λίγο	19	5.4
Μέτρια	37	10.6
Πολύ	67	19.2
Πάρα πολύ	196	56.2
Δ/Α	14	4.0
Σύνολο Απαντήσεων	335	96.0
Ολικό Σύνολο	349	100



Μέσος όρος τμήματος : 4.2 (Πολύ)

22. Βαθμολογήστε το κλίμα συνεργασίας με τους φοιτητές/-τριες. (Προθυμία στην απάντηση ερωτήσεων, διαθεσιμότητα διδάσκοντος/-ουσας κλπ)

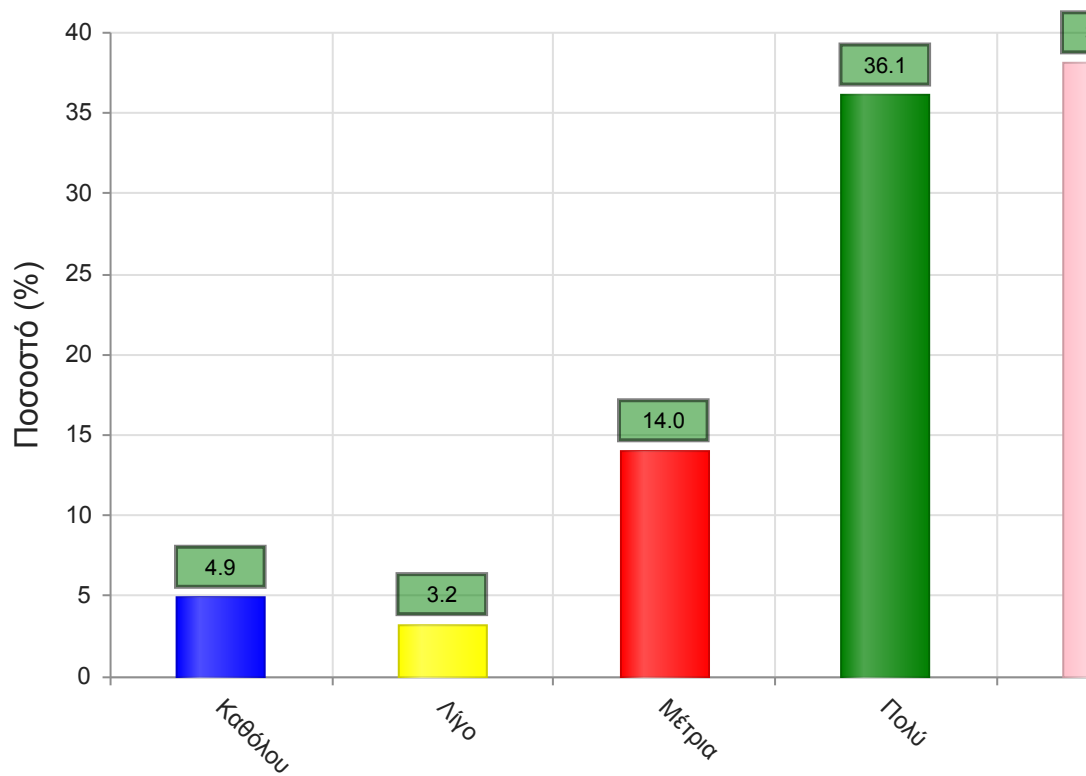
	Απαντήσεις	Ποσοστό (%)
Καθόλου	12	3.4
Λίγο	10	2.9
Μέτρια	35	10.0
Πολύ	97	27.8
Πάρα πολύ	179	51.3
Δ/Α	16	4.6
Σύνολο Απαντήσεων	333	95.4
Ολικό Σύνολο	349	100



Μέσος όρος τμήματος : 4.3 (Πολύ)

23. Βαθμολογήστε την οργάνωση στην παρουσίαση της ύλης

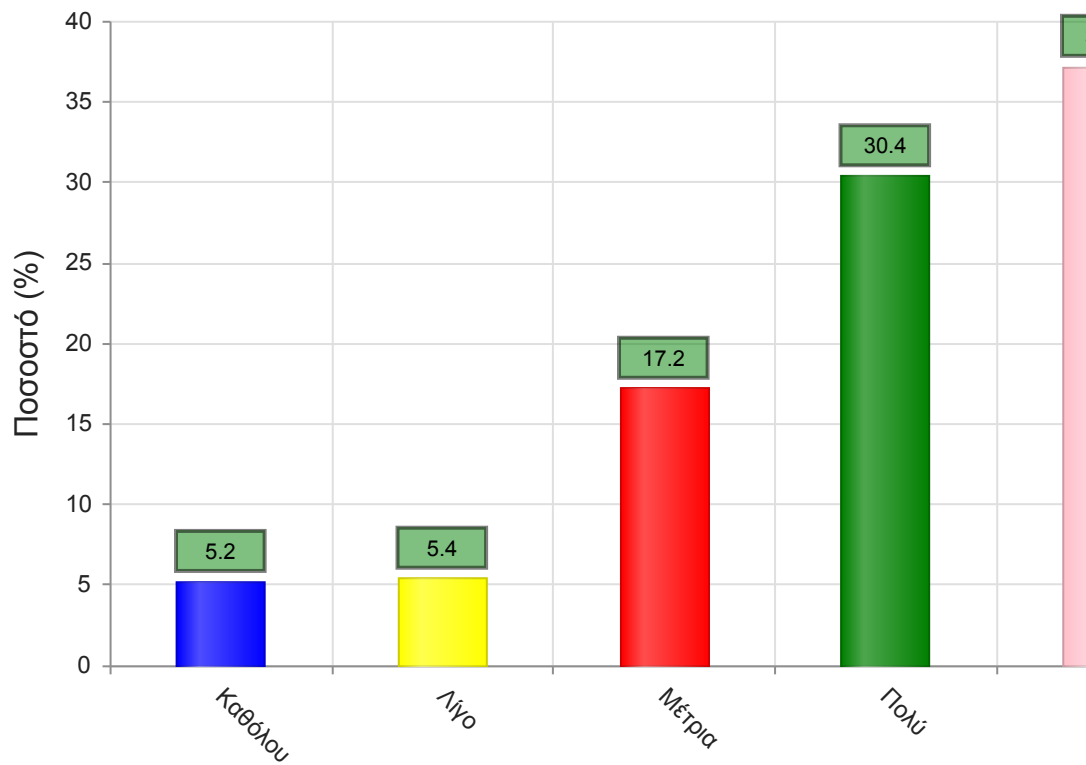
	Απαντήσεις	Ποσοστό (%)
Καθόλου	17	4.9
Λίγο	11	3.2
Μέτρια	49	14.0
Πολύ	126	36.1
Πάρα πολύ	133	38.1
Δ/Α	13	3.7
Σύνολο Απαντήσεων	336	96.3
Ολικό Σύνολο	349	100



Μέσος όρος τμήματος : 4.0 (Πολύ)

24. Επιτυγχάνει να διεγείρει το ενδιαφέρον για το αντικείμενο του μαθήματος;

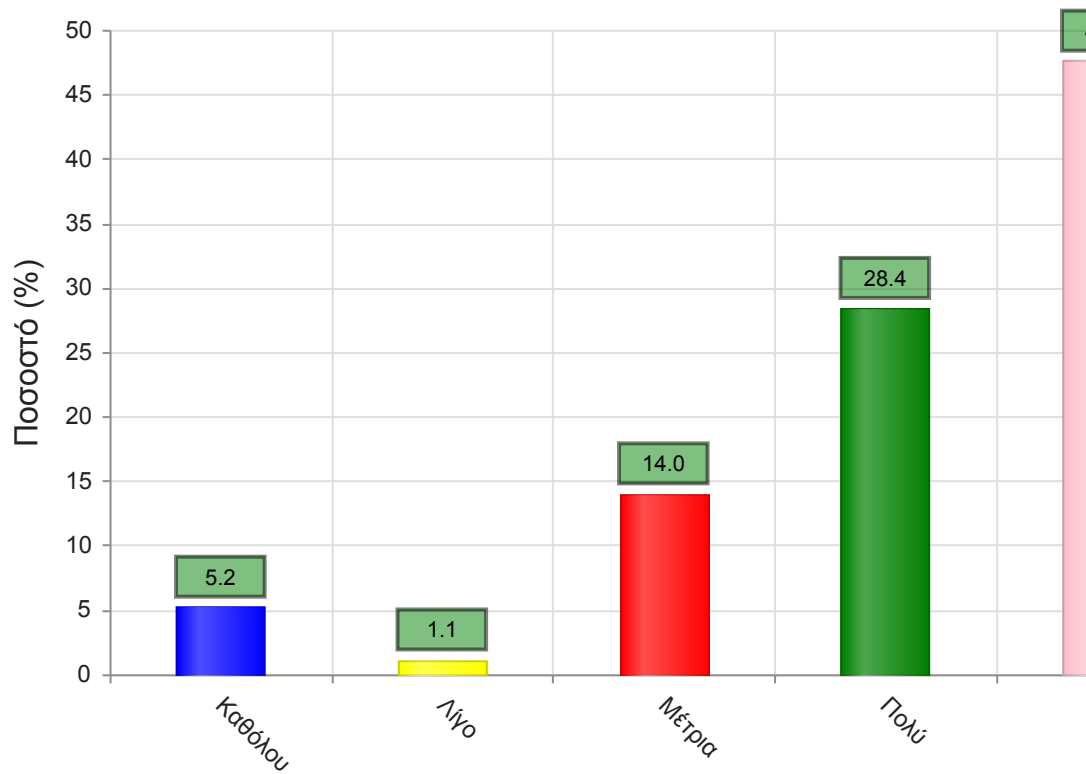
	Απαντήσεις	Ποσοστό (%)
Καθόλου	18	5.2
Λίγο	19	5.4
Μέτρια	60	17.2
Πολύ	106	30.4
Πάρα πολύ	130	37.2
Δ/Α	16	4.6
Σύνολο Απαντήσεων	333	95.4
Ολικό Σύνολο	349	100



Μέσος όρος τμήματος : 3.9 (Πολύ)

25. Ενθαρρύνει τους φοιτητές/-τριες να διατυπώνουν απορίες και ερωτήσεις έτσι ώστε να αναπτύξουν την κρίση τους;

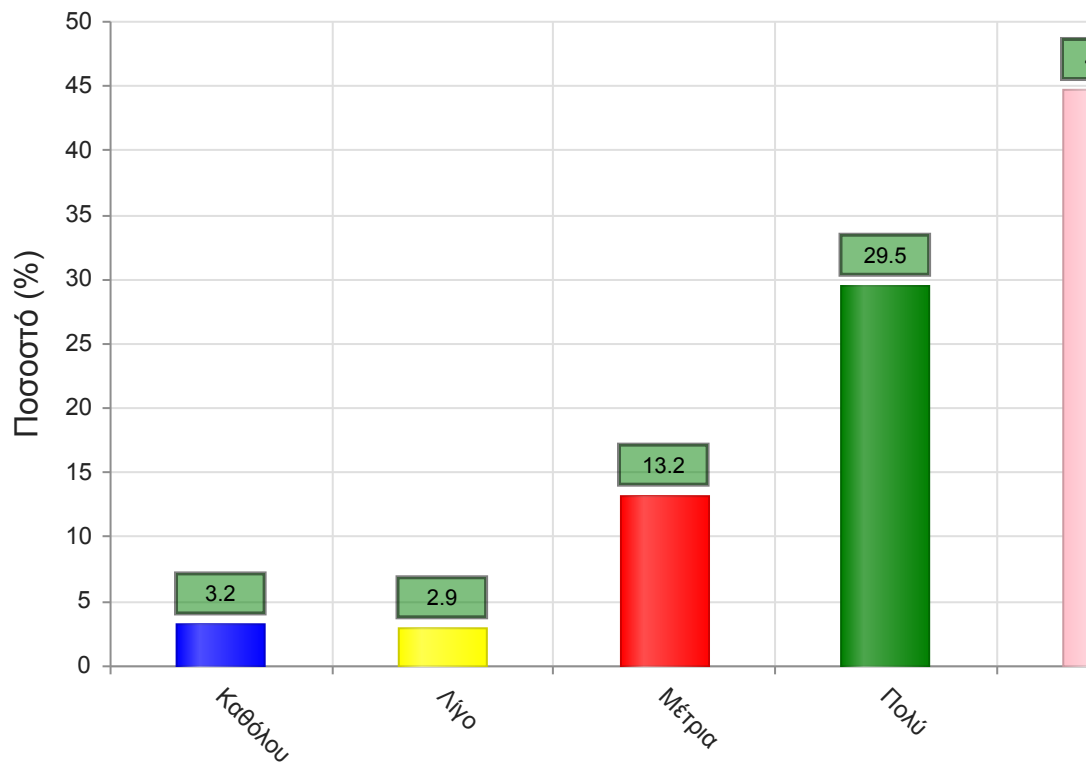
	Απαντήσεις	Ποσοστό (%)
Καθόλου	18	5.2
Λίγο	4	1.1
Μέτρια	49	14.0
Πολύ	99	28.4
Πάρα πολύ	166	47.6
Δ/Α	13	3.7
Σύνολο Απαντήσεων	336	96.3
Ολικό Σύνολο	349	100



Μέσος όρος τμήματος : 4.2 (Πολύ)

26. Χρησιμοποιεί Τεχνολογίες Πληροφορικής και Επικοινωνιών στη διδασκαλία και στην εμπέδωση του μαθήματος; (Χρήση προβολικών μηχανημάτων στις παραδόσεις, παράδοση ασκήσεων μέσω πλατφόρμας τηλεεκπαίδευσης, χρήση ιστοσελίδας μαθήματος κλπ)

	Απαντήσεις	Ποσοστό (%)
Καθόλου	11	3.2
Λίγο	10	2.9
Μέτρια	46	13.2
Πολύ	103	29.5
Πάρα πολύ	156	44.7
Δ/Α	23	6.6
Σύνολο Απαντήσεων	326	93.4
Ολικό Σύνολο	349	100

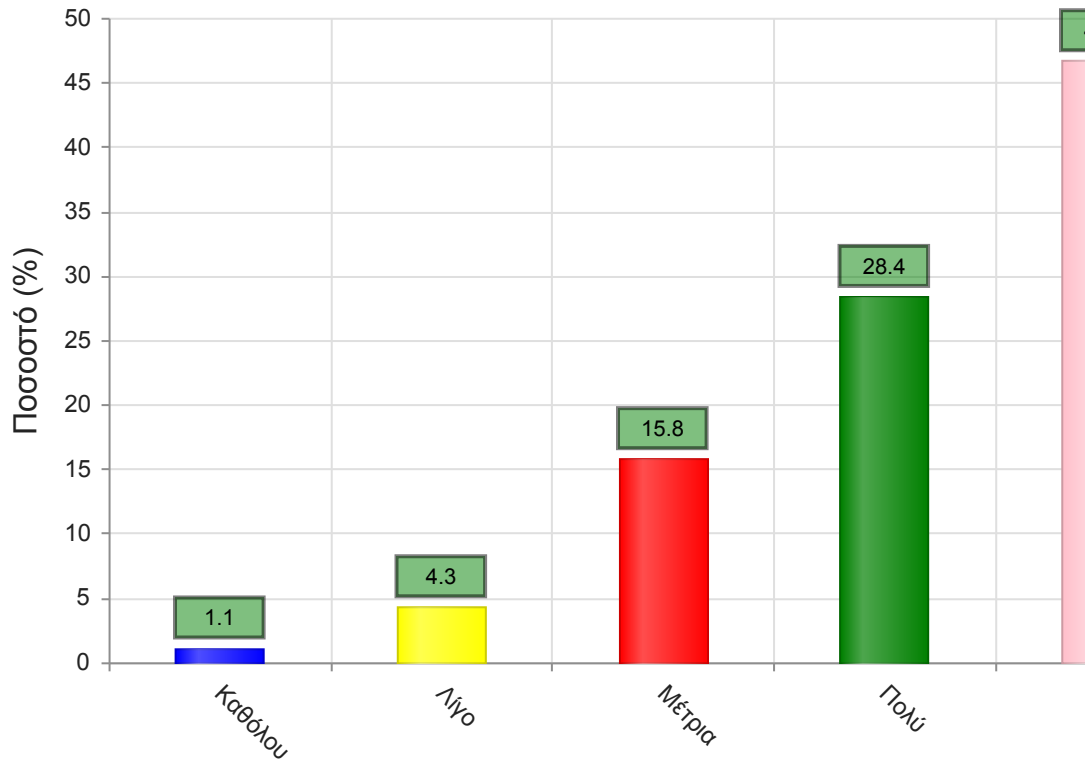


Μέσος όρος τμήματος : 4.2 (Πολύ)

Γ. Ερωτήσεις που αφορούν στα χαρακτηριστικά του/της φοιτητή/-τριας:

27. Πόσο τακτικά παρακολουθείτε τις διαλέξεις;

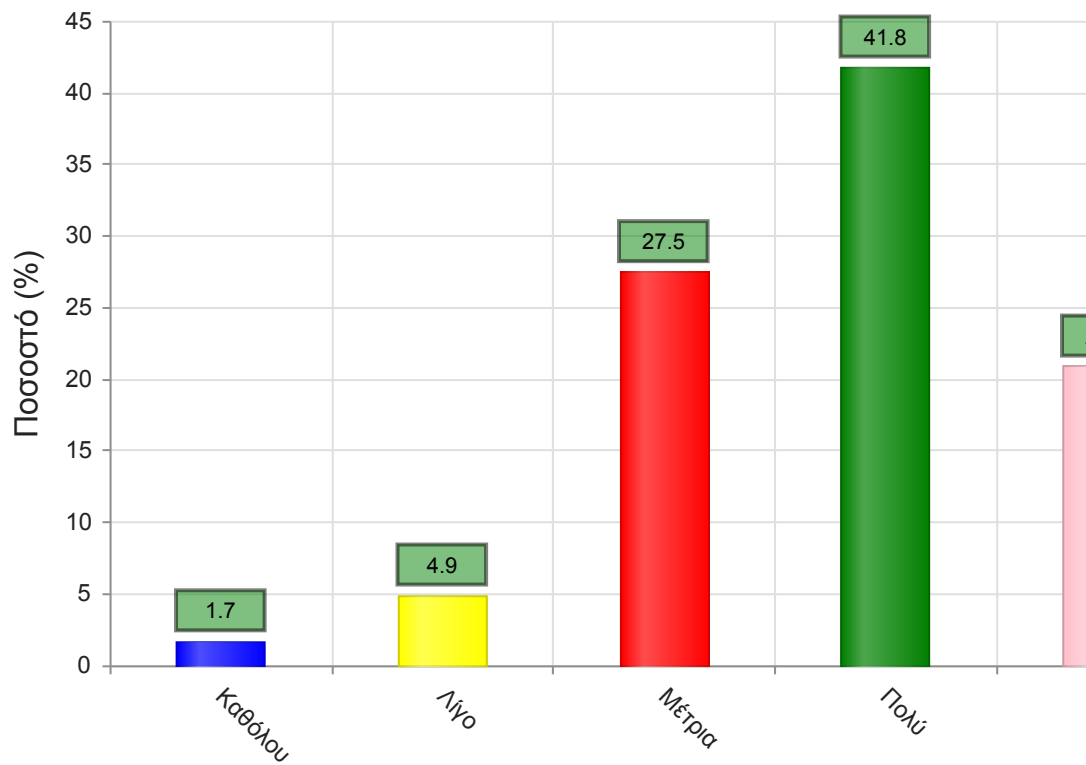
	Απαντήσεις	Ποσοστό (%)
Καθόλου	4	1.1
Λίγο	15	4.3
Μέτρια	55	15.8
Πολύ	99	28.4
Πάρα πολύ	163	46.7
Δ/Α	13	3.7
Σύνολο Απαντήσεων	336	96.3
Ολικό Σύνολο	349	100



Μέσος όρος τμήματος : 4.2 (Πολύ)

28. Κατά πόσο κατανοείτε τις διδασκόμενες έννοιες;

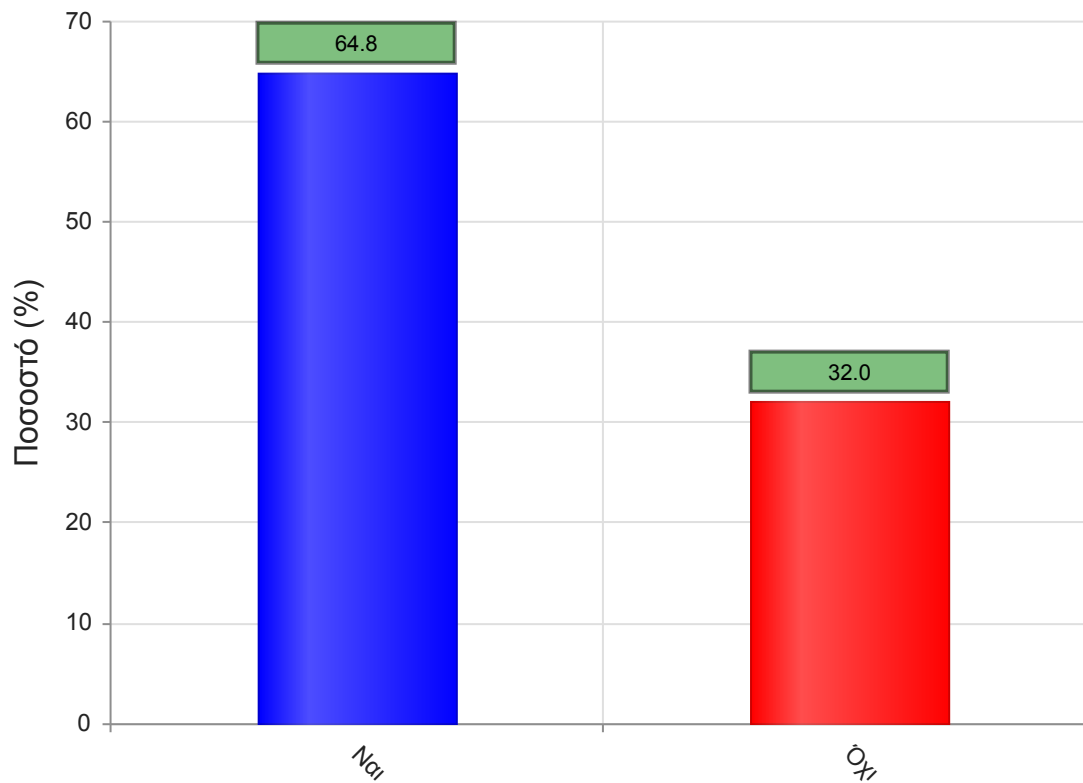
	Απαντήσεις	Ποσοστό (%)
Καθόλου	6	1.7
Λίγο	17	4.9
Μέτρια	96	27.5
Πολύ	146	41.8
Πάρα πολύ	73	20.9
Δ/Α	11	3.2
Σύνολο Απαντήσεων	338	96.8
Ολικό Σύνολο	349	100



Μέσος όρος τμήματος : 3.8 (Πολύ)

29. Ανταποκρίνεστε στις γραπτές εργασίες/ασκήσεις;

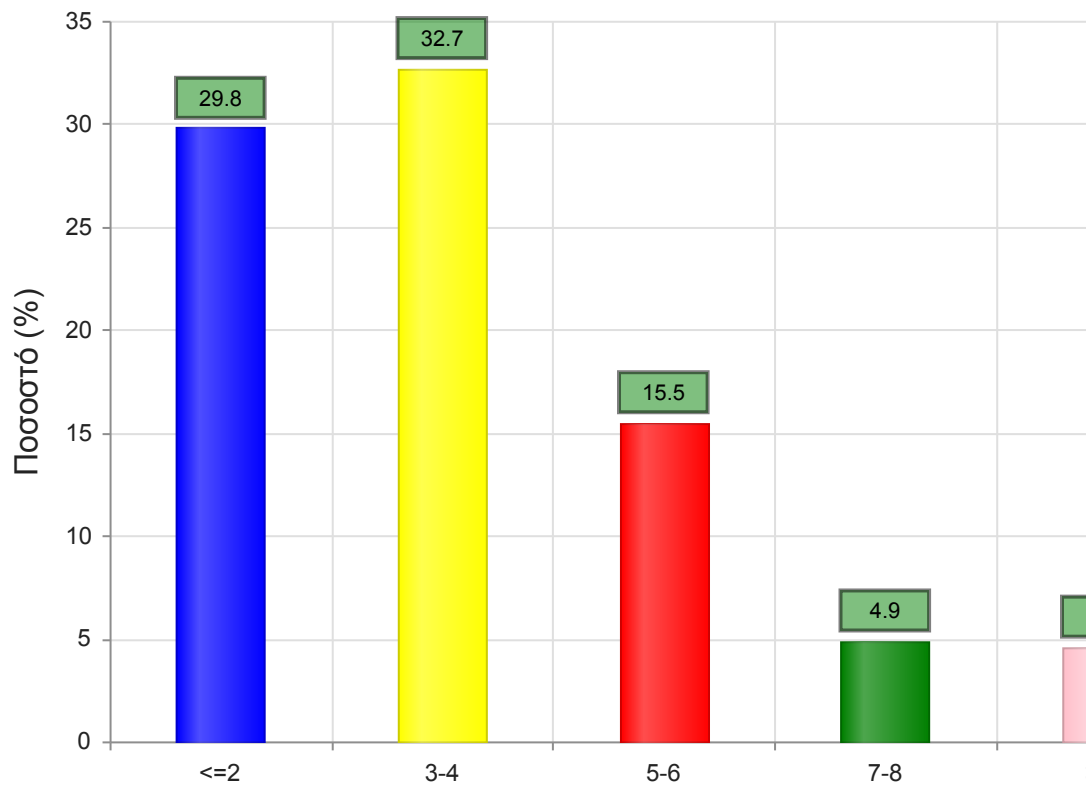
	Απαντήσεις	Ποσοστό (%)
ΝΑΙ	267	64.8
ΟΧΙ	132	32.0
Δ/Α	13	3.2
Σύνολο	412	100



Μέσος όρος τμήματος : ()

30. Πόσες ώρες μελέτης αφιερώνετε εβδομαδιαία για τη μελέτη του συγκεκριμένου μαθήματος;

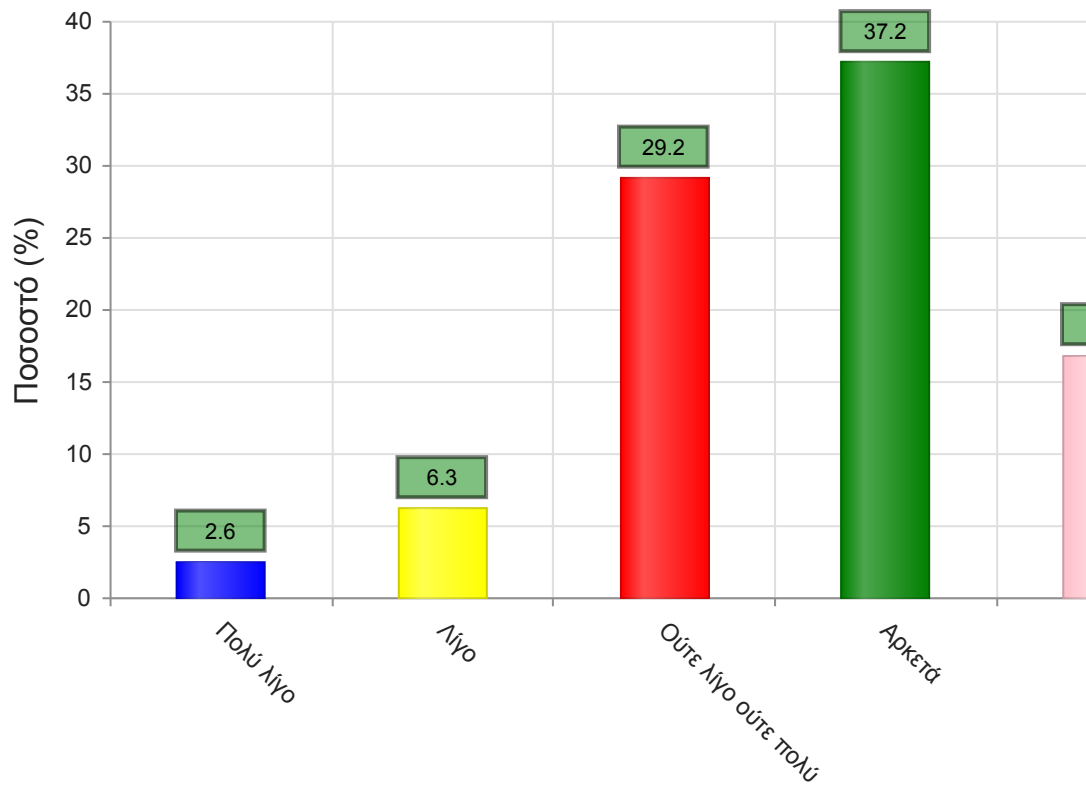
	Απαντήσεις	Ποσοστό τμήματος(%)
<=2	104	29.8
3-4	114	32.7
5-6	54	15.5
7-8	17	4.9
>=9	16	4.6
Δ/Α	44	12.6
Σύνολο Απαντήσεων	305	87.4
Ολικό Σύνολο	349	100



Μέσος όρος τμήματος : 2.1 (3-4)

31. Πόσες ώρες πιστεύετε ότι πρέπει να αφιερώσετε κατά την περίοδο των εξετάσεων για την επιτυχή εξέτασή σας στο συγκεκριμένο μάθημα; (**Πολύ Λίγο**=0-5, **Λίγο**=5-10, **Ούτε Λίγο Ούτε πολύ**=10-15, **Αρκετά**=15-20, **Πολύ**=20+)

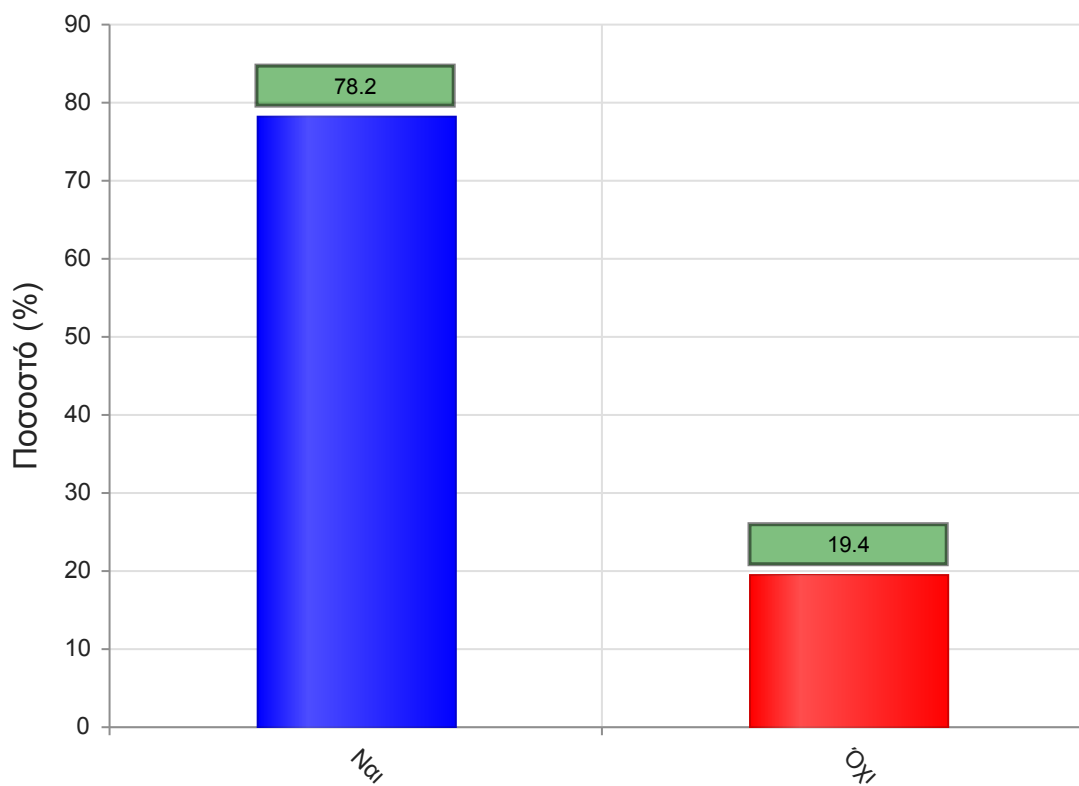
	Απαντήσεις	Ποσοστό τμήματος (%)
Πολύ λίγο	9	2.6
Λίγο	22	6.3
Ούτε λίγο ούτε πολύ	102	29.2
Αρκετά	130	37.2
Πολύ	59	16.9
Δ/Α	27	7.7
Σύνολο Απαντήσεων	322	92.3
Ολικό Σύνολο	349	100



Μέσος όρος τμήματος : 3.6 (Αρκετά)

32. Θα εξεταστείτε στο μάθημα για πρώτη φορά;

	Απαντήσεις	Ποσοστό (%)
ΝΑΙ	322	78.2
ΟΧΙ	80	19.4
Δ/Α	10	2.4
Σύνολο	412	100



Μέσος όρος τμήματος : ()