



ΠΑΝΕΠΙΣΤΗΜΙΟ ΔΥΤΙΚΗΣ ΑΤΤΙΚΗΣ

Στατιστικά τμήματος

Τμήμα

388 - ΜΗΧΑΝΙΚΩΝ ΒΙΟΪΑΤΡΙΚΗΣ

Απογραφική Περίοδος

2021 - 2022

Ερωτηματολόγιο

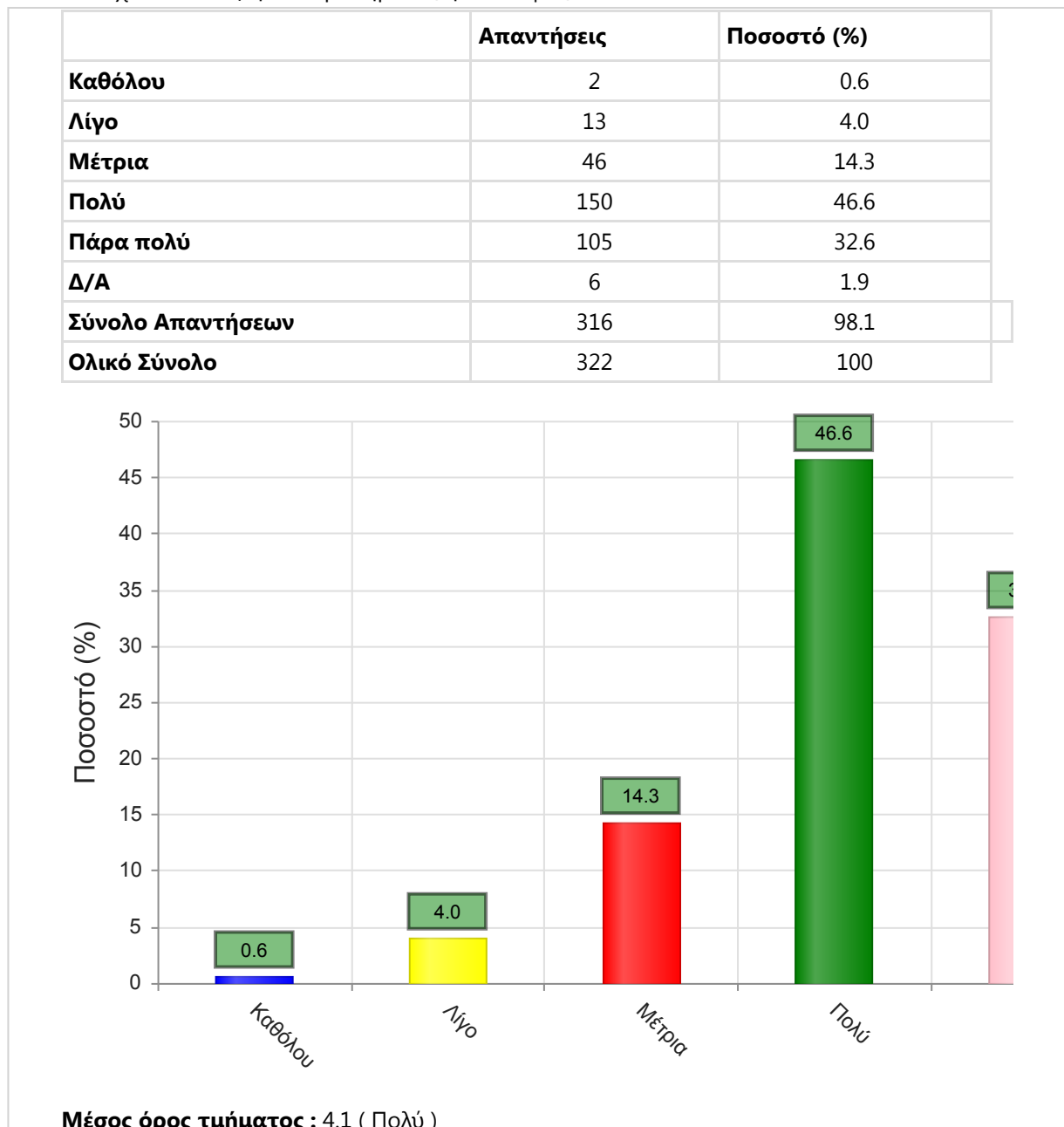
Ερωτηματολόγιο Μαθημάτων

Εξάμηνο

Εαρινό

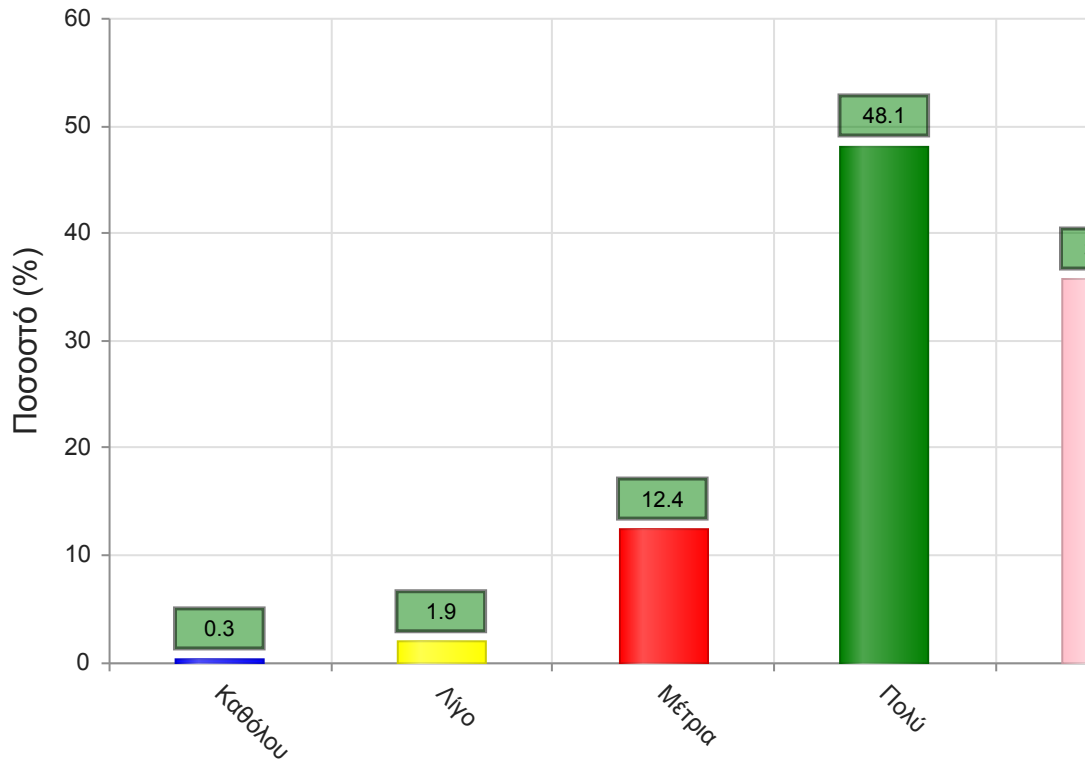
Α. Ερωτήσεις που αφορούν στο μάθημα:

1. Οι στόχοι του θεωρητικού μαθήματος ήταν σαφείς;



2. Η ύλη που καλύφθηκε ανταποκρινόταν στους στόχους του μαθήματος;

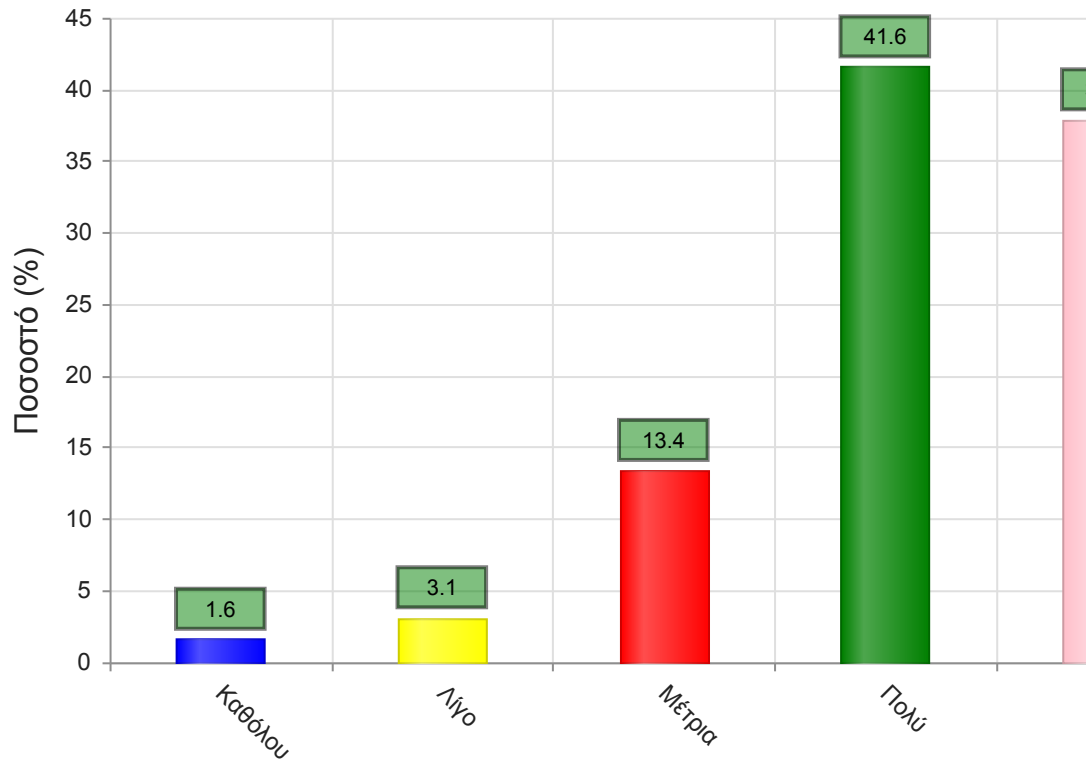
	Απαντήσεις	Ποσοστό (%)
Καθόλου	1	0.3
Λίγο	6	1.9
Μέτρια	40	12.4
Πολύ	155	48.1
Πάρα πολύ	115	35.7
Δ/Α	5	1.6
Σύνολο Απαντήσεων	317	98.4
Ολικό Σύνολο	322	100



Μέσος όρος τμήματος : 4.2 (Πολύ)

3. Βαθμολογήστε την οργάνωση του μαθήματος

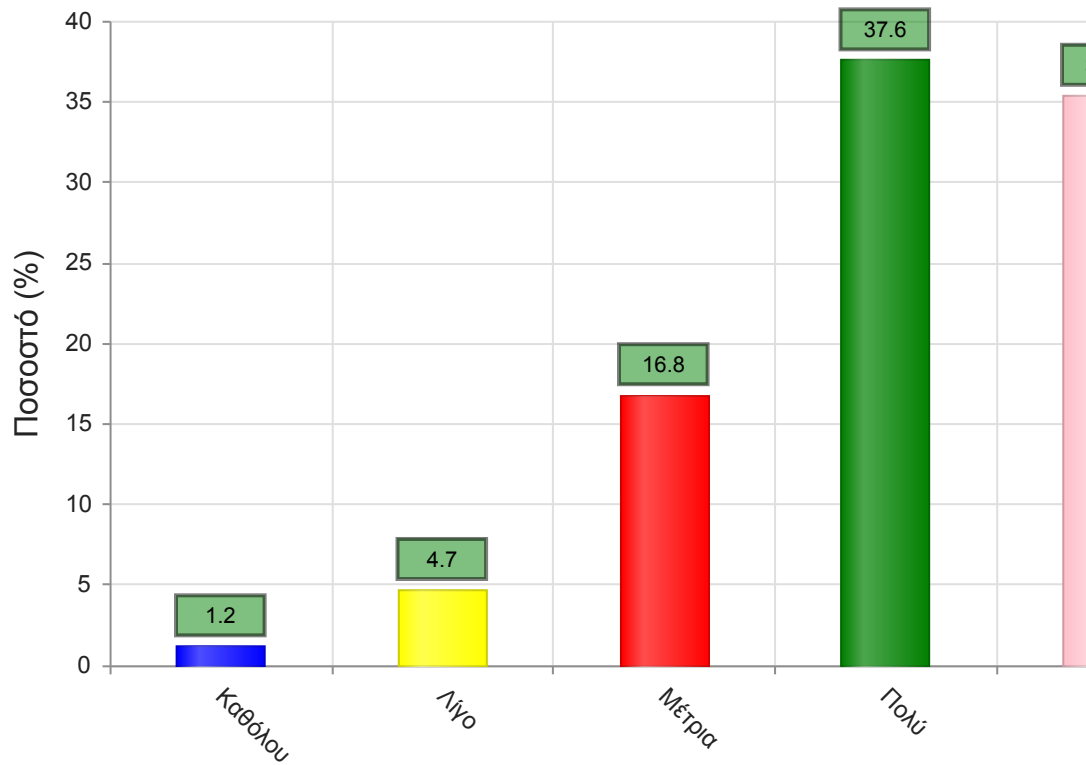
	Απαντήσεις	Ποσοστό (%)
Καθόλου	5	1.6
Λίγο	10	3.1
Μέτρια	43	13.4
Πολύ	134	41.6
Πάρα πολύ	122	37.9
Δ/Α	8	2.5
Σύνολο Απαντήσεων	314	97.5
Ολικό Σύνολο	322	100



Μέσος όρος τμήματος : 4.1 (Πολύ)

4. Το εκπαιδευτικό υλικό που χρησιμοποιήθηκε βοήθησε στην καλύτερη κατανόηση του θέματος;

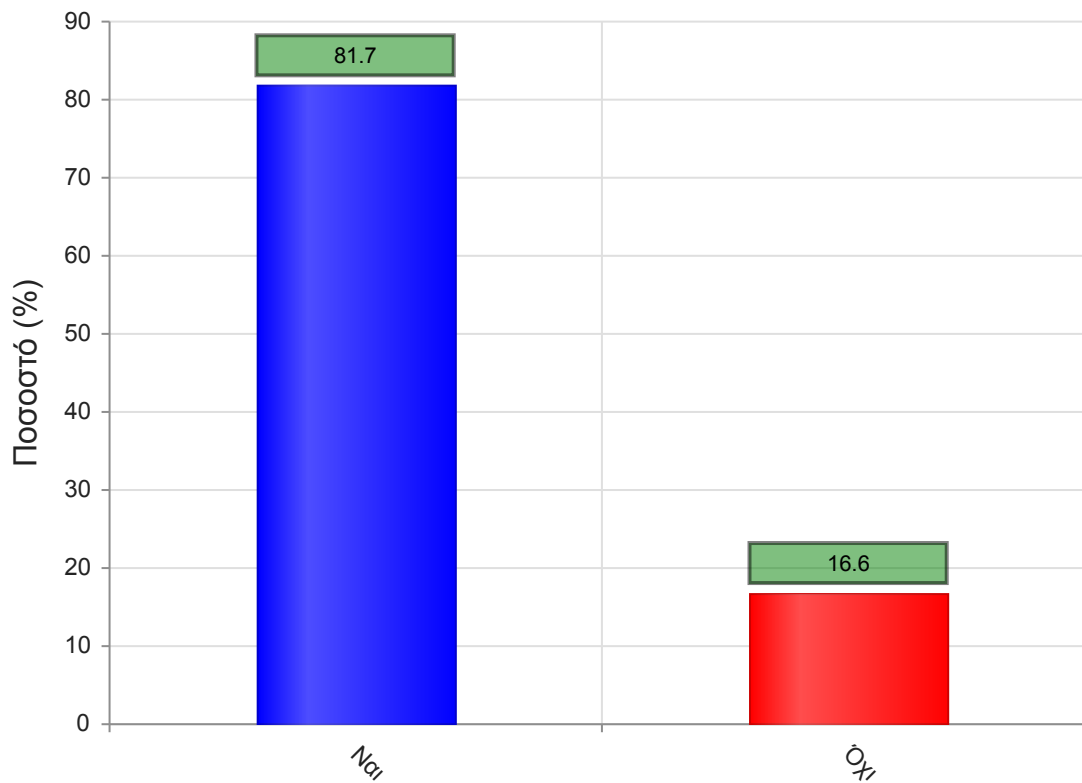
	Απαντήσεις	Ποσοστό (%)
Καθόλου	4	1.2
Λίγο	15	4.7
Μέτρια	54	16.8
Πολύ	121	37.6
Πάρα πολύ	114	35.4
Δ/Α	14	4.3
Σύνολο Απαντήσεων	308	95.7
Ολικό Σύνολο	322	100



Μέσος όρος τμήματος : 4.1 (Πολύ)

5. Τα εκπαιδευτικά βοηθήματα ("σύγγραμμα", σημειώσεις, πρόσθετη βιβλιογραφία) χορηγήθηκαν εγκαίρως;

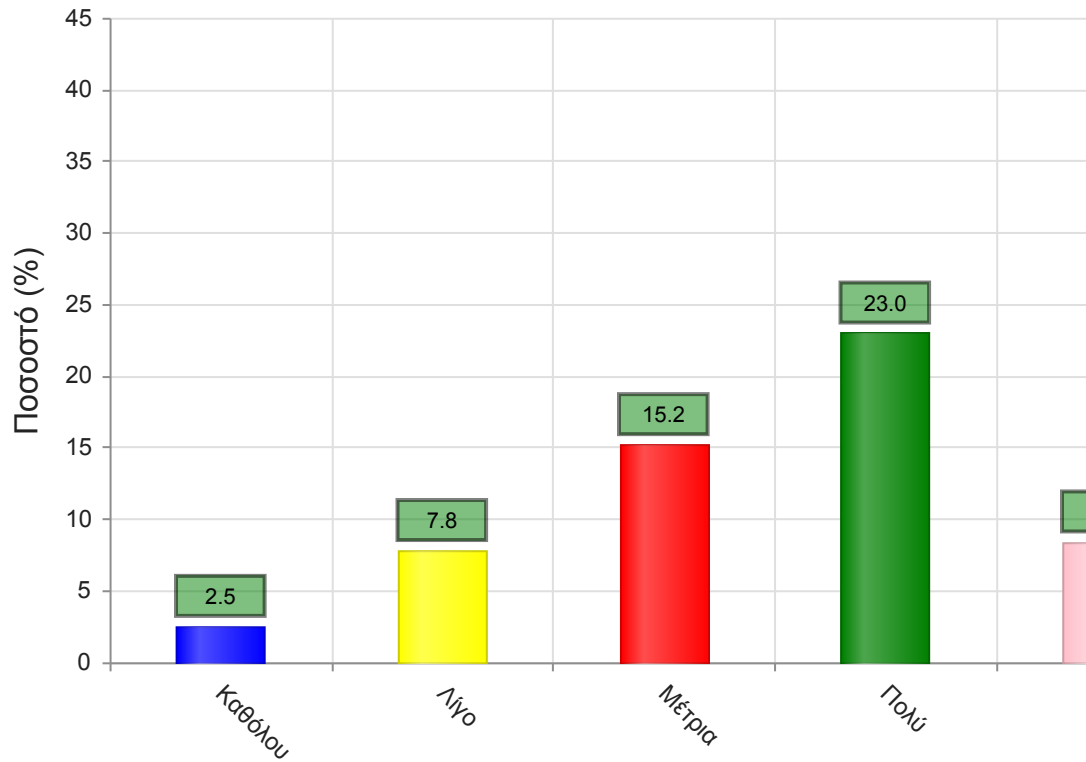
	Απαντήσεις	Ποσοστό (%)
ΝΑΙ	473	81.7
ΟΧΙ	96	16.6
Δ/Α	10	1.7
Σύνολο	579	100



Μέσος όρος τμήματος : ()

6. Πόσο ικανοποιητικό/-ά βρίσκεται το/-α διανεμόμενο/-α βιβλίο/α(σύγγραμμα/-τα);

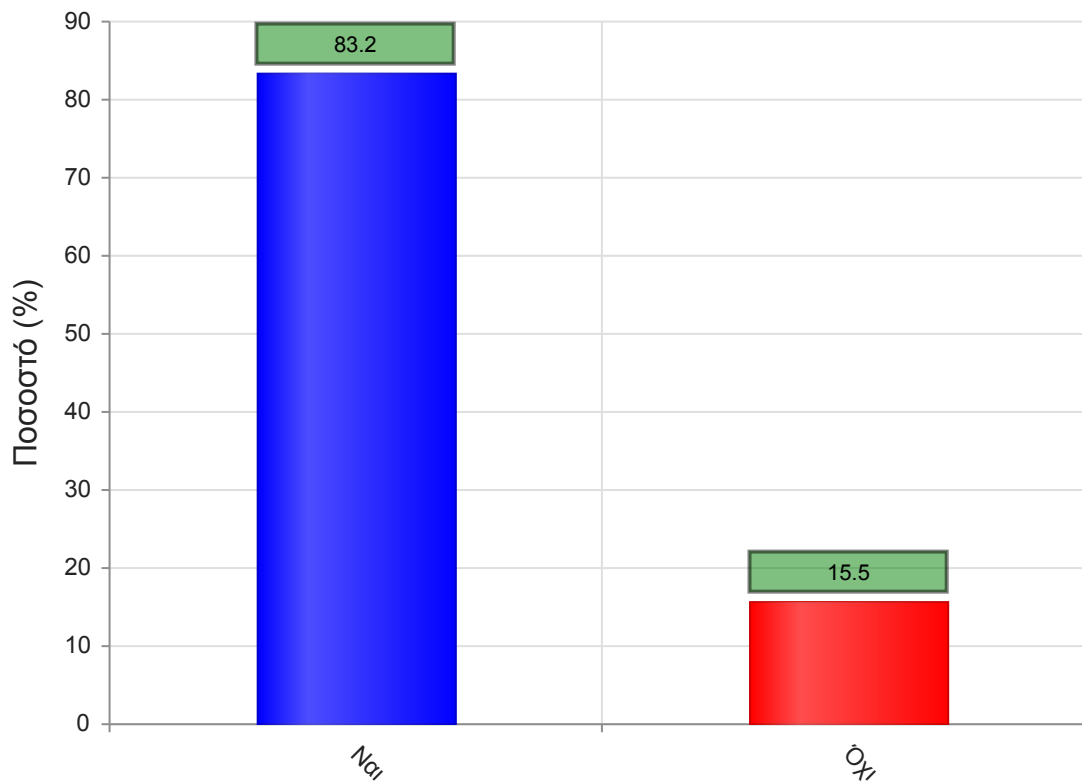
	Απαντήσεις	Ποσοστό (%)
Καθόλου	8	2.5
Λίγο	25	7.8
Μέτρια	49	15.2
Πολύ	74	23.0
Πάρα πολύ	27	8.4
Δ/Α	139	43.2
Σύνολο Απαντήσεων	183	56.8
Ολικό Σύνολο	322	100



Μέσος όρος τμήματος : 3.5 (Μέτρια)

7. Παρέχονται επιπρόσθετες σημειώσεις;

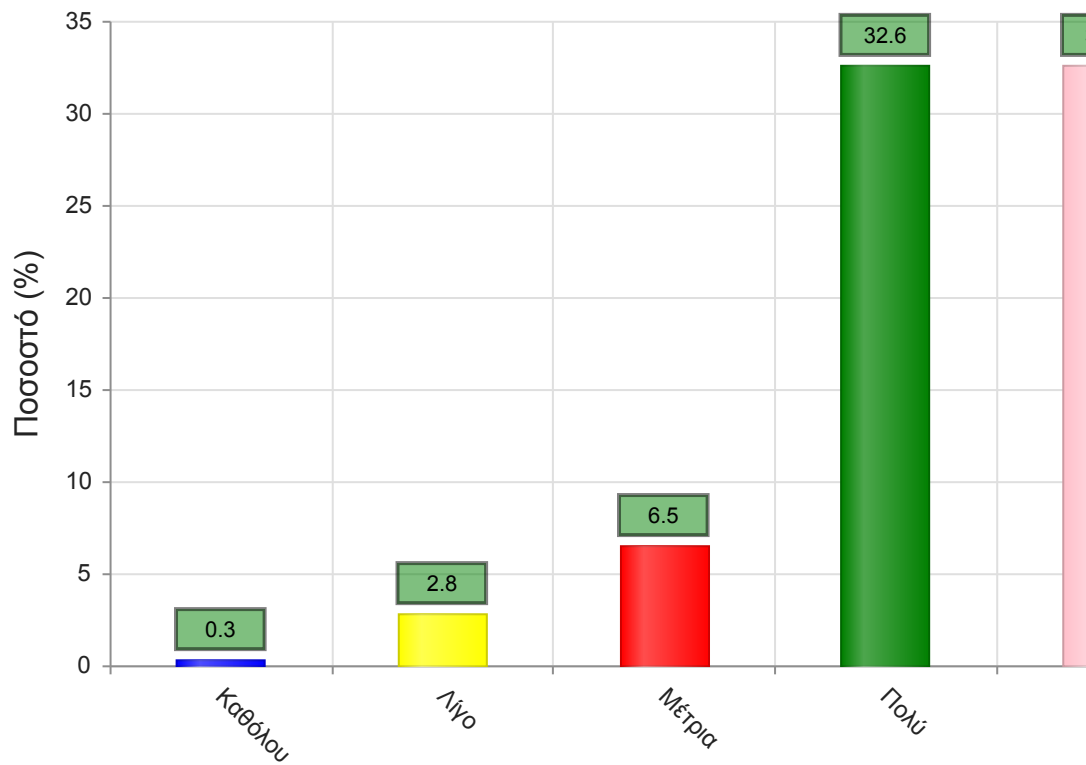
	Απαντήσεις	Ποσοστό (%)
ΝΑΙ	482	83.2
ΟΧΙ	90	15.5
Δ/Α	7	1.2
Σύνολο	579	100



Μέσος όρος τμήματος : ()

7α. Εάν ναι, βαθμολογήστε την επάρκειά τους

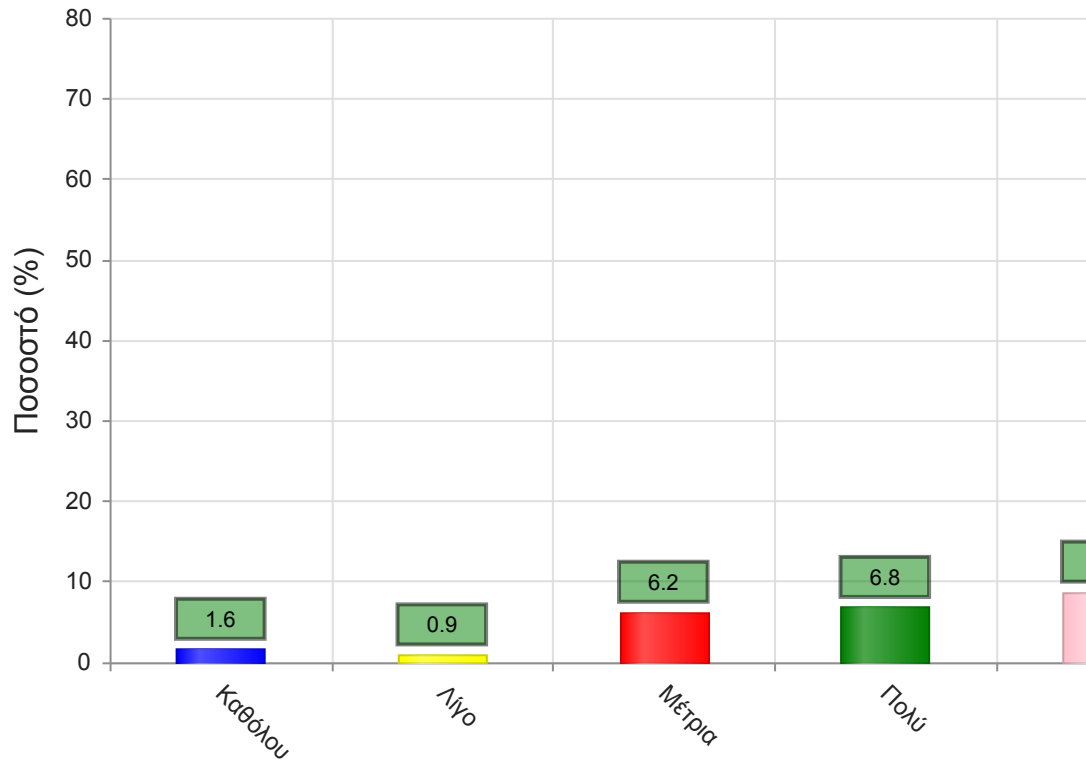
	Απαντήσεις	Ποσοστό (%)
Καθόλου	1	0.3
Λίγο	9	2.8
Μέτρια	21	6.5
Πολύ	105	32.6
Πάρα πολύ	105	32.6
Δ/Α	81	25.2
Σύνολο Απαντήσεων	241	74.8
Ολικό Σύνολο	322	100



Μέσος όρος τμήματος : 4.3 (Πολύ)

8. Βαθμολογήστε τη διαθεσιμότητα της επιπρόσθετης βιβλιογραφίας στην Βιβλιοθήκη του Ιδρύματος

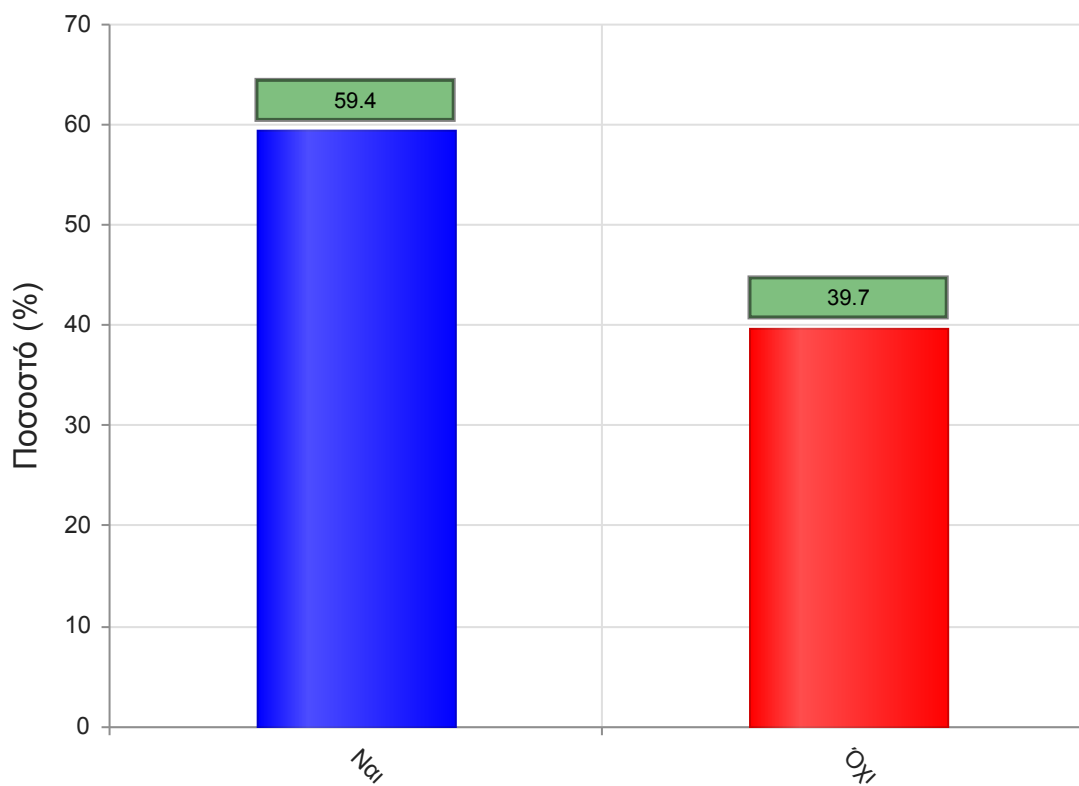
	Απαντήσεις	Ποσοστό (%)
Καθόλου	5	1.6
Λίγο	3	0.9
Μέτρια	20	6.2
Πολύ	22	6.8
Πάρα πολύ	28	8.7
Δ/Α	244	75.8
Σύνολο Απαντήσεων	78	24.2
Ολικό Σύνολο	322	100



Μέσος όρος τμήματος : 3.8 (Πολύ)

9. Προαπαιτούνται γνώσεις από άλλα μαθήματα για την παρακολούθηση του μαθήματος;

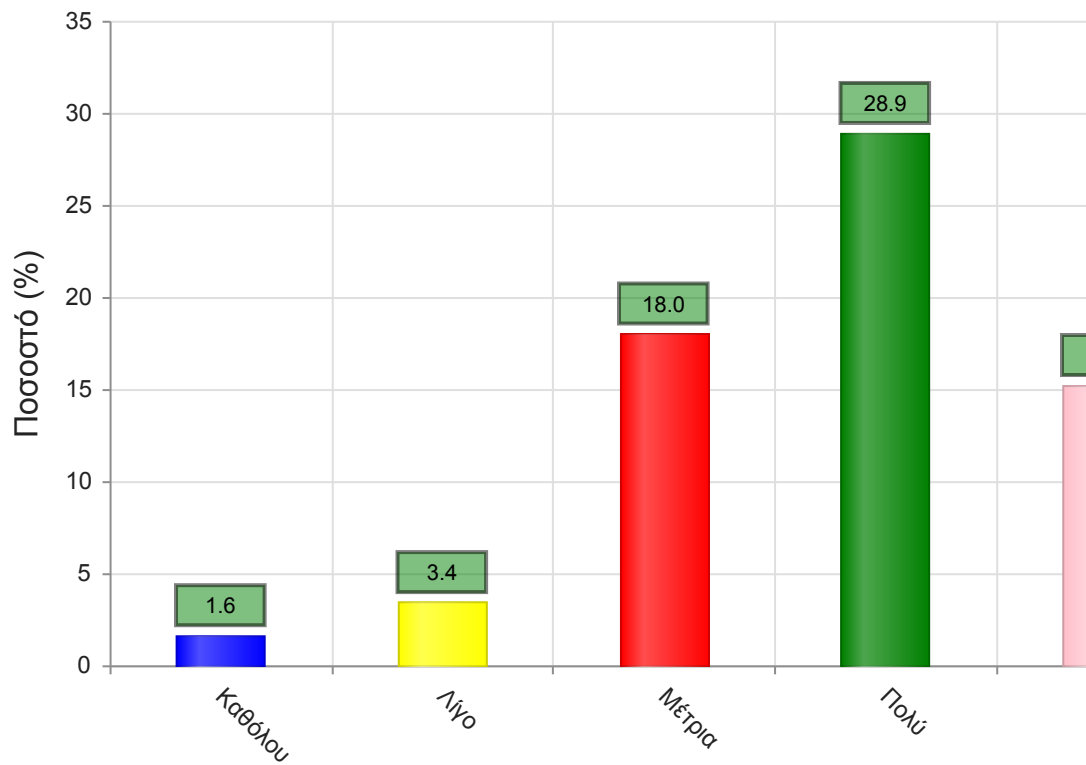
	Απαντήσεις	Ποσοστό (%)
ΝΑΙ	344	59.4
ΟΧΙ	230	39.7
Δ/Α	5	0.9
Σύνολο	579	100



Μέσος όρος τμήματος : ()

9α. Εάν ναι, καλύπτονται από άλλα διδαχθέντα μαθήματα;

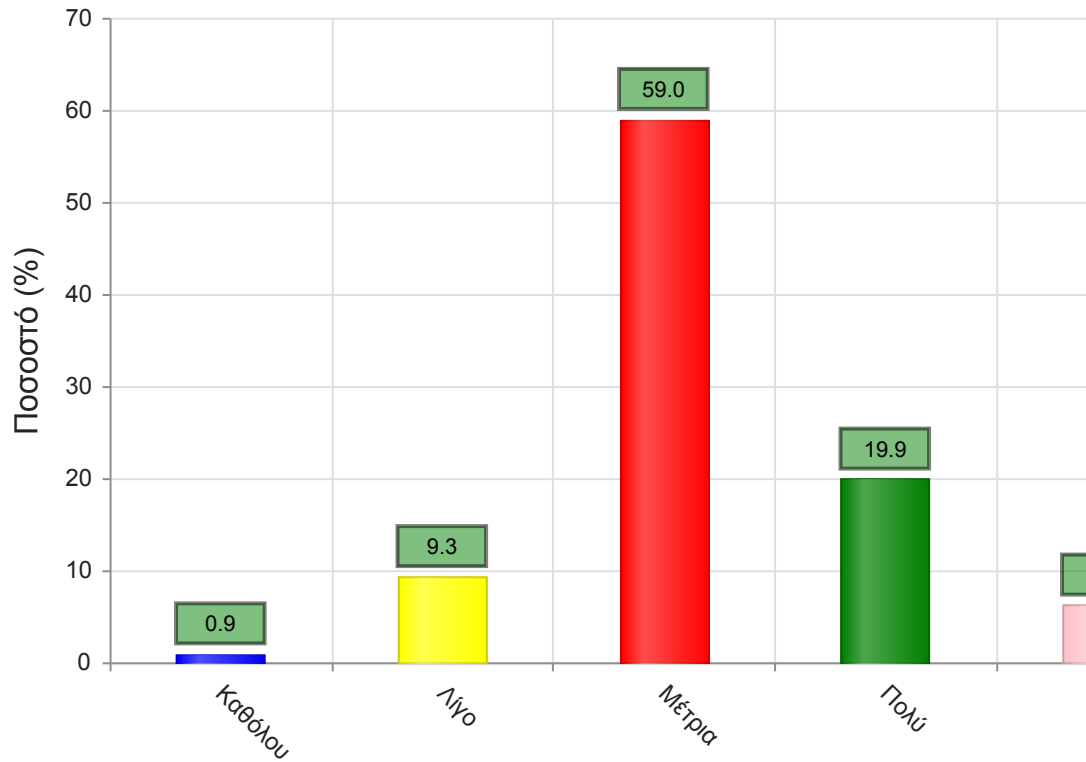
	Απαντήσεις	Ποσοστό (%)
Καθόλου	5	1.6
Λίγο	11	3.4
Μέτρια	58	18.0
Πολύ	93	28.9
Πάρα πολύ	49	15.2
Δ/Α	106	32.9
Σύνολο Απαντήσεων	216	67.1
Ολικό Σύνολο	322	100



Μέσος όρος τμήματος : 3.8 (Πολύ)

10. Πώς κρίνετε το επίπεδο δυσκολίας του μαθήματος για το έτος του;

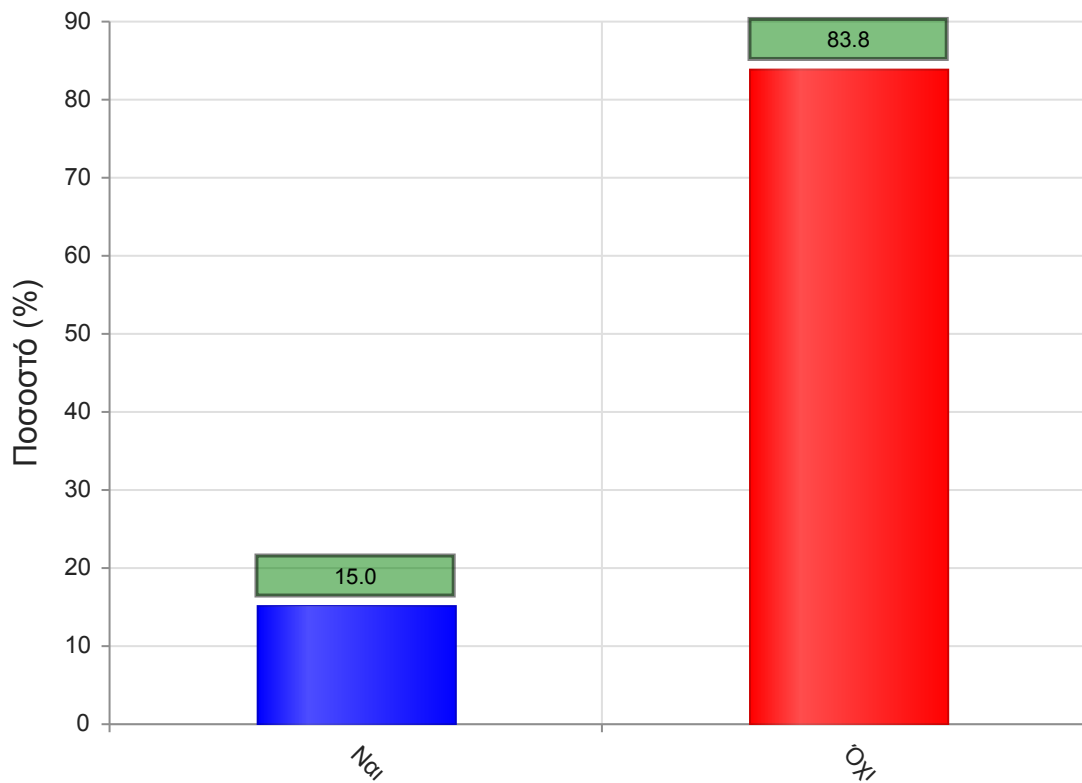
	Απαντήσεις	Ποσοστό (%)
Καθόλου	3	0.9
Λίγο	30	9.3
Μέτρια	190	59.0
Πολύ	64	19.9
Πάρα πολύ	20	6.2
Δ/Α	15	4.7
Σύνολο Απαντήσεων	307	95.3
Ολικό Σύνολο	322	100



Μέσος όρος τμήματος : 3.2 (Μέτρια)

11. Υπάρχει ανάγκη οργάνωσης φροντιστηριακών μαθημάτων για το συγκεκριμένο μάθημα;

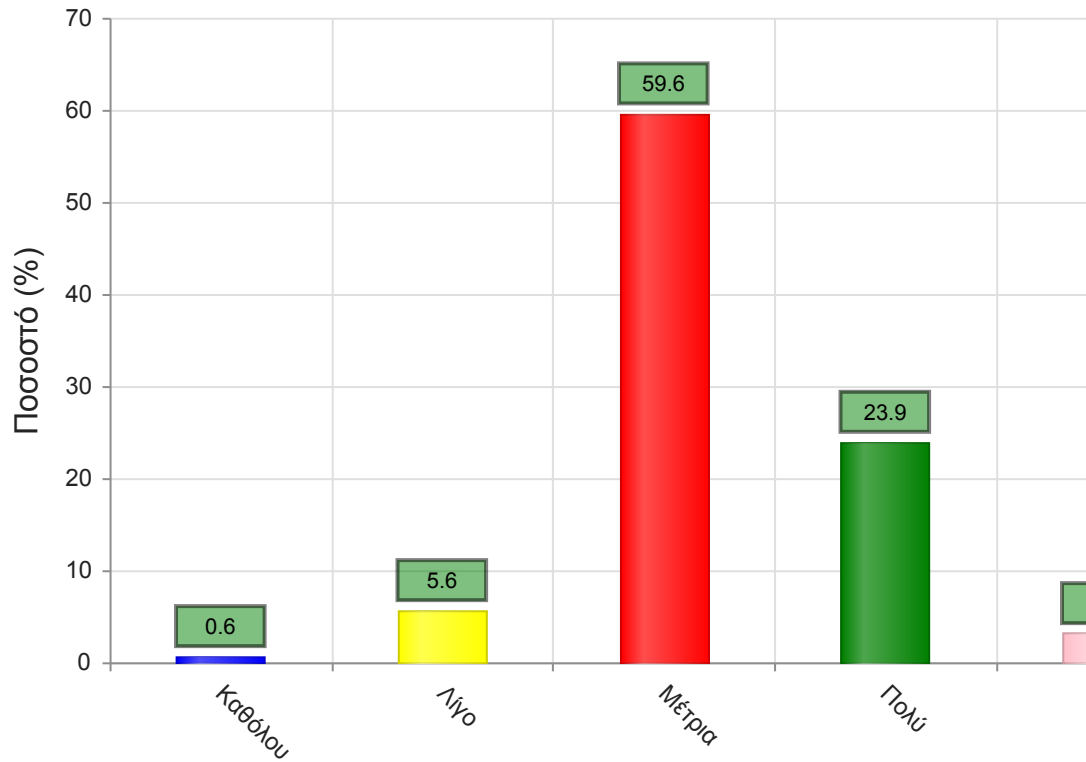
	Απαντήσεις	Ποσοστό (%)
ΝΑΙ	87	15.0
ΟΧΙ	485	83.8
Δ/Α	7	1.2
Σύνολο	579	100



Μέσος όρος τμήματος : ()

12. Αξιολογήστε τον αριθμό των ωρών διδασκαλίας για την κάλυψη της ύλης (καθόλου=ανεπαρκής, πάρα πολύ=υπερβολικός)

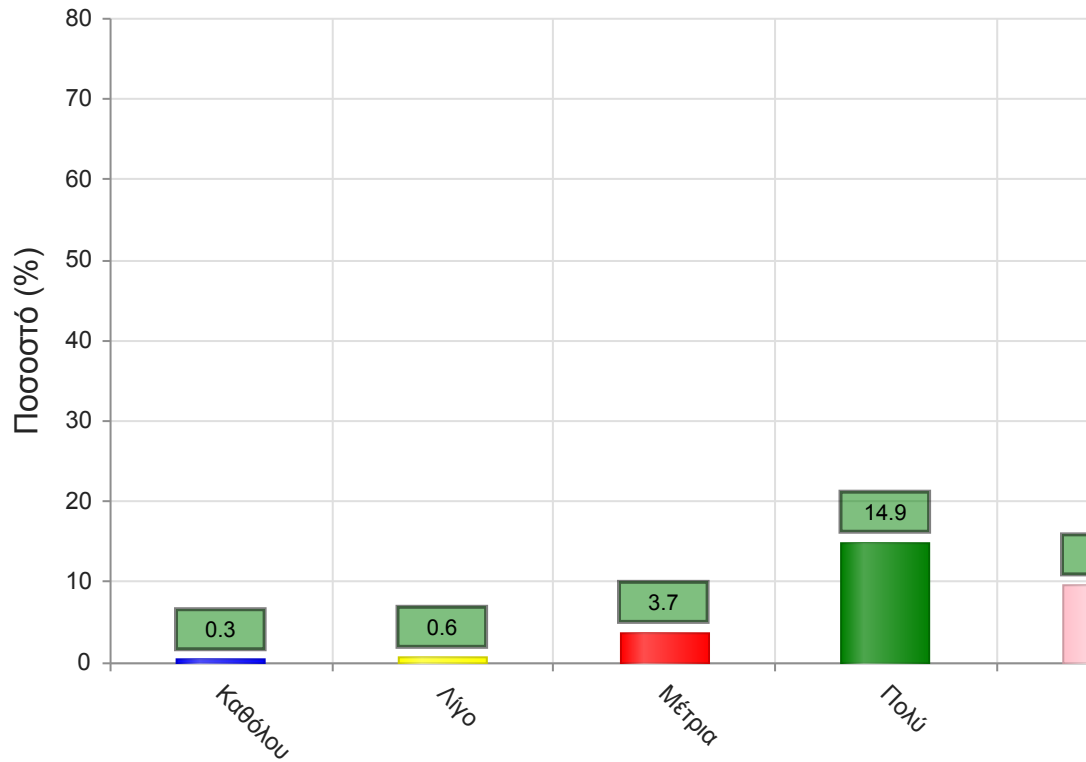
	Απαντήσεις	Ποσοστό (%)
Καθόλου	2	0.6
Λίγο	18	5.6
Μέτρια	192	59.6
Πολύ	77	23.9
Πάρα πολύ	10	3.1
Δ/Α	23	7.1
Σύνολο Απαντήσεων	299	92.9
Ολικό Σύνολο	322	100



Μέσος όρος τμήματος : 3.3 (Μέτρια)

Να απαντήσετε σε περίπτωση που υπήρχαν γραπτές ή/και προφορικές εργασίες
13. Υπάρχει διαφάνεια στα κριτήρια βαθμολόγησης;

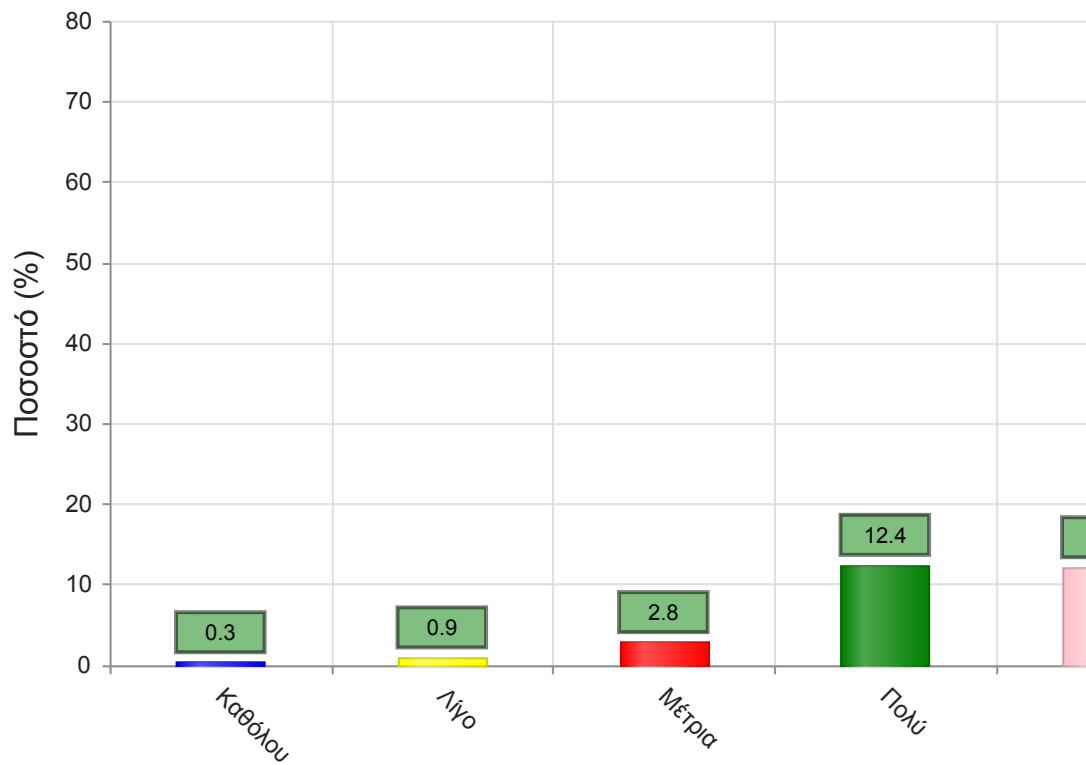
	Απαντήσεις	Ποσοστό (%)
Καθόλου	1	0.3
Λίγο	2	0.6
Μέτρια	12	3.7
Πολύ	48	14.9
Πάρα πολύ	31	9.6
Δ/Α	228	70.8
Σύνολο Απαντήσεων	94	29.2
Ολικό Σύνολο	322	100



Μέσος όρος τμήματος : 4.1 (Πολύ)

14. Το θέμα δόθηκε εγκαίρως;

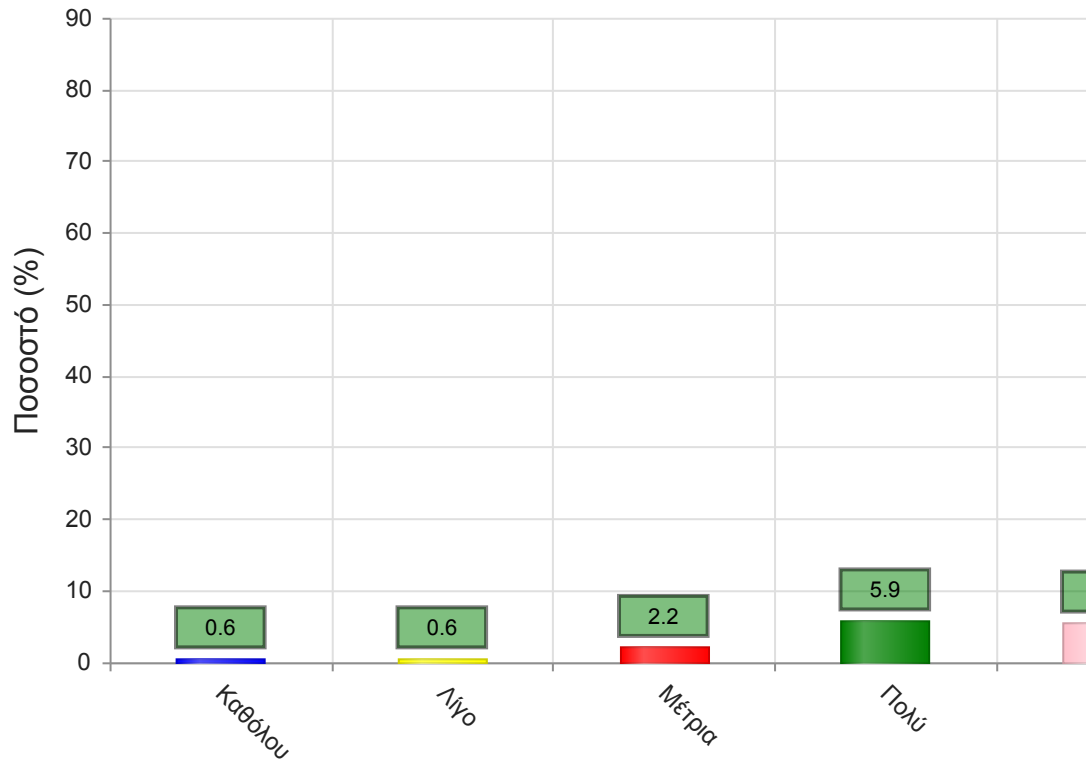
	Απαντήσεις	Ποσοστό (%)
Καθόλου	1	0.3
Λίγο	3	0.9
Μέτρια	9	2.8
Πολύ	40	12.4
Πάρα πολύ	39	12.1
Δ/Α	230	71.4
Σύνολο Απαντήσεων	92	28.6
Ολικό Σύνολο	322	100



Μέσος όρος τμήματος : 4.2 (Πολύ)

15. Το διαθέσιμο ερευνητικό υλικό στη βιβλιοθήκη κρίθηκε επαρκές;

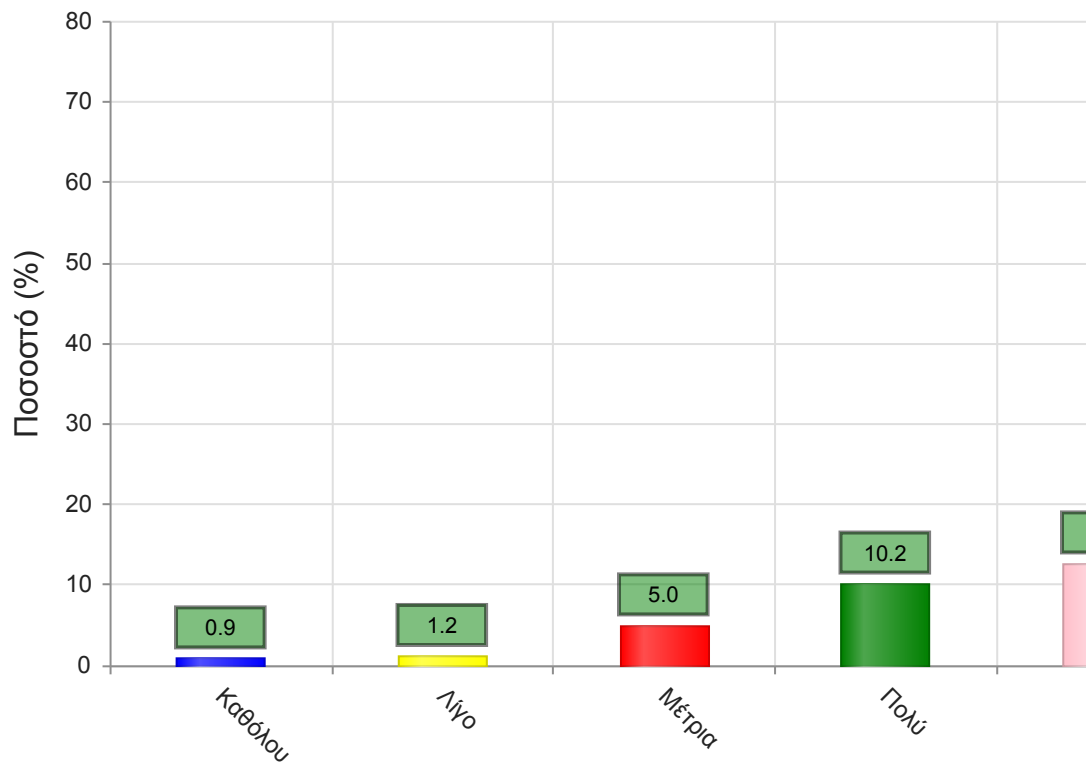
	Απαντήσεις	Ποσοστό (%)
Καθόλου	2	0.6
Λίγο	2	0.6
Μέτρια	7	2.2
Πολύ	19	5.9
Πάρα πολύ	18	5.6
Δ/Α	274	85.1
Σύνολο Απαντήσεων	48	14.9
Ολικό Σύνολο	322	100



Μέσος όρος τμήματος : 4.0 (Πολύ)

17. Τα σχόλια του/της διδάσκοντος/-ουσας ήταν εποικοδομητικά;

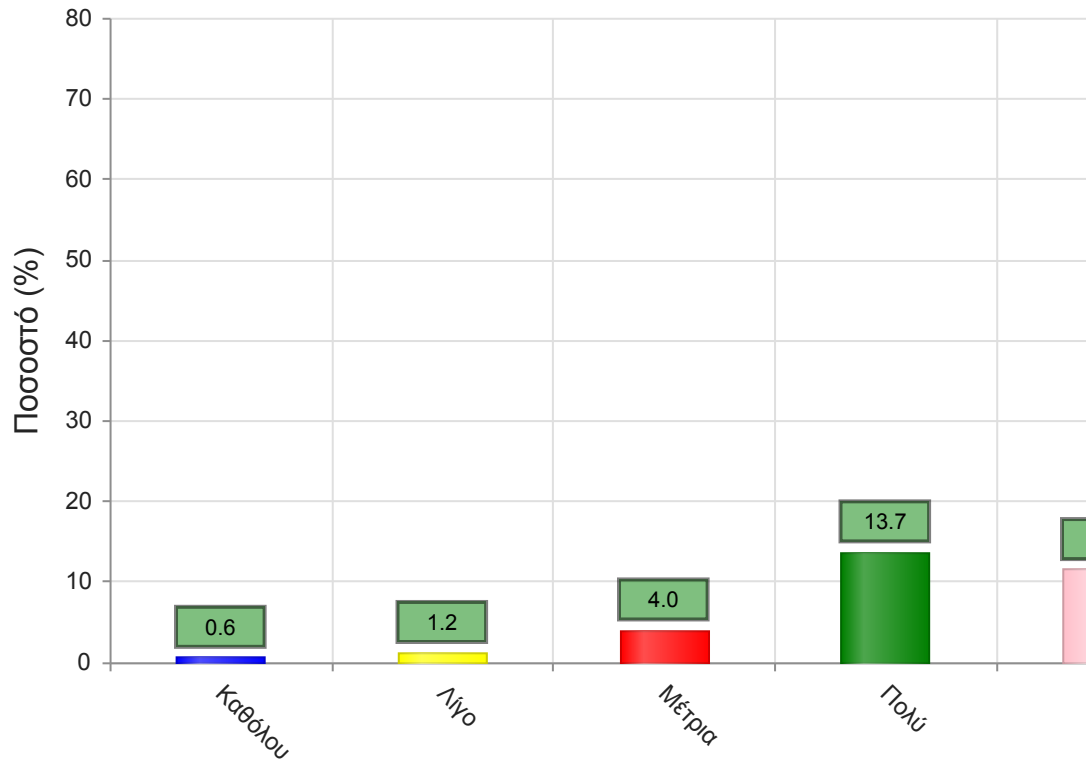
	Απαντήσεις	Ποσοστό (%)
Καθόλου	3	0.9
Λίγο	4	1.2
Μέτρια	16	5.0
Πολύ	33	10.2
Πάρα πολύ	41	12.7
Δ/Α	225	69.9
Σύνολο Απαντήσεων	97	30.1
Ολικό Σύνολο	322	100



Μέσος όρος τμήματος : 4.1 (Πολύ)

16. Υπήρχε καθοδήγηση από τον/την διδάσκοντα/-ουσα;

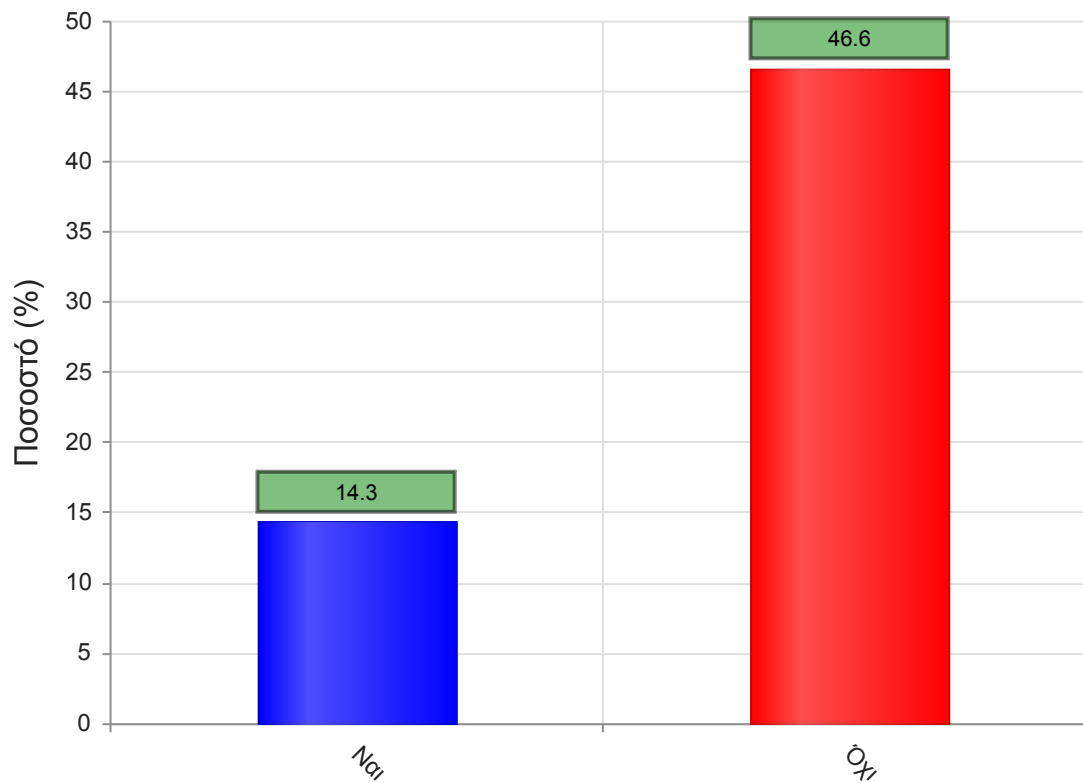
	Απαντήσεις	Ποσοστό (%)
Καθόλου	2	0.6
Λίγο	4	1.2
Μέτρια	13	4.0
Πολύ	44	13.7
Πάρα πολύ	37	11.5
Δ/Α	222	68.9
Σύνολο Απαντήσεων	100	31.1
Ολικό Σύνολο	322	100



Μέσος όρος τμήματος : 4.1 (Πολύ)

18. Δόθηκε η δυνατότητα βελτίωσης της εργασίας;

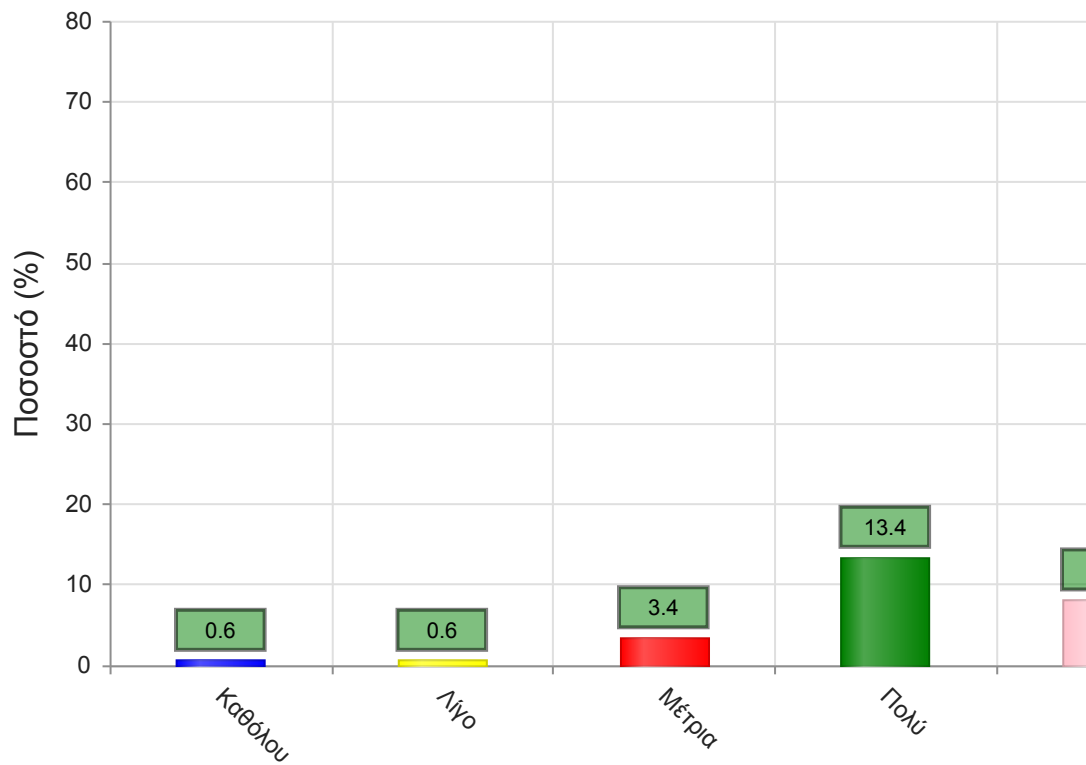
	Απαντήσεις	Ποσοστό (%)
ΝΑΙ	83	14.3
ΟΧΙ	270	46.6
Δ/Α	226	39.0
Σύνολο	579	100



Μέσος όρος τμήματος : ()

19. Η συγκεκριμένη εργασία σας βοήθησε να κατανοήσετε το συγκεκριμένο θέμα;

	Απαντήσεις	Ποσοστό (%)
Καθόλου	2	0.6
Λίγο	2	0.6
Μέτρια	11	3.4
Πολύ	43	13.4
Πάρα πολύ	26	8.1
Δ/Α	238	73.9
Σύνολο Απαντήσεων	84	26.1
Ολικό Σύνολο	322	100

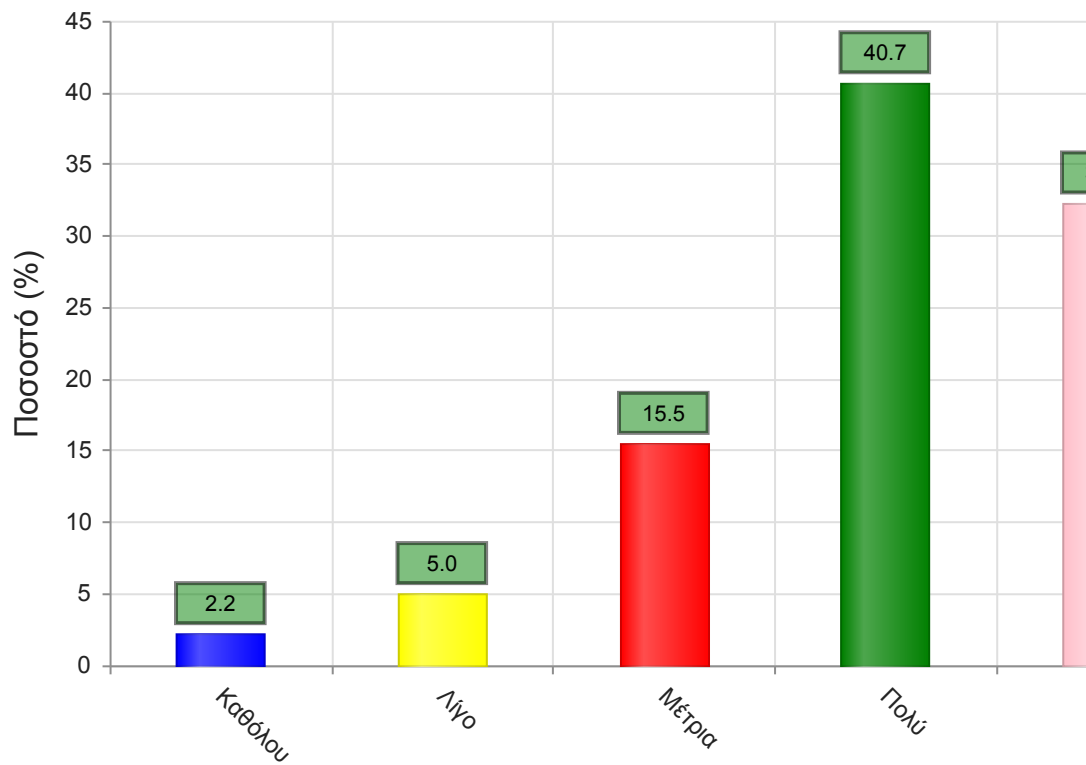


Μέσος όρος τμήματος : 4.1 (Πολύ)

B. Ερωτήσεις που αφορούν στον/ην διδάσκοντα/ουσα

20. Βαθμολογήστε τη μεταδοτικότητα του/της διδάσκοντα/ουσας.

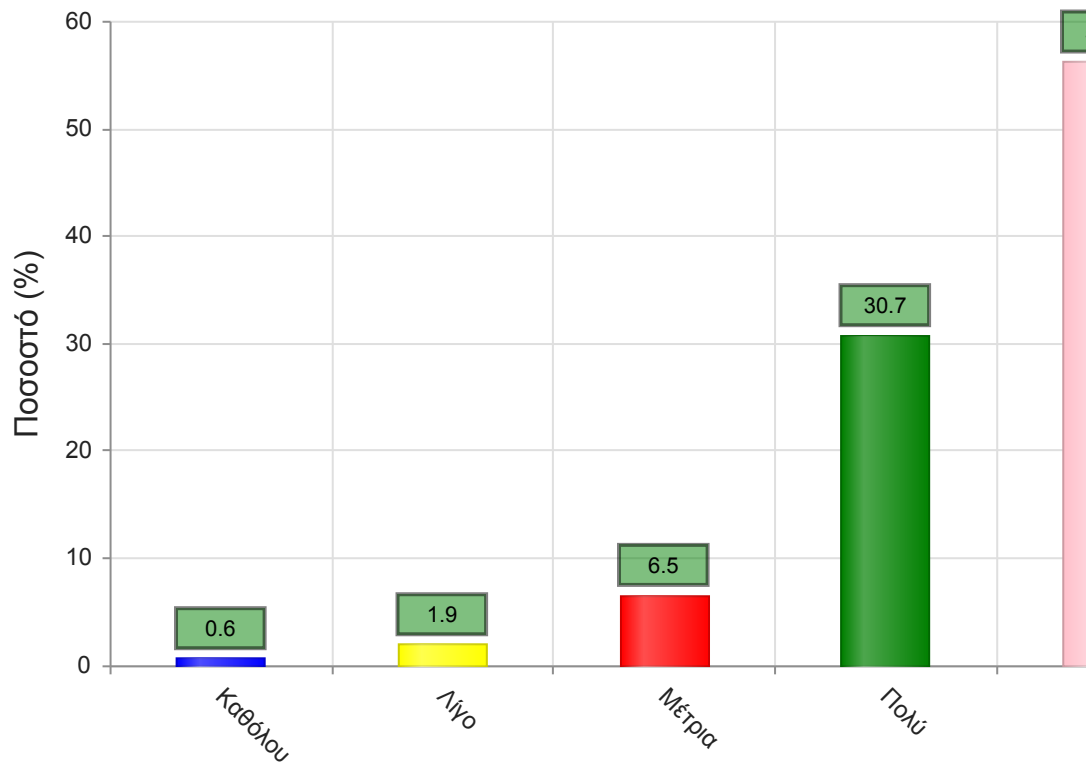
	Απαντήσεις	Ποσοστό (%)
Καθόλου	7	2.2
Λίγο	16	5.0
Μέτρια	50	15.5
Πολύ	131	40.7
Πάρα πολύ	104	32.3
Δ/Α	14	4.3
Σύνολο Απαντήσεων	308	95.7
Ολικό Σύνολο	322	100



Μέσος όρος τμήματος : 4.0 (Πολύ)

21. Βαθμολογήστε τη συνέπεια του/της διδάσκοντα/-ουσας στις εκπαιδευτικές του/της υποχρεώσεις. (Παρουσία στα μαθήματα, έγκαιρη διόρθωση εργασιών, ώρες συνεργασίας με τους φοιτητές, κλπ

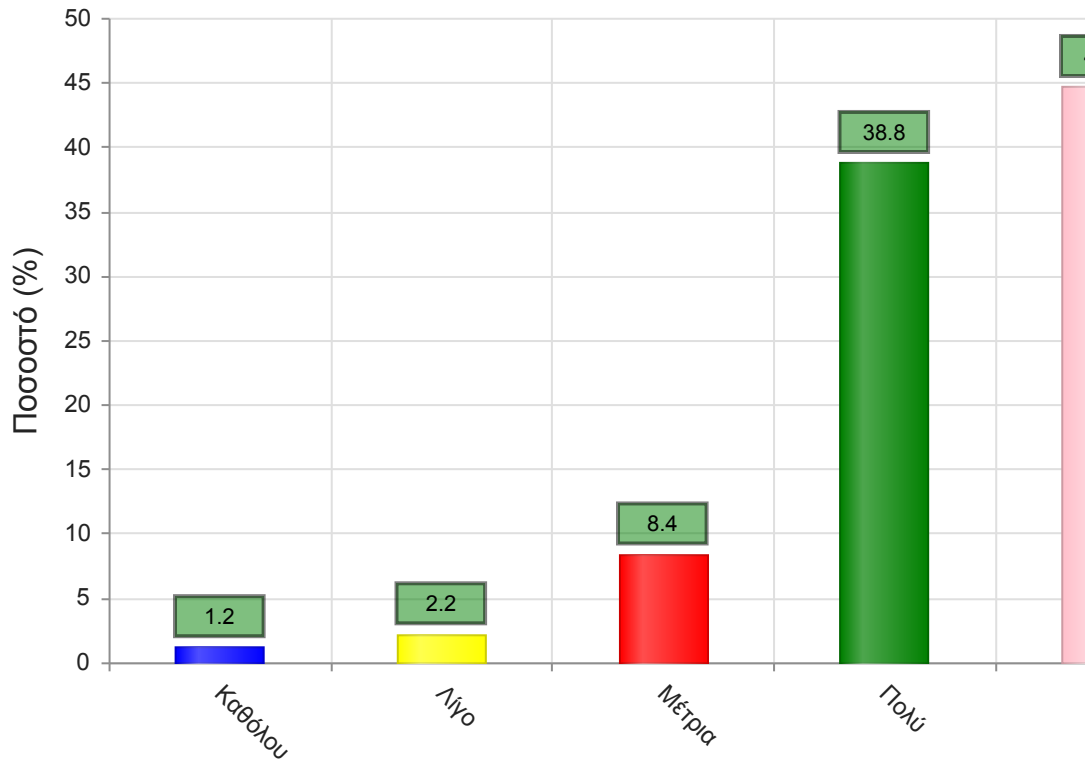
	Απαντήσεις	Ποσοστό (%)
Καθόλου	2	0.6
Λίγο	6	1.9
Μέτρια	21	6.5
Πολύ	99	30.7
Πάρα πολύ	181	56.2
Δ/Α	13	4.0
Σύνολο Απαντήσεων	309	96.0
Ολικό Σύνολο	322	100



Μέσος όρος τμήματος : 4.5 (Πολύ)

22. Βαθμολογήστε το κλίμα συνεργασίας με τους φοιτητές/-τριες. (Προθυμία στην απάντηση ερωτήσεων, διαθεσιμότητα διδάσκοντος/-ουσας κλπ)

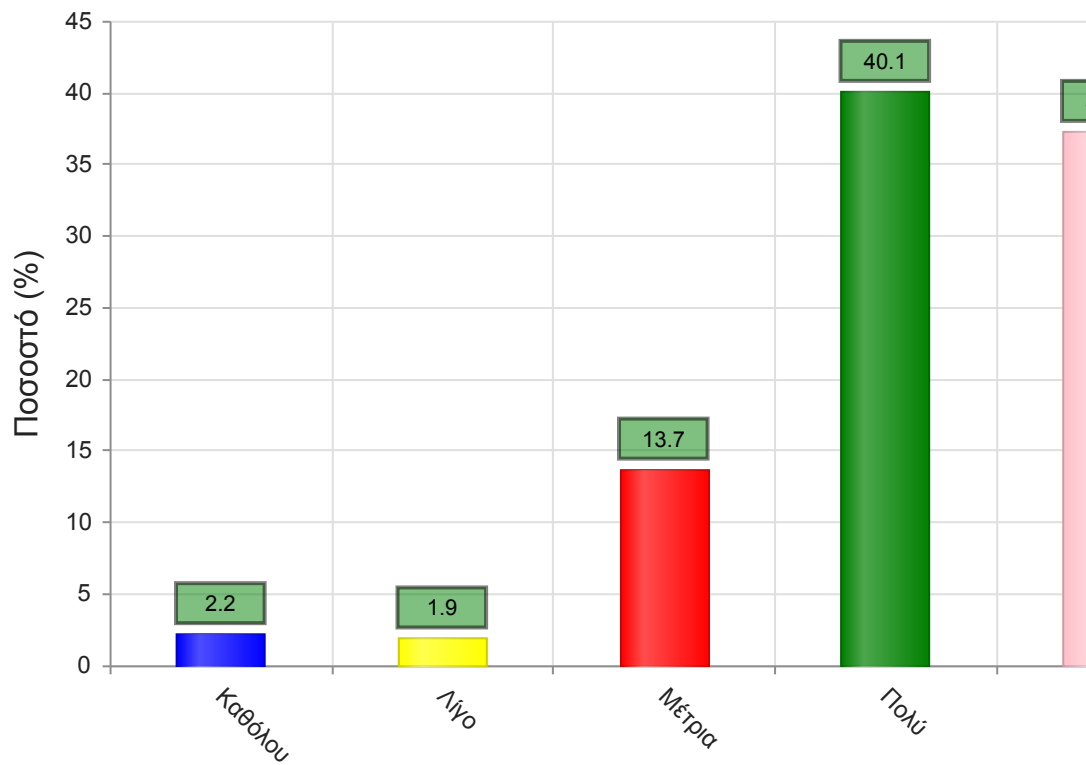
	Απαντήσεις	Ποσοστό (%)
Καθόλου	4	1.2
Λίγο	7	2.2
Μέτρια	27	8.4
Πολύ	125	38.8
Πάρα πολύ	144	44.7
Δ/Α	15	4.7
Σύνολο Απαντήσεων	307	95.3
Ολικό Σύνολο	322	100



Μέσος όρος τμήματος : 4.3 (Πολύ)

23. Βαθμολογήστε την οργάνωση στην παρουσίαση της ύλης

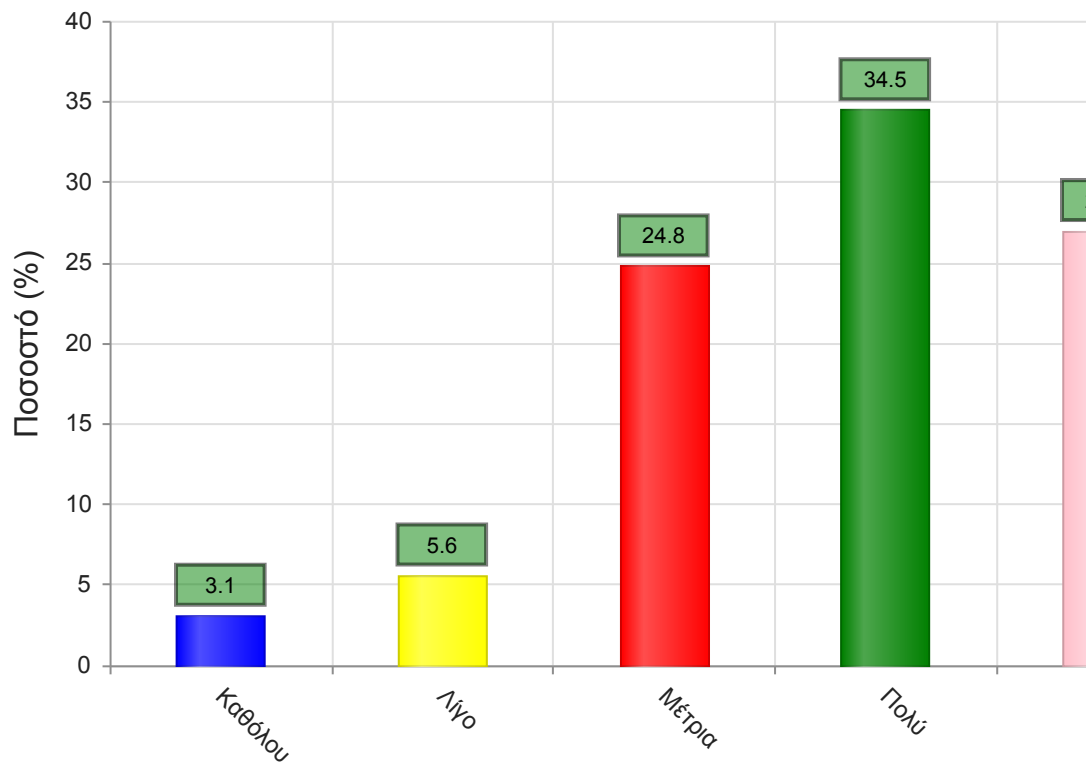
	Απαντήσεις	Ποσοστό (%)
Καθόλου	7	2.2
Λίγο	6	1.9
Μέτρια	44	13.7
Πολύ	129	40.1
Πάρα πολύ	120	37.3
Δ/Α	16	5.0
Σύνολο Απαντήσεων	306	95.0
Ολικό Σύνολο	322	100



Μέσος όρος τμήματος : 4.1 (Πολύ)

24. Επιτυγχάνει να διεγείρει το ενδιαφέρον για το αντικείμενο του μαθήματος;

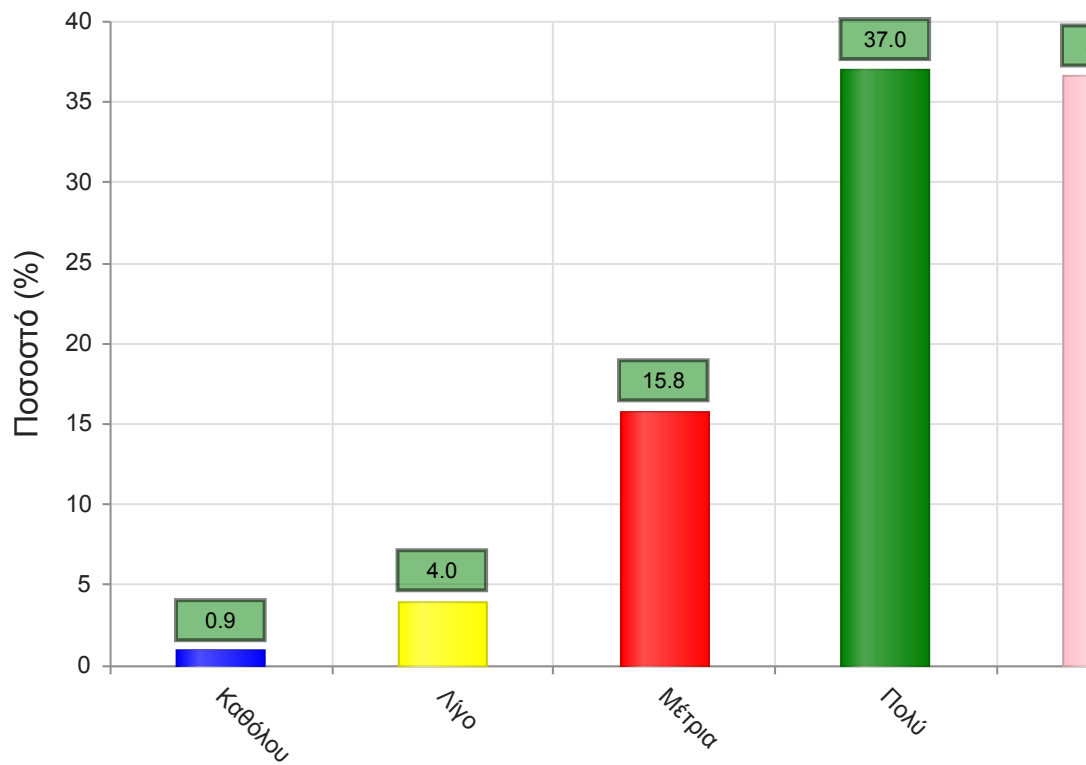
	Απαντήσεις	Ποσοστό (%)
Καθόλου	10	3.1
Λίγο	18	5.6
Μέτρια	80	24.8
Πολύ	111	34.5
Πάρα πολύ	87	27.0
Δ/Α	16	5.0
Σύνολο Απαντήσεων	306	95.0
Ολικό Σύνολο	322	100



Μέσος όρος τμήματος : 3.8 (Πολύ)

25. Ενθαρρύνει τους φοιτητές/-τριες να διατυπώνουν απορίες και ερωτήσεις έτσι ώστε να αναπτύξουν την κρίση τους;

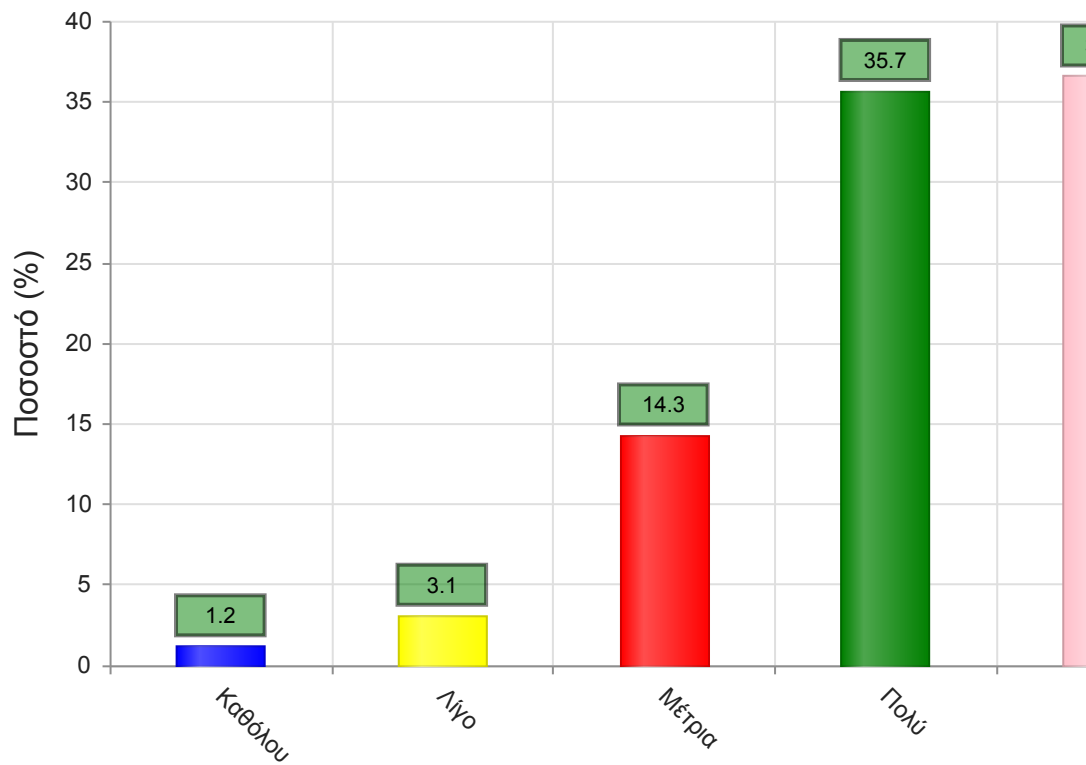
	Απαντήσεις	Ποσοστό (%)
Καθόλου	3	0.9
Λίγο	13	4.0
Μέτρια	51	15.8
Πολύ	119	37.0
Πάρα πολύ	118	36.6
Δ/Α	18	5.6
Σύνολο Απαντήσεων	304	94.4
Ολικό Σύνολο	322	100



Μέσος όρος τμήματος : 4.1 (Πολύ)

26. Χρησιμοποιεί Τεχνολογίες Πληροφορικής και Επικοινωνιών στη διδασκαλία και στην εμπέδωση του μαθήματος; (Χρήση προβολικών μηχανημάτων στις παραδόσεις, παράδοση ασκήσεων μέσω πλατφόρμας τηλεκαίτευσης, χρήση ιστοσελίδας μαθήματος κλπ)

	Απαντήσεις	Ποσοστό (%)
Καθόλου	4	1.2
Λίγο	10	3.1
Μέτρια	46	14.3
Πολύ	115	35.7
Πάρα πολύ	118	36.6
Δ/Α	29	9.0
Σύνολο Απαντήσεων	293	91.0
Ολικό Σύνολο	322	100

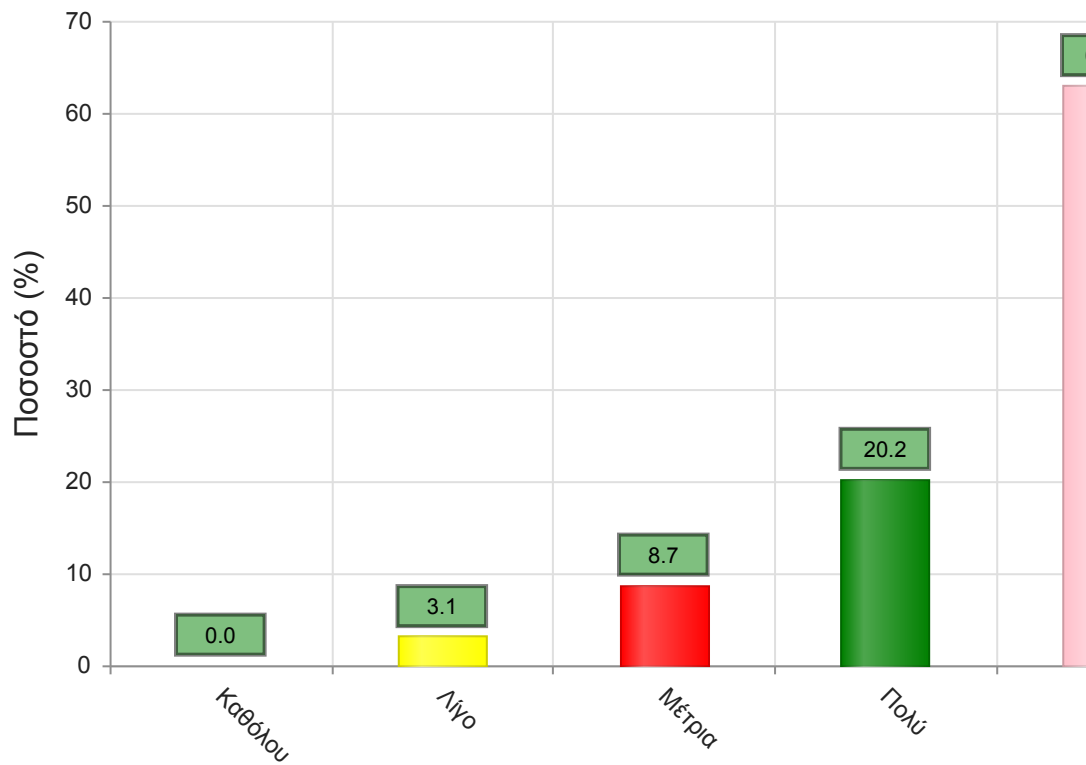


Μέσος όρος τμήματος : 4.1 (Πολύ)

Γ. Ερωτήσεις που αφορούν στα χαρακτηριστικά του/της φοιτητή/-τριας:

27. Πόσο τακτικά παρακολουθείτε τις διαλέξεις;

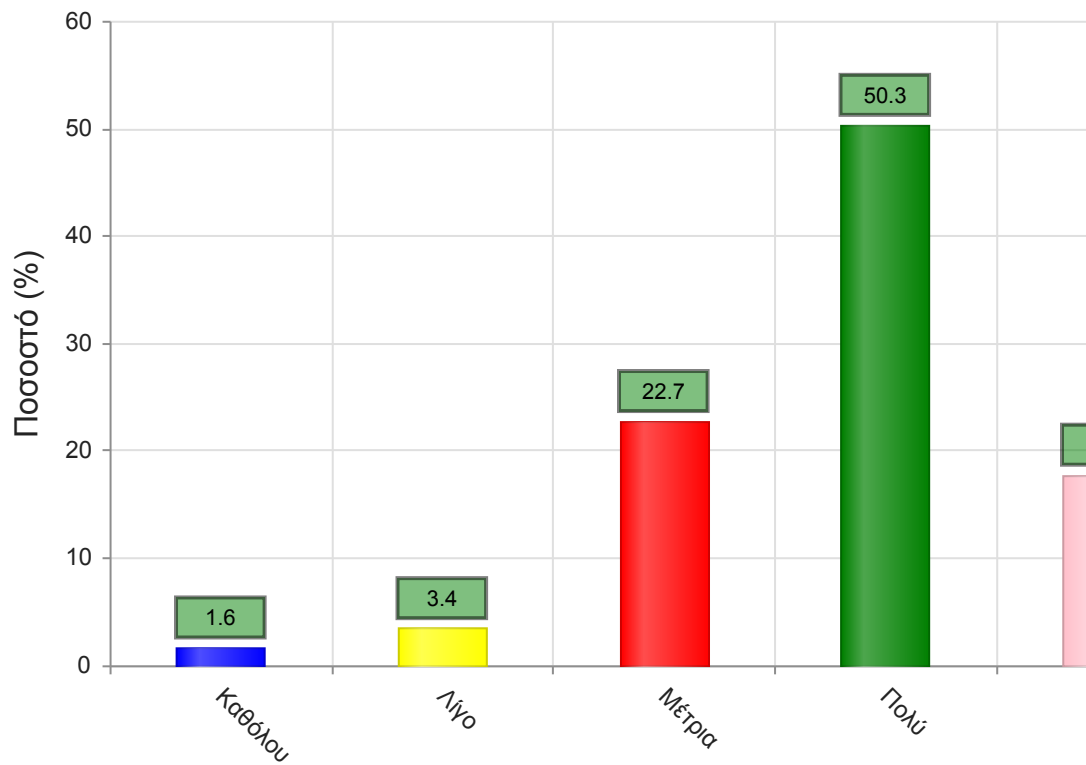
	Απαντήσεις	Ποσοστό (%)
Καθόλου	0	0.0
Λίγο	10	3.1
Μέτρια	28	8.7
Πολύ	65	20.2
Πάρα πολύ	203	63.0
Δ/Α	16	5.0
Σύνολο Απαντήσεων	306	95.0
Ολικό Σύνολο	322	100



Μέσος όρος τμήματος : 4.5 (Πάρα πολύ)

28. Κατά πόσο κατανοείτε τις διδασκόμενες έννοιες;

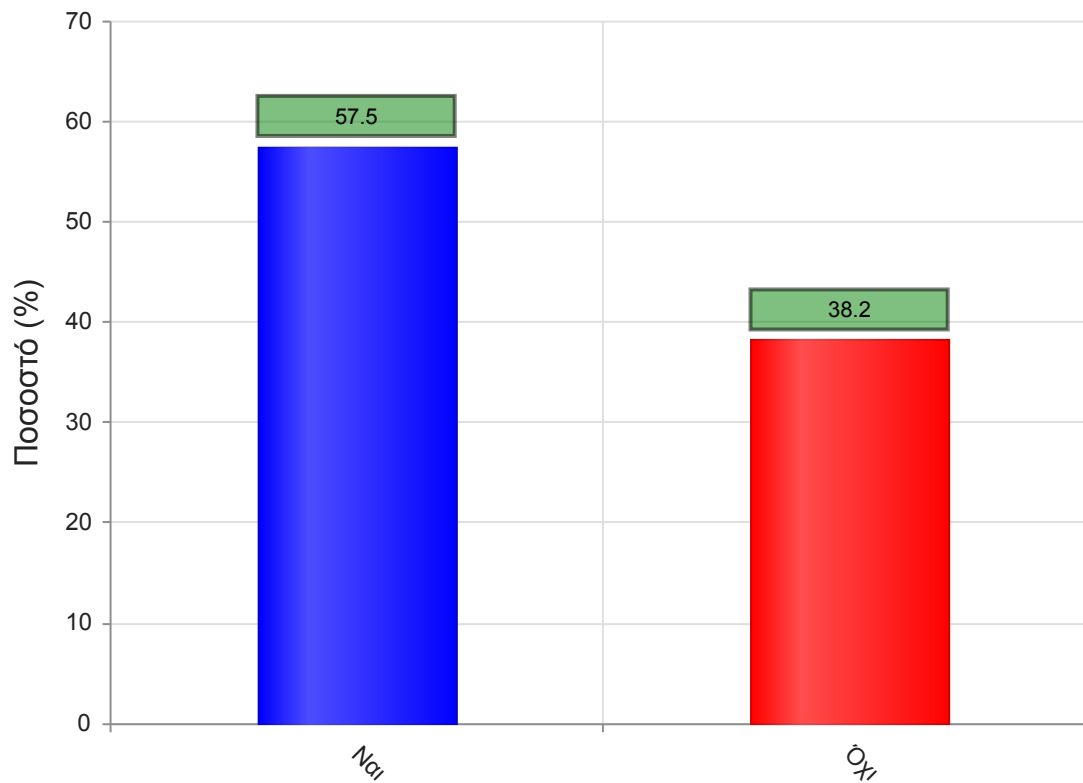
	Απαντήσεις	Ποσοστό (%)
Καθόλου	5	1.6
Λίγο	11	3.4
Μέτρια	73	22.7
Πολύ	162	50.3
Πάρα πολύ	57	17.7
Δ/Α	14	4.3
Σύνολο Απαντήσεων	308	95.7
Ολικό Σύνολο	322	100



Μέσος όρος τμήματος : 3.8 (Πολύ)

29. Ανταποκρίνεστε στις γραπτές εργασίες/ασκήσεις;

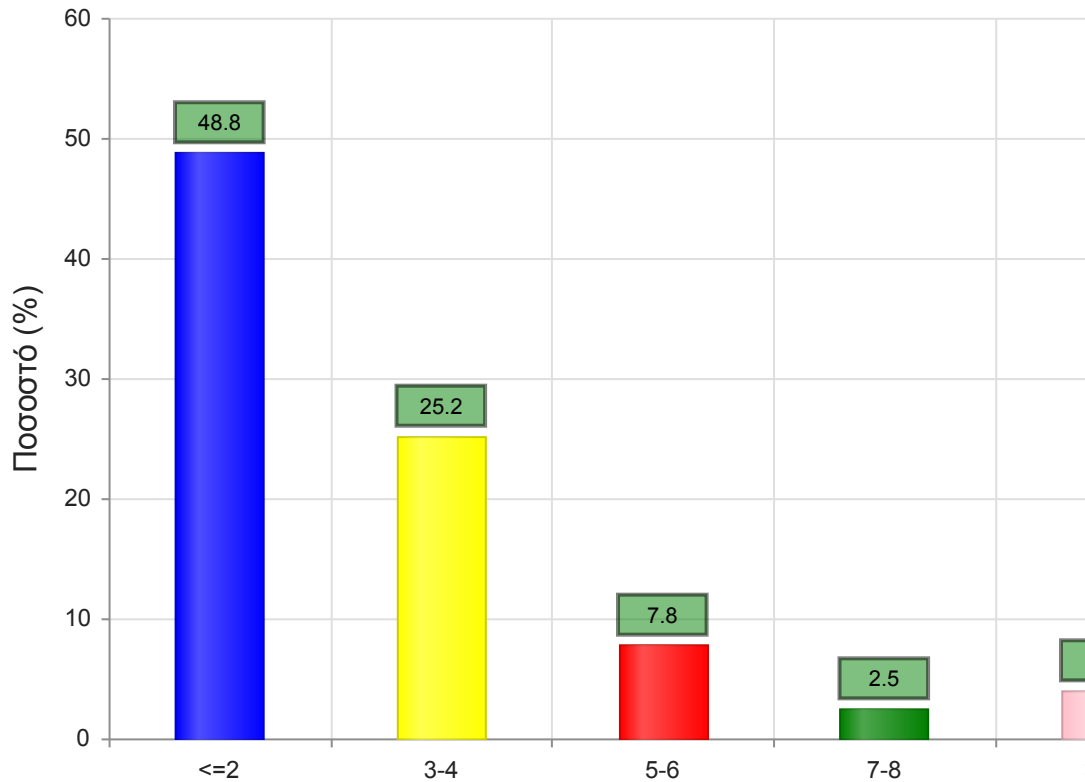
	Απαντήσεις	Ποσοστό (%)
ΝΑΙ	333	57.5
ΟΧΙ	221	38.2
Δ/Α	25	4.3
Σύνολο	579	100



Μέσος όρος τμήματος : ()

30. Πόσες ώρες μελέτης αφιερώνετε εβδομαδιαία για τη μελέτη του συγκεκριμένου μαθήματος;

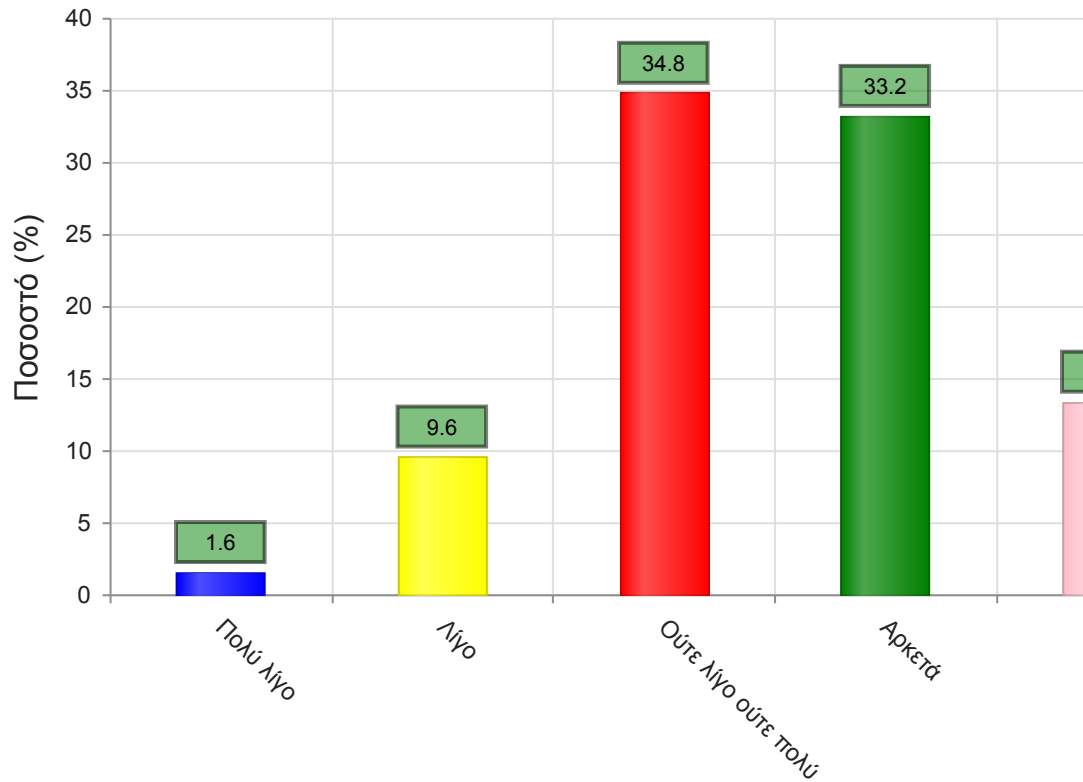
	Απαντήσεις	Ποσοστό τμήματος(%)
<=2	157	48.8
3-4	81	25.2
5-6	25	7.8
7-8	8	2.5
>=9	13	4.0
Δ/Α	38	11.8
Σύνολο Απαντήσεων	284	88.2
Ολικό Σύνολο	322	100



Μέσος όρος τμήματος : 1.7 (3-4)

31. Πόσες ώρες πιστεύετε ότι πρέπει να αφιερώσετε κατά την περίοδο των εξετάσεων για την επιτυχή εξέτασή σας στο συγκεκριμένο μάθημα; (**Πολύ Λίγο**=0-5, **Λίγο**=5-10, **Ούτε Λίγο Ούτε πολύ**=10-15, **Αρκετά**=15-20, **Πολύ**=20+)

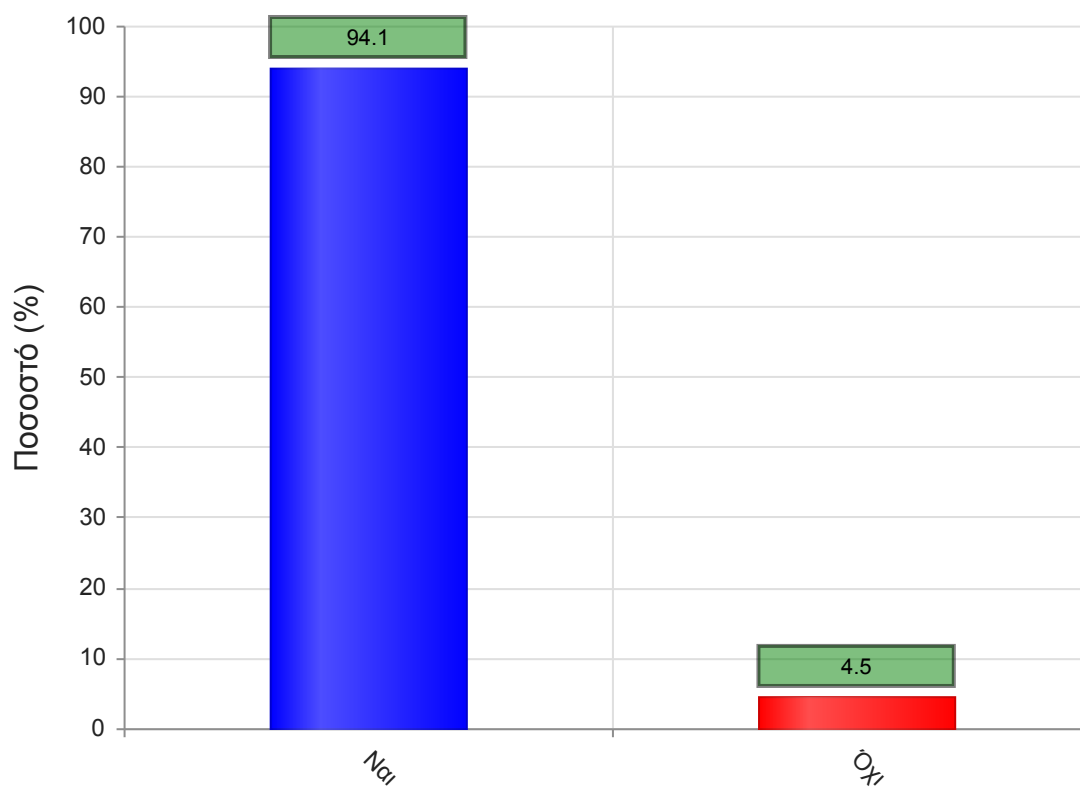
	Απαντήσεις	Ποσοστό τμήματος (%)
Πολύ λίγο	5	1.6
Λίγο	31	9.6
Ούτε λίγο ούτε πολύ	112	34.8
Αρκετά	107	33.2
Πολύ	43	13.4
Δ/Α	24	7.5
Σύνολο Απαντήσεων	298	92.5
Ολικό Σύνολο	322	100



Μέσος όρος τμήματος : 3.5 (Αρκετά)

32. Θα εξεταστείτε στο μάθημα για πρώτη φορά;

	Απαντήσεις	Ποσοστό (%)
ΝΑΙ	545	94.1
ΟΧΙ	26	4.5
Δ/Α	8	1.4
Σύνολο	579	100



Μέσος όρος τμήματος : ()