



# ΠΑΝΕΠΙΣΤΗΜΙΟ ΔΥΤΙΚΗΣ ΑΤΤΙΚΗΣ

## Στατιστικά τμήματος

Τμήμα

672 - ΛΟΓΙΣΤΙΚΗΣ ΚΑΙ ΧΡΗΜΑΤΟΟΙΚΟΝΟΜΙΚΗΣ

Απογραφική Περίοδος

2021 - 2022

Ερωτηματολόγιο

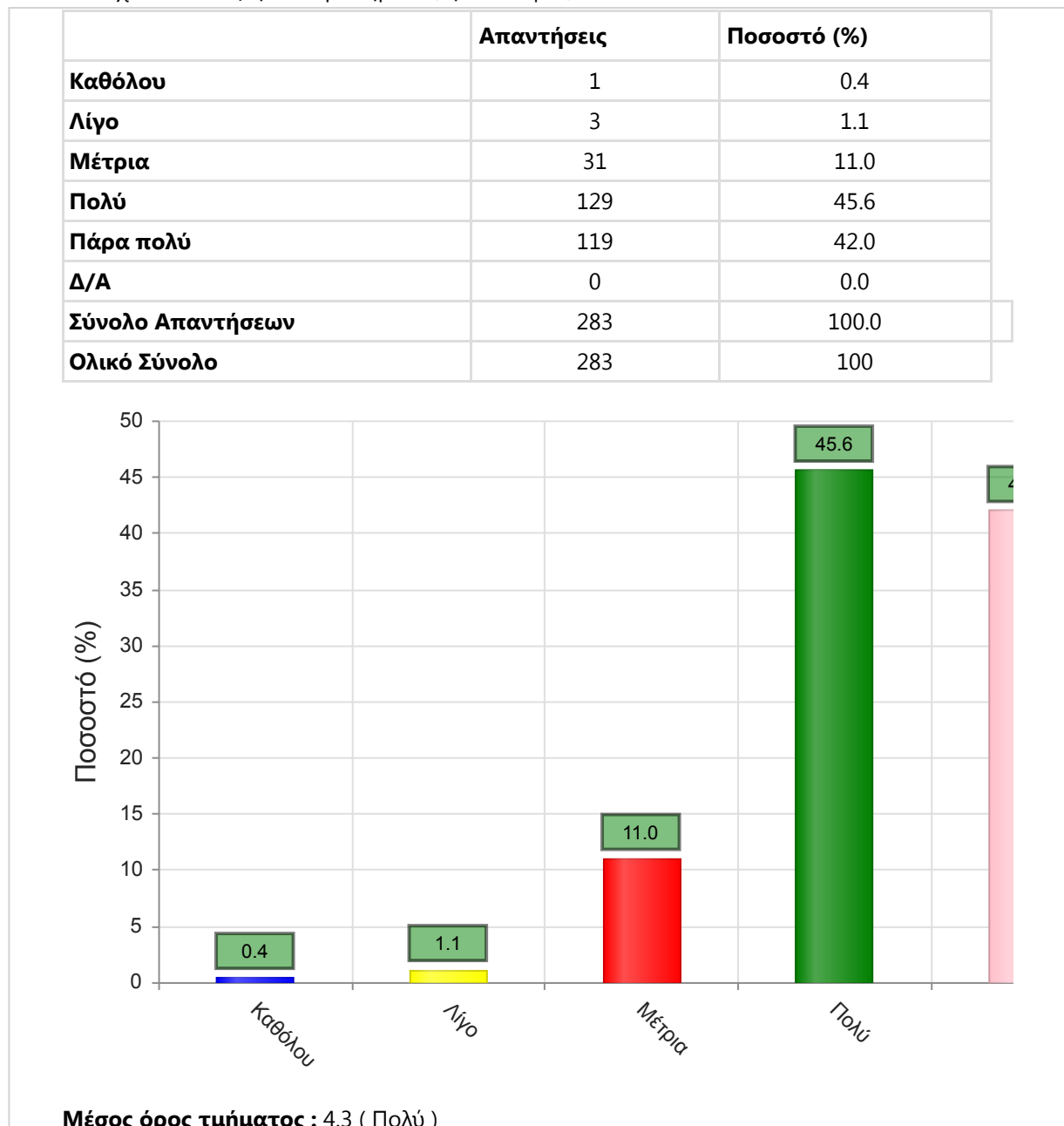
Ερωτηματολόγιο Μαθημάτων

Εξάμηνο

Εαρινό

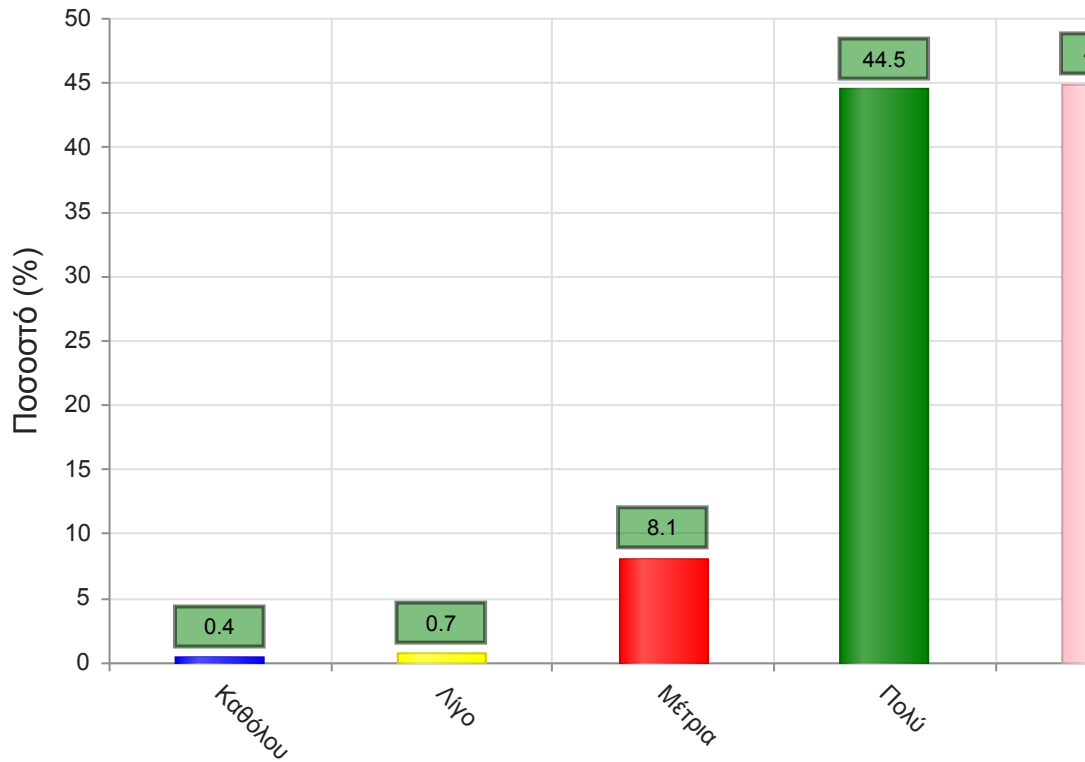
### Α. Ερωτήσεις που αφορούν στο μάθημα:

1. Οι στόχοι του θεωρητικού μαθήματος ήταν σαφείς;



2. Η ύλη που καλύφθηκε ανταποκρινόταν στους στόχους του μαθήματος;

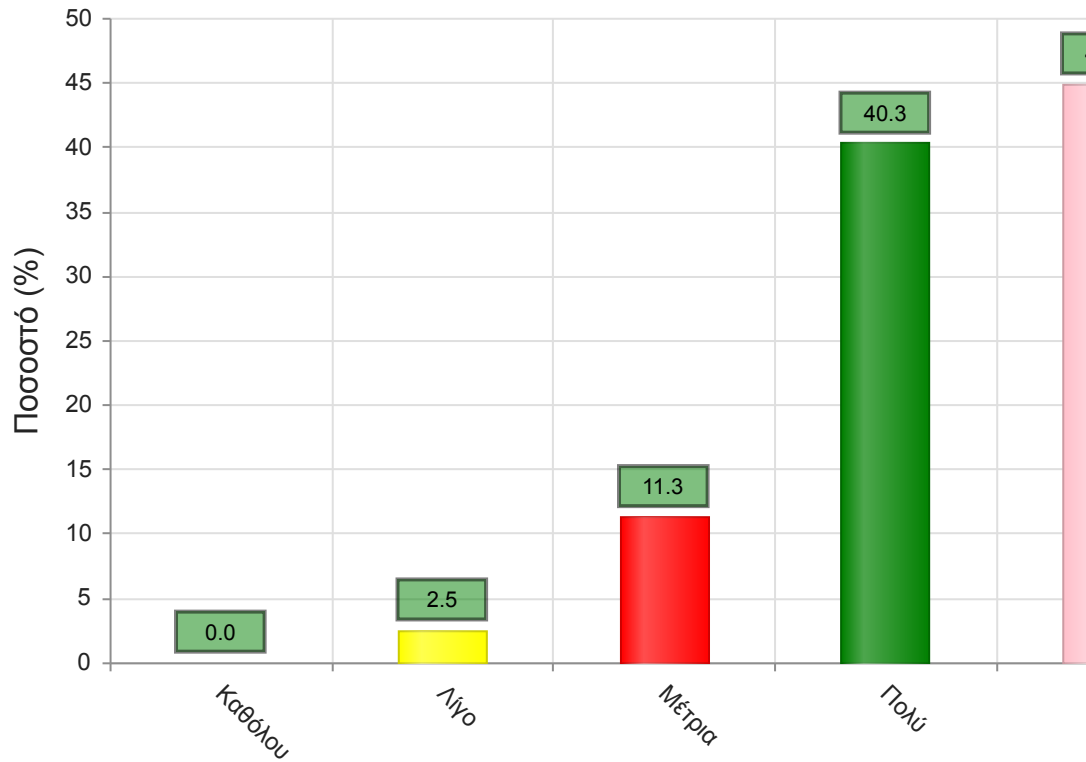
	Απαντήσεις	Ποσοστό (%)
Καθόλου	1	0.4
Λίγο	2	0.7
Μέτρια	23	8.1
Πολύ	126	44.5
Πάρα πολύ	127	44.9
Δ/Α	4	1.4
<b>Σύνολο Απαντήσεων</b>	279	98.6
<b>Ολικό Σύνολο</b>	283	100



**Μέσος όρος τμήματος : 4.3 ( Πολύ )**

3. Βαθμολογήστε την οργάνωση του μαθήματος

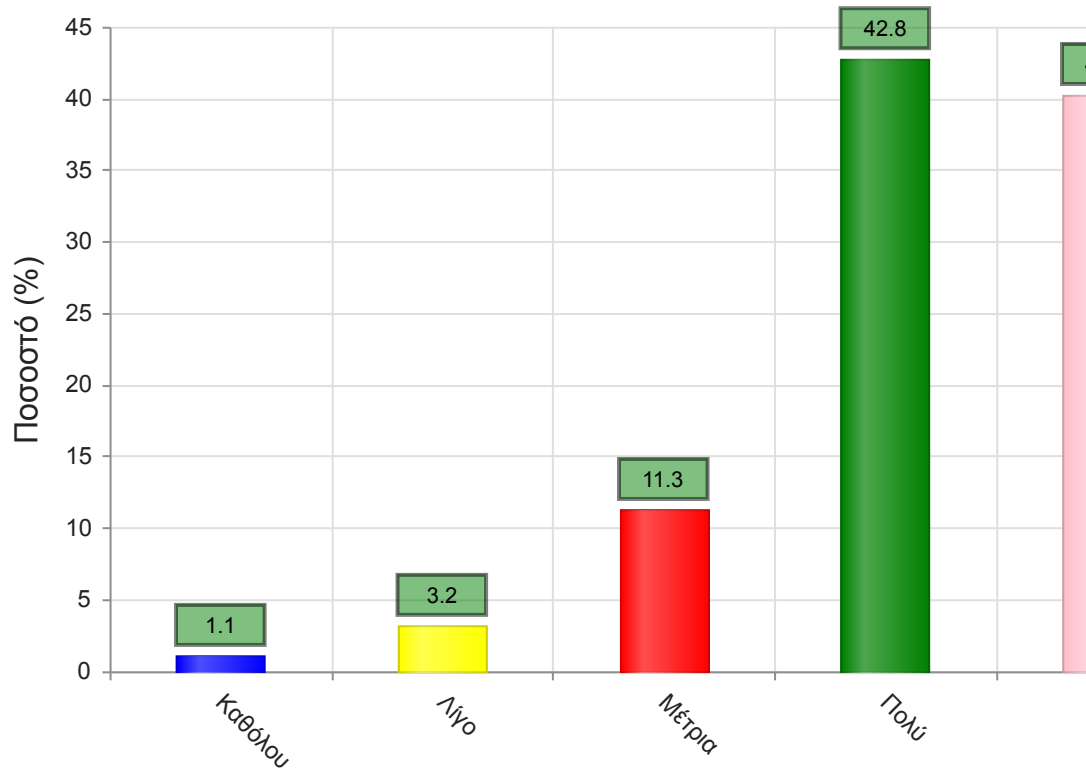
	Απαντήσεις	Ποσοστό (%)
<b>Καθόλου</b>	0	0.0
<b>Λίγο</b>	7	2.5
<b>Μέτρια</b>	32	11.3
<b>Πολύ</b>	114	40.3
<b>Πάρα πολύ</b>	127	44.9
<b>Δ/Α</b>	3	1.1
<b>Σύνολο Απαντήσεων</b>	280	98.9
<b>Ολικό Σύνολο</b>	283	100



**Μέσος όρος τμήματος : 4.3 ( Πολύ )**

4. Το εκπαιδευτικό υλικό που χρησιμοποιήθηκε βοήθησε στην καλύτερη κατανόηση του θέματος;

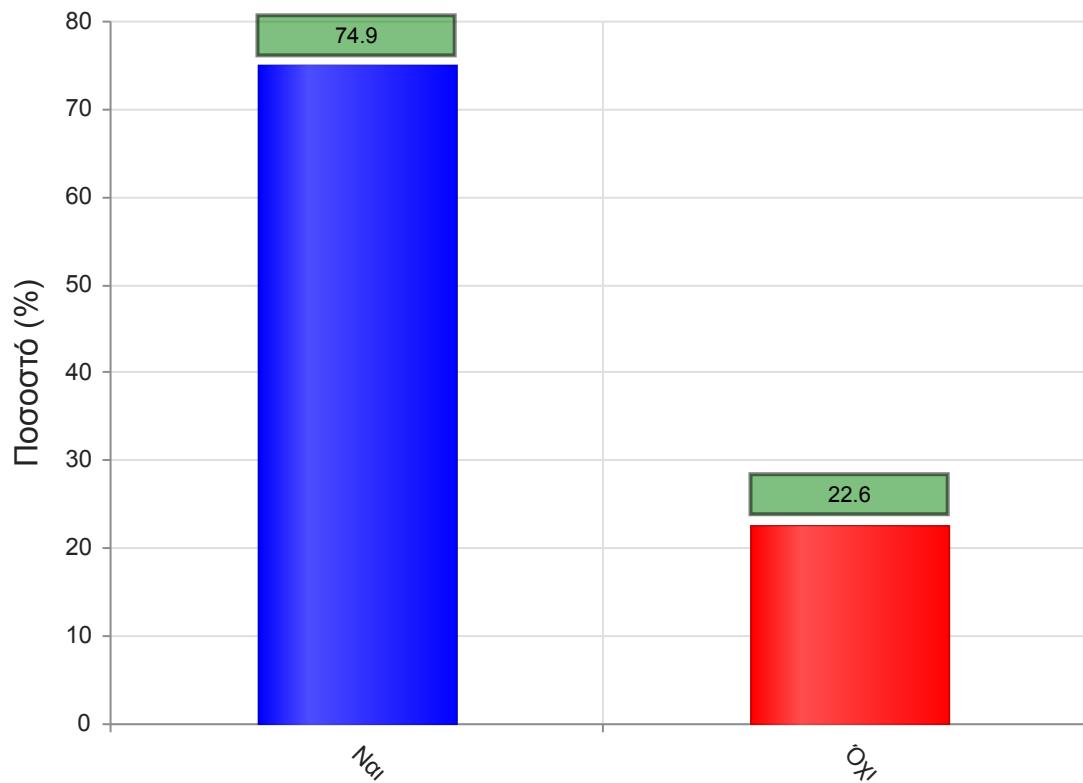
	Απαντήσεις	Ποσοστό (%)
Καθόλου	3	1.1
Λίγο	9	3.2
Μέτρια	32	11.3
Πολύ	121	42.8
Πάρα πολύ	114	40.3
Δ/Α	4	1.4
<b>Σύνολο Απαντήσεων</b>	<b>279</b>	<b>98.6</b>
<b>Ολικό Σύνολο</b>	<b>283</b>	<b>100</b>



**Μέσος όρος τμήματος : 4.2 ( Πολύ )**

5. Τα εκπαιδευτικά βοηθήματα ("σύγγραμμα", σημειώσεις, πρόσθετη βιβλιογραφία) χορηγήθηκαν εγκαίρως;

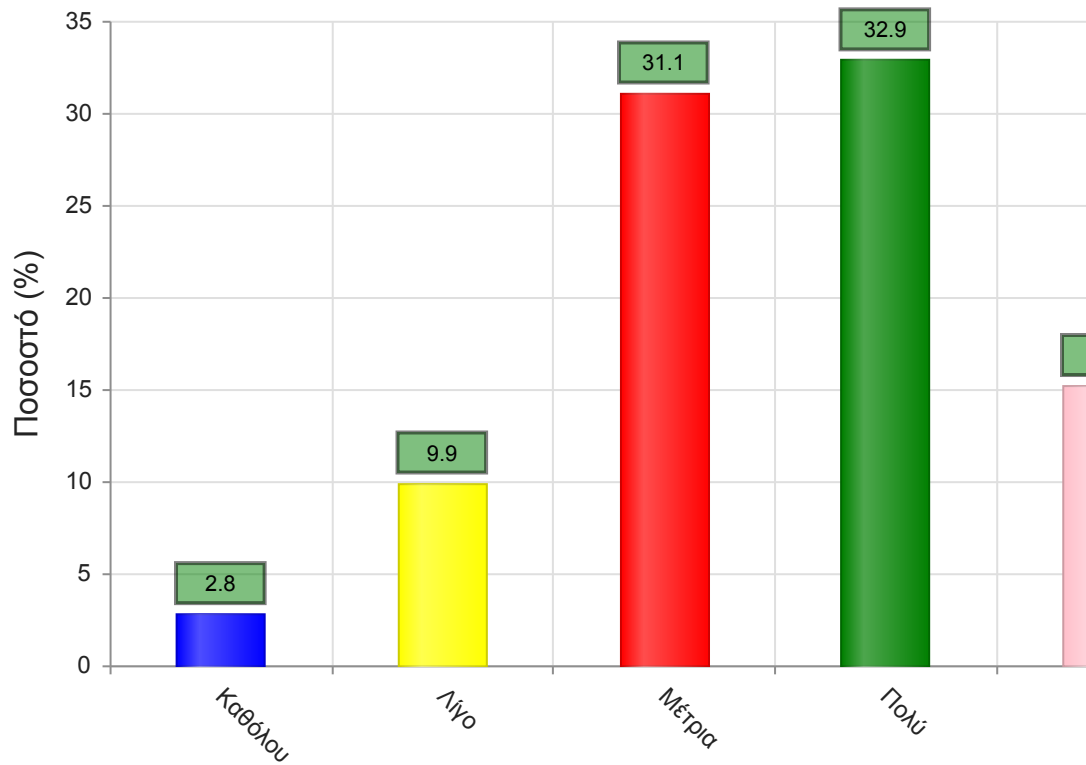
	Απαντήσεις	Ποσοστό (%)
<b>ΝΑΙ</b>	298	74.9
<b>ΟΧΙ</b>	90	22.6
<b>Δ/Α</b>	10	2.5
<b>Σύνολο</b>	398	100



Μέσος όρος τμήματος : ( )

6. Πόσο ικανοποιητικό/-ά βρίσκεται το/-α διανεμόμενο/-α βιβλίο/α(σύγγραμμα/-τα);

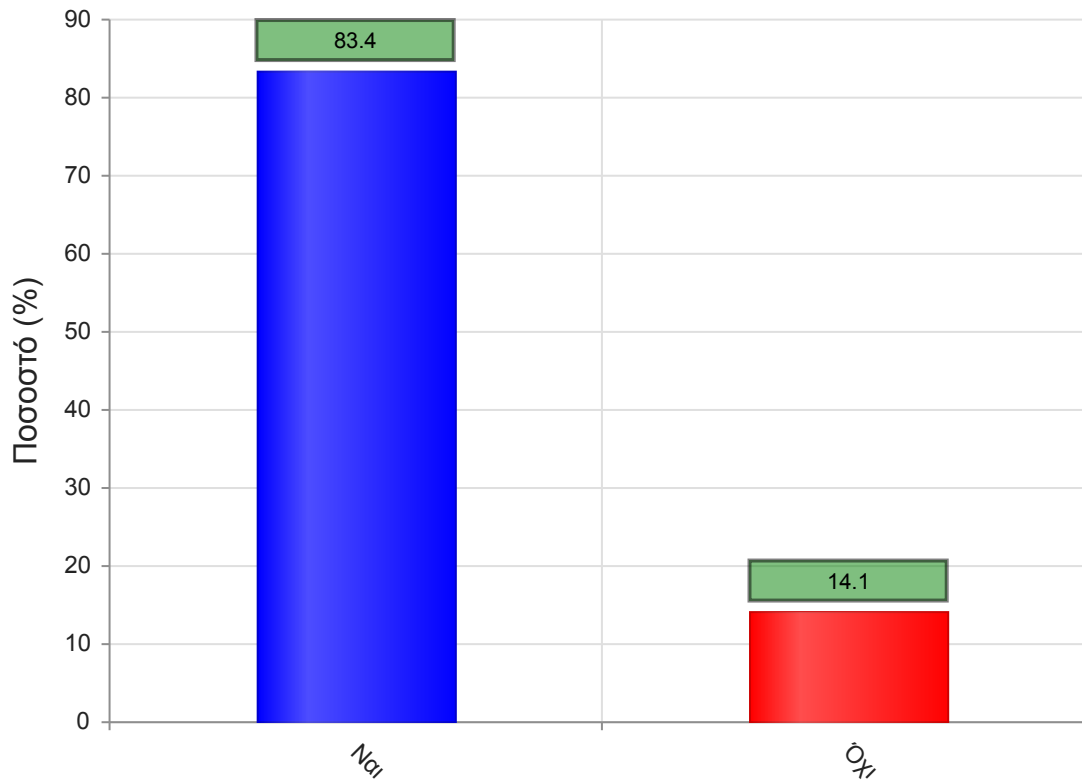
	Απαντήσεις	Ποσοστό (%)
<b>Καθόλου</b>	8	2.8
<b>Λίγο</b>	28	9.9
<b>Μέτρια</b>	88	31.1
<b>Πολύ</b>	93	32.9
<b>Πάρα πολύ</b>	43	15.2
<b>Δ/Α</b>	23	8.1
<b>Σύνολο Απαντήσεων</b>	260	91.9
<b>Ολικό Σύνολο</b>	283	100



**Μέσος όρος τμήματος : 3.5 ( Πολύ )**

7. Παρέχονται επιπρόσθετες σημειώσεις;

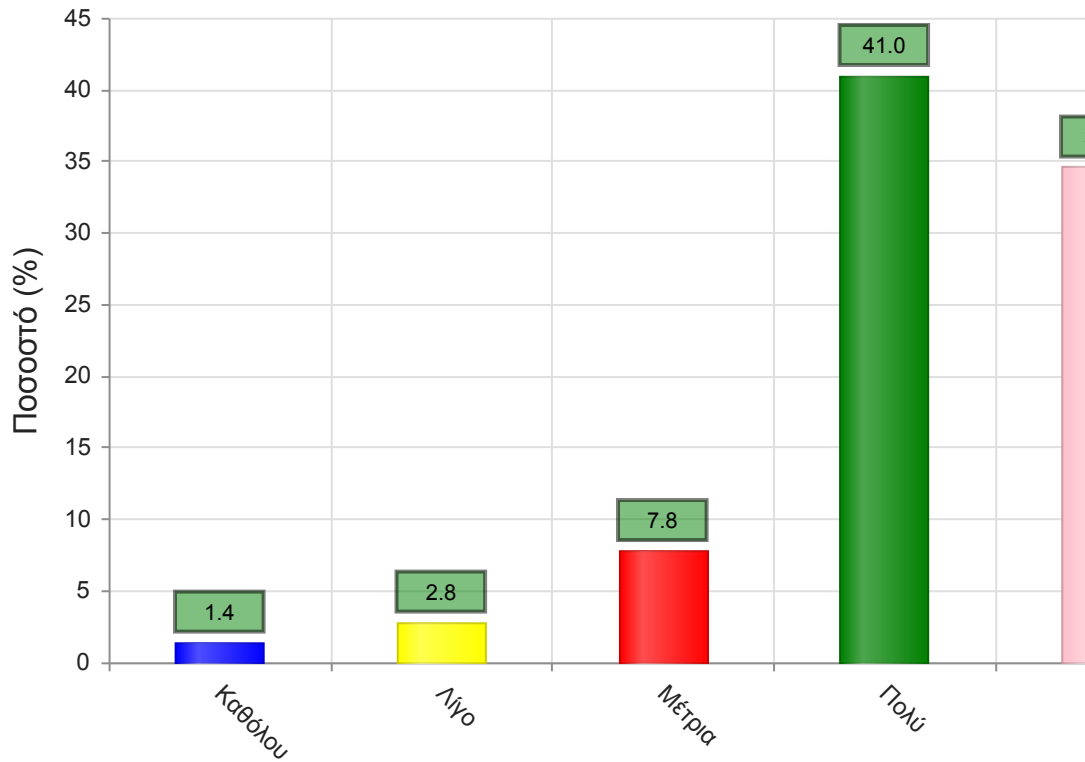
	Απαντήσεις	Ποσοστό (%)
<b>ΝΑΙ</b>	332	83.4
<b>ΟΧΙ</b>	56	14.1
<b>Δ/Α</b>	10	2.5
<b>Σύνολο</b>	398	100



Μέσος όρος τμήματος : ( )

7α. Εάν ναι, βαθμολογήστε την επάρκειά τους

	Απαντήσεις	Ποσοστό (%)
Καθόλου	4	1.4
Λίγο	8	2.8
Μέτρια	22	7.8
Πολύ	116	41.0
Πάρα πολύ	98	34.6
Δ/Α	35	12.4
<b>Σύνολο Απαντήσεων</b>	<b>248</b>	<b>87.6</b>
<b>Ολικό Σύνολο</b>	<b>283</b>	<b>100</b>

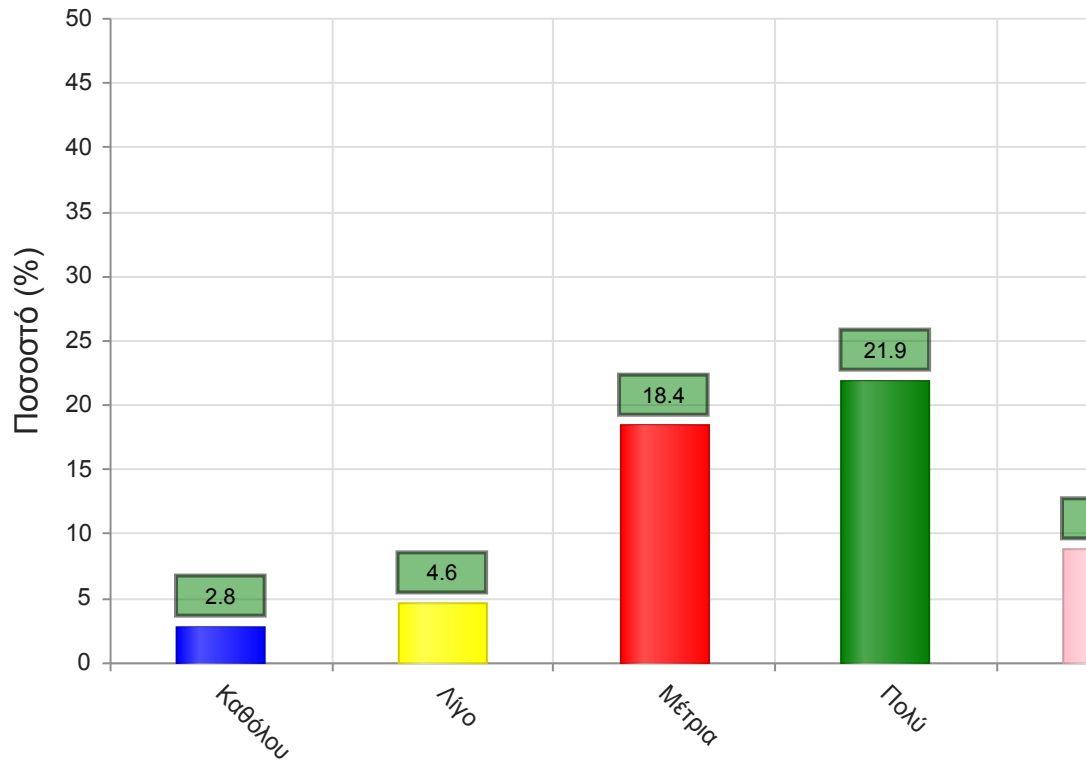


**Μέσος όρος τμήματος : 4.2 ( Πολύ )**

8. Βαθμολογήστε τη διαθεσιμότητα της επιπρόσθετης βιβλιογραφίας στην Βιβλιοθήκη του Ιδρύματος



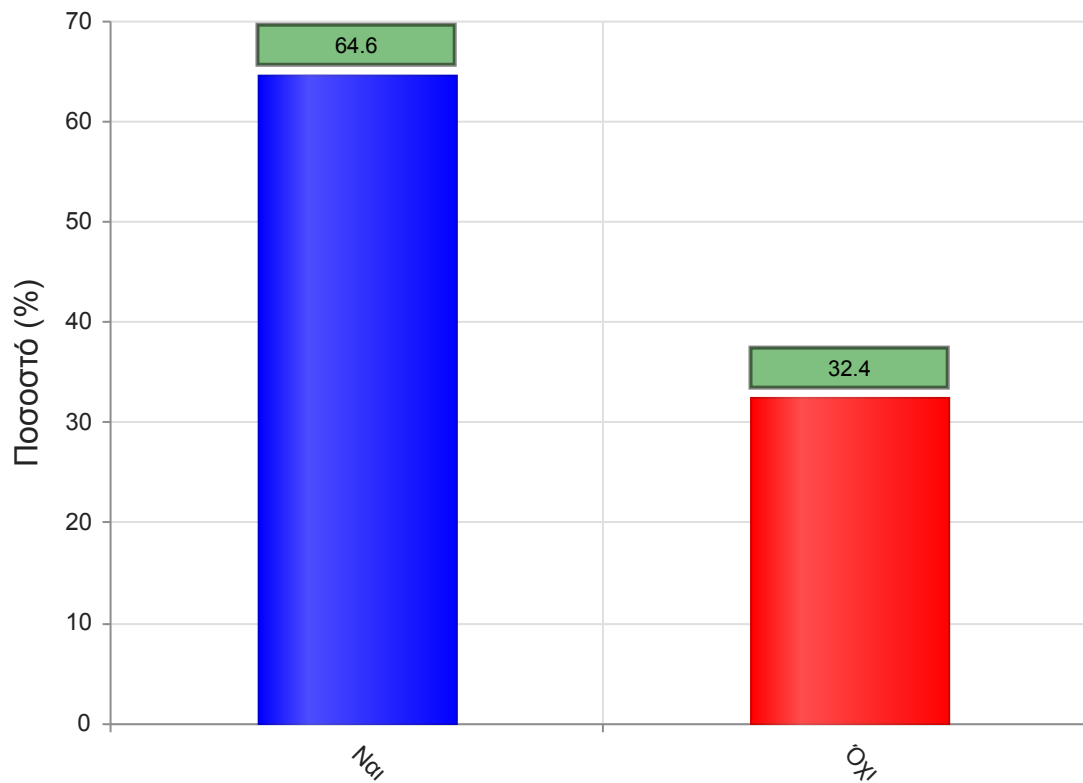
	Απαντήσεις	Ποσοστό (%)
Καθόλου	8	2.8
Λίγο	13	4.6
Μέτρια	52	18.4
Πολύ	62	21.9
Πάρα πολύ	25	8.8
Δ/Α	123	43.5
<b>Σύνολο Απαντήσεων</b>	<b>160</b>	<b>56.5</b>
<b>Ολικό Σύνολο</b>	<b>283</b>	<b>100</b>



**Μέσος όρος τμήματος : 3.5 ( Πολύ )**

9. Προαπαιτούνται γνώσεις από άλλα μαθήματα για την παρακολούθηση του μαθήματος;

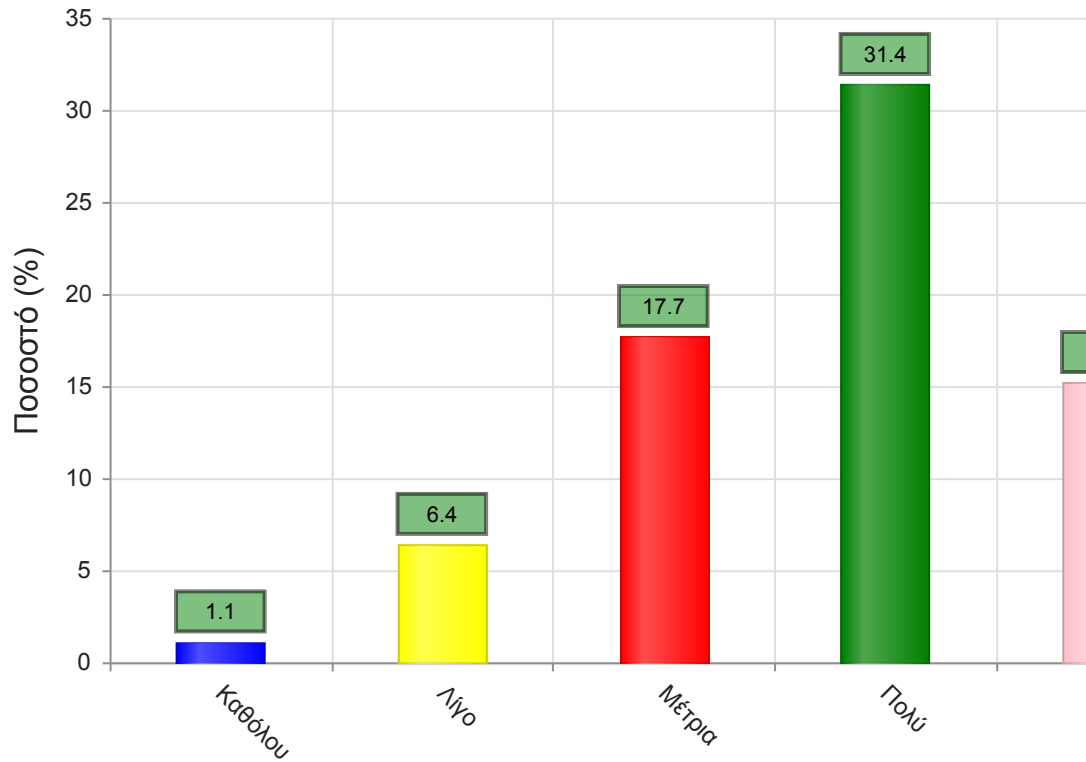
	Απαντήσεις	Ποσοστό (%)
<b>ΝΑΙ</b>	257	64.6
<b>ΟΧΙ</b>	129	32.4
<b>Δ/Α</b>	12	3.0
<b>Σύνολο</b>	398	100



Μέσος όρος τμήματος : ( )

9α. Εάν ναι, καλύπτονται από άλλα διδαχθέντα μαθήματα;

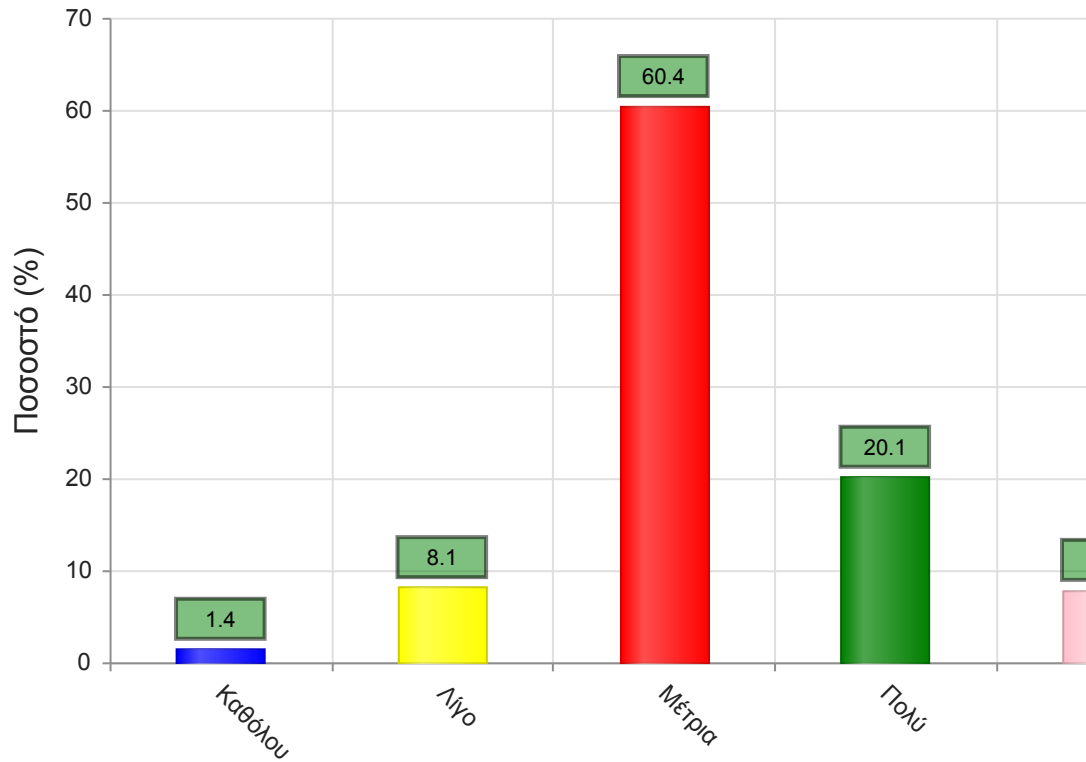
	Απαντήσεις	Ποσοστό (%)
Καθόλου	3	1.1
Λίγο	18	6.4
Μέτρια	50	17.7
Πολύ	89	31.4
Πάρα πολύ	43	15.2
Δ/Α	80	28.3
<b>Σύνολο Απαντήσεων</b>	<b>203</b>	<b>71.7</b>
<b>Ολικό Σύνολο</b>	<b>283</b>	<b>100</b>



**Μέσος όρος τμήματος : 3.7 ( Πολύ )**

10. Πώς κρίνετε το επίπεδο δυσκολίας του μαθήματος για το έτος του;

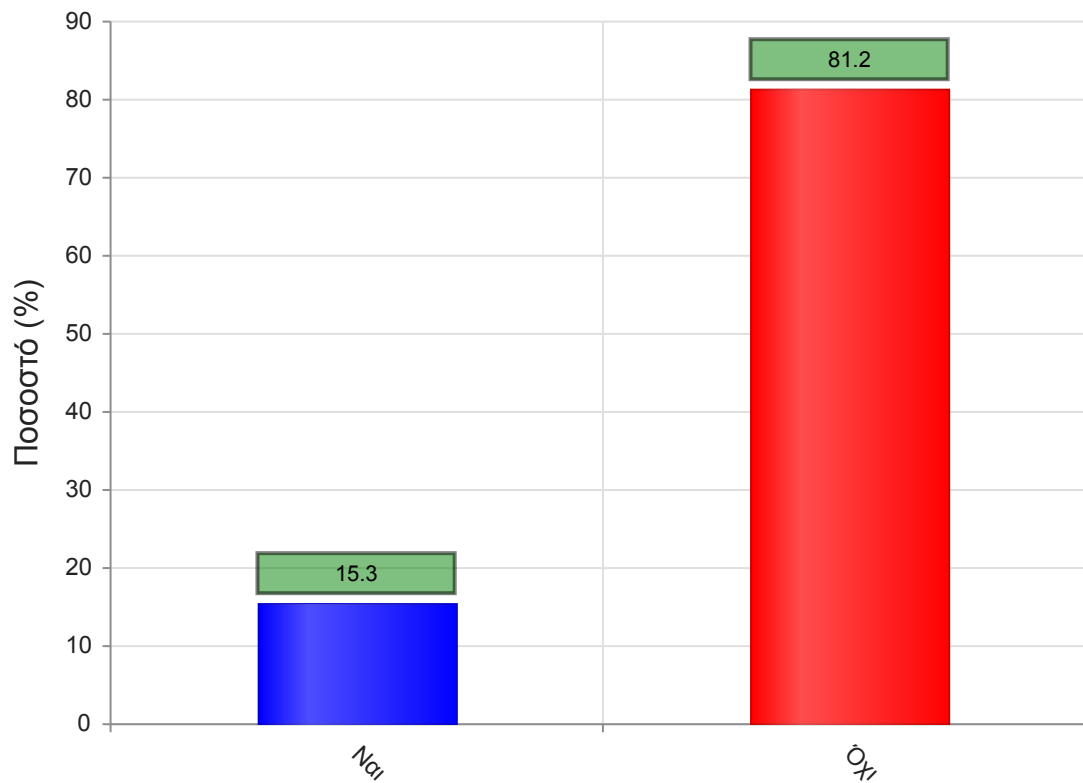
	Απαντήσεις	Ποσοστό (%)
Καθόλου	4	1.4
Λίγο	23	8.1
Μέτρια	171	60.4
Πολύ	57	20.1
Πάρα πολύ	22	7.8
Δ/Α	6	2.1
<b>Σύνολο Απαντήσεων</b>	<b>277</b>	<b>97.9</b>
<b>Ολικό Σύνολο</b>	<b>283</b>	<b>100</b>



**Μέσος όρος τμήματος : 3.3 ( Μέτρια )**

11. Υπάρχει ανάγκη οργάνωσης φροντιστηριακών μαθημάτων για το συγκεκριμένο μάθημα;

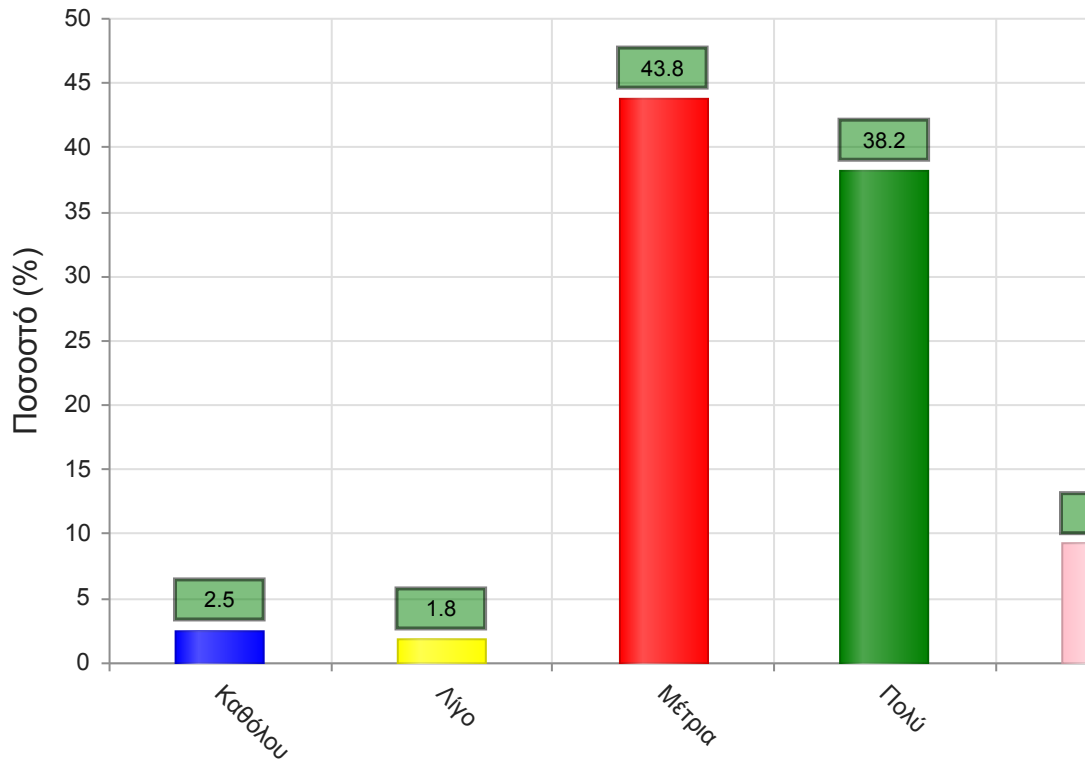
	Απαντήσεις	Ποσοστό (%)
<b>ΝΑΙ</b>	61	15.3
<b>ΟΧΙ</b>	323	81.2
<b>Δ/Α</b>	14	3.5
<b>Σύνολο</b>	398	100



**Μέσος όρος τμήματος : ( )**

12. Αξιολογήστε τον αριθμό των ωρών διδασκαλίας για την κάλυψη της ύλης (καθόλου=ανεπαρκής, πάρα πολύ=υπερβολικός)

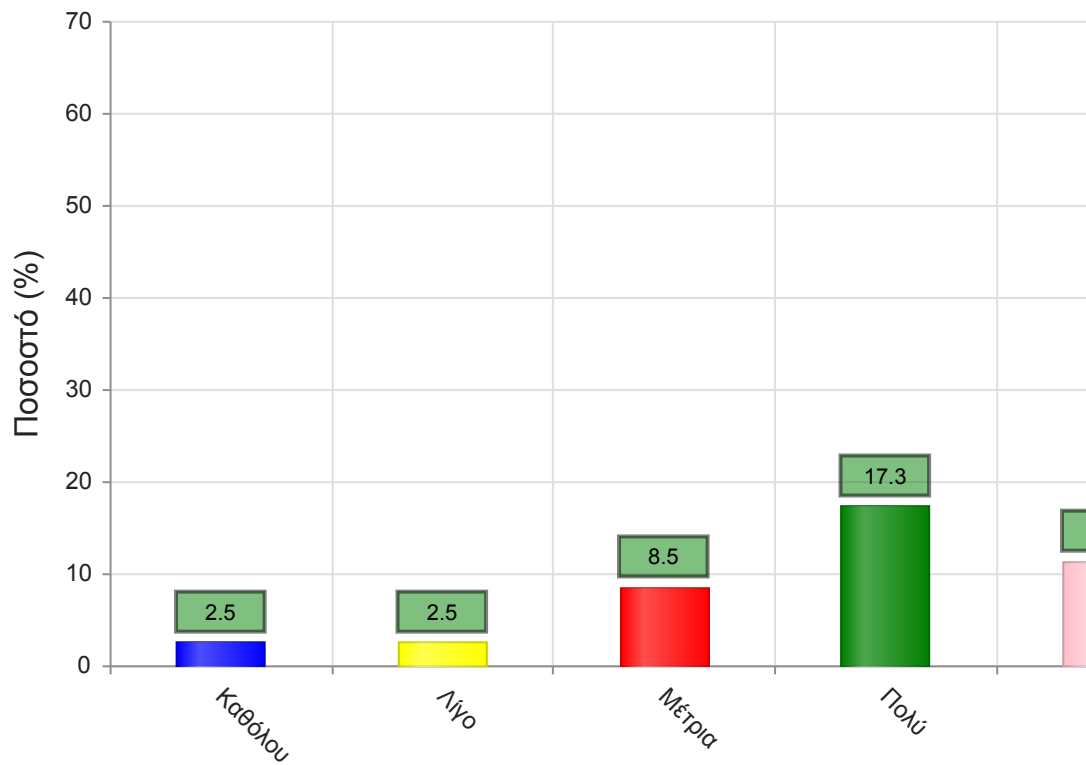
	Απαντήσεις	Ποσοστό (%)
Καθόλου	7	2.5
Λίγο	5	1.8
Μέτρια	124	43.8
Πολύ	108	38.2
Πάρα πολύ	26	9.2
Δ/Α	13	4.6
<b>Σύνολο Απαντήσεων</b>	<b>270</b>	<b>95.4</b>
<b>Ολικό Σύνολο</b>	<b>283</b>	<b>100</b>



**Μέσος όρος τμήματος : 3.5 ( Πολύ )**

**Να απαντήσετε σε περίπτωση που υπήρχαν γραπτές ή/και προφορικές εργασίες**  
13. Υπάρχει διαφάνεια στα κριτήρια βαθμολόγησης;

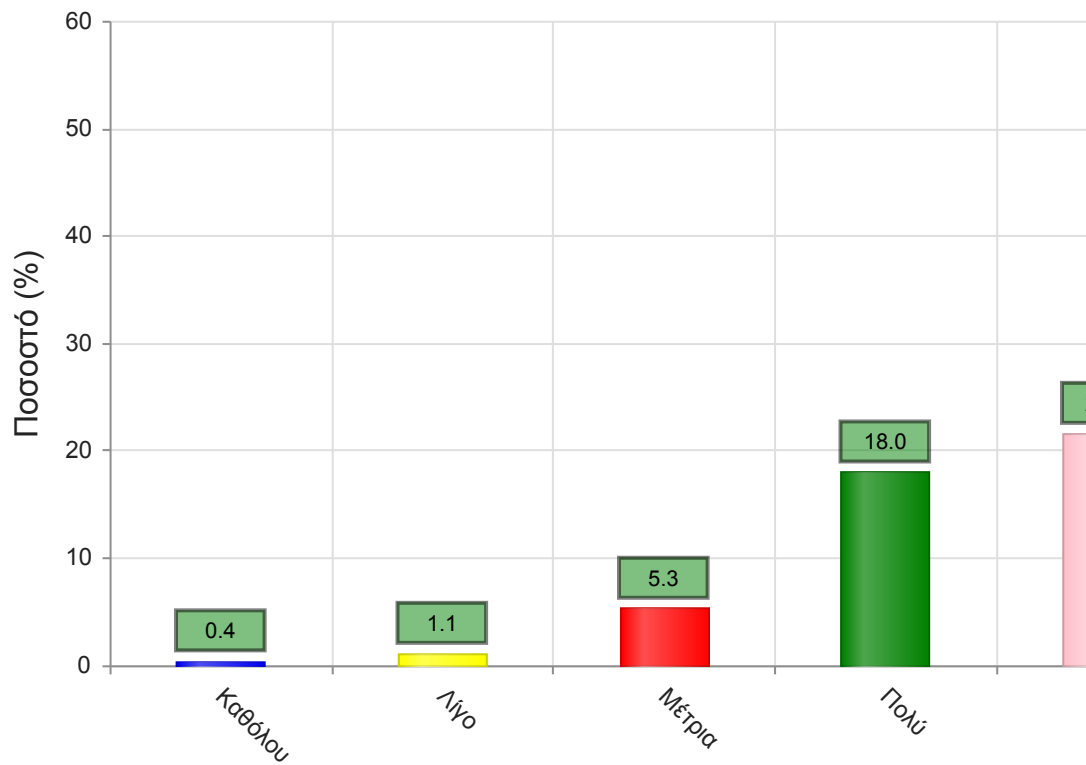
	Απαντήσεις	Ποσοστό (%)
Καθόλου	7	2.5
Λίγο	7	2.5
Μέτρια	24	8.5
Πολύ	49	17.3
Πάρα πολύ	32	11.3
Δ/Α	164	58.0
<b>Σύνολο Απαντήσεων</b>	<b>119</b>	<b>42.0</b>
<b>Ολικό Σύνολο</b>	<b>283</b>	<b>100</b>



**Μέσος όρος τμήματος : 3.8 ( Πολύ )**

14. Το θέμα δόθηκε εγκαίρως;

	Απαντήσεις	Ποσοστό (%)
Καθόλου	1	0.4
Λίγο	3	1.1
Μέτρια	15	5.3
Πολύ	51	18.0
Πάρα πολύ	61	21.6
Δ/Α	152	53.7
<b>Σύνολο Απαντήσεων</b>	<b>131</b>	<b>46.3</b>
<b>Ολικό Σύνολο</b>	<b>283</b>	<b>100</b>

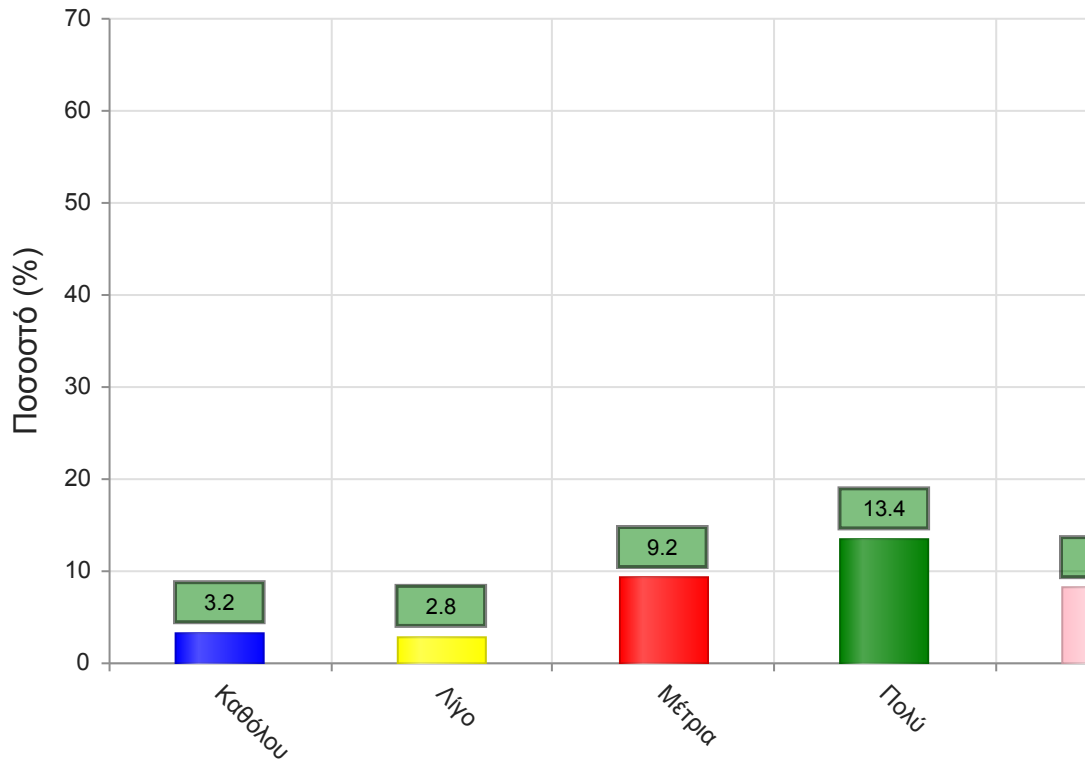


**Μέσος όρος τμήματος : 4.3 ( Πολύ )**

15. Το διαθέσιμο ερευνητικό υλικό στη βιβλιοθήκη κρίθηκε επαρκές;



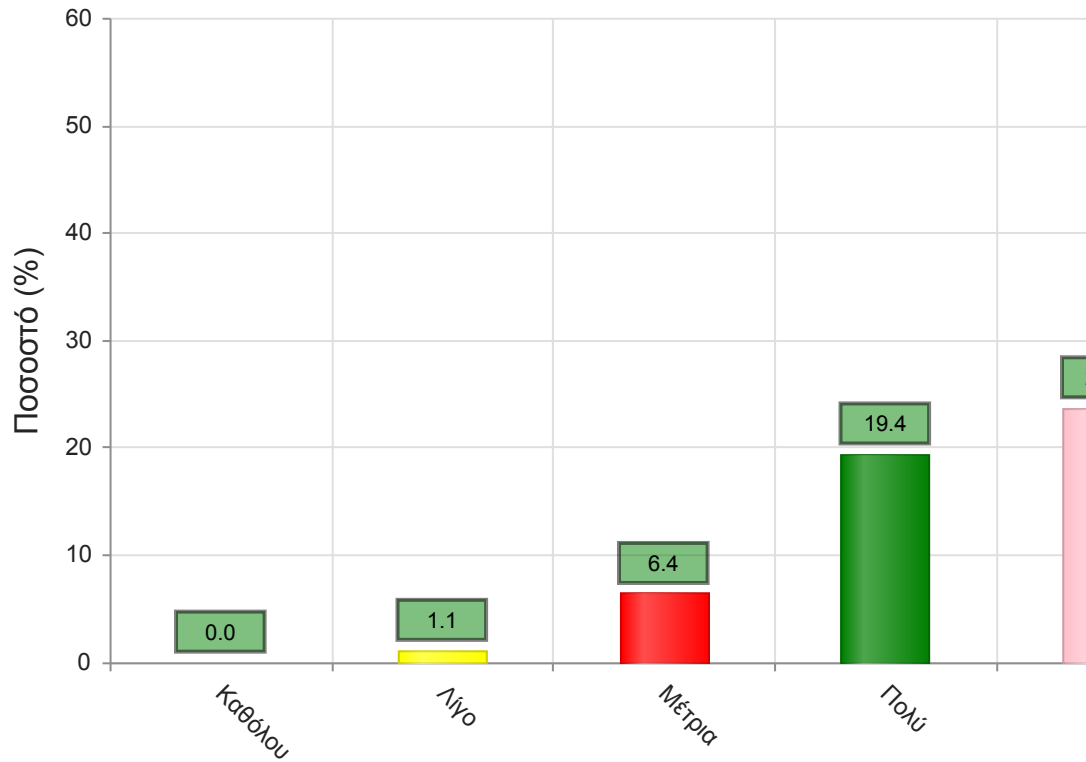
	Απαντήσεις	Ποσοστό (%)
Καθόλου	9	3.2
Λίγο	8	2.8
Μέτρια	26	9.2
Πολύ	38	13.4
Πάρα πολύ	23	8.1
Δ/Α	179	63.3
<b>Σύνολο Απαντήσεων</b>	<b>104</b>	<b>36.7</b>
<b>Ολικό Σύνολο</b>	<b>283</b>	<b>100</b>



**Μέσος όρος τμήματος : 3.6 ( Πολύ )**

17. Τα σχόλια του/της διδάσκοντος/-ουσας ήταν επικοδομητικά;

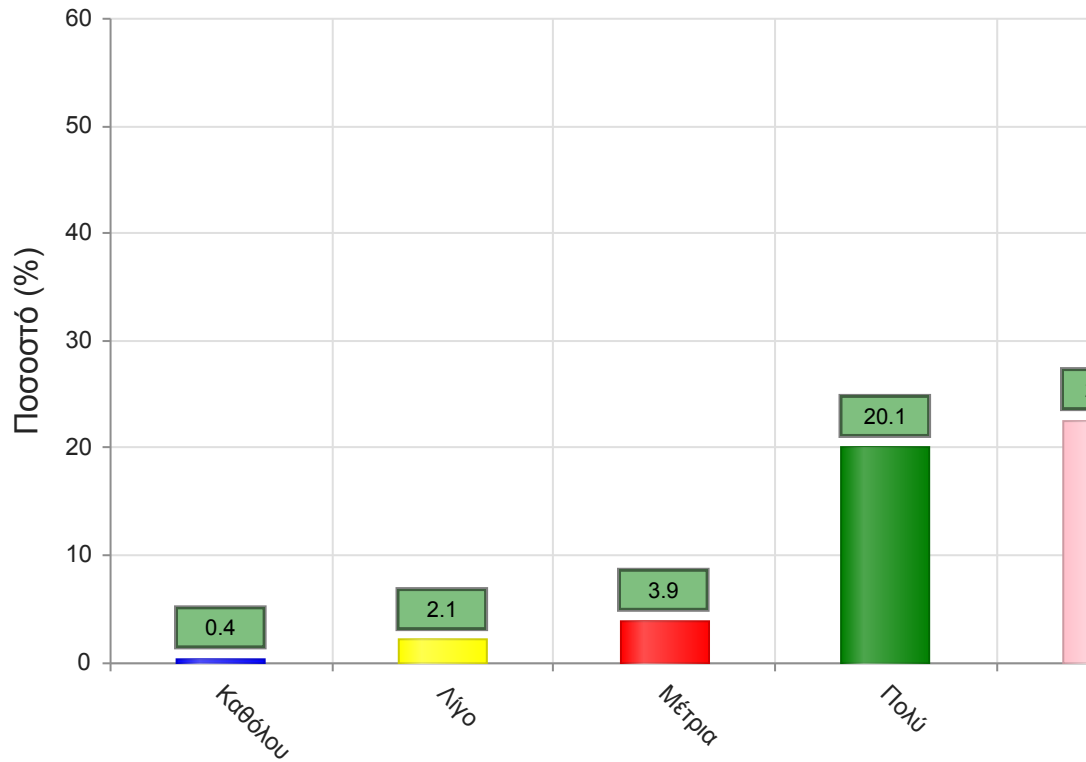
	Απαντήσεις	Ποσοστό (%)
Καθόλου	0	0.0
Λίγο	3	1.1
Μέτρια	18	6.4
Πολύ	55	19.4
Πάρα πολύ	67	23.7
Δ/Α	140	49.5
<b>Σύνολο Απαντήσεων</b>	<b>143</b>	<b>50.5</b>
<b>Ολικό Σύνολο</b>	<b>283</b>	<b>100</b>



**Μέσος όρος τμήματος : 4.3 ( Πολύ )**

16. Υπήρχε καθοδήγηση από τον/την διδάσκοντα/-ουσα;

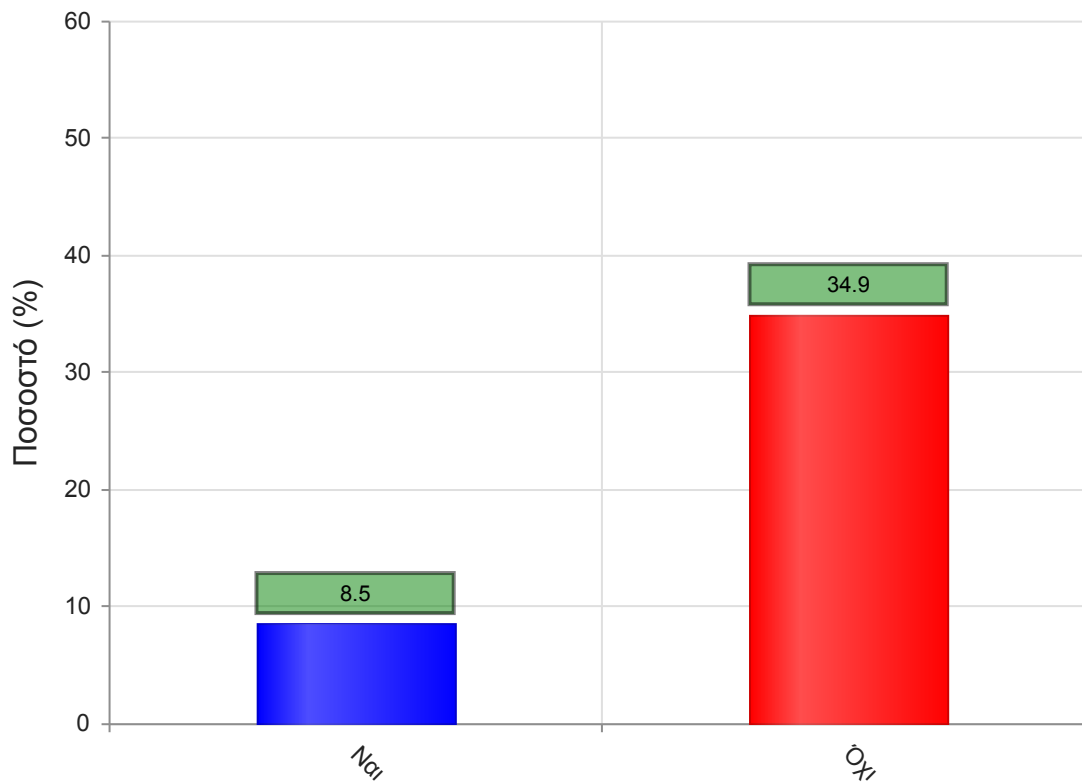
	Απαντήσεις	Ποσοστό (%)
Καθόλου	1	0.4
Λίγο	6	2.1
Μέτρια	11	3.9
Πολύ	57	20.1
Πάρα πολύ	64	22.6
Δ/Α	144	50.9
<b>Σύνολο Απαντήσεων</b>	<b>139</b>	<b>49.1</b>
<b>Ολικό Σύνολο</b>	<b>283</b>	<b>100</b>



**Μέσος όρος τμήματος : 4.3 ( Πολύ )**

18. Δόθηκε η δυνατότητα βελτίωσης της εργασίας;

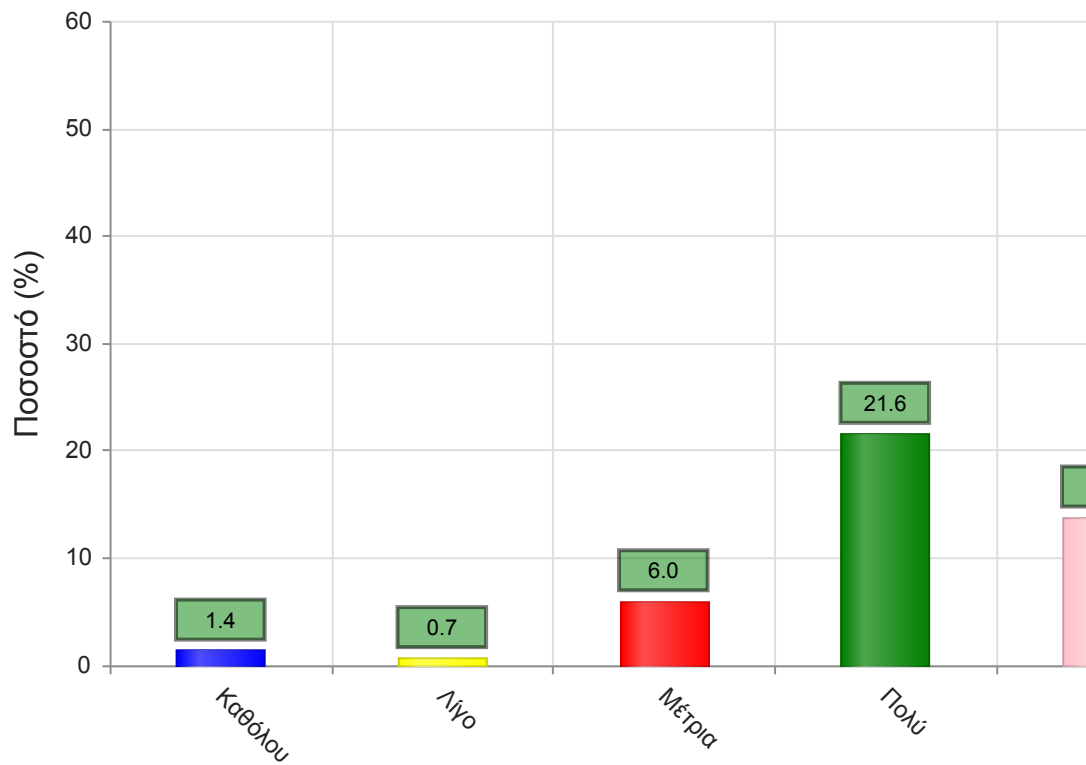
	Απαντήσεις	Ποσοστό (%)
<b>ΝΑΙ</b>	34	8.5
<b>ΟΧΙ</b>	139	34.9
<b>Δ/Α</b>	225	56.5
<b>Σύνολο</b>	398	100



**Μέσος όρος τμήματος : ( )**

19. Η συγκεκριμένη εργασία σας βοήθησε να κατανοήσετε το συγκεκριμένο θέμα;

	Απαντήσεις	Ποσοστό (%)
Καθόλου	4	1.4
Λίγο	2	0.7
Μέτρια	17	6.0
Πολύ	61	21.6
Πάρα πολύ	39	13.8
Δ/Α	160	56.5
<b>Σύνολο Απαντήσεων</b>	<b>123</b>	<b>43.5</b>
<b>Ολικό Σύνολο</b>	<b>283</b>	<b>100</b>

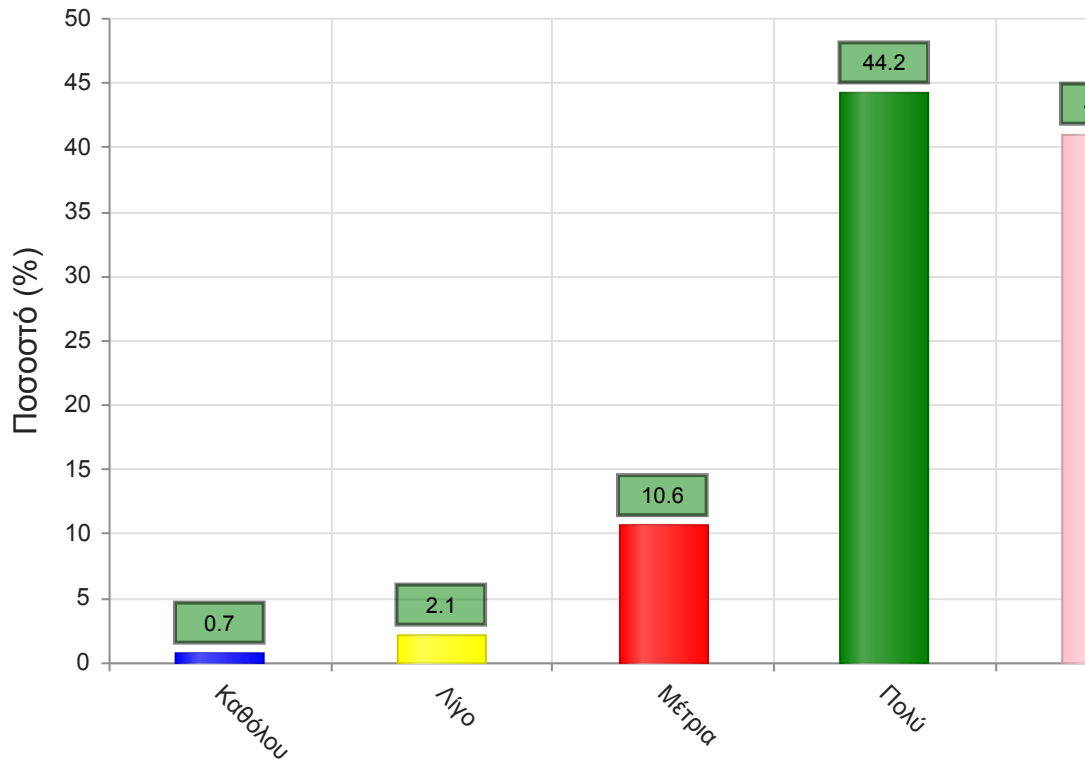


Μέσος όρος τμήματος : 4.0 ( Πολύ )

#### Β. Ερωτήσεις που αφορούν στον/ην διδάσκοντα/ουσα

20. Βαθμολογήστε τη μεταδοτικότητα του/της διδάσκοντα/ουσας.

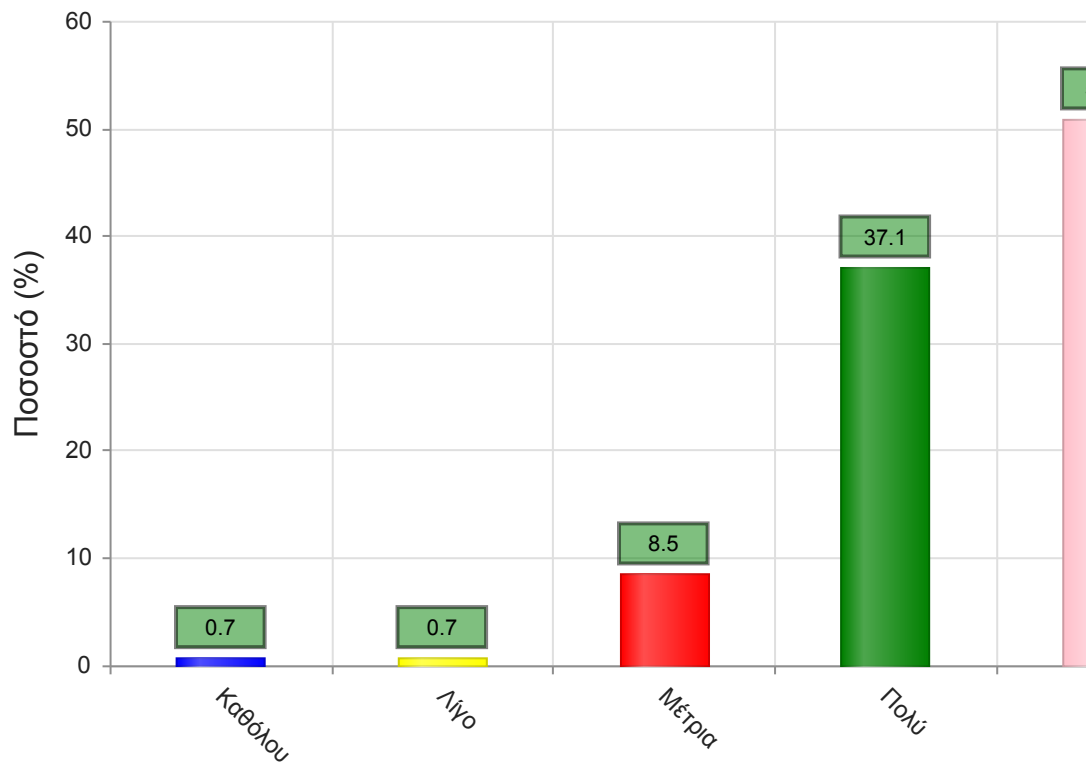
	Απαντήσεις	Ποσοστό (%)
Καθόλου	2	0.7
Λίγο	6	2.1
Μέτρια	30	10.6
Πολύ	125	44.2
Πάρα πολύ	116	41.0
Δ/Α	4	1.4
<b>Σύνολο Απαντήσεων</b>	<b>279</b>	<b>98.6</b>
<b>Ολικό Σύνολο</b>	<b>283</b>	<b>100</b>



**Μέσος όρος τμήματος : 4.2 ( Πολύ )**

21. Βαθμολογήστε τη συνέπεια του/της διδάσκοντα/-ουσας στις εκπαιδευτικές του/της υποχρεώσεις. (Παρουσία στα μαθήματα, έγκαιρη διόρθωση εργασιών, ώρες συνεργασίας με τους φοιτητές, κλπ

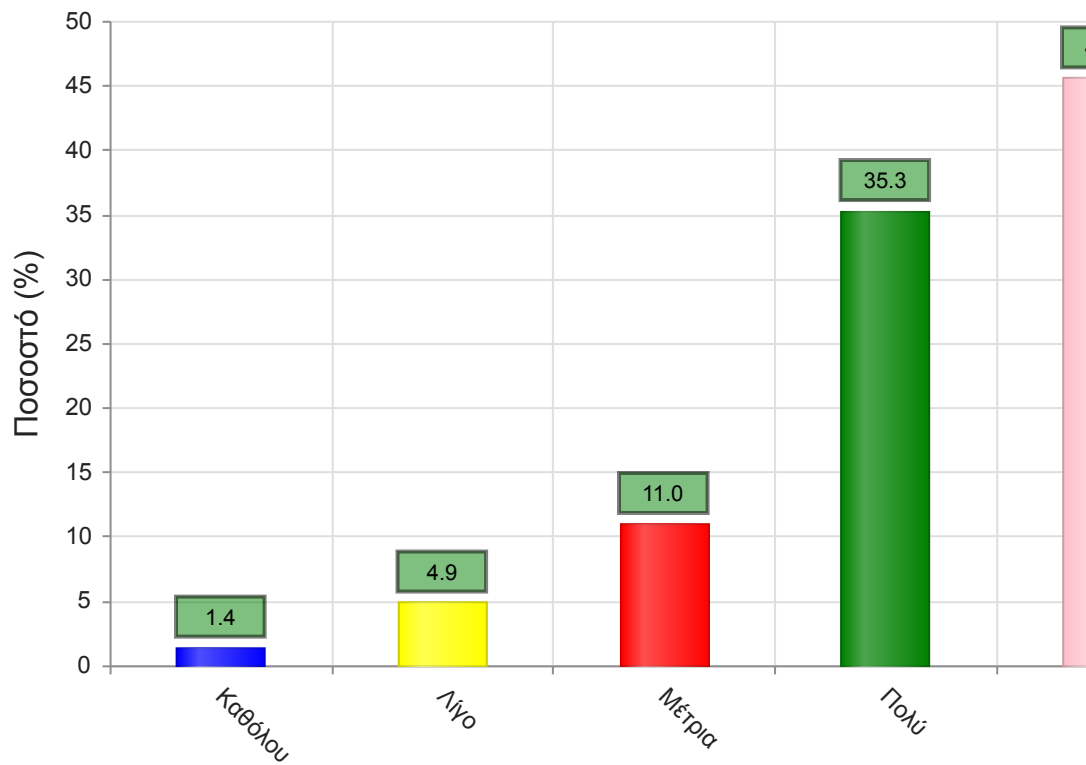
	Απαντήσεις	Ποσοστό (%)
Καθόλου	2	0.7
Λίγο	2	0.7
Μέτρια	24	8.5
Πολύ	105	37.1
Πάρα πολύ	144	50.9
Δ/Α	6	2.1
<b>Σύνολο Απαντήσεων</b>	<b>277</b>	<b>97.9</b>
<b>Ολικό Σύνολο</b>	<b>283</b>	<b>100</b>



**Μέσος όρος τμήματος : 4.4 ( Πολύ )**

22. Βαθμολογήστε το κλίμα συνεργασίας με τους φοιτητές/-τριες. (Προθυμία στην απάντηση ερωτήσεων, διαθεσιμότητα διδάσκοντος/-ουσας κλπ)

	Απαντήσεις	Ποσοστό (%)
Καθόλου	4	1.4
Λίγο	14	4.9
Μέτρια	31	11.0
Πολύ	100	35.3
Πάρα πολύ	129	45.6
Δ/Α	5	1.8
<b>Σύνολο Απαντήσεων</b>	<b>278</b>	<b>98.2</b>
<b>Ολικό Σύνολο</b>	<b>283</b>	<b>100</b>

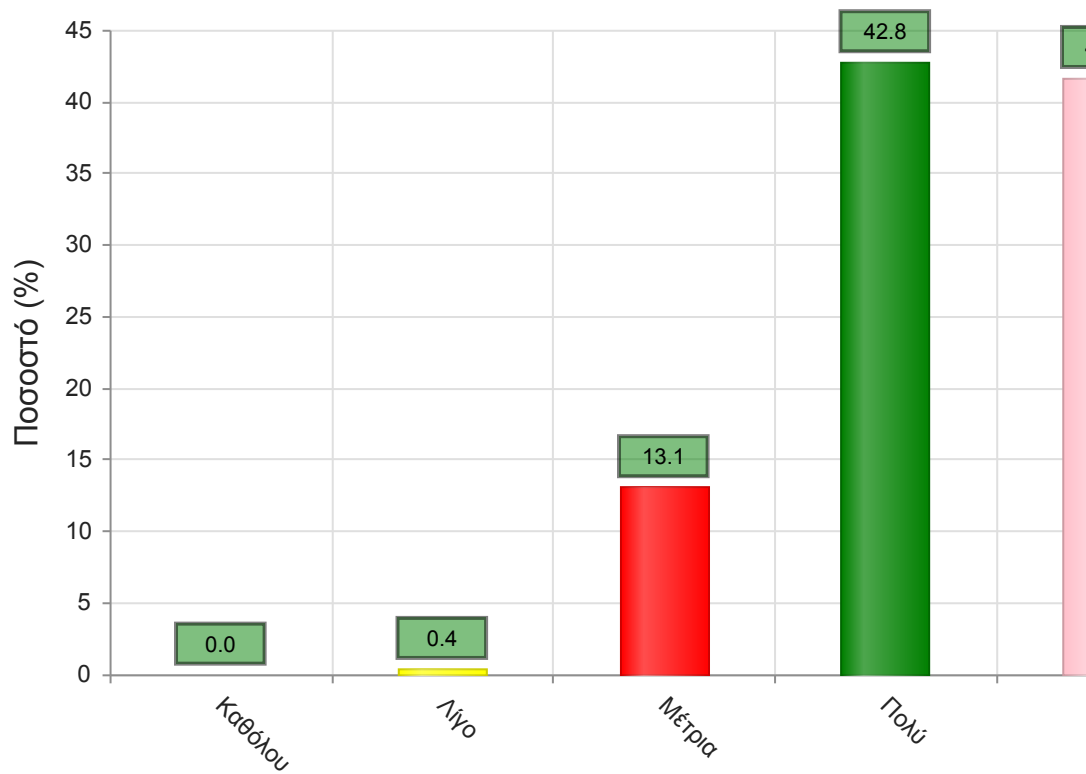


**Μέσος όρος τμήματος : 4.2 ( Πολύ )**

23. Βαθμολογήστε την οργάνωση στην παρουσίαση της ύλης



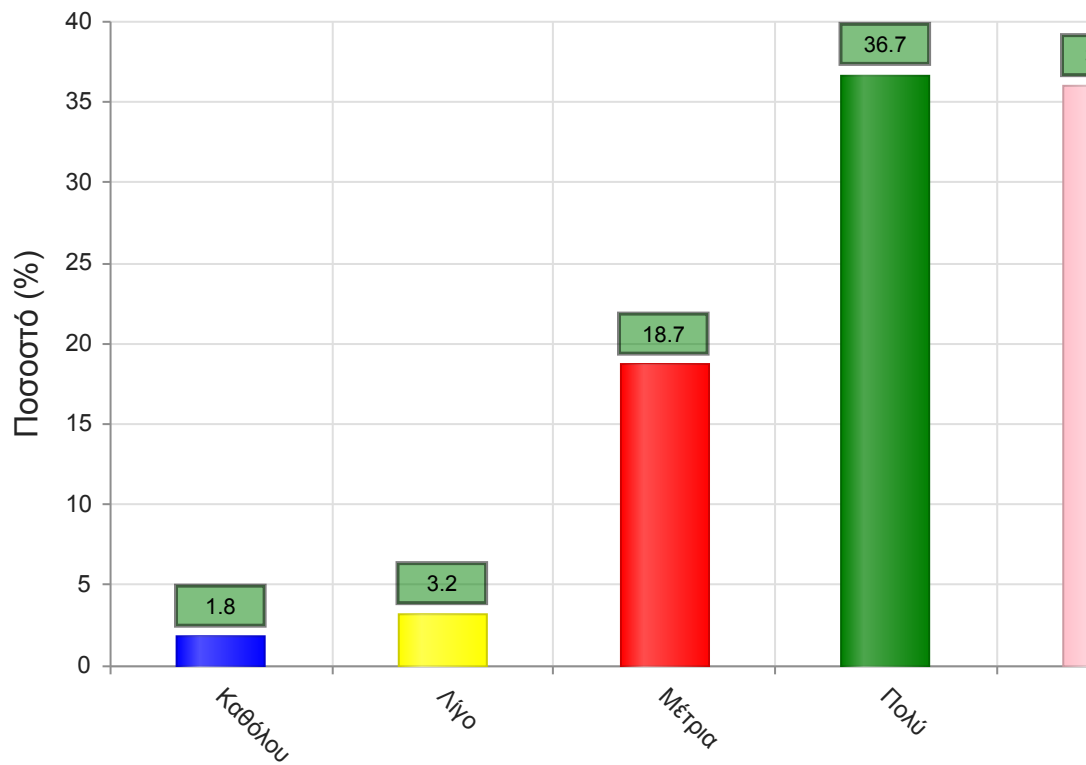
	Απαντήσεις	Ποσοστό (%)
Καθόλου	0	0.0
Λίγο	1	0.4
Μέτρια	37	13.1
Πολύ	121	42.8
Πάρα πολύ	118	41.7
Δ/Α	6	2.1
<b>Σύνολο Απαντήσεων</b>	<b>277</b>	<b>97.9</b>
<b>Ολικό Σύνολο</b>	<b>283</b>	<b>100</b>



**Μέσος όρος τμήματος : 4.3 ( Πολύ )**

24. Επιτυγχάνει να διεγείρει το ενδιαφέρον για το αντικείμενο του μαθήματος;

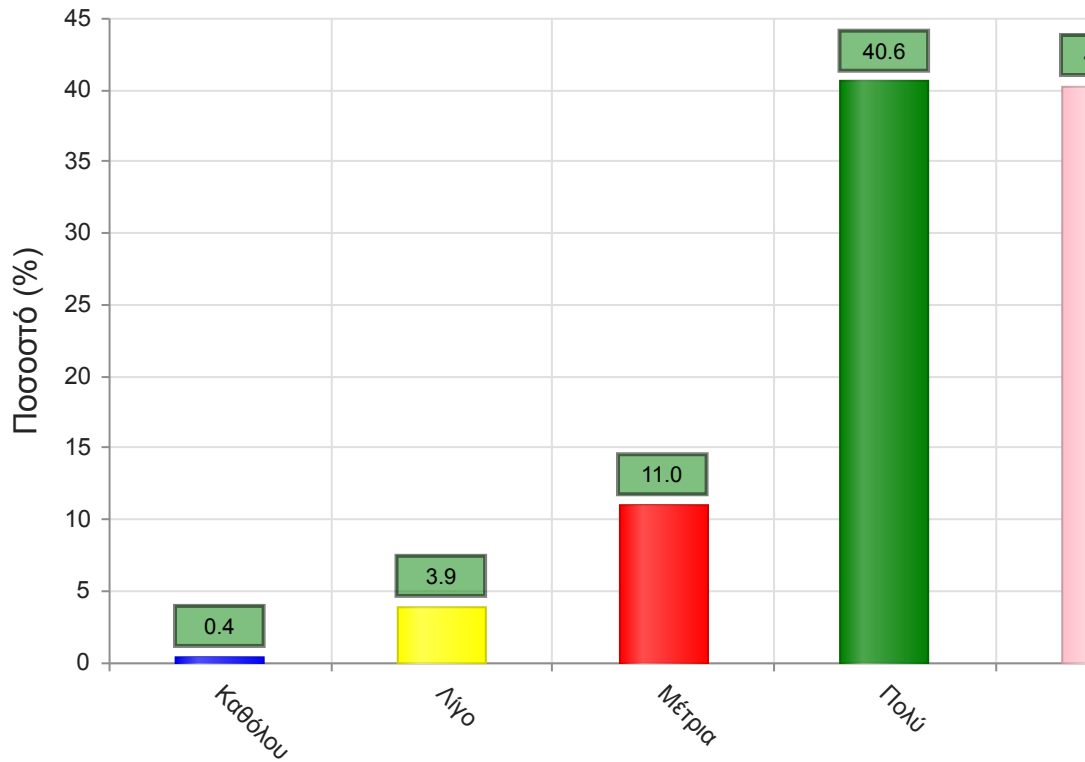
	Απαντήσεις	Ποσοστό (%)
Καθόλου	5	1.8
Λίγο	9	3.2
Μέτρια	53	18.7
Πολύ	104	36.7
Πάρα πολύ	102	36.0
Δ/Α	10	3.5
<b>Σύνολο Απαντήσεων</b>	<b>273</b>	<b>96.5</b>
<b>Ολικό Σύνολο</b>	<b>283</b>	<b>100</b>



**Μέσος όρος τμήματος : 4.1 ( Πολύ )**

25. Ενθαρρύνει τους φοιτητές/-τριες να διατυπώνουν απορίες και ερωτήσεις έτσι ώστε να αναπτύξουν την κρίση τους;

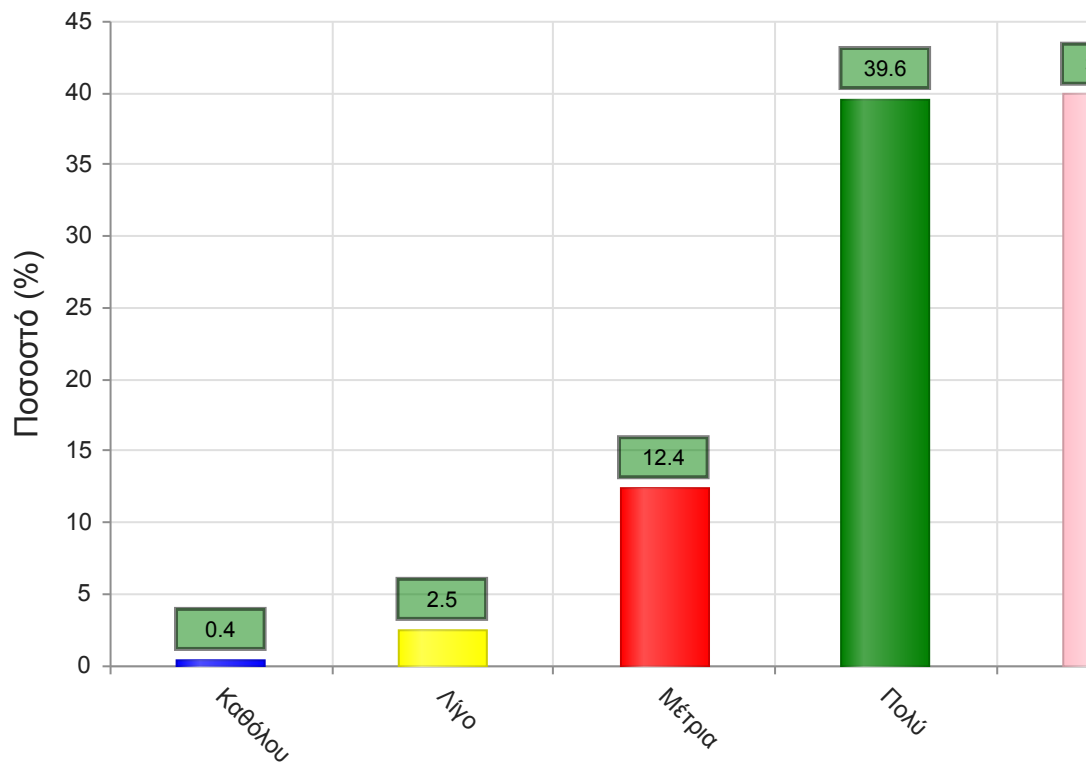
	Απαντήσεις	Ποσοστό (%)
Καθόλου	1	0.4
Λίγο	11	3.9
Μέτρια	31	11.0
Πολύ	115	40.6
Πάρα πολύ	114	40.3
Δ/Α	11	3.9
<b>Σύνολο Απαντήσεων</b>	<b>272</b>	<b>96.1</b>
<b>Ολικό Σύνολο</b>	<b>283</b>	<b>100</b>



**Μέσος όρος τμήματος : 4.2 ( Πολύ )**

26. Χρησιμοποιεί Τεχνολογίες Πληροφορικής και Επικοινωνιών στη διδασκαλία και στην εμπέδωση του μαθήματος; (Χρήση προβολικών μηχανημάτων στις παραδόσεις, παράδοση ασκήσεων μέσω πλατφόρμας τηλεκαίδεισης, χρήση ιστοσελίδας μαθήματος κλπ)

	Απαντήσεις	Ποσοστό (%)
<b>Καθόλου</b>	1	0.4
<b>Λίγο</b>	7	2.5
<b>Μέτρια</b>	35	12.4
<b>Πολύ</b>	112	39.6
<b>Πάρα πολύ</b>	113	39.9
<b>Δ/Α</b>	15	5.3
<b>Σύνολο Απαντήσεων</b>	268	94.7
<b>Ολικό Σύνολο</b>	283	100

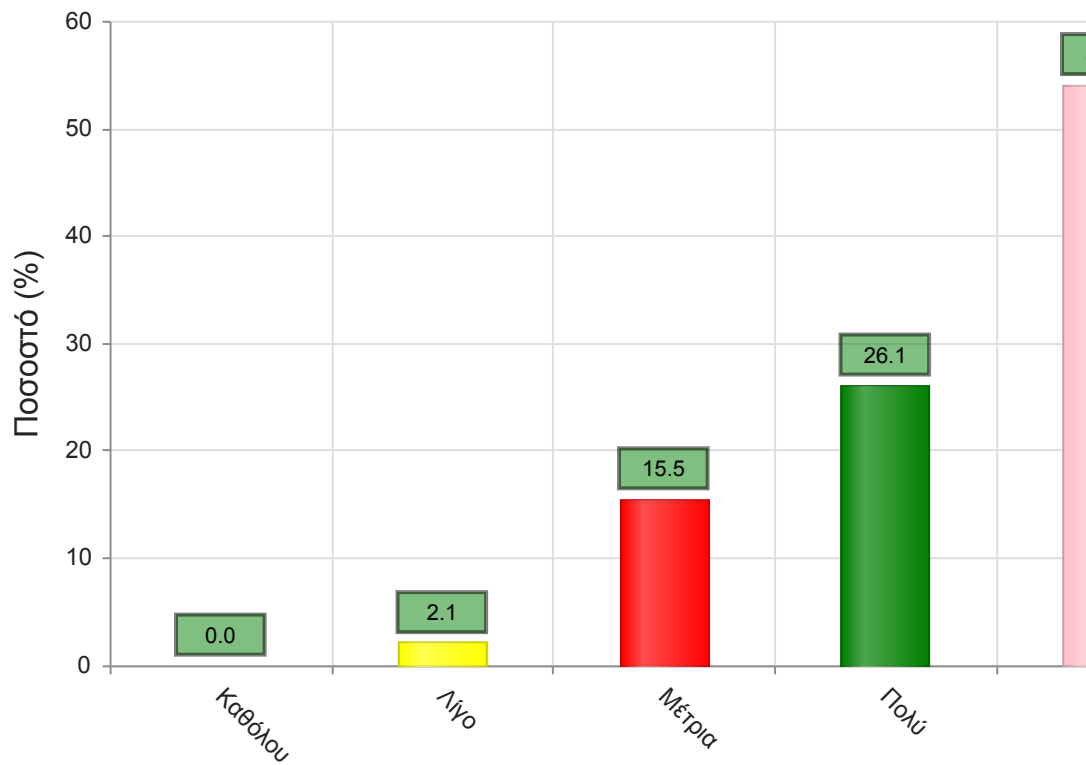


**Μέσος όρος τμήματος : 4.2 ( Πολύ )**

### Γ. Ερωτήσεις που αφορούν στα χαρακτηριστικά του/της φοιτητή/-τριας:

27. Πόσο τακτικά παρακολουθείτε τις διαλέξεις;

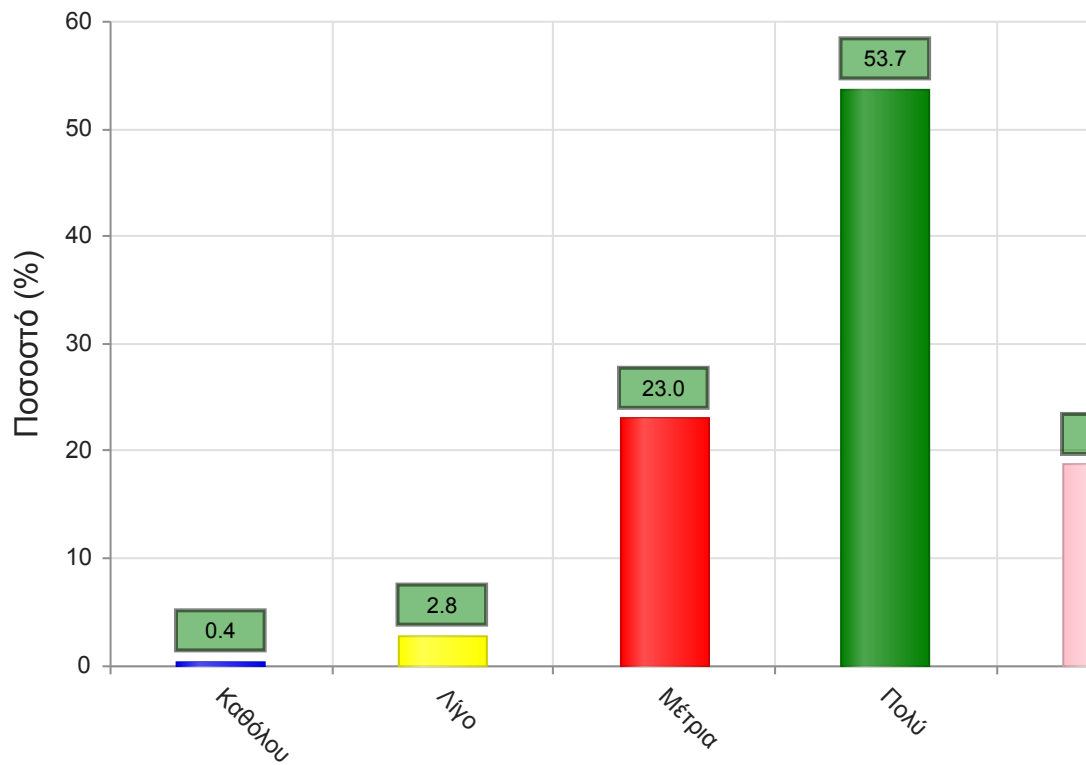
	Απαντήσεις	Ποσοστό (%)
Καθόλου	0	0.0
Λίγο	6	2.1
Μέτρια	44	15.5
Πολύ	74	26.1
Πάρα πολύ	153	54.1
Δ/Α	6	2.1
<b>Σύνολο Απαντήσεων</b>	<b>277</b>	<b>97.9</b>
<b>Ολικό Σύνολο</b>	<b>283</b>	<b>100</b>



**Μέσος όρος τμήματος : 4.4 ( Πολύ )**

28. Κατά πόσο κατανοείτε τις διδασκόμενες έννοιες;

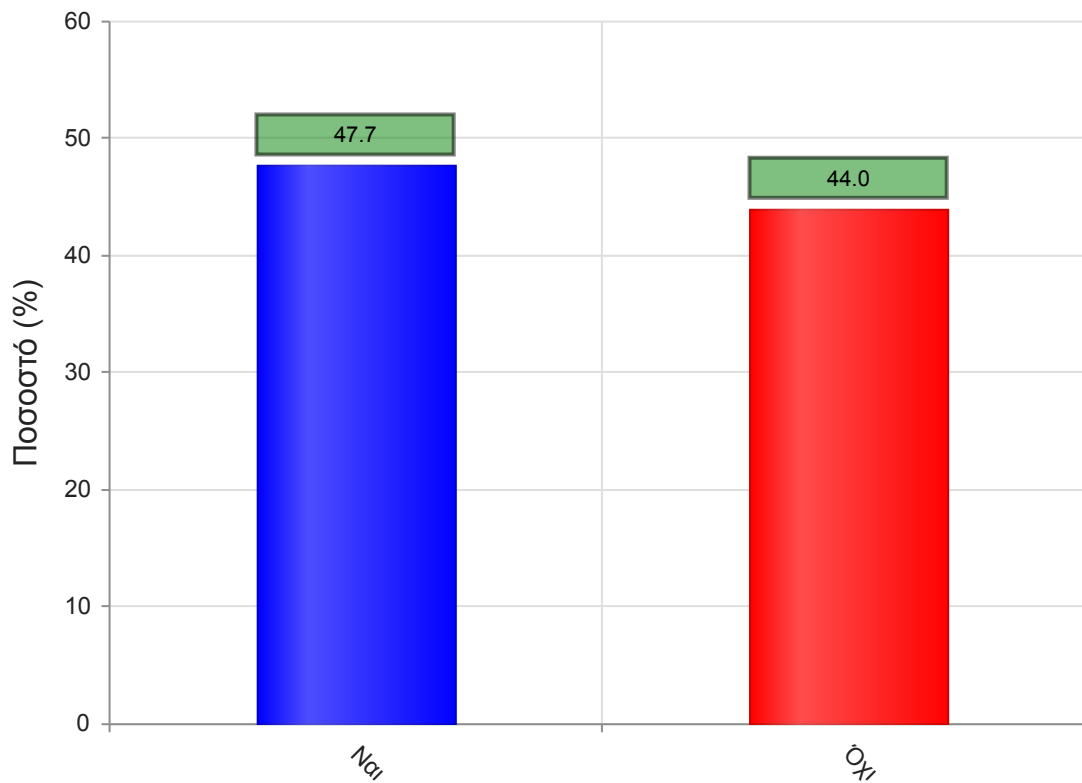
	Απαντήσεις	Ποσοστό (%)
Καθόλου	1	0.4
Λίγο	8	2.8
Μέτρια	65	23.0
Πολύ	152	53.7
Πάρα πολύ	53	18.7
Δ/Α	4	1.4
<b>Σύνολο Απαντήσεων</b>	<b>279</b>	<b>98.6</b>
<b>Ολικό Σύνολο</b>	<b>283</b>	<b>100</b>



**Μέσος όρος τμήματος : 3.9 ( Πολύ )**

29. Ανταποκρίνεστε στις γραπτές εργασίες/ασκήσεις;

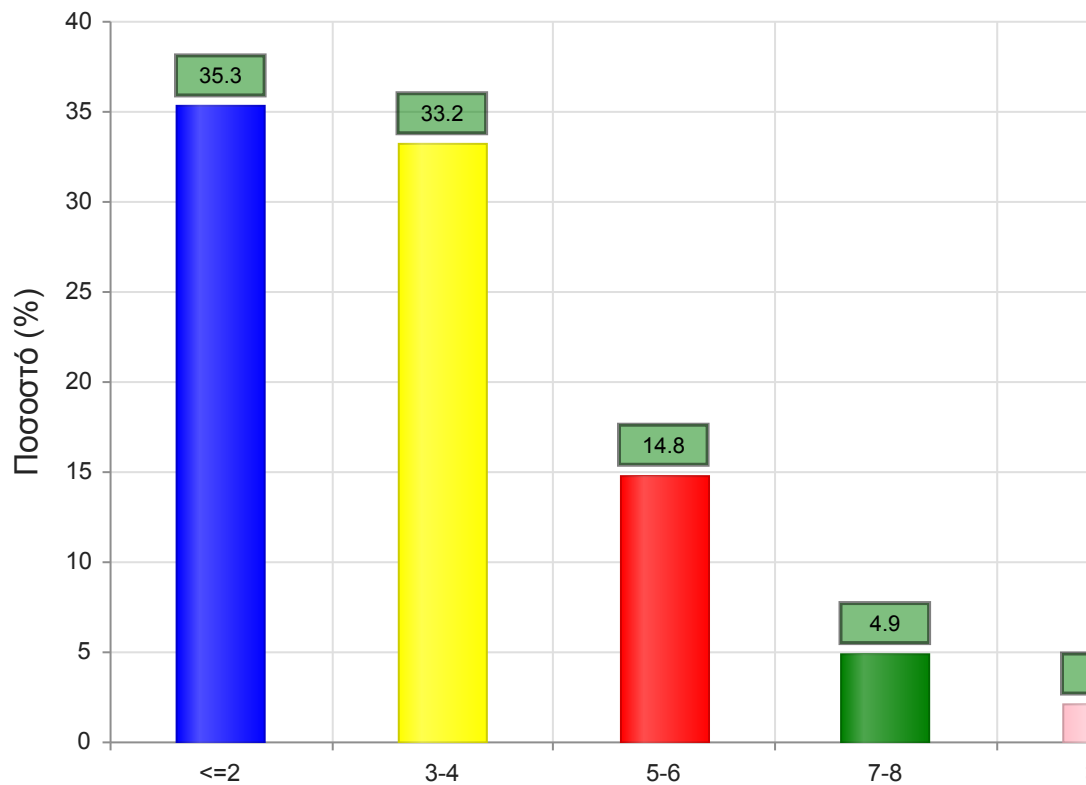
	Απαντήσεις	Ποσοστό (%)
<b>ΝΑΙ</b>	190	47.7
<b>ΟΧΙ</b>	175	44.0
<b>Δ/Α</b>	33	8.3
<b>Σύνολο</b>	398	100



**Μέσος όρος τμήματος : ( )**

30. Πόσες ώρες μελέτης αφιερώνετε εβδομαδιαία για τη μελέτη του συγκεκριμένου μαθήματος;

	Απαντήσεις	Ποσοστό τμήματος(%)
<=2	100	35.3
3-4	94	33.2
5-6	42	14.8
7-8	14	4.9
>=9	6	2.1
Δ/Α	27	9.5
<b>Σύνολο Απαντήσεων</b>	<b>256</b>	<b>90.5</b>
<b>Ολικό Σύνολο</b>	<b>283</b>	<b>100</b>

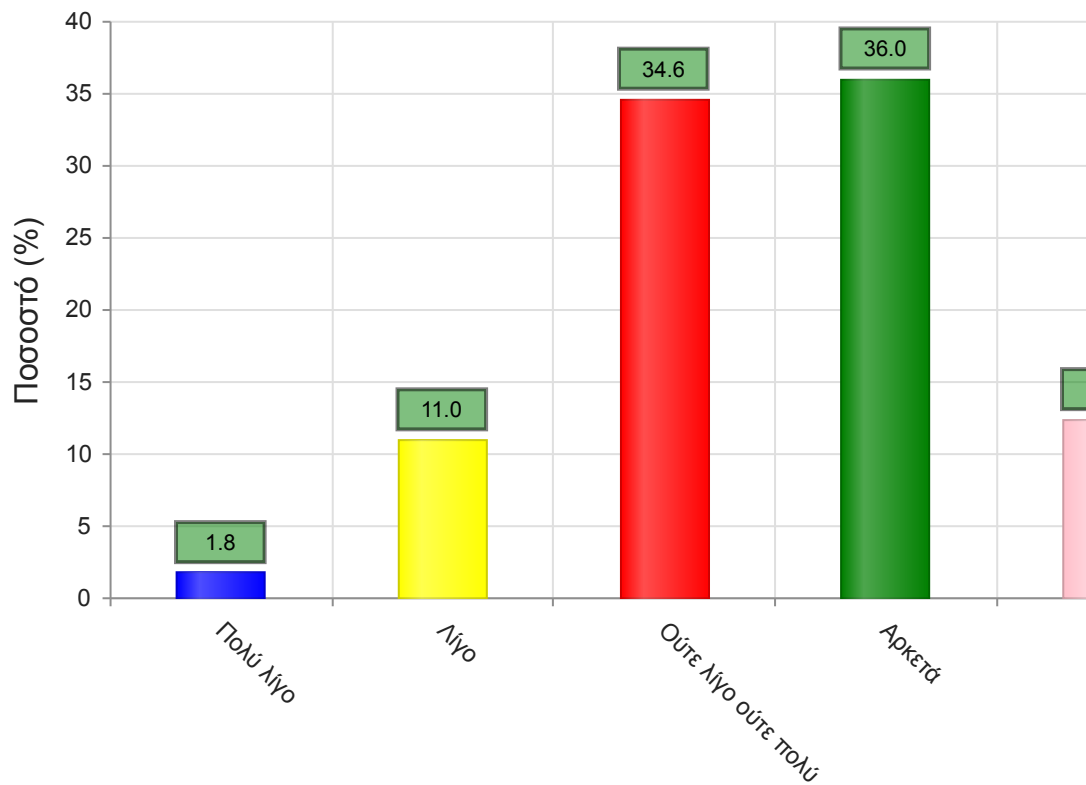


**Μέσος όρος τμήματος : 2.0 ( 3-4 )**

31. Πόσες ώρες πιστεύετε ότι πρέπει να αφιερώσετε κατά την περίοδο των εξετάσεων για την επιτυχή εξέτασή σας στο συγκεκριμένο μάθημα; (**Πολύ Λίγο**=0-5, **Λίγο**=5-10, **Ούτε Λίγο Ούτε πολύ**=10-15, **Αρκετά**=15-20, **Πολύ**=20+)



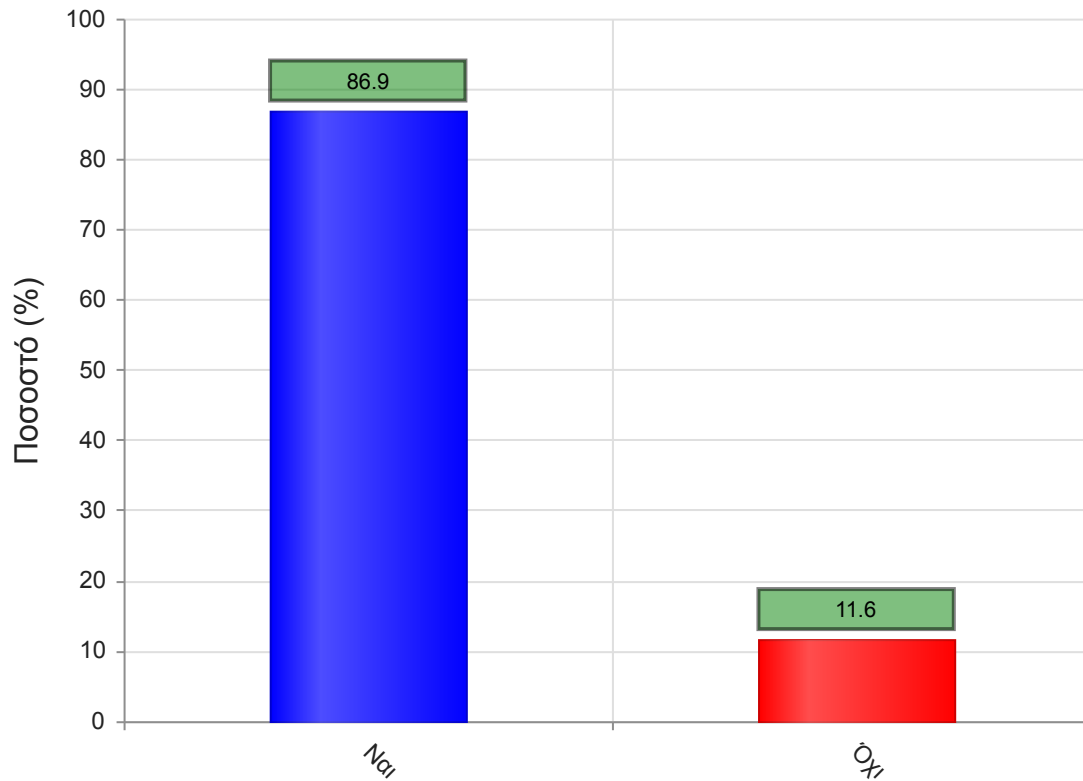
	Απαντήσεις	Ποσοστό τμήματος (%)
<b>Πολύ λίγο</b>	5	1.8
<b>Λίγο</b>	31	11.0
<b>Ούτε λίγο ούτε πολύ</b>	98	34.6
<b>Αρκετά</b>	102	36.0
<b>Πολύ</b>	35	12.4
<b>Δ/Α</b>	12	4.2
<b>Σύνολο Απαντήσεων</b>	271	95.8
<b>Ολικό Σύνολο</b>	283	100



**Μέσος όρος τμήματος : 3.5 ( Ούτε λίγο ούτε πολύ )**

32. Θα εξεταστείτε στο μάθημα για πρώτη φορά;

	Απαντήσεις	Ποσοστό (%)
<b>ΝΑΙ</b>	346	86.9
<b>ΟΧΙ</b>	46	11.6
<b>Δ/Α</b>	6	1.5
<b>Σύνολο</b>	398	100



Μέσος όρος τμήματος : ( )