



ΠΑΝΕΠΙΣΤΗΜΙΟ ΔΥΤΙΚΗΣ ΑΤΤΙΚΗΣ

Στατιστικά τμήματος

Τμήμα

671 - ΚΟΙΝΩΝΙΚΗΣ ΕΡΓΑΣΙΑΣ

Απογραφική Περίοδος

2021 - 2022

Ερωτηματολόγιο

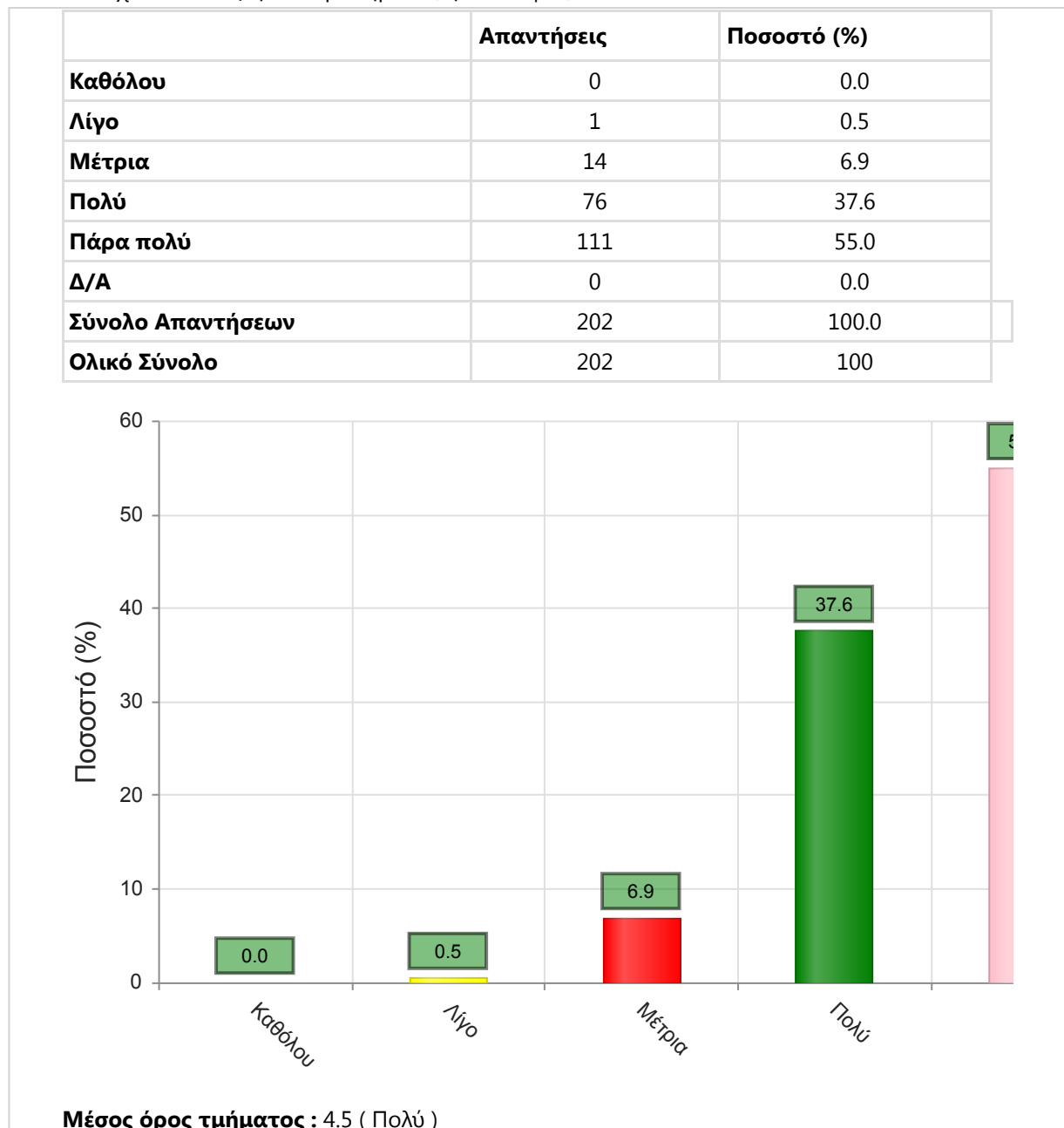
Ερωτηματολόγιο Μαθημάτων

Εξάμηνο

Εαρινό

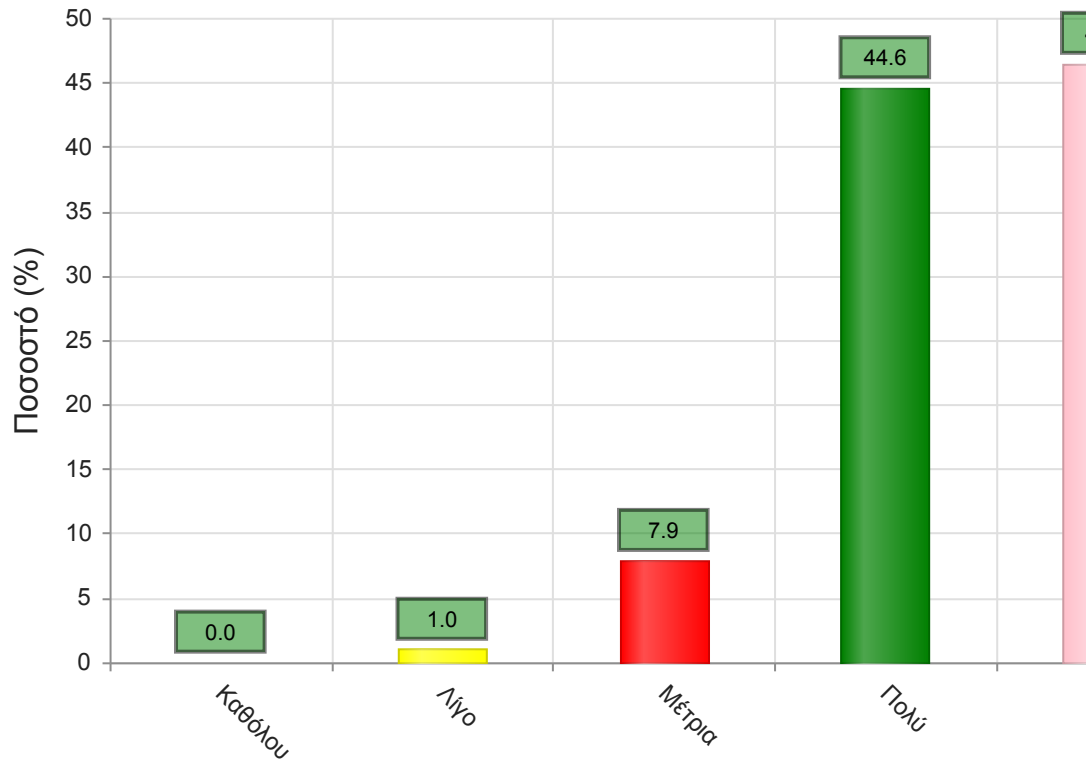
Α. Ερωτήσεις που αφορούν στο μάθημα:

1. Οι στόχοι του θεωρητικού μαθήματος ήταν σαφείς;



2. Η ύλη που καλύφθηκε ανταποκρινόταν στους στόχους του μαθήματος;

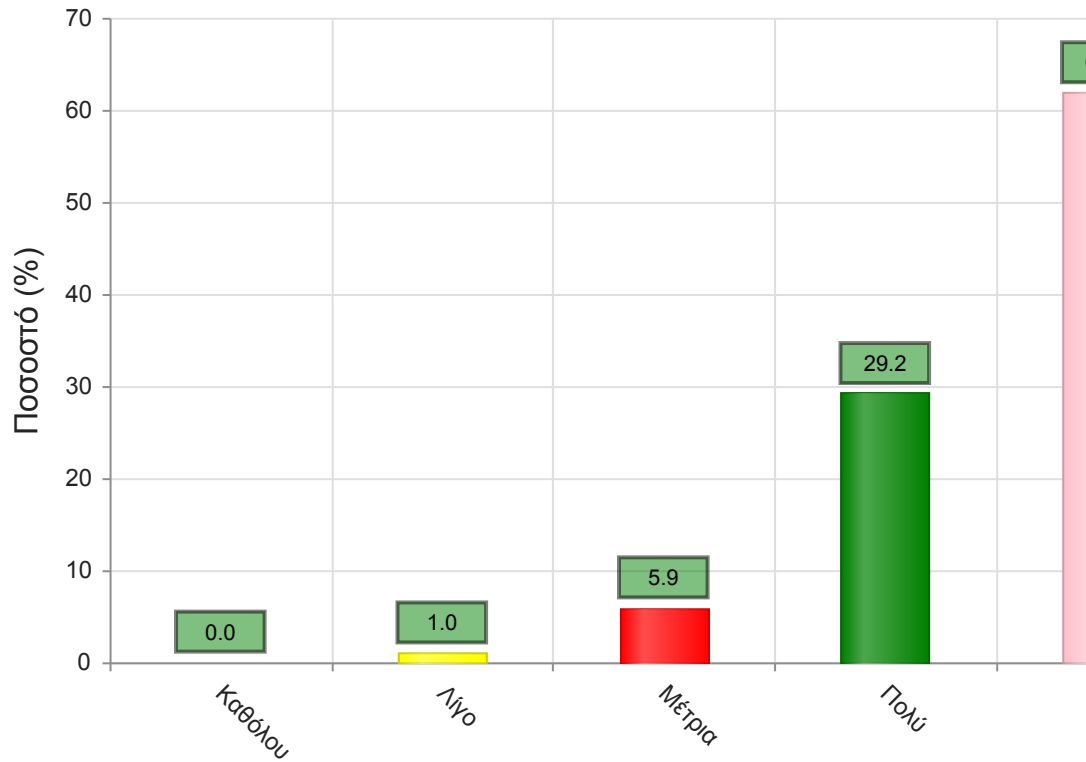
	Απαντήσεις	Ποσοστό (%)
Καθόλου	0	0.0
Λίγο	2	1.0
Μέτρια	16	7.9
Πολύ	90	44.6
Πάρα πολύ	94	46.5
Δ/Α	0	0.0
Σύνολο Απαντήσεων	202	100.0
Ολικό Σύνολο	202	100



Μέσος όρος τμήματος : 4.4 (Πολύ)

3. Βαθμολογήστε την οργάνωση του μαθήματος

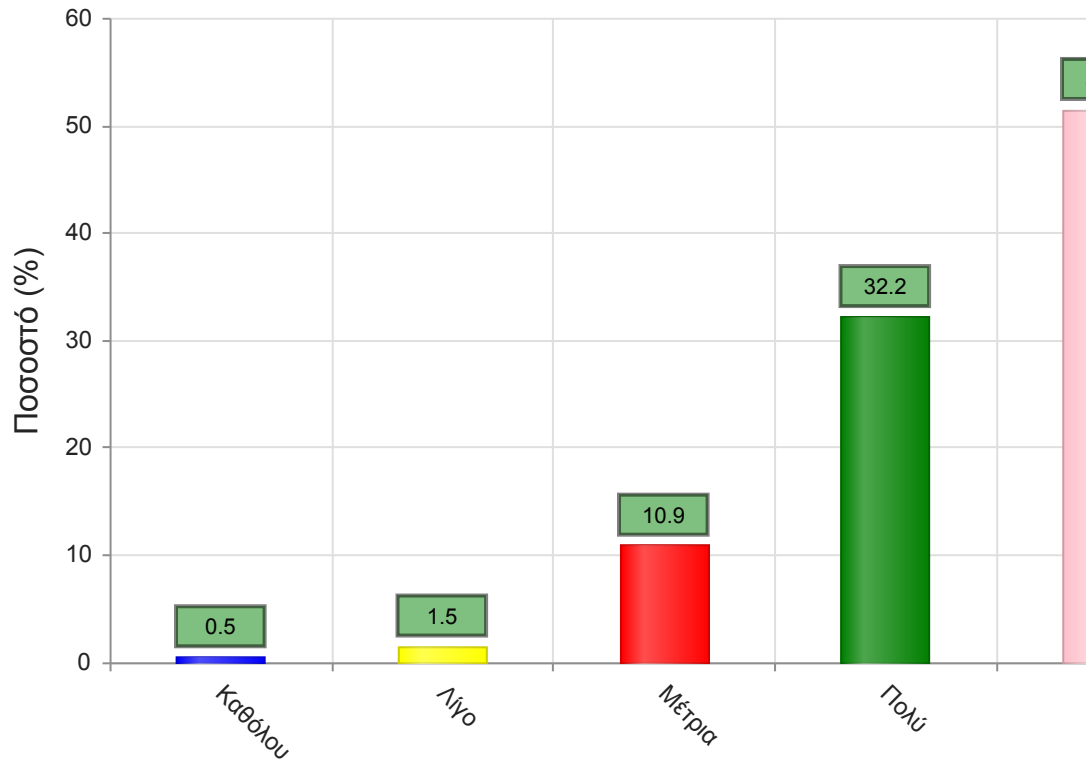
	Απαντήσεις	Ποσοστό (%)
Καθόλου	0	0.0
Λίγο	2	1.0
Μέτρια	12	5.9
Πολύ	59	29.2
Πάρα πολύ	125	61.9
Δ/Α	4	2.0
Σύνολο Απαντήσεων	198	98.0
Ολικό Σύνολο	202	100



Μέσος όρος τμήματος : 4.6 (Πάρα πολύ)

4. Το εκπαιδευτικό υλικό που χρησιμοποιήθηκε βοήθησε στην καλύτερη κατανόηση του θέματος;

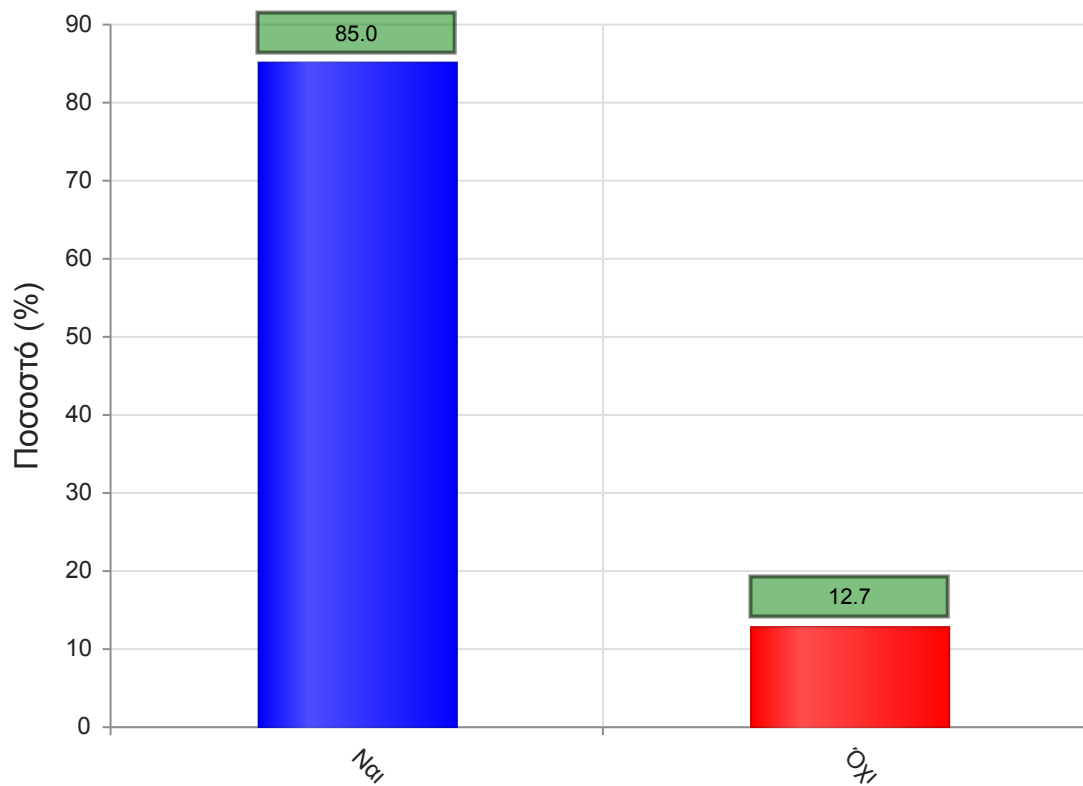
	Απαντήσεις	Ποσοστό (%)
Καθόλου	1	0.5
Λίγο	3	1.5
Μέτρια	22	10.9
Πολύ	65	32.2
Πάρα πολύ	104	51.5
Δ/Α	7	3.5
Σύνολο Απαντήσεων	195	96.5
Ολικό Σύνολο	202	100



Μέσος όρος τμήματος : 4.4 (Πολύ)

5. Τα εκπαιδευτικά βοηθήματα ("σύγγραμμα", σημειώσεις, πρόσθετη βιβλιογραφία) χορηγήθηκαν εγκαίρως;

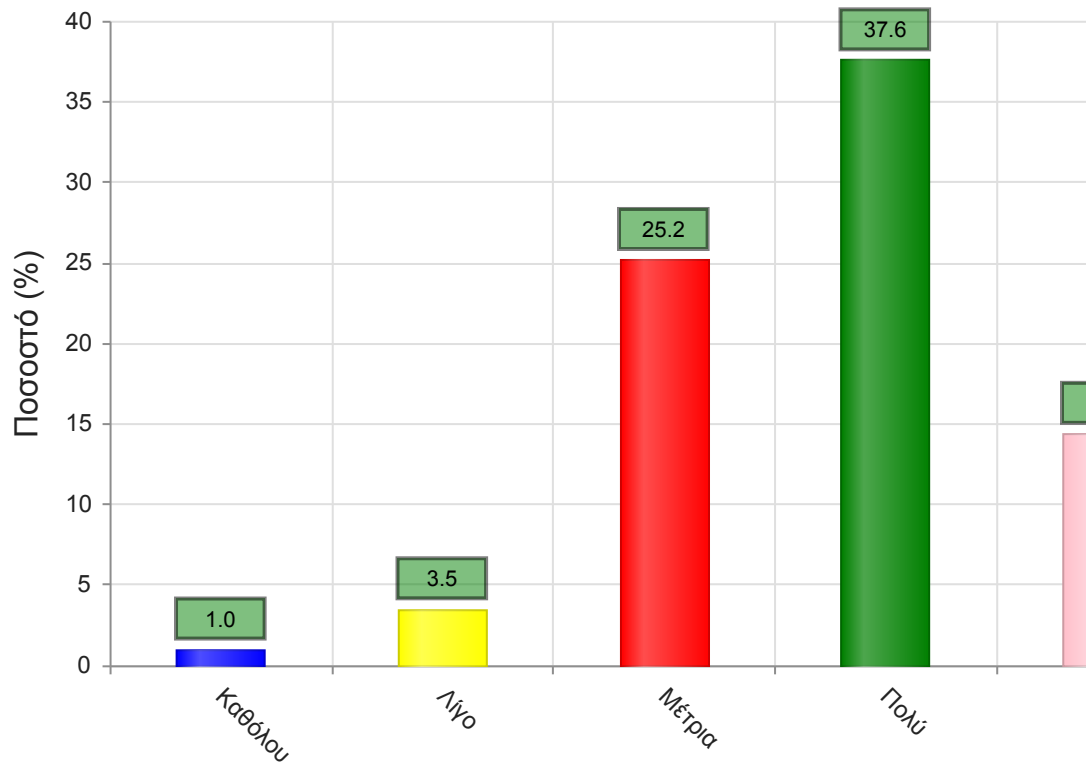
	Απαντήσεις	Ποσοστό (%)
ΝΑΙ	227	85.0
ΟΧΙ	34	12.7
Δ/Α	6	2.2
Σύνολο	267	100



Μέσος όρος τμήματος : ()

6. Πόσο ικανοποιητικό/-ά βρίσκεται το/-α διανεμόμενο/-α βιβλίο/α(σύγγραμμα/-τα);

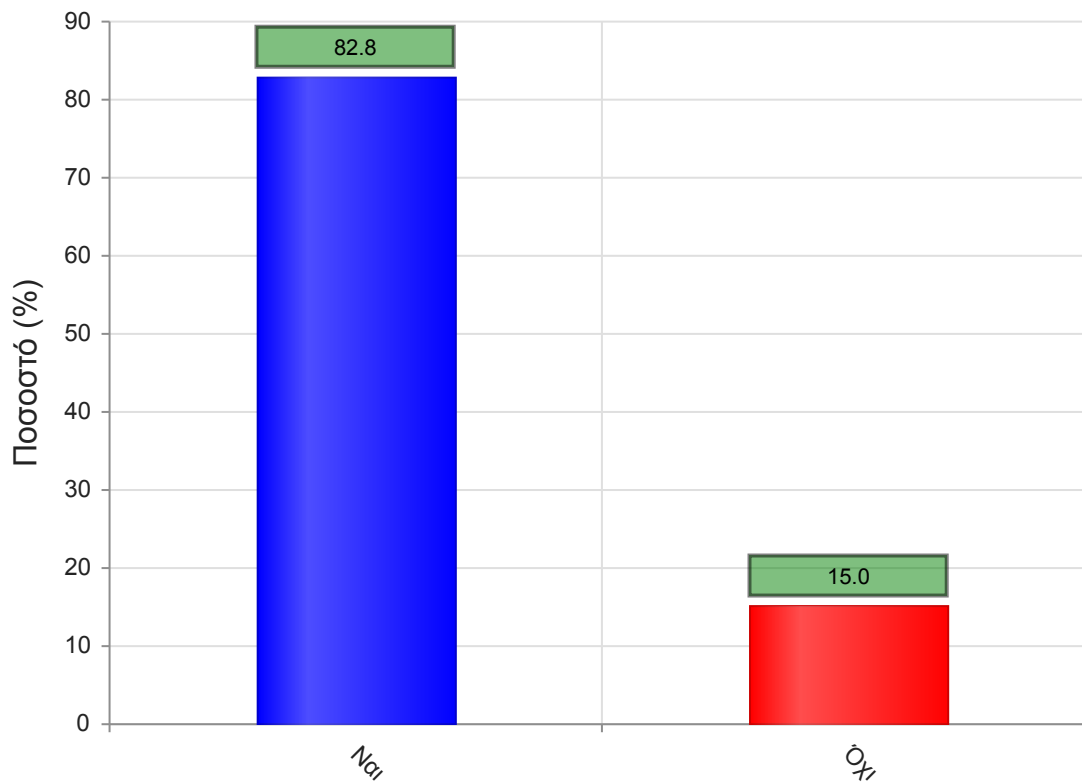
	Απαντήσεις	Ποσοστό (%)
Καθόλου	2	1.0
Λίγο	7	3.5
Μέτρια	51	25.2
Πολύ	76	37.6
Πάρα πολύ	29	14.4
Δ/Α	37	18.3
Σύνολο Απαντήσεων	165	81.7
Ολικό Σύνολο	202	100



Μέσος όρος τμήματος : 3.7 (Πολύ)

7. Παρέχονται επιπρόσθετες σημειώσεις;

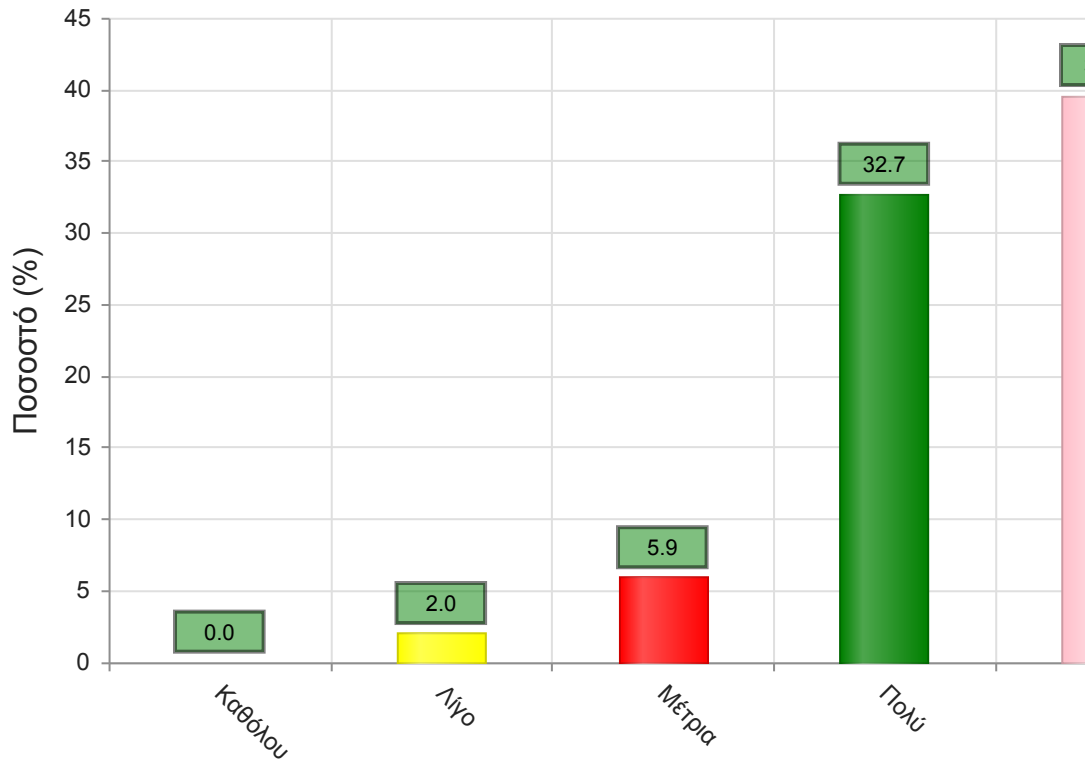
	Απαντήσεις	Ποσοστό (%)
ΝΑΙ	221	82.8
ΟΧΙ	40	15.0
Δ/Α	6	2.2
Σύνολο	267	100



Μέσος όρος τμήματος : ()

7α. Εάν ναι, βαθμολογήστε την επάρκειά τους

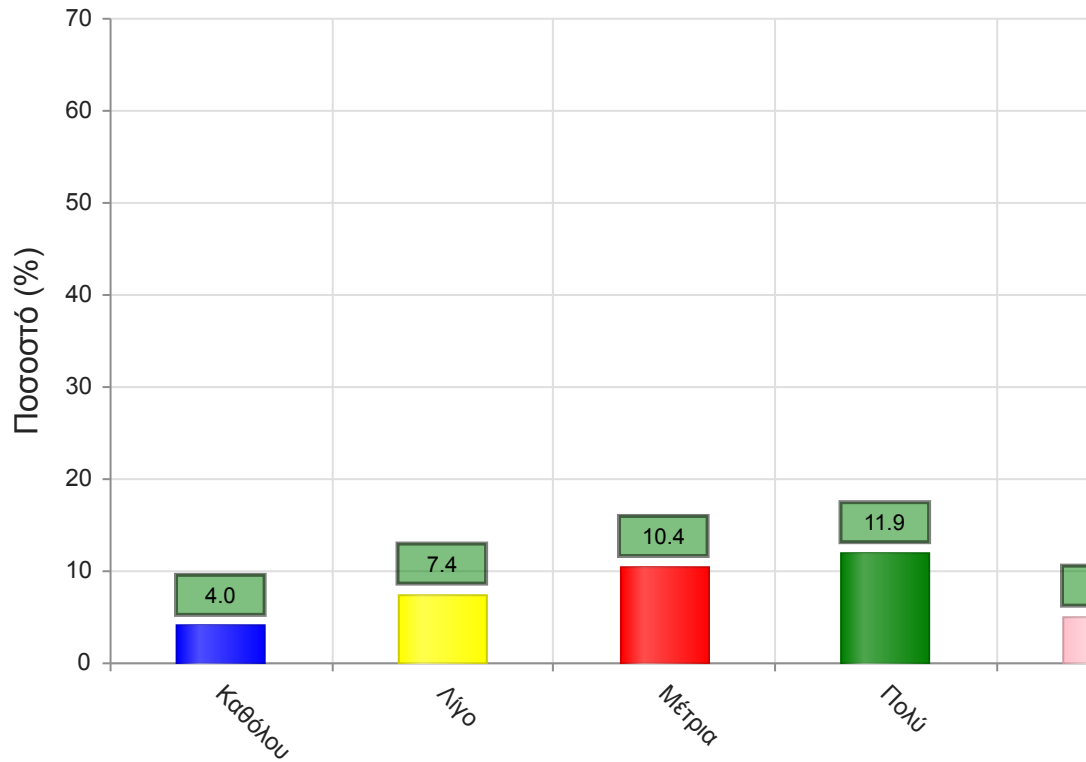
	Απαντήσεις	Ποσοστό (%)
Καθόλου	0	0.0
Λίγο	4	2.0
Μέτρια	12	5.9
Πολύ	66	32.7
Πάρα πολύ	80	39.6
Δ/Α	40	19.8
Σύνολο Απαντήσεων	162	80.2
Ολικό Σύνολο	202	100



Μέσος όρος τμήματος : 4.4 (Πολύ)

8. Βαθμολογήστε τη διαθεσιμότητα της επιπρόσθετης βιβλιογραφίας στην Βιβλιοθήκη του Ιδρύματος

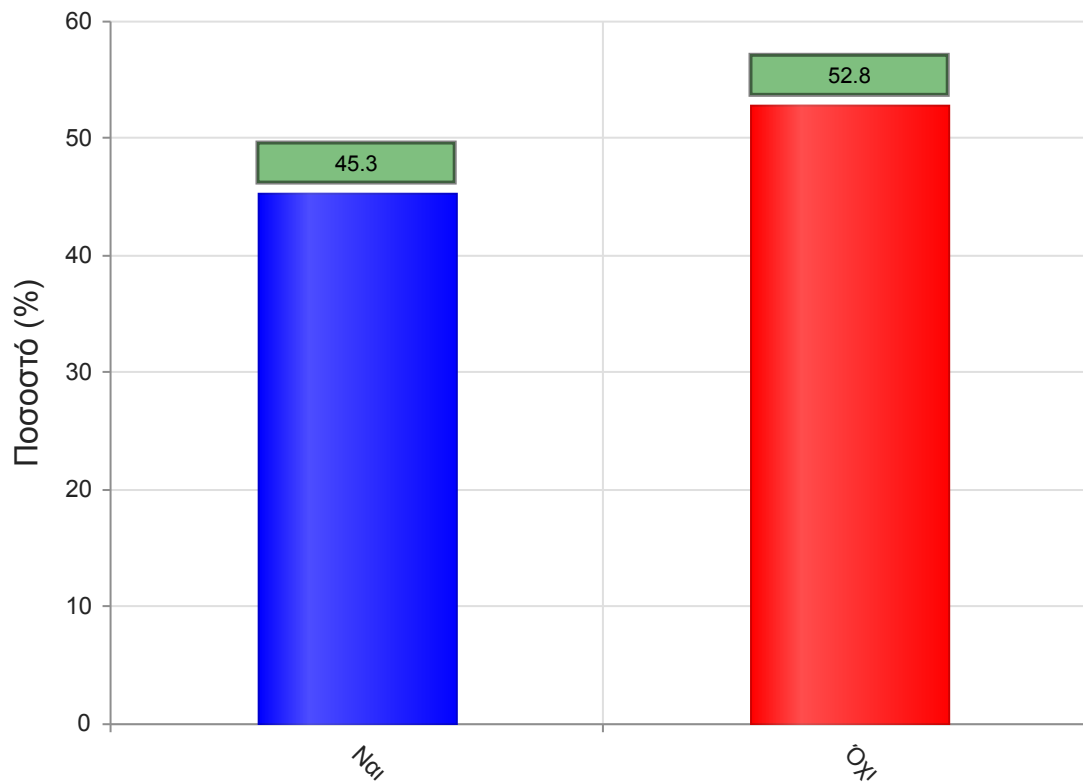
	Απαντήσεις	Ποσοστό (%)
Καθόλου	8	4.0
Λίγο	15	7.4
Μέτρια	21	10.4
Πολύ	24	11.9
Πάρα πολύ	10	5.0
Δ/Α	124	61.4
Σύνολο Απαντήσεων	78	38.6
Ολικό Σύνολο	202	100



Μέσος όρος τμήματος : 3.2 (Μέτρια)

9. Προαπαιτούνται γνώσεις από άλλα μαθήματα για την παρακολούθηση του μαθήματος;

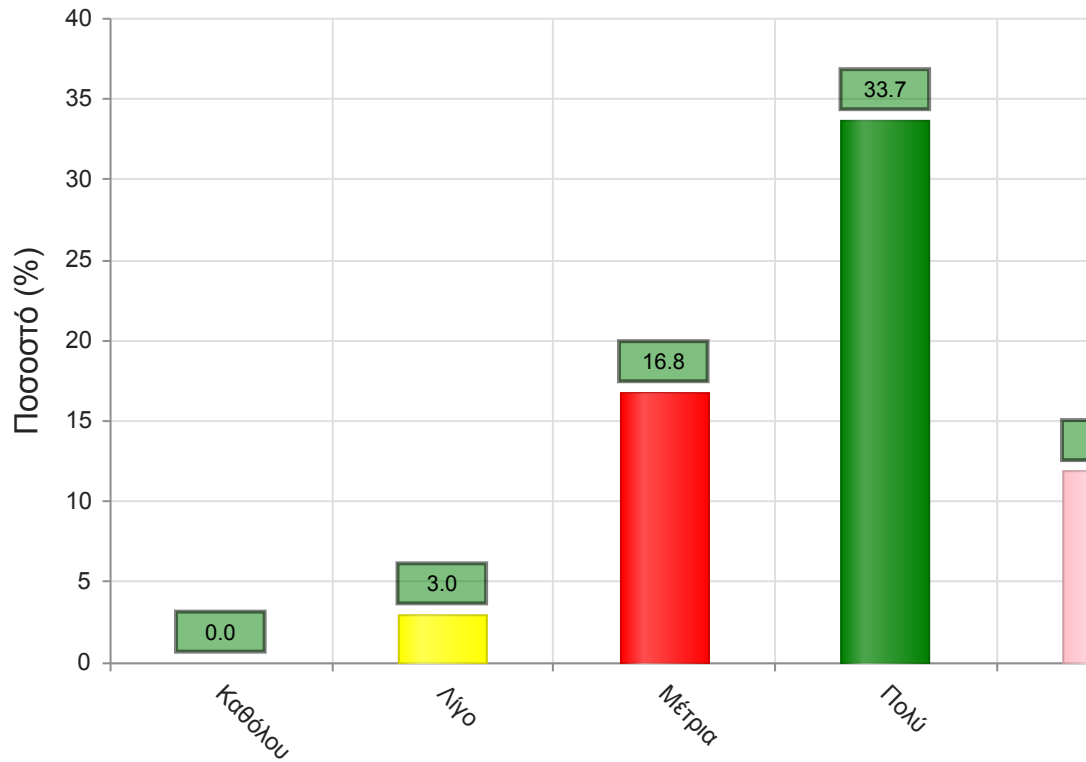
	Απαντήσεις	Ποσοστό (%)
ΝΑΙ	121	45.3
ΟΧΙ	141	52.8
Δ/Α	5	1.9
Σύνολο	267	100



Μέσος όρος τμήματος : ()

9α. Εάν ναι, καλύπτονται από άλλα διδαχθέντα μαθήματα;

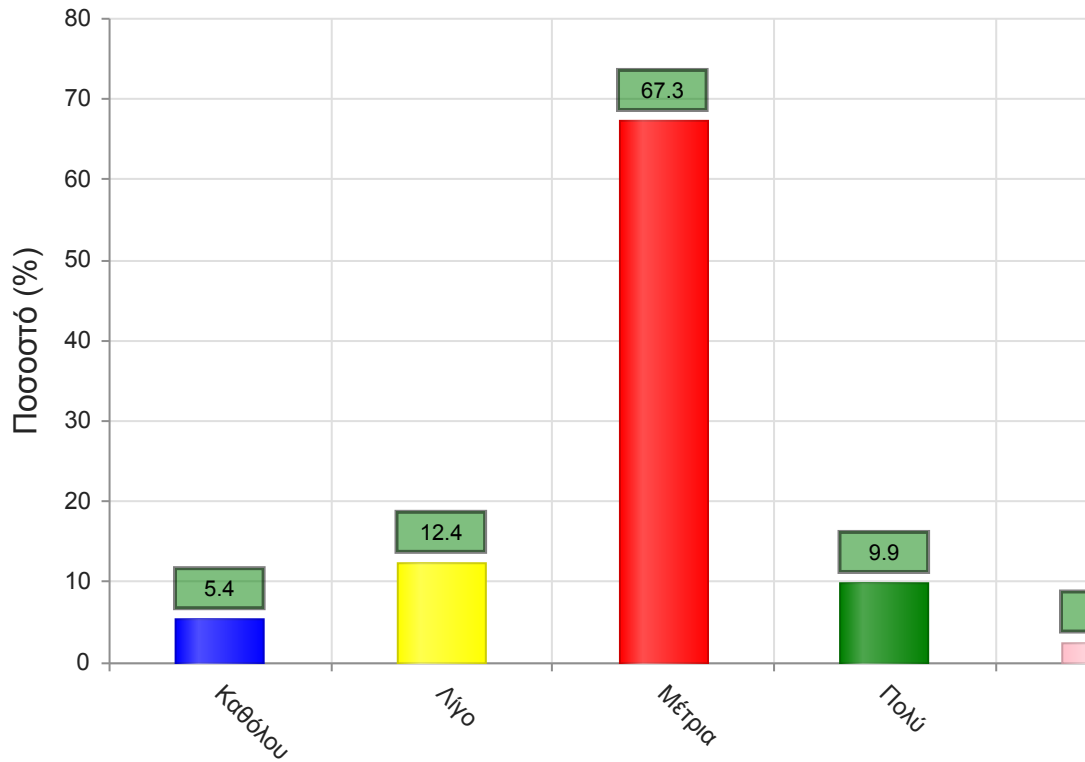
	Απαντήσεις	Ποσοστό (%)
Καθόλου	0	0.0
Λίγο	6	3.0
Μέτρια	34	16.8
Πολύ	68	33.7
Πάρα πολύ	24	11.9
Δ/Α	70	34.7
Σύνολο Απαντήσεων	132	65.3
Ολικό Σύνολο	202	100



Μέσος όρος τμήματος : 3.8 (Πολύ)

10. Πώς κρίνετε το επίπεδο δυσκολίας του μαθήματος για το έτος του;

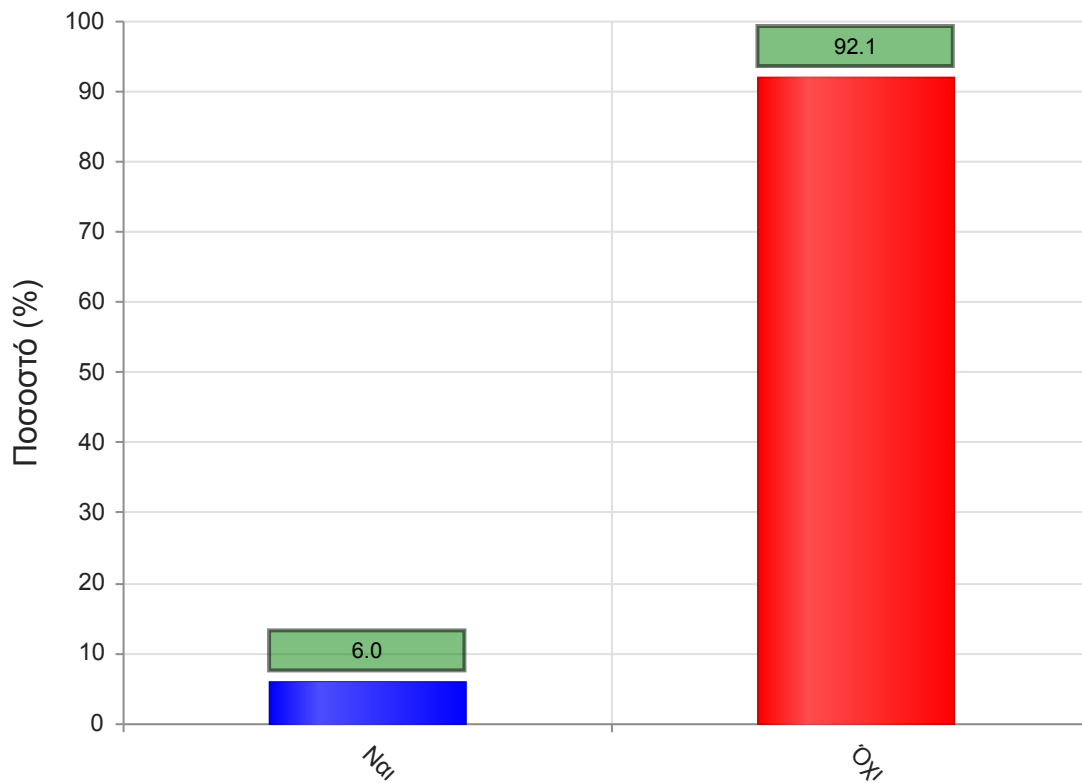
	Απαντήσεις	Ποσοστό (%)
Καθόλου	11	5.4
Λίγο	25	12.4
Μέτρια	136	67.3
Πολύ	20	9.9
Πάρα πολύ	5	2.5
Δ/Α	5	2.5
Σύνολο Απαντήσεων	197	97.5
Ολικό Σύνολο	202	100



Μέσος όρος τμήματος : 2.9 (Μέτρια)

11. Υπάρχει ανάγκη οργάνωσης φροντιστηριακών μαθημάτων για το συγκεκριμένο μάθημα;

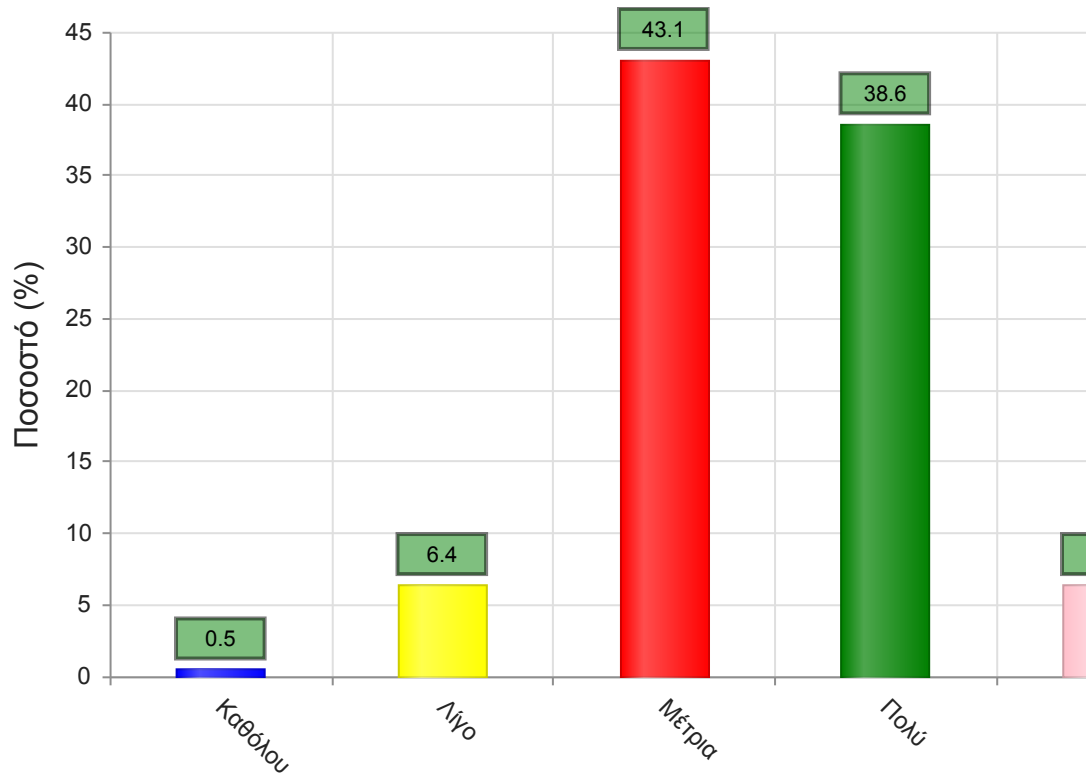
	Απαντήσεις	Ποσοστό (%)
ΝΑΙ	16	6.0
ΟΧΙ	246	92.1
Δ/Α	5	1.9
Σύνολο	267	100



Μέσος όρος τμήματος : ()

12. Αξιολογήστε τον αριθμό των ωρών διδασκαλίας για την κάλυψη της ύλης (καθόλου=ανεπαρκής, πάρα πολύ=υπερβολικός)

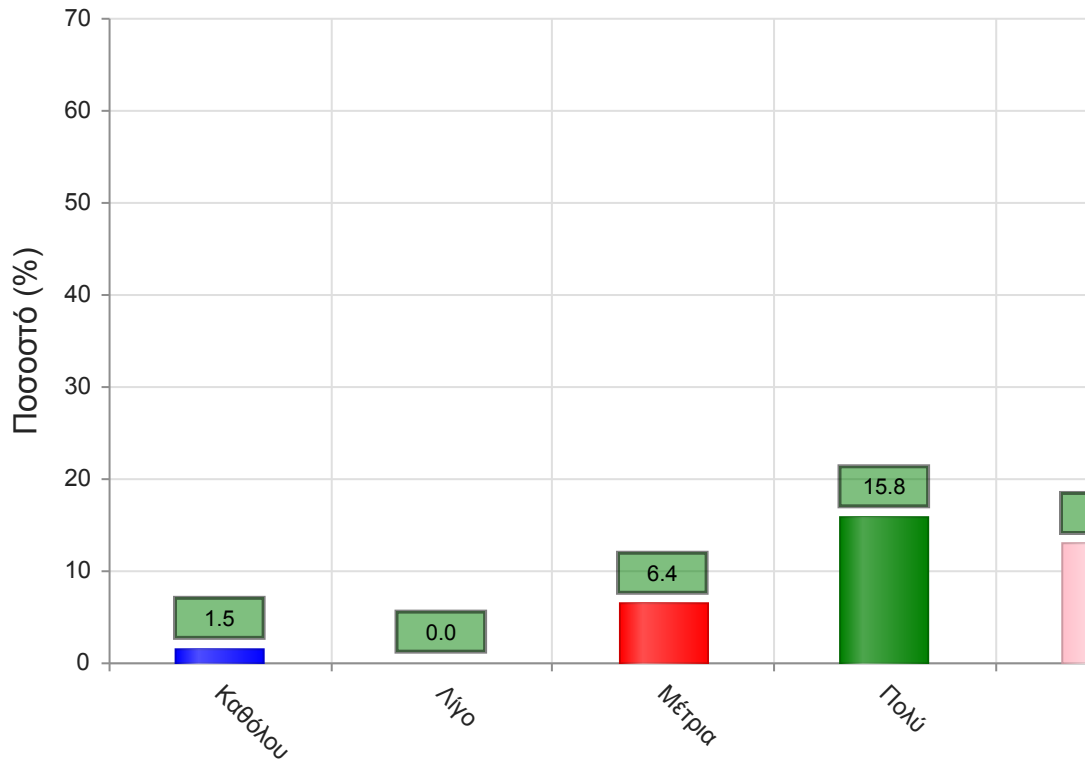
	Απαντήσεις	Ποσοστό (%)
Καθόλου	1	0.5
Λίγο	13	6.4
Μέτρια	87	43.1
Πολύ	78	38.6
Πάρα πολύ	13	6.4
Δ/Α	10	5.0
Σύνολο Απαντήσεων	192	95.0
Ολικό Σύνολο	202	100



Μέσος όρος τμήματος : 3.5 (Μέτρια)

Να απαντήσετε σε περίπτωση που υπήρχαν γραπτές ή/και προφορικές εργασίες
13. Υπάρχει διαφάνεια στα κριτήρια βαθμολόγησης;

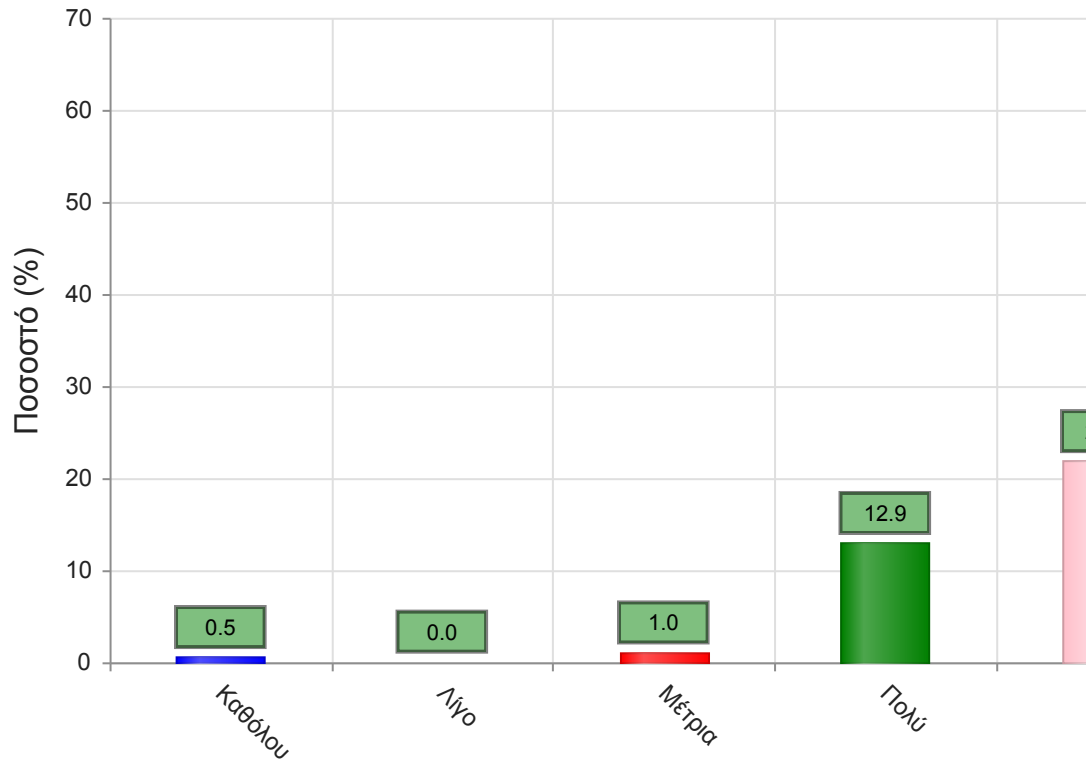
	Απαντήσεις	Ποσοστό (%)
Καθόλου	3	1.5
Λίγο	0	0.0
Μέτρια	13	6.4
Πολύ	32	15.8
Πάρα πολύ	26	12.9
Δ/Α	128	63.4
Σύνολο Απαντήσεων	74	36.6
Ολικό Σύνολο	202	100



Μέσος όρος τμήματος : 4.1 (Πολύ)

14. Το θέμα δόθηκε εγκαίρως;

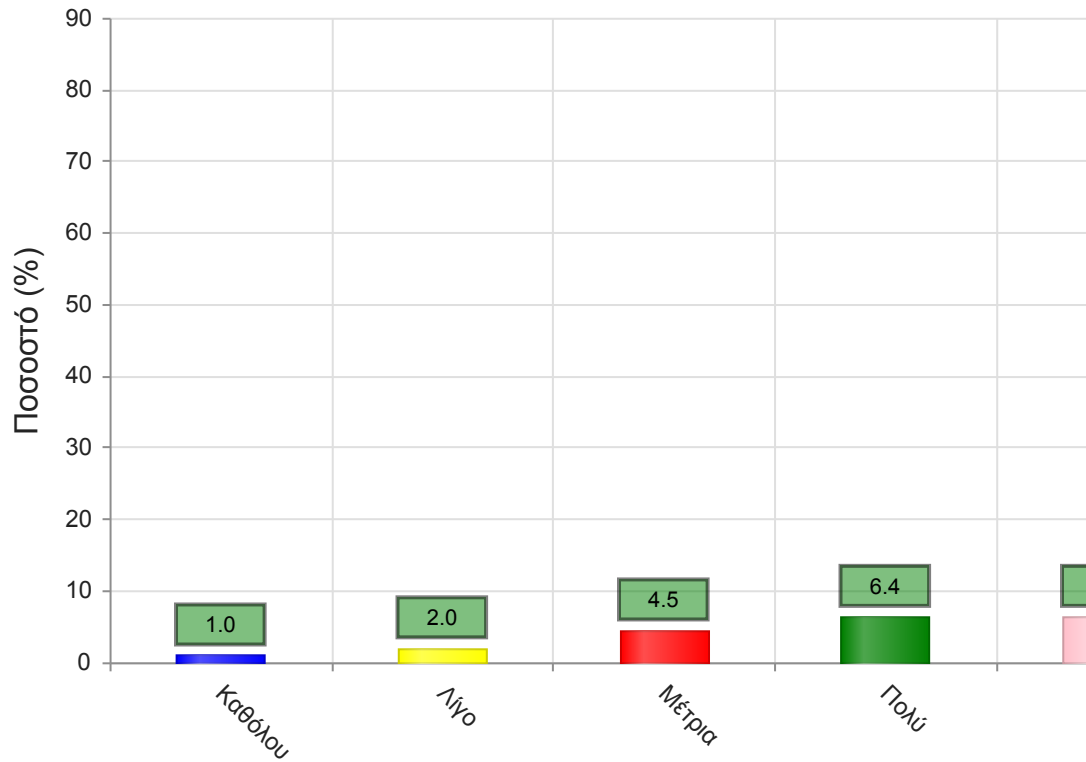
	Απαντήσεις	Ποσοστό (%)
Καθόλου	1	0.5
Λίγο	0	0.0
Μέτρια	2	1.0
Πολύ	26	12.9
Πάρα πολύ	44	21.8
Δ/Α	129	63.9
Σύνολο Απαντήσεων	73	36.1
Ολικό Σύνολο	202	100



Μέσος όρος τμήματος : 4.5 (Πάρα πολύ)

15. Το διαθέσιμο ερευνητικό υλικό στη βιβλιοθήκη κρίθηκε επαρκές;

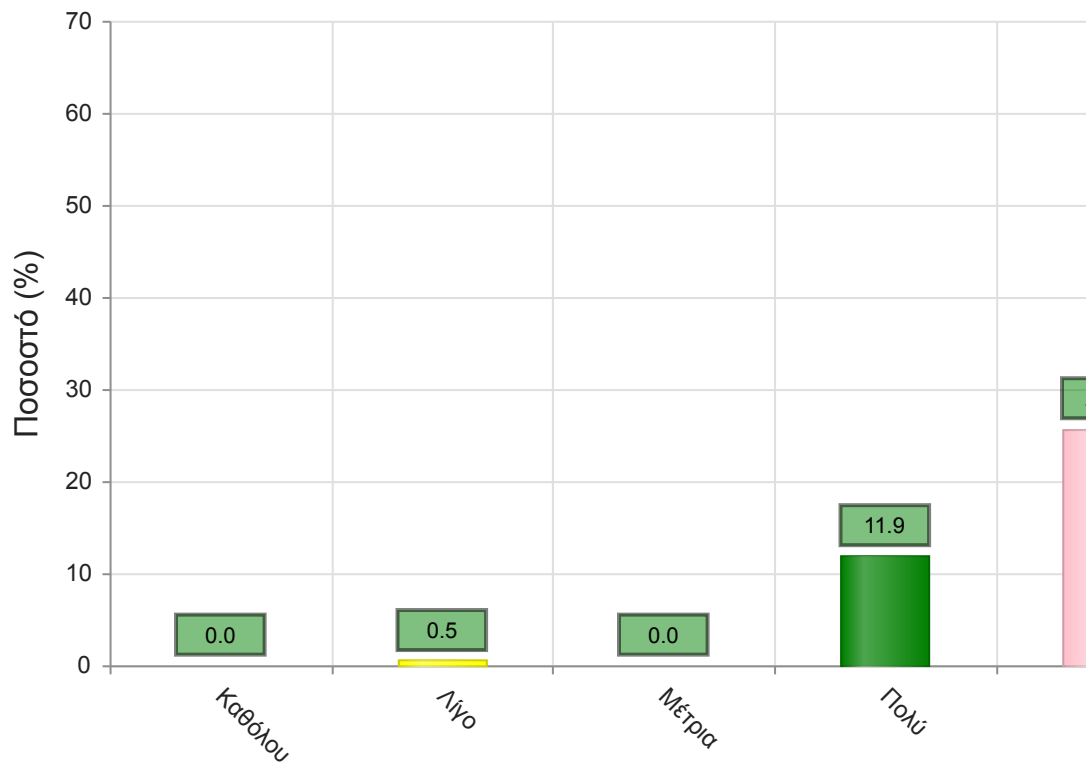
	Απαντήσεις	Ποσοστό (%)
Καθόλου	2	1.0
Λίγο	4	2.0
Μέτρια	9	4.5
Πολύ	13	6.4
Πάρα πολύ	13	6.4
Δ/Α	161	79.7
Σύνολο Απαντήσεων	41	20.3
Ολικό Σύνολο	202	100



Μέσος όρος τμήματος : 3.8 (Πολύ)

17. Τα σχόλια του/της διδάσκοντος/-ουσας ήταν εποικοδομητικά;

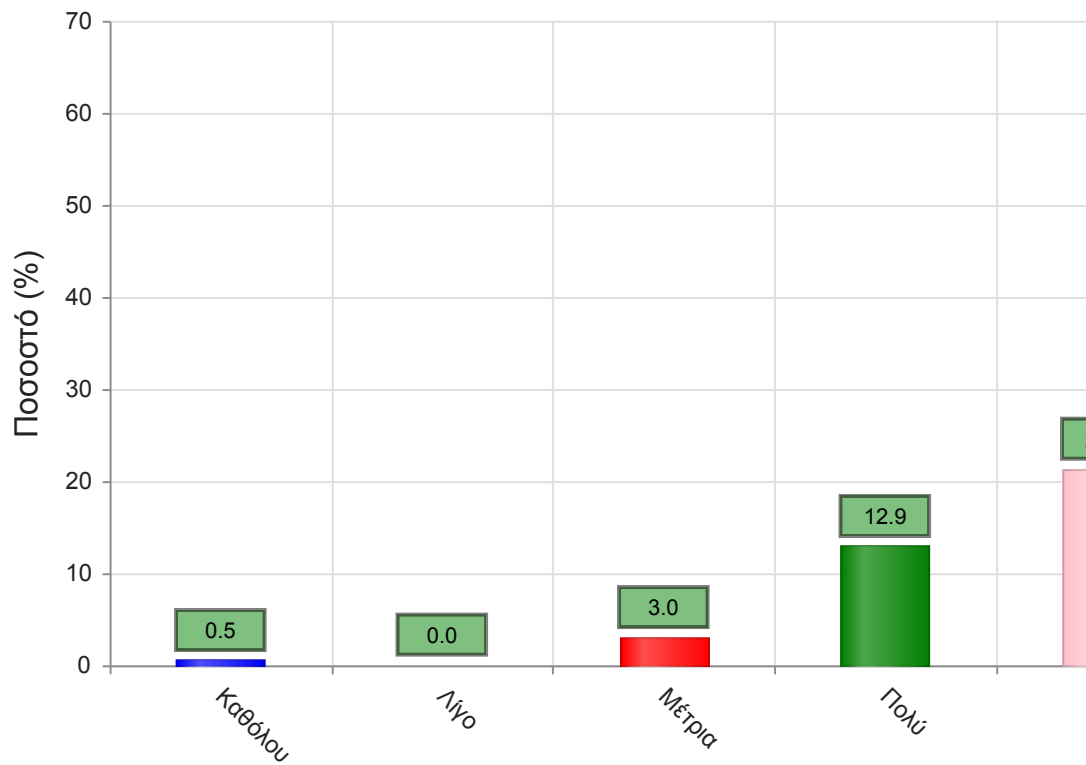
	Απαντήσεις	Ποσοστό (%)
Καθόλου	0	0.0
Λίγο	1	0.5
Μέτρια	0	0.0
Πολύ	24	11.9
Πάρα πολύ	52	25.7
Δ/Α	125	61.9
Σύνολο Απαντήσεων	77	38.1
Ολικό Σύνολο	202	100



Μέσος όρος τμήματος : 4.6 (Πάρα πολύ)

16. Υπήρχε καθοδήγηση από τον/την διδάσκοντα/-ουσα;

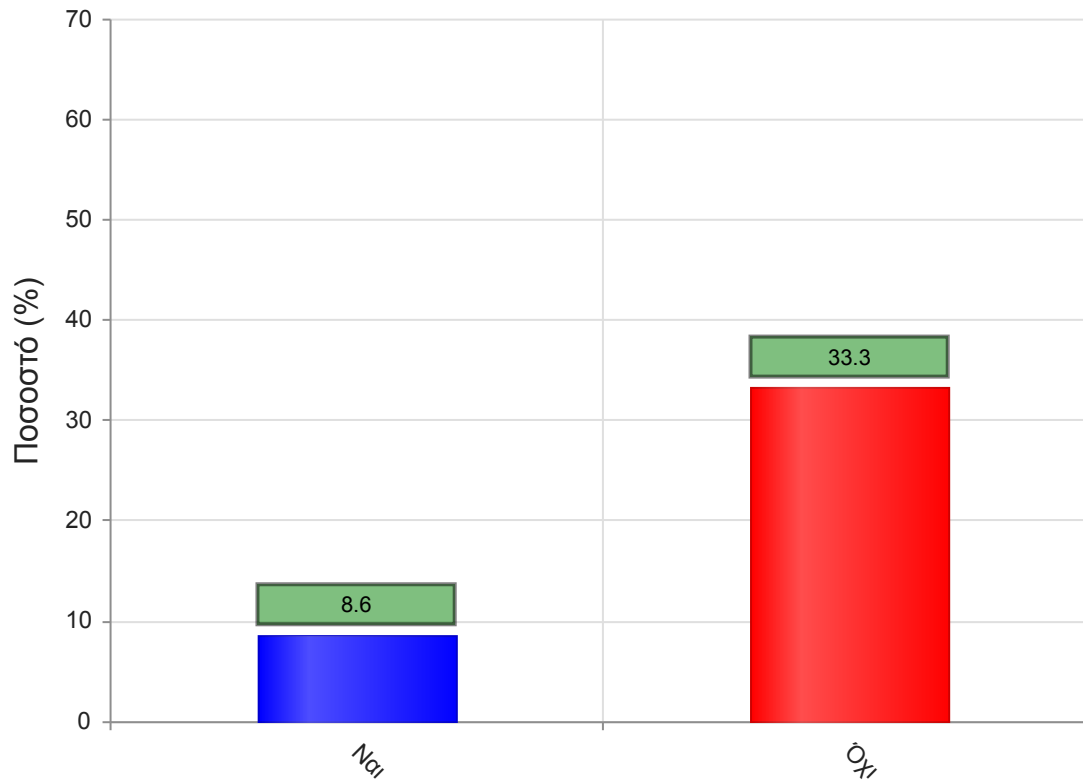
	Απαντήσεις	Ποσοστό (%)
Καθόλου	1	0.5
Λίγο	0	0.0
Μέτρια	6	3.0
Πολύ	26	12.9
Πάρα πολύ	43	21.3
Δ/Α	126	62.4
Σύνολο Απαντήσεων	76	37.6
Ολικό Σύνολο	202	100



Μέσος όρος τμήματος : 4.4 (Πολύ)

18. Δόθηκε η δυνατότητα βελτίωσης της εργασίας;

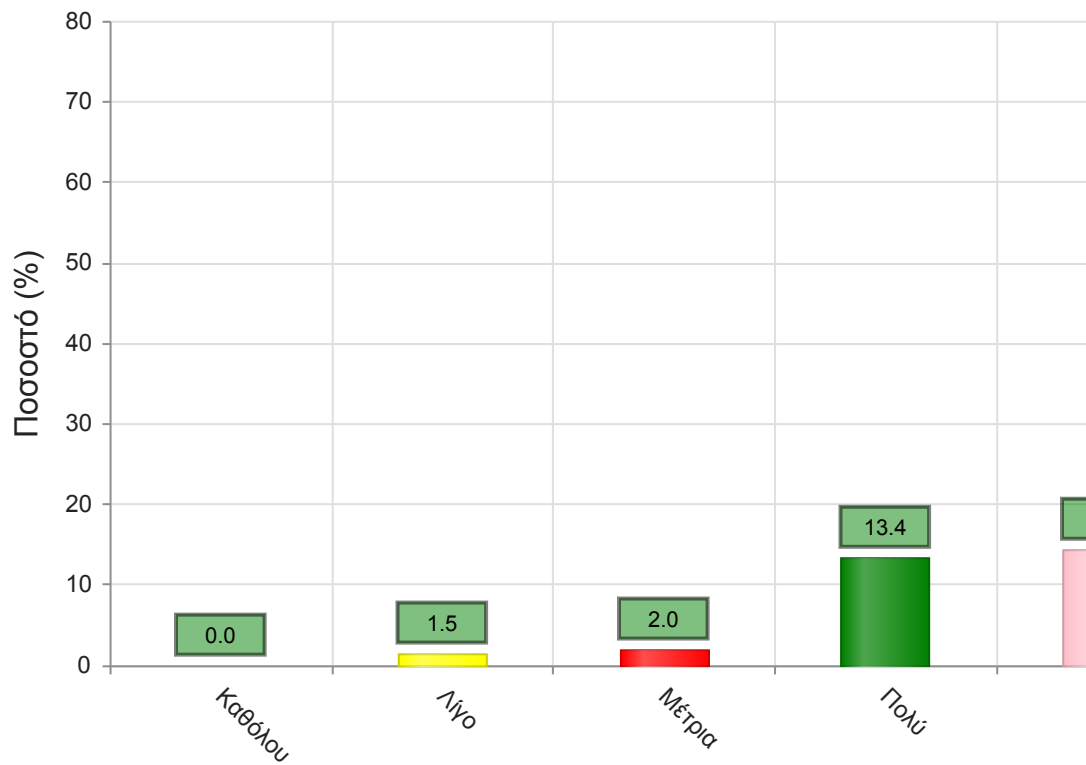
	Απαντήσεις	Ποσοστό (%)
ΝΑΙ	23	8.6
ΟΧΙ	89	33.3
Δ/Α	155	58.1
Σύνολο	267	100



Μέσος όρος τμήματος : ()

19. Η συγκεκριμένη εργασία σας βοήθησε να κατανοήσετε το συγκεκριμένο θέμα;

	Απαντήσεις	Ποσοστό (%)
Καθόλου	0	0.0
Λίγο	3	1.5
Μέτρια	4	2.0
Πολύ	27	13.4
Πάρα πολύ	29	14.4
Δ/Α	139	68.8
Σύνολο Απαντήσεων	63	31.2
Ολικό Σύνολο	202	100

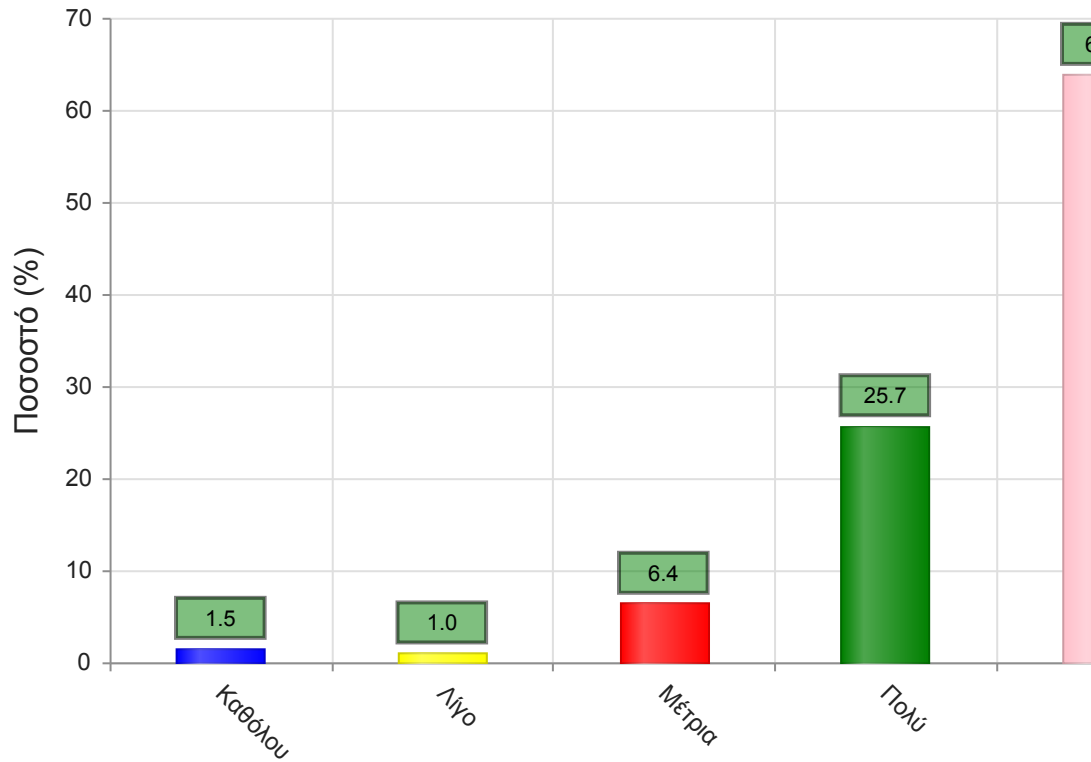


Μέσος όρος τμήματος : 4.3 (Πολύ)

B. Ερωτήσεις που αφορούν στον/ην διδάσκοντα/ουσα

20. Βαθμολογήστε τη μεταδοτικότητα του/της διδάσκοντα/ουσας.

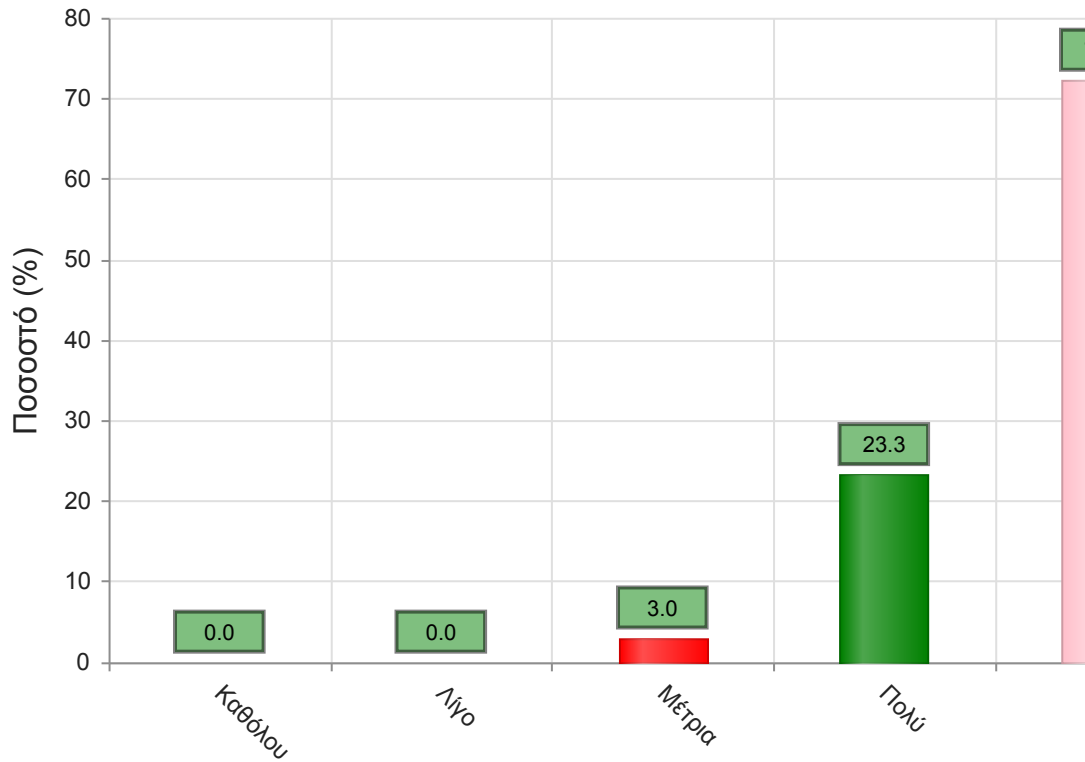
	Απαντήσεις	Ποσοστό (%)
Καθόλου	3	1.5
Λίγο	2	1.0
Μέτρια	13	6.4
Πολύ	52	25.7
Πάρα πολύ	129	63.9
Δ/Α	3	1.5
Σύνολο Απαντήσεων	199	98.5
Ολικό Σύνολο	202	100



Μέσος όρος τμήματος : 4.5 (Πάρα πολύ)

21. Βαθμολογήστε τη συνέπεια του/της διδάσκοντα/-ουσας στις εκπαιδευτικές του/της υποχρεώσεις. (Παρουσία στα μαθήματα, έγκαιρη διόρθωση εργασιών, ώρες συνεργασίας με τους φοιτητές, κλπ

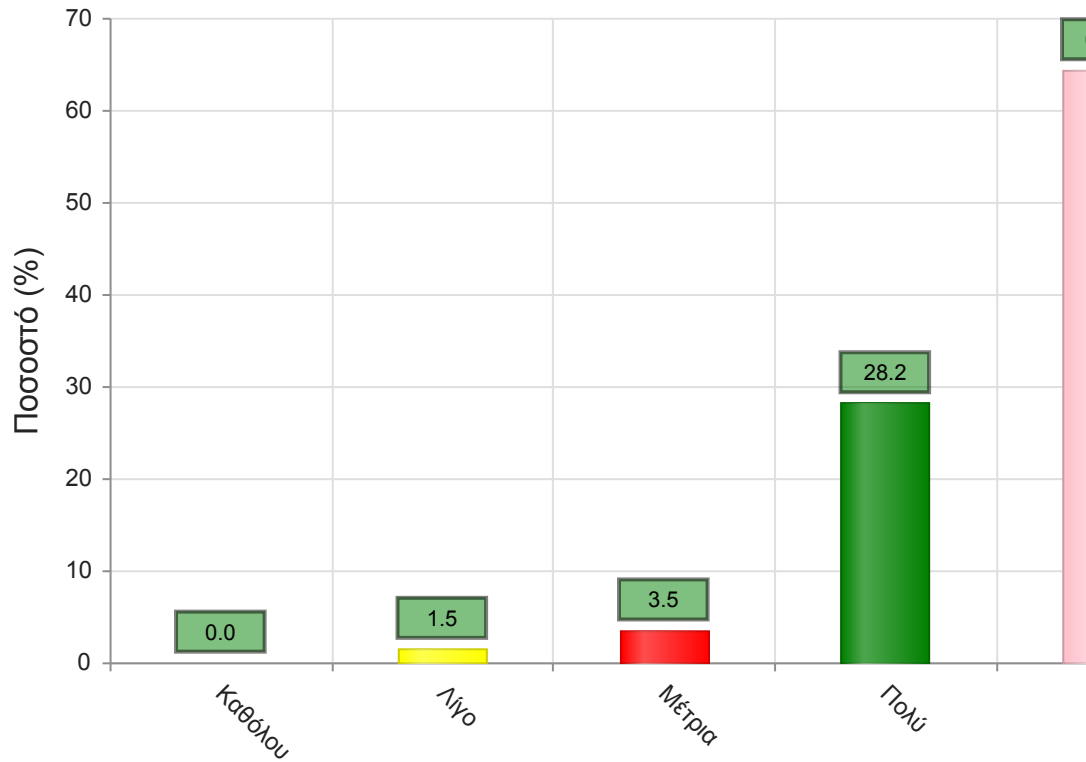
	Απαντήσεις	Ποσοστό (%)
Καθόλου	0	0.0
Λίγο	0	0.0
Μέτρια	6	3.0
Πολύ	47	23.3
Πάρα πολύ	146	72.3
Δ/Α	3	1.5
Σύνολο Απαντήσεων	199	98.5
Ολικό Σύνολο	202	100



Μέσος όρος τμήματος : 4.7 (Πάρα πολύ)

22. Βαθμολογήστε το κλίμα συνεργασίας με τους φοιτητές/-τριες. (Προθυμία στην απάντηση ερωτήσεων, διαθεσιμότητα διδάσκοντος/-ουσας κλπ)

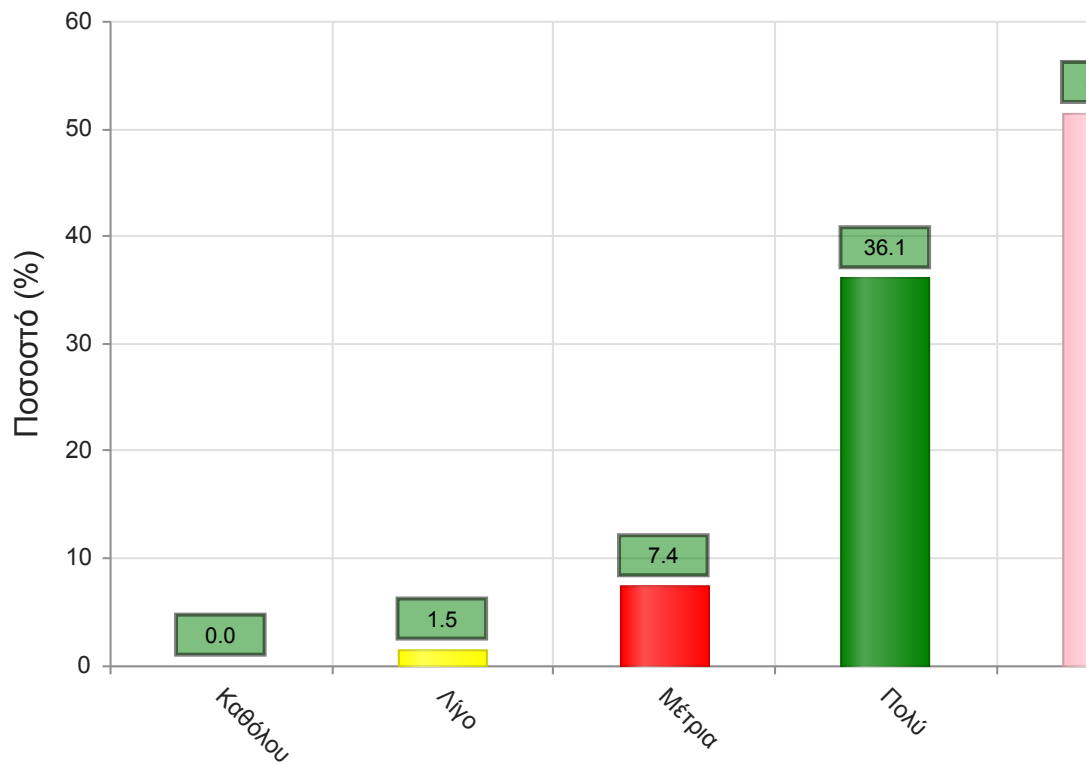
	Απαντήσεις	Ποσοστό (%)
Καθόλου	0	0.0
Λίγο	3	1.5
Μέτρια	7	3.5
Πολύ	57	28.2
Πάρα πολύ	130	64.4
Δ/Α	5	2.5
Σύνολο Απαντήσεων	197	97.5
Ολικό Σύνολο	202	100



Μέσος όρος τμήματος : 4.6 (Πάρα πολύ)

23. Βαθμολογήστε την οργάνωση στην παρουσίαση της ύλης

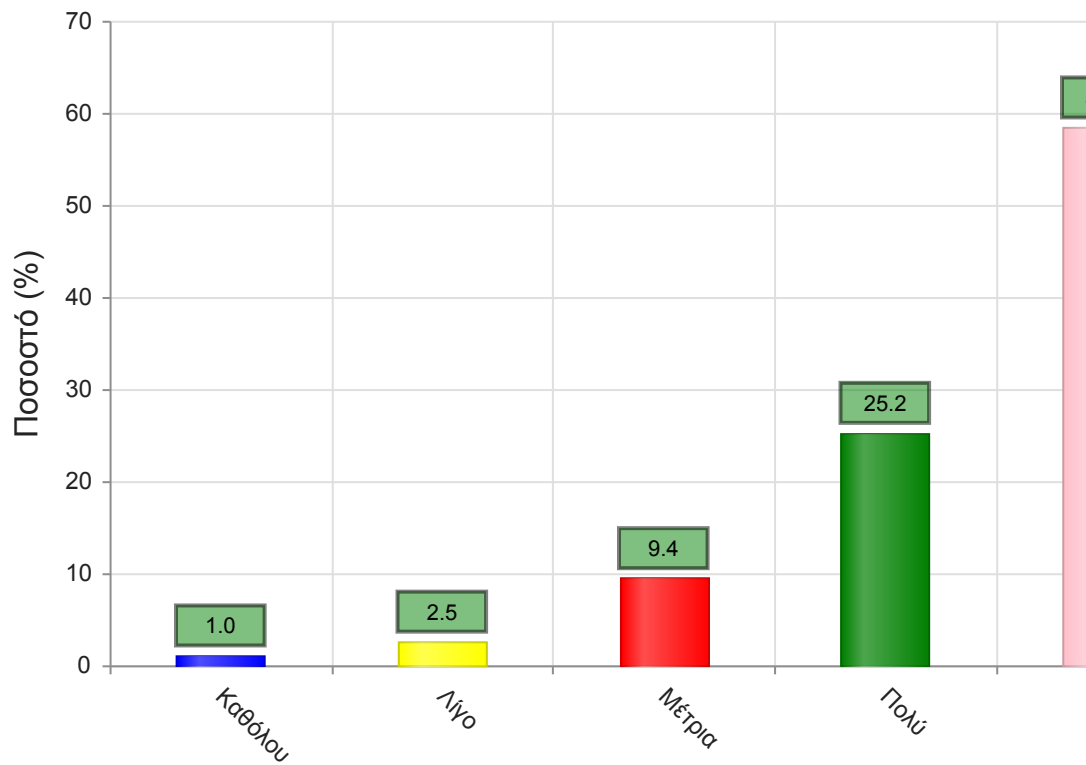
	Απαντήσεις	Ποσοστό (%)
Καθόλου	0	0.0
Λίγο	3	1.5
Μέτρια	15	7.4
Πολύ	73	36.1
Πάρα πολύ	104	51.5
Δ/Α	7	3.5
Σύνολο Απαντήσεων	195	96.5
Ολικό Σύνολο	202	100



Μέσος όρος τμήματος : 4.4 (Πολύ)

24. Επιτυγχάνει να διεγείρει το ενδιαφέρον για το αντικείμενο του μαθήματος;

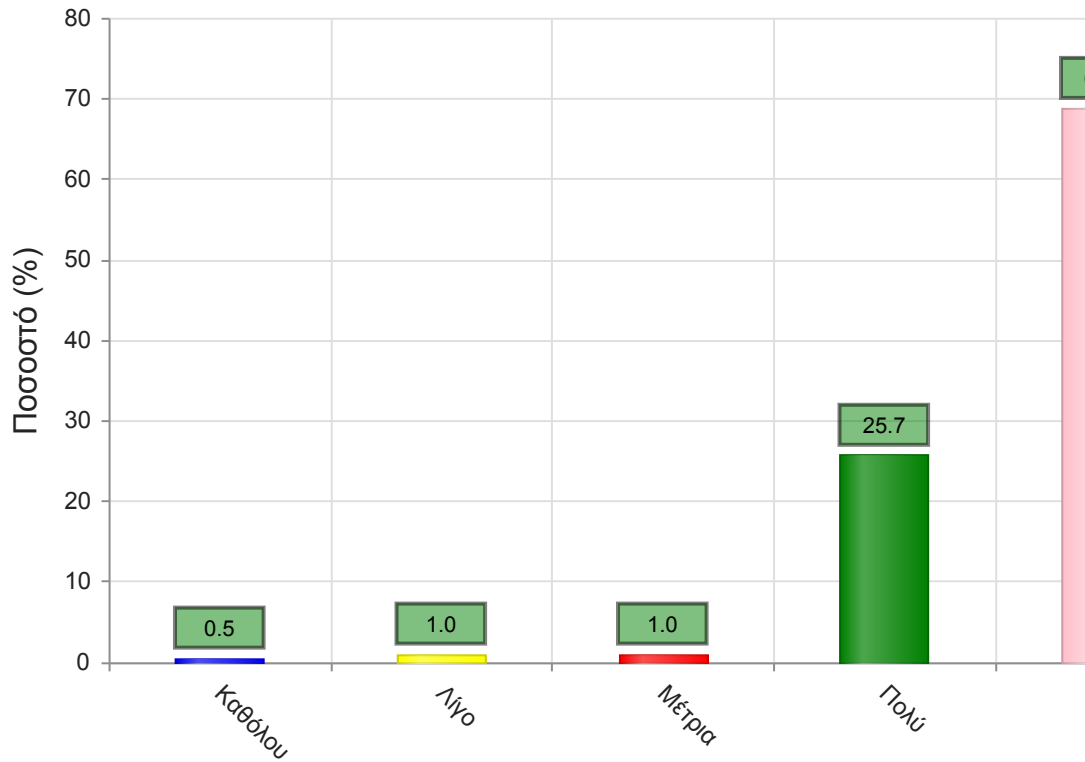
	Απαντήσεις	Ποσοστό (%)
Καθόλου	2	1.0
Λίγο	5	2.5
Μέτρια	19	9.4
Πολύ	51	25.2
Πάρα πολύ	118	58.4
Δ/Α	7	3.5
Σύνολο Απαντήσεων	195	96.5
Ολικό Σύνολο	202	100



Μέσος όρος τμήματος : 4.4 (Πολύ)

25. Ενθαρρύνει τους φοιτητές/-τριες να διατυπώνουν απορίες και ερωτήσεις έτσι ώστε να αναπτύξουν την κρίση τους;

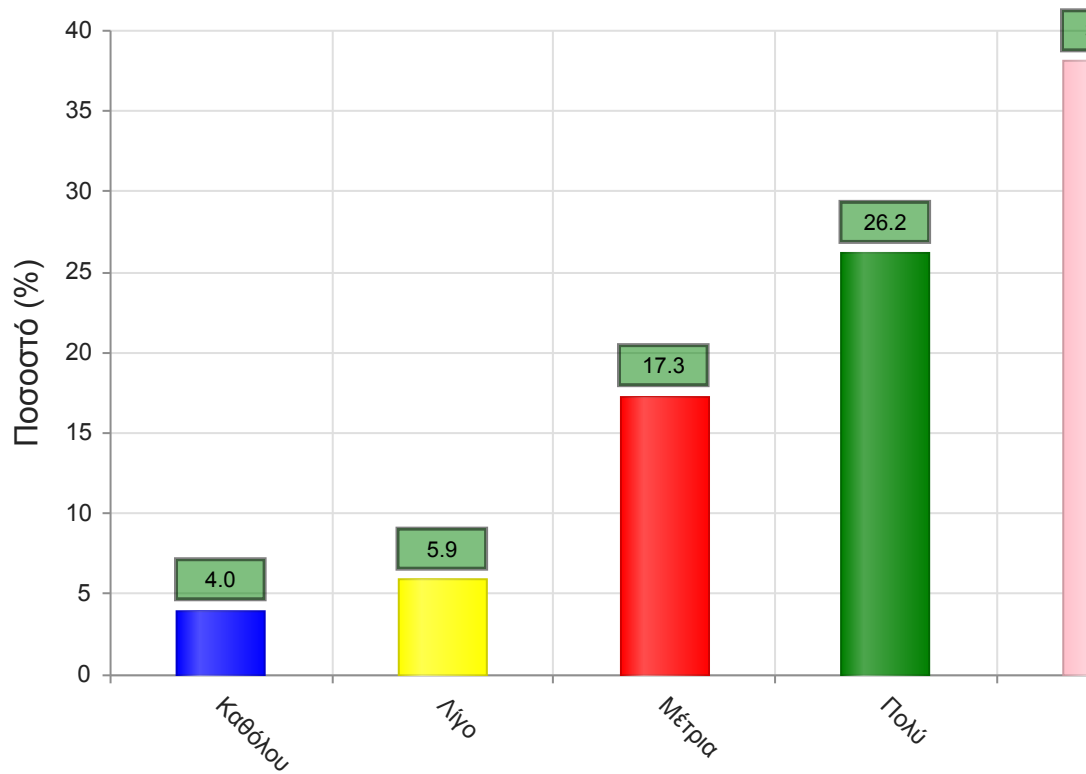
	Απαντήσεις	Ποσοστό (%)
Καθόλου	1	0.5
Λίγο	2	1.0
Μέτρια	2	1.0
Πολύ	52	25.7
Πάρα πολύ	139	68.8
Δ/Α	6	3.0
Σύνολο Απαντήσεων	196	97.0
Ολικό Σύνολο	202	100



Μέσος όρος τμήματος : 4.7 (Πάρα πολύ)

26. Χρησιμοποιεί Τεχνολογίες Πληροφορικής και Επικοινωνιών στη διδασκαλία και στην εμπέδωση του μαθήματος; (Χρήση προβολικών μηχανημάτων στις παραδόσεις, παράδοση ασκήσεων μέσω πλατφόρμας τηλεκαίδεισης, χρήση ιστοσελίδας μαθήματος κλπ)

	Απαντήσεις	Ποσοστό (%)
Καθόλου	8	4.0
Λίγο	12	5.9
Μέτρια	35	17.3
Πολύ	53	26.2
Πάρα πολύ	77	38.1
Δ/Α	17	8.4
Σύνολο Απαντήσεων	185	91.6
Ολικό Σύνολο	202	100

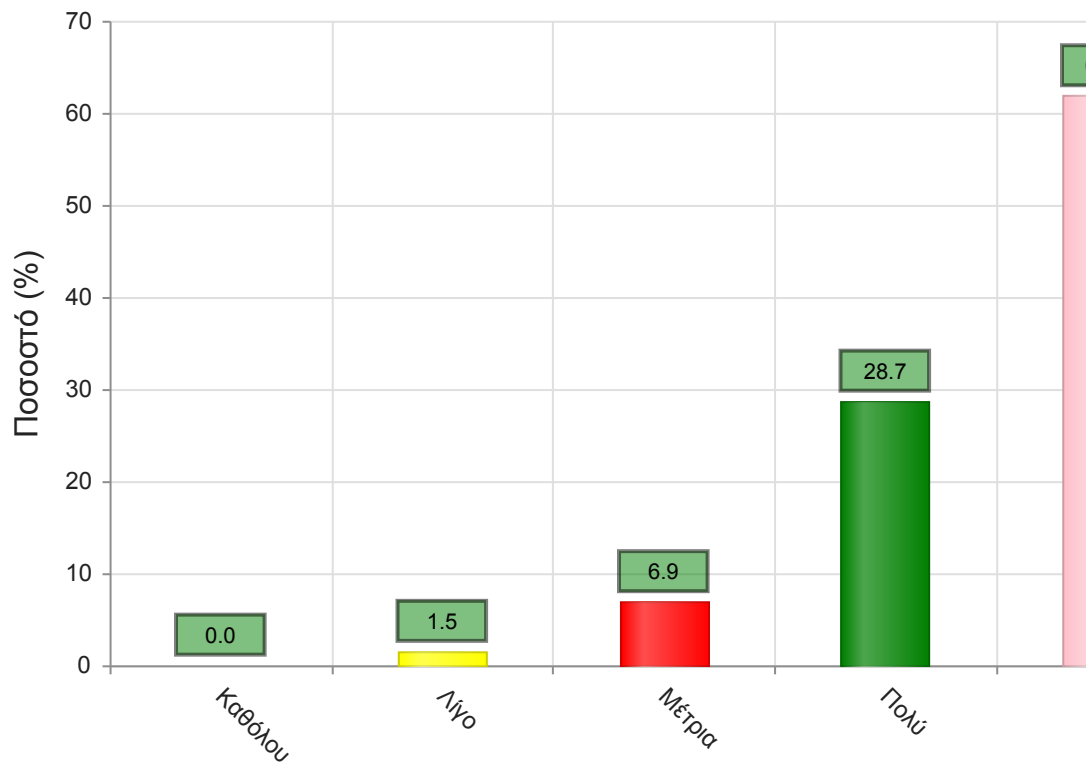


Μέσος όρος τμήματος : 4.0 (Πολύ)

Γ. Ερωτήσεις που αφορούν στα χαρακτηριστικά του/της φοιτητή/-τριας:

27. Πόσο τακτικά παρακολουθείτε τις διαλέξεις;

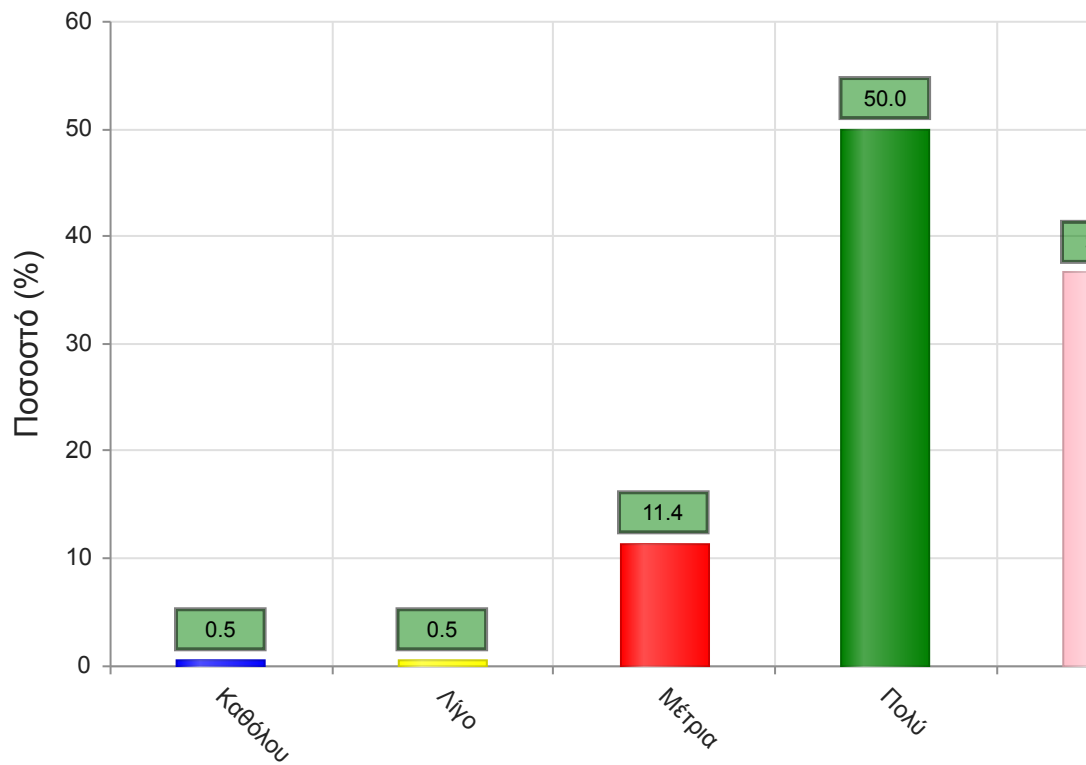
	Απαντήσεις	Ποσοστό (%)
Καθόλου	0	0.0
Λίγο	3	1.5
Μέτρια	14	6.9
Πολύ	58	28.7
Πάρα πολύ	125	61.9
Δ/Α	2	1.0
Σύνολο Απαντήσεων	200	99.0
Ολικό Σύνολο	202	100



Μέσος όρος τμήματος : 4.5 (Πάρα πολύ)

28. Κατά πόσο κατανοείτε τις διδασκόμενες έννοιες;

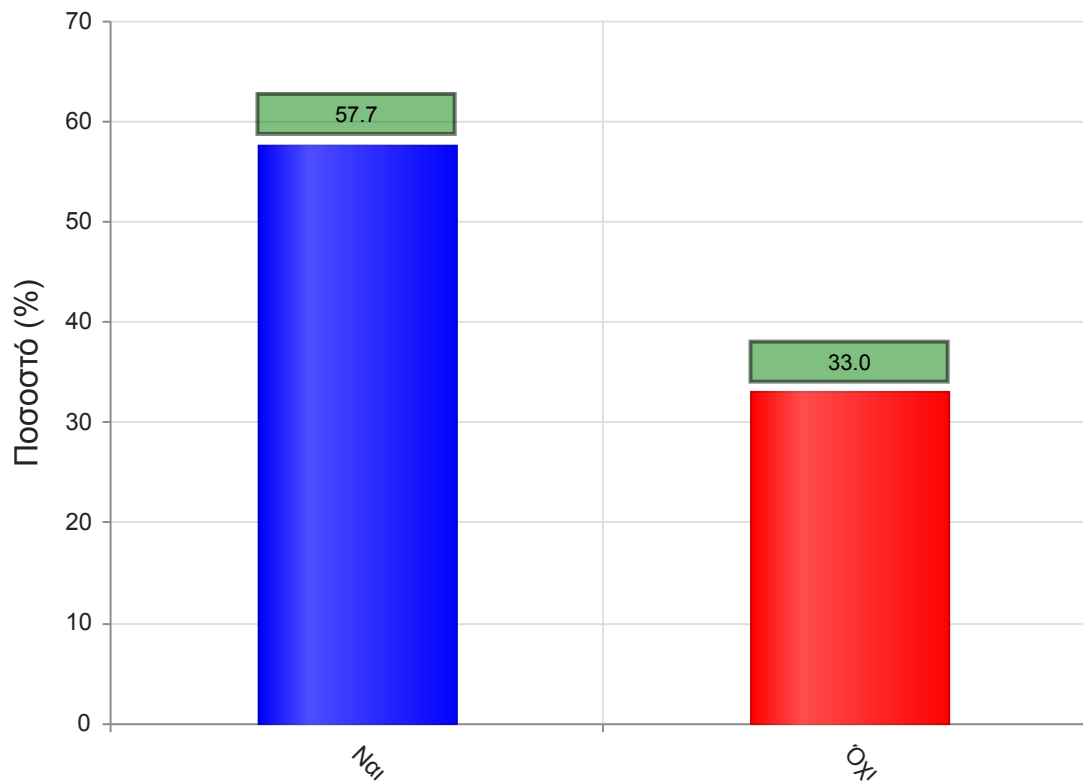
	Απαντήσεις	Ποσοστό (%)
Καθόλου	1	0.5
Λίγο	1	0.5
Μέτρια	23	11.4
Πολύ	101	50.0
Πάρα πολύ	74	36.6
Δ/Α	2	1.0
Σύνολο Απαντήσεων	200	99.0
Ολικό Σύνολο	202	100



Μέσος όρος τμήματος : 4.2 (Πολύ)

29. Ανταποκρίνεστε στις γραπτές εργασίες/ασκήσεις;

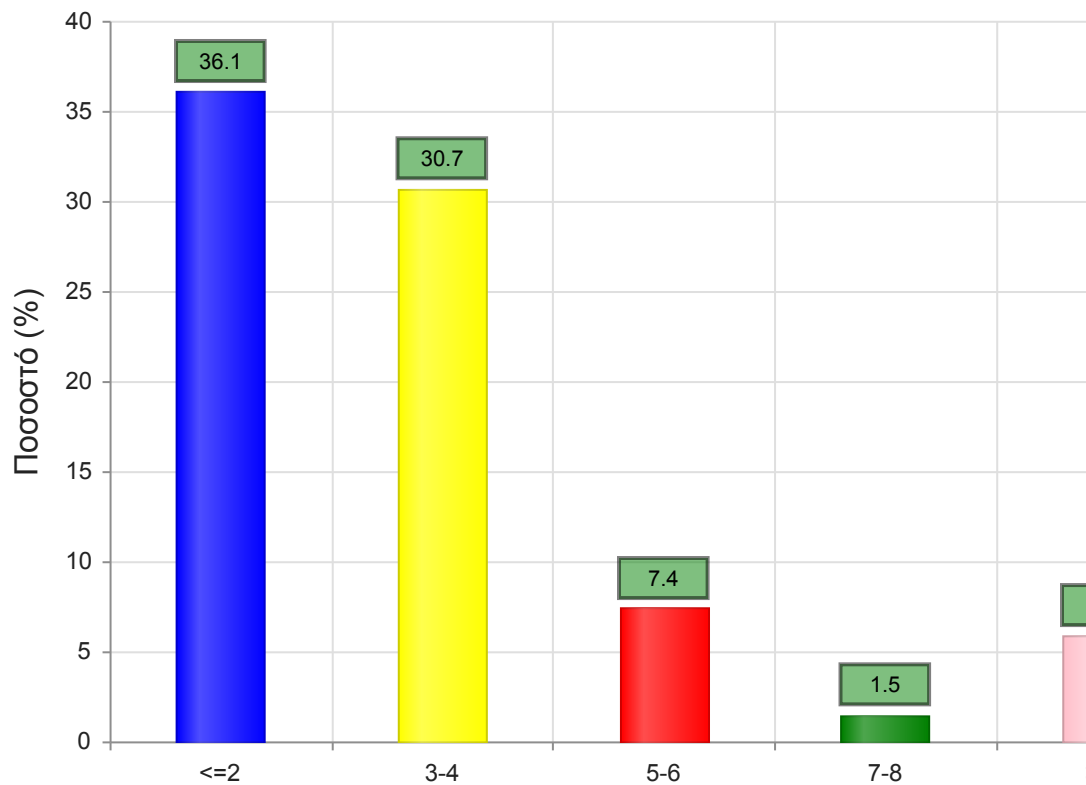
	Απαντήσεις	Ποσοστό (%)
ΝΑΙ	154	57.7
ΟΧΙ	88	33.0
Δ/Α	25	9.4
Σύνολο	267	100



Μέσος όρος τμήματος : ()

30. Πόσες ώρες μελέτης αφιερώνετε εβδομαδιαία για τη μελέτη του συγκεκριμένου μαθήματος;

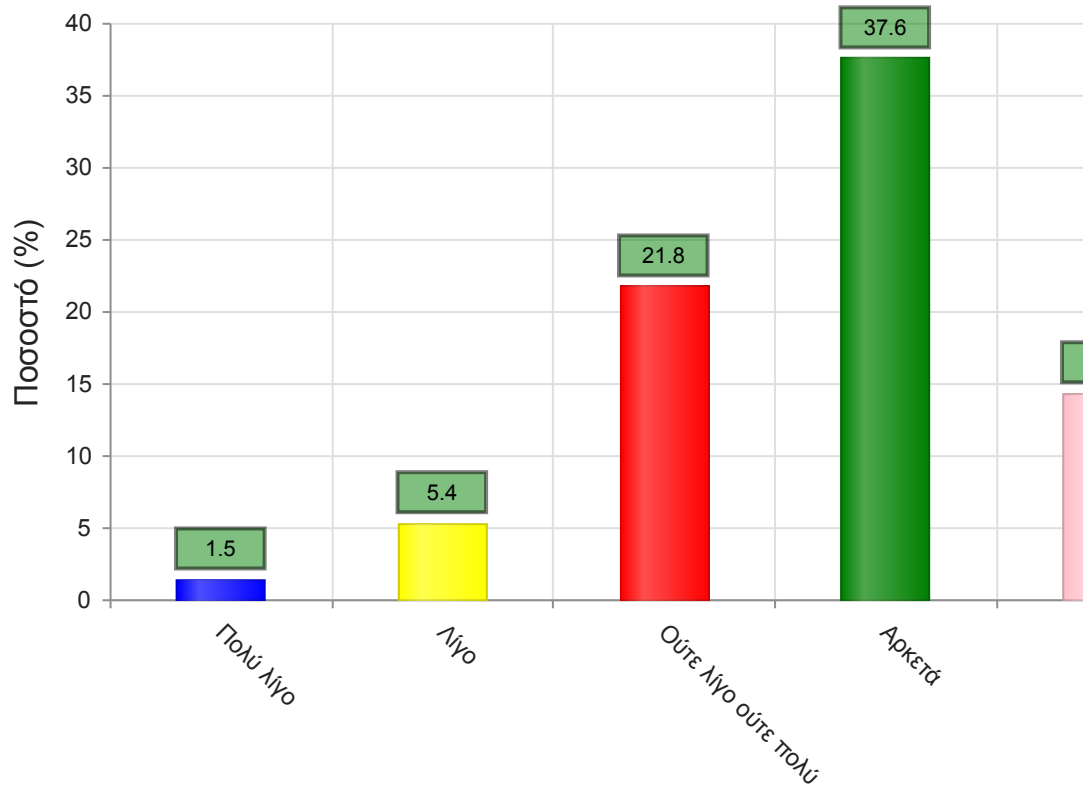
	Απαντήσεις	Ποσοστό τμήματος(%)
<=2	73	36.1
3-4	62	30.7
5-6	15	7.4
7-8	3	1.5
>=9	12	5.9
Δ/Α	37	18.3
Σύνολο Απαντήσεων	165	81.7
Ολικό Σύνολο	202	100



Μέσος όρος τμήματος : 1.9 (3-4)

31. Πόσες ώρες πιστεύετε ότι πρέπει να αφιερώσετε κατά την περίοδο των εξετάσεων για την επιτυχή εξέτασή σας στο συγκεκριμένο μάθημα; (**Πολύ Λίγο**=0-5, **Λίγο**=5-10, **Ούτε Λίγο Ούτε πολύ**=10-15, **Αρκετά**=15-20, **Πολύ**=20+)

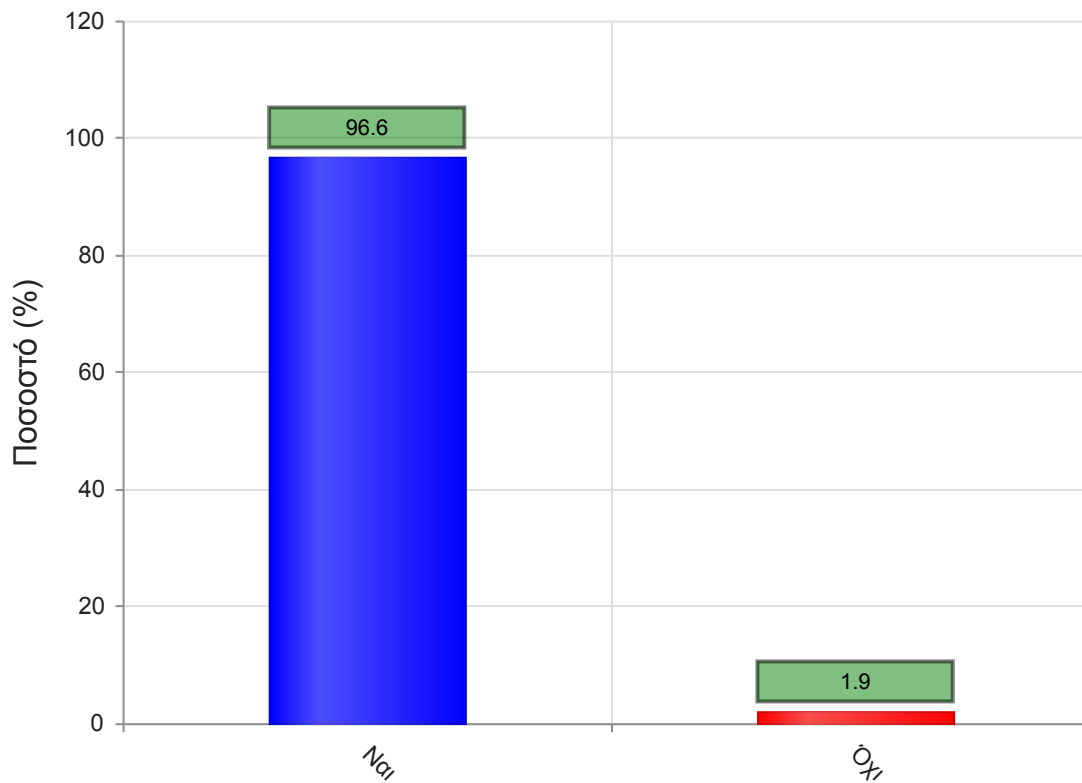
	Απαντήσεις	Ποσοστό τμήματος (%)
Πολύ λίγο	3	1.5
Λίγο	11	5.4
Ούτε λίγο ούτε πολύ	44	21.8
Αρκετά	76	37.6
Πολύ	29	14.4
Δ/Α	39	19.3
Σύνολο Απαντήσεων	163	80.7
Ολικό Σύνολο	202	100



Μέσος όρος τμήματος : 3.7 (Αρκετά)

32. Θα εξεταστείτε στο μάθημα για πρώτη φορά;

	Απαντήσεις	Ποσοστό (%)
ΝΑΙ	258	96.6
ΟΧΙ	5	1.9
Δ/Α	4	1.5
Σύνολο	267	100



Μέσος όρος τμήματος : ()