



# ΠΑΝΕΠΙΣΤΗΜΙΟ ΔΥΤΙΚΗΣ ΑΤΤΙΚΗΣ

## Στατιστικά τμήματος

Τμήμα

387 - ΗΛΕΚΤΡΟΛΟΓΩΝ ΚΑΙ ΗΛΕΚΤΡΟΝΙΚΩΝ ΜΗΧΑΝΙΚΩΝ

Απογραφική Περίοδος

2021 - 2022

Ερωτηματολόγιο

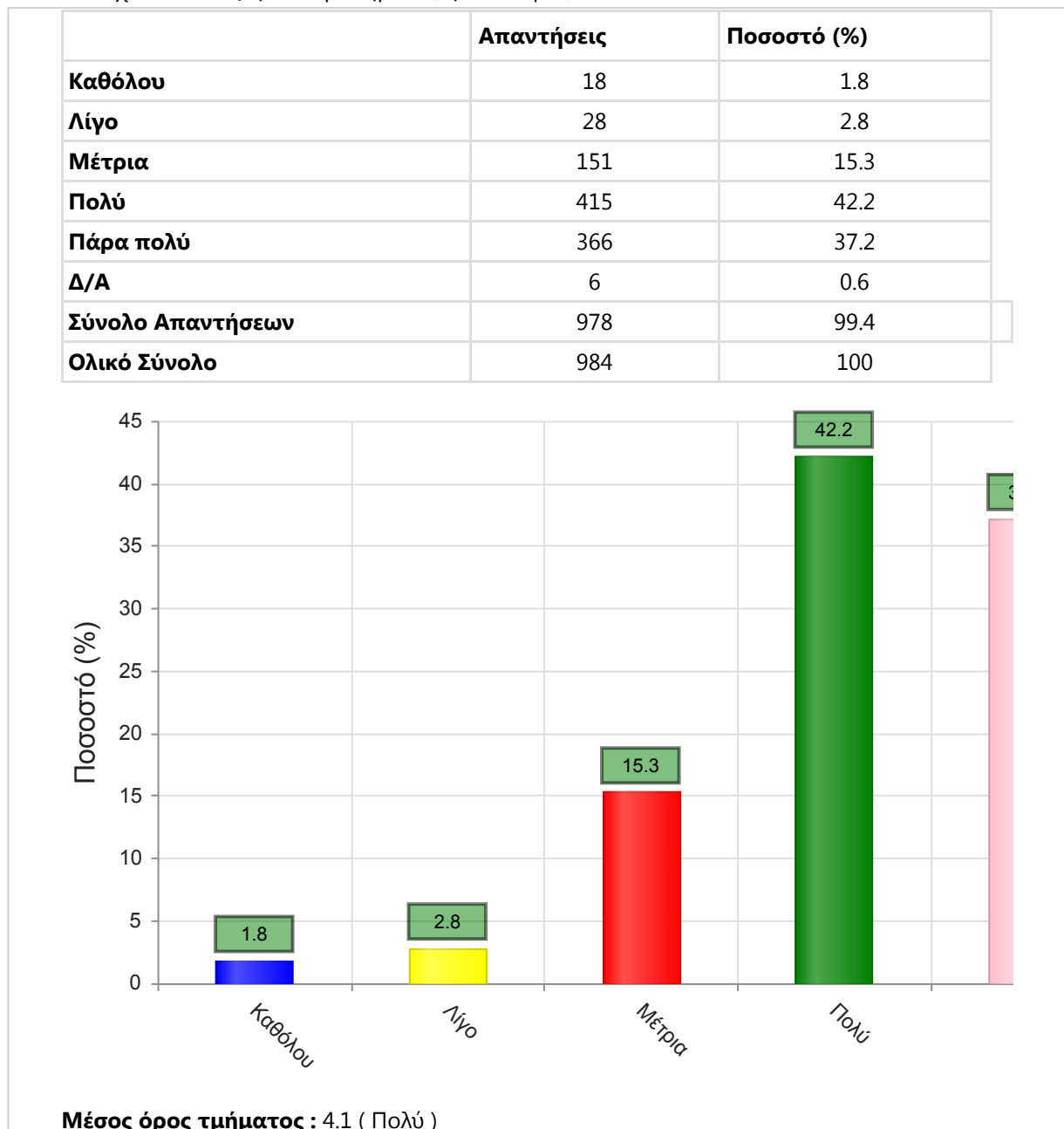
Ερωτηματολόγιο Μαθημάτων

Εξάμηνο

Εαρινό

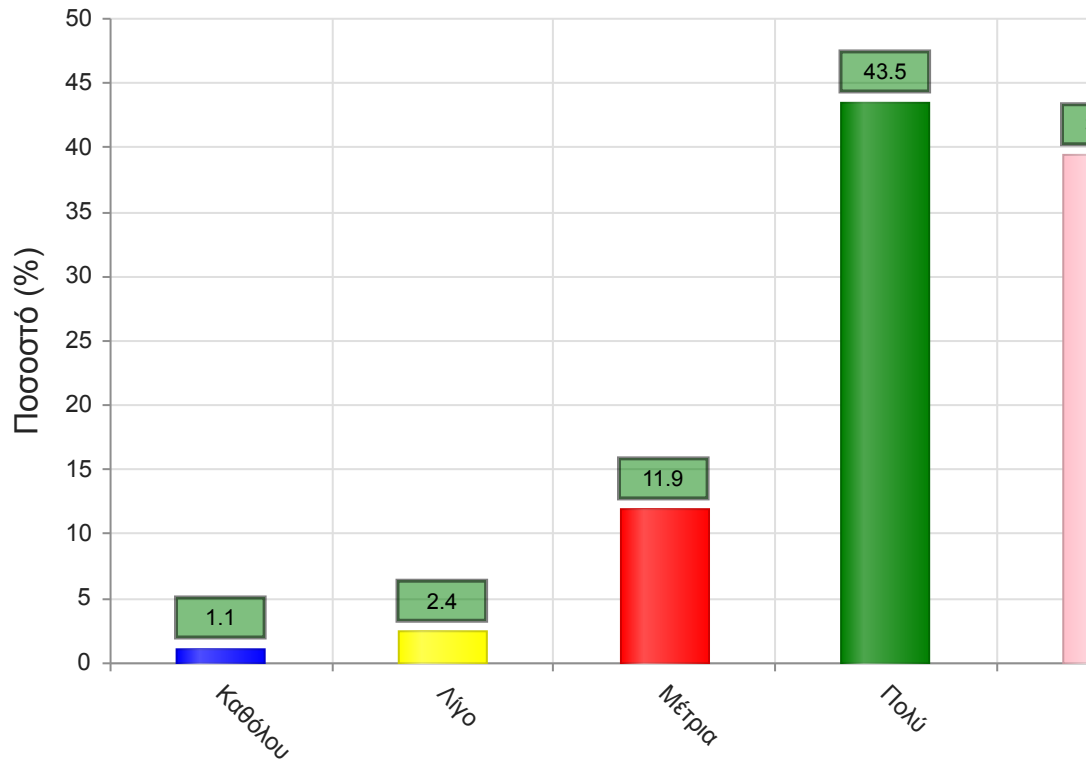
### Α. Ερωτήσεις που αφορούν στο μάθημα:

1. Οι στόχοι του θεωρητικού μαθήματος ήταν σαφείς;



2. Η ύλη που καλύφθηκε ανταποκρινόταν στους στόχους του μαθήματος;

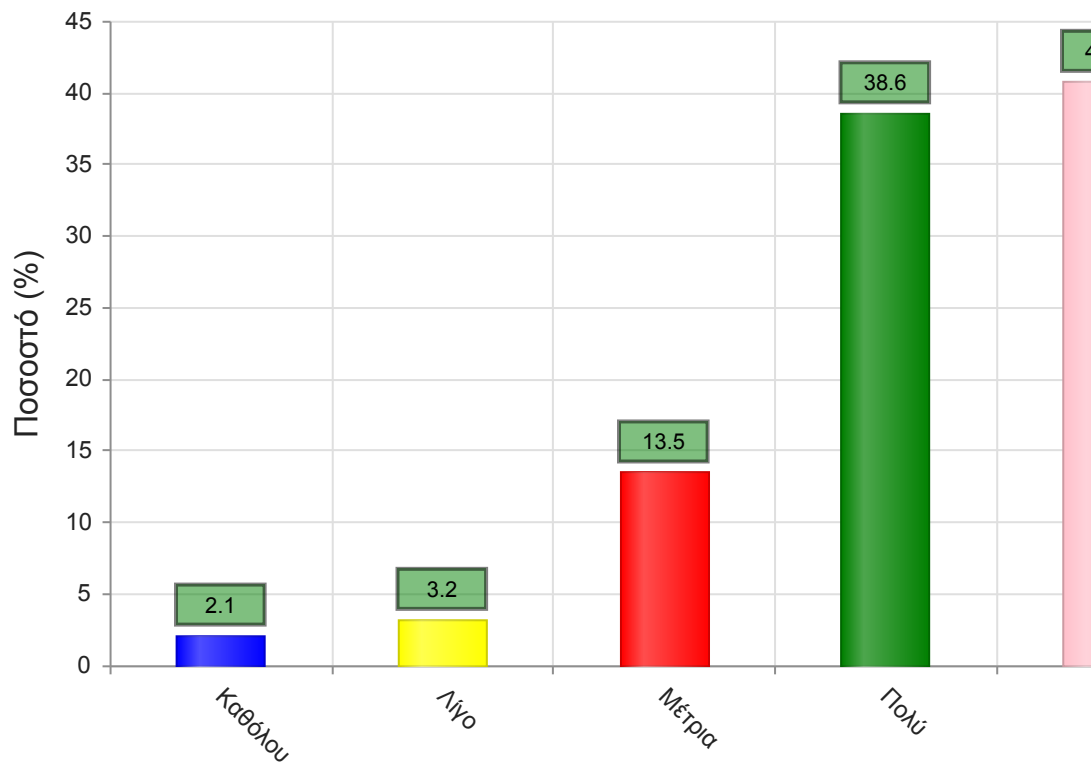
	Απαντήσεις	Ποσοστό (%)
Καθόλου	11	1.1
Λίγο	24	2.4
Μέτρια	117	11.9
Πολύ	428	43.5
Πάρα πολύ	388	39.4
Δ/Α	16	1.6
<b>Σύνολο Απαντήσεων</b>	<b>968</b>	<b>98.4</b>
<b>Ολικό Σύνολο</b>	<b>984</b>	<b>100</b>



**Μέσος όρος τμήματος : 4.2 ( Πολύ )**

3. Βαθμολογήστε την οργάνωση του μαθήματος

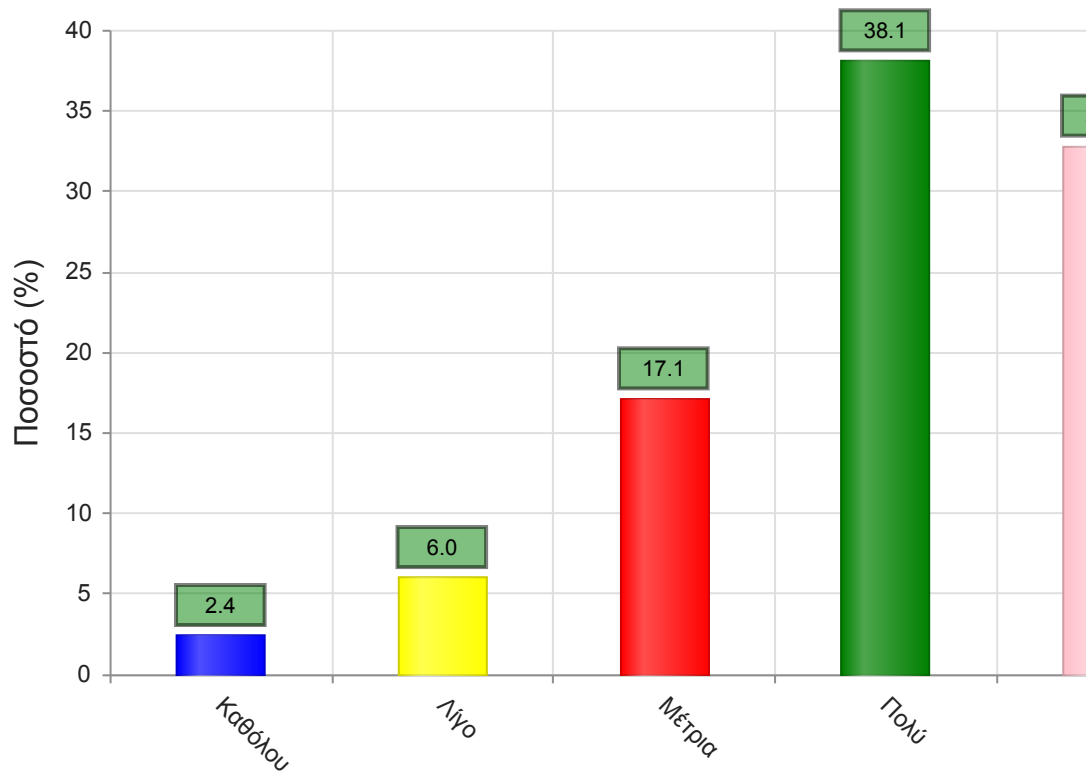
	Απαντήσεις	Ποσοστό (%)
Καθόλου	21	2.1
Λίγο	31	3.2
Μέτρια	133	13.5
Πολύ	380	38.6
Πάρα πολύ	401	40.8
Δ/Α	18	1.8
<b>Σύνολο Απαντήσεων</b>	<b>966</b>	<b>98.2</b>
<b>Ολικό Σύνολο</b>	<b>984</b>	<b>100</b>



**Μέσος όρος τμήματος : 4.1 ( Πολύ )**

4. Το εκπαιδευτικό υλικό που χρησιμοποιήθηκε βοήθησε στην καλύτερη κατανόηση του θέματος;

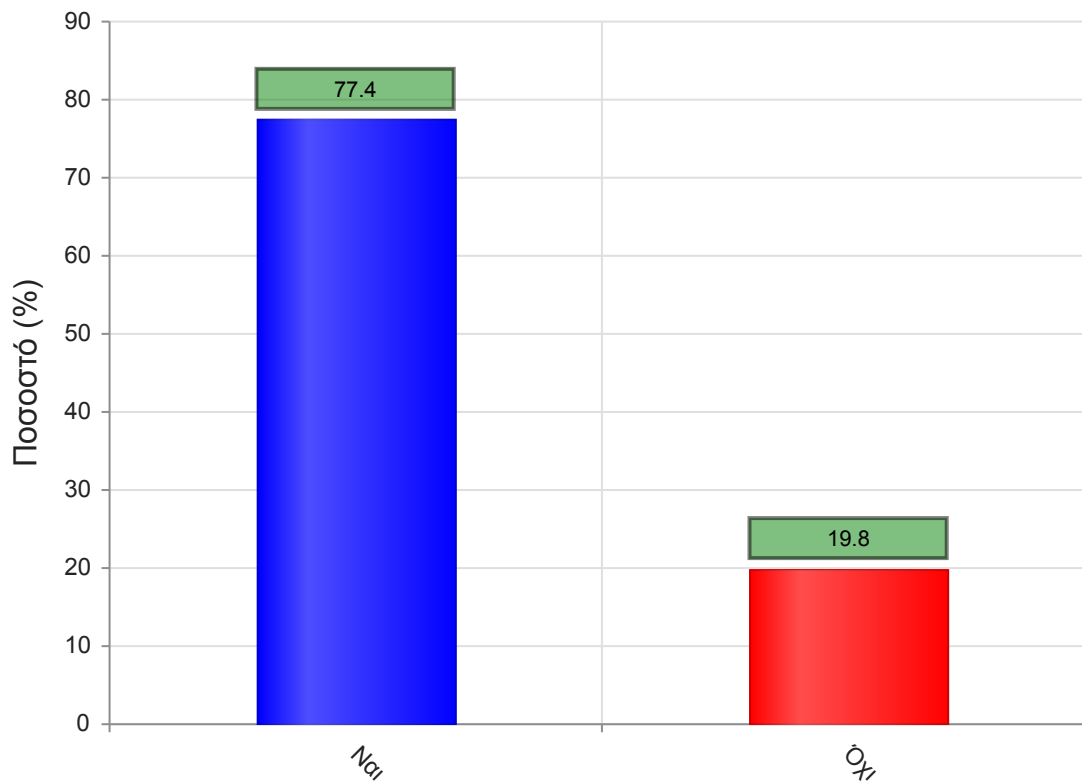
	Απαντήσεις	Ποσοστό (%)
<b>Καθόλου</b>	24	2.4
<b>Λίγο</b>	59	6.0
<b>Μέτρια</b>	168	17.1
<b>Πολύ</b>	375	38.1
<b>Πάρα πολύ</b>	323	32.8
<b>Δ/Α</b>	35	3.6
<b>Σύνολο Απαντήσεων</b>	949	96.4
<b>Ολικό Σύνολο</b>	984	100



**Μέσος όρος τμήματος : 4.0 ( Πολύ )**

5. Τα εκπαιδευτικά βοηθήματα ("σύγγραμμα", σημειώσεις, πρόσθετη βιβλιογραφία) χορηγήθηκαν εγκαίρως;

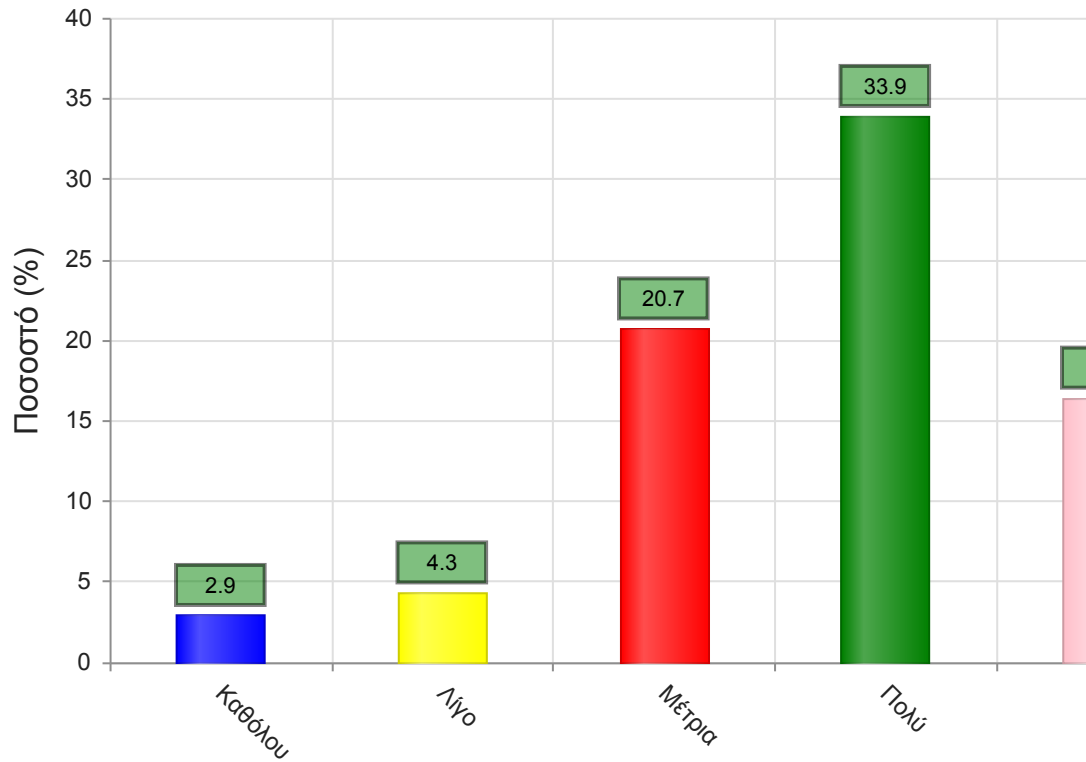
	Απαντήσεις	Ποσοστό (%)
<b>ΝΑΙ</b>	1291	77.4
<b>ΟΧΙ</b>	330	19.8
<b>Δ/Α</b>	46	2.8
<b>Σύνολο</b>	1667	100



Μέσος όρος τμήματος : ( )

6. Πόσο ικανοποιητικό/-ά βρίσκεται το/-α διανεμόμενο/-α βιβλίο/α(σύγγραμμα/-τα);

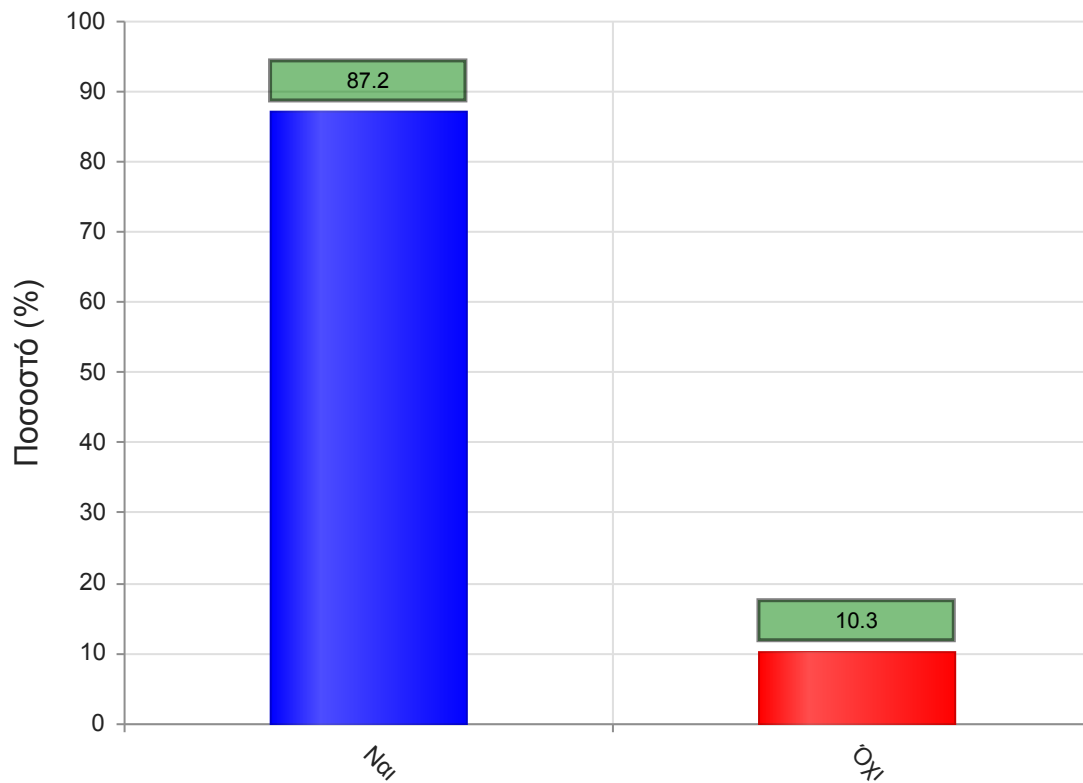
	Απαντήσεις	Ποσοστό (%)
<b>Καθόλου</b>	29	2.9
<b>Λίγο</b>	42	4.3
<b>Μέτρια</b>	204	20.7
<b>Πολύ</b>	334	33.9
<b>Πάρα πολύ</b>	161	16.4
<b>Δ/Α</b>	214	21.7
<b>Σύνολο Απαντήσεων</b>	770	78.3
<b>Ολικό Σύνολο</b>	984	100



**Μέσος όρος τμήματος : 3.7 ( Πολύ )**

7. Παρέχονται επιπρόσθετες σημειώσεις;

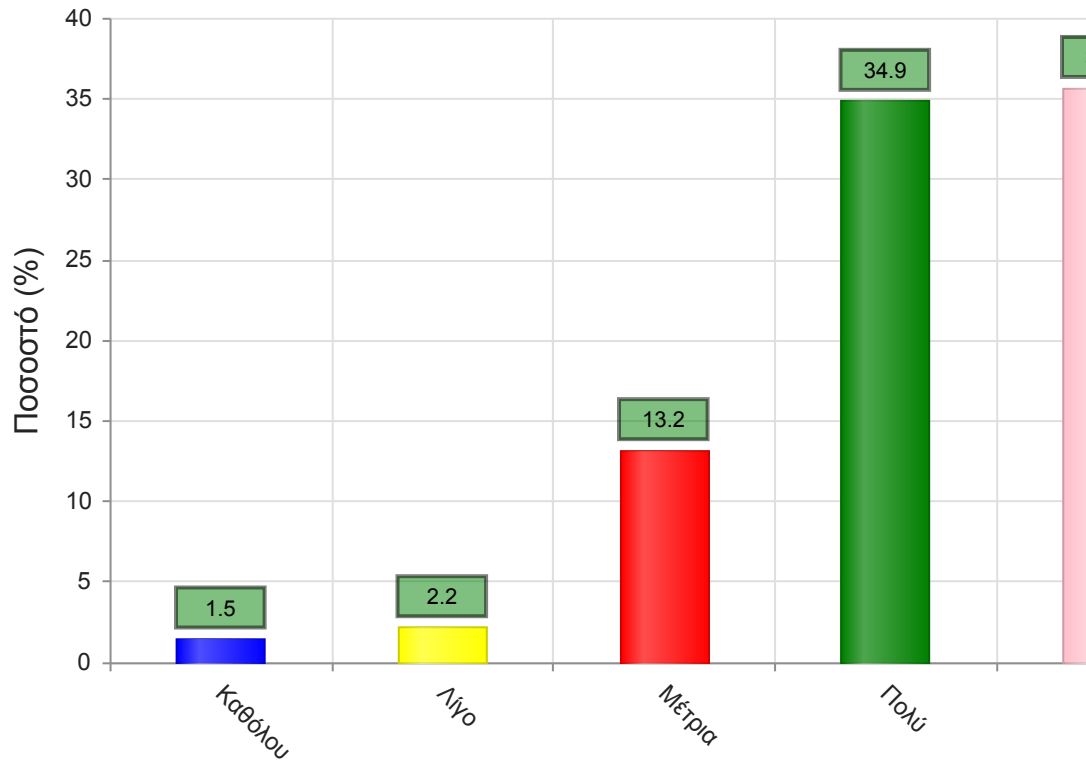
	Απαντήσεις	Ποσοστό (%)
<b>ΝΑΙ</b>	1453	87.2
<b>ΟΧΙ</b>	172	10.3
<b>Δ/Α</b>	42	2.5
<b>Σύνολο</b>	1667	100



Μέσος όρος τμήματος : ( )

7α. Εάν ναι, βαθμολογήστε την επάρκειά τους

	Απαντήσεις	Ποσοστό (%)
Καθόλου	15	1.5
Λίγο	22	2.2
Μέτρια	130	13.2
Πολύ	343	34.9
Πάρα πολύ	351	35.7
Δ/Α	123	12.5
<b>Σύνολο Απαντήσεων</b>	<b>861</b>	<b>87.5</b>
<b>Ολικό Σύνολο</b>	<b>984</b>	<b>100</b>

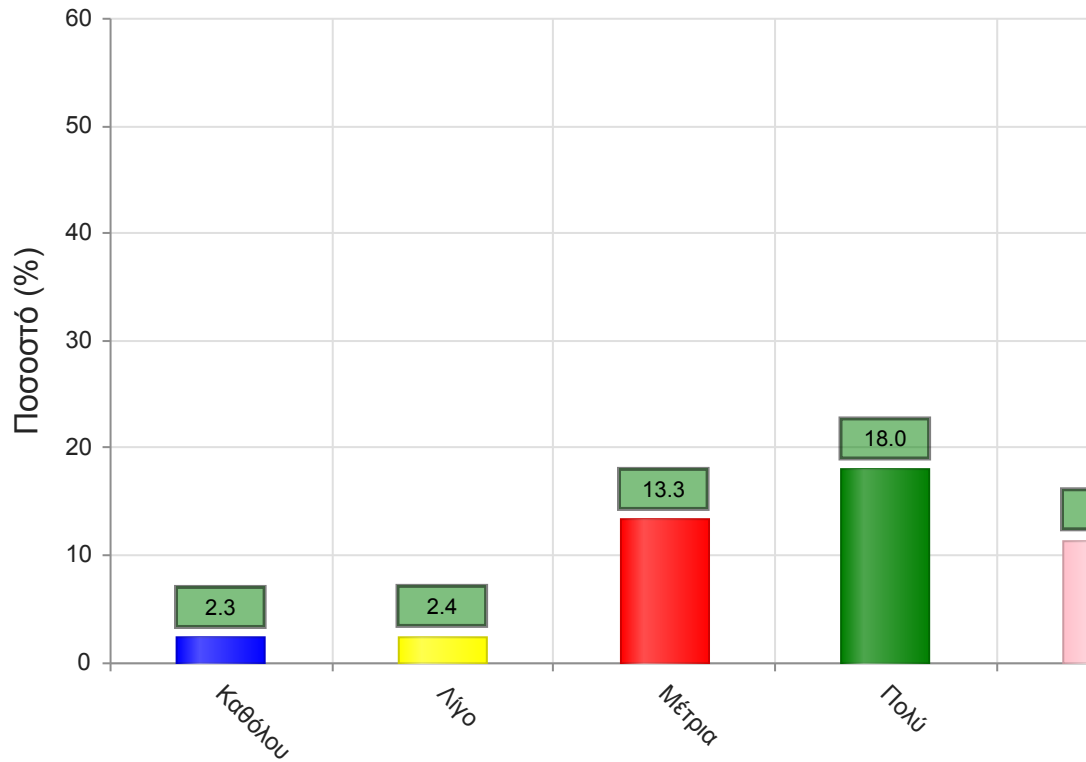


**Μέσος όρος τμήματος : 4.2 ( Πολύ )**

8. Βαθμολογήστε τη διαθεσιμότητα της επιπρόσθετης βιβλιογραφίας στην Βιβλιοθήκη του Ιδρύματος



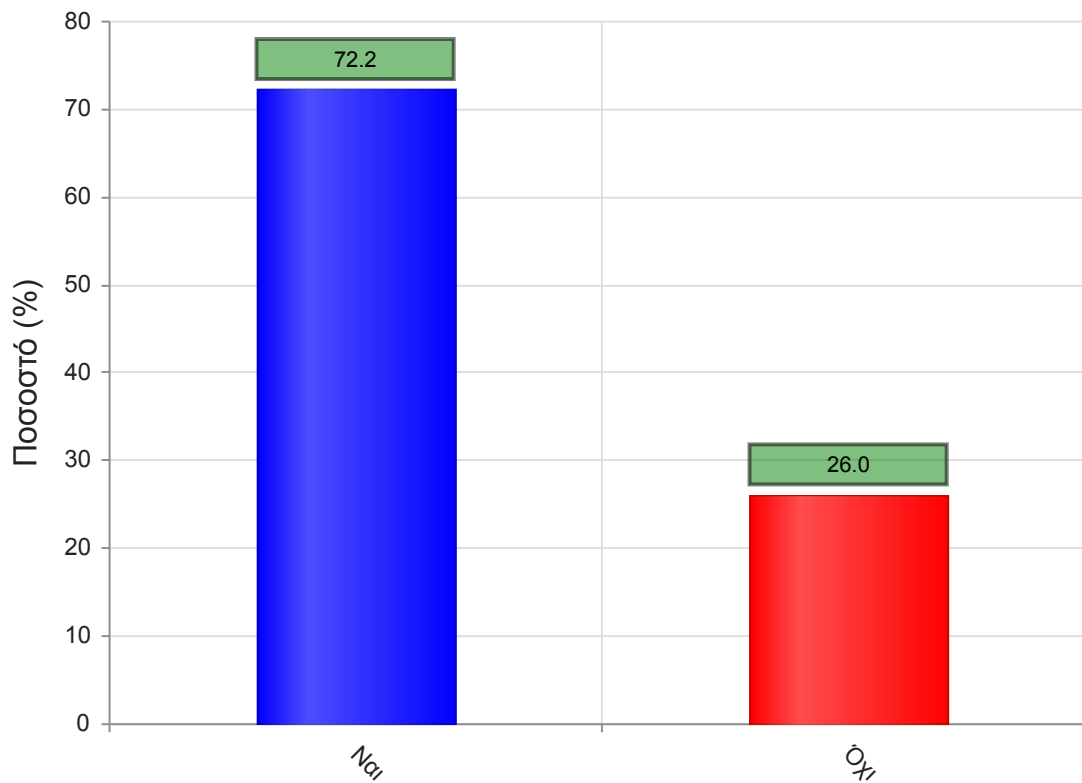
	Απαντήσεις	Ποσοστό (%)
Καθόλου	23	2.3
Λίγο	24	2.4
Μέτρια	131	13.3
Πολύ	177	18.0
Πάρα πολύ	112	11.4
Δ/Α	517	52.5
<b>Σύνολο Απαντήσεων</b>	<b>467</b>	<b>47.5</b>
<b>Ολικό Σύνολο</b>	<b>984</b>	<b>100</b>



**Μέσος όρος τμήματος : 3.7 ( Πολύ )**

9. Προαπαιτούνται γνώσεις από άλλα μαθήματα για την παρακολούθηση του μαθήματος;

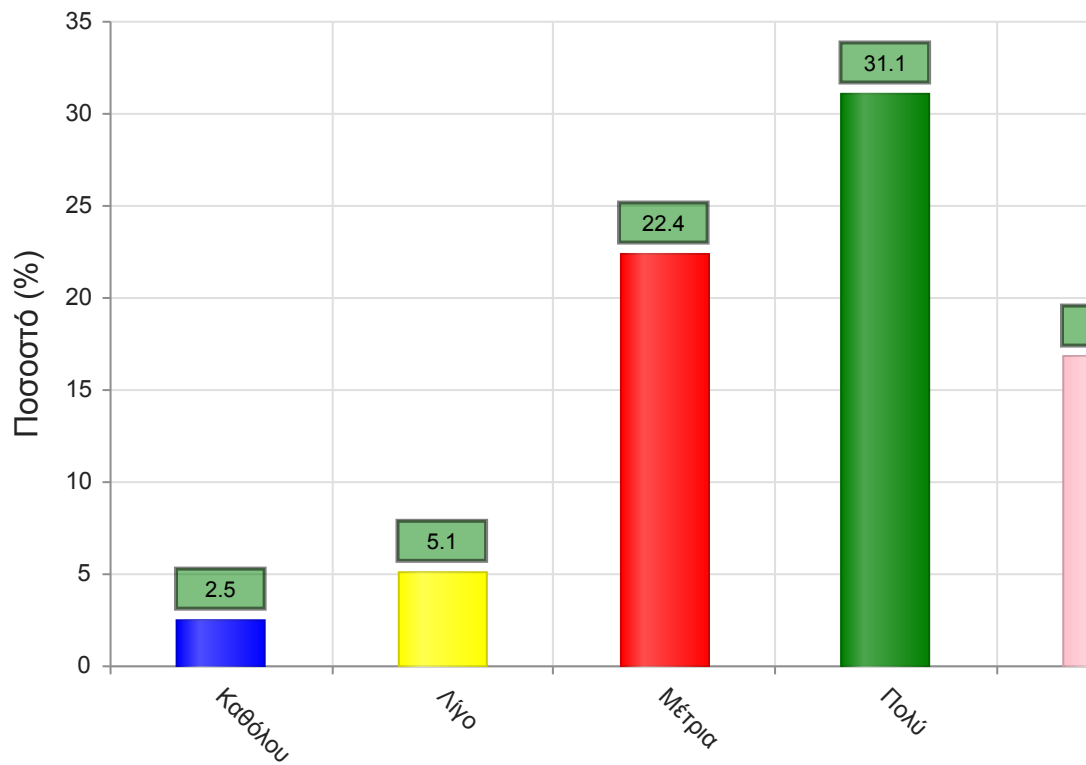
	Απαντήσεις	Ποσοστό (%)
<b>ΝΑΙ</b>	1203	72.2
<b>ΟΧΙ</b>	433	26.0
<b>Δ/Α</b>	31	1.9
<b>Σύνολο</b>	1667	100



**Μέσος όρος τμήματος : ( )**

9α. Εάν ναι, καλύπτονται από άλλα διδαχθέντα μαθήματα;

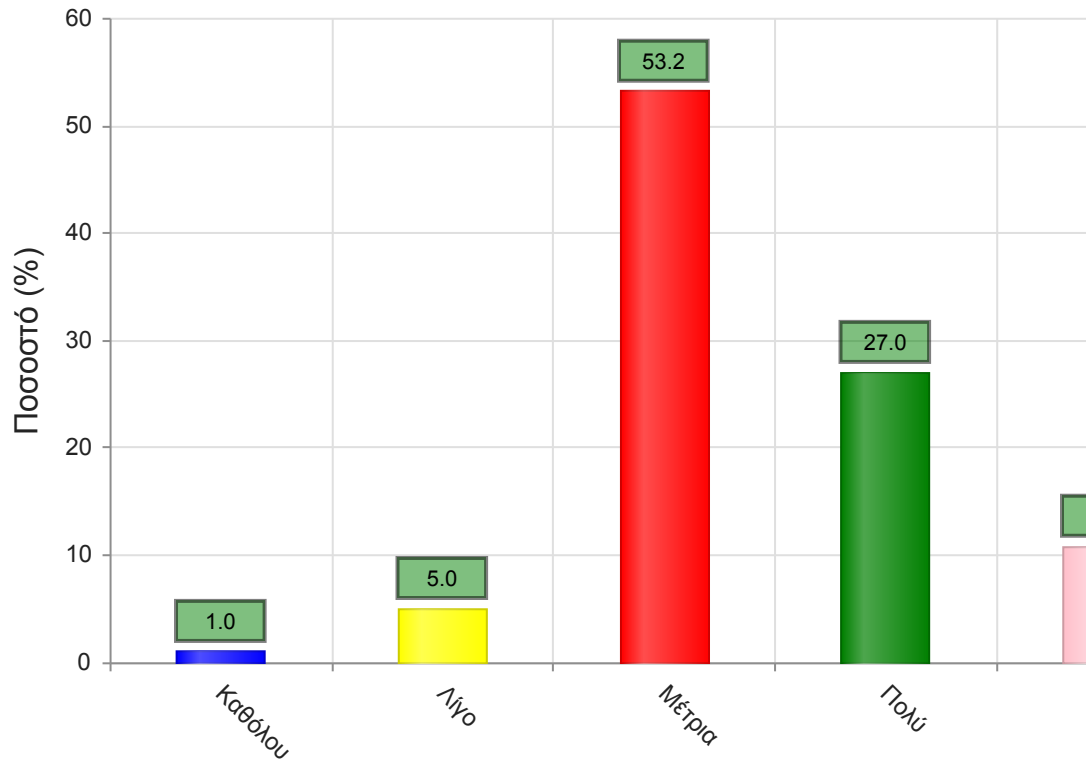
	Απαντήσεις	Ποσοστό (%)
<b>Καθόλου</b>	25	2.5
<b>Λίγο</b>	50	5.1
<b>Μέτρια</b>	220	22.4
<b>Πολύ</b>	306	31.1
<b>Πάρα πολύ</b>	165	16.8
<b>Δ/Α</b>	218	22.2
<b>Σύνολο Απαντήσεων</b>	766	77.8
<b>Ολικό Σύνολο</b>	984	100



**Μέσος όρος τμήματος : 3.7 ( Πολύ )**

10. Πώς κρίνετε το επίπεδο δυσκολίας του μαθήματος για το έτος του;

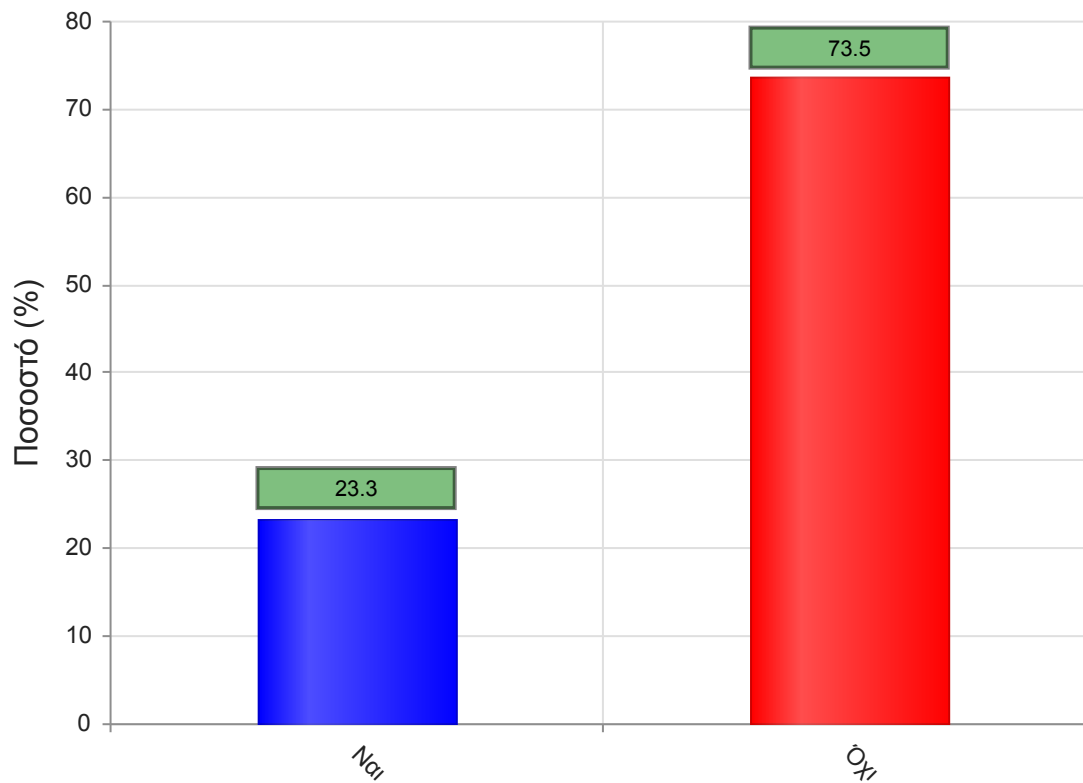
	Απαντήσεις	Ποσοστό (%)
<b>Καθόλου</b>	10	1.0
<b>Λίγο</b>	49	5.0
<b>Μέτρια</b>	523	53.2
<b>Πολύ</b>	266	27.0
<b>Πάρα πολύ</b>	106	10.8
<b>Δ/Α</b>	30	3.0
<b>Σύνολο Απαντήσεων</b>	954	97.0
<b>Ολικό Σύνολο</b>	984	100



**Μέσος όρος τμήματος : 3.4 ( Μέτρια )**

11. Υπάρχει ανάγκη οργάνωσης φροντιστηριακών μαθημάτων για το συγκεκριμένο μάθημα;

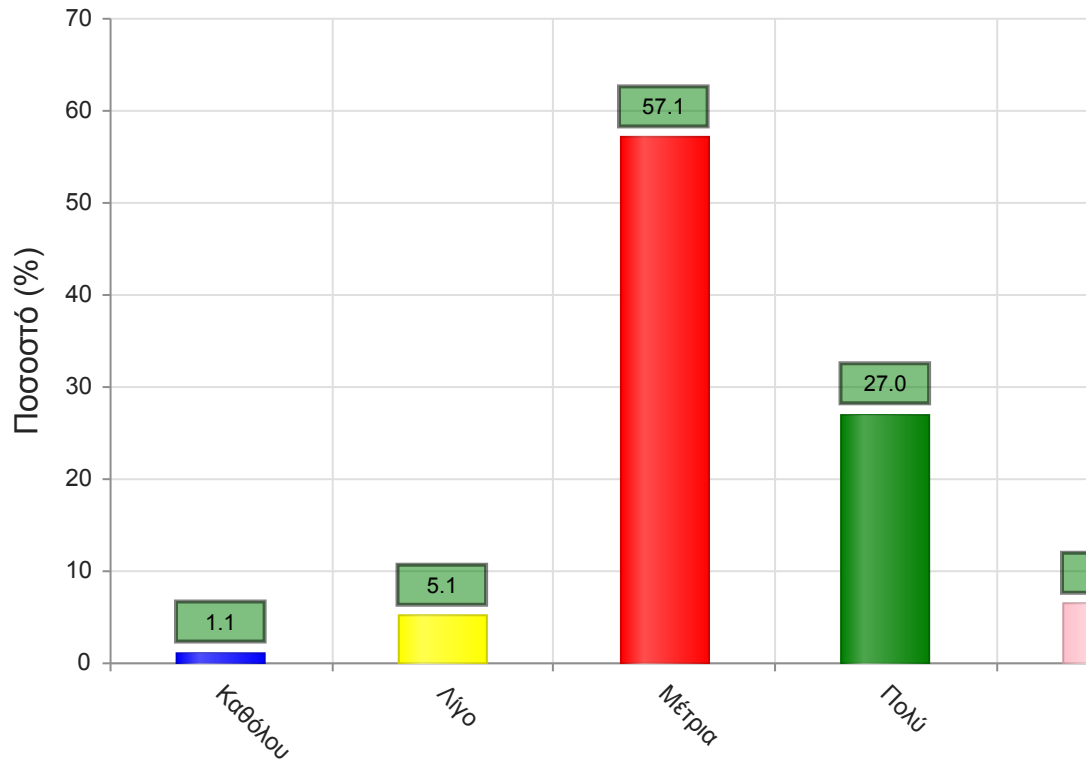
	Απαντήσεις	Ποσοστό (%)
<b>ΝΑΙ</b>	389	23.3
<b>ΟΧΙ</b>	1226	73.5
<b>Δ/Α</b>	52	3.1
<b>Σύνολο</b>	1667	100



**Μέσος όρος τμήματος : ( )**

12. Αξιολογήστε τον αριθμό των ωρών διδασκαλίας για την κάλυψη της ύλης (καθόλου=ανεπαρκής, πάρα πολύ=υπερβολικός)

	Απαντήσεις	Ποσοστό (%)
Καθόλου	11	1.1
Λίγο	50	5.1
Μέτρια	562	57.1
Πολύ	266	27.0
Πάρα πολύ	63	6.4
Δ/Α	32	3.3
<b>Σύνολο Απαντήσεων</b>	<b>952</b>	<b>96.7</b>
<b>Ολικό Σύνολο</b>	<b>984</b>	<b>100</b>

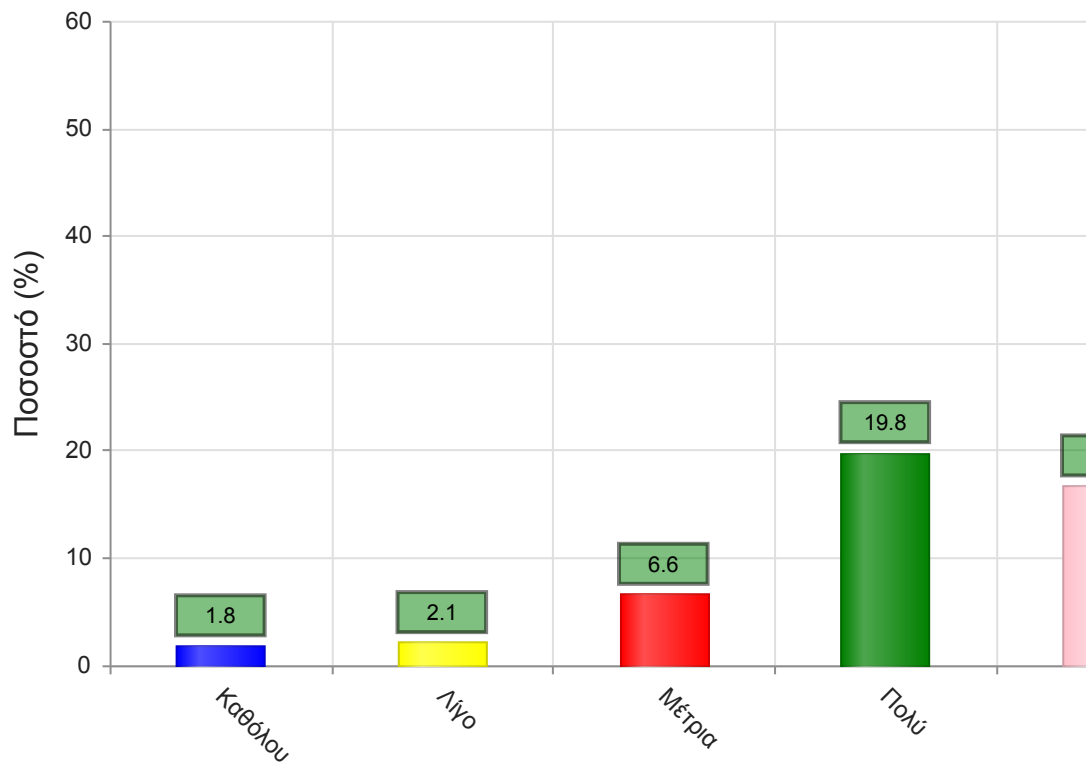


**Μέσος όρος τμήματος : 3.3 ( Μέτρια )**

**Να απαντήσετε σε περίπτωση που υπήρχαν γραπτές ή/και προφορικές εργασίες**

13. Υπάρχει διαφάνεια στα κριτήρια βαθμολόγησης;

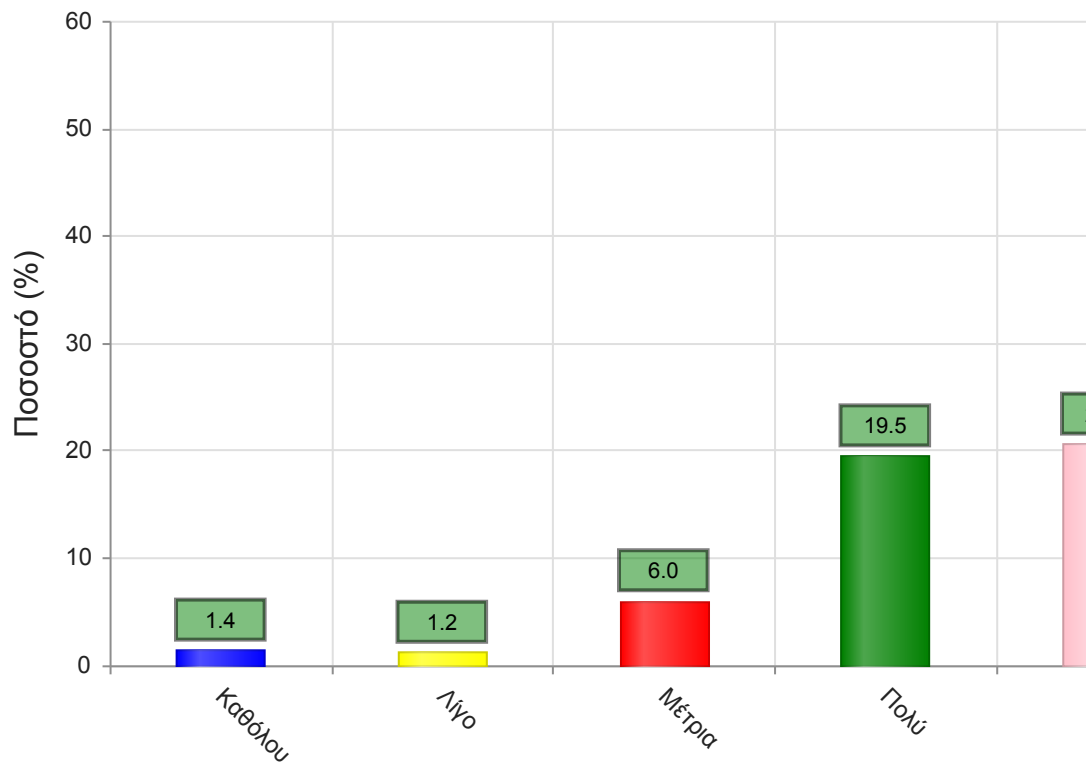
	Απαντήσεις	Ποσοστό (%)
Καθόλου	18	1.8
Λίγο	21	2.1
Μέτρια	65	6.6
Πολύ	195	19.8
Πάρα πολύ	164	16.7
Δ/Α	521	52.9
<b>Σύνολο Απαντήσεων</b>	463	47.1
<b>Ολικό Σύνολο</b>	984	100



**Μέσος όρος τμήματος : 4.0 ( Πολύ )**

14. Το θέμα δόθηκε εγκαίρως;

	Απαντήσεις	Ποσοστό (%)
Καθόλου	14	1.4
Λίγο	12	1.2
Μέτρια	59	6.0
Πολύ	192	19.5
Πάρα πολύ	203	20.6
Δ/Α	504	51.2
<b>Σύνολο Απαντήσεων</b>	<b>480</b>	<b>48.8</b>
<b>Ολικό Σύνολο</b>	<b>984</b>	<b>100</b>

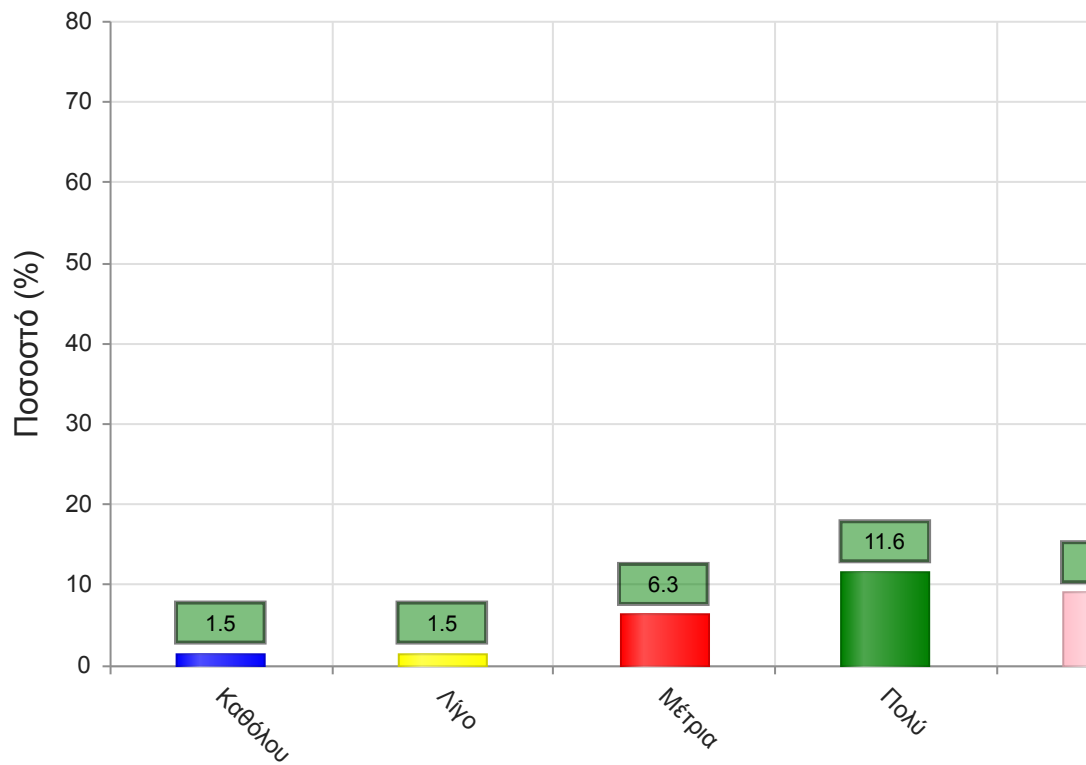


**Μέσος όρος τμήματος : 4.2 ( Πολύ )**

15. Το διαθέσιμο ερευνητικό υλικό στη βιβλιοθήκη κρίθηκε επαρκές;



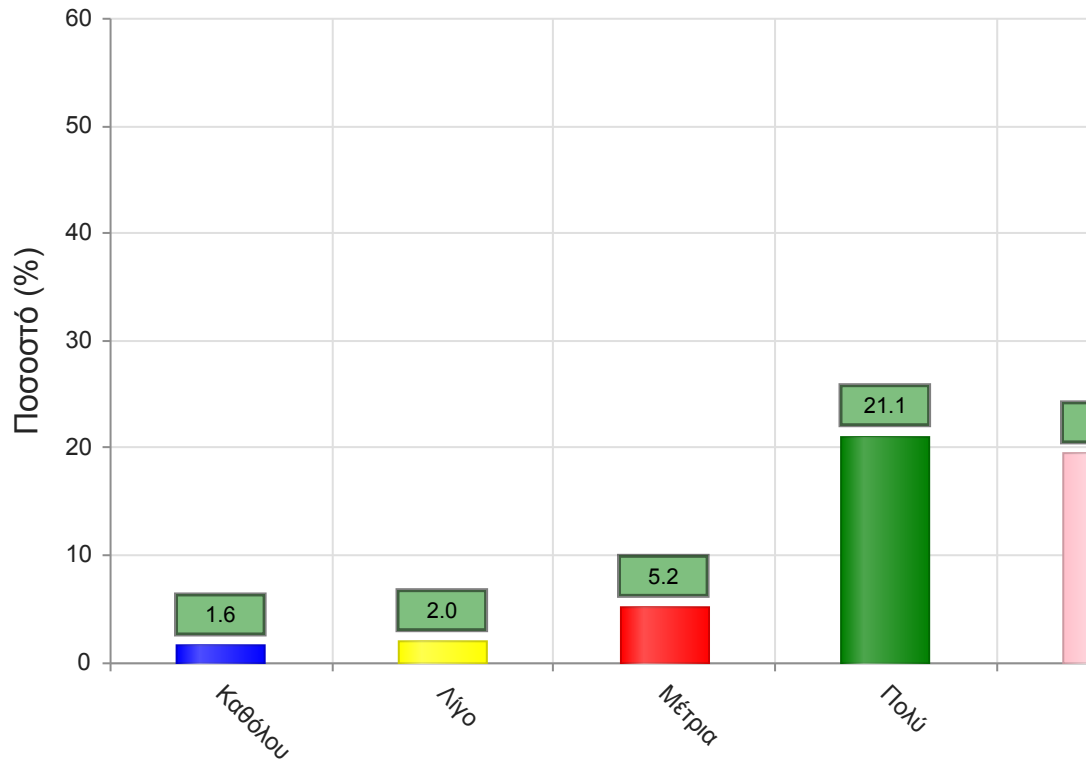
	Απαντήσεις	Ποσοστό (%)
Καθόλου	15	1.5
Λίγο	15	1.5
Μέτρια	62	6.3
Πολύ	114	11.6
Πάρα πολύ	89	9.0
Δ/Α	689	70.0
<b>Σύνολο Απαντήσεων</b>	<b>295</b>	<b>30.0</b>
<b>Ολικό Σύνολο</b>	<b>984</b>	<b>100</b>



**Μέσος όρος τμήματος : 3.8 ( Πολύ )**

17. Τα σχόλια του/της διδάσκοντος/-ουσας ήταν εποικοδομητικά;

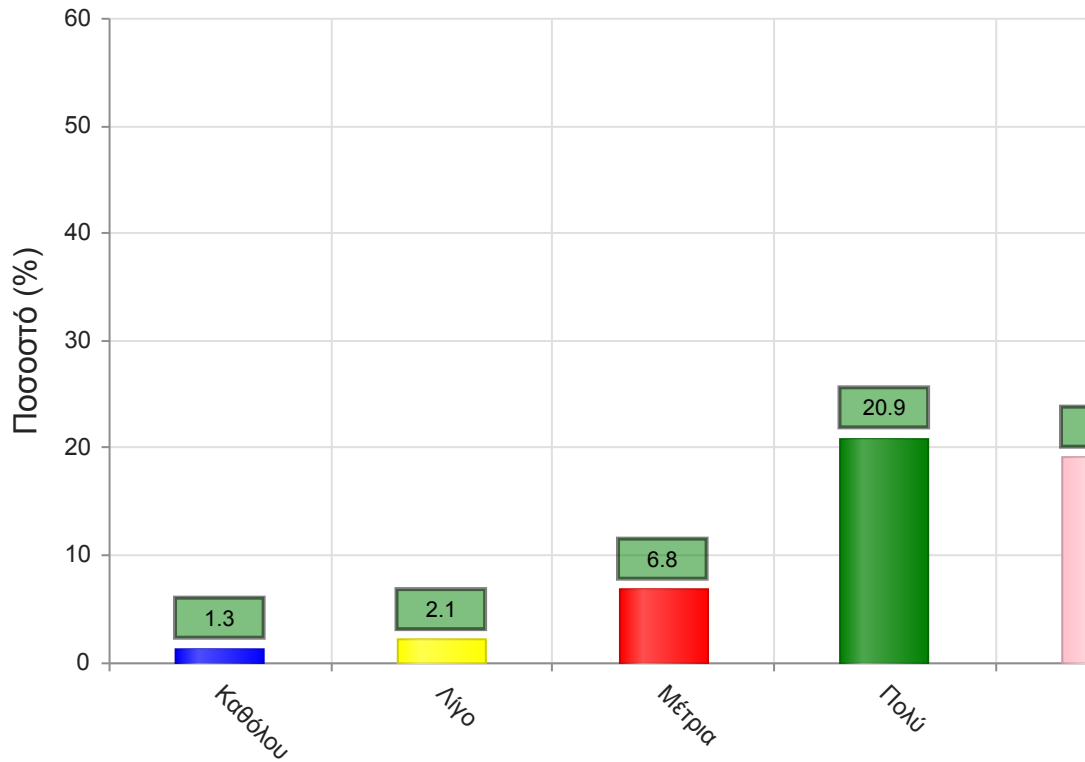
	Απαντήσεις	Ποσοστό (%)
Καθόλου	16	1.6
Λίγο	20	2.0
Μέτρια	51	5.2
Πολύ	208	21.1
Πάρα πολύ	192	19.5
Δ/Α	497	50.5
<b>Σύνολο Απαντήσεων</b>	<b>487</b>	<b>49.5</b>
<b>Ολικό Σύνολο</b>	<b>984</b>	<b>100</b>



**Μέσος όρος τμήματος : 4.1 ( Πολύ )**

16. Υπήρχε καθοδήγηση από τον/την διδάσκοντα/-ουσα;

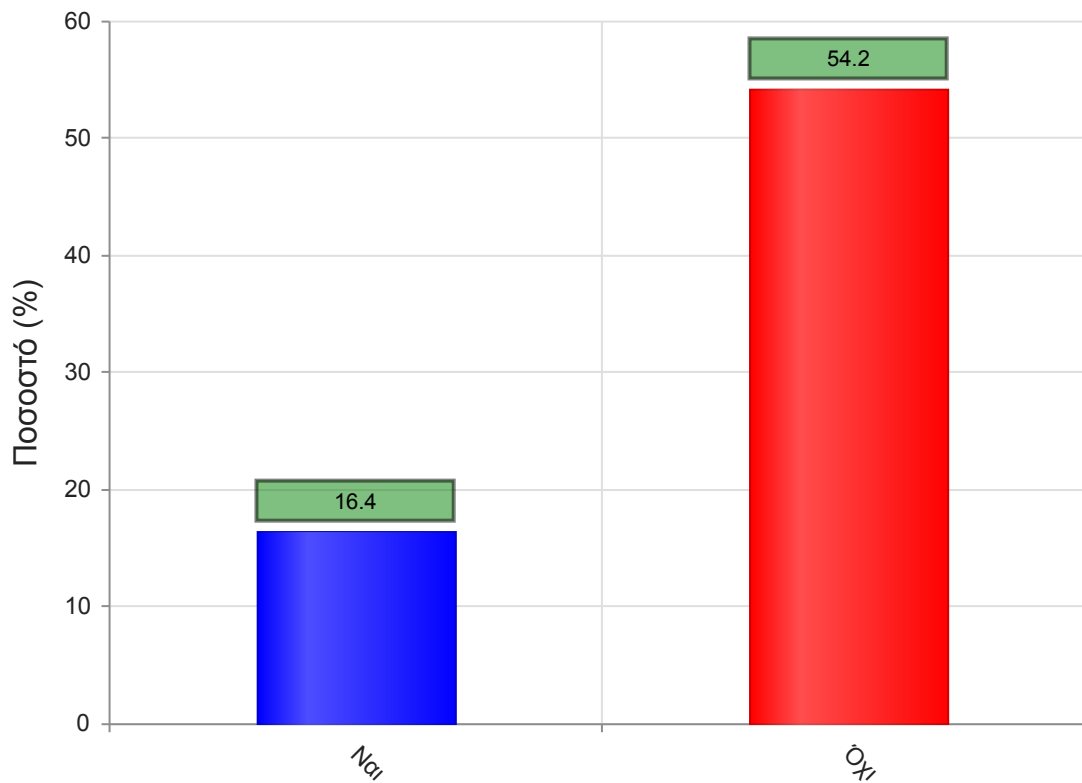
	Απαντήσεις	Ποσοστό (%)
Καθόλου	13	1.3
Λίγο	21	2.1
Μέτρια	67	6.8
Πολύ	206	20.9
Πάρα πολύ	188	19.1
Δ/Α	489	49.7
<b>Σύνολο Απαντήσεων</b>	<b>495</b>	<b>50.3</b>
<b>Ολικό Σύνολο</b>	<b>984</b>	<b>100</b>



**Μέσος όρος τμήματος : 4.1 ( Πολύ )**

18. Δόθηκε η δυνατότητα βελτίωσης της εργασίας;

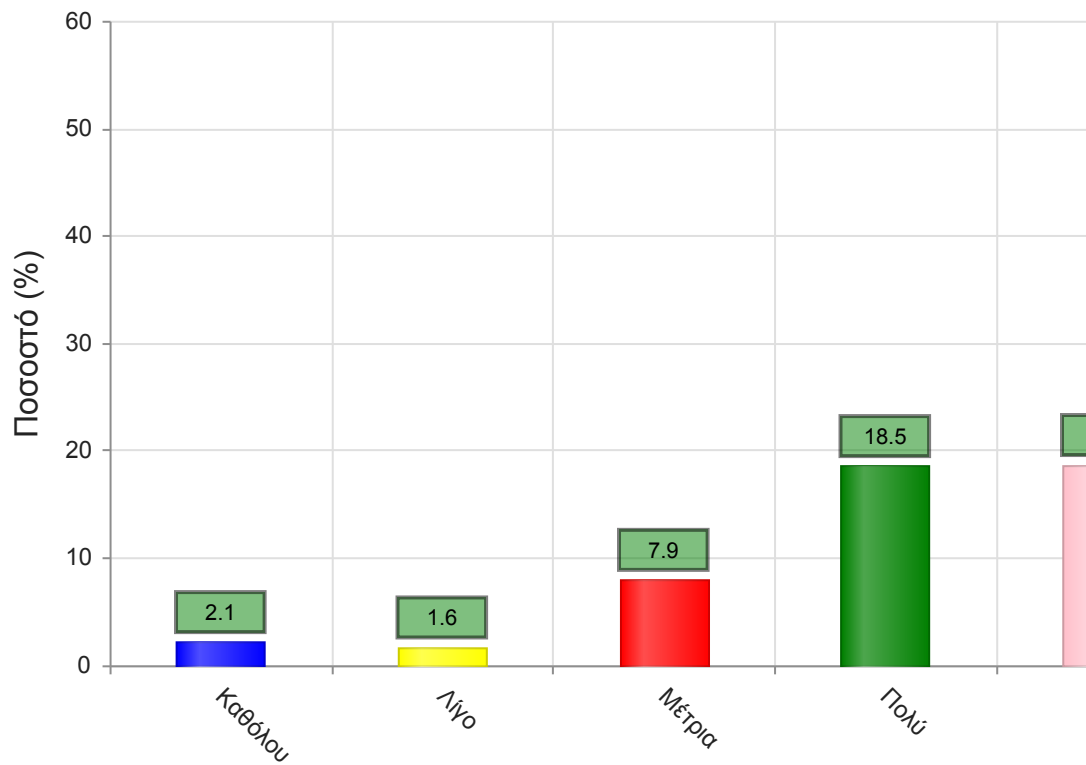
	Απαντήσεις	Ποσοστό (%)
<b>ΝΑΙ</b>	274	16.4
<b>ΟΧΙ</b>	903	54.2
<b>Δ/Α</b>	490	29.4
<b>Σύνολο</b>	1667	100



Μέσος όρος τμήματος : ( )

19. Η συγκεκριμένη εργασία σας βοήθησε να κατανοήσετε το συγκεκριμένο θέμα;

	Απαντήσεις	Ποσοστό (%)
Καθόλου	21	2.1
Λίγο	16	1.6
Μέτρια	78	7.9
Πολύ	182	18.5
Πάρα πολύ	183	18.6
Δ/Α	504	51.2
<b>Σύνολο Απαντήσεων</b>	<b>480</b>	<b>48.8</b>
<b>Ολικό Σύνολο</b>	<b>984</b>	<b>100</b>

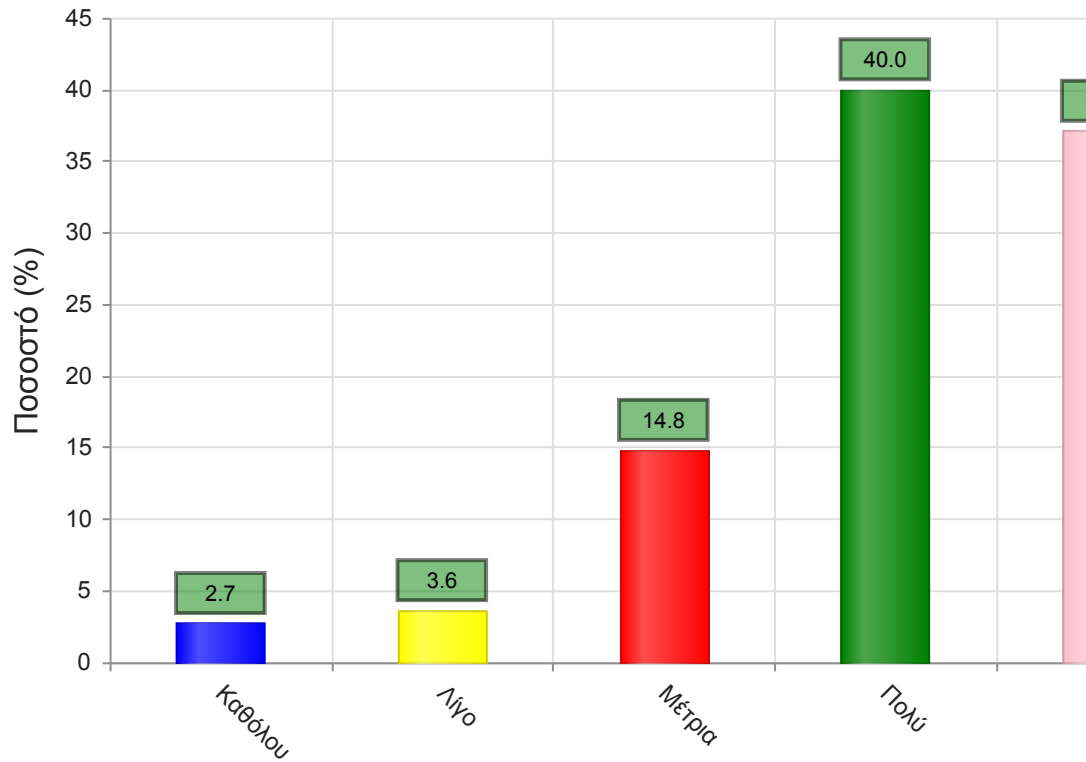


Μέσος όρος τμήματος : 4.0 ( Πολύ )

#### Β. Ερωτήσεις που αφορούν στον/ην διδάσκοντα/ουσα

20. Βαθμολογήστε τη μεταδοτικότητα του/της διδάσκοντα/ουσας.

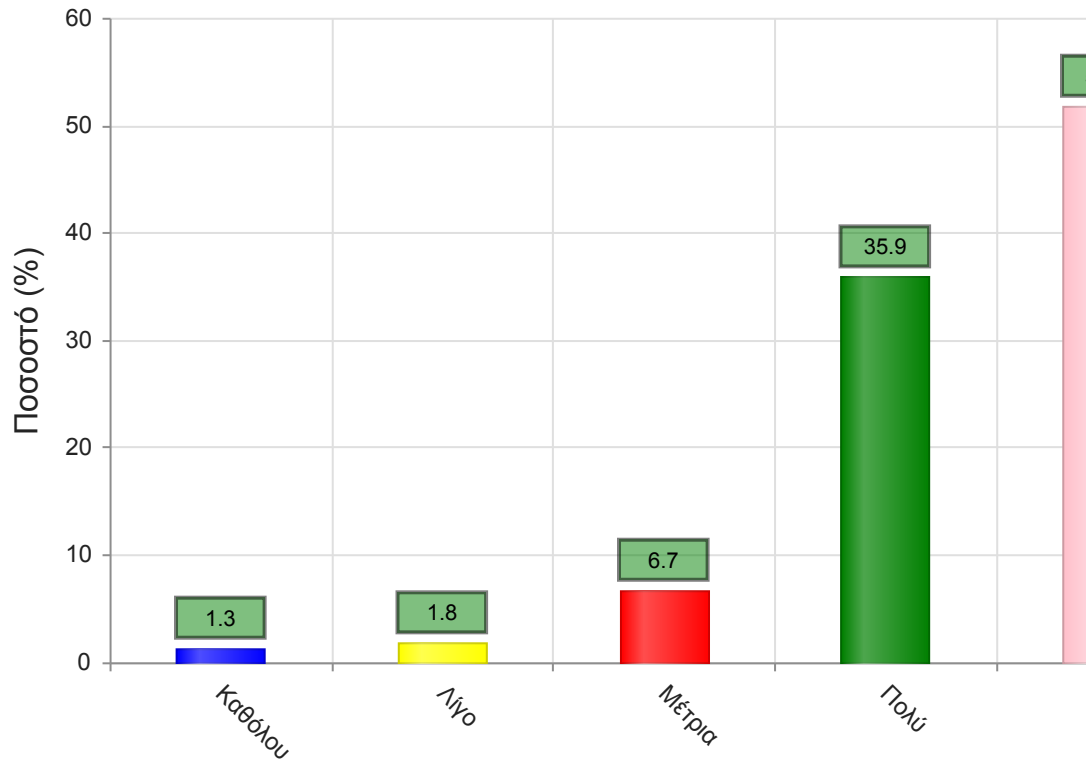
	Απαντήσεις	Ποσοστό (%)
<b>Καθόλου</b>	27	2.7
<b>Λίγο</b>	35	3.6
<b>Μέτρια</b>	146	14.8
<b>Πολύ</b>	394	40.0
<b>Πάρα πολύ</b>	365	37.1
<b>Δ/Α</b>	17	1.7
<b>Σύνολο Απαντήσεων</b>	967	98.3
<b>Ολικό Σύνολο</b>	984	100



**Μέσος όρος τμήματος : 4.1 ( Πολύ )**

21. Βαθμολογήστε τη συνέπεια του/της διδάσκοντα/-ουσας στις εκπαιδευτικές του/της υποχρεώσεις. (Παρουσία στα μαθήματα, έγκαιρη διόρθωση εργασιών, ώρες συνεργασίας με τους φοιτητές, κλπ

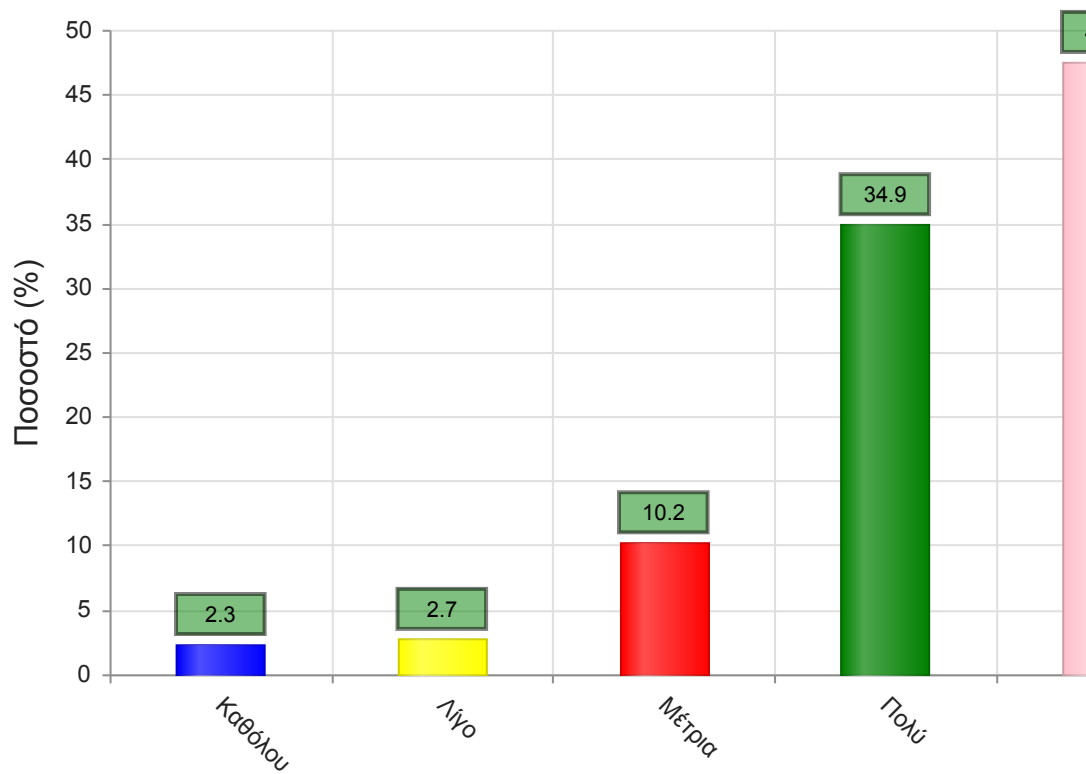
	Απαντήσεις	Ποσοστό (%)
Καθόλου	13	1.3
Λίγο	18	1.8
Μέτρια	66	6.7
Πολύ	353	35.9
Πάρα πολύ	510	51.8
Δ/Α	24	2.4
<b>Σύνολο Απαντήσεων</b>	<b>960</b>	<b>97.6</b>
<b>Ολικό Σύνολο</b>	<b>984</b>	<b>100</b>



**Μέσος όρος τμήματος : 4.4 ( Πολύ )**

22. Βαθμολογήστε το κλίμα συνεργασίας με τους φοιτητές/-τριες. (Προθυμία στην απάντηση ερωτήσεων, διαθεσιμότητα διδάσκοντος/-ουσας κλπ)

	Απαντήσεις	Ποσοστό (%)
Καθόλου	23	2.3
Λίγο	27	2.7
Μέτρια	100	10.2
Πολύ	343	34.9
Πάρα πολύ	467	47.5
Δ/Α	24	2.4
<b>Σύνολο Απαντήσεων</b>	<b>960</b>	<b>97.6</b>
<b>Ολικό Σύνολο</b>	<b>984</b>	<b>100</b>

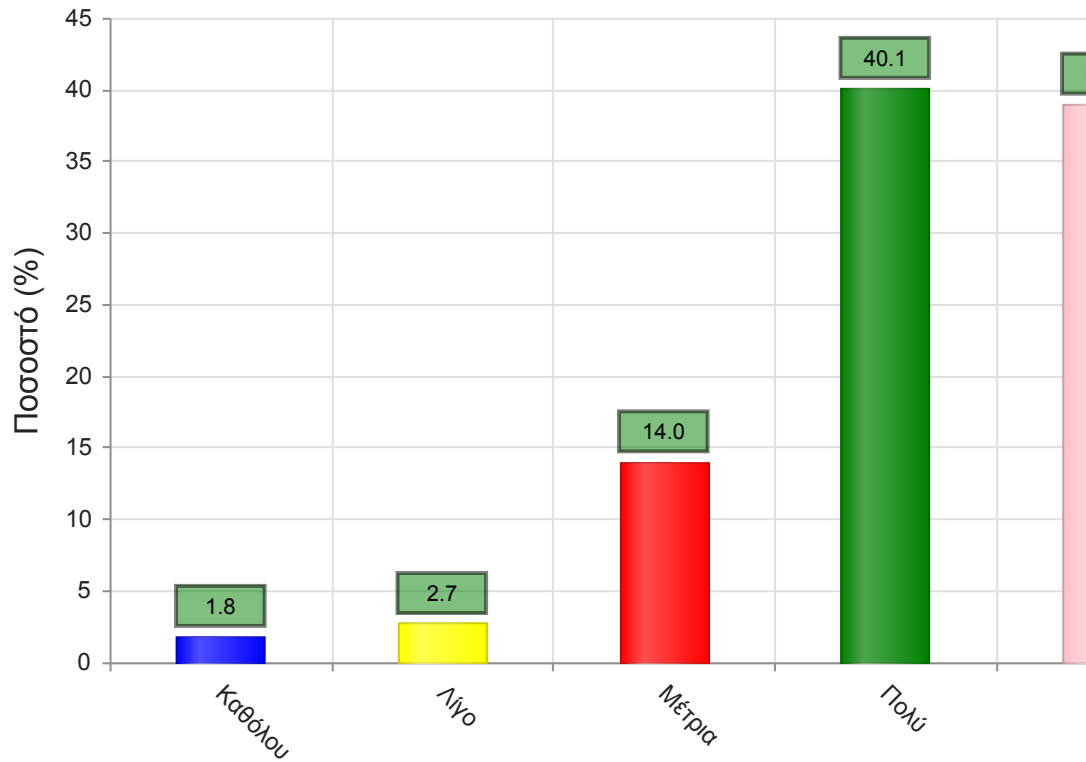


**Μέσος όρος τμήματος : 4.3 ( Πολύ )**

23. Βαθμολογήστε την οργάνωση στην παρουσίαση της ύλης



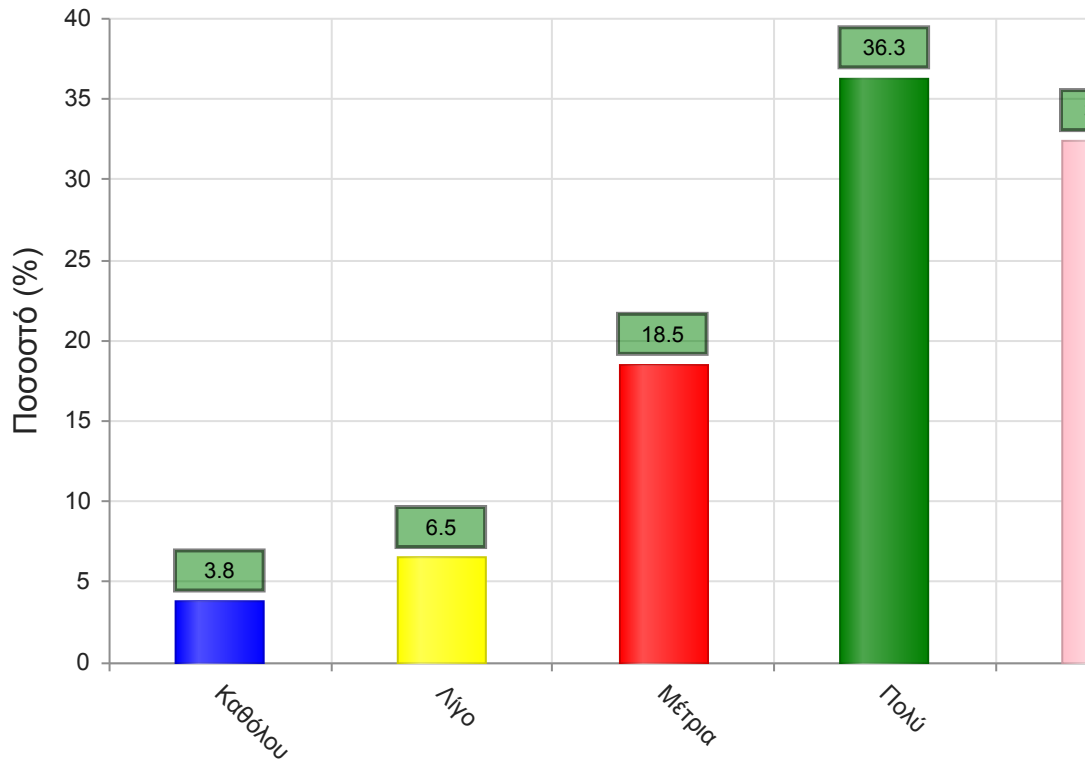
	Απαντήσεις	Ποσοστό (%)
Καθόλου	18	1.8
Λίγο	27	2.7
Μέτρια	138	14.0
Πολύ	395	40.1
Πάρα πολύ	384	39.0
Δ/Α	22	2.2
<b>Σύνολο Απαντήσεων</b>	<b>962</b>	<b>97.8</b>
<b>Ολικό Σύνολο</b>	<b>984</b>	<b>100</b>



**Μέσος όρος τμήματος : 4.1 ( Πολύ )**

24. Επιτυγχάνει να διεγείρει το ενδιαφέρον για το αντικείμενο του μαθήματος;

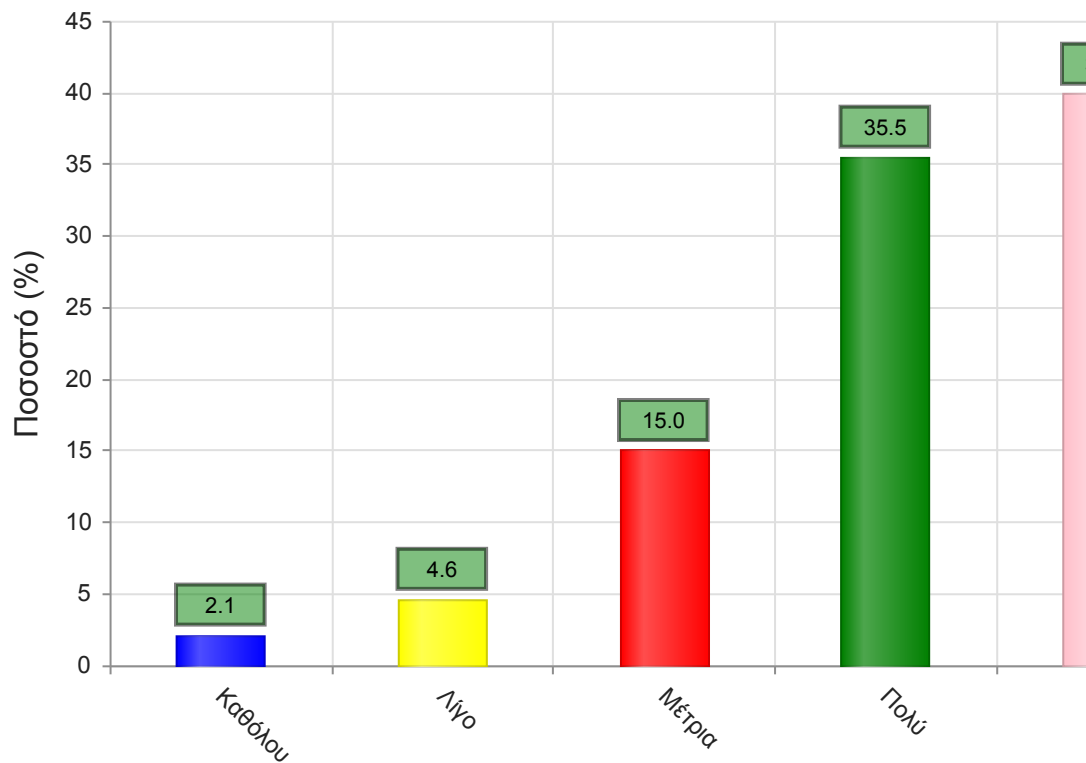
	Απαντήσεις	Ποσοστό (%)
Καθόλου	37	3.8
Λίγο	64	6.5
Μέτρια	182	18.5
Πολύ	357	36.3
Πάρα πολύ	319	32.4
Δ/Α	25	2.5
<b>Σύνολο Απαντήσεων</b>	<b>959</b>	<b>97.5</b>
<b>Ολικό Σύνολο</b>	<b>984</b>	<b>100</b>



**Μέσος όρος τμήματος : 3.9 ( Πολύ )**

25. Ενθαρρύνει τους φοιτητές/-τριες να διατυπώνουν απορίες και ερωτήσεις έτσι ώστε να αναπτύξουν την κρίση τους;

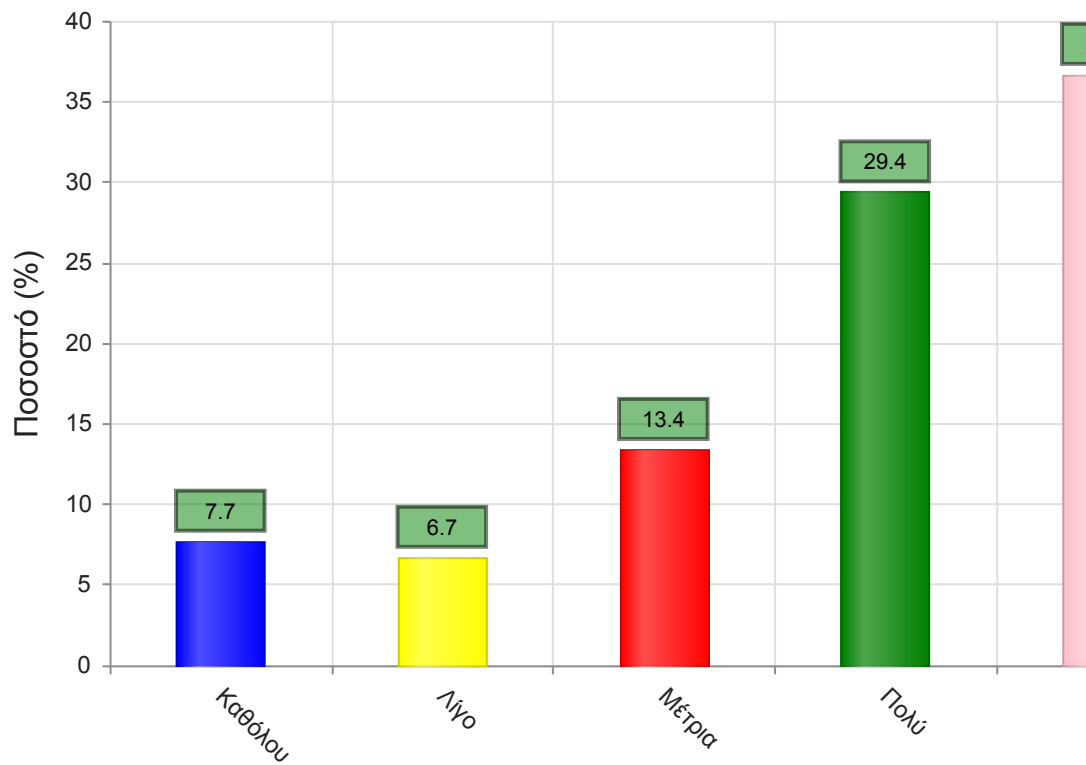
	Απαντήσεις	Ποσοστό (%)
Καθόλου	21	2.1
Λίγο	45	4.6
Μέτρια	148	15.0
Πολύ	349	35.5
Πάρα πολύ	393	39.9
Δ/Α	28	2.8
<b>Σύνολο Απαντήσεων</b>	<b>956</b>	<b>97.2</b>
<b>Ολικό Σύνολο</b>	<b>984</b>	<b>100</b>



**Μέσος όρος τμήματος : 4.1 ( Πολύ )**

26. Χρησιμοποιεί Τεχνολογίες Πληροφορικής και Επικοινωνιών στη διδασκαλία και στην εμπέδωση του μαθήματος; (Χρήση προβολικών μηχανημάτων στις παραδόσεις, παράδοση ασκήσεων μέσω πλατφόρμας τηλεεκπαίδευσης, χρήση ιστοσελίδας μαθήματος κλπ)

	Απαντήσεις	Ποσοστό (%)
Καθόλου	76	7.7
Λίγο	66	6.7
Μέτρια	132	13.4
Πολύ	289	29.4
Πάρα πολύ	361	36.7
Δ/Α	60	6.1
<b>Σύνολο Απαντήσεων</b>	<b>924</b>	<b>93.9</b>
<b>Ολικό Σύνολο</b>	<b>984</b>	<b>100</b>

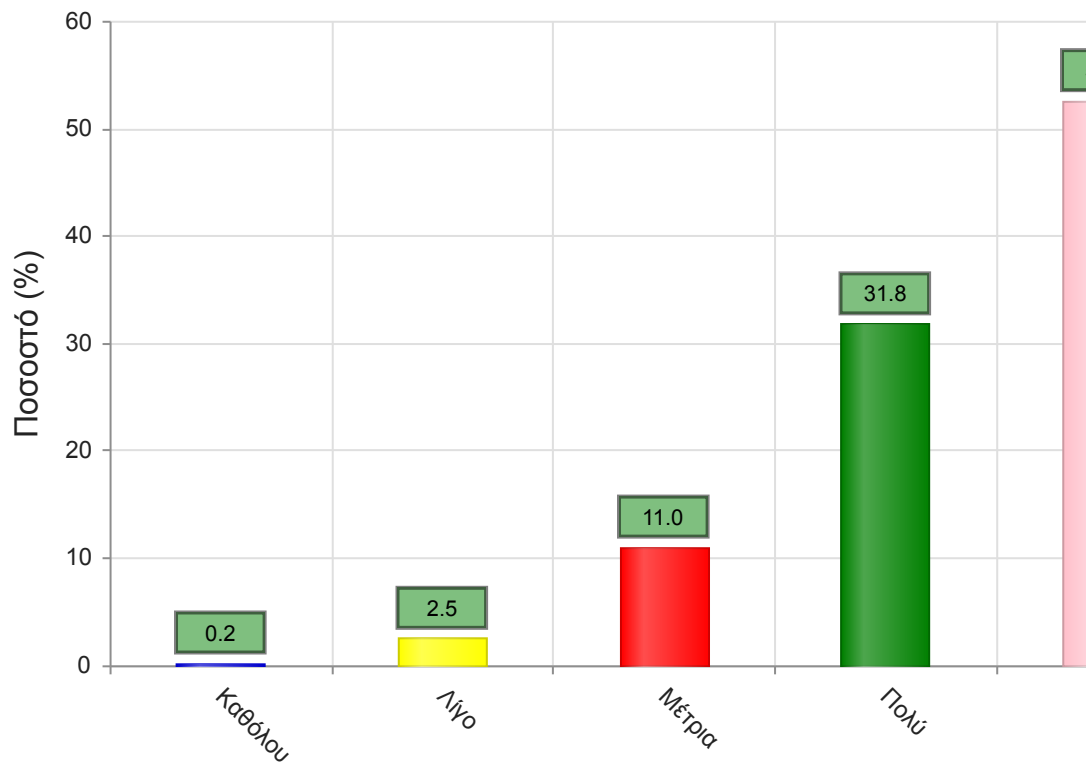


**Μέσος όρος τμήματος : 3.9 ( Πολύ )**

#### Γ. Ερωτήσεις που αφορούν στα χαρακτηριστικά του/της φοιτητή/-τριας:

27. Πόσο τακτικά παρακολουθείτε τις διαλέξεις;

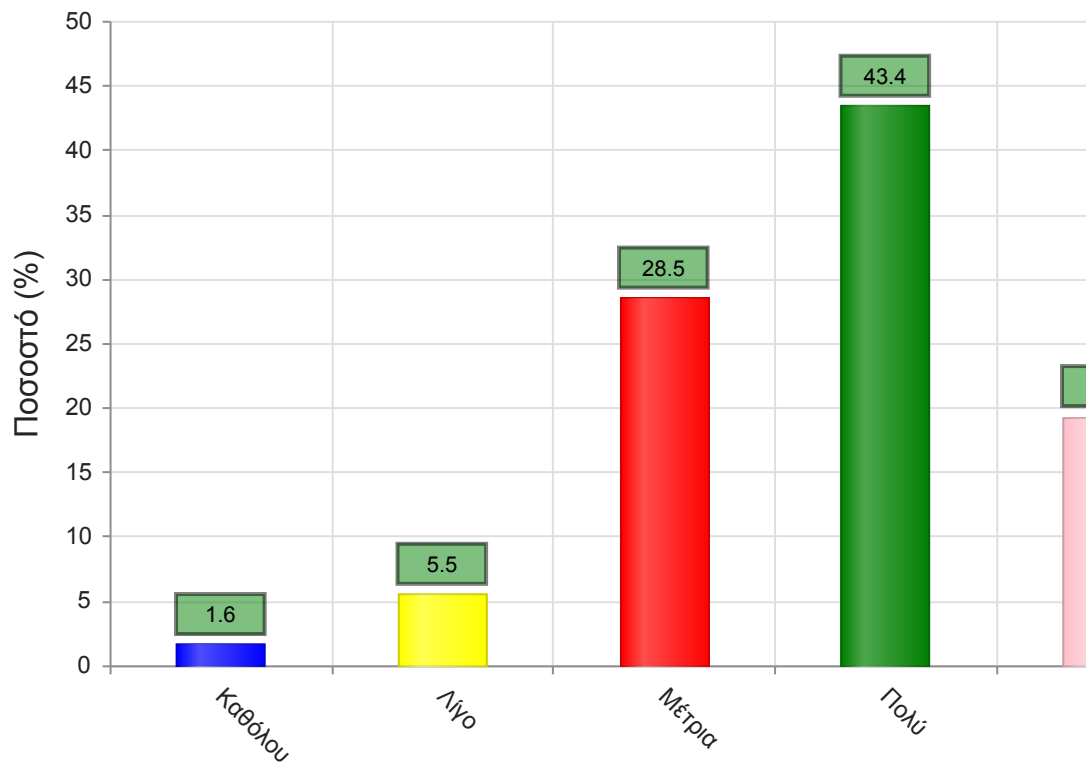
	Απαντήσεις	Ποσοστό (%)
<b>Καθόλου</b>	2	0.2
<b>Λίγο</b>	25	2.5
<b>Μέτρια</b>	108	11.0
<b>Πολύ</b>	313	31.8
<b>Πάρα πολύ</b>	518	52.6
<b>Δ/Α</b>	18	1.8
<b>Σύνολο Απαντήσεων</b>	966	98.2
<b>Ολικό Σύνολο</b>	984	100



**Μέσος όρος τμήματος : 4.4 ( Πολύ )**

28. Κατά πόσο κατανοείτε τις διδασκόμενες έννοιες;

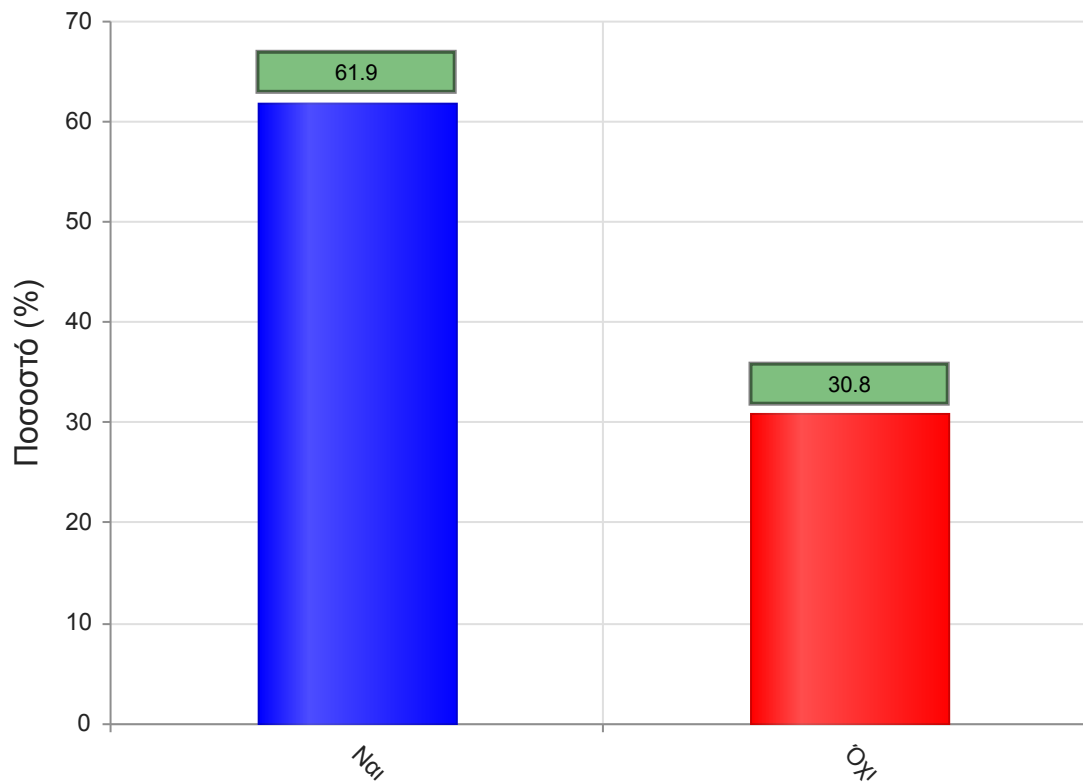
	Απαντήσεις	Ποσοστό (%)
Καθόλου	16	1.6
Λίγο	54	5.5
Μέτρια	280	28.5
Πολύ	427	43.4
Πάρα πολύ	190	19.3
Δ/Α	17	1.7
<b>Σύνολο Απαντήσεων</b>	<b>967</b>	<b>98.3</b>
<b>Ολικό Σύνολο</b>	<b>984</b>	<b>100</b>



**Μέσος όρος τμήματος : 3.7 ( Πολύ )**

29. Ανταποκρίνεστε στις γραπτές εργασίες/ασκήσεις;

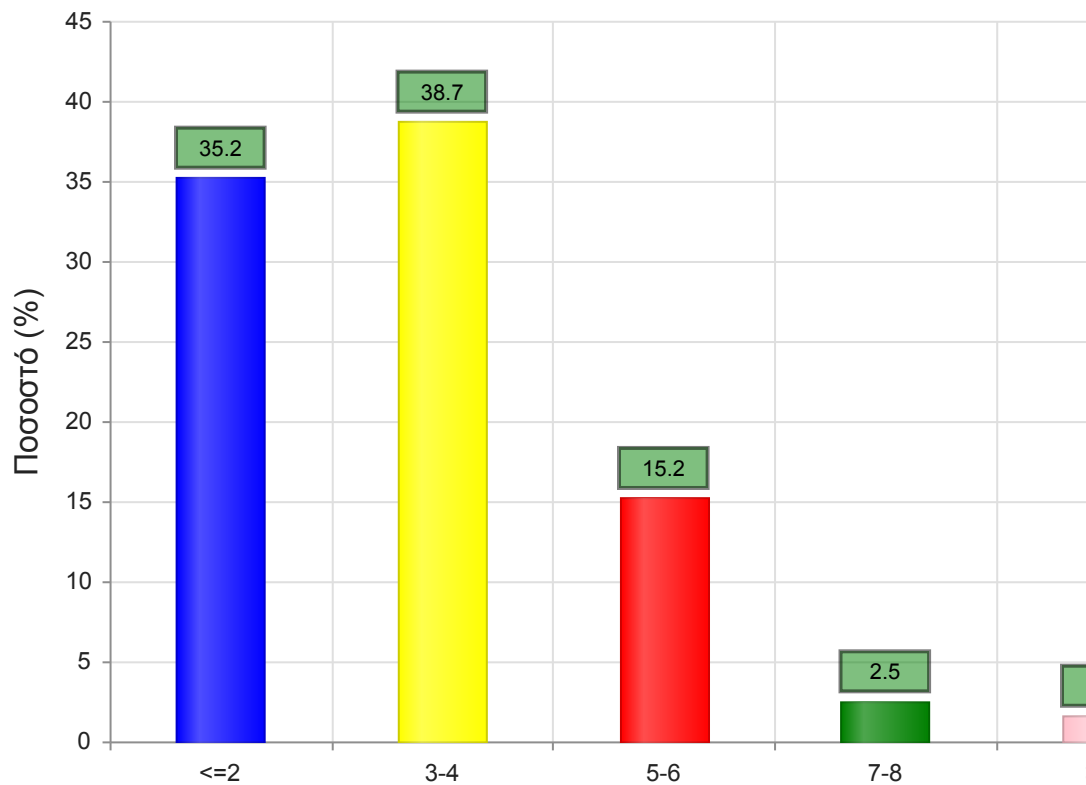
	Απαντήσεις	Ποσοστό (%)
<b>ΝΑΙ</b>	1032	61.9
<b>ΟΧΙ</b>	514	30.8
<b>Δ/Α</b>	121	7.3
<b>Σύνολο</b>	1667	100



Μέσος όρος τμήματος : ( )

30. Πόσες ώρες μελέτης αφιερώνετε εβδομαδιαία για τη μελέτη του συγκεκριμένου μαθήματος;

	Απαντήσεις	Ποσοστό τμήματος(%)
<=2	346	35.2
3-4	381	38.7
5-6	150	15.2
7-8	25	2.5
>=9	16	1.6
Δ/Α	66	6.7
<b>Σύνολο Απαντήσεων</b>	<b>918</b>	<b>93.3</b>
<b>Ολικό Σύνολο</b>	<b>984</b>	<b>100</b>

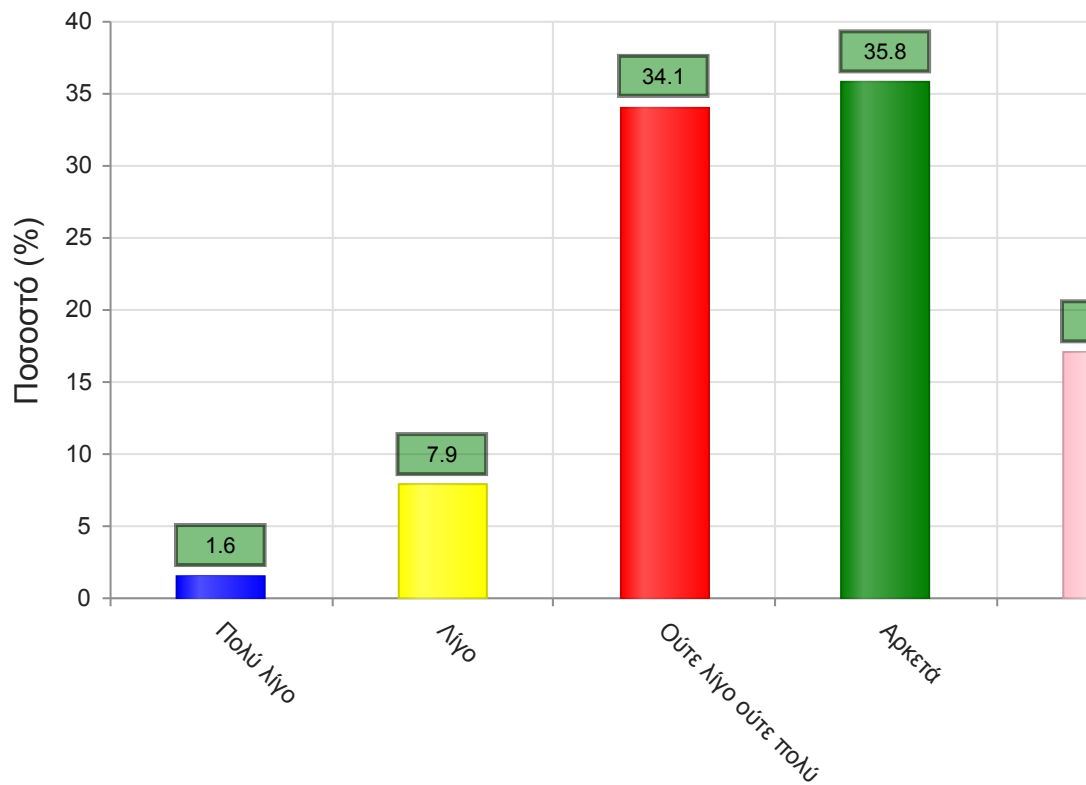


**Μέσος όρος τμήματος : 1.9 ( 3-4 )**

31. Πόσες ώρες πιστεύετε ότι πρέπει να αφιερώσετε κατά την περίοδο των εξετάσεων για την επιτυχή εξέτασή σας στο συγκεκριμένο μάθημα; (**Πολύ Λίγο**=0-5, **Λίγο**=5-10, **Ούτε Λίγο Ούτε πολύ**=10-15, **Αρκετά**=15-20, **Πολύ**=20+)



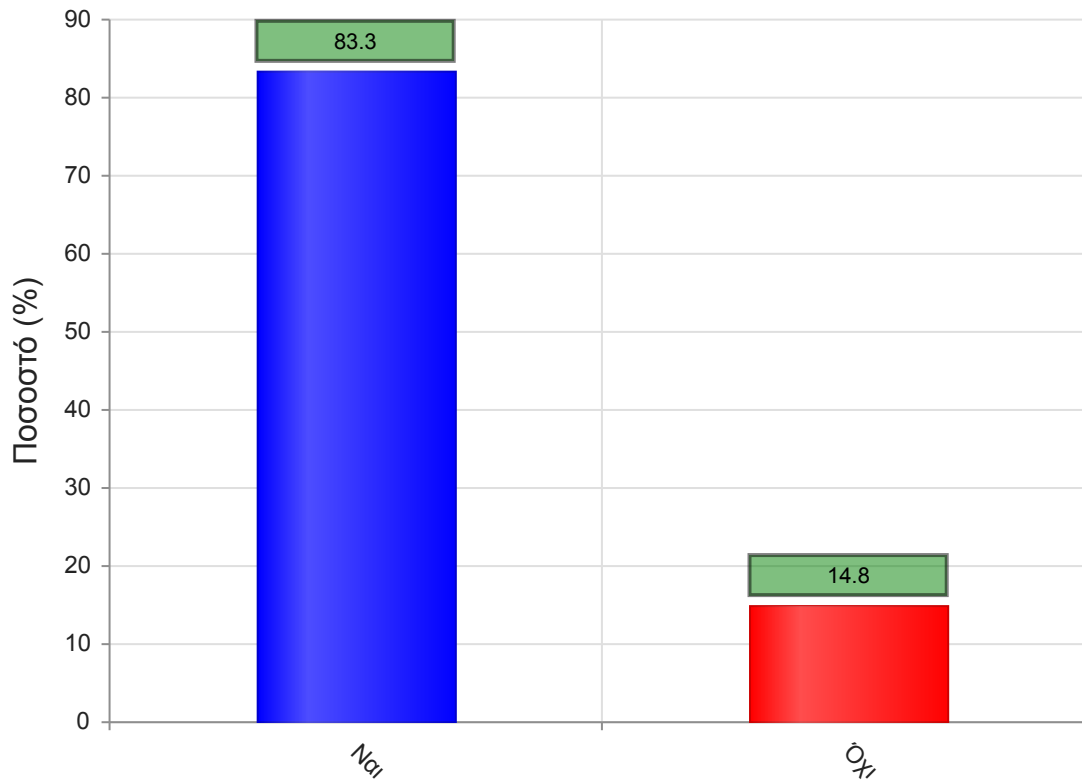
	Απαντήσεις	Ποσοστό τμήματος (%)
<b>Πολύ λίγο</b>	16	1.6
<b>Λίγο</b>	78	7.9
<b>Ούτε λίγο ούτε πολύ</b>	336	34.1
<b>Αρκετά</b>	352	35.8
<b>Πολύ</b>	168	17.1
<b>Δ/Α</b>	34	3.5
<b>Σύνολο Απαντήσεων</b>	950	96.5
<b>Ολικό Σύνολο</b>	984	100



**Μέσος όρος τμήματος : 3.6 ( Αρκετά )**

32. Θα εξεταστείτε στο μάθημα για πρώτη φορά;

	Απαντήσεις	Ποσοστό (%)
<b>ΝΑΙ</b>	1389	83.3
<b>ΟΧΙ</b>	247	14.8
<b>Δ/Α</b>	31	1.9
<b>Σύνολο</b>	1667	100



Μέσος όρος τμήματος : ( )