



# ΠΑΝΕΠΙΣΤΗΜΙΟ ΔΥΤΙΚΗΣ ΑΤΤΙΚΗΣ

## Στατιστικά τμήματος

Τμήμα

675 - ΕΣΩΤΕΡΙΚΗΣ ΑΡΧΙΤΕΚΤΟΝΙΚΗΣ

Απογραφική Περίοδος

2021 - 2022

Ερωτηματολόγιο

Ερωτηματολόγιο Μαθημάτων

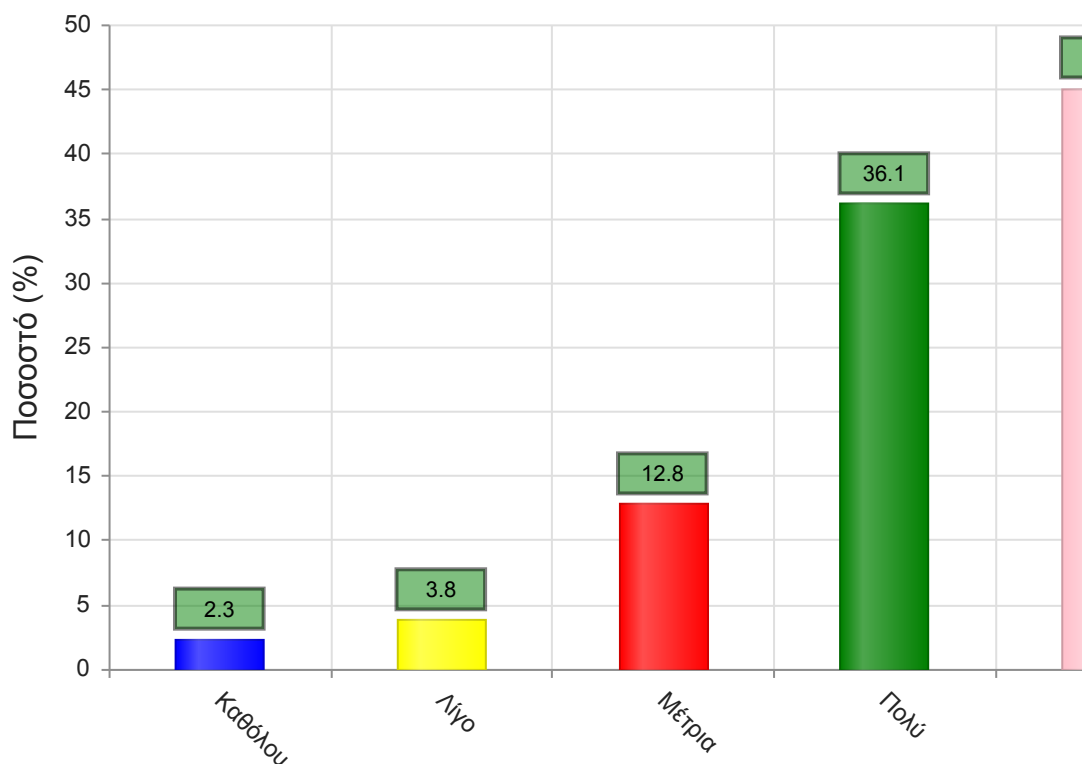
Εξάμηνο

Εαρινό

### Α. Ερωτήσεις που αφορούν στο μάθημα:

1. Οι στόχοι του θεωρητικού μαθήματος ήταν σαφείς;

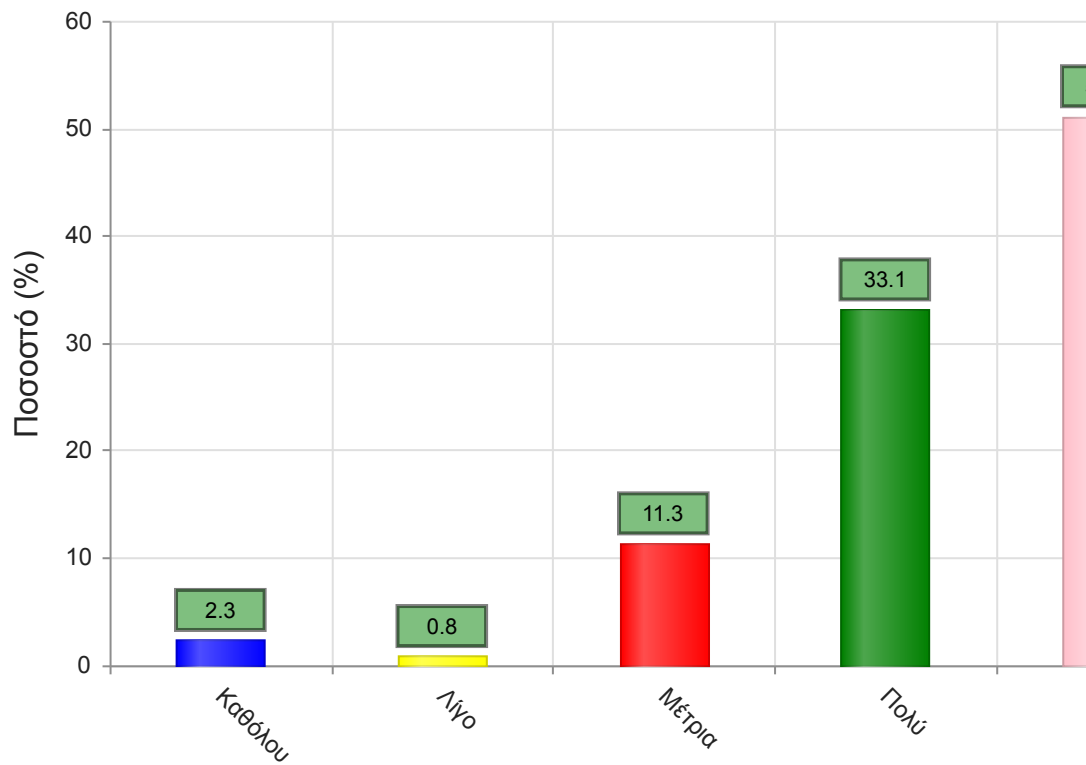
	Απαντήσεις	Ποσοστό (%)
Καθόλου	3	2.3
Λίγο	5	3.8
Μέτρια	17	12.8
Πολύ	48	36.1
Πάρα πολύ	60	45.1
Δ/Α	0	0.0
<b>Σύνολο Απαντήσεων</b>	<b>133</b>	<b>100.0</b>
<b>Ολικό Σύνολο</b>	<b>133</b>	<b>100</b>



**Μέσος όρος τμήματος : 4.2 ( Πολύ )**

2. Η ύλη που καλύφθηκε ανταποκρινόταν στους στόχους του μαθήματος;

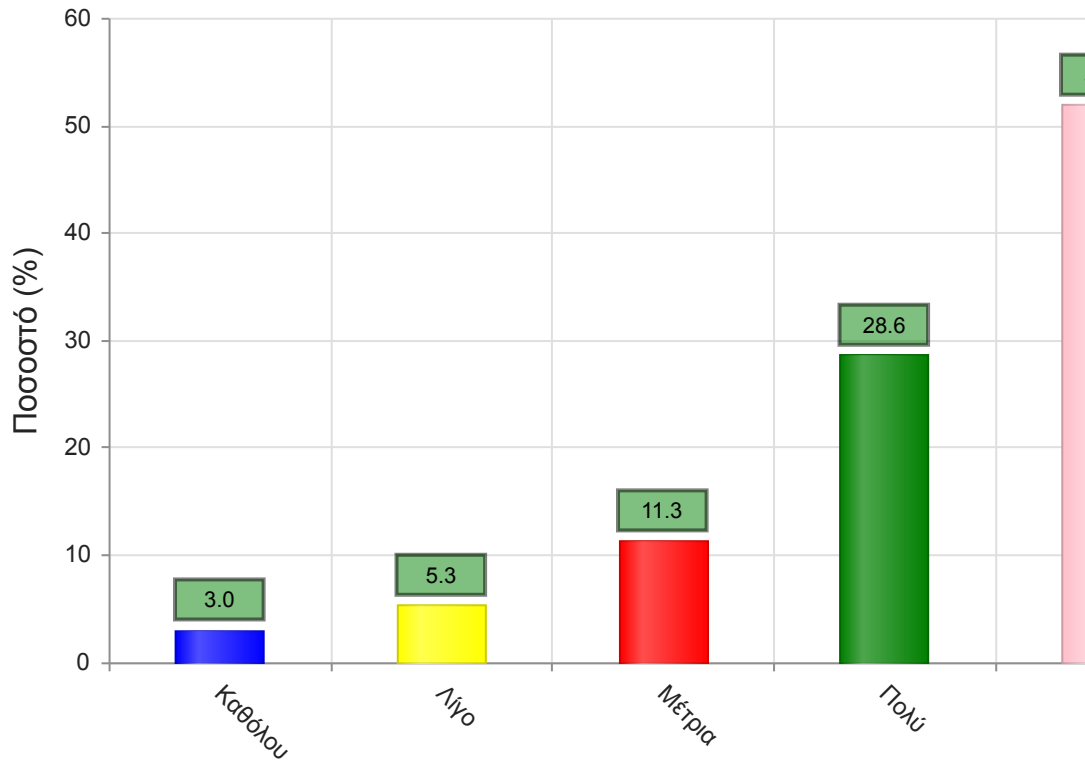
	Απαντήσεις	Ποσοστό (%)
Καθόλου	3	2.3
Λίγο	1	0.8
Μέτρια	15	11.3
Πολύ	44	33.1
Πάρα πολύ	68	51.1
Δ/Α	2	1.5
<b>Σύνολο Απαντήσεων</b>	131	98.5
<b>Ολικό Σύνολο</b>	133	100



**Μέσος όρος τμήματος : 4.3 ( Πολύ )**

3. Βαθμολογήστε την οργάνωση του μαθήματος

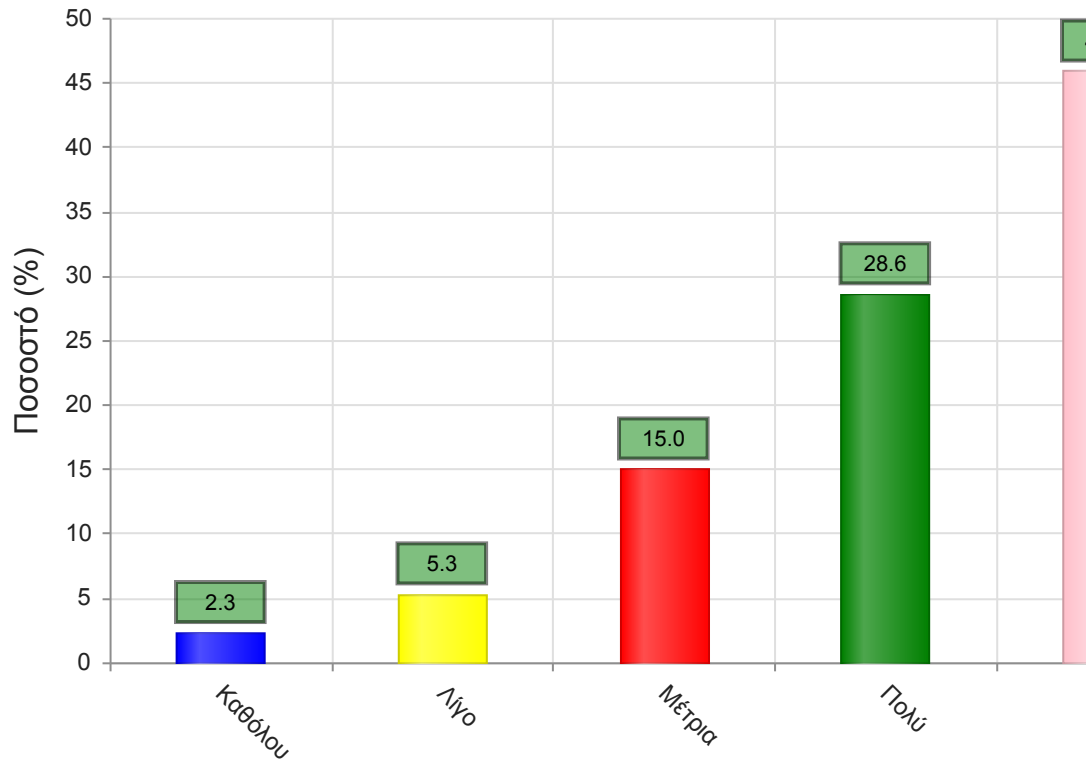
	Απαντήσεις	Ποσοστό (%)
Καθόλου	4	3.0
Λίγο	7	5.3
Μέτρια	15	11.3
Πολύ	38	28.6
Πάρα πολύ	69	51.9
Δ/Α	0	0.0
<b>Σύνολο Απαντήσεων</b>	<b>133</b>	<b>100.0</b>
<b>Ολικό Σύνολο</b>	<b>133</b>	<b>100</b>



**Μέσος όρος τμήματος : 4.2 ( Πολύ )**

4. Το εκπαιδευτικό υλικό που χρησιμοποιήθηκε βοήθησε στην καλύτερη κατανόηση του θέματος;

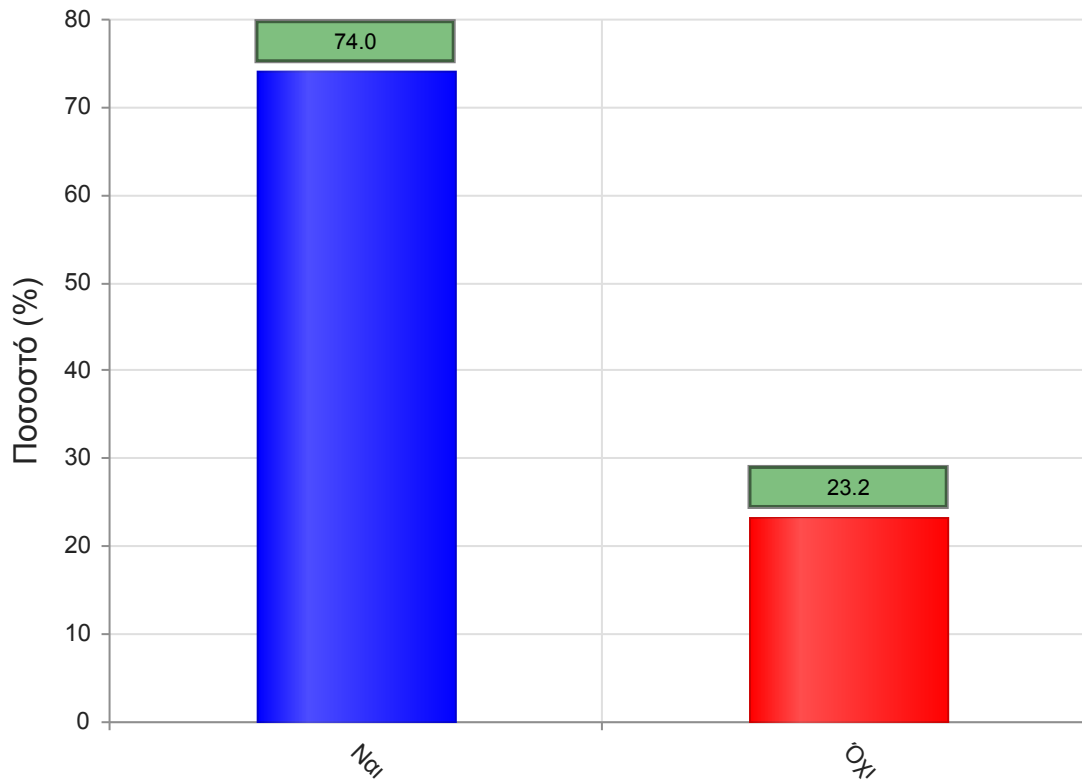
	Απαντήσεις	Ποσοστό (%)
Καθόλου	3	2.3
Λίγο	7	5.3
Μέτρια	20	15.0
Πολύ	38	28.6
Πάρα πολύ	61	45.9
Δ/Α	4	3.0
<b>Σύνολο Απαντήσεων</b>	129	97.0
<b>Ολικό Σύνολο</b>	133	100



**Μέσος όρος τμήματος : 4.1 ( Πολύ )**

5. Τα εκπαιδευτικά βοηθήματα ("σύγγραμμα", σημειώσεις, πρόσθετη βιβλιογραφία) χορηγήθηκαν εγκαίρως;

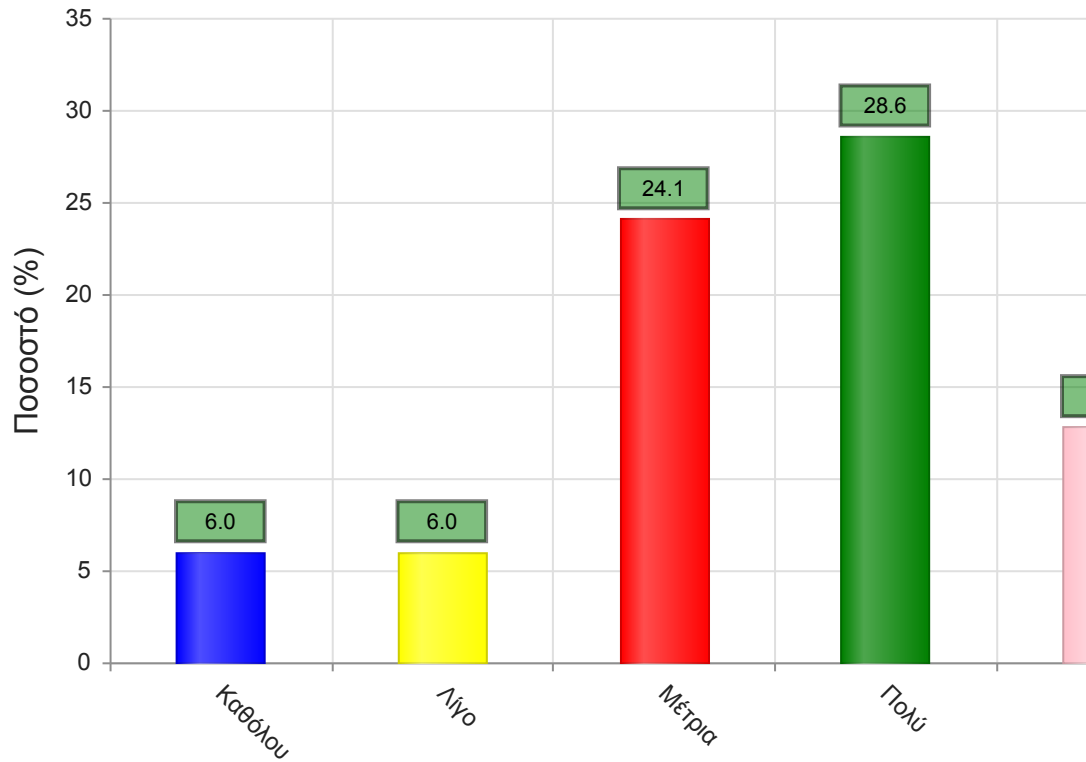
	Απαντήσεις	Ποσοστό (%)
<b>ΝΑΙ</b>	185	74.0
<b>ΟΧΙ</b>	58	23.2
<b>Δ/Α</b>	7	2.8
<b>Σύνολο</b>	250	100



Μέσος όρος τμήματος : ( )

6. Πόσο ικανοποιητικό/-ά βρίσκεται το/-α διανεμόμενο/-α βιβλίο/α(σύγγραμμα/-τα);

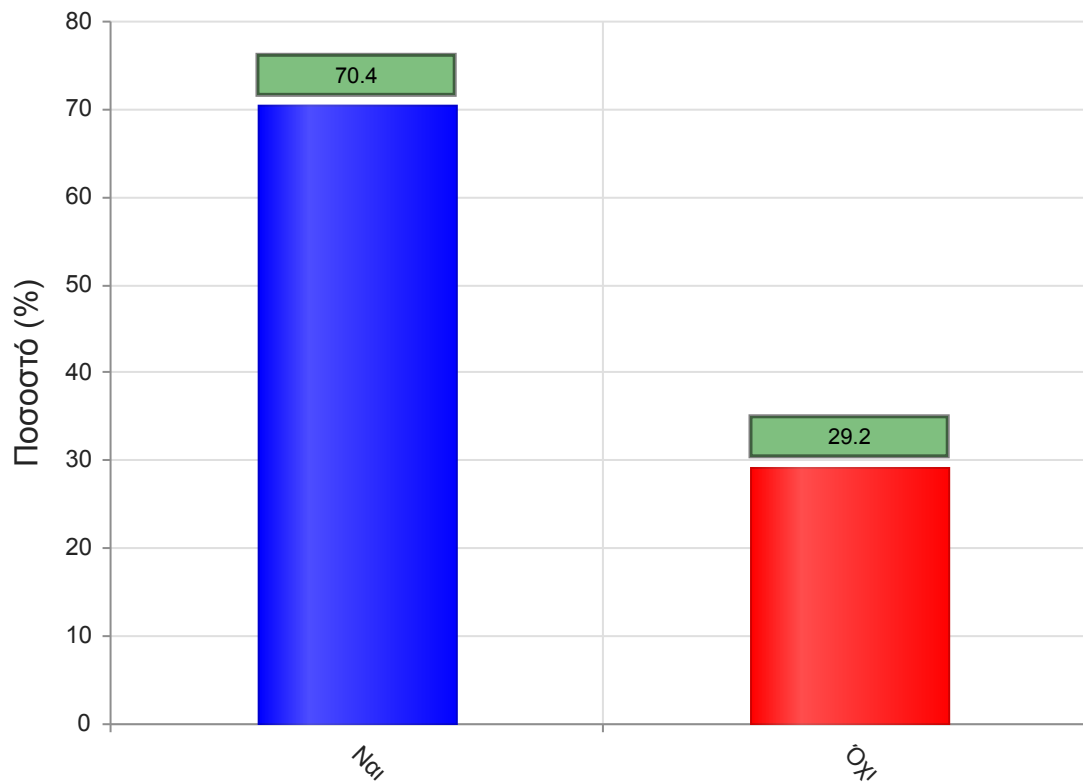
	Απαντήσεις	Ποσοστό (%)
Καθόλου	8	6.0
Λίγο	8	6.0
Μέτρια	32	24.1
Πολύ	38	28.6
Πάρα πολύ	17	12.8
Δ/Α	30	22.6
<b>Σύνολο Απαντήσεων</b>	<b>103</b>	<b>77.4</b>
<b>Ολικό Σύνολο</b>	<b>133</b>	<b>100</b>



**Μέσος όρος τμήματος : 3.5 ( Μέτρια )**

7. Παρέχονται επιπρόσθετες σημειώσεις;

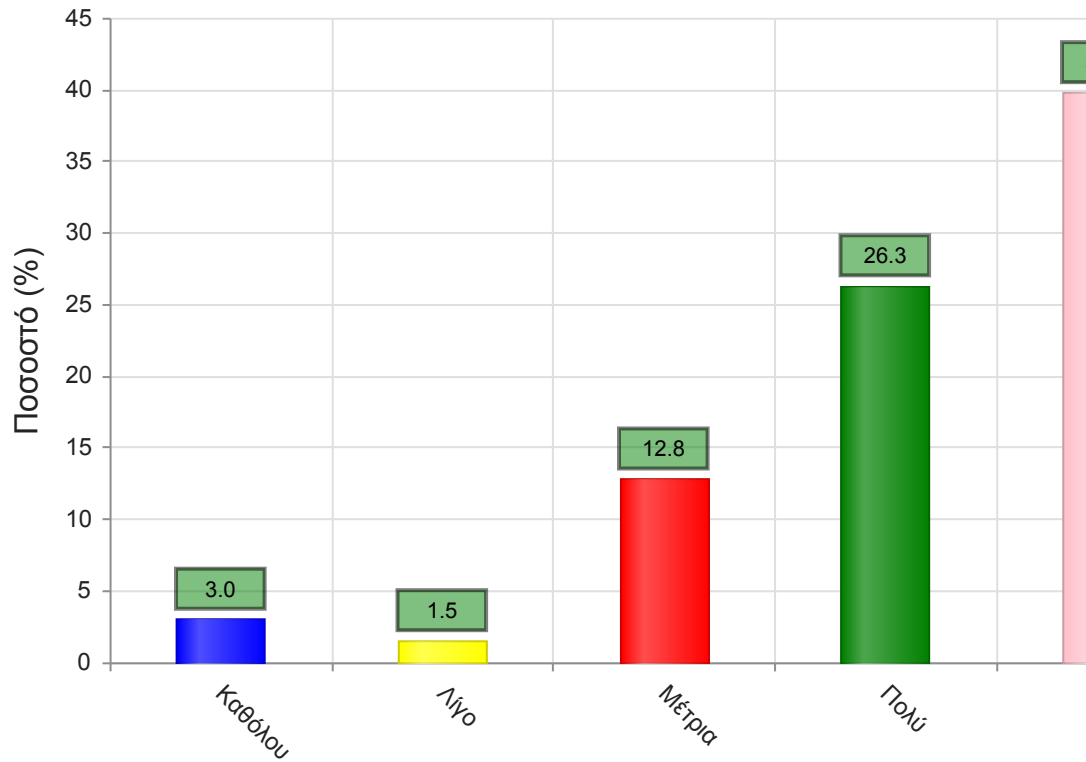
	Απαντήσεις	Ποσοστό (%)
<b>ΝΑΙ</b>	176	70.4
<b>ΟΧΙ</b>	73	29.2
<b>Δ/Α</b>	1	0.4
<b>Σύνολο</b>	250	100



**Μέσος όρος τμήματος : ( )**

7α. Εάν ναι, βαθμολογήστε την επάρκειά τους

	Απαντήσεις	Ποσοστό (%)
Καθόλου	4	3.0
Λίγο	2	1.5
Μέτρια	17	12.8
Πολύ	35	26.3
Πάρα πολύ	53	39.8
Δ/Α	22	16.5
<b>Σύνολο Απαντήσεων</b>	<b>111</b>	<b>83.5</b>
<b>Ολικό Σύνολο</b>	<b>133</b>	<b>100</b>

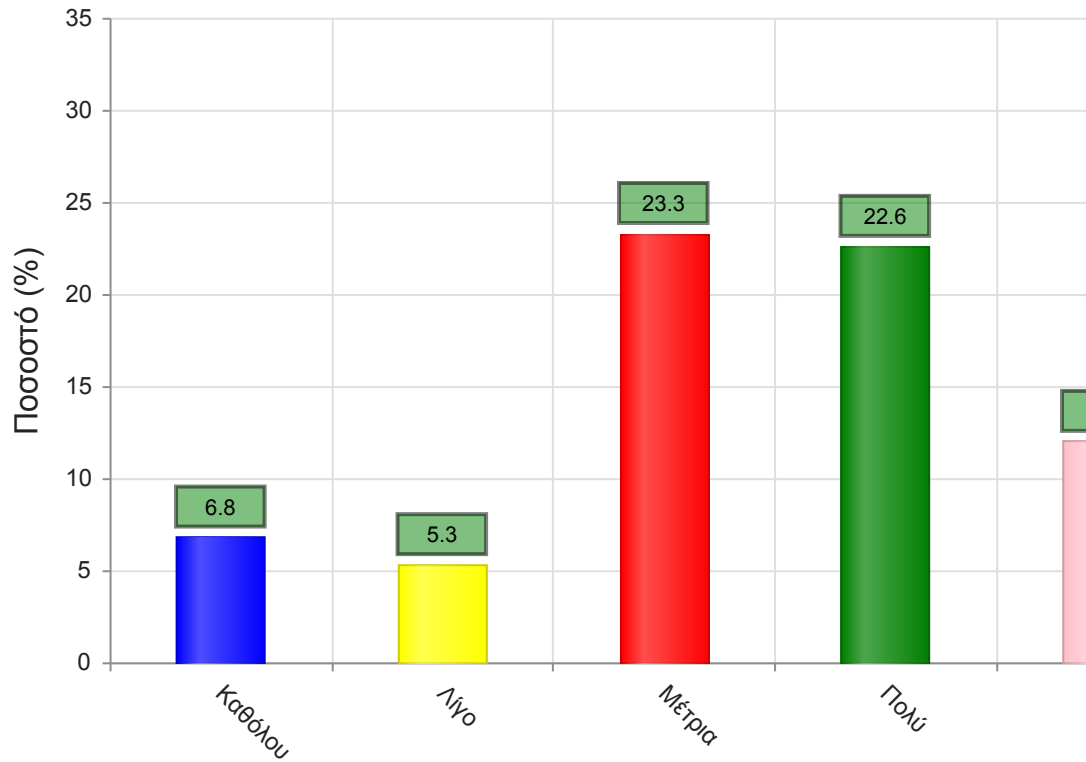


**Μέσος όρος τμήματος : 4.2 ( Πολύ )**

8. Βαθμολογήστε τη διαθεσιμότητα της επιπρόσθετης βιβλιογραφίας στην Βιβλιοθήκη του Ιδρύματος



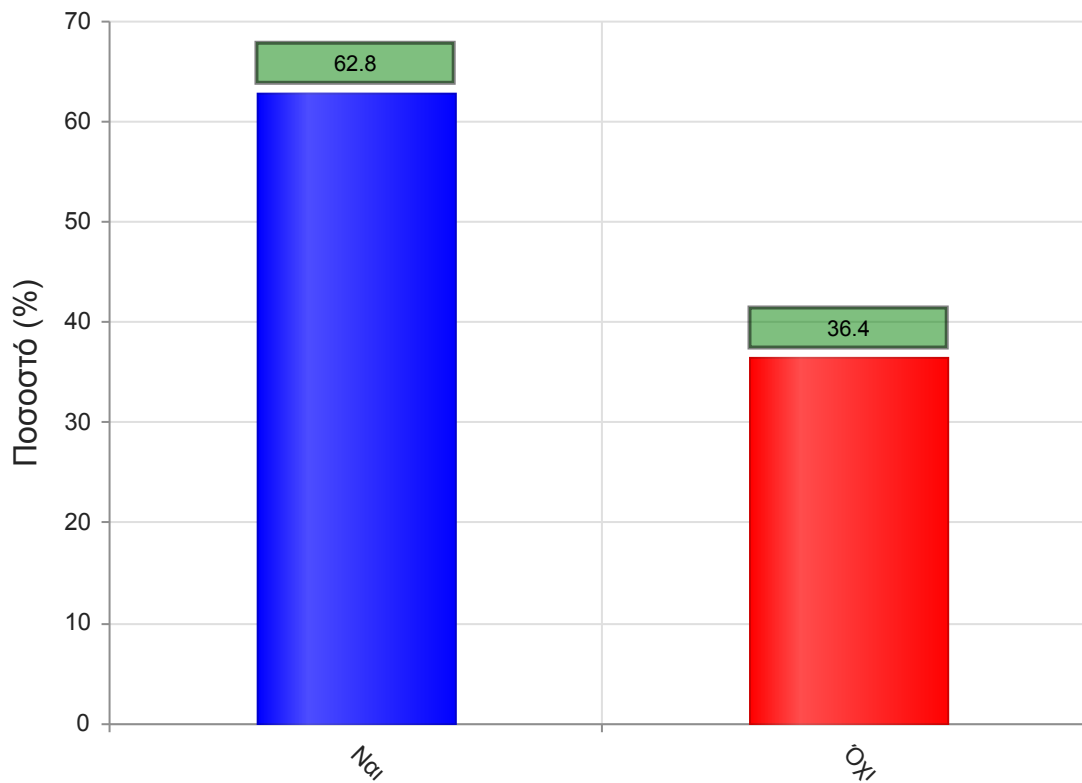
	Απαντήσεις	Ποσοστό (%)
Καθόλου	9	6.8
Λίγο	7	5.3
Μέτρια	31	23.3
Πολύ	30	22.6
Πάρα πολύ	16	12.0
Δ/Α	40	30.1
<b>Σύνολο Απαντήσεων</b>	<b>93</b>	<b>69.9</b>
<b>Ολικό Σύνολο</b>	<b>133</b>	<b>100</b>



**Μέσος όρος τμήματος : 3.4 ( Μέτρια )**

9. Προαπαιτούνται γνώσεις από άλλα μαθήματα για την παρακολούθηση του μαθήματος;

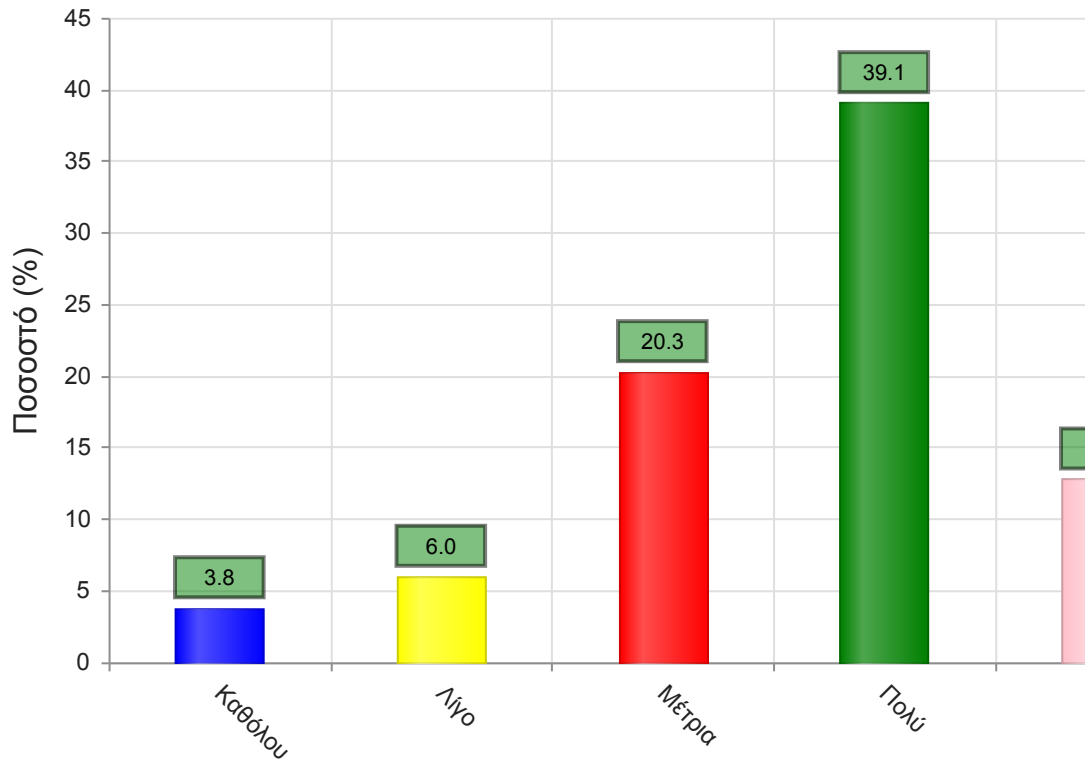
	Απαντήσεις	Ποσοστό (%)
<b>ΝΑΙ</b>	157	62.8
<b>ΟΧΙ</b>	91	36.4
<b>Δ/Α</b>	2	0.8
<b>Σύνολο</b>	250	100



Μέσος όρος τμήματος : ( )

9α. Εάν ναι, καλύπτονται από άλλα διδαχθέντα μαθήματα;

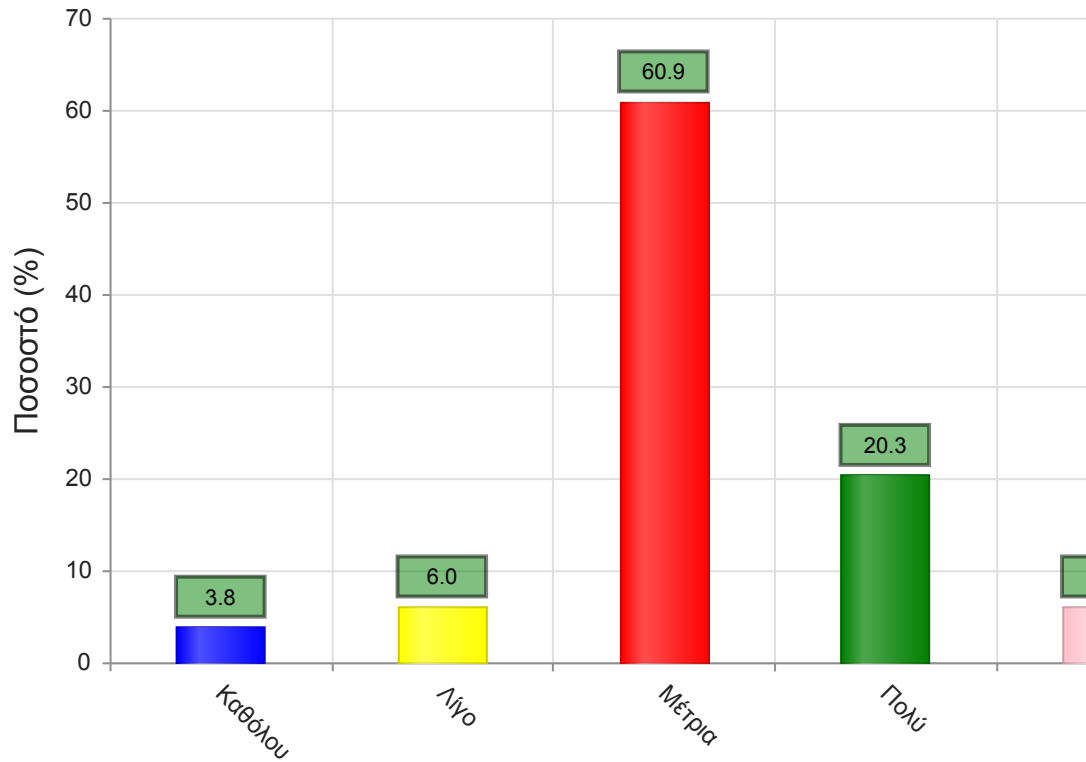
	Απαντήσεις	Ποσοστό (%)
Καθόλου	5	3.8
Λίγο	8	6.0
Μέτρια	27	20.3
Πολύ	52	39.1
Πάρα πολύ	17	12.8
Δ/Α	24	18.0
<b>Σύνολο Απαντήσεων</b>	<b>109</b>	<b>82.0</b>
<b>Ολικό Σύνολο</b>	<b>133</b>	<b>100</b>



**Μέσος όρος τμήματος : 3.6 ( Πολύ )**

10. Πώς κρίνετε το επίπεδο δυσκολίας του μαθήματος για το έτος του;

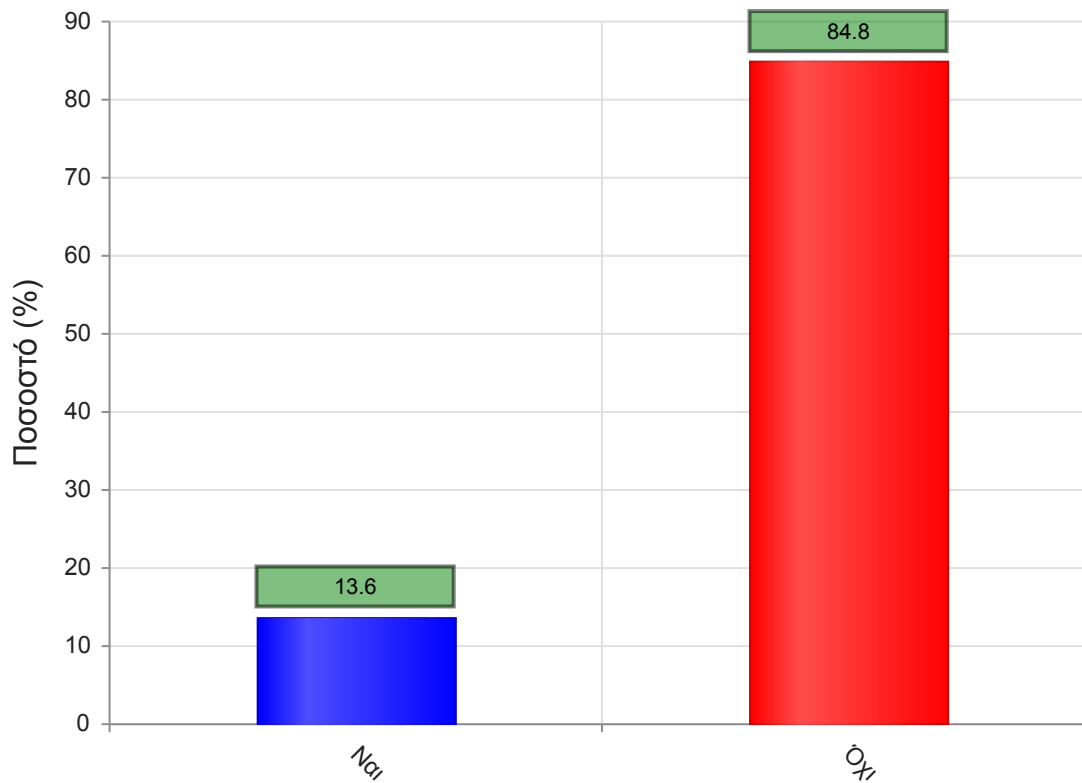
	Απαντήσεις	Ποσοστό (%)
Καθόλου	5	3.8
Λίγο	8	6.0
Μέτρια	81	60.9
Πολύ	27	20.3
Πάρα πολύ	8	6.0
Δ/Α	4	3.0
<b>Σύνολο Απαντήσεων</b>	129	97.0
<b>Ολικό Σύνολο</b>	133	100



**Μέσος όρος τμήματος : 3.2 ( Μέτρια )**

11. Υπάρχει ανάγκη οργάνωσης φροντιστηριακών μαθημάτων για το συγκεκριμένο μάθημα;

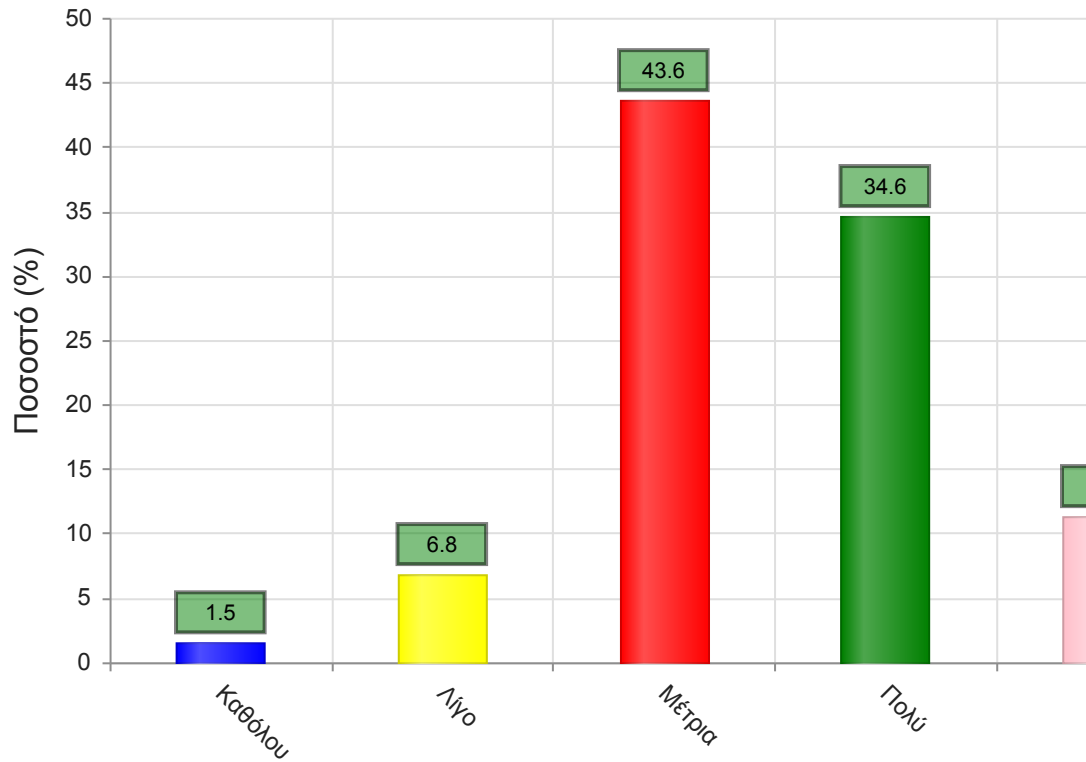
	Απαντήσεις	Ποσοστό (%)
<b>ΝΑΙ</b>	34	13.6
<b>ΟΧΙ</b>	212	84.8
<b>Δ/Α</b>	4	1.6
<b>Σύνολο</b>	250	100



**Μέσος όρος τμήματος : ( )**

12. Αξιολογήστε τον αριθμό των ωρών διδασκαλίας για την κάλυψη της ύλης (καθόλου=ανεπαρκής, πάρα πολύ=υπερβολικός)

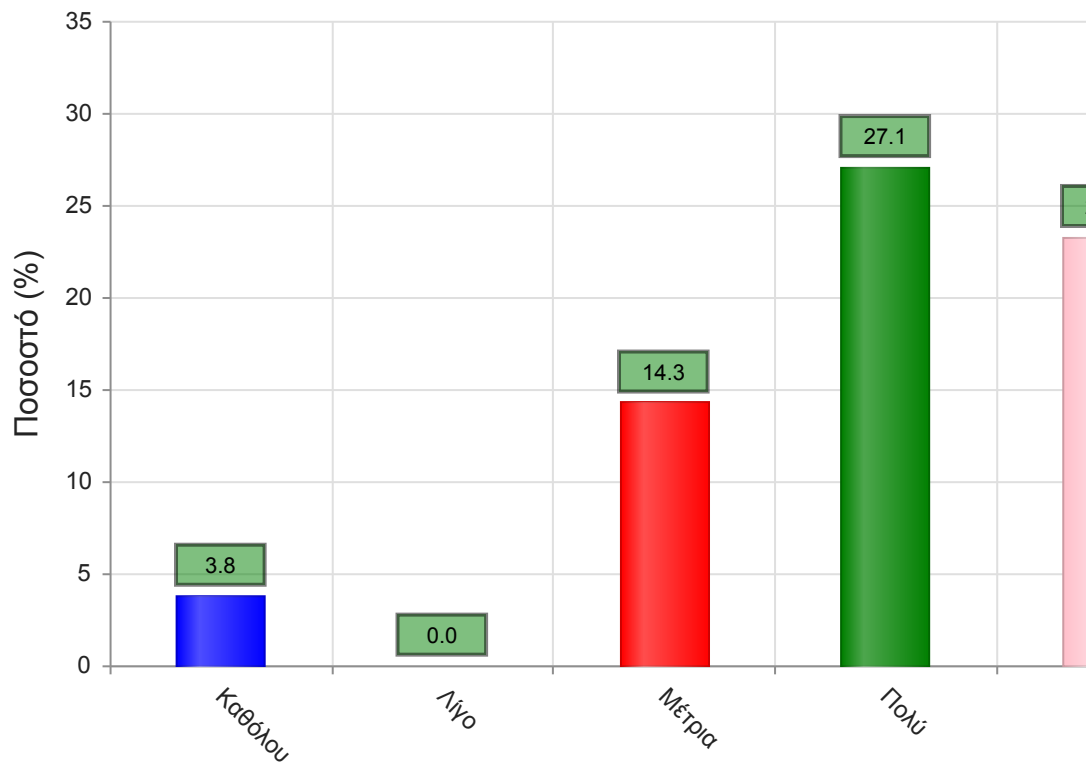
	Απαντήσεις	Ποσοστό (%)
Καθόλου	2	1.5
Λίγο	9	6.8
Μέτρια	58	43.6
Πολύ	46	34.6
Πάρα πολύ	15	11.3
Δ/Α	3	2.3
<b>Σύνολο Απαντήσεων</b>	<b>130</b>	<b>97.7</b>
<b>Ολικό Σύνολο</b>	<b>133</b>	<b>100</b>



**Μέσος όρος τμήματος : 3.5 ( Μέτρια )**

**Να απαντήσετε σε περίπτωση που υπήρχαν γραπτές ή/και προφορικές εργασίες**  
13. Υπάρχει διαφάνεια στα κριτήρια βαθμολόγησης;

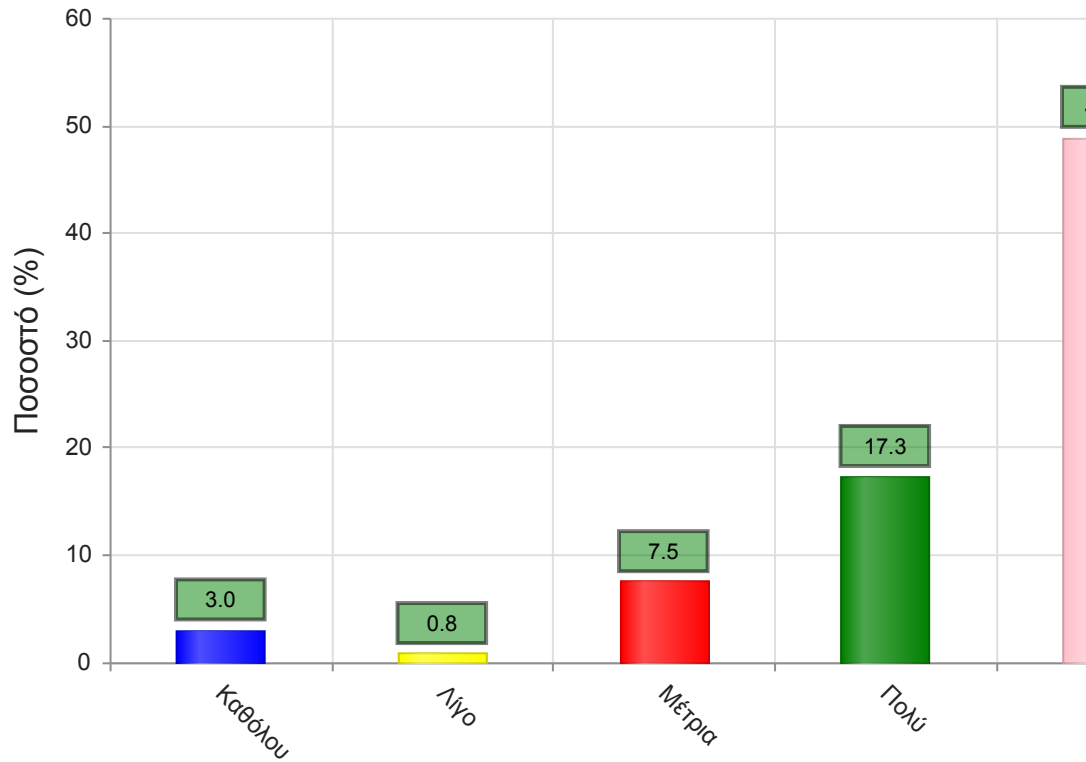
	Απαντήσεις	Ποσοστό (%)
Καθόλου	5	3.8
Λίγο	0	0.0
Μέτρια	19	14.3
Πολύ	36	27.1
Πάρα πολύ	31	23.3
Δ/Α	42	31.6
<b>Σύνολο Απαντήσεων</b>	<b>91</b>	<b>68.4</b>
<b>Ολικό Σύνολο</b>	<b>133</b>	<b>100</b>



**Μέσος όρος τμήματος : 4.0 ( Πολύ )**

14. Το θέμα δόθηκε εγκαίρως;

	Απαντήσεις	Ποσοστό (%)
Καθόλου	4	3.0
Λίγο	1	0.8
Μέτρια	10	7.5
Πολύ	23	17.3
Πάρα πολύ	65	48.9
Δ/Α	30	22.6
<b>Σύνολο Απαντήσεων</b>	<b>103</b>	<b>77.4</b>
<b>Ολικό Σύνολο</b>	<b>133</b>	<b>100</b>

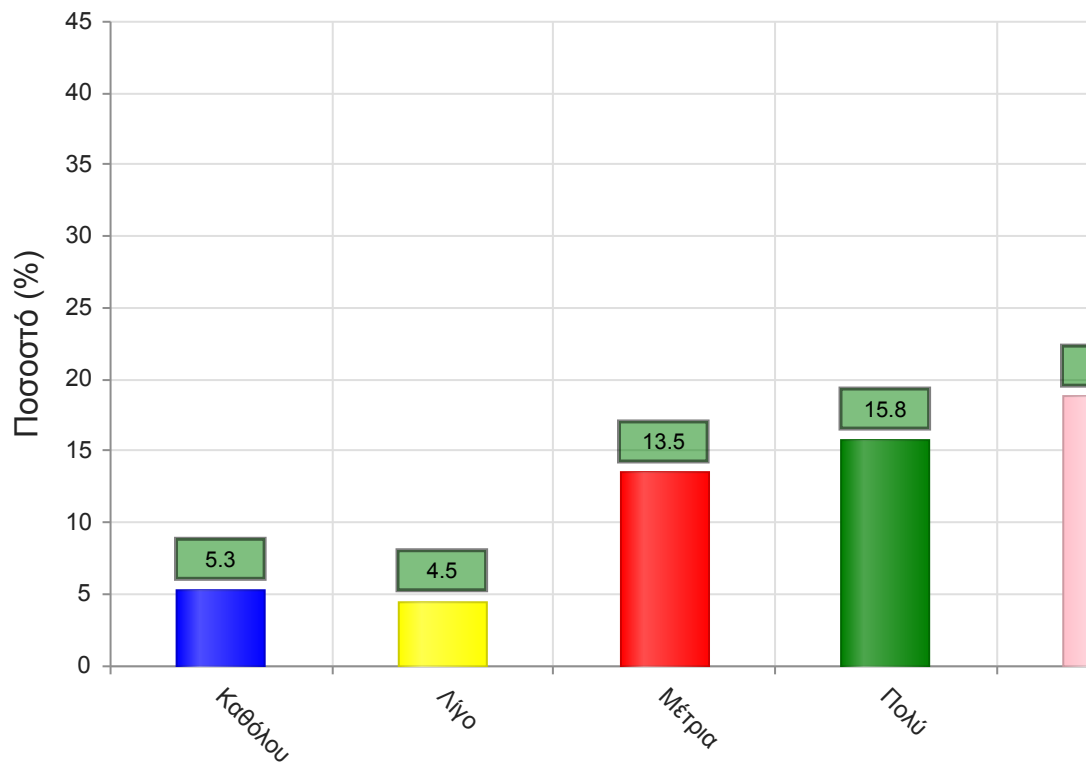


**Μέσος όρος τμήματος : 4.4 ( Πολύ )**

15. Το διαθέσιμο ερευνητικό υλικό στη βιβλιοθήκη κρίθηκε επαρκές;



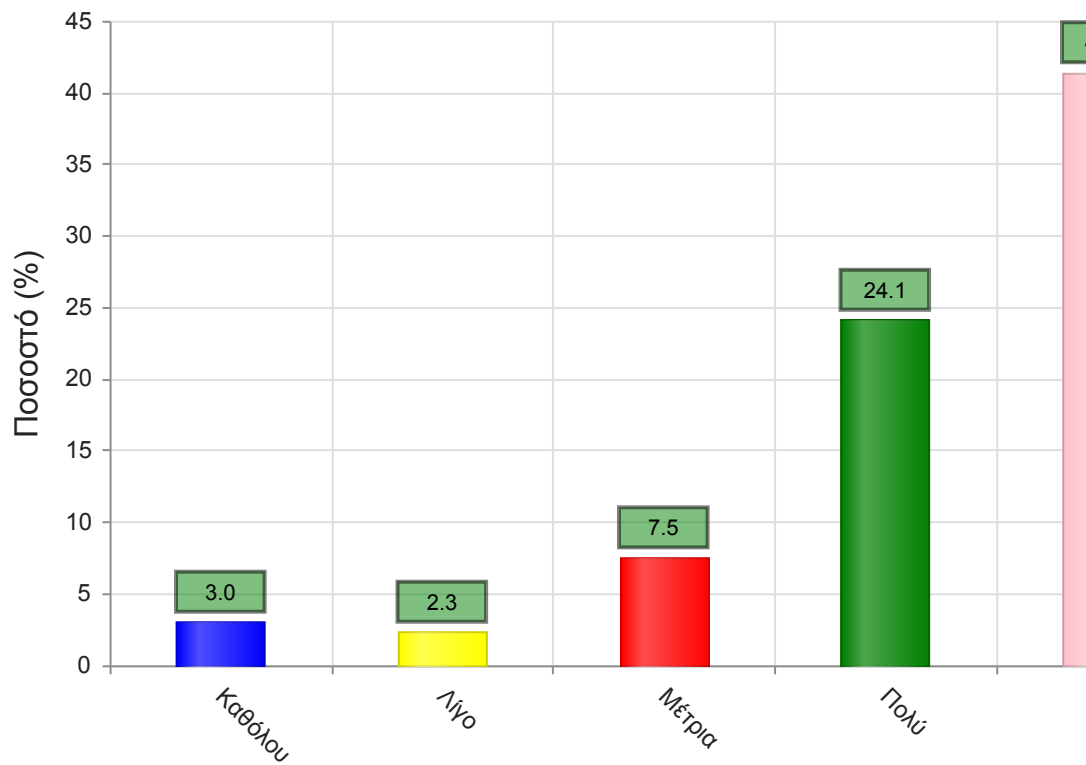
	Απαντήσεις	Ποσοστό (%)
Καθόλου	7	5.3
Λίγο	6	4.5
Μέτρια	18	13.5
Πολύ	21	15.8
Πάρα πολύ	25	18.8
Δ/Α	56	42.1
<b>Σύνολο Απαντήσεων</b>	<b>77</b>	<b>57.9</b>
<b>Ολικό Σύνολο</b>	<b>133</b>	<b>100</b>



**Μέσος όρος τμήματος : 3.7 ( Πολύ )**

17. Τα σχόλια του/της διδάσκοντος/-ουσας ήταν εποικοδομητικά;

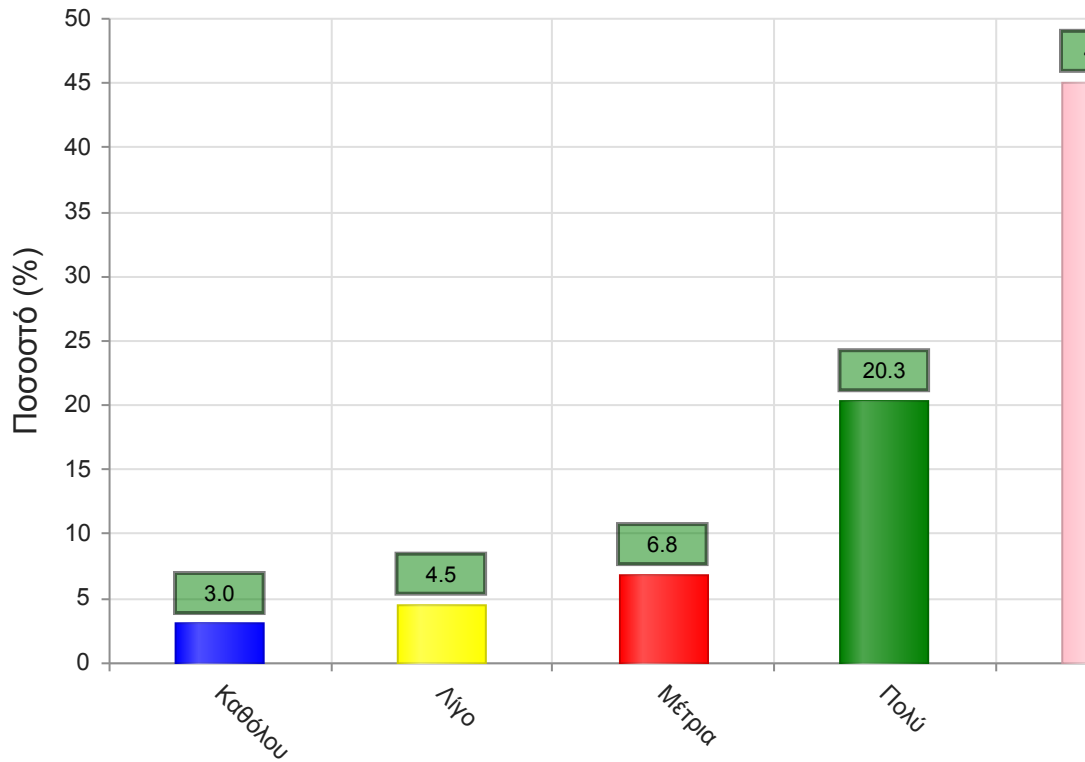
	Απαντήσεις	Ποσοστό (%)
<b>Καθόλου</b>	4	3.0
<b>Λίγο</b>	3	2.3
<b>Μέτρια</b>	10	7.5
<b>Πολύ</b>	32	24.1
<b>Πάρα πολύ</b>	55	41.4
<b>Δ/Α</b>	29	21.8
<b>Σύνολο Απαντήσεων</b>	104	78.2
<b>Ολικό Σύνολο</b>	133	100



**Μέσος όρος τμήματος : 4.3 ( Πολύ )**

16. Υπήρχε καθοδήγηση από τον/την διδάσκοντα/-ουσα;

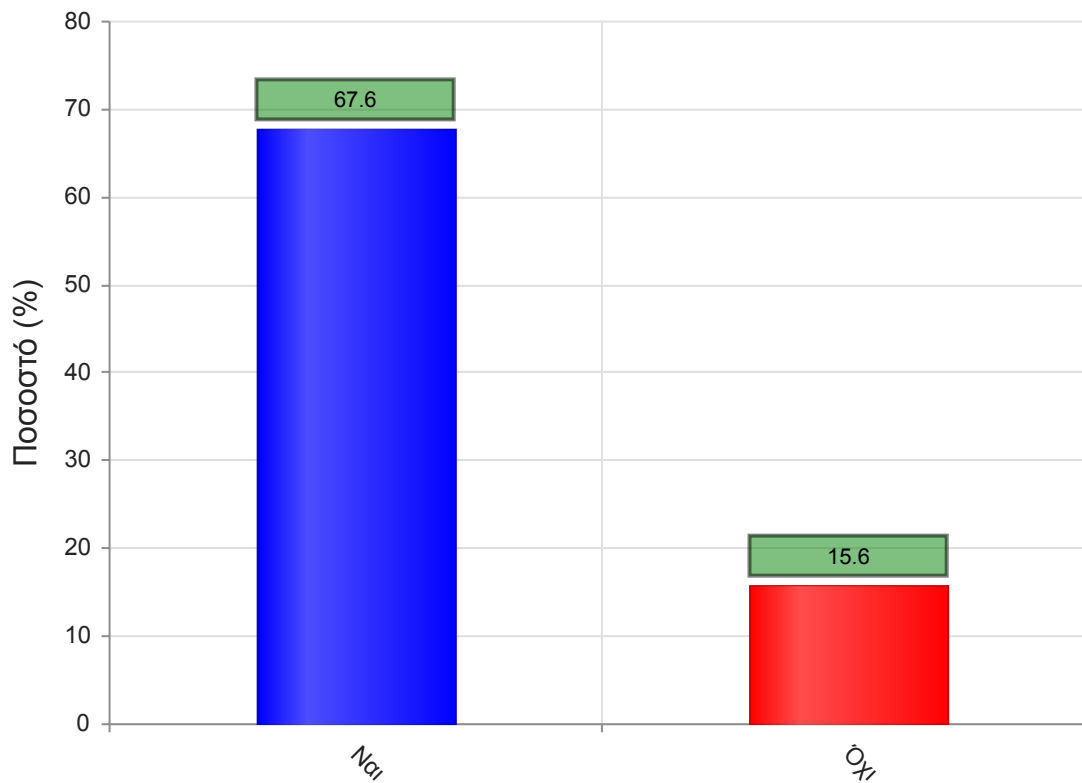
	Απαντήσεις	Ποσοστό (%)
Καθόλου	4	3.0
Λίγο	6	4.5
Μέτρια	9	6.8
Πολύ	27	20.3
Πάρα πολύ	60	45.1
Δ/Α	27	20.3
<b>Σύνολο Απαντήσεων</b>	<b>106</b>	<b>79.7</b>
<b>Ολικό Σύνολο</b>	<b>133</b>	<b>100</b>



**Μέσος όρος τμήματος : 4.3 ( Πολύ )**

18. Δόθηκε η δυνατότητα βελτίωσης της εργασίας;

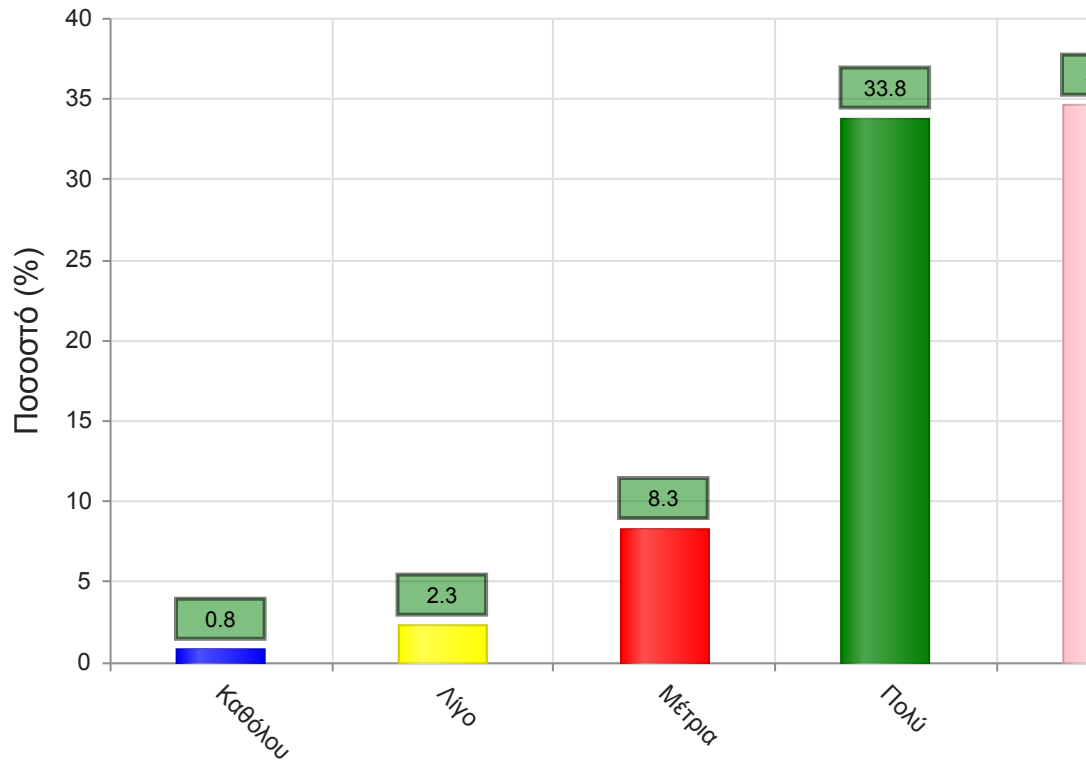
	Απαντήσεις	Ποσοστό (%)
<b>ΝΑΙ</b>	169	67.6
<b>ΟΧΙ</b>	39	15.6
<b>Δ/Α</b>	42	16.8
<b>Σύνολο</b>	250	100



Μέσος όρος τμήματος : ( )

19. Η συγκεκριμένη εργασία σας βοήθησε να κατανοήσετε το συγκεκριμένο θέμα;

	Απαντήσεις	Ποσοστό (%)
Καθόλου	1	0.8
Λίγο	3	2.3
Μέτρια	11	8.3
Πολύ	45	33.8
Πάρα πολύ	46	34.6
Δ/Α	27	20.3
<b>Σύνολο Απαντήσεων</b>	<b>106</b>	<b>79.7</b>
<b>Ολικό Σύνολο</b>	<b>133</b>	<b>100</b>

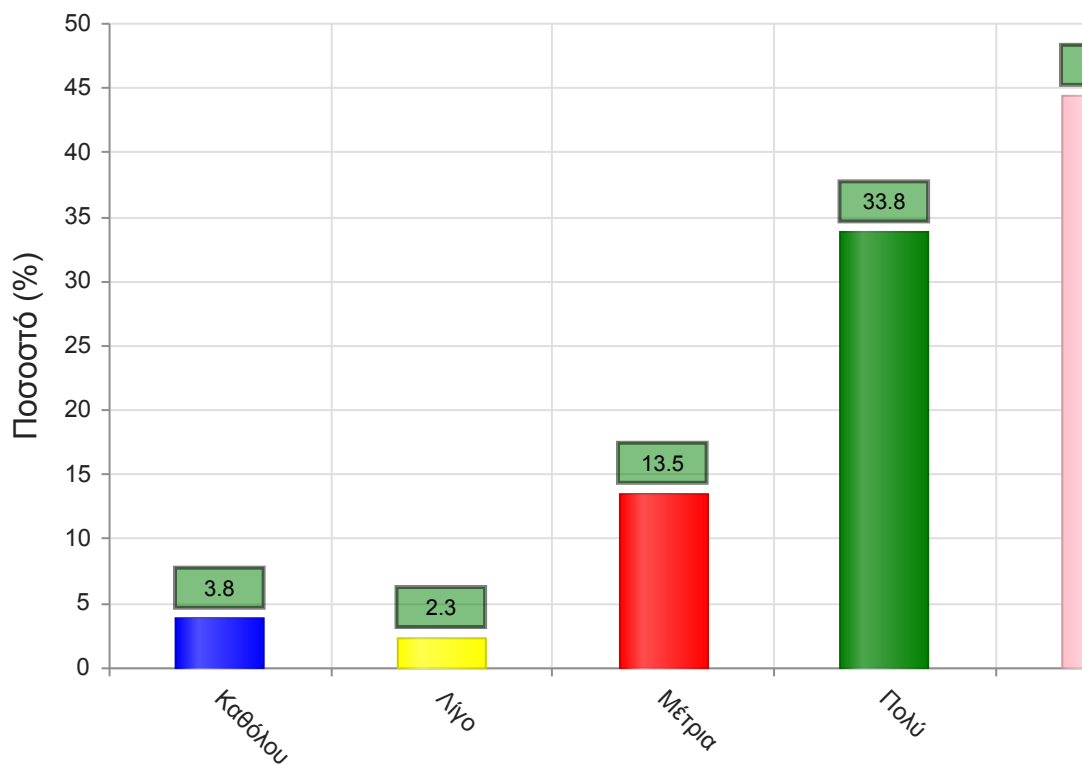


**Μέσος όρος τμήματος : 4.2 ( Πολύ )**

### **B. Ερωτήσεις που αφορούν στον/ην διδάσκοντα/ουσα**

20. Βαθμολογήστε τη μεταδοτικότητα του/της διδάσκοντα/ουσας.

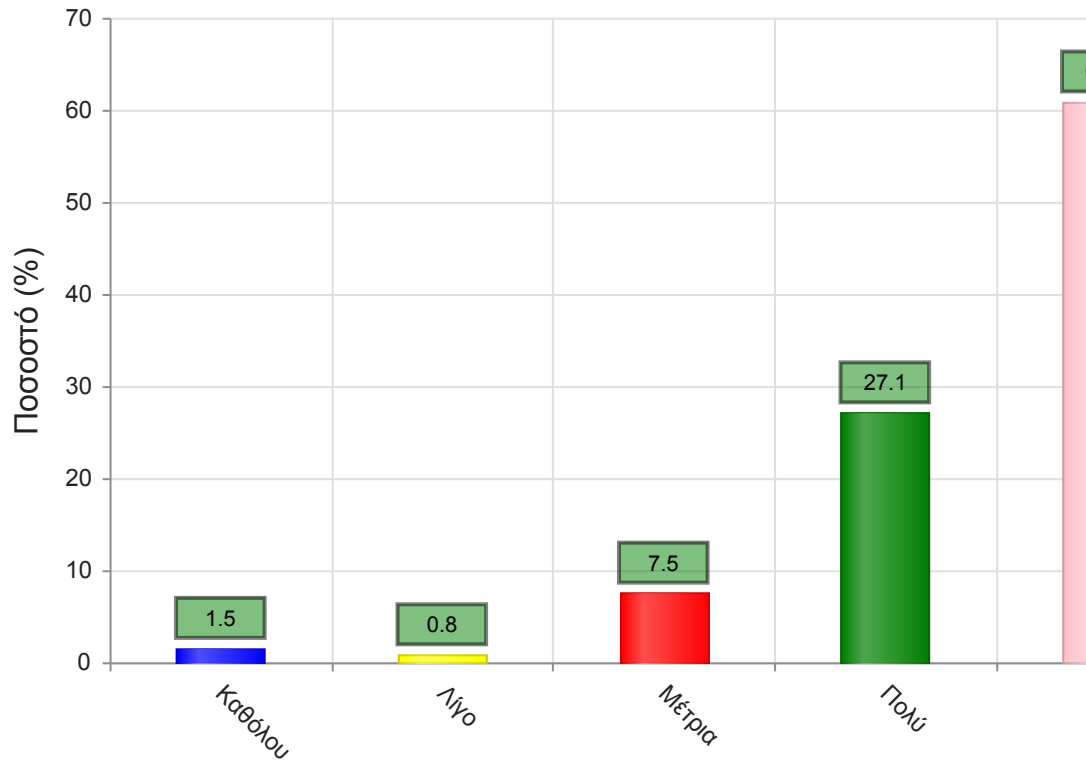
	Απαντήσεις	Ποσοστό (%)
Καθόλου	5	3.8
Λίγο	3	2.3
Μέτρια	18	13.5
Πολύ	45	33.8
Πάρα πολύ	59	44.4
Δ/Α	3	2.3
<b>Σύνολο Απαντήσεων</b>	<b>130</b>	<b>97.7</b>
<b>Ολικό Σύνολο</b>	<b>133</b>	<b>100</b>



**Μέσος όρος τμήματος : 4.2 ( Πολύ )**

21. Βαθμολογήστε τη συνέπεια του/της διδάσκοντα/-ουσας στις εκπαιδευτικές του/της υποχρεώσεις. (Παρουσία στα μαθήματα, έγκαιρη διόρθωση εργασιών, ώρες συνεργασίας με τους φοιτητές, κλπ

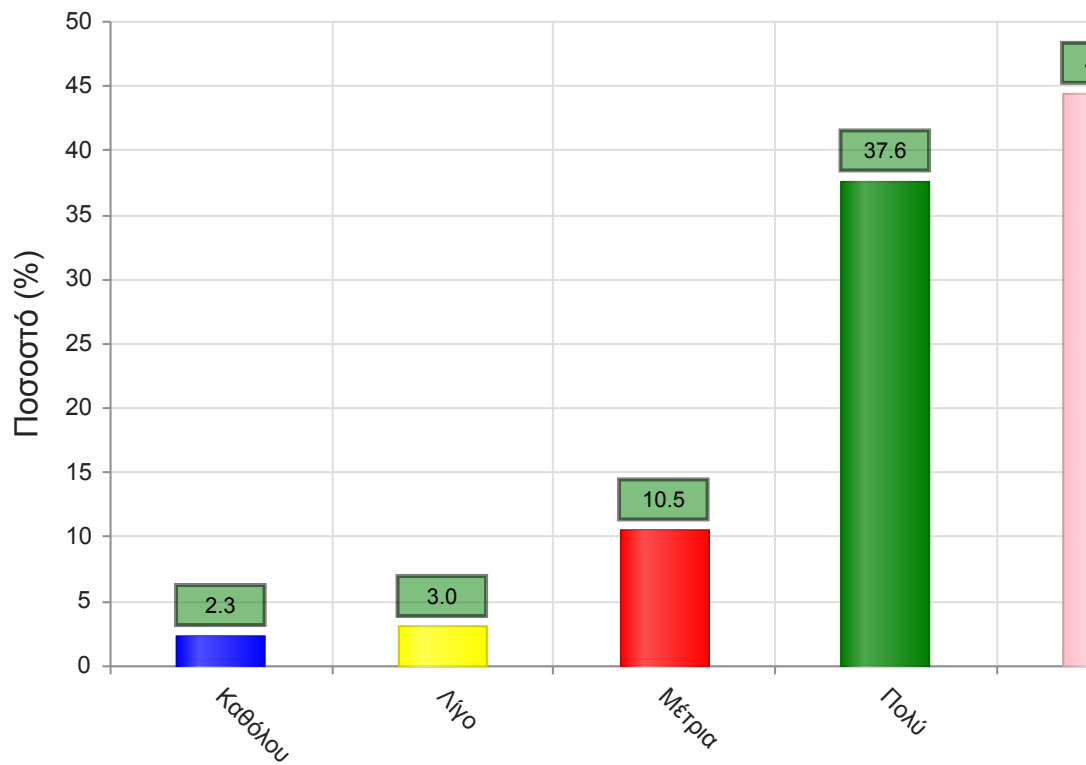
	Απαντήσεις	Ποσοστό (%)
Καθόλου	2	1.5
Λίγο	1	0.8
Μέτρια	10	7.5
Πολύ	36	27.1
Πάρα πολύ	81	60.9
Δ/Α	3	2.3
<b>Σύνολο Απαντήσεων</b>	<b>130</b>	<b>97.7</b>
<b>Ολικό Σύνολο</b>	<b>133</b>	<b>100</b>



**Μέσος όρος τμήματος : 4.5 ( Πολύ )**

22. Βαθμολογήστε το κλίμα συνεργασίας με τους φοιτητές/-τριες. (Προθυμία στην απάντηση ερωτήσεων, διαθεσιμότητα διδάσκοντος/-ουσας κλπ)

	Απαντήσεις	Ποσοστό (%)
Καθόλου	3	2.3
Λίγο	4	3.0
Μέτρια	14	10.5
Πολύ	50	37.6
Πάρα πολύ	59	44.4
Δ/Α	3	2.3
<b>Σύνολο Απαντήσεων</b>	<b>130</b>	<b>97.7</b>
<b>Ολικό Σύνολο</b>	<b>133</b>	<b>100</b>

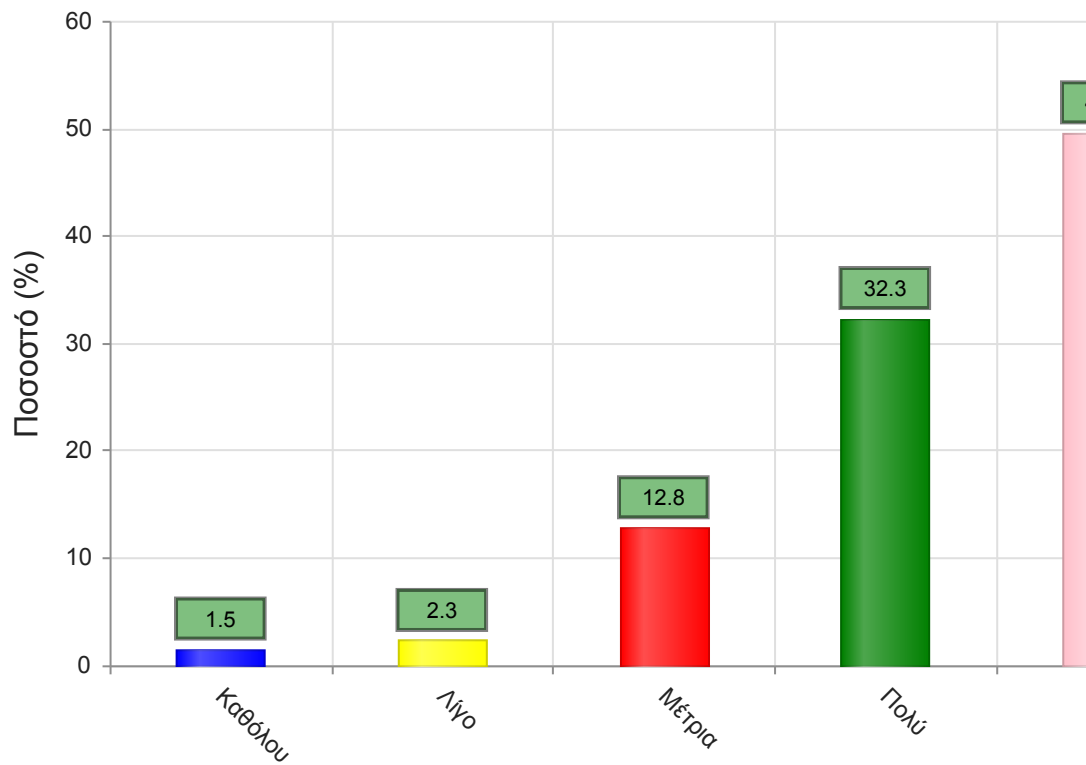


**Μέσος όρος τμήματος : 4.2 ( Πολύ )**

23. Βαθμολογήστε την οργάνωση στην παρουσίαση της ύλης



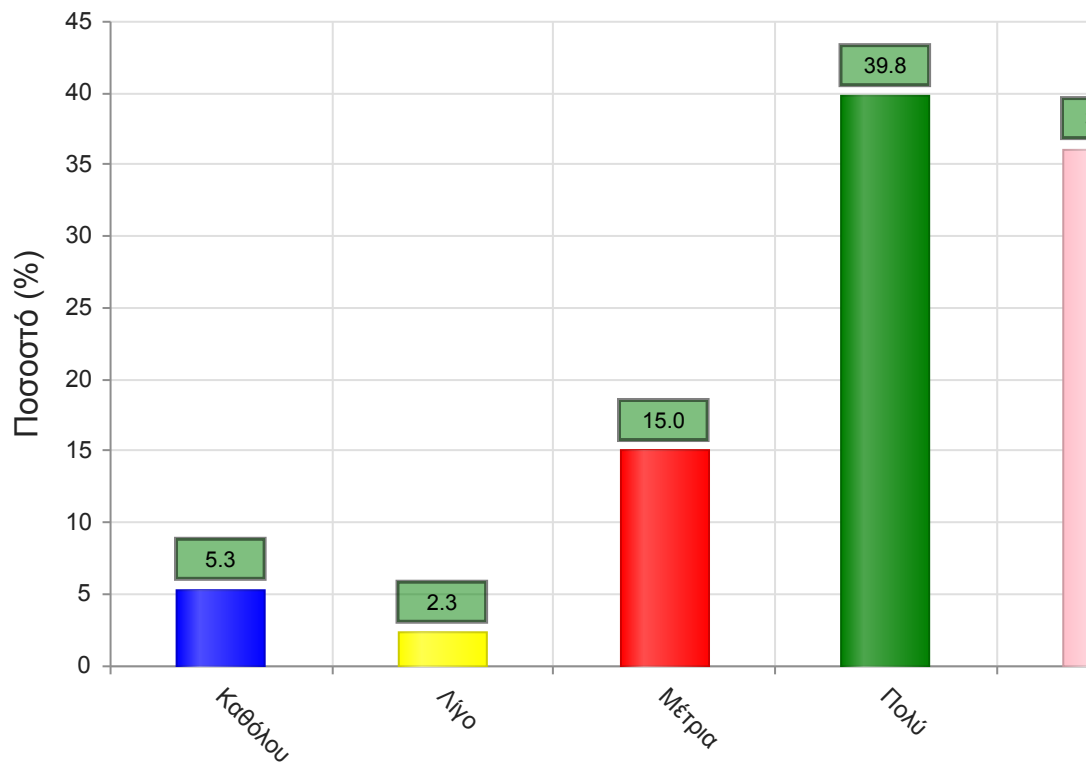
	Απαντήσεις	Ποσοστό (%)
Καθόλου	2	1.5
Λίγο	3	2.3
Μέτρια	17	12.8
Πολύ	43	32.3
Πάρα πολύ	66	49.6
Δ/Α	2	1.5
<b>Σύνολο Απαντήσεων</b>	<b>131</b>	<b>98.5</b>
<b>Ολικό Σύνολο</b>	<b>133</b>	<b>100</b>



**Μέσος όρος τμήματος : 4.3 ( Πολύ )**

24. Επιτυγχάνει να διεγείρει το ενδιαφέρον για το αντικείμενο του μαθήματος;

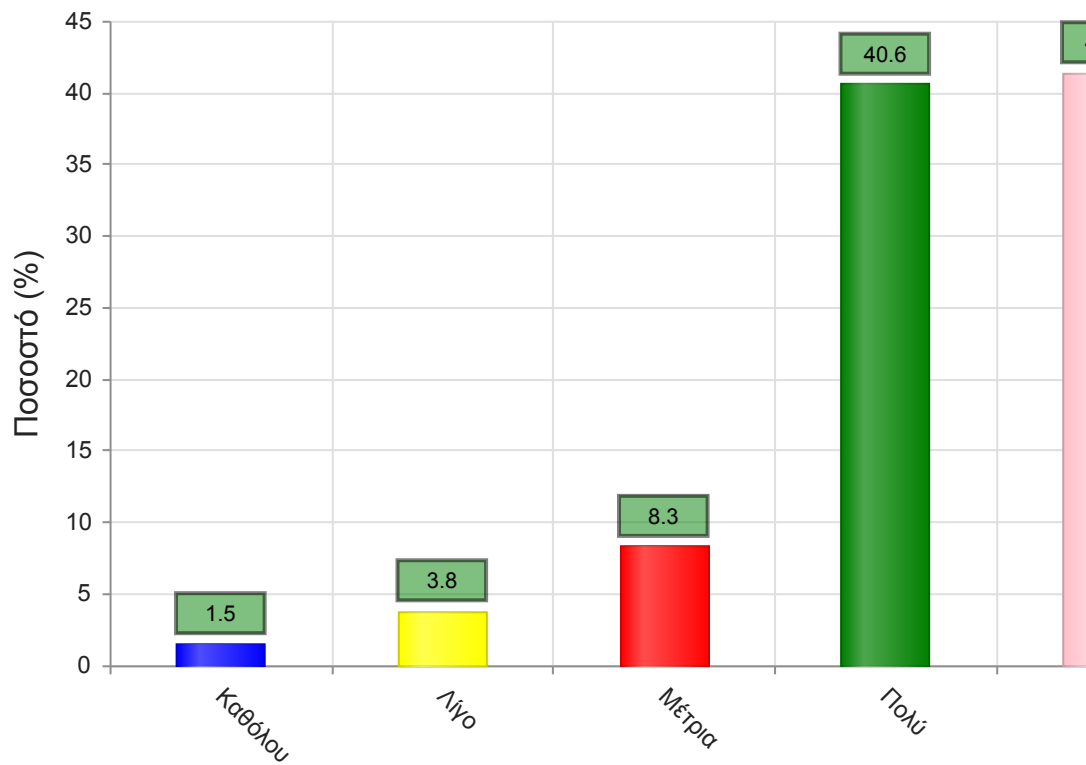
	Απαντήσεις	Ποσοστό (%)
Καθόλου	7	5.3
Λίγο	3	2.3
Μέτρια	20	15.0
Πολύ	53	39.8
Πάρα πολύ	48	36.1
Δ/Α	2	1.5
<b>Σύνολο Απαντήσεων</b>	<b>131</b>	<b>98.5</b>
<b>Ολικό Σύνολο</b>	<b>133</b>	<b>100</b>



**Μέσος όρος τμήματος : 4.0 ( Πολύ )**

25. Ενθαρρύνει τους φοιτητές/-τριες να διατυπώνουν απορίες και ερωτήσεις έτσι ώστε να αναπτύξουν την κρίση τους;

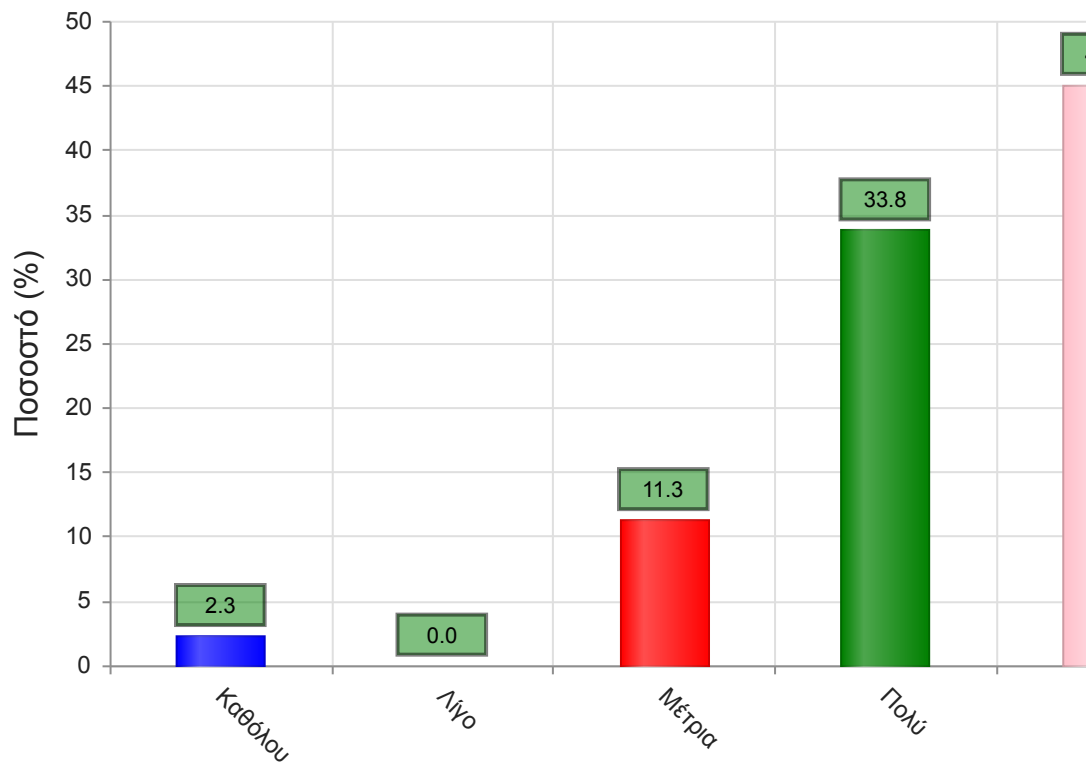
	Απαντήσεις	Ποσοστό (%)
Καθόλου	2	1.5
Λίγο	5	3.8
Μέτρια	11	8.3
Πολύ	54	40.6
Πάρα πολύ	55	41.4
Δ/Α	6	4.5
<b>Σύνολο Απαντήσεων</b>	127	95.5
<b>Ολικό Σύνολο</b>	133	100



**Μέσος όρος τμήματος : 4.2 ( Πολύ )**

26. Χρησιμοποιεί Τεχνολογίες Πληροφορικής και Επικοινωνιών στη διδασκαλία και στην εμπέδωση του μαθήματος; (Χρήση προβολικών μηχανημάτων στις παραδόσεις, παράδοση ασκήσεων μέσω πλατφόρμας τηλεκαίτευσης, χρήση ιστοσελίδας μαθήματος κλπ)

	Απαντήσεις	Ποσοστό (%)
Καθόλου	3	2.3
Λίγο	0	0.0
Μέτρια	15	11.3
Πολύ	45	33.8
Πάρα πολύ	60	45.1
Δ/Α	10	7.5
<b>Σύνολο Απαντήσεων</b>	<b>123</b>	<b>92.5</b>
<b>Ολικό Σύνολο</b>	<b>133</b>	<b>100</b>

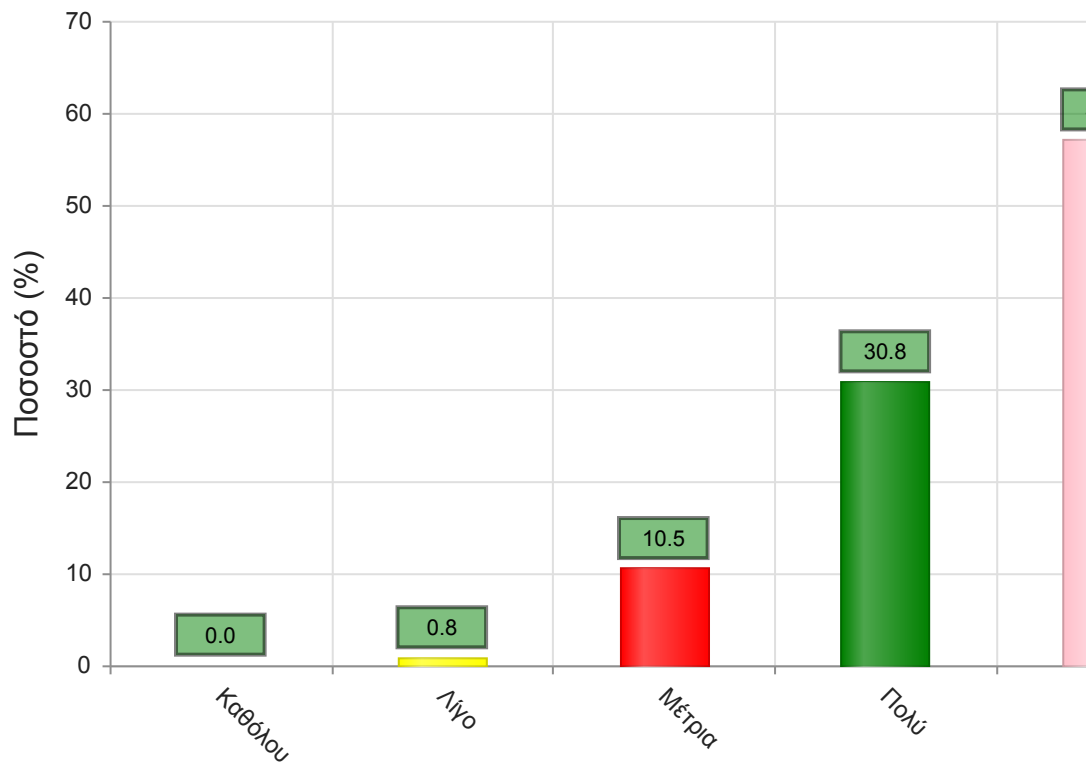


**Μέσος όρος τμήματος : 4.3 ( Πολύ )**

### Γ. Ερωτήσεις που αφορούν στα χαρακτηριστικά του/της φοιτητή/-τριας:

27. Πόσο τακτικά παρακολουθείτε τις διαλέξεις;

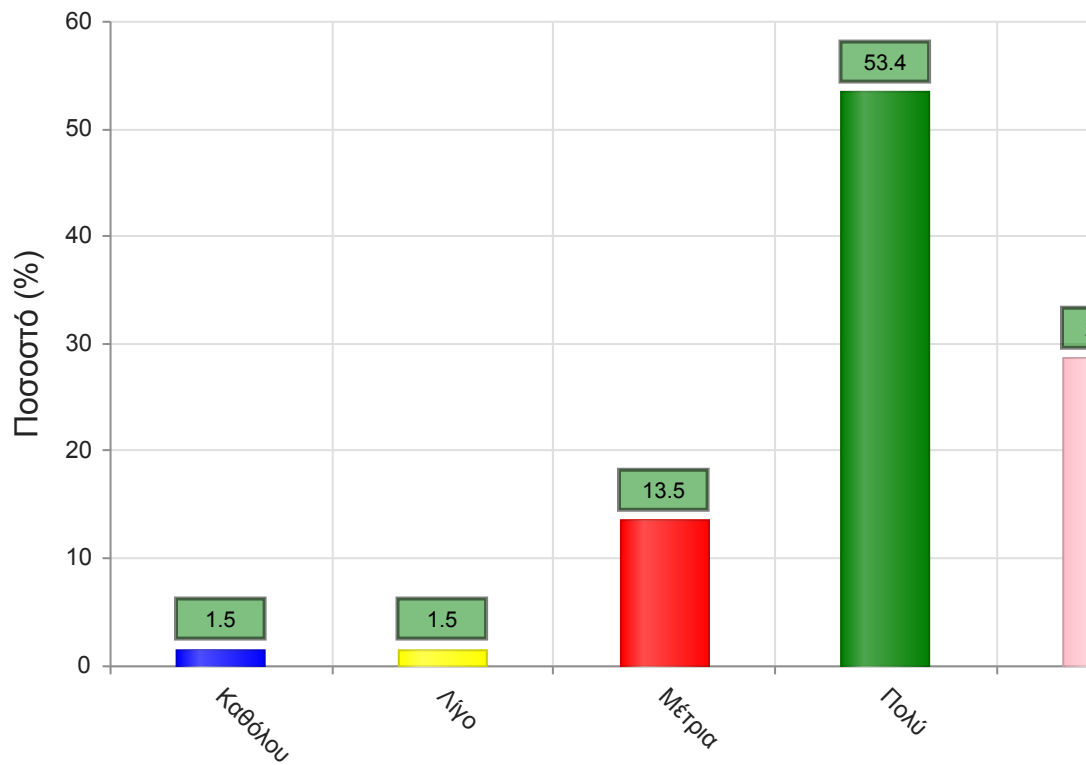
	Απαντήσεις	Ποσοστό (%)
Καθόλου	0	0.0
Λίγο	1	0.8
Μέτρια	14	10.5
Πολύ	41	30.8
Πάρα πολύ	76	57.1
Δ/Α	1	0.8
<b>Σύνολο Απαντήσεων</b>	<b>132</b>	<b>99.2</b>
<b>Ολικό Σύνολο</b>	<b>133</b>	<b>100</b>



**Μέσος όρος τμήματος : 4.5 ( Πολύ )**

28. Κατά πόσο κατανοείτε τις διδασκόμενες έννοιες;

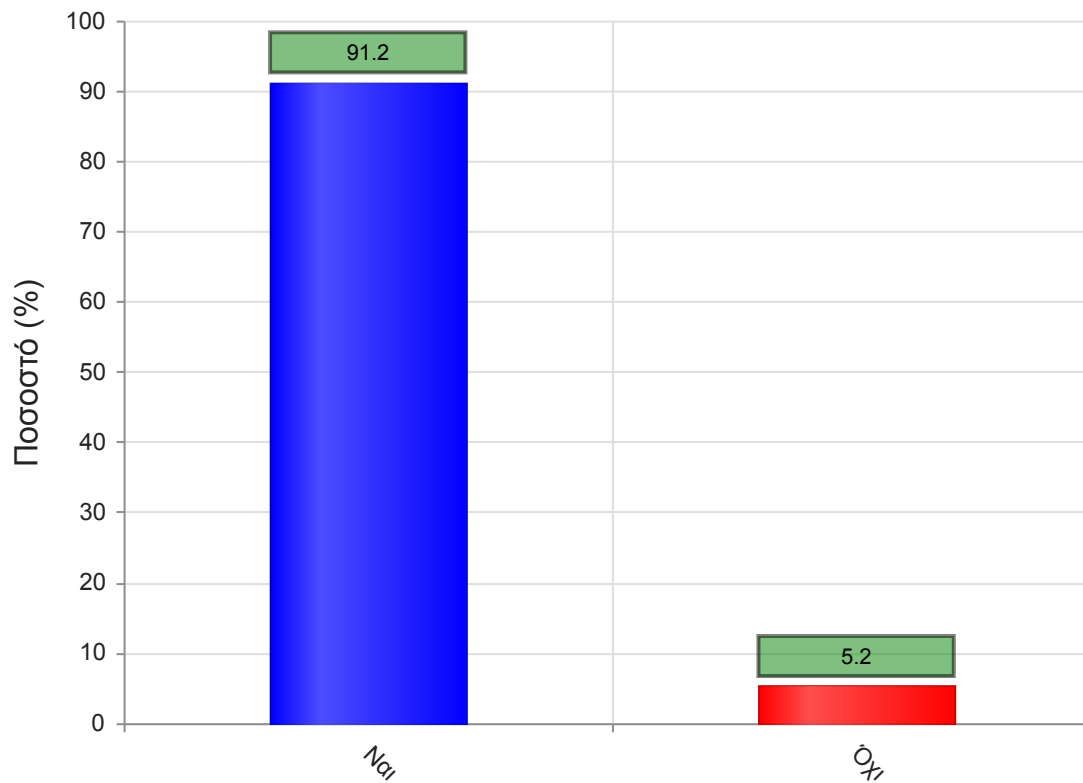
	Απαντήσεις	Ποσοστό (%)
Καθόλου	2	1.5
Λίγο	2	1.5
Μέτρια	18	13.5
Πολύ	71	53.4
Πάρα πολύ	38	28.6
Δ/Α	2	1.5
<b>Σύνολο Απαντήσεων</b>	<b>131</b>	<b>98.5</b>
<b>Ολικό Σύνολο</b>	<b>133</b>	<b>100</b>



**Μέσος όρος τμήματος : 4.1 ( Πολύ )**

29. Ανταποκρίνεστε στις γραπτές εργασίες/ασκήσεις;

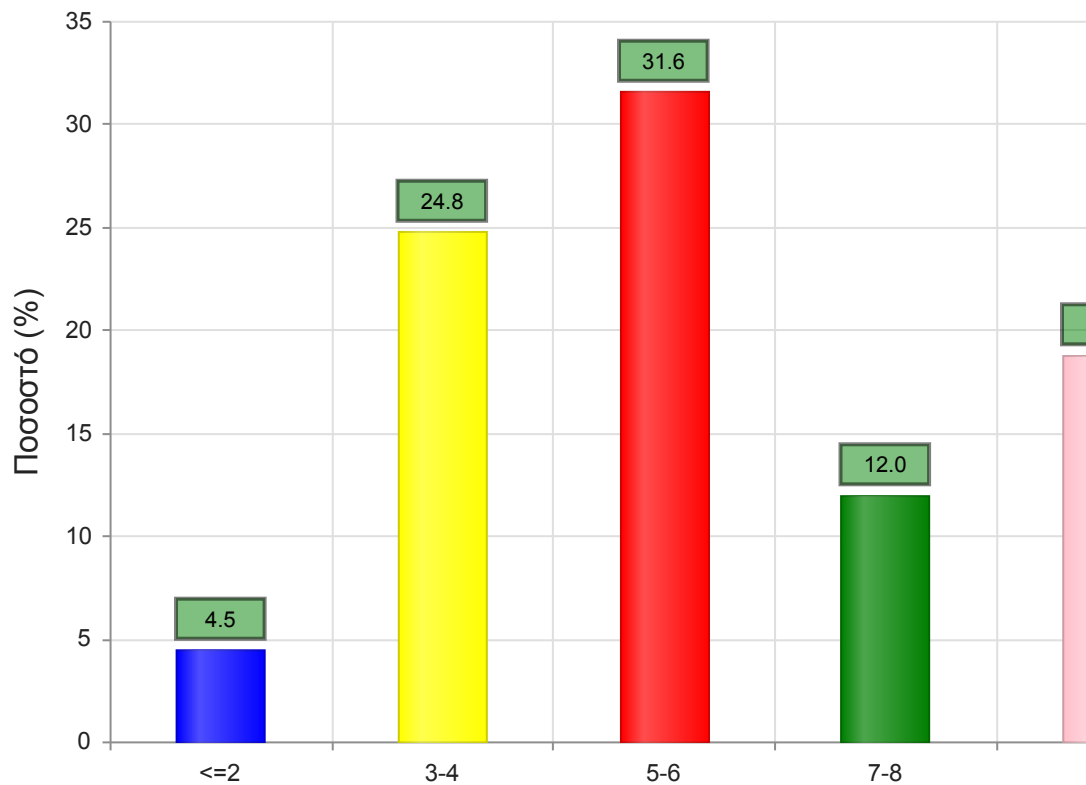
	Απαντήσεις	Ποσοστό (%)
<b>ΝΑΙ</b>	228	91.2
<b>ΟΧΙ</b>	13	5.2
<b>Δ/Α</b>	9	3.6
<b>Σύνολο</b>	250	100



Μέσος όρος τμήματος : ( )

30. Πόσες ώρες μελέτης αφιερώνετε εβδομαδιαία για τη μελέτη του συγκεκριμένου μαθήματος;

	Απαντήσεις	Ποσοστό τμήματος(%)
<=2	6	4.5
3-4	33	24.8
5-6	42	31.6
7-8	16	12.0
>=9	25	18.8
Δ/Α	11	8.3
<b>Σύνολο Απαντήσεων</b>	<b>122</b>	<b>91.7</b>
<b>Ολικό Σύνολο</b>	<b>133</b>	<b>100</b>

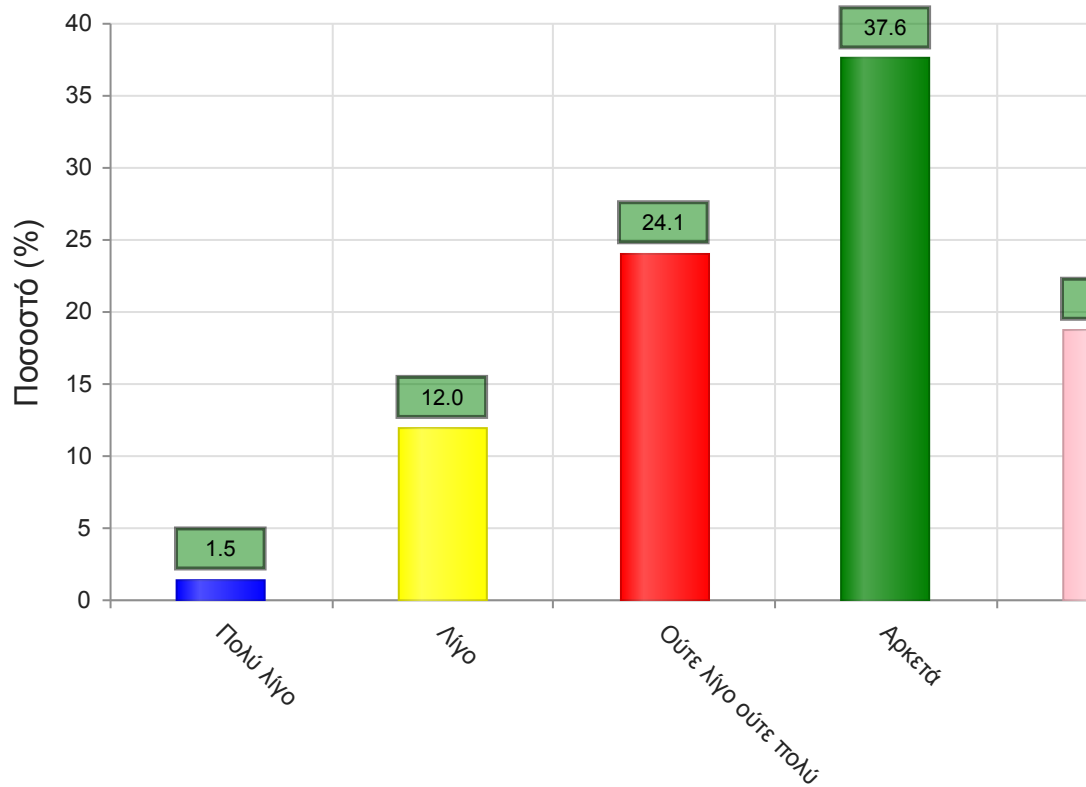


**Μέσος όρος τμήματος : 3.2 ( 5-6 )**

31. Πόσες ώρες πιστεύετε ότι πρέπει να αφιερώσετε κατά την περίοδο των εξετάσεων για την επιτυχή εξέτασή σας στο συγκεκριμένο μάθημα; (**Πολύ Λίγο**=0-5, **Λίγο**=5-10, **Ούτε Λίγο Ούτε πολύ**=10-15, **Αρκετά**=15-20, **Πολύ**=20+)



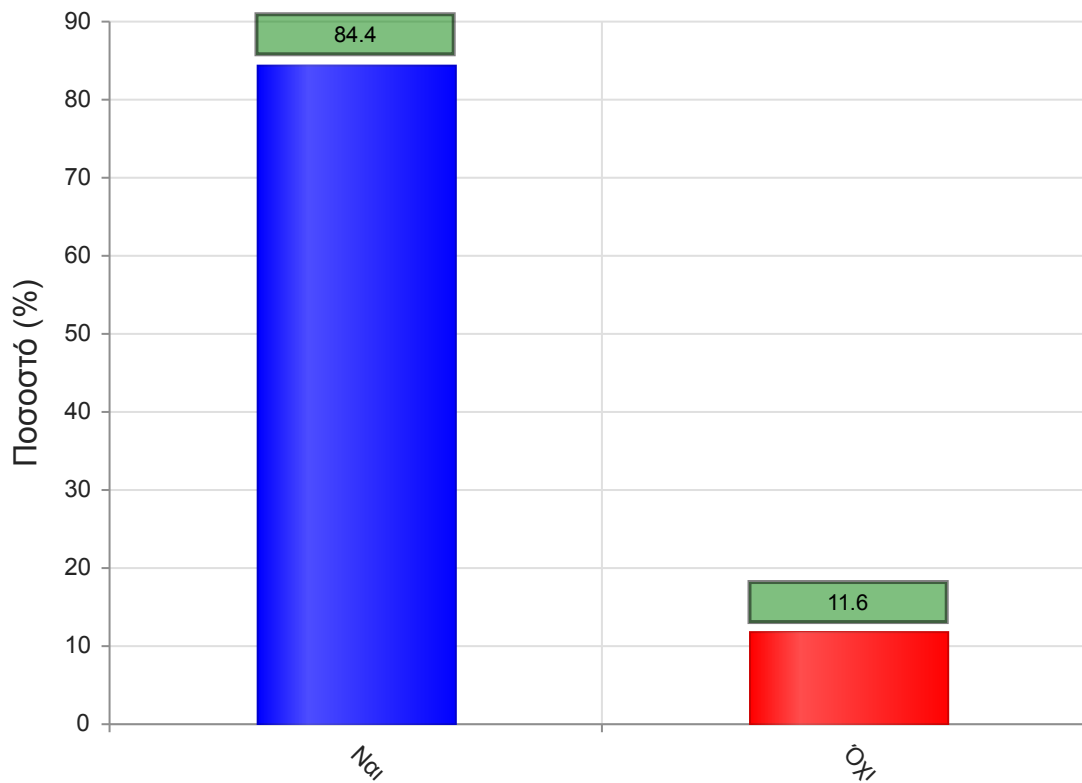
	Απαντήσεις	Ποσοστό τμήματος (%)
<b>Πολύ λίγο</b>	2	1.5
<b>Λίγο</b>	16	12.0
<b>Ούτε λίγο ούτε πολύ</b>	32	24.1
<b>Αρκετά</b>	50	37.6
<b>Πολύ</b>	25	18.8
<b>Δ/Α</b>	8	6.0
<b>Σύνολο Απαντήσεων</b>	125	94.0
<b>Ολικό Σύνολο</b>	133	100



**Μέσος όρος τμήματος : 3.6 ( Αρκετά )**

32. Θα εξεταστείτε στο μάθημα για πρώτη φορά;

	Απαντήσεις	Ποσοστό (%)
<b>ΝΑΙ</b>	211	84.4
<b>ΟΧΙ</b>	29	11.6
<b>Δ/Α</b>	10	4.0
<b>Σύνολο</b>	250	100



Μέσος όρος τμήματος : ( )