



ΠΑΝΕΠΙΣΤΗΜΙΟ ΔΥΤΙΚΗΣ ΑΤΤΙΚΗΣ

Στατιστικά τμήματος

Τμήμα

680 - ΕΡΓΟΘΕΡΑΠΕΙΑΣ

Απογραφική Περίοδος

2021 - 2022

Ερωτηματολόγιο

Ερωτηματολόγιο Μαθημάτων

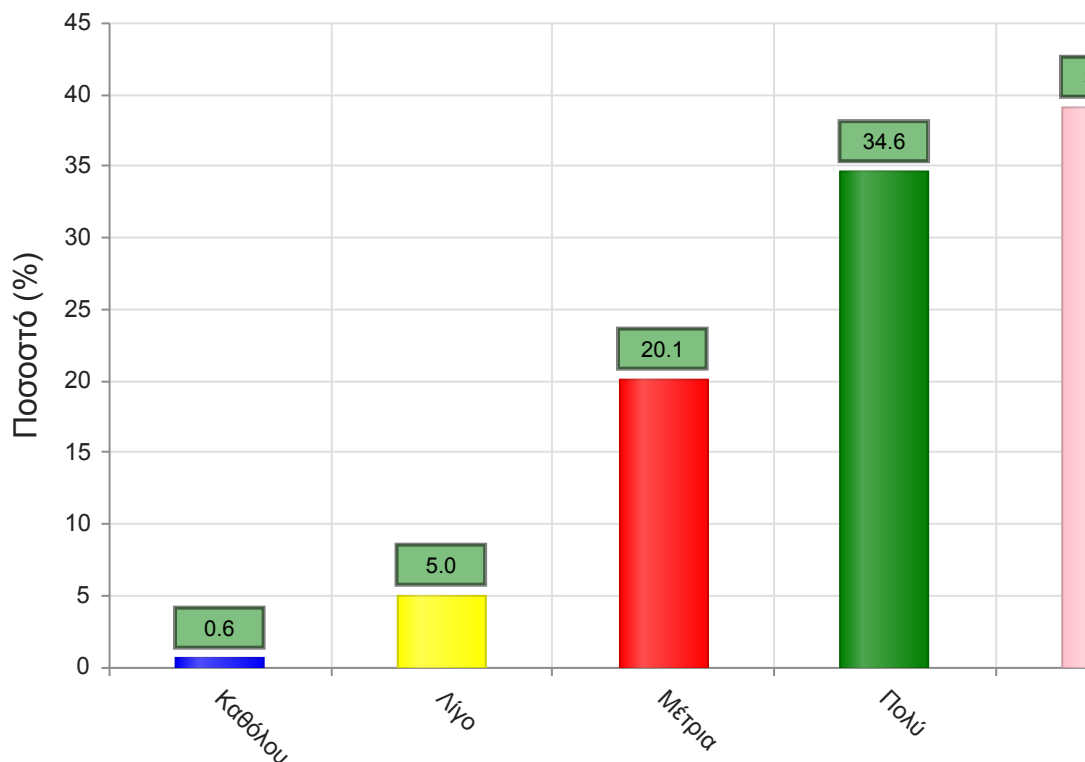
Εξάμηνο

Εαρινό

Α. Ερωτήσεις που αφορούν στο μάθημα:

1. Οι στόχοι του θεωρητικού μαθήματος ήταν σαφείς;

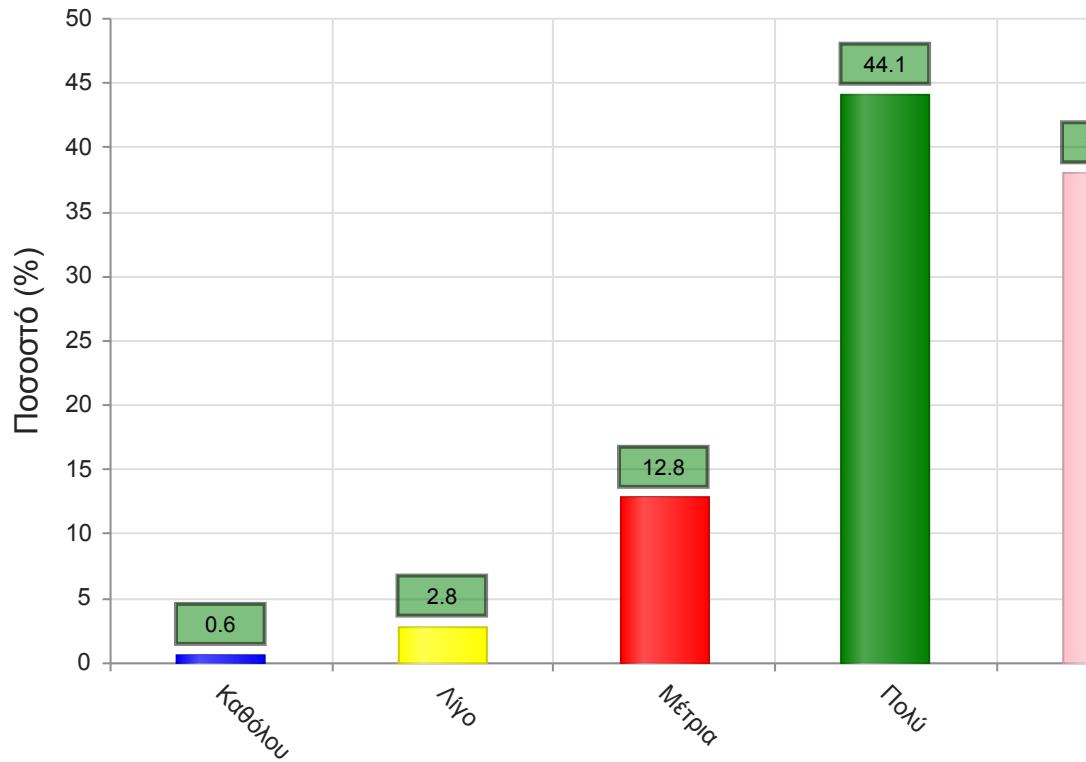
	Απαντήσεις	Ποσοστό (%)
Καθόλου	1	0.6
Λίγο	9	5.0
Μέτρια	36	20.1
Πολύ	62	34.6
Πάρα πολύ	70	39.1
Δ/Α	1	0.6
Σύνολο Απαντήσεων	178	99.4
Ολικό Σύνολο	179	100



Μέσος όρος τμήματος : 4.1 (Πολύ)

2. Η ύλη που καλύφθηκε ανταποκρινόταν στους στόχους του μαθήματος;

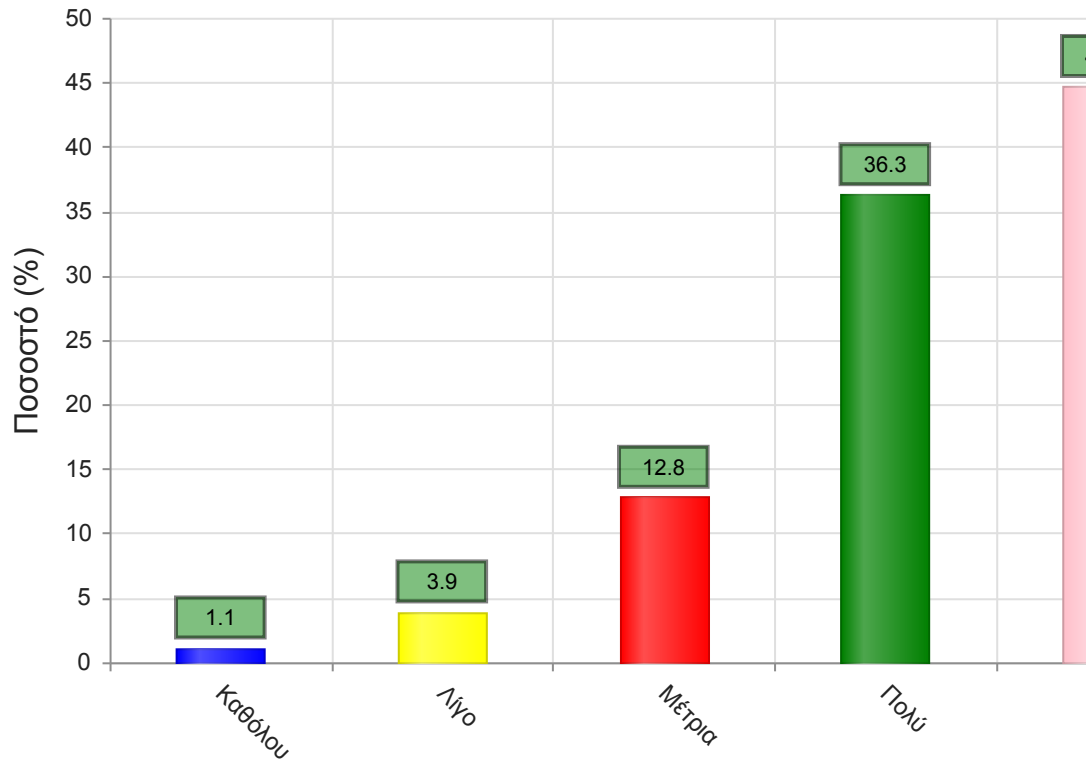
	Απαντήσεις	Ποσοστό (%)
Καθόλου	1	0.6
Λίγο	5	2.8
Μέτρια	23	12.8
Πολύ	79	44.1
Πάρα πολύ	68	38.0
Δ/Α	3	1.7
Σύνολο Απαντήσεων	176	98.3
Ολικό Σύνολο	179	100



Μέσος όρος τμήματος : 4.2 (Πολύ)

3. Βαθμολογήστε την οργάνωση του μαθήματος

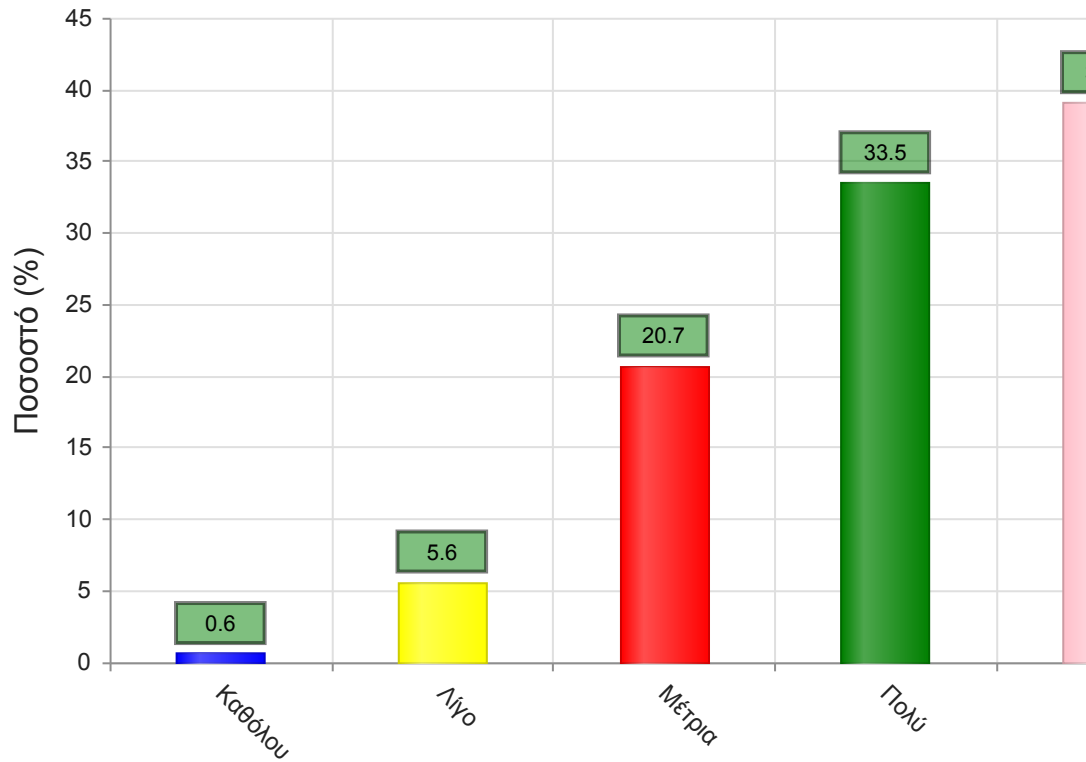
	Απαντήσεις	Ποσοστό (%)
Καθόλου	2	1.1
Λίγο	7	3.9
Μέτρια	23	12.8
Πολύ	65	36.3
Πάρα πολύ	80	44.7
Δ/Α	2	1.1
Σύνολο Απαντήσεων	177	98.9
Ολικό Σύνολο	179	100



Μέσος όρος τμήματος : 4.2 (Πολύ)

4. Το εκπαιδευτικό υλικό που χρησιμοποιήθηκε βοήθησε στην καλύτερη κατανόηση του θέματος;

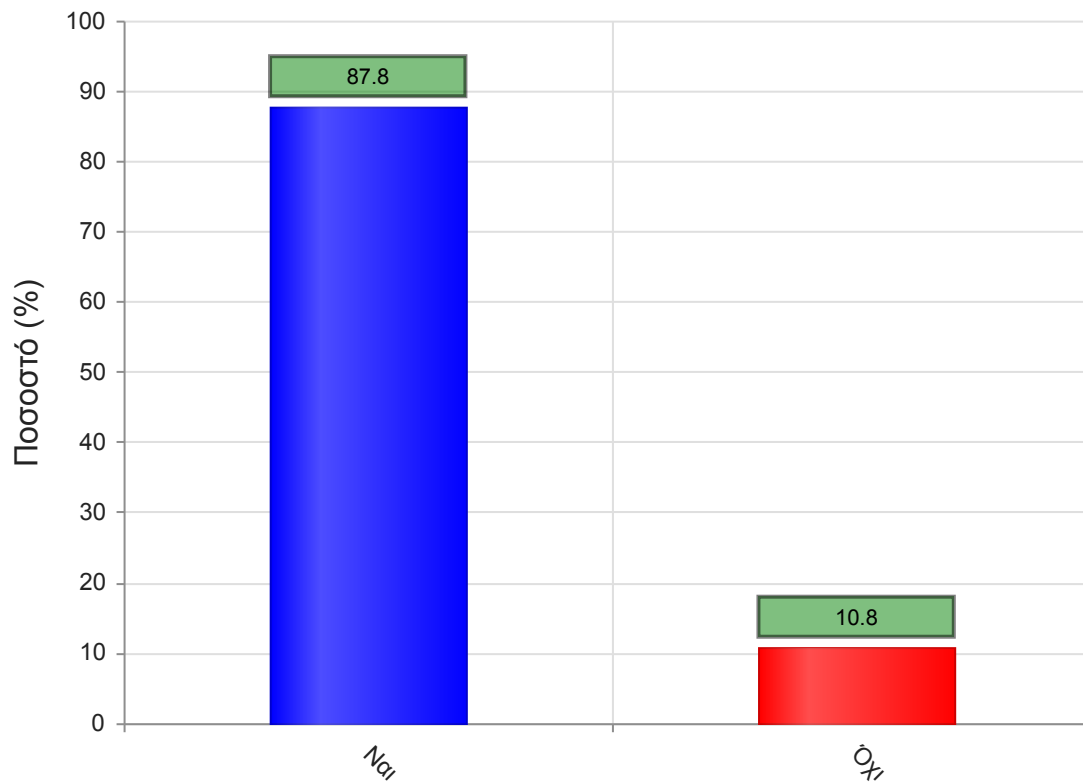
	Απαντήσεις	Ποσοστό (%)
Καθόλου	1	0.6
Λίγο	10	5.6
Μέτρια	37	20.7
Πολύ	60	33.5
Πάρα πολύ	70	39.1
Δ/Α	1	0.6
Σύνολο Απαντήσεων	178	99.4
Ολικό Σύνολο	179	100



Μέσος όρος τμήματος : 4.1 (Πολύ)

5. Τα εκπαιδευτικά βοηθήματα ("σύγγραμμα", σημειώσεις, πρόσθετη βιβλιογραφία) χορηγήθηκαν εγκαίρως;

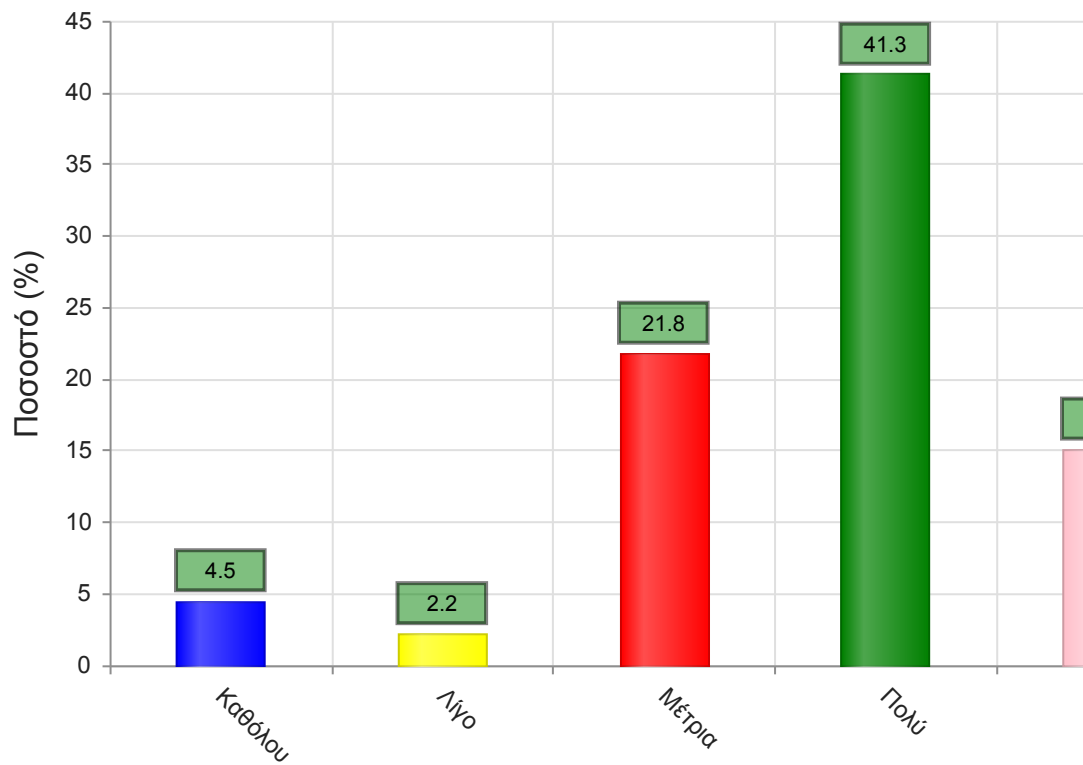
	Απαντήσεις	Ποσοστό (%)
ΝΑΙ	367	87.8
ΟΧΙ	45	10.8
Δ/Α	6	1.4
Σύνολο	418	100



Μέσος όρος τμήματος : ()

6. Πόσο ικανοποιητικό/-ά βρίσκεται το/-α διανεμόμενο/-α βιβλίο/α(σύγγραμμα/-τα);

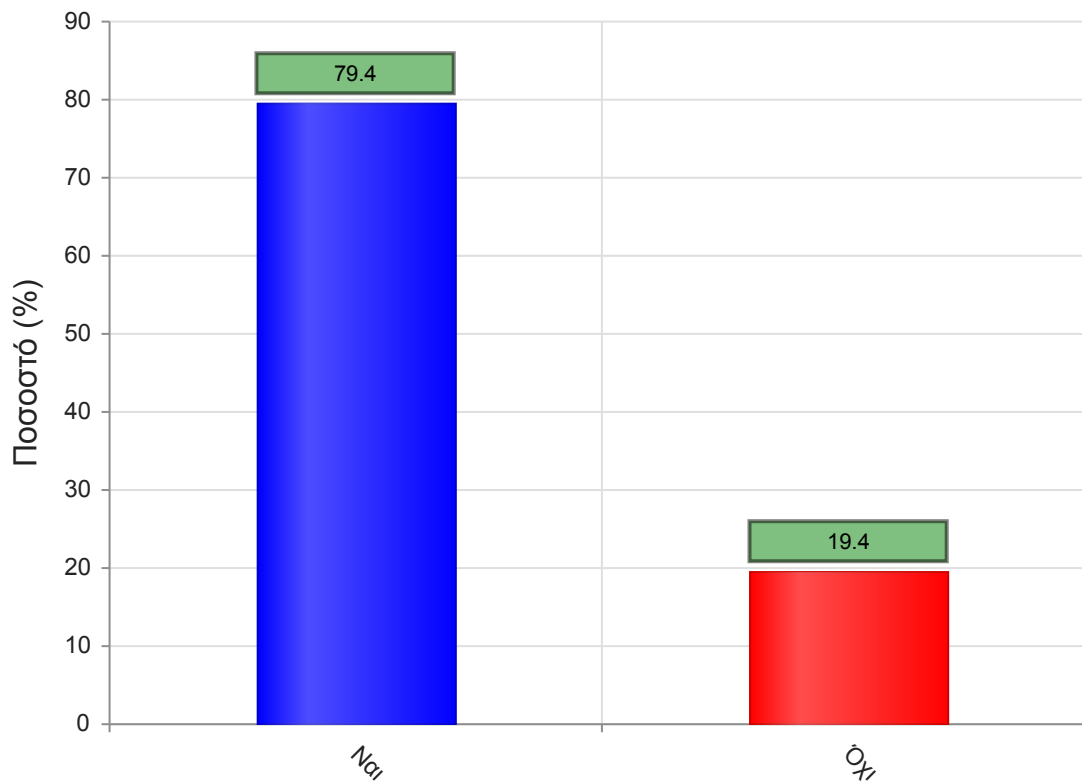
	Απαντήσεις	Ποσοστό (%)
Καθόλου	8	4.5
Λίγο	4	2.2
Μέτρια	39	21.8
Πολύ	74	41.3
Πάρα πολύ	27	15.1
Δ/Α	27	15.1
Σύνολο Απαντήσεων	152	84.9
Ολικό Σύνολο	179	100



Μέσος όρος τμήματος : 3.7 (Πολύ)

7. Παρέχονται επιπρόσθετες σημειώσεις;

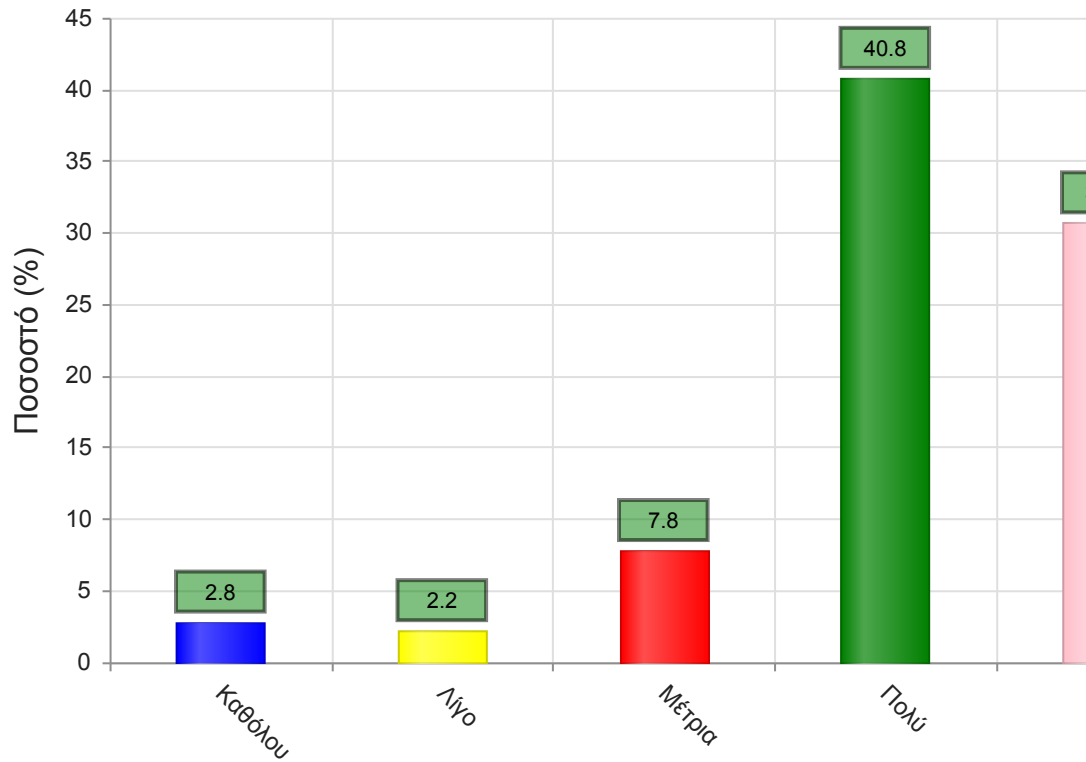
	Απαντήσεις	Ποσοστό (%)
ΝΑΙ	332	79.4
ΟΧΙ	81	19.4
Δ/Α	5	1.2
Σύνολο	418	100



Μέσος όρος τμήματος : ()

7α. Εάν ναι, βαθμολογήστε την επάρκειά τους

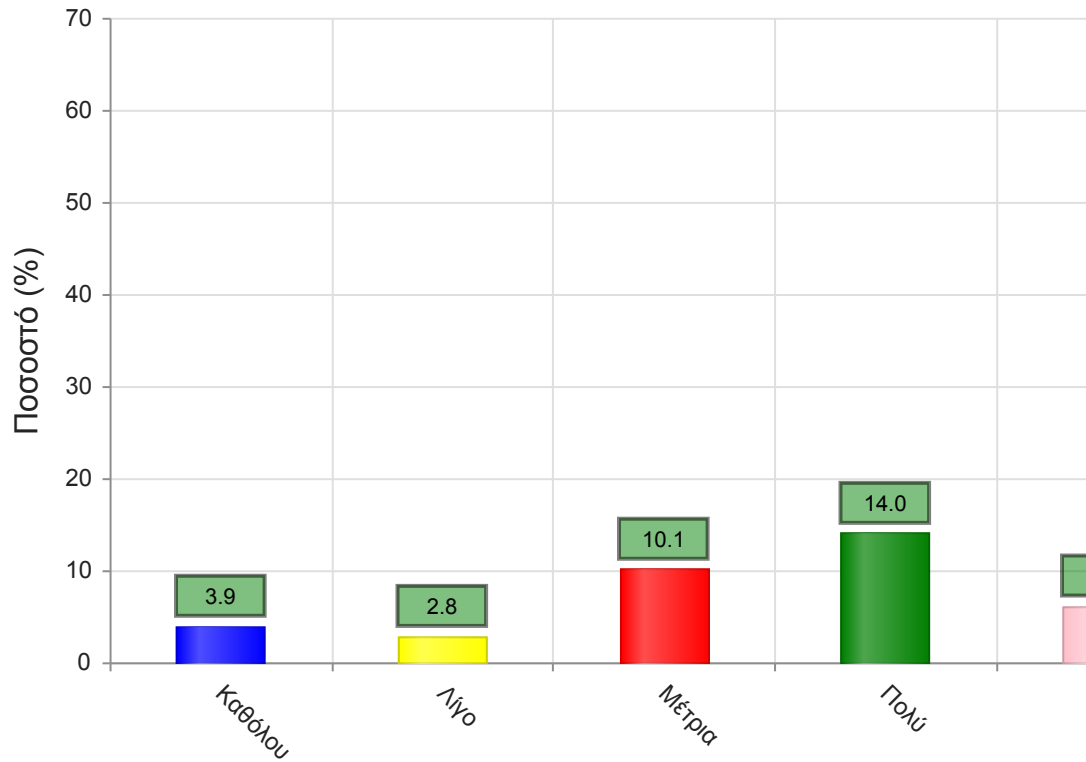
	Απαντήσεις	Ποσοστό (%)
Καθόλου	5	2.8
Λίγο	4	2.2
Μέτρια	14	7.8
Πολύ	73	40.8
Πάρα πολύ	55	30.7
Δ/Α	28	15.6
Σύνολο Απαντήσεων	151	84.4
Ολικό Σύνολο	179	100



Μέσος όρος τμήματος : 4.1 (Πολύ)

8. Βαθμολογήστε τη διαθεσιμότητα της επιπρόσθετης βιβλιογραφίας στην Βιβλιοθήκη του Ιδρύματος

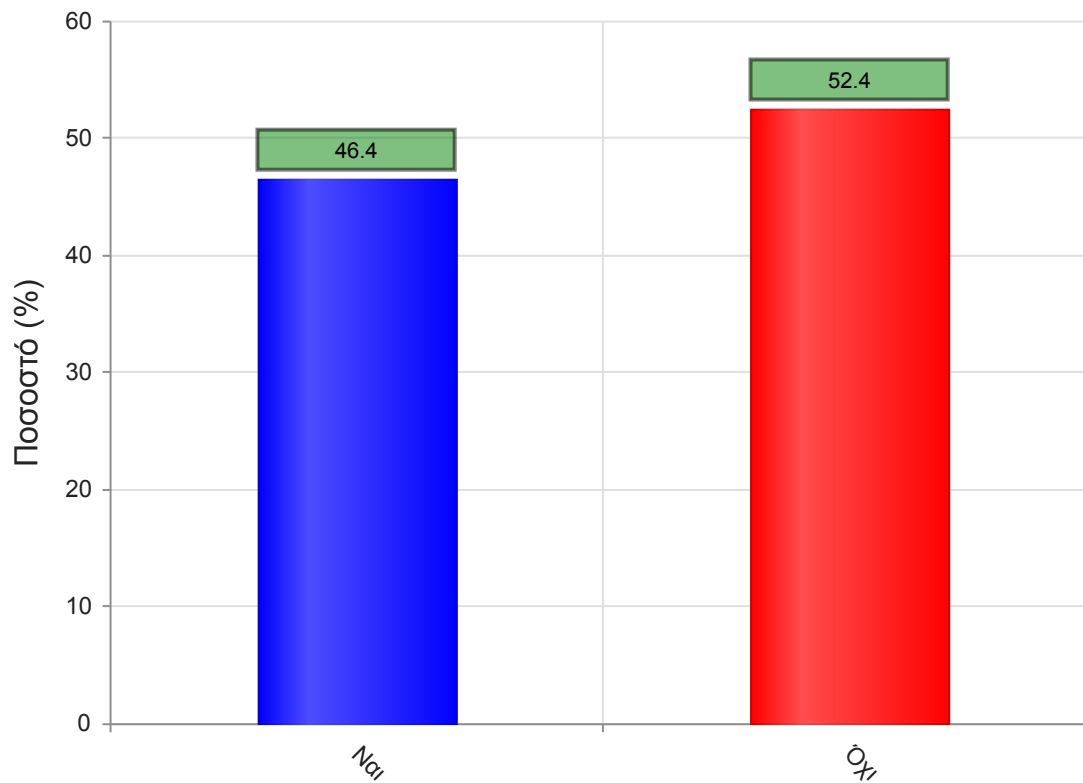
	Απαντήσεις	Ποσοστό (%)
Καθόλου	7	3.9
Λίγο	5	2.8
Μέτρια	18	10.1
Πολύ	25	14.0
Πάρα πολύ	11	6.1
Δ/Α	113	63.1
Σύνολο Απαντήσεων	66	36.9
Ολικό Σύνολο	179	100



Μέσος όρος τμήματος : 3.4 (Μέτρια)

9. Προαπαιτούνται γνώσεις από άλλα μαθήματα για την παρακολούθηση του μαθήματος;

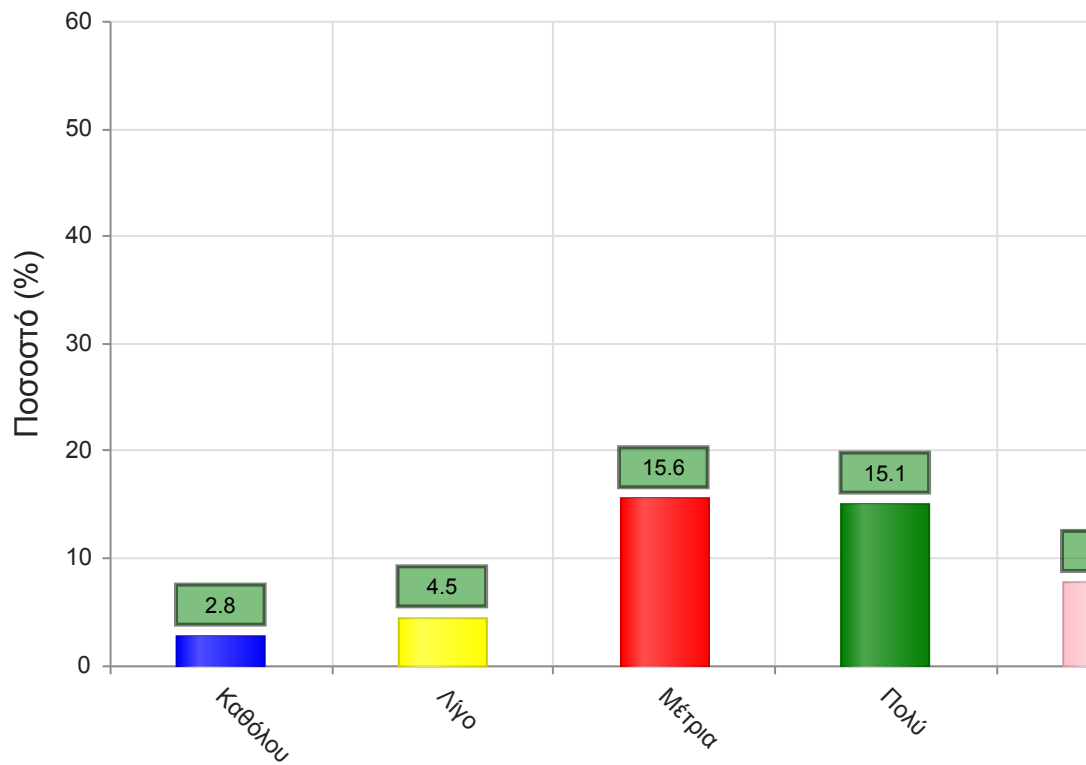
	Απαντήσεις	Ποσοστό (%)
ΝΑΙ	194	46.4
ΟΧΙ	219	52.4
Δ/Α	5	1.2
Σύνολο	418	100



Μέσος όρος τμήματος : ()

9α. Εάν ναι, καλύπτονται από άλλα διδαχθέντα μαθήματα;

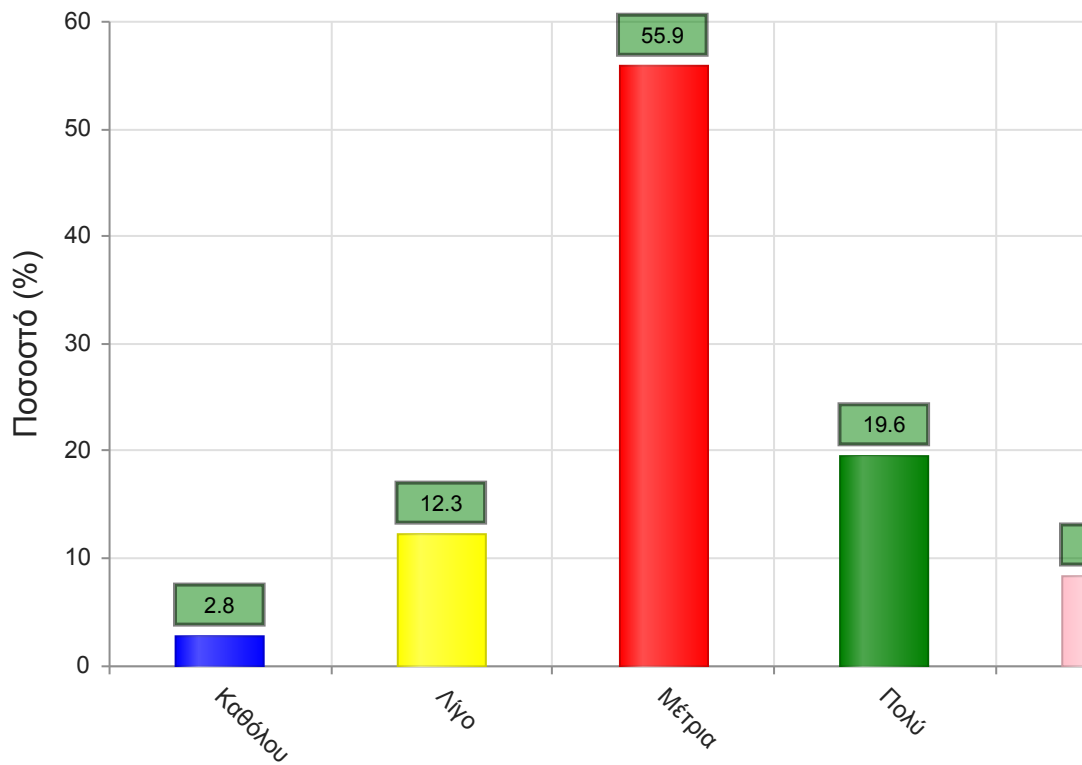
	Απαντήσεις	Ποσοστό (%)
Καθόλου	5	2.8
Λίγο	8	4.5
Μέτρια	28	15.6
Πολύ	27	15.1
Πάρα πολύ	14	7.8
Δ/Α	97	54.2
Σύνολο Απαντήσεων	82	45.8
Ολικό Σύνολο	179	100



Μέσος όρος τμήματος : 3.5 (Μέτρια)

10. Πώς κρίνετε το επίπεδο δυσκολίας του μαθήματος για το έτος του;

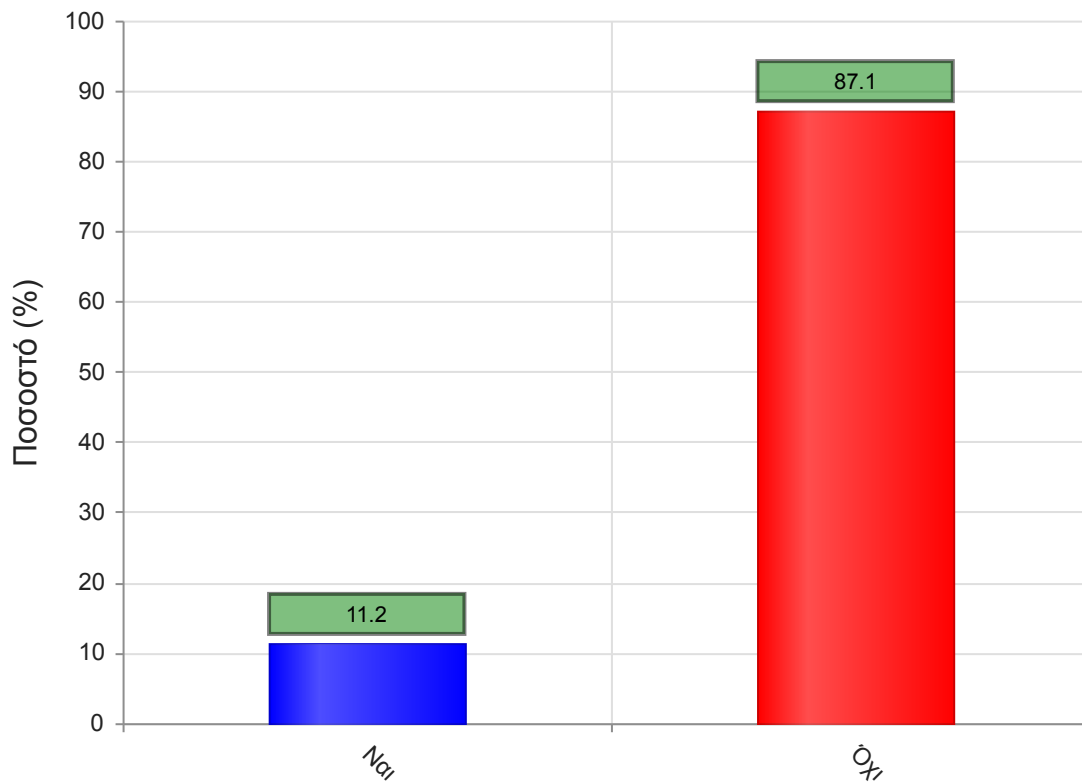
	Απαντήσεις	Ποσοστό (%)
Καθόλου	5	2.8
Λίγο	22	12.3
Μέτρια	100	55.9
Πολύ	35	19.6
Πάρα πολύ	15	8.4
Δ/Α	2	1.1
Σύνολο Απαντήσεων	177	98.9
Ολικό Σύνολο	179	100



Μέσος όρος τμήματος : 3.2 (Μέτρια)

11. Υπάρχει ανάγκη οργάνωσης φροντιστηριακών μαθημάτων για το συγκεκριμένο μάθημα;

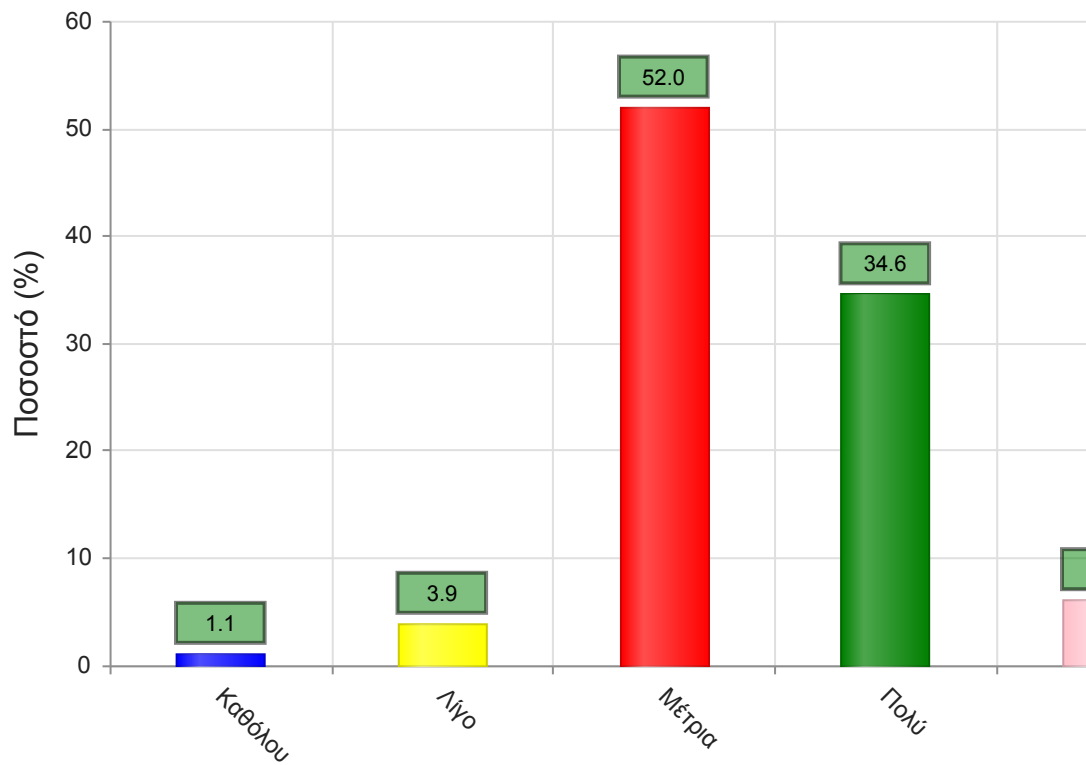
	Απαντήσεις	Ποσοστό (%)
ΝΑΙ	47	11.2
ΟΧΙ	364	87.1
Δ/Α	7	1.7
Σύνολο	418	100



Μέσος όρος τμήματος : ()

12. Αξιολογήστε τον αριθμό των ωρών διδασκαλίας για την κάλυψη της ύλης (καθόλου=ανεπαρκής, πάρα πολύ=υπερβολικός)

	Απαντήσεις	Ποσοστό (%)
Καθόλου	2	1.1
Λίγο	7	3.9
Μέτρια	93	52.0
Πολύ	62	34.6
Πάρα πολύ	11	6.1
Δ/Α	4	2.2
Σύνολο Απαντήσεων	175	97.8
Ολικό Σύνολο	179	100

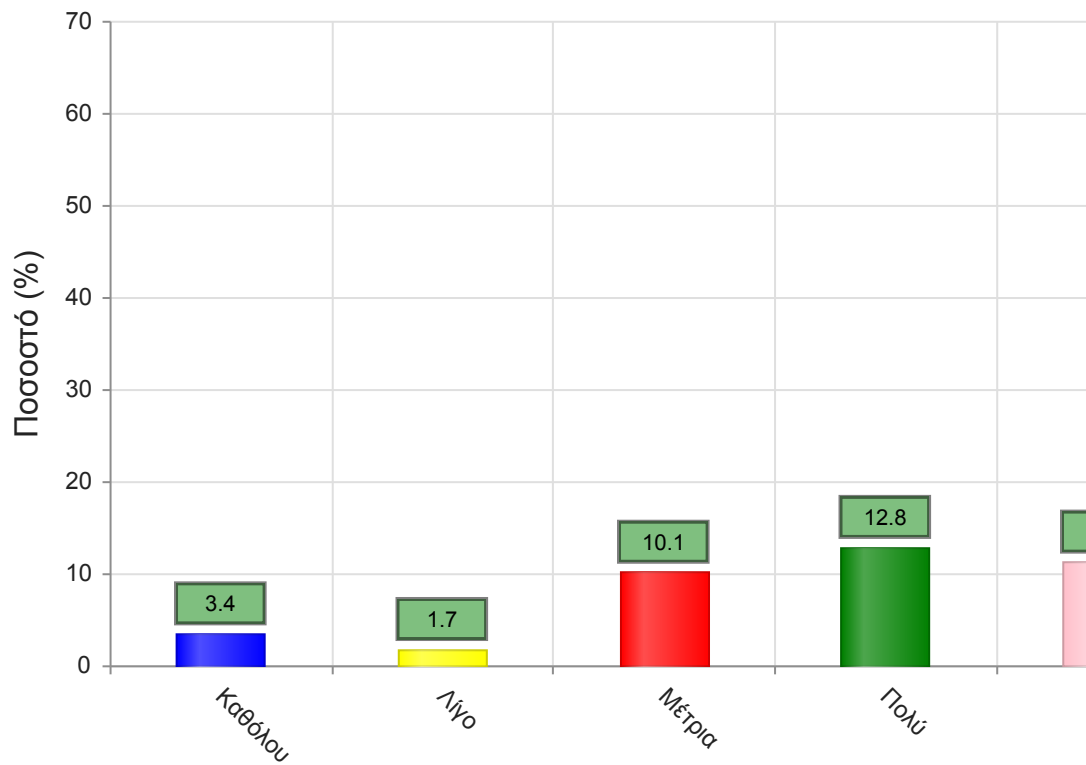


Μέσος όρος τμήματος : 3.4 (Μέτρια)

Να απαντήσετε σε περίπτωση που υπήρχαν γραπτές ή/και προφορικές εργασίες

13. Υπάρχει διαφάνεια στα κριτήρια βαθμολόγησης;

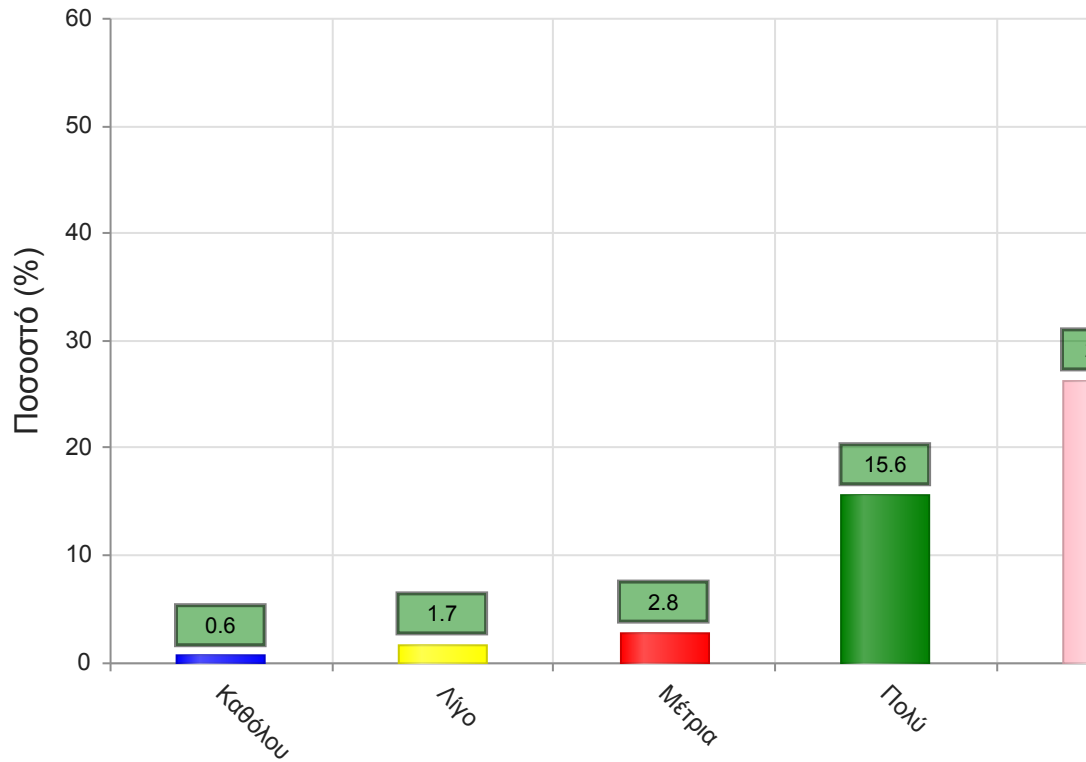
	Απαντήσεις	Ποσοστό (%)
Καθόλου	6	3.4
Λίγο	3	1.7
Μέτρια	18	10.1
Πολύ	23	12.8
Πάρα πολύ	20	11.2
Δ/Α	109	60.9
Σύνολο Απαντήσεων	70	39.1
Ολικό Σύνολο	179	100



Μέσος όρος τμήματος : 3.7 (Πολύ)

14. Το θέμα δόθηκε εγκαίρως;

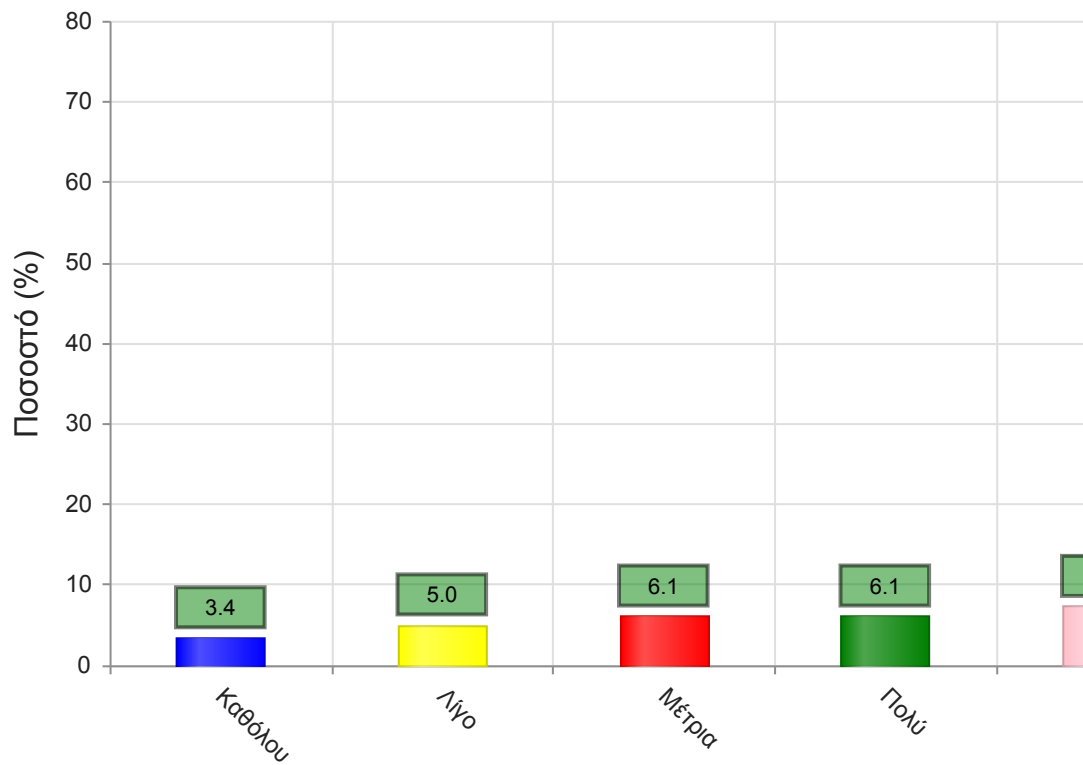
	Απαντήσεις	Ποσοστό (%)
Καθόλου	1	0.6
Λίγο	3	1.7
Μέτρια	5	2.8
Πολύ	28	15.6
Πάρα πολύ	47	26.3
Δ/Α	95	53.1
Σύνολο Απαντήσεων	84	46.9
Ολικό Σύνολο	179	100



Μέσος όρος τμήματος : 4.4 (Πολύ)

15. Το διαθέσιμο ερευνητικό υλικό στη βιβλιοθήκη κρίθηκε επαρκές;

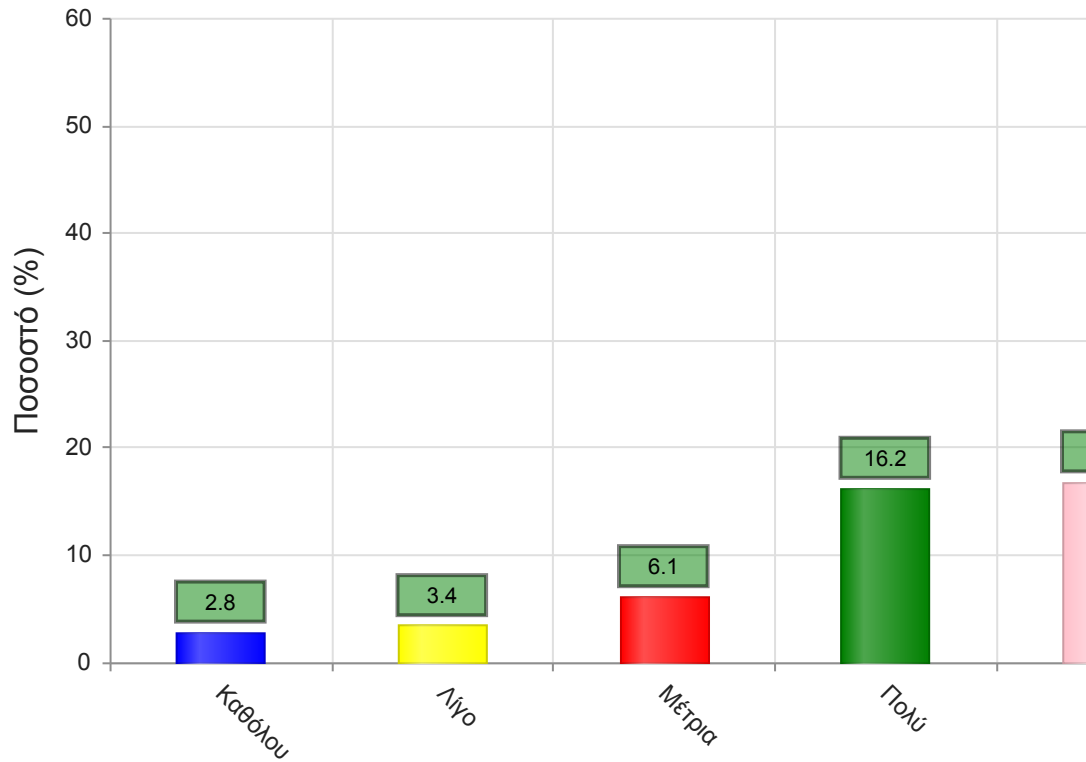
	Απαντήσεις	Ποσοστό (%)
Καθόλου	6	3.4
Λίγο	9	5.0
Μέτρια	11	6.1
Πολύ	11	6.1
Πάρα πολύ	13	7.3
Δ/Α	129	72.1
Σύνολο Απαντήσεων	50	27.9
Ολικό Σύνολο	179	100



Μέσος όρος τμήματος : 3.3 (Μέτρια)

17. Τα σχόλια του/της διδάσκοντος/-ουσας ήταν εποικοδομητικά;

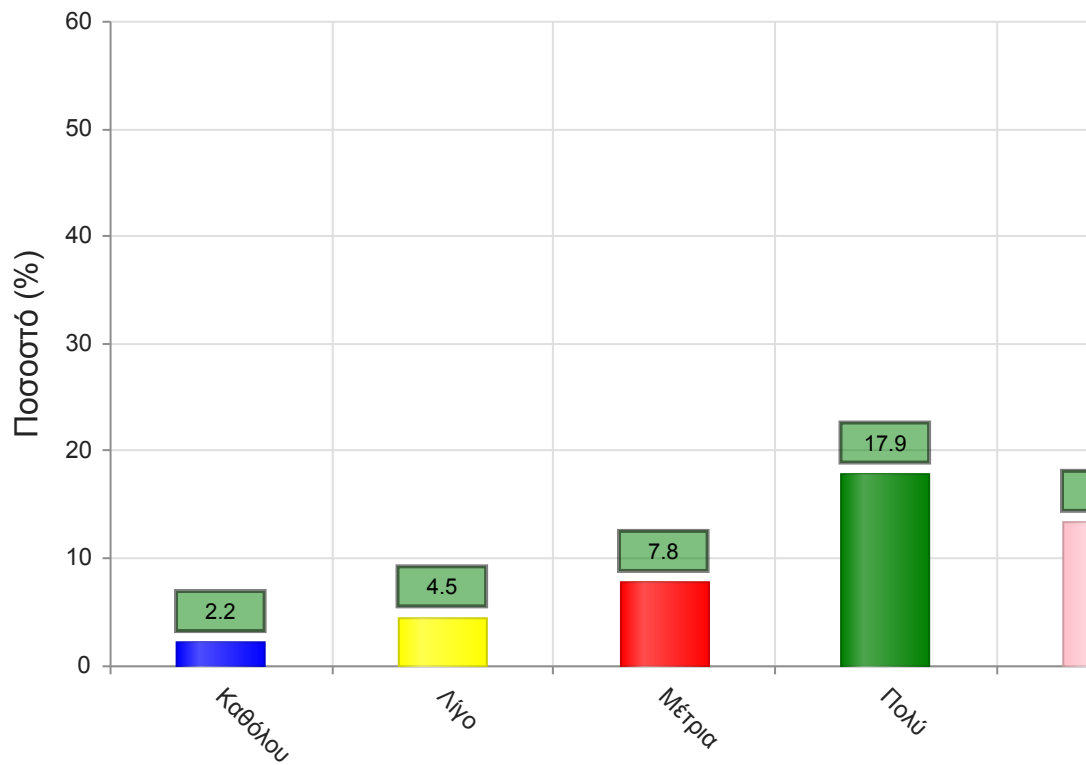
	Απαντήσεις	Ποσοστό (%)
Καθόλου	5	2.8
Λίγο	6	3.4
Μέτρια	11	6.1
Πολύ	29	16.2
Πάρα πολύ	30	16.8
Δ/Α	98	54.7
Σύνολο Απαντήσεων	81	45.3
Ολικό Σύνολο	179	100



Μέσος όρος τμήματος : 3.9 (Πολύ)

16. Υπήρχε καθοδήγηση από τον/την διδάσκοντα/-ουσα;

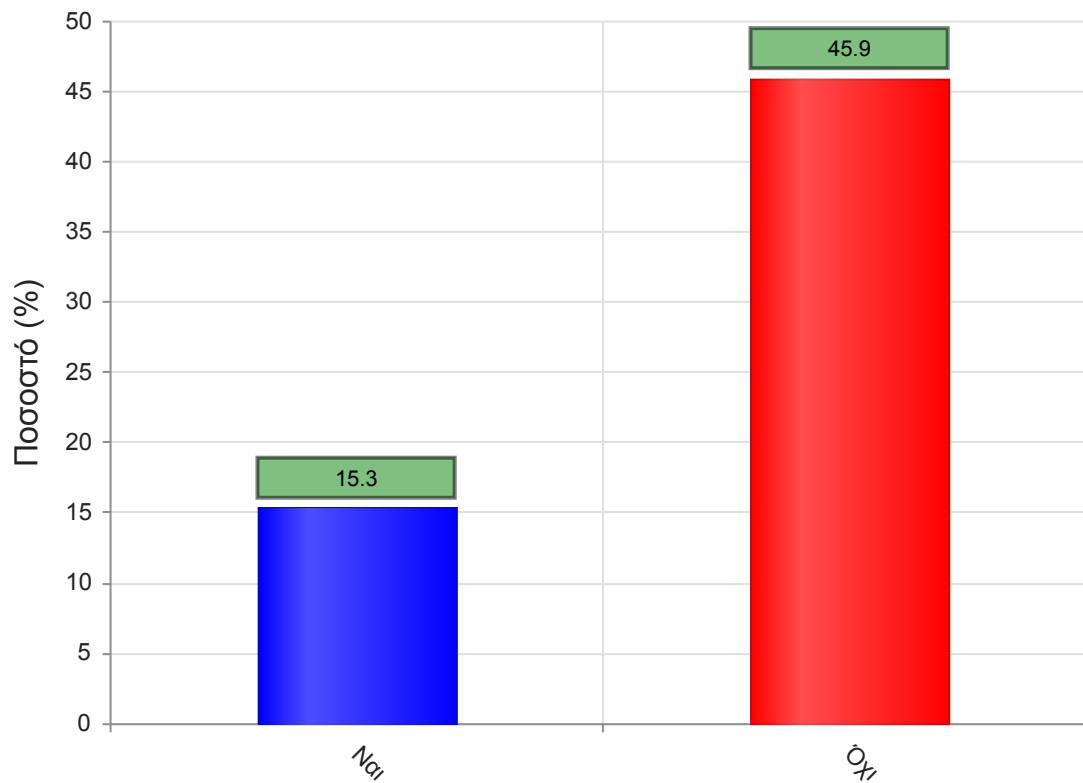
	Απαντήσεις	Ποσοστό (%)
Καθόλου	4	2.2
Λίγο	8	4.5
Μέτρια	14	7.8
Πολύ	32	17.9
Πάρα πολύ	24	13.4
Δ/Α	97	54.2
Σύνολο Απαντήσεων	82	45.8
Ολικό Σύνολο	179	100



Μέσος όρος τμήματος : 3.8 (Πολύ)

18. Δόθηκε η δυνατότητα βελτίωσης της εργασίας;

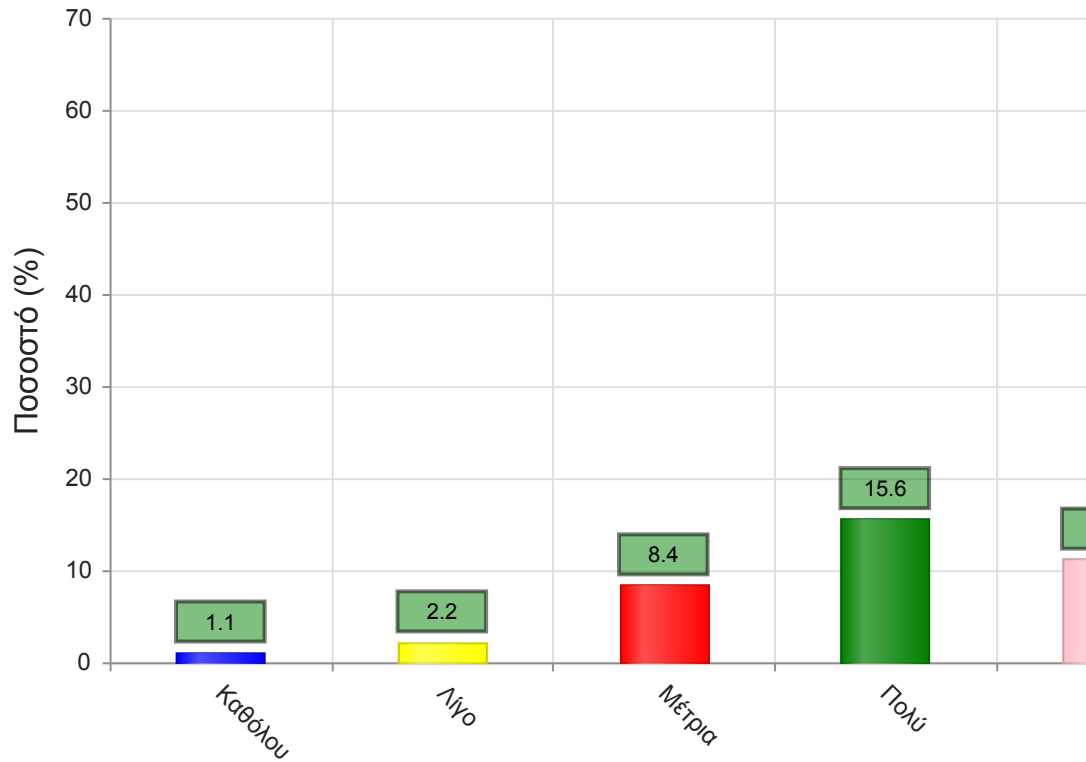
	Απαντήσεις	Ποσοστό (%)
ΝΑΙ	64	15.3
ΟΧΙ	192	45.9
Δ/Α	162	38.8
Σύνολο	418	100



Μέσος όρος τμήματος : ()

19. Η συγκεκριμένη εργασία σας βοήθησε να κατανοήσετε το συγκεκριμένο θέμα;

	Απαντήσεις	Ποσοστό (%)
Καθόλου	2	1.1
Λίγο	4	2.2
Μέτρια	15	8.4
Πολύ	28	15.6
Πάρα πολύ	20	11.2
Δ/Α	110	61.5
Σύνολο Απαντήσεων	69	38.5
Ολικό Σύνολο	179	100

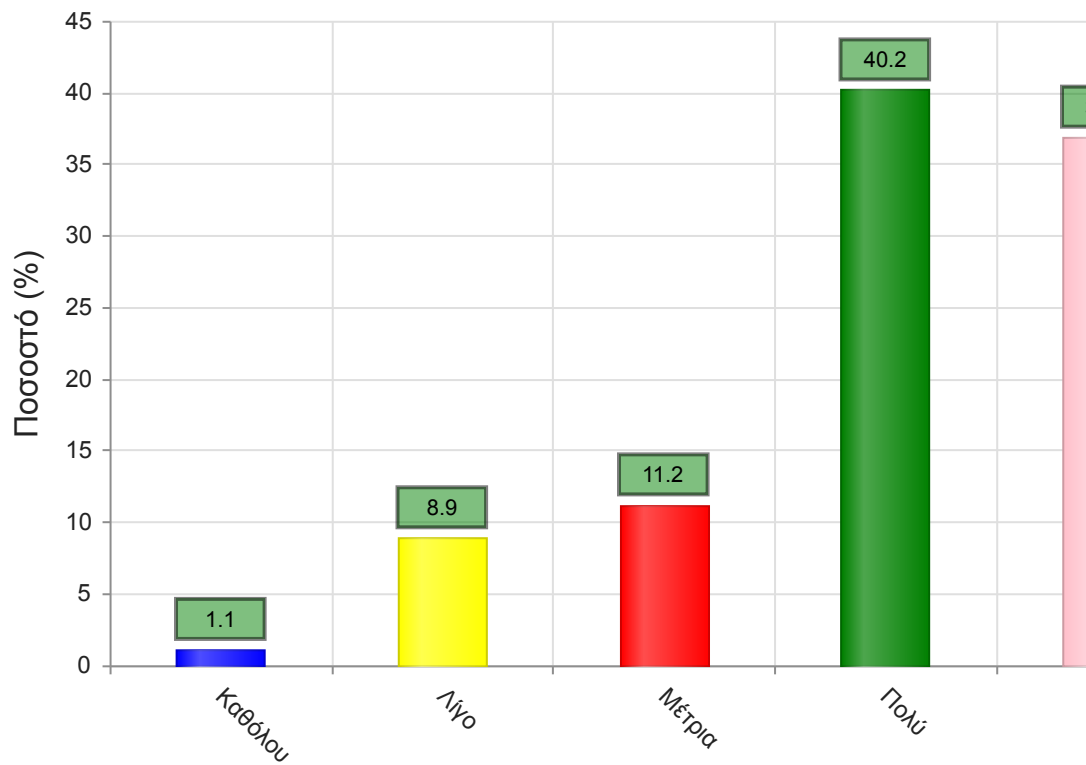


Μέσος όρος τμήματος : 3.9 (Πολύ)

B. Ερωτήσεις που αφορούν στον/ην διδάσκοντα/ουσα

20. Βαθμολογήστε τη μεταδοτικότητα του/της διδάσκοντα/ουσας.

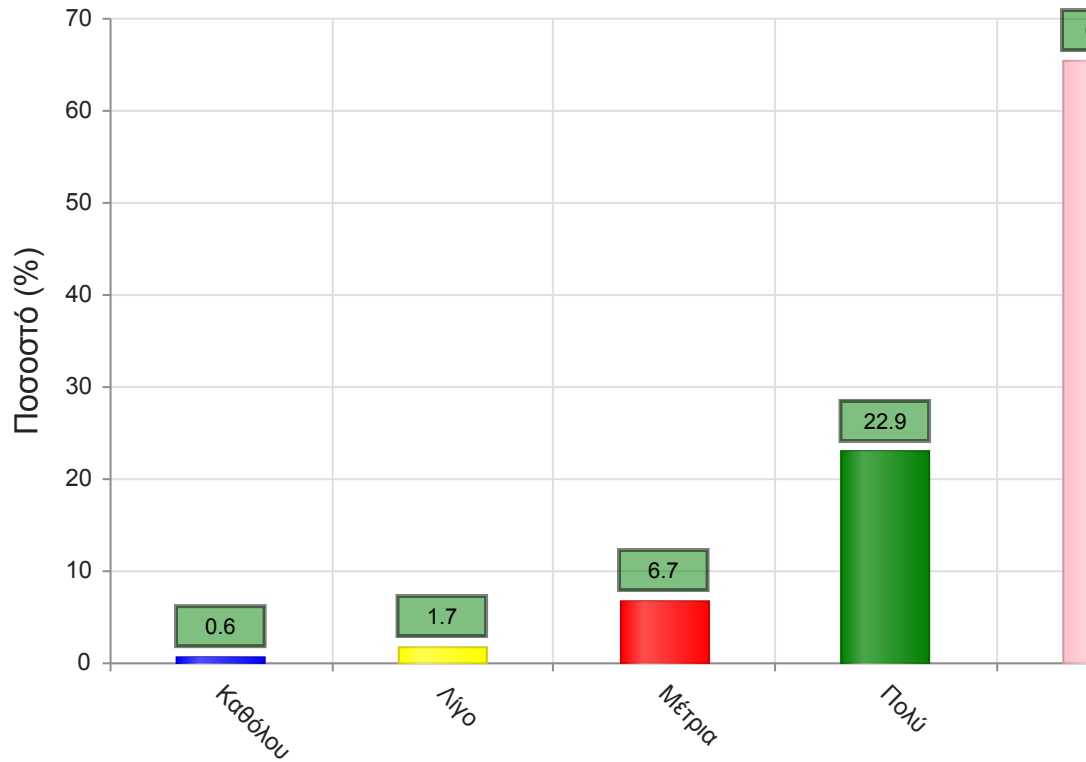
	Απαντήσεις	Ποσοστό (%)
Καθόλου	2	1.1
Λίγο	16	8.9
Μέτρια	20	11.2
Πολύ	72	40.2
Πάρα πολύ	66	36.9
Δ/Α	3	1.7
Σύνολο Απαντήσεων	176	98.3
Ολικό Σύνολο	179	100



Μέσος όρος τμήματος : 4.0 (Πολύ)

21. Βαθμολογήστε τη συνέπεια του/της διδάσκοντα/-ουσας στις εκπαιδευτικές του/της υποχρεώσεις. (Παρουσία στα μαθήματα, έγκαιρη διόρθωση εργασιών, ώρες συνεργασίας με τους φοιτητές, κλπ

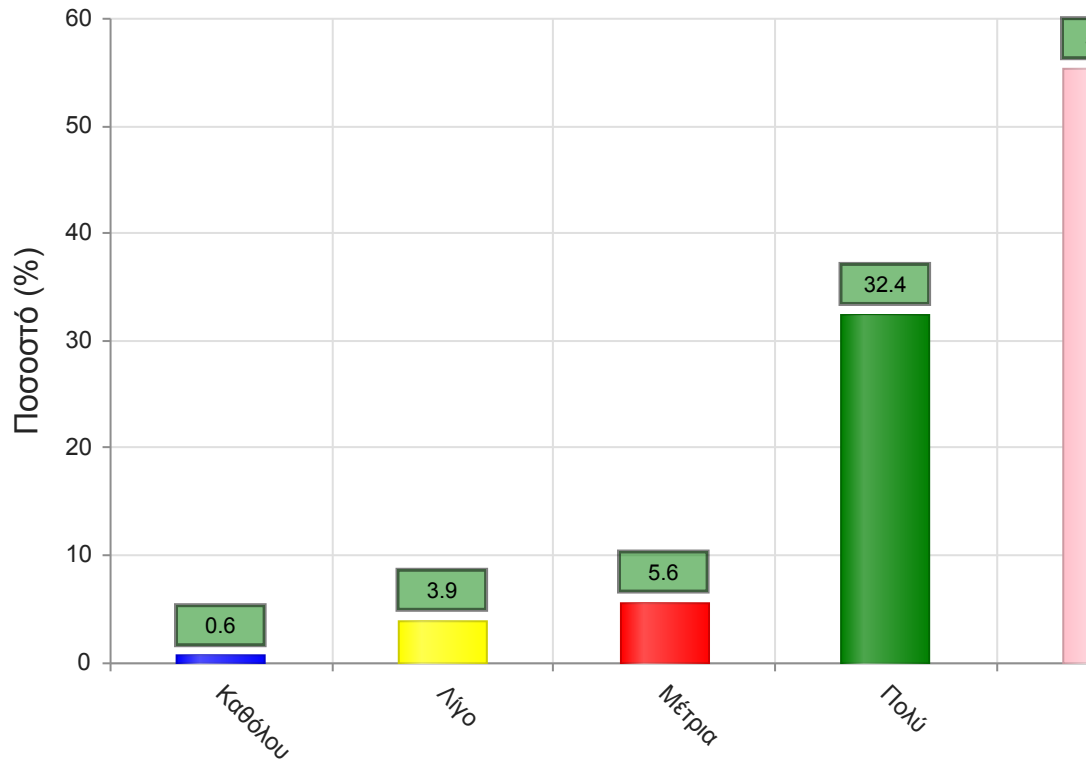
	Απαντήσεις	Ποσοστό (%)
Καθόλου	1	0.6
Λίγο	3	1.7
Μέτρια	12	6.7
Πολύ	41	22.9
Πάρα πολύ	117	65.4
Δ/Α	5	2.8
Σύνολο Απαντήσεων	174	97.2
Ολικό Σύνολο	179	100



Μέσος όρος τμήματος : 4.6 (Πάρα πολύ)

22. Βαθμολογήστε το κλίμα συνεργασίας με τους φοιτητές/-τριες. (Προθυμία στην απάντηση ερωτήσεων, διαθεσιμότητα διδάσκοντος/-ουσας κλπ)

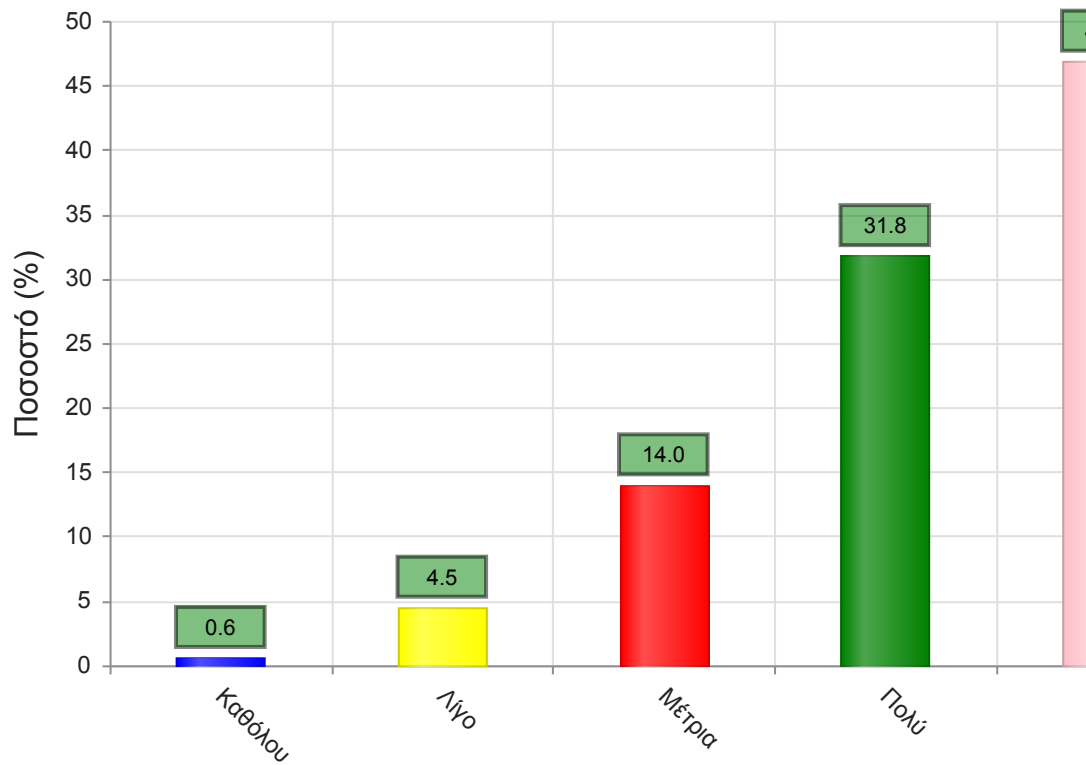
	Απαντήσεις	Ποσοστό (%)
Καθόλου	1	0.6
Λίγο	7	3.9
Μέτρια	10	5.6
Πολύ	58	32.4
Πάρα πολύ	99	55.3
Δ/Α	4	2.2
Σύνολο Απαντήσεων	175	97.8
Ολικό Σύνολο	179	100



Μέσος όρος τμήματος : 4.4 (Πολύ)

23. Βαθμολογήστε την οργάνωση στην παρουσίαση της ύλης

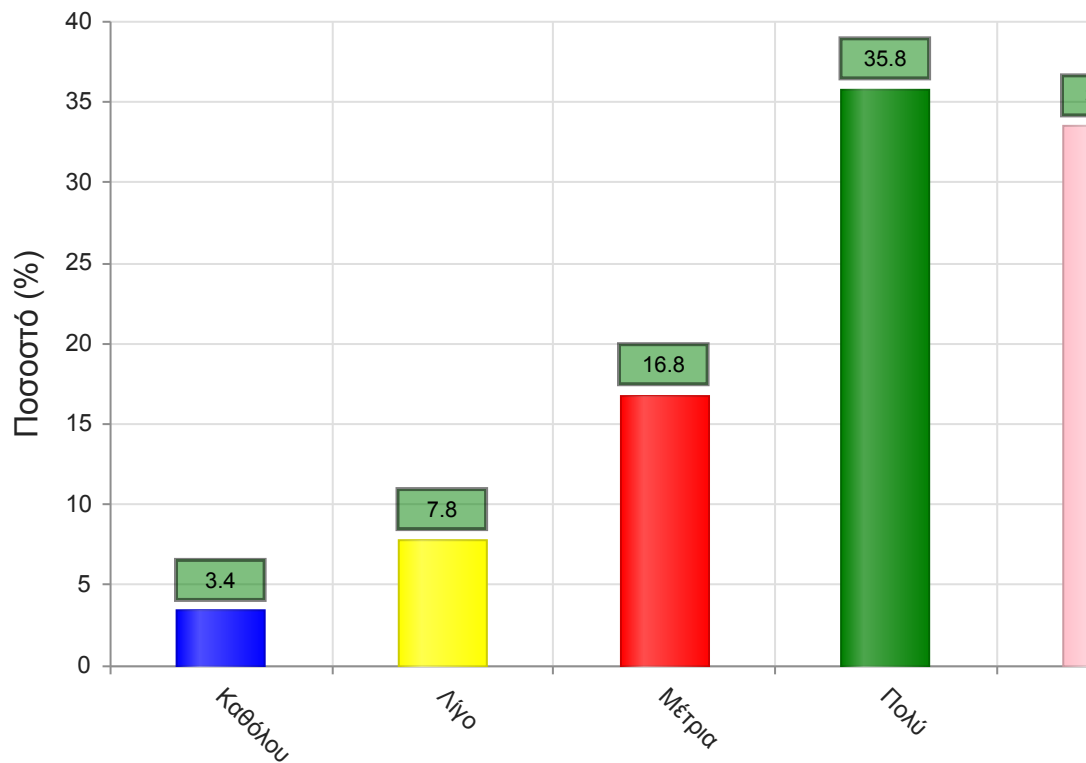
	Απαντήσεις	Ποσοστό (%)
Καθόλου	1	0.6
Λίγο	8	4.5
Μέτρια	25	14.0
Πολύ	57	31.8
Πάρα πολύ	84	46.9
Δ/Α	4	2.2
Σύνολο Απαντήσεων	175	97.8
Ολικό Σύνολο	179	100



Μέσος όρος τμήματος : 4.2 (Πολύ)

24. Επιτυγχάνει να διεγείρει το ενδιαφέρον για το αντικείμενο του μαθήματος;

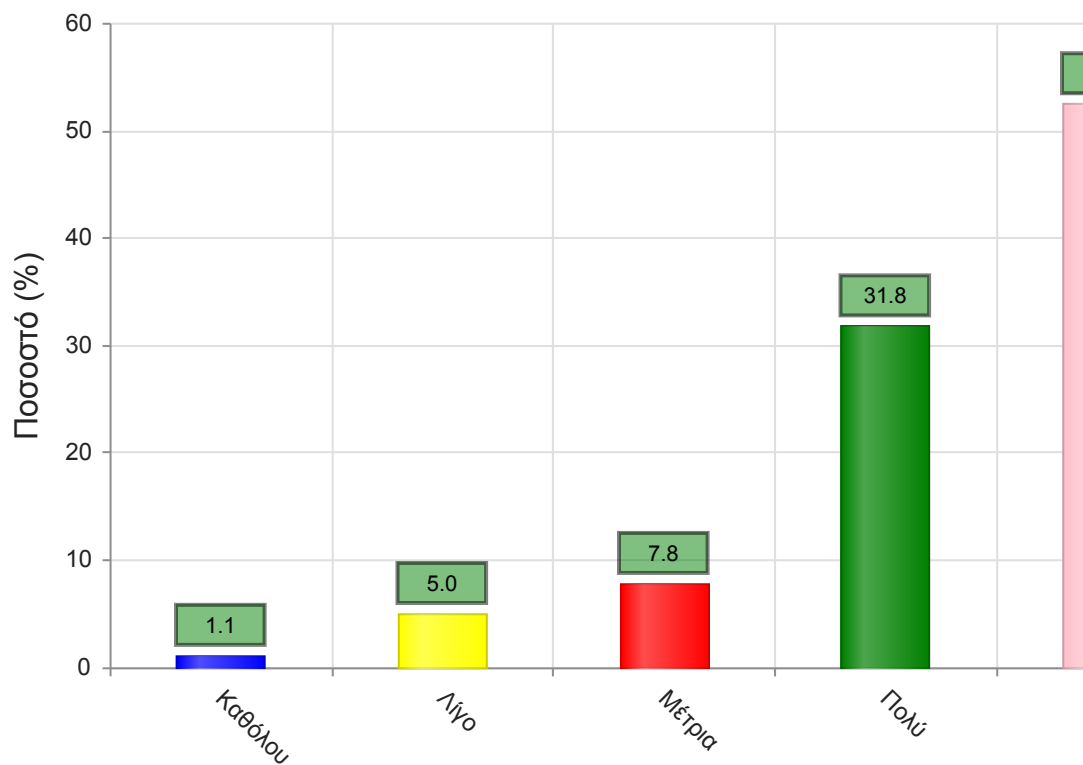
	Απαντήσεις	Ποσοστό (%)
Καθόλου	6	3.4
Λίγο	14	7.8
Μέτρια	30	16.8
Πολύ	64	35.8
Πάρα πολύ	60	33.5
Δ/Α	5	2.8
Σύνολο Απαντήσεων	174	97.2
Ολικό Σύνολο	179	100



Μέσος όρος τμήματος : 3.9 (Πολύ)

25. Ενθαρρύνει τους φοιτητές/-τριες να διατυπώνουν απορίες και ερωτήσεις έτσι ώστε να αναπτύξουν την κρίση τους;

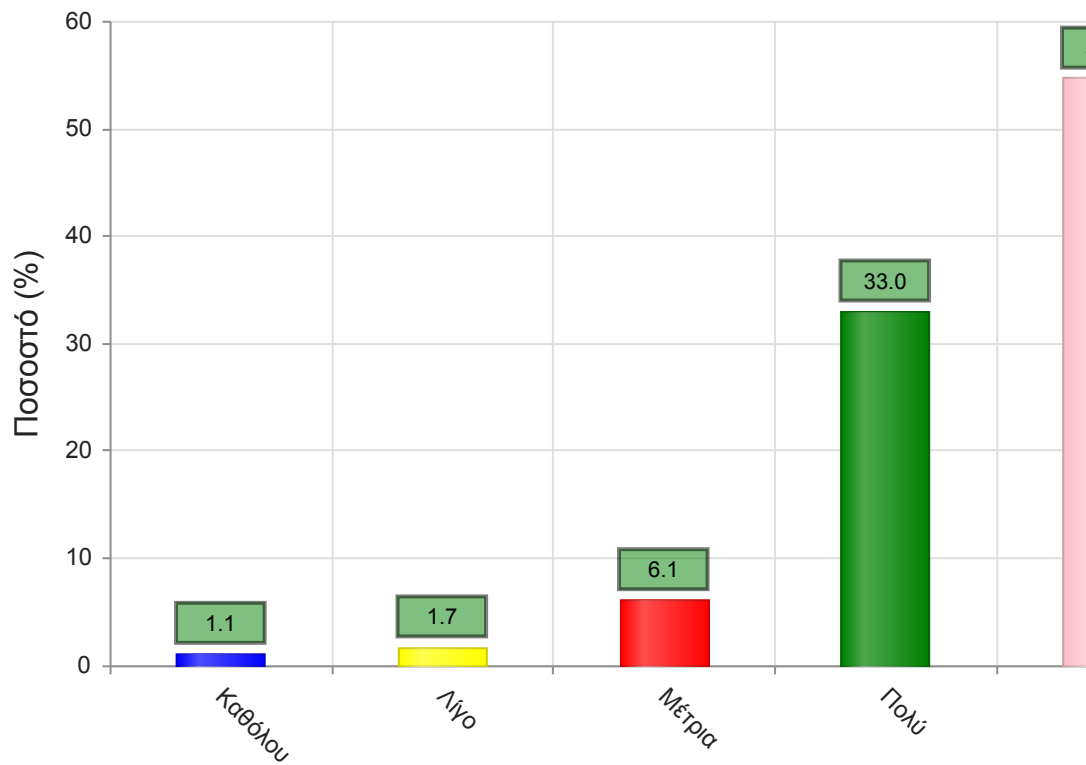
	Απαντήσεις	Ποσοστό (%)
Καθόλου	2	1.1
Λίγο	9	5.0
Μέτρια	14	7.8
Πολύ	57	31.8
Πάρα πολύ	94	52.5
Δ/Α	3	1.7
Σύνολο Απαντήσεων	176	98.3
Ολικό Σύνολο	179	100



Μέσος όρος τμήματος : 4.3 (Πολύ)

26. Χρησιμοποιεί Τεχνολογίες Πληροφορικής και Επικοινωνιών στη διδασκαλία και στην εμπέδωση του μαθήματος; (Χρήση προβολικών μηχανημάτων στις παραδόσεις, παράδοση ασκήσεων μέσω πλατφόρμας τηλεκαίδεισης, χρήση ιστοσελίδας μαθήματος κλπ)

	Απαντήσεις	Ποσοστό (%)
Καθόλου	2	1.1
Λίγο	3	1.7
Μέτρια	11	6.1
Πολύ	59	33.0
Πάρα πολύ	98	54.7
Δ/Α	6	3.4
Σύνολο Απαντήσεων	173	96.6
Ολικό Σύνολο	179	100

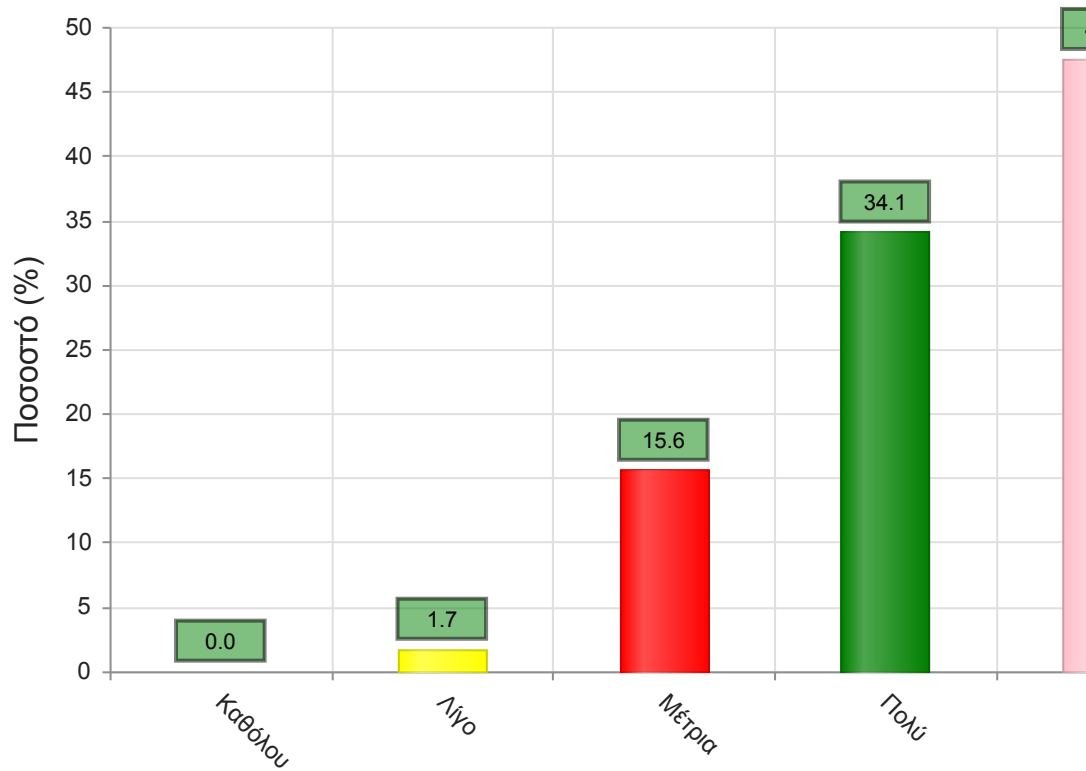


Μέσος όρος τμήματος : 4.4 (Πολύ)

Γ. Ερωτήσεις που αφορούν στα χαρακτηριστικά του/της φοιτητή/-τριας:

27. Πόσο τακτικά παρακολουθείτε τις διαλέξεις;

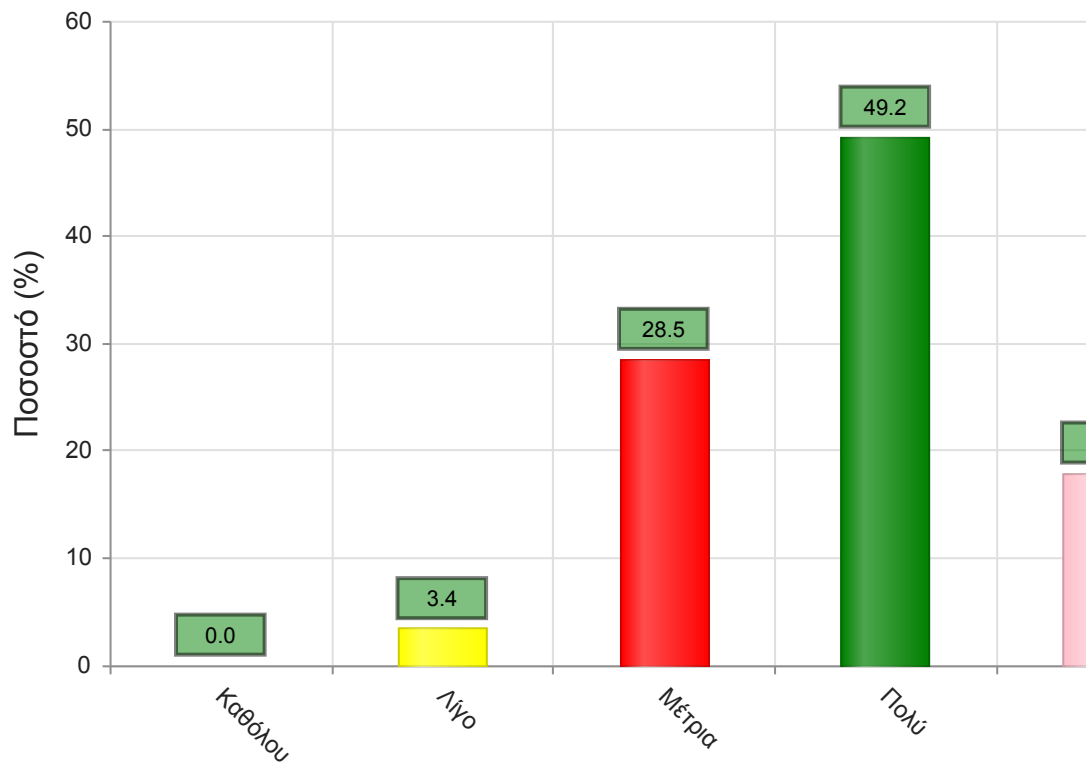
	Απαντήσεις	Ποσοστό (%)
Καθόλου	0	0.0
Λίγο	3	1.7
Μέτρια	28	15.6
Πολύ	61	34.1
Πάρα πολύ	85	47.5
Δ/Α	2	1.1
Σύνολο Απαντήσεων	177	98.9
Ολικό Σύνολο	179	100



Μέσος όρος τμήματος : 4.3 (Πολύ)

28. Κατά πόσο κατανοείτε τις διδασκόμενες έννοιες;

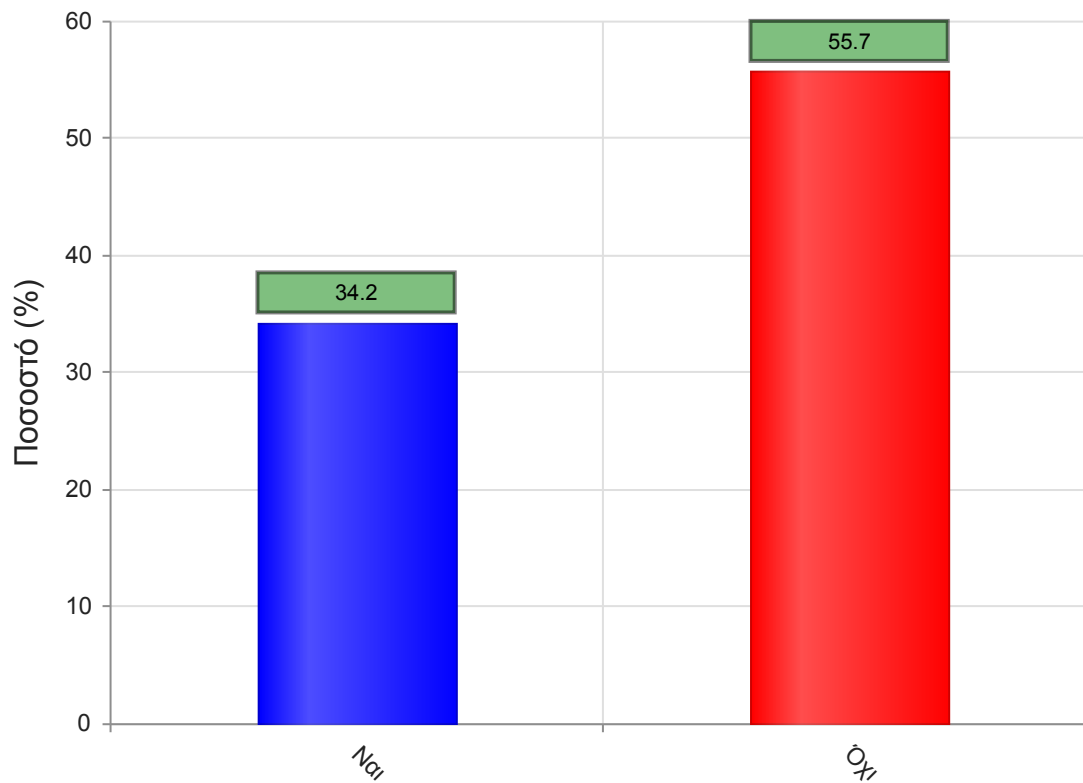
	Απαντήσεις	Ποσοστό (%)
Καθόλου	0	0.0
Λίγο	6	3.4
Μέτρια	51	28.5
Πολύ	88	49.2
Πάρα πολύ	32	17.9
Δ/Α	2	1.1
Σύνολο Απαντήσεων	177	98.9
Ολικό Σύνολο	179	100



Μέσος όρος τμήματος : 3.8 (Πολύ)

29. Ανταποκρίνεστε στις γραπτές εργασίες/ασκήσεις;

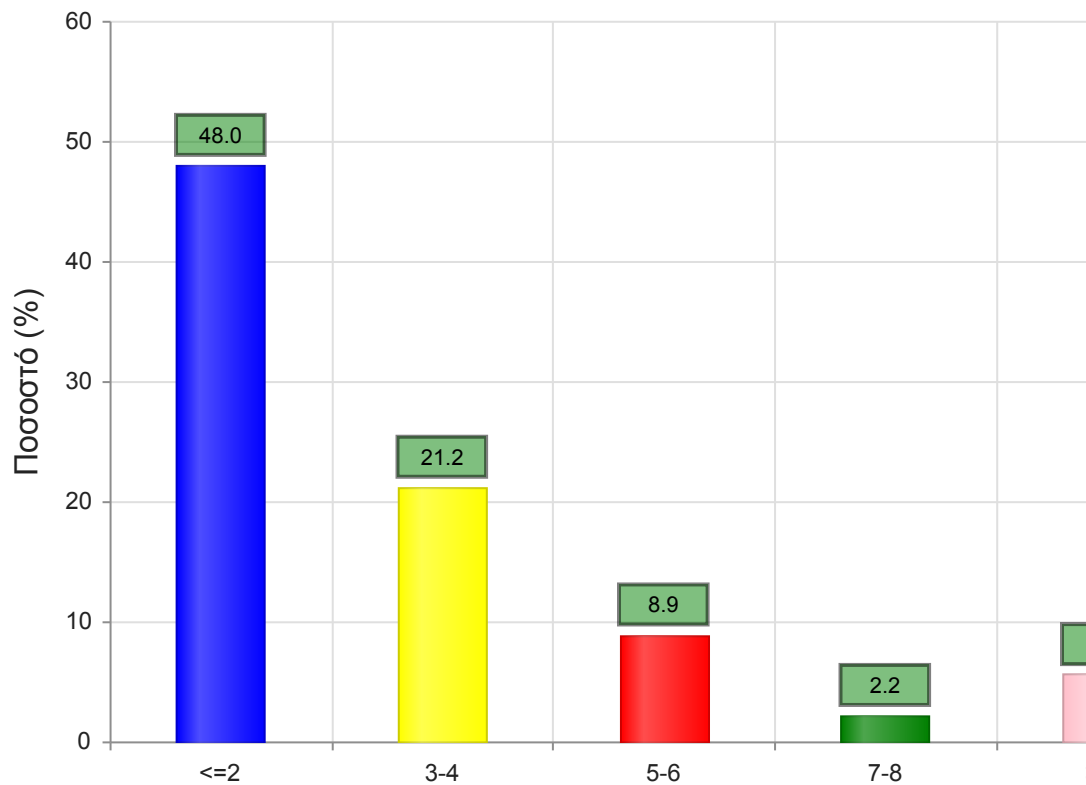
	Απαντήσεις	Ποσοστό (%)
ΝΑΙ	143	34.2
ΟΧΙ	233	55.7
Δ/Α	42	10.0
Σύνολο	418	100



Μέσος όρος τμήματος : ()

30. Πόσες ώρες μελέτης αφιερώνετε εβδομαδιαία για τη μελέτη του συγκεκριμένου μαθήματος;

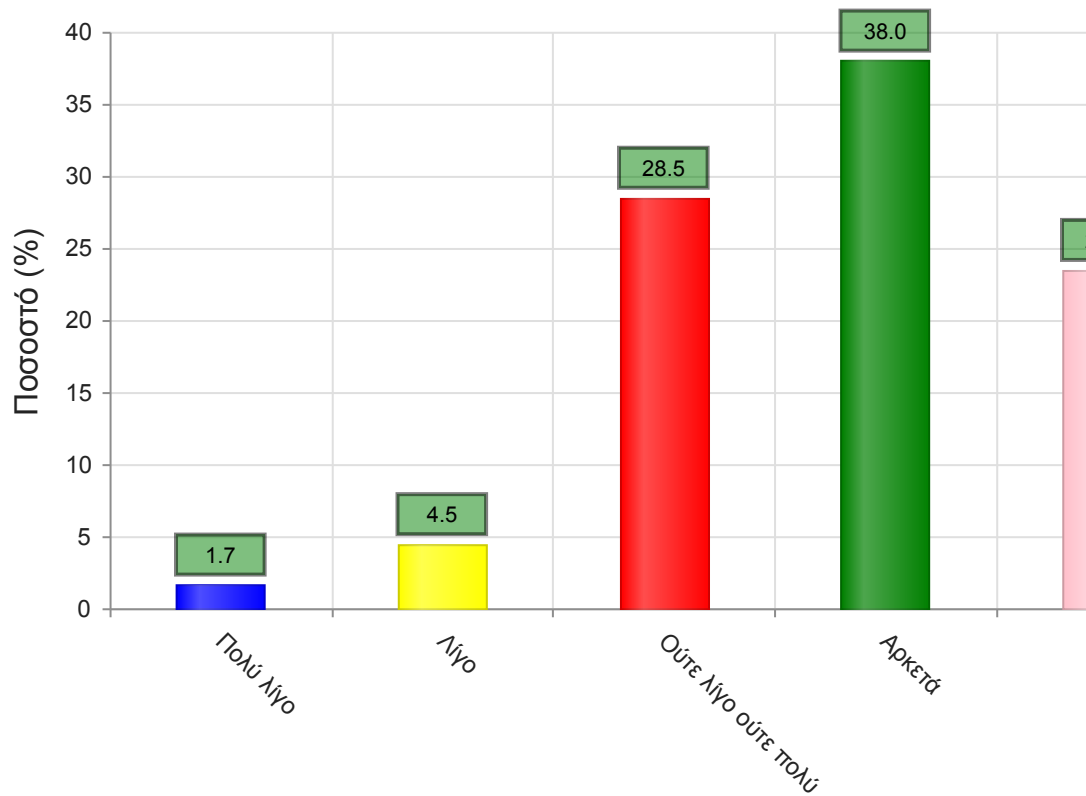
	Απαντήσεις	Ποσοστό τμήματος(%)
<=2	86	48.0
3-4	38	21.2
5-6	16	8.9
7-8	4	2.2
>=9	10	5.6
Δ/Α	25	14.0
Σύνολο Απαντήσεων	154	86.0
Ολικό Σύνολο	179	100



Μέσος όρος τμήματος : 1.8 (3-4)

31. Πόσες ώρες πιστεύετε ότι πρέπει να αφιερώσετε κατά την περίοδο των εξετάσεων για την επιτυχή εξέτασή σας στο συγκεκριμένο μάθημα; (**Πολύ Λίγο**=0-5, **Λίγο**=5-10, **Ούτε Λίγο Ούτε πολύ**=10-15, **Αρκετά**=15-20, **Πολύ**=20+)

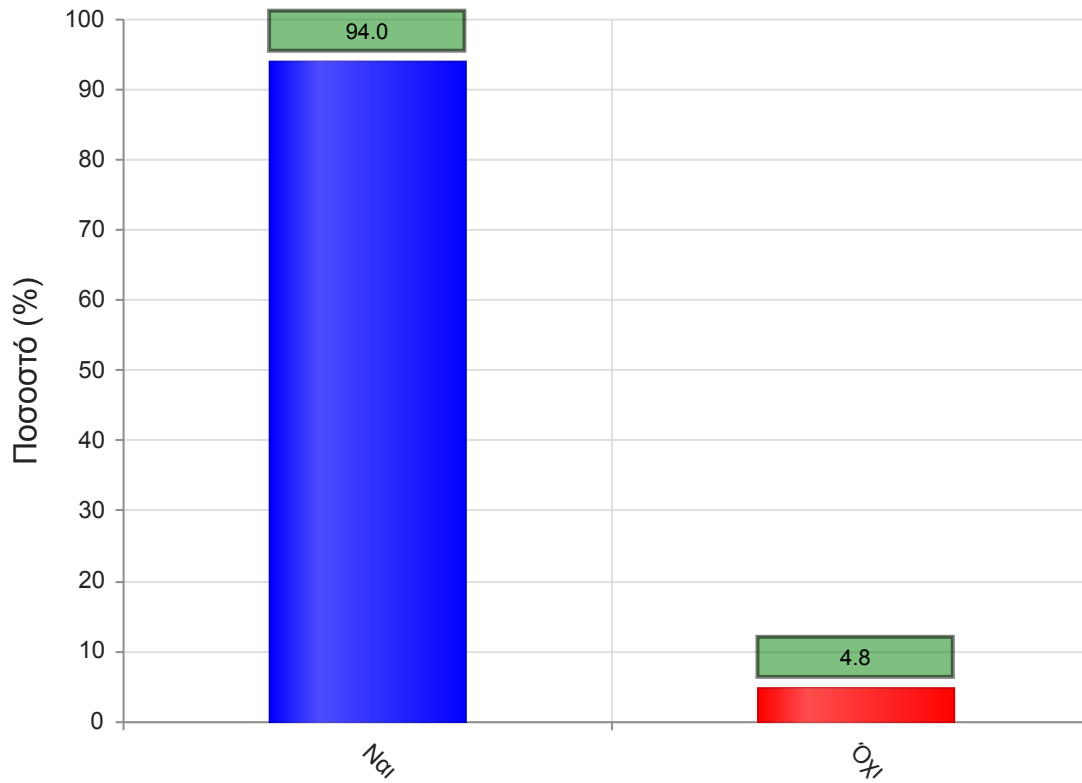
	Απαντήσεις	Ποσοστό τμήματος (%)
Πολύ λίγο	3	1.7
Λίγο	8	4.5
Ούτε λίγο ούτε πολύ	51	28.5
Αρκετά	68	38.0
Πολύ	42	23.5
Δ/Α	7	3.9
Σύνολο Απαντήσεων	172	96.1
Ολικό Σύνολο	179	100



Μέσος όρος τμήματος : 3.8 (Αρκετά)

32. Θα εξεταστείτε στο μάθημα για πρώτη φορά;

	Απαντήσεις	Ποσοστό (%)
ΝΑΙ	393	94.0
ΟΧΙ	20	4.8
Δ/Α	5	1.2
Σύνολο	418	100



Μέσος όρος τμήματος : ()