



ΠΑΝΕΠΙΣΤΗΜΙΟ ΔΥΤΙΚΗΣ ΑΤΤΙΚΗΣ

Στατιστικά τμήματος

Τμήμα

685 - ΕΠΙΣΤΗΜΩΝ ΟΙΝΟΥ, ΑΜΠΕΛΟΥ ΚΑΙ ΠΟΤΩΝ

Απογραφική Περίοδος

2021 - 2022

Ερωτηματολόγιο

Ερωτηματολόγιο Μαθημάτων

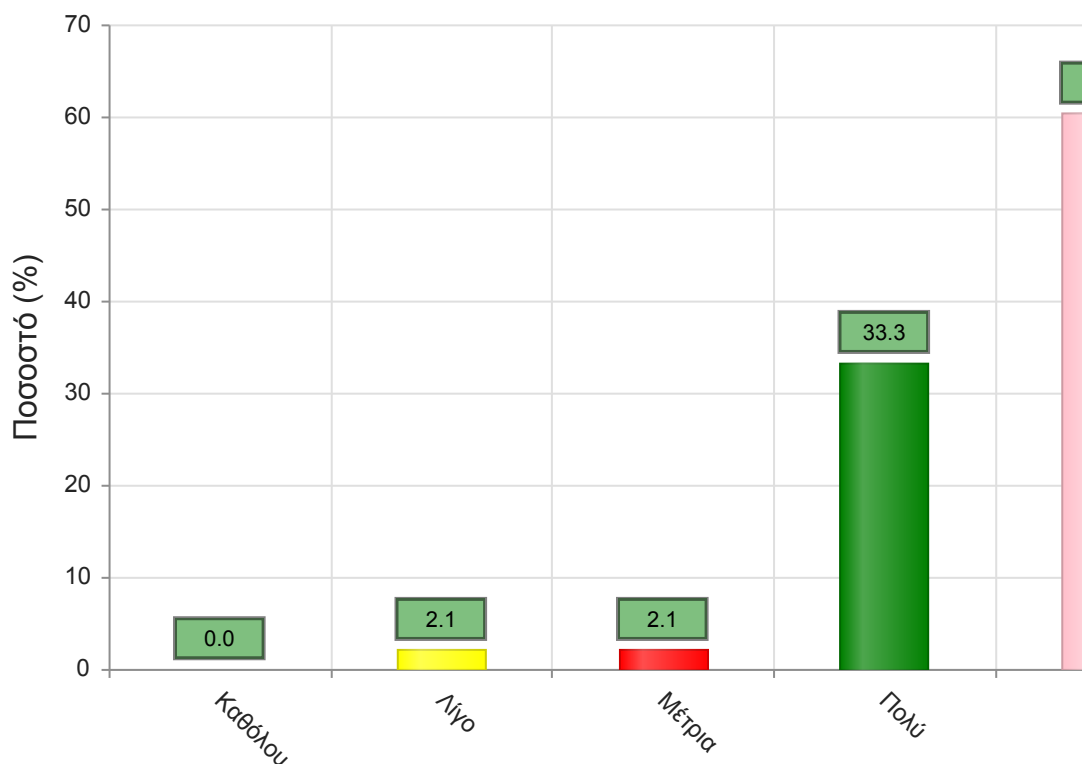
Εξάμηνο

Εαρινό

Α. Ερωτήσεις που αφορούν στο μάθημα:

1. Οι στόχοι του θεωρητικού μαθήματος ήταν σαφείς;

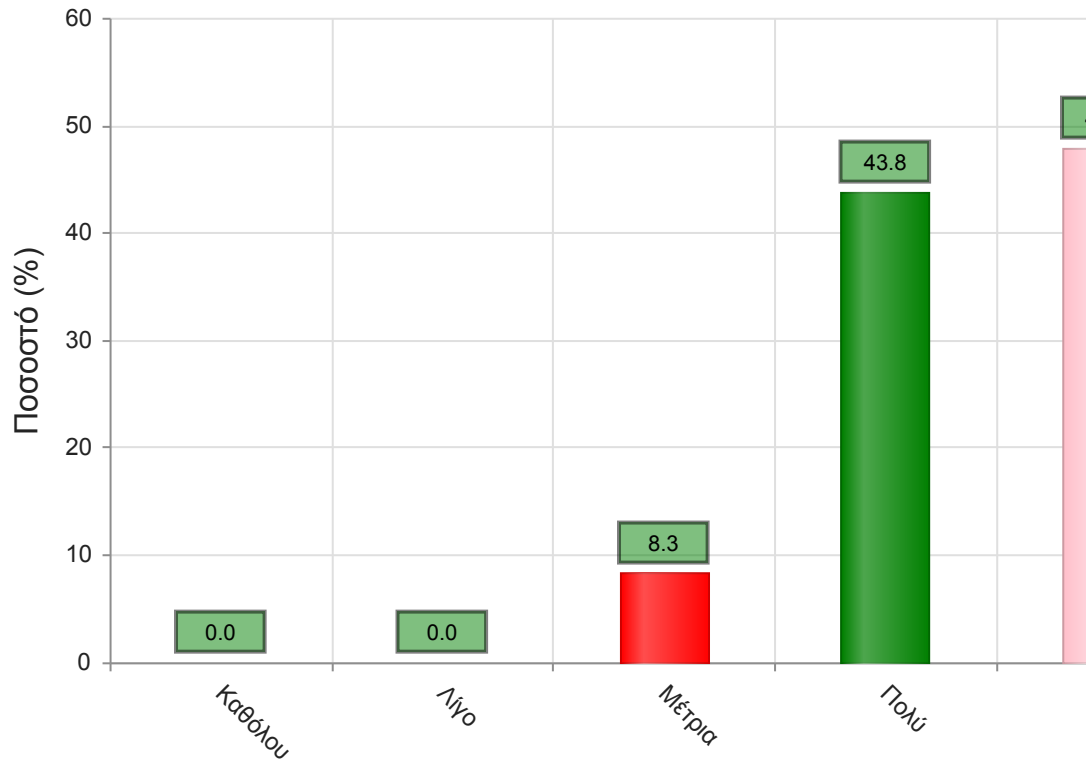
	Απαντήσεις	Ποσοστό (%)
Καθόλου	0	0.0
Λίγο	1	2.1
Μέτρια	1	2.1
Πολύ	16	33.3
Πάρα πολύ	29	60.4
Δ/Α	1	2.1
Σύνολο Απαντήσεων	47	97.9
Ολικό Σύνολο	48	100



Μέσος όρος τμήματος : 4.6 (Πάρα πολύ)

2. Η ύλη που καλύφθηκε ανταποκρινόταν στους στόχους του μαθήματος;

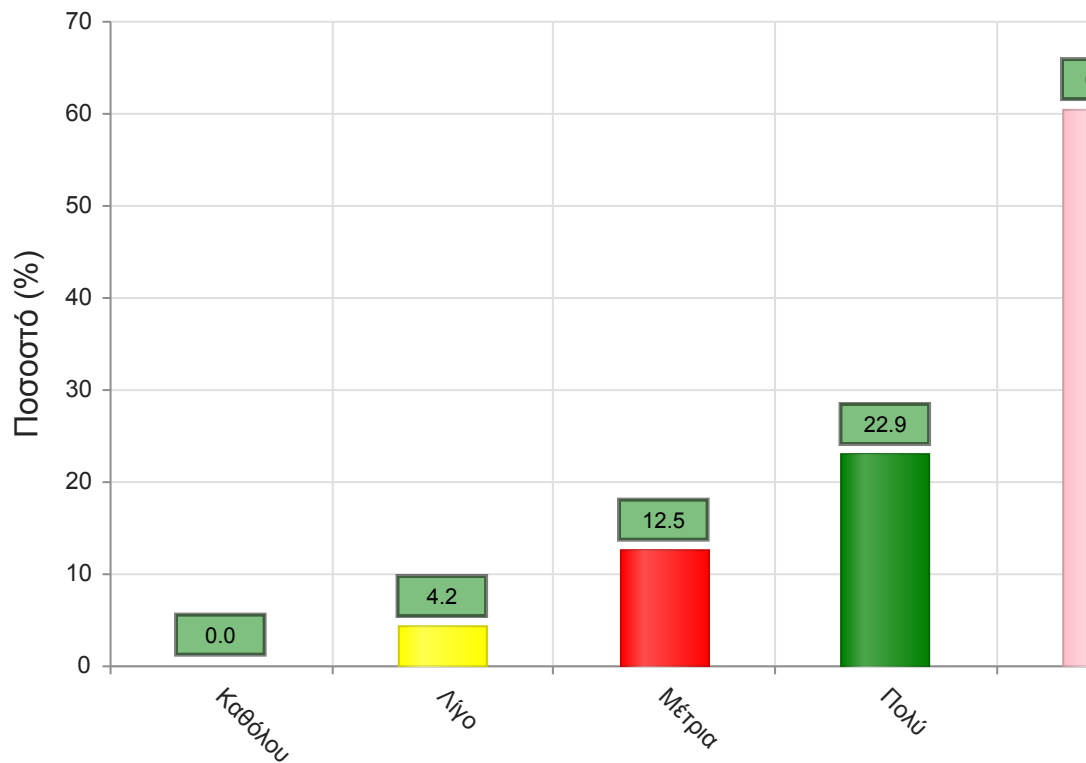
	Απαντήσεις	Ποσοστό (%)
Καθόλου	0	0.0
Λίγο	0	0.0
Μέτρια	4	8.3
Πολύ	21	43.8
Πάρα πολύ	23	47.9
Δ/Α	0	0.0
Σύνολο Απαντήσεων	48	100.0
Ολικό Σύνολο	48	100



Μέσος όρος τμήματος : 4.4 (Πολύ)

3. Βαθμολογήστε την οργάνωση του μαθήματος

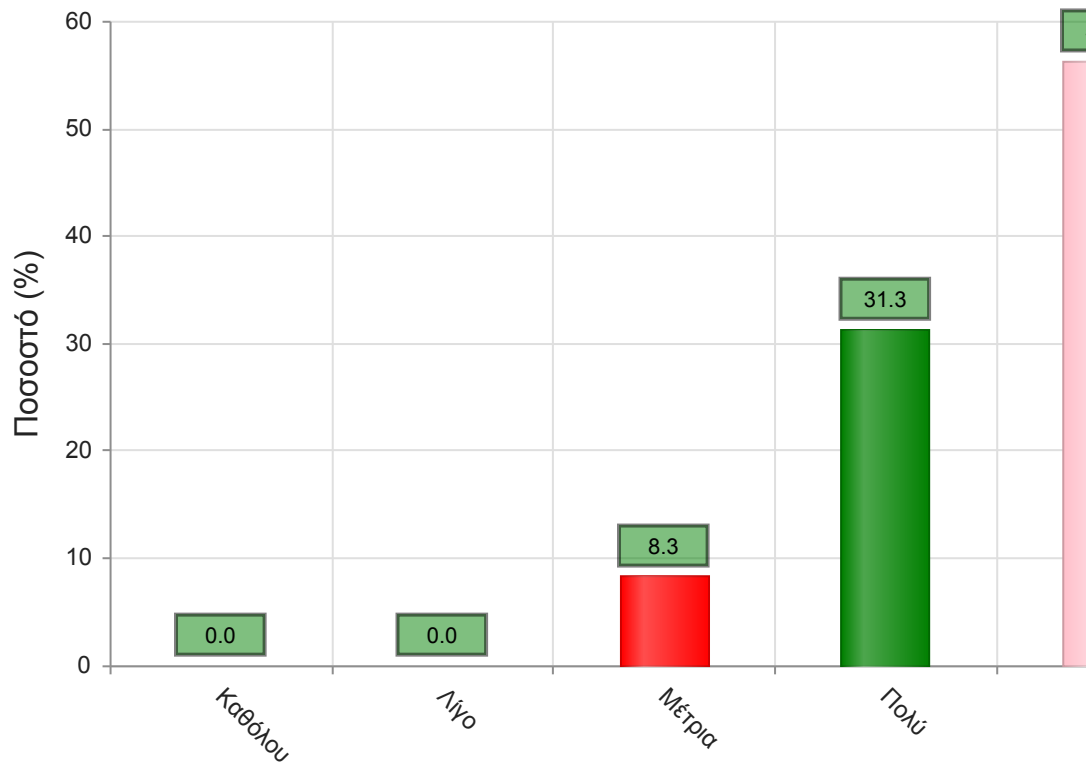
	Απαντήσεις	Ποσοστό (%)
Καθόλου	0	0.0
Λίγο	2	4.2
Μέτρια	6	12.5
Πολύ	11	22.9
Πάρα πολύ	29	60.4
Δ/Α	0	0.0
Σύνολο Απαντήσεων	48	100.0
Ολικό Σύνολο	48	100



Μέσος όρος τμήματος : 4.4 (Πολύ)

4. Το εκπαιδευτικό υλικό που χρησιμοποιήθηκε βοήθησε στην καλύτερη κατανόηση του θέματος;

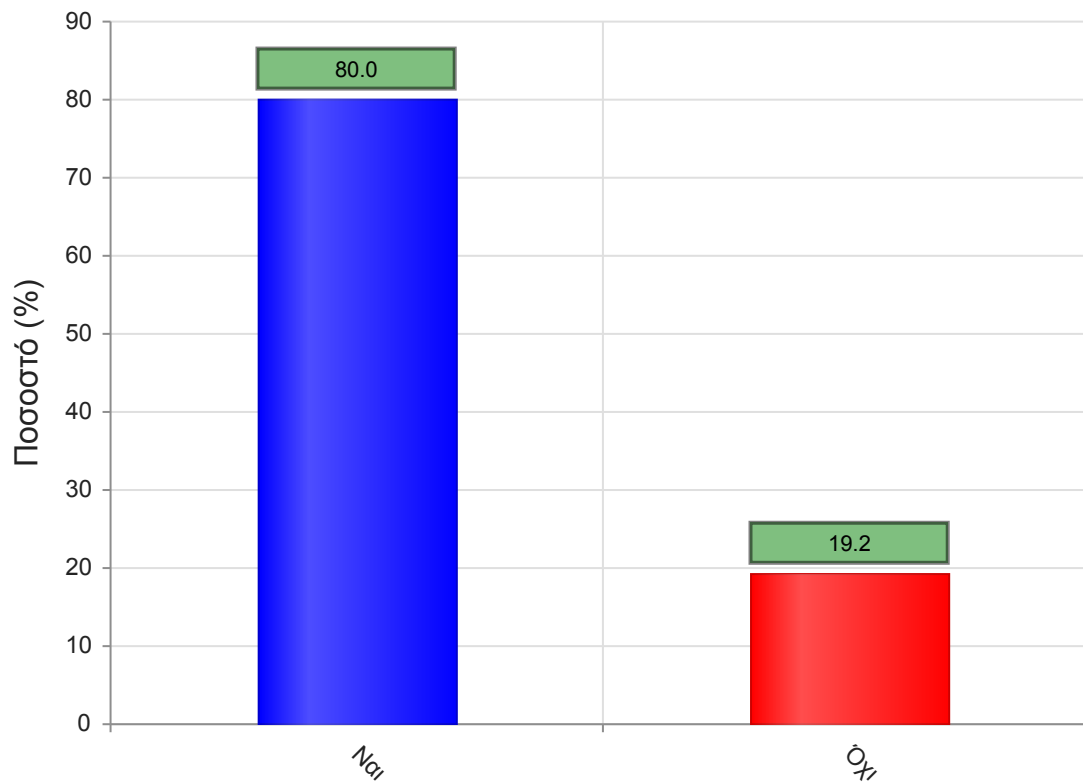
	Απαντήσεις	Ποσοστό (%)
Καθόλου	0	0.0
Λίγο	0	0.0
Μέτρια	4	8.3
Πολύ	15	31.3
Πάρα πολύ	27	56.3
Δ/Α	2	4.2
Σύνολο Απαντήσεων	46	95.8
Ολικό Σύνολο	48	100



Μέσος όρος τμήματος : 4.5 (Πάρα πολύ)

5. Τα εκπαιδευτικά βοηθήματα ("σύγγραμμα", σημειώσεις, πρόσθετη βιβλιογραφία) χορηγήθηκαν εγκαίρως;

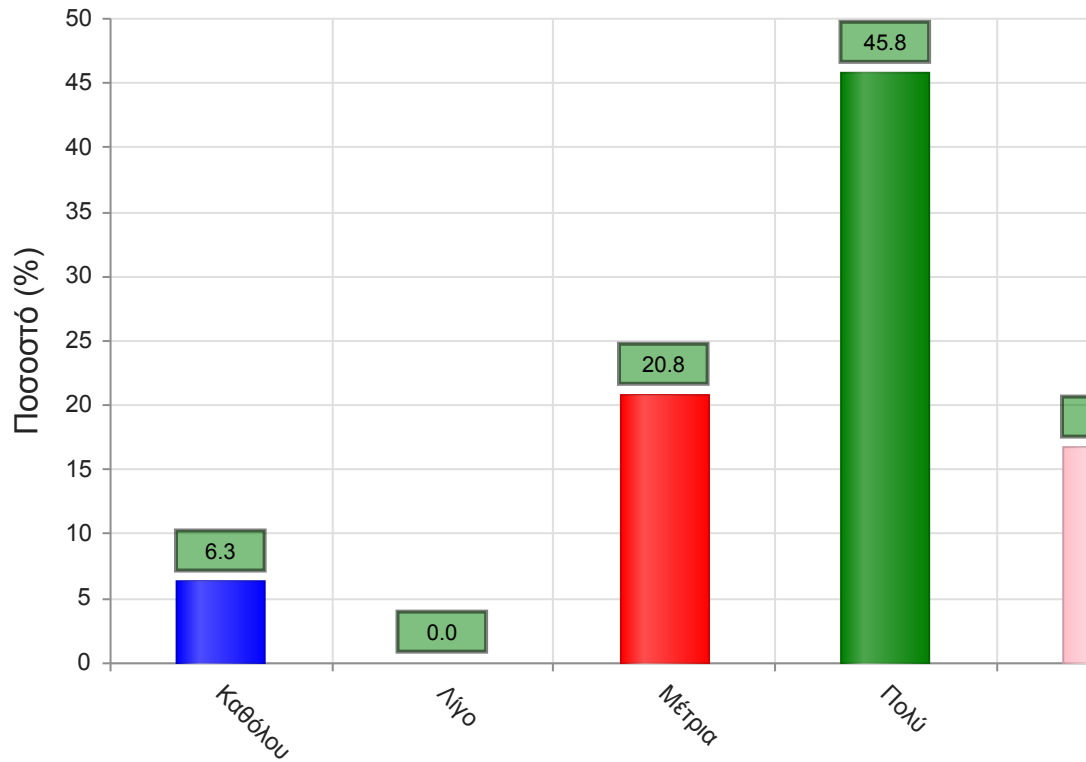
	Απαντήσεις	Ποσοστό (%)
ΝΑΙ	100	80.0
ΟΧΙ	24	19.2
Δ/Α	1	0.8
Σύνολο	125	100



Μέσος όρος τμήματος : ()

6. Πόσο ικανοποιητικό/-ά βρίσκεται το/-α διανεμόμενο/-α βιβλίο/α(σύγγραμμα/-τα);

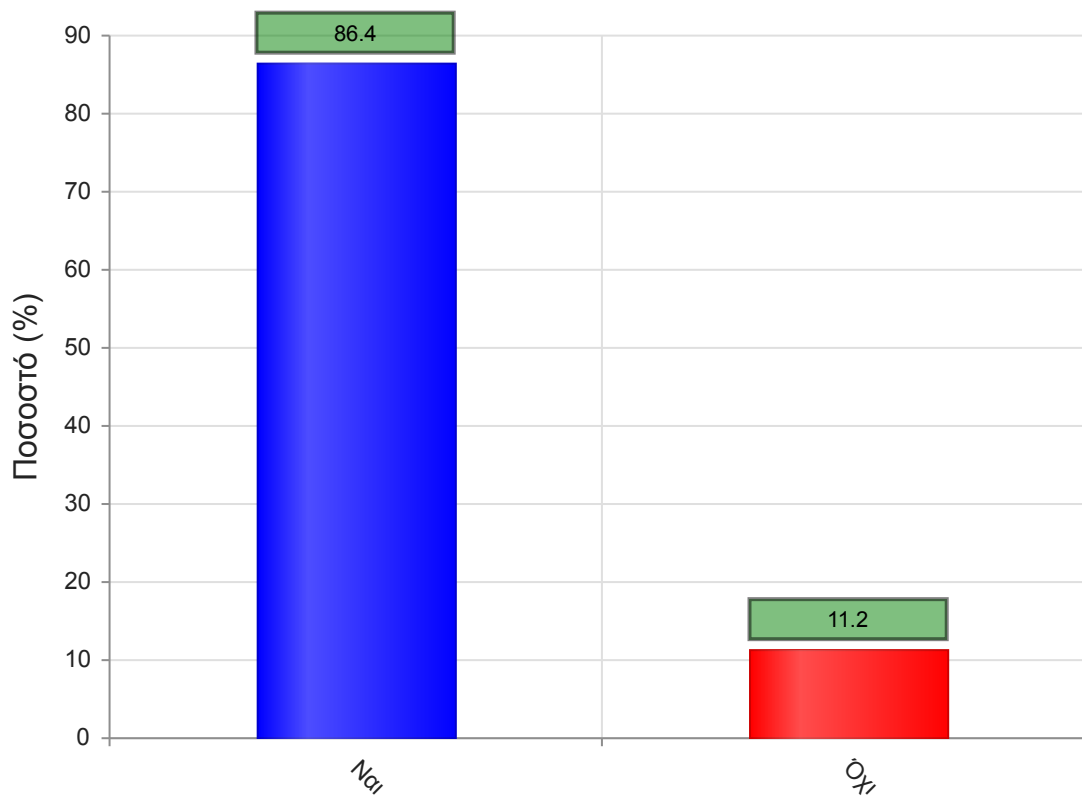
	Απαντήσεις	Ποσοστό (%)
Καθόλου	3	6.3
Λίγο	0	0.0
Μέτρια	10	20.8
Πολύ	22	45.8
Πάρα πολύ	8	16.7
Δ/Α	5	10.4
Σύνολο Απαντήσεων	43	89.6
Ολικό Σύνολο	48	100



Μέσος όρος τμήματος : 3.7 (Πολύ)

7. Παρέχονται επιπρόσθετες σημειώσεις;

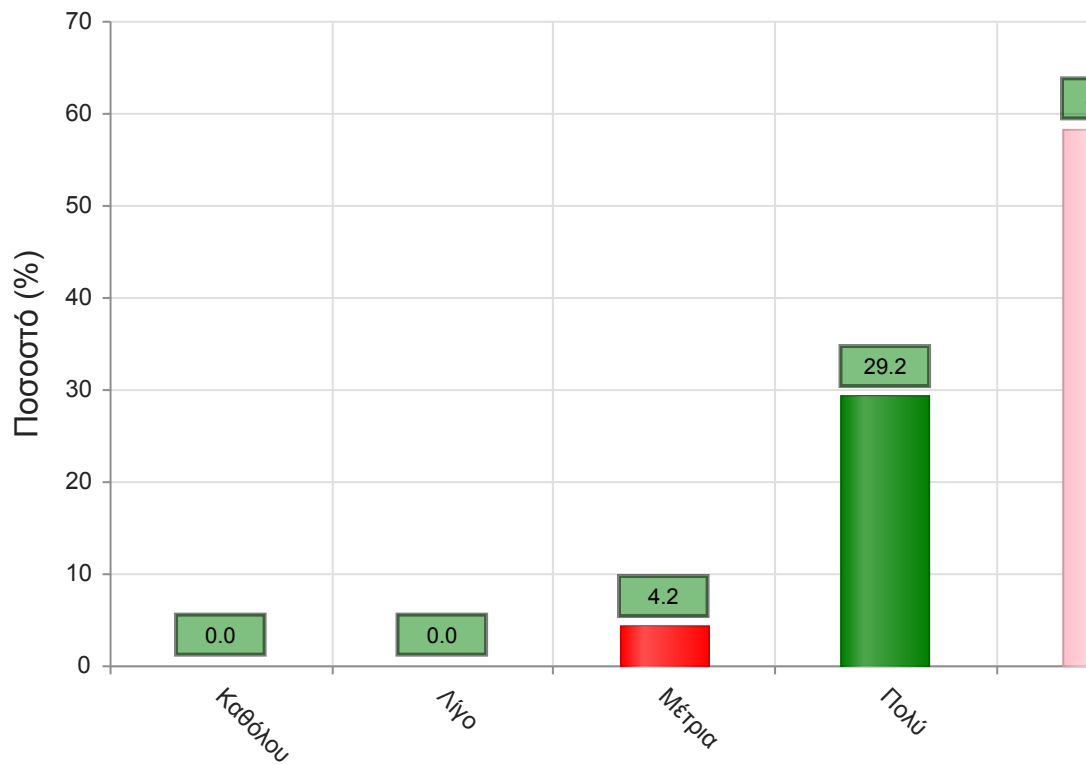
	Απαντήσεις	Ποσοστό (%)
ΝΑΙ	108	86.4
ΟΧΙ	14	11.2
Δ/Α	3	2.4
Σύνολο	125	100



Μέσος όρος τμήματος : ()

7α. Εάν ναι, βαθμολογήστε την επάρκειά τους

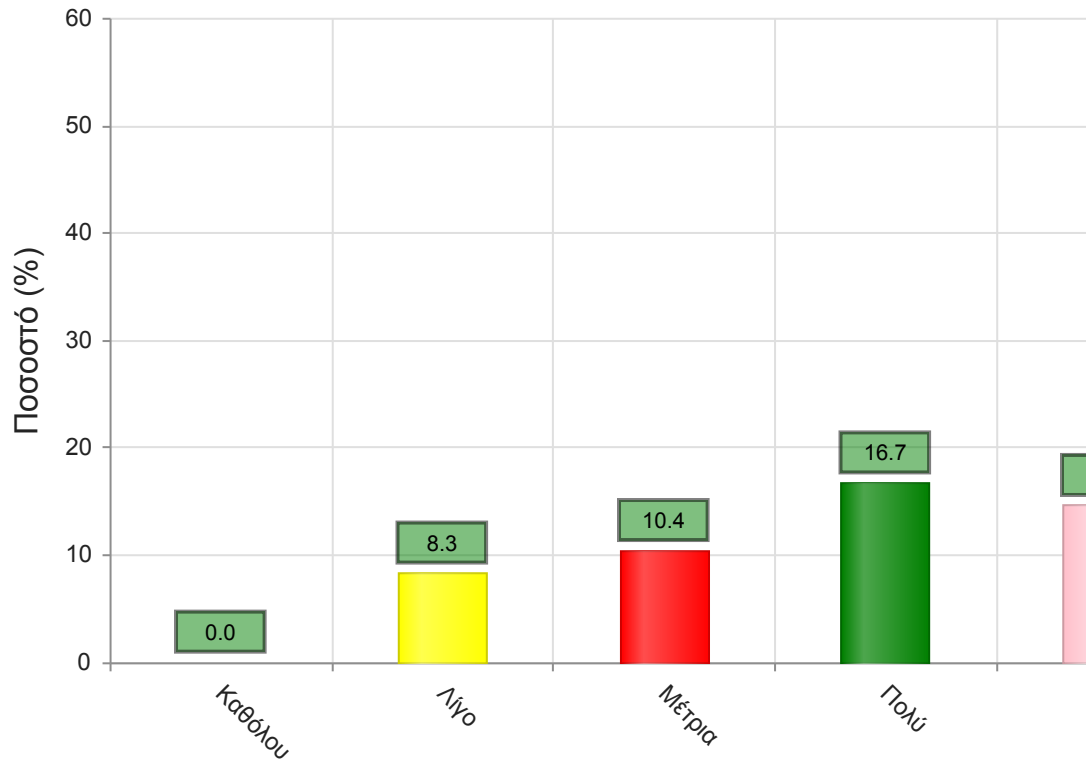
	Απαντήσεις	Ποσοστό (%)
Καθόλου	0	0.0
Λίγο	0	0.0
Μέτρια	2	4.2
Πολύ	14	29.2
Πάρα πολύ	28	58.3
Δ/Α	4	8.3
Σύνολο Απαντήσεων	44	91.7
Ολικό Σύνολο	48	100



Μέσος όρος τμήματος : 4.6 (Πάρα πολύ)

8. Βαθμολογήστε τη διαθεσιμότητα της επιπρόσθετης βιβλιογραφίας στην Βιβλιοθήκη του Ιδρύματος

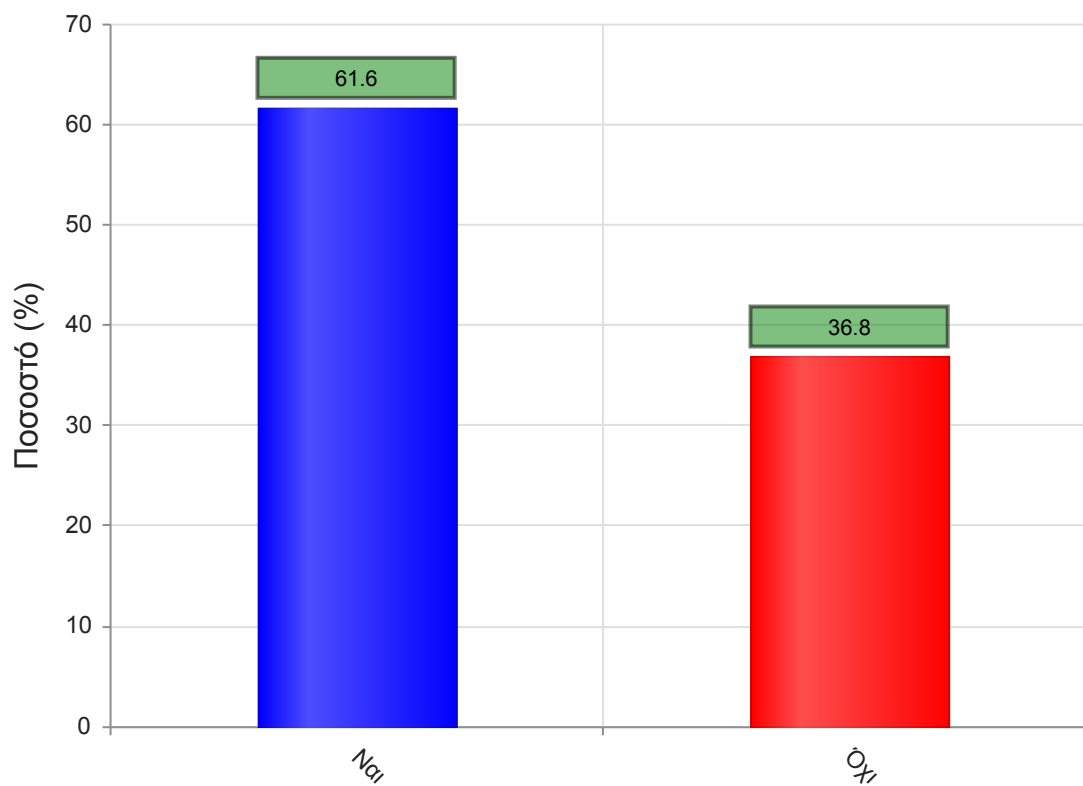
	Απαντήσεις	Ποσοστό (%)
Καθόλου	0	0.0
Λίγο	4	8.3
Μέτρια	5	10.4
Πολύ	8	16.7
Πάρα πολύ	7	14.6
Δ/Α	24	50.0
Σύνολο Απαντήσεων	24	50.0
Ολικό Σύνολο	48	100



Μέσος όρος τμήματος : 3.8 (Πολύ)

9. Προαπαιτούνται γνώσεις από άλλα μαθήματα για την παρακολούθηση του μαθήματος;

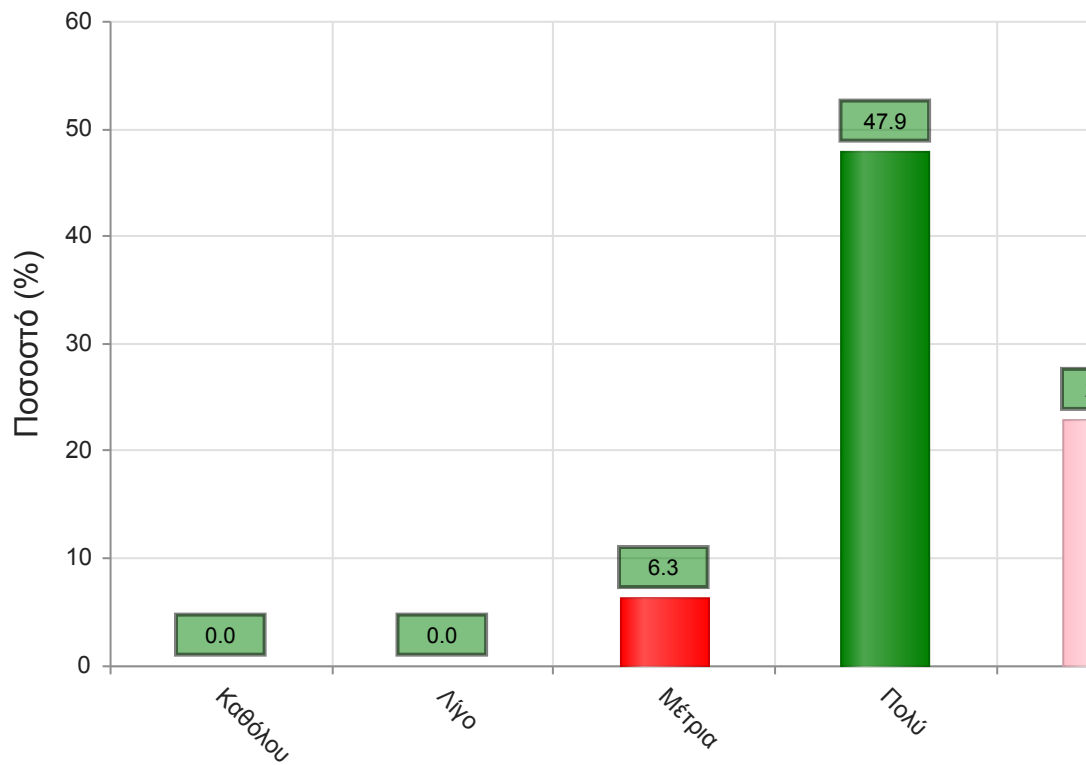
	Απαντήσεις	Ποσοστό (%)
ΝΑΙ	77	61.6
ΟΧΙ	46	36.8
Δ/Α	2	1.6
Σύνολο	125	100



Μέσος όρος τμήματος : ()

9α. Εάν ναι, καλύπτονται από άλλα διδαχθέντα μαθήματα;

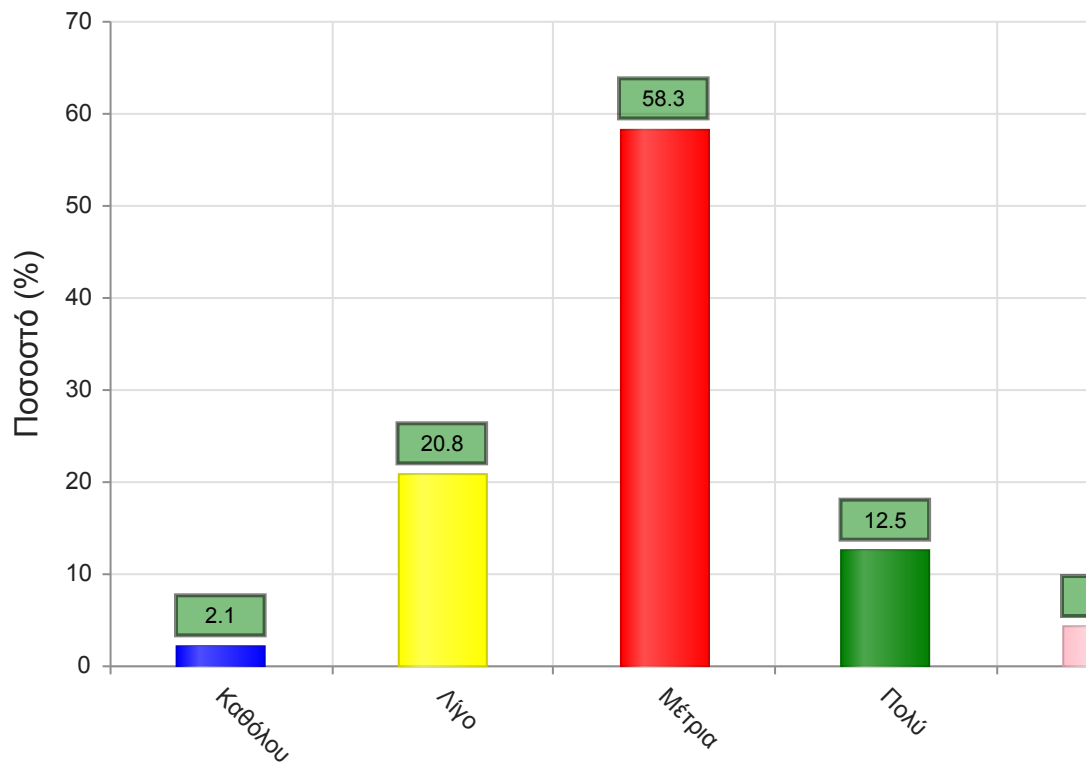
	Απαντήσεις	Ποσοστό (%)
Καθόλου	0	0.0
Λίγο	0	0.0
Μέτρια	3	6.3
Πολύ	23	47.9
Πάρα πολύ	11	22.9
Δ/Α	11	22.9
Σύνολο Απαντήσεων	37	77.1
Ολικό Σύνολο	48	100



Μέσος όρος τμήματος : 4.2 (Πολύ)

10. Πώς κρίνετε το επίπεδο δυσκολίας του μαθήματος για το έτος του;

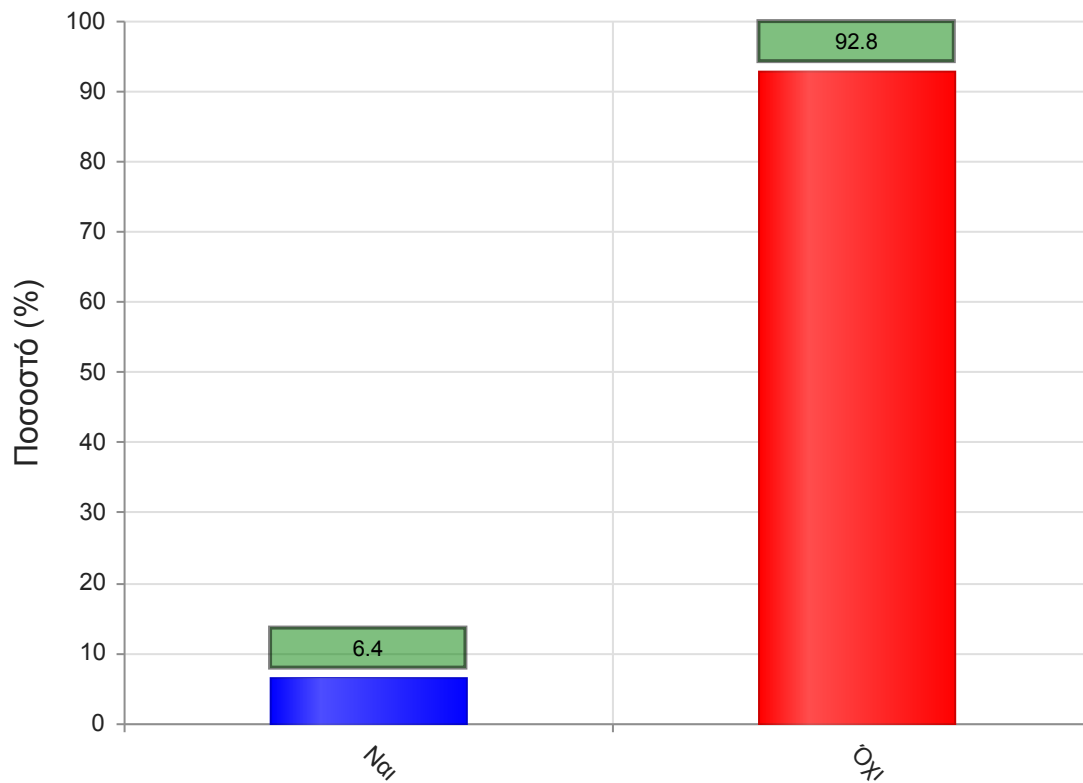
	Απαντήσεις	Ποσοστό (%)
Καθόλου	1	2.1
Λίγο	10	20.8
Μέτρια	28	58.3
Πολύ	6	12.5
Πάρα πολύ	2	4.2
Δ/Α	1	2.1
Σύνολο Απαντήσεων	47	97.9
Ολικό Σύνολο	48	100



Μέσος όρος τμήματος : 3.0 (Μέτρια)

11. Υπάρχει ανάγκη οργάνωσης φροντιστηριακών μαθημάτων για το συγκεκριμένο μάθημα;

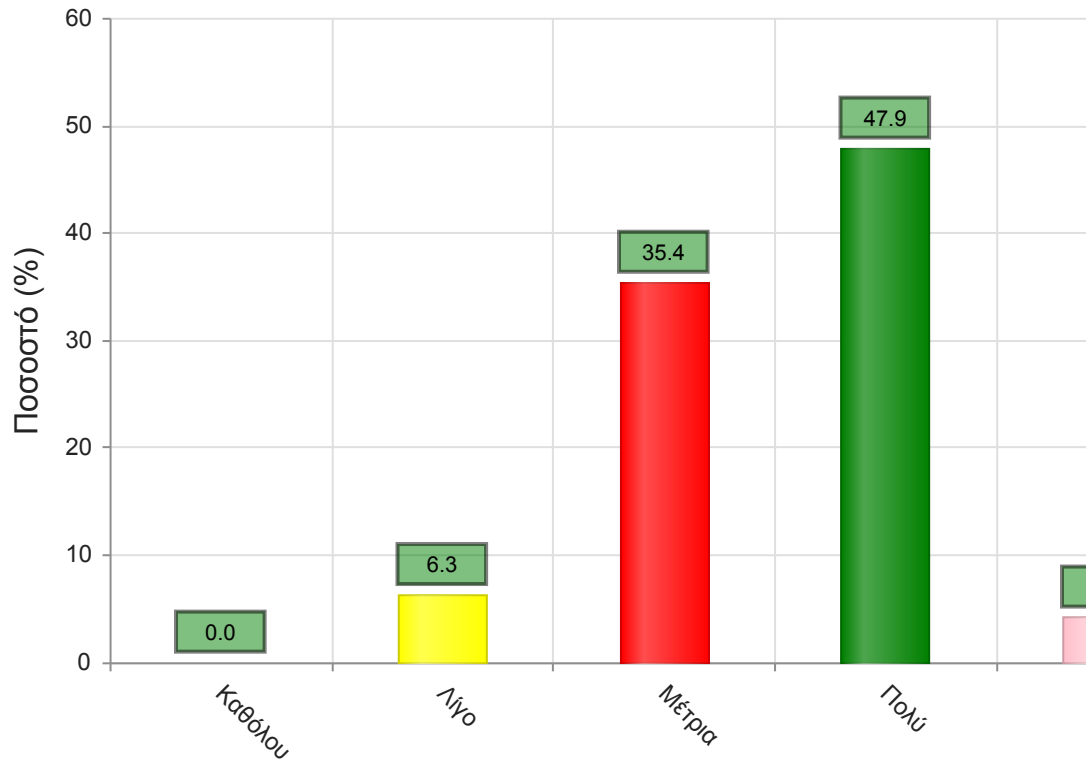
	Απαντήσεις	Ποσοστό (%)
ΝΑΙ	8	6.4
ΟΧΙ	116	92.8
Δ/Α	1	0.8
Σύνολο	125	100



Μέσος όρος τμήματος : ()

12. Αξιολογήστε τον αριθμό των ωρών διδασκαλίας για την κάλυψη της ύλης (καθόλου=ανεπαρκής, πάρα πολύ=υπερβολικός)

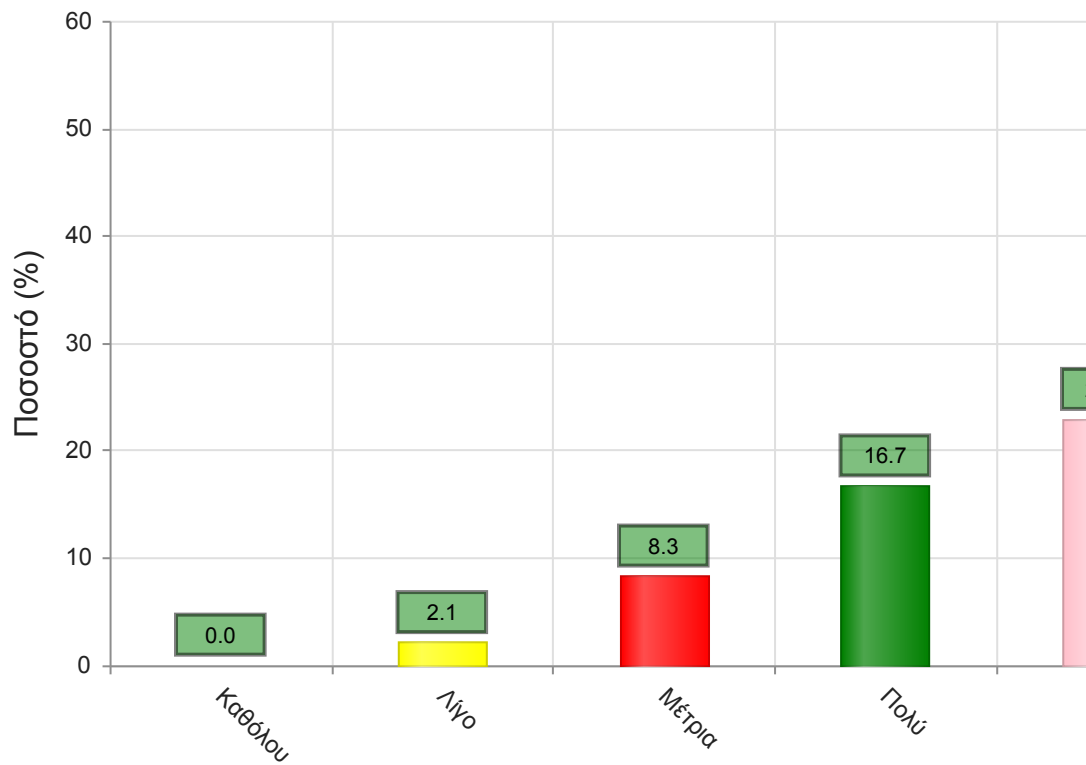
	Απαντήσεις	Ποσοστό (%)
Καθόλου	0	0.0
Λίγο	3	6.3
Μέτρια	17	35.4
Πολύ	23	47.9
Πάρα πολύ	2	4.2
Δ/Α	3	6.3
Σύνολο Απαντήσεων	45	93.8
Ολικό Σύνολο	48	100



Μέσος όρος τμήματος : 3.5 (Πολύ)

Να απαντήσετε σε περίπτωση που υπήρχαν γραπτές ή/και προφορικές εργασίες
13. Υπάρχει διαφάνεια στα κριτήρια βαθμολόγησης;

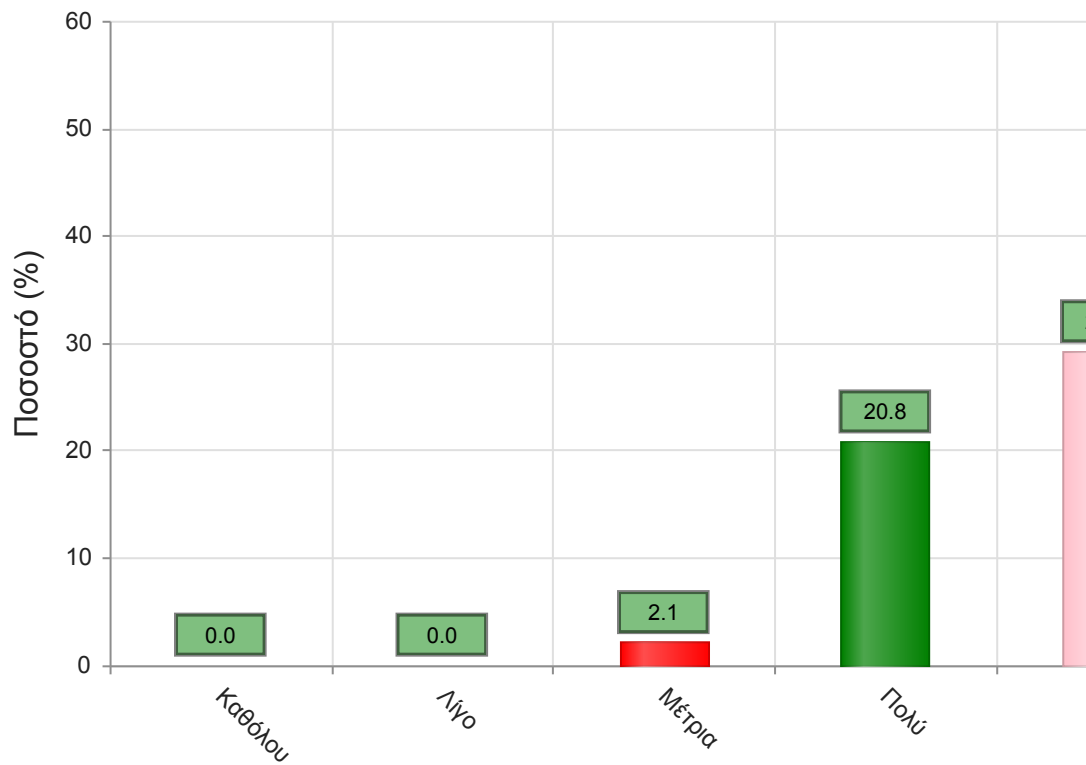
	Απαντήσεις	Ποσοστό (%)
Καθόλου	0	0.0
Λίγο	1	2.1
Μέτρια	4	8.3
Πολύ	8	16.7
Πάρα πολύ	11	22.9
Δ/Α	24	50.0
Σύνολο Απαντήσεων	24	50.0
Ολικό Σύνολο	48	100



Μέσος όρος τμήματος : 4.2 (Πολύ)

14. Το θέμα δόθηκε εγκαίρως;

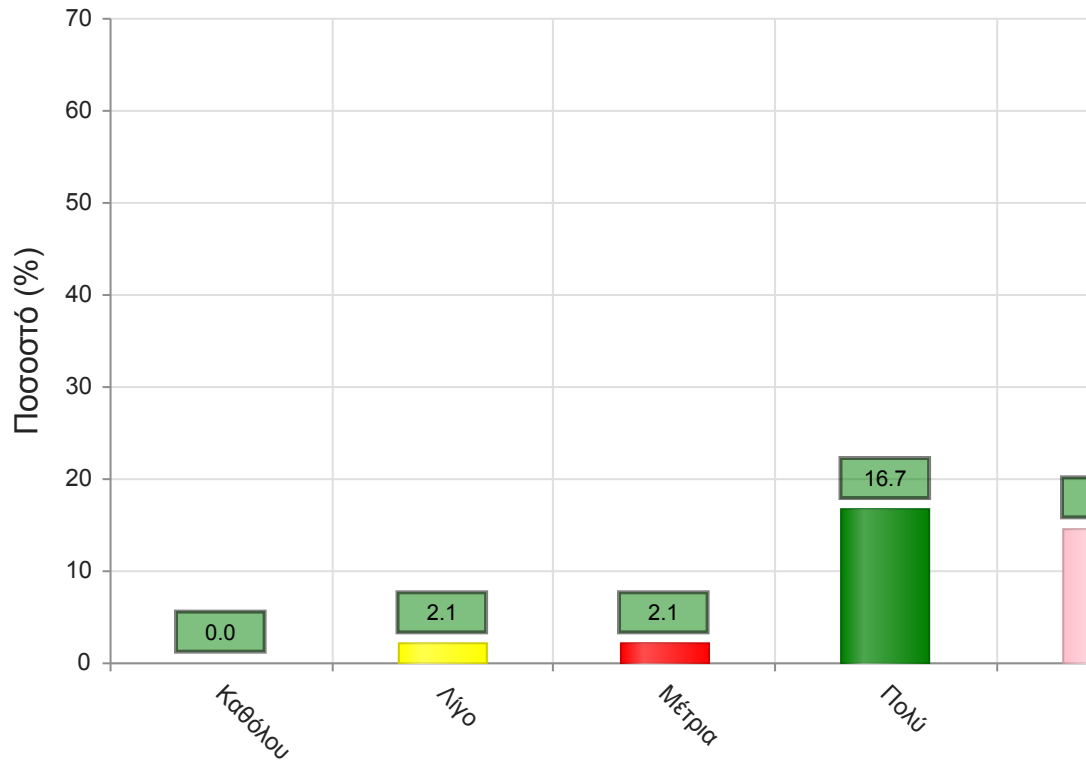
	Απαντήσεις	Ποσοστό (%)
Καθόλου	0	0.0
Λίγο	0	0.0
Μέτρια	1	2.1
Πολύ	10	20.8
Πάρα πολύ	14	29.2
Δ/Α	23	47.9
Σύνολο Απαντήσεων	25	52.1
Ολικό Σύνολο	48	100



Μέσος όρος τμήματος : 4.5 (Πάρα πολύ)

15. Το διαθέσιμο ερευνητικό υλικό στη βιβλιοθήκη κρίθηκε επαρκές;

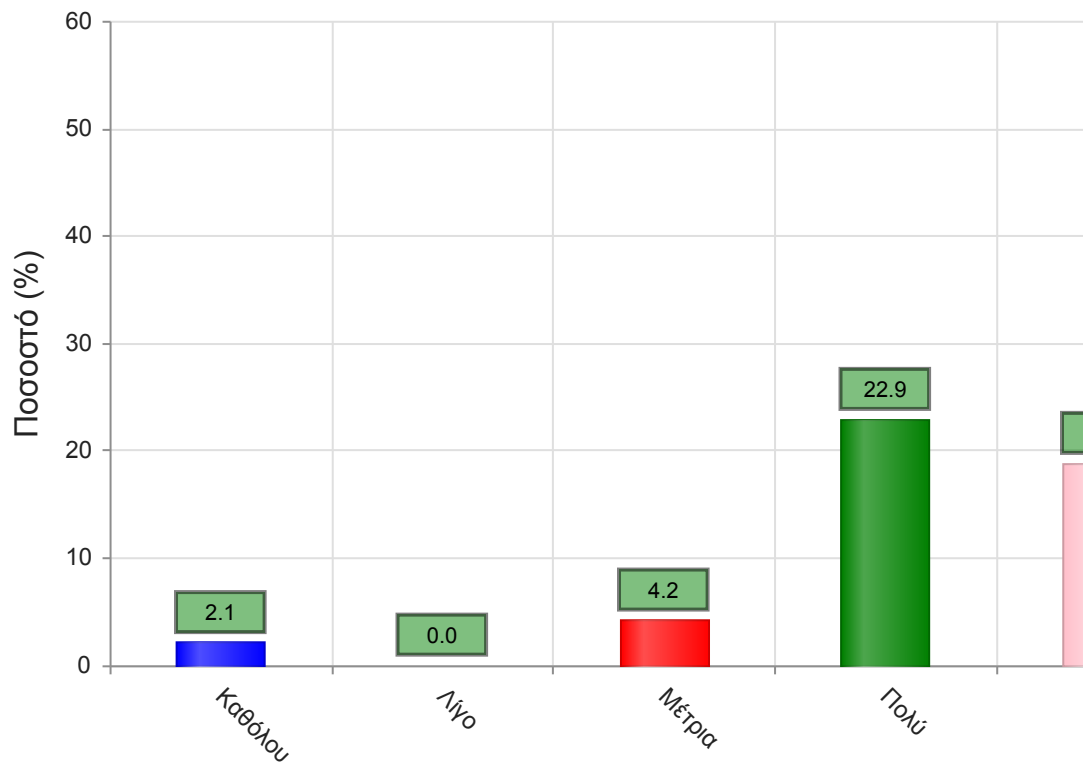
	Απαντήσεις	Ποσοστό (%)
Καθόλου	0	0.0
Λίγο	1	2.1
Μέτρια	1	2.1
Πολύ	8	16.7
Πάρα πολύ	7	14.6
Δ/Α	31	64.6
Σύνολο Απαντήσεων	17	35.4
Ολικό Σύνολο	48	100



Μέσος όρος τμήματος : 4.2 (Πολύ)

17. Τα σχόλια του/της διδάσκοντος/-ουσας ήταν εποικοδομητικά;

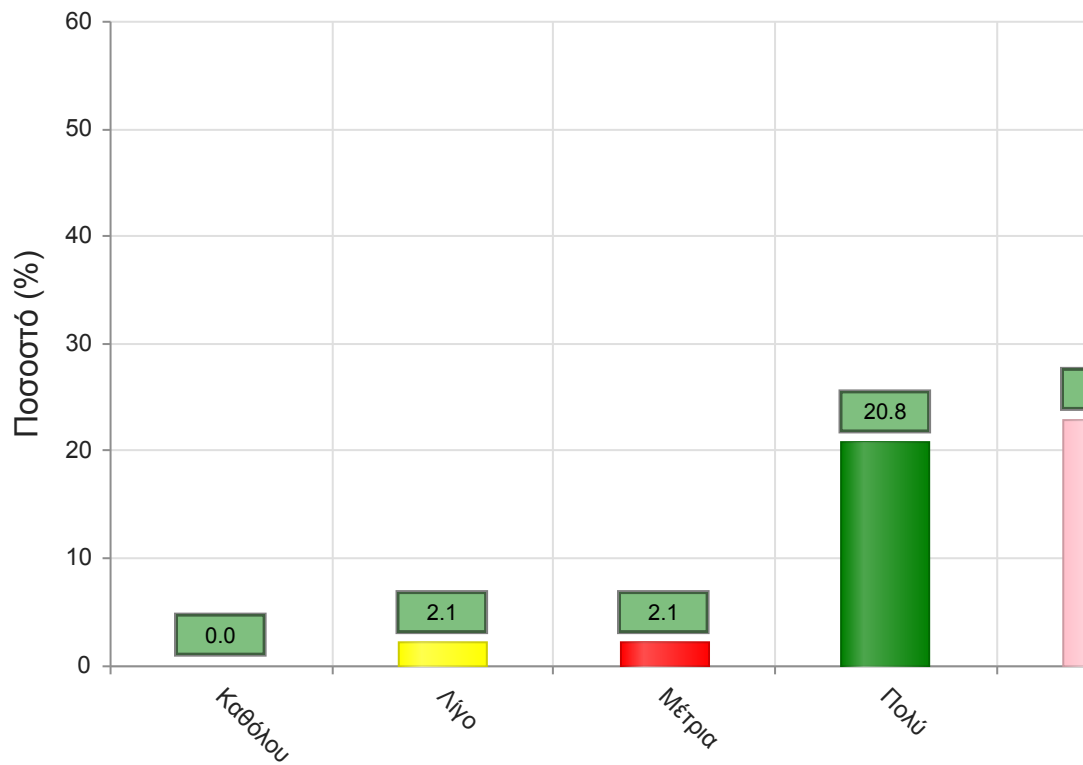
	Απαντήσεις	Ποσοστό (%)
Καθόλου	1	2.1
Λίγο	0	0.0
Μέτρια	2	4.2
Πολύ	11	22.9
Πάρα πολύ	9	18.8
Δ/Α	25	52.1
Σύνολο Απαντήσεων	23	47.9
Ολικό Σύνολο	48	100



Μέσος όρος τμήματος : 4.2 (Πολύ)

16. Υπήρχε καθοδήγηση από τον/την διδάσκοντα/-ουσα;

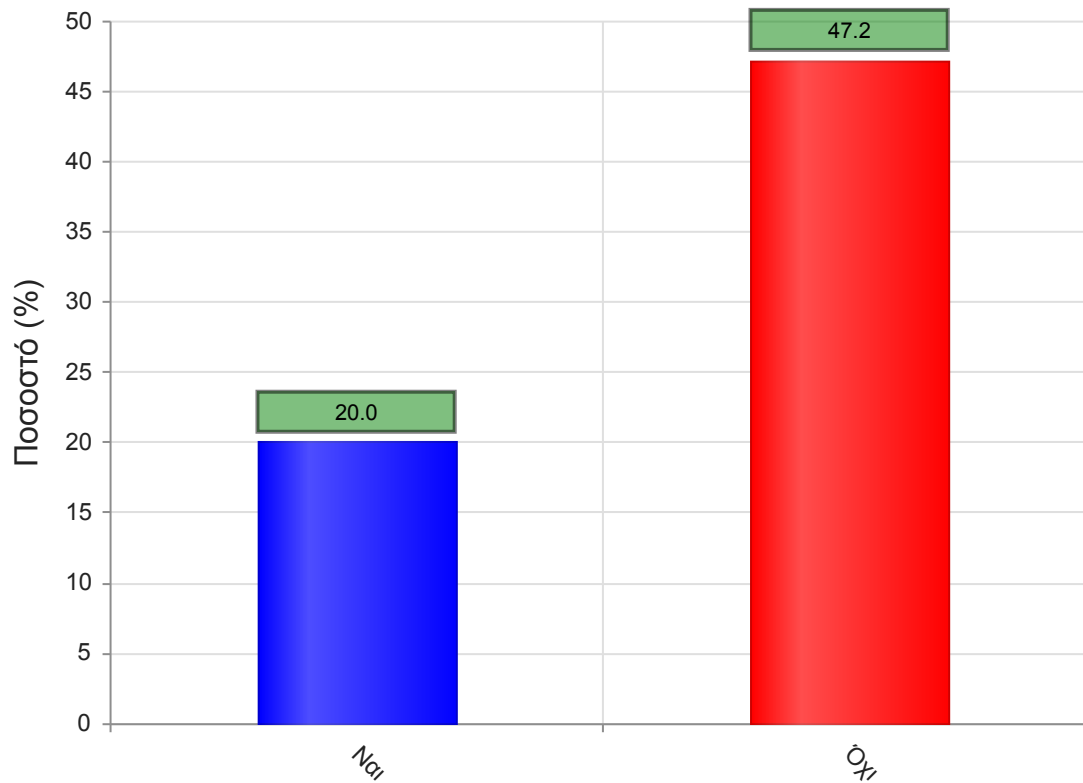
	Απαντήσεις	Ποσοστό (%)
Καθόλου	0	0.0
Λίγο	1	2.1
Μέτρια	1	2.1
Πολύ	10	20.8
Πάρα πολύ	11	22.9
Δ/Α	25	52.1
Σύνολο Απαντήσεων	23	47.9
Ολικό Σύνολο	48	100



Μέσος όρος τμήματος : 4.3 (Πολύ)

18. Δόθηκε η δυνατότητα βελτίωσης της εργασίας;

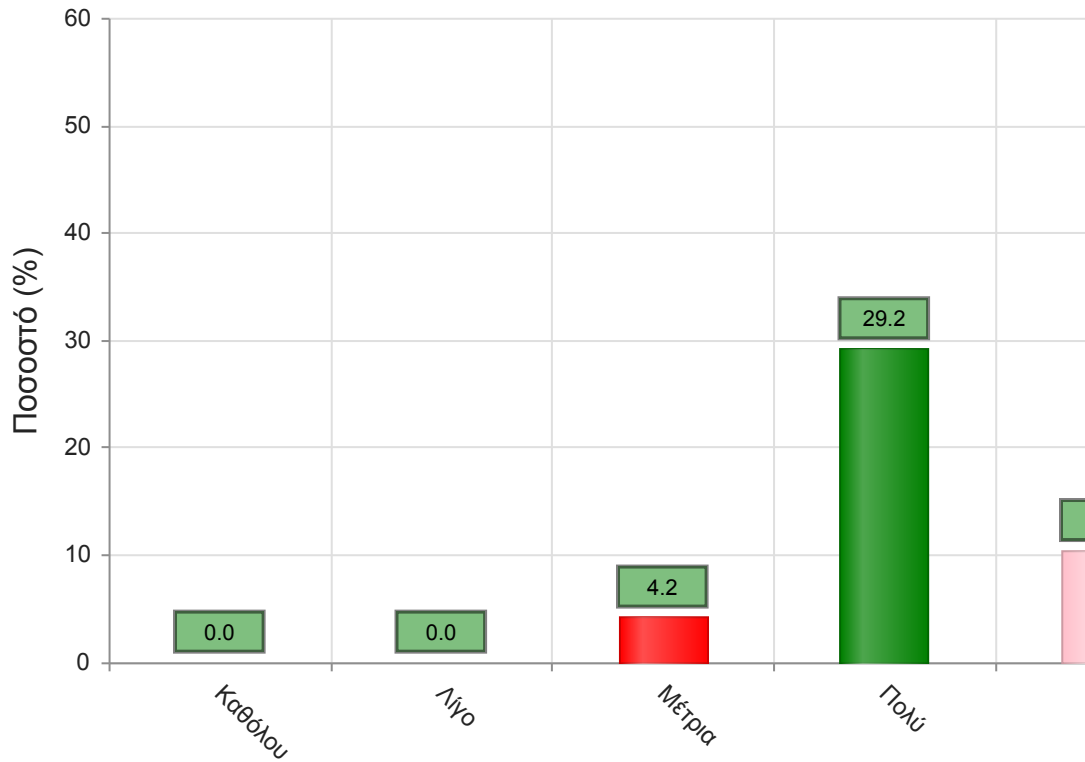
	Απαντήσεις	Ποσοστό (%)
ΝΑΙ	25	20.0
ΟΧΙ	59	47.2
Δ/Α	41	32.8
Σύνολο	125	100



Μέσος όρος τμήματος : ()

19. Η συγκεκριμένη εργασία σας βοήθησε να κατανοήσετε το συγκεκριμένο θέμα;

	Απαντήσεις	Ποσοστό (%)
Καθόλου	0	0.0
Λίγο	0	0.0
Μέτρια	2	4.2
Πολύ	14	29.2
Πάρα πολύ	5	10.4
Δ/Α	27	56.3
Σύνολο Απαντήσεων	21	43.8
Ολικό Σύνολο	48	100

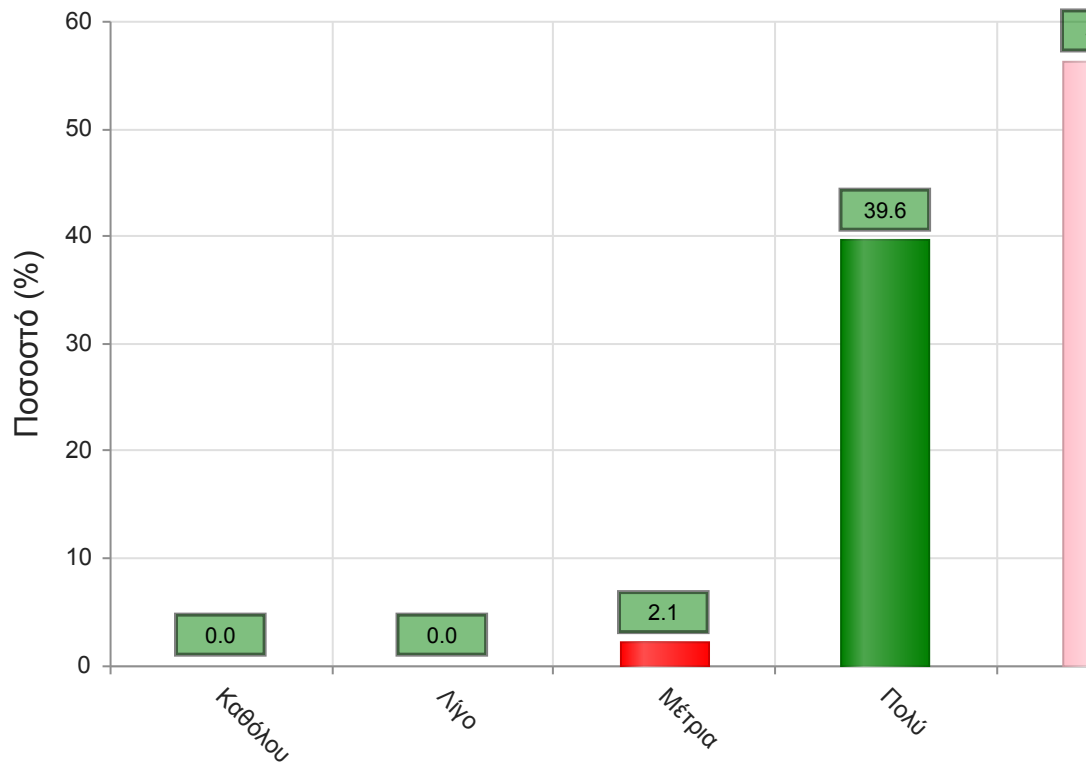


Μέσος όρος τμήματος : 4.1 (Πολύ)

Β. Ερωτήσεις που αφορούν στον/ην διδάσκοντα/ουσα

20. Βαθμολογήστε τη μεταδοτικότητα του/της διδάσκοντα/ουσας.

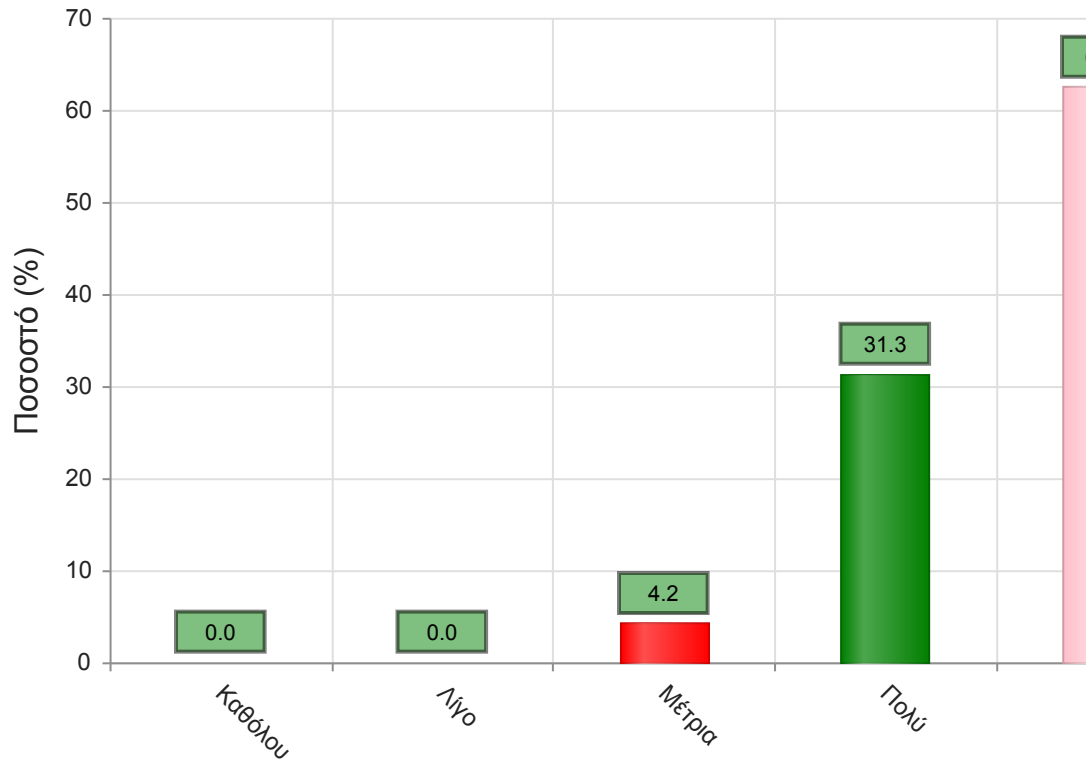
	Απαντήσεις	Ποσοστό (%)
Καθόλου	0	0.0
Λίγο	0	0.0
Μέτρια	1	2.1
Πολύ	19	39.6
Πάρα πολύ	27	56.3
Δ/Α	1	2.1
Σύνολο Απαντήσεων	47	97.9
Ολικό Σύνολο	48	100



Μέσος όρος τμήματος : 4.6 (Πάρα πολύ)

21. Βαθμολογήστε τη συνέπεια του/της διδάσκοντα/-ουσας στις εκπαιδευτικές του/της υποχρεώσεις. (Παρουσία στα μαθήματα, έγκαιρη διόρθωση εργασιών, ώρες συνεργασίας με τους φοιτητές, κλπ

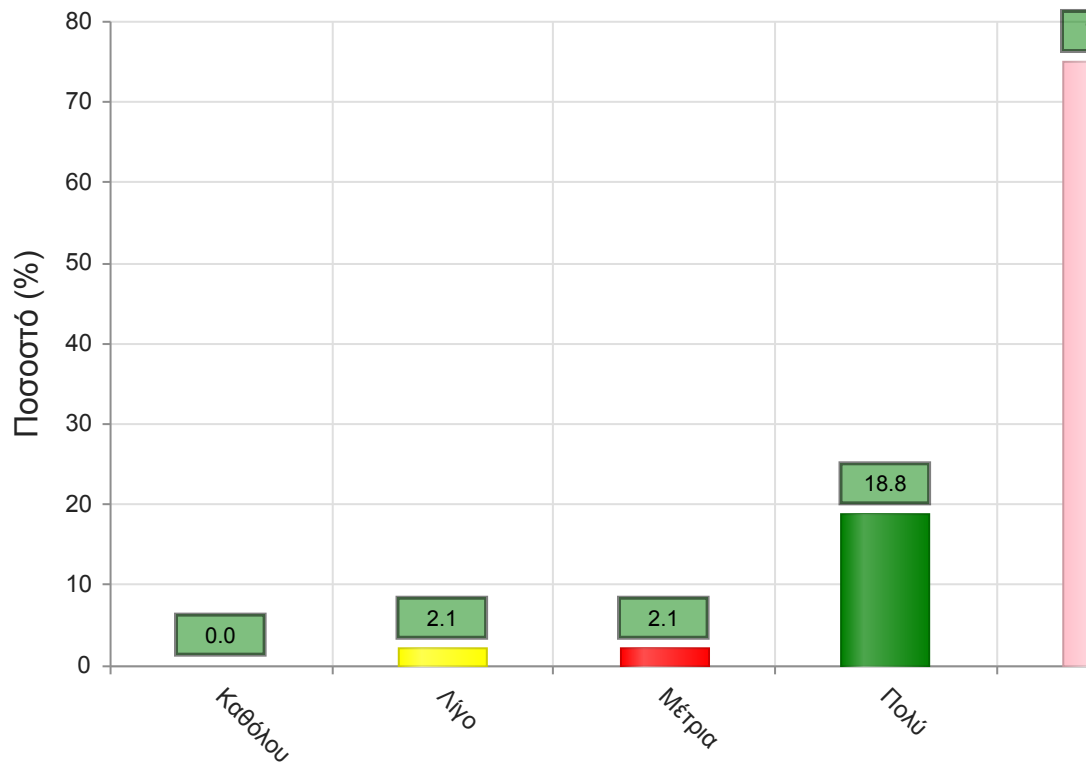
	Απαντήσεις	Ποσοστό (%)
Καθόλου	0	0.0
Λίγο	0	0.0
Μέτρια	2	4.2
Πολύ	15	31.3
Πάρα πολύ	30	62.5
Δ/Α	1	2.1
Σύνολο Απαντήσεων	47	97.9
Ολικό Σύνολο	48	100



Μέσος όρος τμήματος : 4.6 (Πάρα πολύ)

22. Βαθμολογήστε το κλίμα συνεργασίας με τους φοιτητές/-τριες. (Προθυμία στην απάντηση ερωτήσεων, διαθεσιμότητα διδάσκοντος/-ουσας κλπ)

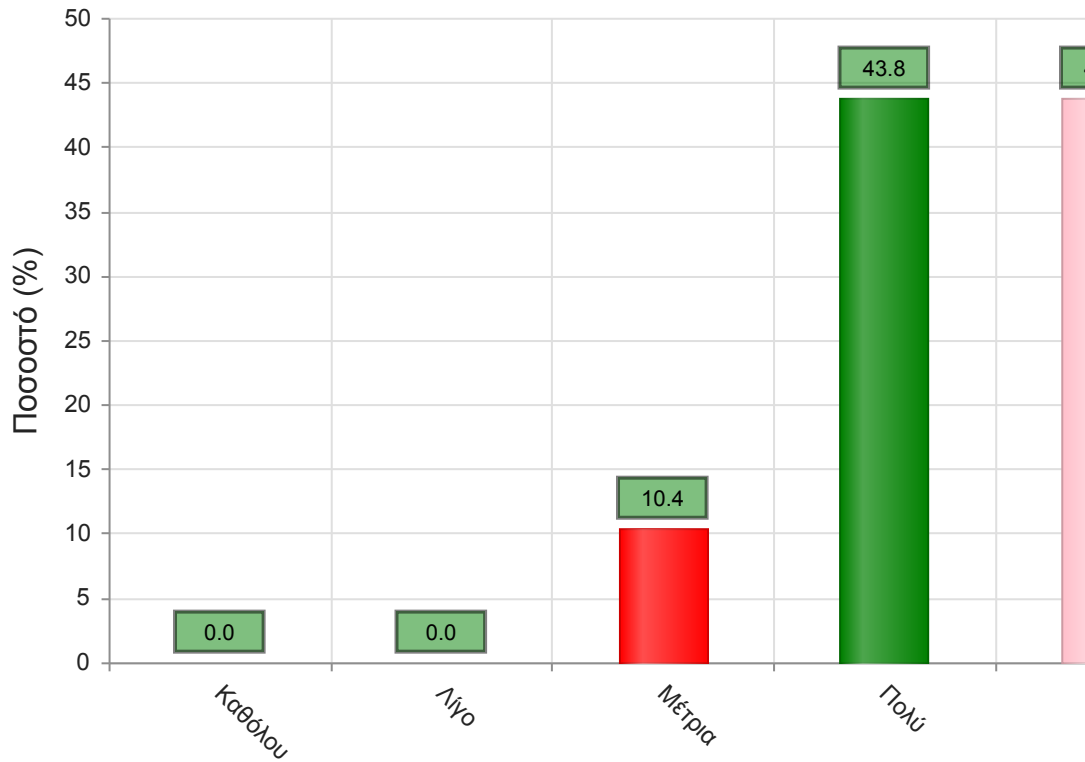
	Απαντήσεις	Ποσοστό (%)
Καθόλου	0	0.0
Λίγο	1	2.1
Μέτρια	1	2.1
Πολύ	9	18.8
Πάρα πολύ	36	75.0
Δ/Α	1	2.1
Σύνολο Απαντήσεων	47	97.9
Ολικό Σύνολο	48	100



Μέσος όρος τμήματος : 4.7 (Πάρα πολύ)

23. Βαθμολογήστε την οργάνωση στην παρουσίαση της ύλης

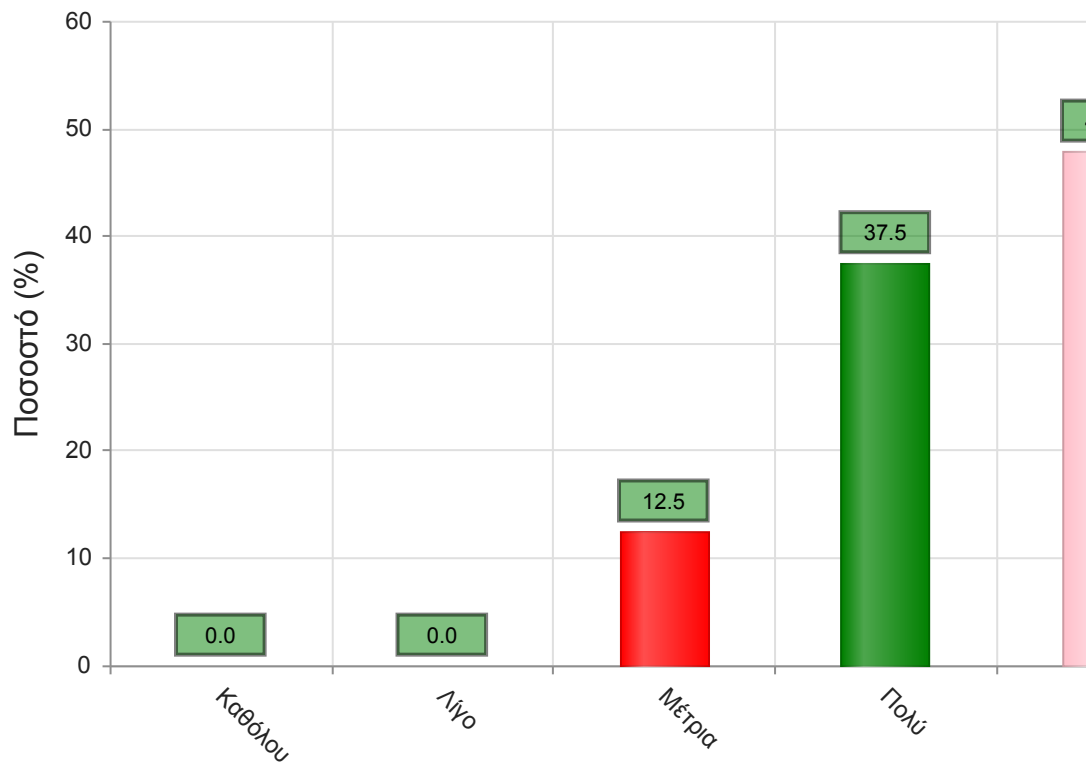
	Απαντήσεις	Ποσοστό (%)
Καθόλου	0	0.0
Λίγο	0	0.0
Μέτρια	5	10.4
Πολύ	21	43.8
Πάρα πολύ	21	43.8
Δ/Α	1	2.1
Σύνολο Απαντήσεων	47	97.9
Ολικό Σύνολο	48	100



Μέσος όρος τμήματος : 4.3 (Πολύ)

24. Επιτυγχάνει να διεγείρει το ενδιαφέρον για το αντικείμενο του μαθήματος;

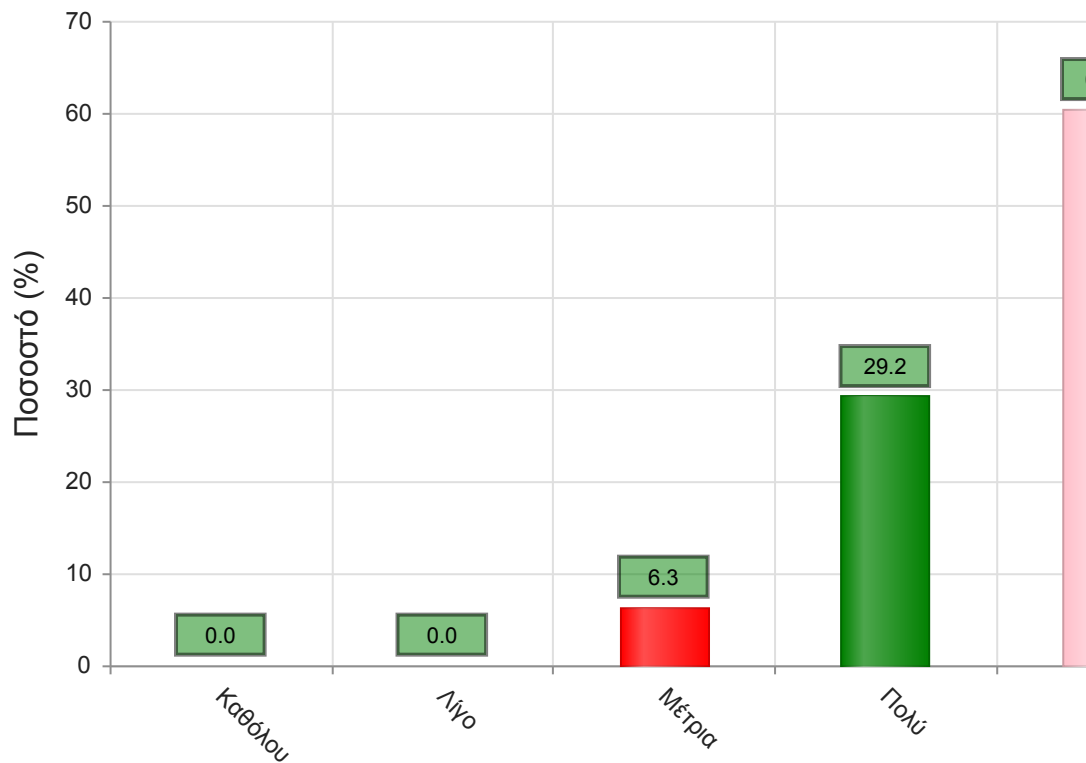
	Απαντήσεις	Ποσοστό (%)
Καθόλου	0	0.0
Λίγο	0	0.0
Μέτρια	6	12.5
Πολύ	18	37.5
Πάρα πολύ	23	47.9
Δ/Α	1	2.1
Σύνολο Απαντήσεων	47	97.9
Ολικό Σύνολο	48	100



Μέσος όρος τμήματος : 4.4 (Πολύ)

25. Ενθαρρύνει τους φοιτητές/-τριες να διατυπώνουν απορίες και ερωτήσεις έτσι ώστε να αναπτύξουν την κρίση τους;

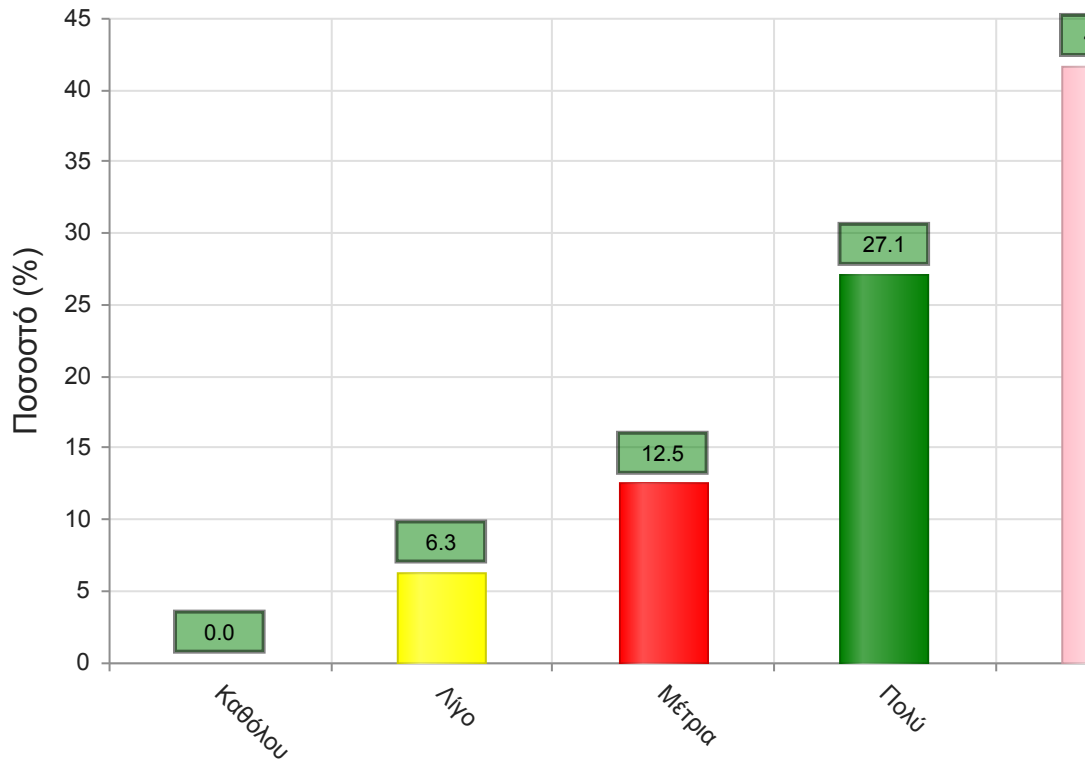
	Απαντήσεις	Ποσοστό (%)
Καθόλου	0	0.0
Λίγο	0	0.0
Μέτρια	3	6.3
Πολύ	14	29.2
Πάρα πολύ	29	60.4
Δ/Α	2	4.2
Σύνολο Απαντήσεων	46	95.8
Ολικό Σύνολο	48	100



Μέσος όρος τμήματος : 4.6 (Πάρα πολύ)

26. Χρησιμοποιεί Τεχνολογίες Πληροφορικής και Επικοινωνιών στη διδασκαλία και στην εμπέδωση του μαθήματος; (Χρήση προβολικών μηχανημάτων στις παραδόσεις, παράδοση ασκήσεων μέσω πλατφόρμας τηλεκατάρτισης, χρήση ιστοσελίδας μαθήματος κλπ)

	Απαντήσεις	Ποσοστό (%)
Καθόλου	0	0.0
Λίγο	3	6.3
Μέτρια	6	12.5
Πολύ	13	27.1
Πάρα πολύ	20	41.7
Δ/Α	6	12.5
Σύνολο Απαντήσεων	42	87.5
Ολικό Σύνολο	48	100

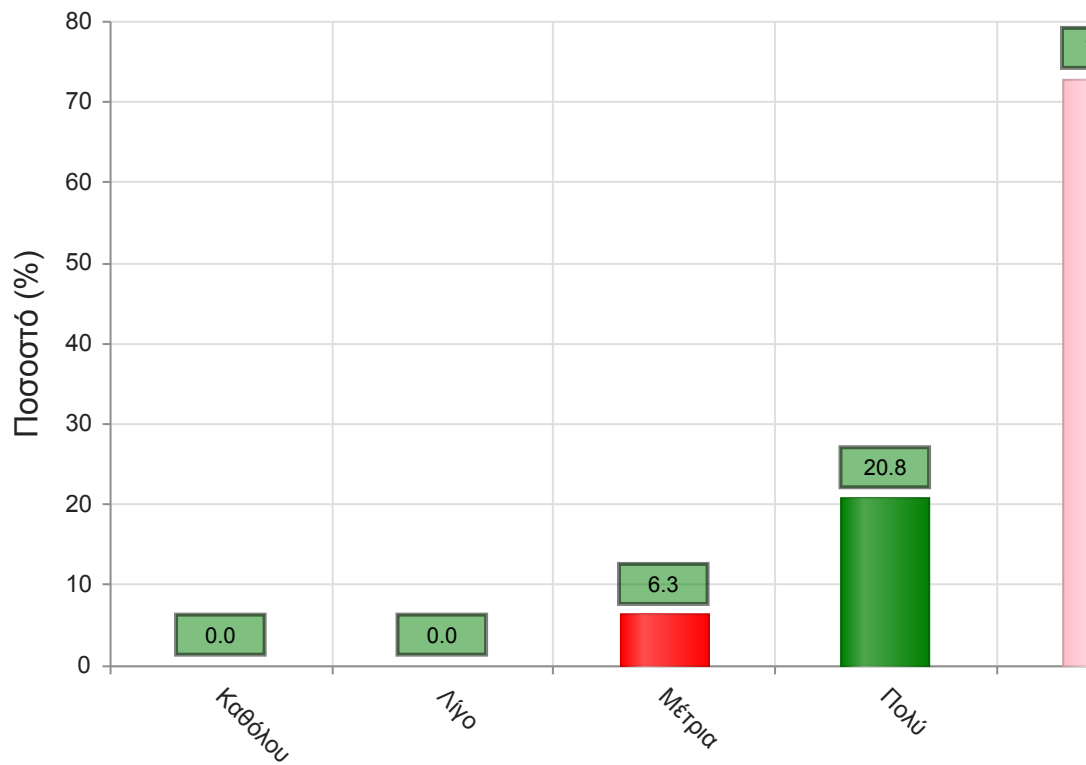


Μέσος όρος τμήματος : 4.2 (Πολύ)

Γ. Ερωτήσεις που αφορούν στα χαρακτηριστικά του/της φοιτητή/-τριας:

27. Πόσο τακτικά παρακολουθείτε τις διαλέξεις;

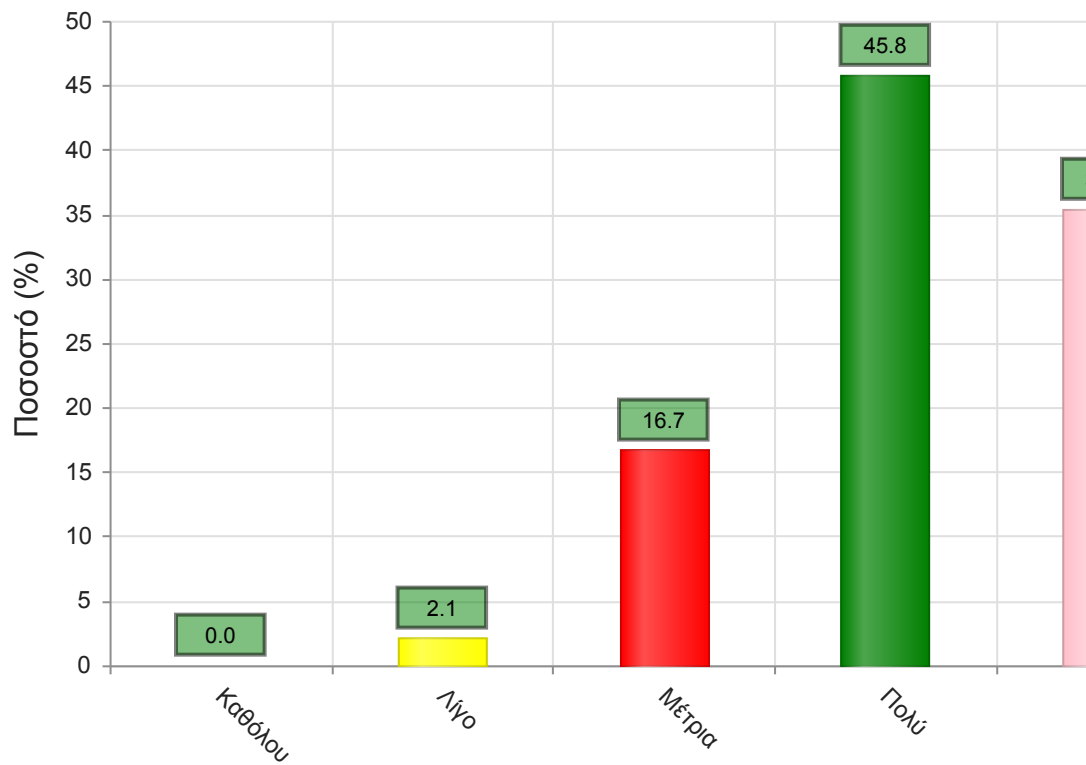
	Απαντήσεις	Ποσοστό (%)
Καθόλου	0	0.0
Λίγο	0	0.0
Μέτρια	3	6.3
Πολύ	10	20.8
Πάρα πολύ	35	72.9
Δ/Α	0	0.0
Σύνολο Απαντήσεων	48	100.0
Ολικό Σύνολο	48	100



Μέσος όρος τμήματος : 4.7 (Πάρα πολύ)

28. Κατά πόσο κατανοείτε τις διδασκόμενες έννοιες;

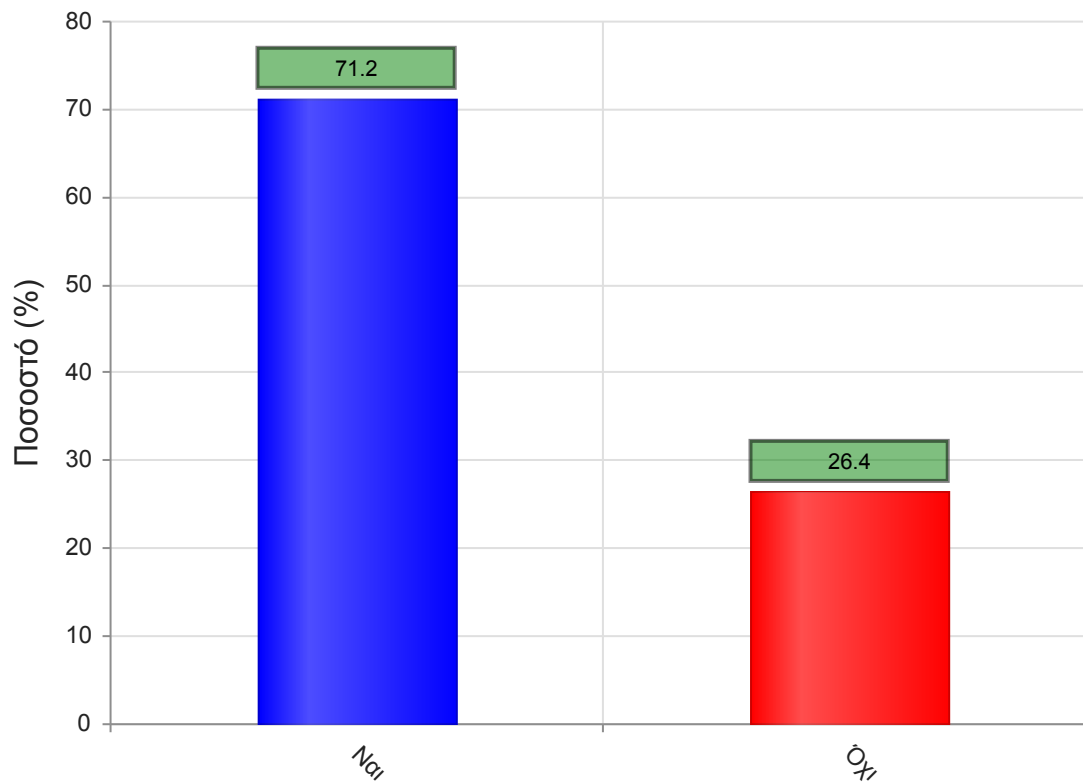
	Απαντήσεις	Ποσοστό (%)
Καθόλου	0	0.0
Λίγο	1	2.1
Μέτρια	8	16.7
Πολύ	22	45.8
Πάρα πολύ	17	35.4
Δ/Α	0	0.0
Σύνολο Απαντήσεων	48	100.0
Ολικό Σύνολο	48	100



Μέσος όρος τμήματος : 4.1 (Πολύ)

29. Ανταποκρίνεστε στις γραπτές εργασίες/ασκήσεις;

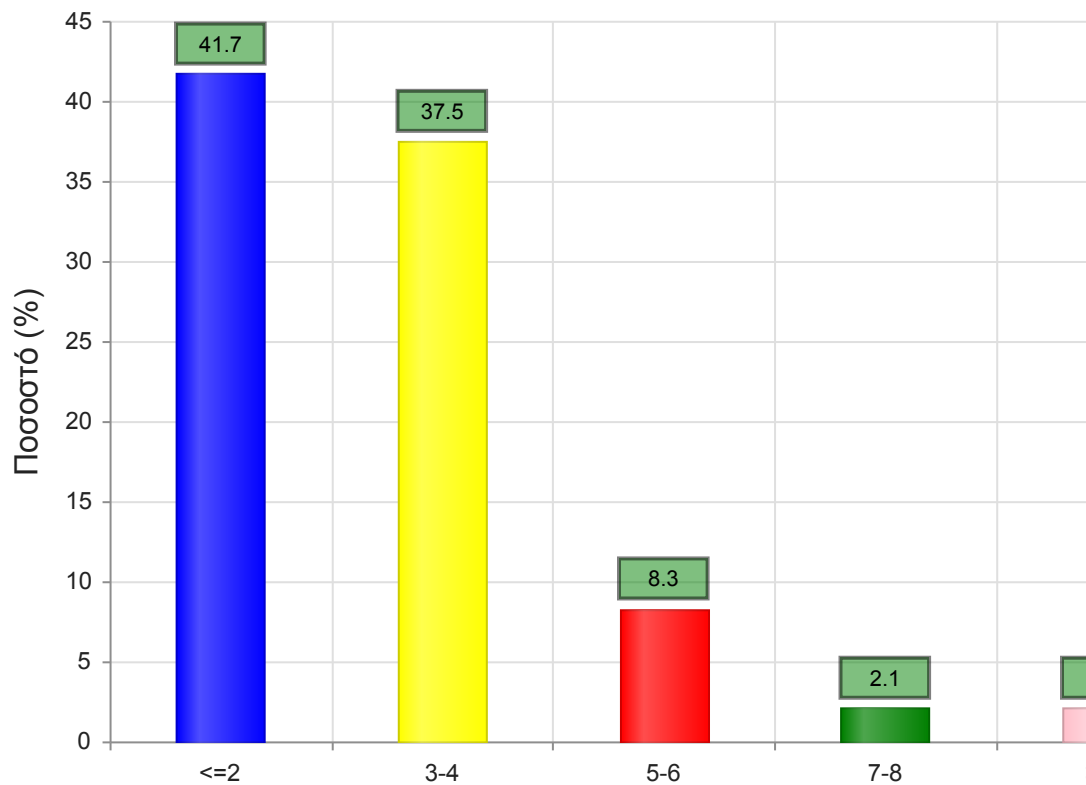
	Απαντήσεις	Ποσοστό (%)
ΝΑΙ	89	71.2
ΟΧΙ	33	26.4
Δ/Α	3	2.4
Σύνολο	125	100



Μέσος όρος τμήματος : ()

30. Πόσες ώρες μελέτης αφιερώνετε εβδομαδιαία για τη μελέτη του συγκεκριμένου μαθήματος;

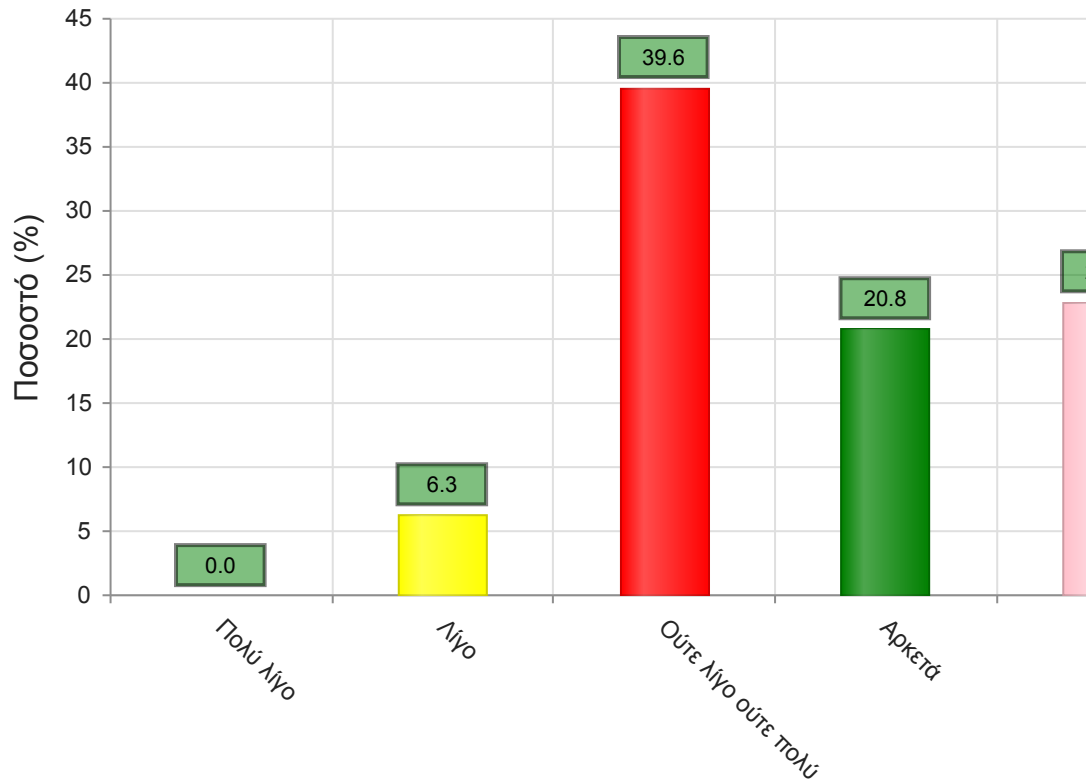
	Απαντήσεις	Ποσοστό τμήματος(%)
<=2	20	41.7
3-4	18	37.5
5-6	4	8.3
7-8	1	2.1
>=9	1	2.1
Δ/Α	4	8.3
Σύνολο Απαντήσεων	44	91.7
Ολικό Σύνολο	48	100



Μέσος όρος τμήματος : 1.8 (3-4)

31. Πόσες ώρες πιστεύετε ότι πρέπει να αφιερώνετε κατά την περίοδο των εξετάσεων για την επιτυχή εξέτασή σας στο συγκεκριμένο μάθημα; (**Πολύ Λίγο**=0-5, **Λίγο**=5-10, **Ούτε Λίγο Ούτε πολύ**=10-15, **Αρκετά**=15-20, **Πολύ**=20+)

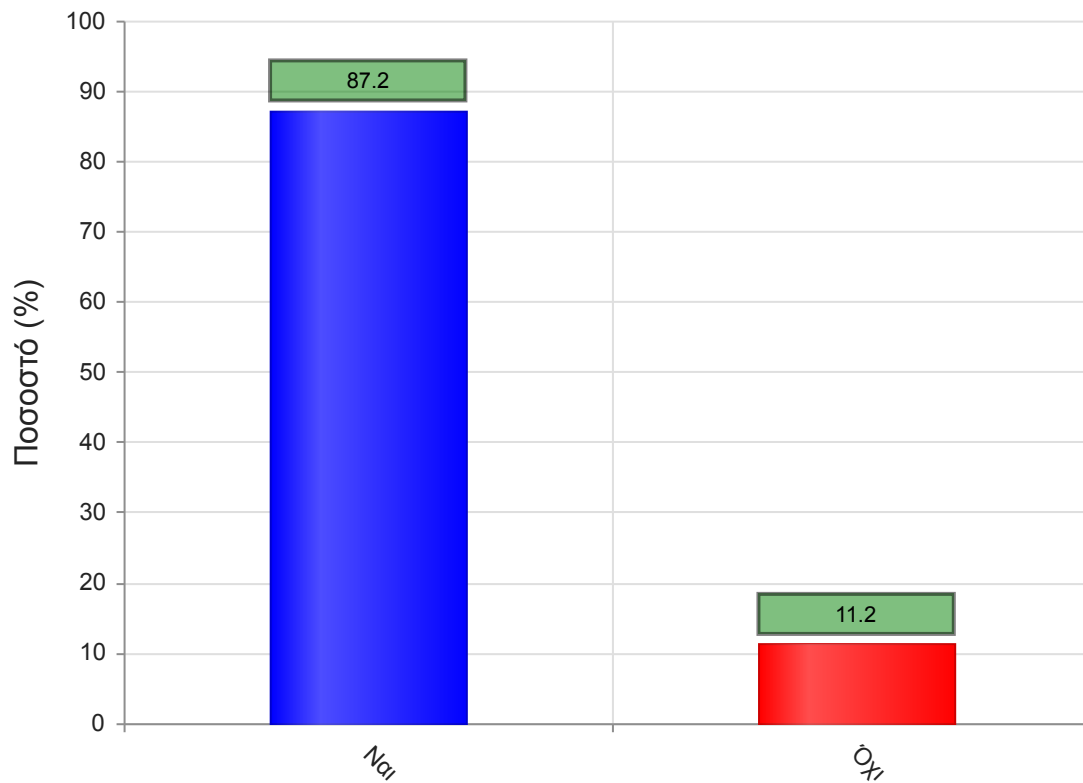
	Απαντήσεις	Ποσοστό τμήματος (%)
Πολύ λίγο	0	0.0
Λίγο	3	6.3
Ούτε λίγο ούτε πολύ	19	39.6
Αρκετά	10	20.8
Πολύ	11	22.9
Δ/Α	5	10.4
Σύνολο Απαντήσεων	43	89.6
Ολικό Σύνολο	48	100



Μέσος όρος τμήματος : 3.7 (Αρκετά)

32. Θα εξεταστείτε στο μάθημα για πρώτη φορά;

	Απαντήσεις	Ποσοστό (%)
ΝΑΙ	109	87.2
ΟΧΙ	14	11.2
Δ/Α	2	1.6
Σύνολο	125	100



Μέσος όρος τμήματος : ()