



ΠΑΝΕΠΙΣΤΗΜΙΟ ΔΥΤΙΚΗΣ ΑΤΤΙΚΗΣ

Στατιστικά τμήματος

Τμήμα

684 - ΕΠΙΣΤΗΜΗΣ ΚΑΙ ΤΕΧΝΟΛΟΓΙΑΣ ΤΡΟΦΙΜΩΝ

Απογραφική Περίοδος

2021 - 2022

Ερωτηματολόγιο

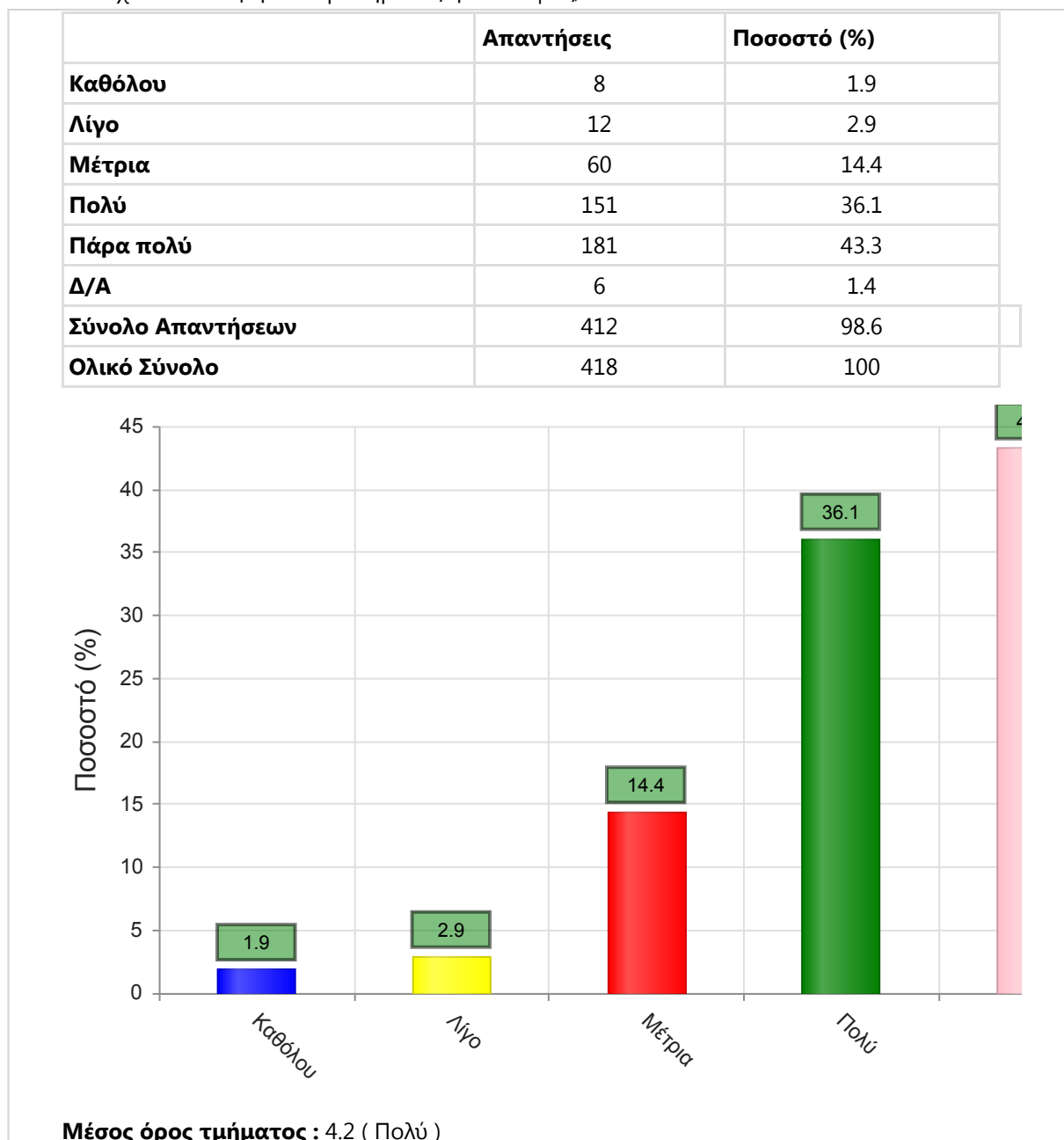
Ερωτηματολόγιο Μαθημάτων

Εξάμηνο

Εαρινό

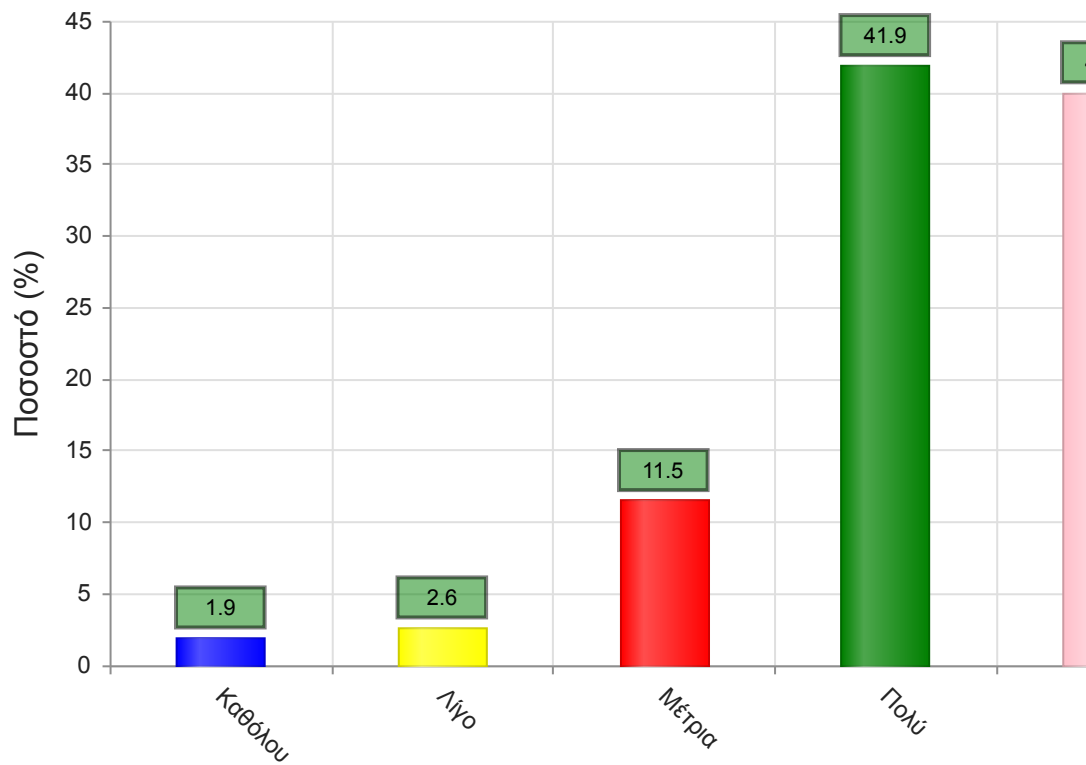
Α. Ερωτήσεις που αφορούν στο μάθημα:

1. Οι στόχοι του θεωρητικού μαθήματος ήταν σαφείς;



2. Η ύλη που καλύφθηκε ανταποκρινόταν στους στόχους του μαθήματος;

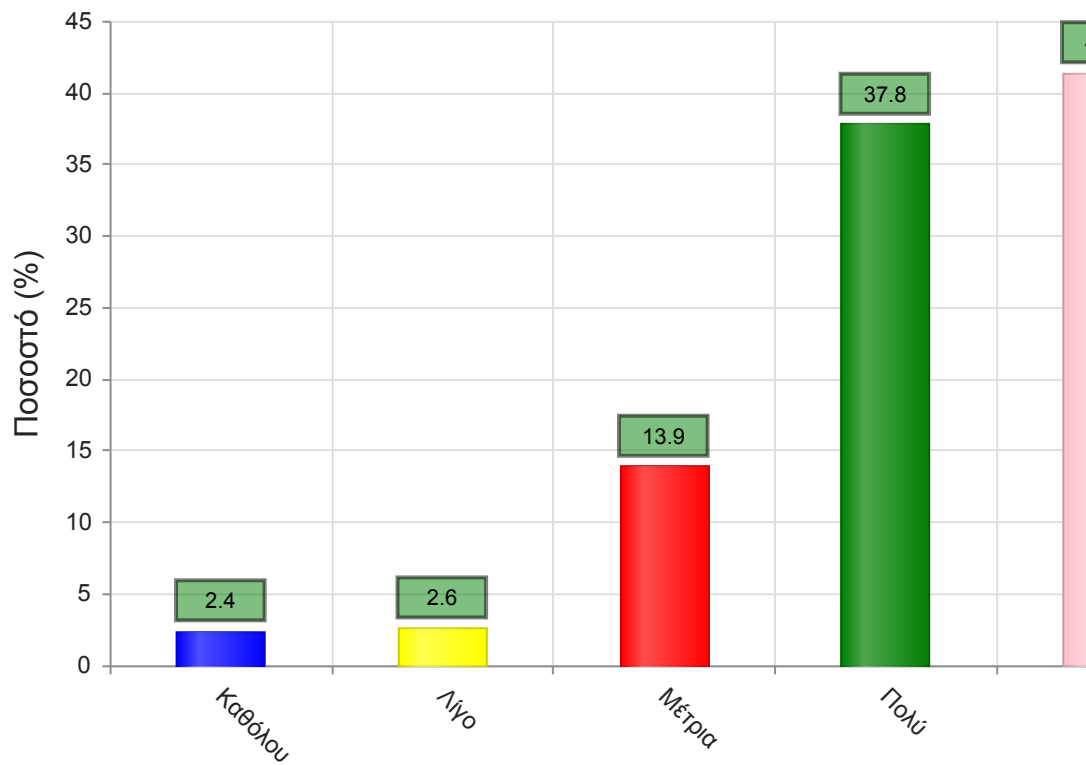
	Απαντήσεις	Ποσοστό (%)
Καθόλου	8	1.9
Λίγο	11	2.6
Μέτρια	48	11.5
Πολύ	175	41.9
Πάρα πολύ	167	40.0
Δ/Α	9	2.2
Σύνολο Απαντήσεων	409	97.8
Ολικό Σύνολο	418	100



Μέσος όρος τμήματος : 4.2 (Πολύ)

3. Βαθμολογήστε την οργάνωση του μαθήματος

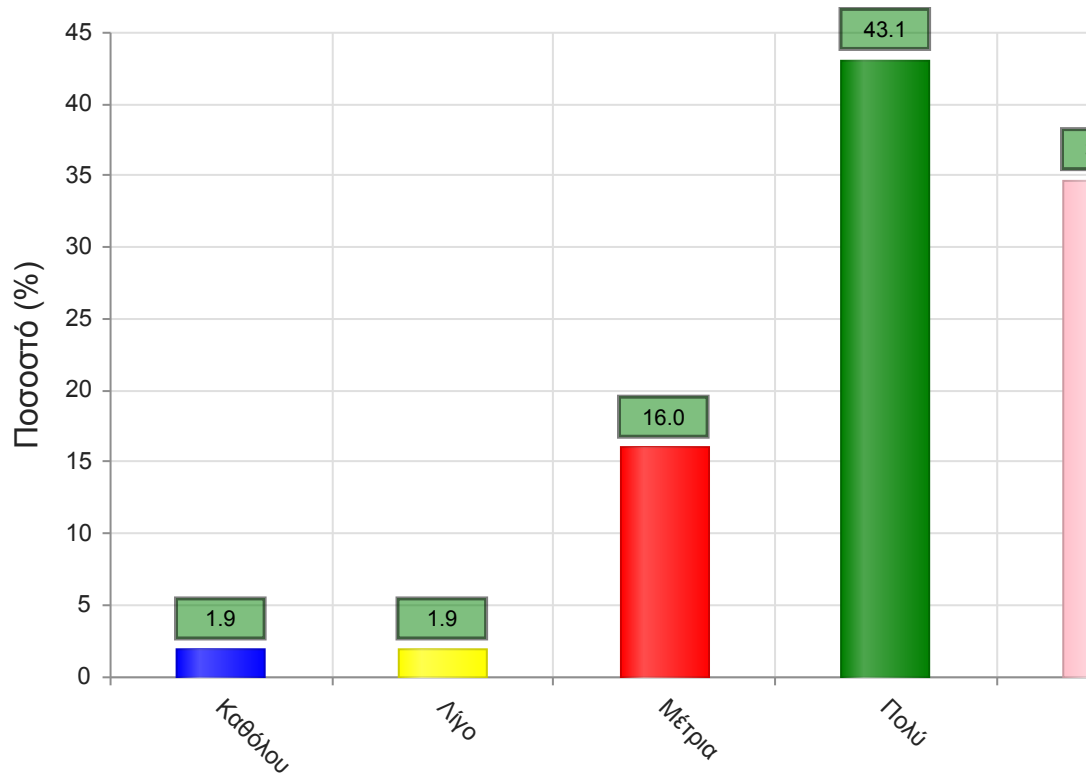
	Απαντήσεις	Ποσοστό (%)
Καθόλου	10	2.4
Λίγο	11	2.6
Μέτρια	58	13.9
Πολύ	158	37.8
Πάρα πολύ	173	41.4
Δ/Α	8	1.9
Σύνολο Απαντήσεων	410	98.1
Ολικό Σύνολο	418	100



Μέσος όρος τμήματος : 4.2 (Πολύ)

4. Το εκπαιδευτικό υλικό που χρησιμοποιήθηκε βοήθησε στην καλύτερη κατανόηση του θέματος;

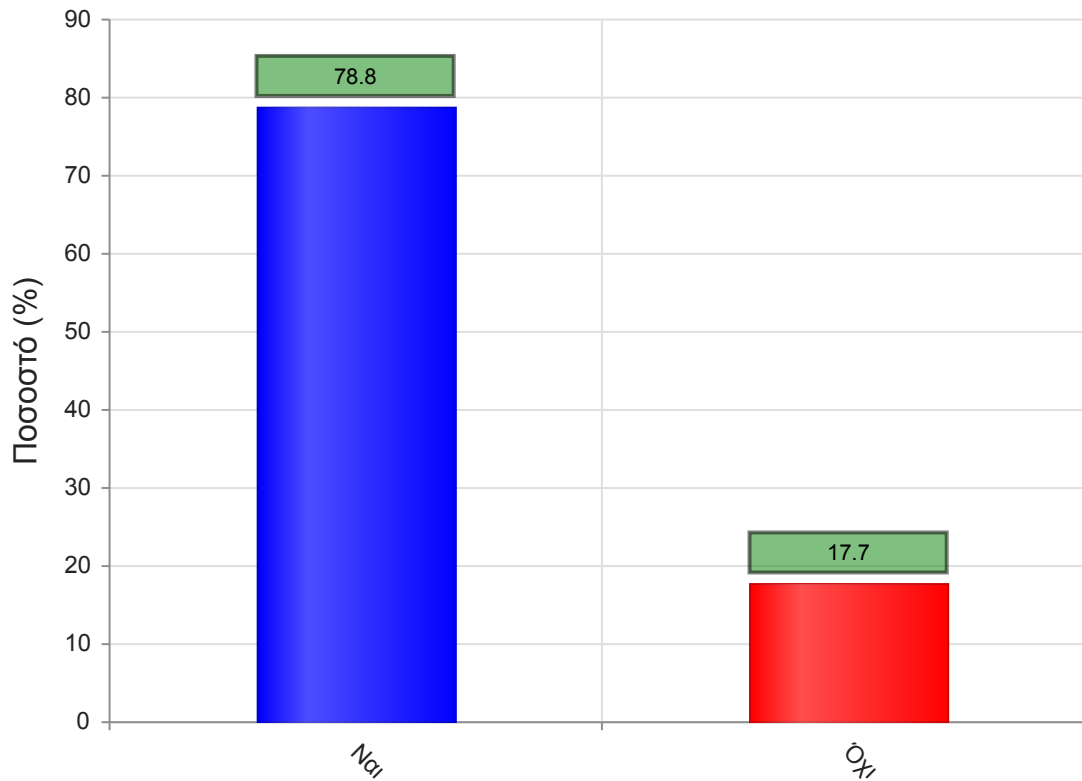
	Απαντήσεις	Ποσοστό (%)
Καθόλου	8	1.9
Λίγο	8	1.9
Μέτρια	67	16.0
Πολύ	180	43.1
Πάρα πολύ	145	34.7
Δ/Α	10	2.4
Σύνολο Απαντήσεων	408	97.6
Ολικό Σύνολο	418	100



Μέσος όρος τμήματος : 4.1 (Πολύ)

5. Τα εκπαιδευτικά βοηθήματα ("σύγγραμμα", σημειώσεις, πρόσθετη βιβλιογραφία) χορηγήθηκαν εγκαίρως;

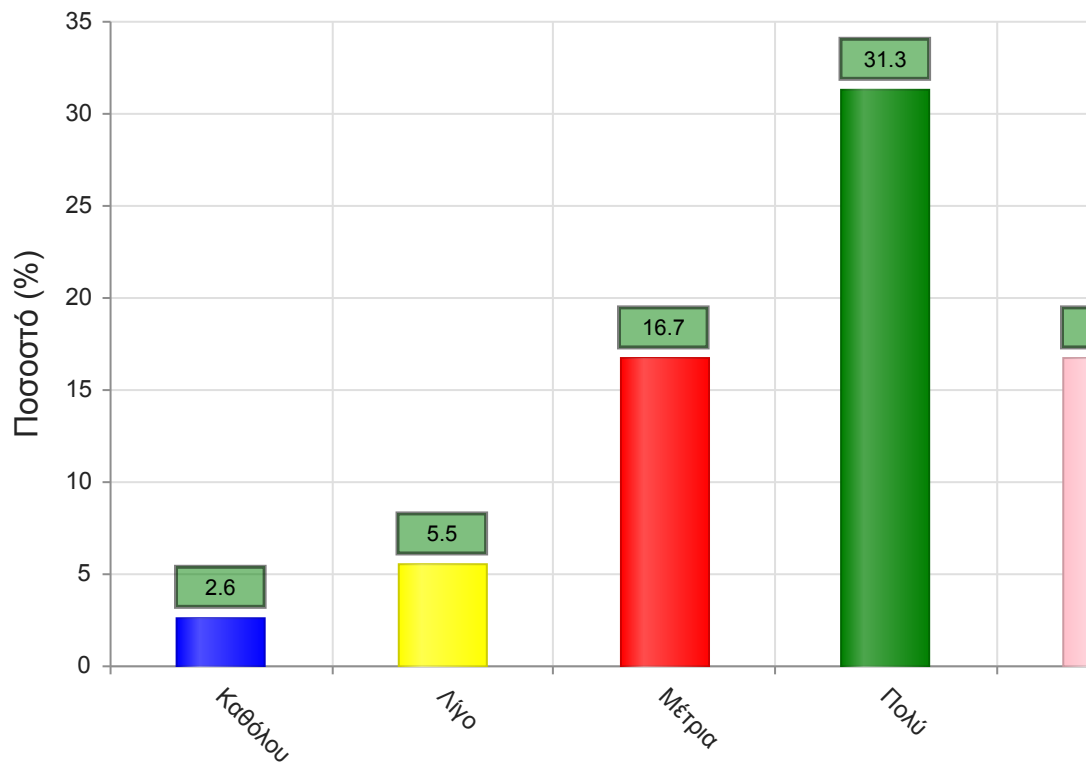
	Απαντήσεις	Ποσοστό (%)
ΝΑΙ	409	78.8
ΟΧΙ	92	17.7
Δ/Α	18	3.5
Σύνολο	519	100



Μέσος όρος τμήματος : ()

6. Πόσο ικανοποιητικό/-ά βρίσκεται το/-α διανεμόμενο/-α βιβλίο/α(σύγγραμμα/-τα);

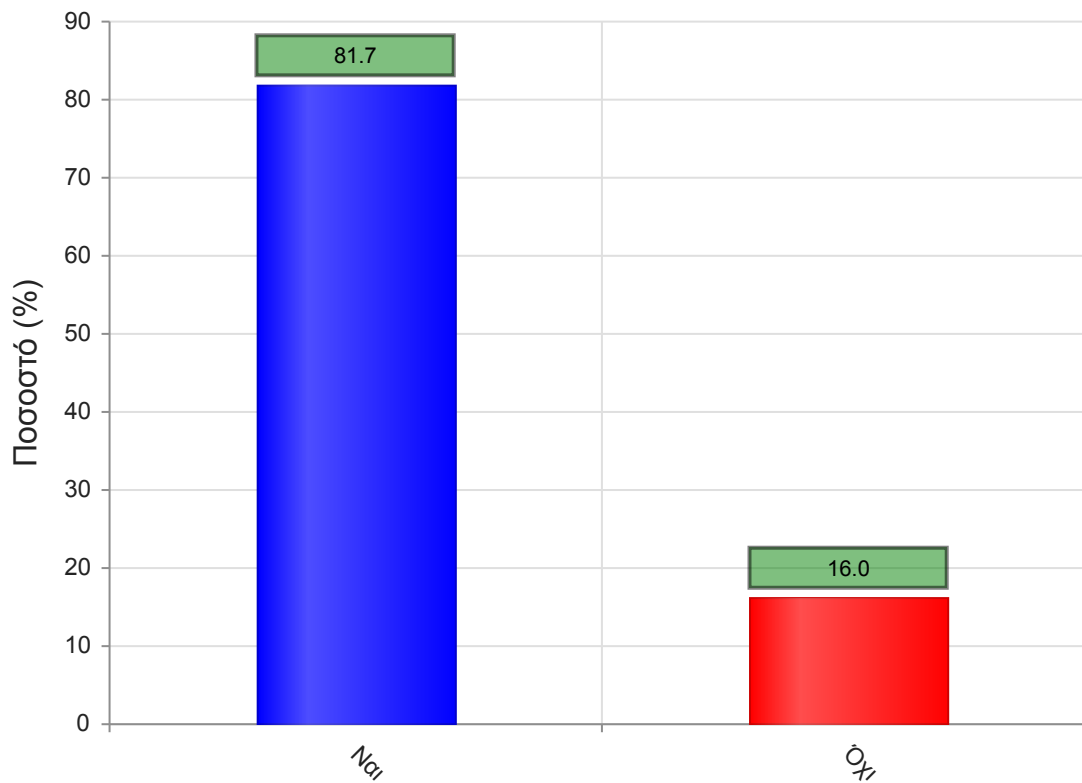
	Απαντήσεις	Ποσοστό (%)
Καθόλου	11	2.6
Λίγο	23	5.5
Μέτρια	70	16.7
Πολύ	131	31.3
Πάρα πολύ	70	16.7
Δ/Α	113	27.0
Σύνολο Απαντήσεων	305	73.0
Ολικό Σύνολο	418	100



Μέσος όρος τμήματος : 3.7 (Πολύ)

7. Παρέχονται επιπρόσθετες σημειώσεις;

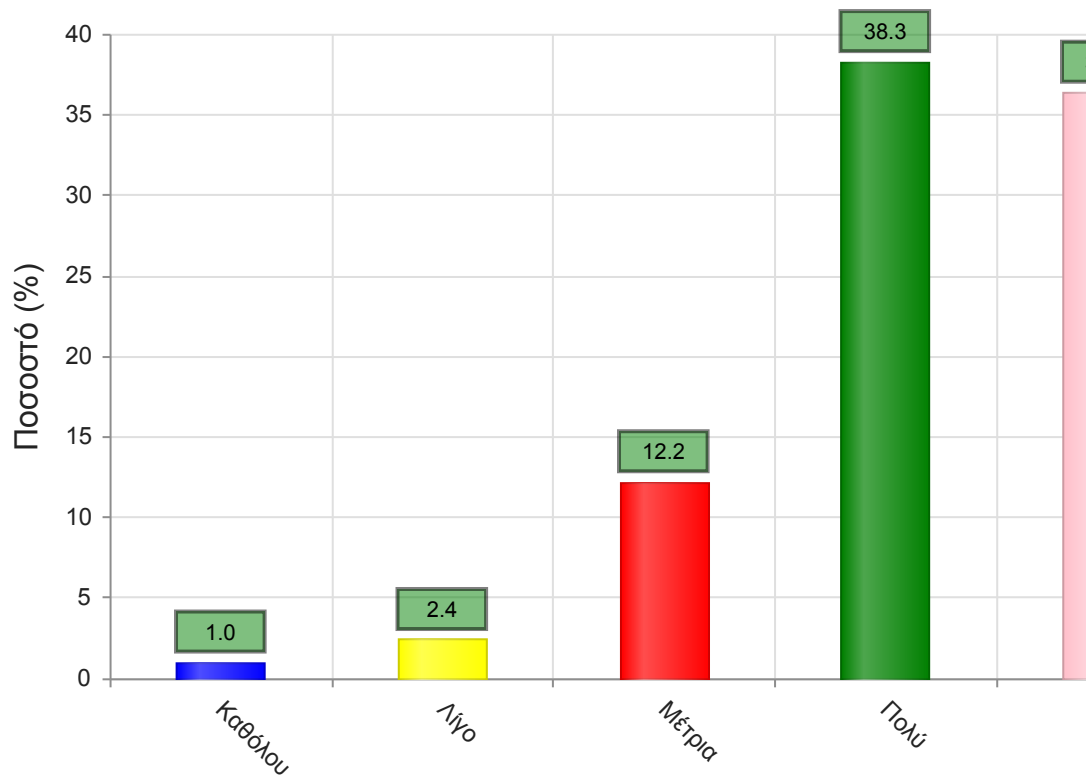
	Απαντήσεις	Ποσοστό (%)
ΝΑΙ	424	81.7
ΟΧΙ	83	16.0
Δ/Α	12	2.3
Σύνολο	519	100



Μέσος όρος τμήματος : ()

7α. Εάν ναι, βαθμολογήστε την επάρκειά τους

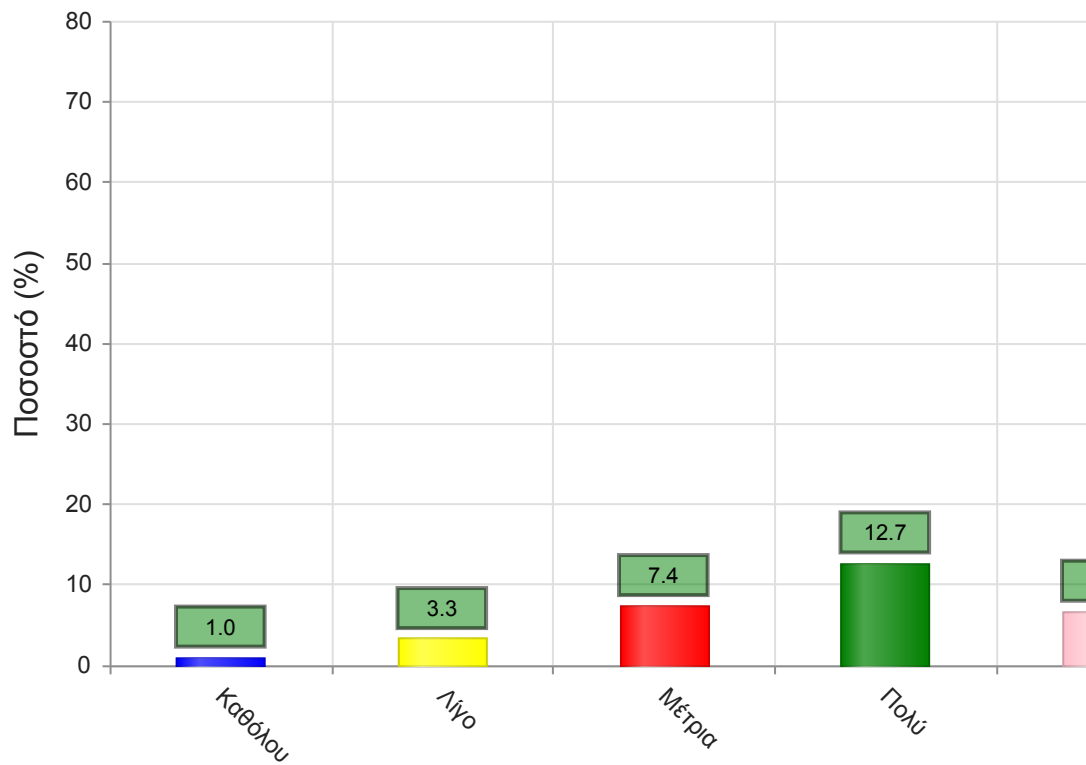
	Απαντήσεις	Ποσοστό (%)
Καθόλου	4	1.0
Λίγο	10	2.4
Μέτρια	51	12.2
Πολύ	160	38.3
Πάρα πολύ	152	36.4
Δ/Α	41	9.8
Σύνολο Απαντήσεων	377	90.2
Ολικό Σύνολο	418	100



Μέσος όρος τμήματος : 4.2 (Πολύ)

8. Βαθμολογήστε τη διαθεσιμότητα της επιπρόσθετης βιβλιογραφίας στην Βιβλιοθήκη του Ιδρύματος

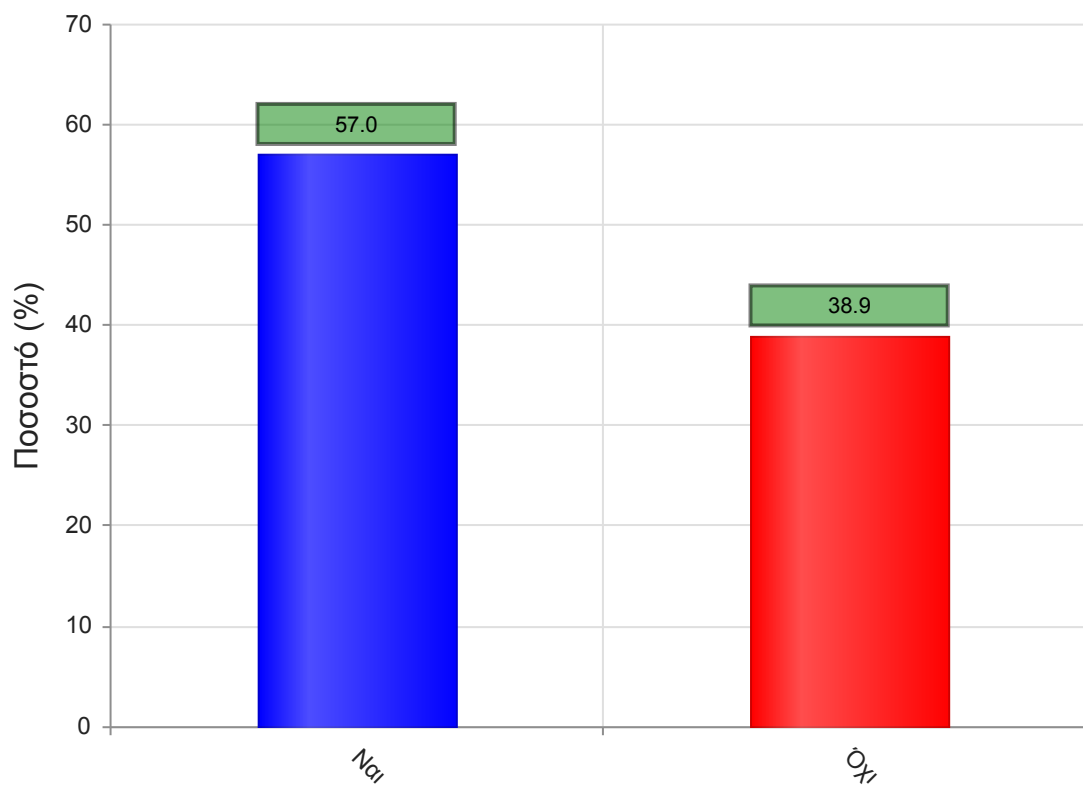
	Απαντήσεις	Ποσοστό (%)
Καθόλου	4	1.0
Λίγο	14	3.3
Μέτρια	31	7.4
Πολύ	53	12.7
Πάρα πολύ	28	6.7
Δ/Α	288	68.9
Σύνολο Απαντήσεων	130	31.1
Ολικό Σύνολο	418	100



Μέσος όρος τμήματος : 3.7 (Πολύ)

9. Προαπαιτούνται γνώσεις από άλλα μαθήματα για την παρακολούθηση του μαθήματος;

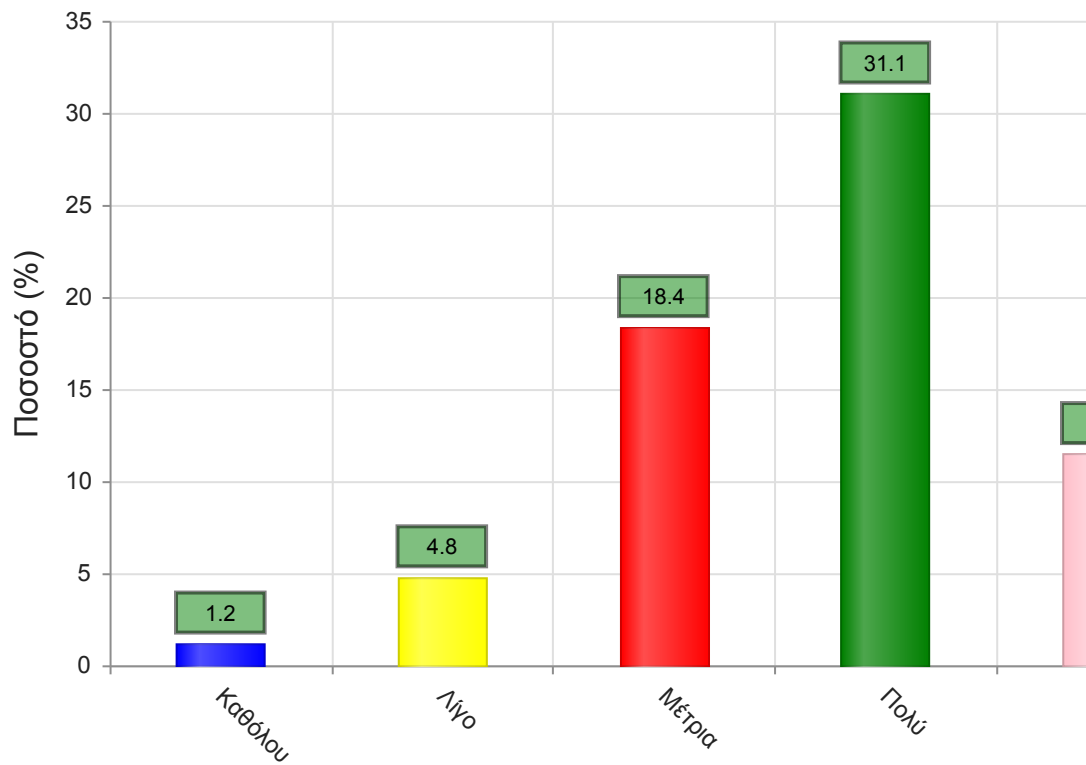
	Απαντήσεις	Ποσοστό (%)
ΝΑΙ	296	57.0
ΟΧΙ	202	38.9
Δ/Α	21	4.0
Σύνολο	519	100



Μέσος όρος τμήματος : ()

9α. Εάν ναι, καλύπτονται από άλλα διδαχθέντα μαθήματα;

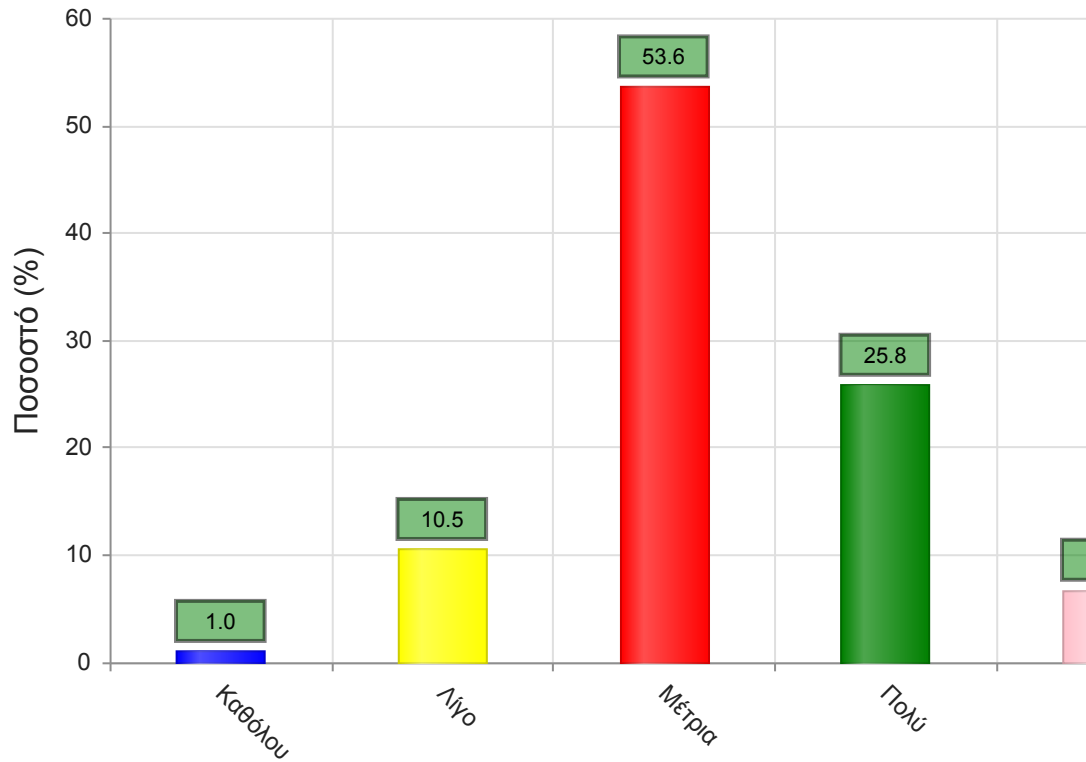
	Απαντήσεις	Ποσοστό (%)
Καθόλου	5	1.2
Λίγο	20	4.8
Μέτρια	77	18.4
Πολύ	130	31.1
Πάρα πολύ	48	11.5
Δ/Α	138	33.0
Σύνολο Απαντήσεων	280	67.0
Ολικό Σύνολο	418	100



Μέσος όρος τμήματος : 3.7 (Πολύ)

10. Πώς κρίνετε το επίπεδο δυσκολίας του μαθήματος για το έτος του;

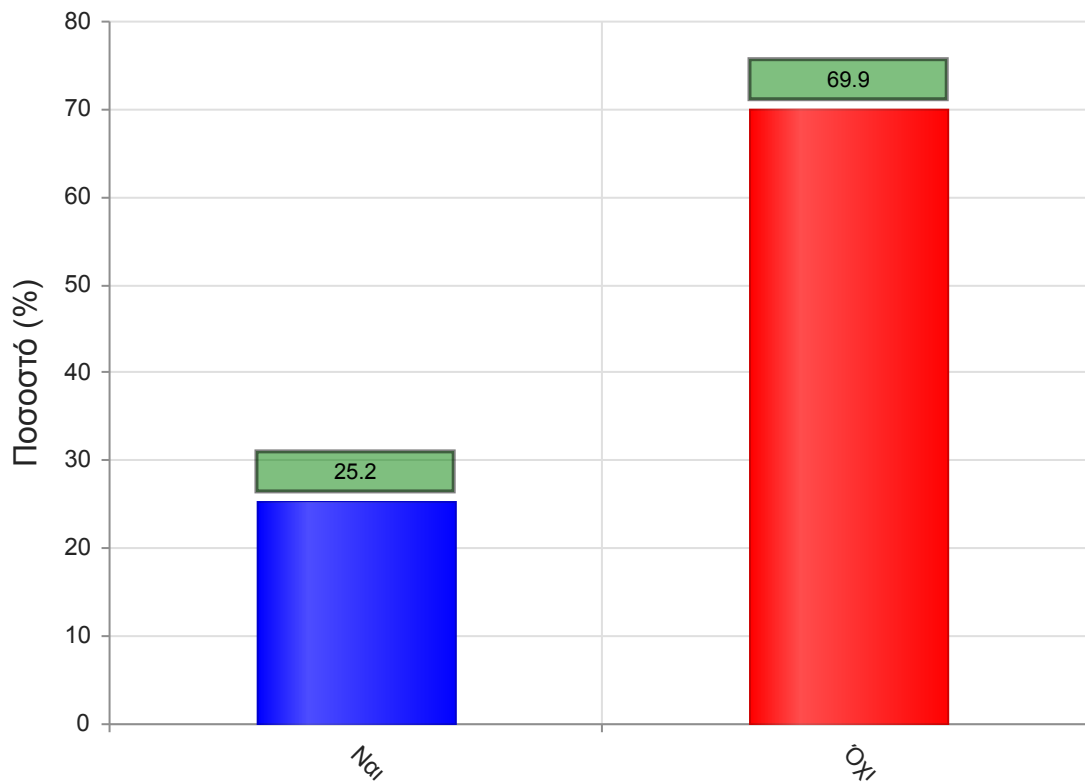
	Απαντήσεις	Ποσοστό (%)
Καθόλου	4	1.0
Λίγο	44	10.5
Μέτρια	224	53.6
Πολύ	108	25.8
Πάρα πολύ	28	6.7
Δ/Α	10	2.4
Σύνολο Απαντήσεων	408	97.6
Ολικό Σύνολο	418	100



Μέσος όρος τμήματος : 3.3 (Μέτρια)

11. Υπάρχει ανάγκη οργάνωσης φροντιστηριακών μαθημάτων για το συγκεκριμένο μάθημα;

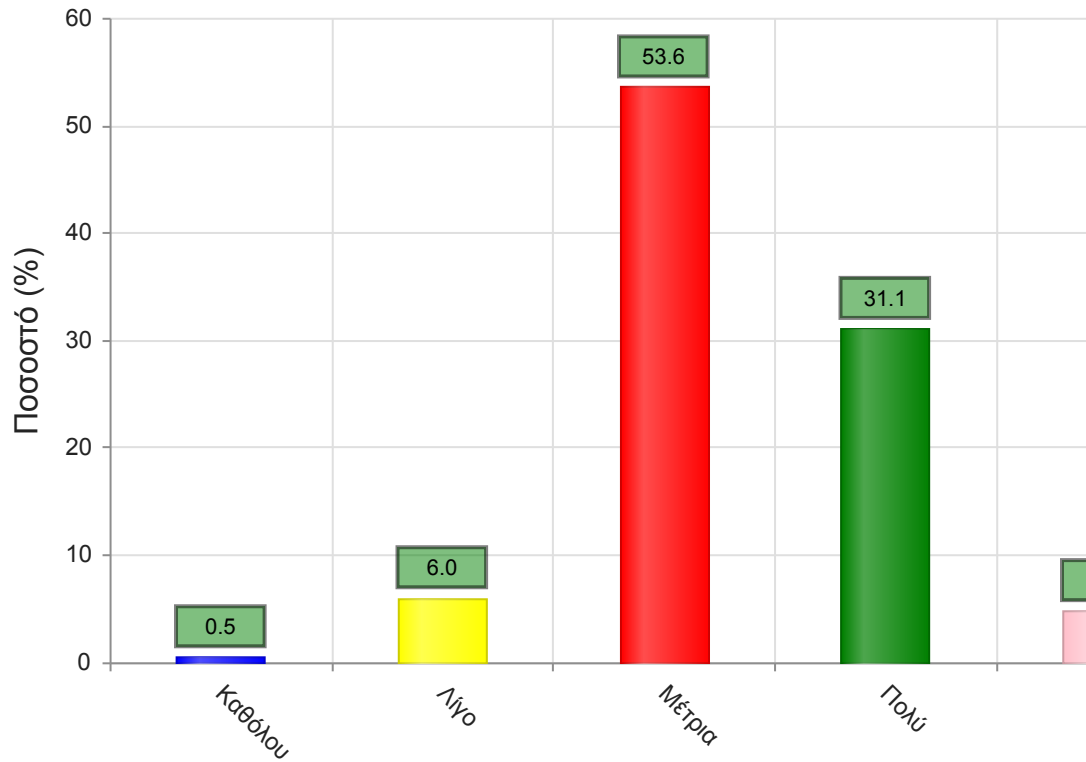
	Απαντήσεις	Ποσοστό (%)
ΝΑΙ	131	25.2
ΟΧΙ	363	69.9
Δ/Α	25	4.8
Σύνολο	519	100



Μέσος όρος τμήματος : ()

12. Αξιολογήστε τον αριθμό των ωρών διδασκαλίας για την κάλυψη της ύλης (καθόλου=ανεπαρκής, πάρα πολύ=υπερβολικός)

	Απαντήσεις	Ποσοστό (%)
Καθόλου	2	0.5
Λίγο	25	6.0
Μέτρια	224	53.6
Πολύ	130	31.1
Πάρα πολύ	20	4.8
Δ/Α	17	4.1
Σύνολο Απαντήσεων	401	95.9
Ολικό Σύνολο	418	100

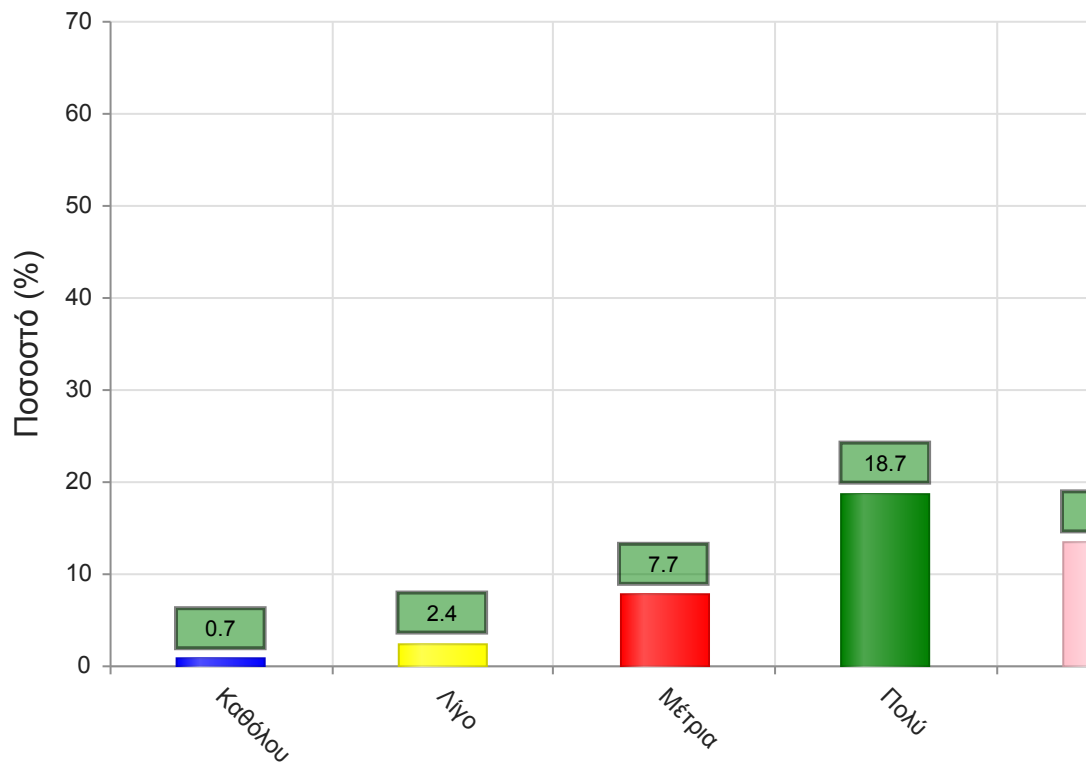


Μέσος όρος τμήματος : 3.4 (Μέτρια)

Να απαντήσετε σε περίπτωση που υπήρχαν γραπτές ή/και προφορικές εργασίες

13. Υπάρχει διαφάνεια στα κριτήρια βαθμολόγησης;

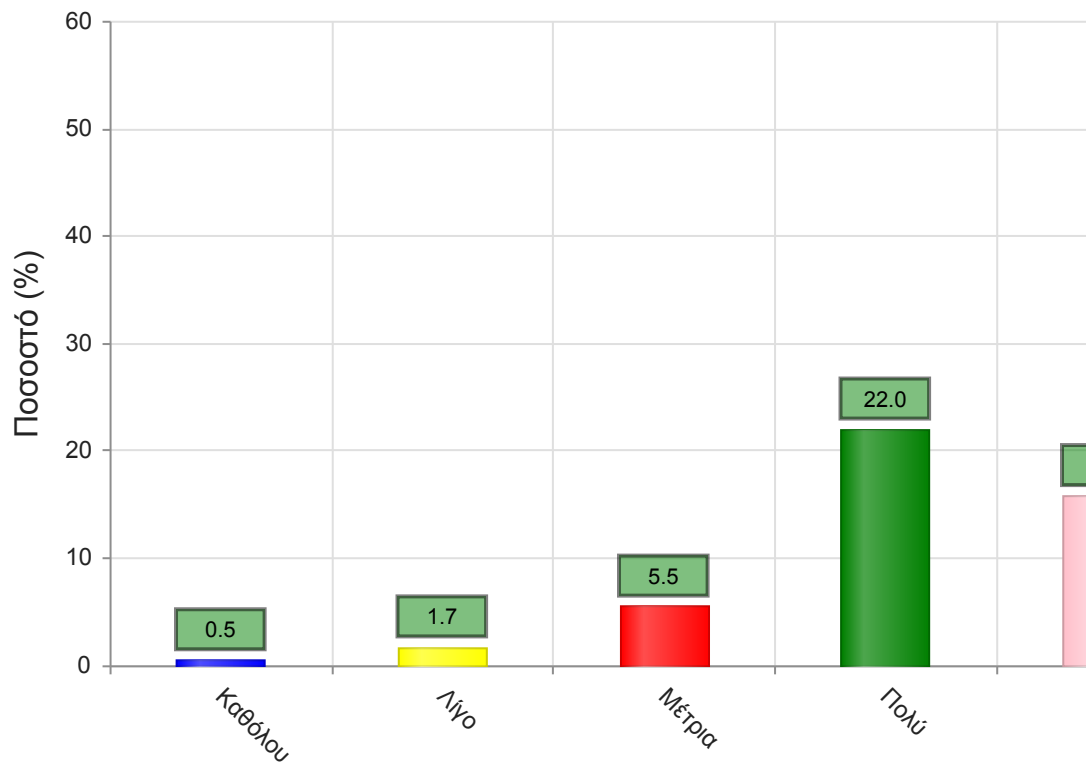
	Απαντήσεις	Ποσοστό (%)
Καθόλου	3	0.7
Λίγο	10	2.4
Μέτρια	32	7.7
Πολύ	78	18.7
Πάρα πολύ	56	13.4
Δ/Α	239	57.2
Σύνολο Απαντήσεων	179	42.8
Ολικό Σύνολο	418	100



Μέσος όρος τμήματος : 4.0 (Πολύ)

14. Το θέμα δόθηκε εγκαίρως;

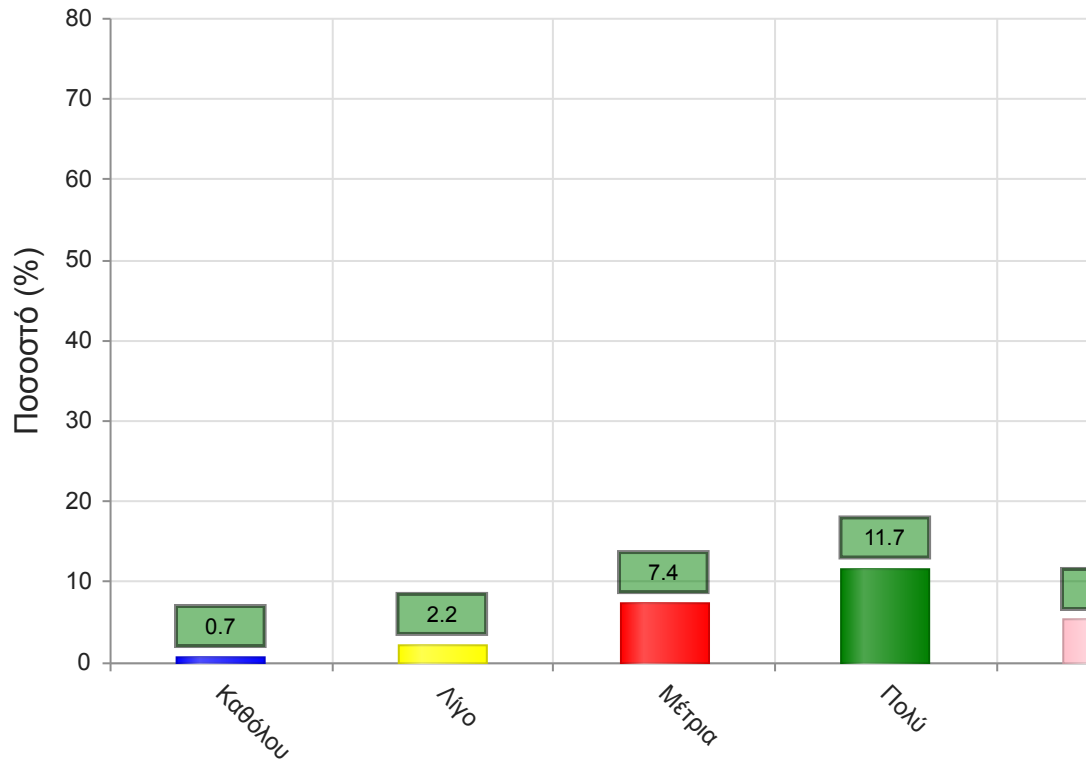
	Απαντήσεις	Ποσοστό (%)
Καθόλου	2	0.5
Λίγο	7	1.7
Μέτρια	23	5.5
Πολύ	92	22.0
Πάρα πολύ	66	15.8
Δ/Α	228	54.5
Σύνολο Απαντήσεων	190	45.5
Ολικό Σύνολο	418	100



Μέσος όρος τμήματος : 4.1 (Πολύ)

15. Το διαθέσιμο ερευνητικό υλικό στη βιβλιοθήκη κρίθηκε επαρκές;

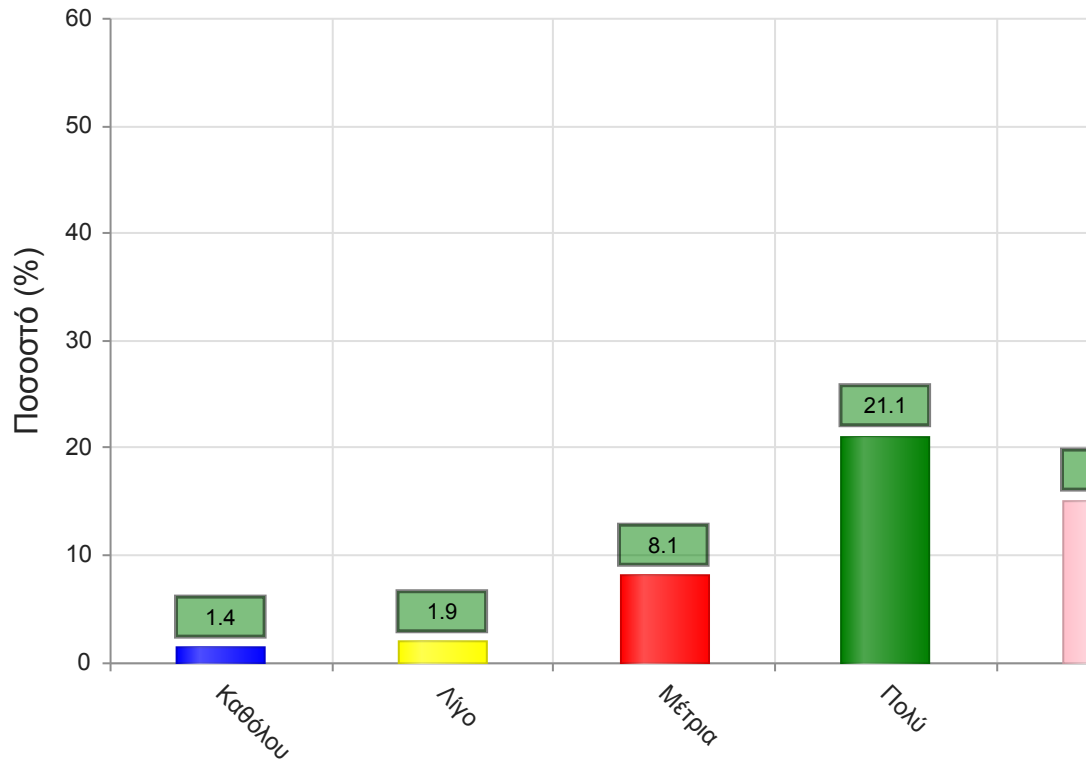
	Απαντήσεις	Ποσοστό (%)
Καθόλου	3	0.7
Λίγο	9	2.2
Μέτρια	31	7.4
Πολύ	49	11.7
Πάρα πολύ	22	5.3
Δ/Α	304	72.7
Σύνολο Απαντήσεων	114	27.3
Ολικό Σύνολο	418	100



Μέσος όρος τμήματος : 3.7 (Πολύ)

17. Τα σχόλια του/της διδάσκοντος/-ουσας ήταν εποικοδομητικά;

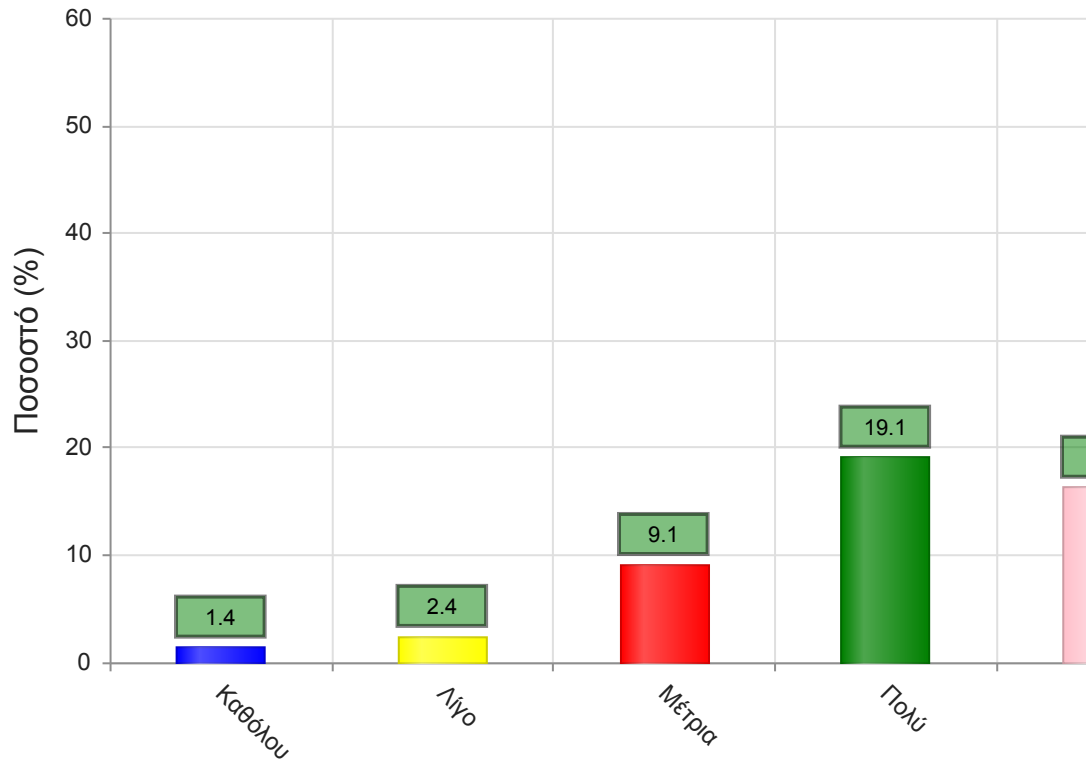
	Απαντήσεις	Ποσοστό (%)
Καθόλου	6	1.4
Λίγο	8	1.9
Μέτρια	34	8.1
Πολύ	88	21.1
Πάρα πολύ	63	15.1
Δ/Α	219	52.4
Σύνολο Απαντήσεων	199	47.6
Ολικό Σύνολο	418	100



Μέσος όρος τμήματος : 4.0 (Πολύ)

16. Υπήρχε καθοδήγηση από τον/την διδάσκοντα/-ουσα;

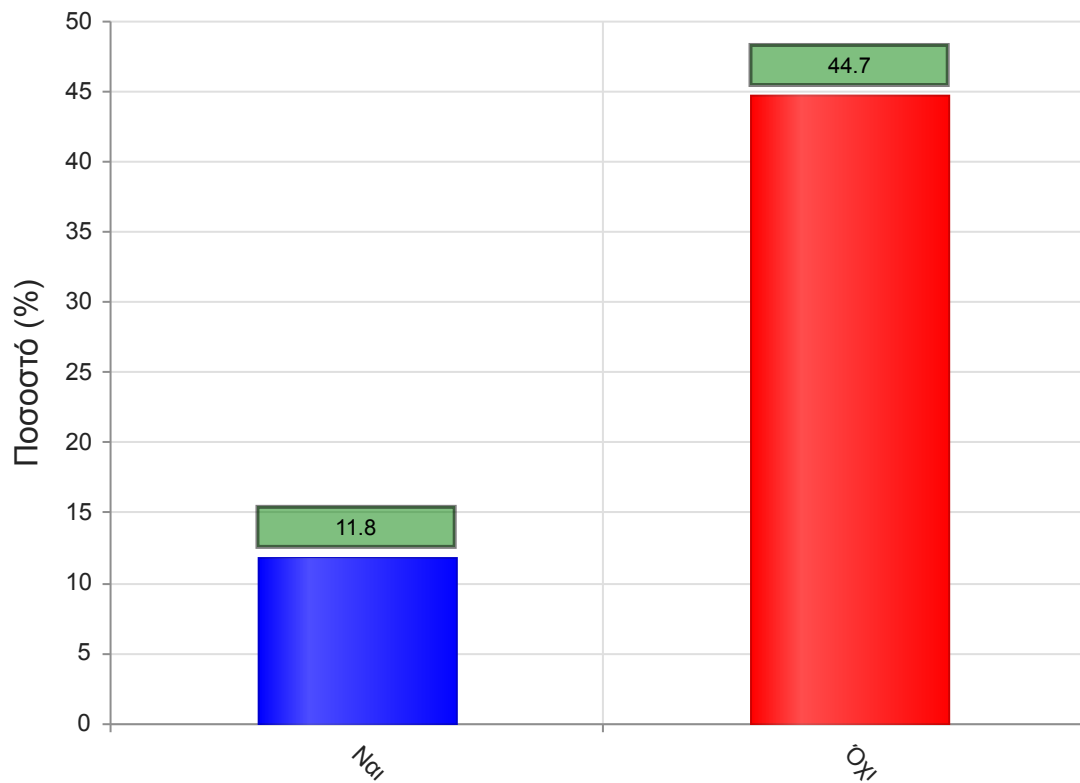
	Απαντήσεις	Ποσοστό (%)
Καθόλου	6	1.4
Λίγο	10	2.4
Μέτρια	38	9.1
Πολύ	80	19.1
Πάρα πολύ	68	16.3
Δ/Α	216	51.7
Σύνολο Απαντήσεων	202	48.3
Ολικό Σύνολο	418	100



Μέσος όρος τμήματος : 4.0 (Πολύ)

18. Δόθηκε η δυνατότητα βελτίωσης της εργασίας;

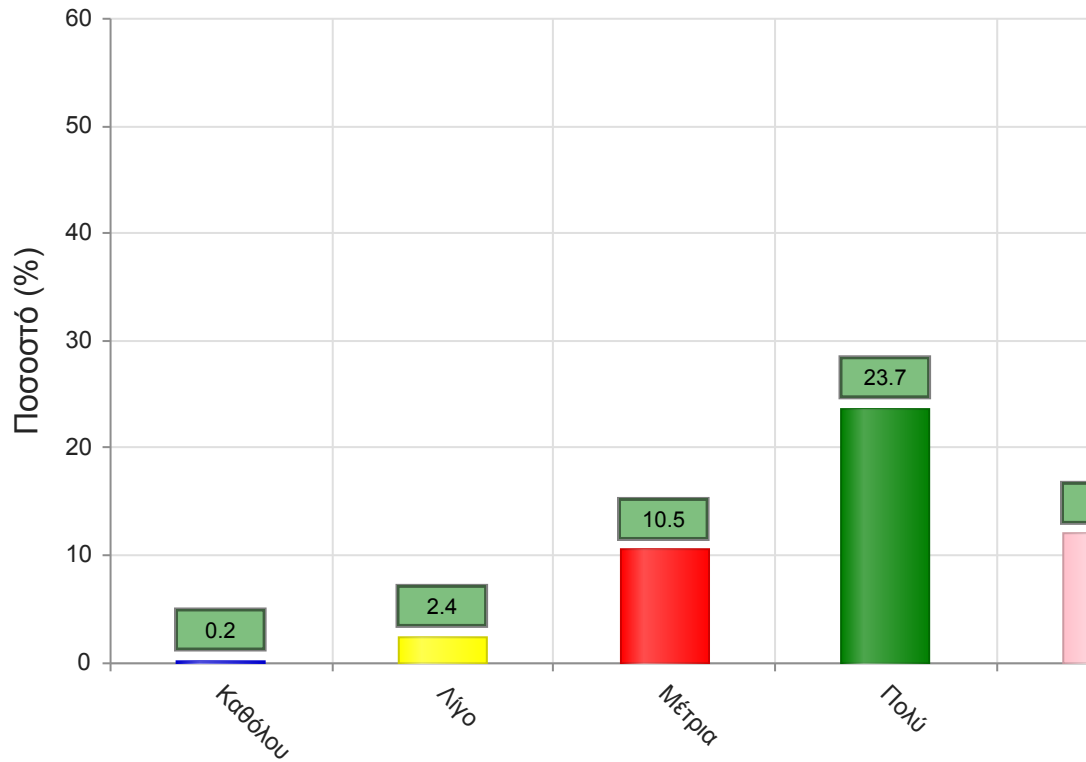
	Απαντήσεις	Ποσοστό (%)
ΝΑΙ	61	11.8
ΟΧΙ	232	44.7
Δ/Α	226	43.5
Σύνολο	519	100



Μέσος όρος τμήματος : ()

19. Η συγκεκριμένη εργασία σας βοήθησε να κατανοήσετε το συγκεκριμένο θέμα;

	Απαντήσεις	Ποσοστό (%)
Καθόλου	1	0.2
Λίγο	10	2.4
Μέτρια	44	10.5
Πολύ	99	23.7
Πάρα πολύ	50	12.0
Δ/Α	214	51.2
Σύνολο Απαντήσεων	204	48.8
Ολικό Σύνολο	418	100

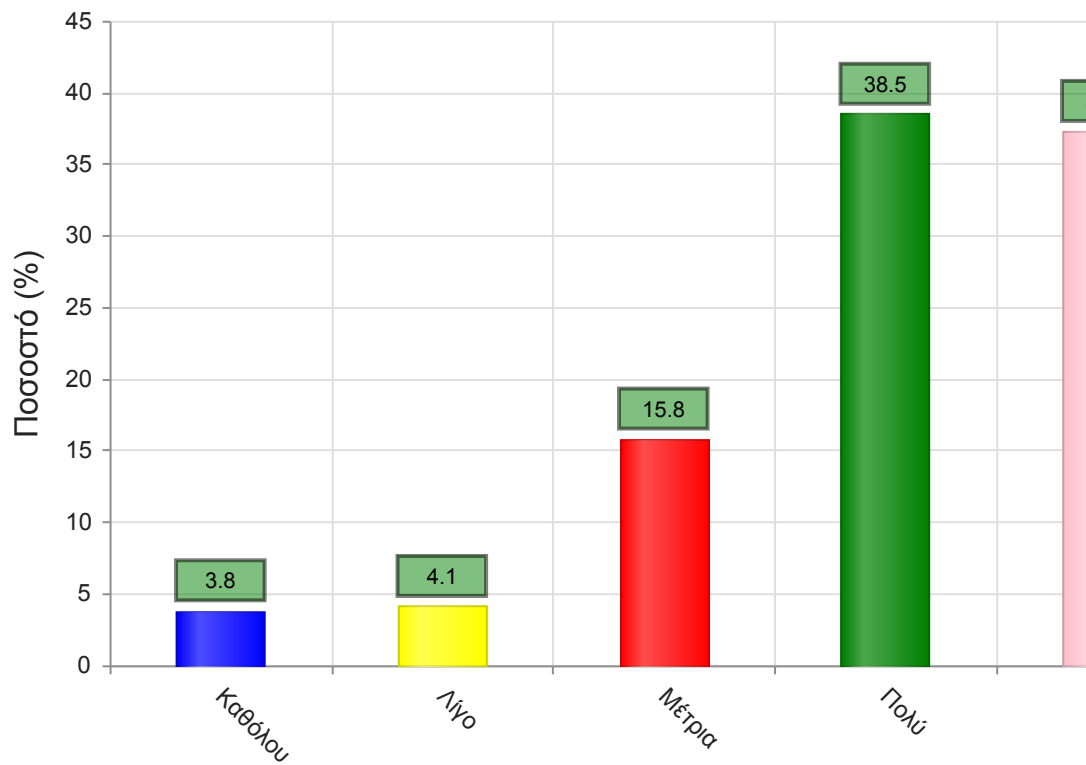


Μέσος όρος τμήματος : 3.9 (Πολύ)

Β. Ερωτήσεις που αφορούν στον/ην διδάσκοντα/ουσα

20. Βαθμολογήστε τη μεταδοτικότητα του/της διδάσκοντα/ουσας.

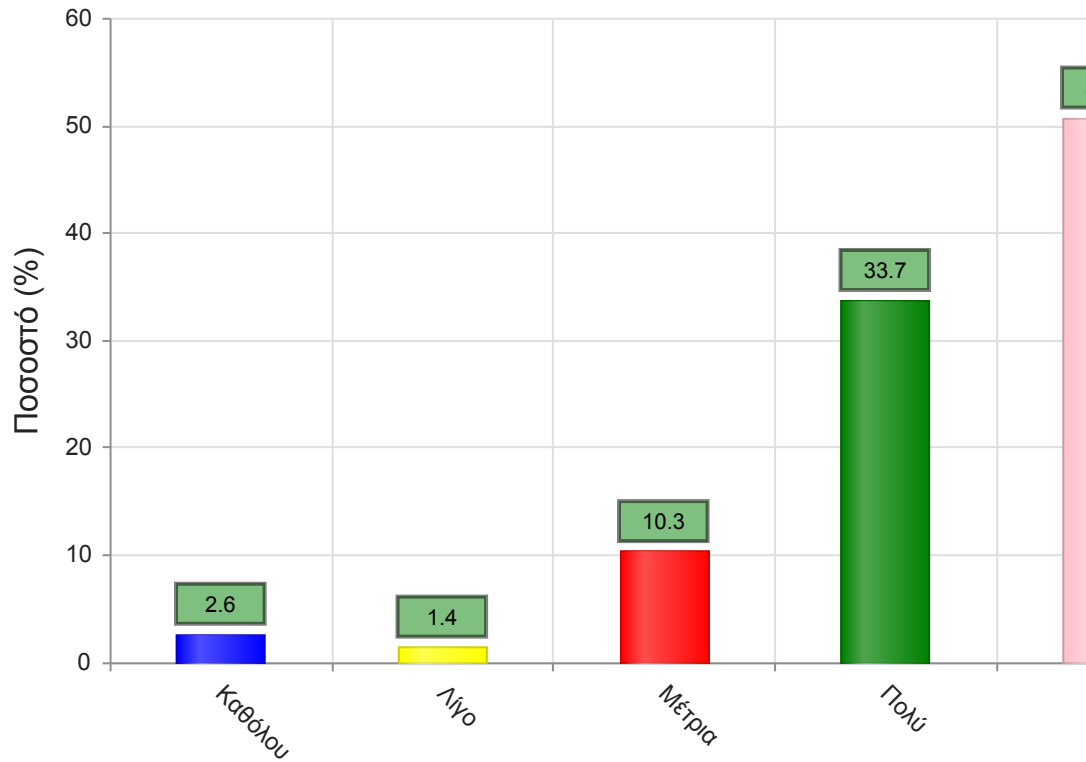
	Απαντήσεις	Ποσοστό (%)
Καθόλου	16	3.8
Λίγο	17	4.1
Μέτρια	66	15.8
Πολύ	161	38.5
Πάρα πολύ	156	37.3
Δ/Α	2	0.5
Σύνολο Απαντήσεων	416	99.5
Ολικό Σύνολο	418	100



Μέσος όρος τμήματος : 4.0 (Πολύ)

21. Βαθμολογήστε τη συνέπεια του/της διδάσκοντα/-ουσας στις εκπαιδευτικές του/της υποχρεώσεις. (Παρουσία στα μαθήματα, έγκαιρη διόρθωση εργασιών, ώρες συνεργασίας με τους φοιτητές, κλπ

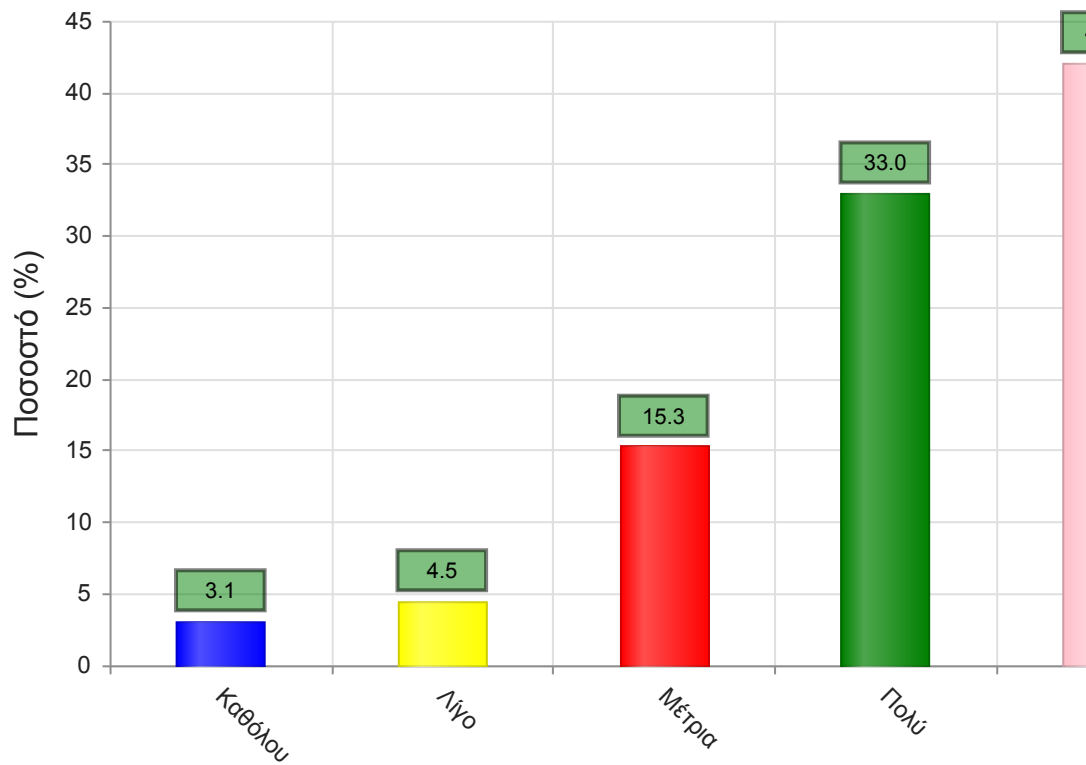
	Απαντήσεις	Ποσοστό (%)
Καθόλου	11	2.6
Λίγο	6	1.4
Μέτρια	43	10.3
Πολύ	141	33.7
Πάρα πολύ	212	50.7
Δ/Α	5	1.2
Σύνολο Απαντήσεων	413	98.8
Ολικό Σύνολο	418	100



Μέσος όρος τμήματος : 4.3 (Πολύ)

22. Βαθμολογήστε το κλίμα συνεργασίας με τους φοιτητές/-τριες. (Προθυμία στην απάντηση ερωτήσεων, διαθεσιμότητα διδάσκοντος/-ουσας κλπ)

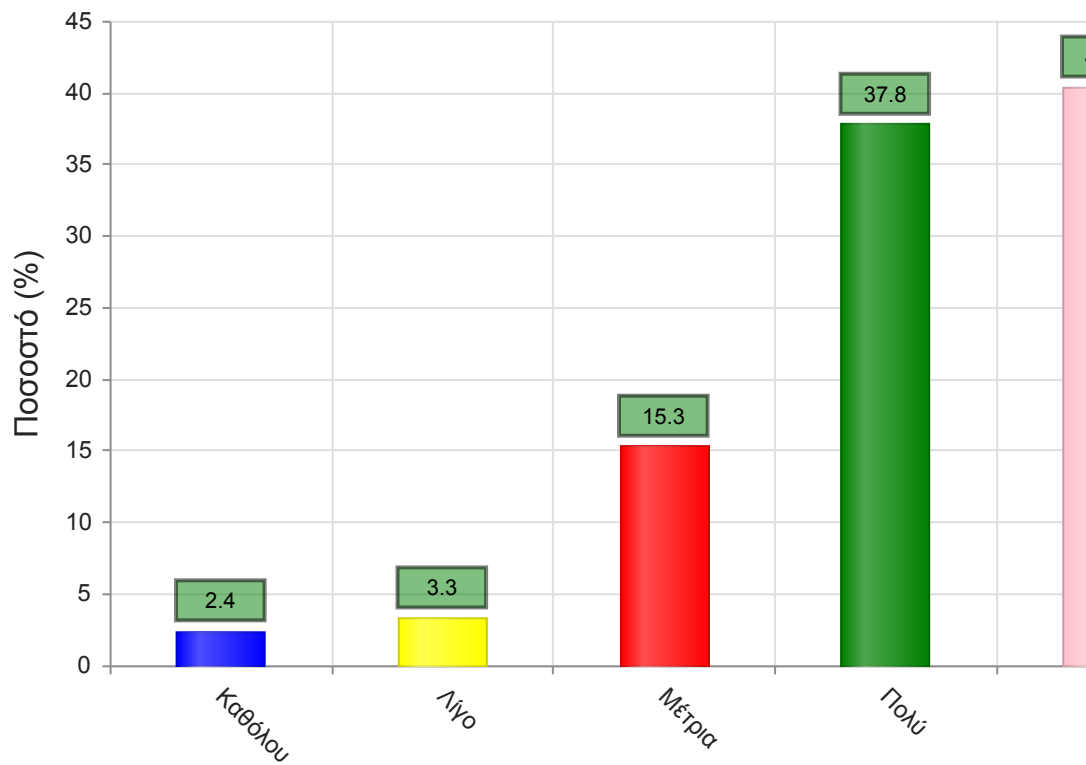
	Απαντήσεις	Ποσοστό (%)
Καθόλου	13	3.1
Λίγο	19	4.5
Μέτρια	64	15.3
Πολύ	138	33.0
Πάρα πολύ	176	42.1
Δ/Α	8	1.9
Σύνολο Απαντήσεων	410	98.1
Ολικό Σύνολο	418	100



Μέσος όρος τμήματος : 4.1 (Πολύ)

23. Βαθμολογήστε την οργάνωση στην παρουσίαση της ύλης

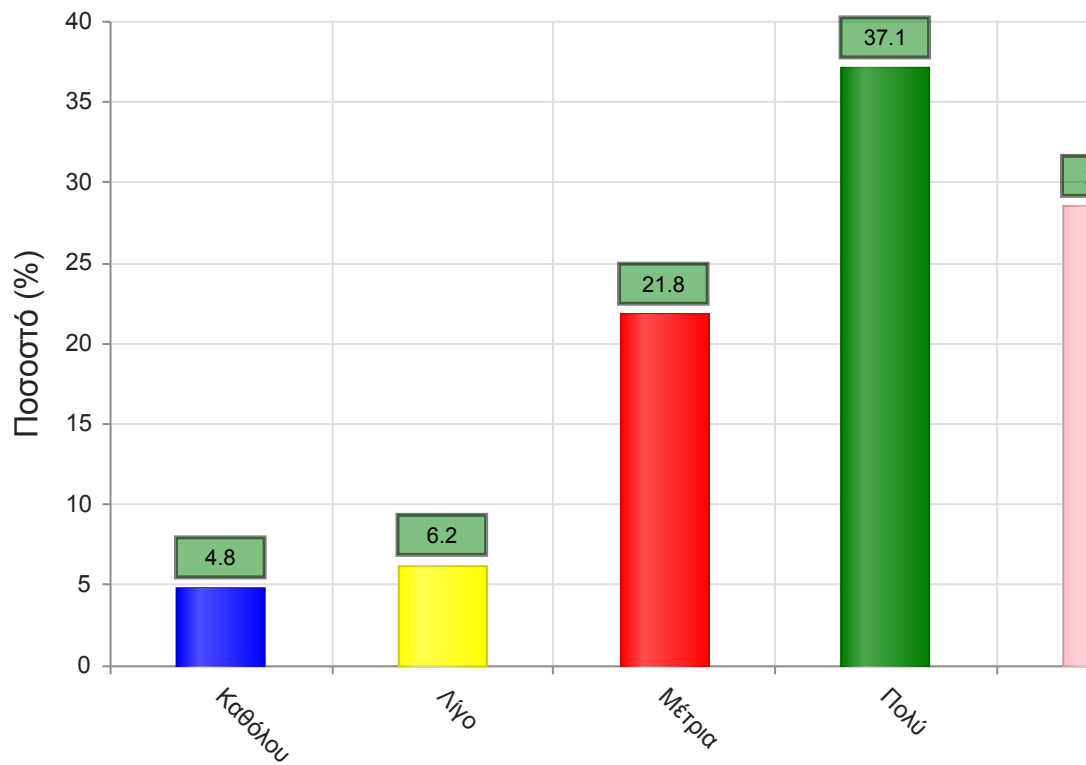
	Απαντήσεις	Ποσοστό (%)
Καθόλου	10	2.4
Λίγο	14	3.3
Μέτρια	64	15.3
Πολύ	158	37.8
Πάρα πολύ	169	40.4
Δ/Α	3	0.7
Σύνολο Απαντήσεων	415	99.3
Ολικό Σύνολο	418	100



Μέσος όρος τμήματος : 4.1 (Πολύ)

24. Επιτυγχάνει να διεγείρει το ενδιαφέρον για το αντικείμενο του μαθήματος;

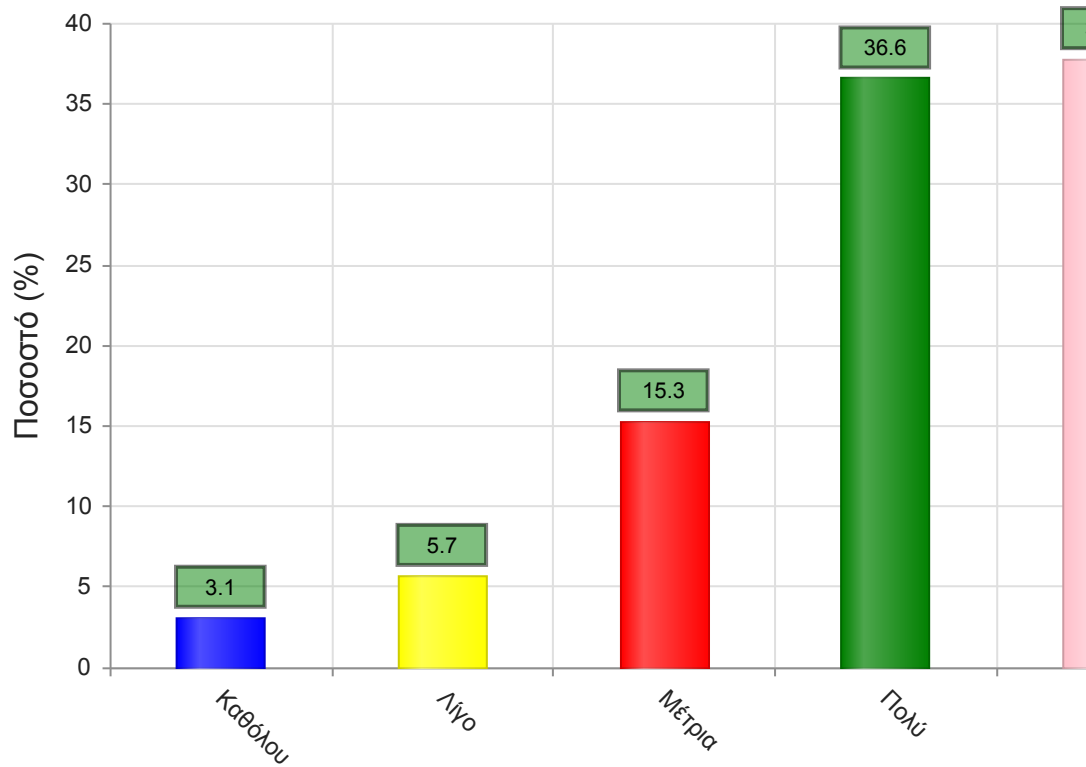
	Απαντήσεις	Ποσοστό (%)
Καθόλου	20	4.8
Λίγο	26	6.2
Μέτρια	91	21.8
Πολύ	155	37.1
Πάρα πολύ	119	28.5
Δ/Α	7	1.7
Σύνολο Απαντήσεων	411	98.3
Ολικό Σύνολο	418	100



Μέσος όρος τμήματος : 3.8 (Πολύ)

25. Ενθαρρύνει τους φοιτητές/-τριες να διατυπώνουν απορίες και ερωτήσεις έτσι ώστε να αναπτύξουν την κρίση τους;

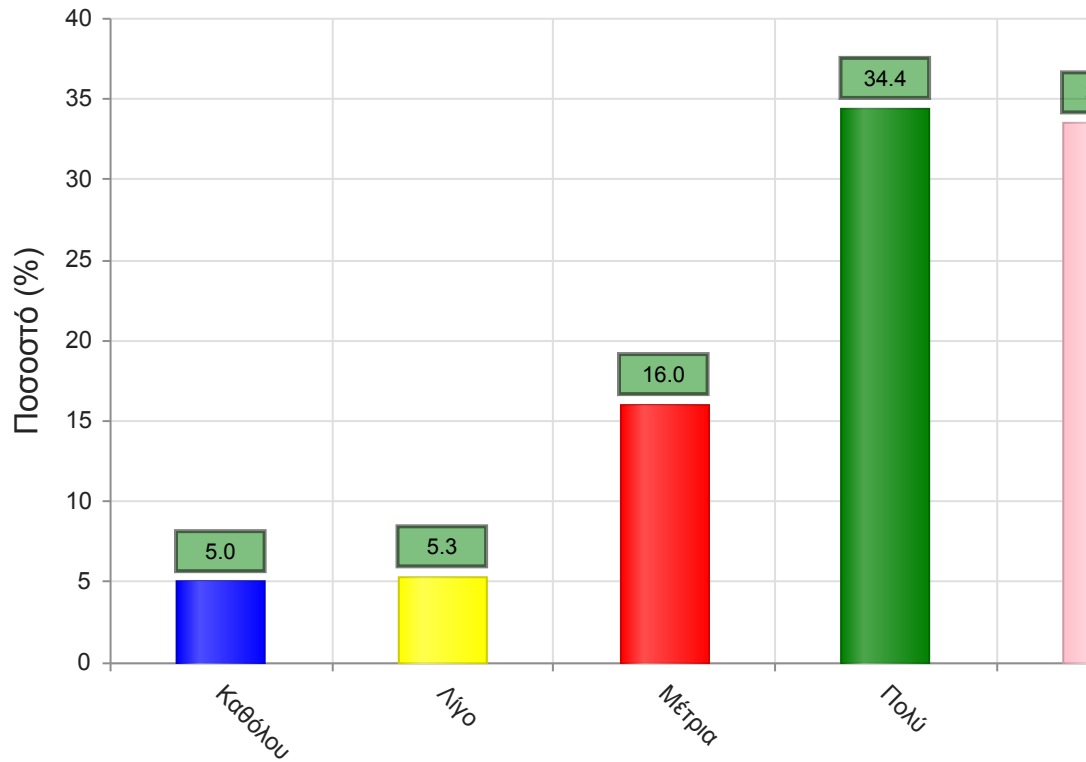
	Απαντήσεις	Ποσοστό (%)
Καθόλου	13	3.1
Λίγο	24	5.7
Μέτρια	64	15.3
Πολύ	153	36.6
Πάρα πολύ	158	37.8
Δ/Α	6	1.4
Σύνολο Απαντήσεων	412	98.6
Ολικό Σύνολο	418	100



Μέσος όρος τμήματος : 4.0 (Πολύ)

26. Χρησιμοποιεί Τεχνολογίες Πληροφορικής και Επικοινωνιών στη διδασκαλία και στην εμπέδωση του μαθήματος; (Χρήση προβολικών μηχανημάτων στις παραδόσεις, παράδοση ασκήσεων μέσω πλατφόρμας τηλεεκπαίδευσης, χρήση ιστοσελίδας μαθήματος κλπ)

	Απαντήσεις	Ποσοστό (%)
Καθόλου	21	5.0
Λίγο	22	5.3
Μέτρια	67	16.0
Πολύ	144	34.4
Πάρα πολύ	140	33.5
Δ/Α	24	5.7
Σύνολο Απαντήσεων	394	94.3
Ολικό Σύνολο	418	100

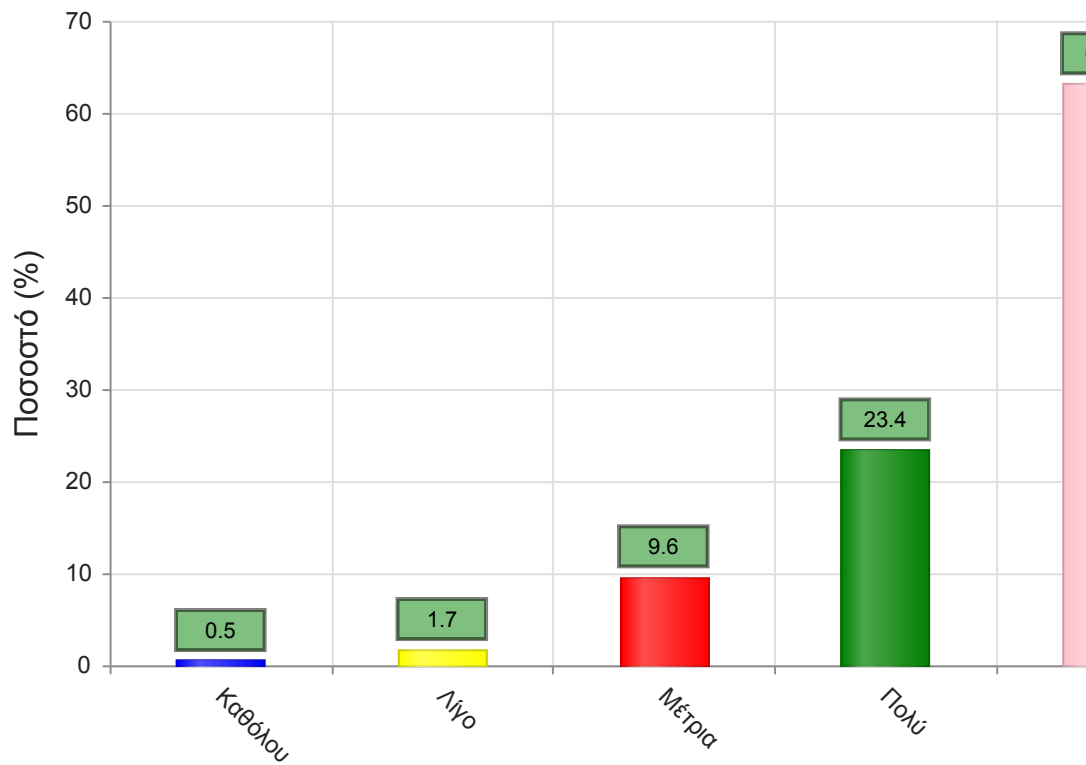


Μέσος όρος τμήματος : 3.9 (Πολύ)

Γ. Ερωτήσεις που αφορούν στα χαρακτηριστικά του/της φοιτητή/-τριας:

27. Πόσο τακτικά παρακολουθείτε τις διαλέξεις;

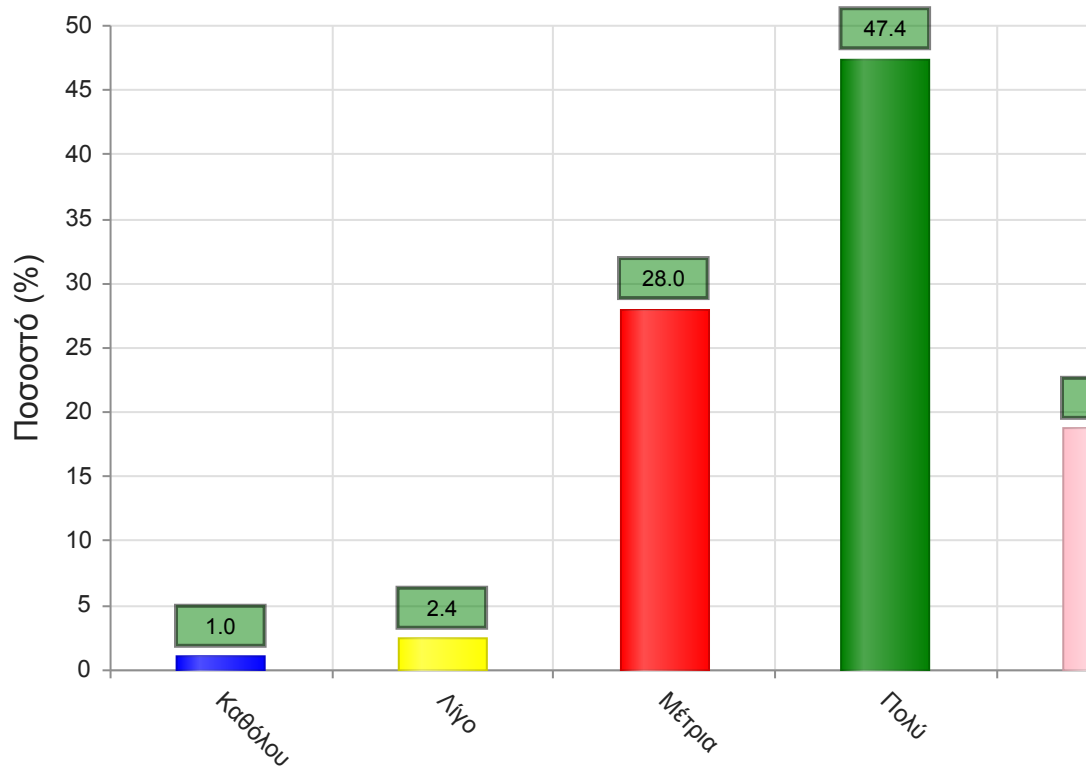
	Απαντήσεις	Ποσοστό (%)
Καθόλου	2	0.5
Λίγο	7	1.7
Μέτρια	40	9.6
Πολύ	98	23.4
Πάρα πολύ	264	63.2
Δ/Α	7	1.7
Σύνολο Απαντήσεων	411	98.3
Ολικό Σύνολο	418	100



Μέσος όρος τμήματος : 4.5 (Πολύ)

28. Κατά πόσο κατανοείτε τις διδασκόμενες έννοιες;

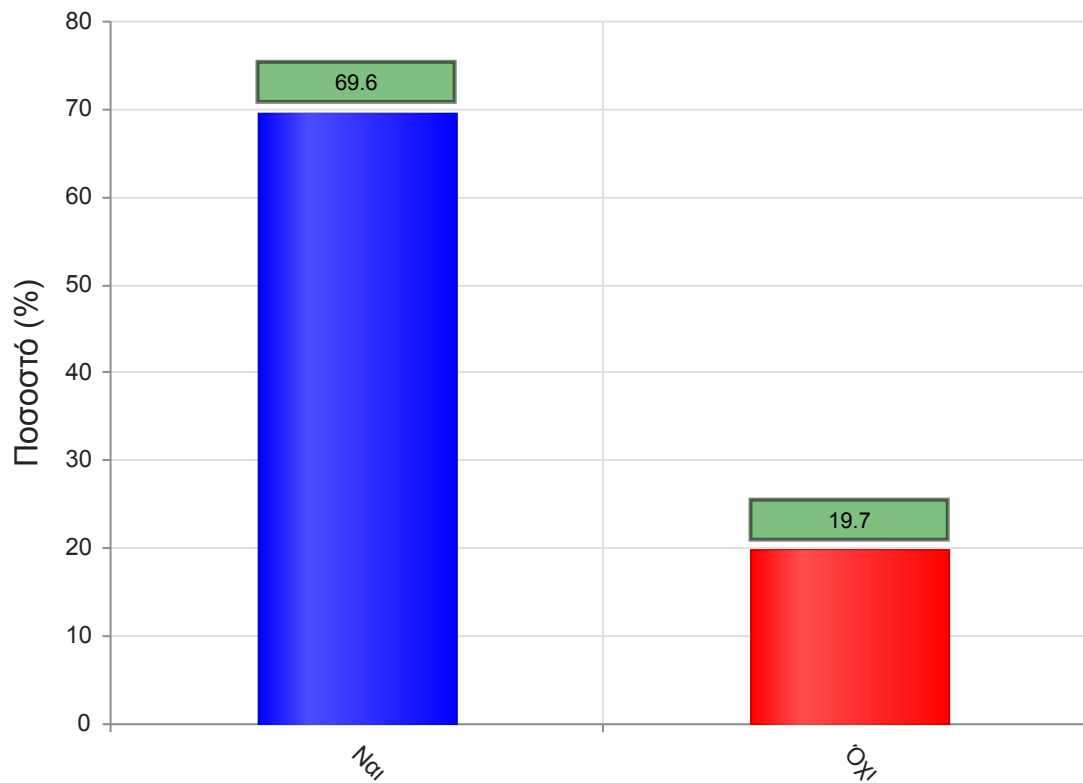
	Απαντήσεις	Ποσοστό (%)
Καθόλου	4	1.0
Λίγο	10	2.4
Μέτρια	117	28.0
Πολύ	198	47.4
Πάρα πολύ	78	18.7
Δ/Α	11	2.6
Σύνολο Απαντήσεων	407	97.4
Ολικό Σύνολο	418	100



Μέσος όρος τμήματος : 3.8 (Πολύ)

29. Ανταποκρίνεστε στις γραπτές εργασίες/ασκήσεις;

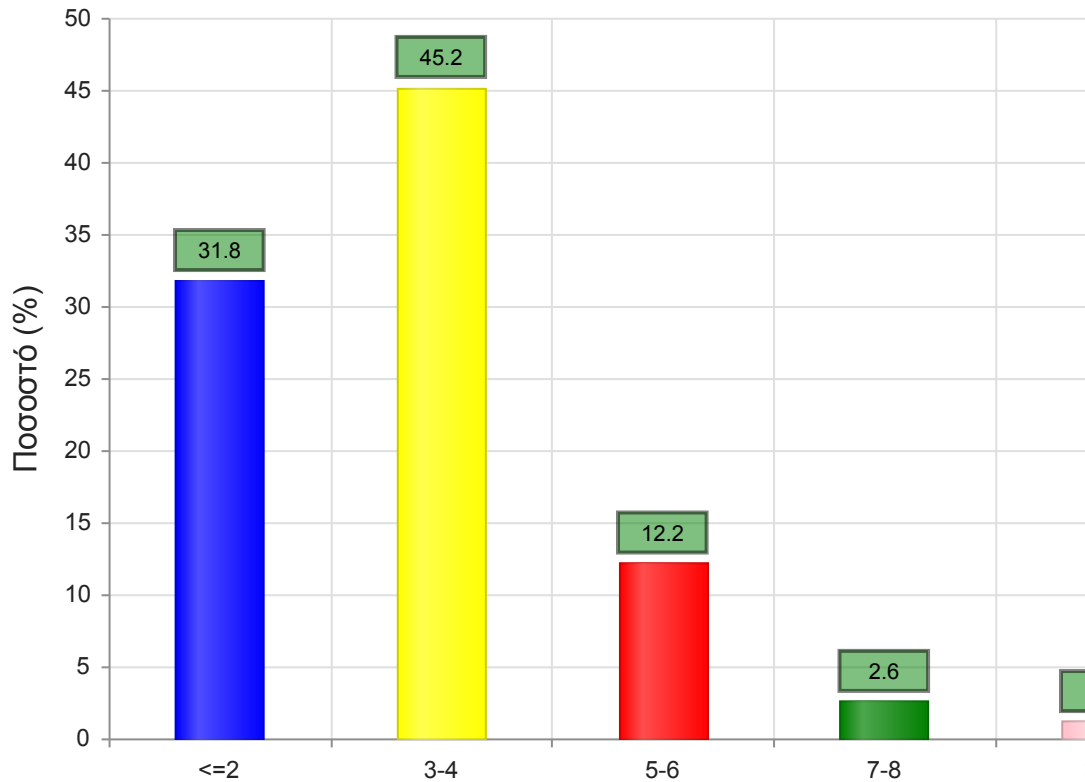
	Απαντήσεις	Ποσοστό (%)
ΝΑΙ	361	69.6
ΟΧΙ	102	19.7
Δ/Α	56	10.8
Σύνολο	519	100



Μέσος όρος τμήματος : ()

30. Πόσες ώρες μελέτης αφιερώνετε εβδομαδιαία για τη μελέτη του συγκεκριμένου μαθήματος;

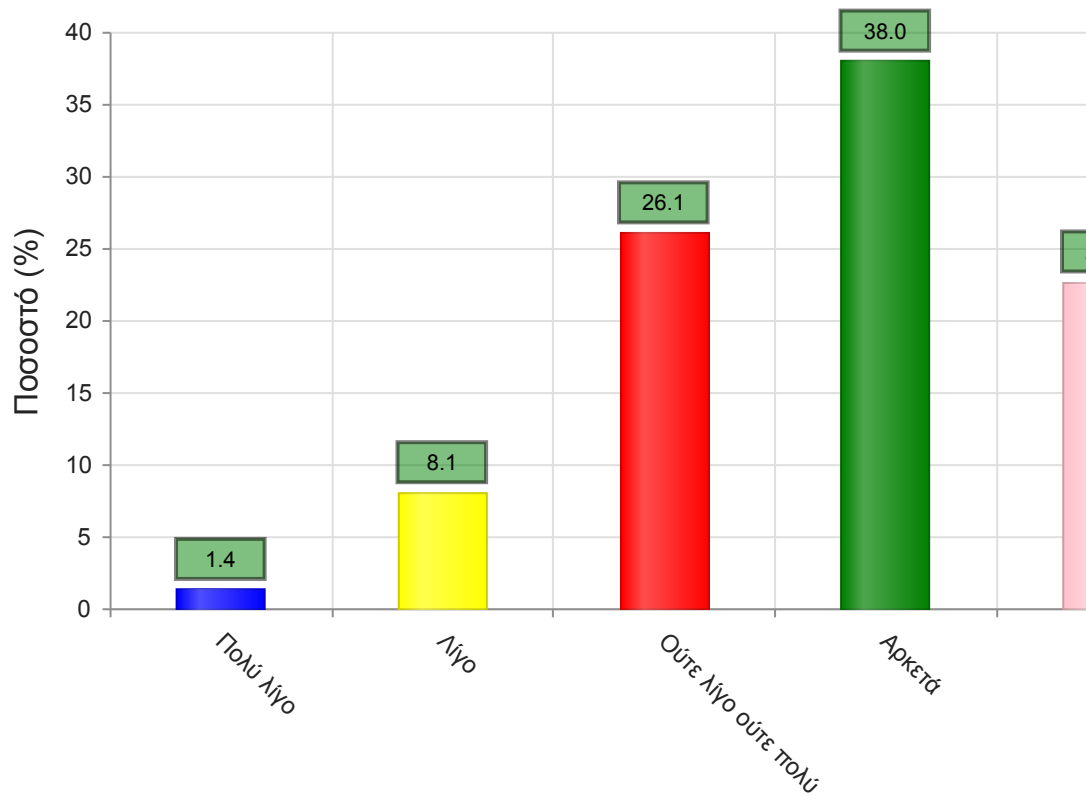
	Απαντήσεις	Ποσοστό τμήματος(%)
<=2	133	31.8
3-4	189	45.2
5-6	51	12.2
7-8	11	2.6
>=9	5	1.2
Δ/Α	29	6.9
Σύνολο Απαντήσεων	389	93.1
Ολικό Σύνολο	418	100



Μέσος όρος τμήματος : 1.9 (3-4)

31. Πόσες ώρες πιστεύετε ότι πρέπει να αφιερώνετε κατά την περίοδο των εξετάσεων για την επιτυχή εξέτασή σας στο συγκεκριμένο μάθημα; (**Πολύ Λίγο**=0-5, **Λίγο**=5-10, **Ούτε Λίγο Ούτε πολύ**=10-15, **Αρκετά**=15-20, **Πολύ**=20+)

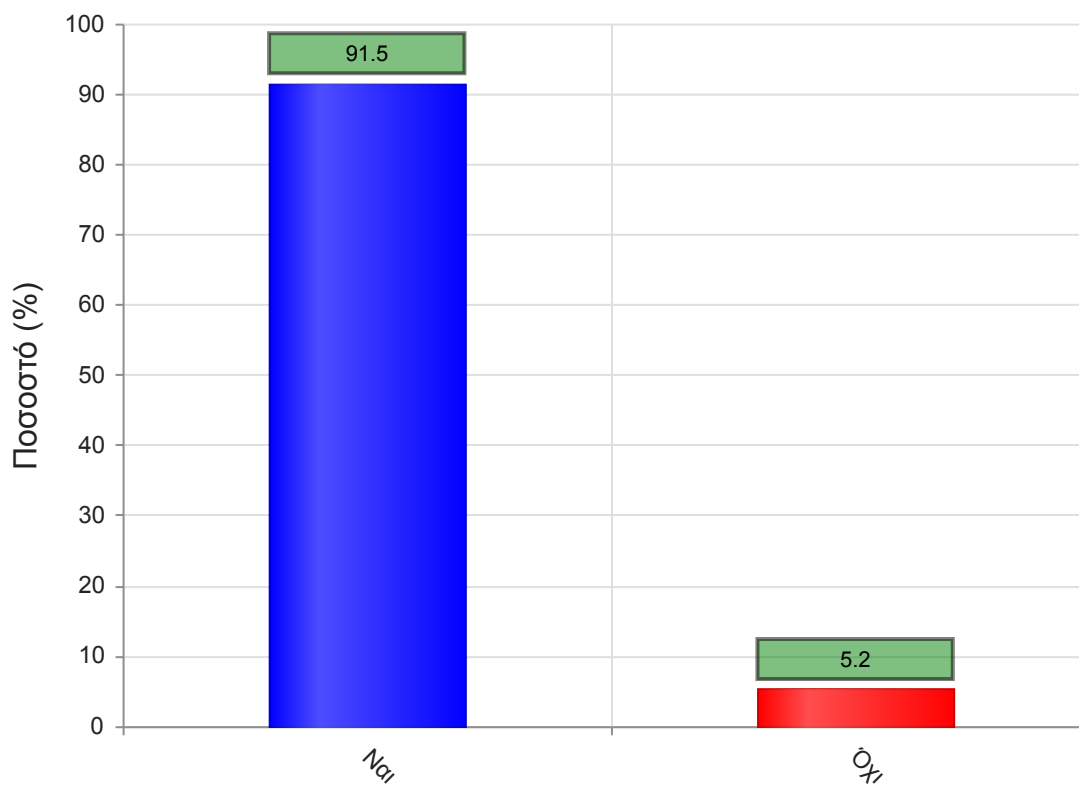
	Απαντήσεις	Ποσοστό τμήματος (%)
Πολύ λίγο	6	1.4
Λίγο	34	8.1
Ούτε λίγο ούτε πολύ	109	26.1
Αρκετά	159	38.0
Πολύ	95	22.7
Δ/Α	15	3.6
Σύνολο Απαντήσεων	403	96.4
Ολικό Σύνολο	418	100



Μέσος όρος τμήματος : 3.8 (Αρκετά)

32. Θα εξεταστείτε στο μάθημα για πρώτη φορά;

	Απαντήσεις	Ποσοστό (%)
ΝΑΙ	475	91.5
ΟΧΙ	27	5.2
Δ/Α	17	3.3
Σύνολο	519	100



Μέσος όρος τμήματος : ()