



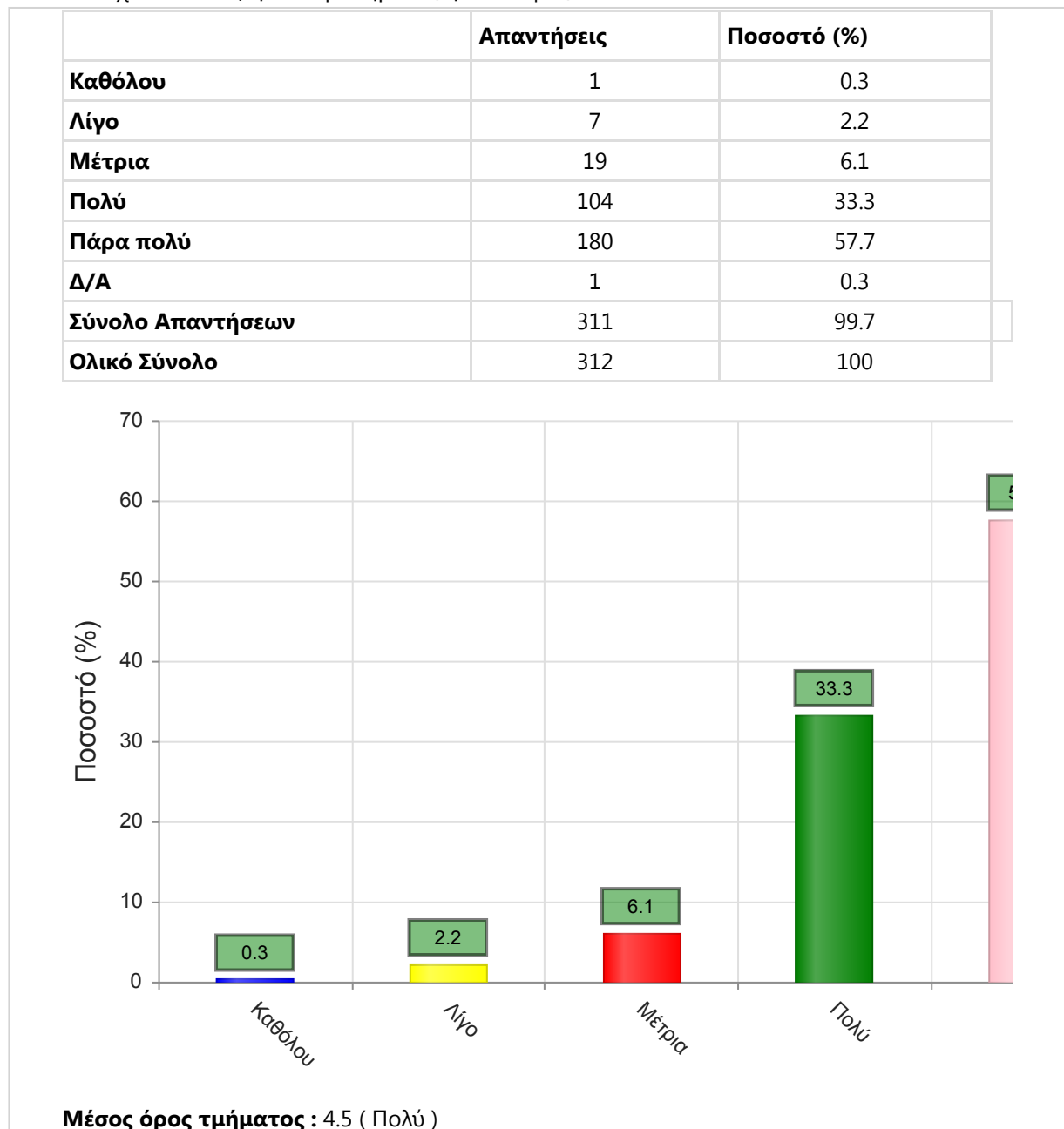
ΠΑΝΕΠΙΣΤΗΜΙΟ ΔΥΤΙΚΗΣ ΑΤΤΙΚΗΣ

Στατιστικά τμήματος

| | |
|---------------------|---------------------------|
| Τμήμα | 670 - ΔΙΟΙΚΗΣΗΣ ΤΟΥΡΙΣΜΟΥ |
| Απογραφική Περίοδος | 2021 - 2022 |
| Ερωτηματολόγιο | Ερωτηματολόγιο Μαθημάτων |
| Εξάμηνο | Εαρινό |

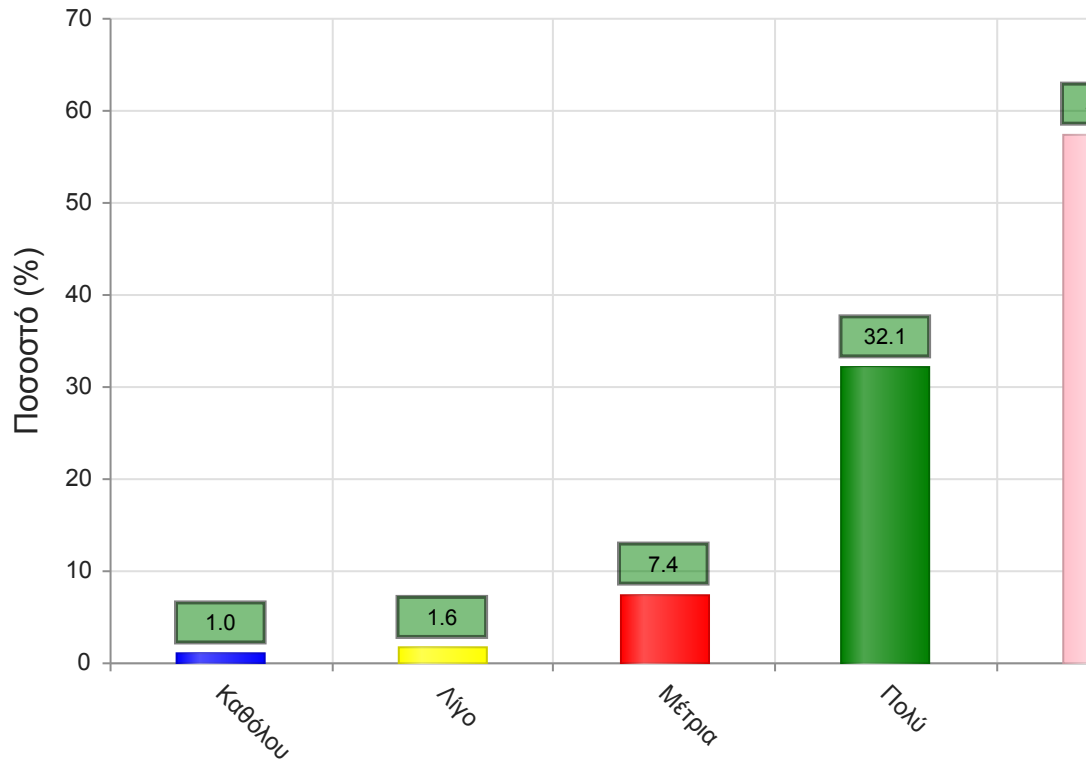
Α. Ερωτήσεις που αφορούν στο μάθημα:

1. Οι στόχοι του θεωρητικού μαθήματος ήταν σαφείς;



2. Η ύλη που καλύφθηκε ανταποκρινόταν στους στόχους του μαθήματος;

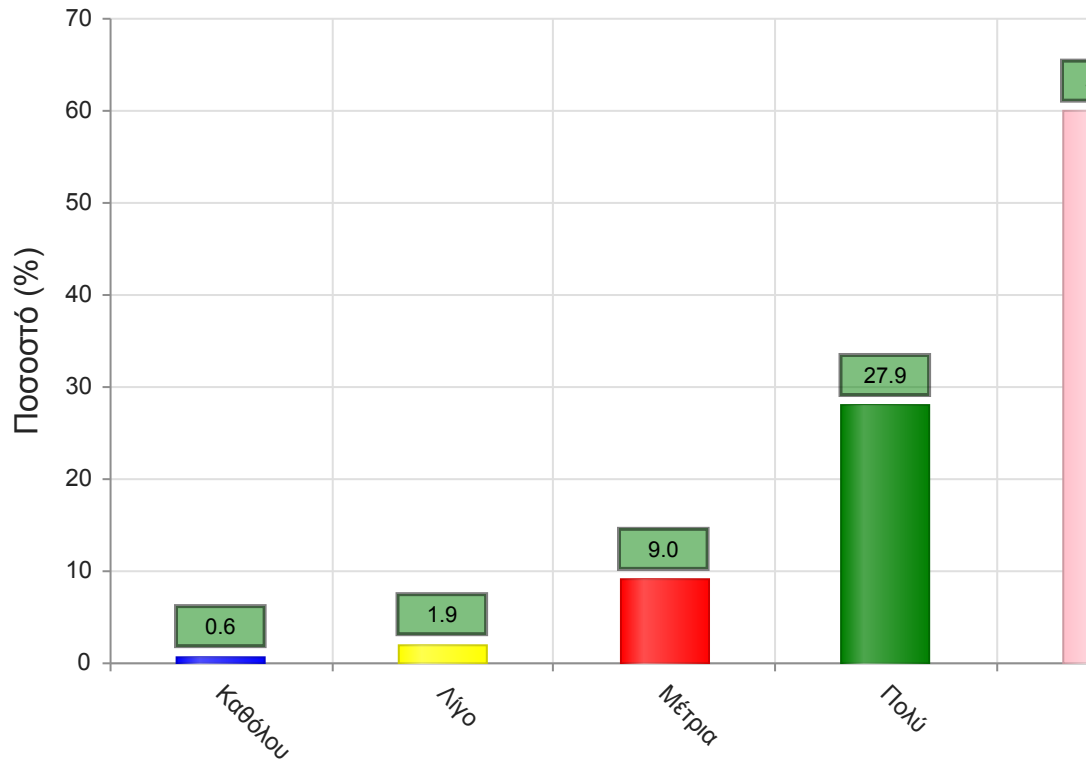
| | Απαντήσεις | Ποσοστό (%) |
|--------------------------|------------|-------------|
| Καθόλου | 3 | 1.0 |
| Λίγο | 5 | 1.6 |
| Μέτρια | 23 | 7.4 |
| Πολύ | 100 | 32.1 |
| Πάρα πολύ | 179 | 57.4 |
| Δ/Α | 2 | 0.6 |
| Σύνολο Απαντήσεων | 310 | 99.4 |
| Ολικό Σύνολο | 312 | 100 |



Μέσος όρος τμήματος : 4.4 (Πολύ)

3. Βαθμολογήστε την οργάνωση του μαθήματος

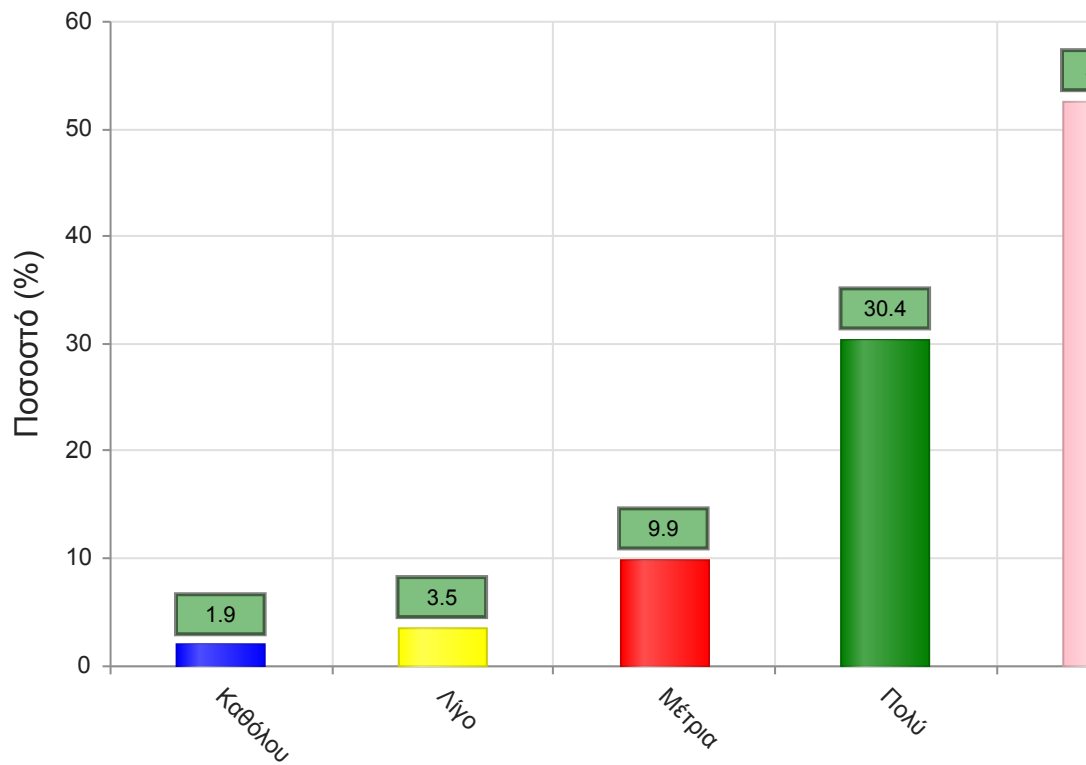
| | Απαντήσεις | Ποσοστό (%) |
|--------------------------|------------|-------------|
| Καθόλου | 2 | 0.6 |
| Λίγο | 6 | 1.9 |
| Μέτρια | 28 | 9.0 |
| Πολύ | 87 | 27.9 |
| Πάρα πολύ | 187 | 59.9 |
| Δ/Α | 2 | 0.6 |
| Σύνολο Απαντήσεων | 310 | 99.4 |
| Ολικό Σύνολο | 312 | 100 |



Μέσος όρος τμήματος : 4.5 (Πολύ)

4. Το εκπαιδευτικό υλικό που χρησιμοποιήθηκε βοήθησε στην καλύτερη κατανόηση του θέματος;

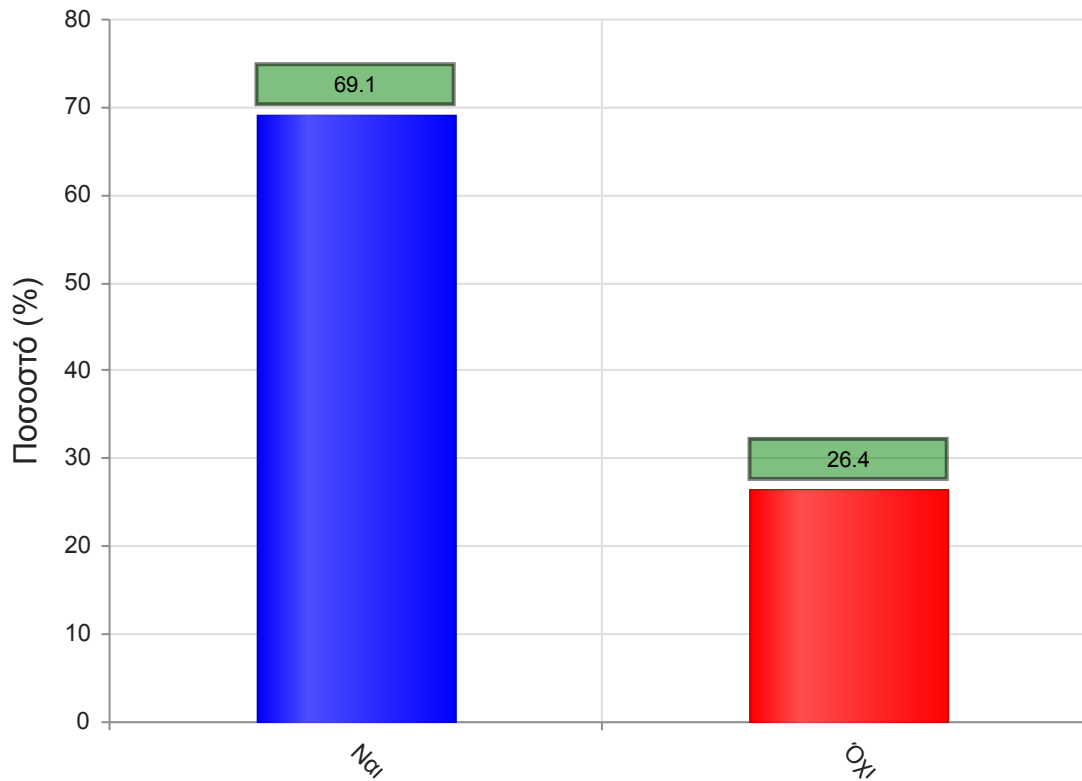
| | Απαντήσεις | Ποσοστό (%) |
|--------------------------|------------|-------------|
| Καθόλου | 6 | 1.9 |
| Λίγο | 11 | 3.5 |
| Μέτρια | 31 | 9.9 |
| Πολύ | 95 | 30.4 |
| Πάρα πολύ | 164 | 52.6 |
| Δ/Α | 5 | 1.6 |
| Σύνολο Απαντήσεων | 307 | 98.4 |
| Ολικό Σύνολο | 312 | 100 |



Μέσος όρος τμήματος : 4.3 (Πολύ)

5. Τα εκπαιδευτικά βοηθήματα ("σύγγραμμα", σημειώσεις, πρόσθετη βιβλιογραφία) χορηγήθηκαν εγκαίρως;

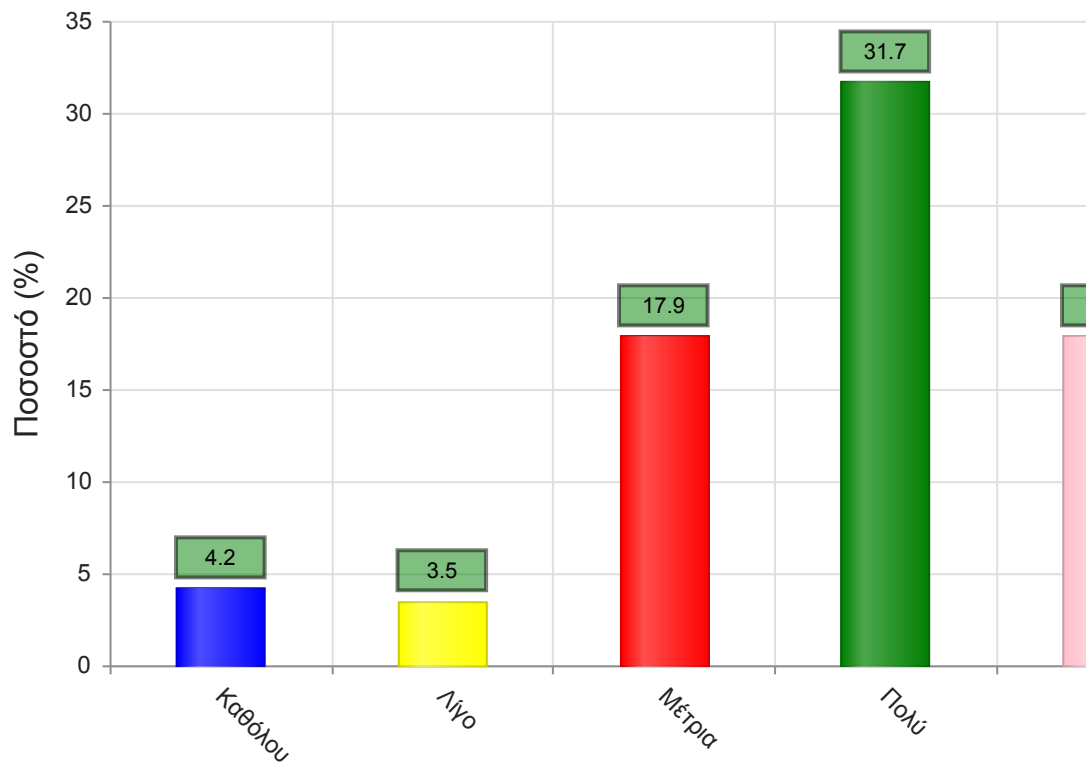
| | Απαντήσεις | Ποσοστό (%) |
|---------------|------------|-------------|
| ΝΑΙ | 340 | 69.1 |
| ΟΧΙ | 130 | 26.4 |
| Δ/Α | 22 | 4.5 |
| Σύνολο | 492 | 100 |



Μέσος όρος τμήματος : ()

6. Πόσο ικανοποιητικό/-ά βρίσκεται το/-α διανεμόμενο/-α βιβλίο/α(σύγγραμμα/-τα);

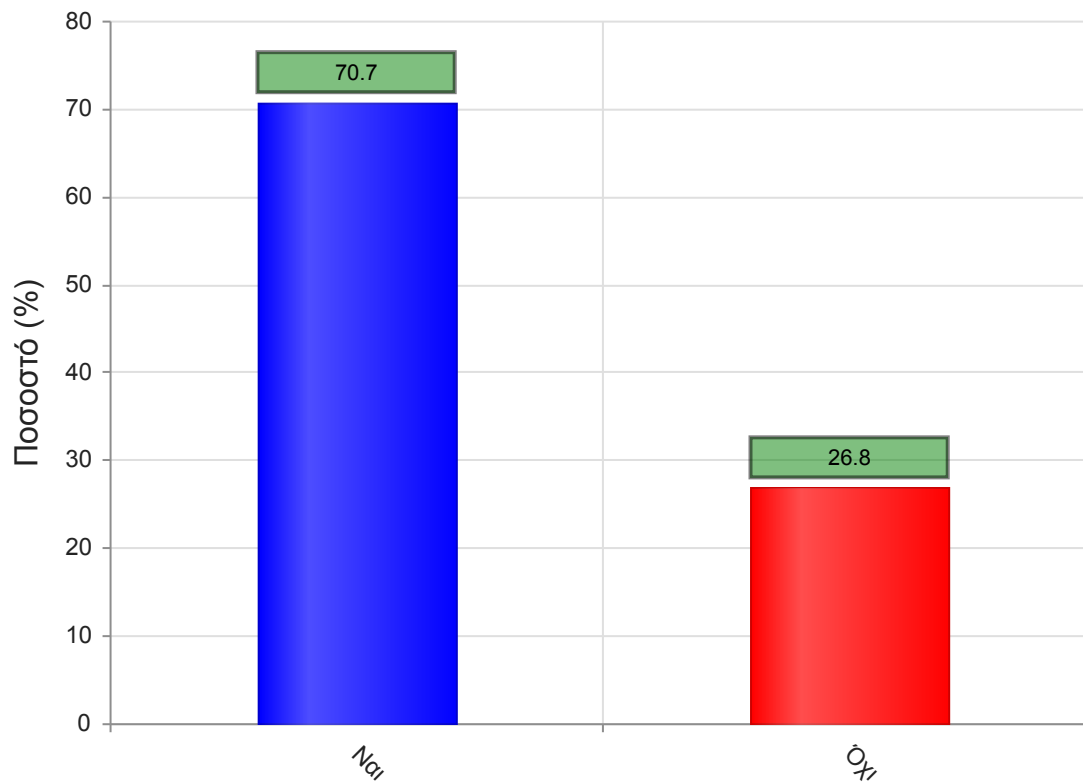
| | Απαντήσεις | Ποσοστό (%) |
|--------------------------|------------|-------------|
| Καθόλου | 13 | 4.2 |
| Λίγο | 11 | 3.5 |
| Μέτρια | 56 | 17.9 |
| Πολύ | 99 | 31.7 |
| Πάρα πολύ | 56 | 17.9 |
| Δ/Α | 77 | 24.7 |
| Σύνολο Απαντήσεων | 235 | 75.3 |
| Ολικό Σύνολο | 312 | 100 |



Μέσος όρος τμήματος : 3.7 (Πολύ)

7. Παρέχονται επιπρόσθετες σημειώσεις;

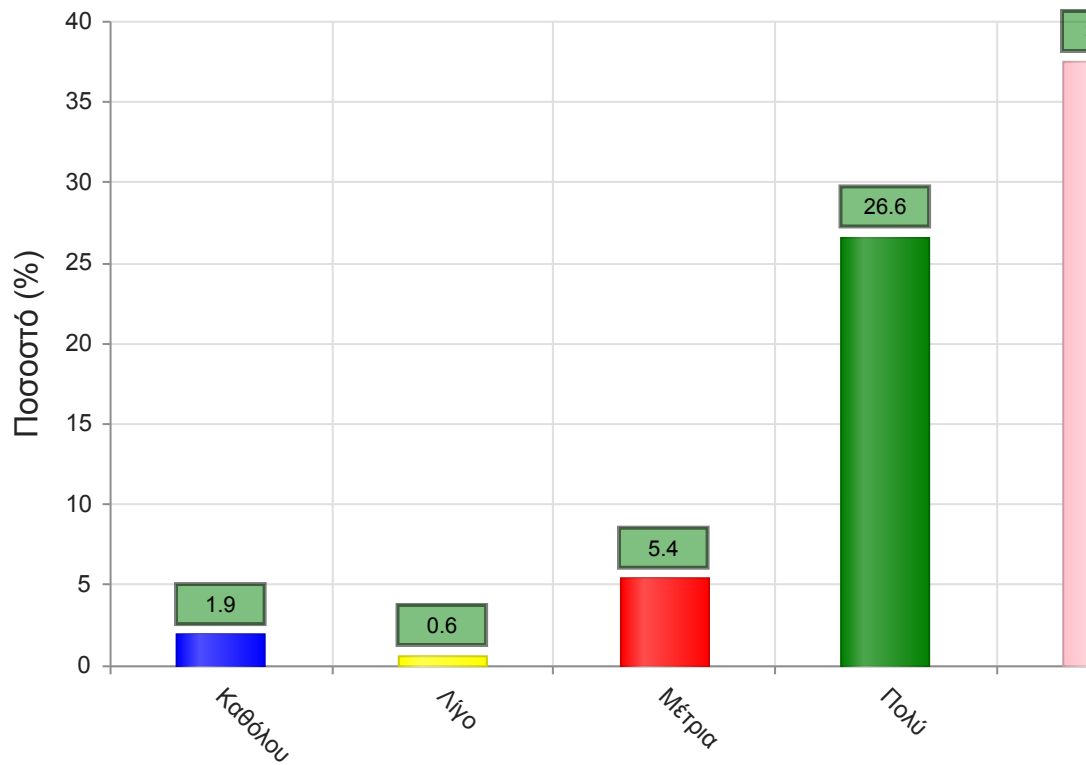
| | Απαντήσεις | Ποσοστό (%) |
|---------------|------------|-------------|
| ΝΑΙ | 348 | 70.7 |
| ΟΧΙ | 132 | 26.8 |
| Δ/Α | 12 | 2.4 |
| Σύνολο | 492 | 100 |



Μέσος όρος τμήματος : ()

7α. Εάν ναι, βαθμολογήστε την επάρκειά τους

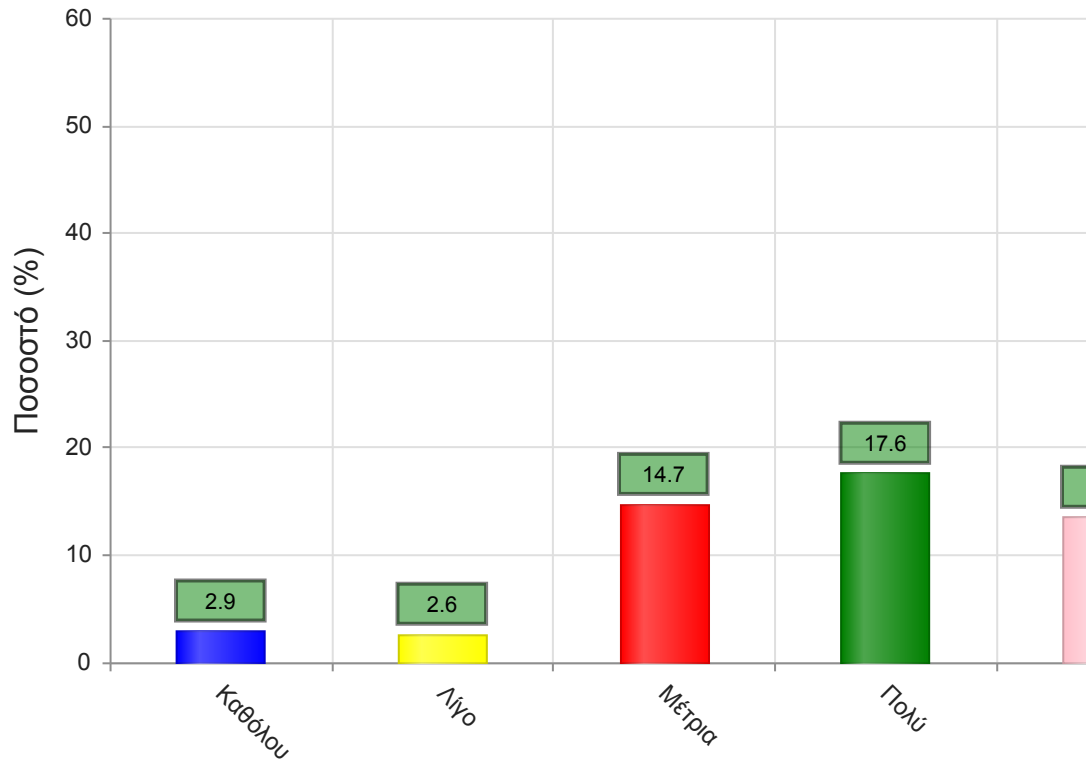
| | Απαντήσεις | Ποσοστό (%) |
|--------------------------|------------|-------------|
| Καθόλου | 6 | 1.9 |
| Λίγο | 2 | 0.6 |
| Μέτρια | 17 | 5.4 |
| Πολύ | 83 | 26.6 |
| Πάρα πολύ | 117 | 37.5 |
| Δ/Α | 87 | 27.9 |
| Σύνολο Απαντήσεων | 225 | 72.1 |
| Ολικό Σύνολο | 312 | 100 |



Μέσος όρος τμήματος : 4.3 (Πολύ)

8. Βαθμολογήστε τη διαθεσιμότητα της επιπρόσθετης βιβλιογραφίας στην Βιβλιοθήκη του Ιδρύματος

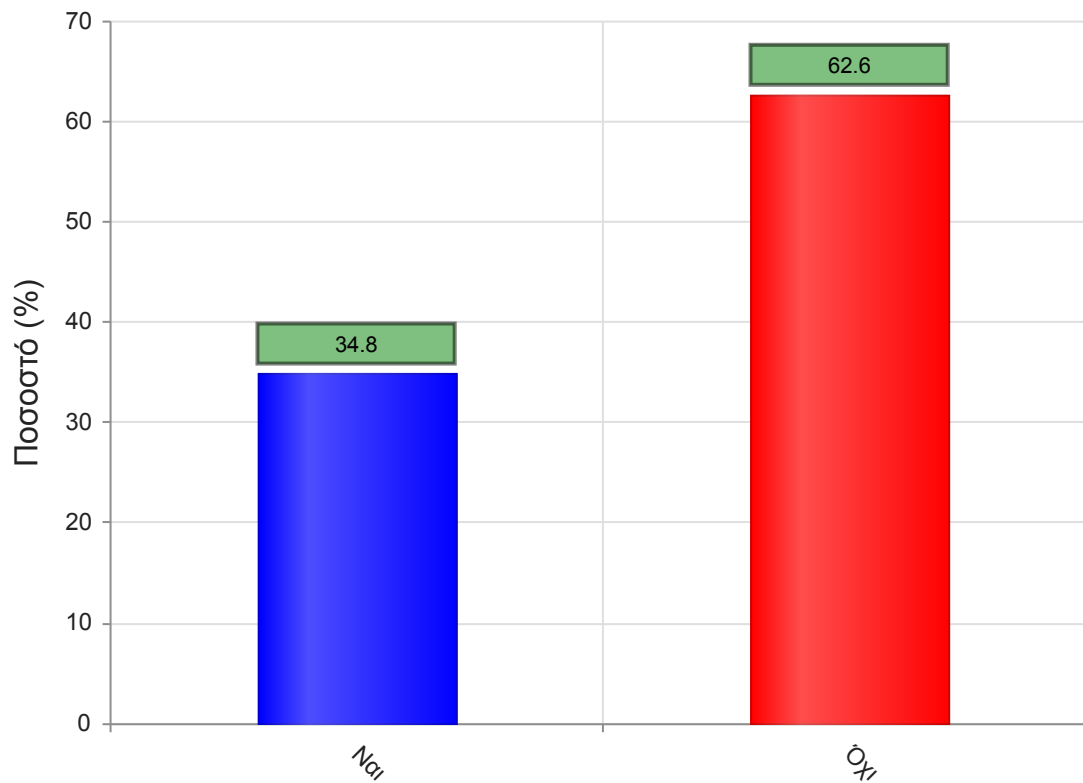
| | Απαντήσεις | Ποσοστό (%) |
|--------------------------|------------|-------------|
| Καθόλου | 9 | 2.9 |
| Λίγο | 8 | 2.6 |
| Μέτρια | 46 | 14.7 |
| Πολύ | 55 | 17.6 |
| Πάρα πολύ | 42 | 13.5 |
| Δ/Α | 152 | 48.7 |
| Σύνολο Απαντήσεων | 160 | 51.3 |
| Ολικό Σύνολο | 312 | 100 |



Μέσος όρος τμήματος : 3.7 (Πολύ)

9. Προαπαιτούνται γνώσεις από άλλα μαθήματα για την παρακολούθηση του μαθήματος;

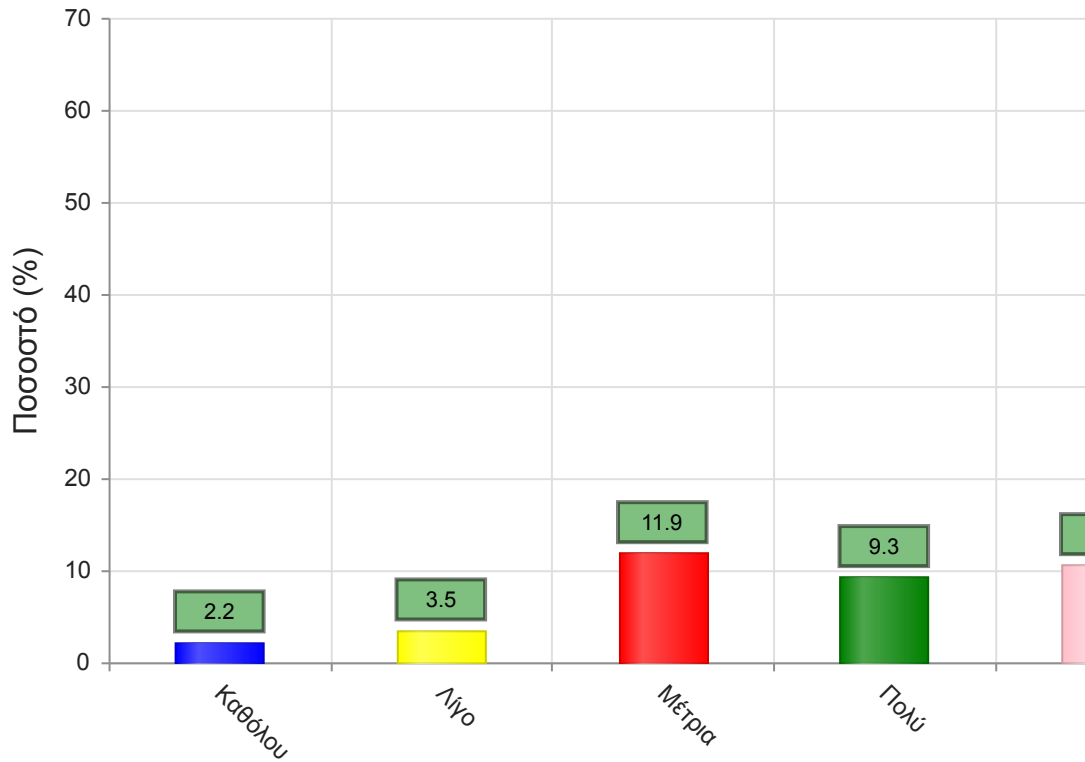
| | Απαντήσεις | Ποσοστό (%) |
|---------------|------------|-------------|
| ΝΑΙ | 171 | 34.8 |
| ΟΧΙ | 308 | 62.6 |
| Δ/Α | 13 | 2.6 |
| Σύνολο | 492 | 100 |



Μέσος όρος τμήματος : ()

9α. Εάν ναι, καλύπτονται από άλλα διδαχθέντα μαθήματα;

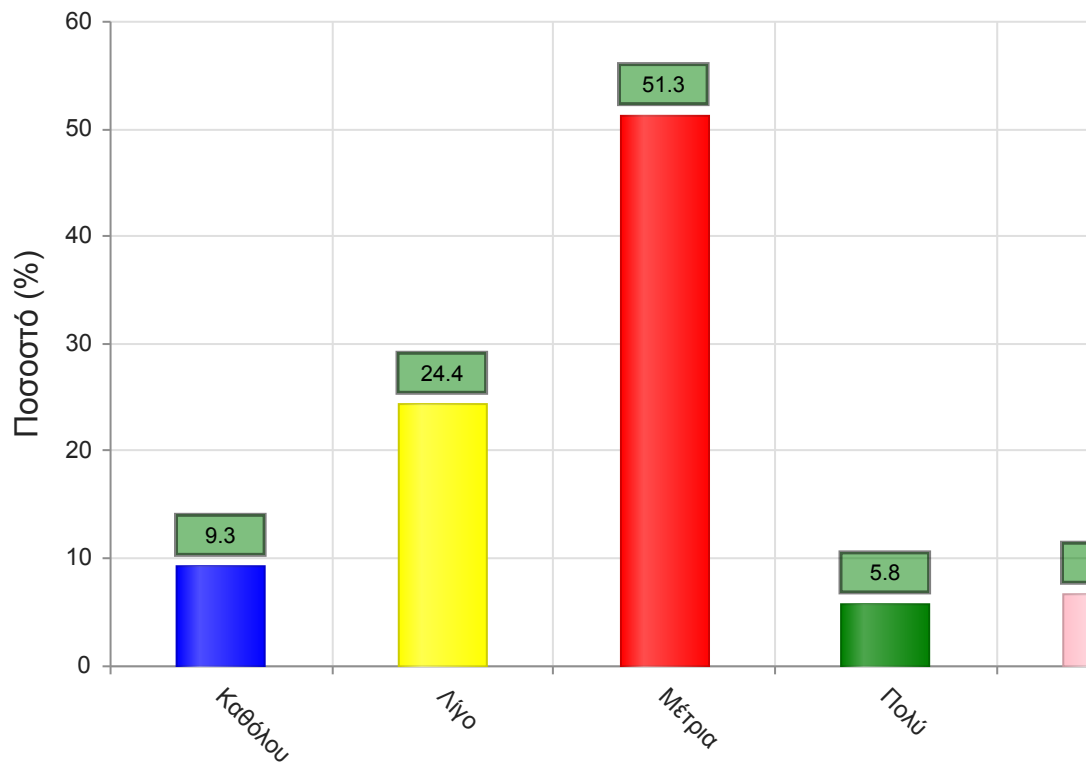
| | Απαντήσεις | Ποσοστό (%) |
|--------------------------|------------|-------------|
| Καθόλου | 7 | 2.2 |
| Λίγο | 11 | 3.5 |
| Μέτρια | 37 | 11.9 |
| Πολύ | 29 | 9.3 |
| Πάρα πολύ | 33 | 10.6 |
| Δ/Α | 195 | 62.5 |
| Σύνολο Απαντήσεων | 117 | 37.5 |
| Ολικό Σύνολο | 312 | 100 |



Μέσος όρος τμήματος : 3.6 (Πολύ)

10. Πώς κρίνετε το επίπεδο δυσκολίας του μαθήματος για το έτος του;

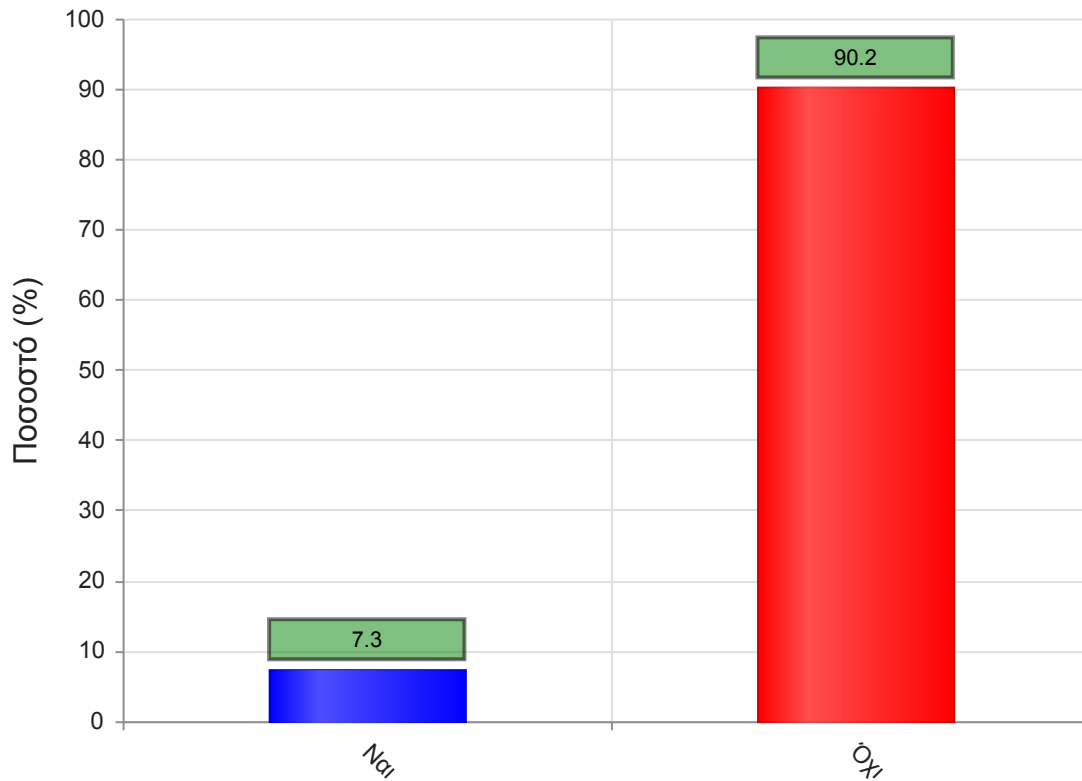
| | Απαντήσεις | Ποσοστό (%) |
|--------------------------|------------|-------------|
| Καθόλου | 29 | 9.3 |
| Λίγο | 76 | 24.4 |
| Μέτρια | 160 | 51.3 |
| Πολύ | 18 | 5.8 |
| Πάρα πολύ | 21 | 6.7 |
| Δ/Α | 8 | 2.6 |
| Σύνολο Απαντήσεων | 304 | 97.4 |
| Ολικό Σύνολο | 312 | 100 |



Μέσος όρος τμήματος : 2.8 (Μέτρια)

11. Υπάρχει ανάγκη οργάνωσης φροντιστηριακών μαθημάτων για το συγκεκριμένο μάθημα;

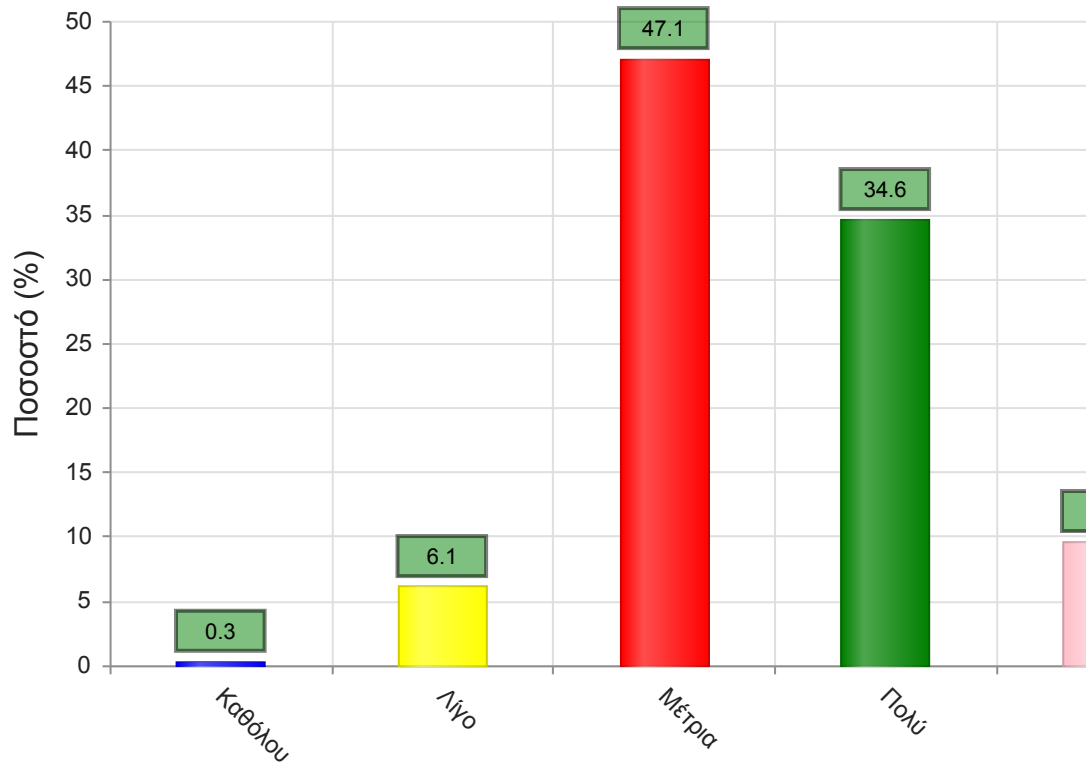
| | Απαντήσεις | Ποσοστό (%) |
|---------------|------------|-------------|
| ΝΑΙ | 36 | 7.3 |
| ΟΧΙ | 444 | 90.2 |
| Δ/Α | 12 | 2.4 |
| Σύνολο | 492 | 100 |



Μέσος όρος τμήματος : ()

12. Αξιολογήστε τον αριθμό των ωρών διδασκαλίας για την κάλυψη της ύλης (καθόλου=ανεπαρκής, πάρα πολύ=υπερβολικός)

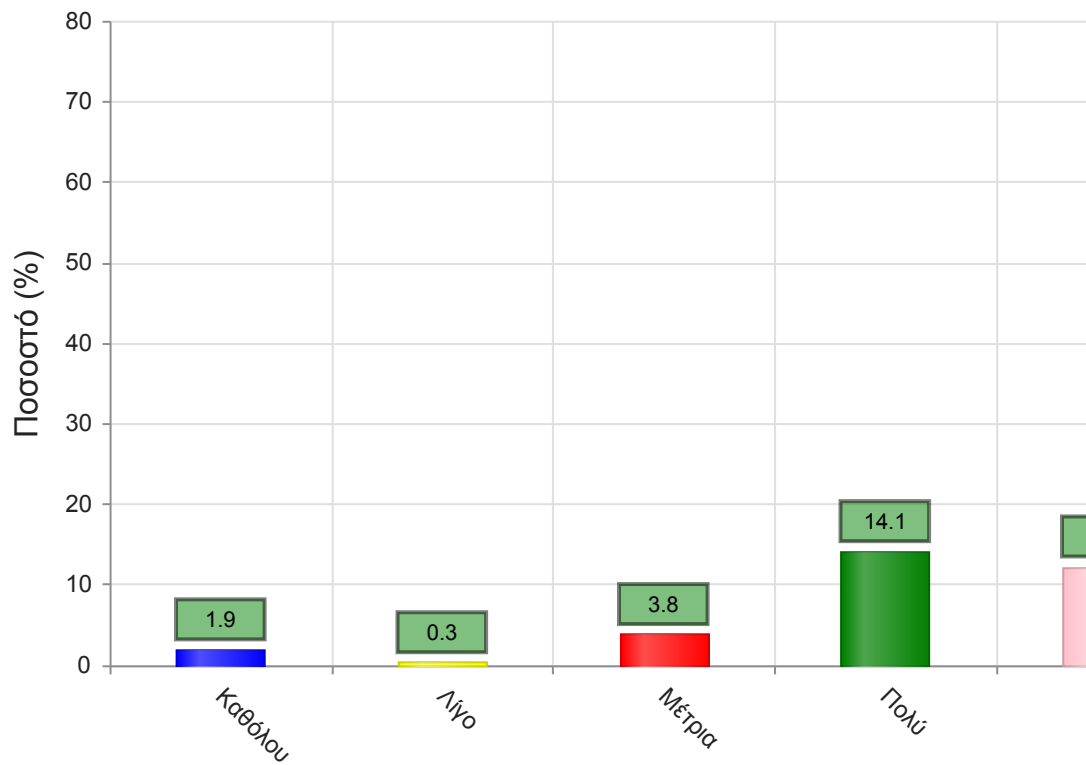
| | Απαντήσεις | Ποσοστό (%) |
|--------------------------|------------|-------------|
| Καθόλου | 1 | 0.3 |
| Λίγο | 19 | 6.1 |
| Μέτρια | 147 | 47.1 |
| Πολύ | 108 | 34.6 |
| Πάρα πολύ | 30 | 9.6 |
| Δ/Α | 7 | 2.2 |
| Σύνολο Απαντήσεων | 305 | 97.8 |
| Ολικό Σύνολο | 312 | 100 |



Μέσος όρος τμήματος : 3.5 (Μέτρια)

Να απαντήσετε σε περίπτωση που υπήρχαν γραπτές ή/και προφορικές εργασίες
13. Υπάρχει διαφάνεια στα κριτήρια βαθμολόγησης;

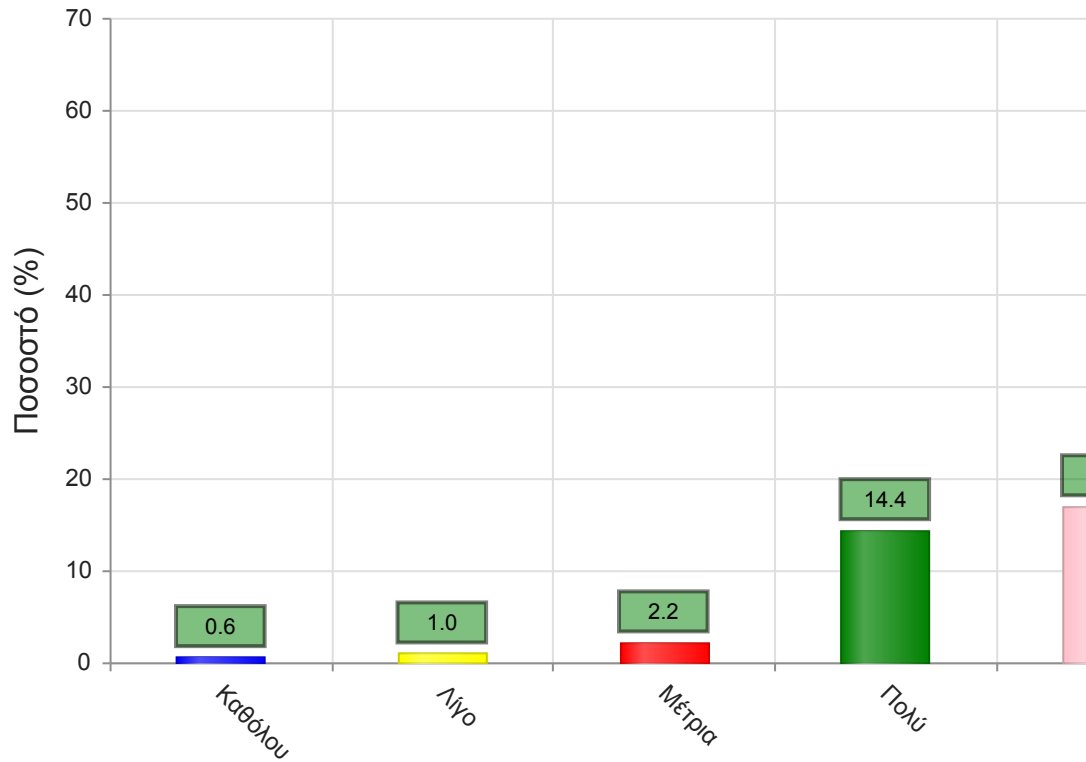
| | Απαντήσεις | Ποσοστό (%) |
|--------------------------|------------|-------------|
| Καθόλου | 6 | 1.9 |
| Λίγο | 1 | 0.3 |
| Μέτρια | 12 | 3.8 |
| Πολύ | 44 | 14.1 |
| Πάρα πολύ | 38 | 12.2 |
| Δ/Α | 211 | 67.6 |
| Σύνολο Απαντήσεων | 101 | 32.4 |
| Ολικό Σύνολο | 312 | 100 |



Μέσος όρος τμήματος : 4.1 (Πολύ)

14. Το θέμα δόθηκε εγκαίρως;

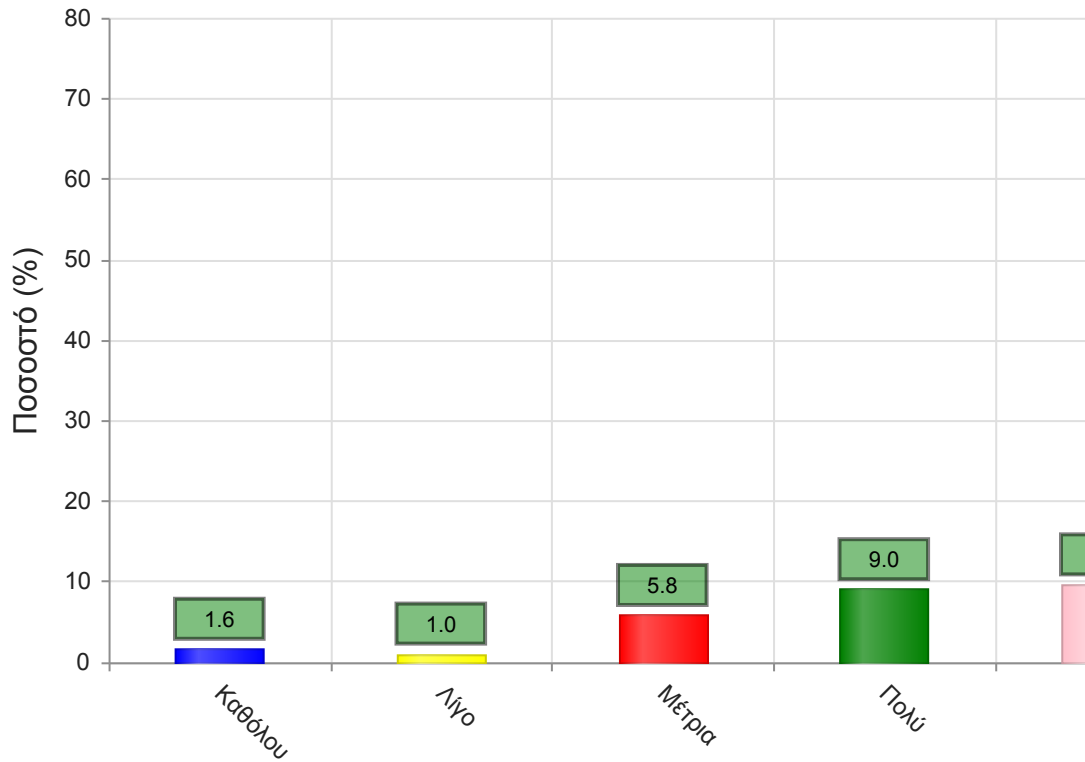
| | Απαντήσεις | Ποσοστό (%) |
|--------------------------|------------|-------------|
| Καθόλου | 2 | 0.6 |
| Λίγο | 3 | 1.0 |
| Μέτρια | 7 | 2.2 |
| Πολύ | 45 | 14.4 |
| Πάρα πολύ | 53 | 17.0 |
| Δ/Α | 202 | 64.7 |
| Σύνολο Απαντήσεων | 110 | 35.3 |
| Ολικό Σύνολο | 312 | 100 |



Μέσος όρος τμήματος : 4.3 (Πολύ)

15. Το διαθέσιμο ερευνητικό υλικό στη βιβλιοθήκη κρίθηκε επαρκές;

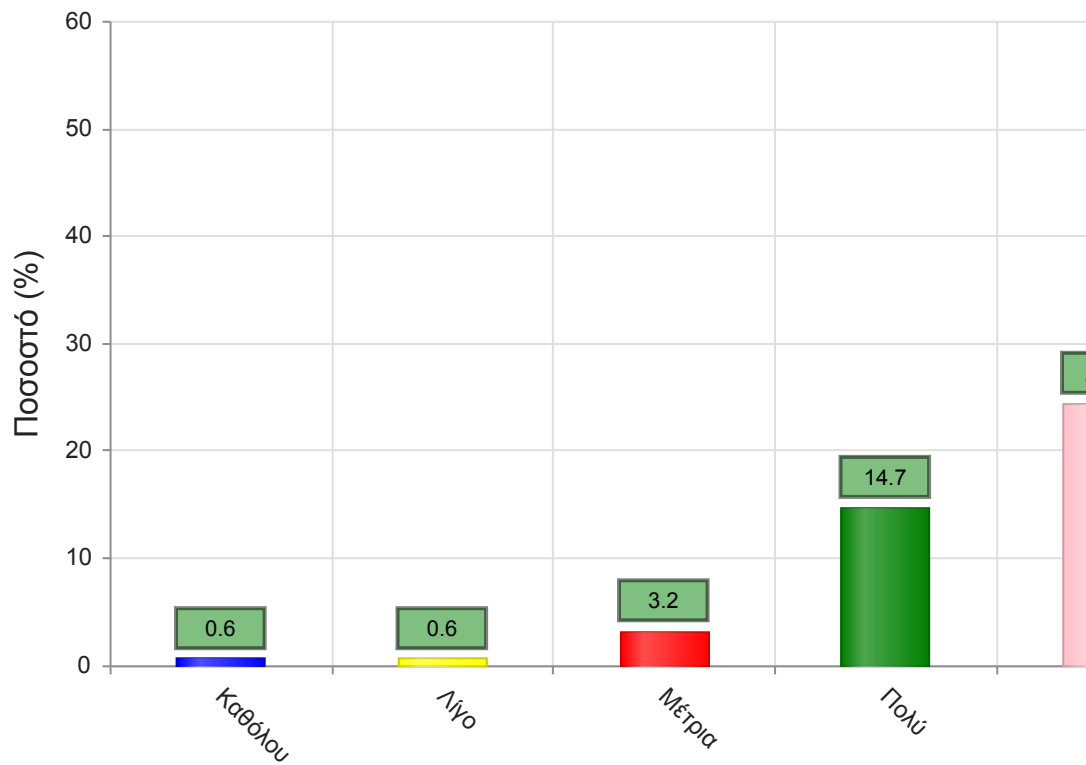
| | Απαντήσεις | Ποσοστό (%) |
|--------------------------|------------|-------------|
| Καθόλου | 5 | 1.6 |
| Λίγο | 3 | 1.0 |
| Μέτρια | 18 | 5.8 |
| Πολύ | 28 | 9.0 |
| Πάρα πολύ | 30 | 9.6 |
| Δ/Α | 228 | 73.1 |
| Σύνολο Απαντήσεων | 84 | 26.9 |
| Ολικό Σύνολο | 312 | 100 |



Μέσος όρος τμήματος : 3.9 (Πολύ)

17. Τα σχόλια του/της διδάσκοντος/-ουσας ήταν εποικοδομητικά;

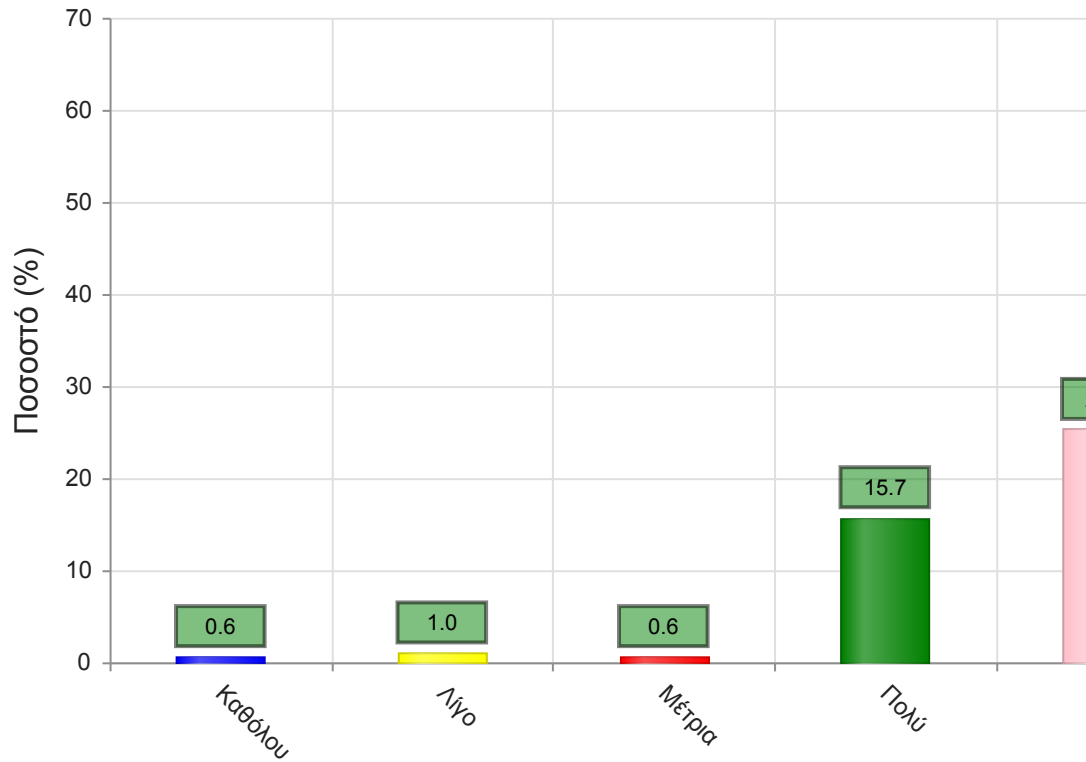
| | Απαντήσεις | Ποσοστό (%) |
|--------------------------|------------|-------------|
| Καθόλου | 2 | 0.6 |
| Λίγο | 2 | 0.6 |
| Μέτρια | 10 | 3.2 |
| Πολύ | 46 | 14.7 |
| Πάρα πολύ | 76 | 24.4 |
| Δ/Α | 176 | 56.4 |
| Σύνολο Απαντήσεων | 136 | 43.6 |
| Ολικό Σύνολο | 312 | 100 |



Μέσος όρος τμήματος : 4.4 (Πολύ)

16. Υπήρχε καθοδήγηση από τον/την διδάσκοντα/-ουσα;

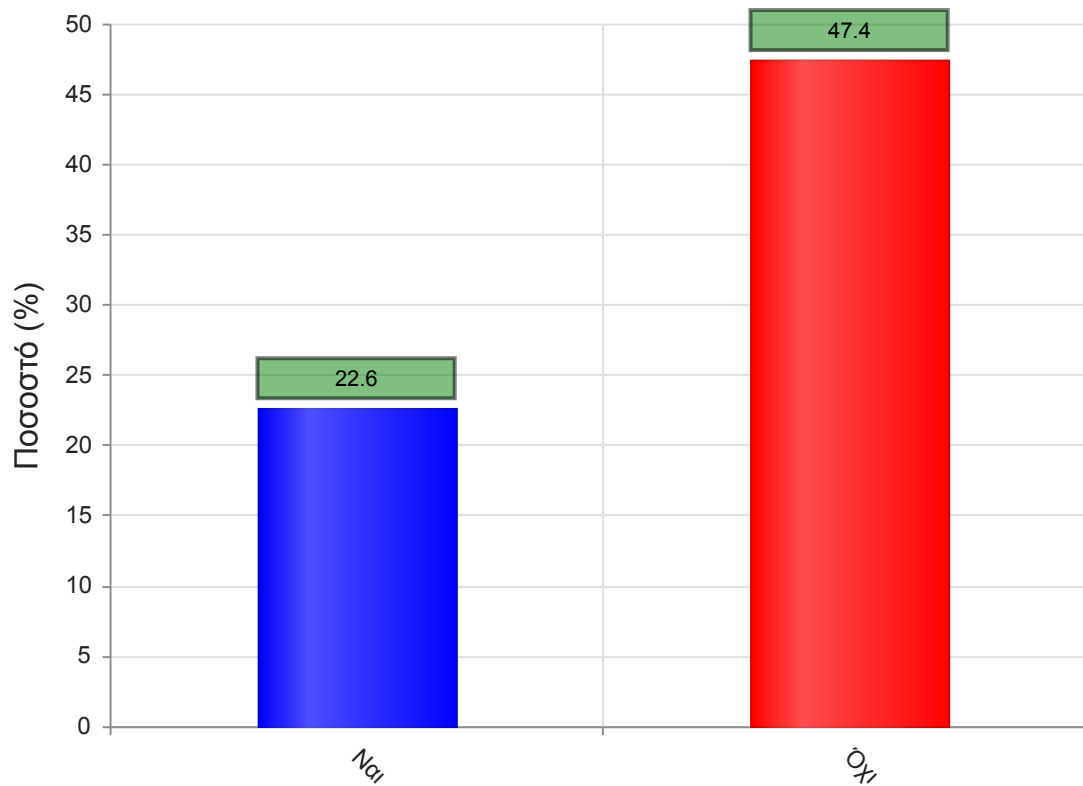
| | Απαντήσεις | Ποσοστό (%) |
|--------------------------|------------|-------------|
| Καθόλου | 2 | 0.6 |
| Λίγο | 3 | 1.0 |
| Μέτρια | 2 | 0.6 |
| Πολύ | 49 | 15.7 |
| Πάρα πολύ | 79 | 25.3 |
| Δ/Α | 177 | 56.7 |
| Σύνολο Απαντήσεων | 135 | 43.3 |
| Ολικό Σύνολο | 312 | 100 |



Μέσος όρος τμήματος : 4.5 (Πολύ)

18. Δόθηκε η δυνατότητα βελτίωσης της εργασίας;

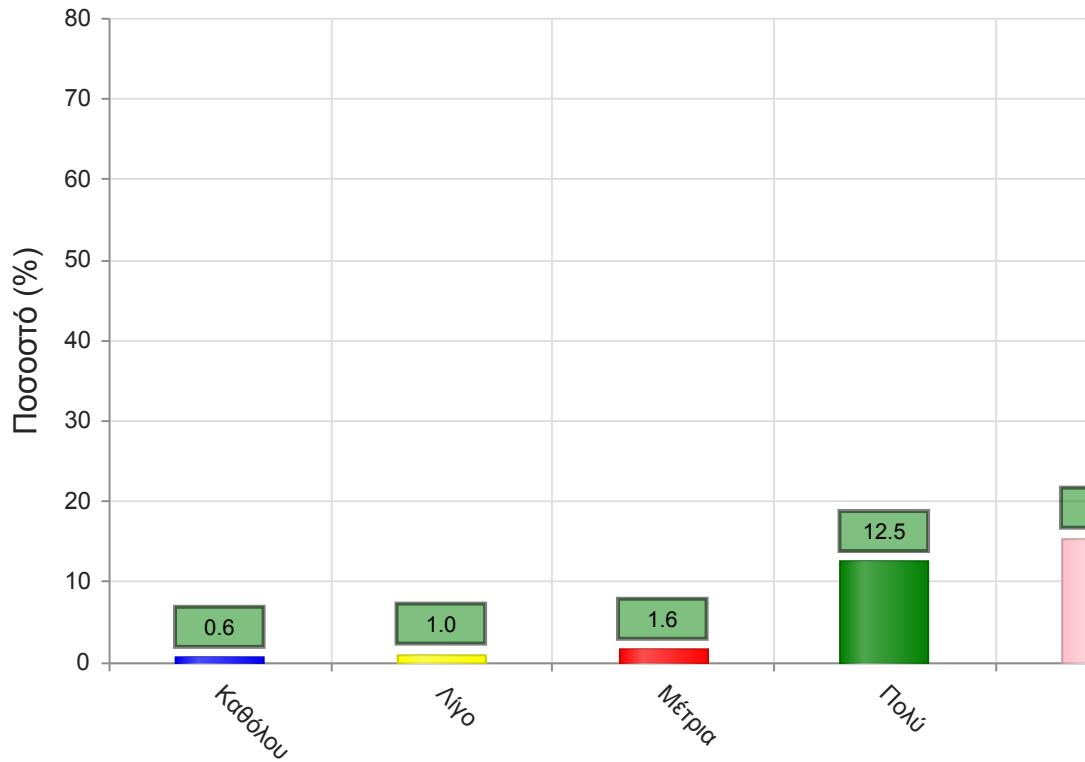
| | Απαντήσεις | Ποσοστό (%) |
|---------------|------------|-------------|
| ΝΑΙ | 111 | 22.6 |
| ΟΧΙ | 233 | 47.4 |
| Δ/Α | 148 | 30.1 |
| Σύνολο | 492 | 100 |



Μέσος όρος τμήματος : ()

19. Η συγκεκριμένη εργασία σας βοήθησε να κατανοήσετε το συγκεκριμένο θέμα;

| | Απαντήσεις | Ποσοστό (%) |
|--------------------------|------------|-------------|
| Καθόλου | 2 | 0.6 |
| Λίγο | 3 | 1.0 |
| Μέτρια | 5 | 1.6 |
| Πολύ | 39 | 12.5 |
| Πάρα πολύ | 48 | 15.4 |
| Δ/Α | 215 | 68.9 |
| Σύνολο Απαντήσεων | 97 | 31.1 |
| Ολικό Σύνολο | 312 | 100 |

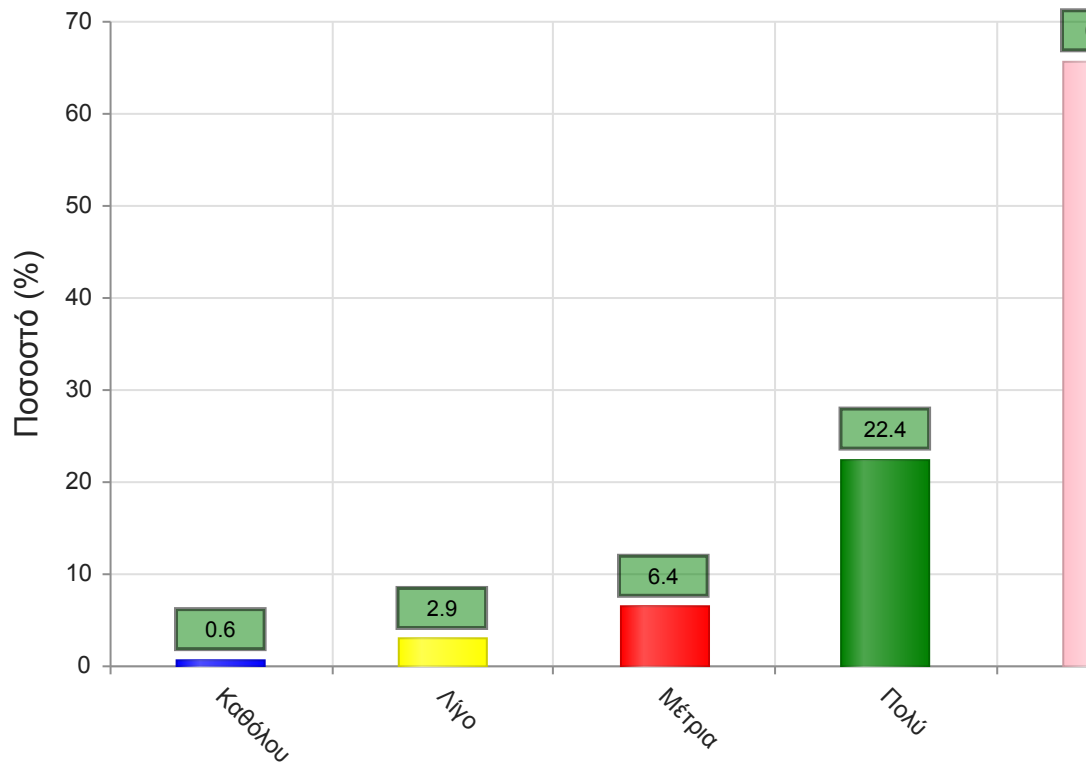


Μέσος όρος τμήματος : 4.3 (Πολύ)

B. Ερωτήσεις που αφορούν στον/ην διδάσκοντα/ουσα

20. Βαθμολογήστε τη μεταδοτικότητα του/της διδάσκοντα/ουσας.

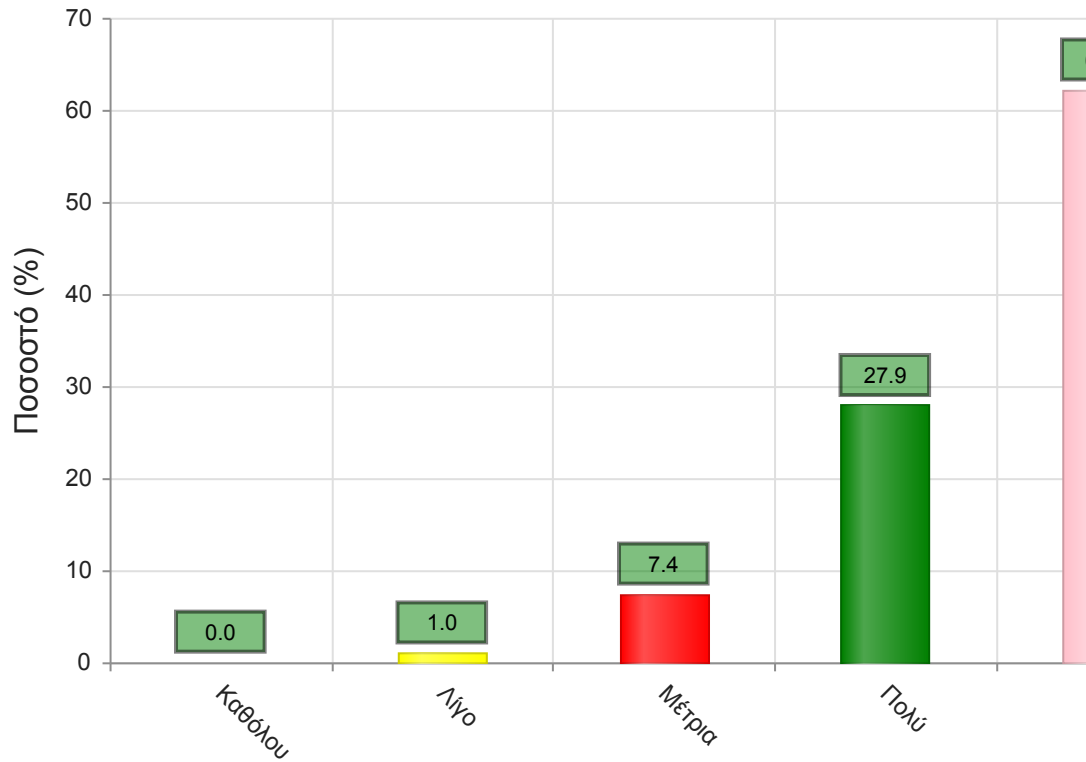
| | Απαντήσεις | Ποσοστό (%) |
|--------------------------|------------|-------------|
| Καθόλου | 2 | 0.6 |
| Λίγο | 9 | 2.9 |
| Μέτρια | 20 | 6.4 |
| Πολύ | 70 | 22.4 |
| Πάρα πολύ | 205 | 65.7 |
| Δ/Α | 6 | 1.9 |
| Σύνολο Απαντήσεων | 306 | 98.1 |
| Ολικό Σύνολο | 312 | 100 |



Μέσος όρος τμήματος : 4.5 (Πάρα πολύ)

21. Βαθμολογήστε τη συνέπεια του/της διδάσκοντα/-ουσας στις εκπαιδευτικές του/της υποχρεώσεις. (Παρουσία στα μαθήματα, έγκαιρη διόρθωση εργασιών, ώρες συνεργασίας με τους φοιτητές, κλπ

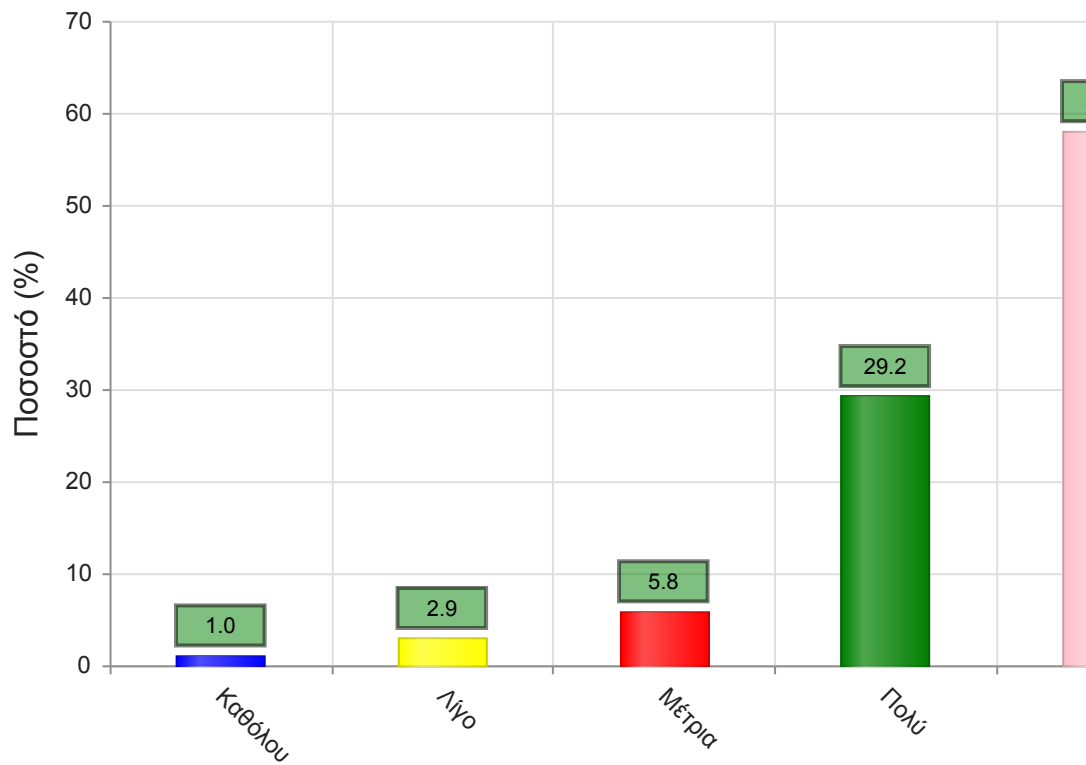
| | Απαντήσεις | Ποσοστό (%) |
|--------------------------|------------|-------------|
| Καθόλου | 0 | 0.0 |
| Λίγο | 3 | 1.0 |
| Μέτρια | 23 | 7.4 |
| Πολύ | 87 | 27.9 |
| Πάρα πολύ | 194 | 62.2 |
| Δ/Α | 5 | 1.6 |
| Σύνολο Απαντήσεων | 307 | 98.4 |
| Ολικό Σύνολο | 312 | 100 |



Μέσος όρος τμήματος : 4.5 (Πάρα πολύ)

22. Βαθμολογήστε το κλίμα συνεργασίας με τους φοιτητές/-τριες. (Προθυμία στην απάντηση ερωτήσεων, διαθεσιμότητα διδάσκοντος/-ουσας κλπ)

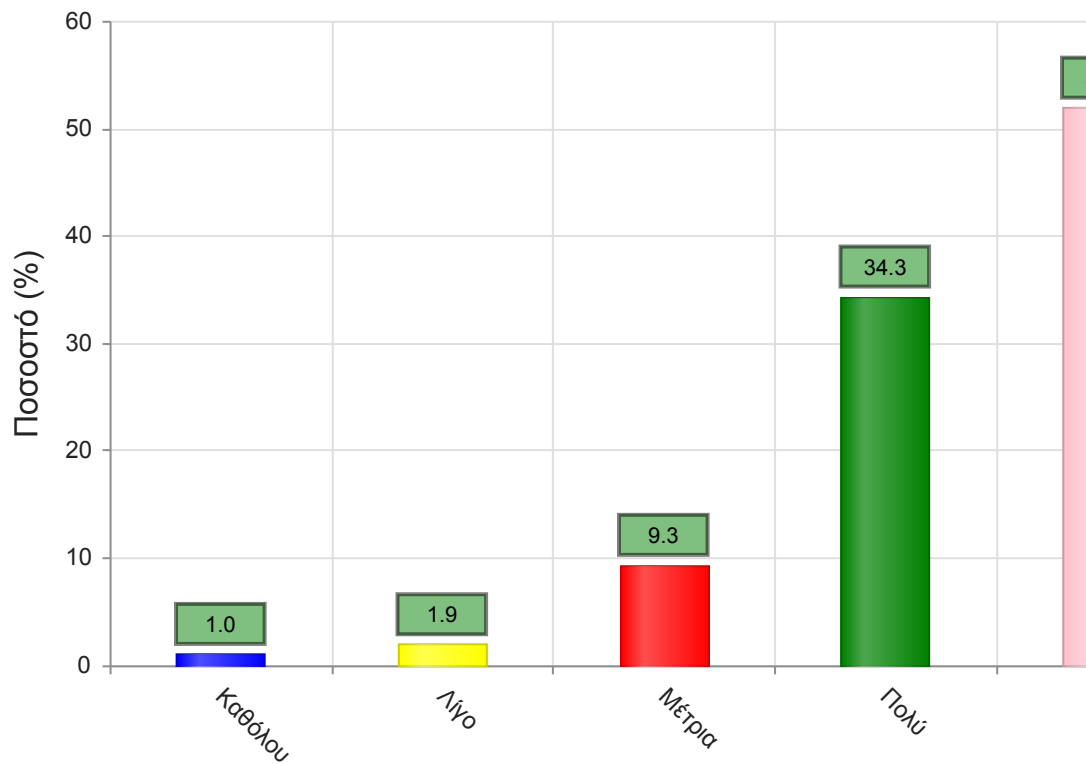
| | Απαντήσεις | Ποσοστό (%) |
|--------------------------|------------|-------------|
| Καθόλου | 3 | 1.0 |
| Λίγο | 9 | 2.9 |
| Μέτρια | 18 | 5.8 |
| Πολύ | 91 | 29.2 |
| Πάρα πολύ | 181 | 58.0 |
| Δ/Α | 10 | 3.2 |
| Σύνολο Απαντήσεων | 302 | 96.8 |
| Ολικό Σύνολο | 312 | 100 |



Μέσος όρος τμήματος : 4.5 (Πολύ)

23. Βαθμολογήστε την οργάνωση στην παρουσίαση της ύλης

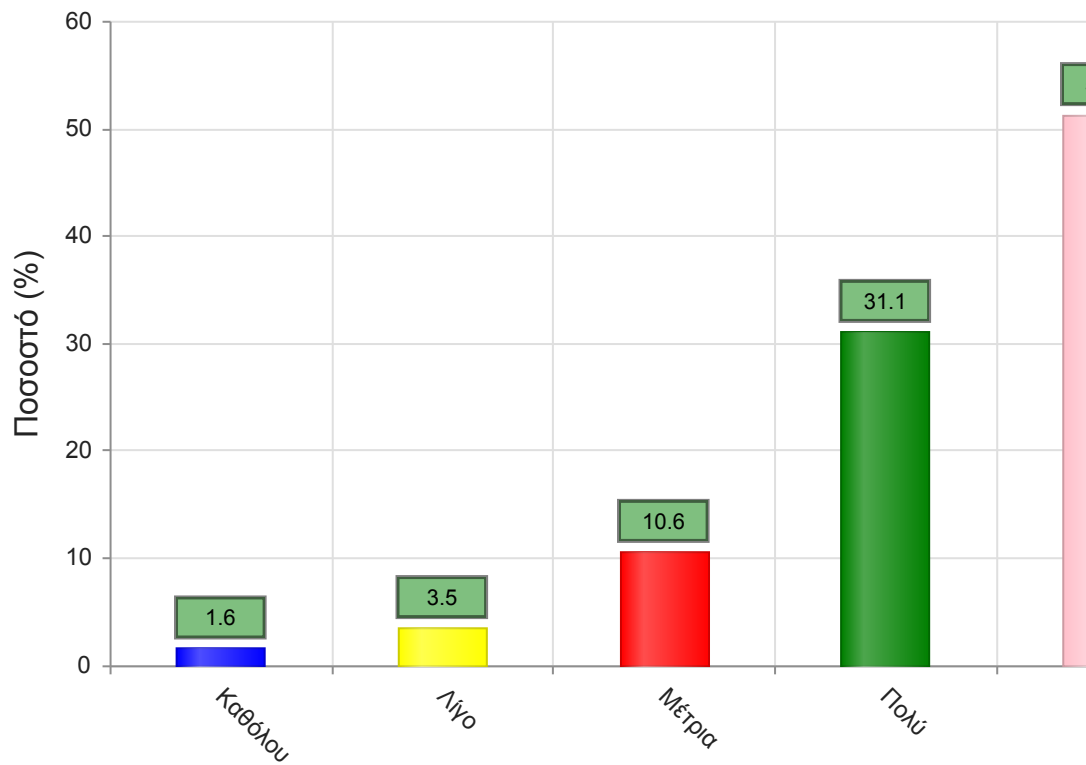
| | Απαντήσεις | Ποσοστό (%) |
|--------------------------|------------|-------------|
| Καθόλου | 3 | 1.0 |
| Λίγο | 6 | 1.9 |
| Μέτρια | 29 | 9.3 |
| Πολύ | 107 | 34.3 |
| Πάρα πολύ | 162 | 51.9 |
| Δ/Α | 5 | 1.6 |
| Σύνολο Απαντήσεων | 307 | 98.4 |
| Ολικό Σύνολο | 312 | 100 |



Μέσος όρος τμήματος : 4.4 (Πολύ)

24. Επιτυγχάνει να διεγείρει το ενδιαφέρον για το αντικείμενο του μαθήματος;

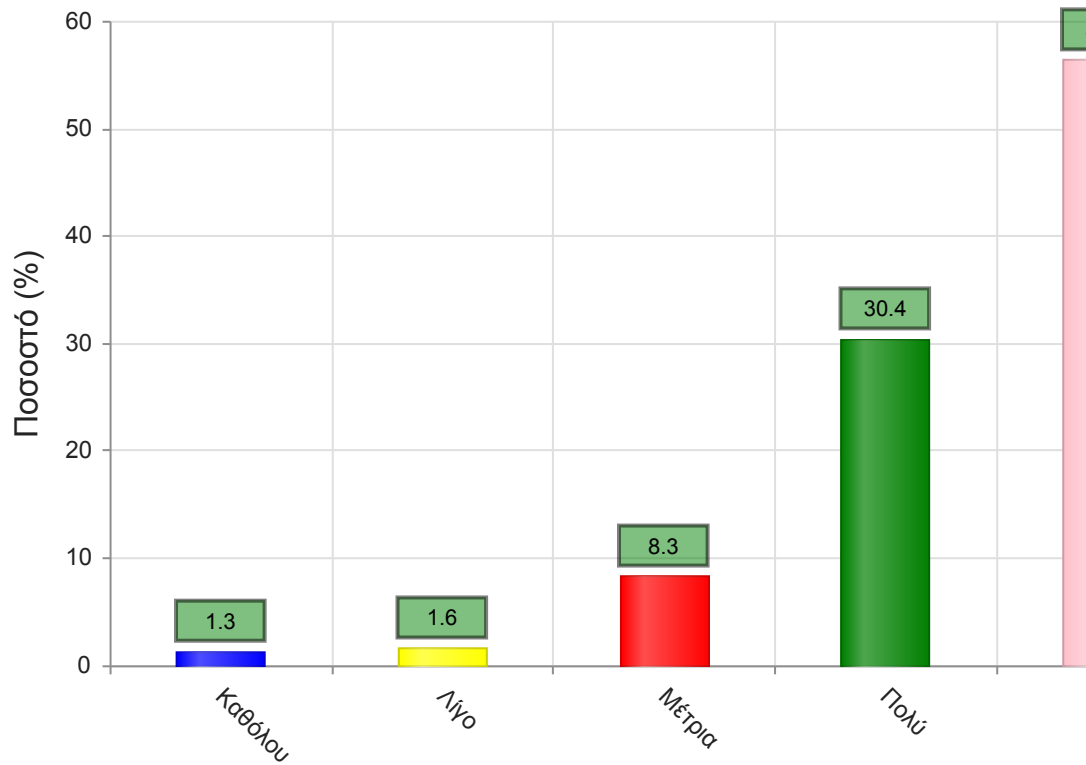
| | Απαντήσεις | Ποσοστό (%) |
|--------------------------|------------|-------------|
| Καθόλου | 5 | 1.6 |
| Λίγο | 11 | 3.5 |
| Μέτρια | 33 | 10.6 |
| Πολύ | 97 | 31.1 |
| Πάρα πολύ | 160 | 51.3 |
| Δ/Α | 6 | 1.9 |
| Σύνολο Απαντήσεων | 306 | 98.1 |
| Ολικό Σύνολο | 312 | 100 |



Μέσος όρος τμήματος : 4.3 (Πολύ)

25. Ενθαρρύνει τους φοιτητές/-τριες να διατυπώνουν απορίες και ερωτήσεις έτσι ώστε να αναπτύξουν την κρίση τους;

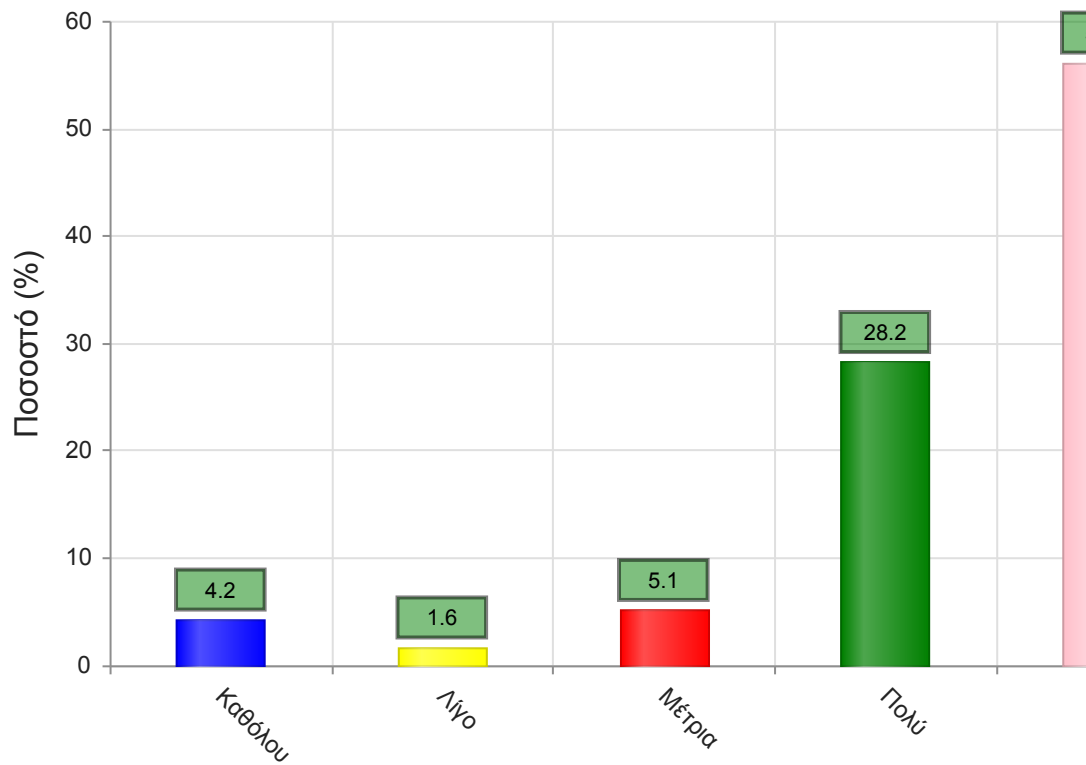
| | Απαντήσεις | Ποσοστό (%) |
|--------------------------|------------|-------------|
| Καθόλου | 4 | 1.3 |
| Λίγο | 5 | 1.6 |
| Μέτρια | 26 | 8.3 |
| Πολύ | 95 | 30.4 |
| Πάρα πολύ | 176 | 56.4 |
| Δ/Α | 6 | 1.9 |
| Σύνολο Απαντήσεων | 306 | 98.1 |
| Ολικό Σύνολο | 312 | 100 |



Μέσος όρος τμήματος : 4.4 (Πολύ)

26. Χρησιμοποιεί Τεχνολογίες Πληροφορικής και Επικοινωνιών στη διδασκαλία και στην εμπέδωση του μαθήματος; (Χρήση προβολικών μηχανημάτων στις παραδόσεις, παράδοση ασκήσεων μέσω πλατφόρμας τηλεκαίτευσης, χρήση ιστοσελίδας μαθήματος κλπ)

| | Απαντήσεις | Ποσοστό (%) |
|--------------------------|------------|-------------|
| Καθόλου | 13 | 4.2 |
| Λίγο | 5 | 1.6 |
| Μέτρια | 16 | 5.1 |
| Πολύ | 88 | 28.2 |
| Πάρα πολύ | 175 | 56.1 |
| Δ/Α | 15 | 4.8 |
| Σύνολο Απαντήσεων | 297 | 95.2 |
| Ολικό Σύνολο | 312 | 100 |

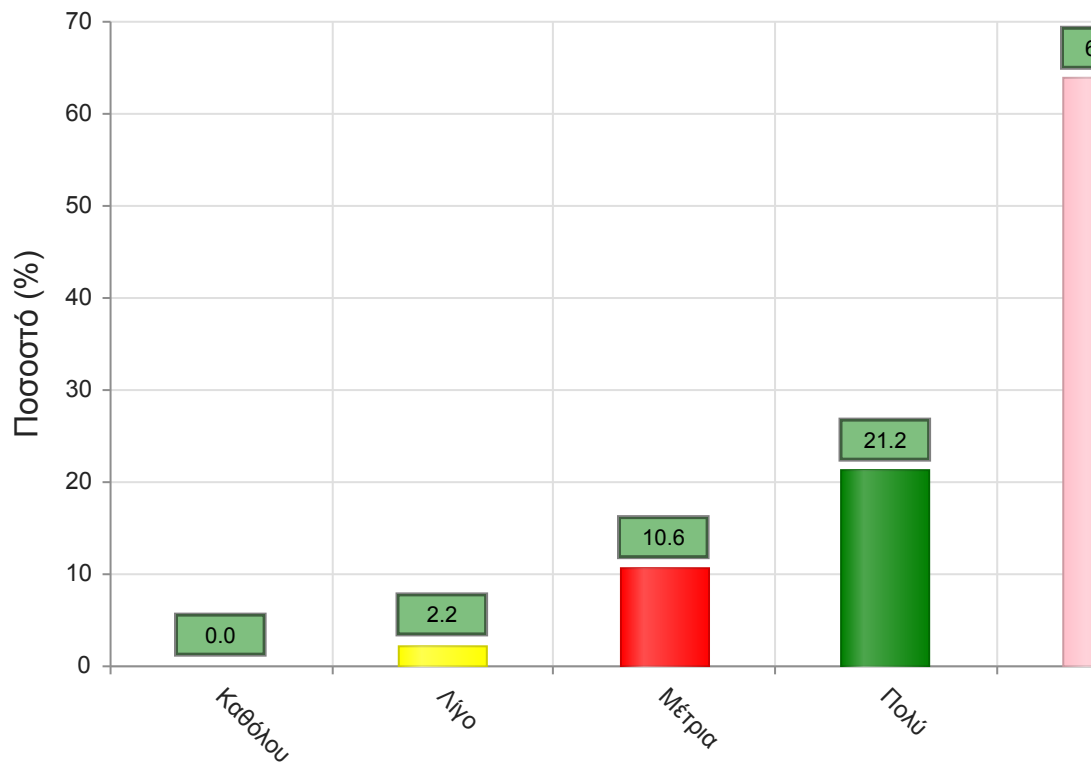


Μέσος όρος τμήματος : 4.4 (Πολύ)

Γ. Ερωτήσεις που αφορούν στα χαρακτηριστικά του/της φοιτητή/-τριας:

27. Πόσο τακτικά παρακολουθείτε τις διαλέξεις;

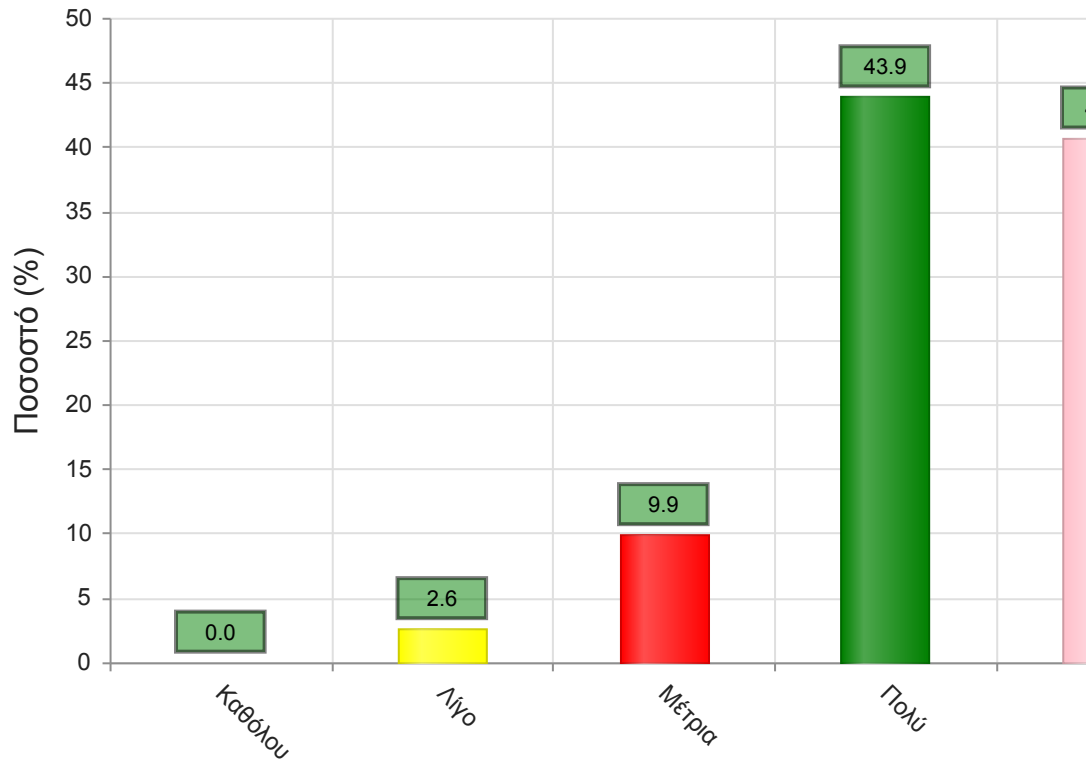
| | Απαντήσεις | Ποσοστό (%) |
|--------------------------|------------|-------------|
| Καθόλου | 0 | 0.0 |
| Λίγο | 7 | 2.2 |
| Μέτρια | 33 | 10.6 |
| Πολύ | 66 | 21.2 |
| Πάρα πολύ | 199 | 63.8 |
| Δ/Α | 7 | 2.2 |
| Σύνολο Απαντήσεων | 305 | 97.8 |
| Ολικό Σύνολο | 312 | 100 |



Μέσος όρος τμήματος : 4.5 (Πολύ)

28. Κατά πόσο κατανοείτε τις διδασκόμενες έννοιες;

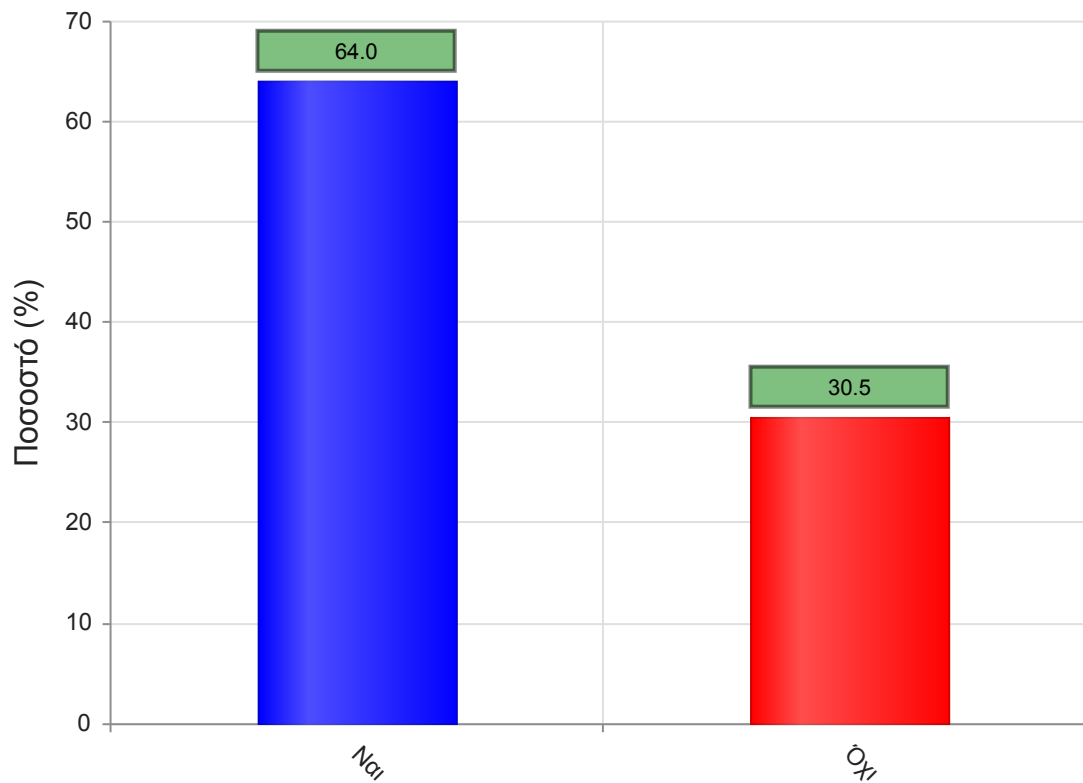
| | Απαντήσεις | Ποσοστό (%) |
|--------------------------|------------|-------------|
| Καθόλου | 0 | 0.0 |
| Λίγο | 8 | 2.6 |
| Μέτρια | 31 | 9.9 |
| Πολύ | 137 | 43.9 |
| Πάρα πολύ | 127 | 40.7 |
| Δ/Α | 9 | 2.9 |
| Σύνολο Απαντήσεων | 303 | 97.1 |
| Ολικό Σύνολο | 312 | 100 |



Μέσος όρος τμήματος : 4.3 (Πολύ)

29. Ανταποκρίνεστε στις γραπτές εργασίες/ασκήσεις;

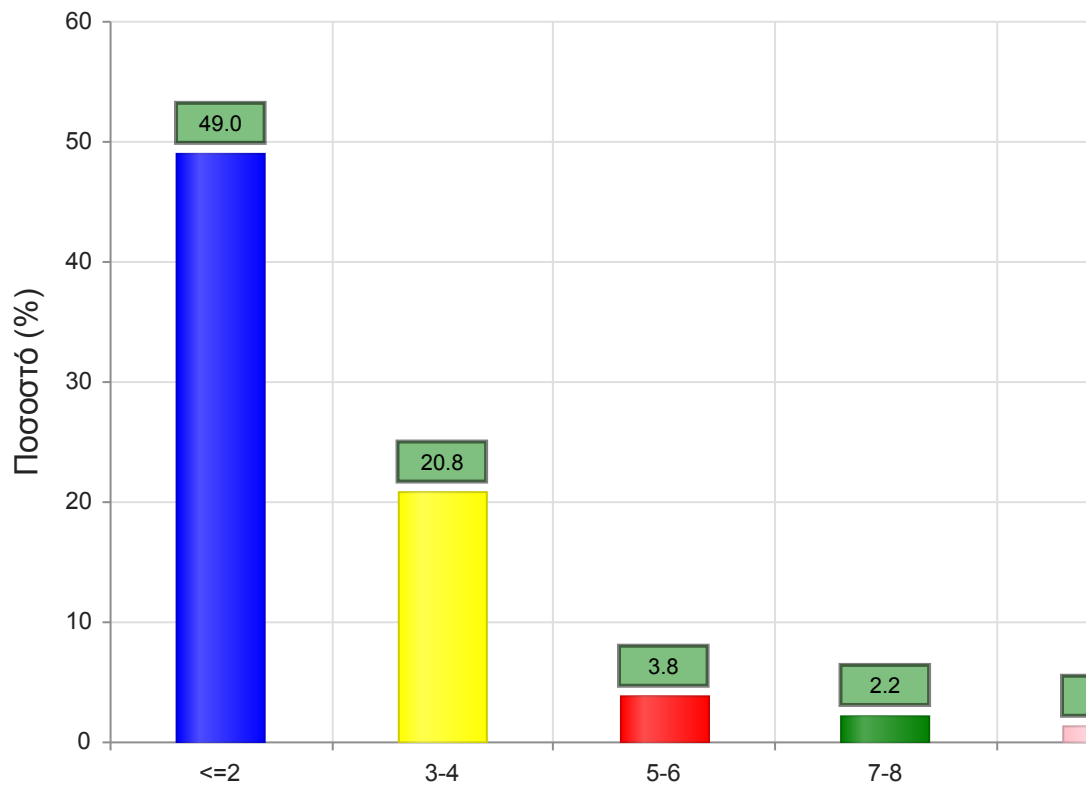
| | Απαντήσεις | Ποσοστό (%) |
|---------------|------------|-------------|
| ΝΑΙ | 315 | 64.0 |
| ΟΧΙ | 150 | 30.5 |
| Δ/Α | 27 | 5.5 |
| Σύνολο | 492 | 100 |



Μέσος όρος τμήματος : ()

30. Πόσες ώρες μελέτης αφιερώνετε εβδομαδιαία για τη μελέτη του συγκεκριμένου μαθήματος;

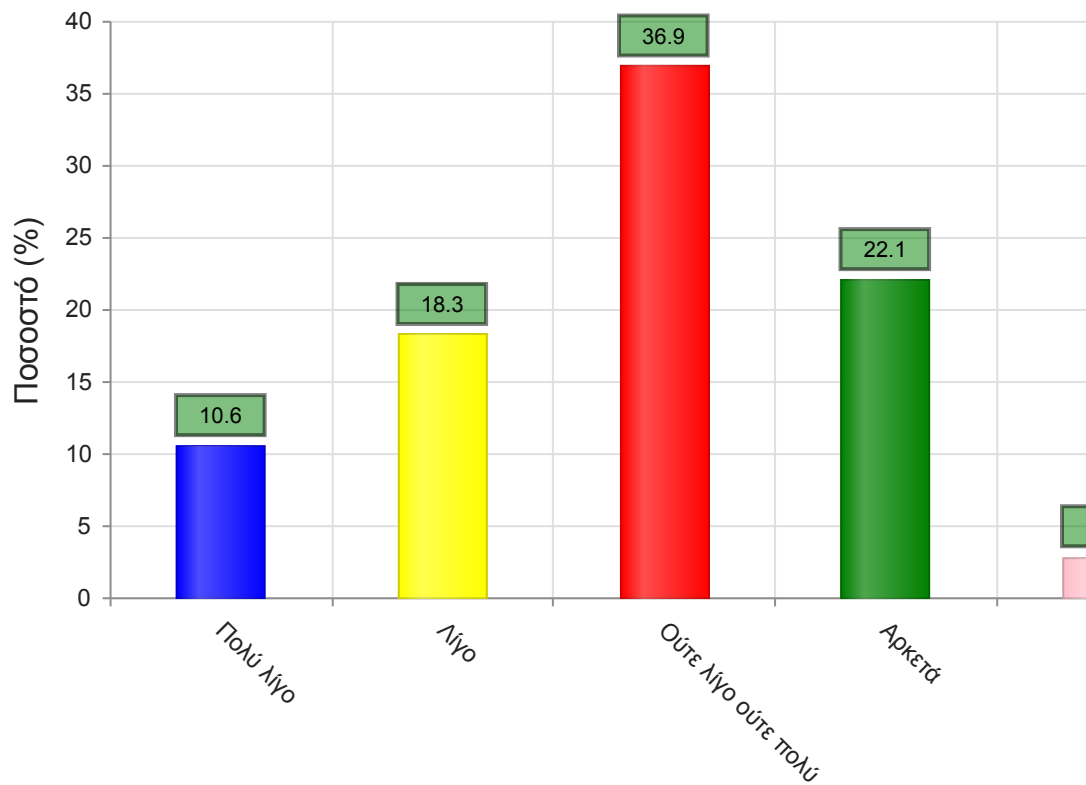
| | Απαντήσεις | Ποσοστό τμήματος(%) |
|--------------------------|------------|---------------------|
| <=2 | 153 | 49.0 |
| 3-4 | 65 | 20.8 |
| 5-6 | 12 | 3.8 |
| 7-8 | 7 | 2.2 |
| >=9 | 4 | 1.3 |
| Δ/Α | 71 | 22.8 |
| Σύνολο Απαντήσεων | 241 | 77.2 |
| Ολικό Σύνολο | 312 | 100 |



Μέσος όρος τμήματος : 1.5 (3-4)

31. Πόσες ώρες πιστεύετε ότι πρέπει να αφιερώνετε κατά την περίοδο των εξετάσεων για την επιτυχή εξέτασή σας στο συγκεκριμένο μάθημα; (**Πολύ Λίγο**=0-5, **Λίγο**=5-10, **Ούτε Λίγο Ούτε πολύ**=10-15, **Αρκετά**=15-20, **Πολύ**=20+)

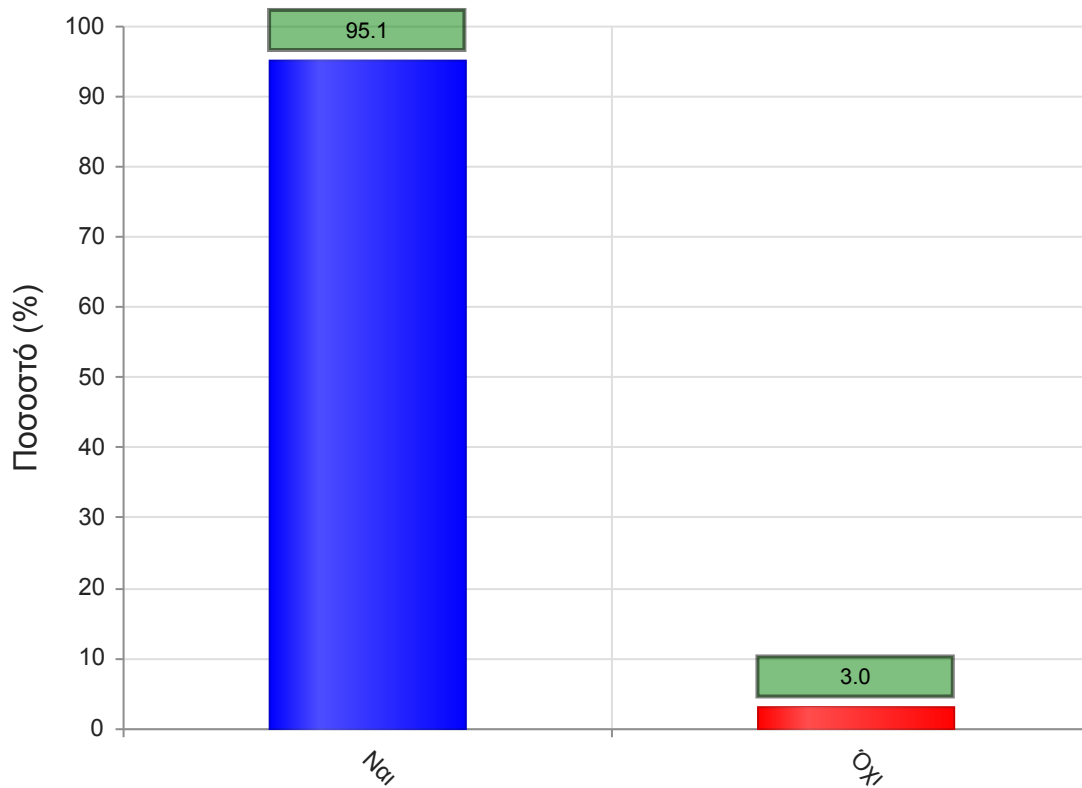
| | Απαντήσεις | Ποσοστό τμήματος (%) |
|--------------------------|------------|----------------------|
| Πολύ λίγο | 33 | 10.6 |
| Λίγο | 57 | 18.3 |
| Ούτε λίγο ούτε πολύ | 115 | 36.9 |
| Αρκετά | 69 | 22.1 |
| Πολύ | 9 | 2.9 |
| Δ/Α | 29 | 9.3 |
| Σύνολο Απαντήσεων | 283 | 90.7 |
| Ολικό Σύνολο | 312 | 100 |



Μέσος όρος τμήματος : 2.9 (Ούτε λίγο ούτε πολύ)

32. Θα εξεταστείτε στο μάθημα για πρώτη φορά;

| | Απαντήσεις | Ποσοστό (%) |
|---------------|------------|-------------|
| ΝΑΙ | 468 | 95.1 |
| ΟΧΙ | 15 | 3.0 |
| Δ/Α | 9 | 1.8 |
| Σύνολο | 492 | 100 |



Μέσος όρος τμήματος : ()