



ΠΑΝΕΠΙΣΤΗΜΙΟ ΔΥΤΙΚΗΣ ΑΤΤΙΚΗΣ

Στατιστικά τμήματος

Τμήμα

669 - ΔΙΟΙΚΗΣΗΣ ΕΠΙΧΕΙΡΗΣΕΩΝ

Απογραφική Περίοδος

2021 - 2022

Ερωτηματολόγιο

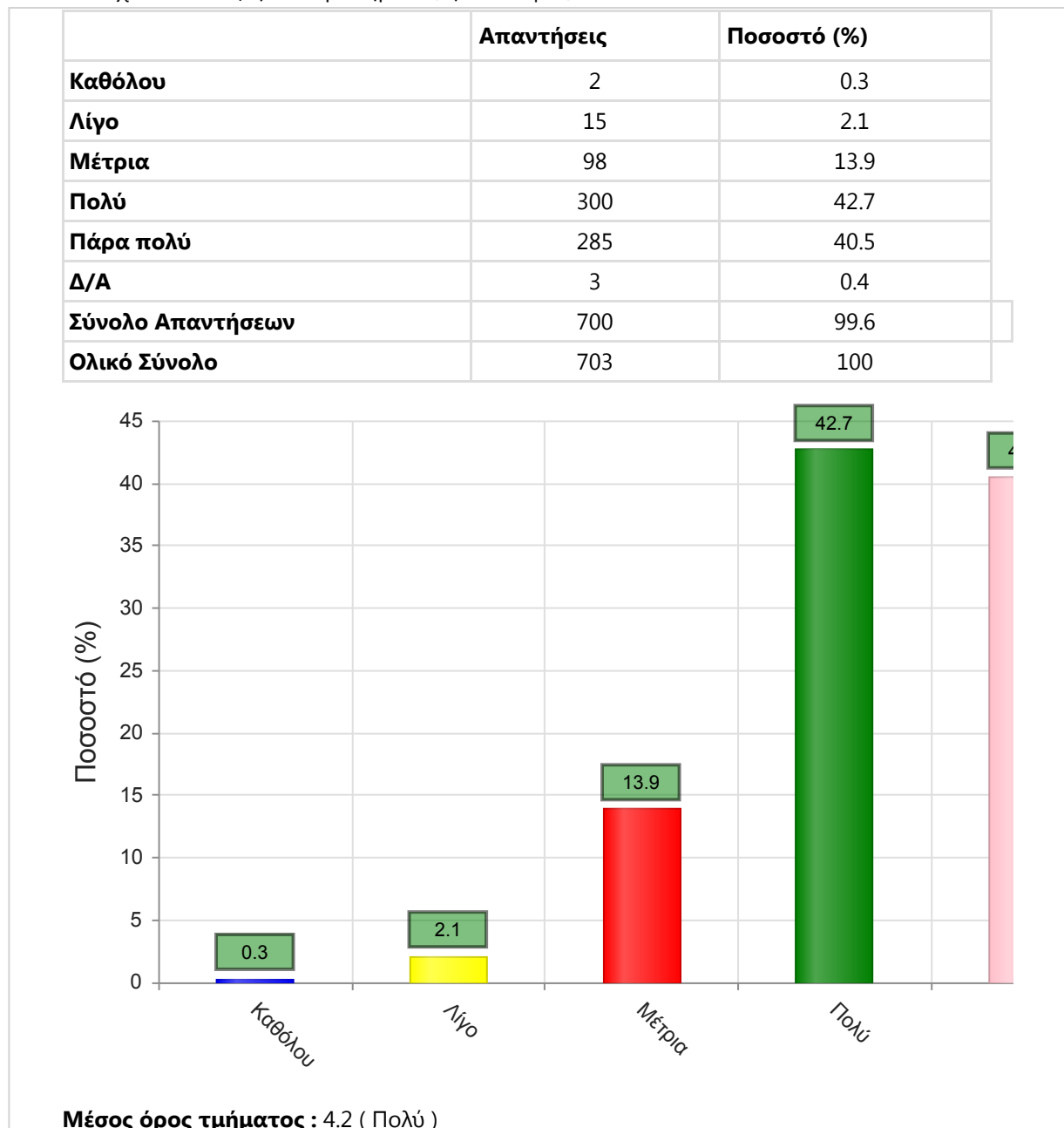
Ερωτηματολόγιο Μαθημάτων

Εξάμηνο

Εαρινό

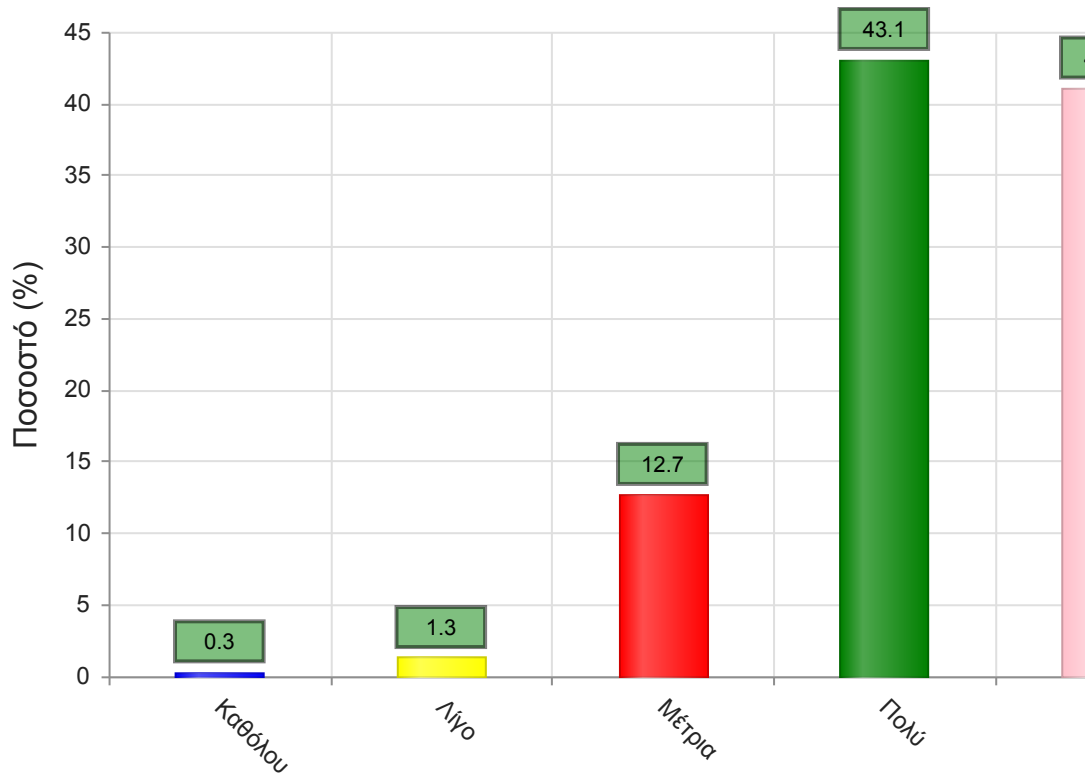
Α. Ερωτήσεις που αφορούν στο μάθημα:

1. Οι στόχοι του θεωρητικού μαθήματος ήταν σαφείς;



2. Η ύλη που καλύφθηκε ανταποκρινόταν στους στόχους του μαθήματος;

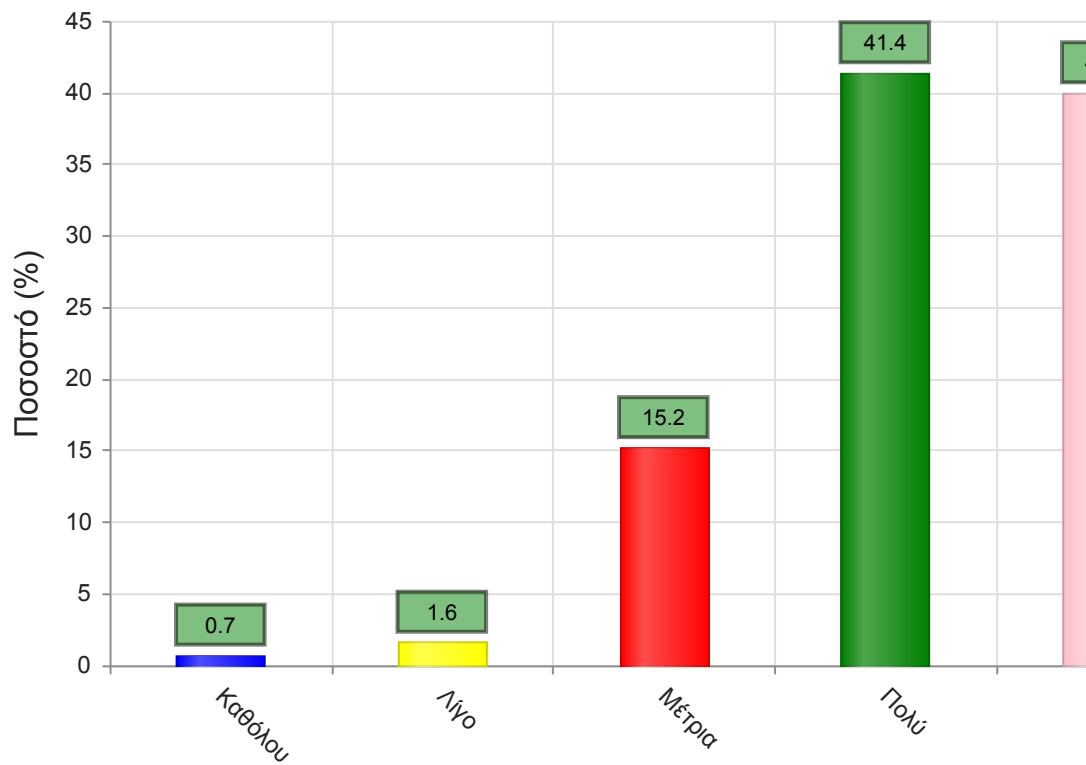
	Απαντήσεις	Ποσοστό (%)
Καθόλου	2	0.3
Λίγο	9	1.3
Μέτρια	89	12.7
Πολύ	303	43.1
Πάρα πολύ	289	41.1
Δ/Α	11	1.6
Σύνολο Απαντήσεων	692	98.4
Ολικό Σύνολο	703	100



Μέσος όρος τμήματος : 4.3 (Πολύ)

3. Βαθμολογήστε την οργάνωση του μαθήματος

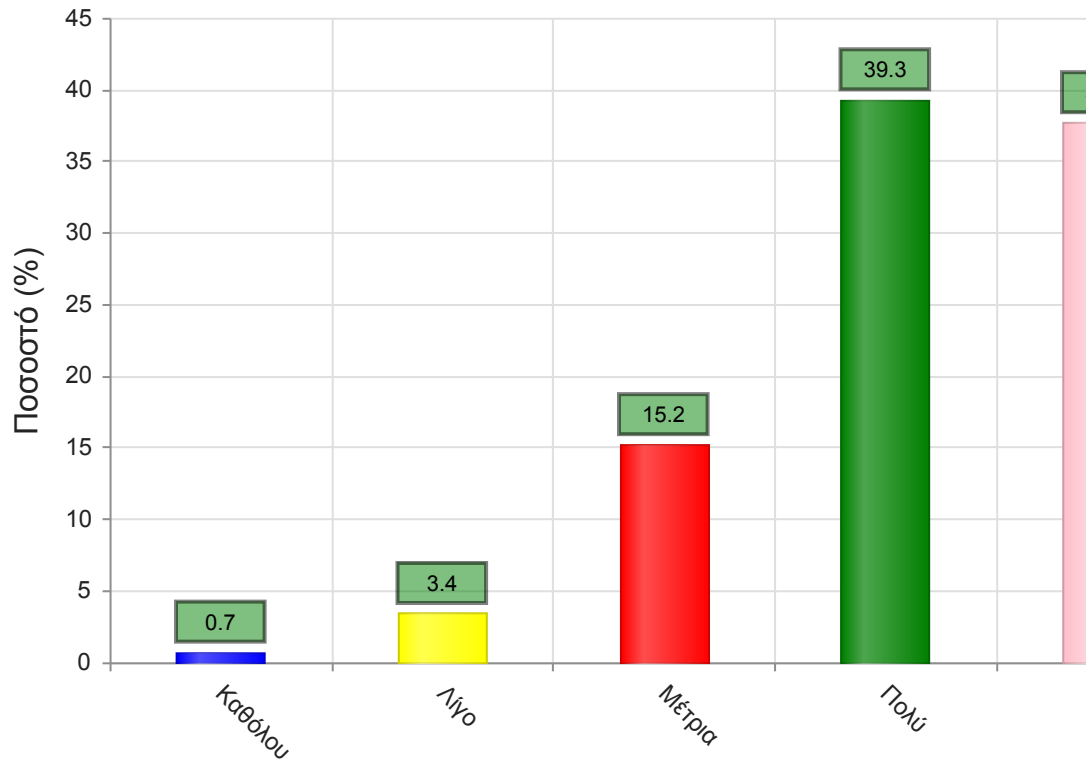
	Απαντήσεις	Ποσοστό (%)
Καθόλου	5	0.7
Λίγο	11	1.6
Μέτρια	107	15.2
Πολύ	291	41.4
Πάρα πολύ	281	40.0
Δ/Α	8	1.1
Σύνολο Απαντήσεων	695	98.9
Ολικό Σύνολο	703	100



Μέσος όρος τμήματος : 4.2 (Πολύ)

4. Το εκπαιδευτικό υλικό που χρησιμοποιήθηκε βοήθησε στην καλύτερη κατανόηση του θέματος;

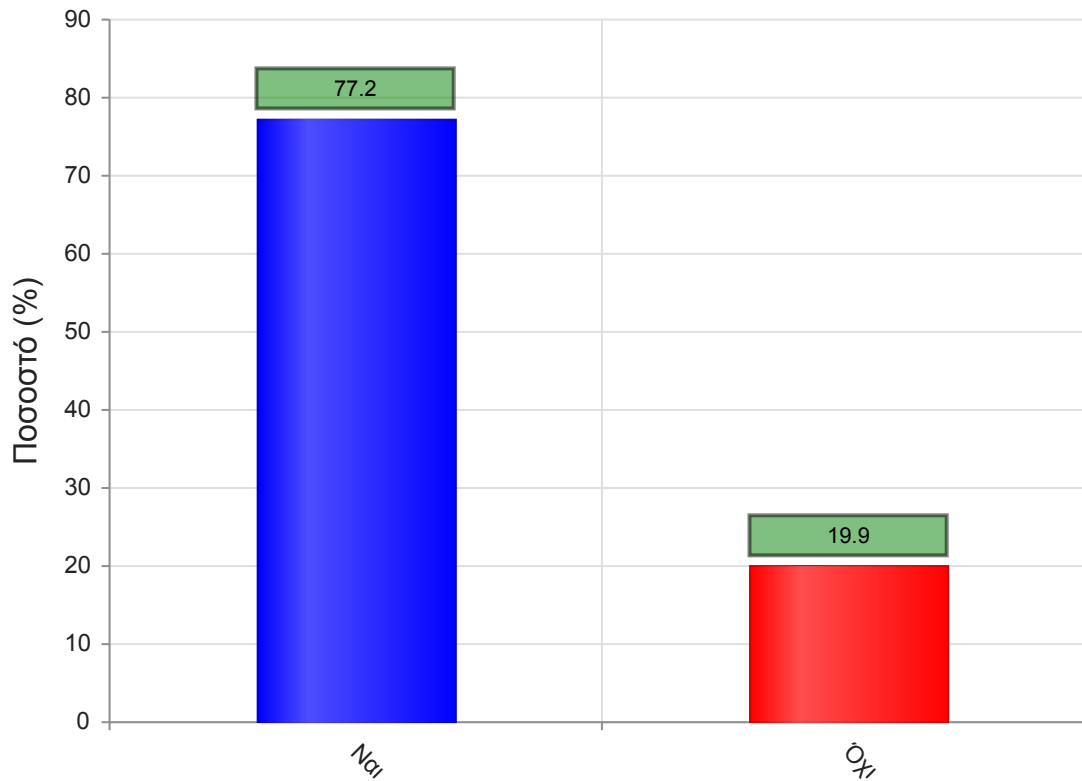
	Απαντήσεις	Ποσοστό (%)
Καθόλου	5	0.7
Λίγο	24	3.4
Μέτρια	107	15.2
Πολύ	276	39.3
Πάρα πολύ	265	37.7
Δ/Α	26	3.7
Σύνολο Απαντήσεων	677	96.3
Ολικό Σύνολο	703	100



Μέσος όρος τμήματος : 4.1 (Πολύ)

5. Τα εκπαιδευτικά βοηθήματα ("σύγγραμμα", σημειώσεις, πρόσθετη βιβλιογραφία) χορηγήθηκαν εγκαίρως;

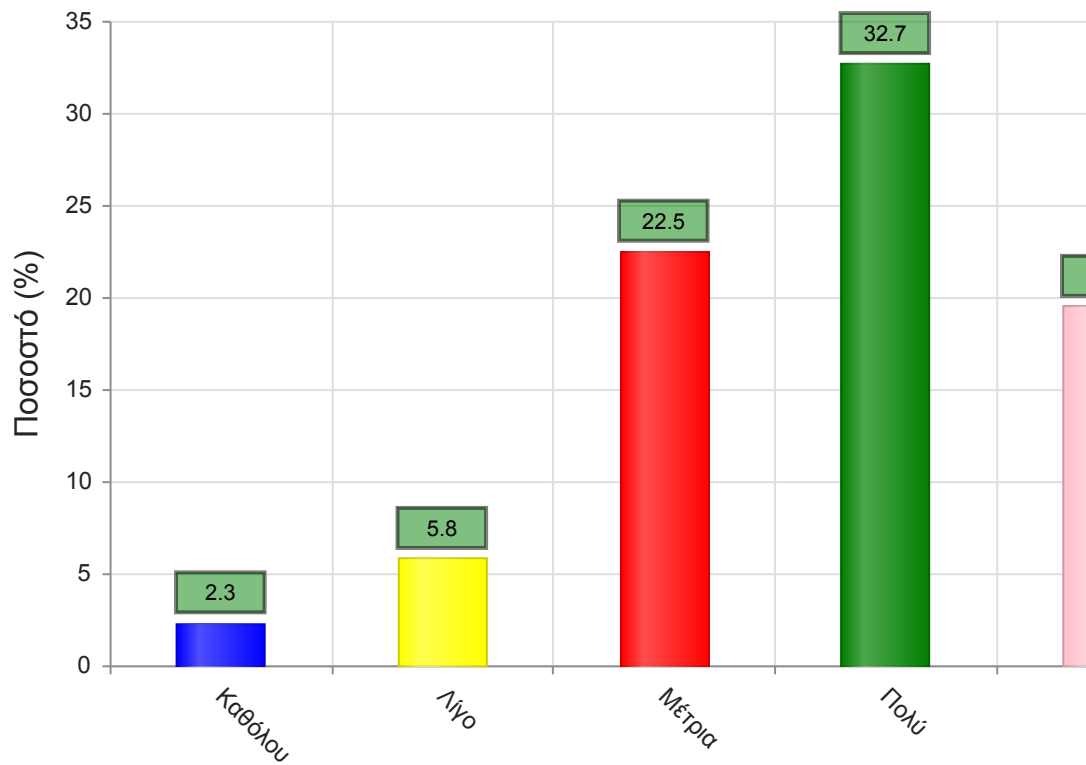
	Απαντήσεις	Ποσοστό (%)
ΝΑΙ	1055	77.2
ΟΧΙ	272	19.9
Δ/Α	40	2.9
Σύνολο	1367	100



Μέσος όρος τμήματος : ()

6. Πόσο ικανοποιητικό/-ά βρίσκεται το/-α διανεμόμενο/-α βιβλίο/α(σύγγραμμα/-τα);

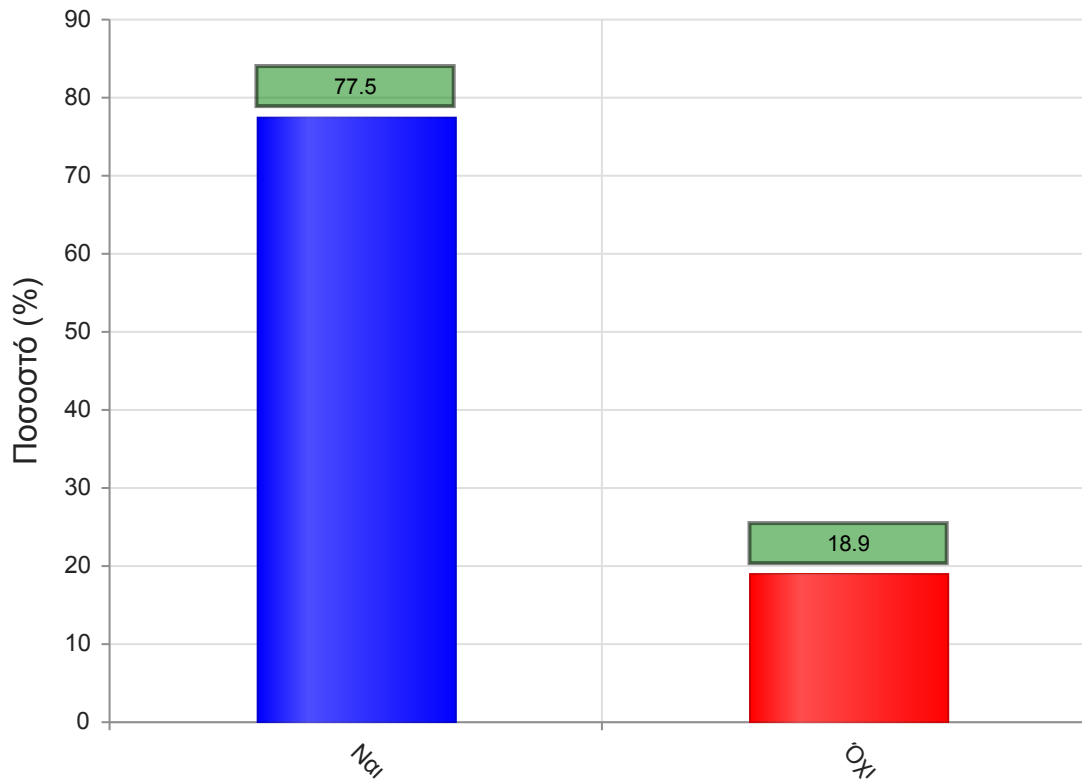
	Απαντήσεις	Ποσοστό (%)
Καθόλου	16	2.3
Λίγο	41	5.8
Μέτρια	158	22.5
Πολύ	230	32.7
Πάρα πολύ	137	19.5
Δ/Α	121	17.2
Σύνολο Απαντήσεων	582	82.8
Ολικό Σύνολο	703	100



Μέσος όρος τμήματος : 3.7 (Πολύ)

7. Παρέχονται επιπρόσθετες σημειώσεις;

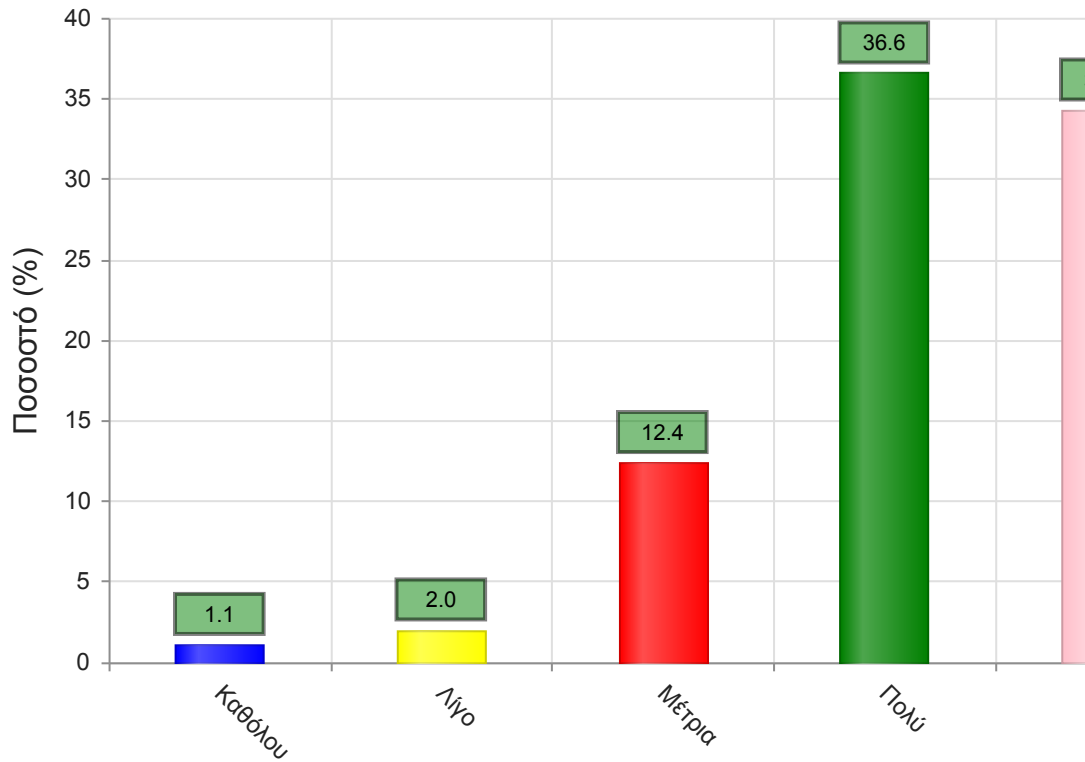
	Απαντήσεις	Ποσοστό (%)
ΝΑΙ	1059	77.5
ΟΧΙ	259	18.9
Δ/Α	49	3.6
Σύνολο	1367	100



Μέσος όρος τμήματος : ()

7α. Εάν ναι, βαθμολογήστε την επάρκειά τους

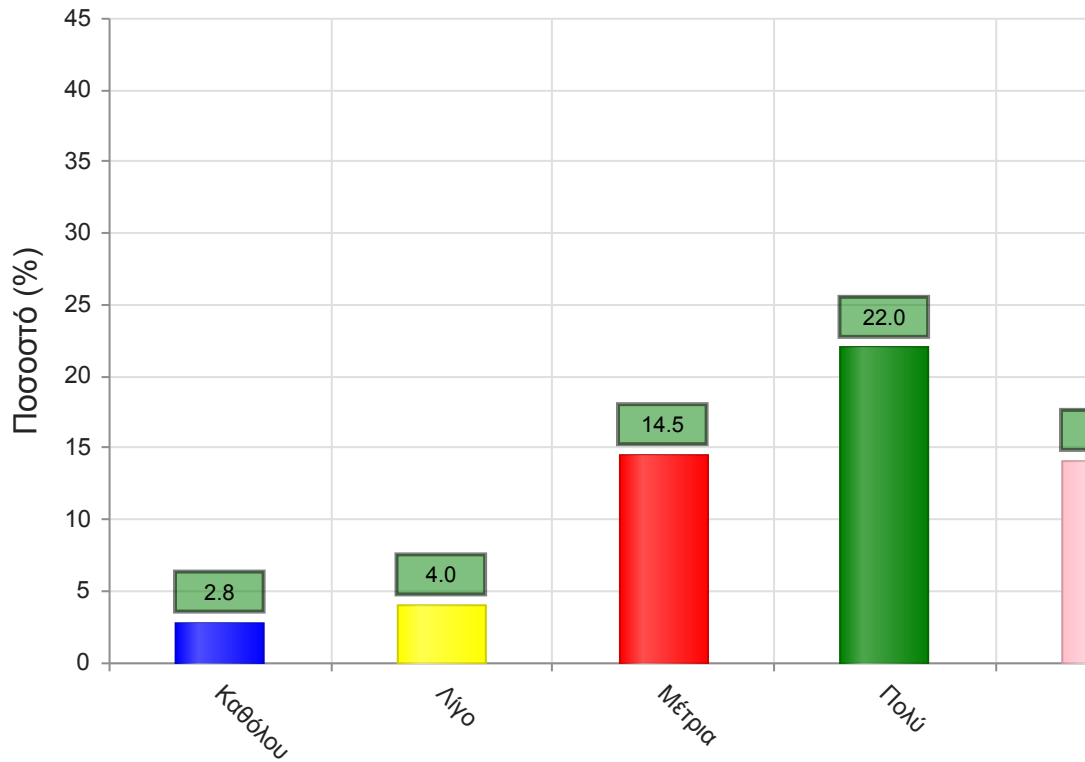
	Απαντήσεις	Ποσοστό (%)
Καθόλου	8	1.1
Λίγο	14	2.0
Μέτρια	87	12.4
Πολύ	257	36.6
Πάρα πολύ	241	34.3
Δ/Α	96	13.7
Σύνολο Απαντήσεων	607	86.3
Ολικό Σύνολο	703	100



Μέσος όρος τμήματος : 4.2 (Πολύ)

8. Βαθμολογήστε τη διαθεσιμότητα της επιπρόσθετης βιβλιογραφίας στην Βιβλιοθήκη του Ιδρύματος

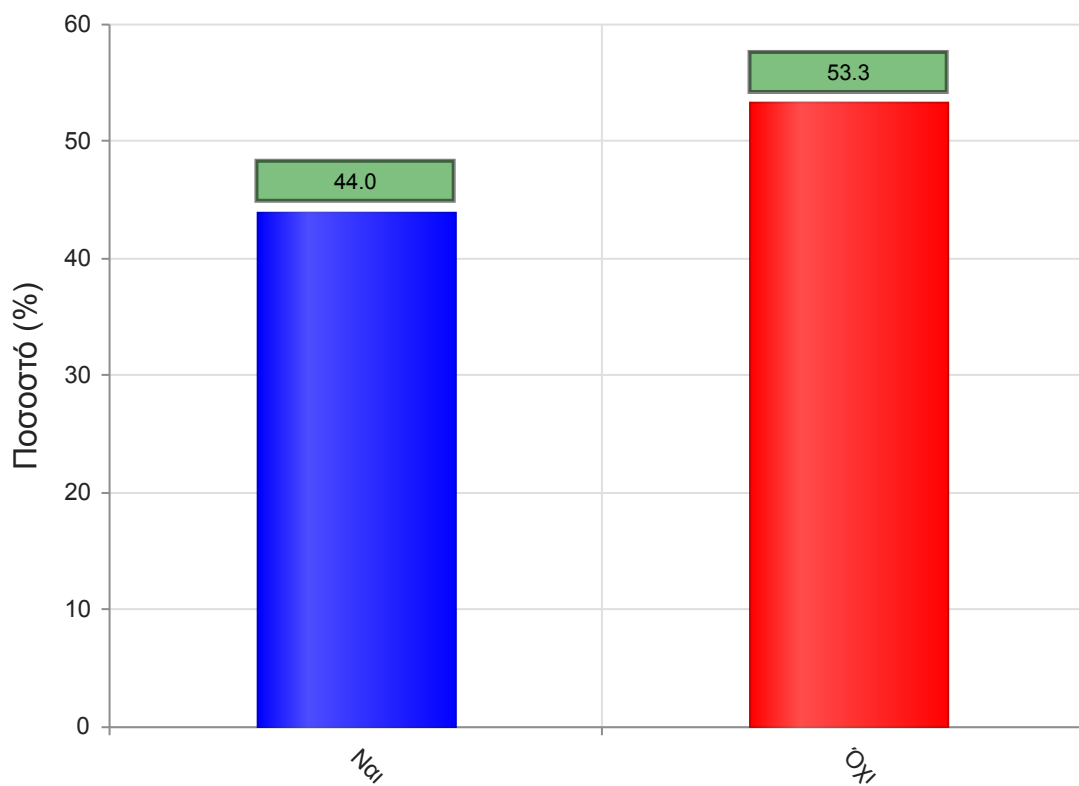
	Απαντήσεις	Ποσοστό (%)
Καθόλου	20	2.8
Λίγο	28	4.0
Μέτρια	102	14.5
Πολύ	155	22.0
Πάρα πολύ	99	14.1
Δ/Α	299	42.5
Σύνολο Απαντήσεων	404	57.5
Ολικό Σύνολο	703	100



Μέσος όρος τμήματος : 3.7 (Πολύ)

9. Προαπαιτούνται γνώσεις από άλλα μαθήματα για την παρακολούθηση του μαθήματος;

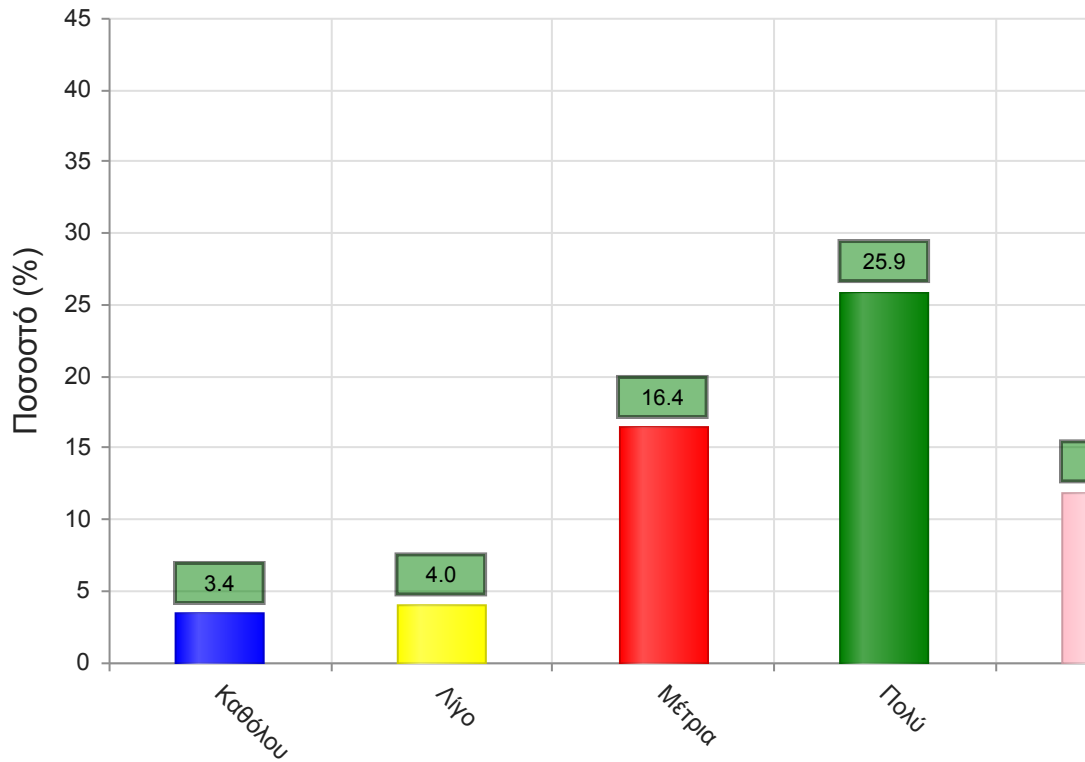
	Απαντήσεις	Ποσοστό (%)
ΝΑΙ	602	44.0
ΟΧΙ	728	53.3
Δ/Α	37	2.7
Σύνολο	1367	100



Μέσος όρος τμήματος : ()

9α. Εάν ναι, καλύπτονται από άλλα διδαχθέντα μαθήματα;

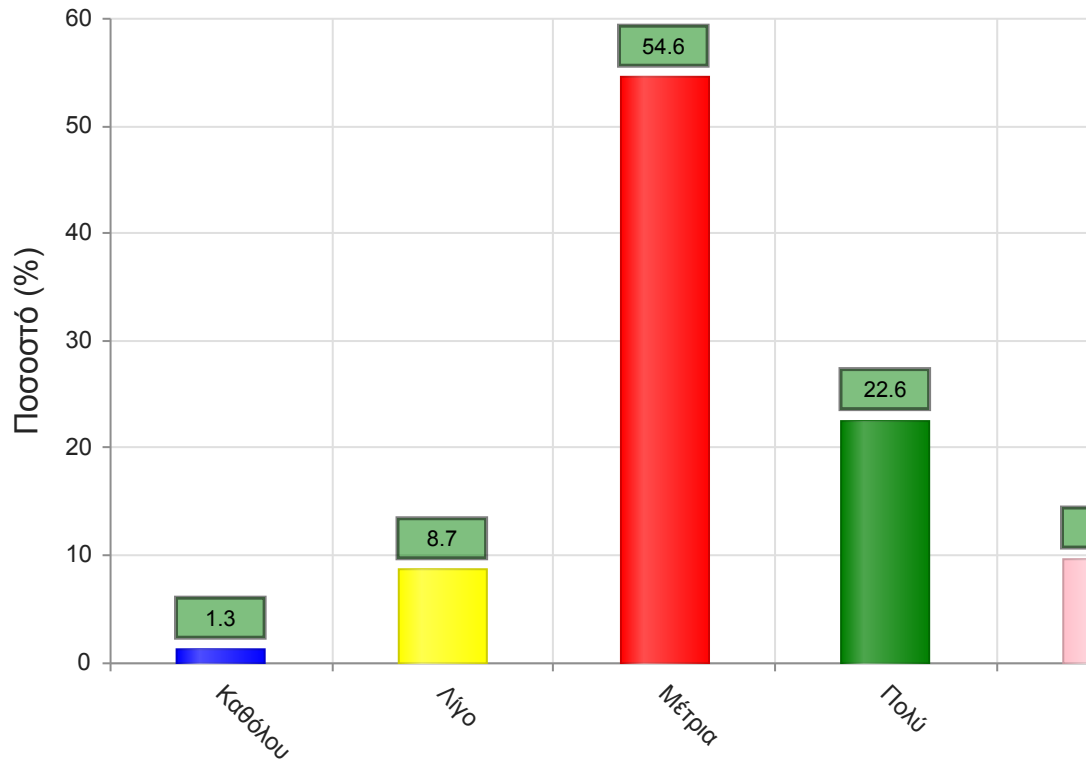
	Απαντήσεις	Ποσοστό (%)
Καθόλου	24	3.4
Λίγο	28	4.0
Μέτρια	115	16.4
Πολύ	182	25.9
Πάρα πολύ	84	11.9
Δ/Α	270	38.4
Σύνολο Απαντήσεων	433	61.6
Ολικό Σύνολο	703	100



Μέσος όρος τμήματος : 3.6 (Πολύ)

10. Πώς κρίνετε το επίπεδο δυσκολίας του μαθήματος για το έτος του;

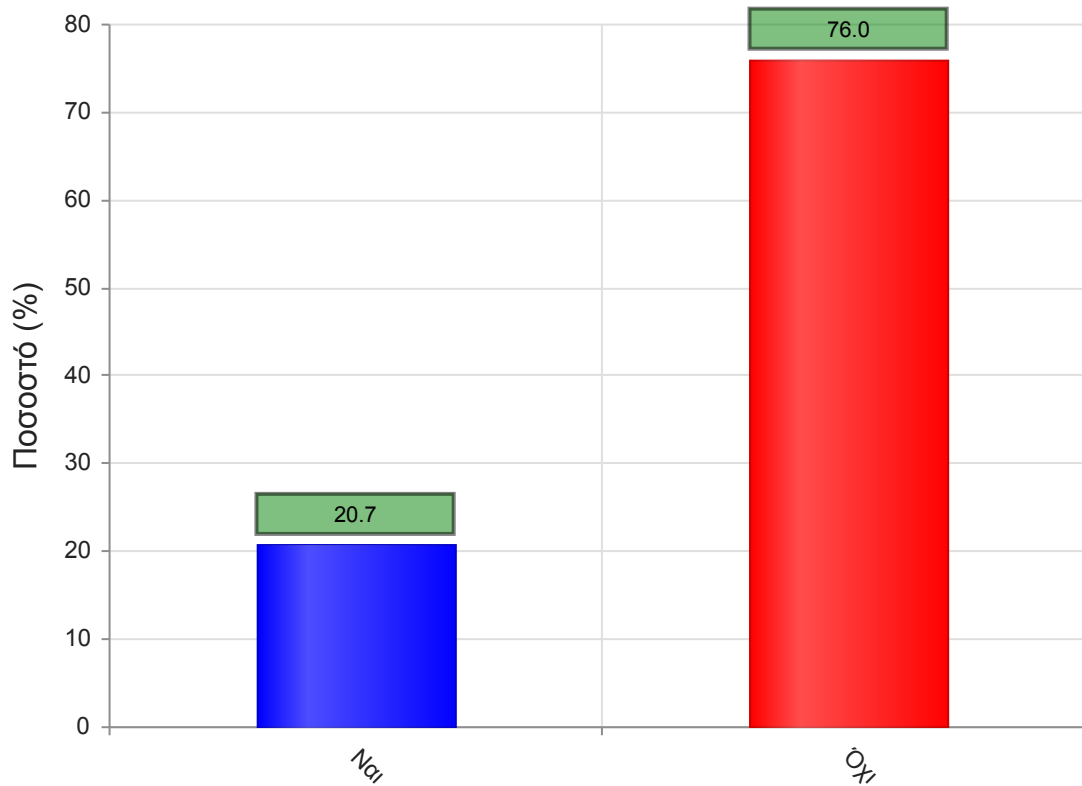
	Απαντήσεις	Ποσοστό (%)
Καθόλου	9	1.3
Λίγο	61	8.7
Μέτρια	384	54.6
Πολύ	159	22.6
Πάρα πολύ	68	9.7
Δ/Α	22	3.1
Σύνολο Απαντήσεων	681	96.9
Ολικό Σύνολο	703	100



Μέσος όρος τμήματος : 3.3 (Μέτρια)

11. Υπάρχει ανάγκη οργάνωσης φροντιστηριακών μαθημάτων για το συγκεκριμένο μάθημα;

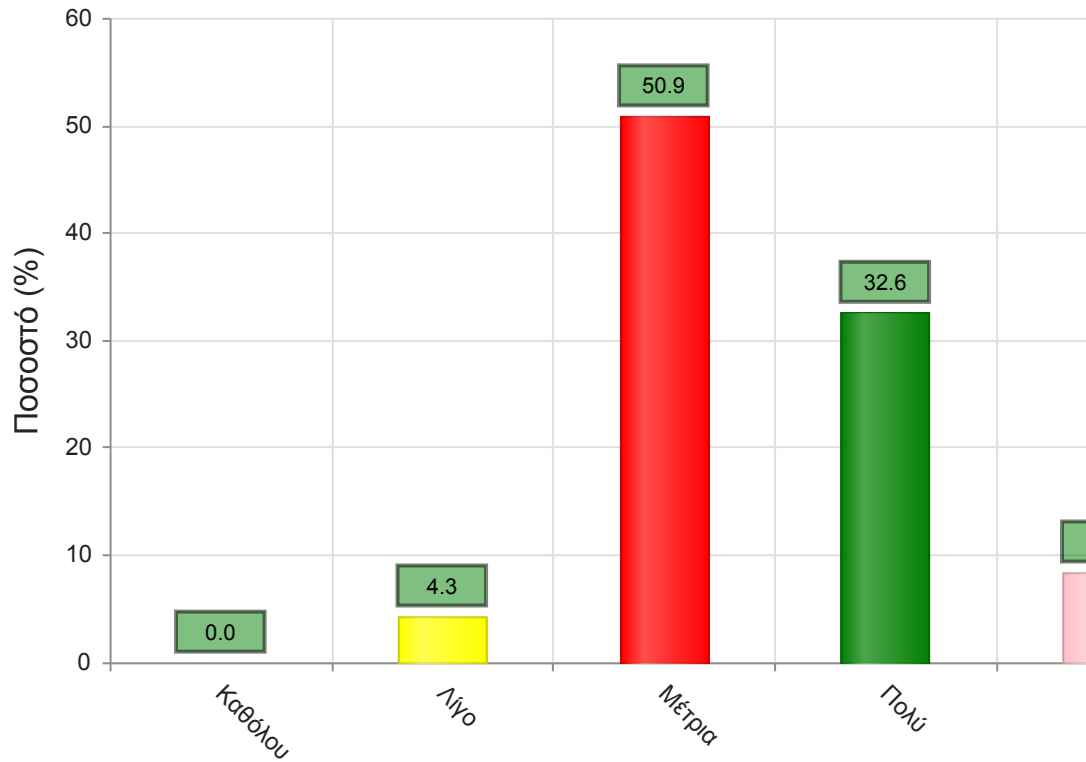
	Απαντήσεις	Ποσοστό (%)
ΝΑΙ	283	20.7
ΟΧΙ	1039	76.0
Δ/Α	45	3.3
Σύνολο	1367	100



Μέσος όρος τμήματος : ()

12. Αξιολογήστε τον αριθμό των ωρών διδασκαλίας για την κάλυψη της ύλης (καθόλου=ανεπαρκής, πάρα πολύ=υπερβολικός)

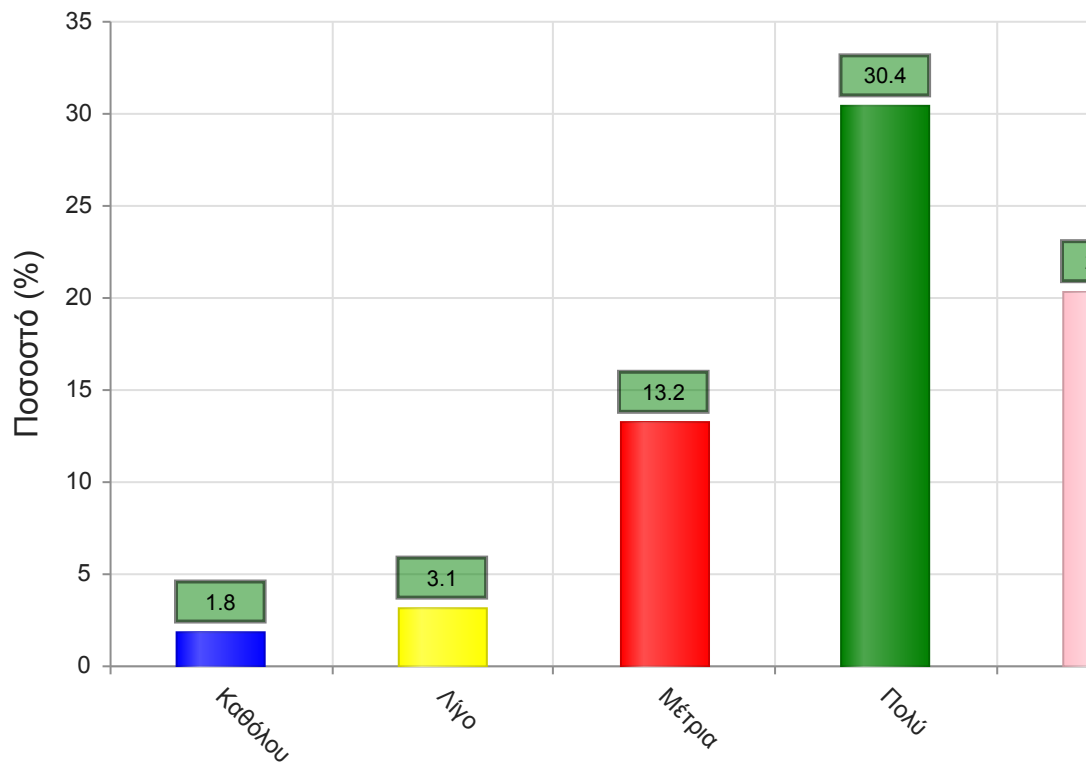
	Απαντήσεις	Ποσοστό (%)
Καθόλου	0	0.0
Λίγο	30	4.3
Μέτρια	358	50.9
Πολύ	229	32.6
Πάρα πολύ	59	8.4
Δ/Α	27	3.8
Σύνολο Απαντήσεων	676	96.2
Ολικό Σύνολο	703	100



Μέσος όρος τμήματος : 3.5 (Μέτρια)

Να απαντήσετε σε περίπτωση που υπήρχαν γραπτές ή/και προφορικές εργασίες
13. Υπάρχει διαφάνεια στα κριτήρια βαθμολόγησης;

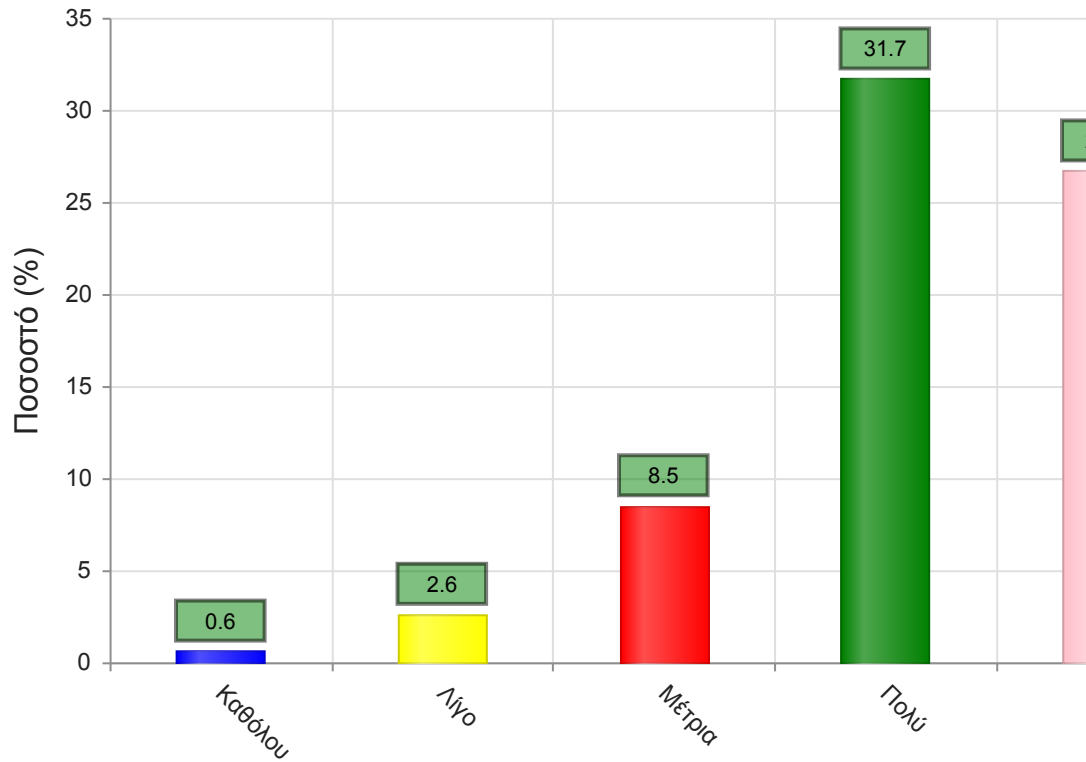
	Απαντήσεις	Ποσοστό (%)
Καθόλου	13	1.8
Λίγο	22	3.1
Μέτρια	93	13.2
Πολύ	214	30.4
Πάρα πολύ	143	20.3
Δ/Α	218	31.0
Σύνολο Απαντήσεων	485	69.0
Ολικό Σύνολο	703	100



Μέσος όρος τμήματος : 3.9 (Πολύ)

14. Το θέμα δόθηκε εγκαίρως;

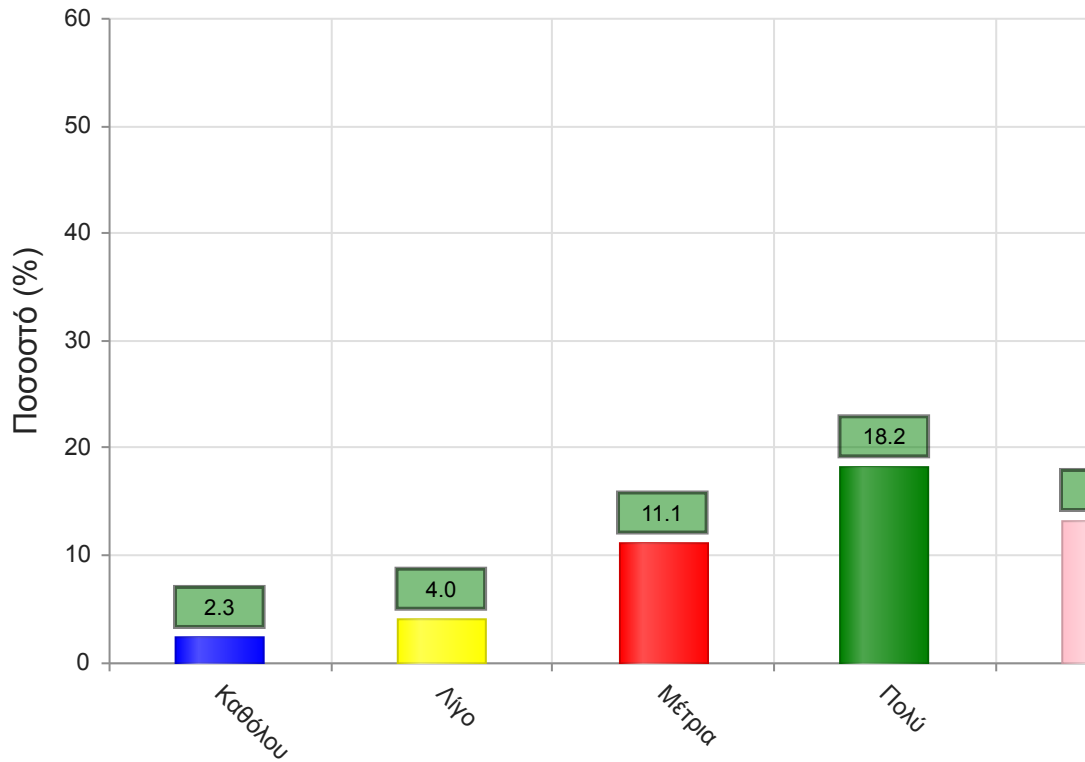
	Απαντήσεις	Ποσοστό (%)
Καθόλου	4	0.6
Λίγο	18	2.6
Μέτρια	60	8.5
Πολύ	223	31.7
Πάρα πολύ	188	26.7
Δ/Α	210	29.9
Σύνολο Απαντήσεων	493	70.1
Ολικό Σύνολο	703	100



Μέσος όρος τμήματος : 4.2 (Πολύ)

15. Το διαθέσιμο ερευνητικό υλικό στη βιβλιοθήκη κρίθηκε επαρκές;

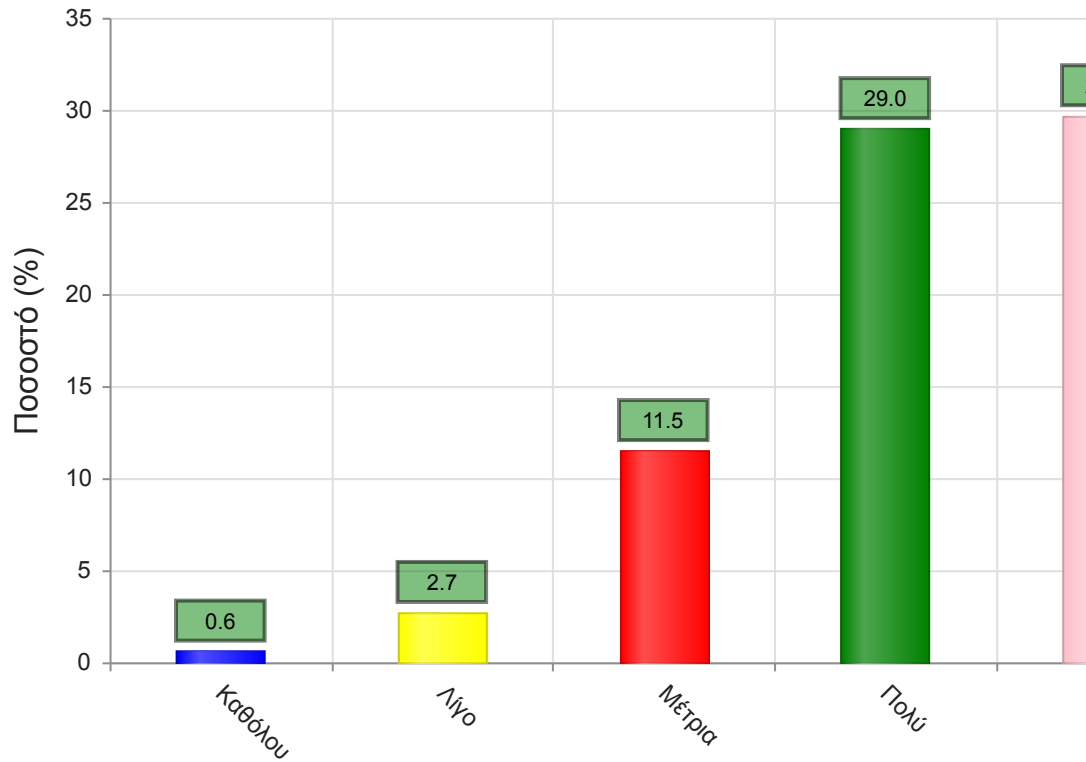
	Απαντήσεις	Ποσοστό (%)
Καθόλου	16	2.3
Λίγο	28	4.0
Μέτρια	78	11.1
Πολύ	128	18.2
Πάρα πολύ	93	13.2
Δ/Α	360	51.2
Σύνολο Απαντήσεων	343	48.8
Ολικό Σύνολο	703	100



Μέσος όρος τμήματος : 3.7 (Πολύ)

17. Τα σχόλια του/της διδάσκοντος/-ουσας ήταν επικοδομητικά;

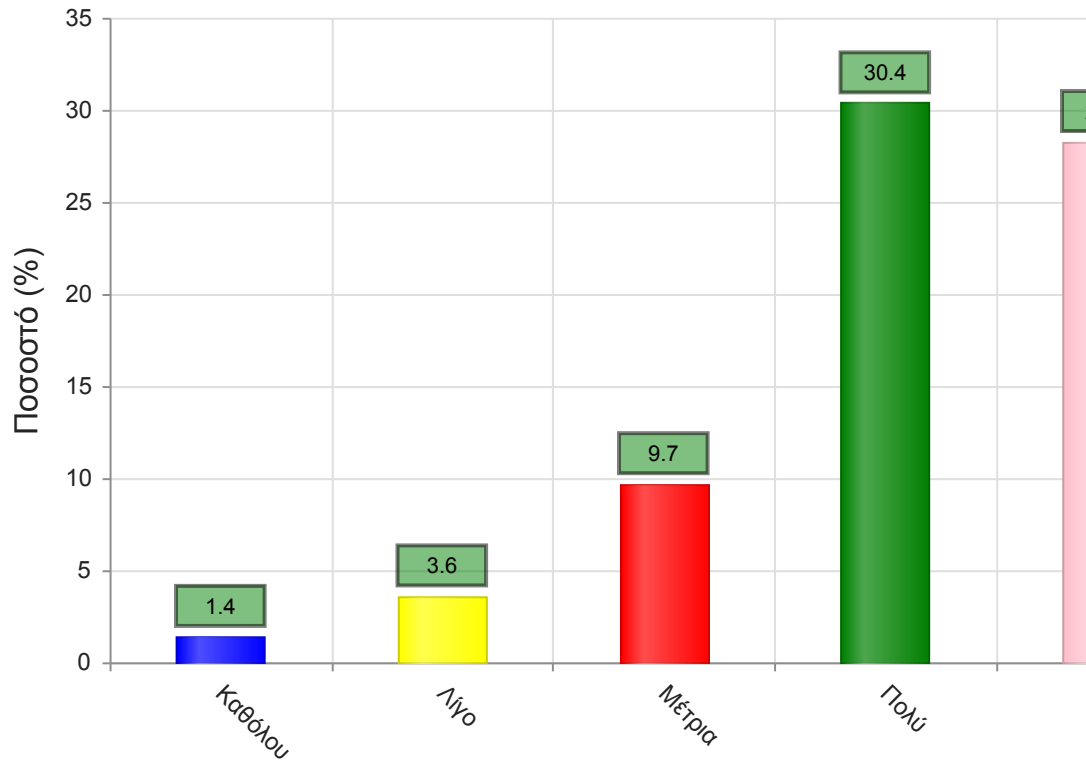
	Απαντήσεις	Ποσοστό (%)
Καθόλου	4	0.6
Λίγο	19	2.7
Μέτρια	81	11.5
Πολύ	204	29.0
Πάρα πολύ	209	29.7
Δ/Α	186	26.5
Σύνολο Απαντήσεων	517	73.5
Ολικό Σύνολο	703	100



Μέσος όρος τμήματος : 4.2 (Πολύ)

16. Υπήρχε καθοδήγηση από τον/την διδάσκοντα/-ουσα;

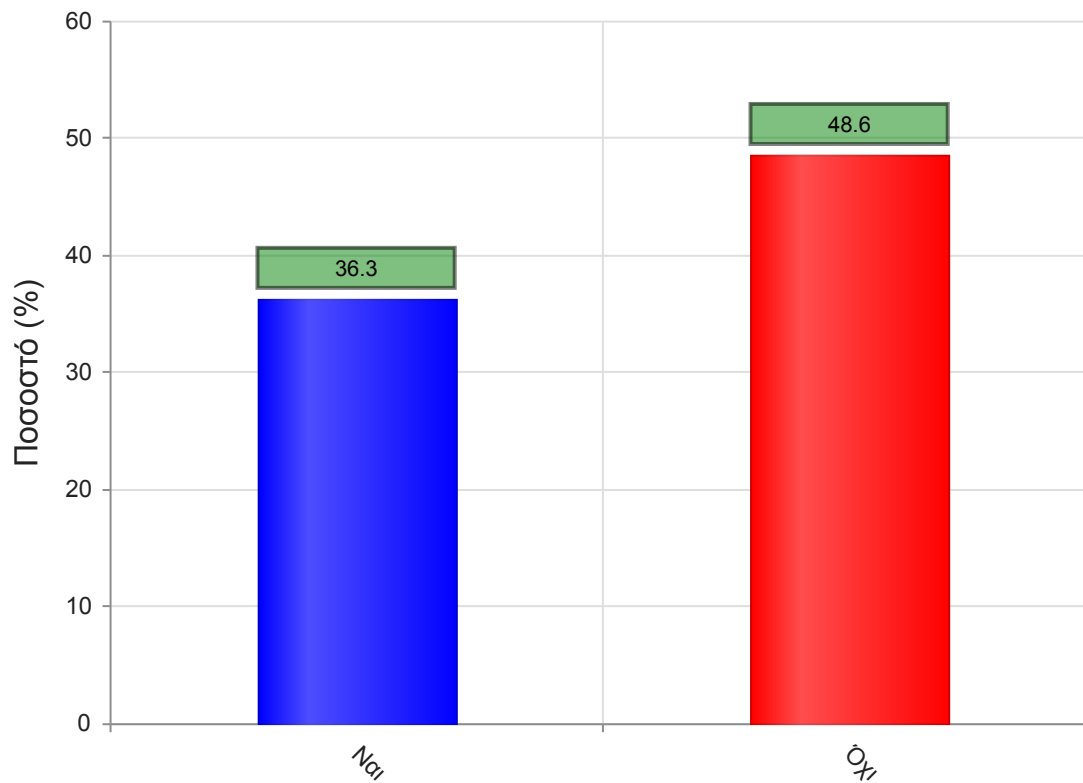
	Απαντήσεις	Ποσοστό (%)
Καθόλου	10	1.4
Λίγο	25	3.6
Μέτρια	68	9.7
Πολύ	214	30.4
Πάρα πολύ	199	28.3
Δ/Α	187	26.6
Σύνολο Απαντήσεων	516	73.4
Ολικό Σύνολο	703	100



Μέσος όρος τμήματος : 4.1 (Πολύ)

18. Δόθηκε η δυνατότητα βελτίωσης της εργασίας;

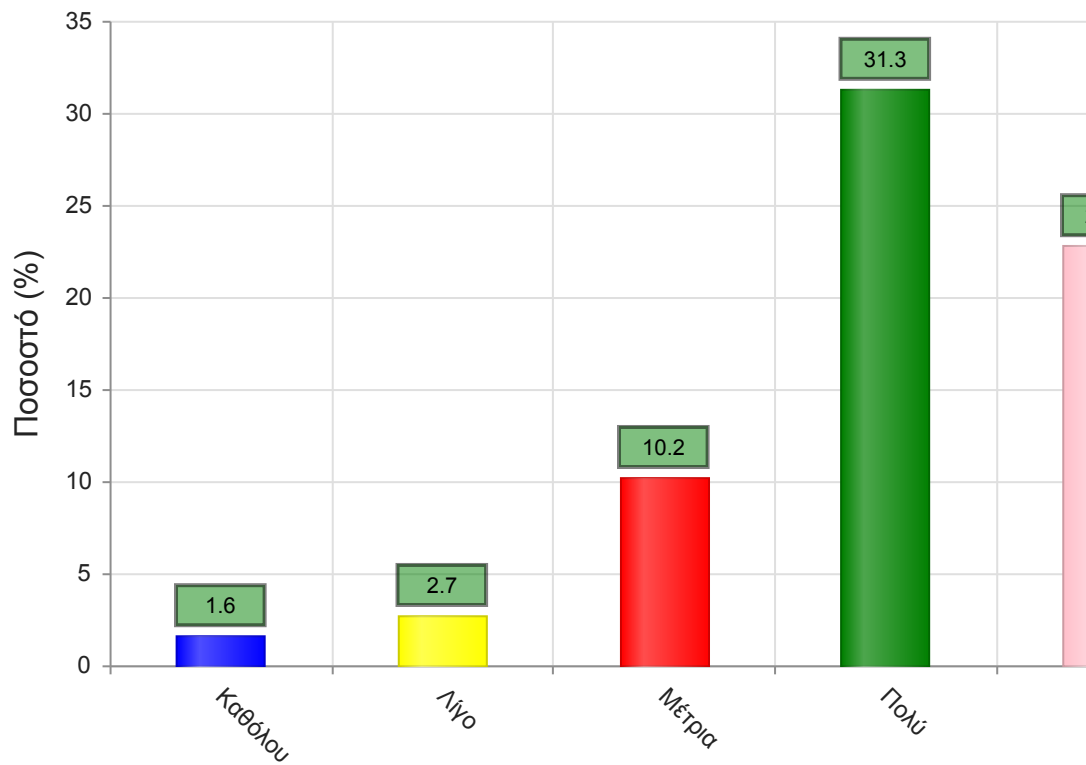
	Απαντήσεις	Ποσοστό (%)
ΝΑΙ	496	36.3
ΟΧΙ	664	48.6
Δ/Α	207	15.1
Σύνολο	1367	100



Μέσος όρος τμήματος : ()

19. Η συγκεκριμένη εργασία σας βοήθησε να κατανοήσετε το συγκεκριμένο θέμα;

	Απαντήσεις	Ποσοστό (%)
Καθόλου	11	1.6
Λίγο	19	2.7
Μέτρια	72	10.2
Πολύ	220	31.3
Πάρα πολύ	160	22.8
Δ/Α	221	31.4
Σύνολο Απαντήσεων	482	68.6
Ολικό Σύνολο	703	100

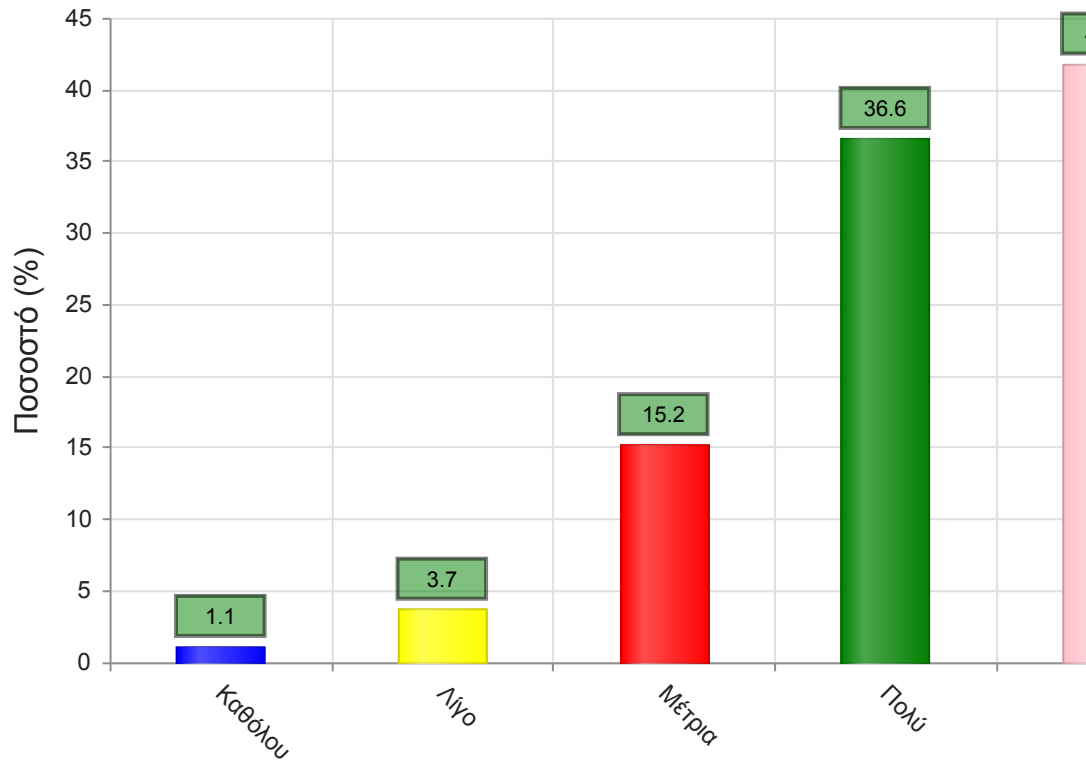


Μέσος όρος τμήματος : 4.0 (Πολύ)

Β. Ερωτήσεις που αφορούν στον/ην διδάσκοντα/ουσα

20. Βαθμολογήστε τη μεταδοτικότητα του/της διδάσκοντα/ουσας.

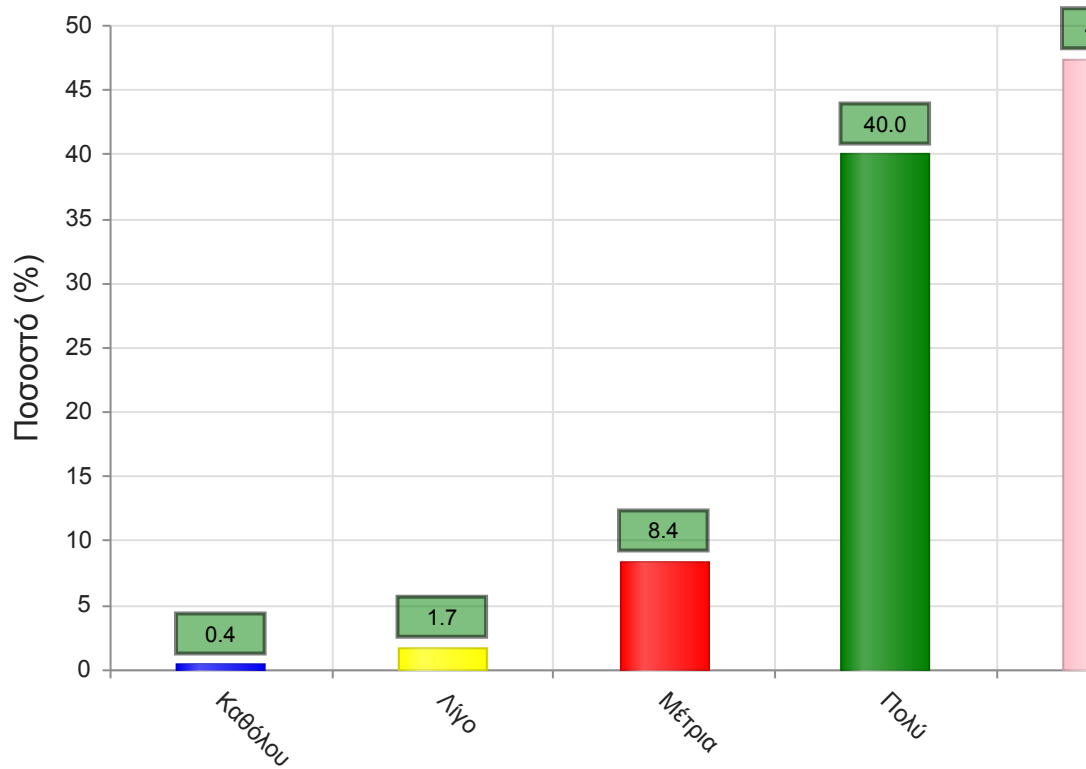
	Απαντήσεις	Ποσοστό (%)
Καθόλου	8	1.1
Λίγο	26	3.7
Μέτρια	107	15.2
Πολύ	257	36.6
Πάρα πολύ	294	41.8
Δ/Α	11	1.6
Σύνολο Απαντήσεων	692	98.4
Ολικό Σύνολο	703	100



Μέσος όρος τμήματος : 4.2 (Πολύ)

21. Βαθμολογήστε τη συνέπεια του/της διδάσκοντα/-ουσας στις εκπαιδευτικές του/της υποχρεώσεις. (Παρουσία στα μαθήματα, έγκαιρη διόρθωση εργασιών, ώρες συνεργασίας με τους φοιτητές, κλπ

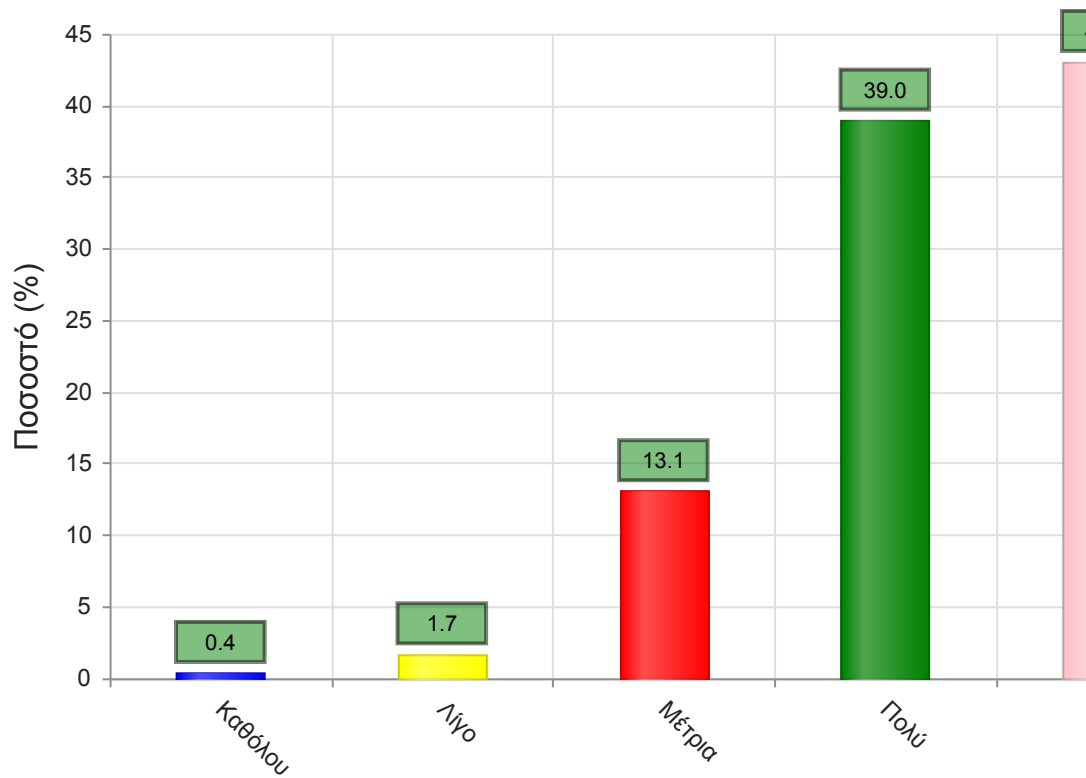
	Απαντήσεις	Ποσοστό (%)
Καθόλου	3	0.4
Λίγο	12	1.7
Μέτρια	59	8.4
Πολύ	281	40.0
Πάρα πολύ	333	47.4
Δ/Α	15	2.1
Σύνολο Απαντήσεων	688	97.9
Ολικό Σύνολο	703	100



Μέσος όρος τμήματος : 4.4 (Πολύ)

22. Βαθμολογήστε το κλίμα συνεργασίας με τους φοιτητές/-τριες. (Προθυμία στην απάντηση ερωτήσεων, διαθεσιμότητα διδάσκοντος/-ουσας κλπ)

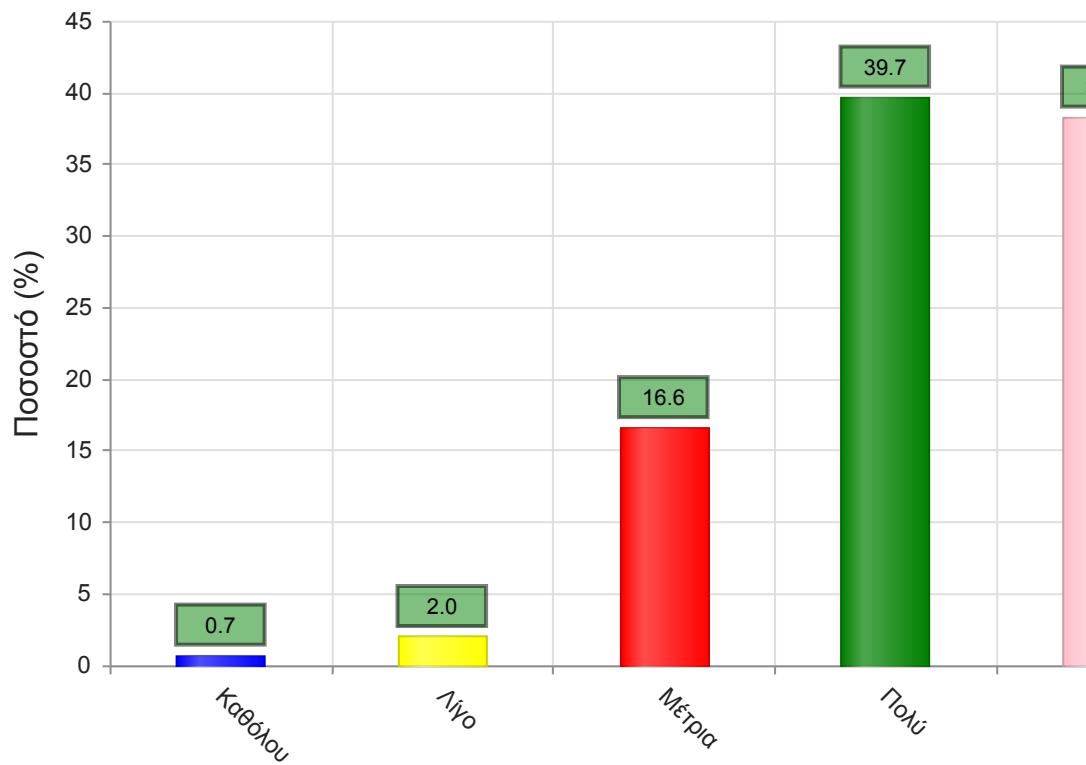
	Απαντήσεις	Ποσοστό (%)
Καθόλου	3	0.4
Λίγο	12	1.7
Μέτρια	92	13.1
Πολύ	274	39.0
Πάρα πολύ	303	43.1
Δ/Α	19	2.7
Σύνολο Απαντήσεων	684	97.3
Ολικό Σύνολο	703	100



Μέσος όρος τμήματος : 4.3 (Πολύ)

23. Βαθμολογήστε την οργάνωση στην παρουσίαση της ύλης

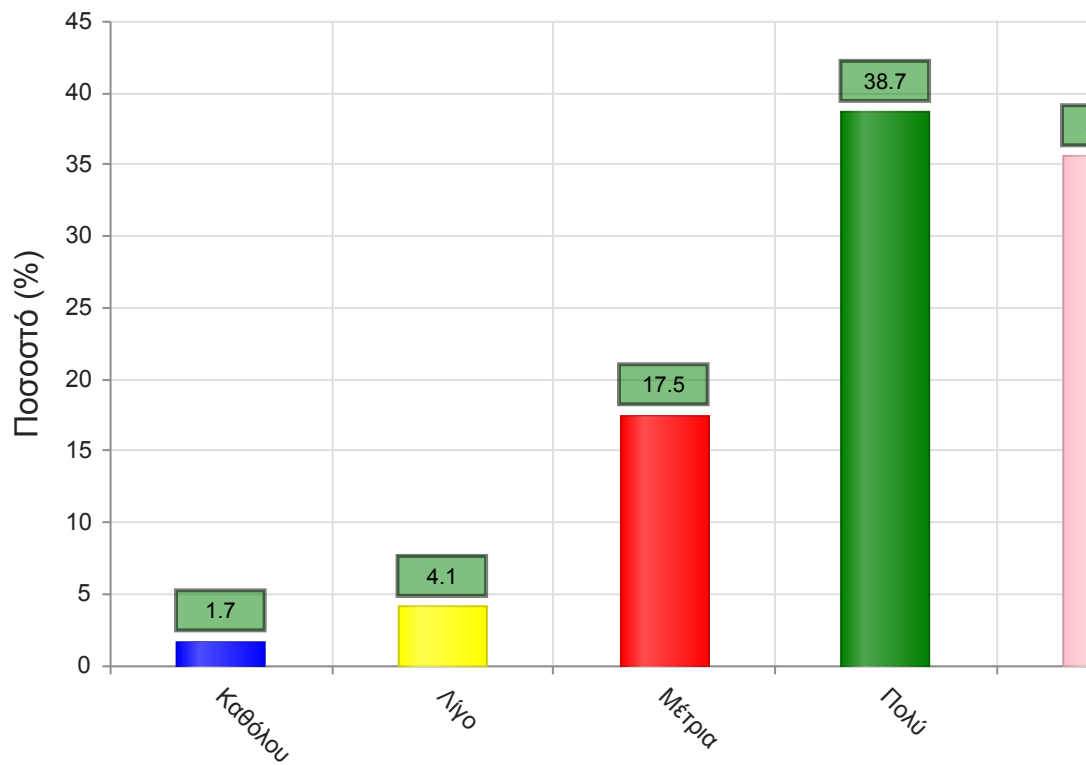
	Απαντήσεις	Ποσοστό (%)
Καθόλου	5	0.7
Λίγο	14	2.0
Μέτρια	117	16.6
Πολύ	279	39.7
Πάρα πολύ	269	38.3
Δ/Α	19	2.7
Σύνολο Απαντήσεων	684	97.3
Ολικό Σύνολο	703	100



Μέσος όρος τμήματος : 4.2 (Πολύ)

24. Επιτυγχάνει να διεγείρει το ενδιαφέρον για το αντικείμενο του μαθήματος;

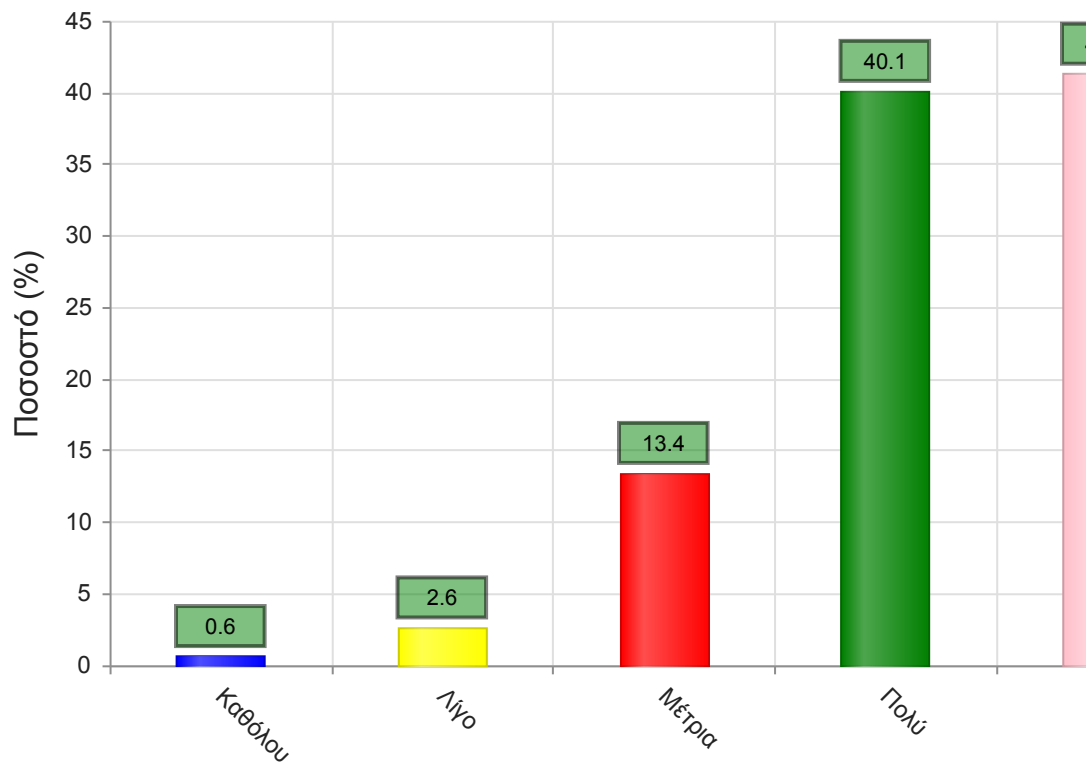
	Απαντήσεις	Ποσοστό (%)
Καθόλου	12	1.7
Λίγο	29	4.1
Μέτρια	123	17.5
Πολύ	272	38.7
Πάρα πολύ	250	35.6
Δ/Α	17	2.4
Σύνολο Απαντήσεων	686	97.6
Ολικό Σύνολο	703	100



Μέσος όρος τμήματος : 4.0 (Πολύ)

25. Ενθαρρύνει τους φοιτητές/-τριες να διατυπώνουν απορίες και ερωτήσεις έτσι ώστε να αναπτύξουν την κρίση τους;

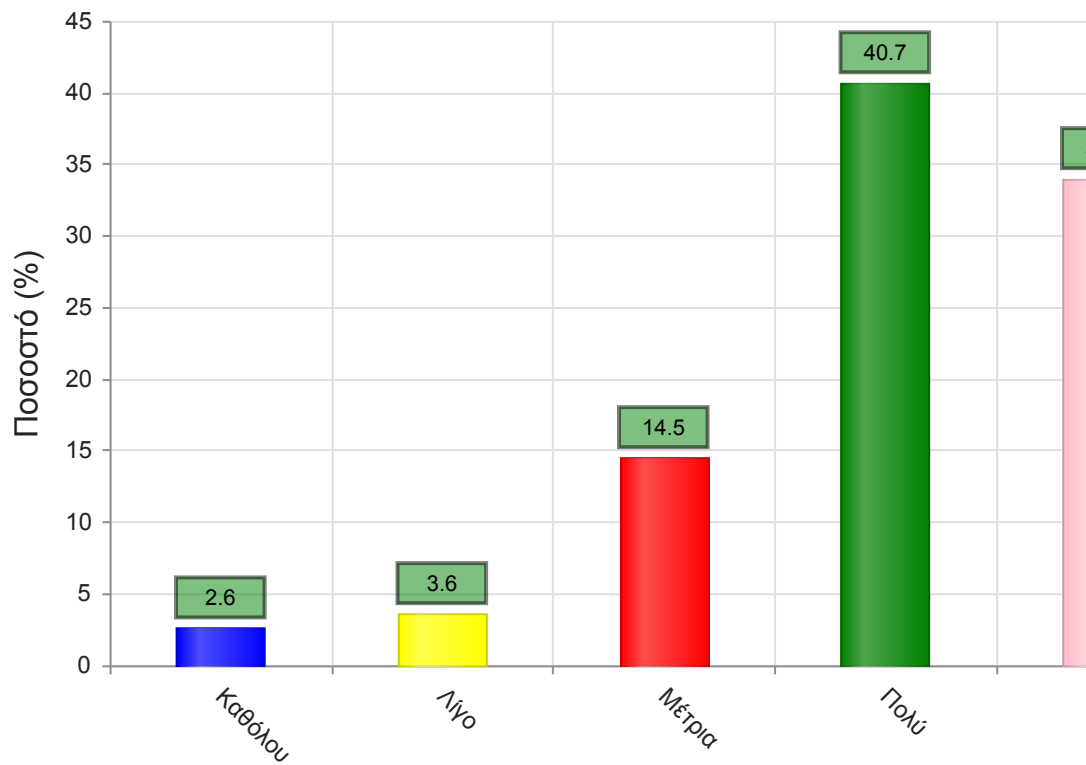
	Απαντήσεις	Ποσοστό (%)
Καθόλου	4	0.6
Λίγο	18	2.6
Μέτρια	94	13.4
Πολύ	282	40.1
Πάρα πολύ	290	41.3
Δ/Α	15	2.1
Σύνολο Απαντήσεων	688	97.9
Ολικό Σύνολο	703	100



Μέσος όρος τμήματος : 4.2 (Πολύ)

26. Χρησιμοποιεί Τεχνολογίες Πληροφορικής και Επικοινωνιών στη διδασκαλία και στην εμπέδωση του μαθήματος; (Χρήση προβολικών μηχανημάτων στις παραδόσεις, παράδοση ασκήσεων μέσω πλατφόρμας τηλεκπαίδευσης, χρήση ιστοσελίδας μαθήματος κλπ)

	Απαντήσεις	Ποσοστό (%)
Καθόλου	18	2.6
Λίγο	25	3.6
Μέτρια	102	14.5
Πολύ	286	40.7
Πάρα πολύ	239	34.0
Δ/Α	33	4.7
Σύνολο Απαντήσεων	670	95.3
Ολικό Σύνολο	703	100

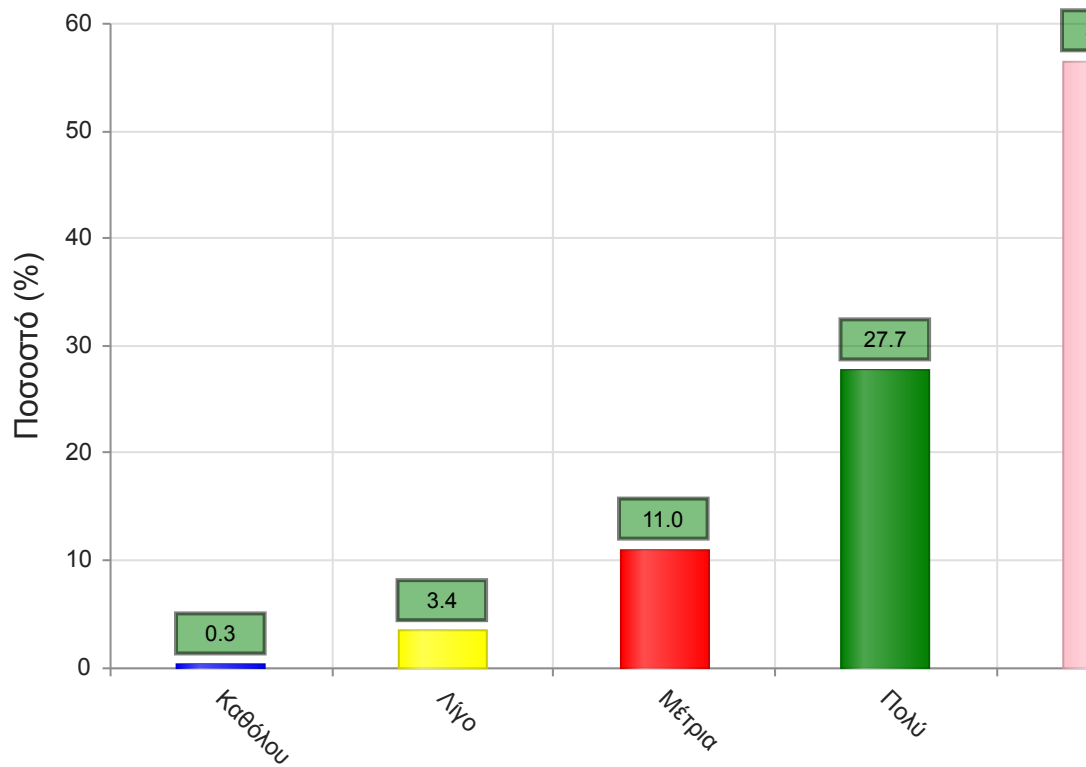


Μέσος όρος τμήματος : 4.0 (Πολύ)

Γ. Ερωτήσεις που αφορούν στα χαρακτηριστικά του/της φοιτητή/-τριας:

27. Πόσο τακτικά παρακολουθείτε τις διαλέξεις;

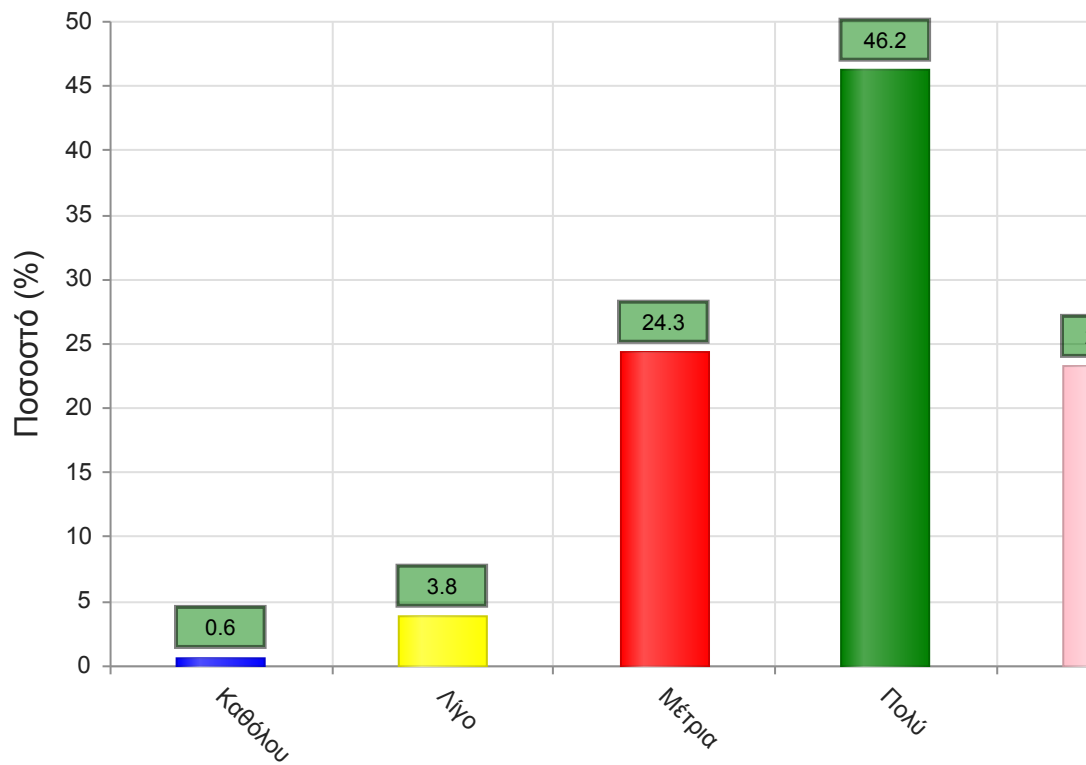
	Απαντήσεις	Ποσοστό (%)
Καθόλου	2	0.3
Λίγο	24	3.4
Μέτρια	77	11.0
Πολύ	195	27.7
Πάρα πολύ	397	56.5
Δ/Α	8	1.1
Σύνολο Απαντήσεων	695	98.9
Ολικό Σύνολο	703	100



Μέσος όρος τμήματος : 4.4 (Πολύ)

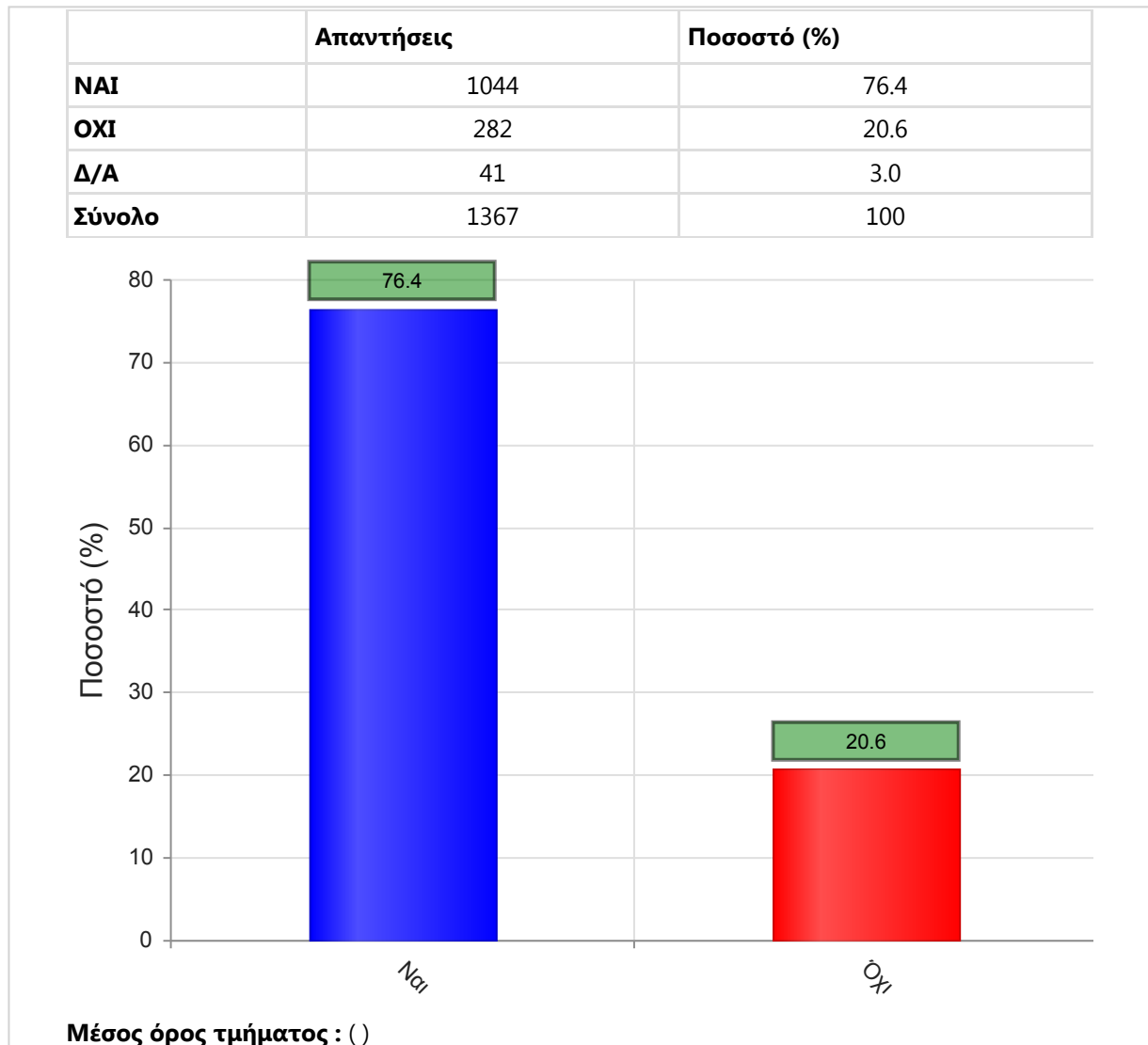
28. Κατά πόσο κατανοείτε τις διδασκόμενες έννοιες;

	Απαντήσεις	Ποσοστό (%)
Καθόλου	4	0.6
Λίγο	27	3.8
Μέτρια	171	24.3
Πολύ	325	46.2
Πάρα πολύ	163	23.2
Δ/Α	13	1.8
Σύνολο Απαντήσεων	690	98.2
Ολικό Σύνολο	703	100



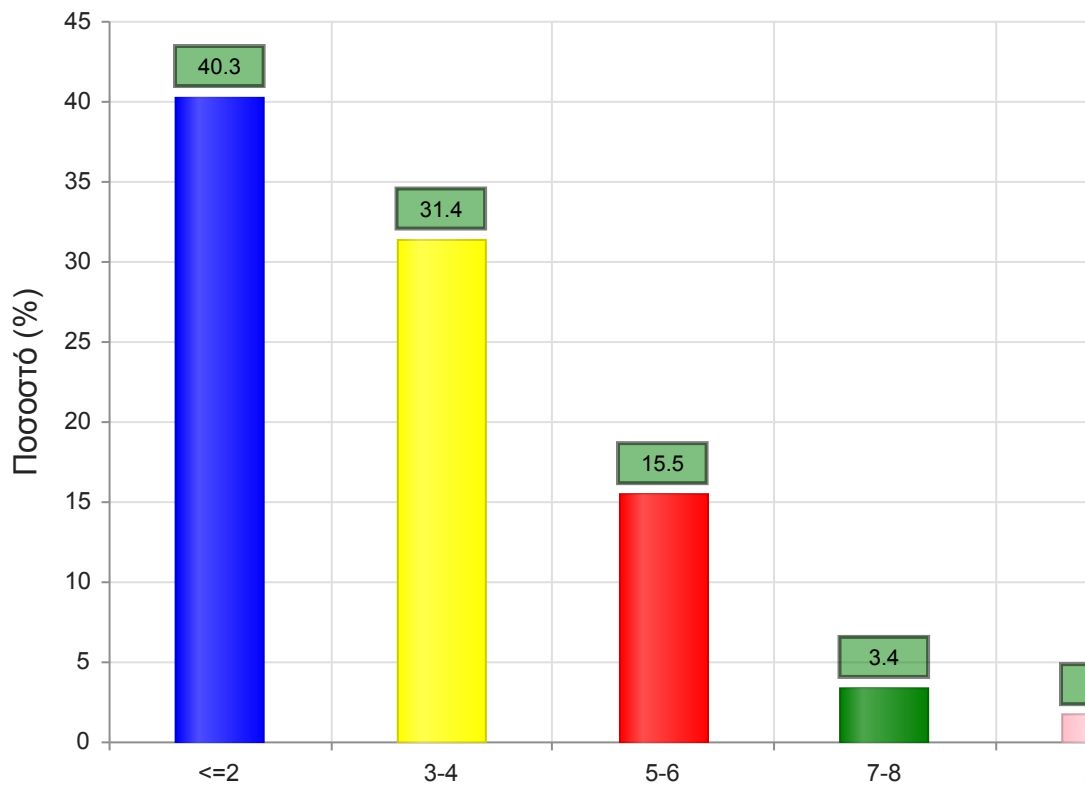
Μέσος όρος τμήματος : 3.9 (Πολύ)

29. Ανταποκρίνεστε στις γραπτές εργασίες/ασκήσεις;



30. Πόσες ώρες μελέτης αφιερώνετε εβδομαδιαία για τη μελέτη του συγκεκριμένου μαθήματος;

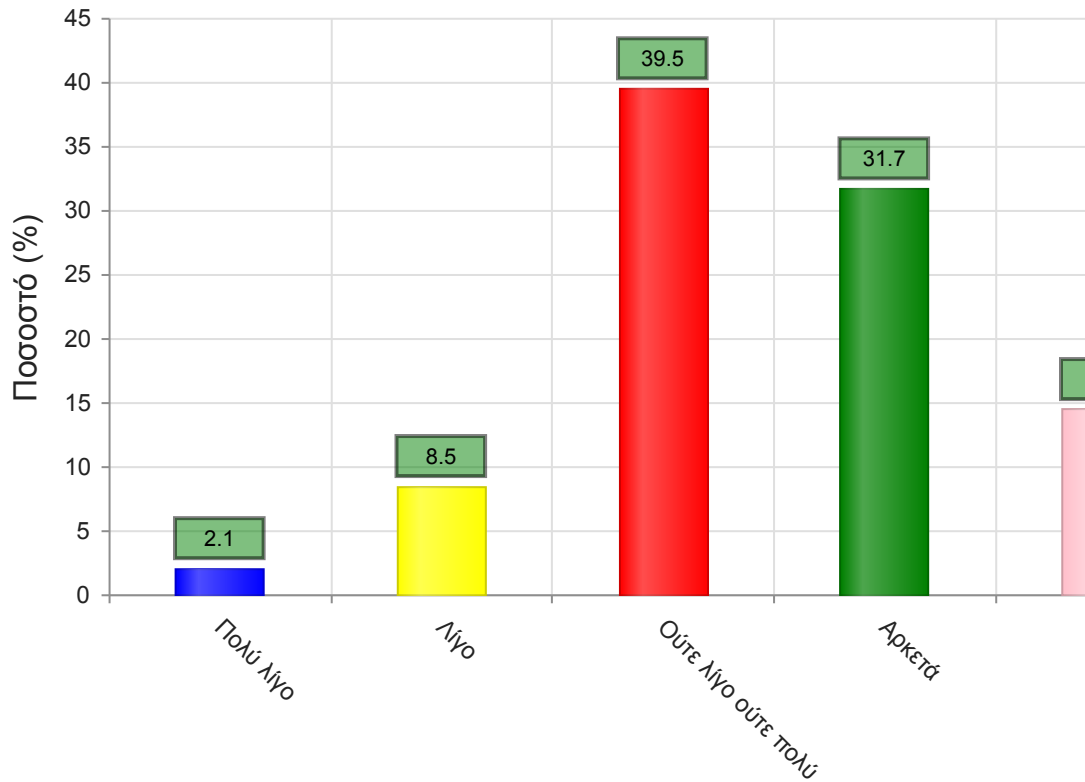
	Απαντήσεις	Ποσοστό τμήματος(%)
<=2	283	40.3
3-4	221	31.4
5-6	109	15.5
7-8	24	3.4
>=9	12	1.7
Δ/Α	54	7.7
Σύνολο Απαντήσεων	649	92.3
Ολικό Σύνολο	703	100



Μέσος όρος τμήματος : 1.9 (3-4)

31. Πόσες ώρες πιστεύετε ότι πρέπει να αφιερώσετε κατά την περίοδο των εξετάσεων για την επιτυχή εξέτασή σας στο συγκεκριμένο μάθημα; (**Πολύ Λίγο**=0-5, **Λίγο**=5-10, **Ούτε Λίγο Ούτε πολύ**=10-15, **Αρκετά**=15-20, **Πολύ**=20+)

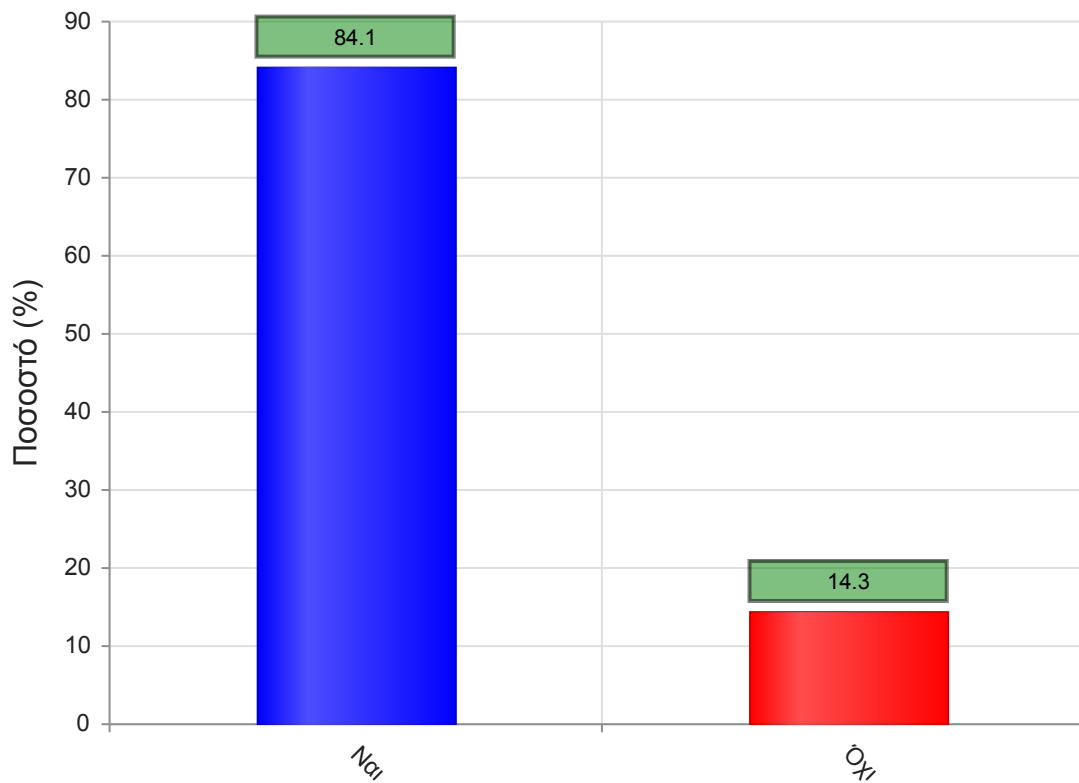
	Απαντήσεις	Ποσοστό τμήματος (%)
Πολύ λίγο	15	2.1
Λίγο	60	8.5
Ούτε λίγο ούτε πολύ	278	39.5
Αρκετά	223	31.7
Πολύ	102	14.5
Δ/Α	25	3.6
Σύνολο Απαντήσεων	678	96.4
Ολικό Σύνολο	703	100



Μέσος όρος τμήματος : 3.5 (Ούτε λίγο ούτε πολύ)

32. Θα εξεταστείτε στο μάθημα για πρώτη φορά;

	Απαντήσεις	Ποσοστό (%)
ΝΑΙ	1150	84.1
ΟΧΙ	195	14.3
Δ/Α	22	1.6
Σύνολο	1367	100



Μέσος όρος τμήματος : ()