



ΠΑΝΕΠΙΣΤΗΜΙΟ ΔΥΤΙΚΗΣ ΑΤΤΙΚΗΣ

Στατιστικά τμήματος

Τμήμα

679 - ΔΗΜΟΣΙΑΣ ΚΑΙ ΚΟΙΝΟΤΙΚΗΣ ΥΓΕΙΑΣ

Απογραφική Περίοδος

2021 - 2022

Ερωτηματολόγιο

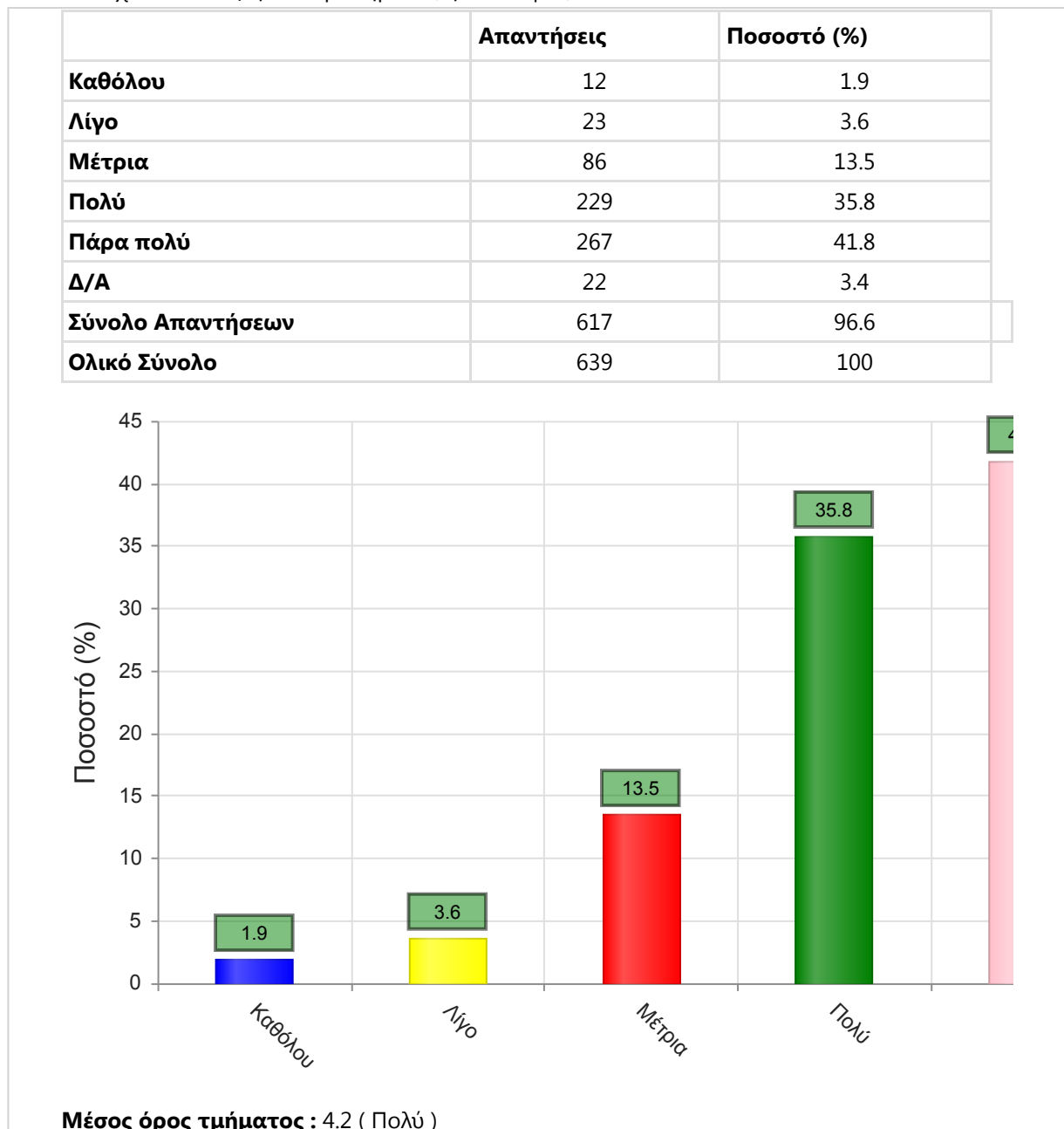
Ερωτηματολόγιο Μαθημάτων

Εξάμηνο

Εαρινό

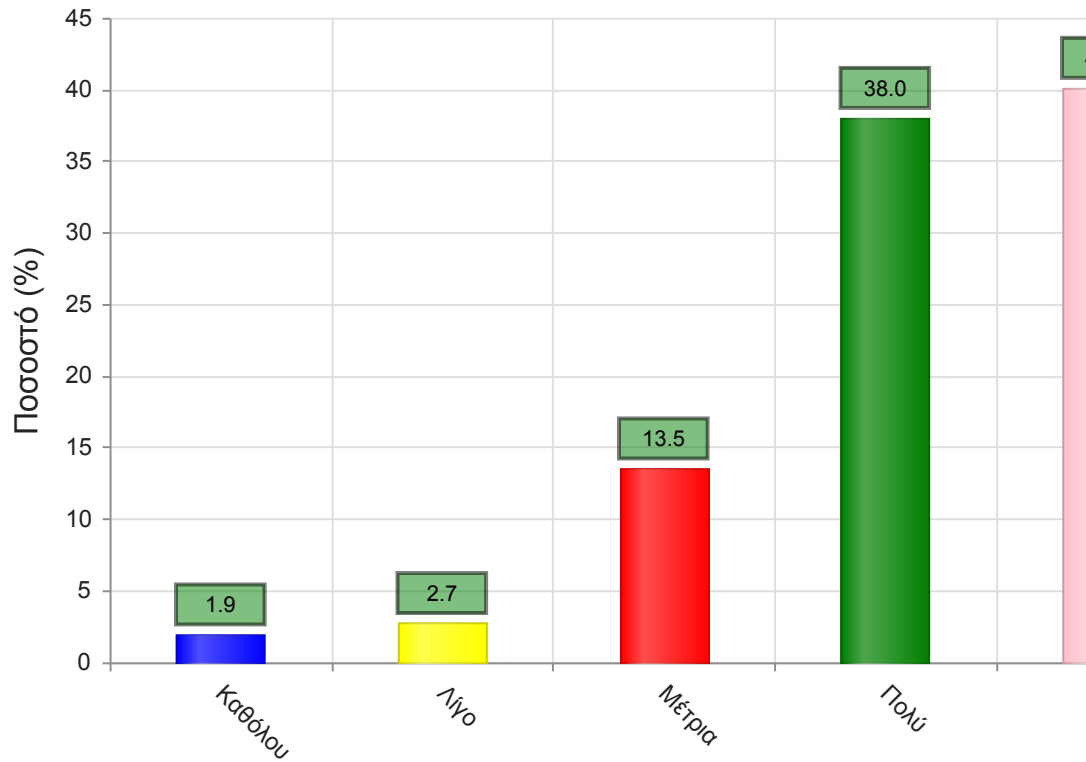
Α. Ερωτήσεις που αφορούν στο μάθημα:

1. Οι στόχοι του θεωρητικού μαθήματος ήταν σαφείς;



2. Η ύλη που καλύφθηκε ανταποκρινόταν στους στόχους του μαθήματος;

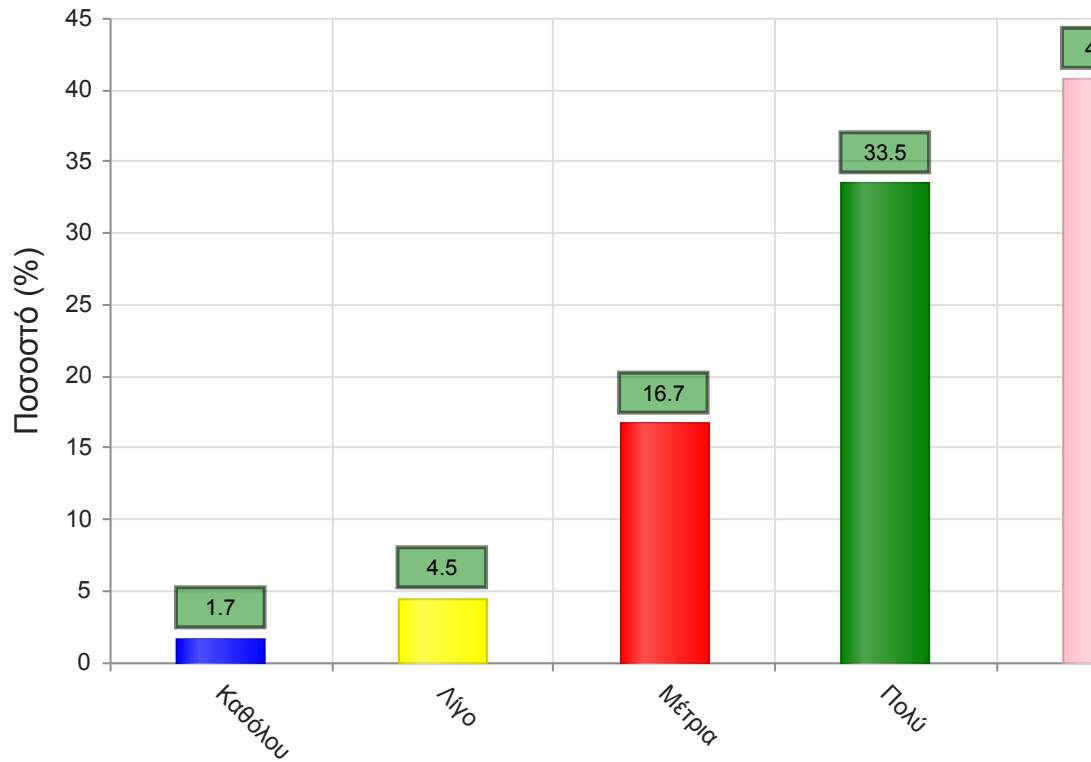
| | Απαντήσεις | Ποσοστό (%) |
|--------------------------|------------|-------------|
| Καθόλου | 12 | 1.9 |
| Λίγο | 17 | 2.7 |
| Μέτρια | 86 | 13.5 |
| Πολύ | 243 | 38.0 |
| Πάρα πολύ | 256 | 40.1 |
| Δ/Α | 25 | 3.9 |
| Σύνολο Απαντήσεων | 614 | 96.1 |
| Ολικό Σύνολο | 639 | 100 |



Μέσος όρος τμήματος : 4.2 (Πολύ)

3. Βαθμολογήστε την οργάνωση του μαθήματος

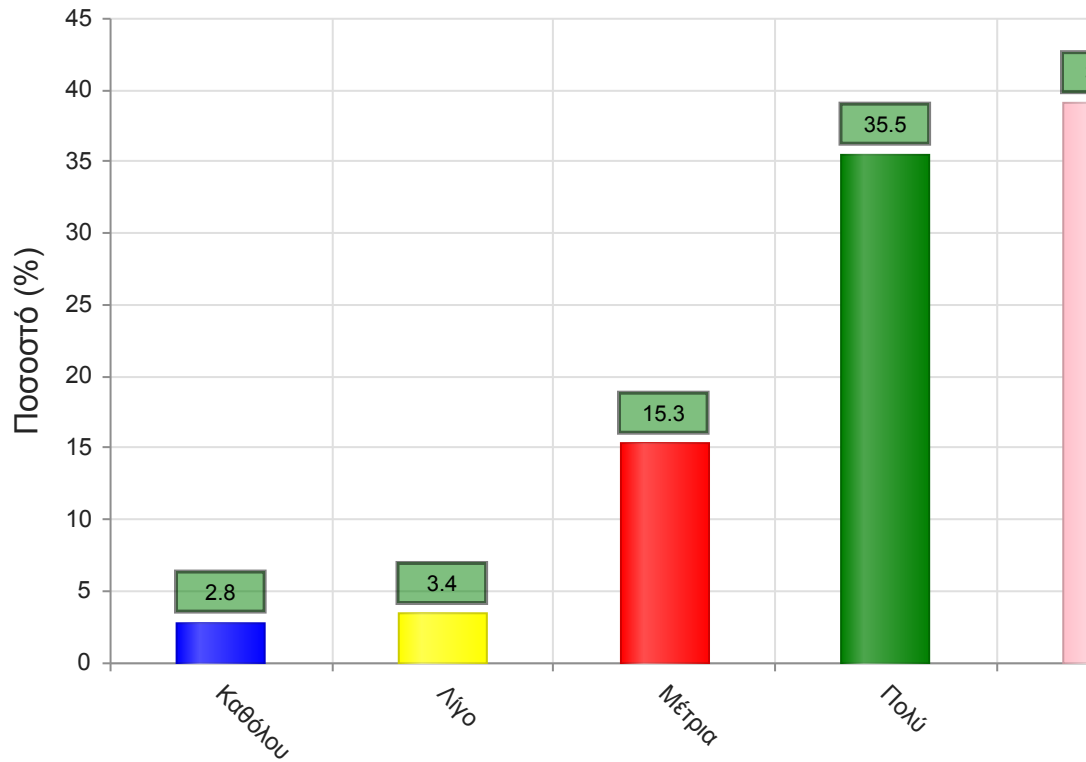
| | Απαντήσεις | Ποσοστό (%) |
|--------------------------|------------|-------------|
| Καθόλου | 11 | 1.7 |
| Λίγο | 29 | 4.5 |
| Μέτρια | 107 | 16.7 |
| Πολύ | 214 | 33.5 |
| Πάρα πολύ | 261 | 40.8 |
| Δ/Α | 17 | 2.7 |
| Σύνολο Απαντήσεων | 622 | 97.3 |
| Ολικό Σύνολο | 639 | 100 |



Μέσος όρος τμήματος : 4.1 (Πολύ)

4. Το εκπαιδευτικό υλικό που χρησιμοποιήθηκε βοήθησε στην καλύτερη κατανόηση του θέματος;

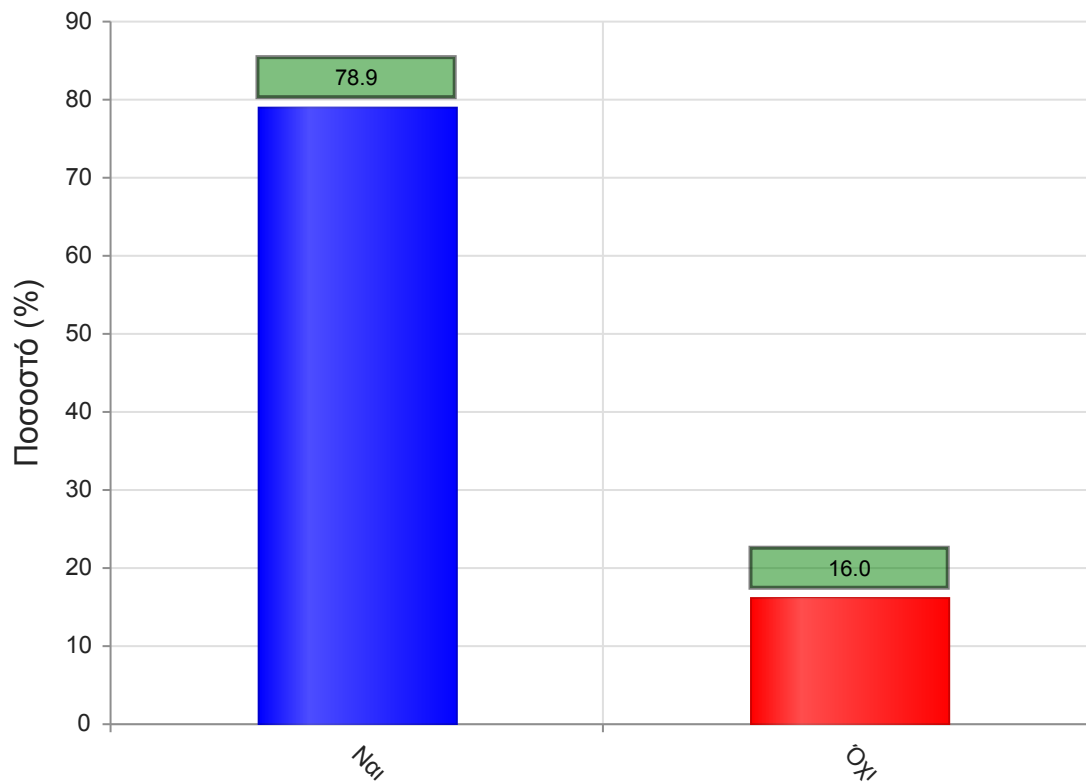
| | Απαντήσεις | Ποσοστό (%) |
|--------------------------|------------|-------------|
| Καθόλου | 18 | 2.8 |
| Λίγο | 22 | 3.4 |
| Μέτρια | 98 | 15.3 |
| Πολύ | 227 | 35.5 |
| Πάρα πολύ | 250 | 39.1 |
| Δ/Α | 24 | 3.8 |
| Σύνολο Απαντήσεων | 615 | 96.2 |
| Ολικό Σύνολο | 639 | 100 |



Μέσος όρος τμήματος : 4.1 (Πολύ)

5. Τα εκπαιδευτικά βοηθήματα ("σύγγραμμα", σημειώσεις, πρόσθετη βιβλιογραφία) χορηγήθηκαν εγκαίρως;

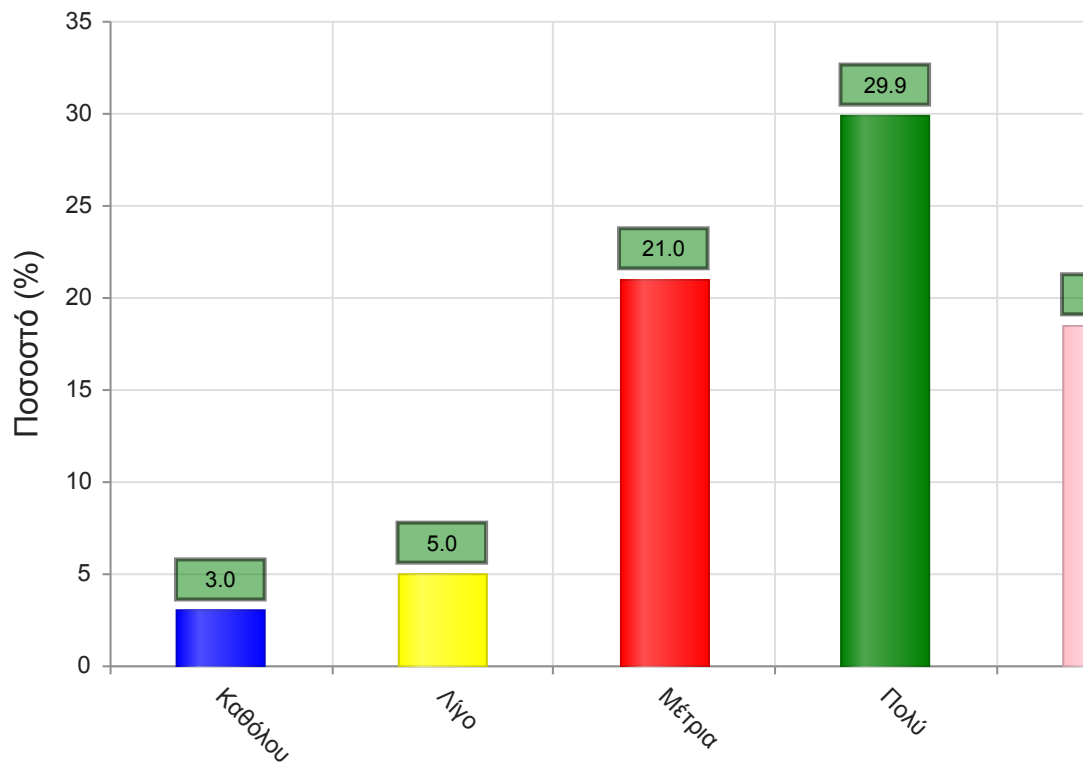
| | Απαντήσεις | Ποσοστό (%) |
|---------------|------------|-------------|
| ΝΑΙ | 731 | 78.9 |
| ΟΧΙ | 148 | 16.0 |
| Δ/Α | 47 | 5.1 |
| Σύνολο | 926 | 100 |



Μέσος όρος τμήματος : ()

6. Πόσο ικανοποιητικό/-ά βρίσκεται το/-α διανεμόμενο/-α βιβλίο/α(σύγγραμμα/-τα);

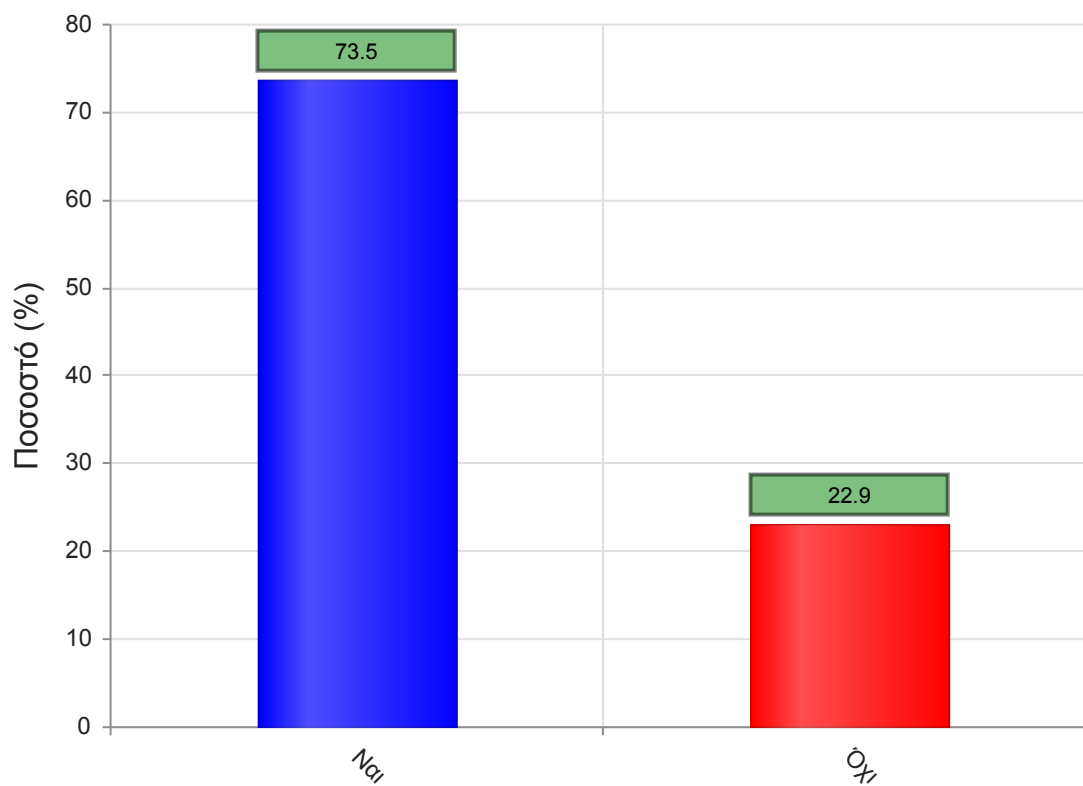
| | Απαντήσεις | Ποσοστό (%) |
|--------------------------|------------|-------------|
| Καθόλου | 19 | 3.0 |
| Λίγο | 32 | 5.0 |
| Μέτρια | 134 | 21.0 |
| Πολύ | 191 | 29.9 |
| Πάρα πολύ | 118 | 18.5 |
| Δ/Α | 145 | 22.7 |
| Σύνολο Απαντήσεων | 494 | 77.3 |
| Ολικό Σύνολο | 639 | 100 |



Μέσος όρος τμήματος : 3.7 (Πολύ)

7. Παρέχονται επιπρόσθετες σημειώσεις;

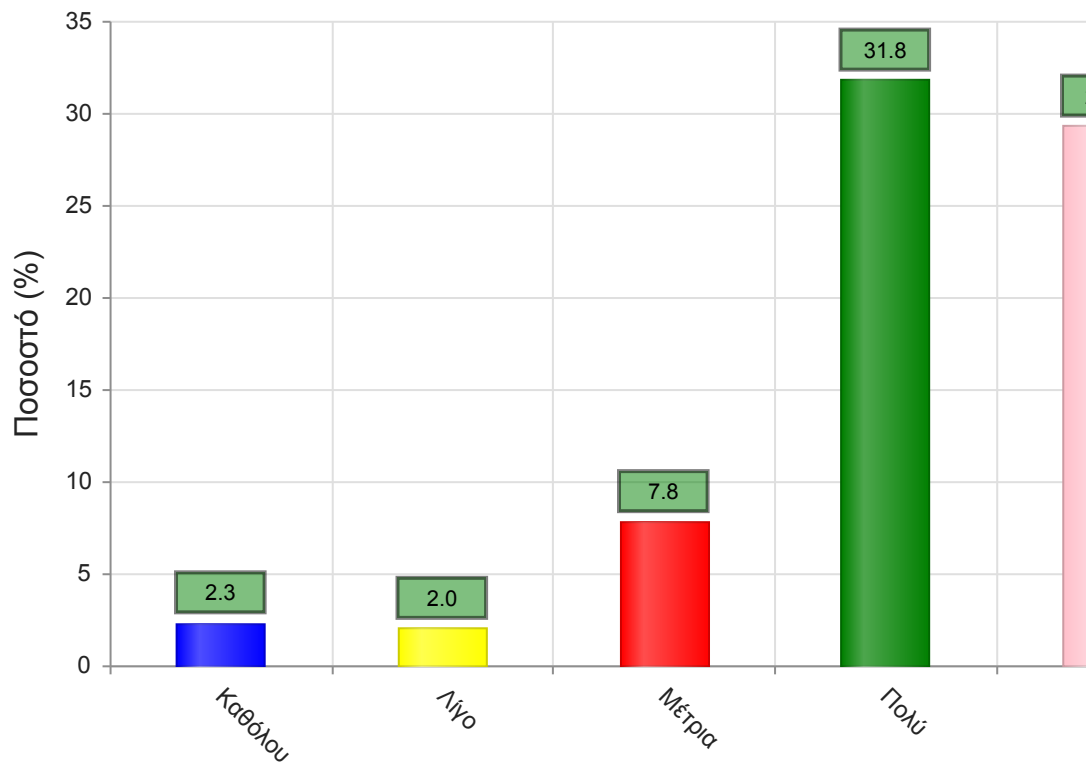
| | Απαντήσεις | Ποσοστό (%) |
|---------------|------------|-------------|
| ΝΑΙ | 681 | 73.5 |
| ΟΧΙ | 212 | 22.9 |
| Δ/Α | 33 | 3.6 |
| Σύνολο | 926 | 100 |



Μέσος όρος τμήματος : ()

7α. Εάν ναι, βαθμολογήστε την επάρκειά τους

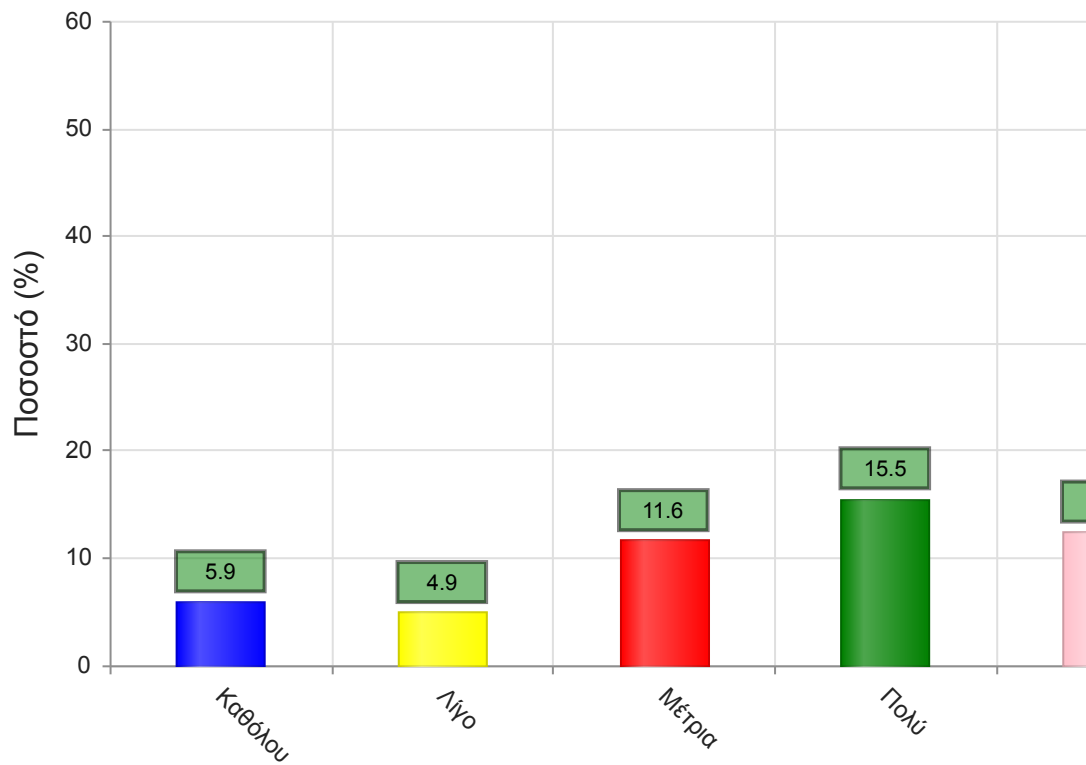
| | Απαντήσεις | Ποσοστό (%) |
|--------------------------|------------|-------------|
| Καθόλου | 15 | 2.3 |
| Λίγο | 13 | 2.0 |
| Μέτρια | 50 | 7.8 |
| Πολύ | 203 | 31.8 |
| Πάρα πολύ | 187 | 29.3 |
| Δ/Α | 171 | 26.8 |
| Σύνολο Απαντήσεων | 468 | 73.2 |
| Ολικό Σύνολο | 639 | 100 |



Μέσος όρος τμήματος : 4.1 (Πολύ)

8. Βαθμολογήστε τη διαθεσιμότητα της επιπρόσθετης βιβλιογραφίας στην Βιβλιοθήκη του Ιδρύματος

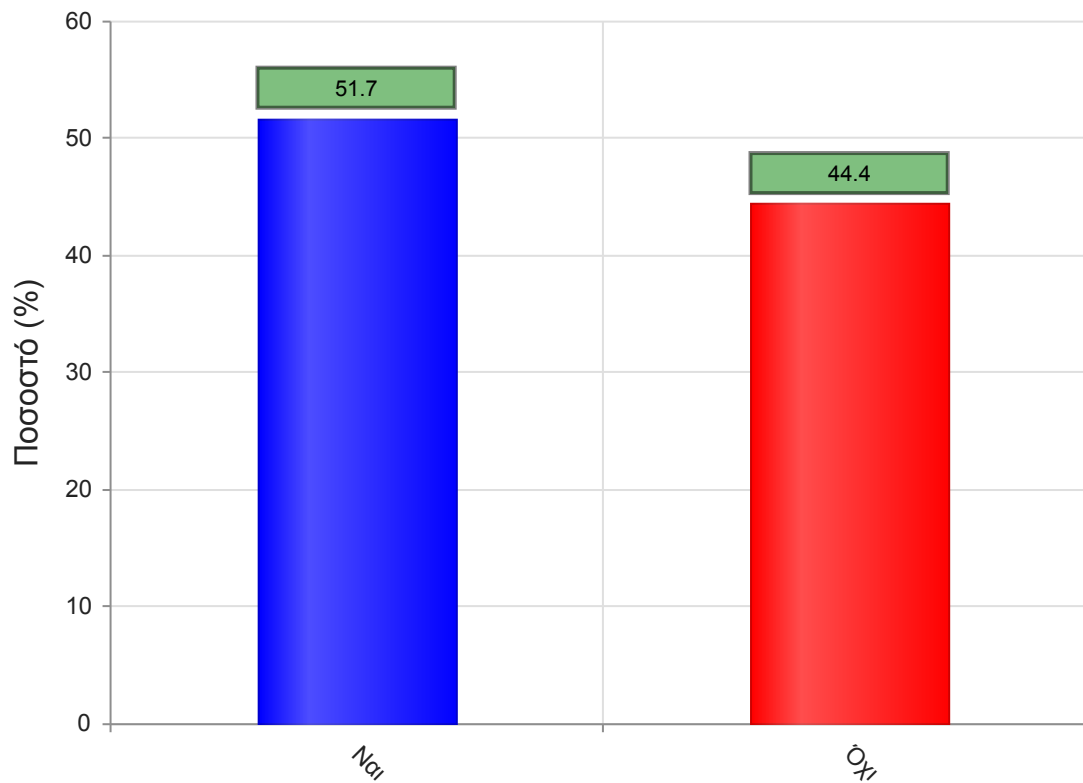
| | Απαντήσεις | Ποσοστό (%) |
|--------------------------|------------|-------------|
| Καθόλου | 38 | 5.9 |
| Λίγο | 31 | 4.9 |
| Μέτρια | 74 | 11.6 |
| Πολύ | 99 | 15.5 |
| Πάρα πολύ | 79 | 12.4 |
| Δ/Α | 318 | 49.8 |
| Σύνολο Απαντήσεων | 321 | 50.2 |
| Ολικό Σύνολο | 639 | 100 |



Μέσος όρος τμήματος : 3.5 (Μέτρια)

9. Προαπαιτούνται γνώσεις από άλλα μαθήματα για την παρακολούθηση του μαθήματος;

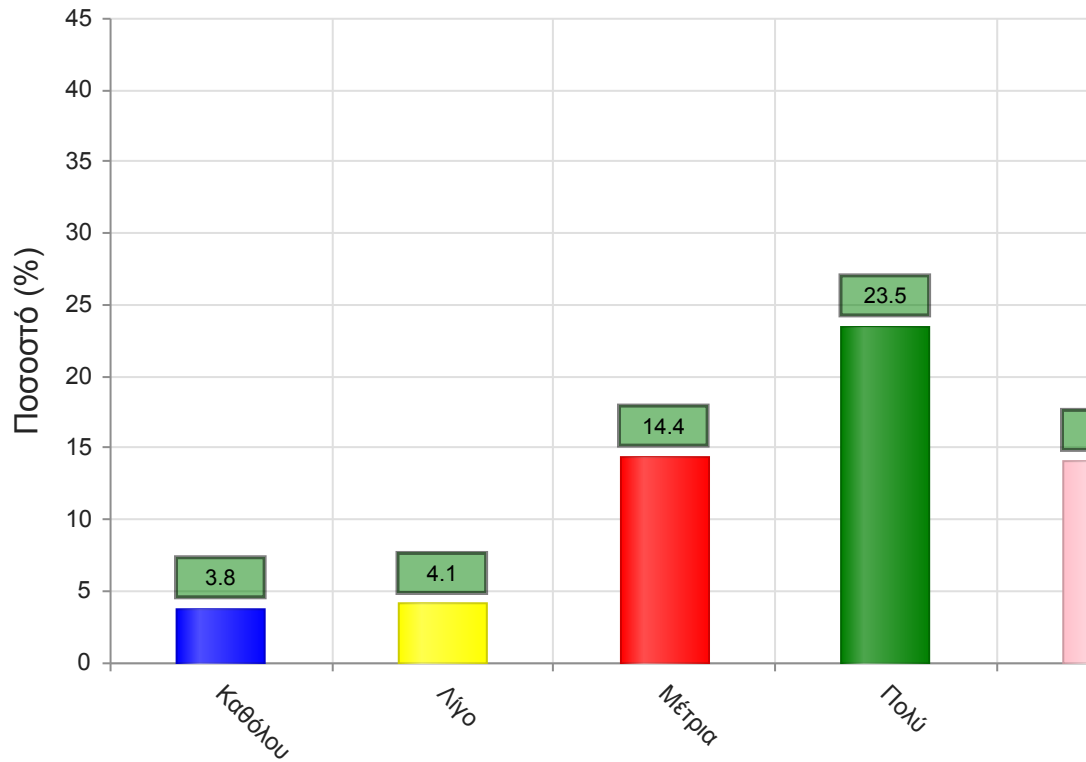
| | Απαντήσεις | Ποσοστό (%) |
|---------------|------------|-------------|
| ΝΑΙ | 479 | 51.7 |
| ΟΧΙ | 411 | 44.4 |
| Δ/Α | 36 | 3.9 |
| Σύνολο | 926 | 100 |



Μέσος όρος τμήματος : ()

9α. Εάν ναι, καλύπτονται από άλλα διδαχθέντα μαθήματα;

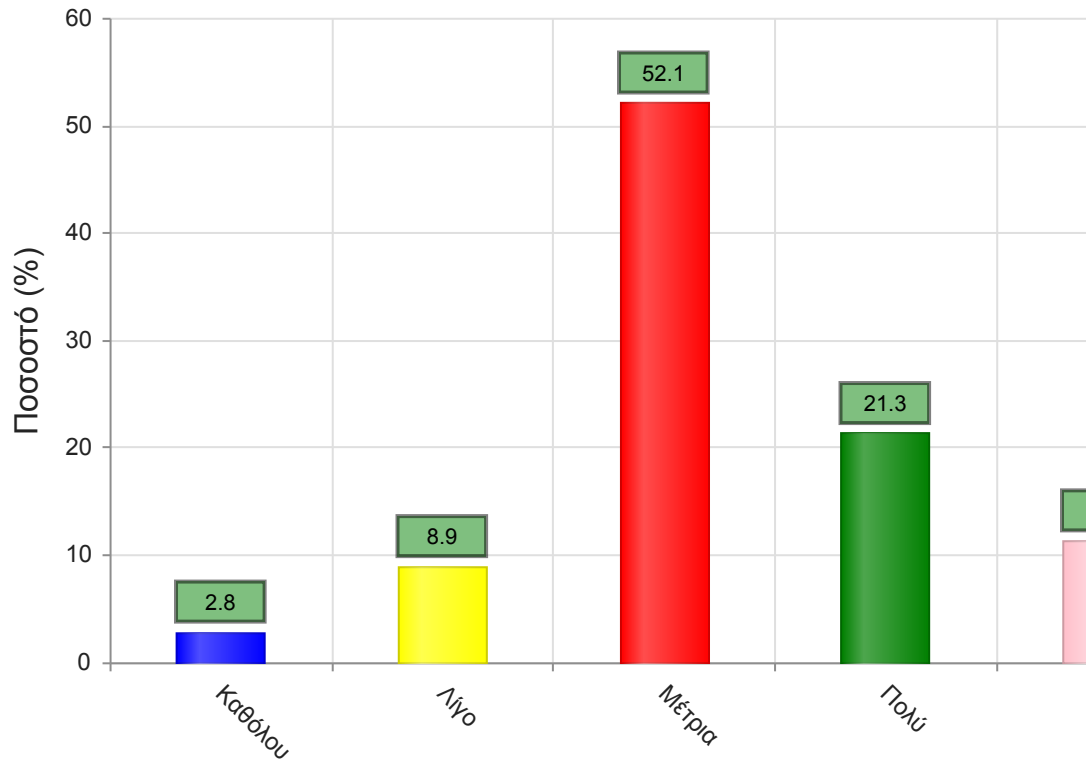
| | Απαντήσεις | Ποσοστό (%) |
|--------------------------|------------|-------------|
| Καθόλου | 24 | 3.8 |
| Λίγο | 26 | 4.1 |
| Μέτρια | 92 | 14.4 |
| Πολύ | 150 | 23.5 |
| Πάρα πολύ | 90 | 14.1 |
| Δ/Α | 257 | 40.2 |
| Σύνολο Απαντήσεων | 382 | 59.8 |
| Ολικό Σύνολο | 639 | 100 |



Μέσος όρος τμήματος : 3.7 (Πολύ)

10. Πώς κρίνετε το επίπεδο δυσκολίας του μαθήματος για το έτος του;

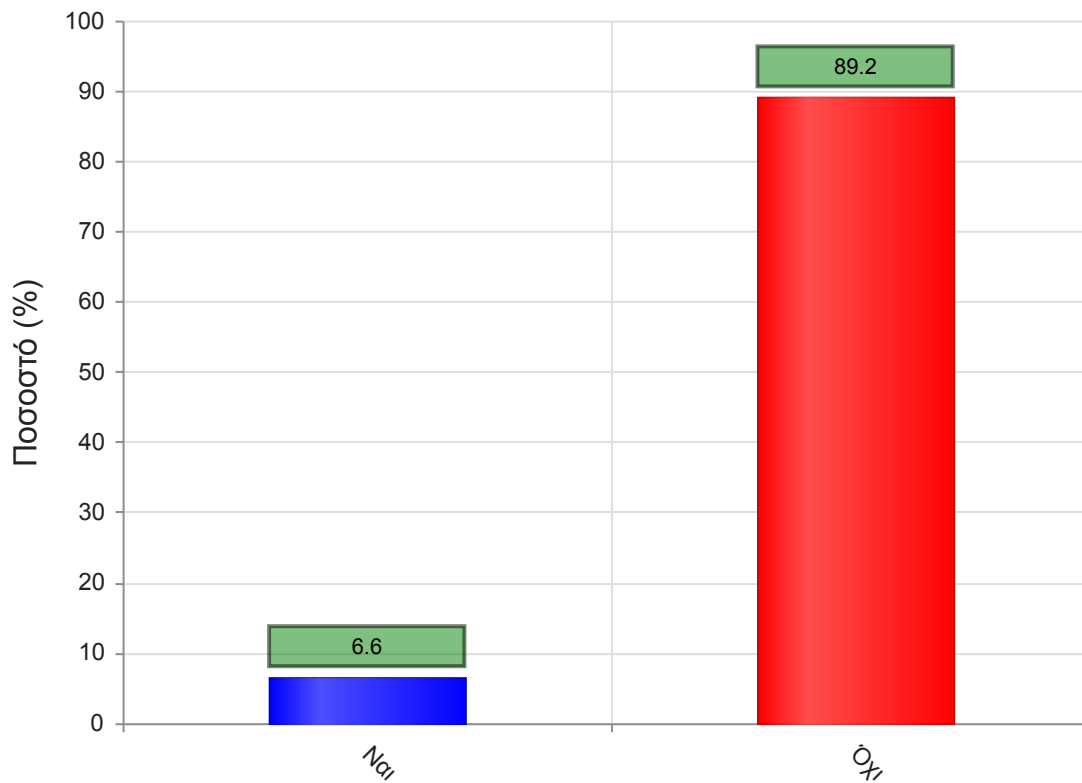
| | Απαντήσεις | Ποσοστό (%) |
|--------------------------|------------|-------------|
| Καθόλου | 18 | 2.8 |
| Λίγο | 57 | 8.9 |
| Μέτρια | 333 | 52.1 |
| Πολύ | 136 | 21.3 |
| Πάρα πολύ | 72 | 11.3 |
| Δ/Α | 23 | 3.6 |
| Σύνολο Απαντήσεων | 616 | 96.4 |
| Ολικό Σύνολο | 639 | 100 |



Μέσος όρος τμήματος : 3.3 (Μέτρια)

11. Υπάρχει ανάγκη οργάνωσης φροντιστηριακών μαθημάτων για το συγκεκριμένο μάθημα;

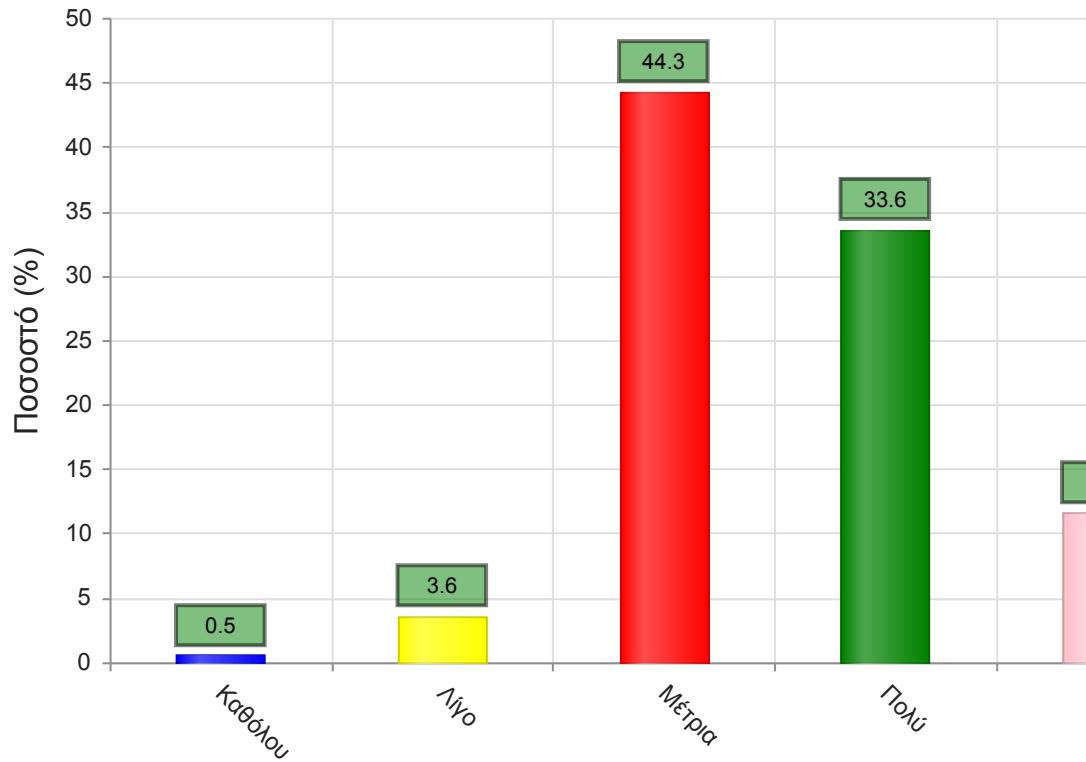
| | Απαντήσεις | Ποσοστό (%) |
|---------------|------------|-------------|
| ΝΑΙ | 61 | 6.6 |
| ΟΧΙ | 826 | 89.2 |
| Δ/Α | 39 | 4.2 |
| Σύνολο | 926 | 100 |



Μέσος όρος τμήματος : ()

12. Αξιολογήστε τον αριθμό των ωρών διδασκαλίας για την κάλυψη της ύλης (καθόλου=ανεπαρκής, πάρα πολύ=υπερβολικός)

| | Απαντήσεις | Ποσοστό (%) |
|--------------------------|------------|-------------|
| Καθόλου | 3 | 0.5 |
| Λίγο | 23 | 3.6 |
| Μέτρια | 283 | 44.3 |
| Πολύ | 215 | 33.6 |
| Πάρα πολύ | 74 | 11.6 |
| Δ/Α | 41 | 6.4 |
| Σύνολο Απαντήσεων | 598 | 93.6 |
| Ολικό Σύνολο | 639 | 100 |

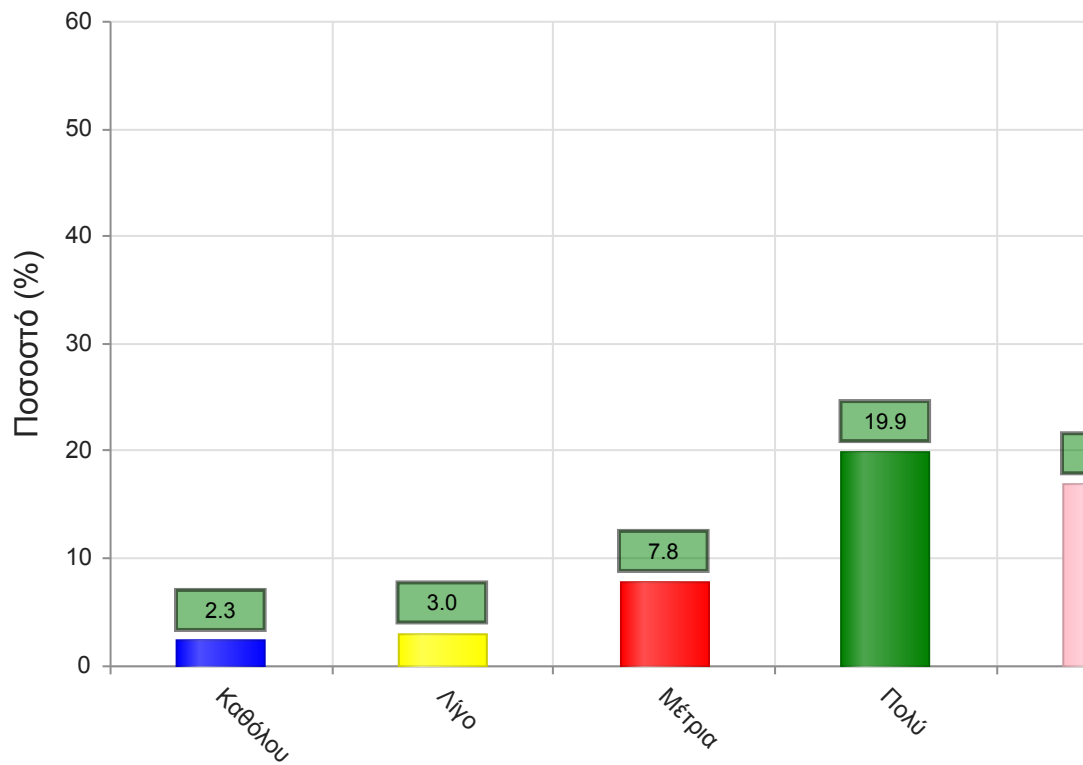


Μέσος όρος τμήματος : 3.6 (Πολύ)

Να απαντήσετε σε περίπτωση που υπήρχαν γραπτές ή/και προφορικές εργασίες

13. Υπάρχει διαφάνεια στα κριτήρια βαθμολόγησης;

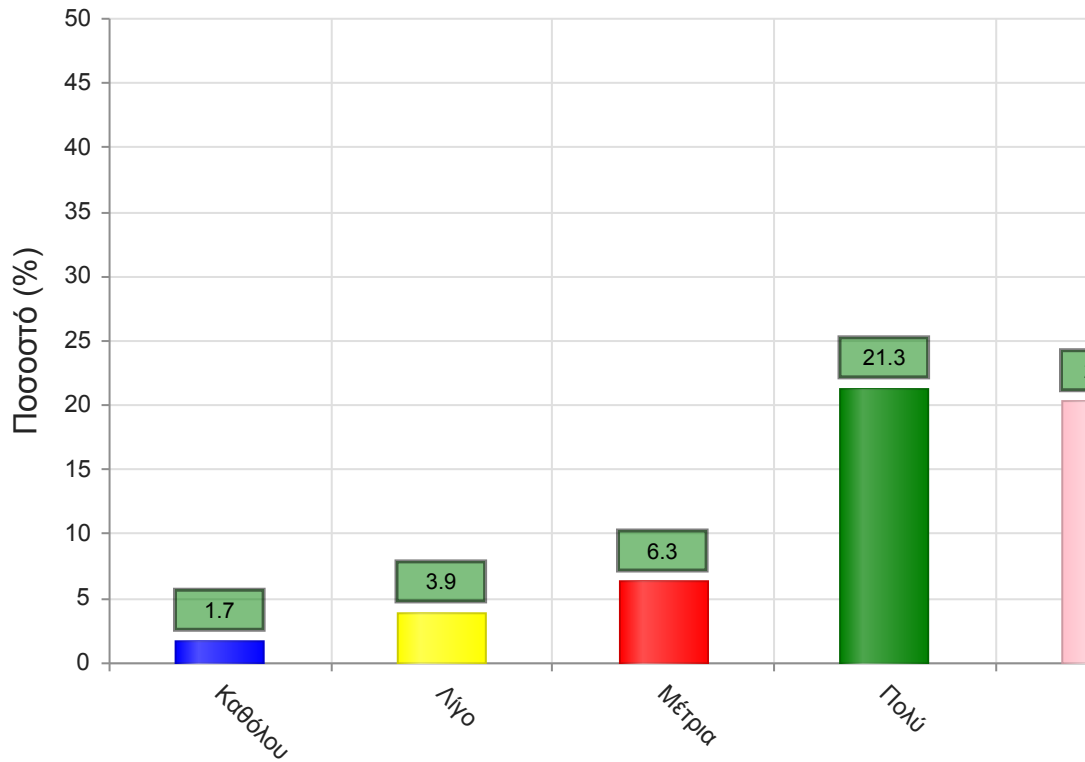
| | Απαντήσεις | Ποσοστό (%) |
|--------------------------|------------|-------------|
| Καθόλου | 15 | 2.3 |
| Λίγο | 19 | 3.0 |
| Μέτρια | 50 | 7.8 |
| Πολύ | 127 | 19.9 |
| Πάρα πολύ | 108 | 16.9 |
| Δ/Α | 320 | 50.1 |
| Σύνολο Απαντήσεων | 319 | 49.9 |
| Ολικό Σύνολο | 639 | 100 |



Μέσος όρος τμήματος : 3.9 (Πολύ)

14. Το θέμα δόθηκε εγκαίρως;

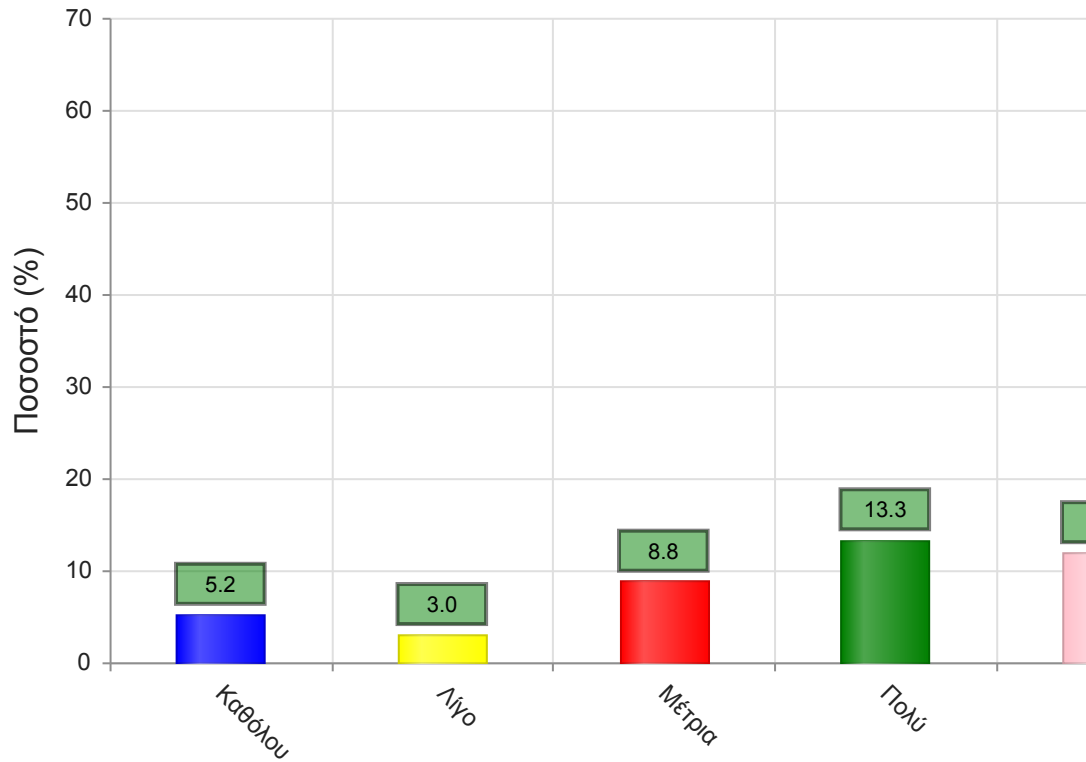
| | Απαντήσεις | Ποσοστό (%) |
|--------------------------|------------|-------------|
| Καθόλου | 11 | 1.7 |
| Λίγο | 25 | 3.9 |
| Μέτρια | 40 | 6.3 |
| Πολύ | 136 | 21.3 |
| Πάρα πολύ | 130 | 20.3 |
| Δ/Α | 297 | 46.5 |
| Σύνολο Απαντήσεων | 342 | 53.5 |
| Ολικό Σύνολο | 639 | 100 |



Μέσος όρος τμήματος : 4.0 (Πολύ)

15. Το διαθέσιμο ερευνητικό υλικό στη βιβλιοθήκη κρίθηκε επαρκές;

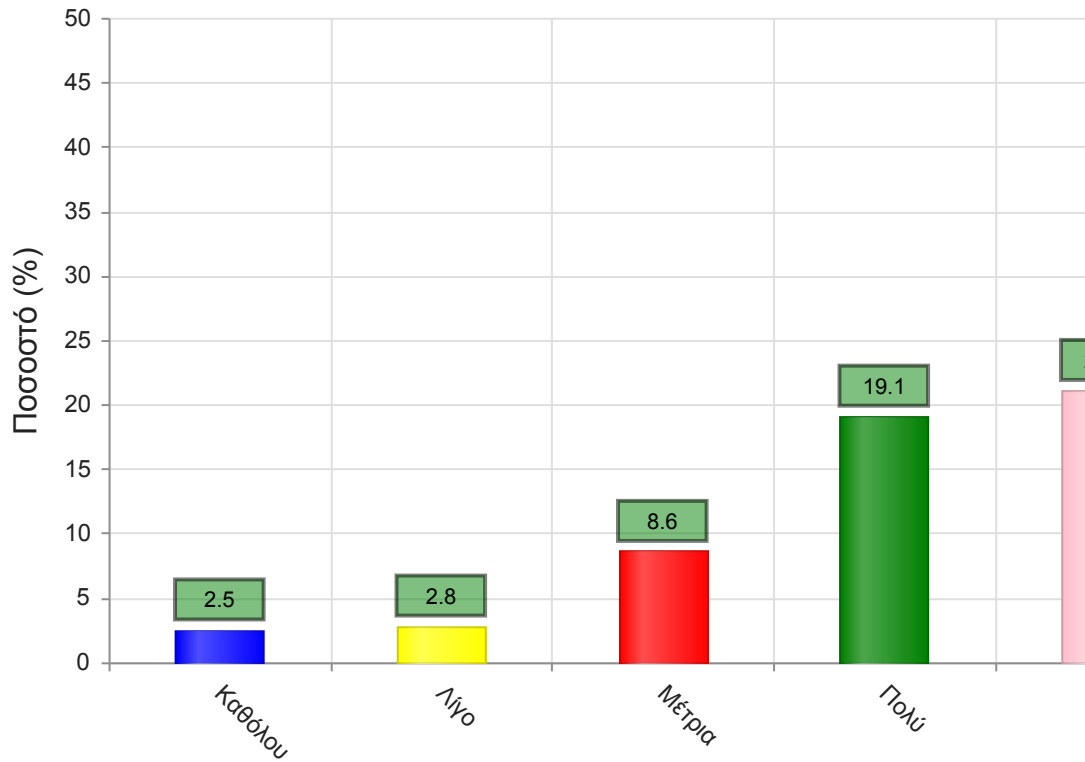
| | Απαντήσεις | Ποσοστό (%) |
|--------------------------|------------|-------------|
| Καθόλου | 33 | 5.2 |
| Λίγο | 19 | 3.0 |
| Μέτρια | 56 | 8.8 |
| Πολύ | 85 | 13.3 |
| Πάρα πολύ | 76 | 11.9 |
| Δ/Α | 370 | 57.9 |
| Σύνολο Απαντήσεων | 269 | 42.1 |
| Ολικό Σύνολο | 639 | 100 |



Μέσος όρος τμήματος : 3.6 (Πολύ)

17. Τα σχόλια του/της διδάσκοντος/-ουσας ήταν εποικοδομητικά;

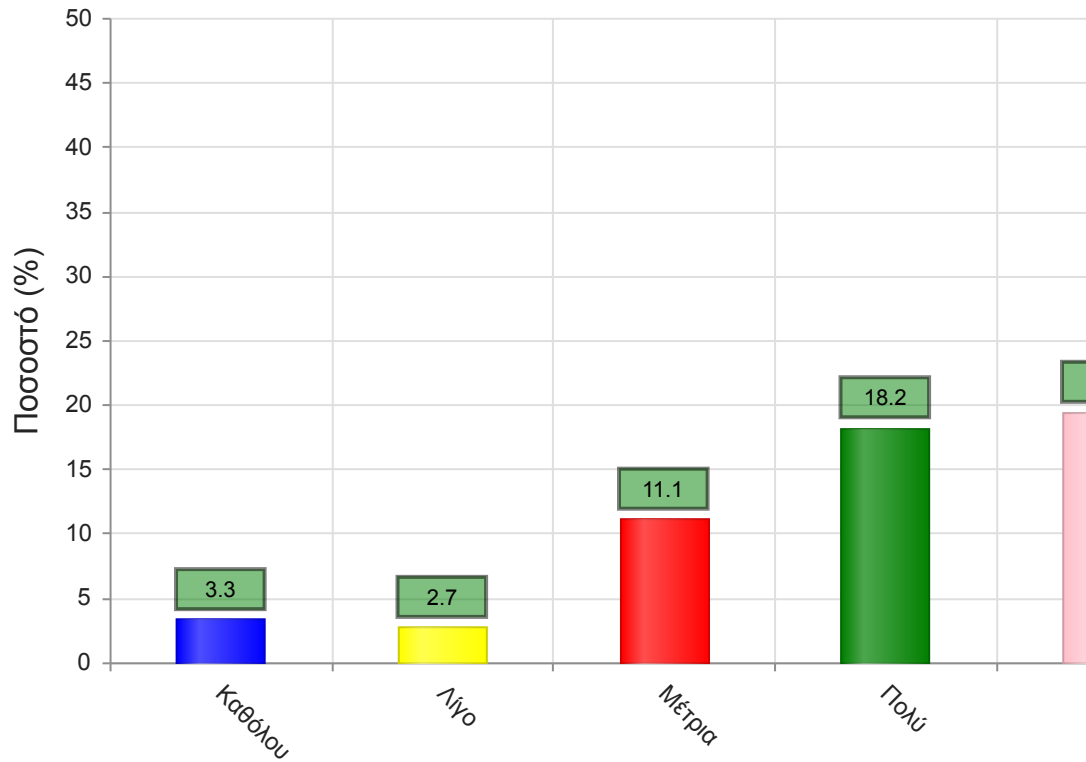
| | Απαντήσεις | Ποσοστό (%) |
|--------------------------|------------|-------------|
| Καθόλου | 16 | 2.5 |
| Λίγο | 18 | 2.8 |
| Μέτρια | 55 | 8.6 |
| Πολύ | 122 | 19.1 |
| Πάρα πολύ | 135 | 21.1 |
| Δ/Α | 293 | 45.9 |
| Σύνολο Απαντήσεων | 346 | 54.1 |
| Ολικό Σύνολο | 639 | 100 |



Μέσος όρος τμήματος : 4.0 (Πολύ)

16. Υπήρχε καθοδήγηση από τον/την διδάσκοντα/-ουσα;

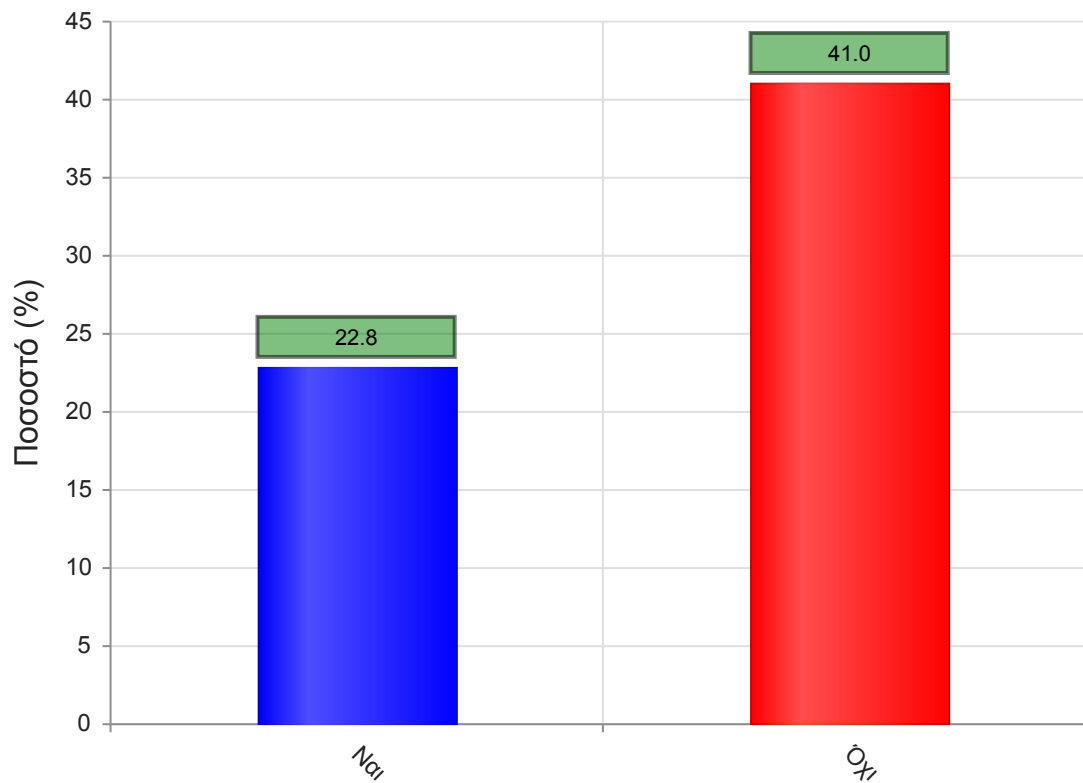
| | Απαντήσεις | Ποσοστό (%) |
|--------------------------|------------|-------------|
| Καθόλου | 21 | 3.3 |
| Λίγο | 17 | 2.7 |
| Μέτρια | 71 | 11.1 |
| Πολύ | 116 | 18.2 |
| Πάρα πολύ | 124 | 19.4 |
| Δ/Α | 290 | 45.4 |
| Σύνολο Απαντήσεων | 349 | 54.6 |
| Ολικό Σύνολο | 639 | 100 |



Μέσος όρος τμήματος : 3.9 (Πολύ)

18. Δόθηκε η δυνατότητα βελτίωσης της εργασίας;

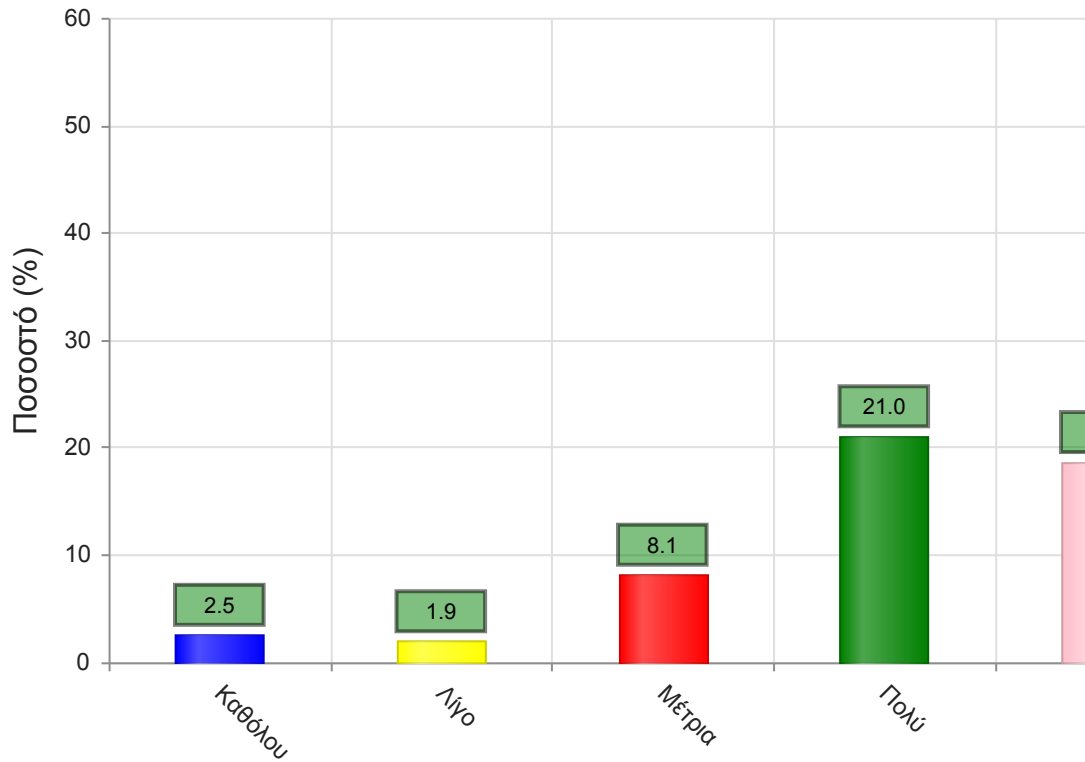
| | Απαντήσεις | Ποσοστό (%) |
|---------------|------------|-------------|
| ΝΑΙ | 211 | 22.8 |
| ΟΧΙ | 380 | 41.0 |
| Δ/Α | 335 | 36.2 |
| Σύνολο | 926 | 100 |



Μέσος όρος τμήματος : ()

19. Η συγκεκριμένη εργασία σας βοήθησε να κατανοήσετε το συγκεκριμένο θέμα;

| | Απαντήσεις | Ποσοστό (%) |
|--------------------------|------------|-------------|
| Καθόλου | 16 | 2.5 |
| Λίγο | 12 | 1.9 |
| Μέτρια | 52 | 8.1 |
| Πολύ | 134 | 21.0 |
| Πάρα πολύ | 119 | 18.6 |
| Δ/Α | 306 | 47.9 |
| Σύνολο Απαντήσεων | 333 | 52.1 |
| Ολικό Σύνολο | 639 | 100 |

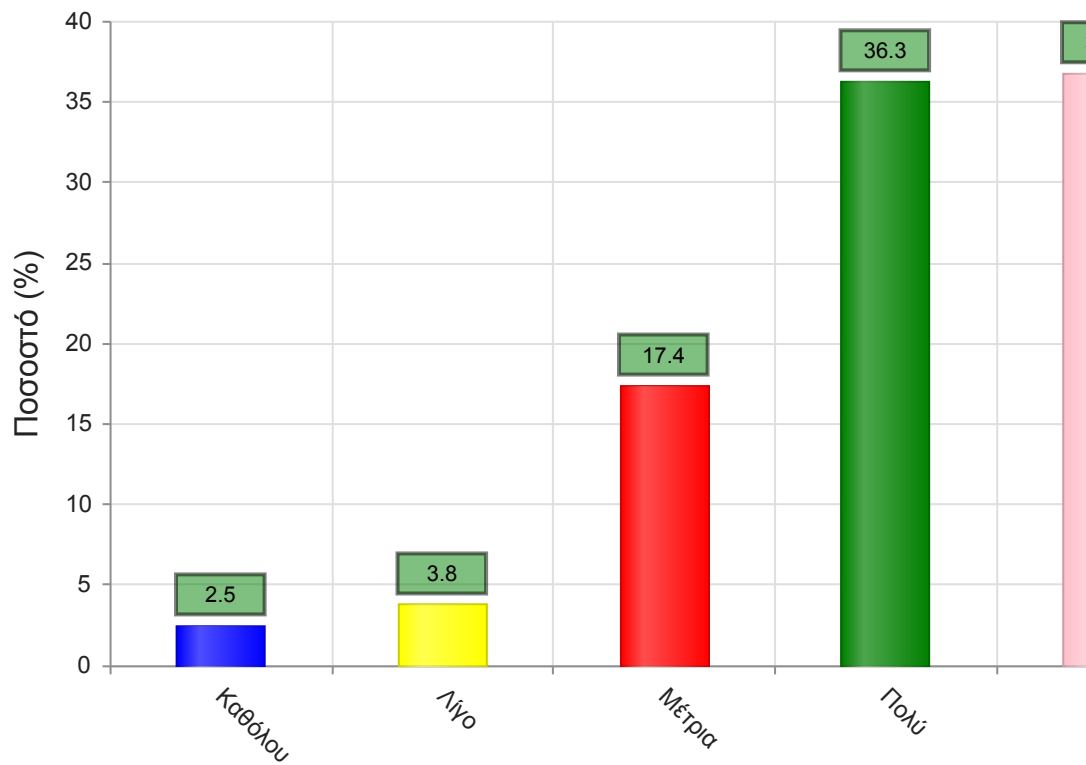


Μέσος όρος τμήματος : 4.0 (Πολύ)

Β. Ερωτήσεις που αφορούν στον/ην διδάσκοντα/ουσα

20. Βαθμολογήστε τη μεταδοτικότητα του/της διδάσκοντα/ουσας.

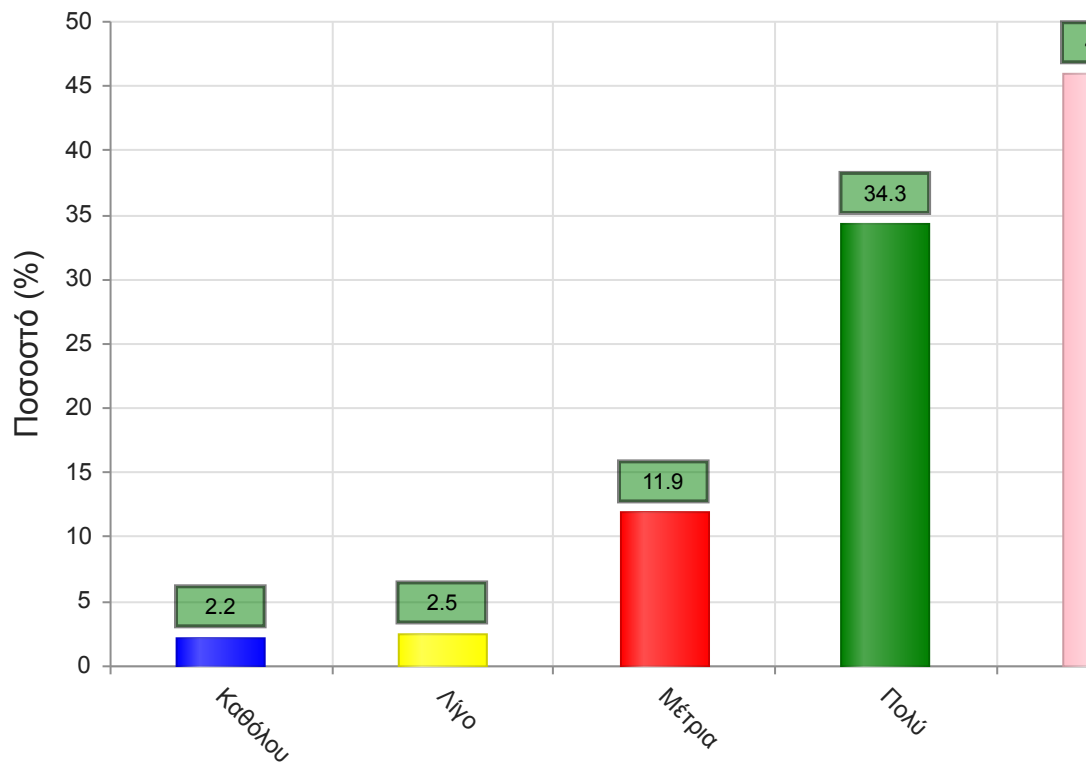
| | Απαντήσεις | Ποσοστό (%) |
|--------------------------|------------|-------------|
| Καθόλου | 16 | 2.5 |
| Λίγο | 24 | 3.8 |
| Μέτρια | 111 | 17.4 |
| Πολύ | 232 | 36.3 |
| Πάρα πολύ | 235 | 36.8 |
| Δ/Α | 21 | 3.3 |
| Σύνολο Απαντήσεων | 618 | 96.7 |
| Ολικό Σύνολο | 639 | 100 |



Μέσος όρος τμήματος : 4.0 (Πολύ)

21. Βαθμολογήστε τη συνέπεια του/της διδάσκοντα/-ουσας στις εκπαιδευτικές του/της υποχρεώσεις. (Παρουσία στα μαθήματα, έγκαιρη διόρθωση εργασιών, ώρες συνεργασίας με τους φοιτητές, κλπ)

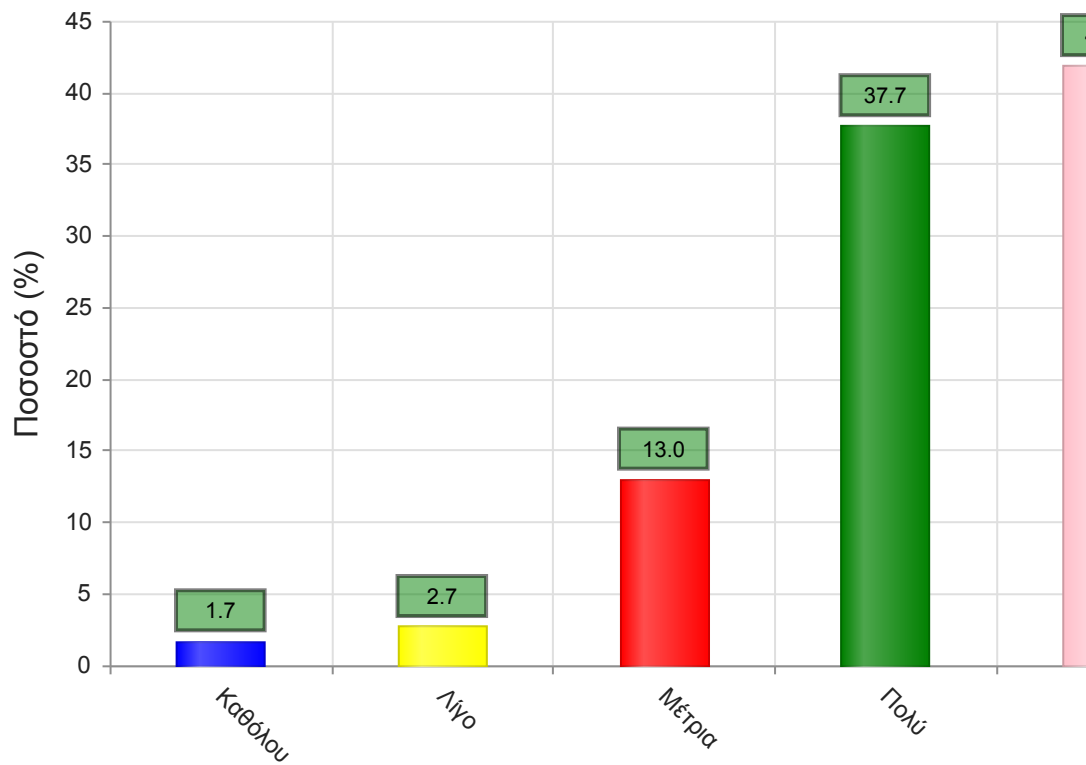
| | Απαντήσεις | Ποσοστό (%) |
|--------------------------|------------|-------------|
| Καθόλου | 14 | 2.2 |
| Λίγο | 16 | 2.5 |
| Μέτρια | 76 | 11.9 |
| Πολύ | 219 | 34.3 |
| Πάρα πολύ | 294 | 46.0 |
| Δ/Α | 20 | 3.1 |
| Σύνολο Απαντήσεων | 619 | 96.9 |
| Ολικό Σύνολο | 639 | 100 |



Μέσος όρος τμήματος : 4.2 (Πολύ)

22. Βαθμολογήστε το κλίμα συνεργασίας με τους φοιτητές/-τριες. (Προθυμία στην απάντηση ερωτήσεων, διαθεσιμότητα διδάσκοντος/-ουσας κλπ)

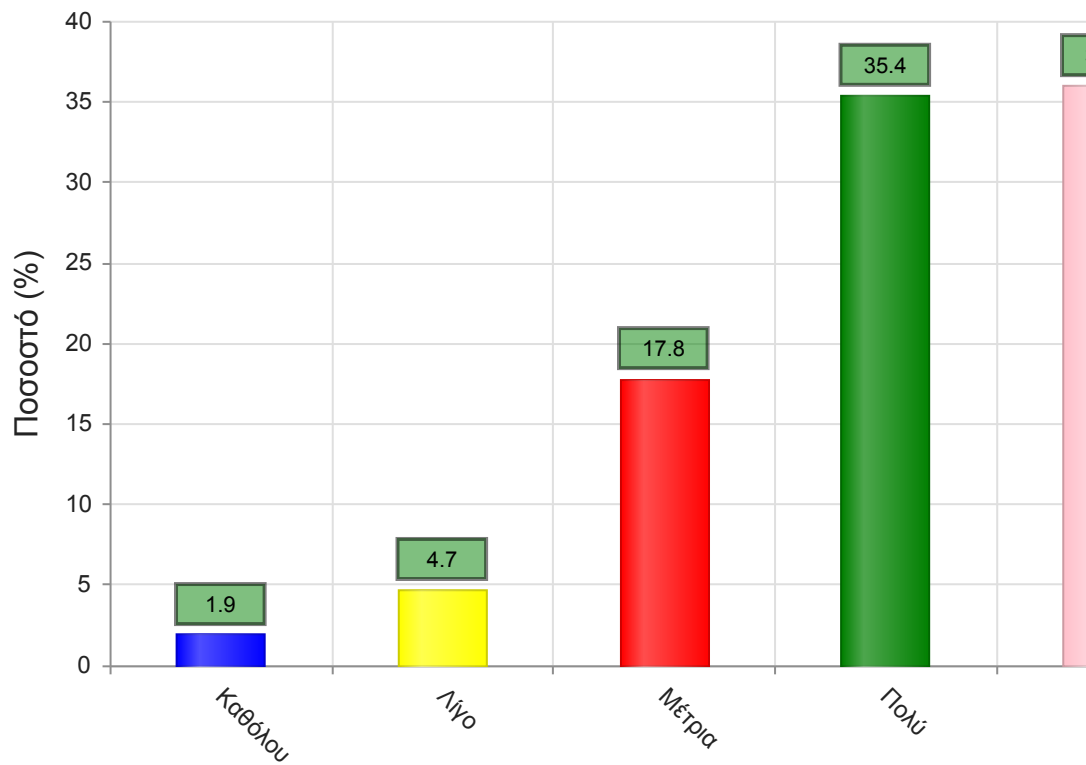
| | Απαντήσεις | Ποσοστό (%) |
|--------------------------|------------|-------------|
| Καθόλου | 11 | 1.7 |
| Λίγο | 17 | 2.7 |
| Μέτρια | 83 | 13.0 |
| Πολύ | 241 | 37.7 |
| Πάρα πολύ | 268 | 41.9 |
| Δ/Α | 19 | 3.0 |
| Σύνολο Απαντήσεων | 620 | 97.0 |
| Ολικό Σύνολο | 639 | 100 |



Μέσος όρος τμήματος : 4.2 (Πολύ)

23. Βαθμολογήστε την οργάνωση στην παρουσίαση της ύλης

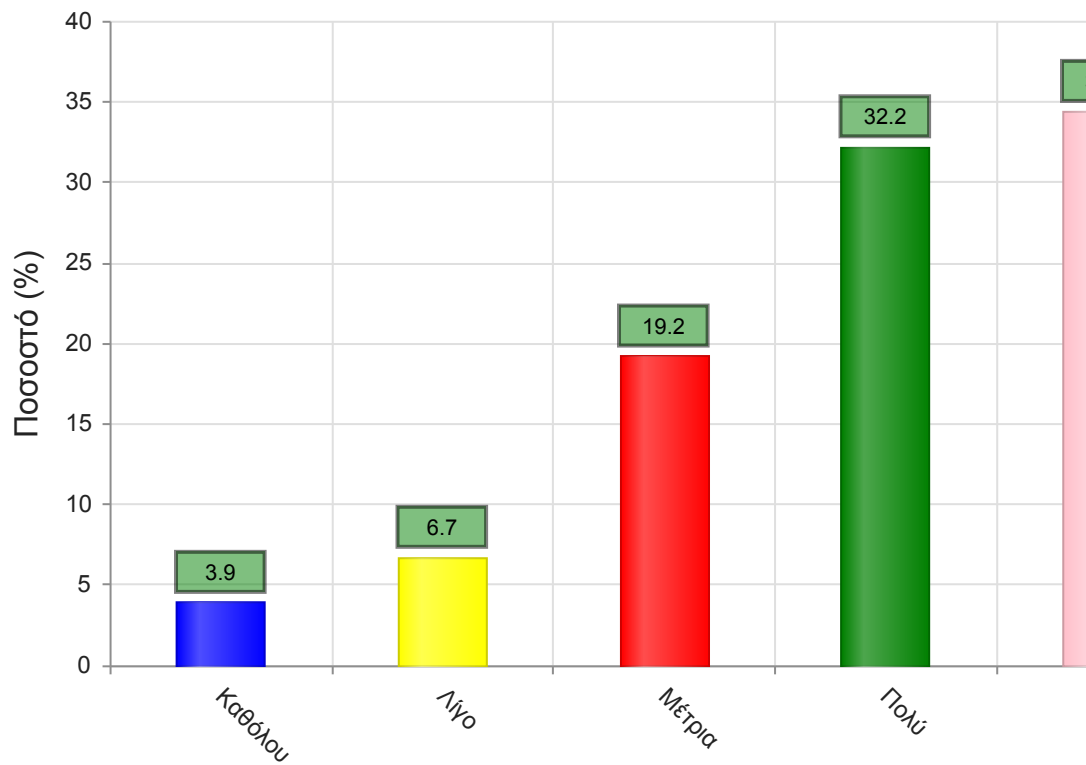
| | Απαντήσεις | Ποσοστό (%) |
|--------------------------|------------|-------------|
| Καθόλου | 12 | 1.9 |
| Λίγο | 30 | 4.7 |
| Μέτρια | 114 | 17.8 |
| Πολύ | 226 | 35.4 |
| Πάρα πολύ | 230 | 36.0 |
| Δ/Α | 27 | 4.2 |
| Σύνολο Απαντήσεων | 612 | 95.8 |
| Ολικό Σύνολο | 639 | 100 |



Μέσος όρος τμήματος : 4.0 (Πολύ)

24. Επιτυγχάνει να διεγείρει το ενδιαφέρον για το αντικείμενο του μαθήματος;

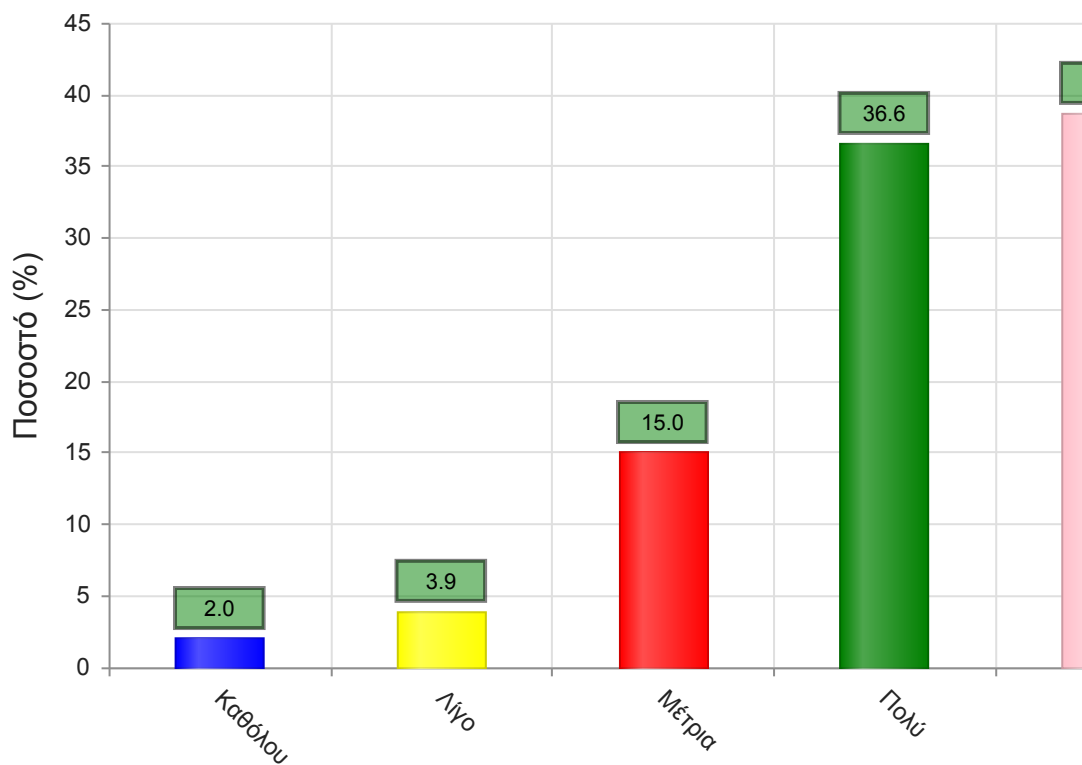
| | Απαντήσεις | Ποσοστό (%) |
|--------------------------|------------|-------------|
| Καθόλου | 25 | 3.9 |
| Λίγο | 43 | 6.7 |
| Μέτρια | 123 | 19.2 |
| Πολύ | 206 | 32.2 |
| Πάρα πολύ | 220 | 34.4 |
| Δ/Α | 22 | 3.4 |
| Σύνολο Απαντήσεων | 617 | 96.6 |
| Ολικό Σύνολο | 639 | 100 |



Μέσος όρος τμήματος : 3.9 (Πολύ)

25. Ενθαρρύνει τους φοιτητές/-τριες να διατυπώνουν απορίες και ερωτήσεις έτσι ώστε να αναπτύξουν την κρίση τους;

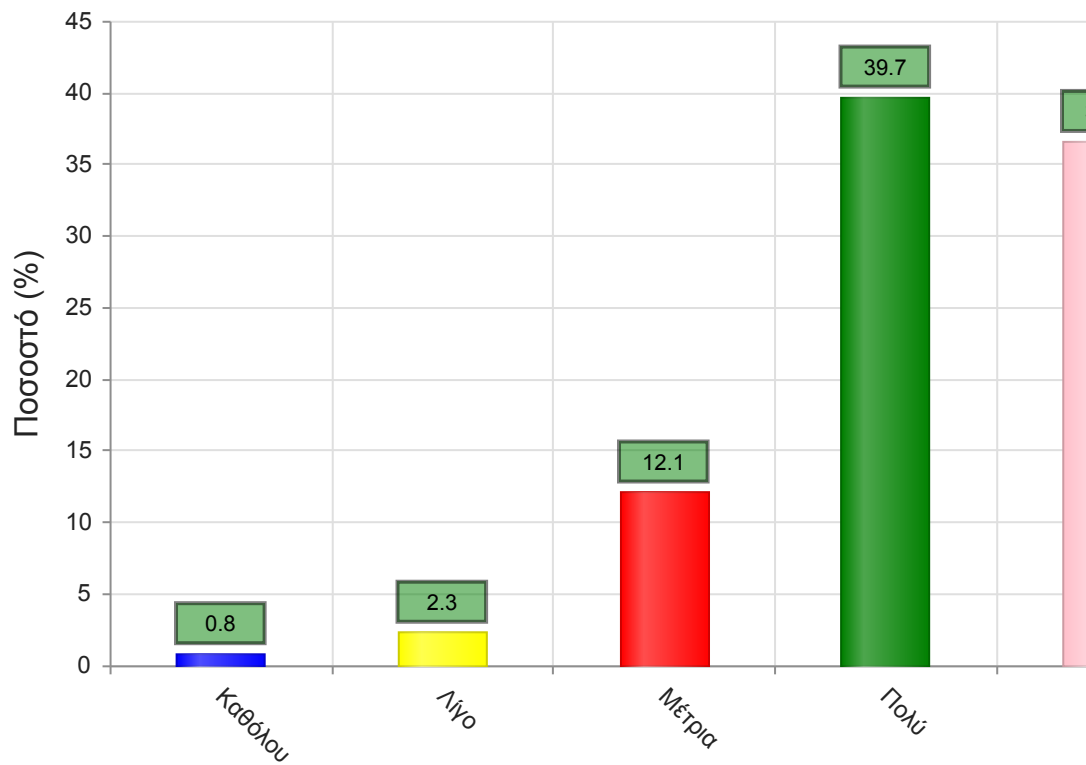
| | Απαντήσεις | Ποσοστό (%) |
|--------------------------|------------|-------------|
| Καθόλου | 13 | 2.0 |
| Λίγο | 25 | 3.9 |
| Μέτρια | 96 | 15.0 |
| Πολύ | 234 | 36.6 |
| Πάρα πολύ | 247 | 38.7 |
| Δ/Α | 24 | 3.8 |
| Σύνολο Απαντήσεων | 615 | 96.2 |
| Ολικό Σύνολο | 639 | 100 |



Μέσος όρος τμήματος : 4.1 (Πολύ)

26. Χρησιμοποιεί Τεχνολογίες Πληροφορικής και Επικοινωνιών στη διδασκαλία και στην εμπέδωση του μαθήματος; (Χρήση προβολικών μηχανημάτων στις παραδόσεις, παράδοση ασκήσεων μέσω πλατφόρμας τηλεεκπαίδευσης, χρήση ιστοσελίδας μαθήματος κλπ)

| | Απαντήσεις | Ποσοστό (%) |
|--------------------------|------------|-------------|
| Καθόλου | 5 | 0.8 |
| Λίγο | 15 | 2.3 |
| Μέτρια | 77 | 12.1 |
| Πολύ | 254 | 39.7 |
| Πάρα πολύ | 234 | 36.6 |
| Δ/Α | 54 | 8.5 |
| Σύνολο Απαντήσεων | 585 | 91.5 |
| Ολικό Σύνολο | 639 | 100 |

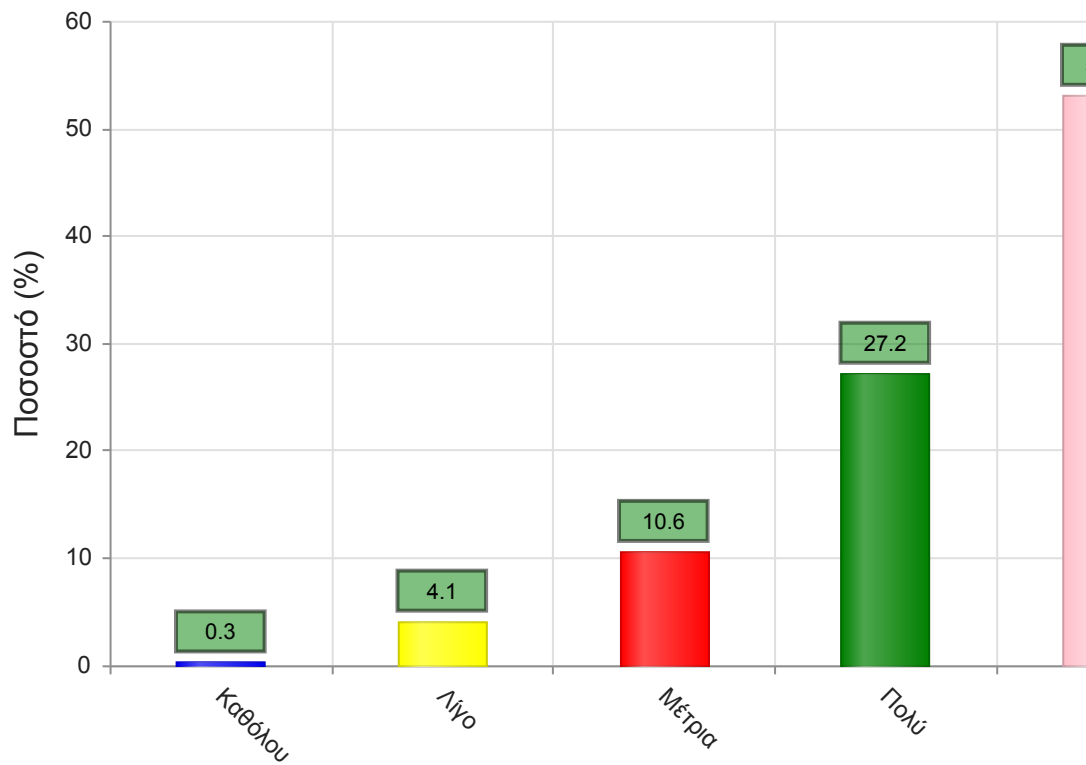


Μέσος όρος τμήματος : 4.2 (Πολύ)

Γ. Ερωτήσεις που αφορούν στα χαρακτηριστικά του/της φοιτητή/-τριας:

27. Πόσο τακτικά παρακολουθείτε τις διαλέξεις;

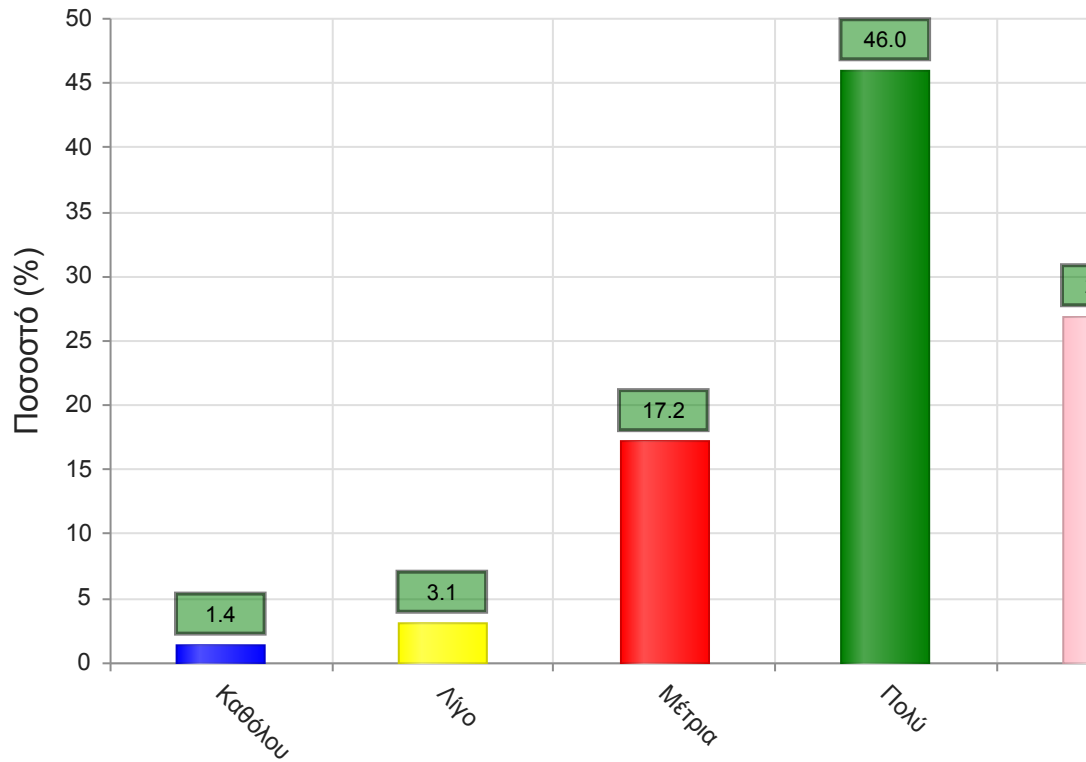
| | Απαντήσεις | Ποσοστό (%) |
|--------------------------|------------|-------------|
| Καθόλου | 2 | 0.3 |
| Λίγο | 26 | 4.1 |
| Μέτρια | 68 | 10.6 |
| Πολύ | 174 | 27.2 |
| Πάρα πολύ | 339 | 53.1 |
| Δ/Α | 30 | 4.7 |
| Σύνολο Απαντήσεων | 609 | 95.3 |
| Ολικό Σύνολο | 639 | 100 |



Μέσος όρος τμήματος : 4.3 (Πολύ)

28. Κατά πόσο κατανοείτε τις διδασκόμενες έννοιες;

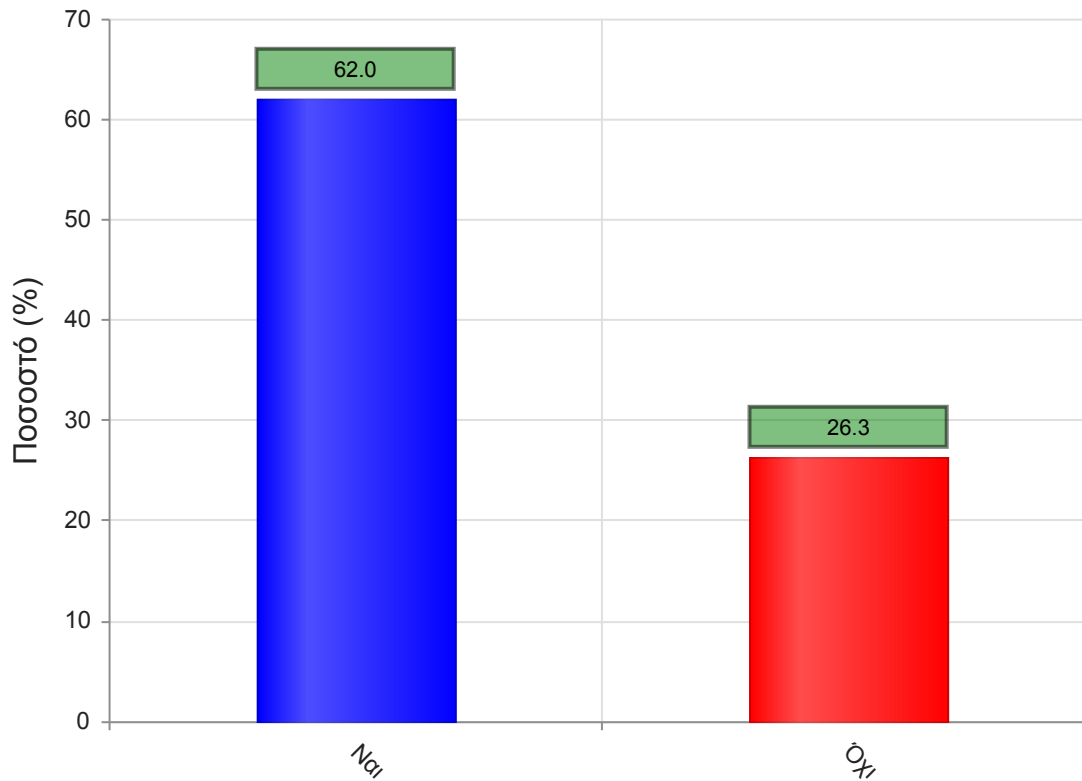
| | Απαντήσεις | Ποσοστό (%) |
|--------------------------|------------|-------------|
| Καθόλου | 9 | 1.4 |
| Λίγο | 20 | 3.1 |
| Μέτρια | 110 | 17.2 |
| Πολύ | 294 | 46.0 |
| Πάρα πολύ | 172 | 26.9 |
| Δ/Α | 34 | 5.3 |
| Σύνολο Απαντήσεων | 605 | 94.7 |
| Ολικό Σύνολο | 639 | 100 |



Μέσος όρος τμήματος : 4.0 (Πολύ)

29. Ανταποκρίνεστε στις γραπτές εργασίες/ασκήσεις;

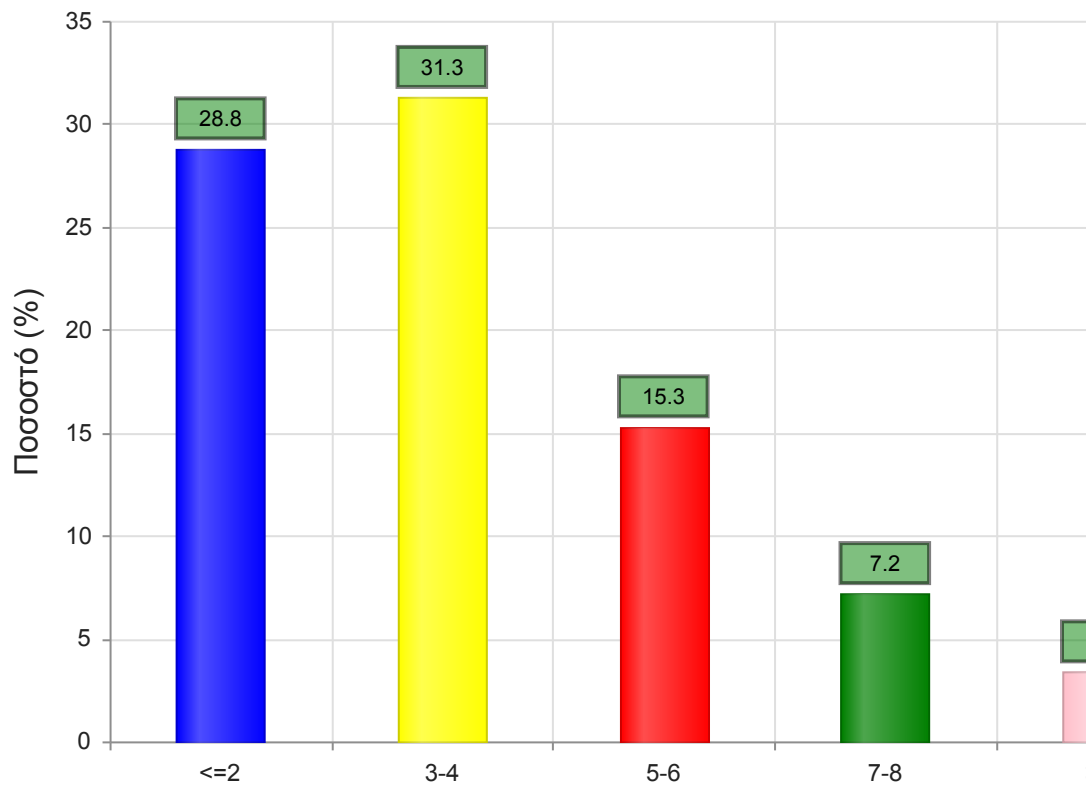
| | Απαντήσεις | Ποσοστό (%) |
|---------------|------------|-------------|
| ΝΑΙ | 574 | 62.0 |
| ΟΧΙ | 244 | 26.3 |
| Δ/Α | 108 | 11.7 |
| Σύνολο | 926 | 100 |



Μέσος όρος τμήματος : ()

30. Πόσες ώρες μελέτης αφιερώνετε εβδομαδιαία για τη μελέτη του συγκεκριμένου μαθήματος;

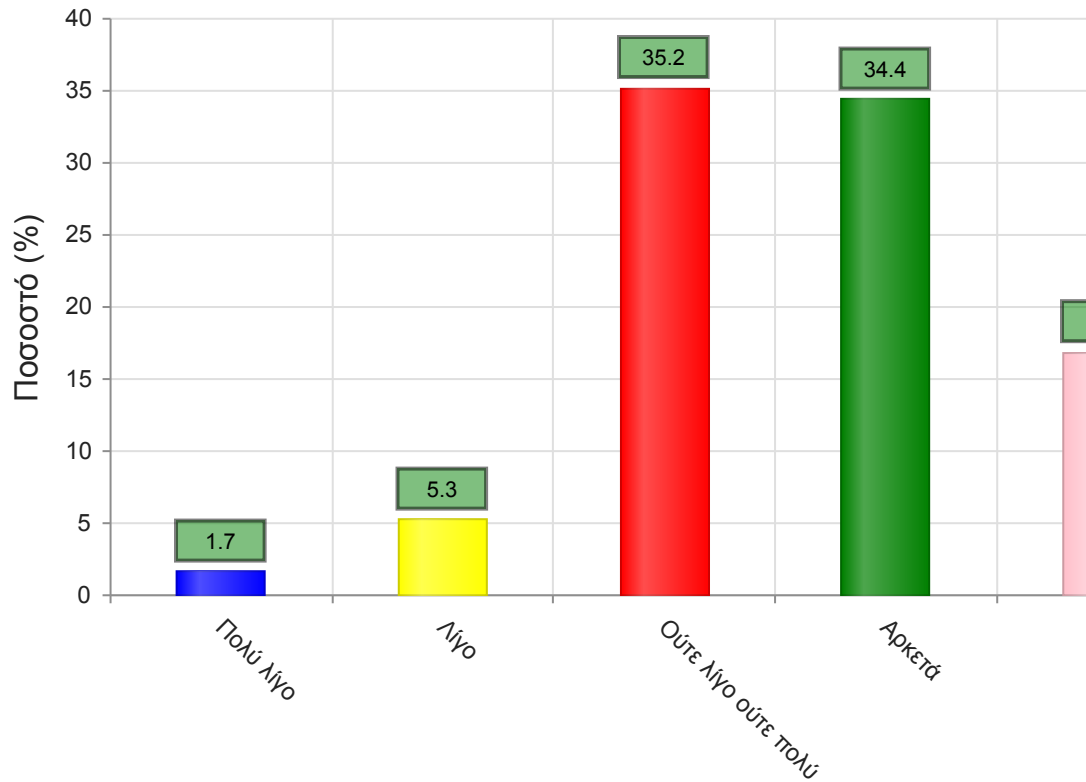
| | Απαντήσεις | Ποσοστό τμήματος(%) |
|--------------------------|------------|---------------------|
| <=2 | 184 | 28.8 |
| 3-4 | 200 | 31.3 |
| 5-6 | 98 | 15.3 |
| 7-8 | 46 | 7.2 |
| >=9 | 22 | 3.4 |
| Δ/Α | 89 | 13.9 |
| Σύνολο Απαντήσεων | 550 | 86.1 |
| Ολικό Σύνολο | 639 | 100 |



Μέσος όρος τμήματος : 2.1 (3-4)

31. Πόσες ώρες πιστεύετε ότι πρέπει να αφιερώσετε κατά την περίοδο των εξετάσεων για την επιτυχή εξέτασή σας στο συγκεκριμένο μάθημα; (**Πολύ Λίγο**=0-5, **Λίγο**=5-10, **Ούτε Λίγο Ούτε πολύ**=10-15, **Αρκετά**=15-20, **Πολύ**=20+)

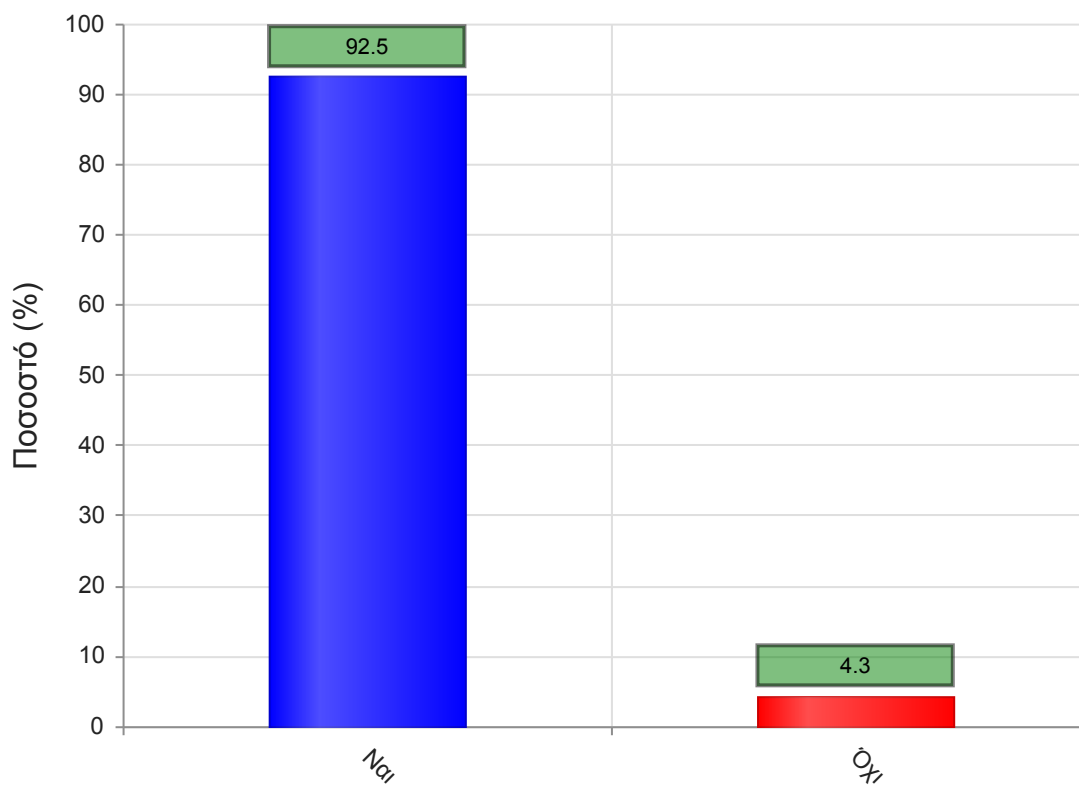
| | Απαντήσεις | Ποσοστό τμήματος (%) |
|----------------------------|------------|----------------------|
| Πολύ λίγο | 11 | 1.7 |
| Λίγο | 34 | 5.3 |
| Ούτε λίγο ούτε πολύ | 225 | 35.2 |
| Αρκετά | 220 | 34.4 |
| Πολύ | 108 | 16.9 |
| Δ/Α | 41 | 6.4 |
| Σύνολο Απαντήσεων | 598 | 93.6 |
| Ολικό Σύνολο | 639 | 100 |



Μέσος όρος τμήματος : 3.6 (Αρκετά)

32. Θα εξεταστείτε στο μάθημα για πρώτη φορά;

| | Απαντήσεις | Ποσοστό (%) |
|---------------|------------|-------------|
| ΝΑΙ | 857 | 92.5 |
| ΟΧΙ | 40 | 4.3 |
| Δ/Α | 29 | 3.1 |
| Σύνολο | 926 | 100 |



Μέσος όρος τμήματος : ()