



# ΠΑΝΕΠΙΣΤΗΜΙΟ ΔΥΤΙΚΗΣ ΑΤΤΙΚΗΣ

## Στατιστικά τμήματος

Τμήμα

Απογραφική Περίοδος

Ερωτηματολόγιο

Εξάμηνο

674 - ΓΡΑΦΙΣΤΙΚΗΣ ΚΑΙ ΟΠΤΙΚΗΣ ΕΠΙΚΟΙΝΩΝΙΑΣ

2021 - 2022

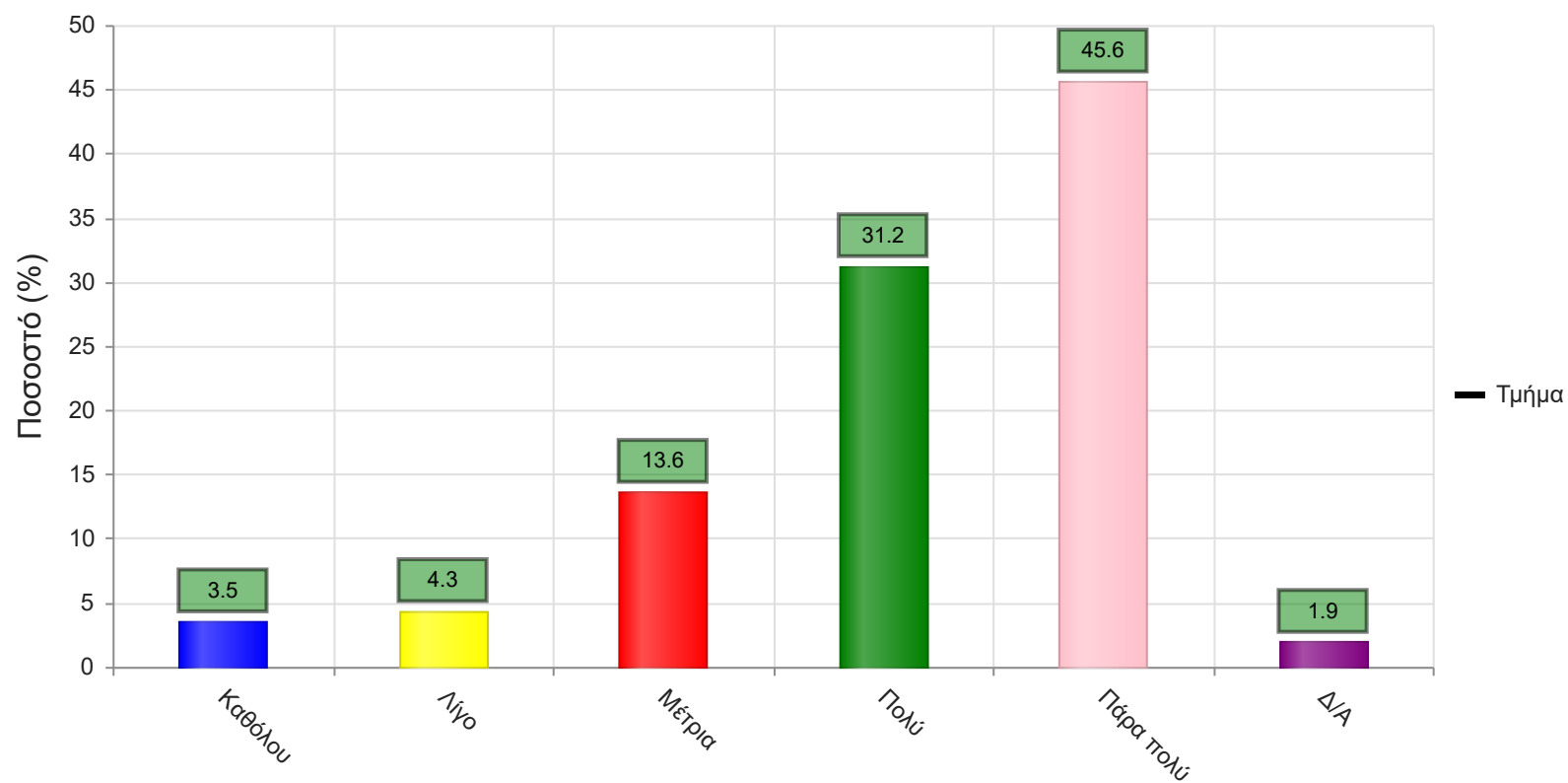
Ερωτηματολόγιο Μαθημάτων

Χειμερινό

### A. Ερωτήσεις που αφορούν στο μάθημα:

1. Οι στόχοι του θεωρητικού μαθήματος ήταν σαφείς;

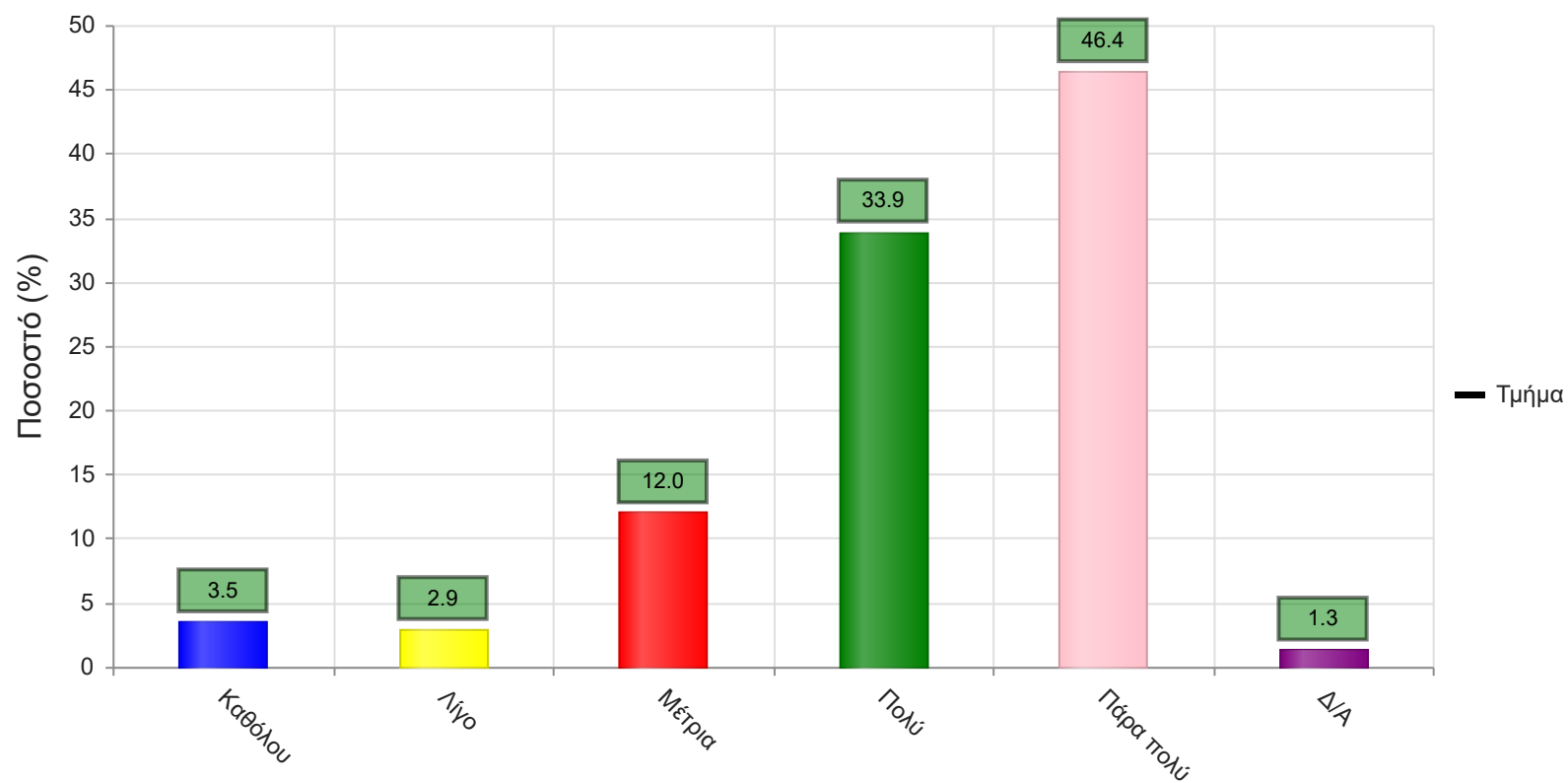
	Απαντήσεις	Ποσοστό (%)
Καθόλου	13	3.5
Λίγο	16	4.3
Μέτρια	51	13.6
Πολύ	117	31.2
Πάρα πολύ	171	45.6
Δ/Α	7	1.9
<b>Σύνολο Απαντήσεων</b>	<b>368</b>	<b>98.1</b>
<b>Ολικό Σύνολο</b>	<b>375</b>	<b>100</b>



**Μέσος όρος τμήματος : 4.1 ( Πολύ )**

2. Η ύλη που καλύφθηκε ανταποκρινόταν στους στόχους του μαθήματος;

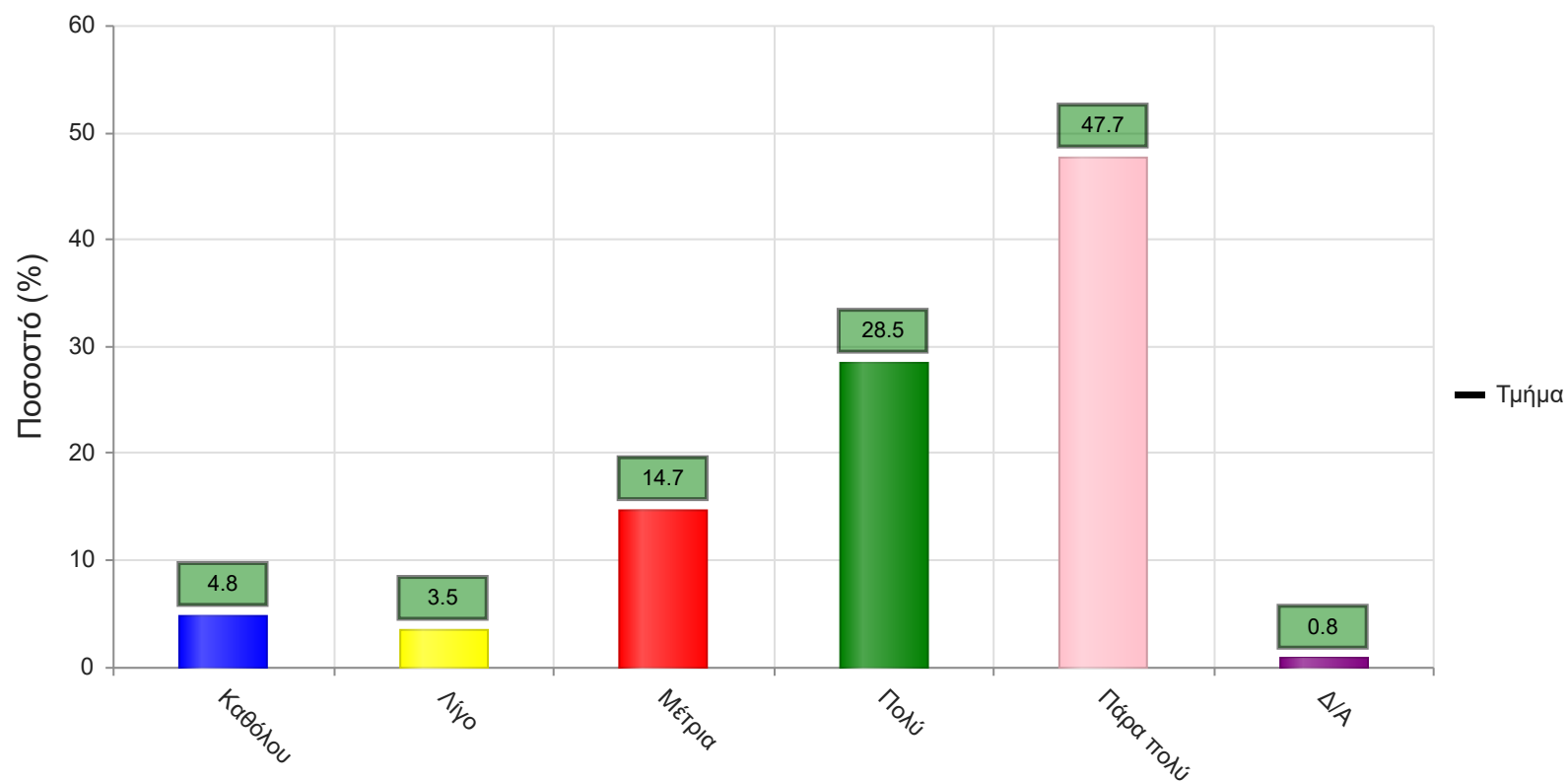
	Απαντήσεις	Ποσοστό (%)
Καθόλου	13	3.5
Λίγο	11	2.9
Μέτρια	45	12.0
Πολύ	127	33.9
Πάρα πολύ	174	46.4
Δ/Α	5	1.3
<b>Σύνολο Απαντήσεων</b>	<b>370</b>	<b>98.7</b>
<b>Ολικό Σύνολο</b>	<b>375</b>	<b>100</b>



**Μέσος όρος τμήματος : 4.2 ( Πολύ )**

3. Βαθμολογήστε την οργάνωση του μαθήματος

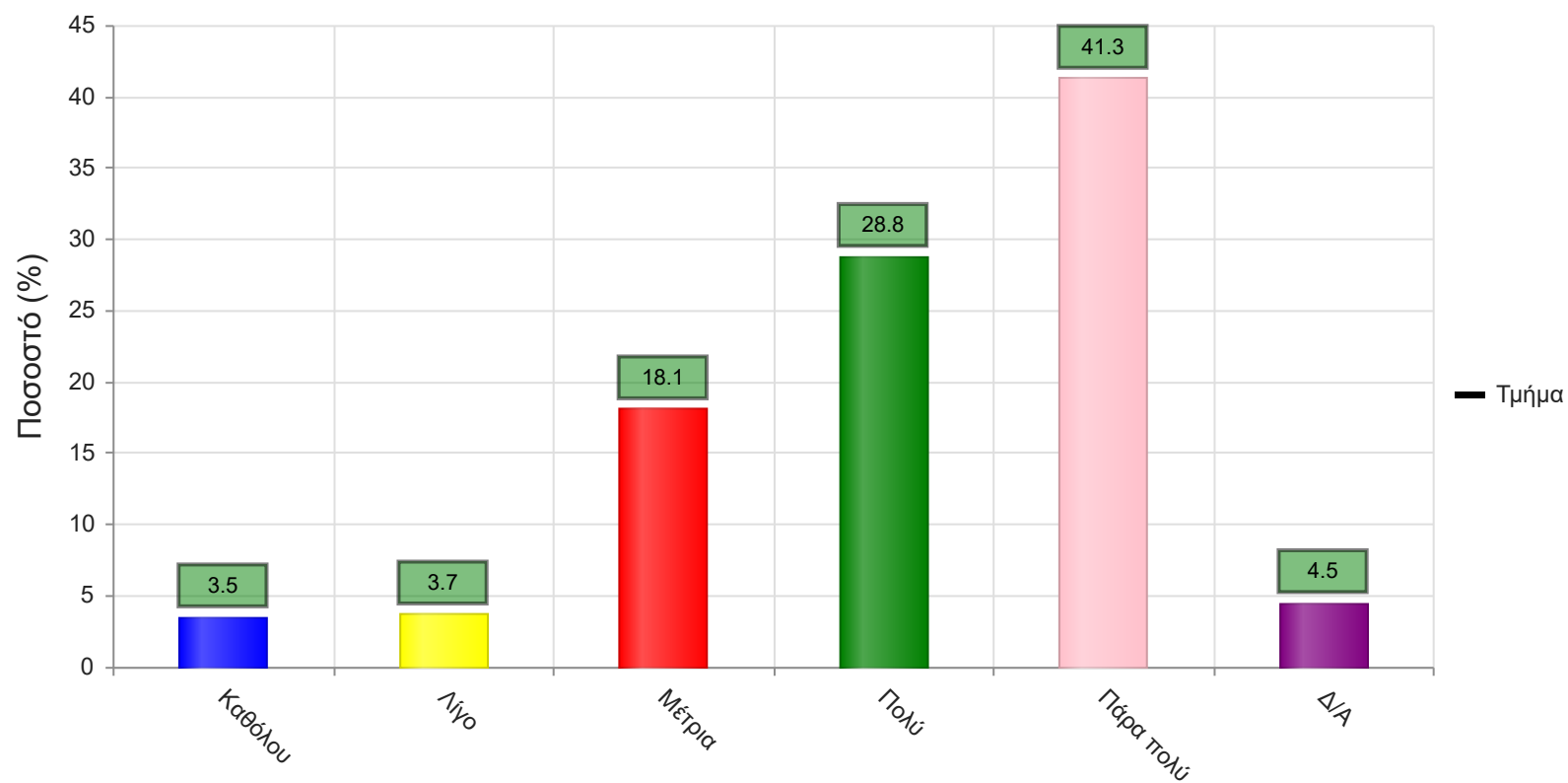
	Απαντήσεις	Ποσοστό (%)
Καθόλου	18	4.8
Λίγο	13	3.5
Μέτρια	55	14.7
Πολύ	107	28.5
Πάρα πολύ	179	47.7
Δ/Α	3	0.8
<b>Σύνολο Απαντήσεων</b>	<b>372</b>	<b>99.2</b>
<b>Ολικό Σύνολο</b>	<b>375</b>	<b>100</b>



**Μέσος όρος τμήματος : 4.1 ( Πολύ )**

4. Το εκπαιδευτικό υλικό που χρησιμοποιήθηκε βοήθησε στην καλύτερη κατανόηση του θέματος;

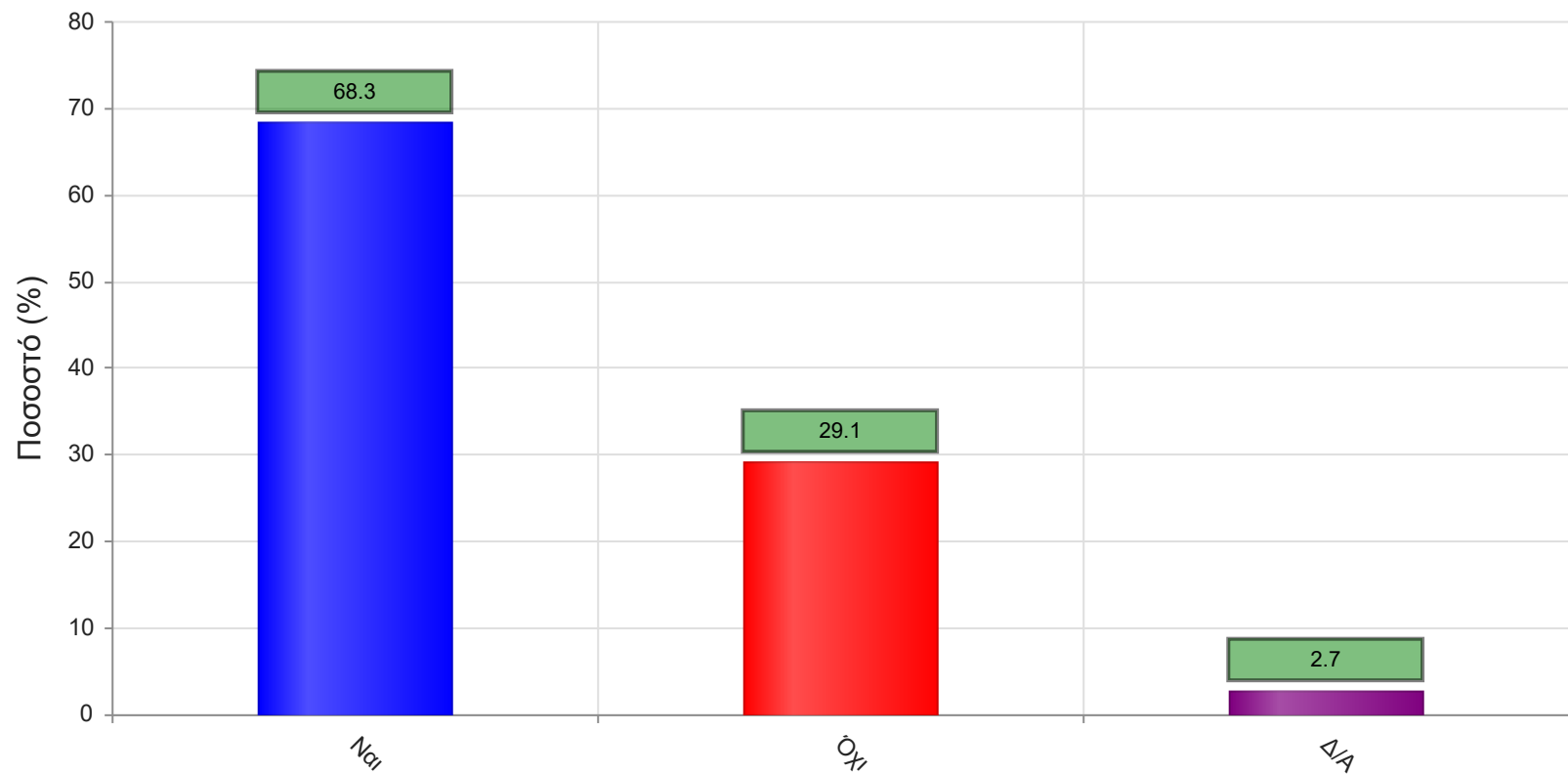
	Απαντήσεις	Ποσοστό (%)
Καθόλου	13	3.5
Λίγο	14	3.7
Μέτρια	68	18.1
Πολύ	108	28.8
Πάρα πολύ	155	41.3
Δ/Α	17	4.5
<b>Σύνολο Απαντήσεων</b>	<b>358</b>	<b>95.5</b>
<b>Ολικό Σύνολο</b>	<b>375</b>	<b>100</b>



**Μέσος όρος τμήματος : 4.1 ( Πολύ )**

5. Τα εκπαιδευτικά βοηθήματα ("σύγγραμμα", σημειώσεις, πρόσθετη βιβλιογραφία) χορηγήθηκαν εγκαίρως;

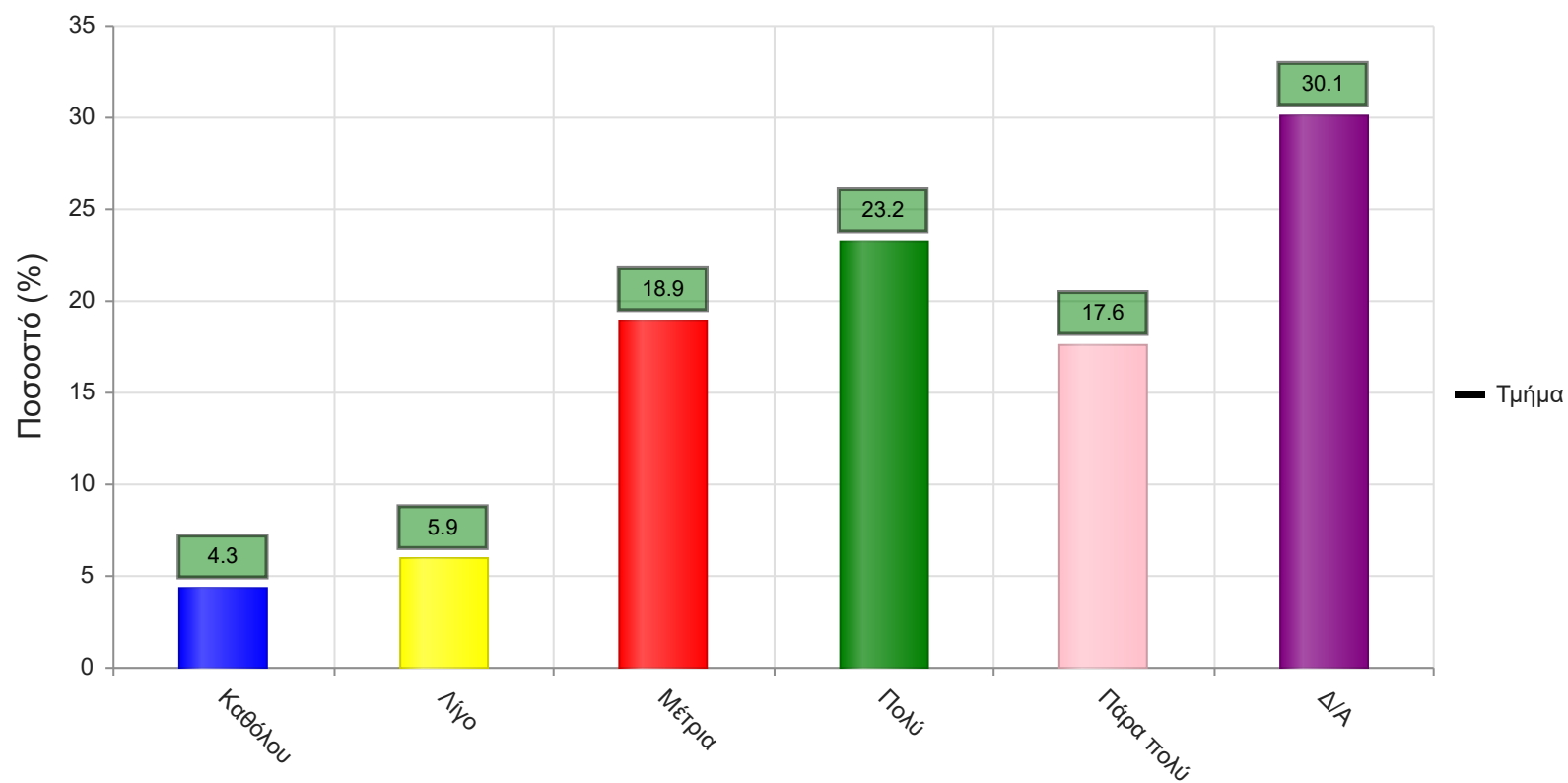
	Απαντήσεις	Ποσοστό (%)
<b>ΝΑΙ</b>	256	68.3
<b>ΟΧΙ</b>	109	29.1
<b>Δ/Α</b>	10	2.7
<b>Σύνολο</b>	375	100



**Μέσος όρος τμήματος : ( )**

6. Πόσο ικανοποιητικό/-ά βρίσκεται το/-α διανεμόμενο/-α βιβλίο/α(σύγγραμμα/-τα);

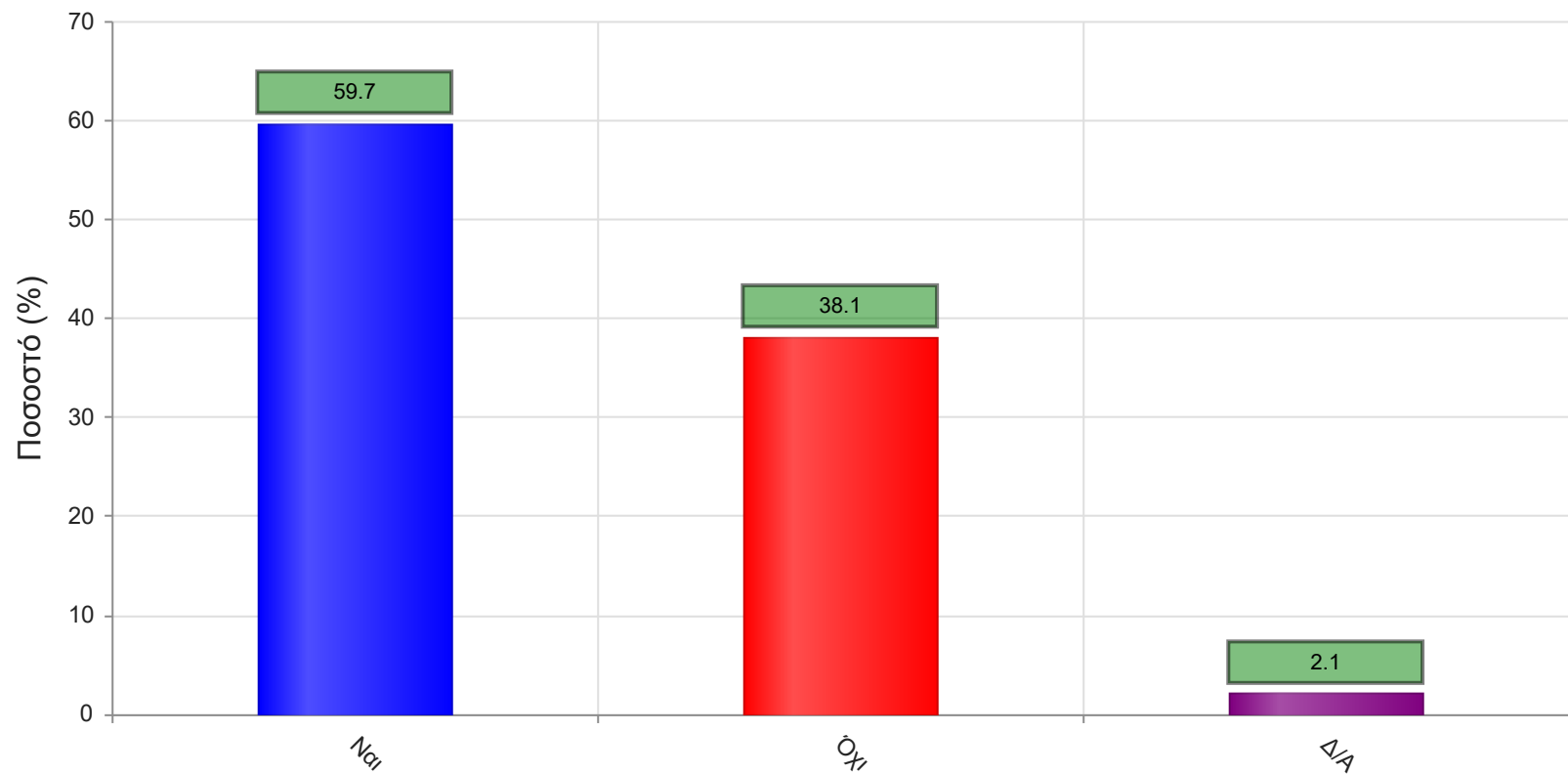
	Απαντήσεις	Ποσοστό (%)
Καθόλου	16	4.3
Λίγο	22	5.9
Μέτρια	71	18.9
Πολύ	87	23.2
Πάρα πολύ	66	17.6
Δ/Α	113	30.1
<b>Σύνολο Απαντήσεων</b>	<b>262</b>	<b>69.9</b>
<b>Ολικό Σύνολο</b>	<b>375</b>	<b>100</b>



**Μέσος όρος τμήματος : 3.6 ( Πολύ )**

7. Παρέχονται επιπρόσθετες σημειώσεις;

	Απαντήσεις	Ποσοστό (%)
<b>ΝΑΙ</b>	224	59.7
<b>ΟΧΙ</b>	143	38.1
<b>Δ/Α</b>	8	2.1
<b>Σύνολο</b>	375	100

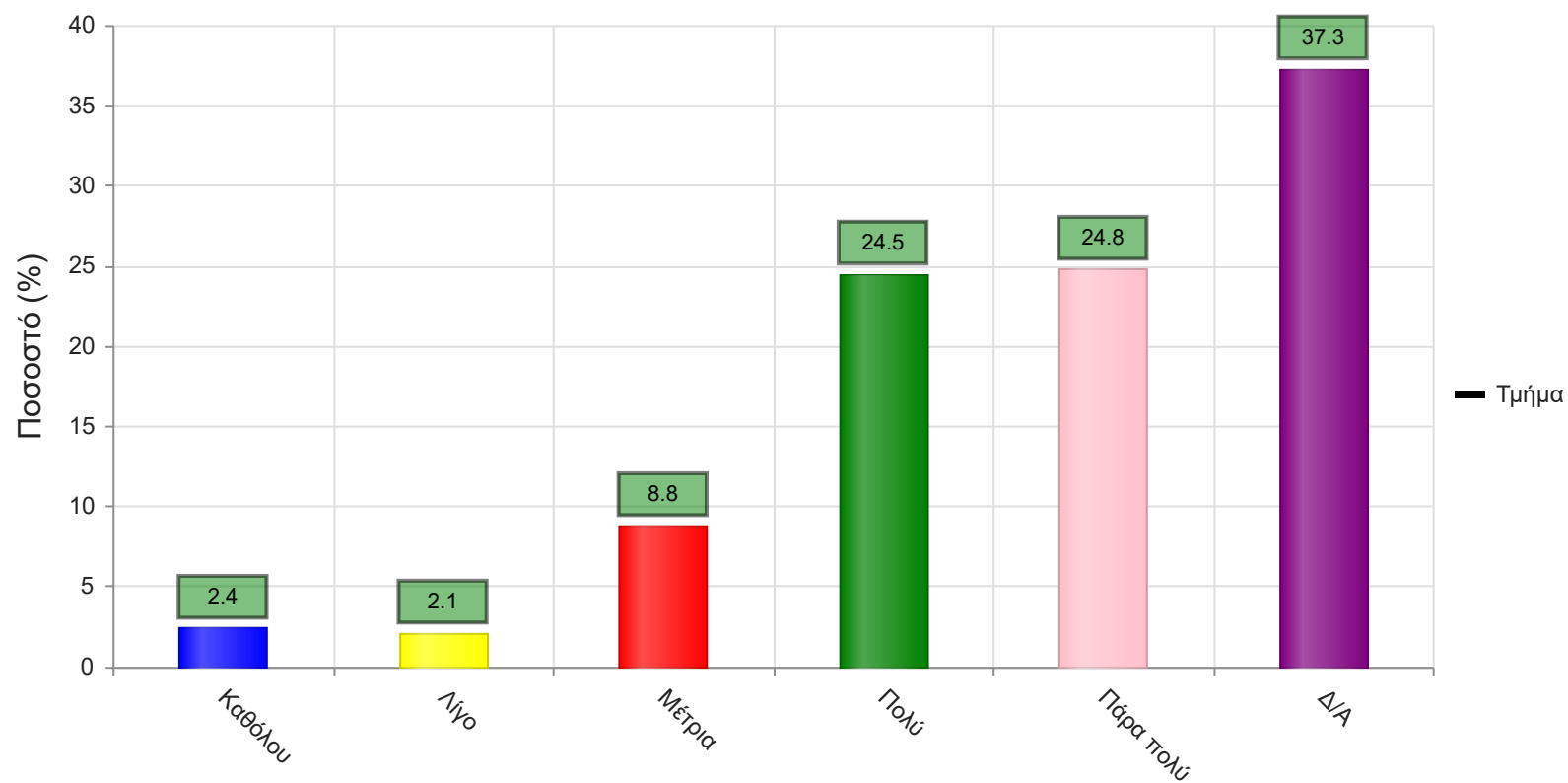


Μέσος όρος τμήματος : ( )

7α. Εάν ναι, βαθμολογήστε την επάρκειά τους



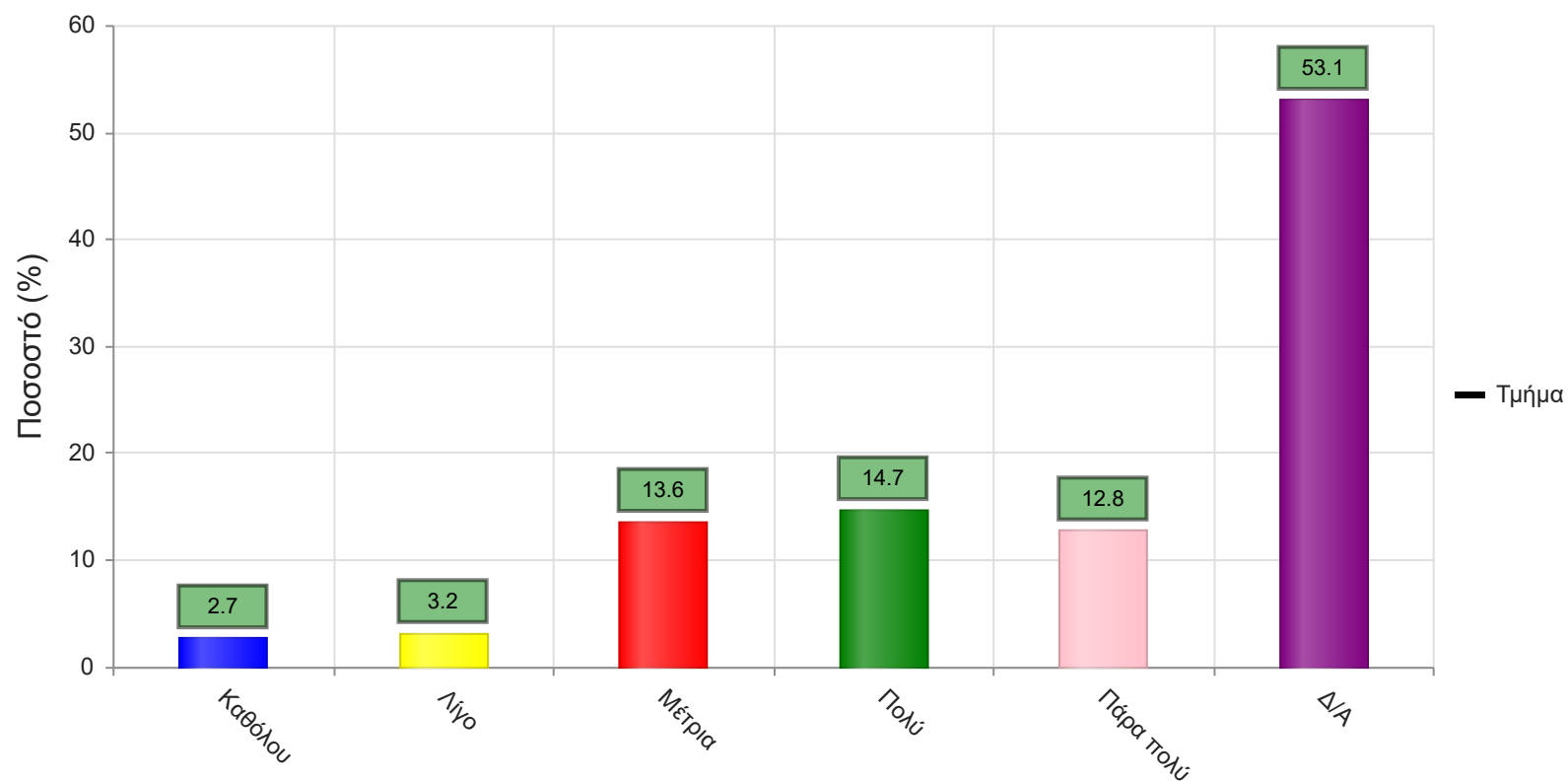
	Απαντήσεις	Ποσοστό (%)
Καθόλου	9	2.4
Λίγο	8	2.1
Μέτρια	33	8.8
Πολύ	92	24.5
Πάρα πολύ	93	24.8
Δ/Α	140	37.3
<b>Σύνολο Απαντήσεων</b>	<b>235</b>	<b>62.7</b>
<b>Ολικό Σύνολο</b>	<b>375</b>	<b>100</b>



**Μέσος όρος τμήματος : 4.1 ( Πολύ )**

8. Βαθμολογήστε τη διαθεσιμότητα της επιπρόσθετης βιβλιογραφίας στην Βιβλιοθήκη του Ιδρύματος

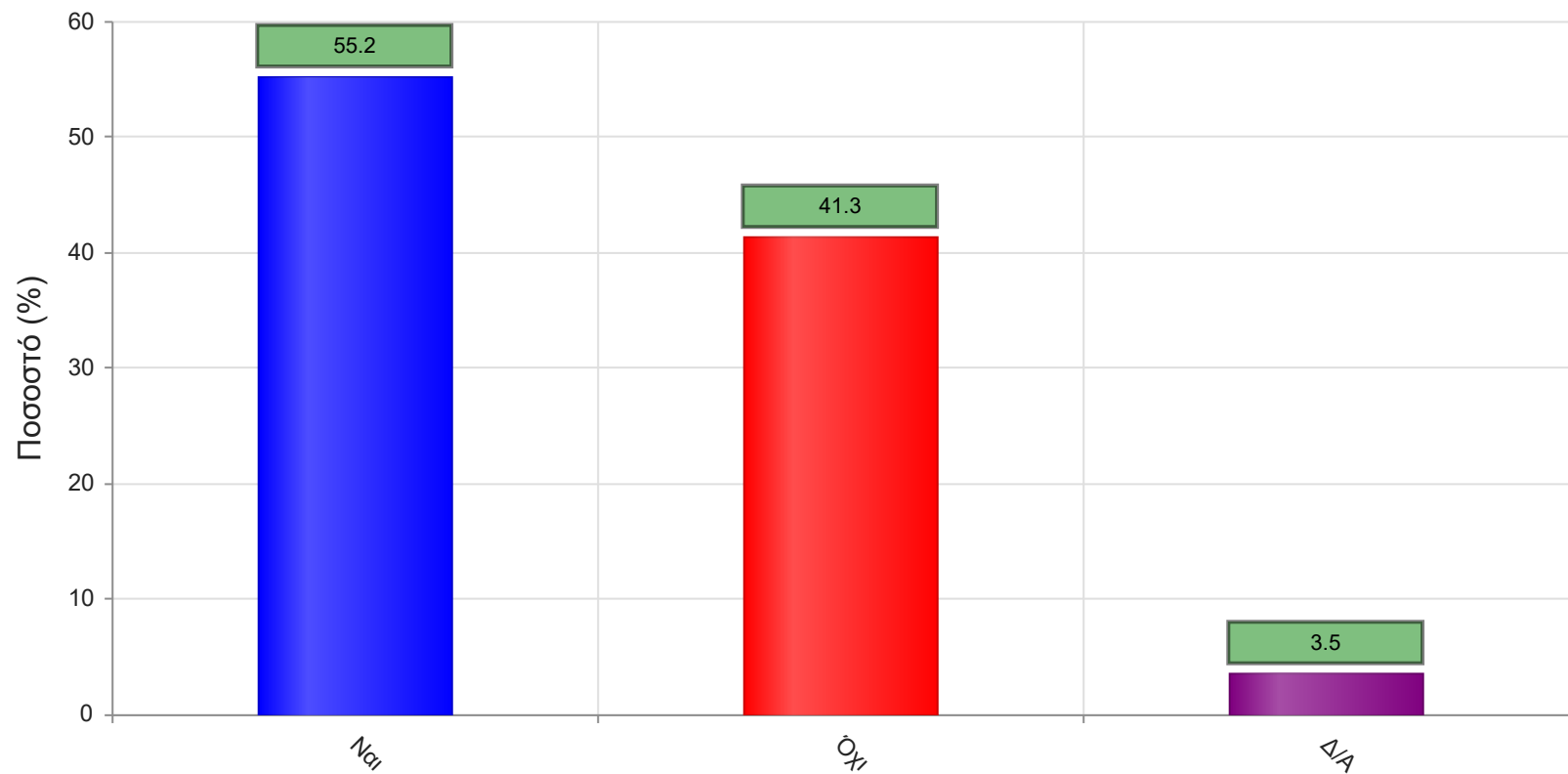
	Απαντήσεις	Ποσοστό (%)
Καθόλου	10	2.7
Λίγο	12	3.2
Μέτρια	51	13.6
Πολύ	55	14.7
Πάρα πολύ	48	12.8
Δ/Α	199	53.1
<b>Σύνολο Απαντήσεων</b>	176	46.9
<b>Ολικό Σύνολο</b>	375	100



**Μέσος όρος τμήματος : 3.7 ( Πολύ )**

9. Προαπαιτούνται γνώσεις από άλλα μαθήματα για την παρακολούθηση του μαθήματος;

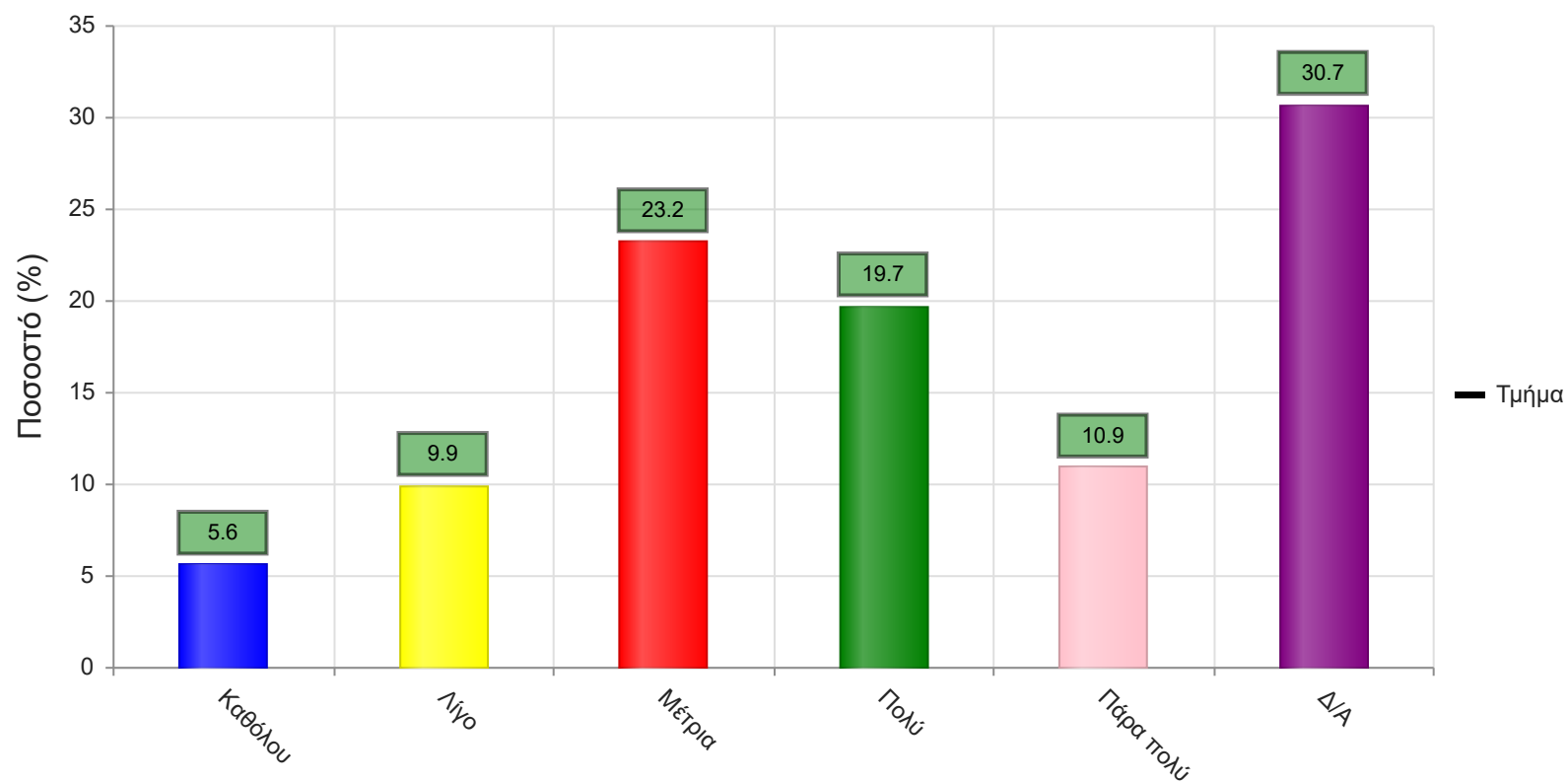
	Απαντήσεις	Ποσοστό (%)
<b>ΝΑΙ</b>	207	55.2
<b>ΟΧΙ</b>	155	41.3
<b>Δ/Α</b>	13	3.5
<b>Σύνολο</b>	375	100



Μέσος όρος τμήματος : ( )

9α. Εάν ναι, καλύπτονται από άλλα διδαχθέντα μαθήματα;

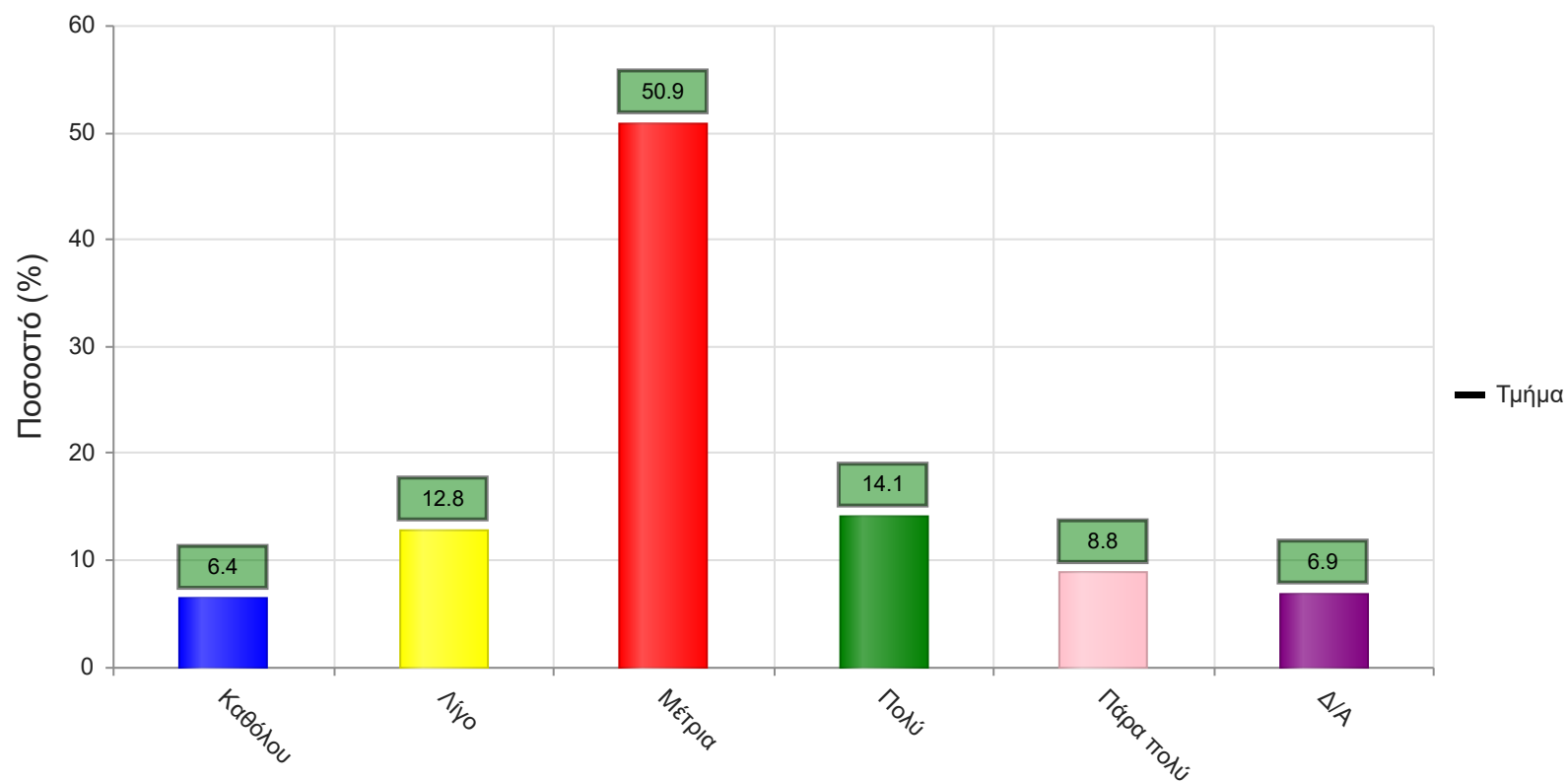
	Απαντήσεις	Ποσοστό (%)
Καθόλου	21	5.6
Λίγο	37	9.9
Μέτρια	87	23.2
Πολύ	74	19.7
Πάρα πολύ	41	10.9
Δ/Α	115	30.7
<b>Σύνολο Απαντήσεων</b>	<b>260</b>	<b>69.3</b>
<b>Ολικό Σύνολο</b>	<b>375</b>	<b>100</b>



**Μέσος όρος τμήματος : 3.3 ( Μέτρια )**

10. Πώς κρίνετε το επίπεδο δυσκολίας του μαθήματος για το έτος του;

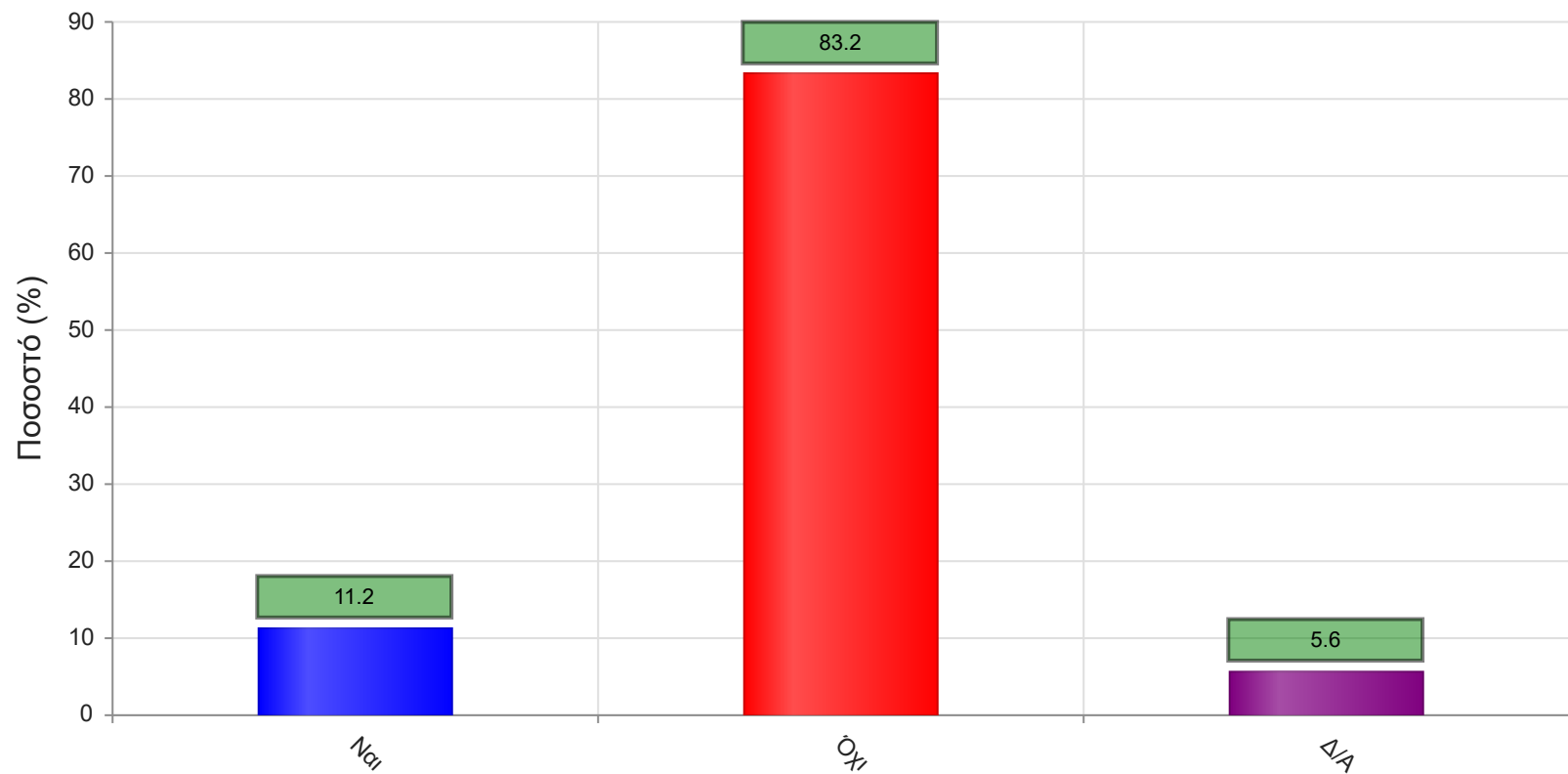
	Απαντήσεις	Ποσοστό (%)
Καθόλου	24	6.4
Λίγο	48	12.8
Μέτρια	191	50.9
Πολύ	53	14.1
Πάρα πολύ	33	8.8
Δ/Α	26	6.9
<b>Σύνολο Απαντήσεων</b>	<b>349</b>	<b>93.1</b>
<b>Ολικό Σύνολο</b>	<b>375</b>	<b>100</b>



**Μέσος όρος τμήματος : 3.1 ( Μέτρια )**

11. Υπάρχει ανάγκη οργάνωσης φροντιστηριακών μαθημάτων για το συγκεκριμένο μάθημα;

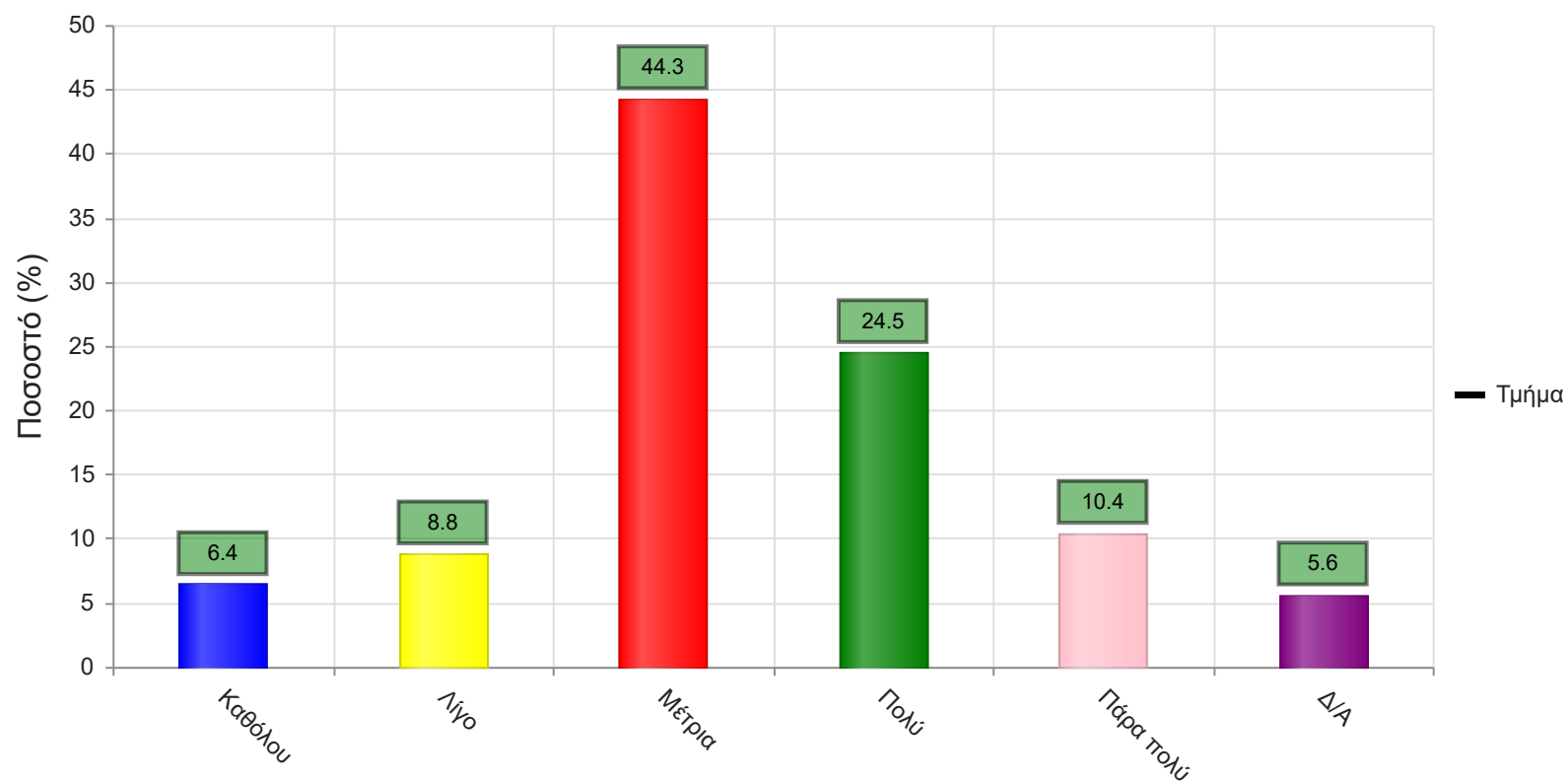
	Απαντήσεις	Ποσοστό (%)
<b>ΝΑΙ</b>	42	11.2
<b>ΟΧΙ</b>	312	83.2
<b>Δ/Α</b>	21	5.6
<b>Σύνολο</b>	375	100



**Μέσος όρος τμήματος : ( )**

12. Αξιολογήστε τον αριθμό των ωρών διδασκαλίας για την κάλυψη της ύλης (καθόλου=ανεπαρκής, πάρα πολύ=υπερβολικός)

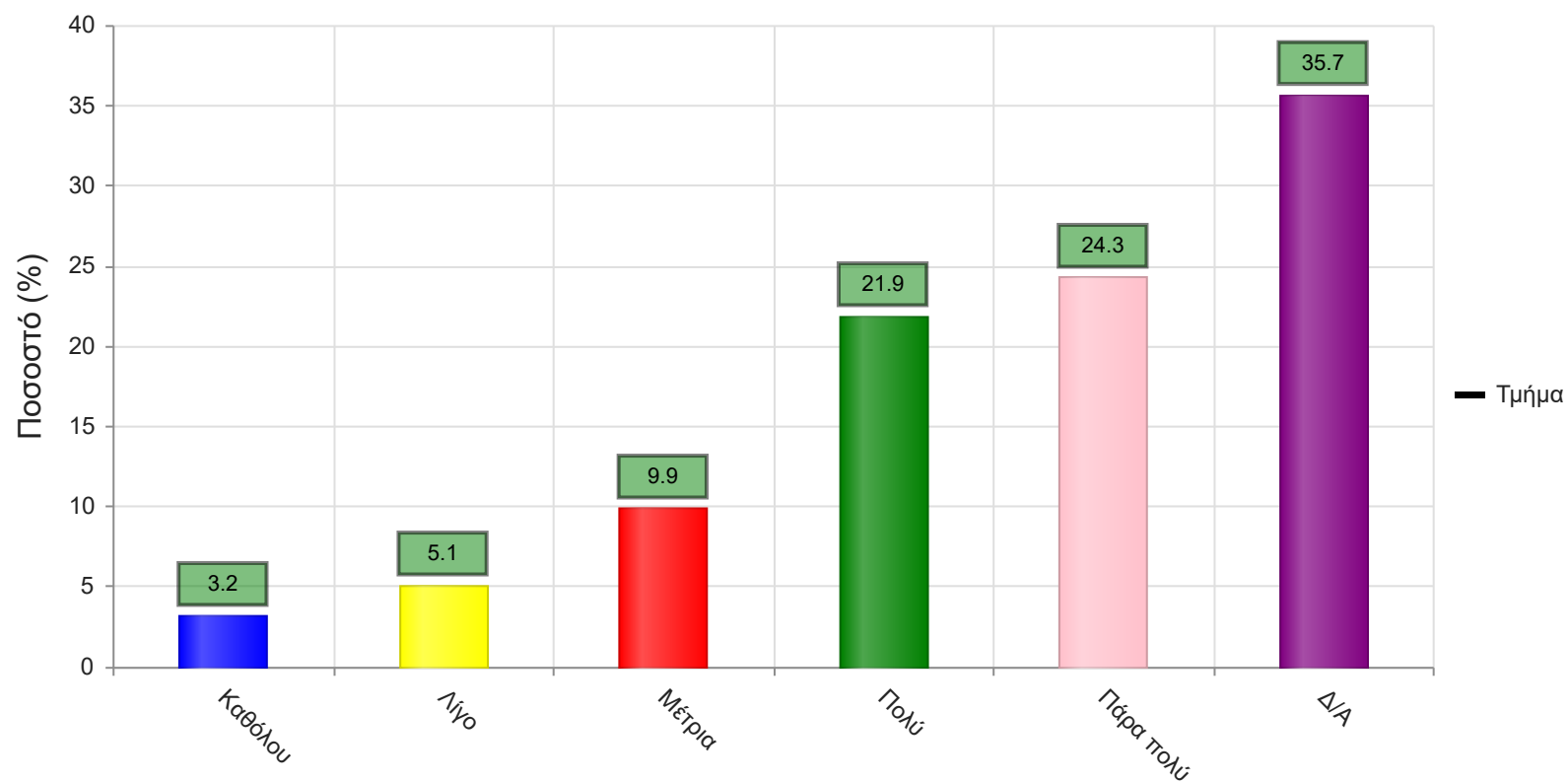
	Απαντήσεις	Ποσοστό (%)
Καθόλου	24	6.4
Λίγο	33	8.8
Μέτρια	166	44.3
Πολύ	92	24.5
Πάρα πολύ	39	10.4
Δ/Α	21	5.6
<b>Σύνολο Απαντήσεων</b>	<b>354</b>	<b>94.4</b>
<b>Ολικό Σύνολο</b>	<b>375</b>	<b>100</b>



Μέσος όρος τμήματος : 3.3 ( Μέτρια )

Να απαντήσετε σε περίπτωση που υπήρχαν γραπτές ή/και προφορικές εργασίες  
 13. Υπάρχει διαφάνεια στα κριτήρια βαθμολόγησης;

	Απαντήσεις	Ποσοστό (%)
Καθόλου	12	3.2
Λίγο	19	5.1
Μέτρια	37	9.9
Πολύ	82	21.9
Πάρα πολύ	91	24.3
Δ/Α	134	35.7
<b>Σύνολο Απαντήσεων</b>	<b>241</b>	<b>64.3</b>
<b>Ολικό Σύνολο</b>	<b>375</b>	<b>100</b>

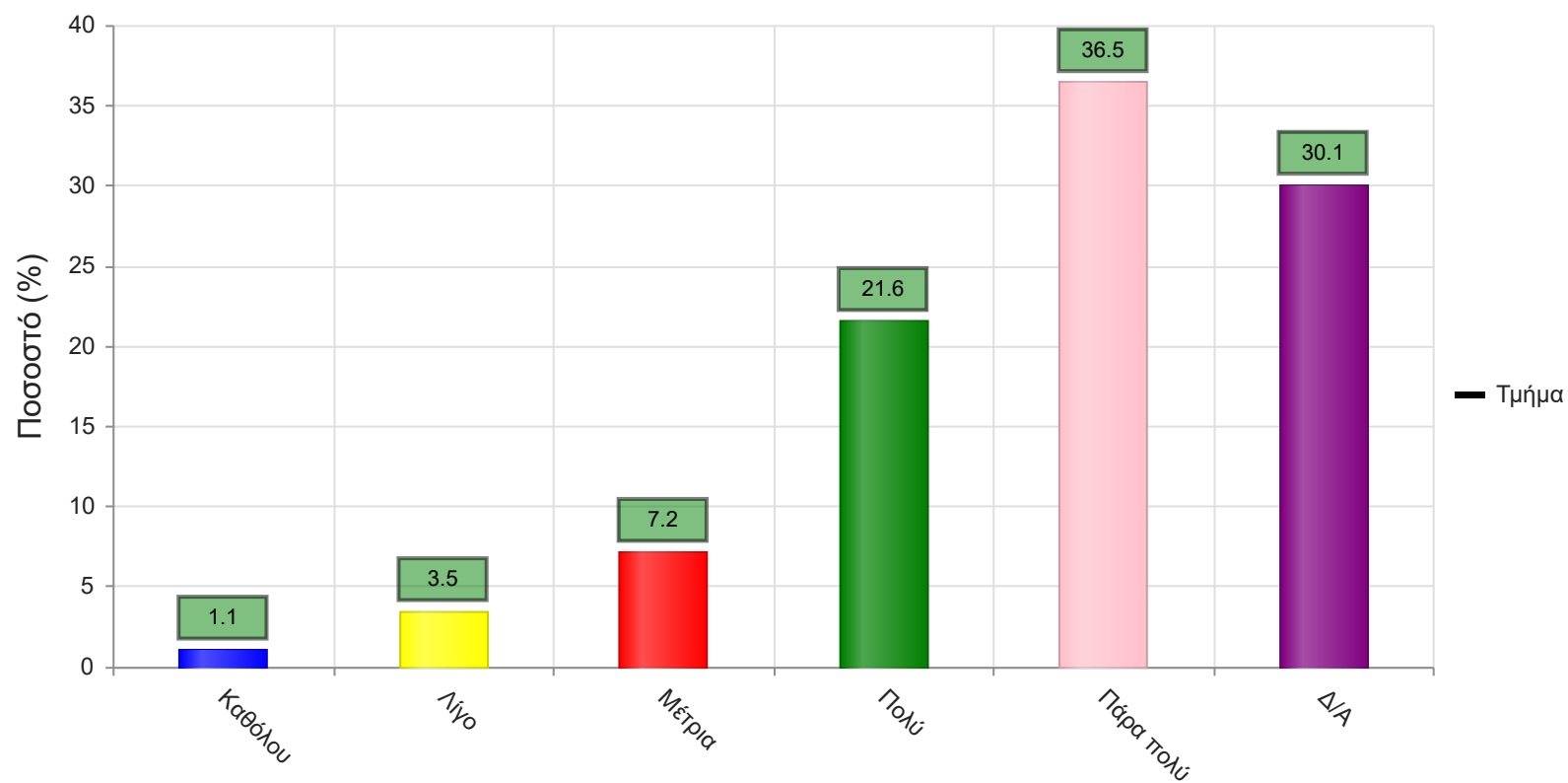


**Μέσος όρος τμήματος : 3.9 ( Πολύ )**

14. Το θέμα δόθηκε εγκαίρως;



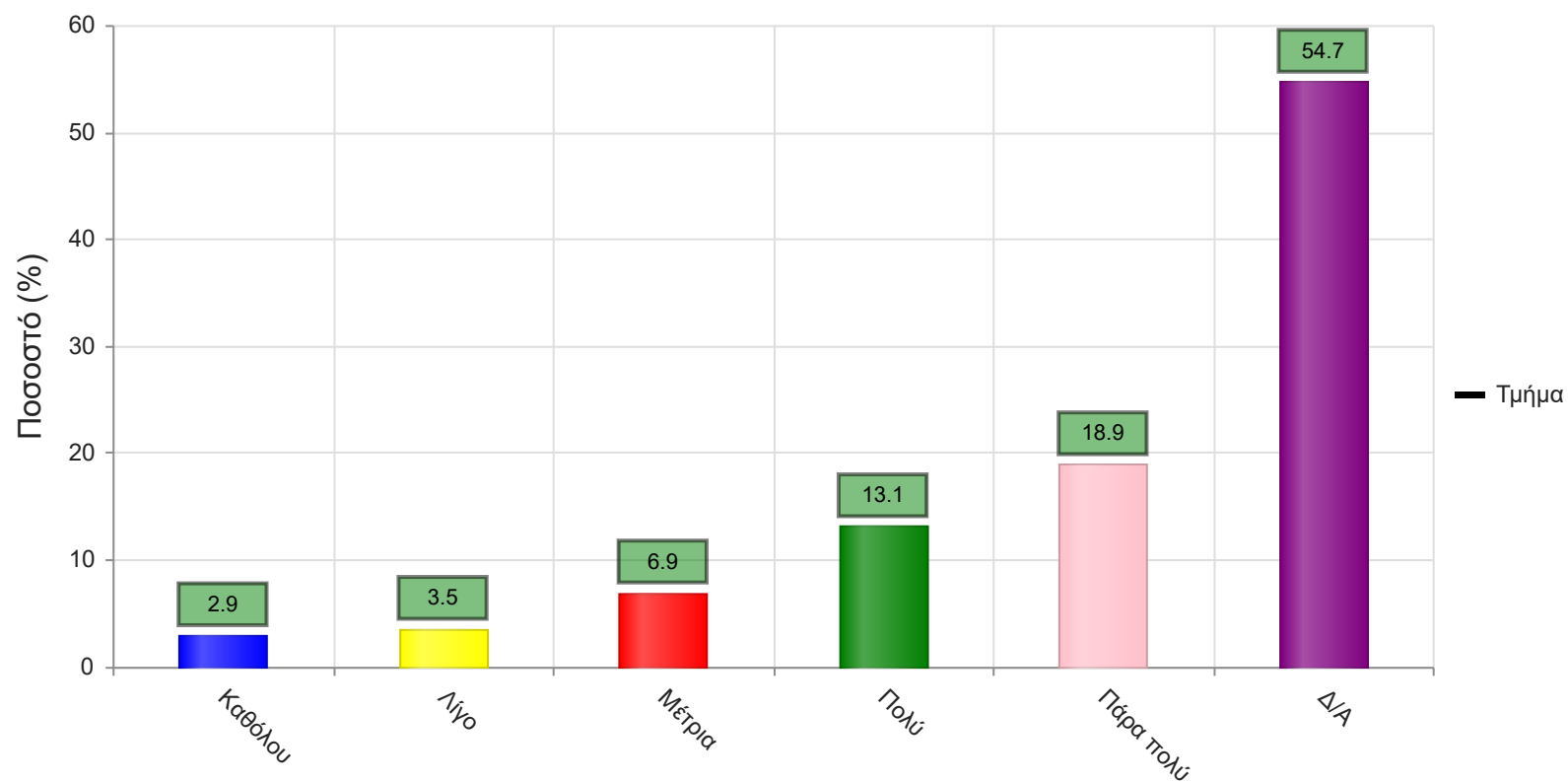
	Απαντήσεις	Ποσοστό (%)
Καθόλου	4	1.1
Λίγο	13	3.5
Μέτρια	27	7.2
Πολύ	81	21.6
Πάρα πολύ	137	36.5
Δ/Α	113	30.1
<b>Σύνολο Απαντήσεων</b>	<b>262</b>	<b>69.9</b>
<b>Ολικό Σύνολο</b>	<b>375</b>	<b>100</b>



**Μέσος όρος τμήματος : 4.3 ( Πολύ )**

15. Το διαθέσιμο ερευνητικό υλικό στη βιβλιοθήκη κρίθηκε επαρκές;

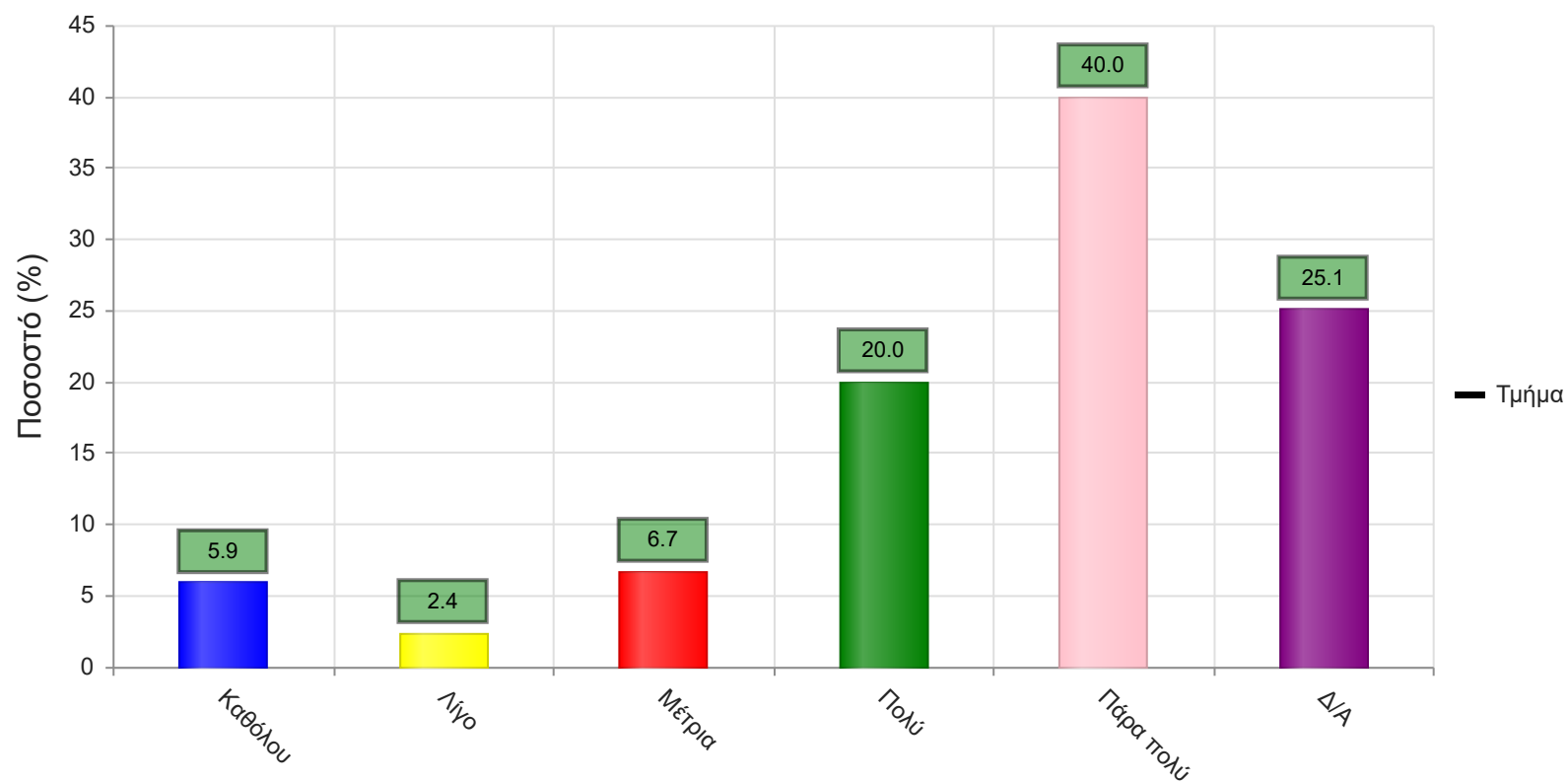
	Απαντήσεις	Ποσοστό (%)
Καθόλου	11	2.9
Λίγο	13	3.5
Μέτρια	26	6.9
Πολύ	49	13.1
Πάρα πολύ	71	18.9
Δ/Α	205	54.7
<b>Σύνολο Απαντήσεων</b>	170	45.3
<b>Ολικό Σύνολο</b>	375	100



**Μέσος όρος τμήματος : 3.9 ( Πολύ )**

17. Τα σχόλια του/της διδάσκοντος/-ουσας ήταν εποικοδομητικά;

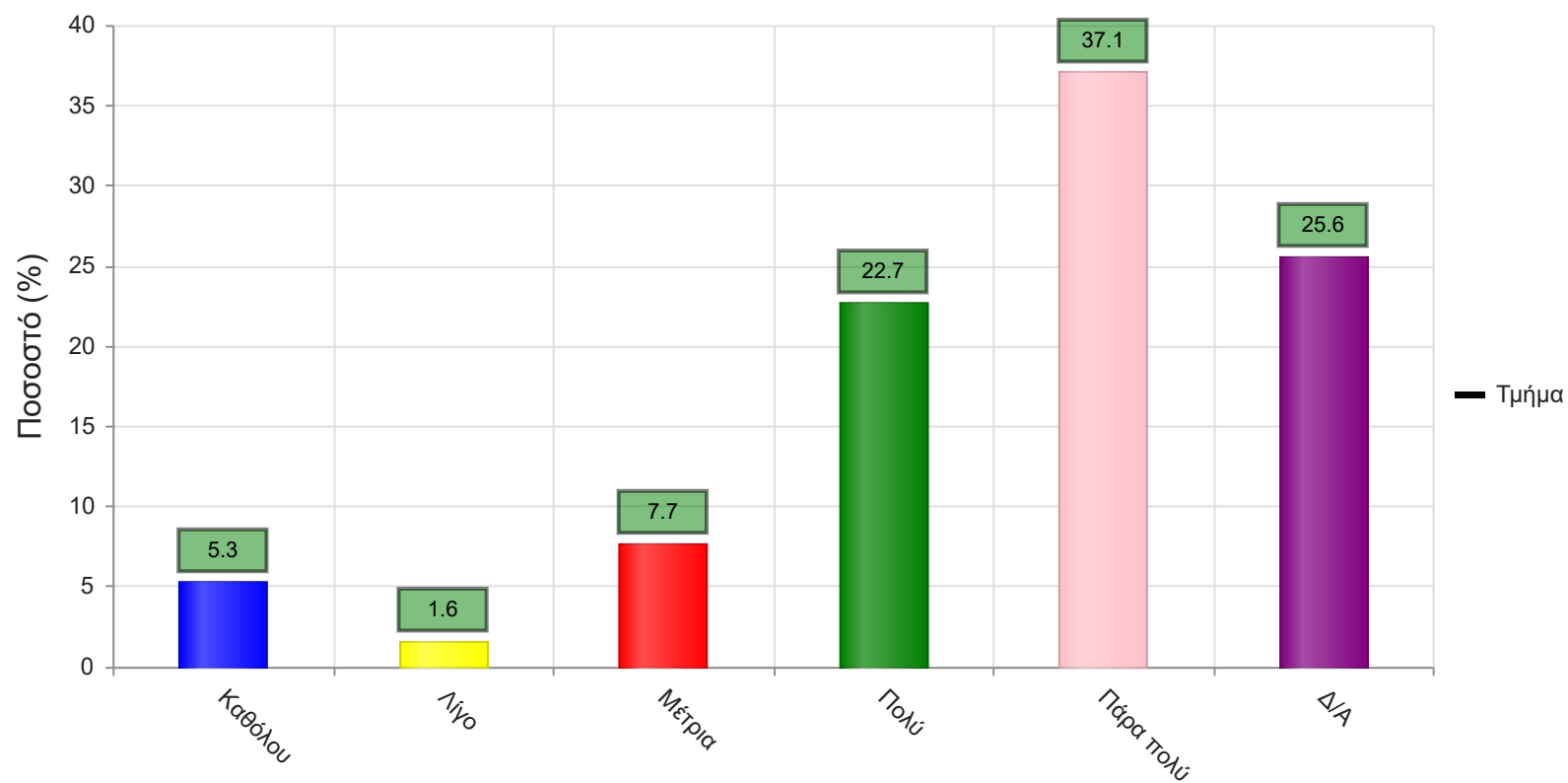
	Απαντήσεις	Ποσοστό (%)
Καθόλου	22	5.9
Λίγο	9	2.4
Μέτρια	25	6.7
Πολύ	75	20.0
Πάρα πολύ	150	40.0
Δ/Α	94	25.1
<b>Σύνολο Απαντήσεων</b>	<b>281</b>	<b>74.9</b>
<b>Ολικό Σύνολο</b>	<b>375</b>	<b>100</b>



**Μέσος όρος τμήματος : 4.1 ( Πολύ )**

16. Υπήρχε καθοδήγηση από τον/την διδάσκοντα/-ουσα;

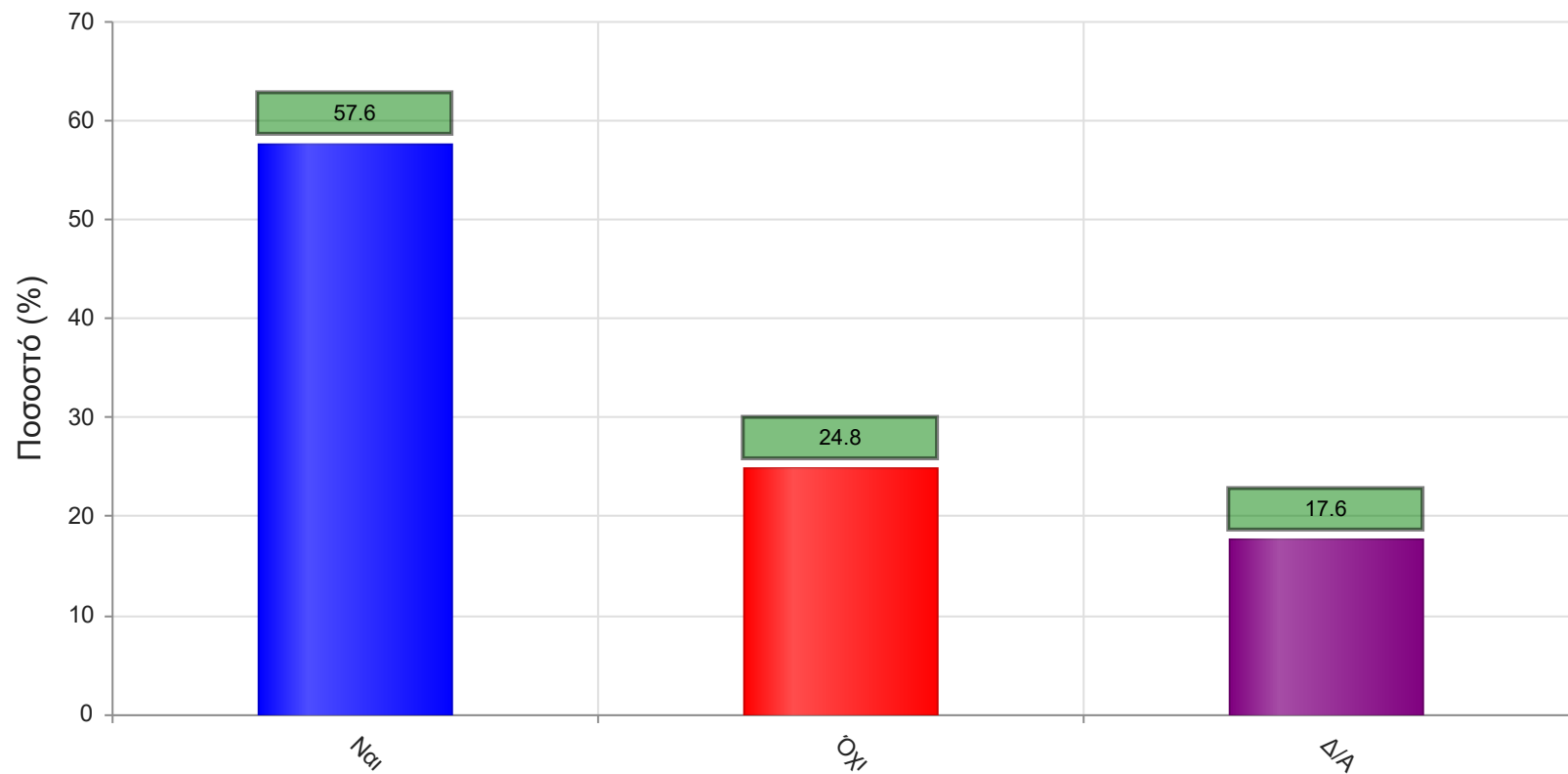
	Απαντήσεις	Ποσοστό (%)
Καθόλου	20	5.3
Λίγο	6	1.6
Μέτρια	29	7.7
Πολύ	85	22.7
Πάρα πολύ	139	37.1
Δ/Α	96	25.6
<b>Σύνολο Απαντήσεων</b>	<b>279</b>	<b>74.4</b>
<b>Ολικό Σύνολο</b>	<b>375</b>	<b>100</b>



**Μέσος όρος τμήματος : 4.1 ( Πολύ )**

18. Δόθηκε η δυνατότητα βελτίωσης της εργασίας;

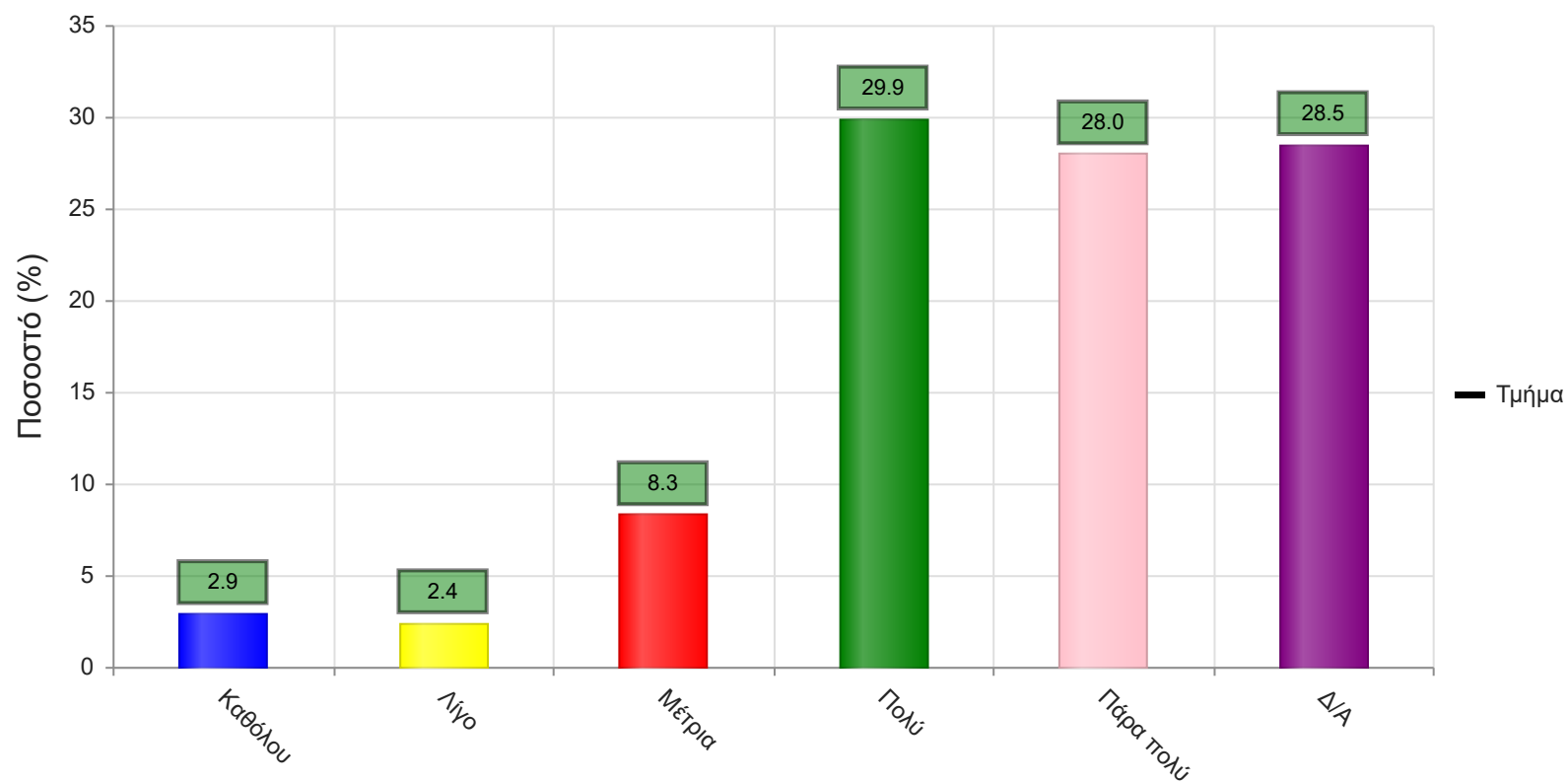
	Απαντήσεις	Ποσοστό (%)
<b>ΝΑΙ</b>	216	57.6
<b>ΟΧΙ</b>	93	24.8
<b>Δ/Α</b>	66	17.6
<b>Σύνολο</b>	375	100



**Μέσος όρος τμήματος : ( )**

19. Η συγκεκριμένη εργασία σας βοήθησε να κατανοήσετε το συγκεκριμένο θέμα;

	Απαντήσεις	Ποσοστό (%)
Καθόλου	11	2.9
Λίγο	9	2.4
Μέτρια	31	8.3
Πολύ	112	29.9
Πάρα πολύ	105	28.0
Δ/Α	107	28.5
<b>Σύνολο Απαντήσεων</b>	<b>268</b>	<b>71.5</b>
<b>Ολικό Σύνολο</b>	<b>375</b>	<b>100</b>

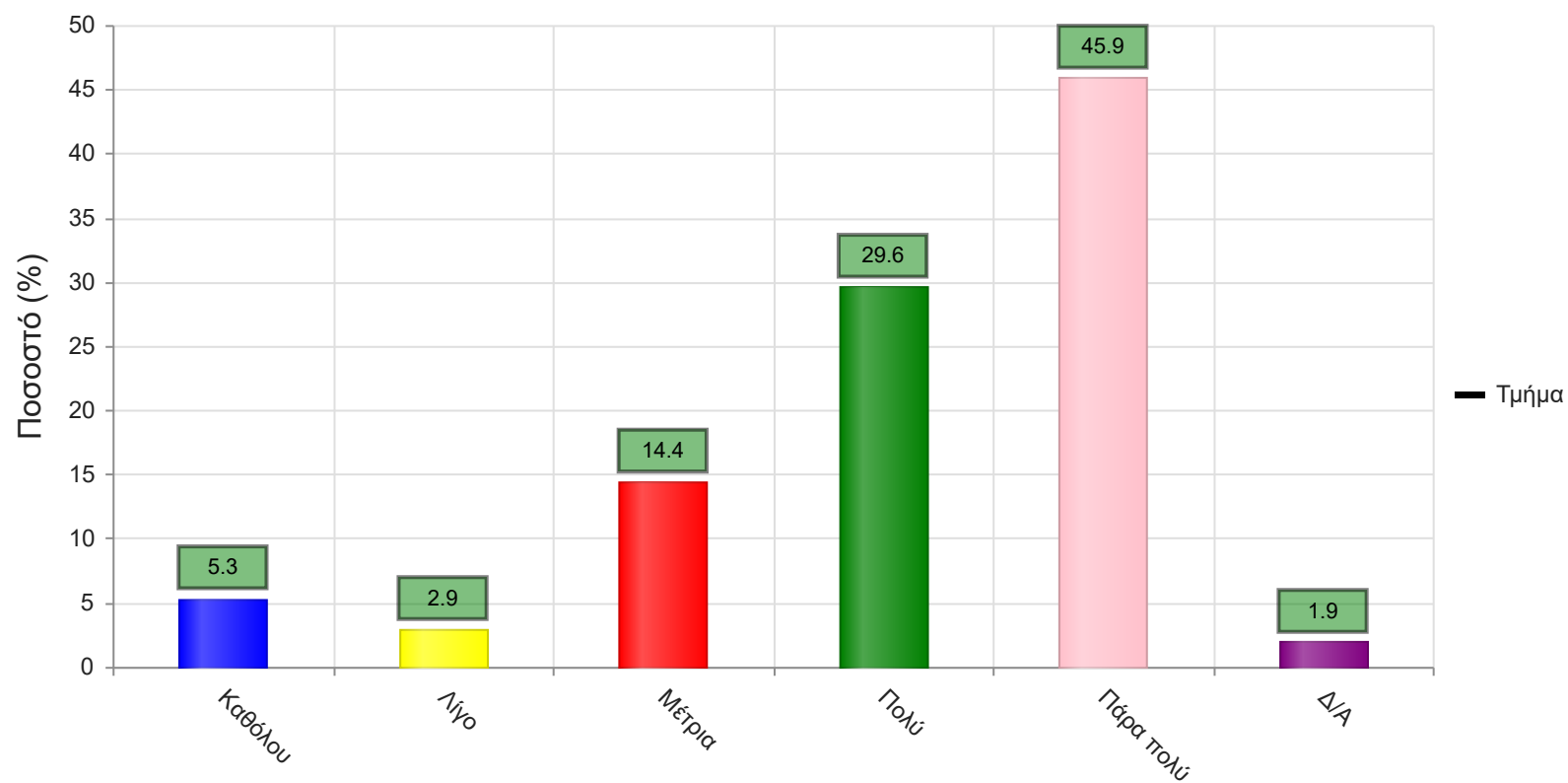


Μέσος όρος τμήματος : 4.1 ( Πολύ )

## B. Ερωτήσεις που αφορούν στον/ην διδάσκοντα/ουσα

20. Βαθμολογήστε τη μεταδοτικότητα του/της διδάσκοντα/ουσας.

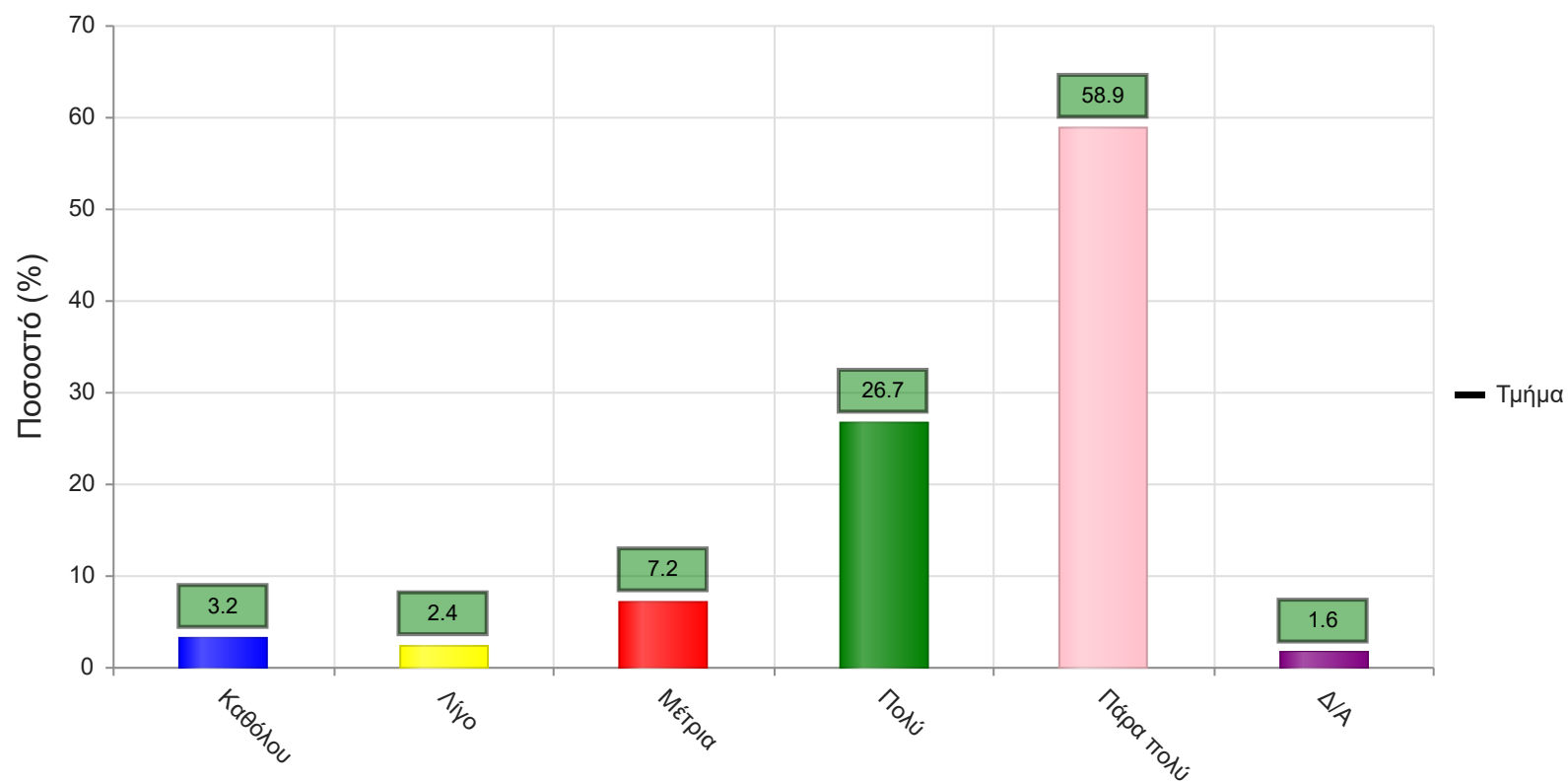
	Απαντήσεις	Ποσοστό (%)
Καθόλου	20	5.3
Λίγο	11	2.9
Μέτρια	54	14.4
Πολύ	111	29.6
Πάρα πολύ	172	45.9
Δ/Α	7	1.9
<b>Σύνολο Απαντήσεων</b>	<b>368</b>	<b>98.1</b>
<b>Ολικό Σύνολο</b>	<b>375</b>	<b>100</b>



**Μέσος όρος τμήματος : 4.1 ( Πολύ )**

21. Βαθμολογήστε τη συνέπεια του/της διδάσκοντα/-ουσας στις εκπαιδευτικές του/της υποχρεώσεις. (Παρουσία στα μαθήματα, έγκαιρη διόρθωση εργασιών, ώρες συνεργασίας με τους φοιτητές, κλπ)

	Απαντήσεις	Ποσοστό (%)
Καθόλου	12	3.2
Λίγο	9	2.4
Μέτρια	27	7.2
Πολύ	100	26.7
Πάρα πολύ	221	58.9
Δ/Α	6	1.6
<b>Σύνολο Απαντήσεων</b>	<b>369</b>	<b>98.4</b>
<b>Ολικό Σύνολο</b>	<b>375</b>	<b>100</b>

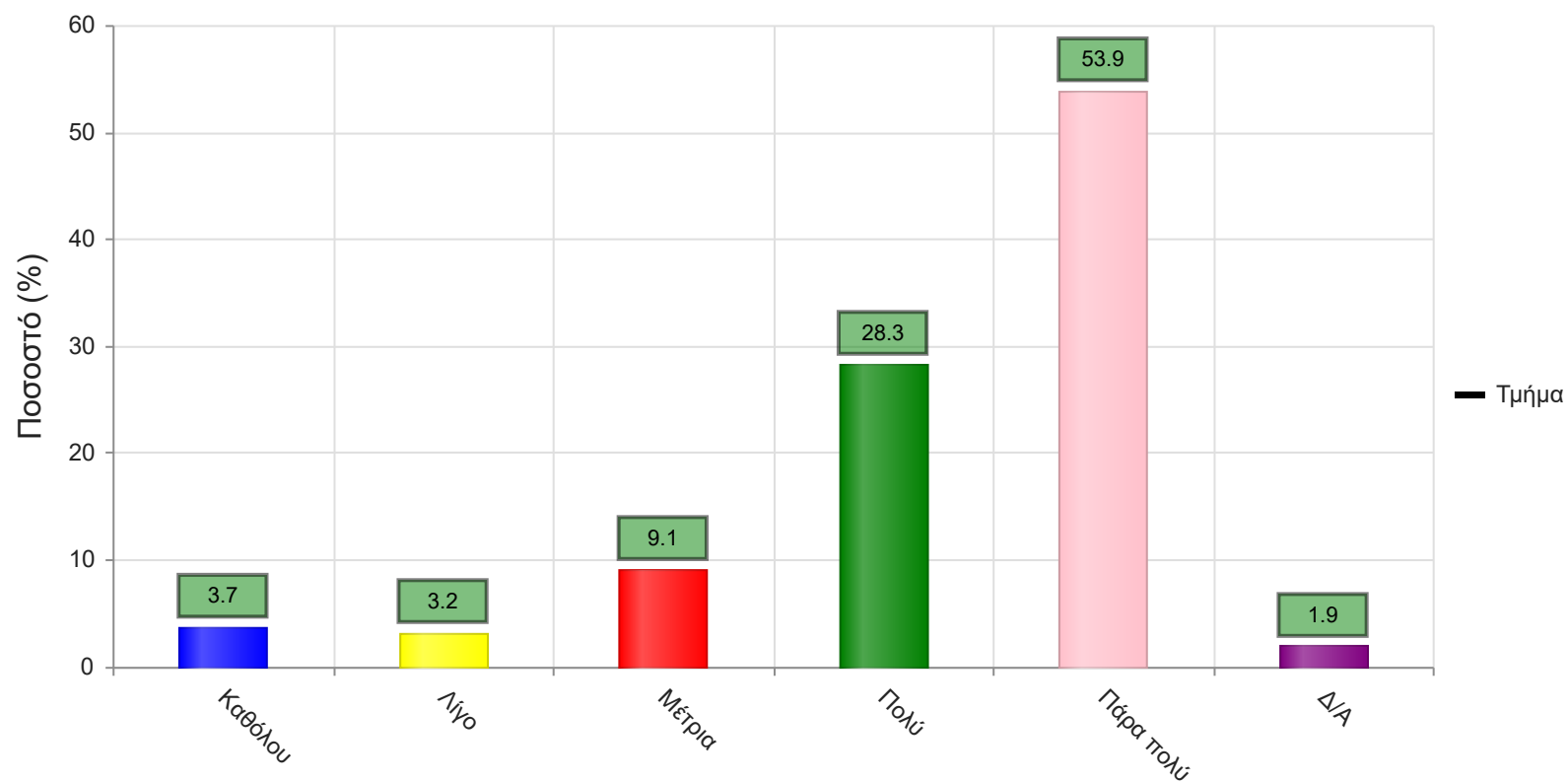


**Μέσος όρος τμήματος : 4.4 ( Πολύ )**

22. Βαθμολογήστε το κλίμα συνεργασίας με τους φοιτητές/-τριες. (Προθυμία στην απάντηση ερωτήσεων, διαθεσιμότητα διδάσκοντος/-ουσας κλπ)



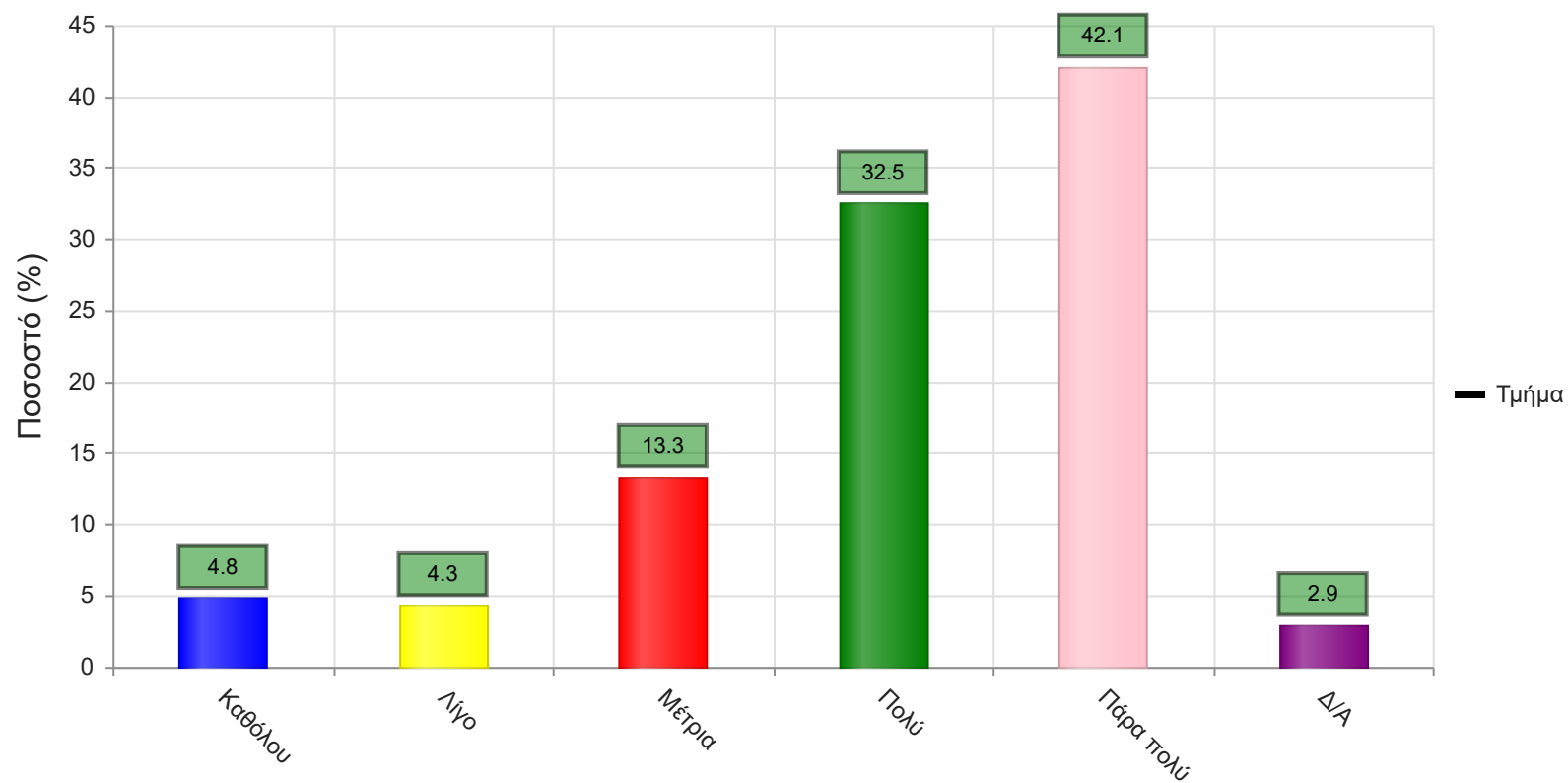
	Απαντήσεις	Ποσοστό (%)
Καθόλου	14	3.7
Λίγο	12	3.2
Μέτρια	34	9.1
Πολύ	106	28.3
Πάρα πολύ	202	53.9
Δ/Α	7	1.9
<b>Σύνολο Απαντήσεων</b>	<b>368</b>	<b>98.1</b>
<b>Ολικό Σύνολο</b>	<b>375</b>	<b>100</b>



**Μέσος όρος τμήματος : 4.3 ( Πολύ )**

23. Βαθμολογήστε την οργάνωση στην παρουσίαση της ύλης

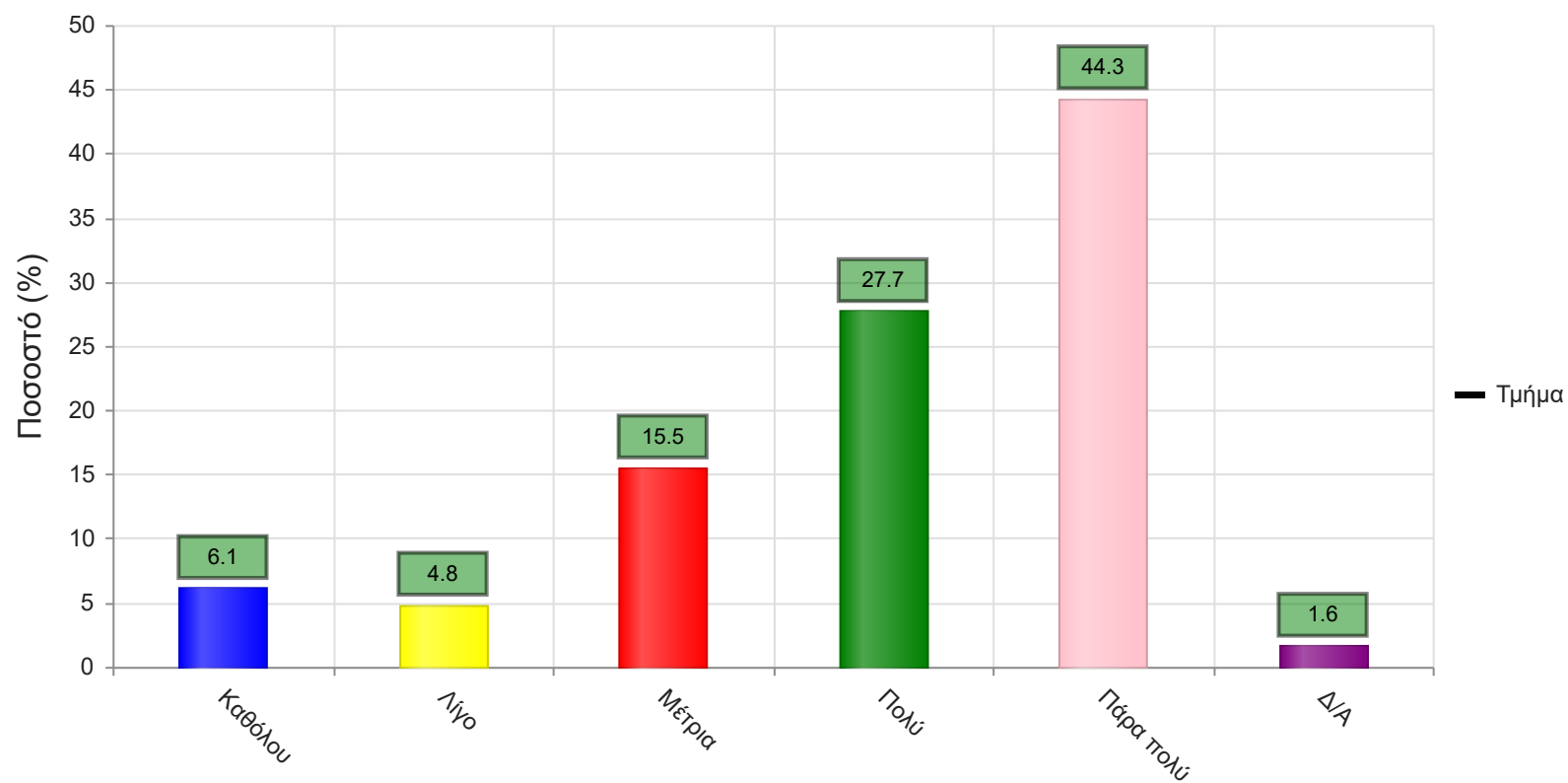
	Απαντήσεις	Ποσοστό (%)
Καθόλου	18	4.8
Λίγο	16	4.3
Μέτρια	50	13.3
Πολύ	122	32.5
Πάρα πολύ	158	42.1
Δ/Α	11	2.9
<b>Σύνολο Απαντήσεων</b>	<b>364</b>	<b>97.1</b>
<b>Ολικό Σύνολο</b>	<b>375</b>	<b>100</b>



**Μέσος όρος τμήματος : 4.1 ( Πολύ )**

24. Επιτυγχάνει να διεγείρει το ενδιαφέρον για το αντικείμενο του μαθήματος;

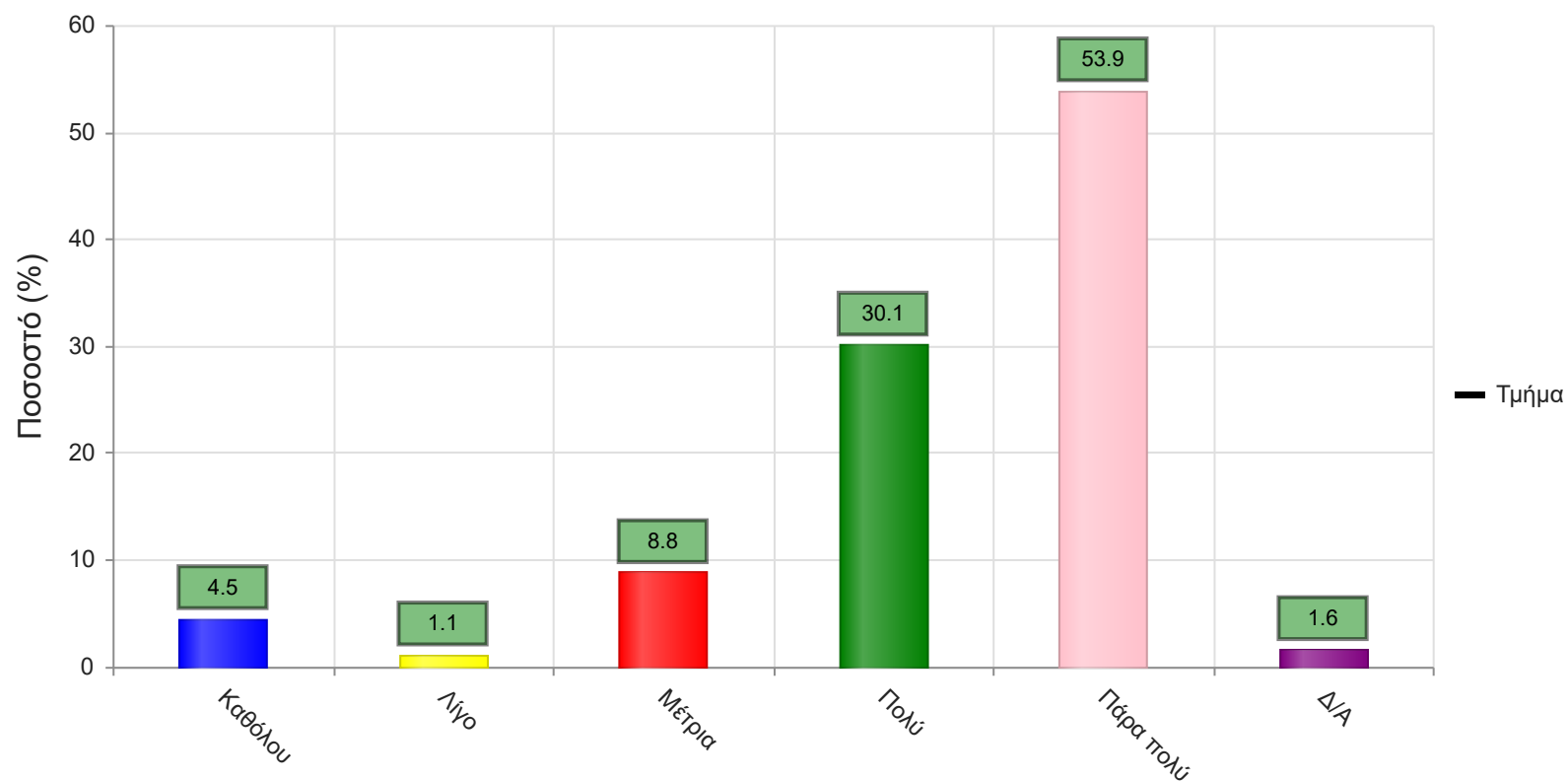
	Απαντήσεις	Ποσοστό (%)
Καθόλου	23	6.1
Λίγο	18	4.8
Μέτρια	58	15.5
Πολύ	104	27.7
Πάρα πολύ	166	44.3
Δ/Α	6	1.6
<b>Σύνολο Απαντήσεων</b>	<b>369</b>	<b>98.4</b>
<b>Ολικό Σύνολο</b>	<b>375</b>	<b>100</b>



**Μέσος όρος τμήματος : 4.0 ( Πολύ )**

25. Ενθαρρύνει τους φοιτητές/-τριες να διατυπώνουν απορίες και ερωτήσεις έτσι ώστε να αναπτύξουν την κρίση τους;

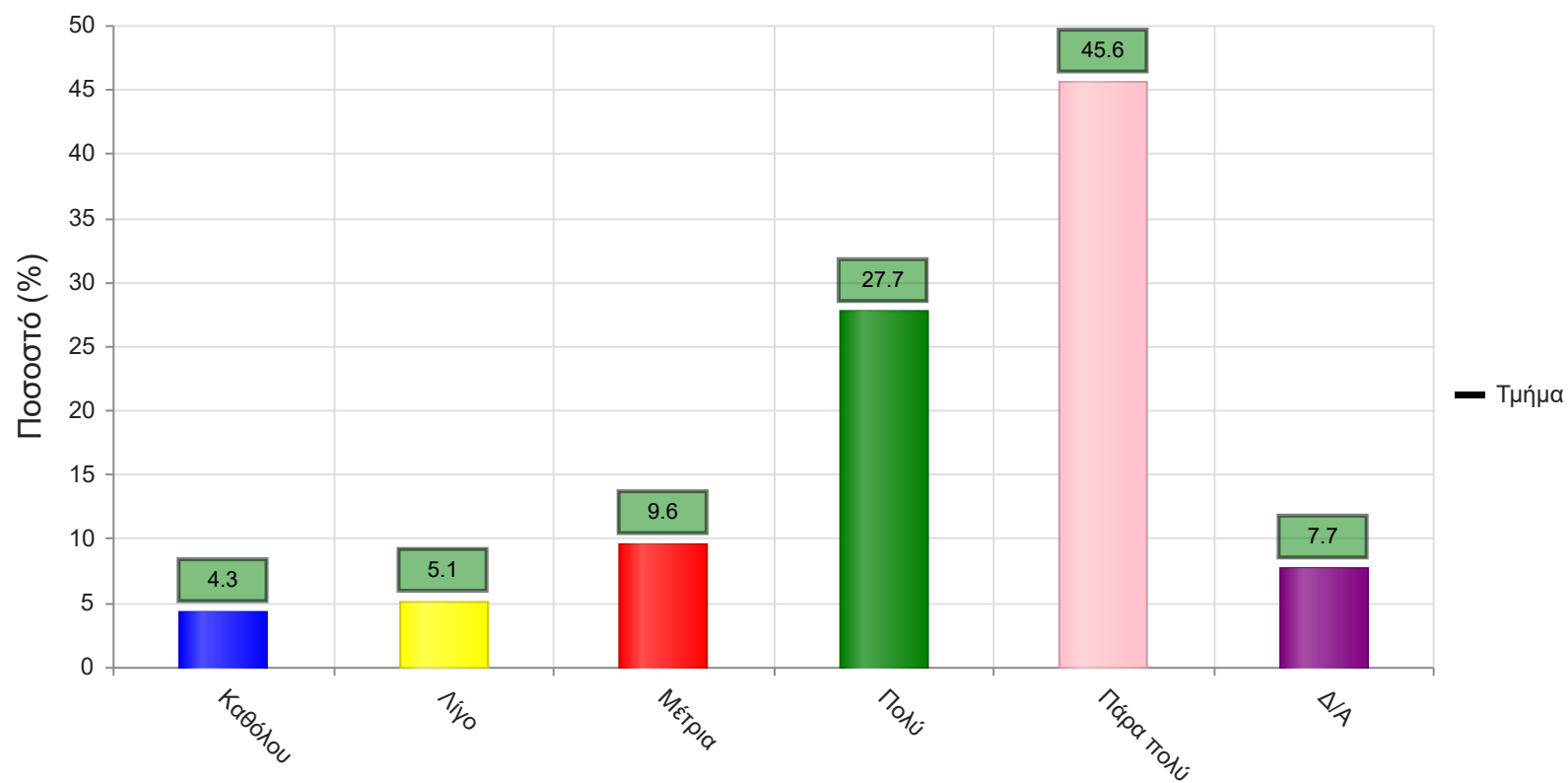
	Απαντήσεις	Ποσοστό (%)
Καθόλου	17	4.5
Λίγο	4	1.1
Μέτρια	33	8.8
Πολύ	113	30.1
Πάρα πολύ	202	53.9
Δ/Α	6	1.6
<b>Σύνολο Απαντήσεων</b>	<b>369</b>	<b>98.4</b>
<b>Ολικό Σύνολο</b>	<b>375</b>	<b>100</b>



**Μέσος όρος τμήματος : 4.3 ( Πολύ )**

26. Χρησιμοποιεί Τεχνολογίες Πληροφορικής και Επικοινωνιών στη διδασκαλία και στην εμπέδωση του μαθήματος; (Χρήση προβολικών μηχανημάτων στις παραδόσεις, παράδοση ασκήσεων μέσω πλατφόρμας τηλεεκπαίδευσης, χρήση ιστοσελίδας μαθήματος κλπ)

	Απαντήσεις	Ποσοστό (%)
Καθόλου	16	4.3
Λίγο	19	5.1
Μέτρια	36	9.6
Πολύ	104	27.7
Πάρα πολύ	171	45.6
Δ/Α	29	7.7
<b>Σύνολο Απαντήσεων</b>	<b>346</b>	<b>92.3</b>
<b>Ολικό Σύνολο</b>	<b>375</b>	<b>100</b>

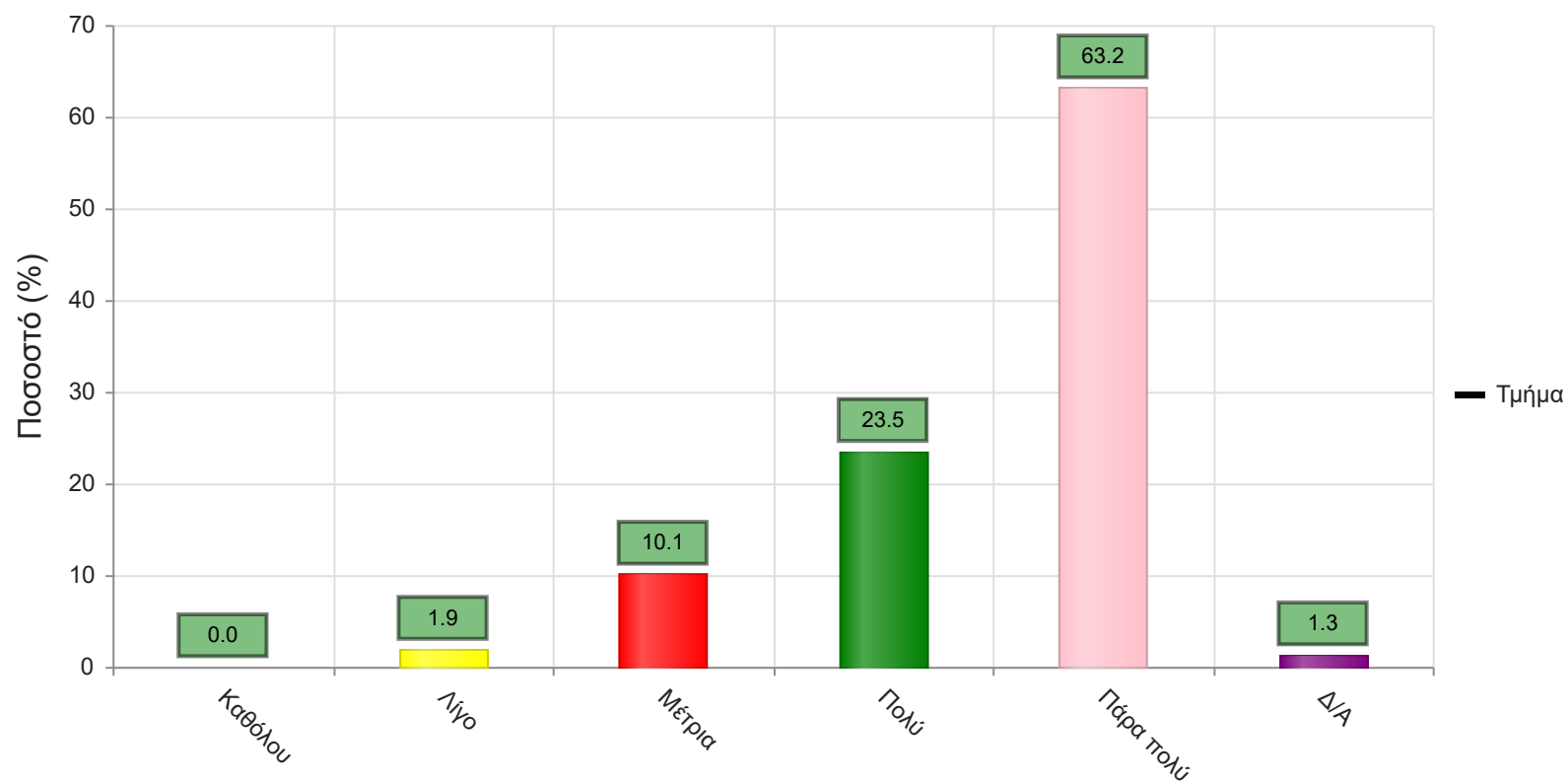


Μέσος όρος τμήματος : 4.1 ( Πολύ )

#### Γ. Ερωτήσεις που αφορούν στα χαρακτηριστικά του/της φοιτητή/-τριας:

27. Πόσο τακτικά παρακολουθείτε τις διαλέξεις;

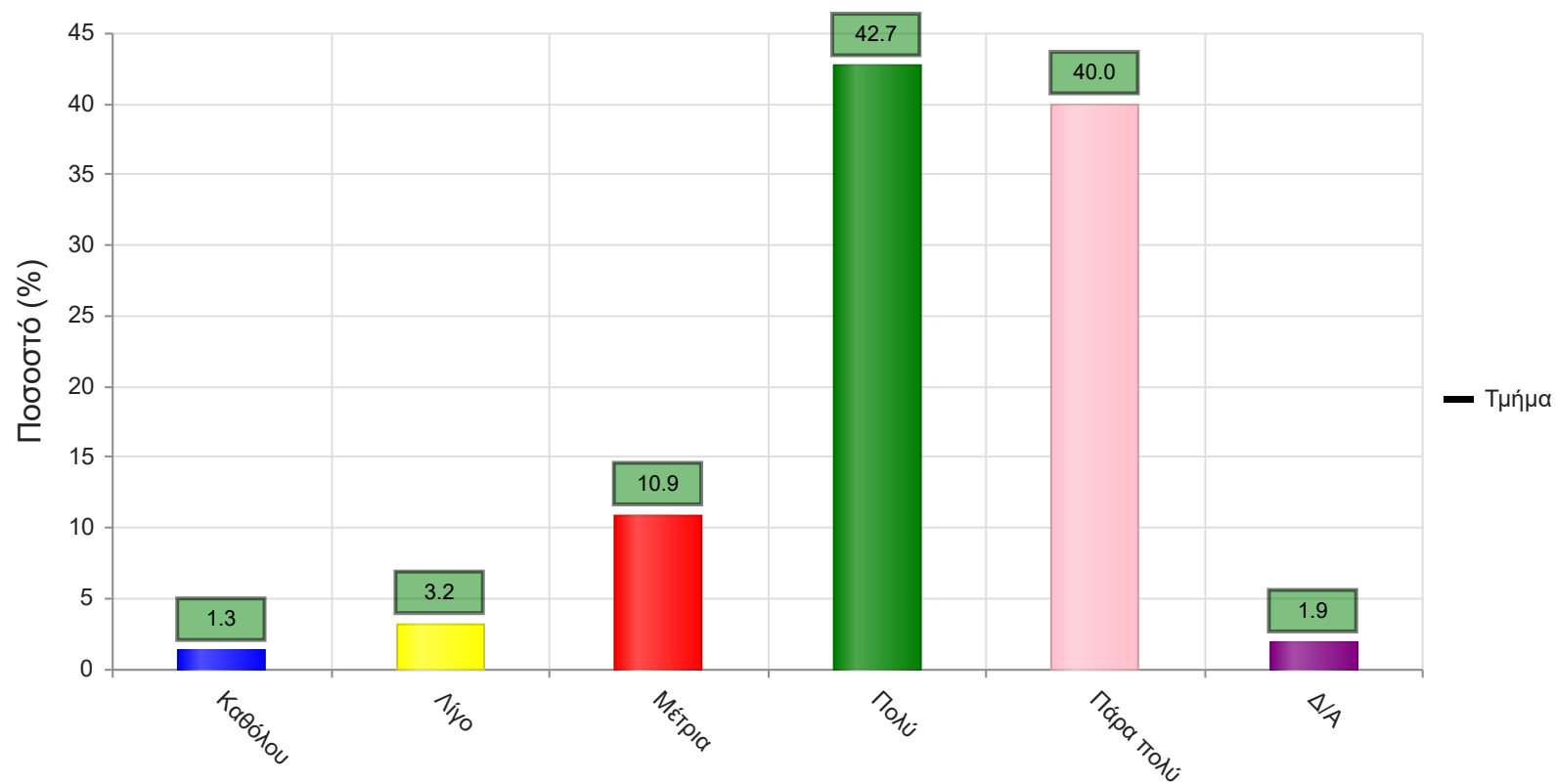
	Απαντήσεις	Ποσοστό (%)
Καθόλου	0	0.0
Λίγο	7	1.9
Μέτρια	38	10.1
Πολύ	88	23.5
Πάρα πολύ	237	63.2
Δ/Α	5	1.3
<b>Σύνολο Απαντήσεων</b>	<b>370</b>	<b>98.7</b>
<b>Ολικό Σύνολο</b>	<b>375</b>	<b>100</b>



**Μέσος όρος τμήματος : 4.5 ( Πάρα πολύ )**

28. Κατά πόσο κατανοείτε τις διδασκόμενες έννοιες;

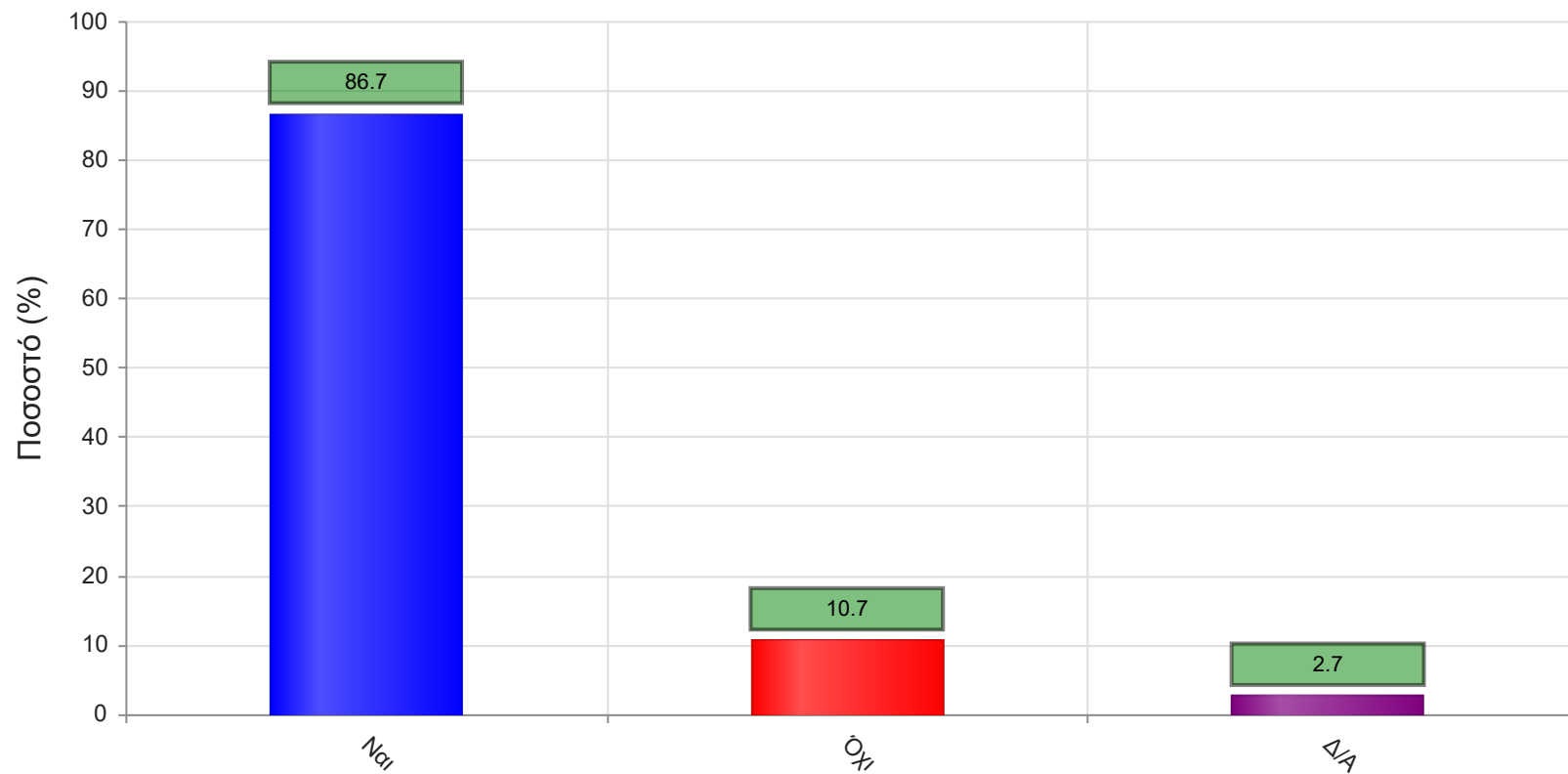
	Απαντήσεις	Ποσοστό (%)
Καθόλου	5	1.3
Λίγο	12	3.2
Μέτρια	41	10.9
Πολύ	160	42.7
Πάρα πολύ	150	40.0
Δ/Α	7	1.9
<b>Σύνολο Απαντήσεων</b>	<b>368</b>	<b>98.1</b>
<b>Ολικό Σύνολο</b>	<b>375</b>	<b>100</b>



**Μέσος όρος τμήματος : 4.2 ( Πολύ )**

29. Ανταποκρίνεστε στις γραπτές εργασίες/ασκήσεις;

	Απαντήσεις	Ποσοστό (%)
<b>ΝΑΙ</b>	325	86.7
<b>ΟΧΙ</b>	40	10.7
<b>Δ/Α</b>	10	2.7
<b>Σύνολο</b>	375	100

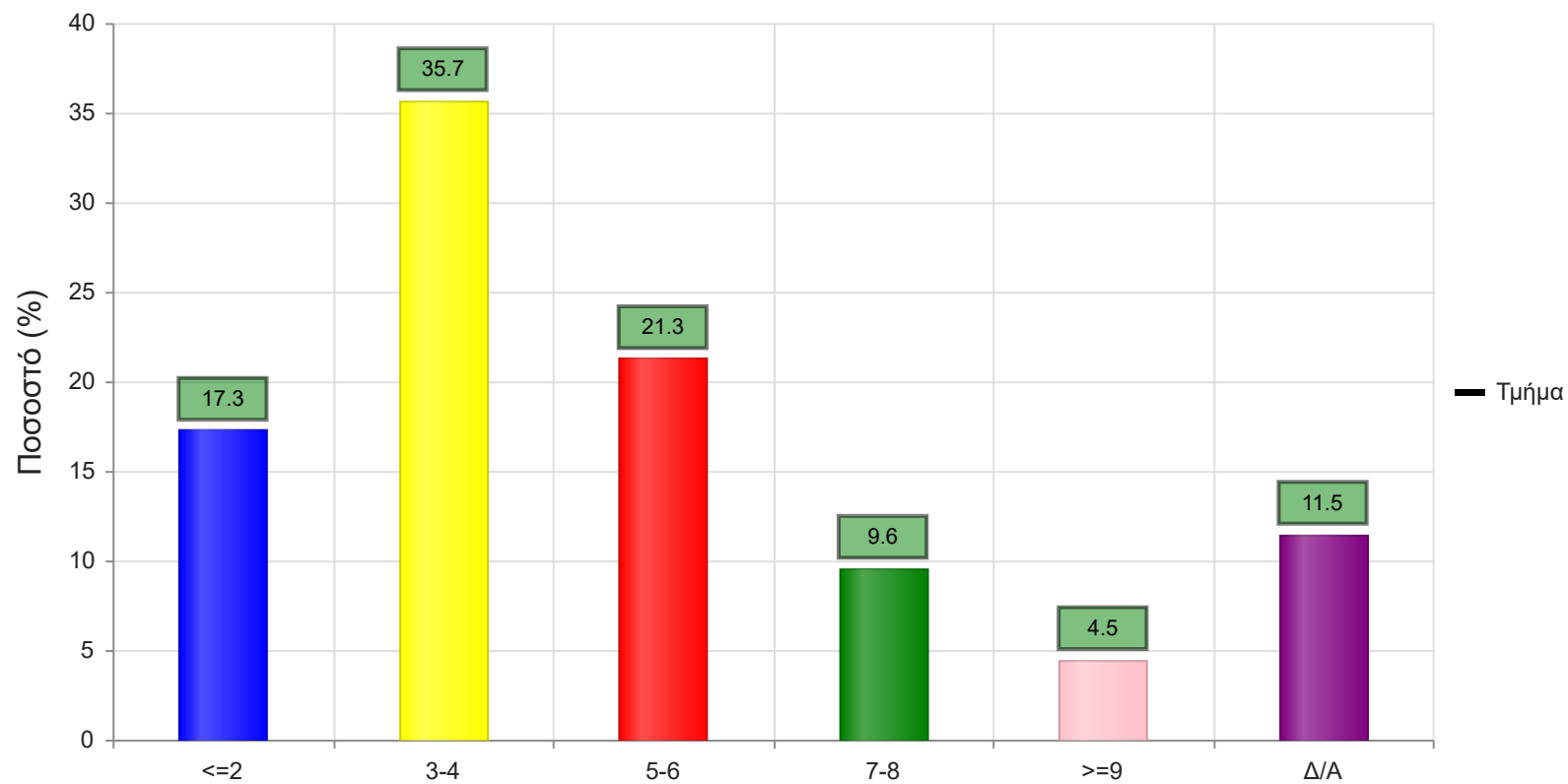


Μέσος όρος τμήματος : ( )

30. Πόσες ώρες μελέτης αφιερώνετε εβδομαδιαία για τη μελέτη του συγκεκριμένου μαθήματος;



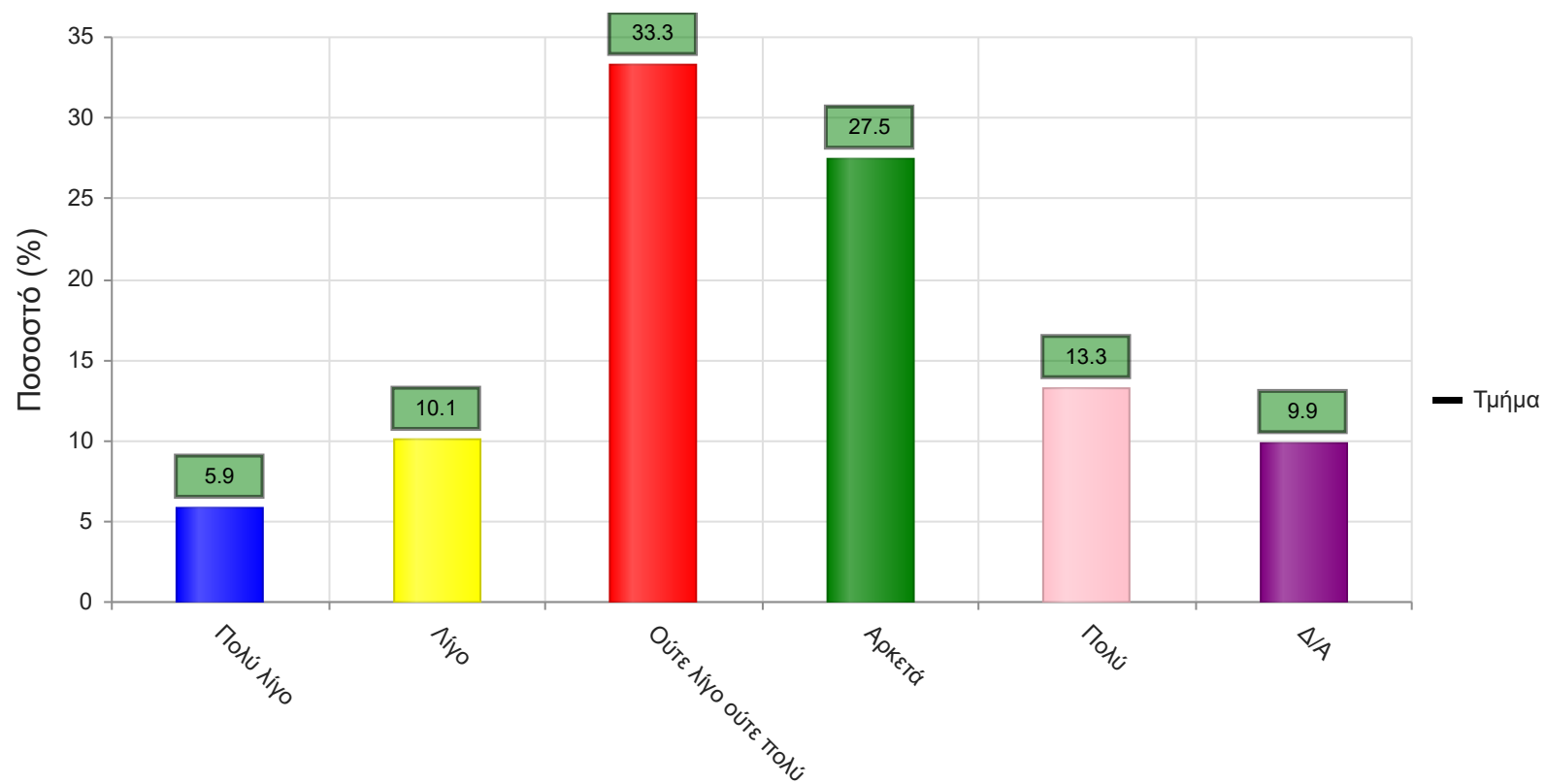
	Απαντήσεις	Ποσοστό τμήματος(%)
<=2	65	17.3
3-4	134	35.7
5-6	80	21.3
7-8	36	9.6
>=9	17	4.5
Δ/Α	43	11.5
<b>Σύνολο Απαντήσεων</b>	332	88.5
<b>Ολικό Σύνολο</b>	375	100



**Μέσος όρος τμήματος : 2.4 ( 3-4 )**

31. Πόσες ώρες πιστεύετε ότι πρέπει να αφιερώσετε κατά την περίοδο των εξετάσεων για την επιτυχή εξέτασή σας στο συγκεκριμένο μάθημα; (**Πολύ Λίγο**=0-5, **Λίγο**=5-10, **Ούτε Λίγο Ούτε πολύ**=10-15, **Αρκετά**=15-20, **Πολύ**=20+)

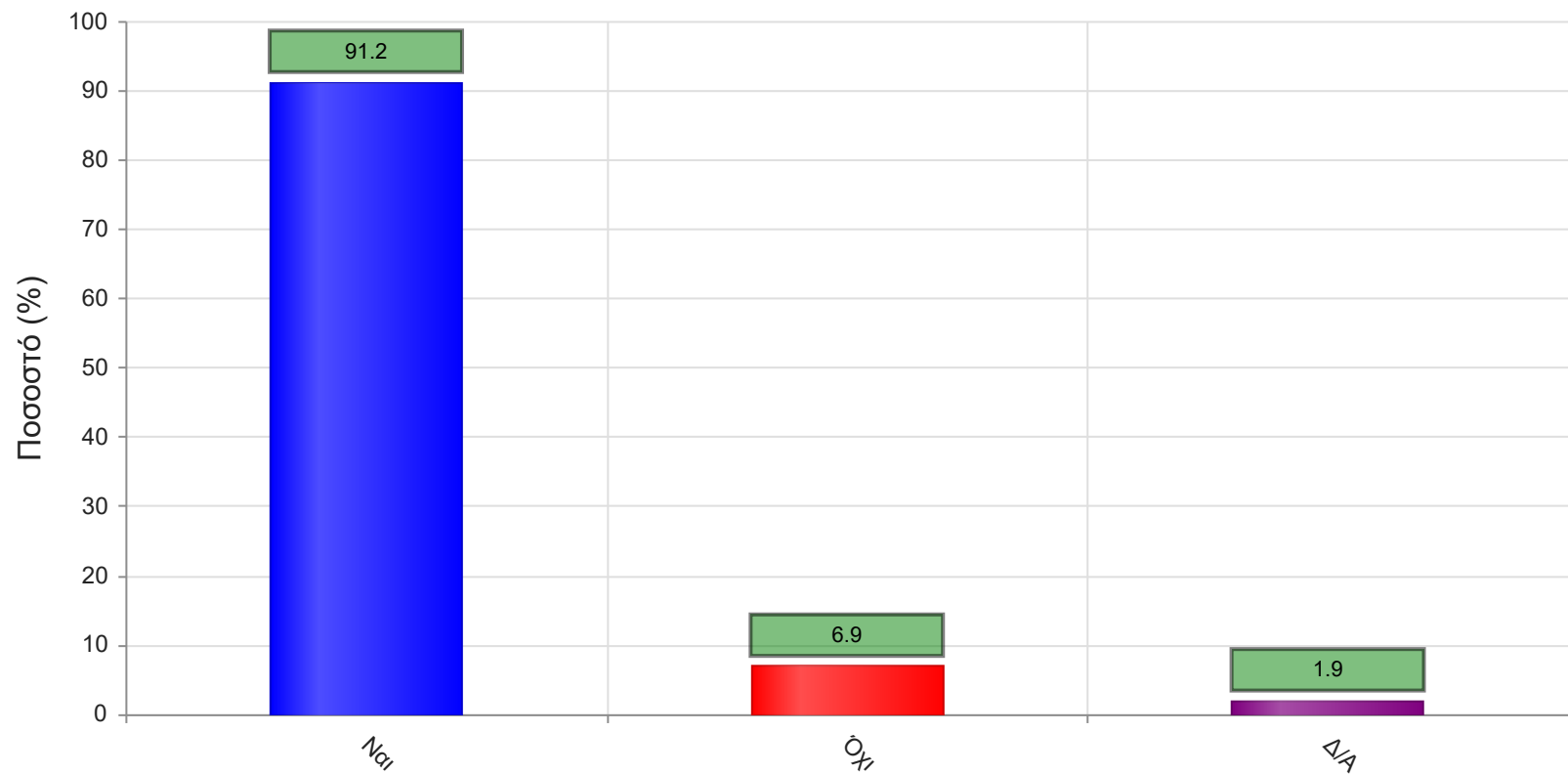
	Απαντήσεις	Ποσοστό τμήματος (%)
Πολύ λίγο	22	5.9
Λίγο	38	10.1
Ούτε λίγο ούτε πολύ	125	33.3
Αρκετά	103	27.5
Πολύ	50	13.3
Δ/Α	37	9.9
<b>Σύνολο Απαντήσεων</b>	<b>338</b>	<b>90.1</b>
<b>Ολικό Σύνολο</b>	<b>375</b>	<b>100</b>



**Μέσος όρος τμήματος : 3.4 ( Ούτε λίγο ούτε πολύ )**

32. Θα εξεταστείτε στο μάθημα για πρώτη φορά;

	Απαντήσεις	Ποσοστό (%)
<b>ΝΑΙ</b>	342	91.2
<b>ΟΧΙ</b>	26	6.9
<b>Δ/Α</b>	7	1.9
<b>Σύνολο</b>	375	100



Μέσος όρος τμήματος : ( )