



ΠΑΝΕΠΙΣΤΗΜΙΟ ΔΥΤΙΚΗΣ ΑΤΤΙΚΗΣ

Στατιστικά τμήματος

Τμήμα

674 - ΓΡΑΦΙΣΤΙΚΗΣ ΚΑΙ ΟΠΤΙΚΗΣ ΕΠΙΚΟΙΝΩΝΙΑΣ

Απογραφική Περίοδος

2021 - 2022

Ερωτηματολόγιο

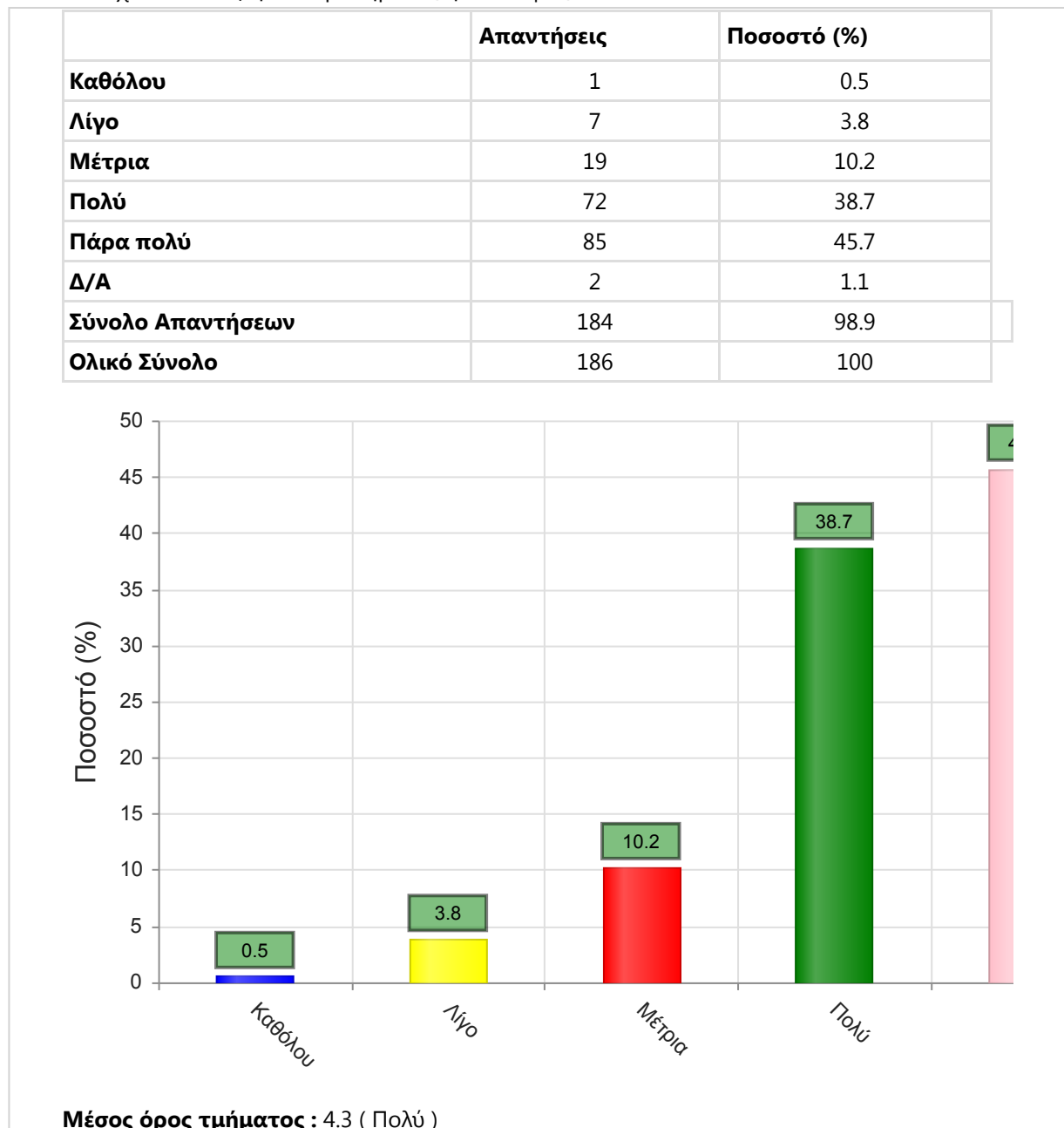
Ερωτηματολόγιο Μαθημάτων

Εξάμηνο

Εαρινό

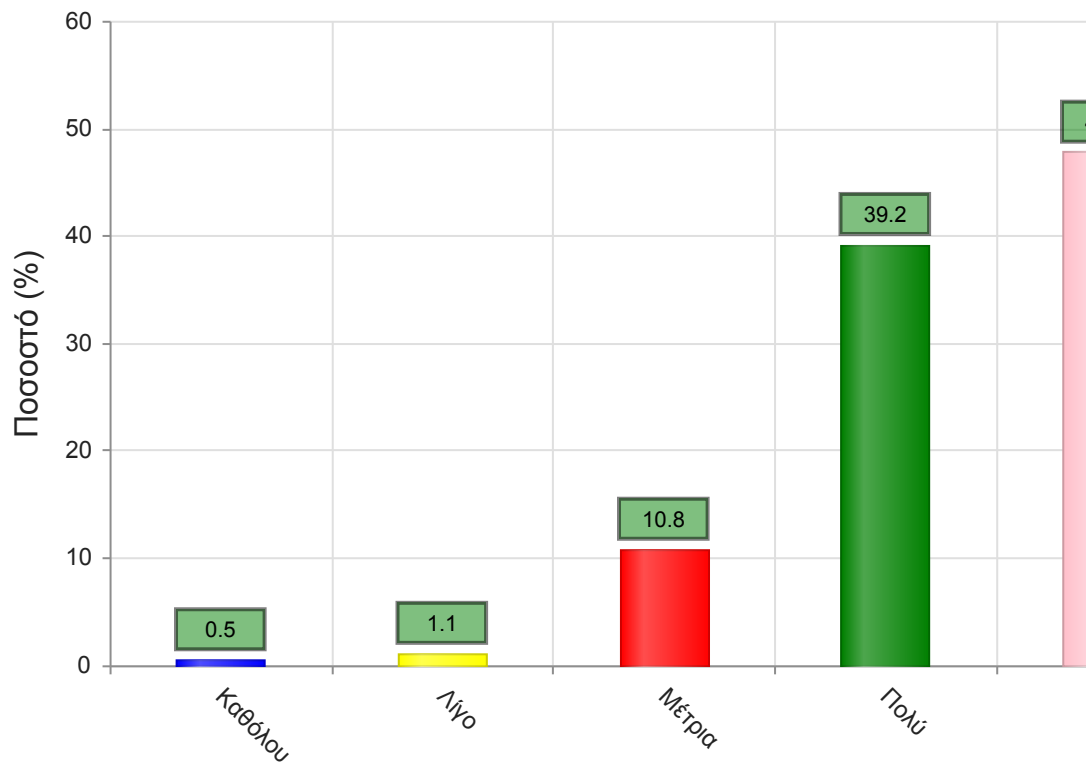
Α. Ερωτήσεις που αφορούν στο μάθημα:

1. Οι στόχοι του θεωρητικού μαθήματος ήταν σαφείς;



2. Η ύλη που καλύφθηκε ανταποκρινόταν στους στόχους του μαθήματος;

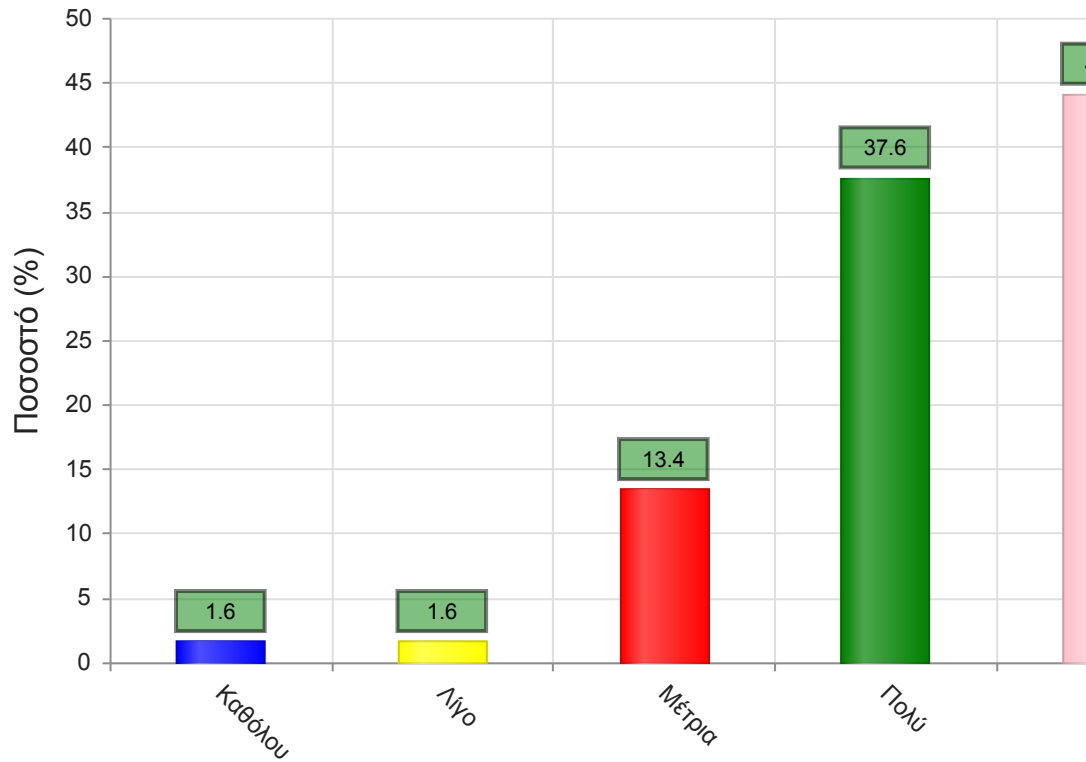
	Απαντήσεις	Ποσοστό (%)
Καθόλου	1	0.5
Λίγο	2	1.1
Μέτρια	20	10.8
Πολύ	73	39.2
Πάρα πολύ	89	47.8
Δ/Α	1	0.5
Σύνολο Απαντήσεων	185	99.5
Ολικό Σύνολο	186	100



Μέσος όρος τμήματος : 4.3 (Πολύ)

3. Βαθμολογήστε την οργάνωση του μαθήματος

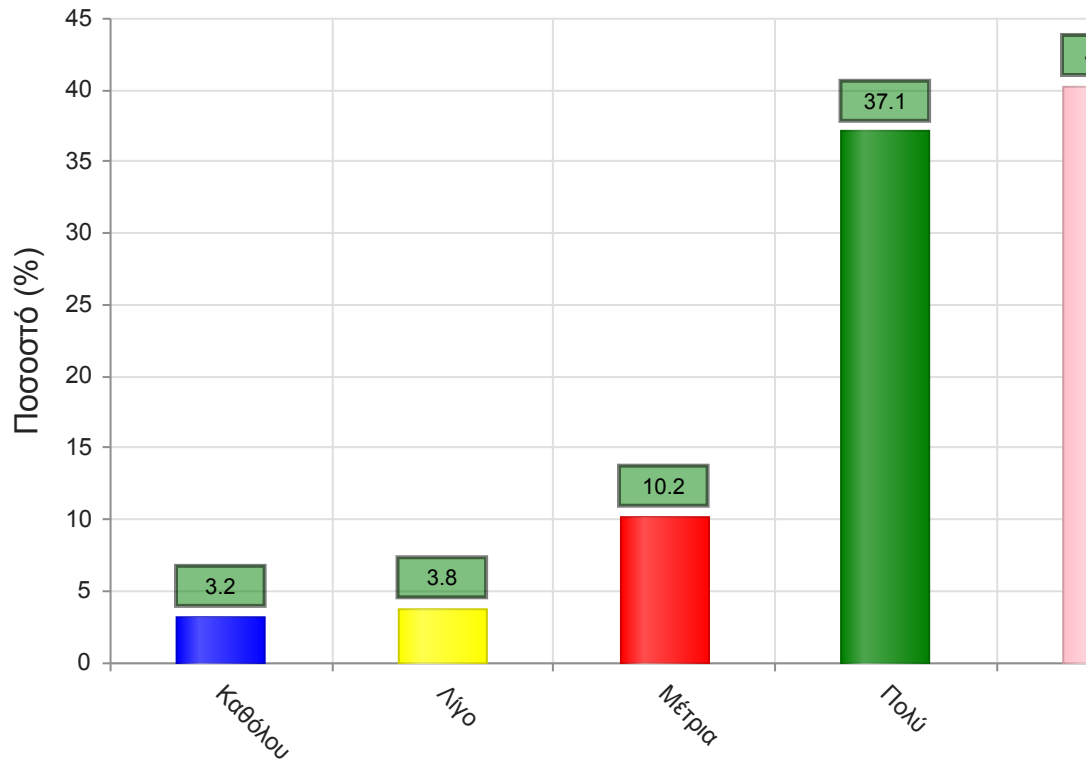
	Απαντήσεις	Ποσοστό (%)
Καθόλου	3	1.6
Λίγο	3	1.6
Μέτρια	25	13.4
Πολύ	70	37.6
Πάρα πολύ	82	44.1
Δ/Α	3	1.6
Σύνολο Απαντήσεων	183	98.4
Ολικό Σύνολο	186	100



Μέσος όρος τμήματος : 4.2 (Πολύ)

4. Το εκπαιδευτικό υλικό που χρησιμοποιήθηκε βοήθησε στην καλύτερη κατανόηση του θέματος;

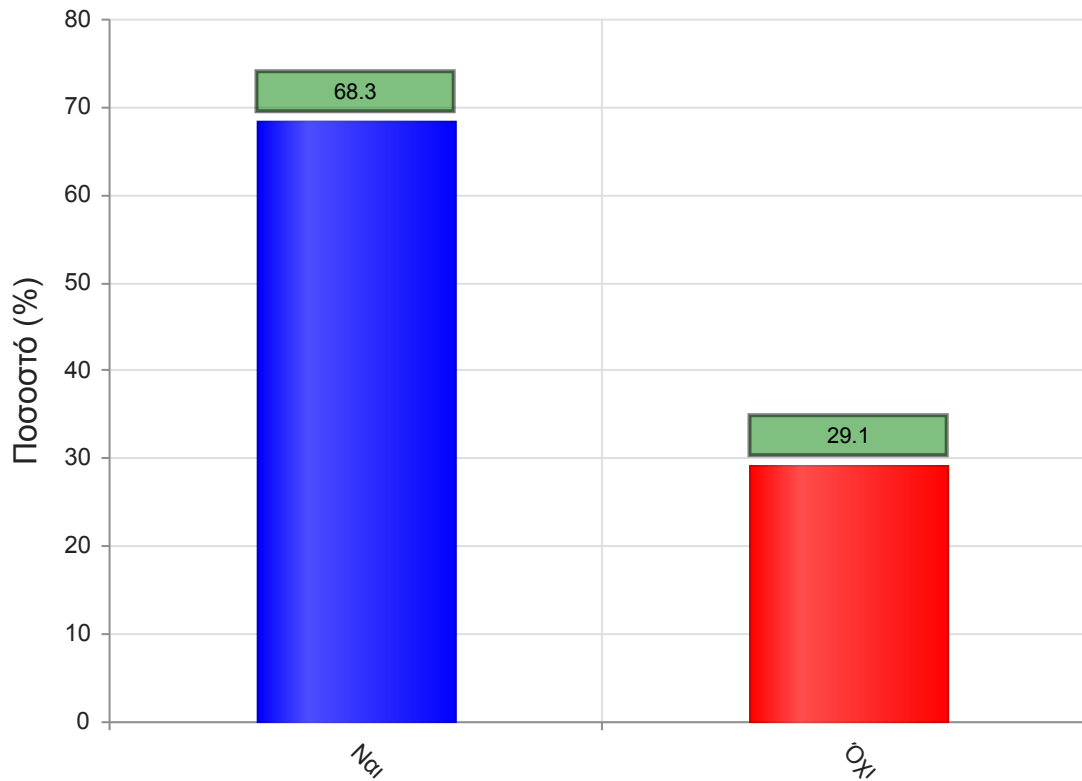
	Απαντήσεις	Ποσοστό (%)
Καθόλου	6	3.2
Λίγο	7	3.8
Μέτρια	19	10.2
Πολύ	69	37.1
Πάρα πολύ	75	40.3
Δ/Α	10	5.4
Σύνολο Απαντήσεων	176	94.6
Ολικό Σύνολο	186	100



Μέσος όρος τμήματος : 4.1 (Πολύ)

5. Τα εκπαιδευτικά βοηθήματα ("σύγγραμμα", σημειώσεις, πρόσθετη βιβλιογραφία) χορηγήθηκαν εγκαίρως;

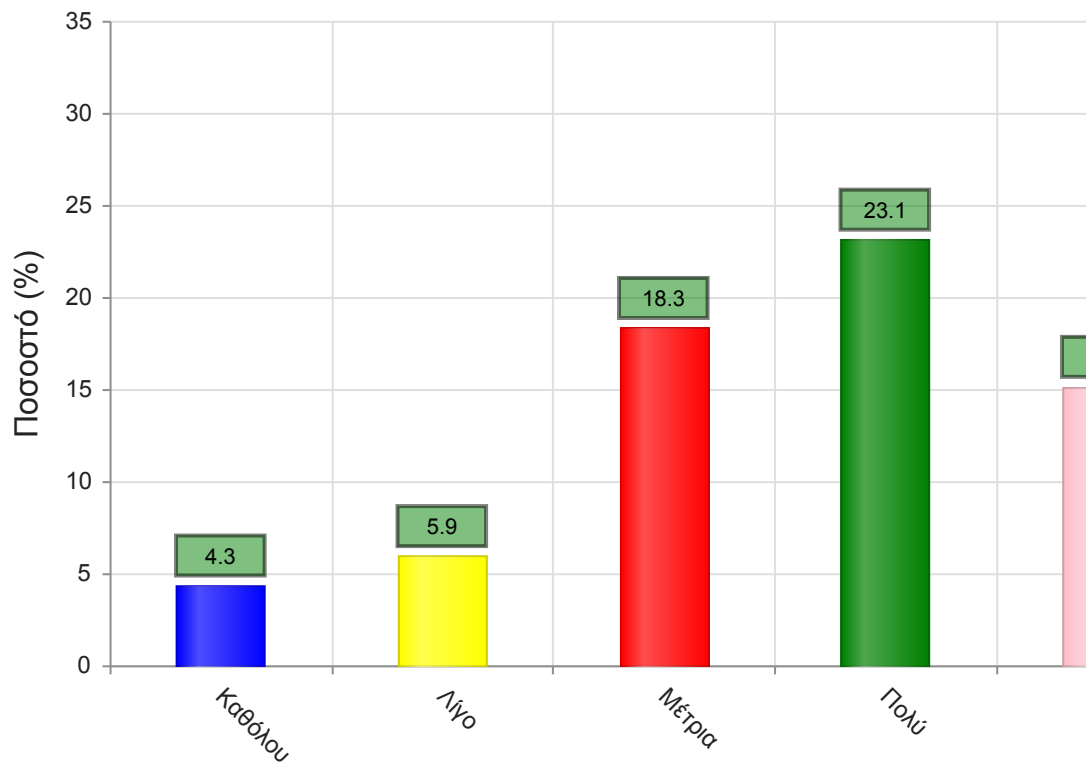
	Απαντήσεις	Ποσοστό (%)
ΝΑΙ	256	68.3
ΟΧΙ	109	29.1
Δ/Α	10	2.7
Σύνολο	375	100



Μέσος όρος τμήματος : ()

6. Πόσο ικανοποιητικό/-ά βρίσκεται το/-α διανεμόμενο/-α βιβλίο/α(σύγγραμμα/-τα);

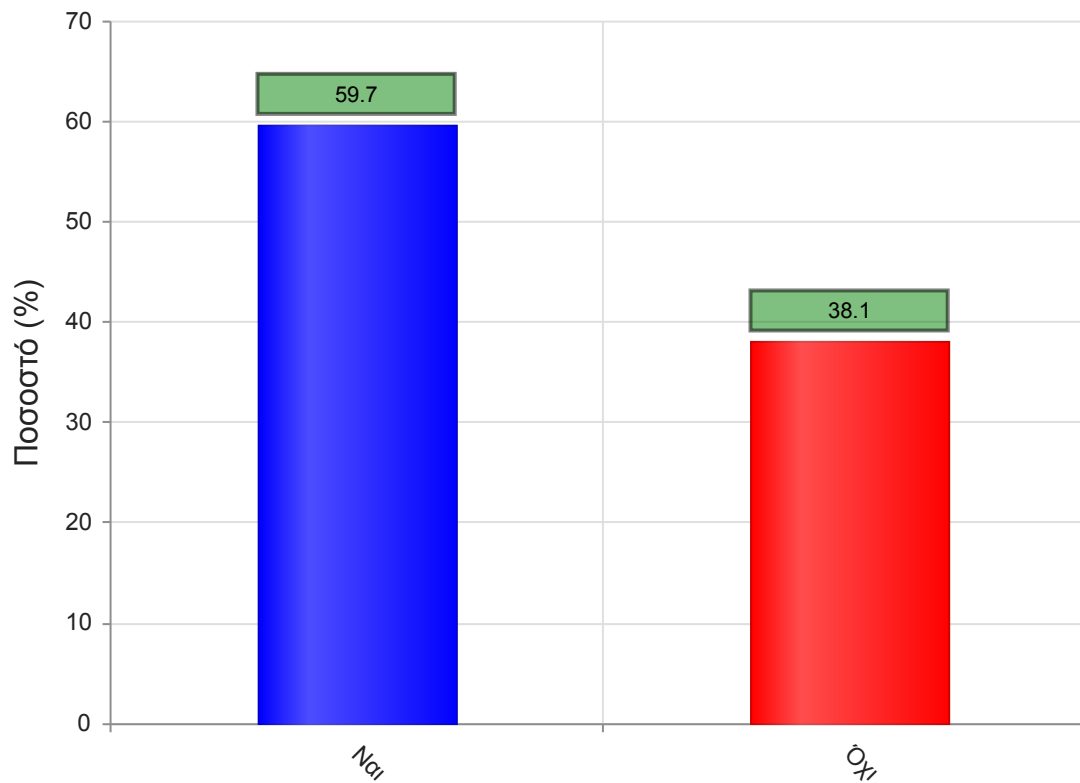
	Απαντήσεις	Ποσοστό (%)
Καθόλου	8	4.3
Λίγο	11	5.9
Μέτρια	34	18.3
Πολύ	43	23.1
Πάρα πολύ	28	15.1
Δ/Α	62	33.3
Σύνολο Απαντήσεων	124	66.7
Ολικό Σύνολο	186	100



Μέσος όρος τμήματος : 3.6 (Πολύ)

7. Παρέχονται επιπρόσθετες σημειώσεις;

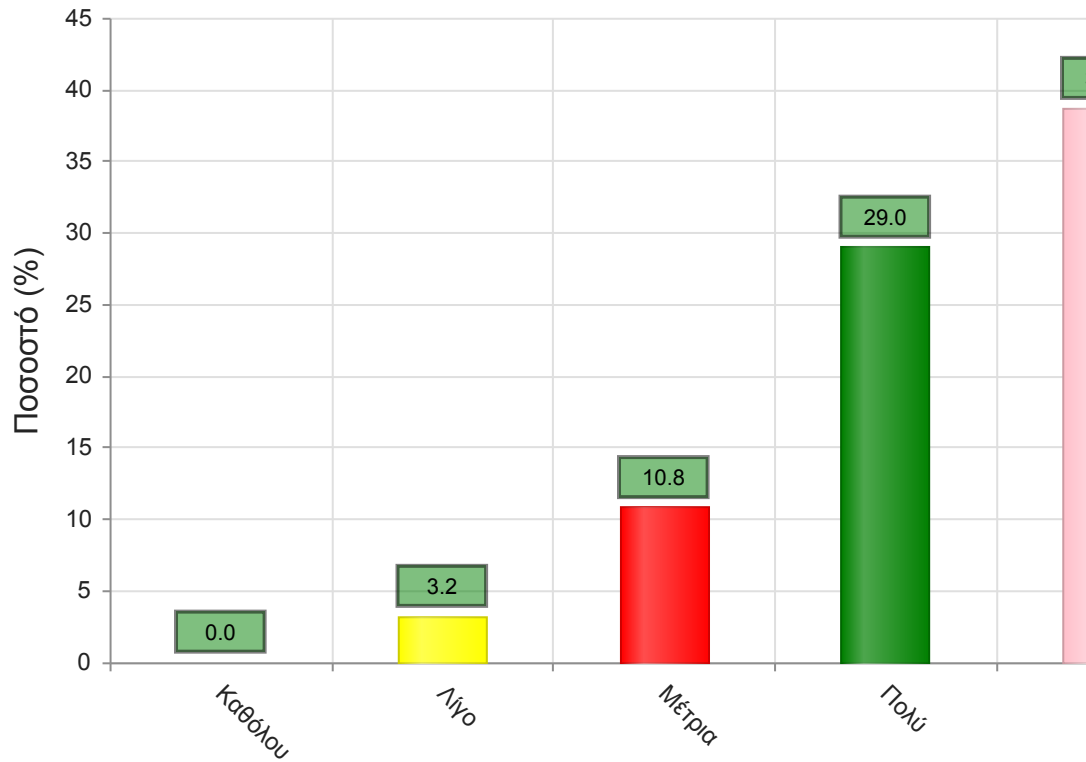
	Απαντήσεις	Ποσοστό (%)
ΝΑΙ	224	59.7
ΟΧΙ	143	38.1
Δ/Α	8	2.1
Σύνολο	375	100



Μέσος όρος τμήματος : ()

7α. Εάν ναι, βαθμολογήστε την επάρκειά τους

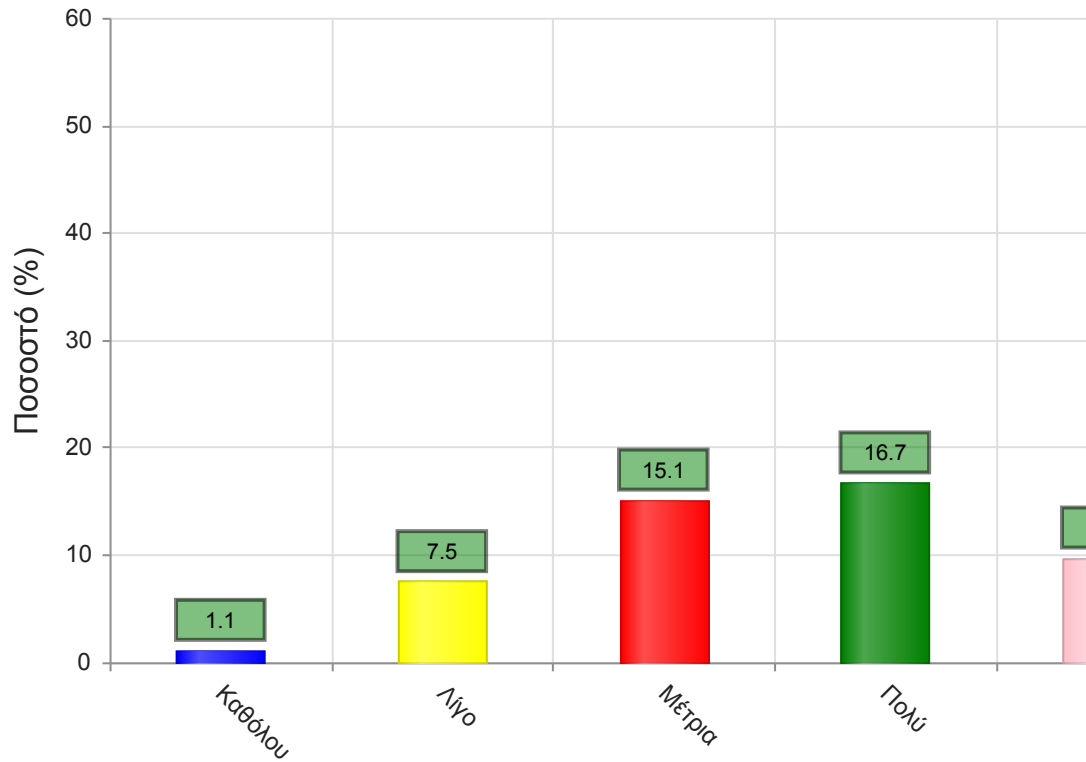
	Απαντήσεις	Ποσοστό (%)
Καθόλου	0	0.0
Λίγο	6	3.2
Μέτρια	20	10.8
Πολύ	54	29.0
Πάρα πολύ	72	38.7
Δ/Α	34	18.3
Σύνολο Απαντήσεων	152	81.7
Ολικό Σύνολο	186	100



Μέσος όρος τμήματος : 4.3 (Πολύ)

8. Βαθμολογήστε τη διαθεσιμότητα της επιπρόσθετης βιβλιογραφίας στην Βιβλιοθήκη του Ιδρύματος

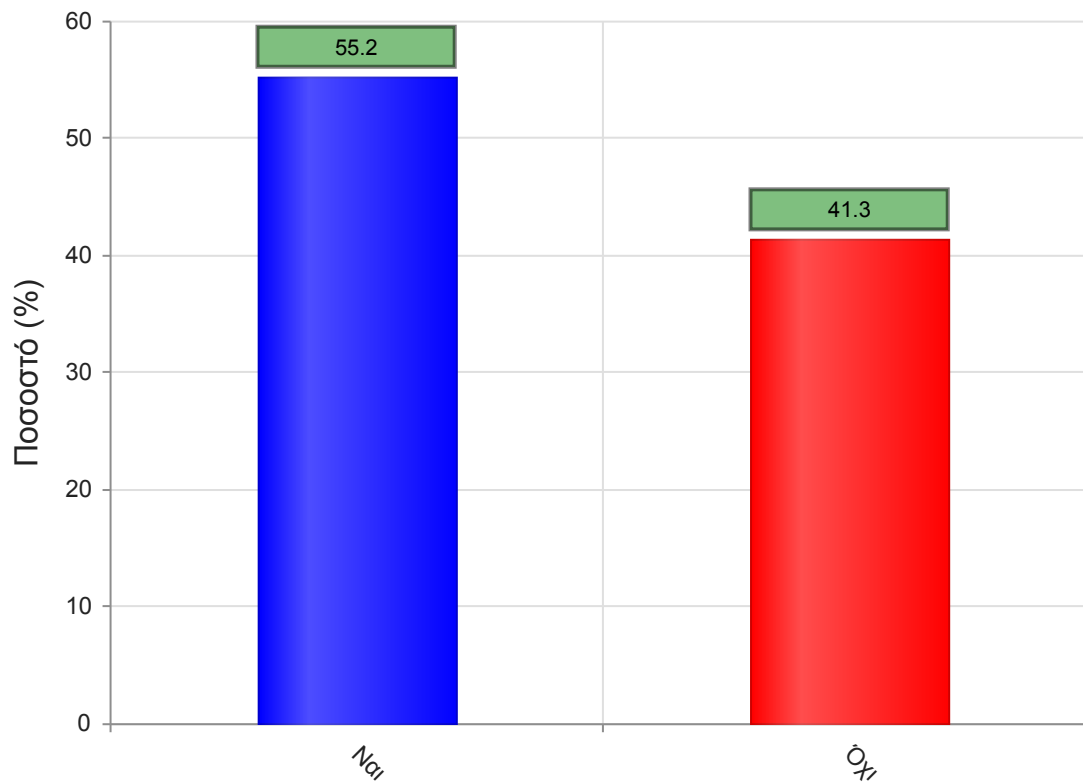
	Απαντήσεις	Ποσοστό (%)
Καθόλου	2	1.1
Λίγο	14	7.5
Μέτρια	28	15.1
Πολύ	31	16.7
Πάρα πολύ	18	9.7
Δ/Α	93	50.0
Σύνολο Απαντήσεων	93	50.0
Ολικό Σύνολο	186	100



Μέσος όρος τμήματος : 3.5 (Πολύ)

9. Προαπαιτούνται γνώσεις από άλλα μαθήματα για την παρακολούθηση του μαθήματος;

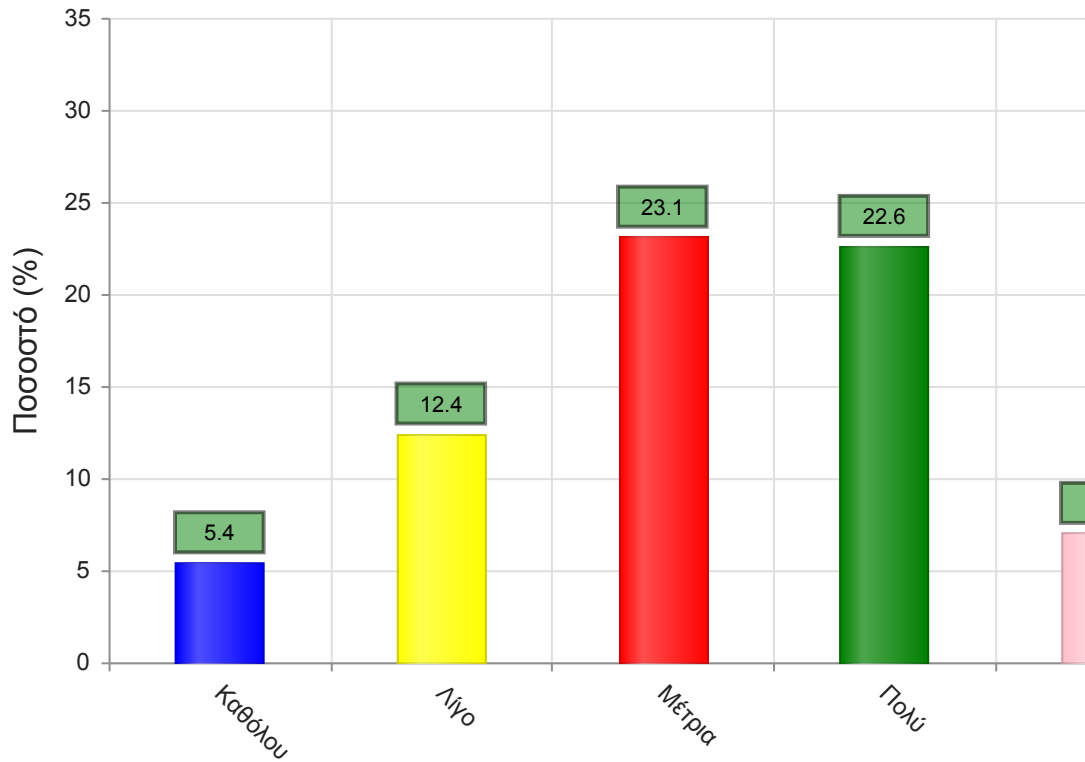
	Απαντήσεις	Ποσοστό (%)
ΝΑΙ	207	55.2
ΟΧΙ	155	41.3
Δ/Α	13	3.5
Σύνολο	375	100



Μέσος όρος τμήματος : ()

9α. Εάν ναι, καλύπτονται από άλλα διδαχθέντα μαθήματα;

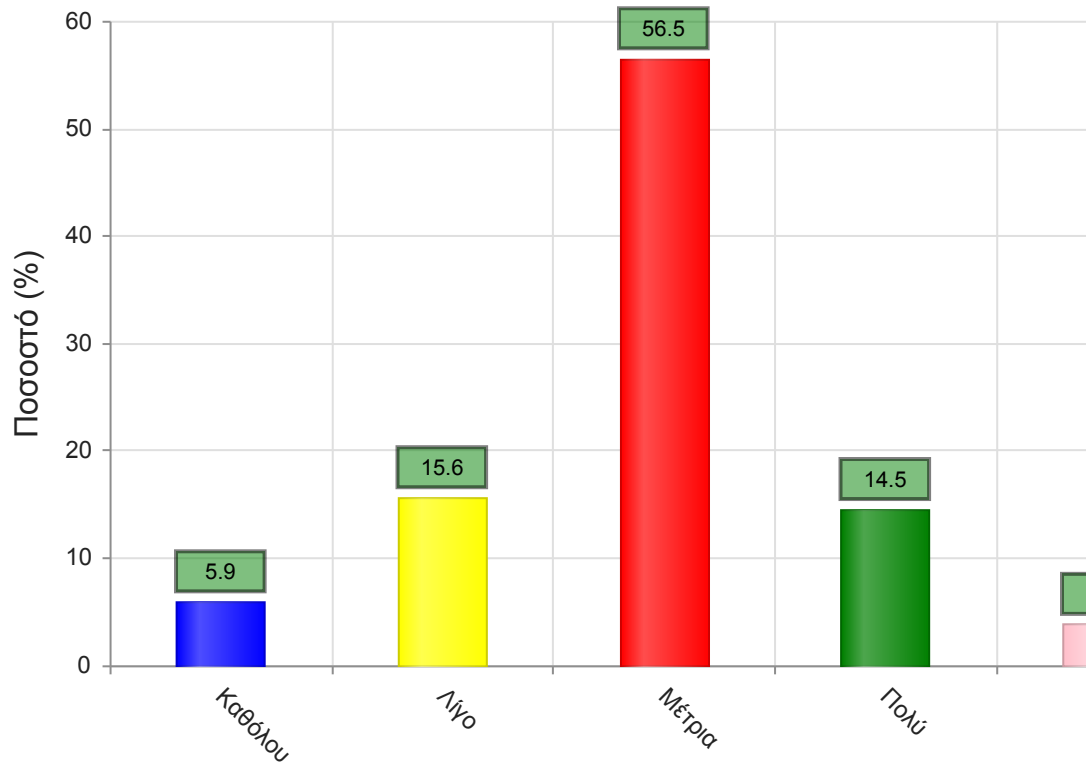
	Απαντήσεις	Ποσοστό (%)
Καθόλου	10	5.4
Λίγο	23	12.4
Μέτρια	43	23.1
Πολύ	42	22.6
Πάρα πολύ	13	7.0
Δ/Α	55	29.6
Σύνολο Απαντήσεων	131	70.4
Ολικό Σύνολο	186	100



Μέσος όρος τμήματος : 3.2 (Μέτρια)

10. Πώς κρίνετε το επίπεδο δυσκολίας του μαθήματος για το έτος του;

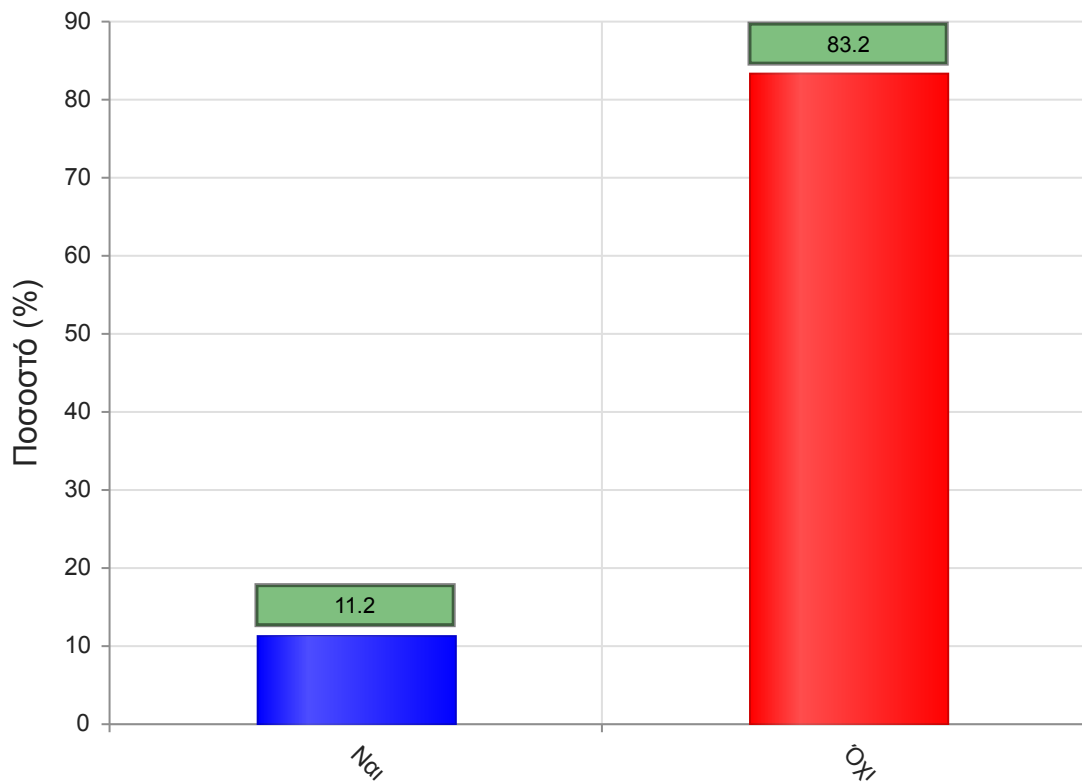
	Απαντήσεις	Ποσοστό (%)
Καθόλου	11	5.9
Λίγο	29	15.6
Μέτρια	105	56.5
Πολύ	27	14.5
Πάρα πολύ	7	3.8
Δ/Α	7	3.8
Σύνολο Απαντήσεων	179	96.2
Ολικό Σύνολο	186	100



Μέσος όρος τμήματος : 2.9 (Μέτρια)

11. Υπάρχει ανάγκη οργάνωσης φροντιστηριακών μαθημάτων για το συγκεκριμένο μάθημα;

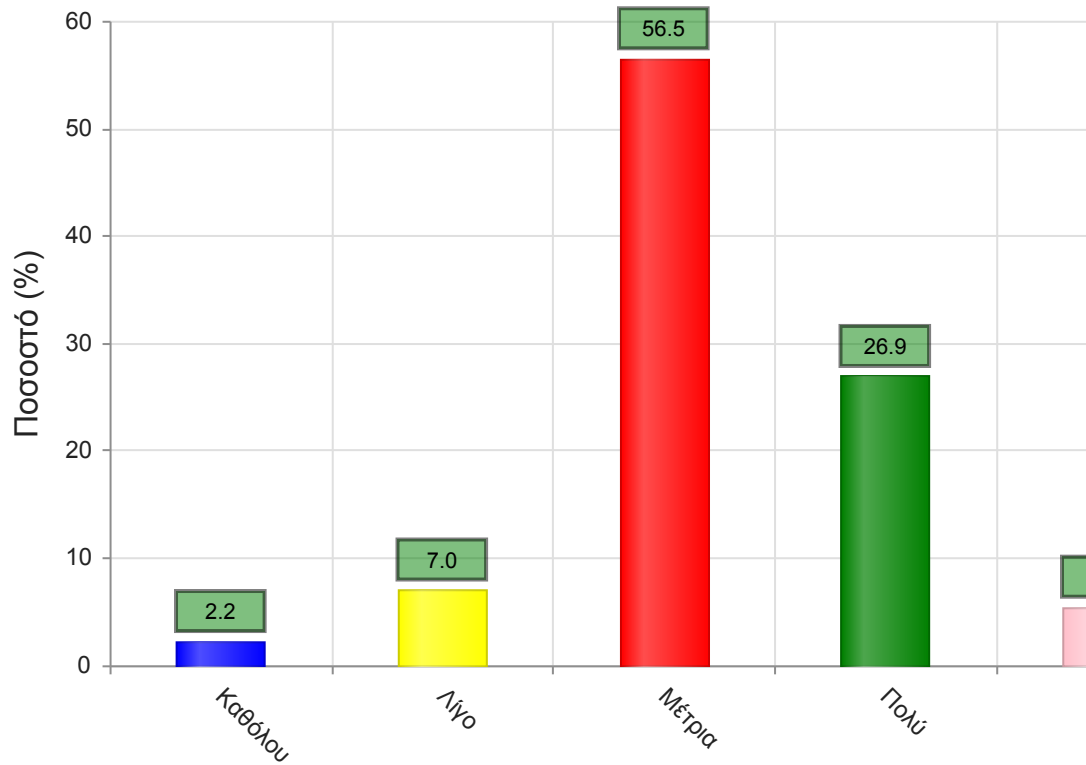
	Απαντήσεις	Ποσοστό (%)
ΝΑΙ	42	11.2
ΟΧΙ	312	83.2
Δ/Α	21	5.6
Σύνολο	375	100



Μέσος όρος τμήματος : ()

12. Αξιολογήστε τον αριθμό των ωρών διδασκαλίας για την κάλυψη της ύλης (καθόλου=ανεπαρκής, πάρα πολύ=υπερβολικός)

	Απαντήσεις	Ποσοστό (%)
Καθόλου	4	2.2
Λίγο	13	7.0
Μέτρια	105	56.5
Πολύ	50	26.9
Πάρα πολύ	10	5.4
Δ/Α	4	2.2
Σύνολο Απαντήσεων	182	97.8
Ολικό Σύνολο	186	100

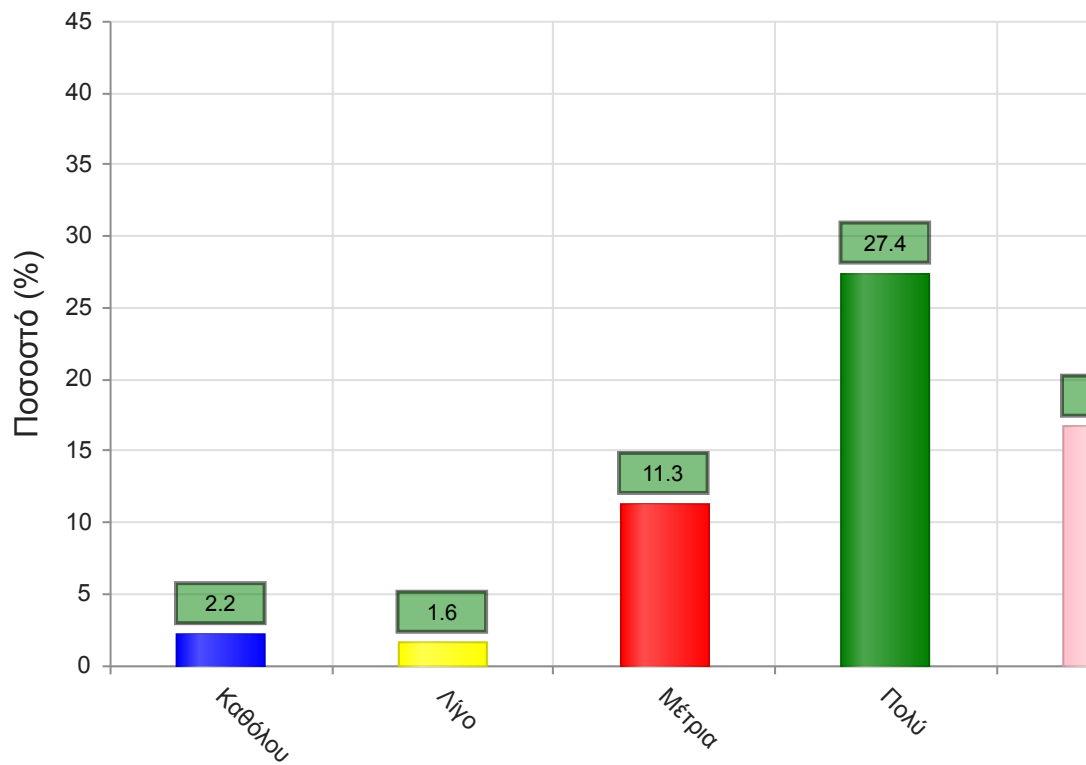


Μέσος όρος τμήματος : 3.3 (Μέτρια)

Να απαντήσετε σε περίπτωση που υπήρχαν γραπτές ή/και προφορικές εργασίες

13. Υπάρχει διαφάνεια στα κριτήρια βαθμολόγησης;

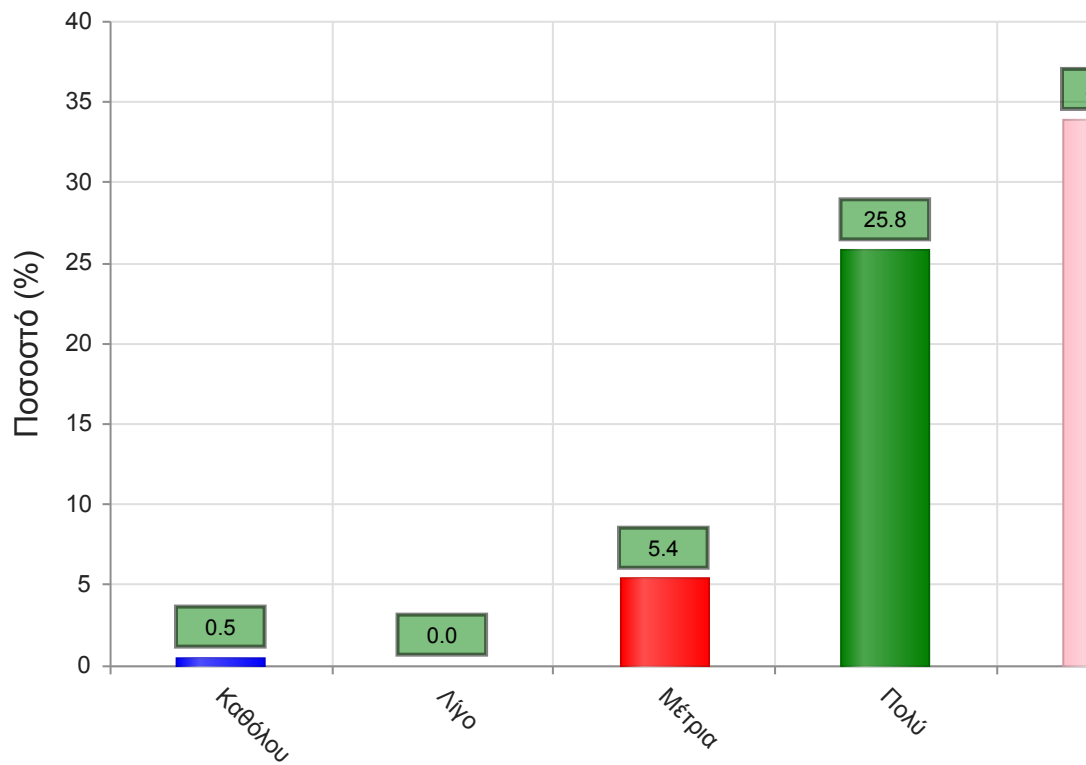
	Απαντήσεις	Ποσοστό (%)
Καθόλου	4	2.2
Λίγο	3	1.6
Μέτρια	21	11.3
Πολύ	51	27.4
Πάρα πολύ	31	16.7
Δ/Α	76	40.9
Σύνολο Απαντήσεων	110	59.1
Ολικό Σύνολο	186	100



Μέσος όρος τμήματος : 3.9 (Πολύ)

14. Το θέμα δόθηκε εγκαίρως;

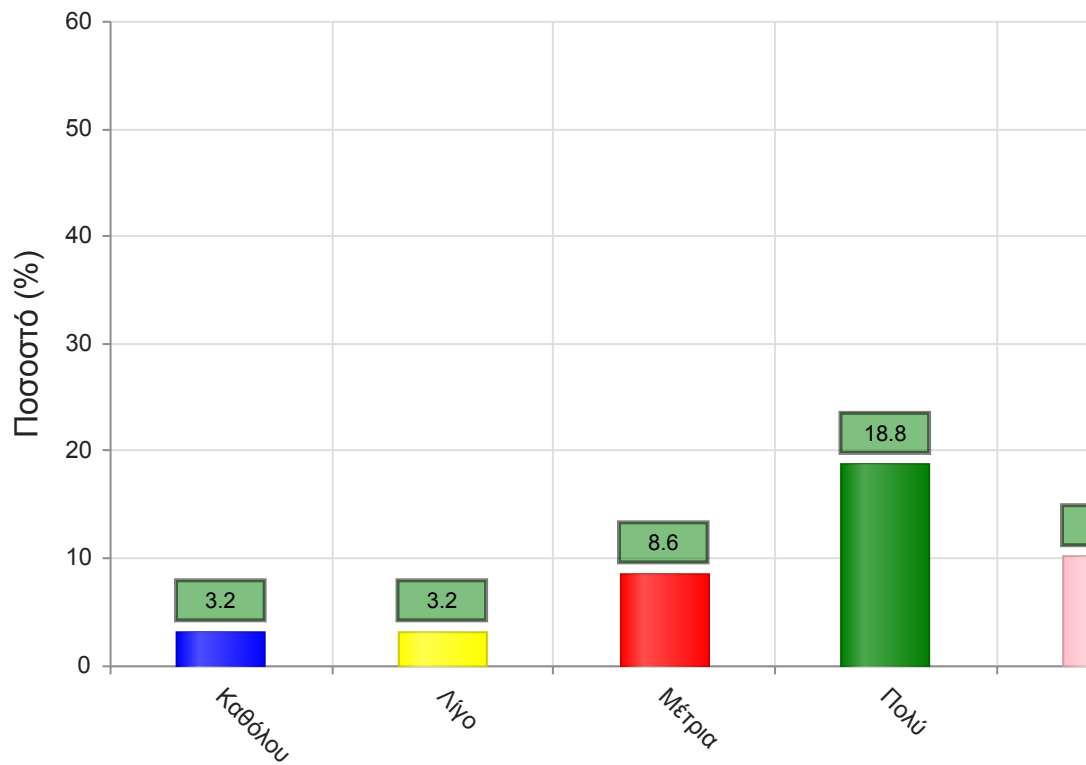
	Απαντήσεις	Ποσοστό (%)
Καθόλου	1	0.5
Λίγο	0	0.0
Μέτρια	10	5.4
Πολύ	48	25.8
Πάρα πολύ	63	33.9
Δ/Α	64	34.4
Σύνολο Απαντήσεων	122	65.6
Ολικό Σύνολο	186	100



Μέσος όρος τμήματος : 4.4 (Πολύ)

15. Το διαθέσιμο ερευνητικό υλικό στη βιβλιοθήκη κρίθηκε επαρκές;

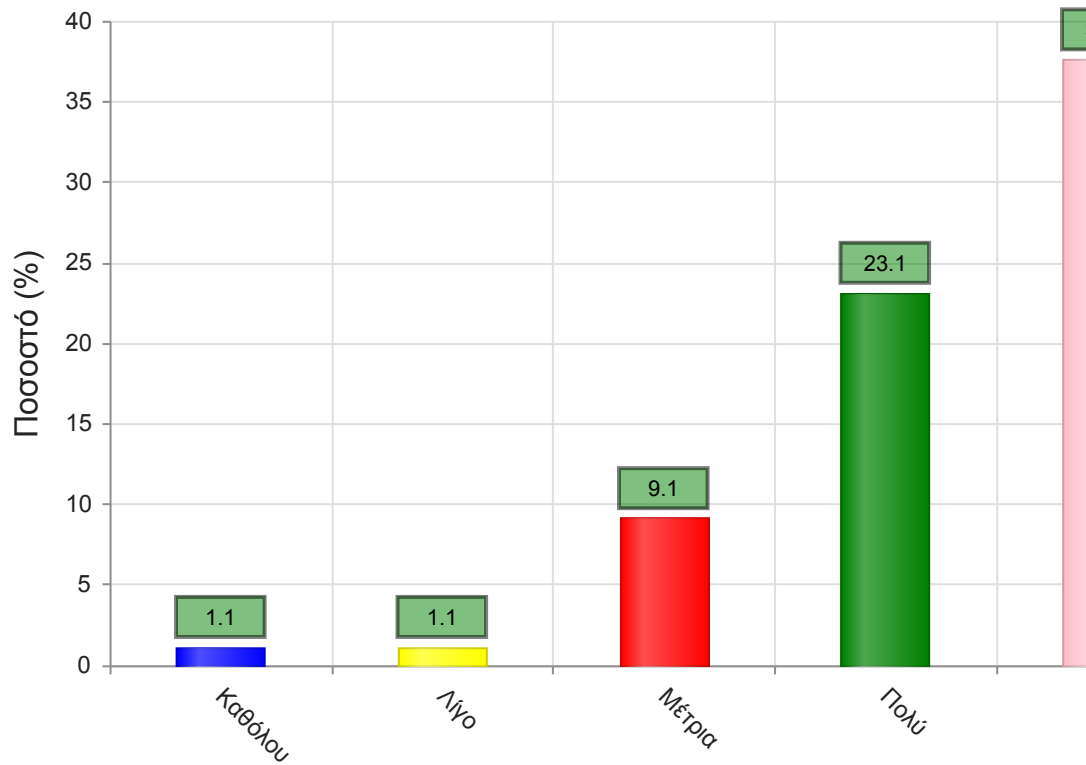
	Απαντήσεις	Ποσοστό (%)
Καθόλου	6	3.2
Λίγο	6	3.2
Μέτρια	16	8.6
Πολύ	35	18.8
Πάρα πολύ	19	10.2
Δ/Α	104	55.9
Σύνολο Απαντήσεων	82	44.1
Ολικό Σύνολο	186	100



Μέσος όρος τμήματος : 3.7 (Πολύ)

17. Τα σχόλια του/της διδάσκοντος/-ουσας ήταν εποικοδομητικά;

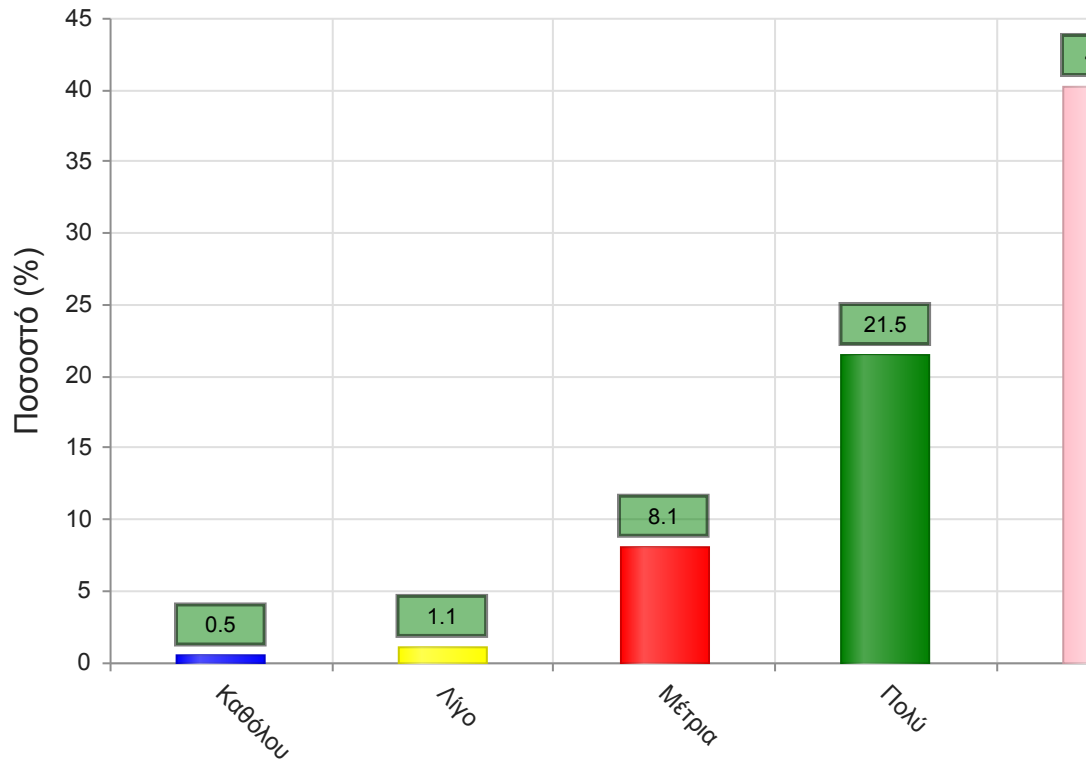
	Απαντήσεις	Ποσοστό (%)
Καθόλου	2	1.1
Λίγο	2	1.1
Μέτρια	17	9.1
Πολύ	43	23.1
Πάρα πολύ	70	37.6
Δ/Α	52	28.0
Σύνολο Απαντήσεων	134	72.0
Ολικό Σύνολο	186	100



Μέσος όρος τμήματος : 4.3 (Πολύ)

16. Υπήρχε καθοδήγηση από τον/την διδάσκοντα/-ουσα;

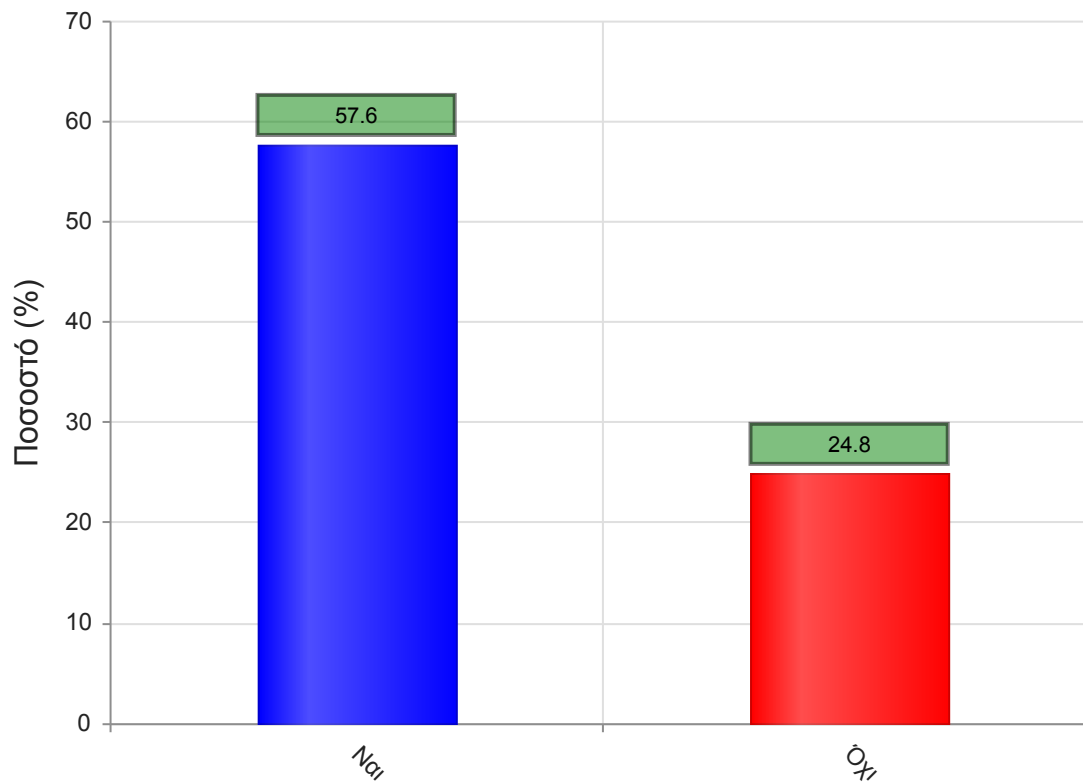
	Απαντήσεις	Ποσοστό (%)
Καθόλου	1	0.5
Λίγο	2	1.1
Μέτρια	15	8.1
Πολύ	40	21.5
Πάρα πολύ	75	40.3
Δ/Α	53	28.5
Σύνολο Απαντήσεων	133	71.5
Ολικό Σύνολο	186	100



Μέσος όρος τμήματος : 4.4 (Πολύ)

18. Δόθηκε η δυνατότητα βελτίωσης της εργασίας;

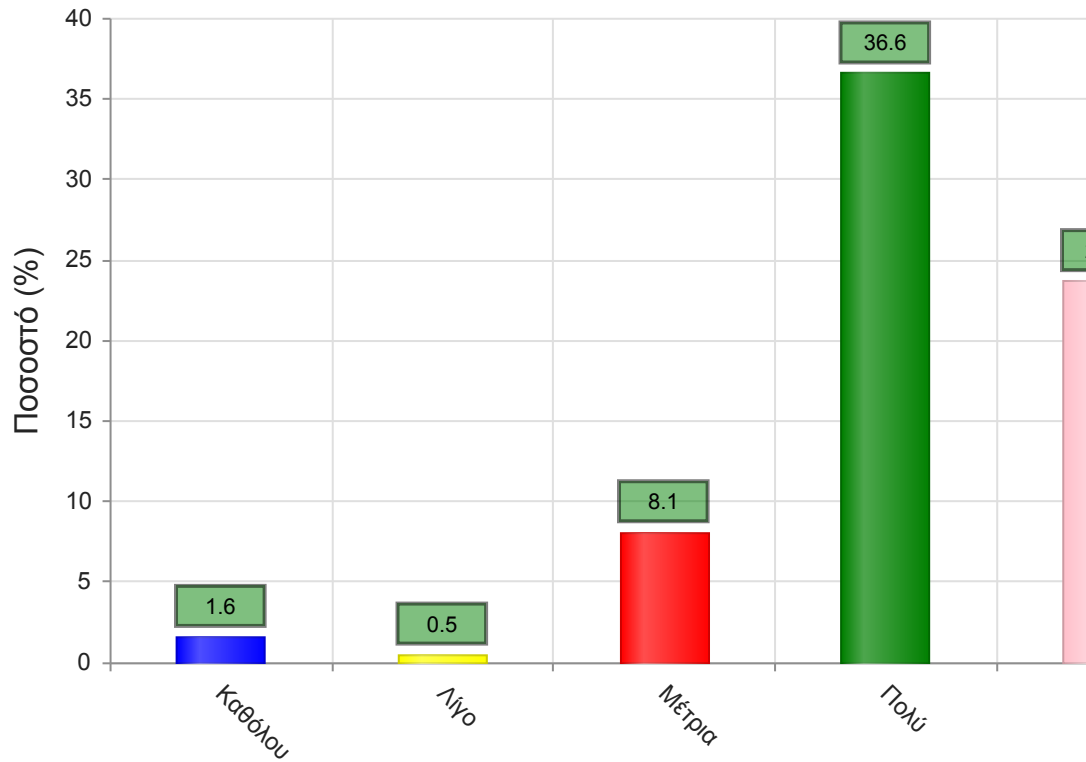
	Απαντήσεις	Ποσοστό (%)
ΝΑΙ	216	57.6
ΟΧΙ	93	24.8
Δ/Α	66	17.6
Σύνολο	375	100



Μέσος όρος τμήματος : ()

19. Η συγκεκριμένη εργασία σας βοήθησε να κατανοήσετε το συγκεκριμένο θέμα;

	Απαντήσεις	Ποσοστό (%)
Καθόλου	3	1.6
Λίγο	1	0.5
Μέτρια	15	8.1
Πολύ	68	36.6
Πάρα πολύ	44	23.7
Δ/Α	55	29.6
Σύνολο Απαντήσεων	131	70.4
Ολικό Σύνολο	186	100

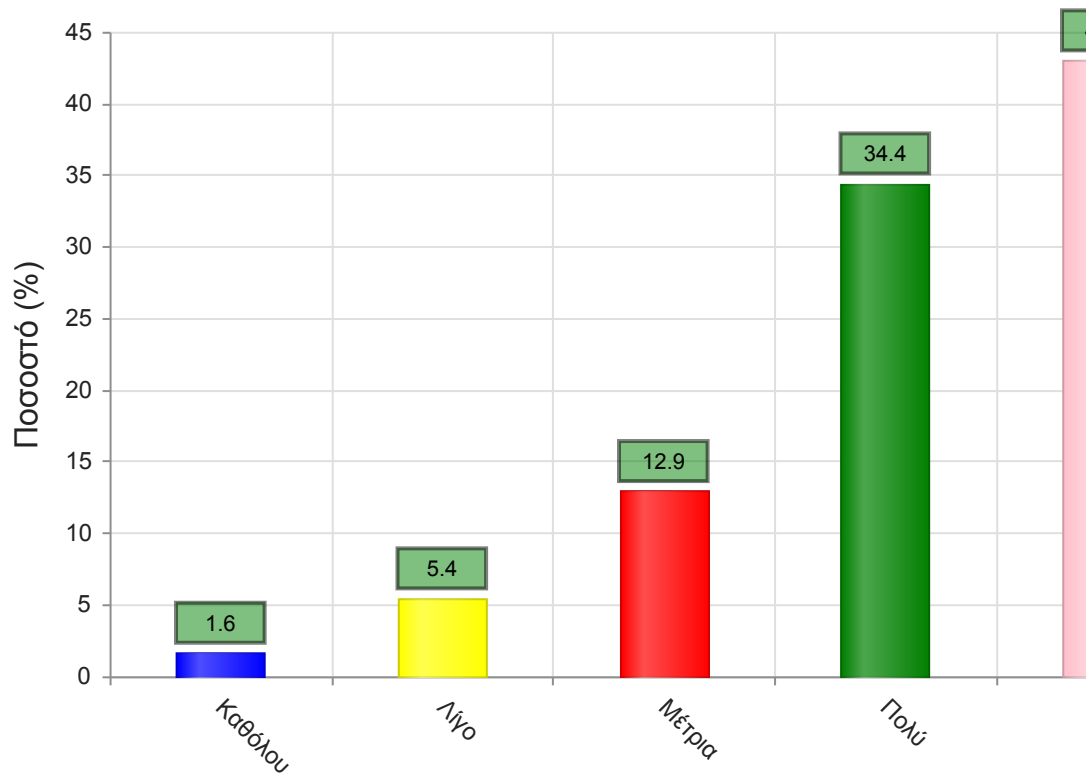


Μέσος όρος τμήματος : 4.1 (Πολύ)

Β. Ερωτήσεις που αφορούν στον/ην διδάσκοντα/ουσα

20. Βαθμολογήστε τη μεταδοτικότητα του/της διδάσκοντα/ουσας.

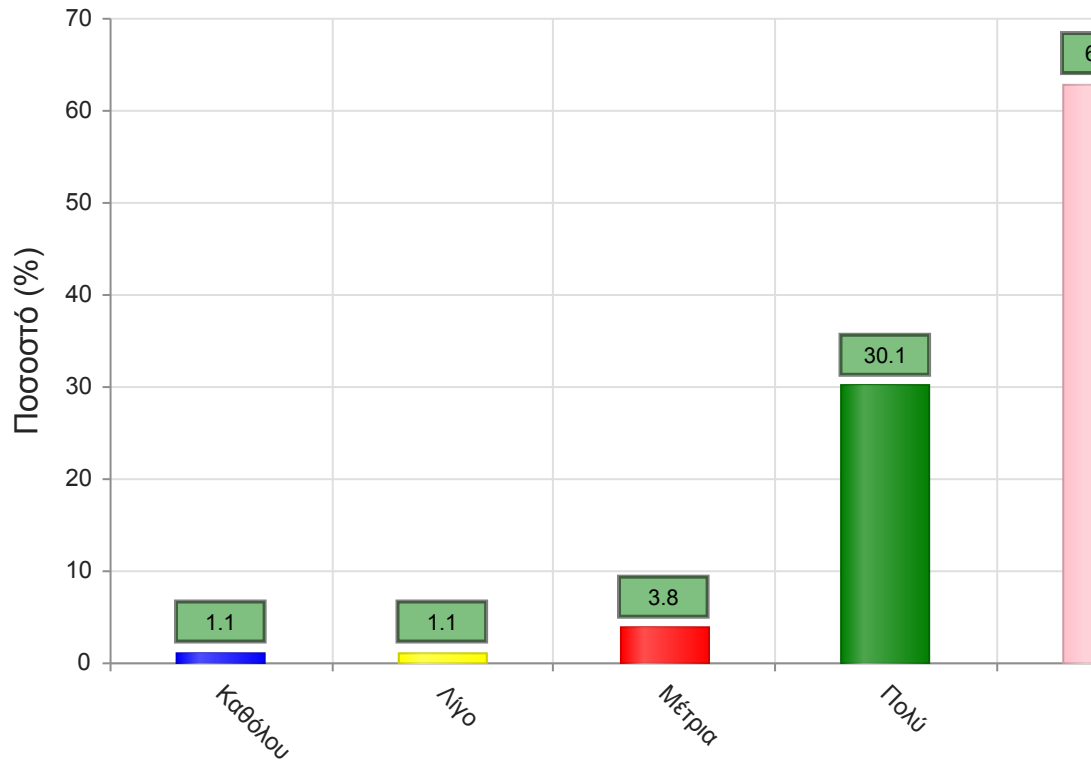
	Απαντήσεις	Ποσοστό (%)
Καθόλου	3	1.6
Λίγο	10	5.4
Μέτρια	24	12.9
Πολύ	64	34.4
Πάρα πολύ	80	43.0
Δ/Α	5	2.7
Σύνολο Απαντήσεων	181	97.3
Ολικό Σύνολο	186	100



Μέσος όρος τμήματος : 4.1 (Πολύ)

21. Βαθμολογήστε τη συνέπεια του/της διδάσκοντα/-ουσας στις εκπαιδευτικές του/της υποχρεώσεις. (Παρουσία στα μαθήματα, έγκαιρη διόρθωση εργασιών, ώρες συνεργασίας με τους φοιτητές, κλπ

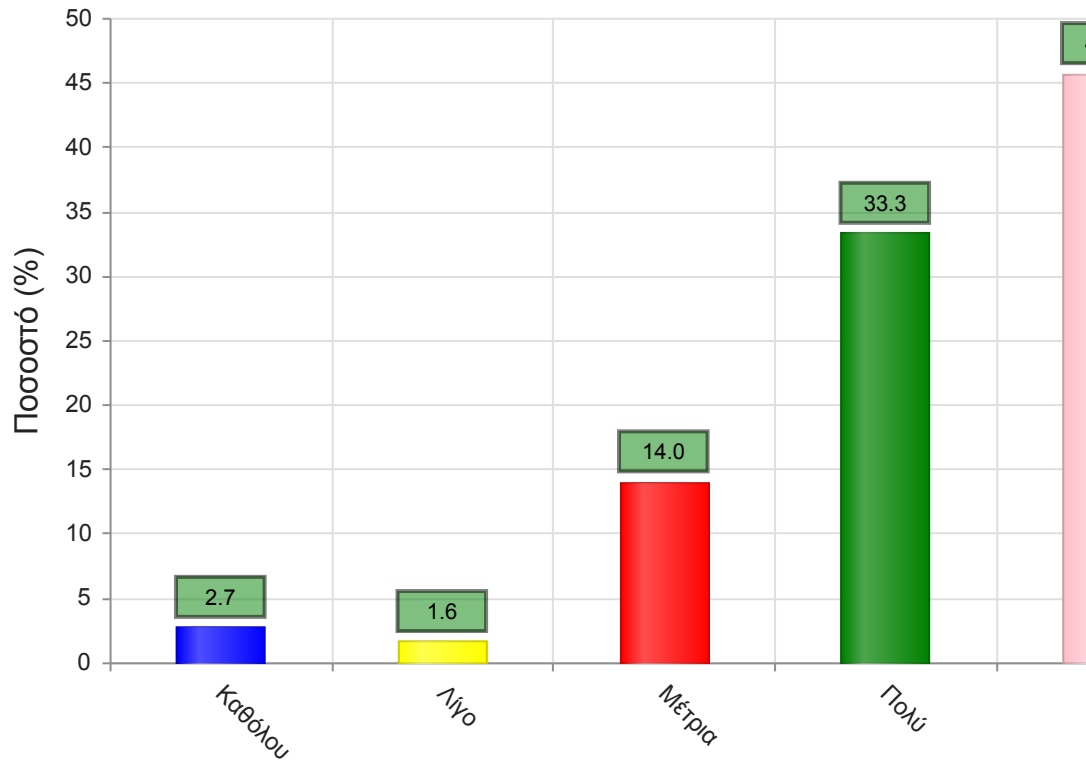
	Απαντήσεις	Ποσοστό (%)
Καθόλου	2	1.1
Λίγο	2	1.1
Μέτρια	7	3.8
Πολύ	56	30.1
Πάρα πολύ	117	62.9
Δ/Α	2	1.1
Σύνολο Απαντήσεων	184	98.9
Ολικό Σύνολο	186	100



Μέσος όρος τμήματος : 4.5 (Πάρα πολύ)

22. Βαθμολογήστε το κλίμα συνεργασίας με τους φοιτητές/-τριες. (Προθυμία στην απάντηση ερωτήσεων, διαθεσιμότητα διδάσκοντος/-ουσας κλπ)

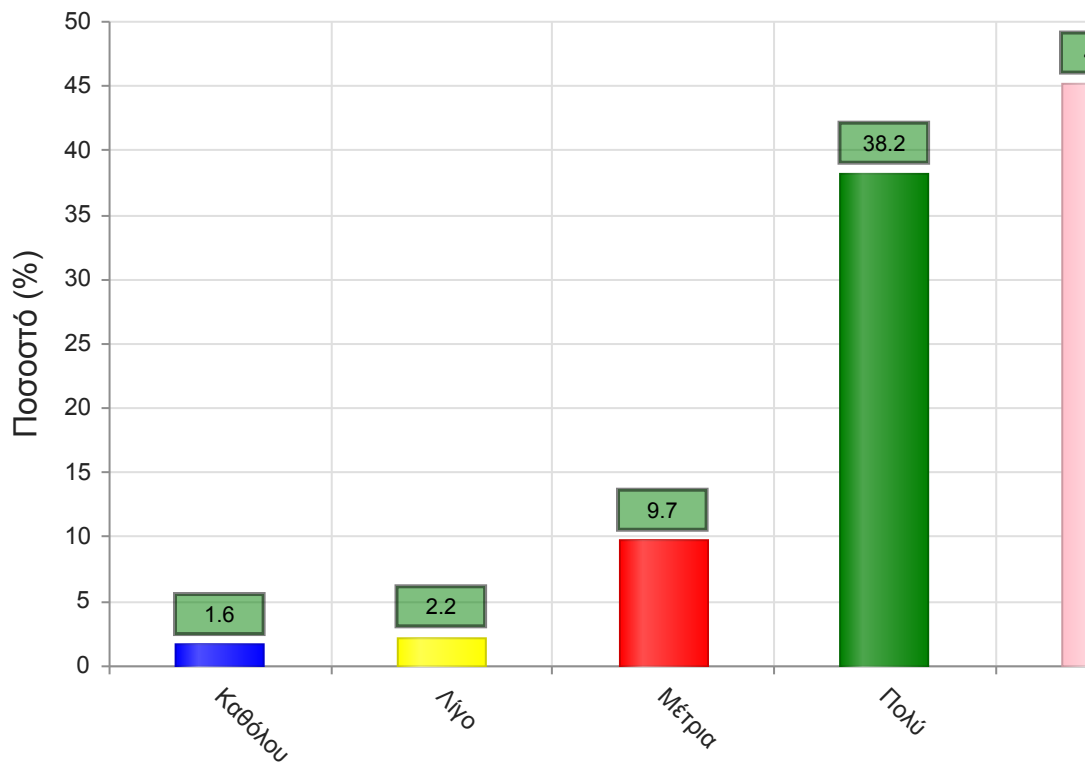
	Απαντήσεις	Ποσοστό (%)
Καθόλου	5	2.7
Λίγο	3	1.6
Μέτρια	26	14.0
Πολύ	62	33.3
Πάρα πολύ	85	45.7
Δ/Α	5	2.7
Σύνολο Απαντήσεων	181	97.3
Ολικό Σύνολο	186	100



Μέσος όρος τμήματος : 4.2 (Πολύ)

23. Βαθμολογήστε την οργάνωση στην παρουσίαση της ύλης

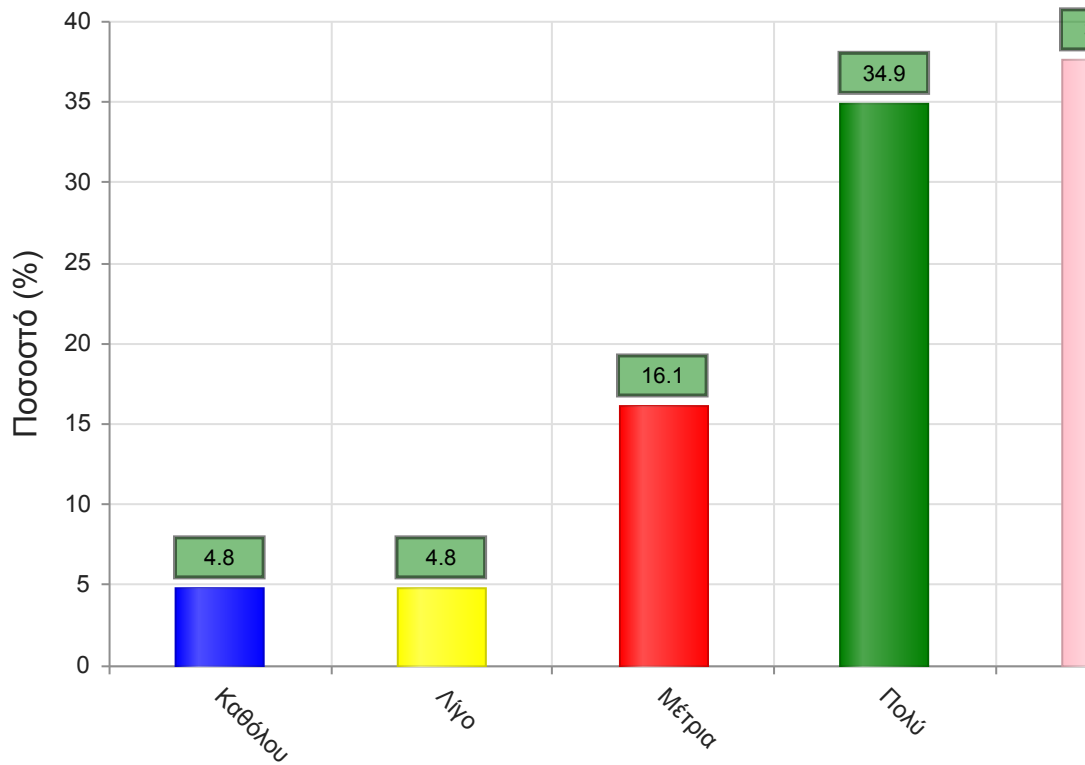
	Απαντήσεις	Ποσοστό (%)
Καθόλου	3	1.6
Λίγο	4	2.2
Μέτρια	18	9.7
Πολύ	71	38.2
Πάρα πολύ	84	45.2
Δ/Α	6	3.2
Σύνολο Απαντήσεων	180	96.8
Ολικό Σύνολο	186	100



Μέσος όρος τμήματος : 4.3 (Πολύ)

24. Επιτυγχάνει να διεγείρει το ενδιαφέρον για το αντικείμενο του μαθήματος;

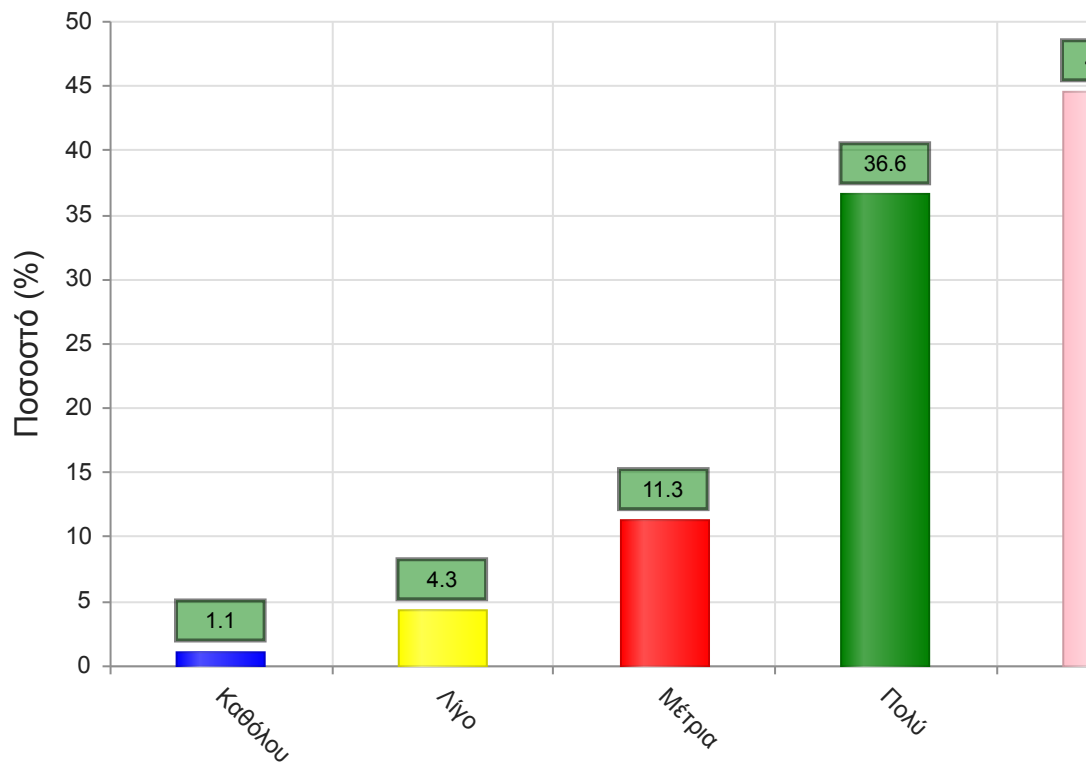
	Απαντήσεις	Ποσοστό (%)
Καθόλου	9	4.8
Λίγο	9	4.8
Μέτρια	30	16.1
Πολύ	65	34.9
Πάρα πολύ	70	37.6
Δ/Α	3	1.6
Σύνολο Απαντήσεων	183	98.4
Ολικό Σύνολο	186	100



Μέσος όρος τμήματος : 4.0 (Πολύ)

25. Ενθαρρύνει τους φοιτητές/-τριες να διατυπώνουν απορίες και ερωτήσεις έτσι ώστε να αναπτύξουν την κρίση τους;

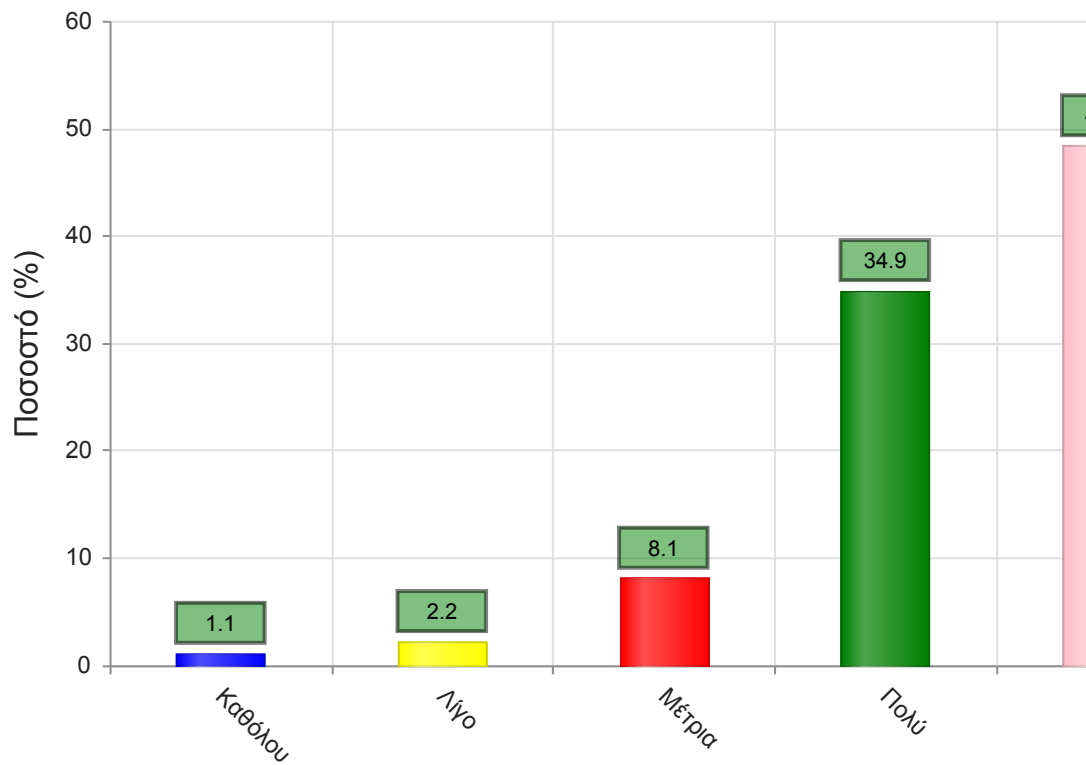
	Απαντήσεις	Ποσοστό (%)
Καθόλου	2	1.1
Λίγο	8	4.3
Μέτρια	21	11.3
Πολύ	68	36.6
Πάρα πολύ	83	44.6
Δ/Α	4	2.2
Σύνολο Απαντήσεων	182	97.8
Ολικό Σύνολο	186	100



Μέσος όρος τμήματος : 4.2 (Πολύ)

26. Χρησιμοποιεί Τεχνολογίες Πληροφορικής και Επικοινωνιών στη διδασκαλία και στην εμπέδωση του μαθήματος; (Χρήση προβολικών μηχανημάτων στις παραδόσεις, παράδοση ασκήσεων μέσω πλατφόρμας τηλεκαίδεισης, χρήση ιστοσελίδας μαθήματος κλπ)

	Απαντήσεις	Ποσοστό (%)
Καθόλου	2	1.1
Λίγο	4	2.2
Μέτρια	15	8.1
Πολύ	65	34.9
Πάρα πολύ	90	48.4
Δ/Α	10	5.4
Σύνολο Απαντήσεων	176	94.6
Ολικό Σύνολο	186	100

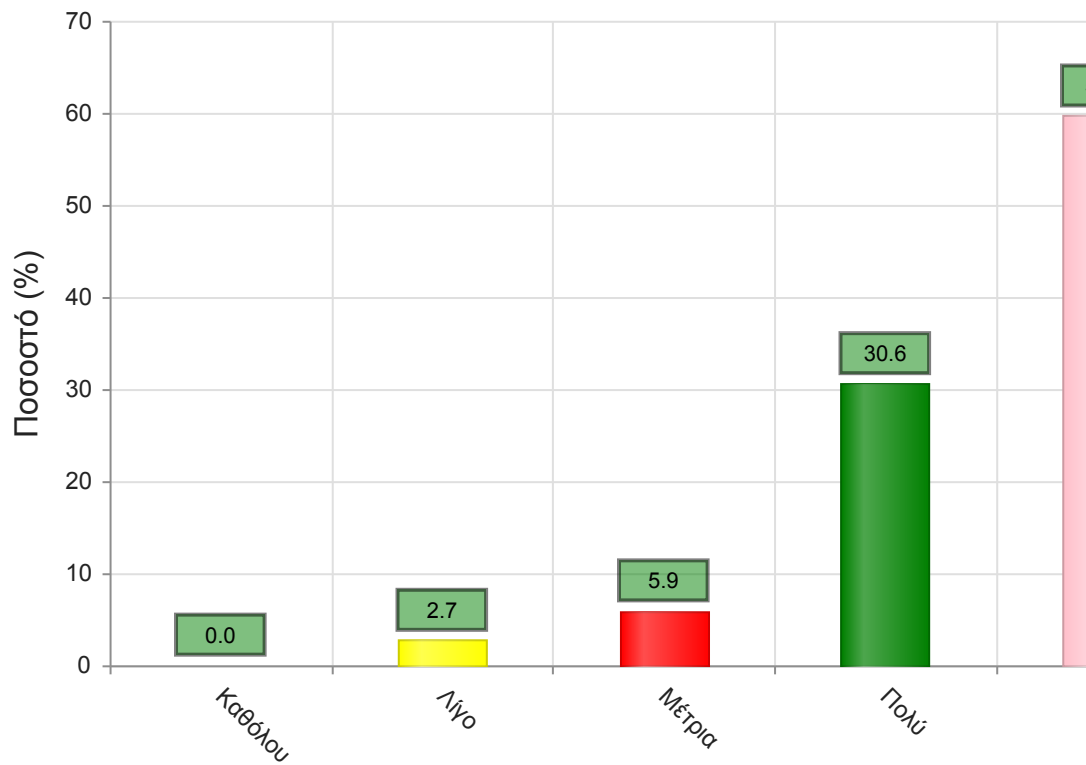


Μέσος όρος τμήματος : 4.3 (Πολύ)

Γ. Ερωτήσεις που αφορούν στα χαρακτηριστικά του/της φοιτητή/-τριας:

27. Πόσο τακτικά παρακολουθείτε τις διαλέξεις;

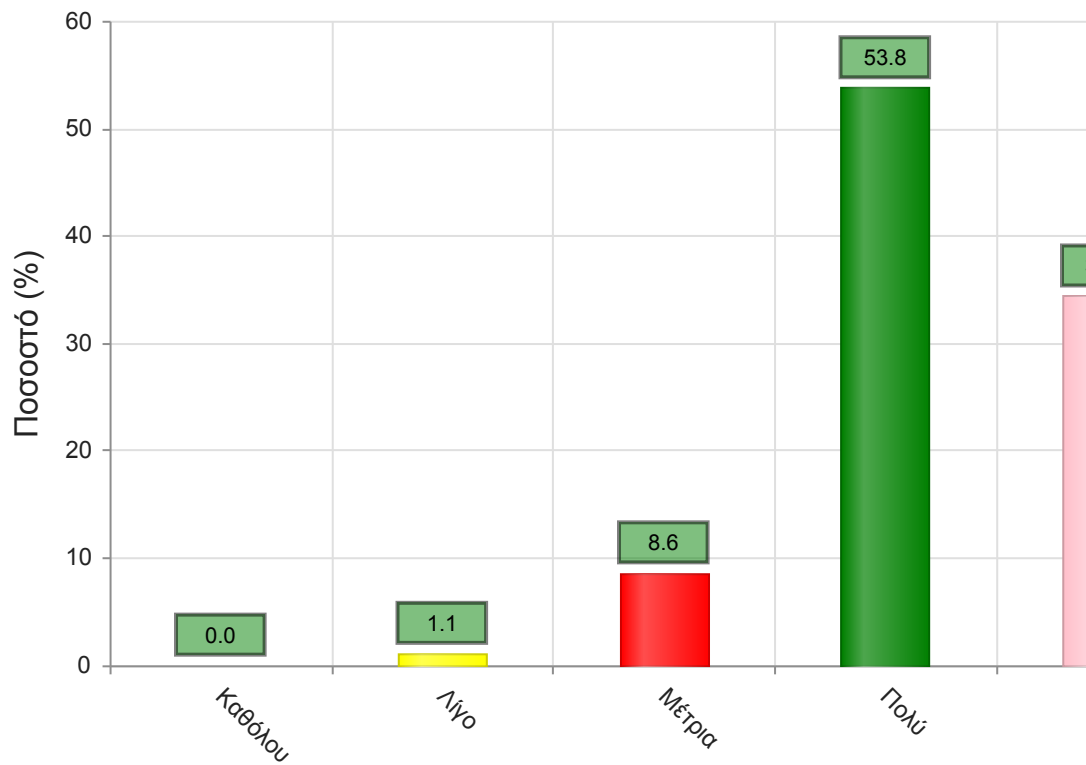
	Απαντήσεις	Ποσοστό (%)
Καθόλου	0	0.0
Λίγο	5	2.7
Μέτρια	11	5.9
Πολύ	57	30.6
Πάρα πολύ	111	59.7
Δ/Α	2	1.1
Σύνολο Απαντήσεων	184	98.9
Ολικό Σύνολο	186	100



Μέσος όρος τμήματος : 4.5 (Πολύ)

28. Κατά πόσο κατανοείτε τις διδασκόμενες έννοιες;

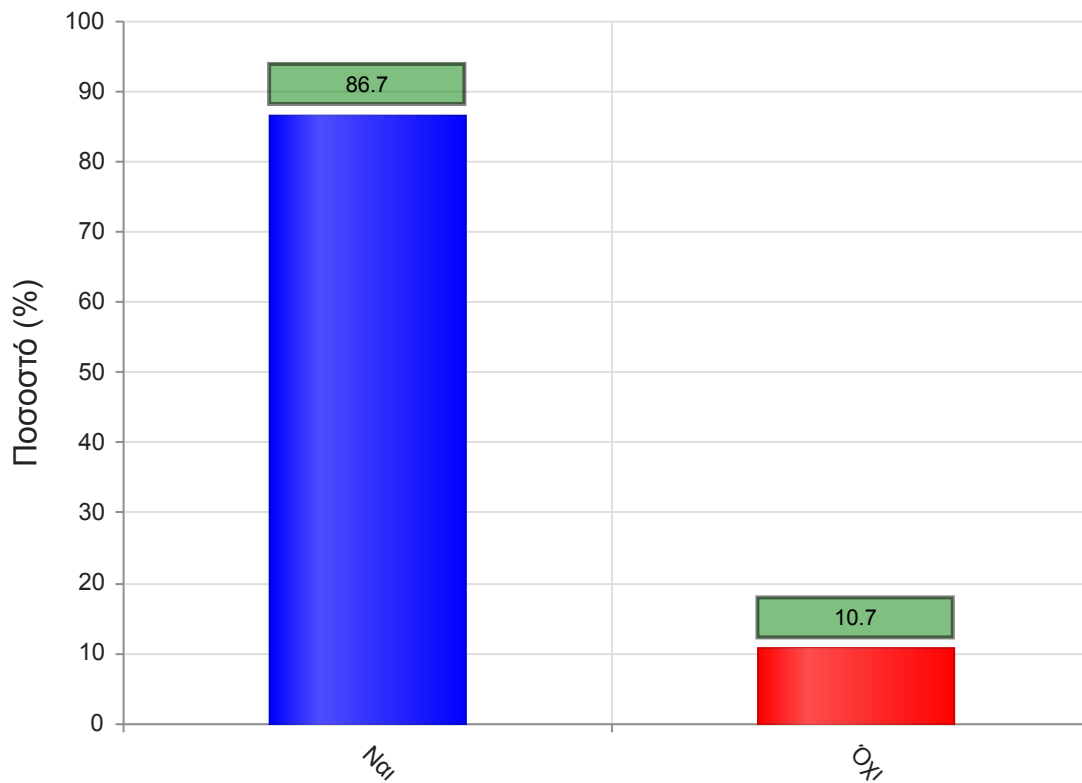
	Απαντήσεις	Ποσοστό (%)
Καθόλου	0	0.0
Λίγο	2	1.1
Μέτρια	16	8.6
Πολύ	100	53.8
Πάρα πολύ	64	34.4
Δ/Α	4	2.2
Σύνολο Απαντήσεων	182	97.8
Ολικό Σύνολο	186	100



Μέσος όρος τμήματος : 4.2 (Πολύ)

29. Ανταποκρίνεστε στις γραπτές εργασίες/ασκήσεις;

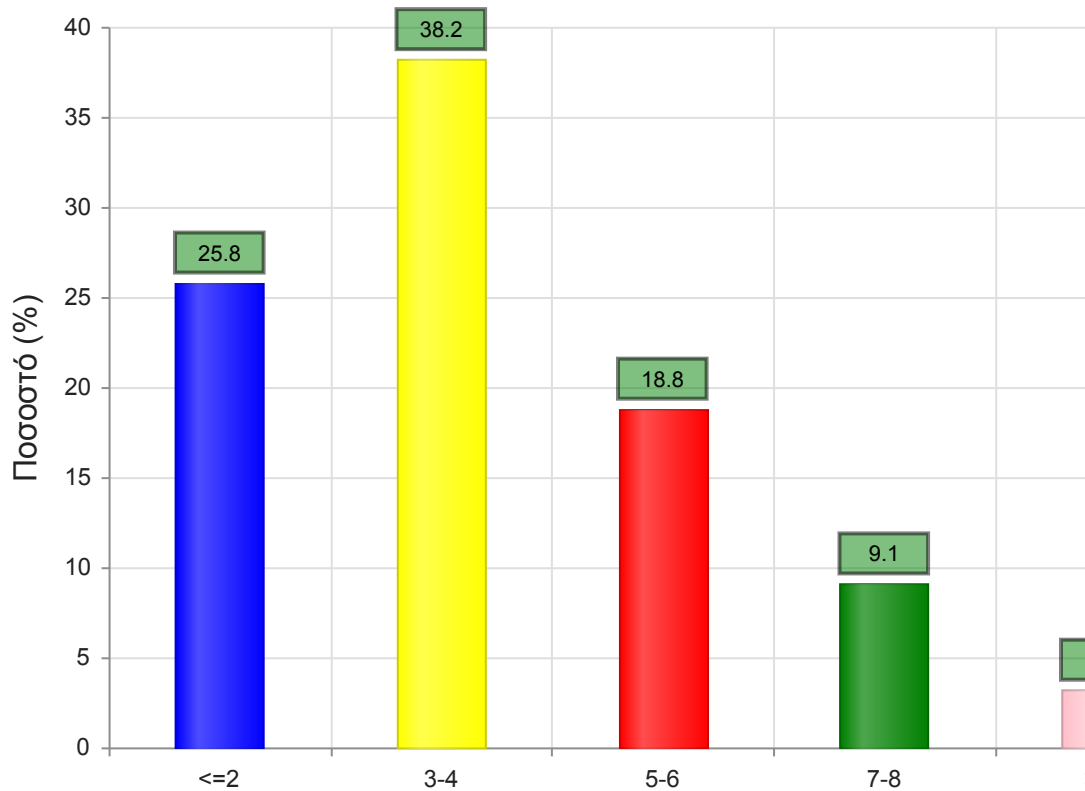
	Απαντήσεις	Ποσοστό (%)
ΝΑΙ	325	86.7
ΟΧΙ	40	10.7
Δ/Α	10	2.7
Σύνολο	375	100



Μέσος όρος τμήματος : ()

30. Πόσες ώρες μελέτης αφιερώνετε εβδομαδιαία για τη μελέτη του συγκεκριμένου μαθήματος;

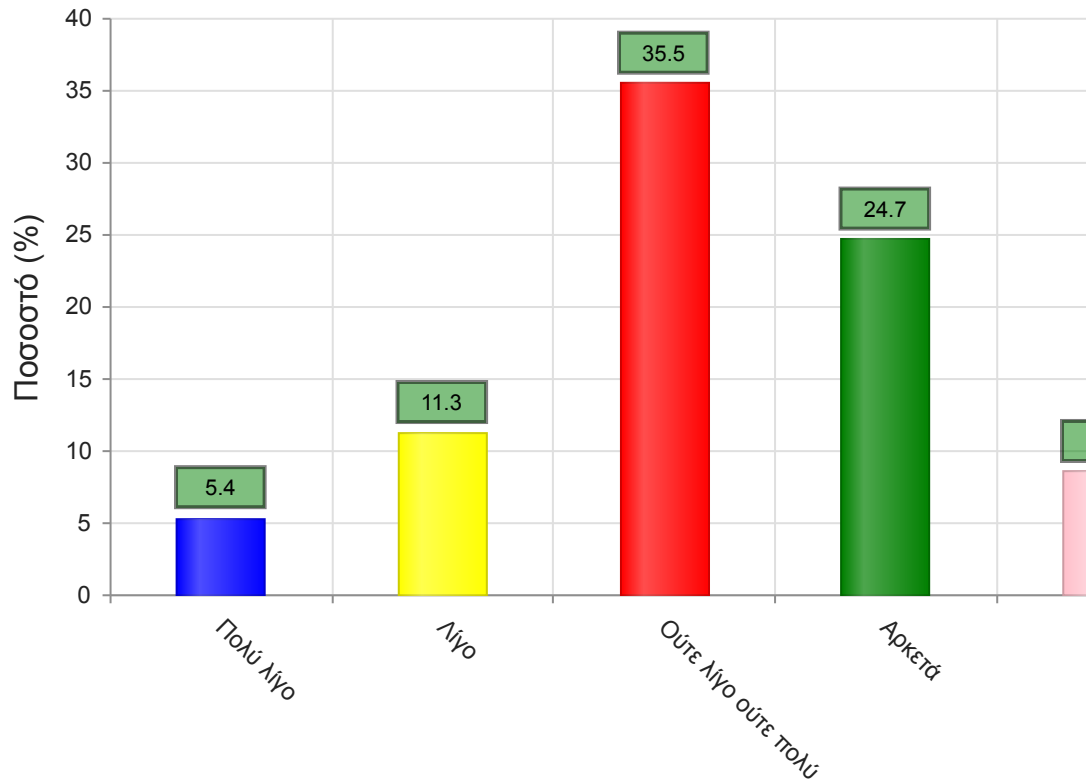
	Απαντήσεις	Ποσοστό τμήματος(%)
<=2	48	25.8
3-4	71	38.2
5-6	35	18.8
7-8	17	9.1
>=9	6	3.2
Δ/Α	9	4.8
Σύνολο Απαντήσεων	177	95.2
Ολικό Σύνολο	186	100



Μέσος όρος τμήματος : 2.2 (3-4)

31. Πόσες ώρες πιστεύετε ότι πρέπει να αφιερώσετε κατά την περίοδο των εξετάσεων για την επιτυχή εξέτασή σας στο συγκεκριμένο μάθημα; (**Πολύ Λίγο**=0-5, **Λίγο**=5-10, **Ούτε Λίγο Ούτε πολύ**=10-15, **Αρκετά**=15-20, **Πολύ**=20+)

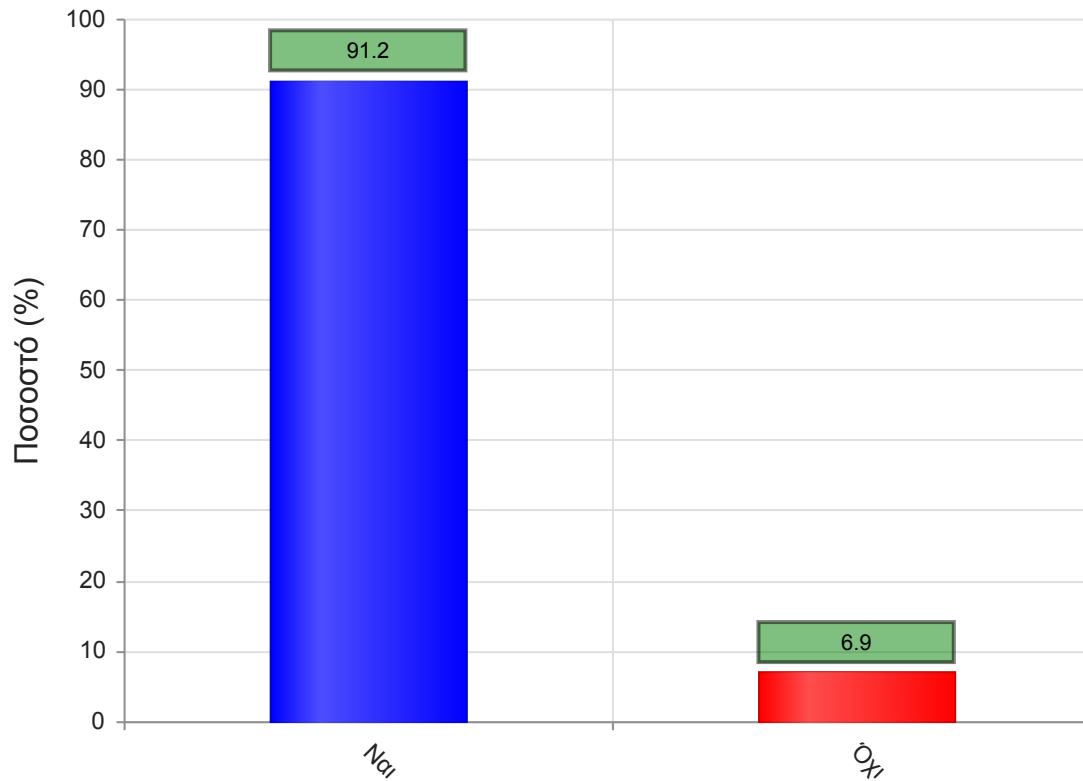
	Απαντήσεις	Ποσοστό τμήματος (%)
Πολύ λίγο	10	5.4
Λίγο	21	11.3
Ούτε λίγο ούτε πολύ	66	35.5
Αρκετά	46	24.7
Πολύ	16	8.6
Δ/Α	27	14.5
Σύνολο Απαντήσεων	159	85.5
Ολικό Σύνολο	186	100



Μέσος όρος τμήματος : 3.2 (Ούτε λίγο ούτε πολύ)

32. Θα εξεταστείτε στο μάθημα για πρώτη φορά;

	Απαντήσεις	Ποσοστό (%)
ΝΑΙ	342	91.2
ΟΧΙ	26	6.9
Δ/Α	7	1.9
Σύνολο	375	100



Μέσος όρος τμήματος : ()