



# ΠΑΝΕΠΙΣΤΗΜΙΟ ΔΥΤΙΚΗΣ ΑΤΤΙΚΗΣ

## Στατιστικά τμήματος

Τμήμα

668 - ΑΡΧΕΙΟΝΟΜΙΑΣ, ΒΙΒΛΙΟΘΗΚΟΝΟΜΙΑΣ ΚΑΙ ΣΥΣΤΗΜΑΤΩΝ  
ΠΛΗΡΟΦΟΡΗΣΗΣ

Απογραφική Περίοδος

2021 - 2022

Ερωτηματολόγιο

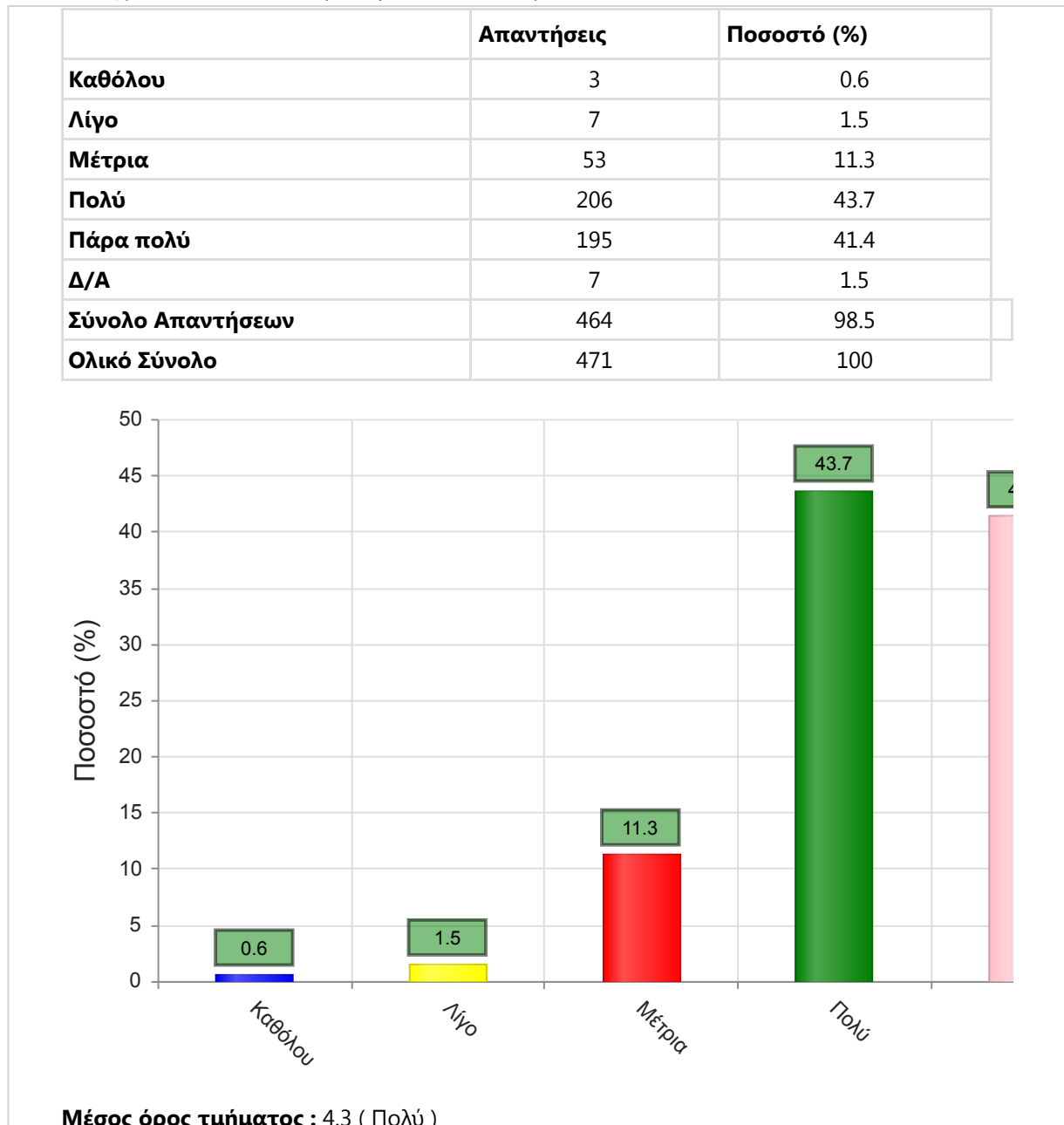
Ερωτηματολόγιο Μαθημάτων

Εξάμηνο

Εαρινό

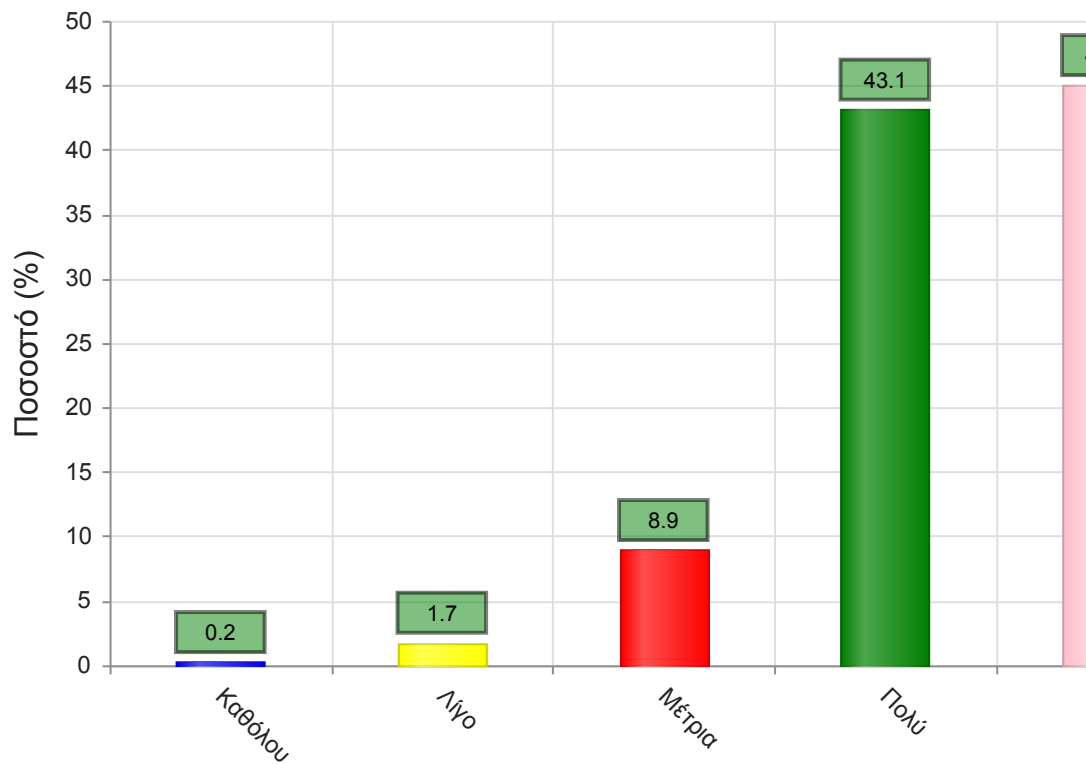
### Α. Ερωτήσεις που αφορούν στο μάθημα:

1. Οι στόχοι του θεωρητικού μαθήματος ήταν σαφείς;



2. Η ύλη που καλύφθηκε ανταποκρινόταν στους στόχους του μαθήματος;

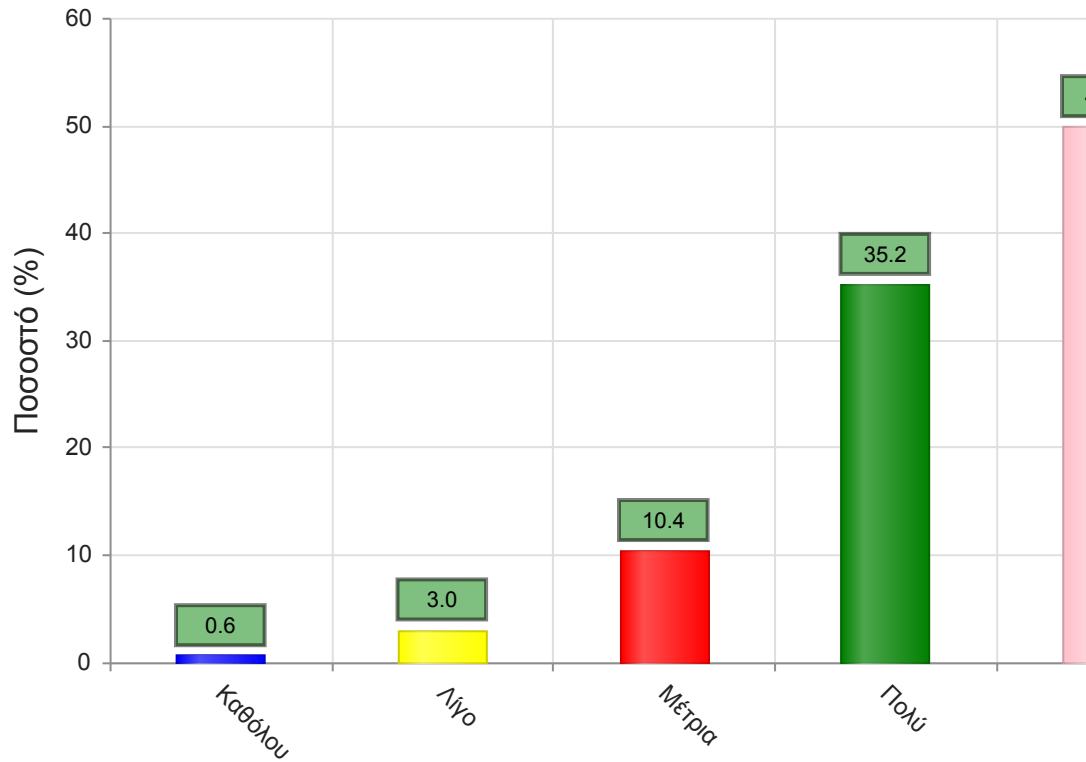
	Απαντήσεις	Ποσοστό (%)
Καθόλου	1	0.2
Λίγο	8	1.7
Μέτρια	42	8.9
Πολύ	203	43.1
Πάρα πολύ	212	45.0
Δ/Α	5	1.1
<b>Σύνολο Απαντήσεων</b>	<b>466</b>	<b>98.9</b>
<b>Ολικό Σύνολο</b>	<b>471</b>	<b>100</b>



**Μέσος όρος τμήματος : 4.3 ( Πολύ )**

3. Βαθμολογήστε την οργάνωση του μαθήματος

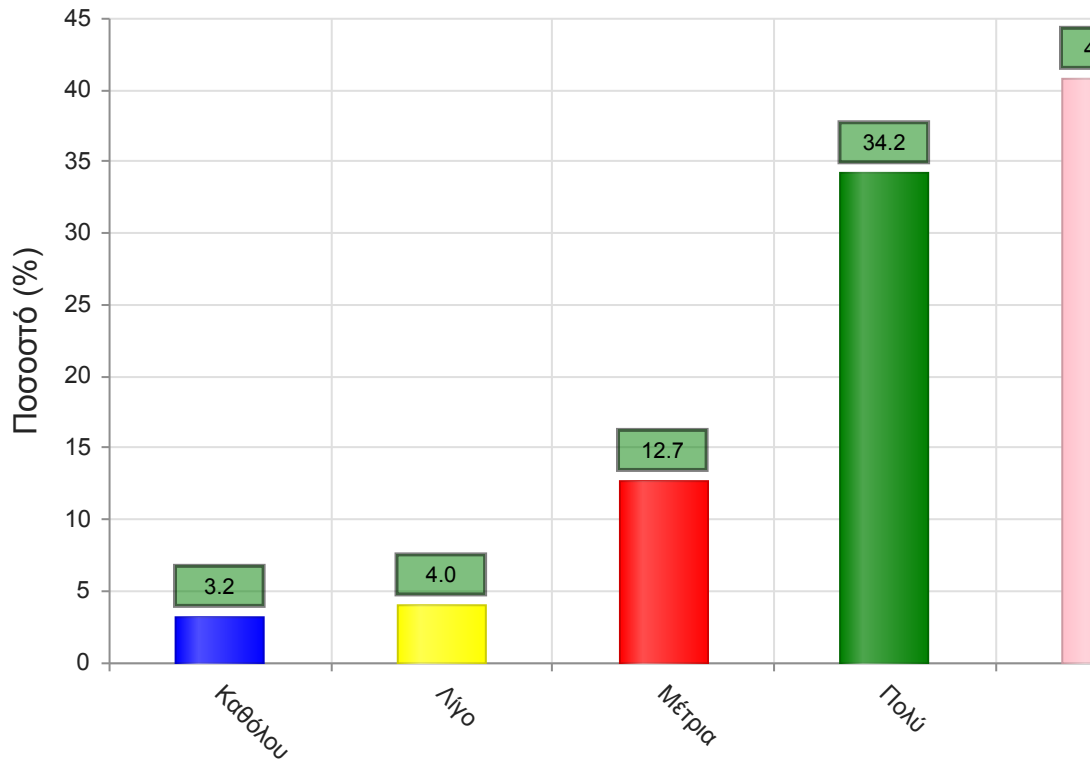
	Απαντήσεις	Ποσοστό (%)
<b>Καθόλου</b>	3	0.6
<b>Λίγο</b>	14	3.0
<b>Μέτρια</b>	49	10.4
<b>Πολύ</b>	166	35.2
<b>Πάρα πολύ</b>	235	49.9
<b>Δ/Α</b>	4	0.8
<b>Σύνολο Απαντήσεων</b>	467	99.2
<b>Ολικό Σύνολο</b>	471	100



**Μέσος όρος τμήματος : 4.3 ( Πολύ )**

4. Το εκπαιδευτικό υλικό που χρησιμοποιήθηκε βοήθησε στην καλύτερη κατανόηση του θέματος;

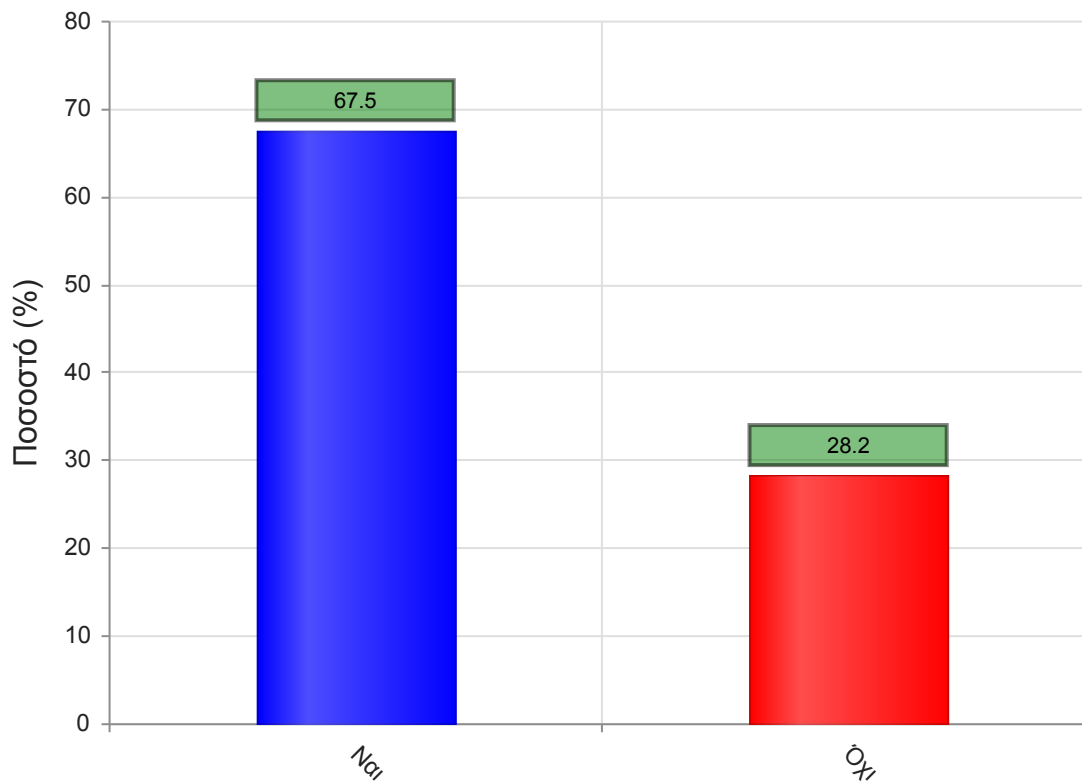
	Απαντήσεις	Ποσοστό (%)
<b>Καθόλου</b>	15	3.2
<b>Λίγο</b>	19	4.0
<b>Μέτρια</b>	60	12.7
<b>Πολύ</b>	161	34.2
<b>Πάρα πολύ</b>	192	40.8
<b>Δ/Α</b>	24	5.1
<b>Σύνολο Απαντήσεων</b>	447	94.9
<b>Ολικό Σύνολο</b>	471	100



**Μέσος όρος τμήματος : 4.1 ( Πολύ )**

5. Τα εκπαιδευτικά βοηθήματα ("σύγγραμμα", σημειώσεις, πρόσθετη βιβλιογραφία) χορηγήθηκαν εγκαίρως;

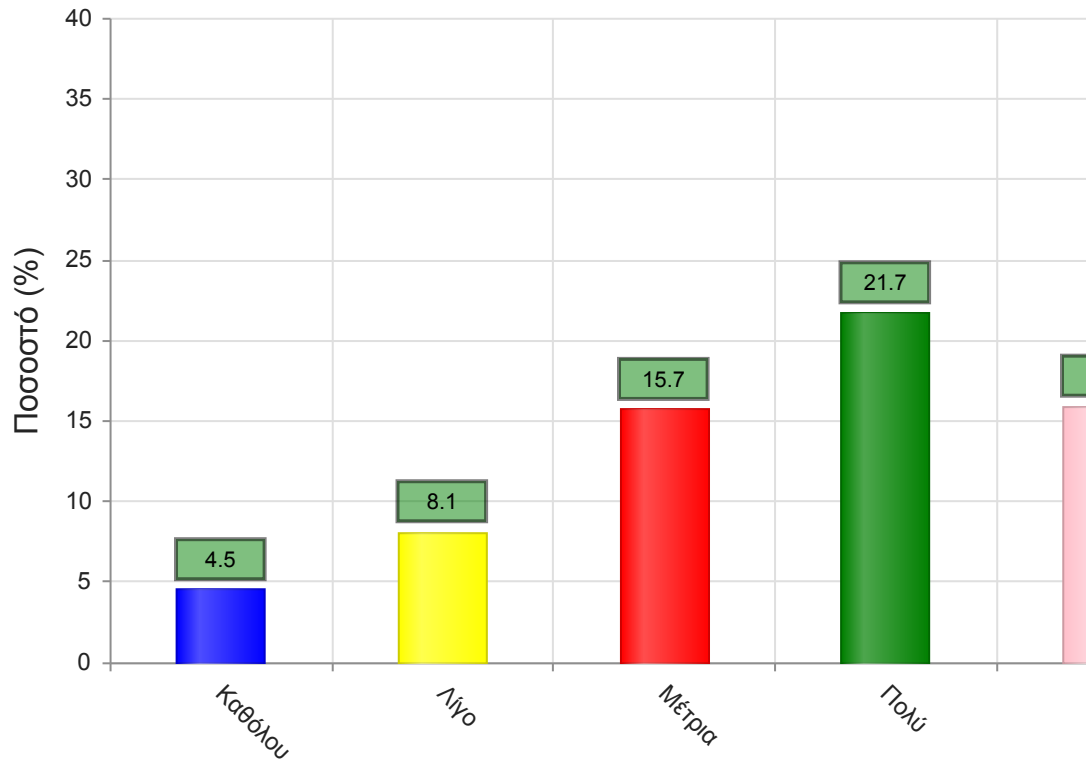
	Απαντήσεις	Ποσοστό (%)
<b>ΝΑΙ</b>	670	67.5
<b>ΟΧΙ</b>	280	28.2
<b>Δ/Α</b>	43	4.3
<b>Σύνολο</b>	993	100



**Μέσος όρος τμήματος : ( )**

6. Πόσο ικανοποιητικό/-ά βρίσκεται το/-α διανεμόμενο/-α βιβλίο/α(σύγγραμμα/-τα);

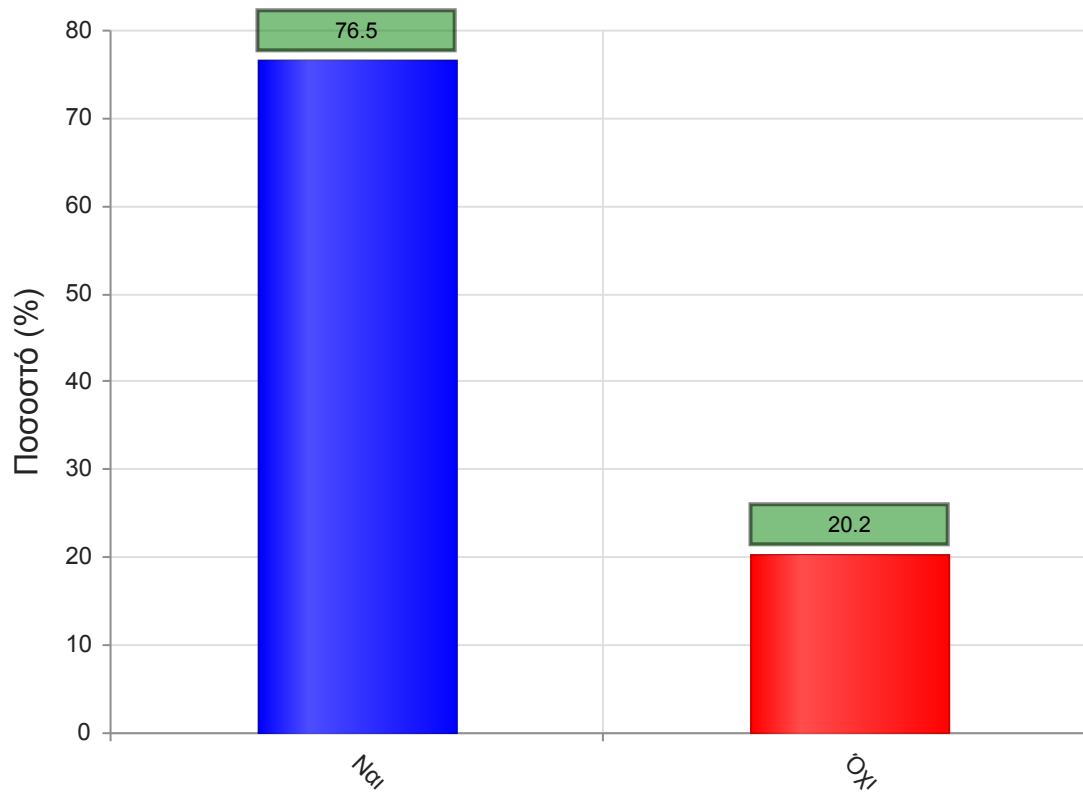
	Απαντήσεις	Ποσοστό (%)
Καθόλου	21	4.5
Λίγο	38	8.1
Μέτρια	74	15.7
Πολύ	102	21.7
Πάρα πολύ	75	15.9
Δ/Α	161	34.2
<b>Σύνολο Απαντήσεων</b>	<b>310</b>	<b>65.8</b>
<b>Ολικό Σύνολο</b>	<b>471</b>	<b>100</b>



**Μέσος όρος τμήματος : 3.6 ( Πολύ )**

7. Παρέχονται επιπρόσθετες σημειώσεις;

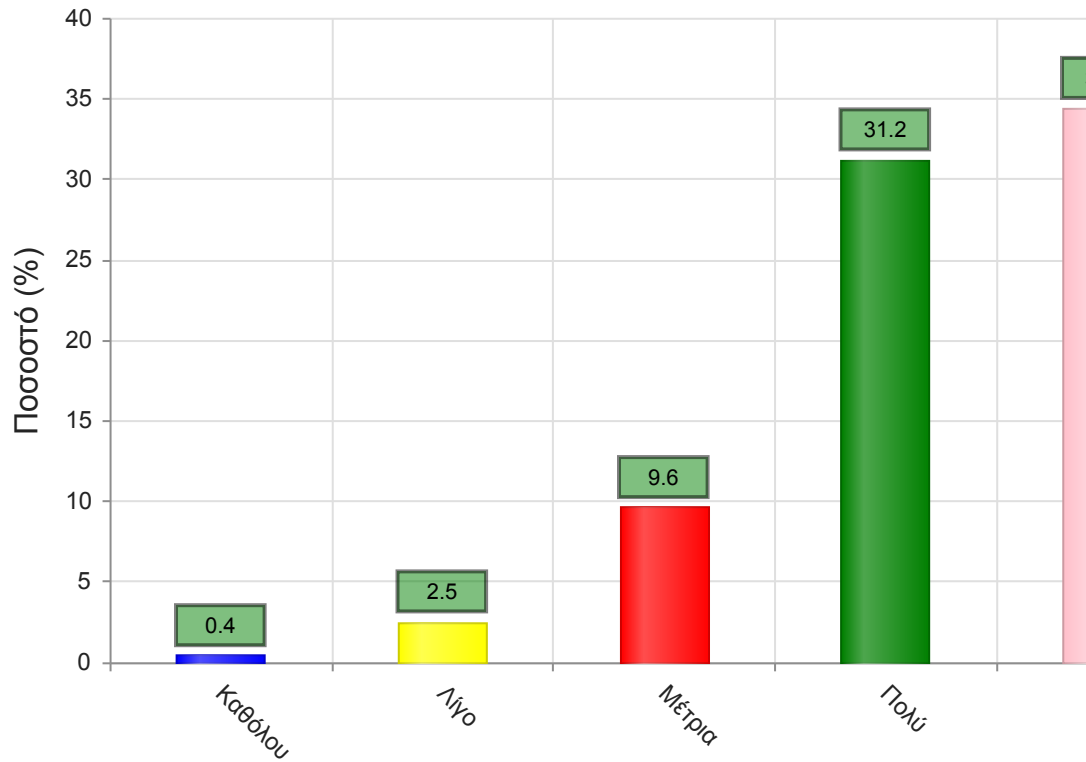
	Απαντήσεις	Ποσοστό (%)
<b>ΝΑΙ</b>	760	76.5
<b>ΟΧΙ</b>	201	20.2
<b>Δ/Α</b>	32	3.2
<b>Σύνολο</b>	993	100



Μέσος όρος τμήματος : ( )

7α. Εάν ναι, βαθμολογήστε την επάρκειά τους

	Απαντήσεις	Ποσοστό (%)
<b>Καθόλου</b>	2	0.4
<b>Λίγο</b>	12	2.5
<b>Μέτρια</b>	45	9.6
<b>Πολύ</b>	147	31.2
<b>Πάρα πολύ</b>	162	34.4
<b>Δ/Α</b>	103	21.9
<b>Σύνολο Απαντήσεων</b>	368	78.1
<b>Ολικό Σύνολο</b>	471	100

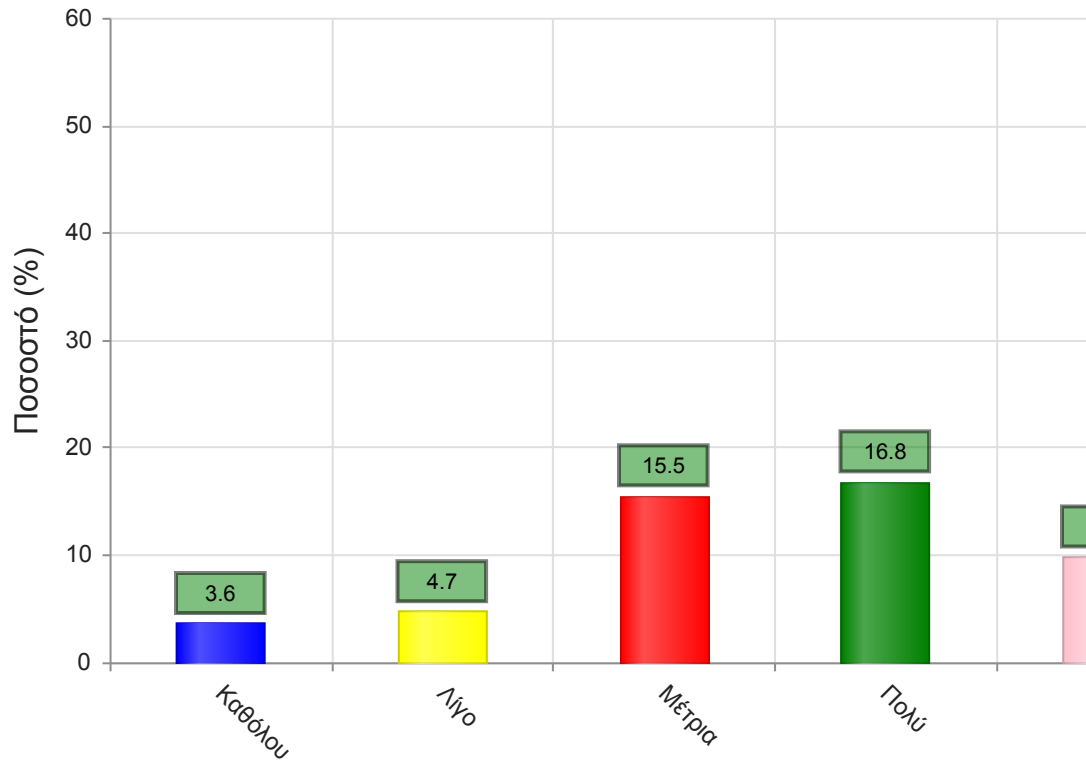


**Μέσος όρος τμήματος : 4.2 ( Πολύ )**

8. Βαθμολογήστε τη διαθεσιμότητα της επιπρόσθετης βιβλιογραφίας στην Βιβλιοθήκη του Ιδρύματος



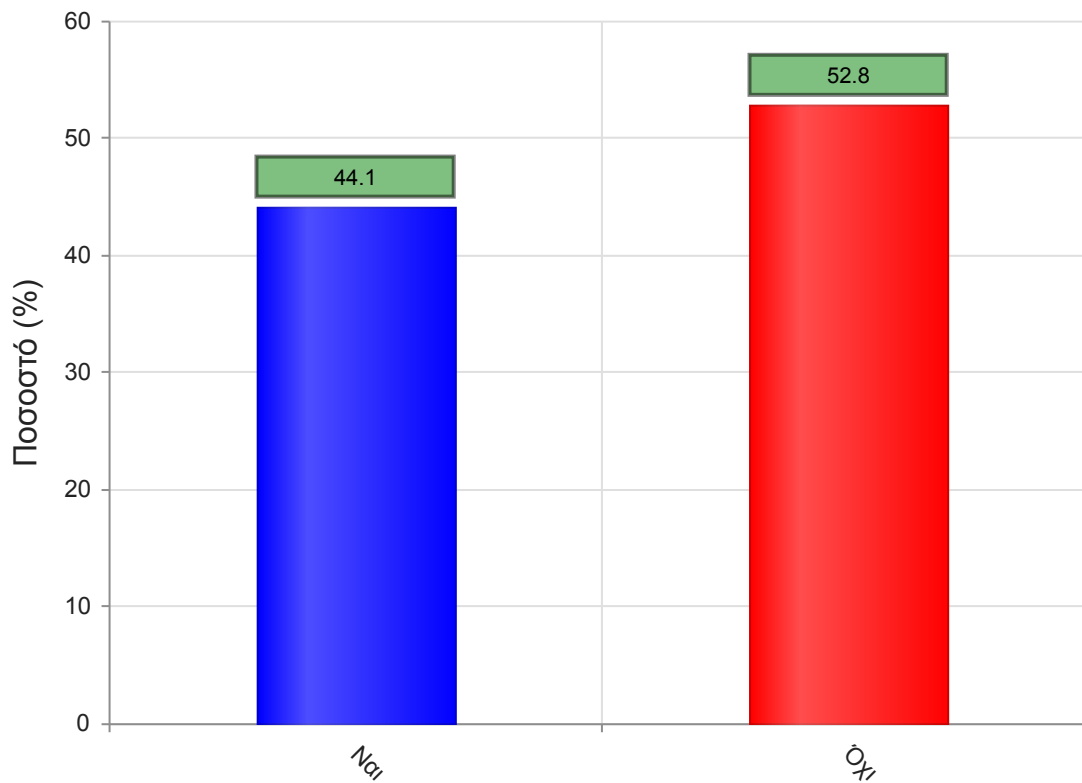
	Απαντήσεις	Ποσοστό (%)
Καθόλου	17	3.6
Λίγο	22	4.7
Μέτρια	73	15.5
Πολύ	79	16.8
Πάρα πολύ	46	9.8
Δ/Α	234	49.7
<b>Σύνολο Απαντήσεων</b>	<b>237</b>	<b>50.3</b>
<b>Ολικό Σύνολο</b>	<b>471</b>	<b>100</b>



**Μέσος όρος τμήματος : 3.5 ( Μέτρια )**

9. Προαπαιτούνται γνώσεις από άλλα μαθήματα για την παρακολούθηση του μαθήματος;

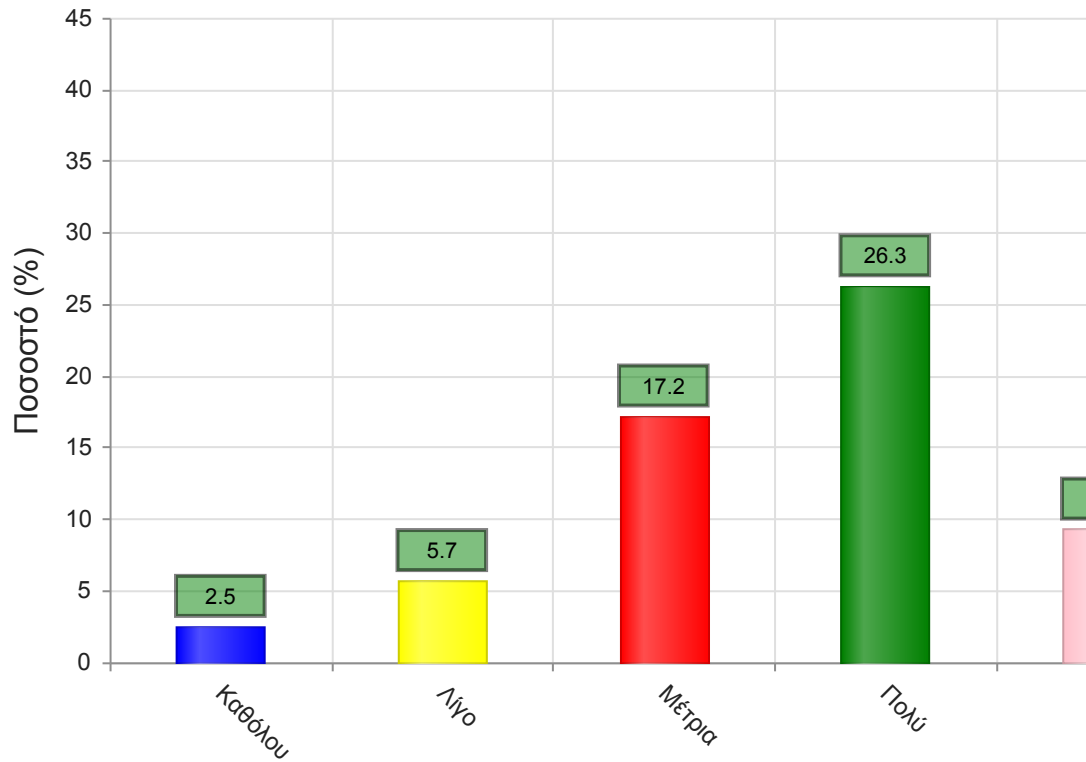
	Απαντήσεις	Ποσοστό (%)
<b>ΝΑΙ</b>	438	44.1
<b>ΟΧΙ</b>	524	52.8
<b>Δ/Α</b>	31	3.1
<b>Σύνολο</b>	993	100



**Μέσος όρος τμήματος : ( )**

9α. Εάν ναι, καλύπτονται από άλλα διδαχθέντα μαθήματα;

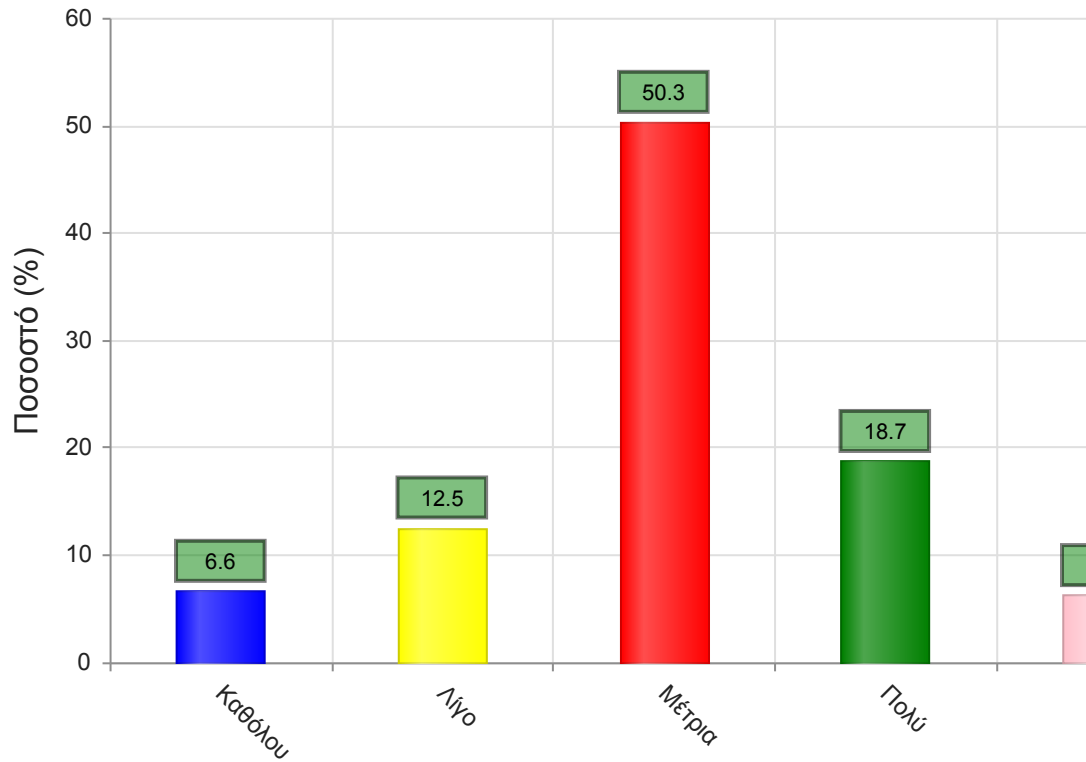
	Απαντήσεις	Ποσοστό (%)
Καθόλου	12	2.5
Λίγο	27	5.7
Μέτρια	81	17.2
Πολύ	124	26.3
Πάρα πολύ	44	9.3
Δ/Α	183	38.9
<b>Σύνολο Απαντήσεων</b>	<b>288</b>	<b>61.1</b>
<b>Ολικό Σύνολο</b>	<b>471</b>	<b>100</b>



**Μέσος όρος τμήματος : 3.6 ( Πολύ )**

10. Πώς κρίνετε το επίπεδο δυσκολίας του μαθήματος για το έτος του;

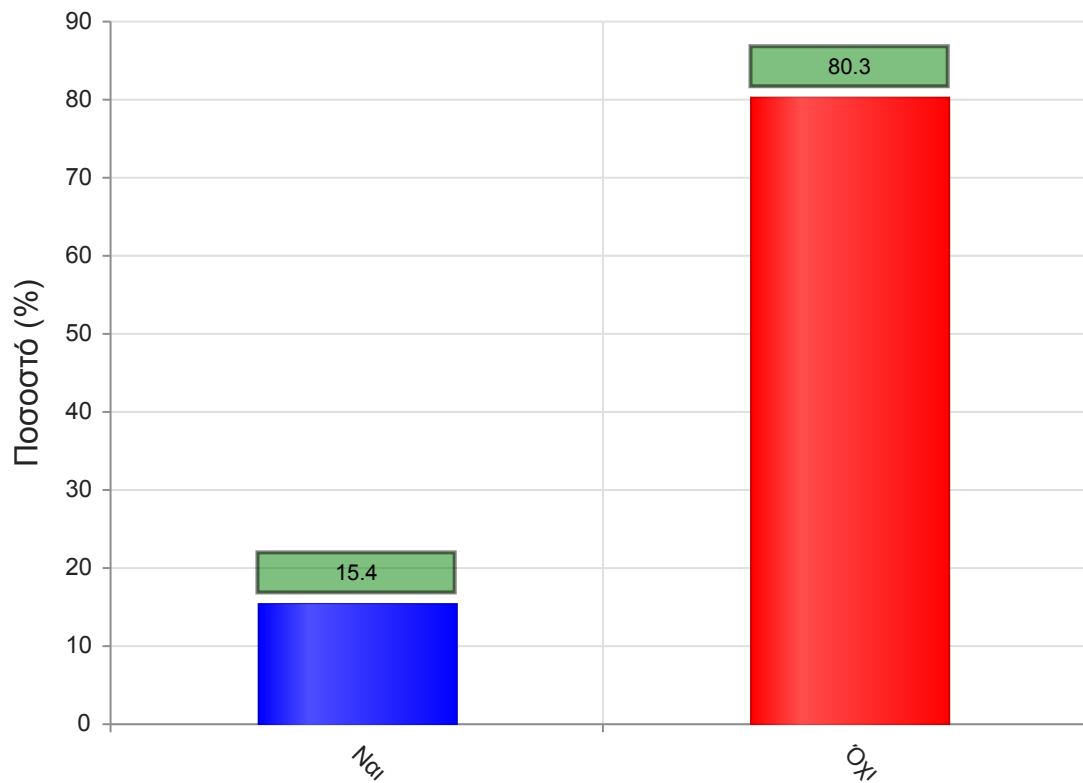
	Απαντήσεις	Ποσοστό (%)
Καθόλου	31	6.6
Λίγο	59	12.5
Μέτρια	237	50.3
Πολύ	88	18.7
Πάρα πολύ	29	6.2
Δ/Α	27	5.7
<b>Σύνολο Απαντήσεων</b>	<b>444</b>	<b>94.3</b>
<b>Ολικό Σύνολο</b>	<b>471</b>	<b>100</b>



**Μέσος όρος τμήματος : 3.1 ( Μέτρια )**

11. Υπάρχει ανάγκη οργάνωσης φροντιστηριακών μαθημάτων για το συγκεκριμένο μάθημα;

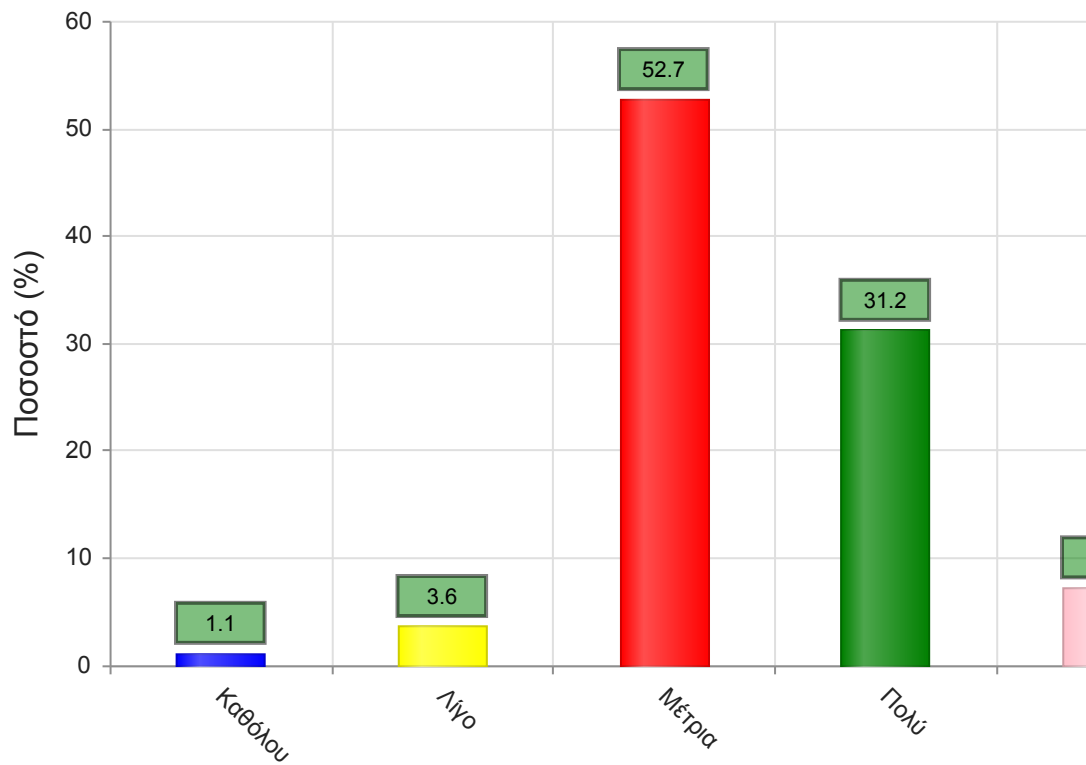
	Απαντήσεις	Ποσοστό (%)
<b>ΝΑΙ</b>	153	15.4
<b>ΟΧΙ</b>	797	80.3
<b>Δ/Α</b>	43	4.3
<b>Σύνολο</b>	993	100



**Μέσος όρος τμήματος : ( )**

12. Αξιολογήστε τον αριθμό των ωρών διδασκαλίας για την κάλυψη της ύλης (καθόλου=ανεπαρκής, πάρα πολύ=υπερβολικός)

	Απαντήσεις	Ποσοστό (%)
Καθόλου	5	1.1
Λίγο	17	3.6
Μέτρια	248	52.7
Πολύ	147	31.2
Πάρα πολύ	34	7.2
Δ/Α	20	4.2
<b>Σύνολο Απαντήσεων</b>	<b>451</b>	<b>95.8</b>
<b>Ολικό Σύνολο</b>	<b>471</b>	<b>100</b>

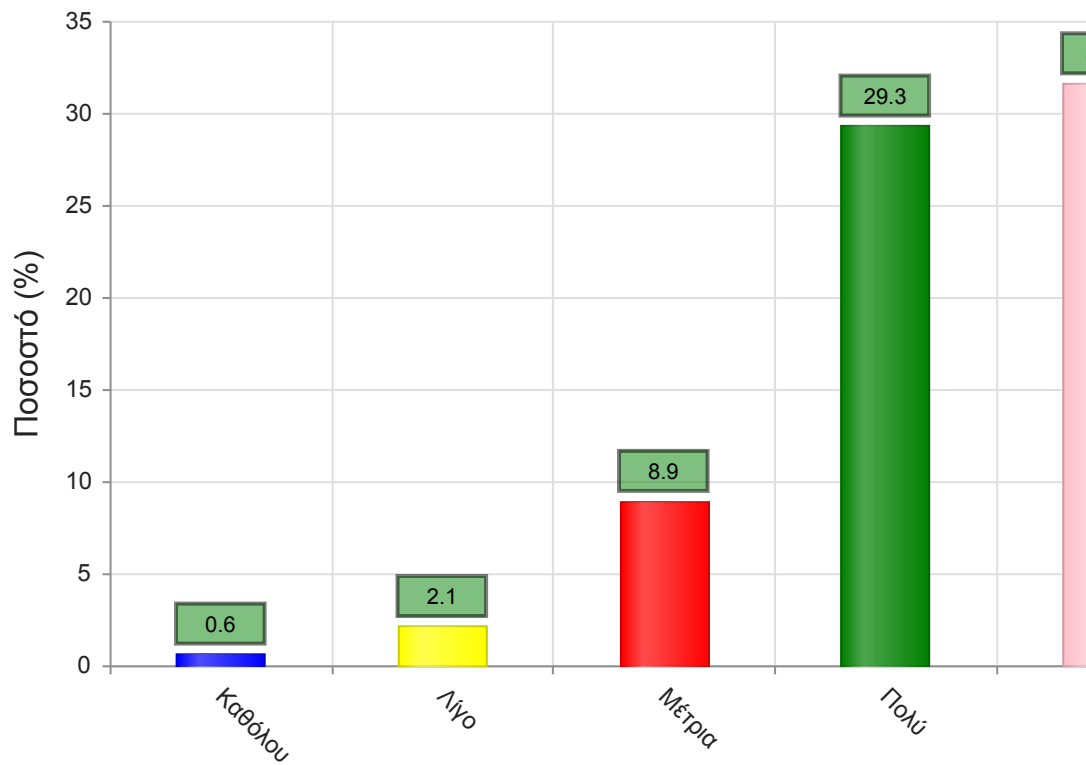


**Μέσος όρος τμήματος : 3.4 ( Μέτρια )**

**Να απαντήσετε σε περίπτωση που υπήρχαν γραπτές ή/και προφορικές εργασίες**

13. Υπάρχει διαφάνεια στα κριτήρια βαθμολόγησης;

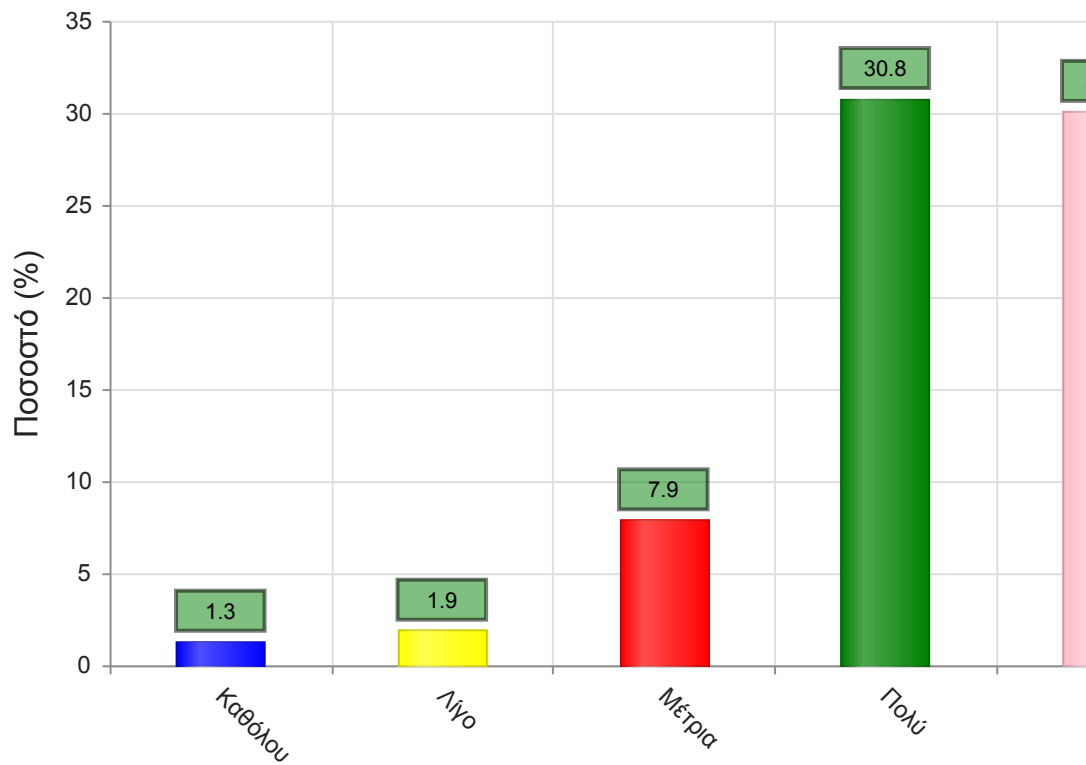
	Απαντήσεις	Ποσοστό (%)
Καθόλου	3	0.6
Λίγο	10	2.1
Μέτρια	42	8.9
Πολύ	138	29.3
Πάρα πολύ	149	31.6
Δ/Α	129	27.4
<b>Σύνολο Απαντήσεων</b>	<b>342</b>	<b>72.6</b>
<b>Ολικό Σύνολο</b>	<b>471</b>	<b>100</b>



**Μέσος όρος τμήματος : 4.2 ( Πολύ )**

14. Το θέμα δόθηκε εγκαίρως;

	Απαντήσεις	Ποσοστό (%)
Καθόλου	6	1.3
Λίγο	9	1.9
Μέτρια	37	7.9
Πολύ	145	30.8
Πάρα πολύ	142	30.1
Δ/Α	132	28.0
<b>Σύνολο Απαντήσεων</b>	<b>339</b>	<b>72.0</b>
<b>Ολικό Σύνολο</b>	<b>471</b>	<b>100</b>

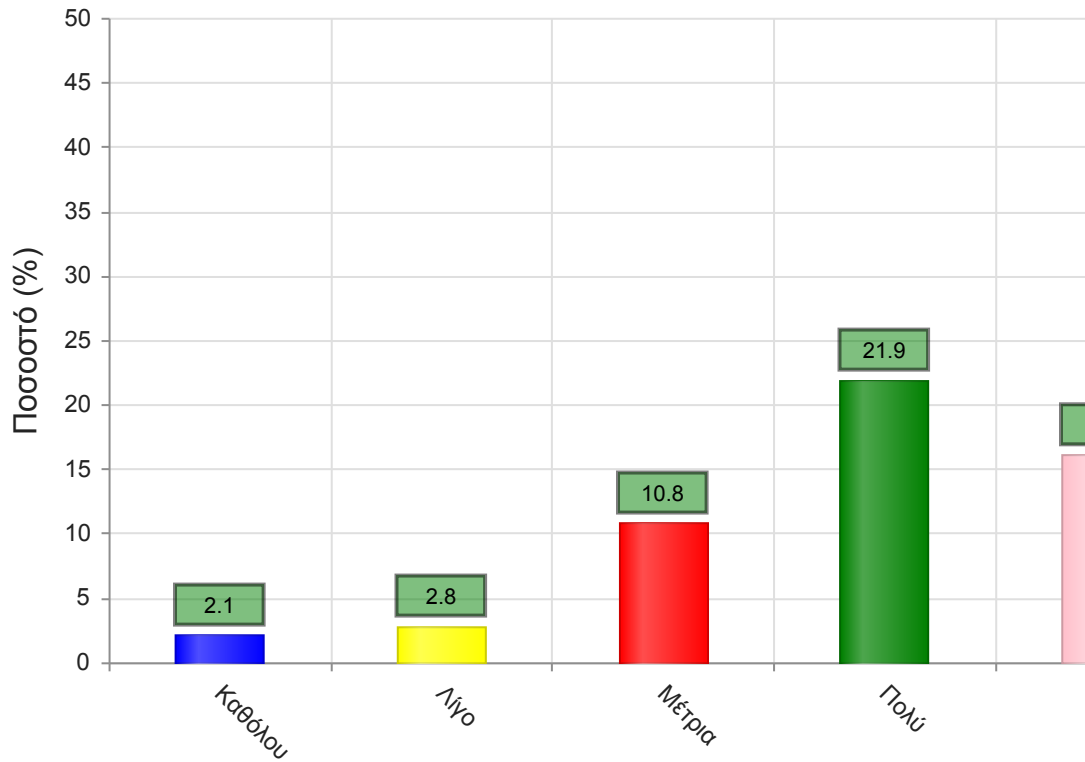


**Μέσος όρος τμήματος : 4.2 ( Πολύ )**

15. Το διαθέσιμο ερευνητικό υλικό στη βιβλιοθήκη κρίθηκε επαρκές;



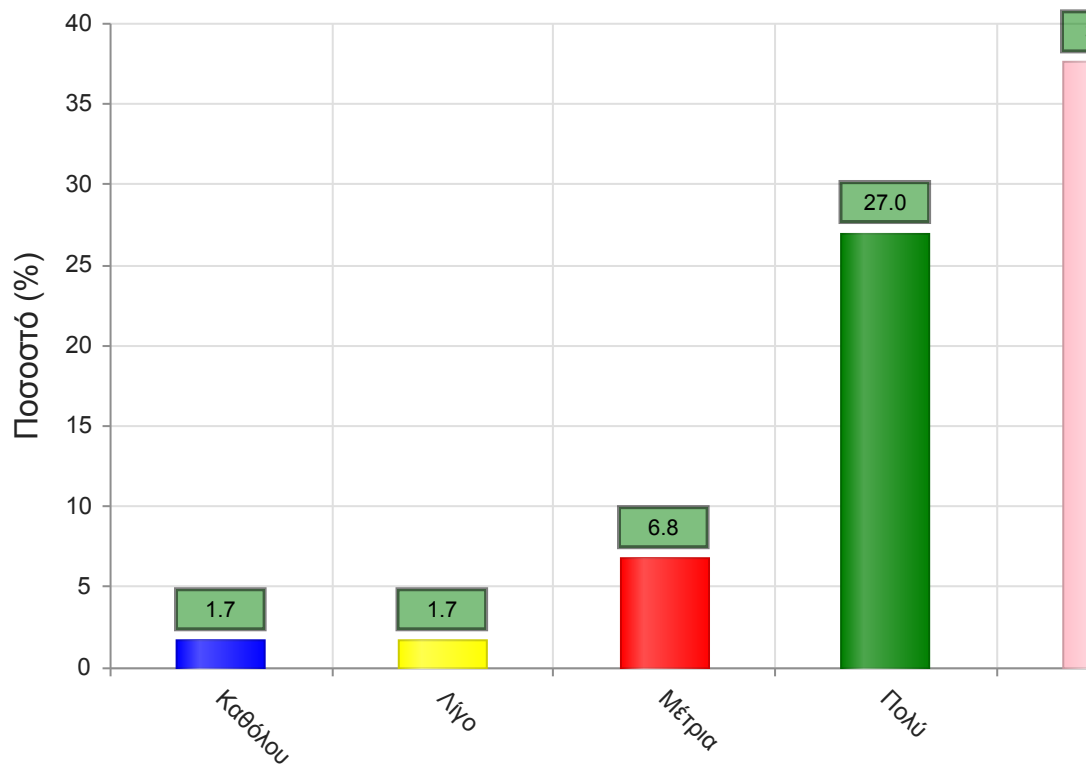
	Απαντήσεις	Ποσοστό (%)
Καθόλου	10	2.1
Λίγο	13	2.8
Μέτρια	51	10.8
Πολύ	103	21.9
Πάρα πολύ	76	16.1
Δ/Α	218	46.3
<b>Σύνολο Απαντήσεων</b>	<b>253</b>	<b>53.7</b>
<b>Ολικό Σύνολο</b>	<b>471</b>	<b>100</b>



**Μέσος όρος τμήματος : 3.9 ( Πολύ )**

17. Τα σχόλια του/της διδάσκοντος/-ουσας ήταν εποικοδομητικά;

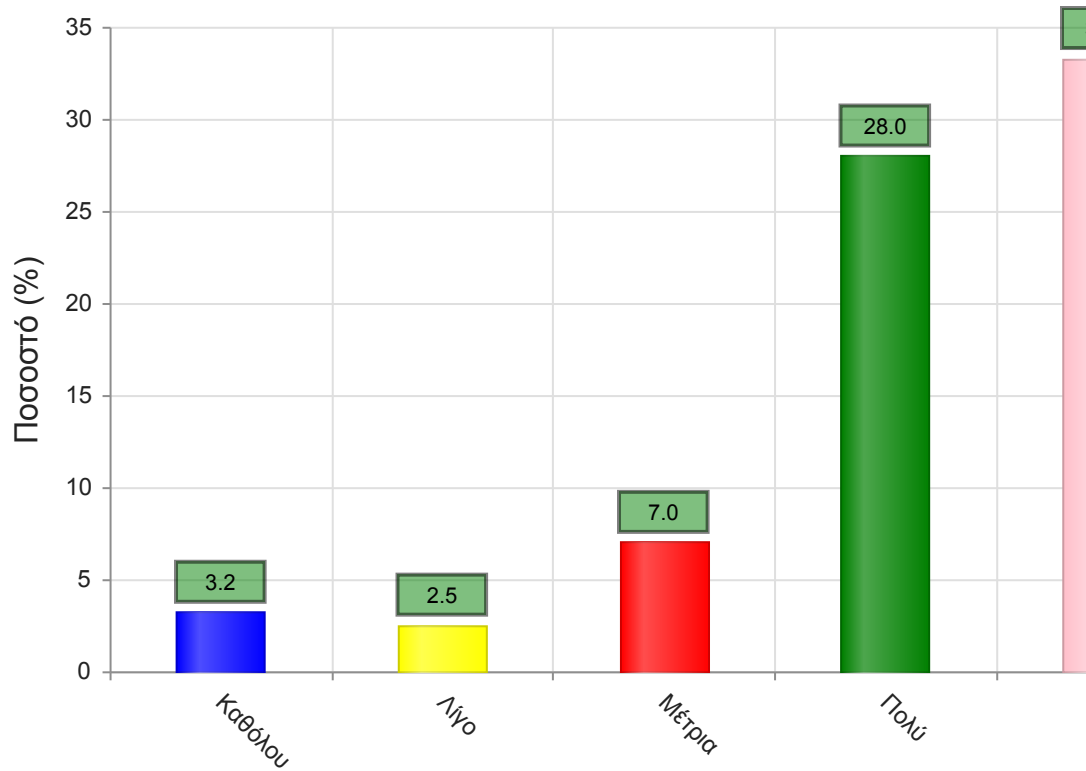
	Απαντήσεις	Ποσοστό (%)
Καθόλου	8	1.7
Λίγο	8	1.7
Μέτρια	32	6.8
Πολύ	127	27.0
Πάρα πολύ	177	37.6
Δ/Α	119	25.3
<b>Σύνολο Απαντήσεων</b>	<b>352</b>	<b>74.7</b>
<b>Ολικό Σύνολο</b>	<b>471</b>	<b>100</b>



**Μέσος όρος τμήματος : 4.3 ( Πολύ )**

16. Υπήρχε καθοδήγηση από τον/την διδάσκοντα/-ουσα;

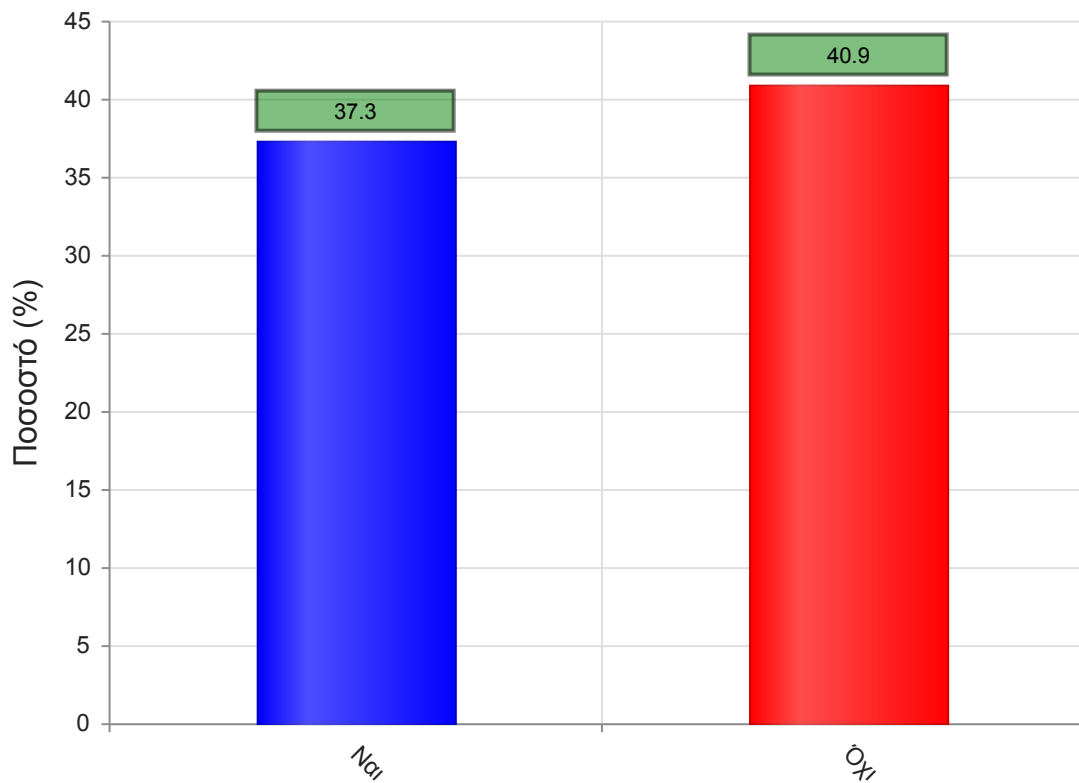
	Απαντήσεις	Ποσοστό (%)
Καθόλου	15	3.2
Λίγο	12	2.5
Μέτρια	33	7.0
Πολύ	132	28.0
Πάρα πολύ	157	33.3
Δ/Α	122	25.9
<b>Σύνολο Απαντήσεων</b>	<b>349</b>	<b>74.1</b>
<b>Ολικό Σύνολο</b>	<b>471</b>	<b>100</b>



**Μέσος όρος τμήματος : 4.2 ( Πολύ )**

18. Δόθηκε η δυνατότητα βελτίωσης της εργασίας;

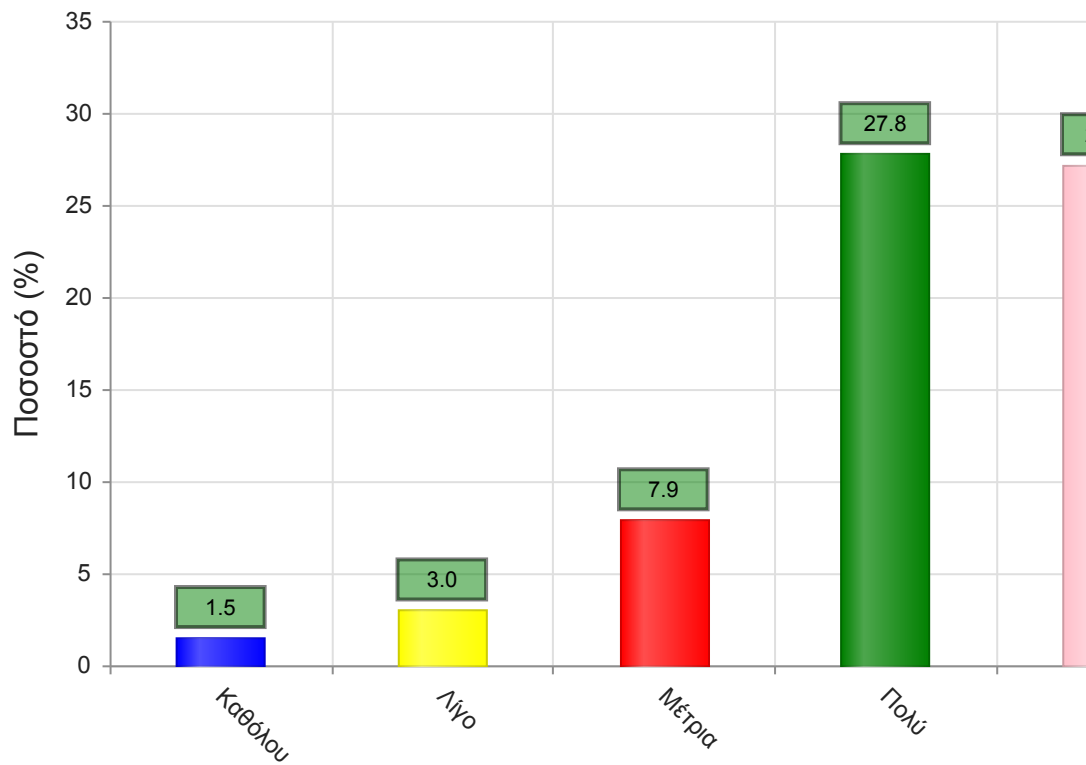
	Απαντήσεις	Ποσοστό (%)
<b>ΝΑΙ</b>	370	37.3
<b>ΟΧΙ</b>	406	40.9
<b>Δ/Α</b>	217	21.9
<b>Σύνολο</b>	993	100



**Μέσος όρος τμήματος : ( )**

19. Η συγκεκριμένη εργασία σας βοήθησε να κατανοήσετε το συγκεκριμένο θέμα;

	Απαντήσεις	Ποσοστό (%)
Καθόλου	7	1.5
Λίγο	14	3.0
Μέτρια	37	7.9
Πολύ	131	27.8
Πάρα πολύ	128	27.2
Δ/Α	154	32.7
<b>Σύνολο Απαντήσεων</b>	<b>317</b>	<b>67.3</b>
<b>Ολικό Σύνολο</b>	<b>471</b>	<b>100</b>

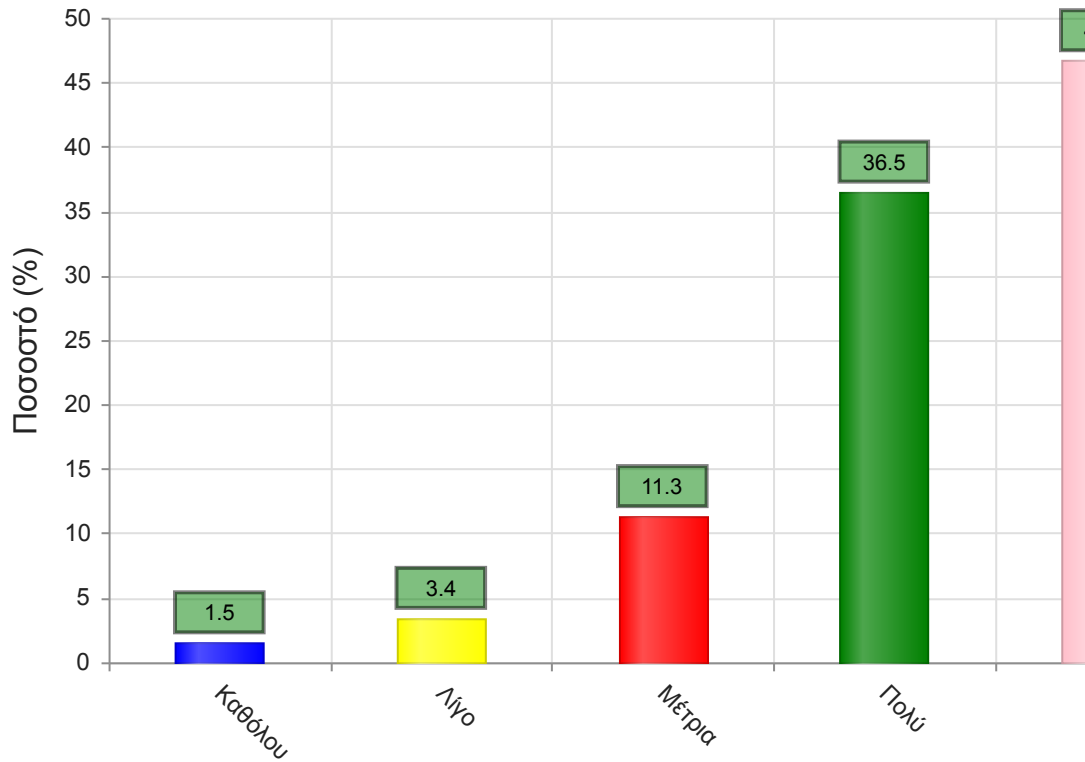


**Μέσος όρος τμήματος : 4.1 ( Πολύ )**

#### **B. Ερωτήσεις που αφορούν στον/ην διδάσκοντα/ουσα**

20. Βαθμολογήστε τη μεταδοτικότητα του/της διδάσκοντα/ουσας.

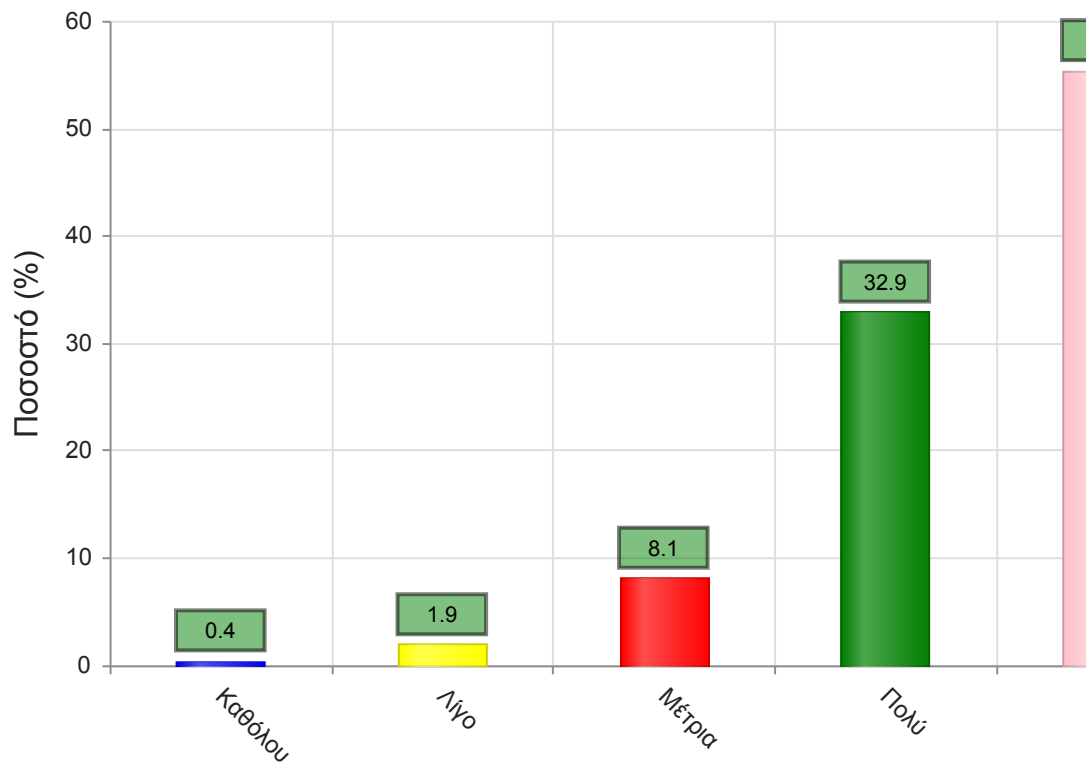
	Απαντήσεις	Ποσοστό (%)
Καθόλου	7	1.5
Λίγο	16	3.4
Μέτρια	53	11.3
Πολύ	172	36.5
Πάρα πολύ	220	46.7
Δ/Α	3	0.6
<b>Σύνολο Απαντήσεων</b>	<b>468</b>	<b>99.4</b>
<b>Ολικό Σύνολο</b>	<b>471</b>	<b>100</b>



**Μέσος όρος τμήματος : 4.2 ( Πολύ )**

21. Βαθμολογήστε τη συνέπεια του/της διδάσκοντα/-ουσας στις εκπαιδευτικές του/της υποχρεώσεις. (Παρουσία στα μαθήματα, έγκαιρη διόρθωση εργασιών, ώρες συνεργασίας με τους φοιτητές, κλπ

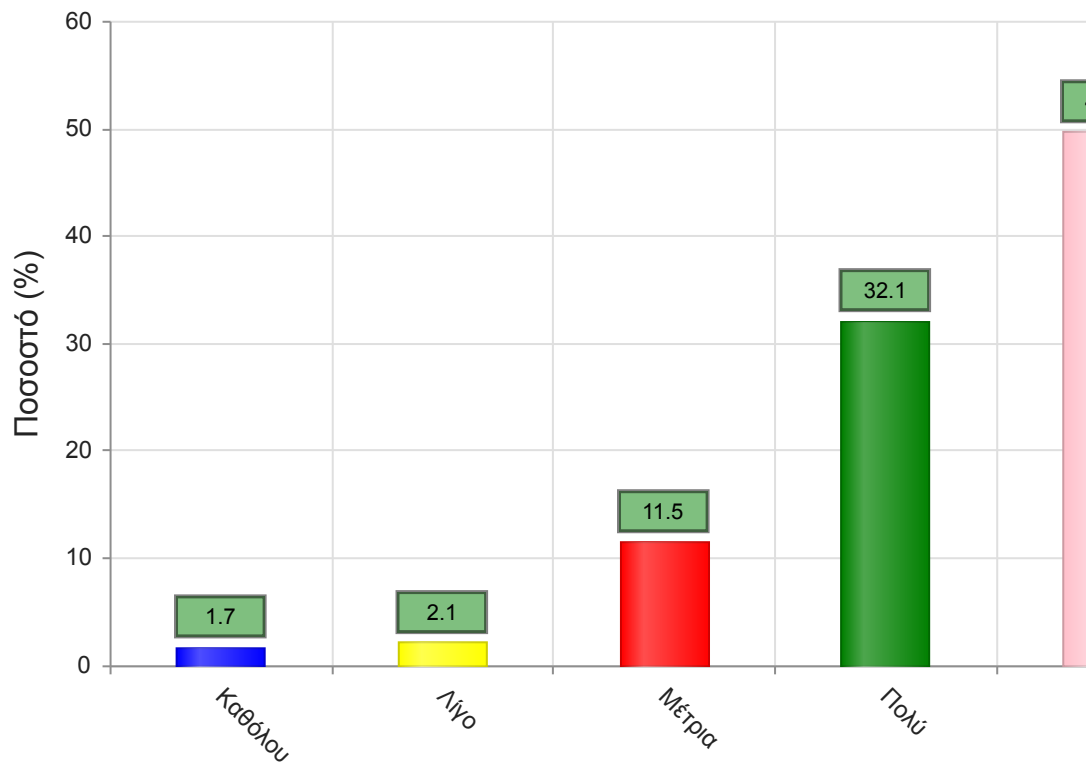
	Απαντήσεις	Ποσοστό (%)
Καθόλου	2	0.4
Λίγο	9	1.9
Μέτρια	38	8.1
Πολύ	155	32.9
Πάρα πολύ	261	55.4
Δ/Α	6	1.3
<b>Σύνολο Απαντήσεων</b>	<b>465</b>	<b>98.7</b>
<b>Ολικό Σύνολο</b>	<b>471</b>	<b>100</b>



**Μέσος όρος τμήματος : 4.4 ( Πολύ )**

22. Βαθμολογήστε το κλίμα συνεργασίας με τους φοιτητές/-τριες. (Προθυμία στην απάντηση ερωτήσεων, διαθεσιμότητα διδάσκοντος/-ουσας κλπ)

	Απαντήσεις	Ποσοστό (%)
Καθόλου	8	1.7
Λίγο	10	2.1
Μέτρια	54	11.5
Πολύ	151	32.1
Πάρα πολύ	234	49.7
Δ/Α	14	3.0
<b>Σύνολο Απαντήσεων</b>	<b>457</b>	<b>97.0</b>
<b>Ολικό Σύνολο</b>	<b>471</b>	<b>100</b>

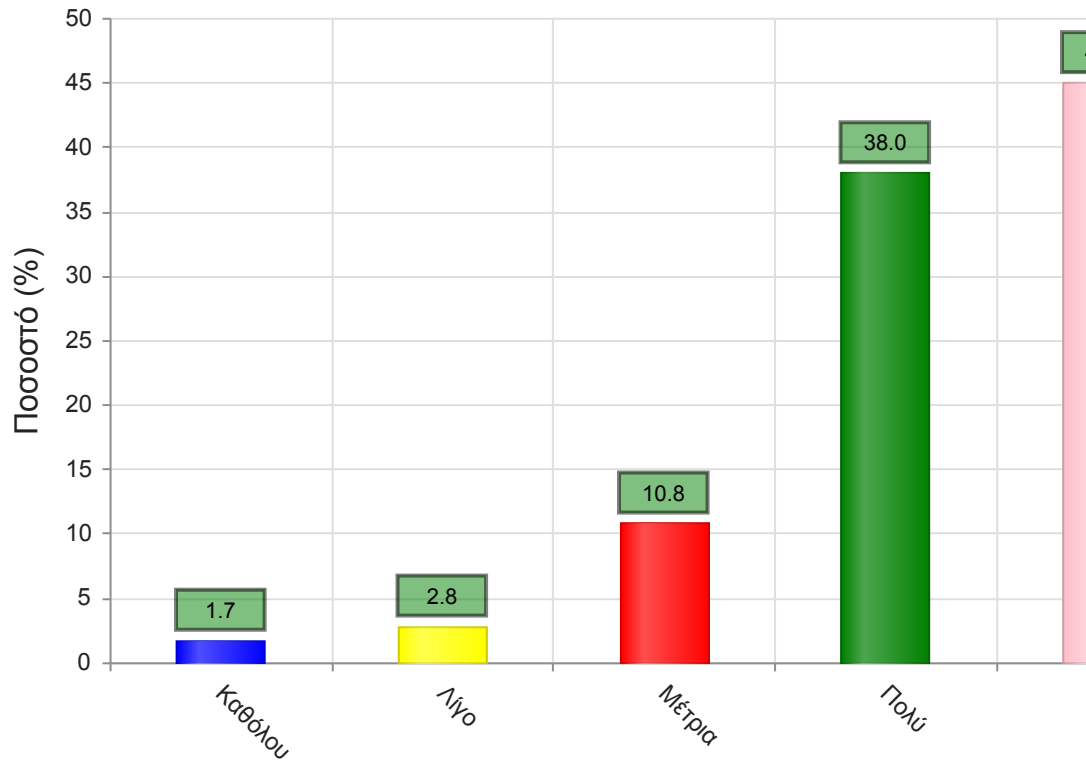


**Μέσος όρος τμήματος : 4.3 ( Πολύ )**

23. Βαθμολογήστε την οργάνωση στην παρουσίαση της ύλης



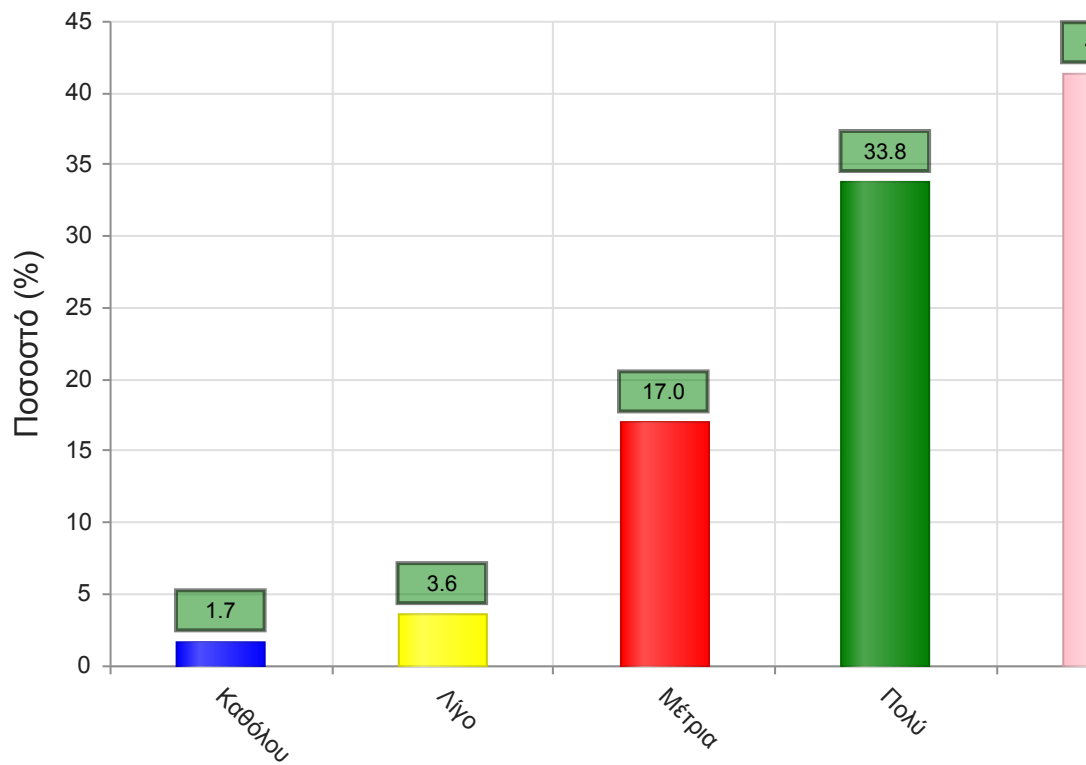
	Απαντήσεις	Ποσοστό (%)
Καθόλου	8	1.7
Λίγο	13	2.8
Μέτρια	51	10.8
Πολύ	179	38.0
Πάρα πολύ	212	45.0
Δ/Α	8	1.7
<b>Σύνολο Απαντήσεων</b>	<b>463</b>	<b>98.3</b>
<b>Ολικό Σύνολο</b>	<b>471</b>	<b>100</b>



**Μέσος όρος τμήματος : 4.2 ( Πολύ )**

24. Επιτυγχάνει να διεγείρει το ενδιαφέρον για το αντικείμενο του μαθήματος;

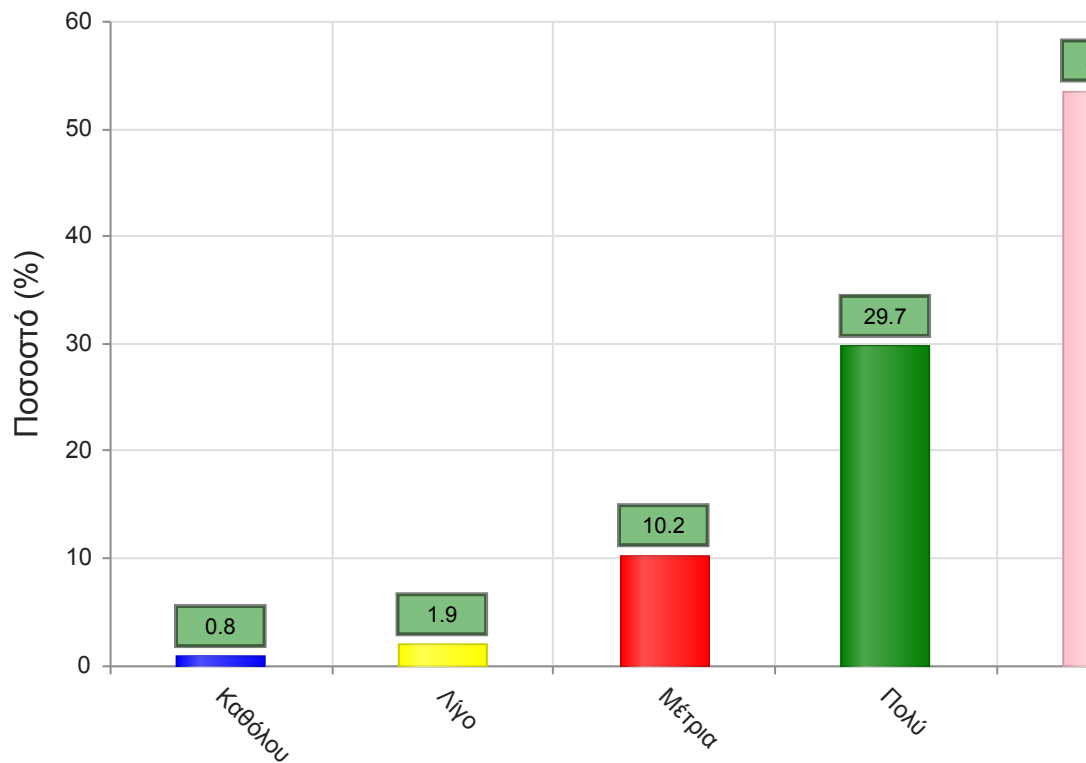
	Απαντήσεις	Ποσοστό (%)
Καθόλου	8	1.7
Λίγο	17	3.6
Μέτρια	80	17.0
Πολύ	159	33.8
Πάρα πολύ	195	41.4
Δ/Α	12	2.5
<b>Σύνολο Απαντήσεων</b>	<b>459</b>	<b>97.5</b>
<b>Ολικό Σύνολο</b>	<b>471</b>	<b>100</b>



**Μέσος όρος τμήματος : 4.1 ( Πολύ )**

25. Ενθαρρύνει τους φοιτητές/-τριες να διατυπώνουν απορίες και ερωτήσεις έτσι ώστε να αναπτύξουν την κρίση τους;

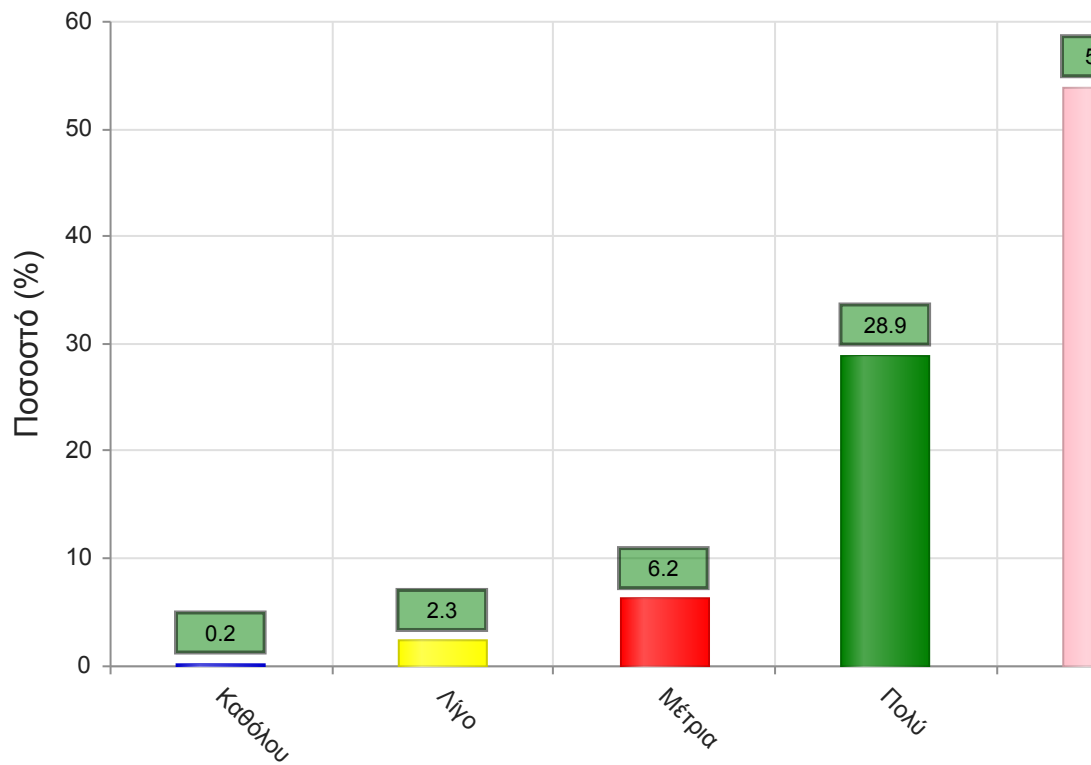
	Απαντήσεις	Ποσοστό (%)
Καθόλου	4	0.8
Λίγο	9	1.9
Μέτρια	48	10.2
Πολύ	140	29.7
Πάρα πολύ	252	53.5
Δ/Α	18	3.8
<b>Σύνολο Απαντήσεων</b>	453	96.2
<b>Ολικό Σύνολο</b>	471	100



**Μέσος όρος τμήματος : 4.4 ( Πολύ )**

26. Χρησιμοποιεί Τεχνολογίες Πληροφορικής και Επικοινωνιών στη διδασκαλία και στην εμπέδωση του μαθήματος; (Χρήση προβολικών μηχανημάτων στις παραδόσεις, παράδοση ασκήσεων μέσω πλατφόρμας τηλεκπαίδευσης, χρήση ιστοσελίδας μαθήματος κλπ)

	Απαντήσεις	Ποσοστό (%)
<b>Καθόλου</b>	1	0.2
<b>Λίγο</b>	11	2.3
<b>Μέτρια</b>	29	6.2
<b>Πολύ</b>	136	28.9
<b>Πάρα πολύ</b>	254	53.9
<b>Δ/Α</b>	40	8.5
<b>Σύνολο Απαντήσεων</b>	431	91.5
<b>Ολικό Σύνολο</b>	471	100

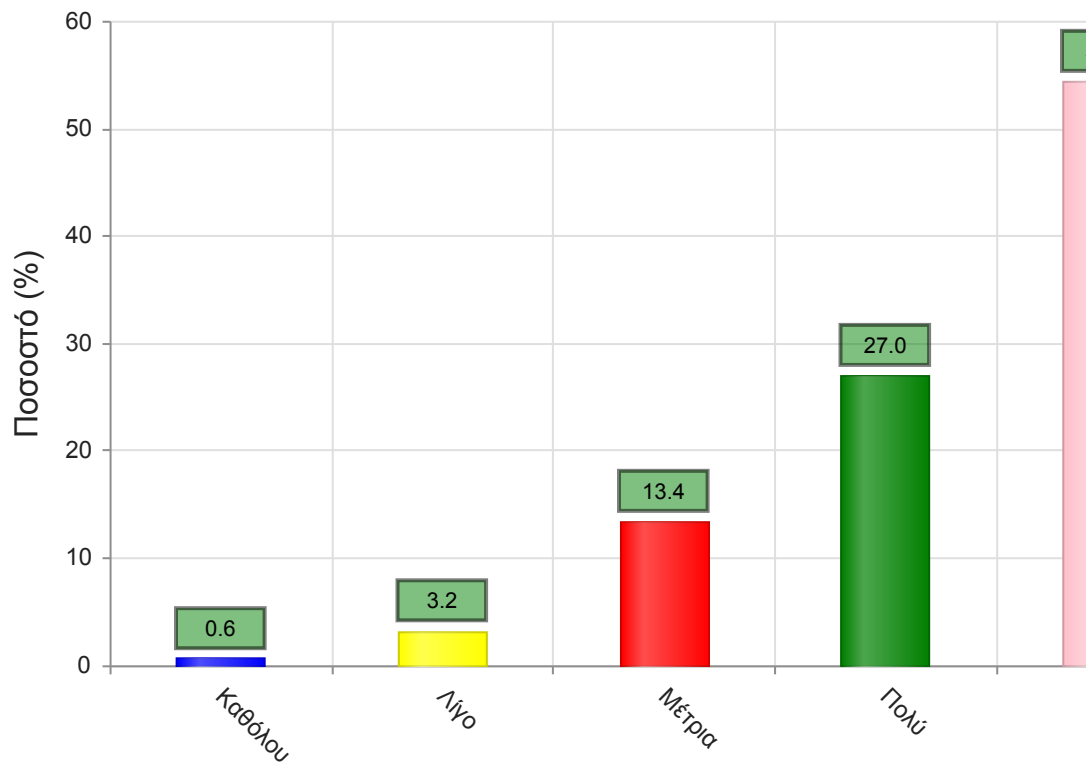


**Μέσος όρος τμήματος : 4.5 ( Πολύ )**

### Γ. Ερωτήσεις που αφορούν στα χαρακτηριστικά του/της φοιτητή/-τριας:

27. Πόσο τακτικά παρακολουθείτε τις διαλέξεις;

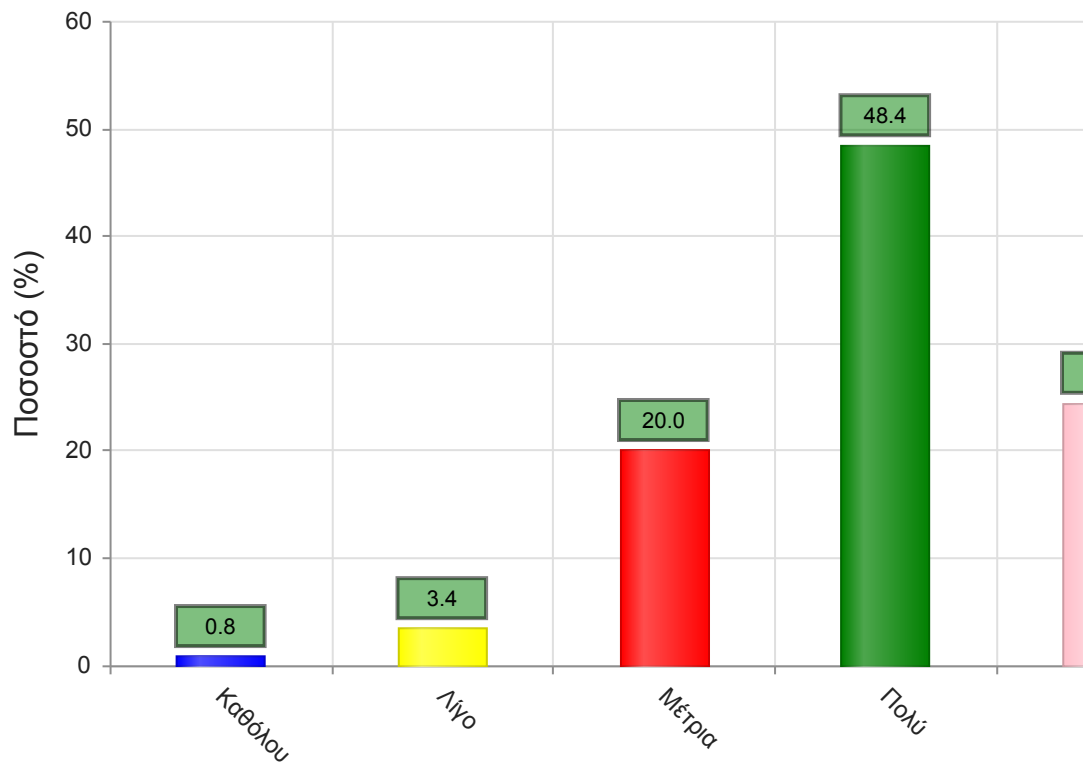
	Απαντήσεις	Ποσοστό (%)
Καθόλου	3	0.6
Λίγο	15	3.2
Μέτρια	63	13.4
Πολύ	127	27.0
Πάρα πολύ	256	54.4
Δ/Α	7	1.5
<b>Σύνολο Απαντήσεων</b>	<b>464</b>	<b>98.5</b>
<b>Ολικό Σύνολο</b>	<b>471</b>	<b>100</b>



**Μέσος όρος τμήματος : 4.3 ( Πολύ )**

28. Κατά πόσο κατανοείτε τις διδασκόμενες έννοιες;

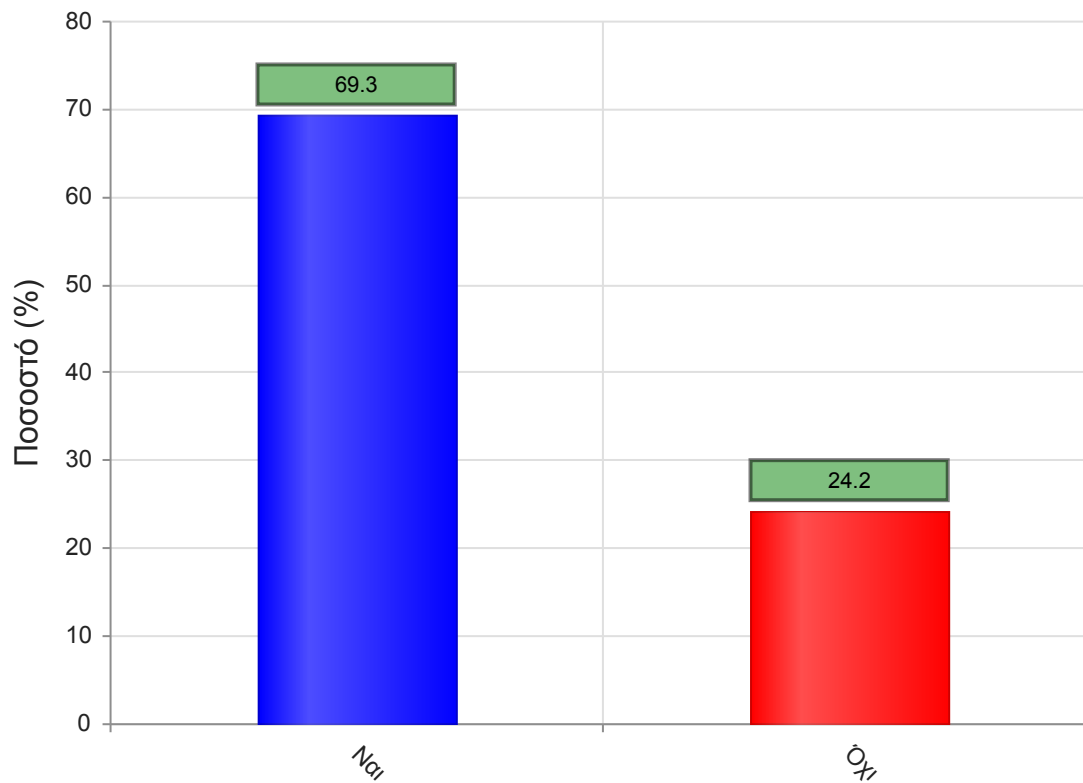
	Απαντήσεις	Ποσοστό (%)
Καθόλου	4	0.8
Λίγο	16	3.4
Μέτρια	94	20.0
Πολύ	228	48.4
Πάρα πολύ	115	24.4
Δ/Α	14	3.0
<b>Σύνολο Απαντήσεων</b>	<b>457</b>	<b>97.0</b>
<b>Ολικό Σύνολο</b>	<b>471</b>	<b>100</b>



**Μέσος όρος τμήματος : 3.9 ( Πολύ )**

29. Ανταποκρίνεστε στις γραπτές εργασίες/ασκήσεις;

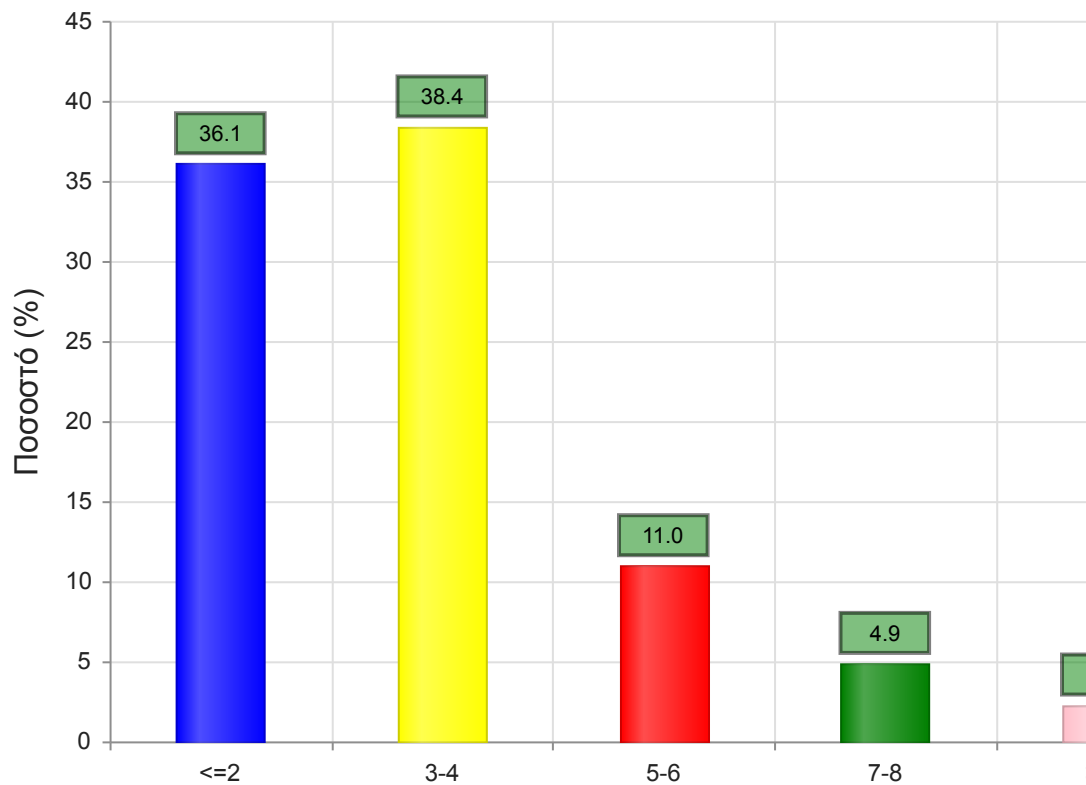
	Απαντήσεις	Ποσοστό (%)
<b>ΝΑΙ</b>	688	69.3
<b>ΟΧΙ</b>	240	24.2
<b>Δ/Α</b>	65	6.5
<b>Σύνολο</b>	993	100



Μέσος όρος τμήματος : ( )

30. Πόσες ώρες μελέτης αφιερώνετε εβδομαδιαία για τη μελέτη του συγκεκριμένου μαθήματος;

	Απαντήσεις	Ποσοστό τμήματος(%)
<=2	170	36.1
3-4	181	38.4
5-6	52	11.0
7-8	23	4.9
>=9	11	2.3
Δ/Α	34	7.2
<b>Σύνολο Απαντήσεων</b>	437	92.8
<b>Ολικό Σύνολο</b>	471	100

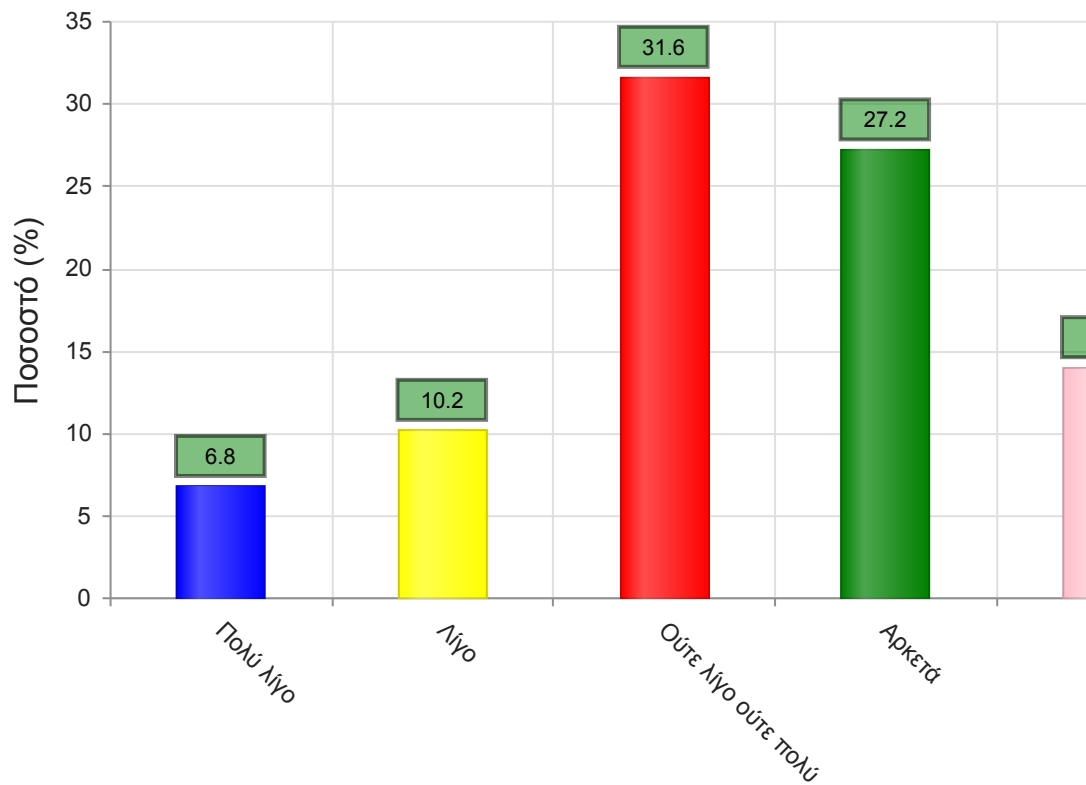


**Μέσος όρος τμήματος : 1.9 ( 3-4 )**

31. Πόσες ώρες πιστεύετε ότι πρέπει να αφιερώσετε κατά την περίοδο των εξετάσεων για την επιτυχή εξέτασή σας στο συγκεκριμένο μάθημα; (**Πολύ Λίγο**=0-5, **Λίγο**=5-10, **Ούτε Λίγο Ούτε πολύ**=10-15, **Αρκετά**=15-20, **Πολύ**=20+)



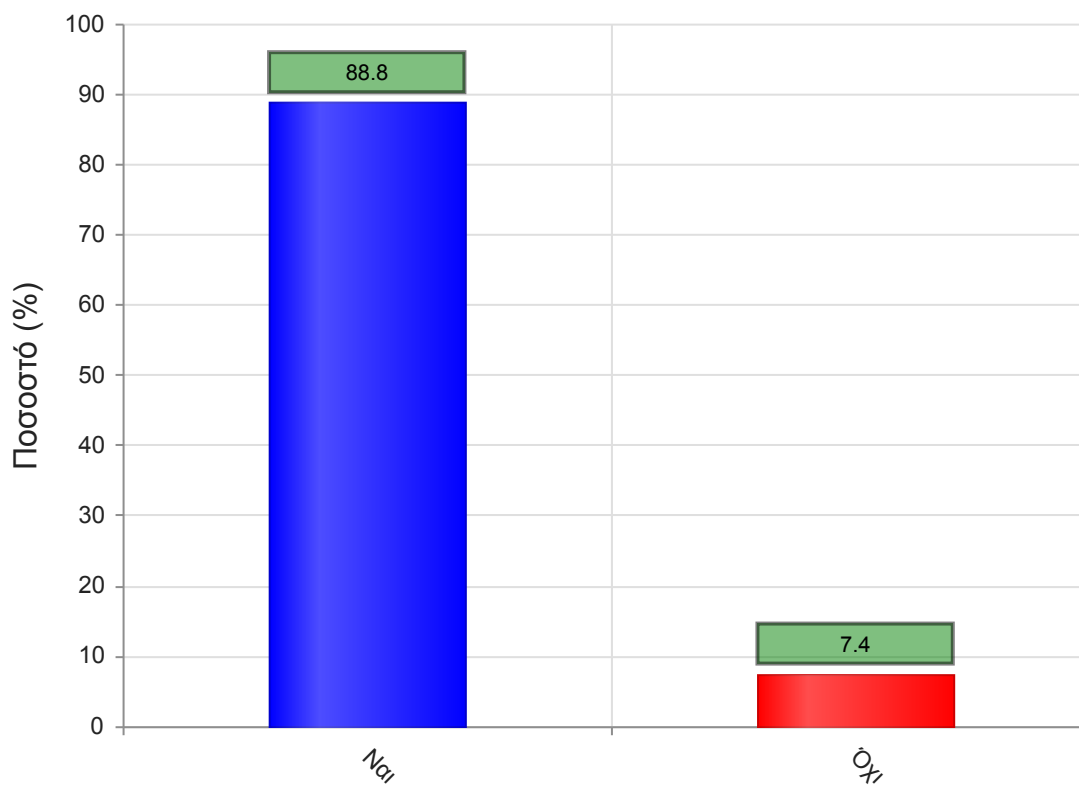
	Απαντήσεις	Ποσοστό τμήματος (%)
<b>Πολύ λίγο</b>	32	6.8
<b>Λίγο</b>	48	10.2
<b>Ούτε λίγο ούτε πολύ</b>	149	31.6
<b>Αρκετά</b>	128	27.2
<b>Πολύ</b>	66	14.0
<b>Δ/Α</b>	48	10.2
<b>Σύνολο Απαντήσεων</b>	423	89.8
<b>Ολικό Σύνολο</b>	471	100



**Μέσος όρος τμήματος : 3.3 ( Ούτε λίγο ούτε πολύ )**

32. Θα εξεταστείτε στο μάθημα για πρώτη φορά;

	Απαντήσεις	Ποσοστό (%)
<b>ΝΑΙ</b>	882	88.8
<b>ΟΧΙ</b>	73	7.4
<b>Δ/Α</b>	38	3.8
<b>Σύνολο</b>	993	100



Μέσος όρος τμήματος : ( )