



# ΠΑΝΕΠΙΣΤΗΜΙΟ ΔΥΤΙΚΗΣ ΑΤΤΙΚΗΣ

## Στατιστικά τμήματος

Τμήμα

Απογραφική Περίοδος

Ερωτηματολόγιο

Εξάμηνο

668 - ΑΡΧΕΙΟΝΟΜΙΑΣ, ΒΙΒΛΙΟΘΗΚΟΝΟΜΙΑΣ ΚΑΙ ΣΥΣΤΗΜΑΤΩΝ ΠΛΗΡΟΦΟΡΗΣΗΣ

2021 - 2022

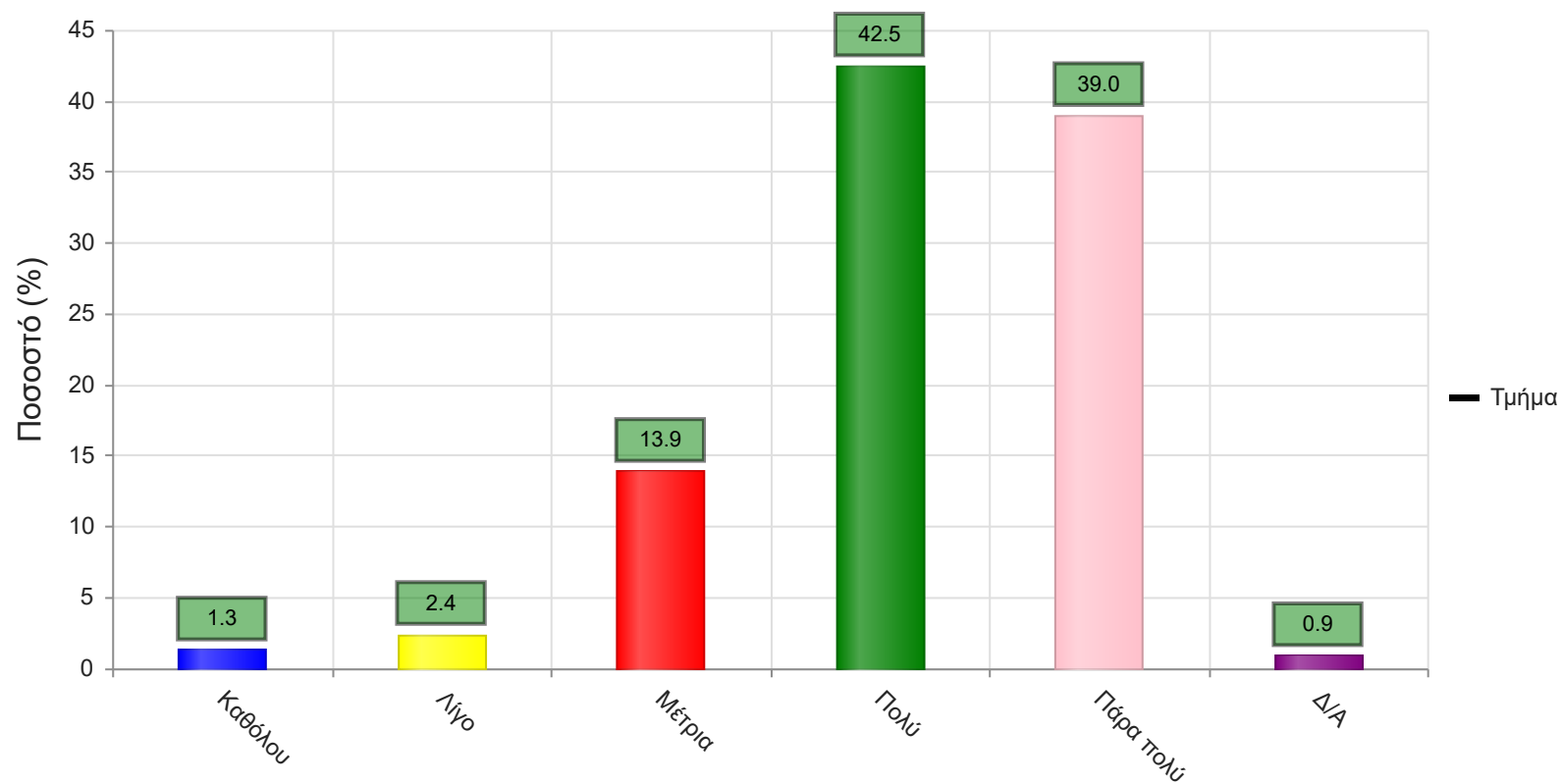
Ερωτηματολόγιο Μαθημάτων

Χειμερινό

### Α. Ερωτήσεις που αφορούν στο μάθημα:

1. Οι στόχοι του θεωρητικού μαθήματος ήταν σαφείς;

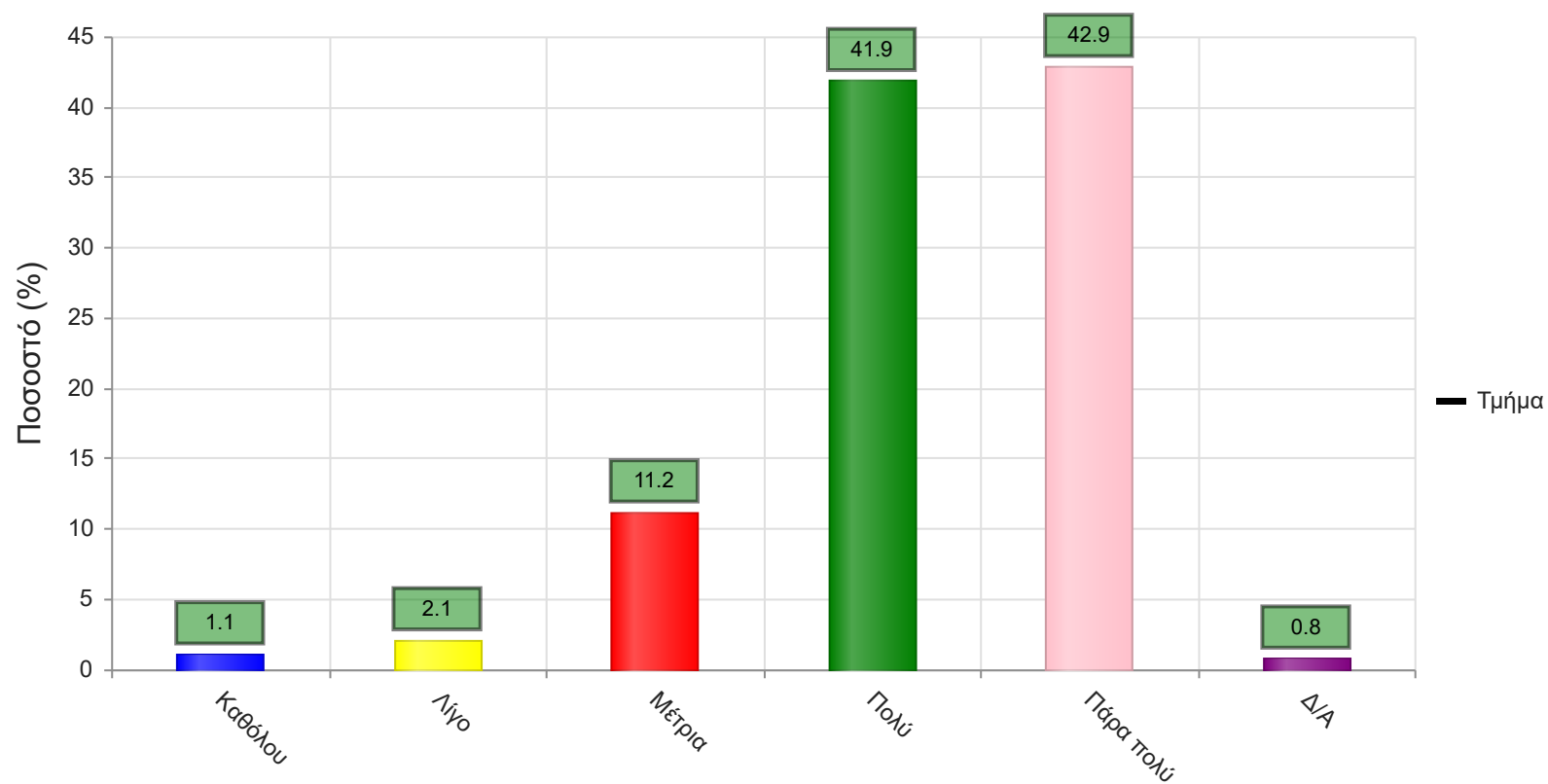
	Απαντήσεις	Ποσοστό (%)
Καθόλου	13	1.3
Λίγο	24	2.4
Μέτρια	138	13.9
Πολύ	422	42.5
Πάρα πολύ	387	39.0
Δ/Α	9	0.9
<b>Σύνολο Απαντήσεων</b>	<b>984</b>	<b>99.1</b>
<b>Ολικό Σύνολο</b>	<b>993</b>	<b>100</b>



**Μέσος όρος τμήματος : 4.2 ( Πολύ )**

2. Η ύλη που καλύφθηκε ανταποκρινόταν στους στόχους του μαθήματος;

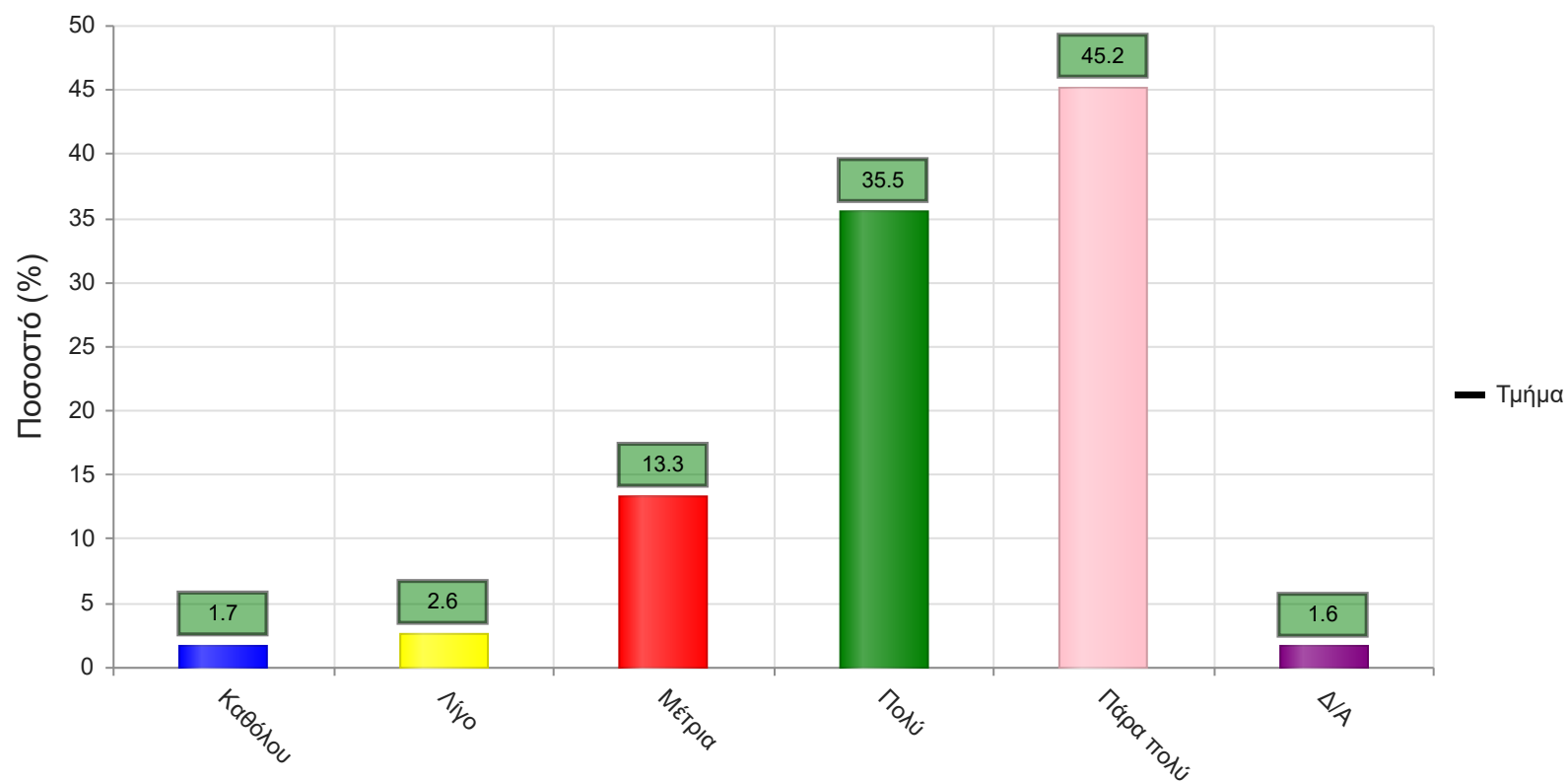
	Απαντήσεις	Ποσοστό (%)
Καθόλου	11	1.1
Λίγο	21	2.1
Μέτρια	111	11.2
Πολύ	416	41.9
Πάρα πολύ	426	42.9
Δ/Α	8	0.8
<b>Σύνολο Απαντήσεων</b>	<b>985</b>	<b>99.2</b>
<b>Ολικό Σύνολο</b>	<b>993</b>	<b>100</b>



**Μέσος όρος τμήματος : 4.2 ( Πολύ )**

3. Βαθμολογήστε την οργάνωση του μαθήματος

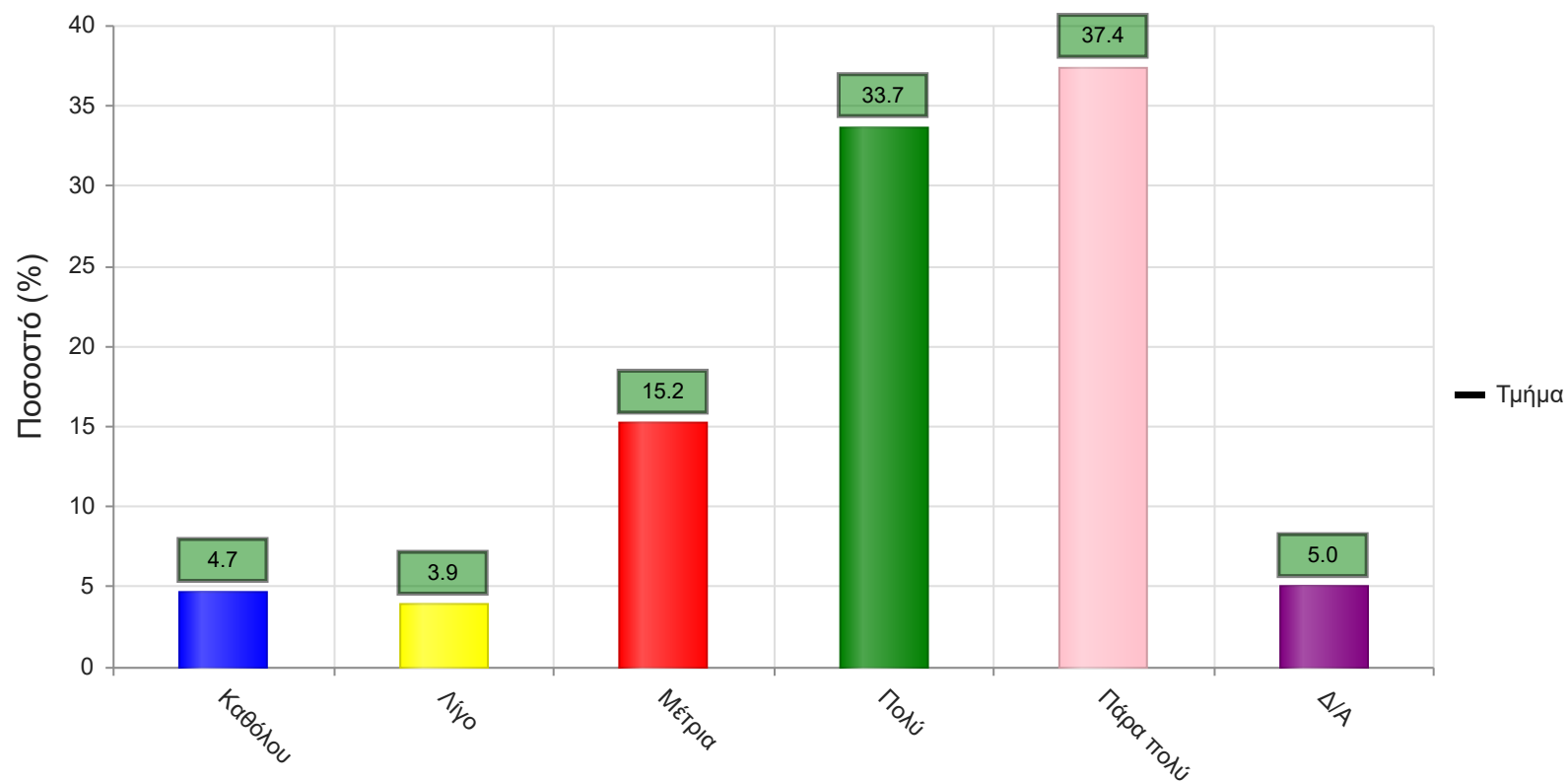
	Απαντήσεις	Ποσοστό (%)
Καθόλου	17	1.7
Λίγο	26	2.6
Μέτρια	132	13.3
Πολύ	353	35.5
Πάρα πολύ	449	45.2
Δ/Α	16	1.6
<b>Σύνολο Απαντήσεων</b>	<b>977</b>	<b>98.4</b>
<b>Ολικό Σύνολο</b>	<b>993</b>	<b>100</b>



**Μέσος όρος τμήματος : 4.2 ( Πολύ )**

4. Το εκπαιδευτικό υλικό που χρησιμοποιήθηκε βοήθησε στην καλύτερη κατανόηση του θέματος;

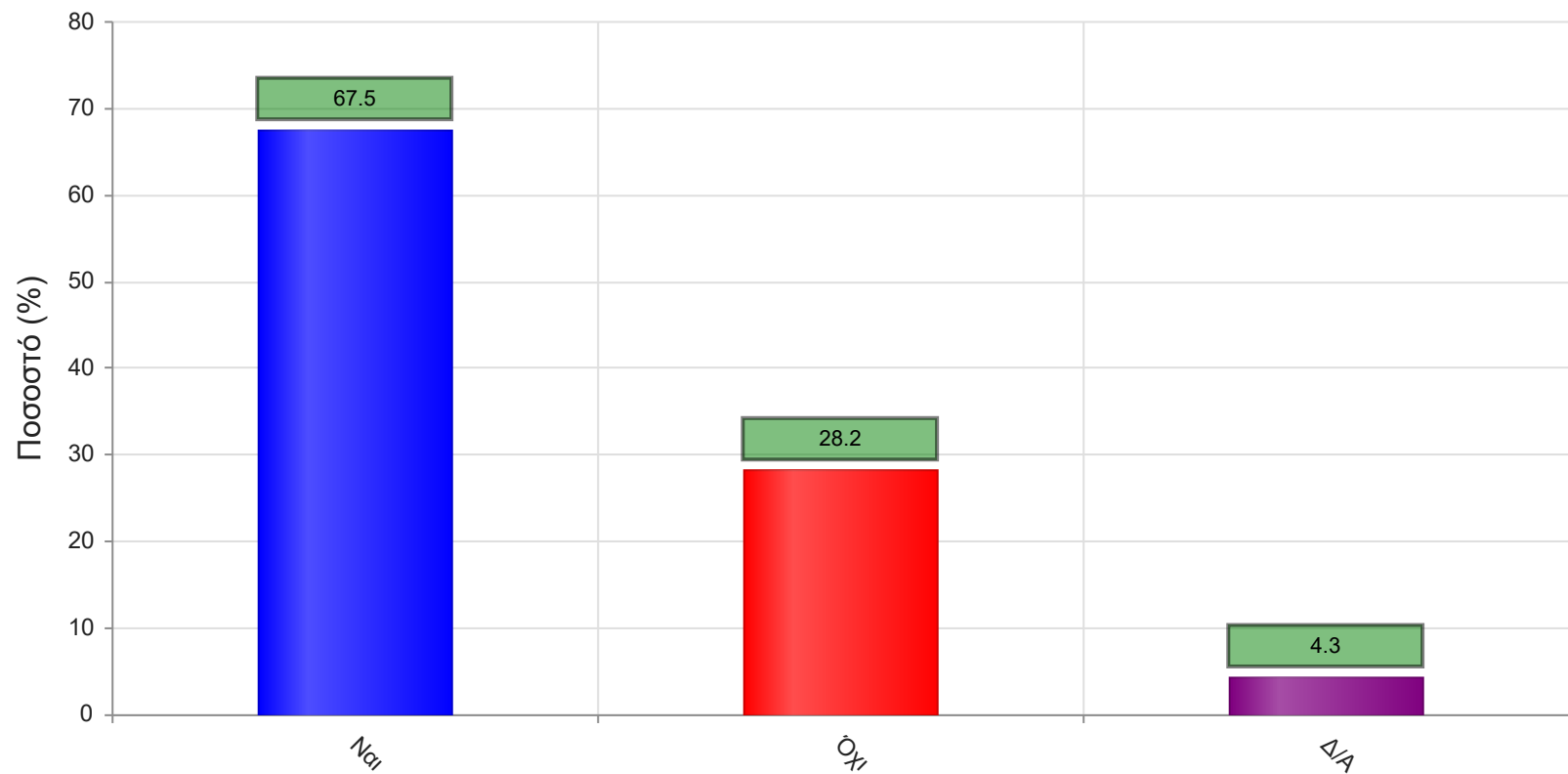
	Απαντήσεις	Ποσοστό (%)
Καθόλου	47	4.7
Λίγο	39	3.9
Μέτρια	151	15.2
Πολύ	335	33.7
Πάρα πολύ	371	37.4
Δ/Α	50	5.0
<b>Σύνολο Απαντήσεων</b>	<b>943</b>	<b>95.0</b>
<b>Ολικό Σύνολο</b>	<b>993</b>	<b>100</b>



**Μέσος όρος τμήματος : 4.0 ( Πολύ )**

5. Τα εκπαιδευτικά βοηθήματα ("σύγγραμμα", σημειώσεις, πρόσθετη βιβλιογραφία) χορηγήθηκαν εγκαίρως;

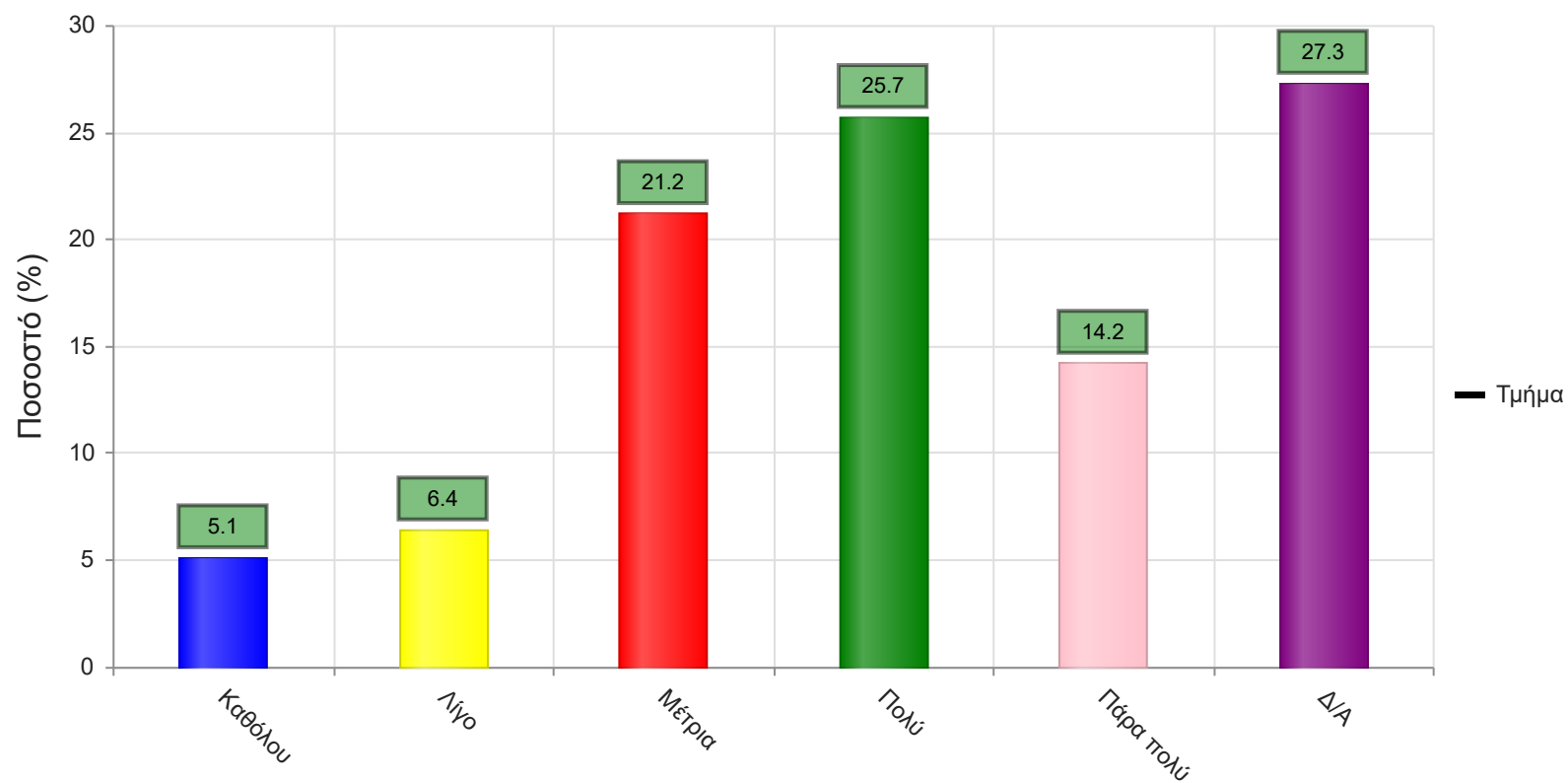
	Απαντήσεις	Ποσοστό (%)
<b>ΝΑΙ</b>	670	67.5
<b>ΟΧΙ</b>	280	28.2
<b>Δ/Α</b>	43	4.3
<b>Σύνολο</b>	993	100



**Μέσος όρος τμήματος : ( )**

6. Πόσο ικανοποιητικό/-ά βρίσκεται το/-α διανεμόμενο/-α βιβλίο/α(σύγγραμμα/-τα);

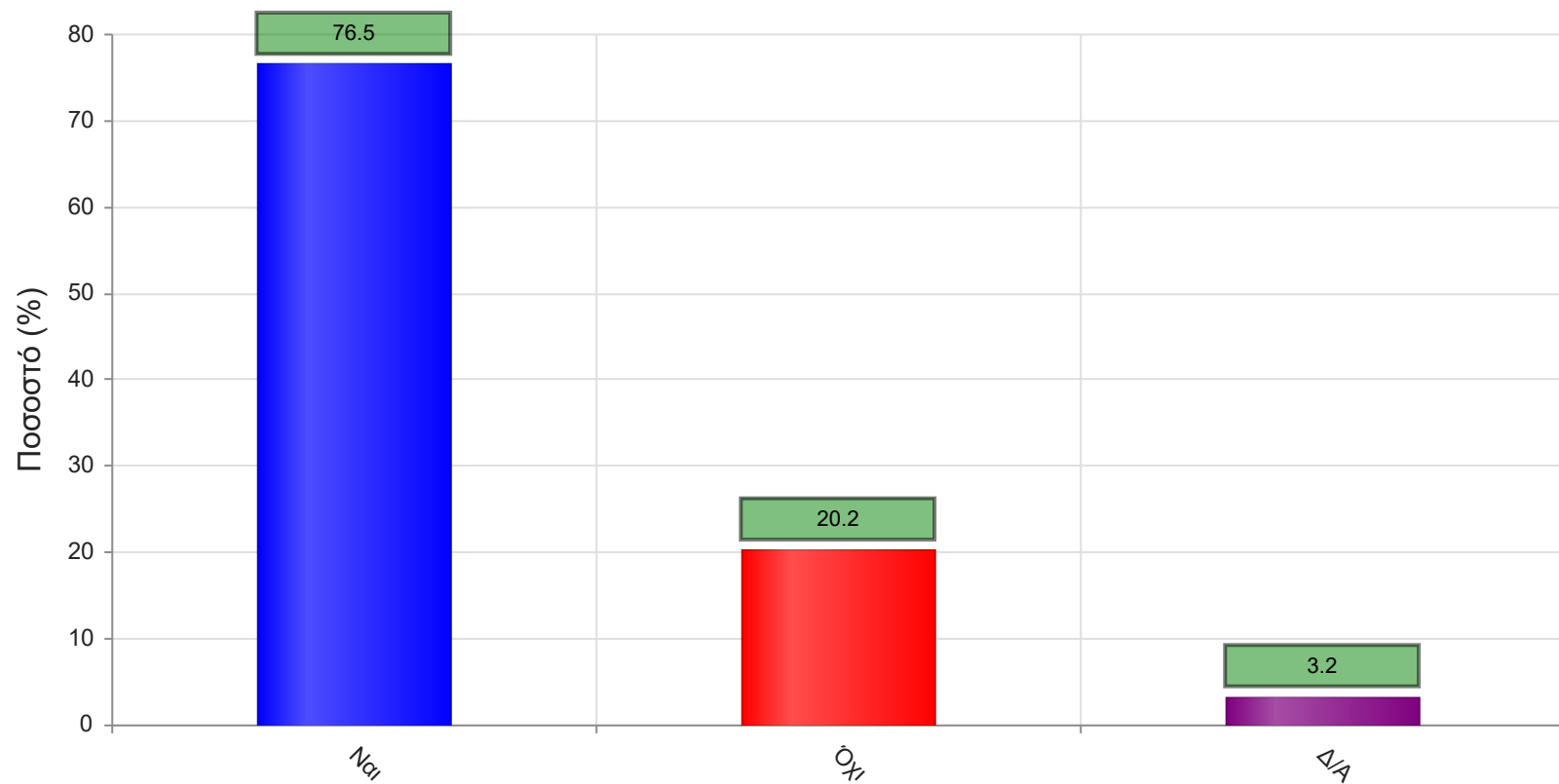
	Απαντήσεις	Ποσοστό (%)
Καθόλου	51	5.1
Λίγο	64	6.4
Μέτρια	211	21.2
Πολύ	255	25.7
Πάρα πολύ	141	14.2
Δ/Α	271	27.3
<b>Σύνολο Απαντήσεων</b>	<b>722</b>	<b>72.7</b>
<b>Ολικό Σύνολο</b>	<b>993</b>	<b>100</b>



**Μέσος όρος τμήματος : 3.5 ( Πολύ )**

7. Παρέχονται επιπρόσθετες σημειώσεις;

	Απαντήσεις	Ποσοστό (%)
<b>ΝΑΙ</b>	760	76.5
<b>ΟΧΙ</b>	201	20.2
<b>Δ/Α</b>	32	3.2
<b>Σύνολο</b>	993	100

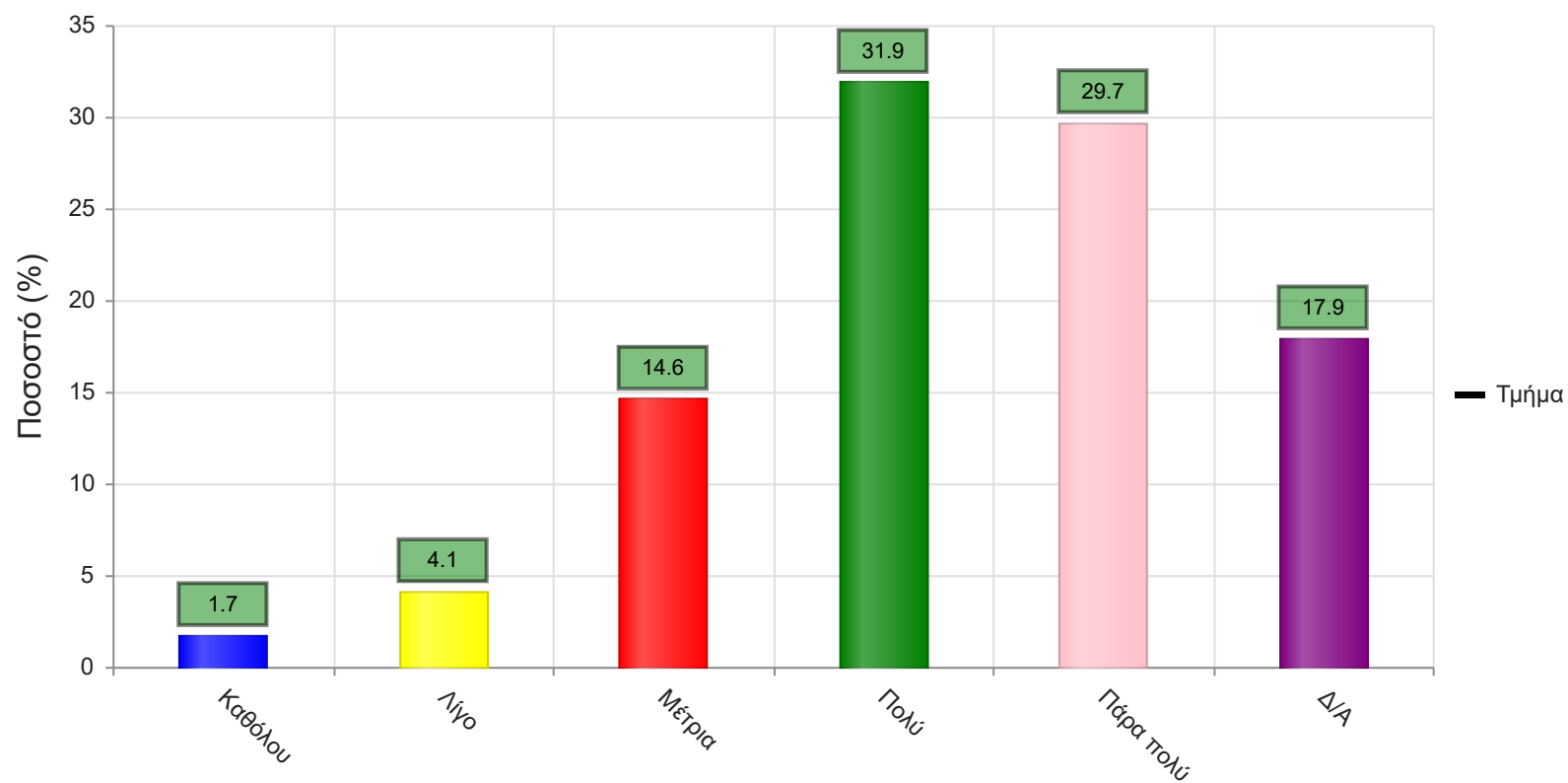


Μέσος όρος τμήματος : ( )

7α. Εάν ναι, βαθμολογήστε την επάρκειά τους



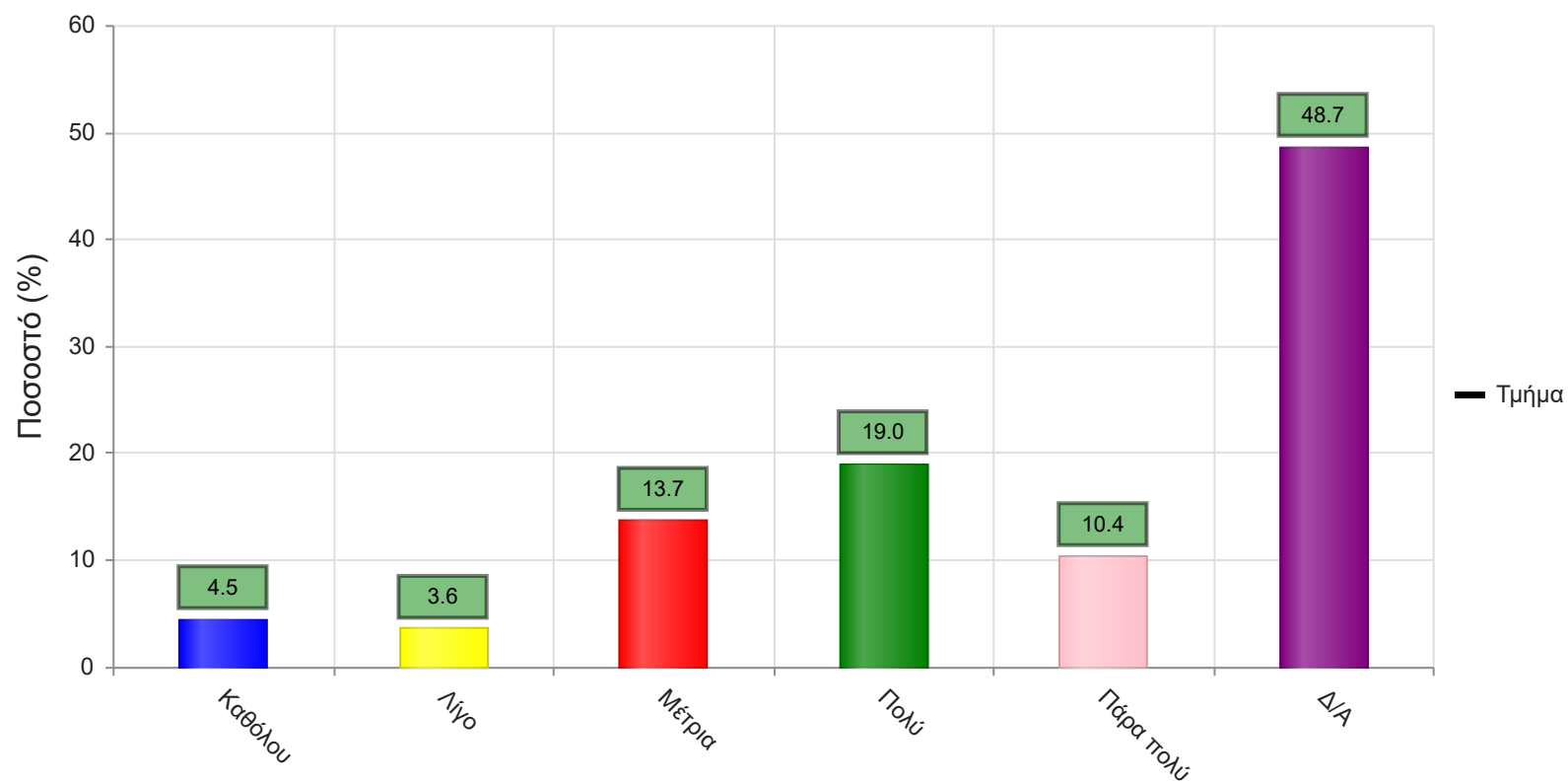
	Απαντήσεις	Ποσοστό (%)
Καθόλου	17	1.7
Λίγο	41	4.1
Μέτρια	145	14.6
Πολύ	317	31.9
Πάρα πολύ	295	29.7
Δ/Α	178	17.9
<b>Σύνολο Απαντήσεων</b>	<b>815</b>	<b>82.1</b>
<b>Ολικό Σύνολο</b>	<b>993</b>	<b>100</b>



**Μέσος όρος τμήματος : 4.0 ( Πολύ )**

8. Βαθμολογήστε τη διαθεσιμότητα της επιπρόσθετης βιβλιογραφίας στην Βιβλιοθήκη του Ιδρύματος

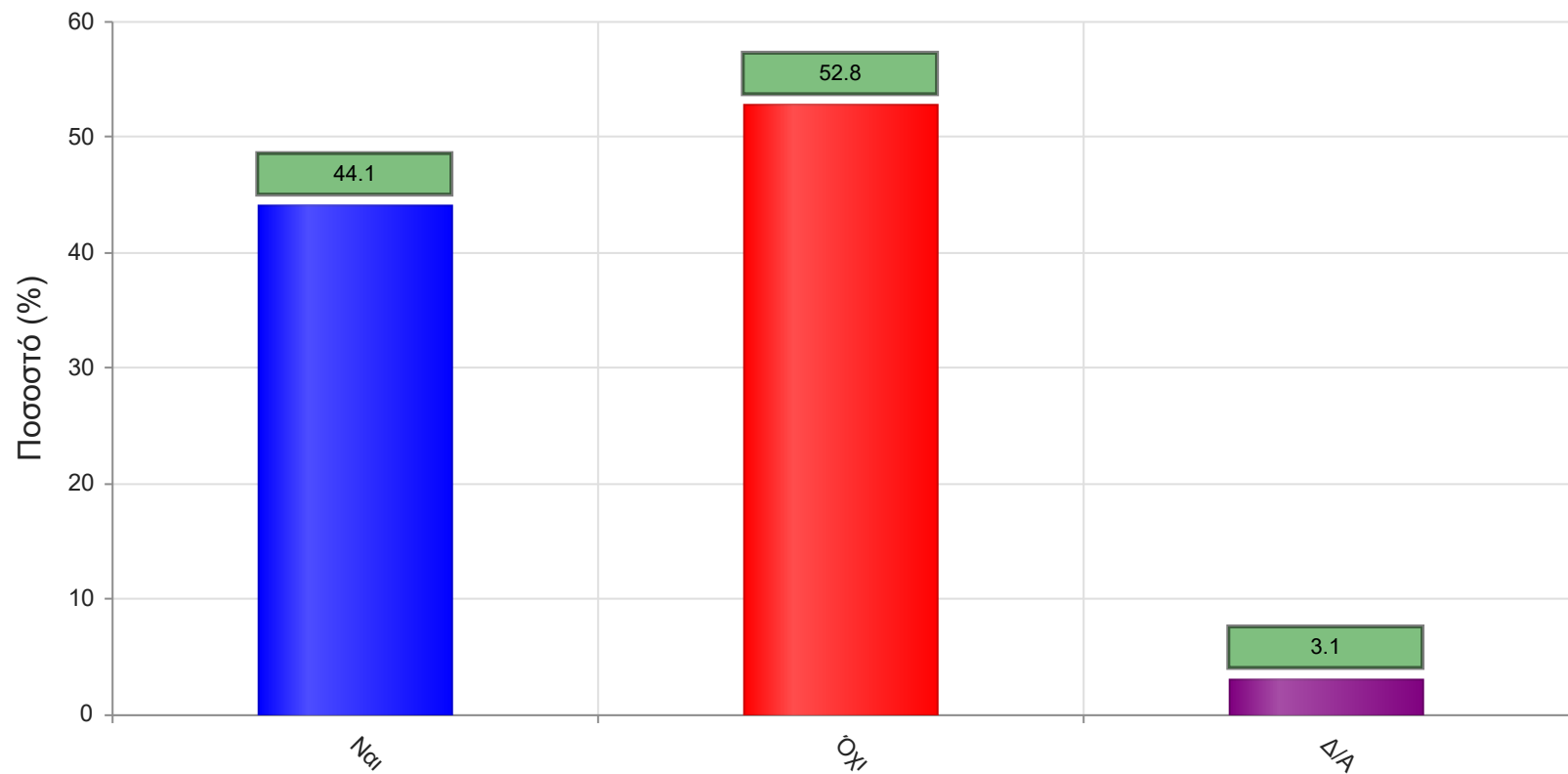
	Απαντήσεις	Ποσοστό (%)
Καθόλου	45	4.5
Λίγο	36	3.6
Μέτρια	136	13.7
Πολύ	189	19.0
Πάρα πολύ	103	10.4
Δ/Α	484	48.7
<b>Σύνολο Απαντήσεων</b>	<b>509</b>	<b>51.3</b>
<b>Ολικό Σύνολο</b>	<b>993</b>	<b>100</b>



**Μέσος όρος τμήματος : 3.5 ( Πολύ )**

9. Προαπαιτούνται γνώσεις από άλλα μαθήματα για την παρακολούθηση του μαθήματος;

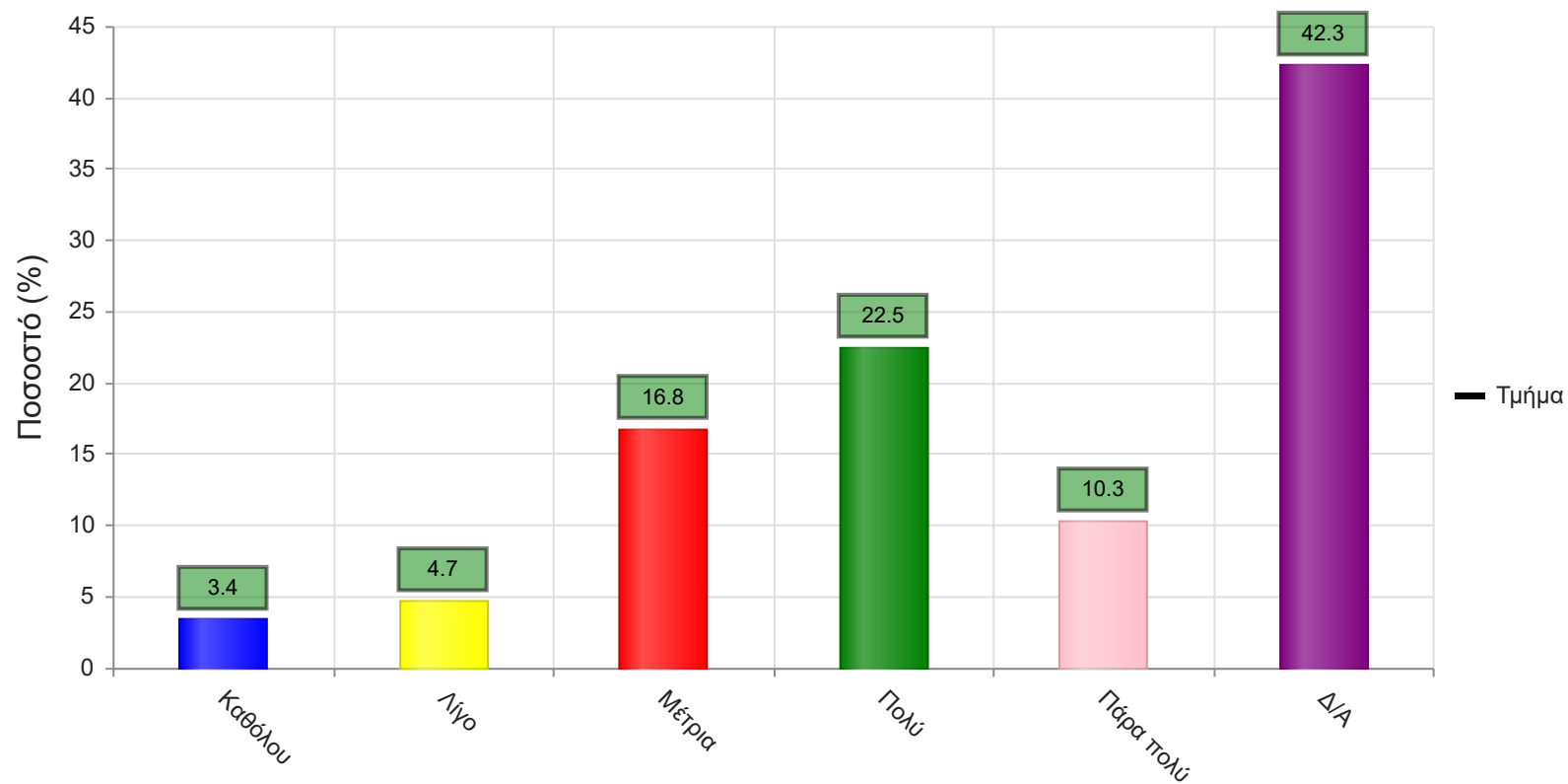
	Απαντήσεις	Ποσοστό (%)
<b>ΝΑΙ</b>	438	44.1
<b>ΟΧΙ</b>	524	52.8
<b>Δ/Α</b>	31	3.1
<b>Σύνολο</b>	993	100



**Μέσος όρος τμήματος : ( )**

9α. Εάν ναι, καλύπτονται από άλλα διδαχθέντα μαθήματα;

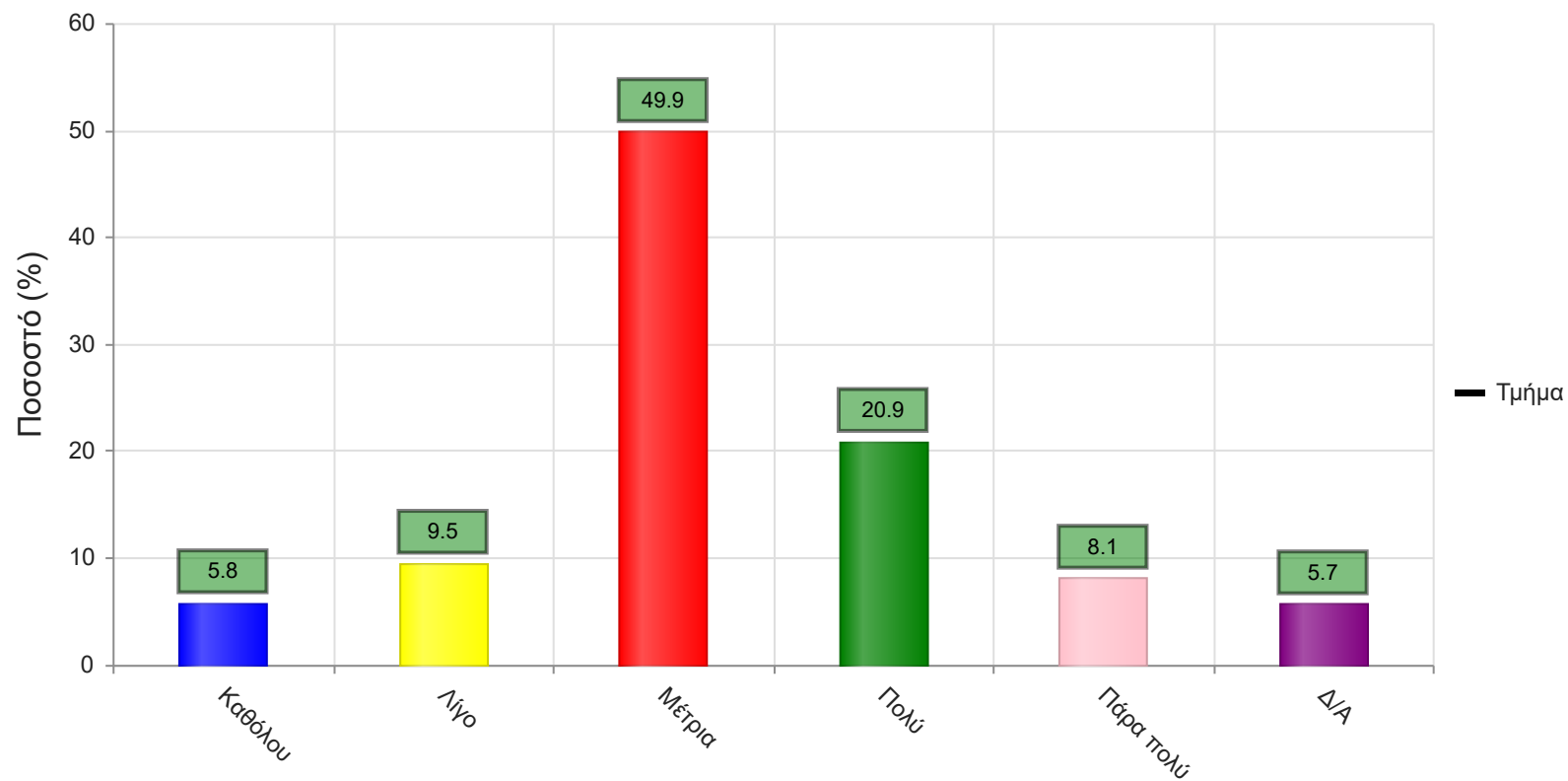
	Απαντήσεις	Ποσοστό (%)
Καθόλου	34	3.4
Λίγο	47	4.7
Μέτρια	167	16.8
Πολύ	223	22.5
Πάρα πολύ	102	10.3
Δ/Α	420	42.3
<b>Σύνολο Απαντήσεων</b>	<b>573</b>	<b>57.7</b>
<b>Ολικό Σύνολο</b>	<b>993</b>	<b>100</b>



**Μέσος όρος τμήματος : 3.5 ( Πολύ )**

10. Πώς κρίνετε το επίπεδο δυσκολίας του μαθήματος για το έτος του;

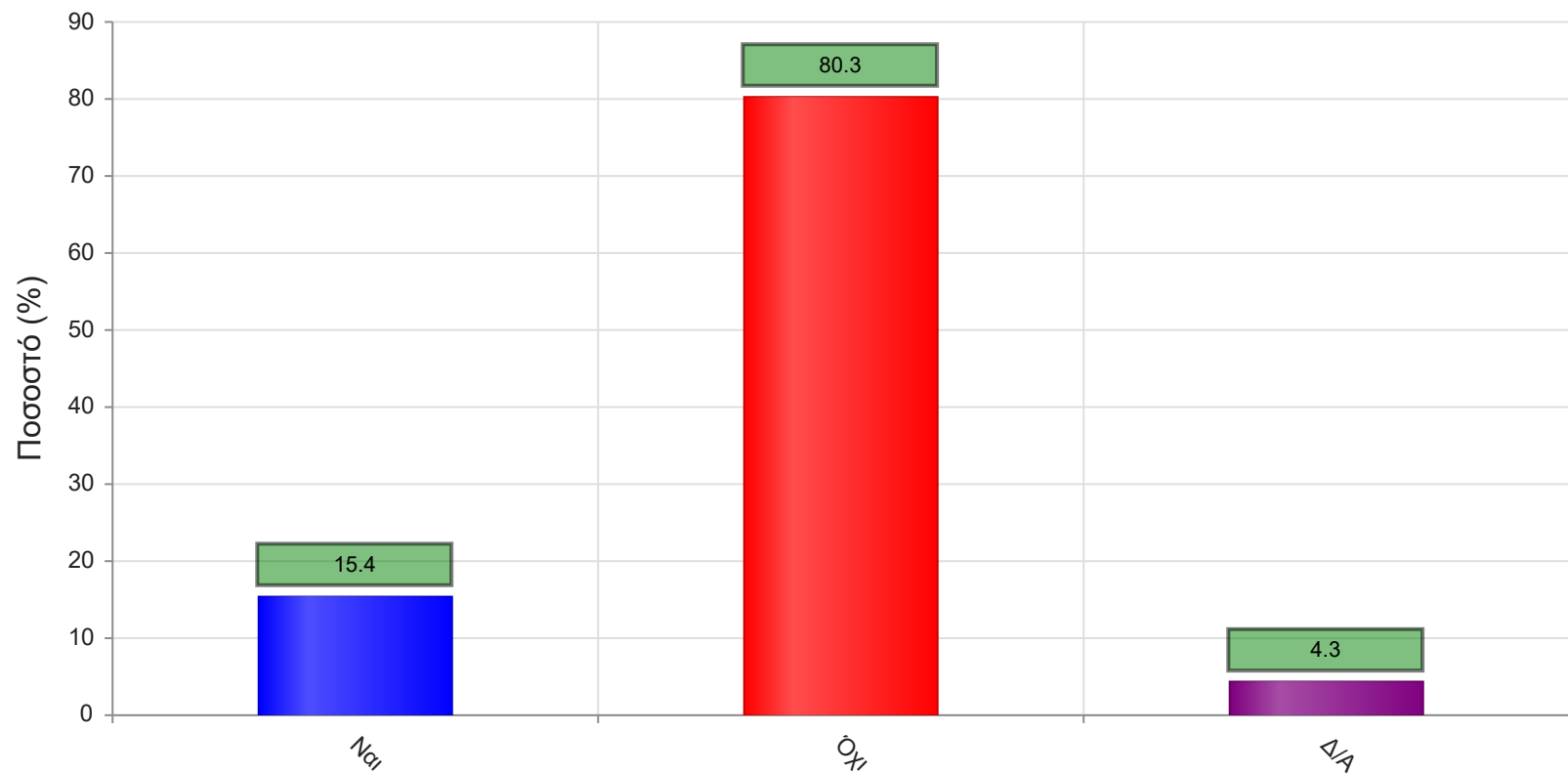
	Απαντήσεις	Ποσοστό (%)
Καθόλου	58	5.8
Λίγο	94	9.5
Μέτρια	496	49.9
Πολύ	208	20.9
Πάρα πολύ	80	8.1
Δ/Α	57	5.7
<b>Σύνολο Απαντήσεων</b>	<b>936</b>	<b>94.3</b>
<b>Ολικό Σύνολο</b>	<b>993</b>	<b>100</b>



**Μέσος όρος τμήματος : 3.2 ( Μέτρια )**

11. Υπάρχει ανάγκη οργάνωσης φροντιστηριακών μαθημάτων για το συγκεκριμένο μάθημα;

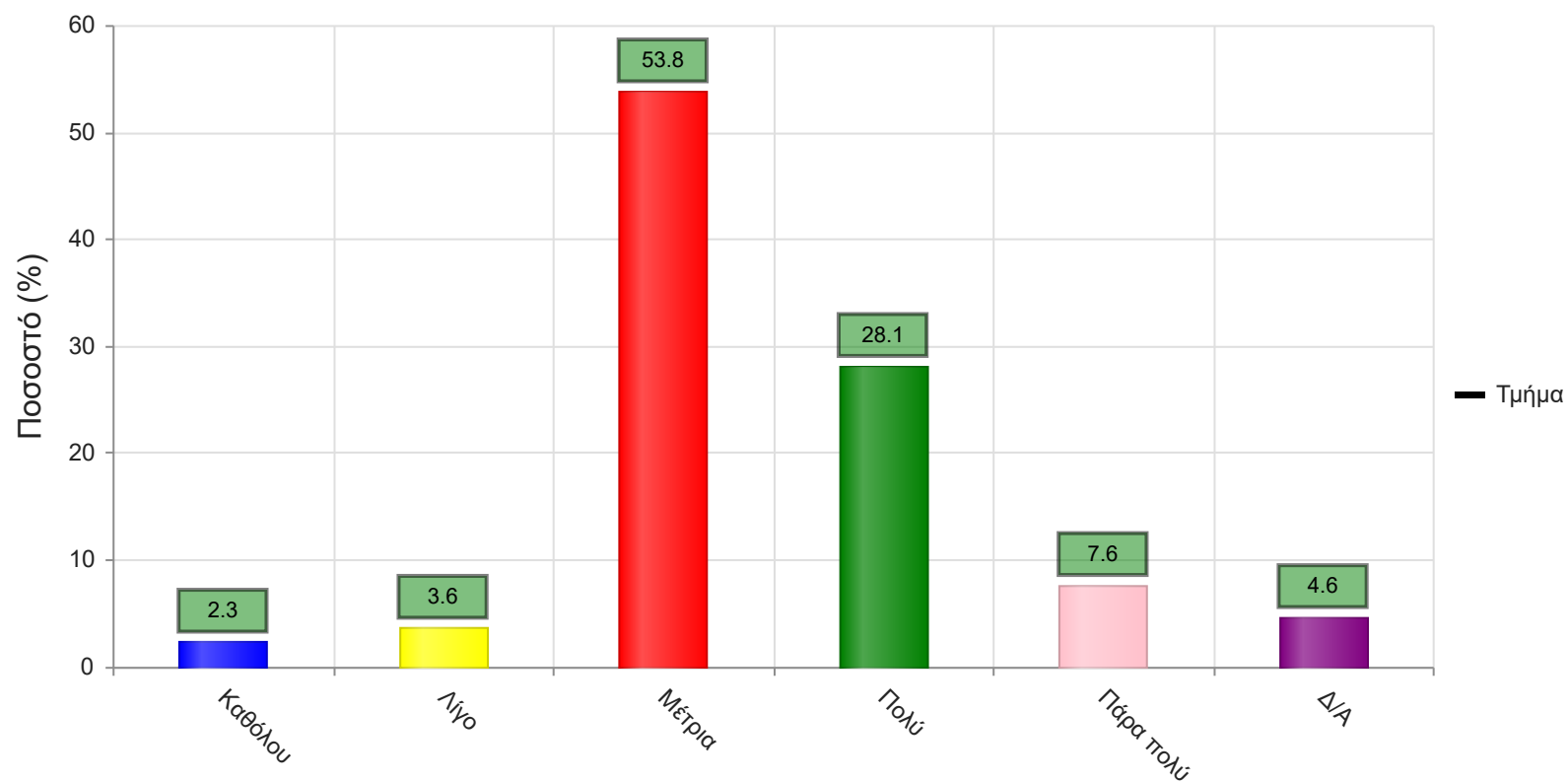
	Απαντήσεις	Ποσοστό (%)
<b>ΝΑΙ</b>	153	15.4
<b>ΟΧΙ</b>	797	80.3
<b>Δ/Α</b>	43	4.3
<b>Σύνολο</b>	993	100



Μέσος όρος τμήματος : ( )

12. Αξιολογήστε τον αριθμό των ωρών διδασκαλίας για την κάλυψη της ύλης (καθόλου=ανεπαρκής, πάρα πολύ=υπερβολικός)

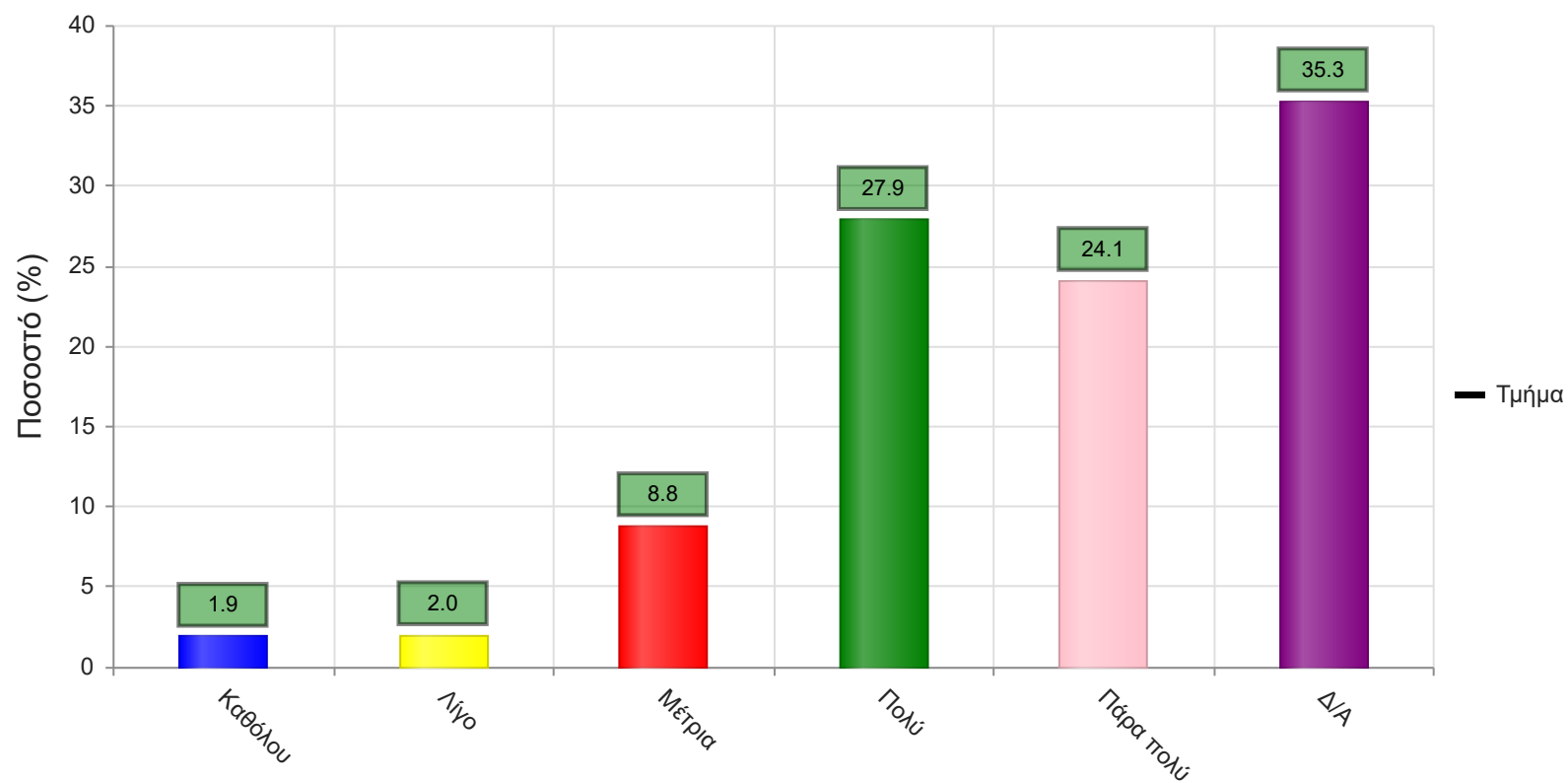
	Απαντήσεις	Ποσοστό (%)
Καθόλου	23	2.3
Λίγο	36	3.6
Μέτρια	534	53.8
Πολύ	279	28.1
Πάρα πολύ	75	7.6
Δ/Α	46	4.6
<b>Σύνολο Απαντήσεων</b>	<b>947</b>	<b>95.4</b>
<b>Ολικό Σύνολο</b>	<b>993</b>	<b>100</b>



Μέσος όρος τμήματος : 3.4 ( Μέτρια )

Να απαντήσετε σε περίπτωση που υπήρχαν γραπτές ή/και προφορικές εργασίες  
 13. Υπάρχει διαφάνεια στα κριτήρια βαθμολόγησης;

	Απαντήσεις	Ποσοστό (%)
Καθόλου	19	1.9
Λίγο	20	2.0
Μέτρια	87	8.8
Πολύ	277	27.9
Πάρα πολύ	239	24.1
Δ/Α	351	35.3
<b>Σύνολο Απαντήσεων</b>	<b>642</b>	<b>64.7</b>
<b>Ολικό Σύνολο</b>	<b>993</b>	<b>100</b>

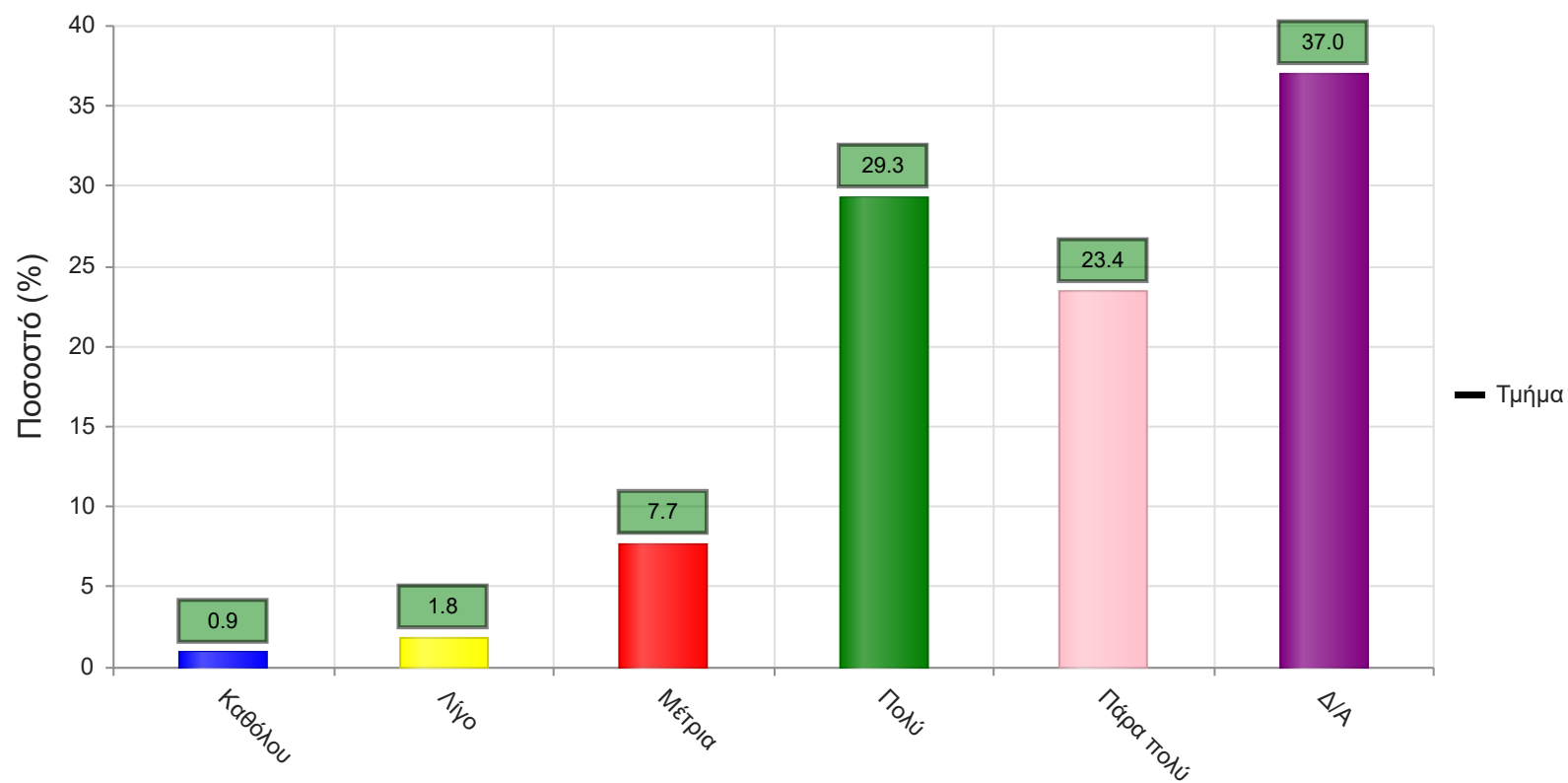


**Μέσος όρος τμήματος : 4.1 ( Πολύ )**

14. Το θέμα δόθηκε εγκαίρως;



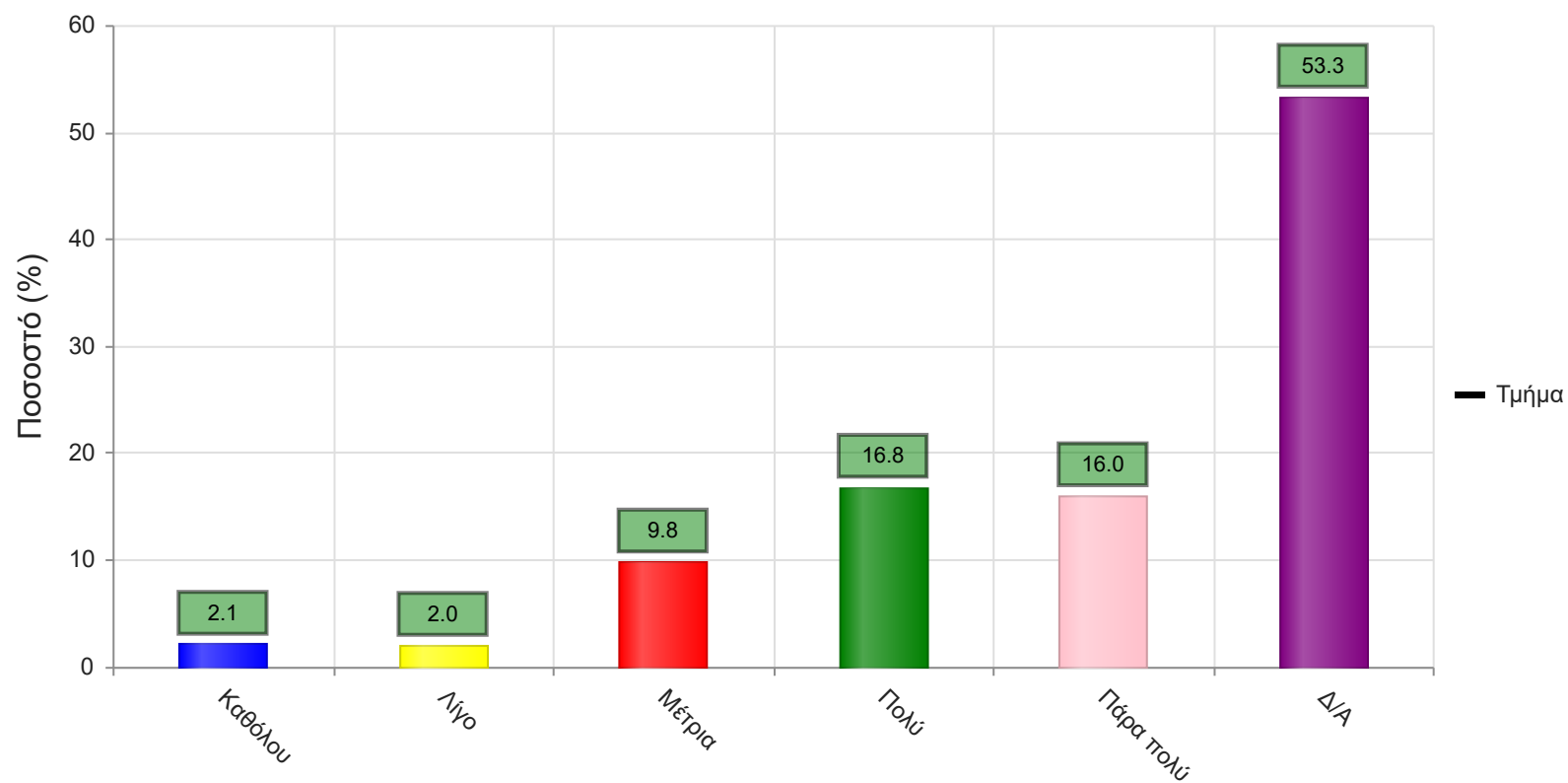
	Απαντήσεις	Ποσοστό (%)
Καθόλου	9	0.9
Λίγο	18	1.8
Μέτρια	76	7.7
Πολύ	291	29.3
Πάρα πολύ	232	23.4
Δ/Α	367	37.0
<b>Σύνολο Απαντήσεων</b>	<b>626</b>	<b>63.0</b>
<b>Ολικό Σύνολο</b>	<b>993</b>	<b>100</b>



**Μέσος όρος τμήματος : 4.1 ( Πολύ )**

15. Το διαθέσιμο ερευνητικό υλικό στη βιβλιοθήκη κρίθηκε επαρκές;

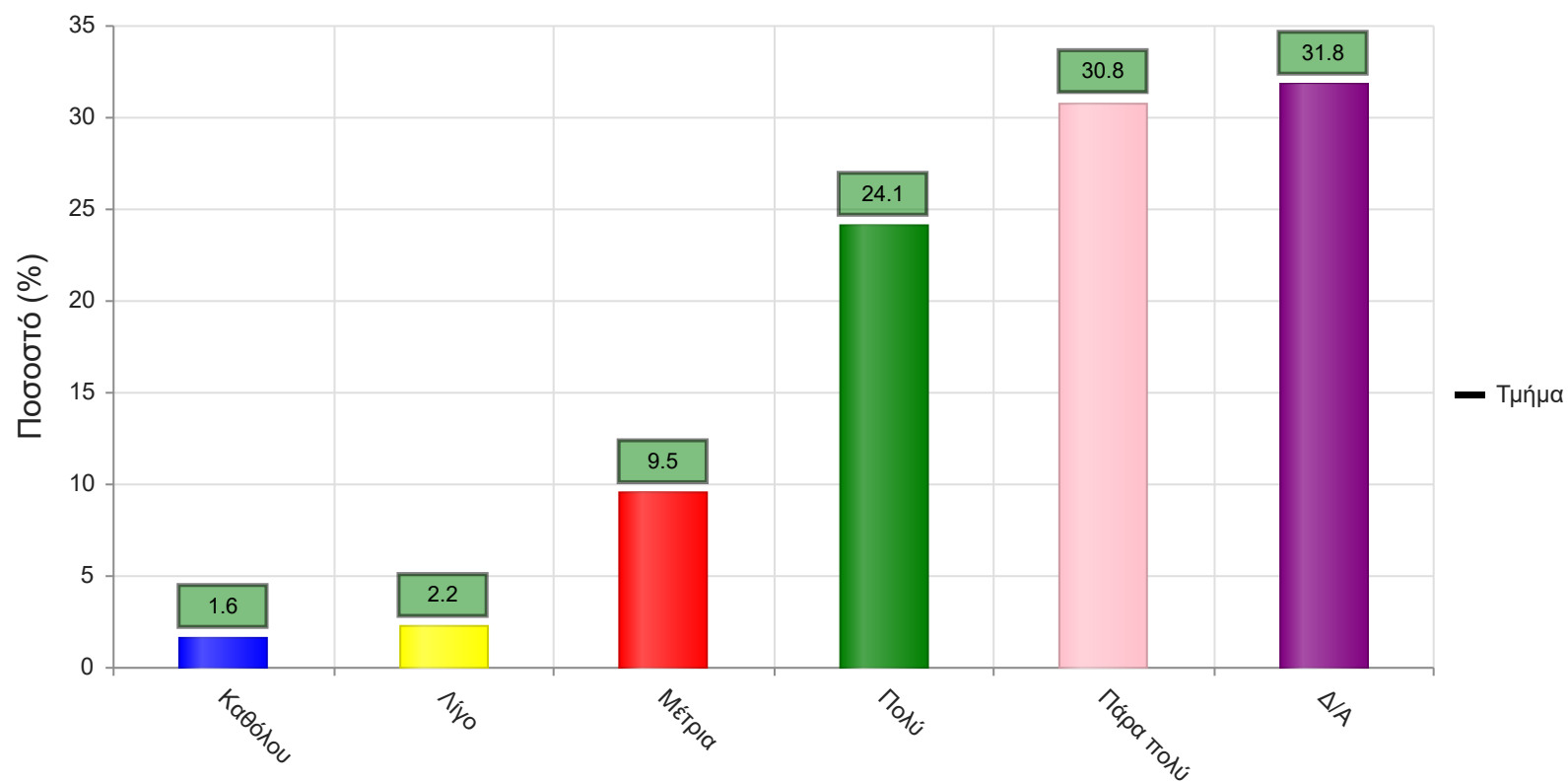
	Απαντήσεις	Ποσοστό (%)
Καθόλου	21	2.1
Λίγο	20	2.0
Μέτρια	97	9.8
Πολύ	167	16.8
Πάρα πολύ	159	16.0
Δ/Α	529	53.3
<b>Σύνολο Απαντήσεων</b>	<b>464</b>	<b>46.7</b>
<b>Ολικό Σύνολο</b>	<b>993</b>	<b>100</b>



**Μέσος όρος τμήματος : 3.9 ( Πολύ )**

17. Τα σχόλια του/της διδάσκοντος/-ουσας ήταν εποικοδομητικά;

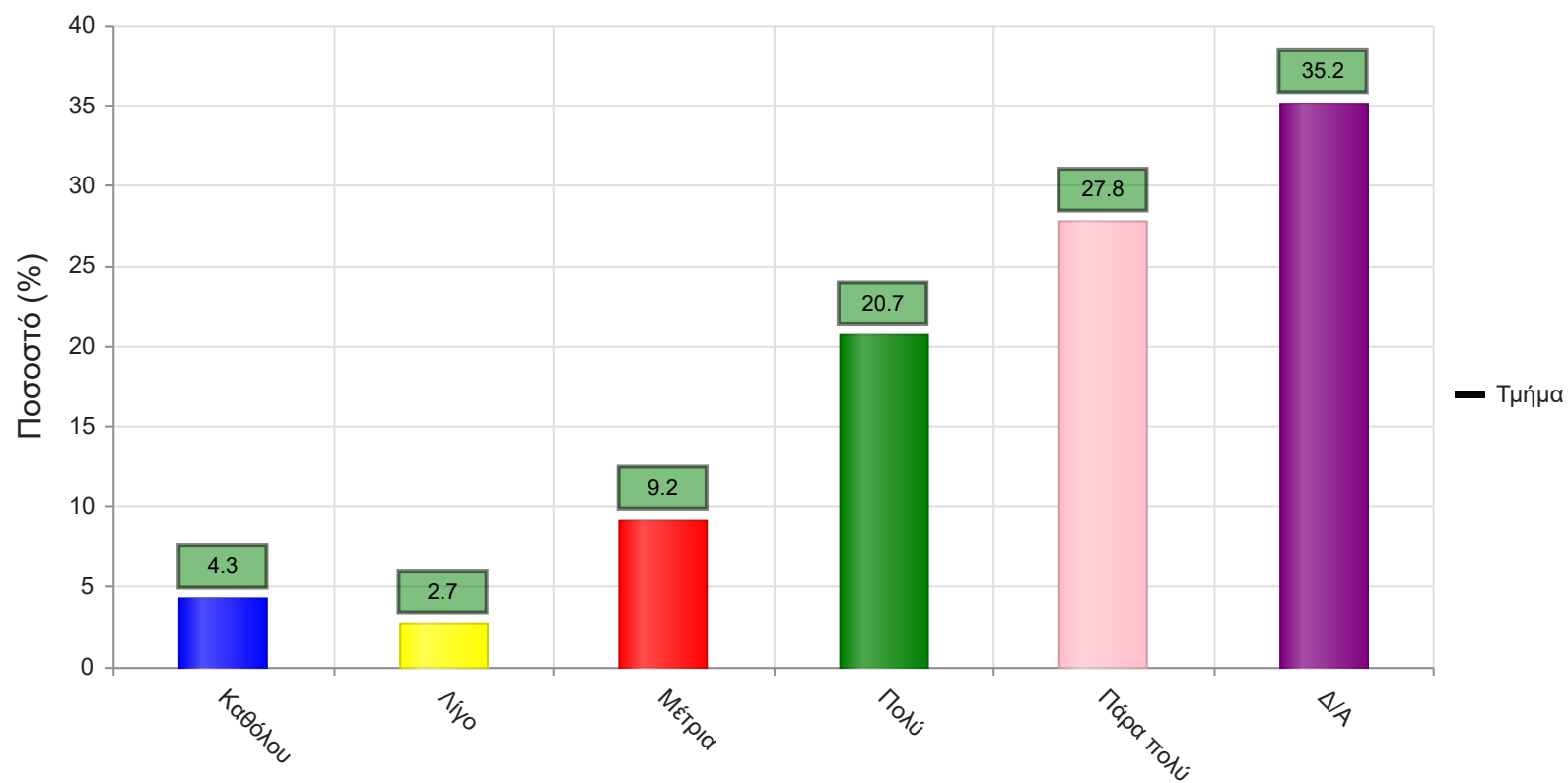
	Απαντήσεις	Ποσοστό (%)
Καθόλου	16	1.6
Λίγο	22	2.2
Μέτρια	94	9.5
Πολύ	239	24.1
Πάρα πολύ	306	30.8
Δ/Α	316	31.8
<b>Σύνολο Απαντήσεων</b>	<b>677</b>	<b>68.2</b>
<b>Ολικό Σύνολο</b>	<b>993</b>	<b>100</b>



**Μέσος όρος τμήματος : 4.2 ( Πολύ )**

16. Υπήρχε καθοδήγηση από τον/την διδάσκοντα/-ουσα;

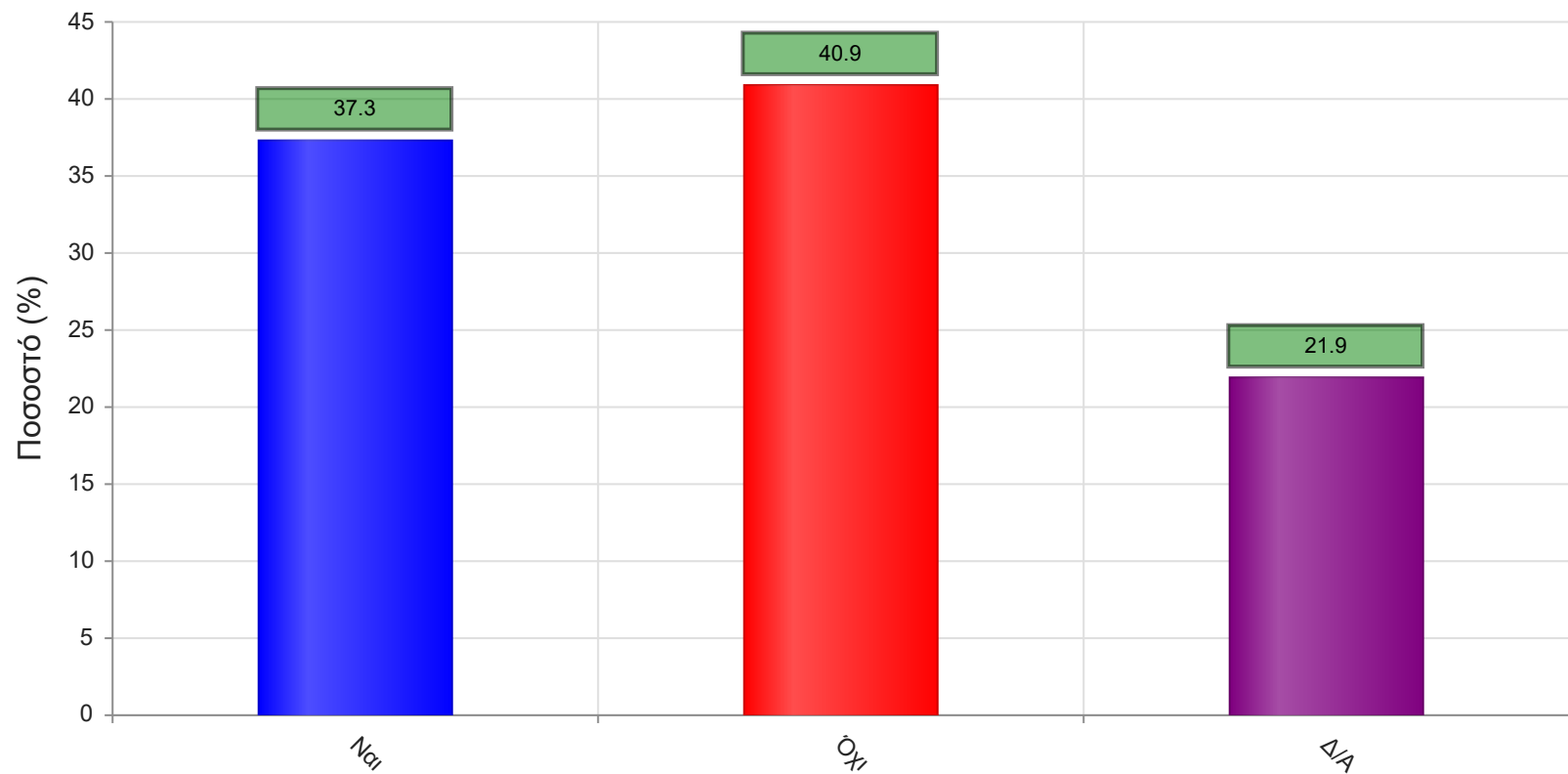
	Απαντήσεις	Ποσοστό (%)
Καθόλου	43	4.3
Λίγο	27	2.7
Μέτρια	91	9.2
Πολύ	206	20.7
Πάρα πολύ	276	27.8
Δ/Α	350	35.2
<b>Σύνολο Απαντήσεων</b>	<b>643</b>	<b>64.8</b>
<b>Ολικό Σύνολο</b>	<b>993</b>	<b>100</b>



**Μέσος όρος τμήματος : 4.0 ( Πολύ )**

18. Δόθηκε η δυνατότητα βελτίωσης της εργασίας;

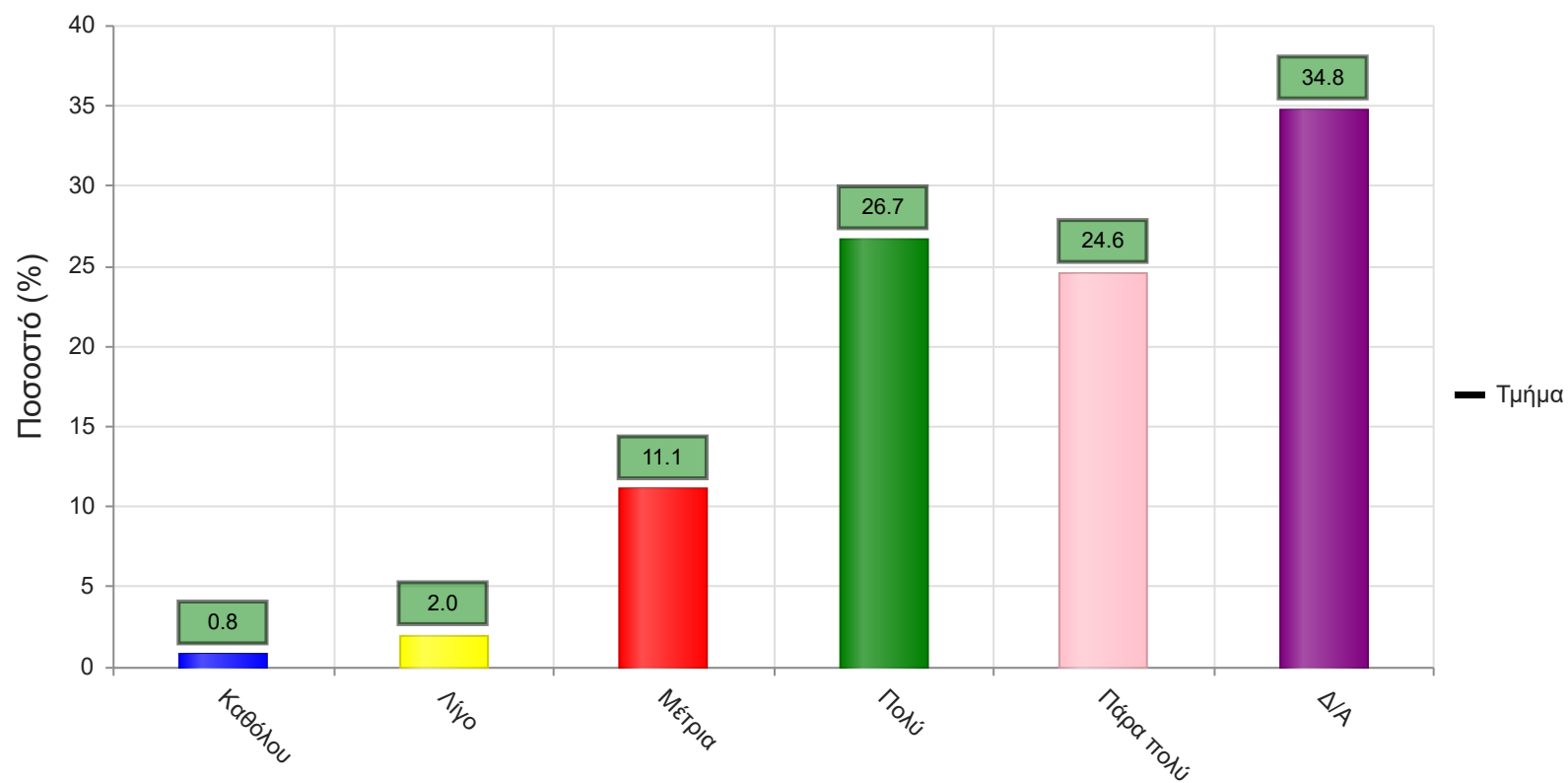
	Απαντήσεις	Ποσοστό (%)
<b>ΝΑΙ</b>	370	37.3
<b>ΟΧΙ</b>	406	40.9
<b>Δ/Α</b>	217	21.9
<b>Σύνολο</b>	993	100



Μέσος όρος τμήματος : ( )

19. Η συγκεκριμένη εργασία σας βοήθησε να κατανοήσετε το συγκεκριμένο θέμα;

	Απαντήσεις	Ποσοστό (%)
Καθόλου	8	0.8
Λίγο	20	2.0
Μέτρια	110	11.1
Πολύ	265	26.7
Πάρα πολύ	244	24.6
Δ/Α	346	34.8
<b>Σύνολο Απαντήσεων</b>	<b>647</b>	<b>65.2</b>
<b>Ολικό Σύνολο</b>	<b>993</b>	<b>100</b>

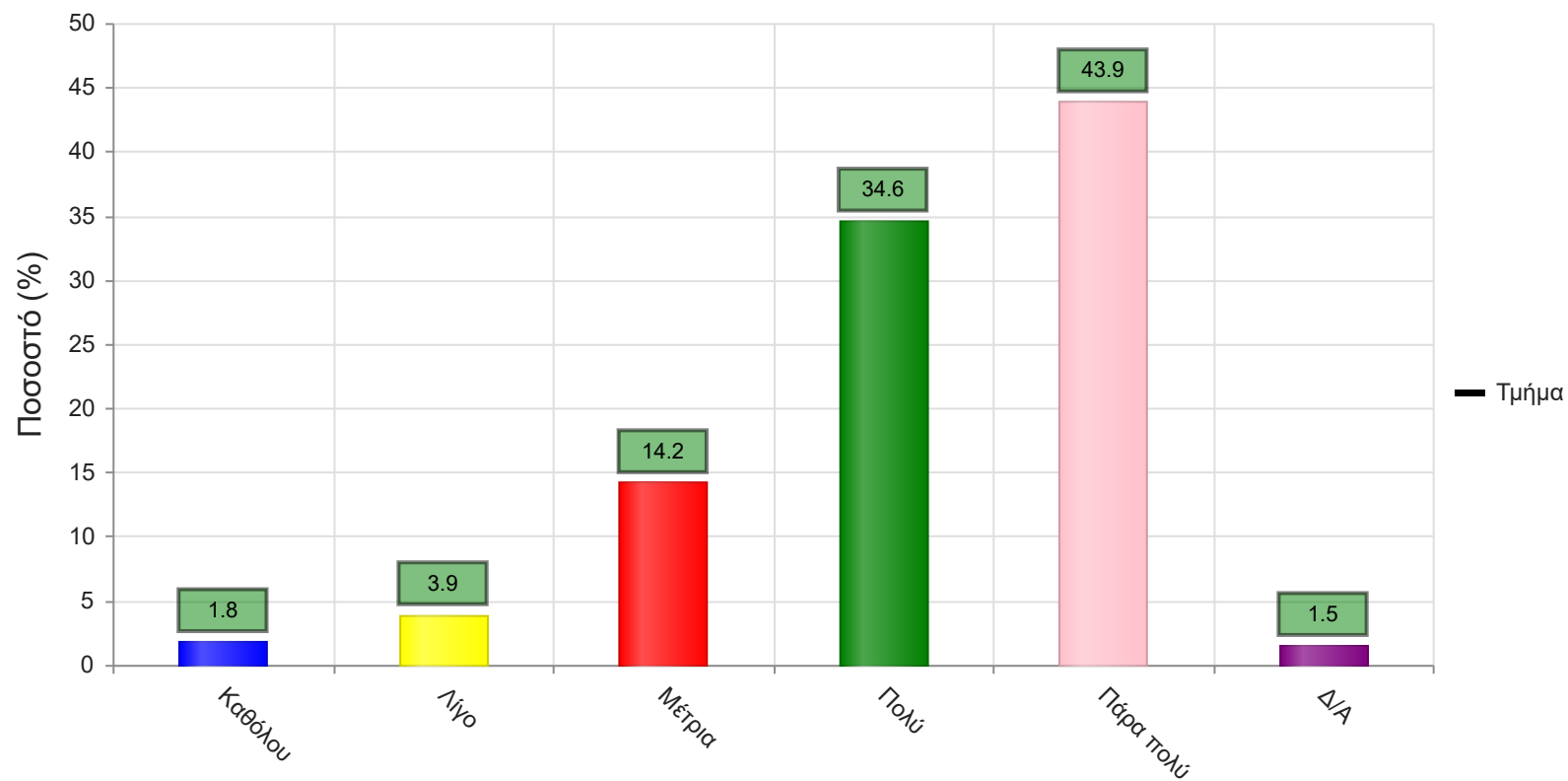


Μέσος όρος τμήματος : 4.1 ( Πολύ )

## B. Ερωτήσεις που αφορούν στον/ην διδάσκοντα/ουσα

20. Βαθμολογήστε τη μεταδοτικότητα του/της διδάσκοντα/ουσας.

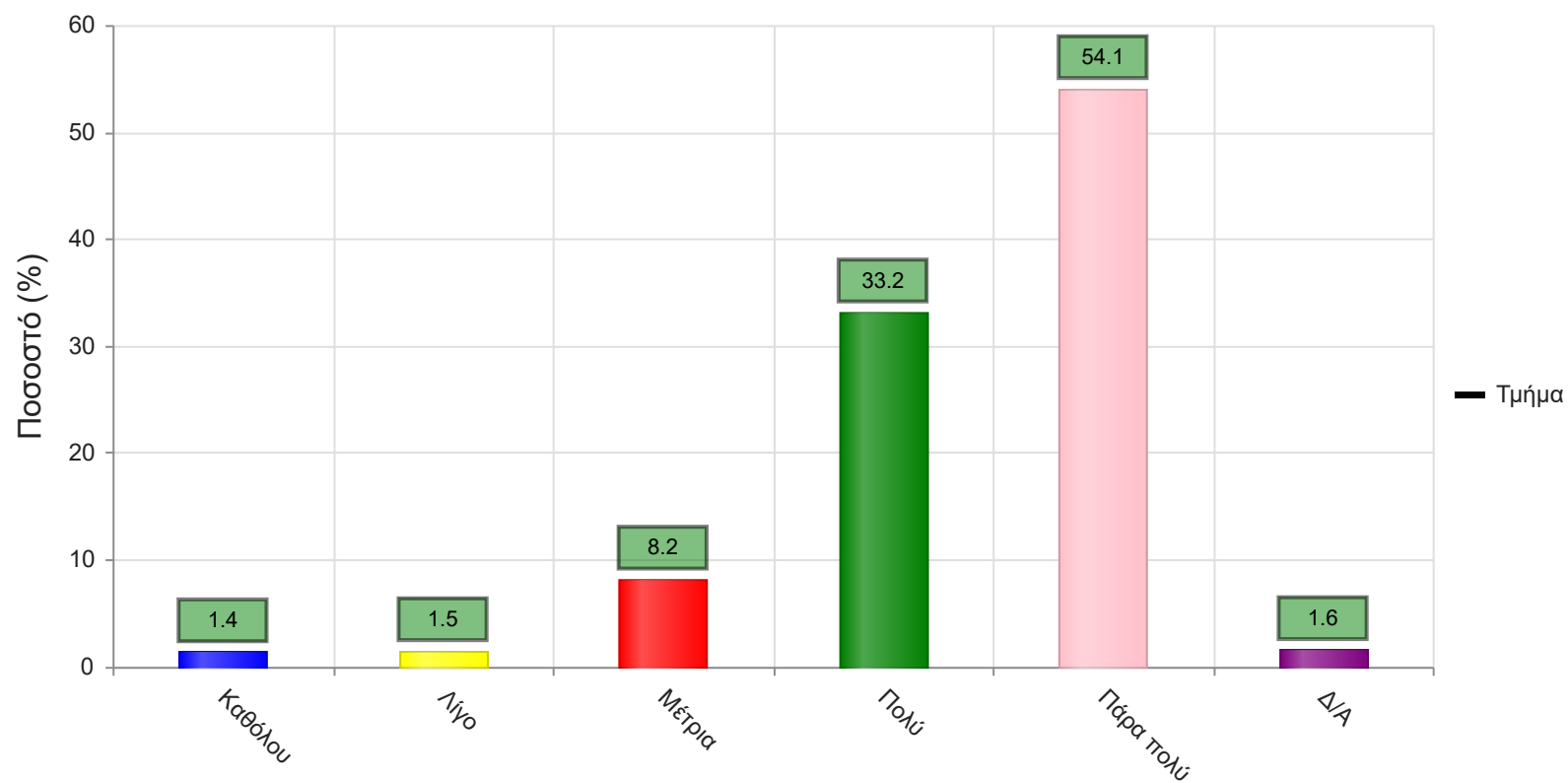
	Απαντήσεις	Ποσοστό (%)
Καθόλου	18	1.8
Λίγο	39	3.9
Μέτρια	141	14.2
Πολύ	344	34.6
Πάρα πολύ	436	43.9
Δ/Α	15	1.5
<b>Σύνολο Απαντήσεων</b>	<b>978</b>	<b>98.5</b>
<b>Ολικό Σύνολο</b>	<b>993</b>	<b>100</b>



**Μέσος όρος τμήματος : 4.2 ( Πολύ )**

21. Βαθμολογήστε τη συνέπεια του/της διδάσκοντα/-ουσας στις εκπαιδευτικές του/της υποχρεώσεις. (Παρουσία στα μαθήματα, έγκαιρη διόρθωση εργασιών, ώρες συνεργασίας με τους φοιτητές, κλπ)

	Απαντήσεις	Ποσοστό (%)
Καθόλου	14	1.4
Λίγο	15	1.5
Μέτρια	81	8.2
Πολύ	330	33.2
Πάρα πολύ	537	54.1
Δ/Α	16	1.6
<b>Σύνολο Απαντήσεων</b>	977	98.4
<b>Ολικό Σύνολο</b>	993	100

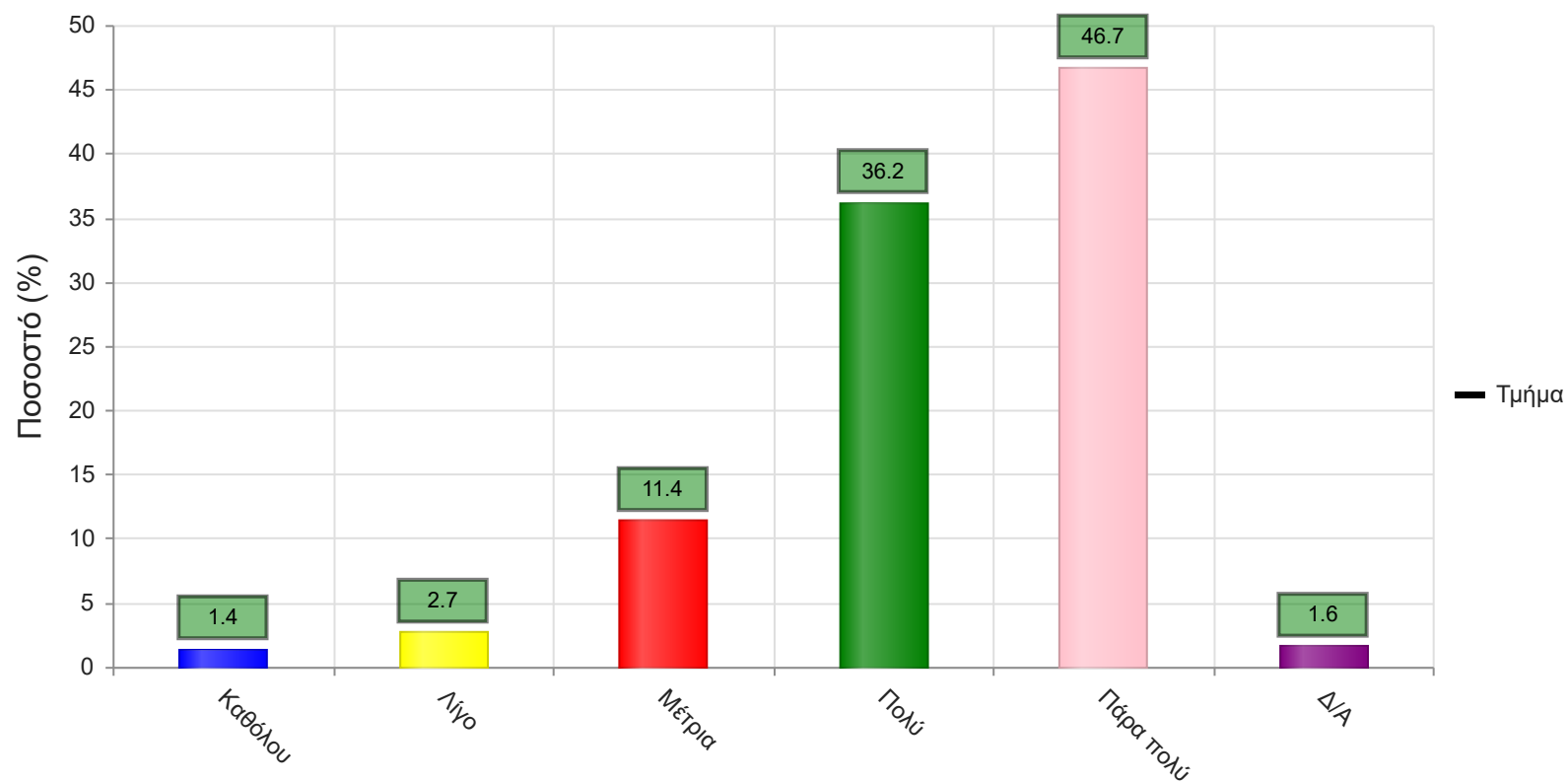


**Μέσος όρος τμήματος : 4.4 ( Πολύ )**

22. Βαθμολογήστε το κλίμα συνεργασίας με τους φοιτητές/-τριες. (Προθυμία στην απάντηση ερωτήσεων, διαθεσιμότητα διδάσκοντος/-ουσας κλπ)



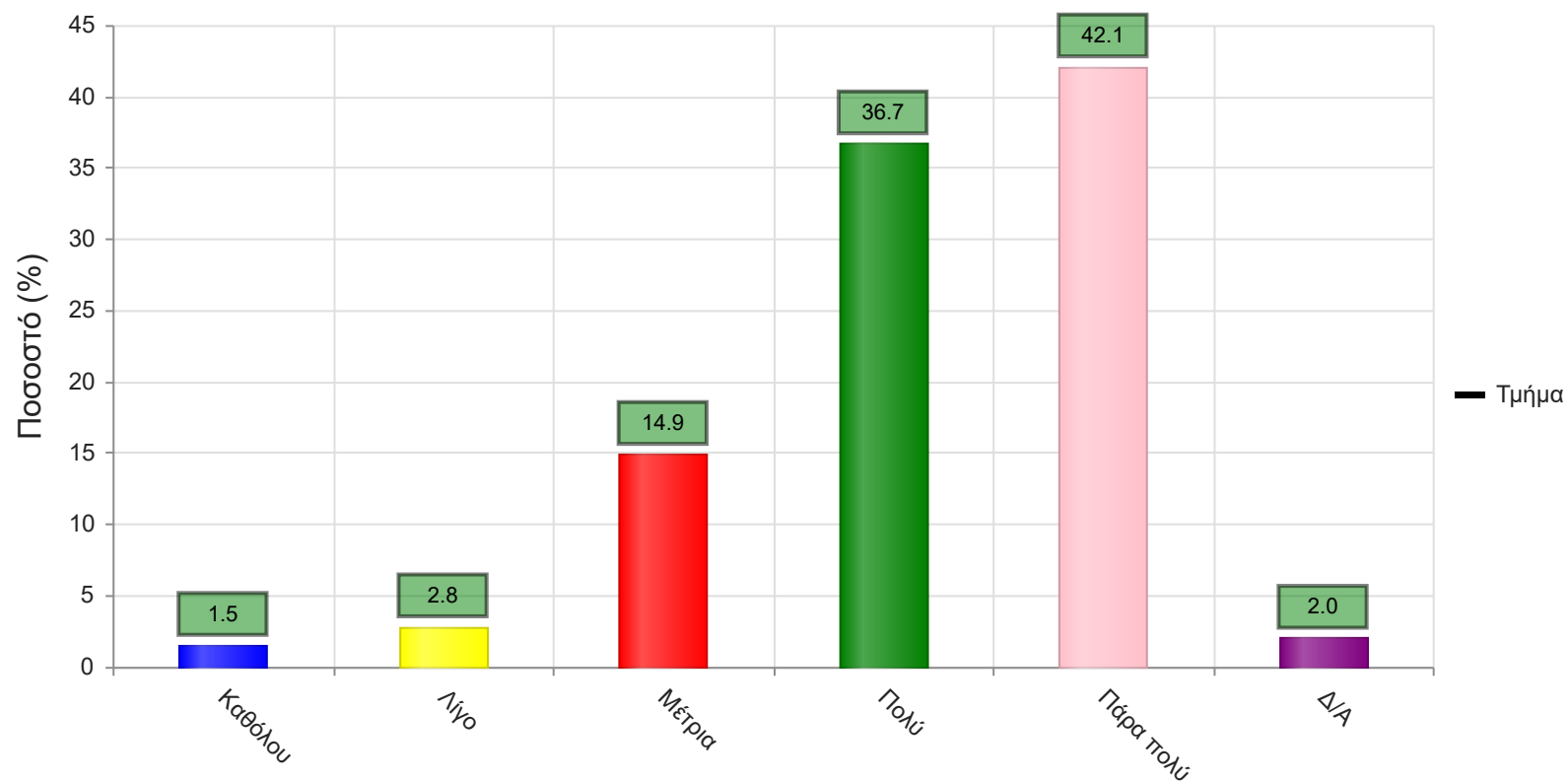
	Απαντήσεις	Ποσοστό (%)
Καθόλου	14	1.4
Λίγο	27	2.7
Μέτρια	113	11.4
Πολύ	359	36.2
Πάρα πολύ	464	46.7
Δ/Α	16	1.6
<b>Σύνολο Απαντήσεων</b>	<b>977</b>	<b>98.4</b>
<b>Ολικό Σύνολο</b>	<b>993</b>	<b>100</b>



**Μέσος όρος τμήματος : 4.3 ( Πολύ )**

23. Βαθμολογήστε την οργάνωση στην παρουσίαση της ύλης

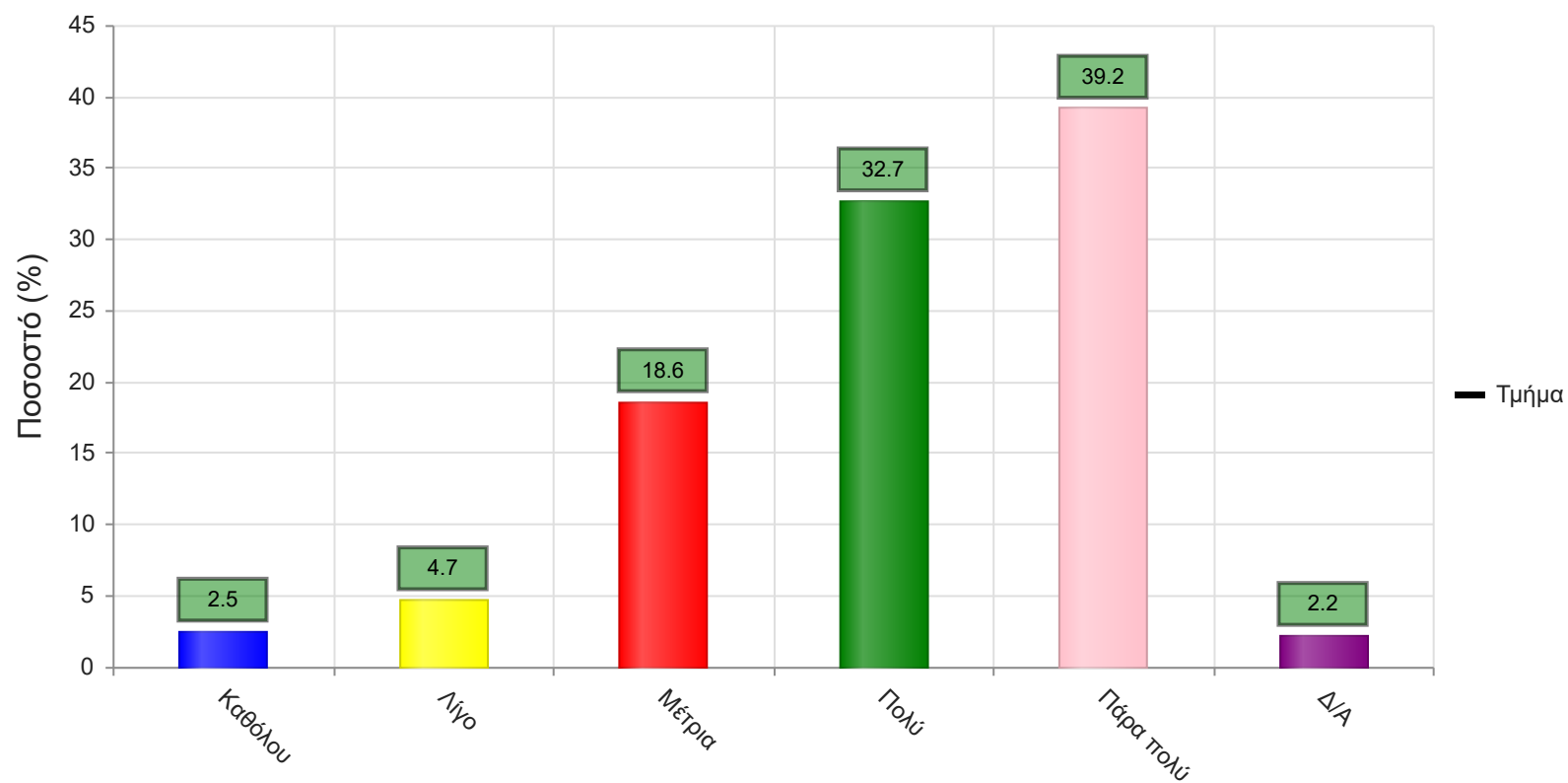
	Απαντήσεις	Ποσοστό (%)
Καθόλου	15	1.5
Λίγο	28	2.8
Μέτρια	148	14.9
Πολύ	364	36.7
Πάρα πολύ	418	42.1
Δ/Α	20	2.0
<b>Σύνολο Απαντήσεων</b>	<b>973</b>	<b>98.0</b>
<b>Ολικό Σύνολο</b>	<b>993</b>	<b>100</b>



**Μέσος όρος τμήματος : 4.2 ( Πολύ )**

24. Επιτυγχάνει να διεγείρει το ενδιαφέρον για το αντικείμενο του μαθήματος;

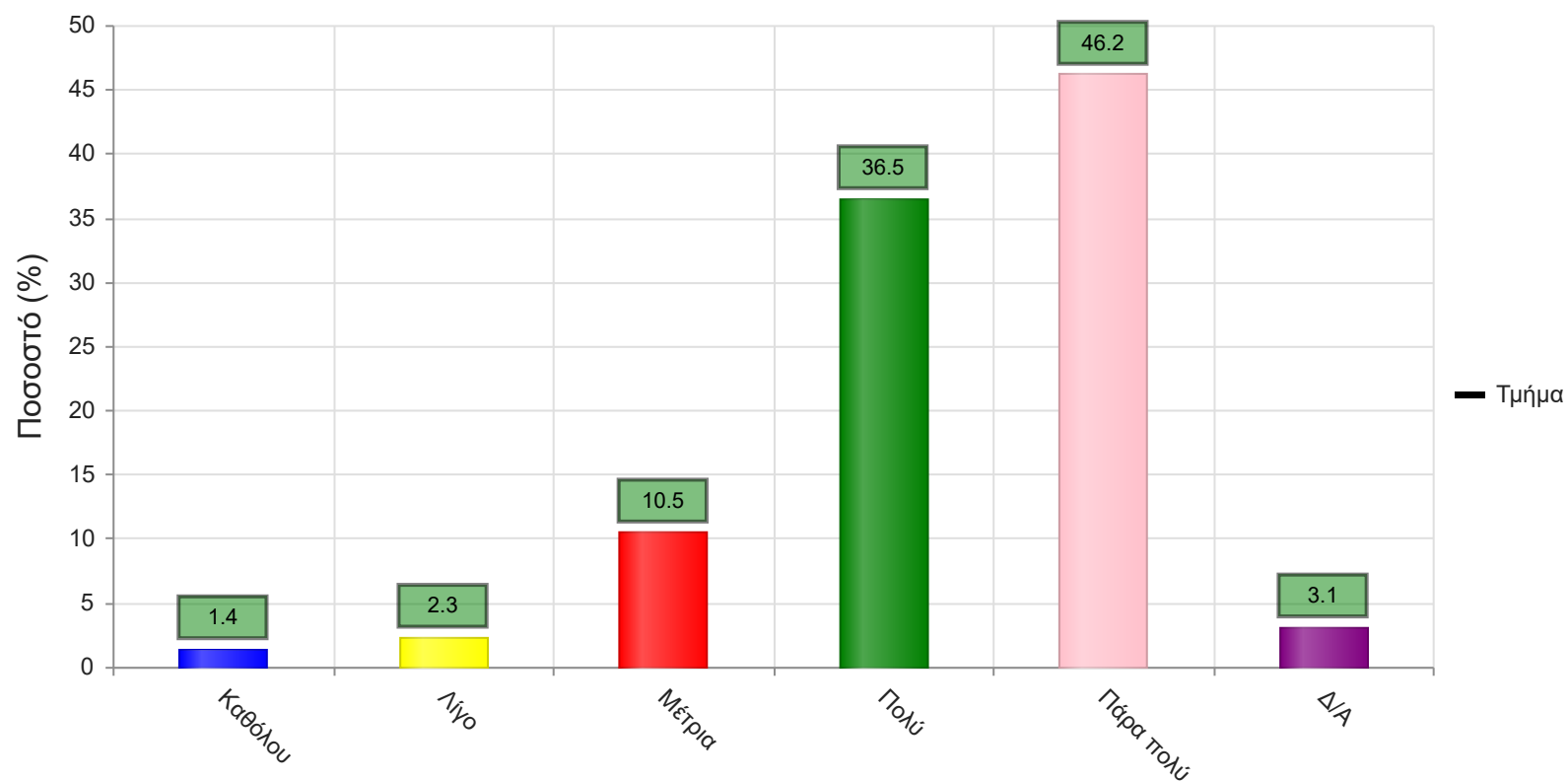
	Απαντήσεις	Ποσοστό (%)
Καθόλου	25	2.5
Λίγο	47	4.7
Μέτρια	185	18.6
Πολύ	325	32.7
Πάρα πολύ	389	39.2
Δ/Α	22	2.2
<b>Σύνολο Απαντήσεων</b>	<b>971</b>	<b>97.8</b>
<b>Ολικό Σύνολο</b>	<b>993</b>	<b>100</b>



**Μέσος όρος τμήματος : 4.0 ( Πολύ )**

25. Ενθαρρύνει τους φοιτητές/-τριες να διατυπώνουν απορίες και ερωτήσεις έτσι ώστε να αναπτύξουν την κρίση τους;

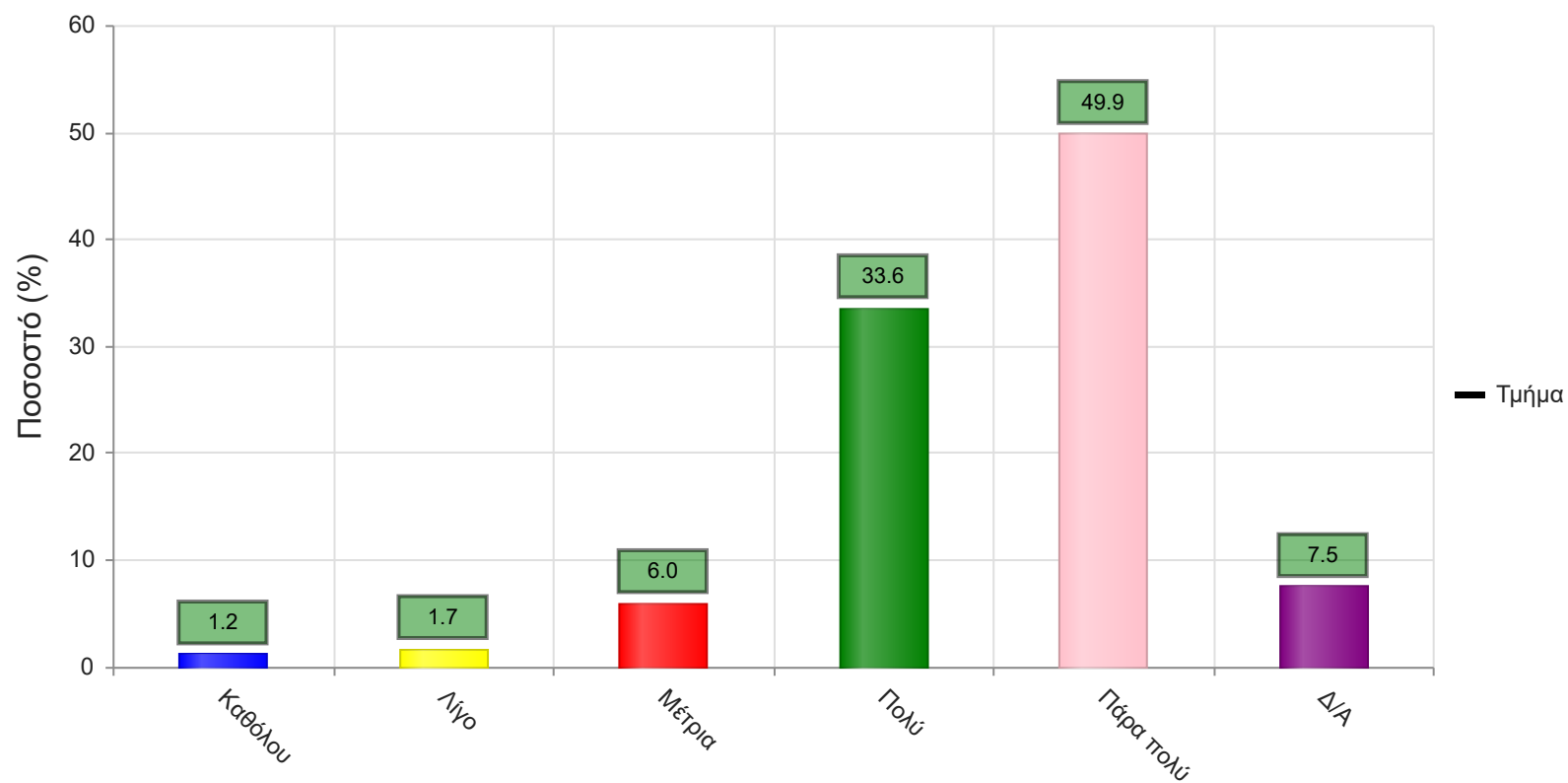
	Απαντήσεις	Ποσοστό (%)
Καθόλου	14	1.4
Λίγο	23	2.3
Μέτρια	104	10.5
Πολύ	362	36.5
Πάρα πολύ	459	46.2
Δ/Α	31	3.1
<b>Σύνολο Απαντήσεων</b>	<b>962</b>	<b>96.9</b>
<b>Ολικό Σύνολο</b>	<b>993</b>	<b>100</b>



**Μέσος όρος τμήματος : 4.3 ( Πολύ )**

26. Χρησιμοποιεί Τεχνολογίες Πληροφορικής και Επικοινωνιών στη διδασκαλία και στην εμπέδωση του μαθήματος; (Χρήση προβολικών μηχανημάτων στις παραδόσεις, παράδοση ασκήσεων μέσω πλατφόρμας τηλεεκπαίδευσης, χρήση ιστοσελίδας μαθήματος κλπ)

	Απαντήσεις	Ποσοστό (%)
Καθόλου	12	1.2
Λίγο	17	1.7
Μέτρια	60	6.0
Πολύ	334	33.6
Πάρα πολύ	496	49.9
Δ/Α	74	7.5
<b>Σύνολο Απαντήσεων</b>	<b>919</b>	<b>92.5</b>
<b>Ολικό Σύνολο</b>	<b>993</b>	<b>100</b>

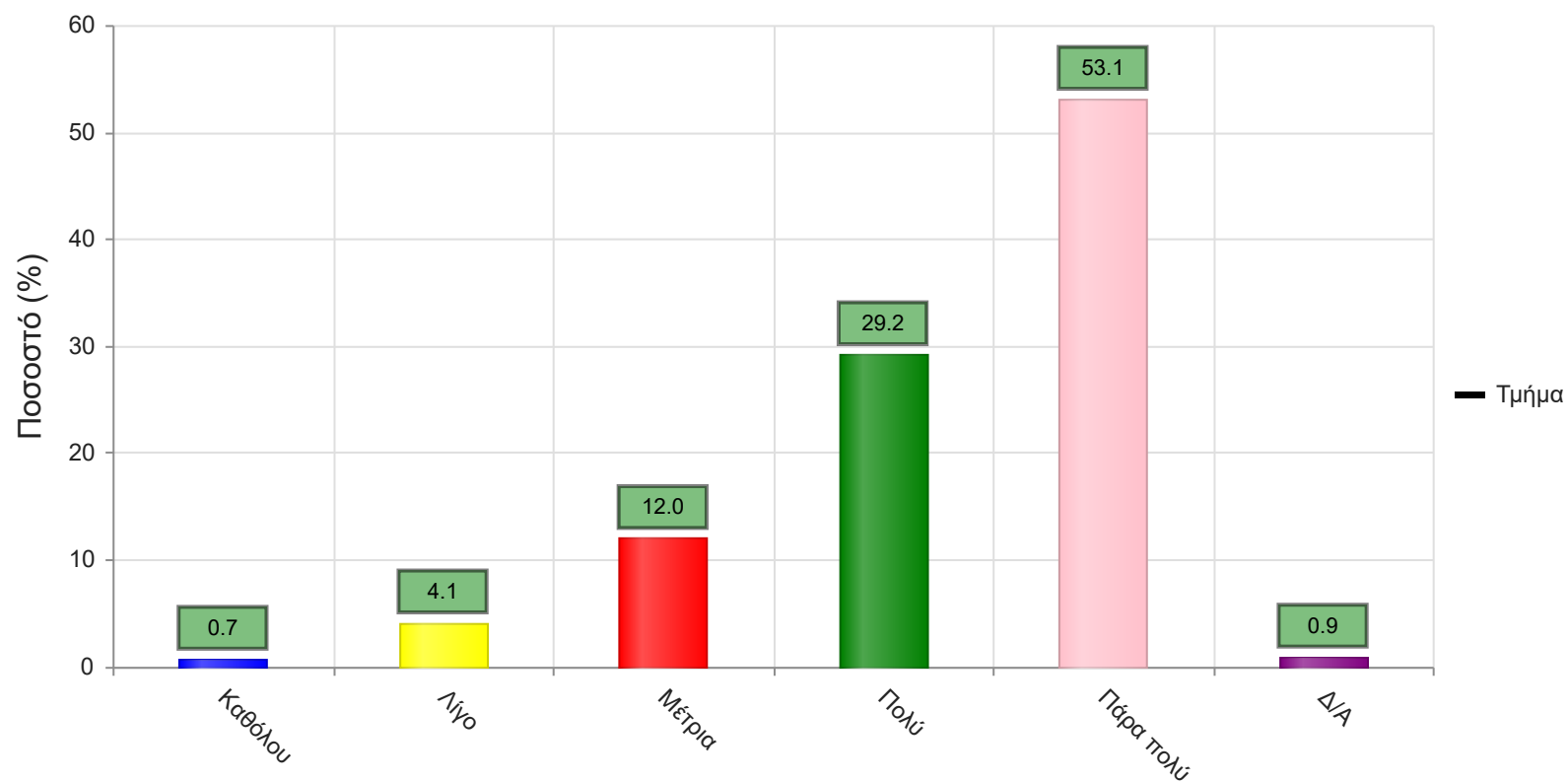


Μέσος όρος τμήματος : 4.4 ( Πολύ )

#### Γ. Ερωτήσεις που αφορούν στα χαρακτηριστικά του/της φοιτητή/-τριας:

27. Πόσο τακτικά παρακολουθείτε τις διαλέξεις;

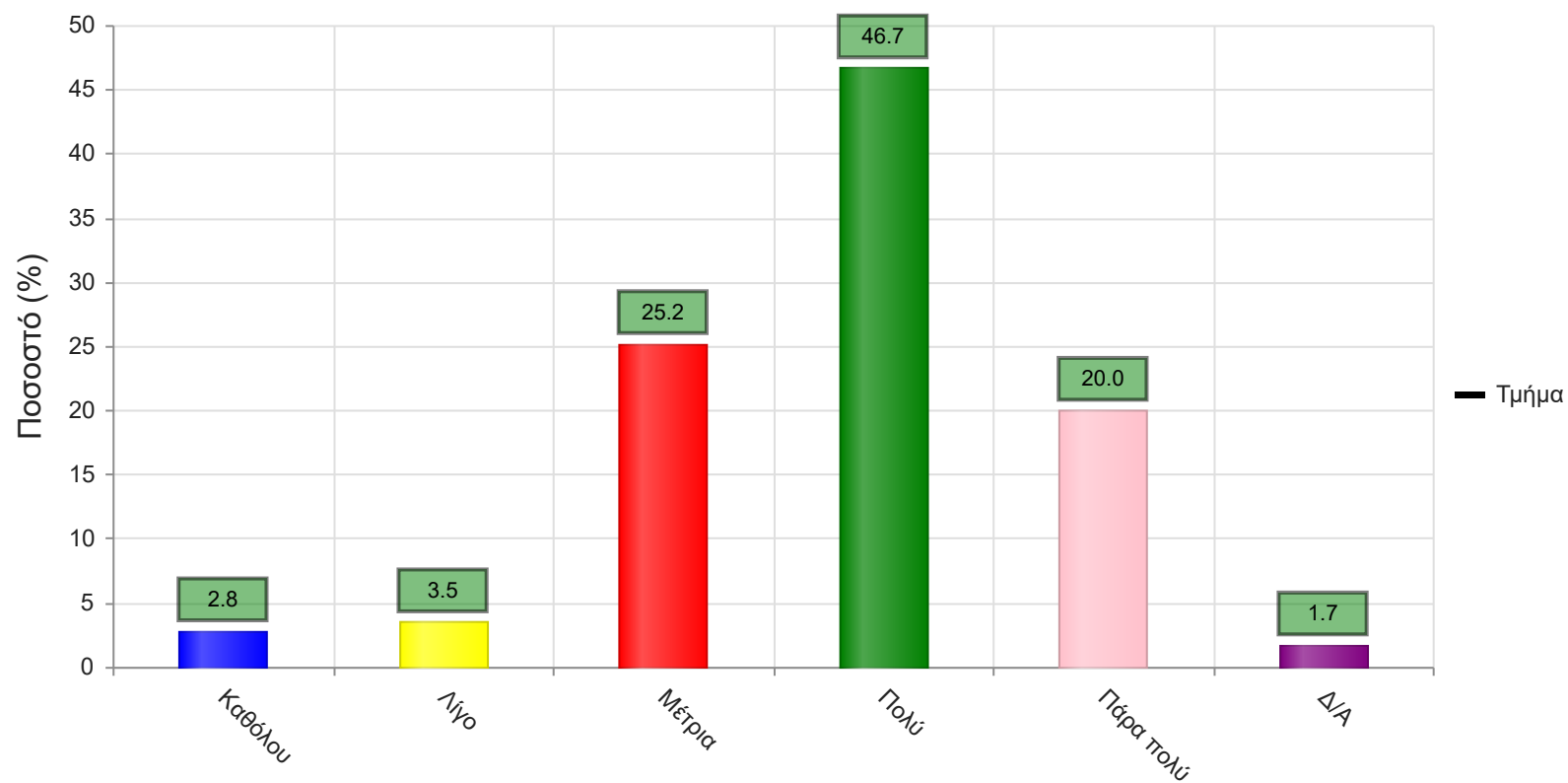
	Απαντήσεις	Ποσοστό (%)
Καθόλου	7	0.7
Λίγο	41	4.1
Μέτρια	119	12.0
Πολύ	290	29.2
Πάρα πολύ	527	53.1
Δ/Α	9	0.9
<b>Σύνολο Απαντήσεων</b>	<b>984</b>	<b>99.1</b>
<b>Ολικό Σύνολο</b>	<b>993</b>	<b>100</b>



**Μέσος όρος τμήματος : 4.3 ( Πολύ )**

28. Κατά πόσο κατανοείτε τις διδασκόμενες έννοιες;

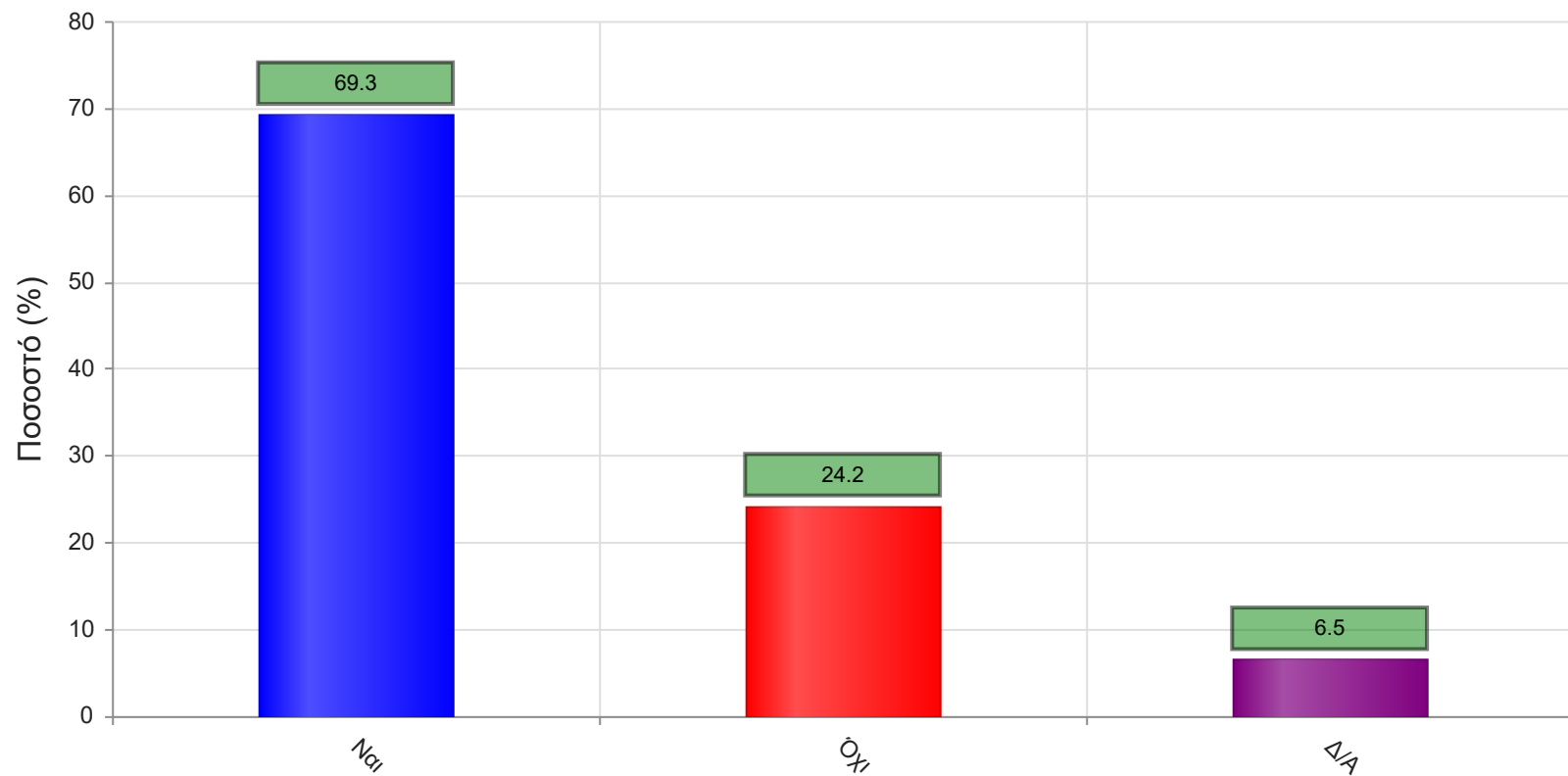
	Απαντήσεις	Ποσοστό (%)
Καθόλου	28	2.8
Λίγο	35	3.5
Μέτρια	250	25.2
Πολύ	464	46.7
Πάρα πολύ	199	20.0
Δ/Α	17	1.7
<b>Σύνολο Απαντήσεων</b>	<b>976</b>	<b>98.3</b>
<b>Ολικό Σύνολο</b>	<b>993</b>	<b>100</b>



**Μέσος όρος τμήματος : 3.8 ( Πολύ )**

29. Ανταποκρίνεστε στις γραπτές εργασίες/ασκήσεις;

	Απαντήσεις	Ποσοστό (%)
<b>ΝΑΙ</b>	688	69.3
<b>ΟΧΙ</b>	240	24.2
<b>Δ/Α</b>	65	6.5
<b>Σύνολο</b>	993	100

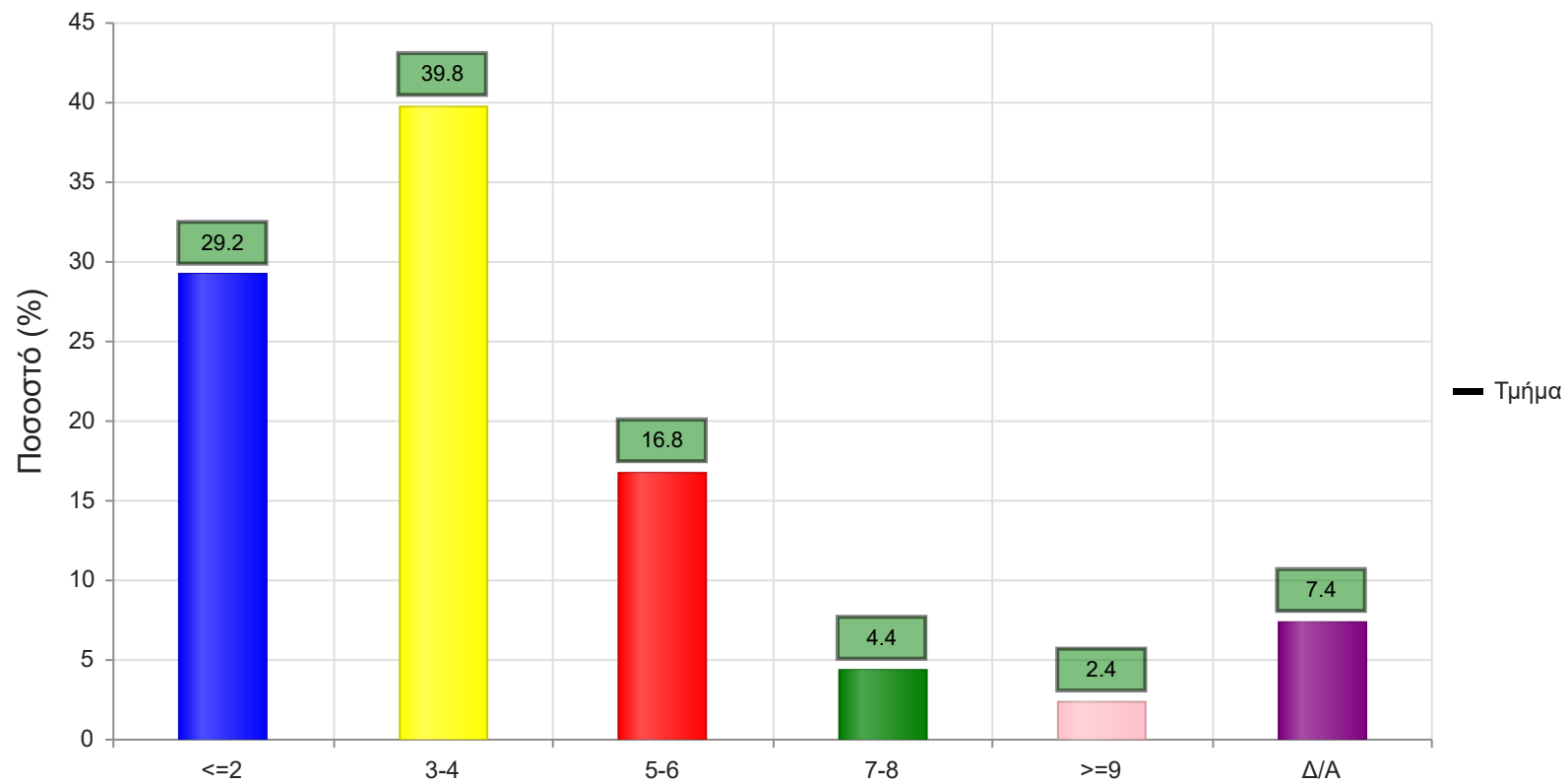


Μέσος όρος τμήματος : ( )

30. Πόσες ώρες μελέτης αφιερώνετε εβδομαδιαία για τη μελέτη του συγκεκριμένου μαθήματος;



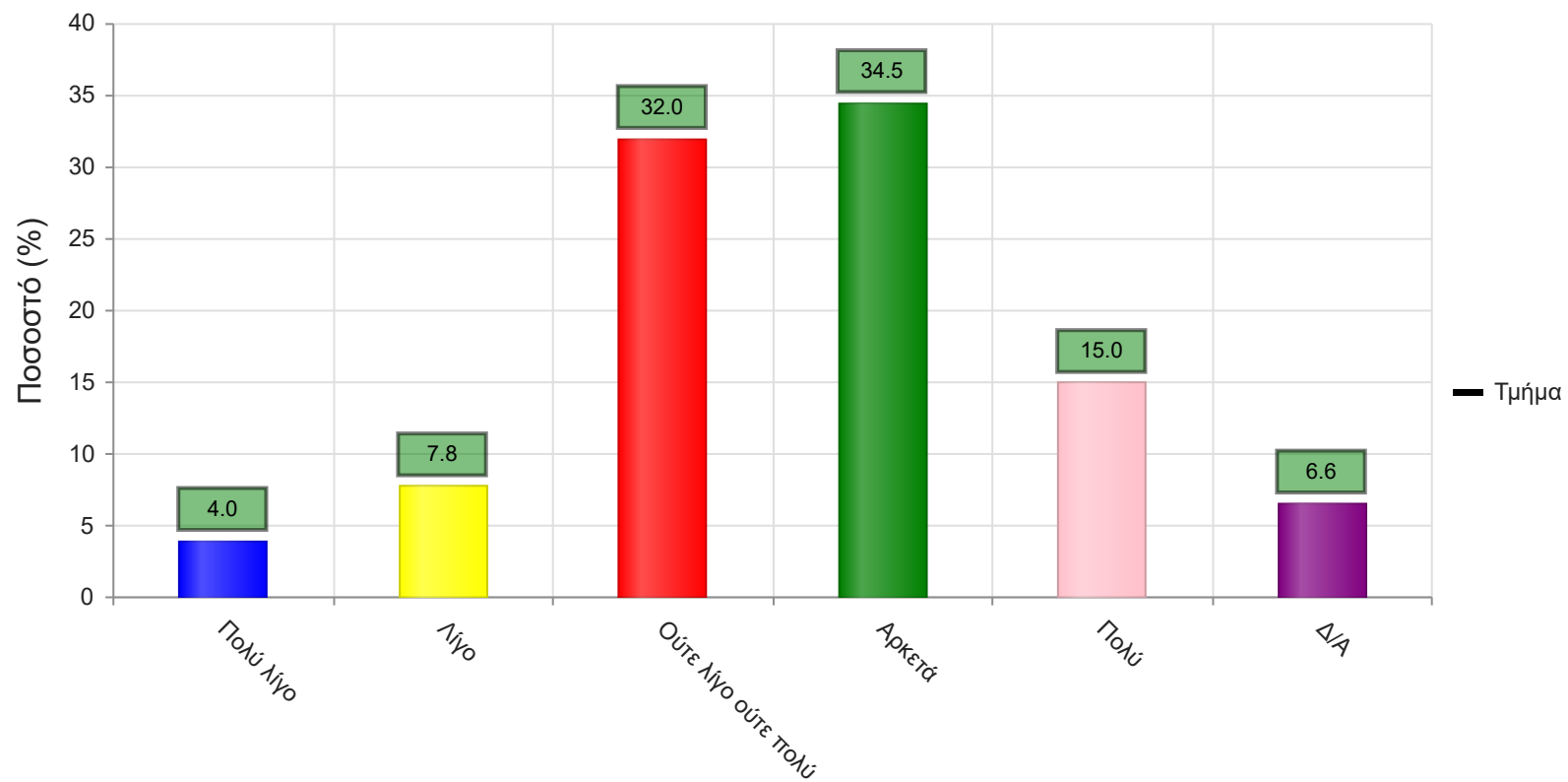
	Απαντήσεις	Ποσοστό τμήματος(%)
<=2	290	29.2
3-4	395	39.8
5-6	167	16.8
7-8	44	4.4
>=9	24	2.4
Δ/Α	73	7.4
<b>Σύνολο Απαντήσεων</b>	920	92.6
<b>Ολικό Σύνολο</b>	993	100



Μέσος όρος τμήματος : 2.0 ( 3-4 )

31. Πόσες ώρες πιστεύετε ότι πρέπει να αφιερώσετε κατά την περίοδο των εξετάσεων για την επιτυχή εξέτασή σας στο συγκεκριμένο μάθημα; (**Πολύ Λίγο**=0-5, **Λίγο**=5-10, **Ούτε Λίγο Ούτε πολύ**=10-15, **Αρκετά**=15-20, **Πολύ**=20+)

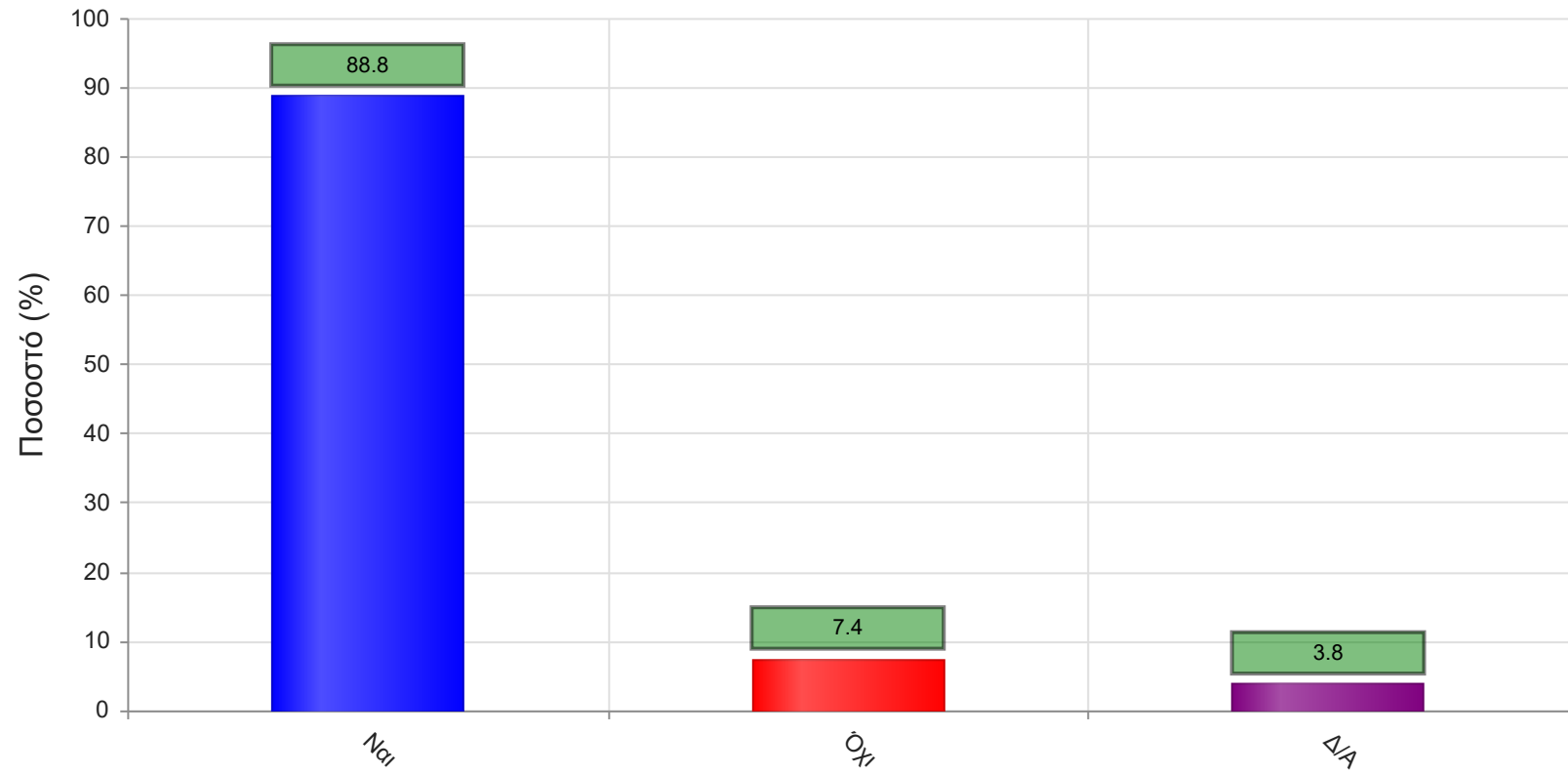
	Απαντήσεις	Ποσοστό τμήματος (%)
Πολύ λίγο	40	4.0
Λίγο	77	7.8
Ούτε λίγο ούτε πολύ	318	32.0
Αρκετά	343	34.5
Πολύ	149	15.0
Δ/Α	66	6.6
Σύνολο Απαντήσεων	927	93.4
Ολικό Σύνολο	993	100



Μέσος όρος τμήματος : 3.5 ( Αρκετά )

32. Θα εξεταστείτε στο μάθημα για πρώτη φορά;

	Απαντήσεις	Ποσοστό (%)
<b>ΝΑΙ</b>	882	88.8
<b>ΟΧΙ</b>	73	7.4
<b>Δ/Α</b>	38	3.8
<b>Σύνολο</b>	993	100



Μέσος όρος τμήματος : ( )