



ΠΑΝΕΠΙΣΤΗΜΙΟ ΔΥΤΙΚΗΣ ΑΤΤΙΚΗΣ

Στατιστικά τμήματος

Τμήμα

673 - ΑΓΩΓΗΣ ΚΑΙ ΦΡΟΝΤΙΔΑΣ ΣΤΗΝ ΠΡΩΙΜΗ ΠΑΙΔΙΚΗ ΗΛΙΚΙΑ

Απογραφική Περίοδος

2021 - 2022

Ερωτηματολόγιο

Ερωτηματολόγιο Μαθημάτων

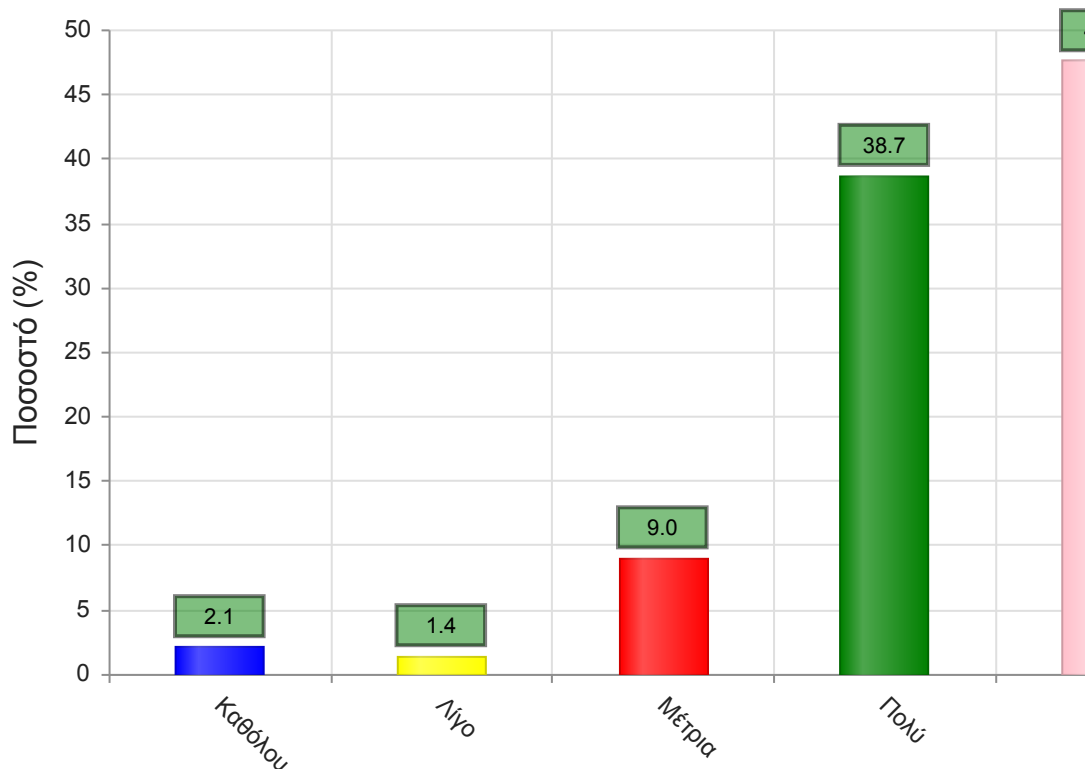
Εξάμηνο

Εαρινό

Α. Ερωτήσεις που αφορούν στο μάθημα:

1. Οι στόχοι του θεωρητικού μαθήματος ήταν σαφείς;

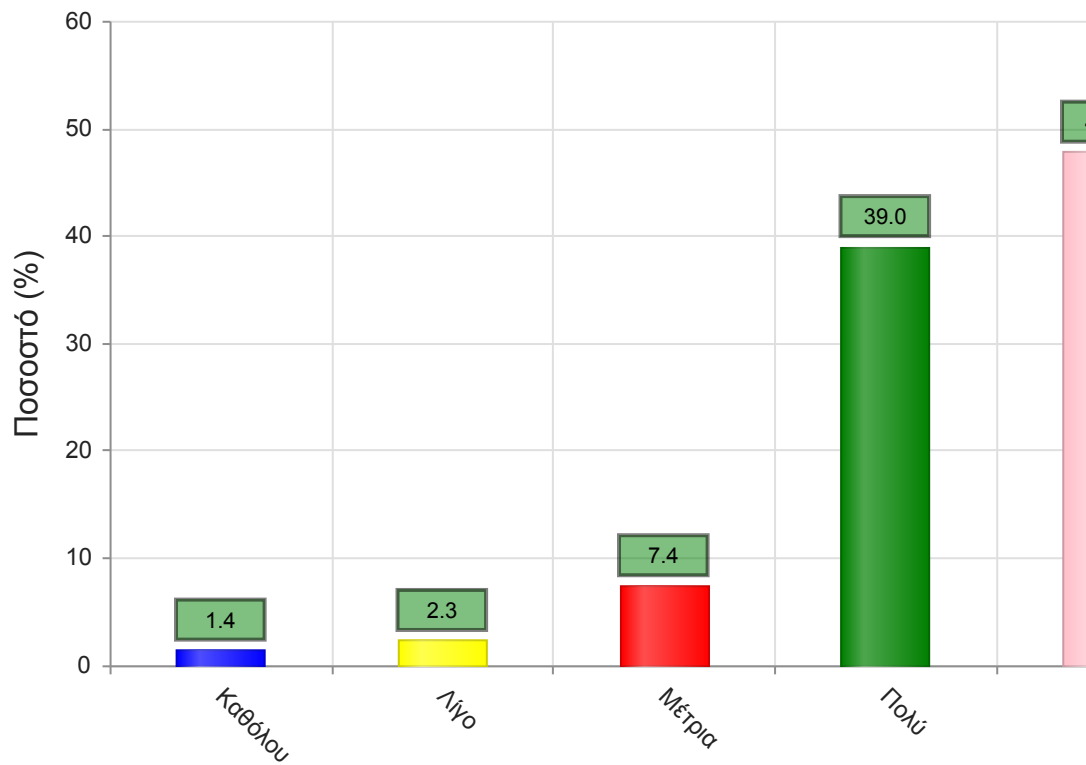
	Απαντήσεις	Ποσοστό (%)
Καθόλου	9	2.1
Λίγο	6	1.4
Μέτρια	39	9.0
Πολύ	167	38.7
Πάρα πολύ	205	47.6
Δ/Α	5	1.2
Σύνολο Απαντήσεων	426	98.8
Ολικό Σύνολο	431	100



Μέσος όρος τμήματος : 4.3 (Πολύ)

2. Η ύλη που καλύφθηκε ανταποκρινόταν στους στόχους του μαθήματος;

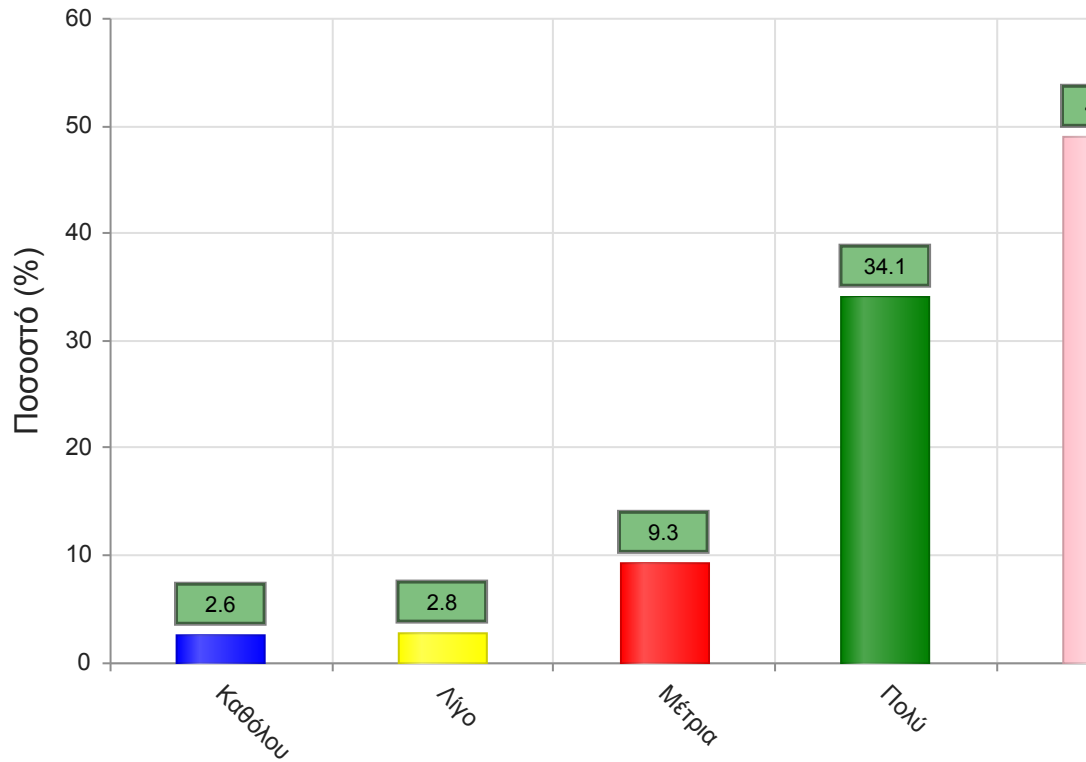
	Απαντήσεις	Ποσοστό (%)
Καθόλου	6	1.4
Λίγο	10	2.3
Μέτρια	32	7.4
Πολύ	168	39.0
Πάρα πολύ	206	47.8
Δ/Α	9	2.1
Σύνολο Απαντήσεων	422	97.9
Ολικό Σύνολο	431	100



Μέσος όρος τμήματος : 4.3 (Πολύ)

3. Βαθμολογήστε την οργάνωση του μαθήματος

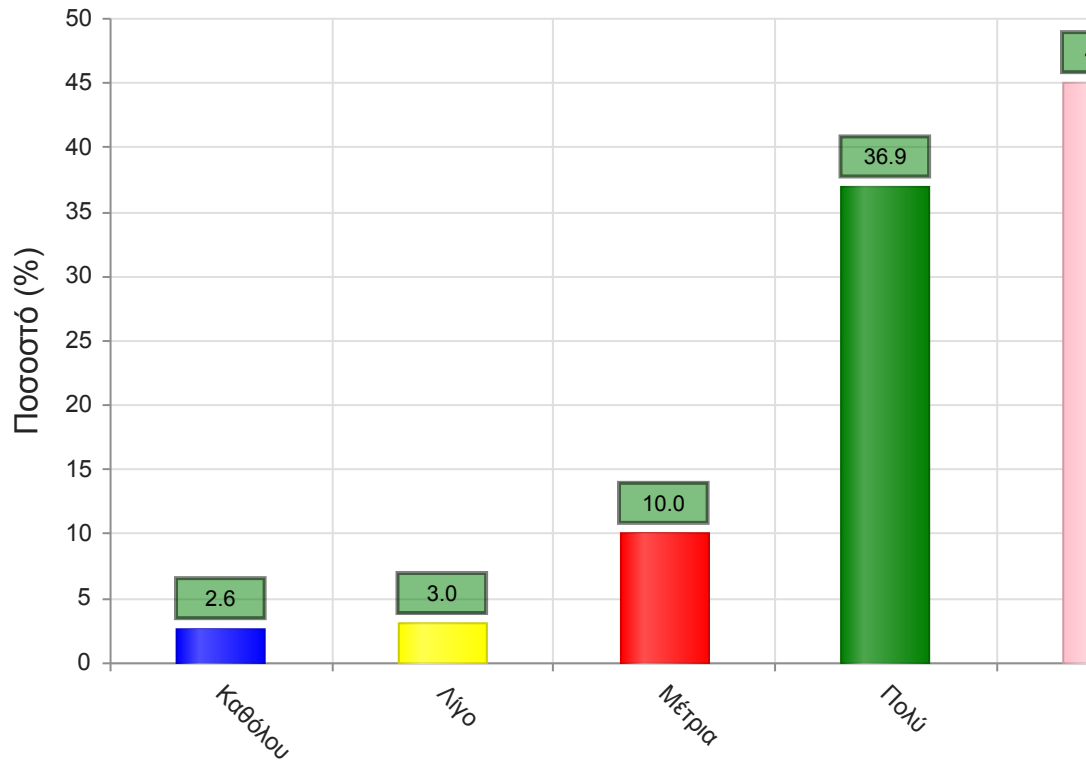
	Απαντήσεις	Ποσοστό (%)
Καθόλου	11	2.6
Λίγο	12	2.8
Μέτρια	40	9.3
Πολύ	147	34.1
Πάρα πολύ	211	49.0
Δ/Α	10	2.3
Σύνολο Απαντήσεων	421	97.7
Ολικό Σύνολο	431	100



Μέσος όρος τμήματος : 4.3 (Πολύ)

4. Το εκπαιδευτικό υλικό που χρησιμοποιήθηκε βοήθησε στην καλύτερη κατανόηση του θέματος;

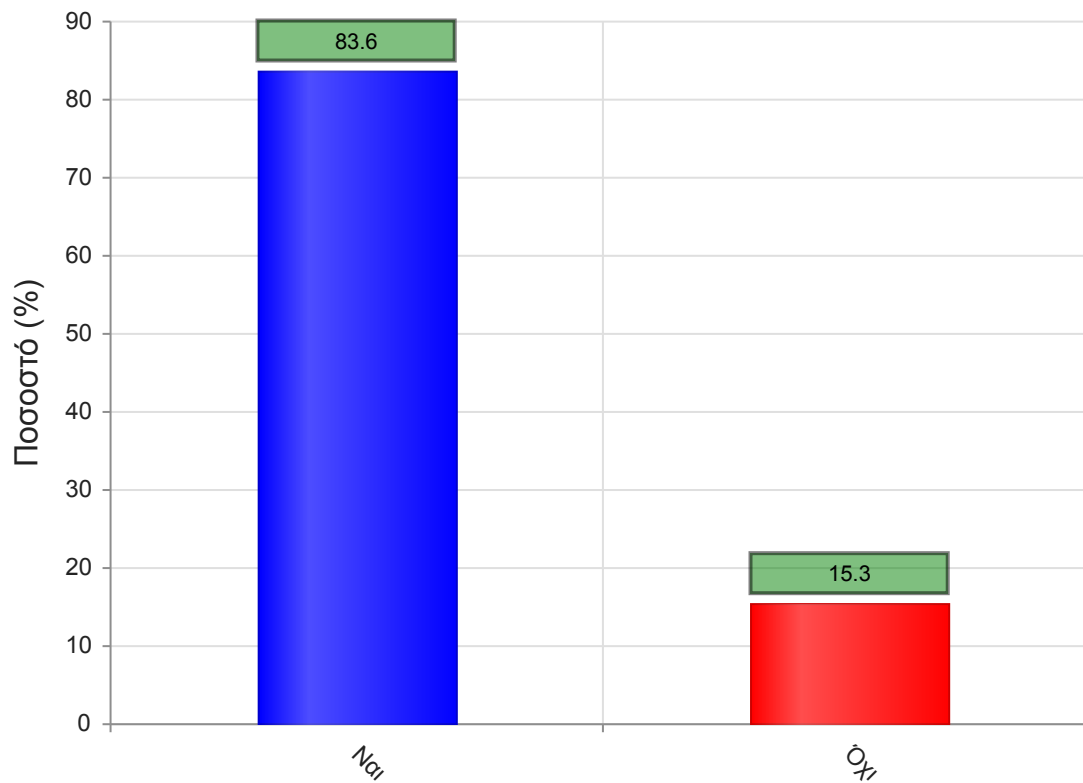
	Απαντήσεις	Ποσοστό (%)
Καθόλου	11	2.6
Λίγο	13	3.0
Μέτρια	43	10.0
Πολύ	159	36.9
Πάρα πολύ	194	45.0
Δ/Α	11	2.6
Σύνολο Απαντήσεων	420	97.4
Ολικό Σύνολο	431	100



Μέσος όρος τμήματος : 4.2 (Πολύ)

5. Τα εκπαιδευτικά βοηθήματα ("σύγγραμμα", σημειώσεις, πρόσθετη βιβλιογραφία) χορηγήθηκαν εγκαίρως;

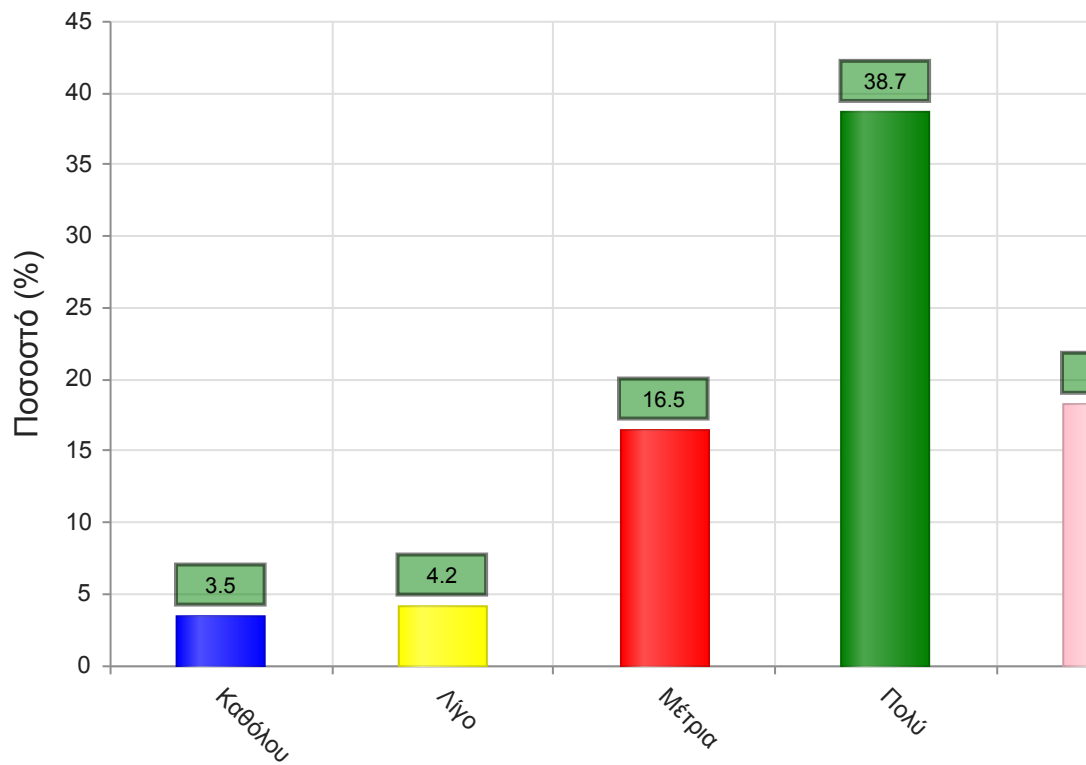
	Απαντήσεις	Ποσοστό (%)
ΝΑΙ	646	83.6
ΟΧΙ	118	15.3
Δ/Α	9	1.2
Σύνολο	773	100



Μέσος όρος τμήματος : ()

6. Πόσο ικανοποιητικό/-ά βρίσκεται το/-α διανεμόμενο/-α βιβλίο/α(σύγγραμμα/-τα);

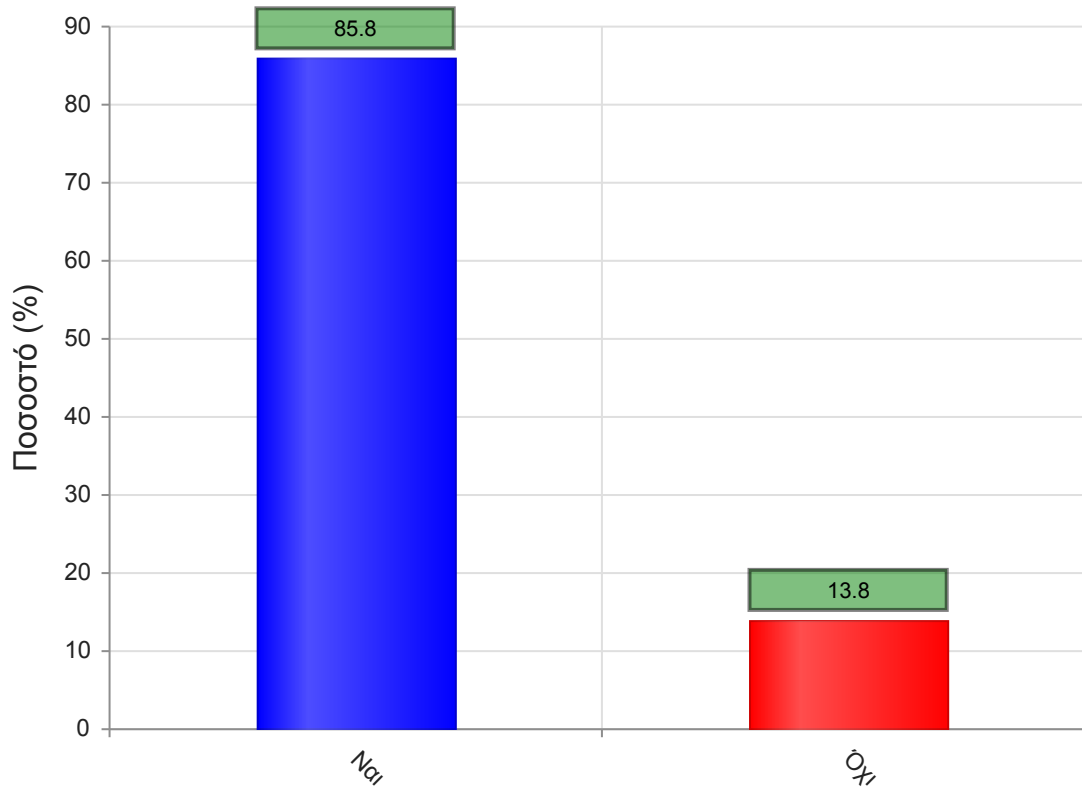
	Απαντήσεις	Ποσοστό (%)
Καθόλου	15	3.5
Λίγο	18	4.2
Μέτρια	71	16.5
Πολύ	167	38.7
Πάρα πολύ	79	18.3
Δ/Α	81	18.8
Σύνολο Απαντήσεων	350	81.2
Ολικό Σύνολο	431	100



Μέσος όρος τμήματος : 3.8 (Πολύ)

7. Παρέχονται επιπρόσθετες σημειώσεις;

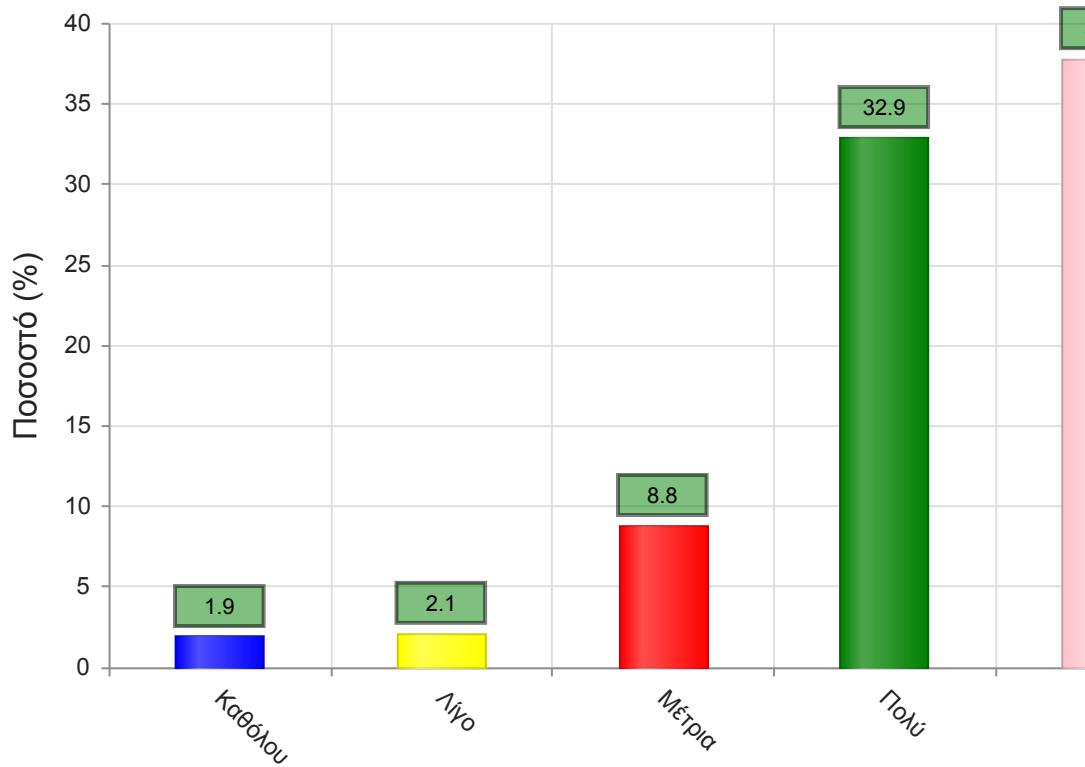
	Απαντήσεις	Ποσοστό (%)
ΝΑΙ	663	85.8
ΟΧΙ	107	13.8
Δ/Α	3	0.4
Σύνολο	773	100



Μέσος όρος τμήματος : ()

7α. Εάν ναι, βαθμολογήστε την επάρκειά τους

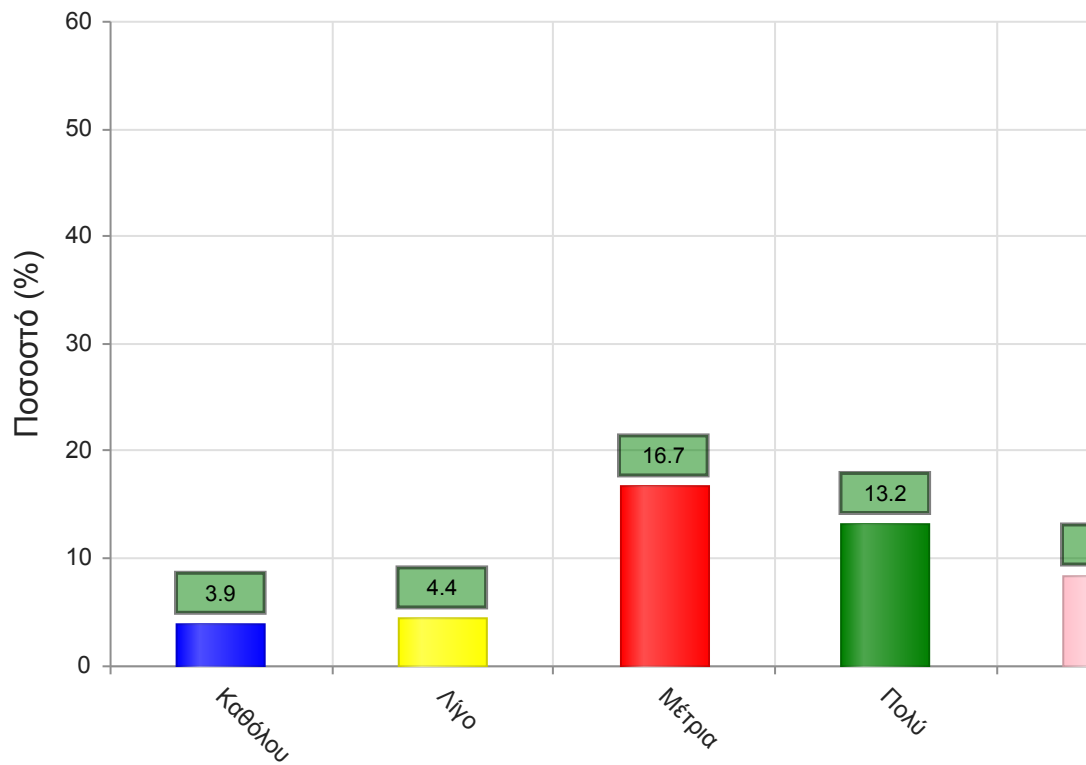
	Απαντήσεις	Ποσοστό (%)
Καθόλου	8	1.9
Λίγο	9	2.1
Μέτρια	38	8.8
Πολύ	142	32.9
Πάρα πολύ	163	37.8
Δ/Α	71	16.5
Σύνολο Απαντήσεων	360	83.5
Ολικό Σύνολο	431	100



Μέσος όρος τμήματος : 4.2 (Πολύ)

8. Βαθμολογήστε τη διαθεσιμότητα της επιπρόσθετης βιβλιογραφίας στην Βιβλιοθήκη του Ιδρύματος

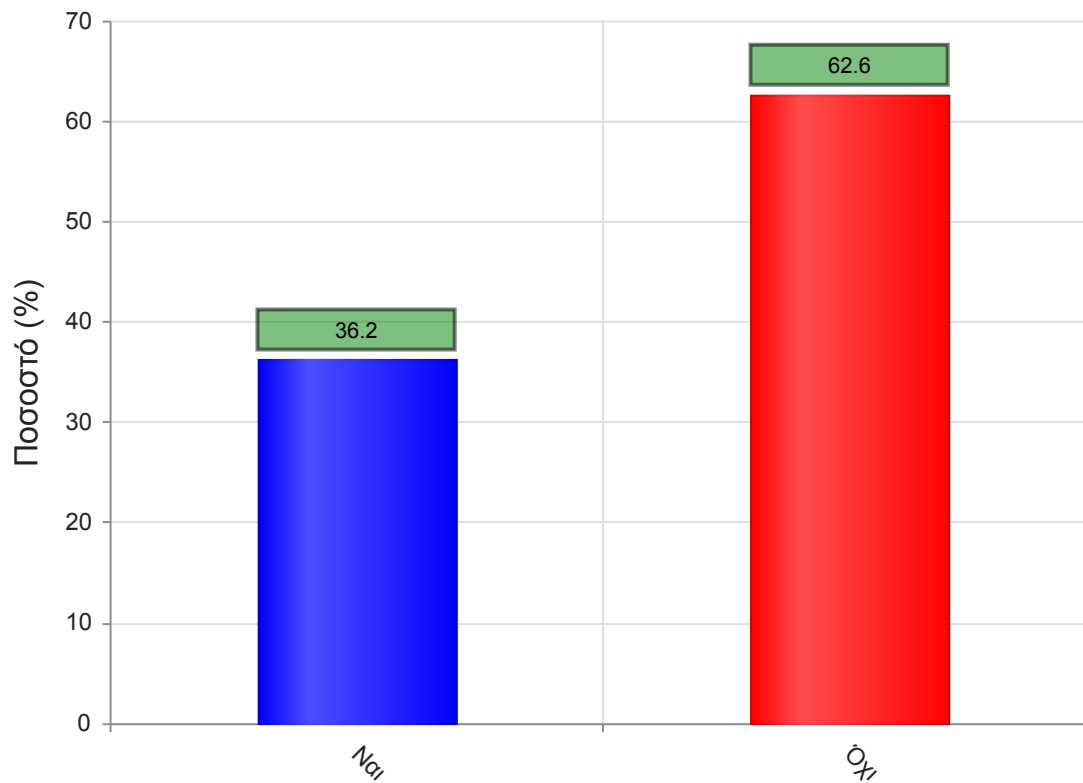
	Απαντήσεις	Ποσοστό (%)
Καθόλου	17	3.9
Λίγο	19	4.4
Μέτρια	72	16.7
Πολύ	57	13.2
Πάρα πολύ	36	8.4
Δ/Α	230	53.4
Σύνολο Απαντήσεων	201	46.6
Ολικό Σύνολο	431	100



Μέσος όρος τμήματος : 3.4 (Μέτρια)

9. Προαπαιτούνται γνώσεις από άλλα μαθήματα για την παρακολούθηση του μαθήματος;

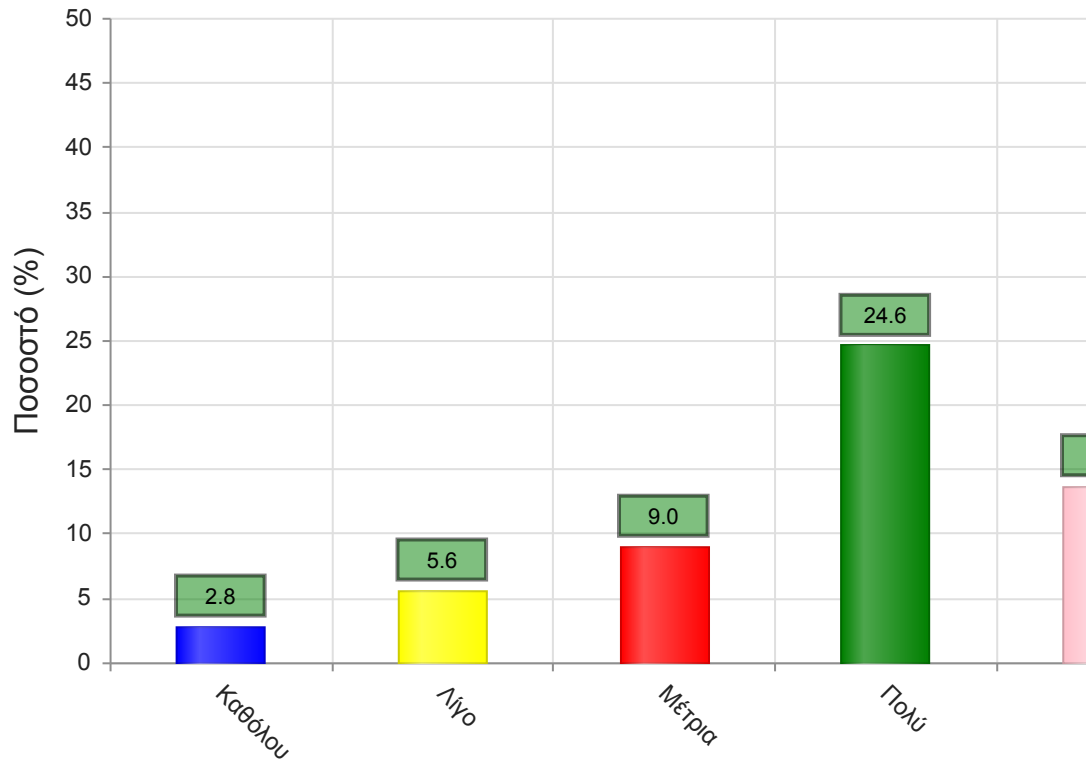
	Απαντήσεις	Ποσοστό (%)
ΝΑΙ	280	36.2
ΟΧΙ	484	62.6
Δ/Α	9	1.2
Σύνολο	773	100



Μέσος όρος τμήματος : ()

9α. Εάν ναι, καλύπτονται από άλλα διδαχθέντα μαθήματα;

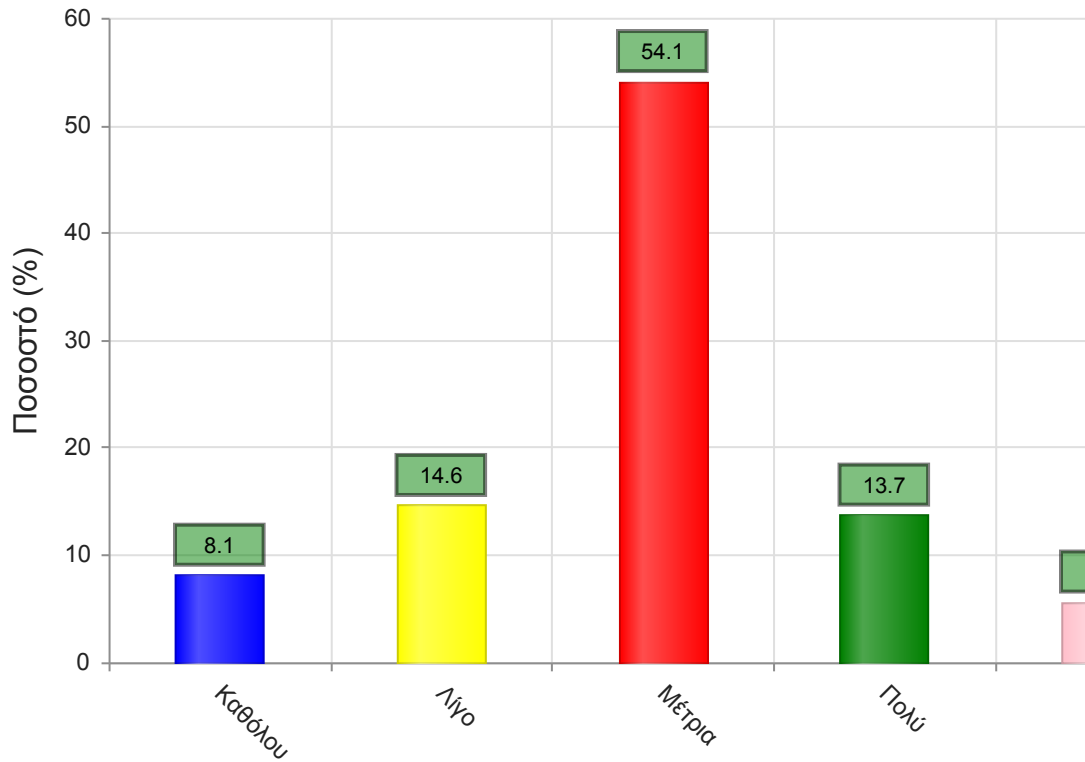
	Απαντήσεις	Ποσοστό (%)
Καθόλου	12	2.8
Λίγο	24	5.6
Μέτρια	39	9.0
Πολύ	106	24.6
Πάρα πολύ	59	13.7
Δ/Α	191	44.3
Σύνολο Απαντήσεων	240	55.7
Ολικό Σύνολο	431	100



Μέσος όρος τμήματος : 3.7 (Πολύ)

10. Πώς κρίνετε το επίπεδο δυσκολίας του μαθήματος για το έτος του;

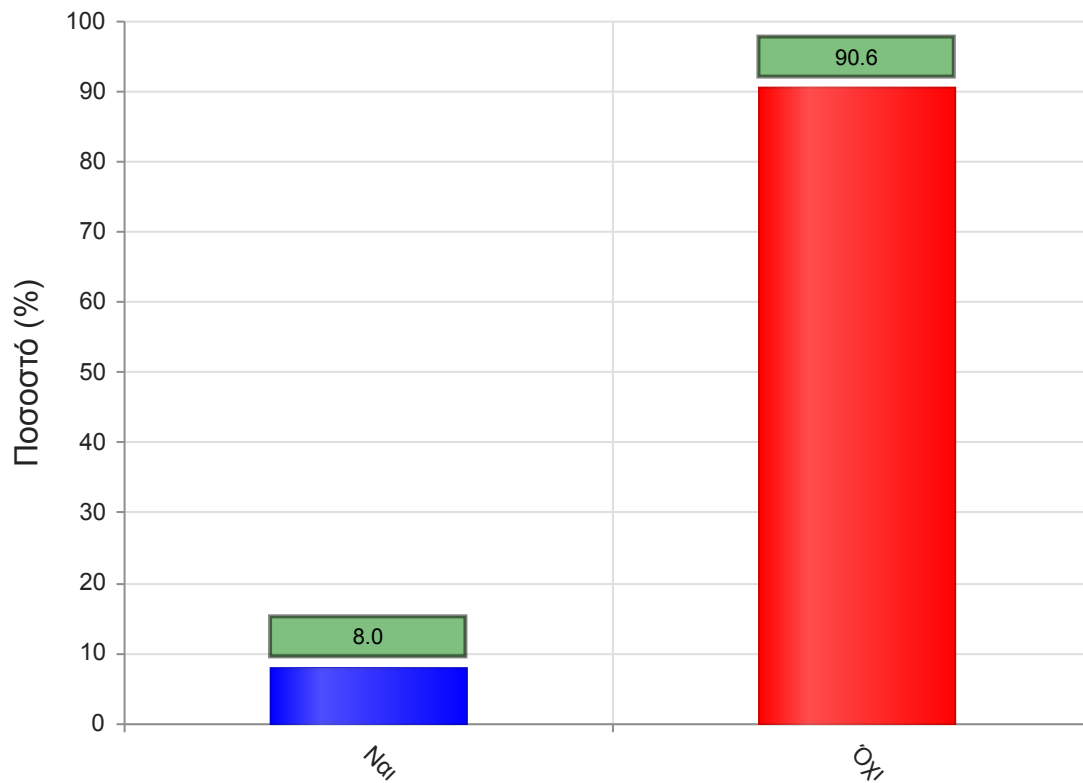
	Απαντήσεις	Ποσοστό (%)
Καθόλου	35	8.1
Λίγο	63	14.6
Μέτρια	233	54.1
Πολύ	59	13.7
Πάρα πολύ	24	5.6
Δ/Α	17	3.9
Σύνολο Απαντήσεων	414	96.1
Ολικό Σύνολο	431	100



Μέσος όρος τμήματος : 2.9 (Μέτρια)

11. Υπάρχει ανάγκη οργάνωσης φροντιστηριακών μαθημάτων για το συγκεκριμένο μάθημα;

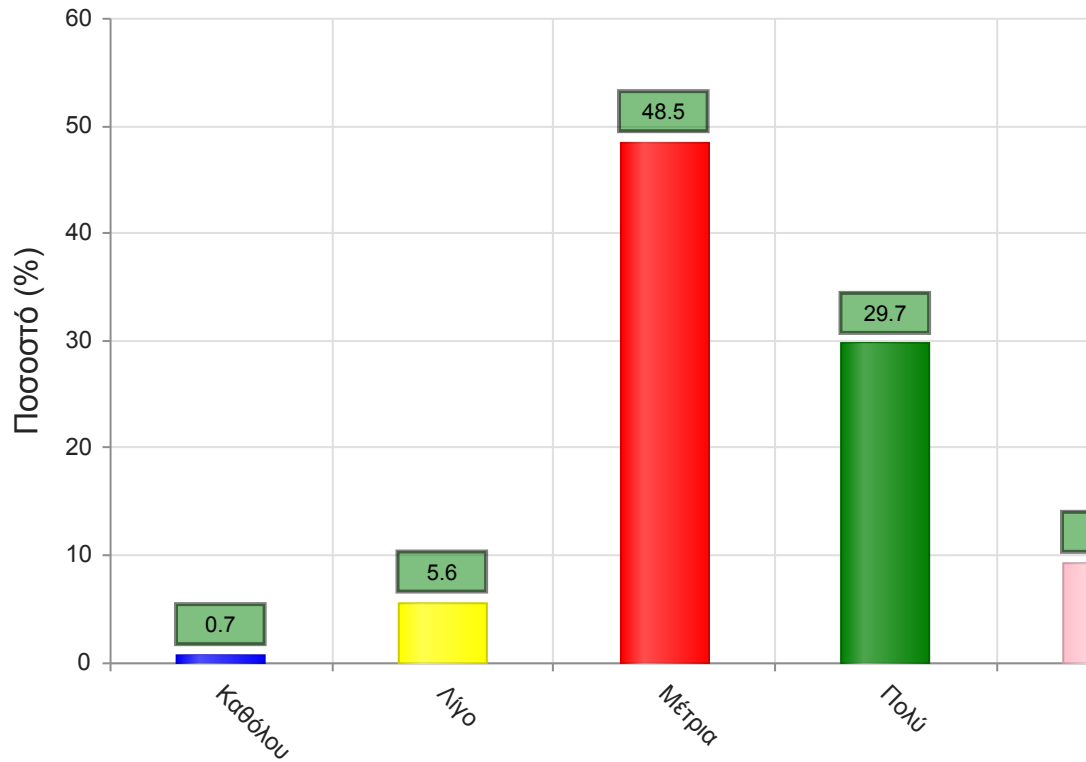
	Απαντήσεις	Ποσοστό (%)
ΝΑΙ	62	8.0
ΟΧΙ	700	90.6
Δ/Α	11	1.4
Σύνολο	773	100



Μέσος όρος τμήματος : ()

12. Αξιολογήστε τον αριθμό των ωρών διδασκαλίας για την κάλυψη της ύλης (καθόλου=ανεπαρκής, πάρα πολύ=υπερβολικός)

	Απαντήσεις	Ποσοστό (%)
Καθόλου	3	0.7
Λίγο	24	5.6
Μέτρια	209	48.5
Πολύ	128	29.7
Πάρα πολύ	40	9.3
Δ/Α	27	6.3
Σύνολο Απαντήσεων	404	93.7
Ολικό Σύνολο	431	100

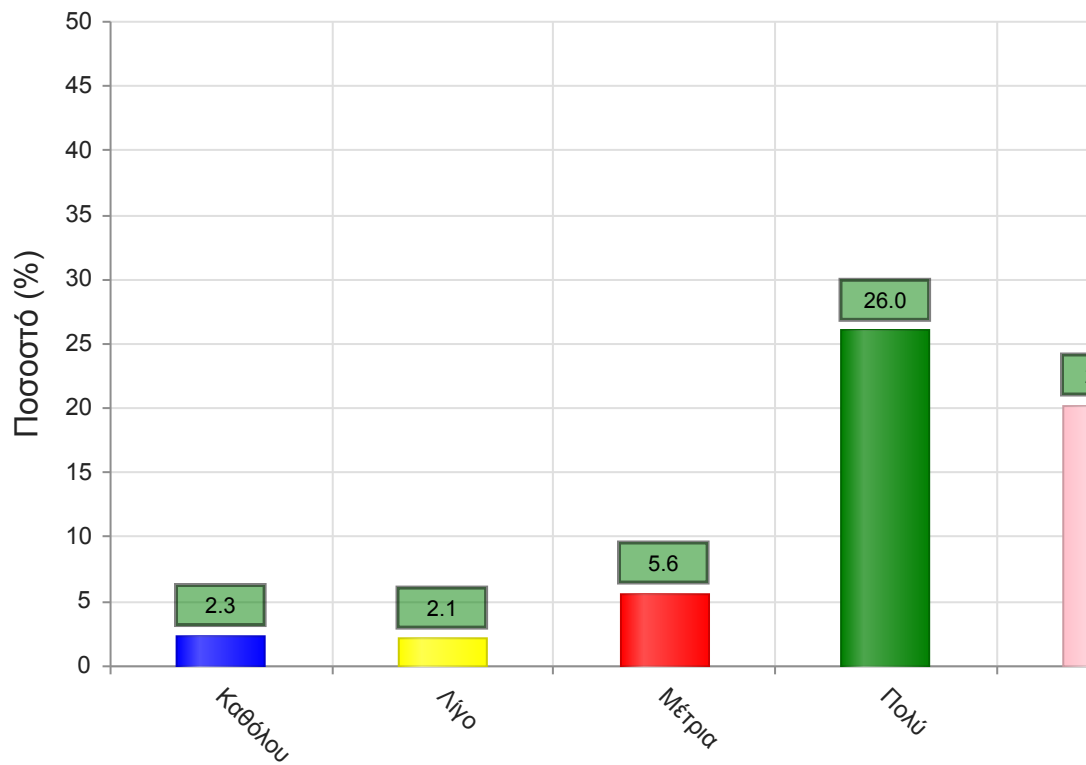


Μέσος όρος τμήματος : 3.4 (Μέτρια)

Να απαντήσετε σε περίπτωση που υπήρχαν γραπτές ή/και προφορικές εργασίες

13. Υπάρχει διαφάνεια στα κριτήρια βαθμολόγησης;

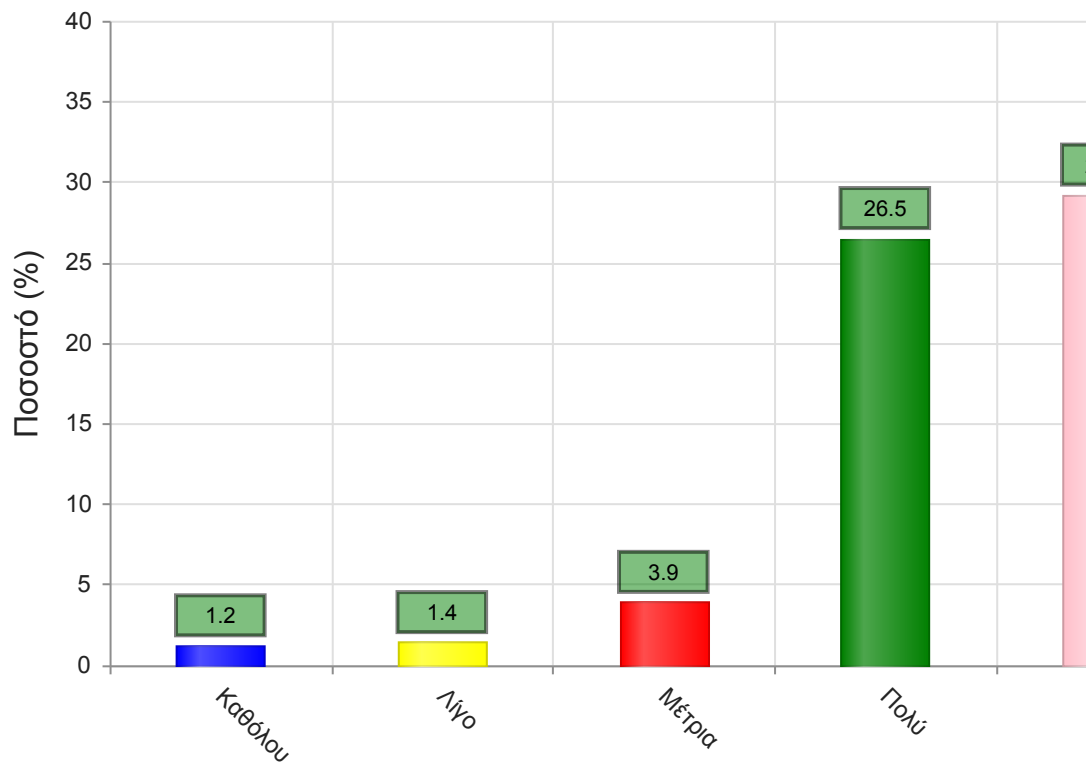
	Απαντήσεις	Ποσοστό (%)
Καθόλου	10	2.3
Λίγο	9	2.1
Μέτρια	24	5.6
Πολύ	112	26.0
Πάρα πολύ	87	20.2
Δ/Α	189	43.9
Σύνολο Απαντήσεων	242	56.1
Ολικό Σύνολο	431	100



Μέσος όρος τμήματος : 4.1 (Πολύ)

14. Το θέμα δόθηκε εγκαίρως;

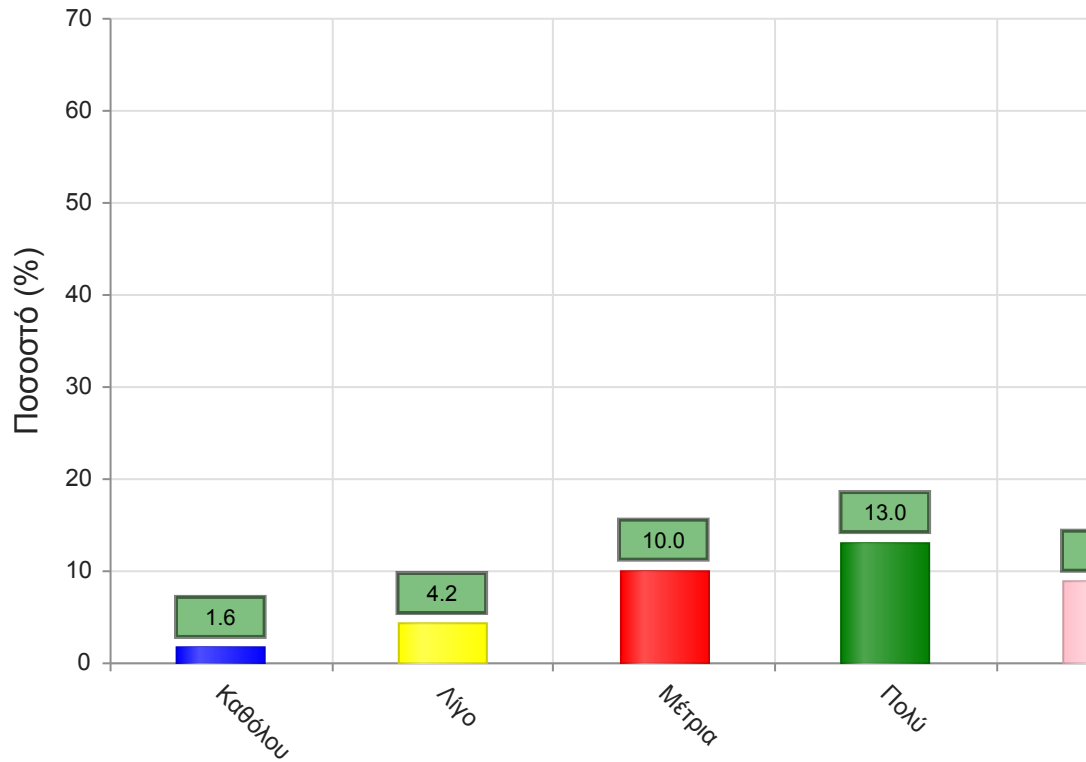
	Απαντήσεις	Ποσοστό (%)
Καθόλου	5	1.2
Λίγο	6	1.4
Μέτρια	17	3.9
Πολύ	114	26.5
Πάρα πολύ	126	29.2
Δ/Α	163	37.8
Σύνολο Απαντήσεων	268	62.2
Ολικό Σύνολο	431	100



Μέσος όρος τμήματος : 4.3 (Πολύ)

15. Το διαθέσιμο ερευνητικό υλικό στη βιβλιοθήκη κρίθηκε επαρκές;

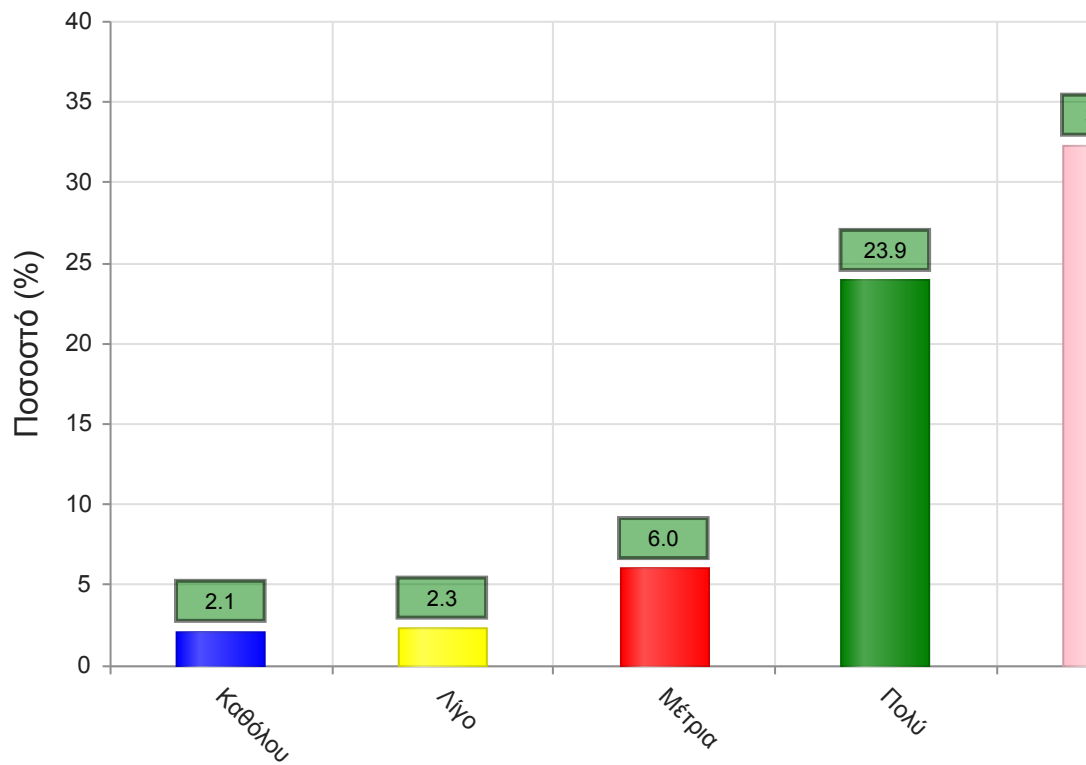
	Απαντήσεις	Ποσοστό (%)
Καθόλου	7	1.6
Λίγο	18	4.2
Μέτρια	43	10.0
Πολύ	56	13.0
Πάρα πολύ	38	8.8
Δ/Α	269	62.4
Σύνολο Απαντήσεων	162	37.6
Ολικό Σύνολο	431	100



Μέσος όρος τμήματος : 3.6 (Πολύ)

17. Τα σχόλια του/της διδάσκοντος/-ουσας ήταν εποικοδομητικά;

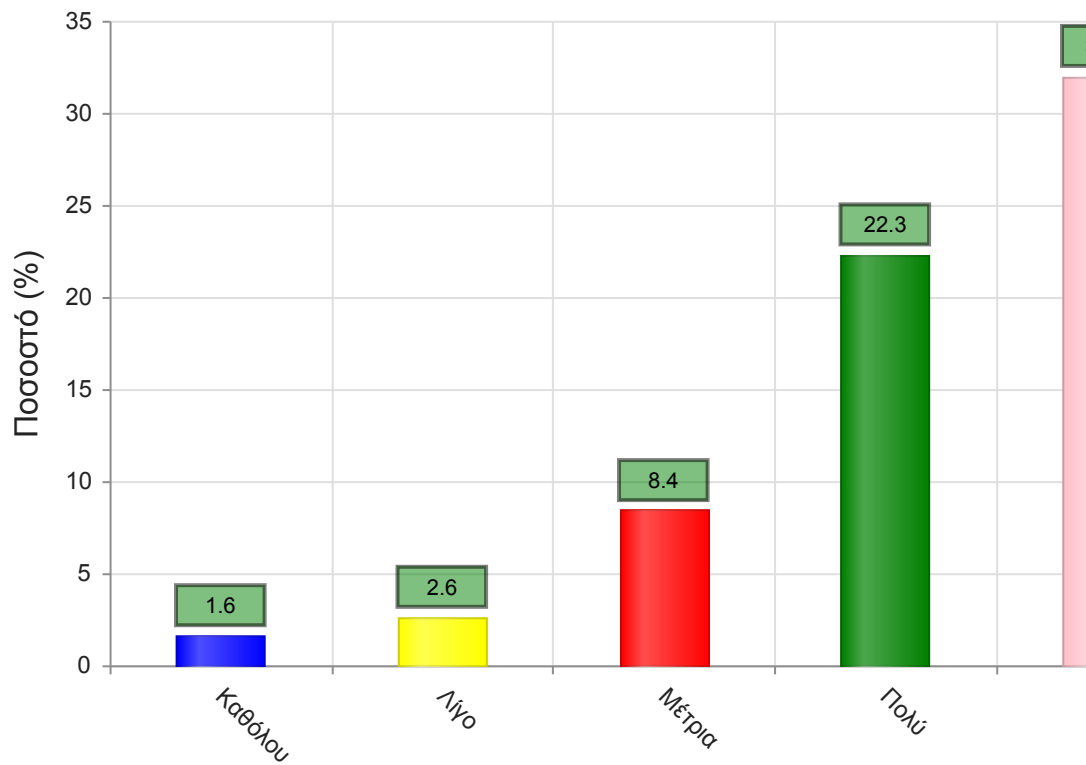
	Απαντήσεις	Ποσοστό (%)
Καθόλου	9	2.1
Λίγο	10	2.3
Μέτρια	26	6.0
Πολύ	103	23.9
Πάρα πολύ	139	32.3
Δ/Α	144	33.4
Σύνολο Απαντήσεων	287	66.6
Ολικό Σύνολο	431	100



Μέσος όρος τμήματος : 4.2 (Πολύ)

16. Υπήρχε καθοδήγηση από τον/την διδάσκοντα/-ουσα;

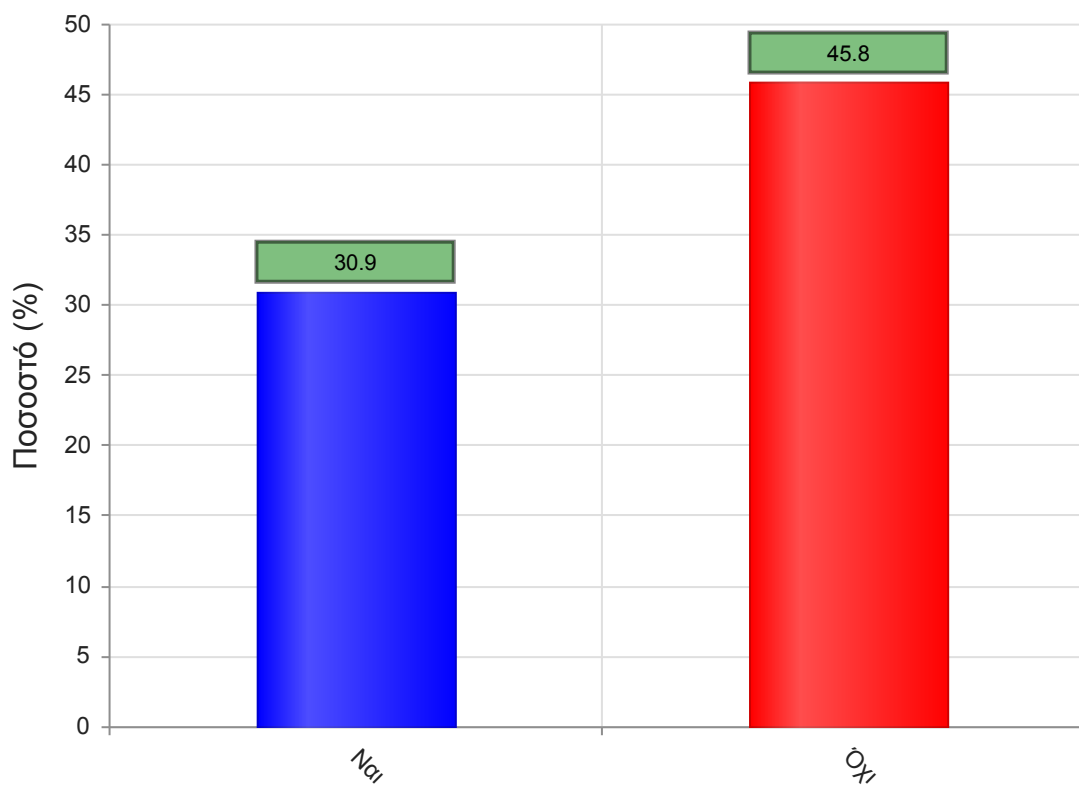
	Απαντήσεις	Ποσοστό (%)
Καθόλου	7	1.6
Λίγο	11	2.6
Μέτρια	36	8.4
Πολύ	96	22.3
Πάρα πολύ	138	32.0
Δ/Α	143	33.2
Σύνολο Απαντήσεων	288	66.8
Ολικό Σύνολο	431	100



Μέσος όρος τμήματος : 4.2 (Πολύ)

18. Δόθηκε η δυνατότητα βελτίωσης της εργασίας;

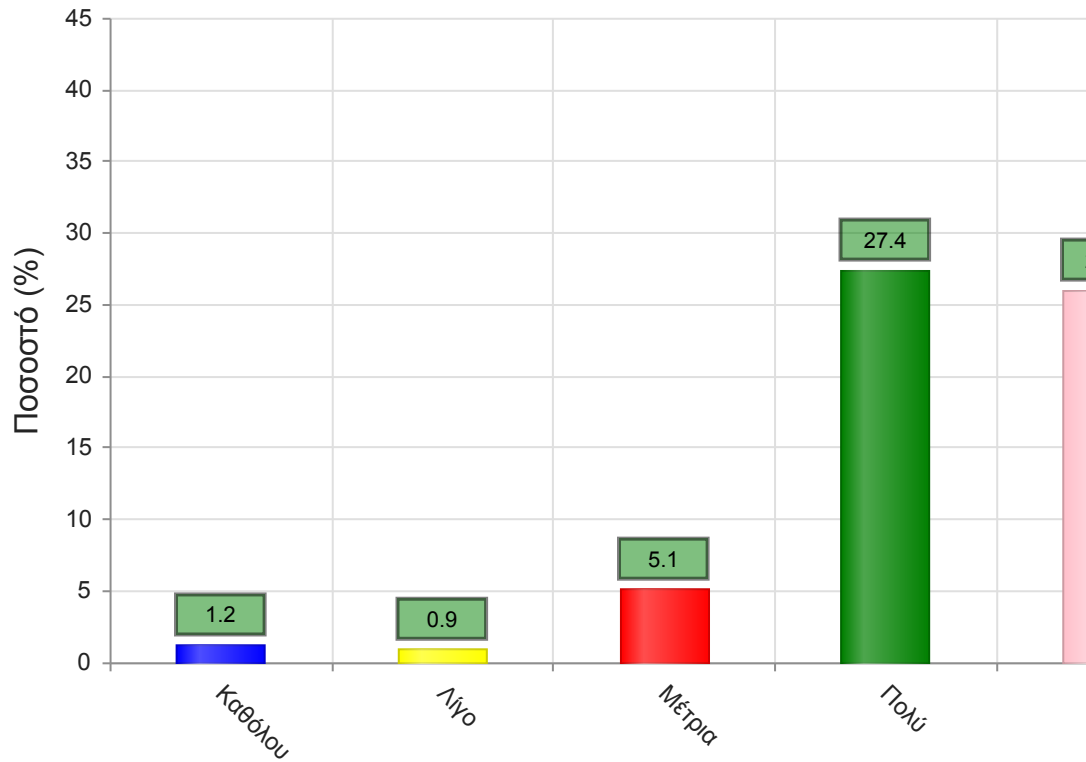
	Απαντήσεις	Ποσοστό (%)
ΝΑΙ	239	30.9
ΟΧΙ	354	45.8
Δ/Α	180	23.3
Σύνολο	773	100



Μέσος όρος τμήματος : ()

19. Η συγκεκριμένη εργασία σας βοήθησε να κατανοήσετε το συγκεκριμένο θέμα;

	Απαντήσεις	Ποσοστό (%)
Καθόλου	5	1.2
Λίγο	4	0.9
Μέτρια	22	5.1
Πολύ	118	27.4
Πάρα πολύ	112	26.0
Δ/Α	170	39.4
Σύνολο Απαντήσεων	261	60.6
Ολικό Σύνολο	431	100

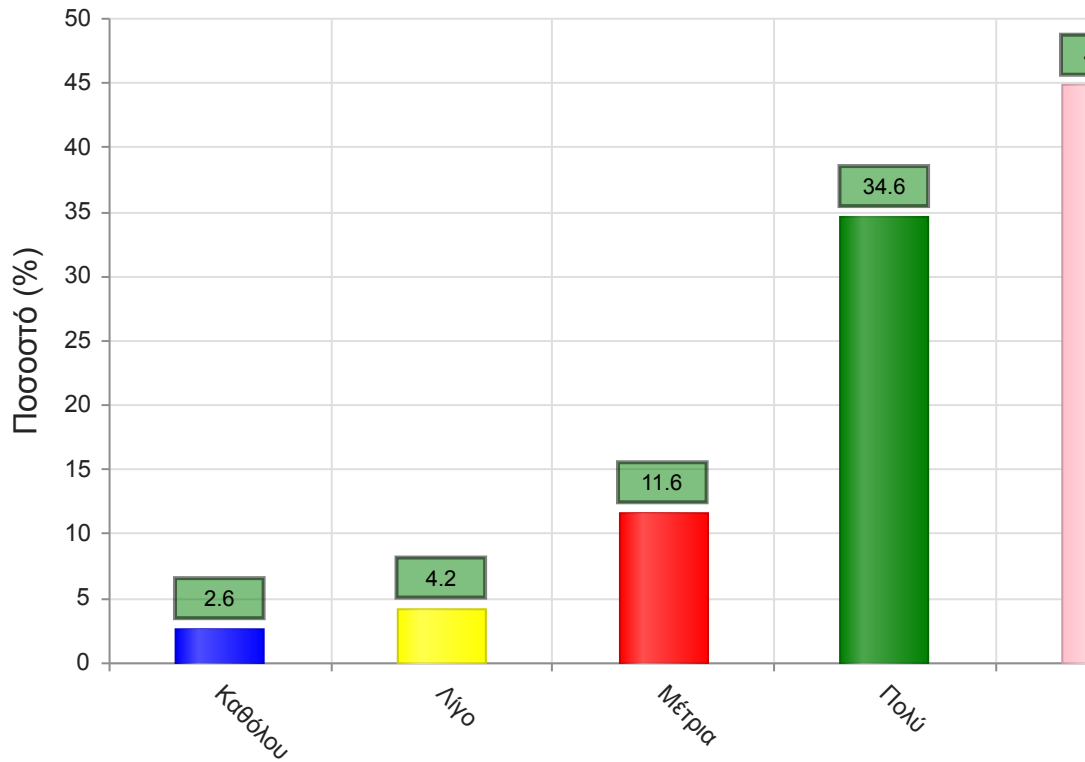


Μέσος όρος τμήματος : 4.3 (Πολύ)

B. Ερωτήσεις που αφορούν στον/ην διδάσκοντα/ουσα

20. Βαθμολογήστε τη μεταδοτικότητα του/της διδάσκοντα/ουσας.

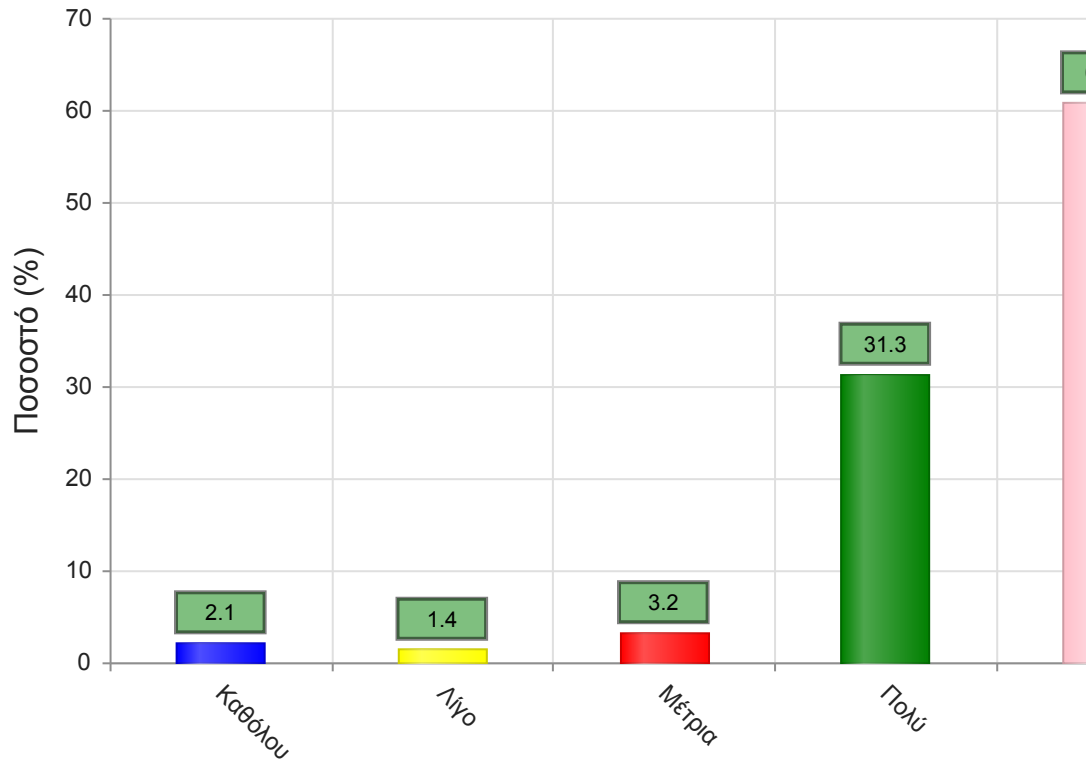
	Απαντήσεις	Ποσοστό (%)
Καθόλου	11	2.6
Λίγο	18	4.2
Μέτρια	50	11.6
Πολύ	149	34.6
Πάρα πολύ	193	44.8
Δ/Α	10	2.3
Σύνολο Απαντήσεων	421	97.7
Ολικό Σύνολο	431	100



Μέσος όρος τμήματος : 4.2 (Πολύ)

21. Βαθμολογήστε τη συνέπεια του/της διδάσκοντα/-ουσας στις εκπαιδευτικές του/της υποχρεώσεις. (Παρουσία στα μαθήματα, έγκαιρη διόρθωση εργασιών, ώρες συνεργασίας με τους φοιτητές, κλπ

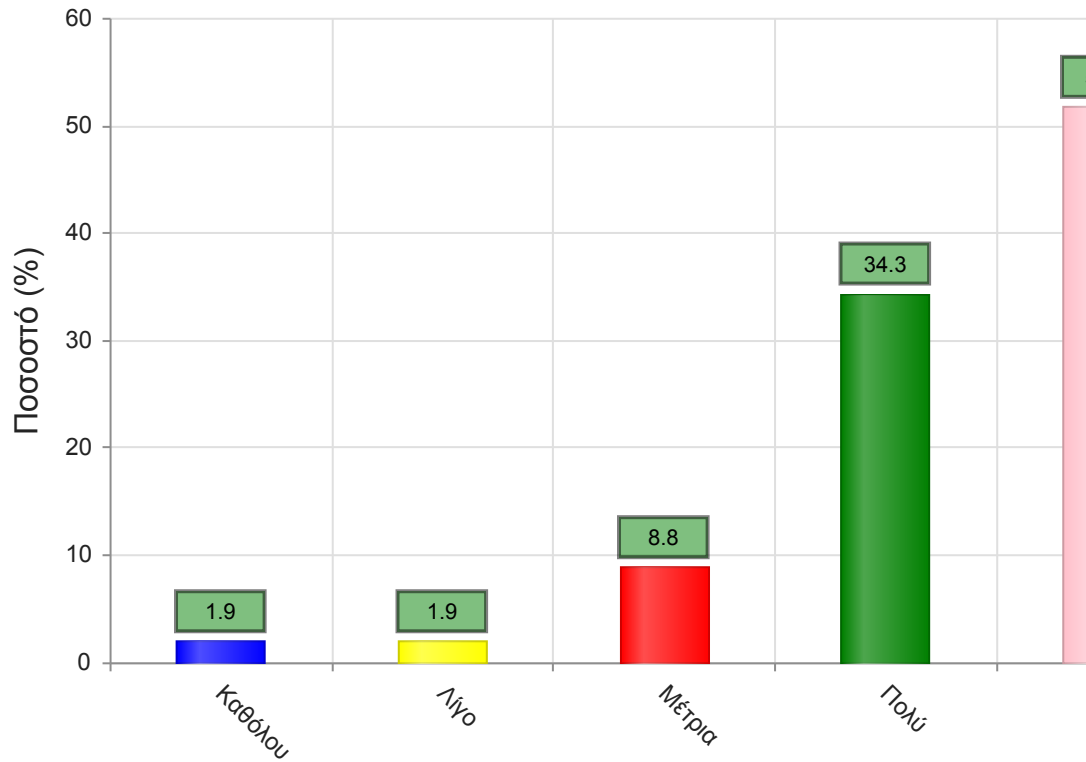
	Απαντήσεις	Ποσοστό (%)
Καθόλου	9	2.1
Λίγο	6	1.4
Μέτρια	14	3.2
Πολύ	135	31.3
Πάρα πολύ	262	60.8
Δ/Α	5	1.2
Σύνολο Απαντήσεων	426	98.8
Ολικό Σύνολο	431	100



Μέσος όρος τμήματος : 4.5 (Πολύ)

22. Βαθμολογήστε το κλίμα συνεργασίας με τους φοιτητές/-τριες. (Προθυμία στην απάντηση ερωτήσεων, διαθεσιμότητα διδάσκοντος/-ουσας κλπ)

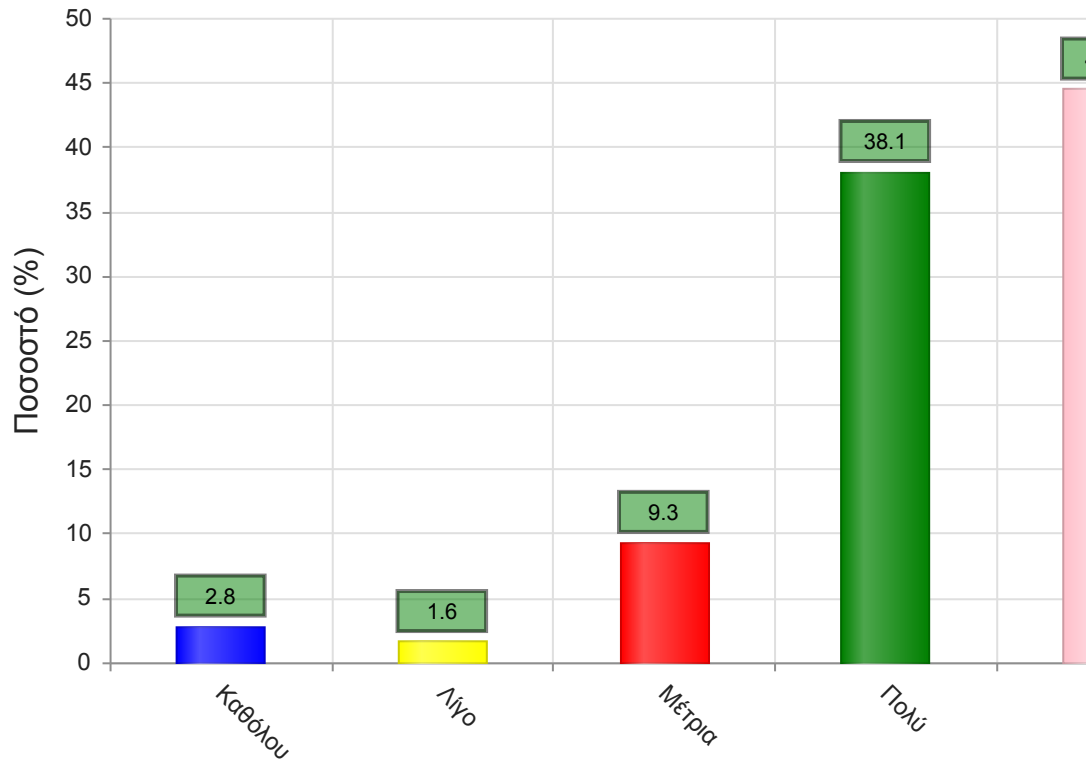
	Απαντήσεις	Ποσοστό (%)
Καθόλου	8	1.9
Λίγο	8	1.9
Μέτρια	38	8.8
Πολύ	148	34.3
Πάρα πολύ	223	51.7
Δ/Α	6	1.4
Σύνολο Απαντήσεων	425	98.6
Ολικό Σύνολο	431	100



Μέσος όρος τμήματος : 4.3 (Πολύ)

23. Βαθμολογήστε την οργάνωση στην παρουσίαση της ύλης

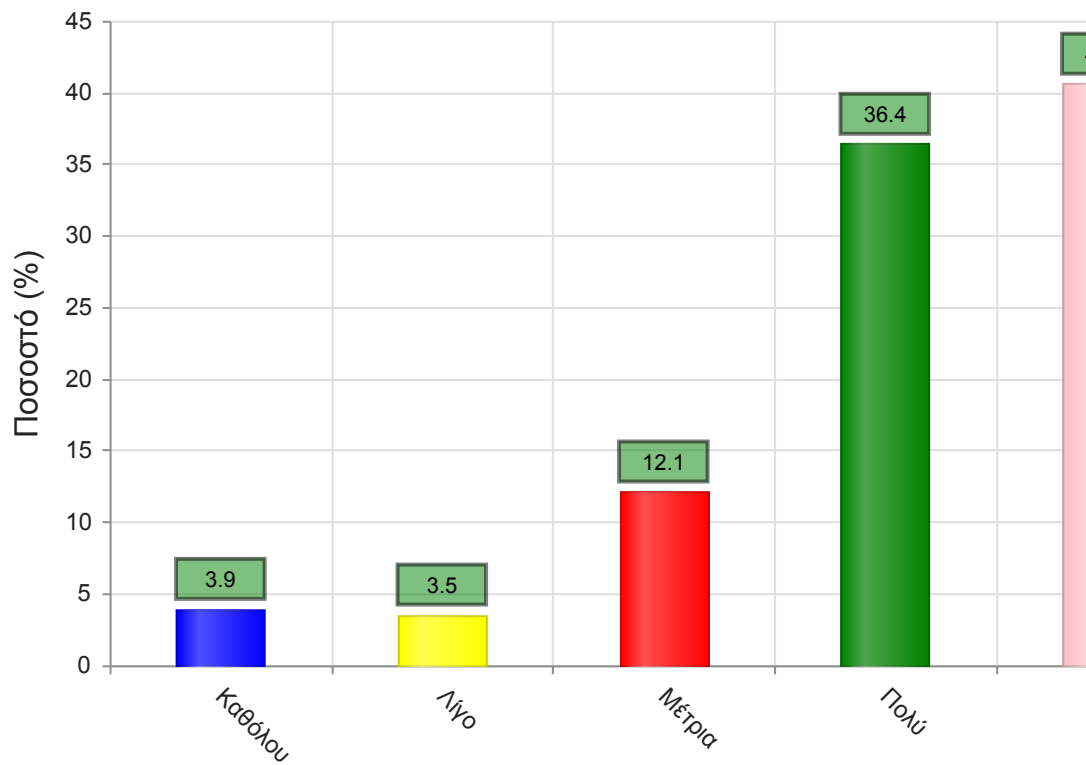
	Απαντήσεις	Ποσοστό (%)
Καθόλου	12	2.8
Λίγο	7	1.6
Μέτρια	40	9.3
Πολύ	164	38.1
Πάρα πολύ	192	44.5
Δ/Α	16	3.7
Σύνολο Απαντήσεων	415	96.3
Ολικό Σύνολο	431	100



Μέσος όρος τμήματος : 4.2 (Πολύ)

24. Επιτυγχάνει να διεγείρει το ενδιαφέρον για το αντικείμενο του μαθήματος;

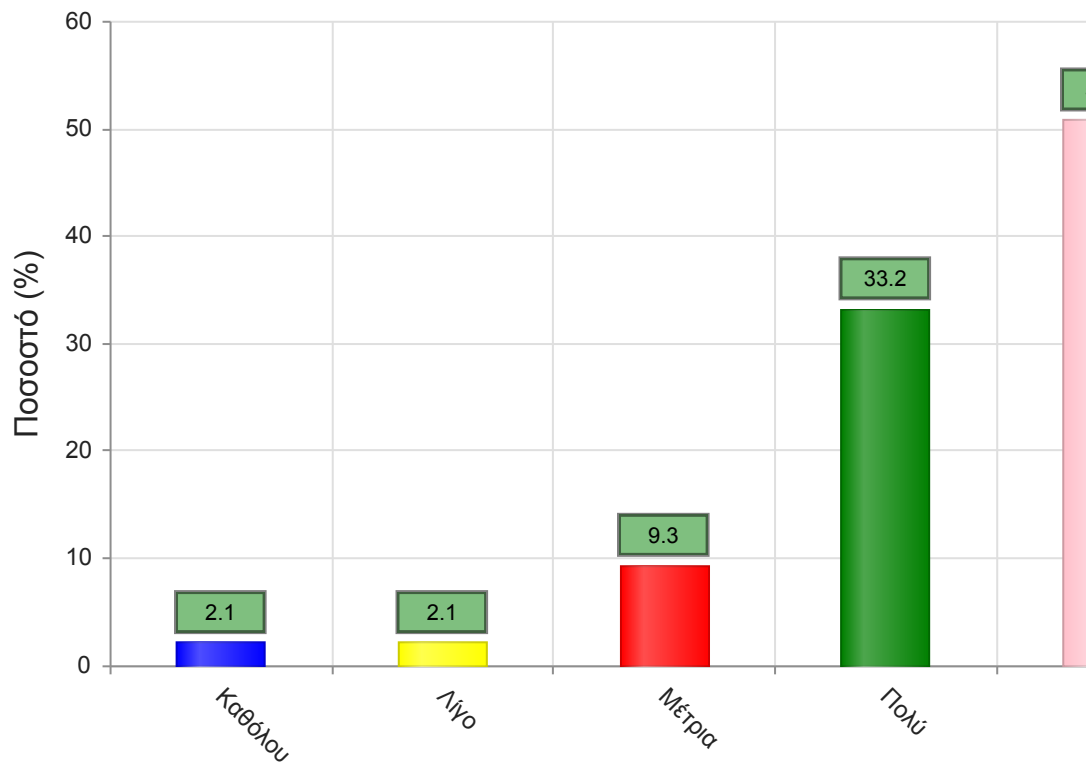
	Απαντήσεις	Ποσοστό (%)
Καθόλου	17	3.9
Λίγο	15	3.5
Μέτρια	52	12.1
Πολύ	157	36.4
Πάρα πολύ	175	40.6
Δ/Α	15	3.5
Σύνολο Απαντήσεων	416	96.5
Ολικό Σύνολο	431	100



Μέσος όρος τμήματος : 4.1 (Πολύ)

25. Ενθαρρύνει τους φοιτητές/-τριες να διατυπώνουν απορίες και ερωτήσεις έτσι ώστε να αναπτύξουν την κρίση τους;

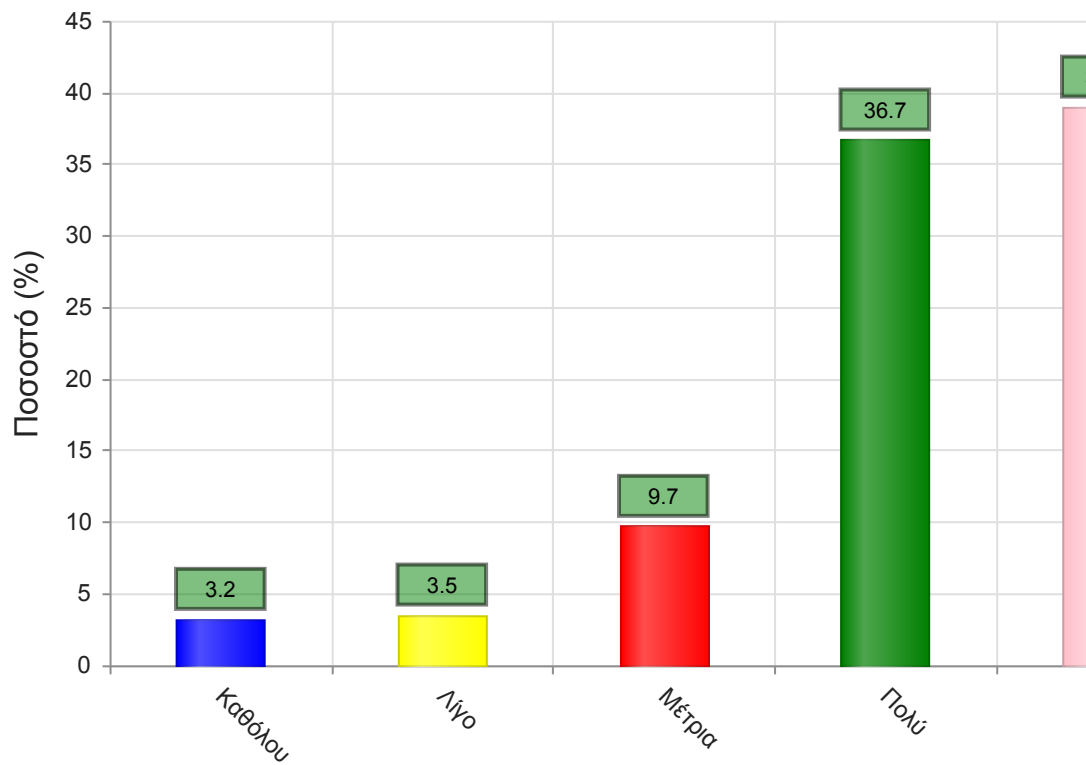
	Απαντήσεις	Ποσοστό (%)
Καθόλου	9	2.1
Λίγο	9	2.1
Μέτρια	40	9.3
Πολύ	143	33.2
Πάρα πολύ	219	50.8
Δ/Α	11	2.6
Σύνολο Απαντήσεων	420	97.4
Ολικό Σύνολο	431	100



Μέσος όρος τμήματος : 4.3 (Πολύ)

26. Χρησιμοποιεί Τεχνολογίες Πληροφορικής και Επικοινωνιών στη διδασκαλία και στην εμπέδωση του μαθήματος; (Χρήση προβολικών μηχανημάτων στις παραδόσεις, παράδοση ασκήσεων μέσω πλατφόρμας τηλεεκπαίδευσης, χρήση ιστοσελίδας μαθήματος κλπ)

	Απαντήσεις	Ποσοστό (%)
Καθόλου	14	3.2
Λίγο	15	3.5
Μέτρια	42	9.7
Πολύ	158	36.7
Πάρα πολύ	168	39.0
Δ/Α	34	7.9
Σύνολο Απαντήσεων	397	92.1
Ολικό Σύνολο	431	100

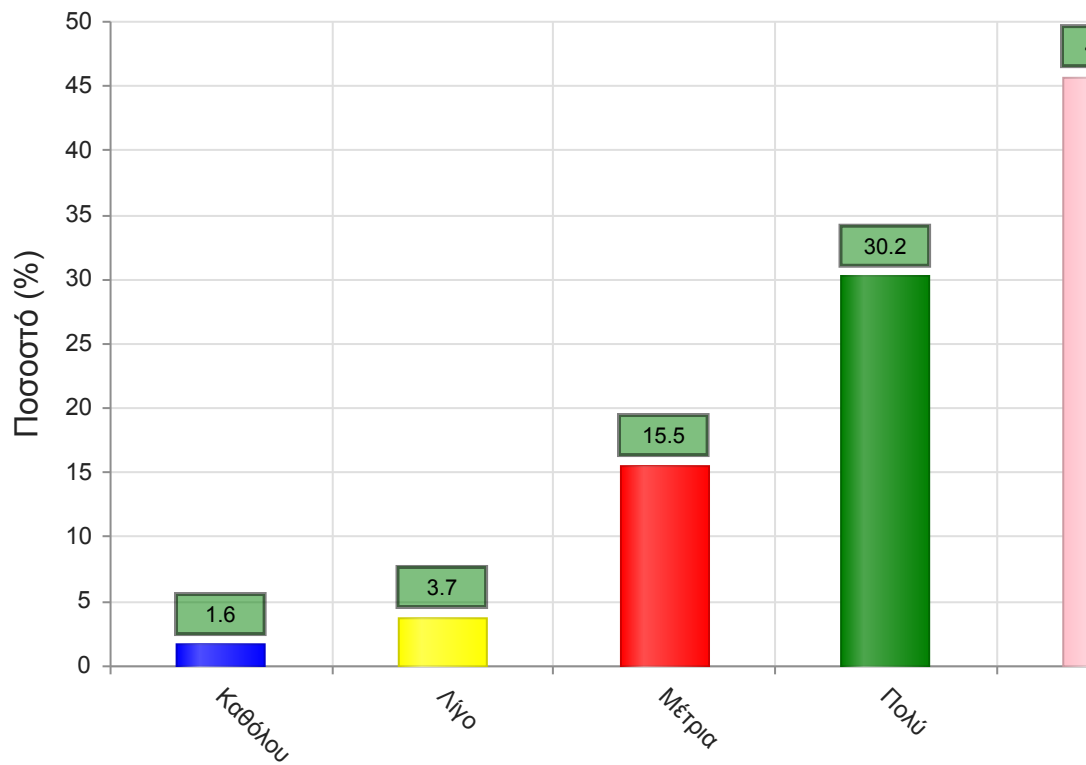


Μέσος όρος τμήματος : 4.1 (Πολύ)

Γ. Ερωτήσεις που αφορούν στα χαρακτηριστικά του/της φοιτητή/-τριας:

27. Πόσο τακτικά παρακολουθείτε τις διαλέξεις;

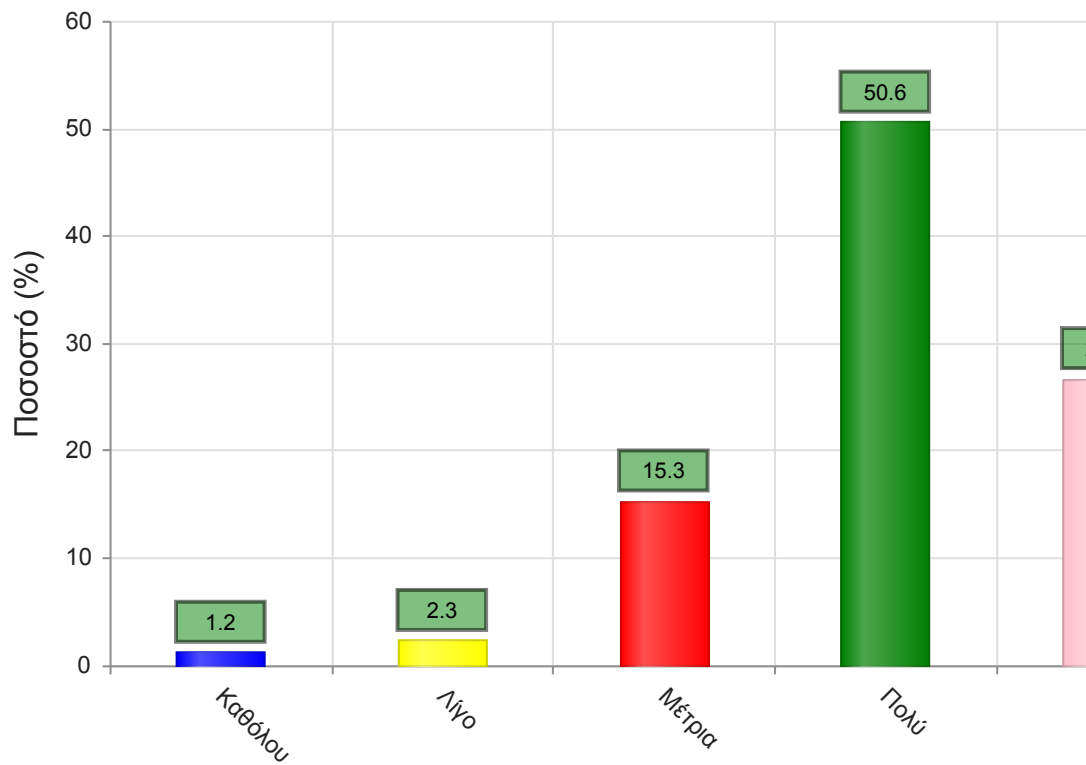
	Απαντήσεις	Ποσοστό (%)
Καθόλου	7	1.6
Λίγο	16	3.7
Μέτρια	67	15.5
Πολύ	130	30.2
Πάρα πολύ	197	45.7
Δ/Α	14	3.2
Σύνολο Απαντήσεων	417	96.8
Ολικό Σύνολο	431	100



Μέσος όρος τμήματος : 4.2 (Πολύ)

28. Κατά πόσο κατανοείτε τις διδασκόμενες έννοιες;

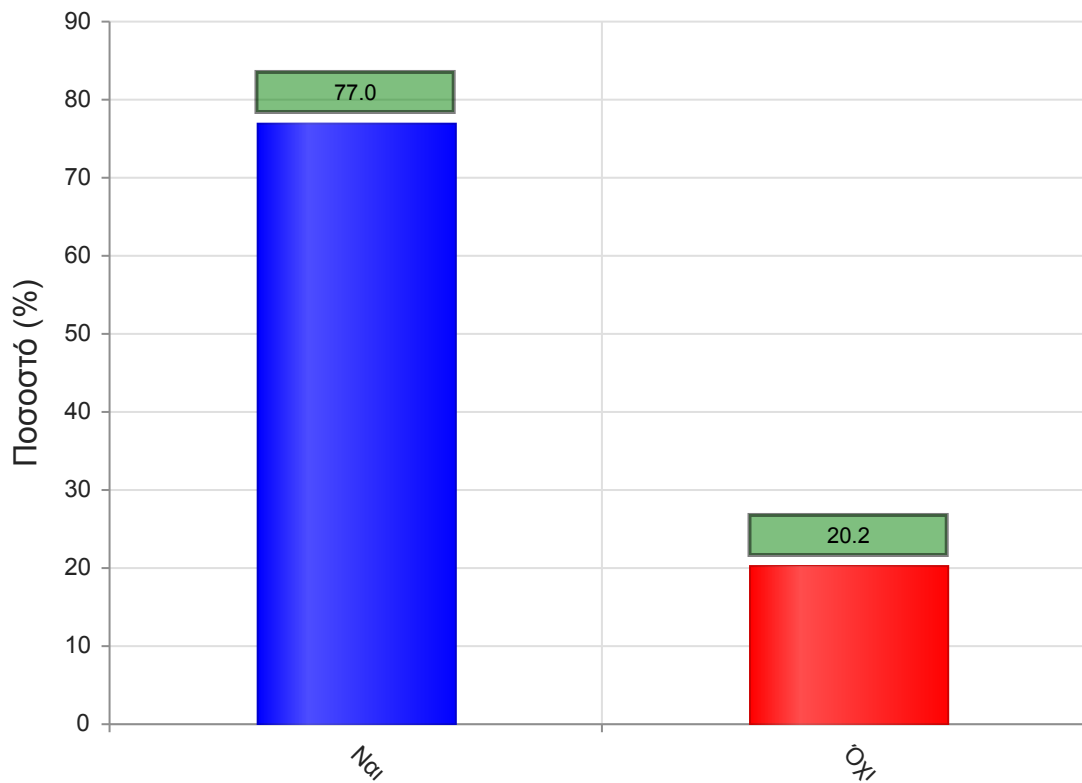
	Απαντήσεις	Ποσοστό (%)
Καθόλου	5	1.2
Λίγο	10	2.3
Μέτρια	66	15.3
Πολύ	218	50.6
Πάρα πολύ	115	26.7
Δ/Α	17	3.9
Σύνολο Απαντήσεων	414	96.1
Ολικό Σύνολο	431	100



Μέσος όρος τμήματος : 4.0 (Πολύ)

29. Ανταποκρίνεστε στις γραπτές εργασίες/ασκήσεις;

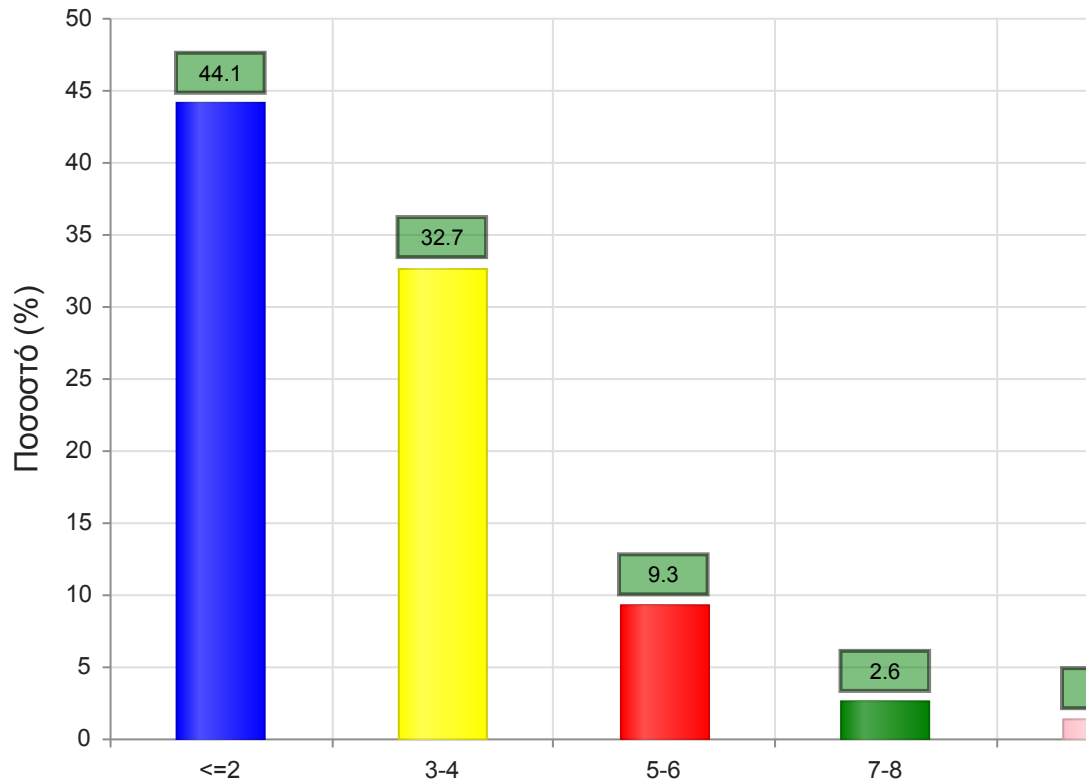
	Απαντήσεις	Ποσοστό (%)
ΝΑΙ	595	77.0
ΟΧΙ	156	20.2
Δ/Α	22	2.8
Σύνολο	773	100



Μέσος όρος τμήματος : ()

30. Πόσες ώρες μελέτης αφιερώνετε εβδομαδιαία για τη μελέτη του συγκεκριμένου μαθήματος;

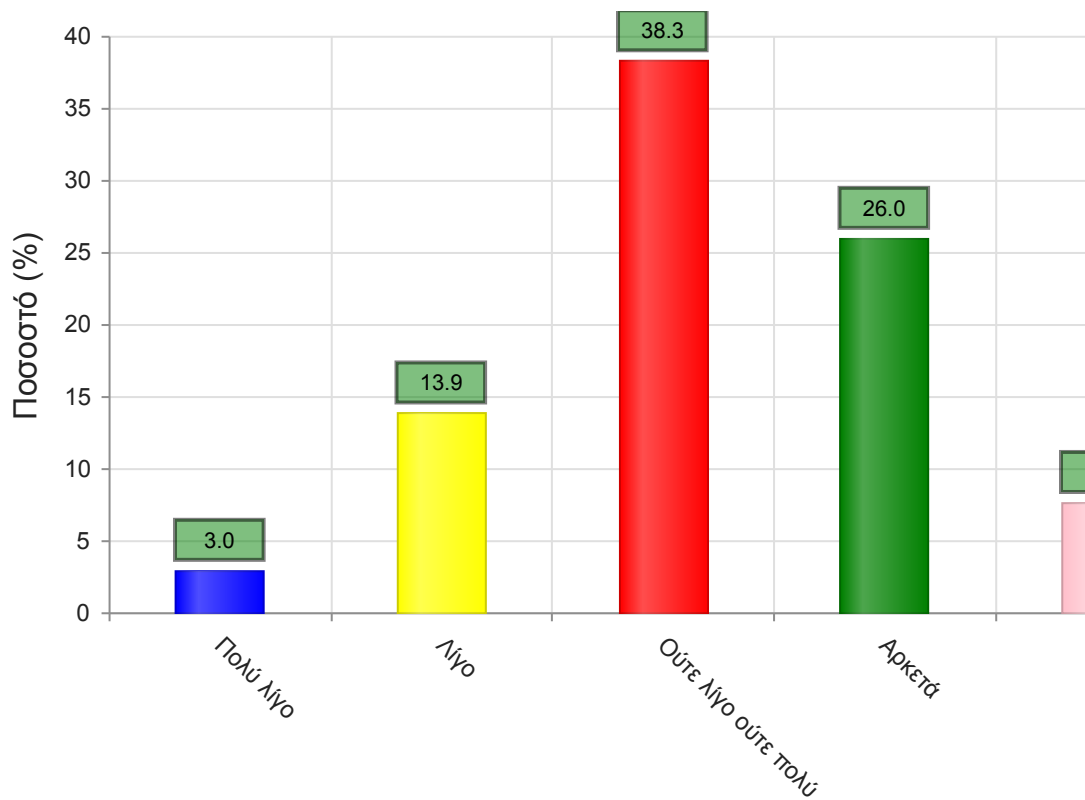
	Απαντήσεις	Ποσοστό τμήματος(%)
<=2	190	44.1
3-4	141	32.7
5-6	40	9.3
7-8	11	2.6
>=9	6	1.4
Δ/Α	43	10.0
Σύνολο Απαντήσεων	388	90.0
Ολικό Σύνολο	431	100



Μέσος όρος τμήματος : 1.7 (3-4)

31. Πόσες ώρες πιστεύετε ότι πρέπει να αφιερώνετε κατά την περίοδο των εξετάσεων για την επιτυχή εξέτασή σας στο συγκεκριμένο μάθημα; (**Πολύ Λίγο**=0-5, **Λίγο**=5-10, **Ούτε Λίγο Ούτε πολύ**=10-15, **Αρκετά**=15-20, **Πολύ**=20+)

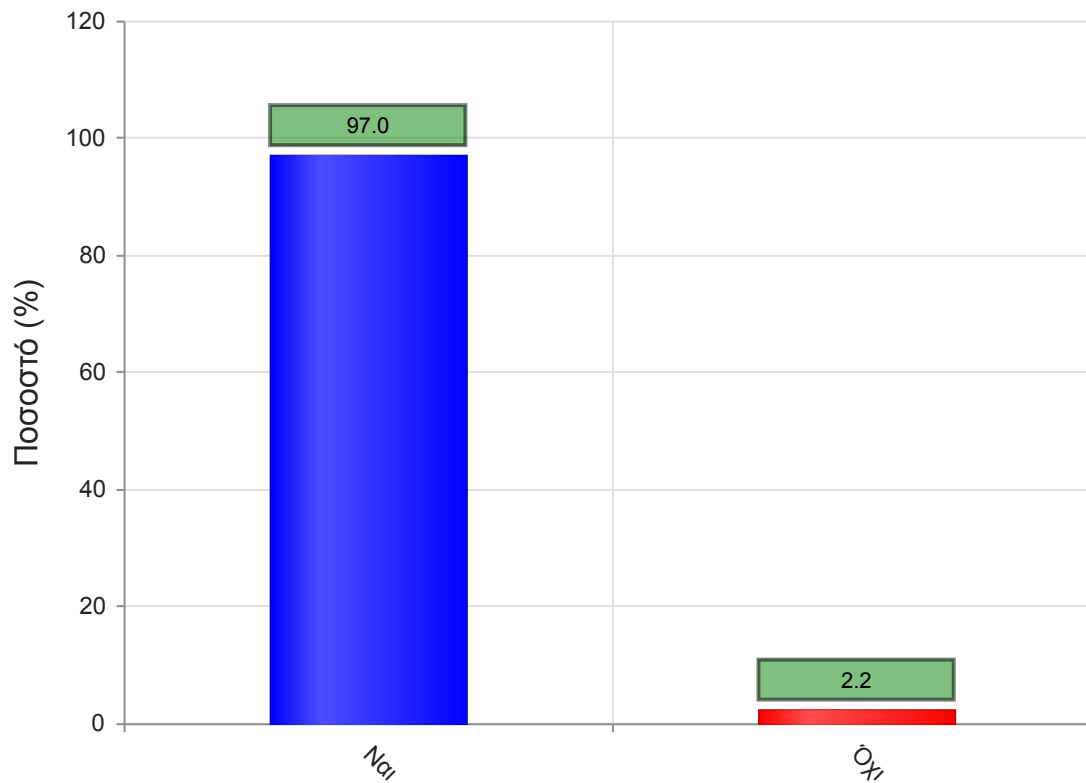
	Απαντήσεις	Ποσοστό τμήματος (%)
Πολύ λίγο	13	3.0
Λίγο	60	13.9
Ούτε λίγο ούτε πολύ	165	38.3
Αρκετά	112	26.0
Πολύ	33	7.7
Δ/Α	48	11.1
Σύνολο Απαντήσεων	383	88.9
Ολικό Σύνολο	431	100



Μέσος όρος τμήματος : 3.2 (Ούτε λίγο ούτε πολύ)

32. Θα εξεταστείτε στο μάθημα για πρώτη φορά;

	Απαντήσεις	Ποσοστό (%)
ΝΑΙ	750	97.0
ΟΧΙ	17	2.2
Δ/Α	6	0.8
Σύνολο	773	100



Μέσος όρος τμήματος : ()