



ΠΑΝΕΠΙΣΤΗΜΙΟ ΔΥΤΙΚΗΣ ΑΤΤΙΚΗΣ

Στατιστικά τμήματος

Τμήμα

389 - ΜΗΧΑΝΙΚΩΝ ΒΙΟΜΗΧΑΝΙΚΗΣ ΣΧΕΔΙΑΣΗΣ ΚΑΙ ΠΑΡΑΓΩΓΗΣ

Απογραφική Περίοδος

2021 - 2022

Ερωτηματολόγιο

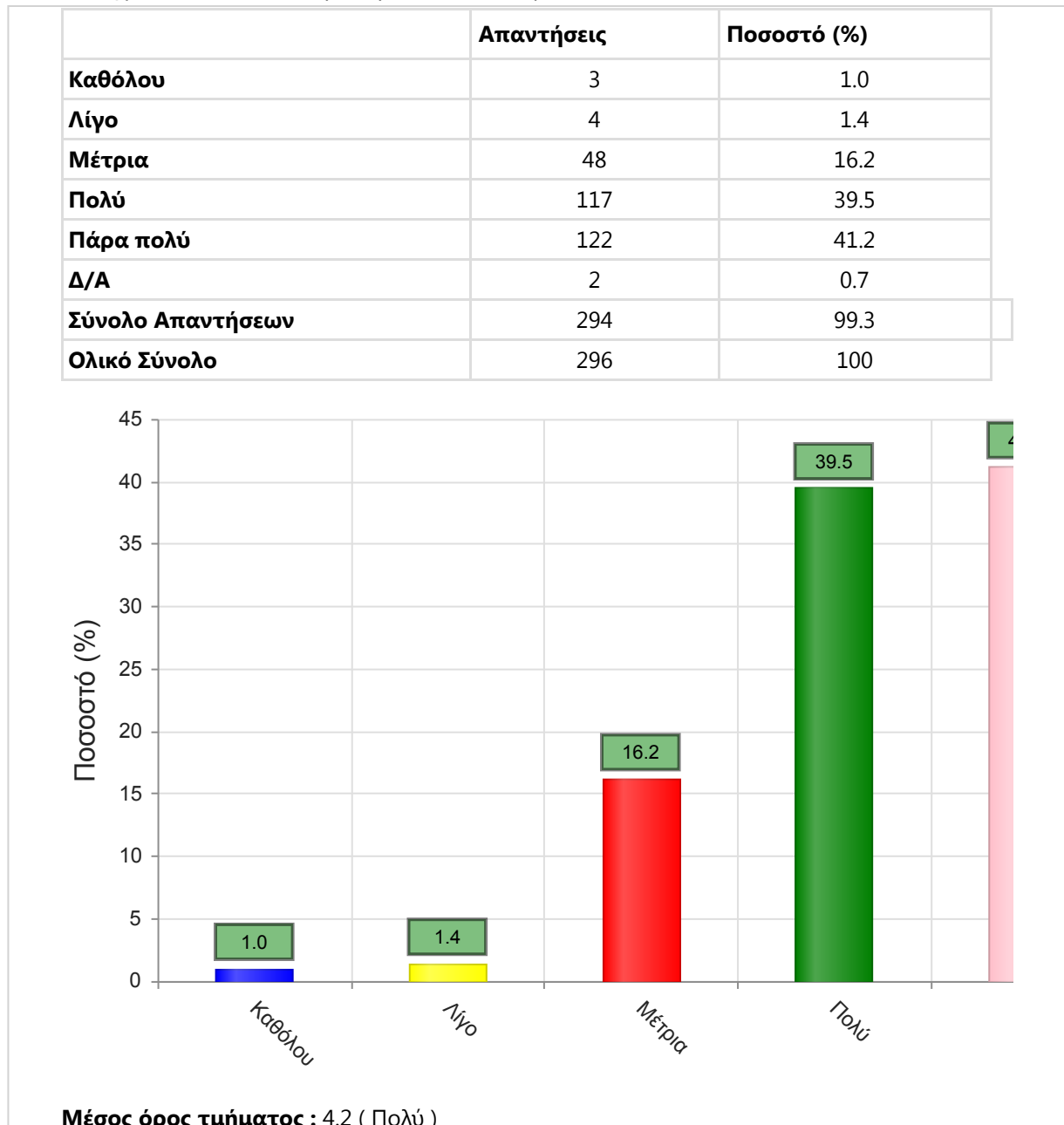
Ερωτηματολόγιο Μαθημάτων

Εξάμηνο

Εαρινό

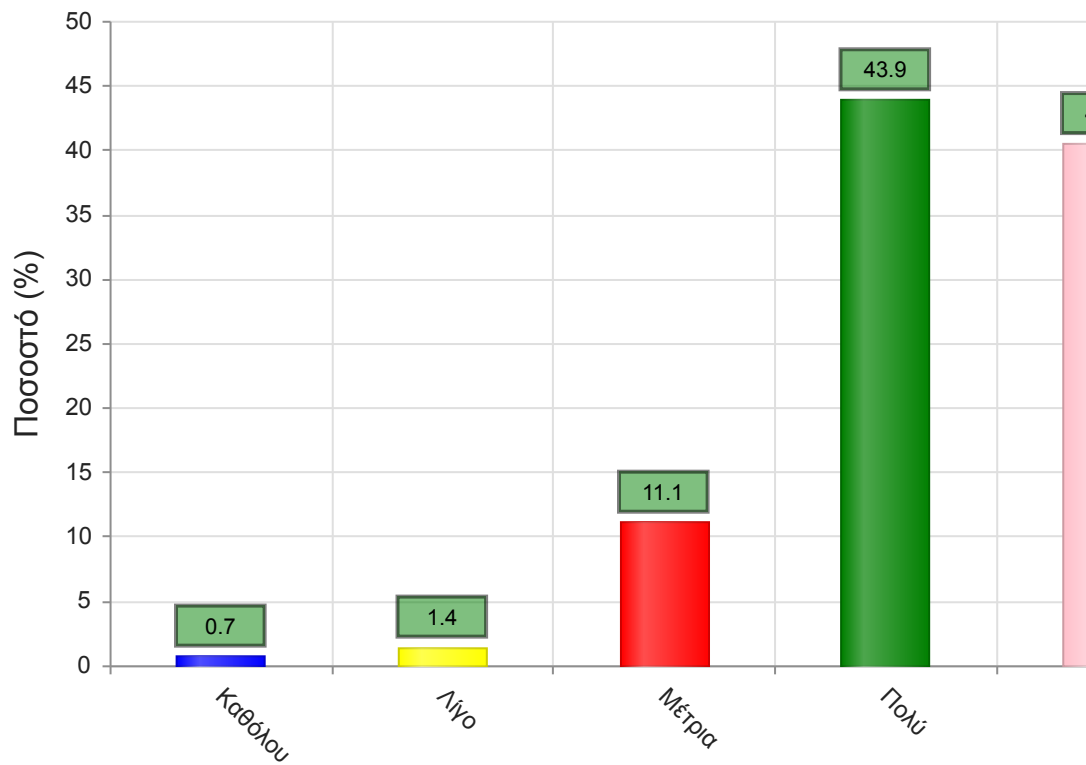
Α. Ερωτήσεις που αφορούν στο μάθημα:

1. Οι στόχοι του θεωρητικού μαθήματος ήταν σαφείς;



2. Η ύλη που καλύφθηκε ανταποκρινόταν στους στόχους του μαθήματος;

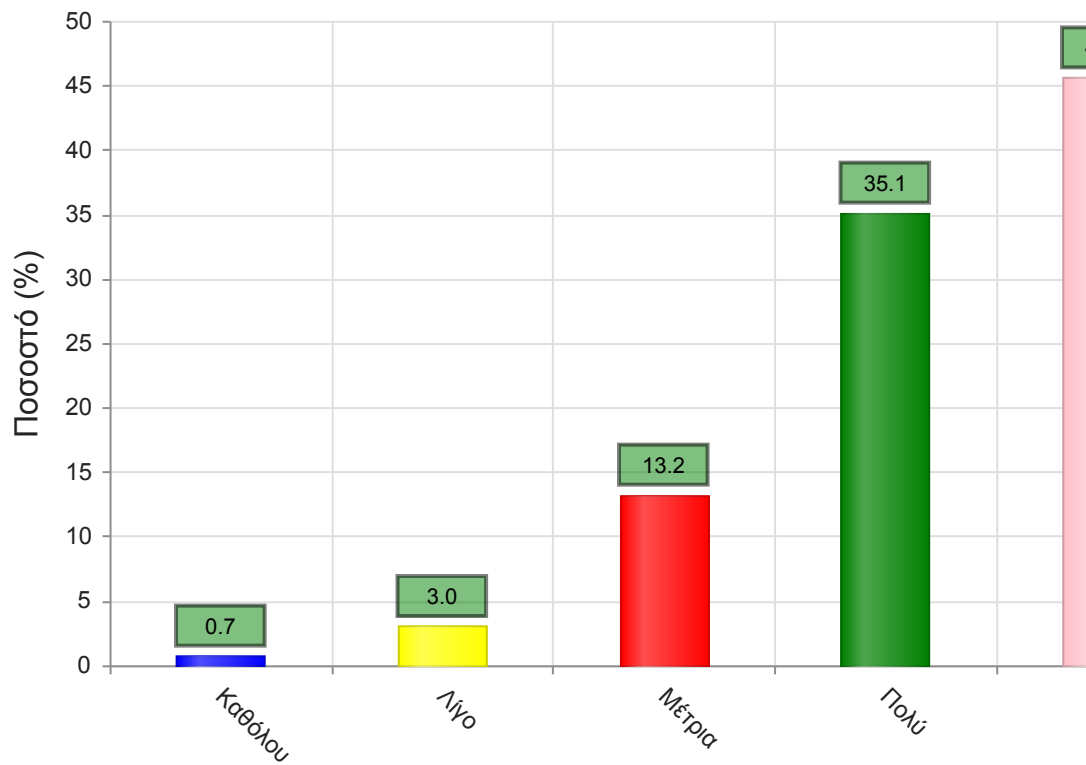
	Απαντήσεις	Ποσοστό (%)
Καθόλου	2	0.7
Λίγο	4	1.4
Μέτρια	33	11.1
Πολύ	130	43.9
Πάρα πολύ	120	40.5
Δ/Α	7	2.4
Σύνολο Απαντήσεων	289	97.6
Ολικό Σύνολο	296	100



Μέσος όρος τμήματος : 4.3 (Πολύ)

3. Βαθμολογήστε την οργάνωση του μαθήματος

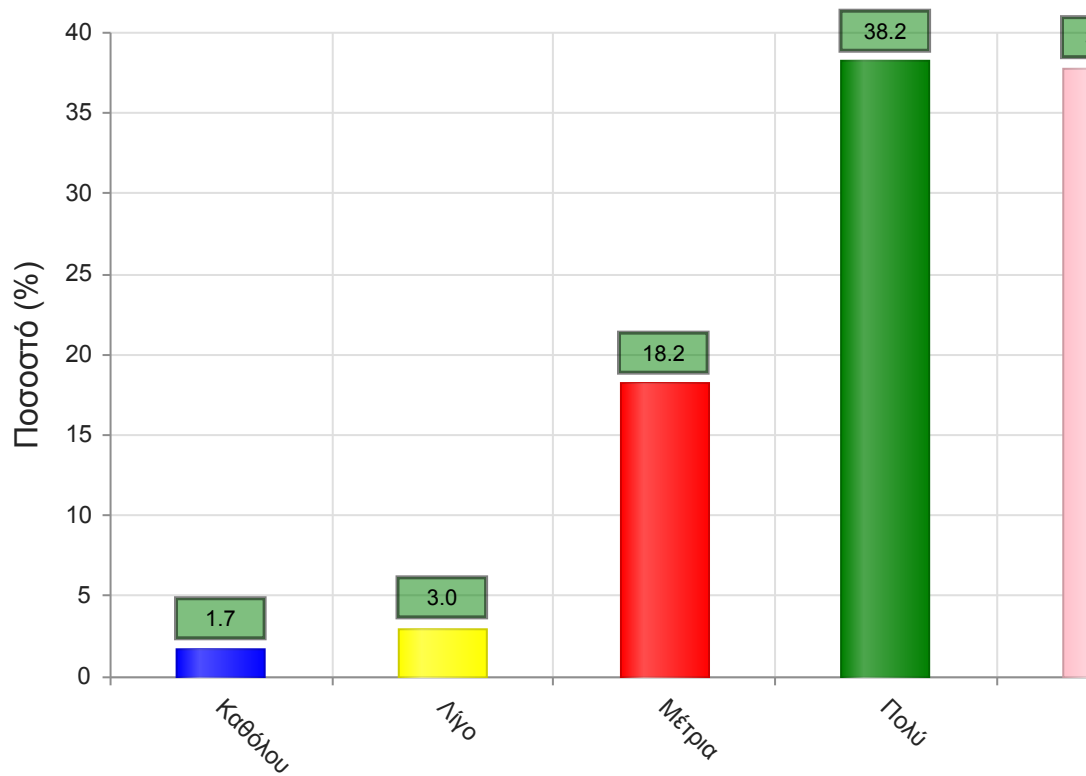
	Απαντήσεις	Ποσοστό (%)
Καθόλου	2	0.7
Λίγο	9	3.0
Μέτρια	39	13.2
Πολύ	104	35.1
Πάρα πολύ	135	45.6
Δ/Α	7	2.4
Σύνολο Απαντήσεων	289	97.6
Ολικό Σύνολο	296	100



Μέσος όρος τμήματος : 4.2 (Πολύ)

4. Το εκπαιδευτικό υλικό που χρησιμοποιήθηκε βοήθησε στην καλύτερη κατανόηση του θέματος;

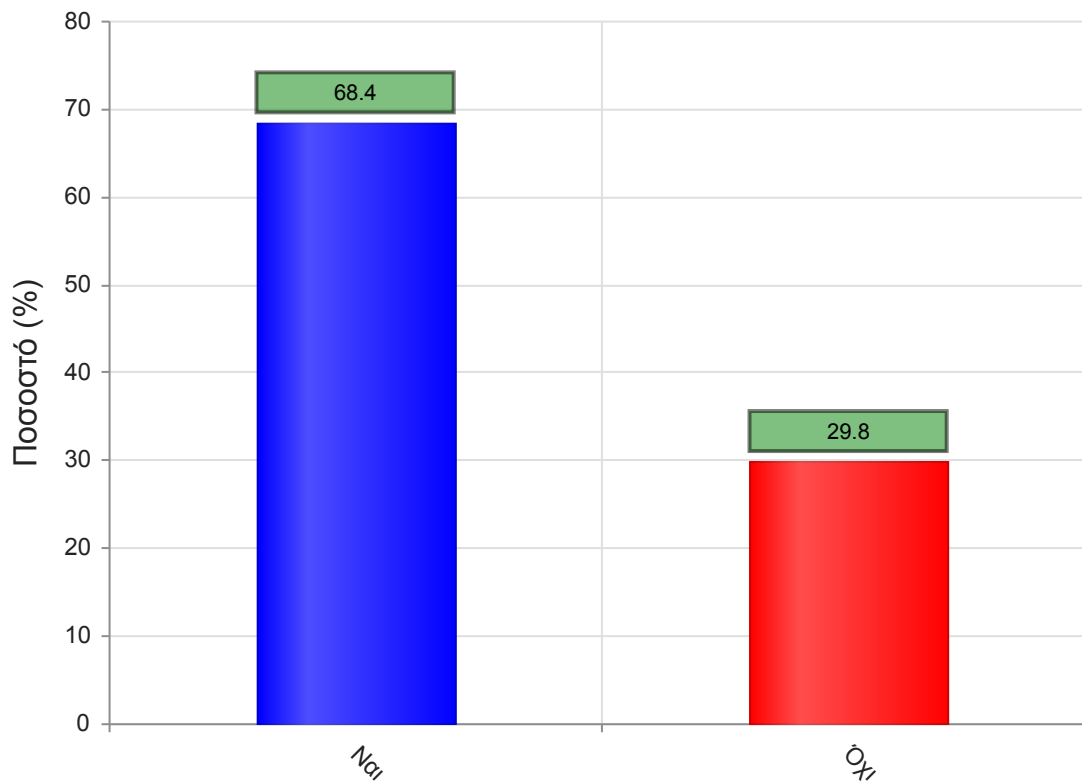
	Απαντήσεις	Ποσοστό (%)
Καθόλου	5	1.7
Λίγο	9	3.0
Μέτρια	54	18.2
Πολύ	113	38.2
Πάρα πολύ	112	37.8
Δ/Α	3	1.0
Σύνολο Απαντήσεων	293	99.0
Ολικό Σύνολο	296	100



Μέσος όρος τμήματος : 4.1 (Πολύ)

5. Τα εκπαιδευτικά βοηθήματα ("σύγγραμμα", σημειώσεις, πρόσθετη βιβλιογραφία) χορηγήθηκαν εγκαίρως;

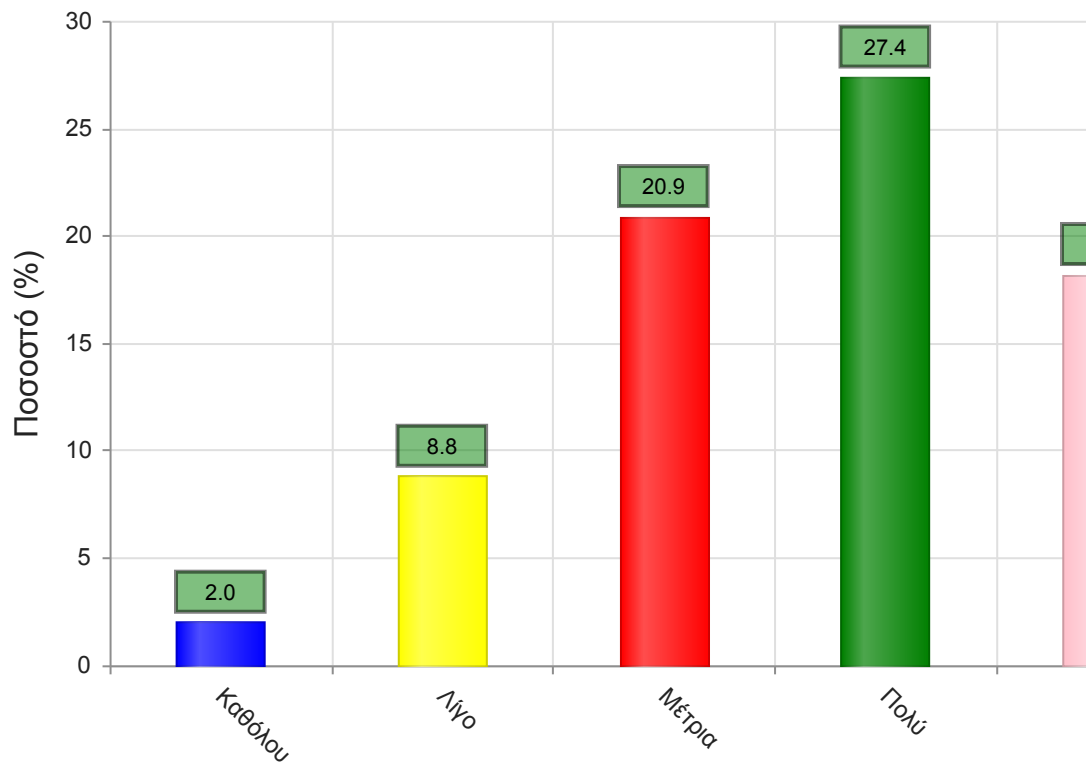
	Απαντήσεις	Ποσοστό (%)
ΝΑΙ	353	68.4
ΟΧΙ	154	29.8
Δ/Α	9	1.7
Σύνολο	516	100



Μέσος όρος τμήματος : ()

6. Πόσο ικανοποιητικό/-ά βρίσκεται το/-α διανεμόμενο/-α βιβλίο/α(σύγγραμμα/-τα);

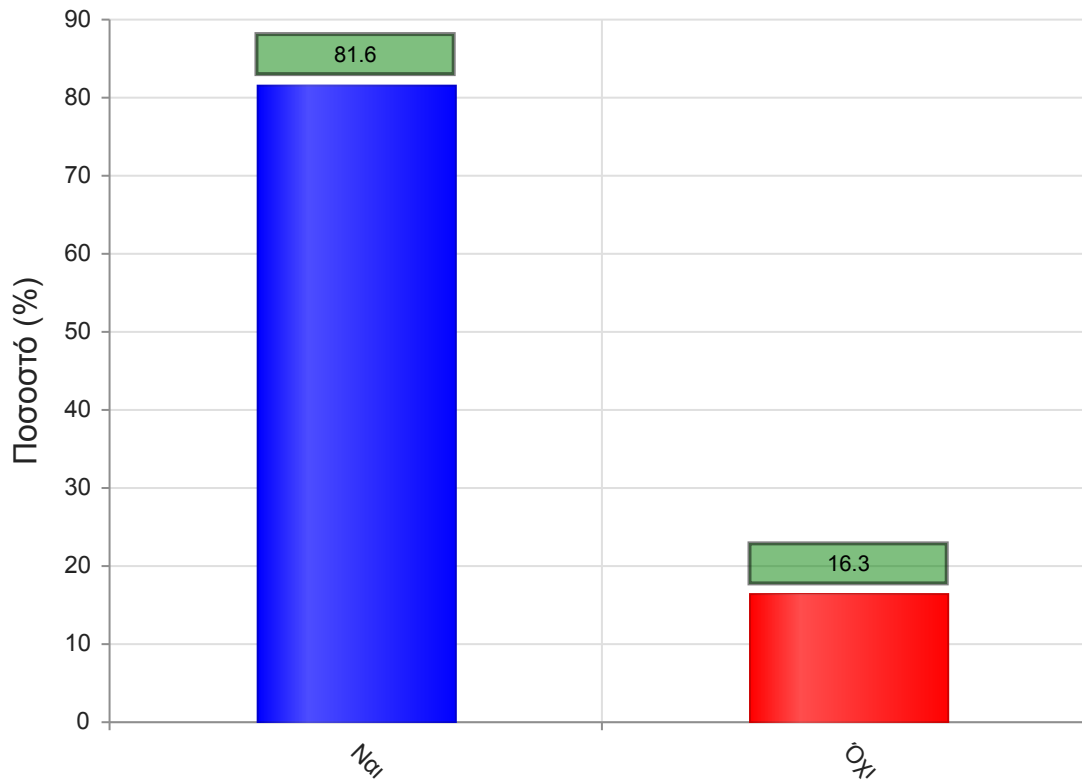
	Απαντήσεις	Ποσοστό (%)
Καθόλου	6	2.0
Λίγο	26	8.8
Μέτρια	62	20.9
Πολύ	81	27.4
Πάρα πολύ	54	18.2
Δ/Α	67	22.6
Σύνολο Απαντήσεων	229	77.4
Ολικό Σύνολο	296	100



Μέσος όρος τμήματος : 3.7 (Πολύ)

7. Παρέχονται επιπρόσθετες σημειώσεις;

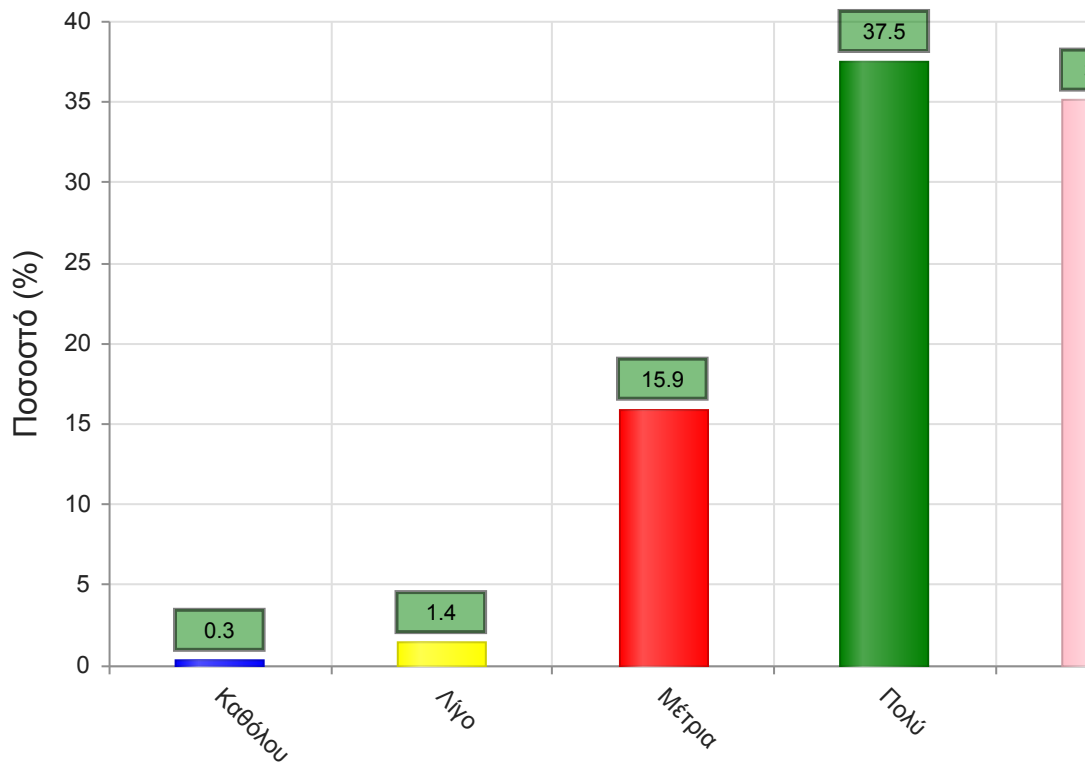
	Απαντήσεις	Ποσοστό (%)
ΝΑΙ	421	81.6
ΟΧΙ	84	16.3
Δ/Α	11	2.1
Σύνολο	516	100



Μέσος όρος τμήματος : ()

7α. Εάν ναι, βαθμολογήστε την επάρκειά τους

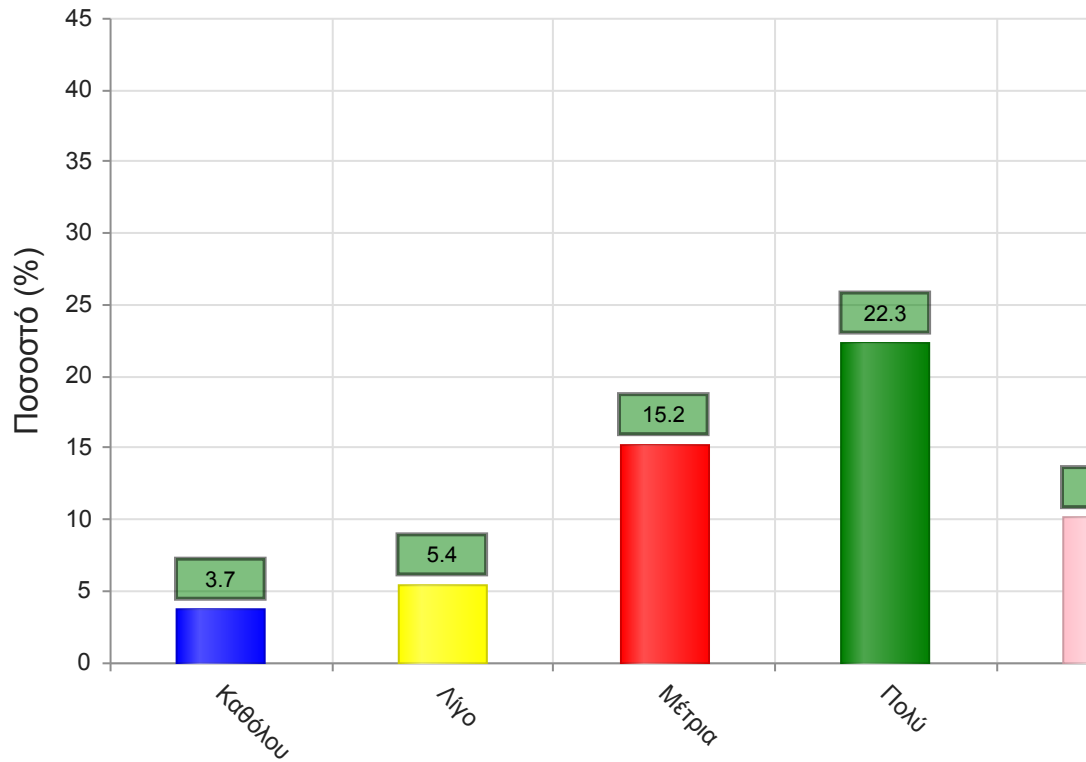
	Απαντήσεις	Ποσοστό (%)
Καθόλου	1	0.3
Λίγο	4	1.4
Μέτρια	47	15.9
Πολύ	111	37.5
Πάρα πολύ	104	35.1
Δ/Α	29	9.8
Σύνολο Απαντήσεων	267	90.2
Ολικό Σύνολο	296	100



Μέσος όρος τμήματος : 4.2 (Πολύ)

8. Βαθμολογήστε τη διαθεσιμότητα της επιπρόσθετης βιβλιογραφίας στην Βιβλιοθήκη του Ιδρύματος

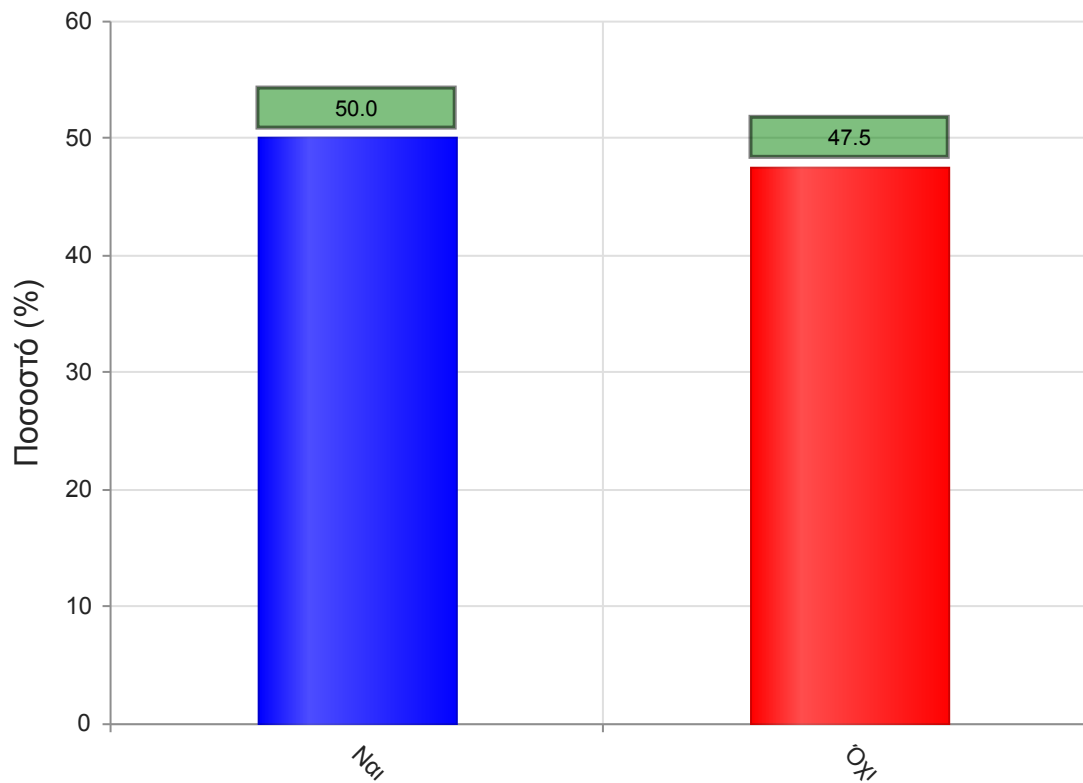
	Απαντήσεις	Ποσοστό (%)
Καθόλου	11	3.7
Λίγο	16	5.4
Μέτρια	45	15.2
Πολύ	66	22.3
Πάρα πολύ	30	10.1
Δ/Α	128	43.2
Σύνολο Απαντήσεων	168	56.8
Ολικό Σύνολο	296	100



Μέσος όρος τμήματος : 3.5 (Πολύ)

9. Προαπαιτούνται γνώσεις από άλλα μαθήματα για την παρακολούθηση του μαθήματος;

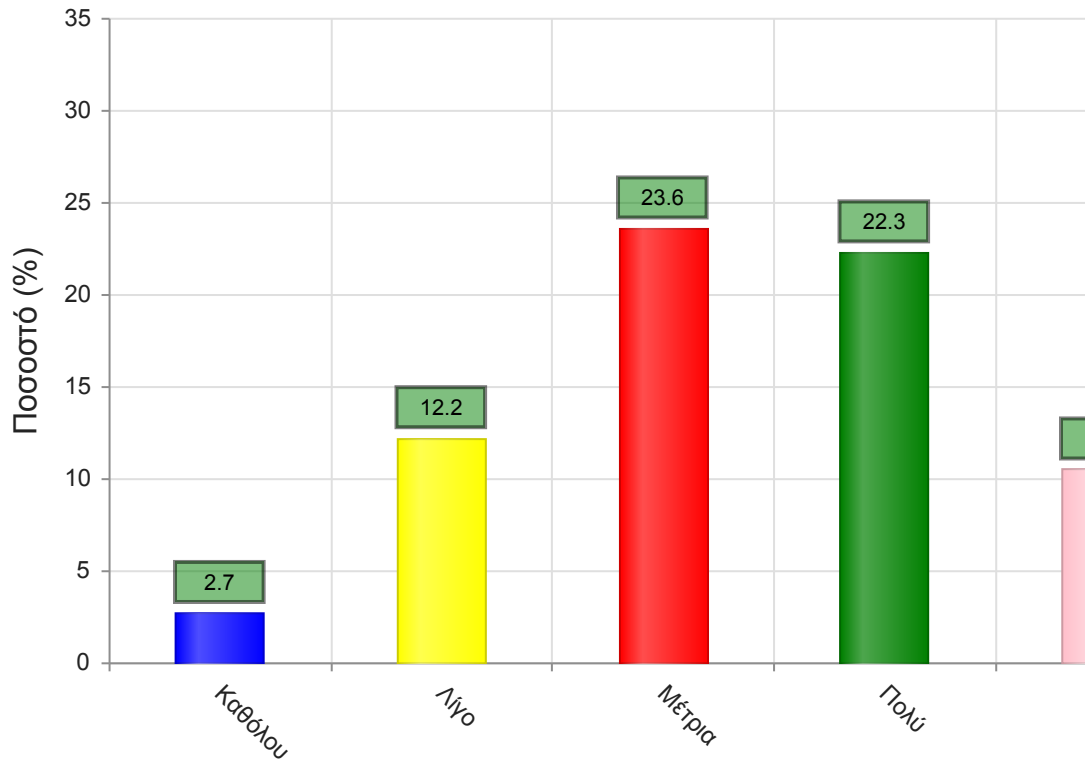
	Απαντήσεις	Ποσοστό (%)
ΝΑΙ	258	50.0
ΟΧΙ	245	47.5
Δ/Α	13	2.5
Σύνολο	516	100



Μέσος όρος τμήματος : ()

9α. Εάν ναι, καλύπτονται από άλλα διδαχθέντα μαθήματα;

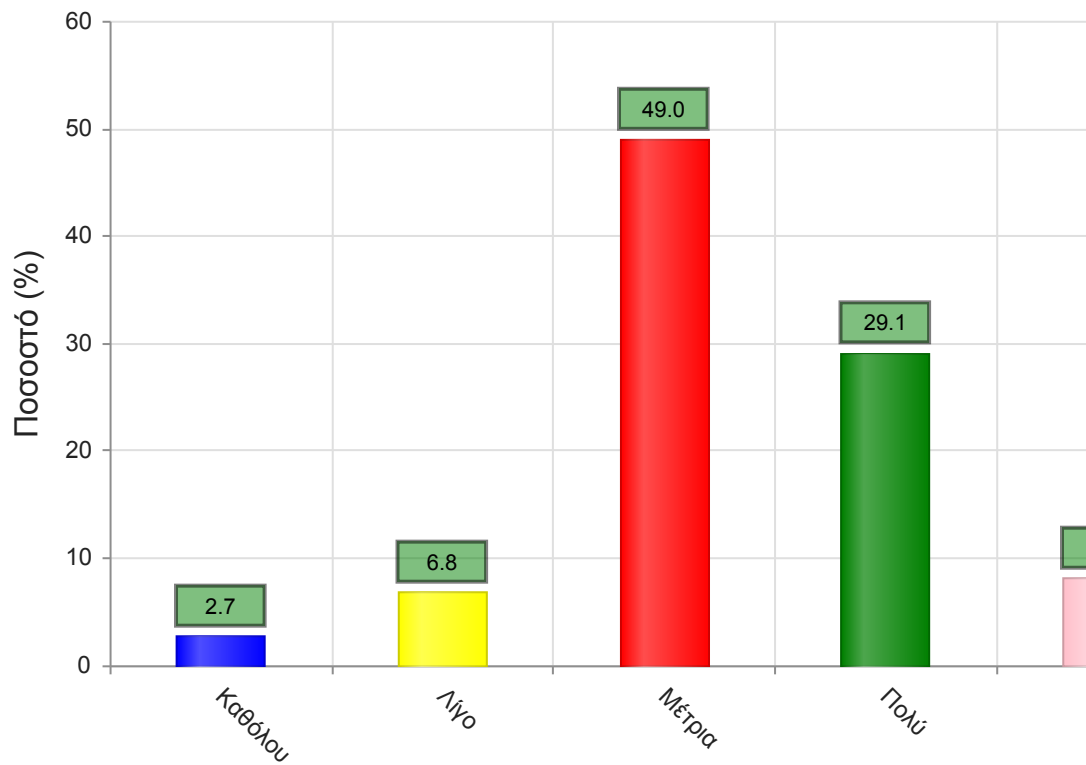
	Απαντήσεις	Ποσοστό (%)
Καθόλου	8	2.7
Λίγο	36	12.2
Μέτρια	70	23.6
Πολύ	66	22.3
Πάρα πολύ	31	10.5
Δ/Α	85	28.7
Σύνολο Απαντήσεων	211	71.3
Ολικό Σύνολο	296	100



Μέσος όρος τμήματος : 3.4 (Μέτρια)

10. Πώς κρίνετε το επίπεδο δυσκολίας του μαθήματος για το έτος του;

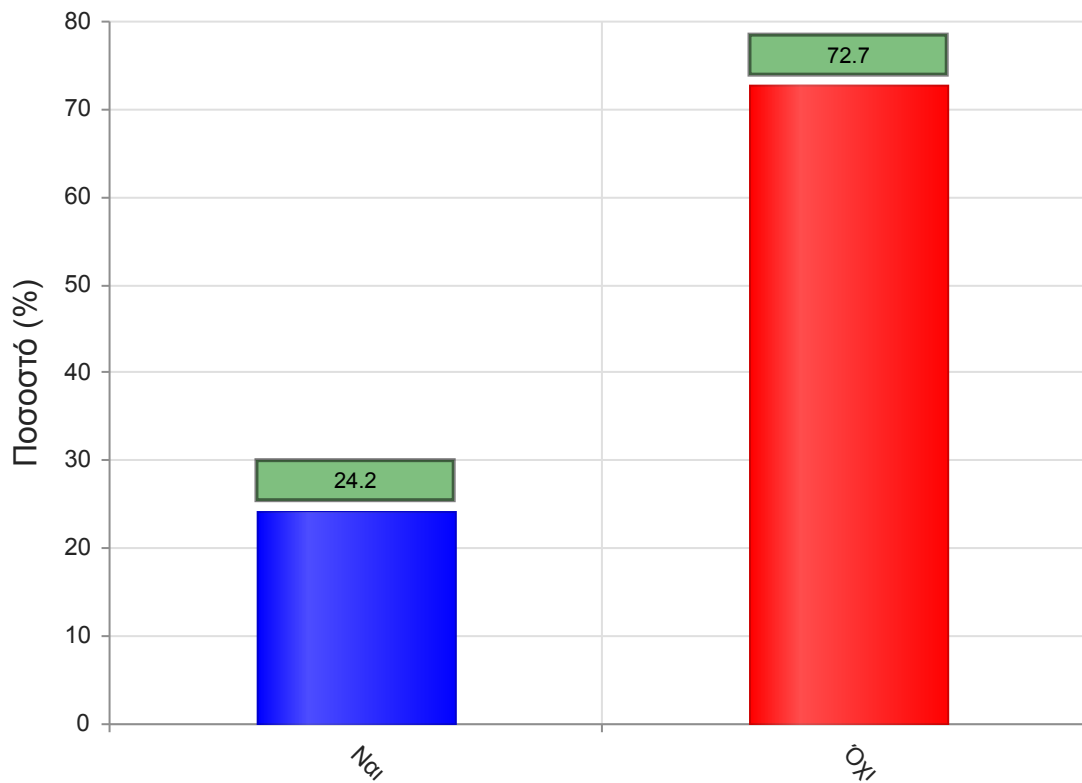
	Απαντήσεις	Ποσοστό (%)
Καθόλου	8	2.7
Λίγο	20	6.8
Μέτρια	145	49.0
Πολύ	86	29.1
Πάρα πολύ	24	8.1
Δ/Α	13	4.4
Σύνολο Απαντήσεων	283	95.6
Ολικό Σύνολο	296	100



Μέσος όρος τμήματος : 3.3 (Μέτρια)

11. Υπάρχει ανάγκη οργάνωσης φροντιστηριακών μαθημάτων για το συγκεκριμένο μάθημα;

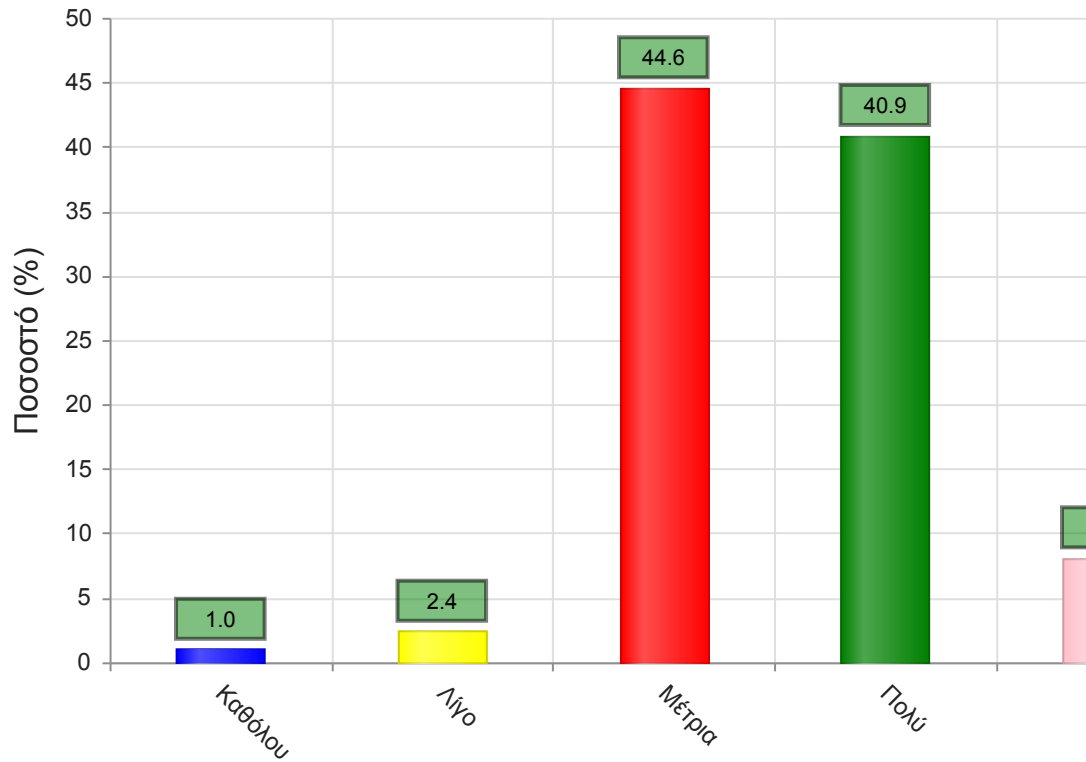
	Απαντήσεις	Ποσοστό (%)
ΝΑΙ	125	24.2
ΟΧΙ	375	72.7
Δ/Α	16	3.1
Σύνολο	516	100



Μέσος όρος τμήματος : ()

12. Αξιολογήστε τον αριθμό των ωρών διδασκαλίας για την κάλυψη της ύλης (καθόλου=ανεπαρκής, πάρα πολύ=υπερβολικός)

	Απαντήσεις	Ποσοστό (%)
Καθόλου	3	1.0
Λίγο	7	2.4
Μέτρια	132	44.6
Πολύ	121	40.9
Πάρα πολύ	24	8.1
Δ/Α	9	3.0
Σύνολο Απαντήσεων	287	97.0
Ολικό Σύνολο	296	100

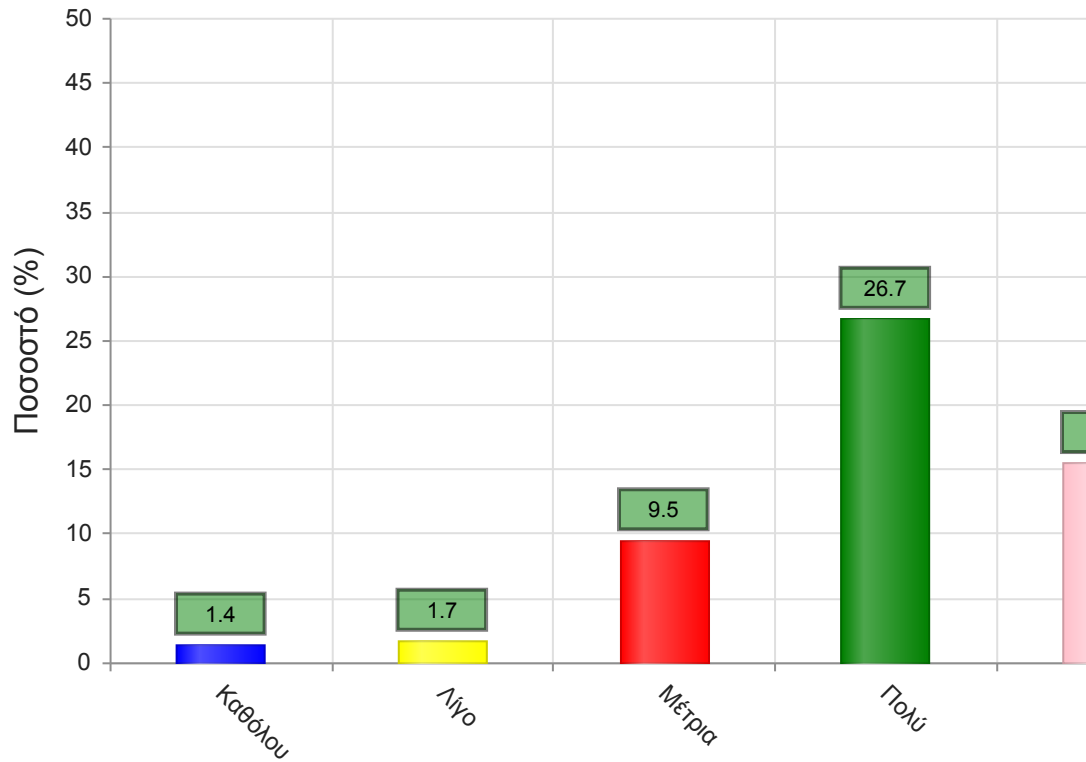


Μέσος όρος τμήματος : 3.5 (Πολύ)

Να απαντήσετε σε περίπτωση που υπήρχαν γραπτές ή/και προφορικές εργασίες

13. Υπάρχει διαφάνεια στα κριτήρια βαθμολόγησης;

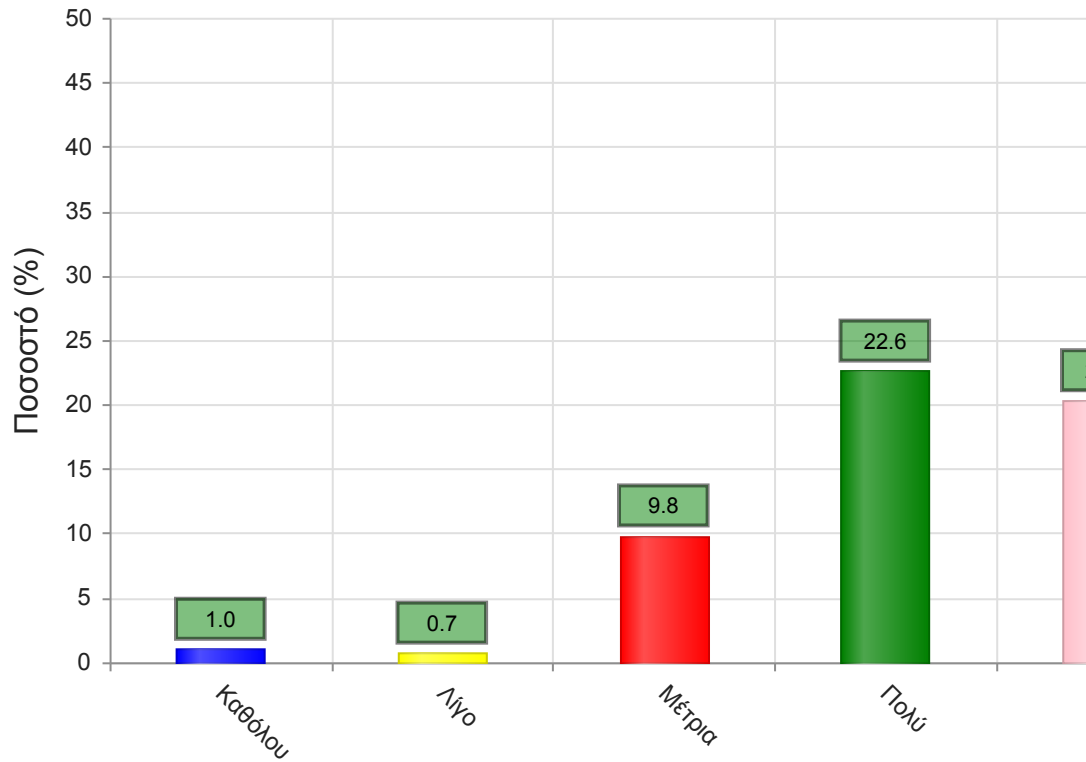
	Απαντήσεις	Ποσοστό (%)
Καθόλου	4	1.4
Λίγο	5	1.7
Μέτρια	28	9.5
Πολύ	79	26.7
Πάρα πολύ	46	15.5
Δ/Α	134	45.3
Σύνολο Απαντήσεων	162	54.7
Ολικό Σύνολο	296	100



Μέσος όρος τμήματος : 4.0 (Πολύ)

14. Το θέμα δόθηκε εγκαίρως;

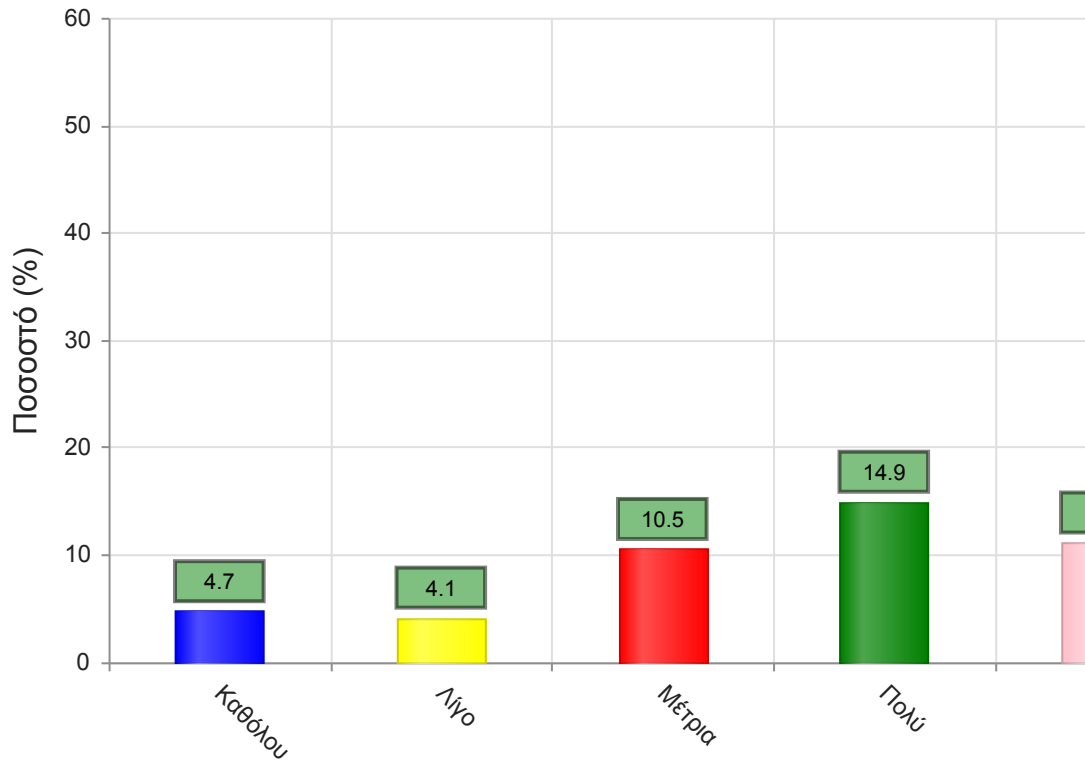
	Απαντήσεις	Ποσοστό (%)
Καθόλου	3	1.0
Λίγο	2	0.7
Μέτρια	29	9.8
Πολύ	67	22.6
Πάρα πολύ	60	20.3
Δ/Α	135	45.6
Σύνολο Απαντήσεων	161	54.4
Ολικό Σύνολο	296	100



Μέσος όρος τμήματος : 4.1 (Πολύ)

15. Το διαθέσιμο ερευνητικό υλικό στη βιβλιοθήκη κρίθηκε επαρκές;

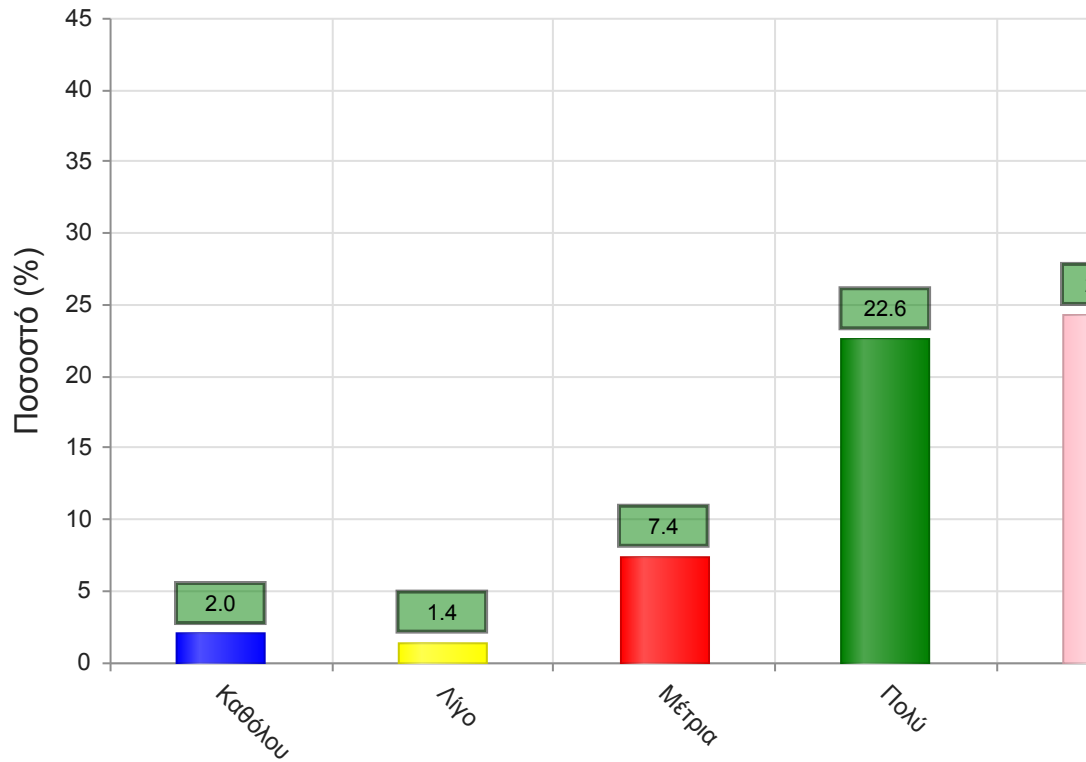
	Απαντήσεις	Ποσοστό (%)
Καθόλου	14	4.7
Λίγο	12	4.1
Μέτρια	31	10.5
Πολύ	44	14.9
Πάρα πολύ	33	11.1
Δ/Α	162	54.7
Σύνολο Απαντήσεων	134	45.3
Ολικό Σύνολο	296	100



Μέσος όρος τμήματος : 3.5 (Πολύ)

17. Τα σχόλια του/της διδάσκοντος/-ουσας ήταν εποικοδομητικά;

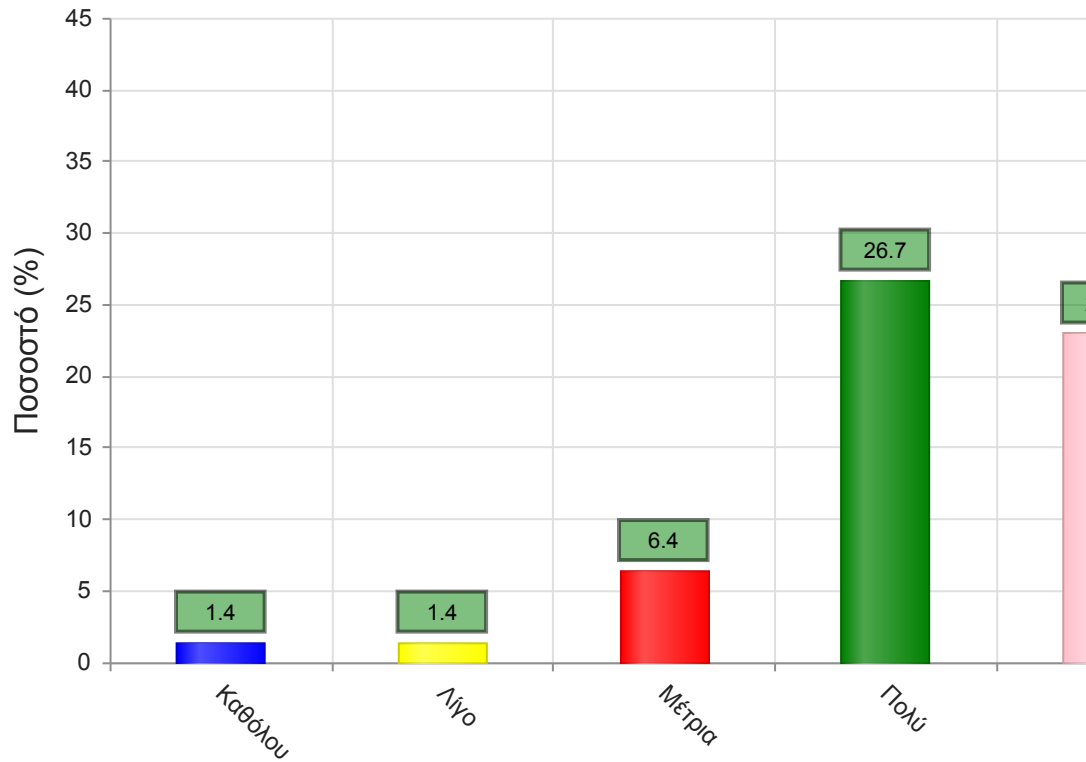
	Απαντήσεις	Ποσοστό (%)
Καθόλου	6	2.0
Λίγο	4	1.4
Μέτρια	22	7.4
Πολύ	67	22.6
Πάρα πολύ	72	24.3
Δ/Α	125	42.2
Σύνολο Απαντήσεων	171	57.8
Ολικό Σύνολο	296	100



Μέσος όρος τμήματος : 4.1 (Πολύ)

16. Υπήρχε καθοδήγηση από τον/την διδάσκοντα/-ουσα;

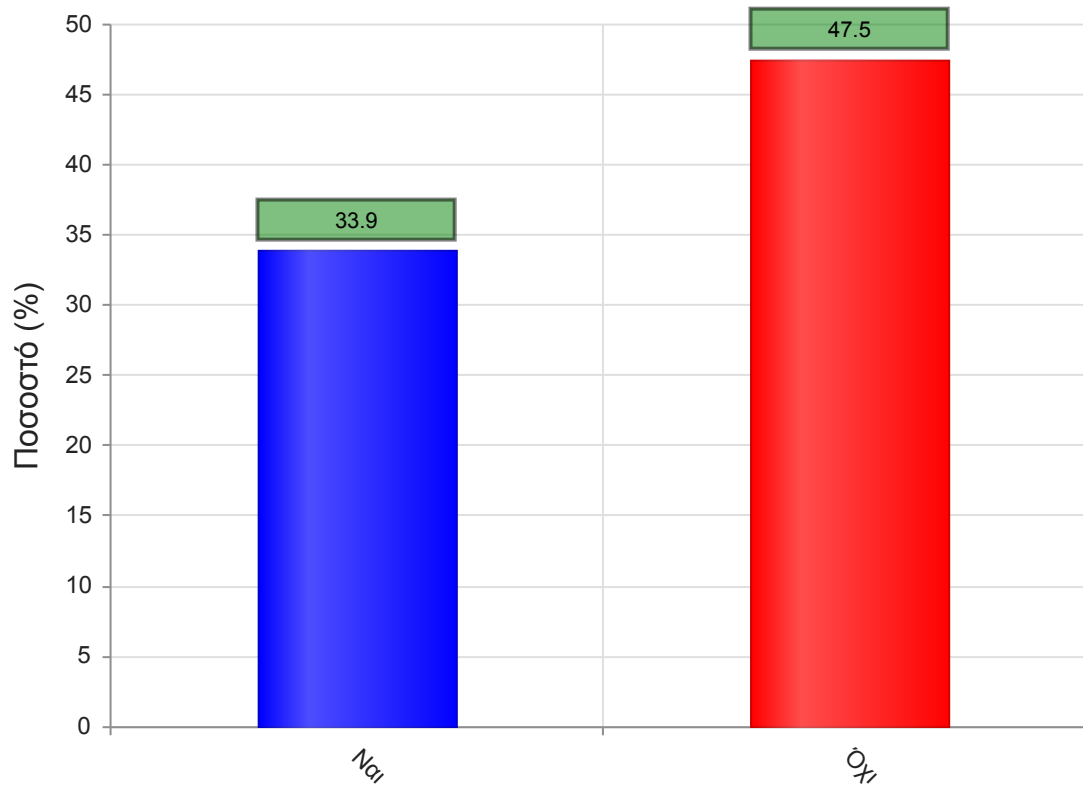
	Απαντήσεις	Ποσοστό (%)
Καθόλου	4	1.4
Λίγο	4	1.4
Μέτρια	19	6.4
Πολύ	79	26.7
Πάρα πολύ	68	23.0
Δ/Α	122	41.2
Σύνολο Απαντήσεων	174	58.8
Ολικό Σύνολο	296	100



Μέσος όρος τμήματος : 4.2 (Πολύ)

18. Δόθηκε η δυνατότητα βελτίωσης της εργασίας;

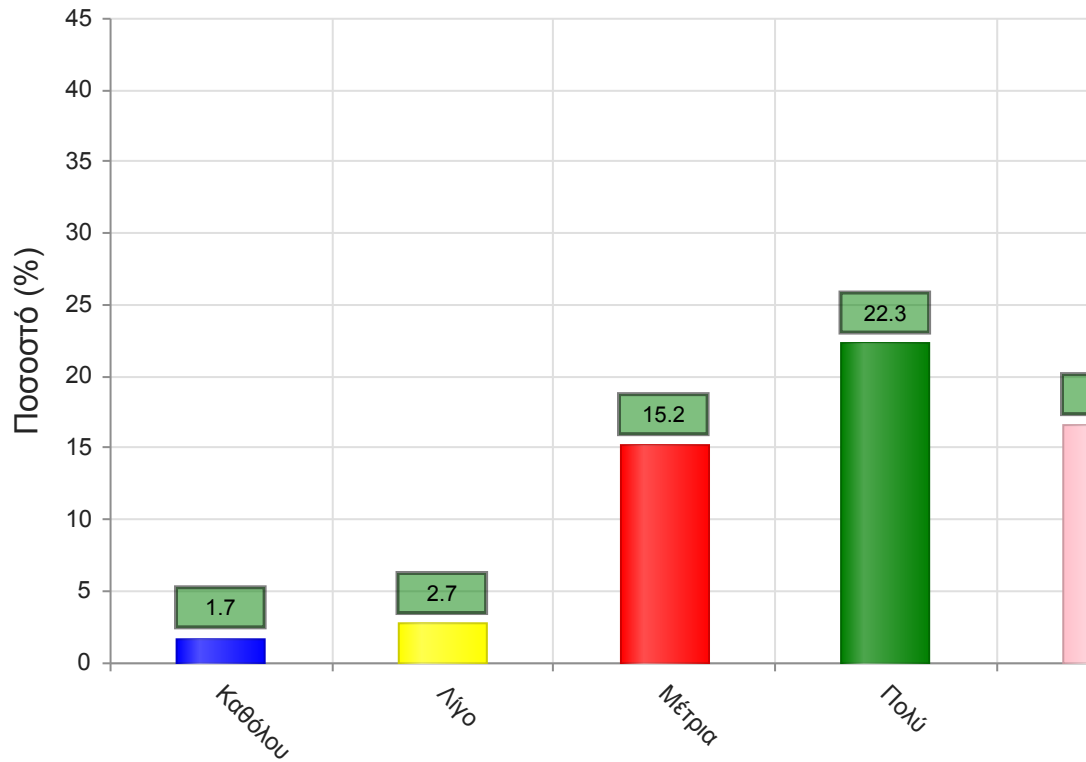
	Απαντήσεις	Ποσοστό (%)
ΝΑΙ	175	33.9
ΟΧΙ	245	47.5
Δ/Α	96	18.6
Σύνολο	516	100



Μέσος όρος τμήματος : ()

19. Η συγκεκριμένη εργασία σας βοήθησε να κατανοήσετε το συγκεκριμένο θέμα;

	Απαντήσεις	Ποσοστό (%)
Καθόλου	5	1.7
Λίγο	8	2.7
Μέτρια	45	15.2
Πολύ	66	22.3
Πάρα πολύ	49	16.6
Δ/Α	123	41.6
Σύνολο Απαντήσεων	173	58.4
Ολικό Σύνολο	296	100

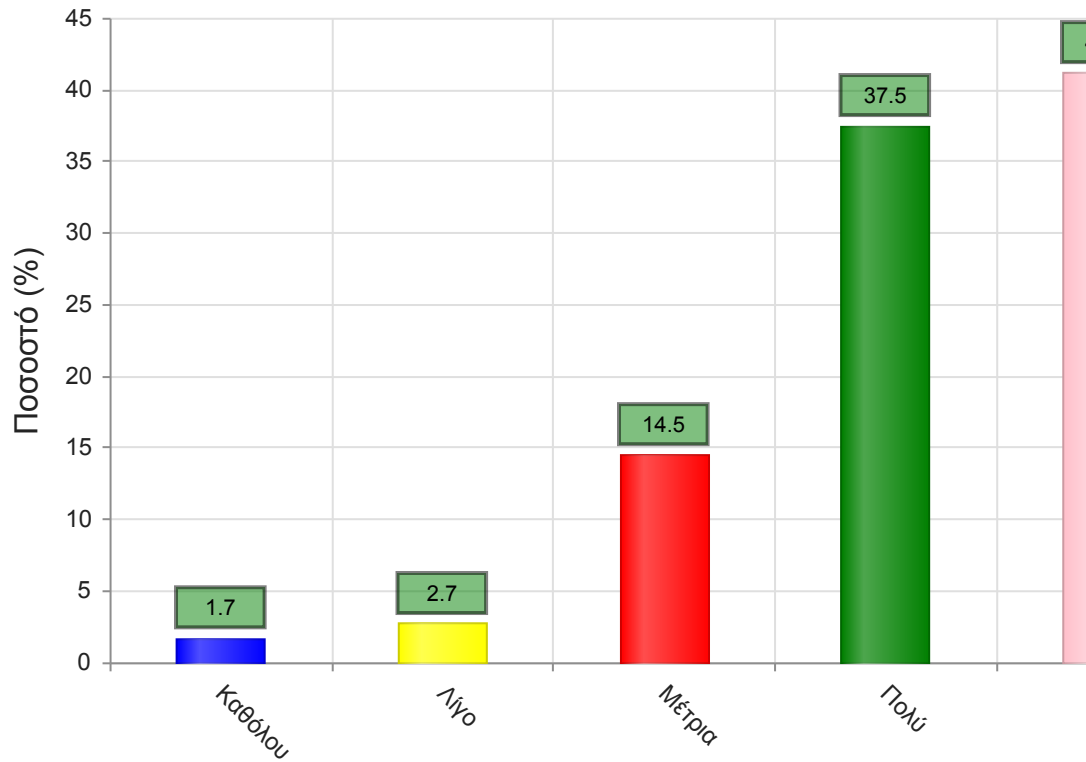


Μέσος όρος τμήματος : 3.8 (Πολύ)

B. Ερωτήσεις που αφορούν στον/ην διδάσκοντα/ουσα

20. Βαθμολογήστε τη μεταδοτικότητα του/της διδάσκοντα/ουσας.

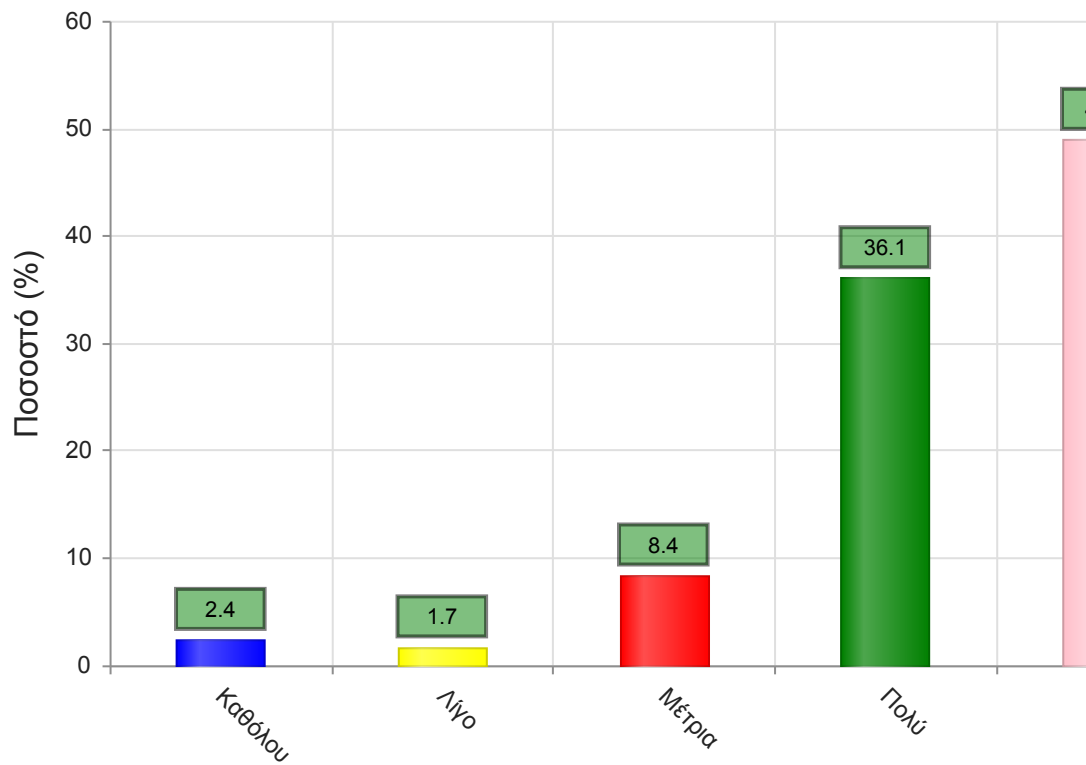
	Απαντήσεις	Ποσοστό (%)
Καθόλου	5	1.7
Λίγο	8	2.7
Μέτρια	43	14.5
Πολύ	111	37.5
Πάρα πολύ	122	41.2
Δ/Α	7	2.4
Σύνολο Απαντήσεων	289	97.6
Ολικό Σύνολο	296	100



Μέσος όρος τμήματος : 4.2 (Πολύ)

21. Βαθμολογήστε τη συνέπεια του/της διδάσκοντα/-ουσας στις εκπαιδευτικές του/της υποχρεώσεις. (Παρουσία στα μαθήματα, έγκαιρη διόρθωση εργασιών, ώρες συνεργασίας με τους φοιτητές, κλπ

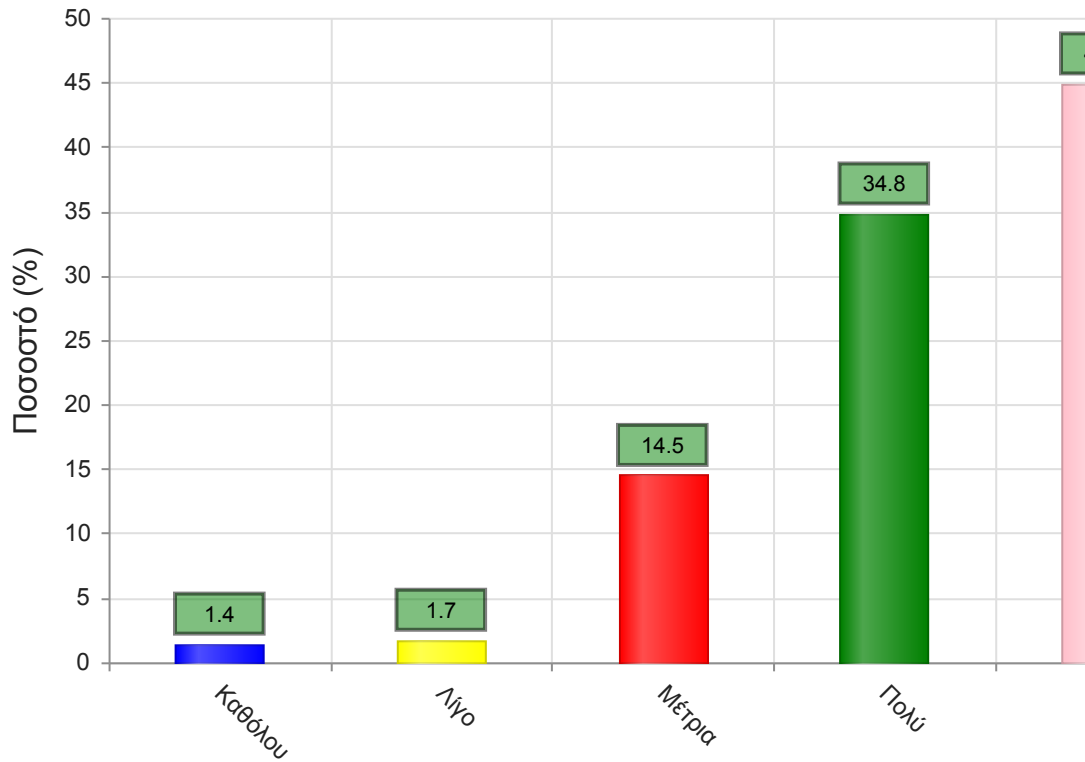
	Απαντήσεις	Ποσοστό (%)
Καθόλου	7	2.4
Λίγο	5	1.7
Μέτρια	25	8.4
Πολύ	107	36.1
Πάρα πολύ	145	49.0
Δ/Α	7	2.4
Σύνολο Απαντήσεων	289	97.6
Ολικό Σύνολο	296	100



Μέσος όρος τμήματος : 4.3 (Πολύ)

22. Βαθμολογήστε το κλίμα συνεργασίας με τους φοιτητές/-τριες. (Προθυμία στην απάντηση ερωτήσεων, διαθεσιμότητα διδάσκοντος/-ουσας κλπ)

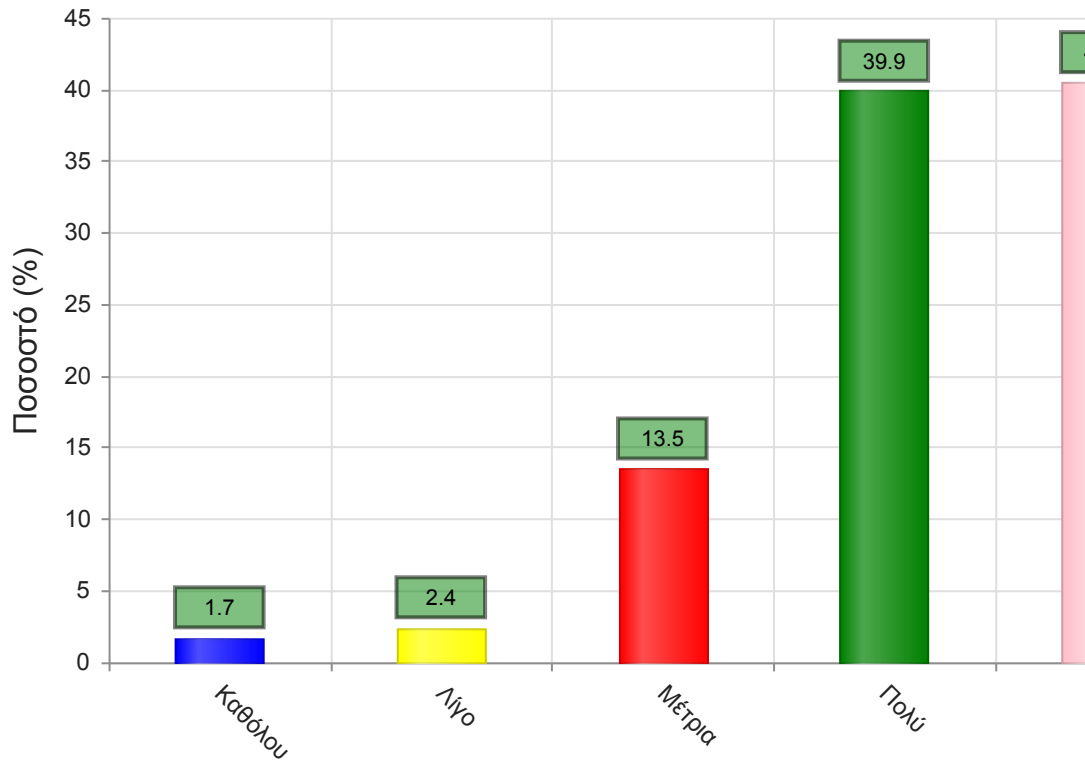
	Απαντήσεις	Ποσοστό (%)
Καθόλου	4	1.4
Λίγο	5	1.7
Μέτρια	43	14.5
Πολύ	103	34.8
Πάρα πολύ	133	44.9
Δ/Α	8	2.7
Σύνολο Απαντήσεων	288	97.3
Ολικό Σύνολο	296	100



Μέσος όρος τμήματος : 4.2 (Πολύ)

23. Βαθμολογήστε την οργάνωση στην παρουσίαση της ύλης

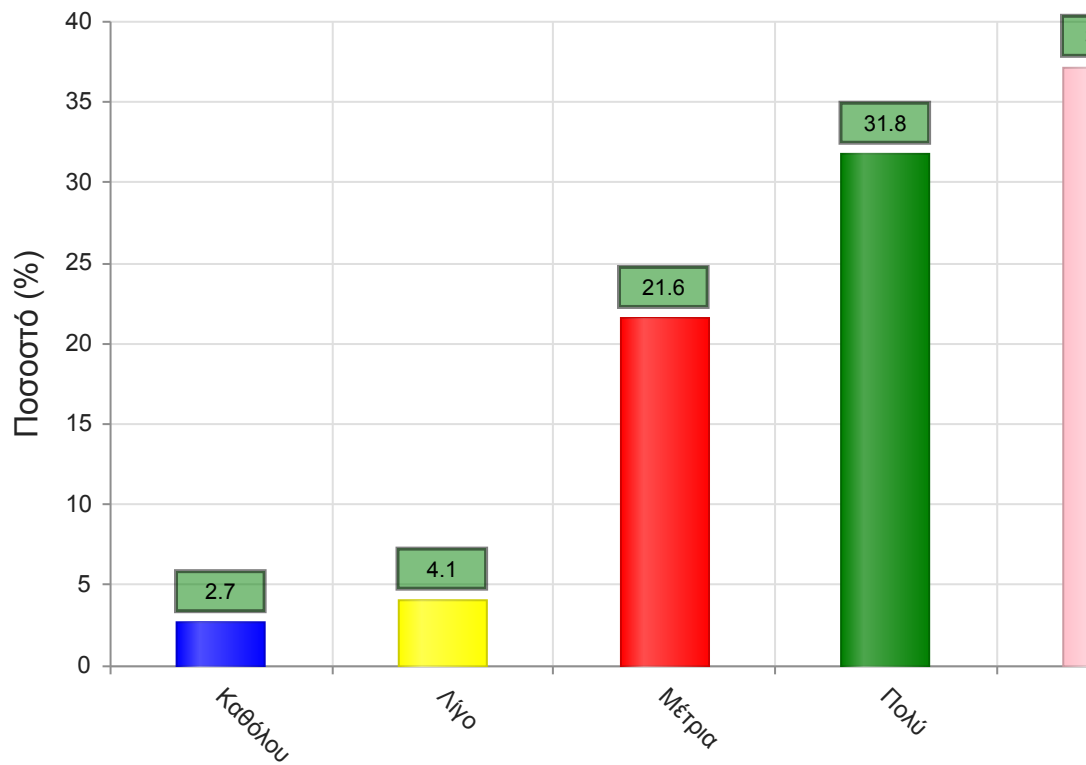
	Απαντήσεις	Ποσοστό (%)
Καθόλου	5	1.7
Λίγο	7	2.4
Μέτρια	40	13.5
Πολύ	118	39.9
Πάρα πολύ	120	40.5
Δ/Α	6	2.0
Σύνολο Απαντήσεων	290	98.0
Ολικό Σύνολο	296	100



Μέσος όρος τμήματος : 4.2 (Πολύ)

24. Επιτυγχάνει να διεγείρει το ενδιαφέρον για το αντικείμενο του μαθήματος;

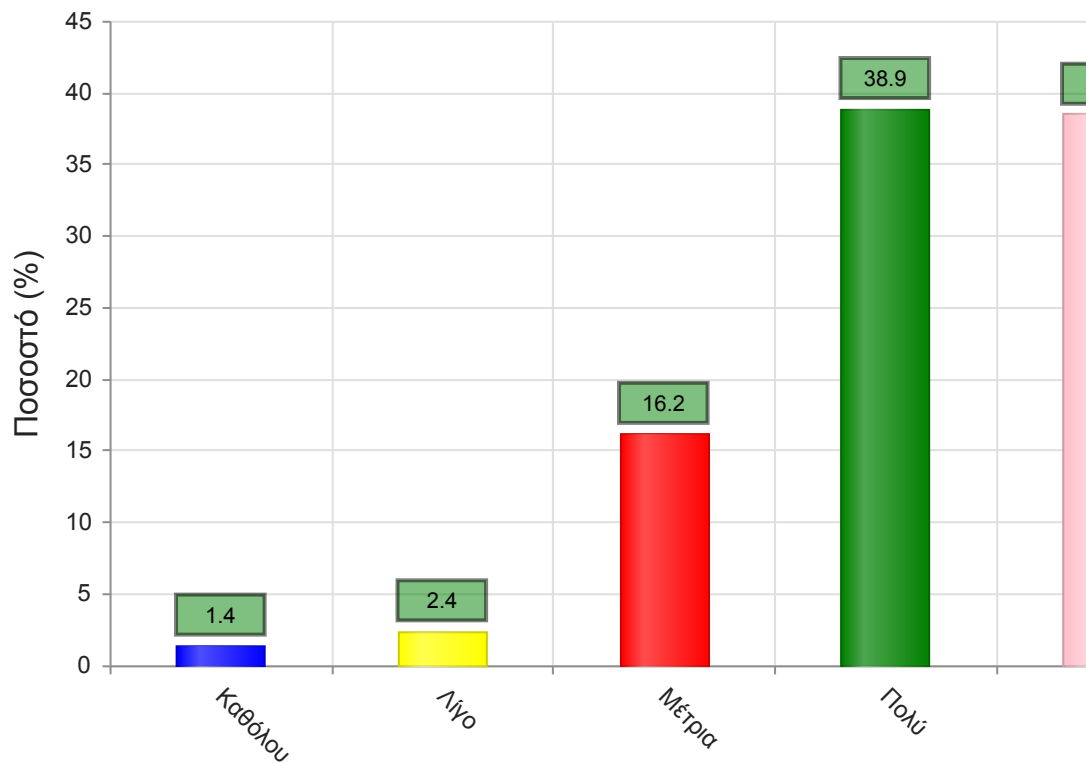
	Απαντήσεις	Ποσοστό (%)
Καθόλου	8	2.7
Λίγο	12	4.1
Μέτρια	64	21.6
Πολύ	94	31.8
Πάρα πολύ	110	37.2
Δ/Α	8	2.7
Σύνολο Απαντήσεων	288	97.3
Ολικό Σύνολο	296	100



Μέσος όρος τμήματος : 4.0 (Πολύ)

25. Ενθαρρύνει τους φοιτητές/-τριες να διατυπώνουν απορίες και ερωτήσεις έτσι ώστε να αναπτύξουν την κρίση τους;

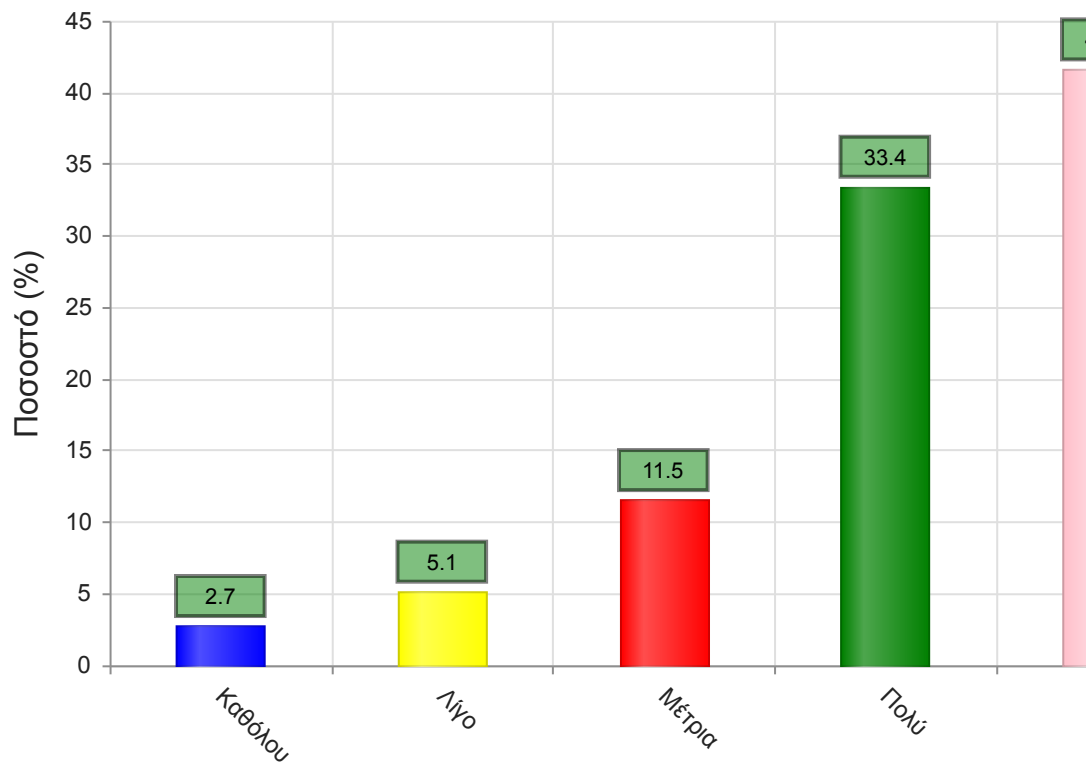
	Απαντήσεις	Ποσοστό (%)
Καθόλου	4	1.4
Λίγο	7	2.4
Μέτρια	48	16.2
Πολύ	115	38.9
Πάρα πολύ	114	38.5
Δ/Α	8	2.7
Σύνολο Απαντήσεων	288	97.3
Ολικό Σύνολο	296	100



Μέσος όρος τμήματος : 4.1 (Πολύ)

26. Χρησιμοποιεί Τεχνολογίες Πληροφορικής και Επικοινωνιών στη διδασκαλία και στην εμπέδωση του μαθήματος; (Χρήση προβολικών μηχανημάτων στις παραδόσεις, παράδοση ασκήσεων μέσω πλατφόρμας τηλεκατάρτισης, χρήση ιστοσελίδας μαθήματος κλπ)

	Απαντήσεις	Ποσοστό (%)
Καθόλου	8	2.7
Λίγο	15	5.1
Μέτρια	34	11.5
Πολύ	99	33.4
Πάρα πολύ	123	41.6
Δ/Α	17	5.7
Σύνολο Απαντήσεων	279	94.3
Ολικό Σύνολο	296	100

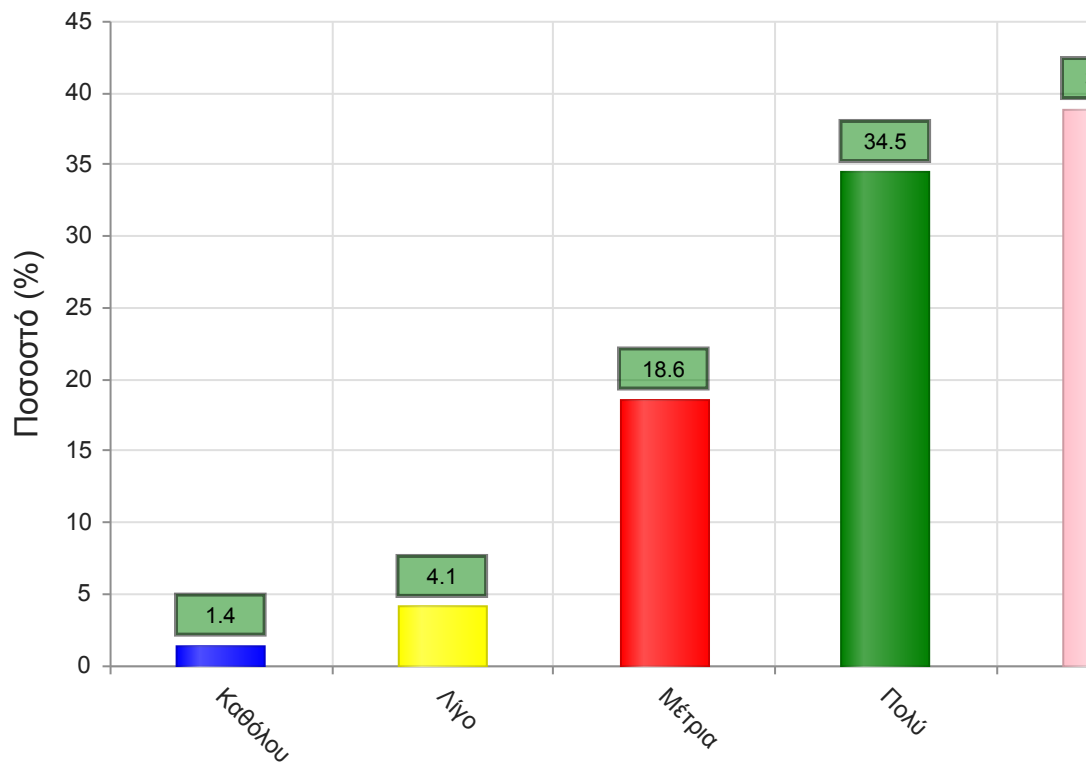


Μέσος όρος τμήματος : 4.1 (Πολύ)

Γ. Ερωτήσεις που αφορούν στα χαρακτηριστικά του/της φοιτητή/-τριας:

27. Πόσο τακτικά παρακολουθείτε τις διαλέξεις;

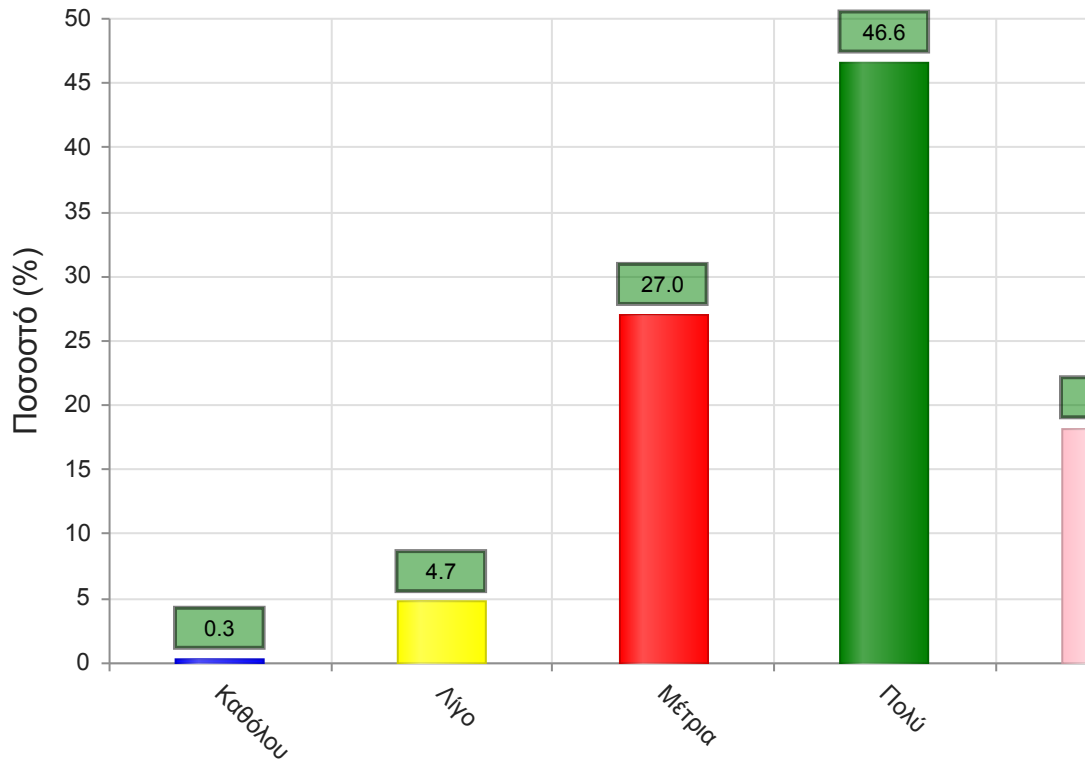
	Απαντήσεις	Ποσοστό (%)
Καθόλου	4	1.4
Λίγο	12	4.1
Μέτρια	55	18.6
Πολύ	102	34.5
Πάρα πολύ	115	38.9
Δ/Α	8	2.7
Σύνολο Απαντήσεων	288	97.3
Ολικό Σύνολο	296	100



Μέσος όρος τμήματος : 4.1 (Πολύ)

28. Κατά πόσο κατανοείτε τις διδασκόμενες έννοιες;

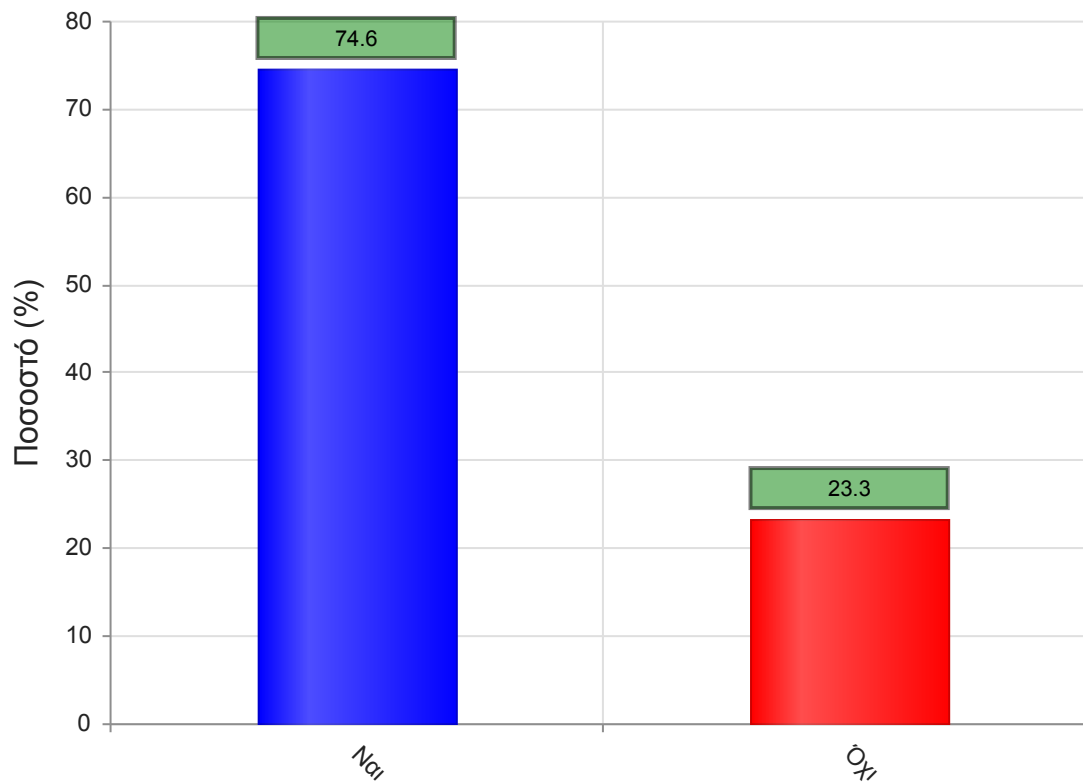
	Απαντήσεις	Ποσοστό (%)
Καθόλου	1	0.3
Λίγο	14	4.7
Μέτρια	80	27.0
Πολύ	138	46.6
Πάρα πολύ	54	18.2
Δ/Α	9	3.0
Σύνολο Απαντήσεων	287	97.0
Ολικό Σύνολο	296	100



Μέσος όρος τμήματος : 3.8 (Πολύ)

29. Ανταποκρίνεστε στις γραπτές εργασίες/ασκήσεις;

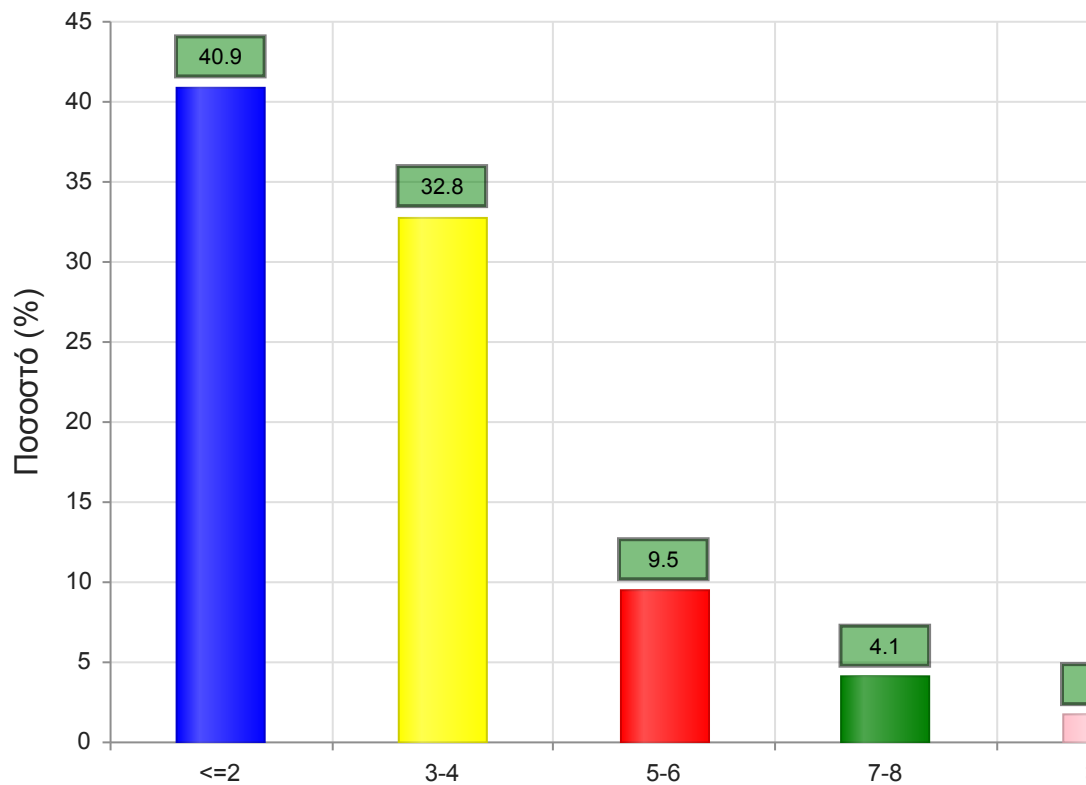
	Απαντήσεις	Ποσοστό (%)
ΝΑΙ	385	74.6
ΟΧΙ	120	23.3
Δ/Α	11	2.1
Σύνολο	516	100



Μέσος όρος τμήματος : ()

30. Πόσες ώρες μελέτης αφιερώνετε εβδομαδιαία για τη μελέτη του συγκεκριμένου μαθήματος;

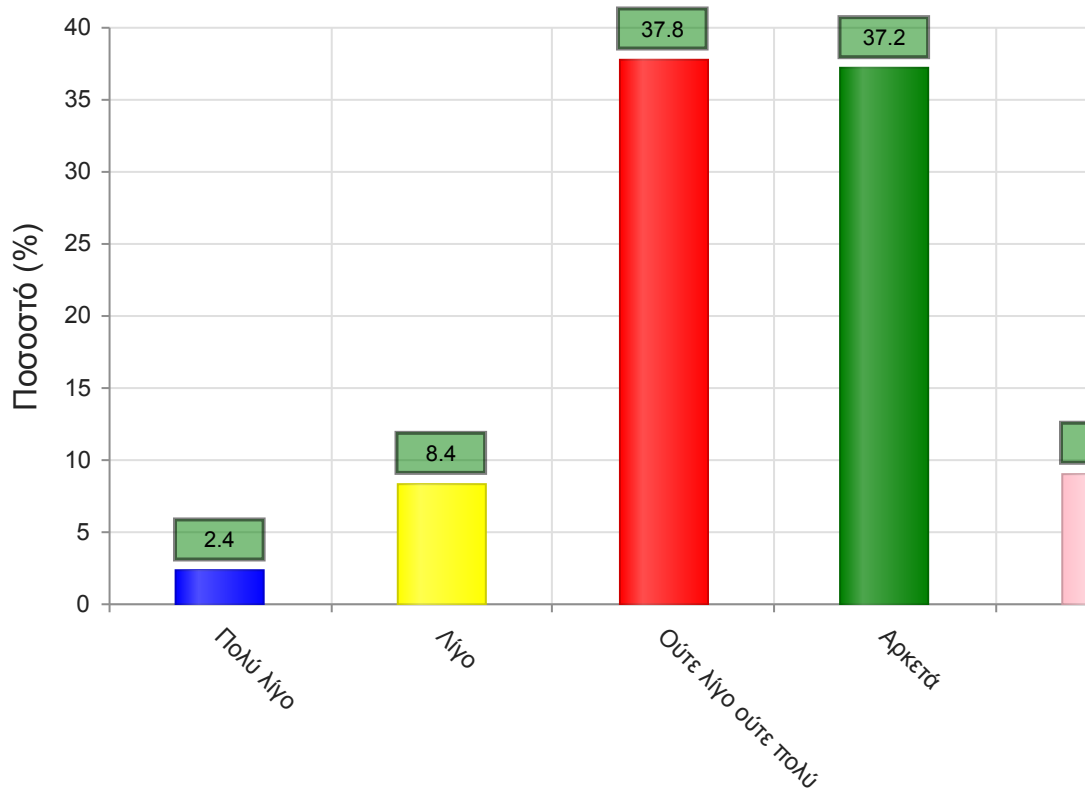
	Απαντήσεις	Ποσοστό τμήματος(%)
<=2	121	40.9
3-4	97	32.8
5-6	28	9.5
7-8	12	4.1
>=9	5	1.7
Δ/Α	33	11.1
Σύνολο Απαντήσεων	263	88.9
Ολικό Σύνολο	296	100



Μέσος όρος τμήματος : 1.8 (3-4)

31. Πόσες ώρες πιστεύετε ότι πρέπει να αφιερώσετε κατά την περίοδο των εξετάσεων για την επιτυχή εξέτασή σας στο συγκεκριμένο μάθημα; (**Πολύ Λίγο**=0-5, **Λίγο**=5-10, **Ούτε Λίγο Ούτε πολύ**=10-15, **Αρκετά**=15-20, **Πολύ**=20+)

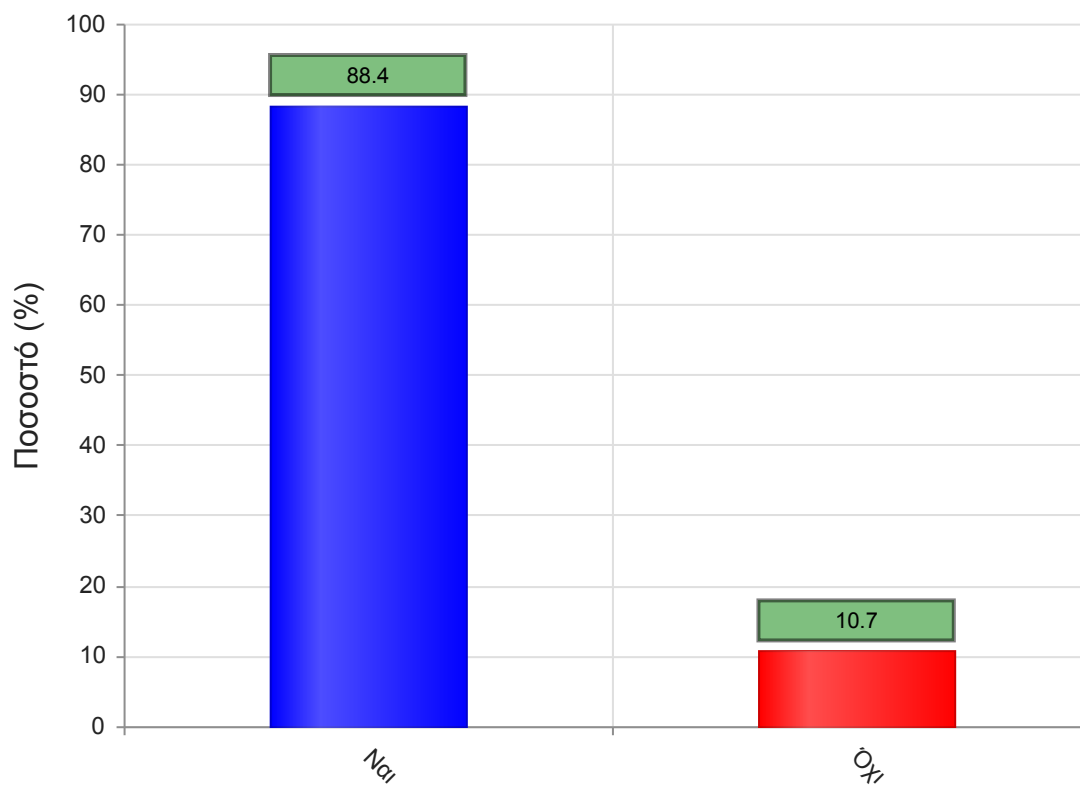
	Απαντήσεις	Ποσοστό τμήματος (%)
Πολύ λίγο	7	2.4
Λίγο	25	8.4
Ούτε λίγο ούτε πολύ	112	37.8
Αρκετά	110	37.2
Πολύ	27	9.1
Δ/Α	15	5.1
Σύνολο Απαντήσεων	281	94.9
Ολικό Σύνολο	296	100



Μέσος όρος τμήματος : 3.4 (Ούτε λίγο ούτε πολύ)

32. Θα εξεταστείτε στο μάθημα για πρώτη φορά;

	Απαντήσεις	Ποσοστό (%)
ΝΑΙ	456	88.4
ΟΧΙ	55	10.7
Δ/Α	5	1.0
Σύνολο	516	100



Μέσος όρος τμήματος : ()