



ΠΑΝΕΠΙΣΤΗΜΙΟ ΔΥΤΙΚΗΣ ΑΤΤΙΚΗΣ

Στατιστικά τμήματος

Τμήμα

Απογραφική Περίοδος

Ερωτηματολόγιο

Εξάμηνο

669 - ΔΙΟΙΚΗΣΗΣ ΕΠΙΧΕΙΡΗΣΕΩΝ

2021 - 2022

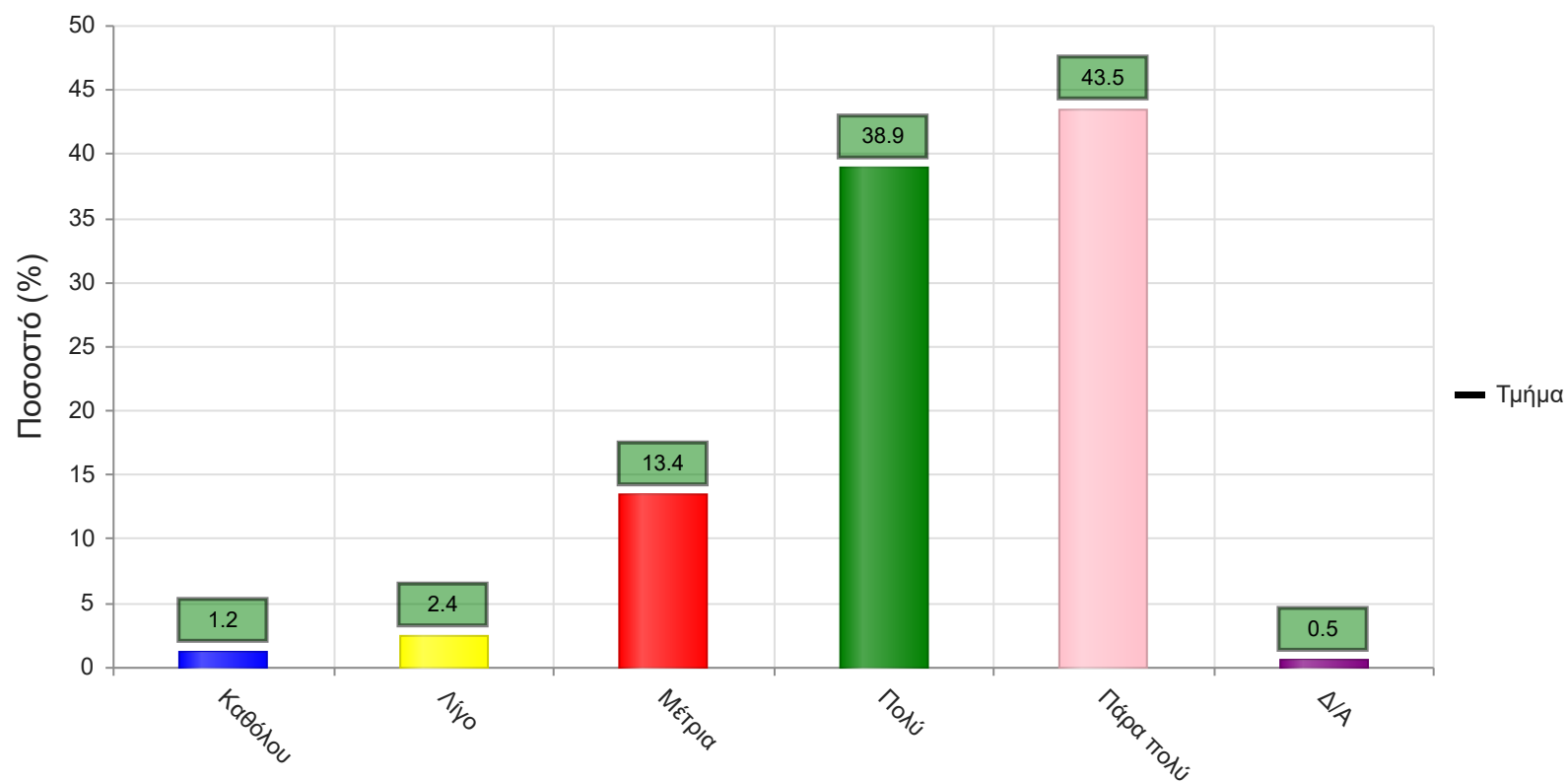
Ερωτηματολόγιο Μαθημάτων

Χειμερινό

Α. Ερωτήσεις που αφορούν στο μάθημα:

1. Οι στόχοι του θεωρητικού μαθήματος ήταν σαφείς;

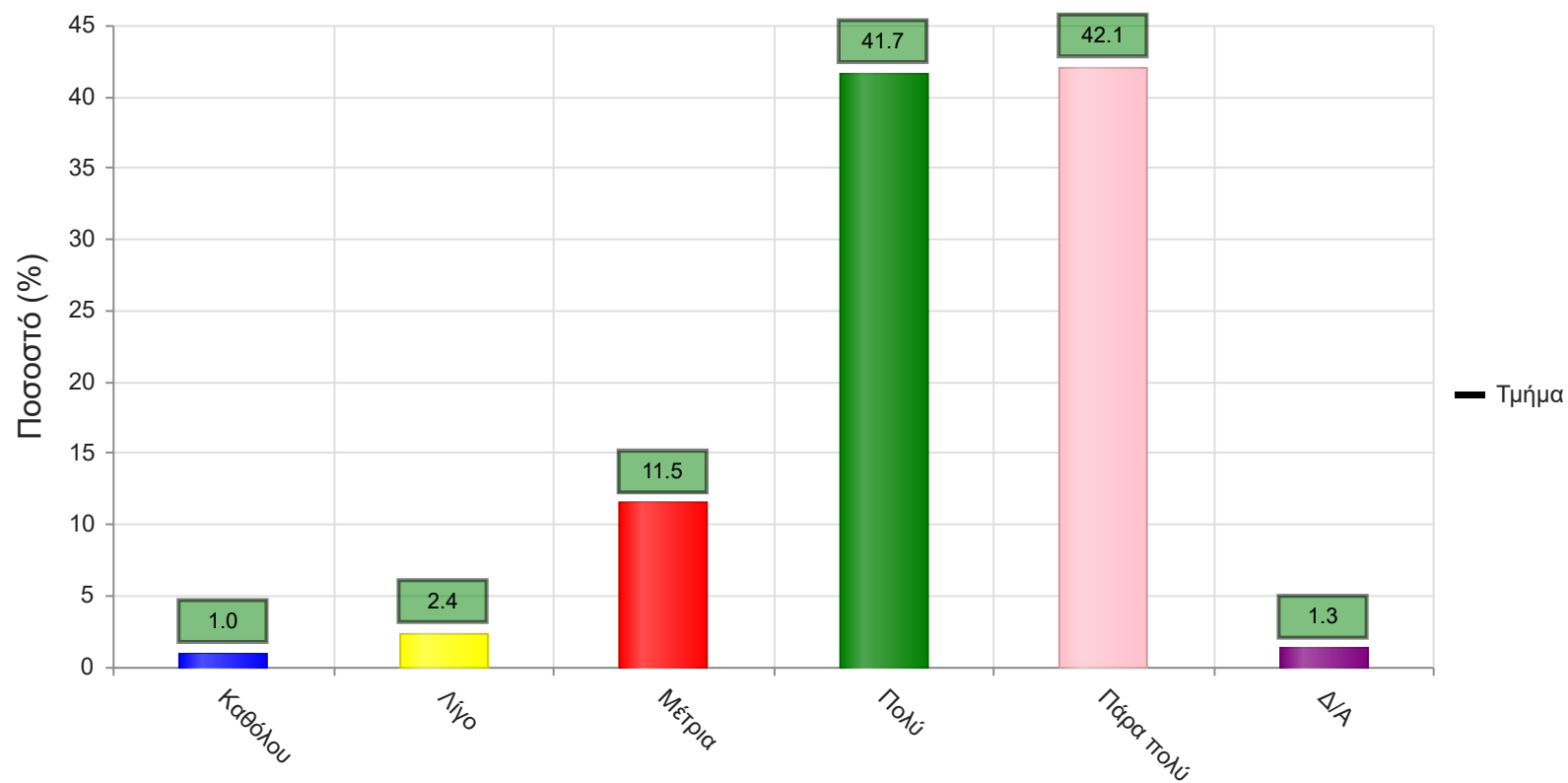
	Απαντήσεις	Ποσοστό (%)
Καθόλου	17	1.2
Λίγο	33	2.4
Μέτρια	183	13.4
Πολύ	532	38.9
Πάρα πολύ	595	43.5
Δ/Α	7	0.5
Σύνολο Απαντήσεων	1360	99.5
Ολικό Σύνολο	1367	100



Μέσος όρος τμήματος : 4.2 (Πολύ)

2. Η ύλη που καλύφθηκε ανταποκρινόταν στους στόχους του μαθήματος;

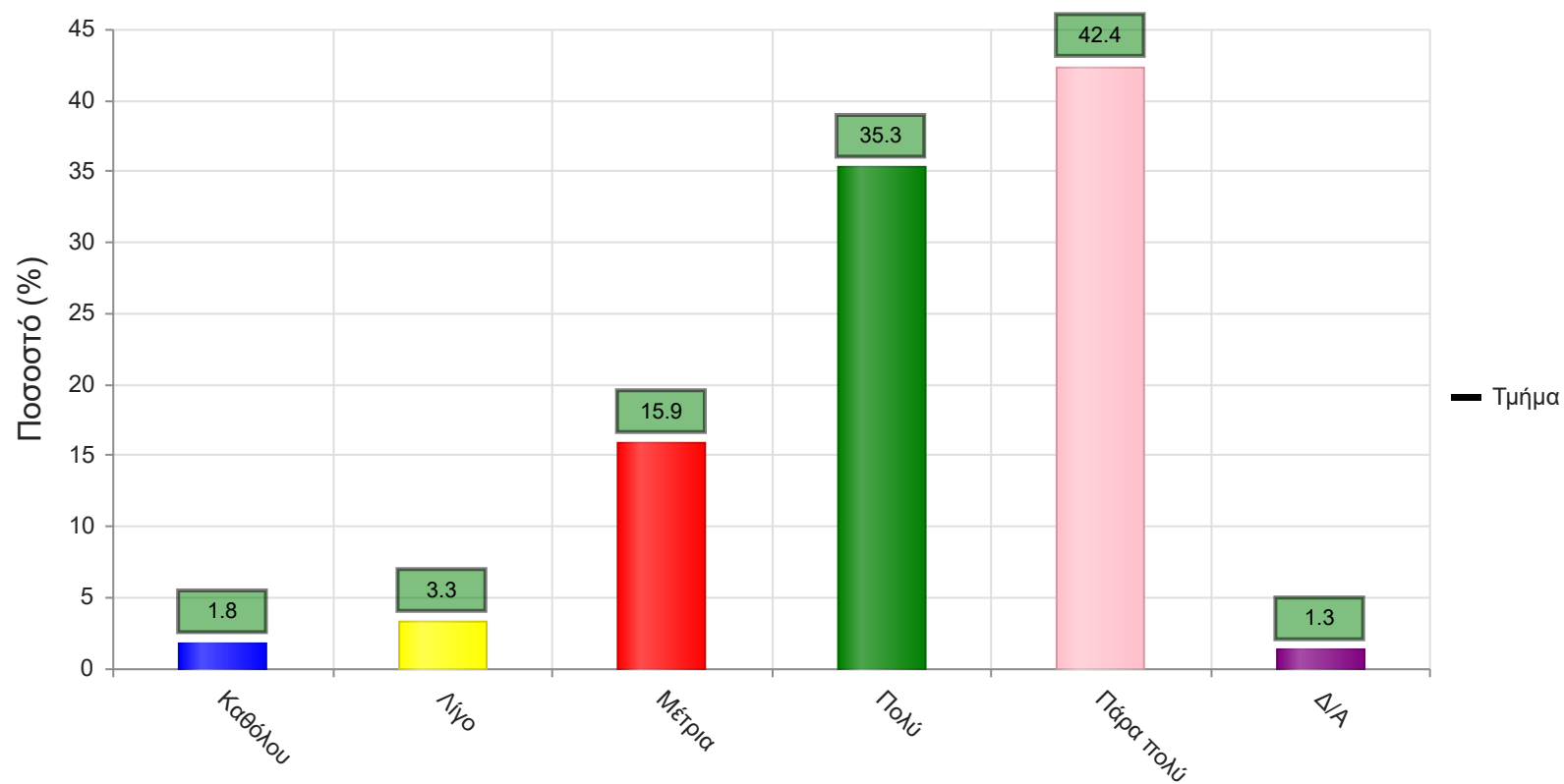
	Απαντήσεις	Ποσοστό (%)
Καθόλου	13	1.0
Λίγο	33	2.4
Μέτρια	157	11.5
Πολύ	570	41.7
Πάρα πολύ	576	42.1
Δ/Α	18	1.3
Σύνολο Απαντήσεων	1349	98.7
Ολικό Σύνολο	1367	100



Μέσος όρος τμήματος : 4.2 (Πολύ)

3. Βαθμολογήστε την οργάνωση του μαθήματος

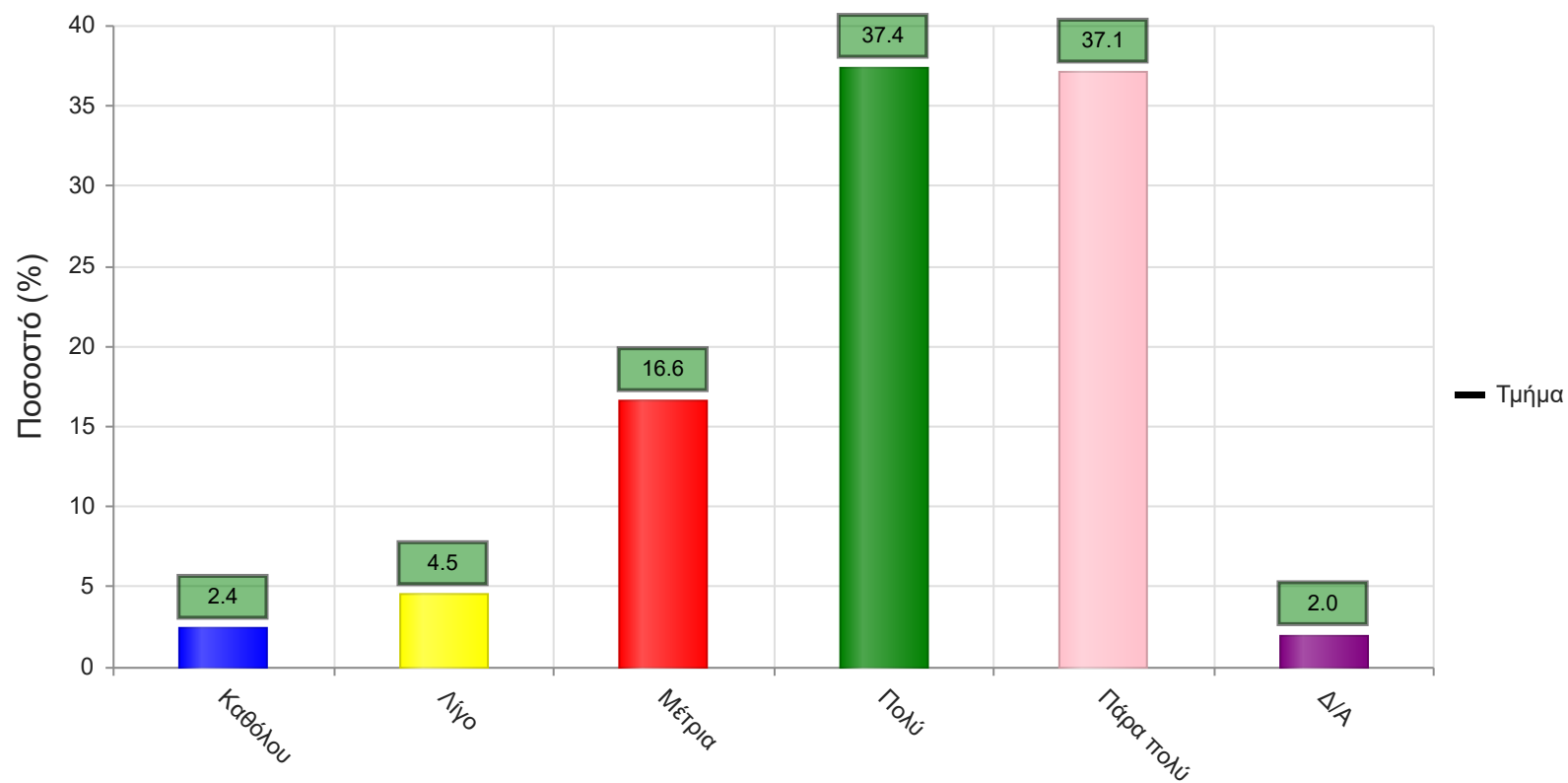
	Απαντήσεις	Ποσοστό (%)
Καθόλου	24	1.8
Λίγο	45	3.3
Μέτρια	217	15.9
Πολύ	483	35.3
Πάρα πολύ	580	42.4
Δ/Α	18	1.3
Σύνολο Απαντήσεων	1349	98.7
Ολικό Σύνολο	1367	100



Μέσος όρος τμήματος : 4.1 (Πολύ)

4. Το εκπαιδευτικό υλικό που χρησιμοποιήθηκε βοήθησε στην καλύτερη κατανόηση του θέματος;

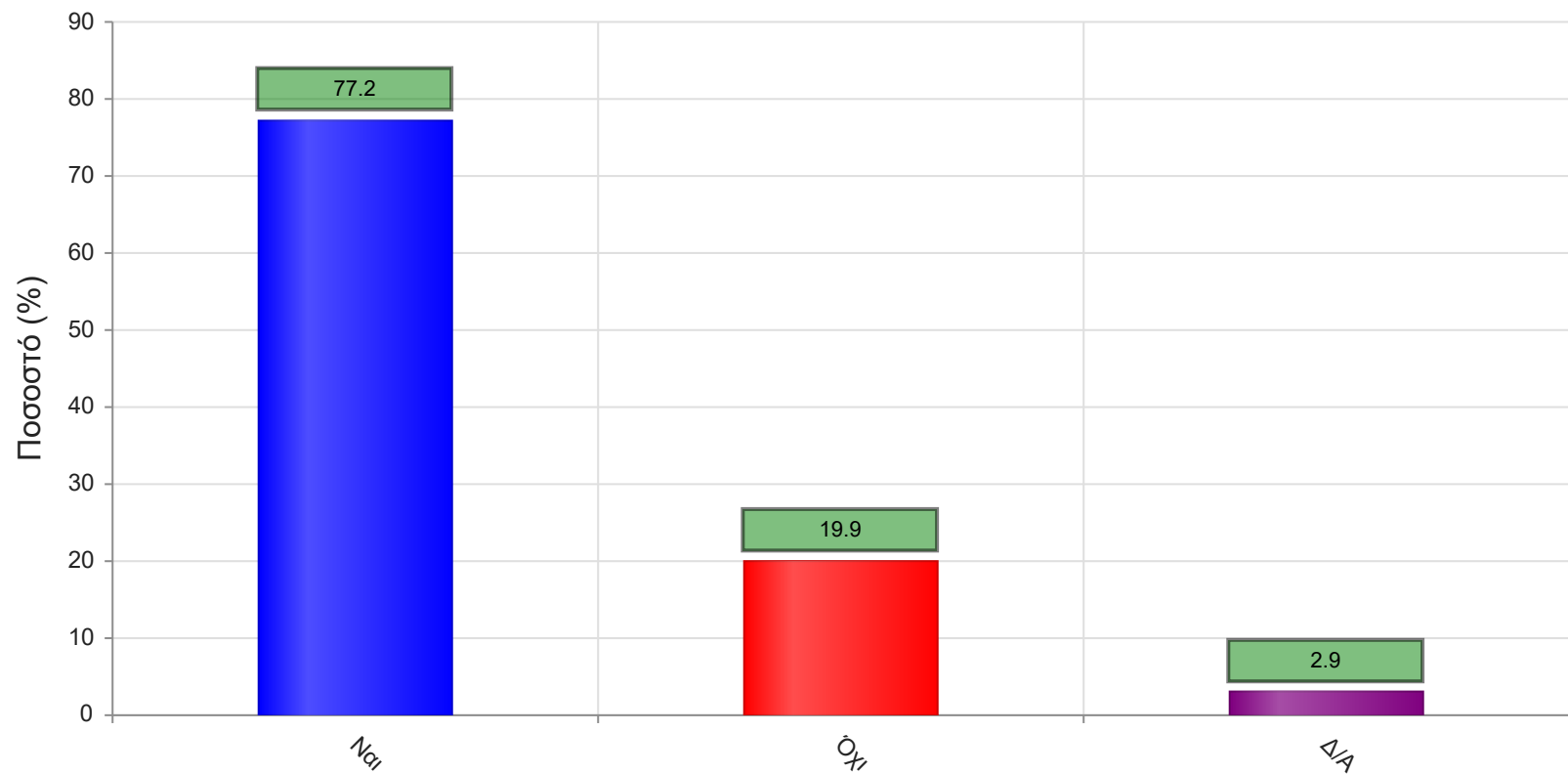
	Απαντήσεις	Ποσοστό (%)
Καθόλου	33	2.4
Λίγο	61	4.5
Μέτρια	227	16.6
Πολύ	511	37.4
Πάρα πολύ	507	37.1
Δ/Α	28	2.0
Σύνολο Απαντήσεων	1339	98.0
Ολικό Σύνολο	1367	100



Μέσος όρος τμήματος : 4.0 (Πολύ)

5. Τα εκπαιδευτικά βοηθήματα ("σύγγραμμα", σημειώσεις, πρόσθετη βιβλιογραφία) χορηγήθηκαν εγκαίρως;

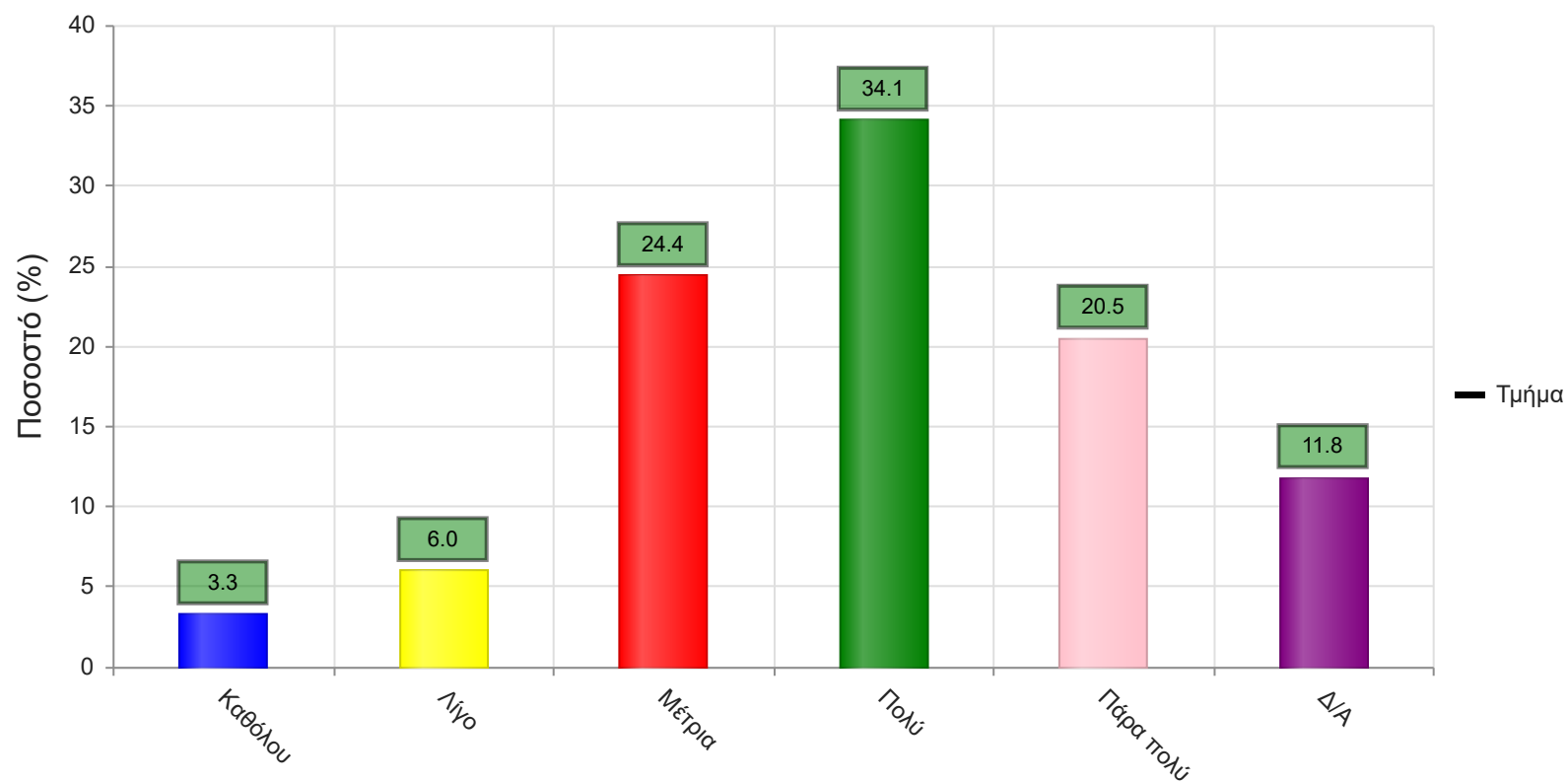
	Απαντήσεις	Ποσοστό (%)
ΝΑΙ	1055	77.2
ΟΧΙ	272	19.9
Δ/Α	40	2.9
Σύνολο	1367	100



Μέσος όρος τμήματος : ()

6. Πόσο ικανοποιητικό/-ά βρίσκεται το/-α διανεμόμενο/-α βιβλίο/α(σύγγραμμα/-τα);

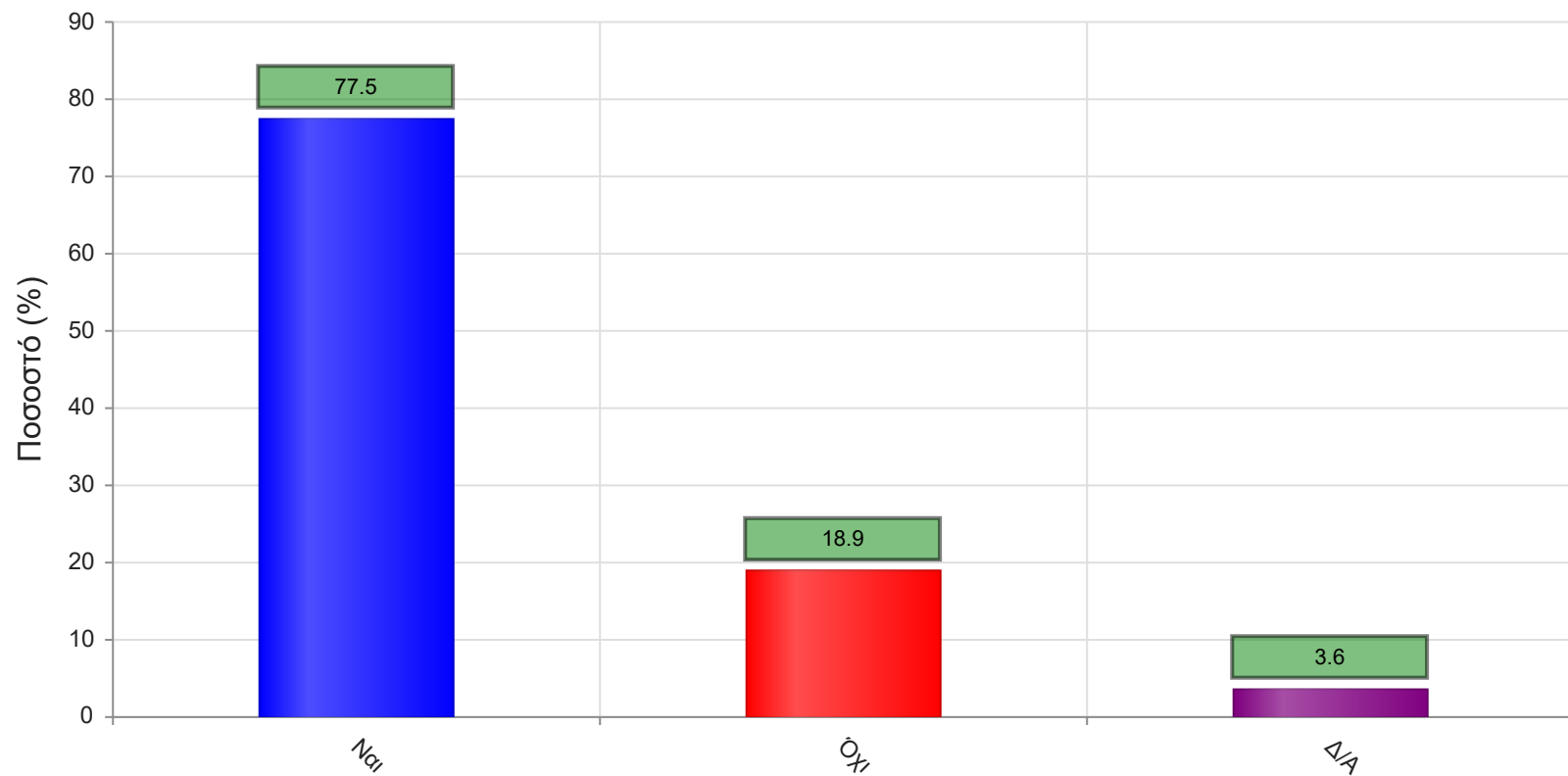
	Απαντήσεις	Ποσοστό (%)
Καθόλου	45	3.3
Λίγο	82	6.0
Μέτρια	333	24.4
Πολύ	466	34.1
Πάρα πολύ	280	20.5
Δ/Α	161	11.8
Σύνολο Απαντήσεων	1206	88.2
Ολικό Σύνολο	1367	100



Μέσος όρος τμήματος : 3.7 (Πολύ)

7. Παρέχονται επιπρόσθετες σημειώσεις;

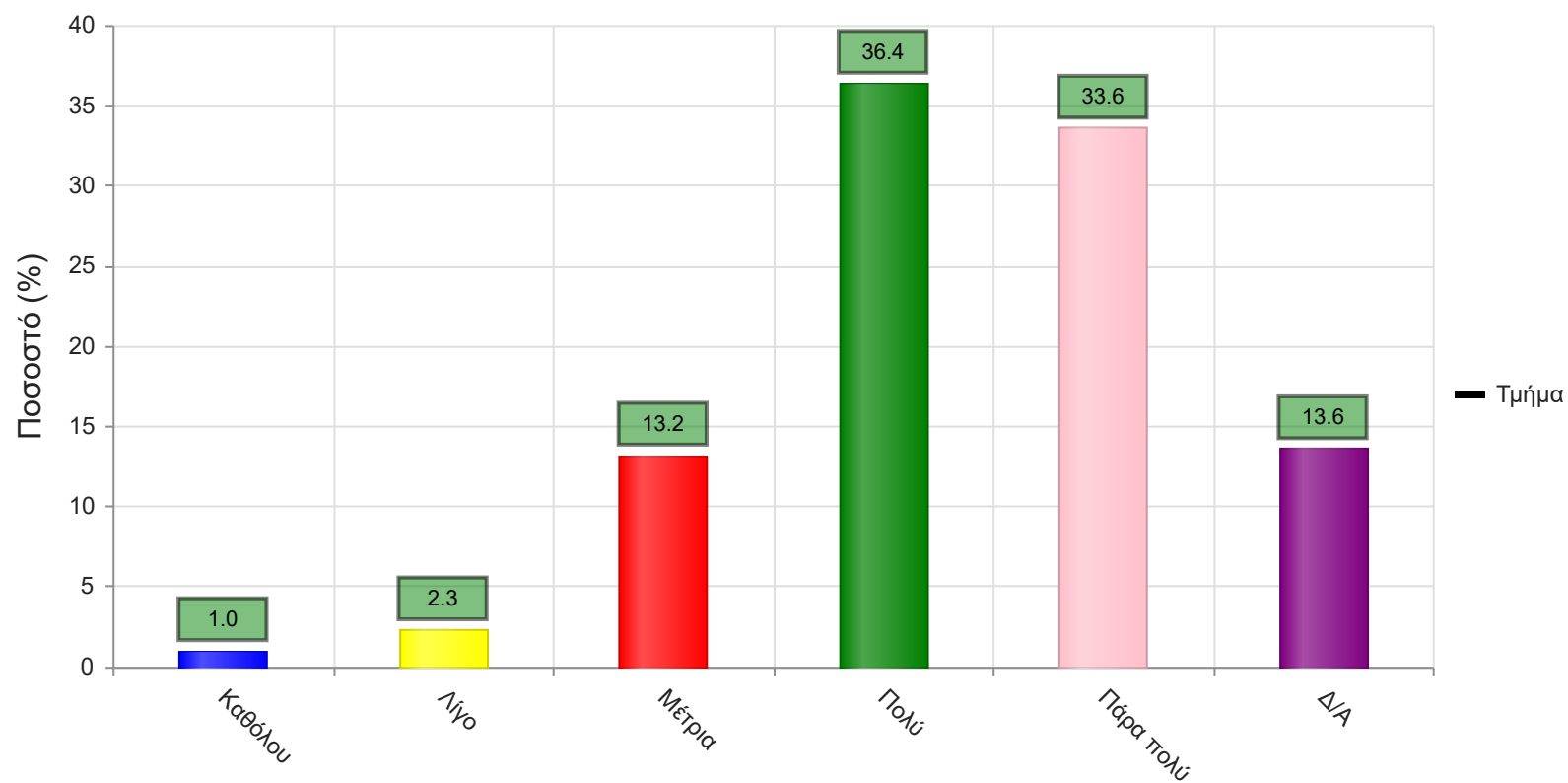
	Απαντήσεις	Ποσοστό (%)
ΝΑΙ	1059	77.5
ΟΧΙ	259	18.9
Δ/Α	49	3.6
Σύνολο	1367	100



Μέσος όρος τμήματος : ()

7α. Εάν ναι, βαθμολογήστε την επάρκειά τους

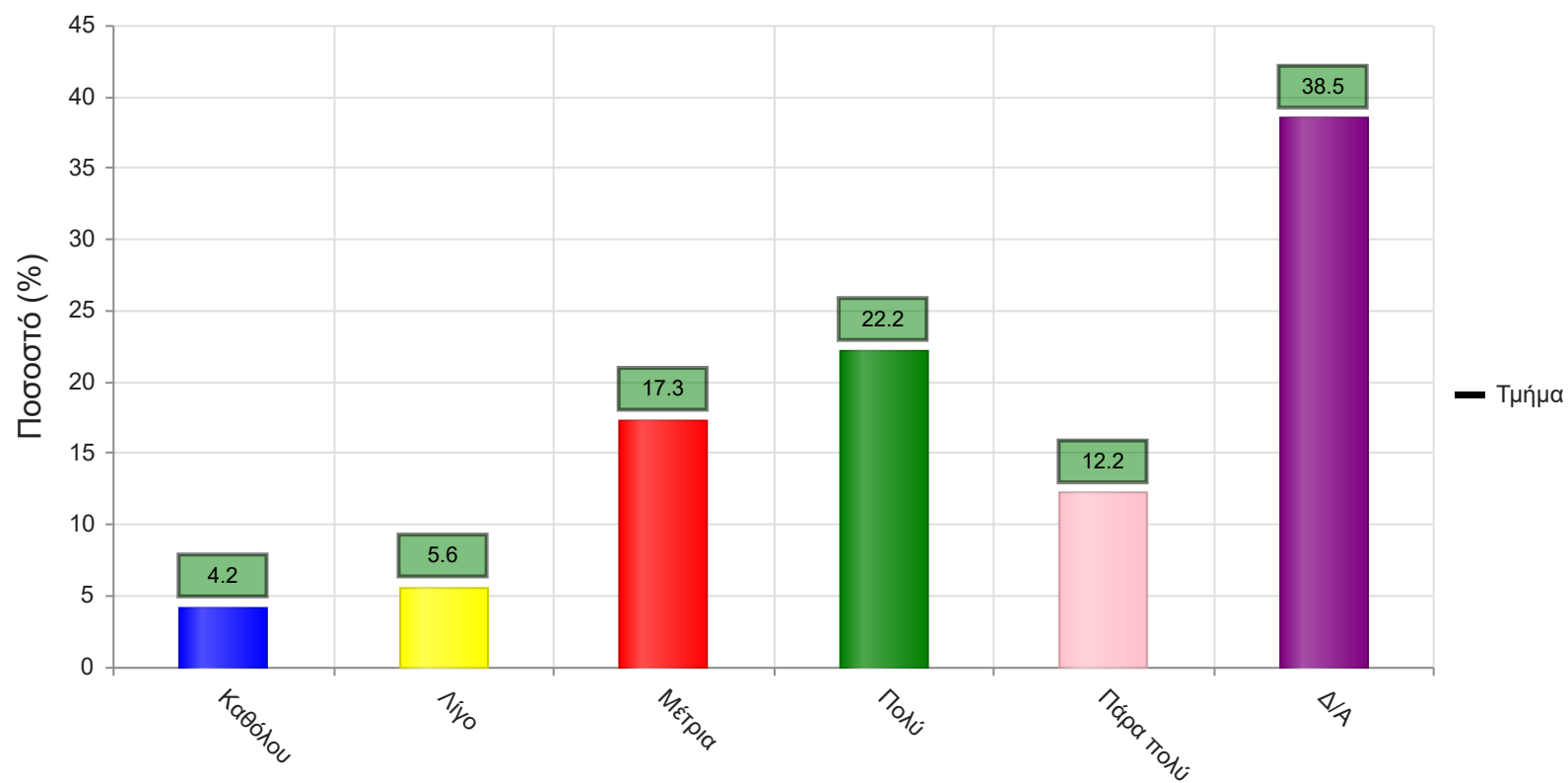
	Απαντήσεις	Ποσοστό (%)
Καθόλου	13	1.0
Λίγο	32	2.3
Μέτρια	180	13.2
Πολύ	497	36.4
Πάρα πολύ	459	33.6
Δ/Α	186	13.6
Σύνολο Απαντήσεων	1181	86.4
Ολικό Σύνολο	1367	100



Μέσος όρος τμήματος : 4.1 (Πολύ)

8. Βαθμολογήστε τη διαθεσιμότητα της επιπρόσθετης βιβλιογραφίας στην Βιβλιοθήκη του Ιδρύματος

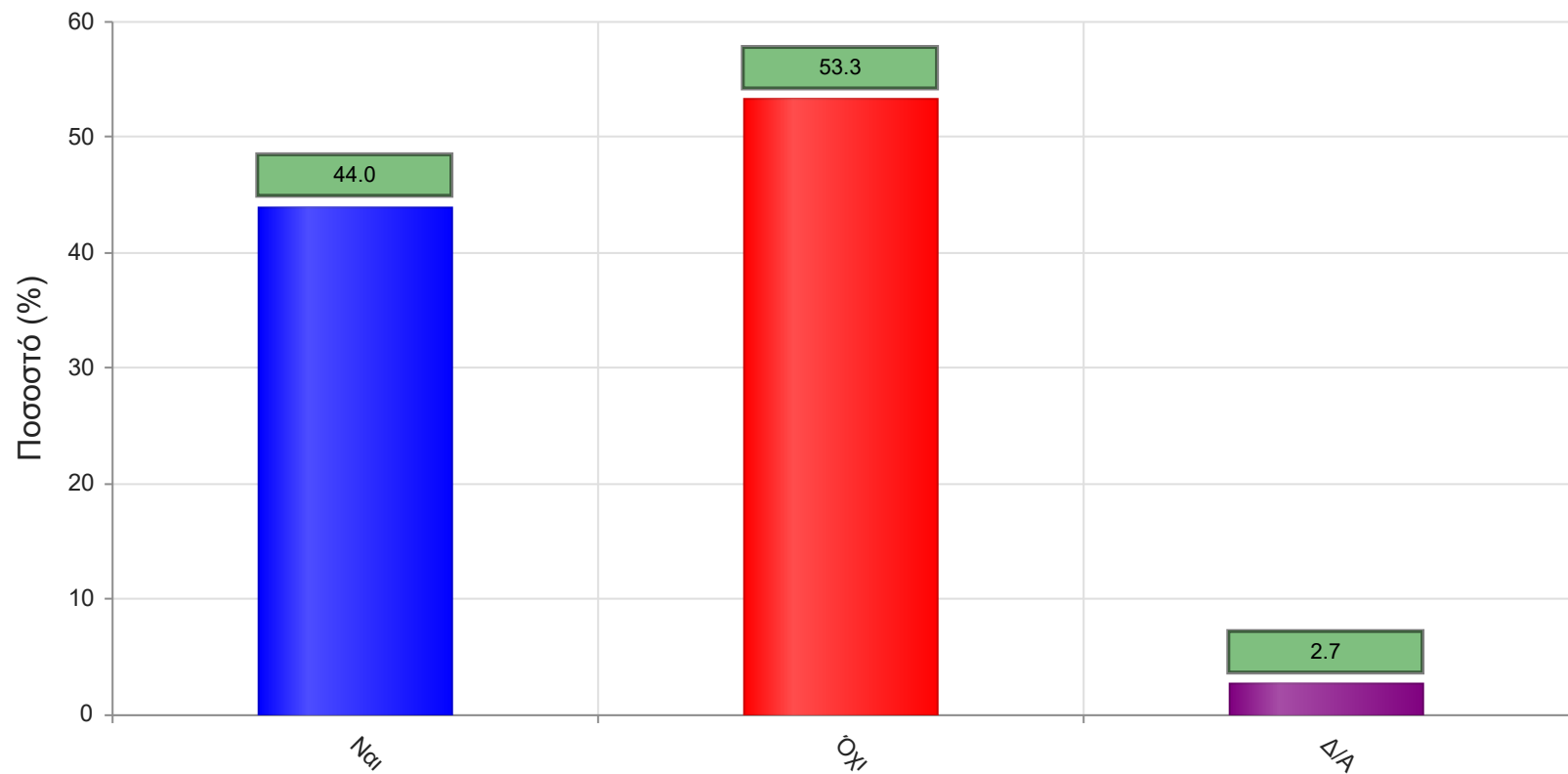
	Απαντήσεις	Ποσοστό (%)
Καθόλου	58	4.2
Λίγο	76	5.6
Μέτρια	236	17.3
Πολύ	304	22.2
Πάρα πολύ	167	12.2
Δ/Α	526	38.5
Σύνολο Απαντήσεων	841	61.5
Ολικό Σύνολο	1367	100



Μέσος όρος τμήματος : 3.5 (Πολύ)

9. Προαπαιτούνται γνώσεις από άλλα μαθήματα για την παρακολούθηση του μαθήματος;

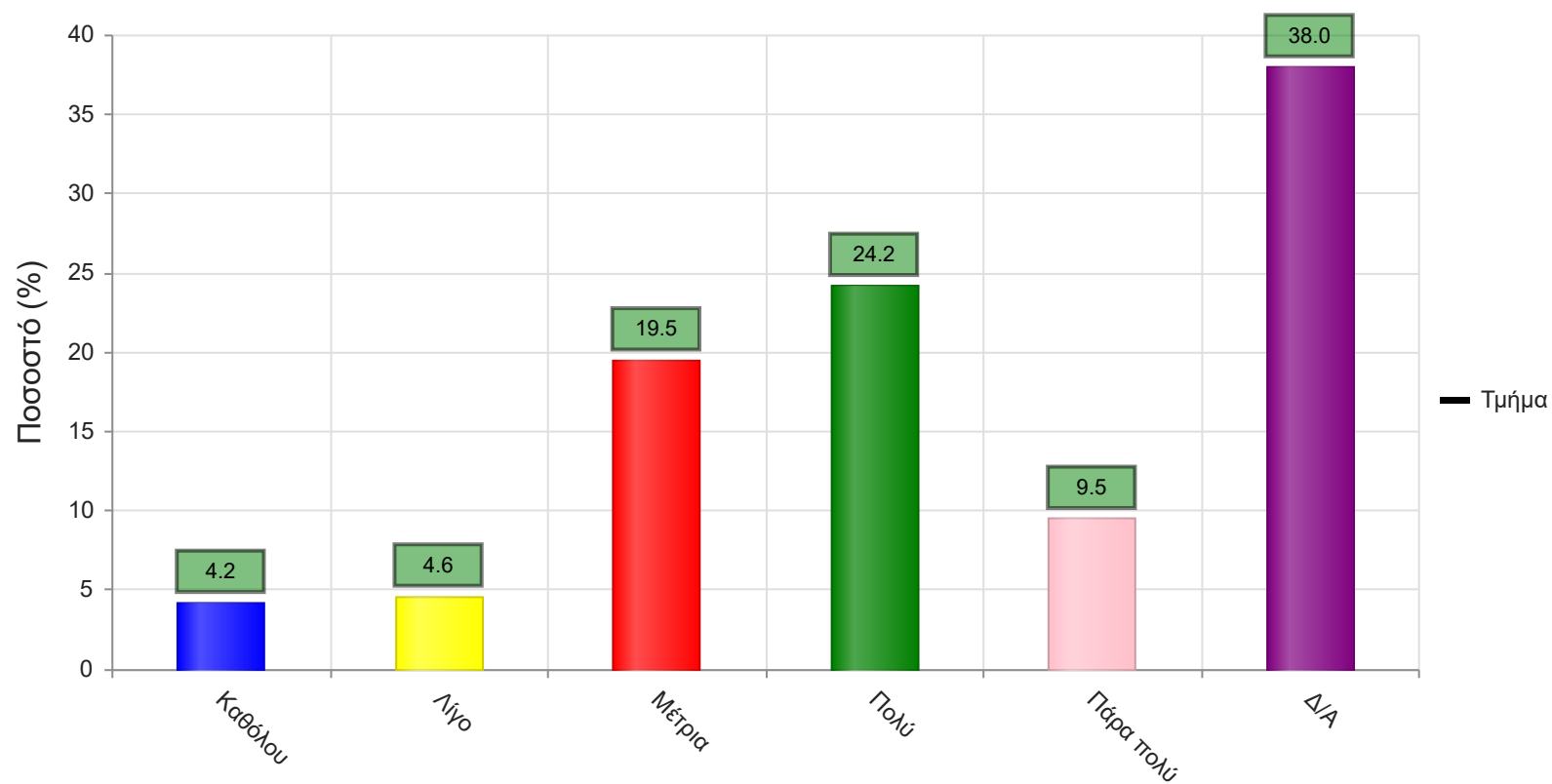
	Απαντήσεις	Ποσοστό (%)
ΝΑΙ	602	44.0
ΟΧΙ	728	53.3
Δ/Α	37	2.7
Σύνολο	1367	100



Μέσος όρος τμήματος : ()

9α. Εάν ναι, καλύπτονται από άλλα διδαχθέντα μαθήματα;

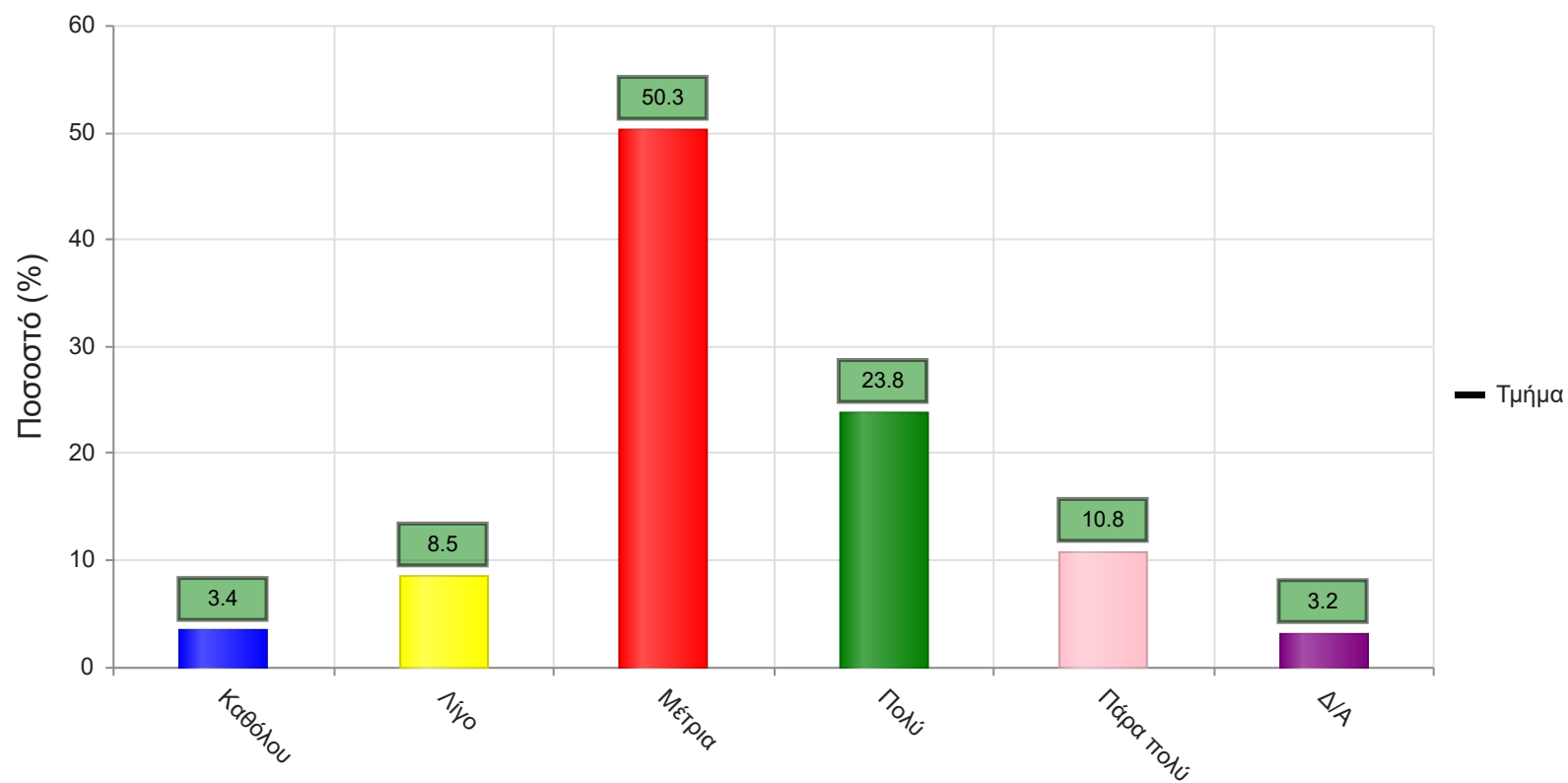
	Απαντήσεις	Ποσοστό (%)
Καθόλου	58	4.2
Λίγο	63	4.6
Μέτρια	266	19.5
Πολύ	331	24.2
Πάρα πολύ	130	9.5
Δ/Α	519	38.0
Σύνολο Απαντήσεων	848	62.0
Ολικό Σύνολο	1367	100



Μέσος όρος τμήματος : 3.5 (Μέτρια)

10. Πώς κρίνετε το επίπεδο δυσκολίας του μαθήματος για το έτος του;

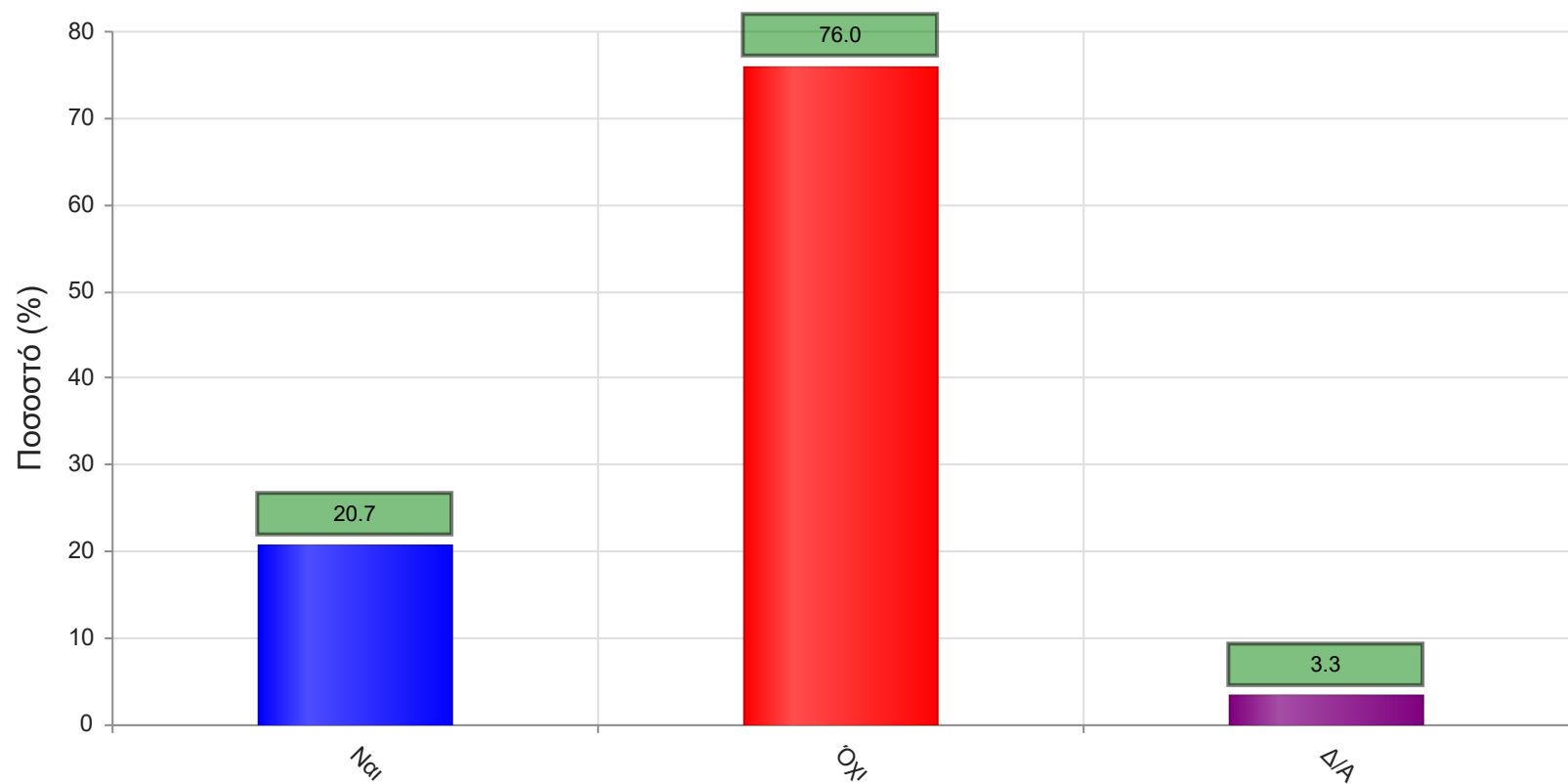
	Απαντήσεις	Ποσοστό (%)
Καθόλου	47	3.4
Λίγο	116	8.5
Μέτρια	687	50.3
Πολύ	325	23.8
Πάρα πολύ	148	10.8
Δ/Α	44	3.2
Σύνολο Απαντήσεων	1323	96.8
Ολικό Σύνολο	1367	100



Μέσος όρος τμήματος : 3.3 (Μέτρια)

11. Υπάρχει ανάγκη οργάνωσης φροντιστηριακών μαθημάτων για το συγκεκριμένο μάθημα;

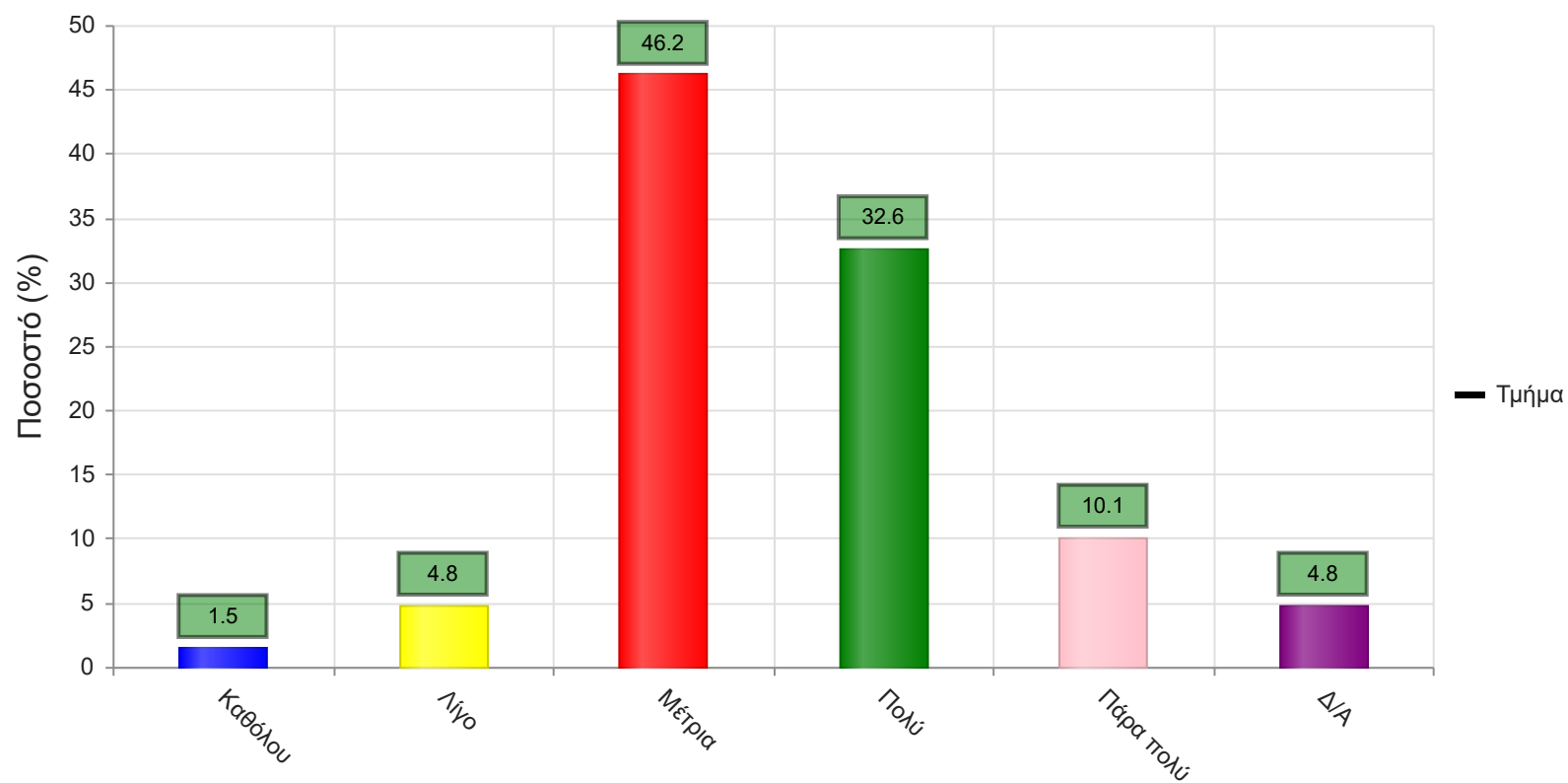
	Απαντήσεις	Ποσοστό (%)
ΝΑΙ	283	20.7
ΟΧΙ	1039	76.0
Δ/Α	45	3.3
Σύνολο	1367	100



Μέσος όρος τμήματος : ()

12. Αξιολογήστε τον αριθμό των ωρών διδασκαλίας για την κάλυψη της ύλης (καθόλου=ανεπαρκής, πάρα πολύ=υπερβολικός)

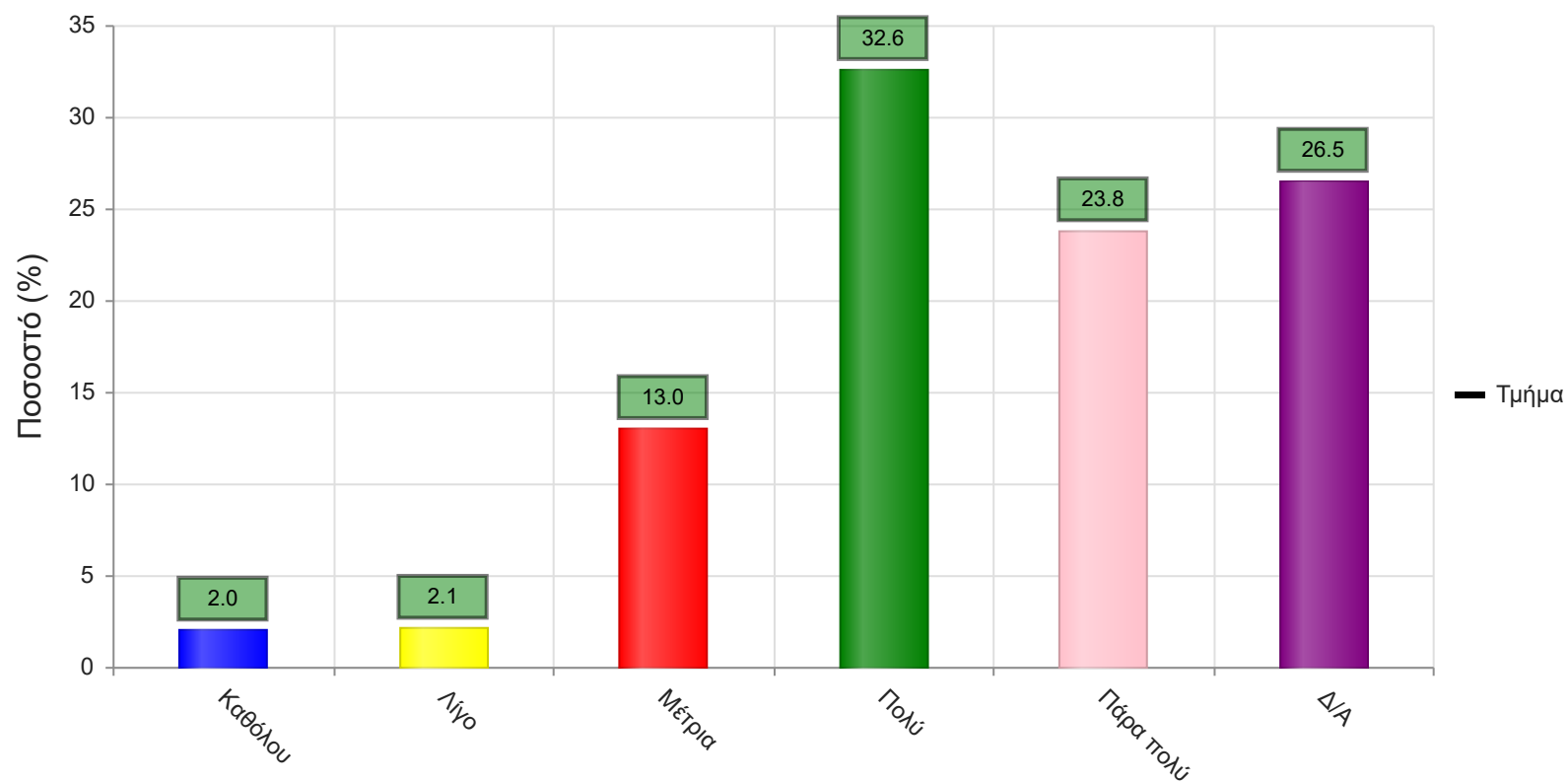
	Απαντήσεις	Ποσοστό (%)
Καθόλου	21	1.5
Λίγο	66	4.8
Μέτρια	632	46.2
Πολύ	445	32.6
Πάρα πολύ	138	10.1
Δ/Α	65	4.8
Σύνολο Απαντήσεων	1302	95.2
Ολικό Σύνολο	1367	100



Μέσος όρος τμήματος : 3.5 (Μέτρια)

Να απαντήσετε σε περίπτωση που υπήρχαν γραπτές ή/και προφορικές εργασίες
13. Υπάρχει διαφάνεια στα κριτήρια βαθμολόγησης;

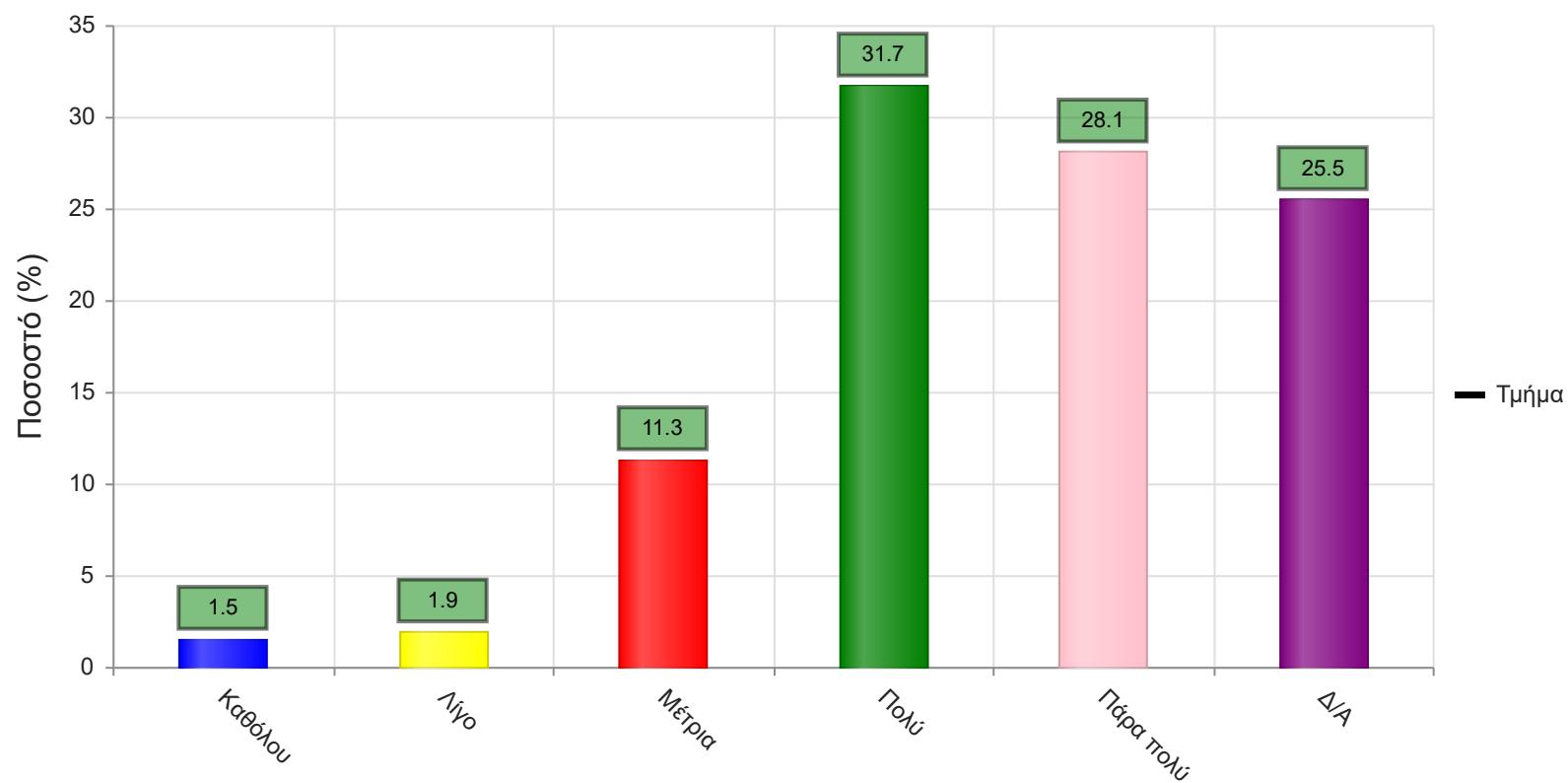
	Απαντήσεις	Ποσοστό (%)
Καθόλου	28	2.0
Λίγο	29	2.1
Μέτρια	178	13.0
Πολύ	445	32.6
Πάρα πολύ	325	23.8
Δ/Α	362	26.5
Σύνολο Απαντήσεων	1005	73.5
Ολικό Σύνολο	1367	100



Μέσος όρος τμήματος : 4.0 (Πολύ)

14. Το θέμα δόθηκε εγκαίρως;

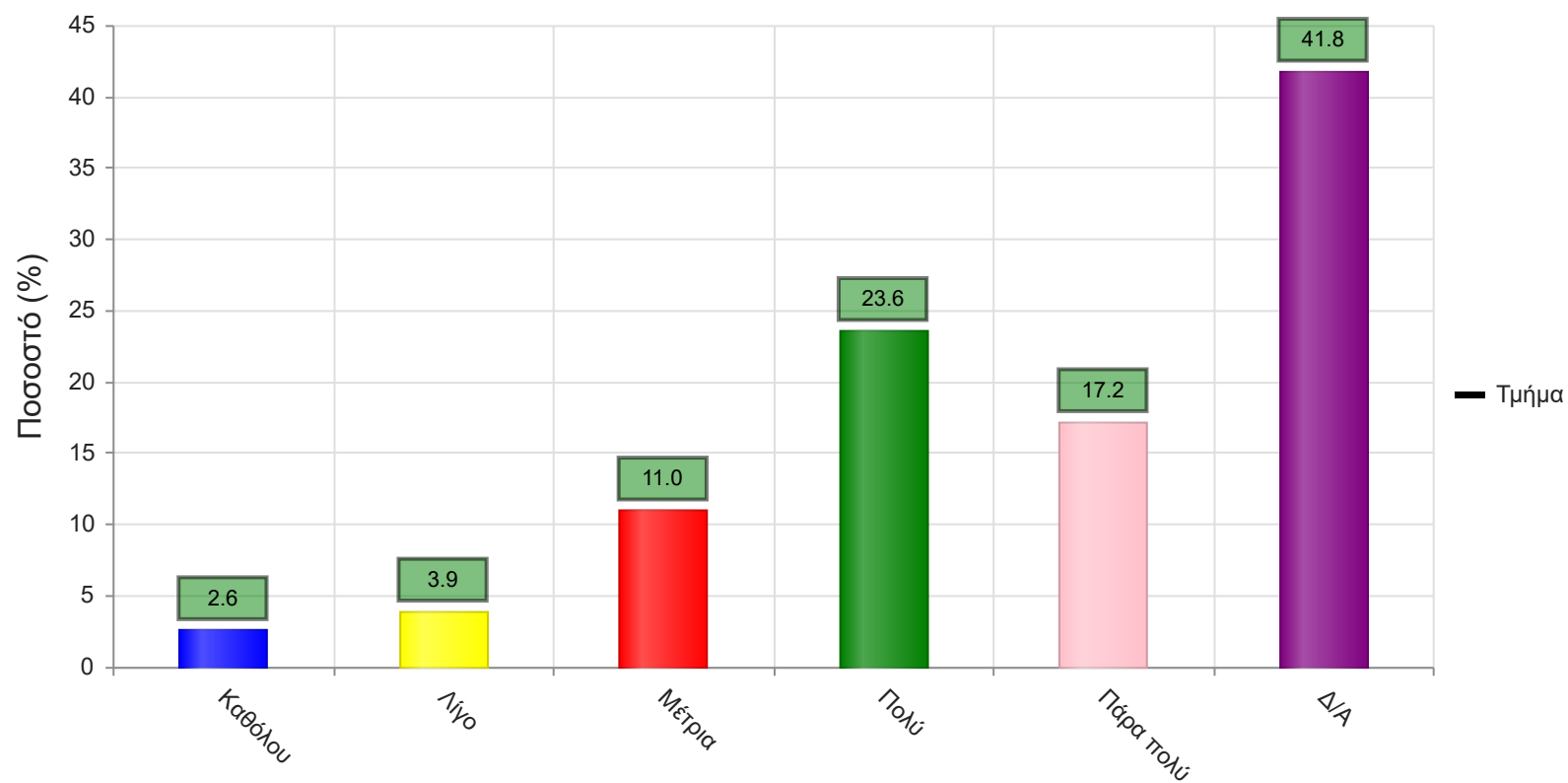
	Απαντήσεις	Ποσοστό (%)
Καθόλου	20	1.5
Λίγο	26	1.9
Μέτρια	154	11.3
Πολύ	434	31.7
Πάρα πολύ	384	28.1
Δ/Α	349	25.5
Σύνολο Απαντήσεων	1018	74.5
Ολικό Σύνολο	1367	100



Μέσος όρος τμήματος : 4.1 (Πολύ)

15. Το διαθέσιμο ερευνητικό υλικό στη βιβλιοθήκη κρίθηκε επαρκές;

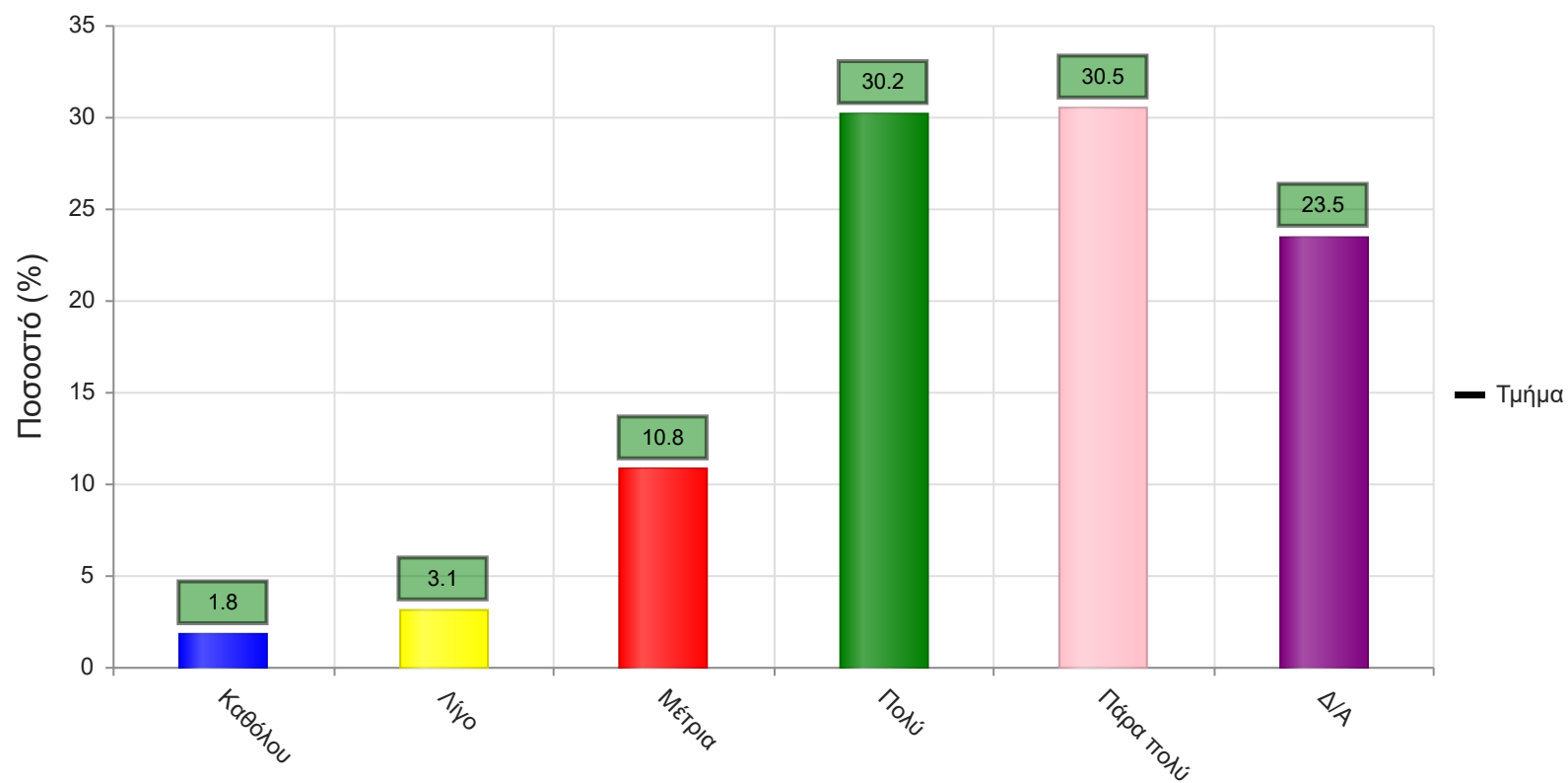
	Απαντήσεις	Ποσοστό (%)
Καθόλου	35	2.6
Λίγο	53	3.9
Μέτρια	151	11.0
Πολύ	322	23.6
Πάρα πολύ	235	17.2
Δ/Α	571	41.8
Σύνολο Απαντήσεων	796	58.2
Ολικό Σύνολο	1367	100



Μέσος όρος τμήματος : 3.8 (Πολύ)

17. Τα σχόλια του/της διδάσκοντος/-ουσας ήταν εποικοδομητικά;

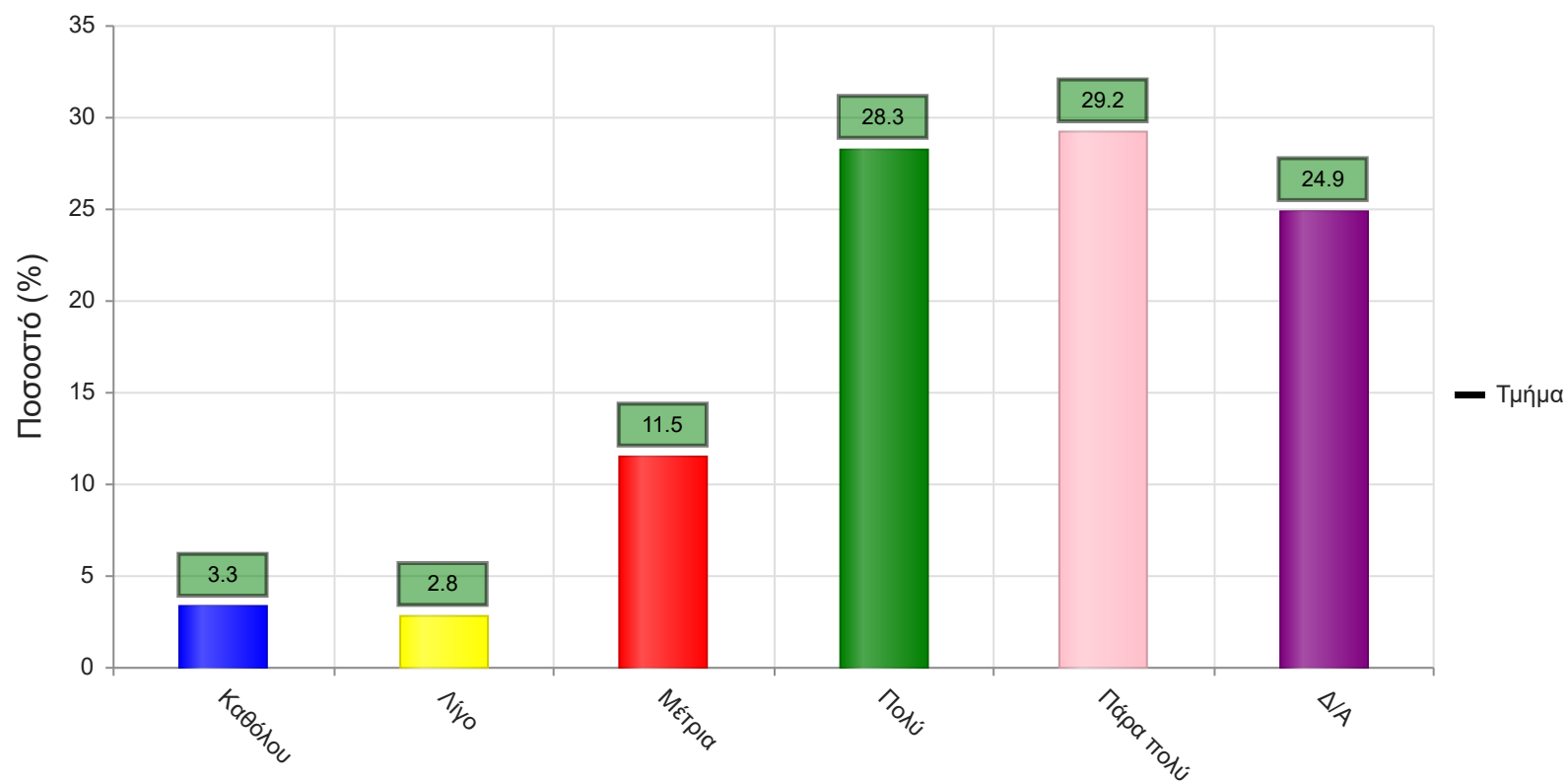
	Απαντήσεις	Ποσοστό (%)
Καθόλου	25	1.8
Λίγο	43	3.1
Μέτρια	148	10.8
Πολύ	413	30.2
Πάρα πολύ	417	30.5
Δ/Α	321	23.5
Σύνολο Απαντήσεων	1046	76.5
Ολικό Σύνολο	1367	100



Μέσος όρος τμήματος : 4.1 (Πολύ)

16. Υπήρχε καθοδήγηση από τον/την διδάσκοντα/-ουσα;

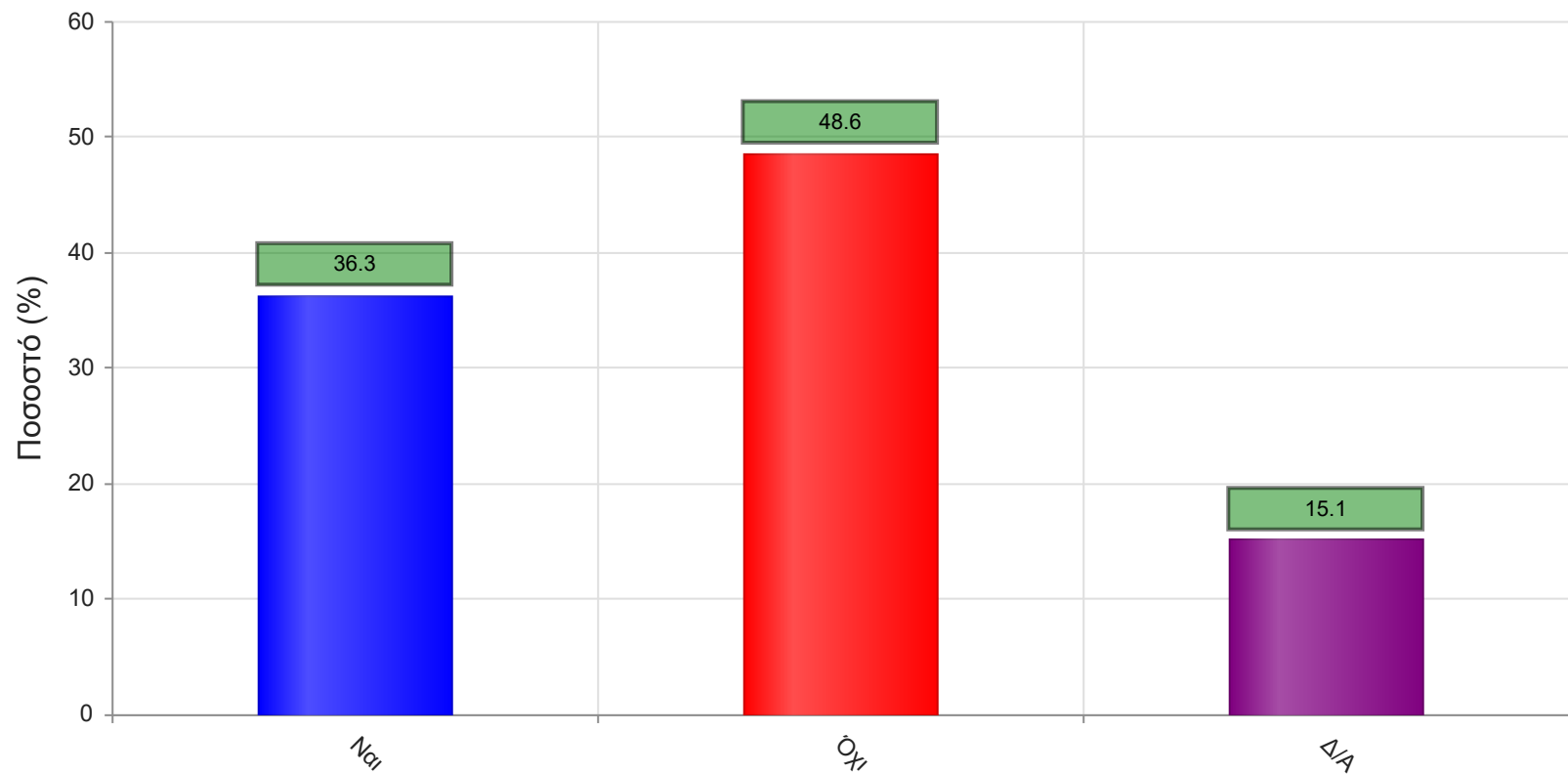
	Απαντήσεις	Ποσοστό (%)
Καθόλου	45	3.3
Λίγο	38	2.8
Μέτρια	157	11.5
Πολύ	387	28.3
Πάρα πολύ	399	29.2
Δ/Α	341	24.9
Σύνολο Απαντήσεων	1026	75.1
Ολικό Σύνολο	1367	100



Μέσος όρος τμήματος : 4.0 (Πολύ)

18. Δόθηκε η δυνατότητα βελτίωσης της εργασίας;

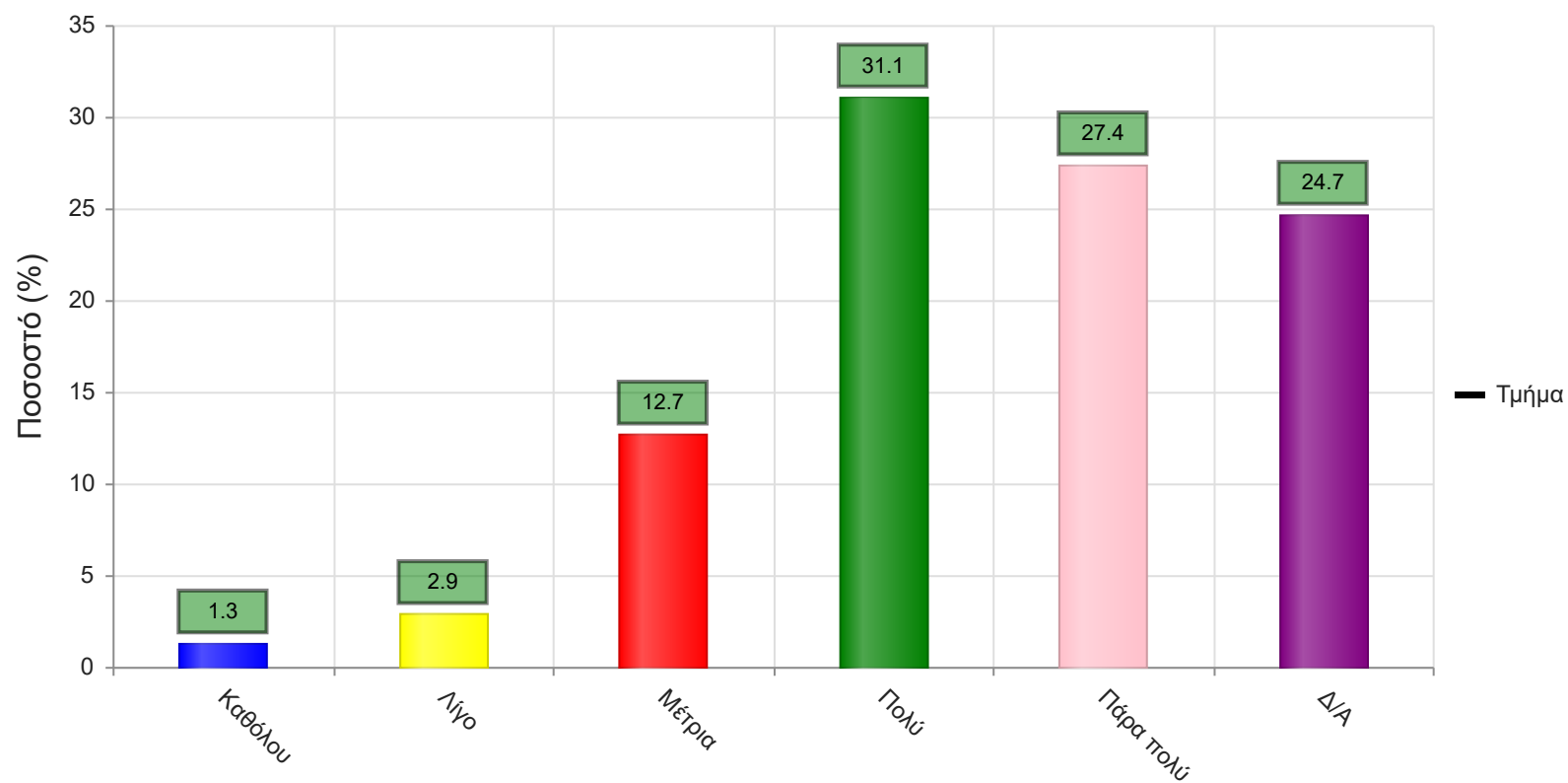
	Απαντήσεις	Ποσοστό (%)
ΝΑΙ	496	36.3
ΟΧΙ	664	48.6
Δ/Α	207	15.1
Σύνολο	1367	100



Μέσος όρος τμήματος : ()

19. Η συγκεκριμένη εργασία σας βοήθησε να κατανοήσετε το συγκεκριμένο θέμα;

	Απαντήσεις	Ποσοστό (%)
Καθόλου	18	1.3
Λίγο	39	2.9
Μέτρια	173	12.7
Πολύ	425	31.1
Πάρα πολύ	374	27.4
Δ/Α	338	24.7
Σύνολο Απαντήσεων	1029	75.3
Ολικό Σύνολο	1367	100

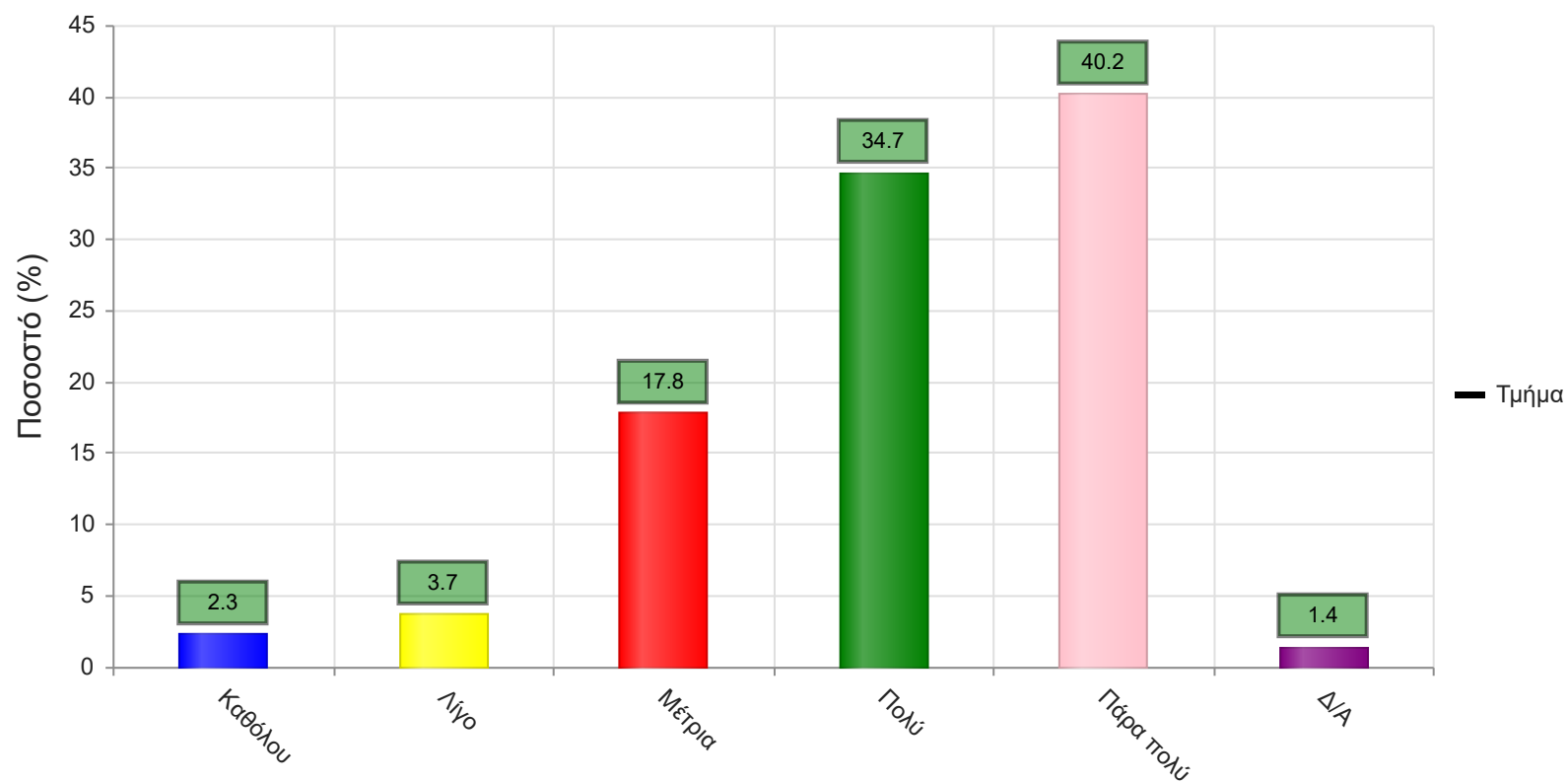


Μέσος όρος τμήματος : 4.1 (Πολύ)

B. Ερωτήσεις που αφορούν στον/ην διδάσκοντα/ουσα

20. Βαθμολογήστε τη μεταδοτικότητα του/της διδάσκοντα/ουσα.

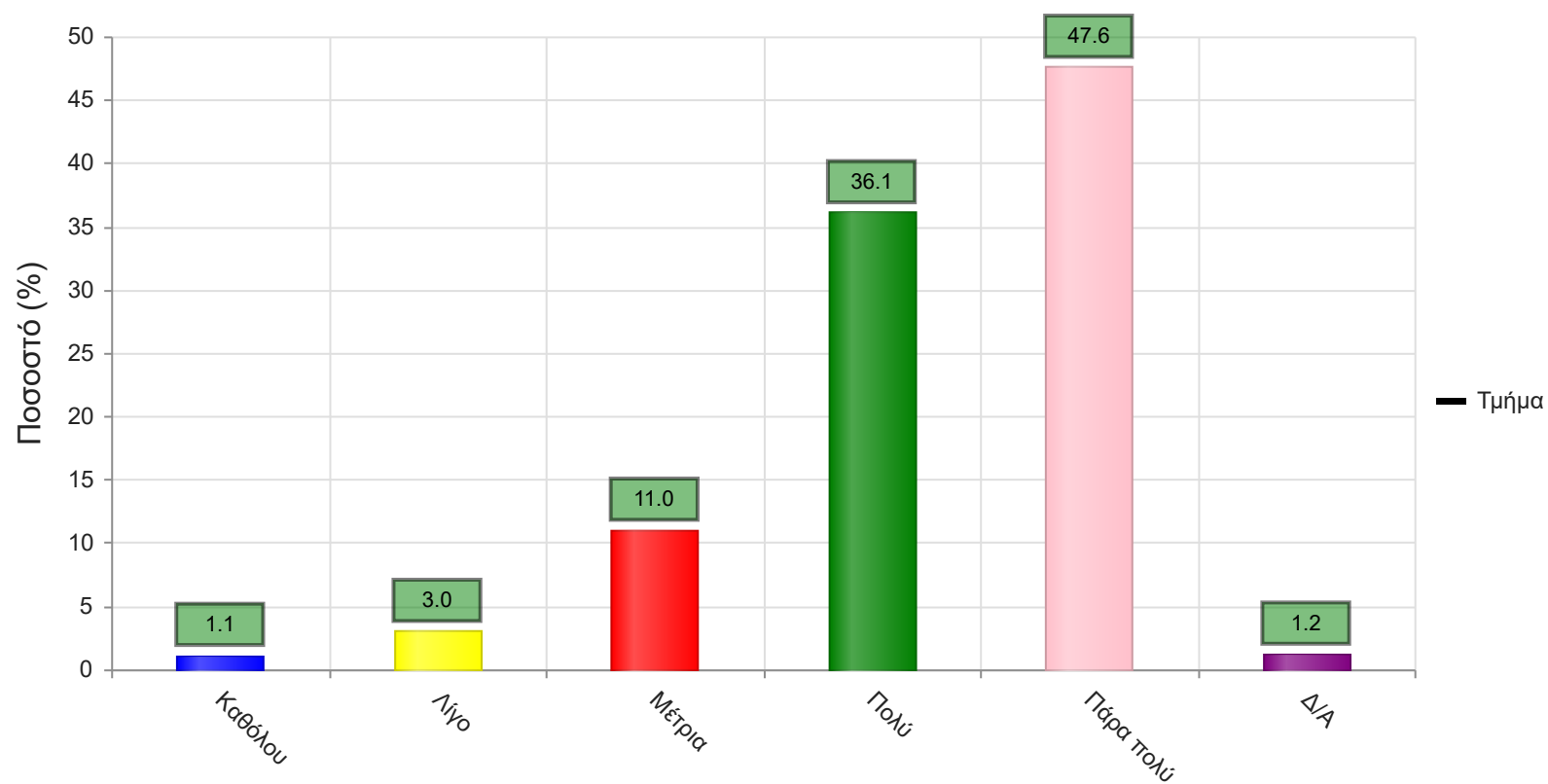
	Απαντήσεις	Ποσοστό (%)
Καθόλου	31	2.3
Λίγο	50	3.7
Μέτρια	243	17.8
Πολύ	474	34.7
Πάρα πολύ	550	40.2
Δ/Α	19	1.4
Σύνολο Απαντήσεων	1348	98.6
Ολικό Σύνολο	1367	100



Μέσος όρος τμήματος : 4.1 (Πολύ)

21. Βαθμολογήστε τη συνέπεια του/της διδάσκοντα/-ουσας στις εκπαιδευτικές του/της υποχρεώσεις. (Παρουσία στα μαθήματα, έγκαιρη διόρθωση εργασιών, ώρες συνεργασίας με τους φοιτητές, κλπ)

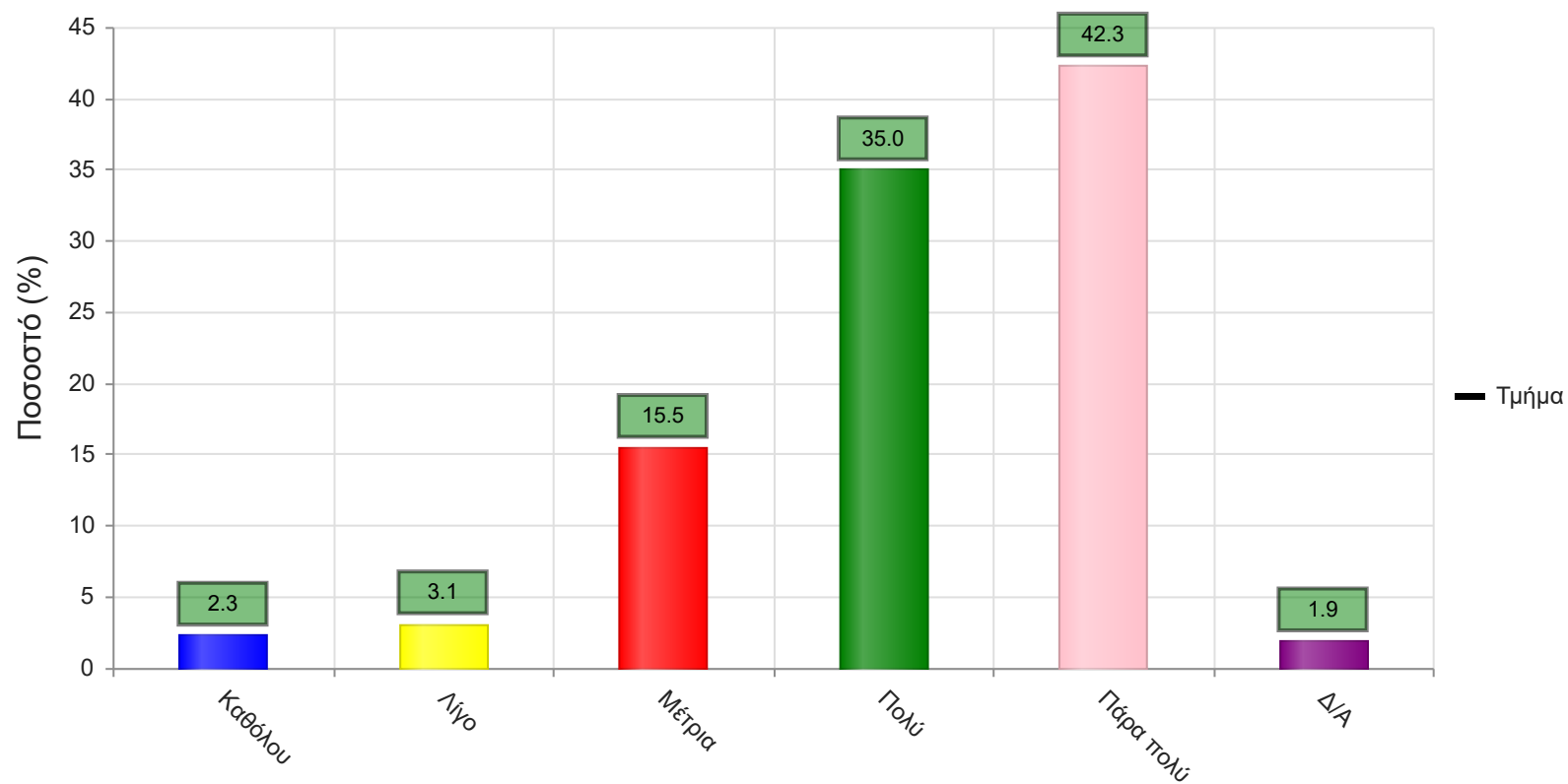
	Απαντήσεις	Ποσοστό (%)
Καθόλου	15	1.1
Λίγο	41	3.0
Μέτρια	150	11.0
Πολύ	494	36.1
Πάρα πολύ	651	47.6
Δ/Α	16	1.2
Σύνολο Απαντήσεων	1351	98.8
Ολικό Σύνολο	1367	100



Μέσος όρος τμήματος : 4.3 (Πολύ)

22. Βαθμολογήστε το κλίμα συνεργασίας με τους φοιτητές/-τριες. (Προθυμία στην απάντηση ερωτήσεων, διαθεσιμότητα διδάσκοντος/-ουσας κλπ)

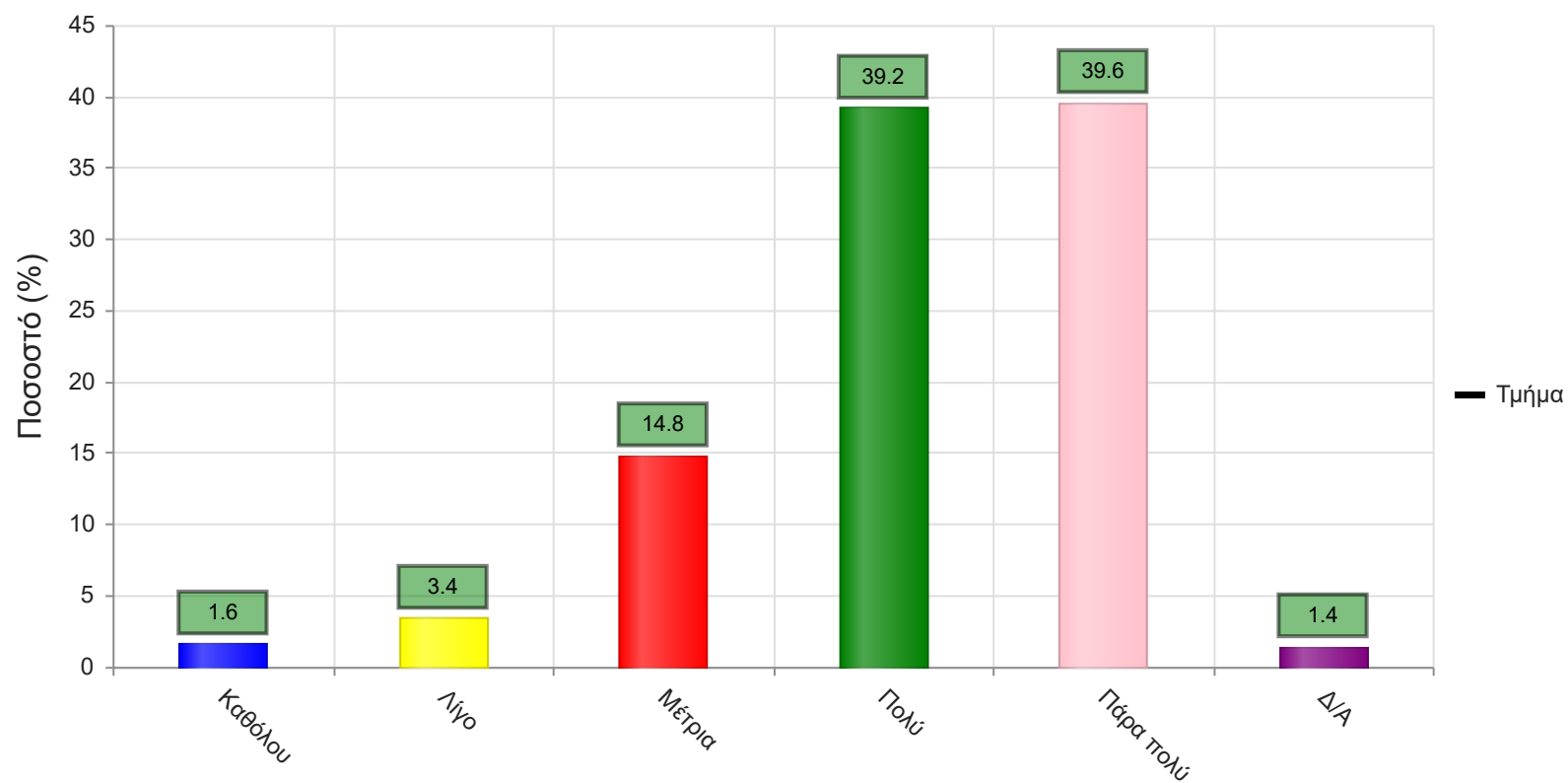
	Απαντήσεις	Ποσοστό (%)
Καθόλου	31	2.3
Λίγο	42	3.1
Μέτρια	212	15.5
Πολύ	478	35.0
Πάρα πολύ	578	42.3
Δ/Α	26	1.9
Σύνολο Απαντήσεων	1341	98.1
Ολικό Σύνολο	1367	100



Μέσος όρος τμήματος : 4.1 (Πολύ)

23. Βαθμολογήστε την οργάνωση στην παρουσίαση της ύλης

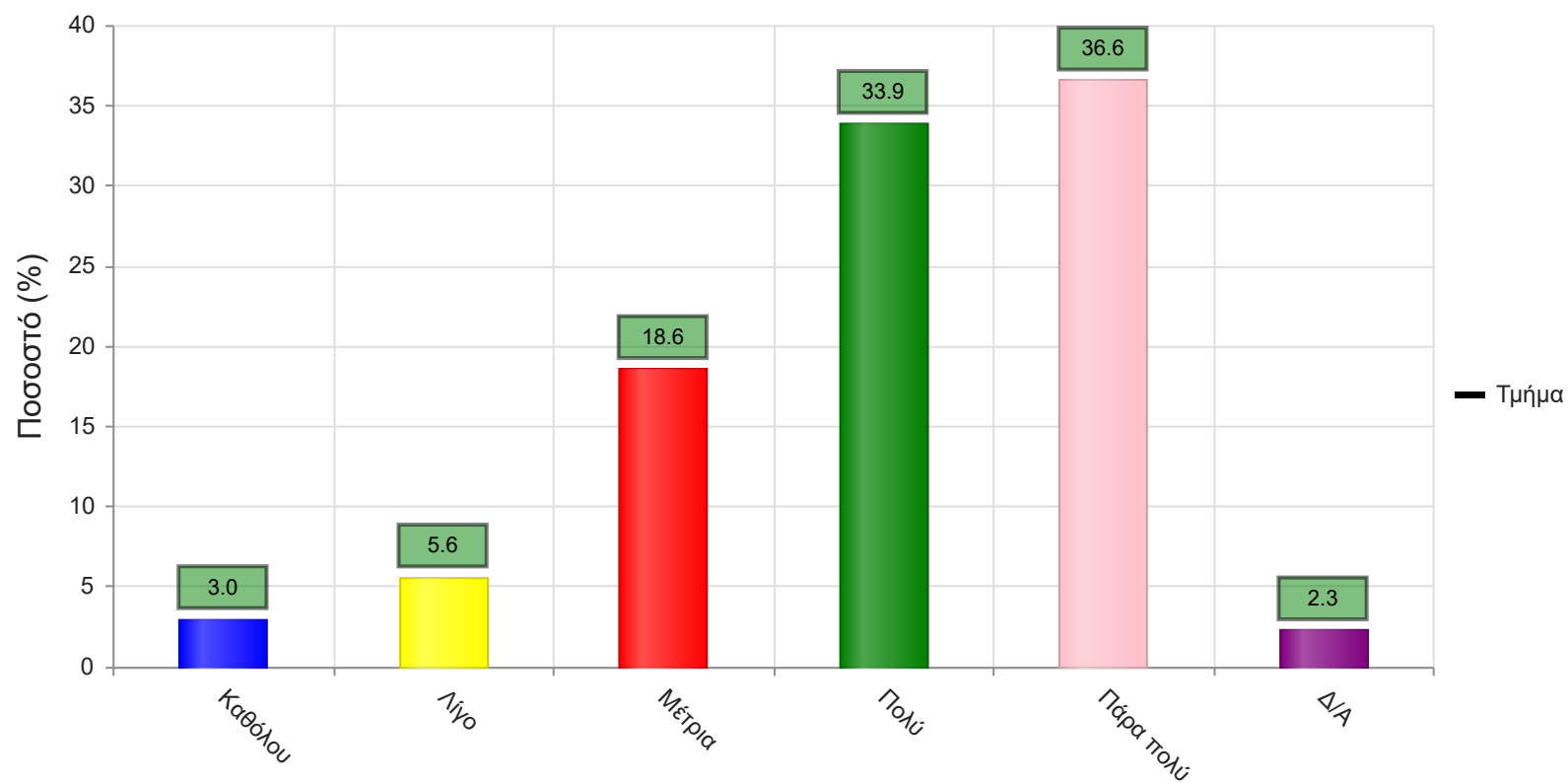
	Απαντήσεις	Ποσοστό (%)
Καθόλου	22	1.6
Λίγο	47	3.4
Μέτρια	202	14.8
Πολύ	536	39.2
Πάρα πολύ	541	39.6
Δ/Α	19	1.4
Σύνολο Απαντήσεων	1348	98.6
Ολικό Σύνολο	1367	100



Μέσος όρος τμήματος : 4.1 (Πολύ)

24. Επιτυγχάνει να διεγείρει το ενδιαφέρον για το αντικείμενο του μαθήματος;

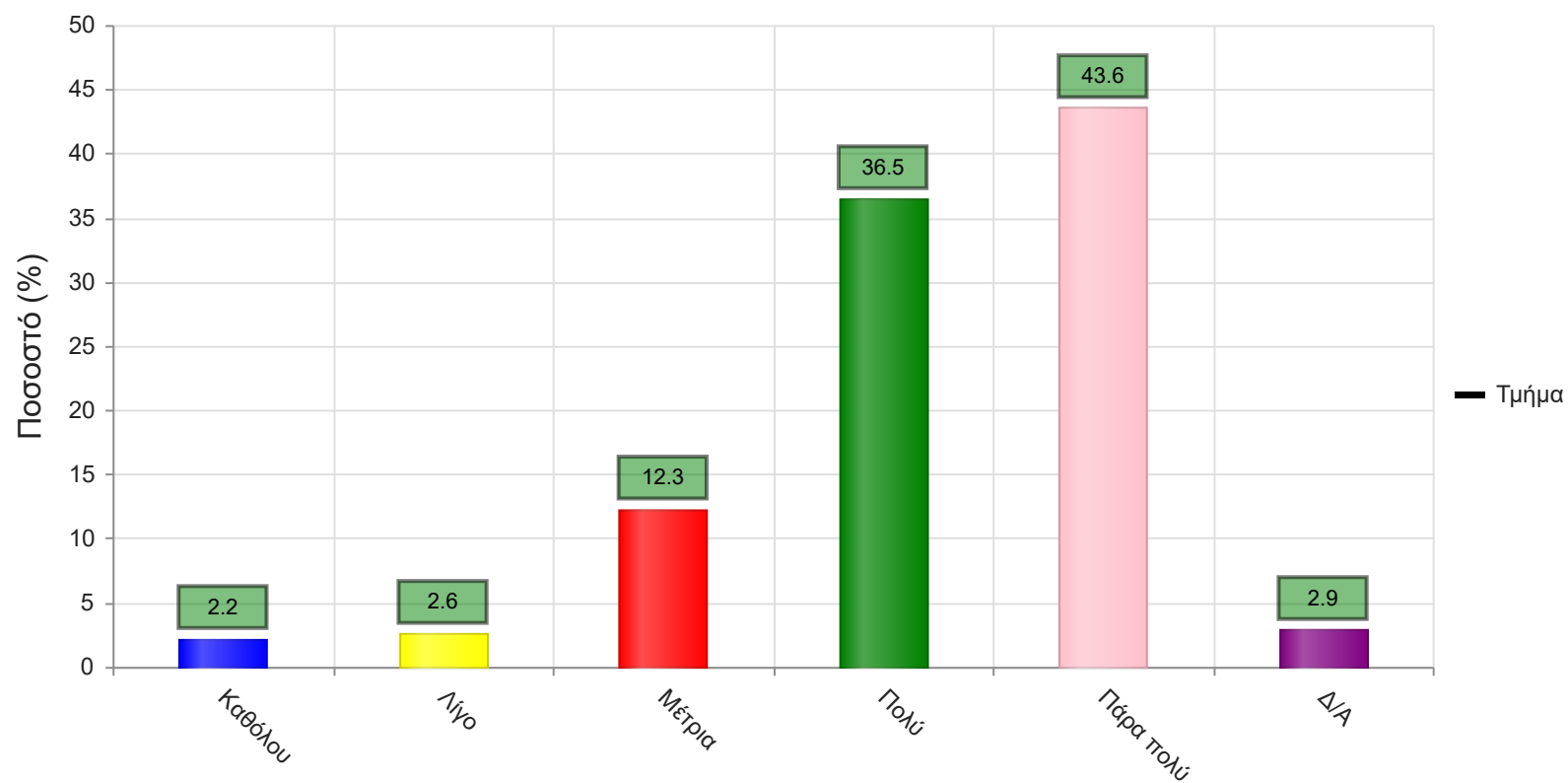
	Απαντήσεις	Ποσοστό (%)
Καθόλου	41	3.0
Λίγο	76	5.6
Μέτρια	254	18.6
Πολύ	464	33.9
Πάρα πολύ	501	36.6
Δ/Α	31	2.3
Σύνολο Απαντήσεων	1336	97.7
Ολικό Σύνολο	1367	100



Μέσος όρος τμήματος : 4.0 (Πολύ)

25. Ενθαρρύνει τους φοιτητές/-τριες να διατυπώνουν απορίες και ερωτήσεις έτσι ώστε να αναπτύξουν την κρίση τους;

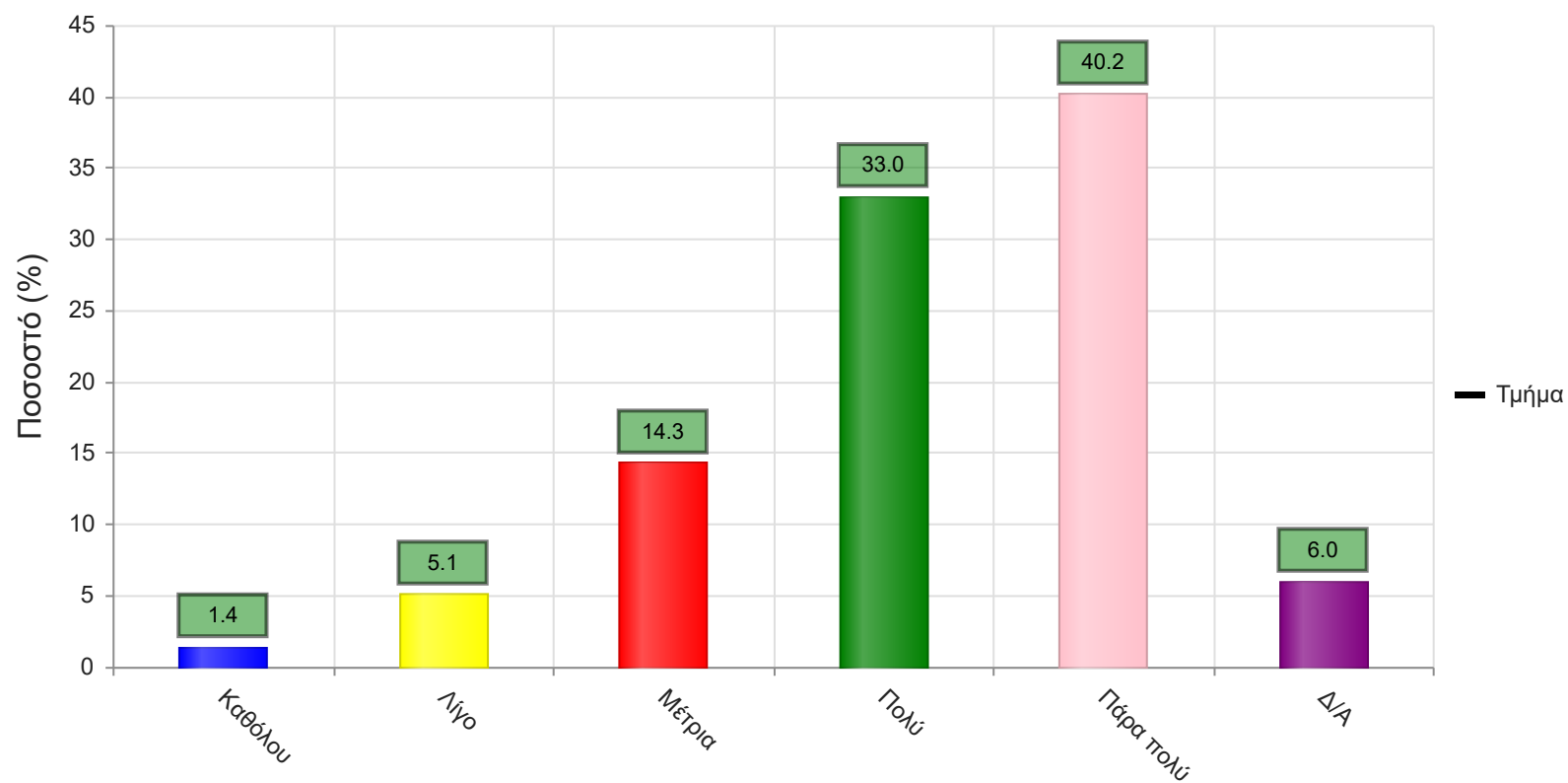
	Απαντήσεις	Ποσοστό (%)
Καθόλου	30	2.2
Λίγο	35	2.6
Μέτρια	168	12.3
Πολύ	499	36.5
Πάρα πολύ	596	43.6
Δ/Α	39	2.9
Σύνολο Απαντήσεων	1328	97.1
Ολικό Σύνολο	1367	100



Μέσος όρος τμήματος : 4.2 (Πολύ)

26. Χρησιμοποιεί Τεχνολογίες Πληροφορικής και Επικοινωνιών στη διδασκαλία και στην εμπέδωση του μαθήματος; (Χρήση προβολικών μηχανημάτων στις παραδόσεις, παράδοση ασκήσεων μέσω πλατφόρμας τηλεεκπαίδευσης, χρήση ιστοσελίδας μαθήματος κλπ)

	Απαντήσεις	Ποσοστό (%)
Καθόλου	19	1.4
Λίγο	70	5.1
Μέτρια	196	14.3
Πολύ	451	33.0
Πάρα πολύ	549	40.2
Δ/Α	82	6.0
Σύνολο Απαντήσεων	1285	94.0
Ολικό Σύνολο	1367	100

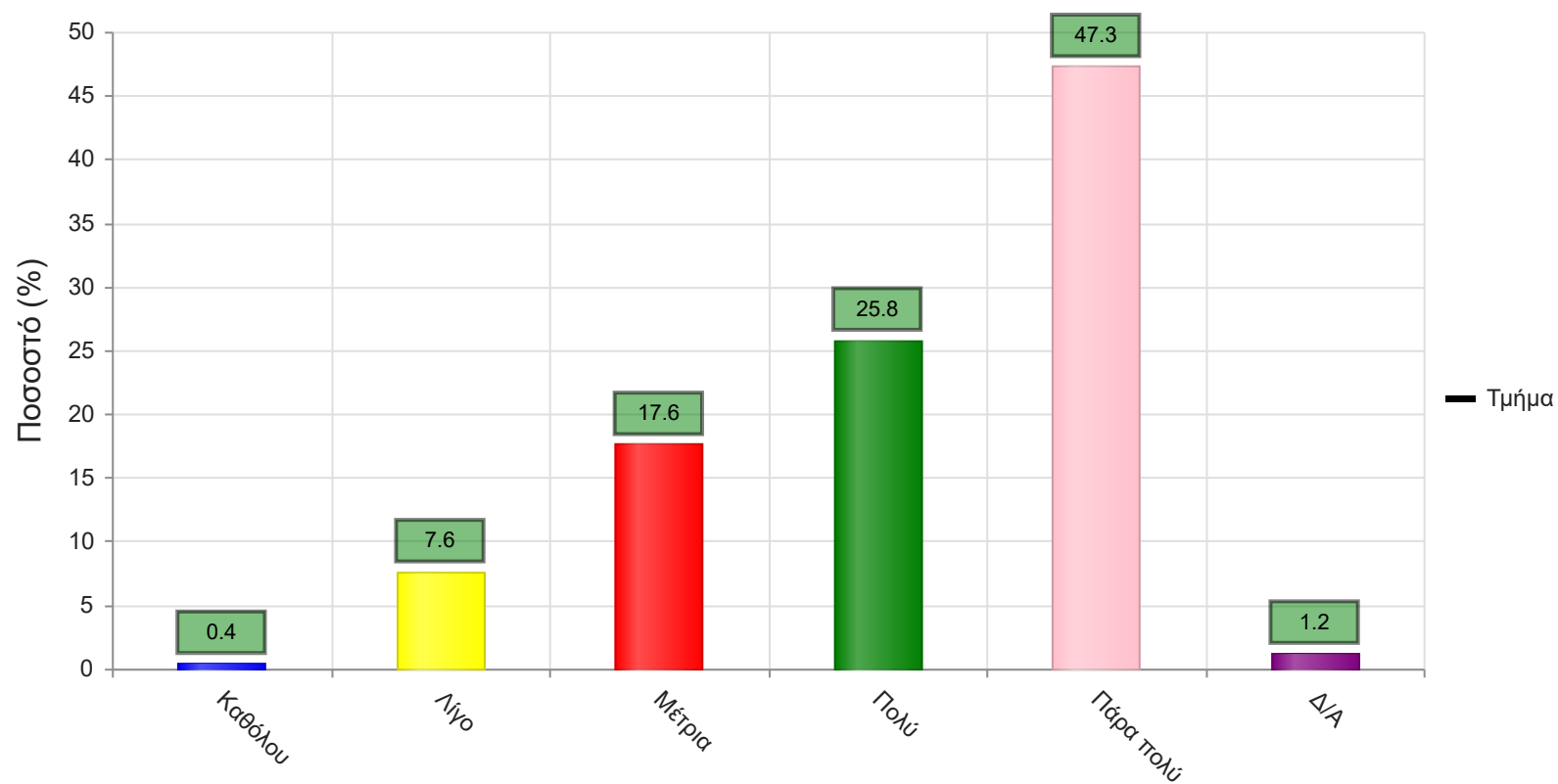


Μέσος όρος τμήματος : 4.1 (Πολύ)

Γ. Ερωτήσεις που αφορούν στα χαρακτηριστικά του/της φοιτητή/-τριας:

27. Πόσο τακτικά παρακολουθείτε τις διαλέξεις;

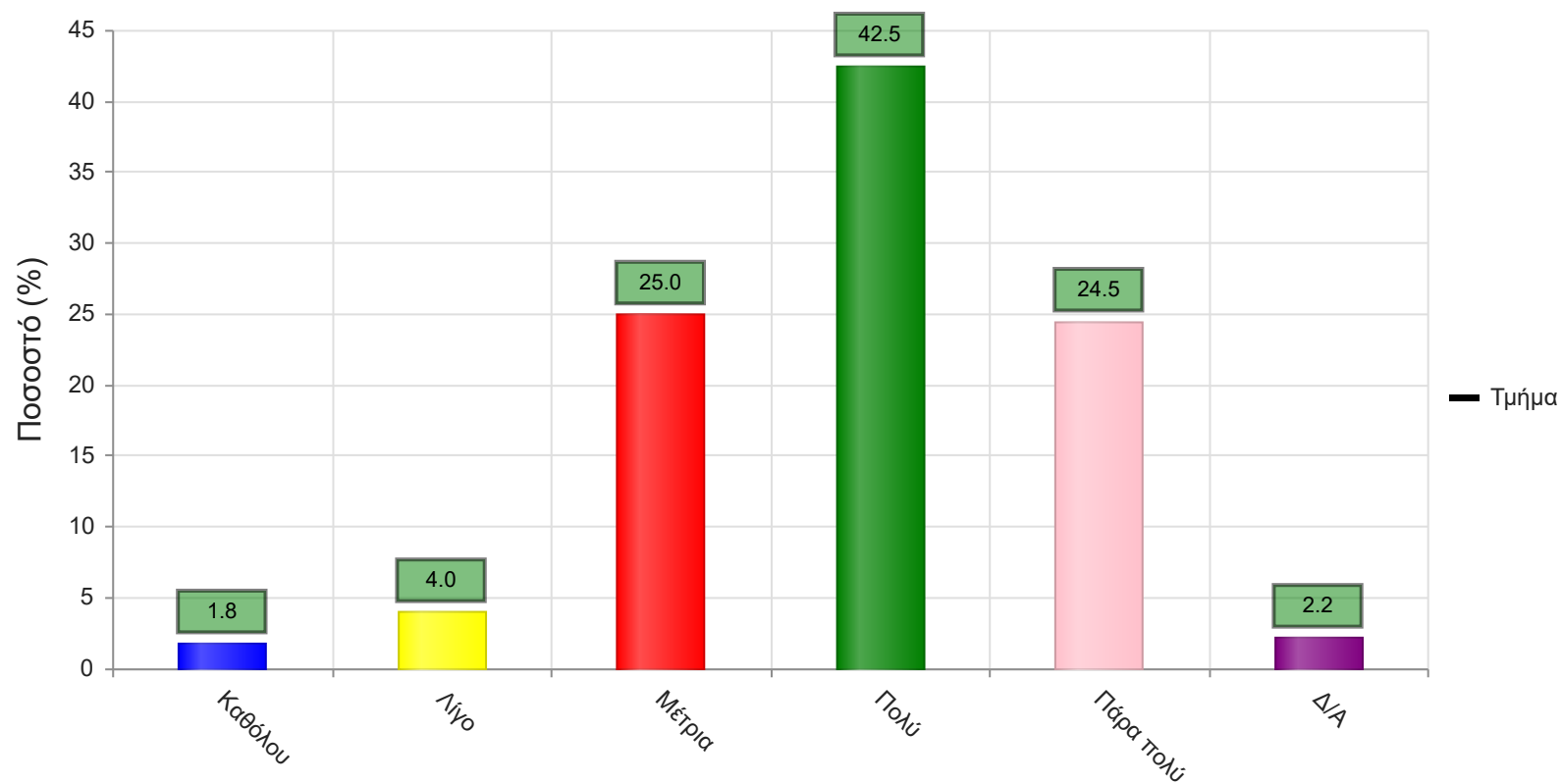
	Απαντήσεις	Ποσοστό (%)
Καθόλου	5	0.4
Λίγο	104	7.6
Μέτρια	241	17.6
Πολύ	353	25.8
Πάρα πολύ	647	47.3
Δ/Α	17	1.2
Σύνολο Απαντήσεων	1350	98.8
Ολικό Σύνολο	1367	100



Μέσος όρος τμήματος : 4.1 (Πολύ)

28. Κατά πόσο κατανοείτε τις διδασκόμενες έννοιες;

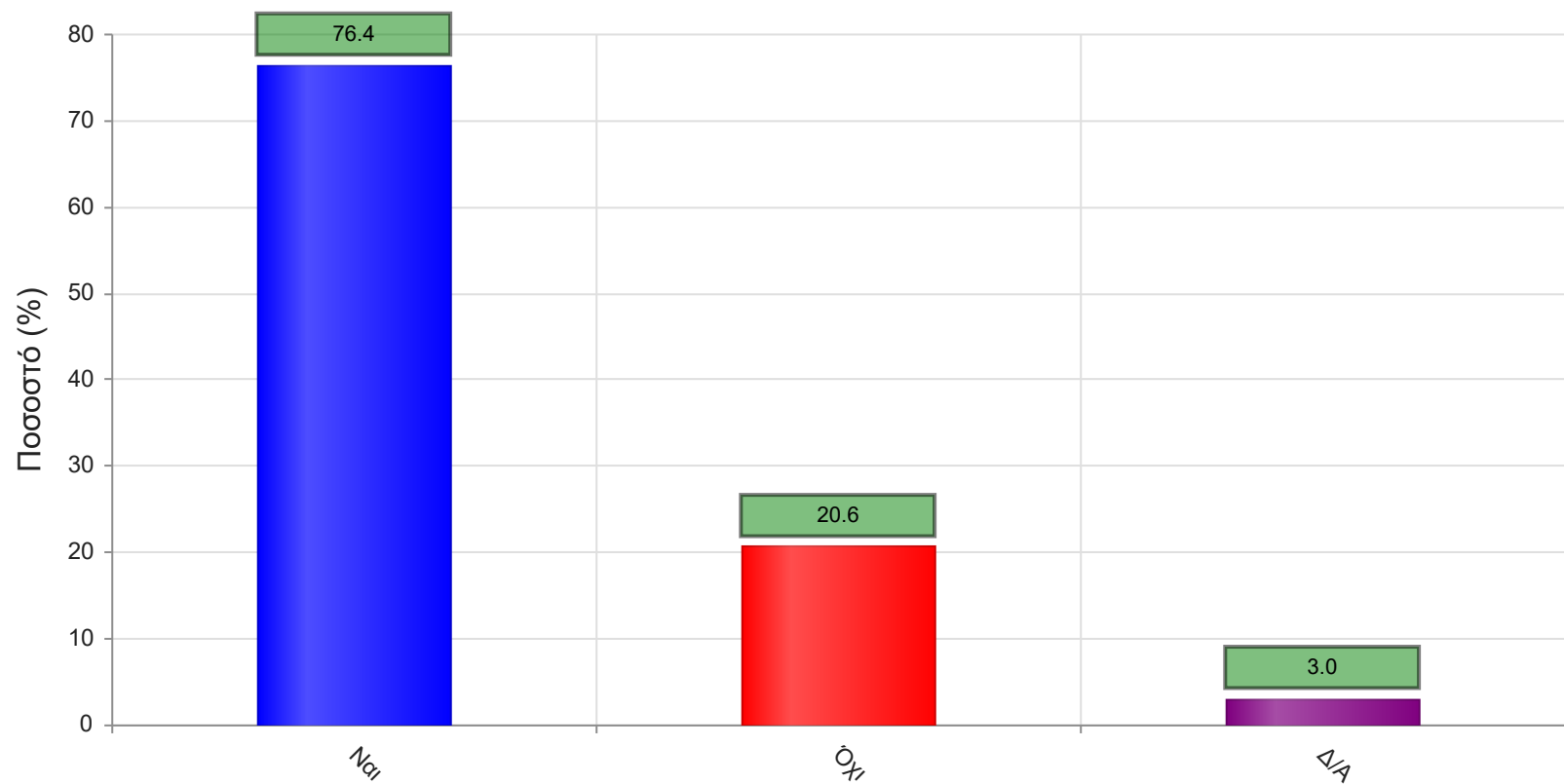
	Απαντήσεις	Ποσοστό (%)
Καθόλου	25	1.8
Λίγο	54	4.0
Μέτρια	342	25.0
Πολύ	581	42.5
Πάρα πολύ	335	24.5
Δ/Α	30	2.2
Σύνολο Απαντήσεων	1337	97.8
Ολικό Σύνολο	1367	100



Μέσος όρος τμήματος : 3.9 (Πολύ)

29. Ανταποκρίνεστε στις γραπτές εργασίες/ασκήσεις;

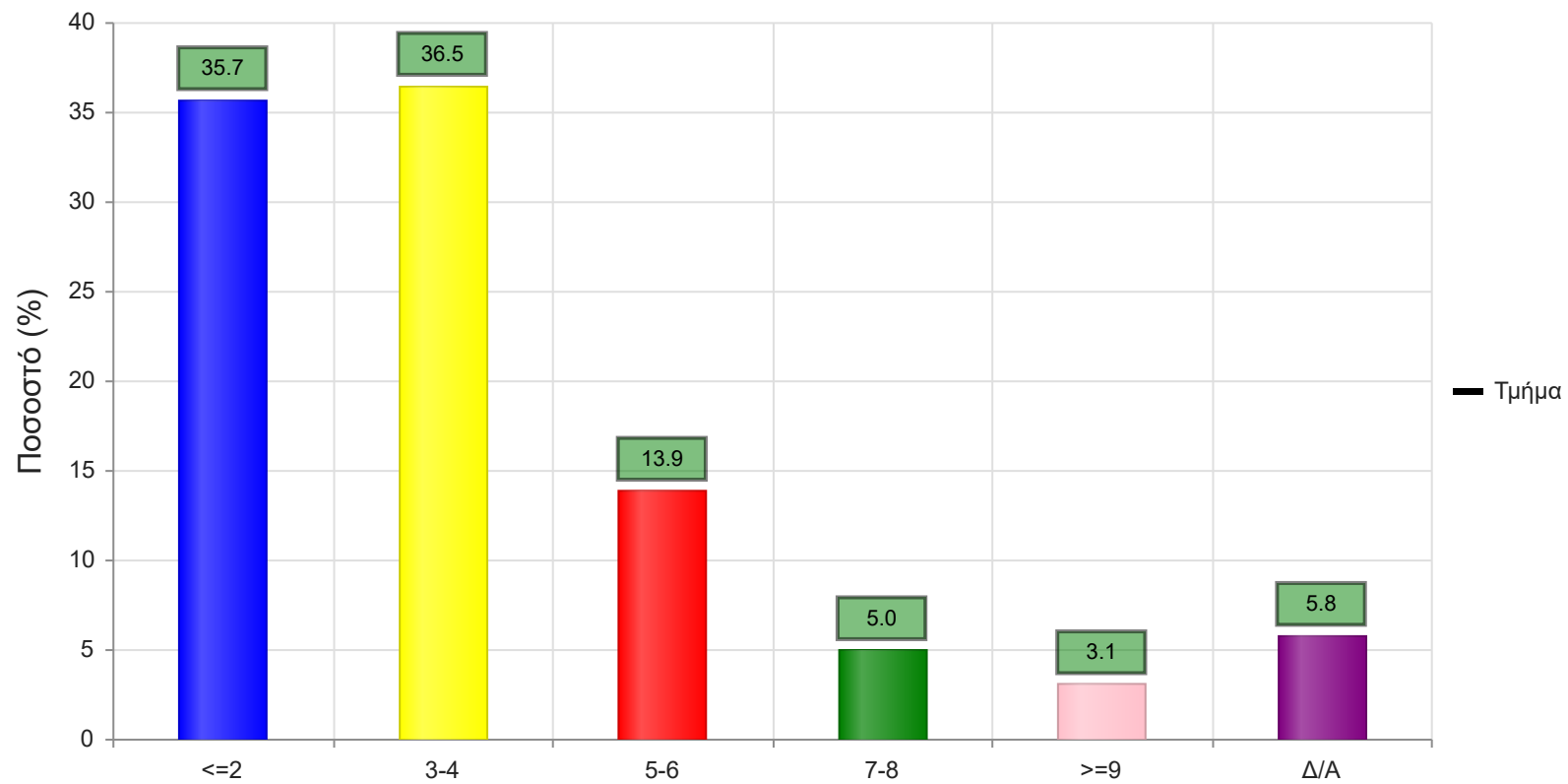
	Απαντήσεις	Ποσοστό (%)
ΝΑΙ	1044	76.4
ΟΧΙ	282	20.6
Δ/Α	41	3.0
Σύνολο	1367	100



Μέσος όρος τμήματος : ()

30. Πόσες ώρες μελέτης αφιερώνετε εβδομαδιαία για τη μελέτη του συγκεκριμένου μαθήματος;

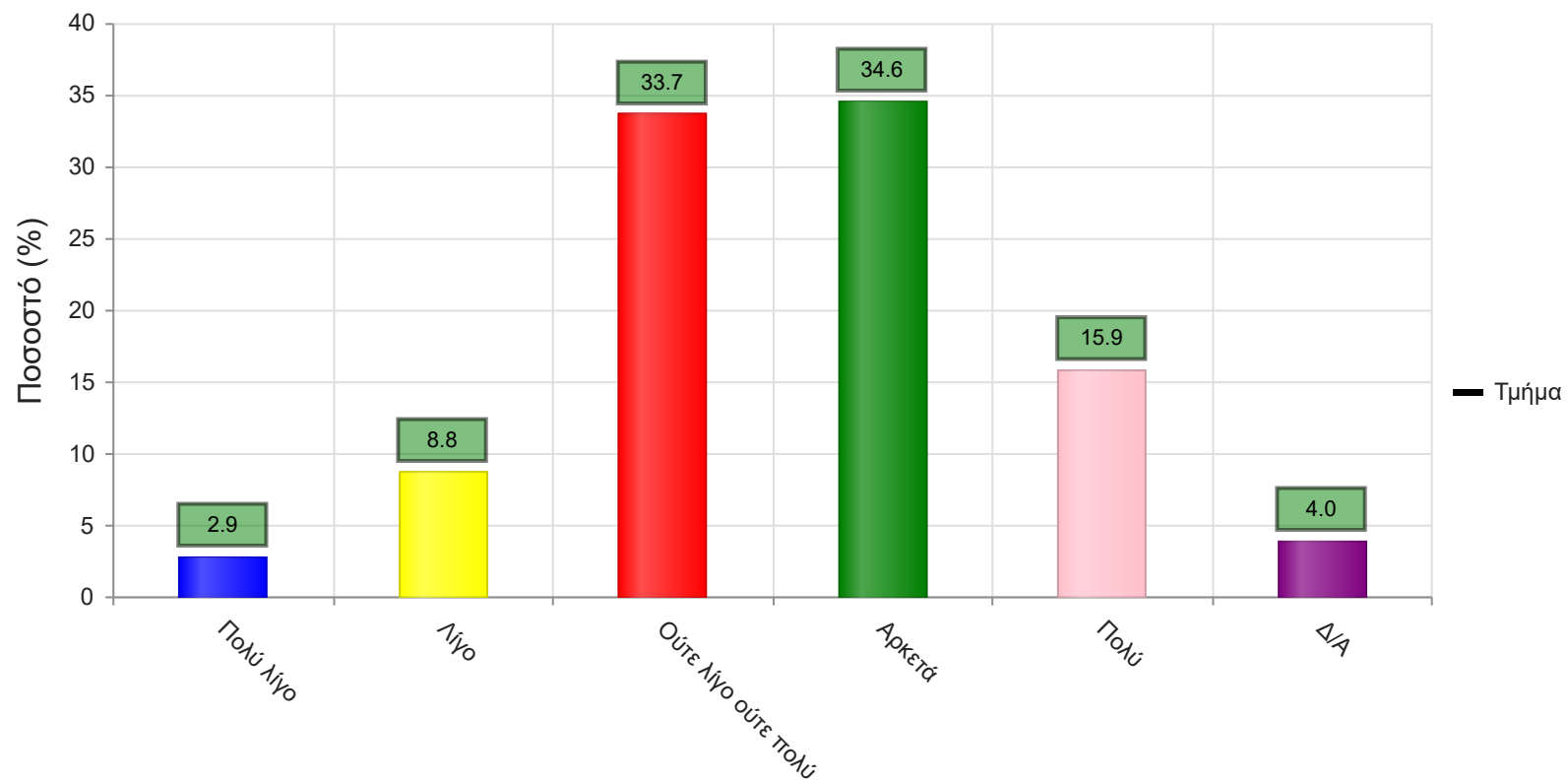
	Απαντήσεις	Ποσοστό τμήματος(%)
<=2	488	35.7
3-4	499	36.5
5-6	190	13.9
7-8	69	5.0
>=9	42	3.1
Δ/Α	79	5.8
Σύνολο Απαντήσεων	1288	94.2
Ολικό Σύνολο	1367	100



Μέσος όρος τμήματος : 2.0 (3-4)

31. Πόσες ώρες πιστεύετε ότι πρέπει να αφιερώσετε κατά την περίοδο των εξετάσεων για την επιτυχή εξέτασή σας στο συγκεκριμένο μάθημα; (**Πολύ Λίγο**=0-5, **Λίγο**=5-10, **Ούτε Λίγο Ούτε πολύ**=10-15, **Αρκετά**=15-20, **Πολύ**=20+)

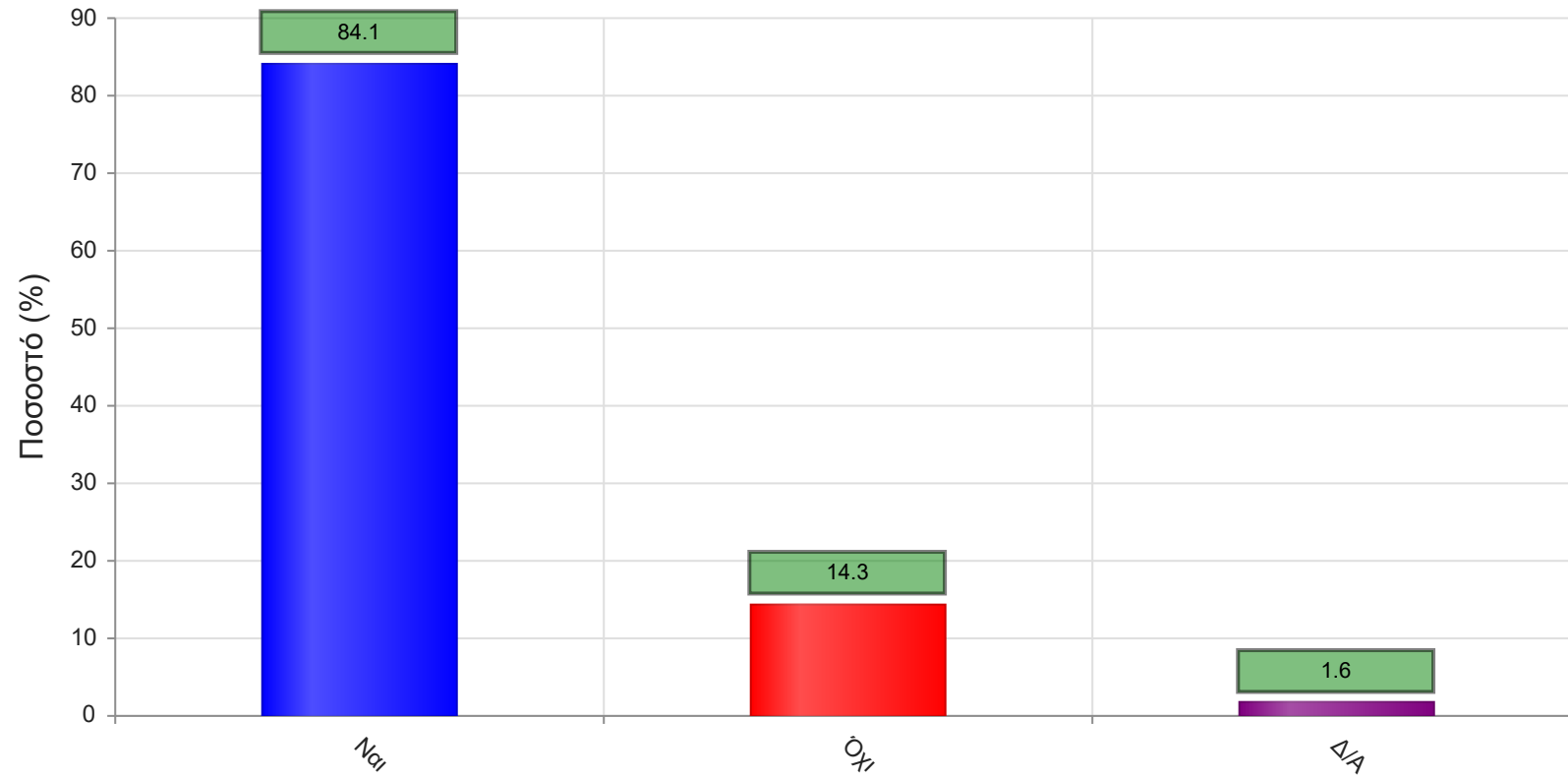
	Απαντήσεις	Ποσοστό τμήματος (%)
Πολύ λίγο	40	2.9
Λίγο	120	8.8
Ούτε λίγο ούτε πολύ	461	33.7
Αρκετά	473	34.6
Πολύ	218	15.9
Δ/Α	55	4.0
Σύνολο Απαντήσεων	1312	96.0
Ολικό Σύνολο	1367	100



Μέσος όρος τμήματος : 3.5 (Αρκετά)

32. Θα εξεταστείτε στο μάθημα για πρώτη φορά;

	Απαντήσεις	Ποσοστό (%)
ΝΑΙ	1150	84.1
ΟΧΙ	195	14.3
Δ/Α	22	1.6
Σύνολο	1367	100



Μέσος όρος τμήματος : ()